

2015年基準 消費者物価指数

全国 平成29年(2017年)3月分及び平成28年度(2016年度)平均

1 平成29年(2017年)3月分 概況

- (1) **総合指数**は2015年(平成27年)を100として99.9
前年同月比は0.2%の上昇 前月比(季節調整値)は0.1%の下落
- (2) **生鮮食品を除く総合指数**は99.8
前年同月比は0.2%の上昇 前月と同水準(季節調整値)
- (3) **生鮮食品及びエネルギーを除く総合指数**は100.4
前年同月比は0.1%の下落 前月比(季節調整値)は0.1%の下落

図1 総合指数の動き

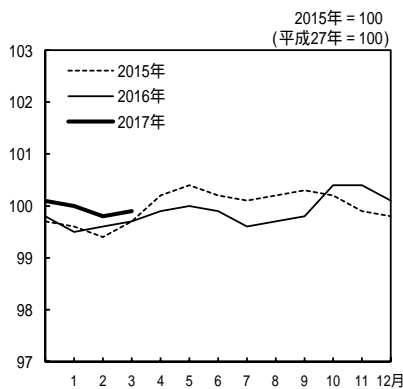


図2 生鮮食品を除く総合指数の動き

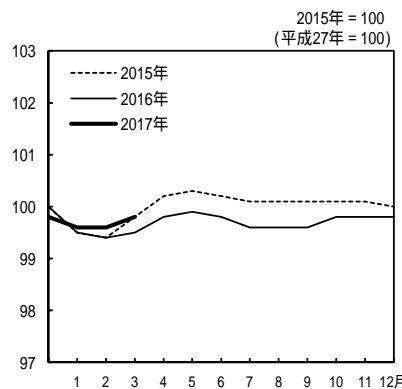


図3 生鮮食品及びエネルギーを除く総合指数の動き

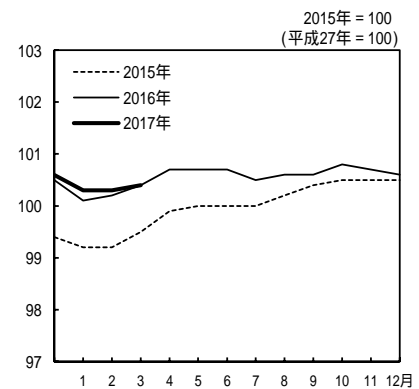


表1 総合,生鮮食品を除く総合,生鮮食品及びエネルギーを除く総合の指数及び前年同月比

原数値		2015年 = 100 (平成27年 = 100)												
		2016年 (平成28年)						2017年 (平成29年)						
		3月	4月	5月	6月	7月	8月	9月	10月	11月	12月	1月	2月	3月
総合	指数	99.7	99.9	100.0	99.9	99.6	99.7	99.8	100.4	100.4	100.1	100.0	99.8	99.9
	前年同月比 (%)	0.0	-0.3	-0.5	-0.4	-0.4	-0.5	-0.5	0.1	0.5	0.3	0.4	0.3	0.2
生鮮食品を除く総合	指数	99.5	99.8	99.9	99.8	99.6	99.6	99.6	99.8	99.8	99.8	99.6	99.6	99.8
	前年同月比 (%)	-0.3	-0.4	-0.4	-0.4	-0.5	-0.5	-0.5	-0.4	-0.4	-0.2	0.1	0.2	0.2
生鮮食品及びエネルギーを除く総合	指数	100.4	100.7	100.7	100.7	100.5	100.6	100.6	100.8	100.7	100.6	100.3	100.3	100.4
	前年同月比 (%)	0.9	0.8	0.7	0.7	0.5	0.4	0.2	0.3	0.2	0.1	0.2	0.1	-0.1

表2 総合,生鮮食品を除く総合,生鮮食品及びエネルギーを除く総合の前月比(季節調整値)

季節調整値		2015年 = 100 (平成27年 = 100)												
		2016年 (平成28年)						2017年 (平成29年)						
		3月	4月	5月	6月	7月	8月	9月	10月	11月	12月	1月	2月	3月
総合	前月比 (%)	-0.1	-0.1	-0.1	0.1	-0.1	-0.1	-0.1	0.5	0.3	-0.2	0.1	-0.1	-0.1
	生鮮食品を除く総合	-0.1	0.0	-0.1	0.0	-0.1	0.0	0.0	0.1	0.1	0.1	0.3	0.0	0.0
生鮮食品及びエネルギーを除く総合	前月比 (%)	0.0	0.0	0.0	0.0	-0.1	0.0	0.0	0.1	0.0	0.0	0.0	0.0	-0.1

2 全 国

前年同月との比較（10大費目）

表3 10大費目指数，前年同月比及び寄与度

2015年 = 100
(平成27年 = 100)

原数値	総 合	生鮮食品	生鮮食品及	食料・工	食 料	生 食	鮮 品	住 居	光 熱	家 具	被服及び	保 健	交 通	教 育	教 養	諸 雑 費
		を 除 く	びエネルギー	ネルギー			を 除 く									
指 数	99.9	99.8	100.4	99.9	101.9	102.9	101.7	99.8	93.6	98.9	101.4	100.8	97.8	101.9	101.0	100.7
前年同月比 (%)	(0.3)	(0.2)	(0.1)	(-0.1)	(0.8)	(1.4)	(0.7)	(-0.2)	(-2.1)	(0.6)	(1.3)	(0.6)	(0.3)	(1.0)	(0.4)	(0.3)
寄与度	0.2	0.2	-0.1	-0.3	0.5	-0.4	0.7	-0.2	-0.8	-0.8	0.6	0.5	0.2	1.0	0.7	0.4
寄与度差		(0.19)	(0.08)	(-0.06)	(0.21)	(0.06)	(0.15)	(-0.05)	(-0.15)	(0.02)	(0.05)	(0.02)	(0.05)	(0.03)	(0.04)	(0.02)
		0.23	-0.05	-0.19	0.14	-0.02	0.16	-0.04	-0.05	-0.03	0.03	0.02	0.03	0.03	0.07	0.02
		0.04	-0.13	-0.13	-0.07	-0.08	0.01	0.00	0.09	-0.05	-0.03	0.00	-0.02	0.00	0.03	0.01

* 食料(酒類を除く)及びエネルギーを除く総合 (以下同じ。)

注) ()は、前月の前年同月比及び寄与度。各寄与度は、総合指数の前年同月比に対するものである。

[総合指数の前年同月比に寄与した主な内訳]

10大費目	中 分 類	前年同月比(寄与度)	品 目	前年同月比(寄与度)
上昇				
交通・通信	自動車等関係費	4.4%(0.35)	ガソリン	20.4%(0.34) など
食料	魚介類	5.4%(0.12)	いか	45.4%(0.05) など
下落				
交通・通信	通信	-7.4%(-0.31)	携帯電話機	-26.6%(-0.21) など

前月との比較（10大費目）

表4 10大費目の前月比及び寄与度

原数値	総 合	生鮮食品	生鮮食品及	食料・工	食 料	生 食	鮮 品	住 居	光 熱	家 具	被服及び	保 健	交 通	教 育	教 養	諸 雑 費
		を 除 く	びエネルギー	ネルギー			を 除 く									
前月比 (%)	0.1	0.2	0.1	0.1	-0.3	-2.6	0.1	0.0	0.7	-1.3	2.0	0.1	-0.2	0.0	0.7	0.2
寄与度		0.17	0.08	0.06	-0.09	-0.11	0.02	0.01	0.05	-0.05	0.08	0.00	-0.02	0.00	0.07	0.01

注) 各寄与度は、総合指数の前月比に対するものである。

連鎖基準方式による指数 の前年同月比及び前月比(季節調整値)

2016年
(平成28年)

2017年
(平成29年)

		3月	4月	5月	6月	7月	8月	9月	10月	11月	12月	1月	2月	3月
総 合	前年同月比(%)	0.0	-0.2	-0.5	-0.3	-0.4	-0.6	-0.6	0.1	0.5	0.4	0.4	0.2	0.2
	前月比 (%) (季節調整値)	-0.1	-0.1	-0.1	0.1	-0.1	-0.2	0.0	0.6	0.3	-0.2	0.0	-0.1	-0.1
生 鮮 食 品 を 除 く 総 合	前年同月比(%)	-0.3	-0.3	-0.4	-0.4	-0.5	-0.6	-0.5	-0.5	-0.4	-0.3	0.1	0.2	0.2
	前月比 (%) (季節調整値)	-0.1	0.0	-0.1	0.0	-0.1	0.0	0.0	0.0	0.1	0.1	0.3	0.0	-0.1
生 鮮 食 品 及 び エ ネ ルギ ー を 除 く 総 合	前年同月比(%)	1.0	0.9	0.8	0.7	0.5	0.3	0.2	0.2	0.1	0.1	0.2	0.1	-0.1
	前月比 (%) (季節調整値)	0.0	0.0	0.0	0.1	-0.1	0.0	0.0	0.0	0.0	0.0	0.1	-0.1	-0.2

ラスパイレス連鎖基準方式による消費者物価指数(参考指数)

総合指数の前年同月比の変動に寄与した項目

生鮮食品を除く総合の前年同月比の上昇幅は変わらず。(2月 0.2% 3月 0.2%)

- ・ 家庭用耐久財により総合の上昇幅が0.02ポイント縮小
- ・ ガソリン，電気代，都市ガス代などのエネルギーにより総合の上昇幅が0.17ポイント拡大
- ・ 宿泊料により総合の上昇幅が0.02ポイント拡大

表 5 エネルギー構成目目の前年同月比及び寄与度

	万百分比 ウエイト	2017年(平成29年) 2月		2017年(平成29年) 3月			
		前年同月比(%)	寄与度	前月比(%)	前年同月比(%)	寄与度	寄与度差
エネルギー	784	1.6	0.11	1.3	3.9	0.28	0.17
電気代	356	-4.0	-0.14	1.1	-2.0	-0.07	0.07
都市ガス代	116	-9.5	-0.10	1.1	-7.5	-0.08	0.02
石油製品	312	13.2	0.35	1.5	16.2	0.42	0.08
プロパンガス	65	-1.7	-0.01	0.1	-1.2	-0.01	0.00
灯油	41	29.8	0.09	-0.4	29.9	0.09	0.00
ガソリン	206	15.8	0.27	2.4	20.4	0.34	0.07

表 6 他の主な項目の前年同月比及び寄与度

	万百分比 ウエイト	2017年(平成29年) 2月		2017年(平成29年) 3月			
		前年同月比(%)	寄与度	前月比(%)	前年同月比(%)	寄与度	寄与度差
生鮮食品を除く食料	2209	0.7	0.15	0.1	0.7	0.16	0.01
家庭用耐久財	111	0.6	0.01	-3.0	-1.6	-0.02	-0.02
教養娯楽用耐久財	59	-4.2	-0.03	-0.2	-4.6	-0.03	0.00
宿泊料	113	0.0	0.00	1.3	1.8	0.02	0.02
外国パック旅行費	42	4.8	0.02	5.7	4.3	0.02	0.00

図 4 電気代指数の動き

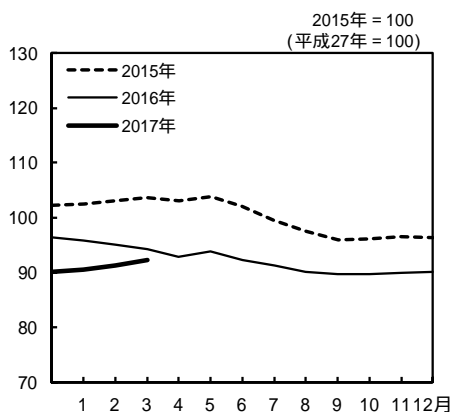


図 5 ガソリン指数の動き

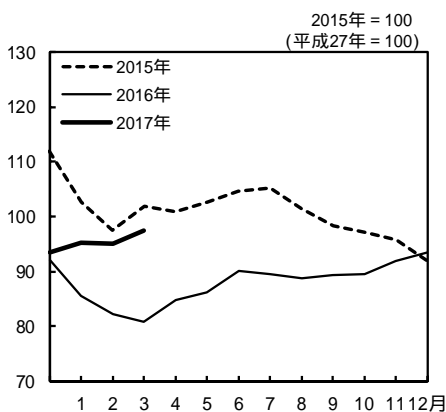
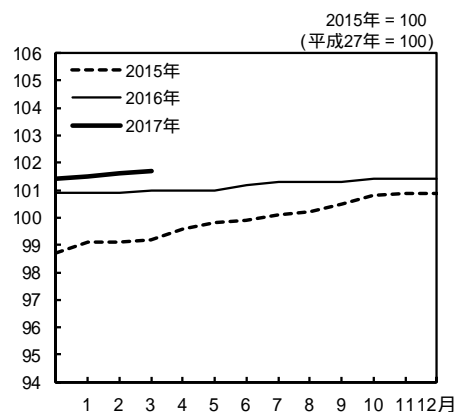


図 6 生鮮食品を除く食料指数の動き



4 全国(年度平均)

2 平成28年度(2016年度)平均

概況

- | | |
|---|--------------|
| (1) 総合指数 は2015年(平成27年)を100として100.0 | 前年度比は0.1%の下落 |
| (2) 生鮮食品を除く総合指数 は99.7 | 前年度比は0.2%の下落 |
| (3) 生鮮食品及びエネルギーを除く総合指数 は100.6 | 前年度比は0.3%の上昇 |

図7 指数の動き

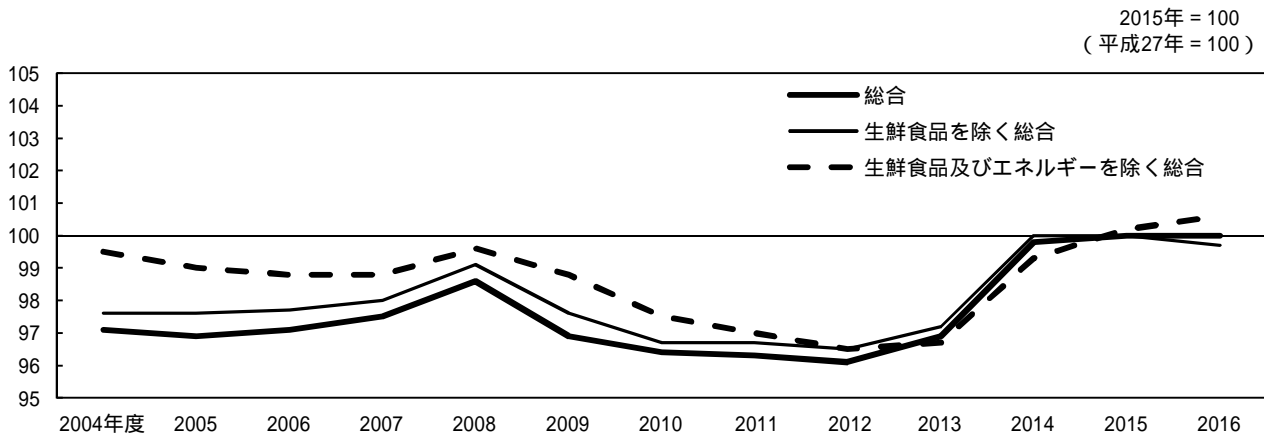


図8 前年度比の動き

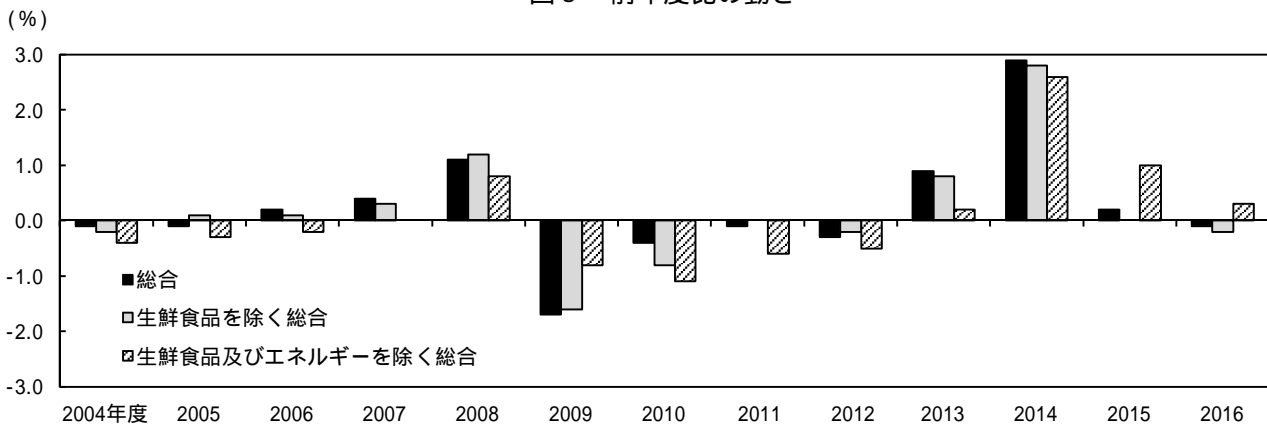


表7 総合,生鮮食品を除く総合,生鮮食品及びエネルギーを除く総合の指数及び前年度比

2015年 = 100
(平成27年 = 100)

		2004年度	2005年度	2006年度	2007年度	2008年度	2009年度	2010年度	2011年度	2012年度	2013年度	2014年度	2015年度	2016年度
総合	指数	97.1	96.9	97.1	97.5	98.6	96.9	96.4	96.3	96.1	96.9	99.8	100.0	100.0
	前年度比(%)	-0.1	-0.1	0.2	0.4	1.1	-1.7	-0.4	-0.1	-0.3	0.9	2.9	0.2	-0.1
生鮮食品を除く総合	指数	97.6	97.6	97.7	98.0	99.1	97.6	96.7	96.7	96.5	97.2	100.0	100.0	99.7
	前年度比(%)	-0.2	0.1	0.1	0.3	1.2	-1.6	-0.8	0.0	-0.2	0.8	2.8	0.0	-0.2
生鮮食品及びエネルギーを除く総合	指数	99.5	99.0	98.8	98.8	99.6	98.8	97.5	97.0	96.5	96.7	99.3	100.2	100.6
	前年度比(%)	-0.4	-0.3	-0.2	0.0	0.8	-0.8	-1.1	-0.6	-0.5	0.2	2.6	1.0	0.3

前年度との比較 (10大費目)

表 8 10大費目指数, 前年度比及び寄与度

2015年 = 100
(平成27年 = 100)

指 数	総 合	生鮮食品	生鮮食品及	食料・工	食 料	生 食	生鮮食品	住 居	光 熱	家 具	被服及び	保 健	交 通	通 信	教 育	教 養	諸 雑 費
		を 除 く	びエ	ネルギー			を 除 く										
		総 合	を 除 く	を 除 く			食 料										
		総 合	を 除 く	を 除 く			食 料										
指 数	100.0	99.7	100.6	100.3	102.0	105.3	101.3	99.8	92.2	99.6	102.0	101.0	98.1	101.9	101.1	100.8	
前年度比 (%)	-0.1	-0.2	0.3	0.2	1.4	4.3	0.9	-0.2	-6.0	-0.5	1.5	0.8	-1.4	1.4	0.8	0.6	
寄与度		-0.24	0.30	0.11	0.37	0.18	0.19	-0.03	-0.44	-0.02	0.06	0.03	-0.20	0.05	0.08	0.03	

注) 各寄与度は, 総合指数の前年度比に対するものである。

[総合指数の前年度比に寄与した主な内訳]

10大費目	中 分 類, 前年度比(寄与度)	品 目, 前年度比(寄与度)
下落		
光熱・水道	電気代 - 7.0% (- 0.24) ガス代 - 8.9% (- 0.16) 他の光熱 - 11.2% (- 0.04) 都市ガス代 - 12.7% (- 0.14) など 灯油 - 11.2% (- 0.04)
交通・通信	通信 - 2.6% (- 0.11) 自動車等関係費 - 1.1% (- 0.09) 通信料 (携帯電話) - 2.9% (- 0.07) 携帯電話機 - 6.4% (- 0.05) ガソリン - 4.8% (- 0.09) など
上昇		
食料	生鮮野菜 5.3% (0.10) にんじん 26.3% (0.02) など
教養娯楽	教養娯楽サービス 1.2% (0.07) 外国バック旅行費 5.5% (0.02) 宿泊料 2.0% (0.02) など
被服及び履物	衣料 1.5% (0.03) 婦人用上着 4.9% (0.01) など
教育	授業料等 1.7% (0.04) 高等学校授業料 (公立) 45.6% (0.02) など

年 月	原 数							住 居	光熱・水道	家具・家事用品
	総 合	生鮮食品を除く総合	生鮮食品及びエネルギーを除く総合	食料（酒類を除く）及びエネルギーを除く総合	食 料	生鮮食品	生鮮食品を除く食料			
ウエイト	10000	9586	8802	6713	2623	414	2209	2087	745	348
指数										
平成 24 年平均	96.2	96.6	96.7	97.4	93.6	88.2	94.7	100.4	92.3	97.0
25	96.6	96.9	96.5	97.2	93.4	88.2	94.5	99.9	96.6	94.9
26	99.2	99.5	98.6	99.0	97.0	93.6	97.7	100.0	102.6	98.5
27	100.0	100.0	100.0	100.0	100.0	100.0	100.0	100.0	100.0	100.0
28	99.9	99.7	100.6	100.3	101.7	104.6	101.2	99.9	92.7	99.6
平成 27 年 3 月	99.7	99.8	99.5	99.6	98.9	97.4	99.2	100.0	103.1	99.6
4	100.2	100.2	99.9	100.0	99.9	101.0	99.6	100.0	102.9	100.4
5	100.4	100.3	100.0	100.0	100.5	104.1	99.8	100.0	103.0	100.3
6	100.2	100.2	100.0	100.0	100.0	100.5	99.9	100.0	101.7	100.0
7	100.1	100.1	100.0	100.0	99.9	99.2	100.1	100.0	99.8	99.9
8	100.2	100.1	100.2	100.2	100.5	102.0	100.2	100.0	98.3	99.8
9	100.3	100.1	100.4	100.3	101.3	105.5	100.5	100.0	96.8	99.8
10	100.2	100.1	100.5	100.4	101.1	102.8	100.8	100.1	96.5	100.3
11	99.9	100.1	100.5	100.4	99.8	93.7	100.9	100.0	96.6	100.3
12	99.8	100.0	100.5	100.4	99.9	95.0	100.9	100.0	96.4	100.7
28 年 1 月	99.5	99.5	100.1	99.8	100.9	100.8	100.9	99.9	95.7	100.2
2	99.6	99.4	100.2	99.9	101.4	104.2	100.9	99.9	95.0	99.6
3	99.7	99.5	100.4	100.2	101.3	103.3	101.0	100.0	94.3	99.7
4	99.9	99.8	100.7	100.6	101.2	101.9	101.0	100.0	93.5	100.5
5	100.0	99.9	100.7	100.6	101.2	102.4	101.0	99.9	93.7	100.4
6	99.9	99.8	100.7	100.5	101.1	100.6	101.2	99.9	92.8	99.9
7	99.6	99.6	100.5	100.3	101.0	99.9	101.3	99.9	92.1	99.1
8	99.7	99.6	100.6	100.4	101.1	100.3	101.3	99.8	91.3	98.6
9	99.8	99.6	100.6	100.4	101.8	104.7	101.3	99.8	90.8	98.3
10	100.4	99.8	100.8	100.6	103.5	114.5	101.4	99.8	90.7	99.4
11	100.4	99.8	100.7	100.5	103.4	113.9	101.4	99.8	91.0	99.7
12	100.1	99.8	100.6	100.4	102.5	108.1	101.4	99.8	91.8	99.7
29 年 1 月	100.0	99.6	100.3	99.9	102.7	108.8	101.5	99.8	92.4	100.1
2	99.8	99.6	100.3	99.8	102.2	105.7	101.6	99.7	93.0	100.2
3	99.9	99.8	100.4	99.9	101.9	102.9	101.7	99.8	93.6	98.9
前年（月）比										
平成 24 年平均	0.0	-0.1	-0.4	-0.6	0.1	0.5	0.0	-0.3	3.9	-2.9
25	0.4	0.4	-0.2	-0.2	-0.1	-0.1	-0.1	-0.4	4.6	-2.2
26	2.7	2.6	2.2	1.8	3.8	6.2	3.4	0.0	6.2	3.8
27	0.8	0.5	1.4	1.0	3.1	6.8	2.4	0.0	-2.6	1.5
28	-0.1	-0.3	0.6	0.3	1.7	4.6	1.2	-0.1	-7.3	-0.4
平成 28 年 3 月	0.1	0.1	0.2	0.3	-0.1	-0.8	0.1	0.0	-0.7	0.1
4	0.2	0.3	0.3	0.4	-0.2	-1.4	0.0	0.0	-0.9	0.8
5	0.1	0.0	0.0	0.0	0.1	0.5	0.0	-0.1	0.2	0.0
6	-0.1	0.0	0.0	-0.1	-0.1	-1.8	0.2	0.0	-1.0	-0.6
7	-0.2	-0.2	-0.1	-0.2	-0.1	-0.7	0.0	0.0	-0.8	-0.8
8	0.0	0.0	0.1	0.1	0.1	0.4	0.0	0.0	-0.9	-0.5
9	0.2	0.0	0.0	0.0	0.7	4.4	0.1	0.0	-0.5	-0.2
10	0.6	0.2	0.2	0.2	1.6	9.4	0.1	0.0	-0.1	1.0
11	0.0	0.0	-0.1	-0.1	-0.1	-0.5	0.0	0.0	0.3	0.3
12	-0.2	0.0	-0.1	-0.1	-0.9	-5.1	0.0	0.0	0.8	0.0
29 年 1 月	-0.2	-0.2	-0.3	-0.5	0.2	0.7	0.1	0.0	0.7	0.4
2	-0.1	0.0	0.0	-0.1	-0.4	-2.9	0.1	0.0	0.6	0.1
3	0.1	0.2	0.1	0.1	-0.3	-2.6	0.1	0.0	0.7	-1.3
前年同月比										
平成 28 年 3 月	0.0	-0.3	0.9	0.6	2.5	6.1	1.8	0.0	-8.5	0.1
4	-0.3	-0.4	0.8	0.5	1.3	0.9	1.4	-0.1	-9.1	0.1
5	-0.5	-0.4	0.7	0.5	0.7	-1.6	1.2	-0.1	-9.0	0.2
6	-0.4	-0.4	0.7	0.5	1.1	0.1	1.3	-0.1	-8.7	-0.1
7	-0.4	-0.5	0.5	0.3	1.1	0.7	1.2	-0.1	-7.7	-0.8
8	-0.5	-0.5	0.4	0.2	0.6	-1.7	1.1	-0.1	-7.2	-1.2
9	-0.5	-0.5	0.2	0.0	0.6	-0.8	0.8	-0.1	-6.2	-1.5
10	0.1	-0.4	0.3	0.2	2.3	11.4	0.6	-0.2	-6.0	-1.0
11	0.5	-0.4	0.2	0.1	3.6	21.6	0.5	-0.2	-5.8	-0.7
12	0.3	-0.2	0.1	0.0	2.5	13.8	0.5	-0.2	-4.8	-1.0
29 年 1 月	0.4	0.1	0.2	0.1	1.8	8.0	0.6	-0.2	-3.4	-0.1
2	0.3	0.2	0.1	-0.1	0.8	1.4	0.7	-0.2	-2.1	0.6
3	0.2	0.2	-0.1	-0.3	0.5	-0.4	0.7	-0.2	-0.8	-0.8

注）前年比は各基準年の公表値による。

中 分 類	ウ エ イ ト	2017年2月 (平成29年2月)		2017年3月 (平成29年3月)				
		前年同 月比 (%)	前年同 月比 寄与度	指数	前月比 (%)	前年同 月比 (%)	前年同 月比 寄与度	寄与度差
総 合	10000	0.3		99.9	0.1	0.2		
生 鮮 食 品 を 除 く 総 合	9586	0.2	0.19	99.8	0.2	0.2	0.23	0.04
持家の帰属家賃を除く総合	8501	0.4	0.31	100.0	0.1	0.3	0.27	-0.04
持家の帰属家賃及び 生鮮食品を除く総合	8087	0.3	0.24	99.8	0.2	0.4	0.29	0.04
生鮮食品及び エネルギーを除く総合	8802	0.1	0.08	100.4	0.1	-0.1	-0.05	-0.13
食料(酒類を除く)及び エネルギーを除く総合	6713	-0.1	-0.06	99.9	0.1	-0.3	-0.19	-0.13
食 料	2623	0.8	0.21	101.9	-0.3	0.5	0.14	-0.07
生 鮮 食 品 ¹⁾	414	1.4	0.06	102.9	-2.6	-0.4	-0.02	-0.08
生 鮮 食 品 を 除 く 食 料	2209	0.7	0.15	101.7	0.1	0.7	0.16	0.01
穀 類	208	1.4	0.03	102.8	0.1	1.3	0.03	0.00
魚 介 類	218	4.7	0.10	105.6	0.4	5.4	0.12	0.02
生 鮮 魚 介 類	125	6.1	0.08	106.5	0.2	6.9	0.09	0.01
肉 類	240	1.0	0.02	102.6	0.2	1.1	0.03	0.00
乳 卵 類	118	-0.5	-0.01	100.2	0.2	-0.4	0.00	0.00
野 菜 ・ 海 藻	289	1.4	0.04	99.9	-2.5	-1.1	-0.03	-0.08
生 鮮 野 菜	193	1.5	0.03	98.6	-3.9	-2.6	-0.05	-0.08
果 物	104	-3.7	-0.04	106.8	-3.4	-4.5	-0.05	-0.01
生 鮮 果 物	97	-3.9	-0.04	107.0	-3.6	-4.8	-0.05	-0.01
油 脂 ・ 調 味 料	114	0.4	0.00	100.2	-0.5	0.1	0.00	0.00
菓 子 類	233	0.5	0.01	102.8	0.0	0.2	0.01	-0.01
調 理 食 品	313	0.2	0.01	101.5	0.1	0.3	0.01	0.00
飲 料	147	0.4	0.01	100.6	0.1	0.5	0.01	0.00
酒 類	119	0.9	0.01	100.7	0.3	1.5	0.02	0.01
外 食	521	0.4	0.02	101.0	0.0	0.3	0.02	-0.01
住 居	2087	-0.2	-0.05	99.8	0.0	-0.2	-0.04	0.00
持家の帰属家賃を除く住居	589	0.1	0.01	100.5	0.1	0.2	0.01	0.00
家 賃	1782	-0.4	-0.06	99.5	0.0	-0.4	-0.07	0.00
持家の帰属家賃を除く家賃	283	-0.4	-0.01	99.5	0.0	-0.4	-0.01	0.00
設 備 修 繕 ・ 維 持	305	0.6	0.02	101.4	0.3	0.7	0.02	0.01
光 熱 ・ 水 道	745	-2.1	-0.15	93.6	0.7	-0.8	-0.05	0.09
電 気 代 金	356	-4.0	-0.14	92.3	1.1	-2.0	-0.07	0.07
ガ ス 代 金	181	-6.5	-0.11	89.0	0.7	-5.2	-0.09	0.02
他 の 光 熱	41	29.8	0.09	96.2	-0.4	29.9	0.09	0.00
上 下 水 道 料	167	0.5	0.01	100.6	0.0	0.5	0.01	0.00
家 具 ・ 家 事 用 品	348	0.6	0.02	98.9	-1.3	-0.8	-0.03	-0.05
家 庭 用 耐 久 財 産 品	111	0.6	0.01	95.3	-3.0	-1.6	-0.02	-0.02
室 内 装 備 品	25	-3.1	-0.01	93.7	-0.5	-3.4	-0.01	0.00
寝 具 類	27	1.1	0.00	101.6	0.2	2.2	0.01	0.00
家 事 雑 貨	72	3.7	0.03	105.9	0.2	1.4	0.01	-0.02
家 事 用 消 耗 品	86	-0.9	-0.01	97.9	-1.7	-2.3	-0.02	-0.01
家 事 サ ー ビ ス	27	-0.1	0.00	100.0	0.2	0.1	0.00	0.00

注) 原数値を掲載

1) 生鮮魚介, 生鮮野菜及び生鮮果物

(全 国)

2015年=100
(平成27年=100)

中 分 類	ウ エ イ ト	2017年2月 (平成29年2月)		2017年3月 (平成29年3月)				寄与度差
		前年同 月比 (%)	前年同 月比 寄与度	指数	前月比 (%)	前年同 月比 (%)	前年同 月比 寄与度	
被 服 及 び 履 物	412	1.3	0.05	101.4	2.0	0.6	0.03	-0.03
衣 料	174	1.6	0.03	103.1	4.3	0.2	0.00	-0.02
和 服	6	-0.3	0.00	100.2	0.1	0.0	0.00	0.00
洋 服	167	1.7	0.03	103.2	4.4	0.2	0.00	-0.02
シャツ・セーター・下着類	123	0.8	0.01	97.5	-0.3	1.0	0.01	0.00
シャツ・セーター類	87	0.6	0.01	95.1	-0.5	0.9	0.01	0.00
下 着 類	36	1.2	0.00	103.2	0.2	1.1	0.00	0.00
履 物 類	58	2.3	0.01	104.6	-0.5	1.4	0.01	-0.01
他 の 被 服	34	-0.2	0.00	101.1	4.1	-0.1	0.00	0.00
被 服 関 連 サ ー ビ ス	24	1.0	0.00	101.5	0.0	0.9	0.00	0.00
保 健 医 療	430	0.6	0.02	100.8	0.1	0.5	0.02	0.00
医 薬 品 ・ 健 康 保 持 用 摂 取 品	121	-0.7	-0.01	98.8	0.1	-0.7	-0.01	0.00
保 健 医 療 用 品 ・ 器 具	72	1.1	0.01	101.5	0.4	0.6	0.00	0.00
保 健 医 療 サ ー ビ ス	237	1.1	0.03	101.6	0.0	1.1	0.03	0.00
交 通 ・ 通 信	1476	0.3	0.05	97.8	-0.2	0.2	0.03	-0.02
交 通	224	0.0	0.00	100.1	1.0	-0.3	-0.01	-0.01
自 動 車 等 関 係 費	836	3.4	0.28	99.5	0.6	4.4	0.35	0.07
通 信	416	-5.4	-0.23	92.9	-2.4	-7.4	-0.31	-0.08
教 育	316	1.0	0.03	101.9	0.0	1.0	0.03	0.00
授 業 料 等	216	1.7	0.04	102.2	0.0	1.7	0.04	0.00
教 科 書 ・ 学 習 参 考 教 材	8	0.5	0.00	100.8	0.0	0.5	0.00	0.00
補 習 教 育	93	-0.6	-0.01	101.4	0.1	-0.6	-0.01	0.00
教 養 娛 楽	989	0.4	0.04	101.0	0.7	0.7	0.07	0.03
教 養 娛 楽 用 耐 久 財	59	-4.2	-0.03	99.2	-0.2	-4.6	-0.03	0.00
教 養 娛 楽 用 品	210	0.1	0.00	101.7	0.9	0.4	0.01	0.00
書 籍 ・ 他 の 印 刷 物	128	0.5	0.01	100.5	-0.1	0.2	0.00	0.00
教 養 娛 楽 サ ー ビ ス	592	0.9	0.06	101.1	1.0	1.4	0.08	0.03
諸 雑 費	574	0.3	0.02	100.7	0.2	0.4	0.02	0.01
理 美 容 サ ー ビ ス	118	0.1	0.00	100.2	-0.1	0.1	0.00	0.00
理 美 容 用 品	145	-1.7	-0.02	99.5	0.9	-0.9	-0.01	0.01
身 の 回 り 用 品	66	1.3	0.01	101.6	0.0	0.6	0.00	0.00
た の ば こ	44	1.7	0.01	101.7	0.0	1.7	0.01	0.00
他 の 諸 雑 費	201	1.2	0.02	101.3	0.0	1.2	0.02	0.00
<< 別掲 >>								
エ ネ ル ギ ー ²⁾	784	1.6	0.11	93.1	1.3	3.9	0.28	0.17
教 育 関 係 費	400	1.0	0.04	102.2	0.1	1.0	0.04	0.00
教 養 娛 楽 関 係 費	1085	0.3	0.03	100.8	0.9	0.5	0.05	0.02
情 報 通 信 関 係 費	476	-2.1	-0.10	97.9	0.0	-2.1	-0.10	0.00

2) 電気代, 都市ガス代, プロパンガス, 灯油及びガソリン

(%)

		1月	2月	3月	4月	5月	6月	7月	8月	9月	10月	11月	12月	年	年度	
昭和46年	1971	6.5	6.0	5.3	5.8	6.4	6.9	6.9	7.0	8.0	6.5	5.5	4.8	6.3	5.9	
	47	1972	4.1	4.5	5.3	5.0	5.2	4.8	5.0	5.9	3.9	4.4	5.1	5.7	4.9	5.7
	48	1973	6.7	7.0	8.7	9.4	10.8	11.0	11.7	11.9	14.2	13.9	15.2	18.3	11.7	15.6
	49	1974	21.9	24.9	22.8	23.7	22.0	22.3	23.8	23.9	22.5	24.8	24.5	21.0	23.2	20.9
	50	1975	16.8	13.6	13.9	13.4	14.0	13.4	11.4	10.2	10.4	9.7	8.3	7.8	11.7	10.4
	51	1976	8.7	9.3	8.7	9.4	9.2	9.6	9.9	9.4	9.8	8.7	9.2	10.5	9.4	9.5
	52	1977	9.4	9.3	9.5	8.8	9.4	8.6	7.7	8.6	7.7	7.6	6.5	5.0	8.1	6.9
	53	1978	4.5	4.5	4.8	4.2	3.9	3.9	4.6	4.6	4.1	3.7	3.8	3.9	4.2	3.8
	54	1979	3.6	2.8	2.7	2.9	3.2	3.8	4.3	3.1	3.2	4.2	5.0	5.6	3.7	4.8
	55	1980	6.4	7.7	7.7	8.1	8.0	8.2	7.5	8.4	8.7	7.5	8.0	6.9	7.7	7.6
	56	1981	7.2	6.3	6.1	5.0	5.0	4.8	4.4	4.2	4.0	4.2	3.8	4.3	4.9	4.0
	57	1982	3.3	3.2	3.0	3.0	2.5	2.3	1.9	3.2	3.2	3.1	2.3	2.0	2.8	2.6
	58	1983	2.1	2.0	2.3	2.1	2.7	2.0	2.3	1.3	0.9	1.5	1.9	1.7	1.9	1.9
	59	1984	1.9	2.9	2.5	2.3	2.0	1.9	2.5	1.9	2.3	2.2	2.2	2.6	2.3	2.2
	60	1985	2.9	1.5	1.8	2.0	1.8	2.5	2.4	2.3	1.7	2.3	1.9	1.9	2.0	1.9
	61	1986	1.5	1.8	1.3	1.0	1.1	0.6	0.1	0.1	0.5	-0.3	0.0	-0.3	0.6	0.0
	62	1987	-1.1	-1.0	-0.5	0.1	0.0	0.3	0.1	0.4	0.8	0.7	0.7	0.8	0.1	0.5
	63	1988	0.9	0.7	0.7	0.3	0.2	0.2	0.5	0.7	0.6	1.1	1.2	1.0	0.7	0.8
	平成元年	1989	1.1	1.0	1.1	2.4	2.9	3.0	3.0	2.6	2.6	2.9	2.3	2.6	2.3	2.9
		2	1990	3.0	3.6	3.5	2.5	2.7	2.2	2.3	2.9	3.0	3.5	4.2	3.8	3.1
	3	1991	4.0	3.6	3.6	3.4	3.4	3.4	3.5	3.3	2.7	2.7	3.1	2.7	3.3	2.8
	4	1992	1.8	2.0	2.0	2.4	2.0	2.3	1.7	1.7	2.0	1.1	0.7	1.2	1.6	1.6
	5	1993	1.3	1.4	1.2	0.9	0.9	0.9	1.9	1.9	1.5	1.3	0.9	1.0	1.3	1.2
	6	1994	1.2	1.1	1.3	0.8	0.8	0.6	-0.2	0.0	0.2	0.7	1.0	0.7	0.7	0.4
	7	1995	0.6	0.2	-0.4	-0.2	0.0	0.3	0.1	-0.2	0.2	-0.6	-0.7	-0.3	-0.1	-0.1
	8	1996	-0.5	-0.4	-0.1	0.2	0.2	0.0	0.4	0.2	0.0	0.5	0.5	0.6	0.1	0.4
	9	1997	0.6	0.6	0.5	1.9	1.9	2.2	1.9	2.1	2.4	2.5	2.1	1.8	1.8	2.0
	10	1998	1.8	1.9	2.2	0.4	0.5	0.1	-0.1	-0.3	-0.2	0.2	0.8	0.6	0.6	0.2
	11	1999	0.2	-0.1	-0.4	-0.1	-0.4	-0.3	-0.1	0.3	-0.2	-0.7	-1.2	-1.1	-0.3	-0.5
	12	2000	-0.9	-0.6	-0.5	-0.8	-0.7	-0.7	-0.5	-0.8	-0.8	-0.9	-0.5	-0.2	-0.7	-0.5
	13	2001	-0.3	-0.3	-0.7	-0.7	-0.7	-0.8	-0.8	-0.7	-0.8	-0.8	-1.0	-1.2	-0.7	-1.0
	14	2002	-1.4	-1.6	-1.2	-1.1	-0.9	-0.7	-0.8	-0.9	-0.7	-0.9	-0.4	-0.3	-0.9	-0.6
	15	2003	-0.4	-0.2	-0.1	-0.1	-0.2	-0.4	-0.2	-0.3	-0.2	0.0	-0.5	-0.4	-0.3	-0.2
	16	2004	-0.3	0.0	-0.1	-0.4	-0.5	0.0	-0.1	-0.2	0.0	0.5	0.8	0.2	0.0	-0.1
	17	2005	-0.1	-0.3	-0.2	0.0	0.2	-0.5	-0.3	-0.3	-0.3	-0.7	-0.8	-0.1	-0.3	-0.1
	18	2006	-0.1	-0.1	-0.2	-0.1	0.1	0.5	0.3	0.9	0.6	0.4	0.3	0.3	0.3	0.2
	19	2007	0.0	-0.2	-0.1	0.0	0.0	-0.2	0.0	-0.2	-0.2	0.3	0.6	0.7	0.0	0.4
	20	2008	0.7	1.0	1.2	0.8	1.3	2.0	2.3	2.1	2.1	1.7	1.0	0.4	1.4	1.1
	21	2009	0.0	-0.1	-0.3	-0.1	-1.1	-1.8	-2.2	-2.2	-2.2	-2.5	-1.9	-1.7	-1.4	-1.7
	22	2010	-1.3	-1.1	-1.1	-1.2	-0.9	-0.7	-0.9	-0.9	-0.6	0.2	0.1	0.0	-0.7	-0.4
	23	2011	-0.6	-0.5	-0.5	-0.4	-0.4	-0.4	0.2	0.2	0.0	-0.2	-0.5	-0.2	-0.3	-0.1
	24	2012	0.1	0.3	0.5	0.4	0.2	-0.2	-0.4	-0.4	-0.3	-0.4	-0.2	-0.1	0.0	-0.3
	25	2013	-0.3	-0.7	-0.9	-0.7	-0.3	0.2	0.7	0.9	1.1	1.1	1.5	1.6	0.4	0.9
	26	2014	1.4	1.5	1.6	3.4	3.7	3.6	3.4	3.3	3.2	2.9	2.4	2.4	2.7	2.9
	27	2015	2.4	2.2	2.3	0.6	0.5	0.4	0.2	0.2	0.0	0.3	0.3	0.2	0.8	0.2
	28	2016	-0.1	0.2	0.0	-0.3	-0.5	-0.4	-0.4	-0.5	-0.5	0.1	0.5	0.3	-0.1	-0.1
	29	2017	0.4	0.3	0.2											

注) 原数値を掲載。前年同月比、前年比及び前年度比は各基準年の公表値による。

第3-2表 生鮮食品を除く総合・前年同月比の推移 (全国)

														(%)		
		1月	2月	3月	4月	5月	6月	7月	8月	9月	10月	11月	12月	年	年度	
昭和46年	1971	6.1	6.1	6.3	6.6	7.3	7.6	7.3	7.1	7.0	6.3	6.0	5.5	6.6	6.5	
	47	1972	5.2	5.8	5.7	5.4	4.9	4.9	5.1	5.2	4.8	5.5	5.7	6.0	5.3	5.8
	48	1973	6.5	7.2	8.5	9.3	10.4	10.9	11.4	11.8	13.4	13.5	14.9	17.6	11.4	14.9
	49	1974	21.0	22.8	21.7	22.0	22.2	22.3	23.1	23.0	22.2	24.7	24.2	21.1	22.5	20.9
	50	1975	17.8	14.9	14.7	14.7	13.3	12.7	11.7	10.8	11.3	8.4	7.5	7.4	11.9	10.1
	51	1976	8.1	8.5	8.4	8.5	8.7	8.8	8.9	9.2	9.0	9.0	9.3	10.6	9.0	9.1
	52	1977	9.4	8.9	8.8	8.6	8.9	8.6	8.3	8.1	7.6	7.6	7.0	5.7	8.1	7.3
	53	1978	5.4	5.6	5.7	5.0	4.7	4.3	4.3	4.2	3.8	3.4	3.3	3.4	4.4	3.8
	54	1979	3.3	2.9	2.9	3.0	3.1	3.6	3.6	3.7	4.1	4.3	4.5	4.9	3.7	4.4
	55	1980	5.3	5.8	6.2	7.6	8.4	8.5	8.4	8.2	8.0	8.2	8.3	7.8	7.5	7.8
	56	1981	7.4	6.8	6.3	4.5	4.5	4.3	3.8	4.2	4.2	4.0	4.0	4.0	4.8	4.0
	57	1982	3.6	3.6	3.5	3.5	3.1	2.9	3.0	2.9	2.7	2.8	2.6	2.5	3.1	2.7
	58	1983	2.4	2.3	2.3	2.1	1.9	1.8	1.8	1.3	1.6	1.6	1.7	1.6	1.9	1.7
	59	1984	1.7	2.0	2.0	2.0	2.4	2.1	2.2	2.3	2.2	2.3	2.2	2.3	2.1	2.3
	60	1985	2.4	2.3	2.3	2.4	1.8	2.0	2.1	2.5	1.8	1.3	1.4	1.5	2.0	1.8
	61	1986	1.4	1.6	1.4	1.2	1.3	0.8	0.6	0.5	0.5	0.4	0.2	0.1	0.8	0.4
	62	1987	-0.3	-0.1	0.0	0.1	-0.2	0.3	0.5	0.6	0.5	0.5	0.6	0.6	0.3	0.4
	63	1988	0.7	0.5	0.4	0.3	0.4	0.3	0.2	0.3	0.4	0.5	0.6	0.7	0.4	0.6
	平成元年	1989	0.8	0.9	1.1	2.5	2.8	2.9	3.0	2.9	2.9	2.9	2.9	2.9	2.4	2.8
		2	1990	3.0	3.0	3.1	2.1	2.1	2.0	2.0	2.3	2.5	2.9	3.2	3.3	2.7
	3	1991	3.2	3.2	3.1	3.0	3.0	3.1	3.1	3.0	2.8	2.5	2.3	2.3	2.9	2.6
	4	1992	2.1	2.3	2.3	2.5	2.5	2.5	2.2	2.2	2.2	2.1	2.1	2.0	2.2	2.1
	5	1993	1.7	1.7	1.6	1.4	1.2	1.2	1.2	1.2	1.1	1.1	0.9	0.8	1.3	1.1
	6	1994	0.9	0.9	0.9	0.9	1.0	0.8	0.8	0.8	0.6	0.5	0.5	0.5	0.8	0.6
	7	1995	0.3	0.2	0.1	-0.1	-0.2	-0.2	-0.2	-0.3	0.2	0.1	0.1	0.1	0.0	0.0
	8	1996	-0.2	0.0	0.0	0.1	0.1	0.2	0.3	0.2	0.2	0.2	0.4	0.3	0.2	0.3
	9	1997	0.5	0.4	0.5	2.0	2.1	2.0	2.0	2.1	2.4	2.4	2.2	2.2	1.7	2.1
	10	1998	2.0	1.8	1.8	0.2	0.0	0.0	-0.1	-0.1	-0.5	-0.4	-0.3	-0.3	0.3	-0.2
	11	1999	-0.1	-0.1	-0.1	-0.1	0.0	0.0	0.0	0.0	0.0	-0.1	-0.2	-0.1	0.0	-0.1
	12	2000	-0.3	-0.1	-0.3	-0.4	-0.2	-0.3	-0.3	-0.3	-0.5	-0.6	-0.5	-0.6	-0.4	-0.4
	13	2001	-0.8	-0.8	-0.9	-0.8	-1.0	-0.9	-0.9	-0.9	-0.8	-0.7	-0.8	-0.9	-0.8	-0.8
	14	2002	-0.8	-0.8	-0.7	-0.9	-0.8	-0.8	-0.8	-0.9	-0.9	-0.9	-0.8	-0.7	-0.9	-0.8
	15	2003	-0.8	-0.7	-0.6	-0.4	-0.4	-0.4	-0.2	-0.1	-0.1	0.1	-0.1	0.0	-0.3	-0.2
	16	2004	-0.1	0.0	-0.1	-0.2	-0.3	-0.1	-0.2	-0.2	0.0	-0.1	-0.2	-0.2	-0.1	-0.2
	17	2005	-0.3	-0.4	-0.3	-0.2	0.0	-0.2	-0.2	-0.1	-0.1	0.0	0.1	0.1	-0.1	0.1
	18	2006	-0.1	0.0	0.1	-0.1	0.0	0.2	0.2	0.3	0.2	0.1	0.2	0.1	0.1	0.1
	19	2007	0.0	-0.1	-0.3	-0.1	-0.1	-0.1	-0.1	-0.1	-0.1	0.1	0.4	0.8	0.0	0.3
	20	2008	0.8	1.0	1.2	0.9	1.5	1.9	2.4	2.4	2.3	1.9	1.0	0.2	1.5	1.2
	21	2009	0.0	0.0	-0.1	-0.1	-1.1	-1.7	-2.2	-2.4	-2.3	-2.2	-1.7	-1.3	-1.3	-1.6
	22	2010	-1.3	-1.2	-1.2	-1.5	-1.2	-1.0	-1.1	-1.0	-1.1	-0.6	-0.5	-0.4	-1.0	-0.8
	23	2011	-0.8	-0.8	-0.7	-0.2	-0.1	-0.2	0.1	0.2	0.2	-0.1	-0.2	-0.1	-0.3	0.0
	24	2012	-0.1	0.1	0.2	0.2	-0.1	-0.2	-0.3	-0.3	-0.1	0.0	-0.1	-0.2	-0.1	-0.2
	25	2013	-0.2	-0.3	-0.5	-0.4	0.0	0.4	0.7	0.8	0.7	0.9	1.2	1.3	0.4	0.8
	26	2014	1.3	1.3	1.3	3.2	3.4	3.3	3.3	3.1	3.0	2.9	2.7	2.5	2.6	2.8
	27	2015	2.2	2.0	2.2	0.3	0.1	0.1	0.0	-0.1	-0.1	-0.1	0.1	0.1	0.5	0.0
	28	2016	-0.1	0.0	-0.3	-0.4	-0.4	-0.4	-0.5	-0.5	-0.5	-0.4	-0.4	-0.2	-0.3	-0.2
	29	2017	0.1	0.2	0.2											

注) 原数値を掲載。前年同月比、前年比及び前年度比は各基準年の公表値による。

第3-3表 生鮮食品及びエネルギーを除く総合・前年同月比の推移（全国）

														(%)		
		1月	2月	3月	4月	5月	6月	7月	8月	9月	10月	11月	12月	年	年度	
昭和46年	1971	6.5	6.2	6.2	6.8	7.3	7.6	7.5	7.1	7.1	6.4	6.0	5.7	6.7	6.5	
	47	1972	5.3	5.7	6.0	5.5	5.3	5.1	5.2	5.5	5.1	5.9	6.1	6.3	5.6	6.1
	48	1973	6.9	7.5	8.8	9.5	10.4	11.1	11.8	12.2	13.7	13.7	15.0	17.4	11.5	15.1
	49	1974	20.6	22.9	21.8	21.9	22.2	21.5	22.2	22.0	21.2	23.9	23.1	20.6	22.0	20.1
	50	1975	17.1	14.1	13.8	14.1	13.0	13.0	11.9	11.3	11.5	8.8	8.2	7.9	11.9	10.5
	51	1976	8.5	8.8	8.7	8.8	9.0	9.4	9.2	9.1	8.9	8.8	9.1	10.3	9.1	9.1
	52	1977	9.1	8.7	8.6	8.4	8.7	8.2	8.3	8.3	7.9	7.9	7.3	6.1	8.1	7.4
	53	1978	5.8	6.0	6.0	5.3	5.1	4.9	4.8	4.6	4.3	4.2	4.1	4.2	4.9	4.4
	54	1979	4.1	3.6	3.5	3.3	3.3	3.4	3.3	3.2	3.4	3.3	3.6	3.6	3.5	3.5
	55	1980	3.8	4.1	4.6	5.4	6.2	6.5	6.7	6.9	6.6	6.9	6.9	6.7	5.9	6.5
	56	1981	6.3	6.1	5.6	5.2	4.7	4.5	4.2	4.1	4.2	4.0	3.9	3.9	4.7	4.0
	57	1982	3.5	3.4	3.3	3.2	3.1	2.9	2.8	2.9	2.8	2.8	2.6	2.5	3.0	2.7
	58	1983	2.4	2.4	2.4	2.4	2.3	2.2	2.3	2.0	2.0	2.0	2.4	2.3	2.3	2.3
	59	1984	2.5	2.7	2.5	2.3	2.7	2.4	2.4	2.6	2.4	2.7	2.4	2.4	2.4	2.4
	60	1985	2.7	2.2	2.5	2.5	2.1	2.4	2.3	2.0	2.4	2.3	2.4	2.4	2.4	2.2
	61	1986	1.7	1.9	1.7	1.6	1.7	1.7	1.6	1.5	1.5	1.5	1.4	1.4	1.6	1.5
	62	1987	1.1	1.1	1.2	1.1	0.7	0.8	0.9	1.0	0.8	0.7	0.7	0.7	0.9	0.8
	63	1988	0.8	0.7	0.6	0.7	0.8	0.7	0.5	0.6	0.7	0.9	1.0	1.0	0.7	0.8
	平成元年	1989	1.0	1.1	1.3	2.7	3.0	3.0	3.1	3.0	3.2	3.1	3.1	3.1	2.6	3.1
		2	1990	3.2	3.1	3.2	2.1	2.1	2.0	2.1	2.4	2.4	2.6	2.8	2.9	2.5
	3	1991	2.9	2.9	3.0	2.9	3.0	3.1	3.1	3.0	2.8	2.8	2.7	2.8	2.9	2.9
	4	1992	2.4	2.7	2.6	2.8	2.7	2.7	2.4	2.4	2.4	2.3	2.3	2.1	2.5	2.2
	5	1993	1.9	1.8	1.7	1.4	1.3	1.3	1.3	1.3	1.2	1.2	1.1	0.9	1.3	1.2
	6	1994	1.1	1.0	1.1	1.1	1.2	1.0	0.9	0.9	0.7	0.7	0.6	0.6	0.9	0.7
	7	1995	0.4	0.3	0.2	0.1	-0.1	-0.1	-0.1	-0.2	0.3	0.2	0.3	0.3	0.2	0.1
	8	1996	0.1	0.3	0.3	0.3	0.3	0.4	0.5	0.4	0.4	0.3	0.5	0.4	0.4	0.3
	9	1997	0.4	0.3	0.4	1.9	2.0	1.9	1.9	2.0	2.3	2.4	2.2	2.2	1.6	2.1
	10	1998	2.1	2.0	2.1	0.6	0.4	0.4	0.3	0.3	-0.1	-0.1	0.1	0.0	0.7	0.2
	11	1999	0.2	0.1	0.1	0.0	0.1	0.1	0.1	0.1	0.1	-0.1	-0.3	-0.1	0.0	-0.1
	12	2000	-0.4	-0.2	-0.5	-0.6	-0.4	-0.6	-0.6	-0.6	-0.8	-0.8	-0.7	-0.8	-0.6	-0.7
	13	2001	-1.0	-1.0	-1.1	-0.9	-1.1	-1.0	-0.9	-0.9	-0.8	-0.8	-0.8	-0.9	-0.9	-0.8
	14	2002	-0.8	-0.8	-0.6	-0.8	-0.7	-0.7	-0.7	-0.8	-0.7	-0.7	-0.6	-0.5	-0.7	-0.7
	15	2003	-0.7	-0.6	-0.6	-0.5	-0.4	-0.4	-0.2	-0.1	-0.2	0.0	-0.2	-0.1	-0.4	-0.2
	16	2004	-0.1	0.0	-0.1	-0.1	-0.3	-0.2	-0.4	-0.4	-0.3	-0.4	-0.5	-0.5	-0.2	-0.4
	17	2005	-0.6	-0.7	-0.6	-0.6	-0.4	-0.5	-0.4	-0.4	-0.3	-0.3	-0.2	-0.2	-0.5	-0.3
	18	2006	-0.6	-0.6	-0.6	-0.6	-0.6	-0.4	-0.3	-0.3	-0.3	-0.3	-0.1	-0.2	-0.4	-0.2
	19	2007	-0.1	-0.1	-0.1	-0.1	-0.1	-0.2	-0.2	-0.1	-0.2	-0.1	0.0	0.1	-0.1	0.0
	20	2008	0.2	0.3	0.4	0.5	0.7	0.9	1.0	1.1	1.2	1.2	1.1	0.9	0.8	0.8
	21	2009	0.7	0.6	0.5	0.2	-0.1	-0.4	-0.6	-0.8	-0.9	-1.1	-1.1	-1.2	-0.4	-0.8
	22	2010	-1.3	-1.2	-1.3	-1.6	-1.7	-1.5	-1.5	-1.5	-1.5	-0.9	-0.9	-0.8	-1.3	-1.1
	23	2011	-1.3	-1.2	-1.3	-0.8	-0.6	-0.7	-0.4	-0.4	-0.4	-0.7	-0.8	-0.7	-0.8	-0.6
	24	2012	-0.6	-0.3	-0.3	-0.3	-0.5	-0.4	-0.4	-0.4	-0.5	-0.5	-0.4	-0.5	-0.4	-0.5
	25	2013	-0.6	-0.8	-0.7	-0.6	-0.3	-0.2	-0.1	0.0	0.0	0.3	0.5	0.7	-0.2	0.2
	26	2014	0.7	0.8	0.8	2.7	2.7	2.7	2.8	2.7	2.7	2.7	2.5	2.5	2.2	2.6
	27	2015	2.5	2.5	2.5	0.7	0.7	0.8	0.9	1.0	1.2	1.1	1.3	1.2	1.4	1.0
	28	2016	0.9	1.0	0.9	0.8	0.7	0.7	0.5	0.4	0.2	0.3	0.2	0.1	0.6	0.3
	29	2017	0.2	0.1	-0.1											

注) 原数値を掲載。前年同月比、前年比及び前年度比は各基準年の公表値による。

第3-4表 食料（酒類を除く）及びエネルギーを除く総合・前年同月比の推移（全国）

														（%）		
		1月	2月	3月	4月	5月	6月	7月	8月	9月	10月	11月	12月	年	年度	
昭和46年	1971	6.5	6.1	6.1	7.0	7.3	7.7	7.6	6.9	6.7	6.2	5.9	5.7	6.7	6.6	
	47	1972	5.4	6.0	6.0	5.3	5.2	5.1	5.5	5.9	5.6	6.0	6.1	6.2	5.6	6.0
	48	1973	6.9	6.6	7.9	8.7	9.8	10.7	11.2	11.7	13.1	13.1	14.1	16.1	10.9	13.9
	49	1974	17.9	20.6	19.9	19.7	19.9	19.1	20.0	19.4	18.5	20.3	19.6	17.3	19.4	17.6
	50	1975	15.2	12.3	11.6	12.7	11.9	11.7	10.4	10.1	9.7	8.1	7.9	8.0	10.7	9.9
	51	1976	8.7	9.1	9.4	9.2	9.3	10.0	9.8	9.8	9.9	9.9	10.6	12.1	9.8	10.1
	52	1977	10.3	9.9	9.7	9.6	10.0	9.0	9.0	9.1	8.6	8.5	7.6	5.8	8.9	7.9
	53	1978	5.7	6.1	6.4	5.3	5.2	5.1	5.3	5.1	5.2	5.2	5.2	5.5	5.4	5.1
	54	1979	5.2	4.6	4.6	4.2	4.2	4.4	4.2	4.0	4.2	4.3	4.4	4.3	4.4	4.4
	55	1980	4.7	4.9	5.0	5.8	6.7	7.3	7.3	7.5	7.2	7.1	7.1	6.9	6.5	6.8
	56	1981	6.0	5.9	5.6	5.2	4.8	4.5	4.0	4.0	4.2	4.0	3.9	3.9	4.6	4.1
	57	1982	3.6	3.5	3.5	3.4	3.0	2.9	2.9	3.1	3.0	3.0	2.8	2.8	3.2	2.8
	58	1983	2.6	2.6	2.5	2.5	2.6	2.4	2.5	2.1	2.2	2.3	2.6	2.5	2.5	2.4
	59	1984	2.5	2.7	2.5	2.4	2.9	2.6	2.6	2.7	2.4	2.9	2.8	2.8	2.6	2.8
	60	1985	3.2	2.7	3.0	2.8	2.5	2.8	2.6	2.4	2.9	2.6	2.7	2.7	2.7	2.5
	61	1986	1.8	2.1	1.9	2.0	2.0	2.0	1.9	1.8	1.9	1.8	1.8	1.7	1.9	1.8
	62	1987	1.7	1.7	1.8	1.8	1.4	1.4	1.6	1.7	1.4	1.3	1.4	1.3	1.5	1.4
	63	1988	1.3	1.1	1.1	1.1	1.2	1.0	0.8	0.9	1.0	1.2	1.2	1.3	1.1	1.2
	平成元年	1989	1.4	1.5	1.5	2.4	2.8	2.8	2.8	2.8	3.0	2.9	2.8	2.8	2.5	2.8
		2	1990	2.9	2.8	2.9	2.3	2.5	2.4	2.4	2.5	2.5	2.4	2.8	2.7	2.6
	3	1991	2.5	2.5	2.6	2.4	2.6	2.6	2.7	2.5	2.6	2.7	2.7	2.6	2.6	2.6
	4	1992	2.3	2.6	2.7	2.9	2.7	2.9	2.5	2.7	2.4	2.4	2.3	2.3	2.5	2.4
	5	1993	1.9	1.8	1.5	1.5	1.4	1.2	1.5	1.4	1.4	1.3	1.1	0.9	1.4	1.2
	6	1994	1.0	0.9	0.9	0.8	0.9	0.9	0.7	0.7	0.8	0.7	0.8	0.9	0.8	0.7
	7	1995	0.8	0.8	0.8	0.6	0.6	0.6	0.5	0.6	0.8	0.6	0.6	0.6	0.7	0.6
	8	1996	0.6	0.4	0.5	0.5	0.6	0.6	0.5	0.5	0.3	0.6	0.5	0.3	0.5	0.5
	9	1997	0.4	0.5	0.5	1.6	1.6	1.6	1.7	1.6	2.3	2.3	2.3	2.4	1.6	2.0
	10	1998	2.0	2.1	2.1	0.8	0.7	0.6	0.5	0.7	-0.1	-0.2	-0.2	-0.1	0.7	0.2
	11	1999	0.0	-0.2	-0.2	0.0	-0.1	0.0	-0.1	-0.1	-0.2	-0.1	-0.2	-0.3	-0.1	-0.2
	12	2000	-0.4	-0.2	-0.3	-0.6	-0.2	-0.5	-0.3	-0.5	-0.5	-0.6	-0.5	-0.5	-0.4	-0.5
	13	2001	-0.9	-1.0	-1.1	-0.9	-1.1	-0.9	-0.9	-0.9	-0.8	-0.7	-0.9	-0.8	-0.9	-0.8
	14	2002	-0.8	-0.8	-0.7	-0.8	-0.9	-0.8	-0.9	-0.8	-0.8	-0.8	-0.7	-0.6	-0.8	-0.7
	15	2003	-0.7	-0.6	-0.5	-0.4	-0.3	-0.3	0.0	-0.1	-0.1	-0.1	-0.2	-0.3	-0.3	-0.3
	16	2004	-0.4	-0.4	-0.4	-0.6	-0.6	-0.7	-0.8	-0.7	-0.7	-0.5	-0.7	-0.7	-0.6	-0.6
	17	2005	-0.6	-0.6	-0.6	-0.5	-0.4	-0.4	-0.4	-0.5	-0.3	-0.4	-0.1	0.0	-0.4	-0.3
	18	2006	-0.7	-0.5	-0.5	-0.6	-0.5	-0.4	-0.3	-0.4	-0.5	-0.4	-0.2	-0.3	-0.4	-0.4
	19	2007	-0.2	-0.3	-0.4	-0.2	-0.3	-0.4	-0.5	-0.2	-0.3	-0.3	-0.1	-0.1	-0.3	-0.2
	20	2008	-0.1	-0.1	0.1	-0.1	-0.1	0.1	0.2	0.0	0.2	0.2	0.0	0.0	0.0	0.0
	21	2009	-0.2	-0.1	-0.3	-0.4	-0.5	-0.7	-0.9	-0.9	-1.0	-1.1	-1.0	-1.2	-0.7	-1.0
	22	2010	-1.2	-1.1	-1.1	-1.6	-1.6	-1.5	-1.5	-1.5	-1.5	-0.8	-0.9	-0.7	-1.2	-1.1
	23	2011	-1.3	-1.3	-1.4	-1.1	-0.8	-0.8	-0.5	-0.5	-0.4	-1.0	-1.1	-1.1	-1.0	-0.8
	24	2012	-0.9	-0.6	-0.5	-0.3	-0.6	-0.6	-0.6	-0.5	-0.6	-0.5	-0.5	-0.6	-0.6	-0.6
	25	2013	-0.7	-0.9	-0.8	-0.6	-0.4	-0.2	-0.1	-0.1	0.0	0.3	0.6	0.7	-0.2	0.2
	26	2014	0.7	0.8	0.7	2.3	2.2	2.3	2.3	2.3	2.3	2.2	2.1	2.1	1.8	2.2
	27	2015	2.1	2.0	2.1	0.4	0.4	0.6	0.6	0.8	0.9	0.7	0.9	0.8	1.0	0.7
	28	2016	0.6	0.6	0.6	0.5	0.5	0.5	0.3	0.2	0.0	0.2	0.1	0.0	0.3	0.2
	29	2017	0.1	-0.1	-0.3											

注) 原数値を掲載。前年同月比、前年比及び前年度比は各基準年の公表値による。

第4表 財・サービス分類指数 (全 国)

2015年=100
(平成27年=100)

財・サービス分類	ウ エ イ ト	2017年2月 (平成29年2月)		2017年3月 (平成29年3月)				寄与度差
		前年同 月比 (%)	前年同 月比 寄与度	指数	前月比 (%)	前年同 月比 (%)	前年同 月比 寄与度	
総 合	10000	0.3		99.9	0.1	0.2		
財	4969	0.4	0.22	99.6	0.0	0.4	0.17	-0.05
生 鮮 食 品 を 除 く 財	4555	0.4	0.16	99.3	0.2	0.4	0.19	0.03
農 水 畜 産 物	735	1.6	0.12	103.5	-1.2	0.6	0.05	-0.07
生 鮮 商 品	673	1.3	0.09	103.1	-1.3	0.2	0.02	-0.07
他 の 農 水 畜 産 物	62	4.5	0.03	107.7	0.4	4.9	0.03	0.00
米	62	4.5	0.03	107.7	0.4	4.9	0.03	0.00
工 業 製 品	3532	0.9	0.33	99.9	0.1	0.7	0.26	-0.06
食 料 工 業 製 品	1451	0.4	0.06	101.3	0.1	0.4	0.07	0.01
織 維 製 品	402	0.9	0.03	100.8	2.2	0.5	0.02	-0.02
石 油 製 品	312	13.2	0.35	97.2	1.5	16.2	0.42	0.08
他 の 工 業 製 品	1367	-0.8	-0.11	98.8	-0.9	-1.8	-0.25	-0.13
電 気 ・ 都 市 ガ ス ・ 水 道	566	-4.3	-0.23	92.1	0.9	-2.6	-0.14	0.09
出 版 物	136	0.5	0.01	100.5	-0.1	0.3	0.00	0.00
サ ー ビ ス	5031	0.1	0.03	100.2	0.2	0.1	0.04	0.01
持家の帰属家賃を除くサービス	3533	0.2	0.08	100.5	0.2	0.3	0.10	0.01
公 共 サ ー ビ ス	1290	0.7	0.09	100.9	0.2	0.6	0.08	-0.01
外 食	28	0.5	0.00	100.8	0.0	0.5	0.00	0.00
公営・都市再生機構・公社家賃	22	0.2	0.00	100.2	0.0	0.3	0.00	0.00
家事関連サービス	495	0.9	0.04	100.9	0.0	0.9	0.04	0.00
医療・福祉関連サービス	276	0.7	0.02	100.9	0.0	0.7	0.02	0.00
運輸・通信関連サービス	330	0.0	0.00	100.4	0.7	-0.2	-0.01	-0.01
教育関連サービス	44	4.9	0.02	106.5	0.0	4.9	0.02	0.00
教養娯楽関連サービス	95	0.1	0.00	100.2	0.0	0.1	0.00	0.00
一 般 サ ー ビ ス	3741	-0.1	-0.06	99.9	0.2	-0.1	-0.04	0.02
外 食	493	0.4	0.02	101.0	0.0	0.3	0.02	-0.01
民 営 家 賃	261	-0.4	-0.01	99.4	0.0	-0.4	-0.01	0.00
民営家賃(木造)	-	-0.2	0.00	99.5	0.0	-0.3	0.00	0.00
民営家賃(非木造)	-	-0.5	-0.01	99.3	0.0	-0.5	-0.01	0.00
持家の帰属家賃	1499	-0.4	-0.05	99.5	0.0	-0.4	-0.06	0.00
持家の帰属家賃(木造)	-	-0.3	-0.03	99.5	0.0	-0.3	-0.03	0.00
持家の帰属家賃(非木造)	-	-0.6	-0.02	99.3	-0.1	-0.6	-0.02	0.00
他 の サ ー ビ ス	1488	-0.1	-0.01	100.2	0.4	0.1	0.01	0.03
家事関連サービス	456	0.4	0.02	100.7	0.0	0.4	0.02	0.00
医療・福祉関連サービス	30	0.6	0.00	103.8	-0.1	0.6	0.00	0.00
教育関連サービス	264	0.4	0.01	101.2	0.0	0.4	0.01	0.00
通信・教養娯楽関連サービス	738	-0.6	-0.04	99.3	0.8	-0.2	-0.02	0.03
<< 別掲 >>								
耐 久 消 費 財	597	-2.5	-0.15	95.7	-2.0	-4.2	-0.25	-0.10
半 耐 久 消 費 財	732	1.1	0.08	101.8	1.3	0.6	0.05	-0.04
非 耐 久 消 費 財	3639	0.8	0.29	99.8	0.0	1.1	0.38	0.09
公 共 料 金	1904	-0.7	-0.14	98.3	0.4	-0.3	-0.06	0.08

注) 原数値を掲載

第5表 ラスパイレス連鎖基準方式による消費者物価指数（参考指数）（全国）

2015年=100
(平成27年=100)

年 月	原 数 値				季 節 調 整 値				年 月
	総 合	生 鮮 食 品 を 除 く 総 合	生 鮮 食 品 及 び エ ネ ル ギ ー を 除 く 総 合	食 料 (酒 類 を 除 く) 及 び エ ネ ル ギ ー を 除 く 総 合	総 合	生 鮮 食 品 を 除 く 総 合	生 鮮 食 品 及 び エ ネ ル ギ ー を 除 く 総 合	食 料 (酒 類 を 除 く) 及 び エ ネ ル ギ ー を 除 く 総 合	
指数									指数
平成 24 年平均	96.0	96.4	96.5	97.2	-	-	-	-	2012 年平均
25	96.3	96.7	96.3	96.9	-	-	-	-	2013
26	99.1	99.4	98.6	98.9	-	-	-	-	2014
27	100.0	100.0	100.0	100.0	-	-	-	-	2015
28	99.9	99.7	100.6	100.3	-	-	-	-	2016
平成 27 年 3 月	99.7	99.8	99.5	99.6	99.8	100.0	99.6	99.7	2015 年 3 月
4	100.2	100.1	99.9	100.0	100.1	100.0	99.7	99.8	4
5	100.4	100.2	100.0	100.0	100.2	100.0	99.8	99.8	5
6	100.2	100.2	100.0	100.0	100.1	100.1	99.9	99.9	6
7	100.1	100.2	100.1	100.1	100.1	100.1	100.1	100.1	7
8	100.3	100.2	100.3	100.3	100.2	100.1	100.2	100.2	8
9	100.4	100.1	100.4	100.4	100.1	100.0	100.4	100.3	9
10	100.3	100.2	100.6	100.4	100.0	100.0	100.3	100.2	10
11	99.9	100.2	100.6	100.4	100.0	100.1	100.5	100.3	11
12	99.8	100.0	100.5	100.4	99.9	100.0	100.5	100.3	12
28 年 1 月	99.5	99.5	100.1	99.8	99.8	99.9	100.5	100.3	2016 年 1 月
2	99.6	99.4	100.2	99.9	100.0	99.8	100.6	100.4	2
3	99.7	99.5	100.4	100.2	99.9	99.7	100.6	100.3	3
4	99.9	99.8	100.7	100.6	99.8	99.7	100.6	100.4	4
5	100.0	99.9	100.7	100.6	99.7	99.6	100.6	100.4	5
6	99.9	99.8	100.7	100.5	99.8	99.7	100.6	100.4	6
7	99.6	99.6	100.5	100.3	99.7	99.5	100.5	100.3	7
8	99.6	99.6	100.6	100.4	99.6	99.5	100.5	100.3	8
9	99.8	99.6	100.6	100.3	99.5	99.5	100.5	100.3	9
10	100.4	99.7	100.8	100.6	100.1	99.5	100.6	100.3	10
11	100.4	99.8	100.7	100.5	100.5	99.6	100.6	100.3	11
12	100.2	99.8	100.7	100.4	100.3	99.7	100.6	100.3	12
29 年 1 月	100.0	99.6	100.3	99.9	100.3	100.1	100.7	100.4	2017 年 1 月
2	99.8	99.6	100.3	99.8	100.2	100.0	100.6	100.3	2
3	99.9	99.7	100.3	99.9	100.1	100.0	100.5	100.0	3
前年(月)比									前年(月)比
平成 24 年平均	-0.1	-0.2	-0.5	-0.7	-	-	-	-	2012 年平均
25	0.3	0.3	-0.2	-0.2	-	-	-	-	2013
26	2.9	2.8	2.4	2.1	-	-	-	-	2014
27	0.9	0.6	1.4	1.1	-	-	-	-	2015
28	-0.1	-0.3	0.6	0.3	-	-	-	-	2016
平成 28 年 3 月	0.1	0.1	0.2	0.3	-0.1	-0.1	0.0	0.0	2016 年 3 月
4	0.2	0.3	0.3	0.4	-0.1	0.0	0.0	0.0	4
5	0.1	0.1	0.0	0.0	-0.1	-0.1	0.0	0.0	5
6	-0.1	0.0	0.0	-0.1	0.1	0.0	0.1	0.0	6
7	-0.2	-0.2	-0.1	-0.2	-0.1	-0.1	-0.1	-0.1	7
8	0.0	0.0	0.1	0.1	-0.2	0.0	0.0	0.0	8
9	0.2	0.0	0.0	0.0	0.0	0.0	0.0	0.0	9
10	0.6	0.2	0.2	0.2	0.6	0.0	0.0	0.0	10
11	0.0	0.0	-0.1	-0.1	0.3	0.1	0.0	0.0	11
12	-0.2	0.0	-0.1	-0.1	-0.2	0.1	0.0	0.0	12
29 年 1 月	-0.2	-0.2	-0.3	-0.4	0.0	0.3	0.1	0.1	2017 年 1 月
2	-0.1	0.0	0.0	-0.1	-0.1	0.0	-0.1	-0.1	2
3	0.1	0.2	0.1	0.0	-0.1	-0.1	-0.2	-0.2	3
前年同月比									前年同月比
平成 28 年 3 月	0.0	-0.3	1.0	0.6	-	-	-	-	2016 年 3 月
4	-0.2	-0.3	0.9	0.6	-	-	-	-	4
5	-0.5	-0.4	0.8	0.6	-	-	-	-	5
6	-0.3	-0.4	0.7	0.5	-	-	-	-	6
7	-0.4	-0.5	0.5	0.2	-	-	-	-	7
8	-0.6	-0.6	0.3	0.1	-	-	-	-	8
9	-0.6	-0.5	0.2	-0.1	-	-	-	-	9
10	0.1	-0.5	0.2	0.1	-	-	-	-	10
11	0.5	-0.4	0.1	0.0	-	-	-	-	11
12	0.4	-0.3	0.1	0.0	-	-	-	-	12
29 年 1 月	0.4	0.1	0.2	0.1	-	-	-	-	2017 年 1 月
2	0.2	0.2	0.1	-0.1	-	-	-	-	2
3	0.2	0.2	-0.1	-0.3	-	-	-	-	3

第5表 ラスパイレス連鎖基準方式による消費者物価指数（参考指数）（続き）（全国）

2015年=100
(平成27年=100)

年 月	原			数					値				
	食 料	生鮮食品	生鮮食 品を 除く 食料	住 居	光熱・ 水道	家具・ 家事 用品	被 服 及 履 物	保 健 医 療	交通・ 通 信	教 育	教 養 娛 楽	諸 雑 費	
指数													
平成 24 年平均	93.4	87.7	94.6	100.3	92.4	98.2	95.7	98.7	97.6	89.2	95.8	94.5	
25	93.3	87.8	94.5	99.9	96.6	95.6	95.9	98.1	99.0	89.6	94.9	95.6	
26	96.9	93.0	97.6	99.9	102.6	99.1	97.8	99.1	101.6	96.3	98.3	99.0	
27	100.0	100.0	100.0	100.0	100.0	100.0	100.0	100.0	100.0	100.0	100.0	100.0	
28	101.9	104.7	101.3	99.9	92.7	99.5	102.0	100.7	98.0	101.7	100.9	100.7	
平成 27 年 3 月	98.8	97.6	99.1	100.0	103.0	99.4	98.6	99.4	100.0	98.8	99.3	99.5	
4	99.9	101.4	99.6	100.0	102.7	100.6	100.9	100.0	100.0	100.4	99.2	99.9	
5	100.6	104.9	99.8	100.0	102.9	100.6	100.9	100.3	100.3	100.4	99.5	100.0	
6	99.8	99.3	100.0	100.0	101.6	100.3	100.7	100.3	100.5	100.4	99.4	100.0	
7	99.7	97.5	100.1	100.0	99.8	100.2	98.0	100.4	101.0	100.4	100.4	100.1	
8	100.6	102.2	100.2	100.0	98.4	99.8	96.7	100.3	100.7	100.4	102.3	100.2	
9	101.3	105.5	100.5	100.0	96.9	99.9	102.4	100.2	99.9	100.5	101.1	100.4	
10	101.3	103.4	100.9	100.0	96.7	100.3	103.1	100.1	99.6	100.5	101.2	100.3	
11	99.9	93.9	101.0	100.0	96.7	100.3	103.7	100.1	99.5	100.5	100.8	100.3	
12	99.9	94.6	101.0	100.0	96.4	100.5	102.9	100.0	99.0	100.5	100.7	100.2	
28 年 1 月	101.0	100.8	101.0	99.9	95.7	100.0	98.1	100.1	98.1	100.6	99.3	100.3	
2	101.6	104.3	101.0	99.9	94.9	99.4	98.6	100.0	97.5	101.1	99.8	100.2	
3	101.5	103.6	101.1	100.0	94.3	99.6	101.1	100.2	97.4	101.1	100.2	100.3	
4	101.3	102.4	101.1	100.0	93.5	100.5	103.7	100.7	97.8	101.9	100.8	100.9	
5	101.4	102.7	101.1	99.9	93.7	100.5	103.6	100.8	97.9	101.9	101.1	100.9	
6	101.2	100.4	101.3	99.9	92.8	99.9	103.0	101.0	98.4	101.9	100.9	100.9	
7	101.1	99.8	101.4	99.9	92.0	99.1	100.3	101.0	98.4	101.9	100.8	100.8	
8	101.2	100.1	101.4	99.8	91.2	98.5	98.8	100.9	98.5	101.9	102.0	100.8	
9	101.9	104.3	101.4	99.8	90.7	98.3	104.1	101.0	97.8	101.9	100.9	100.9	
10	103.8	115.4	101.5	99.8	90.6	99.4	104.3	101.0	97.9	101.9	101.8	101.0	
11	103.7	114.8	101.5	99.8	90.9	99.7	104.8	100.9	98.1	101.9	101.3	100.7	
12	102.7	108.4	101.5	99.8	91.7	99.7	103.6	100.8	98.4	101.9	101.2	100.5	
29 年 1 月	102.7	108.0	101.6	99.8	92.3	100.1	99.1	100.6	98.4	101.9	100.1	100.7	
2	102.3	105.1	101.7	99.7	92.9	100.2	99.8	100.5	97.9	102.0	100.2	100.5	
3	102.1	102.8	101.8	99.7	93.5	98.8	101.6	100.6	97.6	102.0	100.9	100.7	
前年(月)比													
平成 24 年平均	0.1	0.7	-0.1	-0.3	3.9	-3.3	-0.1	-0.8	0.3	0.3	-2.1	-0.3	
25	-0.1	0.2	-0.2	-0.4	4.6	-2.6	0.2	-0.6	1.3	0.5	-1.0	1.2	
26	3.8	5.9	3.4	0.1	6.2	3.7	2.0	1.0	2.6	7.4	3.7	3.5	
27	3.2	7.5	2.4	0.1	-2.5	0.9	2.2	0.9	-1.5	3.8	1.7	1.0	
28	1.9	4.7	1.3	-0.1	-7.3	-0.5	2.0	0.7	-2.0	1.7	0.9	0.7	
平成 28 年 3 月	-0.1	-0.7	0.1	0.0	-0.7	0.2	2.6	0.2	-0.1	0.0	0.5	0.1	
4	-0.2	-1.2	0.0	0.0	-0.9	0.9	2.6	0.5	0.4	0.8	0.6	0.5	
5	0.0	0.3	0.0	-0.1	0.2	0.0	-0.2	0.1	0.1	0.0	0.3	0.0	
6	-0.2	-2.3	0.2	0.0	-1.0	-0.6	-0.5	0.2	0.5	0.0	-0.2	0.0	
7	-0.1	-0.6	0.0	0.0	-0.8	-0.8	-2.6	0.0	0.1	0.0	-0.1	-0.1	
8	0.1	0.4	0.0	0.0	-0.9	-0.6	-1.5	-0.1	0.1	0.0	1.2	0.1	
9	0.7	4.2	0.1	0.0	-0.6	-0.2	5.4	0.0	-0.8	0.0	-1.1	0.1	
10	1.9	10.6	0.1	0.0	-0.1	1.0	0.2	0.0	0.1	0.0	0.9	0.0	
11	-0.1	-0.5	0.0	0.0	0.3	0.3	0.5	-0.1	0.2	0.0	-0.5	-0.3	
12	-1.0	-5.6	0.0	0.0	0.9	0.0	-1.2	-0.1	0.4	0.0	-0.1	-0.1	
29 年 1 月	0.0	-0.3	0.1	0.0	0.7	0.4	-4.3	-0.2	0.0	0.0	-1.1	0.1	
2	-0.4	-2.7	0.1	0.0	0.6	0.2	0.6	0.0	-0.5	0.1	0.1	-0.2	
3	-0.3	-2.2	0.1	0.0	0.7	-1.4	1.9	0.1	-0.3	0.0	0.7	0.2	
前年同月比													
平成 28 年 3 月	2.7	6.1	2.0	-0.1	-8.4	0.2	2.5	0.7	-2.6	2.3	1.0	0.8	
4	1.5	0.9	1.5	0.0	-9.0	-0.1	2.8	0.6	-2.2	1.5	1.7	1.0	
5	0.8	-2.1	1.3	0.0	-9.0	-0.1	2.7	0.5	-2.4	1.5	1.6	0.9	
6	1.3	1.1	1.4	-0.1	-8.7	-0.5	2.4	0.7	-2.2	1.5	1.5	0.9	
7	1.4	2.3	1.2	-0.1	-7.8	-1.1	2.3	0.6	-2.5	1.5	0.4	0.7	
8	0.6	-2.0	1.1	-0.1	-7.3	-1.2	2.2	0.6	-2.2	1.5	-0.3	0.6	
9	0.6	-1.1	0.9	-0.2	-6.4	-1.6	1.6	0.8	-2.1	1.4	-0.2	0.6	
10	2.5	11.6	0.6	-0.2	-6.3	-1.0	1.2	0.9	-1.7	1.4	0.6	0.6	
11	3.9	22.2	0.5	-0.2	-5.9	-0.6	1.1	0.9	-1.4	1.4	0.5	0.4	
12	2.8	14.6	0.5	-0.2	-4.9	-0.9	0.7	0.8	-0.6	1.4	0.5	0.3	
29 年 1 月	1.7	7.2	0.6	-0.2	-3.5	0.1	1.1	0.5	0.3	1.4	0.9	0.4	
2	0.7	0.7	0.7	-0.2	-2.1	0.8	1.3	0.6	0.4	0.9	0.4	0.3	
3	0.5	-0.8	0.7	-0.2	-0.8	-0.8	0.5	0.5	0.2	0.9	0.7	0.4	

消費者物価指数の公表予定

公表予定日	全 国	東京都区部 (中甸速報値)	備 考
2017年 3月 3日 (金) (平成29年)	2017年 1月分 (平成29年)	2017年 2月分 (平成29年)	
3月31日 (金)	2月分	3月分	東京都区部年度平均同時公表
4月28日 (金)	3月分	4月分	全国年度平均同時公表
5月26日 (金)	4月分	5月分	
6月30日 (金)	5月分	6月分	
7月28日 (金)	6月分	7月分	
8月25日 (金)	7月分	8月分	
9月29日 (金)	8月分	9月分	
10月27日 (金)	9月分	10月分	
12月 1日 (金)	10月分	11月分	
12月26日 (火)	11月分	12月分	東京都区部年平均同時公表
2018年 1月26日 (金) (平成30年)	12月分	2018年 1月分 (平成30年)	全国年平均同時公表
3月 2日 (金)	2018年 1月分 (平成30年)	2月分	
3月30日 (金)	2月分	3月分	東京都区部年度平均同時公表

< 内容に関する問合せ先 >



総務省統計局統計調査部消費統計課
物価統計室物価指数第一係・第二係

電話 03(5273)1175

FAX 03(5273)3129

・ホームページ

<http://www.stat.go.jp/data/cpi/index.htm>

消費者物価指数の
最新情報はこちら！

消費者物価指数

検索

* この冊子は、次の URL からダウンロードできます。

<http://www.stat.go.jp/data/cpi/sokuhou/tsuki/index-z.htm>

* 結果の概要は、統計メールニュースでも配信しています。メールニュースのお申込みは、統計局ホームページから。

「政府統計の総合窓口(e-Stat)」(<http://www.e-stat.go.jp/>)でも統計データ等の各種統計情報が御覧いただけます。
本冊子に掲載されたデータを引用・転載する場合には、出典（例：総務省「消費者物価指数」より引用）の表記をお願いします。