

平成 20 年度

住宅用地完成面積調査報告

国土交通省 総合政策局
建設統計室
平成 22 年 3 月 31 日 公表

問い合わせ先

国土交通省 総合政策局
建設統計室

担当者 川崎（課長補佐），佐藤（係長），
小山，岩井

TEL 03-5253-8111

内線 28-622 28-623 28-624

この統計調査の概要は，国土交通省ホームページでもご覧いただけます。

http://www.mlit.go.jp/statistics/details/jutaku_list.html

目 次

I. 調査結果の概要	-----	1
住宅用地完成面積の推移（グラフ）	-----	5
II. 調査結果表（平成20年度）	-----	7
第1表 発注者別，住宅用地種類別－住宅用地完成面積， 工事件数，工事1件当たりの完成面積	-----	9
第2表 地域別－住宅用地完成面積	-----	10
第3表 発注者別，施工都道府県別－住宅用地完成面積	-----	11
第4表 発注者別，地域別－住宅用地完成面積	-----	13
第5表 発注者別，住宅用地種類別，施工都道府県別 －工事件数，住宅用地完成面積	-----	14
第6表 発注者別，住宅用地種類別，地域別 －工事件数，住宅用地完成面積	-----	21
＜参 考＞住宅用地完成面積調査（平成20年度）		
I. 調査の概要	-----	24
II. 用語の定義	-----	25

I. 調査結果の概要

1. 住宅用地完成面積

(1) 総数

平成20年度の住宅用地完成面積は35,191千㎡（前年度比 21.0%増加）となり、10年ぶりの増加となった。

注）四捨五入の関係で各項目の合計は必ずしも合計と一致しない（以下同じ）。

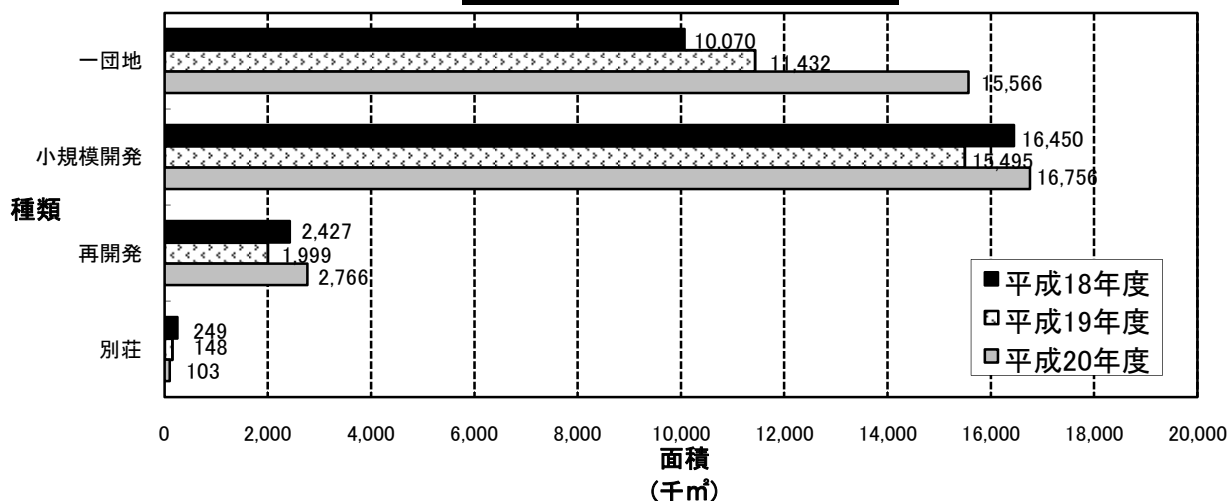
(2) 住宅用地種類別

一団地の住宅用地は15,566千㎡（前年度比 36.2%増加）で2年連続の増加、小規模開発の住宅用地は16,756千㎡（同 8.1%増加）で前年の減少から再び増加、再開発的な住宅用地は2,766千㎡（同 38.3%増加）で4年ぶりの増加、別荘用地は103千㎡（同 30.8%減少）で2年連続の減少となった。

（単位：千㎡，%）

住宅用地種類	面積	前年度比	構成比
合計	35,191	21.0	100.0
一団地の住宅用地	15,566	36.2	44.2
小規模開発の住宅用地	16,756	8.1	47.6
再開発的な住宅用地	2,766	38.3	7.9
別荘用地	103	▲ 30.8	0.3

図-1 最近3年の面積の推移



(3) 発注者別

民間は23,419千㎡（前年度比 3.2%減少）で12年連続の減少、公共は11,772千㎡（同 141.4%増加）で2年連続の増加となった。構成比では、民間66.5%、公共33.5%の割合となっている。

（単位：千㎡，%）

発注者	面積	前年度比	構成比
合計	35,191	21.0	100.0
民間	23,419	▲ 3.2	66.5
公共	11,772	141.4	33.5

2. 工事件数

(1) 総数

総工事件数は24,721件（前年度比 6.4%増加）で、前年の減少から再び増加となった。

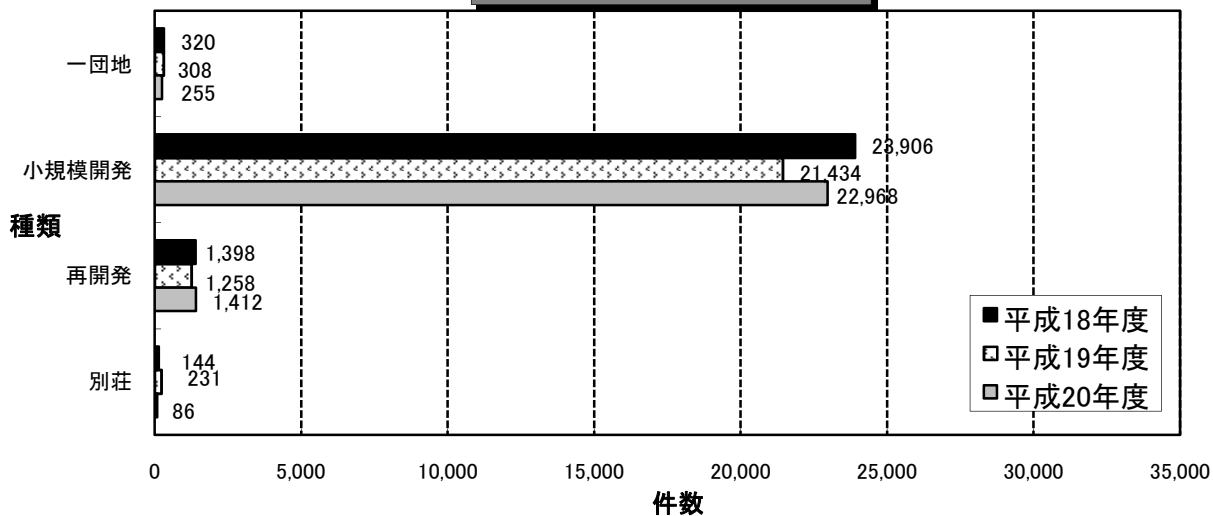
(2) 住宅用地種類別

一団地の住宅用地は255件（前年度比 17.2%減少）で2年連続の減少、小規模開発の住宅用地は22,968件（同 7.2%増加）で前年の減少から再び増加、再開発的な住宅用地は1,412件（同 12.2%増加）で前年の減少から再び増加、別荘用地は86件（同 62.8%減少）で前年の増加から再び減少となった。

（単位：件，％）

住宅用地種類	工事件数	前年度比	構成比
合計	24,721	6.4	100.0
一団地の住宅用地	255	▲ 17.2	1.0
小規模開発の住宅用地	22,968	7.2	92.9
再開発的な住宅用地	1,412	12.2	5.7
別荘用地	86	▲ 62.8	0.3

図-2 最近3年の件数の推移



(3) 発注者別

民間は23,231件（前年度比 6.9%増加）で6年ぶりの増加、公共は1,490件（同 0.2%減少）で2年連続の減少となった。構成比では、民間94.0%、公共6.0%の割合となっている。

（単位：件，％）

発注者	工事件数	前年度比	構成比
合計	24,721	6.4	100.0
民間	23,231	6.9	94.0
公共	1,490	▲ 0.2	6.0

3. 工事1件当たりの完成面積

(1) 総数

工事1件当たりの完成面積は1,424㎡(前年度比13.7%増加)で、2年連続の増加となった。

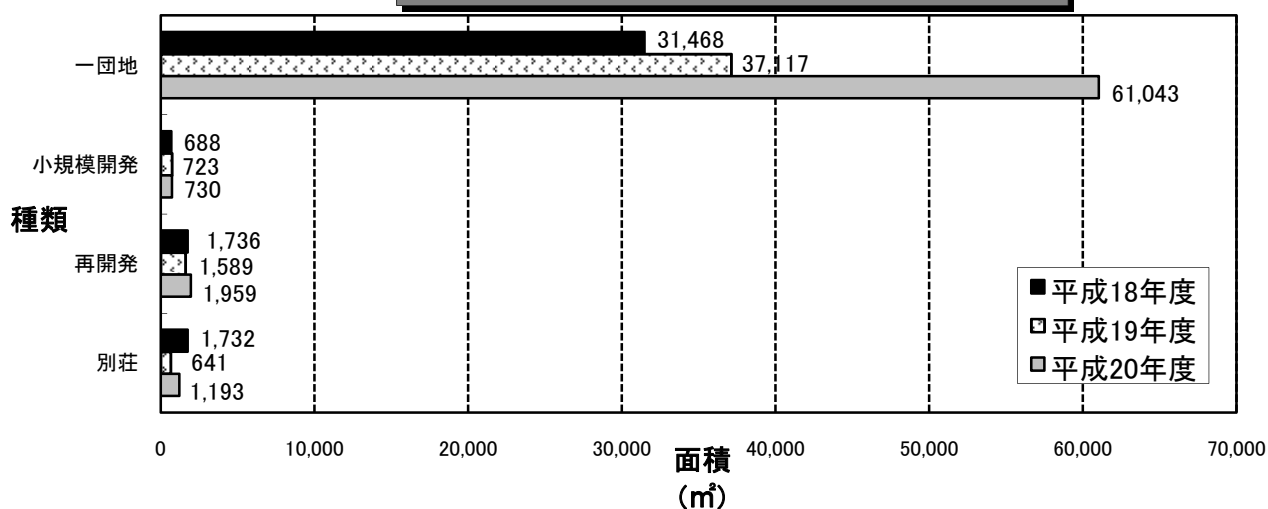
(2) 住宅用地種類別

一団地の住宅用地は61,043㎡(前年度比64.5%増加)で2年連続の増加、小規模開発の住宅用地は730㎡(同0.9%増加)で2年連続の増加、再開発的な住宅用地は1,959㎡(同23.3%増加)で4年ぶりの増加、別荘用地は1,193㎡(同86.0%増加)で3年ぶりの増加となった。

(単位：㎡，%)

住宅用地種類	工事1件当たりの完成面積	前年度比
全 体	1,424	13.7
一団地の住宅用地	61,043	64.5
小規模開発の住宅用地	730	0.9
再開発的な住宅用地	1,959	23.3
別荘用地	1,193	86.0

図-3 最近3年の1件当たりの完成面積の推移



(3) 発注者別

民間は1,008㎡(前年度比9.4%減少)で3年ぶりの減少、公共は7,900㎡(同141.9%増加)で2年連続の増加となった。

(単位：㎡，%)

発注者	工事1件当たりの完成面積	前年度比
全 体	1,424	13.7
民 間	1,008	▲9.4
公 共	7,900	141.9

4. 地域別（地域別区分については、<参考>Ⅱ.用語の定義を参照）

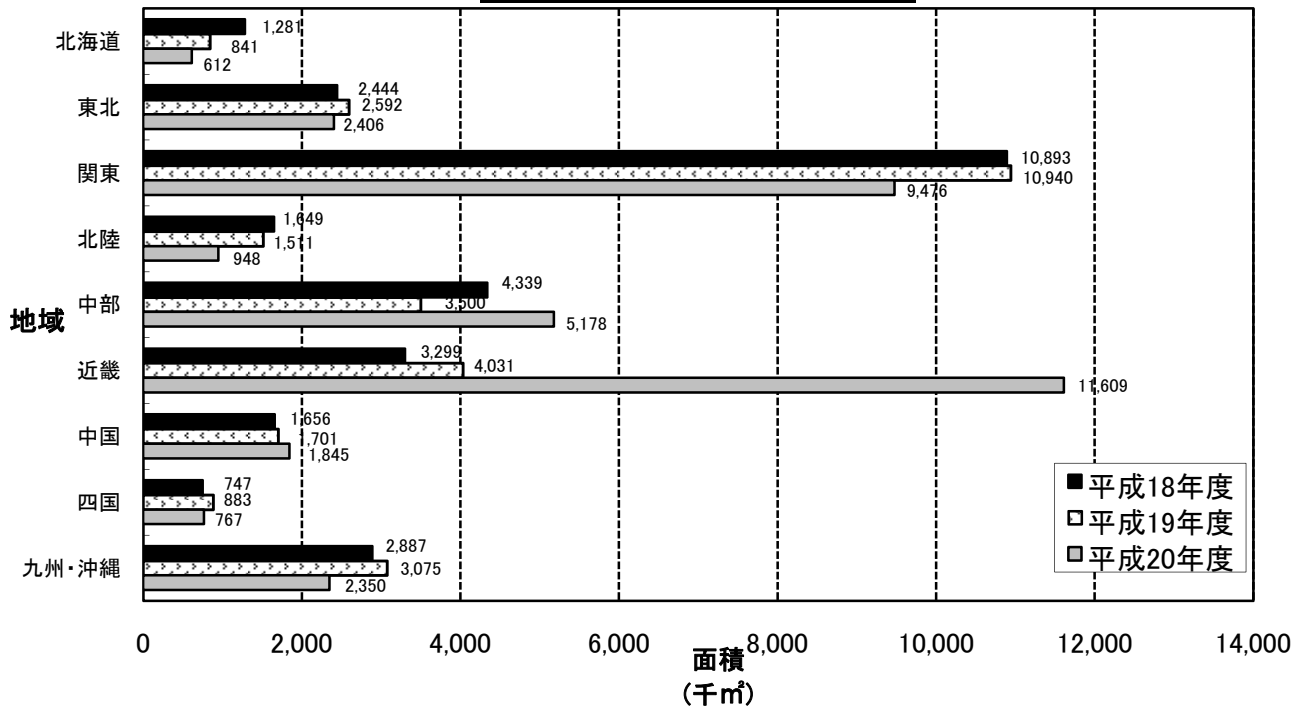
(1) 地域別

住宅用地完成面積を地域別にみると、以下のようになった。

(単位：千㎡，%)

地域名	面積	前年度比	構成比
合計	35,191	21.0	100.0
北海道	612	▲ 27.2	1.7
東北	2,406	▲ 7.2	6.8
関東	9,476	▲ 13.4	26.9
北陸	948	▲ 37.2	2.7
中部	5,178	47.9	14.7
近畿	11,609	188.0	33.0
中国	1,845	8.4	5.2
四国	767	▲ 13.2	2.2
九州・沖縄	2,350	▲ 23.6	6.7

図-4 最近3年の面積の推移



(2) 圏域別

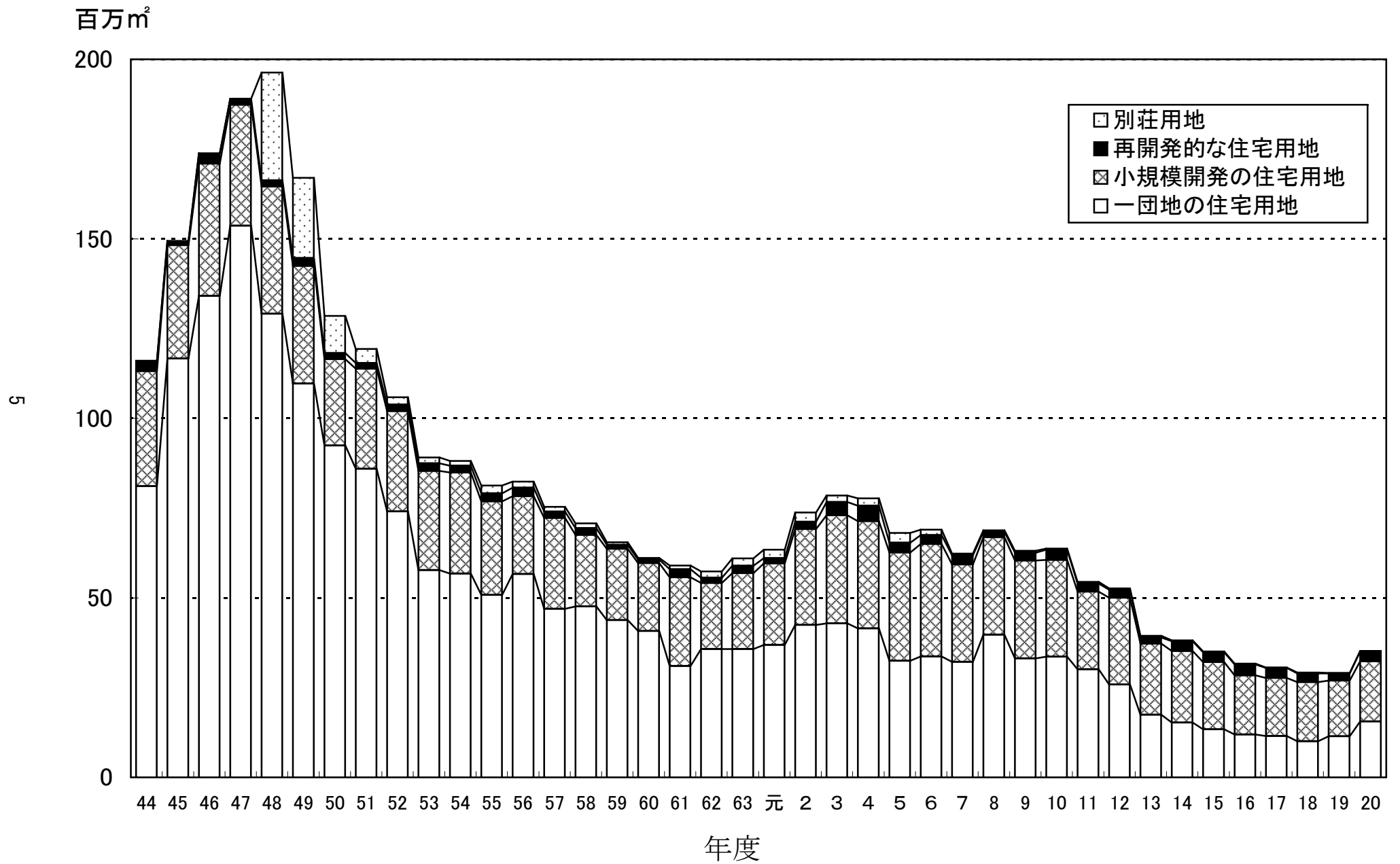
「大都市地域における住宅及び住宅地の供給の促進に関する特別措置法」(以下、「大都市法」という。)による大都市地域について、圏域別に完成面積をみると、首都圏は5,699千㎡(前年度比 21.6%減少)で6年ぶりの減少、中部圏は2,644千㎡(同 81.1%増加)で前年の減少から再び増加、近畿圏は10,139千㎡(同 350.6%増加)で2年連続の増加となっている。

(単位：千㎡，%)

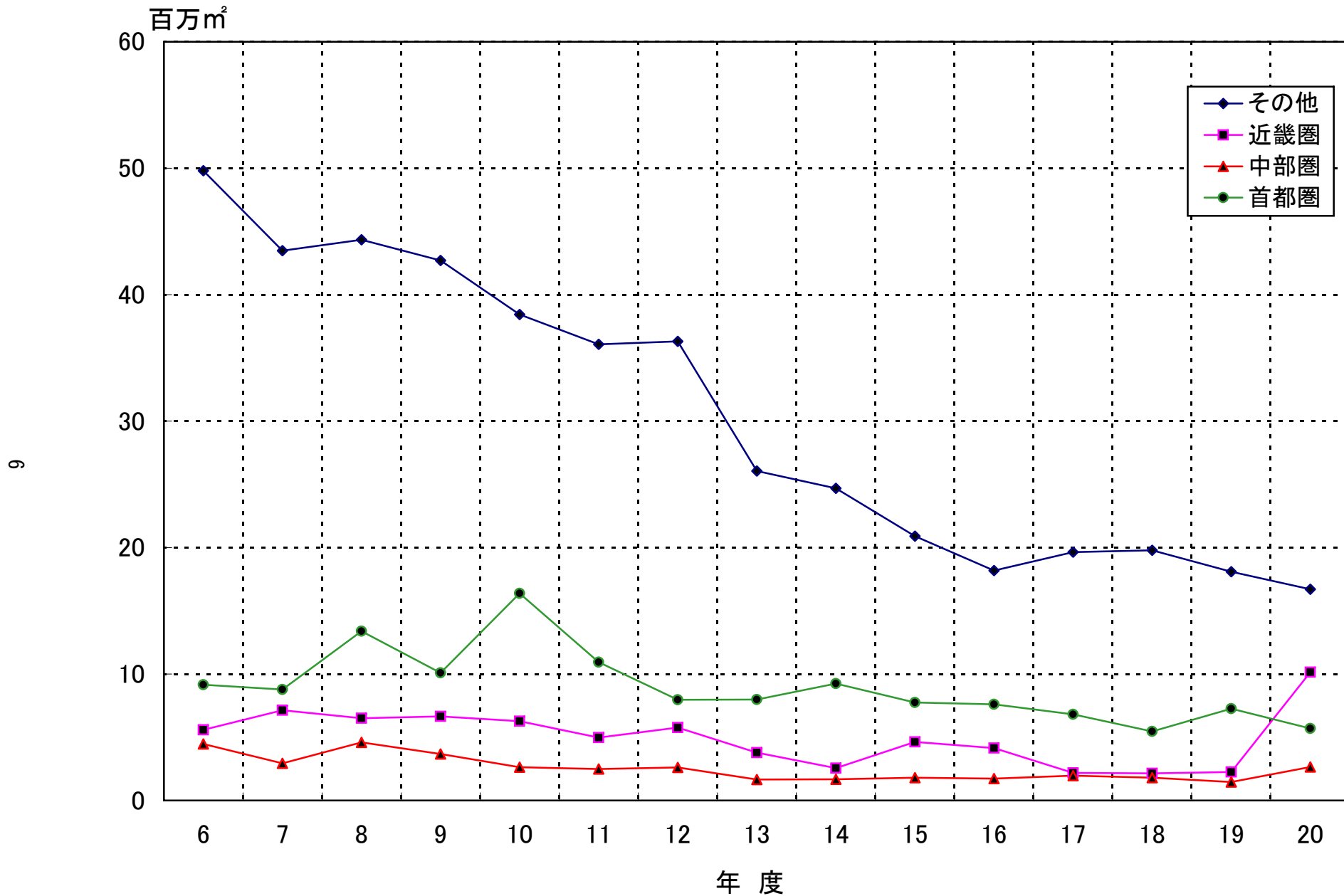
圏域名	面積	前年度比	構成比(※)
合計	18,483	68.4	52.5
首都圏	5,699	▲ 21.6	16.2
中部圏	2,644	81.1	7.5
近畿圏	10,139	350.6	28.8

※全国を100.0%とした構成比を示す。

住宅用地完成面積の推移



住宅用地完成面積の推移（圏域別）



※首都圏・中部圏・近畿圏とは「大都市法」による大都市地域を，その他は大都市地域以外を指す。

Ⅱ． 調査結果表（平成 2 0 年度）

第1表 発注者別、住宅用地種類別
 一住宅用地完成面積、工事件数、工事1件当たりの完成面積

	住宅用地完成面積							工 事 件 数			工事1件当たりの完成面積		
	19年度	構 成 比		20年度	構 成 比		前年度比	19年度	20年度	前年度比	19年度	20年度	前年度比
	(千㎡)	(%)	(%)	(千㎡)	(%)	(%)	(%)	(件)	(件)	(%)	(㎡)	(㎡)	(%)
総 数	29,074	100.0	—	35,191	100.0	—	21.0	23,231	24,721	6.4	1,252	1,424	13.7
一団地の住宅用地	11,432	39.3	—	15,566	44.2	—	36.2	308	255	-17.2	37,117	61,043	64.5
小規模開発の住宅用地	15,495	53.3	—	16,756	47.6	—	8.1	21,434	22,968	7.2	723	730	0.9
再開発的な住宅用地	1,999	6.9	—	2,766	7.9	—	38.3	1,258	1,412	12.2	1,589	1,959	23.3
別荘用地	148	0.5	—	103	0.3	—	-30.8	231	86	-62.8	641	1,193	86.0
民 間													
総 数	24,198	83.2	100.0	23,419	66.5	100.0	-3.2	21,738	23,231	6.9	1,113	1,008	-9.4
一団地の住宅用地	8,027	27.6	33.2	5,285	15.0	22.6	-34.2	227	175	-22.9	35,359	30,199	-14.6
小規模開発の住宅用地	14,146	48.7	58.5	15,362	43.7	65.6	8.6	20,078	21,579	7.5	705	712	1.0
再開発的な住宅用地	1,879	6.5	7.8	2,673	7.6	11.4	42.2	1,205	1,395	15.8	1,559	1,916	22.9
別荘用地	146	0.5	0.6	99	0.3	0.4	-32.0	228	82	-64.0	641	1,213	89.2
一 般	18,002	61.9	74.4	19,974	56.8	85.3	11.0	20,111	21,653	7.7	895	922	3.1
一団地の住宅用地	3,520	12.1	14.5	3,048	8.7	13.0	-13.4	167	119	-28.7	21,079	25,612	21.5
小規模開発の住宅用地	12,626	43.4	52.2	14,584	41.4	62.3	15.5	18,580	20,160	8.5	680	723	6.5
再開発的な住宅用地	1,719	5.9	7.1	2,243	6.4	9.6	30.5	1,137	1,292	13.6	1,512	1,736	14.9
別荘用地	137	0.5	0.6	99	0.3	0.4	-27.5	227	82	-63.9	604	1,213	100.7
土地区画整理事業	6,196	21.3	25.6	3,445	9.8	14.7	-44.4	1,627	1,578	-3.0	3,808	2,183	-42.7
一団地の住宅用地	4,506	15.5	18.6	2,237	6.4	9.6	-50.4	60	56	-6.7	75,107	39,948	-46.8
小規模開発の住宅用地	1,520	5.2	6.3	778	2.2	3.3	-48.8	1,498	1,419	-5.3	1,015	548	-46.0
再開発的な住宅用地	160	0.6	0.7	429	1.2	1.8	168.1	68	103	51.5	2,356	4,169	77.0
別荘用地	9	0.0	0.0	0	0.0	0.0	-100.0	1	0	-100.0	9,000	—	-100.0
公 共													
総 数	4,876	16.8	100.0	11,772	33.5	100.0	141.4	1,493	1,490	-0.2	3,266	7,900	141.9
一団地の住宅用地	3,405	11.7	69.8	10,281	29.2	87.3	201.9	81	80	-1.2	42,043	128,513	205.7
小規模開発の住宅用地	1,349	4.6	27.7	1,394	4.0	11.8	3.4	1,356	1,389	2.4	994	1,004	0.9
再開発的な住宅用地	120	0.4	2.5	93	0.3	0.8	-22.6	53	17	-67.9	2,269	5,476	141.3
別荘用地	2	0.0	0.0	3	0.0	0.0	56.1	3	4	33.3	665	779	17.1
一 般	2,412	8.3	49.5	1,544	4.4	13.1	-36.0	1,181	1,023	-13.4	2,042	1,509	-26.1
一団地の住宅用地	1,358	4.7	27.8	833	2.4	7.1	-38.7	50	30	-40.0	27,158	27,762	2.2
小規模開発の住宅用地	996	3.4	20.4	678	1.9	5.8	-31.9	1,079	976	-9.5	923	695	-24.7
再開発的な住宅用地	56	0.2	1.1	30	0.1	0.3	-46.9	49	13	-73.5	1,138	2,278	100.2
別荘用地	2	0.0	0.0	3	0.0	0.0	56.1	3	4	33.3	665	779	17.1
土地区画整理事業	2,465	8.5	50.5	10,228	29.1	86.9	315.0	312	467	49.7	7,899	21,901	177.2
一団地の住宅用地	2,048	7.0	42.0	9,448	26.8	80.3	361.4	31	50	61.3	66,050	188,964	186.1
小規模開発の住宅用地	353	1.2	7.2	716	2.0	6.1	103.1	277	413	49.1	1,273	1,733	36.2
再開発的な住宅用地	65	0.2	1.3	63	0.2	0.5	-1.6	4	4	0.0	16,125	15,871	-1.6
別荘用地	0	0.0	0.0	0	0.0	0.0	—	0	0	—	—	—	—

注) 構成比及び前年度比、工事1件当たりの完成面積については、完成面積の単位を㎡で計算してある。

第2表 地域別一住宅用地完成面積

(単位：千㎡，%)

	16年度			17年度			18年度			19年度			20年度		
	完成面積	構成比	前年度比	完成面積	構成比	前年度比	完成面積	構成比	前年度比	完成面積	構成比	前年度比	完成面積	構成比	前年度比
全国計	31,650	100.0	-9.8	30,601	100.0	-3.3	29,196	100.0	-4.6	29,074	100.0	-0.4	35,191	100.0	21.0
(大都市地域)	13,470	42.6	-5.0	10,960	35.8	-18.6	9,409	32.2	-14.2	10,976	37.8	16.7	18,483	52.5	68.4
北海道	951	3.0	-48.6	1,816	5.9	91.0	1,281	4.4	-29.5	841	2.9	-34.3	612	1.7	-27.2
東北	2,807	8.9	-19.7	2,701	8.8	-3.8	2,444	8.4	-9.5	2,592	8.9	6.1	2,406	6.8	-7.2
関東(首都圏)	10,672	33.7	-2.3	10,476	34.2	-1.8	10,893	37.3	4.0	10,940	37.6	0.4	9,476	26.9	-13.4
	7,595	24.0	-2.0	6,815	22.3	-10.3	5,455	18.7	-20.0	7,266	25.0	33.2	5,699	16.2	-21.6
北陸	2,094	6.6	10.6	2,475	8.1	18.2	1,649	5.6	-33.4	1,511	5.2	-8.4	948	2.7	-37.2
中部(中部圏)	3,558	11.2	-10.8	4,214	13.8	18.4	4,339	14.9	3.0	3,500	12.0	-19.3	5,178	14.7	47.9
	1,733	5.5	-3.6	1,970	6.4	13.7	1,806	6.2	-8.3	1,460	5.0	-19.2	2,644	7.5	81.1
近畿(近畿圏)	5,744	18.1	-19.3	3,309	10.8	-42.4	3,299	11.3	-0.3	4,031	13.9	22.2	11,609	33.0	188.0
	4,142	13.1	-10.4	2,175	7.1	-47.5	2,147	7.4	-1.2	2,250	7.7	4.8	10,139	28.8	350.6
中国	1,419	4.5	-19.1	1,765	5.8	24.4	1,656	5.7	-6.2	1,701	5.9	2.8	1,845	5.2	8.4
四国	980	3.1	-13.3	1,045	3.4	6.6	747	2.6	-28.5	883	3.0	18.2	767	2.2	-13.2
九州・沖縄	3,426	10.8	17.1	2,798	9.1	-18.3	2,887	9.9	3.2	3,075	10.6	6.5	2,350	6.7	-23.6

注) 構成比及び前年度比については、完成面積の単位を㎡で計算してある。

() 書きは、「大都市地域における住宅及び住宅地の供給の促進に関する特別措置法」(以下、「大都市法」という。)による大都市地域の数値であり、内数である。

北海道：北海道
 東北：青森，岩手，宮城，秋田，山形，福島
 関東：茨城，栃木，群馬，埼玉，千葉，東京，神奈川，山梨，長野
 北陸：新潟，富山，石川，福井
 中部：岐阜，静岡，愛知，三重
 近畿：滋賀，京都，大阪，兵庫，奈良，和歌山
 中国：鳥取，島根，岡山，広島，山口
 四国：徳島，香川，愛媛，高知
 九州・沖縄：福岡，佐賀，長崎，熊本，大分，宮崎，鹿児島，沖縄

第3表 発注者別，施工都道府県別一住宅用地完成面積

(単位：千㎡，%)

	総 数					民 間														
	合 計					一 般					土 地 区 画 整 理 事 業									
	19年度	構成比	20年度	構成比	前年度比	19年度	構成比	20年度	構成比	前年度比	19年度	構成比	20年度	構成比	前年度比	19年度	構成比	20年度	構成比	前年度比
合 計	29,074	100.0	35,191	100.0	21.0	24,198	100.0	23,419	100.0	-3.2	18,002	100.0	19,974	100.0	11.0	6,196	100.0	3,445	100.0	-44.4
大都市地域	10,976	37.8	18,483	52.5	68.4	8,686	35.9	9,328	39.8	7.4	5,446	30.3	8,134	40.7	49.4	3,240	52.3	1,194	34.7	-63.2
1 北海道	841	2.9	612	1.7	-27.2	798	3.3	552	2.4	-30.9	636	3.5	427	2.1	-32.8	162	2.6	124	3.6	-23.2
2 青 森	230	0.8	248	0.7	7.9	191	0.8	175	0.7	-8.3	73	0.4	79	0.4	7.6	117	1.9	96	2.8	-18.2
3 岩 手	151	0.5	674	1.9	346.1	141	0.6	559	2.4	295.9	139	0.8	198	1.0	42.6	3	0.0	361	10.5	14,260.0
4 宮 城	1,371	4.7	843	2.4	-38.5	1,328	5.5	839	3.6	-36.8	407	2.3	170	0.9	-58.2	921	14.9	669	19.4	-27.3
5 秋 田	183	0.6	141	0.4	-23.2	107	0.4	127	0.5	18.9	104	0.6	100	0.5	-3.2	3	0.0	27	0.8	790.4
6 山 形	170	0.6	171	0.5	0.7	127	0.5	126	0.5	-1.1	106	0.6	120	0.6	13.6	22	0.3	6	0.2	-72.7
7 福 島	487	1.7	329	0.9	-32.6	423	1.7	242	1.0	-42.6	412	2.3	237	1.2	-42.5	11	0.2	6	0.2	-47.1
8 茨 城	1,277	4.4	1,409	4.0	10.4	846	3.5	718	3.1	-15.1	820	4.6	578	2.9	-29.5	26	0.4	140	4.1	431.4
	340	1.2	624	1.8	83.4	91	0.4	171	0.7	86.8	90	0.5	168	0.8	87.4	2	0.0	3	0.1	56.3
9 栃 木	573	2.0	748	2.1	30.4	518	2.1	639	2.7	23.5	484	2.7	557	2.8	15.1	34	0.5	83	2.4	143.2
10 群 馬	550	1.9	682	1.9	24.0	429	1.8	648	2.8	51.2	428	2.4	632	3.2	47.5	1	0.0	17	0.5	2,398.1
11 埼 玉	2,219	7.6	1,513	4.3	-31.8	1,795	7.4	1,279	5.5	-28.8	1,084	6.0	981	4.9	-9.5	711	11.5	298	8.7	-58.1
	1,960	6.7	1,323	3.8	-32.5	1,655	6.8	1,139	4.9	-31.2	960	5.3	860	4.3	-10.4	695	11.2	279	8.1	-59.8
12 千 葉	2,109	7.3	1,629	4.6	-22.8	1,369	5.7	1,457	6.2	6.4	586	3.3	1,271	6.4	116.8	783	12.6	185	5.4	-76.3
	1,957	6.7	1,056	3.0	-46.1	1,221	5.0	893	3.8	-26.9	450	2.5	713	3.6	58.3	770	12.4	180	5.2	-76.6
13 東 京	1,782	6.1	1,527	4.3	-14.3	1,661	6.9	1,340	5.7	-19.3	864	4.8	959	4.8	10.9	796	12.9	381	11.1	-52.1
	1,679	5.8	1,471	4.2	-12.4	1,559	6.4	1,290	5.5	-17.3	765	4.3	910	4.6	19.0	794	12.8	380	11.0	-52.2
14 神奈川	1,556	5.4	1,272	3.6	-18.3	1,446	6.0	1,193	5.1	-17.5	1,020	5.7	1,136	5.7	11.4	427	6.9	57	1.6	-86.7
	1,329	4.6	1,226	3.5	-7.8	1,245	5.1	1,155	4.9	-7.2	822	4.6	1,103	5.5	34.2	422	6.8	51	1.5	-87.8
15 新 潟	613	2.1	445	1.3	-27.5	584	2.4	428	1.8	-26.8	361	2.0	416	2.1	15.2	223	3.6	11	0.3	-94.9
16 富 山	451	1.6	202	0.6	-55.3	437	1.8	198	0.8	-54.8	270	1.5	195	1.0	-27.9	166	2.7	3	0.1	-98.4
17 石 川	224	0.8	143	0.4	-36.4	217	0.9	115	0.5	-47.1	142	0.8	104	0.5	-27.0	75	1.2	11	0.3	-85.1
18 福 井	222	0.8	159	0.5	-28.3	200	0.8	129	0.5	-35.7	196	1.1	124	0.6	-36.8	4	0.1	5	0.1	17.9
19 山 梨	369	1.3	96	0.3	-74.0	343	1.4	96	0.4	-72.0	343	1.9	93	0.5	-72.9	—	0.0	3	0.1	—
20 長 野	504	1.7	600	1.7	19.1	418	1.7	573	2.4	37.1	401	2.2	475	2.4	18.6	17	0.3	98	2.8	469.0
21 岐 阜	614	2.1	515	1.5	-16.1	571	2.4	491	2.1	-13.9	543	3.0	486	2.4	-10.6	27	0.4	6	0.2	-79.4
22 静 岡	909	3.1	1,385	3.9	52.3	324	1.3	801	3.4	147.5	249	1.4	739	3.7	196.4	74	1.2	62	1.8	-16.7
23 愛 知	1,437	4.9	2,610	7.4	81.6	1,323	5.5	2,414	10.3	82.4	1,143	6.4	2,087	10.4	82.6	180	2.9	327	9.5	81.6
	1,241	4.3	2,291	6.5	84.6	1,144	4.7	2,144	9.2	87.4	984	5.5	1,875	9.4	90.4	160	2.6	269	7.8	68.4
24 三 重	540	1.9	668	1.9	23.8	507	2.1	589	2.5	16.2	444	2.5	566	2.8	27.6	63	1.0	23	0.7	-64.0
	219	0.8	352	1.0	61.3	216	0.9	304	1.3	40.9	153	0.8	294	1.5	92.3	63	1.0	10	0.3	-83.8
25 滋 賀	1,180	4.1	906	2.6	-23.2	1,114	4.6	851	3.6	-23.6	899	5.0	827	4.1	-8.0	214	3.5	24	0.7	-88.7
26 京 都	392	1.3	379	1.1	-3.4	218	0.9	245	1.0	12.5	144	0.8	238	1.2	64.9	74	1.2	7	0.2	-90.0
	300	1.0	361	1.0	20.5	126	0.5	228	1.0	81.0	103	0.6	221	1.1	114.3	23	0.4	7	0.2	-68.1
27 大 阪	1,387	4.8	9,282	26.4	569.2	913	3.8	1,634	7.0	78.9	645	3.6	1,624	8.1	151.7	268	4.3	10	0.3	-96.2
	1,387	4.8	9,282	26.4	569.2	913	3.8	1,634	7.0	78.9	645	3.6	1,624	8.1	151.7	268	4.3	10	0.3	-96.2
28 兵 庫	501	1.7	682	1.9	36.1	453	1.9	603	2.6	32.9	442	2.5	591	3.0	33.8	12	0.2	12	0.3	-1.1
	298	1.0	285	0.8	-4.5	256	1.1	234	1.0	-8.4	246	1.4	230	1.2	-6.3	10	0.2	4	0.1	-60.1
29 奈 良	302	1.0	232	0.7	-23.3	292	1.2	156	0.7	-46.6	249	1.4	155	0.8	-37.7	43	0.7	1	0.0	-98.5
	265	0.9	212	0.6	-20.3	260	1.1	136	0.6	-47.8	227	1.3	135	0.7	-40.4	33	0.5	1	0.0	-98.1
30 和歌山	268	0.9	128	0.4	-52.3	222	0.9	126	0.5	-43.1	216	1.2	111	0.6	-48.4	6	0.1	15	0.4	149.1
31 鳥 取	182	0.6	146	0.4	-19.9	173	0.7	139	0.6	-19.7	137	0.8	136	0.7	-1.0	36	0.6	3	0.1	-91.7
32 島 根	92	0.3	70	0.2	-23.8	85	0.3	69	0.3	-17.9	85	0.5	69	0.3	-17.9	—	0.0	0	0.0	—
33 岡 山	253	0.9	396	1.1	56.7	243	1.0	352	1.5	44.8	206	1.1	348	1.7	69.4	38	0.6	4	0.1	-89.9
34 広 島	604	2.1	465	1.3	-23.0	558	2.3	370	1.6	-33.7	556	3.1	358	1.8	-35.6	2	0.0	12	0.3	577.6
35 山 口	570	2.0	768	2.2	34.6	540	2.2	745	3.2	38.0	204	1.1	464	2.3	127.5	336	5.4	281	8.2	-16.4
36 徳 島	71	0.2	107	0.3	52.4	60	0.2	78	0.3	29.2	60	0.3	77	0.4	28.2	—	0.0	1	0.0	—
37 香 川	484	1.7	302	0.9	-37.5	461	1.9	296	1.3	-35.9	458	2.5	296	1.5	-35.4	3	0.0	0	0.0	—
38 愛 媛	295	1.0	205	0.6	-30.5	249	1.0	187	0.8	-24.8	213	1.2	186	0.9	-12.4	37	0.6	1	0.0	-96.7
39 高 知	34	0.1	152	0.4	353.0	33	0.1	44	0.2	33.0	32	0.2	44	0.2	35.9	1	0.0	0	0.0	—
40 福 岡	906	3.1	629	1.8	-30.6	855	3.5	547	2.3	-36.0	676	3.8	510	2.6	-24.5	179	2.9	37	1.1	-79.3
41 佐 賀	200	0.7	221	0.6	10.2	193	0.8	192	0.8	-0.5	189	1.1	185	0.9	-2.4	4	0.1	7	0.2	97.4
42 長 崎	174	0.6	163	0.5	-6.4	155	0.6													

(第3表つづき)

(単位：千㎡，%)

	合 計					公 一 般					土 地 区 画 整 理 事 業				
	19年度	構成比	20年度	構成比	前年度比	19年度	構成比	20年度	構成比	前年度比	19年度	構成比	20年度	構成比	前年度比
合 計	4,876	100.0	11,772	100.0	141.4	2,412	100.0	1,544	100.0	-36.0	2,465	100.0	10,228	100.0	315.0
大都市地域	2,290	47.0	9,155	77.8	299.7	677	28.1	627	40.6	-7.4	1,613	65.5	8,528	83.4	428.6
1 北海道	43	0.9	61	0.5	40.0	43	1.8	31	2.0	-29.0	—	0.0	30	0.3	—
2 青 森	39	0.8	73	0.6	87.2	39	1.6	1	0.1	-97.3	0	0.0	72	0.7	35,755.7
3 岩 手	10	0.2	115	1.0	1,059.3	9	0.4	24	1.5	175.9	1	0.1	92	0.9	6,853.0
4 宮 城	43	0.9	4	0.0	-91.2	43	1.8	4	0.2	-91.2	—	0.0	0	0.0	—
5 秋 田	76	1.6	14	0.1	-82.0	76	3.2	5	0.3	-94.0	—	0.0	9	0.1	—
6 山 形	42	0.9	45	0.4	6.4	24	1.0	42	2.7	80.2	19	0.8	3	0.0	-85.9
7 福 島	65	1.3	86	0.7	33.1	9	0.4	19	1.2	102.7	55	2.2	67	0.7	21.2
8 茨 城	431	8.8	691	5.9	60.4	323	13.4	30	1.9	-90.7	107	4.4	661	6.5	515.4
	249	5.1	453	3.9	82.1	166	6.9	0	0.0	—	82	3.3	453	4.4	449.7
9 栃 木	56	1.1	109	0.9	95.1	36	1.5	73	4.7	101.2	19	0.8	35	0.3	83.5
10 群 馬	121	2.5	34	0.3	-72.1	105	4.3	27	1.8	-74.1	17	0.7	7	0.1	-59.9
11 埼 玉	424	8.7	234	2.0	-44.8	141	5.8	8	0.5	-94.2	284	11.5	226	2.2	-20.3
	305	6.3	184	1.6	-39.8	22	0.9	3	0.2	-85.4	284	11.5	181	1.8	-36.3
12 千 葉	740	15.2	172	1.5	-76.7	83	3.4	80	5.2	-3.7	657	26.6	93	0.9	-85.9
	736	15.1	162	1.4	-77.9	83	3.4	70	4.5	-15.6	653	26.5	93	0.9	-85.8
13 東 京	121	2.5	187	1.6	54.8	71	2.9	154	10.0	116.8	50	2.0	33	0.3	-33.0
	120	2.5	181	1.5	51.1	71	2.9	147	9.5	108.7	49	2.0	33	0.3	-31.7
14 神奈川	110	2.3	79	0.7	-28.3	62	2.6	17	1.1	-72.6	48	2.0	62	0.6	28.6
	85	1.7	71	0.6	-16.5	37	1.5	13	0.9	-64.0	48	2.0	58	0.6	19.5
15 新 潟	29	0.6	17	0.1	-42.0	29	1.2	12	0.8	-58.8	—	0.0	5	0.0	—
16 富 山	14	0.3	4	0.0	-71.7	14	0.6	4	0.3	-71.7	—	0.0	0	0.0	—
17 石 川	7	0.1	28	0.2	293.6	7	0.3	18	1.2	152.7	—	0.0	10	0.1	—
18 福 井	22	0.4	30	0.3	38.9	22	0.9	28	1.8	27.6	—	0.0	2	0.0	—
19 山 梨	26	0.5	0	0.0	—	26	1.1	0	0.0	—	—	0.0	0	0.0	—
20 長 野	86	1.8	27	0.2	-69.0	70	2.9	27	1.7	-61.8	16	0.7	0	0.0	—
21 岐 阜	43	0.9	24	0.2	-45.0	27	1.1	14	0.9	-47.4	16	0.7	10	0.1	-41.0
22 静 岡	586	12.0	584	5.0	-0.3	133	5.5	28	1.8	-78.8	453	18.4	556	5.4	22.7
23 愛 知	114	2.3	196	1.7	72.1	63	2.6	25	1.6	-60.5	51	2.1	171	1.7	233.6
	97	2.0	148	1.3	51.8	56	2.3	23	1.5	-58.5	41	1.7	125	1.2	200.9
24 三 重	33	0.7	79	0.7	139.8	14	0.6	31	2.0	124.1	19	0.8	49	0.5	150.9
	3	0.1	49	0.4	1,608.5	3	0.1	0	0.0	—	—	0.0	49	0.5	—
25 滋 賀	66	1.4	54	0.5	-17.7	30	1.3	54	3.5	80.2	36	1.5	0	0.0	—
26 京 都	174	3.6	133	1.1	-23.3	3	0.1	133	8.6	5,196.2	171	6.9	0	0.0	—
	174	3.6	133	1.1	-23.6	3	0.1	133	8.6	5,178.7	171	6.9	0	0.0	—
27 大 阪	474	9.7	7,648	65.0	1,513.2	223	9.3	185	12.0	-17.3	251	10.2	7,464	73.0	2,875.7
	474	9.7	7,648	65.0	1,513.2	223	9.3	185	12.0	-17.3	251	10.2	7,464	73.0	2,875.7
28 兵 庫	48	1.0	80	0.7	66.9	14	0.6	60	3.9	337.3	34	1.4	20	0.2	-41.8
	43	0.9	50	0.4	18.7	9	0.4	49	3.2	451.1	34	1.4	1	0.0	-96.0
29 奈 良	10	0.2	76	0.6	676.7	10	0.4	4	0.3	-59.5	—	0.0	72	0.7	—
	5	0.1	76	0.6	1,303.1	5	0.2	4	0.3	-26.8	—	0.0	72	0.7	—
30 和歌山	46	0.9	2	0.0	-96.8	46	1.9	2	0.1	-96.8	—	0.0	0	0.0	—
31 鳥 取	9	0.2	7	0.1	-23.8	4	0.2	4	0.3	-13.5	5	0.2	3	0.0	-33.1
32 島 根	8	0.2	1	0.0	-88.4	8	0.3	1	0.1	-88.4	—	0.0	0	0.0	—
33 岡 山	10	0.2	45	0.4	347.3	9	0.4	45	2.9	406.6	1	0.0	0	0.0	—
34 広 島	46	0.9	95	0.8	107.8	24	1.0	5	0.3	-77.1	22	0.9	89	0.9	305.7
35 山 口	30	0.6	23	0.2	-25.0	12	0.5	13	0.8	4.8	18	0.7	10	0.1	-46.0
36 徳 島	10	0.2	29	0.3	189.8	10	0.4	29	1.9	189.8	—	0.0	0	0.0	—
37 香 川	22	0.5	6	0.1	-71.3	16	0.7	6	0.4	-60.2	6	0.3	0	0.0	—
38 愛 媛	46	0.9	18	0.2	-60.9	28	1.2	13	0.8	-53.5	18	0.7	5	0.0	-72.4
39 高 知	1	0.0	108	0.9	14,052.4	—	0.0	¥108	7.0	—	1	0.0	0	0.0	—
40 福 岡	50	1.0	81	0.7	61.6	22	0.9	81	5.3	267.3	28	1.1	0	0.0	—
41 佐 賀	8	0.2	29	0.2	277.9	8	0.3	4	0.2	-54.0	—	0.0	26	0.2	—
42 長 崎	19	0.4	14	0.1	-27.2	19	0.8	8	0.5	-59.5	—	0.0	6	0.1	—
43 熊 本	47	1.0	28	0.2	-41.3	42	1.7	24	1.5	-43.9	5	0.2	4	0.0	-20.6
44 大 分	5	0.1	49	0.4	884.5	5	0.2	26	1.7	418.3	—	0.0	23	0.2	—
45 宮 崎	6	0.1	250	2.1	4,418.9	0	0.0	16	1.0	6,052.7	5	0.2	234	2.3	4,339.0
46 鹿 児 島	71	1.5	96	0.8	34.8	30	1.2	21	1.3	-30.2	41	1.7	75	0.7	81.6
47 沖 縄	388	8.0	7	0.1	-98.3	381	15.8	3	0.2	-99.3	8	0.3	4	0.0	-44.3

注) 構成比及び前年度比については、完成面積の単位を㎡で計算してある。

下段書きは、大都市法による大都市地域の数値であり、内数である。

第4表 発注者別、地域別一住宅用地完成面積

(単位：千㎡，%)

	総 数				
	合 計				
	19年度	構成比	20年度	構成比	前年度比
総計	29,074	100.0	35,191	100.0	21.0
(大都市地域)	10,976	37.8	18,483	52.5	68.4
北海道	841	2.9	612	1.7	-27.2
東北	2,592	8.9	2,406	6.8	-7.2
関東	10,940	37.6	9,476	26.9	-13.4
(首都圏)	7,266	25.0	5,699	16.2	-21.6
北陸	1,511	5.2	948	2.7	-37.2
中部	3,500	12.0	5,178	14.7	47.9
(中部圏)	1,460	5.0	2,644	7.5	81.1
近畿	4,031	13.9	11,609	33.0	188.0
(近畿圏)	2,250	7.7	10,139	28.8	350.6
中国	1,701	5.9	1,845	5.2	8.4
四国	883	3.0	767	2.2	-13.2
九州・沖縄	3,075	10.6	2,350	6.7	-23.6

	民 間														
	合 計					一 般					土 地 区 画 整 理 事 業				
	19年度	構成比	20年度	構成比	前年度比	19年度	構成比	20年度	構成比	前年度比	19年度	構成比	20年度	構成比	前年度比
総計	24,198	100.0	23,419	100.0	-3.2	18,002	100.0	19,974	100.0	11.0	6,196	100.0	3,445	100.0	-44.4
(大都市地域)	8,686	35.9	9,328	39.8	7.4	5,446	30.3	8,134	40.7	49.4	3,240	52.3	1,194	34.7	-63.2
北海道	798	3.3	552	2.4	-30.9	636	3.5	427	2.1	-32.8	162	2.6	124	3.6	-23.2
東北	2,316	9.6	2,069	8.8	-10.7	1,240	6.9	904	4.5	-27.1	1,076	17.4	1,165	33.8	8.2
関東	8,825	36.5	7,943	33.9	-10.0	6,030	33.5	6,682	33.5	10.8	2,795	45.1	1,261	36.6	-54.9
(首都圏)	5,771	23.9	4,648	19.8	-19.5	3,088	17.2	3,755	18.8	21.6	2,684	43.3	893	25.9	-66.7
北陸	1,438	5.9	869	3.7	-39.6	970	5.4	839	4.2	-13.5	468	7.6	30	0.9	-93.7
中部	2,724	11.3	4,295	18.3	57.7	2,380	13.2	3,878	19.4	63.0	345	5.6	417	12.1	21.0
(中部圏)	1,360	5.6	2,448	10.5	80.0	1,137	6.3	2,169	10.9	90.7	223	3.6	279	8.1	25.3
近畿	3,213	13.3	3,616	15.4	12.5	2,596	14.4	3,547	17.8	36.6	617	10.0	69	2.0	-88.8
(近畿圏)	1,555	6.4	2,232	9.5	43.6	1,221	6.8	2,210	11.1	81.0	334	5.4	22	0.6	-93.4
中国	1,599	6.6	1,675	7.2	4.8	1,188	6.6	1,376	6.9	15.8	411	6.6	300	8.7	-27.1
四国	804	3.3	605	2.6	-24.8	763	4.2	603	3.0	-21.0	40	0.7	2	0.1	-95.6
九州・沖縄	2,481	10.3	1,797	7.7	-27.6	2,199	12.2	1,719	8.6	-21.8	282	4.5	78	2.3	-72.5

	公 共														
	合 計					一 般					土 地 区 画 整 理 事 業				
	19年度	構成比	20年度	構成比	前年度比	19年度	構成比	20年度	構成比	前年度比	19年度	構成比	20年度	構成比	前年度比
総計	4,876	100.0	11,772	100.0	141.4	2,412	100.0	1,544	100.0	-36.0	2,465	100.0	10,228	100.0	315.0
(大都市地域)	2,290	47.0	9,155	77.8	299.7	677	28.1	627	40.6	-7.4	1,613	65.5	8,528	83.4	428.6
北海道	43	0.9	61	0.5	40.0	43	1.8	31	2.0	-29.0	-	0.0	30	0.3	-
東北	276	5.7	337	2.9	22.2	200	8.3	95	6.1	-52.6	76	3.1	242	2.4	220.4
関東	2,115	43.4	1,533	13.0	-27.5	917	38.0	415	26.9	-54.7	1,198	48.6	1,118	10.9	-6.7
(首都圏)	1,494	30.6	1,051	8.9	-29.7	378	15.7	233	15.1	-38.2	1,116	45.3	818	8.0	-26.8
北陸	72	1.5	79	0.7	9.7	72	3.0	62	4.0	-14.3	-	0.0	17	0.2	-
中部	776	15.9	883	7.5	13.8	236	9.8	98	6.3	-58.5	540	21.9	785	7.7	45.4
(中部圏)	100	2.1	196	1.7	95.9	59	2.4	23	1.5	-60.5	41	1.7	173	1.7	318.1
近畿	818	16.8	7,993	67.9	877.6	326	13.5	438	28.3	34.4	492	20.0	7,555	73.9	1,435.9
(近畿圏)	696	14.3	7,907	67.2	1,036.9	240	10.0	370	24.0	54.2	455	18.5	7,537	73.7	1,554.9
中国	103	2.1	170	1.4	65.3	57	2.4	68	4.4	18.9	46	1.9	102	1.0	122.9
四国	80	1.6	162	1.4	103.9	54	2.3	157	10.2	189.1	25	1.0	5	0.0	-80.1
九州・沖縄	594	12.2	553	4.7	-6.9	506	21.0	181	11.7	-64.3	88	3.6	372	3.6	324.6

注) 構成比及び前年度比については、完成面積の単位を㎡で計算してある。
 () 書きは、大都市法による大都市地域の数値であり、内数である。

第5表 発注者別，住宅用地種類別，施工都道府県別－工事件数，住宅用地完成面積
(1) 総数

(単位：件，千㎡)

	総数									
	合計		(1)一団地の住宅用地		(2)小規模開発の住宅用地		(3)再開発的な住宅用地		(4)別荘用地	
	工事件数	完成面積	工事件数	完成面積	工事件数	完成面積	工事件数	完成面積	工事件数	完成面積
総計	24,721	35,191	255	15,566	22,968	16,756	1,412	2,766	86	103
1 北海道	126	612	13	364	99	189	14	59	—	—
2 青森	91	248	2	166	83	75	6	7	—	—
3 岩手	275	674	4	101	202	173	69	400	—	—
4 宮城	210	843	6	671	200	165	4	7	—	—
5 秋田	148	141	—	—	143	127	5	14	—	—
6 山形	153	171	1	31	148	88	4	52	—	—
7 福島	286	329	—	—	270	233	16	95	—	—
8 茨城	1,005	1,409	9	805	989	589	7	16	—	—
	252	624	4	453	245	168	3	3	—	—
9 栃木	349	748	9	288	322	429	13	19	5	12
10 群馬	735	682	1	10	688	520	45	148	1	3
11 埼玉	2,214	1,513	8	281	2,192	1,169	14	63	—	—
	2,005	1,323	5	213	1,988	1,049	12	61	—	—
12 千葉	1,233	1,629	14	504	876	654	341	444	2	27
	972	1,056	13	467	777	502	182	87	—	—
13 東京	2,024	1,527	32	494	1,941	940	50	91	1	2
	1,910	1,471	32	494	1,830	889	48	88	—	—
14 神奈川	1,114	1,272	12	262	1,062	930	39	79	1	0
	1,071	1,226	12	262	1,020	884	39	79	—	—
15 新潟	312	445	2	109	292	264	18	71	—	—
16 富山	273	202	4	54	261	142	8	6	—	—
17 石川	77	143	1	14	72	127	4	2	—	—
18 福井	191	159	1	12	186	139	4	8	—	—
19 山梨	148	96	1	13	111	69	3	4	33	11
20 長野	406	600	4	136	385	430	9	14	8	20
21 岐阜	742	515	—	—	729	501	13	14	—	—
22 静岡	1,040	1,385	25	525	990	814	25	47	—	—
23 愛知	3,484	2,610	20	577	3,334	1,932	130	100	—	—
	3,181	2,291	14	449	3,040	1,745	127	97	—	—
24 三重	406	668	7	137	382	484	17	47	—	—
	173	352	6	102	158	221	9	29	—	—
25 滋賀	559	906	12	400	542	493	5	13	—	—
26 京都	434	379	4	183	418	175	12	20	—	—
	418	361	4	183	403	160	11	18	—	—
27 大阪	1,731	9,282	5	7,598	1,375	1,055	351	628	—	—
	1,731	9,282	5	7,598	1,375	1,055	351	628	—	—
28 兵庫	837	682	6	230	805	411	25	34	1	7
	219	285	3	171	201	88	15	25	—	—
29 奈良	119	232	1	69	108	127	10	36	—	—
	105	212	1	69	94	106	10	36	—	—
30 和歌山	112	128	—	—	105	121	7	7	—	—
31 鳥取	61	146	1	61	57	80	3	5	—	—
32 島根	105	70	—	—	100	64	4	6	1	0
33 岡山	365	396	3	98	346	276	16	22	—	—
34 広島	340	465	6	166	311	239	23	60	—	—
35 山口	483	768	3	290	470	467	3	4	7	7
36 徳島	84	107	—	—	80	96	4	11	—	—
37 香川	243	302	2	25	235	259	6	19	—	—
38 愛媛	291	205	1	14	286	188	4	3	—	—
39 高知	37	152	8	108	27	31	2	13	—	—
40 福岡	396	629	7	290	369	316	20	22	—	—
41 佐賀	153	221	—	—	147	203	6	18	—	—
42 長崎	301	163	1	26	247	125	30	5	23	7
43 熊本	309	297	1	11	299	271	8	13	1	2
44 大分	181	290	3	150	174	135	4	5	—	—
45 宮崎	143	361	13	264	126	92	3	3	1	3
46 鹿児島	301	293	2	28	293	254	5	10	1	0
47 沖縄	94	97	—	—	91	96	3	1	—	—

下段：内書きは大都市法による大都市地域

(第5表つづき)

(2) 民間・総数

(単位：件，千㎡)

	総 数									
	合 計		(1)一団地の住宅用地		(2)小規模開発の住宅用地		(3)再開発的な住宅用地		(4)別荘用地	
	工事件数	完成面積	工事件数	完成面積	工事件数	完成面積	工事件数	完成面積	工事件数	完成面積
総 計	23,231	23,419	175	5,285	21,579	15,362	1,395	2,673	82	99
1 北海道	114	552	11	321	89	171	14	59	—	—
2 青 森	85	175	1	94	78	74	6	7	—	—
3 岩 手	239	559	3	75	169	124	67	360	—	—
4 宮 城	209	839	6	671	199	161	4	7	—	—
5 秋 田	133	127	—	—	129	120	4	7	—	—
6 山 形	75	126	—	—	71	74	4	52	—	—
7 福 島	121	242	—	—	105	147	16	95	—	—
8 茨 城	991	718	2	130	982	571	7	16	—	—
	248	171	—	—	245	168	3	3	—	—
9 栃 木	342	639	7	197	317	411	13	19	5	12
10 群 馬	696	648	1	10	651	491	43	144	1	3
11 埼 玉	2,147	1,279	5	117	2,128	1,099	14	63	—	—
	1,942	1,139	3	89	1,927	989	12	61	—	—
12 千 葉	1,213	1,457	9	352	861	634	341	444	2	27
	959	893	8	315	769	491	182	87	—	—
13 東 京	1,954	1,340	31	425	1,876	849	46	64	1	2
	1,848	1,290	31	425	1,773	805	44	61	—	—
14 神奈川	1,097	1,193	9	205	1,048	908	39	79	1	0
	1,060	1,155	9	205	1,012	871	39	79	—	—
15 新 潟	281	428	2	109	262	248	17	71	—	—
16 富 山	269	198	4	54	257	138	8	6	—	—
17 石 川	66	115	—	—	62	113	4	2	—	—
18 福 井	173	129	—	—	169	121	4	8	—	—
19 山 梨	148	96	1	13	111	69	3	4	33	11
20 長 野	392	573	4	136	375	406	9	14	4	17
21 岐 阜	723	491	—	—	710	477	13	14	—	—
22 静 岡	961	801	21	253	915	501	25	47	—	—
23 愛 知	3,378	2,414	14	415	3,235	1,899	129	100	—	—
	3,081	2,144	10	333	2,944	1,713	127	97	—	—
24 三 重	391	589	4	88	371	453	16	47	—	—
	170	304	3	54	158	221	9	29	—	—
25 滋 賀	527	851	10	367	512	471	5	13	—	—
26 京 都	416	245	3	75	401	150	12	20	—	—
	401	228	3	75	387	135	11	18	—	—
27 大 阪	1,526	1,634	—	—	1,176	1,006	350	627	—	—
	1,526	1,634	—	—	1,176	1,006	350	627	—	—
28 兵 庫	812	603	4	175	782	387	25	34	1	7
	204	234	2	133	187	76	15	25	—	—
29 奈 良	112	156	—	—	102	120	10	36	—	—
	98	136	—	—	88	100	10	36	—	—
30 和歌山	111	126	—	—	104	119	7	7	—	—
31 鳥 取	42	139	1	61	38	72	3	5	—	—
32 島 根	102	69	—	—	97	63	4	6	1	0
33 岡 山	358	352	2	68	340	262	16	22	—	—
34 広 島	323	370	3	86	297	224	23	60	—	—
35 山 口	465	745	3	290	452	445	3	4	7	7
36 徳 島	74	78	—	—	72	76	2	2	—	—
37 香 川	229	296	2	25	221	252	6	19	—	—
38 愛 媛	241	187	1	14	236	170	4	3	—	—
39 高 知	29	44	—	—	27	31	2	13	—	—
40 福 岡	370	547	6	245	344	280	20	22	—	—
41 佐 賀	135	192	—	—	130	178	5	14	—	—
42 長 崎	297	149	1	26	243	111	30	5	23	7
43 熊 本	270	269	—	—	262	254	7	13	1	2
44 大 分	127	241	2	140	121	96	4	5	—	—
45 宮 崎	112	111	1	30	107	76	3	3	1	3
46 鹿 児 島	268	197	1	17	261	169	5	10	1	0
47 沖 縄	87	91	—	—	84	89	3	1	—	—

下段：内書きは大都市法による大都市地域

(第5表つづき)

(2) - 1 民間・一般

(単位：件、千㎡)

	総 数									
	合 計		(1)一団地の住宅用地		(2)小規模開発の住宅用地		(3)再開発的な住宅用地		(4)別荘用地	
	工事件数	完成面積	工事件数	完成面積	工事件数	完成面積	工事件数	完成面積	工事件数	完成面積
総 計	21,653	19,974	119	3,048	20,160	14,584	1,292	2,243	82	99
1 北海道	107	427	8	213	85	156	14	59	—	—
2 青 森	80	79	—	—	74	72	6	7	—	—
3 岩 手	170	198	3	75	156	121	11	2	—	—
4 宮 城	197	170	1	17	193	148	3	5	—	—
5 秋 田	99	100	—	—	95	93	4	7	—	—
6 山 形	69	120	—	—	65	68	4	52	—	—
7 福 島	117	237	—	—	101	142	16	95	—	—
8 茨 城	979	578	1	14	971	548	7	16	—	—
	247	168	—	—	244	166	3	3	—	—
9 栃 木	323	557	6	149	299	377	13	19	5	12
10 群 馬	643	632	1	10	598	474	43	144	1	3
11 埼 玉	1,860	981	3	38	1,846	918	11	25	—	—
	1,693	860	1	10	1,683	827	9	23	—	—
12 千 葉	1,179	1,271	7	177	857	628	313	439	2	27
	954	713	6	140	766	486	182	87	—	—
13 東 京	1,890	959	4	57	1,839	835	46	64	1	2
	1,788	910	4	57	1,740	793	44	61	—	—
14 神奈川	1,086	1,136	6	161	1,041	900	38	74	1	0
	1,053	1,103	6	161	1,009	868	38	74	—	—
15 新 潟	279	416	2	109	261	240	16	68	—	—
16 富 山	255	195	4	54	243	136	8	6	—	—
17 石 川	59	104	—	—	55	102	4	2	—	—
18 福 井	164	124	—	—	160	116	4	8	—	—
19 山 梨	135	93	1	13	98	65	3	4	33	11
20 長 野	384	475	1	43	371	403	8	13	4	17
21 岐 阜	707	486	—	—	694	472	13	14	—	—
22 静 岡	899	739	20	242	854	450	25	47	—	—
23 愛 知	2,722	2,087	10	270	2,586	1,720	126	97	—	—
	2,442	1,875	8	240	2,310	1,540	124	95	—	—
24 三 重	375	566	4	88	355	430	16	47	—	—
	160	294	3	54	148	211	9	29	—	—
25 滋 賀	513	827	10	367	498	447	5	13	—	—
26 京 都	410	238	3	75	395	143	12	20	—	—
	395	221	3	75	381	128	11	18	—	—
27 大 阪	1,521	1,624	—	—	1,171	996	350	627	—	—
	1,521	1,624	—	—	1,171	996	350	627	—	—
28 兵 庫	797	591	4	175	769	379	23	30	1	7
	202	230	2	133	187	76	13	21	—	—
29 奈 良	109	155	—	—	99	119	10	36	—	—
	95	135	—	—	85	99	10	36	—	—
30 和歌山	107	111	—	—	100	104	7	7	—	—
31 鳥 取	39	136	1	61	35	70	3	5	—	—
32 島 根	102	69	—	—	97	63	4	6	1	0
33 岡 山	353	348	2	68	335	258	16	22	—	—
34 広 島	312	358	3	86	287	215	22	56	—	—
35 山 口	458	464	1	11	447	443	3	4	7	7
36 徳 島	73	77	—	—	71	75	2	2	—	—
37 香 川	229	296	2	25	221	252	6	19	—	—
38 愛 媛	231	186	1	14	229	169	1	3	—	—
39 高 知	29	44	—	—	27	31	2	13	—	—
40 福 岡	362	510	5	221	338	273	19	17	—	—
41 佐 賀	133	185	—	—	128	170	5	14	—	—
42 長 崎	297	149	1	26	243	111	30	5	23	7
43 熊 本	251	263	—	—	243	249	7	13	1	2
44 大 分	126	237	2	140	120	92	4	5	—	—
45 宮 崎	109	110	1	30	104	74	3	3	1	3
46 鹿 児 島	228	175	1	17	223	148	3	9	1	0
47 沖 縄	86	90	—	—	83	89	3	1	—	—

下段：内書きは大都市法による大都市地域

(第5表つづき)

(2) - 2 民間・土地区画整理事業

(単位：件、千㎡)

	総 数									
	合 計		(1)一団地の住宅用地		(2)小規模開発の住宅用地		(3)再開発的な住宅用地		(4)別荘用地	
	工事件数	完成面積	工事件数	完成面積	工事件数	完成面積	工事件数	完成面積	工事件数	完成面積
総 計	1,578	3,445	56	2,237	1,419	778	103	429	—	—
1 北海道	7	124	3	109	4	15	—	—	—	—
2 青 森	5	96	1	94	4	2	—	—	—	—
3 岩 手	69	361	—	—	13	3	56	358	—	—
4 宮 城	12	669	5	654	6	13	1	2	—	—
5 秋 田	34	27	—	—	34	27	—	—	—	—
6 山 形	6	6	—	—	6	6	—	—	—	—
7 福 島	4	6	—	—	4	6	—	—	—	—
8 茨 城	12	140	1	116	11	24	—	—	—	—
	1	3	—	—	1	3	—	—	—	—
9 栃 木	19	83	1	49	18	34	—	—	—	—
10 群 馬	53	17	—	—	53	17	—	—	—	—
11 埼 玉	287	298	2	79	282	181	3	38	—	—
	249	279	2	79	244	162	3	38	—	—
12 千 葉	34	185	2	174	4	6	28	5	—	—
	5	180	2	174	3	6	—	—	—	—
13 東 京	64	381	27	368	37	14	—	—	—	—
	60	380	27	368	33	12	—	—	—	—
14 神奈川	11	57	3	43	7	8	1	5	—	—
	7	51	3	43	3	3	1	5	—	—
15 新 潟	2	11	—	—	1	8	1	3	—	—
16 富 山	14	3	—	—	14	3	—	—	—	—
17 石 川	7	11	—	—	7	11	—	—	—	—
18 福 井	9	5	—	—	9	5	—	—	—	—
19 山 梨	13	3	—	—	13	3	—	—	—	—
20 長 野	8	98	3	93	4	3	1	2	—	—
21 岐 阜	16	6	—	—	16	6	—	—	—	—
22 静 岡	62	62	1	11	61	51	—	—	—	—
23 愛 知	656	327	4	145	649	179	3	3	—	—
	639	269	2	93	634	173	3	3	—	—
24 三 重	16	23	—	—	16	23	—	—	—	—
	10	10	—	—	10	10	—	—	—	—
25 滋 賀	14	24	—	—	14	24	—	—	—	—
26 京 都	6	7	—	—	6	7	—	—	—	—
	6	7	—	—	6	7	—	—	—	—
27 大 阪	5	10	—	—	5	10	—	—	—	—
	5	10	—	—	5	10	—	—	—	—
28 兵 庫	15	12	—	—	13	8	2	4	—	—
	2	4	—	—	—	—	2	4	—	—
29 奈 良	3	1	—	—	3	1	—	—	—	—
	3	1	—	—	3	1	—	—	—	—
30 和歌山	4	15	—	—	4	15	—	—	—	—
31 鳥 取	3	3	—	—	3	3	—	—	—	—
32 島 根	—	—	—	—	—	—	—	—	—	—
33 岡 山	5	4	—	—	5	4	—	—	—	—
34 広 島	11	12	—	—	10	9	1	3	—	—
35 山 口	7	281	2	279	5	2	—	—	—	—
36 徳 島	1	1	—	—	1	1	—	—	—	—
37 香 川	—	—	—	—	—	—	—	—	—	—
38 愛 媛	10	1	—	—	7	1	3	0	—	—
39 高 知	—	—	—	—	—	—	—	—	—	—
40 福 岡	8	37	1	24	6	7	1	5	—	—
41 佐 賀	2	7	—	—	2	7	—	—	—	—
42 長 崎	—	—	—	—	—	—	—	—	—	—
43 熊 本	19	5	—	—	19	5	—	—	—	—
44 大 分	1	4	—	—	1	4	—	—	—	—
45 宮 崎	3	2	—	—	3	2	—	—	—	—
46 鹿 児 島	40	21	—	—	38	21	2	0	—	—
47 沖 縄	1	1	—	—	1	1	—	—	—	—

下段：内書きは大都市法による大都市地域

(第5表つづき)

(3) 公共・総数

(単位：件，千㎡)

	総 数									
	合 計		(1)一団地の住宅用地		(2)小規模開発の住宅用地		(3)再開発的な住宅用地		(4)別荘用地	
	工事件数	完成面積	工事件数	完成面積	工事件数	完成面積	工事件数	完成面積	工事件数	完成面積
総 計	1,490	11,772	80	10,281	1,389	1,394	17	93	4	3
1 北海道	12	61	2	43	10	18	—	—	—	—
2 青 森	6	73	1	72	5	1	—	—	—	—
3 岩 手	36	115	1	26	33	49	2	40	—	—
4 宮 城	1	4	—	—	1	4	—	—	—	—
5 秋 田	15	14	—	—	14	7	1	7	—	—
6 山 形	78	45	1	31	77	14	—	—	—	—
7 福 島	165	86	—	—	165	86	—	—	—	—
8 茨 城	14	691	7	674	7	17	—	—	—	—
	4	453	4	453	—	—	—	—	—	—
9 栃 木	7	109	2	91	5	18	—	—	—	—
10 群 馬	39	34	—	—	37	30	2	4	—	—
11 埼 玉	67	234	3	164	64	70	—	—	—	—
	63	184	2	124	61	60	—	—	—	—
12 千 葉	20	172	5	152	15	20	—	—	—	—
	13	162	5	152	8	10	—	—	—	—
13 東 京	70	187	1	69	65	91	4	27	—	—
	62	181	1	69	57	85	4	27	—	—
14 神奈川	17	79	3	58	14	21	—	—	—	—
	11	71	3	58	8	13	—	—	—	—
15 新 潟	31	17	—	—	30	16	1	1	—	—
16 富 山	4	4	—	—	4	4	—	—	—	—
17 石 川	11	28	1	14	10	14	—	—	—	—
18 福 井	18	30	1	12	17	18	—	—	—	—
19 山 梨	—	—	—	—	—	—	—	—	—	—
20 長 野	14	27	—	—	10	23	—	—	4	3
21 岐 阜	19	24	—	—	19	24	—	—	—	—
22 静 岡	79	584	4	272	75	312	—	—	—	—
23 愛 知	106	196	6	162	99	33	1	0	—	—
	100	148	4	116	96	32	—	—	—	—
24 三 重	15	79	3	49	11	31	1	0	—	—
	3	49	3	49	—	—	—	—	—	—
25 滋 賀	32	54	2	32	30	22	—	—	—	—
26 京 都	18	133	1	108	17	25	—	—	—	—
	17	133	1	108	16	25	—	—	—	—
27 大 阪	205	7,648	5	7,598	199	49	1	1	—	—
	205	7,648	5	7,598	199	49	1	1	—	—
28 兵 庫	25	80	2	55	23	24	—	—	—	—
	15	50	1	38	14	12	—	—	—	—
29 奈 良	7	76	1	69	6	7	—	—	—	—
	7	76	1	69	6	7	—	—	—	—
30 和歌山	1	2	—	—	1	2	—	—	—	—
31 鳥 取	19	7	—	—	19	7	—	—	—	—
32 島 根	3	1	—	—	3	1	—	—	—	—
33 岡 山	7	45	1	30	6	14	—	—	—	—
34 広 島	17	95	3	80	14	15	—	—	—	—
35 山 口	18	23	—	—	18	23	—	—	—	—
36 徳 島	10	29	—	—	8	21	2	9	—	—
37 香 川	14	6	—	—	14	6	—	—	—	—
38 愛 媛	50	18	—	—	50	18	—	—	—	—
39 高 知	8	108	8	108	—	—	—	—	—	—
40 福 岡	26	81	1	45	25	36	—	—	—	—
41 佐 賀	18	29	—	—	17	26	1	4	—	—
42 長 崎	4	14	—	—	4	14	—	—	—	—
43 熊 本	39	28	1	11	37	16	1	0	—	—
44 大 分	54	49	1	10	53	39	—	—	—	—
45 宮 崎	31	250	12	234	19	16	—	—	—	—
46 鹿 児 島	33	96	1	11	32	85	—	—	—	—
47 沖 縄	7	7	—	—	7	7	—	—	—	—

下段：内書きは大都市法による大都市地域

(第5表つづき)

(3) - 1 公共・一般

(単位：件，千㎡)

	総 数									
	合 計		(1)一団地の住宅用地		(2)小規模開発の住宅用地		(3)再開発的な住宅用地		(4)別荘用地	
	工事件数	完成面積	工事件数	完成面積	工事件数	完成面積	工事件数	完成面積	工事件数	完成面積
総 計	1,023	1,544	30	833	976	678	13	30	4	3
1 北海道	11	31	1	13	10	18	—	—	—	—
2 青 森	4	1	—	—	4	1	—	—	—	—
3 岩 手	25	24	—	—	25	24	—	—	—	—
4 宮 城	1	4	—	—	1	4	—	—	—	—
5 秋 田	12	5	—	—	12	5	—	—	—	—
6 山 形	77	42	1	31	76	11	—	—	—	—
7 福 島	11	19	—	—	11	19	—	—	—	—
8 茨 城	6	30	1	21	5	9	—	—	—	—
	—	—	—	—	—	—	—	—	—	—
9 栃 木	4	73	1	69	3	4	—	—	—	—
10 群 馬	26	27	—	—	24	23	2	4	—	—
11 埼 玉	8	8	—	—	8	8	—	—	—	—
	6	3	—	—	6	3	—	—	—	—
12 千 葉	16	80	3	64	13	15	—	—	—	—
	9	70	3	64	6	6	—	—	—	—
13 東 京	41	154	1	69	37	74	3	11	—	—
	33	147	1	69	29	68	3	11	—	—
14 神奈川	13	17	—	—	13	17	—	—	—	—
	8	13	—	—	8	13	—	—	—	—
15 新 潟	30	12	—	—	29	11	1	1	—	—
16 富 山	4	4	—	—	4	4	—	—	—	—
17 石 川	8	18	1	14	7	4	—	—	—	—
18 福 井	16	28	1	12	15	16	—	—	—	—
19 山 梨	—	—	—	—	—	—	—	—	—	—
20 長 野	14	27	—	—	10	23	—	—	4	3
21 岐 阜	15	14	—	—	15	14	—	—	—	—
22 静 岡	14	28	1	10	13	18	—	—	—	—
23 愛 知	96	25	—	—	95	24	1	0	—	—
	94	23	—	—	94	23	—	—	—	—
24 三 重	12	31	—	—	11	31	1	0	—	—
	—	—	—	—	—	—	—	—	—	—
25 滋 賀	32	54	2	32	30	22	—	—	—	—
26 京 都	18	133	1	108	17	25	—	—	—	—
	17	133	1	108	16	25	—	—	—	—
27 大 阪	202	185	2	135	199	49	1	1	—	—
	202	185	2	135	199	49	1	1	—	—
28 兵 庫	19	60	1	38	18	22	—	—	—	—
	14	49	1	38	13	11	—	—	—	—
29 奈 良	5	4	—	—	5	4	—	—	—	—
	5	4	—	—	5	4	—	—	—	—
30 和歌山	1	2	—	—	1	2	—	—	—	—
31 鳥 取	18	4	—	—	18	4	—	—	—	—
32 島 根	3	1	—	—	3	1	—	—	—	—
33 岡 山	7	45	1	30	6	14	—	—	—	—
34 広 島	12	5	—	—	12	5	—	—	—	—
35 山 口	15	13	—	—	15	13	—	—	—	—
36 徳 島	10	29	—	—	8	21	2	9	—	—
37 香 川	14	6	—	—	14	6	—	—	—	—
38 愛 媛	49	13	—	—	49	13	—	—	—	—
39 高 知	8	108	8	108	—	—	—	—	—	—
40 福 岡	26	81	1	45	25	36	—	—	—	—
41 佐 賀	1	4	—	—	—	—	1	4	—	—
42 長 崎	3	8	—	—	3	8	—	—	—	—
43 熊 本	38	24	1	11	36	12	1	0	—	—
44 大 分	45	26	1	10	44	16	—	—	—	—
45 宮 崎	19	16	—	—	19	16	—	—	—	—
46 鹿 児 島	8	21	1	11	7	10	—	—	—	—
47 沖 縄	6	3	—	—	6	3	—	—	—	—

下段：内書きは大都市法による大都市地域

(第5表つづき)

(3) - 2 公共・土地区画整理事業

(単位：件、千㎡)

	総 数									
	合 計		(1)一団地の住宅用地		(2)小規模開発の住宅用地		(3)再開発的な住宅用地		(4)別荘用地	
	工事件数	完成面積	工事件数	完成面積	工事件数	完成面積	工事件数	完成面積	工事件数	完成面積
総 計	467	10,228	50	9,448	413	716	4	63	—	—
1 北海道	1	30	1	30	—	—	—	—	—	—
2 青 森	2	72	1	72	1	0	—	—	—	—
3 岩 手	11	92	1	26	8	26	2	40	—	—
4 宮 城	—	—	—	—	—	—	—	—	—	—
5 秋 田	3	9	—	—	2	2	1	7	—	—
6 山 形	1	3	—	—	1	3	—	—	—	—
7 福 島	154	67	—	—	154	67	—	—	—	—
8 茨 城	8	661	6	653	2	9	—	—	—	—
	4	453	4	453	—	—	—	—	—	—
9 栃 木	3	35	1	21	2	14	—	—	—	—
10 群 馬	13	7	—	—	13	7	—	—	—	—
11 埼 玉	59	226	3	164	56	62	—	—	—	—
	57	181	2	124	55	57	—	—	—	—
12 千 葉	4	93	2	88	2	5	—	—	—	—
	4	93	2	88	2	5	—	—	—	—
13 東 京	29	33	—	—	28	17	1	17	—	—
	29	33	—	—	28	17	1	17	—	—
14 神奈川	4	62	3	58	1	4	—	—	—	—
	3	58	3	58	—	—	—	—	—	—
15 新 潟	1	5	—	—	1	5	—	—	—	—
16 富 山	—	—	—	—	—	—	—	—	—	—
17 石 川	3	10	—	—	3	10	—	—	—	—
18 福 井	2	2	—	—	2	2	—	—	—	—
19 山 梨	—	—	—	—	—	—	—	—	—	—
20 長 野	—	—	—	—	—	—	—	—	—	—
21 岐 阜	4	10	—	—	4	10	—	—	—	—
22 静 岡	65	556	3	262	62	295	—	—	—	—
23 愛 知	10	171	6	162	4	9	—	—	—	—
	6	125	4	116	2	9	—	—	—	—
24 三 重	3	49	3	49	—	—	—	—	—	—
	3	49	3	49	—	—	—	—	—	—
25 滋 賀	—	—	—	—	—	—	—	—	—	—
26 京 都	—	—	—	—	—	—	—	—	—	—
27 大 阪	3	7,464	3	7,464	—	—	—	—	—	—
	3	7,464	3	7,464	—	—	—	—	—	—
28 兵 庫	6	20	1	17	5	2	—	—	—	—
	1	1	—	—	1	1	—	—	—	—
29 奈 良	2	72	1	69	1	3	—	—	—	—
	2	72	1	69	1	3	—	—	—	—
30 和歌山	—	—	—	—	—	—	—	—	—	—
31 鳥 取	1	3	—	—	1	3	—	—	—	—
32 島 根	—	—	—	—	—	—	—	—	—	—
33 岡 山	—	—	—	—	—	—	—	—	—	—
34 広 島	5	89	3	80	2	10	—	—	—	—
35 山 口	3	10	—	—	3	10	—	—	—	—
36 徳 島	—	—	—	—	—	—	—	—	—	—
37 香 川	—	—	—	—	—	—	—	—	—	—
38 愛 媛	1	5	—	—	1	5	—	—	—	—
39 高 知	—	—	—	—	—	—	—	—	—	—
40 福 岡	—	—	—	—	—	—	—	—	—	—
41 佐 賀	17	26	—	—	17	26	—	—	—	—
42 長 崎	1	6	—	—	1	6	—	—	—	—
43 熊 本	1	4	—	—	1	4	—	—	—	—
44 大 分	9	23	—	—	9	23	—	—	—	—
45 宮 崎	12	234	12	234	—	—	—	—	—	—
46 鹿 児 島	25	75	—	—	25	75	—	—	—	—
47 沖 縄	1	4	—	—	1	4	—	—	—	—

下段：内書きは大都市法による大都市地域

第6表 発注者別、住宅用地種類別、地域別—工事件数、住宅用地完成面積
(1) 総数

(単位：件、千㎡)

	総数									
	合計		(1)一団地の住宅用地		(2)小規模開発の住宅用地		(3)再開発的な住宅用地		(4)別荘用地	
	工事件数	完成面積	工事件数	完成面積	工事件数	完成面積	工事件数	完成面積	工事件数	完成面積
総計	24,721	35,191	255	15,566	22,968	16,756	1,412	2,766	86	103
(大都市地域)	12,037	18,483	99	10,462	11,131	6,868	807	1,153	-	-
北海道	126	612	13	364	99	189	14	59	-	-
東北	1,163	2,406	13	969	1,046	861	104	576	-	-
関東	9,228	9,476	90	2,793	8,566	5,728	521	879	51	76
(首都圏)	6,210	5,699	66	1,889	5,860	3,492	284	318	-	-
北陸	853	948	8	189	811	673	34	86	-	-
中部	5,672	5,178	52	1,239	5,435	3,731	185	209	-	-
(中部圏)	3,354	2,644	20	551	3,198	1,966	136	127	-	-
近畿	3,792	11,609	28	8,480	3,353	2,382	410	740	1	7
(近畿圏)	2,473	10,139	13	8,021	2,073	1,410	387	708	-	-
中国	1,354	1,845	13	616	1,284	1,126	49	96	8	7
四国	655	767	11	147	628	574	16	45	-	-
九州・沖縄	1,878	2,350	27	770	1,746	1,492	79	76	26	12

下段：内書きは大都市法による大都市地域

(第6表つづき)

(2) 民間・総数

(単位：件、千㎡)

	総数									
	合計		(1)一団地の住宅用地		(2)小規模開発の住宅用地		(3)再開発的な住宅用地		(4)別荘用地	
	工事件数	完成面積	工事件数	完成面積	工事件数	完成面積	工事件数	完成面積	工事件数	完成面積
総計	23,231	23,419	175	5,285	21,579	15,362	1,395	2,673	82	99
(大都市地域)	11,537	9,328	69	1,628	10,666	6,575	802	1,125	-	-
北海道	114	552	11	321	89	171	14	59	-	-
東北	862	2,069	10	840	751	700	101	529	-	-
関東(首都圏)	8,980	7,943	69	1,585	8,349	5,437	515	848	47	73
(首都圏)	6,057	4,648	51	1,033	5,726	3,324	280	291	-	-
北陸	789	869	6	163	750	621	33	86	-	-
中部(中部圏)	5,453	4,295	39	756	5,231	3,331	183	208	-	-
(中部圏)	3,251	2,448	13	387	3,102	1,934	136	127	-	-
近畿(近畿圏)	3,504	3,616	17	617	3,077	2,253	409	739	1	7
(近畿圏)	2,229	2,232	5	208	1,838	1,317	386	707	-	-
中国	1,290	1,675	9	506	1,224	1,066	49	96	8	7
四国	573	605	3	39	556	529	14	37	-	-
九州・沖縄	1,666	1,797	11	459	1,652	1,254	77	72	26	12

下段：内書きは大都市法による大都市地域

(2) - 1 民間・一般

(単位：件、千㎡)

	総数									
	合計		(1)一団地の住宅用地		(2)小規模開発の住宅用地		(3)再開発的な住宅用地		(4)別荘用地	
	工事件数	完成面積	工事件数	完成面積	工事件数	完成面積	工事件数	完成面積	工事件数	完成面積
総計	21,653	19,974	119	3,048	20,160	14,584	1,292	2,243	82	99
(大都市地域)	10,550	8,134	33	871	9,724	6,188	793	1,075	-	-
北海道	107	427	8	213	85	156	14	59	-	-
東北	732	904	4	91	684	643	44	169	-	-
関東(首都圏)	8,479	6,682	30	663	7,920	5,148	482	797	47	73
(首都圏)	5,735	3,755	17	369	5,442	3,139	276	247	-	-
北陸	757	839	6	163	719	594	32	83	-	-
中部(中部圏)	4,703	3,878	34	600	4,489	3,072	180	205	-	-
(中部圏)	2,602	2,169	11	294	2,458	1,751	133	124	-	-
近畿(近畿圏)	3,457	3,547	17	617	3,032	2,188	407	735	1	7
(近畿圏)	2,213	2,210	5	208	1,824	1,299	384	703	-	-
中国	1,264	1,376	7	227	1,201	1,049	48	93	8	7
四国	562	603	3	39	548	528	11	36	-	-
九州・沖縄	1,592	1,719	10	435	1,482	1,206	74	66	26	12

下段：内書きは大都市法による大都市地域

(2) - 2 民間・土地区画整理事業

(単位：件、千㎡)

	総数									
	合計		(1)一団地の住宅用地		(2)小規模開発の住宅用地		(3)再開発的な住宅用地		(4)別荘用地	
	工事件数	完成面積	工事件数	完成面積	工事件数	完成面積	工事件数	完成面積	工事件数	完成面積
総計	1,578	3,445	56	2,237	1,419	778	103	429	-	-
(大都市地域)	987	1,194	36	757	942	387	9	50	-	-
北海道	7	124	3	109	4	15	-	-	-	-
東北	130	1,165	6	748	67	56	57	360	-	-
関東(首都圏)	501	1,261	39	922	429	290	33	50	-	-
(首都圏)	322	893	34	664	284	185	4	43	-	-
北陸	32	30	-	-	31	27	1	3	-	-
中部(中部圏)	750	417	5	156	742	259	3	3	-	-
(中部圏)	649	279	2	93	644	183	3	3	-	-
近畿(近畿圏)	47	69	-	-	45	65	2	4	-	-
(近畿圏)	16	22	-	-	14	18	2	4	-	-
中国	26	300	2	279	23	18	1	3	-	-
四国	11	2	-	-	8	2	3	0	-	-
九州・沖縄	74	78	1	24	70	48	3	6	-	-

下段：内書きは大都市法による大都市地域

(第6表つづき)

(3) 公共・総数

(単位：件、千㎡)

	総数									
	合計		(1)一団地の住宅用地		(2)小規模開発の住宅用地		(3)再開発的な住宅用地		(4)別荘用地	
	工事件数	完成面積	工事件数	完成面積	工事件数	完成面積	工事件数	完成面積	工事件数	完成面積
総計	1,490	11,772	80	10,281	1,389	1,394	17	93	4	3
(大都市地域)	500	9,155	30	8,834	465	293	5	28	-	-
北海道	12	61	2	43	10	18	-	-	-	-
東北	301	337	3	129	295	161	3	47	-	-
関東(首都圏)	248	1,533	21	1,208	217	291	6	31	4	3
北陸	153	1,051	15	856	134	168	4	27	-	-
北陸	64	79	2	26	61	52	1	1	-	-
中部(中部圏)	219	883	13	483	204	400	2	1	-	-
近畿(近畿圏)	103	196	7	164	96	32	-	-	-	-
近畿(近畿圏)	288	7,993	11	7,863	276	129	1	1	-	-
近畿(近畿圏)	244	7,907	8	7,813	235	93	1	1	-	-
中国	64	170	4	110	60	60	-	-	-	-
四国	82	162	8	108	72	45	2	9	-	-
九州・沖縄	212	553	16	311	194	238	2	4	-	-

下段：内書きは大都市法による大都市地域

(3) - 1 公共・一般

(単位：件、千㎡)

	総数									
	合計		(1)一団地の住宅用地		(2)小規模開発の住宅用地		(3)再開発的な住宅用地		(4)別荘用地	
	工事件数	完成面積	工事件数	完成面積	工事件数	完成面積	工事件数	完成面積	工事件数	完成面積
総計	1,023	1,544	30	833	976	678	13	30	4	3
(大都市地域)	388	627	8	414	376	202	4	12	-	-
北海道	11	31	1	13	10	18	-	-	-	-
東北	130	95	1	31	129	64	-	-	-	-
関東(首都圏)	128	415	6	224	113	174	5	15	4	3
北陸	56	233	4	133	49	90	3	11	-	-
北陸	58	62	2	26	55	35	1	1	-	-
中部(中部圏)	137	98	1	10	134	87	2	1	-	-
中部(中部圏)	94	23	-	-	94	23	-	-	-	-
近畿(近畿圏)	277	438	6	313	270	124	1	1	-	-
近畿(近畿圏)	238	370	4	281	233	89	1	1	-	-
中国	55	68	1	30	54	38	-	-	-	-
四国	81	157	8	108	71	40	2	9	-	-
九州・沖縄	146	181	4	77	140	100	2	4	-	-

下段：内書きは大都市法による大都市地域

(3) - 2 公共・土地区画整理事業

(単位：件、千㎡)

	総数									
	合計		(1)一団地の住宅用地		(2)小規模開発の住宅用地		(3)再開発的な住宅用地		(4)別荘用地	
	工事件数	完成面積	工事件数	完成面積	工事件数	完成面積	工事件数	完成面積	工事件数	完成面積
総計	467	10,228	50	9,448	413	716	4	63	-	-
(大都市地域)	112	8,528	22	8,420	89	91	1	17	-	-
北海道	1	30	1	30	-	-	-	-	-	-
東北	171	242	2	98	166	98	3	47	-	-
関東(首都圏)	120	1,118	15	984	104	117	1	17	-	-
北陸	97	818	11	723	85	78	1	17	-	-
北陸	6	17	-	-	6	17	-	-	-	-
中部(中部圏)	82	785	12	472	70	313	-	-	-	-
中部(中部圏)	9	173	7	164	2	9	-	-	-	-
近畿(近畿圏)	11	7,555	5	7,550	6	5	-	-	-	-
近畿(近畿圏)	6	7,537	4	7,533	2	4	-	-	-	-
中国	9	102	3	80	6	22	-	-	-	-
四国	1	5	-	-	1	5	-	-	-	-
九州・沖縄	66	372	12	234	54	138	-	-	-	-

下段：内書きは大都市法による大都市地域

住宅用地完成面積調査（平成20年度）

I . 調査の概要

1. 沿革・目的

昭和44年統計報告調整法に基づく承認統計として、住宅用地完成面積調査が新設されました。

本調査は、1年間に新たに造成された住宅用地の供給量を地域別に実態把握することにより、建設行政等に資することを目的としています。

調査事項は、住宅用地を「一団地の住宅用地」（10,000㎡以上）、「小規模開発の住宅用地」（10,000㎡未満）、「再開発的な住宅用地」に区分し、都道府県別、発注者別（公共・民間）に、暦年ベースで件数、面積を調査するものであり、昭和45年調査（昭和44年実績）から実施されています。

その後、昭和51年調査（昭和50年実績）から、住宅用地の区分に「別荘用地」が新たに加えられました。

また、昭和52年調査から、調査対象期間が暦年ベースから年度ベースに変更されました。

2. 調査対象業者

国土交通省が実施している平成21年度建設工事施工統計調査（平成20年度実績）の対象業者（約11万業者）の中から、宅地造成工事を施工すると思われる土木工事業、建築工事業、とび・土工工事業のいずれかの建設業許可を有する業者の中から抽出しています（約8万業者）。

3. 調査範囲

調査の範囲は、調査対象業者が調査対象期間中に元請工事、もしくは自家工事により新たに行った宅地造成工事です（下請工事によるものは含まれません）。また、以下の面積も調査対象に含まれます。

- ・ 宅地造成工事を伴わずに田畑、山林、原野、荒地、採草放牧地等（以下「田畑等」という。）に住宅を建築した場合の敷地面積
- ・ 細街路・プレイロット（児童が日常遊ぶ小遊戯場）の面積

※ ただし、次のものは調査対象から除外します。

- ・ 調査対象期間前に、宅地造成された土地に、新たな整地工事をして住宅を建てた場合の面積
- ・ 既住宅地に住宅を建替えたり、別棟を新築した場合の敷地面積

4. 調査対象期間

平成20年4月1日～平成21年3月31日

II. 用語の定義

1. 発注者の種類

(1) 公共とは、次に掲げる公共機関をいいます。

- ① 国，都道府県，市区町村
- ② 日本郵政株式会社等，公庫，株式会社日本政策投資銀行，株式会社日本政策金融公庫
- ③ 東・中・西日本高速道路株式会社，首都・阪神高速道路株式会社，本州四国連絡高速道路株式会社
- ④ 都市再生機構，鉄道建設・運輸施設整備支援機構，その他の独立行政法人
- ⑤ 日本下水道事業団，その他の事業団
- ⑥ 関西国際空港株式会社，中部国際空港株式会社，成田国際空港株式会社，東京湾横断道路株式会社
- ⑦ 港務局，土地改良区
- ⑧ 地方住宅供給公社，地方道路公社，土地開発公社

(2) 民間とは、公共機関以外の法人又は個人をいいます（土地区画整理組合及び地方の公共機関が出資した第三セクターを含みます）。

2. 区域の種類

(1) 一般

土地区画整理事業以外の区域。

(2) 土地区画整理事業

土地区画整理法に基づき事業が行われた区域。

3. 住宅用地種類

(1) 一団地の住宅用地

一団（10,000㎡以上）の土地で，田畑等の非住宅地を住宅地に造成した場合及び宅地造成工事を伴わず田畑等に住宅を建築した場合。

(2) 小規模開発の住宅用地

小規模（10,000㎡未満）の土地で，田畑等の非住宅地を住宅地に造成した場合及び宅地造成工事を伴わず田畑等に住宅を建築した場合。

(3) 再開発的な住宅用地

住宅以外の工場，倉庫，事務所，駐車場等の用に供する土地を転用して住宅を建築した場合。

(4) 別荘用地

主に保養の用に供する一時居住の住宅の敷地を造成する工事により，非住宅地を住宅地に造成した場合。

4. 地域の区分

(1) 地域別区分

地域	都道府県名
北海道	北海道
東北	青森県, 岩手県, 宮城県, 秋田県, 山形県, 福島県
関東	茨城県, 栃木県, 群馬県, 埼玉県, 千葉県, 東京都, 神奈川県, 山梨県, 長野県
北陸	新潟県, 富山県, 石川県, 福井県
中部	岐阜県, 静岡県, 愛知県, 三重県
近畿	滋賀県, 京都府, 大阪府, 兵庫県, 奈良県, 和歌山県
中国	鳥取県, 島根県, 岡山県, 広島県, 山口県
四国	徳島県, 香川県, 愛媛県, 高知県
九州・沖縄	福岡県, 佐賀県, 長崎県, 熊本県, 大分県, 宮崎県, 鹿児島県, 沖縄県

(2) 大都市地域

「大都市地域における住宅及び住宅地の供給の促進に関する特別措置法」（大都市法）に規定される大都市地域は以下のとおりです。

圏域名	都府県	大都市地域内市区町村名
首都圏	茨城県	龍ヶ崎市, 常総市, 取手市, 牛久市, 守谷市, 板東市, つくばみらい市, 五霞町, 境町, 利根町
	埼玉県	川越市, 川口市, 行田市, 所沢市, 飯能市, 加須市, 東松山市, 春日部市, 狭山市, 羽生市, 鴻巣市, 上尾市, 草加市, 越谷市, 蕨市, 戸田市, 入間市, 鳩ヶ谷市, 朝霞市, 志木市, 和光市, 新座市, 桶川市, 久喜市, 北本市, 八潮市, 富士見市, ふじみ野市, 三郷市, 蓮田市, 坂戸市, 幸手市, 鶴ヶ島市, 日高市, 吉川市, さいたま市, 熊谷市, 伊奈町, 三芳町, 毛呂山町, 越生町, 滑川町, 嵐山町, 川島町, 吉見町, 鳩山町, 騎西町, 北川辺町, 大利根町, 宮代町, 白岡町, 菖蒲町, 栗橋町, 鷺宮町, 杉戸町, 松伏町
	千葉県	千葉市, 市川市, 船橋市, 木更津市, 松戸市, 野田市, 成田市, 佐倉市, 習志野市, 柏市, 市原市, 流山市, 八千代市, 我孫子市, 鎌ヶ谷市, 君津市, 富津市, 浦安市, 浦安市, 四街道市, 袖ヶ浦市, 印西市, 白井市, 富里市, 酒々井町, 印旛村, 本埜村, 栄町
	東京都	千代田区, 中央区, 港区, 新宿区, 文京区, 台東区, 墨田区, 江東区, 品川区, 目黒区, 大田区, 世田谷区, 渋谷区, 中野区, 杉並区, 豊島区, 北区, 荒川区, 板橋区, 練馬区, 足立区, 葛飾区, 江戸川区, 八王子市, 立川市, 武蔵野市, 三鷹市, 青梅市, 府中市, 昭島市, 調布市, 町田市, 小金井市, 小平市, 日野市, 東村山市, 国分寺市, 国立市, 福生市, 狛江市, 東大和市, 清瀬市, 東久留米市, 武蔵村山市, 多摩市, 稲城市, 羽村市, あきる野市, 西東京市, 瑞穂町, 日の出町
	神奈川県	横浜市, 川崎市, 横須賀市, 平塚市, 鎌倉市, 藤沢市, 小田原市, 茅ヶ崎市, 逗子市, 相模原市, 三浦市, 秦野市, 厚木市, 大和市, 伊勢原市, 海老名市, 座間市, 南足柄市, 綾瀬市, 葉山町, 寒川町, 大磯町, 二宮町, 中井町, 大井町, 松田町, 開成町, 愛川町
中部圏	愛知県	名古屋市, 岡崎市, 一宮市, 瀬戸市, 半田市, 春日井市, 津島市, 碧南市, 刈谷市, 豊田市, 安城市, 西尾市, 犬山市, 常滑市, 江南市, 小牧市, 稲沢市, 東海市, 大府市, 知多市, 知立市, 尾張旭市, 高浜市, 岩倉市, 豊明市, 日進市, 愛西市, 北名古屋市, 清須市, 弥富市, 東郷町, 長久手町, 豊山町, 春日町, 大口町, 扶桑町, 七宝町, 美和町, 甚目寺町, 大治町, 蟹江町, 飛島村, 阿久比町, 東浦町, 南知多町, 美浜町, 武豊町, 一色町, 吉良町, 幡豆町, 幸田町, 三好町
	三重県	四日市市, 桑名市, いなべ市, 木曾岬町, 東員町, 朝日町, 川越町
近畿圏	京都府	京都市, 宇治市, 亀岡市, 城陽市, 向日市, 長岡京市, 八幡市, 京田辺市, 南丹市, 木津川市, 大山崎町, 久御山町, 井手町, 精華町
	大阪府	全域
	兵庫県	神戸市, 尼崎市, 西宮市, 芦屋市, 伊丹市, 宝塚市, 川西市, 三田市, 猪名川町
	奈良県	奈良市, 大和高田市, 大和郡山市, 天理市, 橿原市, 桜井市, 五條市, 御所市, 生駒市, 香芝市, 葛城市, 宇陀市, 平群町, 三郷町, 斑鳩町, 安堵町, 川西町, 三宅町, 田原本町, 高取町, 明日香村, 上牧町, 王寺町, 広陵町, 河合町, 吉野町, 大淀町, 下市町