

統計図表

Maps and Diagrams

図1 都道府県境界図
Figure 1 Four Main Islands and Prefectures of Japan

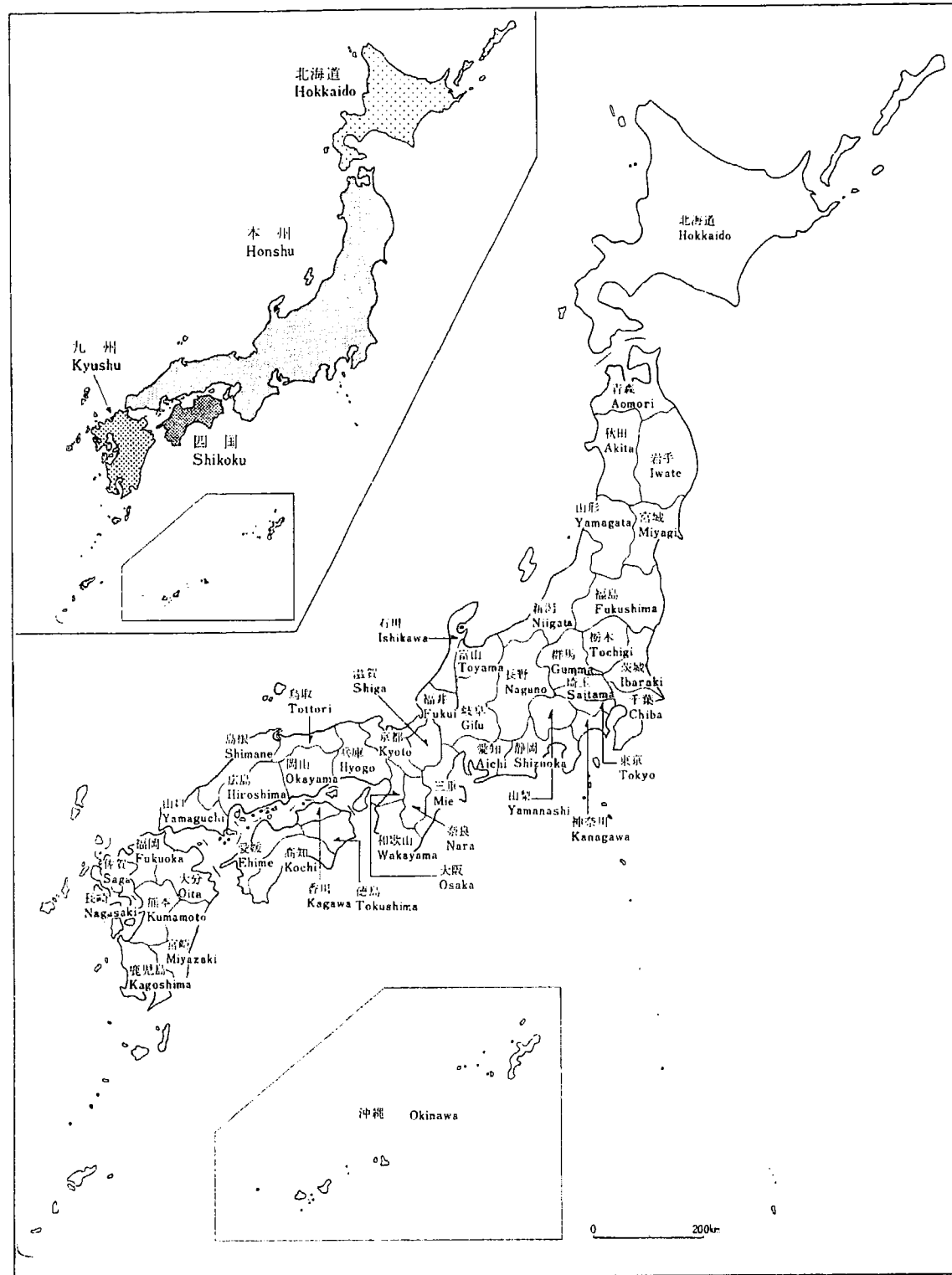


図2 全国の人口、人口増減数及び増減率 (大正9年-昭和55年)
Figure 2 Total Population and Population Change of Japan by Each Population Census : 1920 to 1980

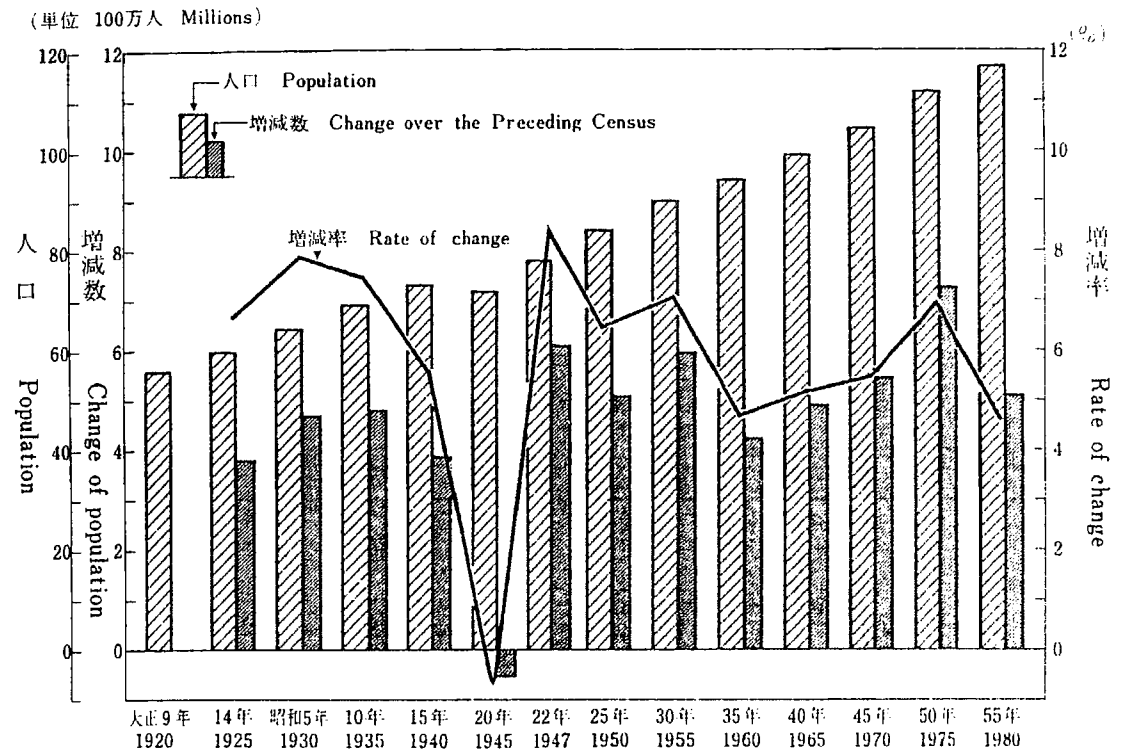
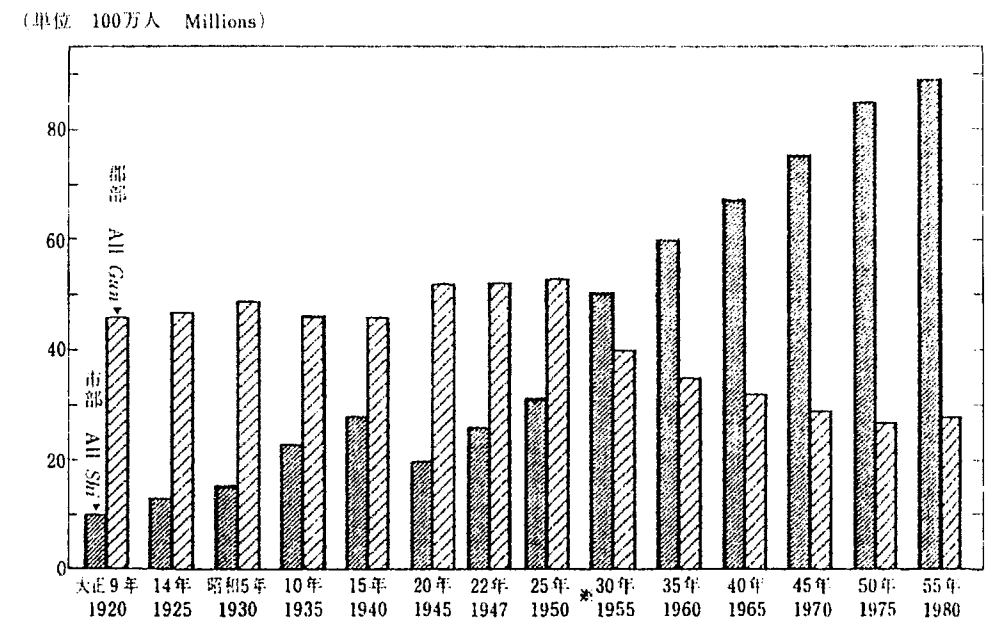


図3 市部、郡部の人口推移 (大正9年-昭和55年)
Figure 3 Population of All Shi (all cities) and All Gon (all towns and villages) : 1920 to 1980



* 昭和28年の町村合併促進法により、市部人口が増加した。

図4 人口の市部、郡部別割合 (大正9年~昭和55年)

Figure 4 Percentage of Population by All Shi and All Gun : 1920 to 1980

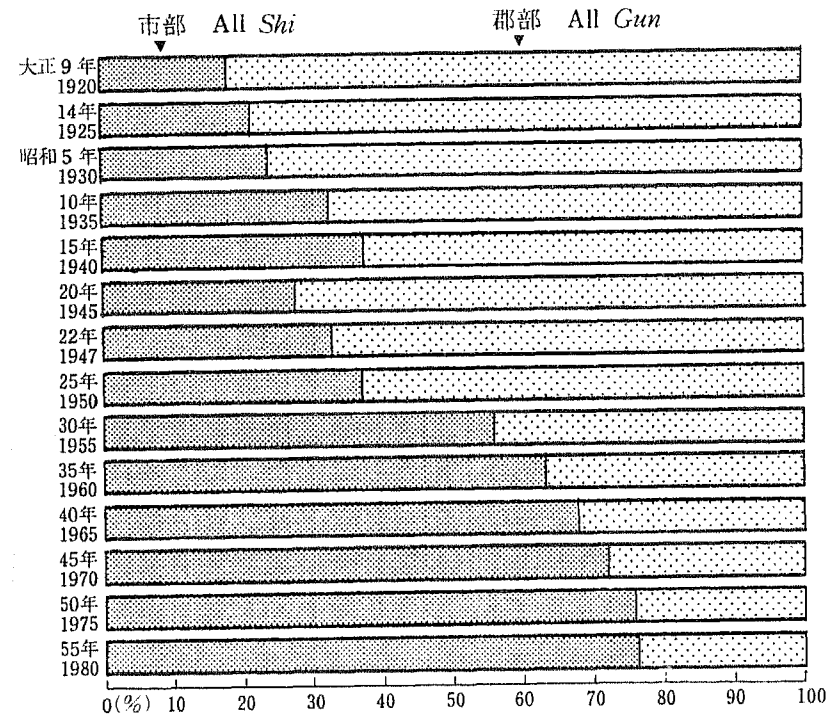


図5 全国及び市部、郡部の人口密度 (大正9年~昭和55年)

Figure 5 Population Density of All Japan, All Shi and All Gun : 1920 to 1980

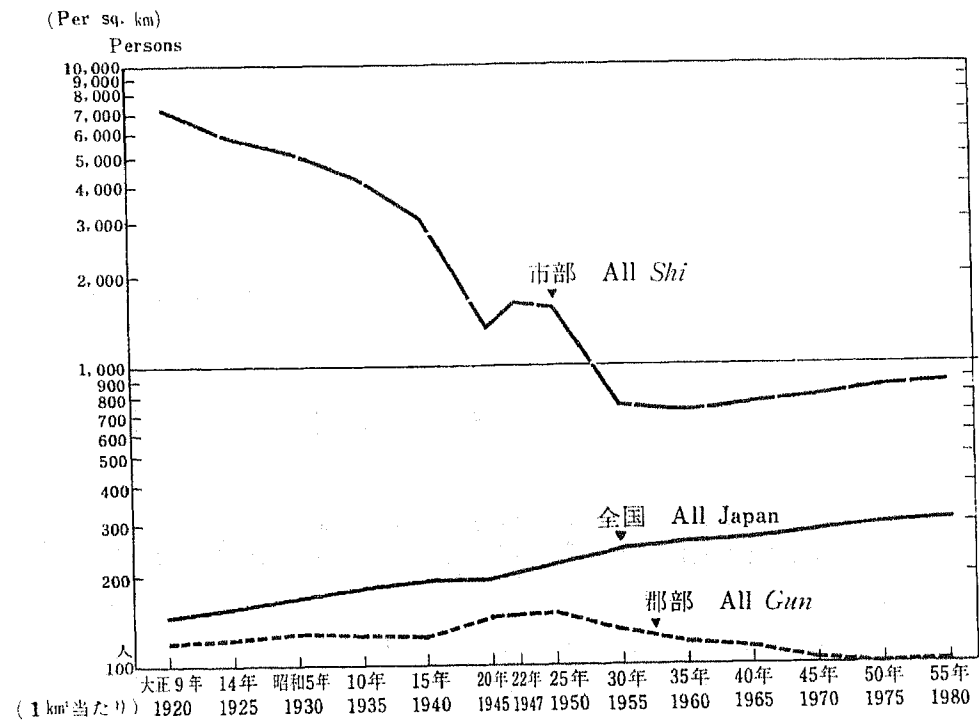
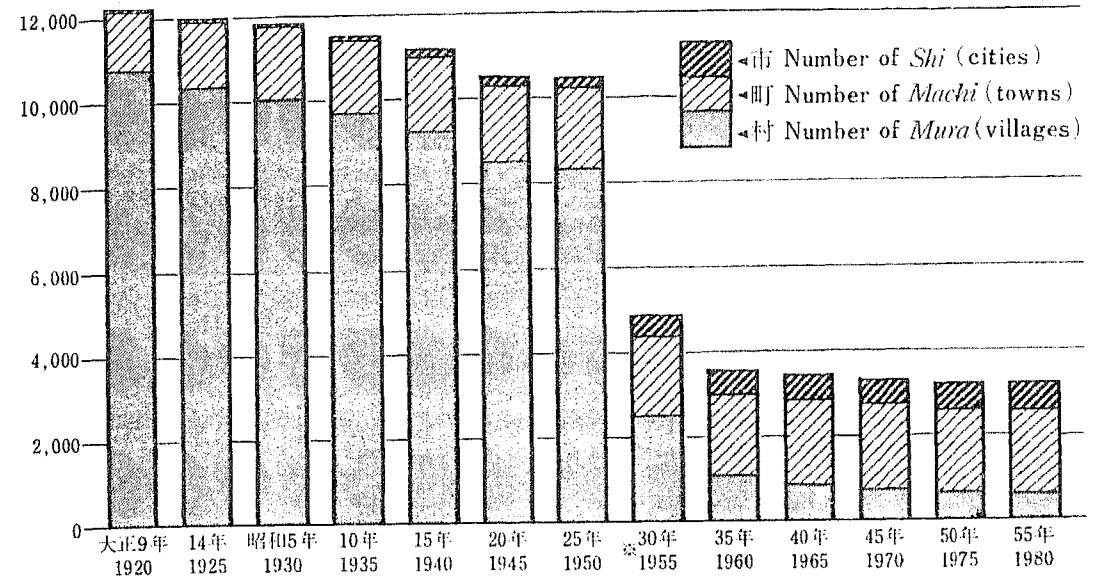


図6 全国の市町村数の推移 (大正9年~昭和55年)

Figure 6 Number of Shi, Machi and Mura for Japan : 1920 to 1980



* 昭和28年の町村合併促進法により、村数が激減した。

図7 全国の人口階級(市町村)別人口の割合 (大正9年~昭和55年)

Figure 7 Percentage of Population of Shi, Machi and Mura by Population Size Groups for Japan : 1920 to 1980

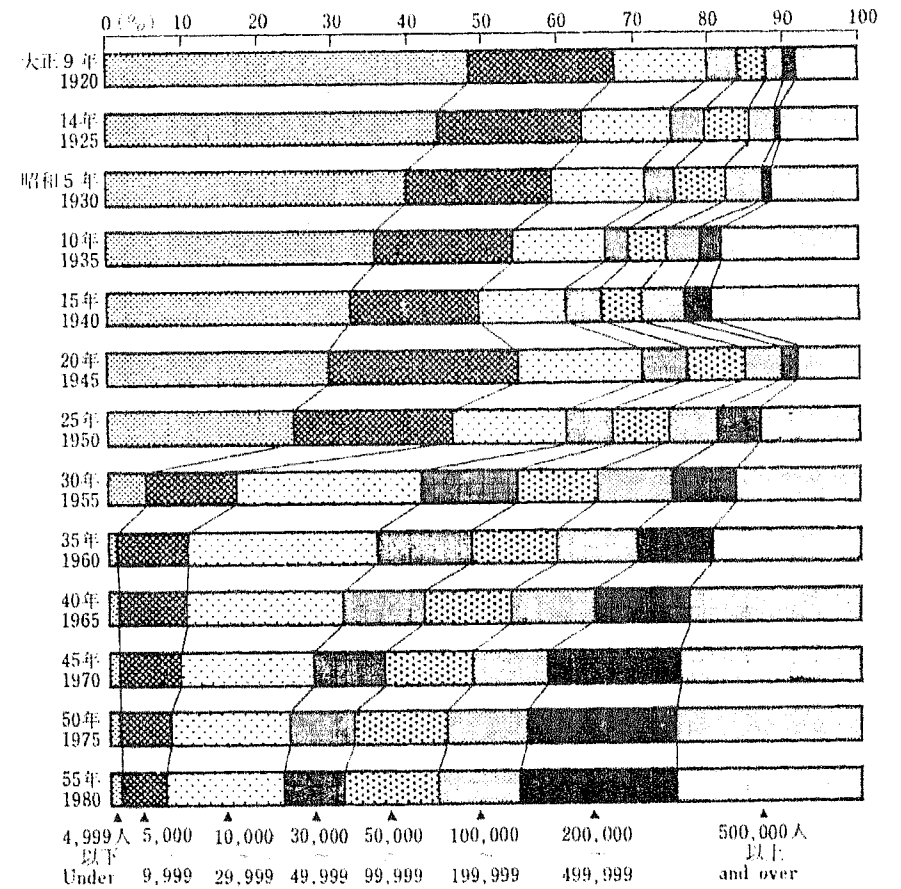


図8 都道府県の人口及び人口増減率 (昭和50年, 55年)

Figure 8 Population and Rate of Population Change by Prefectures : 1975 and 1980

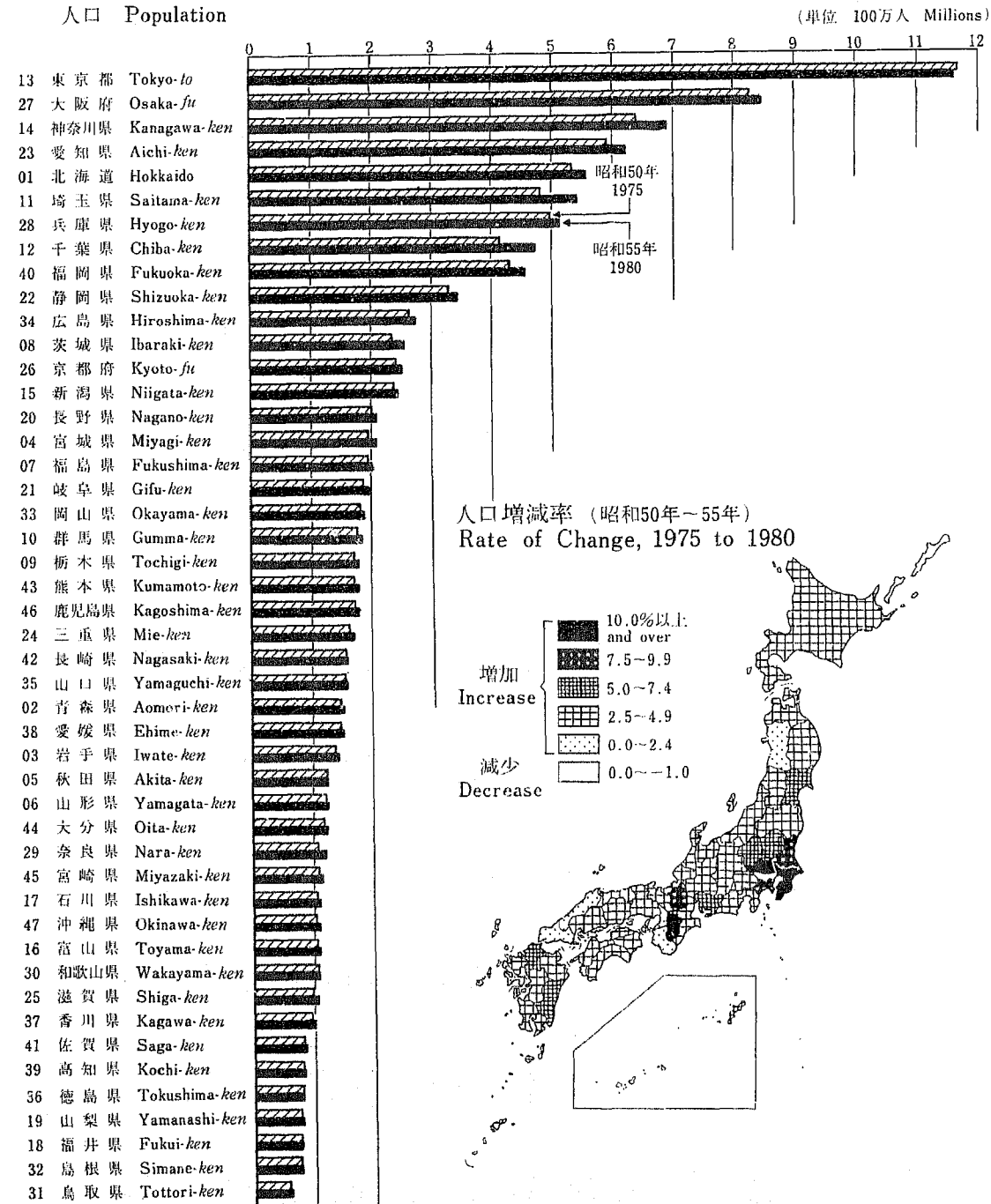


図9 都道府県の総人口に占める人口集中地区人口の割合 (昭和55年)

Figure 9 Population of Densely Inhabited Districts as Percentage of the Total Population of Each Prefecture : 1980

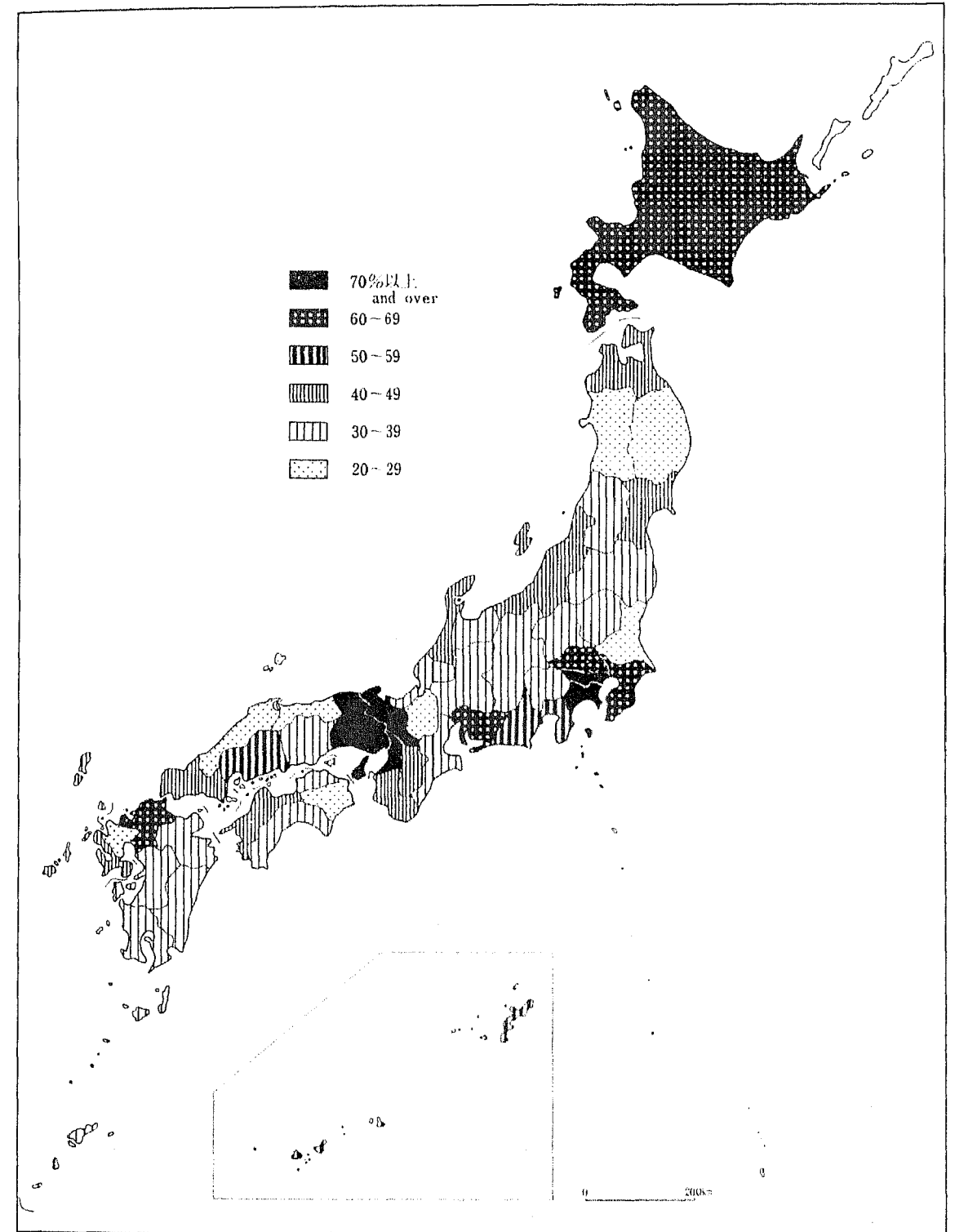


図10 都道府県の総面積に占める人口集中地区面積の割合 (昭和55年)

Figure 10 Area of Densely Inhabited Districts as Percentage of the Total Area of Each Prefecture : 1980

