

統計図表

Maps and Diagrams

図1 都道府県境界図

Figure 1 Four Main Islands and Prefectures of Japan

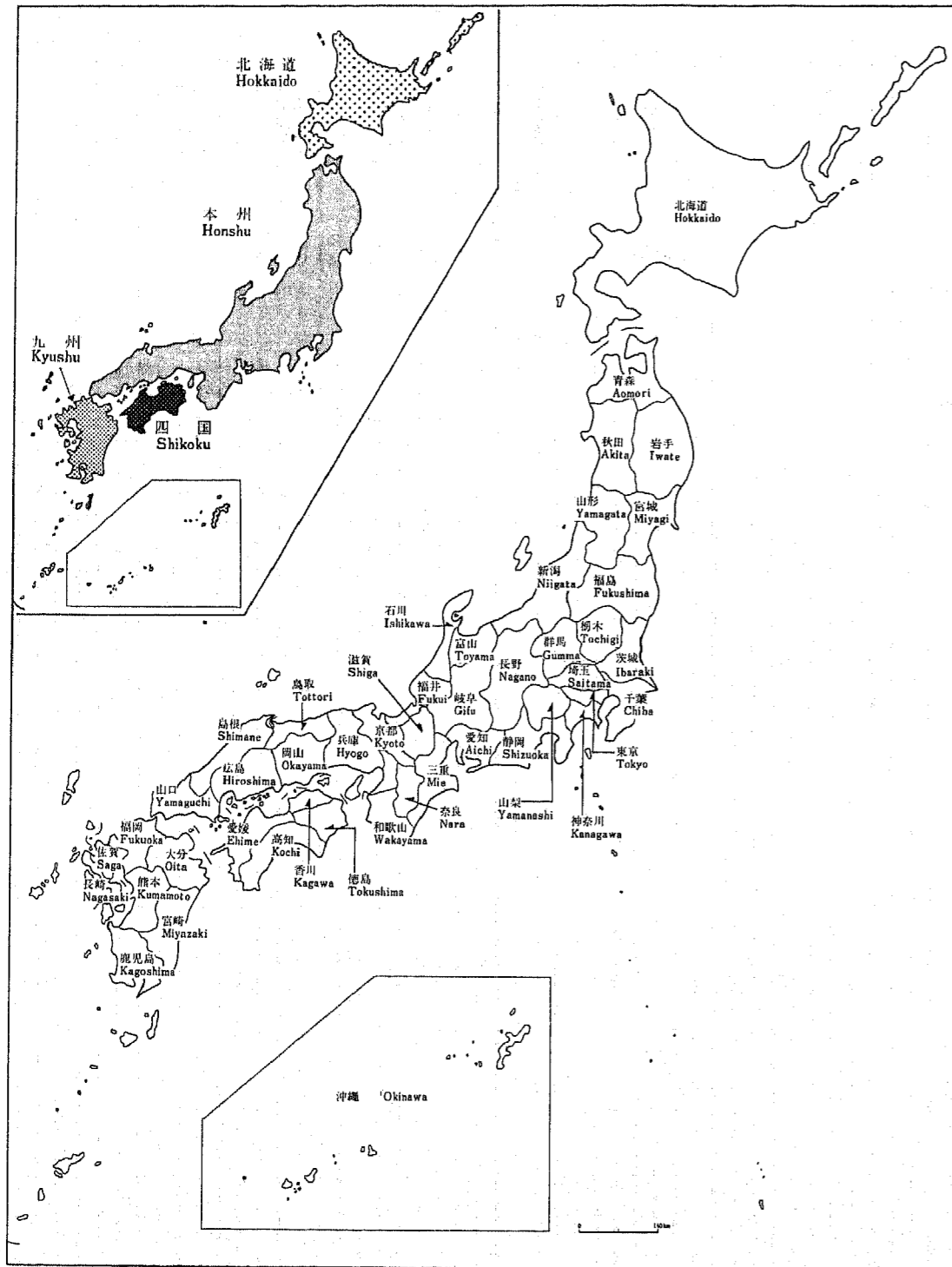


図2 全国人口、対前回人口増加数及び人口増加率 (大正9年~昭和50年)
Figure 2 Total Population, Increase of Population by Each Population Census : 1920 to 1975

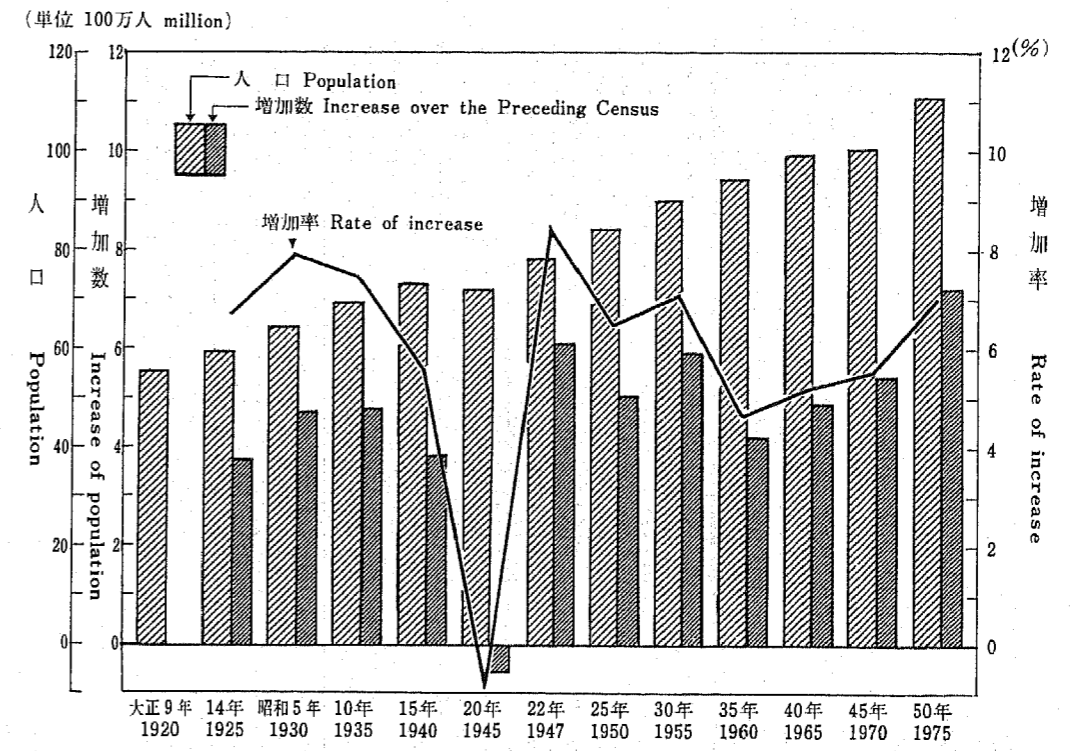


図3 市部、郡部人口の推移 (大正9年~昭和50年)
Figure 3 Population of All Shi(all cities) and All Gun(all towns and villages) : 1920 to 1975

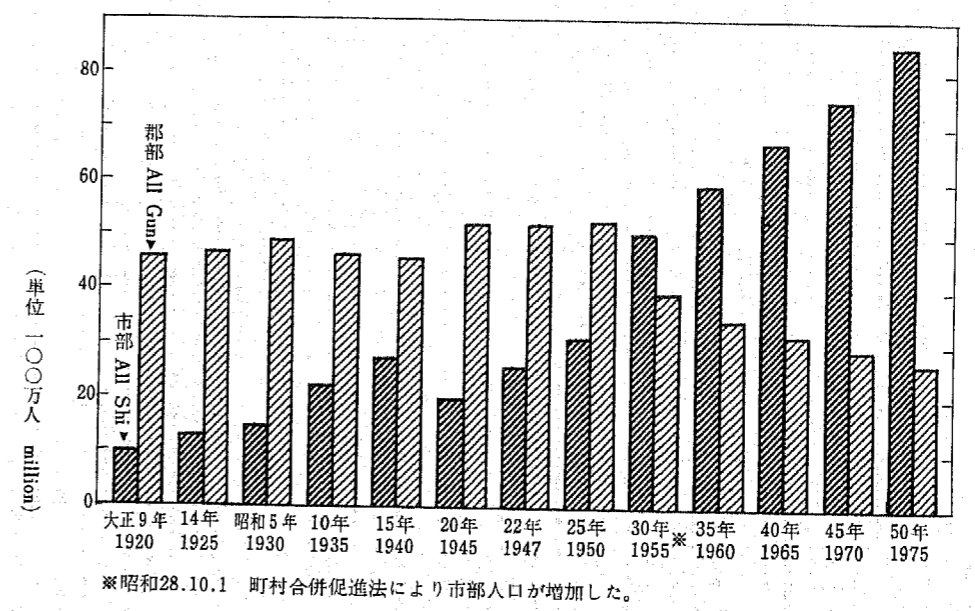


図4 人口の市部、郡部別割合 (大正9年~昭和50年)

Figure 4 Percent of Population by All Shi and All Gun : 1920 to 1975

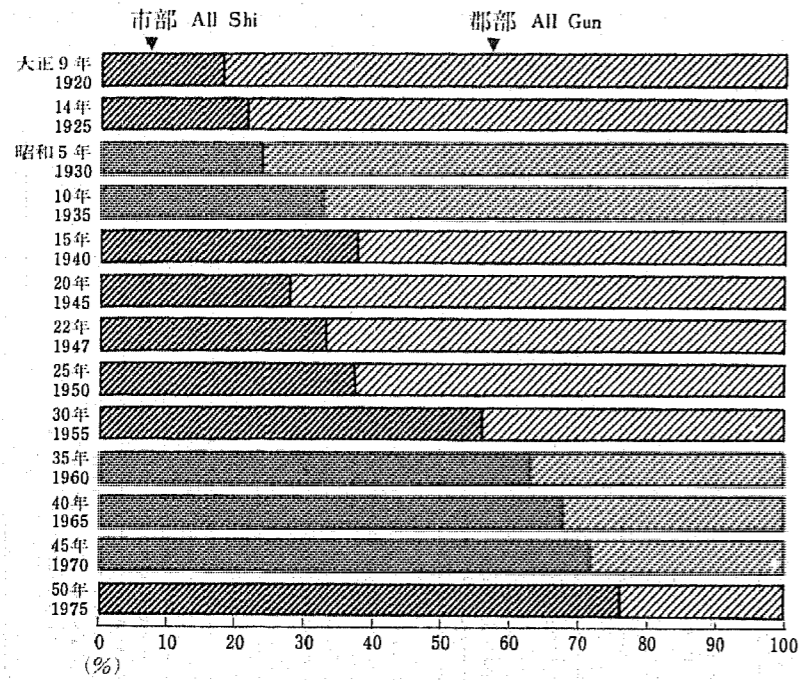


図6 全国の年齢(各歳)別人口 (昭和50年, 大正9年)

Figure 6 Population by Ages (Single Years) of Japan : 1975 and 1920

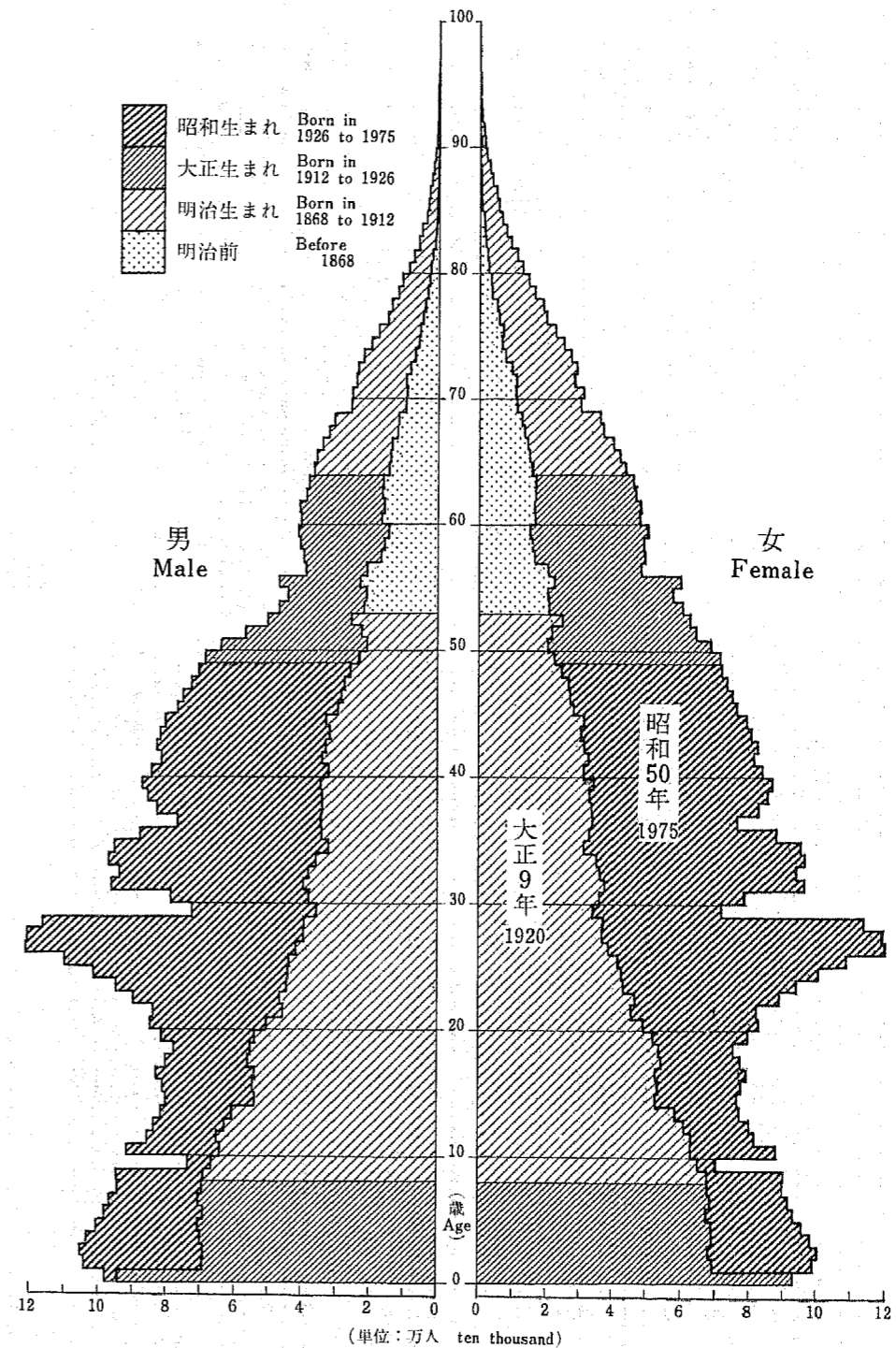


図5 全国及び市部、郡部の人口密度 (大正9年~昭和50年)

Figure 5 Population Density of All Japan, All Shi and All Gun : 1920 to 1975

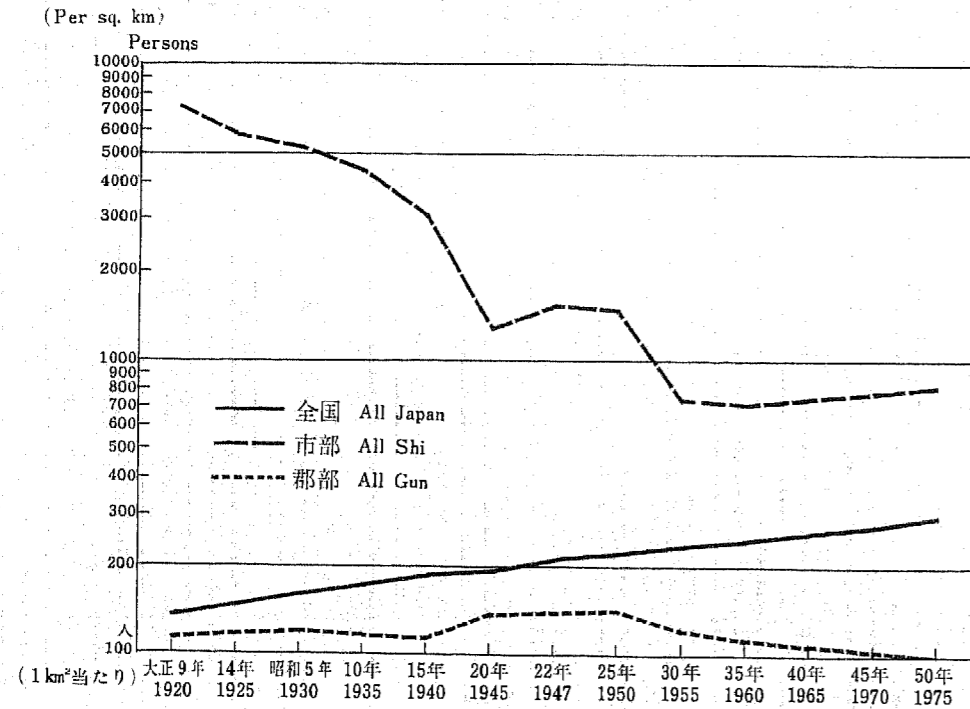


図7 全国の市町村数の推移 (大正9年～昭和50年)

Figure 7 Number of Shi, Machi and Mura for Japan : 1920 to 1975

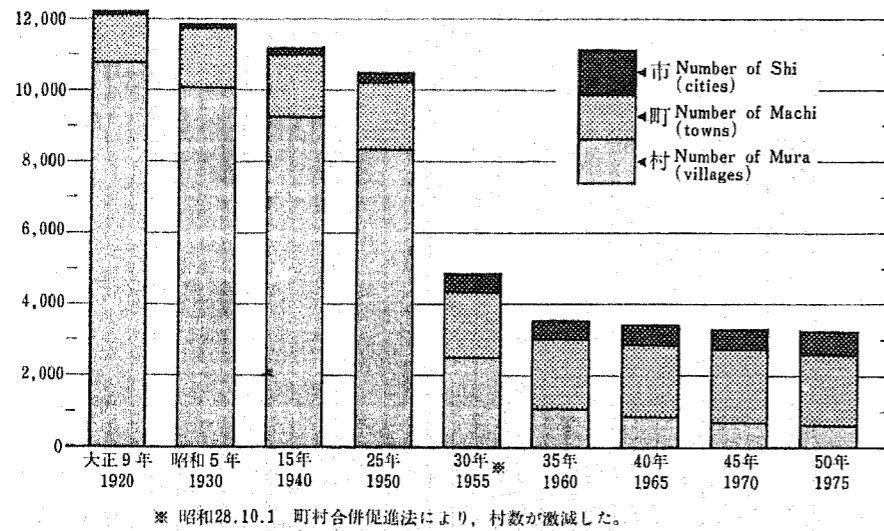


図8 全国の人口階級別市町村人口の割合 (大正9年～昭和50年)

Figure 8 Population of Shi, Machi and Mura by Size Groups for Japan : 1920 to 1975

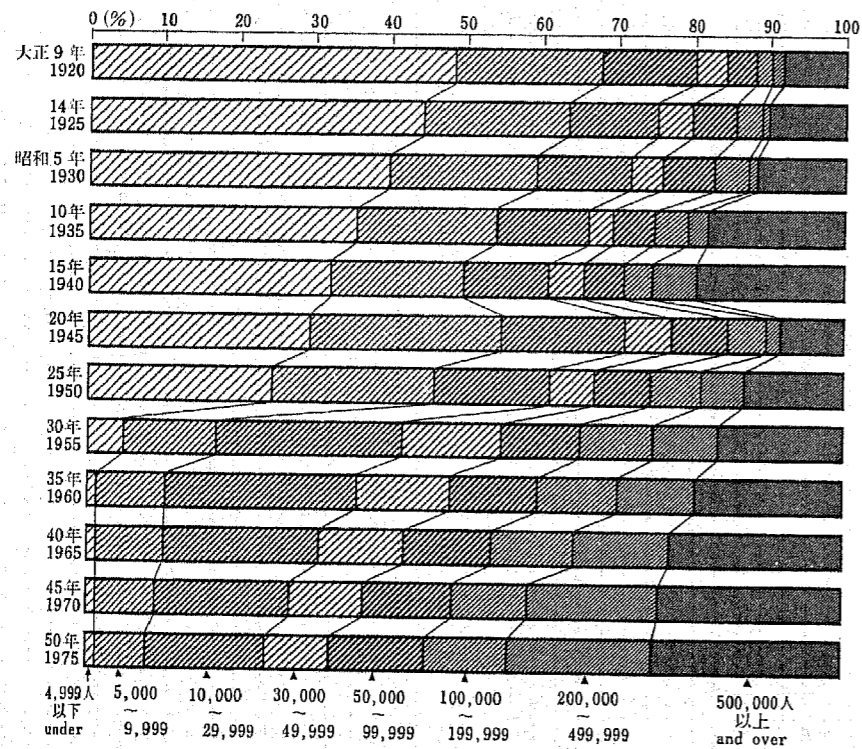


図9 都道府県の人口及び人口増加率 (昭和50年, 45年)

Figure 9 Population and Percent of Population Increase by Prefectures : 1975 and 1970

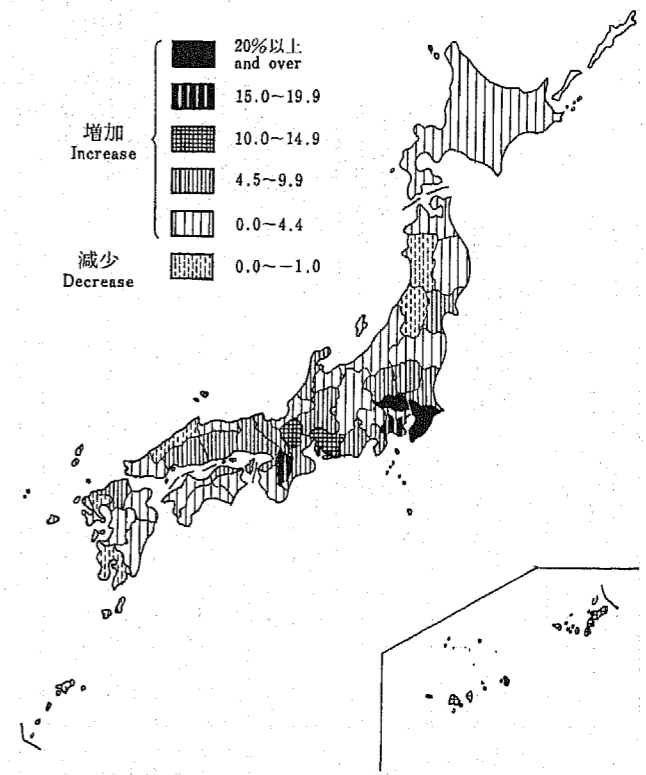
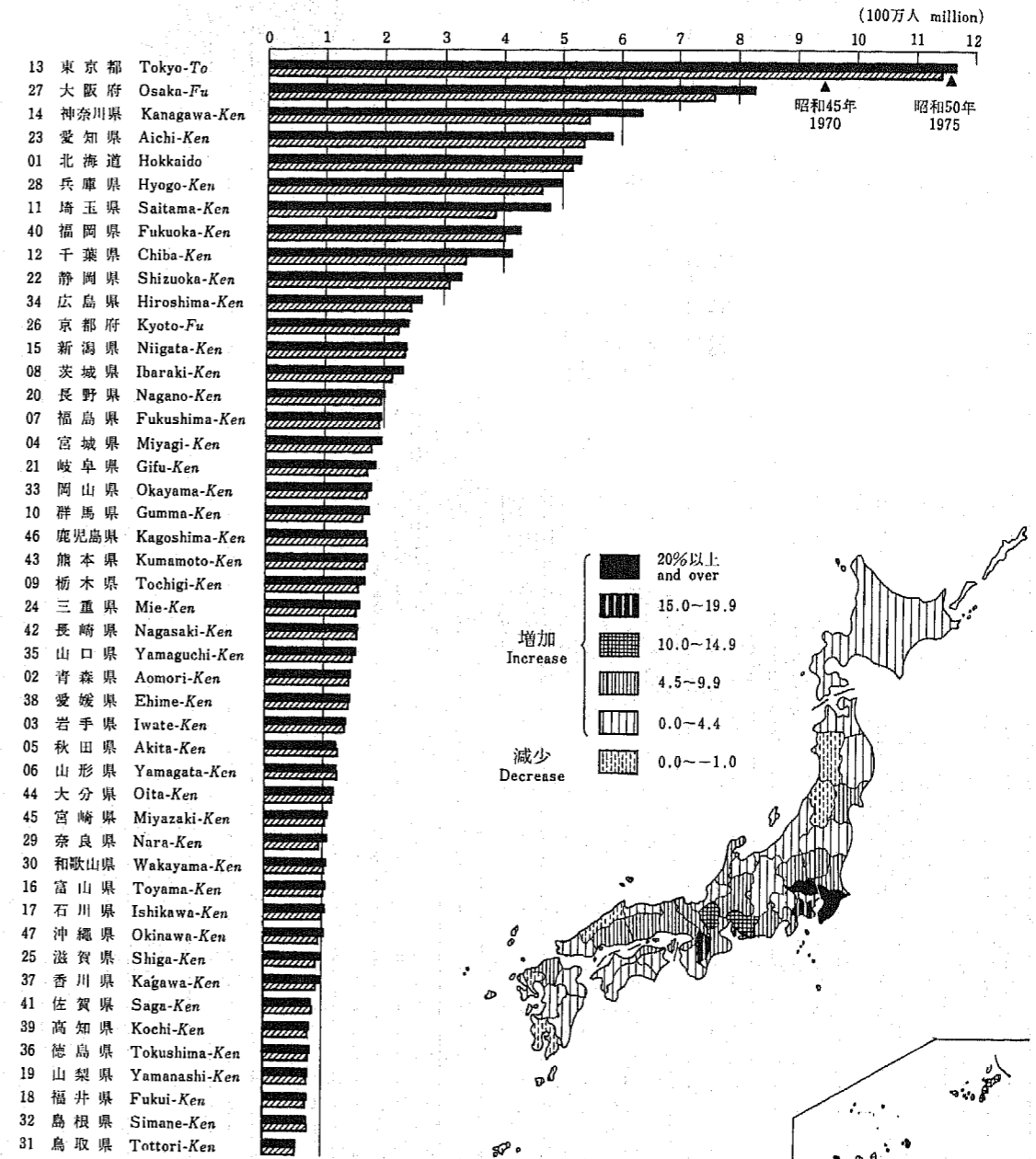


図10 都道府県の総人口に占める
人口集中地区人口の割合 (昭和50年)

Figure 10 Percentage of Population Densely
Inhabited Districts to those of
Prefectures : 1975

