

## 平成22年8月の建設工事受注動態統計調査(大手50社調査)結果

民間工事は、不動産業、サービス業等が増加したため、対前年同月比4.7%増加し、2ヶ月連続増加した。

総計は、前年同月比0.02%減少し、3ヶ月連続減少した。

### 1. 受注総額

- ① 8月の受注総額は6,942億円
- ② 対前年同月比は、0.02%減であり、3ヶ月連続の減少。
- ③ 国内は、公共工事、民間工事ともに増加した。国内計は6,864億円(対前年同月比5.9%増、3ヶ月ぶりの増加)。

### 2. 民間

- ① 8月の民間工事は4,966億円(対前年同月比4.7%増、2ヶ月連続の増加)
  - ・ 製造業(同20.9%減)、非製造業(同12.8%増)
  - ・ 発注者別では、不動産業、サービス業、情報通信業等が増加し、製造業、電気・ガス・熱供給・水道業、金融業、保険業、運輸業、郵便業等が減少した。
  - ・ 工事種類別では、建築は増加し、土木は減少した。事務所・庁舎、住宅等が増加し、教育・研究・文化施設等が減少した。

### 3. 公共

- ① 8月の公共工事は1,410億円(対前年同月比9.7%増、7ヶ月ぶりの増加)
- ② 国の機関、地方の機関ともに増加した。
  - ・ 国の機関(同7.5%増、7ヶ月ぶりの増加)、地方の機関(同13.8%増、2ヶ月ぶりの増加)
  - ・ 発注者別では、国の機関は、政府関連企業等が増加し、国が減少した。  
地方の機関は、地方公営企業等が増加し、市区町村等が減少した。
  - ・ 工事種類別では、建築は減少し、土木は増加した。上・下水道、港湾・空港等が増加し、住宅等が減少した。

### 4. 海外

- ① 8月の海外工事は77億円(対前年同月比83.2%減、2ヶ月ぶりの減少)

- 
- 
- ※1 平成17年4月より民間等の発注者分類を変更しました。  
例) 東京地下鉄株式会社 公共機関→民間等
- ※2 平成17年10月より公共等の発注者分類を変更しました。  
・ 道路関係4公団の民営化に伴い6つの高速道路株式会社を「政府関連企業」に、  
また、独立行政法人日本高速道路保有・債務返済機構は「その他の独立行政法人」にしました。  
・ 日本原子力研究所と核燃料サイクル機構が合併し、独立行政法人日本原子力研究開発機構となりましたので、「その他の独立行政法人」に変更しました。
- ※3 平成18年4月より公共等の発注者分類を変更しました。  
・ 地方独立行政法人・公立大学法人を「地方その他」にしました。
- ※4 平成18年7月より公共等の発注者分類を変更しました。  
・ 「公団・事業団」の区分を「政府関連企業」と統合し、名称を「政府関連企業等」にしました。
- ※5 平成20年4月より日本標準産業分類が改訂されたため、民間の発注者分類の名称を変更しました。  
・ 鉱業、建設業 → 鉱業、採石業、砂利採取業、建設業  
・ 運輸業 → 運輸業、郵便業  
・ 卸売・小売業 → 卸売業、小売業  
・ 金融・保険業 → 金融業、保険業
- ※6 海外工事の受注額には、現地法人分は含まない。

建設工事受注動態統計調査（大手50社調査） 時系列表

（上段：実額 百万円 下段：前年同期比 %）

年 度	平成 19 年度 平成 20 年度 平成 21 年度	総 計	国内 計	民 間 等						公 共 機 関	そ の 他	海 外	建 築	土 木	施 工 高	未 消 化 工 事 高	手 持 ち 工 事 数		
				小 計	製 造 業		非 製 造 業		小 計									国 の 機 関	
					製 造 業	非 製 造 業	製 造 業	非 製 造 業										国 の 機 関	地 方 の 機 関
		14,114,083 1.6	13,131,732 2.5	10,447,175 3.2	2,287,423 3.0	8,159,752 3.3	2,103,089 0.8	1,564,786 24.8	538,302 ▲ 35.4	581,468 ▲ 4.1	982,351 ▲ 9.1	10,316,981 2.6	3,797,103 ▲ 1.2	14,376,377 2.0	13,491,072 ▲ 2.6				
		12,376,651 ▲ 12.3	11,638,393 ▲ 11.4	8,460,300 ▲ 19.0	1,927,031 ▲ 15.8	6,533,269 ▲ 19.9	2,597,652 23.5	1,814,434 16.0	783,218 45.5	580,441 ▲ 0.2	738,258 ▲ 24.8	8,423,271 ▲ 18.4	3,953,380 4.1	13,906,012 ▲ 3.3	12,116,362 ▲ 10.2				
		10,616,196 ▲ 14.2	10,051,231 ▲ 13.6	7,167,601 ▲ 15.3	1,192,150 ▲ 38.1	5,975,451 ▲ 4.5	2,308,238 ▲ 11.1	1,533,553 ▲ 15.5	774,685 ▲ 1.1	575,392 ▲ 0.9	564,966 ▲ 23.5	7,264,382 ▲ 13.8	3,351,814 ▲ 15.2	12,137,493 ▲ 12.7	11,378,797 ▲ 6.1				
四 半 期	21 年 4- 6 月	1,887,248 ▲ 31.4	1,762,518 ▲ 30.9	1,282,143 ▲ 36.0	269,406 ▲ 46.0	1,012,737 ▲ 32.6	345,859 ▲ 14.5	223,176 ▲ 9.7	122,682 ▲ 22.0	134,516 ▲ 7.3	124,730 ▲ 37.2	1,265,370 ▲ 36.1	621,878 ▲ 19.4	3,212,317 ▲ 1.2	11,011,302 ▲ 16.9				
	7- 9	2,841,668 ▲ 25.4	2,727,771 ▲ 21.0	2,029,061 ▲ 27.2	368,111 ▲ 46.9	1,660,951 ▲ 20.7	538,275 3.1	344,575 ▲ 7.7	193,699 30.1	160,435 10.7	113,898 ▲ 68.1	2,028,779 ▲ 25.6	812,890 ▲ 25.0	2,819,058 ▲ 17.4	11,232,159 ▲ 17.2				
	10-12	2,229,726 ▲ 18.4	2,102,453 ▲ 19.6	1,444,812 ▲ 20.4	248,706 ▲ 34.5	1,196,105 ▲ 16.7	518,098 ▲ 21.4	318,877 ▲ 25.0	199,221 ▲ 14.9	139,543 ▲ 0.7	127,274 8.0	1,456,162 ▲ 21.2	773,565 ▲ 12.6	3,031,509 ▲ 11.3	10,395,592 ▲ 19.2				
	22 年 1- 3 月	3,657,554 18.7	3,458,490 14.6	2,411,585 29.9	305,927 ▲ 13.8	2,105,658 40.3	906,006 ▲ 10.5	646,924 ▲ 15.9	259,082 6.6	140,898 ▲ 6.0	199,064 210.0	2,514,072 34.6	1,143,481 ▲ 5.8	3,074,608 ▲ 19.5	11,378,797 ▲ 6.1				
	4- 6	1,699,699 ▲ 9.9	1,611,858 ▲ 8.5	1,179,965 ▲ 8.0	218,725 ▲ 18.8	961,240 ▲ 5.1	299,690 ▲ 13.3	140,757 ▲ 36.9	158,933 29.5	132,204 ▲ 1.7	87,840 ▲ 29.6	1,164,449 ▲ 8.0	535,249 ▲ 13.9	2,345,427 ▲ 27.0	10,792,234 ▲ 2.0				
次 月	21 年 7 月	660,877 ▲ 42.8	644,393 ▲ 41.5	448,786 ▲ 47.0	140,871 ▲ 44.6	307,915 ▲ 48.1	154,943 ▲ 24.7	86,069 ▲ 44.5	68,874 36.5	40,663 ▲ 18.0	16,485 ▲ 68.9	449,644 ▲ 47.0	211,233 ▲ 31.3	756,912 ▲ 22.4	11,195,352 ▲ 16.6	9.8			
	8	694,326 ▲ 25.2	648,146 ▲ 23.9	474,093 ▲ 27.3	113,177 ▲ 25.6	360,915 ▲ 27.9	128,520 ▲ 16.0	82,859 ▲ 26.1	45,661 11.5	45,534 ▲ 1.9	46,180 ▲ 39.0	471,371 ▲ 27.0	222,955 ▲ 20.8	893,255 ▲ 15.9	10,931,827 ▲ 17.6	9.7			
	9	1,486,465 ▲ 14.0	1,435,232 ▲ 4.3	1,106,182 ▲ 14.1	114,062 ▲ 60.3	992,120 ▲ 0.8	254,812 55.7	175,647 65.5	79,164 37.6	74,238 51.5	51,233 ▲ 77.6	1,107,764 ▲ 10.3	378,702 ▲ 23.4	1,168,891 ▲ 15.0	11,232,159 ▲ 17.2	10.2			
	10	621,590 ▲ 40.1	600,758 ▲ 34.6	379,358 ▲ 32.7	61,023 ▲ 59.4	318,336 ▲ 23.0	182,694 ▲ 39.4	109,519 ▲ 51.3	73,176 ▲ 4.5	38,705 ▲ 26.4	20,831 ▲ 82.5	360,449 ▲ 44.1	261,141 ▲ 33.3	753,623 ▲ 21.1	11,123,906 ▲ 18.3	10.2			
	11	708,712 ▲ 11.6	668,947 ▲ 14.1	451,942 ▲ 25.5	64,766 ▲ 43.3	387,176 ▲ 21.4	161,008 27.9	107,122 24.8	53,886 34.6	55,997 22.4	39,766 71.4	460,454 ▲ 20.7	248,258 12.2	856,049 ▲ 22.3	10,981,778 ▲ 17.7	10.3			
	12	899,424 0.6	832,748 ▲ 9.3	613,511 ▲ 4.8	122,918 7.0	490,593 ▲ 7.4	174,396 ▲ 24.7	102,237 ▲ 10.4	72,159 ▲ 38.5	44,841 6.1	66,676 -	635,259 2.1	264,166 ▲ 2.8	1,421,837 4.3	10,395,592 ▲ 19.2	9.7			
	22 年 1 月	669,861 15.7	636,378 10.5	453,281 9.5	52,968 ▲ 25.9	400,313 17.0	141,913 13.7	96,844 3.3	45,069 44.8	41,185 10.0	33,483 1074.7	451,700 20.2	218,161 7.4	773,682 ▲ 16.8	10,688,430 ▲ 15.0	10.1			
	2	730,325 ▲ 20.3	738,614 ▲ 17.2	476,102 ▲ 20.2	77,756 ▲ 38.7	398,346 ▲ 15.2	215,962 ▲ 12.8	165,744 ▲ 19.9	50,218 23.3	46,550 ▲ 1.4	-8,289 -	466,290 ▲ 19.1	264,035 ▲ 22.4	855,949 ▲ 23.4	10,625,461 ▲ 14.3	10.2			
	3	2,257,368 42.3	2,083,498 34.4	1,482,203 75.3	175,203 12.1	1,306,999 89.6	548,131 ▲ 14.3	384,336 ▲ 17.9	163,795 ▲ 4.3	53,164 ▲ 18.5	173,871 379.9	1,596,082 74.2	661,286 ▲ 1.3	1,444,978 ▲ 18.5	11,378,797 ▲ 6.1	11.2			
	4	421,960 ▲ 25.0	400,811 ▲ 27.3	288,454 ▲ 31.3	69,348 ▲ 25.6	219,106 ▲ 33.0	69,379 ▲ 18.9	40,064 ▲ 32.8	29,315 12.8	42,978 ▲ 5.3	21,149 81.2	254,917 ▲ 29.6	167,044 ▲ 16.8	716,809 ▲ 41.6	11,231,803 ▲ 2.6	11.6			
	5	496,614 9.2	454,063 4.1	343,672 10.2	63,612 ▲ 18.8	280,061 19.8	70,437 ▲ 13.5	23,786 ▲ 52.1	46,651 46.5	39,954 ▲ 6.8	42,551 130.4	360,935 33.5	135,679 ▲ 26.5	684,101 ▲ 20.6	10,978,643 ▲ 2.0	11.5			
	6	781,124 ▲ 10.2	756,984 ▲ 2.3	547,839 ▲ 0.4	85,765 ▲ 12.4	462,074 2.2	159,874 ▲ 10.6	76,906 ▲ 32.5	82,967 27.9	49,272 6.5	24,140 ▲ 74.5	548,597 ▲ 13.4	232,527 ▲ 1.7	944,517 ▲ 15.9	10,792,234 ▲ 2.0				
	7	656,030 ▲ 0.7	609,649 ▲ 5.4	461,928 2.9	112,755 ▲ 20.0	349,173 13.4	103,071 ▲ 33.5	62,113 ▲ 27.8	40,958 ▲ 40.5	44,650 9.8	46,381 181.4	437,807 ▲ 2.6	218,223 3.3	- -	- -	-			
累 計	H22.4 ~ 22.7	2,355,728 ▲ 7.6	2,221,507 ▲ 7.7	1,641,893 ▲ 5.1	331,480 ▲ 19.2	1,310,413 ▲ 0.8	402,761 ▲ 19.6	202,870 ▲ 34.4	199,891 4.4	176,853 1.0	134,221 ▲ 5.0	1,602,256 ▲ 6.6	753,472 ▲ 9.6	- -	- -	-			

建設工事受注動態統計調査（大手50社調査） 結果表

1. 受注高（平成 22年 8月分）

（単位：百万円，％）

発注者別	工事種類別	建											土				木				合計	前年同月比		
		事務所 庁舎	宿泊 施設	店舗	工場 発電所	倉庫 流通 施設	住宅	教育 研究 文化施設	医療 福祉施設	娯楽 施設	その他	計	治山 治水	鉄道	上水道 下水道	土地造成	港湾 空港	道路	電線路	その他			計	
民間 製造 等 業	製 造 業	19,354	2,619	445	33,237	1,153	867	3,648	3,571	79	2,811	67,784	22	49	117	1,220	277	189	3	19,833	21,710	89,494	▲ 20.9	
	農 林 漁 業	11	0	513	▲ 2	0	0	0	31	0	9	562	0	0	0	0	0	0	0	9	9	571	359.5	
	鉱業、採石業、砂利採取業、建設業	995	83	85	603	10	494	52	1	6	413	2,742	0	6	0	427	5	12	293	240	983	3,724	17.5	
	電気・ガス・熱供給・水道業	437	102	0	5,873	23	44	346	17	0	83	6,924	309	0	207	125	70	262	1,869	5,166	8,007	14,932	▲ 58.5	
	運輸業、郵便業	3,222	23	661	88	2,903	925	48	0	6	2,997	10,873	0	18,903	114	53	145	1,344	333	645	21,537	32,410	▲ 39.0	
	情報通信業	11,619	26	195	126	2	▲ 241	1,755	22	123	6,040	19,667	0	8	0	0	0	6,386	312	6,705	26,373	62.7		
	卸売業、小売業	3,637	▲ 289	14,741	776	5,539	962	7	3	8	1,046	26,429	0	6	5	19	8	25	13	1,166	1,243	27,672	19.5	
	金融業、保険業	12,869	141	436	3	82	1,508	796	167	10	1,233	17,245	0	0	0	0	0	0	0	411	411	17,657	▲ 54.3	
	不動産業	85,159	676	8,353	749	1,531	58,553	▲ 2,379	549	706	3,478	157,375	0	684	0	961	0	59	0	788	2,491	159,866	77.4	
	サービス業	10,976	3,771	1,672	753	326	24,492	20,715	37,933	608	8,131	109,378	47	39	23	301	6	195	264	5,444	6,319	115,697	34.2	
そ の 他	846	11	282	59	127	3,182	575	1,316	8	1,338	7,745	0	17	2	176	2	4	61	175	437	8,182	▲ 42.2		
小 計	129,772	4,544	26,938	9,026	10,544	89,921	21,914	40,038	1,474	24,770	358,940	356	19,663	351	2,062	236	1,901	9,220	14,356	48,144	407,084	12.8		
計	149,126	7,163	27,383	42,264	11,697	90,788	25,561	43,609	1,553	27,581	426,724	378	19,712	468	3,282	514	2,090	9,222	34,189	69,854	496,578	4.7		
公 共 機 関	国 国	2,169	0	0	100	0	14	22	1	0	2,949	5,254	1,309	0	2	797	17,140	10,088	107	3,998	33,441	38,695	▲ 30.9	
	独立行政法人	32	0	0	0	0	741	1,508	188	0	190	2,659	37	1,807	3,933	2,265	0	2,369	16,650	33	197	22,817	14,941	101.4
	政府関連企業等	1,221	0	8	0	0	106	4,447	1,409	6	5,415	12,613	0	0	3,569	0	2,369	16,650	33	197	22,817	35,431	82.4	
	小 計	3,422	0	8	100	0	861	5,977	1,598	6	8,555	20,527	1,346	1,807	7,504	3,062	19,509	28,836	140	6,336	68,540	89,067	7.5	
	都 道 府 県	3,710	0	0	1	0	1,429	718	6	9	5,874	461	7	1,035	121	1,163	2,816	120	525	6,248	12,123	17.8		
	市 区 町 村	532	0	0	284	12	41	3,194	1,287	434	1,184	6,967	230	19	4,275	377	610	2,155	512	4,134	12,312	19,279	▲ 17.7	
	地方公営企業	0	0	0	14	0	0	260	0	0	176	450	0	491	17,188	0	790	26	0	337	18,831	19,281	108.9	
	そ の 他	▲ 5	0	13	207	0	76	4	621	0	1	918	0	0	4	▲ 42	3	89	286	17	357	1,275	▲ 52.9	
	小 計	4,237	0	13	506	12	117	4,887	2,626	441	1,370	14,209	691	517	22,502	456	2,567	5,086	918	5,012	37,749	51,958	13.8	
	計	7,659	0	21	606	12	979	10,864	4,224	446	9,924	34,736	2,037	2,324	30,006	3,518	22,076	33,922	1,058	11,349	106,289	141,025	9.7	
駐留軍・外国公館	74	0	0	0	0	6,432	61	0	51	297	6,915	0	0	0	0	339	0	0	154	493	7,408	17.2		
小 口 工 事											9,193										32,234	41,427	5.6	
国 内		156,859	7,163	27,404	42,870	11,709	98,198	36,486	47,833	2,050	37,802	477,569	2,415	22,036	30,473	6,799	22,929	36,012	10,280	45,691	208,869	686,438	5.9	
	前年同月比	87.5	▲ 4.2	14.9	13.7	▲ 7.8	31.7	▲ 67.4	4.8	▲ 54.5	1.0	7.2	▲ 84.4	▲ 11.9	118.5	▲ 1.4	96.0	▲ 3.4	▲ 11.0	▲ 4.3	3.0	5.9	—	
海 外		1,004	70	7	3,838	0	3,079	194	0	41	8,233	▲ 28	▲ 1,262	▲ 53	425	72	477	▲ 98	▲ 20	▲ 487	7,746	▲ 83.2		
	前年同月比	12.0	1308.5	▲ 97.9	57.8	—	297.2	▲ 99.1	—	▲ 99.9	—	▲ 68.4	—	—	—	—	▲ 98.1	▲ 95.9	—	—	—	▲ 83.2	—	
総 計		157,863	7,234	27,411	46,708	11,709	101,277	36,680	47,833	2,050	37,844	485,802	2,386	20,774	30,420	7,225	23,001	36,489	10,182	45,671	208,381	694,184	▲ 0.0	
前年同月比		86.7	▲ 3.4	13.3	16.4	▲ 7.9	34.5	▲ 72.5	4.8	▲ 55.3	1.2	3.1	▲ 84.4	▲ 17.1	118.3	4.8	48.2	▲ 25.5	▲ 10.2	▲ 13.2	▲ 6.5	▲ 0.0	—	

2. 施工高及び未消化工事高（平成 22年 7月分）

	合計	建 築	土 木	前年同月比
施 工 高（月 間）	694,531	473,623	220,908	▲ 8.2
未消化工事高（月 末）	10,733,277	7,365,424	3,367,853	▲ 4.1
手持工事月数	11.5	12.0	10.5	—

3. 大規模工事（受注高10億円以上の国内工事）（平成 22年 8月分）

	合 計		建 築		土 木	
	件 数	受注高	件 数	受注高	件 数	受注高
合 計	101	297,657	69	238,810	32	58,848
民間等	70	244,659	63	228,363	7	16,297
公共機関	31	52,998	6	10,447	25	42,551

大規模工事 比率 43.4 %

前年同月比 ▲ 3.5 %

4. ブロック別受注高（平成 22年 7月分）

	北海道	東北	関東	北陸	中部	近畿	中国	四国	九州・沖縄
受 注 高	15,699	52,388	236,013	19,616	68,931	88,906	28,226	15,059	40,162
前年同月比	▲ 8.2	185.0	▲ 28.9	3.0	35.0	7.2	24.6	26.1	▲ 17.4

注：「2. 施工高及び未消化工事高」、「手持工事月数」及び「4. ブロック別受注高」の数値についてのみ、前月分の値である。

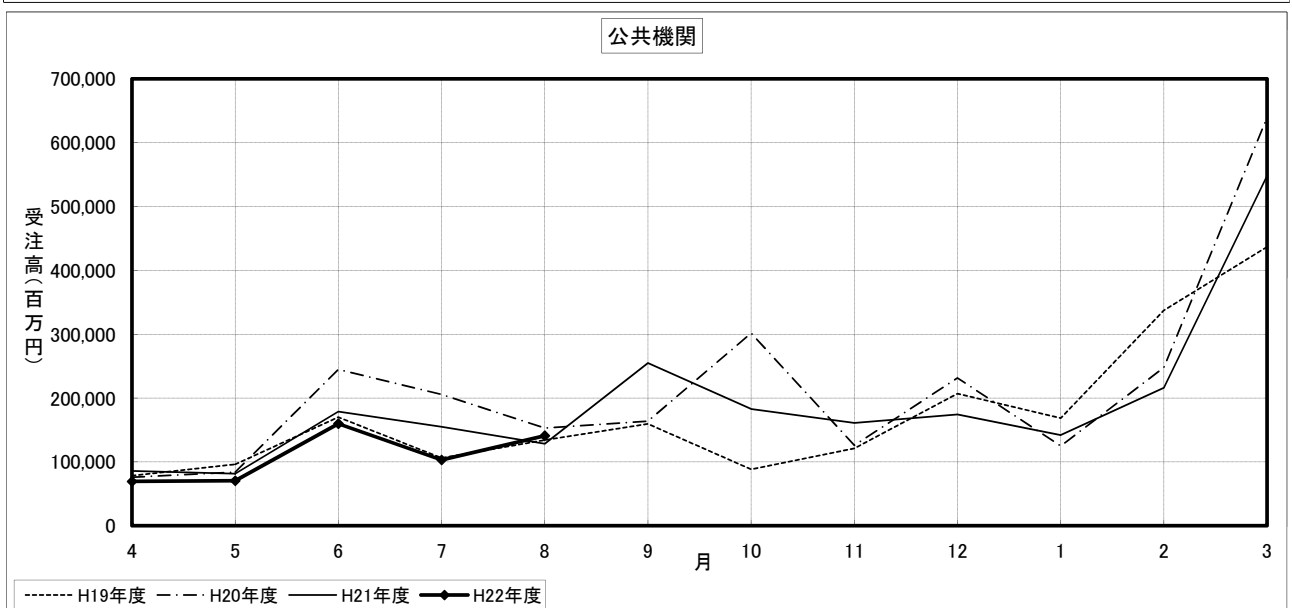
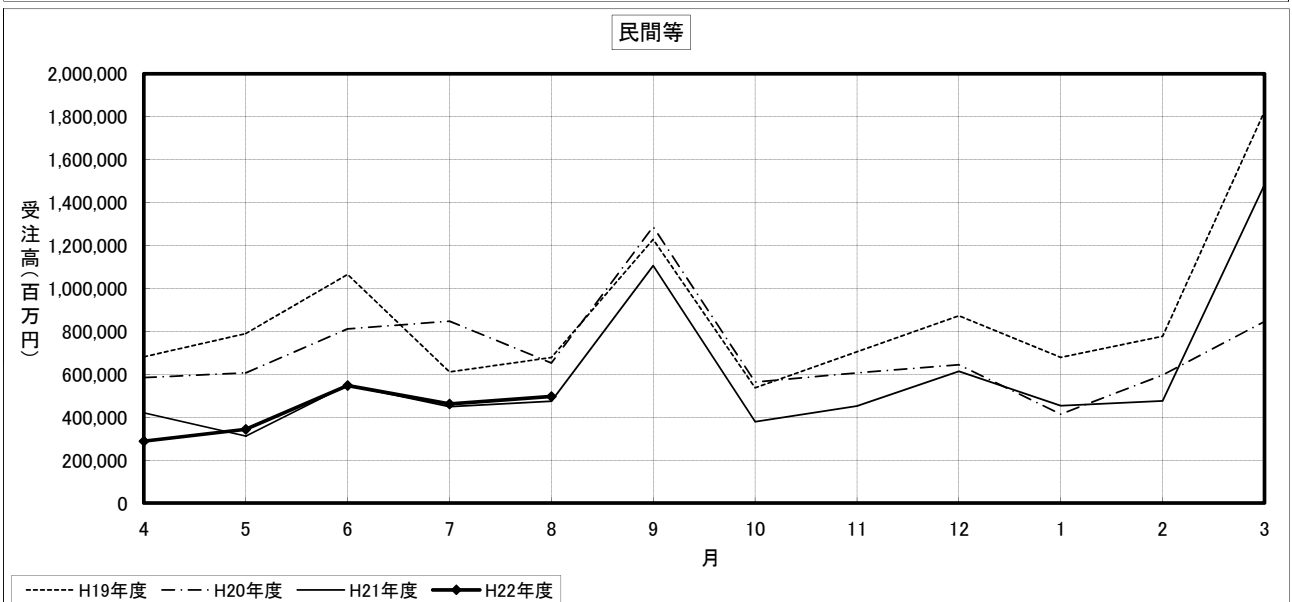
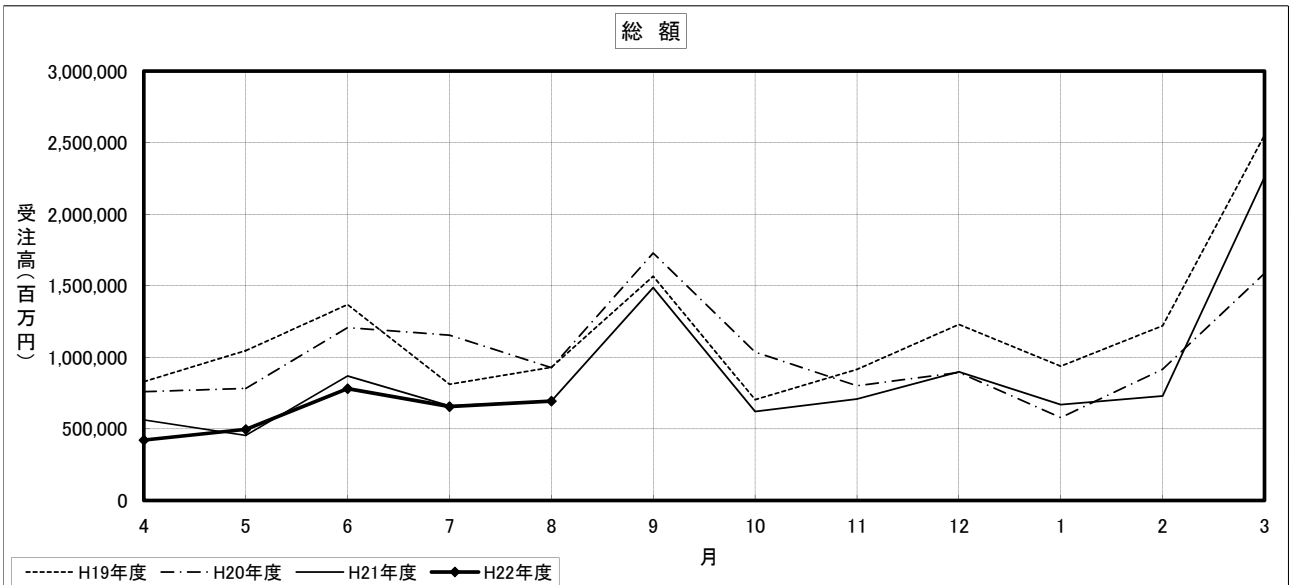
建設工事受注動態統計調査（大手50社調査） 寄与度表

寄与度（平成22年8月分）

工事種別	建											土				木				合計		
	事務所 庁舎	宿泊 施設	店舗	工場 発電所	倉庫 流通 施設	住宅	教育 研究 文化施設	医療 福祉施設	娯楽 施設	その他	計	治山 治水	鉄道	上水道 下水道	土地造成	港湾 空港	道路	電線路	その他		計	
製造業	2.33	0.37		0.75		-0.17	-8.59	0.49			-4.82				0.13	-0.19			1.57	1.41	-3.41	
民間 製造 業	農林漁業 <small>鉱業、採石業、砂利採取業、建設業</small>										0.12											
	電気・ガス・熱供給・水道業	-0.24			0.11							-0.55						-0.20	-2.26	-2.96	-3.03	
	運輸業、郵便業	-0.46	-0.13			-0.54	0.12	-1.50					-0.51				0.16			-0.34	-2.99	
	情報通信業	1.40						0.24													1.46	
	卸売業、小売業	-0.13		0.60		0.14	0.11			-0.21										0.13	0.12	0.65
	金融業、保険業	-3.14					0.12		-0.11													-3.02
	不動産業	9.32	-0.50			0.25	1.58	-0.36			-0.40	9.91									0.14	10.05
	サービス業	1.37	0.24		-0.18		3.24			-0.16	-0.24	4.19			-0.22		-0.16			0.40		4.25
	その他	-0.18					-0.64		0.13		-0.24	-0.84										-0.86
小計	7.99	-0.42	0.51		-0.16	4.55	-1.39		-0.43	-0.86	9.76	-0.54	-0.43		-0.15		-0.17	-1.78	-3.11		6.65	
計	10.32		0.51	0.73	-0.14	4.38	-9.98	0.50	-0.42	-0.90	4.95	-0.62	-0.42			-0.21		-0.24	-0.22	-1.71	3.24	
公共 機関	国	-0.46					-0.92			0.26	-1.31	-1.11			0.11	1.38	-1.44		-0.15	-1.19	-2.50	
	独立行政法人													0.53	0.17		0.27		0.16	1.07	1.08	
	政府関連企業等	0.15						-0.27			0.71	0.63		0.47		0.26	1.03			1.67	2.31	
	小計	-0.32					-0.85	-0.33	-0.12		0.96	-0.66	-1.17		1.00	0.28	1.62	-0.13		1.56	0.89	
	都道府県	0.27							0.19					0.12	-0.13						-0.11	0.26
	市区町村	0.28						-0.22	-0.74	0.12					-0.13						-0.12	-0.60
	地方公営企業									-0.14				1.54		0.11					1.62	1.45
	その他													-0.24							-0.27	-0.21
小計	0.54					-0.21	-0.57				-0.22			1.38	-0.28	0.16				1.13	0.91	
計	0.22					-1.05	-0.89	-0.18		0.95	-0.88	-1.26			1.78	-0.19				2.68	1.80	
駐留軍・外国公館											0.11										0.16	
小口工事											0.47										-0.15	0.32
国内		10.55		0.51	0.75	-0.14	3.41	-10.86	0.32	-0.35		4.64	-1.88	-0.43	2.38		1.62	-0.18	-0.18	-0.29	0.87	5.51
					0.20		0.33	-3.07				-2.57		-0.19			-0.54	-1.62		-0.71	-2.97	-5.54
海外																						
総計	10.56		0.46	0.95	-0.15	3.74	-13.94	0.32	-0.36		2.08	-1.86	-0.62	2.37		1.08	-1.80	-0.17	-1.00	-2.10		

注) 1. 寄与度が0.1に満たない項目は、便宜上空欄としている。

# 建設工事受注動態統計調査（大手50社調査）の推移









	12	1,014,639	616,075	90,674	545,585	954	48,602	8,769	40,262	13,166	202,021	179,370	47,744	319,091	185,419	85,064	56,221	30,029	140,348	51,200	55,432	17,420	17,918	24,316
15年	1月	987,324	662,076	108,002	545,289	1,883	61,208	12,867	40,519	19,343	184,310	180,385	43,923	264,554	139,303	95,792	28,351	22,293	118,401	28,607	59,218	25,125	14,551	48,892
	2	1,039,915	683,055	105,564	535,328	1,136	64,998	14,614	37,376	14,436	207,236	155,482	35,649	273,015	140,519	87,275	47,157	11,104	133,918	43,093	45,352	28,492	12,526	40,732
	3	1,016,848	666,351	94,375	501,188	1,294	64,344	11,312	26,294	19,647	179,199	176,922	40,425	251,298	137,385	73,576	33,687	22,423	109,324	36,023	37,560	17,512	10,234	32,591
	4	1,073,119	670,185	-	-	-	-	-	-	-	-	-	-	334,091	150,758	80,993	-	-	177,441	30,049	105,358	31,170	6,960	73,017
	5	1,101,824	795,330	-	-	-	-	-	-	-	-	-	-	245,308	138,359	74,803	-	-	105,387	25,430	43,636	23,442	6,713	48,531
	6	1,013,338	694,997	-	-	-	-	-	-	-	-	-	-	261,539	130,319	71,317	-	-	129,573	40,136	63,911	22,933	13,159	29,517
	7	1,052,000	680,774	-	-	-	-	-	-	-	-	-	-	248,698	137,106	57,797	-	-	121,693	40,868	56,955	15,060	10,199	49,170
	8	1,026,223	681,908	-	-	-	-	-	-	-	-	-	-	254,634	144,179	84,017	-	-	116,828	30,452	55,436	16,679	11,617	44,930
	9	1,022,470	684,065	-	-	-	-	-	-	-	-	-	-	254,006	139,946	77,170	-	-	112,797	31,969	48,136	21,487	10,948	43,116
	10	1,101,049	733,639	-	-	-	-	-	-	-	-	-	-	256,677	144,446	66,630	-	-	110,878	35,225	49,956	7,592	10,777	54,984
	11	1,067,839	749,459	-	-	-	-	-	-	-	-	-	-	222,572	127,578	70,319	-	-	96,759	28,370	50,790	15,329	8,737	53,334
	12	1,084,884	720,312	-	-	-	-	-	-	-	-	-	-	244,410	138,205	65,117	-	-	108,874	26,758	49,742	20,998	10,925	74,020
16年	1月	1,028,777	661,527	-	-	-	-	-	-	-	-	-	-	290,991	170,958	86,237	-	-	112,379	36,778	68,102	13,038	8,249	57,826
	2	999,326	662,583	-	-	-	-	-	-	-	-	-	-	233,181	133,011	70,696	-	-	99,913	32,260	48,141	14,623	7,308	61,423
	3	1,057,754	717,546	-	-	-	-	-	-	-	-	-	-	248,533	138,707	74,980	-	-	105,629	24,500	49,727	18,445	8,322	-388
	4	1,113,311	807,676	-	-	-	-	-	-	-	-	-	-	198,745	73,918	47,943	-	-	117,427	29,998	59,183	18,464	8,540	67,978
	5	1,066,979	760,827	-	-	-	-	-	-	-	-	-	-	226,283	113,126	59,358	-	-	110,080	30,933	39,759	20,894	15,241	56,248
	6	1,170,116	845,206	-	-	-	-	-	-	-	-	-	-	215,055	97,959	37,592	-	-	107,149	40,788	54,760	18,035	12,010	72,097
	7	1,107,000	758,083	-	-	-	-	-	-	-	-	-	-	232,534	143,011	57,959	-	-	98,251	25,642	44,059	13,407	14,976	47,099
	8	1,110,370	784,326	-	-	-	-	-	-	-	-	-	-	212,506	138,479	52,432	-	-	84,605	22,645	37,710	19,866	3,987	67,416
	9	1,115,554	834,879	-	-	-	-	-	-	-	-	-	-	196,567	112,143	52,985	-	-	84,532	17,151	47,476	9,758	5,957	33,198
	10	1,098,900	772,423	-	-	-	-	-	-	-	-	-	-	227,900	145,065	70,448	-	-	88,759	21,653	42,432	11,336	10,160	46,856
	11	1,119,179	788,725	-	-	-	-	-	-	-	-	-	-	249,365	156,749	55,763	-	-	98,421	20,285	54,875	12,837	12,334	38,902
	12	1,081,108	790,423	-	-	-	-	-	-	-	-	-	-	198,963	110,837	76,504	-	-	89,702	21,380	47,371	12,991	6,035	38,539
17年	1月	1,186,094	854,219	-	-	-	-	-	-	-	-	-	-	219,951	107,589	51,134	-	-	102,519	26,875	46,525	34,060	9,488	92,576
	2	852,826	569,105	-	-	-	-	-	-	-	-	-	-	192,935	104,331	55,835	-	-	90,455	30,609	43,170	16,180	3,344	52,872
	3	1,324,937	774,928	-	-	-	-	-	-	-	-	-	-	377,219	240,653	159,991	-	-	105,043	25,186	54,110	13,534	8,935	89,674
	4	1,157,811	872,731	-	-	-	-	-	-	-	-	-	-	215,589	124,874	73,963	-	-	79,869	18,246	41,710	12,437	8,355	46,509
	5	1,084,481	759,923	-	-	-	-	-	-	-	-	-	-	244,585	158,893	85,863	-	-	100,435	25,868	48,613	13,261	641	54,603
	6	1,072,315	801,293	-	-	-	-	-	-	-	-	-	-	190,845	120,388	33,850	-	-	71,563	24,667	38,673	17,672	2,931	45,372
	7	1,352,228	832,467	-	-	-	-	-	-	-	-	-	-	265,665	155,010	64,588	-	-	116,070	25,404	53,141	29,273	6,291	175,348
	8	1,113,760	825,167	-	-	-	-	-	-	-	-	-	-	222,120	125,015	52,072	-	-	98,960	28,256	48,637	15,381	8,074	19,235
	9	1,118,740	802,685	-	-	-	-	-	-	-	-	-	-	256,109	147,623	94,224	-	-	110,079	25,019	52,091	22,485	5,946	25,525
	10	1,110,854	759,489	-	-	-	-	-	-	-	-	-	-	232,175	106,128	58,932	-	-	117,967	33,561	46,367	22,029	4,270	49,492
	11	1,069,266	755,620	-	-	-	-	-	-	-	-	-	-	179,669	97,212	43,459	-	-	82,534	23,252	36,465	12,860	7,438	78,257
	12	1,216,038	866,178	-	-	-	-	-	-	-	-	-	-	205,665	108,798	43,309	-	-	96,883	26,559	37,990	19,818	6,171	82,306
18年	1月	924,160	725,702	-	-	-	-	-	-	-	-	-	-	143,053	77,932	44,091	-	-	58,612	20,557	27,689	18,636	2,534	48,271
	2	1,133,033	821,939	-	-	-	-	-	-	-	-	-	-	160,771	74,348	48,702	-	-	94,535	17,780	28,761	33,101	7,768	73,277
	3	1,138,312	835,342	-	-	-	-	-	-	-	-	-	-	186,630	106,322	48,778	-	-	83,132	25,317	28,777	12,103	8,512	51,802
	4	1,171,086	858,707	-	-	-	-	-	-	-	-	-	-	232,985	139,117	129,724	-	-	84,886	29,446	40,740	12,402	4,598	56,793
	5	1,100,840	828,754	-	-	-	-	-	-	-	-	-	-	134,528	68,624	37,859	-	-	68,032	5,731	35,295	12,721	5,611	59,001
	6	1,074,915	780,011	-	-	-	-	-	-	-	-	-	-	178,563	118,209	84,780	-	-	59,478	12,432	31,143	11,435	18,036	73,833
	7	1,084,894	796,830	-	-	-	-	-	-	-	-	-	-	132,344	58,670	42,560	-	-	71,245	15,490	31,571	16,311	5,818	109,222
	8	1,240,318	889,119	-	-	-	-	-	-	-	-	-	-	190,526	110,225	63,393	-	-	82,138	17,556	38,684	15,796	12,082	94,512
	9	1,210,071	752,783	-	-	-	-	-	-	-	-	-	-	185,882	107,525	71,712	-	-	80,202	20,610	30,115	19,061	10,020	327,243
	10	1,222,596	951,504	-	-	-	-	-	-	-	-	-	-	164,238	95,167	37,455	-	-	69,254	20,768	14,827	17,959	15,886	47,408
	11	1,173,319	837,774	-	-	-	-	-	-	-	-	-	-	194,024	105,945	67,726	-	-	88,422	25,786	29,481	21,652	2,480	80,281
	12	1,141,280	856,102	-	-	-	-	-	-	-	-	-	-	156,903	95,223	39,693	-	-	65,749	16,907	26,751	9,565	8,200	48,691
19年	1月	1,239,483	991,687	-	-	-	-	-	-	-	-	-	-	180,393	107,809	48,128	-	-	63,602	10,957	29,284	36,031	5,188	59,061
	2	1,123,841	839,346	-	-	-	-	-	-	-	-	-	-	204,489	133,356	48,810	-	-	58,342	8,613	32,598	8,912	7,103	60,610
	3	1,136,439	847,414	-	-	-	-	-	-	-	-	-	-	160,757	100,974	53,100	-	-	58,811	10,194	25,120	15,187	5,105	61,230
	4	1,194,164	883,230	-	-	-	-	-	-	-	-	-	-	197,589	151,746	62,443	-	-	40,857	8,715	17,884	8,923	5,904	63,384
	5	1,658,088	1,148,499	-	-	-	-	-	-	-	-	-	-	209,915	204,147	58,063	-	-	46,488	12,899	18,213	8,380	4,756	151,581
	6	1,331,137	1,067,661	-	-	-	-	-	-	-	-	-	-	168,919	110,360	64,738	-	-	55,573	8,356	25,789	30,221	2,920	69,163
	7	974,912	748,287	-	-	-	-	-	-	-	-	-	-	131,155	103,334	66,335	-	-	31,110	7,393	11,386	10,128	1,990	55,118
	8	1,073,480	779,921	-	-	-	-	-	-	-	-	-	-	160,238	100,737	57,005	-	-	61,809	45,200	11,337	6,958	2,390	73,813
	9	995,187	780,350	-	-	-	-	-	-	-	-	-	-	124,118	88,175	42,578	-	-	36,987	7,975	19,506	5,020	1,643	62,918
	10	950,472	731,835	-	-	-	-	-	-	-	-	-	-	102,423	73,372	27,869	-	-	33,401	5,639	18,827	5,655	1,089	49,525
	11	1,126,180	835,799	-	-	-	-	-	-	-	-	-	-	166,191	136,799	64,943	-	-	34,982					









	5	14.2	17.1	-	-	-	-	-	-	-	-	-	0.6	28.7	45.9	-	-	▲ 9.5	▲ 72.4	43.4	115.4	▲ 98.7	▲ 10.7
	6	▲ 7.7	▲ 9.1	-	-	-	-	-	-	-	-	-	28.5	16.1	▲ 8.1	-	-	11.8	2232.9	▲ 12.8	▲ 50.9	1453.9	0.1
	7	20.5	28.9	-	-	-	-	-	-	-	-	-	8.8	26.4	159.8	-	-	▲ 19.2	▲ 81.8	3.7	▲ 45.7	65.9	▲ 17.1
	8	▲ 22.2	▲ 27.3	-	-	-	-	-	-	-	-	-	▲ 26.0	▲ 22.9	▲ 57.2	-	-	▲ 23.5	▲ 43.9	▲ 6.8	29.7	▲ 50.5	10.4
	9	0.3	7.6	-	-	-	-	-	-	-	-	-	▲ 32.2	▲ 47.8	▲ 10.4	-	-	10.8	36.3	▲ 26.2	10.0	11.4	124.3
	10	29.8	▲ 5.1	-	-	-	-	-	-	-	-	-	170.9	293.9	108.8	-	-	40.2	14.2	45.8	55.0	▲ 19.9	▲ 20.3
	11	▲ 30.2	▲ 7.4	-	-	-	-	-	-	-	-	-	▲ 50.9	▲ 62.3	▲ 42.1	-	-	▲ 22.6	20.0	▲ 1.6	▲ 90.3	18.6	▲ 65.0
	12	▲ 11.0	▲ 15.4	-	-	-	-	-	-	-	-	-	▲ 28.9	8.6	11.9	-	-	83.9	6.2	19.2	1927.7	▲ 40.1	▲ 166.1
21年	1月	▲ 13.8	▲ 12.3	-	-	-	-	-	-	-	-	-	▲ 18.5	▲ 2.9	▲ 2.2	-	-	▲ 56.9	▲ 24.0	▲ 16.9	▲ 69.1	88.0	▲ 241.0
	2	29.5	31.6	-	-	-	-	-	-	-	-	-	11.5	2.7	37.1	-	-	17.9	▲ 26.4	▲ 39.6	▲ 1.7	123.4	13.3
	3	▲ 21.3	▲ 39.1	-	-	-	-	-	-	-	-	-	15.7	9.7	▲ 13.8	-	-	96.0	123.2	219.8	52.7	▲ 42.0	▲ 242.7
	4	6.0	28.9	-	-	-	-	-	-	-	-	-	▲ 13.1	▲ 4.9	▲ 14.7	-	-	▲ 38.1	▲ 19.2	▲ 50.0	▲ 12.5	▲ 28.9	▲ 168.3
	5	▲ 10.8	▲ 16.6	-	-	-	-	-	-	-	-	-	▲ 12.0	3.5	▲ 4.9	-	-	▲ 4.5	▲ 10.5	▲ 5.9	▲ 27.4	▲ 22.6	7.2
	6	12.8	19.2	-	-	-	-	-	-	-	-	-	▲ 4.9	▲ 16.0	▲ 5.7	-	-	▲ 15.8	▲ 26.8	33.4	1.5	65.9	53.1
	7	▲ 3.1	1.7	-	-	-	-	-	-	-	-	-	15.0	▲ 5.2	3.0	-	-	63.8	162.6	6.0	26.2	▲ 45.4	▲ 56.6
	8	2.7	0.1	-	-	-	-	-	-	-	-	-	▲ 16.1	4.1	14.4	-	-	▲ 36.5	▲ 60.4	▲ 15.9	▲ 13.6	24.8	25.7
	9	14.2	25.6	-	-	-	-	-	-	-	-	-	25.6	17.9	▲ 0.2	-	-	36.9	70.5	▲ 10.8	10.7	21.9	▲ 126.3
	10	▲ 8.8	▲ 25.0	-	-	-	-	-	-	-	-	-	3.7	12.6	▲ 12.0	-	-	▲ 4.4	▲ 17.1	19.8	▲ 28.1	55.8	▲ 423.4
	11	2.1	1.5	-	-	-	-	-	-	-	-	-	2.9	▲ 3.8	▲ 28.7	-	-	9.2	▲ 15.3	13.8	10.4	▲ 46.9	79.4
	12	1.9	9.3	-	-	-	-	-	-	-	-	-	▲ 24.4	▲ 21.4	15.8	-	-	▲ 16.9	3.9	▲ 32.0	▲ 27.1	135.2	▲ 9.8
22年	1月	▲ 1.2	0.4	-	-	-	-	-	-	-	-	-	▲ 23.1	10.8	▲ 37.1	-	-	1.9	37.2	86.7	74.4	▲ 67.0	27.6
	2	▲ 11.3	▲ 4.1	-	-	-	-	-	-	-	-	-	▲ 15.2	▲ 21.2	82.6	-	-	0.2	▲ 12.0	▲ 39.2	24.5	▲ 18.0	▲ 77.9
	3	41.6	34.2	-	-	-	-	-	-	-	-	-	15.8	16.2	▲ 5.9	-	-	52.2	▲ 0.2	101.0	▲ 30.1	323.6	299.7
	4	▲ 44.2	▲ 49.5	-	-	-	-	-	-	-	-	-	▲ 18.7	▲ 23.5	▲ 23.3	-	-	▲ 27.8	▲ 35.4	2.1	15.1	▲ 56.9	▲ 14.2
	5	29.6	33.4	-	-	-	-	-	-	-	-	-	▲ 5.4	▲ 25.5	▲ 24.2	-	-	25.2	225.8	▲ 56.1	▲ 24.7	226.8	31.9
	6	▲ 7.9	7.4	-	-	-	-	-	-	-	-	-	▲ 2.5	17.3	28.7	-	-	▲ 27.5	▲ 17.6	21.9	10.3	85.7	▲ 89.5
	7	7.7	5.6	-	-	-	-	-	-	-	-	-	▲ 13.3	2.0	3.0	-	-	▲ 22.3	▲ 76.1	▲ 33.0	29.3	▲ 85.3	729.6
	8	3.9	2.1	-	-	-	-	-	-	-	-	-	39.5	56.0	13.5	-	-	22.5	93.2	21.4	76.0	▲ 53.8	▲ 94.3