

# 建設工事施工統計調査報告

## 平成21年度 実績

1. 調査結果の概要（建設業者全体）	.....	1 P	～	5 P
2. 調査結果の概要（建設業専業）	.....	6 P	～	9 P
3. 調査の概要	.....	10 P	～	11 P
4. 用語の定義等	.....	12 P	～	14 P
5. 結果表	.....	15 P	～	28 P

※ 問い合わせ先

国土交通省 総合政策局  
情報安全・調査課 建設統計室  
電話：代表03-5253-8111  
担当者：川崎（課長補佐）内線 28-621  
篠谷（係長）内線 28-622  
遠藤 内線 28-623  
青木 内線 28-624

この統計調査の概要は、国土交通省ホームページでもご覧いただけます。

[http://www.mlit.go.jp/statistics/details/kkoji\\_list.html](http://www.mlit.go.jp/statistics/details/kkoji_list.html)

# I. 調査結果の概要

## I-1. 建設業者全体（専業＋兼業）について

### 1. 業者数 （結果表第1表参照。以下同じ。）

平成21年度に建設工事の実績があった業者数は、220,885業者で、前年度比9.2%の減少となり、大臣・知事許可別、経営組織別にみると、以下のとおりとなった。

（単位：数，%）

	業者数	前年度比	構成比
総数	220,885	▲ 9.2	100.0
大臣許可業者計	6,549	▲ 2.9	3.0
知事許可業者計	214,336	▲ 9.3	97.0
個人	34,141	▲ 15.2	15.5
法人	180,195	▲ 8.1	81.6

### 2. 完成工事高，元請完成工事高

#### (1) 完成工事高 （第2表）

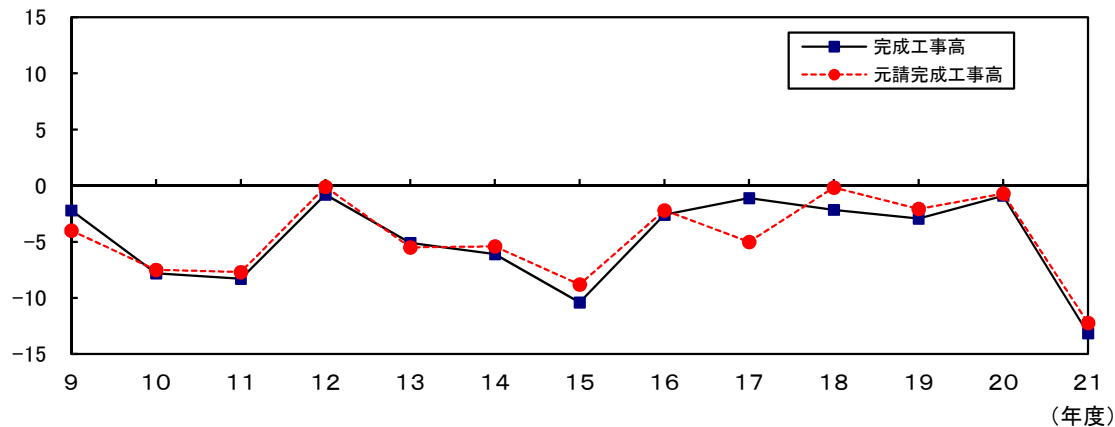
建設工事完成工事高，元請完成工事高，下請完成工事高は以下のとおりとなり，完成工事高に対する元請比率（元請完成工事高／完成工事高）は，61.7%となった。

（単位：億円，%）

	完成工事高	前年度比	構成比
合計	737,379	▲ 13.1	100.0
元請完成工事高	454,767	▲ 12.2	61.7
下請完成工事高	282,612	▲ 14.6	38.3

図-1 完成工事高，元請完成工事高の前年度比推移

（単位：%）



(2) 元請完成工事高 (発注者別, 工事種類別, 業種別)

元請完成工事高を発注者別, 工事種類別, 業種別にみると, 以下のとおりとなった。

① 発注者別 (第3表)

(単位: 億円, %)

		元請完成工事高	前年度比	構成比
合 計		454,767	▲12.2	100.0
	民間発注工事	314,533	▲18.0	69.2
	公共発注工事	140,234	4.4	30.8

図-2 完成工事高, 元請完成工事高, 下請完成工事高の推移

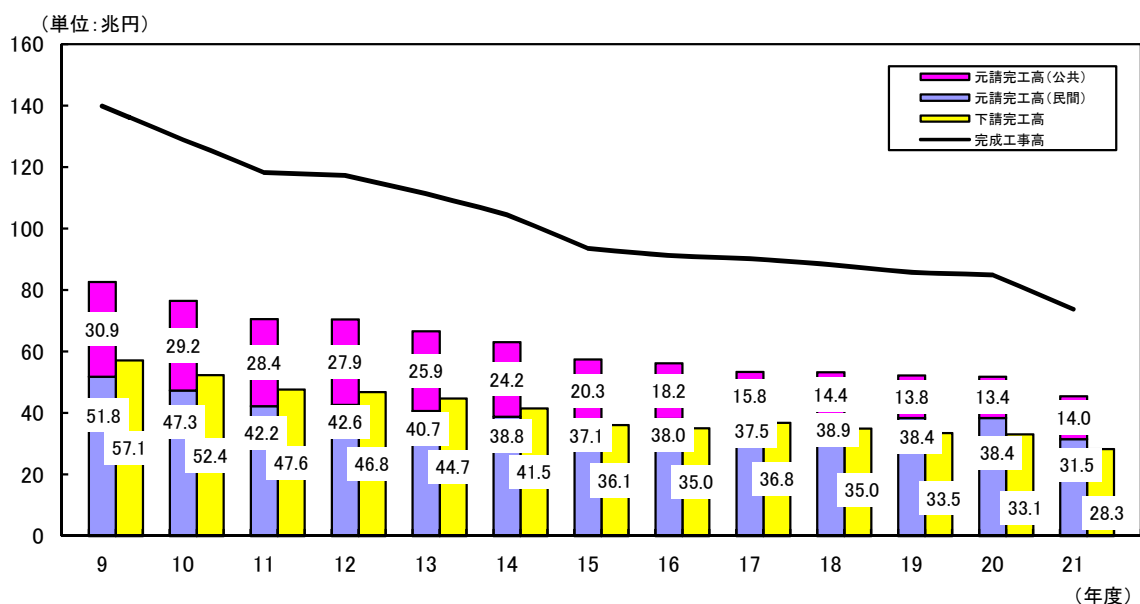
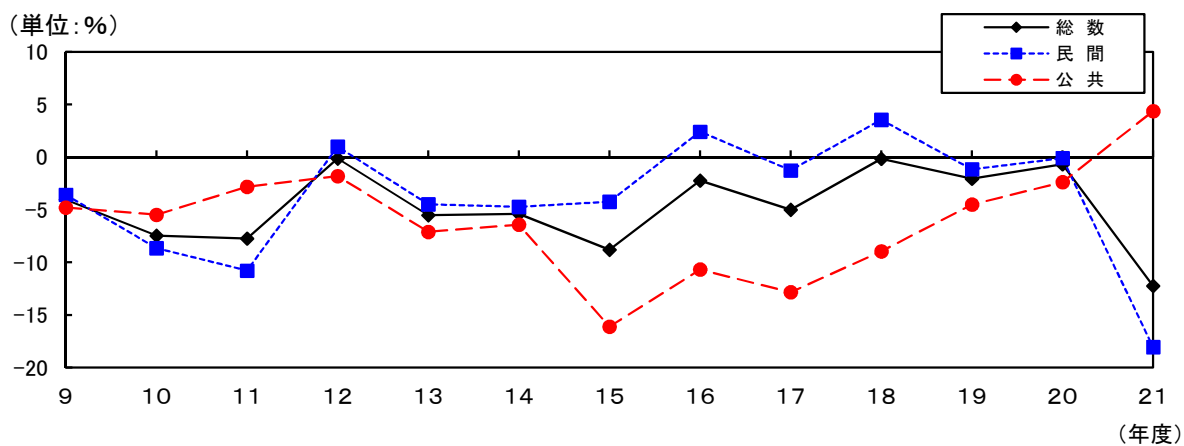


図-3 元請完成工事高 (民間発注工事, 公共発注工事) の前年度比



② 工事種類別 (第3表)

(単位：億円，%)

	元請完成工事高	前年度比	構成比
合計	454,767	▲12.2	100.0
土木工事	135,767	▲1.1	29.9
建築工事	262,104	▲17.9	57.6
機械装置等工事	56,895	▲7.8	12.5

③ 業種別 (第2表)

(単位：億円，%)

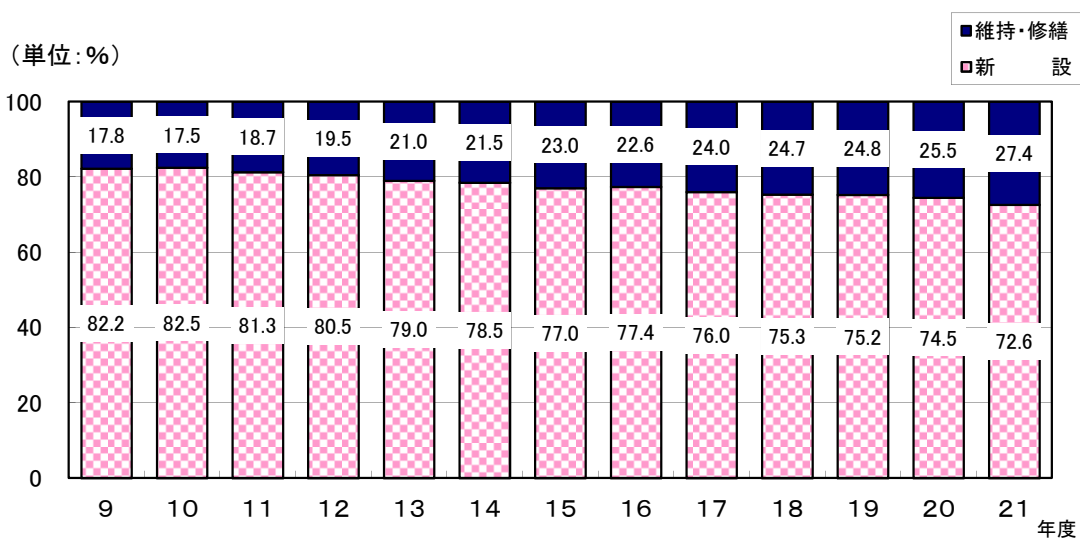
	元請完成工事高	前年度比	構成比	元請比率
合計	454,767	▲12.2	100.0	61.7
総合工事業	338,766	▲13.2	74.5	75.0
職別工事業	23,671	▲13.5	5.2	23.1
設備工事業	92,329	▲8.1	20.3	50.3

④ 新設，維持・修繕工事別（発注者別） (第6表)

(単位：億円，%)

	元請完成工事高	前年度比	構成比	
合計	454,767	▲12.2	100.0	—
新設工事	330,342	▲14.4	72.6	—
維持・修繕工事	124,425	▲5.8	27.4	—
民間発注工事	314,533	▲18.0	69.2	100.0
新設工事	225,574	▲20.7	49.6	71.7
維持・修繕工事	88,959	▲10.4	19.6	28.3
公共発注工事	140,234	4.4	30.8	100.0
新設工事	104,767	3.1	23.0	74.7
維持・修繕工事	35,467	8.2	7.8	25.3

図－4 元請完成工事高構成比（新設工事，維持・修繕工事）の推移



### 3. 受注高，元請受注高

(第7表)

受注高，元請受注高（発注者別）は以下のとおりとなり，受注高に対する元請受注比率（元請受注高／受注高）は，60.7%となった。

(単位：億円，%)

	受注高	前年度比	構成比	
受注高計	714,095	▲14.4	100.0	—
元請受注高	433,165	▲14.0	60.7	100.0
民間発注工事	296,020	▲19.2	41.5	68.3
公共発注工事	137,144	0.2	19.2	31.7

### 4. 就業者数

(第8表)

建設業の就業者数を業種別にみると，以下のとおりとなった。

(単位：千人，%)

	就業者数	前年度比	構成比
合計	2,893	▲9.3	100.0
総合工事業	1,492	▲5.3	51.6
職別工事業	605	▲13.7	20.9
設備工事業	796	▲12.9	27.5

### 5. 付加価値額

(第10表)

建設業の付加価値額を業種別にみると，以下のとおりとなった。

(単位：億円，%)

	付加価値額	前年度比	構成比
合計	155,596	▲2.5	100.0
総合工事業	82,607	▲1.3	53.1
職別工事業	25,028	▲11.0	16.1
設備工事業	47,961	0.4	30.8

## 6. 業者所在都道府県別，施工都道府県別一元請完成工事高

元請完成工事高を業者所在都道府県別，施工都道府県別にみると，上位10都道府県は以下のとおりとなった。

### (1) 業者所在都道府県別 (第12表)

(単位：億円，%)

業者所在都道府県別					
順位		都道府県名	元請完成工事高	前年度比	構成比
①	→	東京都	172,036	▲15.3	37.8
②	→	大阪府	52,713	▲27.0	11.6
③	→	愛知県	22,805	▲4.1	5.0
④	↑	北海道	19,178	35.9	4.2
⑤	↓	神奈川県	16,447	3.4	3.6
⑥	↓	福岡県	13,169	▲6.7	2.9
⑦	→	新潟県	9,900	▲9.4	2.2
⑧	→	兵庫県	9,317	▲7.6	2.0
⑨	→	静岡県	8,755	▲10.0	1.9
⑩	→	埼玉県	8,483	▲2.5	1.9

### (2) 施工都道府県別 (第13表)

(単位：億円，%)

施工都道府県別					
順位		都道府県名	元請完成工事高	前年度比	構成比
①	→	東京都	72,963	▲1.9	16.0
②	↑	愛知県	29,468	▲11.2	6.5
③	→	神奈川県	28,889	▲13.1	6.4
④	↓	大阪府	27,655	▲27.1	6.1
⑤	↑	北海道	24,585	18.1	5.4
⑥	↑	兵庫県	17,118	▲16.9	3.8
⑦	↓	千葉県	16,377	▲24.7	3.6
⑧	→	福岡県	16,335	▲15.9	3.6
⑨	→	埼玉県	15,453	▲20.3	3.4
⑩	→	静岡県	14,818	▲16.2	3.3

注1) 矢印は，前年度からの順位の変動を表す。

注2) 構成比は全国計を100とした場合の比率である。

注3) 施工都道府県別集計では，資本金2千万円未満の知事許可業者については，主たる営業所の所在する都道府県にて施工したものとしている（詳細については，「Ⅲ. 用語の定義等」を参照）。

## I-2. 建設業専業について

### 1. 業者数 (第5表)

建設業専業（総売上高のうち建設工事完成工事高が80%以上を占める業者）の業者数を経営組織別にみると、以下のとおりとなった。

(単位：数，%)

	業者数	前年度比	構成比	
専業合計	182,722	▲10.7	100.0	—
個人	32,244	▲16.0	17.6	—
法人	150,478	▲9.5	82.4	100.0
1千万未満	68,413	▲11.2	37.4	45.5
1千万～1億未満	81,065	▲8.1	44.4	53.9
1億以上	1,000	▲5.1	0.5	0.7

※ 法人については、内数で資本金階層の別を表している（以降，5.付加価値額まで同様）。

### 2. 完成工事高，元請完成工事高 (第5表)

建設業専業の完成工事高，元請完成工事高を経営組織別にみると、以下のとおりとなった。

#### (1) 完成工事高

(単位：億円，%)

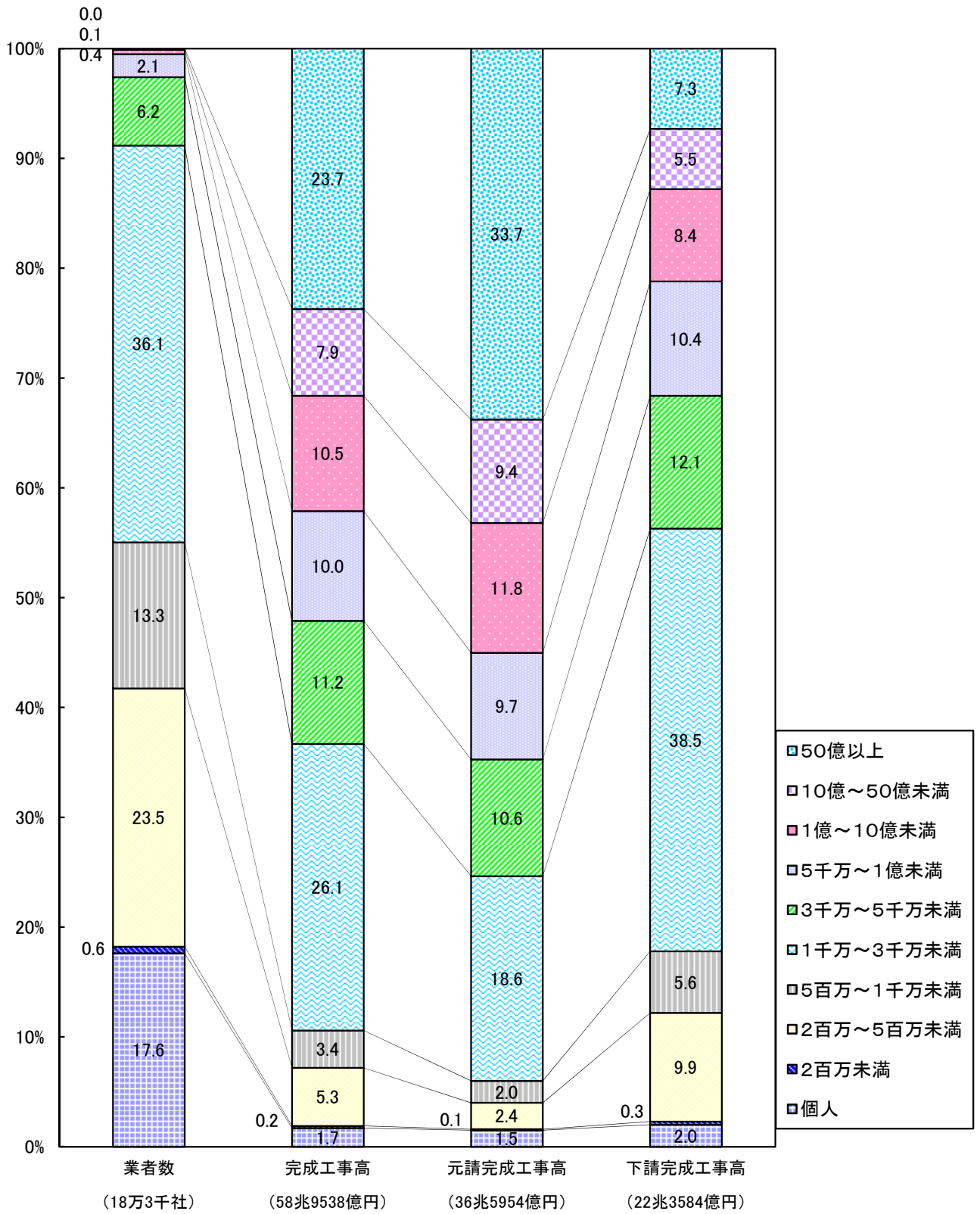
	完成工事高	前年度比	構成比	
専業合計	589,538	▲11.8	100.0	—
個人	10,067	▲5.1	1.7	—
法人	579,471	▲11.9	98.3	100.0
1千万未満	51,971	▲11.1	8.8	9.0
1千万～1億未満	279,141	▲12.0	47.3	48.2
1億以上	248,358	▲12.0	42.1	42.9

#### (2) 元請完成工事高

(単位：億円，%)

	元請完成工事高	前年度比	構成比	
専業合計	365,954	▲9.9	100.0	—
個人	5,598	▲2.0	1.5	—
法人	360,356	▲10.0	98.5	100.0
1千万未満	16,716	▲8.4	4.6	4.6
1千万～1億未満	142,727	▲7.7	39.0	39.6
1億以上	200,913	▲11.8	54.9	55.8

図一 5 資本金階層別，業者数等の割合（建設業専業）



### 3. 受注高, 元請受注高

(第7表)

建設業専門の受注高, 元請受注高を経営組織別にみると, 以下のとおりとなった。

#### (1) 受注高

(単位: 億円, %)

	受注高	前年度比	構成比	
専業合計	565,844	▲13.6	100.0	—
個人	9,983	▲6.9	1.8	—
法人	555,861	▲13.7	98.2	100.0
1千万未満	52,663	▲10.5	9.3	9.5
1千万～1億未満	279,868	▲11.7	49.5	50.3
1億以上	223,330	▲16.7	39.5	40.2

#### (2) 元請受注高

(単位: 億円, %)

	元請受注高	前年度比	構成比	
専業合計	344,667	▲12.3	100.0	—
個人	5,605	▲2.2	1.6	—
法人	339,062	▲12.4	98.4	100.0
1千万未満	16,816	▲9.5	4.9	5.0
1千万～1億未満	143,553	▲6.9	41.6	42.3
1億以上	178,694	▲16.7	51.8	52.7

### 4. 就業者数

(第9表)

建設業専門の就業者数を経営組織別にみると, 以下のとおりとなった。

(単位: 千人, %)

	就業者数	前年度比	構成比	
専業合計	2,279	▲9.0	100.0	—
個人	122	▲14.5	5.3	—
法人	2,157	▲8.7	94.7	100.0
1千万未満	500	▲13.7	21.9	23.2
1千万～1億未満	1,276	▲7.8	56.0	59.1
1億以上	381	▲4.6	16.7	17.7

## 5. 付加価値額 (第11表)

建設業専業の付加価値額を経営組織別にみると、以下のとおりとなった。

(単位：億円，%)

	付加価値額	前年度比	構 成 比	
専 業 合 計	117,677	▲ 4.3	100.0	—
個 人	3,311	▲ 13.7	2.8	—
法 人	114,366	▲ 4.0	97.2	100.0
1千万未満	17,690	▲ 5.9	15.0	15.5
1千万～1億未満	59,115	▲ 7.9	50.2	51.7
1億以上	37,561	4.0	31.9	32.8