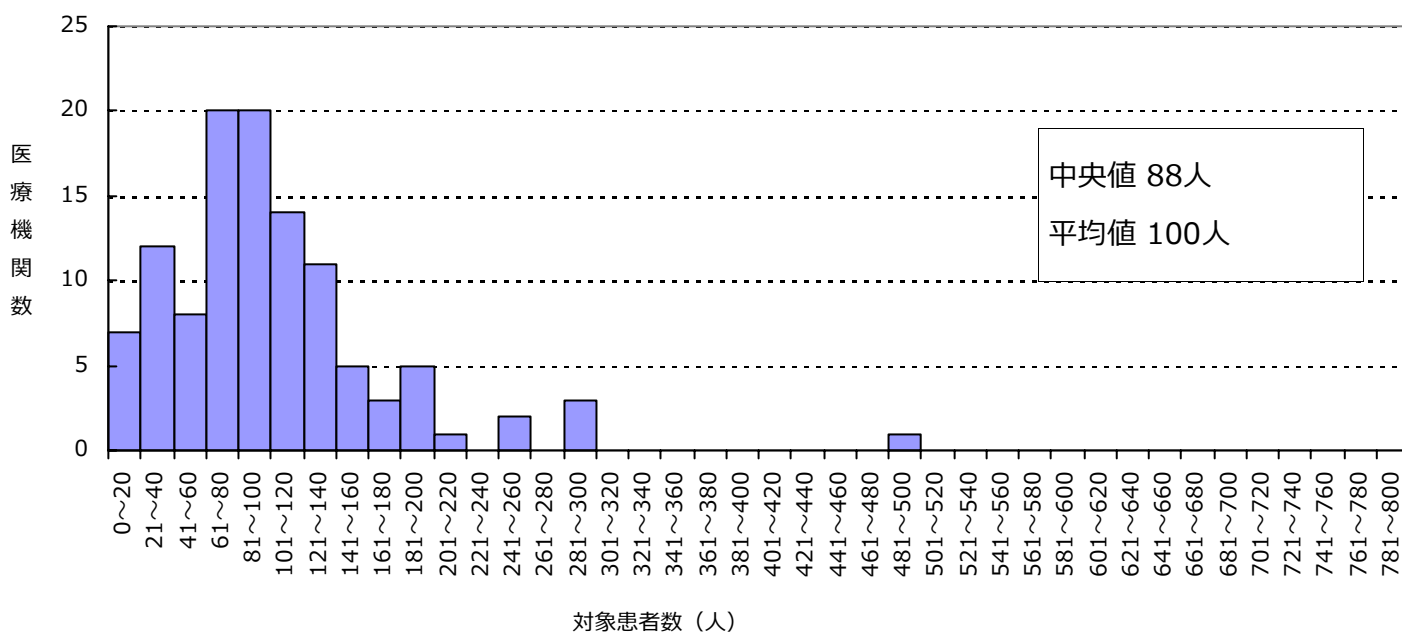


1. 集中治療室 (Intensive care unit : ICU) 入室患者数*

ICU入室患者数	解析対象患者数**	1医療機関あたりの解析対象患者数(平均値)***	集計対象医療機関の解析対象患者数の分布
32,121	11,242	100	

集計対象医療機関の解析対象患者数の分布 (N=112)

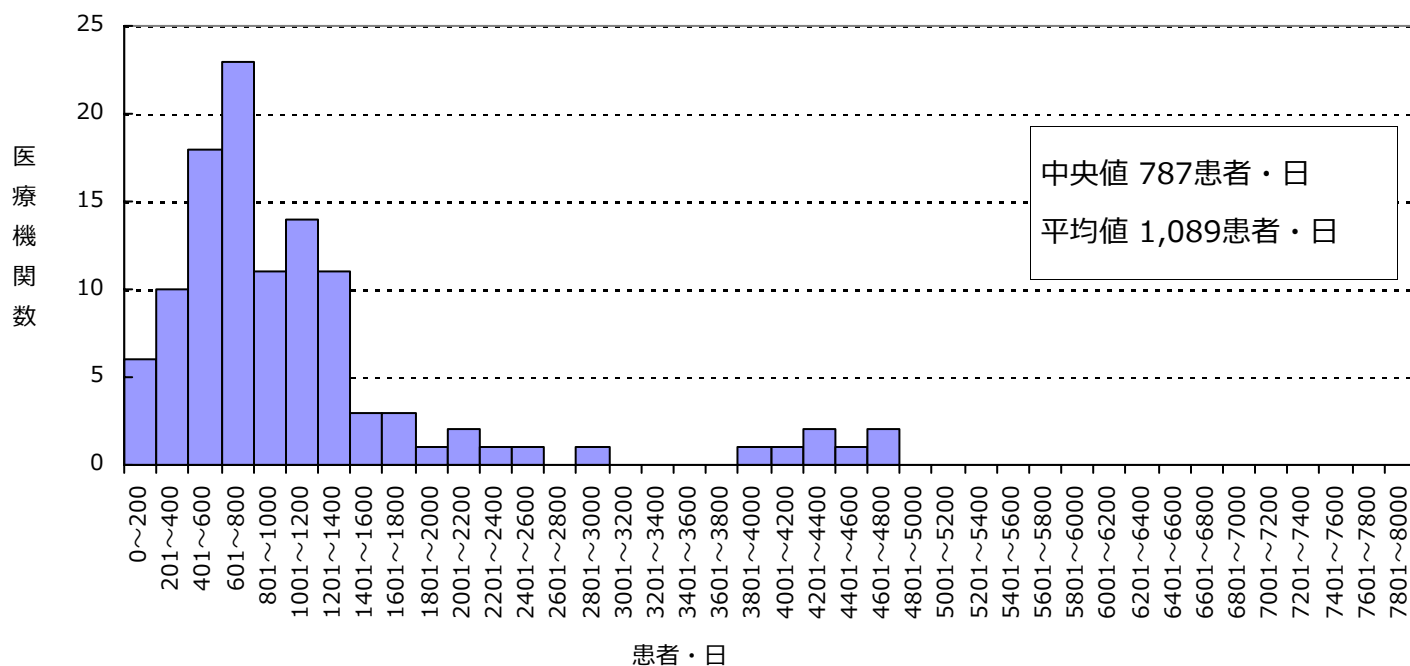


* ICU入室患者は熱傷患者を除く
 ** 解析対象患者はICU入室日数が3日以上ICU入室患者で、同一患者が同一月内に複数回入室した場合は1と数える
 *** 1医療機関あたりの解析対象患者数 (平均値)
 = (集計対象医療機関の解析対象患者数合計) ÷ (集計対象医療機関数 (ヒストグラムタイトル末尾のNの数))

2. 解析対象患者の患者・日

集計対象医療機関患者・日合計	1医療機関あたりの患者・日（平均値）*	集計対象医療機関の患者・日の分布
121,972	1,089	

集計対象医療機関の解析対象患者の患者・日分布 (N=112)



* 1医療機関あたりの患者・日（平均値）

= (集計対象医療機関の患者・日合計) ÷ (集計対象医療機関数 (ヒストグラムタイトル末尾のNの数))

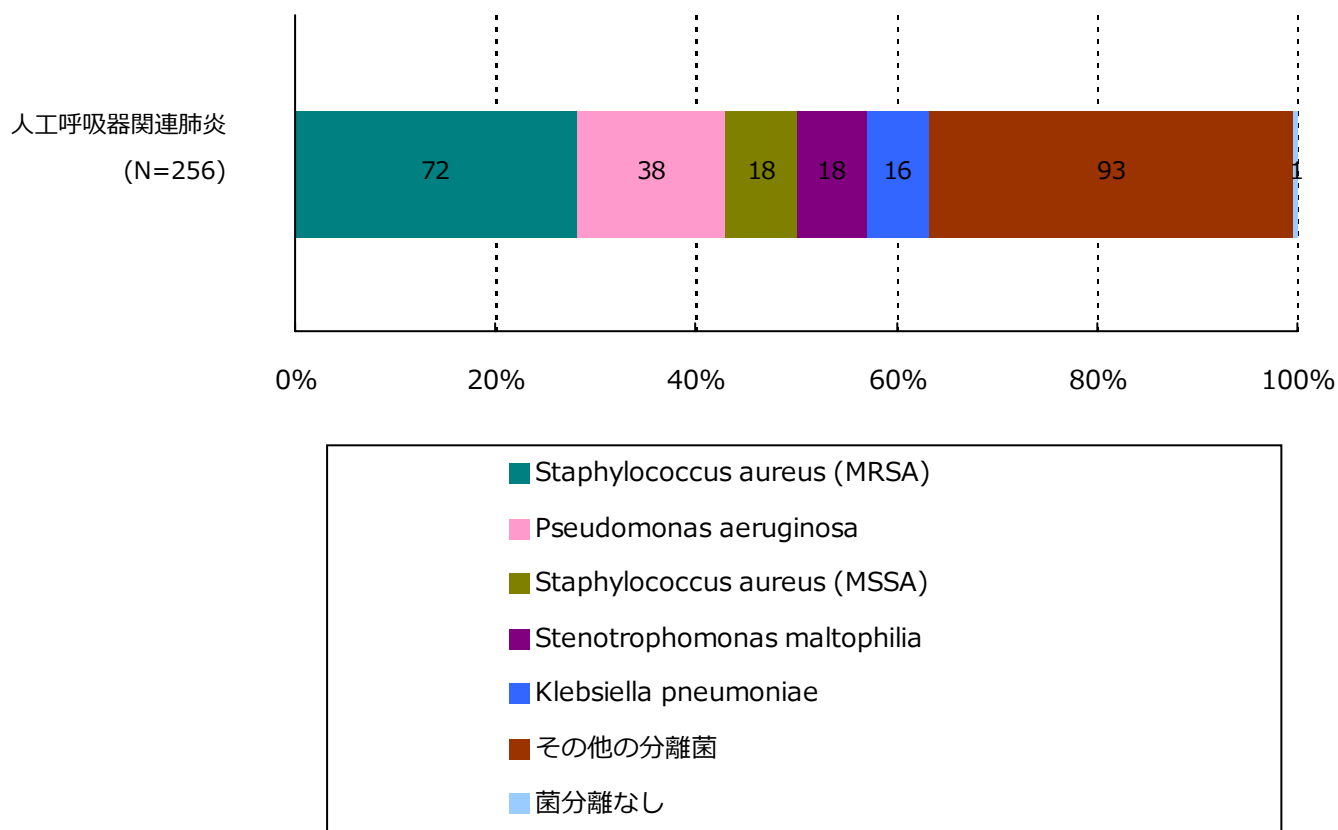
3. 感染症発生率*

	集計対象医療機関の 感染症発生件数合計	全体の感染症発生率** (/1000患者・日)	集計対象医療機関の感染症発生率 (/1000患者・日)の分布
人工呼吸器関連肺炎	205	1.7	
尿路感染症	54	0.4	
カテーテル関連血流 感染症	81	0.7	

* 感染症発生率 = (解析対象患者の感染症発生件数) ÷ (解析対象患者のICU入室日数) × 1000

**全体の感染症発生率 = (集計対象医療機関の解析対象患者の感染症発生件数合計)
 ÷ (集計対象医療機関の解析対象患者のICU入室日数合計) × 1000

4. 感染症別原因菌（人工呼吸器関連肺炎）

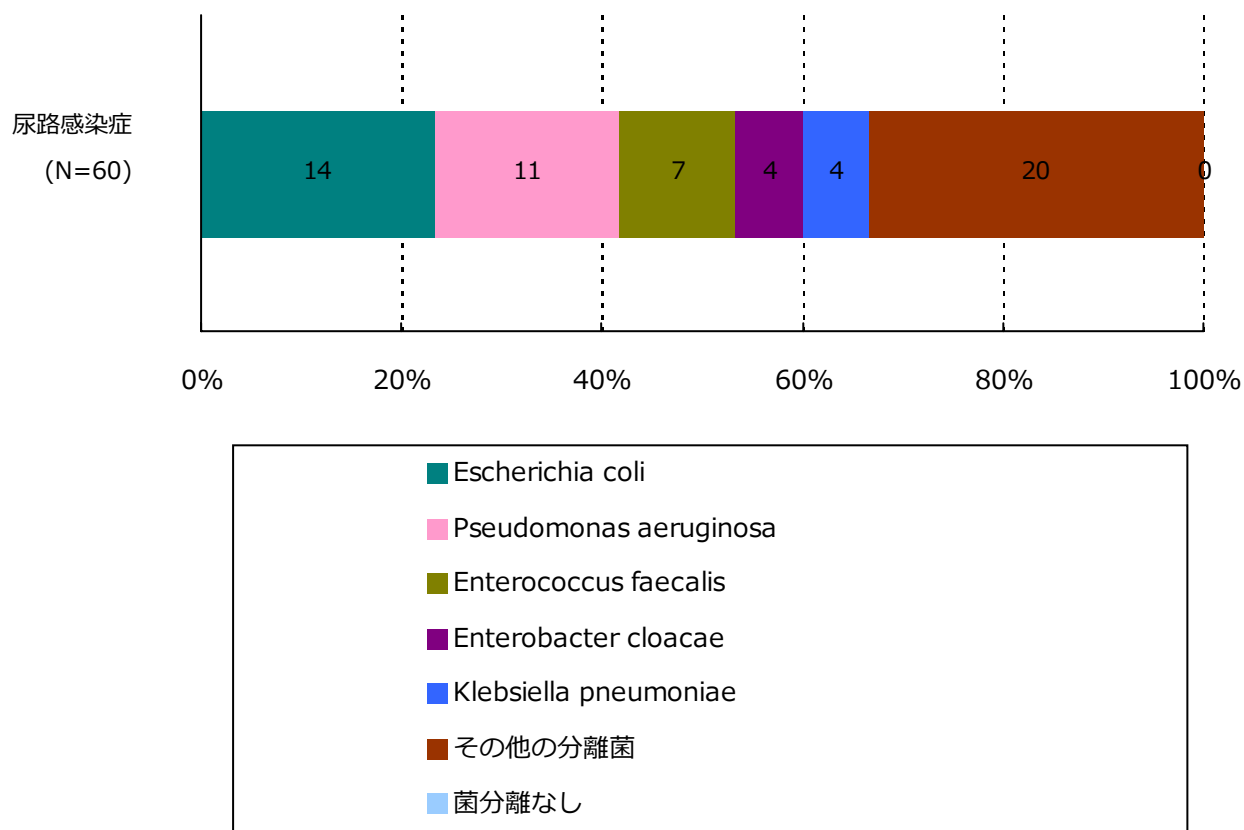


原因菌	分離数	菌数 (%)
Staphylococcus aureus (MRSA)	72	(28.1%)
Pseudomonas aeruginosa	38	(14.8%)
Staphylococcus aureus (MSSA)	18	(7.0%)
Stenotrophomonas maltophilia	18	(7.0%)
Klebsiella pneumoniae	16	(6.3%)
その他の分離菌	93	(36.3%)
菌分離なし	1	(0.4%)
合計	256	(100.0%)
培養検査なし	2	

原因菌は上位 5 菌種のみ表示

 菌名は菌名コード (http://www.nih-janis.jp/section/master/infectiousagentcode_ver3.1_20070701.xls) に準拠

4. 感染症別原因菌（尿路感染症）

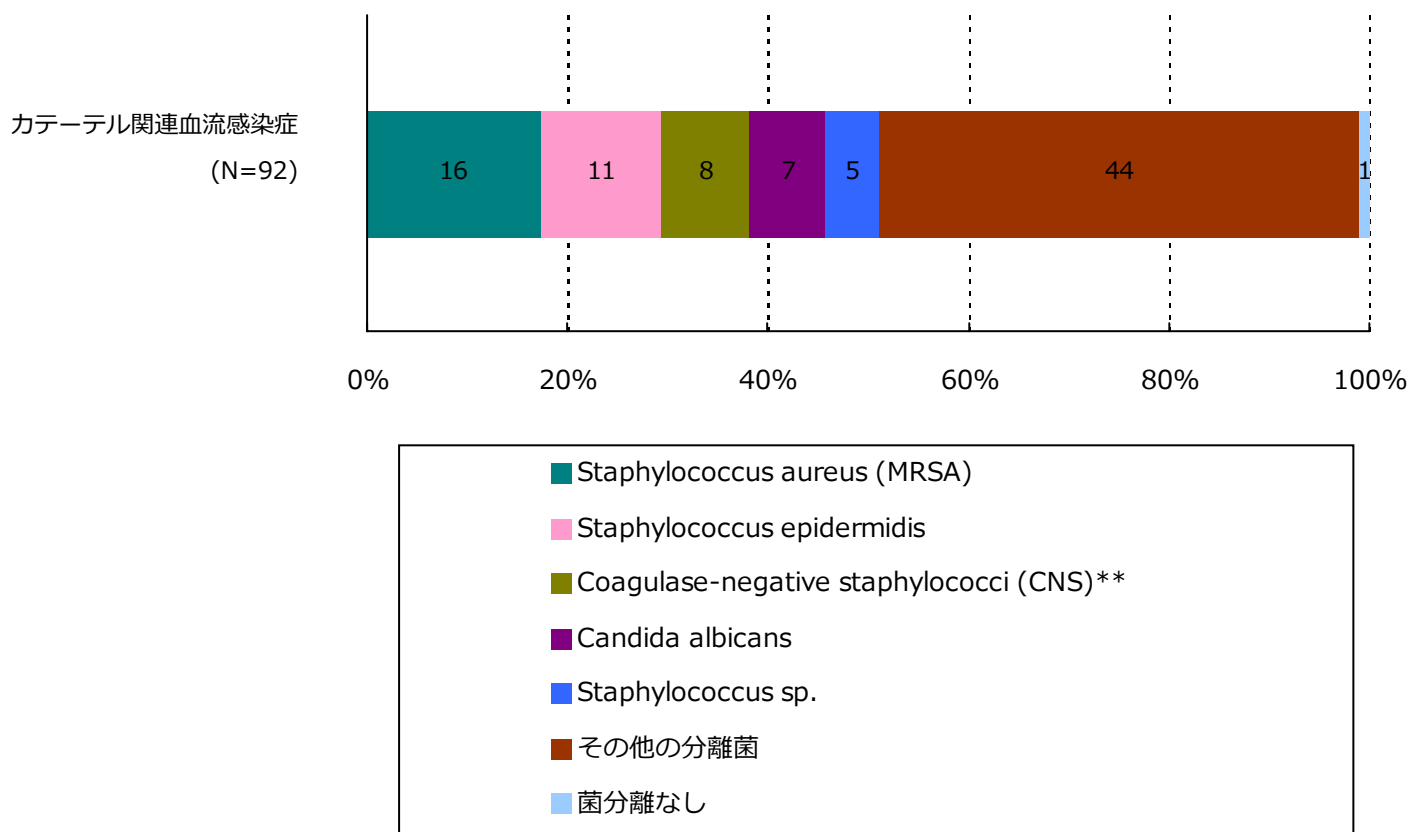


原因菌	分離数	菌数	(%)
Escherichia coli	14		(23.3%)
Pseudomonas aeruginosa	11		(18.3%)
Enterococcus faecalis	7		(11.7%)
Enterobacter cloacae	4		(6.7%)
Klebsiella pneumoniae	4		(6.7%)
その他の分離菌	20		(33.3%)
菌分離なし	0		(0.0%)
合計	60		(100.0%)
培養検査なし	1		

原因菌は上位 5 菌種のみ表示

 菌名は菌名コード (http://www.nih-janis.jp/section/master/infectiousagentcode_ver3.1_20070701.xls) に準拠

4. 感染症別原因菌（カテーテル関連血流感染症）



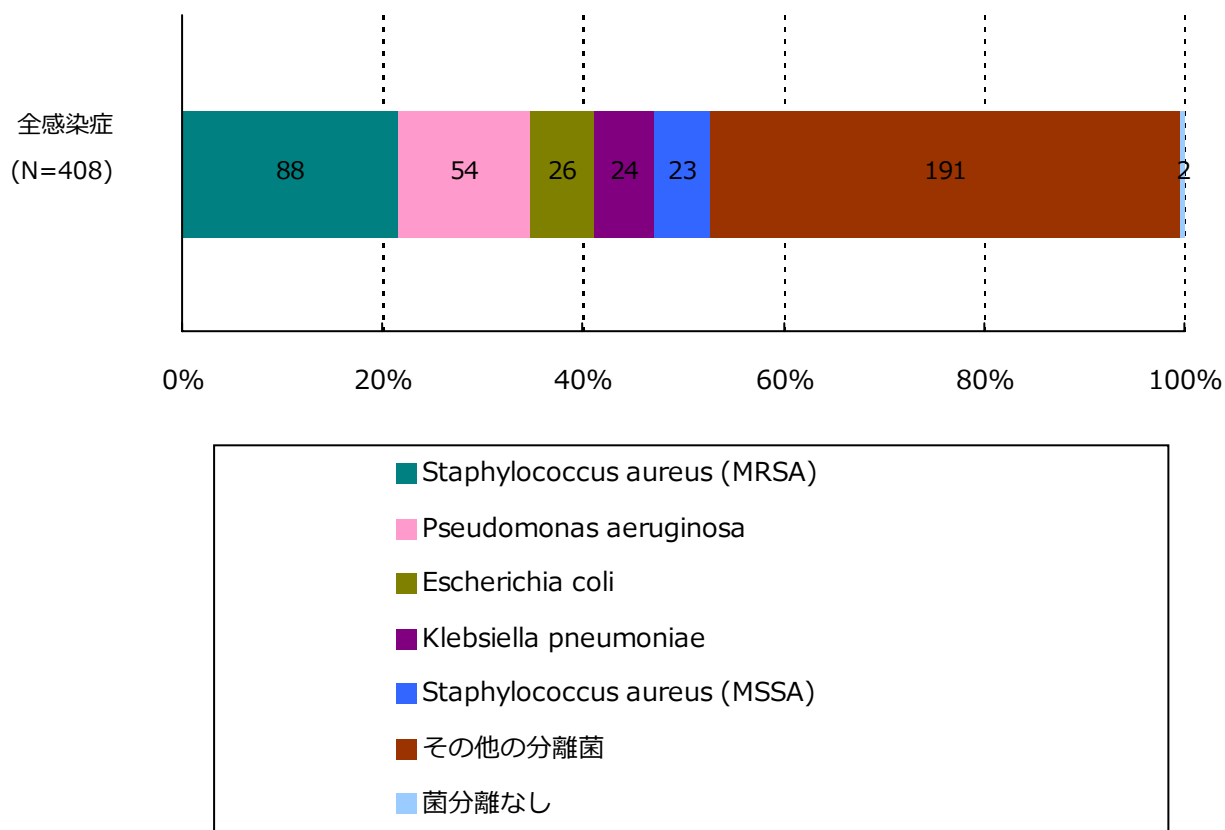
原因菌	分離数	菌数	(%)
Staphylococcus aureus (MRSA)	16		(17.4%)
Staphylococcus epidermidis	11		(12.0%)
Coagulase-negative staphylococci (CNS)**	8		(8.7%)
Candida albicans	7		(7.6%)
Staphylococcus sp.	5		(5.4%)
その他の分離菌	44		(47.8%)
菌分離なし	1		(1.1%)
合計	92		(100.0%)
培養検査なし	0		

原因菌は上位 5 菌種のみ表示

菌名は菌名コード (http://www.nih-janis.jp/section/master/infectiousagentcode_ver3.1_20070701.xls) に準拠

**S.epidermidis (菌名コード:1312)と報告された菌は除く

4. 感染症別原因菌（全感染症）*



原因菌	分離数	菌数	(%)
Staphylococcus aureus (MRSA)	88		(21.6%)
Pseudomonas aeruginosa	54		(13.2%)
Escherichia coli	26		(6.4%)
Klebsiella pneumoniae	24		(5.9%)
Staphylococcus aureus (MSSA)	23		(5.6%)
その他の分離菌	191		(46.8%)
菌分離なし	2		(0.5%)
合計	408		(100.0%)
培養検査なし	3		

原因菌は上位 5 菌種のみ表示

*人工呼吸器関連肺炎・尿路感染症・カテーテル関連血流感染症の合計

 菌名は菌名コード（http://www.nih-janis.jp/section/master/infectiousagentcode_ver3.1_20070701.xls）に準拠