

I 内航船舶輸送実績調査結果（平成24年9月分）の概要

1. 総輸送量

総輸送量は、29,752千トン（対前年同月比6.2%増）、14,281百万トンキロ（対前年同月比6.9%増）であった。

コンテナ及びシャーシ扱いの輸送量は、それぞれ1,365千トン、752千トンであった。

2. 用途別

貨物船は、トンベースで、対前年同月比7.6%増であり、トンキロベースでは、対前年同月比8.2%増であった。

油送船は、トンベースで、対前年同月比5.1%増であり、トンキロベースでは、対前年同月比5.9%増であった。

プッシャーバージ・台船は、トンベースで、対前年同月比1.8%増であり、トンキロベースでは、対前年同月比7.2%減であった。

3. 品目別

主要10品目は、トンベースで、対前年同月比が、砂利・砂・石材4.1%増、石灰石6.4%増、セメント9.7%増、鉄鋼2.6%増、石炭14.0%増、原油7.1%減、重油26.1%増、揮発油8.8%増、その他の石油及び石油製品20.5%減、化学薬品0.9%減であった。

トンキロベースでは、対前年同月比が、砂利・砂・石材19.7%増、石灰石2.7%増、セメント7.8%増、鉄鋼0.3%増、石炭16.9%増、原油1.8%減、重油22.1%増、揮発油12.9%増、その他の石油及び石油製品18.6%減、化学薬品2.4%増であった。

4. 燃料消費量及び航海距離

燃料消費量の合計は、196,087千リットル（対前年同月比7.5%増）であった。

内訳は、大型鋼船11.3%増、小型鋼船0.1%増、プッシャーバージ・台船9.9%減であった。

また、航海距離の合計は、12,660千キロメートル（対前年同月比4.3%増）であった。

内訳は、大型鋼船9.9%増、小型鋼船0.2%増、プッシャーバージ・台船4.9%減であった。

5. 輸送効率

内航船舶の合計は、41.2%であり、用途別にみると、貨物船は41.8%、油送船は39.7%であった。

輸送量(平成24年9月分)

単位：M/T

項 目	トン数 (千トン)	前年同月比	トンキロ (千トンキロ)	前年同月比
合 計	29,752	106.2	14,280,838	106.9
大 型 鋼 船	18,263	108.2	10,184,125	108.9
小 型 鋼 船	9,223	103.5	3,691,998	103.3
木 船	-	-	-	-
プッシャーバージ・台船	2,267	101.8	404,715	92.8
貨 物 船	16,616	107.6	8,672,203	108.2
(内 コンテナ)	1,365	97.8	942,364	97.3
(内シャーシー)	752	117.0	724,129	117.6
大 型 鋼 船	9,632	109.8	5,721,309	111.1
小 型 鋼 船	6,984	104.6	2,950,894	103.1
木 船	-	-	-	-
油 送 船	10,870	105.1	5,203,920	105.9
大 型 鋼 船	8,631	106.5	4,462,817	106.2
小 型 鋼 船	2,239	100.1	741,103	104.5
木 船	-	-	-	-
プッシャーバージ・台船	2,267	101.8	404,715	92.8

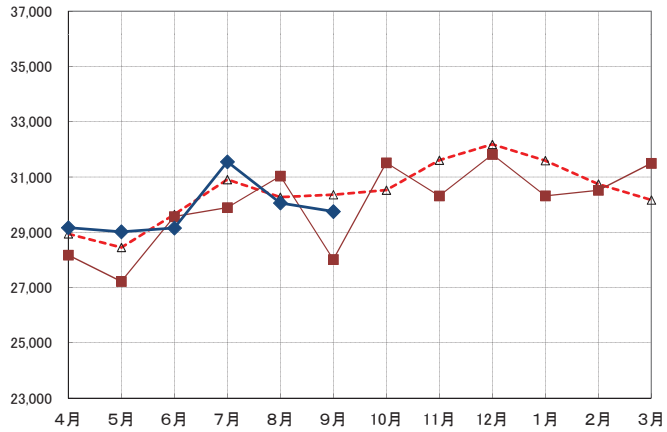
主 要 1 0 品 目	砂利・砂・石材	1,450	104.1	433,680	119.7
	石 灰 石	2,826	106.4	1,062,547	102.7
	セ メ ン ト	2,824	109.7	1,440,120	107.8
	鉄 鋼	3,381	102.6	1,621,243	100.3
	石 炭	1,119	114.0	240,238	116.9
	原 油	2,187	92.9	1,479,174	98.2
	重 油	2,504	126.1	871,626	122.1
	揮 発 油	3,376	108.8	1,597,556	112.9
	その他の石油及び石油製品	851	79.5	425,443	81.4
	化 学 薬 品	1,580	99.1	689,005	102.4

燃料消費量及び航海距離(平成24年9月分)

項 目	燃料消費量 (千リットル)				前年同月比	航海距離 (千キロメートル)	前年同月比
	A重油	B重油	C重油	計			
合 計	62,842	1,256	131,988	196,087	107.5	12,660	104.3
大 型 鋼 船	24,124	338	114,219	138,681	111.3	5,886	109.9
小 型 鋼 船	36,013	748	16,105	52,867	100.1	6,523	100.2
木 船	-	-	-	-	-	-	-
プッシャーバージ・台船	2,705	170	1,664	4,539	90.1	251	95.1

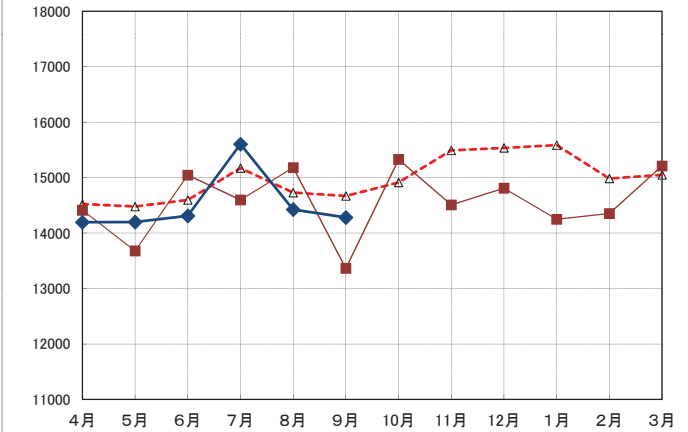
内航船舶輸送量(トン)の推移

単位:千トン



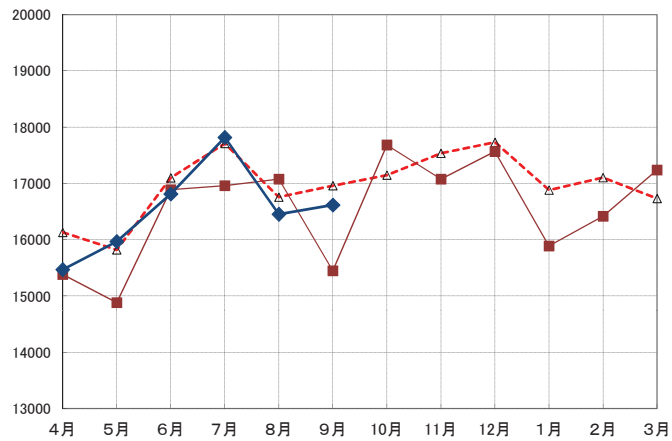
内航船舶輸送量(トンキロ)の推移

単位:百万トンキロ



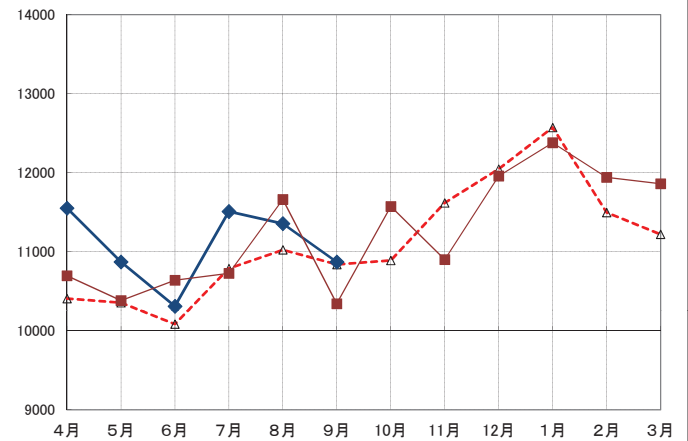
貨物船の輸送量(トン)の推移

単位:千トン



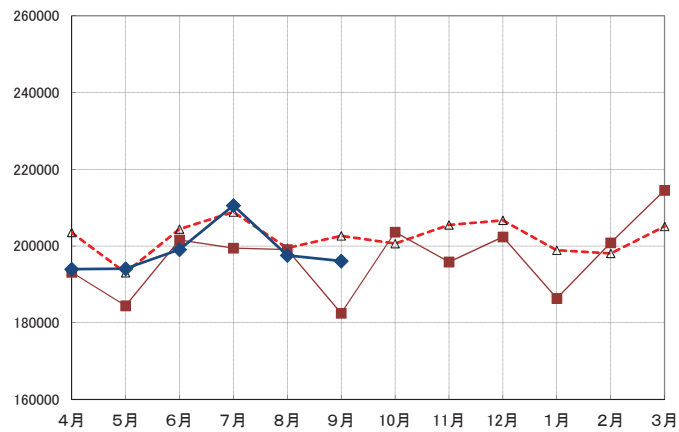
油送船の貨物量(トン)の推移

単位:千トン



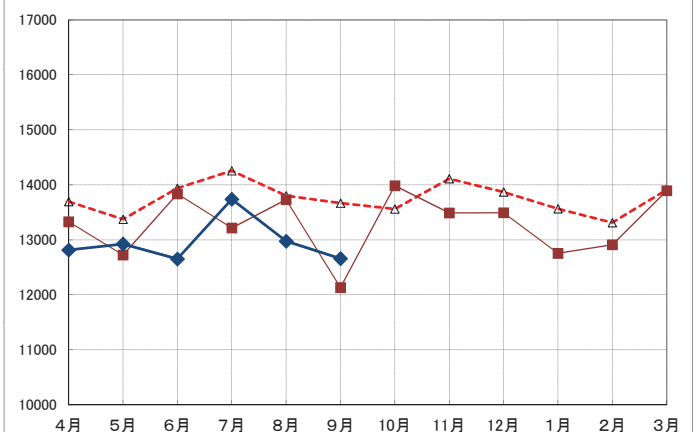
燃料消費量(リットル)の推移

単位:千リットル



航海距離(キロメートル)の推移

単位:千キロメートル



輸送量（平成２４年１月分～９月分までの累計）

単位：M/T

項 目		トン数（千トン）	前年同月比	トンキロ（千トンキロ）	前年同月比
合 計		271,042	101.7	130,821,256	99.2
	大 型 鋼 船	166,854	104.6	93,251,177	100.8
	小 型 鋼 船	84,466	96.5	33,781,259	95.4
	木 船	-	-	-	-
	プッシャーバージ・台船	19,723	102.0	3,788,821	95.6
貨 物 船		148,673	100.9	77,476,193	102.5
	（内 コンテナ）	12,207	100.0	8,341,730	99.3
	（内シャーシー）	6,123	119.0	5,881,329	118.6
	大 型 鋼 船	85,107	104.0	50,410,021	106.6
	小 型 鋼 船	63,566	97.0	27,066,172	95.5
	木 船	-	-	-	-
油 送 船		102,647	102.9	49,556,243	94.7
	大 型 鋼 船	81,747	105.2	42,841,156	94.7
	小 型 鋼 船	20,900	94.8	6,715,087	95.1
	木 船	-	-	-	-
プッシャーバージ・台船		19,723	102.0	3,788,821	95.6

主 要 １０品目	砂利・砂・石材	13,458	96.0	3,737,913	102.8
	石 灰 石	24,577	100.0	9,603,756	98.4
	セ メ ン ト	25,560	102.4	13,292,998	106.0
	鉄 鋼	31,168	97.5	15,445,256	97.0
	石 炭	9,765	108.0	2,231,475	203.2
	原 油	21,407	101.1	14,713,807	89.3
	重 油	22,683	115.2	7,537,755	95.4
	揮 発 油	32,402	105.2	15,868,503	102.6
	その他の石油及び石油製品	8,613	81.9	4,196,801	78.1
	化 学 薬 品	13,967	94.9	6,024,195	98.0

燃料消費量及び航海距離（平成２４年１月分～９月分までの累計）

項 目	燃料消費量（千リットル）				前年同月比	航海距離（千キロメートル）	前年同月比
	A重油	B重油	C重油	計			
合 計	573,022	10,990	1,208,981	1,792,991	101.7	117,332	98.0
大 型 鋼 船	213,850	2,868	1,043,506	1,260,222	104.8	54,229	102.1
小 型 鋼 船	334,233	6,622	150,409	491,263	95.3	60,777	94.6
木 船	-	-	-	-	-	-	-
プッシャーバージ・台船	24,940	1,500	15,066	41,507	94.1	2,328	97.6

Ⅱ．調 査 の 結 果

第1表 内 航 船 舶

区分 品目		合 計		鋼 船 及 び 木 船	
				計	
		トン	トンキロ	トン	トンキロ
合	計	29 752	14 280 838	27 486	13 876 123
穀	物	145	59 509	135	58 546
野 菜 ・ 果	物	-	-	-	-
畜 産	品	-	-	-	-
水 産	品	0	4	0	4
そ の 他 の 農 林 産 品		3	2 054	3	2 054
木 材		174	100 740	141	98 866
薪 炭		-	-	-	-
石 炭		1 119	240 238	670	216 039
金 属 鉄 鉱 石	計	216	29 201	216	29 201
鉄 鉱 石		197	16 730	197	16 730
硫 化 鉄		2	544	2	544
そ の 他 の 金 属 鉱 石		17	11 926	17	11 926
砂 利 ・ 砂 ・ 石 材		1 450	433 680	1 269	362 908
非 金 属 鉱 物	計	5 632	2 778 354	4 961	2 645 742
石 灰		2 826	1 062 547	2 155	929 935
原 油		2 187	1 479 174	2 187	1 479 174
そ の 他 の 非 金 属 鉱 物		619	236 634	619	236 634
金 属	計	3 464	1 671 396	3 048	1 584 675
鉄 鋼		3 381	1 621 243	2 965	1 534 523
非 鉄 金 属		84	50 153	84	50 153
金 属 製 品		67	22 701	66	22 691
機 械	計	1 127	859 351	1 123	856 989
輸 送 用 機 械		951	769 726	951	769 726
そ の 他 の 機 械		176	89 624	172	87 262
窯 業 品	計	2 946	1 489 162	2 873	1 467 856
セ メ ン ト		2 824	1 440 120	2 751	1 418 815
そ の 他 の 窯 業 品		122	49 042	122	49 042
石 油 製 品	計	7 299	3 113 468	7 299	3 113 468
重 油		2 504	871 626	2 504	871 626
揮 発 油		3 376	1 597 556	3 376	1 597 556
L ・ P ・ G 及 び そ の 他 の ガ ス		568	218 843	568	218 843
そ の 他 の 石 油 及 び 石 油 製 品		851	425 443	851	425 443
石 炭 製 品	計	592	249 172	274	196 761
コ ーク		587	244 732	269	192 320
そ の 他 の 石 炭 製 品		5	4 440	5	4 440
化 学 薬 品		1 580	689 005	1 552	682 638
化 学 肥 料		51	43 724	51	43 724
そ の 他 の 化 学 工 業 品		121	64 619	121	64 619
紙 ・ パ ル プ		121	88 316	121	88 316
織 維 工 業 品		-	-	-	-
食 料 工 業 品		64	38 633	64	38 633
日 用 品		-	-	-	-
そ の 他 の 製 造 工 業 品		1 907	1 485 350	1 907	1 485 350
特 種 品	計	1 674	822 161	1 592	817 043
金 属 小 品		153	82 520	153	82 520
そ の 他 の 特 種 品		1 521	739 641	1 439	734 523
分 類 不 能 の も の		-	-	-	-

輸 送 統 計 総 括 表

単位：1,000M/T

鋼 船 及 び 木 船						プッシャーバージ・台船	
大 型 鋼 船		小 型 鋼 船		木 船			
トン	トンキロ	トン	トンキロ	トン	トンキロ	トン	トンキロ
18 263	10 184 125	9 223	3 691 998	－	－	2 267	404 715
2	792	133	57 755	－	－	11	963
－	－	－	－	－	－	－	－
－	－	－	－	－	－	－	－
－	－	0	4	－	－	－	－
－	－	3	2 054	－	－	－	－
122	89 535	19	9 332	－	－	33	1 874
－	－	－	－	－	－	－	－
405	143 401	264	72 638	－	－	449	24 199
199	19 266	17	9 934	－	－	－	－
192	13 756	6	2 974	－	－	－	－
－	－	2	544	－	－	－	－
7	5 510	10	6 416	－	－	－	－
225	148 153	1 045	214 755	－	－	181	70 771
4 050	2 344 146	911	301 596	－	－	671	132 613
1 819	827 733	336	102 202	－	－	671	132 613
2 170	1 473 840	17	5 334	－	－	－	－
61	42 573	558	194 061	－	－	－	－
555	264 085	2 493	1 320 590	－	－	416	86 720
546	254 186	2 419	1 280 337	－	－	416	86 720
9	9 899	75	40 253	－	－	－	－
0	14	66	22 676	－	－	0	11
961	768 557	162	88 432	－	－	4	2 362
939	765 976	12	3 750	－	－	－	－
22	2 581	151	84 682	－	－	4	2 362
2 775	1 436 727	98	31 129	－	－	73	21 305
2 691	1 405 683	60	13 132	－	－	73	21 305
84	31 044	38	17 998	－	－	－	－
6 144	2 836 507	1 155	276 961	－	－	－	－
1 810	717 231	694	154 395	－	－	－	－
3 116	1 540 195	260	57 362	－	－	－	－
565	218 014	3	828	－	－	－	－
653	361 067	198	64 376	－	－	－	－
141	131 166	132	65 594	－	－	318	52 411
141	131 166	127	61 154	－	－	318	52 411
－	－	5	4 440	－	－	－	－
410	190 180	1 143	492 458	－	－	27	6 367
3	2 690	48	41 034	－	－	－	－
26	14 591	94	50 028	－	－	－	－
84	69 646	38	18 670	－	－	－	－
－	－	－	－	－	－	－	－
43	25 210	21	13 423	－	－	－	－
－	－	－	－	－	－	－	－
1 536	1 355 087	371	130 262	－	－	－	－
583	344 370	1 009	472 673	－	－	82	5 118
11	4 270	143	78 250	－	－	－	－
572	340 100	866	394 423	－	－	82	5 118
－	－	－	－	－	－	－	－

(注) 木船については、平成18年4月から調査対象隻数が一隻のみとなったため、小型鋼船に含めて集計している。

第2表-1 大型鋼船、品目別、用途別、

区分 品目		合計			
		合計		貨物船	
		トン	トンキロ	トン	トンキロ
計		18 263	10 184 125	9 632	5 721 309
穀物		2	792	2	792
野菜・果物		-	-	-	-
畜産品		-	-	-	-
水産品		-	-	-	-
その他の農林産品		-	-	-	-
木材		122	89 535	122	89 535
薪炭		-	-	-	-
石炭		405	143 401	405	143 401
金属鉱物	計	199	19 266	199	19 266
	鉄鉱石	192	13 756	192	13 756
	硫黄	-	-	-	-
	その他の金属鉱物	7	5 510	7	5 510
砂利・砂・石材		225	148 153	225	148 153
非金属鉱物	計	4 050	2 344 146	1 880	870 306
	石灰石	1 819	827 733	1 819	827 733
	原油	2 170	1 473 840	-	-
	その他の非金属鉱物	61	42 573	61	42 573
金属	計	555	264 085	555	264 085
	鉄鋼	546	254 186	546	254 186
	非鉄金属	9	9 899	9	9 899
金属製品		0	14	0	14
機械	計	961	768 557	961	768 557
	輸送用機械	939	765 976	939	765 976
	その他の機械	22	2 581	22	2 581
窯業品	計	2 775	1 436 727	2 775	1 436 727
	セメント	2 691	1 405 683	2 691	1 405 683
	その他の窯業品	84	31 044	84	31 044
石油製品	計	6 144	2 836 507	66	28 867
	重油	1 810	717 231	-	-
	揮発油	3 116	1 540 195	-	-
	L・P・G及びその他のガス	565	218 014	-	-
	その他の石油及び石油製品	653	361 067	66	28 867
石炭製品	計	141	131 166	141	131 166
	コークス	141	131 166	141	131 166
	その他の石炭製品	-	-	-	-
化学薬品		410	190 180	54	23 435
化学肥料		3	2 690	3	2 690
その他の化学工業品		26	14 591	-	-
紙・パルプ		84	69 646	84	69 646
繊維工業品		-	-	-	-
食料工業品		43	25 210	43	25 210
日用工業品		-	-	-	-
その他の製造工業品		1 536	1 355 087	1 536	1 355 087
特殊品	計	583	344 370	583	344 370
	特殊金属	11	4 270	11	4 270
	その他の特殊品	572	340 100	572	340 100
分類不能のもの		-	-	-	-

トン数階級別、輸送トン数、トンキロ表

単位：1,000M/T

		1,000G/T未満					
油送船		計		貨物船		油送船	
トン	トンキロ	トン	トンキロ	トン	トンキロ	トン	トンキロ
8 631	4 462 817	4 630	1 880 852	2 225	1 000 192	2 406	880 660
-	-	2	792	2	792	-	-
-	-	-	-	-	-	-	-
-	-	-	-	-	-	-	-
-	-	-	-	-	-	-	-
-	-	-	-	-	-	-	-
-	-	120	88 925	120	88 925	-	-
-	-	-	-	-	-	-	-
-	-	172	43 976	172	43 976	-	-
-	-	9	7 310	9	7 310	-	-
-	-	2	1 800	2	1 800	-	-
-	-	-	-	-	-	-	-
-	-	7	5 510	7	5 510	-	-
-	-	166	107 923	166	107 923	-	-
2 170	1 473 840	261	91 985	200	77 517	61	14 468
-	-	140	36 670	140	36 670	-	-
2 170	1 473 840	61	14 468	-	-	61	14 468
-	-	59	40 848	59	40 848	-	-
-	-	404	182 198	404	182 198	-	-
-	-	404	182 198	404	182 198	-	-
-	-	-	-	-	-	-	-
-	-	0	14	0	14	-	-
-	-	19	1 789	19	1 789	-	-
-	-	-	-	-	-	-	-
-	-	19	1 789	19	1 789	-	-
-	-	457	147 644	457	147 644	-	-
-	-	398	125 512	398	125 512	-	-
-	-	59	22 132	59	22 132	-	-
6 078	2 807 641	2 089	746 927	45	17 332	2 044	729 595
1 810	717 231	598	225 590	-	-	598	225 590
3 116	1 540 195	677	217 474	-	-	677	217 474
565	218 014	526	198 181	-	-	526	198 181
587	332 201	289	105 683	45	17 332	244	88 351
-	-	35	19 491	35	19 491	-	-
-	-	35	19 491	35	19 491	-	-
-	-	-	-	-	-	-	-
356	166 745	329	148 191	42	17 652	287	130 539
-	-	3	2 690	3	2 690	-	-
26	14 591	13	6 058	-	-	13	6 058
-	-	5	2 635	5	2 635	-	-
-	-	-	-	-	-	-	-
-	-	-	-	-	-	-	-
-	-	-	-	-	-	-	-
-	-	269	144 889	269	144 889	-	-
-	-	279	137 413	279	137 413	-	-
-	-	11	4 270	11	4 270	-	-
-	-	268	133 143	268	133 143	-	-
-	-	-	-	-	-	-	-

第2表-2 大型鋼船、品目別、用途別、

区分 品目		1, 000G／T以上～2, 000G／T未満			
		計		貨物船	
		トン	トンキロ	トン	トンキロ
合	計	895	378 000	217	84 508
穀	物	-	-	-	-
野菜・果	物	-	-	-	-
畜産	品	-	-	-	-
水産	品	-	-	-	-
その他の農林産	品	-	-	-	-
木	材	-	-	-	-
薪	炭	-	-	-	-
石	炭	-	-	-	-
金属	計	-	-	-	-
鉄	石	-	-	-	-
鋳	鋳	-	-	-	-
硫	化	-	-	-	-
その他の金属	鋳	-	-	-	-
砂利・砂・石	材	9	3 334	9	3 334
非金属	計	34	17 420	19	5 762
金属	石	18	4 036	18	4 036
鋳	油	15	11 659	-	-
物	物	2	1 726	2	1 726
金属	計	9	9 899	9	9 899
鉄	鋼	-	-	-	-
非鉄金	属	9	9 899	9	9 899
金属製	品	-	-	-	-
機械	計	3	791	3	791
輸送用機	械	-	-	-	-
その他の機	械	3	791	3	791
窯業	計	110	35 163	110	35 163
セメント	ト	84	26 251	84	26 251
その他の窯業	品	26	8 912	26	8 912
石油	計	621	258 655	22	11 534
製品	油	150	63 725	-	-
揮発油	油	426	173 133	-	-
L・P・G及びその他のガス		15	6 560	-	-
その他の石油及び石油製品		30	15 236	22	11 534
石炭	計	-	-	-	-
製品	ス	-	-	-	-
コーク		-	-	-	-
その他の石炭製品		-	-	-	-
化学薬	品	61	32 680	-	-
化学肥	料	-	-	-	-
その他の化学工業	品	3	2 033	-	-
紙・パ	プ	-	-	-	-
繊維工	品	-	-	-	-
食料工	品	-	-	-	-
日用	品	-	-	-	-
その他の製造工業	品	-	-	-	-
特種	計	45	18 025	45	18 025
品	ず	-	-	-	-
その他の特種	品	45	18 025	45	18 025
分類不能のもの		-	-	-	-

トン数階級別、輸送トン数、トンキロ表

単位：1,000M/T

		2,000 G/T以上					
油送船		計		貨物船		油送船	
トン	トンキロ	トン	トンキロ	トン	トンキロ	トン	トンキロ
679	293 491	12 738	7 925 274	7 191	4 636 609	5 547	3 288 665
-	-	-	-	-	-	-	-
-	-	-	-	-	-	-	-
-	-	-	-	-	-	-	-
-	-	-	-	-	-	-	-
-	-	-	-	-	-	-	-
-	-	2	610	2	610	-	-
-	-	-	-	-	-	-	-
-	-	233	99 426	233	99 426	-	-
-	-	190	11 956	190	11 956	-	-
-	-	190	11 956	190	11 956	-	-
-	-	-	-	-	-	-	-
-	-	-	-	-	-	-	-
-	-	50	36 897	50	36 897	-	-
15	11 659	3 755	2 234 740	1 661	787 027	2 094	1 447 713
-	-	1 661	787 027	1 661	787 027	-	-
15	11 659	2 094	1 447 713	-	-	2 094	1 447 713
-	-	-	-	-	-	-	-
-	-	142	71 988	142	71 988	-	-
-	-	142	71 988	142	71 988	-	-
-	-	-	-	-	-	-	-
-	-	-	-	-	-	-	-
-	-	939	765 976	939	765 976	-	-
-	-	939	765 976	939	765 976	-	-
-	-	-	-	-	-	-	-
-	-	2 209	1 253 920	2 209	1 253 920	-	-
-	-	2 209	1 253 920	2 209	1 253 920	-	-
-	-	-	-	-	-	-	-
599	247 120	3 435	1 830 925	-	-	3 435	1 830 925
150	63 725	1 063	427 916	-	-	1 063	427 916
426	173 133	2 013	1 149 588	-	-	2 013	1 149 588
15	6 560	25	13 273	-	-	25	13 273
8	3 702	334	240 148	-	-	334	240 148
-	-	106	111 675	106	111 675	-	-
-	-	106	111 675	106	111 675	-	-
-	-	-	-	-	-	-	-
61	32 680	20	9 309	12	5 783	8	3 526
-	-	-	-	-	-	-	-
3	2 033	10	6 501	-	-	10	6 501
-	-	79	67 011	79	67 011	-	-
-	-	-	-	-	-	-	-
-	-	43	25 210	43	25 210	-	-
-	-	-	-	-	-	-	-
-	-	1 266	1 210 198	1 266	1 210 198	-	-
-	-	259	188 931	259	188 931	-	-
-	-	-	-	-	-	-	-
-	-	259	188 931	259	188 931	-	-
-	-	-	-	-	-	-	-

第3表－1 大型鋼船、品目別、

品目		区分	合計			
			貨物船		内コンテナ	
			トン	トンキロ	トン	トンキロ
合	計		9 632 168	5 721 308 651	1 002 903	796 444 694
穀	物		1 500	791 730	-	-
野	物		-	-	-	-
菜	品		-	-	-	-
・	品		-	-	-	-
果	品		-	-	-	-
畜	品		-	-	-	-
産	品		-	-	-	-
水	品		-	-	-	-
産	品		-	-	-	-
そ	品		-	-	-	-
の	品		-	-	-	-
他	材		121 743	89 534 877	-	-
の	炭		-	-	-	-
農	炭		405 171	143 401 302	-	-
林	計		199 074	19 266 345	-	-
産	石		191 876	13 756 256	-	-
品	鉄		-	-	-	-
材	硫		-	-	-	-
	化		-	-	-	-
	の		7 198	5 510 089	-	-
	他		-	-	-	-
	の		-	-	-	-
	金		-	-	-	-
	属		-	-	-	-
	鉄		-	-	-	-
	の		-	-	-	-
	他		-	-	-	-
	の		-	-	-	-
	金		-	-	-	-
	属		-	-	-	-
	鉄		-	-	-	-
	の		-	-	-	-
	他		-	-	-	-
	の		-	-	-	-
	金		-	-	-	-
	属		-	-	-	-
	鉄		-	-	-	-
	の		-	-	-	-
	他		-	-	-	-
	の		-	-	-	-
	金		-	-	-	-
	属		-	-	-	-
	鉄		-	-	-	-
	の		-	-	-	-
	他		-	-	-	-
	の		-	-	-	-
	金		-	-	-	-
	属		-	-	-	-
	鉄		-	-	-	-
	の		-	-	-	-
	他		-	-	-	-
	の		-	-	-	-
	金		-	-	-	-
	属		-	-	-	-
	鉄		-	-	-	-
	の		-	-	-	-
	他		-	-	-	-
	の		-	-	-	-
	金		-	-	-	-
	属		-	-	-	-
	鉄		-	-	-	-
	の		-	-	-	-
	他		-	-	-	-
	の		-	-	-	-
	金		-	-	-	-
	属		-	-	-	-
	鉄		-	-	-	-
	の		-	-	-	-
	他		-	-	-	-
	の		-	-	-	-
	金		-	-	-	-
	属		-	-	-	-
	鉄		-	-	-	-
	の		-	-	-	-
	他		-	-	-	-
	の		-	-	-	-
	金		-	-	-	-
	属		-	-	-	-
	鉄		-	-	-	-
	の		-	-	-	-
	他		-	-	-	-
	の		-	-	-	-
	金		-	-	-	-
	属		-	-	-	-
	鉄		-	-	-	-
	の		-	-	-	-
	他		-	-	-	-
	の		-	-	-	-
	金		-	-	-	-
	属		-	-	-	-
	鉄		-	-	-	-
	の		-	-	-	-
	他		-	-	-	-
	の		-	-	-	-
	金		-	-	-	-
	属		-	-	-	-
	鉄		-	-	-	-
	の		-	-	-	-
	他		-	-	-	-
	の		-	-	-	-
	金		-	-	-	-
	属		-	-	-	-
	鉄		-	-	-	-
	の		-	-	-	-
	他		-	-	-	-
	の		-	-	-	-
	金		-	-	-	-
	属		-	-	-	-
	鉄		-	-	-	-
	の		-	-	-	-
	他		-	-	-	-
	の		-	-	-	-
	金		-	-	-	-
	属		-	-	-	-
	鉄		-	-	-	-
	の		-	-	-	-
	他		-	-	-	-
	の		-	-	-	-
	金		-	-	-	-
	属		-	-	-	-
	鉄		-	-	-	-
	の		-	-	-	-
	他		-	-	-	-
	の		-	-	-	-
	金		-	-	-	-
	属		-	-	-	-
	鉄		-	-	-	-
	の		-	-	-	-
	他		-	-	-	-
	の		-	-	-	-
	金		-	-	-	-
	属		-	-	-	-
	鉄		-	-	-	-
	の		-	-	-	-
	他		-	-	-	-
	の		-	-	-	-
	金		-	-	-	-
	属		-	-	-	-
	鉄		-	-	-	-
	の		-	-	-	-
	他		-	-	-	-
	の		-	-	-	-
	金		-	-	-	-
	属		-	-	-	-
	鉄		-	-	-	-
	の		-	-	-	-
	他		-	-	-	-
	の		-	-	-	-
	金		-	-	-	-
	属		-	-	-	-
	鉄		-	-	-	-
	の		-	-	-	-
	他		-	-	-	-
	の		-	-	-	-
	金		-	-	-	-
	属		-	-	-	-
	鉄		-	-	-	-
	の		-	-	-	-
	他		-	-	-	-
	の		-	-	-	-
	金		-	-	-	-
	属		-	-	-	-
	鉄		-	-	-	-
	の		-	-	-	-
	他		-	-	-	-
	の		-	-	-	-
	金		-	-	-	-
	属		-	-	-	-
	鉄		-	-	-	-
	の		-	-	-	-
	他		-	-	-	-
	の		-	-	-	-
	金		-	-	-	-
	属		-	-	-	-
	鉄		-	-	-	-
	の		-	-	-	-
	他		-	-	-	-
	の		-	-	-	-
	金		-	-	-	-
	属		-	-	-	-
	鉄		-	-	-	-
	の		-	-	-	-
	他		-	-	-	-
	の		-	-	-	-
	金		-	-	-	-
	属		-	-	-	-
	鉄		-	-	-	-
	の		-	-	-	-
	他		-	-	-	-
	の		-	-	-	-
	金		-	-	-	-
	属		-	-	-	-
	鉄		-	-	-	-
	の		-	-	-	-
	他		-	-	-	-
	の		-	-	-	-
	金		-	-	-	-
	属		-	-	-	-
	鉄		-	-	-	-
	の		-	-	-	-
	他		-	-	-	-
	の		-	-	-	-
	金		-	-	-	-
	属		-	-	-	-
	鉄		-	-	-	-
	の		-	-	-	-
	他		-	-	-	-
	の		-	-	-	-
	金		-	-	-	-
	属		-	-	-	-
	鉄		-	-	-	-
	の		-	-	-	-
	他		-	-	-	-
	の		-	-	-	-
	金		-	-	-	-
	属		-	-	-	-
	鉄		-	-	-	-
	の		-	-	-	-
	他		-	-	-	-
	の		-	-	-	-
	金		-	-	-	-
	属		-	-	-	-
	鉄		-	-	-	-
	の		-	-	-	-
	他		-	-	-	-
	の		-	-	-	-
	金		-	-	-	-
	属		-	-	-	-
	鉄		-	-	-	-
	の		-	-	-	-
	他		-	-	-	-
	の		-	-	-	-
	金		-	-	-	-
	属		-	-	-	-
	鉄		-	-	-	-
	の		-	-	-	-
	他		-	-	-	-
	の		-	-	-	-
	金		-	-	-	-
	属		-	-	-	-
	鉄		-	-	-	-
	の		-	-	-	-
	他		-	-	-	-
	の		-	-	-	-
	金		-	-	-	-
	属		-	-	-	-
	鉄		-	-	-	-
	の		-	-	-	-
	他		-	-	-	-
	の		-	-	-	-
	金		-	-	-	-
	属		-	-	-	-
	鉄		-	-	-	-
	の		-	-	-	-
	他		-	-	-	-
	の		-	-	-	-
	金		-	-	-	-
	属		-	-	-	-
	鉄		-	-	-	-
	の		-	-	-	-
	他		-	-	-	-
	の		-	-	-	-
	金		-	-	-	-
	属		-	-	-	-
	鉄		-	-	-	-
	の		-	-	-	-
	他		-	-	-	-
	の		-	-	-	-
	金		-	-	-	-
	属		-	-	-	-
	鉄		-	-	-	-
	の		-	-	-	-
	他		-	-	-	-
	の		-	-	-	-
	金		-	-	-	-
	属		-	-	-	-
	鉄		-	-	-	-
	の		-	-	-	-
	他		-	-	-	-
	の		-	-	-	-
	金		-	-	-	-
	属		-	-	-	-
	鉄		-	-	-	-
	の		-	-	-	-
	他		-	-	-	-
	の		-	-	-	-
	金		-	-	-	-
	属		-	-	-	-
	鉄		-	-	-	-
	の		-	-	-	-
	他		-	-	-	-
	の		-	-	-	-
	金		-	-	-	-
	属		-	-	-	-
	鉄		-	-	-	-
	の		-	-	-	-
	他		-			

専用船等用途別、輸送トン数、トンキロ表

単位：M／T

		専用船		コンテナ専用船	
内シャーシ					
ト	ン	ト	ン	ト	ン
トンキロ	トンキロ	トンキロ	トンキロ	トンキロ	トンキロ
751 694	724 128 725	5 057 752	2 552 640 236	247 615	135 094 934
-	-	-	-	-	-
-	-	-	-	-	-
-	-	-	-	-	-
-	-	-	-	-	-
-	-	-	-	-	-
1 629	609 832	-	-	-	-
-	-	-	-	-	-
-	-	152 016	37 347 724	-	-
-	-	-	-	-	-
-	-	-	-	-	-
-	-	-	-	-	-
-	-	-	-	-	-
-	-	50 034	36 896 933	-	-
-	-	1 694 019	791 257 959	-	-
-	-	1 694 019	791 257 959	-	-
-	-	-	-	-	-
-	-	-	-	-	-
3 836	4 728 075	-	-	-	-
3 836	4 728 075	-	-	-	-
-	-	-	-	-	-
-	-	-	-	-	-
266 857	266 928 037	168 451	91 654 364	-	-
266 857	266 928 037	168 451	91 654 364	-	-
-	-	-	-	-	-
-	-	2 762 301	1 432 571 271	-	-
-	-	2 689 845	1 405 658 348	-	-
-	-	72 456	26 912 923	-	-
-	-	-	-	-	-
-	-	-	-	-	-
-	-	-	-	-	-
-	-	-	-	-	-
-	-	-	-	-	-
-	-	74 919	77 825 522	-	-
-	-	74 919	77 825 522	-	-
-	-	-	-	-	-
-	-	6 056	1 213 586	12 579	7 341 831
-	-	-	-	-	-
-	-	-	-	-	-
960	762 728	-	-	-	-
-	-	-	-	-	-
-	-	-	-	174	27 081
-	-	-	-	-	-
440 747	416 721 841	-	-	230 704	126 142 707
37 665	34 378 213	149 956	83 872 877	4 157	1 583 315
-	-	-	-	-	-
37 665	34 378 213	149 956	83 872 877	4 157	1 583 315
-	-	-	-	-	-

テナとシャーシの合計値である。

第3表-2 大型鋼船、品目別、

区分 品目		RORO船													
		計				内コンテナ				内					
		ト	ン	トンキロ		ト	ン	トンキロ		ト	ン				
合計		2	177	575	1	970	323	736	675	113	620	881	617	746	078
穀物				-			-			-			-		-
野菜・果物				-			-			-			-		-
畜産品				-			-			-			-		-
水産品				-			-			-			-		-
その他の農林産品				-			-			-			-		-
木材			1	629		609	832		-			-		1	629
炭				-			-		-			-			-
炭				-			-		-			-			-
金属	小鉄鉱			-			-		-			-			-
	鉄			-			-		-			-			-
	硫黄			-			-		-			-			-
	その他の金属			-			-		-			-			-
砂利・砂・石材				-			-		-			-			-
非金属	小石		1	601		1	725	660		-		-			-
	石灰			-			-		-			-			-
	原油			-			-		-			-			-
	その他の非金属鉱物		1	601		1	725	660		-		-			-
金属	小鉄		136	838		76	846	632		-		-		3	836
	鉄		127	654		66	947	529		-		-		3	836
	非鉄金属		9	184		9	899	103		-		-			-
金属製品				-			-		-			-			-
機械	小輸送用機械		733	254		644	293	441		868		705	708	266	857
	その他の機械		730	180		643	502	107		868		705	708	266	857
			3	074			791	334		-		-			-
窯業品	小セメント			-			-		-			-			-
	その他の窯業品			-			-		-			-			-
				-			-		-			-			-
石油製品	小重揮発油			-			-		-			-			-
	油			-			-		-			-			-
	L・P・G及びその他のガス			-			-		-			-			-
	その他の石油及び石油製品			-			-		-			-			-
石炭製品	小コーク			-			-		-			-			-
	ス			-			-		-			-			-
	その他の石炭製品			-			-		-			-			-
化学製品	化学薬品			-			-		-			-			-
	化学肥料			-			-		-			-			-
	その他の化学工業品			-			-		-			-			-
紙・パルプ		58	104		51	732	240		22	304		25	097	443	960
繊維工業品			-			-		-		-		-			-
食料工業品			-			-		-		-		-			-
日用品			-			-		-		-		-			-
その他の製造工業品		1	202	494	1	158	181	520	645	221	588	046	792	440	747
特種品	小金属		43	655		36	934	410		6	720		7	031	674
	金属			-			-		-			-			-
その他の特種品			43	655		36	934	410		6	720		7	031	674
分類不能のもの				-			-		-			-			-

(注) 合計の内コンテナと内シャーシは、「専用船」、「コンテナ専用船」、「RORO船」、「その他の貨物船」のコン

専用船等用途別、輸送トン数、トンキロ表

単位 : M/T

		その他の貨物船					
シャーシ		計		内コンテナ		内シャーシ	
トンキロ		ト	ン	トンキロ	ト	ン	トンキロ
719 562 760		2 149 226		1 063 249 745	80 175	40 468 143	5 616 4 565 965
	-	1 500		791 730	-	-	-
	-	-		-	-	-	-
	-	-		-	-	-	-
	-	-		-	-	-	-
	-	-		-	-	-	-
609 832		120 114		88 925 045	-	-	-
	-	-		-	-	-	-
	-	253 156		106 053 579	-	-	-
	-	199 074		19 266 345	-	-	-
	-	191 876		13 756 256	-	-	-
	-	-		-	-	-	-
	-	7 198		5 510 089	-	-	-
	-	174 593		111 256 425	-	-	-
	-	183 994		77 322 397	-	-	-
	-	124 543		36 474 840	-	-	-
	-	-		-	-	-	-
	-	59 451		40 847 556	-	-	-
4 728 075		418 185		187 238 722	-	-	-
4 728 075		418 185		187 238 722	-	-	-
	-	-		-	-	-	-
	-	290		14 279	290	14 279	-
266 928 037		59 047		32 609 206	12 404	10 084 799	-
266 928 037		40 520		30 819 778	12 404	10 084 799	-
	-	18 527		1 789 428	-	-	-
	-	12 623		4 155 473	-	-	-
	-	838		24 832	-	-	-
	-	11 785		4 130 642	-	-	-
	-	66 224		28 866 594	-	-	-
	-	-		-	-	-	-
	-	-		-	-	-	-
	-	-		-	-	-	-
	-	66 224		28 866 594	-	-	-
	-	66 577		53 340 882	-	-	-
	-	66 577		53 340 882	-	-	-
	-	-		-	-	-	-
	-	35 148		14 880 077	-	-	-
	-	3 225		2 690 160	-	-	-
	-	-		-	-	-	-
762 728		25 589		17 913 903	-	-	-
	-	-		-	-	-	-
	-	42 600		25 182 848	-	-	-
	-	-		-	-	-	-
416 721 841		102 499		70 763 039	67 481	30 369 065	-
29 812 248		384 787		221 979 041	-	-	5 616 4 565 965
	-	10 500		4 269 806	-	-	-
29 812 248		374 287		217 709 235	-	-	5 616 4 565 965
	-	-		-	-	-	-

テナとシャーシの合計値である。

第4表－1 小型鋼船、品目別、用途別、

区分 品目		合計			
		合計		貨物船	
		トン	トンキロ	トン	トンキロ
合	計	9 223	3 691 998	6 984	2 950 894
穀	物	133	57 755	133	57 755
野 菜 ・ 果	物	-	-	-	-
畜 産	品	-	-	-	-
水 産	品	0	4	0	2
そ の 他 の 農 林 産	品	3	2 054	3	2 054
木	材	19	9 332	19	9 332
薪	炭	-	-	-	-
石	炭	264	72 638	264	72 638
金 属 鉄	計	17	9 934	17	9 934
鉄	石	6	2 974	6	2 974
硫 化	鉄	2	544	2	544
そ の 他 の 金 属	鉄	10	6 416	10	6 416
砂 利 ・ 砂 ・ 石 材		1 045	214 755	1 045	214 755
非 金 属 鉄	計	911	301 596	893	295 683
石	石	336	102 202	336	102 202
原	油	17	5 334	-	-
そ の 他 の 非 金 属 鉄	物	558	194 061	557	193 481
金 属 鉄	計	2 493	1 320 590	2 493	1 320 590
鉄	鋼	2 419	1 280 337	2 419	1 280 337
非 鉄 金	属	75	40 253	75	40 253
金 属 製 品		66	22 676	66	22 676
機 械	計	162	88 432	162	88 427
小 輪 送 用 機	械	12	3 750	12	3 745
そ の 他 の 機 械		151	84 682	151	84 682
窯 業 品	計	98	31 129	98	31 129
セ メ ン ト		60	13 132	60	13 132
そ の 他 の 窯 業 品		38	17 998	38	17 998
石 油 製 品	計	1 155	276 961	56	17 479
重 揮 発	油	694	154 395	1	220
L ・ P ・ G 及 び そ の 他 の ガス		260	57 362	-	-
そ の 他 の 石 油 及 び 石 油 製 品		3	828	-	-
石 炭 製 品	計	132	65 594	132	65 594
コ ー ク	ス	127	61 154	127	61 154
そ の 他 の 石 炭 製 品		5	4 440	5	4 440
化 学 薬 品		1 143	492 458	45	25 900
化 学 肥 料		48	41 034	48	41 034
そ の 他 の 化 学 工 業 品		94	50 028	69	40 883
紙 ・ パ ル プ		38	18 670	38	18 670
織 維 工 業 品		-	-	-	-
食 料 工 業 品		21	13 423	21	13 423
日 用 品		-	-	-	-
そ の 他 の 製 造 工 業 品		371	130 262	371	130 262
特 種 品	計	1 009	472 673	1 009	472 673
金 属 く	ず	143	78 250	143	78 250
そ の 他 の 特 種 品		866	394 423	866	394 423
分 類 不 能 の も の		-	-	-	-

(注) 平成18年4月から小型鋼船には、木船を含んでいる。

トン数階級別、輸送トン数、トンキロ表

単位：1, 0 0 0 M / T

		5 0 0 G / T未満～1 0 0 G / T以上					
油送船		計		貨物船		油送船	
トン	トンキロ	トン	トンキロ	トン	トンキロ	トン	トンキロ
2 239	741 103	9 185	3 688 053	6 984	2 950 894	2 201	737 158
-	-	133	57 755	133	57 755	-	-
-	-	-	-	-	-	-	-
-	-	-	-	-	-	-	-
0	1	0	4	0	2	0	1
-	-	3	2 054	3	2 054	-	-
-	-	19	9 332	19	9 332	-	-
-	-	-	-	-	-	-	-
-	-	264	72 638	264	72 638	-	-
-	-	17	9 934	17	9 934	-	-
-	-	6	2 974	6	2 974	-	-
-	-	2	544	2	544	-	-
-	-	10	6 416	10	6 416	-	-
-	-	1 045	214 755	1 045	214 755	-	-
18	5 913	911	301 596	893	295 683	18	5 913
-	-	336	102 202	336	102 202	-	-
17	5 334	17	5 334	-	-	17	5 334
1	579	558	194 061	557	193 481	1	579
-	-	2 493	1 320 590	2 493	1 320 590	-	-
-	-	2 419	1 280 337	2 419	1 280 337	-	-
-	-	75	40 253	75	40 253	-	-
-	-	66	22 676	66	22 676	-	-
0	5	162	88 432	162	88 427	0	5
0	5	12	3 750	12	3 745	0	5
-	-	151	84 682	151	84 682	-	-
-	-	98	31 129	98	31 129	-	-
-	-	60	13 132	60	13 132	-	-
-	-	38	17 998	38	17 998	-	-
1 098	259 482	1 126	274 360	56	17 479	1 069	256 881
693	154 175	673	152 335	1	220	673	152 115
260	57 362	252	56 884	-	-	252	56 884
3	828	3	828	-	-	3	828
143	47 116	197	64 313	56	17 259	142	47 053
-	-	132	65 594	132	65 594	-	-
-	-	127	61 154	127	61 154	-	-
-	-	5	4 440	5	4 440	-	-
1 097	466 558	1 134	491 114	45	25 900	1 088	465 214
-	-	48	41 034	48	41 034	-	-
25	9 144	94	50 028	69	40 883	25	9 144
-	-	38	18 670	38	18 670	-	-
-	-	-	-	-	-	-	-
-	-	21	13 423	21	13 423	-	-
-	-	-	-	-	-	-	-
-	-	371	130 262	371	130 262	-	-
-	-	1 009	472 673	1 009	472 673	-	-
-	-	143	78 250	143	78 250	-	-
-	-	866	394 423	866	394 423	-	-
-	-	-	-	-	-	-	-

單位：1, 000M/T

区分 品目		1 0 0 G／T未満					
		計		貨物船		油送船	
		トン	トンキロ	トン	トンキロ	トン	トンキロ
合	計	38	3 945	-	-	38	3 945
穀	物	-	-	-	-	-	-
野菜・果	物	-	-	-	-	-	-
畜産	品	-	-	-	-	-	-
水産	品	-	-	-	-	-	-
その他の農林産	品	-	-	-	-	-	-
木材	材	-	-	-	-	-	-
薪	炭	-	-	-	-	-	-
石	炭	-	-	-	-	-	-
金属	計	-	-	-	-	-	-
鉄	石	-	-	-	-	-	-
鋁	鋁	-	-	-	-	-	-
硫	化	-	-	-	-	-	-
その他の金属	鋁	-	-	-	-	-	-
砂利・砂・石	材	-	-	-	-	-	-
非金属	計	-	-	-	-	-	-
金属	石	-	-	-	-	-	-
鉱物	油	-	-	-	-	-	-
その他の非金属	物	-	-	-	-	-	-
金属	計	-	-	-	-	-	-
鉄	鋼	-	-	-	-	-	-
非鉄金	属	-	-	-	-	-	-
金属製	品	-	-	-	-	-	-
機械	計	-	-	-	-	-	-
輸送用機	械	-	-	-	-	-	-
その他の機械	械	-	-	-	-	-	-
窯業	計	-	-	-	-	-	-
セメント	ト	-	-	-	-	-	-
その他の窯業	品	-	-	-	-	-	-
石油製品	計	29	2 601	-	-	29	2 601
重揮発油	油	20	2 060	-	-	20	2 060
L・P・G及びその他のガス	油	8	478	-	-	8	478
その他の石油及び石油製品	品	1	63	-	-	1	63
石炭製品	計	-	-	-	-	-	-
コーク	ス	-	-	-	-	-	-
その他の石炭製品	品	-	-	-	-	-	-
化学薬品	品	9	1 344	-	-	9	1 344
化学肥	料	-	-	-	-	-	-
その他の化学工業	品	-	-	-	-	-	-
紙・パル	プ	-	-	-	-	-	-
繊維工業	品	-	-	-	-	-	-
食料工業	品	-	-	-	-	-	-
日用	品	-	-	-	-	-	-
その他の製造工業	品	-	-	-	-	-	-
特種	計	-	-	-	-	-	-
金属く	ず	-	-	-	-	-	-
その他の特種	品	-	-	-	-	-	-
分類不能のもの		-	-	-	-	-	-

第5表－1 小型鋼船及び木船、コンテナ品目別、トン数階級別、輸送トン数、トンキロ表

単位：M／T

区分 品目			合計			
			貨物船		内コンテナ	
			トン	トンキロ	トン	トンキロ
合	計		6 983 868	2 950 894 487	362 200	145 919 673
穀	物		133 383	57 754 502	－	－
野	物		－	－	－	－
菜	品		－	－	－	－
・						
果	品		－	－	－	－
畜	品		－	－	－	－
産						
水	品		17	2 361	－	－
産						
そ	品		3 040	2 054 498	2 150	1 943 118
の	材		18 944	9 331 621	－	－
他	炭		－	－	－	－
の	炭		264 496	72 637 676	－	－
農						
林						
産						
品						
材						
炭						
石						
計			17 150	9 934 249	－	－
金	石		5 559	2 973 659	－	－
属	鉄		1 500	544 488	－	－
鉄	硫		10 091	6 416 102	－	－
硫	化					
の	金					
他	属					
の	鉄					
金	鉄					
属	鉄					
材	鉄					
砂	鉄					
利	鉄					
・	鉄					
砂	鉄					
・	鉄					
石	鉄					
材	鉄					
計	鉄		1 044 608	214 755 062	－	－
非	石		893 279	295 682 894	1 550	1 073 604
金	灰		336 080	102 201 710	－	－
属	原		－	－	－	－
鉄	油		557 198	193 481 184	1 550	1 073 604
物	物					
計			2 493 455	1 320 590 070	－	－
金	鋼		2 418 782	1 280 336 594	－	－
属	鉄		74 672	40 253 476	－	－
製	金		66 025	22 676 390	950	299 098
品	属					
計			162 239	88 426 873	－	－
機	機		11 683	3 745 297	－	－
械	械		150 556	84 681 576	－	－
計			98 046	31 129 487	－	－
窯	ト		60 174	13 131 541	－	－
業	品		37 872	17 997 946	－	－
品			56 315	17 479 336	－	－
計			776	219 869	－	－
石	油		－	－	－	－
油	油		－	－	－	－
製	油		－	－	－	－
品	油		55 539	17 259 467	－	－
計			132 030	65 594 302	－	－
石	ス		127 263	61 154 071	－	－
炭	品		4 767	4 440 231	－	－
製			45 188	25 899 682	－	－
品			47 963	41 033 989	－	－
化	品		69 188	40 883 494	42 804	25 498 646
学	料		37 511	18 669 823	－	－
薬	品		－	－	－	－
肥	品		20 791	13 422 923	－	－
化	品		－	－	－	－
学	品		－	－	－	－
肥	品		－	－	－	－
の	品		370 845	130 262 353	313 022	116 418 657
他						
の						
化						
学						
工						
業						
品						
材						
炭						
製						
品						
計			1 009 358	472 672 902	1 724	686 549
特	計		142 882	78 249 946	－	－
種	品		866 476	394 422 956	1 724	686 549
品			－	－	－	－
分						
類						
不						
能						
の						
も						
の						

第5表－2 小型鋼船及び木船、コンテナ品目別、トン数階級別、輸送トン数、トンキロ表

単位：M／T

5 0 0 G／T未満～1 0 0 G／T以上				1 0 0 G／T未満			
貨物船		内コンテナ		貨物船		内コンテナ	
トン	トンキロ	トン	トンキロ	トン	トンキロ	トン	トンキロ
6 983 868	2 950 894 487	362 200	145 919 673	-	-	-	-
133 383	57 754 502	-	-	-	-	-	-
-	-	-	-	-	-	-	-
-	-	-	-	-	-	-	-
17	2 361	-	-	-	-	-	-
3 040	2 054 498	2 150	1 943 118	-	-	-	-
18 944	9 331 621	-	-	-	-	-	-
-	-	-	-	-	-	-	-
264 496	72 637 676	-	-	-	-	-	-
17 150	9 934 249	-	-	-	-	-	-
5 559	2 973 659	-	-	-	-	-	-
1 500	544 488	-	-	-	-	-	-
10 091	6 416 102	-	-	-	-	-	-
1 044 608	214 755 062	-	-	-	-	-	-
893 279	295 682 894	1 550	1 073 604	-	-	-	-
336 080	102 201 710	-	-	-	-	-	-
-	-	-	-	-	-	-	-
557 198	193 481 184	1 550	1 073 604	-	-	-	-
2 493 455	1 320 590 070	-	-	-	-	-	-
2 418 782	1 280 336 594	-	-	-	-	-	-
74 672	40 253 476	-	-	-	-	-	-
66 025	22 676 390	950	299 098	-	-	-	-
162 239	88 426 873	-	-	-	-	-	-
11 683	3 745 297	-	-	-	-	-	-
150 556	84 681 576	-	-	-	-	-	-
98 046	31 129 487	-	-	-	-	-	-
60 174	13 131 541	-	-	-	-	-	-
37 872	17 997 946	-	-	-	-	-	-
56 315	17 479 336	-	-	-	-	-	-
776	219 869	-	-	-	-	-	-
-	-	-	-	-	-	-	-
-	-	-	-	-	-	-	-
55 539	17 259 467	-	-	-	-	-	-
132 030	65 594 302	-	-	-	-	-	-
127 263	61 154 071	-	-	-	-	-	-
4 767	4 440 231	-	-	-	-	-	-
45 188	25 899 682	-	-	-	-	-	-
47 963	41 033 989	-	-	-	-	-	-
69 188	40 883 494	42 804	25 498 646	-	-	-	-
37 511	18 669 823	-	-	-	-	-	-
-	-	-	-	-	-	-	-
20 791	13 422 923	-	-	-	-	-	-
-	-	-	-	-	-	-	-
370 845	130 262 353	313 022	116 418 657	-	-	-	-
1 009 358	472 672 902	1 724	686 549	-	-	-	-
142 882	78 249 946	-	-	-	-	-	-
866 476	394 422 956	1 724	686 549	-	-	-	-
-	-	-	-	-	-	-	-

單位：1, 000M/T

(注) 木船については、平成18年4月から調査対象隻数が一隻のみとなったため、小型鋼船に含めて集計している。

第7表 産 業 圏

(1) 総括表（プッシャーバージ又は台船を含む）

[illegible]

(2) 総括表（プッシャーバージ又は台船を除く）

[illegible]

間 流 動 表

單位：1,000M/T

[illegible]

單位：1,000M/T

[illegible]

第8表 産 業 圏 間 コ

[illegible]

ン テ ナ 流 動 表

單位：M/T

[illegible]

第9表 内航船舶、船型別、

項目・単位		区分	合計	
				計
輸	送	トン数	千	トン
			29 752	27 486
ト	ン	キロ	千	トン
			14 280 838	13 876 123
載	貨	重量	トン	キロ
			34 697 997	33 865 863
航	海	距離	千	キロメートル
燃料消費量	計		千	リットル
	A	重油	千	リットル
	B	重油	千	リットル
	C	重油	千	リットル
1	トン	当り	平均	輸送
			キロ	メートル
1	トン	キロ	当り	燃料消費量
			リ	ットル
1	キロ	メートル	当り	燃料消費量
			リ	ットル
輸	送	効	率	パーセント
			41.16	40.97

(注) 木船については、平成18年4月から調査対象隻数が一隻のみとなったため、小型鋼船に含めて集計している。

船質別、燃料消費量

鋼船及び木船			プッシャーバージ 又　は　台　船
大型鋼船	小型鋼船	木船	
18 263	9 223	－	2 267
10 184 125	3 691 998	－	404 715
26 493 299	7 372 563	－	832 134
5 886	6 523	－	251
138 681	52 867	－	4 539
24 124	36 013	－	2 705
338	748	－	170
114 219	16 105	－	1 664
557. 63	400. 32	－	178. 55
0. 014	0. 014	－	0. 011
23. 56	8. 10	－	18. 09
38. 44	50. 08	－	48. 64

第 10 表 内航船舶、用途別、

項目・単位				区分	合計	貨物船
輸送トン数				千トン	29 752	16 616
トンキロ				千トンキロ	14 280 838	8 672 203
載貨重量トンキロ				千トンキロ	34 697 997	20 767 275
航海距離				千キロメートル	12 660	7 474
燃料消費量	計			千リットル	196 087	129 667
	A	重	油	千リットル	62 842	30 887
	B	重	油	千リットル	1 256	860
	C	重	油	千リットル	131 988	97 920
1 トン当り平均輸送キロ				キロメートル	479.99	521.92
1 トンキロ当り燃料消費量				リットル	0.014	0.015
1 キロメートル当り燃料消費量				リットル	15.49	17.35
輸送効率				パーセント	41.16	41.76

油種別、燃料消費量

油送船	プッシャーバージ 又 は 台 船
10 870	2 267
5 203 920	404 715
13 098 587	832 134
4 935	251
61 880	4 539
29 250	2 705
226	170
32 405	1 664
478. 76	178. 55
0. 012	0. 011
12. 54	18. 09
39. 73	48. 64

付表 内航船舶輸

年度	合計						
	ト ン		ト ン キ ロ		計		大型
		前年度比		前年度比	ト ン	トンキロ	ト ン
14	490,880	(96.0)	233,905	(96.5)	457,728	228,113	275,267
15	438,146	(89.3)	217,703	(93.1)	410,887	212,419	242,051
16	433,249	(98.9)	218,437	(100.3)	406,283	214,088	247,410
17	423,348	(97.7)	211,265	(96.7)	396,863	206,540	242,220
18	413,747	(97.7)	207,530	(98.2)	388,207	202,733	241,067
19	407,481	(98.5)	202,690	(97.7)	378,060	197,330	250,492
20	376,292	(92.3)	187,474	(92.5)	349,604	182,297	233,089
21	330,408	(87.8)	167,118	(89.1)	307,488	163,159	207,593
22	365,418	(110.6)	179,723	(107.5)	336,940	174,088	214,909
23	359,901	(98.5)	174,734	(97.2)	333,567	169,464	217,913
	前年同月比		前年同月比				
23.9	28,016	(92.3)	13,364	(91.1)	25,789	12,928	16,875
23.10	31,515	(103.2)	15,328	(102.8)	29,255	14,893	19,065
23.11	30,318	(95.9)	14,509	(93.7)	27,978	14,057	18,258
23.12	31,819	(98.9)	14,810	(95.3)	29,526	14,371	19,434
24.1	30,320	(96.0)	14,249	(91.4)	28,267	13,842	18,930
24.2	30,522	(99.3)	14,353	(95.8)	28,357	13,920	18,874
24.3	31,496	(104.4)	15,209	(101.1)	29,097	14,730	19,355
24.4	29,167	(103.5)	14,195	(98.5)	27,020	13,784	17,818
24.5	29,019	(106.6)	14,198	(103.8)	26,837	13,763	17,510
24.6	29,154	(97.5)	14,310	(98.0)	27,122	13,925	17,817
24.7	31,551	(105.5)	15,603	(106.9)	29,326	15,175	19,649
24.8	30,061	(96.9)	14,424	(95.0)	27,808	14,017	18,638
24.9	29,752	(106.2)	14,281	(106.9)	27,486	13,876	18,263

(注) 木船については、平成18年4月から調査対象隻数が一隻のみとなったため、小型鋼船に含めて集計している。

送統計推移表

単位:トン…1,000M/T、トンキロ…1,000,000M/Tキロ,%

鋼 船 及 び 木 船					フッシャーバージ・台 船	
鋼 船	小型鋼船		木 船			
トンキロ	ト ン	トンキロ	ト ン	トンキロ	ト ン	トンキロ
162,332	182,370	65,770	91	11	33,152	5,792
143,210	168,753	69,197	83	11	27,259	5,285
150,213	158,790	63,863	83	12	26,966	4,349
146,552	154,563	59,976	79	12	26,485	4,725
143,561	147,140	59,172	－	－	25,539	4,796
144,775	127,567	52,555	－	－	29,421	5,359
134,646	116,515	47,651	－	－	26,689	5,177
122,847	99,895	40,312	－	－	22,921	3,958
124,380	122,031	49,708	－	－	28,478	5,635
123,189	115,654	46,275	－	－	26,334	5,271
9,355	8,914	3,573	－	－	2,227	436
10,722	10,190	4,171	－	－	2,259	435
10,115	9,720	3,942	－	－	2,340	452
10,497	10,092	3,874	－	－	2,293	439
10,282	9,337	3,560	－	－	2,053	408
10,310	9,483	3,610	－	－	2,165	432
10,806	9,742	3,924	－	－	2,399	479
10,030	9,201	3,755	－	－	2,148	411
9,993	9,327	3,770	－	－	2,182	435
10,213	9,306	3,713	－	－	2,031	384
11,224	9,677	3,951	－	－	2,225	427
10,210	9,170	3,807	－	－	2,253	407
10,184	9,223	3,692	－	－	2,267	405