

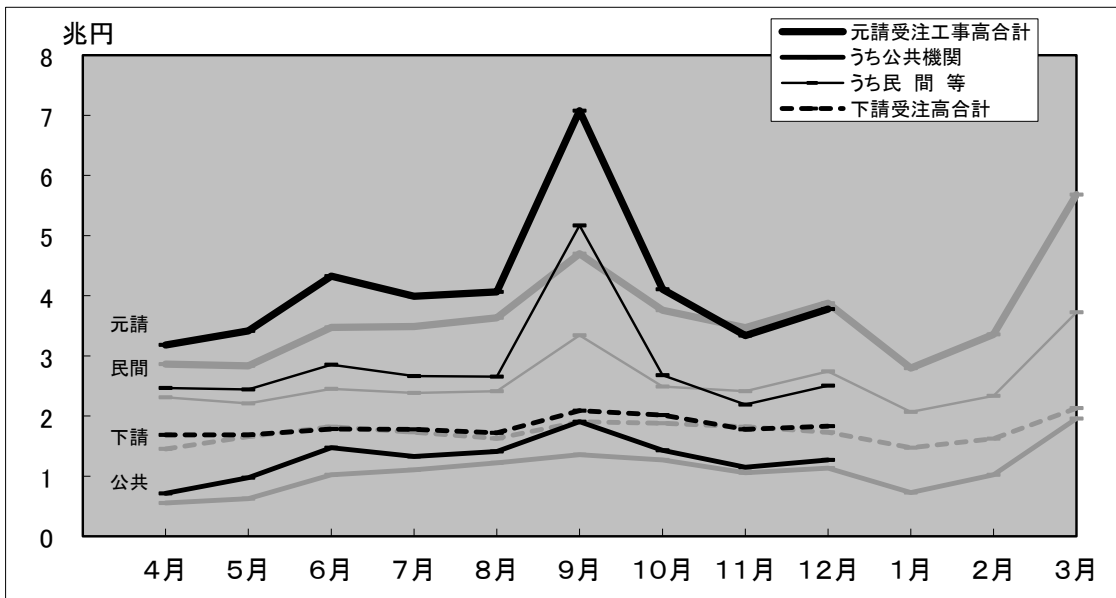
# 建設工事受注動態統計調査報告

平成25年12月分及び平成25年計分

Monthly Report on

Current Survey of Orders Received for Construction

## 受注高の推移(平成25年度)



(グラフ中の淡色の線は、平成24年度の推移)

平成25年4月分より新しい推計方法による値を公表しています。

詳細については別紙をご覧ください。

(参照URL) [http://www.mlit.go.jp/sogoseisaku/jouhouka/sosei\\_jouhouka\\_fr4\\_000006.html](http://www.mlit.go.jp/sogoseisaku/jouhouka/sosei_jouhouka_fr4_000006.html)

なお、平成24年1月から平成25年3月までの復元値については、従来の推計方法によって公表してきた値でなく、新しい推計方法を取った場合の値を仮に試算したものを採用しています。

## ※問い合わせ先

国土交通省 総合政策局 建設経済統計調査室  
電 話 代表:03-5253-8111  
担当者 相 部(企画専門官) 内線 28-603  
中 原(主 査) 内線 28-603

## 建設工事受注動態統計調査報告（平成25年12月分）

### 受注高

12月の受注高は5兆6,096億円で、前年同月比0.1%増加した。うち元請受注高は3兆7,766億円で、同2.6%減少し、下請受注高は1兆8,331億円で、同6.0%増加した。

元請受注高のうち公共機関からの受注高は1兆2,714億円で、同12.1%増加し、民間等からの受注高は2兆5,052億円で、同8.6%減少した。

注1) 下請受注高は、2次下請以下も含む。

注2) 四捨五入により億円単位の値としたため、各項目の合計は必ずしも総計と一致しない。

#### 1. 受注高

12月の受注高は、5兆6,096億円。

・前年同月比 0.1%増加。

##### 1) 元・下請別 (資料編, 表I-1参照)

元請受注高は、3兆7,766億円。(前年同月比 2.6%減少)

下請受注高は、1兆8,331億円。(同 6.0%増加)

##### 2) 業種別 (資料編, 表I-2参照)

総合工事業は、3兆5,447億円。(同 3.8%減少)

職別工事業は、6,796億円。(同 5.6%減少)

設備工事業は、1兆3,853億円。(同 15.2%増加)

#### 2. 元請受注高

12月の元請受注高は、3兆7,766億円。

・前年同月比 2.6%減少。

##### 1) 発注者別 (資料編, 表I-1参照)

公共機関からは、1兆2,714億円。(同 12.1%増加)

民間等からは、2兆5,052億円。(同 8.6%減少)

##### 2) 工事種類別 (資料編, 表I-1参照)

土木工事は、1兆1,677億円。(同 8.0%増加)

建築工事は、2兆2,266億円。(同 7.3%減少)

機械装置等工事は、3,823億円。(同 2.9%減少)

※ 建築工事には建築設備工事を含む。

##### 3) 業種別 (資料編, 表I-2参照)

総合工事業は、2兆8,992億円。(同 3.8%減少)

職別工事業は、1,635億円。(同 2.0%増加)

設備工事業は、7,138億円。(同 1.7%増加)

## 建設工事受注動態統計調査報告（平成25年12月分）

### 公共機関からの受注工事（1件500万円以上の工事）

12月の公共機関からの受注工事額は1兆1,664億円で、前年同月比6.0%増加した。うち「国の機関」からは3,667億円で、同10.3%減少し、「地方の機関」からは7,997億円で、同15.5%増加した。

12月の公共機関からの受注工事額は、1兆1,664億円。

・前年同月比 6.0%増加。

#### 1. 発注機関別（資料編，表Ⅱ－1参照）

##### 1) 国の機関

「国の機関」からの受注工事額は、3,667億円であった。

・前年同月比 10.3%減少。

- ① 国は、1,772億円。（同 35.9%増加）
- ② 独立行政法人は、793億円。（同 31.8%増加）
- ③ 政府関連企業等は、1,102億円。（同 49.5%減少）

##### 2) 地方の機関

「地方の機関」からの受注工事額は、7,997億円であった。

・前年同月比 15.5%増加。

- ① 都道府県は、3,409億円。（同 23.5%増加）
- ② 市区町村は、3,565億円。（同 20.9%増加）
- ③ 地方公営企業は、796億円。（同 9.5%増加）
- ④ その他は、226億円。（同 53.5%減少）

#### 2. 工事分類別（資料編，表Ⅱ－2. 1）参照）

工事分類別にみると、受注工事額の多いのは「道路工事」3,040億円、「教育・病院」1,201億円、「治山・治水」1,030億円であった。

#### 3. 発注機関別・工事分類別（資料編，表Ⅱ－2. 1）参照）

発注機関別・工事分類別にみると、受注工事額の多いのは、都道府県の「道路工事」1,101億円、国の「道路工事」806億円、都道府県の「治山・治水」652億円であった。

## 建設工事受注動態統計調査報告（平成25年12月分）

### 民間等からの受注工事

#### 1. 建築工事・建築設備工事（1件5億円以上の工事）

12月の建築工事・建築設備工事の受注工事額は5,338億円で、前年同月比11.1%減少した。

12月の建築工事・建築設備工事の受注工事額は、5,338億円。  
・前年同月比 11.1%減少。

##### 1) 発注者別（資料編、表Ⅲ－1.1）参照）

- ① 農林漁業は、23億円。（同 26.1%減少）
- ② 鉱業，採石業，砂利採取業，建設業は、53億円。（同 78.0%減少）
- ③ 製造業は、852億円。（同 13.5%減少）
- ④ 電気・ガス・熱供給・水道業は、139億円。（同 52.7%増加）
- ⑤ 運輸業，郵便業は、227億円。（同 55.9%増加）
- ⑥ 情報通信業は、65億円。（同 82.0%増加）
- ⑦ 卸売業，小売業は、275億円。（同 19.9%減少）
- ⑧ 金融業，保険業は、32億円。（同 77.8%減少）
- ⑨ 不動産業は、2,629億円。（同 9.5%増加）
- ⑩ サービス業は、1,017億円。（同 31.7%減少）
- ⑪ その他は、25億円。（同 73.5%減少）

##### 2) 工事種類別（資料編、表Ⅲ－2参照）

工事種類別にみると、受注工事額の多いのは「住宅」1,374億円、「事務所」1,197億円、「教育・研究・文化施設」583億円であった。

##### 3) 発注者別・工事種類別（資料編、表Ⅲ－2参照）

発注者別・工事種類別にみると、受注工事額の多いのは、不動産業の「住宅」1,219億円、不動産業の「事務所」921億円、製造業の「工場・発電所」415億円であった。

---

注) 日本標準産業分類の改訂（第12回改訂）に準拠し、発注者分類の名称を平成20年4月分から変更を行った。

○鉱業，建設業 → 鉱業，採石業，砂利採取業，建設業      ○運輸業 → 運輸業，郵便業  
○卸売・小売業 → 卸売業，小売業      ○金融・保険業 → 金融業，保険業

## 建設工事受注動態統計調査報告（平成25年12月分）

### 民間等からの受注工事（つづき）

#### 2. 土木工事及び機械装置等工事（1件500万円以上の工事）

12月の土木工事及び機械装置等工事の受注工事額は4,085億円で、前年同月比1.9%減少した。

12月の土木工事及び機械装置等工事の受注工事額は、4,085億円。

・前年同月比 1.9%減少。

##### 1) 発注者別（資料編，表Ⅲ－1. 2）参照）

- ① 農林漁業は、31億円。（同 51.1%増加）
- ② 鉱業，採石業，砂利採取業，建設業は、81億円。（同 11.7%増加）
- ③ 製造業は、1,371億円。（同 35.8%増加）
- ④ 電気・ガス・熱供給・水道業は、841億円。（同 51.7%減少）
- ⑤ 運輸業，郵便業は、905億円。（同 60.8%増加）
- ⑥ 情報通信業は、343億円。（同 20.5%増加）
- ⑦ 卸売業，小売業は、88億円。（同 7.8%減少）
- ⑧ 金融業，保険業は、15億円。（同 350.5%増加）
- ⑨ 不動産業は、103億円。（同 49.7%増加）
- ⑩ サービス業は、255億円。（同 2.7%減少）
- ⑪ その他は、51億円。（同 17.9%増加）

##### 2) 工事種類別（資料編，表Ⅲ－2参照）

工事種類別にみると，受注工事額の多いのは「機械装置等工事」1,968億円，「鉄道工事」636億円，「その他の土木工事」440億円であった。

##### 3) 発注者別・工事種類別（資料編，表Ⅲ－2参照）

発注者別・工事種類別にみると，受注工事額の多いのは，製造業の「機械装置等工事」1,143億円，運輸業，郵便業の「鉄道工事」638億円，電気・ガス・熱供給・水道業の「機械装置等工事」377億円であった。

---

注) 日本標準産業分類の改訂（第12回改訂）に準拠し，発注者分類の名称を平成20年4月分から変更を行った。

○鉱業，建設業 → 鉱業，採石業，砂利採取業，建設業    ○運輸業 → 運輸業，郵便業  
○卸売・小売業 → 卸売業，小売業    ○金融・保険業 → 金融業，保険業



I. 受注高の対前年同月比

I-1. 工事種類別受注高前年同月比時系列表

(単位：%)

	受注高合計																							
	元請受注高									公共機関からの受注工事									民間等からの受注工事			下請受注高		
	土木工事	建築工事・ 建築設備 工事	機械装置等 工事	土木工事	建築工事・ 建築設備 工事	機械装置等 工事		土木工事	建築工事・ 建築設備 工事	機械装置等 工事		土木工事	建築工事・ 建築設備 工事	機械装置等 工事	土木工事	建築工事・ 建築設備 工事	機械装置等 工事	土木工事	建築工事・ 建築設備 工事	機械装置等 工事				
H24年度	-	-	-	-	-	-	-	-	-	-	-	-	-	-	-	-	-	-	-	-	-			
H24. 4~H24.12	-	-	-	-	-	-	-	-	-	-	-	-	-	-	-	-	-	-	-	-	-			
H25. 4~H25.12	12.5	17.5	14.0	▲ 8.7	16.1	19.0	20.1	▲ 12.8	24.7	22.7	29.2	25.0	12.6	11.9	18.7	▲ 23.5	4.8	14.4	1.4	▲ 0.1				
H24年	-	-	-	-	-	-	-	-	-	-	-	-	-	-	-	-	-	-	-	-	-			
H25年	11.8	13.7	13.8	▲ 4.1	14.0	14.0	17.9	▲ 7.6	17.9	15.9	20.7	24.1	12.4	10.0	17.5	▲ 16.9	7.0	12.9	5.1	3.2				
H24. 1~H24.12	-	-	-	-	-	-	-	-	-	-	-	-	-	-	-	-	-	-	-	-	-			
H25. 1~H25.12	11.8	13.7	13.8	▲ 4.1	14.0	14.0	17.9	▲ 7.6	17.9	15.9	20.7	24.1	12.4	10.0	17.5	▲ 16.9	7.0	12.9	5.1	3.2				
H24.10-12	-	-	-	-	-	-	-	-	-	-	-	-	-	-	-	-	-	-	-	-	-			
H25. 1- 3	9.8	3.1	13.1	11.8	7.9	1.5	11.0	10.6	0.5	0.5	▲ 5.2	21.0	11.6	4.2	13.6	7.2	14.5	7.7	17.7	14.0				
H25. 4- 6	14.0	30.6	13.2	▲ 15.9	19.1	37.2	19.8	▲ 19.8	43.6	61.3	20.3	28.4	11.4	9.0	19.7	▲ 30.1	4.6	19.4	0.6	▲ 8.1				
H25. 7- 9	21.3	19.0	24.4	8.0	28.0	17.0	36.3	6.6	26.0	17.7	41.0	42.1	28.9	15.5	35.5	▲ 6.2	6.3	24.0	▲ 1.6	10.6				
H25.10-12	1.9	6.6	3.3	▲ 16.6	1.1	8.5	2.2	▲ 22.6	11.3	7.4	23.4	6.2	▲ 3.5	11.2	▲ 1.0	▲ 30.9	3.7	2.8	5.4	▲ 2.8				
平成24年 4月	-	-	-	-	-	-	-	-	-	-	-	-	-	-	-	-	-	-	-	-	-			
5月	-	-	-	-	-	-	-	-	-	-	-	-	-	-	-	-	-	-	-	-	-			
6月	-	-	-	-	-	-	-	-	-	-	-	-	-	-	-	-	-	-	-	-	-			
7月	-	-	-	-	-	-	-	-	-	-	-	-	-	-	-	-	-	-	-	-	-			
8月	-	-	-	-	-	-	-	-	-	-	-	-	-	-	-	-	-	-	-	-	-			
9月	-	-	-	-	-	-	-	-	-	-	-	-	-	-	-	-	-	-	-	-	-			
10月	-	-	-	-	-	-	-	-	-	-	-	-	-	-	-	-	-	-	-	-	-			
11月	-	-	-	-	-	-	-	-	-	-	-	-	-	-	-	-	-	-	-	-	-			
12月	-	-	-	-	-	-	-	-	-	-	-	-	-	-	-	-	-	-	-	-	-			
平成25年 1月	10.6	0.8	16.3	5.5	10.3	▲ 1.4	18.0	▲ 1.0	▲ 0.9	▲ 4.1	5.6	4.7	15.0	3.9	19.7	▲ 2.4	11.2	5.0	13.1	17.3				
2月	9.9	3.6	14.3	3.4	8.8	1.0	15.0	▲ 1.5	▲ 1.8	1.7	▲ 17.5	17.8	14.2	▲ 0.8	20.4	▲ 7.3	12.0	9.8	12.8	13.6				
3月	9.4	4.0	10.5	21.7	6.2	2.9	5.3	26.6	2.3	1.4	▲ 2.7	30.1	8.3	7.4	6.5	25.3	19.0	8.1	25.3	12.2				
平成25年 4月	12.8	32.2	16.9	▲ 34.9	11.0	41.6	15.0	▲ 44.1	28.9	55.5	3.7	▲ 35.6	6.8	26.9	16.0	▲ 45.9	16.2	18.6	20.9	▲ 10.6				
5月	13.6	38.2	8.0	▲ 5.2	20.5	45.3	17.5	▲ 10.8	55.7	75.9	30.7	36.2	10.5	10.4	15.7	▲ 21.2	1.8	27.1	▲ 8.3	6.0				
6月	15.5	23.9	14.9	▲ 2.9	24.6	28.9	25.7	5.8	44.3	55.6	20.2	106.4	16.4	▲ 5.1	27.1	▲ 16.3	▲ 2.0	13.6	▲ 5.7	▲ 16.1				
7月	10.6	11.8	13.0	▲ 6.2	14.4	12.3	17.9	▲ 1.0	20.0	15.0	31.8	18.5	11.8	6.4	15.5	▲ 7.6	3.0	10.6	3.1	▲ 14.5				
8月	9.9	13.4	10.3	▲ 2.8	11.8	9.7	16.4	▲ 9.2	15.4	11.9	16.9	40.1	10.0	4.1	16.3	▲ 27.4	5.5	23.6	▲ 2.3	9.8				
9月	38.8	30.3	43.2	31.4	50.6	27.5	63.2	26.7	40.3	25.2	69.3	62.6	54.7	32.9	62.3	13.6	9.9	38.1	▲ 4.8	42.2				
10月	8.6	9.4	18.2	▲ 30.4	9.3	15.5	20.9	▲ 42.8	12.7	13.4	24.7	▲ 15.3	7.5	21.2	20.2	▲ 51.9	7.4	▲ 1.9	13.1	6.3				
11月	▲ 3.2	2.3	▲ 4.3	▲ 13.1	▲ 3.7	1.2	▲ 4.9	▲ 10.8	8.7	3.6	23.8	2.6	▲ 9.1	▲ 3.8	▲ 9.2	▲ 15.0	▲ 2.3	4.4	▲ 3.0	▲ 17.2				
12月	0.1	7.6	▲ 3.2	▲ 1.1	▲ 2.6	8.0	▲ 7.3	▲ 2.9	12.1	4.3	21.7	56.6	▲ 8.6	16.8	▲ 11.5	▲ 15.4	6.0	6.7	6.2	2.8				
平成26年 1月																								
2月																								
3月																								

注) 資料編における「I. 受注高」は、建設業者が受注した全ての工事の総受注高である。

I. 受注高

I-2. 業者所在地域別・業種別受注高

平成25年 12月分

(単位:百万円, %)

	業種計	合計		元請受注高						下請受注高	
		前年同月比	前年同月比	公共機関		民間等		前年同月比	前年同月比		
				前年同月比	前年同月比	前年同月比	前年同月比				
全国計	業種計	5,609,602	0.1	3,776,550	▲ 2.6	1,271,388	12.1	2,505,162	▲ 8.6	1,833,051	6.0
	総合工事業	3,544,719	▲ 3.8	2,899,231	▲ 3.8	1,044,304	7.7	1,854,927	▲ 9.3	645,488	▲ 3.5
	職別工事業	679,588	▲ 5.6	163,548	2.0	45,532	21.2	118,016	▲ 3.8	516,040	▲ 7.8
	設備工事業	1,385,294	15.2	713,771	1.7	181,552	43.1	532,219	▲ 7.4	671,523	34.2
北海道	業種計	141,465	▲ 37.1	58,977	▲ 49.3	25,987	▲ 69.8	32,990	8.5	82,488	▲ 24.0
	総合工事業	70,316	▲ 50.4	45,782	▲ 57.2	21,040	▲ 75.3	24,742	14.3	24,533	▲ 29.6
	職別工事業	38,289	▲ 44.2	2,495	941.7	1,982	1,228.7	513	467.6	35,795	▲ 47.7
	設備工事業	32,860	128.2	10,700	16.7	2,964	511.7	7,736	▲ 10.9	22,160	323.5
東北	業種計	273,528	38.9	168,553	28.5	94,823	29.3	73,731	27.5	104,974	59.5
	総合工事業	188,662	31.8	140,941	26.6	79,028	18.4	61,913	38.8	47,721	50.0
	職別工事業	36,343	85.9	3,845	110.4	1,882	666.3	1,963	24.1	32,498	83.4
	設備工事業	48,523	41.5	23,767	32.0	13,913	118.8	9,855	▲ 15.4	24,756	52.0
関東	業種計	2,747,956	▲ 0.3	1,945,611	▲ 6.6	634,295	31.4	1,311,315	▲ 18.0	802,345	18.9
	総合工事業	1,753,817	▲ 2.5	1,484,692	▲ 5.8	538,565	35.0	946,127	▲ 19.6	269,125	20.5
	職別工事業	286,065	14.7	90,451	23.0	9,468	▲ 23.2	80,983	32.3	195,614	11.3
	設備工事業	708,074	▲ 0.0	370,468	▲ 14.4	86,262	20.5	284,205	▲ 21.3	337,606	22.5
北陸	業種計	224,278	3.6	122,707	▲ 8.0	53,991	▲ 0.7	68,716	▲ 13.0	101,571	22.0
	総合工事業	121,655	▲ 18.2	83,842	▲ 25.8	43,065	▲ 7.4	40,776	▲ 38.8	37,813	6.1
	職別工事業	46,840	22.0	8,210	30.5	2,631	▲ 41.5	5,579	211.2	38,630	20.3
	設備工事業	55,783	89.2	30,655	119.1	8,294	146.1	22,361	110.6	25,128	62.1
中部	業種計	479,970	18.7	292,988	17.6	90,832	16.9	202,156	17.9	186,982	20.5
	総合工事業	300,615	10.8	238,285	23.0	79,546	10.6	158,739	30.4	62,330	▲ 19.8
	職別工事業	82,929	51.2	7,036	▲ 12.3	2,572	152.7	4,464	▲ 36.3	75,892	62.0
	設備工事業	96,427	23.7	47,666	0.6	8,714	83.6	38,952	▲ 8.7	48,761	59.5
近畿	業種計	1,084,669	▲ 0.2	813,137	17.5	200,997	29.5	612,140	14.0	271,532	▲ 31.3
	総合工事業	709,649	3.9	628,985	16.6	147,194	18.7	481,791	16.0	80,664	▲ 44.0
	職別工事業	90,917	▲ 57.5	28,849	▲ 47.0	13,259	8.8	15,589	▲ 63.1	62,068	▲ 61.1
	設備工事業	284,103	49.3	155,303	57.8	40,544	113.5	114,759	44.5	128,800	40.2
中国	業種計	227,647	7.9	125,646	▲ 4.6	44,732	3.8	80,914	▲ 8.6	102,000	28.7
	総合工事業	141,909	2.2	88,404	▲ 6.9	33,637	▲ 9.3	54,767	▲ 5.4	53,505	22.0
	職別工事業	33,133	47.1	10,615	64.4	6,073	256.3	4,542	▲ 4.4	22,518	40.2
	設備工事業	52,605	6.1	26,628	▲ 11.9	5,022	17.1	21,606	▲ 16.7	25,977	34.2
四国	業種計	86,441	9.8	54,467	▲ 1.3	26,896	7.9	27,571	▲ 8.8	31,973	35.5
	総合工事業	60,661	12.3	46,022	5.8	24,187	19.7	21,835	▲ 6.3	14,639	39.4
	職別工事業	12,948	78.0	2,319	26.7	1,735	21.2	585	46.3	10,629	95.2
	設備工事業	12,832	▲ 26.5	6,126	▲ 37.6	974	▲ 70.3	5,152	▲ 21.0	6,706	▲ 12.3
九州・沖縄	業種計	343,648	▲ 19.7	194,464	▲ 31.6	98,835	▲ 27.5	95,630	▲ 35.3	149,184	3.7
	総合工事業	197,437	▲ 34.7	142,279	▲ 39.3	78,042	▲ 34.2	64,237	▲ 44.5	55,158	▲ 18.4
	職別工事業	52,125	14.4	9,727	27.1	5,928	47.9	3,799	4.2	42,397	11.9
	設備工事業	94,087	17.1	42,458	1.0	14,864	8.4	27,594	▲ 2.6	51,628	34.8

注) 地域別区分

- 東北 : 青森県, 岩手県, 宮城県, 秋田県, 山形県, 福島県
- 関東 : 茨城県, 栃木県, 群馬県, 埼玉県, 千葉県, 東京都, 神奈川県, 山梨県, 長野県
- 北陸 : 新潟県, 富山県, 石川県, 福井県
- 中部 : 岐阜県, 静岡県, 愛知県, 三重県
- 近畿 : 滋賀県, 京都府, 大阪府, 兵庫県, 奈良県, 和歌山県
- 中国 : 鳥取県, 島根県, 岡山県, 広島県, 山口県
- 四国 : 徳島県, 香川県, 愛媛県, 高知県
- 九州・沖縄 : 福岡県, 佐賀県, 長崎県, 熊本県, 大分県, 宮崎県, 鹿児島県, 沖縄県



I. 受注高

I-3. 業者所在都道府県別受注高

平成25年 12月分

(単位:百万円,%)

	合計		元請受注高						下請受注高	
	前年同月比	前年同月比	前年同月比	公共機関		民間等		前年同月比	前年同月比	
				前年同月比	前年同月比	前年同月比	前年同月比			
T 全国計	5,609,602	0.1	3,776,550	▲ 2.6	1,271,388	12.1	2,505,162	▲ 8.6	1,833,051	6.0
1 北海道	141,465	▲ 37.1	58,977	▲ 49.3	25,987	▲ 69.8	32,990	8.5	82,488	▲ 24.0
2 青森	32,539	2.6	16,270	5.5	11,660	15.7	4,609	▲ 13.8	16,270	▲ 0.1
3 岩手	33,327	81.2	23,749	90.0	15,213	113.6	8,537	58.7	9,578	62.4
4 宮城	114,145	106.9	70,534	77.9	36,871	130.1	33,664	42.6	43,611	180.8
5 秋田	16,634	▲ 12.3	9,699	15.6	4,966	20.5	4,733	11.0	6,935	▲ 34.5
6 山形	27,017	35.6	15,731	31.2	6,943	19.9	8,789	41.8	11,285	42.3
7 福島	49,865	▲ 5.6	32,569	▲ 24.7	19,171	▲ 36.5	13,399	2.7	17,296	80.3
8 茨城	45,422	28.1	26,116	▲ 9.2	14,129	▲ 23.6	11,987	16.6	19,307	188.7
9 栃木	57,046	45.2	36,431	32.8	15,728	50.2	20,702	22.0	20,615	73.8
10 群馬	63,040	2.1	39,335	▲ 13.8	14,078	20.6	25,257	▲ 25.6	23,705	46.8
11 埼玉	124,344	15.0	58,400	▲ 27.4	16,278	▲ 23.4	42,123	▲ 28.8	65,944	137.8
12 千葉	66,908	7.6	33,959	▲ 19.9	15,956	▲ 27.7	18,003	▲ 11.5	32,949	66.5
13 東京	2,127,370	▲ 2.5	1,581,404	▲ 6.8	474,210	36.3	1,107,193	▲ 17.9	545,966	12.4
14 神奈川	174,999	▲ 12.1	111,564	▲ 1.3	57,116	54.6	54,448	▲ 28.5	63,436	▲ 26.3
15 新潟	92,269	▲ 2.1	55,969	▲ 12.2	31,111	24.1	24,858	▲ 35.7	36,299	18.8
16 富山	42,172	▲ 17.6	21,978	▲ 29.7	7,597	▲ 36.4	14,381	▲ 25.7	20,194	1.5
17 石川	53,826	29.3	32,169	37.8	9,613	▲ 6.1	22,556	72.1	21,657	18.5
18 福井	36,011	22.0	12,590	▲ 16.0	5,670	▲ 20.4	6,920	▲ 12.1	23,421	61.3
19 山梨	24,574	42.9	13,757	6.3	8,763	71.4	4,994	▲ 36.3	10,817	154.3
20 長野	64,252	24.2	44,647	26.2	18,038	103.5	26,609	0.3	19,605	19.9
21 岐阜	68,629	13.3	43,704	14.4	21,366	41.8	22,337	▲ 3.5	24,925	11.4
22 静岡	85,827	▲ 9.7	55,122	▲ 23.4	22,675	0.4	32,447	▲ 34.3	30,705	33.0
23 愛知	277,402	32.4	160,082	36.8	36,441	31.4	123,642	38.4	117,320	27.0
24 三重	48,112	23.0	34,080	55.8	10,351	▲ 16.0	23,729	148.3	14,032	▲ 18.7
25 滋賀	27,001	14.0	16,015	▲ 12.3	5,754	▲ 12.0	10,262	▲ 12.5	10,986	102.8
26 京都	38,095	▲ 26.6	24,522	▲ 24.8	14,575	▲ 21.6	9,947	▲ 29.0	13,573	▲ 29.6
27 大阪	833,975	0.7	670,353	22.7	125,795	54.5	544,558	17.1	163,622	▲ 41.9
28 兵庫	140,889	6.2	77,225	24.0	42,539	16.7	34,686	34.2	63,664	▲ 9.5
29 奈良	22,900	▲ 0.4	11,345	▲ 23.6	5,072	▲ 3.5	6,273	▲ 34.6	11,554	42.0
30 和歌山	21,809	▲ 21.6	13,677	▲ 22.7	7,264	4.1	6,413	▲ 40.1	8,132	▲ 19.6
31 鳥取	10,191	29.5	5,535	35.0	2,212	▲ 13.8	3,323	116.7	4,656	23.4
32 島根	18,835	▲ 8.5	14,182	▲ 11.9	6,999	▲ 39.4	7,183	58.0	4,653	3.9
33 岡山	64,485	▲ 8.2	32,941	▲ 26.1	9,515	▲ 29.0	23,426	▲ 24.9	31,544	23.1
34 広島	86,939	16.7	52,479	9.8	15,605	57.0	36,873	▲ 2.5	34,461	28.9
35 山口	47,196	25.0	20,510	7.5	10,400	85.4	10,110	▲ 25.0	26,687	42.9
36 徳島	14,428	1.1	5,653	▲ 37.1	4,279	▲ 25.5	1,374	▲ 57.7	8,775	65.9
37 香川	26,221	▲ 13.4	18,727	▲ 14.6	5,782	▲ 18.5	12,945	▲ 12.8	7,494	▲ 10.1
38 愛媛	28,678	13.4	18,464	7.2	7,201	▲ 9.3	11,263	21.2	10,214	26.8
39 高知	17,113	92.1	11,624	66.0	9,635	132.5	1,989	▲ 30.5	5,490	188.0
40 福岡	168,596	▲ 9.6	80,450	▲ 29.5	30,301	▲ 22.5	50,149	▲ 33.1	88,147	21.6
41 佐賀	30,871	14.6	13,983	▲ 26.1	8,741	▲ 34.3	5,242	▲ 6.8	16,888	111.0
42 長崎	21,546	▲ 16.7	15,499	▲ 15.9	10,165	▲ 6.0	5,335	▲ 29.9	6,046	▲ 18.7
43 熊本	21,467	▲ 52.8	11,658	▲ 65.6	6,901	▲ 57.3	4,757	▲ 73.2	9,809	▲ 15.8
44 大分	14,304	▲ 75.7	9,564	▲ 72.8	6,574	▲ 69.6	2,990	▲ 78.0	4,739	▲ 80.0
45 宮崎	24,939	8.8	15,356	▲ 3.3	7,024	▲ 21.1	8,333	19.5	9,582	35.8
46 鹿児島	34,880	14.6	27,847	18.2	19,820	43.3	8,027	▲ 17.4	7,033	2.2
47 沖縄	27,047	▲ 12.4	20,107	▲ 17.2	9,310	▲ 26.5	10,797	▲ 7.1	6,940	5.1

注) 受注高の少ない集計区分等の数値は、誤差が大きいので利用に当たっては注意してください。

I. 受注高

I-4. 資本金階層別・業種別受注高

平成25年 12月分

(単位:百万円,%)

	合計		元請受注高						下請受注高	
	前年同月比	前年同月比	前年同月比	公共機関		民間等		前年同月比	前年同月比	
				前年同月比	前年同月比	前年同月比	前年同月比			
T 合計	5,609,602	0.1	3,776,550	▲ 2.6	1,271,388	12.1	2,505,162	▲ 8.6	1,833,051	6.0
1 個人	4,884	▲ 29.4	1,889	▲ 65.5	458	228.3	1,432	▲ 73.2	2,995	109.5
2 ~1千万円未満	226,016	27.2	43,098	▲ 38.2	14,608	75.8	28,490	▲ 53.6	182,918	69.3
3 1千万~3億円未満	2,685,948	0.5	1,580,639	3.6	669,686	3.8	910,953	3.4	1,105,309	▲ 3.6
4 3~20億円未満	560,607	▲ 8.5	370,274	▲ 15.1	93,896	▲ 4.9	276,378	▲ 18.0	190,333	7.7
5 20億円以上	2,132,148	▲ 0.1	1,780,650	▲ 3.1	492,740	29.1	1,287,910	▲ 11.6	351,497	18.7
3億円以下の法人	2,990,489	2.8	1,684,618	2.2	694,765	4.6	989,853	0.6	1,305,871	3.5
総合工事業	1,779,226	▲ 2.4	1,269,307	▲ 2.7	580,306	▲ 1.2	689,000	▲ 3.9	509,920	▲ 1.7
職別工事業	497,971	▲ 16.2	94,587	▲ 22.3	22,292	▲ 3.0	72,295	▲ 26.8	403,384	▲ 14.6
設備工事業	713,291	44.8	320,724	44.8	92,166	72.6	228,558	36.0	392,567	44.8
3億円超の法人	2,614,229	▲ 2.8	2,090,043	▲ 6.0	576,166	22.7	1,513,877	▲ 13.6	524,186	12.6
総合工事業	1,764,365	▲ 4.8	1,629,220	▲ 4.4	463,749	21.5	1,165,472	▲ 11.8	135,144	▲ 9.4
職別工事業	177,894	41.3	67,775	75.9	23,031	57.9	44,745	86.8	110,118	26.1
設備工事業	671,970	▲ 5.3	393,047	▲ 18.2	89,386	21.7	303,661	▲ 25.4	278,923	21.7

注) 受注高の少ない集計区分等の数値は、誤差が大きいので利用に当たっては注意してください。

II. 公共機関からの受注工事(1件500万円以上の工事)

II-1. 発注機関別請負契約額時系列表

	合 計		国の機関							
	前年比	前年比	国		独立行政法人		政府関連企業等			
			前年比	前年比	前年比	前年比	前年比	前年比		
H24年度	12,492,513	-	4,248,818	-	2,339,922	-	518,466	-	1,390,431	-
H24. 4~H24.12	8,986,464	-	2,635,161	-	1,358,222	-	312,393	-	964,546	-
H25. 4~H25.12	11,053,606	23.0	3,696,640	40.3	2,217,917	63.3	476,182	52.4	1,002,541	3.9
H24年	12,477,345	-	4,297,858	-	2,459,662	-	497,895	-	1,340,301	-
H25年	14,559,655	16.7	5,310,298	23.6	3,199,616	30.1	682,254	37.0	1,428,427	6.6
H24. 1~H24.12	12,477,345	-	4,297,858	-	2,459,662	-	497,895	-	1,340,301	-
H25. 1~H25.12	14,559,655	16.7	5,310,298	23.6	3,199,616	30.1	682,254	37.0	1,428,427	6.6
H24. 10-12	3,316,584	-	938,548	-	421,737	-	132,616	-	384,194	-
H25. 1- 3	3,506,049	0.4	1,613,658	▲ 2.9	981,700	▲ 10.9	206,073	11.1	425,886	13.3
H25. 4- 6	3,050,965	45.8	1,206,380	102.4	820,583	200.8	104,571	10.9	281,225	22.8
H25. 7- 9	4,451,705	24.4	1,416,383	28.7	855,272	28.9	168,252	96.9	392,858	11.8
H25. 10-12	3,550,936	7.1	1,073,877	14.4	542,062	28.5	203,358	53.3	328,457	▲ 14.5
平成24年 4月	505,647	-	216,905	-	89,787	-	27,797	-	99,321	-
5月	614,728	-	134,079	-	71,759	-	20,314	-	42,006	-
6月	971,639	-	245,157	-	111,285	-	46,221	-	87,652	-
7月	1,086,635	-	331,854	-	225,088	-	24,831	-	81,935	-
8月	1,205,542	-	376,616	-	227,318	-	33,168	-	116,130	-
9月	1,285,689	-	392,002	-	211,248	-	27,446	-	153,308	-
10月	1,215,976	-	293,211	-	170,998	-	40,031	-	82,183	-
11月	999,785	-	236,672	-	120,379	-	32,408	-	83,885	-
12月	1,100,823	-	408,665	-	130,360	-	60,178	-	218,126	-
平成25年 1月	667,872	▲ 1.9	266,477	3.6	152,324	6.7	28,670	15.0	85,482	▲ 4.7
2月	1,027,228	3.0	559,837	20.7	362,612	23.7	45,789	▲ 21.0	151,436	34.3
3月	1,810,949	▲ 0.1	787,344	▲ 16.4	466,764	▲ 29.9	131,614	28.3	188,967	9.1
平成25年 4月	642,874	27.1	316,648	46.0	191,756	113.6	24,577	▲ 11.6	100,315	1.0
5月	954,025	55.2	393,173	193.2	240,253	234.8	49,867	145.5	103,054	145.3
6月	1,454,066	49.7	496,559	102.5	388,575	249.2	30,128	▲ 34.8	77,856	▲ 11.2
7月	1,262,590	16.2	376,214	13.4	247,392	9.9	27,247	9.7	101,575	24.0
8月	1,337,639	11.0	440,412	16.9	318,912	40.3	33,119	▲ 0.1	88,381	▲ 23.9
9月	1,851,476	44.0	599,757	53.0	288,968	36.8	107,886	293.1	202,903	32.3
10月	1,331,667	9.5	362,805	23.7	208,778	22.1	76,401	90.9	77,626	▲ 5.5
11月	1,052,905	5.3	344,380	45.5	156,067	29.6	47,651	47.0	140,662	67.7
12月	1,166,364	6.0	366,692	▲ 10.3	177,217	35.9	79,306	31.8	110,169	▲ 49.5
平成26年 1月										
2月										
3月										

注) 平成15年度から平成20年度までは「国の機関」のうちの国以外の機関における分類変更に伴い、各機関の前年同月比が計算できないため、「独立行政法人」及び「政府関連企業等」の合計値を「(再掲) 国以外の機関」として計上し、再掲していたが、各機関のデータが蓄積されたので、平成21年4月より再掲を行わないこととした。

(単位：百万円，%)

地方の機関										
	都道府県		市区町村		地方公営企業		その他			
	前年比		前年比		前年比		前年比			
8,243,694	-	3,179,167	-	3,831,171	-	854,198	-	379,157	-	H24年度
6,351,303	-	2,332,295	-	3,097,251	-	631,356	-	290,402	-	H24. 4~H24. 12
7,356,966	15.8	2,649,076	13.6	3,808,152	23.0	630,067	▲ 0.2	269,672	▲ 7.1	H25. 4~H25. 12
8,179,487	-	3,288,388	-	3,677,357	-	866,224	-	347,517	-	H24年
9,249,357	13.1	3,495,949	6.3	4,542,072	23.5	852,909	▲ 1.5	358,428	3.1	H25年
8,179,487	-	3,288,388	-	3,677,357	-	866,224	-	347,517	-	H24. 1~H24. 12
9,249,357	13.1	3,495,949	6.3	4,542,072	23.5	852,909	▲ 1.5	358,428	3.1	H25. 1~H25. 12
2,378,036	-	972,883	-	1,044,033	-	234,439	-	126,681	-	H24. 10-12
1,892,391	3.5	846,872	▲ 11.4	733,920	26.5	222,843	▲ 5.1	88,756	55.4	H25. 1- 3
1,844,585	23.3	486,995	11.1	1,118,702	33.2	149,313	10.3	89,575	8.7	H25. 4- 6
3,035,323	22.5	1,087,442	18.1	1,567,751	29.2	278,287	6.4	101,843	25.3	H25. 7- 9
2,477,059	4.2	1,074,639	10.5	1,121,699	7.4	202,467	▲ 13.6	78,254	▲ 38.2	H25. 10-12
288,741	-	104,425	-	130,327	-	38,637	-	15,352	-	平成24年 4月
480,649	-	153,106	-	281,861	-	28,429	-	17,252	-	5月
726,482	-	180,801	-	427,519	-	68,356	-	49,806	-	6月
754,781	-	241,011	-	389,740	-	100,602	-	23,427	-	7月
828,926	-	314,722	-	408,705	-	80,219	-	25,280	-	8月
893,687	-	365,345	-	415,066	-	80,673	-	32,603	-	9月
922,765	-	433,203	-	356,154	-	82,181	-	51,227	-	10月
763,113	-	263,741	-	392,952	-	79,578	-	26,842	-	11月
692,158	-	275,938	-	294,927	-	72,681	-	48,611	-	12月
401,395	▲ 5.2	174,532	▲ 22.5	152,096	18.6	53,337	0.7	21,430	28.1	平成25年 1月
467,391	▲ 12.5	175,813	▲ 30.5	187,609	▲ 1.1	84,383	5.5	19,587	76.8	2月
1,023,604	17.5	496,527	4.0	394,215	50.4	85,123	▲ 16.5	47,739	62.9	3月
326,226	13.0	136,616	30.8	137,432	5.5	34,305	▲ 11.2	17,873	16.4	平成25年 4月
560,852	16.7	135,598	▲ 11.4	342,002	21.3	43,484	53.0	39,767	130.5	5月
957,507	31.8	214,781	18.8	639,267	49.5	71,524	4.6	31,935	▲ 35.9	6月
886,376	17.4	266,058	10.4	494,775	26.9	93,568	▲ 7.0	31,976	36.5	7月
897,227	8.2	329,211	4.6	463,365	13.4	66,895	▲ 16.6	37,756	49.4	8月
1,251,719	40.1	492,173	34.7	609,611	46.9	117,824	46.1	32,111	▲ 1.5	9月
968,861	5.0	438,588	1.2	418,209	17.4	74,080	▲ 9.9	37,984	▲ 25.9	10月
708,525	▲ 7.2	295,151	11.9	346,947	▲ 11.7	48,772	▲ 38.7	17,655	▲ 34.2	11月
799,672	15.5	340,900	23.5	356,543	20.9	79,614	9.5	22,615	▲ 53.5	12月
										平成26年 1月
										2月
										3月

II. 公共機関からの受注工事(1件500万円以上の工事)

II-2. 1)発注機関別・目的別工事分類別請負契約額 平成25年 12月分

(単位：百万円，%)

	合 計		国の機関				地方の機関				
		前年 同月比		国	独立 行政法人	政府関連 企業等		都道府県	市区町村	地方 公営企業	その他
T 合計	1,166,364	6.0	366,692	177,217	79,306	110,169	799,672	340,900	356,543	79,614	22,615
1 治山・治水	103,036	▲ 39.5	17,474	14,523	446	2,505	85,563	65,203	11,805	8,555	
2 農林水産	36,552	1.9	5,354	4,518	673	163	31,198	22,220	6,810		2,167
3 道路	304,041	▲ 1.2	132,844	80,626	836	51,382	171,197	110,081	57,871	612	2,633
4 港湾・空港	33,395	7.4	10,559	8,186		2,373	22,836	20,326	2,459	52	
5 下水道	90,998	19.2	23,216		1,950	21,266	67,783	19,371	32,300	15,941	171
6 公園	39,712	23.5	2,431			2,431	37,281	14,311	22,970		
7 教育・病院	120,126	▲ 33.6	33,467	7,702	7,386	18,379	86,659	22,919	59,241	3,224	1,276
8 住宅・宿舍	62,710	22.3	26,035	20,272	1,896	3,868	36,675	15,648	17,266	220	3,541
9 庁舎	56,229	108.4	10,029	9,089	160	780	46,200	25,842	17,202	2,309	847
10 再開発	47	▲ 92.4	0				47		47		
11 土地造成	62,269	98.0	11,836	175	11,661		50,433	3,274	46,401		758
12 鉄道・軌道	69,861	195.0	52,690		51,066	1,625	17,171			17,171	
13 郵便	209	▲ 71.8	209			209	0				
14 電気・ガス	1,320	229.2	0				1,320			1,320	
15 上・工業水道	51,593	46.9	812		812		50,780	2,863	18,761	28,786	371
16 廃棄物処理	32,767	74.7	1,569		1,569		31,198	1,821	19,055	135	10,187
17 その他	101,499	31.3	38,168	32,126	852	5,190	63,331	17,020	44,356	1,291	664
災害復旧（再掲）	138,032	27.3	30,893	19,295	6,245	5,353	107,139	43,286	62,660	1,035	158
維持補修（再掲）	153,993	15.6	39,862	29,548	3,958	6,356	114,132	46,039	46,631	14,708	6,753

II. 公共機関からの受注工事(1件500万円以上の工事)

II-2. 2)発注機関別・目的別工事分類別請負契約額(寄与度) 平成25年 12月分

	合 計	国の機関			地方の機関					
		国	独立 行政法人	政府関連 企業等	都道府県	市区町村	地方 公営企業	その他		
T 合計	6.0	▲ 3.8	4.3	1.7	▲ 9.8	9.8	5.9	5.6	0.6	▲ 2.4
1 治山・治水	▲ 6.1	▲ 5.5	▲ 0.6	0.0	▲ 5.0	▲ 0.6	▲ 1.7	0.3	0.8	▲ 0.0
2 農林水産	0.1	▲ 0.2	▲ 0.3	0.0	▲ 0.0	0.3	1.0	▲ 0.8		0.1
3 道路	▲ 0.3	▲ 2.0	2.0	▲ 0.5	▲ 3.4	1.6	1.2	0.4	▲ 0.0	▲ 0.0
4 港湾・空港	0.2	▲ 0.2	▲ 0.3		0.1	0.4	0.6	▲ 0.1	▲ 0.1	▲ 0.0
5 下水道	1.3	0.3		0.2	0.1	1.0	0.8	0.6	▲ 0.1	▲ 0.3
6 公園	0.7	0.1	▲ 0.0		0.1	0.6	0.3	0.3	▲ 0.0	▲ 0.1
7 教育・病院	▲ 5.5	▲ 1.9	0.5	▲ 0.1	▲ 2.3	▲ 3.6	0.6	▲ 2.0	▲ 1.9	▲ 0.3
8 住宅・宿舍	1.0	1.1	1.5	▲ 0.5	0.1	▲ 0.1	0.8	0.3	▲ 0.1	▲ 1.1
9 庁舎	2.7	0.4	0.4	0.0	▲ 0.0	2.3	1.4	0.8	0.2	▲ 0.1
10 再開発	▲ 0.1					▲ 0.1		▲ 0.1		
11 土地造成	2.8	▲ 0.9	0.0	▲ 0.8	▲ 0.1	3.7	0.2	3.7	▲ 0.0	▲ 0.3
12 鉄道・軌道	4.2	3.5		3.4	0.1	0.7			0.7	
13 郵便	▲ 0.0	▲ 0.0	▲ 0.0		▲ 0.0					
14 電気・ガス	0.1					0.1			0.1	
15 上・工業水道	1.5	0.1		0.1		1.4	0.2	0.6	1.1	▲ 0.5
16 廃棄物処理	1.3	0.1		0.1	▲ 0.0	1.1	0.1	0.7	▲ 0.0	0.3
17 その他	2.2	1.3	1.0	▲ 0.1	0.4	0.9	0.3	0.6	0.0	▲ 0.1
災害復旧(再掲)	2.7	▲ 0.4	0.1	▲ 0.9	0.4	3.1	0.8	2.4	▲ 0.1	▲ 0.0
維持補修(再掲)	1.9	0.8	1.7	0.0	▲ 1.0	1.1	▲ 0.6	0.6	0.9	0.1

Ⅱ.公共機関からの受注工事(1件500万以上の工事)

Ⅱ-3.工事種類別請負契約額

平成25年 12月分

(単位:百万円、%)

	請負契約額		
		前年同月比	寄与度
合計	1,166,364	6.0	6.0
建築・建築設備合計	306,017	1.1	0.3
1. 住宅・同設備工事	64,222	29.4	1.3
2. 非住宅・同設備工事	241,795	▲ 4.5	▲ 1.0
土木工事計	754,834	2.4	1.6
3. 橋梁・高架構造物工事	84,431	▲ 17.9	▲ 1.7
4. トンネル工事	87,857	141.9	4.7
5. ダム・えん堤工事	32,998	▲ 24.0	▲ 0.9
6. 管渠工事	62,875	24.5	1.1
7. 電線路工事	5,639	7.4	0.0
8. 舗装工事	68,155	▲ 15.0	▲ 1.1
9. しゅんせつ・埋立工事	10,322	▲ 20.5	▲ 0.2
10. 土工事(9.を除く)	100,366	62.8	3.5
11. その他の土木工事	302,191	▲ 12.2	▲ 3.8
12. 機械装置等工事	105,513	73.4	4.1

II. 公共機関からの受注工事(1件500万円以上の工事)

II-4. 発注機関別・施工都道府県別請負契約額

平成25年 12月分

(単位:百万円,%)

	合計		国の機関				地方の機関				
		前年 同月比	国	独立 行政法人	政府関連 企業等		都道府県	市区町村	地方 公営企業	その他	
T.全国計	1,166,364	6.0	366,692	177,217	79,306	110,169	799,672	340,900	356,543	79,614	22,615
1.北海道	35,775	▲ 60.8	26,669	8,594	13,140	4,934	9,106	3,336	2,692	1,999	1,078
2.青森	10,488	▲ 24.4	2,941	1,606	1,160	176	7,546	3,760	3,116	255	415
3.岩手	62,044	106.0	24,930	21,850	2,423	656	37,114	23,172	13,751	102	89
4.宮城	93,203	76.4	16,535	6,388	2,187	7,961	76,667	21,018	54,331	469	849
5.秋田	7,293	89.7	1,182	538		644	6,111	1,303	4,783	26	
6.山形	5,587	37.7	1,876	1,827	49		3,711	2,269	893	85	464
7.福島	65,223	18.2	26,005	19,287	5,745	973	39,217	11,902	22,402	3,763	1,151
8.茨城	17,716	▲ 20.1	6,154	2,092	2,492	1,569	11,562	4,562	6,177	400	424
9.栃木	15,460	74.6	1,982	705	43	1,234	13,478	6,250	7,026	169	34
10.群馬	12,204	▲ 0.1	1,420	634	183	602	10,784	4,733	5,726	326	-1
11.埼玉	22,465	▲ 12.3	7,703	3,544	2,534	1,625	14,762	5,168	8,716	542	335
12.千葉	48,568	62.0	17,532	4,076	1,510	11,945	31,036	13,001	16,986	750	299
13.東京	118,583	27.6	37,913	30,439	1,336	6,138	80,670	52,140	13,634	11,089	3,808
14.神奈川	74,133	102.9	27,505	9,431	11,063	7,011	46,628	4,525	25,990	15,935	179
15.新潟	31,515	34.9	11,848	5,763	846	5,239	19,667	9,693	8,273	1,481	220
16.富山	9,194	▲ 31.9	3,572	1,937	557	1,079	5,622	1,864	2,954	795	9
17.石川	7,130	▲ 17.5	1,657	1,497	160		5,473	1,285	3,881	291	16
18.福井	15,411	▲ 45.0	12,959	717	8,621	3,620	2,452	1,146	965	80	261
19.山梨	14,619	9.0	6,364	257	122	5,986	8,255	6,679	1,076	500	
20.長野	34,101	270.2	3,037	2,417	412	208	31,064	7,964	15,524	78	7,498
21.岐阜	22,212	131.0	8,773	7,020	235	1,518	13,439	8,046	5,254	90	49
22.静岡	22,486	▲ 17.2	3,041	1,849		1,192	19,445	10,766	8,276	250	153
23.愛知	40,910	23.4	9,863	1,581	117	8,165	31,046	8,909	19,277	2,055	806
24.三重	18,528	▲ 19.3	4,231	2,015	67	2,148	14,298	6,219	7,379	640	60
25.滋賀	8,282	38.0	2,054	1,477		577	6,229	5,206	1,002	21	
26.京都	22,096	12.8	8,332	2,867	320	5,145	13,764	6,040	5,029	2,696	
27.大阪	45,685	▲ 47.4	8,648	1,328	1,014	6,307	37,037	16,324	15,039	5,061	613
28.兵庫	44,598	▲ 9.2	12,562	1,339	538	10,686	32,035	8,650	11,735	9,600	2,051
29.奈良	2,787	▲ 60.6	76	49	9	18	2,711	1,197	1,304	209	
30.和歌山	9,910	▲ 29.9	4,668	4,207	410	52	5,242	3,838	983	326	95
31.鳥取	4,132	11.6	872	814		58	3,260	2,542	672	47	
32.島根	4,712	▲ 60.6	1,367	282	132	952	3,345	1,924	1,422		
33.岡山	5,732	▲ 66.7	1,215	729		486	4,517	2,156	1,987	352	22
34.広島	17,260	103.6	5,840	1,711	3,739	391	11,420	6,352	4,827	142	98
35.山口	13,868	39.3	6,140	5,869		271	7,728	3,839	2,178	1,540	170
36.徳島	6,569	▲ 18.0	3,042	358	119	2,565	3,526	1,728	1,799		
37.香川	6,124	▲ 10.4	318	93	35	191	5,806	3,574	1,414	557	261
38.愛媛	10,604	▲ 15.5	1,377	818		558	9,227	1,398	6,793	987	48
39.高知	9,531	20.4	2,375	2,269		106	7,156	5,442	1,429	231	53
40.福岡	43,160	31.3	7,783	4,487	-49	3,344	35,377	12,697	10,424	12,019	236
41.佐賀	12,111	▲ 25.4	6,675	1,849	4,490	337	5,435	2,289	2,682	442	22
42.長崎	26,146	56.8	16,984	2,716	13,454	815	9,162	5,145	3,958	31	29
43.熊本	9,718	▲ 50.9	1,794	1,559	16	218	7,925	3,288	4,144	146	347
44.大分	11,165	▲ 44.0	944	649	66	228	10,222	5,530	4,496		196
45.宮崎	7,301	▲ 57.3	524	314		209	6,777	4,710	1,729	269	69
46.鹿児島	27,771	26.6	5,712	3,812	11	1,888	22,060	11,824	9,426	699	110
47.沖縄	12,254	▲ 32.9	1,696	1,555		140	10,558	5,498	2,990	2,070	

注) 受注高の少ない集計区分等の数値は、誤差が大きいため利用に当たっては注意してください。

II-5. 発注機関別・施工地域別請負契約額

平成25年 12月分

(単位:百万円,%)

	合計		国の機関				地方の機関				
		前年 同月比	国	独立 行政法人	政府関連 企業等		都道府県	市区町村	地方 公営企業	その他	
T.全国計	1,166,364	6.0	366,692	177,217	79,306	110,169	799,672	340,900	356,543	79,614	22,615
1.北海道	35,775	▲ 60.8	26,669	8,594	13,140	4,934	9,106	3,336	2,692	1,999	1,078
2.東北	243,838	52.5	73,471	51,496	11,564	10,411	170,367	63,423	99,277	4,699	2,968
3.関東	357,850	42.6	109,610	53,595	19,695	36,319	248,240	105,021	100,854	29,789	12,576
4.北陸	63,251	▲ 14.0	30,036	9,914	10,184	9,939	33,214	13,989	16,074	2,646	506
5.中部	104,136	12.1	25,908	12,466	419	13,023	78,228	33,940	40,185	3,035	1,068
6.近畿	133,358	▲ 27.1	36,341	11,266	2,290	22,784	97,018	41,255	35,091	17,912	2,759
7.中国	45,703	▲ 10.9	15,434	9,405	3,871	2,158	30,269	16,812	11,086	2,082	290
8.四国	32,828	▲ 7.1	7,112	3,538	154	3,420	25,716	12,142	11,435	1,776	362
9.九州・沖縄	149,626	▲ 8.1	42,111	16,942	17,989	7,180	107,515	50,982	39,849	15,676	1,009

注) 地域別区分

東 北 : 青森県, 岩手県, 宮城県, 秋田県, 山形県, 福島県  
 関 東 : 茨城県, 栃木県, 群馬県, 埼玉県, 千葉県, 東京都, 神奈川県,  
 山梨県, 長野県  
 北 陸 : 新潟県, 富山県, 石川県, 福井県  
 中 部 : 岐阜県, 静岡県, 愛知県, 三重県  
 近 畿 : 滋賀県, 京都府, 大阪府, 兵庫県, 奈良県, 和歌山県  
 中 国 : 鳥取県, 島根県, 岡山県, 広島県, 山口県  
 四 国 : 徳島県, 香川県, 愛媛県, 高知県  
 九州・沖縄 : 福岡県, 佐賀県, 長崎県, 熊本県, 大分県, 宮崎県,  
 鹿児島県, 沖縄県

Ⅲ. 民間等からの受注工事

Ⅲ-1. 発注者別請負契約額時系列表

1) 建築工事・建築設備工事（1件5億円以上の工事）

（単位：百万円，％）

	合計		農林漁業		鉱業、採石業、砂利採取業		製造業		電気・ガス・熱供給		運輸業、郵便業		情報通信業		卸売業、小売業		金融業、保険業		不動産業		サービス業		その他	
	前年比	前年比	前年比	前年比	前年比	前年比	前年比	前年比	前年比	前年比	前年比	前年比	前年比	前年比	前年比	前年比	前年比	前年比	前年比	前年比	前年比	前年比	前年比	
H24年度	5,781,082	-	18,541	-	71,133	-	929,082	-	125,279	-	240,557	-	113,806	-	386,682	-	150,847	-	2,192,558	-	1,455,251	-	97,346	-
H24. 4~H24.12	3,829,760	-	12,288	-	45,832	-	644,380	-	112,674	-	140,869	-	63,425	-	273,043	-	71,035	-	1,490,058	-	900,232	-	75,923	-
H25. 4~H25.12	5,776,300	50.8	36,219	194.8	43,806	▲ 4.4	679,911	5.5	121,792	8.1	333,297	136.6	73,203	15.4	295,376	8.2	229,987	223.8	1,811,619	21.6	2,062,615	129.1	88,475	16.5
H24年	5,563,525	-	19,178	-	64,492	-	859,707	-	150,067	-	245,327	-	85,319	-	389,172	-	156,883	-	2,180,562	-	1,313,187	-	99,632	-
H25年	7,727,622	38.9	42,472	121.5	69,106	7.2	964,613	12.2	134,397	▲ 10.4	432,985	76.5	123,583	44.8	409,015	5.1	309,799	97.5	2,514,119	15.3	2,617,634	99.3	109,898	10.3
H24. 1~H24.12	5,563,525	-	19,178	-	64,492	-	859,707	-	150,067	-	245,327	-	85,319	-	389,172	-	156,883	-	2,180,562	-	1,313,187	-	99,632	-
H25. 1~H25.12	7,727,622	38.9	42,472	121.5	69,106	7.2	964,613	12.2	134,397	▲ 10.4	432,985	76.5	123,583	44.8	409,015	5.1	309,799	97.5	2,514,119	15.3	2,617,634	99.3	109,898	10.3
H24.10-12	1,353,250	-	5,565	-	27,914	-	237,918	-	34,478	-	41,388	-	7,417	-	104,131	-	24,347	-	515,763	-	331,285	-	23,044	-
H25. 1-3	1,951,322	12.5	6,254	▲ 9.2	25,300	35.6	284,702	32.2	12,605	▲ 66.3	99,688	▲ 4.6	50,380	130.1	113,639	▲ 2.1	79,812	▲ 7.0	702,500	1.7	555,019	34.4	21,423	▲ 9.6
H25. 4-6	1,406,424	29.2	4,600	82.4	20,505	423.2	180,644	▲ 8.4	38,118	45.2	95,947	84.2	7,704	▲ 67.7	94,728	10.3	48,671	143.4	495,035	32.5	395,397	37.5	25,075	59.5
H25. 7-9	2,790,264	101.0	24,985	494.7	10,623	▲ 24.1	295,619	41.2	53,460	2.9	185,902	292.3	30,348	▲ 5.5	127,000	53.0	137,577	415.4	653,196	8.7	1,225,799	335.6	45,754	23.1
H25.10-12	1,579,612	16.7	6,634	19.2	12,678	▲ 54.6	203,648	▲ 14.4	30,214	▲ 12.4	51,447	24.3	35,151	373.9	73,648	▲ 29.3	43,739	79.6	663,388	28.6	441,419	33.2	17,646	▲ 23.4
平成24年 4月	374,834	-	1,943	-	0	-	64,515	-	12,873	-	15,416	-	8,546	-	26,520	-	12,917	-	124,059	-	101,229	-	6,816	-
5月	310,163	-	0	-	1,945	-	52,309	-	5,260	-	29,021	-	11,119	-	29,841	-	2,796	-	82,770	-	88,685	-	6,416	-
6月	403,542	-	578	-	1,974	-	80,349	-	8,115	-	7,658	-	4,212	-	29,529	-	4,284	-	166,736	-	97,619	-	2,489	-
7月	385,674	-	2,100	-	7,036	-	57,262	-	14,435	-	10,008	-	22,049	-	9,852	-	8,278	-	145,628	-	99,096	-	9,931	-
8月	400,512	-	0	-	3,135	-	61,311	-	9,593	-	15,980	-	2,692	-	37,187	-	5,458	-	180,245	-	82,653	-	2,257	-
9月	601,785	-	2,101	-	3,829	-	90,716	-	27,920	-	21,399	-	7,390	-	35,982	-	12,955	-	274,857	-	99,666	-	24,970	-
10月	299,560	-	1,680	-	1,436	-	68,900	-	2,574	-	10,699	-	1,969	-	17,850	-	6,220	-	111,346	-	68,235	-	8,651	-
11月	453,238	-	756	-	2,316	-	70,527	-	22,785	-	16,121	-	1,889	-	51,972	-	3,605	-	164,237	-	114,176	-	4,854	-
12月	600,452	-	3,129	-	24,162	-	98,491	-	9,119	-	14,568	-	3,559	-	34,308	-	14,522	-	240,180	-	148,875	-	9,539	-
平成25年 1月	358,433	▲ 3.4	980	-	9,524	966.5	47,536	▲ 5.9	6,314	▲ 65.9	14,517	4.8	10,114	190.3	25,703	▲ 7.6	10,963	▲ 80.1	163,921	64.6	67,169	▲ 31.1	1,693	▲ 56.1
2月	554,518	59.4	563	▲ 71.3	13,403	132.4	57,293	25.7	4,216	▲ 13.6	34,443	6.0	21,447	947.2	40,787	104.0	19,986	412.7	195,212	26.1	158,199	109.0	8,970	1,195.2
3月	1,038,371	2.3	4,711	▲ 4.4	2,374	▲ 80.2	179,873	50.9	2,075	▲ 85.2	50,728	▲ 12.7	18,819	15.0	47,149	▲ 31.0	48,864	81.1	343,367	▲ 21.3	329,652	37.5	10,759	▲ 43.9
平成25年 4月	410,217	9.4	2,157	11.0	10,599	-	46,915	▲ 27.3	9,334	▲ 27.5	39,724	157.7	4,150	▲ 51.4	37,792	42.5	19,903	54.1	121,367	▲ 2.2	109,585	8.3	8,690	27.5
5月	447,346	44.2	687	-	6,101	213.6	57,924	10.7	16,798	219.3	26,388	▲ 9.1	738	▲ 93.4	27,020	▲ 9.5	11,166	299.4	154,551	86.7	138,130	55.8	7,842	22.2
6月	548,862	36.0	1,756	203.8	3,805	92.8	75,805	▲ 5.7	11,985	47.7	29,836	289.6	2,816	▲ 33.1	29,916	1.3	17,602	310.9	219,116	31.4	147,681	51.3	8,543	243.3
7月	456,152	18.3	882	▲ 58.0	1,743	▲ 75.2	42,483	▲ 25.8	11,195	▲ 22.4	29,222	192.0	0	▲ 100.0	34,441	249.6	8,645	4.4	169,517	16.4	151,247	52.6	6,777	▲ 31.8
8月	577,815	44.3	2,132	-	1,050	▲ 66.5	77,848	27.0	30,895	222.1	60,503	278.6	3,557	32.1	17,872	▲ 51.9	91,139	1,569.8	82,713	▲ 54.1	204,498	147.4	5,608	148.4
9月	1,756,298	191.8	21,971	945.7	7,830	104.5	175,289	93.2	11,370	▲ 59.3	96,178	349.5	26,791	262.5	74,687	107.6	37,793	191.7	400,966	45.9	870,055	773.0	33,369	33.6
10月	685,488	128.8	4,322	157.2	1,001	▲ 30.3	59,674	▲ 13.4	4,950	92.3	25,187	135.4	9,421	378.5	26,922	50.8	22,131	255.8	278,764	150.4	242,917	256.0	10,199	17.9
11月	360,330	▲ 20.5	0	▲ 100.0	6,372	175.1	58,787	▲ 16.6	11,340	▲ 50.2	3,550	▲ 78.0	19,251	919.1	19,244	▲ 63.0	18,382	409.9	121,684	▲ 25.9	96,799	▲ 15.2	4,920	1.4
12月	533,795	▲ 11.1	2,313	▲ 26.1	5,305	▲ 78.0	85,187	▲ 13.5	13,924	52.7	22,710	55.9	6,479	82.0	27,481	▲ 19.9	3,227	▲ 77.8	262,940	9.5	101,702	▲ 31.7	2,527	▲ 73.5
平成26年 1月																								
2月																								
3月																								



Ⅲ. 民間等からの受注工事

Ⅲ-1. 発注者別請負契約額時系列表

2) 土木工事及び機械装置等工事（1件500万円以上の工事）

（単位：百万円，％）

	合 計		農林漁業		鉱業、採石業、砂利採取業		製造業		電気・ガス・熱供給		運輸業、郵便業		情報通信業		卸売業、小売業		金融業、保険業		不動産業		サービス業		その他	
		前年比		前年比	建設業	前年比		前年比	水道業	前年比		前年比		前年比		前年比		前年比		前年比		前年比		前年比
H24年度	4,638,208	-	24,041	-	112,543	-	1,235,967	-	1,346,644	-	955,568	-	344,675	-	78,558	-	26,550	-	141,507	-	289,945	-	82,210	-
H24. 4～H24.12	3,520,994	-	19,058	-	88,317	-	955,076	-	1,028,637	-	705,880	-	267,146	-	57,095	-	16,777	-	112,969	-	210,042	-	59,997	-
H25. 4～H25.12	3,445,872	▲ 2.1	23,205	21.8	106,827	21.0	918,473	▲ 3.8	877,947	▲ 14.6	602,627	▲ 14.6	267,795	0.2	86,286	51.1	26,165	56.0	132,505	17.3	295,880	40.9	108,164	80.3
H24年	4,652,147	-	24,426	-	104,700	-	1,222,636	-	1,423,765	-	950,804	-	363,103	-	66,920	-	20,252	-	149,529	-	258,987	-	67,025	-
H25年	4,563,085	▲ 1.9	28,188	15.4	131,053	25.2	1,199,364	▲ 1.9	1,195,954	▲ 16.0	852,316	▲ 10.4	345,324	▲ 4.9	107,749	61.0	35,937	77.4	161,042	7.7	375,782	45.1	130,376	94.5
H24. 1～H24.12	4,652,147	-	24,426	-	104,700	-	1,222,636	-	1,423,765	-	950,804	-	363,103	-	66,920	-	20,252	-	149,529	-	258,987	-	67,025	-
H25. 1～H25.12	4,563,085	▲ 1.9	28,188	15.4	131,053	25.2	1,199,364	▲ 1.9	1,195,954	▲ 16.0	852,316	▲ 10.4	345,324	▲ 4.9	107,749	61.0	35,937	77.4	161,042	7.7	375,782	45.1	130,376	94.5
H24.10-12	1,293,219	-	6,488	-	40,519	-	320,356	-	332,155	-	353,096	-	86,723	-	28,605	-	3,328	-	27,981	-	69,361	-	24,605	-
H25. 1-3	1,117,214	▲ 1.2	4,983	▲ 7.2	24,226	47.9	280,891	5.0	318,007	▲ 19.5	249,689	1.9	77,529	▲ 19.2	21,463	118.5	9,772	181.2	28,538	▲ 21.9	79,902	63.2	22,213	216.1
H25. 4-6	1,114,332	1.2	7,716	62.3	49,974	117.1	297,222	▲ 7.0	278,063	▲ 24.8	190,128	19.1	89,086	▲ 8.6	26,291	114.8	6,332	▲ 17.1	43,769	34.4	81,946	37.4	43,806	196.1
H25. 7-9	1,251,719	11.1	8,432	7.9	33,355	34.6	302,717	▲ 3.9	340,557	4.2	202,081	4.6	92,487	11.4	33,201	104.3	12,665	118.0	55,104	5.1	129,337	59.6	41,782	102.9
H25.10-12	1,079,821	▲ 16.5	7,057	8.8	23,498	▲ 42.0	318,534	▲ 0.6	259,327	▲ 21.9	210,417	▲ 40.4	86,222	▲ 0.6	26,794	▲ 6.3	7,167	115.3	33,633	20.2	84,597	22.0	22,576	▲ 8.2
平成24年 4月	487,530	-	2,024	-	5,697	-	119,474	-	218,388	-	59,206	-	31,937	-	4,817	-	4,604	-	11,787	-	24,587	-	5,010	-
5月	294,640	-	564	-	7,632	-	98,585	-	66,103	-	43,546	-	36,015	-	4,344	-	999	-	11,590	-	20,105	-	5,158	-
6月	318,956	-	2,166	-	9,694	-	101,702	-	85,130	-	56,915	-	29,468	-	3,080	-	2,036	-	9,187	-	14,951	-	4,627	-
7月	313,892	-	3,339	-	4,106	-	88,729	-	96,006	-	45,494	-	30,215	-	4,864	-	1,409	-	8,605	-	24,071	-	7,054	-
8月	354,047	-	2,814	-	6,140	-	84,951	-	109,643	-	53,815	-	28,221	-	4,625	-	4,015	-	20,621	-	32,501	-	6,700	-
9月	458,711	-	1,662	-	14,530	-	141,279	-	121,211	-	93,808	-	24,567	-	6,760	-	386	-	23,198	-	24,466	-	6,843	-
10月	524,713	-	2,341	-	22,038	-	114,489	-	71,597	-	247,548	-	25,186	-	6,775	-	1,255	-	8,184	-	19,334	-	5,966	-
11月	352,058	-	2,077	-	11,267	-	104,948	-	86,435	-	49,272	-	33,067	-	12,246	-	1,745	-	12,927	-	23,785	-	14,290	-
12月	416,448	-	2,070	-	7,214	-	100,920	-	174,123	-	56,276	-	28,470	-	9,584	-	328	-	6,870	-	26,242	-	4,350	-
平成25年 1月	245,771	▲ 13.4	657	▲ 48.2	5,115	▲ 37.6	72,807	▲ 29.4	64,280	▲ 12.3	41,090	11.6	20,425	▲ 32.0	11,762	453.3	936	▲ 11.6	9,390	▲ 27.3	16,689	76.1	2,621	▲ 51.3
2月	272,739	▲ 14.4	683	▲ 69.0	6,585	91.7	72,478	▲ 4.3	73,041	▲ 38.6	44,841	▲ 17.1	26,801	▲ 18.1	3,575	▲ 13.4	2,125	153.8	8,189	19.4	21,434	42.2	12,986	182.9
3月	598,704	13.2	3,644	91.8	12,525	163.6	135,606	52.8	180,686	▲ 10.9	163,758	6.3	30,304	▲ 8.7	6,126	71.5	6,711	325.3	10,959	▲ 34.7	41,779	71.3	6,606	-
平成25年 4月	367,866	▲ 24.5	3,429	69.4	28,670	403.3	94,044	▲ 21.3	88,536	▲ 59.5	52,418	▲ 11.5	30,405	▲ 4.8	10,373	115.4	1,314	▲ 71.5	15,431	30.9	34,027	38.4	9,219	84.0
5月	334,123	13.4	2,546	351.2	10,641	39.4	101,446	2.9	77,786	17.7	69,394	59.4	25,901	▲ 28.1	6,289	44.8	2,248	125.1	8,796	▲ 24.1	16,884	▲ 16.0	12,191	136.4
6月	412,343	29.3	1,741	▲ 19.6	10,663	10.0	101,733	0.0	111,741	31.3	68,316	20.0	32,780	11.2	9,628	212.6	2,770	36.0	19,541	112.7	31,034	107.6	22,395	384.0
7月	365,293	16.4	4,029	20.7	10,796	163.0	101,119	14.0	73,756	▲ 23.2	77,477	70.3	31,274	3.5	7,665	57.6	5,011	255.5	22,186	157.8	20,928	▲ 13.1	11,053	56.7
8月	312,620	▲ 11.7	3,339	18.7	11,504	87.4	81,548	▲ 4.0	89,766	▲ 18.1	43,859	▲ 18.5	29,552	4.7	9,741	110.6	2,127	▲ 47.0	11,892	▲ 42.3	20,378	▲ 37.3	8,912	33.0
9月	573,806	25.1	1,064	▲ 36.0	11,056	▲ 23.9	120,050	▲ 15.0	177,035	46.1	80,744	▲ 13.9	31,662	28.9	15,795	133.7	5,527	1,330.5	21,025	▲ 9.4	88,030	259.8	21,817	218.8
10月	364,715	▲ 30.5	2,786	19.0	11,968	▲ 45.7	94,242	▲ 17.7	105,652	47.6	49,175	▲ 80.1	27,268	8.3	9,471	39.8	2,014	60.5	11,413	39.5	41,525	114.8	9,202	54.2
11月	306,626	▲ 12.9	1,142	▲ 45.0	3,469	▲ 69.2	87,202	▲ 16.9	69,554	▲ 19.5	70,727	43.5	24,645	▲ 25.5	8,485	▲ 30.7	3,673	110.5	11,936	▲ 7.7	17,545	▲ 26.2	8,248	▲ 42.3
12月	408,480	▲ 1.9	3,129	51.1	8,061	11.7	137,090	35.8	84,121	▲ 51.7	90,516	60.8	34,310	20.5	8,837	▲ 7.8	1,480	350.5	10,284	49.7	25,527	▲ 2.7	5,126	17.9
平成26年 1月																								
2月																								
3月																								

Ⅲ. 民間等からの受注工事

Ⅲ-2. 1)発注者別・工事種類別請負契約額

平成25年 12月分

(単位:百万円, %)

	合 計		農林漁業	鉱業,採石業, 砂利採取業, 建設業	製造業	電気・ガス・ 熱供給・ 水道業	運輸業, 郵便業	情報通信業	卸売業, 小売業	金融業, 保険業	不動産業	サービス業	その他
		前年同月比											
T 建築・建築設備工事計	533,795	▲ 11.1	2,313	5,305	85,187	13,924	22,710	6,479	27,481	3,227	262,940	101,702	2,527
1 住宅	137,414	▲ 9.3		3,966							121,884	11,564	
2 事務所	119,706	▲ 17.5		1,339	10,346	3,888	1,590	3,242	10,074	3,227	92,055	-6,055	
3 店舗	42,143	17.0					7,639		9,399		23,844	1,261	
4 工場・発電所	57,644	▲ 15.5			41,519	10,036	1,242	2,321			908	771	846
5 倉庫・流通施設	36,885	17.0			6,499		9,102		8,008		13,276		
6 教育・研究・文化施設	58,301	▲ 20.7			26,823							31,478	
7 医療・福祉施設	39,031	▲ 39.2										39,031	
8 宿泊施設	27,099	38.4					1,567				10,972	12,879	1,681
9 娯楽施設	2,610	▲ 58.5										2,610	
10 その他の建築工事	12,963	180.5	2,313				1,571	916				8,163	
T 土木工事・機械装置等工事計	408,480	▲ 1.9	3,129	8,061	137,090	84,121	90,516	34,310	8,837	1,480	10,284	25,527	5,126
ST 土木工事計	211,708	8.9	1,001	6,061	22,780	46,437	74,413	28,041	3,552	240	10,218	15,513	3,452
1 発電用土木工事	19,480	▲ 44.4		320	1,534	17,085	406		135				
2 鉄道工事	63,624	42.1		155	135		63,760	-426					
3 埠頭・港湾工事	3,717	393.4	500	120	2,317	34	709			6	6	25	
4 道路工事	2,301	▲ 70.4	100	32	159	187	1,264				50	303	206
5 管工事	11,092	71.0		469	1,011	7,658	63		505			102	1,284
6 電線路工事	41,475	16.3		1,002	946	13,915	270	24,967	7		48	319	
7 土地造成・埋立工事	15,637	1.9	47	202	2,780	275	2,321	24	1,453	11	6,183	2,322	19
8 ゴルフ場建設工事	711	884.3			7	101			174		47	383	
9 構内環境整備工事	9,647	147.5		1,789	2,528	384	782		523	10	1,840	1,198	593
10 その他の土木工事	44,024	▲ 1.3	354	1,971	11,363	6,798	4,838	3,476	755	213	2,044	10,862	1,350
ST 機械装置等工事	196,772	▲ 11.4	2,128	2,000	114,310	37,684	16,102	6,269	5,285	1,239	66	10,014	1,674

注) 建築・建築設備工事については、1件の請負契約額が5億円以上の工事、土木工事及び機械装置等工事については1件の請負契約額が500万円以上の工事について調査対象としている。

Ⅲ. 民間等からの受注工事

Ⅲ-2. 2)発注者別・工事種類別請負契約額(寄与度)

平成25年 12月分

	合 計	農林漁業	鉱業, 採石業, 砂利採取業, 建設業	製造業	電気・ガス・ 熱供給・ 水道業	運輸業, 郵便業	情報通信業	卸売業, 小売業	金融業, 保険業	不動産業	サービス業	その他
T 建築・建築設備工事計	▲ 11.1	▲ 0.1	▲ 3.1	▲ 2.2	0.8	1.4	0.5	▲ 1.1	▲ 1.9	3.8	▲ 7.9	▲ 1.2
1 住宅	▲ 2.3		0.3	▲ 0.4				▲ 0.3		▲ 1.9	0.1	▲ 0.1
2 事務所	▲ 4.2		▲ 3.3	▲ 0.2	0.4	0.0	▲ 0.1	1.6	▲ 0.5	▲ 0.1	▲ 2.1	
3 店舗	1.0			▲ 0.2		0.8		▲ 2.5	▲ 0.1	3.2	0.1	▲ 0.3
4 工場・発電所	▲ 1.8	▲ 0.3		▲ 2.3	0.9	0.1	0.4	▲ 0.3		0.0	▲ 0.3	▲ 0.0
5 倉庫・流通施設	0.9			▲ 0.4		0.9		0.5	▲ 0.3	0.4	▲ 0.1	
6 教育・研究・文化施設	▲ 2.5			2.8	▲ 0.5				▲ 0.7	▲ 0.3	▲ 3.6	▲ 0.1
7 医療・福祉施設	▲ 4.2		▲ 0.2							0.9	▲ 4.0	▲ 0.9
8 宿泊施設	1.3			▲ 1.5		▲ 0.7			▲ 0.2	1.7	1.7	0.3
9 娯楽施設	▲ 0.6										▲ 0.6	
10 その他の建築工事	1.4	0.2				0.3	0.2	▲ 0.1		▲ 0.1	1.0	
T 土木工事・機械装置等工事計	▲ 1.9	0.3	0.2	8.7	▲ 21.6	8.2	1.4	▲ 0.2	0.3	0.8	▲ 0.2	0.2
ST 土木工事計	4.1	▲ 0.2	0.2	▲ 1.0	▲ 1.1	5.5	1.0	▲ 0.5	0.0	0.9	▲ 0.7	0.0
1 発電用土木工事	▲ 3.7	▲ 0.2	0.1	▲ 0.2	▲ 3.4	0.1	▲ 0.0	0.0				
2 鉄道工事	4.5		▲ 0.0	▲ 0.1		5.0	▲ 0.1	▲ 0.3				
3 埠頭・港湾工事	0.7	0.1	0.0	▲ 0.2	0.9	0.0			0.0	▲ 0.0	▲ 0.0	▲ 0.1
4 道路工事	▲ 1.3	▲ 0.0	▲ 0.1	0.0	▲ 0.0	▲ 1.1	▲ 0.0			▲ 0.0	▲ 0.0	▲ 0.1
5 管工事	1.1		0.0	▲ 0.0	0.9	▲ 0.1	▲ 0.0	▲ 0.0			▲ 0.0	0.3
6 電線路工事	1.4		0.2	0.1	0.2	0.0	0.9	▲ 0.0	▲ 0.0	0.0	▲ 0.0	▲ 0.0
7 土地造成・埋立工事	0.1	0.0	▲ 0.3	0.4	0.1	0.5	0.0	0.3	0.0	0.6	▲ 1.2	▲ 0.2
8 ゴルフ場建設工事	0.2			0.0	0.0			0.0		0.0	0.1	
9 構内環境整備工事	1.4	▲ 0.0	0.3	0.3	▲ 0.0	0.2	▲ 0.0	0.1	0.0	0.4	0.0	0.1
10 その他の土木工事	▲ 0.1	▲ 0.0	0.0	▲ 1.4	0.2	0.9	0.3	▲ 0.6	0.0	▲ 0.1	0.5	▲ 0.1
ST 機械装置等工事	▲ 6.1	0.4	0.0	9.7	▲ 20.5	2.7	0.4	0.3	0.2	▲ 0.1	0.5	0.2

注) 建築・建築設備工事については、1件の請負契約額が5億円以上の工事、土木工事及び機械装置等工事については1件の請負契約額が500万円以上の工事について調査対象としている。

Ⅲ. 民間等からの受注工事

Ⅲ-3. 発注者別・施工都道府県別請負契約額

平成25年 12月分

1) 建築工事・建築設備工事(1件5億円以上の工事)

(単位:百万円,%)

	合計		農林漁業	鉱業、採石業、 砂利採取業、 建設業	製造業	電気・ガス・ 熱供給・ 水道業	運輸業、 郵便業	情報通信業	卸売業、 小売業	金融業、 保険業	不動産業	サービス業	その他
		前年同月比											
T.全国計	533,795	▲ 11.1	2,313	5,305	85,187	13,924	22,710	6,479	27,481	3,227	262,940	101,702	2,527
1.北海道	6,524	33.7					630				1,690	4,204	
2.青森	0	▲ 100.0											
3.岩手	2,738	171.6										2,738	
4.宮城	15,466	224.1				842		2,321			4,797	7,506	
5.秋田	2,313	-	2,313										
6.山形	1,261							1,261					
7.福島	13,837	119.7			3,028	4,108	3,885					1,971	846
8.茨城	8,202	62.2			3,867						3,074	1,261	
9.栃木	1,529	▲ 27.8			1,529								
10.群馬	3,254	▲ 78.6			3,254								
11.埼玉	41,364	169.9			10,718		6,056		10,243	1,306	5,192	7,848	
12.千葉	24,433	▲ 5.7		836	-345				584		17,588	5,771	
13.東京	156,583	▲ 27.4			3,481		2,625	916	3,229	1,332	126,274	18,726	
14.神奈川	37,879	▲ 64.1			5,623						27,922	4,335	
15.新潟	0	▲ 100.0											
16.富山	4,637	7.7			4,637								
17.石川	10,479	230.5			5,277	2,700					821		1,681
18.福井	6,274	108.9				6,274							
19.山梨	804	▲ 84.1							804				
20.長野	7,352	100.1					6,581					771	
21.岐阜	2,198	▲ 13.3									772	1,426	
22.静岡	8,882	89.6			5,216							3,666	
23.愛知	43,854	45.2			3,239		2,201		2,199		25,048	11,166	
24.三重	17,146	1,811.5							1,481		12,653	3,012	
25.滋賀	2,700	▲ 47.2			2,700								
26.京都	28,004	52.5		1,463	1,630		1,981				9,707	13,223	
27.大阪	43,433	23.2			20,844				1,603	589	13,236	7,161	
28.兵庫	9,524	36.9			4,905						2,651	1,968	
29.奈良	0	▲ 100.0											
30.和歌山	0	▲ 100.0											
31.鳥取	0	-											
32.島根	572	11.7										572	
33.岡山	4,011	▲ 61.5			2,236						1,775		
34.広島	10,209	▲ 22.8		937	1,960		732		2,149		3,648	783	
35.山口	730	▲ 69.8		730									
36.徳島	0	▲ 100.0											
37.香川	1,339			1,339									
38.愛媛	814	▲ 2.9										814	
39.高知	0	-											
40.福岡	12,031	▲ 8.9			1,389				4,331		4,638	1,673	
41.佐賀	0	▲ 100.0											
42.長崎	858	▲ 5.8							858				
43.熊本	0	▲ 100.0											
44.大分	0	▲ 100.0											
45.宮崎	1,109	-										1,109	
46.鹿児島	0	▲ 100.0											
47.沖縄	1,454	▲ 86.8									1,454		

注) 受注高の少ない集計区分等の数値は、誤差が大きいため利用に当たっては注意してください。

Ⅲ-4. 発注者別・施工地域別請負契約額

平成25年 12月分

1) 建築工事・建築設備工事(1件5億円以上の工事)

(単位:百万円,%)

	合計		農林漁業	鉱業、採石業、 砂利採取業、 建設業	製造業	電気・ガス・ 熱供給・ 水道業	運輸業、 郵便業	情報通信業	卸売業、 小売業	金融業、 保険業	不動産業	サービス業	その他
		前年同月比											
T.全国計	533,795	▲ 11.1	2,313	5,305	85,187	13,924	22,710	6,479	27,481	3,227	262,940	101,702	2,527
1.北海道	6,524	33.7	0	0	0	0	630	0	0	0	1,690	4,204	0
2.東北	35,614	102.4	2,313	0	3,028	4,950	3,885	3,582	0	0	4,797	12,214	846
3.関東	281,400	▲ 28.5	0	836	28,127	0	15,261	916	14,860	2,638	180,049	38,713	0
4.北陸	21,390	75.3	0	0	9,914	8,974	0	0	0	0	821	0	1,681
5.中部	72,079	88.1	0	0	8,455	0	2,201	0	3,680	0	38,474	19,270	0
6.近畿	83,660	20.7	0	1,463	30,079	0	0	1,981	1,603	589	25,594	22,351	0
7.中国	15,522	▲ 41.6	0	1,667	4,196	0	732	0	2,149	0	5,423	1,355	0
8.四国	2,153	▲ 16.9	0	1,339	0	0	0	0	0	0	0	814	0
9.九州・沖縄	15,451	▲ 56.2	0	0	1,389	0	0	0	5,189	0	6,092	2,781	0

注) 地域別区分

東 北 : 青森県、岩手県、宮城県、秋田県、山形県、福島県  
 関 東 : 茨城県、栃木県、群馬県、埼玉県、千葉県、東京都、神奈川県、山梨県、長野県  
 北 陸 : 新潟県、富山県、石川県、福井県  
 中 部 : 岐阜県、静岡県、愛知県、三重県  
 近 畿 : 滋賀県、京都府、大阪府、兵庫県、奈良県、和歌山県  
 中 国 : 鳥取県、島根県、岡山県、広島県、山口県  
 四 国 : 徳島県、香川県、愛媛県、高知県  
 九州・沖縄 : 福岡県、佐賀県、長崎県、熊本県、大分県、宮崎県、鹿児島県、沖縄県

Ⅲ. 民間等からの受注工事

Ⅲ-3. 発注者別・施工都道府県別請負契約額

平成25年 12月分

2) 土木工事及び機械装置等工事(1件500万円以上の工事)

(単位:百万円,%)

	合計		農林漁業	鉱業、採石業、 砂利採取業、 建設業	製造業	電気・ガス・ 熱供給・ 水道業	運輸業、 郵便業	情報通信業	卸売業、 小売業	金融業、 保険業	不動産業	サービス業	その他
	前年同月比												
T.全国計	408,480	▲ 1.9	3,129	8,061	137,090	84,121	90,516	34,310	8,837	1,480	10,284	25,527	5,126
1.北海道	7,737	▲ 67.2	160	315	1,732	3,289	1,711	126	44			344	16
2.青森	5,765	227.1	23	341	3,442	291	917	167	56			239	290
3.岩手	2,788	▲ 59.8	18	12	106	118	1,465	481	166		422		
4.宮城	12,621	73.9		20	1,823	5,483	630	2,454	28		-96	2,075	204
5.秋田	3,322	52.1		291	36	2,054	595	350					-4
6.山形	3,972	527.2			3,307	116	185	320					46
7.福島	18,181	81.5		90	2,829	7,850	2,722	255	129		48	4,257	
8.茨城	10,106	51.4	1,085	86	5,751	1,519	474	852	135	39	94	52	19
9.栃木	9,091	54.0			1,772	2,053	813	3,133		13		1,202	104
10.群馬	8,777	32.0	112		1,748	2,939	3,206	25	21		46	430	250
11.埼玉	10,347	▲ 1.2	36	59	1,087	666	5,612	332	785	751	393	514	113
12.千葉	24,849	10.6	122	235	11,740	3,062	5,373	676	386	14	1,566	1,563	112
13.東京	42,132	62.1	203	935	1,823	3,161	28,927	2,199	193	352	1,797	2,261	280
14.神奈川	27,163	▲ 63.0		1,438	4,582	7,433	6,572	1,280	3,617		773	1,148	320
15.新潟	6,510	55.0		429	967	1,659	1,262	74	36		1,882	116	85
16.富山	9,425	98.5			5,835	2,559	466	412	13		22	87	31
17.石川	8,091	57.2			5,498	256	482	380	42		64	354	1,017
18.福井	6,327	▲ 8.3		32	1,029	4,499	625	106	28			7	
19.山梨	1,290	▲ 69.7		352	10	22	435	237			133		101
20.長野	1,097	▲ 55.6		34	155	316	19	147	77		62	288	
21.岐阜	8,391	211.6		96	3,148	3,601	221	382	156			370	417
22.静岡	15,036	233.2		69	3,642	7,641	2,180	744	53	64	24	595	23
23.愛知	25,812	30.4	47	1,198	13,089	3,259	3,929	1,512	845	50	89	1,756	37
24.三重	12,018	306.4			8,799	665	409	854	989			260	42
25.滋賀	4,099	22.4		272	1,627	100	515	1,338	15		142	91	
26.京都	4,780	85.1		94	733	1,351	493	2,030	66			14	
27.大阪	18,230	32.5		16	7,388	2,144	2,704	2,815	7		2,653	354	148
28.兵庫	17,553	▲ 34.2		138	5,130	1,699	5,880	4,287	94	20		285	21
29.奈良	2,329	14.0			950	202	138	780	23			236	
30.和歌山	2,101	19.8		271	1,010	423	187	137	59			14	
31.鳥取	1,097	12.0	113		217	12	591	142	22				
32.島根	2,966	▲ 59.0		52	335	1,667	466	290			43	113	
33.岡山	7,694	95.0		16	4,626	403	580	259	26		11	1,596	177
34.広島	8,179	▲ 4.9	7	72	2,865	1,136	2,650	877	56		5	511	
35.山口	15,560	894.6		65	13,909	276	531	373	195	6	23	48	134
36.徳島	2,165	2.6			378	1,053	717	17					
37.香川	2,331	▲ 31.0			1,411	16	71	262	80			235	255
38.愛媛	3,679	▲ 12.0	378		2,005	80	376	690				133	18
39.高知	1,671	41.8		120	409	174	68	870				30	
40.福岡	14,443	49.0		40	3,819	2,033	4,951	423	140	120	28	2,623	266
41.佐賀	2,137	99.2				1,315	79	241				155	347
42.長崎	1,789	82.5		581	135	480	66	4				274	250
43.熊本	2,599	▲ 37.2	72		1,323	832	190	93	7			82	
44.大分	4,436	▲ 90.0		362	2,816	751	9	274	129	43			52
45.宮崎	2,488	▲ 54.6		-33	830	853	23	277	38			501	
46.鹿児島	3,809	▲ 0.9	644	16	1,149	1,686		27			27	261	
47.沖縄	1,497	▲ 17.1	56		79	923		303	90		35	10	

注) 受注高の少ない集計区分等の数値は、誤差が大きいため利用に当たっては注意してください。

Ⅲ-4. 発注者別・施工地域別請負契約額

平成25年 12月分

2) 土木工事及び機械装置等工事(1件500万円以上の工事)

(単位:百万円,%)

	合計		農林漁業	鉱業、採石業、 砂利採取業、 建設業	製造業	電気・ガス・ 熱供給・ 水道業	運輸業、 郵便業	情報通信業	卸売業、 小売業	金融業、 保険業	不動産業	サービス業	その他
	前年同月比												
T.全国計	408,480	▲ 1.9	3,129	8,061	137,090	84,121	90,516	34,310	8,837	1,480	10,284	25,527	5,126
1.北海道	7,737	▲ 67.2	160	315	1,732	3,289	1,711	126	44	0		344	16
2.東北	46,650	62.0	40	754	11,542	15,912	6,514	4,028	378	0	374	6,617	491
3.関東	134,852	▲ 14.8	1,559	3,139	28,667	21,171	51,431	8,883	5,214	1,169	4,863	7,457	1,299
4.北陸	30,353	44.6	0	461	13,328	8,973	2,835	972	119	0	1,968	565	1,133
5.中部	61,255	104.5	47	1,363	28,678	15,167	6,739	3,492	2,042	114	113	2,981	519
6.近畿	49,093	▲ 2.2	0	791	16,837	5,918	9,917	11,388	257	27	2,795	993	169
7.中国	35,495	59.0	172	153	21,953	3,494	4,818	1,941	299	6	81	2,267	311
8.四国	9,846	▲ 9.3	378	120	4,202	1,324	1,233	1,838	80	0	0	398	273
9.九州・沖縄	33,199	▲ 53.5	772	965	10,150	8,873	5,318	1,642	404	163	90	3,906	915

注) 地域別区分

東 北 : 青森県、岩手県、宮城県、秋田県、山形県、福島県  
 関 東 : 茨城県、栃木県、群馬県、埼玉県、千葉県、東京都、神奈川県、山梨県、長野県  
 北 陸 : 新潟県、富山県、石川県、福井県  
 中 部 : 岐阜県、静岡県、愛知県、三重県  
 近 畿 : 滋賀県、京都府、大阪府、兵庫県、奈良県、和歌山県  
 中 国 : 鳥取県、島根県、岡山県、広島県、山口県  
 四 国 : 徳島県、香川県、愛媛県、高知県  
 九州・沖縄 : 福岡県、佐賀県、長崎県、熊本県、大分県、宮崎県、鹿児島県、沖縄県

## 建設工事受注動態統計調査報告（平成25年計分）

### 受注高

※（資料編，表I-1）については，5，6ページ参照

25年の受注高は70兆7,292億円で，前年比11.8%増加した。うち元請受注高は49兆1,238億円で，同14.0%増加し，下請受注高は21兆6,054億円で，同7.0%増加した。

元請受注高のうち公共機関からの受注高は15兆3,717億円で，同17.9%増加し，民間等からの受注高は33兆7,521億円で，同12.4%増加した。

注1) 下請受注高は，2次下請以下も含む。

注2) 四捨五入により億円単位の値としたため，各項目の合計は必ずしも総計と一致しない。

#### 1. 受注高

25年の受注高は，70兆7,292億円。

・前年比 11.8%増

##### 1) 元・下請別 (資料編，表I-1参照)

元請受注高は，49兆1,238億円。(前年比 14.0%増)

下請受注高は，21兆6,054億円。(同 7.0%増)

##### 2) 業種別 (資料編，表I-2参照)

総合工事業は，46兆7,027億円。(同 15.4%増)

職別工事業は，8兆1,908億円。(同 2.2%増)

設備工事業は，15兆8,356億円。(同 7.1%増)

#### 2. 元請受注高

25年の元請受注高は，49兆1,238億円。

・前年比 14.0%増

##### 1) 発注者別 (資料編，表I-1参照)

公共機関からは，15兆3,717億円。(同 17.9%増)

民間等からは，33兆7,521億円。(同 12.4%増)

##### 2) 工事種類別 (資料編，表I-1参照)

土木工事は，14兆2,209億円。(同 14.0%増)

建築工事は，30兆6,564億円。(同 17.9%増)

機械装置等工事は，4兆2,466億円。(同 7.6%減)

※ 建築工事には建築設備工事を含む。

##### 3) 業種別 (資料編，表I-2参照)

総合工事業は，38兆5,237億円。(同 17.6%増)

職別工事業は，2兆1,520億円。(同 15.1%増)

設備工事業は，8兆4,481億円。(同 0.1%減)

## 建設工事受注動態統計調査報告（平成25年計分）

### 公共機関からの受注工事（1件500万円以上の工事）

※（資料編，表Ⅱ－1）については，9，10ページ参照

25年の公共機関からの受注工事額は14兆5,597億円で，前年比16.7%増加した。うち「国の機関」からは5兆3,103億円で，同23.6%増加し，「地方の機関」からは9兆2,494億円で，同13.1%増加した。

25年の公共機関からの受注工事額は，14兆5,597億円。

・前年比 16.7%増

#### 1. 発注機関別（資料編，表Ⅱ－1参照）

##### 1) 国の機関

「国の機関」からの受注工事額は，5兆3,103億円であった。

・前年比 23.6%増

- ① 国は，3兆1,996億円。（同 30.1%増）
- ② 独立行政法人は，6,823億円。（同 37.0%増）
- ③ 政府関連企業等は，1兆4,284億円。（同 6.6%増）

##### 2) 地方の機関

「地方の機関」からの受注工事額は，9兆2,494億円であった。

・前年比 13.1%増

- ① 都道府県は，3兆4,959億円。（同 6.3%増）
- ② 市区町村は，4兆5,421億円。（同 23.5%増）
- ③ 地方公営企業は，8,529億円。（同 1.5%減）
- ④ その他は，3,584億円。（同 3.1%増）

#### 2. 工事分類別（資料編，表Ⅱ－2.1）参照）

工事分類別にみると，受注工事額の多いのは「道路工事」4兆1,182億円，「教育・病院」2兆2,708億円，「治山・治水」1兆6,383億円であった。

#### 3. 発注機関別・工事分類別（資料編，表Ⅱ－2.1）参照）

発注機関別・工事分類別にみると，受注工事額の多いのは，国の「道路工事」1兆4,088億円，市区町村の「教育・病院」1兆2,958億円，都道府県の「道路工事」1兆1,548億円であった。

## 建設工事受注動態統計調査報告（平成25年計分）

### 民間等からの受注工事

#### 1. 建築工事・建築設備工事（1件5億円以上の工事）

※（資料編，表Ⅲ－1. 1）については，15ページ参照

25年の建築工事及び建築設備工事の受注工事額は7兆7,276億円で，前年比38.9%増加した。

25年の建築工事及び建築設備工事の受注工事額は，7兆7,276億円。

・前年比 38.9%増

##### 1) 発注者別 （資料編，表Ⅲ－1. 1）参照

- ① 農林漁業は，425億円。（同 121.5%増）
- ② 鉱業，採石業，砂利採取業，建設業は，691億円。（同 7.2%増）
- ③ 製造業は，9,646億円。（同 12.2%増）
- ④ 電気・ガス・熱供給・水道業は，1,344億円。（同 10.4%減）
- ⑤ 運輸業，郵便業は，4,330億円。（同 76.5%増）
- ⑥ 情報通信業は，1,236億円。（同 44.8%増）
- ⑦ 卸売業，小売業は，4,090億円。（同 5.1%増）
- ⑧ 金融業，保険業は，3,098億円。（同 97.5%増）
- ⑨ 不動産業は，2兆5,141億円。（同 15.3%増）
- ⑩ サービス業は，2兆6,176億円。（同 99.3%増）
- ⑪ その他は，1,099億円。（同 10.3%増）

##### 2) 工事種類別 （資料編，表Ⅲ－2参照）

工事種類別にみると，受注工事額の多いのは「住宅」2兆564億円，「医療・福祉施設」1兆3,244億円，「事務所」1兆2,271億円であった。

##### 3) 発注者別・工事種類別 （資料編，表Ⅲ－2参照）

発注者別・工事種類別にみると，受注工事額の多いのは，不動産業の「住宅」1兆6,647億円，サービス業の「医療・福祉施設」1兆2,494億円，製造業の「工場・発電所」6,536億円であった。

注) 日本標準産業分類の改訂（第12回改訂）に準拠し，発注者分類の名称を平成20年4月分から変更を行った。

○鉱業，建設業 → 鉱業，採石業，砂利採取業，建設業      ○運輸業 → 運輸業，郵便業  
○卸売・小売業 → 卸売業，小売業      ○金融・保険業 → 金融業，保険業



## 建設工事受注動態統計調査報告（平成25年計分）

### 民間等からの受注工事（つづき）

#### 2. 土木工事及び機械装置等工事（1件500万円以上の工事）

※（資料編，表Ⅲ－1. 2）については，16ページ参照

25年の土木工事及び機械装置等工事の受注工事額は4兆5,631億円で，前年比1.9%減少した。

25年の土木工事及び機械装置等工事の受注工事額は，4兆5,631億円。

・前年比 1.9%減

##### 1) 発注者別 （資料編，表Ⅲ－1. 2）参照）

- ① 農林漁業は，282億円。（同 15.4%増）
- ② 鉱業，採石業，砂利採取業，建設業は，1,311億円。（同 25.2%増）
- ③ 製造業は，1兆1,994億円。（同 1.9%減）
- ④ 電気・ガス・熱供給・水道業は，1兆1,960億円。（同 16.0%減）
- ⑤ 運輸業，郵便業は，8,523億円。（同 10.4%減）
- ⑥ 情報通信業は，3,453億円。（同 4.9%減）
- ⑦ 卸売業，小売業は，1,077億円。（同 61.0%増）
- ⑧ 金融業，保険業は，359億円。（同 77.4%増）
- ⑨ 不動産業は，1,610億円。（同 7.7%増）
- ⑩ サービス業は，3,758億円。（同 45.1%増）
- ⑪ その他は，1,304億円。（同 94.5%増）

##### 2) 工事種類別 （資料編，表Ⅲ－2参照）

工事種類別にみると，受注工事額の多いのは「機械装置等工事」1兆9,060億円，「鉄道工事」6,954億円，「その他の土木工事」5,679億円であった。

##### 3) 発注者別・工事種類別 （資料編，表Ⅲ－2参照）

発注者別・工事種類別にみると，受注工事額の多いのは，製造業の「機械装置等工事」9,433億円，運輸業，郵便業の「鉄道工事」6,783億円，電気・ガス・熱供給・水道業の「機械装置等工事」5,023億円であった。

注) 日本標準産業分類の改訂（第12回改訂）に準拠し，発注者分類の名称を平成20年4月分から変更を行った。

○鉱業，建設業 → 鉱業，採石業，砂利採取業，建設業      ○運輸業 → 運輸業，郵便業  
○卸売・小売業 → 卸売業，小売業      ○金融・保険業 → 金融業，保険業

I. 受注高

I-2. 業者所在地域別・業種別受注高

平成25年 1月 ～ 平成25年 12月分

(単位:百万円, %)

	業種計	合計									
		元請受注高					下請受注高				
		前年比	前年比	前年比	前年比	前年比	前年比	前年比	前年比	前年比	前年比
				公共機関		民間等					
全国計	業種計	70,729,182	11.8	49,123,826	14.0	15,371,705	17.9	33,752,121	12.4	21,605,356	7.0
	総合工事業	46,702,737	15.4	38,523,685	17.6	12,671,825	18.7	25,851,860	17.1	8,179,052	6.2
	職別工事業	8,190,802	2.2	2,152,007	15.1	569,557	13.0	1,582,450	15.9	6,038,795	▲ 1.8
	設備工事業	15,835,643	7.1	8,448,134	▲ 0.1	2,130,323	14.2	6,317,811	▲ 4.1	7,387,509	16.6
北海道	業種計	2,660,631	6.1	1,687,615	13.6	934,057	6.9	753,557	23.2	973,016	▲ 5.0
	総合工事業	1,841,716	2.6	1,458,562	11.8	861,979	3.8	596,583	25.8	383,154	▲ 21.9
	職別工事業	390,611	▲ 4.6	36,226	43.7	9,232	▲ 20.4	26,994	98.4	354,386	▲ 7.7
	設備工事業	428,303	40.9	192,827	24.5	62,846	100.6	129,981	5.2	235,477	57.9
東北	業種計	3,445,825	16.5	2,279,709	20.2	1,248,597	28.5	1,031,112	11.6	1,166,116	9.8
	総合工事業	2,568,168	25.6	1,970,757	27.3	1,108,377	26.6	862,381	28.4	597,411	20.0
	職別工事業	349,172	8.9	48,485	20.6	23,696	180.9	24,788	▲ 22.0	300,687	7.2
	設備工事業	528,485	▲ 10.7	260,467	▲ 15.5	116,524	33.2	143,943	▲ 34.8	268,018	▲ 5.5
関東	業種計	34,262,735	10.3	25,158,536	11.8	6,695,400	20.0	18,463,136	9.0	9,104,199	6.6
	総合工事業	22,552,548	16.4	19,300,711	16.2	5,354,581	26.3	13,946,130	12.7	3,251,838	17.9
	職別工事業	3,365,906	▲ 1.7	1,170,830	35.1	176,487	▲ 10.8	994,344	48.6	2,195,076	▲ 14.1
	設備工事業	8,344,281	1.0	4,686,995	▲ 6.9	1,164,333	2.0	3,522,663	▲ 9.5	3,657,286	13.3
北陸	業種計	3,295,414	21.7	2,013,833	19.3	875,351	14.1	1,138,482	23.7	1,281,581	25.6
	総合工事業	2,209,989	16.2	1,661,303	15.8	762,369	11.7	898,934	19.6	548,686	17.2
	職別工事業	558,904	28.6	92,641	27.3	27,901	▲ 9.2	64,740	54.0	466,264	28.8
	設備工事業	526,520	42.2	259,889	44.1	85,080	58.3	174,809	38.1	266,631	40.4
中部	業種計	5,761,811	13.3	3,601,208	10.3	1,135,053	8.3	2,466,154	11.3	2,160,603	18.7
	総合工事業	3,624,251	4.1	2,853,698	8.6	973,674	0.9	1,880,024	13.1	770,553	▲ 9.6
	職別工事業	949,885	61.5	118,297	25.8	36,753	63.3	81,545	14.0	831,587	68.3
	設備工事業	1,187,675	16.8	629,212	16.0	124,626	106.7	504,586	4.7	558,463	17.7
近畿	業種計	12,425,702	12.6	8,679,330	23.0	1,947,284	18.2	6,732,046	24.4	3,746,372	▲ 5.8
	総合工事業	8,008,516	22.8	6,788,067	31.1	1,443,620	20.5	5,344,447	34.3	1,220,449	▲ 9.1
	職別工事業	1,551,358	▲ 21.7	414,762	▲ 26.2	162,641	4.8	252,121	▲ 38.0	1,136,596	▲ 19.9
	設備工事業	2,865,827	13.1	1,476,500	11.9	341,022	16.1	1,135,478	10.7	1,389,327	14.4
中国	業種計	2,843,937	22.5	1,731,047	14.4	699,453	19.6	1,031,594	11.1	1,112,890	37.9
	総合工事業	1,812,690	20.7	1,315,478	15.9	584,411	18.3	731,067	14.1	497,213	35.3
	職別工事業	400,338	34.4	123,934	36.3	55,314	64.1	68,620	19.9	276,405	33.6
	設備工事業	630,908	21.2	291,635	1.4	59,728	4.9	231,907	0.5	339,273	45.7
四国	業種計	1,173,909	17.9	782,120	13.0	364,767	16.6	417,353	10.1	391,789	28.9
	総合工事業	826,043	24.0	637,658	20.1	313,355	11.5	324,303	29.7	188,385	39.6
	職別工事業	126,344	17.1	32,958	28.8	23,373	98.6	9,585	▲ 30.7	93,386	13.5
	設備工事業	221,522	▲ 0.3	111,504	▲ 17.7	28,040	39.5	83,464	▲ 27.7	110,018	26.9
九州・沖縄	業種計	4,859,218	5.8	3,190,429	7.6	1,471,743	16.9	1,718,686	0.8	1,668,789	2.4
	総合工事業	3,258,815	2.7	2,537,451	6.6	1,269,459	14.7	1,267,993	▲ 0.5	721,364	▲ 8.9
	職別工事業	498,282	9.6	113,874	23.5	54,160	68.8	59,714	▲ 0.7	384,408	6.1
	設備工事業	1,102,121	14.1	539,104	9.7	148,124	22.9	390,980	5.4	563,017	18.6

注) 地域別区分

- 東北 : 青森県, 岩手県, 宮城県, 秋田県, 山形県, 福島県
- 関東 : 茨城県, 栃木県, 群馬県, 埼玉県, 千葉県, 東京都, 神奈川県, 山梨県, 長野県
- 北陸 : 新潟県, 富山県, 石川県, 福井県
- 中部 : 岐阜県, 静岡県, 愛知県, 三重県
- 近畿 : 滋賀県, 京都府, 大阪府, 兵庫県, 奈良県, 和歌山県
- 中国 : 鳥取県, 島根県, 岡山県, 広島県, 山口県
- 四国 : 徳島県, 香川県, 愛媛県, 高知県
- 九州・沖縄 : 福岡県, 佐賀県, 長崎県, 熊本県, 大分県, 宮崎県, 鹿児島県, 沖縄県

I. 受注高

I-3. 業者所在都道府県別受注高

平成25年 1月 ~ 平成25年 12月分

(単位:百万円, %)

T	全国計	合計		元請受注高				下請受注高			
		前年比	前年比	前年比	前年比	公共機関		民間等		前年比	前年比
						前年比	前年比	前年比	前年比		
		70,729,182	11.8	49,123,826	14.0	15,371,705	17.9	33,752,121	12.4	21,605,356	7.0
1	北海道	2,660,631	6.1	1,687,615	13.6	934,057	6.9	753,557	23.2	973,016	▲ 5.0
2	青森	443,729	7.0	256,198	2.7	148,768	3.0	107,431	2.3	187,531	13.5
3	岩手	499,947	15.6	362,103	39.0	197,104	34.3	164,999	45.1	137,844	▲ 19.9
4	宮城	1,115,512	16.8	690,974	13.9	309,037	47.7	381,937	▲ 3.9	424,538	21.7
5	秋田	355,092	25.1	235,534	32.6	145,210	27.2	90,324	42.3	119,559	12.5
6	山形	392,191	24.9	256,338	24.5	154,165	28.1	102,173	19.4	135,853	25.8
7	福島	639,354	14.6	478,563	20.9	294,314	24.3	184,249	15.8	160,791	▲ 0.6
8	茨城	636,872	39.7	419,235	20.6	217,994	20.2	201,242	21.2	217,636	100.8
9	栃木	604,763	19.3	401,378	15.1	146,949	▲ 2.7	254,429	28.7	203,385	28.5
10	群馬	794,346	5.7	556,645	13.5	201,893	21.9	354,751	9.2	237,701	▲ 9.0
11	埼玉	1,586,219	▲ 0.3	988,956	▲ 23.7	340,907	16.7	648,049	▲ 35.5	597,263	102.5
12	千葉	901,914	26.1	562,581	32.0	278,507	41.3	284,074	23.9	339,334	18.8
13	東京	26,345,224	9.6	20,087,658	13.0	4,722,825	18.2	15,364,833	11.4	6,257,566	▲ 0.1
14	神奈川	2,335,253	9.6	1,354,901	12.3	489,553	38.0	865,349	1.5	980,351	6.1
15	新潟	1,500,855	22.2	955,307	15.3	425,914	11.1	529,393	19.0	545,548	36.5
16	富山	698,462	17.3	436,856	18.1	166,239	18.9	270,617	17.5	261,606	16.2
17	石川	640,016	27.6	351,608	26.0	152,248	12.6	199,361	38.7	288,408	29.6
18	福井	456,081	19.2	270,061	28.7	130,950	20.6	139,112	37.3	186,020	7.8
19	山梨	252,831	13.8	178,600	9.4	100,287	22.8	78,313	▲ 4.0	74,231	25.8
20	長野	805,313	26.1	608,582	35.2	196,486	23.5	412,096	41.6	196,731	4.4
21	岐阜	885,251	19.6	580,765	37.8	282,324	44.3	298,441	32.1	304,486	▲ 4.5
22	静岡	962,471	▲ 1.7	622,265	▲ 10.8	200,704	▲ 9.9	421,560	▲ 11.2	340,206	20.8
23	愛知	3,345,719	13.7	2,033,249	7.8	514,067	0.5	1,519,182	10.6	1,312,470	24.1
24	三重	568,370	34.7	364,929	40.6	137,958	16.8	226,971	60.4	203,441	25.3
25	滋賀	374,593	▲ 5.1	274,820	▲ 7.6	86,738	37.5	188,082	▲ 19.8	99,773	2.5
26	京都	619,070	21.6	353,395	28.4	166,434	40.2	186,961	19.5	265,675	13.6
27	大阪	9,190,492	14.0	6,772,212	24.9	1,094,792	17.6	5,677,420	26.4	2,418,280	▲ 8.4
28	兵庫	1,680,623	9.0	906,765	26.3	430,747	15.8	476,018	37.6	773,858	▲ 6.1
29	奈良	250,233	19.3	175,936	43.2	65,487	34.8	110,449	48.7	74,297	▲ 14.4
30	和歌山	310,691	▲ 1.7	196,202	▲ 11.5	103,086	▲ 9.5	93,116	▲ 13.6	114,489	21.4
31	鳥取	157,752	23.8	110,879	14.5	68,775	4.3	42,104	36.3	46,873	52.9
32	島根	253,401	▲ 3.8	192,773	1.3	113,057	5.6	79,717	▲ 4.1	60,628	▲ 17.3
33	岡山	801,091	29.2	484,737	24.3	170,374	13.3	314,362	31.2	316,354	37.4
34	広島	1,090,859	22.1	625,829	9.2	206,284	33.2	419,545	0.3	465,031	45.3
35	山口	540,834	29.9	316,829	20.3	140,964	32.3	175,865	12.2	224,005	46.4
36	徳島	205,285	40.0	116,472	23.0	66,995	19.1	49,477	28.7	88,813	71.0
37	香川	389,684	10.8	276,843	9.0	81,259	22.8	195,584	4.2	112,840	15.2
38	愛媛	377,048	13.0	244,045	11.2	104,874	0.3	139,171	21.2	133,002	16.5
39	高知	201,893	23.1	144,759	16.7	111,638	30.0	33,120	▲ 13.2	57,134	43.1
40	福岡	2,139,472	11.3	1,255,744	4.3	417,782	17.6	837,961	▲ 1.3	883,729	23.2
41	佐賀	367,031	7.0	269,215	2.9	123,656	▲ 2.6	145,559	8.2	97,816	20.0
42	長崎	354,720	10.8	250,428	13.8	154,174	23.6	96,254	1.0	104,292	4.3
43	熊本	455,606	▲ 10.6	315,793	▲ 0.3	178,058	28.3	137,735	▲ 22.6	139,813	▲ 27.6
44	大分	349,783	▲ 23.3	234,508	5.6	129,138	28.2	105,371	▲ 13.2	115,274	▲ 50.7
45	宮崎	348,800	13.7	229,344	5.9	110,185	3.4	119,159	8.3	119,457	32.2
46	鹿児島	446,103	17.2	342,651	19.0	210,804	18.9	131,847	19.2	103,452	11.5
47	沖縄	397,704	11.9	292,747	24.2	147,946	14.6	144,802	35.7	104,957	▲ 12.3

注) 受注高の少ない集計区分等の数値は、誤差が大きいので利用に当たっては注意して下さい。

I. 受注高

I-4. 資本金階層別・業種別受注高

平成25年 1月 ~ 平成25年 12月分

(単位:百万円, %)

T	合計	合計		元請受注高				下請受注高			
		前年比	前年比	前年比	前年比	公共機関		民間等		前年比	前年比
						前年比	前年比	前年比	前年比		
		70,729,182	11.8	49,123,826	14.0	15,371,705	17.9	33,752,121	12.4	21,605,356	7.0
1	個人	166,551	140.9	89,284	152.7	47,490	1,662.4	41,794	28.1	77,267	128.5
2	~1千万円未満	2,465,064	16.6	669,095	▲ 18.6	143,003	8.4	526,092	▲ 23.7	1,795,969	38.9
3	1千万~3億円未満	35,244,618	9.6	21,475,340	14.2	9,060,851	18.9	12,414,488	11.0	13,769,279	3.3
4	3~20億円未満	7,612,914	8.0	5,437,147	8.8	1,235,916	7.9	4,201,231	9.1	2,175,766	6.1
5	20億円以上	25,240,036	15.3	21,452,961	16.5	4,884,445	17.9	16,568,515	16.1	3,787,075	9.0
3	3億円以下の法人	38,814,531	10.5	23,040,240	13.2	9,357,755	18.7	13,682,485	9.7	15,774,292	6.8
	総合工事業	24,658,184	12.3	18,214,541	15.1	8,109,317	17.7	10,105,224	13.1	6,443,643	5.2
	職別工事業	6,285,306	▲ 2.4	1,419,506	8.5	307,841	11.1	1,111,664	7.8	4,865,800	▲ 5.2
	設備工事業	7,871,041	16.8	3,406,193	5.5	940,596	31.2	2,465,596	▲ 1.8	4,464,849	27.3
3	3億円超の法人	31,748,100	13.1	25,994,303	14.6	5,966,460	15.7	20,027,843	14.3	5,753,798	6.9
	総合工事業	21,903,616	18.7	20,223,126	19.7	4,516,176	19.5	15,706,950	19.8	1,680,941	7.7
	職別工事業	1,880,304	20.8	729,236	29.9	260,557	14.9	468,679	40.0	1,151,068	15.7
	設備工事業	7,964,180	▲ 1.1	5,041,941	▲ 3.5	1,189,727	3.5	3,852,214	▲ 5.5	2,922,239	3.3

注) 受注高の少ない集計区分等の数値は、誤差が大きいので利用に当たっては注意して下さい。

Ⅱ. 公共機関からの受注工事(1件500万円以上の工事)

Ⅱ-2. 1) 発注機関別・目的別工事分類別請負契約額 平成25年 1月 ~ 平成25年 12月分

(単位：百万円，%)

	合 計		国の機関				地方の機関				
		前年比		国	独立 行政法人	政府関連 企業等		都道府県	市区町村	地方 公営企業	その他
T 合計	14,559,655	16.7	5,310,298	3,199,616	682,254	1,428,427	9,249,357	3,495,949	4,542,072	852,909	358,428
1 治山・治水	1,638,315	12.2	698,962	644,704	8,028	46,230	939,354	826,415	101,099	11,079	760
2 農林水産	799,062	33.8	285,172	264,673	8,911	11,588	513,890	357,307	137,312		19,272
3 道路	4,118,165	13.1	2,198,086	1,408,809	12,925	776,352	1,920,079	1,154,838	704,226	25,251	35,764
4 港湾・空港	610,436	14.0	323,270	272,183	15	51,072	287,166	226,432	42,917	8,827	8,989
5 下水道	1,004,870	0.8	102,792		4,422	98,370	902,078	125,929	482,230	283,366	10,552
6 公園	304,118	12.7	31,110	7,482	15,394	8,235	273,008	51,704	218,760	1,134	1,410
7 教育・病院	2,270,782	13.9	581,537	38,339	187,418	355,780	1,689,245	282,606	1,295,794	61,634	49,211
8 住宅・宿舎	482,964	51.0	158,446	44,848	104,328	9,271	324,517	120,425	158,177	2,843	43,072
9 庁舎	626,668	53.7	149,802	120,449	9,771	19,582	476,866	114,787	319,744	15,227	27,107
10 再開発	6,564	▲ 0.5	1,022		1,022		5,542	22	4,653		867
11 土地造成	297,301	128.0	106,275	5,855	99,286	1,134	191,026	14,424	149,452	14,273	12,876
12 鉄道・軌道	269,360	17.1	196,528		185,024	11,503	72,832			72,748	84
13 郵便	14,467	▲ 72.8	14,467	159		14,309					
14 電気・ガス	18,025	13.0	3,230			3,230	14,795			14,795	
15 上・工業水道	628,810	4.4	7,603		7,603		621,208	45,687	223,552	320,802	31,166
16 廃棄物処理	389,550	15.8	1,796		1,706	89	387,754	19,710	271,013	8,112	88,920
17 その他	1,080,197	22.6	450,200	392,117	36,402	21,680	629,998	155,661	433,141	12,816	28,379
災害復旧(再掲)	1,163,242	1.8	395,858	275,451	53,147	67,261	767,384	440,184	322,258	3,245	1,697
維持補修(再掲)	2,071,714	37.0	659,191	397,315	40,100	221,776	1,412,523	542,226	667,956	120,569	81,772

Ⅱ. 公共機関からの受注工事(1件500万円以上の工事)

Ⅱ-2. 2)発注機関別・目的別工事分類別請負契約額(寄与度) 平成25年 1月 ~ 平成25年 12月分

	合 計	国の機関			地方の機関					
		国	独立 行政法人	政府関連 企業等	都道府県	市区町村	地方 公営企業	その他		
┌ 合計	16.7	8.1	5.9	1.5	0.7	8.6	1.7	6.9	▲ 0.1	1.2
1 治山・治水	1.4	1.5	2.0	▲ 0.0	▲ 0.4	▲ 0.1	▲ 0.4	0.2	0.1	0.0
2 農林水産	1.6	1.1	1.0	0.0	0.0	0.5	0.4	0.2		0.0
3 道路	3.8	2.1	2.1	▲ 0.1	0.0	1.7	0.5	1.0	0.1	▲ 0.1
4 港湾・空港	0.6	0.1	▲ 0.1	▲ 0.0	0.2	0.5	0.4	0.0	0.0	0.0
5 下水道	0.1	▲ 0.0		0.0	▲ 0.0	0.1	0.2	▲ 0.1	▲ 0.0	▲ 0.0
6 公園	0.3	0.1	▲ 0.0	0.1	0.0	0.1	▲ 0.0	0.2	▲ 0.0	0.0
7 教育・病院	2.2	1.6	▲ 0.1	0.5	1.1	0.6	▲ 0.0	1.1	▲ 0.5	0.3
8 住宅・宿舍	1.3	0.7	0.2	0.5	▲ 0.0	0.6	0.3	0.4	▲ 0.0	0.1
9 庁舎	1.8	▲ 0.1	▲ 0.1	0.0	0.1	1.8	0.4	1.3	0.1	0.1
10 再開発	▲ 0.0	▲ 0.0		▲ 0.0		0.0	▲ 0.0	0.0		0.0
11 土地造成	1.3	0.3	0.0	0.3	▲ 0.0	1.0	▲ 0.0	1.0	0.1	▲ 0.0
12 鉄道・軌道	0.3	0.2	▲ 0.0	0.2	▲ 0.0	0.1			0.1	▲ 0.0
13 郵便	▲ 0.3	▲ 0.3	0.0	▲ 0.0	▲ 0.3					
14 電気・ガス	0.0	0.0			0.0	▲ 0.0			▲ 0.0	
15 上・工業水道	0.2	0.0		0.0		0.2	0.0	0.1	▲ 0.1	0.2
16 廃棄物処理	0.4	0.0		0.0	▲ 0.0	0.4	▲ 0.1	0.7	0.0	0.4
17 その他	1.6	0.6	0.8	▲ 0.1	▲ 0.1	1.0	0.1	0.9	▲ 0.0	0.1
災害復旧(再掲)	0.2	0.4	0.1	0.2	0.1	▲ 0.2	▲ 0.3	0.1	▲ 0.1	▲ 0.0
維持補修(再掲)	4.5	1.6	1.4	0.0	0.2	2.8	0.6	2.0	0.1	0.3

Ⅱ.公共機関からの受注工事(1件500万以上の工事)

Ⅱ-3.工事種類別請負契約額

平成25年 1月 ~ 平成25年 12月分

(単位:百万円, %)

	請負契約額		
		前年比	寄与度
合計	14,559,655	16.7	16.7
建築・建築設備合計	3,833,560	15.5	4.1
1. 住宅・同設備工事	536,139	42.3	1.3
2. 非住宅・同設備工事	3,297,421	12.1	2.9
土木工事計	9,528,453	15.5	10.3
3. 橋梁・高架構造物工事	1,169,383	14.6	1.2
4. トンネル工事	577,366	25.4	0.9
5. ダム・えん堤工事	443,638	8.5	0.3
6. 管渠工事	819,954	▲ 2.9	▲ 0.2
7. 電線路工事	130,578	31.0	0.2
8. 舗装工事	984,951	17.1	1.2
9. しゅんせつ・埋立工事	163,247	37.5	0.4
10. 土工事(9.を除く)	1,021,631	14.1	1.0
11. その他の土木工事	4,217,705	18.6	5.3
12. 機械装置等工事	1,197,642	31.4	2.3

Ⅱ. 公共機関からの受注工事(1件500万円以上の工事)

Ⅱ-4. 発注機関別・施工都道府県別請負契約額

平成25年 1月 ~ 平成25年 12月

(単位:百万円)

	合 計		国の機関			地方の機関					
		前年同期比		国	独立行政法人	政府関連企業	都道府県	市区町村	地方公営企業	その他	
T全国計	14,559,655	16.7	5,310,298	3,199,616	682,254	1,428,427	9,249,357	3,495,949	4,542,072	852,909	358,428
1.北海道	1,105,232	8.5	582,592	466,951	52,621	63,020	522,640	194,109	284,253	27,333	16,946
2.青森	189,054	▲ 2.7	60,079	40,278	13,355	6,446	128,974	64,567	47,813	6,429	10,165
3.岩手	467,807	54.2	179,936	117,168	52,493	10,275	287,871	156,818	122,340	4,066	4,647
4.宮城	773,690	29.8	293,698	138,520	66,224	88,954	479,992	169,135	252,495	30,017	28,344
5.秋田	171,719	40.0	43,735	39,129	239	4,367	127,984	52,081	70,074	3,150	2,679
6.山形	173,604	38.8	68,877	52,217	1,090	15,570	104,727	40,589	58,765	2,937	2,436
7.福島	684,299	56.4	284,635	254,682	8,858	21,096	399,664	160,193	224,865	8,153	6,454
8.茨城	303,285	15.8	141,218	66,115	43,515	31,588	162,067	74,065	70,798	13,221	3,983
9.栃木	168,521	2.9	33,133	18,277	6,976	7,880	135,388	49,972	68,528	11,611	5,277
10.群馬	193,699	31.3	42,753	30,942	561	11,250	150,946	67,982	75,852	6,008	1,103
11.埼玉	435,635	9.7	153,668	57,079	38,759	57,830	281,967	78,827	149,782	38,635	14,723
12.千葉	144,192	28.7	159,493	46,839	32,009	80,644	284,699	79,267	175,638	20,195	9,599
13.東京	1,240,476	16.5	463,274	157,636	86,701	218,937	777,202	311,622	204,331	221,404	39,845
14.神奈川	624,640	35.9	245,459	96,417	46,212	102,830	379,182	37,365	241,814	93,099	6,903
15.新潟	428,532	15.0	114,895	79,630	7,927	27,337	313,637	133,363	155,824	16,570	7,880
16.富山	175,730	▲ 1.0	59,812	36,939	10,686	12,188	115,918	42,627	57,236	10,335	5,720
17.石川	161,834	▲ 2.7	48,185	26,939	14,488	6,757	113,649	49,945	53,518	8,614	1,571
18.福井	157,728	5.4	70,245	22,999	21,066	26,180	87,483	49,466	35,519	1,109	1,389
19.山梨	171,307	0.6	89,412	49,883	7,307	32,222	81,895	51,174	27,165	2,055	1,500
20.長野	246,555	44.0	69,668	45,524	1,006	23,138	176,886	51,920	101,406	3,653	19,908
21.岐阜	274,175	67.3	122,107	77,249	2,144	42,713	152,069	66,005	80,041	2,502	3,520
22.静岡	258,470	▲ 9.1	93,843	78,682	1,698	13,463	164,627	62,449	88,822	10,571	2,785
23.愛知	623,842	4.4	189,303	88,299	12,155	88,848	434,539	113,578	219,396	47,251	54,315
24.三重	212,159	▲ 23.7	79,244	59,410	1,605	18,229	132,915	48,140	68,482	11,355	4,939
25.滋賀	104,274	16.8	24,381	14,780	565	9,036	79,893	38,196	35,704	3,425	2,567
26.京都	270,145	32.9	122,109	71,225	4,844	46,040	148,036	56,656	73,897	15,717	1,766
27.大阪	511,578	▲ 1.9	165,148	39,034	19,784	106,330	346,429	91,283	178,718	51,977	24,450
28.兵庫	449,426	12.1	119,003	54,729	15,470	48,804	330,423	90,703	190,920	25,108	23,691
29.奈良	97,745	15.0	30,912	23,485	891	6,535	66,834	31,319	33,423	2,034	58
30.和歌山	260,446	14.8	166,717	161,495	938	4,284	93,729	52,127	39,109	2,009	484
31.鳥取	86,122	▲ 0.7	26,993	22,461	1,512	3,020	59,129	34,094	19,487	4,593	955
32.島根	123,073	▲ 17.5	36,939	30,041	1,093	5,804	86,134	52,284	29,689	3,247	915
33.岡山	156,982	5.0	32,873	22,041	2,412	8,420	124,109	43,329	64,473	13,703	2,605
34.広島	247,313	35.6	80,735	56,921	5,731	18,082	166,578	44,863	108,597	10,667	2,450
35.山口	196,499	7.1	71,668	61,314	2,578	7,776	124,830	53,446	60,557	9,297	1,531
36.徳島	110,491	21.2	41,621	22,333	383	18,905	68,870	33,336	31,901	3,166	466
37.香川	101,160	29.6	22,245	9,802	2,317	10,126	78,914	30,385	43,542	3,466	1,521
38.愛媛	135,511	▲ 9.6	36,779	27,160	2,588	7,031	98,732	35,718	54,857	7,017	1,141
39.高知	141,185	14.8	63,007	56,690	182	6,135	78,177	47,510	27,796	1,105	1,767
40.福岡	535,018	23.6	158,616	73,305	31,700	53,611	376,402	99,823	219,721	45,802	11,057
41.佐賀	126,867	▲ 11.2	45,911	24,885	17,282	3,744	80,956	31,876	44,089	2,558	2,432
42.長崎	209,734	25.4	67,869	27,956	34,364	5,550	141,865	77,435	57,439	6,280	711
43.熊本	225,658	26.4	49,135	38,048	1,904	9,183	176,523	77,938	81,085	10,515	6,985
44.大分	181,087	43.3	63,245	47,019	416	15,810	117,842	69,173	42,560	3,558	2,551
45.宮崎	145,480	0.3	50,784	39,951		10,833	94,696	47,279	38,038	6,005	3,374
46.鹿児島	262,260	11.6	79,015	66,459	2,599	9,958	183,245	98,768	69,562	10,908	4,007
47.沖縄	195,417	21.8	65,330	60,676	3,005	1,649	130,088	53,147	62,148	10,480	4,312

注) 受注高の少ない集計区分等の数値は、誤差が大きいので利用に当たっては注意して下さい。

Ⅱ-5. 発注機関別・施工地域別請負契約額

平成25年 1月 ~ 平成25年 12月

(単位:百万円)

	合 計		国の機関			地方の機関					
		前年同期比		国	独立行政法人	政府関連企業	都道府県	市区町村	地方公営企業	その他	
T全国計	14,559,655	16.7	5,310,298	3,199,616	682,254	1,428,427	9,249,357	3,495,949	4,542,072	852,909	358,428
1.北海道	1,105,232	8.5	582,592	466,951	52,621	63,020	522,640	194,109	284,253	27,333	16,946
2.東北	2,460,172	38.3	930,960	641,995	142,258	146,708	1,529,212	643,384	776,352	54,751	54,725
3.関東	3,828,309	20.4	1,398,077	568,712	263,047	566,318	2,430,231	802,195	1,115,314	409,881	102,841
4.北陸	923,824	6.7	293,137	166,508	54,167	72,462	630,687	275,401	302,097	36,628	16,560
5.中部	1,368,647	3.4	484,496	303,640	17,602	163,253	884,151	290,171	456,741	71,679	65,560
6.近畿	1,693,614	10.9	628,270	364,749	42,492	221,029	1,065,344	360,285	551,772	100,271	53,017
7.中国	809,989	7.8	249,208	192,779	13,326	43,103	560,781	228,016	282,803	41,507	8,455
8.四国	488,346	10.4	163,653	115,985	5,471	42,197	324,694	146,950	158,096	14,754	4,894
9.九州・沖縄	1,881,522	18.5	579,905	378,298	91,270	110,337	1,301,618	555,439	614,643	96,105	35,430

注) 地域別区分

- |     |   |       |  |
|-----|---|-------|--|
| 東 北 | :青森県, 岩手県, 宮城県, 秋田県, 山形県, 福島県                 | 近 畿   | :滋賀県, 京都府, 大阪府, 兵庫県, 奈良県, 和歌山県           |
| 関 東 | :茨城県, 栃木県, 群馬県, 埼玉県, 千葉県, 東京都, 神奈川県, 山梨県, 長野県 | 中 国   | :鳥取県, 島根県, 岡山県, 広島県, 山口県                 |
| 北 陸 | :新潟県, 富山県, 石川県, 福井県                           | 四 国   | :徳島県, 香川県, 愛媛県, 高知県                      |
| 中 部 | :岐阜県, 静岡県, 愛知県, 三重県                           | 九州・沖縄 | :福岡県, 佐賀県, 長崎県, 熊本県, 大分県, 宮崎県, 鹿児島県, 沖縄県 |

Ⅲ. 民間等からの受注工事

Ⅲ-2. 1)発注者別・工事種類別請負契約額

平成25年1月～平成25年12月分

(単位:百万円,%)

	合 計		農林漁業	鉱業、採石業、 砂利採取業、 建設業	製造業	電気・ガス・ 熱供給・ 水道業	運輸業、 郵便業	情報通信業	卸売業、 小売業	金融業、 保険業	不動産業	サービス業	その他
		前年比											
T 建築・建築設備工事計	7,727,622	38.9	42,472	69,106	964,613	134,397	432,985	123,583	409,015	309,799	2,514,119	2,617,634	109,898
1 住宅	2,056,443	24.2		28,358	13,141	2,463	9,646		9,767	6,913	1,664,739	278,774	42,642
2 事務所	1,227,132	34.9	5,695	12,057	127,881	20,350	95,754	108,752	52,266	272,993	336,898	189,858	4,628
3 店舗	675,196	55.8		1,155	6,771		76,937		200,055	13,675	281,011	85,433	10,158
4 工場・発電所	860,867	14.0	8,244	6,966	653,616	109,169	6,167	5,112	29,306		8,650	32,233	1,403
5 倉庫・流通施設	478,040	35.8	3,110	12,774	38,758		180,357	2,113	105,170	10,855	102,536	22,367	
6 教育・研究・文化施設	683,583	48.2		1,743	104,511	518	7,000	3,620	1,717	2,722	14,295	540,026	7,432
7 医療・福祉施設	1,324,446	99.4	4,358	2,023	6,231	585	9,624	1,016	1,690	2,640	13,891	1,249,372	33,015
8 宿泊施設	148,996	45.5			2,429		3,703		4,482		75,224	60,488	2,670
9 娯楽施設	87,652	49.5		3,085	1,996			1,523	1,929		6,171	69,476	3,472
10 その他の建築工事	185,268	8.6	21,065	945	9,280	1,313	43,796	1,447	2,633		10,704	89,606	4,479
T 土木工事・機械装置等工事計	4,563,085	▲ 1.9	28,188	131,053	1,199,364	1,195,954	852,316	345,324	107,749	35,937	161,042	375,782	130,376
ST 土木工事計	2,657,052	13.0	19,328	102,882	256,075	693,685	771,076	281,922	42,103	5,754	153,667	266,394	64,167
1 発電用土木工事	322,299	38.4	3,850	9,948	8,856	291,821	1,426	1,863	4,534				
2 鉄道工事	695,448	13.4		14,740	2,348		678,318	-157	199				
3 埠頭・港湾工事	40,512	2.4	573	3,927	17,169	5,361	7,305	7	490	24	1,698	2,946	1,012
4 道路工事	52,544	▲ 1.4	848	5,302	3,095	4,985	23,159		265	25	1,533	7,394	5,939
5 管工事	137,406	▲ 6.4	157	6,849	22,453	80,980	6,464	31	7,177	239	3,124	3,202	6,731
6 電線路工事	462,948	▲ 8.1	9	5,372	9,212	167,958	6,917	264,611	329	1,269	1,367	5,240	663
7 土地造成・埋立工事	250,258	25.3	3,339	16,916	18,041	6,779	9,887	209	9,418	153	79,149	92,783	13,585
8 ゴルフ場建設工事	11,065	145.1	137	9	188	112	203		174		592	9,334	317
9 構内環境整備工事	116,680	20.7	1,333	9,090	47,967	7,342	6,223	161	3,664	37	20,686	15,154	5,024
10 その他の土木工事	567,892	23.1	9,081	30,731	126,747	128,346	31,174	15,196	15,853	4,008	45,518	130,341	30,896
ST 機械装置等工事	1,906,033	▲ 17.1	8,860	28,171	943,289	502,269	81,239	63,403	65,645	30,183	7,375	109,389	66,210

注) 建築・建築設備工事については、1件の請負契約額が5億円以上の工事、土木工事及び機械装置等工事については1件の請負契約額が500万円以上の工事について調査対象としている。



Ⅲ. 民間等からの受注工事

Ⅲ-2. 2)発注者別・工事種類別請負契約額(寄与度)

平成25年1月 ~ 平成25年12月分

	合計	農林漁業	鉱業、採石業、 砂利採取業、 建設業	製造業	電気・ガス・ 熱供給・ 水道業	運輸業、 郵便業	情報通信業	卸売業、 小売業	金融業、 保険業	不動産業	サービス業	その他
T 建築・建築設備工事計	38.9	0.4	0.1	1.9	▲ 0.3	3.4	0.7	0.4	2.7	6.0	23.4	0.2
1 住宅	7.2		0.3	0.1	0.0	▲ 0.3		▲ 0.0	0.1	3.1	3.7	0.2
2 事務所	5.7	0.1	▲ 0.3	▲ 0.4	0.2	1.2	0.9	▲ 0.2	2.5	▲ 0.9	2.7	0.0
3 店舗	4.3		▲ 0.0	0.0	▲ 0.0	1.0		▲ 0.2	0.1	2.6	0.9	0.1
4 工場・発電所	1.9	0.1	▲ 0.0	2.0	▲ 0.5	0.0	0.0	0.1		▲ 0.0	0.3	▲ 0.1
5 倉庫・流通施設	2.3	▲ 0.0	0.2	0.0		1.4	0.0	0.7	0.0	0.6	▲ 0.7	▲ 0.1
6 教育・研究・文化施設	4.0		▲ 0.0	0.2	▲ 0.0	0.1	0.1	▲ 0.0	▲ 0.0	0.3	3.4	0.1
7 医療・福祉施設	11.9	▲ 0.0	0.0	▲ 0.0	0.0	0.1	0.0	0.0	0.0	0.2	11.6	▲ 0.1
8 宿泊施設	0.8		▲ 0.1	▲ 0.2		▲ 0.1	▲ 0.3	0.0	▲ 0.0	1.1	0.5	▲ 0.1
9 娯楽施設	0.5		0.1	0.0		▲ 0.0	0.0	0.0		▲ 0.1	0.4	0.0
10 その他の建築工事	0.3	0.3	0.0	0.1	0.0	0.0	▲ 0.0	▲ 0.0		▲ 0.8	0.6	0.0
T 土木工事・機械装置等工事計	▲ 1.9	0.1	0.6	▲ 0.5	▲ 4.9	▲ 2.1	▲ 0.4	0.9	0.3	0.2	2.5	1.4
ST 土木工事計	6.6	0.1	0.7	▲ 0.2	1.5	1.6	▲ 0.2	0.3	0.0	0.2	2.4	0.2
1 発電用土木工事	1.9	0.1	0.1	0.0	1.6	0.0	0.0	0.1				
2 鉄道工事	1.8		0.3	0.0		1.5	▲ 0.0	▲ 0.0				
3 埠頭・港湾工事	0.0	0.0	0.1	▲ 0.0	▲ 0.1	0.0	0.0	0.0	▲ 0.0	0.0	▲ 0.0	0.0
4 道路工事	▲ 0.0	▲ 0.0	0.0	▲ 0.0	▲ 0.0	▲ 0.0	▲ 0.0	▲ 0.0	0.0	0.0	0.0	▲ 0.0
5 管工事	▲ 0.2	0.0	0.1	▲ 0.1	▲ 0.4	0.0	▲ 0.0	0.1	0.0	0.0	▲ 0.1	0.1
6 電線路工事	▲ 0.9	▲ 0.0	▲ 0.0	0.0	▲ 0.7	0.0	▲ 0.3	0.0	0.0	0.0	0.0	0.0
7 土地造成・埋立工事	1.1	0.1	0.0	▲ 0.0	0.0	▲ 0.1	▲ 0.0	0.1	▲ 0.0	0.0	1.1	▲ 0.1
8 ゴルフ場建設工事	0.1	▲ 0.0	▲ 0.0	▲ 0.0	0.0	▲ 0.0		0.0		0.0	0.1	0.0
9 構内環境整備工事	0.4	0.0	0.1	0.1	▲ 0.0	0.0	▲ 0.0	0.0	▲ 0.0	0.3	▲ 0.1	0.0
10 その他の土木工事	2.3	▲ 0.0	0.1	▲ 0.2	1.0	0.0	0.1	0.0	▲ 0.0	▲ 0.2	1.3	0.2
ST 機械装置等工事	▲ 8.5	▲ 0.0	▲ 0.2	▲ 0.3	▲ 6.4	▲ 3.7	▲ 0.2	0.6	0.3	0.0	0.1	1.1

注) 建築・建築設備工事については、1件の請負契約額が5億円以上の工事、土木工事及び機械装置等工事については1件の請負契約額が500万円以上の工事について調査対象としている。

Ⅲ. 民間等からの受注工事

Ⅲ-3. 発注者別・施工都道府県別請負契約額

平成25年 1月 ～ 平成25年 12月分

1) 建築工事・建築設備工事(1件5億円以上の工事)

(単位: 百万円, %)

	合 計		農林漁業	鉱業、採石業、 砂利採取業、 建設業	製造業	電気・ガス・ 熱供給・ 水道業	運輸業、 郵便業	情報通信業	卸売業、 小売業	金融業、 保険業	不動産業	サービス業	その他
	前年比												
T.全国計	7,727.622	38.9	42,472	69,106	964,613	134,397	432,985	123,583	409,015	309,799	2,514,119	2,617,634	109,898
1.北海道	207,762	33.6	3,540		13,477	589	7,602		14,149	7,926	53,772	102,955	3,752
2.青森	23,045	▲ 0.3			2,580	1,937		2,264	3,209			10,394	2,661
3.岩手	49,116	266.0	1,726	1,880		827	8,700		8,247			27,180	557
4.宮城	167,375	49.9	2,357	774	15,691	6,406	19,147	2,321	25,428	1,292	24,749	67,155	2,056
5.秋田	14,508	▲ 41.2	2,313	612	1,815	888	790			500		7,590	
6.山形	32,279	254.5			7,088		2,415	1,261			9,818	11,698	
7.福島	87,001	6.9	2,324	945	26,325	15,682	4,584	3,017	1,885		1,320	30,073	846
8.茨城	146,081	▲ 12.6			25,284	1,330	19,862		14,135		21,910	62,644	915
9.栃木	76,063	108.2	563		27,498		2,180		4,155	1,386	5,988	34,294	
10.群馬	85,340	24.0		1,614	23,719	1,525	8,637	749	8,164	1,050	7,183	28,618	4,082
11.埼玉	493,444	111.8	5,385	4,996	81,916		27,130	7,227	43,088	14,904	138,403	158,983	11,414
12.千葉	382,813	34.8		4,688	24,704	1,350	-208	16,947	33,092	32,999	128,717	134,081	6,442
13.東京	1,901,299	12.4		11,853	62,903	3,839	104,850	32,649	46,954	126,045	879,637	604,945	27,625
14.神奈川	553,153	▲ 0.0		2,426	76,096	93	34,153	520	17,888	4,813	281,104	127,786	8,275
15.新潟	53,831	10.8		725	16,361	1,812	1,874		9,737	2,957	2,885	17,479	
16.富山	48,405	56.0		2,258	10,872		1,592		4,743	7,900	3,578	17,462	
17.石川	62,331	119.6	978		19,453	4,194	2,074		887	7,530	8,860	16,674	1,681
18.福井	40,672	109.4			4,597	17,321						18,754	
19.山梨	17,079	22.4			3,886		1,303		1,361			5,746	4,784
20.長野	81,696	50.1			24,386	630	6,581		3,500	3,976	6,316	34,507	1,800
21.岐阜	54,166	23.9	3,378		8,767				4,353		13,970	23,697	
22.静岡	171,664	93.8		945	58,934	630	8,318		6,026	14,081	15,938	65,803	989
23.愛知	476,277	59.4		1,407	84,847	21,803	22,464	8,385	25,235	9,835	149,269	148,905	4,126
24.三重	114,537	176.2			35,426	1,971	7,476		6,871	18,383	25,732	16,271	2,405
25.滋賀	73,710	13.0		2,100	28,706		3,227		4,714	4,399	10,417	18,740	1,407
26.京都	177,530	109.0		1,463	23,785		4,575	1,981	8,230	1,490	57,774	72,522	5,711
27.大阪	668,793	71.8		8,455	46,040	1,096	53,261	35,590	31,545	21,065	299,751	167,956	4,035
28.兵庫	299,532	41.1		6,028	51,485	2,314	17,072	531	11,530	1,300	95,741	112,933	599
29.奈良	47,266	57.2			2,887				4,330	1,034	8,928	30,087	
30.和歌山	11,879	▲ 57.6				538					3,048	6,098	2,195
31.鳥取	12,189	320.4			1,491			501			1,437	8,760	
32.島根	17,690	184.2		918	783	2,625			599		930	11,834	
33.岡山	126,526	140.2			18,867		1,146		1,856		38,869	65,788	
34.広島	190,478	125.3	11,555	1,701	30,094		12,010		8,094	3,360	74,119	47,660	1,885
35.山口	50,526	85.5	4,200	730	19,836	580	1,449		1,484		7,260	13,341	1,646
36.徳島	26,702	65.1			4,709		833		728	4,126	805	15,501	
37.香川	36,119	60.5		1,927	5,991	2,856		7,455	2,657		3,312	11,920	
38.愛媛	46,681	99.9			19,354	4,085	2,519		1,617		4,856	14,250	
39.高知	10,516	▲ 21.2			1,323	680					1,145	7,368	
40.福岡	293,538	65.6		8,223	31,020	6,636	14,998	1,080	16,226	2,145	87,310	120,672	5,229
41.佐賀	21,799	0.9			542	749			2,599		1,451	16,457	
42.長崎	22,221	59.5			749	510	2,032		4,598		3,423	10,195	714
43.熊本	41,664	12.7	811		3,131			578	10,099	10,697	2,833	13,515	
44.大分	64,817	206.0		1,828	4,354	11,730	26,481			745	1,426	17,302	952
45.宮崎	41,917	371.8			11,160	872	1,859	527	1,547		9,312	16,640	
46.鹿児島	40,053	▲ 25.3		611	1,681	11,233			6,402		2,843	17,283	
47.沖縄	65,537	32.6	3,344			5,064			7,053	3,861	17,982	27,120	1,114

注) 受注高の少ない集計区分等の数値は、誤差が大きいので利用に当たっては注意して下さい。

Ⅲ-4. 発注者別・施工地域別請負契約額

1) 建築工事・建築設備工事(1件5億円以上の工事)

平成25年 1月 ～ 平成25年 12月分

(単位: 百万円, %)

	合 計		農林漁業	鉱業、採石業、 砂利採取業、 建設業	製造業	電気・ガス・ 熱供給・ 水道業	運輸業、 郵便業	情報通信業	卸売業、 小売業	金融業、 保険業	不動産業	サービス業	その他
	前年比												
T.全国計	7,727.622	38.9	42,472	69,106	964,613	134,397	432,985	123,583	409,015	309,799	2,514,119	2,617,634	109,898
1.北海道	207,762	33.6	3,540		13,477	589	7,602		14,149	7,926	53,772	102,955	3,752
2.東北	373,324	41.7	8,720	4,211	53,499	25,740	35,635	8,863	38,769	1,792	35,887	154,090	6,120
3.関東	3,736,968	20.4	5,948	25,576	350,391	8,767	204,487	58,092	172,335	185,173	1,469,257	1,191,603	65,338
4.北陸	205,239	61.1	978	2,983	51,284	23,328	5,539		15,367	18,387	15,324	70,368	1,681
5.中部	816,644	72.8	3,378	2,352	187,975	24,405	38,259	8,385	42,485	42,299	204,910	254,676	7,520
6.近畿	1,278,711	57.9		18,046	152,902	3,948	78,135	38,102	60,350	29,288	475,657	408,336	13,946
7.中国	397,409	128.9	15,755	3,349	71,071	3,205	14,605	501	12,033	3,360	122,615	147,383	3,531
8.四国	120,017	59.2		1,927	31,377	7,621	3,352	7,455	5,002	4,126	10,118	49,039	
9.九州・沖縄	591,547	54.5	4,155	10,662	52,637	36,795	45,370	2,185	48,524	17,447	126,580	239,183	8,009

注) 地域別区分

- 東 北 : 青森県、岩手県、宮城県、秋田県、山形県、福島県  
関 東 : 茨城県、栃木県、群馬県、埼玉県、千葉県、東京都、神奈川県、山梨県、長野県  
北 陸 : 新潟県、富山県、石川県、福井県  
中 部 : 岐阜県、静岡県、愛知県、三重県  
近 畿 : 滋賀県、京都府、大阪府、兵庫県、奈良県、和歌山県  
中 国 : 鳥取県、島根県、岡山県、広島県、山口県  
四 国 : 徳島県、香川県、愛媛県、高知県  
九州・沖縄 : 福岡県、佐賀県、長崎県、熊本県、大分県、宮崎県、鹿児島県、沖縄県

Ⅲ. 民間等からの受注工事

Ⅲ-3. 発注者別・施工都道府県別請負契約額

平成25年1月 ~ 平成25年12月分

2) 土木工事及び機械装置等工事(1件500万円以上の工事)

(単位:百万円、%)

	合計		農林漁業	鉱業・採石業、 砂利採取業、 建設業	製造業	電気・ガス・ 熱供給・ 水道業	運輸業、 郵便業	情報通信業	卸売業、 小売業	金融業、 保険業	不動産業	サービス業	その他
	前年比												
T.全国計	4,563,085	▲ 1.9	28,188	131,053	1,199,364	1,195,954	852,316	345,324	107,749	35,937	161,042	375,782	130,376
1.北海道	206,156	▲ 7.5	6,416	22,565	33,284	89,267	15,959	10,659	3,834	996	3,735	13,583	5,859
2.青森	124,818	140.6	419	2,727	11,420	86,060	10,178	1,939	3,165		276	3,962	4,673
3.岩手	53,058	7.4	1,283	2,140	4,089	14,171	18,184	5,602	3,392	116	1,623	1,988	470
4.宮城	149,175	14.3	113	2,939	14,106	51,895	25,501	12,777	8,623	596	2,996	26,640	2,990
5.秋田	38,831	▲ 6.0	15	1,445	4,291	21,922	4,263	2,784	375		10	2,596	1,129
6.山形	25,846	36.0	124	1,196	10,324	3,436	1,892	2,858	451	38	200	4,721	605
7.福島	153,630	▲ 39.5	171	1,944	28,674	86,776	20,969	3,591	4,748		1,356	4,091	1,311
8.茨城	125,704	▲ 42.3	1,396	3,517	55,769	30,700	6,759	10,053	1,454	809	4,461	7,053	3,734
9.栃木	74,738	13.8	2,248	1,246	29,645	11,767	11,274	8,649	1,063	417	1,107	6,021	1,300
10.群馬	72,751	5.7	2,106	1,098	27,512	12,629	16,233	2,538	2,492	153	601	3,109	4,281
11.埼玉	145,801	25.4	78	6,222	34,222	15,766	42,184	4,684	8,786	2,702	5,509	20,108	5,539
12.千葉	246,294	19.3	811	4,292	94,888	36,190	51,777	9,480	5,828	2,605	15,002	18,537	6,883
13.東京	407,945	15.1	212	5,957	25,637	30,757	190,077	40,297	4,825	10,495	32,526	56,619	10,542
14.神奈川	264,239	▲ 41.9		5,751	60,446	34,412	84,072	16,251	11,893	1,301	10,652	22,566	16,896
15.新潟	110,326	▲ 2.9	400	5,668	16,973	51,426	18,285	4,037	4,064	33	3,519	4,425	1,494
16.富山	50,483	3.5	450	597	16,583	16,761	6,000	5,740	402	10	866	1,880	1,194
17.石川	47,095	38.1	432	1,555	13,719	9,541	5,502	6,676	2,228		796	3,817	2,829
18.福井	84,573	▲ 45.7	65	189	7,977	63,533	5,110	2,560	181	117	639	3,255	947
19.山梨	21,580	▲ 34.8	193	781	2,080	1,422	9,457	4,417	1,891		239	339	760
20.長野	47,638	50.1	247	2,446	9,078	13,358	4,573	4,789	2,273	24	6,358	2,997	1,494
21.岐阜	61,063	39.8	184	896	17,133	13,355	7,975	4,556	1,998	221	824	9,860	4,062
22.静岡	160,122	27.1	691	1,222	39,056	57,434	31,324	8,500	1,427	1,498	8,796	7,635	2,541
23.愛知	267,885	6.7	154	7,494	111,231	40,237	44,422	24,611	4,845	1,710	5,599	22,331	5,249
24.三重	92,186	44.4	80	1,199	42,312	18,140	8,144	8,529	2,038	842	2,826	5,394	2,680
25.滋賀	65,632	56.1	17	1,135	21,775	2,747	9,906	6,348	851	254	4,446	17,128	1,025
26.京都	59,778	▲ 30.8		4,476	11,705	8,889	10,037	13,886	369	6	4,756	2,595	3,059
27.大阪	239,300	20.7		8,212	57,693	28,066	69,265	27,606	3,231	5,054	12,191	20,932	7,050
28.兵庫	189,398	▲ 2.4	34	4,604	79,273	38,920	28,935	21,287	3,538	557	2,861	6,321	3,067
29.奈良	22,186	3.4		660	4,144	6,398	2,984	2,959	488	171	960	3,149	273
30.和歌山	26,449	▲ 44.1	120	728	11,335	4,134	2,595	1,102	494	565	542	3,648	1,186
31.鳥取	17,043	2.2	113	237	5,691	2,954	4,852	2,203	263	66	16	602	46
32.島根	45,594	▲ 5.9	344	119	2,973	33,473	2,337	4,101	156	370	460	1,103	158
33.岡山	69,275	▲ 5.4	40	449	33,198	12,546	3,642	7,499	579	173	3,700	4,704	2,745
34.広島	84,508	▲ 10.2	223	861	32,983	17,391	12,450	10,528	2,315	763	1,350	4,361	1,282
35.山口	86,025	8.3	24	3,196	56,419	3,432	5,871	5,313	1,457	49	4,696	4,948	620
36.徳島	22,004	▲ 22.7	26	486	4,295	13,651	1,429	975	54	7	498	368	216
37.香川	36,720	2.3		185	16,517	7,043	2,370	6,277	919		230	1,574	1,605
38.愛媛	51,358	▲ 26.1	648	50	24,419	14,354	5,028	5,139	672	43	39	696	270
39.高知	20,192	20.3	75	1,359	4,308	6,034	965	3,940	538	10	95	316	552
40.福岡	158,748	15.6	2,443	5,579	43,996	32,536	31,988	3,849	4,308	2,520	10,758	14,832	5,938
41.佐賀	40,685	79.1	91	1,618	7,908	22,605	2,044	1,116	343	267	468	3,636	590
42.長崎	59,118	52.5	41	1,774	6,416	42,835	1,976	883	213		310	3,200	1,470
43.熊本	43,654	▲ 17.4	101	1,003	9,480	11,978	5,877	1,996	353		711	11,111	1,044
44.大分	59,637	▲ 23.9	1,427	7,219	19,399	21,893	3,632	2,902	733	104	70	3,126	1,132
45.宮崎	38,506	73.7	1,339	457	13,451	14,156	521	3,275	1,305	11	289	2,240	1,462
46.鹿児島	76,649	9.2	2,736	1,488	20,155	31,145	5,027	2,343	1,812	191	364	7,677	3,711
47.沖縄	18,686	▲ 18.2	56	70	1,379	5,821	470	3,219	479	73	714	3,990	2,414

注) 受注高の少ない集計区分等の数値は、誤差が大きいのので利用に当たっては注意して下さい。

Ⅲ-4. 発注者別・施工地域別請負契約額

2) 土木工事及び機械装置等工事(1件500万円以上の工事)

平成25年1月 ~ 平成25年12月分

(単位:百万円、%)

	合計		農林漁業	鉱業・採石業、 砂利採取業、 建設業	製造業	電気・ガス・ 熱供給・ 水道業	運輸業、 郵便業	情報通信業	卸売業、 小売業	金融業、 保険業	不動産業	サービス業	その他
	前年比												
T.全国計	4,563,085	▲ 1.9	28,188	131,053	1,199,364	1,195,954	852,316	345,324	107,749	35,937	161,042	375,782	130,376
1.北海道	206,156	▲ 7.5	6,416	22,565	33,284	89,267	15,959	10,659	3,834	996	3,735	13,583	5,859
2.東北	545,359	▲ 0.1	2,125	12,390	72,905	264,259	80,987	29,551	20,753	750	6,462	43,998	11,178
3.関東	1,406,690	▲ 9.2	7,292	31,310	339,278	187,001	416,407	101,157	40,506	18,505	76,456	137,350	51,429
4.北陸	292,477	▲ 17.0	1,348	8,009	55,253	141,261	34,897	19,013	6,876	160	5,820	13,376	6,464
5.中部	581,257	19.9	1,109	10,811	209,733	129,166	91,865	46,196	10,308	4,271	18,045	45,220	14,532
6.近畿	602,744	2.3	171	19,815	185,925	89,153	123,722	73,189	8,971	6,608	25,577	53,774	15,660
7.中国	302,445	▲ 3.1	744	4,863	131,264	69,795	29,152	29,645	4,770	1,422	10,223	15,716	4,851
8.四国	130,274	▲ 13.5	749	2,081	49,539	43,082	9,793	16,331	2,183	60	861	2,953	2,643
9.九州・沖縄	495,684	11.3	8,234	19,210	122,184	182,969	49,535	19,583	9,547	3,165	13,684	49,811	17,761

注) 地域別区分

- 東 北 : 青森県、岩手県、宮城県、秋田県、山形県、福島県  
 関 東 : 茨城県、栃木県、群馬県、埼玉県、千葉県、東京都、神奈川県、山梨県、長野県  
 北 陸 : 新潟県、富山県、石川県、福井県  
 中 部 : 岐阜県、静岡県、愛知県、三重県  
 近 畿 : 滋賀県、京都府、大阪府、兵庫県、奈良県、和歌山県  
 中 国 : 鳥取県、島根県、岡山県、広島県、山口県  
 四 国 : 徳島県、香川県、愛媛県、高知県  
 九州・沖縄 : 福岡県、佐賀県、長崎県、熊本県、大分県、宮崎県、鹿児島県、沖縄県

# 建設工事受注動態統計調査 推計方法の変更について

## ■平成 25 年 4 月以降の推計方法 (平成 24 年 1 月～平成 25 年 3 月までは参考値として再集計)

調査結果については、建設業許可業者全体への復元（母集団推定）を行う。復元母集団は、調査実施の前々年度末における建設業許可業者の名簿である。この母集団に対して、各標本毎に定められる抽出率の逆数及び回収率の逆数を各標本の調査結果に乘じることにより、母集団推定値を算出（復元）する。

大手 50 社への調査は有意抽出調査であり、母集団への復元を行わない。

なお、本推計方法は、平成 23 年 9 月の統計委員会からの答申（府統委第 115 号）に基づき、よりの確な推計を行うために変更しています。

## ■平成 12 年 4 月～平成 25 年 3 月までの推計方法

調査結果については、建設業許可業者全体への復元（母集団推定）を行う。復元母集団は、調査実施の前前年度末における建設業許可業者の名簿である。この母集団に対して、各標本毎に定められる抽出率の逆数を各標本の調査結果に乘じることにより、母集団推定値を算出（復元）する。（未回答業者は実績なしとして取り扱う。）

大手 50 社への調査は有意抽出調査であり、母集団への復元を行わない。

# < 参考 >

建設工事受注動態統計調査

平成24年12月分及び

平成24年計分

(新しい推計方法を取った場合の試算値)

I. 受注高

I-2. 業者所在地域別・業種別受注高

平成24年 12月分

(単位:百万円, %)

	業種計	合計		元請受注高				下請受注高			
		前年同月比	前年同月比	公共機関		民間等		前年同月比	前年同月比		
				前年同月比	前年同月比	前年同月比	前年同月比				
全国計	業種計	5,604,867	-	3,875,687	-	1,133,756	-	2,741,931	-	1,729,180	-
	総合工事業	3,682,887	-	3,013,653	-	969,341	-	2,044,312	-	669,234	-
	職別工事業	719,963	-	160,290	-	37,575	-	122,715	-	559,673	-
	設備工事業	1,202,017	-	701,744	-	126,840	-	574,904	-	500,273	-
北海道	業種計	224,867	-	116,348	-	85,929	-	30,418	-	108,519	-
	総合工事業	141,806	-	106,943	-	85,296	-	21,647	-	34,864	-
	職別工事業	68,663	-	239	-	149	-	90	-	68,423	-
	設備工事業	14,398	-	9,166	-	485	-	8,681	-	5,232	-
東北	業種計	196,994	-	131,179	-	73,335	-	57,844	-	65,814	-
	総合工事業	143,154	-	111,343	-	66,730	-	44,613	-	31,810	-
	職別工事業	19,547	-	1,827	-	246	-	1,582	-	17,720	-
	設備工事業	34,293	-	18,009	-	6,359	-	11,650	-	16,284	-
関東	業種計	2,757,251	-	2,082,589	-	482,839	-	1,599,750	-	674,662	-
	総合工事業	1,799,650	-	1,576,352	-	398,900	-	1,177,452	-	223,298	-
	職別工事業	249,353	-	73,536	-	12,332	-	61,204	-	175,817	-
	設備工事業	708,248	-	432,701	-	71,607	-	361,094	-	275,547	-
北陸	業種計	216,582	-	133,345	-	54,355	-	78,990	-	83,237	-
	総合工事業	148,698	-	113,067	-	46,487	-	66,579	-	35,631	-
	職別工事業	38,398	-	6,290	-	4,497	-	1,793	-	32,108	-
	設備工事業	29,486	-	13,989	-	3,370	-	10,618	-	15,497	-
中部	業種計	404,225	-	249,092	-	77,697	-	171,395	-	155,133	-
	総合工事業	271,392	-	193,671	-	71,934	-	121,737	-	77,722	-
	職別工事業	54,863	-	8,027	-	1,018	-	7,009	-	46,836	-
	設備工事業	77,970	-	47,395	-	4,746	-	42,649	-	30,575	-
近畿	業種計	1,087,272	-	692,138	-	155,214	-	536,924	-	395,134	-
	総合工事業	683,202	-	539,286	-	124,035	-	415,251	-	143,916	-
	職別工事業	213,798	-	54,429	-	12,190	-	42,239	-	159,369	-
	設備工事業	190,272	-	98,423	-	18,989	-	79,434	-	91,850	-
中国	業種計	210,920	-	131,644	-	43,079	-	88,565	-	79,275	-
	総合工事業	138,822	-	94,960	-	37,084	-	57,876	-	43,862	-
	職別工事業	22,519	-	6,457	-	1,704	-	4,753	-	16,062	-
	設備工事業	49,578	-	30,227	-	4,290	-	25,936	-	19,351	-
四国	業種計	78,746	-	55,157	-	24,921	-	30,237	-	23,589	-
	総合工事業	54,018	-	43,515	-	20,204	-	23,311	-	10,503	-
	職別工事業	7,275	-	1,831	-	1,431	-	400	-	5,444	-
	設備工事業	17,453	-	9,811	-	3,286	-	6,526	-	7,642	-
九州・沖縄	業種計	428,010	-	284,194	-	136,387	-	147,808	-	143,816	-
	総合工事業	302,144	-	234,516	-	118,671	-	115,845	-	67,628	-
	職別工事業	45,548	-	7,654	-	4,008	-	3,646	-	37,894	-
	設備工事業	80,318	-	42,025	-	13,708	-	28,317	-	38,294	-

注) 地域別区分

- 東北 : 青森県, 岩手県, 宮城県, 秋田県, 山形県, 福島県
- 関東 : 茨城県, 栃木県, 群馬県, 埼玉県, 千葉県, 東京都, 神奈川県, 山梨県, 長野県
- 北陸 : 新潟県, 富山県, 石川県, 福井県
- 中部 : 岐阜県, 静岡県, 愛知県, 三重県
- 近畿 : 滋賀県, 京都府, 大阪府, 兵庫県, 奈良県, 和歌山県
- 中国 : 鳥取県, 島根県, 岡山県, 広島県, 山口県
- 四国 : 徳島県, 香川県, 愛媛県, 高知県
- 九州・沖縄 : 福岡県, 佐賀県, 長崎県, 熊本県, 大分県, 宮崎県, 鹿児島県, 沖縄県

## I. 受注高

## I-3. 業者所在都道府県別受注高

平成24年12月分

(単位: 百万円, %)

	合計		元請受注高				下請受注高			
	前年同月比		前年同月比	公共機関		民間等				
				前年同月比		前年同月比				
T 全国計	5,604,867	-	3,875,687	-	1,133,756	-	2,741,931	-	1,729,180	-
1 北海道	224,867	-	116,348	-	85,929	-	30,418	-	108,519	-
2 青森	31,712	-	15,426	-	10,082	-	5,344	-	16,285	-
3 岩手	18,398	-	12,498	-	7,120	-	5,378	-	5,899	-
4 宮城	55,167	-	39,637	-	16,024	-	23,613	-	15,529	-
5 秋田	18,968	-	8,387	-	4,122	-	4,266	-	10,581	-
6 山形	19,918	-	11,990	-	5,792	-	6,198	-	7,928	-
7 福島	52,831	-	43,240	-	30,195	-	13,045	-	9,591	-
8 茨城	35,458	-	28,770	-	18,491	-	10,279	-	6,688	-
9 栃木	39,297	-	27,439	-	10,468	-	16,970	-	11,858	-
10 群馬	61,766	-	45,619	-	11,670	-	33,949	-	16,147	-
11 埼玉	108,136	-	80,401	-	21,258	-	59,142	-	27,735	-
12 千葉	62,183	-	42,393	-	22,057	-	20,336	-	19,790	-
13 東京	2,182,341	-	1,696,575	-	347,970	-	1,348,605	-	485,766	-
14 神奈川	199,130	-	113,061	-	36,947	-	76,114	-	86,069	-
15 新潟	94,275	-	63,728	-	25,061	-	38,667	-	30,547	-
16 富山	51,173	-	31,280	-	11,936	-	19,344	-	19,893	-
17 石川	41,618	-	23,342	-	10,234	-	13,108	-	18,276	-
18 福井	29,516	-	14,995	-	7,124	-	7,871	-	14,521	-
19 山梨	17,201	-	12,946	-	5,112	-	7,834	-	4,255	-
20 長野	51,739	-	35,385	-	8,865	-	26,519	-	16,354	-
21 岐阜	60,591	-	38,209	-	15,067	-	23,142	-	22,381	-
22 静岡	95,039	-	71,948	-	22,581	-	49,367	-	23,091	-
23 愛知	209,465	-	117,060	-	27,732	-	89,327	-	92,405	-
24 三重	39,130	-	21,875	-	12,317	-	9,558	-	17,256	-
25 滋賀	23,687	-	18,270	-	6,540	-	11,729	-	5,417	-
26 京都	51,894	-	32,611	-	18,598	-	14,013	-	19,283	-
27 大阪	828,299	-	546,435	-	81,401	-	465,034	-	281,863	-
28 兵庫	132,603	-	62,287	-	36,440	-	25,847	-	70,316	-
29 奈良	22,985	-	14,847	-	5,255	-	9,592	-	8,137	-
30 和歌山	27,805	-	17,688	-	6,979	-	10,709	-	10,117	-
31 鳥取	7,872	-	4,099	-	2,566	-	1,533	-	3,772	-
32 島根	20,583	-	16,103	-	11,557	-	4,546	-	4,480	-
33 岡山	70,208	-	44,585	-	13,405	-	31,179	-	25,624	-
34 広島	74,503	-	47,774	-	9,942	-	37,831	-	26,729	-
35 山口	37,754	-	19,084	-	5,609	-	13,475	-	18,671	-
36 徳島	14,277	-	8,986	-	5,742	-	3,244	-	5,291	-
37 香川	30,271	-	21,937	-	7,098	-	14,839	-	8,334	-
38 愛媛	25,289	-	17,230	-	7,937	-	9,293	-	8,058	-
39 高知	8,909	-	7,004	-	4,143	-	2,860	-	1,906	-
40 福岡	186,562	-	114,045	-	39,115	-	74,930	-	72,517	-
41 佐賀	26,934	-	18,928	-	13,302	-	5,626	-	8,006	-
42 長崎	25,854	-	18,420	-	10,810	-	7,610	-	7,434	-
43 熊本	45,520	-	33,875	-	16,153	-	17,722	-	11,645	-
44 大分	58,885	-	35,214	-	21,603	-	13,611	-	23,671	-
45 宮崎	22,931	-	15,873	-	8,902	-	6,972	-	7,057	-
46 鹿児島	30,437	-	23,553	-	13,833	-	9,720	-	6,884	-
47 沖縄	30,887	-	24,287	-	12,670	-	11,617	-	6,601	-

注) 受注高の少ない集計区分等の数値は、誤差が大きいので利用に当たっては注意してください。

## I. 受注高

## I-4. 資本金階層別・業種別受注高

平成24年12月分

(単位: 百万円, %)

	合計		元請受注高				下請受注高			
	前年同月比		前年同月比	公共機関		民間等				
				前年同月比		前年同月比				
T 合計	5,604,867	-	3,875,687	-	1,133,756	-	2,741,931	-	1,729,180	-
1 個人	6,913	-	5,484	-	139	-	5,345	-	1,429	-
2 ~1千万円未満	177,713	-	69,689	-	8,311	-	61,378	-	108,025	-
3 1千万~3億円未満	2,673,255	-	1,526,293	-	644,927	-	881,367	-	1,146,962	-
4 3~20億円未満	612,634	-	435,959	-	98,717	-	337,242	-	176,674	-
5 20億円以上	2,134,351	-	1,838,261	-	381,661	-	1,456,600	-	296,090	-
3億円以下の法人	2,909,768	-	1,647,696	-	663,970	-	983,726	-	1,262,072	-
総合工事業	1,823,046	-	1,304,487	-	587,572	-	716,915	-	518,559	-
職別工事業	594,096	-	121,757	-	22,990	-	98,767	-	472,339	-
設備工事業	492,626	-	221,452	-	53,408	-	168,044	-	271,174	-
3億円超の法人	2,688,185	-	2,222,506	-	469,646	-	1,752,860	-	465,679	-
総合工事業	1,852,927	-	1,703,681	-	381,629	-	1,322,052	-	149,246	-
職別工事業	125,867	-	38,533	-	14,585	-	23,948	-	87,334	-
設備工事業	709,391	-	480,292	-	73,432	-	406,861	-	229,099	-

注) 受注高の少ない集計区分等の数値は、誤差が大きいので利用に当たっては注意してください。

Ⅱ. 公共機関からの受注工事(1件500万円以上の工事)

Ⅱ-2. 1)発注機関別・目的別工事分類別請負契約額

平成24年 12月分

(単位：百万円, %)

	合 計		国の機関				地方の機関				
		前年 同月比		国	独立 行政法人	政府関連 企業等		都道府県	市区町村	地方 公営企業	その他
T 合計	1,100,823	-	408,665	130,360	60,178	218,126	692,158	275,938	294,927	72,681	48,611
1 治山・治水	170,268	-	77,981	20,719	136	57,125	92,287	83,915	8,259		113
2 農林水産	35,857	-	7,874	7,342	276	256	27,983	11,453	15,225		1,305
3 道路	307,821	-	154,320	58,776	6,787	88,757	153,501	96,683	52,999	982	2,837
4 港湾・空港	31,098	-	12,795	11,927		869	18,302	13,434	3,606	1,105	158
5 下水道	76,326	-	19,955		46	19,909	56,371	10,793	25,568	17,083	2,926
6 公園	32,166	-	1,193	295		898	30,973	10,954	19,327	74	617
7 教育・病院	180,947	-	54,696	1,894	8,878	43,925	126,251	15,793	81,235	24,121	5,102
8 住宅・宿舍	51,272	-	13,874	3,637	7,681	2,556	37,398	6,411	14,325	1,165	15,496
9 庁舎	26,977	-	5,759	4,595	63	1,100	21,218	10,829	8,148	367	1,873
10 再開発	624	-	0				624		624		
11 土地造成	31,447	-	21,298	19	20,568	711	10,150	529	5,135	222	4,263
12 鉄道・軌道	23,681	-	13,984		13,984		9,697			9,697	
13 郵便	739	-	739	11		728	0				
14 電気・ガス	401	-	0				401			401	
15 上・工業水道	35,119	-	175		175		34,944	1,068	11,838	16,360	5,679
16 廃棄物処理	18,754	-	94		75	20	18,660	570	11,235	152	6,702
17 その他	77,325	-	23,926	21,144	1,508	1,274	53,400	13,505	37,403	951	1,540
災害復旧（再掲）	108,399	-	35,475	18,141	16,308	1,026	72,924	34,370	35,889	2,246	419
維持補修（再掲）	133,236	-	31,479	10,393	3,604	17,481	101,758	52,721	39,557	4,306	5,173



Ⅱ.公共機関からの受注工事(1件500万以上の工事)

Ⅱ-3.工事種類別請負契約額

平成24年 12月分

(単位:百万円、%)

	請負契約額		
		前年同月比	寄与度
合計	1,100,823	-	-
建築・建築設備合計	302,791	-	-
1. 住宅・同設備工事	49,621	-	-
2. 非住宅・同設備工事	253,170	-	-
土木工事計	737,178	-	-
3. 橋梁・高架構造物工事	102,824	-	-
4. トンネル工事	36,314	-	-
5. ダム・えん堤工事	43,433	-	-
6. 管渠工事	50,522	-	-
7. 電線路工事	5,249	-	-
8. 舗装工事	80,153	-	-
9. しゅんせつ・埋立工事	12,980	-	-
10. 土工事(9.を除く)	61,637	-	-
11. その他の土木工事	344,066	-	-
12. 機械装置等工事	60,853	-	-

II. 公共機関からの受注工事(1件500万円以上の工事)

II-4. 発注機関別・施工都道府県別請負契約額

平成24年 12月分

(単位:百万円,%)

	合計		国の機関				地方の機関				
		前年 同月比		国	独立 行政法人	政府関連 企業等		都道府県	市区町村	地方 公営企業	その他
T.全国計	1,100,823	-	408,665	130,360	60,178	218,126	692,158	275,938	294,927	72,681	48,611
1.北海道	91,270	-	79,414	10,392	3,400	65,622	11,856	4,686	7,015	111	44
2.青森	13,870	-	3,647	1,484	2,046	118	10,222	3,095	5,020	2,000	107
3.岩手	30,124	-	19,342	3,349	15,776	217	10,783	7,369	2,613	801	
4.宮城	52,843	-	25,699	14,748	519	10,432	27,144	7,305	10,225	6,838	2,776
5.秋田	3,844	-	736	707		29	3,108	809	2,250	49	
6.山形	4,058	-	1,302	917		384	2,756	911	1,624	19	203
7.福島	55,158	-	11,701	4,070	5,303	2,328	43,457	9,979	31,057	262	2,158
8.茨城	22,166	-	8,352	3,505	3,096	1,751	13,814	6,329	5,675	452	1,358
9.栃木	8,856	-	-198	262	116	-576	9,054	3,053	4,964	71	967
10.群馬	12,217	-	1,866	1,711	107	49	10,351	3,513	3,468	87	3,283
11.埼玉	25,630	-	9,892	6,603	3,000	289	15,737	8,350	6,482	798	107
12.千葉	29,976	-	19,113	1,071	7,986	10,056	10,862	2,653	6,666	1,131	412
13.東京	92,922	-	27,076	16,846	1,488	8,742	65,846	28,050	13,495	8,890	15,410
14.神奈川	36,542	-	11,703	5,161	1,097	5,445	24,839	4,893	14,623	3,645	1,678
15.新潟	23,362	-	6,818	3,240	1,044	2,534	16,544	8,114	7,907	315	208
16.富山	13,508	-	8,728	846	2,857	5,025	4,780	794	3,699	207	80
17.石川	8,640	-	4,159	1,147	2,818	194	4,481	2,640	1,772	46	24
18.福井	28,029	-	13,528	243		13,285	14,501	13,162	981	50	308
19.山梨	13,409	-	6,663	3,355	940	2,368	6,746	1,260	2,269	314	2,903
20.長野	9,210	-	1,538	683	19	837	7,672	3,274	4,241	123	35
21.岐阜	9,617	-	1,610	876	-17	751	8,008	3,915	3,826	218	48
22.静岡	27,156	-	3,535	1,389		2,146	23,621	8,921	13,556	449	694
23.愛知	33,164	-	6,786	2,250	304	4,233	26,377	8,802	12,721	3,683	1,172
24.三重	22,962	-	9,561	2,320	10	7,232	13,401	9,022	4,268	49	61
25.滋賀	6,003	-	2,318	63	22	2,233	3,685	606	1,951	12	1,116
26.京都	19,580	-	10,329	656	499	9,175	9,251	3,213	4,142	1,897	
27.大阪	86,924	-	44,299	835	534	42,930	42,625	17,097	7,697	14,742	3,089
28.兵庫	49,134	-	5,439	2,577	226	2,637	43,695	8,548	21,283	11,404	2,459
29.奈良	7,080	-	1,440	1,440			5,640	4,830	810		
30.和歌山	14,129	-	3,430	3,033		397	10,699	3,270	6,991		437
31.鳥取	3,701	-	321	321			3,380	1,564	1,737	11	68
32.島根	11,970	-	3,359	3,058	184	117	8,610	5,742	2,484	315	69
33.岡山	17,204	-	2,341	186	17	2,138	14,863	2,695	5,854	4,382	1,931
34.広島	8,479	-	1,508	1,225	44	239	6,970	1,908	4,031	984	47
35.山口	9,956	-	5,802	3,849	844	1,109	4,154	1,028	2,124	875	128
36.徳島	8,011	-	404	334		70	7,606	2,141	5,437	29	
37.香川	6,838	-	2,090	557	75	1,458	4,747	3,554	793	300	100
38.愛媛	12,553	-	3,209	2,918	103	189	9,343	3,060	5,155	827	302
39.高知	7,918	-	3,420	3,332		88	4,498	726	1,556	2,176	40
40.福岡	32,861	-	8,595	2,516	2,955	3,124	24,265	12,152	8,194	881	3,038
41.佐賀	16,225	-	2,864	1,084	1,696	84	13,361	2,814	9,848	635	65
42.長崎	16,675	-	5,025	1,909	129	2,987	11,650	4,880	4,910	1,797	62
43.熊本	19,791	-	1,079	565		514	18,712	4,249	12,768	267	1,428
44.大分	19,940	-	1,417	794	524	99	18,524	14,700	3,728	72	24
45.宮崎	17,117	-	8,807	4,890		3,917	8,310	6,536	1,754	20	
46.鹿児島	21,930	-	4,435	2,996	419	1,020	17,495	12,563	4,533	230	169
47.沖縄	18,272	-	4,158	4,049		109	14,114	7,161	6,732	220	

注) 受注高の少ない集計区分等の数値は、誤差が大きいのので利用に当たっては注意してください。

II-5. 発注機関別・施工地域別請負契約額

平成24年 12月分

(単位:百万円,%)

	合計		国の機関				地方の機関				
		前年 同月比		国	独立 行政法人	政府関連 企業等		都道府県	市区町村	地方 公営企業	その他
T.全国計	1,100,823	-	408,665	130,360	60,178	218,126	692,158	275,938	294,927	72,681	48,611
1.北海道	91,270	-	79,414	10,392	3,400	65,622	11,856	4,686	7,015	111	44
2.東北	159,897	-	62,426	25,274	23,644	13,509	97,470	29,469	52,789	9,968	5,245
3.関東	250,928	-	86,006	39,197	17,848	28,961	164,922	61,376	61,883	15,510	26,152
4.北陸	73,540	-	33,234	5,476	6,719	21,039	40,306	24,710	14,359	618	620
5.中部	92,899	-	21,492	6,834	297	14,362	71,406	30,661	34,371	4,399	1,976
6.近畿	182,851	-	67,256	8,604	1,281	57,371	115,595	37,565	42,874	28,054	7,103
7.中国	51,310	-	13,333	8,640	1,089	3,603	37,977	12,937	16,230	6,567	2,243
8.四国	35,319	-	9,124	7,142	178	1,805	26,195	9,480	12,941	3,332	442
9.九州・沖縄	162,810	-	36,380	18,803	5,723	11,854	126,431	65,055	52,467	4,122	4,787

注) 地域別区分

東 北 : 青森県, 岩手県, 宮城県, 秋田県, 山形県, 福島県  
 関 東 : 茨城県, 栃木県, 群馬県, 埼玉県, 千葉県, 東京都, 神奈川県,  
 山梨県, 長野県  
 北 陸 : 新潟県, 富山県, 石川県, 福井県  
 中 部 : 岐阜県, 静岡県, 愛知県, 三重県  
 近 畿 : 滋賀県, 京都府, 大阪府, 兵庫県, 奈良県, 和歌山県  
 中 国 : 鳥取県, 島根県, 岡山県, 広島県, 山口県  
 四 国 : 徳島県, 香川県, 愛媛県, 高知県  
 九州・沖縄 : 福岡県, 佐賀県, 長崎県, 熊本県, 大分県, 宮崎県,  
 鹿児島県, 沖縄県

Ⅲ. 民間等からの受注工事

Ⅲ-2. 1)発注者別・工事種類別請負契約額

平成24年 12月分

(単位:百万円, %)

	合 計		農林漁業	鉱業, 採石業, 砂利採取業, 建設業	製造業	電気・ガス・ 熱供給・ 水道業	運輸業, 郵便業	情報通信業	卸売業, 小売業	金融業, 保険業	不動産業	サービス業	その他
		前年同月比											
T 建築・建築設備工事計	600,452	-	3,129	24,162	98,491	9,119	14,568	3,559	34,308	14,522	240,180	148,875	9,539
1 住宅	151,495	-		1,962	2,124				1,916		133,420	11,220	853
2 事務所	145,029	-		20,981	11,592	1,716	1,333	3,559	167	6,487	92,400	6,794	
3 店舗	36,015	-			945		2,853		24,548	796	4,454	851	1,568
4 工場・発電所	68,232	-	1,941		55,220	4,342	766		1,680		776	2,595	911
5 倉庫・流通施設	31,526	-			9,126		3,917		5,101	1,619	10,979	785	
6 教育・研究・文化施設	73,518	-			10,180	3,060				4,379	2,056	53,045	798
7 医療・福祉施設	64,143	-		1,220							-5,283	62,797	5,409
8 宿泊施設	19,582	-			9,304		5,699			1,241	782	2,556	
9 娯楽施設	6,291	-										6,291	
10 その他の建築工事	4,622	-	1,188						897		596	1,941	
T 土木工事・機械装置等工事計	416,448	-	2,070	7,214	100,920	174,123	56,276	28,470	9,584	328	6,870	26,242	4,350
ST 土木工事計	194,426	-	1,660	5,372	27,146	51,168	51,527	23,759	5,615	123	6,415	18,297	3,343
1 発電用土木工事	35,060	-	999	87	2,478	31,310	66	63	58				
2 鉄道工事	44,774	-		315	367		42,749	48	1,295				
3 埠頭・港湾工事	753	-		108	3,344	-3,606	603				40	48	216
4 道路工事	7,765	-	127	306	62	304	5,916	10			92	357	592
5 管工事	6,487	-		376	1,017	3,764	309	32	693			188	109
6 電線路工事	35,660	-		257	489	12,884	269	21,251	34	20		342	115
7 土地造成・埋立工事	15,340	-		1,560	1,024	44	390		271		3,870	7,510	669
8 ゴルフ場建設工事	72	-				7						66	
9 構内環境整備工事	3,898	-	16	435	1,339	504	138	57	186		158	1,021	44
10 その他の土木工事	44,616	-	518	1,930	17,025	5,958	1,088	2,298	3,077	103	2,255	8,766	1,598
ST 機械装置等工事	222,022	-	410	1,842	73,774	122,955	4,750	4,711	3,969	205	454	7,945	1,006

注) 建築・建築設備工事については、1件の請負契約額が5億円以上の工事、土木工事及び機械装置等工事については1件の請負契約額が500万円以上の工事について調査対象としている。

Ⅲ. 民間等からの受注工事

Ⅲ-3. 発注者別・施工都道府県別請負契約額

平成24年 12月分

1) 建築工事・建築設備工事(1件5億円以上の工事)

(単位:百万円,%)

	合 計		農林漁業	鉱業、採石業、 砂利採取業、 建設業	製造業	電気・ガス・ 熱供給・ 水道業	運輸業、 郵便業	情報通信業	卸売業、 小売業	金融業、 保険業	不動産業	サービス業	その他
		前年同月比											
T.全国計	600,452	-	3,129	24,162	98,491	9,119	14,568	3,559	34,308	14,522	240,180	148,875	9,539
1.北海道	4,879	-								527	3,567	785	
2.青森	5,517	-		1,002	2,772	893						851	
3.岩手	1,008	-										1,008	
4.宮城	4,772	-			1,049	-3,675					596	6,802	
5.秋田	0	-											
6.山形	0	-											
7.福島	6,297	-			4,092	2,205							
8.茨城	5,058	-			952		760				-2,142	5,488	
9.栃木	2,117	-			2,117								
10.群馬	15,184	-			11,381	1,452			2,351				
11.埼玉	15,328	-			-394				902	1,619	1,752	6,288	5,162
12.千葉	25,904	-			1,629				2,059		6,433	15,782	
13.東京	215,794	-		2,095	6,150	2,856	3,943		2,608	544	156,670	40,302	626
14.神奈川	105,538	-		20,170	11,595		6,086	845	14,679	525	28,418	23,220	
15.新潟	1,726	-			584						1,142		
16.富山	4,305	-			4,305								
17.石川	3,171	-			3,171								
18.福井	3,004	-			3,004								
19.山梨	5,061	-			5,061								
20.長野	3,674	-	1,941		1,733								
21.岐阜	2,535	-			2,535								
22.静岡	4,684	-		896							1,855	1,934	
23.愛知	30,209	-			7,388	568	679		3,544		6,627	10,213	1,190
24.三重	897	-							897				
25.滋賀	5,111	-			2,794		578				851	888	
26.京都	18,362	-			704			2,714		5,175	602	9,167	
27.大阪	35,267	-			9,230	3,060	1,756		1,155	5,418	14,039	609	
28.兵庫	6,958	-			1,402				1,208		3,467	881	
29.奈良	1,560	-							930		630		
30.和歌山	2,070	-	1,188		882								
31.鳥取	0	-											
32.島根	512	-			512								
33.岡山	10,409	-			3,596							6,015	798
34.広島	13,228	-				1,759					8,171	2,445	853
35.山口	2,416	-									1,137	1,279	
36.徳島	1,753	-			1,753								
37.香川	0	-											
38.愛媛	839	-									839		
39.高知	0	-											
40.福岡	13,201	-							2,762		2,849	7,591	
41.佐賀	-37	-			-809						772		
42.長崎	911	-											911
43.熊本	1,726	-							513			1,213	
44.大分	4,454	-									1,047	3,408	
45.宮崎	0	-											
46.鹿児島	4,031	-					766		701	714		1,850	
47.沖縄	11,018	-			9,304						859	856	

注) 受注高の少ない集計区分等の数値は、誤差が大きいため利用に当たっては注意してください。

Ⅲ-4. 発注者別・施工地域別請負契約額

平成24年 12月分

1) 建築工事・建築設備工事(1件5億円以上の工事)

(単位:百万円,%)

	合 計		農林漁業	鉱業、採石業、 砂利採取業、 建設業	製造業	電気・ガス・ 熱供給・ 水道業	運輸業、 郵便業	情報通信業	卸売業、 小売業	金融業、 保険業	不動産業	サービス業	その他
		前年同月比											
T.全国計	600,452	-	3,129	24,162	98,491	9,119	14,568	3,559	34,308	14,522	240,180	148,875	9,539
1.北海道	4,879	-	0	0	0	0	0	0	0	527	3,567	785	0
2.東北	17,595	-	0	1,002	7,913	-577	0	0	0	0	596	8,661	0
3.関東	393,657	-	1,941	22,265	40,224	4,309	10,789	845	22,599	2,688	191,131	91,080	5,788
4.北陸	12,205	-	0	0	11,064	0	0	0	0	0	1,142	0	0
5.中部	38,326	-	0	896	9,923	568	679	0	4,441	0	8,482	12,147	1,190
6.近畿	69,328	-	1,188	0	15,012	3,060	2,334	2,714	3,293	10,593	19,589	11,545	0
7.中国	26,565	-	0	0	4,108	1,759	0	0	0	0	9,308	9,739	1,651
8.四国	2,592	-	0	0	1,753	0	0	0	0	0	839	0	0
9.九州・沖縄	35,305	-	0	0	8,495	0	766	0	3,976	714	5,526	14,918	911

注) 地域別区分

東 北 : 青森県、岩手県、宮城県、秋田県、山形県、福島県  
 関 東 : 茨城県、栃木県、群馬県、埼玉県、千葉県、東京都、神奈川県、山梨県、長野県  
 北 陸 : 新潟県、富山県、石川県、福井県  
 中 部 : 岐阜県、静岡県、愛知県、三重県  
 近 畿 : 滋賀県、京都府、大阪府、兵庫県、奈良県、和歌山県  
 中 国 : 鳥取県、島根県、岡山県、広島県、山口県  
 四 国 : 徳島県、香川県、愛媛県、高知県  
 九州・沖縄 : 福岡県、佐賀県、長崎県、熊本県、大分県、宮崎県、鹿児島県、沖縄県

Ⅲ. 民間等からの受注工事

Ⅲ-3. 発注者別・施工都道府県別請負契約額

平成24年 12月分

2) 土木工事及び機械装置等工事(1件500万円以上の工事)

(単位:百万円,%)

	合計		農林漁業	鉱業、採石業、 砂利採取業、 建設業	製造業	電気・ガス・ 熱供給・ 水道業	運輸業、 郵便業	情報通信業	卸売業、 小売業	金融業、 保険業	不動産業	サービス業	その他
		前年同月比											
T.全国計	416,448	-	2,070	7,214	100,920	174,123	56,276	28,470	9,584	328	6,870	26,242	4,350
1.北海道	23,585	-	140	281	2,340	16,546	663	524	1,295			1,742	54
2.青森	1,763	-	7		1,345	127	270		13				
3.岩手	6,938	-	1,044	291	286	136	2,807	1,018	59		64	1,234	
4.宮城	7,257	-		376	3,357	427	2,277	223	184		104	275	34
5.秋田	2,184	-	38		40	1,751	153	20				101	81
6.山形	633	-		13	89	253	220		29			30	
7.福島	10,018	-		36	1,650	7,434	460	55	145	110	101	16	11
8.茨城	6,675	-		111	4,950	805	329	231	92		10	58	89
9.栃木	5,902	-		281	2,956	863	465	170	43		390	640	94
10.群馬	6,648	-		31	3,072	1,042	1,335	109	149		206	282	111
11.埼玉	10,473	-		1,040	1,399	2,017	2,356	216	2,626		112	640	68
12.千葉	22,466	-		463	7,060	3,884	3,773	142	270		649	6,047	178
13.東京	25,989	-		236	7,040	1,642	11,132	2,978	97	44	1,637	768	416
14.神奈川	73,467	-		212	4,124	59,550	5,557	2,039	663		503	818	
15.新潟	4,201	-		478	1,023	1,016	739	268	52		36	588	
16.富山	4,748	-		19	1,645	840	277	924			15	1,007	22
17.石川	5,146	-		378	1,672	319	1,871	714	29	43		60	61
18.福井	6,898	-		12	674	3,567	1,776	87				361	421
19.山梨	4,252	-		126	157	2,818	335	530				241	46
20.長野	2,470	-		59	104	853	1,091	218	11		25	108	
21.岐阜	2,693	-	15	219	642	305	72	399			43	984	12
22.静岡	4,513	-		103	1,996	79	451	955	45		115	430	339
23.愛知	19,798	-	83	221	8,662	3,924	3,643	1,308	125	16	308	1,348	159
24.三重	2,957	-			1,646	45	473	609			36	148	
25.滋賀	3,349	-		90	799	141	477	383	250			1,026	183
26.京都	2,582	-	78	91	403	446	573	568	66	26		241	89
27.大阪	13,761	-		473	2,805	952	5,555	1,772	421	70	149	739	825
28.兵庫	26,695	-		505	17,777	921	1,228	1,825	2,588		710	1,142	
29.奈良	2,043	-		71	874	312	225	317				230	15
30.和歌山	1,755	-			280	994	434	47					
31.鳥取	979	-	120		127	140	356	139				98	
32.島根	7,229	-			54	6,573	176	346	25		42	14	
33.岡山	3,945	-		84	2,160	516	437	436				10	302
34.広島	8,601	-		63	3,452	1,901	370	837	14		683	1,238	43
35.山口	1,564	-		-579	4,430	-3,249	476	357			98	24	8
36.徳島	2,110	-			346	1,457	226	62			20		
37.香川	3,380	-			545	186	132	2,516					
38.愛媛	4,182	-	13	9	1,533	2,060	203	183	12		86	75	9
39.高知	1,179	-		7	488	265		419					
40.福岡	9,694	-	209	82	1,900	3,552	1,708	448	83		672	958	83
41.佐賀	1,073	-		30	7	721	56	71	58			129	
42.長崎	981	-			135	456	49	106			56	70	109
43.熊本	4,142	-	13		756	300	727	1,573	60			293	421
44.大分	44,408	-		361	2,841	39,477	187	894	10			639	
45.宮崎	5,477	-		90	163	3,655	11	986	48			454	70
46.鹿児島	3,842	-	280	572	1,083	674	134	121	22	20		936	
47.沖縄	1,805	-			35	1,430	11	329					

注) 受注高の少ない集計区分等の数値は、誤差が大きいため利用に当たっては注意してください。

Ⅲ-4. 発注者別・施工地域別請負契約額

平成24年 12月分

2) 土木工事及び機械装置等工事(1件500万円以上の工事)

(単位:百万円,%)

	合計		農林漁業	鉱業、採石業、 砂利採取業、 建設業	製造業	電気・ガス・ 熱供給・ 水道業	運輸業、 郵便業	情報通信業	卸売業、 小売業	金融業、 保険業	不動産業	サービス業	その他
		前年同月比											
T.全国計	416,448	-	2,070	7,214	100,920	174,123	56,276	28,470	9,584	328	6,870	26,242	4,350
1.北海道	23,585	-	140	281	2,340	16,546	663	524	1,295	0	0	1,742	54
2.東北	28,792	-	1,089	716	6,766	10,128	6,187	1,315	430	110	269	1,656	126
3.関東	158,341	-	31	2,838	30,862	73,474	26,373	6,633	3,951	44	3,532	9,602	1,001
4.北陸	20,993	-	0	887	5,014	5,742	4,663	1,993	81	43	51	2,016	504
5.中部	29,960	-	99	544	12,945	4,354	4,639	3,272	169	16	503	2,910	510
6.近畿	50,186	-	78	1,230	22,939	3,766	8,493	4,911	3,325	96	859	3,378	1,112
7.中国	22,318	-	120	-431	10,223	5,880	1,815	2,114	39	0	823	1,383	353
8.四国	10,851	-	13	15	2,911	3,969	561	3,180	12	0	106	75	9
9.九州・沖縄	71,422	-	502	1,134	6,920	50,265	2,882	4,529	281	20	728	3,480	682

注) 地域別区分

東 北 : 青森県、岩手県、宮城県、秋田県、山形県、福島県  
 関 東 : 茨城県、栃木県、群馬県、埼玉県、千葉県、東京都、神奈川県、山梨県、長野県  
 北 陸 : 新潟県、富山県、石川県、福井県  
 中 部 : 岐阜県、静岡県、愛知県、三重県  
 近 畿 : 滋賀県、京都府、大阪府、兵庫県、奈良県、和歌山県  
 中 国 : 鳥取県、島根県、岡山県、広島県、山口県  
 四 国 : 徳島県、香川県、愛媛県、高知県  
 九州・沖縄 : 福岡県、佐賀県、長崎県、熊本県、大分県、宮崎県、鹿児島県、沖縄県

I. 受注高

I-2. 業者所在地域別・業種別受注高

平成24年1月 ~ 平成24年12月分

(単位:百万円, %)

	業種計	合計		元請受注高				下請受注高			
		前年比	前年比	公共機関		民間等		前年比	前年比		
				前年比	前年比	前年比	前年比				
全国計	業種計	63,259,868	-	43,073,865	-	13,043,001	-	30,030,864	-	20,186,003	-
	総合工事業	40,452,799	-	32,749,845	-	10,672,997	-	22,076,848	-	7,702,954	-
	職別工事業	8,017,068	-	1,869,619	-	503,852	-	1,365,767	-	6,147,449	-
	設備工事業	14,790,001	-	8,454,401	-	1,866,152	-	6,588,249	-	6,335,600	-
北海道	業種計	2,508,810	-	1,485,098	-	873,571	-	611,526	-	1,023,713	-
	総合工事業	1,795,435	-	1,304,947	-	830,632	-	474,316	-	490,487	-
	職別工事業	409,328	-	25,212	-	11,605	-	13,607	-	384,117	-
	設備工事業	304,048	-	154,939	-	31,335	-	123,604	-	149,109	-
東北	業種計	2,958,109	-	1,896,065	-	971,721	-	924,344	-	1,062,044	-
	総合工事業	2,045,445	-	1,547,520	-	875,828	-	671,693	-	497,925	-
	職別工事業	320,648	-	40,218	-	8,436	-	31,782	-	280,429	-
	設備工事業	592,016	-	308,326	-	87,457	-	220,869	-	283,690	-
関東	業種計	31,054,766	-	22,511,876	-	5,578,037	-	16,933,840	-	8,542,890	-
	総合工事業	19,367,920	-	16,610,735	-	4,238,352	-	12,372,383	-	2,757,185	-
	職別工事業	3,423,286	-	866,706	-	197,770	-	668,935	-	2,556,580	-
	設備工事業	8,263,560	-	5,034,435	-	1,141,915	-	3,892,521	-	3,229,124	-
北陸	業種計	2,707,477	-	1,687,392	-	767,123	-	920,269	-	1,020,086	-
	総合工事業	1,902,488	-	1,434,251	-	682,624	-	751,626	-	468,237	-
	職別工事業	434,668	-	72,787	-	30,742	-	42,045	-	361,881	-
	設備工事業	370,321	-	180,354	-	53,757	-	126,597	-	189,967	-
中部	業種計	5,084,806	-	3,264,289	-	1,048,161	-	2,216,129	-	1,820,516	-
	総合工事業	3,479,874	-	2,627,890	-	965,375	-	1,662,514	-	851,984	-
	職別工事業	588,091	-	94,055	-	22,506	-	71,549	-	494,036	-
	設備工事業	1,016,841	-	542,345	-	60,279	-	482,065	-	474,497	-
近畿	業種計	11,035,563	-	7,059,033	-	1,647,275	-	5,411,758	-	3,976,530	-
	総合工事業	6,520,297	-	5,177,600	-	1,198,201	-	3,979,400	-	1,342,696	-
	職別工事業	1,980,761	-	561,892	-	155,234	-	406,659	-	1,418,869	-
	設備工事業	2,534,505	-	1,319,540	-	293,841	-	1,025,699	-	1,214,965	-
中国	業種計	2,320,674	-	1,513,365	-	584,812	-	928,554	-	807,309	-
	総合工事業	1,502,389	-	1,134,817	-	494,145	-	640,672	-	367,572	-
	職別工事業	297,866	-	90,927	-	33,703	-	57,224	-	206,939	-
	設備工事業	520,418	-	287,621	-	56,964	-	230,657	-	232,797	-
四国	業種計	996,059	-	692,100	-	312,863	-	379,237	-	303,959	-
	総合工事業	665,983	-	531,025	-	280,996	-	250,029	-	134,958	-
	職別工事業	107,892	-	25,596	-	11,768	-	13,828	-	82,296	-
	設備工事業	222,184	-	135,479	-	20,098	-	115,381	-	86,705	-
九州・沖縄	業種計	4,593,604	-	2,964,646	-	1,259,439	-	1,705,208	-	1,628,957	-
	総合工事業	3,172,969	-	2,381,059	-	1,106,845	-	1,274,215	-	791,909	-
	職別工事業	454,527	-	92,225	-	32,087	-	60,138	-	362,302	-
	設備工事業	966,108	-	491,362	-	120,507	-	370,855	-	474,746	-

注) 地域別区分

- 東北 : 青森県, 岩手県, 宮城県, 秋田県, 山形県, 福島県
- 関東 : 茨城県, 栃木県, 群馬県, 埼玉県, 千葉県, 東京都, 神奈川県, 山梨県, 長野県
- 北陸 : 新潟県, 富山県, 石川県, 福井県
- 中部 : 岐阜県, 静岡県, 愛知県, 三重県
- 近畿 : 滋賀県, 京都府, 大阪府, 兵庫県, 奈良県, 和歌山県
- 中国 : 鳥取県, 島根県, 岡山県, 広島県, 山口県
- 四国 : 徳島県, 香川県, 愛媛県, 高知県
- 九州・沖縄 : 福岡県, 佐賀県, 長崎県, 熊本県, 大分県, 宮崎県, 鹿児島県, 沖縄県

I. 受注高

I-3. 業者所在都道府県別受注高

平成24年 1月 ~ 平成24年 12月分

(単位: 百万円, %)

	合計		元請受注高				下請受注高			
	前年比		前年比	前年比	公共機関		民間等			
					前年比	前年比	前年比	前年比		
T 全国計	63,259,868	-	43,073,865	-	13,043,001	-	30,030,864	-	20,186,003	-
1 北海道	2,508,810	-	1,485,098	-	873,571	-	611,526	-	1,023,713	-
2 青森	414,592	-	249,411	-	144,404	-	105,008	-	165,180	-
3 岩手	432,640	-	260,480	-	146,766	-	113,714	-	172,160	-
4 宮城	955,408	-	606,686	-	209,200	-	397,486	-	348,722	-
5 秋田	283,880	-	177,630	-	114,141	-	63,490	-	106,250	-
6 山形	313,919	-	205,904	-	120,361	-	85,544	-	108,014	-
7 福島	557,670	-	395,953	-	236,850	-	159,103	-	161,717	-
8 茨城	455,875	-	347,485	-	181,389	-	166,095	-	108,391	-
9 栃木	506,955	-	348,654	-	151,024	-	197,630	-	158,301	-
10 群馬	751,729	-	490,392	-	165,626	-	324,767	-	261,337	-
11 埼玉	1,591,324	-	1,296,416	-	292,064	-	1,004,351	-	294,908	-
12 千葉	712,072	-	426,335	-	197,135	-	229,201	-	285,737	-
13 東京	24,044,928	-	17,782,350	-	3,995,316	-	13,787,034	-	6,262,579	-
14 神奈川	2,131,174	-	1,207,023	-	354,774	-	852,249	-	924,152	-
15 新潟	1,228,115	-	828,431	-	383,496	-	444,936	-	399,684	-
16 富山	595,253	-	370,051	-	139,790	-	230,262	-	225,202	-
17 石川	501,597	-	279,005	-	135,254	-	143,752	-	222,592	-
18 福井	382,512	-	209,904	-	108,584	-	101,320	-	172,608	-
19 山梨	222,231	-	163,209	-	81,642	-	81,567	-	59,022	-
20 長野	638,477	-	450,013	-	159,067	-	290,946	-	188,464	-
21 岐阜	740,436	-	421,541	-	195,589	-	225,959	-	318,895	-
22 静岡	978,900	-	697,238	-	222,735	-	474,503	-	281,662	-
23 愛知	2,943,453	-	1,885,887	-	511,745	-	1,374,142	-	1,057,566	-
24 三重	422,017	-	259,624	-	118,092	-	141,532	-	162,393	-
25 滋賀	394,815	-	297,457	-	63,076	-	234,381	-	97,358	-
26 京都	508,992	-	275,149	-	118,739	-	156,410	-	233,843	-
27 大阪	8,064,601	-	5,424,085	-	931,071	-	4,493,014	-	2,640,516	-
28 兵庫	1,541,421	-	717,684	-	371,832	-	345,853	-	823,737	-
29 奈良	209,669	-	122,891	-	48,594	-	74,297	-	86,778	-
30 和歌山	316,063	-	221,766	-	113,963	-	107,803	-	94,297	-
31 鳥取	127,456	-	96,804	-	65,910	-	30,894	-	30,652	-
32 島根	263,534	-	190,212	-	107,105	-	83,107	-	73,322	-
33 岡山	620,278	-	390,016	-	150,327	-	239,689	-	230,262	-
34 広島	893,142	-	573,043	-	154,902	-	418,141	-	320,099	-
35 山口	416,264	-	263,290	-	106,568	-	156,722	-	152,974	-
36 徳島	146,596	-	94,662	-	56,231	-	38,431	-	51,934	-
37 香川	351,844	-	253,923	-	66,145	-	187,778	-	97,921	-
38 愛媛	333,660	-	219,475	-	104,605	-	114,870	-	114,185	-
39 高知	163,958	-	124,039	-	85,881	-	38,158	-	39,919	-
40 福岡	1,921,533	-	1,204,072	-	355,359	-	848,713	-	717,462	-
41 佐賀	343,022	-	261,528	-	126,972	-	134,557	-	81,494	-
42 長崎	320,030	-	219,993	-	124,690	-	95,303	-	100,037	-
43 熊本	509,876	-	316,769	-	138,809	-	177,961	-	193,107	-
44 大分	456,136	-	222,101	-	100,723	-	121,378	-	234,034	-
45 宮崎	306,902	-	216,520	-	106,524	-	109,996	-	90,382	-
46 鹿児島	380,623	-	287,869	-	177,281	-	110,588	-	92,754	-
47 沖縄	355,481	-	235,794	-	129,081	-	106,712	-	119,687	-

注) 受注高の少ない集計区分等の数値は、誤差が大きいので利用に当たっては注意して下さい。

I. 受注高

I-4. 資本金階層別・業種別受注高

平成24年 1月 ~ 平成24年 12月分

(単位: 百万円, %)

	合計		元請受注高				下請受注高			
	前年比		前年比	前年比	公共機関		民間等			
					前年比	前年比	前年比	前年比		
T 合計	63,259,867	-	43,073,865	-	13,043,000	-	30,030,864	-	20,186,003	-
1 個人	69,135	-	35,326	-	2,695	-	32,632	-	33,808	-
2 ~1千万円未満	2,114,561	-	821,742	-	131,955	-	689,787	-	1,292,819	-
3 1千万~3億円未満	32,143,436	-	18,807,617	-	7,618,620	-	11,188,997	-	13,335,819	-
4 3~20億円未満	7,048,783	-	4,998,275	-	1,145,925	-	3,852,351	-	2,050,508	-
5 20億円以上	21,883,953	-	18,410,904	-	4,143,807	-	14,267,098	-	3,473,049	-
3億円以下の法人	35,128,928	-	20,359,750	-	7,885,495	-	12,474,255	-	14,769,178	-
総合工事業	21,950,107	-	15,823,445	-	6,891,461	-	8,931,984	-	6,126,661	-
職別工事業	6,442,668	-	1,308,153	-	277,066	-	1,031,087	-	5,134,515	-
設備工事業	6,736,153	-	3,228,151	-	716,968	-	2,511,184	-	3,508,002	-
3億円超の法人	28,061,805	-	22,678,789	-	5,154,811	-	17,523,978	-	5,383,016	-
総合工事業	18,451,612	-	16,891,099	-	3,778,841	-	13,112,258	-	1,560,513	-
職別工事業	1,556,345	-	561,440	-	226,785	-	334,655	-	994,905	-
設備工事業	8,053,848	-	5,226,250	-	1,149,185	-	4,077,065	-	2,827,598	-

注) 受注高の少ない集計区分等の数値は、誤差が大きいので利用に当たっては注意して下さい。

Ⅱ. 公共機関からの受注工事(1件500万円以上の工事)

Ⅱ-2. 1) 発注機関別・目的別工事分類別請負契約額 平成24年 1月 ~ 平成24年 12月分

(単位：百万円，%)

	合 計		国の機関				地方の機関				
		前年比		国	独立 行政法人	政府関連 企業等		都道府県	市区町村	地方 公営企業	その他
T 合計	12,477,345	-	4,297,858	2,459,662	497,895	1,340,301	8,179,487	3,288,388	3,677,357	866,224	347,517
1 治山・治水	1,459,841	-	507,425	400,545	10,112	96,767	952,417	870,458	80,266	1,496	196
2 農林水産	596,995	-	151,418	137,039	8,434	5,945	445,577	311,466	112,397		21,715
3 道路	3,641,409	-	1,935,921	1,140,632	25,029	770,259	1,705,488	1,091,247	574,316	17,417	22,508
4 港湾・空港	535,493	-	304,559	282,408	90	22,061	230,935	178,037	41,883	5,924	5,091
5 下水道	997,021	-	103,414		2,781	100,633	893,607	105,051	496,261	285,265	7,030
6 公園	269,900	-	13,722	7,517	3,474	2,731	256,178	56,398	193,960	2,953	2,867
7 教育・病院	1,992,859	-	384,623	52,945	119,342	212,335	1,608,237	287,989	1,160,577	118,343	41,327
8 住宅・宿舎	319,829	-	71,671	14,942	46,573	10,156	248,158	83,859	104,578	3,606	56,114
9 庁舎	407,759	-	156,755	134,913	9,549	12,294	251,004	61,644	162,575	3,391	23,394
10 再開発	6,599	-	1,766		1,766		4,833	116	4,647		69
11 土地造成	130,418	-	64,750	2,367	58,225	4,157	65,668	19,284	28,560	1,318	16,505
12 鉄道・軌道	230,043	-	171,508	16	157,000	14,492	58,535			58,443	92
13 郵便	53,256	-	53,256	11	152	53,093					
14 電気・ガス	15,951	-					15,951			15,951	
15 上・工業水道	602,322	-	4,189		4,189		598,133	40,163	205,114	335,927	16,929
16 廃棄物処理	336,333	-	1,223		561	661	335,110	33,456	188,849	2,592	110,214
17 その他	881,315	-	371,659	286,325	50,616	34,717	509,657	149,219	323,374	13,597	23,466
災害復旧(再掲)	1,142,950	-	346,280	258,087	29,784	58,409	796,670	471,970	308,359	11,569	4,771
維持補修(再掲)	1,512,273	-	455,351	217,346	37,087	200,919	1,056,922	469,833	422,212	105,938	58,939



Ⅱ.公共機関からの受注工事(1件500万以上の工事)

Ⅱ-3.工事種類別請負契約額

平成24年 1月 ~ 平成24年 12月分

(単位:百万円, %)

	請負契約額		
		前年比	寄与度
合計	12,477,345	-	-
建築・建築設備合計	3,318,317	-	-
1. 住宅・同設備工事	376,682	-	-
2. 非住宅・同設備工事	2,941,634	-	-
土木工事計	8,247,358	-	-
3. 橋梁・高架構造物工事	1,020,328	-	-
4. トンネル工事	460,518	-	-
5. ダム・えん堤工事	408,950	-	-
6. 管渠工事	844,863	-	-
7. 電線路工事	99,675	-	-
8. 舗装工事	841,359	-	-
9. しゅんせつ・埋立工事	118,727	-	-
10. 土工事(9.を除く)	895,734	-	-
11. その他の土木工事	3,557,204	-	-
12. 機械装置等工事	911,671	-	-

Ⅱ. 公共機関からの受注工事(1件500万円以上の工事)

Ⅱ-4. 発注機関別・施工都道府県別請負契約額

平成24年 1月

～

平成24年12月

(単位:百万円)

	合 計		国の機関				地方の機関				
		前年同期比		国	独立行政法人	政府関連企業		都道府県	市区町村	地方公営企業	その他
T全国計	12,477,345	-	4,297,858	2,459,662	497,895	1,340,301	8,179,487	3,288,388	3,677,357	866,224	347,517
1.北海道	1,018,920	-	407,672	265,960	31,029	110,683	611,248	295,971	273,728	31,695	9,854
2.青森	194,244	-	65,650	46,469	15,964	3,216	128,594	59,657	52,963	12,390	3,584
3.岩手	303,467	-	121,079	89,595	21,916	9,569	182,388	88,472	71,140	4,761	18,015
4.宮城	596,167	-	269,847	171,969	12,138	85,740	326,320	149,028	126,035	40,020	11,238
5.秋田	122,660	-	33,848	27,201	3,615	3,031	88,812	36,044	46,687	2,817	3,264
6.山形	125,051	-	51,185	40,748	142	10,294	73,866	32,482	34,400	2,864	4,120
7.福島	437,454	-	125,277	97,550	14,358	13,369	312,177	103,691	195,534	3,513	9,439
8.茨城	261,800	-	91,483	42,101	37,916	11,467	170,317	65,556	88,123	12,919	3,719
9.栃木	163,771	-	20,547	12,570	4,473	3,504	143,225	45,315	92,941	1,962	3,007
10.群馬	147,528	-	28,916	20,277	4,396	4,244	118,612	53,151	47,639	4,008	13,814
11.埼玉	397,163	-	123,229	69,577	24,420	29,232	273,934	66,665	157,808	38,858	10,603
12.千葉	345,036	-	163,992	67,468	37,152	59,372	181,044	55,997	101,100	20,088	3,858
13.東京	1,064,472	-	307,518	147,199	34,894	125,425	756,954	274,469	188,431	233,506	60,548
14.神奈川	459,585	-	187,362	85,427	10,888	91,046	272,223	52,407	153,127	53,723	12,967
15.新潟	372,499	-	86,283	49,898	17,091	19,293	286,216	131,860	133,429	16,181	4,746
16.富山	177,459	-	81,771	26,192	42,569	13,009	95,689	36,693	48,992	7,215	2,789
17.石川	166,395	-	63,565	17,873	42,348	3,345	102,830	38,954	57,710	3,932	2,234
18.福井	149,626	-	65,437	25,989	2,874	36,574	84,189	47,111	30,535	1,666	4,877
19.山梨	170,267	-	61,896	30,867	4,713	26,315	108,371	41,923	25,825	7,052	33,572
20.長野	171,271	-	44,200	28,922	735	14,543	127,070	47,582	71,831	3,936	3,722
21.岐阜	163,875	-	49,895	30,952	6,881	12,062	113,980	54,422	51,493	5,764	2,300
22.静岡	284,481	-	78,147	45,006	1,101	32,040	206,334	88,756	101,359	12,375	3,843
23.愛知	597,551	-	192,599	88,965	7,482	96,151	404,952	140,565	199,786	51,453	13,148
24.三重	278,076	-	131,825	69,465	2,325	60,035	146,251	48,170	89,509	6,816	1,756
25.滋賀	89,303	-	24,643	8,855	4,567	11,221	64,660	27,271	29,926	4,285	3,178
26.京都	203,215	-	98,658	50,324	11,086	37,248	104,557	32,371	47,525	17,468	7,193
27.大阪	521,307	-	209,925	32,986	19,158	157,781	311,382	113,525	91,094	95,232	11,532
28.兵庫	401,030	-	120,927	34,827	3,831	82,269	280,103	106,381	137,611	26,770	9,342
29.奈良	84,989	-	35,364	16,524	10,855	7,985	49,625	31,126	14,726	2,012	1,760
30.和歌山	226,857	-	103,695	95,125	3,113	5,457	123,162	55,423	54,148	2,290	11,299
31.鳥取	86,759	-	26,892	19,936	5,049	1,907	59,867	39,600	14,821	1,765	3,680
32.島根	149,267	-	50,713	44,251	2,734	3,728	98,554	55,502	36,964	2,840	3,248
33.岡山	149,493	-	48,234	22,850	6,969	18,415	101,259	39,334	49,371	9,703	2,852
34.広島	182,335	-	79,630	57,305	5,242	17,084	102,705	28,121	65,518	8,751	316
35.山口	183,423	-	90,377	75,775	7,993	6,608	93,046	36,556	39,210	14,843	2,438
36.徳島	91,165	-	30,182	22,436	107	7,639	60,983	34,389	18,849	4,897	2,849
37.香川	78,069	-	18,611	6,521	2,774	9,316	59,457	30,914	23,396	4,044	1,103
38.愛媛	149,904	-	39,438	26,199	7,225	6,013	110,466	45,582	53,850	8,421	2,613
39.高知	123,013	-	55,676	44,264	1,295	10,117	67,337	31,303	26,610	8,104	1,320
40.福岡	432,960	-	83,340	43,960	10,552	28,828	349,621	148,721	167,842	21,756	11,302
41.佐賀	142,828	-	33,443	19,041	2,662	11,740	109,385	41,594	46,207	1,880	19,704
42.長崎	167,267	-	35,458	20,181	5,124	10,152	131,809	51,866	66,360	12,918	665
43.熊本	178,570	-	41,200	32,218	1,341	7,641	137,370	46,074	80,499	8,063	2,734
44.大分	126,357	-	38,561	33,582	1,374	3,606	87,796	55,257	30,646	1,103	790
45.宮崎	145,000	-	57,232	45,544		11,687	87,769	47,166	36,544	2,989	1,070
46.鹿児島	235,025	-	71,819	62,779	3,244	5,796	163,206	84,243	61,531	15,633	1,798
47.沖縄	160,390	-	50,617	45,937	177	4,503	109,773	51,127	43,987	10,944	3,715

注) 受注高の少ない集計区分等の数値は、誤差が大きいので利用に当たっては注意して下さい。

Ⅱ-5. 発注機関別・施工地域別請負契約額

平成24年 1月

～

平成24年12月

(単位:百万円)

	合 計		国の機関				地方の機関				
		前年同期比		国	独立行政法人	政府関連企業		都道府県	市区町村	地方公営企業	その他
T全国計	12,477,345	-	4,297,858	2,459,662	497,895	1,340,301	8,179,487	3,288,388	3,677,357	866,224	347,517
1.北海道	1,018,920	-	407,672	265,960	31,029	110,683	611,248	295,971	273,728	31,695	9,854
2.東北	1,779,043	-	666,885	473,533	68,133	125,220	1,112,158	469,375	526,758	66,365	49,659
3.関東	3,180,893	-	1,029,143	504,408	159,587	365,147	2,151,751	703,065	926,824	376,051	145,811
4.北陸	865,979	-	297,056	119,953	104,882	72,221	568,923	254,618	270,665	28,994	14,647
5.中部	1,323,983	-	452,466	234,388	17,790	200,288	871,516	331,914	442,147	76,408	21,047
6.近畿	1,526,701	-	593,212	238,641	52,611	301,960	933,489	366,097	375,030	148,057	44,305
7.中国	751,278	-	295,846	220,116	27,988	47,743	455,431	199,113	205,884	37,901	12,533
8.四国	442,151	-	143,908	99,420	11,402	33,086	298,243	142,189	122,704	25,466	7,884
9.九州・沖縄	1,588,398	-	411,670	303,244	24,474	83,953	1,176,727	526,047	533,616	75,286	41,778

注) 地域別区分

- |     |  |       |   |
|-----|--|-------|---|
| 東 北 | : 青森県, 岩手県, 宮城県, 秋田県, 山形県, 福島県                 | 近 畿   | : 滋賀県, 京都府, 大阪府, 兵庫県, 奈良県, 和歌山県           |
| 関 東 | : 茨城県, 栃木県, 群馬県, 埼玉県, 千葉県, 東京都, 神奈川県, 山梨県, 長野県 | 中 国   | : 鳥取県, 島根県, 岡山県, 広島県, 山口県                 |
| 北 陸 | : 新潟県, 富山県, 石川県, 福井県                           | 四 国   | : 徳島県, 香川県, 愛媛県, 高知県                      |
| 中 部 | : 岐阜県, 静岡県, 愛知県, 三重県                           | 九州・沖縄 | : 福岡県, 佐賀県, 長崎県, 熊本県, 大分県, 宮崎県, 鹿児島県, 沖縄県 |

Ⅲ. 民間等からの受注工事

Ⅲ-2. 1)発注者別・工事種類別請負契約額

平成24年1月 ～ 平成24年12月分

(単位:百万円, %)

	合 計		農林漁業	鉱業、採石業、 砂利採取業、 建設業	製造業	電気・ガス・ 熱供給・ 水道業	運輸業、 郵便業	情報通信業	卸売業、 小売業	金融業、 保険業	不動産業	サービス業	その他
		前年比											
T 建築・建築設備工事計	5,563,525	-	19,178	64,492	859,707	150,067	245,327	85,319	389,172	156,883	2,180,562	1,313,187	99,632
1 住宅	1,656,360	-		12,807	8,149		26,168		11,429	-835	1,494,969	72,175	31,498
2 事務所	909,671	-		31,072	149,427	10,332	31,520	59,655	62,809	135,013	385,211	41,112	3,520
3 店舗	433,321	-		1,932	4,332	638	23,673		213,879	7,244	138,699	38,069	4,856
4 工場・発電所	754,944	-	5,043	9,087	543,412	134,830	5,062	3,455	22,789		8,859	16,937	5,469
5 倉庫・流通施設	352,042	-	5,338		36,459		101,634		66,333	9,181	70,856	59,304	2,937
6 教育・研究・文化施設	461,323	-		4,205	91,826	3,060	2,425		3,014	4,379	-265	349,074	3,605
7 医療・福祉施設	664,235	-	4,928	1,811	6,763		4,512		567	660	1,756	605,408	37,830
8 宿泊施設	102,370	-		3,578	13,941		7,820	18,522	3,509	1,241	15,229	32,230	6,300
9 娯楽施設	58,625	-			593		1,096	1,050			10,003	45,154	729
10 その他の建築工事	170,633	-	3,869		4,804	1,208	41,417	2,637	4,842		55,245	53,723	2,888
T 土木工事・機械装置等工事計	4,652,147	-	24,426	104,700	1,222,636	1,423,765	950,804	363,103	66,920	20,252	149,529	258,987	67,025
ST 土木工事計	2,351,728	-	13,846	69,320	267,536	624,995	698,727	290,674	29,580	5,110	143,691	154,339	53,910
1 発電用土木工事	232,870	-	1,036	5,423	8,052	216,793	1,168	286	111				
2 鉄道工事	613,104	-		2,605	1,885		606,899	420	1,295				
3 埠頭・港湾工事	39,560	-	140	1,519	18,975	9,195	5,108		444	127	128	2,984	940
4 道路工事	53,308	-	1,167	3,732	3,436	5,453	24,207	54	530		1,395	6,565	6,769
5 管工事	146,802	-		4,038	27,142	98,277	4,499	185	3,682	36	1,011	6,485	1,447
6 電線路工事	503,752	-	466	7,023	7,647	199,611	5,248	277,257	281	140	1,366	4,066	647
7 土地造成・埋立工事	199,789	-	872	15,211	20,173	5,717	15,434	241	4,431	301	78,155	40,426	18,828
8 ゴルフ場建設工事	4,515	-	170	59	326	7	443		7		280	3,186	37
9 構内環境整備工事	96,697	-	652	5,405	43,047	8,292	5,143	294	3,370	226	6,808	18,905	4,556
10 その他の土木工事	461,330	-	9,342	24,305	136,853	81,650	30,576	11,939	15,428	4,280	54,548	71,723	20,686
ST 機械装置等工事	2,300,419	-	10,580	35,379	955,100	798,770	252,077	72,429	37,340	15,143	5,838	104,649	13,114

注) 建築・建築設備工事については、1件の請負契約額が5億円以上の工事、土木工事及び機械装置等工事については1件の請負契約額が500万円以上の工事について調査対象としている。

Ⅲ. 民間等からの受注工事

Ⅲ-3. 発注者別・施工都道府県別請負契約額

平成24年1月 ~ 平成24年12月分

1) 建築工事・建築設備工事(1件5億円以上の工事)

(単位:百万円,%)

	合計		農林漁業	鉱業、採石業、 砂利採取業、 建設業	製造業	電気・ガス・ 熱供給・ 水道業	運輸業、 郵便業	情報通信業	卸売業、 小売業	金融業、 保険業	不動産業	サービス業	その他
		前年比											
T.全国計	5,563,525	-	19,178	64,492	859,707	150,067	245,327	85,319	389,172	156,883	2,180,562	1,313,187	99,632
1.北海道	155,467	-	2,823	1,746	10,250	14,198	6,260		9,915	3,744	49,421	52,685	4,424
2.青森	23,125	-	806	1,868	5,067	7,670	1,019		1,017		1,302	2,888	1,488
3.岩手	13,420	-			4,289				532		847	6,160	1,592
4.宮城	111,653	-	4,395	4,028	17,931	2,026	7,291		8,452	622	31,408	33,801	1,699
5.秋田	24,692	-			819		588					23,285	
6.山形	9,106	-			3,907				3,370			1,829	
7.福島	81,374	-		1,358	20,329	41,550		2,805	1,460			13,872	
8.茨城	167,232	-		3,976	74,091	5,790	8,034	1,155	15,924	2,002	25,656	22,763	7,841
9.栃木	36,537	-			15,410		851		3,609		4,177	12,490	
10.群馬	68,797	-	756		46,280	2,030			4,446	2,237	3,600	9,447	
11.埼玉	232,987	-		2,523	35,886	1,082	12,748	4,421	32,994	7,886	93,262	33,430	8,755
12.千葉	283,993	-		639	24,637	13,192	3,369		14,172	5,773	129,561	89,623	3,027
13.東京	1,692,050	-		10,753	136,003	7,673	38,442	44,937	94,020	94,635	963,702	287,569	14,317
14.神奈川	553,183	-	4,928	27,251	53,481	9,797	41,636	5,799	44,404	3,675	231,789	118,229	12,195
15.新潟	48,576	-		1,576	3,712	8,644	3,966		11,236		7,111	12,331	
16.富山	31,022	-			16,935		1,573		1,689		771	9,321	733
17.石川	28,378	-			14,097	3,287		599	3,537			6,858	
18.福井	19,428	-			6,039	504	887	693	2,628			5,059	3,618
19.山梨	13,954	-			8,863		1,006	1,744				2,341	
20.長野	54,412	-	1,941		13,951			2,038	2,350		3,043	31,088	
21.岐阜	43,714	-			24,337				8,376	645	1,251	9,105	
22.静岡	88,586	-		3,394	13,072	14,305	5,228		8,182	536	10,425	30,602	2,842
23.愛知	298,823	-		-336	67,164	2,839	8,818	4,305	29,080	6,212	103,456	72,810	4,474
24.三重	41,462	-			11,960		2,687		3,911		5,141	17,763	
25.滋賀	65,209	-		1,426	38,125	525	1,084		3,610	536	11,645	6,907	1,352
26.京都	84,928	-		1,949	8,619		1,166	2,714	3,758	5,910	19,602	41,210	
27.大阪	389,201	-		714	37,757	5,527	39,637	897	24,836	15,071	196,907	62,429	5,426
28.兵庫	212,335	-		588	46,134		19,941		4,201	705	78,412	62,354	
29.奈良	30,069	-			4,668				1,980		9,485	13,937	
30.和歌山	28,014	-	1,188		3,493				775	951	16,447	4,162	998
31.鳥取	2,899	-								929	582	1,388	
32.島根	6,224	-	1,045		1,539						1,961	1,679	
33.岡山	52,677	-		503	14,639		6,503	1,603	4,179		7,315	15,502	2,433
34.広島	84,550	-		536	12,975	2,762	13,356	3,066	5,148		31,793	14,061	853
35.山口	27,237	-			10,807						10,570	5,861	
36.徳島	16,171	-			11,315					781	845	3,230	
37.香川	22,499	-									3,387	19,112	
38.愛媛	23,356	-			6,183		2,184				5,395	7,141	2,453
39.高知	13,352	-									878	12,474	
40.福岡	177,245	-			10,862		10,489	7,441	13,383	1,798	70,509	61,515	1,249
41.佐賀	21,610	-			3,899				777		2,368	14,566	
42.長崎	13,932	-	1,295		3,521				3,483			4,722	911
43.熊本	36,963	-			1,911	2,363	507	1,102	2,525		13,248	15,307	
44.大分	21,184	-			1,216	2,489			3,045	860	5,255	6,071	2,249
45.宮崎	8,885	-			649	600			1,222		5,088	1,326	
46.鹿児島	53,596	-			3,581	508	766		5,233	714	19,513	21,648	1,634
47.沖縄	49,418	-			9,304	706	5,292		5,714	660	3,436	11,237	13,069

注) 受注高の少ない集計区分等の数値は、誤差が大きいので利用に当たっては注意して下さい。

Ⅲ-4. 発注者別・施工地域別請負契約額

1) 建築工事・建築設備工事(1件5億円以上の工事)

平成24年1月 ~ 平成24年12月分

(単位:百万円,%)

	合計		農林漁業	鉱業、採石業、 砂利採取業、 建設業	製造業	電気・ガス・ 熱供給・ 水道業	運輸業、 郵便業	情報通信業	卸売業、 小売業	金融業、 保険業	不動産業	サービス業	その他
		前年比											
T.全国計	5,563,525	-	19,178	64,492	859,707	150,067	245,327	85,319	389,172	156,883	2,180,562	1,313,187	99,632
1.北海道	155,467	-	2,823	1,746	10,250	14,198	6,260		9,915	3,744	49,421	52,685	4,424
2.東北	263,371	-	5,201	7,254	52,342	51,246	8,898	2,805	14,831	622	33,557	81,835	4,779
3.関東	3,103,144	-	7,625	45,142	408,602	39,563	106,086	60,095	211,918	116,209	1,454,789	606,980	46,135
4.北陸	127,403	-		1,576	40,783	12,435	6,426	1,292	19,090		7,882	33,569	4,351
5.中部	472,584	-		3,058	116,533	17,144	16,733	4,305	49,549	7,393	120,273	130,280	7,316
6.近畿	809,757	-	1,188	4,677	138,795	6,052	61,828	3,611	39,160	23,173	332,498	190,999	7,776
7.中国	173,586	-	1,045	1,039	39,960	2,762	19,859	4,669	9,327	929	52,220	38,490	3,286
8.四国	75,378	-			17,498		2,184			781	10,506	41,957	2,453
9.九州・沖縄	382,834	-	1,295		34,944	6,666	17,054	8,543	35,381	4,032	119,417	136,391	19,112

注) 地域別区分

東北 : 青森県、岩手県、宮城県、秋田県、山形県、福島県  
 関東 : 茨城県、栃木県、群馬県、埼玉県、千葉県、東京都、神奈川県、山梨県、長野県  
 北陸 : 新潟県、富山県、石川県、福井県  
 中部 : 岐阜県、静岡県、愛知県、三重県  
 近畿 : 滋賀県、京都府、大阪府、兵庫県、奈良県、和歌山県  
 中国 : 鳥取県、島根県、岡山県、広島県、山口県  
 四国 : 徳島県、香川県、愛媛県、高知県  
 九州・沖縄 : 福岡県、佐賀県、長崎県、熊本県、大分県、宮崎県、鹿児島県、沖縄県

Ⅲ. 民間等からの受注工事

Ⅲ-3. 発注者別・施工都道府県別請負契約額

平成24年1月 ~ 平成24年12月分

2) 土木工事及び機械装置等工事(1件500万円以上の工事)

(単位:百万円、%)

	合 計		農林漁業	鉱業・採石業・ 砂利採取業・ 建設業	製造業	電気・ガス・ 熱供給・ 水道業	運輸業・ 郵便業	情報通信業	卸売業・ 小売業	金融業・ 保険業	不動産業	サービス業	その他
	前年比												
T.全国計	4,652,147	-	24,426	104,700	1,222,636	1,423,765	950,804	363,103	66,920	20,252	149,529	258,987	67,025
1.北海道	222,960	-	7,677	6,258	27,251	118,774	29,044	12,869	3,585	482	2,242	13,440	1,338
2.青森	51,872	-	269	446	17,474	17,975	7,795	2,638	449	7	109	1,270	3,440
3.岩手	49,413	-	2,784	1,550	7,089	3,276	21,788	4,310	1,345		1,049	5,830	392
4.宮城	130,533	-	152	1,646	30,025	42,570	24,499	13,508	2,659	219	3,266	7,240	4,749
5.秋田	41,306	-	111	4,467	3,672	19,979	5,352	3,305	919		314	2,212	976
6.山形	19,002	-	365	381	5,780	5,111	3,398	2,044	1,005	66	25	2,562	245
7.福島	253,820	-	345	1,419	37,033	180,966	16,514	5,342	562	220	621	8,969	1,828
8.茨城	217,937	-	1,794	5,975	118,979	58,445	4,933	9,520	2,892	427	4,291	4,907	5,774
9.栃木	65,671	-	278	1,797	33,811	11,079	11,168	3,313	263	73	2,739	7,977	-6,827
10.群馬	68,821	-	1,223	1,284	31,534	15,280	11,524	2,655	1,213	43	1,229	1,169	1,667
11.埼玉	116,247	-	8	3,257	31,007	14,018	35,102	5,608	6,614	546	9,363	5,250	5,475
12.千葉	206,392	-	114	4,074	69,083	53,955	34,432	7,679	2,927	280	9,402	20,698	3,748
13.東京	354,431	-	51	7,946	21,736	32,404	180,166	36,422	4,402	6,293	36,714	25,577	2,719
14.神奈川	454,675	-	452	7,025	56,921	93,406	253,596	16,523	4,258	191	13,888	5,555	2,859
15.新潟	113,627	-	143	10,924	16,471	55,937	13,200	4,860	1,942	27	638	6,135	3,351
16.富山	48,782	-	980	1,037	13,079	18,138	5,312	5,348	144	440	1,470	2,134	699
17.石川	34,100	-	366	1,227	3,948	14,108	4,707	6,934	1,495	43	13	1,067	191
18.福井	155,764	-	46	658	6,720	136,930	4,356	1,961	1,136	134	62	3,004	756
19.山梨	33,120	-	702	664	2,079	5,096	11,117	4,358	507		107	7,979	511
20.長野	31,748	-	24	602	8,991	7,386	5,911	2,575	504	540	600	4,091	524
21.岐阜	43,665	-	510	646	15,624	6,048	8,205	5,475	3,037		541	2,563	1,017
22.静岡	126,015	-	188	2,109	40,488	33,435	23,540	8,210	1,634	1,068	5,120	9,225	998
23.愛知	251,137	-	520	2,273	107,950	39,779	37,282	30,771	2,289	676	16,275	10,947	2,374
24.三重	63,853	-	106	554	31,950	9,195	7,170	5,188	1,117	410	2,563	5,282	320
25.滋賀	42,055	-	44	1,668	11,494	6,489	6,693	5,457	511	124	3,441	2,376	3,757
26.京都	86,373	-	78	1,050	49,845	8,133	9,504	10,515	375	823	1,613	3,650	786
27.大阪	198,266	-	52	4,909	45,151	29,815	58,775	31,422	6,494	1,589	6,884	6,985	6,190
28.兵庫	193,979	-	151	3,910	95,018	29,208	22,637	16,030	4,052	2,916	4,399	13,014	2,646
29.奈良	21,452	-		191	4,057	4,686	5,622	3,281		136	1,152	2,135	192
30.和歌山	47,340	-	490	939	12,442	21,790	5,271	3,057	64	29	240	2,364	654
31.鳥取	16,680	-	120	242	519	1,759	5,482	3,648	130		143	4,419	220
32.島根	48,478	-	297	308	2,626	37,021	1,042	5,112	189	93	692	793	307
33.岡山	73,268	-	345	2,011	41,791	9,562	3,262	9,534	661		2,331	2,188	1,582
34.広島	94,130	-	22	1,147	25,473	28,481	13,654	14,617	930	89	2,900	4,362	2,456
35.山口	79,409	-	117		50,836	8,492	10,372	6,491	79	43	1,009	1,635	335
36.徳島	28,468	-		53	5,232	19,991	1,051	1,633			63	281	165
37.香川	35,893	-	130	389	11,813	7,941	2,552	10,856	137	574	101	952	448
38.愛媛	69,459	-	27	180	32,155	26,436	4,570	4,545	127		398	788	233
39.高知	16,791	-	972	622	3,735	3,413	3,658	4,709	225		37	1,112	308
40.福岡	137,297	-	279	10,100	45,423	32,769	22,022	7,837	1,711	668	3,327	10,875	2,286
41.佐賀	22,710	-	381	332	8,152	8,878	1,166	1,067	272	66	58	1,869	470
42.長崎	38,770	-	109	311	6,991	16,808	2,072	5,894	270	291	625	4,812	586
43.熊本	52,866	-	474	1,207	5,735	15,526	10,019	4,491	605		5,109	8,220	1,480
44.大分	78,351	-	84	3,840	15,579	51,963	3,954	1,983	354	25	499	1,713	354
45.宮崎	22,172	-	369	817	5,379	8,441	633	3,026	65	439	15	2,471	519
46.鹿児島	70,213	-	775	1,574	3,777	40,131	2,048	1,900	2,697	35	1,565	15,523	186
47.沖縄	22,836	-		562	716	12,743	637	4,582	75	126	289	1,365	1,741

注) 受注高の少ない集計区分等の数値は、誤差が大きいので利用に当たっては注意して下さい。

Ⅲ-4. 発注者別・施工地域別請負契約額

2) 土木工事及び機械装置等工事(1件500万円以上の工事)

平成24年1月 ~ 平成24年12月分

(単位:百万円、%)

	合 計		農林漁業	鉱業・採石業・ 砂利採取業・ 建設業	製造業	電気・ガス・ 熱供給・ 水道業	運輸業・ 郵便業	情報通信業	卸売業・ 小売業	金融業・ 保険業	不動産業	サービス業	その他
	前年比												
T.全国計	4,652,147	-	24,426	104,700	1,222,636	1,423,765	950,804	363,103	66,920	20,252	149,529	258,987	67,025
1.北海道	222,960	-	7,677	6,258	27,251	118,774	29,044	12,869	3,585	482	2,242	13,440	1,338
2.東北	545,947	-	4,047	9,910	101,071	269,877	77,345	31,148	6,940	512	5,383	28,084	11,630
3.関東	1,549,043	-	4,645	32,624	374,142	291,068	547,950	88,652	23,579	8,395	78,333	83,205	16,450
4.北陸	352,273	-	1,534	13,847	40,219	225,113	27,575	19,103	4,718	644	2,183	12,339	4,997
5.中部	484,671	-	1,324	5,581	196,012	88,457	76,197	49,644	8,076	2,154	24,500	28,017	4,709
6.近畿	589,465	-	814	12,668	218,008	100,121	108,502	69,762	11,496	5,617	17,729	30,524	14,225
7.中国	311,965	-	785	3,824	121,245	85,314	33,811	39,401	1,989	224	7,076	13,397	4,899
8.四国	150,611	-	1,129	1,243	52,935	57,782	9,831	21,743	489	574	599	3,133	1,154
9.九州・沖縄	445,214	-	2,471	18,745	91,752	187,259	40,550	30,781	6,048	1,650	11,486	46,849	7,623

注) 地域別区分

- 東 北 : 青森県、岩手県、宮城県、秋田県、山形県、福島県
- 関 東 : 茨城県、栃木県、群馬県、埼玉県、千葉県、東京都、神奈川県、山梨県、長野県
- 北 陸 : 新潟県、富山県、石川県、福井県
- 中 部 : 岐阜県、静岡県、愛知県、三重県
- 近 畿 : 滋賀県、京都府、大阪府、兵庫県、奈良県、和歌山県
- 中 国 : 鳥取県、島根県、岡山県、広島県、山口県
- 四 国 : 徳島県、香川県、愛媛県、高知県
- 九州・沖縄 : 福岡県、佐賀県、長崎県、熊本県、大分県、宮崎県、鹿児島県、沖縄県