

第5章

予算・機構・定員関係資料

第5章 予算・機構・定員関係資料

1. 歳入歳出累年表 (単位：千円)

年 度 別	歳 入	歳 出
平成17年度(2005年度)	179,547,990	117,554,116
平成18年度(2006年度)	210,556,361	118,580,744
平成19年度(2007年度)	247,208,027	119,001,457
平成20年度(2008年度)	266,454,385	122,800,340
平成21年度(2009年度)	290,175,852	120,365,547
平成22年度(2010年度)	302,226,888	119,085,753
平成23年度(2011年度)	304,784,524	115,402,546
平成24年度(2012年度)	301,568,411	113,310,444
平成25年度(2013年度)	307,880,627	114,826,945
平成26年度(2014年度)	313,107,609	126,063,602

問い合わせ先：会計課

2. 歳入予算に関する統計表 (単位：千円)

款・項	平成22年度 (2010年度)	平成23年度 (2011年度)	平成24年度 (2012年度)	平成25年度 (2013年度)	平成26年度 (2014年度)
歳入総額	302,226,888	304,784,524	301,568,411	307,880,627	313,107,609
特許料等収入	112,341,450	104,497,500	102,954,915	105,803,806	106,900,362
特許印紙収入	91,851,311	85,507,543	78,973,863	87,620,586	85,731,409
特許料等収入	20,490,139	18,989,957	23,981,052	18,183,220	21,168,953
他会計より受入					
一般会計より受入	19,008	16,974	17,124	15,851	17,149
雑収入					
雑収入	3,054,762	2,444,288	2,026,714	1,757,715	1,798,815
前年度剰余金受入					
前年度剰余金受入	186,811,668	191,863,503	196,569,658	200,303,255	204,391,283
独立行政法人納付金収入					
独立行政法人工業所有権 情報・研修館納付金収入	—	5,962,259	—	—	—

問い合わせ先：会計課

3. 歳出予算事項に関する統計表

(1) 事項別歳出予算

(単位：千円)

事 項	平成22年度 (2010年度)	平成23年度 (2011年度)	平成24年度 (2012年度)	平成25年度 (2013年度)	平成26年度 (2014年度)
歳 出 総 額	119,085,753	115,402,546	113,310,444	114,826,945	126,063,602
独立行政法人工業所有権情報・研修館運営費					
独立行政法人工業所有権情報・研修館運営費交付金に必要な経費	12,786,540	9,636,439	9,537,394	9,311,869	9,484,527
事務取扱費	104,788,570	104,801,198	102,904,921	104,767,519	116,052,440
事務取扱いに必要な経費	46,102,153	44,897,024	44,247,454	41,866,433	44,885,053
一般事務処理経費	44,939,735	43,838,685	43,268,779	41,604,185	44,614,540
既定定員に伴う経費(定員合理化・増員・振替含む)	33,321,701	32,934,368	32,935,366	30,672,055	33,066,595
一般管理経費	3,996,998	3,887,212	3,424,505	3,117,016	3,075,055
各種審議会経費	141,940	122,216	8,074	7,458	8,028
特許管理等指導奨励経費	423,623	226,976	264,174	422,935	470,718
外部借室経費	1,175,440	1,018,010	900,226	864,460	590,136
工業所有権行政の国際化	2,937,131	2,734,322	2,901,386	3,375,942	3,805,624
中小企業出願等支援事業	2,699,101	2,733,683	2,705,834	3,015,210	3,467,353
特許微生物寄託機関関係	243,801	181,898	129,214	129,109	131,031
特許公報類発行経費	1,162,418	1,058,339	978,675	262,248	270,513
工業所有権の審査審判等の処理促進に必要な経費	34,431,046	34,369,112	34,411,454	38,682,428	45,129,543
審査審判等事務処理経費	25,485,462	25,666,958	25,935,359	27,684,511	30,848,004
審査審判基盤整備	67,981	67,075	63,558	54,252	206,155
審査審判処理	25,244,007	25,421,853	25,694,734	27,458,100	30,374,575
特許協力条約実施経費	173,474	178,030	177,067	172,159	267,274
資料整備経費					
審査審判資料整備	8,945,584	8,702,154	8,476,095	10,997,917	14,281,539
特許事務の機械化に必要な経費	24,255,371	25,535,062	24,246,013	24,218,658	26,037,844
施設整備費					
施設整備に必要な経費	1,210,643	664,909	568,129	547,557	326,635
予備費					
予備費	300,000	300,000	300,000	200,000	200,000

問い合わせ先：会計課

第5章 予算・機構・定員関係資料

(2) 平成26年度特許特別会計 歳出予算の概要

(単位：百万円)

	平成25年度 予算額	平成26年度 予算額	対前年度 増減額	備 考
【歳出合計】	114,827	126,064	11,237	<対前年度予算 9.8%増>
I 審査審判体制整備	61,838	67,690	5,852	
1. 先行技術文献調査の強化	22,320	25,255	2,935	
2. 新しい情報システムの構築・運営	24,219	26,038	1,819	
3. その他	15,299	16,397	1,098	
外部借室経費（JTBビル借室料）	751	453	△298	
審査審判基盤整備	54	206	152	
審査審判処理	5,138	5,120	△19	
特許協力条約実施経費	172	267	95	
特許微生物寄託機関関係	129	131	2	
資料整備経費	8,579	9,821	1,242	
特許公報類発行経費	262	271	8	
審査請求手数料返還金	213	129	△84	
II 国際知財保護	5,795	8,328	2,534	
1. 中国特許文献の和文作成及び技術分類付与	1,851	3,148	1,297	
2. 中国等の国内外の特許技術情報の解析・提供	568	1,173	605	
3. 知財の国際的保護強化 等	3,376	4,007	631	
III 地域・中小企業等支援	3,438	3,876	438	
1. 「知財総合支援窓口」における支援の拡充	1,935	2,192	257	
2. 海外における模倣品対策や外国出願費用の支援の強化	341	581	240	
3. その他	1,162	1,103	△59	
IV その他	43,756	46,170	2,413	
1. 人件費	30,672	33,067	2,395	
退職手当	2,453	2,737	285	
増員分	260	262	2	
その他	27,959	30,067	2,108	給与特例法の終了に伴う増
2. 一般管理経費 等	2,904	2,946	42	
予納口座返還金	216	176	△40	
その他	2,688	2,771	82	
3. 施設整備費	548	327	△221	
4. 独立行政法人工業所有権情報・研修館運営費	9,312	9,485	173	
5. その他	321	346	25	
各種審議会費	7	8	1	
外部借室経費	113	138	24	
予備費	200	200	0	

問い合わせ先：総務課

4. 特許庁定員推移表

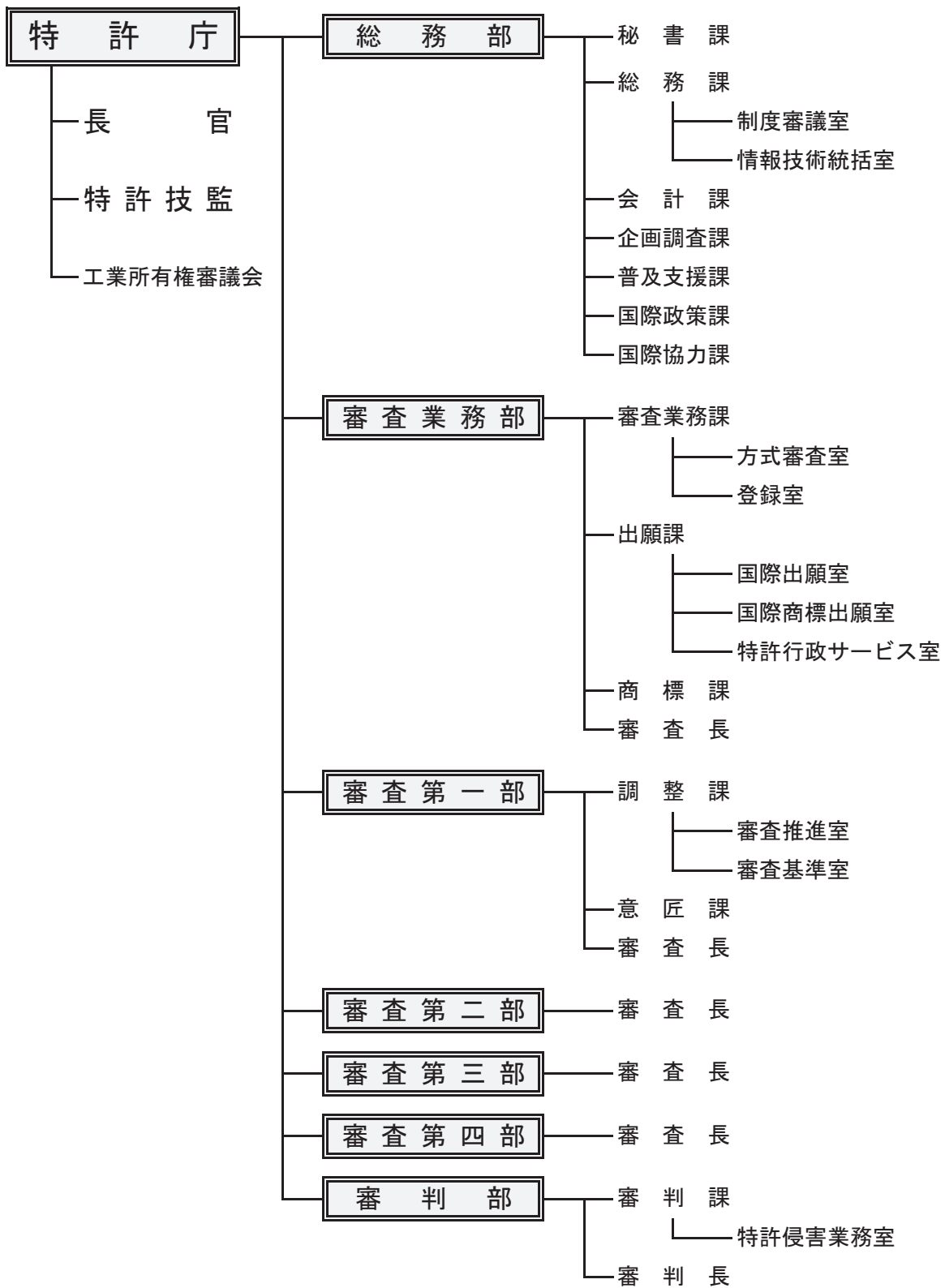
(年度末定員)

年度	平成17	平成18	平成19	平成20	平成21	平成22	平成23	平成24	平成25	平成26
総定員	2,651	2,716	2,800	2,901	2,904	2,903	2,895	2,880	2,852	2,837
[審査・審判官]	1,946	2,054	2,154	2,268	2,281	2,291	2,297	2,298	2,285	2,280
●審査官	1,557	1,668	1,768	1,882	1,894	1,904	1,910	1,911	1,898	1,893
特・実 審査官	1,358	1,468	1,567	1,680	1,692	1,703	1,711	1,713	1,701	1,702
意匠 審査官	51	51	52	52	52	52	51	51	51	49
商標 審査官	148	149	149	150	150	149	148	147	146	142
●審判官	389	386	386	386	387	387	387	387	387	387
[一 般]	705	662	646	633	623	612	598	582	567	557

(単位：人)

問い合わせ先：総務課

5. 特許庁組織図（2014年4月現在）



問い合わせ先：総務課