

I 内航船舶輸送実績調査結果（平成26年2月分）の概要

1. 総輸送量

総輸送量は、30,391千トン（対前年同月比2.0%増）、14,773百万トンキロ（対前年同月比1.1%増）であった。

コンテナ及びシャーシ扱いの輸送量は、それぞれ1,608千トン、607千トンであった。

2. 用途別

貨物船は、トンベースで、対前年同月比4.5%増であり、トンキロベースでは、対前年同月比1.1%増であった。

油送船は、トンベースで、対前年同月比2.2%減であり、トンキロベースでは、対前年同月比0.2%減であった。

プッシュャーバージ・台船は、トンベースで、対前年同月比5.3%増であり、トンキロベースでは、対前年同月比17.3%増であった。

3. 品目別

主要10品目は、トンベースで、対前年同月比が、砂利・砂・石材0.2%増、石灰石3.0%増、セメント0.3%減、鉄鋼5.8%増、石炭18.6%増、原油5.9%増、重油12.8%減、揮発油5.0%減、その他の石油及び石油製品6.2%増、化学薬品1.5%増であった。

トンキロベースでは、対前年同月比が、砂利・砂・石材3.9%減、石灰石7.1%増、セメント6.8%減、鉄鋼7.0%増、石炭10.8%減、原油14.5%増、重油16.1%減、揮発油9.0%減、その他の石油及び石油製品1.2%減、化学薬品7.1%増であった。

4. 燃料消費量及び航海距離

燃料消費量の合計は、193,714千リットル（対前年同月比1.7%減）であった。

内訳は、大型鋼船0.8%減、小型鋼船5.8%減、プッシュャーバージ・台船21.7%増であった。

また、航海距離の合計は、12,237千キロメートル（対前年同月比3.3%減）であった。

内訳は、大型鋼船1.8%減、小型鋼船5.2%減、プッシュャーバージ・台船13.8%増であった。

5. 輸送効率

内航船舶の合計は、43.1%であり、用途別にみると、貨物船は43.7%、油送船は42.0%であった。

輸送量(平成26年2月分)

単位：M/T

項 目	トン数 (千トン)	前年同月比	トンキロ (千トンキロ)	前年同月比
合 計	30,391	102.0	14,773,443	101.1
大 型 鋼 船	18,938	102.9	10,615,041	101.5
小 型 鋼 船	9,272	99.6	3,702,027	98.2
木 船	-	-	-	-
プッシャーバージ・台船	2,181	105.3	456,376	117.3
貨 物 船	17,152	104.5	8,762,232	101.1
(内 コンテナ)	1,608	127.4	1,111,288	128.0
(内シャーシー)	607	93.5	578,555	92.6
大 型 鋼 船	9,979	106.2	5,754,077	102.7
小 型 鋼 船	7,173	102.3	3,008,155	98.2
木 船	-	-	-	-
油 送 船	11,059	97.8	5,554,835	99.8
大 型 鋼 船	8,960	99.5	4,860,963	100.1
小 型 鋼 船	2,099	91.2	693,872	98.0
木 船	-	-	-	-
プッシャーバージ・台船	2,181	105.3	456,376	117.3

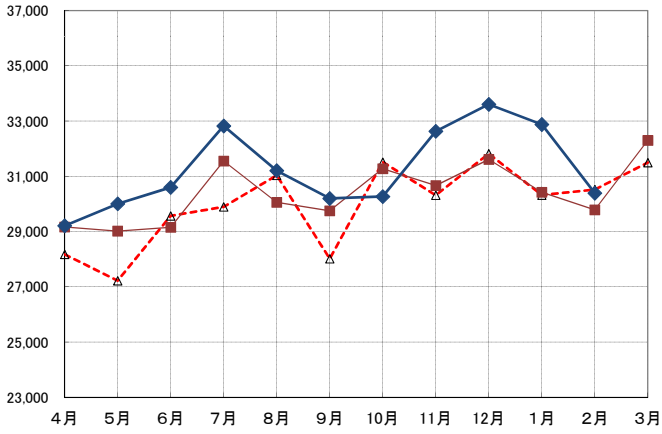
主 要 1 0 品 目	砂利・砂・石材	1,597	100.2	475,953	96.1
	石 灰 石	2,644	103.0	1,086,942	107.1
	セ メ ン ト	3,000	99.7	1,483,111	93.2
	鉄 鋼	3,344	105.8	1,697,200	107.0
	石 炭	1,195	118.6	210,571	89.2
	原 油	2,539	105.9	1,880,516	114.5
	重 油	2,174	87.2	739,362	83.9
	揮 発 油	3,376	95.0	1,633,489	91.0
	その他の石油及び石油製品	1,026	106.2	487,797	98.8
	化 学 薬 品	1,528	101.5	669,858	107.1

燃料消費量及び航海距離(平成26年2月分)

項 目	燃料消費量 (千リットル)				前年同月比	航海距離 (千キロメートル)	前年同月比
	A重油	B重油	C重油	計			
合 計	63,723	969	129,023	193,714	98.3	12,237	96.7
大 型 鋼 船	25,196	277	112,462	137,936	99.2	5,792	98.2
小 型 鋼 船	35,459	517	14,532	50,508	94.2	6,172	94.8
木 船	-	-	-	-	-	-	-
プッシャーバージ・台船	3,068	174	2,029	5,270	121.7	273	113.8

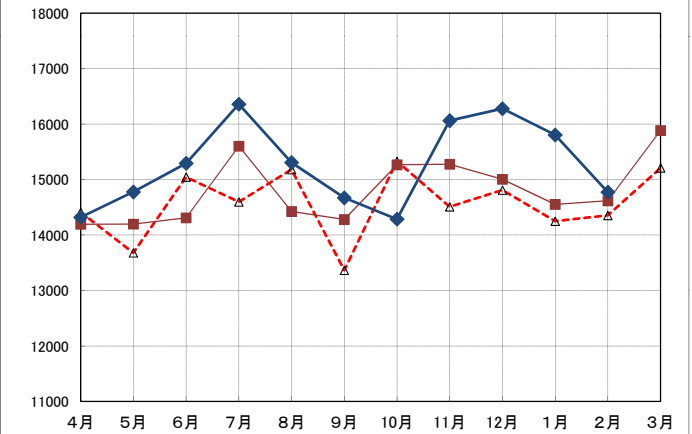
内航船舶輸送量(トン)の推移

単位:千トン



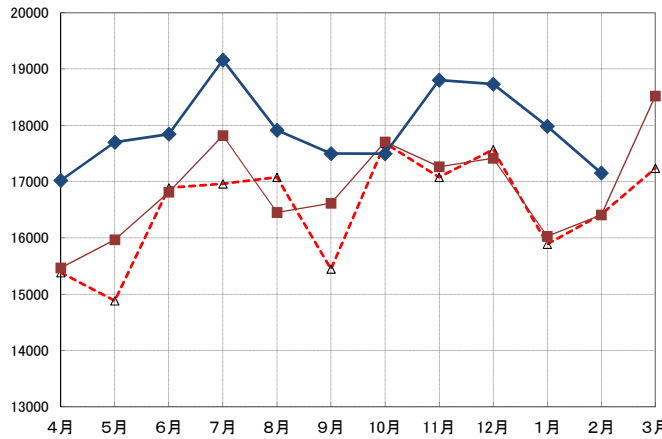
内航船舶輸送量(トンキロ)の推移

単位:百万トンキロ



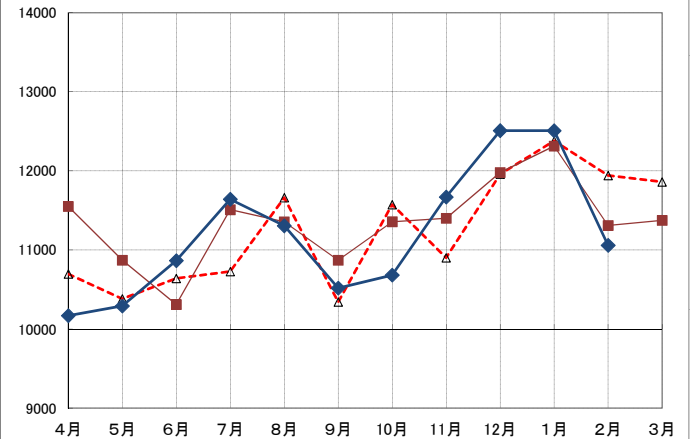
貨物船の輸送量(トン)の推移

単位:千トン



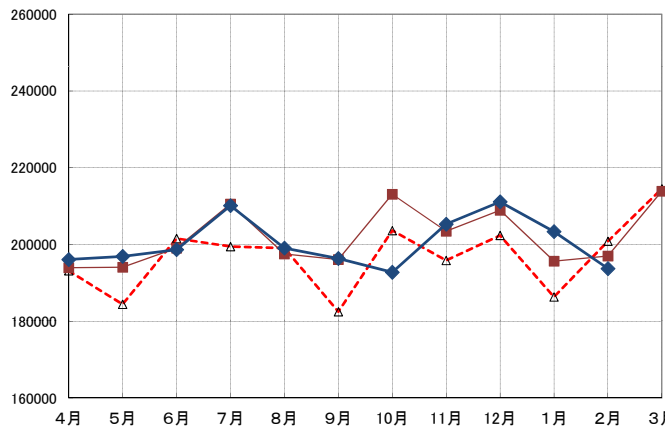
油送船の貨物量(トン)の推移

単位:千トン



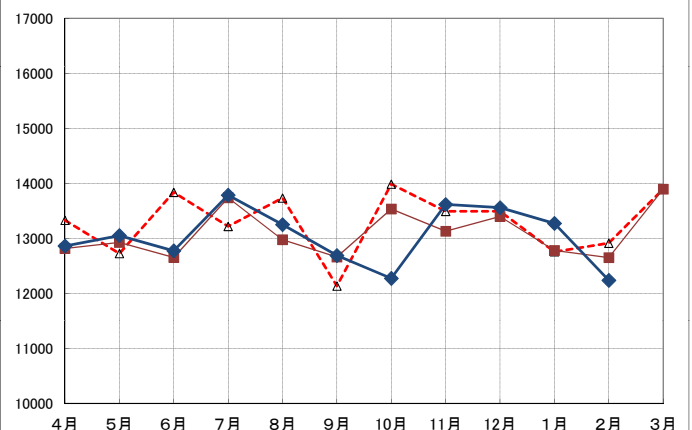
燃料消費量(リットル)の推移

単位:千リットル



航海距離(キロメートル)の推移

単位:千キロメートル



輸送量（平成26年1月分～2月分までの累計）

単位：M/T

項 目	トン数（千トン）	前年同月比	トンキロ（千トンキロ）	
			前年同月比	
合 計	63,268	105.1	30,577,694	104.8
大 型 鋼 船	39,509	105.2	21,938,468	105.0
小 型 鋼 船	19,193	103.6	7,672,799	102.7
木 船	-	-	-	-
プッシャーバージ・台船	4,567	109.9	966,428	119.4
貨 物 船	35,135	108.3	17,937,053	105.3
（内 コンテナ）	3,070	120.9	2,077,171	118.0
（内 シャーシー）	1,202	100.6	1,144,921	99.9
大 型 鋼 船	20,394	109.3	11,728,898	106.4
小 型 鋼 船	14,741	107.0	6,208,155	103.4
木 船	-	-	-	-
油 送 船	23,567	99.8	11,674,214	103.0
大 型 鋼 船	19,115	101.3	10,209,570	103.5
小 型 鋼 船	4,452	93.8	1,464,644	99.8
木 船	-	-	-	-
プッシャーバージ・台船	4,567	109.9	966,428	119.4

主 要 1 0 品 目	砂利・砂・石材	3,283	109.3	1,000,105	104.8
	石 灰 石	5,714	107.0	2,310,643	108.2
	セ メ ン ト	6,202	104.2	3,087,847	100.6
	鉄 鋼	7,036	111.1	3,592,099	114.1
	石 炭	2,339	120.7	444,688	99.8
	原 油	5,379	105.4	3,783,954	110.8
	重 油	4,712	91.8	1,652,043	94.7
	揮 発 油	7,318	98.1	3,521,498	97.3
	その他の石油及び石油製品	2,110	106.9	1,031,880	103.2
	化 学 薬 品	3,224	103.3	1,411,903	109.2

燃料消費量及び航海距離（平成26年1月分～2月分までの累計）

項 目	燃料消費量（千リットル）				前年同月比	航海距離（千キロメートル）	前年同月比
	A重油	B重油	C重油	計			
合 計	131,681	2,150	263,245	397,075	101.1	25,509	100.3
大 型 鋼 船	52,405	576	228,222	281,204	102.1	12,030	102.1
小 型 鋼 船	73,242	1,210	30,735	105,186	96.9	12,909	98.1
木 船	-	-	-	-	-	-	-
プッシャーバージ・台船	6,034	363	4,288	10,685	122.2	570	116.6

第1表 内 航 船 舶

区分		合 計		鋼 船 及 び 木 船	
				計	
品目		トン	トンキロ	トン	トンキロ
合 計		30 391	14 773 443	28 210	14 317 068
穀 物		142	74 336	130	73 298
野 菜 ・ 果 物		3	907	-	-
畜 産 品		-	-	-	-
水 産 品		0	1	0	1
そ の 他 の 農 林 産 品		1	64	1	64
木 材		229	122 220	192	121 879
薪 炭		-	-	-	-
石 炭		1 195	210 571	828	189 082
金 属 鉱 物	小 計	217	21 030	217	21 030
	鉄 鉱 石	193	16 689	193	16 689
	硫 化 物	-	-	-	-
そ の 他 の 金 属 鉱 物		24	4 341	24	4 341
砂 利 ・ 砂 ・ 石 材		1 597	475 953	1 354	380 262
非 金 属 鉱 物	小 計	5 810	3 229 935	5 267	3 101 619
	石 灰	2 644	1 086 942	2 114	963 832
	原 油	2 539	1 880 516	2 539	1 880 516
	そ の 他 の 非 金 属 鉱 物	627	262 478	614	257 272
金 属	小 計	3 445	1 762 438	3 009	1 670 589
	鉄 鋼	3 344	1 697 200	2 909	1 605 351
	非 鉄 金 属	101	65 238	101	65 238
金 属 製 品		66	14 388	65	14 341
機 械	小 計	1 094	805 349	1 051	801 421
	輸 送 用 機 械	929	740 226	928	740 149
	そ の 他 の 機 械	166	65 123	123	61 272
窯 業 品	小 計	3 131	1 536 136	3 075	1 517 393
	セ メ ン ト	3 000	1 483 111	2 943	1 464 431
	そ の 他 の 窯 業 品	132	53 025	132	52 962
石 油 製 品	小 計	7 227	3 089 635	7 227	3 089 635
	重 油	2 174	739 362	2 174	739 362
	揮 発 油	3 376	1 633 489	3 376	1 633 489
	L・P・G及びその他のガス その他の石油及び石油製品	652 1 026	228 987 487 797	652 1 026	228 987 487 797
石 炭 製 品	小 計	595	198 321	280	144 389
	コ ーク	591	195 130	276	141 198
	そ の 他 の 石 炭 製 品	4	3 191	4	3 191
化 学 薬 品		1 528	669 858	1 512	665 755
化 学 肥 料		48	34 524	48	34 524
そ の 他 の 化 学 工 業 品		104	66 796	104	66 796
紙 ・ パ ル プ		155	123 838	154	123 600
織 維 工 業 品		-	-	-	-
食 料 工 業 品		132	104 817	131	104 650
日 用 工 業 品		-	-	-	-
そ の 他 の 製 造 工 業 品		1 890	1 401 223	1 859	1 391 540
特 種 品	小 計	1 782	831 105	1 706	805 200
	金 属 ぐ ず	198	107 512	195	104 008
	そ の 他 の 特 種 品	1 584	723 593	1 512	701 192
分 類 不 能 の も の		-	-	-	-

輸 送 統 計 総 括 表

単位：1,000M/T

鋼 船 及 び 木 船						プッシャーバージ・台船	
大 型 鋼 船		小 型 鋼 船		木 船		トン	トンキロ
トン	トンキロ	トン	トンキロ	トン	トンキロ		
18 938	10 615 041	9 272	3 702 027	-	-	2 181	456 376
8	8 097	122	65 200	-	-	12	1 038
-	-	-	-	-	-	3	907
-	-	-	-	-	-	-	-
-	-	0	1	-	-	-	-
-	-	1	64	-	-	-	-
153	99 504	39	22 375	-	-	37	341
-	-	-	-	-	-	-	-
569	137 204	259	51 878	-	-	367	21 489
188	13 143	29	7 887	-	-	-	-
184	12 066	9	4 623	-	-	-	-
-	-	-	-	-	-	-	-
4	1 077	20	3 264	-	-	-	-
249	157 108	1 104	223 154	-	-	243	95 691
4 362	2 804 656	905	296 963	-	-	543	128 316
1 755	863 913	359	99 919	-	-	530	123 110
2 524	1 875 499	15	5 016	-	-	-	-
83	65 244	531	192 028	-	-	13	5 206
613	316 520	2 397	1 354 069	-	-	436	91 849
597	300 864	2 311	1 304 487	-	-	436	91 849
15	15 656	85	49 582	-	-	-	-
2	704	63	13 637	-	-	1	47
928	736 588	122	64 833	-	-	44	3 929
913	735 067	15	5 082	-	-	0	77
15	1 520	107	59 751	-	-	43	3 852
2 983	1 491 558	92	25 834	-	-	56	18 744
2 879	1 450 077	64	14 354	-	-	56	18 680
104	41 482	28	11 480	-	-	0	63
6 128	2 821 449	1 100	268 186	-	-	-	-
1 548	584 779	626	154 583	-	-	-	-
3 133	1 594 723	242	38 766	-	-	-	-
647	227 773	5	1 214	-	-	-	-
799	414 174	226	73 623	-	-	-	-
85	82 656	195	61 733	-	-	315	53 932
83	81 271	193	59 927	-	-	315	53 932
2	1 385	2	1 806	-	-	-	-
424	208 878	1 088	456 878	-	-	16	4 102
2	650	46	33 874	-	-	-	-
29	18 457	75	48 339	-	-	-	-
101	91 489	53	32 111	-	-	1	238
-	-	-	-	-	-	-	-
79	52 643	52	52 007	-	-	1	167
-	-	-	-	-	-	-	-
1 462	1 246 679	397	144 861	-	-	30	9 683
573	327 057	1 133	478 144	-	-	76	25 905
25	12 939	169	91 070	-	-	4	3 504
548	314 118	964	387 074	-	-	72	22 401
-	-	-	-	-	-	-	-

(注) 木船については、平成18年4月から調査対象隻数が一隻のみとなったため、小型鋼船に含めて集計している。

第2表-1 大型鋼船、品目別、用途別、

区分 品目		合計			
		合計		貨物船	
		トン	トンキロ	トン	トンキロ
合計		18 938	10 615 041	9 979	5 754 077
穀物		8	8 097	8	8 097
野菜・果物		-	-	-	-
畜産品		-	-	-	-
水産品		-	-	-	-
その他の農林産品		-	-	-	-
木材		153	99 504	153	99 504
薪炭		-	-	-	-
石炭		569	137 204	569	137 204
金属鉱	小計	188	13 143	188	13 143
	鉄	184	12 066	184	12 066
	硫黄	-	-	-	-
	その他の金属	4	1 077	4	1 077
砂利・砂・石材		249	157 108	249	157 108
非金属鉱物	小計	4 362	2 804 656	1 838	929 157
	石灰	1 755	863 913	1 755	863 913
	その他の非金属鉱物	2 524	1 875 499	-	-
金属	小計	613	316 520	613	316 520
	鉄	597	300 864	597	300 864
	非鉄金属	15	15 656	15	15 656
金属製品		2	704	2	704
機械	小計	928	736 588	928	736 588
	輸送用機械	913	735 067	913	735 067
	その他の機械	15	1 520	15	1 520
窯業品	小計	2 983	1 491 558	2 983	1 491 558
	セメント	2 879	1 450 077	2 879	1 450 077
	その他の窯業品	104	41 482	104	41 482
石油製品	小計	6 128	2 821 449	102	44 300
	重油	1 548	584 779	-	-
	揮発油	3 133	1 594 723	-	-
	L・P・G及びその他のガス その他の石油及び石油製品	647 799	227 773 414 174	- 102	- 44 300
石炭製品	小計	85	82 656	85	82 656
	コークス	83	81 271	83	81 271
	その他の石炭製品	2	1 385	2	1 385
化学薬品		424	208 878	42	17 969
化学肥料		2	650	2	650
その他の化学工業品		29	18 457	2	1 051
紙・パルプ		101	91 489	101	91 489
繊維工業品		-	-	-	-
食料工業品		79	52 643	79	52 643
日用工業品		-	-	-	-
その他の製造工業品		1 462	1 246 679	1 462	1 246 679
特種品	小計	573	327 057	573	327 057
	金属くず	25	12 939	25	12 939
	その他の特種品	548	314 118	548	314 118
分類不能のもの		-	-	-	-

第2表-2 大型鋼船、品目別、用途別、

品目		1,000G/T以上~2,000G/T未満			
		計		貨物船	
		トン	トンキロ	トン	トンキロ
合計		809	350 339	187	75 107
穀物		-	-	-	-
野菜・果物		-	-	-	-
畜産品		-	-	-	-
水産品		-	-	-	-
その他の農林産品		-	-	-	-
木材		-	-	-	-
薪炭		-	-	-	-
石炭		-	-	-	-
金属	計	-	-	-	-
鉄	鉄	-	-	-	-
鋳	鋳	-	-	-	-
硫	硫	-	-	-	-
硫酸	硫酸	-	-	-	-
その他の金属	その他の金属	-	-	-	-
砂利・砂・石材		-	-	-	-
非金属	計	46	18 993	14	4 689
石	石	12	2 619	12	2 619
灰	灰	31	14 304	-	-
石油	石油	2	2 071	2	2 071
その他の非金属	その他の非金属	-	-	-	-
金属	計	14	14 839	14	14 839
鉄	鉄	-	-	-	-
非鉄	非鉄	14	14 839	14	14 839
金属製品		-	-	-	-
機械	計	-	-	-	-
輸送用機械	輸送用機械	-	-	-	-
その他の機械	その他の機械	-	-	-	-
窯業品	計	94	32 395	94	32 395
セメント	セメント	91	29 943	91	29 943
その他の窯業品	その他の窯業品	3	2 452	3	2 452
石油製品	計	545	239 919	12	7 485
重油	重油	110	72 773	-	-
揮発油	揮発油	383	140 339	-	-
L・P・G及びその他のガス	L・P・G及びその他のガス	24	13 064	-	-
その他の石油及び石油製品	その他の石油及び石油製品	27	13 743	12	7 485
石炭製品	計	3	1 997	3	1 997
コークス	コークス	3	1 997	3	1 997
その他の石炭製品	その他の石炭製品	-	-	-	-
化学薬品		51	25 695	-	-
化学肥料		-	-	-	-
その他の化学工業品		7	2 798	-	-
紙・パルプ		-	-	-	-
繊維工業品		-	-	-	-
食料工業品		-	-	-	-
日用工業品		-	-	-	-
その他の製造工業品		-	-	-	-
特種品	計	50	13 702	50	13 702
金	金	-	-	-	-
その他の特種品	その他の特種品	50	13 702	50	13 702
分類不能のもの		-	-	-	-

第3表-1 大型鋼船、品目別、

区分 品目		合計			
		貨物船		内コンテナ	
		ト	ン	ト	ン
計		9 978 962	5 754 077 497	1 131 119	900 230 935
穀物		7 800	8 097 314	-	-
野菜・果物		-	-	-	-
畜産品		-	-	-	-
水産品		-	-	-	-
その他の農林産品		-	-	-	-
木材		152 810	99 504 423	-	-
薪炭		-	-	-	-
石炭		569 342	137 203 843	-	-
計		187 544	13 143 059	-	-
金属	鉄	184 026	12 066 121	-	-
金属	硫	-	-	-	-
金属	鉍	3 518	1 076 938	-	-
砂利・砂・石材		249 335	157 108 199	-	-
計		1 838 034	929 157 110	-	-
非金属	石	1 755 059	863 912 719	-	-
非金属	灰	-	-	-	-
非金属	原油	-	-	-	-
非金属	その他の非金属物	82 975	65 244 391	-	-
計		612 653	316 519 690	15 162	7 228 310
金属	鉄	597 486	300 864 004	15 162	7 228 310
金属	非鉄金	15 167	15 655 686	-	-
金属製品		2 000	703 760	-	-
計		928 467	736 587 629	21 364	17 369 530
機械	小輸送用機械	913 149	735 067 397	21 364	17 369 530
機械	その他の機械	15 317	1 520 231	-	-
計		2 983 070	1 491 558 449	-	-
窯業品	セメント	2 879 133	1 450 076 801	-	-
窯業品	その他の窯業品	103 937	41 481 648	-	-
計		101 601	44 299 713	-	-
石油製品	小重揮発油	-	-	-	-
石油製品	揮発油	-	-	-	-
石油製品	L・P・G及びその他のガス	-	-	-	-
石油製品	その他の石油及び石油製品	101 601	44 299 713	-	-
計		84 708	82 655 961	-	-
石炭製品	コークス	83 156	81 270 695	-	-
石炭製品	その他の石炭製品	1 552	1 385 266	-	-
化学薬品		42 432	17 968 633	3 161	3 096 857
化学肥料		2 117	650 135	-	-
その他の化学工業品		1 564	1 051 440	-	-
紙・パルプ		101 027	91 489 448	36 511	39 942 053
繊維工業品		-	-	-	-
食料工業品		79 176	52 643 426	-	-
日用工業品		-	-	-	-
その他の製造工業品		1 462 216	1 246 678 690	1 043 491	821 619 338
計		573 067	327 056 575	11 430	10 974 847
特種品	金属くず	25 335	12 938 655	-	-
特種品	その他の特種品	547 732	314 117 920	11 430	10 974 847
分類不能のもの		-	-	-	-

(注) 合計の内コンテナと内シャーシは、「専用船」、「コンテナ専用船」、「RORO船」、「その他の貨物船」のコン

専用船等用途別、輸送トン数、トンキロ表

単位：M/T

内シャーシ			専用船		コンテナ専用船		
ト	ン	トンキロ	ト	ン	トンキロ	トンキロ	
606	506	578 555 196	5	276 696	2 631 669 920	258 303	118 454 423
-	-	-	-	-	-	-	-
-	-	-	-	-	-	-	-
-	-	-	-	-	-	-	-
-	-	-	-	-	-	-	-
-	-	-	-	-	-	-	-
190	-	147 745	-	-	-	-	-
-	-	-	-	-	-	-	-
-	-	-	276	417	13 204 128	-	-
-	-	-	-	-	-	-	-
-	-	-	-	-	-	-	-
-	-	-	-	-	-	-	-
-	-	-	40	009	28 008 491	-	-
-	-	-	1	613 810	820 061 389	-	-
-	-	-	1	613 810	820 061 389	-	-
-	-	-	-	-	-	-	-
-	-	-	-	-	-	-	-
4	487	4 494 210	-	-	-	-	-
4	487	4 494 210	-	-	-	-	-
-	-	-	-	-	-	-	-
-	-	-	-	-	-	-	-
215	709	214 292 695	233	210	164 975 340	-	-
215	709	214 292 695	233	210	164 975 340	-	-
-	-	-	-	-	-	-	-
-	-	-	2	915 139	1 465 957 673	-	-
-	-	-	2	876 361	1 448 726 664	-	-
-	-	-	38	778	17 231 010	-	-
-	-	-	-	-	-	-	-
-	-	-	-	-	-	-	-
-	-	-	-	-	-	-	-
-	-	-	-	-	-	-	-
-	-	-	58	032	63 501 802	-	-
-	-	-	58	032	63 501 802	-	-
-	-	-	-	-	-	-	-
-	-	-	4	835	1 915 748	3 161	3 096 857
-	-	-	-	-	-	-	-
-	-	-	-	-	-	-	-
-	-	-	-	-	-	-	-
-	-	-	-	-	-	-	-
357	301	333 185 030	-	-	-	252 472	113 549 008
28	819	26 435 517	135	244	74 045 350	2 670	1 808 558
-	-	-	-	-	-	-	-
28	819	26 435 517	135	244	74 045 350	2 670	1 808 558
-	-	-	-	-	-	-	-

テナとシャーシの合計値である。

第3表-2 大型鋼船、品目別、

区分 品目		RORO船				
		計		内コンテナ		内
		トン	トンキロ	トン	トンキロ	トン
合計		2 022 000	1 811 872 930	760 646	712 915 412	602 474
穀物		-	-	-	-	-
野菜・果物		-	-	-	-	-
畜産品		-	-	-	-	-
水産品		-	-	-	-	-
その他の農林産品		-	-	-	-	-
木材		190	147 745	-	-	190
薪炭		-	-	-	-	-
石炭		-	-	-	-	-
金属	小計	-	-	-	-	-
	鉄	-	-	-	-	-
	硫黄	-	-	-	-	-
その他の金属		-	-	-	-	-
砂利・砂・石材		-	-	-	-	-
非金属	小計	1 921	2 070 577	-	-	-
	石灰	-	-	-	-	-
	原油	-	-	-	-	-
その他の非金属		1 921	2 070 577	-	-	-
金属	小計	134 975	78 095 706	-	-	4 487
	鉄	121 208	63 256 753	-	-	4 487
	非鉄金属	13 767	14 838 954	-	-	-
金属製品		-	-	-	-	-
機械	小計	648 136	550 727 604	11 998	9 754 710	215 709
	輸送用機械	648 136	550 727 604	11 998	9 754 710	215 709
その他の機械		-	-	-	-	-
窯業品	小計	-	-	-	-	-
	セメント	-	-	-	-	-
その他の窯業品		-	-	-	-	-
石油製品	小計	-	-	-	-	-
	揮発油	-	-	-	-	-
	L・P・G及びその他のガス	-	-	-	-	-
その他の石油及び石油製品		-	-	-	-	-
石炭製品	小計	-	-	-	-	-
	コーク	-	-	-	-	-
その他の石炭製品		-	-	-	-	-
化学薬品		-	-	-	-	-
化学肥料		-	-	-	-	-
その他の化学工業品		-	-	-	-	-
紙・パルプ		74 151	69 266 695	36 511	39 942 053	-
繊維工業品		-	-	-	-	-
食料工業品		-	-	-	-	-
日用工業品		-	-	-	-	-
その他の製造工業品		1 122 103	1 079 111 712	703 377	654 052 361	357 301
特種品	小計	40 524	32 452 890	8 760	9 166 289	24 787
	金属くず	-	-	-	-	-
その他の特種品		40 524	32 452 890	8 760	9 166 289	24 787
分類不能のもの		-	-	-	-	-

(注) 合計の内コンテナと内シャーシは、「専用船」、「コンテナ専用船」、「RORO船」、「その他の貨物船」のコン

専用船等用途別、輸送トン数、トンキロ表

単位 : M/T

シャーシ	その他の貨物船					
	計		内コンテナ		内シャーシ	
	トン	キロ	トン	キロ	トン	キロ
575 277 068	2 421 963	1 192 080 223	112 170	68 861 100	4 032	3 278 129
-	7 800	8 097 314	-	-	-	-
-	-	-	-	-	-	-
-	-	-	-	-	-	-
-	-	-	-	-	-	-
147 745	152 620	99 356 677	-	-	-	-
-	-	-	-	-	-	-
-	292 925	123 999 715	-	-	-	-
-	187 544	13 143 059	-	-	-	-
-	184 026	12 066 121	-	-	-	-
-	-	-	-	-	-	-
-	3 518	1 076 938	-	-	-	-
-	209 326	129 099 709	-	-	-	-
-	222 303	107 025 145	-	-	-	-
-	141 249	43 851 330	-	-	-	-
-	-	-	-	-	-	-
-	81 054	63 173 815	-	-	-	-
4 494 210	477 678	238 423 983	15 162	7 228 310	-	-
4 494 210	476 278	237 607 251	15 162	7 228 310	-	-
-	1 400	816 732	-	-	-	-
-	2 000	703 760	-	-	-	-
214 292 695	47 120	20 884 685	9 366	7 614 820	-	-
214 292 695	31 803	19 364 453	9 366	7 614 820	-	-
-	15 317	1 520 231	-	-	-	-
-	67 931	25 600 776	-	-	-	-
-	2 772	1 350 138	-	-	-	-
-	65 159	24 250 638	-	-	-	-
-	101 601	44 299 713	-	-	-	-
-	-	-	-	-	-	-
-	-	-	-	-	-	-
-	-	-	-	-	-	-
-	101 601	44 299 713	-	-	-	-
-	26 676	19 154 159	-	-	-	-
-	25 124	17 768 893	-	-	-	-
-	1 552	1 385 266	-	-	-	-
-	34 436	12 956 028	-	-	-	-
-	2 117	650 135	-	-	-	-
-	1 564	1 051 440	-	-	-	-
-	26 876	22 222 754	-	-	-	-
-	-	-	-	-	-	-
-	79 176	52 643 426	-	-	-	-
-	-	-	-	-	-	-
333 185 030	87 642	54 017 970	87 642	54 017 970	-	-
23 157 388	394 629	218 749 776	-	-	4 032	3 278 129
-	25 335	12 938 655	-	-	-	-
23 157 388	369 294	205 811 121	-	-	4 032	3 278 129
-	-	-	-	-	-	-

テナとシャーシの合計値である。

第4表-1 小型鋼船、品目別、用途別、

区分 品目		合計			
		合計		貨物船	
		トン	トンキロ	トン	トンキロ
合計		9 272	3 702 027	7 173	3 008 155
穀物		122	65 200	122	65 200
野菜・果物		-	-	-	-
畜産品		-	-	-	-
水産品		0	1	-	-
その他の農林産品		1	64	1	64
木材		39	22 375	39	22 375
薪炭		-	-	-	-
石炭		259	51 878	259	51 878
金属	小計	29	7 887	29	7 887
	鉄	9	4 623	9	4 623
	硫黄	-	-	-	-
	その他の金属	20	3 264	20	3 264
砂利・砂・石材		1 104	223 154	1 104	223 154
非金属	小計	905	296 963	889	291 319
	石灰	359	99 919	359	99 919
	原油	15	5 016	-	-
	その他の非金属	531	192 028	530	191 400
金属	小計	2 397	1 354 069	2 397	1 354 069
	鉄	2 311	1 304 487	2 311	1 304 487
	非鉄金属	85	49 582	85	49 582
金属製品		63	13 637	63	13 637
機械	小計	122	64 833	122	64 814
	輸送用機械	15	5 082	15	5 063
	その他の機械	107	59 751	107	59 751
窯業品	小計	92	25 834	92	25 834
	セメント	64	14 354	64	14 354
	その他の窯業品	28	11 480	28	11 480
石油製品	小計	1 100	268 186	73	24 513
	重油	626	154 583	1	1 176
	揮発油	242	38 766	-	-
	L・P・G及びその他のガス	5	1 214	-	-
	その他の石油及び石油製品	226	73 623	71	23 336
石炭製品	小計	195	61 733	195	61 733
	コークス	193	59 927	193	59 927
	その他の石炭製品	2	1 806	2	1 806
化学薬品		1 088	456 878	48	19 251
化学肥料		46	33 874	46	33 874
その他の化学工業品		75	48 339	59	41 430
紙・パルプ		53	32 111	53	32 111
繊維工業品		-	-	-	-
食料工業品		52	52 007	52	52 007
日用工業品		-	-	-	-
その他の製造工業品		397	144 861	397	144 861
特種品	小計	1 133	478 144	1 133	478 144
	金属くず	169	91 070	169	91 070
	その他の特種品	964	387 074	964	387 074
分類不能のもの		-	-	-	-

(注) 平成18年4月から小型鋼船には、木船を含んでいる。

第4表-2 小型鋼船、品目別、用途別、トン数階級別、輸送トン数、トンキロ表

単位：1,000M/T

区分 品目		100G/T未満					
		計		貨物船		油送船	
		トン	トンキロ	トン	トンキロ	トン	トンキロ
合計	計	40	3 821	-	-	40	3 821
穀物	物品	-	-	-	-	-	-
野菜・果	物品	-	-	-	-	-	-
畜産	物品	-	-	-	-	-	-
水産	物品	-	-	-	-	-	-
その他の農林産	品	-	-	-	-	-	-
木材	材	-	-	-	-	-	-
薪炭	炭	-	-	-	-	-	-
石炭	炭	-	-	-	-	-	-
金属	計	-	-	-	-	-	-
鉄	石	-	-	-	-	-	-
鋳	鉄	-	-	-	-	-	-
鋼	鋼	-	-	-	-	-	-
非鉄	属	-	-	-	-	-	-
金	属	-	-	-	-	-	-
製	品	-	-	-	-	-	-
機	計	-	-	-	-	-	-
械	械	-	-	-	-	-	-
輸送用	機	-	-	-	-	-	-
その他の機	械	-	-	-	-	-	-
窯	計	-	-	-	-	-	-
業	ト	-	-	-	-	-	-
品	品	-	-	-	-	-	-
小	計	28	2 022	-	-	28	2 022
重	油	19	1 390	-	-	19	1 390
揮	油	6	401	-	-	6	401
L・P・G及びその他のガス	品	-	-	-	-	-	-
その他の石油及び石油製品	品	3	230	-	-	3	230
石炭	計	-	-	-	-	-	-
製品	ス	-	-	-	-	-	-
コーク	品	-	-	-	-	-	-
その他の石炭製	品	-	-	-	-	-	-
化学	品	12	1 799	-	-	12	1 799
薬	料	-	-	-	-	-	-
化学	品	-	-	-	-	-	-
肥料	品	-	-	-	-	-	-
その他の化学工業	品	-	-	-	-	-	-
紙	品	-	-	-	-	-	-
パルプ	品	-	-	-	-	-	-
繊維	品	-	-	-	-	-	-
工業	品	-	-	-	-	-	-
食料	品	-	-	-	-	-	-
工業	品	-	-	-	-	-	-
日用	品	-	-	-	-	-	-
その他の製造工業	品	-	-	-	-	-	-
特	計	-	-	-	-	-	-
種	ズ	-	-	-	-	-	-
品	品	-	-	-	-	-	-
金属	品	-	-	-	-	-	-
その他の特種	品	-	-	-	-	-	-
分類不能のもの	品	-	-	-	-	-	-

第5表-1 小型鋼船及び木船、コンテナ品目別、トン数階級別、輸送トン数、トンキロ表

単位：M/T

品目		区分	合計			
			貨物船		内コンテナ	
			トン	トンキロ	トン	トンキロ
合計			7 172 796	3 008 154 993	476 729	211 056 712
穀物			122 406	65 200 417	5 905	3 932 344
野菜・果物			-	-	-	-
畜産品			-	-	-	-
水産品			-	-	-	-
その他の農林産品			540	64 376	-	-
木材			39 139	22 374 687	-	-
薪炭			-	-	-	-
石炭			258 720	51 878 250	3 660	2 677 436
金属鉱	小計		29 009	7 886 620	-	-
	鉄		8 835	4 622 814	-	-
	硫黄		-	-	-	-
その他の金属			20 174	3 263 806	-	-
砂利・砂・石材			1 104 278	223 153 648	780	957 743
非金属鉱物	小計		888 929	291 319 252	-	-
	石灰		358 946	99 918 885	-	-
	その他の非金属		-	-	-	-
その他の非金属鉱物			529 983	191 400 367	-	-
金属	小計		2 396 500	1 354 069 247	49 263	31 660 840
	鉄		2 311 125	1 304 486 942	49 263	31 660 840
	非鉄金属		85 375	49 582 305	-	-
金属製品			62 589	13 637 454	-	-
機械	小計		122 277	64 814 136	10 273	3 637 992
	輸送用機械		14 838	5 062 838	10 207	3 615 868
	その他の機械		107 439	59 751 298	66	22 124
窯業品	小計		91 961	25 834 156	-	-
	セメント		64 294	14 354 003	-	-
	その他の窯業品		27 668	11 480 154	-	-
石油製品	小計		72 568	24 512 537	-	-
	揮発油		1 499	1 176 094	-	-
	L・P・G及びその他のガス		-	-	-	-
	その他の石油及び石油製品		71 069	23 336 443	-	-
石炭製品	小計		195 292	61 733 031	-	-
	コークス		192 976	59 927 065	-	-
	その他の石炭製品		2 316	1 805 967	-	-
化学薬品			48 415	19 251 251	124	48 505
化学肥料			45 778	33 873 838	-	-
その他の化学工業品			59 460	41 429 600	31 228	22 745 037
紙・パルプ			53 220	32 110 790	-	-
繊維工業品			-	-	-	-
食料工業品			51 581	52 006 857	6 836	9 667 833
日用工業品			-	-	-	-
その他の製造工業品			397 083	144 861 255	364 263	133 421 742
特種品	小計		1 133 052	478 143 589	4 398	2 307 240
	金属		169 196	91 069 501	-	-
	その他の特種品		963 856	387 074 088	4 398	2 307 240
分類不能のもの			-	-	-	-

第6表 木船、品目別、用途別、トン数階級別、輸送トン数、トンキロ表

単位：1,000M/T

区分 品目		合計					
		合計		貨物船		油送船	
		トン	トンキロ	トン	トンキロ	トン	トンキロ
合計		-	-	-	-	-	-
穀物		-	-	-	-	-	-
野菜・果		-	-	-	-	-	-
畜産		-	-	-	-	-	-
水産		-	-	-	-	-	-
その他の農林産		-	-	-	-	-	-
木材		-	-	-	-	-	-
薪炭		-	-	-	-	-	-
石炭		-	-	-	-	-	-
計		-	-	-	-	-	-
金属		-	-	-	-	-	-
鉄		-	-	-	-	-	-
鋁		-	-	-	-	-	-
硫		-	-	-	-	-	-
その他の金属		-	-	-	-	-	-
砂利・砂・石材		-	-	-	-	-	-
計		-	-	-	-	-	-
非金属		-	-	-	-	-	-
金属		-	-	-	-	-	-
鉱物		-	-	-	-	-	-
灰		-	-	-	-	-	-
原油		-	-	-	-	-	-
その他の非金属		-	-	-	-	-	-
計		-	-	-	-	-	-
金属		-	-	-	-	-	-
鉄		-	-	-	-	-	-
非鉄		-	-	-	-	-	-
金		-	-	-	-	-	-
鋼		-	-	-	-	-	-
属		-	-	-	-	-	-
製品		-	-	-	-	-	-
計		-	-	-	-	-	-
機械		-	-	-	-	-	-
輸送用		-	-	-	-	-	-
その他の機械		-	-	-	-	-	-
窯業		-	-	-	-	-	-
セメント		-	-	-	-	-	-
その他の窯業		-	-	-	-	-	-
計		-	-	-	-	-	-
石油		-	-	-	-	-	-
揮発油		-	-	-	-	-	-
L・P・G及びその他のガス		-	-	-	-	-	-
その他の石油及び石油製品		-	-	-	-	-	-
計		-	-	-	-	-	-
石炭		-	-	-	-	-	-
コーク		-	-	-	-	-	-
その他の石炭製品		-	-	-	-	-	-
計		-	-	-	-	-	-
化学		-	-	-	-	-	-
薬品		-	-	-	-	-	-
化学		-	-	-	-	-	-
肥料		-	-	-	-	-	-
その他の化学工業		-	-	-	-	-	-
紙		-	-	-	-	-	-
パルプ		-	-	-	-	-	-
繊維		-	-	-	-	-	-
工業		-	-	-	-	-	-
食品		-	-	-	-	-	-
工業		-	-	-	-	-	-
日用		-	-	-	-	-	-
その他の製造工業		-	-	-	-	-	-
計		-	-	-	-	-	-
特種		-	-	-	-	-	-
金属		-	-	-	-	-	-
く		-	-	-	-	-	-
その他の特種		-	-	-	-	-	-
製品		-	-	-	-	-	-
分類不能のもの		-	-	-	-	-	-

(注) 木船については、平成18年4月から調査対象隻数が一隻のみとなったため、小型鋼船に含めて集計している。

第9表 内航船舶、船型別、

項目・単位		区分	合計	
				計
輸 送 ト ン 数	千 ト ン		30 391	28 210
ト ン キ ロ	千 ト ン キ ロ		14 773 443	14 317 068
載 貨 重 量 ト ン キ ロ	千 ト ン キ ロ		34 274 843	33 302 222
航 海 距 離	千 キ ロ メ ー ト ル		12 237	11 964
燃 料 消 費 量	計	千 リ ッ ト ル	193 714	188 444
	A 重 油	千 リ ッ ト ル	63 723	60 655
	B 重 油	千 リ ッ ト ル	969	795
	C 重 油	千 リ ッ ト ル	129 023	126 994
1 トン当り平均輸送キロ	キ ロ メ ー ト ル		486.12	507.52
1 トンキロ当り燃料消費量	リ ッ ト ル		0.013	0.013
1 キロメートル当り燃料消費量	リ ッ ト ル		15.83	15.75
輸 送 効 率	パ ー セ ン ト		43.10	42.99

(注) 木船については、平成18年4月から調査対象隻数が一隻のみとなったため、小型鋼船に含めて集計している。

船質別、燃料消費量

鋼船及び木船			プッシャーバージ 又は台船
大型鋼船	小型鋼船	木船	
18 938	9 272	-	2 181
10 615 041	3 702 027	-	456 376
26 305 262	6 996 960	-	972 621
5 792	6 172	-	273
137 936	50 508	-	5 270
25 196	35 459	-	3 068
277	517	-	174
112 462	14 532	-	2 029
560.50	399.29	-	209.29
0.013	0.014	-	0.012
23.81	8.18	-	19.28
40.35	52.91	-	46.92

第10表 内航船舶、用途別、

項目・単位		区分	合計	貨物船		
輸	送	トン数	千トン	30 391	17 152	
	トン	キロ	千トンキロ	14 773 443	8 762 232	
載	貨	重量	トンキロ	34 274 843	20 062 194	
航	海	距離	千キロメートル	12 237	7 088	
燃料 消費 量		計	千リットル	193 714	124 671	
	A	重油	千リットル	63 723	31 129	
	B	重油	千リットル	969	658	
	C	重油	千リットル	129 023	92 884	
1	トン	当り平均輸送	キロメートル	486.12	510.86	
1	トン	キロ当り燃料消費	リットル	0.013	0.014	
1	キロ	メートル当り燃料消費	リットル	15.83	17.59	
輸	送	効	率	パーセント	43.10	43.68

油種別、燃料消費量

油送船	プッシャーバージ 又は台船
11 058	2 181
5 554 835	456 376
13 240 027	972 621
4 876	273
63 772	5 270
29 526	3 068
136	174
34 110	2 029
502.32	209.29
0.011	0.012
13.08	19.28
41.95	46.92

付表 内航船舶輸

年度	合計				計			大型
	トン		トンキロ		トン	トンキロ	トン	
		前年度比		前年度比				
15	438,146	(89.3)	217,703	(93.1)	410,887	212,419	242,051	
16	433,249	(98.9)	218,437	(100.3)	406,283	214,088	247,410	
17	423,348	(97.7)	211,265	(96.7)	396,863	206,540	242,220	
18	413,747	(97.7)	207,530	(98.2)	388,207	202,733	241,067	
19	407,481	(98.5)	202,690	(97.7)	378,060	197,330	250,492	
20	376,292	(92.3)	187,474	(92.5)	349,604	182,297	233,089	
21	330,408	(87.8)	167,118	(89.1)	307,488	163,159	207,593	
22	365,418	(110.6)	179,723	(107.5)	336,940	174,088	214,909	
23	359,901	(98.5)	174,734	(97.2)	333,567	169,464	217,913	
24	364,774	(101.4)	177,612	(101.6)	338,671	172,623	224,873	
		前年同月比		前年同月比				
25.2	29,788	(97.6)	14,617	(101.8)	27,717	14,229	18,404	
25.3	32,302	(102.6)	15,884	(104.4)	29,894	15,409	19,508	
25.4	29,211	(100.2)	14,320	(100.9)	27,189	13,896	17,553	
25.5	30,005	(103.4)	14,777	(104.1)	27,990	14,370	18,272	
25.6	30,601	(105.0)	15,293	(106.9)	28,707	14,944	19,237	
25.7	32,822	(104.0)	16,358	(104.8)	30,800	15,909	20,511	
25.8	31,205	(103.8)	15,306	(106.1)	29,219	14,899	19,549	
25.9	30,198	(101.5)	14,671	(102.7)	28,015	14,245	18,508	
25.10	30,269	(96.8)	14,286	(93.6)	28,176	13,929	18,702	
25.11	32,630	(106.4)	16,062	(105.1)	30,472	15,673	20,201	
25.12	33,605	(106.3)	16,278	(108.5)	31,240	15,832	21,164	
26.1	32,877	(108.1)	15,804	(108.6)	30,492	15,294	20,571	
26.2	30,391	(102.0)	14,773	(101.1)	28,210	14,317	18,938	

(注) 木船については、平成18年4月から調査対象隻数が一隻のみとなったため、小型鋼船に含めて集計している。

送統計推移表

単位:トン…1,000M/T、トンキロ…1,000,000M/Tキロ,%

鋼 船 及 び 木 船					プッシャーバージ・台船		
鋼船	小型鋼船		木船				
トンキロ	トン	トンキロ	トン	トンキロ	トン	トンキロ	
143,210	168,753	69,197	83	11	27,259	5,285	
150,213	158,790	63,863	83	12	26,966	4,349	
146,552	154,563	59,976	79	12	26,485	4,725	
143,561	147,140	59,172	-	-	25,539	4,796	
144,775	127,567	52,555	-	-	29,421	5,359	
134,646	116,515	47,651	-	-	26,689	5,177	
122,847	99,895	40,312	-	-	22,921	3,958	
124,380	122,031	49,708	-	-	28,478	5,635	
123,189	115,654	46,275	-	-	26,334	5,271	
126,531	113,798	46,092	-	-	26,103	4,989	
10,458	9,313	3,771	-	-	2,071	389	
11,181	10,386	4,228	-	-	2,408	474	
9,967	9,636	3,929	-	-	2,022	425	
10,297	9,718	4,073	-	-	2,015	407	
11,016	9,470	3,928	-	-	1,893	349	
11,680	10,289	4,229	-	-	2,022	449	
10,841	9,670	4,058	-	-	1,986	407	
10,471	9,507	3,774	-	-	2,183	426	
10,306	9,474	3,623	-	-	2,093	356	
11,513	10,271	4,160	-	-	2,158	389	
11,791	10,076	4,041	-	-	2,366	445	
11,323	9,921	3,971	-	-	2,386	510	
10,615	9,272	3,702	-	-	2,181	456	