

(2) 輸出入の状況

輸入額は全産業で4兆9676億円

1. 業種別の状況

99年度の集計企業の輸入額は、全産業で4兆9676億円（前年度比17.4%増）で我が国における総輸入額（36兆4516億円）の13.6%（同1.6ポイント上昇）を占めた。製造業の輸入額は2兆6421億円（同10.5%増）、非製造業は2兆3255億円（同26.4%増）であった（第2-(2)-1図）。また、仕入高に占める輸入の割合（＝輸入比率）は全産業で30.6%となり、製造業（同24.6%）より非製造業（同42.6%）の割合が高い。業種別にみると、医薬品（同69.4%）、精密機械（同54.0%）、石油（同53.4%）、電気機械（同48.0%）の順に輸入比率が高い（第2-(2)-1表）。

99年度の集計企業の輸出額は、全産業で4兆8797億円（前年度比102.5%増）で我が国の総輸出額（48兆5476億円）の10.1%（同5.2ポイント上昇）を占めた。製造業の輸出額は4兆282億円（同118.5%増）、非製造業は8515億円（同50.5%増）であった（第2-(2)-2図）。また、売上高に占める輸出の割合（＝輸出比率）は全産業で20.1%であり製造業（同24.6%）の輸出割合が非製造業（同10.7%）より高い。業種別にみると、輸送機械（同50.6%）、電気機械（同20.7%）、一般機械（同19.5%）、精密機械（同16.6%）、非鉄金属（同14.5%）の順に輸出比率が高い（第2-(2)-2表）。

2. 輸出入バランス

集計全産業における輸出入バランスは879億円の引き続き輸入超過となったが、超過幅は大幅に縮小した。製造業については前回までの輸入超過から一転して1兆3861億円の輸出超過となり、石油に係るバランス分（8203億円輸入超過）を除く製造業においては2兆2064億円と前回は大幅に上回る出超となった（第2-(2)-3図）。

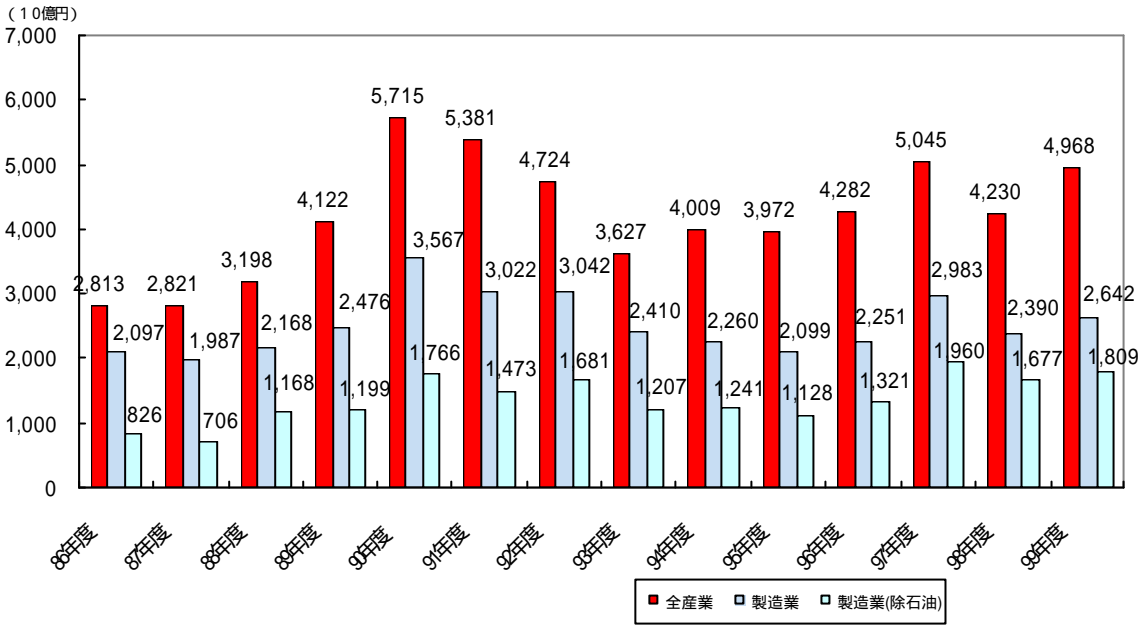
3. 母国籍別の状況

北米系企業の対北米貿易状況をみると、輸入は1兆5719億円と、我が国の北米からの輸入総額8兆3244億円の18.9%を占めた。業種別にみると、商業7856億円（シェア50.0%）と電気機械4184億円（同26.6%）が多い。輸出は9346億円で、我が国から北米への輸出総額15兆5814億円の6.0%を占めた。業種別にみると、輸送機械5345億円（シェア57.2%）、電気機械2193億円（同23.5%）、一般機械554億円（同5.9%）の3業種で8割強を占める。この結果、北米系企業の対北米貿易は6373億円の輸入超過となった（第2-(2)-3表）。

ヨーロッパ系企業の対欧貿易状況をみると、輸入は1兆210億円で、我が国のヨーロッパからの輸入総額5兆4495億円の18.7%を占めた。業種別にみると、商業6598億円（シェア64.6%）、医薬品1977億円（同19.4%）化学430億円（シェア4.2%）の順になっている。輸出は3837億円で、我が国からヨーロッパへの輸出総額9兆1172億円の4.2%を占めた。業種別には、輸送機械2539億円（シェア66.2%）、商業516億円（同13.5%）、一般機械174億円（同4.5%）の順となっている（第2-(2)-4表）。この結果、ヨーロッパ系企業の対欧貿易も6373億円の輸入超過となった。

アジア系企業の対アジア貿易状況をみると、輸入は3980億円で、我が国のアジアからの輸入総額14兆7009億円の2.7%、輸出は4688億円で、我が国からアジアへの輸出総額18兆5852億円の2.5%となった。輸出入ともに非製造業が約9割強のシェアを占めて最大となっている。アジア系企業の対アジア貿易は、5年連続輸出超過（708億円）となっている点が欧米系企業と異なる（第2-(2)-5表、第2-(2)-4図）。

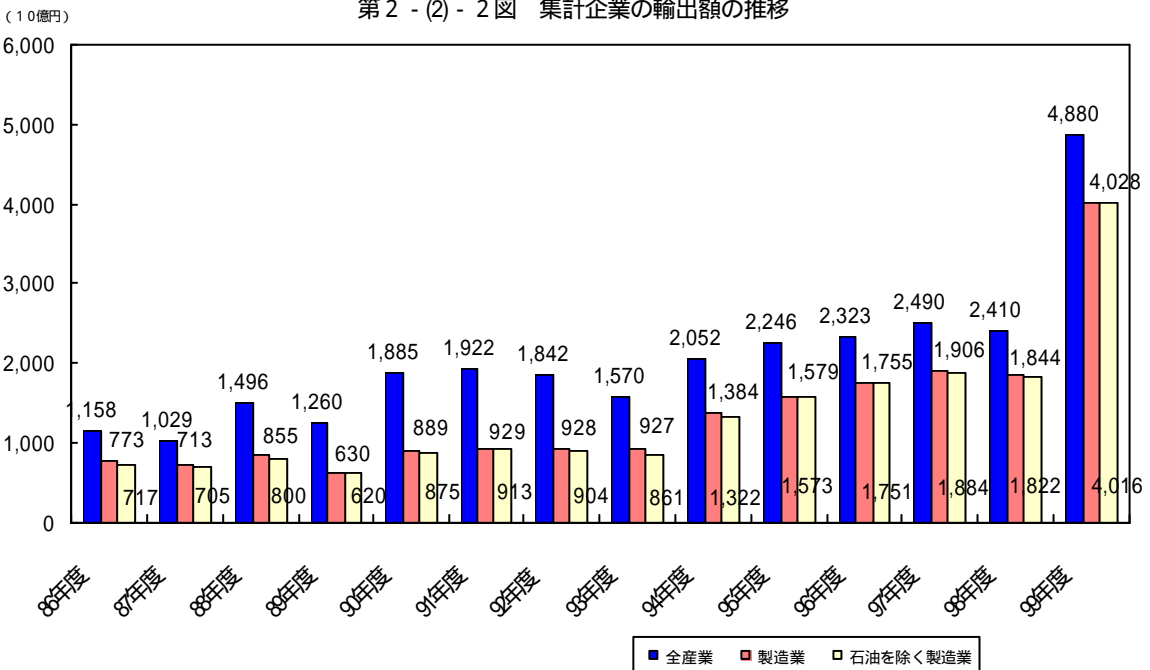
第2 - (2) - 1 図 集計企業の輸入額の推移



第2 - (2) - 1 表 仕入・輸入状況

	仕入高		輸入高				輸入比率		
	(A)	構成比	(B)		外国側出資者から		B/A	外国側出資者から	
			構成比	構成比	(C)	構成比		C/A	C/B
全産業	162,135	100.0	49,676	100.0	29,053	100.0	30.6	17.9	58.5
製造業	107,486	66.3	26,421	53.2	14,158	48.7	24.6	13.2	53.6
食料品	4,306	2.7	195	0.4	101	0.3	4.5	2.3	51.6
化学	6,884	4.2	2,176	4.4	1,132	3.9	31.6	16.4	52.0
医薬品	4,515	2.8	3,136	6.3	2,696	9.3	69.4	59.7	86.0
石油	15,582	9.6	8,326	16.8	3,565	12.3	53.4	22.9	42.8
非鉄金属	1,691	1.0	572	1.2	493	1.7	33.8	29.1	86.0
一般機械	3,402	2.1	695	1.4	462	1.6	20.4	13.6	66.5
電気機械	15,269	9.4	7,336	14.8	4,094	14.1	48.0	26.8	55.8
輸送機械	51,825	32.0	2,206	4.4	376	1.3	4.3	0.7	17.0
精密機械	1,823	1.1	985	2.0	727	2.5	54.0	39.9	73.9
非製造業	54,649	33.7	23,255	46.8	14,895	51.3	42.6	27.3	64.1
商業	50,752	31.3	22,166	44.6	14,243	49.0	43.7	28.1	64.3
サービス業	2,359	1.5	443	0.9	100	0.3	18.8	4.3	22.7

第2 - (2) - 2 図 集計企業の輸出額の推移



第2-(2)-2表 売上輸出状況

(単位:億円,%)

	売上高		輸出高				輸出比率		
	(A)	構成比	(B)	構成比	外国側出資者向け		B/A	外国側出資者向け	
					(C)	構成比		C/A	C/B
全産業	243,149	100.0	48,797	100.0	10,297	100.0	20.1	4.2	21.1
製造業	163,817	67.4	40,282	82.6	7,767	75.4	24.6	4.7	19.3
食料品	7,056	2.9	14	0.0	4	0.0	0.2	0.1	27.7
化学	15,273	6.3	1,673	3.4	496	4.8	11.0	3.2	29.7
医薬品	12,325	5.1	275	0.6	185	1.8	2.2	1.5	67.3
石油	23,286	9.6	123	0.3	29	0.3	0.5	0.1	24.0
非鉄金属	1,988	0.8	289	0.6	10	0.1	14.5	0.5	3.6
一般機械	10,417	4.3	2,026	4.2	1,839	17.9	19.5	17.7	90.8
電気機械	29,658	12.2	6,142	12.6	1,538	14.9	20.7	5.2	25.0
輸送機械	56,514	23.2	28,580	58.6	3,082	29.9	50.6	5.5	10.8
精密機械	3,025	1.2	503	1.0	267	2.6	16.6	8.8	53.1
非製造業	79,332	32.6	8,515	17.4	2,530	24.6	10.7	3.2	29.7
商業	67,802	27.9	7,931	16.3	2,426	23.6	11.7	3.6	30.6
サービス業	6,938	2.9	193	0.4	32	0.3	2.8	0.5	16.5

第2-(2)-3表 北米系企業の輸出入バランス

(単位:百万円,%)

	輸出		輸入		バランス	
	構成比	構成比	構成比	構成比	構成比	構成比
全産業	934,635	100.0	1,571,894	100.0	-637,259	100.0
製造業	860,743	92.1	753,038	47.9	107,705	-16.9
化学	12,015	1.3	100,064	6.4	-88,049	13.8
医薬品	1,297	0.1	7,175	0.5	-5,878	0.9
石油	131	0.01	9,950	0.6	-9,819	1.5
非鉄金属	3,629	0.4	38,305	2.4	-34,676	5.4
一般機械	55,402	5.9	29,841	1.9	25,561	-4.0
電気機械	219,320	23.5	418,400	26.6	-199,080	31.2
輸送機械	534,451	57.2	55,712	3.5	478,739	-75.1
精密機械	29,509	3.2	59,031	3.8	-29,522	4.6
非製造業	73,892	7.9	818,856	52.1	-744,964	116.9
商業	64,819	6.9	785,587	50.0	-720,768	113.1
サービス業	6,936	0.7	11,986	0.8	-5,050	0.8

第2-(2)-4表 ヨーロッパ系企業の輸出入バランス

(単位:百万円,%)

	輸出		輸入		バランス	
	構成比	構成比	構成比	構成比	構成比	構成比
全産業	383,683	100.0	1,020,961	100.0	-637,278	100.0
製造業	321,153	83.7	323,150	31.7	-1,997	0.3
化学	16,404	4.3	42,958	4.2	-26,554	4.2
医薬品	16,375	4.3	197,679	19.4	-181,304	28.4
石油	487	0.1	221	0.0	266	0.0
非鉄金属	-	-	360	0.0	-	-
一般機械	17,413	4.5	7,517	0.7	9,896	-1.6
電気機械	13,713	3.6	7,817	0.8	5,896	-0.9
輸送機械	253,894	66.2	32,444	3.2	221,450	-34.7
精密機械	1,270	0.3	20,189	2.0	-18,919	3.0
非製造業	62,530	16.3	697,811	68.3	-635,281	99.7
商業	51,635	13.5	659,765	64.6	-608,130	95.4
サービス業	5,771	1.5	26,243	2.6	-20,472	3.2

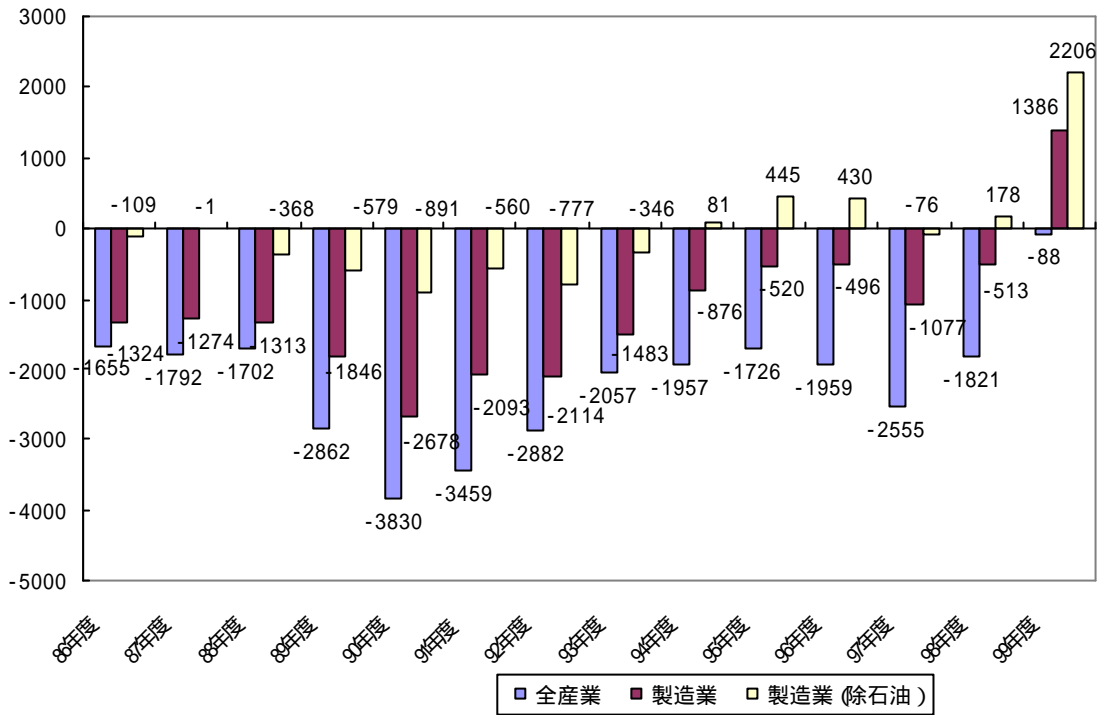
第2-(2)-5表 アジア系企業の輸出入バランス

(単位:百万円,%)

	輸出		輸入		バランス	
	構成比	構成比	構成比	構成比	構成比	構成比
全産業	468,783	100.0	397,972	100.0	70,811	100.0
製造業	13,540	2.9	38,845	9.8	-25,305	-35.7
繊維	x	x	x	x	x	x
化学	x	x	x	x	x	x
鉄鋼	x	x	x	x	x	x
電気機械	9,968	2.1	36,226	9.1	-26,258	-37.1
輸送機械	-	-	-	-	-	-
精密機械	1,218	0.3	-	-	-	-
非製造業	455,243	97.1	359,127	90.2	96,116	135.7
商業	445,450	95.0	328,235	82.5	117,215	165.5
サービス業	280	0.1	1,938	0.5	-1,658	-2.3

(10億円)

第2-(2)-3図 輸出入バランスの推移



(100億円)

第2-(2)-4図 対母国(地域)間貿易における輸出入バランス

