

商業販売統計速報

Preliminary Report on
the Current Survey of Commerce

平成22年12月分

December, 2010

2011年1月28日

January 28, 2011

経済産業省 経済産業政策局 調査統計部

Research and Statistics Department
Economic and Industrial Policy Bureau
Ministry of Economy, Trade and Industry

—目次—

商業販売統計

頁

3	商業販売額の動向
4	1.卸売業販売額の動向
6	2.小売業販売額の動向
8	3.大型小売店販売額の動向
10	4.コンビニエンスストアの動向

統計表

12	第1表	業種別商業販売額及び前年(度、同期、同月)比
14	第2表	業種別商業販売額指数
18	第3表	大規模卸売店商品別販売額及び前年(度、同期、同月)比
20	第4表	大型小売店業態別、商品別販売額等及び前年(度、同期、同月)比
23	第5表	大型小売店業態別、商品別販売額指数
25	第6表(1)	大型小売店業態別、経済産業局別、商品別販売額
26	(2)	大型小売店業態別、経済産業局別販売額前年(度、同期、同月)比
28	第7表(1)	大型小売店業態別、東京特別区・政令指定都市別、商品別販売額
30	(2)	大型小売店業態別、東京特別区・政令指定都市別販売額前年(度、同期、同月)比
34	第8表	大型小売店業態別、都道府県別販売額及び前年同月比
35	第9表	コンビニエンスストア商品別販売額等及び前年(同月)比
37		参考 コンビニエンスストア販売額指数
40	第10表	卸売業、小売業商品手持額
40	公表予定	

商業販売額の動向

平成22年12月の商業販売額は47兆3970億円、前年同月比3.6%の増加となった。これを卸売業、小売業別にみると、卸売業は34兆6530億円、同5.8%の増加となった。小売業は12兆7440億円、同▲2.0%の減少となった。

なお、商業販売額の季節調整済前月比は、▲1.1%の減少となった。卸売業は同▲0.2%の減少、小売業は同▲4.1%の減少となった。

平成22年の商業販売額は501兆1430億円、前年比1.5%の増加となった。卸売業は365兆4640億円、同1.1%の増加となった。小売業は135兆6790億円、同2.5%の増加となった。

(単位：10億円，%) (Billion yen)

商業計 (Commercial Sales)		卸売業 (Wholesale)		小売業 (Retail)	
販売額	前年同月比(%)	販売額	前年同月比(%)	販売額	前年同月比(%)
47,397	3.6	34,653	5.8	12,744	▲2.0

商業販売額及び前年（度、同期、同月）比増減率

Commercial sales value and the ratio to the same month/term of the previous year

(単位：10億円、%)

(Billion yen)

年 月	商業計		卸売業		小売業		大型小売店			Year and Month
	Commercial Sales		Wholesale		Retail		Large-scale Retail Stores			
	販売額 Sales Value	前年比	販売額 Sales Value	前年比	販売額 Sales Value	前年比	販売額 Sales Value	前年比	既存店 Adjusted	
平成20年	621,081	1.2	485,604	1.5	135,477	0.3	20,951	▲1.2	▲2.5	C.Y. 2008
21	493,796	▲20.5	361,468	▲25.6	132,328	▲2.3	19,776	▲5.6	▲7.0	2009
22	501,143	1.5	365,464	1.1	135,679	2.5	19,379	▲2.0	▲2.6	2010
平成19年度	618,902	3.6	483,228	4.5	135,674	0.5	21,253	0.4	▲1.0	F.Y. 2007
20	588,941	▲4.8	454,799	▲5.9	134,142	▲1.1	20,659	▲2.8	▲4.2	2008
21	492,990	▲16.3	359,435	▲21.0	133,555	▲0.4	19,567	▲5.3	▲6.4	2009
平成21年 10~12月	127,496	▲14.9	92,633	▲19.3	34,863	▲0.7	5,251	▲6.4	▲7.0	Q4 2009
平成22年 1~3月	122,997	▲0.7	89,182	▲2.2	33,815	3.8	4,700	▲4.2	▲4.9	Q1 2010
4~6	122,075	2.1	88,604	1.5	33,471	3.7	4,675	▲2.9	▲3.5	Q2
7~9	124,725	1.5	91,073	0.9	33,652	3.2	4,747	▲1.1	▲1.6	Q3
10~12	131,346	3.0	96,605	4.3	34,741	▲0.4	5,257	0.1	▲0.5	Q4
平成21年 10月	41,075	▲19.2	30,252	▲24.2	10,822	▲1.0	1,561	▲6.4	▲7.2	Oct. 2009
11	40,654	▲14.6	29,624	▲18.7	11,030	▲1.1	1,621	▲9.0	▲9.7	Nov.
12	45,767	▲10.9	32,756	▲14.6	13,011	▲0.2	2,069	▲4.2	▲4.6	Dec.
平成22年 1月	38,337	▲3.8	27,213	▲6.1	11,124	2.3	1,715	▲5.1	▲5.7	Jan. 2010
2	38,529	▲0.9	28,131	▲2.7	10,397	4.2	1,402	▲3.4	▲4.0	Feb.
3	46,131	2.4	33,837	1.5	12,294	4.7	1,583	▲4.1	▲4.9	Mar.
4	41,964	3.6	30,563	3.1	11,401	4.9	1,546	▲3.1	▲3.7	Apr.
5	38,877	1.3	27,819	0.7	11,057	2.9	1,566	▲3.2	▲3.9	May
6	41,234	1.3	30,221	0.6	11,012	3.3	1,563	▲2.4	▲3.1	Jun.
7	42,079	0.9	30,359	▲0.1	11,720	3.8	1,719	▲1.0	▲1.3	Jul.
8	40,294	2.1	29,058	1.2	11,236	4.3	1,550	▲1.3	▲1.8	Aug.
9	42,351	1.5	31,656	1.5	10,695	1.4	1,478	▲1.1	▲1.7	Sep.
10	41,178	0.3	30,376	0.4	10,802	▲0.2	1,581	1.3	0.4	Oct.
11	42,771	5.2	31,576	6.6	11,194	1.5	1,633	0.7	0.1	Nov.
12	47,397	3.6	34,653	5.8	12,744	▲2.0	2,043	▲1.2	▲1.8	Dec.

注：大型小売店の前年（度、同期、同月）比の既存店は、調査月において、当月と前年同月とともに存在した事業所の数値である。

Note: "Adjusted" means that the percentage change is calculated only with figures collected from establishments which were surveyed in both years.

1. 卸売業販売額の動向

卸売業を業種別にみると、その他の卸売業が前年同月比12.8%の増加、鉱物・金属材料卸売業が同10.4%の増加、食料・飲料卸売業が同7.6%の増加、機械器具卸売業が同7.5%の増加、医薬品・化粧品卸売業が同6.3%の増加、繊維品卸売業が同4.9%の増加、各種商品卸売業が同3.1%の増加、建築材料卸売業が同2.7%の増加、化学製品卸売業が同1.5%の増加となった。

一方、衣服・身の回り品卸売業が同▲7.9%の減少、家具・建具・じゅう器卸売業が同▲1.7%の減少、農畜産物・水産物卸売業が同▲1.4%の減少となった。

大規模卸売店販売額は9兆9080億円、前年同月比5.3%の増加となった。

これを商品別にみると、鉱物が同50.2%の増加、一般機械器具が同22.7%の増加、その他の輸送用機械器具が同20.9%の増加、家庭用電気機械器具が同15.5%の増加、鉄鋼が同13.8%の増加などとなった。

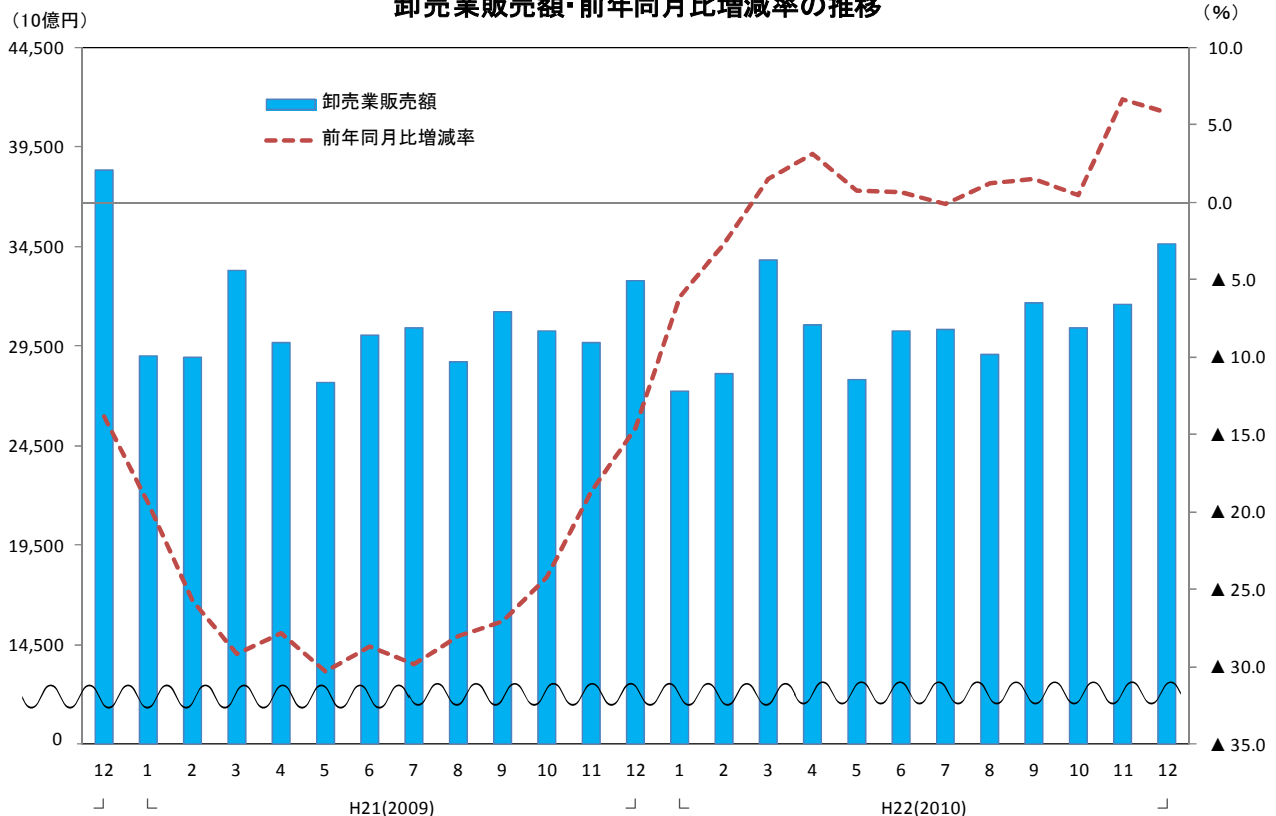
一方、衣服・身の回り品が同▲11.8%の減少、紙・紙製品が同▲2.9%の減少、その他の機械器具が同▲1.4%の減少などとなった。

主要卸売業の前年同月比増減率

(単位：%)

卸売業	各種商品卸売業	農畜産物・水産物卸売業	食料・飲料卸売業	建築材料卸売業	鉱物・金属材料卸売業	機械器具卸売業
5.8	3.1	▲1.4	7.6	2.7	10.4	7.5

卸売業販売額・前年同月比増減率の推移



卸売業販売額及び前年（度、同期、同月）比増減率

Wholesale sales value and the ratio to the same month/term of the previous year

(単位：10億円、%)

(Billion yen)

年 月	卸売業		大規模卸売店		Year and Month
	Wholesale		Large-scale Wholesale		
	販売額	前年比	販売額	前年比	
	Sales Value		Sales Value		
平成20年	485,604	1.5	128,538	1.1	C.Y. 2008
21	361,468	▲ 25.6	92,440	▲ 28.1	2009
22	365,464	1.1	104,104	9.3	2010
平成19年度	483,228	4.5	127,498	3.8	F.Y. 2007
20	454,799	▲ 5.9	117,981	▲ 7.8	2008
21	359,435	▲ 21.0	94,943	▲ 19.5	2009
平成21年 10～12月	92,633	▲ 19.3	24,415	▲ 16.3	Q4 2009
平成22年 1～3月	89,182	▲ 2.2	25,182	11.0	Q1 2010
4～6	88,604	1.5	24,102	10.8	Q2
7～9	91,073	0.9	26,998	8.0	Q3
10～12	96,605	4.3	27,823	7.6	Q4
平成21年 10月	30,252	▲ 24.2	7,756	▲ 25.8	Oct. 2009
11	29,624	▲ 18.7	7,780	▲ 15.0	Nov.
12	32,756	▲ 14.6	8,879	▲ 7.2	Dec.
平成22年 1月	27,213	▲ 6.1	7,537	10.3	Jan. 2010
2	28,131	▲ 2.7	7,577	11.3	Feb.
3	33,837	1.5	10,068	11.4	Mar.
4	30,563	3.1	8,061	13.5	Apr.
5	27,819	0.7	7,566	10.8	May
6	30,221	0.6	8,475	8.4	Jun.
7	30,359	▲ 0.1	8,807	9.7	Jul.
8	29,058	1.2	8,513	10.1	Aug.
9	31,656	1.5	9,678	4.8	Sep.
10	30,376	0.4	8,920	8.5	Oct.
11	31,576	6.6	8,995	9.1	Nov.
12	34,653	5.8	9,908	5.3	Dec.

注：平成22年7月及び平成19年7月に標本の入替えを行ったため、これに関わる前年（度、同期、同月）比は、標本の入替えに伴うギャップを調整するリンク係数で処理した数値で計算してある。

Note: The sample of stores was switched on July, 2007 and on July, 2010. Therefore, ratios to the same month/term of the previous year are calculated using the linked coefficient to adjust for gaps caused by those changes.

2. 小売業販売額の動向

小売業を業種別にみると、自動車小売業が前年同月比▲24.1%の減少、機械器具小売業が同▲9.4%の減少、各種商品小売業（百貨店など）が同▲2.2%の減少、織物・衣服・身の回り品小売業が同▲0.5%の減少となった。

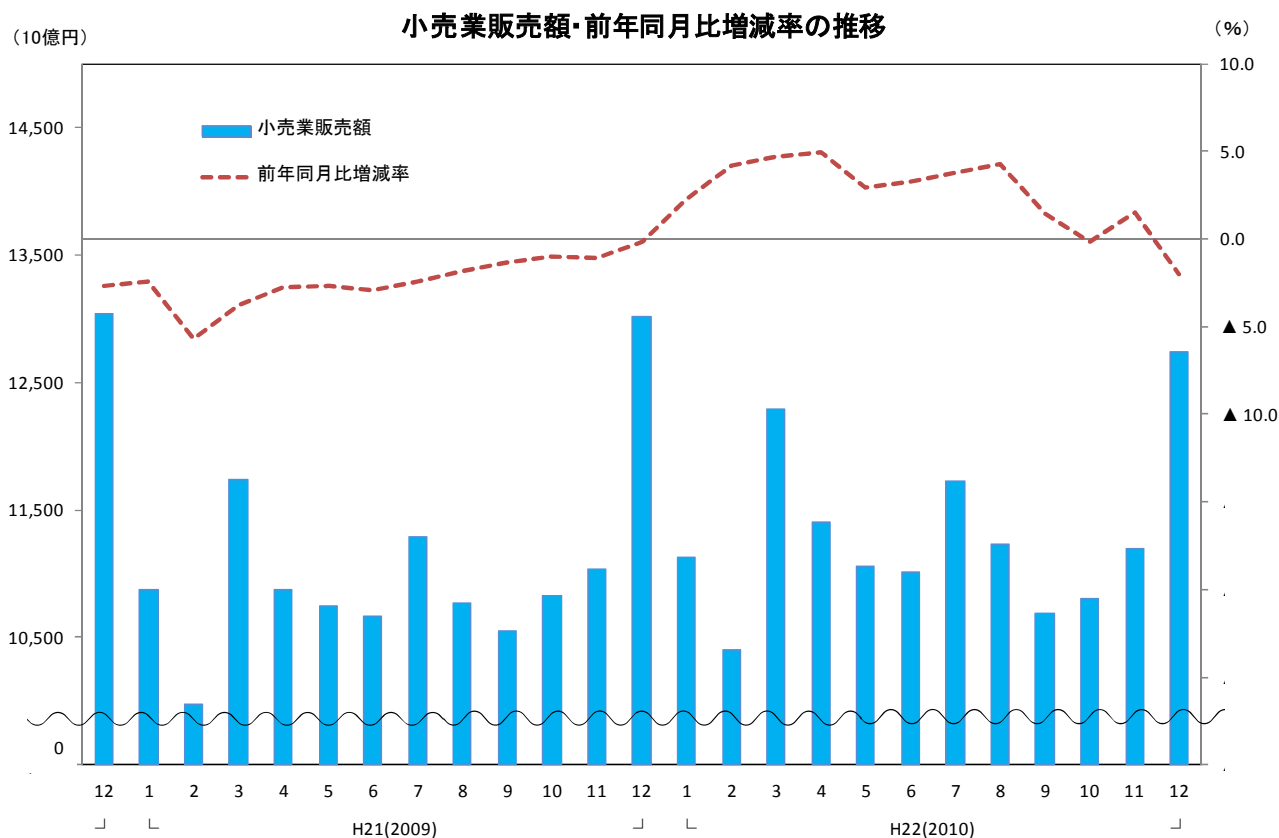
一方、燃料小売業が同4.8%の増加、その他小売業が同1.9%の増加、飲食料品小売業が同1.7%の増加となった。

小売業の前年同月比増減率

(単位：%)

小 売 業	各種商品 小 売 業	織物・衣服・ 身の回り品 小 売 業	飲食料品 小 売 業	自 動 車 小 売 業	機 械 器 具 小 売 業	燃 料 小 売 業	その他 小 売 業 (注)
▲2.0	▲2.2	▲0.5	1.7	▲24.1	▲9.4	4.8	1.9

注：医薬品・化粧品小売業を含む。



小売業販売額及び前年（度、同期、同月）比増減率

Retail sales value and the ratio to the same month/term of the previous year

(単位：10億円、%)

(Billion yen)

年 月	小売業		大型小売店			Year and Month
	Retail		Large-scale Retail Stores			
	販売額 Sales Value	前年比	販売額 Sales Value	前年比		
既存店 Adjusted						
平成 20 年	135,477	0.3	20,951	▲ 1.2	▲ 2.5	C.Y. 2008
21	132,328	▲ 2.3	19,776	▲ 5.6	▲ 7.0	2009
22	135,679	2.5	19,379	▲ 2.0	▲ 2.6	2010
平成 19 年度	135,674	0.5	21,253	0.4	▲ 1.0	F.Y. 2007
20	134,142	▲ 1.1	20,659	▲ 2.8	▲ 4.2	2008
21	133,555	▲ 0.4	19,567	▲ 5.3	▲ 6.4	2009
平成 21 年 10~12月	34,863	▲ 0.7	5,251	▲ 6.4	▲ 7.0	Q4 2009
平成 22 年 1~3月	33,815	3.8	4,700	▲ 4.2	▲ 4.9	Q1 2010
4~6	33,471	3.7	4,675	▲ 2.9	▲ 3.5	Q2
7~9	33,652	3.2	4,747	▲ 1.1	▲ 1.6	Q3
10~12	34,741	▲ 0.4	5,257	0.1	▲ 0.5	Q4
平成 21 年 10月	10,822	▲ 1.0	1,561	▲ 6.4	▲ 7.2	Oct. 2009
11	11,030	▲ 1.1	1,621	▲ 9.0	▲ 9.7	Nov.
12	13,011	▲ 0.2	2,069	▲ 4.2	▲ 4.6	Dec.
平成 22 年 1月	11,124	2.3	1,715	▲ 5.1	▲ 5.7	Jan. 2010
2	10,397	4.2	1,402	▲ 3.4	▲ 4.0	Feb.
3	12,294	4.7	1,583	▲ 4.1	▲ 4.9	Mar.
4	11,401	4.9	1,546	▲ 3.1	▲ 3.7	Apr.
5	11,057	2.9	1,566	▲ 3.2	▲ 3.9	May
6	11,012	3.3	1,563	▲ 2.4	▲ 3.1	Jun.
7	11,720	3.8	1,719	▲ 1.0	▲ 1.3	Jul.
8	11,236	4.3	1,550	▲ 1.3	▲ 1.8	Aug.
9	10,695	1.4	1,478	▲ 1.1	▲ 1.7	Sep.
10	10,802	▲ 0.2	1,581	1.3	0.4	Oct.
11	11,194	1.5	1,633	0.7	0.1	Nov.
12	12,744	▲ 2.0	2,043	▲ 1.2	▲ 1.8	Dec.

注：大型小売店の前年（度、同期、同月）比の既存店は、調査月において当月と前年同月でともに存在した事業所の数値である。

Note: "Adjusted" means that the percentage change is calculated only with figures collected from establishments which were surveyed in both years.

3. 大型小売店販売額の動向

(1) 大型小売店の動向

平成22年12月の大型小売店販売額は2兆433億円、前年同月比でみると、▲1.2%の減少となった。百貨店は7838億円、同▲2.7%の減少、スーパーは1兆2595億円、同▲0.3%の減少となった。

商品別にみると、衣料品は同▲5.3%の減少、飲食料品は同0.3%の増加、その他は同▲0.6%の減少となった。

なお、大型小売店の季節調整済前月比は、▲1.0%の減少となった。百貨店は同2.3%の増加、スーパーは同▲1.4%の減少となった。

平成22年の大型小売店販売額は19兆3790億円、前年比でみると、▲2.0%の減少となった。百貨店は6兆8421億円、同▲4.7%の減少、スーパーは12兆5369億円、同▲0.5%の減少となった。

大型小売店の前年同月比増減率

(単位：%)

業態	品目	合計		
		衣料品	飲食料品	その他
合計		▲1.2(▲1.8)	0.3(▲0.9)	▲0.6(▲1.2)
百貨店		▲2.5(▲1.4)	▲3.0(▲1.9)	▲2.3(▲1.3)
スーパー		▲10.7(▲9.6)	1.6(▲0.5)	0.4(▲1.2)

注：()は、既存店

① 百貨店の動向

百貨店の主力商品である衣料品は、その他の衣料品が前年同月比▲9.7%の減少、婦人・子供服・洋品が同▲2.8%の減少、紳士服・洋品が同▲2.6%の減少、身の回り品が同▲0.6%の減少となったため、衣料品全体では同▲2.5%の減少となった。

飲食料品は、同▲3.0%の減少となった。

その他は、家庭用電気機械器具が同▲11.1%の減少、家具が同▲4.7%の減少、食堂・喫茶が同▲3.4%の減少、その他の商品が同▲2.2%の減少、家庭用品が同0.4%の増加となったため、その他全体では同▲2.3%の減少となった。

② スーパーの動向

衣料品は、紳士服・洋品が同▲18.8%の減少、身の回り品が同▲14.2%の減少、婦人・子供服・洋品が同▲9.2%の減少、その他の衣料品が同11.4%の増加となったため、衣料品全体では同▲10.7%の減少となった。

スーパーの主力商品である飲食料品は、同1.6%の増加となった。

その他は、家庭用電気機械器具が同6.7%の増加、家具が同3.2%の増加、食堂・喫茶が同0.1%の増加、家庭用品が同▲0.2%の減少、その他の商品が同▲0.3%の減少となったため、その他全体では同0.4%の増加となった。

(2) 大型小売店（既存店）の動向

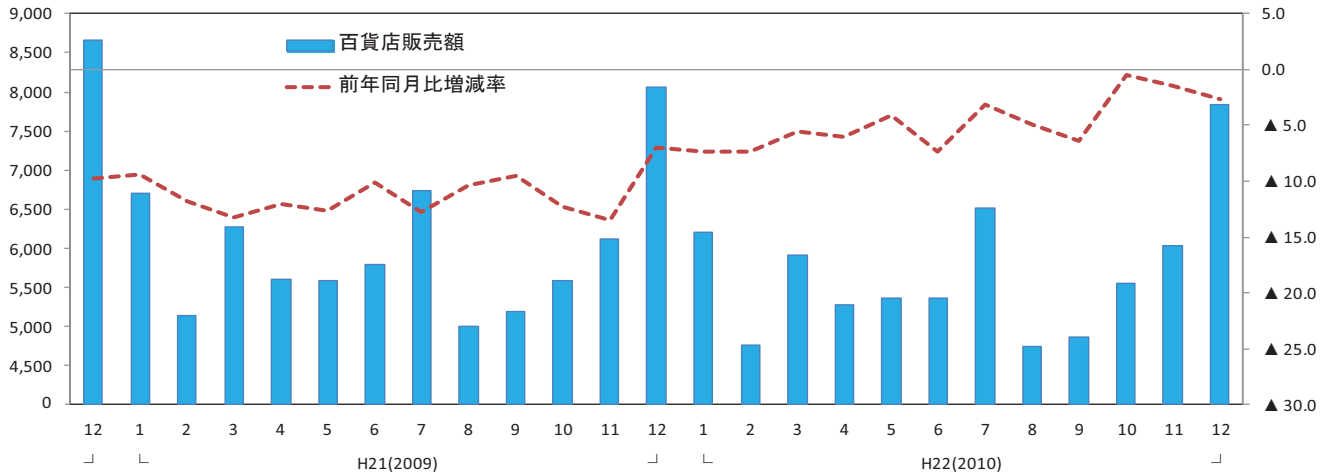
平成22年12月の大型小売店を、前年同月比（既存店）でみると、▲1.8%の減少となった。百貨店は同▲1.6%の減少、スーパーは同▲1.9%の減少となった。

大型小売店業態別販売額・前年同月比増減率の推移(全店)

(億円)

百貨店

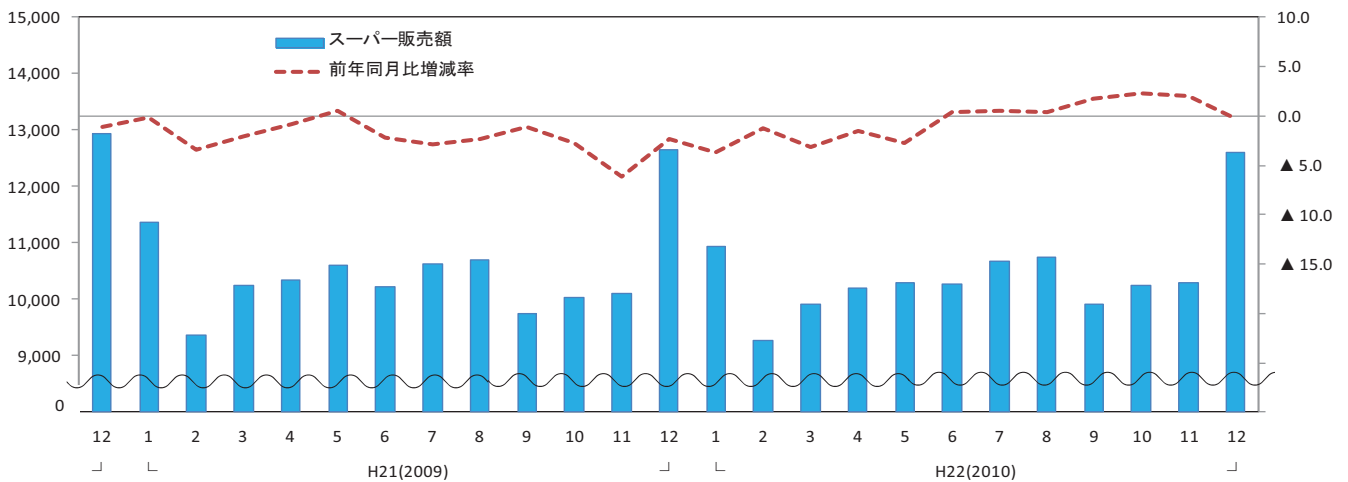
(%)



(億円)

スーパー

(%)



大型小売店業態別販売額・前年(度、同期、同月)比増減率及び事業所数

Large-scale retail store sales value by type of business, ratio to the same month/term of the previous year and number of establishments

(単位:億円、%) (100 million yen)

年 月	合 計 Total				百貨店 Department stores				スーパー Supermarkets				Year and Month
	前年比	事業所数 (店)	前年比		前年比	事業所数 (店)	前年比		前年比	事業所数 (店)			
			既存店 Adjusted	事業所数 establishments			既存店 Adjusted	事業所数 establishments			既存店 Adjusted	事業所数 establishments	
平成 20 年	209,511	▲ 1.2	▲ 2.5	4,576	80,787	▲ 4.6	▲ 4.2	312	128,724	▲ 1.1	▲ 1.3	4,264	C.Y. 2008
21	197,758	▲ 5.6	▲ 7.0	4,681	71,772	▲ 11.2	▲ 10.1	290	125,986	▲ 2.1	▲ 5.0	4,391	2009
22	193,790	▲ 2.0	▲ 2.6	4,758	68,421	▲ 4.7	▲ 3.0	274	125,369	▲ 0.5	▲ 2.4	4,484	2010
平成 19 年度	212,525	0.4	▲ 1.0	4,439	84,287	▲ 2.1	▲ 0.8	323	128,238	2.1	▲ 1.1	4,116	F.Y. 2007
20	206,589	▲ 2.8	▲ 4.2	4,566	78,442	▲ 6.9	▲ 6.7	307	128,147	▲ 0.1	▲ 2.5	4,259	2008
21	195,672	▲ 5.3	▲ 6.4	4,676	70,546	▲ 10.1	▲ 8.6	285	125,126	▲ 2.4	▲ 5.1	4,391	2009
平成 21 年 10~12月	52,515	▲ 6.4	▲ 7.0	4,681	19,753	▲ 10.6	▲ 8.8	290	32,762	▲ 3.6	▲ 5.8	4,391	Q4 2009
平成 22 年 1~3月	47,001	▲ 4.2	▲ 4.9	4,676	16,887	▲ 6.8	▲ 4.9	285	30,114	▲ 2.8	▲ 4.9	4,391	Q1 2010
4~6	46,754	▲ 2.9	▲ 3.5	4,692	15,998	▲ 5.8	▲ 3.8	280	30,756	▲ 1.3	▲ 3.4	4,412	Q2
7~9	47,467	▲ 1.1	▲ 1.6	4,695	16,115	▲ 4.7	▲ 3.0	274	31,352	0.9	▲ 0.9	4,421	Q3
10~12	52,568	0.1	▲ 0.5	4,758	19,420	▲ 1.7	▲ 0.6	274	33,147	1.2	▲ 0.5	4,484	Q4
平成 21 年 10月	15,609	▲ 6.4	▲ 7.2	4,640	5,584	▲ 12.3	▲ 10.6	291	10,025	▲ 2.7	▲ 5.2	4,349	Oct. 2009
11	16,215	▲ 9.0	▲ 9.7	4,667	6,117	▲ 13.5	▲ 11.8	290	10,098	▲ 6.1	▲ 8.3	4,377	Nov.
12	20,691	▲ 4.2	▲ 4.6	4,681	8,052	▲ 7.0	▲ 5.1	290	12,639	▲ 2.3	▲ 4.3	4,391	Dec.
平成 22 年 1月	17,147	▲ 5.1	▲ 5.7	4,686	6,209	▲ 7.4	▲ 5.7	290	10,938	▲ 3.7	▲ 5.7	4,396	Jan. 2010
2	14,023	▲ 3.4	▲ 4.0	4,674	4,763	▲ 7.4	▲ 5.3	287	9,260	▲ 1.2	▲ 3.3	4,387	Feb.
3	15,831	▲ 4.1	▲ 4.9	4,676	5,915	▲ 5.6	▲ 3.6	285	9,916	▲ 3.2	▲ 5.6	4,391	Mar.
4	15,463	▲ 3.1	▲ 3.7	4,683	5,276	▲ 6.0	▲ 3.7	284	10,187	▲ 1.5	▲ 3.7	4,399	Apr.
5	15,656	▲ 3.2	▲ 3.9	4,693	5,360	▲ 4.1	▲ 2.1	282	10,297	▲ 2.8	▲ 4.8	4,411	May
6	15,634	▲ 2.4	▲ 3.1	4,692	5,363	▲ 7.4	▲ 5.7	280	10,272	0.4	▲ 1.6	4,412	Jun.
7	17,189	▲ 1.0	▲ 1.3	4,690	6,514	▲ 3.2	▲ 1.4	277	10,676	0.5	▲ 1.2	4,413	Jul.
8	15,500	▲ 1.3	▲ 1.8	4,697	4,743	▲ 5.0	▲ 3.0	277	10,757	0.4	▲ 1.3	4,420	Aug.
9	14,778	▲ 1.1	▲ 1.7	4,695	4,858	▲ 6.4	▲ 5.0	274	9,919	1.7	0.0	4,421	Sep.
10	15,809	1.3	0.4	4,723	5,556	▲ 0.5	0.6	275	10,253	2.3	0.3	4,448	Oct.
11	16,325	0.7	0.1	4,735	6,027	▲ 1.5	▲ 0.4	275	10,298	2.0	0.4	4,460	Nov.
12	20,433	▲ 1.2	▲ 1.8	4,758	7,838	▲ 2.7	▲ 1.6	274	12,595	▲ 0.3	▲ 1.9	4,484	Dec.

注:既存店とは、調査月において、当月と前年同月でともに存在した事業所の数値である。

Note: "Adjusted" means that the percentage change is calculated only with figures collected from establishments which were surveyed in both years.

4. コンビニエンスストアの動向

平成22年12月のコンビニエンスストアの商品販売額及びサービス売上高は、7267億円、前年同月比5.4%の増加となった。

これを商品別にみると、ファーストフード及び日配食品が2420億円、同5.9%の増加、加工食品が2039億円、同3.1%の増加、非食品が2443億円、同7.7%の増加となったため、商品販売額は6901億円、同5.6%の増加となった。

また、サービス売上高は365億円、同1.6%の増加となった。

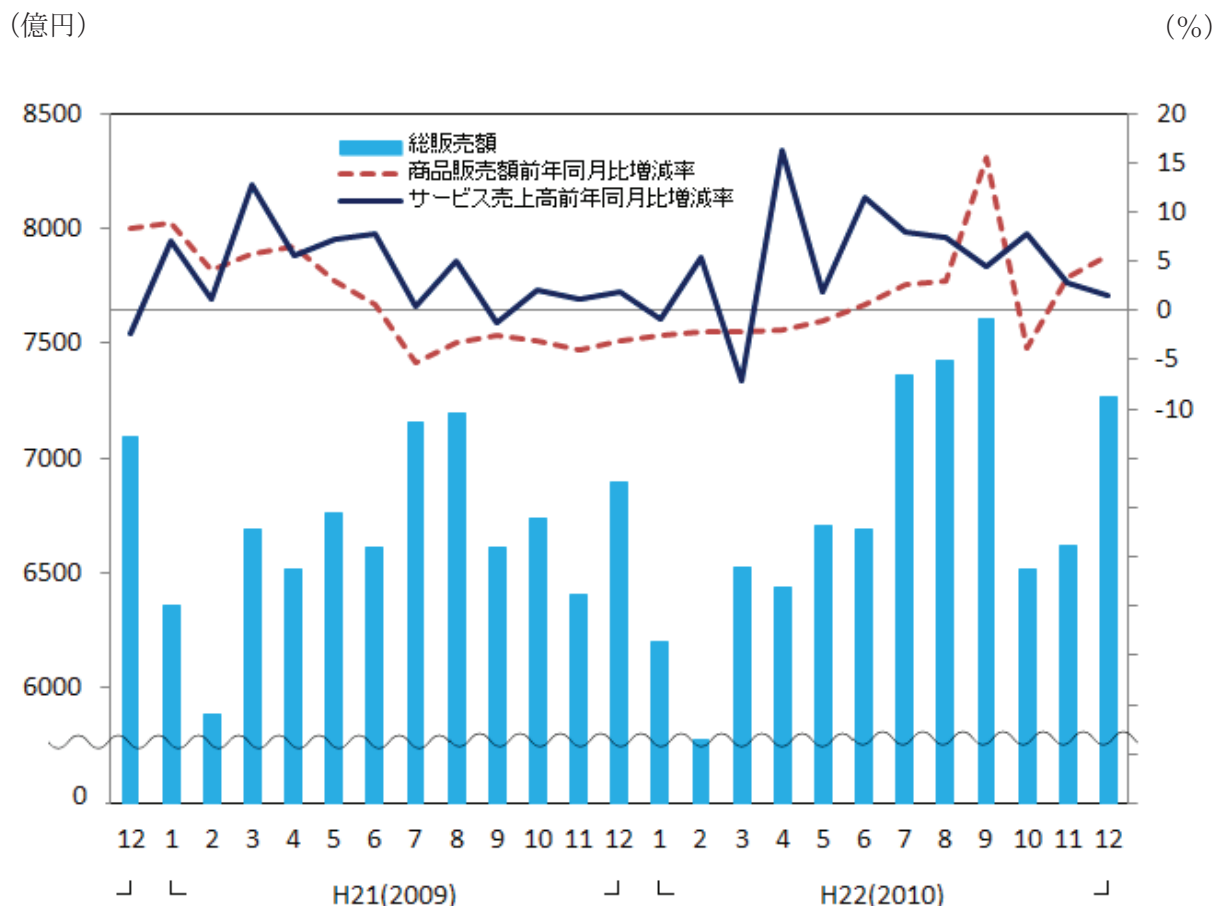
なお、平成22年のコンビニエンスストアの商品販売額及びサービス売上高は8兆1136億円、前年比1.7%の増加となった。

(単位:億円、店、%)

合 計	商 品 販 売 額			サービス 売上高	店舗数	
	ファーストフード及 び日配食品	加工食品	非食品			
7,267	6,901	2,420	2,039	2,443	365	42,347
5.4 (2.8)	5.6 (3.0)	5.9	3.1	7.7	1.6 (▲1.2)	1.5

注：（ ）は、既存店ベース

コンビニエンスストア販売額・前年同月比増減率の推移



コンビニエンスストア販売額、前年（度、同期、同月）比増減率及び店舗数

Sales value of convenience stores, number of establishments and ratio to the same month/term of the previous year

(単位：億円, 店, %)(100 million yen)

年 月	合 計									店舗数 Number of Establishments	Year and Month
	Total Sales Value	前年比		Goods	前年比		Service	前年比			
		既存店 Adjusted	既存店 Adjusted		既存店 Adjusted	既存店 Adjusted					
平成 20 年	79,427	6.1	4.3	76,203	6.2	4.3	3,224	3.1	2.8	40,745	C.Y. 2008
21	79,809	0.5	▲2.1	76,450	0.3	▲2.3	3,359	4.2	2.6	41,724	2009
22	81,136	1.7	▲1.1	77,618	1.5	▲1.2	3,518	4.7	1.7	42,347	2010
平成 19 年度	75,161	1.3	▲0.9	71,996	1.1	▲1.1	3,165	6.1	4.8	40,433	F.Y. 2007
20	80,556	7.2	5.4	77,277	7.3	5.5	3,279	3.6	3.0	41,006	2008
21	79,383	▲1.5	▲4.2	76,035	▲1.6	▲4.4	3,348	2.1	0.1	41,895	2009
平成 21 年 10~12月	20,034	▲3.1	▲5.9	19,127	▲3.3	▲6.2	907	1.7	0.0	41,724	Q4 2009
平成 22 年 1~3月	18,501	▲2.3	▲5.2	17,700	▲2.3	▲5.2	801	▲1.4	▲4.2	41,895	Q1 2010
4~6	19,833	▲0.3	▲3.0	18,917	▲0.7	▲3.4	917	9.7	6.4	41,955	Q2
7~9	22,400	6.9	4.2	21,542	6.9	4.2	858	6.7	4.1	42,307	Q3
10~12	20,402	1.8	▲0.9	19,460	1.7	▲0.9	942	3.8	0.7	42,347	Q4
平成 21 年 10月	6,739	▲2.9	▲5.6	6,471	▲3.1	▲5.9	269	2.0	1.0	41,540	Oct. 2009
11	6,403	▲3.6	▲6.4	6,124	▲3.9	▲6.7	279	1.2	▲0.8	41,642	Nov.
12	6,892	▲2.8	▲5.7	6,532	▲3.0	▲5.9	360	1.9	▲0.1	41,724	Dec.
平成 22 年 1月	6,199	▲2.5	▲5.5	5,932	▲2.6	▲5.6	267	▲0.9	▲3.3	41,789	Jan. 2010
2	5,777	▲1.8	▲4.9	5,521	▲2.1	▲5.2	256	5.4	2.6	41,975	Feb.
3	6,525	▲2.4	▲5.1	6,246	▲2.2	▲4.9	279	▲7.2	▲10.4	41,895	Mar.
4	6,438	▲1.2	▲3.9	6,125	▲1.9	▲4.5	313	16.3	11.2	41,939	Apr.
5	6,703	▲0.8	▲3.7	6,407	▲1.0	▲3.8	296	1.9	▲0.5	41,950	May
6	6,692	1.2	▲1.4	6,385	0.7	▲1.9	308	11.5	9.0	41,955	Jun.
7	7,363	2.9	0.3	7,056	2.7	0.1	307	8.0	5.8	42,063	Jul.
8	7,427	3.2	0.7	7,139	3.0	0.6	288	7.4	4.1	42,171	Aug.
9	7,610	15.1	12.2	7,347	15.5	12.6	263	4.5	2.1	42,307	Sep.
10	6,515	▲3.3	▲6.0	6,226	▲3.8	▲6.5	290	7.8	4.7	42,283	Oct.
11	6,620	3.4	0.7	6,333	3.4	0.7	287	2.9	▲1.0	42,285	Nov.
12	7,267	5.4	2.8	6,901	5.6	3.0	365	1.6	▲1.2	42,347	Dec.

注：前年（度、同期、同月）比の既存店は、調査月において、当月と前年同月でともに存在した店舗の数値である。

Note: "Adjusted" means that the percentage change is calculated only with figures collected from establishments which were surveyed in both years.

第1表 業種別商業販売額及び前年（度、同期、同月）比

Table1 Commercial sales value by type of business and the ratio to the same month/term of the previous year

年 月	商業計	卸売業											一般機械器具卸売業			自動車卸売業		電気機械器具卸売業
		各種商品卸売業	繊維品卸売業	衣服・身の回りの品卸売業	農畜産物水産物卸売業	食料飲料卸売業	建築材料卸売業	化学製品卸売業	鉱物金属材料卸売業	機械器具卸売業	一般機械器具卸売業	自動車卸売業	電気機械器具卸売業					
		Total	Wholesale	General Merchandise	Textiles	Apparel & Accessories	Farm & Aquatic Products	Food & Beverages	Building Materials	Chemicals	Minerals & Metals	Machinery & Equipment	General Machinery & Equipment	Motor Vehicles	Electrical Machinery & Equipment			
販 売 額 (10億円)	平成 20年	621,081	485,604	58,530	3,749	12,227	41,690	47,979	24,054	25,529	65,827	129,467	31,819	17,395	64,386			
	21	493,796	361,468	36,673	2,881	8,922	37,561	44,118	18,090	18,343	40,870	90,692	20,230	11,888	47,211			
	22	501,143	365,464	39,416	2,897	6,833	34,734	45,111	16,953	19,581	46,663	91,700	17,099	13,177	52,435			
	平成 19年度	618,902	483,228	56,207	4,090	13,068	42,447	48,095	24,752	25,546	62,944	128,155	32,975	18,066	61,771			
	20	588,941	454,799	53,618	3,461	11,470	40,873	47,463	22,953	23,368	59,415	118,979	29,320	15,699	58,797			
	21	492,990	359,435	37,266	2,886	8,261	36,734	43,823	17,348	18,919	42,123	89,774	18,730	12,224	48,473			
	平成 21年10~12月	127,496	92,633	9,266	751	2,182	9,643	11,454	4,499	4,896	11,202	22,630	4,420	3,188	12,608			
	平成 22年1~3月	122,997	89,182	10,153	692	1,708	8,275	9,952	4,209	4,907	11,681	22,999	4,557	3,318	12,731			
	4~6	122,075	88,604	9,756	691	1,666	8,508	11,095	3,934	4,898	11,221	21,814	4,057	3,193	12,426			
	7~9	124,725	91,073	9,864	735	1,566	8,653	11,922	4,176	4,842	11,480	22,790	4,189	3,340	13,082			
	10~12	131,346	96,605	9,643	779	1,892	9,298	12,142	4,634	4,934	12,281	24,098	4,296	3,326	14,196			
	平成 21年10月	41,075	30,252	2,915	258	799	3,161	3,616	1,503	1,672	3,644	7,373	1,469	1,030	4,093			
	11	40,654	29,624	2,954	246	693	2,951	3,505	1,492	1,598	3,635	7,439	1,482	1,087	4,085			
	12	45,767	32,756	3,398	248	690	3,531	4,332	1,504	1,626	3,923	7,818	1,469	1,071	4,430			
	平成 22年1月	38,337	27,213	3,207	212	533	2,556	3,038	1,314	1,485	3,718	6,726	1,318	982	3,733			
	2	38,529	28,131	2,896	220	539	2,617	3,220	1,406	1,572	3,773	7,232	1,429	1,061	3,970			
	3	46,131	33,837	4,050	260	636	3,102	3,694	1,489	1,850	4,190	9,040	1,810	1,275	5,028			
	4	41,964	30,563	3,284	239	626	3,031	3,792	1,309	1,695	3,877	7,324	1,406	1,055	4,128			
	5	38,877	27,819	3,112	216	523	2,728	3,514	1,239	1,531	3,577	6,748	1,253	988	3,847			
	6	41,234	30,221	3,360	237	517	2,748	3,789	1,386	1,672	3,767	7,741	1,399	1,149	4,450			
	7	42,079	30,359	3,184	235	499	2,860	4,093	1,393	1,675	3,872	7,533	1,353	1,149	4,320			
	8	40,294	29,058	3,063	235	480	2,898	3,982	1,326	1,532	3,716	7,088	1,293	1,030	4,089			
	9	42,351	31,656	3,618	265	587	2,895	3,847	1,456	1,635	3,892	8,168	1,542	1,161	4,674			
	10	41,178	30,376	3,087	255	633	2,930	3,727	1,483	1,622	3,851	7,585	1,333	1,087	4,435			
11	42,771	31,576	3,053	264	623	2,888	3,756	1,606	1,661	4,101	8,109	1,429	1,156	4,788				
12	47,397	34,653	3,502	260	636	3,480	4,660	1,545	1,651	4,329	8,403	1,534	1,083	4,972				
前 年 (度、 同期、 同月) 比 (%)	平成 20年	101.2	101.5	104.8	90.4	92.9	97.5	100.1	96.8	101.8	109.2	101.7	97.3	97.7	104.7			
	21	79.5	74.4	62.7	76.8	73.0	90.1	92.0	75.2	71.9	62.1	70.1	63.6	68.3	73.3			
	22	101.5	101.1	107.5	100.6	76.6	92.5	102.3	93.7	106.8	114.2	101.1	84.5	110.8	111.1			
	平成 19年度	103.6	104.5	103.5	95.7	98.1	96.5	102.2	100.1	106.2	114.2	106.6	109.7	107.8	104.5			
	20	95.2	94.1	95.4	84.6	87.8	96.3	98.7	92.7	91.5	94.4	92.8	88.9	86.9	95.2			
	21	83.7	79.0	69.5	83.4	72.0	89.9	92.3	75.6	81.0	70.9	75.5	63.9	77.9	82.4			
	平成 21年10~12月	85.1	80.7	72.4	86.0	75.5	87.5	91.7	73.7	83.7	76.6	76.7	62.1	81.0	85.7			
	平成 22年1~3月	99.3	97.8	106.2	100.8	72.1	90.9	97.1	85.0	113.3	112.0	96.2	75.2	111.3	111.0			
	4~6	102.1	101.5	110.8	99.2	74.8	91.6	99.3	91.4	110.5	123.0	101.4	83.3	115.4	113.7			
	7~9	101.5	100.9	109.1	98.4	73.1	90.8	106.0	96.3	103.4	113.5	100.7	85.8	113.1	107.2			
	10~12	103.0	104.3	104.1	103.8	86.7	96.4	106.0	103.0	100.8	109.6	106.5	97.2	104.4	112.6			
	平成 21年10月	80.8	75.8	61.3	80.4	76.7	89.8	90.9	70.1	76.6	66.7	72.3	59.1	73.8	81.1			
	11	85.4	81.3	75.1	88.6	74.9	87.9	92.0	73.8	83.8	76.4	77.2	64.0	81.1	85.3			
	12	89.1	85.4	82.8	89.7	74.6	85.1	92.0	77.4	92.4	89.2	81.1	63.4	89.1	90.9			
	平成 22年1月	96.2	93.9	109.0	94.6	72.7	87.7	94.5	81.7	106.1	102.1	90.4	68.9	100.1	106.4			
	2	99.1	97.3	99.2	103.5	71.6	91.3	98.0	83.6	115.1	115.5	96.4	74.6	116.1	110.9			
	3	102.4	101.5	109.4	103.9	72.0	93.4	98.6	89.7	118.1	119.0	100.7	81.2	117.4	114.7			
	4	103.6	103.1	111.7	99.8	75.9	95.2	99.6	89.1	112.1	129.4	102.4	83.4	113.6	118.9			
	5	101.3	100.7	114.3	97.8	73.8	90.7	97.5	91.6	109.3	122.8	100.5	82.8	114.6	113.2			
	6	101.3	100.6	106.9	99.9	74.5	88.9	100.8	93.4	110.0	117.2	101.3	83.5	117.8	109.5			
	7	100.9	99.9	108.3	95.0	73.2	89.8	103.4	95.6	106.4	115.2	98.9	83.4	115.1	105.0			
	8	102.1	101.2	109.1	101.1	71.7	90.2	108.5	96.6	106.0	112.1	101.7	84.4	117.4	109.7			
	9	101.5	101.5	109.8	99.2	74.2	92.3	106.3	96.9	98.2	113.1	101.5	89.4	107.8	107.2			
	10	100.3	100.4	105.9	99.1	79.3	92.7	103.0	98.7	97.0	105.7	102.9	90.7	105.6	108.4			
11	105.2	106.6	103.4	107.6	89.9	97.9	107.1	107.6	104.0	112.8	109.0	96.4	106.3	117.2				
12	103.6	105.8	103.1	104.9	92.1	98.6	107.6	102.7	101.5	110.4	107.5	104.4	101.1	112.3				

注1:その他の卸売業は、日本標準産業分類の524,549(5497を除く)。

注2:その他小売業は、日本標準産業分類の5814,582,59(592を除く),60(601,603を除く)。

注3:参考1は、日本標準産業分類の58,59,60。

注4:参考2は、日本標準産業分類の5814,582,59(592を除く),60。

注5:参考3は、日本標準産業分類の5814,582,59(592を除く),60(603を除く)。

その他の機械器具卸売業	家具・器具卸売業	医薬品化粧品卸売業	その他の卸売業(注1)	小売業									参考1 (注3)	参考2 (注4)	参考3 (注5)	Year and Month	
				各種商品小売業	織物・衣服・身の回り品小売業	飲食料品小売業	自動車小売業	機械器具小売業	燃料小売業	医薬品化粧品小売業	その他小売業(注2)						
Others	Furniture & House Furnishings	Drugs & Toiletries	Others (*1)	Retail	General Merchandise	Fabrics Apparel & Accessories	Food & Beverages	Motor Vehicles	Machinery & Equipment	Fuel	Drug & Toiletry Stores	Others (*2)	(*3)	(*4)	(*5)		
15,867	7,900	25,723	42,929	135,477	15,778	10,467	41,781	15,167	7,645	14,296	-	-	67,451	44,639	30,343	C.Y. 2008	
11,363	5,921	24,804	32,592	132,328	14,670	10,280	41,416	15,759	7,679	12,918	-	-	65,961	42,523	29,605	2009	
8,989	5,110	25,432	31,034	135,679	14,221	10,645	41,979	16,273	8,484	14,452	-	-	68,834	44,077	29,625	2010	
15,344	8,364	25,358	44,202	135,674	16,189	10,642	40,862	15,296	7,640	14,520	-	-	67,980	45,044	30,524	F.Y. 2007	
15,163	7,439	25,506	40,254	134,142	15,484	10,324	41,851	14,967	7,635	13,577	-	-	66,484	43,882	30,305	2008	
10,347	5,679	24,811	31,811	133,555	14,489	10,471	41,503	16,429	7,842	13,457	-	-	67,092	42,821	29,364	2009	
2,414	1,430	6,680	7,999	34,863	3,924	2,834	10,792	4,179	2,043	3,537	-	-	17,314	11,092	7,555	Q4 2009	
2,394	1,339	5,779	7,488	33,815	3,493	2,676	10,009	4,781	2,055	3,704	-	-	17,637	10,802	7,098	Q1 2010	
2,138	1,215	6,379	7,427	33,471	3,414	2,655	10,342	4,133	1,926	3,499	-	-	17,059	11,000	7,501	Q2	
2,178	1,222	6,373	7,451	33,652	3,438	2,452	10,587	4,221	2,123	3,504	1,930	5,397	17,175	10,831	7,327	Q3	
2,279	1,333	6,902	8,668	34,741	3,876	2,862	11,041	3,137	2,381	3,745	1,978	5,721	16,962	11,444	7,699	Q4	
781	471	2,162	2,678	10,822	1,154	889	3,375	1,331	597	1,067	-	-	5,404	3,476	2,409	Oct. 2009	
785	471	2,081	2,558	11,030	1,215	923	3,302	1,453	634	1,118	-	-	5,590	3,504	2,385	Nov.	
848	489	2,437	2,762	13,011	1,555	1,022	4,115	1,394	812	1,351	-	-	6,319	4,113	2,761	Dec.	
693	399	1,746	2,278	11,124	1,285	989	3,334	1,291	666	1,203	-	-	5,516	3,558	2,356	Jan. 2010	
773	441	1,827	2,387	10,397	1,028	756	3,163	1,449	593	1,212	-	-	5,451	3,408	2,196	Feb.	
928	498	2,205	2,823	12,294	1,180	931	3,512	2,040	795	1,289	-	-	6,671	3,836	2,547	Mar.	
735	442	2,286	2,657	11,401	1,131	905	3,431	1,477	668	1,211	-	-	5,934	3,789	2,578	Apr.	
660	378	1,931	2,323	11,057	1,137	890	3,501	1,271	610	1,153	-	-	5,529	3,648	2,495	May	
743	396	2,161	2,447	11,012	1,146	860	3,410	1,385	647	1,134	-	-	5,595	3,563	2,428	Jun.	
711	414	2,151	2,450	11,720	1,273	947	3,554	1,473	763	1,192	668	1,851	5,947	3,712	2,520	Jul.	
676	397	2,051	2,292	11,236	1,104	733	3,655	1,352	716	1,206	642	1,828	5,744	3,676	2,470	Aug.	
791	411	2,171	2,710	10,695	1,061	772	3,378	1,397	644	1,106	620	1,718	5,484	3,444	2,338	Sep.	
729	416	2,107	2,680	10,802	1,153	934	3,443	1,013	704	1,118	638	1,799	5,273	3,556	2,437	Oct.	
736	438	2,204	2,872	11,194	1,202	911	3,414	1,066	941	1,211	637	1,812	5,667	3,660	2,449	Nov.	
814	480	2,591	3,116	12,744	1,521	1,016	4,184	1,058	736	1,416	703	2,110	6,023	4,229	2,813	Dec.	
104.0	94.0	102.3	98.2	100.3	97.5	98.5	102.5	100.1	100.2	100.5	-	-	99.9	99.8	99.5	C.Y. 2008	
71.6	74.9	96.4	75.9	97.7	93.0	98.2	99.1	103.9	100.4	90.4	-	-	97.8	95.3	97.6	2009	
79.1	86.3	102.5	95.2	102.5	96.9	103.5	101.4	103.3	110.5	111.9	-	-	104.4	103.7	100.1	2010	
107.0	102.6	103.1	103.9	100.5	99.4	98.5	100.6	99.5	99.8	103.1	-	-	101.0	101.7	101.0	F.Y. 2007	
98.8	88.9	100.6	91.1	98.9	95.6	97.0	102.4	97.8	99.9	93.5	-	-	97.8	97.4	99.3	2008	
68.2	76.3	97.3	79.0	99.6	93.6	101.4	99.2	109.8	102.7	99.1	-	-	100.9	97.6	96.9	2009	
65.0	74.5	99.1	80.7	99.3	93.0	100.6	96.6	115.6	103.0	101.3	-	-	102.4	98.0	96.6	Q4 2009	
70.2	84.7	100.1	90.6	103.8	95.1	107.7	100.9	116.3	108.6	117.0	-	-	106.9	102.8	96.7	Q1 2010	
72.7	82.6	104.0	91.0	103.7	96.2	103.5	100.8	115.2	108.1	116.5	-	-	107.3	104.5	99.7	Q2	
83.8	85.0	102.5	91.3	103.2	97.6	102.3	101.4	108.8	108.2	109.1	-	-	105.8	104.2	102.0	Q3	
94.4	93.2	103.3	108.4	99.6	98.8	101.0	102.3	75.1	116.5	105.9	-	-	98.0	103.2	101.9	Q4	
61.3	72.3	98.1	77.6	99.0	92.9	99.2	98.0	111.4	107.4	96.4	-	-	101.1	96.7	96.8	Oct. 2009	
65.9	74.9	102.5	80.7	98.9	90.2	98.8	95.9	121.0	100.5	97.8	-	-	103.0	97.4	97.2	Nov.	
67.9	76.4	97.3	83.8	99.8	95.5	103.5	96.0	114.5	101.9	109.0	-	-	102.9	99.7	95.8	Dec.	
67.0	81.0	98.9	87.1	102.3	94.3	107.0	101.2	113.1	103.6	111.2	-	-	104.3	101.5	97.2	Jan. 2010	
70.5	85.2	97.9	89.6	104.2	95.6	108.4	100.6	114.8	108.7	120.5	-	-	107.7	104.7	97.7	Feb.	
72.5	87.5	103.1	94.4	104.7	95.5	107.8	100.8	119.5	113.1	119.7	-	-	108.4	102.4	95.5	Mar.	
68.7	84.7	106.0	93.5	104.9	96.1	102.2	101.6	119.5	113.8	123.0	-	-	109.3	105.1	98.4	Apr.	
70.1	82.5	100.8	88.5	102.9	96.1	103.1	99.7	113.4	105.9	118.9	-	-	106.6	104.5	99.0	May	
80.0	80.5	104.9	90.8	103.3	96.3	105.5	101.2	112.5	104.7	108.2	-	-	105.9	103.7	101.7	Jun.	
80.7	81.4	102.4	88.4	103.8	97.2	107.4	101.8	108.1	106.5	108.1	-	-	106.1	105.2	103.9	Jul.	
81.1	89.9	103.7	88.5	104.3	98.2	100.7	100.7	117.9	109.9	111.2	-	-	108.6	105.4	102.7	Aug.	
89.4	84.3	101.5	96.7	101.4	97.4	98.0	101.7	101.8	108.4	107.8	-	-	102.6	101.8	99.2	Sep.	
93.3	88.3	97.4	100.0	99.8	99.9	105.1	102.0	76.1	117.9	104.8	-	-	97.6	102.3	101.2	Oct.	
93.8	92.8	105.9	112.3	101.5	99.0	98.8	103.4	73.4	148.4	108.3	-	-	101.4	104.5	102.7	Nov.	
96.0	98.3	106.3	112.8	98.0	97.8	99.5	101.7	75.9	90.6	104.8	-	-	95.3	102.8	101.9	Dec.	

Sales value (billion yen)

Ratio to the same month/term of the previous year (%)

Note1 : "Others" of wholesale trade refers to items classified under as 524 and 549(excluding 5497).
Note2 : "Others" of retail trade refers to items classified under as 5814,582,59(excluding 592) and 60(excluding 601 and 603).
Note3 : "*3" of retail trade refers to items classified under as 58,59 and 60.
Note4 : "*4" of retail trade refers to items classified under as 5814,582, 59(excluding 592) and 60.
Note5 : "*5" of retail trade refers to items classified under as 5814,582,59(excluding 592) and 60(excluding 603).

第2表 業種別商業販売額指数

Table2 Indices of commercial sales value by type of business

(1) 原指数

(1) Original indices

年 月	商業計	(1) Original indices										
		卸売業	各種商品	繊維品	衣服・回	農畜産物	食料	建築材料	化学製品	鉱物	機械器具	
			卸売業	卸売業	身の品	・水産物	・飲料	卸売業	卸売業	金属材料	卸売業	
			Merchandise	Textiles	Apparel & Accessories	Farm & Aquatic Products	Food & Beverages	Building Materials	Chemicals	Minerals & Metals	Machinery & Equipment	
平成 20 年	109.1	111.9	107.4	85.0	91.6	93.6	109.0	102.3	114.2	134.1	119.1	
21	86.8	83.3	67.3	65.3	66.8	84.3	100.2	77.0	82.0	83.3	83.4	
22	88.1	84.2	72.3	65.7	51.2	78.0	102.5	72.1	87.6	95.0	84.3	
平成 21 年 10~12月	89.6	85.4	68.0	68.1	65.4	86.6	104.1	76.6	87.6	91.3	83.3	
平成 22 年 1~3月	86.4	82.2	74.5	62.7	51.2	74.3	90.4	71.6	87.8	95.2	84.6	
4~6	85.8	81.6	71.6	62.7	49.9	76.4	100.8	66.9	87.6	91.4	80.2	
7~9	87.7	83.9	72.4	66.6	46.9	77.7	108.3	71.1	86.6	93.5	83.8	
10~12	92.3	89.0	70.8	70.7	56.7	83.5	110.3	78.9	88.3	100.0	88.6	
平成 21 年 10月	86.6	83.6	64.2	70.1	71.8	85.1	98.6	76.7	89.7	89.1	81.4	
11	85.7	81.9	65.1	66.8	62.3	79.5	95.5	76.2	85.7	88.9	82.1	
12	96.5	90.6	74.8	67.4	62.0	95.1	118.1	76.8	87.3	95.9	86.3	
平成 22 年 1月	80.8	75.2	70.6	57.7	47.9	68.8	82.8	67.1	79.7	90.9	74.2	
2	81.2	77.8	63.8	59.9	48.4	70.5	87.8	71.8	84.3	92.2	79.8	
3	97.3	93.5	89.2	70.6	57.2	83.6	100.7	76.0	99.3	102.4	99.8	
4	88.5	84.5	72.3	64.9	56.3	81.6	103.4	66.8	91.0	94.8	80.8	
5	82.0	76.9	68.5	58.8	47.0	73.5	95.8	63.2	82.1	87.4	74.5	
6	86.9	83.5	74.0	64.3	46.5	74.0	103.2	70.8	89.7	92.1	85.4	
7	88.7	83.9	70.1	63.9	44.9	77.0	111.5	71.1	89.9	94.6	83.1	
8	85.0	80.3	67.5	63.9	43.1	78.0	108.5	67.7	82.2	90.8	78.2	
9	89.3	87.5	79.7	72.1	52.8	78.0	104.9	74.4	87.8	95.1	90.1	
10	86.8	84.0	68.0	69.4	56.9	78.9	101.6	75.7	87.1	94.1	83.7	
11	90.2	87.3	67.2	71.9	56.0	77.8	102.4	82.0	89.1	100.2	89.5	
12	99.9	95.8	77.1	70.7	57.1	93.7	127.0	78.9	88.6	105.8	92.7	

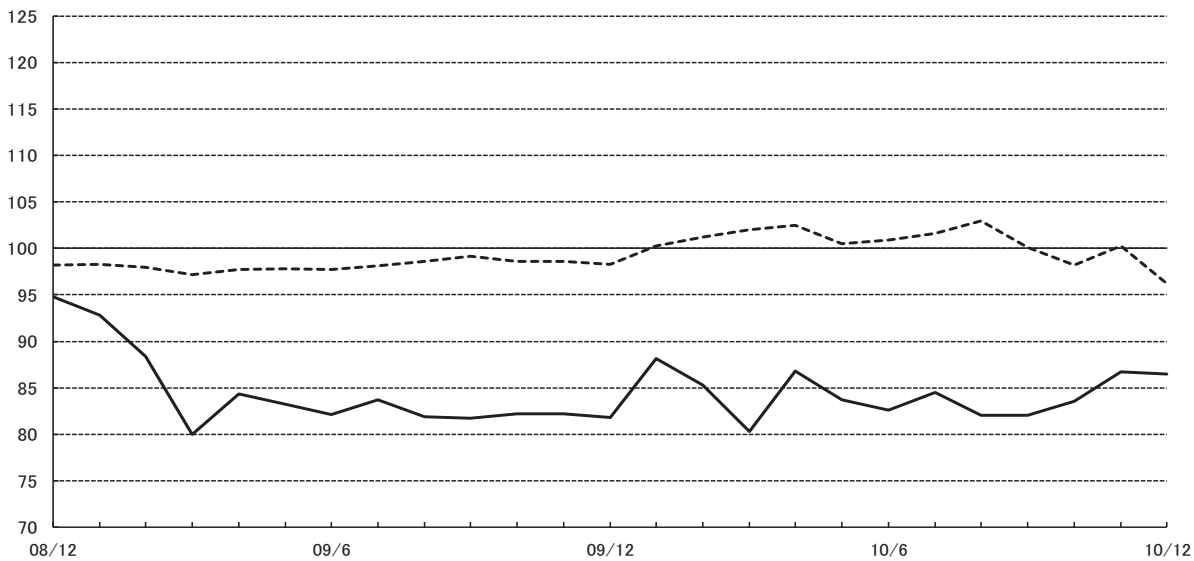
注1：その他の卸売業は、日本標準産業分類の524, 549 (5497を除く)。
 注2：その他小売業は、日本標準産業分類の5814, 582, 59 (592を除く) , 60。

—卸売業 86.5
 ……小売業 96.2

平成17年=100

季節調整済指数の推移

Seasonal adjustment indices (C.Y.2005=100)



家具・ 建具・ じゅう器 卸売業	医薬品 ・ 化粧品 卸売業	その他の 卸売業 (注1)	小売業								Year and Month	
			各種商品 小売業	織物・衣 服・身 回り 小売業	飲食品 小売業	その他の 小売業	自動車 小売業	機械器具 小売業	その他 小売業 (注2)			
										Retail		
Furniture & House Furnishings	Drugs & Toiletries	Others(*1)	General Merchandise	Fabrics Apparel & Accessories	Food & Beverages	Others	Motor Vehicles	Household Machinery	Others (*2)			
104.4	110.5	111.0	100.3	95.6	94.1	102.9	100.9	95.6	98.0	103.4	C.Y.	2008
78.2	106.5	84.2	98.0	88.9	92.4	102.0	98.7	99.3	98.4	98.5		2009
67.5	109.2	80.2	100.4	86.2	95.7	103.4	103.0	102.6	108.7	102.1		2010
75.6	114.8	82.7	103.3	95.1	101.9	106.3	103.6	105.4	104.7	102.8	Q4	2009
70.7	99.3	77.4	100.1	84.7	96.2	98.6	105.6	120.5	105.3	100.1	Q1	2010
64.2	109.6	76.8	99.1	82.8	95.5	101.9	102.1	104.2	98.7	102.0	Q2	
64.6	109.5	77.0	99.6	83.3	88.2	104.3	102.8	106.4	108.8	100.4	Q3	
70.5	118.6	89.6	102.9	93.9	102.9	108.8	101.5	79.1	122.0	106.1	Q4	
74.6	111.4	83.1	96.2	83.9	95.9	99.7	97.0	100.7	91.8	96.6	Oct.	2009
74.7	107.3	79.3	98.0	88.4	99.6	97.6	100.4	109.9	97.5	97.4	Nov.	
77.4	125.6	85.7	115.6	113.1	110.2	121.6	113.5	105.5	124.9	114.4	Dec.	
63.2	90.0	70.7	98.8	93.5	106.7	98.5	99.0	97.7	102.5	98.9	Jan.	2010
70.0	94.2	74.0	92.4	74.7	81.6	93.5	97.9	109.6	91.2	94.8	Feb.	
79.0	113.6	87.6	109.2	85.9	100.4	103.8	119.8	154.3	122.3	106.7	Mar.	
70.0	117.8	82.4	101.3	82.2	97.6	101.4	106.6	111.7	102.8	105.4	Apr.	
59.9	99.5	72.0	98.2	82.7	96.0	103.5	99.3	96.2	93.8	101.4	May	
62.8	111.4	75.9	97.8	83.4	92.8	100.8	100.5	104.8	99.5	99.1	Jun.	
65.6	110.9	76.0	104.1	92.5	102.2	105.0	106.8	111.4	117.3	103.2	Jul.	
62.9	105.7	71.1	99.8	80.3	79.0	108.0	103.1	102.3	110.0	102.2	Aug.	
65.2	111.9	84.0	95.0	77.2	83.3	99.8	98.5	105.6	99.0	95.7	Sep.	
65.9	108.6	83.1	96.0	83.8	100.8	101.7	94.7	76.6	108.2	98.9	Oct.	
69.4	113.6	89.1	99.5	87.4	98.3	100.9	101.8	80.6	144.7	101.8	Nov.	
76.1	133.5	96.6	113.2	110.6	109.7	123.7	108.1	80.0	113.1	117.6	Dec.	

Original Indices (C.Y.2000 average = 100)

Note1 : "Others" of wholesale trade refers to items classified under as 524 and 549(excluding 5497).
Note2 : "Others" of retail trade refers to items classified under as 5814,582,59(excluding 592) and 60.

第2表 業種別商業販売額指数

Table2 Indices of commercial sales value by type of business

(2) 季節調整済指数及び前期（月）比

(2) Seasonal adjustment indices

	年 月		商業計		卸売業							
			Total	Wholesale	各種商品	繊維品	衣服・ 身の回 り用品	農畜産物 ・ 水産物	食 料 ・ 飲 料	建築材料	化学製品	鉱 物 ・ 金属材料
					卸売業	卸売業	卸売業	卸売業	卸売業	卸売業	卸売業	卸売業
		General Merchandise	Textiles	Apparel & Accessories	Farm & Aquatic Products	Food & Beverages	Building Materials	Chemicals	Minerals & Metals			
季節調整済指数（平成17年Ⅱ100）	平成 21年	10～12月	85.9	82.1	67.6	66.7	61.8	81.1	97.7	71.2	84.7	86.8
	平成 22年	1～3月	88.6	84.6	74.8	65.0	53.0	79.0	101.8	73.4	91.3	98.0
		4～6	88.4	84.4	75.7	63.4	49.2	78.4	99.9	71.6	88.9	96.7
		7～9	87.2	82.8	70.3	65.4	49.2	77.0	104.7	70.7	85.1	91.5
		10～12	88.5	85.6	70.3	69.2	53.7	78.1	103.5	73.3	85.3	95.2
	平成 21年	10月	85.9	82.2	64.6	68.4	65.4	84.1	99.6	71.2	84.6	84.1
		11	86.0	82.2	68.3	66.9	61.1	81.9	97.4	70.9	83.8	86.9
		12	85.9	81.8	69.9	64.7	59.0	77.3	96.2	71.6	85.6	89.5
	平成 22年	1月	91.4	88.1	86.4	65.8	56.5	79.3	102.8	76.9	90.8	98.6
		2	89.0	85.3	74.4	64.3	52.5	79.4	102.0	73.3	90.4	96.5
		3	85.4	80.3	63.7	64.8	49.9	78.4	100.6	70.1	92.6	98.8
		4	90.6	86.8	78.1	66.0	49.8	82.4	101.5	72.1	90.6	101.1
	5	87.9	83.7	78.6	62.5	48.8	76.7	98.4	71.8	88.5	96.4	
	6	86.8	82.6	70.5	61.7	49.1	76.0	99.8	70.9	87.7	92.5	
	7	88.6	84.5	72.8	63.8	49.7	76.9	103.7	71.7	87.6	92.9	
	8	87.0	82.0	68.2	66.3	48.3	77.0	104.6	70.7	84.4	90.2	
	9	85.9	82.0	70.0	66.2	49.7	77.0	105.7	69.6	83.4	91.4	
	10	86.7	83.5	69.6	68.6	52.1	78.5	103.8	71.1	83.3	89.5	
	11	89.9	86.7	69.3	71.1	54.7	79.6	103.3	75.4	85.8	97.3	
	12	88.9	86.5	72.1	67.9	54.3	76.2	103.5	73.5	86.8	98.7	
前期比（%）	平成 21年	10～12月	99.8	99.6	105.0	99.7	91.3	95.2	98.7	96.6	102.7	106.8
	平成 22年	1～3月	103.1	103.0	110.7	97.5	85.8	97.4	104.2	103.1	107.8	112.9
		4～6	99.8	99.8	101.2	97.5	92.8	99.2	98.1	97.5	97.4	98.7
		7～9	98.6	98.1	92.9	103.2	100.0	98.2	104.8	98.7	95.7	94.6
		10～12	101.5	103.4	100.0	105.8	109.1	101.4	98.9	103.7	100.2	104.0
	平成 21年	10月	100.6	100.6	101.7	100.4	96.3	99.4	99.3	97.7	98.7	101.4
		11	100.1	100.0	105.7	97.8	93.4	97.4	97.8	99.6	99.1	103.3
		12	99.9	99.5	102.3	96.7	96.6	94.4	98.8	101.0	102.1	103.0
	平成 22年	1月	106.4	107.7	123.6	101.7	95.8	102.6	106.9	107.4	106.1	110.2
		2	97.4	96.8	86.1	97.7	92.9	100.1	99.2	95.3	99.6	97.9
		3	96.0	94.1	85.6	100.8	95.0	98.7	98.6	95.6	102.4	102.4
		4	106.1	108.1	122.6	101.9	99.8	105.1	100.9	102.9	97.8	102.3
	5	97.0	96.4	100.6	94.7	98.0	93.1	96.9	99.6	97.7	95.4	
	6	98.7	98.7	89.7	98.7	100.6	99.1	101.4	98.7	99.1	96.0	
	7	102.1	102.3	103.3	103.4	101.2	101.2	103.9	101.1	99.9	100.4	
	8	98.2	97.0	93.7	103.9	97.2	100.1	100.9	98.6	96.3	97.1	
	9	98.7	100.0	102.6	99.8	102.9	100.0	101.1	98.4	98.8	101.3	
	10	100.9	101.8	99.4	103.6	104.8	101.9	98.2	102.2	99.9	97.9	
	11	103.7	103.8	99.6	103.6	105.0	101.4	99.5	106.0	103.0	108.7	
	12	98.9	99.8	104.0	95.5	99.3	95.7	100.2	97.5	101.2	101.4	

注1：その他の卸売業は、日本標準産業分類の524, 549 (5497を除く)。

注2：その他小売業は、日本標準産業分類の5814, 582, 59 (592を除く), 60。

機械器具 卸売業	家具・ 建具・ じゅう器 卸売業	医薬品 化粧品 卸売業	その他の 卸売業 (注1)	小売業	各種商品 小売業	織物・衣 服・身の 回り品 小売業	飲食料品 小売業	その他の 小売業	小売業			Year and Month
									自動車 小売業	機械器具 小売業	その 他 小 売 業	
Machinery & Equipment	Furniture & House Furnishings	Drugs & Toiletries	Others(*1)	Retail	General Merchandise	Fabrics Apparel & Accessories	Food & Beverages	Others	Retail			Year and Month
									Motor Vehicles	Household Machinery	Others (*2)	
82.3	71.9	106.9	80.3	98.5	86.4	93.2	100.9	101.0	108.2	99.6	98.9	Q4 2009
82.9	72.7	107.1	80.3	101.2	86.6	98.1	103.2	103.8	108.9	106.0	101.2	Q1 2010
85.3	65.7	109.3	76.7	101.3	86.4	95.1	103.2	105.0	110.7	104.8	102.9	Q2
83.2	65.9	110.2	77.0	101.6	86.9	95.6	104.1	104.7	110.4	107.9	102.4	Q3
87.5	67.0	110.3	86.9	98.2	85.3	94.2	103.3	99.1	81.2	118.7	102.1	Q4
82.3	73.4	109.6	82.4	98.6	86.6	90.8	101.7	100.8	106.2	102.1	98.7	Oct. 2009
82.4	71.8	108.4	80.0	98.6	84.8	93.7	101.0	101.5	111.0	98.9	98.7	Nov.
82.1	70.5	102.7	78.5	98.3	87.7	95.2	100.0	100.7	107.4	97.8	99.2	Dec.
86.9	78.1	109.8	82.4	100.3	86.1	96.4	103.9	102.6	112.1	101.3	100.4	Jan. 2010
86.5	74.2	104.5	80.7	101.2	87.2	98.6	102.3	103.6	106.8	104.7	101.9	Feb.
75.2	65.7	106.9	77.9	102.0	86.4	99.3	103.5	105.2	107.8	112.1	101.4	Mar.
86.6	66.7	110.7	80.0	102.5	86.6	95.1	103.6	106.9	116.0	109.8	103.3	Apr.
85.4	66.0	106.7	75.1	100.5	86.1	95.1	102.6	104.0	109.4	101.2	102.7	May
84.0	64.4	110.4	75.0	100.9	86.4	95.2	103.5	104.1	106.8	103.3	102.8	Jun.
85.3	66.3	111.3	75.1	101.6	85.2	97.8	104.7	104.7	109.9	104.1	103.8	Jul.
83.0	67.8	108.8	73.3	103.0	87.7	95.0	103.8	107.6	121.0	110.2	103.2	Aug.
81.3	63.5	110.5	82.7	100.1	87.7	94.0	103.9	101.7	100.4	109.3	100.3	Sep.
85.1	65.4	109.0	83.5	98.2	86.1	94.4	103.4	98.4	81.4	118.9	101.1	Oct.
89.3	66.2	112.6	88.7	100.3	84.2	93.5	104.7	102.9	80.8	148.6	103.2	Nov.
88.2	69.3	109.2	88.4	96.2	85.7	94.7	101.7	95.9	81.4	88.6	102.0	Dec.
99.2	92.4	99.1	94.7	99.9	97.0	99.4	98.2	101.8	106.6	100.0	100.4	Q4 2009
100.7	101.1	100.2	100.0	102.7	100.2	105.3	102.3	102.8	100.6	106.4	102.3	Q1 2010
102.9	90.4	102.1	95.5	100.1	99.8	96.9	100.0	101.2	101.7	98.9	101.7	Q2
97.5	100.3	100.8	100.4	100.3	100.6	100.5	100.9	99.7	99.7	103.0	99.5	Q3
105.2	101.7	100.1	112.9	96.7	98.2	98.5	99.2	94.7	73.6	110.0	99.7	Q4
101.5	95.9	99.6	95.2	99.4	95.9	94.7	99.2	101.1	105.9	101.4	99.8	Oct. 2009
100.1	97.8	98.9	97.1	100.0	97.9	103.2	99.3	100.7	104.5	96.9	100.0	Nov.
99.6	98.2	94.7	98.1	99.7	103.4	101.6	99.0	99.2	96.8	98.9	100.5	Dec.
105.8	110.8	106.9	105.0	102.0	98.2	101.3	103.9	101.9	104.4	103.6	101.2	Jan. 2010
99.5	95.0	95.2	97.9	100.9	101.3	102.3	98.5	101.0	95.3	103.4	101.5	Feb.
86.9	88.5	102.3	96.5	100.8	99.1	100.7	101.2	101.5	100.9	107.1	99.5	Mar.
115.2	101.5	103.6	102.7	100.5	100.2	95.8	100.1	101.6	107.6	97.9	101.9	Apr.
98.6	99.0	96.4	93.9	98.0	99.4	100.0	99.0	97.3	94.3	92.2	99.4	May
98.4	97.6	103.5	99.9	100.4	100.3	100.1	100.9	100.1	97.6	102.1	100.1	Jun.
101.5	103.0	100.8	100.1	100.7	98.6	102.7	101.2	100.6	102.9	100.8	101.0	Jul.
97.3	102.3	97.8	97.6	101.4	102.9	97.1	99.1	102.8	110.1	105.9	99.4	Aug.
98.0	93.7	101.6	112.8	97.2	100.0	98.9	100.1	94.5	83.0	99.2	97.2	Sep.
104.7	103.0	98.6	101.0	98.1	98.2	100.4	99.5	96.8	81.1	108.8	100.8	Oct.
104.9	101.2	103.3	106.2	102.1	97.8	99.0	101.3	104.6	99.3	125.0	102.1	Nov.
98.8	104.7	97.0	99.7	95.9	101.8	101.3	97.1	93.2	100.7	59.6	98.8	Dec.

Note1 : "Others" of wholesale trade refers to items classified under as 524 and 549(excluding 5497).
Note2 : "Others" of retail trade refers to items classified under as 5814,582,59(excluding 592) and 60.

Seasonal adjustment indices (C.Y.2005 average = 100)

Ratio to the previous month/term (%)

第3表 大規模卸売店商品別販売額及び前年（度、同期、同月）比

Table3 Large-scale wholesale sales value by goods and the ratio to the same month/term of the previous year

年 月	合 計	繊維品	衣服・身の回り品	農畜産物・水産物	食料・飲料	医薬品・化粧品	化学製品	石油・石炭	鉱物	
		Total	Textiles	Apparel & Accessories	Farm & Aquatic Products	Food & Beverages	Drugs & Cosmetics	Chemicals	Petroleum & Coal	Minerals & Metals
販 売 額 (10億円)	平成20年	128,538	1,102	3,011	8,171	8,456	2,495	10,470	20,976	1,665
	21	92,440	799	2,541	6,954	8,222	2,597	7,146	11,455	1,051
	22	104,104	779	2,754	6,834	9,670	2,984	8,149	12,872	1,249
	平成19年度	127,498	1,242	3,215	8,141	8,453	2,436	10,517	17,898	1,543
	20	117,981	1,011	2,897	7,869	8,371	2,530	9,159	18,813	1,560
	21	94,943	803	2,448	6,908	8,241	2,599	7,769	11,790	1,072
	平成21年 10～12月	24,415	212	682	1,770	2,169	712	1,959	3,014	266
	平成22年 1～3月	25,182	204	566	1,647	1,866	588	2,109	3,325	274
	4～6	24,102	205	528	1,693	2,108	647	2,027	3,208	298
	7～9	26,998	183	766	1,738	2,822	865	1,962	3,098	305
	10～12	27,823	187	895	1,755	2,873	884	2,051	3,241	372
	平成21年 10月	7,756	71	231	591	667	224	638	920	79
11	7,780	68	218	544	673	220	638	975	93	
12	8,879	73	232	636	829	269	683	1,119	94	
平成22年 1月	7,537	61	178	492	557	177	653	1,125	88	
2	7,577	64	172	511	596	169	632	1,065	92	
3	10,068	79	217	643	713	242	824	1,135	94	
4	8,061	70	191	568	695	235	696	1,085	92	
5	7,566	63	168	549	679	185	698	1,069	98	
6	8,475	72	169	576	734	227	634	1,053	108	
7	8,807	59	256	566	955	287	674	1,037	88	
8	8,513	57	236	588	920	281	642	1,081	121	
9	9,678	68	275	584	947	297	646	980	97	
10	8,920	62	290	588	889	273	661	1,043	115	
11	8,995	62	299	552	910	276	696	1,038	119	
12	9,908	64	306	615	1,075	335	694	1,160	139	
前 年 (度、同期、同月) 比 (%)	平成20年	101.1	88.3	93.0	102.5	98.8	102.4	98.1	123.1	105.7
	21	71.9	72.5	84.4	85.1	97.2	104.1	68.3	54.6	63.1
	22	109.3	104.0	86.8	99.7	102.5	101.1	113.5	112.5	120.1
	平成19年度	103.8	91.4	100.8	101.5	97.6	101.1	109.6	104.6	92.1
	20	92.2	83.3	90.4	98.0	98.4	104.0	84.6	105.2	102.6
	21	80.5	79.4	84.5	87.8	98.4	102.7	84.8	62.7	68.7
	平成21年 10～12月	83.7	82.6	83.3	85.2	98.3	102.7	92.5	68.3	66.8
	平成22年 1～3月	111.0	102.2	85.9	97.3	101.0	100.3	141.9	111.2	108.6
	4～6	110.8	107.7	90.0	99.5	100.9	102.6	115.6	121.1	107.3
	7～9	108.0	105.9	83.5	100.0	104.1	103.0	99.7	110.8	121.7
	10～12	107.6	100.7	87.9	102.0	103.5	98.7	103.7	107.9	142.8
	平成21年 10月	74.2	77.7	81.1	81.8	96.9	100.5	76.8	57.5	56.5
11	85.0	82.6	81.6	87.8	99.8	110.8	95.5	68.5	66.6	
12	92.8	88.2	87.4	86.4	98.2	98.5	110.5	80.6	79.1	
平成22年 1月	110.3	95.6	84.3	93.8	100.0	102.1	146.0	104.4	96.0	
2	111.3	108.4	90.0	98.2	101.3	92.9	139.9	117.1	117.7	
3	111.4	102.8	84.2	99.4	101.6	104.9	140.4	113.3	114.2	
4	113.5	110.5	86.3	102.0	101.9	103.7	120.3	122.7	116.5	
5	110.8	105.8	89.9	97.1	99.2	96.8	121.7	123.1	113.9	
6	108.4	106.8	94.8	99.3	101.7	106.6	105.2	117.8	95.9	
7	109.7	104.7	94.0	97.2	103.6	103.4	107.2	115.4	128.7	
8	110.1	107.6	85.4	104.3	104.5	100.6	103.0	113.8	133.2	
9	104.8	105.5	74.4	98.6	104.4	104.8	90.3	103.5	105.2	
10	108.5	99.0	84.0	102.4	104.1	96.9	102.5	113.8	147.7	
11	109.1	103.3	91.8	104.5	105.6	99.9	108.0	106.8	131.0	
12	105.3	100.0	88.2	99.5	101.2	99.2	100.7	104.0	150.2	
注1	1.0595	0.8769	1.4928	0.9724	1.2803	1.2576	1.0100	0.9969	0.9812	
注2							1.0296			

注1：平成22年7月及び平成19年7月に標本の入替えを行ったため、これに関わる前年（度、同期、同月）比は、標本の入替えに伴うギャップを調整するリンク係数で処理した数値で計算してある。
 注2：「化学製品」と「その他の商品」については、一部事業所で数値の訂正があり、平成20年1月～12月分まで遡及して年間補正を行ったため、これに関わる前年（度、同期、同月）比は、ギャップを調整するリンク係数で処理した数値で計算してある。

鉄 鋼	非鉄金属	一 般 機械器具	自 動 車	その他の 輸 送 用 機械器具	家 庭 用 電 機 械 器 具	その他の 機 械 器 具	建 築 材 料	紙 ・ 紙 製 品	その他の 商 品	Year and Month
Iron & Steel	Non-ferrous Metals	Industrial Machinery	Motor Vehicles	Other Transport Equipment	Household Electrical Machinery	Other Machinery	Construction Materials	Paper & Paper Products	Others	
12,634	5,025	9,121	7,746	1,983	5,076	17,456	1,218	3,013	8,919	C.Y. 2008
8,049	2,785	6,848	4,415	1,896	3,709	13,430	957	2,506	7,081	2009
9,279	3,164	7,571	6,185	2,420	5,621	13,396	945	2,427	7,806	2010
11,384	5,333	9,297	8,138	2,011	5,657	18,687	1,236	2,888	9,422	F.Y. 2007
11,733	4,331	8,399	6,532	1,982	4,493	15,760	1,177	2,874	8,489	2008
8,153	3,024	7,104	4,971	1,916	3,844	13,639	918	2,515	7,227	2009
2,146	789	1,784	1,352	414	1,094	3,360	234	641	1,816	Q4 2009
2,231	826	1,953	1,545	645	863	3,783	233	623	1,903	Q1 2010
2,231	826	1,649	1,541	449	932	3,164	225	619	1,751	Q2
2,362	748	1,992	1,594	808	1,670	3,165	234	594	2,092	Q3
2,456	764	1,976	1,504	519	2,157	3,285	253	591	2,060	Q4
705	257	626	419	113	358	990	78	217	573	Oct. 2009
708	264	565	448	135	338	1,007	74	211	602	Nov.
733	268	593	486	167	399	1,362	81	213	642	Dec.
699	266	548	424	214	257	1,010	75	192	523	Jan. 2010
693	256	482	505	100	267	1,106	72	203	590	Feb.
838	304	924	616	331	339	1,667	86	228	790	Mar.
717	285	584	484	156	308	998	73	209	614	Apr.
742	259	456	467	85	283	951	73	196	544	May
771	282	609	590	208	340	1,214	79	215	592	Jun.
786	265	661	546	183	574	931	78	200	663	Jul.
757	231	579	479	158	529	924	79	192	659	Aug.
819	253	752	569	467	567	1,310	77	202	770	Sep.
794	245	704	479	188	640	1,010	83	194	664	Oct.
811	257	581	505	115	746	1,070	85	197	676	Nov.
851	262	691	521	216	771	1,204	85	200	720	Dec.
111.6	96.3	95.2	97.1	95.4	85.3	93.5	93.1	100.6	97.2	C.Y. 2008
63.7	55.4	75.1	57.0	95.6	73.1	76.9	78.6	83.2	79.4	2009
114.1	117.8	113.6	134.8	122.9	110.1	105.3	98.7	98.6	105.1	2010
107.7	115.8	104.2	110.9	100.9	95.1	103.4	90.6	104.9	102.9	F.Y. 2007
101.4	81.4	88.9	79.6	96.0	77.1	84.6	93.6	95.2	94.5	2008
69.5	69.8	84.6	76.1	96.7	85.6	86.5	78.0	87.5	85.1	2009
72.8	79.5	88.5	83.7	95.1	93.6	91.0	77.1	88.9	79.1	Q4 2009
104.9	140.6	115.1	156.3	103.3	118.7	105.9	85.7	101.4	108.3	Q1 2010
126.0	125.1	99.8	165.8	102.0	103.6	106.8	100.9	100.4	102.0	Q2
115.5	107.8	122.4	128.9	180.4	101.0	99.9	102.4	97.4	106.6	Q3
112.2	104.3	116.6	102.9	116.7	117.8	109.0	108.1	95.5	103.5	Q4
61.5	62.8	82.5	66.9	77.3	81.8	83.4	74.6	84.8	72.0	Oct. 2009
74.9	86.4	98.0	84.1	89.1	92.3	89.1	74.6	90.1	81.4	Nov.
85.6	96.4	87.1	106.3	120.1	108.9	99.2	82.2	92.4	84.3	Dec.
96.6	143.3	119.0	140.3	151.4	120.4	117.5	85.6	98.9	100.8	Jan. 2010
107.6	144.3	101.8	159.2	66.7	117.5	110.4	87.1	101.1	106.7	Feb.
110.3	135.4	121.0	166.8	99.3	118.4	97.4	84.6	103.9	115.3	Mar.
125.2	127.5	101.1	182.0	114.0	106.4	117.1	93.0	100.1	101.5	Apr.
130.9	131.0	96.5	164.1	75.5	101.2	105.6	102.9	100.1	102.7	May
122.2	118.1	101.1	155.6	109.0	103.2	100.4	107.4	100.9	101.9	Jun.
119.4	119.2	125.6	135.8	121.1	100.4	105.0	97.1	97.5	97.2	Jul.
111.7	96.9	132.7	132.8	140.3	104.0	107.4	112.1	98.3	110.5	Aug.
115.6	108.2	113.0	120.1	253.9	99.0	92.2	98.9	96.4	112.5	Sep.
110.4	102.9	118.4	105.9	154.8	106.9	113.8	105.5	92.6	105.7	Oct.
112.4	104.7	108.2	104.2	79.6	132.2	118.5	114.7	96.9	102.5	Nov.
113.8	105.3	122.7	99.0	120.9	115.5	98.6	104.5	97.1	102.5	Dec.
1.0199	0.9271	0.9499	1.0814	1.0730	1.6728	0.8966	1.0011	0.9639	1.0956	
									0.9642	

Sales value (billion yen)

Ratio to the same month/term of the previous year (%)

Note1: The sample of stores was switched on July, 2007 and on July, 2010. Therefore, ratios to the same month/term of the previous year are calculated using the linked coefficient to adjust for gaps caused by those changes.
Note2: Regarding "Chemicals" and "Others," comparison ratios such as annual, periodical and monthly comparisons on the year earlier are those calculated with linked coefficients in order to avoid the time-series breaks, which occur as the result of the modification of establishment data and the consequent retroactive change to the data of the period between January and December 2008.

第5表 大型小売店業態別、商品別販売額指数

Table5 Indices of large-scale retail store sales value by type of business and by goods

(1) 原指数

(1) Original indices

	年 月	合 計			衣 料 品			飲 食 料 品			そ の 他			Year and Month	
		Total			Clothes			Food and Beverages			Others				
		百貨店 Department stores	スーパー Super-markets		百貨店 Department stores	スーパー Super-markets		百貨店 Department stores	スーパー Super-markets		百貨店 Department stores	スーパー Super-markets			
原 指 数 (平成 17年 =100)	平成20年	98.2	92.2	102.5	88.6	89.4	86.9	105.3	98.3	107.4	97.4	91.6	101.5	C.Y.	2008
	21	92.7	81.9	100.3	76.7	76.7	76.8	104.5	92.3	108.0	91.4	82.0	98.1		2009
	22	90.9	78.1	99.8	71.9	72.1	71.4	104.3	89.1	108.8	90.2	79.1	98.2		2010
	平成21年 10~12月	98.5	90.2	104.3	80.6	79.8	82.2	111.2	113.9	110.4	97.7	87.0	105.3	Q4	2009
	平成22年 1~3月	88.2	77.1	95.9	74.0	76.2	69.4	99.1	79.5	105.0	85.8	76.5	92.6	Q1	2010
	4~6	87.7	73.0	97.9	70.3	68.6	73.9	99.8	78.2	106.2	87.4	77.1	94.8	Q2	
	7~9	89.0	73.6	99.8	65.2	65.3	65.0	105.6	87.4	111.0	88.6	76.3	97.4	Q3	
	10~12	98.6	88.6	105.5	78.0	78.4	77.3	112.5	111.2	112.9	98.9	86.5	107.9	Q4	
	平成21年 10月	87.8	76.5	95.7	75.7	76.3	74.6	97.4	77.0	103.4	85.4	76.3	92.0	Oct.	2009
	11	91.2	83.8	96.4	77.3	76.4	79.2	102.1	100.1	102.7	88.7	82.1	93.4	Nov.	
	12	116.4	110.3	120.7	88.8	86.8	92.8	134.1	164.6	125.0	118.9	102.7	130.6	Dec.	
	平成22年 1月	96.5	85.0	104.5	89.5	92.8	82.8	103.6	77.2	111.5	92.0	77.0	102.9	Jan.	2010
2	78.9	65.2	88.4	56.9	57.0	56.7	95.3	78.0	100.5	76.4	69.1	81.7	Feb.		
3	89.1	81.0	94.7	75.5	78.8	68.7	98.5	83.2	103.0	89.0	83.3	93.1	Mar.		
4	87.0	72.3	97.3	69.3	69.4	69.2	97.8	72.9	105.2	89.6	77.6	98.2	Apr.		
5	88.1	73.4	98.3	71.7	70.9	73.4	99.6	73.7	107.3	87.6	78.4	94.3	May		
6	88.0	73.4	98.1	69.9	65.4	79.1	101.9	87.9	106.1	84.9	75.2	92.0	Jun.		
7	96.7	89.2	102.0	78.9	80.4	75.9	111.2	114.3	110.3	92.4	81.4	100.3	Jul.		
8	87.2	65.0	102.7	56.9	53.8	63.3	107.3	79.0	115.8	88.4	73.6	99.1	Aug.		
9	83.1	66.5	94.7	59.9	61.8	55.9	98.2	68.9	106.9	84.9	73.8	92.9	Sep.		
10	88.9	76.1	97.9	75.0	75.9	73.3	99.6	75.8	106.7	86.9	76.8	94.1	Oct.		
11	91.8	82.5	98.3	75.0	74.7	75.8	103.5	98.3	105.0	91.6	82.4	98.3	Nov.		
12	115.0	107.3	120.3	84.0	84.6	82.9	134.5	159.6	127.0	118.2	100.4	131.2	Dec.		

Original indices (C.Y. 2005 average=100)

注：販売額指数は、全店の値で作成している。

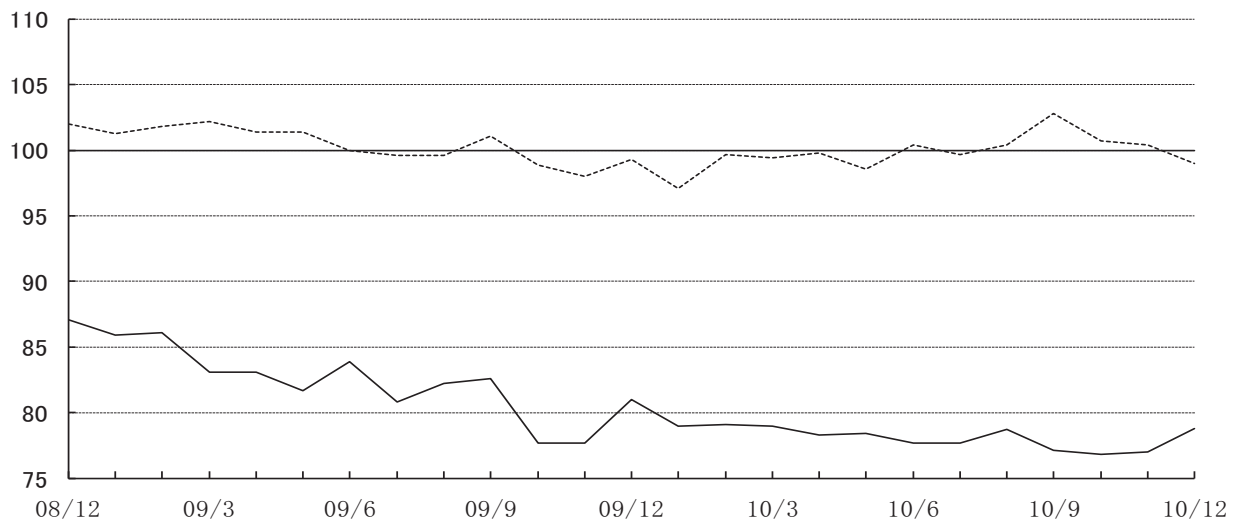
Note: Indices are calculated using sales value that showed Table 4.

— 百貨店 78.8
... スーパー 99.0

平成17年=100

季節調整済指数の推移

Seasonal adjustment indices (C.Y.2005=100)



第5表 大型小売店業態別、商品別販売額指数

Table5 Indices of large-scale retail store sales value by type of business and by goods

(2) 季節調整済指数及び前期(月)比 (2) Seasonal adjustment indices

	年 月	合 計			衣 料 品			飲 食 料 品			そ の 他			Year and Month	
		Total		スーパー Supermarkets	Clothes		スーパー Supermarkets	Food and Beverages		スーパー Supermarkets	Others				
		百貨店 Department stores	百貨店 Department stores		百貨店 Department stores	百貨店 Department stores		百貨店 Department stores	百貨店 Department stores						
季 節 調 整 済 指 数 (平成17年II100)	平成 21 年 10~12月	90.6	78.8	98.7	73.0	72.5	74.3	103.0	90.4	107.0	89.7	79.5	96.6	Q4	2009
	平成 22 年 1~3月	90.5	79.0	98.7	73.0	73.5	72.2	103.9	91.9	107.4	88.8	79.1	95.9	Q1	2010
	4~6	90.9	78.1	99.6	72.8	72.6	72.8	104.2	89.2	108.6	89.7	78.9	97.7	Q2	
	7~9	91.5	77.8	101.0	71.3	71.4	71.3	104.8	88.5	109.7	91.2	79.3	100.1	Q3	
	10~12	90.8	77.5	100.0	70.7	71.2	70.1	104.3	88.5	109.5	91.0	79.1	99.1	Q4	
	平成 21 年 10月	90.3	77.7	98.9	72.7	71.5	73.8	103.5	91.4	106.9	89.7	78.6	97.9	Oct.	2009
	11	90.1	77.7	98.0	71.2	71.3	73.2	102.5	89.8	106.9	89.3	79.8	94.2	Nov.	
	12	91.4	81.0	99.3	75.1	74.6	75.9	103.0	90.0	107.3	90.1	80.0	97.7	Dec.	
	平成 22 年 1月	89.6	79.0	97.1	72.6	73.4	70.9	103.4	92.7	106.5	88.5	80.1	93.3	Jan.	2010
	2	91.5	79.1	99.7	73.6	73.6	73.6	104.0	90.9	107.9	88.4	78.1	96.5	Feb.	
	3	90.5	79.0	99.4	72.9	73.6	72.0	104.2	92.0	107.7	89.6	79.2	97.8	Mar.	
	4	91.2	78.3	99.8	71.4	71.7	70.6	105.5	92.3	109.1	90.5	79.6	98.4	Apr.	
	5	90.5	78.4	98.6	73.0	73.0	72.8	103.9	89.5	107.9	88.9	79.3	95.9	May	
	6	91.0	77.7	100.4	74.0	73.0	75.0	103.3	85.8	108.8	89.7	77.9	98.8	Jun.	
	7	90.1	77.7	99.7	71.4	71.3	71.6	103.2	86.8	108.9	90.3	78.2	99.1	Jul.	
	8	91.9	78.7	100.4	72.2	72.6	71.5	104.7	88.7	109.1	90.5	80.0	98.1	Aug.	
9	92.6	77.1	102.8	70.4	70.3	70.7	106.6	90.1	111.0	92.7	79.6	103.1	Sep.		
10	90.9	76.8	100.7	71.5	70.5	72.4	105.3	89.6	109.8	90.7	78.6	99.6	Oct.		
11	91.2	77.0	100.4	69.6	70.4	70.2	104.4	88.6	109.8	92.7	80.6	99.7	Nov.		
12	90.3	78.8	99.0	71.0	72.7	67.8	103.3	87.2	109.0	89.5	78.2	98.1	Dec.		
前 期 (月) 比 (%)	平成 21 年 10~12月	97.7	96.2	98.6	95.3	94.2	97.8	99.4	99.2	99.6	97.7	96.8	97.5	Q4	2009
	平成 22 年 1~3月	99.9	100.3	100.0	100.0	101.4	97.2	100.9	101.7	100.4	99.0	99.5	99.3	Q1	2010
	4~6	100.4	98.9	100.9	99.7	98.8	100.8	100.3	97.1	101.1	101.0	99.7	101.9	Q2	
	7~9	100.7	99.6	101.4	97.9	98.3	97.9	100.6	99.2	101.0	101.7	100.5	102.5	Q3	
	10~12	99.2	99.6	99.0	99.2	99.7	98.3	99.5	100.0	99.8	99.8	99.7	99.0	Q4	
	平成 21 年 10月	96.3	94.1	97.8	92.8	91.4	93.9	99.0	96.7	99.4	98.0	96.7	98.2	Oct.	2009
	11	99.8	100.0	99.1	97.9	99.7	99.2	99.0	98.2	100.0	99.6	101.5	96.2	Nov.	
	12	101.4	104.2	101.3	105.5	104.6	103.7	100.5	100.2	100.4	100.9	100.3	103.7	Dec.	
	平成 22 年 1月	98.0	97.5	97.8	96.7	98.4	93.4	100.4	103.0	99.3	98.2	100.1	95.5	Jan.	2010
	2	102.1	100.1	102.7	101.4	100.3	103.8	100.6	98.1	101.3	99.9	97.5	103.4	Feb.	
	3	98.9	99.9	99.7	99.0	100.0	97.8	100.2	101.2	99.8	101.4	101.4	101.3	Mar.	
	4	100.8	99.1	100.4	97.9	97.4	98.1	101.2	100.3	101.3	101.0	100.5	100.6	Apr.	
	5	99.2	100.1	98.8	102.2	101.8	103.1	98.5	97.0	98.9	98.2	99.6	97.5	May	
	6	100.6	99.1	101.8	101.4	100.0	103.0	99.4	95.9	100.8	100.9	98.2	103.0	Jun.	
	7	99.0	100.0	99.3	96.5	97.7	95.5	99.9	101.2	100.1	100.7	100.4	100.3	Jul.	
	8	102.0	101.3	100.7	101.1	101.8	99.9	101.5	102.2	100.2	100.2	102.3	99.0	Aug.	
9	100.8	98.0	102.4	97.5	96.8	98.9	101.8	101.6	101.7	102.4	99.5	105.1	Sep.		
10	98.2	99.6	98.0	101.6	100.3	102.4	98.8	99.4	98.9	97.8	98.7	96.6	Oct.		
11	100.3	100.3	99.7	97.3	99.9	97.0	99.1	98.9	100.0	102.2	102.5	100.1	Nov.		
12	99.0	102.3	98.6	102.0	103.3	96.6	98.9	98.4	99.3	96.5	97.0	98.4	Dec.		

Seasonal adjustment indices (C.Y. 2005 average=100)

Ratio to the previous month/term (%)

第6表 (1) 大型小売店業態別、経済産業局別、商品別販売額

Table6 (1) Large-scale retail store sales value by type of business, by regional bureaus of METI and by goods

(単位:億円、100 million yen)

業態別	品目別	全国	北海道	東北	関東	中部	近畿	中国	四国	九州	沖縄		
		Total	Hokkai-do	Tohoku	Kanto	Chubu	Kansai	Chugoku	Shikoku	Kyushu	Okinawa		
合計	合計	20,433	988	1,142	8,940	2,136	3,976	1,044	537	1,671	139	Total	Total
	衣料品	4,635	173	184	2,023	454	974	250	116	460	35	Clothes	
	紳士服・洋品	873	31	40	383	83	174	49	22	90	6	Men's	
	婦人・子供服・洋品	2,256	90	89	950	243	482	123	56	222	19	Women's and Children's	
	その他の衣料品	338	12	13	157	25	73	18	7	34	3	Other Clothing	
	身の回り品	1,168	40	41	533	103	244	61	31	114	7	Accessories	
	飲食料品	10,808	623	726	4,588	1,170	2,090	553	307	751	63	Food and Beverages	
	その他	4,991	192	232	2,329	512	913	240	113	460	41	Others	
	家具	188	5	5	87	16	33	12	5	24	2	Furniture	
	家庭用電気機械器具	324	10	18	163	31	53	12	4	33	1	Household Electric Appliances	
	家庭用品	757	32	45	339	82	144	29	24	63	7	Household Equipment	
	その他の商品	3,526	139	159	1,641	369	638	176	79	324	28	Others	
食堂・喫茶	196	6	5	99	13	44	10	2	16	4	Restaurants and Cafe		
百貨店	合計	7,838	255	252	3,778	659	1,720	371	144	659	x	Total	Department stores
	衣料品	3,122	107	93	1,464	281	689	148	63	277	x	Clothes	
	紳士服・洋品	523	16	15	259	42	108	24	12	48	x	Men's	
	婦人・子供服・洋品	1,504	59	44	674	150	340	74	29	134	x	Women's and Children's	
	その他の衣料品	172	5	7	79	14	40	9	3	16	x	Other Clothing	
	身の回り品	922	28	27	453	75	200	41	20	79	x	Accessories	
	飲食料品	2,941	102	110	1,381	244	679	135	48	242	x	Food and Beverages	
	その他	1,775	46	50	934	134	352	87	33	140	x	Others	
	家具	89	2	2	47	8	17	5	1	8	x	Furniture	
	家庭用電気機械器具	33	1	2	21	1	6	1	0	1	x	Household Electric Appliances	
	家庭用品	253	7	6	124	22	55	11	4	24	x	Household Equipment	
	その他の商品	1,228	32	37	650	90	237	62	25	95	x	Others	
食堂・喫茶	172	4	3	92	13	38	9	2	12	x	Restaurants and Cafe		
スーパー	合計	12,595	733	889	5,161	1,477	2,256	673	393	1,012	x	Total	Supermarkets
	衣料品	1,513	66	91	559	173	285	103	53	183	x	Clothes	
	紳士服・洋品	350	15	25	124	41	67	25	10	43	x	Men's	
	婦人・子供服・洋品	752	32	45	276	93	141	49	27	87	x	Women's and Children's	
	その他の衣料品	165	6	6	78	11	33	9	4	17	x	Other Clothing	
	身の回り品	246	12	15	81	28	44	19	12	35	x	Accessories	
	飲食料品	7,867	521	616	3,207	926	1,411	418	259	509	x	Food and Beverages	
	その他	3,215	146	182	1,395	378	560	153	80	320	x	Others	
	家具	99	3	4	41	9	16	7	3	16	x	Furniture	
	家庭用電気機械器具	291	9	16	141	30	47	12	4	32	x	Household Electric Appliances	
	家庭用品	504	25	39	215	60	89	18	20	39	x	Household Equipment	
	その他の商品	2,298	108	122	991	279	401	115	54	229	x	Others	
食堂・喫茶	24	2	2	7	0	7	2	0	5	x	Restaurants and Cafe		

注:「九州」には「沖縄」を含む。

Note: Figures of Kyushu include Okinawa.

第6表 (2) 大型小売店業態別、経済産業局別販売額前年(度、同期、同月)比

Table 6 (2)Ratio to the same month/term of the previous year of large-scale retail stores value by type of business by regional bureaus of METI

業態別	年 月	全 国		北 海 道		東 北		関 東		中 部	
		Total	既存店 Adjusted	Hokkaido	既存店 Adjusted	Tohoku	既存店 Adjusted	Kanto	既存店 Adjusted	Chubu	既存店 Adjusted
合 計 (%)	平成 20 年	98.8	97.5	97.1	95.3	99.9	98.1	99.0	97.9	99.0	96.8
	21	94.4	93.0	99.5	95.4	96.7	94.9	93.5	92.7	95.6	92.9
	22	98.0	97.4	97.0	98.5	98.6	97.1	98.3	97.7	99.2	98.3
	平成 19 年度	100.4	99.0	97.1	97.4	99.4	98.0	100.8	99.5	100.6	99.0
	20	97.2	95.8	97.8	94.4	98.7	97.1	97.0	96.1	97.6	95.2
	21	94.7	93.6	98.6	96.4	96.7	94.6	93.9	93.2	96.2	93.7
	平成 21 年 10~12月	93.6	93.0	96.0	96.5	95.8	93.5	93.1	92.6	95.2	93.1
	平成 22 年 1~3月	95.8	95.1	95.6	97.5	96.6	94.2	95.6	95.0	97.9	95.6
	4~6	97.1	96.5	96.5	99.0	97.8	95.5	97.6	97.0	99.0	97.6
	7~9	98.9	98.4	96.6	98.9	99.7	98.5	99.4	98.6	99.4	99.0
	10~12	100.1	99.5	99.2	98.7	100.5	100.2	100.6	99.9	100.5	100.8
	平成 21 年 10月	93.6	92.8	96.9	96.3	95.7	93.8	92.5	92.1	95.0	92.5
	11	91.0	90.3	93.6	94.4	94.1	91.7	91.0	90.4	92.5	90.5
	12	95.8	95.4	97.3	98.2	97.3	94.7	95.3	94.8	97.7	95.9
	平成 22 年 1月	94.9	94.3	95.5	97.3	95.8	93.3	94.8	94.2	96.6	94.7
	2	96.6	96.0	97.3	99.1	97.6	95.4	96.1	95.3	100.1	97.8
	3	95.9	95.1	94.4	96.5	96.5	94.2	96.1	95.5	97.5	94.8
	4	96.9	96.3	97.2	99.2	97.8	95.4	97.0	96.5	99.0	97.5
	5	96.8	96.1	95.5	97.7	96.1	93.7	97.4	96.8	97.7	96.2
	6	97.6	96.9	96.7	100.0	99.6	97.4	98.5	97.7	100.4	99.1
7	99.0	98.7	95.8	99.1	99.2	97.8	99.5	98.9	99.3	98.3	
8	98.7	98.2	97.0	98.3	99.8	98.7	99.5	98.6	100.4	99.8	
9	98.9	98.3	96.9	99.5	100.4	99.0	99.1	98.3	98.7	98.8	
10	101.3	100.4	101.3	100.3	102.1	100.9	102.1	101.2	101.2	101.3	
11	100.7	100.1	97.8	97.5	101.1	100.9	101.0	100.5	101.9	102.3	
12	98.8	98.2	98.7	98.3	98.7	99.1	99.1	98.5	98.7	99.2	
百貨店 (%)	平成 20 年	95.4	95.8	92.7	94.8	94.8	96.6	96.1	96.2	93.8	93.8
	21	88.8	89.9	87.6	93.8	88.4	92.0	88.6	89.7	88.9	88.9
	22	95.3	97.0	88.1	98.0	95.2	96.8	95.9	97.2	96.7	98.4
	平成 19 年度	97.9	99.2	93.8	96.5	93.1	97.7	99.5	99.6	98.5	99.2
	20	93.1	93.3	91.4	93.5	92.4	94.7	93.4	93.7	91.2	91.2
	21	89.9	91.4	86.9	95.4	89.7	92.7	89.8	91.1	90.9	91.0
	平成 21 年 10~12月	89.4	91.2	83.6	95.6	89.9	92.2	89.7	90.8	90.5	90.5
	平成 22 年 1~3月	93.2	95.1	86.2	98.2	92.8	94.7	93.8	95.0	95.7	96.1
	4~6	94.2	96.2	87.8	99.9	94.0	95.5	95.0	96.5	97.2	97.9
	7~9	95.3	97.0	84.8	97.5	94.6	96.3	95.7	96.8	96.5	98.3
	10~12	98.3	99.4	93.4	96.6	99.0	100.3	98.7	100.0	97.4	101.0
	平成 21 年 10月	87.7	89.4	82.0	93.4	86.8	91.1	87.2	88.7	88.9	88.9
	11	86.5	88.2	81.2	93.9	90.3	91.9	87.5	88.5	87.4	87.4
	12	93.0	94.9	86.5	98.6	91.9	93.3	93.3	94.4	94.3	94.3
	平成 22 年 1月	92.6	94.3	85.9	98.6	91.6	93.1	93.1	94.2	95.8	95.8
	2	92.6	94.7	87.6	99.9	91.5	94.3	93.1	94.2	95.2	96.1
	3	94.4	96.4	85.3	96.5	95.0	96.8	95.0	96.6	95.8	96.5
	4	94.0	96.3	90.3	101.1	93.6	95.2	94.0	96.1	97.4	98.2
	5	95.9	97.9	88.4	99.5	94.0	95.5	96.5	98.0	97.8	98.5
	6	92.6	94.3	84.8	99.1	94.4	96.0	94.6	95.5	96.3	97.0
7	96.8	98.6	84.0	98.5	96.4	98.2	96.8	97.9	97.0	98.4	
8	95.0	97.0	87.1	97.5	93.8	96.0	95.9	97.0	100.9	102.3	
9	93.6	95.0	83.6	96.4	93.1	94.1	94.0	95.1	91.6	94.4	
10	99.5	100.6	96.0	98.7	100.5	101.7	100.2	101.5	99.0	102.3	
11	98.5	99.6	91.7	95.1	98.3	100.1	98.9	100.1	97.7	101.4	
12	97.3	98.4	92.9	96.1	98.4	99.6	97.6	98.9	96.1	99.9	
スーパー (%)	平成 20 年	101.1	98.7	99.3	95.5	101.4	98.5	101.4	99.3	101.4	98.2
	21	97.9	95.0	104.9	96.1	99.1	95.7	97.1	95.0	98.4	94.6
	22	99.5	97.6	100.4	98.7	99.5	97.2	100.0	98.0	100.2	98.2
	平成 19 年度	102.1	98.9	98.8	97.9	101.5	98.1	101.8	99.5	101.6	98.8
	20	99.9	97.5	100.8	94.8	100.7	97.9	99.9	98.1	100.4	97.0
	21	97.6	94.9	103.7	96.7	98.7	95.1	97.0	94.8	98.4	94.8
	平成 21 年 10~12月	96.4	94.2	101.5	96.8	97.6	93.8	95.8	94.0	97.3	94.3
	平成 22 年 1~3月	97.2	95.1	99.6	97.3	97.6	94.1	96.9	94.9	98.8	95.5
	4~6	98.7	96.6	99.6	98.7	98.7	95.5	99.4	97.3	99.7	97.5
	7~9	100.9	99.1	101.1	99.4	101.0	99.0	101.8	99.8	100.5	99.2
	10~12	101.2	99.5	101.3	99.4	100.9	100.2	101.9	99.9	101.7	100.7
	平成 21 年 10月	97.3	94.8	103.5	97.5	98.3	94.5	96.5	94.7	97.5	94.1
	11	93.9	91.7	99.0	94.6	95.2	91.7	93.7	91.9	94.7	91.8
	12	97.7	95.7	102.2	98.1	99.0	95.1	96.9	95.2	99.4	96.7
	平成 22 年 1月	96.3	94.3	99.7	96.8	96.9	93.3	96.0	94.2	96.9	94.3
	2	98.8	96.7	101.0	98.8	99.1	95.6	98.1	96.1	101.8	98.4
	3	96.8	94.4	98.2	96.5	96.9	93.5	96.8	94.7	98.2	94.0
	4	98.5	96.3	99.6	98.6	98.8	95.5	99.0	96.8	99.6	97.3
	5	97.2	95.2	97.9	97.2	96.6	93.3	98.0	96.1	97.7	95.4
	6	100.4	98.4	101.2	100.3	100.8	97.7	101.1	99.3	101.9	99.8
7	100.5	98.8	100.9	99.3	100.0	97.7	101.5	99.7	100.2	98.3	
8	100.4	98.7	100.2	98.5	101.0	99.2	101.6	99.5	100.2	99.1	
9	101.7	100.0	102.2	100.5	102.1	100.2	102.4	100.3	101.2	100.3	
10	102.3	100.3	103.2	100.9	102.5	100.6	103.4	101.0	102.0	100.9	
11	102.0	100.4	100.0	98.3	101.8	101.1	102.5	100.8	103.5	102.7	
12	99.7	98.1	101.0	99.2	98.8	99.0	100.3	98.3	99.9	98.8	

注：九州には沖縄を含む。

近畿		中国		四国		九州		沖縄		Year and Month			
Kansai	既存店 Adjusted	Chugoku	既存店 Adjusted	Shikoku	既存店 Adjusted	Kyushu	既存店 Adjusted	Okinawa	既存店 Adjusted				
98.6	97.7	100.5	97.7	97.9	95.5	97.7	96.9	99.9	99.7	C.Y.	2008	Total (%)	
93.6	92.5	95.1	92.8	95.0	93.6	94.6	93.7	96.1	95.6		2009		
96.7	96.9	98.8	96.1	97.2	95.5	97.4	96.9	98.5	98.1		2010		
100.2	99.3	104.4	99.0	99.9	96.6	98.8	98.0	100.8	101.4	F.Y.	2007		
96.8	95.6	98.2	96.0	96.6	94.6	96.9	95.8	98.6	97.8		2008		
93.8	93.3	95.8	93.0	95.3	94.0	94.8	94.2	96.5	96.1		2009		
92.7	92.9	94.7	92.2	92.5	93.0	93.7	93.4	94.7	94.7	Q4	2009		
94.5	95.2	97.4	93.6	95.6	94.2	95.1	95.2	97.0	96.6	Q1	2010		
95.3	95.6	98.3	94.5	94.5	92.7	95.7	95.5	98.3	97.6	Q2			
98.1	98.3	99.5	97.4	97.3	96.6	98.4	98.4	97.5	98.0	Q3			
98.8	98.3	100.0	98.5	101.0	98.3	100.2	98.9	100.7	100.8	Q4			
93.3	92.5	95.0	93.2	93.2	93.8	95.0	93.9	94.8	94.8	Oct.	2009		
88.8	89.2	92.1	89.7	90.1	90.0	90.6	89.8	91.2	91.2	Nov.			
95.5	96.5	96.5	93.5	93.9	94.7	95.3	95.7	97.5	97.5	Dec.			
93.4	94.0	96.8	93.6	95.4	94.4	94.6	94.8	95.1	95.1	Jan.	2010		
95.2	96.2	97.8	94.0	97.3	95.9	96.1	96.7	98.3	98.3	Feb.			
95.0	95.5	97.8	93.3	94.5	92.5	94.8	94.3	97.8	96.6	Mar.			
95.6	95.9	98.7	94.8	94.8	92.6	95.6	96.0	99.0	98.3	Apr.			
96.3	96.6	97.4	93.6	93.8	92.3	94.7	94.5	98.0	97.4	May			
94.0	94.4	98.7	95.1	94.8	93.3	97.0	96.1	98.0	97.3	Jun.			
98.8	99.3	99.6	97.8	97.4	96.9	98.9	98.3	98.1	97.5	Jul.			
96.7	97.4	98.6	96.3	96.8	96.1	97.8	96.9	100.0	99.4	Aug.			
98.6	98.2	100.4	98.1	97.8	97.0	98.6	97.3	95.9	95.3	Sep.			
99.4	98.9	101.1	99.0	102.6	98.2	100.8	99.6	99.3	99.3	Oct.			
99.7	99.1	100.4	98.6	101.6	98.9	101.2	99.8	103.3	103.3	Nov.			
97.7	97.1	99.0	98.2	99.4	97.9	99.0	97.8	99.9	100.0	Dec.			
95.5	95.8	96.1	96.2	95.1	95.1	94.3	95.1	x	x	C.Y.	2008		Departmentstores (%)
89.0	89.0	90.7	90.6	86.4	90.5	89.7	91.6	x	x		2009		
95.0	96.7	95.7	95.7	94.2	94.2	94.8	96.3	x	x		2010		
96.2	99.4	98.5	98.5	98.1	98.1	96.1	98.1	x	x	F.Y.	2007		
93.2	92.8	94.0	94.0	91.7	92.6	93.4	93.5	x	x		2008		
90.0	90.7	91.7	91.6	88.4	91.8	90.2	92.9	x	x		2009		
89.1	91.0	91.5	91.5	85.8	91.0	89.5	92.6	x	x	Q4	2009		
92.6	94.7	94.0	94.0	93.3	93.3	92.1	95.6	x	x	Q1	2010		
92.5	95.3	94.8	94.8	92.2	92.2	93.0	95.0	x	x	Q2			
95.7	98.0	95.8	95.8	93.7	93.7	95.8	96.2	x	x	Q3			
98.7	98.7	98.2	98.2	97.0	97.0	98.0	98.0	x	x	Q4			
88.5	89.2	91.0	91.0	85.7	90.4	88.9	91.8	x	x	Oct.	2009		
83.9	85.9	89.9	89.9	83.6	88.4	86.5	89.5	x	x	Nov.			
93.8	96.4	93.0	93.0	87.6	93.5	92.2	95.5	x	x	Dec.			
91.2	93.2	93.6	93.6	93.1	93.1	92.6	95.9	x	x	Jan.	2010		
91.5	94.0	92.9	92.9	93.6	93.6	92.3	97.0	x	x	Feb.			
95.1	97.1	95.3	95.3	93.2	93.2	91.3	94.1	x	x	Mar.			
94.2	96.5	95.3	95.3	93.9	93.9	91.4	95.0	x	x	Apr.			
96.5	99.6	95.0	95.0	92.6	92.6	93.8	95.8	x	x	May			
87.1	90.1	94.0	94.0	90.2	90.2	93.8	94.0	x	x	Jun.			
98.6	101.3	96.8	96.8	95.1	95.1	97.4	98.1	x	x	Jul.			
92.6	96.4	94.2	94.2	93.5	93.5	95.1	95.7	x	x	Aug.			
95.0	95.4	96.0	96.0	92.0	92.0	94.1	94.1	x	x	Sep.			
99.4	99.4	98.3	98.3	96.6	96.6	98.6	98.6	x	x	Oct.			
98.9	98.9	97.7	97.7	98.4	98.4	99.5	99.5	x	x	Nov.			
98.0	98.0	98.4	98.4	96.2	96.2	96.5	96.5	x	x	Dec.			
100.8	99.2	103.2	98.6	99.1	95.7	100.0	98.2	x	x	C.Y.	2008	Supermarkets (%)	
96.8	95.0	97.6	94.0	98.3	94.7	97.8	95.1	x	x		2009		
97.8	96.9	100.4	96.3	98.2	96.0	99.0	97.2	x	x		2010		
103.4	99.2	108.2	99.3	100.6	96.0	100.7	98.0	x	x	F.Y.	2007		
99.5	97.7	100.7	97.2	98.5	95.4	99.2	97.3	x	x		2008		
96.4	95.1	98.0	93.8	97.9	94.8	97.7	95.0	x	x		2009		
95.4	94.4	96.5	92.7	95.3	93.8	96.7	93.9	x	x	Q4	2009		
95.7	95.4	99.3	93.5	96.5	94.6	97.1	95.0	x	x	Q1	2010		
97.1	95.8	100.0	94.4	95.2	92.9	97.3	95.8	x	x	Q2			
99.6	98.5	101.3	98.2	98.5	97.6	100.0	98.3	x	x	Q3			
98.9	98.0	101.1	98.7	102.4	98.7	101.6	99.5	x	x	Q4			
96.6	94.8	97.2	94.4	96.1	95.1	99.0	95.3	x	x	Oct.	2009		
92.5	91.6	93.3	89.5	92.7	90.7	93.4	90.0	x	x	Nov.			
96.9	96.5	98.5	93.8	96.6	95.2	97.5	95.8	x	x	Dec.			
94.9	94.6	98.7	93.7	96.3	95.0	95.8	94.1	x	x	Jan.	2010		
97.6	97.5	100.2	94.6	98.5	96.7	98.4	96.5	x	x	Feb.			
94.9	94.4	99.1	92.3	94.9	92.3	97.2	94.5	x	x	Mar.			
96.5	95.4	100.4	94.5	95.1	92.1	97.9	96.5	x	x	Apr.			
96.1	94.8	98.6	93.0	94.1	92.2	95.3	93.8	x	x	May			
98.6	97.3	101.1	95.7	96.3	94.4	98.7	97.2	x	x	Jun.			
98.9	97.8	101.2	98.4	98.4	97.7	99.8	98.4	x	x	Jul.			
99.1	98.0	100.5	97.2	97.7	96.8	99.1	97.4	x	x	Aug.			
100.9	100.0	102.5	99.1	99.6	98.6	101.1	99.1	x	x	Sep.			
99.4	98.6	102.5	99.4	104.6	98.8	102.1	100.2	x	x	Oct.			
100.2	99.2	101.9	99.0	102.8	99.0	102.3	100.0	x	x	Nov.			
97.5	96.4	99.4	98.1	100.5	98.5	100.6	98.7	x	x	Dec.			

Note: Figures of Kyushu include Okinawa.

第7表 (1)大型小売店業態別、東京特別区・政令指定都市別、商品別販売額

Table7 (1) Large-scale retail store sales value by type of business, by Special ward of Tokyo and ordinance-designated city and by goods

業態別	品目別	東京特別区・政令指定都市の計	札幌	仙台	さいたま	千葉	東京特別区	横浜	川崎	新潟
		Total	Sapporo	Sendai	Saitama	Chiba	Special ward of Tokyo	Yoko-hama	Kawa-saki	Niigata
合 計	合 計	8,990	522	231	259	221	2,722	907	180	145
	衣料品	2,640	117	46	59	54	861	209	34	37
	紳士服・洋品	465	19	8	11	9	158	37	7	7
	婦人・子供服・洋品	1,238	63	19	29	21	380	88	17	20
	その他の衣料品	157	7	3	5	3	51	14	4	2
	身の回り品	780	27	17	14	20	272	70	6	9
	飲食料品	4,137	304	135	131	99	1,131	464	98	80
	その他	2,214	102	50	70	68	730	234	49	28
	家具	90	3	1	2	1	33	7	2	1
	家庭用電気機械器具	115	4	3	6	3	33	19	9	2
	家庭用品	314	17	10	6	6	94	35	6	5
	その他の商品	1,563	72	34	51	53	529	155	30	19
	食堂・喫茶	131	5	2	4	5	41	17	2	1
百貨店	合 計	5,380	188	x	109	110	1,914	454	x	x
	衣料品	2,228	87	x	43	42	773	160	x	x
	紳士服・洋品	371	12	x	8	7	141	26	x	x
	婦人・子供服・洋品	1,038	49	x	21	15	338	65	x	x
	その他の衣料品	105	4	x	3	2	35	8	x	x
	身の回り品	714	22	x	12	18	260	61	x	x
	飲食料品	1,898	71	x	39	34	641	180	x	x
	その他	1,254	30	x	26	34	500	114	x	x
	家具	64	2	x	1	1	28	5	x	x
	家庭用電気機械器具	20	0	x	0	0	12	0	x	x
	家庭用品	177	5	x	3	3	64	17	x	x
	その他の商品	872	20	x	18	26	358	77	x	x
	食堂・喫茶	120	4	x	4	5	38	15	x	x
スーパー	合 計	3,610	335	x	150	111	807	453	x	x
	衣料品	411	30	x	16	12	87	50	x	x
	紳士服・洋品	93	7	x	4	3	17	12	x	x
	婦人・子供服・洋品	200	15	x	8	6	43	23	x	x
	その他の衣料品	52	4	x	2	1	16	6	x	x
	身の回り品	66	5	x	2	2	12	9	x	x
	飲食料品	2,239	233	x	91	65	490	284	x	x
	その他	959	71	x	43	34	230	120	x	x
	家具	26	1	x	1	1	5	3	x	x
	家庭用電気機械器具	95	4	x	6	3	20	19	x	x
	家庭用品	137	12	x	4	3	30	19	x	x
	その他の商品	691	52	x	33	27	172	78	x	x
	食堂・喫茶	11	1	x	0	0	2	2	x	x

注：平成22年4月分より政令指定都市に「岡山」を追加した。

Note : It added "Okayama" to the ordinance-designated city from April, 2010.

(単位: 億円、100 million yen)

静岡	浜松	名古屋	京都	大阪	堺	神戸	岡山	広島	福岡	北九州	type of business	
Shizu-oka	Hama-matsu	Nagoya	Kyoto	Osaka	Sakai	Kobe	Okayama	Hiroshi-ma	Fukuoka	Kita-kyushu		
96	120	731	399	981	155	394	146	289	311	180	Total	Total
33	28	239	142	339	31	119	47	80	113	53	Clothes	
6	6	38	24	57	6	18	9	14	20	10	Men's	
20	13	127	75	146	16	67	20	39	52	26	Women's and Children's	
2	2	10	6	23	3	7	4	4	3	3	Other Clothing	
5	7	64	36	113	5	27	15	23	37	14	Accessories	
37	63	323	168	427	95	181	65	135	116	84	Food and Beverages	
27	30	168	89	215	29	94	34	74	82	43	Others	
2	1	9	3	9	1	3	2	4	4	1	Furniture	
2	3	8	5	4	2	3	2	2	3	3	Household Electric Appliances	
5	4	26	13	29	5	21	4	8	11	8	Household Equipment	
17	22	117	56	156	21	62	25	55	60	29	Others	
1	1	9	11	16	1	5	1	5	4	2	Restaurants and Cafe	
x	x	461	273	756	x	216	x	x	x	x	Total	Departmentstores
x	x	208	125	317	x	97	x	x	x	x	Clothes	
x	x	30	21	51	x	13	x	x	x	x	Men's	
x	x	111	66	136	x	58	x	x	x	x	Women's and Children's	
x	x	8	5	21	x	4	x	x	x	x	Other Clothing	
x	x	59	34	109	x	23	x	x	x	x	Accessories	
x	x	153	92	282	x	72	x	x	x	x	Food and Beverages	
x	x	100	56	156	x	46	x	x	x	x	Others	
x	x	6	3	8	x	2	x	x	x	x	Furniture	
x	x	1	1	1	x	0	x	x	x	x	Household Electric Appliances	
x	x	15	10	23	x	8	x	x	x	x	Household Equipment	
x	x	69	32	109	x	32	x	x	x	x	Others	
x	x	9	10	16	x	4	x	x	x	x	Restaurants and Cafe	
x	x	269	126	225	x	178	x	x	x	x	Total	Supermarkets
x	x	31	17	22	x	21	x	x	x	x	Clothes	
x	x	8	4	5	x	5	x	x	x	x	Men's	
x	x	16	10	10	x	9	x	x	x	x	Women's and Children's	
x	x	2	1	2	x	3	x	x	x	x	Other Clothing	
x	x	6	2	4	x	4	x	x	x	x	Accessories	
x	x	171	76	144	x	109	x	x	x	x	Food and Beverages	
x	x	68	33	59	x	48	x	x	x	x	Others	
x	x	2	1	2	x	1	x	x	x	x	Furniture	
x	x	7	4	3	x	3	x	x	x	x	Household Electric Appliances	
x	x	11	3	6	x	13	x	x	x	x	Household Equipment	
x	x	48	24	47	x	30	x	x	x	x	Others	
x	x	0	2	0	x	1	x	x	x	x	Restaurants and Cafe	

第7表 (2) 大型小売店業態別、東京特別区・政令指定都市別販売額前年(度、同期、同月)比

Table 7 (2) Ratio to the same month/term of the previous year of large-scale retail stores value by type of business by Special ward of Tokyo and ordinance-designated city

業態別	年 月	東京特別区・政令指定都市の計									
		Total of (2)		札幌		仙台		さいたま		千葉	
		既存店 Adjusted	Sapporo	既存店 Adjusted	Sendai	既存店 Adjusted	Saitama	既存店 Adjusted	Chiba	既存店 Adjusted	
合 計	平成20年	*97.9	*97.2	98.3	97.6	98.5	98.2	98.5	98.1	99.9	98.9
	21	*92.3	*91.8	96.4	95.3	96.1	94.9	92.2	92.1	94.2	93.4
	22	*97.2	*97.3	97.0	98.0	98.5	95.5	99.2	98.0	98.1	97.7
	平成19年度	*100.2	*99.7	99.1	98.2	96.7	100.0	102.5	98.8	103.0	102.0
	20	95.9	95.1	97.4	96.4	97.7	96.8	95.8	96.2	97.9	96.8
	21	*93.0	*92.7	96.4	95.9	96.4	94.7	93.2	92.6	94.8	94.0
	平成21年10~12月	*92.2	*92.3	94.5	96.1	95.8	93.3	92.8	92.0	93.8	93.3
	平成22年1~3月	*95.0	*95.0	95.7	97.1	96.9	94.2	95.8	94.7	96.7	95.5
	4~6	*96.1	*96.3	96.5	98.2	97.5	93.5	97.2	97.4	97.9	97.5
	7~9	*97.9	*98.0	96.1	98.7	98.4	95.8	101.0	99.2	97.2	97.2
	10~12	*99.8	*99.4	99.5	97.9	101.1	98.3	102.5	100.8	100.5	100.5
	平成21年10月	*91.3	*91.4	94.8	95.9	95.2	93.5	93.0	92.5	93.8	93.3
	11	*89.5	*89.4	91.8	93.8	94.8	92.8	89.9	88.9	91.6	90.9
	12	*95.1	*95.3	96.3	98.1	97.2	93.7	95.3	94.4	95.6	95.2
	平成22年1月	*94.1	*94.1	94.1	96.5	95.8	93.2	96.4	95.3	95.9	95.1
2	*95.3	*95.3	98.6	98.7	96.1	93.9	96.6	95.4	95.3	93.9	
3	*95.5	*95.6	94.9	96.4	98.9	95.6	94.6	93.5	98.6	97.3	
4	95.6	96.1	96.6	98.2	95.1	91.3	95.5	96.8	98.9	97.5	
5	96.8	97.1	95.7	97.2	98.5	94.4	95.9	96.3	96.6	96.6	
6	95.9	95.7	97.3	99.1	98.9	95.0	100.0	99.1	98.3	98.3	
7	98.8	98.9	96.5	98.4	98.2	96.1	100.9	99.4	98.1	98.1	
8	97.4	97.7	96.7	98.4	99.4	96.5	101.4	99.6	97.3	97.3	
9	97.3	97.3	95.2	99.4	97.5	94.8	100.6	98.5	96.0	96.0	
10	101.0	100.5	101.0	99.4	102.5	99.0	103.7	101.8	103.3	103.3	
11	100.2	99.9	98.4	96.8	102.6	99.0	103.7	102.4	102.4	102.4	
12	98.5	98.3	99.2	97.6	98.8	97.3	100.6	98.7	96.9	96.9	
百貨店	平成20年	*95.5	*95.8	95.3	95.5	x	x	96.1	96.1	97.5	97.5
	21	*88.4	*89.4	88.3	93.1	x	x	88.9	88.9	90.5	90.5
	22	*95.9	*97.1	91.5	97.6	x	x	96.9	96.9	96.4	96.4
	平成19年度	*98.4	*99.8	95.3	97.0	x	x	99.5	99.5	102.5	102.5
	20	93.0	93.1	93.5	94.1	x	x	93.6	93.6	95.2	95.2
	21	*89.7	*90.9	88.5	94.7	x	x	90.2	90.2	91.6	91.6
	平成21年10~12月	*89.3	*90.9	85.0	95.1	x	x	89.2	89.2	90.7	90.7
	平成22年1~3月	*93.3	*94.9	89.9	97.9	x	x	93.8	93.8	95.2	95.2
	4~6	*94.6	*96.2	92.0	99.0	x	x	96.7	96.7	96.1	96.1
	7~9	*96.0	*97.4	87.5	97.4	x	x	96.3	96.3	93.2	93.2
	10~12	*99.2	*99.8	96.3	96.3	x	x	100.5	100.5	100.5	100.5
	平成21年10月	*87.0	*88.8	83.9	93.0	x	x	88.5	88.5	88.7	88.7
	11	*86.2	*87.6	81.8	92.9	x	x	85.6	85.6	88.8	88.8
	12	*93.4	*95.1	88.3	98.3	x	x	92.9	92.9	93.6	93.6
	平成22年1月	*92.5	*93.9	86.7	97.4	x	x	93.5	93.5	95.7	95.7
2	*92.9	*94.4	94.4	100.9	x	x	91.4	91.4	90.4	90.4	
3	*94.6	*96.3	89.9	96.0	x	x	95.9	95.9	98.4	98.4	
4	94.2	96.1	92.6	99.6	x	x	96.1	96.1	97.7	97.7	
5	96.9	98.6	91.6	98.0	x	x	97.2	97.2	94.8	94.8	
6	92.7	93.9	91.7	99.5	x	x	96.8	96.8	95.9	95.9	
7	97.9	99.1	89.9	97.4	x	x	96.8	96.8	95.5	95.5	
8	95.5	97.2	89.8	98.4	x	x	98.3	98.3	94.0	94.0	
9	94.2	95.4	82.8	96.5	x	x	93.7	93.7	89.7	89.7	
10	100.3	100.9	98.5	98.5	x	x	100.5	100.5	104.2	104.2	
11	99.4	100.0	94.7	94.7	x	x	101.1	101.1	102.9	102.9	
12	98.2	98.8	95.9	95.9	x	x	99.9	99.9	96.4	96.4	
スーパー	平成20年	*101.9	*99.6	100.3	99.0	x	x	100.3	99.7	102.4	100.2
	21	*98.0	*95.5	101.7	96.6	x	x	94.5	94.4	97.7	96.1
	22	*99.0	*97.4	100.2	98.2	x	x	100.7	98.8	99.6	98.8
	平成19年度	*103.5	*99.7	101.8	99.1	x	x	104.7	98.3	103.4	101.6
	20	100.5	98.4	100.1	98.0	x	x	97.5	98.1	100.6	98.4
	21	*97.7	*95.2	101.4	96.6	x	x	95.3	94.3	97.7	96.2
	平成21年10~12月	*96.7	*94.4	100.7	96.7	x	x	95.7	94.2	96.9	95.9
	平成22年1~3月	*97.2	*95.1	99.2	96.7	x	x	97.2	95.3	98.0	95.8
	4~6	*98.0	*96.5	98.9	97.7	x	x	97.5	97.9	99.4	98.6
	7~9	*100.3	*98.8	101.2	99.4	x	x	104.0	101.2	100.4	100.4
	10~12	*100.6	*99.0	101.3	98.7	x	x	104.0	101.0	100.4	100.4
	平成21年10月	*97.6	*95.2	101.8	97.7	x	x	96.2	95.3	98.4	97.4
	11	*94.6	*92.2	98.3	94.3	x	x	93.4	91.7	94.5	93.1
	12	*97.7	*95.6	101.7	98.0	x	x	97.2	95.5	97.6	96.9
	平成22年1月	*96.5	*94.5	99.1	96.0	x	x	98.4	96.7	96.1	94.6
2	*98.4	*96.4	100.9	97.5	x	x	99.8	97.8	99.3	96.8	
3	*96.8	*94.5	97.9	96.6	x	x	93.6	91.7	98.8	96.3	
4	97.4	96.2	98.6	97.6	x	x	95.1	97.2	99.9	97.4	
5	96.7	95.3	97.9	96.8	x	x	95.1	95.7	98.1	98.1	
6	100.1	98.0	100.2	98.9	x	x	102.4	100.8	100.4	100.4	
7	100.2	98.7	100.7	99.0	x	x	104.0	101.4	100.5	100.5	
8	99.6	98.2	100.2	98.4	x	x	103.2	100.4	99.6	99.6	
9	101.3	99.8	102.8	101.0	x	x	105.0	101.6	101.2	101.2	
10	102.0	99.9	102.4	99.8	x	x	105.8	102.7	102.6	102.6	
11	101.2	99.7	100.3	97.8	x	x	105.7	103.4	102.0	102.0	
12	99.0	97.7	101.1	98.6	x	x	101.2	97.8	97.3	97.3	

注1:平成19年4月分から政令指定都市に「堺」を追加し、平成18年4月分まで適用した。

注2:平成20年4月分から政令指定都市に「新潟」「浜松」を追加し、平成19年4月分まで適用した。

注3:平成22年4月分から政令指定都市に「岡山」を追加し、平成21年4月分まで適用した。

注4:*は前年(度、同期、同月)が存在しない政令指定都市分は加算されていない。

東京特別区		横浜		川崎		新潟		静岡		Year and Month	type of business		
Special ward of Tokyo	既存店 Adjusted	Yokohama	既存店 Adjusted	Kawasaki	既存店 Adjusted	Niigata	既存店 Adjusted	Shizuoka	既存店 Adjusted				
97.8	97.2	99.7	98.8	103.4	100.4	—	—	100.3	95.1	C.Y.	2008	Total (%)	
90.7	90.8	92.9	93.6	94.8	94.0	95.6	94.3	91.1	91.7		2009		
97.0	97.1	97.6	98.0	97.3	97.5	97.3	99.3	97.7	96.6		2010		
100.7	100.5	101.6	99.0	101.7	99.8	—	—	103.0	98.5	F.Y.	2007		
95.5	94.9	96.9	97.1	100.9	98.2	98.8	95.5	96.0	92.9		2008		
91.2	91.5	93.5	94.2	94.9	94.6	96.0	94.6	91.6	92.8		2009		
91.0	91.5	92.9	93.6	94.2	94.2	95.0	93.6	89.6	91.8	Q4	2009		
93.4	94.1	95.1	95.8	96.3	96.3	96.8	95.5	91.7	94.3	Q1	2010		
95.6	96.1	97.0	97.5	97.7	97.7	101.6	100.0	95.1	94.6	Q2			
98.2	97.6	98.3	98.7	97.9	98.0	95.0	99.9	99.9	98.7	Q3			
100.5	100.1	99.8	99.7	97.4	97.8	96.1	102.0	105.0	100.6	Q4			
89.0	89.4	91.7	93.5	95.5	95.5	95.7	93.3	88.9	91.4	Oct.	2009		
89.1	89.6	91.4	91.4	91.3	91.3	93.3	92.2	85.7	87.9	Nov.			
94.0	94.6	95.0	95.3	95.7	95.7	95.9	94.8	93.3	95.3	Dec.			
93.3	93.6	93.6	94.2	94.8	94.8	95.9	94.9	90.7	93.5	Jan.	2010		
93.4	93.9	95.0	95.9	95.9	95.9	97.1	95.6	92.3	95.4	Feb.			
93.5	94.7	96.8	97.5	98.4	98.4	97.5	96.0	92.2	94.4	Mar.			
93.7	95.3	96.0	96.7	98.0	98.0	100.6	99.0	89.5	92.1	Apr.			
96.6	97.4	97.6	98.0	97.4	97.4	99.8	98.2	99.4	97.3	May			
96.5	95.7	97.3	97.7	97.8	97.8	104.4	102.8	96.4	94.4	Jun.			
98.9	98.2	99.2	99.6	98.3	98.3	94.5	100.5	100.1	98.2	Jul.			
97.9	97.4	97.7	98.1	97.6	97.6	95.9	100.6	100.6	97.8	Aug.			
97.6	97.1	97.7	98.3	97.7	98.1	94.5	98.7	97.8	94.8	Sep.			
102.5	101.9	101.1	100.9	99.0	99.4	95.9	101.5	105.5	100.6	Oct.			
100.3	100.1	100.6	100.4	100.2	100.6	96.7	102.4	106.3	101.7	Nov.			
99.1	98.9	98.2	98.1	93.9	94.3	95.8	102.2	103.7	99.9	Dec.			
96.3	96.1	97.8	98.2	x	x	—	—	x	x	C.Y.	2008		Departmentstores (%)
88.5	89.1	89.6	91.5	x	x	x	x	x	x		2009		
96.3	97.0	98.0	98.4	x	x	x	x	x	x		2010		
100.2	100.2	98.2	99.6	98.9	98.9	—	—	x	x	F.Y.	2007		
93.8	93.5	94.5	95.4	x	x	x	x	x	x		2008		
89.1	90.2	91.9	93.5	x	x	x	x	x	x		2009		
89.2	90.4	92.2	93.4	x	x	x	x	x	x	Q4	2009		
92.3	93.8	97.3	97.3	x	x	x	x	x	x	Q1	2010		
94.4	95.8	98.4	98.4	x	x	x	x	x	x	Q2			
97.2	97.2	97.1	97.6	x	x	x	x	x	x	Q3			
100.8	100.8	98.8	100.1	x	x	x	x	x	x	Q4			
86.2	87.2	88.6	92.8	x	x	x	x	x	x	Oct.	2009		
87.2	88.3	90.8	90.8	x	x	x	x	x	x	Nov.			
93.1	94.5	95.9	95.9	x	x	x	x	x	x	Dec.			
92.0	93.0	95.7	95.7	x	x	x	x	x	x	Jan.	2010		
92.3	93.5	96.3	96.3	x	x	x	x	x	x	Feb.			
92.7	94.8	99.8	99.8	x	x	x	x	x	x	Mar.			
92.3	95.0	97.4	97.4	x	x	x	x	x	x	Apr.			
96.6	98.0	100.3	100.3	x	x	x	x	x	x	May			
94.4	94.4	97.6	97.6	x	x	x	x	x	x	Jun.			
98.3	98.3	99.5	99.5	x	x	x	x	x	x	Jul.			
96.7	96.7	97.2	97.2	x	x	x	x	x	x	Aug.			
96.2	96.2	94.1	95.6	x	x	x	x	x	x	Sep.			
102.6	102.6	100.2	101.8	x	x	x	x	x	x	Oct.			
100.7	100.7	98.2	99.4	x	x	x	x	x	x	Nov.			
99.6	99.6	98.4	99.6	x	x	x	x	x	x	Dec.			
101.5	100.1	101.5	99.3	x	x	—	—	x	x	C.Y.	2008	Supermarkets (%)	
96.0	94.9	95.9	95.4	x	x	x	x	x	x		2009		
98.5	97.2	97.3	97.6	x	x	x	x	x	x		2010		
101.9	101.1	105.0	98.4	102.7	100.2	—	—	x	x	F.Y.	2007		
99.6	98.3	99.1	98.7	x	x	x	x	x	x		2008		
95.8	94.7	95.0	94.8	x	x	x	x	x	x		2009		
95.2	94.1	93.5	93.7	x	x	x	x	x	x	Q4	2009		
95.7	94.7	93.3	94.6	x	x	x	x	x	x	Q1	2010		
98.1	96.9	95.8	96.7	x	x	x	x	x	x	Q2			
100.4	98.5	99.2	99.6	x	x	x	x	x	x	Q3			
99.8	98.7	100.7	99.2	x	x	x	x	x	x	Q4			
95.4	94.5	94.4	94.2	x	x	x	x	x	x	Oct.	2009		
93.8	92.8	92.0	92.0	x	x	x	x	x	x	Nov.			
96.2	94.8	94.0	94.8	x	x	x	x	x	x	Dec.			
96.3	94.8	91.8	92.9	x	x	x	x	x	x	Jan.	2010		
95.6	94.7	94.0	95.5	x	x	x	x	x	x	Feb.			
95.3	94.5	94.3	95.6	x	x	x	x	x	x	Mar.			
96.7	96.1	94.8	96.2	x	x	x	x	x	x	Apr.			
96.7	96.1	95.5	96.2	x	x	x	x	x	x	May			
101.1	98.5	97.0	97.8	x	x	x	x	x	x	Jun.			
100.4	98.1	99.0	99.7	x	x	x	x	x	x	Jul.			
100.1	98.6	98.0	98.8	x	x	x	x	x	x	Aug.			
100.6	98.9	100.6	100.4	x	x	x	x	x	x	Sep.			
102.3	100.3	101.9	100.3	x	x	x	x	x	x	Oct.			
99.4	98.7	102.8	101.3	x	x	x	x	x	x	Nov.			
98.2	97.5	98.1	96.7	x	x	x	x	x	x	Dec.			

It added "Sakai" to the ordinance-designated city from April, 2007. Figures revised from April, 2006.

It added "Niigata" and "Hamamatsu" to the ordinance-designated city from April, 2008. Figures revised from April, 2007.

It added "Okayama" to the ordinance-designated city from April, 2010. Figures revised from April, 2009.

Figures with [*] do not include ordinance-designated cities, which did not exist in the same month/term of the previous year.

第7表 (2) 大型小売店業態別、東京特別区・政令指定都市別販売額前年(度、同期、同月)比

Table 7 (2) Ratio to the same month/term of the previous year of large-scale retail stores value by type of business by Special ward of Tokyo and ordinance-designated city

(つづき)

業態別	年月	浜松		名古屋		京都		大阪		堺	
		Hamamatsu	既存店	Nagoya	既存店	Kyoto	既存店	Osaka	既存店	Sakai	既存店
			Adjusted		Adjusted		Adjusted		Adjusted		Adjusted
合計	平成20年	—	—	95.8	95.2	95.6	97.1	96.6	96.1	103.1	98.7
	21	96.5	89.6	92.5	91.0	92.0	92.0	88.7	89.0	96.0	95.9
	22	100.1	98.1	99.1	98.3	96.3	96.5	94.1	96.8	98.6	97.8
	平成19年度	—	—	99.7	99.7	94.2	101.0	99.9	99.2	102.5	99.5
	20	100.5	97.4	94.2	93.2	95.3	95.2	93.6	93.0	102.0	97.3
	21	97.1	90.3	94.1	92.3	92.6	92.6	89.4	90.6	95.4	96.1
	平成21年10～12月	95.6	88.8	93.1	91.6	92.0	92.0	87.7	90.6	94.1	94.9
	平成22年1～3月	97.9	95.0	98.1	95.6	94.7	94.7	91.4	94.4	95.9	96.7
	4～6	99.3	96.9	98.7	97.6	96.8	96.5	90.5	94.7	97.5	96.2
	7～9	100.9	99.6	99.5	98.9	96.6	96.6	95.4	99.2	100.2	98.8
	10～12	102.4	100.9	100.1	101.0	97.1	97.9	98.7	98.8	100.6	99.3
	平成21年10月	95.3	87.2	92.1	90.6	92.1	92.1	87.0	89.2	94.9	95.7
11	96.4	86.1	89.9	88.4	87.3	87.3	83.3	85.9	92.3	93.0	
12	95.1	92.1	96.5	95.0	96.0	96.0	91.9	95.6	95.0	95.7	
平成22年1月	95.1	92.6	96.4	94.6	93.8	93.8	89.8	92.3	94.8	95.6	
2	100.8	97.5	99.5	97.6	95.2	95.2	90.1	93.6	97.7	98.7	
3	98.7	95.5	99.0	95.2	95.4	95.4	94.5	97.3	95.5	96.3	
4	100.1	97.7	99.0	97.9	98.3	98.3	92.8	96.2	97.8	96.6	
5	98.7	96.2	97.8	96.7	98.4	98.2	93.8	98.1	98.0	96.4	
6	99.1	96.7	99.2	98.2	93.8	93.1	85.3	90.0	96.8	95.5	
7	100.9	99.8	99.3	98.4	99.1	98.6	97.2	101.8	100.8	99.6	
8	99.9	98.6	103.2	102.0	96.0	95.7	90.9	97.1	99.3	97.9	
9	101.8	100.5	96.1	96.4	94.0	94.9	97.8	98.3	100.5	99.0	
10	102.1	99.6	101.2	101.7	98.4	99.2	98.3	98.5	101.8	100.4	
11	103.9	103.1	101.5	102.5	97.5	98.4	98.8	99.0	101.0	99.7	
12	101.4	100.3	98.1	99.3	95.9	96.6	98.8	99.0	99.5	98.2	
百貨店	平成20年	—	—	92.7	92.7	94.0	96.4	94.8	94.9	x	x
	21	x	x	88.2	88.2	90.5	90.5	85.1	86.8	x	x
	22	x	x	98.2	99.1	96.0	96.6	92.8	96.5	x	x
	平成19年度	—	—	99.6	99.6	90.6	101.6	98.8	98.8	x	x
	20	x	x	90.1	90.1	94.2	94.2	91.2	91.4	x	x
	21	x	x	90.5	90.5	91.5	91.5	86.2	88.8	x	x
	平成21年10～12月	x	x	90.0	90.0	91.1	91.1	84.8	89.2	x	x
	平成22年1～3月	x	x	96.1	96.1	94.8	94.8	89.4	93.8	x	x
	4～6	x	x	98.5	98.5	96.6	96.6	88.1	94.0	x	x
	7～9	x	x	98.7	99.5	95.4	96.0	94.2	99.1	x	x
	10～12	x	x	99.4	102.0	97.2	98.9	98.7	98.7	x	x
	平成21年10月	x	x	88.4	88.4	90.1	90.1	83.0	86.8	x	x
11	x	x	86.3	86.3	85.7	85.7	79.9	83.8	x	x	
12	x	x	94.1	94.1	96.6	96.6	90.0	95.3	x	x	
平成22年1月	x	x	94.8	94.8	94.3	94.3	87.3	91.3	x	x	
2	x	x	96.7	96.7	94.5	94.5	86.9	91.9	x	x	
3	x	x	97.0	97.0	95.6	95.6	93.9	98.2	x	x	
4	x	x	98.8	98.8	98.4	98.4	91.3	96.2	x	x	
5	x	x	99.0	99.0	100.0	100.0	92.7	99.1	x	x	
6	x	x	97.6	97.6	91.5	91.5	81.2	87.4	x	x	
7	x	x	99.2	99.2	99.9	99.9	96.6	102.5	x	x	
8	x	x	105.9	105.9	95.2	95.2	87.9	96.4	x	x	
9	x	x	91.8	94.2	90.1	91.8	97.4	97.4	x	x	
10	x	x	100.4	103.1	99.3	101.1	98.5	98.5	x	x	
11	x	x	100.5	103.1	96.8	98.4	98.7	98.7	x	x	
12	x	x	98.0	100.5	96.2	97.6	98.9	98.9	x	x	
スーパー	平成20年	—	—	101.2	99.8	98.8	98.3	103.5	100.9	x	x
	21	x	x	99.4	95.4	94.9	94.9	101.5	96.8	x	x
	22	x	x	100.4	97.2	96.9	96.2	98.2	97.9	x	x
	平成19年度	—	—	99.8	99.9	102.2	99.6	104.8	100.8	x	x
	20	x	x	101.2	98.7	97.5	97.3	102.9	99.4	x	x
	21	x	x	99.7	95.0	94.6	94.6	100.5	96.7	x	x
	平成21年10～12月	x	x	98.3	94.3	93.8	93.8	98.3	95.4	x	x
	平成22年1～3月	x	x	101.1	94.9	94.7	94.7	98.0	96.2	x	x
	4～6	x	x	99.0	96.5	97.3	96.5	97.4	96.5	x	x
	7～9	x	x	100.6	98.1	98.6	97.5	98.8	99.6	x	x
	10～12	x	x	101.0	99.5	96.9	96.1	98.5	99.1	x	x
	平成21年10月	x	x	98.0	94.3	95.9	95.9	100.5	96.6	x	x
11	x	x	95.6	91.8	90.5	90.5	95.5	93.1	x	x	
12	x	x	100.9	96.7	95.0	95.0	98.8	96.4	x	x	
平成22年1月	x	x	98.6	94.3	92.8	92.8	98.1	95.7	x	x	
2	x	x	103.0	98.7	96.4	96.4	100.0	98.7	x	x	
3	x	x	102.3	92.1	95.2	95.2	96.1	94.5	x	x	
4	x	x	99.3	96.8	98.1	98.1	96.9	96.1	x	x	
5	x	x	96.3	93.8	95.7	95.3	96.8	95.7	x	x	
6	x	x	101.4	98.9	98.1	96.0	98.6	97.7	x	x	
7	x	x	99.6	97.2	97.4	96.1	99.1	99.4	x	x	
8	x	x	100.3	97.7	97.4	96.4	98.5	98.7	x	x	
9	x	x	102.0	99.3	101.3	100.4	98.8	100.7	x	x	
10	x	x	102.4	99.8	96.8	95.8	98.0	98.7	x	x	
11	x	x	103.0	101.6	99.0	98.3	99.0	99.7	x	x	
12	x	x	98.1	97.4	95.2	94.5	98.5	99.1	x	x	

注1:平成19年4月分から政令指定都市に「堺」を追加し、平成18年4月分まで遡及した。
注2:平成20年4月分から政令指定都市に「新潟」「浜松」を追加し、平成19年4月分まで遡及した。
注3:平成22年4月分から政令指定都市に「岡山」を追加し、平成21年4月分まで遡及した。
注4:*は前年(度、同期、同月)が存在しない政令指定都市分は加算されていない。

										Year and Month		type of business	
神戸		岡山		広島		福岡		北九州					
Kobe	既存店 Adjusted	Okayama	既存店 Adjusted	Hiroshima	既存店 Adjusted	Fukuoka	既存店 Adjusted	Kitakyusyu	既存店 Adjusted				
97.7	97.6	—	—	99.9	96.4	97.7	97.8	95.1	95.5	C.Y.	2008	Total (%)	
92.7	92.3	—	—	95.4	92.1	93.2	92.3	95.7	92.6		2009		
97.5	97.4	—	—	98.8	95.1	96.3	96.1	98.4	96.9		2010		
101.7	99.1	—	—	101.4	99.2	98.5	99.1	100.9	97.8	F.Y.	2007		
95.3	95.4	—	—	97.5	94.4	97.1	95.9	93.0	93.3		2008		
93.7	93.3	—	—	97.1	92.6	94.4	93.5	98.1	93.8		2009		
93.4	92.9	—	—	96.9	91.8	93.5	92.8	98.2	93.9	Q4	2009		
95.7	95.6	—	—	99.4	93.2	97.2	96.3	99.8	95.4	Q1	2010		
96.8	96.7	99.6	93.3	97.3	93.4	95.1	95.1	95.1	94.6	Q2			
98.7	99.0	102.7	97.5	98.6	95.4	95.8	96.0	98.8	98.5	Q3			
98.5	98.4	101.8	98.2	99.8	98.1	97.2	96.9	99.7	98.8	Q4			
93.4	92.9	—	—	95.9	92.2	93.2	92.1	98.3	92.9	Oct.	2009		
87.5	87.1	—	—	96.7	90.0	87.4	86.5	97.5	93.5	Nov.			
98.2	97.8	—	—	97.9	92.8	98.5	98.3	98.6	94.9	Dec.			
95.5	95.1	—	—	98.8	93.2	97.8	97.0	99.2	96.0	Jan.	2010		
97.2	96.6	—	—	100.0	93.7	99.3	98.1	101.1	97.4	Feb.			
94.7	95.2	—	—	99.7	92.7	94.7	94.1	99.3	92.9	Mar.			
96.1	96.1	101.5	94.8	97.6	93.8	94.7	94.7	94.0	93.5	Apr.			
99.9	100.3	96.8	91.5	96.7	92.9	96.0	96.0	94.8	94.3	May			
94.4	93.8	100.7	93.7	97.6	93.5	94.4	94.4	96.3	95.9	Jun.			
102.1	101.8	101.9	97.7	99.8	96.8	97.5	97.8	98.9	98.5	Jul.			
96.9	97.4	101.5	95.4	96.8	93.5	94.6	95.0	98.6	98.6	Aug.			
96.8	97.4	104.9	99.7	99.0	95.5	94.9	94.7	99.1	98.6	Sep.			
98.9	98.9	101.2	97.3	102.2	98.3	97.4	97.3	102.1	101.4	Oct.			
98.8	98.5	103.1	99.3	98.2	97.4	98.3	98.1	100.5	99.1	Nov.			
98.1	97.9	101.2	98.0	99.3	98.5	96.2	95.9	97.5	96.6	Dec.			
94.8	95.0	—	—	x	x	94.7	97.2	x	x	C.Y.	2008		Departmentstores (%)
89.3	89.7	—	—	x	x	90.6	90.6	x	x		2009		
97.7	98.1	—	—	x	x	x	x	x	x		2010		
96.6	99.0	—	—	x	x	93.7	100.0	x	x	F.Y.	2007		
92.2	92.2	—	—	x	x	94.6	94.6	x	x		2008		
91.2	91.8	—	—	x	x	92.5	92.5	x	x		2009		
91.5	92.2	—	—	x	x	92.1	92.1	x	x	Q4	2009		
95.5	96.3	—	—	x	x	97.2	97.2	x	x	Q1	2010		
97.0	97.8	x	x	x	x	95.1	95.1	x	x	Q2			
99.3	99.3	x	x	x	x	96.0	96.0	x	x	Q3			
98.9	98.9	x	x	x	x	x	x	x	x	Q4			
90.9	91.7	—	—	x	x	90.2	90.2	x	x	Oct.	2009		
83.3	83.9	—	—	x	x	84.3	84.3	x	x	Nov.			
98.8	99.5	—	—	x	x	99.6	99.6	x	x	Dec.			
94.3	95.0	—	—	x	x	98.4	98.4	x	x	Jan.	2010		
96.2	97.0	—	—	x	x	99.0	99.0	x	x	Feb.			
96.2	97.0	—	—	x	x	94.3	94.3	x	x	Mar.			
95.9	96.7	x	x	x	x	93.7	93.7	x	x	Apr.			
105.0	106.8	x	x	x	x	97.6	97.6	x	x	May			
91.2	91.2	x	x	x	x	93.9	93.9	x	x	Jun.			
104.1	104.1	x	x	x	x	98.8	98.8	x	x	Jul.			
98.1	98.1	x	x	x	x	95.5	95.5	x	x	Aug.			
94.7	94.7	x	x	x	x	92.9	92.9	x	x	Sep.			
98.5	98.5	x	x	x	x	x	x	x	x	Oct.			
99.8	99.8	x	x	x	x	x	x	x	x	Nov.			
98.4	98.4	x	x	x	x	x	x	x	x	Dec.			
101.3	100.7	—	—	x	x	104.7	99.4	x	x	C.Y.	2008	Supermarkets (%)	
96.5	95.3	—	—	x	x	98.6	95.9	x	x		2009		
97.2	96.7	—	—	x	x	x	x	x	x		2010		
108.4	99.2	—	—	x	x	111.6	96.7	x	x	F.Y.	2007		
98.9	99.4	—	—	x	x	102.6	98.8	x	x		2008		
96.5	94.9	—	—	x	x	98.4	95.5	x	x		2009		
95.5	93.7	—	—	x	x	96.6	94.4	x	x	Q4	2009		
96.0	94.8	—	—	x	x	97.2	94.7	x	x	Q1	2010		
96.5	95.5	x	x	x	x	95.0	95.0	x	x	Q2			
98.1	98.7	x	x	x	x	95.3	95.9	x	x	Q3			
98.2	97.8	x	x	x	x	x	x	x	x	Q4			
96.0	94.1	—	—	x	x	99.8	96.3	x	x	Oct.	2009		
92.7	91.0	—	—	x	x	94.2	91.2	x	x	Nov.			
97.5	95.8	—	—	x	x	96.2	95.5	x	x	Dec.			
96.9	95.2	—	—	x	x	96.4	94.2	x	x	Jan.	2010		
98.1	96.2	—	—	x	x	100.0	96.3	x	x	Feb.			
93.1	93.2	—	—	x	x	95.5	93.7	x	x	Mar.			
96.4	95.4	x	x	x	x	96.5	96.5	x	x	Apr.			
95.4	94.3	x	x	x	x	93.1	93.1	x	x	May			
97.9	96.8	x	x	x	x	95.4	95.4	x	x	Jun.			
99.7	99.1	x	x	x	x	94.6	95.6	x	x	Jul.			
95.8	96.8	x	x	x	x	92.9	94.0	x	x	Aug.			
99.0	100.2	x	x	x	x	98.9	98.4	x	x	Sep.			
99.4	99.3	x	x	x	x	x	x	x	x	Oct.			
97.7	97.0	x	x	x	x	x	x	x	x	Nov.			
97.6	97.3	x	x	x	x	x	x	x	x	Dec.			

It added "Sakai" to the ordinance-designated city from April, 2007. Figures revised from April, 2006.

It added "Niigata" and "Hamamatsu" to the ordinance-designated city from April, 2008. Figures revised from April, 2007.

It added "Okayama" to the ordinance-designated city from April, 2010. Figures revised from April, 2009.

Figures with [*] do not include ordinance-designated cities, which did not exist in the same month/term of the previous year.

第8表 大型小売店業態別、都道府県別販売額及び前年同月比

Table 8 Large-scale retail store sales value and ratio to the same month of the previous year by type of business and by prefecture

(単位：億円、%) (100 million yen)

都道府県 Prefectures	合 計 Total			百 貨 店 Departmentstores			ス ー パ ー Supermarkets		
	前年同月比	既存店 Adjusted		前年同月比	既存店 Adjusted		前年同月比	既存店 Adjusted	
全 国 Total	20,433	98.8	98.2	7,838	97.3	98.4	12,595	99.7	98.1
北海道 Hokkaido	988	98.7	98.3	255	92.9	96.1	733	101.0	99.2
青森 Aomori	158	101.6	101.0	48	102.2	102.2	109	101.3	100.4
岩手 Iwate	134	96.6	97.9	42	98.7	98.7	92	95.7	97.6
宮城 Miyagi	389	98.6	98.2	x	x	x	x	x	x
秋田 Akita	100	95.3	100.4	x	x	x	x	x	x
山形 Yamagata	131	100.7	99.6	x	x	x	x	x	x
福島 Fukushima	229	98.7	99.4	34	94.5	103.5	195	99.4	98.7
茨城 Ibaraki	305	99.2	98.7	x	x	x	x	x	x
栃木 Tochigi	293	102.0	100.2	x	x	x	x	x	x
群馬 Gumma	268	103.5	99.2	x	x	x	x	x	x
埼玉 Saitama	1,092	100.5	98.6	285	97.7	98.9	807	101.6	98.4
千葉 Chiba	978	99.7	98.0	284	95.5	96.9	694	101.5	98.5
東京 Tokyo	3,386	98.5	98.9	2,181	98.7	99.5	1,205	98.3	97.9
神奈川 Kanagawa	1,601	97.0	96.6	604	96.1	97.0	997	97.5	96.4
新潟 Niigata	319	98.8	101.2	x	x	x	x	x	x
富山 Toyama	126	101.1	101.1	x	x	x	x	x	x
石川 Ishikawa	164	97.4	99.4	x	x	x	x	x	x
福井 Fukui	73	100.8	95.8	x	x	x	x	x	x
山梨 Yamanashi	91	101.5	97.1	x	x	x	x	x	x
長野 Nagano	223	100.1	99.8	44	101.9	101.9	179	99.7	99.3
岐阜 Gifu	270	102.7	100.8	x	x	x	x	x	x
静岡 Shizuoka	385	101.9	100.3	104	100.0	100.0	280	102.6	100.5
愛知 Aichi	1,348	98.1	98.8	509	96.5	100.6	839	99.0	97.8
三重 Mie	227	98.0	98.0	x	x	x	x	x	x
滋賀 Shiga	243	97.1	94.5	x	x	x	x	x	x
京都 Kyoto	529	96.0	96.5	273	96.2	97.6	255	95.7	95.4
大阪 Osaka	1,826	98.1	97.7	960	98.5	98.0	865	97.7	97.3
兵庫 Hyogo	934	97.7	97.3	333	99.1	99.1	601	97.0	96.3
奈良 Nara	247	98.5	95.0	x	x	x	x	x	x
和歌山 Wakayama	124	98.4	98.3	x	x	x	x	x	x
鳥取 Tottori	64	97.0	97.8	22	96.4	96.4	42	97.3	98.6
島根 Shimane	62	97.1	99.5	x	x	x	x	x	x
岡山 Okayama	269	100.8	98.0	x	x	x	x	x	x
広島 Hiroshima	477	99.5	98.3	215	98.6	98.6	262	100.2	98.0
山口 Yamaguchi	171	96.5	98.0	39	98.9	98.9	131	95.8	97.8
徳島 Tokushima	68	97.9	97.9	x	x	x	x	x	x
香川 Kagawa	169	98.0	95.3	x	x	x	x	x	x
愛媛 Ehime	219	99.8	98.9	x	x	x	x	x	x
高知 Kochi	81	102.2	100.6	x	x	x	x	x	x
福岡 Fukuoka	721	98.3	96.5	329	95.6	95.6	391	100.7	97.2
佐賀 Saga	73	98.1	99.1	x	x	x	x	x	x
長崎 Nagasaki	127	100.9	97.9	42	97.0	97.0	85	102.9	98.3
熊本 Kumamoto	191	99.4	100.5	x	x	x	x	x	x
大分 Oita	136	98.0	97.2	x	x	x	x	x	x
宮崎 Miyazaki	96	97.8	96.1	30	95.5	95.5	66	98.8	96.4
鹿児島 Kagoshima	190	100.9	99.4	x	x	x	x	x	x
沖縄 Okinawa	139	99.9	100.0	x	x	x	x	x	x

第9表 コンビニエンスストア商品別販売額等及び前年（同月）比

Table 9 Sales value of convenience stores and ratio to the same month of the previous year

(1) 販売額等

Sales value and number of establishments

(単位:億円、店)

(100 million yen)

年月	合計		商品販売額			サービス売上高 Sales of Services	店舗数 Number of Establishments	Year and Month	
	Total	既存店	Sales of Goods	ファーストフード及び日配食品 Fast foods & Dailyfoods	加工食品 Processed Foods				非食品 Non-Foods
平成 20 年	79,427		76,203	27,555	24,307	24,340	3,224	40,745	C.Y. 2008
21	79,809		76,450	26,977	23,794	25,678	3,359	41,724	2009
22	81,136		77,618	27,451	24,164	26,003	3,518	42,347	2010
平成 19 年度	75,161		71,996	27,149	23,940	20,907	3,165	40,433	F.Y. 2007
20	80,556		77,277	27,500	24,325	25,452	3,279	41,006	2008
21	79,383		76,035	26,848	23,654	25,533	3,348	41,895	2009
平成 21 年 10~12月	20,034		19,127	6,739	5,856	6,532	907	41,724	Q4 2009
平成 22 年 1~3月	18,501		17,700	6,218	5,498	5,984	801	41,895	Q1 2010
4~6	19,833		18,917	6,713	5,930	6,273	917	41,955	Q2
7~9	22,400		21,542	7,384	6,667	7,491	858	42,307	Q3
10~12	20,402		19,460	7,136	6,069	6,255	942	42,347	Q4
平成 21 年 10月	6,739		6,471	2,306	1,977	2,188	269	41,540	Oct. 2009
11	6,403		6,124	2,148	1,901	2,075	279	41,642	Nov.
12	6,892		6,532	2,286	1,978	2,269	360	41,724	Dec.
平成 22 年 1 月	6,199		5,932	2,078	1,848	2,007	267	41,789	Jan. 2010
2	5,777		5,521	1,939	1,711	1,871	256	41,975	Feb.
3	6,525		6,246	2,201	1,939	2,106	279	41,895	Mar.
4	6,438		6,125	2,170	1,886	2,068	313	41,939	Apr.
5	6,703		6,407	2,294	2,012	2,101	296	41,950	May
6	6,692		6,385	2,249	2,032	2,104	308	41,955	Jun.
7	7,363		7,056	2,532	2,295	2,228	307	42,063	Jul.
8	7,427		7,139	2,570	2,343	2,225	288	42,171	Aug.
9	7,610		7,347	2,282	2,028	3,037	263	42,307	Sep.
10	6,515		6,226	2,432	2,026	1,768	290	42,283	Oct.
11	6,620		6,333	2,284	2,004	2,044	287	42,285	Nov.
12	7,267		6,901	2,420	2,039	2,443	365	42,347	Dec.

(2) 前年（度、同期、同月）比

(2)Ratio to the same month/term of the previous year

(単位:%)

年月	合計		商品販売額			加工食品 Processed Foods	非食品 Non-Foods	サービス売上高		店舗数 Number of Establishments	Year and Month
	Total	既存店 Adjusted	Sales of Goods	既存店 Adjusted	ファーストフード及び日配食品 Fast foods & Dailyfoods			Sales of Services	既存店 Adjusted		
平成 20 年	106.1	104.3	106.2	104.3	101.7	101.9	116.9	103.1	102.8	100.8	C.Y. 2008
21	100.5	97.9	100.3	97.7	97.9	97.9	105.5	104.2	102.6	102.4	2009
22	101.7	98.9	101.5	98.8	101.8	101.6	101.3	104.7	101.7	101.5	2010
平成 19 年度	101.3	99.1	101.1	98.9	101.2	100.6	101.5	106.1	104.8	100.2	F.Y. 2007
20	107.2	105.4	107.3	105.5	101.3	101.6	121.7	103.6	103.0	101.4	2008
21	98.5	95.8	98.4	95.6	97.6	97.2	100.3	102.1	100.1	102.2	2009
平成 21 年 10~12月	96.9	94.1	96.7	93.8	96.8	95.8	97.4	101.7	100.0	102.4	Q4 2009
平成 22 年 1~3月	97.7	94.8	97.7	94.8	98.0	97.5	97.6	98.6	95.8	102.2	Q1 2010
4~6	99.7	97.0	99.3	96.6	100.1	98.9	98.8	109.7	106.4	101.8	Q2
7~9	106.9	104.2	106.9	104.2	102.8	105.7	112.3	106.7	104.1	102.0	Q3
10~12	101.8	99.1	101.7	99.1	105.9	103.6	95.8	103.8	100.7	101.5	Q4
平成 21 年 10月	97.1	94.4	96.9	94.1	97.2	96.0	97.5	102.0	101.0	102.3	Oct. 2009
11	96.4	93.6	96.1	93.3	96.3	94.7	97.3	101.2	99.2	102.3	Nov.
12	97.2	94.3	97.0	94.1	96.9	96.8	97.3	101.9	99.9	102.4	Dec.
平成 22 年 1 月	97.5	94.5	97.4	94.4	98.1	97.4	96.8	99.1	96.7	102.4	Jan. 2010
2	98.2	95.1	97.9	94.8	98.1	98.0	97.6	105.4	102.6	102.1	Feb.
3	97.6	94.9	97.8	95.1	97.7	97.2	98.5	92.8	89.6	102.2	Mar.
4	98.8	96.1	98.1	95.5	98.9	97.4	97.9	116.3	111.2	102.1	Apr.
5	99.2	96.3	99.0	96.2	99.9	98.2	98.9	101.9	99.5	101.9	May
6	101.2	98.6	100.7	98.1	101.4	101.2	99.7	111.5	109.0	101.8	Jun.
7	102.9	100.3	102.7	100.1	104.2	106.7	97.3	108.0	105.8	101.8	Jul.
8	103.2	100.7	103.0	100.6	102.4	108.1	98.9	107.4	104.1	101.5	Aug.
9	115.1	112.2	115.5	112.6	101.7	102.2	142.6	104.5	102.1	102.0	Sep.
10	96.7	94.0	96.2	93.5	105.5	102.5	80.8	107.8	104.7	101.8	Oct.
11	103.4	100.7	103.4	100.7	106.3	105.4	98.5	102.9	99.0	101.5	Nov.
12	105.4	102.8	105.6	103.0	105.9	103.1	107.7	101.6	98.8	101.5	Dec.

注：既存店とは、調査月において、当月と前年同月とともに存在した店舗をいう。

Note: "Adjusted" means that the percentage change is calculated only with figures collected from establishments which were surveyed in both years..

(3) 経済産業局別販売額等

Sales value and number of establishments by regional bureaus of METI

(単位:億円、店) (100million yen)

年 月	北海道 Hokkaido		東北 Tohoku		関東 Kanto		中部 Chubu		近畿 Kansai		中国 Chugoku		四国 Shikoku		九州・沖縄 Kyushu・Okinawa		Year and Month	
	店舗数 Establishments	店舗数 Establishments	店舗数 Establishments	店舗数 Establishments	店舗数 Establishments	店舗数 Establishments	店舗数 Establishments	店舗数 Establishments	店舗数 Establishments	店舗数 Establishments	店舗数 Establishments	店舗数 Establishments	店舗数 Establishments	店舗数 Establishments	店舗数 Establishments	店舗数 Establishments		
平成 20 年	4,251	2,460	5,329	3,094	37,452	18,223	8,415	4,429	11,781	6,157	4,297	2,170	1,234	726	6,667	3,486	C.Y.	2008
21	4,312	2,489	5,408	3,138	37,457	18,611	8,373	4,590	11,945	6,327	4,294	2,238	1,262	742	6,758	3,589		2009
22	4,405	2,557	5,572	3,165	37,909	18,777	8,542	4,666	12,104	6,421	4,409	2,296	1,281	749	6,913	3,716		2010
平成 19 年度	4,083	2,443	5,036	3,071	35,863	18,094	7,959	4,355	10,953	6,132	4,004	2,159	1,116	713	6,147	3,466	F.Y.	2007
20	4,306	2,455	5,414	3,098	37,862	18,315	8,518	4,475	12,020	6,210	4,363	2,191	1,263	728	6,810	3,534		2008
21	4,309	2,495	5,392	3,143	37,210	18,658	8,323	4,615	11,881	6,351	4,280	2,270	1,257	748	6,732	3,615		2009
平成 21 年 10~12月	1,097	2,489	1,361	3,138	9,388	18,611	2,100	4,590	2,997	6,327	1,081	2,238	315	742	1,696	3,589	Q4	2009
平成 22 年 1~3月	991	2,495	1,247	3,143	8,641	18,658	1,952	4,615	2,772	6,351	1,008	2,270	296	748	1,595	3,615	Q1	2010
4~6	1,076	2,523	1,361	3,141	9,300	18,670	2,084	4,621	2,965	6,364	1,071	2,279	313	749	1,664	3,608	Q2	
7~9	1,234	2,531	1,553	3,152	10,452	18,776	2,379	4,664	3,333	6,400	1,215	2,287	354	748	1,880	3,749	Q3	
10~12	1,104	2,557	1,411	3,165	9,515	18,777	2,127	4,666	3,035	6,421	1,116	2,296	318	749	1,774	3,716	Q4	
平成 21 年 10月	371	2,475	460	3,130	3,154	18,525	710	4,565	1,012	6,309	361	2,221	107	741	564	3,574	Oct.	2009
11	348	2,479	432	3,134	3,008	18,568	672	4,583	958	6,319	345	2,228	101	741	540	3,590	Nov.	
12	379	2,489	469	3,138	3,226	18,611	718	4,590	1,026	6,327	374	2,238	108	742	591	3,589	Dec.	
平成 22 年 1月	335	2,489	419	3,145	2,895	18,636	650	4,599	923	6,333	338	2,248	100	746	538	3,593	Jan.	2010
2	310	2,496	388	3,151	2,694	18,689	611	4,634	870	6,360	314	2,276	92	747	497	3,622	Feb.	
3	345	2,495	440	3,143	3,052	18,658	690	4,615	979	6,351	356	2,270	104	748	560	3,615	Mar.	
4	340	2,509	436	3,140	3,007	18,667	683	4,617	971	6,366	350	2,277	103	747	548	3,616	Apr.	
5	362	2,514	464	3,138	3,134	18,678	706	4,624	1,001	6,361	363	2,276	106	747	566	3,612	May	
6	374	2,523	461	3,141	3,158	18,670	695	4,621	993	6,364	357	2,279	104	749	550	3,608	Jun.	
7	399	2,528	509	3,146	3,471	18,712	772	4,653	1,092	6,385	397	2,282	114	749	609	3,608	Jul.	
8	415	2,533	527	3,154	3,456	18,772	780	4,666	1,103	6,389	408	2,290	119	748	620	3,619	Aug.	
9	420	2,531	517	3,152	3,526	18,776	828	4,664	1,137	6,400	410	2,287	122	748	651	3,749	Sep.	
10	351	2,529	447	3,150	3,047	18,759	678	4,675	973	6,404	354	2,289	101	746	563	3,731	Oct.	
11	356	2,538	456	3,155	3,093	18,764	691	4,670	985	6,402	363	2,290	103	750	573	3,716	Nov.	
12	397	2,557	508	3,165	3,375	18,777	759	4,666	1,077	6,421	400	2,296	114	749	637	3,716	Dec.	

(4) 経済産業局別前年(同月)比 Ratio to the same month of the previous year

(単位:%)

年 月	北海道 Hokkaido		東北 Tohoku		関東 Kanto		中部 Chubu		近畿 Kansai		中国 Chugoku		四国 Shikoku		九州・沖縄 Kyushu・Okinawa		Year and Month	
	既存店 Adjusted	既存店 Adjusted	既存店 Adjusted	既存店 Adjusted	既存店 Adjusted	既存店 Adjusted	既存店 Adjusted	既存店 Adjusted	既存店 Adjusted	既存店 Adjusted	既存店 Adjusted	既存店 Adjusted	既存店 Adjusted	既存店 Adjusted	既存店 Adjusted			
平成 20 年	103.9	103.4	105.9	105.0	104.8	103.3	106.4	103.5	108.1	106.1	107.8	105.9	111.9	107.9	108.8	106.0	C.Y.	2008
21	101.5	100.1	101.5	99.6	100.0	97.8	99.5	95.4	101.4	98.4	99.9	97.3	102.2	99.4	101.4	98.2		2009
22	102.1	100.1	103.0	101.3	101.2	98.5	102.0	98.6	101.3	98.5	102.7	99.4	101.6	99.3	102.3	98.9		2010
平成 19 年度	98.4	98.4	100.3	98.5	101.4	99.7	102.8	99.2	101.3	99.1	102.0	98.1	104.5	99.0	100.5	97.8	F.Y.	2007
20	105.5	104.8	107.5	106.5	105.6	104.1	107.0	104.1	109.7	107.7	109.0	107.3	113.1	109.5	110.8	107.9		2008
21	100.1	98.6	99.6	97.6	98.3	95.9	97.7	93.5	98.8	95.6	98.1	95.1	99.5	96.5	98.9	95.6		2009
平成 21 年 10~12月	99.8	98.4	98.7	96.7	96.2	93.8	96.4	92.2	97.0	93.6	97.2	94.1	98.8	95.7	97.7	94.2	Q4	2009
平成 22 年 1~3月	99.7	98.1	98.7	96.7	97.2	94.5	97.5	93.5	97.8	94.5	98.6	95.1	98.3	95.5	98.4	95.0	Q1	2010
4~6	100.8	98.8	100.7	99.2	99.5	96.8	100.0	96.6	99.5	96.5	100.4	97.0	99.6	96.8	99.5	96.6	Q2	
7~9	106.9	104.7	108.4	106.9	106.3	103.6	108.8	105.5	106.4	103.8	108.0	104.7	107.0	104.9	106.2	103.2	Q3	
10~12	100.6	98.2	103.7	101.9	101.4	98.8	101.3	98.4	101.3	98.9	103.3	100.2	100.9	99.5	104.6	100.4	Q4	
平成 21 年 10月	100.4	99.0	99.9	97.7	96.1	93.8	97.2	92.9	97.2	93.8	97.6	94.6	99.9	96.8	97.9	94.5	Oct.	2009
11	99.2	97.7	97.8	95.9	95.8	93.3	95.4	91.6	96.5	92.9	96.5	93.5	98.4	95.2	97.2	93.7	Nov.	
12	99.7	98.4	98.4	96.6	96.7	94.2	96.4	92.2	97.4	93.9	97.3	94.0	98.1	95.0	97.9	94.3	Dec.	
平成 22 年 1月	99.3	97.9	98.4	96.4	97.3	94.5	96.3	92.2	97.3	93.7	98.4	94.7	98.6	95.9	98.2	94.5	Jan.	2010
2	100.5	98.8	99.4	97.2	97.4	94.6	98.3	94.2	98.6	95.1	99.1	95.3	98.9	95.8	99.0	95.4	Feb.	
3	99.4	97.8	98.4	96.6	97.0	94.4	97.9	94.3	97.5	94.8	98.4	95.1	97.6	94.8	98.1	94.9	Mar.	
4	99.8	97.9	99.6	97.9	97.9	95.3	100.1	96.3	99.1	96.2	100.1	96.8	100.0	97.2	100.2	97.1	Apr.	
5	99.0	97.0	100.0	98.5	99.1	96.3	99.3	95.9	99.1	96.0	99.8	96.4	98.1	95.5	98.7	95.7	May	
6	103.6	101.4	102.5	101.1	101.4	98.9	100.5	97.6	100.2	97.2	101.3	97.9	100.8	97.9	99.7	96.9	Jun.	
7	103.2	101.2	105.0	103.4	102.5	99.9	103.7	100.3	102.4	99.6	104.9	101.6	103.3	100.8	101.9	99.6	Jul.	
8	103.5	101.1	105.9	104.4	103.1	100.5	103.8	100.4	102.6	100.1	104.3	101.3	102.2	100.5	101.3	99.4	Aug.	
9	114.7	112.3	114.9	113.4	114.0	111.2	119.9	116.7	114.8	112.3	115.4	111.8	116.1	113.9	116.2	111.1	Sep.	
10	94.7	92.7	97.2	95.7	96.6	94.1	95.5	92.3	96.1	93.6	97.9	94.7	94.6	93.5	99.9	95.3	Oct.	
11	102.6	100.0	105.5	103.7	102.9	100.2	102.8	99.8	102.8	100.5	105.0	101.8	102.3	101.1	106.1	101.8	Nov.	
12	104.6	101.8	108.3	106.4	104.6	102.0	105.6	103.1	104.9	102.5	106.9	103.9	105.9	103.9	107.8	104.0	Dec.	

参考 コンビニエンスストア販売額指数

Reference Table Indices of sales value of convenience stores (C.Y.2005=100)

(1) 商品別販売額原指数

(1) Original indices by goods and services

平成17年=100

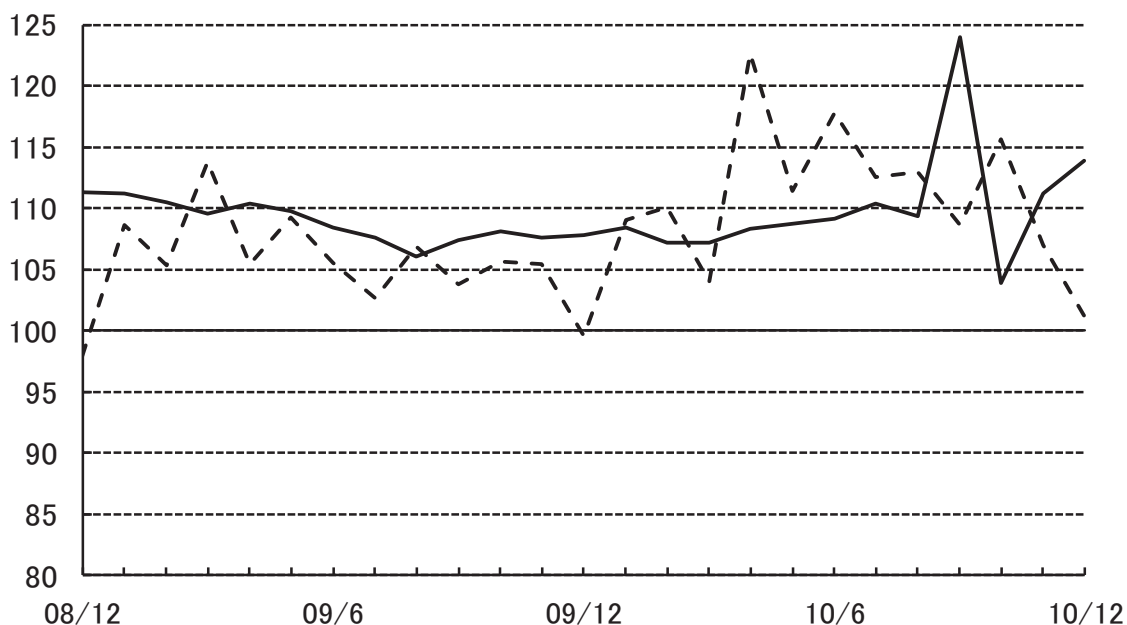
年 月	合 計 Total	商品販売額				サービス売上高 Sales of Services	Year and Month
		Sales of Goods	ファーストフード 及び日配食品 Fast foods & Dailyfoods	加工食品 Processed Foods	非食品 Non-Foods		
平成 20 年	107.9	108.2	104.9	100.1	122.6		
21	108.5	108.6	102.7	98.0	129.4		C.Y. 2009
22	110.3	110.2	104.5	99.5	131.0		2010
平成 21 年 10~12月	108.9	108.7	102.6	96.4	131.6	114.4	Q4 2009
平成 22 年 1~3月	100.6	100.5	94.7	90.5	120.6	101.0	Q1 2010
4~6	107.8	107.5	102.2	97.7	126.4	115.6	Q2
7~9	121.8	122.3	112.4	109.8	150.9	108.2	Q3
10~12	110.9	110.5	108.6	99.9	126.1	118.8	Q4
平成 21 年 10月	109.9	110.3	105.3	97.7	132.3	101.6	Oct. 2009
11	104.4	104.4	98.1	93.9	125.4	105.5	Nov.
12	112.4	111.3	104.4	97.7	137.2	136.1	Dec.
平成 22 年 1月	101.1	101.1	94.9	91.3	121.3	100.8	Jan. 2010
2	94.2	94.1	88.6	84.5	113.1	96.8	Feb.
3	106.4	106.4	100.5	95.8	127.3	105.5	Mar.
4	105.0	104.4	99.1	93.2	125.0	118.5	Apr.
5	109.3	109.2	104.8	99.4	127.0	111.9	May
6	109.1	108.8	102.7	100.4	127.2	116.4	Jun.
7	120.1	120.2	115.6	113.4	134.7	116.3	Jul.
8	121.1	121.6	117.4	115.7	134.5	108.9	Aug.
9	124.1	125.2	104.2	100.2	183.6	99.3	Sep.
10	106.2	106.1	111.1	100.1	106.9	109.5	Oct.
11	107.9	107.9	104.3	99.0	123.6	108.6	Nov.
12	118.5	117.6	110.5	100.7	147.7	138.2	Dec.

— 商品販売額 113.9
 ... サービス売上高 101.2

平成17年=100

季節調整済指数の推移

Seasonal adjustment indices (C.Y.2005=100)



(2) 商品別季節調整済指数

(2) Seasonal adjustment indices by goods and services

平成17年=100

年 月	合 計 Total	商品販売額			サービス売上高 Sales of Services	Year and Month
		Sales of Goods	ファーストフード 及び日配食品 Fast foods & Dailyfoods	加工食品 Processed Foods		
平成 21 年 10～12月	107.6	107.8	102.4	96.9	127.8	Q4 2009
平成 22 年 1～3月	107.6	107.6	101.2	97.3	129.0	Q1 2010
4～6	109.1	108.8	103.9	98.1	127.5	Q2
7～9	114.6	114.6	104.2	101.6	145.2	Q3
10～12	109.5	109.7	108.4	100.4	122.2	Q4
平成 21 年 10月	107.9	108.1	102.6	97.1	128.9	Oct. 2009
11	107.4	107.6	102.3	96.3	127.5	Nov.
12	107.5	107.8	102.2	97.2	127.1	Dec.
平成 22 年 1月	108.4	108.4	101.9	98.6	129.1	Jan. 2010
2	107.3	107.2	100.7	97.1	128.6	Feb.
3	107.1	107.2	101.1	96.3	129.3	Mar.
4	108.7	108.3	102.6	96.8	129.1	Apr.
5	108.9	108.8	104.5	97.9	128.7	May
6	109.7	109.2	104.7	99.6	124.7	Jun.
7	110.8	110.4	104.6	102.9	127.1	Jul.
8	109.5	109.4	104.6	101.7	126.1	Aug.
9	123.4	124.0	103.4	100.1	182.3	Sep.
10	104.3	103.9	107.8	99.6	104.3	Oct.
11	111.0	111.2	109.2	101.4	125.5	Nov.
12	113.3	113.9	108.2	100.2	136.8	Dec.

(3) 前期 (月) 比

(3) Ratio to the previous month/term

単位：%

年 月	合 計 Total	商品販売額			サービス売上高 Sales of Services	Year and Month
		Sales of Goods	ファーストフード 及び日配食品 Fast foods & Dailyfoods	加工食品 Processed Foods		
平成 21 年 10～12月	100.6	100.7	100.9	100.8	99.3	Q4 2009
平成 22 年 1～3月	100.0	99.8	98.8	100.4	100.9	Q1 2010
4～6	101.4	101.1	102.7	100.8	98.8	Q2
7～9	105.0	105.3	100.3	103.6	113.9	Q3
10～12	95.5	95.7	104.0	98.8	84.2	Q4
平成 21 年 10月	100.7	100.7	100.6	99.3	100.9	Oct. 2009
11	99.5	99.5	99.7	99.2	98.9	Nov.
12	100.1	100.2	99.9	100.9	99.7	Dec.
平成 22 年 1月	100.8	100.6	99.7	101.4	101.6	Jan. 2010
2	99.0	98.9	98.8	98.5	99.6	Feb.
3	99.8	100.0	100.4	99.2	100.5	Mar.
4	101.5	101.0	101.5	100.5	99.8	Apr.
5	100.2	100.5	101.9	101.1	99.7	May
6	100.7	100.4	100.2	101.7	96.9	Jun.
7	101.0	101.1	99.9	103.3	101.9	Jul.
8	98.8	99.1	100.0	98.8	99.2	Aug.
9	112.7	113.3	98.9	98.4	144.6	Sep.
10	84.5	83.8	104.3	99.5	57.2	Oct.
11	106.4	107.0	101.3	101.8	120.3	Nov.
12	102.1	102.4	99.1	98.8	109.0	Dec.

(4) 経済産業局別 季節調整済指数

(4) Seasonal adjustment indices by regional bureaus of METI

平成17年=100

年 月	北海道 Hokkaido	東北 Tohoku	関東 Kanto	中部 Chubu	近畿 Kansai	中国 Chugoku	四国 Shikoku	九州・沖縄 Kyushu ・Okinawa	Year and Month
平成 21 年 10～12月	103.7	108.1	105.3	108.3	110.9	110.9	124.8	109.8	Q4 2009
平成 22 年 1～3月	104.1	107.5	105.3	108.6	111.7	111.4	123.7	110.5	Q1 2010
4～6	104.6	109.1	107.4	109.9	112.1	112.7	125.0	110.7	Q2
7～9	109.8	115.9	111.9	117.6	118.1	119.2	132.6	116.3	Q3
10～12	104.4	112.0	106.8	109.8	112.4	114.6	125.9	114.9	Q4
平成 21 年 10月	103.9	109.0	105.7	108.4	111.3	111.2	125.7	109.8	Oct. 2009
11	103.5	107.7	105.1	107.9	110.6	110.8	124.8	109.9	Nov.
12	103.7	107.5	105.2	108.6	110.9	110.8	123.8	109.8	Dec.
平成 22 年 1月	104.5	107.7	106.7	108.4	111.7	111.4	124.1	110.6	Jan. 2010
2	103.8	107.4	104.6	108.9	112.2	111.6	124.4	110.5	Feb.
3	103.9	107.3	104.6	108.5	111.1	111.1	122.7	110.4	Mar.
4	104.4	108.3	106.5	110.7	112.3	112.8	125.2	111.8	Apr.
5	103.8	109.4	107.6	110.1	112.1	112.6	125.0	110.4	May
6	105.6	109.6	108.1	108.8	112.0	112.7	124.7	109.9	Jun.
7	105.7	112.6	108.8	112.2	114.2	115.3	126.7	111.2	Jul.
8	105.0	111.2	107.4	111.0	112.7	114.5	125.5	110.3	Aug.
9	118.7	123.9	119.5	129.5	127.3	127.7	145.5	127.5	Sep.
10	98.5	105.9	102.3	103.4	106.9	108.7	118.5	109.6	Oct.
11	106.1	113.7	108.0	111.1	113.8	116.7	128.1	116.8	Nov.
12	108.5	116.5	110.0	114.8	116.4	118.4	131.1	118.3	Dec.

(5) 前期(月)比

(5) Ratio to the previous month/term

単位：%

年 月	北海道 Hokkaido	東北 Tohoku	関東 Kanto	中部 Chubu	近畿 Kansai	中国 Chugoku	四国 Shikoku	九州・沖縄 Kyushu ・Okinawa	Year and Month
平成 21 年 10～12月	101.2	101.2	100.2	100.6	100.2	100.6	101.1	100.5	Q4 2009
平成 22 年 1～3月	100.4	99.4	100.0	100.3	100.7	100.5	99.1	100.6	Q1 2010
4～6	100.5	101.5	102.0	101.2	100.4	101.2	101.1	100.2	Q2
7～9	105.0	106.2	104.2	107.0	105.4	105.8	106.1	105.1	Q3
10～12	95.1	96.6	95.4	93.4	95.2	96.1	94.9	98.8	Q4
平成 21 年 10月	100.3	100.8	100.7	100.6	100.5	100.3	100.4	99.8	Oct. 2009
11	99.6	98.8	99.4	99.5	99.4	99.6	99.3	100.1	Nov.
12	100.2	99.8	100.1	100.6	100.3	100.0	99.2	99.9	Dec.
平成 22 年 1月	100.8	100.2	101.4	99.8	100.7	100.5	100.2	100.7	Jan. 2010
2	99.3	99.7	98.0	100.5	100.4	100.2	100.2	99.9	Feb.
3	100.1	99.9	100.0	99.6	99.0	99.6	98.6	99.9	Mar.
4	100.5	100.9	101.8	102.0	101.1	101.5	102.0	101.3	Apr.
5	99.4	101.0	101.0	99.5	99.8	99.8	99.8	98.7	May
6	101.7	100.2	100.5	98.8	99.9	100.1	99.8	99.5	Jun.
7	100.1	102.7	100.6	103.1	102.0	102.3	101.6	101.2	Jul.
8	99.3	98.8	98.7	98.9	98.7	99.2	99.1	99.2	Aug.
9	113.0	111.4	111.3	116.7	113.0	111.5	115.9	115.6	Sep.
10	83.0	85.5	85.6	79.8	84.0	85.1	81.4	86.0	Oct.
11	107.7	107.4	105.6	107.4	106.5	107.4	108.1	106.6	Nov.
12	102.3	102.5	101.9	103.3	102.3	101.5	102.3	101.3	Dec.

第10表 卸売業、小売業別商品手持額
Table10 Commodity Stocks

(単位：10億円，%)
(billion yen)

年期末	卸売業(大規模卸売店)		小売業(大型小売店)			Year and Month
	Large-scale Wholesale	前年同期末比(注2)(*2)	Large-scale Retail stores	前年同期末比	既存店(注1) Adjusted(*1)	
平成21年12月	3,611	76.1	1,391	92.7	92.6	Dec.2009
平成22年3月	3,415	82.5	1,238	94.4	93.9	Mar.2010
6	3,478	89.1	1,234	94.2	94.1	Jun.
9	3,612	95.0	1,201	95.1	95.5	Sep.
12	3,897	105.8	1,328	95.5	95.6	Dec.

注1:大型小売店の前年同期末比の既存店は調査月において当月と前年同月でともに存在した店舗の数値である。

Note1: "Adjusted" means that the percentage change is calculated only with figures collected from stores which were surveyed in both years.

注2:平成22年7月に標本の入替えに伴うギャップを調整するリンク係数で処理した数値で計算している。

Note2: "The sample of stores was switched on July,2010. Therefore, ratios to the same term of the previous year are calculated using the linked coefficient to adjust for gaps caused by those changes.

今後の公表予定日

	平成22年12月分	1月分	2月分	3月分
速報(08:50)	-	23年2月28日	23年3月29日	23年4月27日
確報(13:30)	23年2月14日	23年3月15日	23年4月14日	23年5月16日

問い合わせ先 〒100-8902 東京都千代田区霞が関1-3-1
経済産業省経済産業政策局調査統計部 産業統計室
TEL (代表)03-3501-1511(内線)2881~4
03-3501-0327(ダイヤルイン)

統計情報アクセス用URL

<http://www.meti.go.jp/statistics/index.html>

(商業販売統計速報は、再生紙を使用しております)

