

# **商業動態統計速報**

**(旧：商業販売統計速報)**

**Preliminary Report on  
the Current Survey of Commerce**

**平成27年5月分**

**May, 2015**

**2015年6月29日**

**June 29, 2015**

**経済産業省大臣官房調査統計グループ**

**Research and Statistics Department**

**Minister's Secretariat**

**Ministry of Economy, Trade and Industry**

頁

3 商業販売額の動向

4 1.卸売業販売額の動向

6 2.小売業販売額の動向

8 3.大型小売店販売額の動向

10 4.コンビニエンスストアの動向

統計表

12 第1表 業種別商業販売額及び前年(度、同期、同月)比増減率

14 第2表 業種別商業販売額指数

18 第3表 大規模卸売店商品別販売額及び前年(度、同期、同月)比増減率

20 第4表 大型小売店業態別、商品別販売額等及び前年(度、同期、同月)比増減率

23 第5表 大型小売店業態別、商品別販売額指数

25 第6表(1) 大型小売店業態別、経済産業局別、商品別販売額

26 (2) 大型小売店業態別、経済産業局別販売額前年(度、同期、同月)比増減率

28 第7表(1) 大型小売店業態別、東京特別区・政令指定都市別、商品別販売額

30 (2) 大型小売店業態別、東京特別区・政令指定都市別販売額前年(度、同期、同月)比増減率

34 第8表 大型小売店業態別、都道府県別販売額及び前年同月比増減率

35 第9表 コンビニエンスストア商品別販売額等及び前年(同月)比増減率

37 参考 コンビニエンスストア販売額指数

40 第10表 卸売業、小売業別商品手持額

40 公表予定

●大型小売店販売について、平成25年7月に調査対象事業所の見直しを行ったため、これに関わる前年(度、同期、同月)比増減率は、この見直しに伴うギャップを調整するリンク係数で処理した数値で計算している。

As the establishments subject to the research were revised in July,2013, the percentage change from the same month/term of the previous year of the large-scale retail stores sales value is calculated using the linked coefficient to adjust for discrepancies resulting from those revisions.

大型小売店販売リンク係数表

Table of Coefficients for Continuity of Large-scale retail store's Sales.

		百貨店+スーパー	スーパー			
		Departmentstores + Supermarkets	Supermarkets			
商品	合計	1.0076	1.0115	Goods	Total	
	飲食料品	1.0134	1.0161		Food and Beverages	
	その他計	1.0023	1.0036		Others	
	家庭用品	1.0079	1.0118		Household Equipment	
	その他の商品	1.0015	1.0023		Others	
地域	都道府県	神奈川県	1.0303	Area	Kanagawa	
		愛知県	1.0052		Aichi	
		三重県	1.1201		Mie	
		滋賀県	1.0076		Shiga	
		岡山県	1.1295		Okayama	
		広島県	1.0362		Hiroshima	
		香川県	1.0978		Kagawa	
		愛媛県	1.0248		Ehime	
	経済産業局	関東	1.0052	1.0084	Regional Bureaus of METI	Kanto
		中部	1.0163	1.0219		Chubu
		中国	1.0510	1.0729		Chugoku
		四国	1.0404	1.0527		Shikoku
		横浜	1.0160	1.0307		Yokohama
	政令指定都市	川崎	1.0439	1.0551	Ordinance-designated City	Kawasaki
		相模原	1.0687	1.0908		Sagamihara
		名古屋	1.0072	1.0169		Nagoya
		岡山	1.1271	1.2353		Okayama

大型小売店販売リンク係数表については、経済産業省ホームページ(以下のURL)を参照のこと。

[http://www.meti.go.jp/statistics/tyo/syoudou/result/excel/h2slink\\_heij.xls](http://www.meti.go.jp/statistics/tyo/syoudou/result/excel/h2slink_heij.xls)

Refer to the METI website (above URL) about the Reference Table of Coefficients for Continuity of Large-scale retail store's Sales.

## 商業販売額の動向

平成27年5月の商業販売額は36兆3990億円、前年同月比▲2.0%の減少となった。これを卸売業、小売業別にみると、卸売業は24兆6300億円、同▲4.2%の減少となった。小売業は11兆7690億円、同3.0%の増加となった。

なお、商業販売額の季節調整済前月比は、▲2.0%の低下となった。卸売業は同▲3.1%の低下、小売業は同1.7%の上昇となった。

(単位：10億円、%) (Billion yen)

商業計 (Commercial Sales)		卸売業 (Wholesale)		小売業 (Retail)	
販売額	前年同月比(%)	販売額	前年同月比(%)	販売額	前年同月比(%)
36,399	▲2.0	24,630	▲4.2	11,769	3.0

商業販売額及び前年（度、同期、同月）比増減率  
Commercial sales value and the percentage change from the same month/term of the previous year

(単位：10億円、%) (Billion yen)

年 月	商業計								Year and Month	
	Commercial Sales		Wholesale		Retail		Large-scale Retail Stores			
	販売額 Sales Value	前年比	販売額 Sales Value	前年比	販売額 Sales Value	前年比	販売額 Sales Value	前年比		
								既存店 Adjusted		
平成 24 年	462,203	▲0.9	324,618	▲2.0	137,585	1.8	19,592	▲0.0	▲0.8	C.Y. 2012
25	466,134	0.9	327,237	0.8	138,897	1.0	19,777	0.6	▲0.4	2013
26	468,878	0.6	327,659	0.1	141,219	1.7	20,197	1.7	0.9	2014
平成 24 年度	460,938	▲1.3	323,754	▲2.0	137,184	0.3	19,555	▲0.7	▲1.4	F.Y. 2012
25	472,231	2.5	331,096	2.3	141,136	2.9	20,144	2.4	1.5	2013
26	462,766	▲2.0	323,299	▲2.4	139,466	▲1.2	19,995	▲0.9	▲1.7	2014
平成 26 年 1～3月	121,140	5.3	84,769	4.8	36,371	6.6	5,138	6.9	6.0	Q1 2014
4～6	112,233	▲1.7	78,430	▲1.6	33,802	▲1.8	4,693	▲2.5	▲3.2	Q2
7～9	115,236	0.1	80,714	▲0.5	34,522	1.4	4,876	1.6	0.5	Q3
10～12	120,270	▲1.3	83,746	▲2.1	36,524	0.6	5,491	1.2	0.4	Q4
平成 27 年 1～3月	115,027	▲5.0	80,409	▲5.1	34,618	▲4.8	4,935	▲3.9	▲4.6	Q1 2015
平成 26 年 3月	46,176	8.5	32,442	7.5	13,733	11.0	1,956	17.0	16.2	Mar. 2014
4	36,997	▲3.4	25,981	▲3.0	11,016	▲4.3	1,468	▲6.0	▲6.7	Apr.
5	37,140	▲1.0	25,711	▲1.3	11,430	▲0.4	1,593	▲0.5	▲1.2	May
6	38,095	▲0.6	26,739	▲0.5	11,357	▲0.6	1,632	▲1.2	▲1.8	Jun.
7	39,054	0.1	27,233	▲0.1	11,821	0.6	1,718	0.3	▲0.6	JuL.
8	36,847	▲1.6	25,392	▲2.8	11,454	1.2	1,627	2.8	1.6	Aug.
9	39,335	1.6	28,089	1.3	11,246	2.3	1,531	1.7	0.5	Sep.
10	38,719	0.3	27,351	▲0.1	11,368	1.4	1,606	1.0	0.0	Oct.
11	38,289	▲2.7	26,642	▲4.1	11,646	0.5	1,729	1.9	1.1	Nov.
12	43,262	▲1.4	29,753	▲2.0	13,510	0.1	2,156	0.7	0.1	Dec.
平成 27 年 1月	36,289	▲2.7	24,800	▲3.1	11,489	▲2.0	1,722	0.6	▲0.0	Jan. 2015
2	36,403	▲3.3	25,677	▲4.0	10,726	▲1.7	1,499	2.0	1.3	Feb.
3	42,335	▲8.3	29,932	▲7.7	12,403	▲9.7	1,715	▲12.3	▲13.0	Mar.
4	37,920	2.5	26,363	1.5	11,556	4.9	1,608	9.5	8.6	Apr.
5	36,399	▲2.0	24,630	▲4.2	11,769	3.0	1,692	6.2	5.3	May

注1：大型小売店の前年（度、同期、同月）比増減率の既存店は、調査月において当月と前年同月でともに存在した事業所の数値である。

注2：平成25年7月に調査対象事業所の見直しを行ったため、これに関わる前年（度、同期、同月）比増減率は、この見直しに伴うギャップを調整するリンク係数で処理した数値で計算している。

Note1: "Adjusted" means that the percentage change is calculated only with figures collected from establishments which were surveyed in both years.

Note2: As the establishments subject to the research were revised in July, 2013, the percentage change from the same month/term of the previous year is calculated using the linked coefficient to adjust for discrepancies resulting from those revisions.

## 1. 卸売業販売額の動向

卸売業を業種別にみると、鉱物・金属材料卸売業が前年同月比▲12.5%の減少、建築材料卸売業が同▲9.6%の減少、化学製品卸売業が同▲9.3%の減少、各種商品卸売業が同▲5.8%の減少、機械器具卸売業が同▲5.6%の減少、その他の卸売業が同▲5.5%の減少、衣服・身の回り品卸売業が同▲5.0%の減少、家具・建具・じゅう器卸売業が同▲2.5%の減少、繊維品卸売業が同▲0.8%の減少となった。

一方、医薬品・化粧品卸売業が同7.6%の増加、食料・飲料卸売業が同3.7%の増加、農畜産物・水産物卸売業が同2.5%の増加となった。

**大規模卸売店販売額**は7兆9740億円、前年同月比▲7.6%の減少となった。

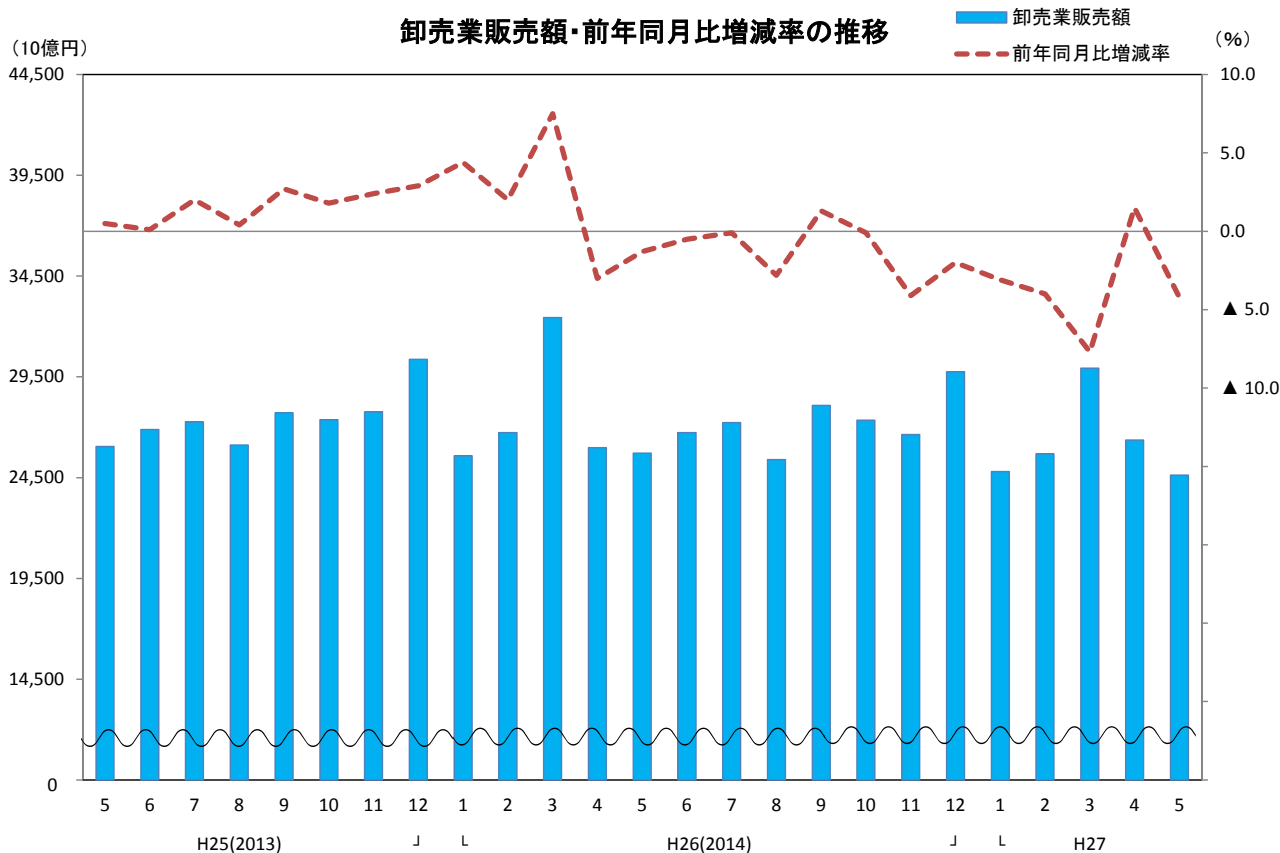
これを商品別にみると、鉱物が同▲36.9%の減少、その他の輸送用機械器具が同▲26.8%の減少、石油・石炭が同▲24.5%の減少、鉄鋼が同▲21.1%の減少、一般機械器具が同▲7.9%の減少などとなった。

一方、医薬品・化粧品が同14.8%の増加、非鉄金属が同7.8%の増加、家庭用電気機械器具が同2.2%の増加などとなった。

### 主要卸売業の前年同月比増減率

(単位：%)

卸売業	各種商品卸売業	農畜産物・水産物卸売業	食料・飲料卸売業	建築材料卸売業	鉱物・金属材料卸売業	機械器具卸売業
	▲4.2	▲5.8	2.5	3.7	▲9.6	▲5.6



## 卸売業販売額及び前年（度、同期、同月）比増減率

Wholesale sales value and the percentage change from the same month/term of the previous year

(単位：10億円、%)

(Billion yen)

年 月	卸売業		大規模卸売店		Year and Month
	Wholesale		Large-scale Wholesale		
	販 売 額	前年比	販 売 額	前年比	
	Sales Value		Sales Value		
平成24年	324,618	▲2.0	106,239	▲2.8	C.Y. 2012
25	327,237	0.8	108,515	2.1	2013
26	327,659	0.1	110,877	2.2	2014
平成24年度	323,754	▲2.0	105,552	▲3.7	F.Y. 2012
25	331,096	2.3	110,436	4.6	2013
26	323,299	▲2.4	109,324	▲1.0	2014
平成26年 1～3月	84,769	4.8	28,813	7.1	Q1 2014
4～6	78,430	▲1.6	26,323	2.1	Q2
7～9	80,714	▲0.5	27,490	▲0.0	Q3
10～12	83,746	▲2.1	28,251	▲0.4	Q4
平成27年 1～3月	80,409	▲5.1	27,260	▲5.4	Q1 2015
平成26年 3月	32,442	7.5	11,365	9.1	Mar. 2014
4	25,981	▲3.0	8,576	3.4	Apr.
5	25,711	▲1.3	8,634	1.2	May
6	26,739	▲0.5	9,113	1.8	Jun.
7	27,233	▲0.1	9,077	▲0.5	Jul.
8	25,392	▲2.8	8,552	▲1.8	Aug.
9	28,089	1.3	9,860	2.1	Sep.
10	27,351	▲0.1	9,080	1.5	Oct.
11	26,642	▲4.1	8,985	▲1.4	Nov.
12	29,753	▲2.0	10,186	▲1.1	Dec.
平成27年 1月	24,800	▲3.1	8,288	▲4.5	Jan. 2015
2	25,677	▲4.0	8,284	▲5.5	Feb.
3	29,932	▲7.7	10,688	▲6.0	Mar.
4	26,363	1.5	8,432	▲1.7	Apr.
5	24,630	▲4.2	7,974	▲7.6	May

## 2. 小売業販売額の動向

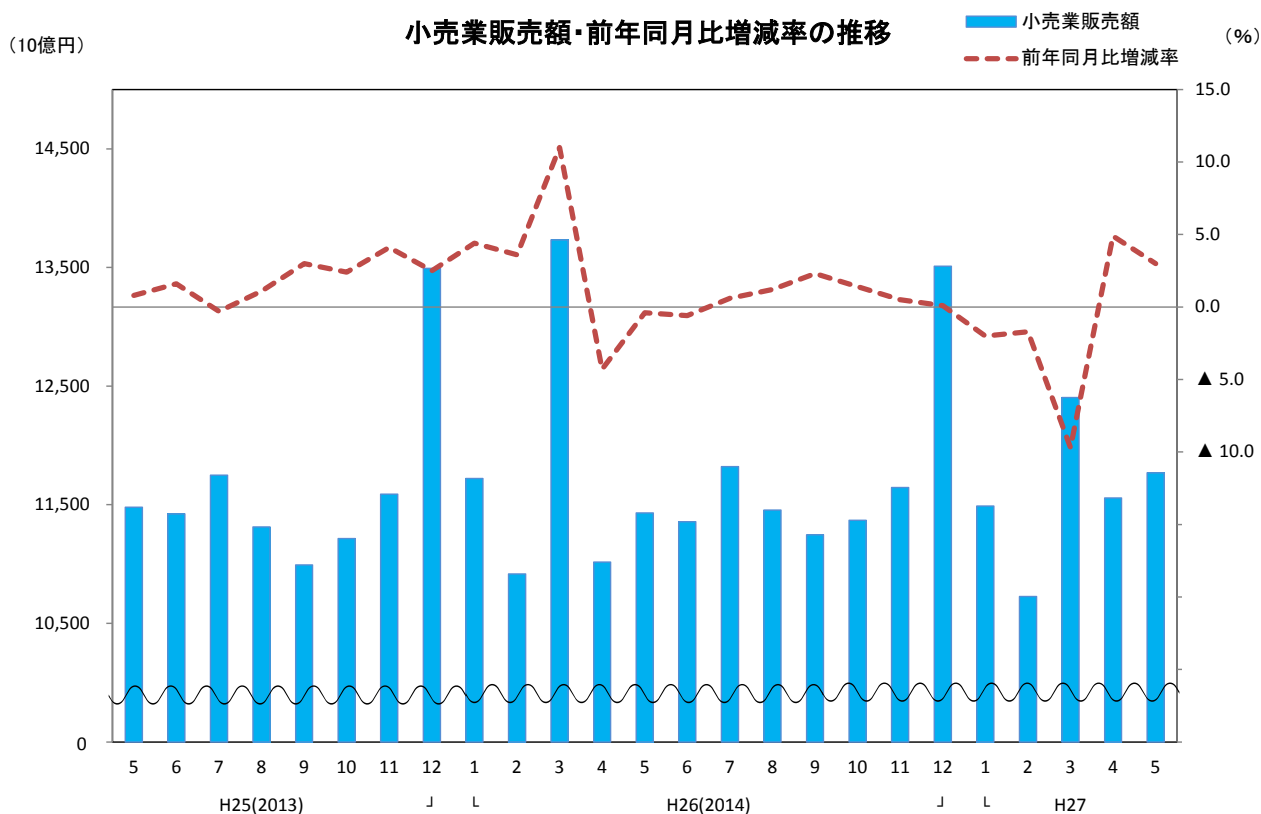
小売業を業種別にみると、機械器具小売業が前年同月比9.1%の増加、各種商品小売業（百貨店など）が同5.0%の増加、飲食料品小売業が同4.9%の増加、織物・衣服・身の回り品小売業が同4.6%の増加、医薬品・化粧品小売業が同4.2%の増加、自動車小売業が同4.1%の増加、その他小売業が同3.2%の増加となった。

一方、燃料小売業が同▲12.3%の減少となった。

### 小売業の前年同月比増減率

(単位：%)

小売業	各種商品 小売業	織物・衣服・ 身の回り品 小売業	飲食料品 小売業	自動車 小売業	機械器具 小売業	燃料 小売業	医薬品・ 化粧品 小売業	その他 小売業
	3.0	5.0	4.6	4.9	4.1	▲12.3	4.2	3.2



## 小売業販売額及び前年（度、同期、同月）比増減率

Retail sales value and the percentage change from the same month/term of the previous year

(単位：10億円、%)

(Billion yen)

年 月	小売業		大型小売店			Year and Month
	Retail		Large-scale Retail Stores			
	販売額	前年比	販売額	前年比		
Sales Value		Sales Value		既存店 Adjusted		
平成 24 年	137,585	1.8	19,592	▲0.0	▲0.8	C.Y. 2012
25	138,897	1.0	19,777	0.6	▲0.4	2013
26	141,219	1.7	20,197	1.7	0.9	2014
平成 24 年度	137,184	0.3	19,555	▲0.7	▲1.4	F.Y. 2012
25	141,136	2.9	20,144	2.4	1.5	2013
26	139,466	▲1.2	19,995	▲0.9	▲1.7	2014
平成 26 年 1～3月	36,371	6.6	5,138	6.9	6.0	Q1 2014
4～6	33,802	▲1.8	4,693	▲2.5	▲3.2	Q2
7～9	34,522	1.4	4,876	1.6	0.5	Q3
10～12	36,524	0.6	5,491	1.2	0.4	Q4
平成 27 年 1～3月	34,618	▲4.8	4,935	▲3.9	▲4.6	Q1 2015
平成 26 年 3月	13,733	11.0	1,956	17.0	16.2	Mar. 2014
4	11,016	▲4.3	1,468	▲6.0	▲6.7	Apr.
5	11,430	▲0.4	1,593	▲0.5	▲1.2	May
6	11,357	▲0.6	1,632	▲1.2	▲1.8	Jun.
7	11,821	0.6	1,718	0.3	▲0.6	Jul.
8	11,454	1.2	1,627	2.8	1.6	Aug.
9	11,246	2.3	1,531	1.7	0.5	Sep.
10	11,368	1.4	1,606	1.0	0.0	Oct.
11	11,646	0.5	1,729	1.9	1.1	Nov.
12	13,510	0.1	2,156	0.7	0.1	Dec.
平成 27 年 1月	11,489	▲2.0	1,722	0.6	▲0.0	Jan. 2015
2	10,726	▲1.7	1,499	2.0	1.3	Feb.
3	12,403	▲9.7	1,715	▲12.3	▲13.0	Mar.
4	11,556	4.9	1,608	9.5	8.6	Apr.
5	11,769	3.0	1,692	6.2	5.3	May

注1：大型小売店の前年（度、同期、同月）比増減率の既存店は、調査月において当月と前年同月でともに存在した事業所の数値である。

注2：平成25年7月に調査対象事業所の見直しを行ったため、これに関わる前年（度、同期、同月）比増減率は、この見直しに伴うギャップを調整するリンク係数で処理した数値で計算している。

Note1: "Adjusted" means that the percentage change is calculated only with figures collected from establishments which were surveyed in both years.

Note2: As the establishments subject to the research were revised in July, 2013, the percentage change from the same month/term of the previous year is calculated using the linked coefficient to adjust for discrepancies resulting from those revisions.

### 3. 大型小売店販売額の動向

#### (1) 大型小売店の動向

平成27年5月の大型小売店販売額は1兆6922億円、前年同月比で見ると、6.2%の増加となった。百貨店は5418億円、同5.8%の増加、スーパーは1兆1504億円、同6.4%の増加となった。

商品別にみると、衣料品は同4.3%の増加、飲食料品は同5.6%の増加、その他は同9.7%の増加となった。

なお、大型小売店の季節調整済前月比は、2.6%の上昇となった。百貨店は同2.4%の上昇、スーパーは同1.8%の上昇となった。

#### 大型小売店の前年同月比増減率

(単位：%)

業態 \ 品目	合計			
	衣料品	飲食料品	その他	
合計	6.2( 5.3)	4.3( 4.7)	5.6( 4.0)	9.7( 9.0)
百貨店	5.8( 6.3)	4.5( 4.9)	0.0( 0.6)	14.4( 15.0)
スーパー	6.4( 4.8)	3.7( 4.2)	6.6( 4.7)	7.0( 5.6)

注：( )は、既存店

#### ① 百貨店の動向

百貨店の主力商品である衣料品は、その他の衣料品が前年同月比9.3%の増加、身の回り品が同9.3%の増加、紳士服・洋品が同4.1%の増加、婦人・子供服・洋品が同1.7%の増加となったため、衣料品全体では同4.5%の増加となった。

飲食料品は、同0.0%の横ばいとなった。

その他は、その他の商品が同18.8%の増加、家庭用電気機械器具が同10.3%の増加、家具が同7.3%の増加、家庭用品が同5.6%の増加、食堂・喫茶が同2.6%の増加となったため、その他全体では同14.4%の増加となった。

#### ② スーパーの動向

衣料品は、その他の衣料品が前年同月比6.4%の増加、紳士服・洋品が同4.0%の増加、婦人・子供服・洋品が同3.4%の増加、身の回り品が同3.0%の増加となったため、衣料品全体では同3.7%の増加となった。

スーパーの主力商品である飲食料品は、同6.6%の増加となった。

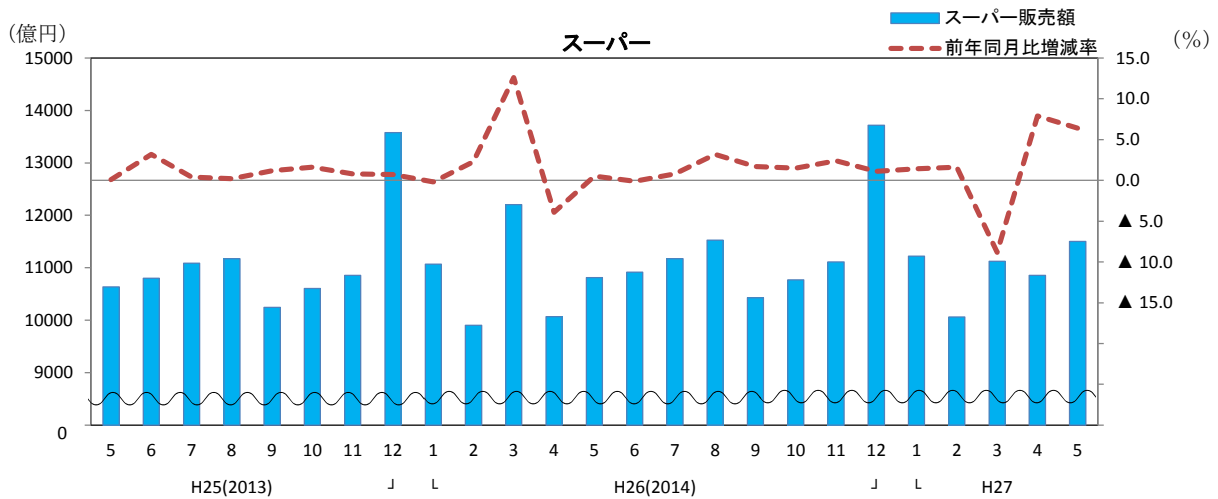
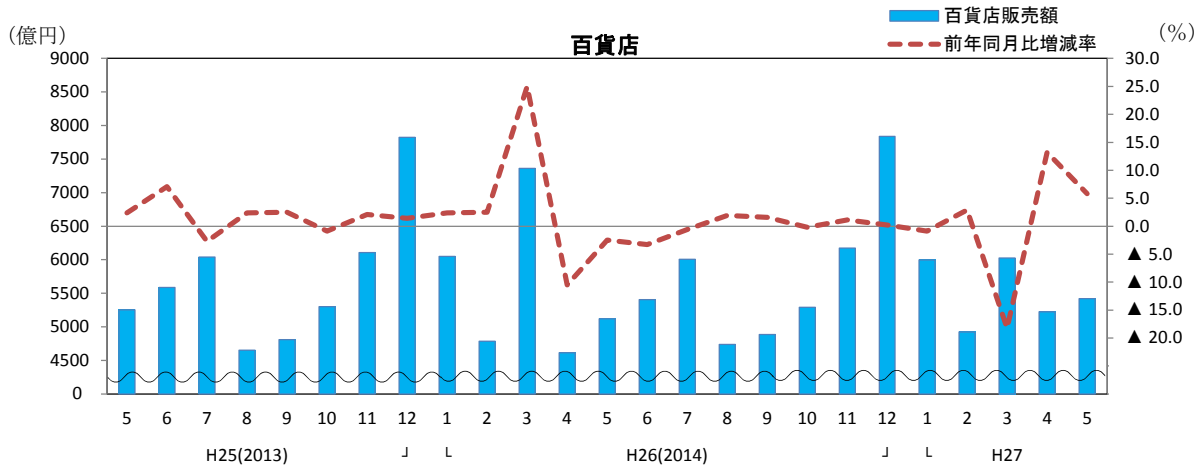
その他は、家庭用電気機械器具が同26.7%の増加、家具が同11.5%の増加、家庭用品が同6.1%の増加、その他の商品が同6.0%の増加、食堂・喫茶が同▲16.3%の減少となったため、その他全体では同7.0%の増加となった。

#### (2) 大型小売店(既存店)の動向

平成27年5月の大型小売店を、前年同月比(既存店)で見ると、5.3%の増加となった。百貨店は同6.3%の増加、スーパーは同4.8%の増加となった。



大型小売店業態別販売額・前年同月比増減率の推移(全店)



大型小売店業態別販売額・前年(度、同期、同月)比増減率及び事業所数

Large-scale retail store sales value by type of business, percentage change from the same month/term of the previous year and number of establishments (単位: 億円、%) (100 million yen)

年月	合計 Total				百貨店 Department stores				スーパー Supermarkets				Year and Month
	前年比		事業所数 (店)		前年比		事業所数 (店)		前年比		事業所数 (店)		
	既存店 Adjusted				既存店 Adjusted				既存店 Adjusted				
平成 24 年	195,916	▲0.0	▲0.8	5,132	66,389	▲0.3	0.4	259	129,527	0.2	▲1.4	4,873	C.Y. 2012
25	197,774	0.6	▲0.4	5,311	67,195	1.2	1.8	254	130,579	0.2	▲1.5	5,057	2013
26	201,973	1.7	0.9	5,380	68,274	1.6	2.1	250	133,699	1.8	0.3	5,130	2014
平成 24 年度	195,552	▲0.7	▲1.4	5,138	66,493	▲1.1	▲0.1	256	129,059	▲0.6	▲2.1	4,882	F.Y. 2012
25	201,439	2.4	1.5	5,302	68,930	3.7	4.2	253	132,508	1.8	0.1	5,049	2013
26	199,950	▲0.9	▲1.7	5,376	67,019	▲2.8	▲2.3	248	132,930	0.0	▲1.4	5,128	2014
平成 26 年 1~3月	51,375	6.9	6.0	5,302	18,200	10.5	11.1	253	33,175	5.0	3.3	5,049	Q1 2014
4~6	46,933	▲2.5	▲3.2	5,303	15,138	▲5.3	▲4.7	252	31,794	▲1.1	▲2.4	5,051	Q2
7~9	48,756	1.6	0.5	5,333	15,632	0.8	1.0	252	33,124	1.9	0.3	5,081	Q3
10~12	54,909	1.2	0.4	5,380	19,303	0.4	0.8	250	35,606	1.6	0.2	5,130	Q4
平成 27 年 1~3月	49,352	▲3.9	▲4.6	5,376	16,945	▲6.9	▲6.4	248	32,406	▲2.3	▲3.6	5,128	Q1 2015
平成 26 年 3月	19,565	17.0	16.2	5,302	7,362	25.0	25.3	253	12,202	12.6	11.1	5,049	Mar. 2014
4	14,681	▲6.0	▲6.7	5,297	4,615	▲10.5	▲9.9	252	10,067	▲3.9	▲5.1	5,045	Apr.
5	15,932	▲0.5	▲1.2	5,298	5,120	▲2.5	▲1.9	252	10,812	0.5	▲0.8	5,046	May
6	16,319	▲1.2	▲1.8	5,303	5,404	▲3.3	▲2.3	252	10,916	▲0.1	▲1.5	5,051	Jun.
7	17,177	0.3	▲0.6	5,319	6,007	▲0.6	▲0.4	252	11,170	0.8	▲0.7	5,067	Jul.
8	16,266	2.8	1.6	5,328	4,739	1.9	2.0	252	11,527	3.2	1.4	5,076	Aug.
9	15,313	1.7	0.5	5,333	4,886	1.6	1.8	252	10,427	1.7	▲0.0	5,081	Sep.
10	16,065	1.0	0.0	5,338	5,293	▲0.2	0.2	250	10,772	1.5	▲0.1	5,088	Oct.
11	17,286	1.9	1.1	5,364	6,173	1.1	1.5	250	11,114	2.4	0.9	5,114	Nov.
12	21,558	0.7	0.1	5,380	7,838	0.2	0.6	250	13,720	1.1	▲0.2	5,130	Dec.
平成 27 年 1月	17,215	0.6	▲0.0	5,383	5,995	▲0.9	▲0.4	250	11,220	1.4	0.2	5,133	Jan. 2015
2	14,986	2.0	1.3	5,377	4,925	2.9	3.5	249	10,061	1.6	0.2	5,128	Feb.
3	17,150	▲12.3	▲13.0	5,376	6,025	▲18.2	▲17.7	248	11,126	▲8.8	▲10.1	5,128	Mar.
4	16,080	9.5	8.6	5,382	5,223	13.2	13.7	248	10,858	7.9	6.3	5,134	Apr.
5	16,922	6.2	5.3	5,382	5,418	5.8	6.3	248	11,504	6.4	4.8	5,134	May

注1: 大型小売店の前年(度、同期、同月)比増減率の既存店は、調査月において当月と前年同月でも存在した事業所の数値である。

注2: 平成25年7月に調査対象事業所の見直しを行ったため、これに関わる前年(度、同期、同月)比増減率は、この見直しに伴うギャップを調整するリンク係数で処理した数値で計算している。

Note1: "Adjusted" means that the percentage change is calculated only with figures collected from establishments which were surveyed in both years.

Note2: As the establishments subject to the research were revised in July, 2013, the percentage change from the same month/term of the previous year is calculated using the linked coefficient to adjust for discrepancies resulting from those revisions.

#### 4. コンビニエンスストアの動向

平成27年5月のコンビニエンスストアの商品販売額及びサービス売上高は、9344億円、前年同月比6.4%の増加となった。

これを商品別にみると、ファーストフード及び日配食品が3434億円、同6.8%の増加、加工食品が2554億円、同6.3%の増加、非食品が2851億円、同3.8%の増加となったため、商品販売額は8839億円、同5.7%の増加となった。

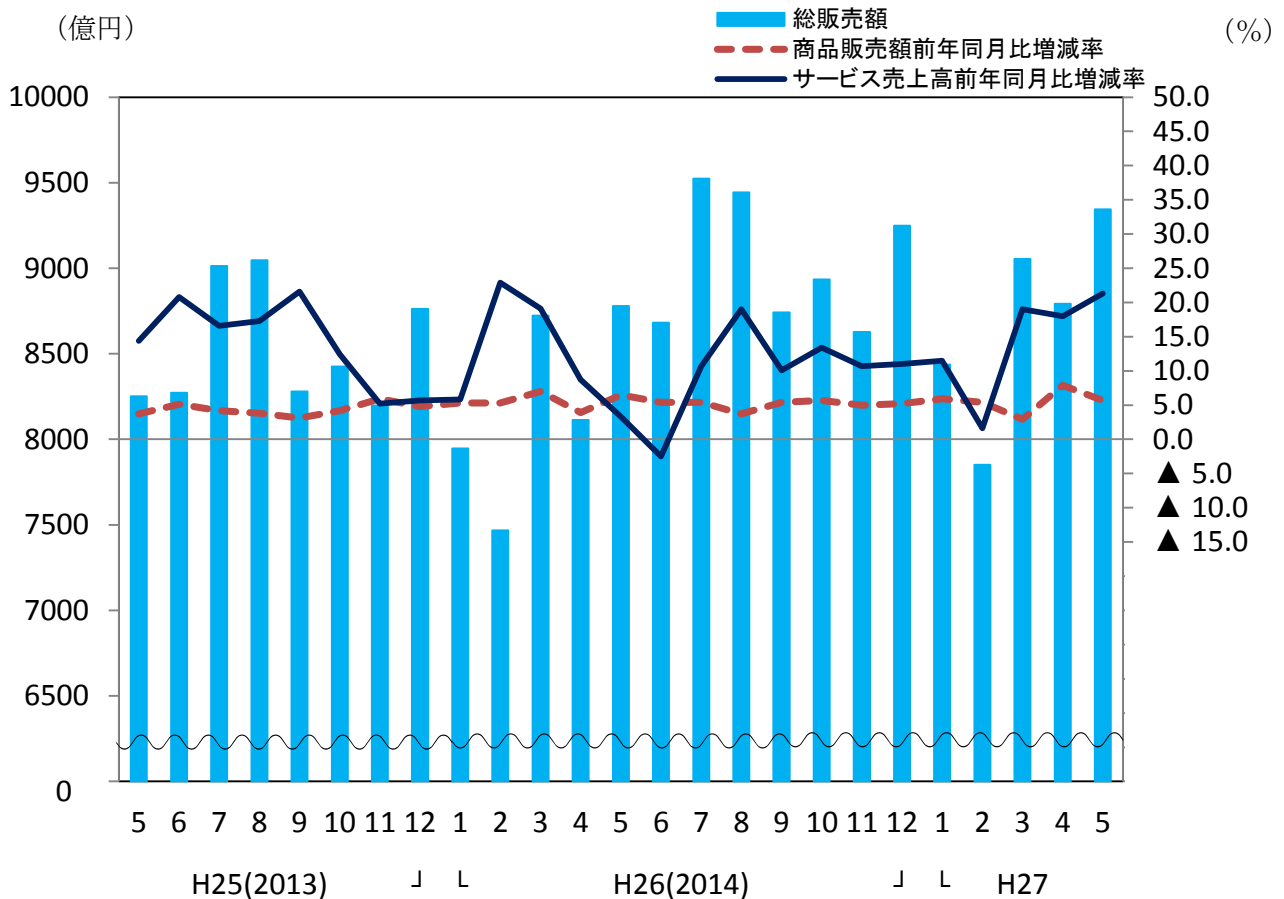
また、サービス売上高は505億円、同21.3%の増加となった。

(単位:億円、店、%)

合 計	商 品 販 売 額					サービス 売上高	店舗数
	ファーストフード*及 び日配食品		加工食品	非食品			
9,344	8,839	3,434	2,554	2,851	505	53,551	
6.4	5.7	6.8	6.3	3.8	21.3	4.2	
(1.6)	(0.8)				(18.8)		

注：（ ）は、既存店ベース

#### コンビニエンスストア販売額・前年同月比増減率の推移



# コンビニエンスストア販売額、前年（度、同期、同月）比増減率及び店舗数

Sales value of convenience stores, number of establishments and percentage change from the same month/term of the previous year

(単位：億円, 店, %)(100 million yen)

年 月	合 計									店舗数 Number of Establishments	Year and Month
	Total Sales Value	前年比		商品販売額			サービス売上高				
		既存店 Adjusted		Goods	前年比	既存店 Adjusted	Service	前年比	既存店 Adjusted		
平成 24 年	94,772	4.0	▲0.3	90,444	3.8	▲0.7	4,328	9.3	8.1	47,801	C.Y. 2012
25	98,724	4.2	▲1.2	93,914	3.8	▲1.6	4,810	11.1	7.6	50,234	2013
26	104,232	5.6	0.7	98,905	5.3	0.4	5,328	10.8	7.5	52,725	2014
平成 24 年度	95,423	3.3	▲1.3	91,022	3.2	▲1.5	4,400	5.9	4.3	48,406	F.Y. 2012
25	100,178	5.0	▲0.4	95,190	4.6	▲0.9	4,988	13.4	9.6	50,820	2013
26	105,438	5.3	0.6	99,965	5.0	0.2	5,473	9.7	7.2	53,283	2014
平成 26 年 1～3 月	24,137	6.4	1.2	22,820	5.9	0.7	1,317	15.6	10.9	50,820	Q1 2014
4～6	25,574	5.2	0.4	24,323	5.3	0.5	1,251	2.8	▲0.8	51,513	Q2
7～9	27,709	5.2	0.4	26,320	4.8	▲0.0	1,389	13.3	10.2	52,274	Q3
10～12	26,812	5.6	0.9	25,441	5.3	0.4	1,371	11.7	9.9	52,725	Q4
平成 27 年 1～3 月	25,343	5.0	0.5	23,881	4.6	0.0	1,462	11.0	9.2	53,283	Q1 2015
平成 26 年 3 月	8,723	7.6	2.8	8,249	7.0	2.1	474	19.1	15.6	50,820	Mar. 2014
4	8,113	4.2	▲0.3	7,720	3.9	▲0.6	393	8.7	5.8	51,072	Apr.
5	8,779	6.4	1.3	8,363	6.5	1.5	417	3.3	▲1.8	51,379	May
6	8,682	4.9	0.2	8,240	5.4	0.5	441	▲2.5	▲5.3	51,513	Jun.
7	9,523	5.7	0.8	9,035	5.4	0.3	489	10.7	9.4	51,774	Jul.
8	9,444	4.4	▲0.3	8,958	3.7	▲1.0	485	19.0	14.9	52,280	Aug.
9	8,742	5.6	0.9	8,327	5.4	0.7	415	10.1	6.0	52,274	Sep.
10	8,935	6.0	1.1	8,496	5.7	0.7	440	13.4	10.5	52,387	Oct.
11	8,628	5.2	0.6	8,219	5.0	0.2	408	10.7	9.1	52,634	Nov.
12	9,249	5.6	0.9	8,726	5.2	0.4	523	11.0	10.0	52,725	Dec.
平成 27 年 1 月	8,437	6.2	1.6	7,965	5.9	1.1	471	11.5	10.0	52,758	Jan. 2015
2	7,852	5.1	0.8	7,425	5.4	0.8	427	1.6	1.1	53,242	Feb.
3	9,054	3.8	▲0.6	8,491	2.9	▲1.5	564	19.0	15.6	53,283	Mar.
4	8,792	8.4	4.1	8,328	7.9	3.8	464	18.0	10.0	53,361	Apr.
5	9,344	6.4	1.6	8,839	5.7	0.8	505	21.3	18.8	53,551	May

注1 : 前年（度、同期、同月）比増減率の既存店は、調査月において、当月と前年同月でもに存在した店舗の数値である。

注2 : 平成24年1月分速報から調査対象事業所の見直しを行ったため、これに関わる前年（度、同期、同月比）増減率は、この見直しに伴うギャップを調整するリンク係数で処理した数値で計算している。

Note1: "Adjusted" means that the percentage change is calculated only with figures collected from establishments which were surveyed in both years.

Note2: As the establishments subject to the research have been revised from the preliminary report in January, 2012, the percentage change from the same month/term of the previous year is calculated using the linked coefficient to adjust for discrepancies resulting from those revisions.

第1表 業種別商業販売額及び前年（度、同期、同月）比増減率

Table1 Commercial sales value by type of business and the percentage change from the same month/term of the previous year

年 月	商業計	卸売業											一般機械器具卸売業	自動車卸売業	電気機械器具卸売業
		各種商品卸売業	繊維品卸売業	衣服の回品身卸売業	農畜産物・水産物卸売業	食料・飲料卸売業	建築材料卸売業	化学製品卸売業	鉱物金属材料卸売業	機械器具卸売業					
		Total	Wholesale	General Merchandise	Textiles	Apparel & Accessories	Farm & Aquatic Products	Food & Beverages	Building Materials	Chemicals	Minerals & Metals	Machinery & Equipment			
販 売 額  (10 億 円)	平成 24年	462,203	324,618	38,134	3,121	6,258	22,704	40,101	15,951	16,771	50,387	70,917	12,403	13,326	38,691
	25	466,134	327,237	38,787	3,221	6,136	22,244	41,336	16,962	17,186	51,419	69,068	12,014	13,106	37,805
	26	468,878	327,659	39,537	3,377	5,850	22,538	42,555	16,715	17,219	51,244	68,764	12,075	13,517	37,248
	平成 24年度	460,938	323,754	38,114	3,155	6,293	22,268	40,026	16,186	16,884	50,524	69,920	12,205	13,188	38,133
	25	472,231	331,096	39,155	3,223	6,164	22,367	41,867	17,267	17,332	51,761	70,437	12,177	13,349	38,768
	26	462,766	323,299	39,099	3,387	5,777	22,625	42,867	16,289	16,999	49,390	67,615	12,115	13,442	36,292
	平成 26年 1~3月	121,140	84,769	10,612	847	1,476	5,367	9,788	4,375	4,439	13,856	18,633	3,239	3,508	10,294
	4~6	112,233	78,430	9,865	821	1,410	5,559	10,424	3,938	4,183	12,122	15,761	2,778	3,083	8,467
	7~9	115,236	80,714	9,386	847	1,380	5,638	10,833	4,116	4,231	12,493	17,167	3,046	3,422	9,239
	10~12	120,270	83,746	9,674	862	1,584	5,974	11,510	4,285	4,366	12,773	17,204	3,012	3,505	9,248
	平成 27年 1~3月	115,027	80,409	10,175	857	1,402	5,453	10,101	3,949	4,219	12,002	17,483	3,279	3,433	9,337
	平成 26年 3月	46,176	32,442	4,113	320	573	1,989	3,769	1,645	1,631	4,877	7,529	1,310	1,409	4,161
	4	36,997	25,981	3,201	274	505	1,890	3,385	1,293	1,430	4,074	5,036	868	1,002	2,688
	5	37,140	25,711	3,290	268	453	1,864	3,477	1,298	1,341	4,009	5,041	911	974	2,707
	6	38,095	26,739	3,374	279	451	1,806	3,562	1,347	1,412	4,039	5,684	999	1,108	3,072
	7	39,054	27,233	3,096	288	440	1,875	3,796	1,415	1,459	4,297	5,632	988	1,151	3,010
	8	36,847	25,392	2,926	255	421	1,857	3,545	1,257	1,313	3,919	5,242	940	1,011	2,837
	9	39,335	28,089	3,364	304	519	1,906	3,492	1,444	1,459	4,277	6,293	1,118	1,260	3,392
	10	38,719	27,351	3,191	303	537	1,851	3,617	1,464	1,512	4,279	5,547	969	1,194	2,911
	11	38,289	26,642	3,096	278	505	1,797	3,541	1,435	1,402	4,210	5,532	967	1,167	2,941
	12	43,262	29,753	3,386	281	543	2,327	4,352	1,387	1,452	4,285	6,125	1,076	1,144	3,396
	平成 27年 1月	36,289	24,800	3,126	264	449	1,742	3,116	1,232	1,335	3,921	5,079	926	990	2,739
	2	36,403	25,677	3,128	276	446	1,756	3,262	1,334	1,363	3,919	5,488	1,003	1,103	2,932
	3	42,335	29,932	3,921	317	507	1,954	3,723	1,382	1,521	4,161	6,917	1,349	1,339	3,666
	4	37,920	26,363	3,196	281	506	1,973	3,802	1,242	1,378	3,699	5,112	907	1,043	2,701
5	36,399	24,630	3,099	266	430	1,910	3,605	1,174	1,216	3,510	4,758	851	955	2,521	
前 年 （ 度、 同 期、 同 月） 比 増 減 率 （ %）	平成 24年	▲0.9	▲2.0	▲0.1	▲3.2	▲1.0	▲5.6	2.1	2.8	▲5.9	▲3.8	▲4.3	▲9.4	3.7	▲5.4
	25	0.9	0.8	1.7	3.2	▲1.9	▲2.0	3.1	6.3	2.5	2.0	▲2.6	▲3.1	▲1.7	▲2.3
	26	0.6	0.1	1.9	4.8	▲4.7	1.3	2.9	▲1.5	0.2	▲0.3	▲0.4	0.5	3.1	▲1.5
	平成 24年度	▲1.3	▲2.0	▲2.7	▲2.7	1.1	▲6.0	0.1	3.8	▲3.3	▲2.5	▲3.9	▲8.8	2.6	▲4.4
	25	2.5	2.3	2.7	2.2	▲2.0	0.4	4.6	6.7	2.7	2.4	0.7	▲0.2	1.2	1.7
	26	▲2.0	▲2.4	▲0.1	5.1	▲6.3	1.2	2.4	▲5.7	▲1.9	▲4.6	▲4.0	▲0.5	0.7	▲6.4
	平成 26年 1~3月	5.3	4.8	3.6	0.2	1.9	2.4	5.7	7.5	3.4	2.5	7.9	5.3	7.5	10.3
	4~6	▲1.7	▲1.6	6.7	4.8	▲9.1	1.6	▲0.0	▲2.7	▲3.1	▲1.8	▲3.7	▲0.7	▲1.7	▲5.1
	7~9	0.1	▲0.5	▲1.2	11.2	▲4.0	4.5	2.4	▲3.0	1.2	1.4	▲3.4	▲2.1	3.1	▲5.8
	10~12	▲1.3	▲2.1	▲1.3	3.8	▲6.7	▲2.6	3.9	▲6.8	▲0.7	▲3.5	▲2.7	▲0.5	3.5	▲5.1
	平成 27年 1~3月	▲5.0	▲5.1	▲4.1	1.2	▲5.0	1.6	3.2	▲9.7	▲5.0	▲13.4	▲6.2	1.2	▲2.1	▲9.3
	平成 26年 3月	8.5	7.5	9.5	0.6	4.2	5.2	9.5	10.7	4.7	2.9	8.1	5.4	8.1	9.7
	4	▲3.4	▲3.0	6.9	▲0.3	▲10.7	0.6	▲3.5	▲2.5	▲2.7	▲3.8	▲3.9	▲3.1	▲4.0	▲3.5
	5	▲1.0	▲1.3	5.2	4.0	▲5.2	2.3	2.0	▲0.8	▲5.4	▲1.9	▲3.1	0.4	▲2.1	▲4.2
	6	▲0.6	▲0.5	8.1	11.1	▲11.1	2.0	1.5	▲4.6	▲1.2	0.3	▲4.1	0.4	0.8	▲7.2
	7	0.1	▲0.1	▲2.7	14.4	▲6.6	3.7	4.7	▲0.8	1.3	2.9	▲3.4	▲2.6	2.0	▲5.4
	8	▲1.6	▲2.8	▲2.1	6.6	▲6.9	2.2	▲1.4	▲7.8	▲1.7	▲1.6	▲4.7	▲4.7	▲0.4	▲5.8
	9	1.6	1.3	1.1	12.2	1.0	7.8	4.1	▲0.7	3.9	2.7	▲2.2	0.6	7.2	▲6.1
	10	0.3	▲0.1	3.7	9.9	▲2.6	▲2.9	4.6	▲1.7	2.2	0.7	▲2.0	0.1	4.9	▲5.0
	11	▲2.7	▲4.1	▲0.7	0.5	▲11.4	▲5.7	2.2	▲8.9	▲3.8	▲4.1	▲5.0	▲4.8	1.4	▲7.0
	12	▲1.4	▲2.0	▲6.1	1.0	▲6.0	0.1	4.8	▲9.7	▲0.4	▲6.7	▲1.0	3.1	4.3	▲3.5
	平成 27年 1月	▲2.7	▲3.1	▲2.8	▲0.4	▲2.6	4.0	5.6	▲6.5	▲3.5	▲12.6	▲3.6	0.8	0.6	▲6.0
	2	▲3.3	▲4.0	▲4.7	5.6	1.0	3.2	6.3	▲5.5	▲4.3	▲12.8	▲5.9	▲0.7	▲0.9	▲8.9
	3	▲8.3	▲7.7	▲4.7	▲1.0	▲11.6	▲1.8	▲1.2	▲16.0	▲6.7	▲14.7	▲8.1	3.0	▲5.0	▲11.9
	4	2.5	1.5	▲0.1	2.4	0.1	4.4	12.3	▲4.0	▲3.6	▲9.2	1.5	4.5	4.1	0.5
5	▲2.0	▲4.2	▲5.8	▲0.8	▲5.0	2.5	3.7	▲9.6	▲9.3	▲12.5	▲5.6	▲6.6	▲1.9	▲6.9	

注1：その他の卸売業は、日本標準産業分類の524, 549(5497を除く)。  
 注2：その他小売業は、日本標準産業分類の5814, 582, 59(592を除く), 60(601, 603を除く)。  
 注3：参考1は、日本標準産業分類の58, 59, 60。  
 注4：参考2は、日本標準産業分類の5814, 582, 59(592を除く), 60。  
 注5：参考3は、日本標準産業分類の5814, 582, 59(592を除く), 60(603を除く)。

その他の 機械器具 卸売業	家具・ 器具・ 卸売業	医薬品 卸売業	その他の 卸売業 (注1)	小売業									参考1 (注3)	参考2 (注4)	参考3 (注5)	Year and Month	
				各種商品 小売業	織物・衣 服・身 の 卸売業	飲食料 品 小売業	自動車 小売業	機械器具 小売業	燃 料 小売業	医薬品 卸売業	その他 小売業 (注2)						
Others	Furniture & House Furnishings	Drugs & Toiletries	Others (*1)	Retail									(*3)	(*4)	(*5)		
				General Merchandise	Fabrics Apparel & Accessories	Food & Beverages	Motor Vehicles	Machinery & Equipment	Fuel	Drug & Toiletry Stores	Others (*2)						
6,496	3,100	24,420	32,754	137,585	12,681	10,942	44,026	16,586	7,027	13,552	8,579	24,191	69,936	46,322	32,770	C.Y. 2012	
6,143	2,970	25,030	32,878	138,897	12,710	11,187	44,619	16,359	6,939	14,014	8,742	24,327	70,382	47,083	33,069	2013	
5,924	2,791	24,390	32,680	141,219	12,821	11,500	45,590	16,563	6,983	13,944	8,991	24,826	71,307	47,761	33,817	2014	
6,394	3,072	24,571	32,742	137,184	12,650	10,984	44,062	16,016	6,966	13,636	8,634	24,235	69,488	46,505	32,869	F.Y. 2012	
6,143	3,005	25,377	33,141	141,136	12,949	11,286	44,953	16,940	7,273	14,123	8,882	24,729	71,947	47,735	33,611	2013	
5,766	2,660	24,278	32,313	139,466	12,617	11,452	45,702	16,392	6,640	13,248	8,956	24,459	69,695	46,663	33,415	2014	
1,592	785	6,189	8,403	36,371	3,347	2,858	11,060	4,631	2,041	3,900	2,266	6,268	19,106	12,434	8,534	Q1 2014	
1,433	683	5,749	7,914	33,802	2,927	2,888	11,041	3,886	1,497	3,248	2,161	6,153	16,946	11,563	8,315	Q2	
1,460	649	5,980	7,993	34,522	3,025	2,670	11,486	4,119	1,712	3,278	2,223	6,008	17,340	11,509	8,231	Q3	
1,439	674	6,471	8,371	36,524	3,522	3,083	12,003	3,927	1,733	3,518	2,341	6,396	17,915	12,255	8,737	Q4	
1,434	654	6,078	8,036	34,618	3,142	2,811	11,172	4,460	1,698	3,204	2,231	5,901	17,494	11,336	8,132	Q1 2015	
649	323	2,440	3,232	13,733	1,304	1,085	3,974	1,840	863	1,363	851	2,454	7,371	4,668	3,305	Mar. 2014	
478	245	1,970	2,677	11,016	905	949	3,561	1,269	465	1,099	713	2,055	5,601	3,867	2,768	Apr.	
449	217	1,837	2,617	11,430	988	994	3,796	1,245	482	1,095	726	2,105	5,651	3,925	2,830	May	
506	221	1,943	2,619	11,357	1,034	944	3,684	1,372	551	1,054	723	1,994	5,694	3,771	2,716	Jun.	
484	223	2,038	2,673	11,821	1,100	970	3,800	1,427	619	1,107	756	2,041	5,951	3,904	2,797	Jul.	
454	206	1,899	2,552	11,454	982	823	3,995	1,212	562	1,107	736	2,038	5,655	3,881	2,774	Aug.	
523	220	2,043	2,768	11,246	944	877	3,691	1,480	531	1,065	730	1,930	5,735	3,724	2,659	Sep.	
473	216	2,088	2,749	11,368	1,006	964	3,762	1,309	523	1,083	760	1,960	5,636	3,804	2,721	Oct.	
458	216	1,949	2,681	11,646	1,120	1,026	3,737	1,330	543	1,122	741	2,026	5,764	3,890	2,768	Nov.	
509	242	2,434	2,940	13,510	1,396	1,093	4,504	1,288	666	1,313	839	2,410	6,516	4,561	3,249	Dec.	
423	182	1,860	2,492	11,489	1,108	1,022	3,726	1,279	556	1,083	732	1,983	5,634	3,799	2,715	Jan. 2015	
450	210	1,927	2,568	10,726	938	774	3,555	1,412	517	1,028	709	1,793	5,459	3,529	2,502	Feb.	
561	262	2,291	2,976	12,403	1,096	1,015	3,891	1,769	625	1,092	790	2,124	6,401	4,007	2,915	Mar.	
461	233	2,184	2,759	11,556	995	998	3,783	1,369	516	999	754	2,141	5,780	3,894	2,895	Apr.	
431	211	1,976	2,474	11,769	1,038	1,040	3,983	1,296	525	960	756	2,172	5,709	3,888	2,928	May	
▲2.7	▲3.1	▲0.1	0.1	1.8	▲0.8	2.4	1.0	21.1	▲16.4	0.8	1.9	0.3	2.7	0.7	0.7	C.Y. 2012	
▲5.4	▲4.2	2.5	0.4	1.0	0.2	2.2	1.3	▲1.4	▲1.3	3.4	1.9	0.6	0.6	1.6	0.9	2013	
▲3.6	▲6.0	▲2.6	▲0.6	1.7	0.9	2.8	2.2	1.2	0.6	▲0.5	2.8	2.1	1.3	1.4	2.3	2014	
▲3.5	▲3.7	0.8	▲0.2	0.3	▲1.4	1.3	0.5	8.1	▲13.6	0.5	1.9	▲0.2	0.4	0.4	0.4	F.Y. 2012	
▲3.9	▲2.2	3.3	1.2	2.9	2.4	2.8	2.0	5.8	4.4	3.6	2.9	2.0	3.5	2.6	2.3	2013	
▲6.1	▲11.5	▲4.3	▲2.5	▲1.2	▲2.6	1.5	1.7	▲3.2	▲8.7	▲6.2	0.8	▲1.1	▲3.1	▲2.2	▲0.6	2014	
▲0.0	4.7	5.9	3.2	6.6	7.7	3.6	3.1	14.3	19.5	2.9	6.6	6.9	8.9	5.5	6.8	Q1 2014	
▲5.1	▲3.7	▲8.3	▲3.3	▲1.8	▲4.7	▲0.6	0.7	▲5.9	▲8.7	▲1.3	▲0.2	▲1.6	▲3.0	▲1.2	▲1.2	Q2	
▲4.5	▲8.9	▲3.3	▲0.4	1.4	0.4	4.4	2.5	▲0.2	▲3.8	0.0	2.0	1.6	0.4	1.2	1.7	Q3	
▲4.8	▲15.6	▲3.9	▲1.9	0.6	0.2	3.9	2.4	▲3.1	▲4.4	▲3.8	3.0	1.6	▲1.0	0.3	2.0	Q4	
▲9.9	▲16.7	▲1.8	▲4.4	▲4.8	▲6.1	▲1.7	1.0	▲3.7	▲16.8	▲17.8	▲1.5	▲5.9	▲8.4	▲8.8	▲4.7	Q1 2015	
4.0	7.2	14.0	6.2	11.0	19.6	7.2	5.4	9.2	37.3	5.3	13.6	14.8	13.5	11.6	14.5	Mar. 2014	
▲7.0	▲2.4	▲10.4	▲6.0	▲4.3	▲8.8	▲1.8	▲1.8	▲9.9	▲11.9	▲4.9	▲1.3	▲2.9	▲5.6	▲3.2	▲2.5	Apr.	
▲5.5	▲2.3	▲9.7	▲2.3	▲0.4	▲2.6	2.5	2.3	▲3.8	▲7.5	▲1.1	▲0.2	▲1.4	▲2.3	▲1.1	▲1.1	May	
▲2.9	▲6.3	▲4.7	▲1.3	▲0.6	▲3.0	▲2.5	1.6	▲3.7	▲6.8	2.7	0.9	▲0.4	▲1.2	0.7	▲0.1	Jun.	
▲4.3	▲6.4	▲3.3	▲1.2	0.6	▲1.2	0.9	1.3	▲0.5	▲4.1	1.2	1.1	2.0	0.5	1.6	1.8	Jul.	
▲6.8	▲6.6	▲7.0	▲1.1	1.2	1.7	3.1	2.9	▲1.4	▲3.8	▲1.5	1.2	1.8	▲0.2	0.7	1.6	Aug.	
▲2.6	▲13.3	0.4	1.1	2.3	0.8	9.9	3.4	1.0	▲3.4	0.4	3.7	1.0	0.8	1.3	1.7	Sep.	
▲3.7	▲15.3	▲3.6	▲2.1	1.4	▲0.1	4.7	3.4	▲1.5	▲5.3	▲1.1	1.9	1.8	▲0.2	1.0	1.9	Oct.	
▲7.7	▲17.5	▲8.7	▲3.8	0.5	1.0	4.2	2.7	▲5.2	▲1.0	▲5.3	2.3	1.6	▲1.6	▲0.4	1.8	Nov.	
▲3.2	▲14.1	0.1	0.1	0.1	▲0.3	3.1	1.3	▲2.4	▲6.4	▲4.7	4.7	1.4	▲1.0	0.2	2.3	Dec.	
▲6.5	▲16.5	0.7	▲0.2	▲2.0	▲0.8	0.8	2.7	▲4.7	▲8.3	▲15.6	2.1	▲1.6	▲5.5	▲5.4	▲0.6	Jan. 2015	
▲8.2	▲13.9	1.3	▲4.0	▲1.7	1.2	2.0	2.8	▲2.6	▲9.6	▲17.9	1.6	▲0.3	▲5.4	▲5.9	0.2	Feb.	
▲13.5	▲18.9	▲6.1	▲7.9	▲9.7	▲15.9	▲6.4	▲2.1	▲3.8	▲27.6	▲19.9	▲7.1	▲13.4	▲13.2	▲14.2	▲11.8	Mar.	
▲3.4	▲5.0	10.9	3.0	4.9	10.0	5.1	6.2	7.9	11.1	▲9.1	5.7	4.2	3.2	0.7	4.6	Apr.	
▲4.2	▲2.5	7.6	▲5.5	3.0	5.0	4.6	4.9	4.1	9.1	▲12.3	4.2	3.2	1.0	▲0.9	3.5	May	

Sales value ( billion yen )

Percentage change from the same month/term of the previous year (%)

Note1 : "Others" of wholesale trade refers to items classified under as 524 and 549(excluding 5497).

Note2 : "Others" of retail trade refers to items classified under as 5814,582,59(excluding 592) and 60(excluding 601 and 603).

Note3 : "※3" of retail trade refers to items classified under as 58,59 and 60.

Note4 : "※4" of retail trade refers to items classified under as 5814,582, 59(excluding 592) and 60.

Note5 : "※5" of retail trade refers to items classified under as 5814,582,59(excluding 592) and 60(excluding 603).

## 第2表 業種別商業販売額指数

Table2 Indices of commercial sales value by type of business

(1) 原指数

(1) Original indices

年 月	商業計	卸売業												一般機械器具卸売業	自動車卸売業
		Total	Wholesale	各種品卸売業	繊維品卸売業	衣服・身の回り品卸売業	農畜産物・水産物卸売業	食料・飲料卸売業	建築材料卸売業	化学製品卸売業	鉱物・金属材料卸売業	機械器具卸売業			
				General Merchandise	Textiles	Apparel & Accessories	Farm & Aquatic Products	Food & Beverages	Building Materials	Chemicals	Minerals & Metals	Machinery & Equipment	General Machinery & Equipment		
平成 24 年	100.1	99.8	107.5	99.6	94.2	85.4	104.6	105.9	91.1	100.1	94.9	91.1	96.9		
25	101.0	100.6	109.3	102.8	92.4	83.7	107.8	112.6	93.4	102.1	92.4	88.3	95.2		
26	101.6	100.8	111.4	107.8	88.1	84.8	111.0	111.0	93.6	101.8	92.1	88.7	98.2		
平成 26 年 1～3月	105.0	104.3	119.6	108.1	88.9	80.8	102.1	116.2	96.5	110.1	99.7	95.2	102.0		
4～6	97.2	96.5	111.2	104.8	84.9	83.7	108.7	104.6	90.9	96.3	84.4	81.6	89.6		
7～9	99.8	99.3	105.8	108.1	83.1	84.9	113.0	109.4	92.0	99.2	91.9	89.5	99.5		
10～12	104.2	103.0	109.0	110.0	95.4	89.9	120.1	113.8	94.9	101.5	92.1	88.5	101.9		
平成 27 年 1～3月	99.6	98.9	114.7	109.4	84.4	82.1	105.4	104.9	91.7	95.4	93.6	96.3	99.8		
平成 26 年 3月	120.0	119.7	139.1	122.6	103.6	89.8	117.9	131.1	106.4	116.2	120.9	115.5	122.9		
4	96.2	95.9	108.2	104.9	91.3	85.3	105.9	103.1	93.2	97.1	80.9	76.5	87.4		
5	96.5	94.9	111.2	102.7	81.8	84.2	108.8	103.4	87.4	95.6	81.0	80.3	84.9		
6	99.0	98.7	114.1	106.9	81.6	81.5	111.5	107.4	92.1	96.3	91.3	88.1	96.6		
7	101.5	100.5	104.7	110.2	79.6	84.7	118.8	112.8	95.2	102.4	90.5	87.1	100.4		
8	95.8	93.7	98.9	97.7	76.1	83.9	110.9	100.2	85.6	93.4	84.2	82.9	88.1		
9	102.2	103.7	113.7	116.5	93.7	86.1	109.3	115.1	95.1	101.9	101.1	98.5	109.9		
10	100.6	100.9	107.9	115.9	97.0	83.6	113.2	116.6	98.6	102.0	89.1	85.4	104.1		
11	99.5	98.3	104.7	106.5	91.2	81.1	110.8	114.3	91.4	100.3	88.9	85.3	101.7		
12	112.5	109.8	114.5	107.5	98.0	105.1	136.2	110.5	94.7	102.1	98.4	94.8	99.8		
平成 27 年 1月	94.3	91.5	105.7	101.3	81.1	78.7	97.5	98.2	87.0	93.5	81.6	81.6	86.3		
2	94.6	94.8	105.8	105.7	80.5	79.3	102.1	106.3	88.9	93.4	88.1	88.4	96.2		
3	110.0	110.5	132.6	121.3	91.6	88.2	116.5	110.1	99.2	99.2	111.1	119.0	116.8		
4	98.6	97.3	108.1	107.5	91.4	89.1	119.0	98.9	89.9	88.2	82.1	80.0	90.9		
5	94.6	90.9	104.8	101.9	77.8	86.2	112.8	93.5	79.3	83.7	76.4	75.0	83.3		

注1：その他の卸売業は、日本標準産業分類の524, 549 (5497を除く)。

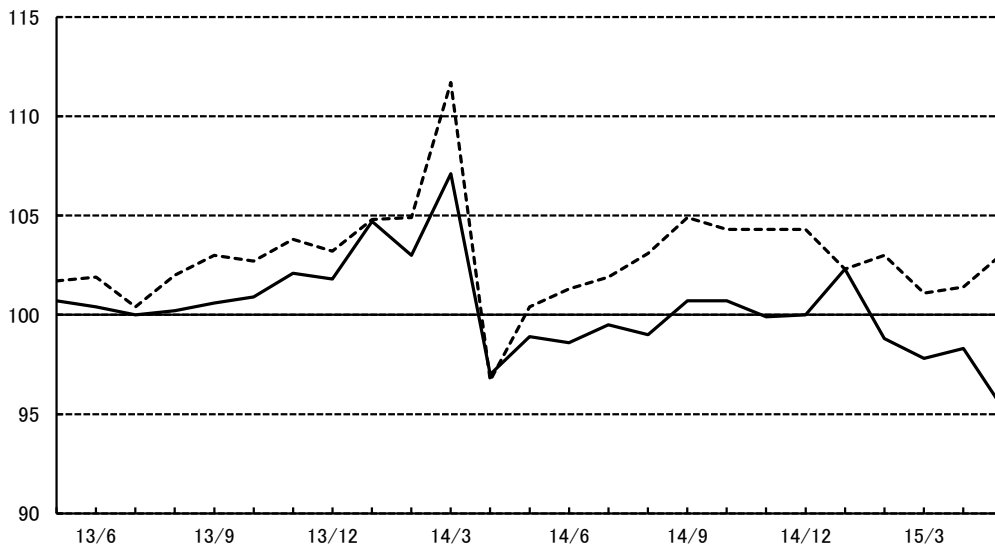
注2：医薬品・化粧品小売業を含むその他小売業は、日本標準産業分類の5814, 582, 59 (592を除く) , 60 (603を除く)。

—卸売業 95.3  
 ……小売業 103.1

平成22年=100

### 季節調整済指数の推移

Seasonal adjustment indices  
 (C.Y.2010 average=100)



電 機 器 卸 売 業	気 械 具 卸 売 業	其 他 の 機 械 具 卸 売 業	家 具 ・ 建 具 ・ じ ゆう 器 卸 売 業	医 薬 品 ・ 化 粧 品 卸 売 業	其 他 の 卸 売 業 (注1)	小 売 業	各 種 商 品 小 売 業	織 物 ・ 衣 服 ・ 回 身 の 回 り 品 小 売 業	飲 食 料 品 小 売 業	其 他 の 小 売 業	自 動 車 小 売 業	機 械 具 小 売 業	燃 料 小 売 業	医 薬 品 ・ 化 粧 品 を 含 む 其 他 の 小 売 業	Year and Month
95.9	92.7	97.7	102.6	111.2	100.8	97.0	103.6	102.9	99.9	104.0	73.9	105.1	103.5	C.Y. 2012	
93.7	87.6	93.6	105.2	111.6	101.8	97.2	105.9	104.3	100.5	102.6	72.9	108.7	104.4	2013	
92.4	84.5	88.0	102.5	110.9	103.5	98.0	108.9	106.5	101.8	103.8	73.4	108.1	106.8	2014	
102.1	90.8	98.9	104.0	114.0	106.6	102.3	108.3	103.4	109.1	116.1	85.8	120.9	107.8	Q1 2014	
84.0	81.7	86.1	96.6	107.4	99.1	89.5	109.4	103.2	96.8	97.4	62.9	100.7	105.0	Q2	
91.6	83.3	81.8	100.5	108.5	101.2	92.5	101.1	107.4	99.0	103.3	72.0	101.7	103.9	Q3	
91.7	82.1	84.9	108.7	113.6	107.1	107.7	116.8	112.2	102.3	98.5	72.8	109.1	110.4	Q4	
92.6	81.8	82.5	102.2	109.1	101.5	96.1	106.5	104.4	99.9	111.8	71.4	99.3	102.7	Q1 2015	
123.8	111.1	122.1	123.0	131.6	120.8	119.6	123.3	111.4	126.3	138.4	108.8	126.8	125.2	Mar. 2014	
80.0	81.8	92.6	99.3	109.0	96.9	83.0	107.9	99.9	96.0	95.5	58.6	102.3	104.9	Apr.	
80.5	76.9	82.0	92.6	106.6	100.5	90.7	113.0	106.4	96.8	93.6	60.7	101.8	107.2	May	
91.4	86.5	83.7	97.9	106.7	99.9	94.9	107.3	103.3	97.5	103.2	69.4	98.1	102.9	Jun.	
89.6	82.8	84.4	102.8	108.9	103.9	100.9	110.2	106.6	101.9	107.4	78.1	103.0	106.0	Jul.	
84.4	77.7	78.0	95.7	103.9	100.7	90.1	93.5	112.0	96.9	91.1	70.9	103.0	105.1	Aug.	
100.9	89.4	83.1	103.0	112.7	98.9	86.6	99.6	103.5	98.3	111.3	66.9	99.1	100.7	Sep.	
86.6	80.9	81.5	105.3	112.0	100.0	92.3	109.5	105.5	96.6	98.4	66.0	100.8	103.1	Oct.	
87.5	78.3	81.9	98.2	109.2	102.4	102.7	116.6	104.8	98.7	100.1	68.5	104.4	104.9	Nov.	
101.1	87.1	91.4	122.7	119.7	118.8	128.1	124.2	126.3	111.6	96.9	84.0	122.1	123.1	Dec.	
81.5	72.4	69.0	93.8	101.5	101.0	101.7	116.1	104.5	96.5	96.2	70.1	100.8	102.9	Jan. 2015	
87.2	77.0	79.3	97.2	104.6	94.3	86.0	88.0	99.7	93.5	106.2	65.2	95.6	94.8	Feb.	
109.1	96.1	99.1	115.5	121.2	109.1	100.6	115.3	109.1	109.7	133.1	78.8	101.6	110.4	Mar.	
80.4	79.0	88.0	110.1	112.4	101.6	91.3	113.4	106.1	99.0	103.0	65.1	93.0	109.7	Apr.	
75.0	73.7	80.0	99.6	100.7	103.5	95.2	118.1	111.7	97.8	97.5	66.3	89.3	110.9	May	

Note1 : "Others" of wholesale trade refers to items classified under as 524 and 549(excluding 5497).

Note2 : "Others"(including Drug and Toiletry stores) of retail trade refers to items classified under as 5814,582,59(excluding 592) and 60 (excluding 603).

Original Indices ( C.Y.2010 average = 100 )

## 第2表 業種別商業販売額指数

Table2 Indices of commercial sales value by type of business

(2) 季節調整済指数及び前期(月)比増減率

(2) Seasonal adjustment indices

年 月	商業計															
	卸売業	各種 商 品 卸 売 業	繊維品 卸 売 業	衣服・ 身の回 り品 卸 売 業	農畜産 物・水 産物 卸 売 業	食料・ 飲料 卸 売 業	建 築 材 料 卸 売 業	化 学 製 品 卸 売 業	鉱物・ 属 材 卸 売 業	機 械 工 具 卸 売 業	一 般 機 械 工 具 卸 売 業		自 動 車 卸 売 業			
											General Merchandise	Motor Vehicles				
年 月	Total	Wholesale	General Merchandise	Textiles	Apparel & Accessories	Farm & Aquatic Products	Food & Beverages	Building & Materials	Chemicals	Minerals & Metals	Machinery & Equipment	一 般 機 械 工 具 卸 売 業		自 動 車 卸 売 業		
												General Merchandise	Motor Vehicles			
季節調整済指数 (平成22年II 100)	平成 26年 1~3月	105.1	104.9	114.2	105.5	93.5	84.7	112.8	118.6	97.5	105.9	97.4	91.4	99.7		
		4~6	99.6	98.2	113.4	108.3	86.2	85.2	108.2	111.4	90.4	100.4	88.2	86.1	93.5	
		7~9	100.8	99.7	108.7	110.8	87.1	86.2	110.4	109.2	93.2	102.7	89.8	87.5	98.3	
		10~12	100.5	100.2	109.5	106.7	85.9	83.2	112.7	105.5	93.2	98.5	92.6	89.4	100.7	
	平成 27年 1~3月	99.9	99.6	109.2	106.8	88.8	85.9	116.7	106.7	92.8	91.5	91.6	92.3	97.9		
		平成 26年 3月	109.2	107.1	115.5	106.5	95.9	85.3	118.9	127.5	99.1	105.2	98.5	92.3	101.9	
			4	98.0	97.0	112.6	105.7	86.3	84.7	103.3	111.2	89.8	98.1	87.7	81.4	92.4
			5	100.5	98.9	113.7	108.6	86.2	85.9	110.2	114.0	90.3	101.9	88.7	88.5	93.2
	6		100.3	98.6	114.0	110.5	86.2	85.0	111.1	108.9	91.2	101.1	88.1	88.4	94.9	
	7		100.9	99.5	107.7	113.8	86.3	86.0	111.5	111.9	93.2	103.9	88.8	86.8	96.7	
	8		99.4	99.0	108.2	108.5	86.3	85.6	108.3	105.1	92.3	101.0	89.1	86.5	94.8	
	9		102.2	100.7	110.2	110.0	88.8	87.1	111.3	110.5	94.1	103.1	91.5	89.1	103.5	
10	101.3		100.7	111.7	110.8	86.7	81.8	112.2	108.2	94.6	101.2	92.4	88.7	102.0		
11	99.7	99.9	111.2	105.7	84.6	83.3	112.9	105.9	92.2	99.3	91.2	87.1	99.3			
12	100.5	100.0	105.6	103.5	86.4	84.5	112.9	102.3	92.7	95.0	94.1	92.5	100.9			
平成 27年 1月	101.0	102.3	110.4	106.7	89.0	88.4	116.7	108.3	94.9	93.8	93.4	92.8	99.3			
	2	98.6	98.8	108.5	110.0	92.3	86.9	116.6	107.2	92.5	92.4	91.1	89.6	97.5		
	3	100.0	97.8	108.7	103.6	85.0	82.3	116.8	104.5	90.9	88.2	90.2	94.5	96.8		
	4	100.4	98.3	112.8	108.3	86.6	88.4	115.6	106.7	86.7	89.3	88.8	85.1	96.0		
	5	98.4	95.3	108.0	109.1	84.0	89.4	116.0	105.4	83.1	90.7	83.6	83.0	91.6		
前期(月)比増減率(%)	平成 26年 1~3月	3.0	3.2	3.2	3.7	2.0	0.0	3.9	5.1	4.6	3.7	3.7	1.6	2.0		
		▲5.2	▲6.4	▲0.7	2.7	▲7.8	0.6	▲4.1	▲6.1	▲7.3	▲5.2	▲9.4	▲5.8	▲6.2		
		1.2	1.5	▲4.1	2.3	1.0	1.2	2.0	▲2.0	3.1	2.3	1.8	1.6	5.1		
		▲0.3	0.5	0.7	▲3.7	▲1.4	▲3.5	2.1	▲3.4	0.0	▲4.1	3.1	2.2	2.4		
	平成 27年 1~3月	▲0.6	▲0.6	▲0.3	0.1	3.4	3.2	3.5	1.1	▲0.4	▲7.1	▲1.1	3.2	▲2.8		
		平成 26年 3月	7.0	4.0	1.0	2.2	4.9	1.2	8.4	12.5	2.7	▲0.8	1.7	2.3	3.6	
			▲10.3	▲9.4	▲2.5	▲0.8	▲10.0	▲0.7	▲13.1	▲12.8	▲9.4	▲6.7	▲11.0	▲11.8	▲9.3	
			2.6	2.0	1.0	2.7	▲0.1	1.4	6.7	2.5	0.6	3.9	1.1	8.7	0.9	
	▲0.2		▲0.3	0.3	1.7	0.0	▲1.0	0.8	▲4.5	1.0	▲0.8	▲0.7	▲0.1	1.8		
	0.6		0.9	▲5.5	3.0	0.1	1.2	0.4	2.8	2.2	2.8	0.8	▲1.8	1.9		
	▲1.5		▲0.5	0.5	▲4.7	0.0	▲0.5	▲2.9	▲6.1	▲1.0	▲2.8	0.3	▲0.3	▲2.0		
	2.8		1.7	1.8	1.4	2.9	1.8	2.8	5.1	2.0	2.1	2.7	3.0	9.2		
▲0.9	0.0		1.4	0.7	▲2.4	▲6.1	0.8	▲2.1	0.5	▲1.8	1.0	▲0.4	▲1.4			
11	▲1.6	▲0.8	▲0.4	▲4.6	▲2.4	1.8	0.6	▲2.1	▲2.5	▲1.9	▲1.3	▲1.8	▲2.6			
12	0.8	0.1	▲5.0	▲2.1	2.1	1.4	0.0	▲3.4	0.5	▲4.3	3.2	6.2	1.6			
平成 27年 1月	0.5	2.3	4.5	3.1	3.0	4.6	3.4	5.9	2.4	▲1.3	▲0.7	0.3	▲1.6			
	▲2.4	▲3.4	▲1.7	3.1	3.7	▲1.7	▲0.1	▲1.0	▲2.5	▲1.5	▲2.5	▲3.4	▲1.8			
	1.4	▲1.0	0.2	▲5.8	▲7.9	▲5.3	0.2	▲2.5	▲1.7	▲4.5	▲1.0	5.5	▲0.7			
	0.4	0.5	3.8	4.5	1.9	7.4	▲1.0	2.1	▲4.6	1.2	▲1.6	▲9.9	▲0.8			
	▲2.0	▲3.1	▲4.3	0.7	▲3.0	1.1	0.3	▲1.2	▲4.2	1.6	▲5.9	▲2.5	▲4.6			

注1: その他の卸売業は、日本標準産業分類の524, 549(5497を除く)。

注2: 医薬品・化粧品小売業を含むその他小売業は、日本標準産業分類の5814, 582, 59 (592を除く), 60(603を除く)。



														Year and Month
電機器具卸売業	気機器具卸売業	その他の機械器具卸売業	家具・建具・じゅう器卸売業	医薬品・化粧品卸売業	その他の卸売業(注1)	小売業	各種小売業	織物・衣服・身の回り品小売業	飲食料品小売業	その他の小売業	自動車小売業	機械器具小売業	燃料小売業	
(注2)														
Electrical Machinery & Equipment	Others	Furniture & House Furnishings	Drugs & Toiletries	Others(*1)	Retail	General Merchandise	Fabrics Apparel & Accessories	Food & Beverages	Others	Motor Vehicles	Machinery & Equipment	Fuel	Others (*2)	
98.4	88.1	98.0	110.5	115.0	107.1	104.3	108.8	106.7	107.0	106.1	86.1	111.2	110.0	Q1 2014
90.1	84.1	88.3	96.4	107.6	99.5	93.5	107.2	104.6	96.8	103.1	65.9	107.0	103.7	Q2
89.7	83.5	84.7	101.1	110.5	103.3	97.2	110.2	107.1	101.1	103.0	69.3	108.6	106.2	Q3
90.9	82.0	80.7	101.9	110.6	104.3	97.2	109.7	107.9	102.3	103.0	72.0	106.4	107.1	Q4
89.3	79.7	81.9	108.1	110.7	102.1	98.2	107.2	107.8	98.2	102.2	72.1	91.1	105.1	Q1 2015
100.2	90.5	103.8	119.8	117.8	111.7	118.0	113.6	109.0	111.1	102.6	99.0	112.0	117.7	Mar. 2014
91.1	82.9	89.6	93.5	104.6	96.7	88.3	105.5	101.5	94.1	103.6	63.8	105.1	100.9	Apr.
91.2	83.9	88.6	97.0	108.7	100.4	95.3	108.4	106.1	97.4	104.3	65.5	107.2	105.0	May
88.1	85.4	86.7	98.6	109.5	101.3	96.8	107.8	106.1	98.9	101.3	68.3	108.8	105.3	Jun.
89.3	85.1	86.3	100.6	109.2	101.9	95.9	107.2	106.2	99.6	102.4	68.2	108.8	105.9	Jul.
89.5	82.3	84.5	100.0	110.9	103.1	97.7	108.8	107.0	100.8	102.9	68.8	108.8	105.8	Aug.
90.4	83.2	83.4	102.7	111.3	104.9	98.1	114.7	108.2	102.8	103.8	71.0	108.2	106.9	Sep.
91.1	83.1	80.8	102.2	109.9	104.3	96.7	109.0	108.1	102.5	103.9	71.5	108.4	106.5	Oct.
89.9	81.3	80.3	100.7	110.7	104.3	97.4	110.0	108.0	102.3	102.8	73.2	106.4	106.8	Nov.
91.7	81.7	81.1	102.9	111.3	104.3	97.6	110.2	107.5	102.2	102.4	71.3	104.3	108.0	Dec.
92.1	81.5	80.6	109.0	112.6	102.3	95.5	106.5	108.1	99.3	105.6	70.9	92.9	105.2	Jan. 2015
87.8	79.6	80.8	106.9	110.3	103.0	99.3	108.3	108.4	98.9	103.4	72.8	90.5	106.1	Feb.
88.0	77.9	84.3	108.4	109.3	101.1	99.8	106.9	107.0	96.5	97.5	72.6	89.9	104.1	Mar.
91.5	79.9	84.8	103.6	106.6	101.4	97.2	111.0	107.7	97.0	112.0	70.9	94.6	105.4	Apr.
84.9	80.8	86.5	108.1	104.7	103.1	99.5	112.0	111.0	98.4	110.2	70.7	96.1	108.2	May
2.9	3.0	2.9	4.8	2.0	3.8	7.3	3.7	1.3	3.9	▲2.4	15.7	0.9	5.1	Q1 2014
▲8.4	▲4.5	▲9.9	▲12.8	▲6.4	▲7.1	▲10.4	▲1.5	▲2.0	▲9.5	▲2.8	▲23.5	▲3.8	▲5.7	Q2
▲0.4	▲0.7	▲4.1	4.9	2.7	3.8	4.0	2.8	2.4	4.4	▲0.1	5.2	1.5	2.4	Q3
1.3	▲1.8	▲4.7	0.8	0.1	1.0	0.0	▲0.5	0.7	1.2	0.0	3.9	▲2.0	0.8	Q4
▲1.8	▲2.8	1.5	6.1	0.1	▲2.1	1.0	▲2.3	▲0.1	▲4.0	▲0.8	0.1	▲14.4	▲1.9	Q1 2015
3.7	4.3	10.4	13.4	2.5	6.5	20.2	7.1	3.3	6.1	▲3.3	22.5	1.4	11.1	Mar. 2014
▲9.1	▲8.4	▲13.7	▲22.0	▲11.2	▲13.4	▲25.2	▲7.1	▲6.9	▲15.3	1.0	▲35.6	▲6.2	▲14.3	Apr.
0.1	1.2	▲1.1	3.7	3.9	3.8	7.9	2.7	4.5	3.5	0.7	2.7	2.0	4.1	May
▲3.4	1.8	▲2.1	1.6	0.7	0.9	1.6	▲0.6	0.0	1.5	▲2.9	4.3	1.5	0.3	Jun.
1.4	▲0.4	▲0.5	2.0	▲0.3	0.6	▲0.9	▲0.6	0.1	0.7	1.1	▲0.1	0.0	0.6	Jul.
0.2	▲3.3	▲2.1	▲0.6	1.6	1.2	1.9	1.5	0.8	1.2	0.5	0.9	0.0	▲0.1	Aug.
1.0	1.1	▲1.3	2.7	0.4	1.7	0.4	5.4	1.1	2.0	0.9	3.2	▲0.6	1.0	Sep.
0.8	▲0.1	▲3.1	▲0.5	▲1.3	▲0.6	▲1.4	▲5.0	▲0.1	▲0.3	0.1	0.7	0.2	▲0.4	Oct.
▲1.3	▲2.2	▲0.6	▲1.5	0.7	0.0	0.7	0.9	▲0.1	▲0.2	▲1.1	2.4	▲1.8	0.3	Nov.
2.0	0.5	1.0	2.2	0.5	0.0	0.2	0.2	▲0.5	▲0.1	▲0.4	▲2.6	▲2.0	1.1	Dec.
0.4	▲0.2	▲0.6	5.9	1.2	▲1.9	▲2.2	▲3.4	0.6	▲2.8	3.1	▲0.6	▲10.9	▲2.6	Jan. 2015
▲4.7	▲2.3	0.2	▲1.9	▲2.0	0.7	4.0	1.7	0.3	▲0.4	▲2.1	2.7	▲2.6	0.9	Feb.
0.2	▲2.1	4.3	1.4	▲0.9	▲1.8	0.5	▲1.3	▲1.3	▲2.4	▲5.7	▲0.3	▲0.7	▲1.9	Mar.
4.0	2.6	0.6	▲4.4	▲2.5	0.3	▲2.6	3.8	0.7	0.5	14.9	▲2.3	5.2	1.2	Apr.
▲7.2	1.1	2.0	4.3	▲1.8	1.7	2.4	0.9	3.1	1.4	▲1.6	▲0.3	1.6	2.7	May

Note1 : "Others" of wholesale trade refers to items classified under as 524 and 549(excluding 5497).

Note2 : "Others"(including Drug and Toiletry stores) of retail trade refers to items classified under as 5814,582,59(excluding 592) and 60 (excluding 603).

Seasonal adjustment indices (C.Y.2010 average = 100)

Percentage change from the previous month/term (%)

第3表 大規模卸売店商品別販売額及び前年（度、同期、同月）比増減率

Table3 Large-scale wholesale sales value by goods and the percentage change from the same month/term of the previous year

年 月	合 計	織 維 品	衣服・身 の回り品	農畜産物 ・ 水産物	食 料 ・ 飲 料	医 薬 品 ・ 化 粧 品	化学製品	石 油 ・ 石 炭	鉱 物	
		Total	Textiles	Apparel & Accessories	Farm & Aquatic Products	Food & Beverages	Drugs & Cosmetics	Chemicals	Petroleum & Coal	Minerals & Metals
		販 売 額 (10 億 円)								
平成 24 年	106,239	739	3,475	6,684	12,268	3,500	8,072	15,252	1,049	
25	108,515	803	3,421	6,839	12,771	3,676	9,202	15,332	655	
26	110,877	801	3,429	7,076	12,929	3,695	9,399	14,899	651	
平成 24 年度	105,552	749	3,470	6,639	12,378	3,518	8,244	15,292	950	
25	110,436	801	3,454	6,853	13,006	3,780	9,382	15,220	631	
26	109,324	810	3,382	7,184	12,838	3,659	9,214	13,991	646	
平成 26 年 1～3月	28,813	198	829	1,625	3,062	909	2,419	4,124	163	
4～6	26,323	199	803	1,731	3,191	854	2,274	3,463	170	
7～9	27,490	198	797	1,888	3,314	918	2,324	3,639	150	
10～12	28,251	206	1,000	1,832	3,362	1,014	2,382	3,673	168	
平成 27 年 1～3月	27,260	207	783	1,733	2,971	873	2,234	3,216	159	
平成 26 年 3月	11,365	79	308	615	1,194	376	836	1,399	56	
4	8,576	65	279	553	1,011	287	772	1,156	50	
5	8,634	67	265	598	1,079	270	745	1,136	59	
6	9,113	67	258	581	1,100	297	757	1,171	61	
7	9,077	65	257	590	1,138	314	802	1,245	56	
8	8,552	60	246	588	1,091	293	759	1,167	47	
9	9,860	73	294	711	1,085	311	764	1,227	47	
10	9,080	68	320	612	1,077	325	810	1,158	52	
11	8,985	67	332	548	1,076	306	775	1,277	63	
12	10,186	71	348	671	1,209	384	798	1,238	53	
平成 27 年 1月	8,288	61	272	528	902	274	709	1,154	60	
2	8,284	63	237	527	956	280	697	991	44	
3	10,688	82	274	679	1,113	319	828	1,072	55	
4	8,432	69	279	582	1,103	336	744	864	51	
5	7,974	64	250	572	1,097	310	703	858	37	
前 年 (度、同期、同月) 比 増 減 率 (%)										
平成 24 年	▲2.8	▲4.6	2.1	▲2.4	▲2.1	1.6	▲4.6	10.2	▲19.1	
25	2.1	8.7	▲1.6	2.3	4.1	5.0	14.0	0.5	▲37.6	
26	2.2	▲0.2	0.2	3.5	1.2	0.5	2.1	▲2.8	▲0.6	
平成 24 年度	▲3.7	▲4.8	0.6	▲3.7	▲1.0	2.3	▲1.5	5.9	▲25.7	
25	4.6	7.0	▲0.5	3.2	5.1	7.4	13.8	▲0.5	▲33.6	
26	▲1.0	1.1	▲2.1	4.8	▲1.3	▲3.2	▲1.8	▲8.1	2.5	
平成 26 年 1～3月	7.1	▲0.9	4.2	0.9	8.3	12.8	8.1	▲2.6	▲12.8	
4～6	2.1	1.3	▲1.7	6.6	▲0.0	▲8.6	0.3	0.0	10.9	
7～9	▲0.0	▲0.2	0.3	6.7	▲0.7	▲0.5	▲0.1	▲3.1	▲5.7	
10～12	▲0.4	▲1.1	▲1.4	▲0.2	▲1.6	0.1	0.5	▲5.3	8.1	
平成 27 年 1～3月	▲5.4	4.7	▲5.6	6.6	▲3.0	▲4.0	▲7.6	▲22.0	▲2.7	
平成 26 年 3月	9.1	▲2.6	5.4	1.3	11.3	27.7	5.7	1.5	▲5.0	
4	3.4	4.2	▲2.2	5.5	▲2.7	▲10.9	2.6	7.3	2.7	
5	1.2	▲1.7	1.4	7.9	1.8	▲10.8	▲2.0	▲8.0	▲5.7	
6	1.8	1.6	▲4.1	6.4	0.8	▲4.1	0.4	1.8	45.0	
7	▲0.5	2.6	0.8	0.4	▲0.7	▲1.5	1.7	▲4.1	15.3	
8	▲1.8	▲2.4	▲1.9	0.0	▲2.6	▲3.1	▲0.4	▲5.5	▲16.4	
9	2.1	▲0.7	1.7	19.7	1.3	3.2	▲1.5	0.5	▲13.6	
10	1.5	▲1.7	▲1.9	▲3.9	1.1	▲0.3	5.9	▲2.7	8.1	
11	▲1.4	▲1.1	▲5.0	▲2.6	▲2.2	▲4.6	▲0.8	4.8	46.7	
12	▲1.1	▲0.5	2.7	5.7	▲3.2	4.5	▲3.4	▲15.8	▲18.0	
平成 27 年 1月	▲4.5	4.0	▲3.4	6.4	0.7	4.9	▲12.2	▲18.9	14.7	
2	▲5.5	5.3	▲1.5	2.5	▲1.7	3.1	▲10.2	▲23.9	▲20.3	
3	▲6.0	4.8	▲10.8	10.3	▲6.8	▲15.2	▲0.9	▲23.4	▲1.6	
4	▲1.7	5.8	▲0.0	5.2	9.2	16.9	▲3.6	▲25.2	1.6	
5	▲7.6	▲4.4	▲5.7	▲4.2	1.6	14.8	▲5.7	▲24.5	▲36.9	

鉄 鋼	非鉄金属	一 般 機械器具	自 動 車	その他の 輸 送 用 機械器具	家 庭 用 電 気 機械器具	その他の 機械器具	建築材料	紙・ 紙 製 品	その他の 商 品	Year and Month
Iron & Steel	Non-ferrous Metals	Industrial Machinery	Motor Vehicles	Other Transport Equipment	Household Electrical Machinery	Other Machinery	Construction Materials	Paper & Paper Products	Others	
10,052	2,811	6,527	6,430	1,951	4,262	11,251	1,172	1,989	8,757	C.Y. 2012
10,131	2,816	6,217	7,033	1,840	4,192	11,159	1,326	1,933	9,169	2013
11,184	2,928	6,264	7,519	1,744	4,038	11,653	1,345	2,032	9,292	2014
9,836	2,819	6,251	6,399	1,892	4,174	10,974	1,204	1,946	8,818	F.Y. 2012
10,430	2,726	6,382	7,305	1,798	4,347	11,636	1,368	1,969	9,346	2013
11,187	3,045	6,286	7,532	1,724	3,862	11,422	1,325	2,044	9,172	2014
2,745	676	1,737	1,933	477	1,103	3,529	357	500	2,427	Q1 2014
2,905	704	1,411	1,763	409	918	2,559	314	497	2,157	Q2
2,754	764	1,535	1,842	413	950	2,824	328	509	2,346	Q3
2,781	783	1,581	1,981	446	1,067	2,741	346	526	2,362	Q4
2,748	793	1,760	1,946	457	927	3,298	338	512	2,307	Q1 2015
1,014	247	786	742	234	425	1,746	135	186	987	Mar. 2014
975	238	478	575	115	275	753	106	165	723	Apr.
1,015	227	443	563	121	298	769	105	164	710	May
915	240	490	625	172	346	1,038	103	169	724	Jun.
928	263	512	622	112	331	811	112	170	749	Jul.
856	237	473	540	113	285	783	102	162	753	Aug.
970	264	549	680	188	333	1,230	113	177	844	Sep.
923	259	500	657	155	313	785	116	177	771	Oct.
899	260	466	654	123	339	770	112	169	749	Nov.
959	264	614	669	168	415	1,186	118	180	841	Dec.
887	254	493	571	128	289	768	108	159	673	Jan. 2015
868	248	460	636	120	288	883	105	168	714	Feb.
993	291	806	739	209	350	1,647	124	185	921	Mar.
833	251	481	609	119	285	798	104	169	757	Apr.
801	245	408	554	89	304	722	102	161	697	May
▲8.1	▲12.9	▲6.1	3.8	▲9.1	▲21.2	▲4.5	5.8	▲7.2	▲0.2	C.Y. 2012
0.8	0.2	▲4.7	9.4	▲5.7	▲1.6	▲0.8	13.1	▲2.8	4.7	2013
10.4	3.9	0.7	6.9	▲5.2	▲3.7	4.4	1.5	5.1	1.3	2014
▲9.3	▲10.2	▲11.6	1.3	▲11.8	▲19.5	▲6.7	7.6	▲7.1	0.5	F.Y. 2012
6.0	▲3.3	2.1	14.2	▲5.0	4.2	6.0	13.7	1.2	6.0	2013
7.3	11.7	▲1.5	3.1	▲4.1	▲11.2	▲1.8	▲3.2	3.8	▲1.9	2014
12.2	▲11.8	10.5	16.4	▲8.1	16.3	15.6	13.6	7.7	7.9	Q1 2014
19.3	▲2.1	▲2.1	8.2	▲8.7	▲10.0	4.9	▲1.4	4.0	▲1.7	Q2
4.9	14.1	▲4.0	▲0.1	▲6.2	▲9.1	▲4.1	▲0.5	4.1	4.3	Q3
5.9	18.5	▲1.5	4.4	2.7	▲9.5	0.6	▲4.8	4.7	▲4.5	Q4
0.1	17.3	1.3	0.7	▲4.2	▲16.0	▲6.5	▲5.5	2.4	▲4.9	Q1 2015
11.7	▲8.5	10.3	14.5	4.4	9.4	17.0	13.9	9.6	8.6	Mar. 2014
23.4	▲8.9	▲3.5	12.1	1.4	▲8.8	9.8	1.0	2.8	▲4.2	Apr.
24.7	0.5	▲2.1	10.3	▲1.8	▲10.6	1.2	▲2.0	3.9	▲4.0	May
10.1	3.1	▲0.7	3.0	▲18.2	▲10.5	4.4	▲3.1	5.4	3.3	Jun.
3.2	9.7	▲5.4	4.1	▲10.2	▲10.9	▲4.1	▲0.6	4.3	3.4	Jul.
3.1	11.8	▲4.4	▲4.6	▲7.1	▲11.8	▲3.6	▲3.9	2.5	6.3	Aug.
8.3	21.2	▲2.3	▲0.1	▲3.0	▲4.6	▲4.3	2.8	5.6	3.2	Sep.
10.6	14.0	▲6.3	9.1	28.0	▲8.2	1.8	▲3.6	5.7	▲3.1	Oct.
1.7	30.8	▲2.5	1.9	▲7.8	▲9.5	▲9.8	▲7.5	1.9	▲8.6	Nov.
5.7	12.4	3.6	2.4	▲6.6	▲10.5	7.7	▲3.4	6.4	▲1.9	Dec.
▲0.4	20.3	0.1	1.7	0.5	▲7.8	▲10.2	▲3.5	4.4	▲2.4	Jan. 2015
3.3	13.7	0.5	1.1	3.7	▲21.0	▲4.7	▲4.4	3.7	▲5.0	Feb.
▲2.1	17.9	2.6	▲0.5	▲10.6	▲17.6	▲5.7	▲8.1	▲0.5	▲6.7	Mar.
▲14.6	5.5	0.7	5.8	2.9	3.5	6.0	▲1.6	2.5	4.7	Apr.
▲21.1	7.8	▲7.9	▲1.6	▲26.8	2.2	▲6.1	▲2.4	▲1.7	▲1.8	May

Sales value ( billion yen )

Percentage change from the same month/term of the previous year (%)







### 第5表 大型小売店業態別、商品別販売額指数

Table5 Indices of large-scale retail store sales value by type of business, and by goods

(1) 原指数

(1) Original indices

年 月	合 計		衣 料 品		飲 食 料 品		そ の 他		Year and Month					
	Total		Clothes		Food and Beverages		Others							
	百貨店 Department stores	スーパー Supermarkets	百貨店 Department stores	スーパー Supermarkets	百貨店 Department stores	スーパー Supermarkets	百貨店 Department stores	スーパー Supermarkets						
平成24年	99.1	97.0	100.2	96.1	97.0	94.1	101.3	97.3	102.2	97.5	96.8	97.8	C.Y.	2012
25	99.6	98.2	100.4	95.3	97.9	90.1	102.5	97.1	103.7	97.9	100.1	96.6		2013
26	101.4	99.8	102.3	94.9	99.0	86.4	105.2	98.0	106.9	99.7	103.4	97.5		2014
平成26年 1~3月	103.1	106.4	101.5	103.5	111.7	86.6	101.6	89.4	104.4	106.5	116.2	101.0	Q1	2014
4~6	94.2	88.5	97.3	88.6	89.9	85.9	99.0	85.8	102.1	89.4	89.1	89.5	Q2	
7~9	97.9	91.4	101.4	84.0	86.8	78.3	105.6	94.3	108.3	94.9	96.7	93.8	Q3	
10~12	110.2	112.9	109.0	103.5	107.6	94.9	114.6	122.3	112.8	107.8	111.7	105.5	Q4	
平成27年 1~3月	99.1	99.1	99.2	95.0	102.7	79.1	102.7	89.2	105.9	95.3	103.7	90.5	Q1	2015
平成26年 3月	117.8	129.1	112.0	123.1	134.7	99.6	107.7	96.7	110.3	135.2	156.6	123.2	Mar.	2014
4	88.4	80.9	92.4	82.1	84.6	76.8	93.3	75.6	97.5	84.1	80.2	86.2	Apr.	
5	95.9	89.8	99.3	91.7	93.8	87.4	100.1	81.7	104.4	91.3	91.7	91.0	May	
6	98.3	94.8	100.2	92.0	91.2	93.6	103.7	100.0	104.5	92.9	95.5	91.4	Jun.	
7	103.4	105.4	102.6	94.8	99.0	86.3	110.0	118.4	108.1	97.8	102.1	95.3	Jul.	
8	98.0	83.1	105.8	75.2	74.3	77.0	108.7	87.7	113.6	97.4	94.6	98.8	Aug.	
9	92.2	85.7	95.7	82.1	87.2	71.7	98.1	76.8	103.1	89.6	93.3	87.4	Sep.	
10	96.7	92.8	98.9	93.8	97.8	85.4	100.3	83.0	104.3	92.2	94.9	90.6	Oct.	
11	104.1	108.3	102.0	102.0	105.6	94.5	106.5	112.3	105.1	101.3	108.6	97.2	Nov.	
12	129.8	137.5	126.0	114.6	119.4	104.7	136.9	171.7	128.9	129.8	131.7	128.6	Dec.	
平成27年 1月	103.7	105.2	103.0	108.7	119.3	87.0	104.4	85.1	108.9	97.2	101.7	94.6	Jan.	2015
2	90.2	86.4	92.4	75.0	80.0	64.8	98.8	89.8	100.9	86.8	94.5	82.4	Feb.	
3	103.3	105.7	102.1	101.2	108.8	85.6	105.0	92.7	107.8	101.9	114.9	94.6	Mar.	
4	96.8	91.6	99.7	90.5	94.7	81.9	100.1	77.6	105.3	96.3	102.1	93.1	Apr.	
5	101.9	95.0	105.6	95.6	98.1	90.6	105.7	81.7	111.3	100.1	104.9	97.3	May	

Original indices (C.Y. 2010 average=100)

注： 販売額指数は、全店の値で計算している。

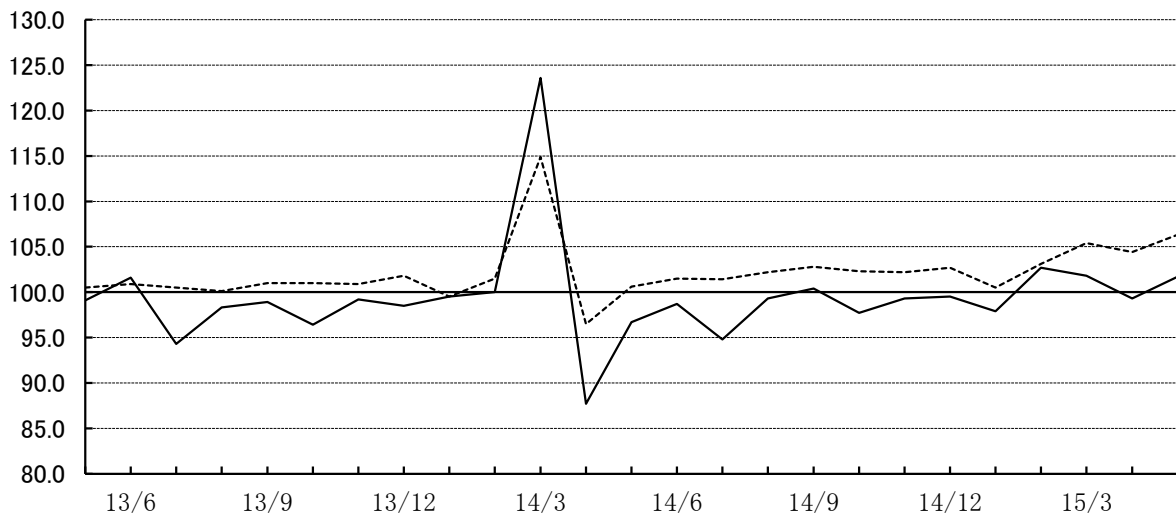
Note: Indices are calculated using sales value that showed Table 4.

ー 百貨店 101.7  
 … スーパー 106.3

平成22年=100

### 季節調整済指数の推移

Seasonal adjustment indices (C.Y.2010 average=100)



第5表 大型小売店業態別、商品別販売額指数

Table5 Indices of large-scale retail store sales value by type of business, and by goods

(2) 季節調整指数及び前期(月)比増減率 (2) Seasonal adjustment indices

	年 月	合 計		衣 料 品		飲 食 料 品		そ の 他		Year and Month						
		Total		Clothes		Food and Beverages		Others								
		百貨店 Department stores	スーパー Super-markets	百貨店 Department stores	スーパー Super-markets	百貨店 Department stores	スーパー Super-markets	百貨店 Department stores	スーパー Super-markets							
季節調整指数(平成22年Ⅱ100)	平成26年 1~3月	106.0	107.7	105.3	102.1	106.8	93.0	105.7	99.7	107.1	111.0	118.3	106.4	Q1	2014	Seasonal adjustment indices (C.Y. 2010 average=100)
	4~6	97.5	94.4	99.5	90.8	94.1	84.1	103.5	97.0	105.1	91.8	91.9	92.2	Q2		
	7~9	100.9	98.2	102.1	93.7	97.2	86.3	105.5	97.7	107.3	97.8	100.9	95.9	Q3		
	10~12	101.1	98.8	102.4	93.2	97.9	83.7	106.3	98.1	108.3	98.2	101.7	96.0	Q4		
	平成27年 1~3月	102.0	100.8	103.0	94.4	98.9	85.4	106.9	99.3	108.6	99.9	106.7	95.6	Q1	2015	
	平成26年 3月	117.6	123.6	114.9	116.8	122.7	107.9	110.4	102.2	112.6	134.2	146.9	126.0	Mar.	2014	
	4	93.1	87.7	96.5	85.6	87.6	82.3	100.4	94.3	102.3	85.6	83.1	88.3	Apr.		
	5	99.2	96.7	100.6	92.8	96.4	84.8	104.7	98.2	106.1	93.2	94.2	93.1	May		
	6	100.2	98.7	101.5	94.0	98.2	85.3	105.4	98.5	106.9	96.6	98.3	95.2	Jun.		
	7	99.8	94.8	101.4	89.0	92.3	82.9	105.0	96.4	107.1	96.6	99.7	94.9	Jul.		
	8	101.3	99.3	102.2	94.3	98.6	85.2	105.7	98.1	107.3	98.4	101.6	96.2	Aug.		
	9	101.7	100.4	102.8	97.7	100.6	90.9	105.9	98.7	107.5	98.5	101.4	96.6	Sep.		
	10	100.7	97.7	102.3	92.5	96.6	83.8	106.2	98.0	108.0	97.7	100.1	96.0	Oct.		
	11	101.2	99.3	102.2	92.9	97.9	83.1	106.4	98.5	108.3	98.7	102.4	96.2	Nov.		
	12	101.5	99.5	102.7	94.3	99.2	84.2	106.4	97.8	108.6	98.3	102.6	95.7	Dec.		
	平成27年 1月	99.5	97.9	100.5	89.8	94.9	77.6	105.3	98.3	106.8	96.5	104.2	92.4	Jan.	2015	
	2	102.9	102.7	103.1	96.7	101.8	85.1	107.1	101.3	108.3	101.4	107.6	97.1	Feb.		
	3	103.7	101.8	105.4	96.7	99.9	93.6	108.3	98.3	110.7	101.8	108.3	97.3	Mar.		
	4	102.0	99.3	104.4	94.3	97.9	88.0	107.8	96.8	110.6	98.0	105.9	95.7	Apr.		
	5	104.7	101.7	106.3	95.9	99.9	87.0	109.9	97.6	112.4	101.5	107.1	98.8	May		
前期(月)比増減率(%)	平成26年 1~3月	5.9	9.9	4.1	8.0	9.5	4.6	1.8	2.8	1.3	13.3	17.1	10.5	Q1	2014	Percentage change from the previous month/term (%)
	4~6	▲8.0	▲12.3	▲5.5	▲11.1	▲11.9	▲9.6	▲2.1	▲2.7	▲1.9	▲17.3	▲22.3	▲13.3	Q2		
	7~9	3.5	4.0	2.6	3.2	3.3	2.6	1.9	0.7	2.1	6.5	9.8	4.0	Q3		
	10~12	0.2	0.6	0.3	▲0.5	0.7	▲3.0	0.8	0.4	0.9	0.4	0.8	0.1	Q4		
	平成27年 1~3月	0.9	2.0	0.6	1.3	1.0	2.0	0.6	1.2	0.3	1.7	4.9	▲0.4	Q1	2015	
	平成26年 3月	16.4	23.6	13.2	23.2	24.1	26.1	5.8	3.8	6.7	32.5	39.9	27.9	Mar.	2014	
	4	▲20.8	▲29.0	▲16.0	▲26.7	▲28.6	▲23.7	▲9.1	▲7.7	▲9.1	▲36.2	▲43.4	▲29.9	Apr.		
	5	6.6	10.3	4.2	8.4	10.0	3.0	4.3	4.1	3.7	8.9	13.4	5.4	May		
	6	1.0	2.1	0.9	1.3	1.9	0.6	0.7	0.3	0.8	3.6	4.4	2.3	Jun.		
	7	▲0.4	▲4.0	▲0.1	▲5.3	▲6.0	▲2.8	▲0.4	▲2.1	0.2	0.0	1.4	▲0.3	Jul.		
	8	1.5	4.7	0.8	6.0	6.8	2.8	0.7	1.8	0.2	1.9	1.9	1.4	Aug.		
	9	0.4	1.1	0.6	3.6	2.0	6.7	0.2	0.6	0.2	0.1	▲0.2	0.4	Sep.		
	10	▲1.0	▲2.7	▲0.5	▲5.3	▲4.0	▲7.8	0.3	▲0.7	0.5	▲0.8	▲1.3	▲0.6	Oct.		
	11	0.5	1.6	▲0.1	0.4	1.3	▲0.8	0.2	0.5	0.3	1.0	2.3	0.2	Nov.		
	12	0.3	0.2	0.5	1.5	1.3	1.3	0.0	▲0.7	0.3	▲0.4	0.2	▲0.5	Dec.		
	平成27年 1月	▲2.0	▲1.6	▲2.1	▲4.8	▲4.3	▲7.8	▲1.0	0.5	▲1.7	▲1.8	1.6	▲3.4	Jan.	2015	
	2	3.4	4.9	2.6	7.7	7.3	9.7	1.7	3.1	1.4	5.1	3.3	5.1	Feb.		
	3	0.8	▲0.9	2.2	0.0	▲1.9	10.0	1.1	▲3.0	2.2	0.4	0.7	0.2	Mar.		
	4	▲1.6	▲2.5	▲0.9	▲2.5	▲2.0	▲6.0	▲0.5	▲1.5	▲0.1	▲3.7	▲2.2	▲1.6	Apr.		
	5	2.6	2.4	1.8	1.7	2.0	▲1.1	1.9	0.8	1.6	3.6	1.1	3.2	May		



第6表 (1) 大型小売店業態別、経済産業局別、商品別販売額

Table6 (1) Large-scale retail store sales value by type of business, by regional bureaus of METI and by goods

(単位: 億円、100 million yen)

業態別	品目別	全国	北海道	東北	関東	中部	近畿	中国	四国	九州	沖縄		
		Total	Hokkai-do	Tohoku	Kanto	Chubu	Kansai	Chugoku	Shikoku	Kyushu	Okinawa		
合計	合計	16,922	817	1,071	7,298	1,915	3,248	831	432	1,311	147	Total	Total
	衣料品	3,792	132	148	1,685	387	812	183	88	355	30	Clothes	
	紳士服・洋品	675	23	31	318	65	130	32	14	61	6	Men's	
	婦人・子供服・洋品	1,941	75	77	834	212	416	97	47	184	16	Women's and Children's	
	その他の衣料品	222	6	9	93	22	55	11	4	22	2	Other Clothing	
	身の回り品	954	28	31	440	88	211	44	23	89	6	Accessories	
	飲食料品	9,212	507	735	3,814	1,119	1,703	480	264	589	69	Food and Beverages	
	その他	3,919	177	189	1,798	409	732	168	80	366	49	Others	
	家具	130	5	4	60	10	24	7	4	15	1	Furniture	
	家庭用電気機械器具	155	7	9	71	16	27	6	2	16	2	Household Electric Appliances	
	家庭用品	558	25	40	258	54	99	21	17	44	7	Household Equipment	
	その他の商品	2,904	137	132	1,325	314	542	124	55	276	33	Others	
食堂・喫茶	171	4	4	83	13	41	9	2	14	4	Restaurants and Cafe		
百貨店	合計	5,418	164	164	2,653	468	1,242	223	86	419	x	Total	Department stores
	衣料品	2,610	80	72	1,240	246	598	106	47	219	x	Clothes	
	紳士服・洋品	403	11	11	211	33	82	15	7	32	x	Men's	
	婦人・子供服・洋品	1,334	46	38	606	136	313	57	24	113	x	Women's and Children's	
	その他の衣料品	131	4	4	61	13	32	6	2	11	x	Other Clothing	
	身の回り品	742	19	19	363	64	171	28	14	64	x	Accessories	
	飲食料品	1,341	47	51	644	103	332	54	18	93	x	Food and Beverages	
	その他	1,468	37	41	768	119	311	63	21	107	x	Others	
	家具	66	1	1	35	5	13	4	1	6	x	Furniture	
	家庭用電気機械器具	22	0	1	15	1	3	1	0	1	x	Household Electric Appliances	
	家庭用品	179	5	5	88	18	39	7	3	14	x	Household Equipment	
	その他の商品	1,044	27	32	549	82	218	43	16	77	x	Others	
食堂・喫茶	157	3	3	80	13	37	8	2	9	x	Restaurants and Cafe		
スーパー	合計	11,504	653	907	4,645	1,447	2,006	608	346	891	x	Total	Supermarkets
	衣料品	1,182	52	75	445	142	214	77	41	136	x	Clothes	
	紳士服・洋品	272	12	20	107	32	48	17	7	29	x	Men's	
	婦人・子供服・洋品	607	28	39	228	76	103	39	23	70	x	Women's and Children's	
	その他の衣料品	90	2	4	33	10	23	5	2	11	x	Other Clothing	
	身の回り品	213	9	12	77	24	40	16	9	26	x	Accessories	
	飲食料品	7,871	460	684	3,171	1,016	1,371	426	246	496	x	Food and Beverages	
	その他	2,451	140	148	1,029	289	421	105	59	259	x	Others	
	家具	64	3	3	25	5	11	3	3	10	x	Furniture	
	家庭用電気機械器具	134	6	8	56	16	24	6	2	15	x	Household Electric Appliances	
	家庭用品	378	20	35	169	36	59	14	14	30	x	Household Equipment	
	その他の商品	1,860	110	100	776	232	323	80	39	199	x	Others	
食堂・喫茶	15	1	1	3	0	4	1	0	4	x	Restaurants and Cafe		

注:「九州」には「沖縄」の数字を含む。

Note: "Kyushu" figures include those of "Okinawa".

第6表 (2) 大型小売店業態別、経済産業局別販売額前年(度、同期、同月)比増減率

Table 6 (2) Percentage change from the same month/term of the previous year of large-scale retail stores value by type of business, by regional bureaus of METI

業態別	年 月	全 国		北 海 道		東 北		関 東		中 部	
		Total	既存店 Adjusted	Hokkaido	既存店 Adjusted	Tohoku	既存店 Adjusted	Kanto	既存店 Adjusted	Chubu	既存店 Adjusted
合 計 (%)	平成 24 年	▲0.0	▲0.8	0.1	▲0.3	4.6	2.9	▲0.2	▲0.8	▲0.5	▲1.1
	25	0.6	▲0.4	1.2	0.8	0.4	▲1.8	0.3	▲0.6	0.9	0.5
	26	1.7	0.9	1.9	1.4	1.6	▲0.3	1.8	1.0	2.5	1.5
	平成 24 年度	▲0.7	▲1.4	0.1	▲0.2	1.5	▲0.9	▲1.1	▲1.8	▲0.9	▲1.4
	25	2.4	1.5	2.9	2.5	1.8	▲0.2	2.3	1.3	3.2	2.8
	26	▲0.9	▲1.7	▲1.0	▲1.3	▲0.4	▲2.4	▲0.8	▲1.5	▲0.3	▲1.7
	平成 26 年 1~3月	6.9	6.0	7.6	7.0	5.0	3.4	6.8	6.0	7.8	7.5
	4~6	▲2.5	▲3.2	▲2.4	▲3.2	▲1.2	▲3.1	▲2.8	▲3.1	▲1.7	▲2.4
	7~9	1.6	0.5	1.6	1.1	2.0	▲0.1	1.8	0.7	1.9	0.7
	10~12	1.2	0.4	1.0	0.8	0.6	▲1.3	1.4	0.5	1.8	0.1
	平成 27 年 1~3月	▲3.9	▲4.6	▲4.2	▲4.0	▲3.3	▲5.0	▲3.4	▲4.2	▲3.2	▲5.0
	平成 26 年 3月	17.0	16.2	16.0	15.4	13.6	11.4	16.3	15.7	17.1	16.8
	4	▲6.0	▲6.7	▲5.7	▲6.5	▲4.7	▲6.3	▲6.6	▲6.8	▲3.7	▲4.6
	5	▲0.5	▲1.2	▲0.4	▲1.4	1.2	▲1.0	▲0.5	▲0.9	▲1.2	▲1.8
	6	▲1.2	▲1.8	▲1.1	▲1.9	▲0.2	▲2.2	▲1.4	▲1.7	▲0.2	▲0.8
	7	0.3	▲0.6	1.1	0.6	2.0	▲0.1	0.2	▲0.6	0.3	▲0.5
	8	2.8	1.6	2.5	2.0	3.3	1.2	3.3	2.0	2.0	0.7
	9	1.7	0.5	1.1	0.7	0.7	▲1.4	1.9	0.8	3.6	2.1
	10	1.0	0.0	0.8	0.4	1.0	▲1.1	1.0	0.1	1.2	▲0.1
	11	1.9	1.1	3.2	2.7	1.6	▲0.3	2.1	1.2	2.2	0.3
12	0.7	0.1	▲0.6	▲0.4	▲0.4	▲2.2	1.1	0.4	1.9	0.0	
平成 27 年 1月	0.6	▲0.0	▲0.1	0.1	0.4	▲1.5	0.9	0.2	1.5	▲0.1	
2	2.0	1.3	1.4	1.8	2.0	▲0.0	3.1	2.3	1.3	▲0.6	
3	▲12.3	▲13.0	▲11.9	▲11.8	▲10.6	▲11.8	▲11.9	▲12.7	▲11.5	▲13.3	
4	9.5	8.6	7.7	7.8	7.0	5.5	9.6	8.7	8.7	6.6	
5	6.2	5.3	5.6	5.7	4.9	3.7	6.0	5.2	8.3	5.7	
百貨店 (%)	平成 24 年	▲0.3	0.4	▲1.3	▲0.9	4.1	5.6	▲0.1	1.0	▲1.3	▲1.3
	25	1.2	1.8	0.6	1.3	▲0.6	▲0.4	1.0	1.5	2.8	2.8
	26	1.6	2.1	0.2	0.2	▲0.6	▲0.6	1.1	1.6	4.1	4.1
	平成 24 年度	▲1.1	▲0.1	▲1.2	▲0.6	▲0.1	1.0	▲1.3	▲0.3	▲1.1	▲1.1
	25	3.7	4.2	3.3	3.8	1.8	1.8	3.2	3.6	6.8	6.8
	26	▲2.8	▲2.3	▲4.1	▲4.1	▲5.2	▲5.2	▲2.4	▲2.1	▲2.4	▲2.4
	平成 26 年 1~3月	10.5	11.1	10.7	10.7	8.6	8.6	9.2	9.7	16.5	16.5
	4~6	▲5.3	▲4.7	▲7.8	▲7.8	▲7.5	▲7.5	▲6.0	▲5.0	▲3.9	▲3.9
	7~9	0.8	1.0	▲1.1	▲1.1	▲1.1	▲1.1	0.8	0.8	2.9	2.9
	10~12	0.4	0.8	▲1.1	▲1.1	▲2.7	▲2.7	0.7	0.7	1.0	1.0
	平成 27 年 1~3月	▲6.9	▲6.4	▲6.8	▲6.8	▲9.2	▲9.2	▲5.1	▲5.1	▲9.0	▲9.0
	平成 26 年 3月	25.0	25.3	23.9	23.9	18.9	18.9	22.8	23.2	32.3	32.3
	4	▲10.5	▲9.9	▲14.0	▲14.0	▲12.9	▲12.9	▲10.2	▲9.4	▲10.4	▲10.4
	5	▲2.5	▲1.9	▲4.9	▲4.9	▲3.2	▲3.2	▲3.6	▲2.8	▲1.4	▲1.4
	6	▲3.3	▲2.3	▲4.5	▲4.5	▲6.4	▲6.4	▲4.5	▲3.0	▲0.3	▲0.3
	7	▲0.6	▲0.4	▲1.5	▲1.5	▲1.0	▲1.0	▲0.9	▲0.9	1.5	1.5
	8	1.9	2.0	0.5	0.5	0.0	0.0	2.0	2.0	1.7	1.7
	9	1.6	1.8	▲2.3	▲2.3	▲2.3	▲2.3	1.8	1.8	5.7	5.7
	10	▲0.2	0.2	▲1.1	▲1.1	▲0.3	▲0.3	0.1	0.1	0.3	0.3
	11	1.1	1.5	0.9	0.9	▲1.9	▲1.9	1.0	1.0	1.6	1.6
12	0.2	0.6	▲2.6	▲2.6	▲4.9	▲4.9	0.8	0.8	1.0	1.0	
平成 27 年 1月	▲0.9	▲0.4	▲1.5	▲1.5	▲4.9	▲4.9	0.0	0.0	▲0.5	▲0.5	
2	2.9	3.5	4.2	4.2	2.7	2.7	5.6	5.6	▲0.4	▲0.4	
3	▲18.2	▲17.7	▲18.4	▲18.4	▲20.0	▲20.0	▲16.2	▲16.1	▲21.4	▲21.4	
4	13.2	13.7	11.3	11.3	9.2	9.2	13.6	13.6	16.1	16.1	
5	5.8	6.3	5.1	5.1	1.9	1.9	7.1	7.1	6.8	6.8	
スーパー (%)	平成 24 年	0.2	▲1.4	0.5	▲0.1	4.7	2.3	▲0.2	▲1.8	▲0.2	▲1.1
	25	0.2	▲1.5	1.3	0.6	0.6	▲2.1	▲0.1	▲2.0	0.3	▲0.4
	26	1.8	0.3	2.4	1.7	2.1	▲0.2	2.1	0.6	1.9	0.5
	平成 24 年度	▲0.6	▲2.1	0.5	▲0.1	1.8	▲1.3	▲1.0	▲2.7	▲0.8	▲1.5
	25	1.8	0.1	2.8	2.1	1.9	▲0.6	1.7	▲0.2	2.0	1.4
	26	0.0	▲1.4	▲0.1	▲0.5	0.6	▲1.8	0.3	▲1.1	0.4	▲1.4
	平成 26 年 1~3月	5.0	3.3	6.7	5.9	4.2	2.2	5.3	3.6	4.9	4.2
	4~6	▲1.1	▲2.4	▲0.9	▲2.0	0.1	▲2.2	▲0.8	▲1.9	▲0.9	▲1.8
	7~9	1.9	0.3	2.3	1.7	2.7	0.1	2.3	0.6	1.6	0.0
	10~12	1.6	0.2	1.6	1.3	1.4	▲0.9	1.9	0.5	2.1	▲0.3
	平成 27 年 1~3月	▲2.3	▲3.6	▲3.4	▲3.1	▲1.9	▲4.0	▲2.3	▲3.6	▲1.0	▲3.5
	平成 26 年 3月	12.6	11.1	13.6	12.7	12.3	9.6	12.1	10.7	11.3	10.6
	4	▲3.9	▲5.1	▲3.5	▲4.5	▲2.9	▲4.9	▲4.5	▲5.3	▲1.5	▲2.6
	5	0.5	▲0.8	0.8	▲0.4	2.0	▲0.6	1.3	0.2	▲1.2	▲1.9
	6	▲0.1	▲1.5	▲0.1	▲1.1	1.1	▲1.3	0.6	▲0.8	▲0.1	▲1.0
	7	0.8	▲0.7	1.8	1.2	2.7	0.1	0.9	▲0.4	▲0.2	▲1.2
	8	3.2	1.4	3.0	2.4	3.8	1.4	3.9	2.0	2.1	0.5
	9	1.7	▲0.0	2.1	1.6	1.3	▲1.2	2.0	0.2	2.9	0.9
	10	1.5	▲0.1	1.4	0.8	1.3	▲1.2	1.5	0.0	1.5	▲0.2
	11	2.4	0.9	3.9	3.3	2.4	0.1	2.9	1.3	2.4	▲0.1
12	1.1	▲0.2	▲0.0	0.3	0.7	▲1.5	1.4	0.2	2.3	▲0.4	
平成 27 年 1月	1.4	0.2	0.3	0.6	1.7	▲0.7	1.5	0.3	2.2	▲0.0	
2	1.6	0.2	0.6	1.1	1.8	▲0.6	1.7	0.4	1.9	▲0.7	
3	▲8.8	▲10.1	▲9.8	▲9.6	▲8.1	▲9.7	▲8.9	▲10.3	▲6.9	▲9.6	
4	7.9	6.3	6.8	7.0	6.6	4.8	7.4	6.0	6.5	3.7	
5	6.4	4.8	5.7	5.9	5.5	4.0	5.4	4.0	8.9	5.3	

注1: 「九州」には「沖縄」の数字を含む。

注2: 平成25年7月に調査対象事業所の見直しを行ったため、これに関わる前年(度、同期、同月)比増減率は、この見直しに伴うギャップを調整するリンク係数で処理した数値で計算している。

近畿		中国		四国		九州		沖縄		Year and Month			
Kansai	既存店 Adjusted	Chugoku	既存店 Adjusted	Shikoku	既存店 Adjusted	Kyushu	既存店 Adjusted	Okinawa	既存店 Adjusted				
▲0.6	▲1.3	▲0.5	▲0.9	0.3	▲1.2	▲0.3	▲1.9	4.8	▲0.8	C.Y.	2012	Total (%)	
0.9	0.0	▲1.4	▲0.2	▲0.5	▲1.1	1.8	▲0.4	12.5	2.4		2013		
2.1	1.1	0.4	0.2	▲0.2	▲0.5	1.5	0.8	6.0	4.0		2014		
▲0.9	▲1.2	▲1.0	▲0.9	▲0.4	▲1.4	▲0.1	▲1.8	7.1	▲1.3	F.Y.	2012		
2.9	1.8	0.1	1.3	1.6	0.8	2.8	1.1	11.4	3.6		2013		
▲1.0	▲1.8	▲2.0	▲2.4	▲3.8	▲3.4	▲1.0	▲1.3	3.8	3.9		2014		
8.0	6.7	4.4	5.4	7.1	5.8	5.7	4.8	8.9	4.4	Q1	2014		
▲2.1	▲3.2	▲3.5	▲4.3	▲4.8	▲5.2	▲2.9	▲3.4	3.8	0.7	Q2			
1.5	0.6	0.4	▲0.5	▲1.4	▲1.8	1.5	0.5	9.7	6.3	Q3			
1.1	0.5	0.1	0.3	▲1.6	▲0.8	1.5	1.4	2.0	4.3	Q4			
▲4.6	▲5.1	▲5.4	▲5.2	▲7.6	▲5.9	▲4.3	▲4.0	▲0.2	4.1	Q1	2015		
19.3	17.7	17.1	17.0	17.3	16.6	18.6	17.8	19.8	14.7	Mar.	2014		
▲5.5	▲6.7	▲7.9	▲8.8	▲8.7	▲9.0	▲6.8	▲7.5	1.8	▲1.0	Apr.			
0.0	▲1.1	▲1.1	▲1.9	▲2.3	▲2.9	▲0.8	▲1.4	4.7	1.6	May			
▲1.0	▲1.9	▲1.7	▲2.4	▲3.4	▲3.9	▲1.1	▲1.6	4.8	1.6	Jun.			
0.5	▲0.2	▲0.4	▲1.3	▲2.9	▲2.8	0.0	▲0.8	11.1	7.8	Jul.	2015		
2.4	1.4	1.7	0.5	0.2	▲0.6	3.7	2.6	7.5	4.2	Aug.			
1.6	0.7	0.0	▲0.6	▲1.2	▲1.8	1.0	▲0.1	10.7	7.0	Sep.			
1.0	0.1	0.4	0.1	▲2.0	▲2.0	1.9	1.2	2.1	2.9	Oct.			
1.6	1.1	0.7	1.4	▲0.1	0.4	1.9	1.9	2.9	4.2	Nov.	2015		
0.7	0.3	▲0.6	▲0.5	▲2.4	▲0.9	0.8	1.1	1.2	5.3	Dec.			
0.6	0.2	▲1.3	▲1.1	▲3.6	▲1.5	0.3	0.4	2.3	6.5	Jan.			
1.1	0.5	0.5	0.6	▲2.3	▲0.7	2.3	2.6	3.5	8.6	Feb.			
▲13.4	▲13.9	▲13.4	▲13.3	▲15.2	▲13.7	▲13.1	▲12.6	▲5.3	▲1.6	Mar.	2015		
10.6	9.6	9.3	9.4	10.5	9.5	10.8	11.0	13.9	16.2	Apr.			
6.9	6.0	5.2	5.0	6.7	5.8	4.7	5.0	10.2	10.9	May			
▲0.2	0.1	▲2.2	▲0.4	▲1.3	▲1.3	▲0.8	▲1.2	x	x	C.Y.			2012
3.0	3.4	▲3.5	1.7	0.0	0.0	0.0	0.2	x	x		2013		
3.1	3.2	▲0.0	1.1	▲3.0	2.9	1.0	1.9	x	x		2014		
▲0.3	0.9	▲2.7	0.3	▲1.2	▲1.2	▲1.6	▲1.0	x	x	F.Y.	2012		
5.4	5.4	▲1.5	3.6	3.0	3.0	2.5	2.8	x	x		2013		
▲2.0	▲1.7	▲3.7	▲3.7	▲10.9	▲2.6	▲3.6	▲2.2	x	x		2014		
12.6	12.6	5.8	10.8	12.4	12.4	9.8	10.3	x	x	Q1	2014		
▲3.0	▲3.0	▲6.1	▲6.1	▲12.4	▲5.4	▲5.4	▲4.9	x	x	Q2			
1.9	1.9	▲0.7	▲0.7	▲6.0	2.2	▲0.3	0.2	x	x	Q3			
0.9	1.5	0.4	0.4	▲6.6	1.2	▲0.3	1.5	x	x	Q4			
▲7.7	▲7.2	▲8.4	▲8.4	▲18.0	▲8.2	▲8.4	▲5.9	x	x	Q1	2015		
28.5	28.5	25.2	25.2	30.0	30.0	23.3	24.3	x	x	Mar.	2014		
▲8.8	▲8.8	▲13.1	▲13.1	▲18.7	▲12.5	▲11.0	▲10.6	x	x	Apr.			
0.6	0.6	▲3.4	▲3.4	▲8.4	▲0.8	▲3.2	▲2.7	x	x	May			
▲0.9	▲0.9	▲2.3	▲2.3	▲10.1	▲2.8	▲2.2	▲1.7	x	x	Jun.			
1.2	1.2	▲2.0	▲2.0	▲6.4	1.5	▲2.9	▲2.5	x	x	Jul.	2015		
2.4	2.4	0.4	0.4	▲5.6	2.8	3.1	3.6	x	x	Aug.			
2.2	2.2	▲0.1	▲0.1	▲5.8	2.7	▲0.2	0.3	x	x	Sep.			
0.2	0.7	0.7	0.7	▲7.8	▲0.9	▲1.6	0.1	x	x	Oct.			
1.7	2.3	1.6	1.6	▲4.1	3.1	0.9	2.8	x	x	Nov.	2015		
0.8	1.4	▲0.8	▲0.8	▲7.7	1.2	▲0.5	1.3	x	x	Dec.			
▲0.3	0.3	▲3.2	▲3.2	▲12.0	▲1.9	▲3.1	▲1.3	x	x	Jan.			
0.6	1.1	0.6	0.6	▲8.8	2.4	1.1	4.0	x	x	Feb.			
▲19.4	▲19.0	▲19.2	▲19.2	▲28.8	▲20.1	▲19.3	▲16.7	x	x	Mar.	2015		
14.1	14.7	10.5	10.5	12.5	12.5	9.0	13.1	x	x	Apr.			
5.4	6.0	3.7	3.7	5.1	5.1	1.4	5.5	x	x	May			
▲0.8	▲2.1	0.3	▲1.1	0.8	▲1.1	▲0.1	▲2.3	x	x	C.Y.		2012	Supermarkets (%)
▲0.4	▲2.2	▲0.4	▲1.0	▲0.7	▲1.4	2.8	▲0.6	x	x		2013		
1.4	▲0.3	0.6	▲0.2	0.7	▲1.5	1.7	0.3	x	x		2014		
▲1.3	▲2.5	▲0.3	▲1.5	▲0.1	▲1.5	0.7	▲2.3	x	x	F.Y.	2012		
1.3	▲0.6	0.9	0.3	1.2	0.1	3.0	0.2	x	x		2013		
▲0.4	▲1.8	▲1.4	▲1.8	▲1.6	▲3.6	0.4	▲0.8	x	x		2014		
5.0	2.7	4.0	3.0	5.5	3.6	3.4	1.7	x	x	Q1	2014		
▲1.6	▲3.3	▲2.4	▲3.5	▲2.6	▲5.2	▲1.6	▲2.7	x	x	Q2			
1.2	▲0.2	0.8	▲0.4	▲0.1	▲2.8	2.4	0.7	x	x	Q3			
1.2	▲0.2	▲0.0	0.2	0.0	▲1.4	2.5	1.3	x	x	Q4			
▲2.4	▲3.5	▲4.0	▲3.8	▲4.1	▲5.2	▲1.9	▲2.9	x	x	Q1	2015		
12.9	10.2	13.9	13.2	13.3	12.0	15.9	14.2	x	x	Mar.	2014		
▲3.4	▲5.3	▲5.9	▲6.9	▲5.7	▲7.9	▲4.6	▲5.9	x	x	Apr.			
▲0.4	▲2.1	▲0.2	▲1.3	▲0.7	▲3.5	0.4	▲0.7	x	x	May			
▲1.0	▲2.6	▲1.3	▲2.5	▲1.4	▲4.2	▲0.6	▲1.6	x	x	Jun.			
▲0.0	▲1.3	0.3	▲1.0	▲1.8	▲4.1	▲4.1	1.7	x	x	Jul.	2015		
2.4	0.8	2.1	0.6	1.5	▲1.3	4.0	2.1	x	x	Aug.			
1.3	▲0.3	0.1	▲0.9	▲0.0	▲2.9	1.5	▲0.3	x	x	Sep.			
1.5	▲0.3	0.3	▲0.2	▲0.3	▲2.3	3.7	1.8	x	x	Oct.			
1.6	0.2	0.3	1.4	1.2	▲0.4	2.5	1.3	x	x	Nov.	2015		
0.7	▲0.5	▲0.5	▲0.3	▲0.6	▲1.6	1.6	0.9	x	x	Dec.			
1.1	0.1	▲0.4	▲0.1	▲0.7	▲1.4	2.3	1.4	x	x	Jan.			
1.4	0.1	0.5	0.6	▲0.4	▲1.5	2.9	1.9	x	x	Feb.			
▲8.8	▲9.9	▲10.8	▲10.5	▲10.1	▲11.5	▲9.3	▲10.2	x	x	Mar.	2015		
8.5	6.6	8.8	9.0	9.9	8.8	11.6	10.0	x	x	Apr.			
7.9	6.0	5.8	5.6	7.1	6.0	6.3	4.8	x	x	May			

Note1: "Kyushu" figures include those of "Okinawa".

Note2: As the establishments subject to the research were revised in July, 2013, the percentage change from the same month/term of the previous year is calculated using the linked coefficient to adjust for discrepancies resulting from those revisions.

第7表 (1)大型小売店業態別、東京特別区・政令指定都市別、商品別販売額

Table7 (1) Large-scale retail store sales value by type of business, by Special ward of Tokyo and ordinance-designated city and by goods

業態別	品目別	札幌	仙台	さいたま	千葉	東京特別区	横浜	川崎	相模原	新潟	静岡
		Sapporo	Sendai	Saitama	Chiba	Special ward of Tokyo	Yokohama	Kawasaki	Sagamihara	Niigata	Shizuoka
合計	合計	423	197	195	175	2,113	679	166	96	133	77
	衣料品	90	38	47	40	755	162	33	17	31	25
	紳士服・洋品	15	7	9	7	147	26	7	4	6	4
	婦人・子供服・洋品	51	18	24	18	346	77	17	9	18	16
	その他の衣料品	4	2	3	3	34	8	2	1	1	1
	身の回り品	19	12	11	13	227	51	8	3	6	4
	飲食料品	238	115	100	83	740	360	98	60	80	32
	その他	95	43	49	52	618	157	35	19	22	19
	家具	3	1	1	1	23	5	2	0	0	1
	家庭用電気機械器具	3	2	2	2	21	3	3	1	1	1
	家庭用品	13	9	3	4	69	21	4	3	3	4
	その他の商品	72	29	39	41	471	113	24	13	16	13
	食堂・喫茶	4	2	4	4	34	15	2	1	1	0
百貨店	合計	126	x	75	x	1,418	316	x	x	x	x
	衣料品	66	x	35	x	685	130	x	x	x	x
	紳士服・洋品	9	x	5	x	132	19	x	x	x	x
	婦人・子供服・洋品	39	x	18	x	311	61	x	x	x	x
	その他の衣料品	3	x	2	x	28	6	x	x	x	x
	身の回り品	15	x	9	x	214	45	x	x	x	x
	飲食料品	32	x	18	x	294	93	x	x	x	x
	その他	28	x	22	x	439	93	x	x	x	x
	家具	1	x	1	x	20	3	x	x	x	x
	家庭用電気機械器具	0	x	0	x	11	0	x	x	x	x
	家庭用品	4	x	2	x	51	10	x	x	x	x
	その他の商品	19	x	16	x	324	65	x	x	x	x
	食堂・喫茶	3	x	4	x	33	14	x	x	x	x
スーパー	合計	297	x	120	x	695	363	x	x	x	x
	衣料品	24	x	12	x	70	32	x	x	x	x
	紳士服・洋品	6	x	3	x	16	8	x	x	x	x
	婦人・子供服・洋品	13	x	6	x	34	15	x	x	x	x
	その他の衣料品	1	x	1	x	7	2	x	x	x	x
	身の回り品	4	x	2	x	13	6	x	x	x	x
	飲食料品	206	x	81	x	446	267	x	x	x	x
	その他	68	x	27	x	179	64	x	x	x	x
	家具	1	x	0	x	3	1	x	x	x	x
	家庭用電気機械器具	3	x	2	x	10	3	x	x	x	x
	家庭用品	9	x	2	x	18	11	x	x	x	x
	その他の商品	53	x	23	x	146	48	x	x	x	x
	食堂・喫茶	1	x	0	x	1	0	x	x	x	x

(単位:億円、100 million yen)

浜松	名古屋	京都	大阪	堺	神戸	岡山	広島	福岡	北九州	熊本	type of business	
Hama-matsu	Nagoya	Kyoto	Osaka	Sakai	Kobe	Okayama	Hiroshi-ma	Fukuoka	Kita-kyushu	Kumamoto		
104	604	305	860	110	291	125	211	261	131	80	Total	Total
22	211	111	332	21	86	33	60	102	40	28	Clothes	
4	31	18	50	4	11	5	10	15	6	5	Men's	
11	114	62	153	12	52	16	32	48	22	15	Women's and Children's	
1	11	5	20	1	5	3	2	4	2	1	Other Clothing	
5	55	26	110	5	18	9	16	35	10	7	Accessories	
60	248	120	301	72	138	65	95	83	61	27	Food and Beverages	
22	145	75	227	17	67	26	56	76	30	24	Others	
1	5	3	8	1	2	1	3	3	1	1	Furniture	
1	6	2	4	1	2	1	2	2	1	1	Household Electric Appliances	
3	19	8	24	3	14	4	5	7	5	3	Household Equipment	
16	105	49	174	13	46	19	42	61	21	17	Others	
1	9	13	17	0	4	1	5	3	2	2	Restaurants and Cafe	
x	343	187	606	x	138	x	x	173	x	x	Total	Departmentstores
x	184	98	311	x	70	x	x	92	x	x	Clothes	
x	25	16	45	x	8	x	x	13	x	x	Men's	
x	100	55	143	x	46	x	x	43	x	x	Women's and Children's	
x	9	4	18	x	2	x	x	3	x	x	Other Clothing	
x	51	24	105	x	14	x	x	33	x	x	Accessories	
x	67	42	133	x	35	x	x	35	x	x	Food and Beverages	
x	91	47	162	x	32	x	x	45	x	x	Others	
x	4	2	6	x	1	x	x	2	x	x	Furniture	
x	1	0	1	x	0	x	x	0	x	x	Household Electric Appliances	
x	12	6	18	x	5	x	x	4	x	x	Household Equipment	
x	65	27	119	x	23	x	x	36	x	x	Others	
x	9	10	17	x	3	x	x	3	x	x	Restaurants and Cafe	
x	261	118	255	x	153	x	x	89	x	x	Total	Supermarkets
x	27	13	21	x	16	x	x	10	x	x	Clothes	
x	6	3	5	x	3	x	x	3	x	x	Men's	
x	14	7	10	x	6	x	x	5	x	x	Women's and Children's	
x	2	1	2	x	3	x	x	1	x	x	Other Clothing	
x	5	2	4	x	4	x	x	2	x	x	Accessories	
x	181	78	169	x	103	x	x	48	x	x	Food and Beverages	
x	53	28	65	x	34	x	x	31	x	x	Others	
x	1	0	1	x	1	x	x	1	x	x	Furniture	
x	5	2	4	x	2	x	x	2	x	x	Household Electric Appliances	
x	6	2	6	x	8	x	x	3	x	x	Household Equipment	
x	41	21	55	x	24	x	x	25	x	x	Others	
x	-	2	0	x	0	x	x	0	x	x	Restaurants and Cafe	

第7表 (2) 大型小売店業態別、東京特別区・政令指定都市別販売額前年(度、同期、同月)比増減率

Table 7 (2) Percentage change from the same month/term of the previous year of large-scale retail stores value by type of business, by Special ward of Tokyo and ordinance-designated city

業態別	年月	札幌		仙台		さいたま		千葉		東京特別区	
		Sapporo	既存店 Adjusted	Sendai	既存店 Adjusted	Saitama	既存店 Adjusted	Chiba	既存店 Adjusted	Special ward of Tokyo	既存店 Adjusted
合 計  (%)	平成24年	▲0.3	▲0.3	7.5	5.4	▲0.1	▲0.6	0.5	▲0.5	0.4	0.4
	25	1.1	0.9	▲0.4	▲1.3	▲1.6	▲1.5	1.2	▲0.9	1.5	1.9
	26	2.6	2.1	1.7	▲0.1	0.5	0.8	4.1	▲2.3	2.2	2.4
	平成24年度	▲0.3	▲0.3	1.5	▲0.9	▲1.7	▲2.1	▲0.9	▲2.0	▲0.2	▲0.2
	25	3.3	2.8	1.9	0.9	0.2	0.7	4.1	0.2	3.5	4.1
	26	▲0.6	▲0.6	▲2.0	▲3.4	▲2.1	▲2.1	▲0.0	▲4.7	▲0.6	▲0.6
	平成26年 1～3月	9.3	8.2	8.5	6.5	5.3	6.3	11.3	3.2	8.9	9.6
	4～6	▲2.4	▲3.5	▲2.0	▲4.0	▲4.3	▲3.7	▲0.4	▲7.1	▲4.7	▲3.5
	7～9	1.7	1.7	1.3	▲0.9	1.2	1.2	4.2	▲3.3	2.3	1.7
	10～12	2.0	2.1	▲0.6	▲1.7	▲0.2	▲0.2	1.6	▲2.2	2.4	2.0
	平成27年 1～3月	▲3.9	▲2.9	▲6.5	▲7.0	▲4.9	▲5.5	▲5.2	▲6.2	▲2.4	▲2.6
	平成26年 3月	19.6	18.4	19.2	16.8	14.7	15.9	22.4	14.7	20.3	21.1
	4	▲6.4	▲7.5	▲6.2	▲6.9	▲8.4	▲7.6	▲6.2	▲12.4	▲8.8	▲7.6
	5	0.1	▲1.2	0.4	▲2.4	▲1.3	▲0.5	2.4	▲4.6	▲2.1	▲1.3
	6	▲1.1	▲2.0	▲0.2	▲2.8	▲3.3	▲3.3	2.4	▲4.7	▲3.4	▲1.8
	7	1.2	1.0	2.3	▲0.3	0.2	0.2	1.8	▲5.4	1.1	0.6
	8	2.7	2.9	1.9	▲0.1	2.2	2.2	6.8	▲1.5	3.8	3.2
	9	1.2	1.4	▲0.5	▲2.4	1.1	1.1	4.3	▲2.9	2.2	1.6
	10	2.3	1.9	1.7	▲0.2	▲0.5	▲0.5	0.8	▲5.1	2.4	1.7
	11	4.2	3.7	▲1.0	▲2.0	0.6	0.6	3.9	▲1.7	2.9	2.5
12	0.2	1.0	▲2.0	▲2.5	▲0.5	▲0.5	0.3	▲0.4	2.1	1.9	
平成27年 1月	0.6	1.5	▲2.7	▲3.2	0.1	▲0.5	0.4	▲0.9	2.9	2.7	
2	3.3	4.6	0.8	0.2	2.4	1.7	1.4	0.3	5.9	5.6	
3	▲12.9	▲12.2	▲15.2	▲15.7	▲14.4	▲15.0	▲14.5	▲15.3	▲12.6	▲12.8	
4	9.5	10.7	8.1	7.5	5.9	7.6	10.6	9.4	14.8	14.5	
5	5.9	7.1	3.1	3.1	0.8	2.5	4.4	4.3	9.6	9.5	
百 貨 店  (%)	平成24年	▲0.5	▲0.5	x	x	▲0.2	▲0.2	0.2	0.2	1.2	1.7
	25	1.7	1.7	x	x	1.0	1.0	▲1.3	▲1.3	3.1	3.3
	26	1.3	1.3	x	x	1.9	1.9	▲1.3	▲1.3	2.4	3.1
	平成24年度	▲0.6	▲0.6	x	x	▲1.8	▲1.8	▲2.2	▲2.2	0.6	1.0
	25	4.8	4.8	x	x	3.3	3.3	0.2	0.2	5.3	5.7
	26	▲3.4	▲3.4	x	x	▲2.1	▲2.1	x	x	▲1.2	▲0.6
	平成26年 1～3月	12.9	12.9	x	x	10.1	10.1	5.8	5.8	11.4	12.1
	4～6	▲7.2	▲7.2	x	x	▲4.7	▲4.7	▲7.6	▲7.6	▲6.4	▲4.4
	7～9	▲0.8	▲0.8	x	x	3.0	3.0	▲1.8	▲1.8	2.3	2.3
	10～12	0.0	0.0	x	x	▲0.2	▲0.2	▲2.0	▲2.0	2.4	2.4
	平成27年 1～3月	▲5.9	▲5.9	x	x	▲6.0	▲6.0	x	x	▲3.0	▲3.0
	平成26年 3月	27.9	27.9	x	x	22.3	22.3	19.9	19.9	24.8	25.6
	4	▲13.2	▲13.2	x	x	▲7.3	▲7.3	▲14.5	▲14.5	▲10.5	▲8.9
	5	▲4.5	▲4.5	x	x	▲1.6	▲1.6	▲4.3	▲4.3	▲3.9	▲2.3
	6	▲4.3	▲4.3	x	x	▲5.1	▲5.1	▲4.5	▲4.5	▲5.1	▲2.1
	7	▲1.1	▲1.1	x	x	1.8	1.8	▲5.3	▲5.3	0.9	0.9
	8	1.0	1.0	x	x	2.1	2.1	1.2	1.2	3.6	3.6
	9	▲2.2	▲2.2	x	x	5.3	5.3	▲0.2	▲0.2	2.8	2.8
	10	0.3	0.3	x	x	▲0.3	▲0.3	▲3.8	▲3.8	2.1	2.1
	11	1.9	1.9	x	x	▲0.9	▲0.9	▲2.0	▲2.0	2.7	2.7
12	▲1.5	▲1.5	x	x	0.4	0.4	▲0.9	▲0.9	2.3	2.3	
平成27年 1月	▲0.7	▲0.7	x	x	▲0.8	▲0.8	▲0.5	▲0.5	3.0	3.0	
2	6.6	6.6	x	x	2.9	2.9	x	x	7.4	7.4	
3	▲18.4	▲18.4	x	x	▲16.2	▲16.2	x	x	▲14.6	▲14.6	
4	13.3	13.3	x	x	8.6	8.6	x	x	17.7	17.7	
5	6.8	6.8	x	x	2.8	2.8	x	x	11.5	11.5	
ス パ ー ー  (%)	平成24年	▲0.2	▲0.2	x	x	0.0	▲0.9	0.8	▲1.0	▲1.2	▲2.1
	25	0.8	0.5	x	x	▲3.2	▲3.1	3.2	▲0.5	▲1.7	▲1.1
	26	3.2	2.5	x	x	▲0.5	0.1	8.3	▲3.2	1.8	1.0
	平成24年度	▲0.2	▲0.1	x	x	▲1.6	▲2.3	0.3	▲1.8	▲1.8	▲2.5
	25	2.6	1.9	x	x	▲1.7	▲1.0	7.4	0.2	▲0.1	0.7
	26	0.7	0.7	x	x	▲2.0	▲2.1	x	x	0.7	▲0.4
	平成26年 1～3月	7.5	5.8	x	x	2.2	3.8	15.8	0.9	3.6	4.1
	4～6	▲0.3	▲1.8	x	x	▲4.0	▲3.1	5.3	▲6.8	▲1.0	▲1.7
	7～9	2.9	2.9	x	x	0.1	0.1	8.5	▲4.5	2.2	0.5
	10～12	3.0	3.2	x	x	▲0.1	▲0.1	4.5	▲2.3	2.5	1.2
	平成27年 1～3月	▲2.8	▲1.4	x	x	▲4.1	▲5.1	x	x	▲1.1	▲1.8
	平成26年 3月	15.6	13.7	x	x	9.6	11.5	24.6	10.1	10.3	11.2
	4	▲3.4	▲4.9	x	x	▲9.0	▲7.7	0.1	▲10.8	▲5.1	▲5.0
	5	2.1	0.4	x	x	▲1.2	0.2	7.5	▲4.9	1.7	0.8
	6	0.4	▲0.9	x	x	▲2.0	▲2.0	8.1	▲4.9	0.4	▲1.0
	7	2.3	2.0	x	x	▲0.8	▲0.8	7.6	▲5.4	1.5	0.1
	8	3.5	3.7	x	x	2.3	2.3	10.3	▲3.2	4.2	2.4
	9	2.8	3.0	x	x	▲1.3	▲1.3	7.5	▲4.8	0.9	▲0.9
	10	3.2	2.6	x	x	▲0.7	▲0.7	4.2	▲6.0	2.8	0.9
	11	5.3	4.6	x	x	1.7	1.7	9.1	▲1.5	3.5	2.0
12	1.1	2.4	x	x	▲1.2	▲1.2	1.3	0.0	1.5	0.9	
平成27年 1月	1.3	2.6	x	x	0.8	▲0.3	1.1	▲1.1	2.6	2.1	
2	1.8	3.6	x	x	2.1	1.0	x	x	2.9	2.0	
3	▲9.9	▲8.7	x	x	▲13.1	▲14.1	x	x	▲7.5	▲8.1	
4	8.0	9.6	x	x	4.3	6.9	x	x	9.1	8.3	
5	5.6	7.2	x	x	▲0.4	2.3	x	x	5.9	5.5	

注1:平成25年4月分から政令指定都市に「熊本」を追加し、平成24年4月分まで遡及した。

注2:平成25年7月に調査対象事業所の見直しを行ったため、これに関わる前年(度、同期、同月)比増減率は、この見直しに伴うギャップを調整するリンク係数で処理した数値で計算している。

(つづく)

横浜		川崎		相模原		新潟		静岡		Year and Month	type of business
Yokohama	既存店 Adjusted	Kawasaki	既存店 Adjusted	Sagamihara	既存店 Adjusted	Niigata	既存店 Adjusted	Shizuoka	既存店 Adjusted		
▲0.8	▲1.2	▲2.2	▲2.7	0.8	▲1.5	▲0.1	0.8	▲0.9	▲2.1	C.Y.	2012
▲1.0	▲0.4	▲2.0	▲2.5	1.5	▲3.3	3.6	▲0.5	▲0.9	▲1.1		2013
1.0	2.1	1.0	▲0.2	1.6	0.1	1.2	▲1.6	1.1	0.0		2014
▲2.2	▲2.6	▲2.4	▲3.3	0.7	▲3.0	▲0.9	0.8	▲0.6	▲0.8	F.Y.	2012
1.2	2.2	▲0.8	▲0.9	1.9	▲2.0	6.2	▲0.0	0.5	▲0.1		2013
▲1.9	▲0.9	0.4	▲1.8	▲0.0	▲1.3	▲2.3	▲3.8	▲2.7	▲3.4		2014
6.6	7.8	3.2	2.7	3.6	1.4	10.1	3.5	6.6	5.1	Q1	2014
▲3.6	▲1.9	▲1.9	▲2.7	▲1.6	▲2.9	▲4.7	▲7.0	▲3.3	▲4.6	Q2	
0.3	1.1	1.0	▲0.1	4.7	2.3	0.9	▲1.4	2.0	0.9	Q3	
0.8	1.7	1.9	▲0.7	0.1	▲0.2	▲0.8	▲1.3	▲1.0	▲1.3	Q4	
▲5.1	▲4.7	0.6	▲3.7	▲3.1	▲4.2	▲4.6	▲5.5	▲8.2	▲8.2	Q1	2015
17.0	18.6	11.5	11.7	11.0	11.8	17.3	10.2	17.6	16.2	Mar.	2014
▲7.3	▲5.6	▲5.6	▲6.3	▲5.9	▲7.0	▲6.2	▲8.4	▲8.1	▲9.6	Apr.	
▲1.8	▲0.1	0.1	▲0.4	1.1	▲0.2	▲3.7	▲6.0	▲1.3	▲2.6	May	
▲2.0	▲0.3	▲0.5	▲1.5	▲0.3	▲1.6	▲4.4	▲6.6	▲0.8	▲2.0	Jun.	
▲2.0	▲0.5	▲0.7	▲1.5	4.3	1.1	▲0.5	▲2.8	▲0.4	▲1.5	Jul.	
2.3	2.8	2.4	1.3	5.9	2.4	2.2	▲0.3	3.9	2.6	Aug.	
1.0	1.1	1.5	0.3	3.9	3.3	1.2	▲1.2	3.1	1.9	Sep.	
0.7	1.9	▲0.6	▲0.2	0.6	0.1	▲0.9	▲2.4	▲2.2	▲3.2	Oct.	
1.4	2.3	3.1	▲0.3	0.5	0.1	1.1	1.1	▲0.7	▲0.7	Nov.	
0.4	1.0	2.8	▲1.4	▲0.6	▲0.8	▲2.4	▲2.4	▲0.4	▲0.4	Dec.	
▲0.6	0.0	4.9	0.7	▲0.6	▲0.7	▲0.8	▲1.8	▲1.2	▲1.2	Jan.	2015
1.4	2.2	5.4	1.0	4.2	2.4	0.7	▲0.4	▲1.5	▲1.5	Feb.	
▲13.7	▲13.7	▲6.7	▲11.0	▲10.6	▲12.0	▲11.7	▲12.6	▲18.6	▲18.6	Mar.	
8.1	8.5	14.6	7.9	8.3	6.5	6.8	5.5	8.4	8.4	Apr.	
3.4	3.7	15.8	8.1	3.6	1.8	8.2	5.3	1.6	3.9	May	
1.3	1.3	x	x	x	x	x	x	x	x	C.Y.	2012
2.0	2.0	x	x	x	x	x	x	x	x		2013
2.5	2.5	x	x	x	x	x	x	x	x		2014
▲0.4	▲0.4	x	x	x	x	x	x	x	x	F.Y.	2012
4.8	4.8	x	x	x	x	x	x	x	x		2013
▲2.0	▲2.0	x	x	x	x	x	x	x	x		2014
12.1	12.1	x	x	x	x	x	x	x	x	Q1	2014
▲4.0	▲4.0	x	x	x	x	x	x	x	x	Q2	
0.5	0.5	x	x	x	x	x	x	x	x	Q3	
1.7	1.7	x	x	x	x	x	x	x	x	Q4	
▲6.5	▲6.5	x	x	x	x	x	x	x	x	Q1	2015
27.3	27.3	x	x	x	x	x	x	x	x	Mar.	2014
▲8.2	▲8.2	x	x	x	x	x	x	x	x	Apr.	
▲2.5	▲2.5	x	x	x	x	x	x	x	x	May	
▲1.7	▲1.7	x	x	x	x	x	x	x	x	Jun.	
▲2.1	▲2.1	x	x	x	x	x	x	x	x	Jul.	
3.3	3.3	x	x	x	x	x	x	x	x	Aug.	
1.1	1.1	x	x	x	x	x	x	x	x	Sep.	
1.6	1.6	x	x	x	x	x	x	x	x	Oct.	
2.6	2.6	x	x	x	x	x	x	x	x	Nov.	
1.2	1.2	x	x	x	x	x	x	x	x	Dec.	
▲0.7	▲0.7	x	x	x	x	x	x	x	x	Jan.	2015
4.5	4.5	x	x	x	x	x	x	x	x	Feb.	
▲18.3	▲18.3	x	x	x	x	x	x	x	x	Mar.	
11.4	11.4	x	x	x	x	x	x	x	x	Apr.	
4.4	4.4	x	x	x	x	x	x	x	x	May	
▲2.6	▲3.4	x	x	x	x	x	x	x	x	C.Y.	2012
▲3.7	▲2.5	x	x	x	x	x	x	x	x		2013
▲0.4	1.7	x	x	x	x	x	x	x	x		2014
▲3.8	▲4.6	x	x	x	x	x	x	x	x	F.Y.	2012
▲2.0	▲0.2	x	x	x	x	x	x	x	x		2013
▲1.7	0.1	x	x	x	x	x	x	x	x		2014
1.7	3.8	x	x	x	x	x	x	x	x	Q1	2014
▲3.3	0.0	x	x	x	x	x	x	x	x	Q2	
0.1	1.6	x	x	x	x	x	x	x	x	Q3	
▲0.1	1.6	x	x	x	x	x	x	x	x	Q4	
▲3.7	▲2.8	x	x	x	x	x	x	x	x	Q1	2015
7.5	10.0	x	x	x	x	x	x	x	x	Mar.	2014
▲6.5	▲3.2	x	x	x	x	x	x	x	x	Apr.	
▲1.3	2.1	x	x	x	x	x	x	x	x	May	
▲2.2	1.1	x	x	x	x	x	x	x	x	Jun.	
▲1.9	1.1	x	x	x	x	x	x	x	x	Jul.	
1.5	2.5	x	x	x	x	x	x	x	x	Aug.	
1.0	1.2	x	x	x	x	x	x	x	x	Sep.	
▲0.1	2.1	x	x	x	x	x	x	x	x	Oct.	
0.2	2.0	x	x	x	x	x	x	x	x	Nov.	
▲0.4	0.7	x	x	x	x	x	x	x	x	Dec.	
▲0.6	0.7	x	x	x	x	x	x	x	x	Jan.	2015
▲1.1	0.2	x	x	x	x	x	x	x	x	Feb.	
▲8.7	▲8.4	x	x	x	x	x	x	x	x	Mar.	
5.2	6.0	x	x	x	x	x	x	x	x	Apr.	
2.6	3.2	x	x	x	x	x	x	x	x	May	

Total (%)

Departmentstores (%)

Supermarkets (%)

Note 1 : "Kumamoto" was added to the ordinance-designated cities from April,2013. Figures were revised from April, 2012.

Note 2: As the establishments subject to the research were revised in July,2013, the percentage change from the same month/term of the previous year is calculated using the linked coefficient to adjust for discrepancies resulting from those revisions.

第7表 (2) 大型小売店業態別、東京特別区・政令指定都市別販売額前年(度、同期、同月)比増減率

Table 7 (2) Percentage change from the same month/term of the previous year of large-scale retail stores value by type of business, by Special ward of Tokyo and ordinance-designated city

(つづき)

業態別	年月	浜松		名古屋		京都		大阪		堺		
		Hamamatsu	既存店 Adjusted	Nagoya	既存店 Adjusted	Kyoto	既存店 Adjusted	Osaka	既存店 Adjusted	Sakai	既存店 Adjusted	
合	平成24年	2.4	2.3	▲0.8	▲0.5	▲0.2	▲1.7	2.5	▲0.2	▲1.6	▲0.8	
	25	0.2	▲0.7	1.8	2.5	▲0.2	▲0.6	6.6	5.0	▲1.6	▲1.6	
	26	0.4	▲0.6	3.7	3.3	2.0	1.9	6.0	4.3	0.1	▲1.5	
	平成24年度	0.2	1.2	▲0.9	▲0.5	▲0.5	▲2.1	2.8	1.2	▲1.3	▲1.3	
	25	2.4	0.7	5.2	5.9	2.0	2.1	8.8	6.9	▲0.3	▲0.5	
	26	▲3.7	▲3.7	▲1.0	▲2.1	▲1.6	▲2.0	1.1	▲0.3	▲1.6	▲3.4	
	平成26年	6.8	4.9	13.2	13.6	8.7	9.1	15.6	13.2	3.0	2.5	
	1~3月	▲3.6	▲4.5	▲3.3	▲3.0	▲4.9	▲4.4	0.5	▲1.3	▲2.2	▲4.2	
	4~6月	▲0.2	▲1.7	2.5	1.9	2.4	1.7	4.5	2.9	▲0.5	▲2.5	
	7~9月	▲1.3	▲1.3	2.2	0.6	1.6	1.1	3.9	2.7	0.1	▲1.8	
	10~12月	▲9.4	▲7.1	▲5.3	▲7.6	▲5.5	▲6.1	▲4.3	▲5.5	▲3.9	▲5.2	
	平成27年	1~3月	15.1	13.6	27.1	27.9	21.2	21.7	31.5	29.1	11.4	9.9
計	平成26年	▲8.3	▲8.3	▲7.9	▲7.4	▲9.5	▲8.5	▲4.2	▲6.5	▲4.2	▲6.3	
	3月	▲0.9	▲2.3	▲2.6	▲1.9	▲3.1	▲2.9	4.6	3.0	▲0.9	▲2.9	
	4	▲1.7	▲3.2	0.3	0.2	▲2.1	▲2.0	0.9	▲0.5	▲1.6	▲3.5	
	5	▲2.7	▲4.1	1.3	0.8	▲0.3	▲0.9	4.9	3.6	▲2.0	▲3.9	
	6	0.3	▲1.2	2.1	1.1	5.0	4.0	4.4	2.5	0.6	▲1.4	
	7	2.1	0.6	4.3	4.0	3.1	2.3	4.2	2.6	0.0	▲2.1	
	8	▲0.1	▲0.1	1.0	0.7	2.9	1.3	3.0	1.5	0.6	▲1.5	
	9	▲1.4	▲1.4	3.1	0.8	2.3	1.9	5.0	3.9	0.5	▲1.4	
	10	▲2.2	▲2.2	2.5	0.4	▲0.0	0.4	3.7	2.8	▲0.5	▲2.3	
	11	▲1.5	▲1.5	1.9	▲0.1	▲1.0	▲1.0	4.3	3.2	0.0	▲1.9	
	平成27年	12	▲5.2	▲1.8	1.9	▲0.5	1.3	3.5	2.5	1.1	▲1.0	
	1月	▲19.4	▲16.4	▲16.4	▲19.0	▲14.4	▲15.5	▲16.7	▲18.0	▲11.3	▲11.3	
2	7.9	10.0	16.4	12.3	13.1	11.2	19.1	17.0	3.8	3.8		
3	2.5	5.7	10.1	6.1	7.9	5.7	9.4	7.5	2.6	2.6		
百貨店	平成24年	x	x	▲0.4	▲0.4	▲0.1	▲0.1	1.8	0.2	x	x	
	25	x	x	4.6	4.6	0.2	0.2	7.5	7.5	x	x	
	26	x	x	5.4	5.4	1.2	2.3	5.4	5.4	x	x	
	平成24年度	x	x	0.2	0.2	▲0.2	▲0.2	2.4	2.0	x	x	
	25	x	x	9.3	9.3	2.8	2.8	9.7	9.7	x	x	
	26	x	x	▲2.2	▲2.2	▲3.9	▲2.1	▲0.9	▲0.9	x	x	
	平成26年	x	x	20.3	20.3	11.0	11.0	17.2	17.2	x	x	
	1~3月	x	x	▲3.4	▲3.4	▲6.3	▲6.3	▲0.9	▲0.9	x	x	
	4~6月	x	x	3.5	3.5	1.9	1.9	3.5	3.5	x	x	
	7~9月	x	x	1.5	1.5	▲1.5	2.2	2.4	2.4	x	x	
	10~12月	x	x	▲9.6	▲9.6	▲9.2	▲6.3	▲8.0	▲8.0	x	x	
	平成27年	1~3月	x	x	37.7	37.7	26.4	26.4	36.2	36.2	x	x
パ	平成26年	x	x	▲9.8	▲9.8	▲11.6	▲11.6	▲6.7	▲6.7	x	x	
	3月	x	x	▲2.0	▲2.0	▲4.2	▲4.2	3.7	3.7	x	x	
	4	x	x	1.0	1.0	▲3.0	▲3.0	0.1	0.1	x	x	
	5	x	x	2.6	2.6	▲1.4	▲1.4	4.5	4.5	x	x	
	6	x	x	1.9	1.9	4.5	4.5	2.5	2.5	x	x	
	7	x	x	6.2	6.2	3.4	3.4	3.2	3.2	x	x	
	8	x	x	0.5	0.5	▲1.6	2.1	0.8	0.8	x	x	
	9	x	x	1.8	1.8	▲0.4	3.3	3.7	3.7	x	x	
	10	x	x	1.8	1.8	▲2.2	1.5	2.4	2.4	x	x	
	11	x	x	0.1	0.1	▲4.0	▲0.8	2.5	2.5	x	x	
	平成27年	12	x	x	0.1	0.1	▲0.5	3.0	1.0	1.0	x	x
	1月	x	x	▲22.9	▲22.9	▲19.1	▲16.9	▲22.1	▲22.1	x	x	
2	x	x	19.5	19.5	11.8	16.2	19.1	19.1	x	x		
3	x	x	8.1	8.1	4.4	8.4	6.9	6.9	x	x		
スーパー	平成24年	x	x	▲1.4	▲0.8	▲0.4	▲4.5	4.5	▲1.4	x	x	
	25	x	x	▲2.0	▲0.4	▲0.9	▲1.9	4.2	▲1.8	x	x	
	26	x	x	1.3	0.2	3.3	1.1	7.7	1.2	x	x	
	平成24年度	x	x	▲2.3	▲1.3	▲1.1	▲5.6	3.9	▲1.2	x	x	
	25	x	x	▲0.2	1.1	0.7	0.9	6.2	▲0.9	x	x	
	26	x	x	0.8	▲1.9	2.6	▲1.7	6.8	1.4	x	x	
	平成26年	x	x	3.4	3.9	4.5	5.5	10.9	1.7	x	x	
	1~3月	x	x	▲3.1	▲2.3	▲2.5	▲1.2	4.2	▲2.2	x	x	
	4~6月	x	x	1.2	▲0.3	3.5	1.4	7.3	1.4	x	x	
	7~9月	x	x	3.5	▲0.7	7.5	▲1.0	8.6	3.8	x	x	
	10~12月	x	x	1.7	▲4.4	1.7	▲5.7	6.9	2.3	x	x	
	平成27年	1~3月	x	x	10.6	11.7	11.8	12.9	17.7	8.1	x	x
パー	平成26年	x	x	▲5.4	▲4.1	▲5.9	▲2.9	2.6	▲5.9	x	x	
	3月	x	x	▲3.6	▲1.8	▲1.1	▲0.3	7.1	1.4	x	x	
	4	x	x	▲0.6	▲0.9	▲0.4	▲0.2	3.0	▲2.2	x	x	
	5	x	x	▲0.7	▲2.1	2.0	0.2	6.3	0.7	x	x	
	6	x	x	2.4	0.2	5.8	3.3	8.9	2.5	x	x	
	7	x	x	1.9	1.0	2.7	0.6	6.6	1.0	x	x	
	8	x	x	1.7	1.0	10.9	▲0.1	9.1	3.3	x	x	
	9	x	x	4.9	▲0.7	7.7	▲0.9	9.1	4.4	x	x	
	10	x	x	3.7	▲2.1	4.7	▲1.9	7.7	3.8	x	x	
	11	x	x	4.7	▲0.5	5.1	▲1.3	9.8	5.5	x	x	
	平成27年	12	x	x	4.4	▲1.2	6.1	▲1.7	10.6	6.5	x	x
	1月	x	x	▲3.8	▲11.2	▲4.7	▲12.6	1.4	▲3.9	x	x	
2	x	x	12.5	3.3	15.3	3.6	19.1	11.8	x	x		
3	x	x	13.0	3.4	13.9	1.3	15.7	9.0	x	x		

注1:平成25年4月から政令指定都市に「熊本」を追加し、平成24年4月分まで遡及した。

注2:平成25年7月に調査対象事業所の見直しを行ったため、これに関わる前年(度、同期、同月)比増減率は、この見直しに伴うギャップを調整するリンク係数で処理した数値で計算している。



神戸		岡山		広島		福岡		北九州		熊本		Year and Month		type of business	
Kobe	既存店 Adjusted	Okayama	既存店 Adjusted	Hiroshima	既存店 Adjusted	Fukuoka	既存店 Adjusted	Kitakyusyu	既存店 Adjusted	Kumamoto	既存店 Adjusted				
▲1.9	▲0.7	0.3	▲0.4	▲0.8	0.7	1.2	▲2.4	▲0.6	▲2.3	-	-	C.Y.	2012	Total (%)	
▲0.7	▲0.6	▲0.2	▲0.2	0.3	1.0	1.8	1.3	▲0.8	▲2.3	-	-		2013		
2.1	1.4	1.0	0.7	2.2	1.3	3.3	3.5	▲1.3	▲1.4	3.1	1.5		2014		
▲2.6	▲0.2	0.1	▲0.5	▲1.8	0.5	▲0.0	▲0.9	▲0.4	▲2.7	-	-	F.Y.	2012		
2.2	1.1	2.0	2.0	2.8	2.7	3.9	3.5	▲0.1	▲0.8	2.3	0.9		2013		
▲1.6	▲1.7	▲2.4	▲3.1	▲1.0	▲1.9	▲0.5	▲0.2	▲3.5	▲3.7	0.6	0.2		2014		
9.4	7.9	8.3	8.2	8.4	7.8	10.4	10.0	3.2	3.4	8.1	6.5	Q1	2014		
▲2.9	▲3.7	▲4.4	▲5.1	▲3.2	▲3.9	▲2.5	▲2.3	▲5.8	▲5.6	▲3.6	▲5.1	Q2			
0.4	0.1	0.8	▲0.1	1.5	0.1	1.3	1.7	▲2.5	▲2.3	4.2	2.1	Q3			
1.6	1.2	▲0.3	▲0.0	2.0	1.1	3.8	4.1	▲0.3	▲1.1	3.5	2.2	Q4			
▲5.5	▲4.7	▲5.6	▲7.5	▲4.7	▲5.1	▲4.8	▲4.6	▲5.9	▲6.2	▲2.1	1.2	Q1	2015		
21.9	20.7	21.6	22.7	20.0	19.5	23.2	22.8	15.2	15.4	21.2	19.6	Mar.	2014		
▲9.0	▲9.8	▲10.1	▲11.2	▲8.2	▲8.7	▲7.4	▲7.2	▲10.8	▲10.6	▲7.4	▲9.0	Apr.			
0.2	▲0.6	▲1.2	▲2.0	▲1.6	▲2.2	0.1	0.2	▲3.3	▲3.1	▲1.9	▲3.7	May			
▲0.1	▲0.9	▲2.3	▲2.6	0.1	▲1.0	▲0.5	▲0.0	▲3.5	▲3.3	▲1.6	▲2.7	Jun.			
▲1.3	▲1.4	▲0.5	▲1.3	0.1	▲1.0	▲0.5	▲0.1	▲4.2	▲4.0	0.1	▲1.9	Jul.			
2.3	2.0	2.0	1.0	2.8	1.5	4.3	4.7	▲0.1	0.1	11.8	9.6	Aug.			
0.3	▲0.2	1.0	0.0	1.8	▲0.0	0.6	0.7	▲3.0	▲2.8	2.1	▲0.1	Sep.			
2.3	1.7	▲0.3	2.0	3.2	1.5	5.0	5.2	▲0.3	▲1.2	1.8	▲0.3	Oct.			
2.0	1.5	▲1.0	1.3	2.7	1.9	4.9	5.4	0.3	▲0.5	4.7	3.3	Nov.			
0.8	0.5	0.3	▲2.5	0.6	0.3	2.1	2.4	▲0.7	▲1.5	3.8	3.0	Dec.			
0.2	1.1	0.1	▲1.8	▲0.2	▲0.7	0.0	0.3	▲0.7	▲1.7	4.7	3.8	Jan.	2015		
1.1	2.1	1.4	▲0.9	2.1	1.6	2.2	2.2	▲1.5	▲1.4	18.2	17.6	Feb.			
▲14.9	▲14.2	▲15.4	▲17.1	▲13.6	▲13.9	▲13.8	▲13.7	▲13.6	▲13.6	▲21.8	▲13.5	Mar.			
11.7	12.6	11.7	9.0	10.6	10.1	13.7	13.7	9.9	10.5	3.9	14.8	Apr.			
6.8	7.7	6.9	4.4	5.9	5.5	6.5	6.5	3.1	3.6	▲1.6	8.6	May			
▲2.5	1.3	x	x	x	x	x	x	x	x	-	-	C.Y.	2012		Departmentstores (%)
▲1.4	0.5	x	x	x	x	2.2	2.2	x	x	-	-		2013		
3.1	3.1	x	x	x	x	4.5	4.5	x	x	x	x		2014		
▲3.9	1.9	x	x	x	x	▲0.0	▲0.0	x	x	-	-	F.Y.	2012		
2.9	2.9	x	x	x	x	5.0	5.0	x	x	x	x		2013		
▲2.0	▲2.0	x	x	x	x	▲0.4	▲0.4	x	x	x	x		2014		
13.4	13.4	x	x	x	x	13.7	13.7	x	x	x	x	Q1	2014		
▲3.5	▲3.5	x	x	x	x	▲2.2	▲2.2	x	x	x	x	Q2			
0.7	0.7	x	x	x	x	1.8	1.8	x	x	x	x	Q3			
1.8	1.8	x	x	x	x	4.4	4.4	x	x	x	x	Q4			
▲6.9	▲6.9	x	x	x	x	▲5.7	▲5.7	x	x	x	x	Q1	2015		
30.3	30.3	x	x	x	x	27.5	27.5	x	x	x	x	Mar.	2014		
▲12.1	▲12.1	x	x	x	x	▲7.8	▲7.8	x	x	x	x	Apr.			
0.7	0.7	x	x	x	x	0.2	0.2	x	x	x	x	May			
0.6	0.6	x	x	x	x	0.6	0.6	x	x	x	x	Jun.			
▲1.4	▲1.4	x	x	x	x	▲0.2	▲0.2	x	x	x	x	Jul.			
3.2	3.2	x	x	x	x	5.3	5.3	x	x	x	x	Aug.			
1.0	1.0	x	x	x	x	0.8	0.8	x	x	x	x	Sep.			
2.6	2.6	x	x	x	x	5.0	5.0	x	x	x	x	Oct.			
1.8	1.8	x	x	x	x	6.1	6.1	x	x	x	x	Nov.			
1.2	1.2	x	x	x	x	2.7	2.7	x	x	x	x	Dec.			
0.6	0.6	x	x	x	x	▲0.6	▲0.6	x	x	x	x	Jan.	2015		
2.4	2.4	x	x	x	x	1.9	1.9	x	x	x	x	Feb.			
▲18.8	▲18.8	x	x	x	x	▲15.4	▲15.4	x	x	x	x	Mar.			
13.0	13.0	x	x	x	x	14.9	14.9	x	x	x	x	Apr.			
6.6	6.6	x	x	x	x	7.0	7.0	x	x	x	x	May			
▲1.3	▲2.6	x	x	x	x	x	x	x	x	-	-	C.Y.	2012	Supermarkets (%)	
0.0	▲1.7	x	x	x	x	0.9	▲0.6	x	x	-	-		2013		
1.1	▲0.3	x	x	x	x	0.9	1.2	x	x	x	x		2014		
▲1.3	▲2.1	x	x	x	x	▲0.1	▲2.6	x	x	-	-	F.Y.	2012		
1.6	▲0.7	x	x	x	x	1.7	0.3	x	x	x	x		2013		
▲1.2	▲1.5	x	x	x	x	▲0.6	0.2	x	x	x	x		2014		
5.4	2.6	x	x	x	x	3.6	2.3	x	x	x	x	Q1	2014		
▲2.3	▲3.9	x	x	x	x	▲3.1	▲2.4	x	x	x	x	Q2			
0.0	▲0.5	x	x	x	x	0.4	1.4	x	x	x	x	Q3			
1.4	0.6	x	x	x	x	2.5	3.4	x	x	x	x	Q4			
▲4.0	▲2.3	x	x	x	x	▲2.6	▲2.0	x	x	x	x	Q1	2015		
13.6	11.1	x	x	x	x	14.3	13.0	x	x	x	x	Mar.	2014		
▲6.0	▲7.7	x	x	x	x	▲6.6	▲6.2	x	x	x	x	Apr.			
▲0.1	▲1.8	x	x	x	x	▲0.2	0.2	x	x	x	x	May			
▲0.7	▲2.3	x	x	x	x	▲2.5	▲1.3	x	x	x	x	Jun.			
▲1.2	▲1.5	x	x	x	x	▲1.2	0.2	x	x	x	x	Jul.			
1.5	1.1	x	x	x	x	2.3	3.5	x	x	x	x	Aug.			
▲0.2	▲1.2	x	x	x	x	0.1	0.4	x	x	x	x	Sep.			
1.9	0.9	x	x	x	x	5.1	5.5	x	x	x	x	Oct.			
2.2	1.2	x	x	x	x	2.2	3.9	x	x	x	x	Nov.			
0.4	▲0.3	x	x	x	x	0.7	1.5	x	x	x	x	Dec.			
▲0.2	1.8	x	x	x	x	1.6	2.7	x	x	x	x	Jan.	2015		
▲0.1	1.7	x	x	x	x	2.5	2.9	x	x	x	x	Feb.			
▲10.4	▲8.9	x	x	x	x	▲10.0	▲9.5	x	x	x	x	Mar.			
10.4	12.2	x	x	x	x	11.5	11.5	x	x	x	x	Apr.			
7.1	8.7	x	x	x	x	5.4	5.4	x	x	x	x	May			

Note 1: "Kumamoto" was added to the ordinance-designated cities from April,2013. Figures were revised from April, 2012.

Note 2: As the establishments subject to the research were revised in July,2013, the percentage change from the same month/term of the previous year is calculated using the linked coefficient to adjust for discrepancies resulting from those revisions.

### 第8表 大型小売店業態別、都道府県別販売額及び前年同月比増減率

Table 8 Large-scale retail store sales value and percentage change from the same month of the previous year by type of business and by prefecture

(単位：億円、%) (100 million yen)

都道府県 Prefectures	Total	合 計			百 貨 店			ス ー パ ー		
		前年同月比	既存店 Adjusted		前年同月比	既存店 Adjusted		前年同月比	既存店 Adjusted	
全 国	Total	16,922	6.2	5.3	5,418	5.8	6.3	11,504	6.4	4.8
北海道	Hokkaido	817	5.6	5.7	164	5.1	5.1	653	5.7	5.9
青 森	Aomori	147	4.2	4.2	29	1.0	1.0	118	5.0	5.0
岩 手	Iwate	119	5.8	3.1	25	▲0.1	▲0.1	94	7.5	4.0
宮 城	Miyagi	355	4.4	3.3	x	x	x	x	x	x
秋 田	Akita	104	2.7	1.7	x	x	x	x	x	x
山 形	Yamagata	128	6.5	4.7	x	x	x	x	x	x
福 島	Fukushima	218	6.0	4.5	27	3.9	3.9	191	6.3	4.6
茨 城	Ibaraki	266	6.2	2.7	x	x	x	x	x	x
栃 木	Tochigi	248	4.5	3.9	x	x	x	x	x	x
群 馬	Gunma	231	5.5	4.5	x	x	x	x	x	x
埼 玉	Saitama	918	4.9	2.7	192	▲1.0	▲1.0	726	6.5	3.8
千 葉	Chiba	822	5.1	4.0	181	1.0	1.6	641	6.4	4.7
東 京	Tokyo	2,620	8.3	8.0	1,586	10.4	10.4	1,034	5.2	4.5
神 奈 川	Kanagawa	1,266	4.3	3.2	420	4.9	4.9	846	4.0	2.4
新 潟	Niigata	293	7.4	4.9	x	x	x	x	x	x
富 山	Toyama	105	9.0	6.3	x	x	x	x	x	x
石 川	Ishikawa	142	7.8	4.0	x	x	x	x	x	x
福 井	Fukui	63	8.7	8.7	x	x	x	x	x	x
山 梨	Yamanashi	78	4.1	▲0.1	x	x	x	x	x	x
長 野	Nagano	193	2.9	6.7	26	1.0	1.0	167	3.1	7.7
岐 阜	Gifu	259	6.3	4.0	x	x	x	x	x	x
静 岡	Shizuoka	362	2.7	4.0	66	5.0	5.0	296	2.2	3.8
愛 知	Aichi	1,182	8.9	6.2	373	7.6	7.6	809	9.5	5.5
三 重	Mie	226	8.0	5.6	x	x	x	x	x	x
滋 賀	Shiga	229	6.6	5.2	x	x	x	x	x	x
京 都	Kyoto	415	7.6	5.7	187	4.4	8.4	228	10.3	3.4
大 阪	Osaka	1,496	7.2	6.3	740	6.0	6.0	756	8.4	6.7
兵 庫	Hyogo	745	6.2	6.3	222	5.1	5.1	523	6.7	6.8
奈 良	Nara	200	7.0	3.7	x	x	x	x	x	x
和 歌 山	Wakayama	101	4.9	3.9	x	x	x	x	x	x
鳥 取	Tottori	48	3.7	3.7	14	8.3	8.3	33	1.9	1.9
島 根	Shimane	46	2.5	7.9	x	x	x	x	x	x
岡 山	Okayama	242	6.1	5.1	x	x	x	x	x	x
広 島	Hiroshima	359	5.0	4.9	125	4.0	4.0	235	5.6	5.4
山 口	Yamaguchi	137	5.6	4.8	x	x	x	x	x	x
徳 島	Tokushima	63	7.1	3.5	x	x	x	x	x	x
香 川	Kagawa	135	7.3	6.8	x	x	x	x	x	x
愛 媛	Ehime	175	6.4	5.8	x	x	x	x	x	x
高 知	Kochi	59	6.1	6.1	x	x	x	x	x	x
福 岡	Fukuoka	581	5.3	5.4	244	5.9	5.9	337	4.8	5.1
佐 賀	Saga	54	4.2	0.8	x	x	x	x	x	x
長 崎	Nagasaki	95	2.4	2.9	x	x	x	x	x	x
熊 本	Kumamoto	135	1.2	7.3	x	x	x	x	x	x
大 分	Oita	92	0.1	0.1	x	x	x	x	x	x
宮 崎	Miyazaki	73	8.2	3.9	x	x	x	x	x	x
鹿 児 島	Kagoshima	133	3.5	2.7	x	x	x	x	x	x
沖 縄	Okinawa	147	10.2	10.9	x	x	x	x	x	x

# 第9表 コンビニエンスストア商品別販売額等及び前年（同月）比増減率

Table 9 Sales value of convenience stores and percentage change from the same month of the previous year

(1) 販売額等

Sales value and number of establishments

(単位:億円、店)

(100 million yen)

年月	合計 Total	商品販売額 Sales of Goods				サービス売上高 Sales of Services	店舗数 Number of Establishments	Year and Month
		ファーストフード及び日配食品 Fast foods & Dailyfoods	加工食品 Processed Foods	非食品 Non-Foods				
平成 24 年	94,772	90,444	32,290	25,888	32,265	4,328	47,801	C.Y. 2012
25	98,724	93,914	34,869	26,518	32,526	4,810	50,234	2013
26	104,232	98,905	38,076	27,743	33,086	5,328	52,725	2014
平成 24 年度	95,423	91,022	32,683	26,055	32,284	4,400	48,406	F.Y. 2012
25	100,178	95,190	35,599	26,688	32,902	4,988	50,820	2013
26	105,438	99,965	38,879	28,124	32,962	5,473	53,283	2014
平成 26 年 1～3 月	24,137	22,820	8,524	6,253	8,044	1,317	50,820	Q1 2014
4～6	25,574	24,323	9,530	6,935	7,858	1,251	51,513	Q2
7～9	27,709	26,320	10,181	7,507	8,632	1,389	52,274	Q3
10～12	26,812	25,441	9,842	7,048	8,551	1,371	52,725	Q4
平成 27 年 1～3 月	25,343	23,881	9,327	6,634	7,920	1,462	53,283	Q1 2015
平成 26 年 3 月	8,723	8,249	3,016	2,194	3,039	474	50,820	Mar. 2014
4	8,113	7,720	3,112	2,216	2,392	393	51,072	Apr.
5	8,779	8,363	3,214	2,404	2,745	417	51,379	May
6	8,682	8,240	3,204	2,316	2,721	441	51,513	Jun.
7	9,523	9,035	3,448	2,628	2,959	489	51,774	Jul.
8	9,444	8,958	3,497	2,565	2,897	485	52,280	Aug.
9	8,742	8,327	3,235	2,315	2,777	415	52,274	Sep.
10	8,935	8,496	3,276	2,370	2,849	440	52,387	Oct.
11	8,628	8,219	3,157	2,330	2,732	408	52,634	Nov.
12	9,249	8,726	3,409	2,347	2,970	523	52,725	Dec.
平成 27 年 1 月	8,437	7,965	3,069	2,218	2,679	471	52,758	Jan. 2015
2	7,852	7,425	2,907	2,054	2,464	427	53,242	Feb.
3	9,054	8,491	3,351	2,363	2,778	564	53,283	Mar.
4	8,792	8,328	3,236	2,330	2,761	464	53,361	Apr.
5	9,344	8,839	3,434	2,554	2,851	505	53,551	May

(2) 前年（度、同期、同月）比増減率

(2)Percentage change from the same month/term of the previous year

(単位:%)

年月	合計 Total		商品販売額 Sales of Goods				サービス売上高 Sales of Services		店舗数 Number of Establishments	Year and Month	
	既存店 Adjusted		既存店 Adjusted	ファーストフード及び日配食品 Fast foods & Dailyfoods	加工食品 Processed Foods	非食品 Non-Foods	既存店 Adjusted				
平成 24 年	4.0	▲0.3	3.8	▲0.7	7.7	1.5	1.8	9.3	8.1	5.4	C.Y. 2012
25	4.2	▲1.2	3.8	▲1.6	8.0	2.4	0.8	11.1	7.6	5.1	2013
26	5.6	0.7	5.3	0.4	9.2	4.6	1.7	10.8	7.5	5.0	2014
平成 24 年度	3.3	▲1.3	3.2	▲1.5	6.7	2.2	0.6	5.9	4.3	5.8	F.Y. 2012
25	5.0	▲0.4	4.6	▲0.9	8.9	2.4	1.9	13.4	9.6	5.0	2013
26	5.3	0.6	5.0	0.2	9.2	5.4	0.2	9.7	7.2	4.8	2014
平成 26 年 1～3 月	6.4	1.2	5.9	0.7	9.4	2.8	4.9	15.6	10.9	5.0	Q1 2014
4～6	5.2	0.4	5.3	0.5	12.4	6.3	▲3.0	2.8	▲0.8	5.2	Q2
7～9	5.2	0.4	4.8	▲0.0	7.7	4.0	2.2	13.3	10.2	5.3	Q3
10～12	5.6	0.9	5.3	0.4	7.6	5.2	2.9	11.7	9.9	5.0	Q4
平成 27 年 1～3 月	5.0	0.5	4.6	0.0	9.4	6.1	▲1.5	11.0	9.2	4.8	Q1 2015
平成 26 年 3 月	7.6	2.8	7.0	2.1	6.7	1.3	11.9	19.1	15.6	5.0	Mar. 2014
4	4.2	▲0.3	3.9	▲0.6	13.9	7.5	▲9.1	8.7	5.8	5.1	Apr.
5	6.4	1.3	6.5	1.5	12.9	7.3	▲0.6	3.3	▲1.8	5.2	May
6	4.9	0.2	5.4	0.5	10.6	4.3	0.7	▲2.5	▲5.3	5.2	Jun.
7	5.7	0.8	5.4	0.3	8.0	5.5	2.4	10.7	9.4	5.2	Jul.
8	4.4	▲0.3	3.7	▲1.0	7.4	1.9	1.1	19.0	14.9	5.3	Aug.
9	5.6	0.9	5.4	0.7	7.9	4.7	3.1	10.1	6.0	5.3	Sep.
10	6.0	1.1	5.7	0.7	8.8	5.2	2.8	13.4	10.5	5.2	Oct.
11	5.2	0.6	5.0	0.2	7.3	6.0	1.6	10.7	9.1	5.2	Nov.
12	5.6	0.9	5.2	0.4	6.7	4.5	4.2	11.0	10.0	5.0	Dec.
平成 27 年 1 月	6.2	1.6	5.9	1.1	8.8	5.5	2.9	11.5	10.0	4.7	Jan. 2015
2	5.1	0.8	5.4	0.8	8.2	4.9	2.6	1.6	1.1	4.6	Feb.
3	3.8	▲0.6	2.9	▲1.5	11.1	7.7	▲8.6	19.0	15.6	4.8	Mar.
4	8.4	4.1	7.9	3.8	4.0	5.2	15.5	18.0	10.0	4.5	Apr.
5	6.4	1.6	5.7	0.8	6.8	6.3	3.8	21.3	18.8	4.2	May

リンク係数 注2 Note2: 1.0387

1.0375

1.0327

1.0401

1.0402

1.0620

1.0453

注1: 既存店とは、調査月において、当月と前年同月でともに存在した店舗をいう。

注2: 平成24年1月分に調査対象事業所の見直しを行ったため、これに関わる前年(度、同期、同月)比増減率は、この見直しに伴うギャップを調整するリンク係数で処理した数値で計算している。

Note1: "Adjusted" means that the percentage change is calculated only with figures collected from establishments which were surveyed in both years.

Note2: As the establishments subject to the research have been revised from the preliminary report in January, 2012, the percentage change from the same month/term of the previous year is calculated using the linked coefficient to adjust for discrepancies resulting from those revisions.

(3) 経済産業局別販売額等 (3) Sales value and number of establishments by regional bureaus of METI

(単位:億円、店) (100million yen)

年 月	北海道 Hokkaido		東北 Tohoku		関東 Kanto		中部 Chubu		近畿 Kansai		中国 Chugoku		四国 Shikoku		九州 Kyushu		沖縄 Okinawa		Year and Month	
	店舗数 Establishments	販売額	店舗数 Establishments	販売額	店舗数 Establishments	販売額	店舗数 Establishments	販売額	店舗数 Establishments	販売額	店舗数 Establishments	販売額	店舗数 Establishments	販売額	店舗数 Establishments	販売額	店舗数 Establishments	販売額		
平成24年	4,958	2,752	6,843	3,413	42,940	20,547	9,856	5,418	13,691	7,077	4,983	2,509	2,165	1,265	9,337	4,820	...	...	C.Y.	2012
25	5,073	2,815	7,095	3,623	44,554	21,491	10,406	5,786	14,268	7,473	5,198	2,659	2,284	1,363	8,896	4,529	952	495		2013
26	5,248	2,873	7,421	3,786	47,064	22,445	10,996	6,125	15,226	7,945	5,510	2,810	2,477	1,513	9,273	4,703	1,019	525		2014
平成24年度	4,986	2,754	6,900	3,461	43,197	20,809	9,949	5,506	13,771	7,175	5,014	2,544	2,172	1,242	9,434	4,915	...	...	F.Y.	2012
25	5,115	2,820	7,175	3,659	45,187	21,786	10,582	5,890	14,516	7,522	5,283	2,701	2,341	1,411	9,014	4,528	966	503		2013
26	5,284	2,869	7,500	3,803	47,613	22,711	11,115	6,212	15,425	8,022	5,580	2,818	2,509	1,591	9,376	4,726	1,035	531		2014
平成26年 1~3月	1,202	2,820	1,707	3,659	10,866	21,786	2,569	5,890	3,516	7,522	1,279	2,701	577	1,411	2,184	4,528	238	503	Q1	2014
4~6	1,280	2,845	1,824	3,710	11,619	22,016	2,688	5,958	3,724	7,709	1,344	2,728	602	1,442	2,247	4,592	246	513	Q2	
7~9	1,423	2,849	1,988	3,751	12,510	22,303	2,914	6,067	4,045	7,848	1,461	2,781	658	1,491	2,438	4,668	273	516	Q3	
10~12	1,343	2,873	1,901	3,786	12,070	22,445	2,825	6,125	3,942	7,945	1,426	2,810	640	1,513	2,403	4,703	262	525	Q4	
平成27年 1~3月	1,239	2,869	1,786	3,803	11,415	22,711	2,688	6,212	3,715	8,022	1,349	2,818	609	1,591	2,287	4,726	254	531	Q1	2015
平成26年 3月	427	2,820	615	3,659	3,937	21,786	937	5,890	1,273	7,522	463	2,701	210	1,411	776	4,528	84	503	Mar.	2014
4	396	2,826	576	3,677	3,694	21,865	850	5,916	1,184	7,602	427	2,712	191	1,416	716	4,550	79	508	Apr.	
5	440	2,835	627	3,698	3,982	21,973	922	5,946	1,275	7,688	463	2,721	208	1,429	780	4,579	83	510	May	
6	444	2,845	621	3,710	3,943	22,016	915	5,958	1,265	7,709	454	2,728	204	1,442	752	4,592	84	513	Jun.	
7	488	2,845	677	3,728	4,317	22,118	1,001	5,999	1,388	7,751	500	2,743	223	1,455	836	4,621	92	514	Jul.	
8	488	2,847	687	3,754	4,259	22,312	991	6,081	1,375	7,839	496	2,782	226	1,487	828	4,662	93	516	Aug.	
9	446	2,849	624	3,751	3,933	22,303	922	6,067	1,281	7,848	466	2,781	209	1,491	774	4,668	87	516	Sep.	
10	447	2,856	634	3,754	4,026	22,333	940	6,081	1,326	7,878	471	2,791	213	1,498	791	4,675	88	521	Oct.	
11	430	2,863	611	3,773	3,889	22,414	910	6,116	1,265	7,931	460	2,806	206	1,508	773	4,699	85	524	Nov.	
12	466	2,873	656	3,786	4,155	22,445	975	6,125	1,351	7,945	496	2,810	220	1,513	839	4,703	90	525	Dec.	
平成27年 1月	419	2,872	596	3,789	3,791	22,511	893	6,154	1,234	7,966	450	2,803	198	1,444	770	4,692	85	527	Jan.	2015
2	384	2,870	554	3,811	3,539	22,713	834	6,225	1,149	8,037	417	2,812	191	1,532	705	4,711	80	531	Feb.	
3	436	2,869	635	3,803	4,085	22,711	961	6,212	1,332	8,022	482	2,818	220	1,591	813	4,726	90	531	Mar.	
4	428	2,868	624	3,812	3,969	22,784	932	6,226	1,294	8,033	464	2,827	214	1,539	781	4,738	87	534	Apr.	
5	456	2,853	667	3,817	4,222	22,874	988	6,254	1,368	8,066	493	2,835	227	1,558	831	4,758	91	536	May	

(4) 経済産業局別前年(同月)比増減率 (4) Percentage change from the same month of the previous year

(単位:%)

年 月	北海道 Hokkaido		東北 Tohoku		関東 Kanto		中部 Chubu		近畿 Kansai		中国 Chugoku		四国 Shikoku		九州 Kyushu		沖縄 Okinawa		Year and Month	
	既存店 Adjusted	増減率	既存店 Adjusted	増減率	既存店 Adjusted	増減率	既存店 Adjusted	増減率	既存店 Adjusted	増減率	既存店 Adjusted	増減率	既存店 Adjusted	増減率	既存店 Adjusted	増減率	既存店 Adjusted	増減率		
平成24年	3.7	0.9	9.1	4.4	3.5	▲1.3	3.5	0.6	3.5	▲0.3	3.7	▲0.4	2.4	▲1.3	5.0	▲0.3	...	...	C.Y.	2012
25	2.3	▲0.5	3.7	▲1.7	3.8	▲2.0	5.6	0.2	4.2	▲0.6	4.3	▲0.6	5.5	0.0	5.5	▲0.1	5.5	0.9		2013
26	3.4	1.2	4.6	▲0.1	5.6	1.3	5.7	▲0.9	6.7	1.1	6.0	0.9	8.4	▲3.2	4.2	0.4	7.0	2.7		2014
平成24年度	3.2	0.5	5.3	0.4	3.1	▲2.1	3.1	▲0.3	3.0	▲1.0	3.1	▲1.0	1.6	▲1.1	4.5	▲1.1	...	...	F.Y.	2012
25	2.6	▲0.2	4.0	▲1.5	4.6	▲0.9	6.4	0.5	5.4	0.3	5.4	0.2	7.8	▲1.5	5.8	0.6	5.9	1.4		2013
26	3.3	1.1	4.5	0.1	5.4	1.1	5.0	▲1.1	6.3	0.7	5.6	0.7	7.2	▲2.8	4.0	0.3	7.1	2.6		2014
平成26年 1~3月	3.6	1.2	4.9	▲0.3	6.2	1.6	7.4	0.1	7.6	2.1	7.1	1.6	11.0	▲3.6	5.7	1.6	6.5	2.0	Q1	2014
4~6	2.8	0.7	4.1	▲0.7	5.8	1.3	4.8	▲2.0	5.8	0.4	5.5	0.7	7.0	▲3.6	3.2	0.2	6.0	2.5	Q2	
7~9	3.9	1.6	4.9	0.2	5.3	1.0	5.1	▲1.2	6.6	1.1	5.4	0.3	7.4	▲3.2	2.8	▲1.0	7.1	3.1	Q3	
10~12	3.5	1.3	4.5	0.5	5.4	1.3	5.6	▲0.4	6.9	1.0	6.1	0.9	8.7	▲2.5	5.5	0.9	8.4	3.2	Q4	
平成27年 1~3月	3.1	0.9	4.6	0.5	5.1	0.9	4.6	▲0.9	5.7	0.1	5.5	1.0	5.6	▲1.7	4.7	1.2	6.9	1.7	Q1	2015
平成26年 3月	5.4	3.4	5.8	1.2	7.4	3.0	9.2	1.9	8.8	3.8	8.5	3.2	11.4	▲1.8	5.7	2.8	6.6	2.5	Mar.	2014
4	1.0	▲0.7	2.7	▲1.8	5.0	0.9	3.3	▲3.5	4.9	0.0	4.2	▲0.3	4.7	▲5.9	2.4	▲0.2	5.9	2.9	Apr.	
5	4.7	2.4	5.5	0.8	6.7	1.9	6.1	▲1.1	7.1	1.3	6.9	1.7	8.7	▲1.8	4.4	1.4	7.0	2.9	May	
6	2.5	0.2	4.0	▲1.2	5.5	1.2	4.9	▲1.6	5.5	▲0.0	5.3	0.7	7.5	▲3.2	2.7	▲0.5	5.2	1.7	Jun.	
7	4.0	1.6	6.5	1.4	5.9	1.4	5.7	▲0.8	6.4	0.9	5.7	0.7	7.4	▲3.3	2.9	▲0.6	7.7	3.8	Jul.	
8	3.4	1.1	3.5	▲1.1	4.9	0.6	3.9	▲2.4	6.0	0.6	3.7	▲1.4	5.5	▲4.4	1.3	▲2.6	5.8	1.3	Aug.	
9	4.3	2.3	4.8	0.4	5.0	0.9	5.8	▲0.3	7.5	1.9	7.0	1.8	9.6	▲1.6	4.3	0.2	8.0	4.2	Sep.	
10	3.8	1.6	4.8	0.4	5.7	1.5	5.7	▲0.4	7.8	1.8	6.1	0.9	9.4	▲2.1	6.1	0.8	9.3	4.8	Oct.	
11	2.7	0.5	4.2	0.4	4.9	0.9	5.3	▲0.8	6.3	0.5	6.2	1.0	9.1	▲2.5	5.7	1.0	8.6	2.5	Nov.	
12	3.9	1.7	4.5	0.6	5.6	1.5	5.6	▲0.2	6.5	0.7	5.9	0.8	7.7	▲3.1	4.6	0.8	7.4	2.2	Dec.	
平成27年 1月	4.3	2.0	5.4	1.1	6.4	2.0	6.3	0.5	7.0	1.2	6.9	1.7	3.7	▲0.8	5.1	1.5	7.2	2.4	Jan.	2015
2	2.7	0.7	5.3	1.1	5.1	1.0	5.3	▲0.3	5.4	0.1	5.8	1.4	8.5	0.6	4.3	1.3	7.1	1.9	Feb.	
3	2.1	▲0.1	3.2	▲0.7	3.8	▲0.3	2.5	▲2.8	4.7	▲0.8	4.1	0.1	4.8	▲4.4	4.8	0.8	6.4	0.8	Mar.	
4	8.0	6.1	8.4	4.6	7.4	3.7	9.6	4.5	9.3	3.8	8.5	4.2	12.2	3.2	9.1	5.1	10.0	3.7	Apr.	
5	3.8	1.5	6.5	2.6	6.0	1.5	7.1	1.5	7.3	2.0	6.5	1.4	9.3	0.6	6.6	1.5	9.9	3.6	May	

リンク係数 注1 Note1: 1.0158 1.0263 1.0143 1.0283 1.0157 1.0021 1.5130 1.1785  
 注1: 平成24年1月分に調査対象事業所の見直しを行ったため、これに関わる前年(度、同期、同月) 比増減率は、この見直しに伴うギャップを調整するリンク係数で処理した数値で計算している。  
 注2: 平成25年1月分から「九州」と「沖縄」を分割して掲載している。

Note1: As the establishments subject to the research have been revised from the preliminary report in January, 2012, the percentage change from the same month/term of the previous year is calculated using the linked coefficient to adjust for discrepancies resulting from those revisions.

Note2: Figures for "Kyushu-Okinawa" are to be released separately as "Kyushu" and "Okinawa" from January, 2013.

# 参考 コンビニエンスストア販売額指数

Reference Table Indices of sales value of convenience stores (C.Y.2010 average =100)

(1) 商品別販売額原指数

(1) Original indices by goods and services

平成22年=100

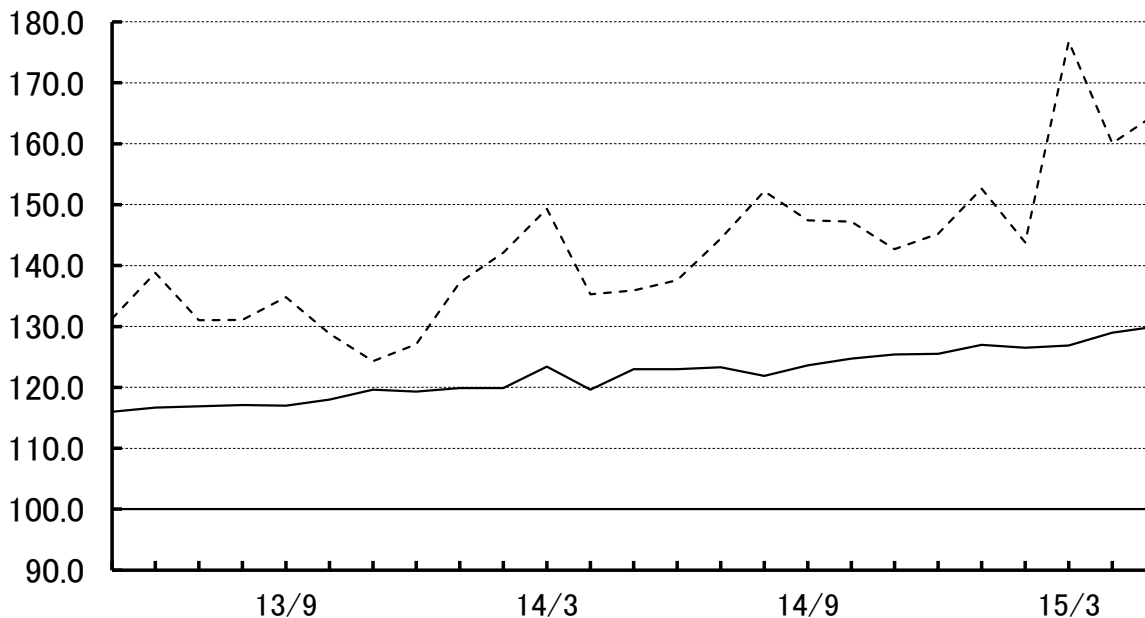
年 月	合 計 Total	商品販売額				サービス売上高 Sales of Services	Year and Month
		Sales of Goods	ファーストフード及び日配食品 Fast foods & Dailyfoods	加工食品 Processed Foods	非食品 Non-Foods		
平成 24 年	112.5	112.3	113.9	103.0	119.2	115.9	C.Y. 2012 2013 2014
25	117.2	116.6	123.1	105.6	120.3	129.1	
26	123.7	122.8	134.4	110.4	122.4	143.0	
平成 26 年	114.6	113.3	120.4	99.6	119.0	141.3	2014 Q1 Q2 Q3 Q4
1～3月	121.4	120.8	134.5	110.4	116.3	134.3	
4～6	131.5	130.8	143.7	119.6	127.7	149.1	
7～9	127.3	126.4	139.0	112.2	126.6	147.1	
平成 27 年	120.3	118.6	131.7	105.6	117.2	157.0	2015 Q1
平成 26 年	124.2	122.9	127.8	104.8	134.9	152.5	2014 Mar. Apr. May Jun. Jul. Aug. Sep. Oct. Nov. Dec.
3月	115.5	115.1	131.8	105.9	106.2	126.5	
4	125.0	124.6	136.1	114.8	121.9	134.2	
5	123.7	122.8	135.7	110.6	120.8	142.1	
6	135.6	134.7	146.1	125.6	131.3	157.3	
7	134.5	133.5	148.1	122.5	128.6	156.3	
8	124.5	124.1	137.0	110.6	123.3	133.8	
9	127.3	126.6	138.8	113.2	126.5	141.5	
10	122.9	122.5	133.7	111.3	121.3	131.5	
11	131.7	130.0	144.4	112.1	131.9	168.4	
12	120.2	118.7	130.0	105.9	118.9	151.8	
平成 27 年	111.8	110.7	123.2	98.1	109.4	137.6	
1月	129.0	126.5	141.9	112.9	123.3	181.5	
2	125.2	124.1	137.1	111.3	122.6	149.4	
3	125.2	124.1	137.1	111.3	122.6	149.4	
4	133.1	131.7	145.5	122.0	126.6	162.7	

— 商品販売額	130.0
… サービス売上高	164.8

平成22年=100

## 季節調整済指数の推移

Seasonal adjustment indices (C.Y.2010 average =100)



## (2) 商品別季節調整済指数

## (2) Seasonal adjustment indices by goods and services

平成22年=100

C.Y.2010 average =100

年 月	合 計 Total	商品販売額				サービス売上高 Sales of Services	Year and Month
		Sales of Goods	ファーストフード 及び日配食品 Fast foods & Dailyfoods	加工食品 Processed Foods	非食品 Non-Foods		
平成 26 年 1～3月	122.0	121.1	130.0	107.8	124.6	142.9	Q1 2014
4～6	122.4	121.9	135.6	111.3	117.6	136.3	Q2
7～9	124.1	122.9	134.3	110.2	122.8	148.0	Q3
10～12	126.0	125.2	137.6	112.2	124.1	145.0	Q4
平成 27 年 1～3月	128.2	126.8	142.2	114.4	123.1	157.7	Q1 2015
平成 26 年 3月	124.4	123.4	129.7	107.1	133.4	149.3	Mar. 2014
4	120.1	119.6	135.7	110.8	112.1	135.3	Apr.
5	123.6	123.0	135.6	112.5	120.0	135.9	May
6	123.6	123.0	135.4	110.7	120.8	137.6	Jun.
7	124.2	123.3	133.4	111.6	123.0	144.4	Jul.
8	123.5	121.9	134.1	108.7	121.8	152.2	Aug.
9	124.6	123.6	135.3	110.4	123.6	147.4	Sep.
10	125.7	124.7	136.9	111.6	124.5	147.2	Oct.
11	126.1	125.4	137.9	112.7	123.3	142.7	Nov.
12	126.3	125.5	137.9	112.3	124.6	145.2	Dec.
平成 27 年 1月	128.0	127.0	141.4	114.0	124.6	152.6	Jan. 2015
2	127.3	126.5	141.1	113.6	122.8	143.8	Feb.
3	129.2	126.9	144.0	115.5	121.8	176.8	Mar.
4	130.3	129.0	141.0	116.4	129.5	160.1	Apr.
5	131.5	130.0	144.8	119.5	124.7	164.8	May

## (3) 前期 (月) 比増減率

## (3) Percentage change from the previous month/term

単位:%

年 月	合 計 Total	商品販売額				サービス売上高 Sales of Services	Year and Month
		Sales of Goods	ファーストフード 及び日配食品 Fast foods & Dailyfoods	加工食品 Processed Foods	非食品 Non-Foods		
平成 26 年 1～3月	2.3	1.8	1.7	1.1	2.8	12.8	Q1 2014
4～6	0.3	0.7	4.3	3.2	▲5.6	▲4.6	Q2
7～9	1.4	0.8	▲1.0	▲1.0	4.4	8.6	Q3
10～12	1.5	1.9	2.5	1.8	1.1	▲2.0	Q4
平成 27 年 1～3月	1.7	1.3	3.3	2.0	▲0.8	8.8	Q1 2015
平成 26 年 3月	2.7	2.9	▲0.5	▲1.1	11.6	5.1	Mar. 2014
4	▲3.5	▲3.1	4.6	3.5	▲16.0	▲9.4	Apr.
5	2.9	2.8	▲0.1	1.5	7.0	0.4	May
6	0.0	0.0	▲0.1	▲1.6	0.7	1.3	Jun.
7	0.5	0.2	▲1.5	0.8	1.8	4.9	Jul.
8	▲0.6	▲1.1	0.5	▲2.6	▲1.0	5.4	Aug.
9	0.9	1.4	0.9	1.6	1.5	▲3.2	Sep.
10	0.9	0.9	1.2	1.1	0.7	▲0.1	Oct.
11	0.3	0.6	0.7	1.0	▲1.0	▲3.1	Nov.
12	0.2	0.1	0.0	▲0.4	1.1	1.8	Dec.
平成 27 年 1月	1.3	1.2	2.5	1.5	0.0	5.1	Jan. 2015
2	▲0.5	▲0.4	▲0.2	▲0.4	▲1.4	▲5.8	Feb.
3	1.5	0.3	2.1	1.7	▲0.8	22.9	Mar.
4	0.9	1.7	▲2.1	0.8	6.3	▲9.4	Apr.
5	0.9	0.8	2.7	2.7	▲3.7	2.9	May

## (4) 経済産業局別 季節調整済指数

(4) Seasonal adjustment indices by regional bureaus of METI  
C.Y.2010 average =100

平成22年=100

年 月	北海道 Hokkaido	東北 Tohoku	関東 Kanto	中部 Chubu	近畿 Kansai	中国 Chugoku	四国 Shikoku	九州・沖縄 Kyushu ・Okinawa	Year and Month		
平成 26 年	1～3月	116.5	128.9	120.5	123.9	121.8	122.9	126.4	124.9	Q1 2014	
	4～6	116.1	128.9	121.6	123.6	122.0	123.3	126.2	124.9	Q2	
	7～9	118.0	129.9	122.8	125.6	124.5	124.9	129.2	126.5	Q3	
	10～12	118.5	131.5	124.5	127.7	126.9	127.5	132.8	129.6	Q4	
平成 27 年	1～3月	120.1	134.9	126.6	129.8	128.8	129.8	133.6	131.1	Q1 2015	
平成 26 年	3月	118.7	133.1	122.6	127.2	124.5	125.5	130.1	126.0	Mar. 2014	
	4	113.5	127.3	119.6	120.6	119.4	120.6	122.7	122.6	Apr.	
	5	117.6	129.6	122.7	124.9	123.4	124.6	127.7	126.0	May	
	6	117.1	129.8	122.6	125.2	123.3	124.7	128.3	126.1	Jun.	
	7	118.3	130.6	123.0	125.7	124.2	125.0	128.8	126.6	Jul.	
	8	117.4	129.0	122.5	124.6	123.8	122.9	127.0	124.9	Aug.	
	9	118.3	130.1	122.9	126.5	125.6	126.7	131.9	128.0	Sep.	
	10	118.1	131.3	124.1	126.9	126.9	126.8	132.0	128.9	Oct.	
	11	118.7	131.8	124.4	128.0	126.6	127.9	133.5	130.2	Nov.	
	12	118.7	131.5	125.0	128.1	127.1	127.8	132.9	129.6	Dec.	
	平成 27 年	1月	120.3	134.1	126.7	129.7	128.7	129.8	129.2	131.1	Jan. 2015
		2	118.7	133.1	126.0	129.2	127.5	128.9	135.3	130.1	Feb.
3		121.2	137.4	127.1	130.4	130.2	130.7	136.3	132.2	Mar.	
4		122.6	138.0	128.6	132.3	130.7	131.0	137.8	133.9	Apr.	
5		122.1	137.8	130.0	133.7	132.4	132.5	139.5	134.7	May	

## (5) 前期(月)比増減率

(5) Percentage change from the previous month/term

単位：%

年 月	北海道 Hokkaido	東北 Tohoku	関東 Kanto	中部 Chubu	近畿 Kansai	中国 Chugoku	四国 Shikoku	九州・沖縄 Kyushu ・Okinawa	Year and Month		
平成 26 年	1～3月	1.8	2.2	2.1	2.5	2.4	2.2	3.5	2.0	Q1 2014	
	4～6	▲0.3	0.0	0.9	▲0.2	0.2	0.3	▲0.2	0.0	Q2	
	7～9	1.6	0.8	1.0	1.6	2.0	1.3	2.4	1.3	Q3	
	10～12	0.4	1.2	1.4	1.7	1.9	2.1	2.8	2.5	Q4	
平成 27 年	1～3月	1.4	2.6	1.7	1.6	1.5	1.8	0.6	1.2	Q1 2015	
平成 26 年	3月	2.9	5.3	2.3	3.8	3.1	3.0	4.5	1.3	Mar. 2014	
	4	▲4.4	▲4.4	▲2.4	▲5.2	▲4.1	▲3.9	▲5.7	▲2.7	Apr.	
	5	3.6	1.8	2.6	3.6	3.4	3.3	4.1	2.8	May	
	6	▲0.4	0.2	▲0.1	0.2	▲0.1	0.1	0.5	0.1	Jun.	
	7	1.0	0.6	0.3	0.4	0.7	0.2	0.4	0.4	Jul.	
	8	▲0.8	▲1.2	▲0.4	▲0.9	▲0.3	▲1.7	▲1.4	▲1.3	Aug.	
	9	0.8	0.9	0.3	1.5	1.5	3.1	3.9	2.5	Sep.	
	10	▲0.2	0.9	1.0	0.3	1.0	0.1	0.1	0.7	Oct.	
	11	0.5	0.4	0.2	0.9	▲0.2	0.9	1.1	1.0	Nov.	
	12	0.0	▲0.2	0.5	0.1	0.4	▲0.1	▲0.4	▲0.5	Dec.	
	平成 27 年	1月	1.3	2.0	1.4	1.2	1.3	1.6	▲2.8	1.2	Jan. 2015
		2	▲1.3	▲0.7	▲0.6	▲0.4	▲0.9	▲0.7	4.7	▲0.8	Feb.
3		2.1	3.2	0.9	0.9	2.1	1.4	0.7	1.6	Mar.	
4		1.2	0.4	1.2	1.5	0.4	0.2	1.1	1.3	Apr.	
5		▲0.4	▲0.1	1.1	1.1	1.3	1.1	1.2	0.6	May	

第10表 卸売業、小売業別商品手持額  
Table10 Commodity Stocks

(単位: 10億円, %)  
(billion yen)

年期末	卸売業(大規模卸売店)		小売業(大型小売店)			Year and Month
	Large-scale Wholesale	前年同期末比	Large-scale Retail stores	前年同期末比	既存店(注) Adjusted(*)	
平成 26 年 3 月	4,153	1.3	1,202	▲0.9	▲1.6	Mar.2014
6	4,420	5.7	1,257	2.2	1.7	Jun.
9	4,531	5.1	1,245	3.6	2.7	Sep.
12	4,463	▲1.4	1,404	2.2	1.6	Dec.
平成 27 年 3 月	4,324	4.1	1,258	4.7	4.2	Mar.2015

注:大型小売店の前年同期末比の既存店は、調査月において当月と前年同月とともに存在した事業所の数値である。

Note: "Adjusted" means that the percentage change is calculated only with figures collected from establishments which were surveyed in both years.

公表予定

	平成27年5月分	6月分	7月分	8月分
速報(08:50)	27年6月29日	27年7月29日	27年8月28日	27年9月30日
確報(13:30)	27年7月13日	27年8月12日	27年9月14日	27年10月14日

問い合わせ先 〒100-8902 東京都千代田区霞が関1-3-1  
経済産業省大臣官房調査統計グループ サービス動態統計室  
TEL (代表)03-3501-1511(内線)2898~9  
03-3501-3892(ダイヤルイン)  
E-mail : qqcebj@meti.go.jp



政府統計

統計情報アクセス用URL

<http://www.meti.go.jp/statistics/index.html>

(商業動態統計速報は、再生紙を使用しております)



この印刷物は、印刷用の紙へ  
リサイクルできます。