

商業動態統計速報

(旧：商業販売統計速報)

**Preliminary Report on
the Current Survey of Commerce**

平成27年6月分

June, 2015

2015年7月29日

July 29, 2015

経済産業省大臣官房調査統計グループ

Research and Statistics Department

Minister's Secretariat

Ministry of Economy, Trade and Industry

頁

3 商業販売額の動向

4 1.卸売業販売額の動向

6 2.小売業販売額の動向

8 3.大型小売店販売額の動向

10 4.コンビニエンスストアの動向

統計表

12 第1表 業種別商業販売額及び前年(度、同期、同月)比増減率

14 第2表 業種別商業販売額指数

18 第3表 大規模卸売店商品別販売額及び前年(度、同期、同月)比増減率

20 第4表 大型小売店業態別、商品別販売額等及び前年(度、同期、同月)比増減率

23 第5表 大型小売店業態別、商品別販売額指数

25 第6表(1) 大型小売店業態別、経済産業局別、商品別販売額

26 (2) 大型小売店業態別、経済産業局別販売額前年(度、同期、同月)比増減率

28 第7表(1) 大型小売店業態別、東京特別区・政令指定都市別、商品別販売額

30 (2) 大型小売店業態別、東京特別区・政令指定都市別販売額前年(度、同期、同月)比増減率

34 第8表 大型小売店業態別、都道府県別販売額及び前年同月比増減率

35 第9表 コンビニエンスストア商品別販売額等及び前年(同月)比増減率

37 参考 コンビニエンスストア販売額指数

40 第10表 卸売業、小売業別商品手持額

40 公表予定

●大型小売店販売について、平成25年7月に調査対象事業所の見直しを行ったため、これに関わる前年(度、同期、同月)比増減率は、この見直しに伴うギャップを調整するリンク係数で処理した数値で計算している。

As the establishments subject to the research were revised in July,2013, the percentage change from the same month/term of the previous year of the large-scale retail stores sales value is calculated using the linked coefficient to adjust for discrepancies resulting from those revisions.

大型小売店販売リンク係数表

Table of Coefficients for Continuity of Large-scale retail store's Sales.

		百貨店+スーパー	スーパー					
		Departmentstores + Supermarkets	Supermarkets					
商品	合計	1.0076	1.0115	Goods	Total			
	飲食料品	1.0134	1.0161		Food and Beverages			
	その他計	1.0023	1.0036		Others			
	家庭用品	1.0079	1.0118		Household Equipment			
	その他の商品	1.0015	1.0023		Others			
地域	都道府県	神奈川県	1.0303	Area	Kanagawa			
		愛知県	1.0052		Aichi			
		三重県	1.1201		Mie			
		滋賀県	1.0076		Shiga			
		岡山県	1.1295		Okayama			
		広島県	1.0362		Hiroshima			
		香川県	1.0978		Kagawa			
		愛媛県	1.0248		Ehime			
	経済産業局	関東	1.0052	1.0084	Regional Bureaus of METI	Kanto		
		中部	1.0163	1.0219		Chubu		
		中国	1.0510	1.0729		Chugoku		
		四国	1.0404	1.0527		Shikoku		
		政令指定都市	横浜市	1.0160		1.0307	Ordinance-designated City	Yokohama
			川崎市	1.0439		1.0551		Kawasaki
			相模原市	1.0687		1.0908		Sagamihara
			名古屋市	1.0072		1.0169		Nagoya
			岡山市	1.1271		1.2353		Okayama

大型小売店販売リンク係数表については、経済産業省ホームページ(以下のURL)を参照のこと。

http://www.meti.go.jp/statistics/tyo/syoudou/result/excel/h2slink_heij.xls

Refer to the METI website (above URL) about the Reference Table of Coefficients for Continuity of Large-scale retail store's Sales.

商業販売額の動向

平成27年6月の商業販売額は38兆4360億円、前年同月比0.9%の増加となった。これを卸売業、小売業別にみると、卸売業は26兆9790億円、同0.9%の増加となった。小売業は11兆4570億円、同0.9%の増加となった。

なお、商業販売額の季節調整済前月比は、2.8%の上昇となった。卸売業は同3.4%の上昇、小売業は同▲0.8%の低下となった。

(単位：10億円、%) (Billion yen)

商業計 (Commercial Sales)		卸売業 (Wholesale)		小売業 (Retail)	
販売額	前年同月比(%)	販売額	前年同月比(%)	販売額	前年同月比(%)
38,436	0.9	26,979	0.9	11,457	0.9

商業販売額及び前年(度、同期、同月)比増減率

Commercial sales value and the percentage change from the same month/term of the previous year

(単位：10億円、%) (Billion yen)

年 月	商業計								Year and Month	
	Commercial Sales		Wholesale		Retail		Large-scale Retail Stores			
	販売額 Sales Value	前年比	販売額 Sales Value	前年比	販売額 Sales Value	前年比	販売額 Sales Value	前年比		
								既存店 Adjusted		
平成 24 年	462,203	▲0.9	324,618	▲2.0	137,585	1.8	19,592	▲0.0	▲0.8	C.Y. 2012
25	466,134	0.9	327,237	0.8	138,897	1.0	19,777	0.6	▲0.4	2013
26	468,878	0.6	327,659	0.1	141,219	1.7	20,197	1.7	0.9	2014
平成 24 年度	460,938	▲1.3	323,754	▲2.0	137,184	0.3	19,555	▲0.7	▲1.4	F.Y. 2012
25	472,231	2.5	331,096	2.3	141,136	2.9	20,144	2.4	1.5	2013
26	462,766	▲2.0	323,299	▲2.4	139,466	▲1.2	19,995	▲0.9	▲1.7	2014
平成 26 年 4~6 月	112,233	▲1.7	78,430	▲1.6	33,802	▲1.8	4,693	▲2.5	▲3.2	Q2 2014
7~9	115,236	0.1	80,714	▲0.5	34,522	1.4	4,876	1.6	0.5	Q3
10~12	120,270	▲1.3	83,746	▲2.1	36,524	0.6	5,491	1.2	0.4	Q4
平成 27 年 1~3 月	115,027	▲5.0	80,409	▲5.1	34,618	▲4.8	4,935	▲3.9	▲4.6	Q1 2015
4~6	112,787	0.5	78,002	▲0.5	34,785	2.9	4,942	5.3	4.4	Q2
平成 26 年 4 月	36,997	▲3.4	25,981	▲3.0	11,016	▲4.3	1,468	▲6.0	▲6.7	Apr. 2014
5	37,140	▲1.0	25,711	▲1.3	11,430	▲0.4	1,593	▲0.5	▲1.2	May
6	38,095	▲0.6	26,739	▲0.5	11,357	▲0.6	1,632	▲1.2	▲1.8	Jun.
7	39,054	0.1	27,233	▲0.1	11,821	0.6	1,718	0.3	▲0.6	Jul.
8	36,847	▲1.6	25,392	▲2.8	11,454	1.2	1,627	2.8	1.6	Aug.
9	39,335	1.6	28,089	1.3	11,246	2.3	1,531	1.7	0.5	Sep.
10	38,719	0.3	27,351	▲0.1	11,368	1.4	1,606	1.0	0.0	Oct.
11	38,289	▲2.7	26,642	▲4.1	11,646	0.5	1,729	1.9	1.1	Nov.
12	43,262	▲1.4	29,753	▲2.0	13,510	0.1	2,156	0.7	0.1	Dec.
平成 27 年 1 月	36,289	▲2.7	24,800	▲3.1	11,489	▲2.0	1,722	0.6	▲0.0	Jan. 2015
2	36,403	▲3.3	25,677	▲4.0	10,726	▲1.7	1,499	2.0	1.3	Feb.
3	42,335	▲8.3	29,932	▲7.7	12,403	▲9.7	1,715	▲12.3	▲13.0	Mar.
4	37,920	2.5	26,363	1.5	11,556	4.9	1,608	9.5	8.6	Apr.
5	36,431	▲1.9	24,659	▲4.1	11,772	3.0	1,693	6.3	5.3	May
6	38,436	0.9	26,979	0.9	11,457	0.9	1,641	0.6	▲0.3	Jun.

注1：大型小売店の前年(度、同期、同月)比増減率の既存店は、調査月において当月と前年同月でともに存在した事業所の数値である。

注2：平成25年7月に調査対象事業所の見直しを行ったため、これに関わる前年(度、同期、同月)比増減率は、この見直しに伴うギャップを調整するリンク係数で処理した数値で計算している。

Note1: "Adjusted" means that the percentage change is calculated only with figures collected from establishments which were surveyed in both years.

Note2: As the establishments subject to the research were revised in July, 2013, the percentage change from the same month/term of the previous year is calculated using the linked coefficient to adjust for discrepancies resulting from those revisions.

1. 卸売業販売額の動向

卸売業を業種別にみると、医薬品・化粧品卸売業が前年同月比9.6%の増加、食料・飲料卸売業が同7.9%の増加、農畜産物・水産物卸売業が同6.4%の増加、繊維品卸売業が同4.7%の増加、機械器具卸売業が同0.4%の増加、その他の卸売業が同0.4%の増加となった。

一方、鉱物・金属材料卸売業が同▲7.4%の減少、衣服・身の回り品卸売業が同▲4.0%の減少、化学製品卸売業が同▲3.6%の減少、建築材料卸売業が同▲0.9%の減少、家具・建具・じゅう器卸売業が同▲0.7%の減少、各種商品卸売業が同▲0.3%の減少となった。

大規模卸売店販売額は9兆280億円、前年同月比▲0.9%の減少となった。

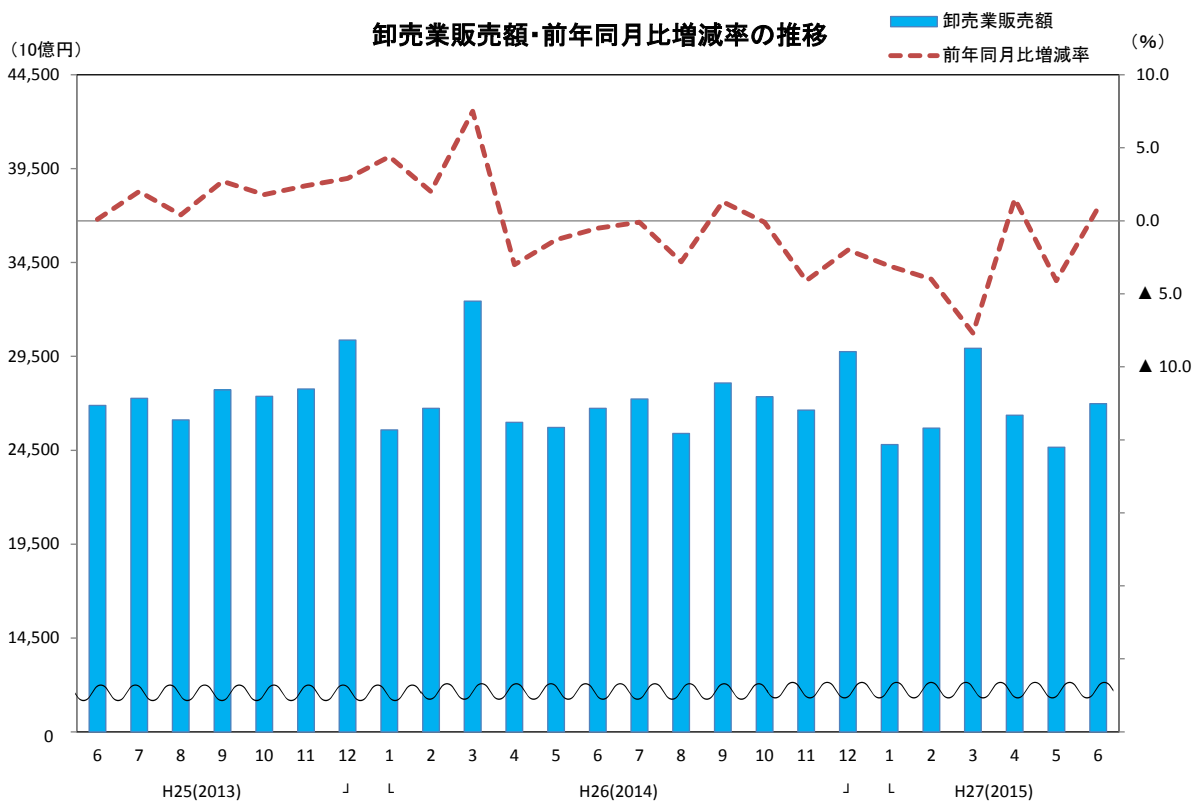
これを商品別にみると、石油・石炭が同▲25.5%の減少、衣服・身の回り品が同▲7.3%の減少、その他の輸送用機械器具が同▲4.6%の減少、鉄鋼が同▲3.9%の減少、化学製品が同▲2.7%の減少となった。

一方、鉱物が同11.8%の増加、医薬品・化粧品が同10.7%の増加、非鉄金属が同10.6%の増加などとなった。

主要卸売業の前年同月比増減率

(単位：%)

卸売業	各種商品卸売業	農畜産物・水産物卸売業	食料・飲料卸売業	建築材料卸売業	鉱物・金属材料卸売業	機械器具卸売業
0.9	▲0.3	6.4	7.9	▲0.9	▲7.4	0.4



卸売業販売額及び前年（度、同期、同月）比増減率

Wholesale sales value and the percentage change from the same month/term of the previous year

(単位：10億円、%)

(Billion yen)

年 月	卸売業		大規模卸売店		Year and Month
	Wholesale		Large-scale Wholesale		
	販 売 額	前年比	販 売 額	前年比	
	Sales Value		Sales Value		
平成24年	324,618	▲2.0	106,239	▲2.8	C.Y. 2012
25	327,237	0.8	108,515	2.1	2013
26	327,659	0.1	110,877	2.2	2014
平成24年度	323,754	▲2.0	105,552	▲3.7	F.Y. 2012
25	331,096	2.3	110,436	4.6	2013
26	323,299	▲2.4	109,324	▲1.0	2014
平成26年 4～6月	78,430	▲1.6	26,323	2.1	Q2 2014
7～9	80,714	▲0.5	27,490	▲0.0	Q3
10～12	83,746	▲2.1	28,251	▲0.4	Q4
平成27年 1～3月	80,409	▲5.1	27,260	▲5.4	Q1 2015
4～6	78,002	▲0.5	25,480	▲3.2	Q2
平成26年 4月	25,981	▲3.0	8,576	3.4	Apr. 2014
5	25,711	▲1.3	8,634	1.2	May
6	26,739	▲0.5	9,113	1.8	Jun.
7	27,233	▲0.1	9,077	▲0.5	Jul.
8	25,392	▲2.8	8,552	▲1.8	Aug.
9	28,089	1.3	9,860	2.1	Sep.
10	27,351	▲0.1	9,080	1.5	Oct.
11	26,642	▲4.1	8,985	▲1.4	Nov.
12	29,753	▲2.0	10,186	▲1.1	Dec.
平成27年 1月	24,800	▲3.1	8,288	▲4.5	Jan. 2015
2	25,677	▲4.0	8,284	▲5.5	Feb.
3	29,932	▲7.7	10,688	▲6.0	Mar.
4	26,363	1.5	8,432	▲1.7	Apr.
5	24,659	▲4.1	8,020	▲7.1	May
6	26,979	0.9	9,028	▲0.9	Jun.

2. 小売業販売額の動向

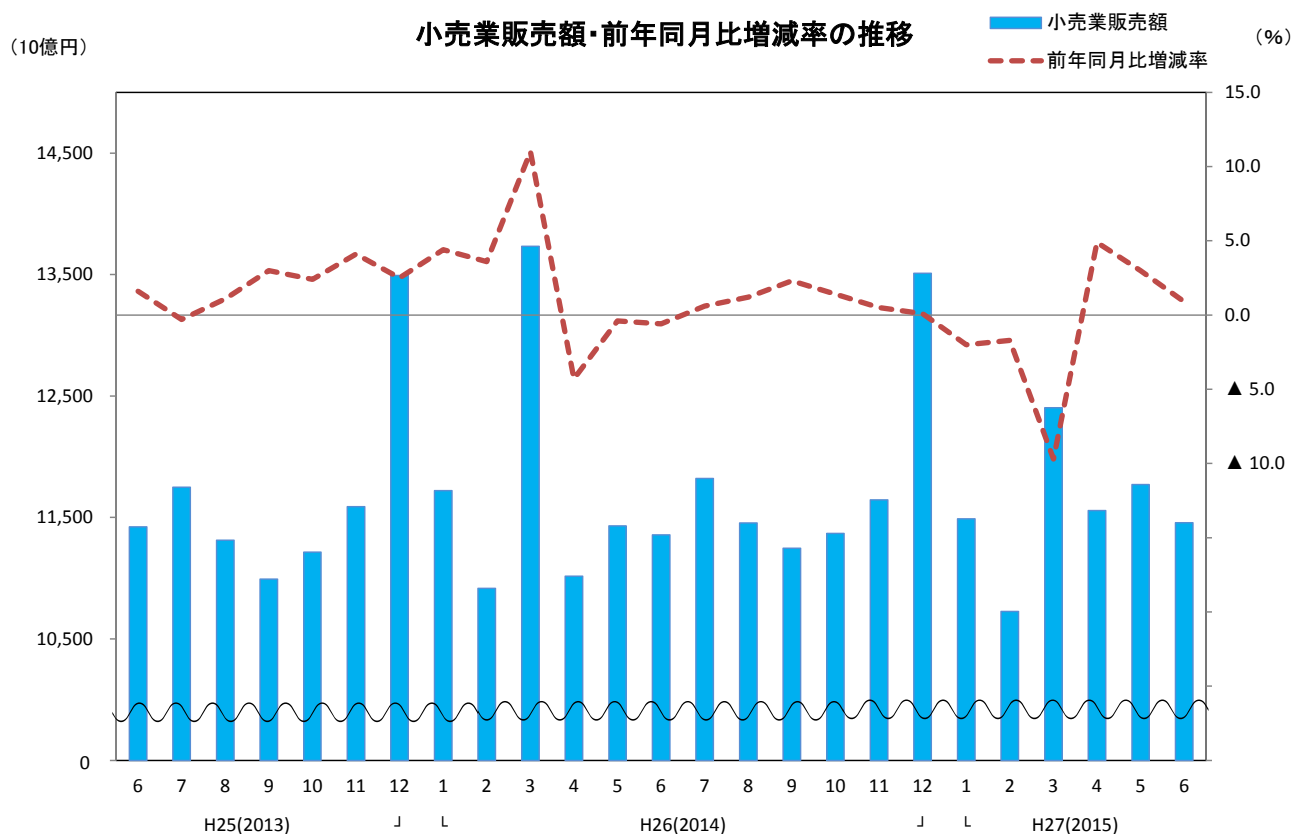
小売業を業種別にみると、自動車小売業が前年同月比8.0%の増加、医薬品・化粧品小売業が同5.1%の増加、飲食料品小売業が同3.1%の増加、織物・衣服・身の回り品小売業が同0.6%の増加となった。

一方、燃料小売業が同▲10.7%の減少、機械器具小売業が同▲3.9%の減少、その他小売業が同▲1.2%の減少、各種商品小売業（百貨店など）が同▲0.8%の減少となった。

小売業の前年同月比増減率

(単位：%)

小 売 業	各種商品 小 売 業	織物・衣服・ 身の回り品 小 売 業	飲 食 料 品 小 売 業	自 動 車 小 売 業	機 械 器 具 小 売 業	燃 料 小 売 業	医 薬 品 ・ 化 粧 品 小 売 業	そ の 他 小 売 業
0.9	▲0.8	0.6	3.1	8.0	▲3.9	▲10.7	5.1	▲1.2



小売業販売額及び前年（度、同期、同月）比増減率

Retail sales value and the percentage change from the same month/term of the previous year

(単位：10億円、%)

(Billion yen)

年 月	小売業		大型小売店			Year and Month
	Retail		Large-scale Retail Stores			
	販売額	前年比	販売額	前年比		
Sales Value		Sales Value		既存店 Adjusted		
平成 24 年	137,585	1.8	19,592	▲0.0	▲0.8	C.Y. 2012
25	138,897	1.0	19,777	0.6	▲0.4	2013
26	141,219	1.7	20,197	1.7	0.9	2014
平成 24 年度	137,184	0.3	19,555	▲0.7	▲1.4	F.Y. 2012
25	141,136	2.9	20,144	2.4	1.5	2013
26	139,466	▲1.2	19,995	▲0.9	▲1.7	2014
平成 26 年 4～6 月	33,802	▲1.8	4,693	▲2.5	▲3.2	Q2 2014
7～9	34,522	1.4	4,876	1.6	0.5	Q3
10～12	36,524	0.6	5,491	1.2	0.4	Q4
平成 27 年 1～3 月	34,618	▲4.8	4,935	▲3.9	▲4.6	Q1 2015
4～6	34,785	2.9	4,942	5.3	4.4	Q2
平成 26 年 4 月	11,016	▲4.3	1,468	▲6.0	▲6.7	Apr. 2014
5	11,430	▲0.4	1,593	▲0.5	▲1.2	May
6	11,357	▲0.6	1,632	▲1.2	▲1.8	Jun.
7	11,821	0.6	1,718	0.3	▲0.6	Jul.
8	11,454	1.2	1,627	2.8	1.6	Aug.
9	11,246	2.3	1,531	1.7	0.5	Sep.
10	11,368	1.4	1,606	1.0	0.0	Oct.
11	11,646	0.5	1,729	1.9	1.1	Nov.
12	13,510	0.1	2,156	0.7	0.1	Dec.
平成 27 年 1 月	11,489	▲2.0	1,722	0.6	▲0.0	Jan. 2015
2	10,726	▲1.7	1,499	2.0	1.3	Feb.
3	12,403	▲9.7	1,715	▲12.3	▲13.0	Mar.
4	11,556	4.9	1,608	9.5	8.6	Apr.
5	11,772	3.0	1,693	6.3	5.3	May
6	11,457	0.9	1,641	0.6	▲0.3	Jun.

注1：大型小売店の前年（度、同期、同月）比増減率の既存店は、調査月において当月と前年同月でもともに存在した事業所の数値である。

注2：平成25年7月に調査対象事業所の見直しを行ったため、これに関わる前年（度、同期、同月）比増減率は、この見直しに伴うギャップを調整するリンク係数で処理した数値で計算している。

Note1: "Adjusted" means that the percentage change is calculated only with figures collected from establishments which were surveyed in both years.

Note2: As the establishments subject to the research were revised in July, 2013, the percentage change from the same month/term of the previous year is calculated using the linked coefficient to adjust for discrepancies resulting from those revisions.

3. 大型小売店販売額の動向

(1) 大型小売店の動向

平成27年6月の大型小売店販売額は1兆6412億円、前年同月比で見ると、0.6%の増加となった。百貨店は5393億円、同▲0.2%の減少、スーパーは1兆1020億円、同1.0%の増加となった。

商品別にみると、衣料品は同▲6.4%の減少、飲食料品は同2.4%の増加、その他は同2.9%の増加となった。

なお、大型小売店の季節調整済前月比は、▲3.2%の低下となった。百貨店は同▲2.6%の低下、スーパーは同▲3.0%の低下となった。

大型小売店の前年同月比増減率

(単位：%)

業態 \ 品目	合計			
	衣料品	飲食料品	その他	
合計	0.6(▲0.3)	▲6.4(▲6.1)	2.4(1.1)	2.9(2.4)
百貨店	▲0.2(0.4)	▲5.7(▲5.2)	▲0.6(0.2)	10.3(10.9)
スーパー	1.0(▲0.6)	▲7.8(▲7.8)	3.1(1.3)	▲1.3(▲2.6)

注：()は、既存店

① 百貨店の動向

百貨店の主力商品である衣料品は、婦人・子供服・洋品が前年同月比▲9.1%の減少、紳士服・洋品が同▲6.6%の減少、その他の衣料品が同▲2.0%の減少、身の回り品が同0.3%の増加となったため、衣料品全体では同▲5.7%の減少となった。

飲食料品は、同▲0.6%の減少となった。

その他は、その他の商品が同14.6%の増加、家庭用品が同4.1%の増加、家具が同1.3%の増加、食堂・喫茶が同▲3.2%の減少、家庭用電気機械器具が同▲2.8%の減少となったため、その他全体では同10.3%の増加となった。

② スーパーの動向

衣料品は、その他の衣料品が前年同月比▲11.4%の減少、紳士服・洋品が同▲9.1%の減少、婦人・子供服・洋品が同▲8.2%の減少、身の回り品が同▲2.7%の減少となったため、衣料品全体では同▲7.8%の減少となった。

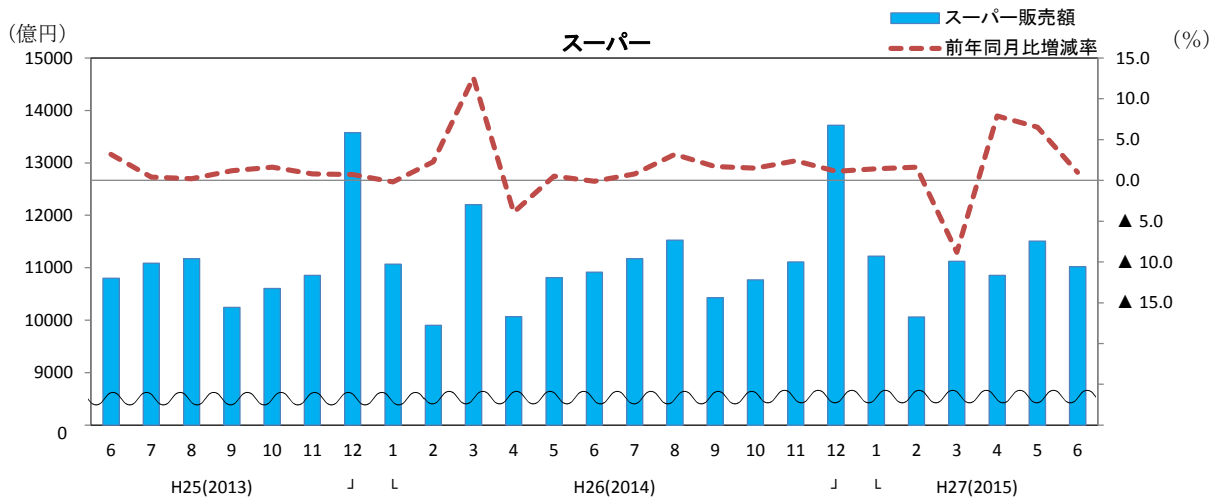
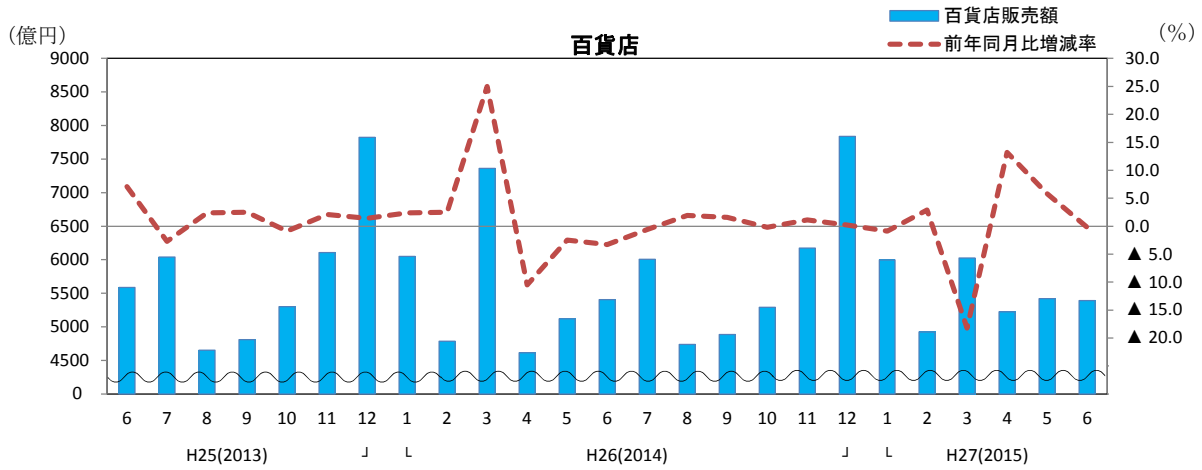
スーパーの主力商品である飲食料品は、同3.1%の増加となった。

その他は、食堂・喫茶が同▲12.5%の減少、家具が同▲10.1%の減少、家庭用品が同▲1.6%の減少、その他の商品が同▲1.1%の減少、家庭用電気機械器具が同2.6%の増加となったため、その他全体では同▲1.3%の減少となった。

(2) 大型小売店(既存店)の動向

平成27年6月の大型小売店を、前年同月比(既存店)で見ると、▲0.3%の減少となった。百貨店は同0.4%の増加、スーパーは同▲0.6%の減少となった。

大型小売店業態別販売額・前年同月比増減率の推移(全店)



大型小売店業態別販売額・前年(度、同期、同月)比増減率及び事業所数

Large-scale retail store sales value by type of business, percentage change from the same month/term of the previous year and number of establishments
(単位: 億円、%) (100 million yen)

年 月	合 計										Year and Month		
	Total			百貨店 Department stores			スーパー Supermarkets						
	前年比	既存店	事業所数(店)	前年比	既存店	事業所数(店)	前年比	既存店	事業所数(店)				
	Adjusted	establishments	Adjusted	Adjusted	establishments	Adjusted	Adjusted	Adjusted	establishments				
平成 24 年	195,916	▲0.0	▲0.8	5,132	66,389	▲0.3	0.4	259	129,527	0.2	▲1.4	4,873	C.Y. 2012
25	197,774	0.6	▲0.4	5,311	67,195	1.2	1.8	254	130,579	0.2	▲1.5	5,057	2013
26	201,973	1.7	0.9	5,380	68,274	1.6	2.1	250	133,699	1.8	0.3	5,130	2014
平成 24 年度	195,552	▲0.7	▲1.4	5,138	66,493	▲1.1	▲0.1	256	129,059	▲0.6	▲2.1	4,882	F.Y. 2012
25	201,439	2.4	1.5	5,302	68,930	3.7	4.2	253	132,508	1.8	0.1	5,049	2013
26	199,950	▲0.9	▲1.7	5,376	67,019	▲2.8	▲2.3	248	132,930	0.0	▲1.4	5,128	2014
平成 26 年	46,933	▲2.5	▲3.2	5,303	15,138	▲5.3	▲4.7	252	31,794	▲1.1	▲2.4	5,051	Q2 2014
7~9	48,756	1.6	0.5	5,333	15,632	0.8	1.0	252	33,124	1.9	0.3	5,081	Q3
10~12	54,909	1.2	0.4	5,380	19,303	0.4	0.8	250	35,606	1.6	0.2	5,130	Q4
平成 27 年	49,352	▲3.9	▲4.6	5,376	16,945	▲6.9	▲6.4	248	32,406	▲2.3	▲3.6	5,128	Q1 2015
4~6	49,421	5.3	4.4	5,386	16,034	5.9	6.5	247	33,387	5.0	3.4	5,139	Q2
平成 26 年	14,681	▲6.0	▲6.7	5,297	4,615	▲10.5	▲9.9	252	10,067	▲3.9	▲5.1	5,045	Apr. 2014
5	15,932	▲0.5	▲1.2	5,298	5,120	▲2.5	▲1.9	252	10,812	0.5	▲0.8	5,046	May
6	16,319	▲1.2	▲1.8	5,303	5,404	▲3.3	▲2.3	252	10,916	▲0.1	▲1.5	5,051	Jun.
7	17,177	0.3	▲0.6	5,319	6,007	▲0.6	▲0.4	252	11,170	0.8	▲0.7	5,067	Jul.
8	16,266	2.8	1.6	5,328	4,739	1.9	2.0	252	11,527	3.2	1.4	5,076	Aug.
9	15,313	1.7	0.5	5,333	4,886	1.6	1.8	252	10,427	1.7	▲0.0	5,081	Sep.
10	16,065	1.0	0.0	5,338	5,293	▲0.2	0.2	250	10,772	1.5	▲0.1	5,088	Oct.
11	17,286	1.9	1.1	5,364	6,173	1.1	1.5	250	11,114	2.4	0.9	5,114	Nov.
12	21,558	0.7	0.1	5,380	7,838	0.2	0.6	250	13,720	1.1	▲0.2	5,130	Dec.
平成 27 年	17,215	0.6	▲0.0	5,383	5,995	▲0.9	▲0.4	250	11,220	1.4	0.2	5,133	Jan. 2015
2	14,986	2.0	1.3	5,377	4,925	2.9	3.5	249	10,061	1.6	0.2	5,128	Feb.
3	17,150	▲12.3	▲13.0	5,376	6,025	▲18.2	▲17.7	248	11,126	▲8.8	▲10.1	5,128	Mar.
4	16,080	9.5	8.6	5,382	5,223	13.2	13.7	248	10,858	7.9	6.3	5,134	Apr.
5	16,928	6.3	5.3	5,383	5,418	5.8	6.3	248	11,510	6.5	4.8	5,135	May
6	16,412	0.6	▲0.3	5,386	5,393	▲0.2	0.4	247	11,020	1.0	▲0.6	5,139	Jun.

注1: 大型小売店の前年(度、同期、同月)比増減率の既存店は、調査月において当月と前年同月でも存在した事業所の数値である。

注2: 平成25年7月に調査対象事業所の見直しを行ったため、これに関わる前年(度、同期、同月)比増減率は、この見直しに伴う

ギャップを調整するリンク係数で処理した数値で計算している。

Note1: "Adjusted" means that the percentage change is calculated only with figures collected from establishments which were surveyed in both years.

Note2: As the establishments subject to the research were revised in July, 2013, the percentage change from the same month/term of the previous year is calculated using the linked coefficient to adjust for discrepancies resulting from those revisions.

4. コンビニエンスストアの動向

平成27年6月のコンビニエンスストアの商品販売額及びサービス売上高は、9083億円、前年同月比4.6%の増加となった。

これを商品別にみると、ファーストフード及び日配食品が3364億円、同5.0%の増加、加工食品が2410億円、同4.1%の増加、非食品が2794億円、同2.7%の増加となったため、商品販売額は8568億円、同4.0%の増加となった。

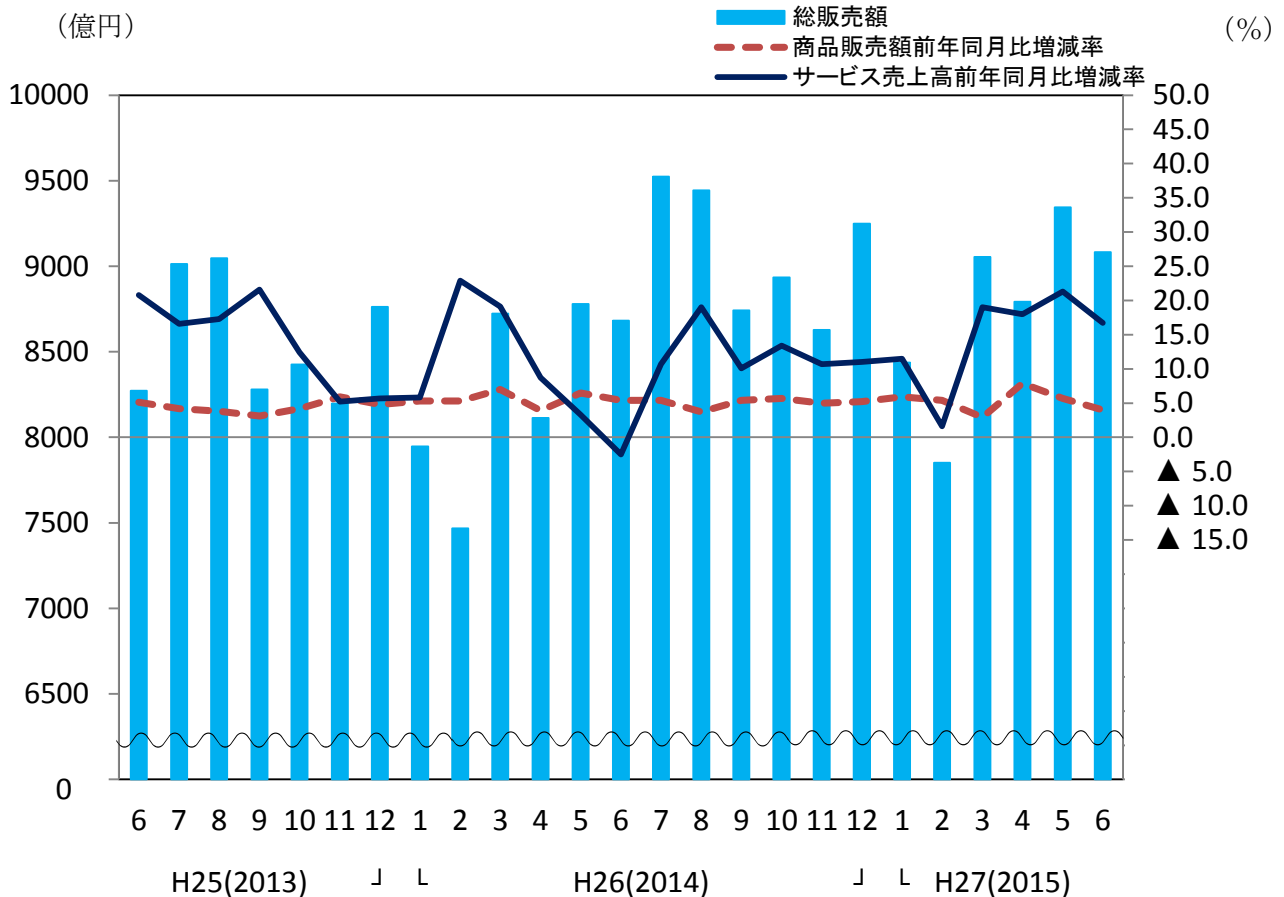
また、サービス売上高は515億円、同16.7%の増加となった。

(単位:億円、店、%)

合 計	商 品 販 売 額					サービス 売上高	店舗数
	ファーストフード*及 び日配食品		加工食品	非食品			
9,083	8,568	3,364	2,410	2,794	515	53,566	
4.6	4.0	5.0	4.1	2.7	16.7	4.0	
(0.6)	(▲0.3)				(17.4)		

注：（ ）は、既存店ベース

コンビニエンスストア販売額・前年同月比増減率の推移



コンビニエンスストア販売額、前年（度、同期、同月）比増減率及び店舗数

Sales value of convenience stores, number of establishments and percentage change from the same month/term of the previous year

(単位：億円, 店, %)(100 million yen)

年 月	合 計									店舗数 Number of Establishments	Year and Month
	Total Sales Value	前年比		商品販売額			サービス売上高				
		既存店 Adjusted		Goods	前年比	既存店 Adjusted	Service	前年比	既存店 Adjusted		
平成 24 年	94,772	4.0	▲0.3	90,444	3.8	▲0.7	4,328	9.3	8.1	47,801	C.Y. 2012
25	98,724	4.2	▲1.2	93,914	3.8	▲1.6	4,810	11.1	7.6	50,234	2013
26	104,232	5.6	0.7	98,905	5.3	0.4	5,328	10.8	7.5	52,725	2014
平成 24 年度	95,423	3.3	▲1.3	91,022	3.2	▲1.5	4,400	5.9	4.3	48,406	F.Y. 2012
25	100,178	5.0	▲0.4	95,190	4.6	▲0.9	4,988	13.4	9.6	50,820	2013
26	105,438	5.3	0.6	99,965	5.0	0.2	5,473	9.7	7.2	53,283	2014
平成 26 年 4～6 月	25,574	5.2	0.4	24,323	5.3	0.5	1,251	2.8	▲0.8	51,513	Q2 2014
7～9	27,709	5.2	0.4	26,320	4.8	▲0.0	1,389	13.3	10.2	52,274	Q3
10～12	26,812	5.6	0.9	25,441	5.3	0.4	1,371	11.7	9.9	52,725	Q4
平成 27 年 1～3 月	25,343	5.0	0.5	23,881	4.6	0.0	1,462	11.0	9.2	53,283	Q1 2015
4～6	27,219	6.4	2.1	25,735	5.8	1.4	1,484	18.7	15.4	53,566	Q2
平成 26 年 4 月	8,113	4.2	▲0.3	7,720	3.9	▲0.6	393	8.7	5.8	51,072	Apr. 2014
5	8,779	6.4	1.3	8,363	6.5	1.5	417	3.3	▲1.8	51,379	May
6	8,682	4.9	0.2	8,240	5.4	0.5	441	▲2.5	▲5.3	51,513	Jun.
7	9,523	5.7	0.8	9,035	5.4	0.3	489	10.7	9.4	51,774	Jul.
8	9,444	4.4	▲0.3	8,958	3.7	▲1.0	485	19.0	14.9	52,280	Aug.
9	8,742	5.6	0.9	8,327	5.4	0.7	415	10.1	6.0	52,274	Sep.
10	8,935	6.0	1.1	8,496	5.7	0.7	440	13.4	10.5	52,387	Oct.
11	8,628	5.2	0.6	8,219	5.0	0.2	408	10.7	9.1	52,634	Nov.
12	9,249	5.6	0.9	8,726	5.2	0.4	523	11.0	10.0	52,725	Dec.
平成 27 年 1 月	8,437	6.2	1.6	7,965	5.9	1.1	471	11.5	10.0	52,758	Jan. 2015
2	7,852	5.1	0.8	7,425	5.4	0.8	427	1.6	1.1	53,242	Feb.
3	9,054	3.8	▲0.6	8,491	2.9	▲1.5	564	19.0	15.6	53,283	Mar.
4	8,792	8.4	4.1	8,328	7.9	3.8	464	18.0	10.0	53,361	Apr.
5	9,344	6.4	1.6	8,839	5.7	0.8	505	21.3	18.8	53,551	May
6	9,083	4.6	0.6	8,568	4.0	▲0.3	515	16.7	17.4	53,566	Jun.

注1 : 前年（度、同期、同月）比増減率の既存店は、調査月において、当月と前年同月でもに存在した店舗の数値である。

注2 : 平成24年1月分速報から調査対象事業所の見直しを行ったため、これに関わる前年（度、同期、同月比）増減率は、この見直しに伴うギャップを調整するリンク係数で処理した数値で計算している。

Note1: "Adjusted" means that the percentage change is calculated only with figures collected from establishments which were surveyed in both years.

Note2: As the establishments subject to the research have been revised from the preliminary report in January, 2012, the percentage change from the same month/term of the previous year is calculated using the linked coefficient to adjust for discrepancies resulting from those revisions.

第1表 業種別商業販売額及び前年（度、同期、同月）比増減率

Table1 Commercial sales value by type of business and the percentage change from the same month/term of the previous year

年 月	商業計	卸売業											一 般 機械器具 卸売業	自 動 車 卸 売 業	電 気 機 械 器 具 卸 売 業	
		各種商品	織 維 品	衣 服 ・ 回 身 の 品	農 畜 産 物 ・ 水 産 物	食 料 ・ 飲 料	建 築 材 料	化 学 製 品	鉱 物 ・ 金 属 材 料	機 械 器 具						
		卸 売 業	卸 売 業	卸 売 業	卸 売 業	卸 売 業	卸 売 業	卸 売 業	卸 売 業	卸 売 業						
年 月	Total	Wholesale	General	Textiles	Apparel & Accessories	Farm & Aquatic Products	Food & Beverages	Building Materials	Chemicals	Minerals & Metals	Machinery & Equipment	General Machinery & Equipment	Motor Vehicles	Electrical Machinery & Equipment		
			Merchandise													
販 売 額 (10 億 円)	平成 24年	462,203	324,618	38,134	3,121	6,258	22,704	40,101	15,951	16,771	50,387	70,917	12,403	13,326	38,691	
	25	466,134	327,237	38,787	3,221	6,136	22,244	41,336	16,962	17,186	51,419	69,068	12,014	13,106	37,805	
	26	468,878	327,659	39,537	3,377	5,850	22,538	42,555	16,715	17,219	51,244	68,764	12,075	13,517	37,248	
	平成 24年度	460,938	323,754	38,114	3,155	6,293	22,268	40,026	16,186	16,884	50,524	69,920	12,205	13,188	38,133	
	25	472,231	331,096	39,155	3,223	6,164	22,367	41,867	17,267	17,332	51,761	70,437	12,177	13,349	38,768	
	26	462,766	323,299	39,099	3,387	5,777	22,625	42,867	16,289	16,999	49,390	67,615	12,115	13,442	36,292	
	平成 26年 4～6月	112,233	78,430	9,865	821	1,410	5,559	10,424	3,938	4,183	12,122	15,761	2,778	3,083	8,467	
	7～9	115,236	80,714	9,386	847	1,380	5,638	10,833	4,116	4,231	12,493	17,167	3,046	3,422	9,239	
	10～12	120,270	83,746	9,674	862	1,584	5,974	11,510	4,285	4,366	12,773	17,204	3,012	3,505	9,248	
	平成 27年 1～3月	115,027	80,409	10,175	857	1,402	5,453	10,101	3,949	4,219	12,002	17,483	3,279	3,433	9,337	
	4～6	112,787	78,002	9,657	839	1,380	5,802	11,246	3,747	3,950	10,987	15,585	2,763	3,098	8,349	
	平成 26年 4月	36,997	25,981	3,201	274	505	1,890	3,385	1,293	1,430	4,074	5,036	868	1,002	2,688	
	5	37,140	25,711	3,290	268	453	1,864	3,477	1,298	1,341	4,009	5,041	911	974	2,707	
	6	38,095	26,739	3,374	279	451	1,806	3,562	1,347	1,412	4,039	5,684	999	1,108	3,072	
	7	39,054	27,233	3,096	288	440	1,875	3,796	1,415	1,459	4,297	5,632	988	1,151	3,010	
	8	36,847	25,392	2,926	255	421	1,857	3,545	1,257	1,313	3,919	5,242	940	1,011	2,837	
	9	39,335	28,089	3,364	304	519	1,906	3,492	1,444	1,459	4,277	6,293	1,118	1,260	3,392	
	10	38,719	27,351	3,191	303	537	1,851	3,617	1,464	1,512	4,279	5,547	969	1,194	2,911	
	11	38,289	26,642	3,096	278	505	1,797	3,541	1,435	1,402	4,210	5,532	967	1,167	2,941	
	12	43,262	29,753	3,386	281	543	2,327	4,352	1,387	1,452	4,285	6,125	1,076	1,144	3,396	
	平成 27年 1月	36,289	24,800	3,126	264	449	1,742	3,116	1,232	1,335	3,921	5,079	926	990	2,739	
	2	36,403	25,677	3,128	276	446	1,756	3,262	1,334	1,363	3,919	5,488	1,003	1,103	2,932	
	3	42,335	29,932	3,921	317	507	1,954	3,723	1,382	1,521	4,161	6,917	1,349	1,339	3,666	
	4	37,920	26,363	3,196	281	506	1,973	3,802	1,242	1,378	3,699	5,112	907	1,043	2,701	
5	36,431	24,659	3,096	266	440	1,907	3,602	1,170	1,210	3,546	4,766	850	957	2,537		
6	38,436	26,979	3,365	292	434	1,922	3,842	1,335	1,361	3,742	5,707	1,006	1,099	3,111		
前 年 （ 度、 同 期、 同 月） 比 増 減 率 （ %）	平成 24年	▲0.9	▲2.0	▲0.1	▲3.2	▲1.0	▲5.6	2.1	2.8	▲5.9	▲3.8	▲4.3	▲9.4	3.7	▲5.4	
	25	0.9	0.8	1.7	3.2	▲1.9	▲2.0	3.1	6.3	2.5	2.0	▲2.6	▲3.1	▲1.7	▲2.3	
	26	0.6	0.1	1.9	4.8	▲4.7	1.3	2.9	▲1.5	0.2	▲0.3	▲0.4	0.5	3.1	▲1.5	
	平成 24年度	▲1.3	▲2.0	▲2.7	▲2.7	1.1	▲6.0	0.1	3.8	▲3.3	▲2.5	▲3.9	▲8.8	2.6	▲4.4	
	25	2.5	2.3	2.7	2.2	▲2.0	0.4	4.6	6.7	2.7	2.4	0.7	▲0.2	1.2	1.7	
	26	▲2.0	▲2.4	▲0.1	5.1	▲6.3	1.2	2.4	▲5.7	▲1.9	▲4.6	▲4.0	▲0.5	0.7	▲6.4	
	平成 26年 4～6月	▲1.7	▲1.6	6.7	4.8	▲9.1	1.6	▲0.0	▲2.7	▲3.1	▲1.8	▲3.7	▲0.7	▲1.7	▲5.1	
	7～9	0.1	▲0.5	▲1.2	11.2	▲4.0	4.5	2.4	▲3.0	1.2	1.4	▲3.4	▲2.1	3.1	▲5.8	
	10～12	▲1.3	▲2.1	▲1.3	3.8	▲6.7	▲2.6	3.9	▲6.8	▲0.7	▲3.5	▲2.7	▲0.5	3.5	▲5.1	
	平成 27年 1～3月	▲5.0	▲5.1	▲4.1	1.2	▲5.0	1.6	3.2	▲9.7	▲5.0	▲13.4	▲6.2	1.2	▲2.1	▲9.3	
	4～6	0.5	▲0.5	▲2.1	2.1	▲2.1	4.4	7.9	▲4.9	▲5.6	▲9.4	▲1.1	▲0.5	0.5	▲1.4	
	平成 26年 4月	▲3.4	▲3.0	6.9	▲0.3	▲10.7	0.6	▲3.5	▲2.5	▲2.7	▲3.8	▲3.9	▲3.1	▲4.0	▲3.5	
	5	▲1.0	▲1.3	5.2	4.0	▲5.2	2.3	2.0	▲0.8	▲5.4	▲1.9	▲3.1	0.4	▲2.1	▲4.2	
	6	▲0.6	▲0.5	8.1	11.1	▲11.1	2.0	1.5	▲4.6	▲1.2	0.3	▲4.1	0.4	0.8	▲7.2	
	7	0.1	▲0.1	▲2.7	14.4	▲6.6	3.7	4.7	▲0.8	1.3	2.9	▲3.4	▲2.6	2.0	▲5.4	
	8	▲1.6	▲2.8	▲2.1	6.6	▲6.9	2.2	▲1.4	▲7.8	▲1.7	▲1.6	▲4.7	▲4.7	▲0.4	▲5.8	
	9	1.6	1.3	1.1	12.2	1.0	7.8	4.1	▲0.7	3.9	2.7	▲2.2	0.6	7.2	▲6.1	
	10	0.3	▲0.1	3.7	9.9	▲2.6	▲2.9	4.6	▲1.7	2.2	0.7	▲2.0	0.1	4.9	▲5.0	
	11	▲2.7	▲4.1	▲0.7	0.5	▲11.4	▲5.7	2.2	▲8.9	▲3.8	▲4.1	▲5.0	▲4.8	1.4	▲7.0	
	12	▲1.4	▲2.0	▲6.1	1.0	▲6.0	0.1	4.8	▲9.7	▲0.4	▲6.7	▲1.0	3.1	4.3	▲3.5	
	平成 27年 1月	▲2.7	▲3.1	▲2.8	▲0.4	▲2.6	4.0	5.6	▲6.5	▲3.5	▲12.6	▲3.6	0.8	0.6	▲6.0	
	2	▲3.3	▲4.0	▲4.7	5.6	1.0	3.2	6.3	▲5.5	▲4.3	▲12.8	▲5.9	▲0.7	▲0.9	▲8.9	
	3	▲8.3	▲7.7	▲4.7	▲1.0	▲11.6	▲1.8	▲1.2	▲16.0	▲6.7	▲14.7	▲8.1	3.0	▲5.0	▲11.9	
	4	2.5	1.5	▲0.1	2.4	0.1	4.4	12.3	▲4.0	▲3.6	▲9.2	1.5	4.5	4.1	0.5	
5	▲1.9	▲4.1	▲5.9	▲0.8	▲2.8	2.3	3.6	▲9.9	▲9.7	▲11.5	▲5.5	▲6.7	▲1.7	▲6.3		
6	0.9	0.9	▲0.3	4.7	▲4.0	6.4	7.9	▲0.9	▲3.6	▲7.4	0.4	0.6	▲0.8	1.3		

注1：その他の卸売業は、日本標準産業分類の524, 549(5497を除く)。
 注2：その他小売業は、日本標準産業分類の5814, 582, 59(592を除く), 60(601, 603を除く)。
 注3：参考1は、日本標準産業分類の58, 59, 60。
 注4：参考2は、日本標準産業分類の5814, 582, 59(592を除く), 60。
 注5：参考3は、日本標準産業分類の5814, 582, 59(592を除く), 60(603を除く)。

その他の 機械器具 卸売業	家具・ 器具・ 卸売業	医薬品 化粧品 卸売業	その他の 卸売業 (注1)	小売業									参考1 (注3)	参考2 (注4)	参考3 (注5)	Year and Month	
				各種商品 小売業	織物・衣 服・身 の 回 り 品 業	飲食料 品 小 売 業	自動 車 小 売 業	機械器具 小 売 業	燃 料 小 売 業	医薬品 化粧品 小 売 業	その他 小 売 業 (注2)						
Others	Furniture & House Furnishings	Drugs & Toiletries	Others (*1)	Retail									(*3)	(*4)	(*5)		
				General Merchandise	Fabrics Apparel & Accessories	Food & Beverages	Motor Vehicles	Machinery & Equipment	Fuel	Drug & Toiletry Stores	Others (*2)						
6,496	3,100	24,420	32,754	137,585	12,681	10,942	44,026	16,586	7,027	13,552	8,579	24,191	69,936	46,322	32,770	C.Y. 2012	
6,143	2,970	25,030	32,878	138,897	12,710	11,187	44,619	16,359	6,939	14,014	8,742	24,327	70,382	47,083	33,069	2013	
5,924	2,791	24,390	32,680	141,219	12,821	11,500	45,590	16,563	6,983	13,944	8,991	24,826	71,307	47,761	33,817	2014	
6,394	3,072	24,571	32,742	137,184	12,650	10,984	44,062	16,016	6,966	13,636	8,634	24,235	69,488	46,505	32,869	F.Y. 2012	
6,143	3,005	25,377	33,141	141,136	12,949	11,286	44,953	16,940	7,273	14,123	8,882	24,729	71,947	47,735	33,611	2013	
5,766	2,660	24,278	32,313	139,466	12,617	11,452	45,702	16,392	6,640	13,248	8,956	24,459	69,695	46,663	33,415	2014	
1,433	683	5,749	7,914	33,802	2,927	2,888	11,041	3,886	1,497	3,248	2,161	6,153	16,946	11,563	8,315	Q2 2014	
1,460	649	5,980	7,993	34,522	3,025	2,670	11,486	4,119	1,712	3,278	2,223	6,008	17,340	11,509	8,231	Q3	
1,439	674	6,471	8,371	36,524	3,522	3,083	12,003	3,927	1,733	3,518	2,341	6,396	17,915	12,255	8,737	Q4	
1,434	654	6,078	8,036	34,618	3,142	2,811	11,172	4,460	1,698	3,204	2,231	5,901	17,494	11,336	8,132	Q1 2015	
1,375	663	6,262	7,884	34,785	3,059	2,985	11,563	4,150	1,569	2,904	2,272	6,283	17,178	11,458	8,554	Q2	
478	245	1,970	2,677	11,016	905	949	3,561	1,269	465	1,099	713	2,055	5,601	3,867	2,768	Apr. 2014	
449	217	1,837	2,617	11,430	988	994	3,796	1,245	482	1,095	726	2,105	5,651	3,925	2,830	May	
506	221	1,943	2,619	11,357	1,034	944	3,684	1,372	551	1,054	723	1,994	5,694	3,771	2,716	Jun.	
484	223	2,038	2,673	11,821	1,100	970	3,800	1,427	619	1,107	756	2,041	5,951	3,904	2,797	Jul.	
454	206	1,899	2,552	11,454	982	823	3,995	1,212	562	1,107	736	2,038	5,655	3,881	2,774	Aug.	
523	220	2,043	2,768	11,246	944	877	3,691	1,480	531	1,065	730	1,930	5,735	3,724	2,659	Sep.	
473	216	2,088	2,749	11,368	1,006	964	3,762	1,309	523	1,083	760	1,960	5,636	3,804	2,721	Oct.	
458	216	1,949	2,681	11,646	1,120	1,026	3,737	1,330	543	1,122	741	2,026	5,764	3,890	2,768	Nov.	
509	242	2,434	2,940	13,510	1,396	1,093	4,504	1,288	666	1,313	839	2,410	6,516	4,561	3,249	Dec.	
423	182	1,820	2,492	11,489	1,108	1,022	3,726	1,279	556	1,083	732	1,983	5,634	3,799	2,715	Jan. 2015	
450	210	1,967	2,568	10,726	938	774	3,555	1,412	517	1,028	709	1,793	5,459	3,529	2,502	Feb.	
561	262	2,291	2,976	12,403	1,096	1,015	3,891	1,769	625	1,092	790	2,124	6,401	4,007	2,915	Mar.	
461	233	2,184	2,759	11,556	995	998	3,783	1,369	516	999	754	2,141	5,780	3,894	2,895	Apr.	
422	211	1,948	2,496	11,772	1,038	1,037	3,982	1,299	524	963	758	2,171	5,715	3,892	2,929	May	
492	220	2,130	2,629	11,457	1,026	950	3,798	1,482	529	941	760	1,970	5,683	3,671	2,730	Jun.	
▲2.7	▲3.1	▲0.1	0.1	1.8	▲0.8	2.4	1.0	21.1	▲16.4	0.8	1.9	0.3	2.7	0.7	0.7	C.Y. 2012	
▲5.4	▲4.2	2.5	0.4	1.0	0.2	2.2	1.3	▲1.4	▲1.3	3.4	1.9	0.6	0.6	1.6	0.9	2013	
▲3.6	▲6.0	▲2.6	▲0.6	1.7	0.9	2.8	2.2	1.2	0.6	▲0.5	2.8	2.1	1.3	1.4	2.3	2014	
▲3.5	▲3.7	0.8	▲0.2	0.3	▲1.4	1.3	0.5	8.1	▲13.6	0.5	1.9	▲0.2	0.4	0.4	0.4	F.Y. 2012	
▲3.9	▲2.2	3.3	1.2	2.9	2.4	2.8	2.0	5.8	4.4	3.6	2.9	2.0	3.5	2.6	2.3	2013	
▲6.1	▲11.5	▲4.3	▲2.5	▲1.2	▲2.6	1.5	1.7	▲3.2	▲8.7	▲6.2	0.8	▲1.1	▲3.1	▲2.2	▲0.6	2014	
▲5.1	▲3.7	▲8.3	▲3.3	▲1.8	▲4.7	▲0.6	0.7	▲5.9	▲8.7	▲1.3	▲0.2	▲1.6	▲3.0	▲1.2	▲1.2	Q2 2014	
▲4.5	▲8.9	▲3.3	▲0.4	1.4	0.4	4.4	2.5	▲0.2	▲3.8	0.0	2.0	1.6	0.4	1.2	1.7	Q3	
▲4.8	▲15.6	▲3.9	▲1.9	0.6	0.2	3.9	2.4	▲3.1	▲4.4	▲3.8	3.0	1.6	▲1.0	0.3	2.0	Q4	
▲9.9	▲16.7	▲1.8	▲4.4	▲4.8	▲6.1	▲1.7	1.0	▲3.7	▲16.8	▲17.8	▲1.5	▲5.9	▲8.4	▲8.8	▲4.7	Q1 2015	
▲4.0	▲2.9	8.9	▲0.4	2.9	4.5	3.4	4.7	6.8	4.8	▲10.6	5.1	2.1	1.4	▲0.9	2.9	Q2	
▲7.0	▲2.4	▲10.4	▲6.0	▲4.3	▲8.8	▲1.8	▲1.8	▲9.9	▲11.9	▲4.9	▲1.3	▲2.9	▲5.6	▲3.2	▲2.5	Apr. 2014	
▲5.5	▲2.3	▲9.7	▲2.3	▲0.4	▲2.6	2.5	2.3	▲3.8	▲7.5	▲1.1	▲0.2	▲1.4	▲2.3	▲1.1	▲1.1	May	
▲2.9	▲6.3	▲4.7	▲1.3	▲0.6	▲3.0	▲2.5	1.6	▲3.7	▲6.8	2.7	0.9	▲0.4	▲1.2	0.7	▲0.1	Jun.	
▲4.3	▲6.4	▲3.3	▲1.2	0.6	▲1.2	0.9	1.3	▲0.5	▲4.1	1.2	1.1	2.0	0.5	1.6	1.8	Jul.	
▲6.8	▲6.6	▲7.0	▲1.1	1.2	1.7	3.1	2.9	▲1.4	▲3.8	▲1.5	1.2	1.8	▲0.2	0.7	1.6	Aug.	
▲2.6	▲13.3	0.4	1.1	2.3	0.8	9.9	3.4	1.0	▲3.4	0.4	3.7	1.0	0.8	1.3	1.7	Sep.	
▲3.7	▲15.3	▲3.6	▲2.1	1.4	▲0.1	4.7	3.4	▲1.5	▲5.3	▲1.1	1.9	1.8	▲0.2	1.0	1.9	Oct.	
▲7.7	▲17.5	▲8.7	▲3.8	0.5	1.0	4.2	2.7	▲5.2	▲1.0	▲5.3	2.3	1.6	▲1.6	▲0.4	1.8	Nov.	
▲3.2	▲14.1	0.1	0.1	0.1	▲0.3	3.1	1.3	▲2.4	▲6.4	▲4.7	4.7	1.4	▲1.0	0.2	2.3	Dec.	
▲6.5	▲16.5	0.7	▲0.2	▲2.0	▲0.8	0.8	2.7	▲4.7	▲8.3	▲15.6	2.1	▲1.6	▲5.5	▲5.4	▲0.6	Jan. 2015	
▲8.2	▲13.9	1.3	▲4.0	▲1.7	1.2	2.0	2.8	▲2.6	▲9.6	▲17.9	1.6	▲0.3	▲5.4	▲5.9	0.2	Feb.	
▲13.5	▲18.9	▲6.1	▲7.9	▲9.7	▲15.9	▲6.4	▲2.1	▲3.8	▲27.6	▲19.9	▲7.1	▲13.4	▲13.2	▲14.2	▲11.8	Mar.	
▲3.4	▲5.0	10.9	3.0	4.9	10.0	5.1	6.2	7.9	11.1	▲9.1	5.7	4.2	3.2	0.7	4.6	Apr.	
▲6.0	▲2.8	6.1	▲4.6	3.0	5.1	4.3	4.9	4.3	8.8	▲12.0	4.5	3.1	1.1	▲0.8	3.5	May	
▲2.7	▲0.7	9.6	0.4	0.9	▲0.8	0.6	3.1	8.0	▲3.9	▲10.7	5.1	▲1.2	▲0.2	▲2.6	0.5	Jun.	

Sales value (billion yen)

Percentage change from the same month/term of the previous year (%)

Note1 : "Others" of wholesale trade refers to items classified under as 524 and 549(excluding 5497).
Note2 : "Others" of retail trade refers to items classified under as 5814,582,59(excluding 592) and 60(excluding 601 and 603).
Note3 : "※3" of retail trade refers to items classified under as 58,59 and 60.
Note4 : "※4" of retail trade refers to items classified under as 5814,582, 59(excluding 592) and 60.
Note5 : "※5" of retail trade refers to items classified under as 5814,582,59(excluding 592) and 60(excluding 603).

第2表 業種別商業販売額指数

Table2 Indices of commercial sales value by type of business

(1) 原指数 (1) Original indices

年 月	商業計												
	卸売業	各種品卸売業	繊維品卸売業	衣服・身の回り品卸売業	農畜産物・水産物卸売業	食料・飲料卸売業	建築材料卸売業	化学製品卸売業	鉱物・金属材料卸売業	機械器具卸売業	一般機械卸売業	自動車卸売業	
													Total
平成 24 年	100.1	99.8	107.5	99.6	94.2	85.4	104.6	105.9	91.1	100.1	94.9	91.1	96.9
25	101.0	100.6	109.3	102.8	92.4	83.7	107.8	112.6	93.4	102.1	92.4	88.3	95.2
26	101.6	100.8	111.4	107.8	88.1	84.8	111.0	111.0	93.6	101.8	92.1	88.7	98.2
平成 26 年 4～6 月	97.2	96.5	111.2	104.8	84.9	83.7	108.7	104.6	90.9	96.3	84.4	81.6	89.6
7～9	99.8	99.3	105.8	108.1	83.1	84.9	113.0	109.4	92.0	99.2	91.9	89.5	99.5
10～12	104.2	103.0	109.0	110.0	95.4	89.9	120.1	113.8	94.9	101.5	92.1	88.5	101.9
平成 27 年 1～3 月	99.6	98.9	114.7	109.4	84.4	82.1	105.4	104.9	91.7	95.4	93.6	96.3	99.8
4～6	97.7	96.0	108.9	107.1	83.1	87.3	117.3	99.5	85.9	87.3	83.4	81.2	90.0
平成 26 年 4 月	96.2	95.9	108.2	104.9	91.3	85.3	105.9	103.1	93.2	97.1	80.9	76.5	87.4
5	96.5	94.9	111.2	102.7	81.8	84.2	108.8	103.4	87.4	95.6	81.0	80.3	84.9
6	99.0	98.7	114.1	106.9	81.6	81.5	111.5	107.4	92.1	96.3	91.3	88.1	96.6
7	101.5	100.5	104.7	110.2	79.6	84.7	118.8	112.8	95.2	102.4	90.5	87.1	100.4
8	95.8	93.7	98.9	97.7	76.1	83.9	110.9	100.2	85.6	93.4	84.2	82.9	88.1
9	102.2	103.7	113.7	116.5	93.7	86.1	109.3	115.1	95.1	101.9	101.1	98.5	109.9
10	100.6	100.9	107.9	115.9	97.0	83.6	113.2	116.6	98.6	102.0	89.1	85.4	104.1
11	99.5	98.3	104.7	106.5	91.2	81.1	110.8	114.3	91.4	100.3	88.9	85.3	101.7
12	112.5	109.8	114.5	107.5	98.0	105.1	136.2	110.5	94.7	102.1	98.4	94.8	99.8
平成 27 年 1 月	94.3	91.5	105.7	101.3	81.1	78.7	97.5	98.2	87.0	93.5	81.6	81.6	86.3
2	94.6	94.8	105.8	105.7	80.5	79.3	102.1	106.3	88.9	93.4	88.1	88.4	96.2
3	110.0	110.5	132.6	121.3	91.6	88.2	116.5	110.1	99.2	99.2	111.1	119.0	116.8
4	98.6	97.3	108.1	107.5	91.4	89.1	119.0	98.9	89.9	88.2	82.1	80.0	90.9
5	94.7	91.0	104.7	101.9	79.5	86.1	112.7	93.2	78.9	84.5	76.5	74.9	83.4
6	99.9	99.6	113.8	111.9	78.3	86.8	120.2	106.4	88.8	89.2	91.7	88.6	95.8

注1：その他の卸売業は、日本標準産業分類の524, 549 (5497を除く)。

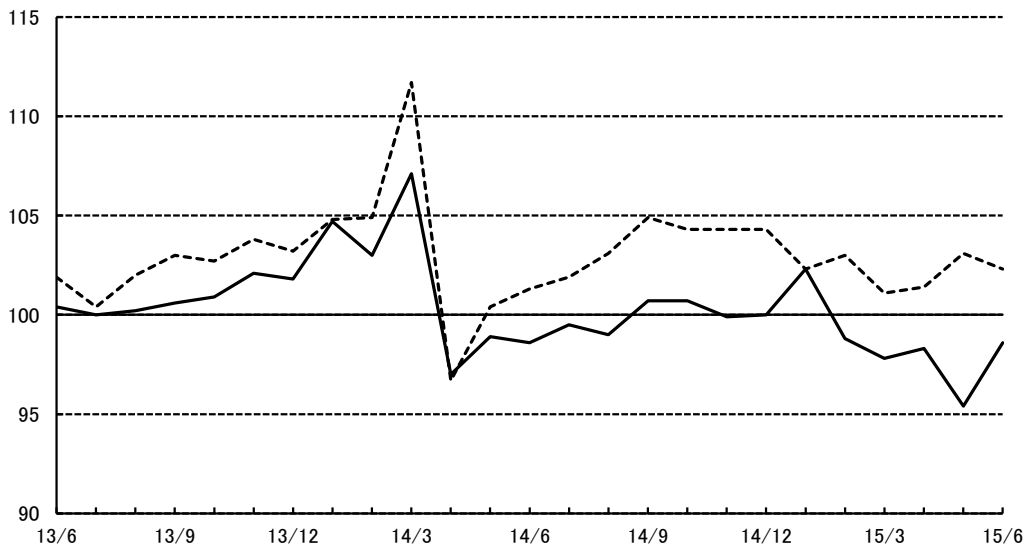
注2：医薬品・化粧品小売業を含むその他小売業は、日本標準産業分類の5814, 582, 59 (592を除く) , 60 (603を除く)。

—卸売業 98.6
 ……小売業 102.3

平成22年=100

季節調整済指数の推移

Seasonal adjustment indices
 (C.Y.2010 average=100)



														Year and Month
電機器具卸売業	気機器具卸売業	その他の機械器具卸売業	家具・建具・じゅう器卸売業	医薬品・化粧品卸売業	その他の卸売業(注1)	小売業	各種商品小売業	織物・衣服・身の回り品小売業	飲食料品小売業	その他の小売業	自動車小売業	機械器具小売業	燃料小売業	
														Year and Month
(注2)														
Electrical Machinery & Equipment	Others	Furniture & House Furnishings	Drugs & Toiletries	Others(*1)	Retail	General Merchandise	Fabrics Apparel & Accessories	Food & Beverages	Others	Motor Vehicles	Machinery & Equipment	Fuel	Others (*2)	
95.9	92.7	97.7	102.6	111.2	100.8	97.0	103.6	102.9	99.9	104.0	73.9	105.1	103.5	C.Y. 2012
93.7	87.6	93.6	105.2	111.6	101.8	97.2	105.9	104.3	100.5	102.6	72.9	108.7	104.4	2013
92.4	84.5	88.0	102.5	110.9	103.5	98.0	108.9	106.5	101.8	103.8	73.4	108.1	106.8	2014
84.0	81.7	86.1	96.6	107.4	99.1	89.5	109.4	103.2	96.8	97.4	62.9	100.7	105.0	Q2 2014
91.6	83.3	81.8	100.5	108.5	101.2	92.5	101.1	107.4	99.0	103.3	72.0	101.7	103.9	Q3
91.7	82.1	84.9	108.7	113.6	107.1	107.7	116.8	112.2	102.3	98.5	72.8	109.1	110.4	Q4
92.6	81.8	82.5	102.2	109.1	101.5	96.1	106.5	104.4	99.9	111.8	71.4	99.3	102.7	Q1 2015
82.8	78.5	83.6	105.2	107.0	101.9	93.6	113.1	108.1	98.1	104.1	66.0	90.1	108.0	Q2
80.0	81.8	92.6	99.3	109.0	96.9	83.0	107.9	99.9	96.0	95.5	58.6	102.3	104.9	Apr. 2014
80.5	76.9	82.0	92.6	106.6	100.5	90.7	113.0	106.4	96.8	93.6	60.7	101.8	107.2	May
91.4	86.5	83.7	97.9	106.7	99.9	94.9	107.3	103.3	97.5	103.2	69.4	98.1	102.9	Jun.
89.6	82.8	84.4	102.8	108.9	103.9	100.9	110.2	106.6	101.9	107.4	78.1	103.0	106.0	Jul.
84.4	77.7	78.0	95.7	103.9	100.7	90.1	93.5	112.0	96.9	91.1	70.9	103.0	105.1	Aug.
100.9	89.4	83.1	103.0	112.7	98.9	86.6	99.6	103.5	98.3	111.3	66.9	99.1	100.7	Sep.
86.6	80.9	81.5	105.3	112.0	100.0	92.3	109.5	105.5	96.6	98.4	66.0	100.8	103.1	Oct.
87.5	78.3	81.9	98.2	109.2	102.4	102.7	116.6	104.8	98.7	100.1	68.5	104.4	104.9	Nov.
101.1	87.1	91.4	122.7	119.7	118.8	128.1	124.2	126.3	111.6	96.9	84.0	122.1	123.1	Dec.
81.5	72.4	69.0	93.8	101.5	101.0	101.7	116.1	104.5	96.5	96.2	70.1	100.8	102.9	Jan. 2015
87.2	77.0	79.3	97.2	104.6	94.3	86.0	88.0	99.7	93.5	106.2	65.2	95.6	94.8	Feb.
109.1	96.1	99.1	115.5	121.2	109.1	100.6	115.3	109.1	109.7	133.1	78.8	101.6	110.4	Mar.
80.4	79.0	88.0	110.1	112.4	101.6	91.3	113.4	106.1	99.0	103.0	65.1	93.0	109.7	Apr.
75.5	72.3	79.7	98.2	101.6	103.5	95.3	117.8	111.7	97.9	97.7	66.1	89.6	111.0	May
92.6	84.2	83.1	107.4	107.0	100.7	94.1	108.0	106.5	97.4	111.5	66.8	87.6	103.4	Jun.

Note1 : "Others" of wholesale trade refers to items classified under as 524 and 549(excluding 5497).

Note2 : "Others"(including Drug and Toiletry stores) of retail trade refers to items classified under as 5814,582,59(excluding 592) and 60 (excluding 603).

Original Indices (C.Y.2010 average = 100)

第2表 業種別商業販売額指数

Table2 Indices of commercial sales value by type of business

(2) 季節調整済指数及び前期(月)比増減率

(2) Seasonal adjustment indices

年 月	商業計													一般機械器具卸売業	自動車卸売業		
	卸売業	各種商品卸売業	繊維品卸売業	衣服・身の回り品卸売業	農畜産物・水産物卸売業	食料・飲料卸売業	建築材料卸売業	化学製品卸売業	鉱物・金属材料卸売業	機械器具卸売業	Total						
											Wholesale	General Merchandise	Textiles			Apparel & Accessories	Farm & Aquatic Products
季節調整済指数(平成22年II 100)	平成 26年 4~6月	99.6	98.2	113.4	108.3	86.2	85.2	108.2	111.4	90.4	100.4	88.2	86.1	93.5			
		7~9	100.8	99.7	108.7	110.8	87.1	86.2	110.4	109.2	93.2	102.7	89.8	87.5	98.3		
		10~12	100.5	100.2	109.5	106.7	85.9	83.2	112.7	105.5	93.2	98.5	92.6	89.4	100.7		
	平成 27年 1~3月	99.9	99.6	109.2	106.8	88.8	85.9	116.7	106.7	92.8	91.5	91.6	92.3	97.9			
		4~6	100.1	97.4	111.1	110.5	84.4	89.3	116.6	106.3	85.3	91.3	86.9	85.5	94.0		
		平成 26年 4月	98.0	97.0	112.6	105.7	86.3	84.7	103.3	111.2	89.8	98.1	87.7	81.4	92.4		
	5	100.5	98.9	113.7	108.6	86.2	85.9	110.2	114.0	90.3	101.9	88.7	88.5	93.2			
		6	100.3	98.6	114.0	110.5	86.2	85.0	111.1	108.9	91.2	101.1	88.1	88.4	94.9		
		7	100.9	99.5	107.7	113.8	86.3	86.0	111.5	111.9	93.2	103.9	88.8	86.8	96.7		
		8	99.4	99.0	108.2	108.5	86.3	85.6	108.3	105.1	92.3	101.0	89.1	86.5	94.8		
		9	102.2	100.7	110.2	110.0	88.8	87.1	111.3	110.5	94.1	103.1	91.5	89.1	103.5		
		10	101.3	100.7	111.7	110.8	86.7	81.8	112.2	108.2	94.6	101.2	92.4	88.7	102.0		
11		99.7	99.9	111.2	105.7	84.6	83.3	112.9	105.9	92.2	99.3	91.2	87.1	99.3			
12		100.5	100.0	105.6	103.5	86.4	84.5	112.9	102.3	92.7	95.0	94.1	92.5	100.9			
平成 27年 1月		101.0	102.3	110.4	106.7	89.0	88.4	116.7	108.3	94.9	93.8	93.4	92.8	99.3			
		2	98.6	98.8	108.5	110.0	92.3	86.9	116.6	107.2	92.5	92.4	91.1	89.6	97.5		
	3	100.0	97.8	108.7	103.6	85.0	82.3	116.8	104.5	90.9	88.2	90.2	94.5	96.8			
	4	100.4	98.3	112.8	108.3	86.6	88.4	115.6	106.7	86.7	89.3	88.8	85.1	96.0			
	5	98.5	95.4	107.9	109.1	85.8	89.3	115.9	105.1	82.7	91.6	83.7	82.9	91.7			
	6	101.3	98.6	112.5	114.1	80.9	90.2	118.3	107.1	86.6	93.1	88.3	88.5	94.2			
前期(月)比増減率(%)	平成 26年 4~6月	▲5.2	▲6.4	▲0.7	2.7	▲7.8	0.6	▲4.1	▲6.1	▲7.3	▲5.2	▲9.4	▲5.8	▲6.2			
		7~9	1.2	1.5	▲4.1	2.3	1.0	1.2	2.0	▲2.0	3.1	2.3	1.8	1.6	5.1		
		10~12	▲0.3	0.5	0.7	▲3.7	▲1.4	▲3.5	2.1	▲3.4	0.0	▲4.1	3.1	2.2	2.4		
	平成 27年 1~3月	▲0.6	▲0.6	▲0.3	0.1	3.4	3.2	3.5	1.1	▲0.4	▲7.1	▲1.1	3.2	▲2.8			
		4~6	0.2	▲2.2	1.7	3.5	▲5.0	4.0	▲0.1	▲0.4	▲8.1	▲0.2	▲5.1	▲7.4	▲4.0		
		平成 26年 4月	▲10.3	▲9.4	▲2.5	▲0.8	▲10.0	▲0.7	▲13.1	▲12.8	▲9.4	▲6.7	▲11.0	▲11.8	▲9.3		
	5	2.6	2.0	1.0	2.7	▲0.1	1.4	6.7	2.5	0.6	3.9	1.1	8.7	0.9			
		▲0.2	▲0.3	0.3	1.7	0.0	▲1.0	0.8	▲4.5	1.0	▲0.8	▲0.7	▲0.1	1.8			
		0.6	0.9	▲5.5	3.0	0.1	1.2	0.4	2.8	2.2	2.8	0.8	▲1.8	1.9			
		▲1.5	▲0.5	0.5	▲4.7	0.0	▲0.5	▲2.9	▲6.1	▲1.0	▲2.8	0.3	▲0.3	▲2.0			
		2.8	1.7	1.8	1.4	2.9	1.8	2.8	5.1	2.0	2.1	2.7	3.0	9.2			
		▲0.9	0.0	1.4	0.7	▲2.4	▲6.1	0.8	▲2.1	0.5	▲1.8	1.0	▲0.4	▲1.4			
		▲1.6	▲0.8	▲0.4	▲4.6	▲2.4	1.8	0.6	▲2.1	▲2.5	▲1.9	▲1.3	▲1.8	▲2.6			
		0.8	0.1	▲5.0	▲2.1	2.1	1.4	0.0	▲3.4	0.5	▲4.3	3.2	6.2	1.6			
		平成 27年 1月	0.5	2.3	4.5	3.1	3.0	4.6	3.4	5.9	2.4	▲1.3	▲0.7	0.3	▲1.6		
			▲2.4	▲3.4	▲1.7	3.1	3.7	▲1.7	▲0.1	▲1.0	▲2.5	▲1.5	▲2.5	▲3.4	▲1.8		
	1.4		▲1.0	0.2	▲5.8	▲7.9	▲5.3	0.2	▲2.5	▲1.7	▲4.5	▲1.0	5.5	▲0.7			
	0.4		0.5	3.8	4.5	1.9	7.4	▲1.0	2.1	▲4.6	1.2	▲1.6	▲9.9	▲0.8			
▲1.9	▲3.0		▲4.3	0.7	▲0.9	1.0	0.3	▲1.5	▲4.6	2.6	▲5.7	▲2.6	▲4.5				
2.8	3.4		4.3	4.6	▲5.7	1.0	2.1	1.9	4.7	1.6	5.5	6.8	2.7				

注1: その他の卸売業は、日本標準産業分類の524, 549(5497を除く)。

注2: 医薬品・化粧品小売業を含むその他小売業は、日本標準産業分類の5814, 582, 59 (592を除く), 60(603を除く)。

														Year and Month
電機器具卸売業	気機器具卸売業	その他の機械器具卸売業	家具・建具・じゅう器卸売業	医薬品・化粧品卸売業	その他の卸売業(注1)	小売業	各種商品小売業	織物・衣服・身の回り品小売業	飲食料品小売業	その他の小売業	自動車小売業	機械器具小売業	燃料小売業	
														Year and Month
Electrical Machinery & Equipment	Others	Furniture & House Furnishings	Drugs & Toiletries	Others(*1)	Retail	General Merchandise	Fabrics Apparel & Accessories	Food & Beverages	Others	Motor Vehicles	Machinery & Equipment	Fuel	Others(*2)	
90.1	84.1	88.3	96.4	107.6	99.5	93.5	107.2	104.6	96.8	103.1	65.9	107.0	103.7	Q2 2014
89.7	83.5	84.7	101.1	110.5	103.3	97.2	110.2	107.1	101.1	103.0	69.3	108.6	106.2	Q3
90.9	82.0	80.7	101.9	110.6	104.3	97.2	109.7	107.9	102.3	103.0	72.0	106.4	107.1	Q4
89.3	79.7	81.9	108.1	110.7	102.1	98.2	107.2	107.8	98.2	102.2	72.1	91.1	105.1	Q1 2015
88.8	80.6	85.8	105.4	106.9	102.3	97.8	110.7	109.5	98.1	110.2	69.3	95.8	106.7	Q2
91.1	82.9	89.6	93.5	104.6	96.7	88.3	105.5	101.5	94.1	103.6	63.8	105.1	100.9	Apr. 2014
91.2	83.9	88.6	97.0	108.7	100.4	95.3	108.4	106.1	97.4	104.3	65.5	107.2	105.0	May
88.1	85.4	86.7	98.6	109.5	101.3	96.8	107.8	106.1	98.9	101.3	68.3	108.8	105.3	Jun.
89.3	85.1	86.3	100.6	109.2	101.9	95.9	107.2	106.2	99.6	102.4	68.2	108.8	105.9	Jul.
89.5	82.3	84.5	100.0	110.9	103.1	97.7	108.8	107.0	100.8	102.9	68.8	108.8	105.8	Aug.
90.4	83.2	83.4	102.7	111.3	104.9	98.1	114.7	108.2	102.8	103.8	71.0	108.2	106.9	Sep.
91.1	83.1	80.8	102.2	109.9	104.3	96.7	109.0	108.1	102.5	103.9	71.5	108.4	106.5	Oct.
89.9	81.3	80.3	100.7	110.7	104.3	97.4	110.0	108.0	102.3	102.8	73.2	106.4	106.8	Nov.
91.7	81.7	81.1	102.9	111.3	104.3	97.6	110.2	107.5	102.2	102.4	71.3	104.3	108.0	Dec.
92.1	81.5	80.6	109.0	112.6	102.3	95.5	106.5	108.1	99.3	105.6	70.9	92.9	105.2	Jan. 2015
87.8	79.6	80.8	106.9	110.3	103.0	99.3	108.3	108.4	98.9	103.4	72.8	90.5	106.1	Feb.
88.0	77.9	84.3	108.4	109.3	101.1	99.8	106.9	107.0	96.5	97.5	72.6	89.9	104.1	Mar.
91.5	79.9	84.8	103.6	106.6	101.4	97.2	111.0	107.7	97.0	112.0	70.9	94.6	105.4	Apr.
85.4	79.3	86.2	106.6	105.6	103.1	99.6	111.7	111.0	98.5	110.4	70.5	96.4	108.3	May
89.6	82.6	86.5	105.9	108.6	102.3	96.5	109.4	109.9	98.8	108.3	66.4	96.5	106.3	Jun.
▲8.4	▲4.5	▲9.9	▲12.8	▲6.4	▲7.1	▲10.4	▲1.5	▲2.0	▲9.5	▲2.8	▲23.5	▲3.8	▲5.7	Q2 2014
▲0.4	▲0.7	▲4.1	4.9	2.7	3.8	4.0	2.8	2.4	4.4	▲0.1	5.2	1.5	2.4	Q3
1.3	▲1.8	▲4.7	0.8	0.1	1.0	0.0	▲0.5	0.7	1.2	0.0	3.9	▲2.0	0.8	Q4
▲1.8	▲2.8	1.5	6.1	0.1	▲2.1	1.0	▲2.3	▲0.1	▲4.0	▲0.8	0.1	▲14.4	▲1.9	Q1 2015
▲0.6	1.1	4.8	▲2.5	▲3.4	0.2	▲0.4	3.3	1.6	▲0.1	7.8	▲3.9	5.2	1.5	Q2
▲9.1	▲8.4	▲13.7	▲22.0	▲11.2	▲13.4	▲25.2	▲7.1	▲6.9	▲15.3	1.0	▲35.6	▲6.2	▲14.3	Apr. 2014
0.1	1.2	▲1.1	3.7	3.9	3.8	7.9	2.7	4.5	3.5	0.7	2.7	2.0	4.1	May
▲3.4	1.8	▲2.1	1.6	0.7	0.9	1.6	▲0.6	0.0	1.5	▲2.9	4.3	1.5	0.3	Jun.
1.4	▲0.4	▲0.5	2.0	▲0.3	0.6	▲0.9	▲0.6	0.1	0.7	1.1	▲0.1	0.0	0.6	Jul.
0.2	▲3.3	▲2.1	▲0.6	1.6	1.2	1.9	1.5	0.8	1.2	0.5	0.9	0.0	▲0.1	Aug.
1.0	1.1	▲1.3	2.7	0.4	1.7	0.4	5.4	1.1	2.0	0.9	3.2	▲0.6	1.0	Sep.
0.8	▲0.1	▲3.1	▲0.5	▲1.3	▲0.6	▲1.4	▲5.0	▲0.1	▲0.3	0.1	0.7	0.2	▲0.4	Oct.
▲1.3	▲2.2	▲0.6	▲1.5	0.7	0.0	0.7	0.9	▲0.1	▲0.2	▲1.1	2.4	▲1.8	0.3	Nov.
2.0	0.5	1.0	2.2	0.5	0.0	0.2	0.2	▲0.5	▲0.1	▲0.4	▲2.6	▲2.0	1.1	Dec.
0.4	▲0.2	▲0.6	5.9	1.2	▲1.9	▲2.2	▲3.4	0.6	▲2.8	3.1	▲0.6	▲10.9	▲2.6	Jan. 2015
▲4.7	▲2.3	0.2	▲1.9	▲2.0	0.7	4.0	1.7	0.3	▲0.4	▲2.1	2.7	▲2.6	0.9	Feb.
0.2	▲2.1	4.3	1.4	▲0.9	▲1.8	0.5	▲1.3	▲1.3	▲2.4	▲5.7	▲0.3	▲0.7	▲1.9	Mar.
4.0	2.6	0.6	▲4.4	▲2.5	0.3	▲2.6	3.8	0.7	0.5	14.9	▲2.3	5.2	1.2	Apr.
▲6.7	▲0.8	1.7	2.9	▲0.9	1.7	2.5	0.6	3.1	1.5	▲1.4	▲0.6	1.9	2.8	May
4.9	4.2	0.3	▲0.7	2.8	▲0.8	▲3.1	▲2.1	▲1.0	0.3	▲1.9	▲5.8	0.1	▲1.8	Jun.

Note1 : "Others" of wholesale trade refers to items classified under as 524 and 549(excluding 5497).

Note2 : "Others"(including Drug and Toiletry stores) of retail trade refers to items classified under as 5814,582,59(excluding 592) and 60 (excluding 603).

Seasonal adjustment indices (C.Y.2010 average = 100)

Percentage change from the previous month/term (%)

第3表 大規模卸売店商品別販売額及び前年（度、同期、同月）比増減率

Table3 Large-scale wholesale sales value by goods and the percentage change from the same month/term of the previous year

年 月	合 計									
	織 維 品	衣 服 ・ 身 の 回 り 品	農 畜 産 物 ・ 水 産 物	食 料 ・ 飲 料	医 薬 品 ・ 化 粧 品	化 学 製 品	石 油 ・ 石 炭	鉱 物		
	Total	Textiles	Apparel & Accessories	Farm & Aquatic Products	Food & Beverages	Drugs & Cosmetics	Chemicals	Petroleum & Coal	Minerals & Metals	
販 売 額 (10 億 円)	平成 24 年	106,239	739	3,475	6,684	12,268	3,500	8,072	15,252	1,049
	25	108,515	803	3,421	6,839	12,771	3,676	9,202	15,332	655
	26	110,877	801	3,429	7,076	12,929	3,695	9,399	14,899	651
	平成 24 年度	105,552	749	3,470	6,639	12,378	3,518	8,244	15,292	950
	25	110,436	801	3,454	6,853	13,006	3,780	9,382	15,220	631
	26	109,324	810	3,382	7,184	12,838	3,659	9,214	13,991	646
	平成 26 年 4~6 月	26,323	199	803	1,731	3,191	854	2,274	3,463	170
	7~9	27,490	198	797	1,888	3,314	918	2,324	3,639	150
	10~12	28,251	206	1,000	1,832	3,362	1,014	2,382	3,673	168
	平成 27 年 1~3 月	27,260	207	783	1,733	2,971	873	2,234	3,216	159
	4~6	25,480	204	773	1,782	3,378	958	2,187	2,608	156
	平成 26 年 4 月	8,576	65	279	553	1,011	287	772	1,156	50
	5	8,634	67	265	598	1,079	270	745	1,136	59
	6	9,113	67	258	581	1,100	297	757	1,171	61
	7	9,077	65	257	590	1,138	314	802	1,245	56
	8	8,552	60	246	588	1,091	293	759	1,167	47
	9	9,860	73	294	711	1,085	311	764	1,227	47
	10	9,080	68	320	612	1,077	325	810	1,158	52
	11	8,985	67	332	548	1,076	306	775	1,277	63
	12	10,186	71	348	671	1,209	384	798	1,238	53
	平成 27 年 1 月	8,288	61	272	528	902	274	709	1,154	60
	2	8,284	63	237	527	956	280	697	991	44
	3	10,688	82	274	679	1,113	319	828	1,072	55
	4	8,432	69	279	582	1,103	336	744	864	51
5	8,020	64	254	573	1,101	293	706	872	37	
6	9,028	71	240	628	1,174	329	737	872	68	
前 年 (度、 同 期、 同 月) 比 増 減 率 (%)	平成 24 年	▲2.8	▲4.6	2.1	▲2.4	▲2.1	1.6	▲4.6	10.2	▲19.1
	25	2.1	8.7	▲1.6	2.3	4.1	5.0	14.0	0.5	▲37.6
	26	2.2	▲0.2	0.2	3.5	1.2	0.5	2.1	▲2.8	▲0.6
	平成 24 年度	▲3.7	▲4.8	0.6	▲3.7	▲1.0	2.3	▲1.5	5.9	▲25.7
	25	4.6	7.0	▲0.5	3.2	5.1	7.4	13.8	▲0.5	▲33.6
	26	▲1.0	1.1	▲2.1	4.8	▲1.3	▲3.2	▲1.8	▲8.1	2.5
	平成 26 年 4~6 月	2.1	1.3	▲1.7	6.6	▲0.0	▲8.6	0.3	0.0	10.9
	7~9	▲0.0	▲0.2	0.3	6.7	▲0.7	▲0.5	▲0.1	▲3.1	▲5.7
	10~12	▲0.4	▲1.1	▲1.4	▲0.2	▲1.6	0.1	0.5	▲5.3	8.1
	平成 27 年 1~3 月	▲5.4	4.7	▲5.6	6.6	▲3.0	▲4.0	▲7.6	▲22.0	▲2.7
	4~6	▲3.2	2.5	▲3.8	2.9	5.9	12.2	▲3.8	▲24.7	▲8.2
	平成 26 年 4 月	3.4	4.2	▲2.2	5.5	▲2.7	▲10.9	2.6	7.3	2.7
	5	1.2	▲1.7	1.4	7.9	1.8	▲10.8	▲2.0	▲8.0	▲5.7
	6	1.8	1.6	▲4.1	6.4	0.8	▲4.1	0.4	1.8	45.0
	7	▲0.5	2.6	0.8	0.4	▲0.7	▲1.5	1.7	▲4.1	15.3
	8	▲1.8	▲2.4	▲1.9	0.0	▲2.6	▲3.1	▲0.4	▲5.5	▲16.4
	9	2.1	▲0.7	1.7	19.7	1.3	3.2	▲1.5	0.5	▲13.6
	10	1.5	▲1.7	▲1.9	▲3.9	1.1	▲0.3	5.9	▲2.7	8.1
	11	▲1.4	▲1.1	▲5.0	▲2.6	▲2.2	▲4.6	▲0.8	4.8	46.7
	12	▲1.1	▲0.5	2.7	5.7	▲3.2	4.5	▲3.4	▲15.8	▲18.0
	平成 27 年 1 月	▲4.5	4.0	▲3.4	6.4	0.7	4.9	▲12.2	▲18.9	14.7
	2	▲5.5	5.3	▲1.5	2.5	▲1.7	3.1	▲10.2	▲23.9	▲20.3
	3	▲6.0	4.8	▲10.8	10.3	▲6.8	▲15.2	▲0.9	▲23.4	▲1.6
	4	▲1.7	5.8	▲0.0	5.2	9.2	16.9	▲3.6	▲25.2	1.6
5	▲7.1	▲4.2	▲4.2	▲4.2	2.0	8.8	▲5.2	▲23.3	▲37.0	
6	▲0.9	5.9	▲7.3	8.1	6.7	10.7	▲2.7	▲25.5	11.8	

鉄 鋼	非鉄金属	一 般 機械器具	自 動 車	その他の 輸 送 用 機械器具	家 庭 用 電 気 機械器具	その他の 機械器具	建築材料	紙・ 紙 製 品	その他の 商 品	Year and Month
Iron & Steel	Non-ferrous Metals	Industrial Machinery	Motor Vehicles	Other Transport Equipment	Household Electrical Machinery	Other Machinery	Construction Materials	Paper & Paper Products	Others	
10,052	2,811	6,527	6,430	1,951	4,262	11,251	1,172	1,989	8,757	C.Y. 2012
10,131	2,816	6,217	7,033	1,840	4,192	11,159	1,326	1,933	9,169	2013
11,184	2,928	6,264	7,519	1,744	4,038	11,653	1,345	2,032	9,292	2014
9,836	2,819	6,251	6,399	1,892	4,174	10,974	1,204	1,946	8,818	F.Y. 2012
10,430	2,726	6,382	7,305	1,798	4,347	11,636	1,368	1,969	9,346	2013
11,187	3,045	6,286	7,532	1,724	3,862	11,422	1,325	2,044	9,172	2014
2,905	704	1,411	1,763	409	918	2,559	314	497	2,157	Q2 2014
2,754	764	1,535	1,842	413	950	2,824	328	509	2,346	Q3
2,781	783	1,581	1,981	446	1,067	2,741	346	526	2,362	Q4
2,748	793	1,760	1,946	457	927	3,298	338	512	2,307	Q1 2015
2,539	759	1,433	1,808	373	957	2,568	315	502	2,181	Q2
975	238	478	575	115	275	753	106	165	723	Apr. 2014
1,015	227	443	563	121	298	769	105	164	710	May
915	240	490	625	172	346	1,038	103	169	724	Jun.
928	263	512	622	112	331	811	112	170	749	Jul.
856	237	473	540	113	285	783	102	162	753	Aug.
970	264	549	680	188	333	1,230	113	177	844	Sep.
923	259	500	657	155	313	785	116	177	771	Oct.
899	260	466	654	123	339	770	112	169	749	Nov.
959	264	614	669	168	415	1,186	118	180	841	Dec.
887	254	493	571	128	289	768	108	159	673	Jan. 2015
868	248	460	636	120	288	883	105	168	714	Feb.
993	291	806	739	209	350	1,647	124	185	921	Mar.
833	251	481	609	119	285	798	104	169	757	Apr.
827	243	425	552	90	303	724	102	161	692	May
879	265	526	646	164	369	1,047	109	172	731	Jun.
▲8.1	▲12.9	▲6.1	3.8	▲9.1	▲21.2	▲4.5	5.8	▲7.2	▲0.2	C.Y. 2012
0.8	0.2	▲4.7	9.4	▲5.7	▲1.6	▲0.8	13.1	▲2.8	4.7	2013
10.4	3.9	0.7	6.9	▲5.2	▲3.7	4.4	1.5	5.1	1.3	2014
▲9.3	▲10.2	▲11.6	1.3	▲11.8	▲19.5	▲6.7	7.6	▲7.1	0.5	F.Y. 2012
6.0	▲3.3	2.1	14.2	▲5.0	4.2	6.0	13.7	1.2	6.0	2013
7.3	11.7	▲1.5	3.1	▲4.1	▲11.2	▲1.8	▲3.2	3.8	▲1.9	2014
19.3	▲2.1	▲2.1	8.2	▲8.7	▲10.0	4.9	▲1.4	4.0	▲1.7	Q2 2014
4.9	14.1	▲4.0	▲0.1	▲6.2	▲9.1	▲4.1	▲0.5	4.1	4.3	Q3
5.9	18.5	▲1.5	4.4	2.7	▲9.5	0.6	▲4.8	4.7	▲4.5	Q4
0.1	17.3	1.3	0.7	▲4.2	▲16.0	▲6.5	▲5.5	2.4	▲4.9	Q1 2015
▲12.6	7.7	1.6	2.5	▲8.8	4.2	0.3	0.4	1.0	1.1	Q2
23.4	▲8.9	▲3.5	12.1	1.4	▲8.8	9.8	1.0	2.8	▲4.2	Apr. 2014
24.7	0.5	▲2.1	10.3	▲1.8	▲10.6	1.2	▲2.0	3.9	▲4.0	May
10.1	3.1	▲0.7	3.0	▲18.2	▲10.5	4.4	▲3.1	5.4	3.3	Jun.
3.2	9.7	▲5.4	4.1	▲10.2	▲10.9	▲4.1	▲0.6	4.3	3.4	Jul.
3.1	11.8	▲4.4	▲4.6	▲7.1	▲11.8	▲3.6	▲3.9	2.5	6.3	Aug.
8.3	21.2	▲2.3	▲0.1	▲3.0	▲4.6	▲4.3	2.8	5.6	3.2	Sep.
10.6	14.0	▲6.3	9.1	28.0	▲8.2	1.8	▲3.6	5.7	▲3.1	Oct.
1.7	30.8	▲2.5	1.9	▲7.8	▲9.5	▲9.8	▲7.5	1.9	▲8.6	Nov.
5.7	12.4	3.6	2.4	▲6.6	▲10.5	7.7	▲3.4	6.4	▲1.9	Dec.
▲0.4	20.3	0.1	1.7	0.5	▲7.8	▲10.2	▲3.5	4.4	▲2.4	Jan. 2015
3.3	13.7	0.5	1.1	3.7	▲21.0	▲4.7	▲4.4	3.7	▲5.0	Feb.
▲2.1	17.9	2.6	▲0.5	▲10.6	▲17.6	▲5.7	▲8.1	▲0.5	▲6.7	Mar.
▲14.6	5.5	0.7	5.8	2.9	3.5	6.0	▲1.6	2.5	4.7	Apr.
▲18.5	7.1	▲4.0	▲1.9	▲25.8	1.7	▲5.9	▲2.8	▲1.6	▲2.5	May
▲3.9	10.6	7.4	3.4	▲4.6	6.9	0.8	5.8	2.0	1.1	Jun.

Sales value (billion yen)

Percentage change from the same month/term of the previous year (%)

第5表 大型小売店業態別、商品別販売額指数

Table5 Indices of large-scale retail store sales value by type of business, and by goods

(1) 原指数

(1) Original indices

年 月	合 計		衣 料 品		飲 食 料 品		そ の 他		Year and Month					
	Total		Clothes		Food and Beverages		Others							
	百貨店 Department stores	スーパー Supermarkets	百貨店 Department stores	スーパー Supermarkets	百貨店 Department stores	スーパー Supermarkets	百貨店 Department stores	スーパー Supermarkets						
平成24年	99.1	97.0	100.2	96.1	97.0	94.1	101.3	97.3	102.2	97.5	96.8	97.8	C.Y.	2012
25	99.6	98.2	100.4	95.3	97.9	90.1	102.5	97.1	103.7	97.9	100.1	96.6		2013
26	101.4	99.8	102.3	94.9	99.0	86.4	105.2	98.0	106.9	99.7	103.4	97.5		2014
平成26年 4~6月	94.2	88.5	97.3	88.6	89.9	85.9	99.0	85.8	102.1	89.4	89.1	89.5	Q2	2014
7~9	97.9	91.4	101.4	84.0	86.8	78.3	105.6	94.3	108.3	94.9	96.7	93.8	Q3	
10~12	110.2	112.9	109.0	103.5	107.6	94.9	114.6	122.3	112.8	107.8	111.7	105.5	Q4	
平成27年 1~3月	99.1	99.1	99.2	95.0	102.7	79.1	102.7	89.2	105.9	95.3	103.7	90.5	Q1	2015
4~6	99.2	93.7	102.2	90.7	92.9	86.3	104.0	86.3	108.2	97.3	104.1	93.5	Q2	
平成26年 4月	88.4	80.9	92.4	82.1	84.6	76.8	93.3	75.6	97.5	84.1	80.2	86.2	Apr.	2014
5	95.9	89.8	99.3	91.7	93.8	87.4	100.1	81.7	104.4	91.3	91.7	91.0	May	
6	98.3	94.8	100.2	92.0	91.2	93.6	103.7	100.0	104.5	92.9	95.5	91.4	Jun.	
7	103.4	105.4	102.6	94.8	99.0	86.3	110.0	118.4	108.1	97.8	102.1	95.3	Jul.	
8	98.0	83.1	105.8	75.2	74.3	77.0	108.7	87.7	113.6	97.4	94.6	98.8	Aug.	
9	92.2	85.7	95.7	82.1	87.2	71.7	98.1	76.8	103.1	89.6	93.3	87.4	Sep.	
10	96.7	92.8	98.9	93.8	97.8	85.4	100.3	83.0	104.3	92.2	94.9	90.6	Oct.	
11	104.1	108.3	102.0	102.0	105.6	94.5	106.5	112.3	105.1	101.3	108.6	97.2	Nov.	
12	129.8	137.5	126.0	114.6	119.4	104.7	136.9	171.7	128.9	129.8	131.7	128.6	Dec.	
平成27年 1月	103.7	105.2	103.0	108.7	119.3	87.0	104.4	85.1	108.9	97.2	101.7	94.6	Jan.	2015
2	90.2	86.4	92.4	75.0	80.0	64.8	98.8	89.8	100.9	86.8	94.5	82.4	Feb.	
3	103.3	105.7	102.1	101.2	108.8	85.6	105.0	92.7	107.8	101.9	114.9	94.6	Mar.	
4	96.8	91.6	99.7	90.5	94.7	81.9	100.1	77.6	105.3	96.3	102.1	93.1	Apr.	
5	101.9	95.0	105.7	95.6	98.1	90.7	105.8	81.7	111.4	100.1	104.9	97.4	May	
6	98.8	94.6	101.2	86.1	86.0	86.3	106.2	99.5	107.8	95.6	105.3	90.1	Jun.	

Original indices (C.Y. 2010 average=100)

注： 販売額指数は、全店の値で計算している。

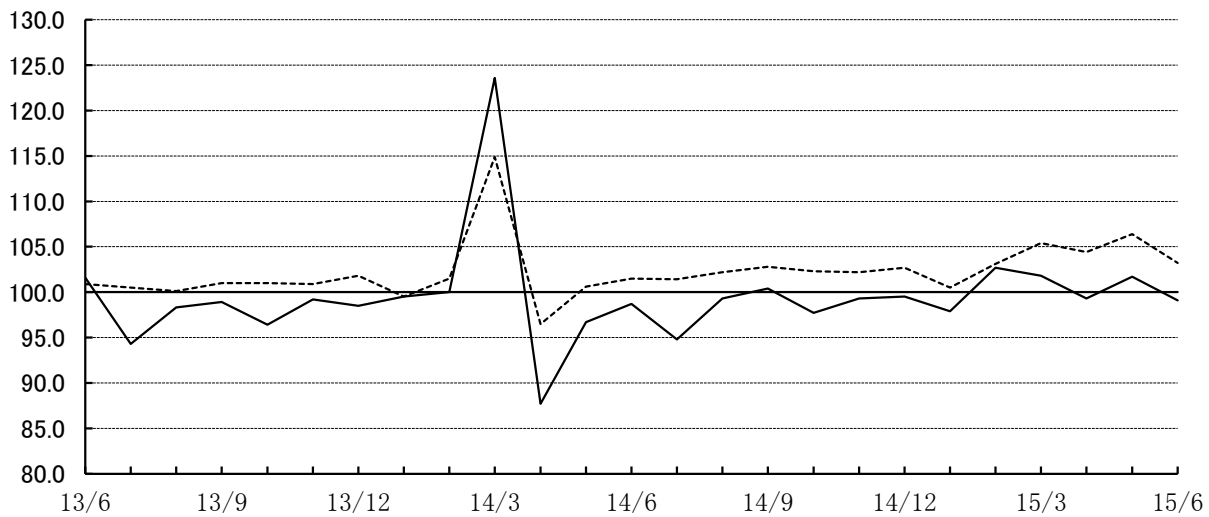
Note: Indices are calculated using sales value that showed Table 4.

ー 百貨店 99.1
 … スーパー 103.2

平成22年=100

季節調整済指数の推移

Seasonal adjustment indices (C.Y.2010 average=100)



第5表 大型小売店業態別、商品別販売額指数

Table5 Indices of large-scale retail store sales value by type of business, and by goods

(2) 季節調整指数及び前期(月)比増減率 (2) Seasonal adjustment indices

	年 月	合 計			衣 料 品			飲 食 料 品			そ の 他			Year and Month		
		Total		スーパー	Clothes		スーパー	Food and Beverages		スーパー	Others		スーパー			
		百貨店	Department stores		百貨店	Department stores		百貨店	Department stores		百貨店	Department stores				
季節調整指数(平成22年Ⅱ100)	平成26年 4~6月	97.5	94.4	99.5	90.8	94.1	84.1	103.5	97.0	105.1	91.8	91.9	92.2	Q2	2014	Seasonal adjustment indices (C.Y. 2010 average=100)
	7~9	100.9	98.2	102.1	93.7	97.2	86.3	105.5	97.7	107.3	97.8	100.9	95.9	Q3		
	10~12	101.1	98.8	102.4	93.2	97.9	83.7	106.3	98.1	108.3	98.2	101.7	96.0	Q4		
	平成27年 1~3月	102.0	100.8	103.0	94.4	98.9	85.4	106.9	99.3	108.6	99.9	106.7	95.6	Q1	2015	
	4~6	102.7	100.0	104.7	93.0	97.0	84.8	108.8	97.6	111.4	99.9	107.4	96.4	Q2		
	平成26年 4月	93.1	87.7	96.5	85.6	87.6	82.3	100.4	94.3	102.3	85.6	83.1	88.3	Apr.	2014	
	5	99.2	96.7	100.6	92.8	96.4	84.8	104.7	98.2	106.1	93.2	94.2	93.1	May		
	6	100.2	98.7	101.5	94.0	98.2	85.3	105.4	98.5	106.9	96.6	98.3	95.2	Jun.		
	7	99.8	94.8	101.4	89.0	92.3	82.9	105.0	96.4	107.1	96.6	99.7	94.9	Jul.		
	8	101.3	99.3	102.2	94.3	98.6	85.2	105.7	98.1	107.3	98.4	101.6	96.2	Aug.		
	9	101.7	100.4	102.8	97.7	100.6	90.9	105.9	98.7	107.5	98.5	101.4	96.6	Sep.		
	10	100.7	97.7	102.3	92.5	96.6	83.8	106.2	98.0	108.0	97.7	100.1	96.0	Oct.		
	11	101.2	99.3	102.2	92.9	97.9	83.1	106.4	98.5	108.3	98.7	102.4	96.2	Nov.		
	12	101.5	99.5	102.7	94.3	99.2	84.2	106.4	97.8	108.6	98.3	102.6	95.7	Dec.		
	平成27年 1月	99.5	97.9	100.5	89.8	94.9	77.6	105.3	98.3	106.8	96.5	104.2	92.4	Jan.	2015	
	2	102.9	102.7	103.1	96.7	101.8	85.1	107.1	101.3	108.3	101.4	107.6	97.1	Feb.		
	3	103.7	101.8	105.4	96.7	99.9	93.6	108.3	98.3	110.7	101.8	108.3	97.3	Mar.		
	4	102.0	99.3	104.4	94.3	97.9	88.0	107.8	96.8	110.6	98.0	105.9	95.7	Apr.		
	5	104.7	101.7	106.4	95.9	99.9	87.1	110.0	97.6	112.5	101.5	107.1	98.9	May		
	6	101.3	99.1	103.2	88.7	93.3	79.4	108.5	98.3	111.0	100.1	109.2	94.5	Jun.		
前期(月)比増減率(%)	平成26年 4~6月	▲8.0	▲12.3	▲5.5	▲11.1	▲11.9	▲9.6	▲2.1	▲2.7	▲1.9	▲17.3	▲22.3	▲13.3	Q2	2014	Percentage change from the previous month/term (%)
	7~9	3.5	4.0	2.6	3.2	3.3	2.6	1.9	0.7	2.1	6.5	9.8	4.0	Q3		
	10~12	0.2	0.6	0.3	▲0.5	0.7	▲3.0	0.8	0.4	0.9	0.4	0.8	0.1	Q4		
	平成27年 1~3月	0.9	2.0	0.6	1.3	1.0	2.0	0.6	1.2	0.3	1.7	4.9	▲0.4	Q1	2015	
	4~6	0.7	▲0.8	1.7	▲1.5	▲1.9	▲0.7	1.8	▲1.7	2.6	0.0	0.7	0.8	Q2		
	平成26年 4月	▲20.8	▲29.0	▲16.0	▲26.7	▲28.6	▲23.7	▲9.1	▲7.7	▲9.1	▲36.2	▲43.4	▲29.9	Apr.	2014	
	5	6.6	10.3	4.2	8.4	10.0	3.0	4.3	4.1	3.7	8.9	13.4	5.4	May		
	6	1.0	2.1	0.9	1.3	1.9	0.6	0.7	0.3	0.8	3.6	4.4	2.3	Jun.		
	7	▲0.4	▲4.0	▲0.1	▲5.3	▲6.0	▲2.8	▲0.4	▲2.1	0.2	0.0	1.4	▲0.3	Jul.		
	8	1.5	4.7	0.8	6.0	6.8	2.8	0.7	1.8	0.2	1.9	1.9	1.4	Aug.		
	9	0.4	1.1	0.6	3.6	2.0	6.7	0.2	0.6	0.2	0.1	▲0.2	0.4	Sep.		
	10	▲1.0	▲2.7	▲0.5	▲5.3	▲4.0	▲7.8	0.3	▲0.7	0.5	▲0.8	▲1.3	▲0.6	Oct.		
	11	0.5	1.6	▲0.1	0.4	1.3	▲0.8	0.2	0.5	0.3	1.0	2.3	0.2	Nov.		
	12	0.3	0.2	0.5	1.5	1.3	1.3	0.0	▲0.7	0.3	▲0.4	0.2	▲0.5	Dec.		
	平成27年 1月	▲2.0	▲1.6	▲2.1	▲4.8	▲4.3	▲7.8	▲1.0	0.5	▲1.7	▲1.8	1.6	▲3.4	Jan.	2015	
	2	3.4	4.9	2.6	7.7	7.3	9.7	1.7	3.1	1.4	5.1	3.3	5.1	Feb.		
	3	0.8	▲0.9	2.2	0.0	▲1.9	10.0	1.1	▲3.0	2.2	0.4	0.7	0.2	Mar.		
	4	▲1.6	▲2.5	▲0.9	▲2.5	▲2.0	▲6.0	▲0.5	▲1.5	▲0.1	▲3.7	▲2.2	▲1.6	Apr.		
	5	2.6	2.4	1.9	1.7	2.0	▲1.0	2.0	0.8	1.7	3.6	1.1	3.3	May		
	6	▲3.2	▲2.6	▲3.0	▲7.5	▲6.6	▲8.8	▲1.4	0.7	▲1.3	▲1.4	2.0	▲4.4	Jun.		

第6表 (1) 大型小売店業態別、経済産業局別、商品別販売額

Table6 (1) Large-scale retail store sales value by type of business, by regional bureaus of METI and by goods

(単位: 億円、100 million yen)

業態別	品目別	全国	北海道	東北	関東	中部	近畿	中国	四国	九州	沖縄		
		Total	Hokkai-do	Tohoku	Kanto	Chubu	Kansai	Chugoku	Shikoku	Kyushu	Okinawa		
合計	合計	16,412	785	1,029	7,126	1,856	3,154	810	408	1,244	145	Total	Total
	衣料品	3,413	126	143	1,494	344	741	170	77	318	30	Clothes	
	紳士服・洋品	644	26	35	289	63	122	32	14	64	7	Men's	
	婦人・子供服・洋品	1,680	69	70	706	182	375	87	38	153	15	Women's and Children's	
	その他の衣料品	213	7	9	90	20	51	11	4	22	2	Other Clothing	
	身の回り品	876	25	29	409	79	194	40	20	79	5	Accessories	
	飲食料品	9,256	498	708	3,918	1,117	1,697	479	255	584	68	Food and Beverages	
	その他	3,743	161	178	1,714	396	716	161	76	342	48	Others	
	家具	121	4	4	56	10	21	7	4	14	1	Furniture	
	家庭用電気機械器具	160	7	9	71	16	30	7	2	18	3	Household Electric Appliances	
	家庭用品	535	24	39	248	54	93	19	16	42	7	Household Equipment	
	その他の商品	2,768	122	121	1,261	305	532	120	52	254	32	Others	
食堂・喫茶	160	4	4	78	12	39	8	2	13	4	Restaurants and Cafe		
百貨店	合計	5,393	160	167	2,690	453	1,219	231	83	390	x	Total	Department stores
	衣料品	2,288	75	69	1,074	206	540	97	41	186	x	Clothes	
	紳士服・洋品	355	11	12	178	29	74	14	7	29	x	Men's	
	婦人・子供服・洋品	1,130	43	34	501	110	280	52	20	91	x	Women's and Children's	
	その他の衣料品	126	4	4	59	10	29	6	2	11	x	Other Clothing	
	身の回り品	677	16	18	336	57	157	25	13	55	x	Accessories	
	飲食料品	1,632	50	57	847	124	364	70	21	101	x	Food and Beverages	
	その他	1,473	36	41	770	122	315	64	22	103	x	Others	
	家具	65	2	1	35	5	12	4	1	6	x	Furniture	
	家庭用電気機械器具	25	0	1	16	1	5	1	0	1	x	Household Electric Appliances	
	家庭用品	176	5	5	89	17	37	6	3	13	x	Household Equipment	
	その他の商品	1,062	26	31	554	88	227	46	17	74	x	Others	
食堂・喫茶	145	3	3	75	12	35	7	2	8	x	Restaurants and Cafe		
スーパー	合計	11,020	625	862	4,436	1,404	1,935	579	324	854	x	Total	Supermarkets
	衣料品	1,125	52	74	420	138	202	73	36	131	x	Clothes	
	紳士服・洋品	290	14	23	110	34	48	18	7	34	x	Men's	
	婦人・子供服・洋品	550	26	36	206	72	95	35	19	62	x	Women's and Children's	
	その他の衣料品	87	3	4	31	9	21	5	2	11	x	Other Clothing	
	身の回り品	199	8	11	74	23	37	15	8	24	x	Accessories	
	飲食料品	7,624	448	651	3,071	993	1,334	409	235	483	x	Food and Beverages	
	その他	2,271	125	137	944	273	400	97	54	240	x	Others	
	家具	56	3	3	21	5	9	3	3	9	x	Furniture	
	家庭用電気機械器具	135	6	9	55	15	25	6	2	17	x	Household Electric Appliances	
	家庭用品	359	19	34	159	36	56	13	13	29	x	Household Equipment	
	その他の商品	1,706	96	90	707	217	306	74	35	181	x	Others	
食堂・喫茶	15	1	2	2	0	4	1	0	4	x	Restaurants and Cafe		

注:「九州」には「沖縄」の数字を含む。

Note: "Kyushu" figures include those of "Okinawa".

近畿		中国		四国		九州		沖縄		Year and Month			
Kansai	既存店 Adjusted	Chugoku	既存店 Adjusted	Shikoku	既存店 Adjusted	Kyushu	既存店 Adjusted	Okinawa	既存店 Adjusted				
▲0.6	▲1.3	▲0.5	▲0.9	0.3	▲1.2	▲0.3	▲1.9	4.8	▲0.8	C.Y.	2012	Total (%)	
0.9	0.0	▲1.4	▲0.2	▲0.5	▲1.1	1.8	▲0.4	12.5	2.4		2013		
2.1	1.1	0.4	0.2	▲0.2	▲0.5	1.5	0.8	6.0	4.0		2014		
▲0.9	▲1.2	▲1.0	▲0.9	▲0.4	▲1.4	▲0.1	▲1.8	7.1	▲1.3	F.Y.	2012		
2.9	1.8	0.1	1.3	1.6	0.8	2.8	1.1	11.4	3.6		2013		
▲1.0	▲1.8	▲2.0	▲2.4	▲3.8	▲3.4	▲1.0	▲1.3	3.8	3.9		2014		
▲2.1	▲3.2	▲3.5	▲4.3	▲4.8	▲5.2	▲2.9	▲3.4	3.8	0.7	Q2	2014		
1.5	0.6	0.4	▲0.5	▲1.4	▲1.8	1.5	0.5	9.7	6.3	Q3			
1.1	0.5	0.1	0.3	▲1.6	▲0.8	1.5	1.4	2.0	4.3	Q4			
▲4.6	▲5.1	▲5.4	▲5.2	▲7.6	▲5.9	▲4.3	▲4.0	▲0.2	4.1	Q1	2015		
5.8	4.9	4.7	4.3	5.7	4.9	4.9	▲0.8	10.1	11.5	Q2			
▲5.5	▲6.7	▲7.9	▲8.8	▲8.7	▲9.0	▲6.8	▲7.5	1.8	▲1.0	Apr.	2014		
0.0	▲1.1	▲1.1	▲1.9	▲2.3	▲2.9	▲0.8	▲1.4	4.7	1.6	May			
▲1.0	▲1.9	▲1.7	▲2.4	▲3.4	▲3.9	▲1.1	▲1.6	4.8	1.6	Jun.			
0.5	▲0.2	▲0.4	▲1.3	▲2.9	▲2.8	0.0	▲0.8	11.1	7.8	Jul.			
2.4	1.4	1.7	0.5	0.2	▲0.6	3.7	2.6	7.5	4.2	Aug.			
1.6	0.7	0.0	▲0.6	▲1.2	▲1.8	1.0	▲0.1	10.7	7.0	Sep.			
1.0	0.1	0.4	0.1	▲2.0	▲2.0	1.9	1.2	2.1	2.9	Oct.			
1.6	1.1	0.7	1.4	▲0.1	0.4	1.9	1.9	2.9	4.2	Nov.			
0.7	0.3	▲0.6	▲0.5	▲2.4	▲0.9	0.8	1.1	1.2	5.3	Dec.			
0.6	0.2	▲1.3	▲1.1	▲3.6	▲1.5	0.3	0.4	2.3	6.5	Jan.	2015		
1.1	0.5	0.5	0.6	▲2.3	▲0.7	2.3	2.6	3.5	8.6	Feb.			
▲13.4	▲13.9	▲13.4	▲13.3	▲15.2	▲13.7	▲13.1	▲12.6	▲5.3	▲1.6	Mar.			
10.6	9.6	9.3	9.4	10.5	9.5	10.8	11.0	13.9	16.2	Apr.			
6.9	6.0	5.2	5.0	6.7	5.8	4.7	5.0	10.2	10.9	May			
0.4	▲0.4	0.3	▲1.0	0.3	▲0.2	▲0.3	0.2	6.5	7.6	Jun.			
▲0.2	0.1	▲2.2	▲0.4	▲1.3	▲1.3	▲0.8	▲1.2	x	x	C.Y.	2012		Departmentstores (%)
3.0	3.4	▲3.5	1.7	0.0	0.0	0.0	0.2	x	x		2013		
3.1	3.2	▲0.0	1.1	▲3.0	2.9	1.0	1.9	x	x		2014		
▲0.3	0.9	▲2.7	0.3	▲1.2	▲1.2	▲1.6	▲1.0	x	x	F.Y.	2012		
5.4	5.4	▲1.5	3.6	3.0	3.0	2.5	2.8	x	x		2013		
▲2.0	▲1.7	▲3.7	▲3.7	▲10.9	▲2.6	▲3.6	▲2.2	x	x		2014		
▲3.0	▲3.0	▲6.1	▲6.1	▲12.4	▲5.4	▲5.4	▲4.9	x	x	Q2	2014		
1.9	1.9	▲0.7	▲0.7	▲6.0	2.2	▲0.3	0.2	x	x	Q3			
0.9	1.5	0.4	0.4	▲6.6	1.2	▲0.3	1.5	x	x	Q4			
▲7.7	▲7.2	▲8.4	▲8.4	▲18.0	▲8.2	▲8.4	▲5.9	x	x	Q1	2015		
5.9	6.4	3.8	3.8	4.6	4.6	1.5	5.6	x	x	Q2			
▲8.8	▲8.8	▲13.1	▲13.1	▲18.7	▲12.5	▲11.0	▲10.6	x	x	Apr.	2014		
0.6	0.6	▲3.4	▲3.4	▲8.4	▲0.8	▲3.2	▲2.7	x	x	May			
▲0.9	▲0.9	▲2.3	▲2.3	▲10.1	▲2.8	▲2.2	▲1.7	x	x	Jun.			
1.2	1.2	▲2.0	▲2.0	▲6.4	1.5	▲2.9	▲2.5	x	x	Jul.			
2.4	2.4	0.4	0.4	▲5.6	2.8	3.1	3.6	x	x	Aug.			
2.2	2.2	▲0.1	▲0.1	▲5.8	2.7	▲0.2	0.3	x	x	Sep.			
0.2	0.7	0.7	0.7	▲7.8	▲0.9	▲1.6	0.1	x	x	Oct.			
1.7	2.3	1.6	1.6	▲4.1	3.1	0.9	2.8	x	x	Nov.			
0.8	1.4	▲0.8	▲0.8	▲7.7	1.2	▲0.5	1.3	x	x	Dec.			
▲0.3	0.3	▲3.2	▲3.2	▲12.0	▲1.9	▲3.1	▲1.3	x	x	Jan.	2015		
0.6	1.1	0.6	0.6	▲8.8	2.4	1.1	4.0	x	x	Feb.			
▲19.4	▲19.0	▲19.2	▲19.2	▲28.8	▲20.1	▲19.3	▲16.7	x	x	Mar.			
14.1	14.7	10.5	10.5	12.5	12.5	9.0	13.1	x	x	Apr.			
5.4	6.0	3.7	3.7	5.1	5.1	1.4	5.5	x	x	May			
▲0.8	▲0.3	▲1.5	▲1.5	▲2.6	▲2.6	▲5.2	▲1.1	x	x	Jun.			
▲0.8	▲2.1	0.3	▲1.1	0.8	▲1.1	▲0.1	▲2.3	x	x	C.Y.	2012	Supermarkets (%)	
▲0.4	▲2.2	▲0.4	▲1.0	▲0.7	▲1.4	2.8	▲0.6	x	x		2013		
1.4	▲0.3	0.6	▲0.2	0.7	▲1.5	1.7	0.3	x	x		2014		
▲1.3	▲2.5	▲0.3	▲1.5	▲0.1	▲1.5	0.7	▲2.3	x	x	F.Y.	2012		
1.3	▲0.6	0.9	0.3	1.2	0.1	3.0	0.2	x	x		2013		
▲0.4	▲1.8	▲1.4	▲1.8	▲1.6	▲3.6	0.4	▲0.8	x	x		2014		
▲1.6	▲3.3	▲2.4	▲3.5	▲2.6	▲5.2	▲1.6	▲2.7	x	x	Q2	2014		
1.2	▲0.2	0.8	▲0.4	▲0.1	▲2.8	2.4	0.7	x	x	Q3			
1.2	▲0.2	▲0.0	0.2	0.0	▲1.4	2.5	1.3	x	x	Q4			
▲2.4	▲3.5	▲4.0	▲3.8	▲4.1	▲5.2	▲1.9	▲2.9	x	x	Q1	2015		
5.8	3.9	5.1	4.4	5.9	4.9	6.6	5.1	x	x	Q2			
▲3.4	▲5.3	▲5.9	▲6.9	▲5.7	▲7.9	▲4.6	▲5.9	x	x	Apr.	2014		
▲0.4	▲2.1	▲0.2	▲1.3	▲0.7	▲3.5	0.4	▲0.7	x	x	May			
▲1.0	▲2.6	▲1.3	▲2.5	▲1.4	▲4.2	▲0.6	▲1.6	x	x	Jun.			
▲0.0	▲1.3	0.3	▲1.0	▲1.8	▲4.1	1.7	0.1	x	x	Jul.			
2.4	0.8	2.1	0.6	1.5	▲1.3	4.0	2.1	x	x	Aug.			
1.3	▲0.3	0.1	▲0.9	▲0.0	▲2.9	1.5	▲0.3	x	x	Sep.			
1.5	▲0.3	0.3	▲0.2	▲0.3	▲2.3	3.7	1.8	x	x	Oct.			
1.6	0.2	0.3	1.4	1.2	▲0.4	2.5	1.3	x	x	Nov.			
0.7	▲0.5	▲0.5	▲0.3	▲0.6	▲1.6	1.6	0.9	x	x	Dec.			
1.1	0.1	▲0.4	▲0.1	▲0.7	▲1.4	2.3	1.4	x	x	Jan.	2015		
1.4	0.1	0.5	0.6	▲0.4	▲1.5	2.9	1.9	x	x	Feb.			
▲8.8	▲9.9	▲10.8	▲10.5	▲10.1	▲11.5	▲9.3	▲10.2	x	x	Mar.			
8.5	6.6	8.8	9.0	9.9	8.8	11.6	10.0	x	x	Apr.			
7.9	6.0	5.8	5.6	7.1	6.0	6.3	4.8	x	x	May			
1.2	▲0.5	1.0	▲0.8	1.1	0.4	2.2	0.8	x	x	Jun.			

Note1: "Kyushu" figures include those of "Okinawa".

Note2: As the establishments subject to the research were revised in July, 2013, the percentage change from the same month/term of the previous year is calculated using the linked coefficient to adjust for discrepancies resulting from those revisions.

第7表 (1)大型小売店業態別、東京特別区・政令指定都市別、商品別販売額

Table7 (1) Large-scale retail store sales value by type of business, by Special ward of Tokyo and ordinance-designated city and by goods

業態別	品目別	札幌	仙台	さいたま	千葉	東京特別区	横浜	川崎	相模原	新潟	静岡
		Sapporo	Sendai	Saitama	Chiba	Special ward of Tokyo	Yokohama	Kawasaki	Sagamihara	Niigata	Shizuoka
合 計	合 計	405	195	202	176	2,127	689	141	93	128	74
	衣料品	85	36	43	38	663	148	22	15	28	22
	紳士服・洋品	16	8	8	7	122	24	6	4	6	4
	婦人・子供服・洋品	47	16	21	16	293	66	11	8	15	13
	その他の衣料品	5	2	3	2	35	8	1	1	2	1
	身の回り品	17	11	11	13	213	49	4	3	6	4
	飲食料品	233	119	110	86	848	385	93	60	78	33
	その他	87	41	48	52	617	156	26	18	22	19
	家具	3	1	1	1	22	7	1	0	0	1
	家庭用電気機械器具	3	2	2	2	22	3	3	1	1	1
	家庭用品	12	9	3	4	72	22	3	3	3	4
	その他の商品	65	27	39	41	469	110	18	13	16	13
	食堂・喫茶	4	2	4	4	32	14	1	1	1	0
百 貨 店	合 計	121	x	83	x	1,457	335	x	x	x	x
	衣料品	61	x	32	x	598	117	x	x	x	x
	紳士服・洋品	9	x	5	x	107	17	x	x	x	x
	婦人・子供服・洋品	35	x	15	x	263	52	x	x	x	x
	その他の衣料品	3	x	2	x	28	6	x	x	x	x
	身の回り品	13	x	9	x	200	43	x	x	x	x
	飲食料品	34	x	27	x	409	122	x	x	x	x
	その他	26	x	23	x	450	96	x	x	x	x
	家具	1	x	0	x	20	6	x	x	x	x
	家庭用電気機械器具	0	x	0	x	12	0	x	x	x	x
	家庭用品	4	x	2	x	55	10	x	x	x	x
	その他の商品	18	x	18	x	332	65	x	x	x	x
	食堂・喫茶	3	x	4	x	31	14	x	x	x	x
ス ー パ ー	合 計	284	x	120	x	670	353	x	x	x	x
	衣料品	24	x	11	x	64	30	x	x	x	x
	紳士服・洋品	7	x	3	x	15	8	x	x	x	x
	婦人・子供服・洋品	12	x	5	x	30	14	x	x	x	x
	その他の衣料品	1	x	1	x	6	2	x	x	x	x
	身の回り品	4	x	2	x	13	6	x	x	x	x
	飲食料品	199	x	83	x	439	263	x	x	x	x
	その他	61	x	25	x	167	60	x	x	x	x
	家具	1	x	0	x	2	1	x	x	x	x
	家庭用電気機械器具	3	x	2	x	10	3	x	x	x	x
	家庭用品	9	x	2	x	18	11	x	x	x	x
	その他の商品	47	x	21	x	137	45	x	x	x	x
	食堂・喫茶	1	x	0	x	1	0	x	x	x	x

(単位:億円、100 million yen)

浜松	名古屋	京都	大阪	堺	神戸	岡山	広島	福岡	北九州	熊本	type of business	
Hama-matsu	Nagoya	Kyoto	Osaka	Sakai	Kobe	Okayama	Hiroshi-ma	Fukuoka	Kita-kyushu	Kumamoto		
100	585	297	833	109	280	123	206	246	128	76	Total	Total
21	178	100	299	20	78	30	54	90	35	25	Clothes	
4	28	16	44	4	10	5	9	14	6	5	Men's	
10	92	56	137	11	47	14	28	40	18	12	Women's and Children's	
1	9	5	17	1	5	2	2	4	2	2	Other Clothing	
5	49	23	100	4	16	9	15	31	9	6	Accessories	
58	261	124	307	72	136	68	97	84	64	29	Food and Beverages	
21	146	73	227	17	66	24	55	72	29	22	Others	
0	5	2	7	1	2	1	2	3	1	1	Furniture	
1	5	2	7	1	2	1	2	2	1	1	Household Electric Appliances	
3	18	8	22	3	12	4	4	7	5	3	Household Equipment	
15	109	48	175	12	48	18	42	58	20	16	Others	
1	9	12	16	0	3	1	5	3	2	2	Restaurants and Cafe	
x	332	181	591	x	136	x	x	162	x	x	Total	Departmentstores
x	153	88	281	x	64	x	x	80	x	x	Clothes	
x	21	13	40	x	7	x	x	12	x	x	Men's	
x	80	50	129	x	41	x	x	36	x	x	Women's and Children's	
x	7	4	15	x	2	x	x	3	x	x	Other Clothing	
x	45	21	97	x	13	x	x	29	x	x	Accessories	
x	83	48	145	x	38	x	x	38	x	x	Food and Beverages	
x	96	45	166	x	35	x	x	44	x	x	Others	
x	4	2	6	x	1	x	x	2	x	x	Furniture	
x	1	0	3	x	0	x	x	0	x	x	Household Electric Appliances	
x	12	6	17	x	5	x	x	4	x	x	Household Equipment	
x	71	28	124	x	26	x	x	36	x	x	Others	
x	9	9	16	x	3	x	x	3	x	x	Restaurants and Cafe	
x	252	116	242	x	144	x	x	84	x	x	Total	Supermarkets
x	25	12	18	x	14	x	x	10	x	x	Clothes	
x	6	3	5	x	3	x	x	3	x	x	Men's	
x	12	6	8	x	5	x	x	4	x	x	Women's and Children's	
x	2	1	2	x	2	x	x	1	x	x	Other Clothing	
x	4	2	4	x	3	x	x	2	x	x	Accessories	
x	178	76	162	x	99	x	x	46	x	x	Food and Beverages	
x	50	28	62	x	31	x	x	28	x	x	Others	
x	1	0	1	x	1	x	x	1	x	x	Furniture	
x	5	2	4	x	2	x	x	2	x	x	Household Electric Appliances	
x	6	2	5	x	7	x	x	3	x	x	Household Equipment	
x	38	21	52	x	22	x	x	23	x	x	Others	
x	0	3	0	x	0	x	x	0	x	x	Restaurants and Cafe	

第7表 (2) 大型小売店業態別、東京特別区・政令指定都市別販売額前年(度、同期、同月)比増減率

Table 7 (2) Percentage change from the same month/term of the previous year of large-scale retail stores value by type of business, by Special ward of Tokyo and ordinance-designated city

業態別	年月	札幌		仙台		さいたま		千葉		東京特別区	
		Sapporo	既存店 Adjusted	Sendai	既存店 Adjusted	Saitama	既存店 Adjusted	Chiba	既存店 Adjusted	Special ward of Tokyo	既存店 Adjusted
合計 (%)	平成 24 年	▲0.3	▲0.3	7.5	5.4	▲0.1	▲0.6	0.5	▲0.5	0.4	0.4
	25	1.1	0.9	▲0.4	▲1.3	▲1.6	▲1.5	1.2	▲0.9	1.5	1.9
	26	2.6	2.1	1.7	▲0.1	0.5	0.8	4.1	▲2.3	2.2	2.4
	平成 24 年度	▲0.3	▲0.3	1.5	▲0.9	▲1.7	▲2.1	▲0.9	▲2.0	▲0.2	▲0.2
	25	3.3	2.8	1.9	0.9	0.2	0.7	4.1	0.2	3.5	4.1
	26	▲0.6	▲0.6	▲2.0	▲3.4	▲2.1	▲2.1	▲0.0	▲4.7	▲0.6	▲0.6
	平成 26 年 4～6月	▲2.4	▲3.5	▲2.0	▲4.0	▲4.3	▲3.7	▲0.4	▲7.1	▲4.7	▲3.5
	7～9	1.7	1.7	1.3	▲0.9	1.2	1.2	4.2	▲3.3	2.3	1.7
	10～12	2.0	2.1	▲0.6	▲1.7	▲0.2	▲0.2	1.6	▲2.2	2.4	2.0
	平成 27 年 1～3月	▲3.9	▲2.9	▲6.5	▲7.0	▲4.9	▲5.5	▲5.2	▲6.2	▲2.4	▲2.6
	4～6	5.2	6.1	3.9	3.5	2.9	2.9	4.5	4.0	9.3	9.1
	平成 26 年 4月	▲6.4	▲7.5	▲6.2	▲6.9	▲8.4	▲7.6	▲6.2	▲12.4	▲8.8	▲7.6
5	0.1	▲1.2	0.4	▲2.4	▲1.3	▲0.5	2.4	▲4.6	▲2.1	▲1.3	
6	▲1.1	▲2.0	▲0.2	▲2.8	▲3.3	▲3.3	2.4	▲4.7	▲3.4	▲1.8	
7	1.2	1.0	2.3	▲0.3	0.2	0.2	1.8	▲5.4	1.1	0.6	
8	2.7	2.9	1.9	▲0.1	2.2	2.2	6.8	▲1.5	3.8	3.2	
9	1.2	1.4	▲0.5	▲2.4	1.1	1.1	4.3	▲2.9	2.2	1.6	
10	2.3	1.9	1.7	▲0.2	▲0.5	▲0.5	0.8	▲5.1	2.4	1.7	
11	4.2	3.7	▲1.0	▲2.0	0.6	0.6	3.9	▲1.7	2.9	2.5	
12	0.2	1.0	▲2.0	▲2.5	▲0.5	▲0.5	0.3	▲0.4	2.1	1.9	
平成 27 年 1月	0.6	1.5	▲2.7	▲3.2	0.1	▲0.5	0.4	▲0.9	2.9	2.7	
2	3.3	4.6	0.8	0.2	2.4	1.7	1.4	0.3	5.9	5.6	
3	▲12.9	▲12.2	▲15.2	▲15.7	▲14.4	▲15.0	▲14.5	▲15.3	▲12.6	▲12.8	
4	9.5	10.7	8.1	7.5	5.9	7.6	10.6	9.4	14.8	14.5	
5	5.9	7.1	3.1	3.1	3.1	2.4	4.4	4.3	9.6	9.5	
6	0.5	0.9	0.8	0.0	▲0.0	▲0.7	▲0.6	▲0.7	4.2	4.1	
百貨店 (%)	平成 24 年	▲0.5	▲0.5	x	x	▲0.2	▲0.2	0.2	0.2	1.2	1.7
	25	1.7	1.7	x	x	1.0	1.0	▲1.3	▲1.3	3.1	3.3
	26	1.3	1.3	x	x	1.9	1.9	▲1.3	▲1.3	2.4	3.1
	平成 24 年度	▲0.6	▲0.6	x	x	▲1.8	▲1.8	▲2.2	▲2.2	0.6	1.0
	25	4.8	4.8	x	x	3.3	3.3	0.2	0.2	5.3	5.7
	26	▲3.4	▲3.4	x	x	▲2.1	▲2.1	x	x	▲1.2	▲0.6
	平成 26 年 4～6月	▲7.2	▲7.2	x	x	▲4.7	▲4.7	▲7.6	▲7.6	▲6.4	▲4.4
	7～9	▲0.8	▲0.8	x	x	3.0	3.0	▲1.8	▲1.8	2.3	2.3
	10～12	0.0	0.0	x	x	▲0.2	▲0.2	▲2.0	▲2.0	2.4	2.4
	平成 27 年 1～3月	▲5.9	▲5.9	x	x	▲6.0	▲6.0	x	x	▲3.0	▲3.0
	4～6	5.7	5.7	x	x	4.2	4.2	x	x	11.3	11.3
	平成 26 年 4月	▲13.2	▲13.2	x	x	▲7.3	▲7.3	▲14.5	▲14.5	▲10.5	▲8.9
5	▲4.5	▲4.5	x	x	▲1.6	▲1.6	▲4.3	▲4.3	▲3.9	▲2.3	
6	▲4.3	▲4.3	x	x	▲5.1	▲5.1	▲4.5	▲4.5	▲5.1	▲2.1	
7	▲1.1	▲1.1	x	x	1.8	1.8	▲5.3	▲5.3	0.9	0.9	
8	1.0	1.0	x	x	2.1	2.1	1.2	1.2	3.6	3.6	
9	▲2.2	▲2.2	x	x	5.3	5.3	▲0.2	▲0.2	2.8	2.8	
10	0.3	0.3	x	x	▲0.3	▲0.3	▲3.8	▲3.8	2.1	2.1	
11	1.9	1.9	x	x	▲0.9	▲0.9	▲2.0	▲2.0	2.7	2.7	
12	▲1.5	▲1.5	x	x	0.4	0.4	▲0.9	▲0.9	2.3	2.3	
平成 27 年 1月	▲0.7	▲0.7	x	x	▲0.8	▲0.8	▲0.5	▲0.5	3.0	3.0	
2	6.6	6.6	x	x	2.9	2.9	x	x	7.4	7.4	
3	▲18.4	▲18.4	x	x	▲16.2	▲16.2	x	x	▲14.6	▲14.6	
4	13.3	13.3	x	x	8.6	8.6	x	x	17.7	17.7	
5	6.8	6.8	x	x	2.8	2.8	x	x	11.5	11.5	
6	▲2.0	▲2.0	x	x	1.8	1.8	x	x	5.6	5.6	
スーパー (%)	平成 24 年	▲0.2	▲0.2	x	x	0.0	▲0.9	0.8	▲1.0	▲1.2	▲2.1
	25	0.8	0.5	x	x	▲3.2	▲3.1	3.2	▲0.5	▲1.7	▲1.1
	26	3.2	2.5	x	x	▲0.5	0.1	8.3	▲3.2	1.8	1.0
	平成 24 年度	▲0.2	▲0.1	x	x	▲1.6	▲2.3	0.3	▲1.8	▲1.8	▲2.5
	25	2.6	1.9	x	x	▲1.7	▲1.0	7.4	0.2	▲0.1	0.7
	26	0.7	0.7	x	x	▲2.0	▲2.1	x	x	0.7	▲0.4
	平成 26 年 4～6月	▲0.3	▲1.8	x	x	▲4.0	▲3.1	5.3	▲6.8	▲1.0	▲1.7
	7～9	2.9	2.9	x	x	0.1	0.1	8.5	▲4.5	2.2	0.5
	10～12	3.0	3.2	x	x	▲0.1	▲0.1	4.5	▲2.3	2.5	1.2
	平成 27 年 1～3月	▲2.8	▲1.4	x	x	▲4.1	▲5.1	x	x	▲1.1	▲1.8
	4～6	5.0	6.3	x	x	2.0	2.0	x	x	5.3	4.9
	平成 26 年 4月	▲3.4	▲4.9	x	x	▲9.0	▲7.7	0.1	▲10.8	▲5.1	▲5.0
5	2.1	0.4	x	x	▲1.2	0.2	7.5	▲4.9	1.7	0.8	
6	0.4	▲0.9	x	x	▲2.0	▲2.0	8.1	▲4.9	0.4	▲1.0	
7	2.3	2.0	x	x	▲0.8	▲0.8	7.6	▲5.4	1.5	0.1	
8	3.5	3.7	x	x	2.3	2.3	10.3	▲3.2	4.2	2.4	
9	2.8	3.0	x	x	▲1.3	▲1.3	7.5	▲4.8	0.9	▲0.9	
10	3.2	2.6	x	x	▲0.7	▲0.7	4.2	▲6.0	2.8	0.9	
11	5.3	4.6	x	x	1.7	1.7	9.1	▲1.5	3.5	2.0	
12	1.1	2.4	x	x	▲1.2	▲1.2	1.3	0.0	1.5	0.9	
平成 27 年 1月	1.3	2.6	x	x	0.8	▲0.3	1.1	▲1.1	2.6	2.1	
2	1.8	3.6	x	x	2.1	1.0	x	x	2.9	2.0	
3	▲9.9	▲8.7	x	x	▲13.1	▲14.1	x	x	▲7.5	▲8.1	
4	8.0	9.6	x	x	4.3	6.9	x	x	9.1	8.3	
5	5.6	7.2	x	x	3.3	2.1	x	x	5.9	5.5	
6	1.5	2.2	x	x	▲1.3	▲2.4	x	x	1.3	1.0	

注1:平成25年4月分から政令指定都市に「熊本」を追加し、平成24年4月分まで遡及した。

注2:平成25年7月に調査対象事業所の見直しを行ったため、これに関わる前年(度、同期、同月)比増減率は、この見直しに伴うギャップを調整するリンク係数で処理した数値で計算している。

(つづく)

横浜		川崎		相模原		新潟		静岡		Year and Month	type of business
Yokohama	既存店 Adjusted	Kawasaki	既存店 Adjusted	Sagamihara	既存店 Adjusted	Niigata	既存店 Adjusted	Shizuoka	既存店 Adjusted		
▲0.8	▲1.2	▲2.2	▲2.7	0.8	▲1.5	▲0.1	0.8	▲0.9	▲2.1	C.Y.	2012
▲1.0	▲0.4	▲2.0	▲2.5	1.5	▲3.3	3.6	▲0.5	▲0.9	▲1.1		2013
1.0	2.1	1.0	▲0.2	1.6	0.1	1.2	▲1.6	1.1	0.0		2014
▲2.2	▲2.6	▲2.4	▲3.3	0.7	▲3.0	▲0.9	0.8	▲0.6	▲0.8	F.Y.	2012
1.2	2.2	▲0.8	▲0.9	1.9	▲2.0	6.2	▲0.0	0.5	▲0.1		2013
▲1.9	▲0.9	0.4	▲1.8	▲0.0	▲1.3	▲2.3	▲3.8	▲2.7	▲3.4		2014
▲3.6	▲1.9	▲1.9	▲2.7	▲1.6	▲2.9	▲4.7	▲7.0	▲3.3	▲4.6	Q2	2014
0.3	1.1	1.0	▲0.1	4.7	2.3	0.9	▲1.4	2.0	0.9	Q3	
0.8	1.7	1.9	▲0.7	0.1	▲0.2	▲0.8	▲1.3	▲1.0	▲1.3	Q4	
▲5.1	▲4.7	0.6	▲3.7	▲3.1	▲4.2	▲4.6	▲5.5	▲8.2	▲8.2	Q1	2015
3.6	3.6	9.7	4.4	2.6	2.3	6.1	3.8	1.5	3.0	Q2	
▲7.3	▲5.6	▲5.6	▲6.3	▲5.9	▲7.0	▲6.2	▲8.4	▲8.1	▲9.6	Apr.	2014
▲1.8	▲0.1	0.1	▲0.4	1.1	▲0.2	▲3.7	▲6.0	▲1.3	▲2.6	May	
▲2.0	▲0.3	▲0.5	▲1.5	▲0.3	▲1.6	▲4.4	▲6.6	▲0.8	▲2.0	Jun.	
▲2.0	▲0.5	▲0.7	▲1.5	4.3	1.1	▲0.5	▲2.8	▲0.4	▲1.5	Jul.	
2.3	2.8	2.4	1.3	5.9	2.4	2.2	▲0.3	3.9	2.6	Aug.	
1.0	1.1	1.5	0.3	3.9	3.3	1.2	▲1.2	3.1	1.9	Sep.	
0.7	1.9	▲0.6	▲0.2	0.6	0.1	▲0.9	▲2.4	▲2.2	▲3.2	Oct.	
1.4	2.3	3.1	▲0.3	0.5	0.1	1.1	1.1	▲0.7	▲0.7	Nov.	
0.4	1.0	2.8	▲1.4	▲0.6	▲0.8	▲2.4	▲2.4	▲0.4	▲0.4	Dec.	
▲0.6	0.0	4.9	0.7	▲0.6	▲0.7	▲0.8	▲1.8	▲1.2	▲1.2	Jan.	2015
1.4	2.2	5.4	1.0	4.2	2.4	0.7	▲0.4	▲1.5	▲1.5	Feb.	
▲13.7	▲13.7	▲6.7	▲11.0	▲10.6	▲12.0	▲11.7	▲12.6	▲18.6	▲18.6	Mar.	
8.1	8.5	14.6	7.9	8.3	6.5	6.8	5.5	8.4	8.4	Apr.	
3.4	3.7	15.8	8.1	3.6	1.8	8.2	5.3	1.6	3.9	May	
▲0.2	▲0.8	▲1.0	▲2.8	▲3.3	▲1.1	3.3	0.6	▲4.8	▲2.7	Jun.	
1.3	1.3	x	x	x	x	x	x	x	x	C.Y.	2012
2.0	2.0	x	x	x	x	x	x	x	x		2013
2.5	2.5	x	x	x	x	x	x	x	x		2014
▲0.4	▲0.4	x	x	x	x	x	x	x	x	F.Y.	2012
4.8	4.8	x	x	x	x	x	x	x	x		2013
▲2.0	▲2.0	x	x	x	x	x	x	x	x		2014
▲4.0	▲4.0	x	x	x	x	x	x	x	x	Q2	2014
0.5	0.5	x	x	x	x	x	x	x	x	Q3	
1.7	1.7	x	x	x	x	x	x	x	x	Q4	
▲6.5	▲6.5	x	x	x	x	x	x	x	x	Q1	2015
4.9	4.9	x	x	x	x	x	x	x	x	Q2	
▲8.2	▲8.2	x	x	x	x	x	x	x	x	Apr.	2014
▲2.5	▲2.5	x	x	x	x	x	x	x	x	May	
▲1.7	▲1.7	x	x	x	x	x	x	x	x	Jun.	
▲2.1	▲2.1	x	x	x	x	x	x	x	x	Jul.	
3.3	3.3	x	x	x	x	x	x	x	x	Aug.	
1.1	1.1	x	x	x	x	x	x	x	x	Sep.	
1.6	1.6	x	x	x	x	x	x	x	x	Oct.	
2.6	2.6	x	x	x	x	x	x	x	x	Nov.	
1.2	1.2	x	x	x	x	x	x	x	x	Dec.	
▲0.7	▲0.7	x	x	x	x	x	x	x	x	Jan.	2015
4.5	4.5	x	x	x	x	x	x	x	x	Feb.	
▲18.3	▲18.3	x	x	x	x	x	x	x	x	Mar.	
11.4	11.4	x	x	x	x	x	x	x	x	Apr.	
4.4	4.4	x	x	x	x	x	x	x	x	May	
▲0.1	▲0.1	x	x	x	x	x	x	x	x	Jun.	
▲2.6	▲3.4	x	x	x	x	x	x	x	x	C.Y.	2012
▲3.7	▲2.5	x	x	x	x	x	x	x	x		2013
▲0.4	1.7	x	x	x	x	x	x	x	x		2014
▲3.8	▲4.6	x	x	x	x	x	x	x	x	F.Y.	2012
▲2.0	▲0.2	x	x	x	x	x	x	x	x		2013
▲1.7	0.1	x	x	x	x	x	x	x	x		2014
▲3.3	0.0	x	x	x	x	x	x	x	x	Q2	2014
0.1	1.6	x	x	x	x	x	x	x	x	Q3	
▲0.1	1.6	x	x	x	x	x	x	x	x	Q4	
▲3.7	▲2.8	x	x	x	x	x	x	x	x	Q1	2015
2.5	2.5	x	x	x	x	x	x	x	x	Q2	
▲6.5	▲3.2	x	x	x	x	x	x	x	x	Apr.	2014
▲1.3	2.1	x	x	x	x	x	x	x	x	May	
▲2.2	1.1	x	x	x	x	x	x	x	x	Jun.	
▲1.9	1.1	x	x	x	x	x	x	x	x	Jul.	
1.5	2.5	x	x	x	x	x	x	x	x	Aug.	
1.0	1.2	x	x	x	x	x	x	x	x	Sep.	
▲0.1	2.1	x	x	x	x	x	x	x	x	Oct.	
0.2	2.0	x	x	x	x	x	x	x	x	Nov.	
▲0.4	0.7	x	x	x	x	x	x	x	x	Dec.	
▲0.6	0.7	x	x	x	x	x	x	x	x	Jan.	2015
▲1.1	0.2	x	x	x	x	x	x	x	x	Feb.	
▲8.7	▲8.4	x	x	x	x	x	x	x	x	Mar.	
5.2	6.0	x	x	x	x	x	x	x	x	Apr.	
2.6	3.2	x	x	x	x	x	x	x	x	May	
▲0.2	▲1.4	x	x	x	x	x	x	x	x	Jun.	

Total (%)

Departmentstores (%)

Supermarkets (%)

Note 1 : "Kumamoto" was added to the ordinance-designated cities from April,2013. Figures were revised from April, 2012.

Note 2: As the establishments subject to the research were revised in July,2013, the percentage change from the same month/term of the previous year is calculated using the linked coefficient to adjust for discrepancies resulting from those revisions.

第7表 (2) 大型小売店業態別、東京特別区・政令指定都市別販売額前年(度、同期、同月)比増減率

Table 7 (2) Percentage change from the same month/term of the previous year of large-scale retail stores value by type of business, by Special ward of Tokyo and ordinance-designated city

(つづき)

業態別	年月	浜松		名古屋		京都		大阪		堺		
		Hamamatsu	既存店 Adjusted	Nagoya	既存店 Adjusted	Kyoto	既存店 Adjusted	Osaka	既存店 Adjusted	Sakai	既存店 Adjusted	
合	平成24年	2.4	2.3	▲0.8	▲0.5	▲0.2	▲1.7	2.5	▲0.2	▲1.6	▲0.8	
	25	0.2	▲0.7	1.8	2.5	▲0.2	▲0.6	6.6	5.0	▲1.6	▲1.6	
	26	0.4	▲0.6	3.7	3.3	2.0	1.9	6.0	4.3	0.1	▲1.5	
	平成24年度	0.2	1.2	▲0.9	▲0.5	▲0.5	▲2.1	2.8	1.2	▲1.3	▲1.3	
	25	2.4	0.7	5.2	5.9	2.0	2.1	8.8	6.9	▲0.3	▲0.5	
	26	▲3.7	▲3.7	▲1.0	▲2.1	▲1.6	▲2.0	1.1	▲0.3	▲1.6	▲3.4	
	平成26年	4~6月	▲3.6	▲4.5	▲3.3	▲3.0	▲4.9	▲4.4	0.5	▲1.3	▲2.2	▲4.2
	7~9月	▲0.2	▲1.7	2.5	1.9	2.4	1.7	4.5	2.9	▲0.5	▲2.5	
	10~12月	▲1.3	▲1.3	2.2	0.6	1.6	1.1	3.9	2.7	0.1	▲1.8	
	平成27年	1~3月	▲9.4	▲7.1	▲5.3	▲7.6	▲5.5	▲6.1	▲4.3	▲5.5	▲3.9	▲5.2
	4~6月	2.5	5.4	8.7	5.3	7.4	5.2	10.3	8.4	1.4	1.4	
	計	平成26年	4月	▲8.3	▲8.3	▲7.9	▲7.4	▲9.5	▲8.5	▲4.2	▲6.5	▲4.2
5		▲0.9	▲2.3	▲2.6	▲1.9	▲3.1	▲2.9	4.6	3.0	▲0.9	▲2.9	
6		▲1.7	▲3.2	0.3	0.2	▲2.1	▲2.0	0.9	▲0.5	▲1.6	▲3.5	
7		▲2.7	▲4.1	1.3	0.8	▲0.3	▲0.9	4.9	3.6	▲2.0	▲3.9	
8		0.3	▲1.2	2.1	1.1	5.0	4.0	4.4	2.5	0.6	▲1.4	
9		2.1	0.6	4.3	4.0	3.1	2.3	4.2	2.6	0.0	▲2.1	
10		▲0.1	▲0.1	1.0	0.7	2.9	1.3	3.0	1.5	0.6	▲1.5	
11		▲1.4	▲1.4	3.1	0.8	2.3	1.9	5.0	3.9	0.5	▲1.4	
12		▲2.2	▲2.2	2.5	0.4	▲0.0	0.4	3.7	2.8	▲0.5	▲2.3	
平成27年		1月	▲1.5	▲1.5	1.9	▲0.1	▲1.0	▲1.0	4.3	3.2	0.0	▲1.9
2		▲5.2	▲1.8	1.9	▲0.5	1.9	1.3	3.5	2.5	1.1	▲1.0	
3		▲19.4	▲16.4	▲16.4	▲19.0	▲14.4	▲15.5	▲16.7	▲18.0	▲11.3	▲11.3	
4	7.9	10.0	16.4	12.3	13.1	11.2	19.1	17.0	3.8	3.8		
5	2.5	5.7	10.1	6.1	7.9	5.7	9.4	7.5	2.6	2.6		
6	▲2.3	0.9	0.8	▲1.4	1.8	▲0.7	3.5	1.7	▲1.9	▲1.9		
百貨店	平成24年	x	x	▲0.4	▲0.4	▲0.1	▲0.1	1.8	0.2	x	x	
	25	x	x	4.6	4.6	0.2	0.2	7.5	7.5	x	x	
	26	x	x	5.4	5.4	1.2	2.3	5.4	5.4	x	x	
	平成24年度	x	x	0.2	0.2	▲0.2	▲0.2	2.4	2.0	x	x	
	25	x	x	9.3	9.3	2.8	2.8	9.7	9.7	x	x	
	26	x	x	▲2.2	▲2.2	▲3.9	▲2.1	▲0.9	▲0.9	x	x	
	平成26年	4~6月	x	x	▲3.4	▲3.4	▲6.3	▲6.3	▲0.9	▲0.9	x	x
	7~9月	x	x	3.5	3.5	1.9	1.9	3.5	3.5	x	x	
	10~12月	x	x	1.5	1.5	▲1.5	2.2	2.4	2.4	x	x	
	平成27年	1~3月	x	x	▲9.6	▲9.6	▲9.2	▲6.3	▲8.0	▲8.0	x	x
	4~6月	x	x	8.1	8.1	4.5	8.4	8.7	8.7	x	x	
	平成26年	4月	x	x	▲9.8	▲9.8	▲11.6	▲11.6	▲6.7	▲6.7	x	x
5	x	x	▲2.0	▲2.0	▲4.2	▲4.2	3.7	3.7	x	x		
6	x	x	1.0	1.0	▲3.0	▲3.0	0.1	0.1	x	x		
7	x	x	2.6	2.6	▲1.4	▲1.4	4.5	4.5	x	x		
8	x	x	1.9	1.9	4.5	4.5	2.5	2.5	x	x		
9	x	x	6.2	6.2	3.4	3.4	3.2	3.2	x	x		
10	x	x	0.5	0.5	▲1.6	2.1	0.8	0.8	x	x		
11	x	x	1.8	1.8	▲0.4	3.3	3.7	3.7	x	x		
12	x	x	1.8	1.8	▲2.2	1.5	2.4	2.4	x	x		
平成27年	1月	x	x	0.1	0.1	▲4.0	▲0.8	2.5	2.5	x	x	
2	x	x	0.1	0.1	▲0.5	3.0	1.0	1.0	x	x		
3	x	x	▲22.9	▲22.9	▲19.1	▲16.9	▲22.1	▲22.1	x	x		
4	x	x	19.5	19.5	11.8	16.2	19.1	19.1	x	x		
5	x	x	8.1	8.1	4.4	8.4	6.9	6.9	x	x		
6	x	x	▲1.3	▲1.3	▲1.8	1.6	1.5	1.5	x	x		
スーパー	平成24年	x	x	▲1.4	▲0.8	▲0.4	▲4.5	4.5	▲1.4	x	x	
	25	x	x	▲2.0	▲0.4	▲0.9	▲1.9	4.2	▲1.8	x	x	
	26	x	x	1.3	0.2	3.3	1.1	7.7	1.2	x	x	
	平成24年度	x	x	▲2.3	▲1.3	▲1.1	▲5.6	3.9	▲1.2	x	x	
	25	x	x	▲0.2	1.1	0.7	0.9	6.2	▲0.9	x	x	
	26	x	x	0.8	▲1.9	2.6	▲1.7	6.8	1.4	x	x	
	平成26年	4~6月	x	x	▲3.1	▲2.3	▲2.5	▲1.2	4.2	▲2.2	x	x
	7~9月	x	x	1.2	▲0.3	3.5	1.4	7.3	1.4	x	x	
	10~12月	x	x	3.5	▲0.7	7.5	▲1.0	8.6	3.8	x	x	
	平成27年	1~3月	x	x	1.7	▲4.4	1.7	▲5.7	6.9	2.3	x	x
	4~6月	x	x	9.6	1.6	12.3	0.1	14.4	7.5	x	x	
	平成26年	4月	x	x	▲5.4	▲4.1	▲5.9	▲2.9	2.6	▲5.9	x	x
5	x	x	▲3.6	▲1.8	▲1.1	▲0.3	7.1	1.4	x	x		
6	x	x	▲0.6	▲0.9	▲0.4	▲0.2	3.0	▲2.2	x	x		
7	x	x	▲0.7	▲2.1	2.0	0.2	6.3	0.7	x	x		
8	x	x	2.4	0.2	5.8	3.3	8.9	2.5	x	x		
9	x	x	1.9	1.0	2.7	0.6	6.6	1.0	x	x		
10	x	x	1.7	1.0	10.9	▲0.1	9.1	3.3	x	x		
11	x	x	4.9	▲0.7	7.7	▲0.9	9.1	4.4	x	x		
12	x	x	3.7	▲2.1	4.7	▲1.9	7.7	3.8	x	x		
平成27年	1月	x	x	4.7	▲0.5	5.1	▲1.3	9.8	5.5	x	x	
2	x	x	4.4	▲1.2	6.1	▲1.7	10.6	6.5	x	x		
3	x	x	▲3.8	▲11.2	▲4.7	▲12.6	1.4	▲3.9	x	x		
4	x	x	12.5	3.3	15.3	3.6	19.1	11.8	x	x		
5	x	x	13.0	3.4	13.9	1.3	15.7	9.0	x	x		
6	x	x	3.7	▲1.6	7.9	▲4.5	8.9	2.3	x	x		

注1:平成25年4月分から政令指定都市に「熊本」を追加し、平成24年4月分まで遡及した。

注2:平成25年7月に調査対象事業所の見直しを行ったため、これに関わる前年(度、同期、同月)比増減率は、この見直しに伴うギャップを調整するリンク係数で処理した数値で計算している。

神戸		岡山		広島		福岡		北九州		熊本		Year and Month		type of business	
Kobe	既存店 Adjusted	Okayama	既存店 Adjusted	Hiroshima	既存店 Adjusted	Fukuoka	既存店 Adjusted	Kitakyusyu	既存店 Adjusted	Kumamoto	既存店 Adjusted				
▲1.9	▲0.7	0.3	▲0.4	▲0.8	0.7	1.2	▲2.4	▲0.6	▲2.3	-	-	C.Y.	2012	Total (%)	
▲0.7	▲0.6	▲0.2	▲0.2	0.3	1.0	1.8	1.3	▲0.8	▲2.3	-	-		2013		
2.1	1.4	1.0	0.7	2.2	1.3	3.3	3.5	▲1.3	▲1.4	3.1	1.5		2014		
▲2.6	▲0.2	0.1	▲0.5	▲1.8	0.5	▲0.0	▲0.9	▲0.4	▲2.7	-	-	F.Y.	2012		
2.2	1.1	2.0	2.0	2.8	2.7	3.9	3.5	▲0.1	▲0.8	2.3	0.9		2013		
▲1.6	▲1.7	▲2.4	▲3.1	▲1.0	▲1.9	▲0.5	▲0.2	▲3.5	▲3.7	0.6	0.2		2014		
▲2.9	▲3.7	▲4.4	▲5.1	▲3.2	▲3.9	▲2.5	▲2.3	▲5.8	▲5.6	▲3.6	▲5.1	Q2	2014		
0.4	0.1	0.8	▲0.1	1.5	0.1	1.3	1.7	▲2.5	▲2.3	4.2	2.1	Q3			
1.6	1.2	▲0.3	▲0.0	2.0	1.1	3.8	4.1	▲0.3	▲1.1	3.5	2.2	Q4			
▲5.5	▲4.7	▲5.6	▲7.5	▲4.7	▲5.1	▲4.8	▲4.6	▲5.9	▲6.2	▲2.1	1.2	Q1	2015		
5.4	6.2	6.4	4.0	4.9	4.4	6.6	6.4	3.7	4.2	▲2.0	8.7	Q2			
▲9.0	▲9.8	▲10.1	▲11.2	▲8.2	▲8.7	▲7.4	▲7.2	▲10.8	▲10.6	▲7.4	▲9.0	Apr.	2014		
0.2	▲0.6	▲1.2	▲2.0	▲1.6	▲2.2	0.1	0.2	▲3.3	▲3.1	▲1.9	▲3.7	May			
▲0.1	▲0.9	▲2.3	▲2.6	0.1	▲1.0	▲0.5	▲0.0	▲3.5	▲3.3	▲1.6	▲2.7	Jun.			
▲1.3	▲1.4	▲0.5	▲1.3	0.1	▲1.0	▲0.5	▲0.1	▲4.2	▲4.0	0.1	▲1.9	Jul.			
2.3	2.0	2.0	1.0	2.8	1.5	4.3	4.7	▲0.1	0.1	11.8	9.6	Aug.			
0.3	▲0.2	1.0	0.0	1.8	▲0.0	0.6	0.7	▲3.0	▲2.8	2.1	▲0.1	Sep.			
2.3	1.7	▲0.3	2.0	3.2	1.5	5.0	5.2	▲0.3	▲1.2	1.8	▲0.3	Oct.			
2.0	1.5	▲1.0	1.3	2.7	1.9	4.9	5.4	0.3	▲0.5	4.7	3.3	Nov.			
0.8	0.5	0.3	▲2.5	0.6	0.3	2.1	2.4	▲0.7	▲1.5	3.8	3.0	Dec.			
0.2	1.1	0.1	▲1.8	▲0.2	▲0.7	0.0	0.3	▲0.7	▲1.7	4.7	3.8	Jan.	2015		
1.1	2.1	1.4	▲0.9	2.1	2.1	2.1	2.2	▲1.5	▲1.4	18.2	17.6	Feb.			
▲14.9	▲14.2	▲15.4	▲17.1	▲13.6	▲13.9	▲13.8	▲13.7	▲13.6	▲13.6	▲21.8	▲13.5	Mar.			
11.7	12.6	11.7	9.0	10.6	10.1	13.7	13.7	9.9	10.5	3.9	14.8	Apr.			
6.8	7.7	6.9	4.4	5.9	5.5	6.5	6.5	3.1	3.6	▲1.7	8.5	May			
▲1.4	▲0.6	1.5	▲0.6	▲1.2	▲1.6	0.4	0.3	▲1.1	▲0.7	▲7.6	3.4	Jun.			
▲2.5	1.3	x	x	x	x	x	x	x	x	-	-	C.Y.	2012		Departmentstores (%)
▲1.4	0.5	x	x	x	x	2.2	2.2	x	x	-	-		2013		
3.1	3.1	x	x	x	x	4.5	4.5	x	x	x	x		2014		
▲3.9	1.9	x	x	x	x	▲0.0	▲0.0	x	x	-	-	F.Y.	2012		
2.9	2.9	x	x	x	x	5.0	5.0	x	x	x	x		2013		
▲2.0	▲2.0	x	x	x	x	▲0.4	▲0.4	x	x	x	x		2014		
▲3.5	▲3.5	x	x	x	x	▲2.2	▲2.2	x	x	x	x	Q2	2014		
0.7	0.7	x	x	x	x	1.8	1.8	x	x	x	x	Q3			
1.8	1.8	x	x	x	x	4.4	4.4	x	x	x	x	Q4			
▲6.9	▲6.9	x	x	x	x	▲5.7	▲5.7	x	x	x	x	Q1	2015		
5.6	5.6	x	x	x	x	6.9	6.9	x	x	x	x	Q2			
▲12.1	▲12.1	x	x	x	x	▲7.8	▲7.8	x	x	x	x	Apr.	2014		
0.7	0.7	x	x	x	x	0.2	0.2	x	x	x	x	May			
0.6	0.6	x	x	x	x	0.6	0.6	x	x	x	x	Jun.			
▲1.4	▲1.4	x	x	x	x	▲0.2	▲0.2	x	x	x	x	Jul.			
3.2	3.2	x	x	x	x	5.3	5.3	x	x	x	x	Aug.			
1.0	1.0	x	x	x	x	0.8	0.8	x	x	x	x	Sep.			
2.6	2.6	x	x	x	x	5.0	5.0	x	x	x	x	Oct.			
1.8	1.8	x	x	x	x	6.1	6.1	x	x	x	x	Nov.			
1.2	1.2	x	x	x	x	2.7	2.7	x	x	x	x	Dec.			
0.6	0.6	x	x	x	x	▲0.6	▲0.6	x	x	x	x	Jan.	2015		
2.4	2.4	x	x	x	x	1.9	1.9	x	x	x	x	Feb.			
▲18.8	▲18.8	x	x	x	x	▲15.4	▲15.4	x	x	x	x	Mar.			
13.0	13.0	x	x	x	x	14.9	14.9	x	x	x	x	Apr.			
6.6	6.6	x	x	x	x	7.0	7.0	x	x	x	x	May			
▲1.5	▲1.5	x	x	x	x	▲0.3	▲0.3	x	x	x	x	Jun.			
▲1.3	▲2.6	x	x	x	x	x	x	x	x	-	-	C.Y.	2012	Supermarkets (%)	
0.0	▲1.7	x	x	x	x	0.9	▲0.6	x	x	-	-		2013		
1.1	▲0.3	x	x	x	x	0.9	1.2	x	x	x	x		2014		
▲1.3	▲2.1	x	x	x	x	▲0.1	▲2.6	x	x	-	-	F.Y.	2012		
1.6	▲0.7	x	x	x	x	1.7	0.3	x	x	x	x		2013		
▲1.2	▲1.5	x	x	x	x	▲0.6	0.2	x	x	x	x		2014		
▲2.3	▲3.9	x	x	x	x	▲3.1	▲2.4	x	x	x	x	Q2	2014		
0.0	▲0.5	x	x	x	x	0.4	1.4	x	x	x	x	Q3			
1.4	0.6	x	x	x	x	2.5	3.4	x	x	x	x	Q4			
▲4.0	▲2.3	x	x	x	x	▲2.6	▲2.0	x	x	x	x	Q1	2015		
5.2	6.8	x	x	x	x	6.1	6.0	x	x	x	x	Q2			
▲6.0	▲7.7	x	x	x	x	▲6.6	▲6.2	x	x	x	x	Apr.	2014		
▲0.1	▲1.8	x	x	x	x	▲0.2	0.2	x	x	x	x	May			
▲0.7	▲2.3	x	x	x	x	▲2.5	▲1.3	x	x	x	x	Jun.			
▲1.2	▲1.5	x	x	x	x	▲1.2	0.2	x	x	x	x	Jul.			
1.5	1.1	x	x	x	x	2.3	3.5	x	x	x	x	Aug.			
▲0.2	▲1.2	x	x	x	x	0.1	0.4	x	x	x	x	Sep.			
1.9	0.9	x	x	x	x	5.1	5.5	x	x	x	x	Oct.			
2.2	1.2	x	x	x	x	2.2	3.9	x	x	x	x	Nov.			
0.4	▲0.3	x	x	x	x	0.7	1.5	x	x	x	x	Dec.			
▲0.2	1.8	x	x	x	x	1.6	2.7	x	x	x	x	Jan.	2015		
▲0.1	1.7	x	x	x	x	2.5	2.9	x	x	x	x	Feb.			
▲10.4	▲8.9	x	x	x	x	▲10.0	▲9.5	x	x	x	x	Mar.			
10.4	12.2	x	x	x	x	11.5	11.5	x	x	x	x	Apr.			
7.1	8.7	x	x	x	x	5.4	5.4	x	x	x	x	May			
▲1.3	0.2	x	x	x	x	1.8	1.4	x	x	x	x	Jun.			

Note 1: "Kumamoto" was added to the ordinance-designated cities from April,2013. Figures were revised from April, 2012.

Note 2: As the establishments subject to the research were revised in July,2013, the percentage change from the same month/term of the previous year is calculated using the linked coefficient to adjust for discrepancies resulting from those revisions.

第8表 大型小売店業態別、都道府県別販売額及び前年同月比増減率

Table 8 Large-scale retail store sales value and percentage change from the same month of the previous year by type of business and by prefecture

(単位：億円、%) (100 million yen)

都道府県 Prefectures	Total	合 計		百 貨 店			ス ー パ ー			
		前年同月比	既存店 Adjusted	前年同月比	既存店 Adjusted	前年同月比	既存店 Adjusted			
全 国	Total	16,412	0.6	▲0.3	5,393	▲0.2	0.4	11,020	1.0	▲0.6
北海道	Hokkaido	785	0.3	0.1	160	▲2.7	▲2.7	625	1.0	0.8
青 森	Aomori	139	▲1.8	▲1.8	30	▲3.6	▲3.6	110	▲1.4	▲1.4
岩 手	Iwate	115	1.4	▲1.2	27	3.3	3.3	87	0.8	▲2.5
宮 城	Miyagi	347	0.9	▲0.5	x	x	x	x	x	x
秋 田	Akita	101	▲0.8	▲1.8	x	x	x	x	x	x
山 形	Yamagata	121	▲1.2	▲2.8	x	x	x	x	x	x
福 島	Fukushima	205	0.7	▲0.7	26	▲3.4	▲3.4	179	1.3	▲0.3
茨 城	Ibaraki	255	0.6	▲1.8	x	x	x	x	x	x
栃 木	Tochigi	223	▲1.2	▲1.7	x	x	x	x	x	x
群 馬	Gunma	216	▲1.0	▲1.4	x	x	x	x	x	x
埼 玉	Saitama	886	0.6	▲2.0	191	▲2.2	▲2.2	695	1.4	▲1.9
千 葉	Chiba	802	▲0.2	▲1.3	193	▲2.8	▲2.2	609	0.6	▲1.0
東 京	Tokyo	2,625	3.1	2.9	1,628	4.6	4.6	997	0.8	0.2
神 奈 川	Kanagawa	1,241	▲1.3	▲1.6	420	▲3.3	▲1.5	821	▲0.2	▲1.6
新 潟	Niigata	277	1.9	▲0.5	x	x	x	x	x	x
富 山	Toyama	101	2.9	0.5	x	x	x	x	x	x
石 川	Ishikawa	138	1.8	▲0.6	x	x	x	x	x	x
福 井	Fukui	64	2.0	2.0	x	x	x	x	x	x
山 梨	Yamanashi	71	0.4	▲3.7	x	x	x	x	x	x
長 野	Nagano	180	▲3.7	0.3	24	▲7.5	▲7.5	156	▲3.1	1.6
岐 阜	Gifu	245	▲0.1	▲2.8	x	x	x	x	x	x
静 岡	Shizuoka	348	▲2.1	▲0.7	65	▲0.3	▲0.3	283	▲2.6	▲0.8
愛 知	Aichi	1,150	1.2	▲0.8	363	▲1.3	▲1.3	787	2.4	▲0.6
三 重	Mie	223	1.8	▲0.3	x	x	x	x	x	x
滋 賀	Shiga	230	0.9	▲0.3	x	x	x	x	x	x
京 都	Kyoto	401	0.5	▲0.8	181	▲1.8	1.6	220	2.4	▲2.8
大 阪	Osaka	1,453	1.1	0.2	727	0.2	0.2	726	2.0	0.2
兵 庫	Hyogo	711	▲1.3	▲1.2	212	▲3.1	▲3.1	498	▲0.4	▲0.3
奈 良	Nara	195	0.5	▲2.3	x	x	x	x	x	x
和 歌 山	Wakayama	100	0.6	▲0.4	x	x	x	x	x	x
鳥 取	Tottori	46	▲2.1	▲2.1	15	0.5	0.5	32	▲3.2	▲3.2
島 根	Shimane	43	▲5.2	0.6	x	x	x	x	x	x
岡 山	Okayama	234	0.6	▲0.2	x	x	x	x	x	x
広 島	Hiroshima	355	1.2	▲2.0	127	▲2.0	▲2.0	227	3.1	▲2.0
山 口	Yamaguchi	132	▲0.0	▲0.0	x	x	x	x	x	x
徳 島	Tokushima	60	0.6	▲0.5	x	x	x	x	x	x
香 川	Kagawa	127	1.6	1.2	x	x	x	x	x	x
愛 媛	Ehime	165	▲0.0	▲0.6	x	x	x	x	x	x
高 知	Kochi	56	▲1.9	▲1.9	x	x	x	x	x	x
福 岡	Fukuoka	554	▲0.1	▲0.1	234	▲0.9	▲0.9	320	0.4	0.5
佐 賀	Saga	53	3.2	▲0.1	x	x	x	x	x	x
長 崎	Nagasaki	90	▲1.5	▲0.9	x	x	x	x	x	x
熊 本	Kumamoto	128	▲4.5	2.2	x	x	x	x	x	x
大 分	Oita	88	▲3.4	▲3.4	x	x	x	x	x	x
宮 崎	Miyazaki	65	▲2.1	▲6.1	x	x	x	x	x	x
鹿 児 島	Kagoshima	120	▲0.9	▲1.7	x	x	x	x	x	x
沖 縄	Okinawa	145	6.5	7.6	x	x	x	x	x	x

第9表 コンビニエンスストア商品別販売額等及び前年（同月）比増減率

Table 9 Sales value of convenience stores and percentage change from the same month of the previous year

(1) 販売額等

Sales value and number of establishments

(単位:億円、店)

(100 million yen)

年月	合計 Total	商品販売額 Sales of Goods			サービス売上高 Sales of Services	店舗数 Number of Establishments	Year and Month
		ファーストフード及び日配食品 Fast foods & Dailyfoods	加工食品 Processed Foods	非食品 Non-Foods			
平成 24 年	94,772	90,444	32,290	25,888	32,265	4,328	47,801 C.Y. 2012
25	98,724	93,914	34,869	26,518	32,526	4,810	50,234 2013
26	104,232	98,905	38,076	27,743	33,086	5,328	52,725 2014
平成 24 年度	95,423	91,022	32,683	26,055	32,284	4,400	48,406 F.Y. 2012
25	100,178	95,190	35,599	26,688	32,902	4,988	50,820 2013
26	105,438	99,965	38,879	28,124	32,962	5,473	53,283 2014
平成 26 年 4～6 月	25,574	24,323	9,530	6,935	7,858	1,251	51,513 Q2 2014
7～9	27,709	26,320	10,181	7,507	8,632	1,389	52,274 Q3
10～12	26,812	25,441	9,842	7,048	8,551	1,371	52,725 Q4
平成 27 年 1～3 月	25,343	23,881	9,327	6,634	7,920	1,462	53,283 Q1 2015
4～6	27,219	25,735	10,034	7,295	8,406	1,484	53,566 Q2
平成 26 年 4 月	8,113	7,720	3,112	2,216	2,392	393	51,072 Apr. 2014
5	8,779	8,363	3,214	2,404	2,745	417	51,379 May
6	8,682	8,240	3,204	2,316	2,721	441	51,513 Jun.
7	9,523	9,035	3,448	2,628	2,959	489	51,774 Jul.
8	9,444	8,958	3,497	2,565	2,897	485	52,280 Aug.
9	8,742	8,327	3,235	2,315	2,777	415	52,274 Sep.
10	8,935	8,496	3,276	2,370	2,849	440	52,387 Oct.
11	8,628	8,219	3,157	2,330	2,732	408	52,634 Nov.
12	9,249	8,726	3,409	2,347	2,970	523	52,725 Dec.
平成 27 年 1 月	8,437	7,965	3,069	2,218	2,679	471	52,758 Jan. 2015
2	7,852	7,425	2,907	2,054	2,464	427	53,242 Feb.
3	9,054	8,491	3,351	2,363	2,778	564	53,283 Mar.
4	8,792	8,328	3,236	2,330	2,761	464	53,361 Apr.
5	9,344	8,839	3,434	2,554	2,851	505	53,551 May
6	9,083	8,568	3,364	2,410	2,794	515	53,566 Jun.

(2) 前年（度、同期、同月）比増減率

(2)Percentage change from the same month/term of the previous year

(単位:%)

年月	合計 Total		商品販売額 Sales of Goods			加工食品 Processed Foods	非食品 Non-Foods	サービス売上高 Sales of Services		店舗数 Number of Establishments	Year and Month
	既存店 Adjusted	既存店 Adjusted	既存店 Adjusted	既存店 Adjusted	既存店 Adjusted						
平成 24 年	4.0	▲0.3	3.8	▲0.7	7.7	1.5	1.8	9.3	8.1	5.4	C.Y. 2012
25	4.2	▲1.2	3.8	▲1.6	8.0	2.4	0.8	11.1	7.6	5.1	2013
26	5.6	0.7	5.3	0.4	9.2	4.6	1.7	10.8	7.5	5.0	2014
平成 24 年度	3.3	▲1.3	3.2	▲1.5	6.7	2.2	0.6	5.9	4.3	5.8	F.Y. 2012
25	5.0	▲0.4	4.6	▲0.9	8.9	2.4	1.9	13.4	9.6	5.0	2013
26	5.3	0.6	5.0	0.2	9.2	5.4	0.2	9.7	7.2	4.8	2014
平成 26 年 4～6 月	5.2	0.4	5.3	0.5	12.4	6.3	▲3.0	2.8	▲0.8	5.2	Q2 2014
7～9	5.2	0.4	4.8	▲0.0	7.7	4.0	2.2	13.3	10.2	5.3	Q3
10～12	5.6	0.9	5.3	0.4	7.6	5.2	2.9	11.7	9.9	5.0	Q4
平成 27 年 1～3 月	5.0	0.5	4.6	0.0	9.4	6.1	▲1.5	11.0	9.2	4.8	Q1 2015
4～6	6.4	2.1	5.8	1.4	5.3	5.2	7.0	18.7	15.4	4.0	Q2
平成 26 年 4 月	4.2	▲0.3	3.9	▲0.6	13.9	7.5	▲9.1	8.7	5.8	5.1	Apr. 2014
5	6.4	1.3	6.5	1.5	12.9	7.3	▲0.6	3.3	▲1.8	5.2	May
6	4.9	0.2	5.4	0.5	10.6	4.3	0.7	▲2.5	▲5.3	5.2	Jun.
7	5.7	0.8	5.4	0.3	8.0	5.5	2.4	10.7	9.4	5.2	Jul.
8	4.4	▲0.3	3.7	▲1.0	7.4	1.9	1.1	19.0	14.9	5.3	Aug.
9	5.6	0.9	5.4	0.7	7.9	4.7	3.1	10.1	6.0	5.3	Sep.
10	6.0	1.1	5.7	0.7	8.8	5.2	2.8	13.4	10.5	5.2	Oct.
11	5.2	0.6	5.0	0.2	7.3	6.0	1.6	10.7	9.1	5.2	Nov.
12	5.6	0.9	5.2	0.4	6.7	4.5	4.2	11.0	10.0	5.0	Dec.
平成 27 年 1 月	6.2	1.6	5.9	1.1	8.8	5.5	2.9	11.5	10.0	4.7	Jan. 2015
2	5.1	0.8	5.4	0.8	8.2	4.9	2.6	1.6	1.1	4.6	Feb.
3	3.8	▲0.6	2.9	▲1.5	11.1	7.7	▲8.6	19.0	15.6	4.8	Mar.
4	8.4	4.1	7.9	3.8	4.0	5.2	15.5	18.0	10.0	4.5	Apr.
5	6.4	1.6	5.7	0.8	6.8	6.3	3.8	21.3	18.8	4.2	May
6	4.6	0.6	4.0	▲0.3	5.0	4.1	2.7	16.7	17.4	4.0	Jun.

リンク係数 注2 Note2: 1.0387

1.0375

1.0327

1.0401

1.0402

1.0620

1.0453

注1: 既存店とは、調査月において、当月と前年同月でともに存在した店舗をいう。

注2: 平成24年1月分に調査対象事業所の見直しを行ったため、これに関わる前年(度、同期、同月)比増減率は、この見直しに伴うギャップを調整するリンク係数で処理した数値で計算している。

Note1: "Adjusted" means that the percentage change is calculated only with figures collected from establishments which were surveyed in both years.

Note2: As the establishments subject to the research have been revised from the preliminary report in January, 2012, the percentage change from the same month/term of the previous year is calculated using the linked coefficient to adjust for discrepancies resulting from those revisions.

参考 コンビニエンスストア販売額指数

Reference Table Indices of sales value of convenience stores (C.Y.2010 average =100)

(1) 商品別販売額原指数

(1) Original indices by goods and services

平成22年=100

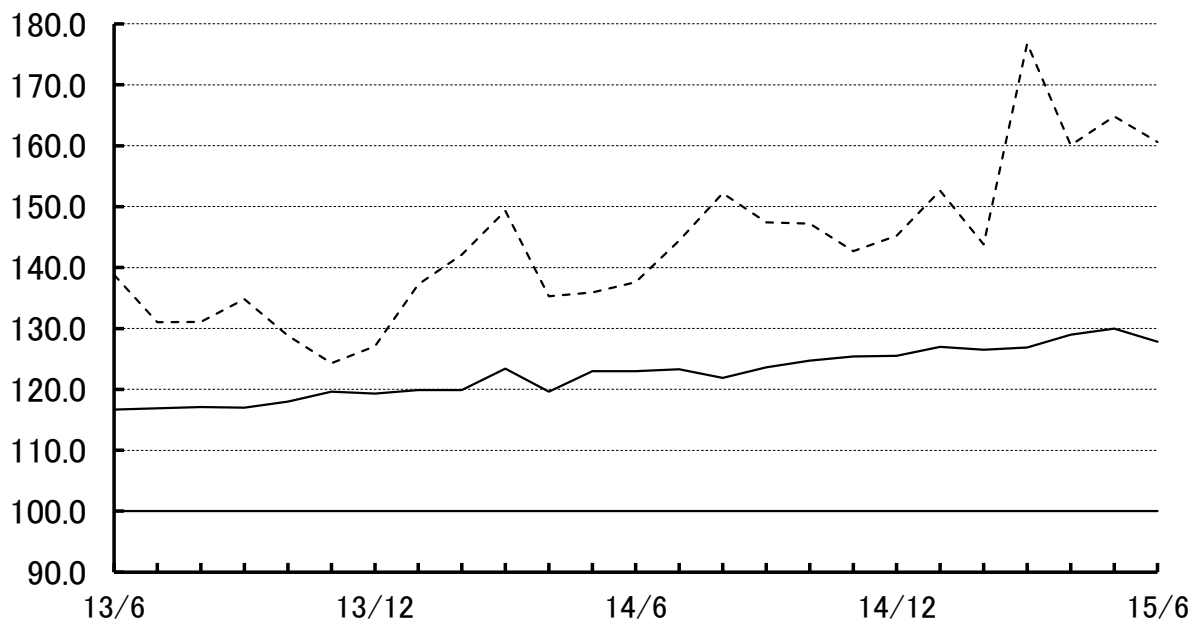
年 月	合 計 Total	商品販売額				サービス売上高 Sales of Services	Year and Month		
		Sales of Goods	ファーストフード 及び日配食品 Fast foods & Dailyfoods	加工食品 Processed Foods	非食品 Non-Foods				
平成 24 年	112.5	112.3	113.9	103.0	119.2	115.9	C.Y. 2012		
25	117.2	116.6	123.1	105.6	120.3	129.1			
26	123.7	122.8	134.4	110.4	122.4	143.0			
平成 26 年	4～6月	121.4	120.8	134.5	110.4	116.3	134.3	Q2 2014	
	7～9	131.5	130.8	143.7	119.6	127.7	149.1	Q3	
	10～12	127.3	126.4	139.0	112.2	126.6	147.1	Q4	
平成 27 年	1～3月	120.3	118.6	131.7	105.6	117.2	157.0	Q1 2015	
	4～6	129.2	127.8	141.7	116.2	124.4	159.3	Q2	
平成 26 年	4月	115.5	115.1	131.8	105.9	106.2	126.5	Apr. 2014	
	5	125.0	124.6	136.1	114.8	121.9	134.2	May	
	6	123.7	122.8	135.7	110.6	120.8	142.1	Jun.	
	7	135.6	134.7	146.1	125.6	131.3	157.3	Jul.	
	8	134.5	133.5	148.1	122.5	128.6	156.3	Aug.	
	9	124.5	124.1	137.0	110.6	123.3	133.8	Sep.	
	10	127.3	126.6	138.8	113.2	126.5	141.5	Oct.	
	11	122.9	122.5	133.7	111.3	121.3	131.5	Nov.	
	12	131.7	130.0	144.4	112.1	131.9	168.4	Dec.	
	平成 27 年	1月	120.2	118.7	130.0	105.9	118.9	151.8	Jan. 2015
		2	111.8	110.7	123.2	98.1	109.4	137.6	Feb.
		3	129.0	126.5	141.9	112.9	123.3	181.5	Mar.
4		125.2	124.1	137.1	111.3	122.6	149.4	Apr.	
5		133.1	131.7	145.5	122.0	126.6	162.7	May	
6		129.4	127.7	142.5	115.2	124.0	165.8	Jun.	

— 商品販売額	127.8
… サービス売上高	160.6

平成22年=100

季節調整済指数の推移

Seasonal adjustment indices (C.Y.2010 average =100)



(2) 商品別季節調整済指数

(2) Seasonal adjustment indices by goods and services

平成22年=100

C.Y.2010 average =100

年 月	合 計 Total	商品販売額				サービス売上高 Sales of Services	Year and Month	
		Sales of Goods	ファーストフード 及び日配食品 Fast foods & Dailyfoods	加工食品 Processed Foods	非食品 Non-Foods			
平成 26 年 4～6月	122.4	121.9	135.6	111.3	117.6	136.3	Q2 2014	
	124.1	122.9	134.3	110.2	122.8	148.0	Q3	
	126.0	125.2	137.6	112.2	124.1	145.0	Q4	
平成 27 年 1～3月	128.2	126.8	142.2	114.4	123.1	157.7	Q1 2015	
	130.3	128.9	142.6	117.0	126.1	161.8	Q2	
平成 26 年 4月	120.1	119.6	135.7	110.8	112.1	135.3	Apr. 2014	
	123.6	123.0	135.6	112.5	120.0	135.9	May	
	123.6	123.0	135.4	110.7	120.8	137.6	Jun.	
	124.2	123.3	133.4	111.6	123.0	144.4	Jul.	
	123.5	121.9	134.1	108.7	121.8	152.2	Aug.	
	124.6	123.6	135.3	110.4	123.6	147.4	Sep.	
	125.7	124.7	136.9	111.6	124.5	147.2	Oct.	
	126.1	125.4	137.9	112.7	123.3	142.7	Nov.	
	126.3	125.5	137.9	112.3	124.6	145.2	Dec.	
	平成 27 年 1月	128.0	127.0	141.4	114.0	124.6	152.6	Jan. 2015
		127.3	126.5	141.1	113.6	122.8	143.8	Feb.
		129.2	126.9	144.0	115.5	121.8	176.8	Mar.
130.3		129.0	141.0	116.4	129.5	160.1	Apr.	
131.5		130.0	144.8	119.5	124.7	164.8	May	
129.2		127.8	141.9	115.2	124.1	160.6	Jun.	

(3) 前期 (月) 比増減率

(3) Percentage change from the previous month/term

単位:%

年 月	合 計 Total	商品販売額				サービス売上高 Sales of Services	Year and Month	
		Sales of Goods	ファーストフード 及び日配食品 Fast foods & Dailyfoods	加工食品 Processed Foods	非食品 Non-Foods			
平成 26 年 4～6月	0.3	0.7	4.3	3.2	▲5.6	▲4.6	Q2 2014	
	1.4	0.8	▲1.0	▲1.0	4.4	8.6	Q3	
	1.5	1.9	2.5	1.8	1.1	▲2.0	Q4	
平成 27 年 1～3月	1.7	1.3	3.3	2.0	▲0.8	8.8	Q1 2015	
	1.6	1.7	0.3	2.3	2.4	2.6	Q2	
平成 26 年 4月	▲3.5	▲3.1	4.6	3.5	▲16.0	▲9.4	Apr. 2014	
	2.9	2.8	▲0.1	1.5	7.0	0.4	May	
	0.0	0.0	▲0.1	▲1.6	0.7	1.3	Jun.	
	0.5	0.2	▲1.5	0.8	1.8	4.9	Jul.	
	▲0.6	▲1.1	0.5	▲2.6	▲1.0	5.4	Aug.	
	0.9	1.4	0.9	1.6	1.5	▲3.2	Sep.	
	0.9	0.9	1.2	1.1	0.7	▲0.1	Oct.	
	0.3	0.6	0.7	1.0	▲1.0	▲3.1	Nov.	
	0.2	0.1	0.0	▲0.4	1.1	1.8	Dec.	
	平成 27 年 1月	1.3	1.2	2.5	1.5	0.0	5.1	Jan. 2015
		▲0.5	▲0.4	▲0.2	▲0.4	▲1.4	▲5.8	Feb.
		1.5	0.3	2.1	1.7	▲0.8	22.9	Mar.
0.9		1.7	▲2.1	0.8	6.3	▲9.4	Apr.	
0.9		0.8	2.7	2.7	▲3.7	2.9	May	
▲1.7		▲1.7	▲2.0	▲3.6	▲0.5	▲2.5	Jun.	

(4) 経済産業局別 季節調整済指数

(4) Seasonal adjustment indices by regional bureaus of METI
C.Y.2010 average =100

平成22年=100

年 月	北海道 Hokkaido	東北 Tohoku	関東 Kanto	中部 Chubu	近畿 Kansai	中国 Chugoku	四国 Shikoku	九州・沖縄 Kyushu ・Okinawa	Year and Month		
平成 26 年	4～6月	116.1	128.9	121.6	123.6	122.0	123.3	126.2	124.9	Q2 2014	
	7～9	118.0	129.9	122.8	125.6	124.5	124.9	129.2	126.5	Q3	
	10～12	118.5	131.5	124.5	127.7	126.9	127.5	132.8	129.6	Q4	
平成 27 年	1～3月	120.1	134.9	126.6	129.8	128.8	129.8	133.6	131.1	Q1 2015	
	4～6	121.0	136.9	128.7	132.0	131.2	131.6	138.2	134.3	Q2	
平成 26 年	4月	113.5	127.3	119.6	120.6	119.4	120.6	122.7	122.6	Apr. 2014	
	5	117.6	129.6	122.7	124.9	123.4	124.6	127.7	126.0	May	
	6	117.1	129.8	122.6	125.2	123.3	124.7	128.3	126.1	Jun.	
	7	118.3	130.6	123.0	125.7	124.2	125.0	128.8	126.6	Jul.	
	8	117.4	129.0	122.5	124.6	123.8	122.9	127.0	124.9	Aug.	
	9	118.3	130.1	122.9	126.5	125.6	126.7	131.9	128.0	Sep.	
	10	118.1	131.3	124.1	126.9	126.9	126.8	132.0	128.9	Oct.	
	11	118.7	131.8	124.4	128.0	126.6	127.9	133.5	130.2	Nov.	
	12	118.7	131.5	125.0	128.1	127.1	127.8	132.9	129.6	Dec.	
	平成 27 年	1月	120.3	134.1	126.7	129.7	128.7	129.8	129.2	131.1	Jan. 2015
		2	118.7	133.1	126.0	129.2	127.5	128.9	135.3	130.1	Feb.
		3	121.2	137.4	127.1	130.4	130.2	130.7	136.3	132.2	Mar.
4		122.6	138.0	128.6	132.3	130.7	131.0	137.8	133.9	Apr.	
5		122.1	137.8	130.0	133.7	132.4	132.5	139.5	134.7	May	
6		118.3	134.9	127.6	130.1	130.6	131.3	137.2	134.3	Jun.	

(5) 前期(月)比増減率

(5) Percentage change from the previous month/term

単位：%

年 月	北海道 Hokkaido	東北 Tohoku	関東 Kanto	中部 Chubu	近畿 Kansai	中国 Chugoku	四国 Shikoku	九州・沖縄 Kyushu ・Okinawa	Year and Month		
平成 26 年	4～6月	▲0.3	0.0	0.9	▲0.2	0.2	0.3	▲0.2	0.0	Q2 2014	
	7～9	1.6	0.8	1.0	1.6	2.0	1.3	2.4	1.3	Q3	
	10～12	0.4	1.2	1.4	1.7	1.9	2.1	2.8	2.5	Q4	
平成 27 年	1～3月	1.4	2.6	1.7	1.6	1.5	1.8	0.6	1.2	Q1 2015	
	4～6	0.7	1.5	1.7	1.7	1.9	1.4	3.4	2.4	Q2	
平成 26 年	4月	▲4.4	▲4.4	▲2.4	▲5.2	▲4.1	▲3.9	▲5.7	▲2.7	Apr. 2014	
	5	3.6	1.8	2.6	3.6	3.4	3.3	4.1	2.8	May	
	6	▲0.4	0.2	▲0.1	0.2	▲0.1	0.1	0.5	0.1	Jun.	
	7	1.0	0.6	0.3	0.4	0.7	0.2	0.4	0.4	Jul.	
	8	▲0.8	▲1.2	▲0.4	▲0.9	▲0.3	▲1.7	▲1.4	▲1.3	Aug.	
	9	0.8	0.9	0.3	1.5	1.5	3.1	3.9	2.5	Sep.	
	10	▲0.2	0.9	1.0	0.3	1.0	0.1	0.1	0.7	Oct.	
	11	0.5	0.4	0.2	0.9	▲0.2	0.9	1.1	1.0	Nov.	
	12	0.0	▲0.2	0.5	0.1	0.4	▲0.1	▲0.4	▲0.5	Dec.	
	平成 27 年	1月	1.3	2.0	1.4	1.2	1.3	1.6	▲2.8	1.2	Jan. 2015
		2	▲1.3	▲0.7	▲0.6	▲0.4	▲0.9	▲0.7	4.7	▲0.8	Feb.
		3	2.1	3.2	0.9	0.9	2.1	1.4	0.7	1.6	Mar.
4		1.2	0.4	1.2	1.5	0.4	0.2	1.1	1.3	Apr.	
5		▲0.4	▲0.1	1.1	1.1	1.3	1.1	1.2	0.6	May	
6		▲3.1	▲2.1	▲1.8	▲2.7	▲1.4	▲0.9	▲1.6	▲0.3	Jun.	

第10表 卸売業、小売業別商品手持額
Table10 Commodity Stocks

(単位: 10億円, %)
(billion yen)

年期末	卸売業(大規模卸売店)		小売業(大型小売店)			Year and Month
	Large-scale Wholesale	前年同期末比	Large-scale Retail stores	前年同期末比	既存店(注) Adjusted(*)	
平成 26 年 6 月	4,420	5.7	1,257	2.2	1.7	Jun.2014
9	4,531	5.1	1,245	3.6	2.7	Sep.
12	4,463	▲1.4	1,404	2.2	1.6	Dec.
平成 27 年 3 月	4,324	4.1	1,258	4.7	4.2	Mar.2015
6	4,516	2.2	1,281	1.9	1.6	Jun.

注:大型小売店の前年同期末比の既存店は、調査月において当月と前年同月とともに存在した事業所の数値である。

Note: "Adjusted" means that the percentage change is calculated only with figures collected from establishments which were surveyed in both years.

公表予定

	平成27年6月分	7月分	8月分	9月分
速報(08:50)	27年7月29日	27年8月28日	27年9月30日	27年10月28日
確報(13:30)	27年8月12日	27年9月14日	27年10月14日	27年11月13日

問い合わせ先 〒100-8902 東京都千代田区霞が関1-3-1
経済産業省大臣官房調査統計グループ サービス動態統計室
TEL (代表)03-3501-1511(内線)2898~9
03-3501-3892(ダイヤルイン)
E-mail: qqcebj@meti.go.jp



政府統計

統計情報アクセス用URL

<http://www.meti.go.jp/statistics/index.html>

(商業動態統計速報は、再生紙を使用しております)



この印刷物は、印刷用の紙へリサイクルできます。