

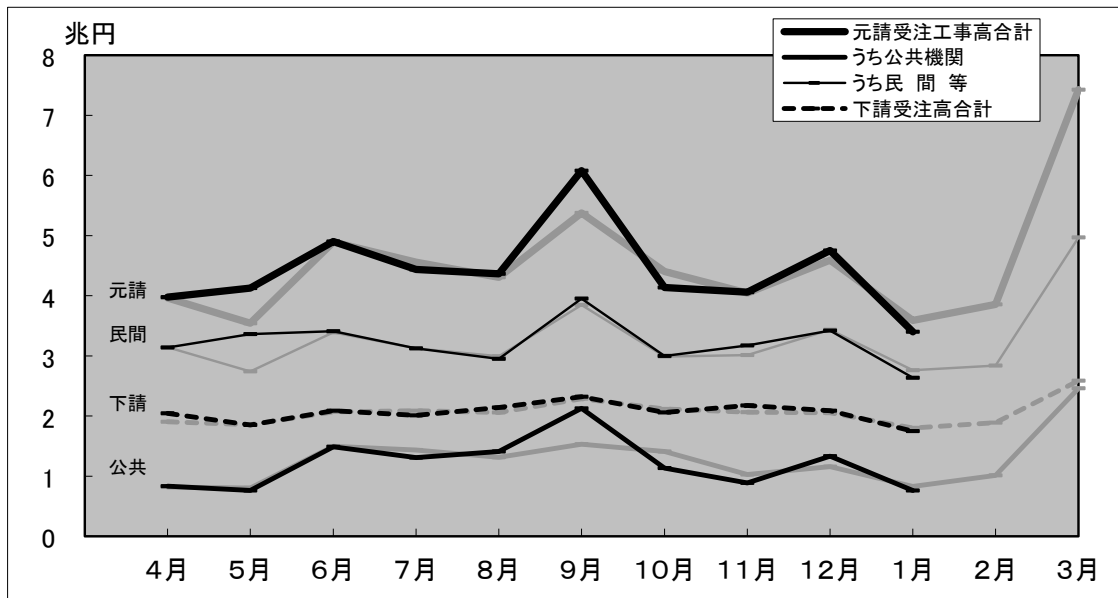
建設工事受注動態統計調査報告

平成29年1月分

Monthly Report on

Current Survey of Orders Received for Construction

受注高の推移(平成28年度)



(グラフ中の淡色の線は、平成27年度の推移)

平成25年4月分より新しい推計方法による値を公表しています。

詳細については別紙をご覧ください。

(参照URL) http://www.mlit.go.jp/sogoseisaku/jouhouka/sosei_jouhouka_fr4_000006.html

なお、平成24年1月から平成25年3月までの復元値については、従来の推計方法によって公表してきた値でなく、新しい推計方法を取った場合の値を仮に試算したものを用いています。

※問い合わせ先

国土交通省 総合政策局 建設経済統計調査室
電 話 代表:03-5253-8111
担当者 相 部(企画専門官) 内線 28-603
中 原(主 査) 内線 28-603

建設工事受注動態統計調査報告（平成29年1月分）

受注高

1月の受注高は5兆1,479億円で、前年同月比4.5%減少した。うち元請受注高は3兆4,003億円で、同5.3%減少し、下請受注高は1兆7,476億円で、同2.9%減少した。

元請受注高のうち公共機関からの受注高は7,635億円で、同8.0%減少し、民間等からの受注高は2兆6,368億円で、同4.5%減少した。

注1) 下請受注高は、2次下請以下も含む。

注2) 四捨五入により億円単位の値としたため、各項目の合計は必ずしも総計と一致しない。

1. 受注高

1月の受注高は、5兆1,479億円。

・前年同月比 4.5%減, 3か月ぶりの減少。

1) 元・下請別 (資料編, 表I-1参照)

元請受注高は、3兆4,003億円。(前年同月比 5.3%減, 3か月ぶりの減少)

下請受注高は、1兆7,476億円。(同 2.9%減, 3か月ぶりの減少)

2) 業種別 (資料編, 表I-2参照)

総合工事業は、3兆900億円。(同 6.0%減, 3か月ぶりの減少)

職別工事業は、7,803億円。(同 10.0%増, 16か月連続の増加)

設備工事業は、1兆2,777億円。(同 8.5%減, 先月の増加から再び減少)

2. 元請受注高

1月の元請受注高は、3兆4,003億円。

・前年同月比 5.3%減, 3か月ぶりの減少。

1) 発注者別 (資料編, 表I-1参照)

公共機関からは、7,635億円。(同 8.0%減, 先月の増加から再び減少)

民間等からは、2兆6,368億円。(同 4.5%減, 2か月連続の減少)

2) 工事種類別 (資料編, 表I-1参照)

土木工事は、8,492億円。(同 6.1%減, 先月の増加から再び減少)

建築工事は、2兆2,049億円。(同 5.2%減, 2か月連続の減少)

機械装置等工事は、3,462億円。(同 4.3%減, 先月の増加から再び減少)

※ 建築工事には建築設備工事を含む。

3) 業種別 (資料編, 表I-2参照)

総合工事業は、2兆5,906億円。(同 2.1%減, 3か月ぶりの減少)

職別工事業は、1,176億円。(同 33.9%減, 4か月連続の減少)

設備工事業は、6,921億円。(同 9.9%減, 先月の増加から再び減少)

建設工事受注動態統計調査報告（平成29年1月分）

公共機関からの受注工事（1件500万円以上の工事）

1月の公共機関からの受注工事額は7,126億円で、前年同月比7.2%減少した。うち「国の機関」からは2,506億円で、同11.2%減少し、「地方の機関」からは4,620億円で、同4.9%減少した。

1月の公共機関からの受注工事額は、7,126億円。
・前年同月比 7.2%減、先月の増加から再び減少。

1. 発注機関別（資料編、表Ⅱ－1参照）

1) 国の機関

「国の機関」からの受注工事額は、2,506億円であった。

・前年同月比 11.2%減、先月の増加から再び減少。

- ① 国は、1,433億円。（同 0.0%増、2か月連続の増加）
- ② 独立行政法人は、667億円。（同 67.1%増、3か月ぶりの増加）
- ③ 政府関連企業等は、406億円。（同 59.0%減、4か月連続の減少）

2) 地方の機関

「地方の機関」からの受注工事額は、4,620億円であった。

・前年同月比 4.9%減、先月の増加から再び減少。

- ① 都道府県は、1,938億円。（同 12.5%減、3か月ぶりの減少）
- ② 市区町村は、2,133億円。（同 17.4%増、2か月連続の増加）
- ③ 地方公営企業は、302億円。（同 48.8%減、先月の増加から再び減少）
- ④ その他は、247億円。（同 5.0%増、3か月連続の増加）

2. 工事分類別（資料編、表Ⅱ－2. 1）参照）

工事分類別にみると、受注工事額の多いのは「道路工事」2,079億円、「治山・治水」756億円、「教育・病院」644億円であった。

3. 発注機関別・工事分類別（資料編、表Ⅱ－2. 1）参照）

発注機関別・工事分類別にみると、受注工事額の多いのは、都道府県の「道路工事」686億円、国の「道路工事」673億円、市区町村の「廃棄物処理」625億円であった。

建設工事受注動態統計調査報告（平成29年1月分）

民間等からの受注工事

1. 建築工事・建築設備工事（1件5億円以上の工事）

1月の建築工事・建築設備工事の受注工事額は6,512億円で、前年同月比33.1%増加した。

1月の建築工事・建築設備工事の受注工事額は、6,512億円。
・前年同月比 33.1%増、4か月連続の増加。

1) 発注者別（資料編、表Ⅲ－1. 1）参照）

- ① 農林漁業は、15億円。（同 29.8%減、2か月連続の減少）
- ② 鉱業、採石業、砂利採取業、建設業は、71億円。（同 510.9%増、9か月連続の増加）
- ③ 製造業は、871億円。（同 22.1%増、先月の減少から再び増加）
- ④ 電気・ガス・熱供給・水道業は、67億円。（同 17.6%減、3か月ぶりの減少）
- ⑤ 運輸業、郵便業は、358億円。（同 82.9%増、先月の減少から再び増加）
- ⑥ 情報通信業は、40億円。（同 77.5%減、先月の増加から再び減少）
- ⑦ 卸売業、小売業は、406億円。（同 176.4%増、先月の減少から再び増加）
- ⑧ 金融業、保険業は、6億円。（同 89.6%減、5か月連続の減少）
- ⑨ 不動産業は、2,813億円。（同 42.6%増、4か月連続の増加）
- ⑩ サービス業は、1,697億円。（同 11.9%増、7か月連続の増加）
- ⑪ その他は、169億円。（2か月連続の増加）

2) 工事種類別（資料編、表Ⅲ－2参照）

工事種類別にみると、受注工事額の多いのは「住宅」2,108億円、「店舗」1,238億円、「工場・発電所」753億円であった。

3) 発注者別・工事種類別（資料編、表Ⅲ－2参照）

発注者別・工事種類別にみると、受注工事額の多いのは、不動産業の「住宅」1,971億円、製造業の「工場・発電所」625億円、サービス業の「店舗」587億円であった。

注) 日本標準産業分類の改訂（第12回改訂）に準拠し、発注者分類の名称を平成20年4月分から変更を行った。

○鉱業、建設業 → 鉱業、採石業、砂利採取業、建設業 ○運輸業 → 運輸業、郵便業
○卸売・小売業 → 卸売業、小売業 ○金融・保険業 → 金融業、保険業

建設工事受注動態統計調査報告（平成29年1月分）

民間等からの受注工事（つづき）

2. 土木工事及び機械装置等工事（1件500万円以上の工事）

1月の土木工事及び機械装置等工事の受注工事額は3,937億円で、前年同月比4.8%減少した。

1月の土木工事及び機械装置等工事の受注工事額は、3,937億円。

・前年同月比 4.8%減、2か月連続の減少。

1) 発注者別（資料編、表Ⅲ－1. 2）参照）

- ① 農林漁業は、25億円。（同 63.4%増、8か月連続の増加）
- ② 鉱業、採石業、砂利採取業、建設業は、46億円。（同 66.3%増、3か月連続の増加）
- ③ 製造業は、1,070億円。（同 31.5%減、先月の増加から再び減少）
- ④ 電気・ガス・熱供給・水道業は、1,454億円。（同 26.6%増、先月の減少から再び増加）
- ⑤ 運輸業、郵便業は、593億円。（同 0.9%減、2か月連続の減少）
- ⑥ 情報通信業は、270億円。（同 5.8%増、4か月連続の増加）
- ⑦ 卸売業、小売業は、52億円。（同 42.8%減、先月の増加から再び減少）
- ⑧ 金融業、保険業は、28億円。（同 18.8%減、3か月ぶりの減少）
- ⑨ 不動産業は、114億円。（同 28.5%減、4か月ぶりの減少）
- ⑩ サービス業は、199億円。（同 9.0%増、先月の減少から再び増加）
- ⑪ その他は、87億円。（同 37.6%増、先月の減少から再び増加）

2) 工事種類別（資料編、表Ⅲ－2参照）

工事種類別にみると、受注工事額の多いのは「機械装置等工事」2,038億円、「鉄道工事」491億円、「電線路工事」444億円であった。

3) 発注者別・工事種類別（資料編、表Ⅲ－2参照）

発注者別・工事種類別にみると、受注工事額の多いのは、製造業の「機械装置等工事」898億円、電気・ガス・熱供給・水道業の「機械装置等工事」777億円、運輸業、郵便業の「鉄道工事」488億円であった。

注) 日本標準産業分類の改訂（第12回改訂）に準拠し、発注者分類の名称を平成20年4月分から変更を行った。

○鉱業、建設業 → 鉱業、採石業、砂利採取業、建設業 ○運輸業 → 運輸業、郵便業
○卸売・小売業 → 卸売業、小売業 ○金融・保険業 → 金融業、保険業

I. 受注高の対前年同月比

I-1. 工事種類別受注高前年同月比時系列表

(単位：%)

	受注高合計																					
	元請受注高									公共機関からの受注工事						民間等からの受注工事				下請受注高		
	土木工事	建築工事・ 建築設備 工事	機械装置等 工事	土木工事	建築工事・ 建築設備 工事	機械装置等 工事		土木工事	建築工事・ 建築設備 工事	機械装置等 工事		土木工事	建築工事・ 建築設備 工事	機械装置等 工事	土木工事	建築工事・ 建築設備 工事	機械装置等 工事	土木工事	建築工事・ 建築設備 工事	機械装置等 工事		
H25年度	10.1	15.8	10.5	▲ 7.5	12.2	16.6	14.2	▲ 10.8	22.0	18.7	32.5	14.2	8.1	12.3	11.4	▲ 18.4	5.6	14.1	2.9	▲ 0.7		
H26年度	3.2	3.0	2.9	5.9	4.8	4.3	3.8	13.7	4.8	6.6	3.2	▲ 3.1	4.8	▲ 0.9	3.9	20.9	▲ 0.4	0.1	0.7	▲ 8.4		
H27年度	7.8	▲ 1.0	12.0	8.5	5.6	▲ 6.1	10.8	8.5	▲ 8.3	▲ 11.4	▲ 3.4	▲ 0.6	12.3	6.6	13.4	11.6	13.1	11.0	14.8	8.5		
H27. 4～H28. 1	6.5	▲ 3.9	11.3	7.7	3.9	▲ 9.0	9.5	6.8	▲ 12.5	▲ 15.9	▲ 7.4	▲ 2.7	11.8	8.2	12.5	10.2	12.5	7.2	15.7	9.9		
H28. 4～H29. 1	1.9	3.4	2.4	▲ 5.9	2.2	7.1	1.6	▲ 6.4	1.9	4.5	▲ 4.3	5.6	2.3	12.0	2.5	▲ 10.3	1.1	▲ 3.4	4.1	▲ 4.8		
H26年	2.1	6.1	0.1	2.7	2.0	6.9	▲ 1.2	8.6	9.7	11.0	11.6	▲ 5.7	▲ 1.6	▲ 2.2	▲ 3.3	14.8	2.4	4.5	3.2	▲ 8.2		
H27年	7.0	▲ 3.9	12.4	7.3	6.4	▲ 7.2	12.9	8.2	▲ 10.4	▲ 14.3	▲ 3.4	▲ 2.7	14.9	11.1	15.9	12.1	8.3	3.5	11.2	5.3		
H28年	4.6	5.7	5.0	▲ 1.3	4.6	7.2	4.3	▲ 1.2	3.2	5.5	▲ 2.1	5.6	5.1	10.5	5.3	▲ 3.3	4.6	2.4	6.5	▲ 1.4		
H28. 1～H28. 1	4.6	8.1	1.4	17.7	0.3	4.7	▲ 3.0	13.6	▲ 10.2	6.4	▲ 34.8	▲ 6.1	4.0	2.3	2.5	18.5	14.2	14.6	12.2	27.1		
H29. 1～H29. 1	▲ 4.5	▲ 2.4	▲ 5.5	▲ 4.2	▲ 5.3	▲ 6.1	▲ 5.2	▲ 4.3	▲ 8.0	▲ 4.0	▲ 22.5	11.6	▲ 4.5	▲ 9.4	▲ 3.3	▲ 7.5	▲ 2.9	4.1	▲ 6.1	▲ 3.9		
H28. 1- 3	11.1	10.5	11.1	13.3	9.5	4.7	11.0	15.3	4.8	6.5	0.6	6.8	11.5	1.2	12.7	17.5	15.2	26.4	11.4	8.8		
H28. 4- 6	4.2	3.9	7.0	▲ 13.5	4.9	5.4	8.0	▲ 16.3	▲ 1.0	1.4	2.2	▲ 27.3	6.9	11.8	8.8	▲ 13.1	2.7	1.4	4.6	▲ 6.3		
H28. 7- 9	3.2	10.7	1.2	▲ 5.1	4.5	19.8	▲ 0.5	▲ 5.5	13.2	18.9	4.1	4.5	0.7	21.9	▲ 1.2	▲ 9.3	0.5	▲ 7.8	5.1	▲ 4.2		
H28.10-12	▲ 0.0	▲ 3.4	1.3	0.3	▲ 0.7	▲ 2.3	▲ 0.5	2.5	▲ 6.9	▲ 8.2	▲ 15.8	39.4	1.6	9.1	1.8	▲ 9.1	1.4	▲ 5.5	5.5	▲ 4.2		
H29. 1- 3																						
平成27年 4月	2.8	▲ 21.4	16.3	9.6	▲ 1.1	▲ 35.1	19.8	8.7	▲ 39.3	▲ 51.1	▲ 3.7	70.4	18.2	12.5	22.2	▲ 2.3	11.9	18.1	9.0	11.9		
5月	1.6	▲ 15.5	8.7	7.1	▲ 1.8	▲ 18.3	3.2	10.9	▲ 27.6	▲ 27.6	▲ 24.3	▲ 38.5	9.6	0.6	8.2	30.5	8.8	▲ 10.4	21.0	▲ 1.8		
6月	9.9	▲ 0.4	12.9	22.7	7.7	▲ 5.7	11.2	27.5	▲ 8.2	▲ 11.7	▲ 4.5	1.2	16.6	10.0	14.9	42.2	15.5	12.2	17.7	12.6		
7月	4.0	▲ 13.4	14.0	▲ 1.1	1.5	▲ 17.6	12.3	▲ 1.9	▲ 13.6	▲ 20.8	▲ 0.7	▲ 3.4	10.4	▲ 8.6	15.1	▲ 1.1	9.8	▲ 3.1	18.0	0.6		
8月	11.9	9.7	12.5	15.5	9.4	3.7	11.1	16.4	▲ 6.3	▲ 1.9	▲ 19.8	18.6	18.1	19.7	18.2	15.7	17.7	23.3	15.6	13.6		
9月	8.0	▲ 6.2	17.9	▲ 5.4	7.3	▲ 9.7	19.2	▲ 9.3	▲ 6.7	▲ 11.9	12.4	▲ 19.8	14.1	▲ 4.4	20.3	▲ 4.9	9.8	2.1	14.7	4.8		
10月	3.8	▲ 2.4	5.9	10.3	0.7	▲ 3.7	1.7	6.9	▲ 5.2	▲ 5.5	▲ 6.3	0.3	3.7	1.0	3.3	9.6	11.0	0.3	15.8	18.8		
11月	6.6	2.8	6.7	18.9	4.9	2.1	4.9	14.2	▲ 1.3	▲ 10.1	17.8	8.4	7.2	31.1	3.3	15.9	9.9	4.0	10.8	30.3		
12月	11.1	7.3	15.5	▲ 7.4	8.4	2.6	13.0	▲ 8.2	▲ 8.3	▲ 8.7	▲ 7.2	▲ 10.8	15.4	29.7	16.6	▲ 7.5	17.6	17.4	22.3	▲ 6.0		
平成28年 1月	4.6	8.1	1.4	17.7	0.3	4.7	▲ 3.0	13.6	▲ 10.2	6.4	▲ 34.8	▲ 6.1	4.0	2.3	2.5	18.5	14.2	14.6	12.2	27.1		
2月	4.2	6.5	6.0	▲ 11.7	▲ 0.3	▲ 3.6	2.5	▲ 9.3	▲ 3.7	▲ 12.2	10.8	13.9	1.0	14.9	1.4	▲ 15.0	14.7	28.9	14.4	▲ 17.1		
3月	19.8	13.7	21.5	31.0	21.0	8.5	26.7	36.6	15.5	15.0	18.1	9.2	23.9	▲ 5.4	28.3	43.7	16.3	34.0	8.9	19.0		
平成28年 4月	2.7	4.7	1.4	5.6	0.4	7.1	▲ 1.8	▲ 1.2	2.2	10.2	3.1	▲ 48.2	▲ 0.1	3.1	▲ 2.2	13.4	7.5	0.9	8.9	21.9		
5月	10.7	8.1	18.6	▲ 32.7	16.5	7.8	28.8	▲ 37.0	▲ 5.0	▲ 3.4	▲ 2.6	▲ 26.3	22.7	24.2	32.8	▲ 39.0	▲ 0.3	8.6	▲ 1.2	▲ 21.4		
6月	0.4	0.3	2.4	▲ 12.2	0.2	2.4	0.9	▲ 10.4	▲ 0.6	▲ 1.4	4.2	▲ 14.5	0.6	10.6	0.3	▲ 8.7	1.0	▲ 3.8	6.1	▲ 16.6		
7月	▲ 3.0	1.4	▲ 4.7	▲ 3.4	▲ 2.7	3.2	▲ 5.2	▲ 0.8	▲ 8.7	▲ 2.6	▲ 23.8	7.0	0.1	17.3	▲ 1.7	▲ 4.4	▲ 3.7	▲ 2.1	▲ 3.6	▲ 9.0		
8月	2.1	▲ 0.1	5.1	▲ 10.4	1.3	8.8	0.4	▲ 14.6	7.3	8.0	8.0	▲ 1.0	▲ 1.4	10.5	▲ 0.8	▲ 19.2	3.8	▲ 16.8	15.3	▲ 1.0		
9月	9.6	28.1	3.4	▲ 1.9	13.1	43.2	3.0	▲ 1.5	38.9	47.1	30.2	6.7	2.8	34.5	▲ 1.0	▲ 4.3	1.4	▲ 3.8	4.4	▲ 2.8		
10月	▲ 5.0	▲ 7.8	▲ 2.0	▲ 15.5	▲ 6.1	▲ 9.4	▲ 2.5	▲ 18.4	▲ 19.6	▲ 17.8	▲ 23.2	▲ 20.4	0.3	12.3	1.1	▲ 17.7	▲ 2.8	▲ 4.7	▲ 0.9	▲ 9.0		
11月	2.1	▲ 3.2	6.0	▲ 10.8	0.3	▲ 2.8	2.7	▲ 8.8	▲ 13.9	▲ 15.3	▲ 15.8	5.6	5.2	17.8	5.3	▲ 12.8	5.5	▲ 3.9	12.9	▲ 15.1		
12月	2.9	1.1	0.2	29.5	3.5	5.9	▲ 1.7	39.8	14.9	10.4	▲ 8.3	177.2	▲ 0.4	▲ 1.6	▲ 0.7	4.2	1.6	▲ 8.0	4.7	10.3		
平成29年 1月	▲ 4.5	▲ 2.4	▲ 5.5	▲ 4.2	▲ 5.3	▲ 6.1	▲ 5.2	▲ 4.3	▲ 8.0	▲ 4.0	▲ 22.5	11.6	▲ 4.5	▲ 9.4	▲ 3.3	▲ 7.5	▲ 2.9	4.1	▲ 6.1	▲ 3.9		
2月																						
3月																						

注) 資料編における「I. 受注高」は、建設業者が受注した全ての工事の総受注高である。

I. 受注高

I-2. 業者所在地域別・業種別受注高

平成29年 1月分

(単位:百万円, %)

	業種計	合計		元請受注高						下請受注高	
		前年同月比	前年同月比	公共機関		民間等		前年同月比	前年同月比		
				前年同月比	前年同月比	前年同月比	前年同月比				
全国計	業種計	5,147,916	▲ 4.5	3,400,282	▲ 5.3	763,510	▲ 8.0	2,636,772	▲ 4.5	1,747,634	▲ 2.9
	総合工事業	3,089,957	▲ 6.0	2,590,599	▲ 2.1	601,302	▲ 9.1	1,989,298	0.2	499,358	▲ 22.0
	職別工事業	780,275	10.0	117,614	▲ 33.9	52,376	36.6	65,237	▲ 53.2	662,661	24.6
	設備工事業	1,277,684	▲ 8.5	692,069	▲ 9.9	109,831	▲ 15.4	582,238	▲ 8.8	585,615	▲ 6.8
北海道	業種計	107,002	31.3	58,009	15.6	22,125	66.9	35,884	▲ 2.8	48,992	56.5
	総合工事業	64,723	14.9	51,059	20.8	20,928	71.0	30,131	0.3	13,663	▲ 2.9
	職別工事業	27,978	176.6	518	▲ 75.2	76	▲ 79.7	442	▲ 74.2	27,460	242.1
	設備工事業	14,301	▲ 4.7	6,432	10.6	1,121	73.2	5,311	2.7	7,869	▲ 14.4
東北	業種計	232,371	▲ 11.1	130,874	▲ 14.3	56,681	▲ 25.1	74,193	▲ 3.7	101,497	▲ 6.6
	総合工事業	153,429	▲ 14.3	104,448	▲ 15.3	52,687	▲ 21.2	51,761	▲ 8.2	48,982	▲ 12.0
	職別工事業	34,053	▲ 10.4	2,833	▲ 43.9	1,148	▲ 26.8	1,685	▲ 51.6	31,220	▲ 5.2
	設備工事業	44,889	0.8	23,593	▲ 3.4	2,846	▲ 60.7	20,747	20.8	21,296	5.8
関東	業種計	2,623,340	▲ 6.6	1,844,484	▲ 8.3	329,709	▲ 21.8	1,514,775	▲ 4.8	778,855	▲ 2.1
	総合工事業	1,598,796	▲ 6.3	1,407,037	▲ 2.0	267,269	▲ 17.8	1,139,768	2.6	191,760	▲ 29.0
	職別工事業	309,407	▲ 11.1	57,250	▲ 52.6	18,974	▲ 23.5	38,275	▲ 60.2	252,158	11.0
	設備工事業	715,136	▲ 5.1	380,198	▲ 16.5	43,465	▲ 39.1	336,732	▲ 12.3	334,938	12.2
北陸	業種計	185,344	▲ 0.3	103,885	23.5	39,079	36.6	64,806	16.8	81,459	▲ 20.0
	総合工事業	119,908	14.1	84,768	27.0	33,449	42.6	51,319	18.5	35,140	▲ 8.3
	職別工事業	36,056	▲ 16.3	4,224	108.8	3,062	225.9	1,162	7.3	31,832	▲ 22.5
	設備工事業	29,380	▲ 22.2	14,893	▲ 2.8	2,568	▲ 39.1	12,325	10.9	14,487	▲ 35.4
中部	業種計	427,372	▲ 6.1	267,246	▲ 1.6	76,148	36.9	191,097	▲ 11.5	160,126	▲ 12.7
	総合工事業	234,275	▲ 9.1	176,956	▲ 7.2	64,223	33.2	112,733	▲ 20.9	57,319	▲ 14.6
	職別工事業	67,296	▲ 16.7	15,227	36.4	4,525	108.7	10,702	18.9	52,069	▲ 25.2
	設備工事業	125,801	8.1	75,063	7.7	7,401	40.7	67,662	5.0	50,738	8.7
近畿	業種計	965,113	▲ 0.6	627,535	▲ 7.8	113,732	▲ 5.0	513,803	▲ 8.4	337,578	16.6
	総合工事業	559,285	▲ 13.9	491,234	▲ 10.6	61,934	▲ 35.5	429,300	▲ 5.3	68,051	▲ 32.0
	職別工事業	207,696	106.0	21,079	▲ 4.5	12,497	369.5	8,582	▲ 55.8	186,617	136.9
	設備工事業	198,132	▲ 10.1	115,223	5.2	39,301	86.2	75,922	▲ 14.2	82,910	▲ 25.2
中国	業種計	201,923	▲ 0.7	117,877	4.9	38,593	8.5	79,284	3.2	84,045	▲ 7.6
	総合工事業	108,307	7.4	76,885	▲ 0.5	25,219	▲ 9.8	51,666	4.8	31,422	33.2
	職別工事業	36,564	39.3	12,192	241.4	10,585	620.8	1,607	▲ 23.6	24,372	7.5
	設備工事業	57,052	▲ 25.2	28,800	▲ 8.7	2,789	▲ 54.6	26,011	2.4	28,252	▲ 36.8
四国	業種計	74,839	10.6	44,384	13.1	13,986	▲ 15.2	30,398	33.6	30,455	7.1
	総合工事業	40,511	0.4	31,675	4.1	12,451	▲ 14.5	19,224	21.2	8,836	▲ 11.1
	職別工事業	12,503	▲ 3.9	1,068	▲ 39.6	510	▲ 26.8	558	▲ 48.0	11,436	1.7
	設備工事業	21,825	52.5	11,641	65.0	1,025	▲ 17.9	10,616	82.8	10,184	40.4
九州・沖縄	業種計	330,613	▲ 7.9	205,987	9.4	73,456	16.6	132,531	5.7	124,625	▲ 27.0
	総合工事業	210,723	10.1	166,538	28.3	63,142	35.0	103,396	24.6	44,185	▲ 28.3
	職別工事業	48,723	▲ 1.7	3,223	▲ 65.2	999	▲ 72.7	2,224	▲ 60.3	45,500	12.9
	設備工事業	71,167	▲ 39.7	36,226	▲ 26.6	9,315	▲ 25.8	26,911	▲ 26.8	34,941	▲ 49.2

注) 地域別区分

- 東北 : 青森県, 岩手県, 宮城県, 秋田県, 山形県, 福島県
- 関東 : 茨城県, 栃木県, 群馬県, 埼玉県, 千葉県, 東京都, 神奈川県, 山梨県, 長野県
- 北陸 : 新潟県, 富山県, 石川県, 福井県
- 中部 : 岐阜県, 静岡県, 愛知県, 三重県
- 近畿 : 滋賀県, 京都府, 大阪府, 兵庫県, 奈良県, 和歌山県
- 中国 : 鳥取県, 島根県, 岡山県, 広島県, 山口県
- 四国 : 徳島県, 香川県, 愛媛県, 高知県
- 九州・沖縄 : 福岡県, 佐賀県, 長崎県, 熊本県, 大分県, 宮崎県, 鹿児島県, 沖縄県

I. 受注高

I-3. 業者所在都道府県別受注高

平成29年 1月分

(単位: 百万円, %)

	合計		元請受注高				民間等		下請受注高	
	前年同月比	前年同月比	前年同月比	公共機関		前年同月比	前年同月比	前年同月比	前年同月比	
				前年同月比	前年同月比					
T 全国計	5,147,916	▲ 4.5	3,400,282	▲ 5.3	763,510	▲ 8.0	2,636,772	▲ 4.5	1,747,634	▲ 2.9
1 北海道	107,002	31.3	58,009	15.6	22,125	66.9	35,884	▲ 2.8	48,992	56.5
2 青森	22,029	▲ 6.5	11,018	52.5	5,707	54.7	5,312	50.3	11,010	▲ 32.6
3 岩手	27,468	▲ 4.8	17,491	11.3	9,242	37.7	8,248	▲ 8.5	9,978	▲ 23.9
4 宮城	94,187	▲ 22.3	58,478	▲ 20.3	21,872	▲ 45.7	36,606	10.6	35,709	▲ 25.3
5 秋田	18,530	18.7	12,091	38.9	6,496	72.3	5,595	13.4	6,439	▲ 6.7
6 山形	25,380	9.3	11,347	▲ 26.1	5,338	▲ 26.8	6,009	▲ 25.4	14,033	78.5
7 福島	44,777	▲ 8.8	20,449	▲ 36.9	8,026	▲ 42.5	12,423	▲ 32.6	24,328	45.6
8 茨城	51,090	13.4	35,194	62.0	19,385	54.9	15,808	71.7	15,896	▲ 31.9
9 栃木	43,738	▲ 28.6	24,573	▲ 36.2	7,494	▲ 40.7	17,079	▲ 34.1	19,165	▲ 15.6
10 群馬	59,229	▲ 15.5	33,630	▲ 21.8	4,562	▲ 52.2	29,068	▲ 13.1	25,599	▲ 5.6
11 埼玉	113,149	19.0	71,032	14.6	14,373	14.4	56,659	14.6	42,117	27.3
12 千葉	71,768	▲ 29.4	46,620	▲ 16.2	16,896	▲ 35.4	29,724	0.7	25,148	▲ 45.3
13 東京	2,070,673	▲ 3.2	1,514,441	▲ 4.6	227,743	▲ 28.5	1,286,698	1.4	556,232	0.8
14 神奈川	154,212	▲ 35.8	78,925	▲ 53.1	22,596	15.0	56,330	▲ 62.1	75,287	5.0
15 新潟	88,954	30.5	54,502	35.5	21,004	32.7	33,499	37.4	34,452	23.2
16 富山	37,368	▲ 37.6	17,841	16.4	6,273	48.6	11,568	4.2	19,527	▲ 56.2
17 石川	35,628	▲ 4.8	19,579	▲ 3.4	7,947	31.3	11,632	▲ 18.2	16,049	▲ 6.4
18 福井	23,394	14.7	11,962	44.1	3,855	54.1	8,107	39.8	11,432	▲ 5.5
19 山梨	10,573	▲ 14.6	5,401	▲ 27.8	1,975	▲ 45.7	3,426	▲ 10.8	5,171	5.4
20 長野	48,908	13.4	34,666	23.5	14,683	128.6	19,983	▲ 7.7	14,242	▲ 5.5
21 岐阜	69,616	▲ 3.7	45,533	18.5	23,359	8.0	22,174	32.0	24,083	▲ 28.8
22 静岡	89,634	5.8	50,347	11.1	9,549	▲ 2.4	40,798	14.8	39,287	▲ 0.3
23 愛知	236,351	▲ 10.7	151,054	▲ 8.1	34,259	97.1	116,795	▲ 20.5	85,297	▲ 15.0
24 三重	31,770	▲ 4.5	20,311	▲ 13.5	8,981	31.4	11,330	▲ 32.0	11,459	17.4
25 滋賀	23,468	1.1	12,649	6.3	3,526	31.2	9,123	▲ 0.9	10,819	▲ 4.3
26 京都	39,504	▲ 41.1	19,535	▲ 45.1	6,553	▲ 54.3	12,983	▲ 38.9	19,969	▲ 36.7
27 大阪	744,824	1.5	493,088	▲ 11.6	53,711	▲ 28.2	439,377	▲ 9.0	251,736	43.0
28 兵庫	123,084	9.5	78,443	39.1	36,648	73.0	41,794	18.7	44,642	▲ 20.3
29 奈良	17,186	▲ 6.9	13,663	27.5	7,321	42.6	6,341	13.6	3,523	▲ 54.5
30 和歌山	17,047	8.6	10,158	15.5	5,973	267.9	4,185	▲ 41.7	6,889	▲ 0.2
31 鳥取	10,006	▲ 8.0	4,167	▲ 21.4	2,560	▲ 31.3	1,607	2.0	5,839	4.8
32 島根	17,551	▲ 2.3	11,874	6.5	5,968	33.6	5,906	▲ 11.6	5,677	▲ 16.8
33 岡山	53,209	50.2	37,371	73.6	13,282	42.1	24,088	97.7	15,838	13.9
34 広島	84,747	▲ 19.9	43,953	▲ 14.3	11,108	43.1	32,844	▲ 24.6	40,795	▲ 25.1
35 山口	36,410	9.3	20,513	▲ 11.1	5,675	▲ 44.7	14,838	15.8	15,897	55.3
36 徳島	10,333	▲ 11.9	6,473	13.0	2,679	12.9	3,795	13.1	3,859	▲ 35.7
37 香川	28,516	35.5	14,271	13.7	3,321	▲ 33.8	10,951	45.3	14,245	67.7
38 愛媛	28,721	12.2	19,592	28.2	4,831	▲ 16.4	14,761	55.2	9,129	▲ 11.6
39 高知	7,269	▲ 21.8	4,047	▲ 28.8	3,155	▲ 5.5	892	▲ 62.0	3,221	▲ 10.8
40 福岡	129,395	▲ 26.3	73,079	▲ 10.7	11,942	▲ 26.7	61,137	▲ 6.7	56,317	▲ 39.9
41 佐賀	20,982	▲ 11.6	12,497	▲ 7.2	2,564	▲ 42.0	9,933	9.9	8,485	▲ 17.4
42 長崎	22,810	22.7	14,026	29.5	8,330	85.5	5,696	▲ 10.2	8,783	13.2
43 熊本	33,445	▲ 8.5	21,956	35.5	11,709	117.4	10,247	▲ 5.3	11,489	▲ 43.6
44 大分	23,881	45.6	14,148	37.7	7,863	46.9	6,285	27.6	9,733	59.1
45 宮崎	22,116	20.8	16,425	54.1	3,184	▲ 33.5	13,241	125.6	5,691	▲ 25.5
46 鹿児島	30,733	17.3	20,596	▲ 0.7	8,808	36.0	11,788	▲ 17.4	10,136	86.2
47 沖縄	47,252	8.0	33,261	36.5	19,056	20.8	14,205	65.3	13,990	▲ 27.8

注) 受注高の少ない集計区分等の数値は、誤差が大きいので利用に当たっては注意してください。

I. 受注高

I-4. 資本金階層別・業種別受注高

平成29年 1月分

(単位: 百万円, %)

	合計		元請受注高				民間等		下請受注高	
	前年同月比	前年同月比	前年同月比	公共機関		前年同月比	前年同月比	前年同月比	前年同月比	
				前年同月比	前年同月比					
T 合計	5,147,916	▲ 4.5	3,400,282	▲ 5.3	763,510	▲ 8.0	2,636,772	▲ 4.5	1,747,634	▲ 2.9
1 個人	4,345	131.1	297	▲ 58.1	0	▲ 100.0	297	▲ 18.6	4,048	245.7
2 ~1千万円未満	191,012	▲ 14.2	51,759	▲ 56.0	18,289	69.9	33,470	▲ 68.7	139,253	32.7
3 1千万~3億円未満	2,477,992	▲ 6.5	1,234,911	▲ 10.9	405,955	3.2	828,956	▲ 16.5	1,243,081	▲ 1.7
4 3~20億円未満	490,935	▲ 9.4	367,063	▲ 6.5	69,354	▲ 9.0	297,709	▲ 5.9	123,872	▲ 17.0
5 20億円以上	1,983,633	0.4	1,746,252	3.0	269,912	▲ 22.6	1,476,340	9.7	237,381	▲ 15.3
3億円以下の法人	2,734,094	▲ 6.7	1,340,443	▲ 13.4	426,690	4.4	913,753	▲ 19.8	1,393,651	0.8
総合工事業	1,431,387	▲ 9.5	1,017,283	▲ 5.9	358,472	10.4	658,810	▲ 12.9	414,105	▲ 17.4
職別工事業	688,878	15.0	82,277	▲ 41.2	27,734	42.8	54,543	▲ 54.8	606,601	32.2
設備工事業	613,829	▲ 18.1	240,883	▲ 26.4	40,483	▲ 37.5	200,400	▲ 23.6	372,946	▲ 11.7
3億円超の法人	2,409,477	▲ 2.1	2,059,542	0.8	336,820	▲ 19.9	1,722,722	6.2	349,935	▲ 16.1
総合工事業	1,657,216	▲ 2.7	1,573,019	0.6	242,829	▲ 27.8	1,330,190	8.3	84,196	▲ 39.4
職別工事業	88,406	▲ 19.9	35,336	▲ 6.6	24,642	30.2	10,694	▲ 43.5	53,070	▲ 26.8
設備工事業	663,855	2.6	451,186	2.3	69,348	6.7	381,838	1.5	212,669	3.3

注) 受注高の少ない集計区分等の数値は、誤差が大きいので利用に当たっては注意してください。

Ⅱ. 公共機関からの受注工事(1件500万円以上の工事)

Ⅱ-1. 発注機関別請負契約額時系列表

	合 計		国の機関							
	前年比		国		独立行政法人		政府関連企業等			
			前年比		前年比		前年比			
H25年度	15,132,466	21.1	5,594,650	31.7	3,401,771	45.4	697,398	34.5	1,495,481	7.6
H26年度	15,827,026	4.6	5,694,846	1.8	3,005,598	▲ 11.6	686,894	▲ 1.5	2,002,354	33.9
H27年度	14,518,346	▲ 8.3	5,133,842	▲ 9.9	2,526,635	▲ 15.9	767,799	11.8	1,839,409	▲ 8.1
H27. 4～H28. 1	11,271,086	▲ 12.1	3,660,401	▲ 16.1	1,787,130	▲ 20.1	470,912	▲ 8.1	1,402,360	▲ 13.0
H28. 4～H29. 1	11,495,549	2.0	3,813,006	4.2	1,935,871	8.3	730,648	55.2	1,146,487	▲ 18.2
H26年	16,075,460	10.4	5,940,556	11.9	3,241,404	1.3	691,932	1.4	2,007,220	40.5
H27年	14,333,748	▲ 10.8	5,030,603	▲ 15.3	2,591,937	▲ 20.0	647,184	▲ 6.5	1,791,482	▲ 10.7
H28年	14,798,004	3.2	5,317,991	5.7	2,675,358	3.2	1,000,739	54.6	1,641,894	▲ 8.3
H28. 1～H28. 1	767,763	▲ 7.6	282,099	▲ 11.6	143,240	▲ 20.7	39,906	▲ 3.8	98,952	1.8
H29. 1～H29. 1	712,568	▲ 7.2	250,554	▲ 11.2	143,258	0.0	66,702	67.1	40,594	▲ 59.0
H28. 1- 3	4,015,023	4.8	1,755,539	6.2	882,745	▲ 6.9	336,793	55.8	536,001	9.8
H28. 4- 6	2,957,912	▲ 1.0	1,076,639	3.2	580,207	0.7	147,174	45.6	349,259	▲ 4.6
H28. 7- 9	4,632,959	12.8	1,591,125	26.1	805,591	25.6	341,863	144.6	443,671	▲ 7.8
H28. 10-12	3,192,111	▲ 6.4	894,688	▲ 16.6	406,815	▲ 4.6	174,909	▲ 8.0	312,963	▲ 31.4
H29. 1- 3										
平成26年 4月	1,361,894	111.8	925,114	192.2	211,025	10.0	40,115	63.2	673,974	571.9
5月	991,559	3.9	306,345	▲ 22.1	184,692	▲ 23.1	14,388	▲ 71.1	107,265	4.1
6月	1,588,307	9.2	498,460	0.4	316,920	▲ 18.4	41,779	38.7	139,761	79.5
7月	1,536,063	21.7	468,744	24.6	255,189	3.2	84,164	208.9	129,391	27.4
8月	1,314,189	▲ 1.8	429,106	▲ 2.6	226,265	▲ 29.1	107,853	225.7	94,987	7.5
9月	1,560,752	▲ 15.7	428,203	▲ 28.6	298,668	3.4	38,910	▲ 63.9	90,625	▲ 55.3
10月	1,419,945	6.6	339,777	▲ 6.3	190,163	▲ 8.9	54,485	▲ 28.7	95,128	22.5
11月	997,662	▲ 5.2	290,552	▲ 15.6	152,775	▲ 2.1	49,685	4.3	88,093	▲ 37.4
12月	1,226,229	5.1	356,246	▲ 2.8	221,852	25.2	39,336	▲ 50.4	95,057	▲ 13.7
平成27年 1月	831,355	10.9	319,220	0.5	180,539	▲ 0.6	41,465	76.8	97,216	▲ 13.6
2月	956,985	▲ 10.8	368,046	▲ 20.5	219,985	▲ 13.1	37,684	▲ 36.6	110,377	▲ 26.5
3月	2,042,085	▲ 9.5	965,034	▲ 13.7	547,524	▲ 26.9	137,029	▲ 0.9	280,481	21.8
平成27年 4月	755,013	▲ 44.6	354,840	▲ 61.6	183,755	▲ 12.9	26,636	▲ 33.6	144,449	▲ 78.6
5月	716,727	▲ 27.7	233,638	▲ 23.7	127,759	▲ 30.8	18,229	26.7	87,650	▲ 18.3
6月	1,514,658	▲ 4.6	454,670	▲ 8.8	264,393	▲ 16.6	56,233	34.6	134,044	▲ 4.1
7月	1,403,087	▲ 8.7	415,508	▲ 11.4	189,222	▲ 25.9	61,498	▲ 26.9	164,787	27.4
8月	1,219,541	▲ 7.2	390,864	▲ 8.9	181,324	▲ 19.9	34,798	▲ 67.7	174,743	84.0
9月	1,485,727	▲ 4.8	455,818	6.4	270,922	▲ 9.3	43,474	11.7	141,421	56.1
10月	1,323,356	▲ 6.8	359,367	5.8	184,545	▲ 3.0	55,915	2.6	118,907	25.0
11月	983,448	▲ 1.4	346,751	19.3	128,136	▲ 16.1	72,347	45.6	146,269	66.0
12月	1,101,765	▲ 10.2	366,845	3.0	113,832	▲ 48.7	61,875	57.3	191,138	101.1
平成28年 1月	767,763	▲ 7.6	282,099	▲ 11.6	143,240	▲ 20.7	39,906	▲ 3.8	98,952	1.8
2月	977,892	2.2	323,760	▲ 12.0	172,957	▲ 21.4	40,710	8.0	110,093	▲ 0.3
3月	2,269,368	11.1	1,149,681	19.1	566,548	3.5	256,176	87.0	326,956	16.6
平成28年 4月	802,005	6.2	442,022	24.6	202,815	10.4	84,080	215.7	155,126	7.4
5月	713,144	▲ 0.5	214,312	▲ 8.3	147,828	15.7	14,177	▲ 22.2	52,307	▲ 40.3
6月	1,442,762	▲ 4.7	420,306	▲ 7.6	229,564	▲ 13.2	48,916	▲ 13.0	141,826	5.8
7月	1,239,198	▲ 11.7	319,896	▲ 23.0	193,535	2.3	26,164	▲ 57.5	100,197	▲ 39.2
8月	1,289,972	5.8	397,220	1.6	238,447	31.5	69,457	99.6	89,316	▲ 48.9
9月	2,103,788	41.6	874,010	91.7	373,610	37.9	246,242	466.4	254,158	79.7
10月	1,063,832	▲ 19.6	315,218	▲ 12.3	134,527	▲ 27.1	89,700	60.4	90,991	▲ 23.5
11月	828,602	▲ 15.7	202,039	▲ 41.7	99,381	▲ 22.4	28,477	▲ 60.6	74,181	▲ 49.3
12月	1,299,677	18.0	377,431	2.9	172,907	51.9	56,732	▲ 8.3	147,791	▲ 22.7
平成29年 1月	712,568	▲ 7.2	250,554	▲ 11.2	143,258	0.0	66,702	67.1	40,594	▲ 59.0
2月										
3月										

注) 平成15年度から平成20年度までは「国の機関」のうちの国以外の機関における分類変更に伴い、各機関の前年同月比が計算できないため、「独立行政法人」及び「政府関連企業等」の合計値を「(再掲)国以外の機関」として計上し、再掲していたが、各機関のデータが蓄積されたので、平成21年4月より再掲を行わないこととした。

(単位：百万円、%)

地方の機関											
	都道府県		市区町村		地方公営企業		その他				
	前年比		前年比		前年比		前年比				
9,537,816	15.7	3,780,599	18.9	4,569,816	19.3	835,122	▲ 2.2	352,279	▲ 7.1	H25年度	
10,132,180	6.2	4,134,071	9.3	4,567,409	▲ 0.1	1,062,498	27.2	368,202	4.5	H26年度	
9,384,504	▲ 7.4	3,562,408	▲ 13.8	4,390,776	▲ 3.9	1,033,605	▲ 2.7	397,714	8.0	H27年度	
7,610,685	▲ 10.1	2,701,019	▲ 19.5	3,753,966	▲ 5.8	873,373	5.9	282,327	▲ 6.8	H27. 4~H28. 1	
7,682,543	0.9	2,773,137	2.7	3,654,932	▲ 2.6	919,079	5.2	335,395	18.8	H28. 4~H29. 1	
10,134,904	9.6	4,270,250	22.1	4,530,409	▲ 0.3	975,174	14.3	359,071	0.2	H26年	
9,303,146	▲ 8.2	3,474,937	▲ 18.6	4,371,010	▲ 3.5	1,106,672	13.5	350,527	▲ 2.4	H27年	
9,480,012	1.9	3,662,186	5.4	4,260,056	▲ 2.5	1,108,162	0.1	449,608	28.3	H28年	
485,665	▲ 5.2	221,425	2.1	181,621	▲ 15.3	59,080	8.3	23,538	▲ 10.8	H28. 1~H28. 1	
462,014	▲ 4.9	193,766	▲ 12.5	213,307	17.4	30,229	▲ 48.8	24,712	5.0	H29. 1~H29. 1	
2,259,484	3.7	1,082,815	8.8	818,432	2.5	219,312	▲ 25.0	138,925	51.4	H28. 1- 3	
1,881,272	▲ 3.2	524,826	0.9	994,875	▲ 10.8	244,014	19.2	117,558	14.2	H28. 4- 6	
3,041,834	6.9	1,121,208	12.7	1,445,067	▲ 1.0	384,936	26.9	90,622	2.4	H28. 7- 9	
2,297,423	▲ 1.6	933,337	▲ 3.3	1,001,682	0.5	259,901	▲ 15.1	102,503	52.2	H28. 10-12	
										H29. 1- 3	
436,781	33.9	173,730	27.2	169,980	23.7	70,250	104.8	22,820	27.7	平成26年 4月	
685,215	22.2	195,891	44.5	398,945	16.6	50,181	15.4	40,197	1.1	5月	
1,089,847	13.8	331,319	54.3	609,521	▲ 4.7	87,403	22.2	61,604	92.9	6月	
1,067,319	20.4	403,013	51.5	573,573	15.9	62,874	▲ 32.8	27,860	▲ 12.9	7月	
885,084	▲ 1.4	355,065	7.9	388,298	▲ 16.2	112,562	68.3	29,159	▲ 22.8	8月	
1,132,549	▲ 9.5	485,587	▲ 1.3	499,294	▲ 18.1	124,105	5.3	23,564	▲ 26.6	9月	
1,080,168	11.5	516,060	17.7	441,631	5.6	99,886	34.8	22,592	▲ 40.5	10月	
707,110	▲ 0.2	298,829	1.2	310,874	▲ 10.4	82,705	69.6	14,702	▲ 16.7	11月	
869,983	8.8	379,233	11.2	376,629	5.6	80,153	0.7	33,967	50.2	12月	
512,135	18.6	216,806	15.0	214,366	5.2	54,568	73.0	26,395	224.9	平成27年 1月	
588,940	▲ 3.4	271,771	▲ 14.7	198,672	▲ 1.0	95,515	62.1	22,982	▲ 26.6	2月	
1,077,051	▲ 5.5	506,767	▲ 18.8	385,626	7.9	142,296	24.2	42,362	▲ 1.9	3月	
400,173	▲ 8.4	121,484	▲ 30.1	153,178	▲ 9.9	82,155	16.9	43,356	90.0	平成27年 4月	
483,089	▲ 29.5	124,915	▲ 36.2	298,388	▲ 25.2	31,571	▲ 37.1	28,215	▲ 29.8	5月	
1,059,987	▲ 2.7	273,575	▲ 17.4	664,120	9.0	90,942	4.0	31,350	▲ 49.1	6月	
987,580	▲ 7.5	324,675	▲ 19.4	523,332	▲ 8.8	99,093	57.6	40,479	45.3	7月	
828,677	▲ 6.4	280,259	▲ 21.1	423,617	9.1	105,138	▲ 6.6	19,663	▲ 32.6	8月	
1,029,909	▲ 9.1	389,619	▲ 19.8	512,817	2.7	99,108	▲ 20.1	28,366	20.4	9月	
963,988	▲ 10.8	452,800	▲ 12.3	377,232	▲ 14.6	106,912	7.0	27,045	19.7	10月	
636,697	▲ 10.0	220,848	▲ 26.1	291,174	▲ 6.3	101,507	22.7	23,167	57.6	11月	
734,920	▲ 15.5	291,419	▲ 23.2	328,486	▲ 12.8	97,867	22.1	17,147	▲ 49.5	12月	
485,665	▲ 5.2	221,425	2.1	181,621	▲ 15.3	59,080	8.3	23,538	▲ 10.8	平成28年 1月	
654,132	11.1	232,500	▲ 14.5	248,456	25.1	82,140	▲ 14.0	91,036	296.1	2月	
1,119,687	4.0	628,889	24.1	388,354	0.7	78,092	▲ 45.1	24,352	▲ 42.5	3月	
359,984	▲ 10.0	97,424	▲ 19.8	126,944	▲ 17.1	107,665	31.1	27,951	▲ 35.5	平成28年 4月	
498,832	3.3	147,221	17.9	281,274	▲ 5.7	51,364	62.7	18,973	▲ 32.8	5月	
1,022,457	▲ 3.5	280,181	2.4	586,657	▲ 11.7	84,985	▲ 6.6	70,634	125.3	6月	
919,303	▲ 6.9	279,094	▲ 14.0	488,845	▲ 6.6	119,315	20.4	32,049	▲ 20.8	7月	
892,752	7.7	327,590	16.9	413,858	▲ 2.3	113,937	8.4	37,368	90.0	8月	
1,229,778	19.4	514,524	32.1	542,365	5.8	151,684	53.0	21,205	▲ 25.2	9月	
748,614	▲ 22.3	352,073	▲ 22.2	306,616	▲ 18.7	76,344	▲ 28.6	13,581	▲ 49.8	10月	
626,563	▲ 1.6	245,461	11.1	266,178	▲ 8.6	80,592	▲ 20.6	34,332	48.2	11月	
922,246	25.5	335,803	15.2	428,888	30.6	102,964	5.2	54,591	218.4	12月	
462,014	▲ 4.9	193,766	▲ 12.5	213,307	17.4	30,229	▲ 48.8	24,712	5.0	平成29年 1月	
										2月	
										3月	

II. 公共機関からの受注工事(1件500万円以上の工事)

II-2. 1)発注機関別・目的別工事分類別請負契約額 平成29年1月分

(単位：百万円，%)

	合 計		国の機関				地方の機関				
		前年 同月比		国	独立 行政法人	政府関連 企業等		都道府県	市区町村	地方 公営企業	その他
T 合計	712,568	▲ 7.2	250,554	143,258	66,702	40,594	462,014	193,766	213,307	30,229	24,712
1 治山・治水	75,640	▲ 23.4	19,897	13,108	2,901	3,888	55,743	46,492	9,165	87	
2 農林水産	35,446	38.4	4,521	2,825	34	1,663	30,925	18,168	11,972		784
3 道路	207,858	1.1	93,054	67,299	473	25,282	114,805	68,613	28,087	4,872	13,233
4 港湾・空港	34,309	53.3	19,305	18,985		319	15,005	13,118	1,293		593
5 下水道	47,812	▲ 16.0	4,366			4,366	43,447	10,687	20,743	9,527	2,491
6 公園	19,541	12.6	231	182	48		19,310	3,751	15,527		32
7 教育・病院	64,440	▲ 32.9	22,362	5,589	14,506	2,267	42,078	16,047	24,156	1,482	393
8 住宅・宿舍	18,941	▲ 41.6	3,774	2,090	1,654	30	15,167	3,504	11,302		362
9 庁舎	37,918	6.9	22,202	21,116	495	591	15,715	6,666	5,665	105	3,280
10 再開発	28	▲ 93.7	0				28		28		
11 土地造成	7,427	▲ 35.0	1,749		1,733	16	5,678	2,792	1,078		1,809
12 鉄道・軌道	39,203	125.3	36,656		35,732	924	2,548			2,548	
13 郵便	931	▲ 44.6	931			931	0				
14 電気・ガス	584	▲ 60.7	0				584			584	
15 上・工業水道	22,850	▲ 39.5	-16		-16		22,866	983	10,874	10,765	244
16 廃棄物処理	64,418	52.9	0				64,418	401	62,549	12	1,456
17 その他	35,220	▲ 45.7	21,524	12,063	9,143	318	13,697	2,544	10,869	248	35
災害復旧（再掲）	50,694	▲ 21.3	11,483	7,558		3,925	39,211	25,396	13,579	168	67
維持補修（再掲）	66,206	▲ 14.0	13,494	9,524	731	3,240	52,712	29,026	17,598	2,866	3,223

II. 公共機関からの受注工事(1件500万円以上の工事)

II-2. 2)発注機関別・目的別工事分類別請負契約額(寄与度) 平成29年 1月分

	合 計	国の機関			地方の機関					
		国	独立 行政法人	政府関連 企業等	都道府県	市区町村	地方 公営企業	その他		
T 合計	▲ 7.2	▲ 4.1	0.0	3.5	▲ 7.6	▲ 3.1	▲ 3.6	4.1	▲ 3.8	0.2
1 治山・治水	▲ 3.0	0.8	0.3	0.3	0.1	▲ 3.8	▲ 4.4	0.6	0.0	
2 農林水産	1.3	▲ 0.2	▲ 0.4	0.0	0.2	1.4	0.1	1.3		0.0
3 道路	0.3	▲ 4.0	0.6	0.1	▲ 4.6	4.3	2.0	0.1	0.6	1.5
4 港湾・空港	1.6	1.6	1.7		▲ 0.0	▲ 0.1	▲ 0.1	▲ 0.1	▲ 0.0	0.0
5 下水道	▲ 1.2	▲ 0.5		0.0	▲ 0.5	▲ 0.7	▲ 0.0	▲ 0.0	▲ 1.0	0.3
6 公園	0.3	▲ 0.3	0.0	▲ 0.3		0.6	▲ 0.4	1.0		0.0
7 教育・病院	▲ 4.1	▲ 0.2	0.5	0.7	▲ 1.4	▲ 3.9	0.5	▲ 1.8	▲ 1.2	▲ 1.3
8 住宅・宿舍	▲ 1.8	▲ 0.6	0.1	▲ 0.7	▲ 0.0	▲ 1.1	▲ 0.6	0.5	▲ 0.1	▲ 1.0
9 庁舎	0.3	0.6	1.1	0.0	▲ 0.6	▲ 0.3	▲ 0.3	▲ 0.3	0.0	0.4
10 再開発	▲ 0.1					▲ 0.1	▲ 0.0	▲ 0.0		
11 土地造成	▲ 0.5	▲ 0.6	▲ 0.1	▲ 0.5	▲ 0.0	0.1	0.3	▲ 0.3		0.1
12 鉄道・軌道	2.8	2.9		3.1	▲ 0.3	▲ 0.0			▲ 0.0	
13 郵便	▲ 0.1	▲ 0.1			▲ 0.1					
14 電気・ガス	▲ 0.1					▲ 0.1			▲ 0.1	
15 上・工業水道	▲ 1.9	▲ 0.3		▲ 0.3		▲ 1.7	▲ 0.3	0.4	▲ 1.8	▲ 0.0
16 廃棄物処理	2.9	▲ 0.0			▲ 0.0	2.9	0.1	2.9	▲ 0.1	0.1
17 その他	▲ 3.9	▲ 3.2	▲ 3.8	1.0	▲ 0.5	▲ 0.7	▲ 0.3	▲ 0.2	▲ 0.1	▲ 0.0
災害復旧(再掲)	▲ 1.8	1.3	0.9	▲ 0.0	0.5	▲ 3.1	▲ 3.2	0.1	0.0	▲ 0.0
維持補修(再掲)	▲ 1.4	▲ 1.3	0.7	▲ 0.4	▲ 1.6	▲ 0.1	0.5	▲ 0.3	▲ 0.4	0.1

Ⅱ.公共機関からの受注工事(1件500万以上の工事)

Ⅱ-3.工事種類別請負契約額

平成29年 1月分

(単位:百万円、%)

	請負契約額		
		前年同月比	寄与度
合計	712,568	▲ 7.2	▲ 7.2
建築・建築設備合計	139,589	▲ 29.6	▲ 7.6
1. 住宅・同設備工事	12,231	▲ 60.9	▲ 2.5
2. 非住宅・同設備工事	127,357	▲ 23.7	▲ 5.2
土木工事計	470,545	▲ 10.4	▲ 7.1
3. 橋梁・高架構造物工事	85,257	29.9	2.6
4. トンネル工事	48,778	18.6	1.0
5. ダム・えん堤工事	21,194	▲ 53.7	▲ 3.2
6. 管渠工事	33,100	1.7	0.1
7. 電線路工事	3,282	▲ 22.2	▲ 0.1
8. 舗装工事	29,195	▲ 16.7	▲ 0.8
9. しゅんせつ・埋立工事	2,571	▲ 71.6	▲ 0.8
10. 土工事(9.を除く)	39,794	▲ 21.2	▲ 1.4
11. その他の土木工事	207,374	▲ 14.0	▲ 4.4
12. 機械装置等工事	102,434	130.5	7.6

II. 公共機関からの受注工事(1件500万円以上の工事)

II-4. 発注機関別・施工都道府県別請負契約額

平成29年 1月分

(単位:百万円,%)

	合計		国の機関				地方の機関				
		前年 同月比		国	独立 行政法人	政府関連 企業等		都道府県	市区町村	地方 公営企業	その他
T.全国計	712,568	▲ 7.2	250,554	143,258	66,702	40,594	462,014	193,766	213,307	30,229	24,712
1.北海道	27,113	49.2	18,428	5,800	10,946	1,683	8,685	6,066	2,445	15	160
2.青森	3,498	▲ 36.1	1,146	329	11	805	2,352	1,159	1,173	20	
3.岩手	26,274	16.5	16,951	7,090	9,538	324	9,323	4,413	4,216	75	619
4.宮城	44,841	▲ 35.2	5,946	3,135	548	2,263	38,895	21,606	15,059	948	1,282
5.秋田	7,884	195.6	2,601	1,352		1,249	5,283	2,643	317		2,322
6.山形	4,871	▲ 20.9	2,640	641		2,000	2,231	1,562	570	98	
7.福島	30,916	▲ 6.4	22,521	9,755	12,766		8,394	5,047	3,293		54
8.茨城	9,906	21.2	3,057	2,264	530	263	6,849	2,346	4,277	145	81
9.栃木	6,021	▲ 64.4	131	131			5,890	4,587	1,247	31	25
10.群馬	4,931	▲ 75.4	921	674	247		4,010	3,617	358		34
11.埼玉	10,216	▲ 47.4	1,228	1,078		149	8,988	3,707	4,489	603	189
12.千葉	20,252	▲ 35.5	5,305	1,620	880	2,805	14,947	1,828	10,563	1,694	862
13.東京	71,953	29.6	32,369	25,513	1,402	5,454	39,583	23,074	3,735	9,608	3,167
14.神奈川	24,798	▲ 32.1	11,250	237	5,686	5,327	13,548	4,136	8,142	1,196	74
15.新潟	16,848	25.6	1,583	1,460		123	15,265	9,760	3,525	1,838	141
16.富山	4,628	▲ 17.9	343	343			4,285	2,835	1,196	254	
17.石川	14,933	97.9	11,365	923	10,012	429	3,569	1,235	2,116	209	8
18.福井	11,920	596.2	9,358	5,423	3,922	13	2,562	1,443	1,119		
19.山梨	3,325	▲ 50.3	1,879	71		1,808	1,446	1,132	251	23	40
20.長野	9,378	36.2	2,418	1,500	59	859	6,961	2,936	3,892	124	9
21.岐阜	23,507	▲ 28.9	7,960	7,720	75	165	15,547	7,525	7,775		247
22.静岡	75,912	491.1	7,517	1,891		5,626	68,395	5,442	62,274	32	646
23.愛知	41,244	▲ 40.9	16,229	13,973	940	1,316	25,015	12,508	4,330	2,535	5,643
24.三重	7,690	▲ 31.2	1,063	976		87	6,627	5,806	744	18	60
25.滋賀	3,656	▲ 42.7	530	454	76		3,125	1,616	1,421	47	43
26.京都	7,711	▲ 34.9	2,268	935	7	1,325	5,443	1,495	3,381	437	130
27.大阪	14,045	▲ 58.6	3,127	2,152	430	545	10,919	949	6,423	3,166	381
28.兵庫	18,091	2.3	3,453	3,072	19	362	14,639	3,860	8,702	1,956	121
29.奈良	4,291	▲ 29.6	780	761	19		3,512	1,201	300	2,010	
30.和歌山	8,306	26.9	1,383	1,383			6,923	6,005	748	48	122
31.鳥取	3,080	▲ 65.1	1,102	1,102			1,978	1,428	549		
32.島根	5,021	68.4	672	662		10	4,349	2,965	1,194	190	
33.岡山	11,239	77.0	233	172		61	11,006	8,161	2,845		
34.広島	6,159	▲ 10.4	964	626	15	323	5,195	1,282	3,834	79	
35.山口	8,348	▲ 50.1	5,129	2,376		2,753	3,219	1,764	1,435	20	
36.徳島	2,526	▲ 20.9	238	238			2,288	595	1,632	61	
37.香川	3,748	▲ 77.2	729	505		224	3,019	1,768	1,152		98
38.愛媛	4,609	▲ 40.8	1,223	950	273		3,386	1,538	1,848		
39.高知	3,808	▲ 44.9	2,222	2,171		51	1,586	596	948	42	
40.福岡	24,214	▲ 27.3	3,984	1,312	2,654	18	20,230	3,059	10,827	407	5,937
41.佐賀	4,350	5.3	1,399	1,245		154	2,951	942	791	6	1,212
42.長崎	13,373	383.8	10,333	4,744	5,589		3,040	1,068	1,709		263
43.熊本	14,825	218.8	6,274	5,311	6	958	8,551	5,399	3,021	99	32
44.大分	11,138	41.9	5,755	5,343		411	5,384	3,020	2,313	40	12
45.宮崎	3,086	▲ 42.1	-32	-654		623	3,118	1,446	1,672		
46.鹿児島	11,594	22.4	3,996	3,914	54	27	7,598	4,793	2,680	119	5
47.沖縄	22,491	▲ 19.1	10,583	10,583			11,908	2,402	6,777	2,037	692

注) 受注高の少ない集計区分等の数値は、誤差が大きいため利用に当たっては注意してください。

II-5. 発注機関別・施工地域別請負契約額

平成29年 1月分

(単位:百万円,%)

	合計		国の機関				地方の機関				
		前年 同月比		国	独立 行政法人	政府関連 企業等		都道府県	市区町村	地方 公営企業	その他
T.全国計	712,568	▲ 7.2	250,554	143,258	66,702	40,594	462,014	193,766	213,307	30,229	24,712
1.北海道	27,113	49.2	18,428	5,800	10,946	1,683	8,685	6,066	2,445	15	160
2.東北	118,283	▲ 14.9	51,805	22,303	22,863	6,640	66,478	36,431	24,628	1,141	4,278
3.関東	160,779	▲ 20.2	58,558	33,088	8,803	16,666	102,221	47,362	36,954	13,424	4,481
4.北陸	48,330	70.7	22,648	8,149	13,934	565	25,681	15,274	7,957	2,301	149
5.中部	148,353	17.0	32,769	24,560	1,015	7,194	115,584	31,281	75,122	2,585	6,596
6.近畿	56,100	▲ 32.0	11,540	8,757	550	2,232	44,561	15,126	20,974	7,664	797
7.中国	33,847	▲ 18.9	8,101	4,939	15	3,147	25,746	15,600	9,857	288	
8.四国	14,692	▲ 57.2	4,412	3,863	273	276	10,279	4,497	5,580	103	98
9.九州・沖縄	105,071	10.3	42,292	31,798	8,303	2,191	62,779	22,129	29,790	2,707	8,153

注) 地域別区分

東 北 : 青森県, 岩手県, 宮城県, 秋田県, 山形県, 福島県
 関 東 : 茨城県, 栃木県, 群馬県, 埼玉県, 千葉県, 東京都, 神奈川県,
 山梨県, 長野県
 北 陸 : 新潟県, 富山県, 石川県, 福井県
 中 部 : 岐阜県, 静岡県, 愛知県, 三重県
 近 畿 : 滋賀県, 京都府, 大阪府, 兵庫県, 奈良県, 和歌山県
 中 国 : 鳥取県, 島根県, 岡山県, 広島県, 山口県
 四 国 : 徳島県, 香川県, 愛媛県, 高知県
 九州・沖縄 : 福岡県, 佐賀県, 長崎県, 熊本県, 大分県, 宮崎県,
 鹿児島県, 沖縄県

Ⅲ. 民間等からの受注工事

Ⅲ-2. 1)発注者別・工事種類別請負契約額

平成29年 1月分

(単位:百万円, %)

	合 計		農林漁業	鉱業, 採石業, 砂利採取業, 建設業	製造業	電気・ガス・ 熱供給・ 水道業	運輸業, 郵便業	情報通信業	卸売業, 小売業	金融業, 保険業	不動産業	サービス業	その他
		前年同月比											
T 建築・建築設備工事計	651,249	33.1	1,541	7,069	87,064	6,695	35,808	3,996	40,624	586	281,299	169,674	16,893
1 住宅	210,822	34.3		1,244	1,813		1,586				197,108	3,684	5,386
2 事務所	54,026	44.9			5,994		2,438	3,996	538	586	30,430	10,044	
3 店舗	123,811	209.0			872				35,759		27,685	58,725	770
4 工場・発電所	75,324	12.5			62,454	6,695			644		4,720	811	
5 倉庫・流通施設	29,734	▲ 34.3			2,625		11,107		2,345		7,675	5,982	
6 教育・研究・文化施設	45,115	49.5		3,528	8,081							25,444	8,062
7 医療・福祉施設	36,937	▲ 37.2		2,297							2,376	29,590	2,674
8 宿泊施設	22,533	▲ 33.5			710				1,339		6,824	13,660	
9 娯楽施設	3,608	▲ 45.2										3,608	
10 その他の建築工事	49,339	268.1	1,541		4,516		20,676				4,480	18,125	
T 土木工事・機械装置等工事計	393,676	▲ 4.8	2,482	4,640	106,950	145,385	59,327	26,954	5,173	2,775	11,445	19,859	8,685
ST 土木工事計	189,910	▲ 11.6	1,600	1,190	17,119	67,684	51,726	21,263	938	930	11,320	11,065	5,075
1 発電用土木工事	34,041	24.2	776	22	-169	30,147	53				119	1,458	1,636
2 鉄道工事	49,061	▲ 6.7		277			48,753	31					
3 埠頭・港湾工事	1,267	▲ 58.0	8		982	186	75				10		7
4 道路工事	2,637	▲ 5.5		10	109	428	925	45	10			980	130
5 管工事	7,728	▲ 36.3		6	2,130	5,088	58	30	13		146	27	231
6 電線路工事	44,435	60.3		191	-215	22,475	226	20,971				356	
7 土地造成・埋立工事	12,898	▲ 22.1	151	341	1,000	3,520	119		194		5,165	1,925	483
8 ゴルフ場建設工事	606	▲ 77.0			23	277	113					193	
9 構内環境整備工事	4,401	▲ 24.0	13	110	2,072	265	301		134		412	500	594
10 その他の土木工事	32,836	▲ 48.9	652	232	10,758	5,298	1,103	186	587	930	5,467	5,627	1,994
ST 機械装置等工事	203,766	2.5	882	3,450	89,832	77,701	7,601	5,690	4,236	1,845	126	8,794	3,609

注) 建築・建築設備工事については、1件の請負契約額が5億円以上の工事、土木工事及び機械装置等工事については1件の請負契約額が500万円以上の工事について調査対象としている。

Ⅲ. 民間等からの受注工事

Ⅲ-2. 2)発注者別・工事種類別請負契約額(寄与度)

平成29年 1月分

	合 計	農林漁業	鉱業, 採石業, 砂利採取業, 建設業	製造業	電気・ガス・ 熱供給・ 水道業	運輸業, 郵便業	情報通信業	卸売業, 小売業	金融業, 保険業	不動産業	サービス業	その他
T 建築・建築設備工事計	33.1	▲ 0.1	1.2	3.2	▲ 0.3	3.3	▲ 2.8	5.3	▲ 1.0	17.2	3.7	3.5
1 住宅	11.0		0.3	▲ 0.2		0.3	▲ 0.7	▲ 0.1		11.7	▲ 1.3	1.1
2 事務所	3.4			0.4	▲ 0.2	0.5	▲ 0.5	▲ 0.0	▲ 0.4	4.6	▲ 0.9	
3 店舗	17.1			▲ 0.4		▲ 0.3	▲ 0.4	5.1	▲ 0.6	2.0	11.5	0.2
4 工場・発電所	1.7	▲ 0.4	▲ 0.2	2.5	▲ 0.0			▲ 0.2		1.0	▲ 0.8	
5 倉庫・流通施設	▲ 3.2			0.3		0.1	▲ 1.0	0.3		▲ 3.7	0.7	
6 教育・研究・文化施設	3.1		0.7	0.0			▲ 0.2				0.9	1.6
7 医療・福祉施設	▲ 4.5		0.5	▲ 0.2						▲ 0.1	▲ 5.2	0.5
8 宿泊施設	▲ 2.3			0.1		▲ 1.0		0.3		0.9	▲ 2.6	
9 娯楽施設	▲ 0.6					▲ 0.2					▲ 0.4	
10 その他の建築工事	7.3	0.3		0.7		3.8				0.8	1.7	
T 土木工事・機械装置等工事計	▲ 4.8	0.2	0.4	▲ 11.9	7.4	▲ 0.1	0.4	▲ 0.9	▲ 0.2	▲ 1.1	0.4	0.6
ST 土木工事計	▲ 6.0	0.4	0.1	▲ 5.3	1.4	▲ 1.0	0.0	▲ 0.2	▲ 0.4	▲ 1.1	▲ 0.2	0.2
1 発電用土木工事	1.6	0.2	0.0	▲ 1.5	2.4	0.0		▲ 0.1		0.0	0.2	0.3
2 鉄道工事	▲ 0.8		0.0	▲ 0.0		▲ 0.9	0.0	▲ 0.0				
3 埠頭・港湾工事	▲ 0.4	0.0	▲ 0.0	▲ 0.2	0.0	▲ 0.2		▲ 0.0		0.0	▲ 0.0	0.0
4 道路工事	▲ 0.0		▲ 0.0	▲ 0.0	▲ 0.1	0.2	0.0	▲ 0.0		▲ 0.0	0.2	▲ 0.2
5 管工事	▲ 1.1		▲ 0.0	▲ 1.4	0.3	0.0	0.0	▲ 0.0		▲ 0.0	▲ 0.0	0.1
6 電線路工事	4.0	▲ 0.0	▲ 0.0	0.1	3.9	0.0	0.1				0.0	▲ 0.1
7 土地造成・埋立工事	▲ 0.9	0.0	0.1	0.2	0.5	▲ 0.1	▲ 0.0	▲ 0.2	▲ 0.0	▲ 1.3	0.2	▲ 0.3
8 ゴルフ場建設工事	▲ 0.5			0.0	0.1	0.0					▲ 0.6	
9 構内環境整備工事	▲ 0.3	▲ 0.0	0.0	▲ 0.2	0.1	▲ 0.0	▲ 0.0	▲ 0.0	▲ 0.0	▲ 0.1	▲ 0.1	0.1
10 その他の土木工事	▲ 7.6	0.2	0.0	▲ 2.2	▲ 5.7	▲ 0.1	▲ 0.1	0.1	▲ 0.4	0.3	▲ 0.1	0.3
ST 機械装置等工事	1.2	▲ 0.1	0.3	▲ 6.6	6.0	0.9	0.3	▲ 0.8	0.2	▲ 0.0	0.6	0.4

注) 建築・建築設備工事については、1件の請負契約額が5億円以上の工事、土木工事及び機械装置等工事については1件の請負契約額が500万円以上の工事について調査対象としている。

Ⅲ. 民間等からの受注工事

Ⅲ-3. 発注者別・施工都道府県別請負契約額

平成29年 1月分

1) 建築工事・建築設備工事(1件5億円以上の工事)

(単位:百万円,%)

	合 計		農林漁業	鉱業、採石業、 砂利採取業、 建設業	製造業	電気・ガス・ 熱供給・ 水道業	運輸業、 郵便業	情報通信業	卸売業、 小売業	金融業、 保険業	不動産業	サービス業	その他
		前年同月比											
T.全国計	651,249	33.1	1,541	7,069	87,064	6,695	35,808	3,996	40,624	586	281,299	169,674	16,893
1.北海道	23,138	526.0		1,244	1,968						10,113	9,812	
2.青森	0	-											
3.岩手	3,339	-									2,579	760	
4.宮城	8,572	▲ 26.2			2,370						1,060	2,862	2,280
5.秋田	4,318	-			4,318								
6.山形	1,696	▲ 68.7									1,696		
7.福島	2,912	▲ 30.1				550				586	1,086		690
8.茨城	13,810	365.5			9,968		818				3,024		
9.栃木	2,762	13.6			651							934	1,177
10.群馬	4,140	▲ 5.8			2,655							1,485	
11.埼玉	24,452	▲ 24.4			13,834		6,331				4,287		
12.千葉	17,424	▲ 7.8			2,129						5,381	9,914	
13.東京	222,704	69.1		3,528	2,688		17,697	3,996	1,206		165,302	28,287	
14.神奈川	37,077	▲ 19.8			4,180						13,511	18,616	770
15.新潟	1,766	-			1,094								672
16.富山	2,298	-			2,298								
17.石川	0	▲ 100.0											
18.福井	5,174	-			5,174								
19.山梨	7,430	209.1			7,430								
20.長野	2,180	▲ 77.7				1,555						625	
21.岐阜	2,974	123.1			1,730		1,244						
22.静岡	5,200	▲ 46.3			872			2,345				1,984	
23.愛知	19,724	▲ 15.0			6,401		1,953				6,341	5,029	
24.三重	5,204	568.9			983							3,326	895
25.滋賀	6,156	194.5					756				5,400		
26.京都	8,409	▲ 34.3			4,278						803	3,328	
27.大阪	53,577	118.9			1,258		1,920		29,523		18,901	1,976	
28.兵庫	18,986	▲ 44.9			2,221		3,687		1,241		5,249	6,588	
29.奈良	2,982	▲ 28.2			1,647							1,335	
30.和歌山	0	▲ 100.0											
31.鳥取	0	▲ 100.0											
32.島根	1,758	▲ 85.9							1,758				
33.岡山	4,242	▲ 55.3							644		914	1,928	756
34.広島	13,240	102.0			1,626	4,590			1,014		2,316	3,694	
35.山口	1,062	▲ 82.9					524		538				
36.徳島	944	-										944	
37.香川	3,833	▲ 24.3			1,939		878		1,016				
38.愛媛	4,990	79.8									619	4,371	
39.高知	0	▲ 100.0											
40.福岡	35,269	42.4									32,167	1,863	1,239
41.佐賀	1,733	▲ 42.3			710								1,023
42.長崎	551	▲ 59.8									551		
43.熊本	57,596	2,522.8										57,596	
44.大分	1,339	-							1,339				
45.宮崎	3,384	175.0			2,641							743	
46.鹿児島	3,215	111.9	1,541									1,674	
47.沖縄	9,687	-		2,297									7,390

注) 受注高の少ない集計区分等の数値は、誤差が大きいので利用に当たっては注意してください。

Ⅲ-4. 発注者別・施工地域別請負契約額

1) 建築工事・建築設備工事(1件5億円以上の工事)

平成29年 1月分

(単位:百万円,%)

	合 計		農林漁業	鉱業、採石業、 砂利採取業、 建設業	製造業	電気・ガス・ 熱供給・ 水道業	運輸業、 郵便業	情報通信業	卸売業、 小売業	金融業、 保険業	不動産業	サービス業	その他
		前年同月比											
T.全国計	651,249	33.1	1,541	7,069	87,064	6,695	35,808	3,996	40,624	586	281,299	169,674	16,893
1.北海道	23,138	526.0	0	1,244	1,968	0	0	0	0	0	10,113	9,812	0
2.東北	20,838	▲ 1.7	0	0	6,688	550	0	0	0	586	6,421	3,622	2,970
3.関東	331,979	32.2	0	3,528	43,535	1,555	24,847	3,996	1,206	0	191,505	59,860	1,947
4.北陸	9,239	▲ 46.2	0	0	8,566	0	0	0	0	0	0	0	672
5.中部	33,102	▲ 5.4	0	0	9,986	0	3,197	0	2,345	0	6,341	10,339	895
6.近畿	90,110	11.4	0	0	9,404	0	6,363	0	30,764	0	30,352	13,227	0
7.中国	20,302	▲ 45.6	0	0	1,626	4,590	524	0	3,954	0	3,230	5,622	756
8.四国	9,767	10.3	0	0	1,939	0	878	0	1,016	0	619	5,315	0
9.九州・沖縄	112,774	230.8	1,541	2,297	3,351	0	0	0	1,339	0	32,718	61,876	9,652

注) 地域別区分

東 北 : 青森県、岩手県、宮城県、秋田県、山形県、福島県
 関 東 : 茨城県、栃木県、群馬県、埼玉県、千葉県、東京都、神奈川県、山梨県、長野県
 北 陸 : 新潟県、富山県、石川県、福井県
 中 部 : 岐阜県、静岡県、愛知県、三重県
 近 畿 : 滋賀県、京都府、大阪府、兵庫県、奈良県、和歌山県
 中 国 : 鳥取県、島根県、岡山県、広島県、山口県
 四 国 : 徳島県、香川県、愛媛県、高知県
 九州・沖縄 : 福岡県、佐賀県、長崎県、熊本県、大分県、宮崎県、鹿児島県、沖縄県

Ⅲ. 民間等からの受注工事

Ⅲ-3. 発注者別・施工都道府県別請負契約額

平成29年 1月分

2) 土木工事及び機械装置等工事(1件500万円以上の工事)

(単位:百万円,%)

	合計		農林漁業	鉱業、採石業、 砂利採取業、 建設業	製造業	電気・ガス・ 熱供給・ 水道業	運輸業、 郵便業	情報通信業	卸売業、 小売業	金融業、 保険業	不動産業	サービス業	その他
	前年同月比												
T.全国計	393,676	▲ 4.8	2,482	4,640	106,950	145,385	59,327	26,954	5,173	2,775	11,445	19,859	8,685
1.北海道	7,494	▲ 52.6	1,333	36	908	2,733	1,259	765			10	179	269
2.青森	3,020	10.3		20	1,053	1,696	124	77					49
3.岩手	11,137	519.4		12	2,925	5,982	931		10		829	184	263
4.宮城	4,997	▲ 65.0			1,128	3,095	290	288	50		8	97	40
5.秋田	2,325	191.3		5	206	1,249	782	58				7	18
6.山形	1,997	▲ 8.2			564	1,325	24	8					77
7.福島	6,623	▲ 51.5		290	561	3,672	1,003	96	13		37	643	307
8.茨城	27,953	135.7	15		7,424	15,689	337	680	9		1,485	1,208	1,104
9.栃木	5,638	57.1		278	2,312	886	1,459	252			91	274	85
10.群馬	2,557	▲ 62.1	47	14	1,169	577	501	13			51	35	151
11.埼玉	14,973	90.1		55	3,407	6,069	2,904	225	476		1,183	221	433
12.千葉	15,625	▲ 27.9	568	71	4,936	2,878	3,072	1,182	473	30	1,743	407	265
13.東京	35,745	22.9	54	246	1,130	9,396	13,833	4,689	1,288	1,069	3,025	898	117
14.神奈川	15,440	▲ 39.1		74	4,208	942	5,367	1,936	1,091	61	456	1,196	109
15.新潟	6,094	▲ 73.0	5	166	1,430	2,566	1,010	185	38				694
16.富山	8,094	36.4			3,233	1,183	95	150	25				3,408
17.石川	5,568	161.4		42		541	581	159	84		125	4,036	
18.福井	32,308	1,058.9			985	29,022	1,524	109	262				81
19.山梨	1,944	▲ 3.1		5	283	1,052	84	460					60
20.長野	1,501	▲ 56.1			763	56	452	56	22				39
21.岐阜	9,510	569.8	53	30	523	4,306	3,339	928	25		75	140	90
22.静岡	11,391	▲ 0.1	140		2,873	4,130	971	1,325	12	1,459	33	169	281
23.愛知	28,606	▲ 21.1		612	20,746	1,676	2,032	1,947	164	43	249	433	704
24.三重	10,324	95.6		7	7,944	1,225	274	597	65			135	76
25.滋賀	1,862	▲ 57.2			539	238	24	172	251		517		121
26.京都	10,713	45.8			7,462	371	2,117	290					463
27.大阪	9,852	▲ 9.6		369	1,962	921	3,823	2,071	66	64	24	525	27
28.兵庫	15,008	▲ 12.5		612	4,968	1,203	2,652	1,139	87		1,190	1,935	1,223
29.奈良	2,519	▲ 4.8				504	448	379	20		16	334	818
30.和歌山	2,157	▲ 52.9			1,474	398		16	8				261
31.鳥取	477	84.0			143	108	50	83	7		44	19	24
32.島根	16,297	521.1		22	40	15,939	130	125	8				32
33.岡山	5,157	▲ 55.0		24	2,176	1,870	77	762	21		69	111	47
34.広島	8,538	40.5			2,562	3,633	188	687	201				1,104
35.山口	6,346	▲ 49.9			1,551	2,606	348	1,461	8		77	150	145
36.徳島	1,812	242.1	8		23	1,727	18	11	7				19
37.香川	1,851	▲ 31.5	22		329	293	28	1,156					22
38.愛媛	4,083	285.9	48	859	1,769	62	391	579					375
39.高知	918	269.1			187	190	30	487	14				9
40.福岡	10,456	▲ 5.9		408	4,894	2,389	1,453	533		50	77	574	79
41.佐賀	3,710	84.2	88	17	1,085	2,399	116						6
42.長崎	6,062	285.7		277	135	3,755	1,816	79					
43.熊本	6,377	46.5		50	2,782	425	2,765	188			32	136	
44.大分	1,570	▲ 52.9	29	18	895	347	62	162	5				52
45.宮崎	2,897	▲ 10.8			748	1,668	106	111	103				161
46.鹿児島	2,671	▲ 91.1	73	6	493	1,501	357		203				38
47.沖縄	1,480	▲ 92.4		14	22	891	79	279	56				138

注) 受注高の少ない集計区分等の数値は、誤差が大きいため利用に当たっては注意してください。

Ⅲ-4. 発注者別・施工地域別請負契約額

平成29年 1月分

2) 土木工事及び機械装置等工事(1件500万円以上の工事)

(単位:百万円,%)

	合計		農林漁業	鉱業、採石業、 砂利採取業、 建設業	製造業	電気・ガス・ 熱供給・ 水道業	運輸業、 郵便業	情報通信業	卸売業、 小売業	金融業、 保険業	不動産業	サービス業	その他
	前年同月比												
T.全国計	393,676	▲ 4.8	2,482	4,640	106,950	145,385	59,327	26,954	5,173	2,775	11,445	19,859	8,685
1.北海道	7,494	▲ 52.6	1,333	36	908	2,733	1,259	765			10	179	269
2.東北	30,099	▲ 15.1	0	327	6,437	17,020	3,155	527	70	0	874	1,008	678
3.関東	121,376	8.7	684	743	25,632	37,545	28,010	9,493	3,359	1,160	8,035	4,338	2,378
4.北陸	52,064	55.8	5	208	5,648	33,312	3,209	603	410	0	125	8,219	326
5.中部	59,831	10.0	192	649	32,086	11,337	6,616	4,797	266	1,501	357	876	1,152
6.近畿	42,111	▲ 10.3	0	981	16,405	3,636	9,064	4,066	432	64	1,746	3,256	2,461
7.中国	36,815	1.5	0	46	6,471	24,156	793	3,118	245	0	190	475	1,320
8.四国	8,664	91.5	78	859	2,308	2,271	468	2,233	21	0	0	404	22
9.九州・沖縄	35,223	▲ 53.1	190	790	11,055	13,373	6,754	1,352	367	50	108	1,105	79

注) 地域別区分

東北 : 青森県、岩手県、宮城県、秋田県、山形県、福島県
 関東 : 茨城県、栃木県、群馬県、埼玉県、千葉県、東京都、神奈川県、山梨県、長野県
 北陸 : 新潟県、富山県、石川県、福井県
 中部 : 岐阜県、静岡県、愛知県、三重県
 近畿 : 滋賀県、京都府、大阪府、兵庫県、奈良県、和歌山県
 中国 : 鳥取県、島根県、岡山県、広島県、山口県
 四国 : 徳島県、香川県、愛媛県、高知県
 九州・沖縄 : 福岡県、佐賀県、長崎県、熊本県、大分県、宮崎県、鹿児島県、沖縄県

建設工事受注動態統計調査 推計方法の変更について

■平成 25 年 4 月以降の推計方法 (平成 24 年 1 月～平成 25 年 3 月までは参考値として再集計)

調査結果については、建設業許可業者全体への復元（母集団推定）を行う。復元母集団は、調査実施の前々年度末における建設業許可業者の名簿である。この母集団に対して、各標本毎に定められる抽出率の逆数及び回収率の逆数を各標本の調査結果に乘じることにより、母集団推定値を算出（復元）する。

大手 50 社への調査は有意抽出調査であり、母集団への復元を行わない。

なお、本推計方法は、平成 23 年 9 月の統計委員会からの答申（府統委第 115 号）に基づき、よりの確な推計を行うために変更しています。

■平成 12 年 4 月～平成 25 年 3 月までの推計方法

調査結果については、建設業許可業者全体への復元（母集団推定）を行う。復元母集団は、調査実施の前前年度末における建設業許可業者の名簿である。この母集団に対して、各標本毎に定められる抽出率の逆数を各標本の調査結果に乘じることにより、母集団推定値を算出（復元）する。（未回答業者は実績なしとして取り扱う。）

大手 50 社への調査は有意抽出調査であり、母集団への復元を行わない。