

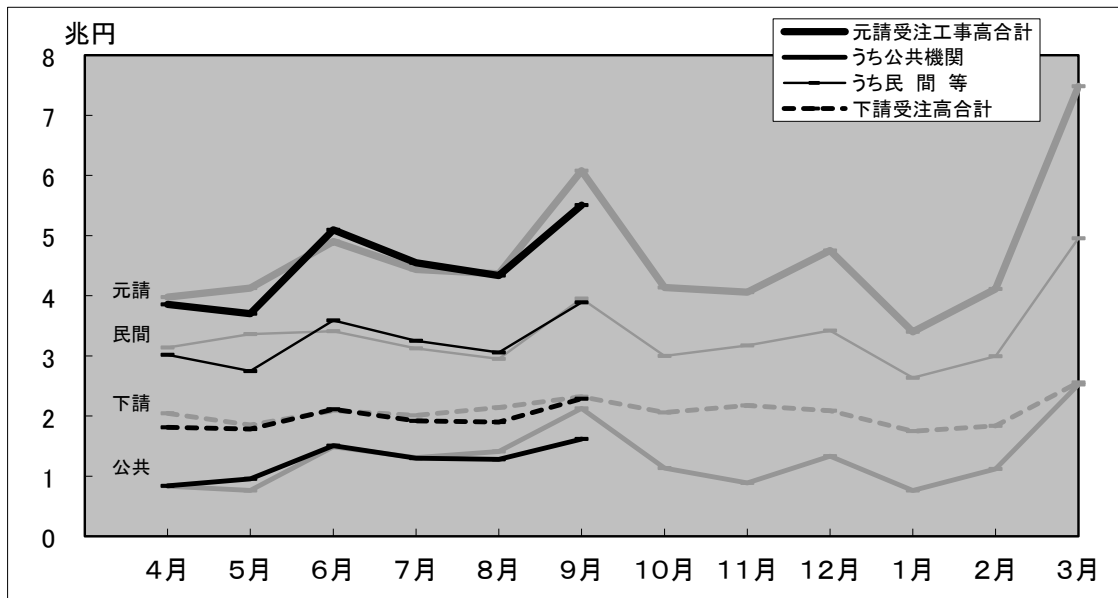
建設工事受注動態統計調査報告

平成29年9月分

Monthly Report on

Current Survey of Orders Received for Construction

受注高の推移(平成29年度)



(グラフ中の淡色の線は、平成28年度の推移)

平成25年4月分より新しい推計方法による値を公表しています。

詳細については別紙をご覧ください。

(参照URL) http://www.mlit.go.jp/sogoseisaku/jouhouka/sosei_jouhouka_fr4_000006.html

なお、平成24年1月から平成25年3月までの復元値については、従来の推計方法によって公表してきた値でなく、新しい推計方法を取った場合の値を仮に試算したものを用いています。

※問い合わせ先

国土交通省 総合政策局 建設経済統計調査室
電 話 代表:03-5253-8111
担当者 相 部 (企画専門官) 内線 28-603
中 原 (主 査) 内線 28-603

建設工事受注動態統計調査報告（平成29年9月分）

受注高

9月の受注高は7兆7,953億円で、前年同月比7.2%減少した。うち元請受注高は5兆5,069億円で、同9.4%減少し、下請受注高は2兆2,885億円で、同1.4%減少した。

元請受注高のうち公共機関からの受注高は1兆6,173億円で、同24.0%減少し、民間等からの受注高は3兆8,896億円で、同1.6%減少した。

注1) 下請受注高は、2次下請以下も含む。

注2) 四捨五入により億円単位の値としたため、各項目の合計は必ずしも総計と一致しない。

1. 受注高

9月の受注高は、7兆7,953億円。

・前年同月比 7.2%減、2か月連続の減少。

1) 元・下請別 (資料編, 表I-1参照)

元請受注高は、5兆5,069億円。(前年同月比 9.4%減, 2か月連続の減少)

下請受注高は、2兆2,885億円。(同 1.4%減, 3か月連続の減少)

2) 業種別 (資料編, 表I-2参照)

総合工事業は、5兆108億円。(同 10.2%減, 2か月連続の減少)

職別工事業は、8,247億円。(同 11.2%減, 6か月連続の減少)

設備工事業は、1兆9,598億円。(同 3.5%増, 2か月連続の増加)

2. 元請受注高

9月の元請受注高は、5兆5,069億円。

・前年同月比 9.4%減, 2か月連続の減少。

1) 発注者別 (資料編, 表I-1参照)

公共機関からは、1兆6,173億円。(同 24.0%減, 3か月連続の減少)

民間等からは、3兆8,896億円。(同 1.6%減, 4か月ぶりの減少)

2) 工事種類別 (資料編, 表I-1参照)

土木工事は、1兆5,650億円。(同 22.0%減, 2か月連続の減少)

建築工事は、3兆4,376億円。(同 4.6%減, 2か月連続の減少)

機械装置等工事は、5,043億円。(同 7.0%増, 2か月連続の増加)

※ 建築工事には建築設備工事を含む。

3) 業種別 (資料編, 表I-2参照)

総合工事業は、4兆2,470億円。(同 11.8%減, 2か月連続の減少)

職別工事業は、1,766億円。(同 17.9%減, 5か月ぶりの減少)

設備工事業は、1兆833億円。(同 3.3%増, 2か月連続の増加)

建設工事受注動態統計調査報告（平成29年9月分）

公共機関からの受注工事（1件500万円以上の工事）

9月の公共機関からの受注工事額は1兆4,980億円で、前年同月比28.8%減少した。うち「国の機関」からは4,300億円で、同50.8%減少し、「地方の機関」からは1兆680億円で、同13.2%減少した。

9月の公共機関からの受注工事額は、1兆4,980億円。

・前年同月比 28.8%減, 2か月連続の減少。

1. 発注機関別（資料編, 表Ⅱ-1 参照）

1) 国の機関

「国の機関」からの受注工事額は、4,300億円であった。

・前年同月比 50.8%減, 2か月連続の減少。

- ① 国は、2,317億円。（同 38.0%減, 2か月連続の減少）
- ② 独立行政法人は、378億円。（同 84.6%減, 2か月連続の減少）
- ③ 政府関連企業等は、1,605億円。（同 36.9%減, 3か月ぶりの減少）

2) 地方の機関

「地方の機関」からの受注工事額は、1兆680億円であった。

・前年同月比 13.2%減, 3か月連続の減少。

- ① 都道府県は、4,496億円。（同 12.6%減, 3か月連続の減少）
- ② 市区町村は、4,755億円。（同 12.3%減, 先月の増加から再び減少）
- ③ 地方公営企業は、991億円。（同 34.7%減, 4か月連続の減少）
- ④ その他は、438億円。（同 106.6%増, 先月の減少から再び増加）

2. 工事分類別（資料編, 表Ⅱ-2. 1）参照）

工事分類別にみると、受注工事額の多いのは「道路工事」4,693億円、「治山・治水」1,768億円、「教育・病院」1,632億円であった。

3. 発注機関別・工事分類別（資料編, 表Ⅱ-2. 1）参照）

発注機関別・工事分類別にみると、受注工事額の多いのは、都道府県の「道路工事」1,437億円、市区町村の「道路工事」1,120億円、都道府県の「治山・治水」1,043億円であった。

建設工事受注動態統計調査報告（平成29年9月分）

民間等からの受注工事

1. 建築工事・建築設備工事（1件5億円以上の工事）

9月の建築工事・建築設備工事の受注工事額は1兆612億円で、前年同月比22.1%増加した。

9月の建築工事・建築設備工事の受注工事額は、1兆612億円。
・前年同月比 22.1%増、3か月連続の増加。

1) 発注者別（資料編、表Ⅲ－1. 1）参照）

- ① 農林漁業は、73億円。（同 166.5%増、4か月ぶりの増加）
- ② 鉱業、採石業、砂利採取業、建設業は、114億円。（同 153.8%増、4か月連続の増加）
- ③ 製造業は、1,627億円。（同 109.9%増、3か月連続の増加）
- ④ 電気・ガス・熱供給・水道業は、144億円。（同 7.7%減、先月の増加から再び減少）
- ⑤ 運輸業、郵便業は、795億円。（同 127.7%増、5か月連続の増加）
- ⑥ 情報通信業は、77億円。（同 21.2%増、先月の減少から再び増加）
- ⑦ 卸売業、小売業は、809億円。（同 74.4%増、3か月ぶりの増加）
- ⑧ 金融業、保険業は、399億円。（同 158.0%増、5か月連続の増加）
- ⑨ 不動産業は、4,535億円。（同 13.1%増、先月の減少から再び増加）
- ⑩ サービス業は、1,745億円。（同 29.5%減、2か月連続の減少）
- ⑪ その他は、294億円。（同 73.6%増、2か月連続の増加）

2) 工事種類別（資料編、表Ⅲ－2参照）

工事種類別にみると、受注工事額の多いのは「住宅」2,938億円、「事務所」1,956億円、「工場・発電所」1,846億円であった。

3) 発注者別・工事種類別（資料編、表Ⅲ－2参照）

発注者別・工事種類別にみると、受注工事額の多いのは、不動産業の「住宅」2,490億円、製造業の「工場・発電所」1,360億円、不動産業の「事務所」1,314億円であった。

注) 日本標準産業分類の改訂（第12回改訂）に準拠し、発注者分類の名称を平成20年4月分から変更を行った。

○鉱業、建設業 → 鉱業、採石業、砂利採取業、建設業 ○運輸業 → 運輸業、郵便業
○卸売・小売業 → 卸売業、小売業 ○金融・保険業 → 金融業、保険業

建設工事受注動態統計調査報告（平成29年9月分）

民間等からの受注工事（つづき）

2. 土木工事及び機械装置等工事（1件500万円以上の工事）

9月の土木工事及び機械装置等工事の受注工事額は5,750億円で、前年同月比17.2%減少した。

9月の土木工事及び機械装置等工事の受注工事額は、5,750億円。

・前年同月比 17.2%減、8か月ぶりの減少。

1) 発注者別（資料編、表Ⅲ－1. 2）参照）

- ① 農林漁業は、50億円。（同 24.8%減、先月の増加から再び減少）
- ② 鉱業、採石業、砂利採取業、建設業は、135億円。（同 4.7%減、3か月連続の減少）
- ③ 製造業は、1,541億円。（同 1.9%減、先月の増加から再び減少）
- ④ 電気・ガス・熱供給・水道業は、1,628億円。（同 25.9%減、5か月ぶりの減少）
- ⑤ 運輸業、郵便業は、908億円。（同 29.2%減、2か月連続の減少）
- ⑥ 情報通信業は、494億円。（同 92.2%増、12か月連続の増加）
- ⑦ 卸売業、小売業は、64億円。（同 87.2%減、2か月連続の減少）
- ⑧ 金融業、保険業は、10億円。（同 57.8%減、2か月連続の減少）
- ⑨ 不動産業は、205億円。（同 84.9%増、3か月連続の増加）
- ⑩ サービス業は、483億円。（同 24.2%減、5か月ぶりの減少）
- ⑪ その他は、231億円。（同 46.1%増、2か月連続の増加）

2) 工事種類別（資料編、表Ⅲ－2参照）

工事種類別にみると、受注工事額の多いのは「機械装置等工事」2,621億円、「発電用土木工事」892億円、「鉄道工事」790億円であった。

3) 発注者別・工事種類別（資料編、表Ⅲ－2参照）

発注者別・工事種類別にみると、受注工事額の多いのは、製造業の「機械装置等工事」1,250億円、電気・ガス・熱供給・水道業の「機械装置等工事」870億円、運輸業、郵便業の「鉄道工事」788億円であった。

注) 日本標準産業分類の改訂（第12回改訂）に準拠し、発注者分類の名称を平成20年4月分から変更を行った。

○鉱業、建設業 → 鉱業、採石業、砂利採取業、建設業 ○運輸業 → 運輸業、郵便業
○卸売・小売業 → 卸売業、小売業 ○金融・保険業 → 金融業、保険業

I. 受注高の対前年同月比

I-1. 工事種類別受注高前年同月比時系列表

(単位：%)

	受注高合計																						
	元請受注高									下請受注高													
	土木工事			建築工事・ 建築設備 工事			機械装置等 工事			公共機関からの受注工事			民間等からの受注工事			土木工事			建築工事・ 建築設備 工事			機械装置等 工事	
H26年度	3.2	3.0	2.9	5.9	4.8	4.3	3.8	13.7	4.8	6.6	3.2	▲ 3.1	4.8	▲ 0.9	3.9	20.9	▲ 0.4	0.1	0.7	▲ 8.4			
H27年度	7.8	▲ 1.0	12.0	8.5	5.6	▲ 6.1	10.8	8.5	▲ 8.3	▲ 11.4	▲ 3.4	▲ 0.6	12.3	6.6	13.4	11.6	13.1	11.0	14.8	8.5			
H28年度	1.8	3.4	2.2	▲ 5.8	2.3	8.2	1.3	▲ 6.7	2.6	6.3	▲ 5.1	1.8	2.2	11.8	2.2	▲ 9.3	0.6	▲ 6.0	4.3	▲ 3.6			
H28. 4～H28. 9	3.7	7.6	3.9	▲ 9.1	4.7	13.4	3.5	▲ 10.8	7.2	11.7	3.2	▲ 9.6	3.7	16.8	3.6	▲ 11.2	1.5	▲ 3.4	4.8	▲ 5.2			
H29. 4～H29. 9	▲ 3.7	▲ 3.4	▲ 5.5	9.7	▲ 3.0	▲ 4.4	▲ 3.7	7.4	▲ 5.6	▲ 7.3	▲ 3.8	2.4	▲ 2.0	1.2	▲ 3.7	9.1	▲ 5.2	▲ 1.3	▲ 9.5	14.9			
H26年	2.1	6.1	0.1	2.7	2.0	6.9	▲ 1.2	8.6	9.7	11.0	11.6	▲ 5.7	▲ 1.6	▲ 2.2	▲ 3.3	14.8	2.4	4.5	3.2	▲ 8.2			
H27年	7.0	▲ 3.9	12.4	7.3	6.4	▲ 7.2	12.9	8.2	▲ 10.4	▲ 14.3	▲ 3.4	▲ 2.7	14.9	11.1	15.9	12.1	8.3	3.5	11.2	5.3			
H28年	4.6	5.7	5.0	▲ 1.3	4.6	7.2	4.3	▲ 1.2	3.2	5.5	▲ 2.1	5.6	5.1	10.5	5.3	▲ 3.3	4.6	2.4	6.5	▲ 1.4			
H28. 1～H28. 9	6.1	8.6	6.2	▲ 1.8	6.3	10.2	5.9	▲ 2.4	6.4	9.8	2.3	▲ 5.1	6.3	11.0	6.5	▲ 1.5	5.7	5.3	6.9	▲ 0.5			
H29. 1～H29. 9	▲ 2.4	▲ 1.5	▲ 3.8	4.2	▲ 1.7	0.0	▲ 2.9	1.9	▲ 2.8	▲ 1.4	▲ 6.1	▲ 1.6	▲ 1.2	2.7	▲ 2.4	2.9	▲ 4.2	▲ 4.9	▲ 5.8	9.4			
H28. 7- 9	3.2	10.7	1.2	▲ 5.1	4.5	19.8	▲ 0.5	▲ 5.5	13.2	18.9	4.1	4.5	0.7	21.9	▲ 1.2	▲ 9.3	0.5	▲ 7.8	5.1	▲ 4.2			
H28.10-12	▲ 0.0	▲ 3.4	1.3	0.3	▲ 0.7	▲ 2.3	▲ 0.5	2.5	▲ 6.9	▲ 8.2	▲ 15.8	39.4	1.6	9.1	1.8	▲ 9.1	1.4	▲ 5.5	5.5	▲ 4.2			
H29. 1- 3	▲ 0.1	2.0	▲ 0.3	▲ 4.9	0.8	8.0	▲ 1.3	▲ 7.0	2.4	9.1	▲ 10.7	▲ 10.3	0.2	5.7	0.1	▲ 6.3	▲ 2.2	▲ 11.5	2.1	▲ 0.1			
H29. 4- 6	▲ 3.3	4.1	▲ 7.6	8.2	▲ 2.7	7.1	▲ 7.1	5.0	6.9	4.5	7.9	23.2	▲ 5.7	11.0	▲ 9.0	0.5	▲ 4.7	▲ 1.3	▲ 8.8	15.4			
H29. 7- 9	▲ 4.0	▲ 9.3	▲ 3.6	11.0	▲ 3.3	▲ 12.3	▲ 0.5	9.4	▲ 13.5	▲ 14.3	▲ 12.7	▲ 9.2	1.6	▲ 7.7	1.6	17.5	▲ 5.7	▲ 1.4	▲ 10.2	14.5			
平成28年 4月	2.7	4.7	1.4	5.6	0.4	7.1	▲ 1.8	▲ 1.2	2.2	10.2	3.1	▲ 48.2	▲ 0.1	3.1	▲ 2.2	13.4	7.5	0.9	8.9	21.9			
5月	10.7	8.1	18.6	▲ 32.7	16.5	7.8	28.8	▲ 37.0	▲ 5.0	▲ 3.4	▲ 2.6	▲ 26.3	22.7	24.2	32.8	▲ 39.0	▲ 0.3	8.6	▲ 1.2	▲ 21.4			
6月	0.4	0.3	2.4	▲ 12.2	0.2	2.4	0.9	▲ 10.4	▲ 0.6	▲ 1.4	4.2	▲ 14.5	0.6	10.6	0.3	▲ 8.7	1.0	▲ 3.8	6.1	▲ 16.6			
7月	▲ 3.0	1.4	▲ 4.7	▲ 3.4	▲ 2.7	3.2	▲ 5.2	▲ 0.8	▲ 8.7	▲ 2.6	▲ 23.8	7.0	0.1	17.3	▲ 1.7	▲ 4.4	▲ 3.7	▲ 2.1	▲ 3.6	▲ 9.0			
8月	2.1	▲ 0.1	5.1	▲ 10.4	1.3	8.8	0.4	▲ 14.6	7.3	8.0	8.0	▲ 1.0	▲ 1.4	10.5	▲ 0.8	▲ 19.2	3.8	▲ 16.8	15.3	▲ 1.0			
9月	9.6	28.1	3.4	▲ 1.9	13.1	43.2	3.0	▲ 1.5	38.9	47.1	30.2	6.7	2.8	34.5	▲ 1.0	▲ 4.3	1.4	▲ 3.8	4.4	▲ 2.8			
10月	▲ 5.0	▲ 7.8	▲ 2.0	▲ 15.5	▲ 6.1	▲ 9.4	▲ 2.5	▲ 18.4	▲ 19.6	▲ 17.8	▲ 23.2	▲ 20.4	0.3	12.3	1.1	▲ 17.7	▲ 2.8	▲ 4.7	▲ 0.9	▲ 9.0			
11月	2.1	▲ 3.2	6.0	▲ 10.8	0.3	▲ 2.8	2.7	▲ 8.8	▲ 13.9	▲ 15.3	▲ 15.8	5.6	5.2	17.8	5.3	▲ 12.8	5.5	▲ 3.9	12.9	▲ 15.1			
12月	2.9	1.1	0.2	29.5	3.5	5.9	▲ 1.7	39.8	14.9	10.4	▲ 8.3	177.2	▲ 0.4	▲ 1.6	▲ 0.7	4.2	1.6	▲ 8.0	4.7	10.3			
平成29年 1月	▲ 4.5	▲ 2.4	▲ 5.5	▲ 4.2	▲ 5.3	▲ 6.1	▲ 5.2	▲ 4.3	▲ 8.0	▲ 4.0	▲ 22.5	11.6	▲ 4.5	▲ 9.4	▲ 3.3	▲ 7.5	▲ 2.9	4.1	▲ 6.1	▲ 3.9			
2月	3.5	5.0	1.7	12.1	6.7	19.7	1.1	11.2	10.4	26.7	▲ 14.1	▲ 7.5	5.4	8.1	3.4	17.4	▲ 2.9	▲ 19.4	3.0	14.4			
3月	0.3	2.6	1.4	▲ 14.8	0.7	8.7	▲ 0.6	▲ 18.4	2.6	7.1	▲ 4.7	▲ 24.4	▲ 0.2	12.7	0.1	▲ 17.2	▲ 1.1	▲ 16.2	7.2	▲ 6.0			
平成29年 4月	▲ 5.9	▲ 0.2	▲ 7.3	▲ 12.6	▲ 3.0	2.6	▲ 3.8	▲ 12.2	0.4	▲ 1.1	▲ 1.5	28.8	▲ 3.9	7.8	▲ 4.0	▲ 18.0	▲ 11.5	▲ 5.0	▲ 14.3	▲ 13.3			
5月	▲ 8.2	6.7	▲ 18.1	45.9	▲ 10.3	11.2	▲ 21.0	43.1	25.0	26.4	20.3	37.3	▲ 18.3	▲ 6.1	▲ 24.9	44.4	▲ 3.6	▲ 0.5	▲ 10.6	51.9			
6月	3.1	5.9	1.9	3.7	3.9	7.8	3.4	▲ 3.2	1.2	▲ 3.8	5.6	15.3	5.1	29.9	2.9	▲ 10.2	1.1	1.9	▲ 1.8	21.5			
7月	0.3	2.2	▲ 0.6	0.9	2.6	1.8	4.6	▲ 9.5	▲ 0.8	▲ 0.6	10.4	▲ 30.5	4.0	6.9	3.7	1.7	▲ 4.8	2.9	▲ 12.1	25.3			
8月	▲ 4.1	▲ 8.9	▲ 5.7	23.9	▲ 0.7	▲ 10.4	▲ 0.5	33.3	▲ 9.4	▲ 11.1	▲ 9.2	4.2	3.5	▲ 8.9	1.0	45.3	▲ 11.2	▲ 5.1	▲ 15.7	5.7			
9月	▲ 7.2	▲ 17.2	▲ 4.2	9.0	▲ 9.4	▲ 22.0	▲ 4.6	7.0	▲ 24.0	▲ 24.3	▲ 29.3	2.7	▲ 1.6	▲ 16.5	0.2	8.7	▲ 1.4	▲ 1.9	▲ 3.3	13.6			
10月																							
11月																							
12月																							
平成30年 1月																							
2月																							
3月																							

注) 資料編における「I. 受注高」は、建設業者が受注した全ての工事の総受注高である。

I. 受注高

I-2. 業者所在地域別・業種別受注高

平成29年 9月分

(単位:百万円, %)

	業種計	合計		元請受注高						下請受注高	
		前年同月比	前年同月比	公共機関			民間等			前年同月比	前年同月比
				前年同月比	前年同月比	前年同月比	前年同月比	前年同月比			
全国計	業種計	7,795,312	▲ 7.2	5,506,853	▲ 9.4	1,617,288	▲ 24.0	3,889,565	▲ 1.6	2,288,459	▲ 1.4
	総合工事業	5,010,798	▲ 10.2	4,246,959	▲ 11.8	1,344,261	▲ 26.9	2,902,698	▲ 2.5	763,839	0.1
	職別工事業	824,726	▲ 11.2	176,573	▲ 17.9	56,947	▲ 14.6	119,626	▲ 19.4	648,154	▲ 9.1
	設備工事業	1,959,788	3.5	1,083,321	3.3	216,080	▲ 3.2	867,242	5.1	876,466	3.7
北海道	業種計	213,912	▲ 19.9	153,802	▲ 16.1	54,516	▲ 51.6	99,286	40.3	60,109	▲ 28.1
	総合工事業	154,569	▲ 17.9	128,710	▲ 19.0	51,587	▲ 51.0	77,122	43.8	25,859	▲ 12.2
	職別工事業	17,504	▲ 63.5	6,070	139.9	739	▲ 6.1	5,332	205.8	11,434	▲ 74.8
	設備工事業	41,839	36.0	19,022	▲ 13.6	2,190	▲ 66.8	16,832	9.2	22,817	161.0
東北	業種計	410,922	3.6	267,265	9.7	142,334	0.9	124,930	21.7	143,657	▲ 5.9
	総合工事業	293,090	5.5	220,536	8.1	130,864	2.5	89,672	17.5	72,554	▲ 1.8
	職別工事業	45,363	▲ 17.8	7,937	50.2	2,524	36.2	5,413	57.8	37,426	▲ 25.0
	設備工事業	72,469	14.2	38,792	12.4	8,947	▲ 22.8	29,845	30.2	33,677	16.3
関東	業種計	4,069,545	▲ 12.9	2,975,448	▲ 15.3	640,054	▲ 38.2	2,335,394	▲ 5.7	1,094,097	▲ 5.8
	総合工事業	2,622,355	▲ 16.0	2,275,831	▲ 19.0	510,100	▲ 43.5	1,765,731	▲ 7.4	346,524	10.4
	職別工事業	395,788	▲ 14.5	92,767	▲ 9.4	26,046	21.5	66,721	▲ 17.5	303,021	▲ 15.9
	設備工事業	1,051,403	▲ 3.3	606,850	1.1	103,908	▲ 7.3	502,942	3.0	444,552	▲ 8.7
北陸	業種計	277,397	▲ 15.4	157,204	▲ 28.0	77,466	▲ 32.7	79,738	▲ 22.7	120,192	9.7
	総合工事業	157,173	▲ 32.9	117,353	▲ 35.3	61,478	▲ 40.7	55,875	▲ 28.1	39,821	▲ 24.8
	職別工事業	53,803	27.0	6,599	▲ 9.9	2,264	▲ 51.3	4,335	62.0	47,204	34.7
	設備工事業	66,420	29.8	33,253	12.3	13,725	100.0	19,528	▲ 14.2	33,167	53.8
中部	業種計	527,101	▲ 15.8	357,204	▲ 14.9	131,734	▲ 20.4	225,470	▲ 11.2	169,897	▲ 17.8
	総合工事業	335,532	▲ 18.0	266,521	▲ 18.0	110,427	▲ 25.8	156,095	▲ 11.5	69,011	▲ 18.0
	職別工事業	61,741	▲ 22.8	14,326	▲ 49.6	3,961	▲ 53.8	10,365	▲ 47.9	47,414	▲ 7.9
	設備工事業	129,828	▲ 5.3	76,356	15.7	17,346	109.9	59,010	2.2	53,471	▲ 24.8
近畿	業種計	1,341,305	13.9	963,750	10.3	259,783	13.9	703,967	9.1	377,555	24.0
	総合工事業	867,450	18.3	745,472	16.6	209,244	23.0	536,228	14.3	121,978	29.9
	職別工事業	94,130	▲ 25.9	19,178	▲ 52.9	9,741	▲ 29.8	9,437	▲ 64.9	74,951	▲ 13.2
	設備工事業	379,726	19.5	199,100	2.9	40,799	▲ 7.6	158,302	6.0	180,625	45.4
中国	業種計	283,804	1.4	197,133	9.3	81,902	0.4	115,231	16.7	86,671	▲ 13.0
	総合工事業	183,180	12.2	150,421	16.6	67,735	4.2	82,686	29.3	32,759	▲ 4.3
	職別工事業	31,509	▲ 11.7	11,976	18.1	5,316	▲ 9.3	6,660	55.5	19,534	▲ 23.5
	設備工事業	69,115	▲ 14.8	34,736	▲ 15.6	8,851	▲ 17.1	25,885	▲ 15.1	34,379	▲ 13.9
四国	業種計	139,003	6.9	100,831	0.2	56,626	10.5	44,205	▲ 10.5	38,172	30.0
	総合工事業	88,378	▲ 9.4	74,874	▲ 11.5	50,635	12.0	24,239	▲ 38.4	13,503	4.5
	職別工事業	20,244	50.5	5,703	80.3	1,738	3.6	3,965	166.8	14,541	41.3
	設備工事業	30,382	59.5	20,254	57.0	4,253	▲ 2.1	16,001	87.0	10,128	64.7
九州・沖縄	業種計	532,323	1.9	334,216	▲ 4.2	172,873	▲ 12.3	161,343	6.3	198,107	14.2
	総合工事業	309,071	▲ 12.4	267,241	▲ 6.4	152,191	▲ 10.8	115,050	0.0	41,830	▲ 37.9
	職別工事業	104,645	63.8	12,017	▲ 20.4	4,620	▲ 42.2	7,397	4.3	92,628	89.9
	設備工事業	118,607	12.3	54,958	13.7	16,062	▲ 13.9	38,896	31.1	63,649	11.1

注) 地域別区分

- 東北 : 青森県, 岩手県, 宮城県, 秋田県, 山形県, 福島県
- 関東 : 茨城県, 栃木県, 群馬県, 埼玉県, 千葉県, 東京都, 神奈川県, 山梨県, 長野県
- 北陸 : 新潟県, 富山県, 石川県, 福井県
- 中部 : 岐阜県, 静岡県, 愛知県, 三重県
- 近畿 : 滋賀県, 京都府, 大阪府, 兵庫県, 奈良県, 和歌山県
- 中国 : 鳥取県, 島根県, 岡山県, 広島県, 山口県
- 四国 : 徳島県, 香川県, 愛媛県, 高知県
- 九州・沖縄 : 福岡県, 佐賀県, 長崎県, 熊本県, 大分県, 宮崎県, 鹿児島県, 沖縄県

I. 受注高

I-3. 業者所在都道府県別受注高

平成29年 9月分

(単位: 百万円, %)

	合計		元請受注高				公共機関		民間等		下請受注高	
	前年同月比	前年同月比	前年同月比	前年同月比	前年同月比	前年同月比	前年同月比	前年同月比	前年同月比	前年同月比	前年同月比	
T 全国計	7,795,312	▲ 7.2	5,506,853	▲ 9.4	1,617,288	▲ 24.0	3,889,565	▲ 1.6	2,288,459	▲ 1.4		
1 北海道	213,912	▲ 19.9	153,802	▲ 16.1	54,516	▲ 51.6	99,286	40.3	60,109	▲ 28.1		
2 青森	72,111	14.0	50,211	14.7	34,775	26.7	15,436	▲ 5.5	21,900	12.3		
3 岩手	49,711	▲ 3.6	28,425	▲ 22.0	15,497	▲ 38.3	12,928	13.8	21,286	40.8		
4 宮城	146,966	14.9	92,834	39.3	29,208	▲ 17.5	63,626	103.8	54,132	▲ 11.6		
5 秋田	35,021	▲ 8.7	22,797	▲ 25.3	14,815	▲ 34.9	7,983	2.9	12,224	55.6		
6 山形	36,120	7.8	23,562	26.8	14,646	72.8	8,916	▲ 11.8	12,558	▲ 15.9		
7 福島	70,992	▲ 13.3	49,435	3.5	33,394	52.6	16,042	▲ 36.0	21,557	▲ 36.8		
8 茨城	92,656	▲ 1.3	73,192	16.0	49,831	29.8	23,361	▲ 5.5	19,464	▲ 36.8		
9 栃木	75,708	▲ 2.5	40,018	▲ 12.6	15,244	▲ 14.6	24,774	▲ 11.3	35,690	11.9		
10 群馬	75,748	▲ 57.8	45,651	▲ 49.4	18,830	▲ 34.6	26,822	▲ 56.4	30,097	▲ 66.3		
11 埼玉	157,957	2.4	106,733	4.7	36,821	▲ 24.5	69,912	31.5	51,223	▲ 2.2		
12 千葉	111,654	▲ 14.6	59,346	▲ 16.8	30,831	▲ 13.4	28,515	▲ 20.3	52,308	▲ 11.9		
13 東京	3,204,822	▲ 12.8	2,445,276	▲ 15.6	419,161	▲ 45.7	2,026,115	▲ 4.7	759,546	▲ 2.5		
14 神奈川	240,925	10.7	132,300	▲ 5.2	36,022	▲ 27.1	96,278	6.8	108,625	39.1		
15 新潟	141,215	▲ 15.6	86,859	▲ 24.9	33,576	▲ 49.1	53,283	7.3	54,356	5.1		
16 富山	66,495	7.4	38,107	▲ 2.3	13,297	▲ 21.6	24,810	12.5	28,388	23.8		
17 石川	35,528	▲ 46.8	11,959	▲ 71.6	20,121	3.4	-8,161	▲ 136.1	23,569	▲ 5.0		
18 福井	34,158	7.7	20,279	▲ 6.2	10,473	▲ 17.9	9,806	10.5	13,879	37.6		
19 山梨	29,911	▲ 12.1	19,778	▲ 25.5	13,267	▲ 27.0	6,512	▲ 22.2	10,133	35.3		
20 長野	80,164	▲ 26.6	53,153	▲ 30.2	20,047	▲ 25.0	33,106	▲ 33.0	27,011	▲ 18.1		
21 岐阜	94,800	▲ 16.7	55,011	▲ 18.0	32,040	▲ 3.6	22,971	▲ 32.2	39,069	▲ 14.7		
22 静岡	117,152	▲ 5.1	89,888	5.9	40,866	1.4	49,022	10.1	27,264	▲ 29.4		
23 愛知	269,127	▲ 20.4	184,593	▲ 21.0	45,578	▲ 36.5	139,015	▲ 14.2	84,534	▲ 18.9		
24 三重	46,741	▲ 9.9	27,712	▲ 18.1	13,249	▲ 34.7	14,463	6.8	19,029	5.3		
25 滋賀	34,601	▲ 21.5	20,773	▲ 37.3	6,984	▲ 64.5	13,790	2.4	13,827	26.7		
26 京都	56,390	▲ 32.3	33,635	▲ 39.4	14,971	▲ 39.4	18,664	▲ 39.3	22,755	▲ 18.1		
27 大阪	1,013,284	20.2	767,928	18.7	163,009	41.2	604,919	13.8	245,357	25.0		
28 兵庫	183,907	7.8	105,078	▲ 7.5	52,927	3.8	52,151	▲ 16.7	78,829	38.4		
29 奈良	22,700	39.0	14,625	56.8	7,448	16.9	7,177	142.9	8,075	15.3		
30 和歌山	30,423	47.1	21,712	42.9	14,445	31.6	7,267	72.4	8,711	58.6		
31 鳥取	17,001	▲ 22.0	11,258	▲ 34.5	8,318	▲ 31.5	2,940	▲ 41.6	5,743	24.2		
32 島根	30,338	7.2	23,397	3.5	13,317	11.2	10,080	▲ 5.2	6,941	22.1		
33 岡山	59,525	▲ 3.6	40,216	▲ 4.6	20,616	▲ 2.4	19,600	▲ 6.8	19,308	▲ 1.4		
34 広島	127,467	11.0	88,538	41.6	24,000	18.6	64,538	52.7	38,928	▲ 25.6		
35 山口	49,474	▲ 7.2	33,723	▲ 5.9	15,650	▲ 2.5	18,074	▲ 8.6	15,751	▲ 9.9		
36 徳島	25,151	48.6	18,985	68.4	14,870	131.8	4,114	▲ 15.3	6,167	9.1		
37 香川	39,929	▲ 11.8	26,420	▲ 27.1	9,246	▲ 15.7	17,174	▲ 32.1	13,509	49.8		
38 愛媛	48,392	7.3	38,434	14.9	19,561	10.9	18,874	19.3	9,958	▲ 14.5		
39 高知	25,531	12.4	16,992	▲ 13.6	12,949	▲ 20.2	4,043	17.4	8,539	180.2		
40 福岡	251,613	30.5	128,756	19.6	42,524	▲ 5.7	86,232	37.8	122,857	44.3		
41 佐賀	23,158	▲ 30.2	18,576	▲ 8.7	13,125	▲ 17.2	5,451	21.4	4,582	▲ 64.3		
42 長崎	41,639	0.2	31,581	1.1	22,300	1.4	9,282	0.6	10,058	▲ 2.7		
43 熊本	53,675	▲ 6.4	36,531	▲ 19.6	21,172	▲ 9.7	15,360	▲ 30.1	17,144	43.8		
44 大分	36,298	▲ 12.3	22,367	▲ 18.1	10,009	▲ 35.7	12,358	5.2	13,931	▲ 1.0		
45 宮崎	38,025	4.4	23,702	▲ 8.1	13,242	▲ 1.6	10,461	▲ 15.2	14,322	34.7		
46 鹿児島	48,040	0.6	44,180	23.7	35,669	55.5	8,511	▲ 33.4	3,860	▲ 67.9		
47 沖縄	39,876	▲ 44.7	28,522	▲ 48.6	14,832	▲ 61.8	13,690	▲ 17.9	11,354	▲ 31.3		

注) 受注高の少ない集計区分等の数値は、誤差が大きいので利用に当たっては注意してください。

I. 受注高

I-4. 資本金階層別・業種別受注高

平成29年 9月分

(単位: 百万円, %)

	合計		元請受注高				公共機関		民間等		下請受注高	
	前年同月比	前年同月比	前年同月比	前年同月比	前年同月比	前年同月比	前年同月比	前年同月比	前年同月比	前年同月比	前年同月比	
T 合計	7,795,312	▲ 7.2	5,506,853	▲ 9.4	1,617,288	▲ 24.0	3,889,565	▲ 1.6	2,288,459	▲ 1.4		
1 個人	3,782	▲ 45.0	1,254	▲ 64.4	193	-	1,062	▲ 69.8	2,528	▲ 24.6		
2 ~1千万円未満	313,676	1.0	100,880	6.6	43,582	22.8	57,298	▲ 3.0	212,796	▲ 1.5		
3 1千万~3億円未満	3,439,439	▲ 11.8	2,153,669	▲ 11.2	974,459	▲ 14.5	1,179,210	▲ 8.4	1,285,770	▲ 12.6		
4 3~20億円未満	839,926	7.6	556,834	▲ 0.5	102,072	▲ 24.9	454,762	7.4	283,092	28.2		
5 20億円以上	3,198,489	▲ 6.1	2,694,217	▲ 10.1	496,983	▲ 39.2	2,197,234	0.8	504,272	23.3		
3億円以下の法人	3,861,146	▲ 11.0	2,337,998	▲ 10.7	1,026,433	▲ 13.3	1,311,565	▲ 8.7	1,523,149	▲ 11.4		
総合工事業	2,422,256	▲ 9.4	1,806,136	▲ 12.4	875,292	▲ 15.0	930,844	▲ 9.9	616,120	0.7		
職別工事業	647,135	▲ 19.9	125,888	▲ 21.0	35,956	▲ 23.1	89,933	▲ 20.1	521,246	▲ 19.6		
設備工事業	791,756	▲ 7.5	405,973	2.0	115,186	7.4	290,788	0.0	385,783	▲ 15.8		
3億円超の法人	3,930,383	▲ 3.1	3,167,601	▲ 8.4	590,662	▲ 37.5	2,576,939	2.6	762,782	27.3		
総合工事業	2,588,191	▲ 10.9	2,440,472	▲ 11.4	468,777	▲ 42.0	1,971,695	1.3	147,719	▲ 0.7		
職別工事業	174,161	50.3	49,781	▲ 4.6	20,991	5.3	28,790	▲ 10.7	124,379	95.2		
設備工事業	1,168,032	12.6	677,348	4.1	100,894	▲ 13.0	576,454	7.8	490,684	26.9		

注) 受注高の少ない集計区分等の数値は、誤差が大きいので利用に当たっては注意してください。

Ⅱ. 公共機関からの受注工事(1件500万円以上の工事)

Ⅱ-1. 発注機関別請負契約額時系列表

	合 計		国の機関							
	前年比		国		独立行政法人		政府関連企業等			
			前年比		前年比		前年比			
H26年度	15,827,026	4.6	5,694,846	1.8	3,005,598	▲11.6	686,894	▲1.5	2,002,354	33.9
H27年度	14,518,346	▲8.3	5,133,842	▲9.9	2,526,635	▲15.9	767,799	11.8	1,839,409	▲8.1
H28年度	15,075,954	3.8	5,346,393	4.1	2,852,872	12.9	983,964	28.2	1,509,557	▲17.9
H28. 4~H28. 9	7,590,870	7.0	2,667,764	15.7	1,385,798	13.8	489,037	103.0	792,929	▲6.4
H29. 4~H29. 9	7,271,364	▲4.2	2,363,581	▲11.4	1,365,230	▲1.5	234,296	▲52.1	764,055	▲3.6
H26年	16,075,460	10.4	5,940,556	11.9	3,241,404	1.3	691,932	1.4	2,007,220	40.5
H27年	14,333,748	▲10.8	5,030,603	▲15.3	2,591,937	▲20.0	647,184	▲6.5	1,791,482	▲10.7
H28年	14,798,004	3.2	5,317,991	5.7	2,675,358	3.2	1,000,739	54.6	1,641,894	▲8.3
H28. 1~H28. 9	11,605,893	6.2	4,423,304	11.8	2,268,543	4.8	825,830	80.7	1,328,931	▲0.5
H29. 1~H29. 9	11,564,337	▲0.4	4,147,522	▲6.2	2,425,488	6.9	554,314	▲32.9	1,167,720	▲12.1
H28. 7- 9	4,632,959	12.8	1,591,125	26.1	805,591	25.6	341,863	144.6	443,671	▲7.8
H28. 10-12	3,192,111	▲6.4	894,688	▲16.6	406,815	▲4.6	174,909	▲8.0	312,963	▲31.4
H29. 1- 3	4,292,973	6.9	1,783,941	1.6	1,060,258	20.1	320,018	▲5.0	403,665	▲24.7
H29. 4- 6	3,211,209	8.6	1,146,266	6.5	668,969	15.3	97,817	▲33.5	379,480	8.7
H29. 7- 9	4,060,155	▲12.4	1,217,315	▲23.5	696,261	▲13.6	136,479	▲60.1	384,575	▲13.3
平成27年 4月	755,013	▲44.6	354,840	▲61.6	183,755	▲12.9	26,636	▲33.6	144,449	▲78.6
5月	716,727	▲27.7	233,638	▲23.7	127,759	▲30.8	18,229	26.7	87,650	▲18.3
6月	1,514,658	▲4.6	454,670	▲8.8	264,393	▲16.6	56,233	34.6	134,044	▲4.1
7月	1,403,087	▲8.7	415,508	▲11.4	189,222	▲25.9	61,498	▲26.9	164,787	27.4
8月	1,219,541	▲7.2	390,864	▲8.9	181,324	▲19.9	34,798	▲67.7	174,743	84.0
9月	1,485,727	▲4.8	455,818	6.4	270,922	▲9.3	43,474	11.7	141,421	56.1
10月	1,323,356	▲6.8	359,367	5.8	184,545	▲3.0	55,915	2.6	118,907	25.0
11月	983,448	▲1.4	346,751	19.3	128,136	▲16.1	72,347	45.6	146,269	66.0
12月	1,101,765	▲10.2	366,845	3.0	113,832	▲48.7	61,875	57.3	191,138	101.1
平成28年 1月	767,763	▲7.6	282,099	▲11.6	143,240	▲20.7	39,906	▲3.8	98,952	1.8
2月	977,892	2.2	323,760	▲12.0	172,957	▲21.4	40,710	8.0	110,093	▲0.3
3月	2,269,368	11.1	1,149,681	19.1	566,548	3.5	256,176	87.0	326,956	16.6
平成28年 4月	802,005	6.2	442,022	24.6	202,815	10.4	84,080	215.7	155,126	7.4
5月	713,144	▲0.5	214,312	▲8.3	147,828	15.7	14,177	▲22.2	52,307	▲40.3
6月	1,442,762	▲4.7	420,306	▲7.6	229,564	▲13.2	48,916	▲13.0	141,826	5.8
7月	1,239,198	▲11.7	319,896	▲23.0	193,535	2.3	26,164	▲57.5	100,197	▲39.2
8月	1,289,972	5.8	397,220	1.6	238,447	31.5	69,457	99.6	89,316	▲48.9
9月	2,103,788	41.6	874,010	91.7	373,610	37.9	246,242	466.4	254,158	79.7
10月	1,063,832	▲19.6	315,218	▲12.3	134,527	▲27.1	89,700	60.4	90,991	▲23.5
11月	828,602	▲15.7	202,039	▲41.7	99,381	▲22.4	28,477	▲60.6	74,181	▲49.3
12月	1,299,677	18.0	377,431	2.9	172,907	51.9	56,732	▲8.3	147,791	▲22.7
平成29年 1月	712,568	▲7.2	250,554	▲11.2	143,258	0.0	66,702	67.1	40,594	▲59.0
2月	1,106,257	13.1	525,715	62.4	296,554	71.5	93,717	130.2	135,445	23.0
3月	2,474,148	9.0	1,007,672	▲12.4	620,447	9.5	159,599	▲37.7	227,626	▲30.4
平成29年 4月	801,130	▲0.1	410,986	▲7.0	235,288	16.0	32,721	▲61.1	142,977	▲7.8
5月	933,171	30.9	356,363	66.3	219,008	48.2	18,358	29.5	118,997	127.5
6月	1,476,908	2.4	378,916	▲9.8	214,672	▲6.5	46,737	▲4.5	117,506	▲17.1
7月	1,290,274	4.1	404,747	26.5	242,574	25.3	55,916	113.7	106,257	6.0
8月	1,271,840	▲1.4	382,531	▲3.7	221,949	▲6.9	42,727	▲38.5	117,855	32.0
9月	1,498,041	▲28.8	430,037	▲50.8	231,739	▲38.0	37,836	▲84.6	160,463	▲36.9
10月										
11月										
12月										
平成30年 1月										
2月										
3月										

注) 平成15年度から平成20年度までは「国の機関」のうち国以外の機関における分類変更に伴い、各機関の前年同月比が計算できないため、「独立行政法人」及び「政府関連企業等」の合計値を「(再掲)国以外の機関」として計上し、再掲していたが、各機関のデータが蓄積されたので、平成21年4月より再掲を行わないこととした。

(単位：百万円、%)

地方の機関	都道府県		市区町村		地方公営企業		その他			
	前年比		前年比		前年比		前年比			
10,132,180	6.2	4,134,071	9.3	4,567,409	▲ 0.1	1,062,498	27.2	368,202	4.5	H26年度
9,384,504	▲ 7.4	3,562,408	▲ 13.8	4,390,776	▲ 3.9	1,033,605	▲ 2.7	397,714	8.0	H27年度
9,729,561	3.7	3,896,454	9.4	4,319,621	▲ 1.6	1,137,198	10.0	376,288	▲ 5.4	H28年度
4,923,106	2.8	1,646,033	8.7	2,439,943	▲ 5.3	628,950	23.8	208,180	8.8	H28. 4~H28. 9
4,907,783	▲ 0.3	1,628,919	▲ 1.0	2,512,648	3.0	472,262	▲ 24.9	293,955	41.2	H29. 4~H29. 9
10,134,904	9.6	4,270,250	22.1	4,530,409	▲ 0.3	975,174	14.3	359,071	0.2	H26年
9,303,146	▲ 8.2	3,474,937	▲ 18.6	4,371,010	▲ 3.5	1,106,672	13.5	350,527	▲ 2.4	H27年
9,480,012	1.9	3,662,186	5.4	4,260,056	▲ 2.5	1,108,162	0.1	449,608	28.3	H28年
7,182,589	3.1	2,728,848	8.7	3,258,374	▲ 3.4	848,262	6.0	347,105	22.6	H28. 1~H28. 9
7,416,815	3.3	2,946,002	8.0	3,390,644	4.1	720,609	▲ 15.0	359,560	3.6	H29. 1~H29. 9
3,041,834	6.9	1,121,208	12.7	1,445,067	▲ 1.0	384,936	26.9	90,622	2.4	H28. 7- 9
2,297,423	▲ 1.6	933,337	▲ 3.3	1,001,682	0.5	259,901	▲ 15.1	102,503	52.2	H28.10-12
2,509,032	11.0	1,317,083	21.6	877,997	7.3	248,347	13.2	65,605	▲ 52.8	H29. 1- 3
2,064,944	9.8	1,167,082	17.6	1,073,345	7.9	208,566	▲ 14.5	165,951	41.2	H29. 4- 6
2,842,840	▲ 6.5	1,011,837	▲ 9.8	1,439,302	▲ 0.4	263,696	▲ 31.5	128,004	41.3	H29. 7- 9
400,173	▲ 8.4	121,484	▲ 30.1	153,178	▲ 9.9	82,155	16.9	43,356	90.0	平成27年 4月
483,089	▲ 29.5	124,915	▲ 36.2	298,388	▲ 25.2	31,571	▲ 37.1	28,215	▲ 29.8	5月
1,059,987	▲ 2.7	273,575	▲ 17.4	664,120	9.0	90,942	4.0	31,350	▲ 49.1	6月
987,580	▲ 7.5	324,675	▲ 19.4	523,332	▲ 8.8	99,093	57.6	40,479	45.3	7月
828,677	▲ 6.4	280,259	▲ 21.1	423,617	9.1	105,138	▲ 6.6	19,663	▲ 32.6	8月
1,029,909	▲ 9.1	389,619	▲ 19.8	512,817	2.7	99,108	▲ 20.1	28,366	20.4	9月
963,988	▲ 10.8	452,800	▲ 12.3	377,232	▲ 14.6	106,912	7.0	27,045	19.7	10月
636,697	▲ 10.0	220,848	▲ 26.1	291,174	▲ 6.3	101,507	22.7	23,167	57.6	11月
734,920	▲ 15.5	291,419	▲ 23.2	328,486	▲ 12.8	97,867	22.1	17,147	▲ 49.5	12月
485,665	▲ 5.2	221,425	2.1	181,621	▲ 15.3	59,080	8.3	23,538	▲ 10.8	平成28年 1月
654,132	11.1	232,500	▲ 14.5	248,456	25.1	82,140	▲ 14.0	91,036	296.1	2月
1,119,687	4.0	628,889	24.1	388,354	0.7	78,092	▲ 45.1	24,352	▲ 42.5	3月
359,984	▲ 10.0	97,424	▲ 19.8	126,944	▲ 17.1	107,665	31.1	27,951	▲ 35.5	平成28年 4月
498,832	3.3	147,221	17.9	281,274	▲ 5.7	51,364	62.7	18,973	▲ 32.8	5月
1,022,457	▲ 3.5	280,181	2.4	586,657	▲ 11.7	84,985	▲ 6.6	70,634	125.3	6月
919,303	▲ 6.9	279,094	▲ 14.0	488,845	▲ 6.6	119,315	20.4	32,049	▲ 20.8	7月
892,752	7.7	327,590	16.9	413,858	▲ 2.3	113,937	8.4	37,368	90.0	8月
1,229,778	19.4	514,524	32.1	542,365	5.8	151,684	53.0	21,205	▲ 25.2	9月
748,614	▲ 22.3	352,073	▲ 22.2	306,616	▲ 18.7	76,344	▲ 28.6	13,581	▲ 49.8	10月
626,563	▲ 1.6	245,461	11.1	266,178	▲ 8.6	80,592	▲ 20.6	34,332	48.2	11月
922,246	25.5	335,803	15.2	428,888	30.6	102,964	5.2	54,591	218.4	12月
462,014	▲ 4.9	193,766	▲ 12.5	213,307	17.4	30,229	▲ 48.8	24,712	5.0	平成29年 1月
580,541	▲ 11.3	254,485	9.5	246,275	▲ 0.9	68,734	▲ 16.3	11,047	▲ 87.9	2月
1,466,477	31.0	868,833	38.2	418,414	7.7	149,384	91.3	29,846	22.6	3月
390,143	8.4	133,654	37.2	172,823	36.1	51,044	▲ 52.6	32,622	16.7	平成29年 4月
576,808	15.6	190,267	29.2	259,684	▲ 7.7	94,097	83.2	32,760	72.7	5月
1,097,992	7.4	293,160	4.6	640,838	9.2	63,425	▲ 25.4	100,569	42.4	6月
885,527	▲ 3.7	252,198	▲ 9.6	470,919	▲ 3.7	94,738	▲ 20.6	67,673	111.2	7月
889,309	▲ 0.4	310,033	▲ 5.4	492,842	19.1	69,904	▲ 38.6	16,531	▲ 55.8	8月
1,068,004	▲ 13.2	449,607	▲ 12.6	475,542	▲ 12.3	99,054	▲ 34.7	43,801	106.6	9月
										10月
										11月
										12月
										平成30年 1月
										2月
										3月

II. 公共機関からの受注工事(1件500万円以上の工事)

II-2. 1)発注機関別・目的別工事分類別請負契約額 平成29年9月分

(単位：百万円，%)

	合 計		国の機関				地方の機関				
		前年 同月比		国	独立 行政法人	政府関連 企業等		都道府県	市区町村	地方 公営企業	その他
T 合計	1,498,041	▲ 28.8	430,037	231,739	37,836	160,463	1,068,004	449,607	475,542	99,054	43,801
1 治山・治水	176,782	▲ 20.0	57,053	37,306	17,927	1,821	119,729	104,271	14,894	207	356
2 農林水産	113,189	1.1	24,605	16,206	81	8,319	88,583	71,101	14,086		3,396
3 道路	469,283	▲ 30.7	208,468	103,886	750	103,832	260,815	143,710	112,034	3,197	1,875
4 港湾・空港	60,459	▲ 12.6	35,196	33,171		2,025	25,263	19,250	5,179	450	383
5 下水道	122,273	▲ 4.6	18,657		-57	18,714	103,616	12,590	48,611	37,307	5,108
6 公園	53,516	▲ 72.3	9,701	7,180	140	2,381	43,815	5,394	37,744	181	496
7 教育・病院	163,199	▲ 39.1	16,491	2,407	4,854	9,230	146,707	37,389	104,120	2,869	2,330
8 住宅・宿舍	45,171	5.7	10,777	4,561	5,078	1,137	34,394	12,308	15,646	95	6,345
9 庁舎	65,944	5.4	21,674	13,047	309	8,318	44,270	18,316	24,883	96	975
10 再開発	1,073	155.5	0				1,073		1,073		
11 土地造成	10,865	▲ 45.5	2,317	1,013	1,304		8,548	1,463	7,057		29
12 鉄道・軌道	13,017	▲ 71.9	4,996		4,880	116	8,021			8,021	
13 郵便	1,981	▲ 6.8	1,981			1,981	0				
14 電気・ガス	1,296	▲ 82.5	0				1,296			1,296	
15 上・工業水道	99,861	▲ 22.4	0				99,861	16,519	35,492	42,833	5,018
16 廃棄物処理	44,343	45.6	189		17	172	44,154	650	25,803	569	17,131
17 その他	55,789	▲ 40.6	17,930	12,960	2,553	2,417	37,859	6,645	28,921	1,934	359
災害復旧（再掲）	67,960	▲ 17.4	19,426	10,543	340	8,543	48,534	27,716	20,597	160	62
維持補修（再掲）	227,106	▲ 11.3	50,839	19,639	5,525	25,675	176,266	82,984	73,105	11,089	9,089

II. 公共機関からの受注工事(1件500万円以上の工事)

II-2. 2)発注機関別・目的別工事分類別請負契約額(寄与度) 平成29年 9月分

	合 計	国の機関			地方の機関					
		国	独立 行政法人	政府関連 企業等	都道府県	市区町村	地方 公営企業	その他		
T 合計	▲ 28.8	▲ 21.1	▲ 6.7	▲ 9.9	▲ 4.5	▲ 7.7	▲ 3.1	▲ 3.2	▲ 2.5	1.1
1 治山・治水	▲ 2.1	▲ 0.9	▲ 1.6	0.8	▲ 0.0	▲ 1.2	▲ 1.3	0.1	▲ 0.0	▲ 0.0
2 農林水産	0.1	0.1	▲ 0.2	▲ 0.1	0.4	▲ 0.0	▲ 0.2	0.2		▲ 0.0
3 道路	▲ 9.9	▲ 8.8	▲ 3.4	▲ 0.1	▲ 5.3	▲ 1.1	▲ 1.6	0.6	▲ 0.0	▲ 0.0
4 港湾・空港	▲ 0.4	▲ 0.1	▲ 0.1	▲ 0.0	0.0	▲ 0.3	▲ 0.3	▲ 0.0	▲ 0.0	0.0
5 下水道	▲ 0.3	0.1		▲ 0.0	0.1	▲ 0.4	0.1	▲ 0.2	▲ 0.5	0.2
6 公園	▲ 6.6	▲ 6.9	0.2	▲ 7.2	0.0	0.3	▲ 0.2	0.4	0.0	0.0
7 教育・病院	▲ 5.0	▲ 1.6	▲ 0.7	▲ 1.1	0.2	▲ 3.4	▲ 0.4	▲ 2.6	▲ 0.5	0.1
8 住宅・宿舍	0.1	0.1	0.1	▲ 0.1	0.0	0.0	0.2	▲ 0.3	0.0	0.2
9 庁舎	0.2	0.4	0.2	0.0	0.1	▲ 0.2	0.6	▲ 0.8	▲ 0.0	0.0
10 再開発	0.0					0.0		0.0		
11 土地造成	▲ 0.4	▲ 0.1	0.0	▲ 0.1	▲ 0.0	▲ 0.4	▲ 0.1	▲ 0.2		▲ 0.1
12 鉄道・軌道	▲ 1.6	▲ 1.8		▲ 1.7	▲ 0.0	0.2			0.2	
13 郵便	▲ 0.0	▲ 0.0			▲ 0.0					
14 電気・ガス	▲ 0.3	▲ 0.0			▲ 0.0	▲ 0.2			▲ 0.2	
15 上・工業水道	▲ 1.4	▲ 0.0		▲ 0.0		▲ 1.4	0.3	▲ 0.5	▲ 1.3	0.1
16 廃棄物処理	0.7	0.0		0.0	0.0	0.7	▲ 0.0	0.1	0.0	0.6
17 その他	▲ 1.8	▲ 1.5	▲ 1.4	▲ 0.2	0.1	▲ 0.3	▲ 0.2	0.0	▲ 0.1	▲ 0.0
災害復旧(再掲)	▲ 0.7	▲ 1.0	▲ 1.0	▲ 0.1	0.1	0.4	▲ 0.0	0.4	▲ 0.0	▲ 0.0
維持補修(再掲)	▲ 1.4	▲ 0.8	▲ 1.0	▲ 0.2	0.4	▲ 0.6	▲ 0.2	▲ 0.5	0.1	0.0

Ⅱ.公共機関からの受注工事(1件500万以上の工事)

Ⅱ-3.工事種類別請負契約額

平成29年 9月分

(単位:百万円、%)

	請負契約額		
		前年同月比	寄与度
合計	1,498,041	▲ 28.8	▲ 28.8
建築・建築設備合計	336,290	▲ 41.5	▲ 11.3
1. 住宅・同設備工事	48,760	18.6	0.4
2. 非住宅・同設備工事	287,530	▲ 46.1	▲ 11.7
土木工事計	1,030,648	▲ 26.4	▲ 17.6
3. 橋梁・高架構造物工事	159,221	▲ 27.1	▲ 2.8
4. トンネル工事	48,035	▲ 74.3	▲ 6.6
5. ダム・えん堤工事	69,724	▲ 7.3	▲ 0.3
6. 管渠工事	98,973	▲ 30.9	▲ 2.1
7. 電線路工事	13,284	▲ 3.1	▲ 0.0
8. 舗装工事	102,010	▲ 0.7	▲ 0.0
9. しゅんせつ・埋立工事	14,329	▲ 50.9	▲ 0.7
10. 土工事(9.を除く)	88,724	▲ 25.4	▲ 1.4
11. その他の土木工事	436,348	▲ 14.9	▲ 3.6
12. 機械装置等工事	131,103	2.2	0.1

II. 公共機関からの受注工事(1件500万円以上の工事)

II-4. 発注機関別・施工都道府県別請負契約額

平成29年 9月分

(単位:百万円,%)

	合計		国の機関				地方の機関				
		前年 同月比	国	独立 行政法人	政府関連 企業等	都道府県	市区町村	地方 公営企業	その他		
T.全国計	1,498,041	▲ 28.8	430,037	231,739	37,836	160,463	1,068,004	449,607	475,542	99,054	43,801
1.北海道	66,008	▲ 53.8	15,237	10,778	1,174	3,285	50,771	17,502	28,592	3,744	932
2.青森	32,841	22.2	4,592	4,007	571	14	28,249	17,403	10,639	43	163
3.岩手	41,780	▲ 22.9	27,226	23,242	1,145	2,839	14,555	7,901	5,227	1,208	219
4.宮城	46,891	▲ 32.9	9,671	6,261	-135	3,545	37,220	17,546	18,130	1,457	88
5.秋田	18,661	▲ 19.2	3,890	3,347		543	14,772	8,725	3,069	2,407	571
6.山形	13,971	56.4	2,350	1,802		548	11,621	6,404	4,073	457	686
7.福島	55,404	▲ 0.1	17,975	13,771	557	3,647	37,428	22,618	13,734	695	382
8.茨城	44,498	▲ 23.1	8,119	5,202	2,157	759	36,379	23,667	7,833	4,633	245
9.栃木	19,515	▲ 0.7	2,334	1,029	94	1,211	17,181	6,106	9,994	728	352
10.群馬	17,561	▲ 65.3	1,852	1,077		775	15,709	6,614	7,941	1,083	71
11.埼玉	34,063	▲ 38.0	10,998	7,583	587	2,829	23,065	7,067	14,639	389	969
12.千葉	54,822	2.7	17,864	1,499	1,652	14,713	36,959	10,667	12,956	11,979	1,357
13.東京	124,904	▲ 65.7	34,284	17,889	1,580	14,815	90,620	33,299	15,013	33,364	8,944
14.神奈川	47,234	▲ 60.6	16,258	4,636	2,013	9,610	30,975	2,615	22,723	5,297	340
15.新潟	44,249	▲ 32.3	9,114	5,986	640	2,488	35,135	10,014	23,859	491	772
16.富山	16,024	20.8	4,880	4,215		665	11,144	4,437	5,248	894	565
17.石川	24,246	▲ 56.0	5,580	1,975	3,534	72	18,665	7,499	9,914	1,244	8
18.福井	16,800	38.8	1,616	626	476	514	15,184	4,371	2,659	171	7,983
19.山梨	16,446	▲ 5.5	5,485	3,157		2,328	10,961	4,460	6,473	28	
20.長野	31,333	15.3	15,971	2,287	92	13,592	15,362	6,242	8,589	454	78
21.岐阜	32,066	4.1	7,171	3,285	579	3,307	24,895	12,185	11,143	1,416	151
22.静岡	55,495	9.0	17,078	7,292		9,786	38,417	14,816	20,709	2,891	
23.愛知	59,500	▲ 39.1	20,072	14,048	2,414	3,610	39,428	12,191	20,396	4,506	2,335
24.三重	43,969	65.5	25,053	5,630	16,589	2,834	18,916	7,943	2,903	1,452	6,618
25.滋賀	10,239	▲ 54.2	2,228	883	17	1,329	8,010	3,958	4,013	30	9
26.京都	23,295	▲ 28.2	7,581	3,071	363	4,147	15,715	4,791	10,120	251	552
27.大阪	56,735	18.7	18,186	6,179	368	11,639	38,548	15,281	13,332	5,454	4,480
28.兵庫	47,775	7.5	18,479	10,548	224	7,707	29,296	18,885	9,157	1,143	110
29.奈良	11,316	47.5	6,466	6,351	115		4,850	2,362	2,427	61	
30.和歌山	19,418	▲ 1.4	7,174	3,890		3,283	12,244	4,655	7,595	-6	
31.鳥取	9,458	▲ 58.7	3,159	2,948		211	6,298	3,258	2,748	292	
32.島根	12,991	9.8	1,552	1,536	16		11,439	6,629	4,351	231	228
33.岡山	27,573	53.7	4,454	811	17	3,626	23,119	12,655	10,343	30	91
34.広島	28,753	33.4	2,257	1,548	20	689	26,496	2,813	21,809	1,661	213
35.山口	17,330	▲ 46.3	3,285	2,980		305	14,045	5,129	7,771	1,078	67
36.徳島	12,563	▲ 7.4	5,352	3,635	57	1,660	7,210	3,035	4,012	9	155
37.香川	11,560	▲ 31.0	3,564	993	17	2,554	7,996	5,753	2,044	165	34
38.愛媛	23,780	15.8	3,815	3,815			19,964	7,686	10,113	150	2,016
39.高知	14,334	▲ 30.3	3,511	2,609	584	319	10,822	7,201	3,306	185	130
40.福岡	52,319	▲ 7.5	13,925	6,342	317	7,267	38,394	15,188	19,659	3,030	518
41.佐賀	10,381	▲ 44.9	861	819	42		9,520	3,351	5,950	218	
42.長崎	23,743	▲ 1.6	1,328	1,070	-39	297	22,416	10,576	11,655	170	15
43.熊本	28,759	▲ 15.4	7,480	4,862		2,617	21,279	12,037	8,281	150	810
44.大分	19,108	▲ 15.6	8,529	4,386		4,142	10,580	6,757	3,569	254	
45.宮崎	13,348	▲ 7.3	1,853	1,728		125	11,496	5,898	5,598		
46.鹿児島	44,333	48.5	16,420	7,520		8,900	27,913	12,283	14,442	831	356
47.沖縄	20,652	▲ 61.2	3,908	2,591		1,317	16,744	7,131	6,790	2,635	188

注) 受注高の少ない集計区分等の数値は、誤差が大きいため利用に当たっては注意してください。

II-5. 発注機関別・施工地域別請負契約額

平成29年 9月分

(単位:百万円,%)

	合計		国の機関				地方の機関				
		前年 同月比	国	独立 行政法人	政府関連 企業等	都道府県	市区町村	地方 公営企業	その他		
T.全国計	1,498,041	▲ 28.8	430,037	231,739	37,836	160,463	1,068,004	449,607	475,542	99,054	43,801
1.北海道	66,008	▲ 53.8	15,237	10,778	1,174	3,285	50,771	17,502	28,592	3,744	932
2.東北	209,548	▲ 12.1	65,704	52,430	2,138	11,136	143,844	80,596	54,872	6,266	2,109
3.関東	390,376	▲ 49.0	113,164	44,358	8,175	60,631	277,212	100,737	106,162	57,955	12,357
4.北陸	101,318	▲ 30.5	21,190	12,802	4,650	3,739	80,128	26,321	41,680	2,801	9,327
5.中部	191,030	▲ 7.3	69,374	30,256	19,582	19,537	121,655	47,136	55,151	10,265	9,104
6.近畿	168,778	▲ 3.2	60,115	30,922	1,087	28,105	108,663	49,933	46,644	6,934	5,152
7.中国	96,104	▲ 9.8	14,706	9,822	53	4,831	81,398	30,485	47,023	3,292	598
8.四国	62,236	▲ 12.8	16,243	11,052	657	4,533	45,993	23,675	19,474	509	2,335
9.九州・沖縄	212,643	▲ 18.2	54,303	29,319	320	24,665	158,340	73,221	75,944	7,288	1,887

注) 地域別区分

東 北 : 青森県, 岩手県, 宮城県, 秋田県, 山形県, 福島県
 関 東 : 茨城県, 栃木県, 群馬県, 埼玉県, 千葉県, 東京都, 神奈川県,
 山梨県, 長野県
 北 陸 : 新潟県, 富山県, 石川県, 福井県
 中 部 : 岐阜県, 静岡県, 愛知県, 三重県
 近 畿 : 滋賀県, 京都府, 大阪府, 兵庫県, 奈良県, 和歌山県
 中 国 : 鳥取県, 島根県, 岡山県, 広島県, 山口県
 四 国 : 徳島県, 香川県, 愛媛県, 高知県
 九州・沖縄 : 福岡県, 佐賀県, 長崎県, 熊本県, 大分県, 宮崎県,
 鹿児島県, 沖縄県

Ⅲ. 民間等からの受注工事

Ⅲ-1. 発注者別請負契約額時系列表

1) 建築工事・建築設備工事（1件5億円以上の工事）

（単位：百万円、％）

	合計	農林漁業		鉱業、採石業、砂利採取業		製造業		電気・ガス・熱供給		運輸業、郵便業		情報通信業		卸売業、小売業		金融業、保険業		不動産業		サービス業		その他			
		前年比	前年比	建設業	前年比	前年比	前年比	水道業	前年比	前年比	前年比	前年比	前年比	前年比	前年比	前年比	前年比	前年比	前年比	前年比	前年比	前年比	前年比		
H26年度	7,982,193	8.9	20,716	▲ 42.8	30,393	▲ 39.1	1,225,614	27.5	215,205	7.7	538,990	25.5	190,239	79.8	452,053	11.4	256,385	6.3	2,631,355	12.9	2,313,495	▲ 6.4	107,749	7.8	
H27年度	8,878,068	11.2	33,361	61.0	53,020	74.4	1,406,546	14.8	224,364	4.3	576,699	7.0	103,245	▲ 45.7	436,755	▲ 3.4	271,244	5.8	3,334,707	26.7	2,352,806	1.7	85,321	▲ 20.8	
H28年度	9,401,038	5.9	54,396	63.1	81,306	53.4	1,343,563	▲ 4.5	199,830	▲ 10.9	502,706	▲ 12.8	117,528	13.8	628,411	43.9	141,906	▲ 47.7	3,766,360	12.9	2,402,041	2.1	162,991	91.0	
H28. 4～H28. 9	4,388,588	▲ 0.6	24,434	90.4	32,612	19.8	599,946	▲ 21.6	106,691	13.1	276,629	▲ 23.0	36,663	15.1	416,434	84.3	59,250	▲ 29.2	1,746,740	6.8	1,026,872	▲ 9.3	62,318	28.6	
H29. 4～H29. 9	4,447,580	1.3	20,482	▲ 16.2	93,691	187.3	741,510	23.6	185,765	74.1	368,019	33.0	57,690	57.4	314,191	▲ 24.6	133,557	125.4	1,630,902	▲ 6.6	826,069	▲ 19.6	75,704	21.5	
H26年	7,031,008	▲ 9.0	15,307	▲ 64.0	25,731	▲ 62.8	1,159,767	20.2	237,144	76.5	525,563	21.4	156,031	26.3	429,500	5.0	190,543	▲ 38.5	2,357,602	▲ 6.2	1,846,526	▲ 29.5	87,294	▲ 20.6	
H27年	8,826,253	25.5	32,437	111.9	50,336	95.6	1,467,925	26.6	190,385	▲ 19.7	565,011	7.5	125,207	▲ 19.8	482,535	12.3	217,235	14.0	3,120,375	32.4	2,476,071	34.1	98,735	13.1	
H28年	9,283,339	5.2	46,659	43.8	78,256	55.5	1,217,010	▲ 17.1	262,222	37.7	453,510	▲ 19.7	136,327	8.9	627,012	29.9	206,367	▲ 5.0	3,628,716	16.3	2,484,351	0.3	142,910	44.7	
H28. 1～H28. 9	6,946,787	0.3	30,766	68.7	46,046	21.3	885,818	▲ 20.4	196,779	30.8	398,014	▲ 15.2	81,489	▲ 17.4	503,538	40.3	190,331	18.4	2,753,452	13.4	1,779,734	▲ 11.4	80,821	0.5	
H29. 1～H29. 9	7,123,478	2.5	34,552	12.3	110,175	139.3	1,153,934	30.3	213,462	8.5	538,601	35.3	83,717	2.7	402,694	▲ 20.0	200,177	5.2	2,775,258	0.8	1,496,620	▲ 15.9	114,288	41.4	
H28. 7～9	2,098,291	▲ 6.4	9,278	50.7	12,106	227.9	222,759	▲ 44.5	69,686	110.8	98,217	▲ 66.0	23,193	39.8	104,427	▲ 5.0	26,374	▲ 23.4	911,102	3.9	577,018	29.2	44,132	90.8	
H28. 10～12	2,336,552	22.8	15,893	12.0	32,210	160.5	331,193	▲ 6.8	65,442	63.9	55,496	▲ 42.1	54,839	106.5	123,474	▲ 0.2	16,036	▲ 71.6	875,264	26.5	704,617	50.5	62,089	238.3	
H29. 1～3	2,675,899	4.6	14,070	122.2	16,484	22.7	412,424	44.3	27,697	▲ 69.3	170,582	40.5	26,027	▲ 41.9	88,503	1.6	66,621	▲ 49.2	1,144,357	13.7	670,552	▲ 10.9	38,584	108.5	
H29. 4～6	1,998,519	▲ 12.7	8,969	▲ 40.8	17,191	▲ 16.2	318,586	▲ 15.5	138,316	273.8	195,058	9.3	40,479	200.5	186,546	▲ 40.2	59,837	82.0	637,687	▲ 23.7	364,620	▲ 18.9	31,231	71.7	
H29. 7～9	2,449,061	16.7	11,513	24.1	76,501	531.9	422,924	89.9	47,449	▲ 31.9	172,961	76.1	17,211	▲ 25.8	127,645	22.2	73,719	179.5	993,215	9.0	461,449	▲ 20.0	44,473	0.8	
平成28年 4月	648,817	▲ 22.0	2,916	▲ 23.6	4,703	▲ 75.7	122,175	▲ 32.4	2,582	▲ 51.8	76,121	189.2	3,607	▲ 61.2	50,949	44.6	12,893	▲ 47.2	236,471	▲ 14.7	131,343	▲ 46.1	5,055	▲ 19.9	
5月	874,131	67.6	1,706	-	7,169	205.1	83,625	10.2	18,542	▲ 20.0	43,377	130.9	3,605	-	230,390	640.8	11,651	60.6	291,879	77.6	180,723	▲ 6.3	1,465	▲ 73.5	
6月	767,349	▲ 6.7	10,534	268.4	8,635	366.7	171,387	60.1	15,881	▲ 51.5	58,913	133.8	6,258	4.5	30,668	▲ 38.3	8,332	▲ 52.6	307,288	▲ 3.3	137,788	▲ 44.6	11,666	▲ 13.5	
7月	609,822	▲ 10.3	4,430	64.4	5,168	857.0	57,441	▲ 65.7	44,366	2,561.5	27,475	▲ 76.9	3,780	▲ 66.9	27,362	▲ 22.3	7,544	▲ 42.2	244,719	17.6	166,107	40.8	21,431	555.0	
8月	619,571	15.2	2,114	▲ 38.9	2,458	15.0	87,785	▲ 35.0	9,741	27.4	35,829	▲ 15.5	13,094	189.9	30,677	32.5	3,370	52.2	265,313	63.8	163,434	12.4	5,757	▲ 42.3	
9月	868,898	▲ 15.1	2,733	-	4,480	341.8	77,534	▲ 21.8	15,579	▲ 34.4	34,914	▲ 72.7	6,319	884.3	46,387	▲ 10.0	15,460	▲ 19.4	401,069	▲ 20.9	247,477	35.1	16,945	71.4	
10月	719,717	31.6	0	▲ 100.0	4,963	-	83,038	▲ 22.0	1,361	▲ 90.3	10,923	▲ 77.2	29,067	205.4	65,973	214.0	3,243	▲ 75.7	257,671	16.3	216,376	112.4	47,102	1,175.8	
11月	685,103	44.6	15,893	268.2	18,964	101.7	123,619	22.5	38,224	238.9	23,424	116.2	853	▲ 88.4	22,888	68.4	6,634	▲ 46.8	229,285	24.9	200,136	74.7	5,184	▲ 5.4	
12月	931,733	5.7	0	▲ 100.0	8,284	180.0	124,535	▲ 15.8	25,858	76.4	21,149	▲ 42.9	24,918	157.1	34,613	▲ 61.2	6,159	▲ 79.9	388,308	35.5	288,106	14.5	9,803	6.7	
平成29年 1月	651,249	33.1	1,541	▲ 29.8	7,069	510.9	87,064	22.1	6,695	▲ 17.6	35,808	82.9	3,996	▲ 77.5	40,624	176.4	586	▲ 89.6	281,299	42.6	169,674	11.9	16,893	-	
2月	611,029	▲ 2.0	2,138	-	3,241	▲ 50.1	127,773	42.8	12,147	▲ 1.1	25,173	▲ 9.4	3,747	▲ 85.2	7,362	▲ 46.4	13,528	▲ 73.1	276,704	11.3	129,794	▲ 5.4	9,421	▲ 24.5	
3月	1,413,621	▲ 2.2	10,390	140.3	6,174	6.7	197,587	58.0	8,855	▲ 87.3	109,601	48.1	18,284	944.1	40,516	▲ 30.9	52,507	▲ 30.1	586,354	4.6	371,083	▲ 20.0	12,270	103.8	
平成29年 4月	616,078	▲ 5.0	3,163	8.5	5,807	23.5	104,380	▲ 14.6	8,511	229.6	48,061	▲ 36.9	7,661	112.4	100,397	97.1	5,533	▲ 57.1	206,662	▲ 12.6	117,644	▲ 10.4	8,259	63.4	
5月	623,984	▲ 28.6	3,319	94.6	1,886	▲ 73.7	129,647	55.0	95,971	417.6	61,298	41.3	7,219	100.3	24,753	▲ 89.3	31,955	174.3	181,222	▲ 37.9	78,712	▲ 56.4	8,000	446.1	
6月	758,458	▲ 1.2	2,487	▲ 76.4	9,498	10.0	84,559	▲ 50.7	33,834	113.0	85,699	45.5	25,599	309.1	61,396	100.2	22,349	168.2	249,802	▲ 18.7	168,264	22.1	14,971	28.3	
7月	756,888	24.1	3,540	▲ 20.1	14,545	181.5	138,554	141.2	10,411	▲ 76.5	43,823	59.5	5,791	53.2	26,952	▲ 1.5	11,802	56.4	298,448	22.0	198,213	19.3	4,811	▲ 77.6	
8月	630,935	1.8	691	▲ 67.3	50,584	1,957.9	121,626	38.6	22,661	132.6	49,646	38.6	3,759	▲ 71.3	19,775	▲ 35.5	22,033	553.7	241,220	▲ 9.1	88,694	▲ 45.7	10,246	78.0	
9月	1,061,238	22.1	7,283	166.5	11,372	153.8	162,744	109.9	14,378	▲ 7.7	79,492	127.7	7,662	21.2	80,918	74.4	39,885	158.0	453,548	13.1	174,542	▲ 29.5	29,416	73.6	
10月																									
11月																									
12月																									
平成30年 1月																									
2月																									
3月																									

Ⅲ. 民間等からの受注工事

Ⅲ-1. 発注者別請負契約額時系列表

2) 土木工事及び機械装置等工事（1件500万円以上の工事）

（単位：百万円，％）

	合計		農林漁業		鉱業、採石業、砂利採取業				電気・ガス・熱供給		運輸業、郵便業		情報通信業		卸売業、小売業		金融業、保険業		不動産業		サービス業		その他	
	前年比		前年比		建設業	前年比	製造業	前年比	水道業	前年比	前年比		前年比	前年比	前年比	前年比	前年比	前年比	前年比	前年比	前年比	前年比	前年比	前年比
H26年度	5,111,612	7.9	25,009	▲ 10.4	123,699	▲ 9.3	1,649,026	30.9	1,460,442	13.7	914,086	1.0	262,268	▲ 23.4	72,064	▲ 37.1	16,621	▲ 48.7	167,614	2.3	365,749	4.7	55,035	▲ 55.0
H27年度	5,802,630	13.5	36,196	44.7	85,690	▲ 30.7	1,970,331	19.5	1,616,402	10.7	955,537	4.5	266,573	1.6	110,713	53.6	23,353	40.5	193,927	15.7	424,918	16.2	118,991	116.2
H28年度	5,966,556	2.8	64,577	78.4	109,089	27.3	1,663,153	▲ 15.6	1,846,350	14.2	1,043,759	9.2	310,533	16.5	147,352	33.1	27,834	19.2	179,163	▲ 7.6	458,629	7.9	116,117	▲ 2.4
H28. 4～H28. 9	2,862,952	3.7	35,890	66.5	65,833	27.2	789,457	▲ 21.3	833,529	19.3	489,246	26.1	141,184	6.6	93,230	35.9	5,862	▲ 30.8	85,749	▲ 16.6	255,991	12.4	66,981	19.5
H29. 4～H29. 9	3,096,245	8.1	71,973	100.5	79,095	20.1	915,671	16.0	775,600	▲ 6.9	449,366	▲ 8.2	238,155	68.7	56,510	▲ 39.4	9,541	62.8	107,443	25.3	318,684	24.5	74,208	10.8
H26年	4,848,880	6.3	22,996	▲ 18.4	120,108	▲ 8.4	1,581,189	31.8	1,347,039	12.6	867,523	1.8	272,724	▲ 21.0	82,934	▲ 23.0	17,942	▲ 50.1	162,704	1.0	313,176	▲ 16.7	60,546	▲ 53.6
H27年	5,675,038	17.0	37,823	64.5	96,958	▲ 19.3	1,863,171	17.8	1,602,141	18.9	970,278	11.8	260,809	▲ 4.4	103,233	24.5	20,830	16.1	184,628	13.5	431,430	37.8	103,735	71.3
H28年	5,908,785	4.1	59,305	56.8	111,361	14.9	1,710,895	▲ 8.2	1,753,291	9.4	1,066,489	9.9	290,542	11.4	135,056	30.8	22,127	6.2	187,035	1.3	457,614	6.1	115,069	10.9
H28. 1～H28. 9	4,545,720	5.3	40,995	44.9	87,667	3.3	1,305,640	▲ 7.6	1,367,965	12.2	823,439	11.8	210,968	7.4	118,062	37.4	13,293	▲ 0.7	131,290	▲ 5.6	355,478	6.5	90,921	40.4
H29. 1～H29. 9	4,836,783	6.4	82,350	100.9	98,657	12.5	1,384,112	6.0	1,403,095	2.6	760,829	▲ 7.6	327,931	55.4	93,638	▲ 20.7	22,680	70.6	145,113	10.5	419,185	17.9	99,195	9.1
H28. 7～9	1,531,517	12.7	16,836	34.1	31,654	26.0	406,166	▲ 7.4	440,429	19.4	285,907	35.2	79,492	9.9	65,052	143.6	3,775	▲ 32.6	39,576	▲ 19.7	126,460	6.9	36,171	19.2
H28. 10～12	1,363,066	0.2	18,310	92.1	23,694	95.7	405,255	▲ 10.1	385,326	0.6	243,050	4.1	79,573	23.6	16,994	▲ 1.7	8,833	18.7	55,745	22.3	102,136	4.7	24,148	▲ 38.1
H29. 1～3	1,740,538	3.4	10,376	103.3	19,562	▲ 10.4	468,441	▲ 9.2	627,495	17.4	311,462	▲ 6.8	89,776	28.6	37,127	49.5	13,139	76.8	37,670	▲ 17.3	100,502	1.0	24,987	4.4
H29. 4～6	1,553,119	16.6	58,606	207.6	52,367	53.2	459,356	19.8	374,648	▲ 4.7	225,068	10.7	117,334	90.2	30,038	6.6	6,316	202.6	51,704	12.0	147,335	13.7	30,347	▲ 1.5
H29. 7～9	1,543,126	0.8	13,367	▲ 20.6	26,727	▲ 15.6	456,315	12.3	400,952	▲ 9.0	224,298	▲ 21.5	120,821	52.0	26,473	▲ 59.3	3,225	▲ 14.6	55,739	40.8	171,348	35.5	43,860	21.3
平成28年 4月	496,368	3.4	4,375	75.8	14,632	37.6	127,527	▲ 23.8	176,292	28.4	55,628	▲ 20.2	18,638	3.9	14,687	35.8	243	▲ 75.3	10,449	▲ 26.8	61,591	48.9	12,306	67.7
5月	357,703	▲ 20.4	4,080	▲ 5.7	7,138	▲ 17.2	110,289	▲ 48.7	97,519	9.0	57,384	18.0	18,153	23.4	4,352	▲ 51.9	618	▲ 43.4	14,935	▲ 23.8	32,318	1.3	10,917	59.4
6月	477,364	1.3	10,600	383.5	12,408	68.4	145,476	▲ 20.4	119,289	15.4	90,327	55.6	24,900	▲ 9.1	9,140	▲ 58.5	1,226	53.3	20,788	5.7	35,621	▲ 1.6	7,588	▲ 34.2
7月	413,615	7.2	8,093	45.3	7,762	28.6	142,552	4.1	97,061	3.1	65,778	16.2	27,667	22.7	3,929	▲ 51.2	648	▲ 30.1	17,044	22.4	29,191	▲ 11.3	13,888	67.3
8月	423,251	▲ 9.8	2,124	45.7	9,743	▲ 29.7	106,517	▲ 18.8	123,735	▲ 17.4	91,837	14.7	26,143	22.9	10,983	182.1	722	▲ 82.1	11,449	▲ 43.7	33,539	▲ 1.9	6,459	▲ 28.8
9月	694,651	37.8	6,619	19.8	14,149	170.3	157,097	▲ 7.8	219,633	76.0	128,291	71.5	25,682	▲ 9.9	50,139	239.5	2,405	278.8	11,083	▲ 26.3	63,729	24.4	15,824	22.1
10月	437,058	0.3	6,032	117.6	3,966	▲ 29.7	129,726	0.4	135,725	▲ 17.7	64,492	24.3	29,278	34.1	5,880	▲ 18.1	1,791	▲ 65.2	18,028	55.1	35,297	76.2	6,844	▲ 55.8
11月	465,705	4.6	6,392	146.0	6,543	98.2	120,664	▲ 37.6	133,306	79.7	99,546	23.0	3,547	▲ 2.8	1,463	102.2	20,266	2.1	38,858	2.2	10,581	33.3		
12月	460,303	▲ 4.0	5,886	41.5	13,185	316.4	154,866	21.0	116,296	▲ 19.2	79,012	▲ 21.5	25,757	16.2	7,567	17.0	5,580	254.8	17,451	23.9	27,981	▲ 29.2	6,723	▲ 56.9
平成29年 1月	393,676	▲ 4.8	2,482	63.4	4,640	66.3	106,950	▲ 31.5	145,385	26.6	59,327	▲ 0.9	26,954	5.8	5,173	▲ 42.8	2,775	▲ 18.8	11,445	▲ 28.5	19,859	9.0	8,685	37.6
2月	457,146	15.7	3,714	229.8	7,356	4.2	149,478	17.7	130,010	30.8	76,536	▲ 19.6	28,709	31.3	22,183	325.6	1,678	27.6	11,104	▲ 4.2	19,876	11.2	6,502	▲ 13.8
3月	889,716	1.8	4,180	69.9	7,567	▲ 36.9	212,013	▲ 9.0	352,100	9.9	175,599	▲ 2.0	34,113	51.9	9,771	▲ 7.6	8,686	222.0	15,121	▲ 15.7	60,767	▲ 4.1	9,800	▲ 2.8
平成29年 4月	502,114	1.2	44,036	906.6	17,503	19.6	162,646	27.5	79,988	▲ 54.6	86,473	55.4	33,170	78.0	10,988	▲ 25.2	1,646	577.0	18,997	81.8	34,692	▲ 43.7	11,975	▲ 2.7
5月	467,437	30.7	4,754	16.5	18,377	157.4	158,564	43.8	100,234	2.8	59,242	3.2	31,403	73.0	6,499	49.3	3,227	421.8	14,691	▲ 1.6	64,059	98.2	6,387	▲ 41.5
6月	583,568	22.2	9,816	▲ 7.4	16,486	32.9	138,147	▲ 5.0	194,426	63.0	79,353	▲ 12.1	52,760	111.9	12,551	37.3	1,443	17.7	18,016	▲ 13.3	48,584	36.4	11,986	57.9
7月	456,004	10.2	4,249	▲ 47.5	6,771	▲ 12.8	135,583	▲ 4.9	104,255	7.4	66,335	0.8	35,572	28.6	11,174	184.4	1,628	151.0	23,419	37.4	56,302	92.9	10,716	▲ 22.8
8月	512,144	21.0	4,141	94.9	6,474	▲ 33.5	166,633	56.4	133,862	8.2	67,139	▲ 26.9	35,879	37.2	8,866	▲ 19.3	583	▲ 19.2	11,828	3.3	66,709	98.9	10,030	55.3
9月	574,979	▲ 17.2	4,977	▲ 24.8	13,482	▲ 4.7	154,099	▲ 1.9	162,834	▲ 25.9	90,825	▲ 29.2	49,371	92.2	6,432	▲ 87.2	1,015	▲ 57.8	20,492	84.9	48,337	▲ 24.2	23,115	46.1
10月																								
11月																								
12月																								
平成30年 1月																								
2月																								
3月																								

Ⅲ. 民間等からの受注工事

Ⅲ-2. 1)発注者別・工事種類別請負契約額

平成29年 9月分

(単位:百万円, %)

	合 計		農林漁業	鉱業, 採石業, 砂利採取業, 建設業	製造業	電気・ガス・ 熱供給・ 水道業	運輸業, 郵便業	情報通信業	卸売業, 小売業	金融業, 保険業	不動産業	サービス業	その他
		前年同月比											
T 建築・建築設備工事計	1,061,238	22.1	7,283	11,372	162,744	14,378	79,492	7,662	80,918	39,885	453,548	174,542	29,416
1 住宅	293,757	6.6		4,593	5,173		2,822				249,029	14,481	17,658
2 事務所	195,571	105.5		1,058	11,937			4,304	2,416	30,640	131,377	13,839	
3 店舗	112,135	90.4					2,783	1,846	76,244		20,109	9,904	1,250
4 工場・発電所	184,586	117.0	3,960		136,026	14,378					1,058	22,582	6,582
5 倉庫・流通施設	69,567	11.7		2,169	5,883		39,314		2,258		15,082	4,861	
6 教育・研究・文化施設	22,774	▲ 71.2			962						1,864	19,948	
7 医療・福祉施設	51,099	▲ 39.5									1,687	47,850	1,563
8 宿泊施設	76,458	▲ 8.3		1,153			612	1,512		9,245	33,341	30,595	
9 娯楽施設	9,449	▲ 4.9		2,398	1,998		1,424					3,628	
10 その他の建築工事	45,841	30.9	3,323		765		32,537					6,854	2,362
T 土木工事・機械装置等工事計	574,979	▲ 17.2	4,977	13,482	154,099	162,834	90,825	49,371	6,432	1,015	20,492	48,337	23,115
ST 土木工事計	312,927	▲ 30.7	1,065	6,059	29,061	75,820	83,655	43,089	3,163	286	19,096	32,853	18,780
1 発電用土木工事	89,168	▲ 44.6		864	7,852	48,357		4,275	375		875	13,652	12,920
2 鉄道工事	78,983	▲ 28.9		138	78		78,766						
3 埠頭・港湾工事	425	▲ 47.5	21	54	-180	20	95		59			356	
4 道路工事	3,244	▲ 43.1	203	14	108	501	695				17	428	1,279
5 管工事	9,150	▲ 39.1	239	272	469	7,698	52			8	11	207	192
6 電線路工事	52,092	18.3		1,015	433	8,780	71	38,167	892	107		622	2,005
7 土地造成・埋立工事	24,477	27.7	284	1,015	4,076	932	563		965	10	10,744	5,299	589
8 ゴルフ場建設工事	895	784.4					99				360	398	38
9 構内環境整備工事	10,003	▲ 9.1	62	1,430	4,242	1,409	282	101	183		1,030	977	288
10 その他の土木工事	44,490	▲ 46.9	256	1,258	11,983	8,122	3,032	545	690	161	6,059	10,915	1,469
ST 機械装置等工事	262,052	7.8	3,912	7,423	125,038	87,015	7,170	6,282	3,270	729	1,396	15,484	4,335

注) 建築・建築設備工事については、1件の請負契約額が5億円以上の工事、土木工事及び機械装置等工事については1件の請負契約額が500万円以上の工事について調査対象としている。

Ⅲ. 民間等からの受注工事

Ⅲ-2. 2)発注者別・工事種類別請負契約額(寄与度)

平成29年 9月分

	合 計	農林漁業	鉱業, 採石業, 砂利採取業, 建設業	製造業	電気・ガス・ 熱供給・ 水道業	運輸業, 郵便業	情報通信業	卸売業, 小売業	金融業, 保険業	不動産業	サービス業	その他
T 建築・建築設備工事計	22.1	0.5	0.8	9.8	▲ 0.1	5.1	0.2	4.0	2.8	6.0	▲ 8.4	1.4
1 住宅	2.1		0.5	0.6		0.2				▲ 0.6	0.2	1.1
2 事務所	11.6		▲ 0.1	0.9		▲ 0.9	▲ 0.2	▲ 0.1	1.7	10.5	▲ 0.1	▲ 0.1
3 店舗	6.1					▲ 0.0	0.2	5.8		▲ 0.9	0.8	0.1
4 工場・発電所	11.5	0.4	▲ 0.3	10.8	▲ 0.1	▲ 0.2		▲ 0.3		0.0	0.6	0.6
5 倉庫・流通施設	0.8	▲ 0.2	0.2	0.4		2.9		▲ 1.4		▲ 1.5	0.6	▲ 0.2
6 教育・研究・文化施設	▲ 6.5			▲ 3.2						0.2	▲ 3.3	▲ 0.2
7 医療・福祉施設	▲ 3.8									▲ 0.4	▲ 3.6	0.2
8 宿泊施設	▲ 0.8		0.1			▲ 0.1	0.2		1.1	▲ 1.1	▲ 0.7	▲ 0.3
9 娯楽施設	▲ 0.1		0.3	0.2		0.2					▲ 0.7	
10 その他の建築工事	1.2	0.4		0.1		3.0		▲ 0.1		▲ 0.2	▲ 2.2	0.3
T 土木工事・機械装置等工事計	▲ 17.2	▲ 0.2	▲ 0.1	▲ 0.4	▲ 8.2	▲ 5.4	3.4	▲ 6.3	▲ 0.2	1.4	▲ 2.2	1.0
ST 土木工事計	▲ 20.0	▲ 0.6	▲ 0.9	▲ 2.0	▲ 8.7	▲ 5.6	3.2	▲ 5.5	▲ 0.2	1.3	▲ 2.3	1.4
1 発電用土木工事	▲ 10.3		▲ 0.9	0.5	▲ 5.9		0.6	▲ 5.2		0.1	▲ 0.9	1.4
2 鉄道工事	▲ 4.6		0.0	0.0		▲ 4.6						
3 埠頭・港湾工事	▲ 0.1	▲ 0.0	0.0	▲ 0.1	▲ 0.0	0.0		0.0	▲ 0.0	▲ 0.0	0.1	▲ 0.0
4 道路工事	▲ 0.4	0.0	▲ 0.0	▲ 0.1	▲ 0.0	▲ 0.1		▲ 0.0	▲ 0.0	▲ 0.0	▲ 0.2	0.2
5 管工事	▲ 0.8	0.0	0.0	▲ 0.2	▲ 0.0	▲ 0.3			▲ 0.2	▲ 0.0	▲ 0.1	▲ 0.1
6 電線路工事	1.2	▲ 0.0	0.0	0.0	▲ 1.8	▲ 0.0	2.6	0.1	0.0	▲ 0.0	0.0	0.2
7 土地造成・埋立工事	0.8	▲ 0.1	▲ 0.1	0.4	0.1	▲ 0.2		▲ 0.1	0.0	1.1	▲ 0.3	▲ 0.0
8 ゴルフ場建設工事	0.1			▲ 0.0		0.0				0.1	0.0	0.0
9 構内環境整備工事	▲ 0.1	0.0	0.2	▲ 0.2	0.2	▲ 0.1	0.0	0.0		▲ 0.0	▲ 0.2	▲ 0.0
10 その他の土木工事	▲ 5.7	▲ 0.4	▲ 0.1	▲ 2.3	▲ 1.1	▲ 0.2	▲ 0.0	▲ 0.4	0.0	0.1	▲ 0.8	▲ 0.3
ST 機械装置等工事	2.7	0.3	0.8	1.6	0.6	0.2	0.2	▲ 0.8	▲ 0.0	0.1	0.1	▲ 0.3

注) 建築・建築設備工事については、1件の請負契約額が5億円以上の工事、土木工事及び機械装置等工事については1件の請負契約額が500万円以上の工事について調査対象としている。

Ⅲ. 民間等からの受注工事

Ⅲ-3. 発注者別・施工都道府県別請負契約額

平成29年 9月分

1) 建築工事・建築設備工事(1件5億円以上の工事)

(単位:百万円,%)

	合計		農林漁業	鉱業、採石業、 砂利採取業、 建設業	製造業	電気・ガス・ 熱供給・ 水道業	運輸業、 郵便業	情報通信業	卸売業、 小売業	金融業、 保険業	不動産業	サービス業	その他
		前年同月比											
T.全国計	1,061,238	22.1	7,283	11,372	162,744	14,378	79,492	7,662	80,918	39,885	453,548	174,542	29,416
1.北海道	52,543	178.7	1,999	1,153	7,104		24,878			951	4,247	9,849	2,362
2.青森	4,200	▲ 80.6											4,200
3.岩手	11,458	▲ 10.5				2,500						8,958	
4.宮城	21,323	13.5		2,743	759		2,026		9,699		6,096		
5.秋田	8,534	922.4				4,278						4,255	
6.山形	1,912				1,912								
7.福島	7,890	▲ 19.4					1,118					5,756	1,016
8.茨城	14,960	46.0			6,607	1,315	586				6,451		
9.栃木	1,569	▲ 88.5			512				1,057				
10.群馬	9,775	213.5			6,220		1,170					2,385	
11.埼玉	53,886	92.4		1,058	11,234						14,323	27,271	
12.千葉	47,795	21.6		2,169	2,144		934	1,570	881	5,570	26,296	8,231	
13.東京	283,723	32.1			3,721		13,693	4,580	5,964	5,669	220,083	25,441	4,573
14.神奈川	51,081	▲ 47.2		966	14,759		2,176		6,264	1,515	21,746	-533	4,188
15.新潟	6,506	▲ 27.1			3,817						680	2,009	
16.富山	1,565	▲ 18.6			756							809	
17.石川	6,994	217.6			611				1,099		1,850	3,434	
18.福井	8,778	1,325.0			518	5,162					1,766	1,332	
19.山梨	0	▲ 100.0											
20.長野	5,715	▲ 41.5	3,960									1,755	
21.岐阜	2,220	▲ 91.4			556							1,664	
22.静岡	6,755	▲ 11.1			1,744	1,122	1,023				869	1,997	
23.愛知	55,037	▲ 22.9		885	9,965		16,756		786	10,115	11,717	4,813	
24.三重	20,146	633.1			18,194							1,058	894
25.滋賀	3,346	▲ 38.7					2,209				1,137		
26.京都	7,805	▲ 61.7			2,083		1,700	1,512			1,994	516	
27.大阪	158,675	189.8		2,398	10,305				53,378		73,302	9,255	10,036
28.兵庫	22,158	0.6			6,636		2,197		872		6,401	6,052	
29.奈良	809	▲ 42.3									809		
30.和歌山	1,563												1,563
31.鳥取	0	▲ 100.0											
32.島根	4,454	322.8			955						799	2,700	
33.岡山	9,611	79.0			1,550						1,431	6,630	
34.広島	23,147	▲ 49.2			11,661		540		918		10,028		
35.山口	6,626	160.4			3,716						1,305	1,605	
36.徳島	3,981	108.2					1,379					2,602	
37.香川	12,083	154.3			1,535					4,752	1,080	4,716	
38.愛媛	648	▲ 87.5			648								
39.高知	853	▲ 23.5									853		
40.福岡	48,531	39.8	1,324		15,798					2,068	24,724	4,617	
41.佐賀	8,015	312.3			8,015								
42.長崎	526	▲ 86.5									526		
43.熊本	11,662	138.0			3,611		627				6,279	562	583
44.大分	3,813	18.6									648	3,165	
45.宮崎	11,057	660.5			5,099							5,958	
46.鹿児島	3,499	▲ 35.0									2,527	972	
47.沖縄	34,012	77.0					6,480			9,245	3,580	14,707	

注) 受注高の少ない集計区分等の数値は、誤差が大きいため利用に当たっては注意してください。

Ⅲ-4. 発注者別・施工地域別請負契約額

1) 建築工事・建築設備工事(1件5億円以上の工事)

平成29年 9月分

(単位:百万円,%)

	合計		農林漁業	鉱業、採石業、 砂利採取業、 建設業	製造業	電気・ガス・ 熱供給・ 水道業	運輸業、 郵便業	情報通信業	卸売業、 小売業	金融業、 保険業	不動産業	サービス業	その他
		前年同月比											
T.全国計	1,061,238	22.1	7,283	11,372	162,744	14,378	79,492	7,662	80,918	39,885	453,548	174,542	29,416
1.北海道	52,543	178.7	1,999	1,153	7,104	0	24,878	0	0	951	4,247	9,849	2,362
2.東北	55,317	▲ 13.3	0	2,743	2,671	6,778	3,144	0	9,699	0	6,096	18,969	5,216
3.関東	468,505	12.4	3,960	4,193	45,197	1,315	18,559	6,150	14,166	12,754	288,899	64,550	8,762
4.北陸	23,842	74.5	0	0	5,702	5,162	0	0	1,099	0	4,296	7,583	0
5.中部	84,158	▲ 21.7	0	885	30,458	1,122	17,779	0	786	10,115	12,586	9,532	894
6.近畿	194,356	86.8	0	2,398	19,025	0	6,106	1,512	54,250	0	83,643	15,823	11,599
7.中国	43,838	▲ 22.4	0	0	17,882	0	540	0	918	0	13,563	10,936	0
8.四国	17,565	35.5	0	0	2,183	0	1,379	0	0	4,752	1,933	7,318	0
9.九州・沖縄	121,115	62.1	1,324	0	32,522	0	7,107	0	0	11,313	38,284	29,981	583

注) 地域別区分

東 北 : 青森県、岩手県、宮城県、秋田県、山形県、福島県
 関 東 : 茨城県、栃木県、群馬県、埼玉県、千葉県、東京都、神奈川県、山梨県、長野県
 北 陸 : 新潟県、富山県、石川県、福井県
 中 部 : 岐阜県、静岡県、愛知県、三重県
 近 畿 : 滋賀県、京都府、大阪府、兵庫県、奈良県、和歌山県
 中 国 : 鳥取県、島根県、岡山県、広島県、山口県
 四 国 : 徳島県、香川県、愛媛県、高知県
 九州・沖縄 : 福岡県、佐賀県、長崎県、熊本県、大分県、宮崎県、鹿児島県、沖縄県

Ⅲ. 民間等からの受注工事

Ⅲ-3. 発注者別・施工都道府県別請負契約額

平成29年 9月分

2) 土木工事及び機械装置等工事(1件500万円以上の工事)

(単位:百万円,%)

	合計		農林漁業	鉱業、採石業、 砂利採取業、 建設業	製造業	電気・ガス・ 熱供給・ 水道業	運輸業、 郵便業	情報通信業	卸売業、 小売業	金融業、 保険業	不動産業	サービス業	その他
	前年同月比												
T.全国計	574,979	▲ 17.2	4,977	13,482	154,099	162,834	90,825	49,371	6,432	1,015	20,492	48,337	23,115
1.北海道	32,981	38.3	441	979	3,025	2,568	1,324	10,782	123	8	752	1,096	11,883
2.青森	6,056	▲ 64.6	25	44	90	4,747	504	22	16	15	24	101	468
3.岩手	2,999	▲ 54.6	53		155	1,019	1,428	105		33		160	46
4.宮城	11,165	▲ 32.0		158	2,349	2,034	3,304	303	329		605	1,906	177
5.秋田	13,347	338.2	125	203	107	9,224	439	148			11	3,013	79
6.山形	3,766	▲ 45.8	63		258	1,741	107		122			1,458	17
7.福島	23,361	▲ 52.3	14	768	2,675	9,019	1,177	95	25			9,384	204
8.茨城	15,932	▲ 14.1	85	160	6,699	6,096	611	568	116		472	1,069	55
9.栃木	6,523	73.1	2,210	20	1,971	30	327	634	47	106	588	51	538
10.群馬	5,739	▲ 88.8		295	3,758	138	522	334	18		88	286	300
11.埼玉	13,441	28.6		296	2,167	1,028	5,019	1,546	654	10	21	1,796	905
12.千葉	55,384	204.5	390	297	11,055	36,304	3,469	602	804	30	430	780	1,224
13.東京	44,200	▲ 4.0		422	2,107	2,257	16,627	8,950	425	241	4,550	7,557	1,065
14.神奈川	39,194	73.3	75	1,214	18,435	10,161	5,163	888	278	58	886	1,729	307
15.新潟	9,402	▲ 71.7	85	149	1,788	5,108	1,146	781			7	239	99
16.富山	3,000	▲ 54.3		14	1,048	1,401		299	56		73	109	
17.石川	3,465	109.5	15	21	538	209	910	351	78		756	587	
18.福井	18,890	146.4	124	88	586	17,476	479	64				35	38
19.山梨	3,887	73.9		113	429	1,216	497	1,435			29	143	24
20.長野	5,253	▲ 66.4			1,546	870	438	592	96		1,588	123	
21.岐阜	7,303	31.8		246	4,090	316	939	1,226	140		28	130	189
22.静岡	14,418	▲ 4.5		51	7,092	665	2,739	1,774			319	1,159	620
23.愛知	44,377	▲ 60.6		107	14,235	1,314	21,072	3,106	851	53	430	1,609	1,599
24.三重	14,463	106.7	18	13	10,402	1,813	1,013	978			97	47	83
25.滋賀	4,409	▲ 46.6			2,636	564	682	300	9		31	124	64
26.京都	6,727	139.0		18	3,552	2,152	494	247			10	127	128
27.大阪	18,422	▲ 49.5		245	6,551	1,084	3,972	1,273	39	425	2,908	1,839	85
28.兵庫	21,692	37.7		4,082	9,732	1,509	2,102	214	8	7	3,284	562	192
29.奈良	2,562	165.5		90		1,843	143	97	47	9	72	212	50
30.和歌山	3,298	50.0		138	1,089	347	1,071	22	59			534	38
31.鳥取	835	▲ 53.1			7	176	384	227			41		
32.島根	5,062	23.6			123	3,660		1,237			32	11	
33.岡山	5,823	▲ 31.4	846	453	1,735	576	384	730	117		175	541	265
34.広島	13,065	22.7	203	638	1,499	7,354	354	915	29		225	1,505	343
35.山口	12,721	21.6		148	2,939	6,999	1,365	640			250	90	291
36.徳島	1,917	▲ 69.4			41	699	485	443	7		-10	142	111
37.香川	2,400	▲ 50.0		28	167	537	310	249	861	21		228	
38.愛媛	10,948	37.6		201	1,795	7,811	628	206	57			114	136
39.高知	2,266	▲ 32.0		538	975	148	376	229					
40.福岡	21,640	▲ 24.1		917	9,815	1,613	6,894	574	187		177	1,020	443
41.佐賀	2,696	▲ 18.8		78	125	2,245	84	25				140	
42.長崎	6,840	58.8	42		2,713	3,371	454	14				182	66
43.熊本	7,238	2.1	95		4,613	332	760	497	477			458	7
44.大分	6,998	▲ 8.0	8	92	1,926	526	103	238	196		36	3,356	518
45.宮崎	11,054	87.5		30	4,030	728	71	4,621	5			1,395	174
46.鹿児島	2,676	▲ 52.7	60	66	426	1,331	280	292				208	13
47.沖縄	5,144	▲ 24.6		64	1,010	474	178	501	154		1,507	982	274

注) 受注高の少ない集計区分等の数値は、誤差が大きいため利用に当たっては注意してください。

Ⅲ-4. 発注者別・施工地域別請負契約額

2) 土木工事及び機械装置等工事(1件500万円以上の工事)

平成29年 9月分

(単位:百万円,%)

	合計		農林漁業	鉱業、採石業、 砂利採取業、 建設業	製造業	電気・ガス・ 熱供給・ 水道業	運輸業、 郵便業	情報通信業	卸売業、 小売業	金融業、 保険業	不動産業	サービス業	その他
	前年同月比												
T.全国計	574,979	▲ 17.2	4,977	13,482	154,099	162,834	90,825	49,371	6,432	1,015	20,492	48,337	23,115
1.北海道	32,981	38.3	441	979	3,025	2,568	1,324	10,782	123	8	752	1,096	11,883
2.東北	60,694	▲ 38.7	280	1,173	5,633	27,785	6,958	672	492	48	640	16,023	991
3.関東	189,553	0.4	2,760	2,818	48,167	58,100	32,673	15,548	2,440	444	8,651	13,534	4,417
4.北陸	34,757	▲ 29.2	224	271	3,960	24,195	2,535	1,495	134	0	836	971	137
5.中部	80,561	▲ 42.6	18	417	35,819	4,109	25,762	7,083	992	53	874	2,945	2,490
6.近畿	57,109	▲ 14.1	0	4,573	23,559	7,499	8,464	2,153	162	441	6,305	3,397	556
7.中国	37,506	5.7	1,049	1,239	6,303	18,764	2,487	3,749	146	0	723	2,147	900
8.四国	17,530	▲ 21.6	0	766	2,977	9,196	1,799	1,127	925	21	-10	483	247
9.九州・沖縄	64,287	▲ 7.1	205	1,247	24,657	10,619	8,823	6,762	1,020	0	1,720	7,741	1,494

注) 地域別区分

東北 : 青森県、岩手県、宮城県、秋田県、山形県、福島県
 関東 : 茨城県、栃木県、群馬県、埼玉県、千葉県、東京都、神奈川県、山梨県、長野県
 北陸 : 新潟県、富山県、石川県、福井県
 中部 : 岐阜県、静岡県、愛知県、三重県
 近畿 : 滋賀県、京都府、大阪府、兵庫県、奈良県、和歌山県
 中国 : 鳥取県、島根県、岡山県、広島県、山口県
 四国 : 徳島県、香川県、愛媛県、高知県
 九州・沖縄 : 福岡県、佐賀県、長崎県、熊本県、大分県、宮崎県、鹿児島県、沖縄県

建設工事受注動態統計調査 推計方法の変更について

■平成 25 年 4 月以降の推計方法 (平成 24 年 1 月～平成 25 年 3 月までは参考値として再集計)

調査結果については、建設業許可業者全体への復元（母集団推定）を行う。復元母集団は、調査実施の前々年度末における建設業許可業者の名簿である。この母集団に対して、各標本毎に定められる抽出率の逆数及び回収率の逆数を各標本の調査結果に乘じることにより、母集団推定値を算出（復元）する。

大手 50 社への調査は有意抽出調査であり、母集団への復元を行わない。

なお、本推計方法は、平成 23 年 9 月の統計委員会からの答申（府統委第 115 号）に基づき、よりの確な推計を行うために変更しています。

■平成 12 年 4 月～平成 25 年 3 月までの推計方法

調査結果については、建設業許可業者全体への復元（母集団推定）を行う。復元母集団は、調査実施の前前年度末における建設業許可業者の名簿である。この母集団に対して、各標本毎に定められる抽出率の逆数を各標本の調査結果に乘じることにより、母集団推定値を算出（復元）する。（未回答業者は実績なしとして取り扱う。）

大手 50 社への調査は有意抽出調査であり、母集団への復元を行わない。