

第573号

犯罪統計資料

平成29年1～11月分



警察庁刑事局捜査支援分析管理官

ホームページ掲載URL <http://www.npa.go.jp/publications/statistics/sousa/statistics.html>

凡 例

1 本統計資料における用語の意義は、次のとおりである。

(1) 包括罪種

刑法犯のうち、被害法益、犯罪態様等の観点から類似性の強い罪種を包括した分類名称をいう。

(2) 重要犯罪・重要窃盗犯

治安情勢を観察する場合に、その指標となる以下に掲げる犯罪をいう。

重要犯罪とは、殺人、強盗、放火、強制性交等、略取誘拐・人身売買及び強制わいせつをいう。

重要窃盗犯とは、侵入盗、自動車盗、ひったくり及びすりをいう。

(3) 犯罪少年

特に断りのない限り、犯行時及び処理時の年齢がともに14歳以上20歳未満の少年をいう。

(4) 来日外国人

我が国にいる外国人のうち、いわゆる定着居住者（永住権を有する者等）、在日米軍関係者及び在留資格不明の者以外の者をいう。

(5) 街頭

道路上、駐車（輪）場、都市公園、空き地、公共交通機関等（地下鉄内、新幹線内、その他の列車内、駅、その他の鉄道施設、航空機内、空港、船舶内、海港、バス内）、その他の交通機関（タクシー内、その他の自動車内）及びその他の街頭（地下街地下通路、高速道路）を発生場所とするものをいう。

2 その他

(1) 強制性交等

刑法の一部が改正（平成29年7月13日施行）され、強姦の罪名、構成要件等が改められたことに伴い、「強姦」を「強制性交等」に変更した。

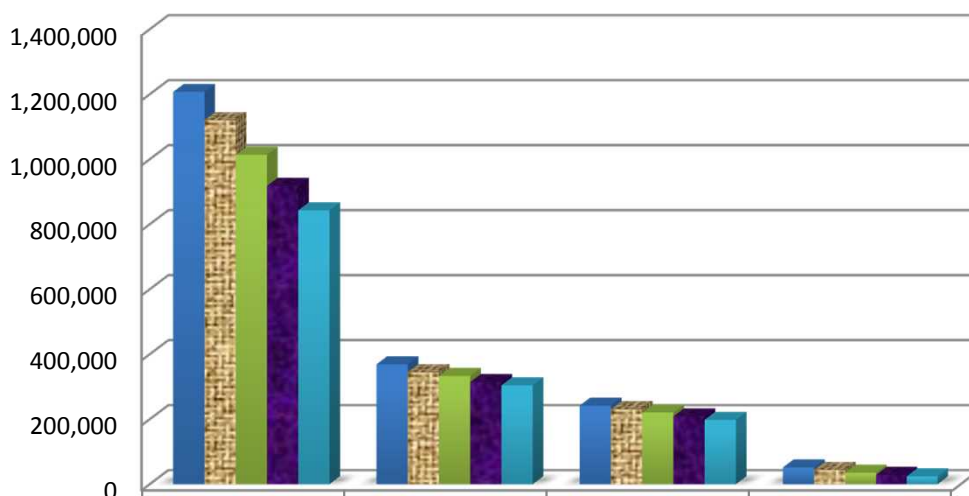
(2) 本統計資料の数値は暫定値であり、平成30年2月1日に確定する。

目 次

刑法犯総数・包括罪種・重要犯罪・重要窃盗犯 認知・検挙状況 (図表)	1
第1表 刑法犯罪種別認知・検挙件数・検挙人員対前年比較	9
第2表 窃盗手口別認知・検挙件数・検挙人員対前年比較	10
第3表 刑法犯総数 都道府県別 認知・検挙件数・検挙人員対前年比較	11
第4表 窃盗犯総数 都道府県別 認知・検挙件数・検挙人員対前年比較	12
第5表 重要犯罪・重要窃盗犯 認知・検挙件数・検挙人員対前年比較	13
第6表 重要犯罪・重要窃盗犯 都道府県別認知・検挙件数・検挙人員対前年比較	14
第7表 重要犯罪・重要窃盗犯・詐欺 被害者の年齢・性別 認知件数	29
第8表 重要犯罪・重要窃盗犯・詐欺 犯行時年齢・性別 検挙人員	31
第9表 街頭犯罪等 都道府県別 対前年比較	33
第10表 刑法犯 都道府県別 身柄措置別 検挙人員 対前年比較	38
第11表 特別法犯主要法令別送致件数・人員対前年比較	39
第12表 来日外国人による 重要犯罪・重要窃盗犯 国籍別 検挙人員対前年比較	40
第13表 来日外国人による都道府県別 刑法犯・特別法犯 検挙件数・検挙人員 対前年比較	42
第14表 暴力団犯罪 (刑法犯) 罪種別検挙件数・人員対前年比較	44
第15表 暴力団犯罪 (特別法犯) 主要法令別検挙件数・人員対前年比較	45

刑法犯総数

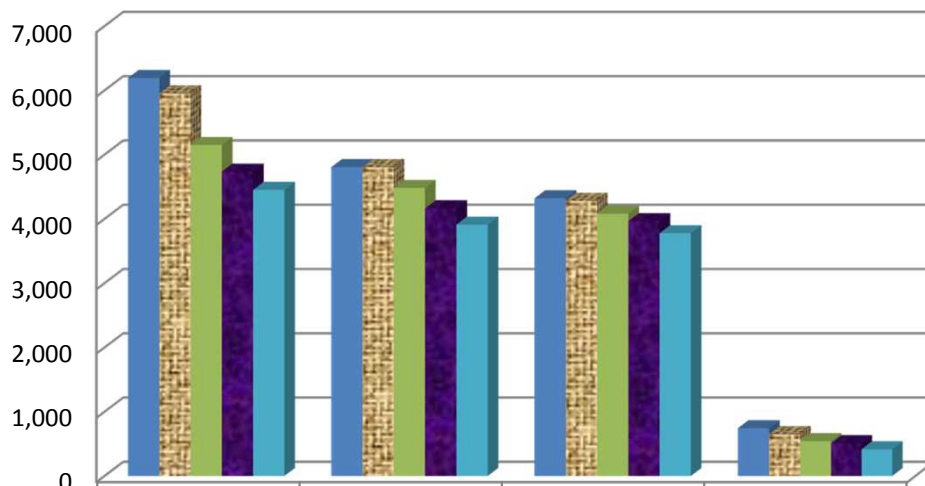
【各年1-11月】



	認知件数	検挙件数	検挙人員	うち)少年
■平成25年	1,207,337	368,894	241,927	51,566
■平成26年	1,120,327	344,794	230,659	44,007
■平成27年	1,013,529	332,951	220,477	35,773
■平成28年	918,073	314,363	209,032	28,954
■平成29年	842,742	304,316	198,210	24,538

凶悪犯

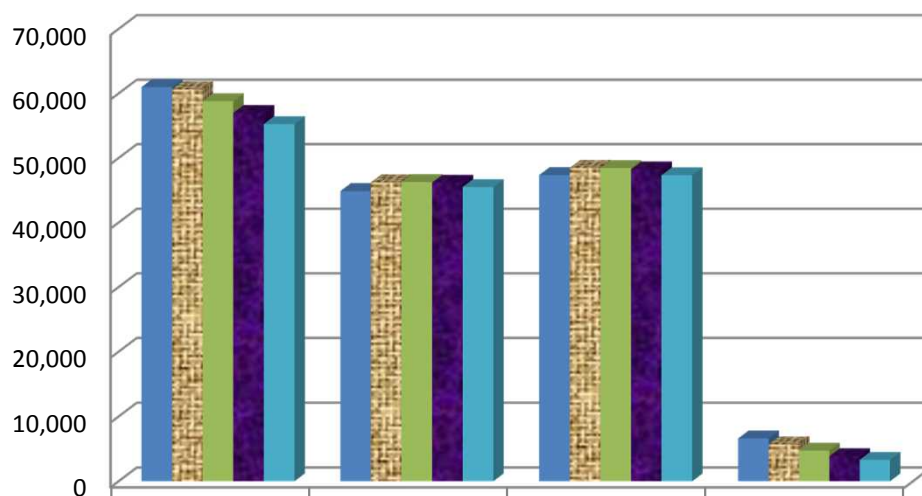
【各年1-11月】



	認知件数	検挙件数	検挙人員	うち)少年
■平成25年	6,192	4,805	4,320	743
■平成26年	5,953	4,805	4,282	650
■平成27年	5,149	4,480	4,081	542
■平成28年	4,735	4,163	3,965	509
■平成29年	4,450	3,910	3,776	416

粗 暴 犯

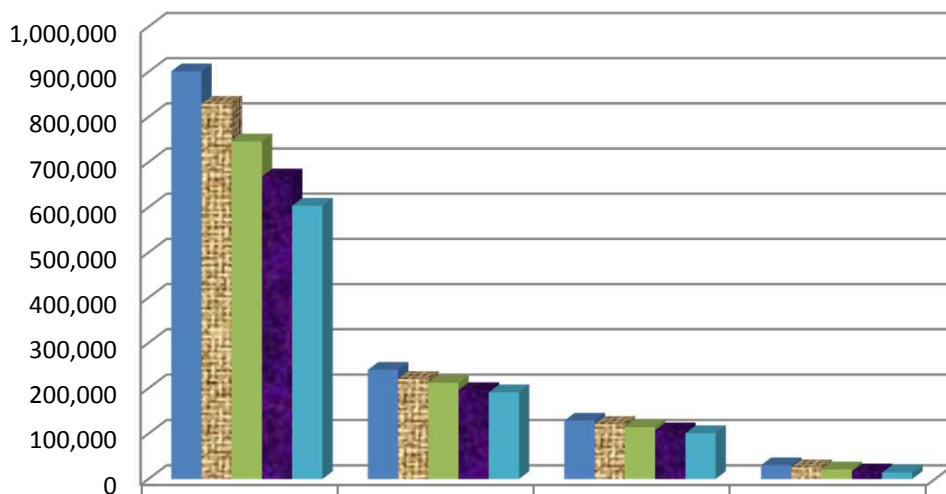
【各年1-11月】



	認知件数	検挙件数	検挙人員	うち)少年
平成25年	60,998	44,878	47,366	6,610
平成26年	60,638	46,250	48,488	5,705
平成27年	58,801	46,289	48,460	4,738
平成28年	56,994	46,188	48,238	3,883
平成29年	55,266	45,504	47,338	3,305

窃 盗 犯

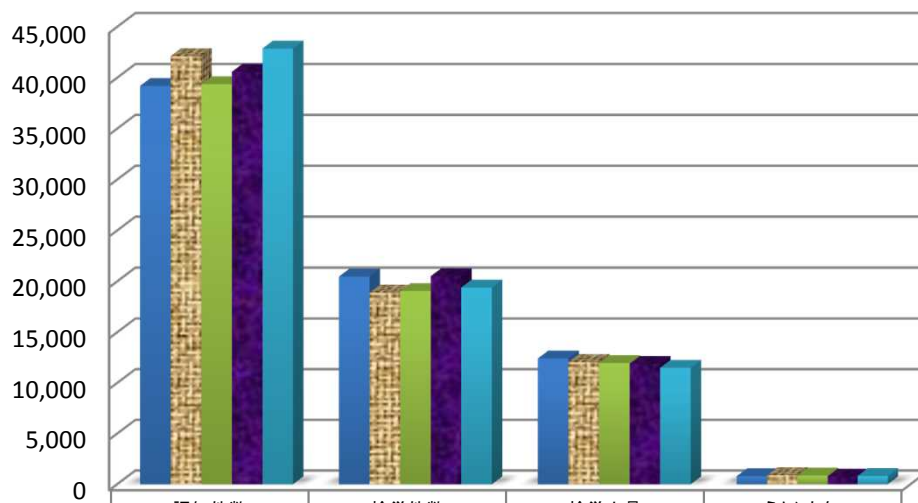
【各年1-11月】



	認知件数	検挙件数	検挙人員	うち)少年
平成25年	900,993	240,505	128,745	30,446
平成26年	829,242	220,442	121,241	25,791
平成27年	745,834	212,037	114,658	21,231
平成28年	668,392	195,911	107,172	16,838
平成29年	603,522	191,257	101,040	14,267

知能犯

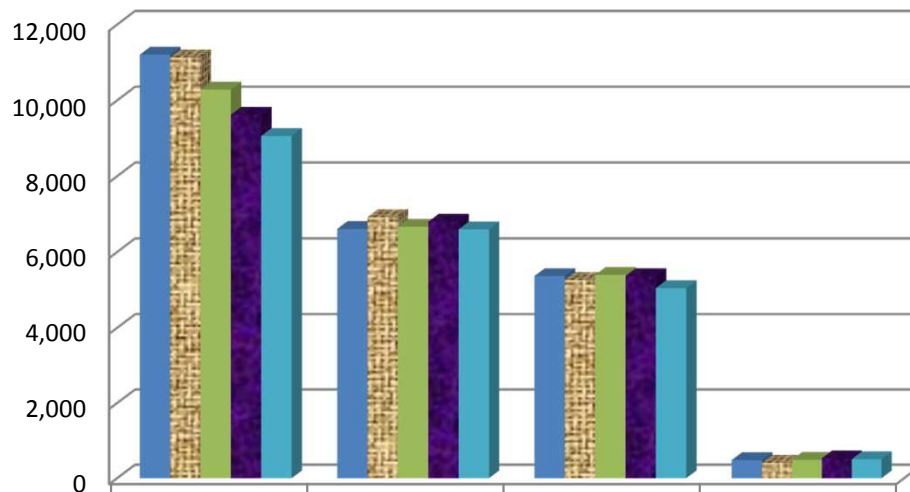
【各年1-11月】



	認知件数	検挙件数	検挙人員	うち)少年
平成25年	39,201	20,477	12,416	793
平成26年	42,125	18,894	12,074	900
平成27年	39,358	19,049	11,966	856
平成28年	40,584	20,507	11,884	762
平成29年	42,869	19,400	11,497	823

風俗犯

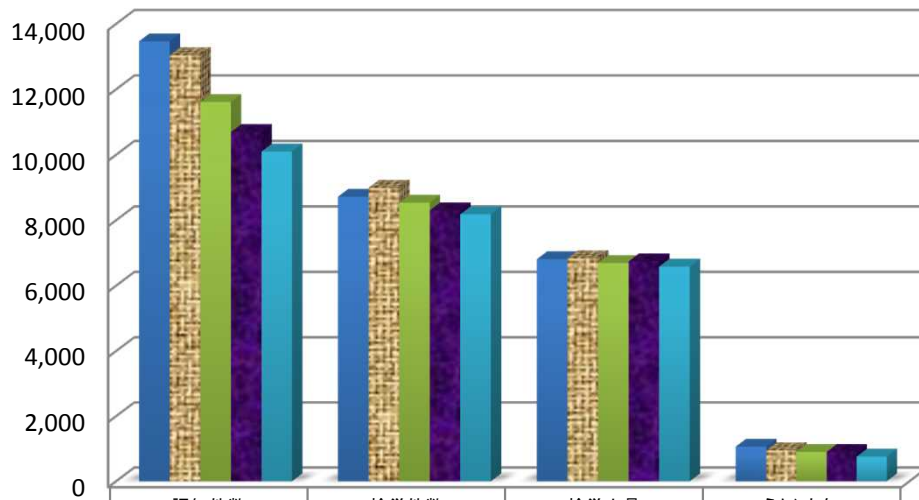
【各年1-11月】



	認知件数	検挙件数	検挙人員	うち)少年
平成25年	11,207	6,610	5,368	485
平成26年	11,134	6,921	5,267	413
平成27年	10,283	6,668	5,398	490
平成28年	9,625	6,799	5,365	531
平成29年	9,065	6,598	5,049	508

重要犯罪

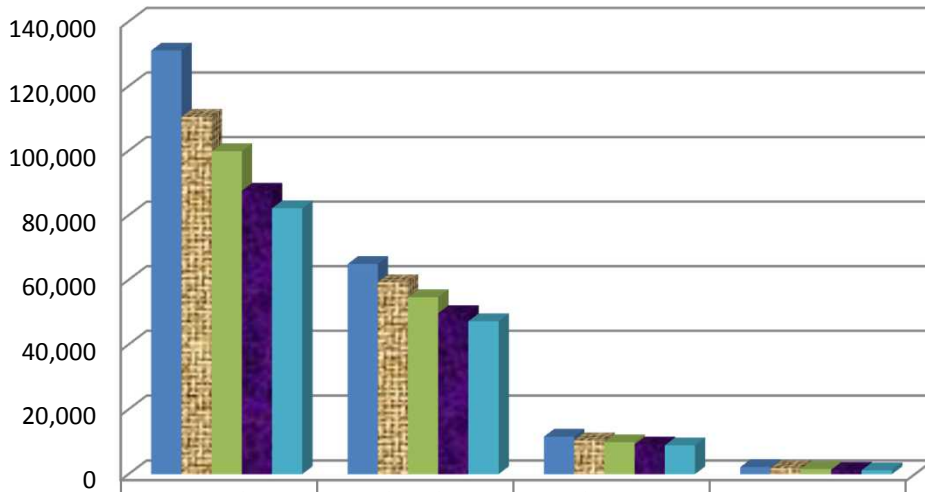
【各年1-11月】



	認知件数	検挙件数	検挙人員	うち)少年
■平成25年	13,467	8,718	6,808	1,062
■平成26年	13,042	8,991	6,839	951
■平成27年	11,610	8,537	6,690	902
■平成28年	10,694	8,300	6,744	898
■平成29年	10,098	8,179	6,583	756

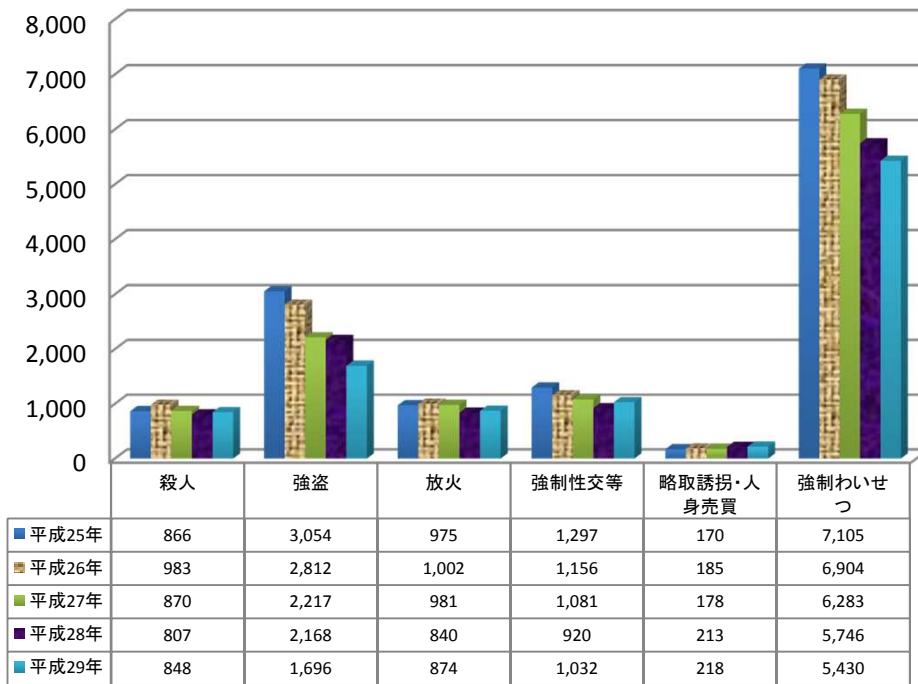
重要窃盗犯

【各年1-11月】

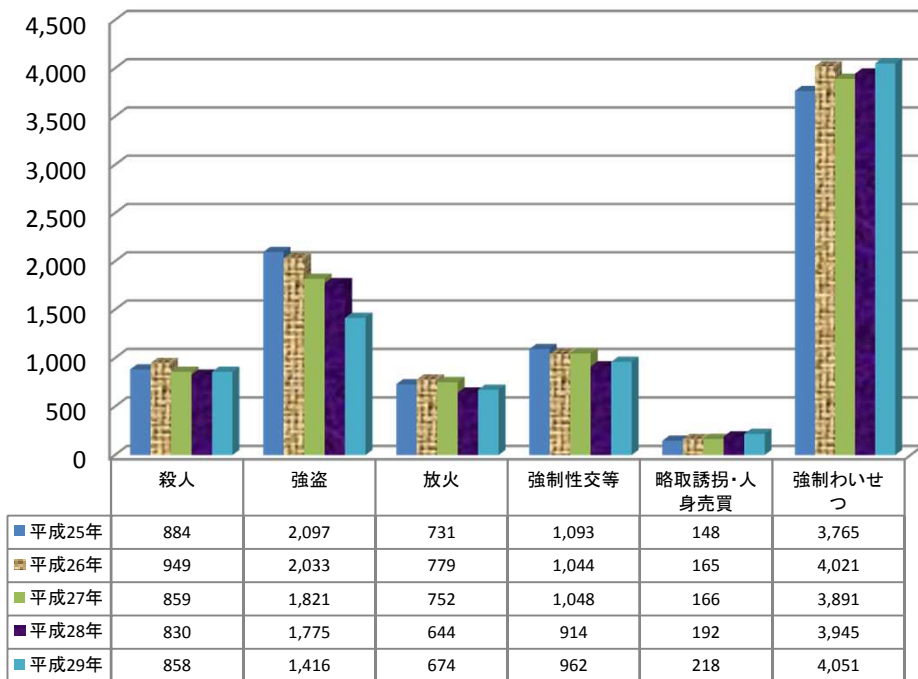


	認知件数	検挙件数	検挙人員	うち)少年
■平成25年	131,054	64,907	11,578	2,184
■平成26年	110,510	59,279	10,423	1,887
■平成27年	99,858	54,632	9,859	1,581
■平成28年	87,601	49,680	9,154	1,347
■平成29年	82,158	47,185	8,888	1,220

重要犯罪認知件数 【各年1-11月】

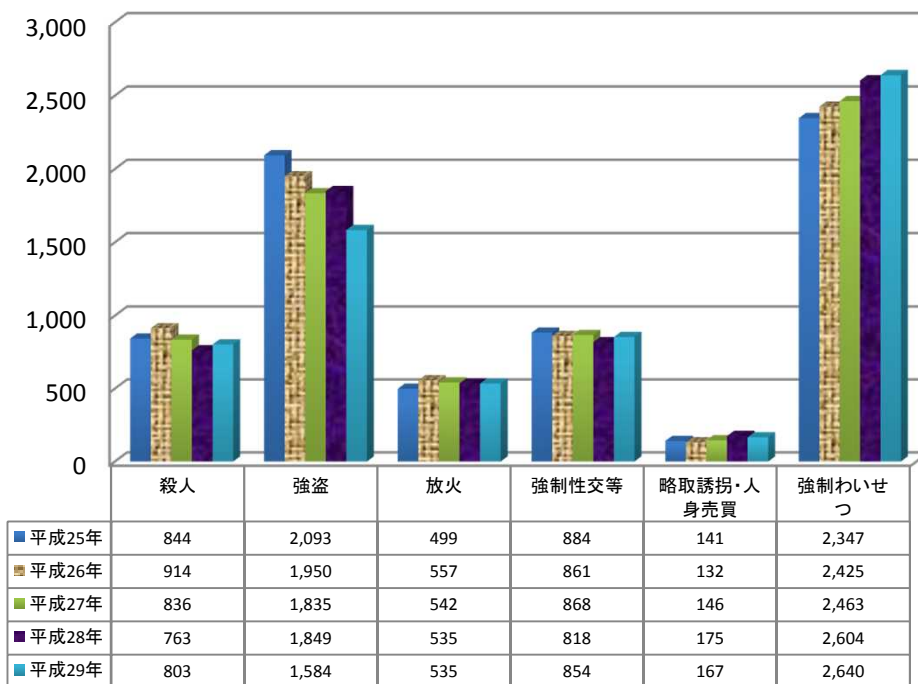


重要犯罪検挙件数 【各年1-11月】



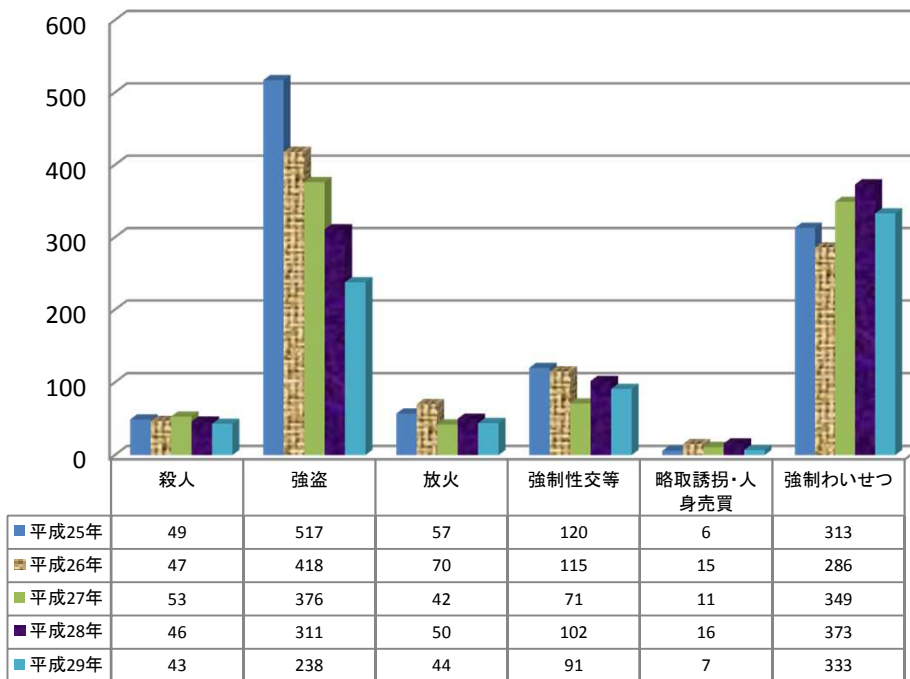
重要犯罪検挙人員

【各年1-11月】



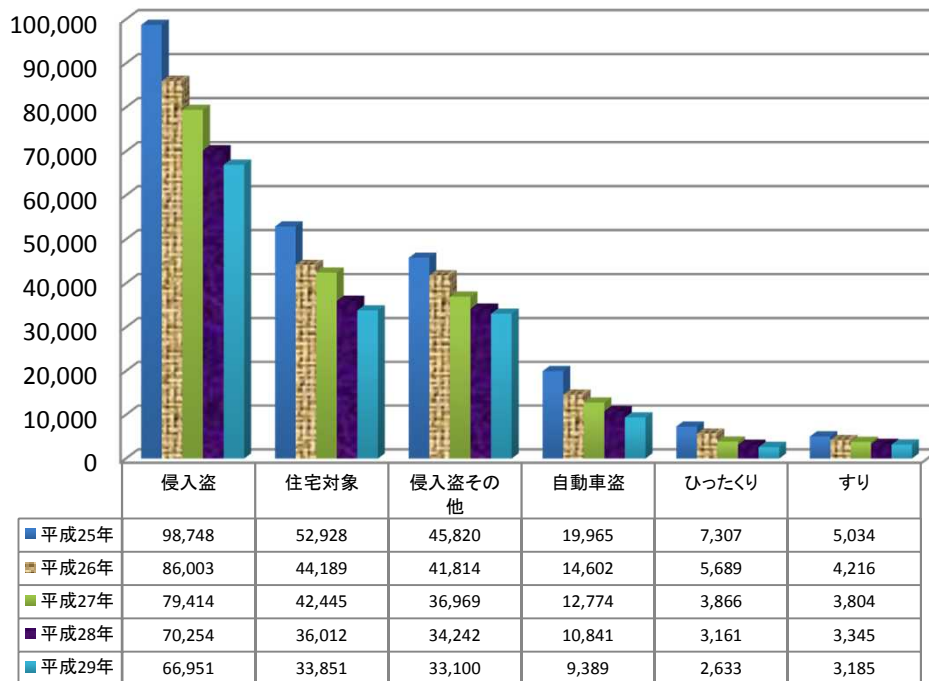
重要犯罪検挙人員(少年)

【各年1-11月】



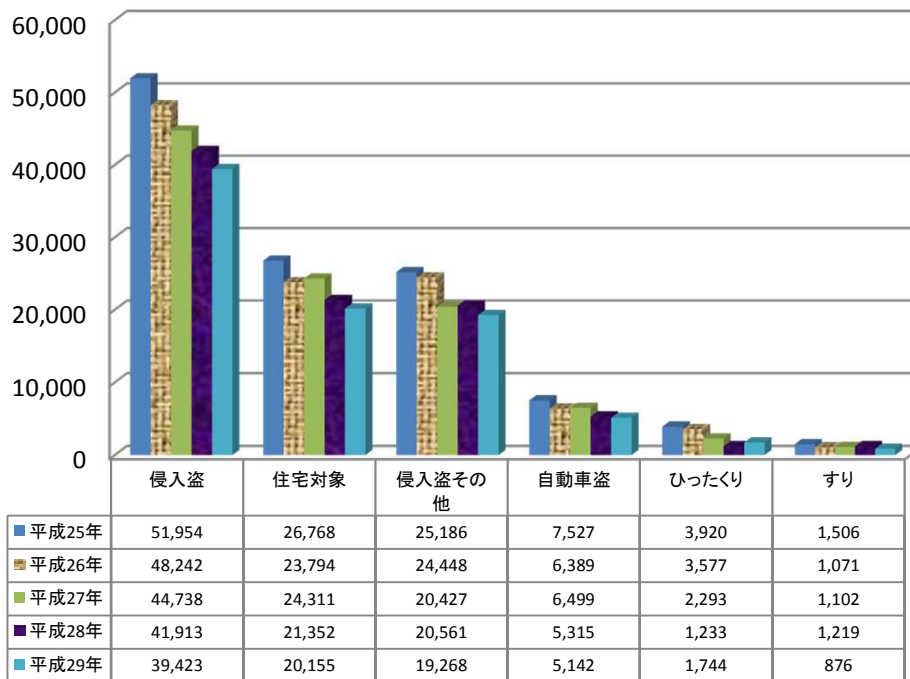
重要窃盗犯認知件数

【各年1-11月】



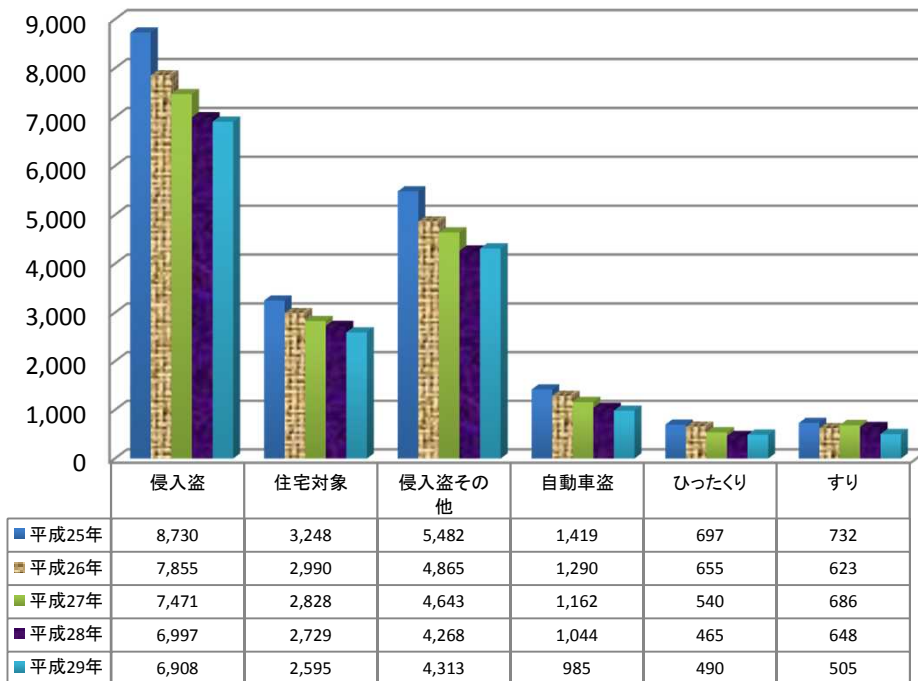
重要窃盗犯検挙件数

【各年1-11月】



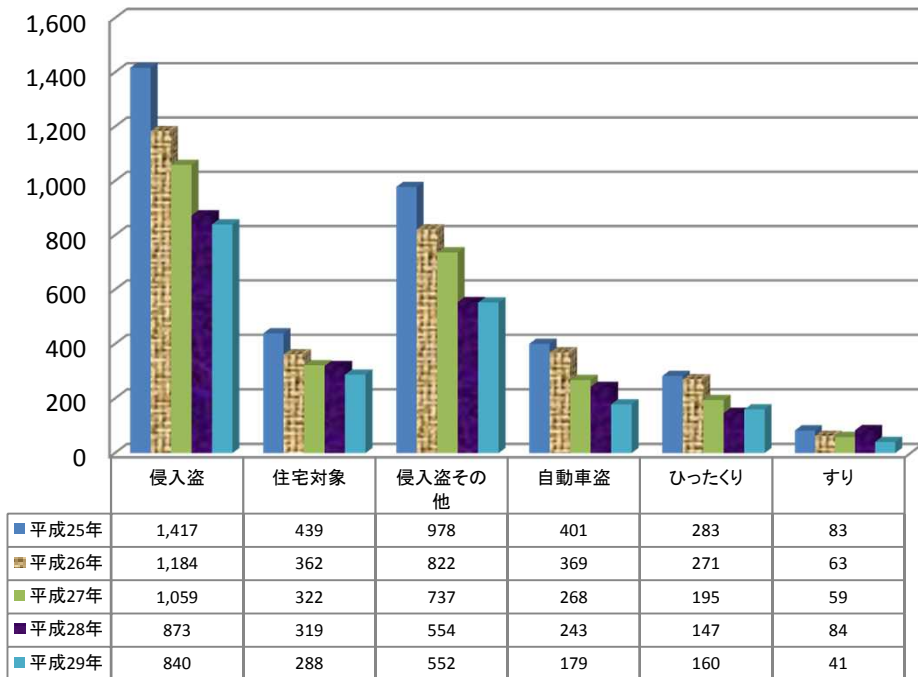
重要窃盗犯検挙人員

【各年1-11月】



重要窃盗犯検挙人員(少年)

【各年1-11月】



第1表

刑法犯 罪種別 認知・検挙件数・検挙人員 対前年比較

暫定値
平成30年2月1日確定

罪種	認知件数				検挙件数				検挙率			検挙人員				うち)少年			
	平成29年	平成28年	増減		平成29年	平成28年	増減		平成29年	平成28年	増減ポイント	平成29年	平成28年	増減		平成29年	平成28年	増減	
	1月～11月	1月～11月	件数	増減率	1月～11月	1月～11月	件数	増減率	1月～11月	1月～11月		人員	増減率	1月～11月	1月～11月	人員	増減率		
刑法犯総数	842,742	918,073	-75,331	-8.2	304,316	314,363	-10,047	-3.2	36.1	34.2	1.9	198,210	209,032	-10,822	-5.2	24,538	28,954	-4,416	-15.3
凶悪犯	4,450	4,735	-285	-6.0	3,910	4,163	-253	-6.1	87.9	87.9	-	3,776	3,965	-189	-4.8	416	509	-93	-18.3
殺人	848	807	41	5.1	858	830	28	3.4	101.2	102.9	-1.7	803	763	40	5.2	43	46	-3	-6.5
強盗	1,696	2,168	-472	-21.8	1,416	1,775	-359	-20.2	83.5	81.9	1.6	1,584	1,849	-265	-14.3	238	311	-73	-23.5
放火	874	840	34	4.0	674	644	30	4.7	77.1	76.7	0.4	535	535	-	-	44	50	-6	-12.0
強制性交等	1,032	920	112	12.2	962	914	48	5.3	93.2	99.3	-6.1	854	818	36	4.4	91	102	-11	-10.8
粗暴犯	55,266	56,994	-1,728	-3.0	45,504	46,188	-684	-1.5	82.3	81.0	1.3	47,338	48,238	-900	-1.9	3,305	3,883	-578	-14.9
凶器準備集合	3	3	-	-	3	3	-	-	100.0	100.0	-	6	16	-10	-62.5	-	10	-10	-100.0
暴行	28,563	29,256	-693	-2.4	23,527	23,577	-50	-0.2	82.4	80.6	1.8	23,771	23,760	11	0.0	883	1,018	-135	-13.3
傷害	21,383	22,295	-912	-4.1	17,629	18,097	-468	-2.6	82.4	81.2	1.2	19,365	20,198	-833	-4.1	1,961	2,326	-365	-15.7
うち)傷害致死	75	75	-	-	75	75	-	-	100.0	100.0	-	83	107	-24	-22.4	6	8	-2	-25.0
脅迫	3,534	3,409	125	3.7	2,983	2,934	49	1.7	84.4	86.1	-1.7	2,589	2,591	-2	-0.1	132	163	-31	-19.0
恐喝	1,783	2,031	-248	-12.2	1,362	1,577	-215	-13.6	76.4	77.6	-1.2	1,607	1,673	-66	-3.9	329	366	-37	-10.1
窃盗犯	603,522	668,392	-64,870	-9.7	191,257	195,911	-4,654	-2.4	31.7	29.3	2.4	101,040	107,172	-6,132	-5.7	14,267	16,838	-2,571	-15.3
侵入盗	66,951	70,254	-3,303	-4.7	39,423	41,913	-2,490	-5.9	58.9	59.7	-0.8	6,908	6,997	-89	-1.3	840	873	-33	-3.8
乗り物盗	218,418	253,410	-34,992	-13.8	20,134	21,307	-1,173	-5.5	9.2	8.4	0.8	9,491	10,919	-1,428	-13.1	4,198	5,163	-965	-18.7
非侵入盗	318,153	344,728	-26,575	-7.7	131,700	132,691	-991	-0.7	41.4	38.5	2.9	84,641	89,256	-4,615	-5.2	9,229	10,802	-1,573	-14.6
知能犯	42,869	40,584	2,285	5.6	19,400	20,507	-1,107	-5.4	45.3	50.5	-5.2	11,497	11,884	-387	-3.3	823	762	61	8.0
詐欺	38,825	36,225	2,600	7.2	16,105	17,087	-982	-5.7	41.5	47.2	-5.7	9,176	9,584	-408	-4.3	730	645	85	13.2
横領	1,290	1,380	-90	-6.5	1,071	1,066	5	0.5	83.0	77.2	5.8	1,023	937	86	9.2	24	16	8	50.0
偽造	2,644	2,892	-248	-8.6	2,116	2,293	-177	-7.7	80.0	79.3	0.7	1,156	1,271	-115	-9.0	69	101	-32	-31.7
うち)通貨偽造	408	493	-85	-17.2	86	108	-22	-20.4	21.1	21.9	-0.8	36	32	4	12.5	1	1	-	-
うち)文書偽造	1,523	1,666	-143	-8.6	1,402	1,495	-93	-6.2	92.1	89.7	2.4	978	1,166	-188	-16.1	48	88	-40	-45.5
うち)支払用カード偽造	570	606	-36	-5.9	523	588	-65	-11.1	91.8	97.0	-5.2	87	43	44	102.3	11	8	3	37.5
うち)有価証券偽造	81	54	27	50.0	45	31	14	45.2	55.6	57.4	-1.8	24	13	11	84.6	5	1	4	400.0
汚職	50	40	10	25.0	55	34	21	61.8	110.0	85.0	25.0	64	55	9	16.4	-	-	-	-
うち)賄賂	37	19	18	94.7	38	13	25	192.3	102.7	68.4	34.3	49	26	23	88.5	-	-	-	-
あっせん利得処罰法	-	-	-	-	-	-	-	-	-	-	-	-	-	-	-	-	-	-	-
背任	60	47	13	27.7	53	27	26	96.3	88.3	57.4	30.9	78	37	41	110.8	-	-	-	-
風俗犯	9,065	9,625	-560	-5.8	6,598	6,799	-201	-3.0	72.8	70.6	2.2	5,049	5,365	-316	-5.9	508	531	-23	-4.3
賭博	197	290	-93	-32.1	168	291	-123	-42.3	85.3	100.3	-15.0	588	634	-46	-7.3	18	7	11	157.1
わいせつ	8,868	9,335	-467	-5.0	6,430	6,508	-78	-1.2	72.5	69.7	2.8	4,461	4,731	-270	-5.7	490	524	-34	-6.5
うち)強制わいせつ	5,430	5,746	-316	-5.5	4,051	3,945	106	2.7	74.6	68.7	5.9	2,640	2,604	36	1.4	333	373	-40	-10.7
うち)公然わいせつ	2,545	2,654	-109	-4.1	1,599	1,697	-98	-5.8	62.8	63.9	-1.1	1,297	1,469	-172	-11.7	86	97	-11	-11.3
その他の刑法犯	127,570	137,743	-10,173	-7.4	37,647	40,795	-3,148	-7.7	29.5	29.6	-0.1	29,510	32,408	-2,898	-8.9	5,219	6,431	-1,212	-18.8
うち)占有離脱物横領	18,899	21,379	-2,480	-11.6	15,755	17,845	-2,090	-11.7	83.4	83.5	-0.1	15,034	17,050	-2,016	-11.8	2,981	3,711	-730	-19.7
うち)公務執行妨害	2,239	2,284	-45	-2.0	2,161	2,265	-104	-4.6	96.5	99.2	-2.7	1,771	1,878	-107	-5.7	106	159	-53	-33.3
うち)住居侵入	13,773	14,794	-1,021	-6.9	6,447	7,002	-555	-7.9	46.8	47.3	-0.5	3,625	4,105	-480	-11.7	922	1,169	-247	-21.1
うち)逮捕監禁	272	272	-	-	249	256	-7	-2.7	91.5	94.1	-2.6	323	344	-21	-6.1	30	33	-3	-9.1
うち)略取誘拐・人身売買	218	213	5	2.3	218	192	26	13.5	100.0	90.1	9.9	167	175	-8	-4.6	7	16	-9	-56.3
うち)盗品	1,126	1,380	-254	-18.4	1,039	1,291	-252	-19.5	92.3	93.6	-1.3	927	1,141	-214	-18.8	385	501	-116	-23.2
うち)器物損壊等	85,816	92,220	-6,404	-6.9	8,758	8,848	-90	-1.0	10.2	9.6	0.6	4,877	5,018	-141	-2.8	543	562	-19	-3.4

第4表

窃盗犯総数 都道府県別 認知・検挙件数・検挙人員 対前年比較

暫 定 値
平成30年2月1日確定

区分 都道府県	窃盗犯総数															
	認知件数				検挙件数				検挙人員				検挙率			
	平成29年		平成28年		平成29年		平成28年		平成29年		平成28年		平成29年		平成28年	増減
	1月～11月	1月～11月	件数	%	1月～11月	1月～11月	件数	%	1月～11月	1月～11月	人員	%	1月～11月	1月～11月		
総 数	603,522	668,392	-64,870	-9.7	191,257	195,911	-4,654	-2.4	101,040	107,172	-6,132	-5.7	31.7	29.3	2.4	
北 海 道	17,170	19,986	-2,816	-14.1	6,853	7,632	-779	-10.2	4,072	3,874	198	5.1	39.9	38.2	1.7	
札 幌	12,313	14,773	-2,460	-16.7	4,649	5,378	-729	-13.6	2,764	2,515	249	9.9	37.8	36.4	1.4	
函 館	1,276	1,304	-28	-2.1	439	588	-149	-25.3	328	298	30	10.1	34.4	45.1	-10.7	
旭 川	1,550	1,798	-248	-13.8	809	738	71	9.6	437	494	-57	-11.5	52.2	41.0	11.2	
釧 路	1,510	1,596	-86	-5.4	698	681	17	2.5	366	384	-18	-4.7	46.2	42.7	3.5	
北 見	521	515	6	1.2	258	247	11	4.5	177	183	-6	-3.3	49.5	48.0	1.5	
東北管区	26,244	29,390	-3,146	-10.7	11,056	11,805	-749	-6.3	6,189	6,226	-37	-0.6	42.1	40.2	1.9	
青 森	2,706	3,023	-317	-10.5	1,319	1,321	-2	-0.2	829	895	-66	-7.4	48.7	43.7	5.0	
岩 手	2,223	2,705	-482	-17.8	1,204	1,255	-51	-4.1	755	786	-31	-3.9	54.2	46.4	7.8	
宮 城	9,816	11,020	-1,204	-10.9	3,236	3,521	-285	-8.1	1,760	1,665	95	5.7	33.0	32.0	1.0	
秋 田	1,677	1,976	-299	-15.1	1,228	1,328	-100	-7.5	831	855	-24	-2.8	73.2	67.2	6.0	
山 形	2,534	3,100	-566	-18.3	1,959	1,890	69	3.7	784	767	17	2.2	77.3	61.0	16.3	
福 島	7,288	7,566	-278	-3.7	2,110	2,490	-380	-15.3	1,230	1,258	-28	-2.2	29.0	32.9	-3.9	
東 京	79,782	88,979	-9,197	-10.3	17,812	18,895	-1,083	-5.7	10,762	12,078	-1,316	-10.9	22.3	21.2	1.1	
関東管区	180,326	198,399	-18,073	-9.1	58,629	60,293	-1,664	-2.8	28,979	31,231	-2,252	-7.2	32.5	30.4	2.1	
茨 城	17,319	18,497	-1,178	-6.4	5,011	5,982	-971	-16.2	2,267	2,253	14	0.6	28.9	32.3	-3.4	
栃 木	8,445	8,823	-378	-4.3	2,955	3,352	-397	-11.8	1,349	1,404	-55	-3.9	35.0	38.0	-3.0	
群 馬	8,153	8,667	-514	-5.9	3,890	3,986	-96	-2.4	1,516	1,608	-92	-5.7	47.7	46.0	1.7	
埼 玉	42,902	48,507	-5,605	-11.6	9,749	10,226	-477	-4.7	5,414	5,899	-485	-8.2	22.7	21.1	1.6	
千 葉	36,446	39,745	-3,299	-8.3	10,359	9,316	1,043	11.2	4,467	5,155	-688	-13.3	28.4	23.4	5.0	
神 奈 川	35,960	39,965	-4,005	-10.0	13,633	13,438	195	1.5	7,118	7,916	-798	-10.1	37.9	33.6	4.3	
新 潟	8,058	9,161	-1,103	-12.0	3,886	3,919	-33	-0.8	1,893	1,912	-19	-1.0	48.2	42.8	5.4	
山 梨	3,364	3,730	-366	-9.8	1,280	1,460	-180	-12.3	673	652	21	3.2	38.0	39.1	-1.1	
長 野	6,129	7,069	-940	-13.3	2,724	3,054	-330	-10.8	1,366	1,351	15	1.1	44.4	43.2	1.2	
静 岡	13,550	14,235	-685	-4.8	5,142	5,560	-418	-7.5	2,916	3,081	-165	-5.4	37.9	39.1	-1.2	
中部管区	70,599	74,535	-3,936	-5.3	23,144	23,542	-398	-1.7	11,742	12,217	-475	-3.9	32.8	31.6	1.2	
富 山	3,289	3,403	-114	-3.3	1,378	1,389	-11	-0.8	767	779	-12	-1.5	41.9	40.8	1.1	
石 川	3,823	4,294	-471	-11.0	1,663	1,613	50	3.1	815	876	-61	-7.0	43.5	37.6	5.9	
福 井	2,025	2,388	-363	-15.2	946	1,032	-86	-8.3	540	541	-1	-0.2	46.7	43.2	3.5	
岐 阜	9,858	10,116	-258	-2.6	3,014	2,902	112	3.9	1,357	1,331	26	2.0	30.6	28.7	1.9	
愛 知	42,582	44,770	-2,188	-4.9	12,013	13,683	-1,670	-12.2	6,996	7,442	-446	-6.0	28.2	30.6	-2.4	
三 重	9,022	9,564	-542	-5.7	4,130	2,923	1,207	41.3	1,267	1,248	19	1.5	45.8	30.6	15.2	
近畿管区	135,315	153,285	-17,970	-11.7	32,086	30,582	1,504	4.9	17,162	17,898	-736	-4.1	23.7	20.0	3.7	
滋 賀	5,625	6,153	-528	-8.6	2,428	2,220	208	9.4	1,121	1,245	-124	-10.0	43.2	36.1	7.1	
京 都	12,233	13,877	-1,644	-11.8	3,250	3,564	-314	-8.8	2,029	2,019	10	0.5	26.6	25.7	0.9	
大 阪	76,185	89,062	-12,877	-14.5	11,959	12,161	-202	-1.7	6,911	7,310	-399	-5.5	15.7	13.7	2.0	
兵 庫	31,784	34,185	-2,401	-7.0	8,865	8,311	554	6.7	5,002	5,095	-93	-1.8	27.9	24.3	3.6	
奈 良	5,919	6,039	-120	-2.0	3,580	2,750	830	30.2	1,187	1,302	-115	-8.8	60.5	45.5	15.0	
和 歌 山	3,569	3,969	-400	-10.1	2,004	1,576	428	27.2	912	927	-15	-1.6	56.2	39.7	16.5	
中国管区	24,643	27,353	-2,710	-9.9	10,877	10,907	-30	-0.3	6,154	6,765	-611	-9.0	44.1	39.9	4.2	
鳥 取	1,761	2,140	-379	-17.7	1,141	1,326	-185	-14.0	565	630	-65	-10.3	64.8	62.0	2.8	
島 根	1,888	2,080	-192	-9.2	1,237	1,207	30	2.5	525	530	-5	-0.9	65.5	58.0	7.5	
岡 山	7,287	8,366	-1,079	-12.9	2,889	2,727	162	5.9	1,485	1,784	-299	-16.8	39.6	32.6	7.0	
広 島	9,794	10,562	-768	-7.3	3,624	3,636	-12	-0.3	2,308	2,546	-238	-9.3	37.0	34.4	2.6	
山 口	3,913	4,205	-292	-6.9	1,986	2,011	-25	-1.2	1,271	1,275	-4	-0.3	50.8	47.8	3.0	
四国管区	15,487	16,675	-1,188	-7.1	7,175	7,530	-355	-4.7	3,348	3,700	-352	-9.5	46.3	45.2	1.1	
徳 島	2,408	2,565	-157	-6.1	1,210	1,323	-113	-8.5	608	653	-45	-6.9	50.2	51.6	-1.4	
香 川	3,577	3,954	-377	-9.5	1,582	1,779	-197	-11.1	873	917	-44	-4.8	44.2	45.0	-0.8	
愛 媛	6,269	6,713	-444	-6.6	3,236	2,994	242	8.1	1,280	1,467	-187	-12.7	51.6	44.6	7.0	
高 知	3,233	3,443	-210	-6.1	1,147	1,434	-287	-20.0	587	663	-76	-11.5	35.5	41.6	-6.1	
九州管区	53,956	59,790	-5,834	-9.8	23,625	24,725	-1,100	-4.4	12,632	13,183	-551	-4.2	43.8	41.4	2.4	
福 岡	27,430	31,028	-3,598	-11.6	10,089	11,220	-1,131	-10.1	4,689	5,044	-355	-7.0	36.8	36.2	0.6	
佐 賀	2,973	3,485	-512	-14.7	1,747	1,828	-81	-4.4	799	848	-49	-5.8	58.8	52.5	6.3	
長 崎	2,614	2,912	-298	-10.2	1,921	1,825	96	5.3	1,077	1,029	48	4.7	73.5	62.7	10.8	
熊 本	5,300	5,867	-567	-9.7	2,557	2,636	-79	-3.0	1,521	1,524	-3	-0.2	48.2	44.9	3.3	
大 分	2,557	2,715	-158	-5.8	1,521	1,466	55	3.8	842	861	-19	-2.2	59.5	54.0	5.5	
宮 崎	3,370	3,614	-244	-6.8	1,435	1,391	44	3.2	905	775	130	16.8	42.6	38.5	4.1	
鹿 児 島	4,673	5,030	-357	-7.1	1,964	2,039	-75	-3.7	1,146	1,346	-200	-14.9	42.0	40.5	1.5	
沖 縄	5,039	5,139	-100	-1.9	2,391	2,320	71	3.1	1,653	1,756	-103	-5.9	47.4	45.1	2.3	

第5表

重要犯罪・重要窃盗犯 認知・検挙件数・検挙人員対前年比較

暫 定 値
平成30年2月1日確定

罪 名 (手 口)	認知件数				検挙件数				検挙率		
	平成29年 1月～11月	平成28年 1月～11月	増減		平成29年 1月～11月	平成28年 1月～11月	増減		平成29年 1月～11月	平成28年 1月～11月	増減 (ポイント)
			件数	増減率			件数	増減率			
重 要 犯 罪	10,098	10,694	-596	-5.6	8,179	8,300	-121	-1.5	81.0	77.6	3.4
殺 人	848	807	41	5.1	858	830	28	3.4	101.2	102.9	-1.7
強 盗	1,696	2,168	-472	-21.8	1,416	1,775	-359	-20.2	83.5	81.9	1.6
放 火	874	840	34	4.0	674	644	30	4.7	77.1	76.7	0.4
強 制 性 交 等	1,032	920	112	12.2	962	914	48	5.3	93.2	99.3	-6.1
略 取 誘 拐 ・ 人 身 売 買	218	213	5	2.3	218	192	26	13.5	100.0	90.1	9.9
強 制 わ い せ つ	5,430	5,746	-316	-5.5	4,051	3,945	106	2.7	74.6	68.7	5.9
重 要 窃 盗 犯	82,158	87,601	-5,443	-6.2	47,185	49,680	-2,495	-5.0	57.4	56.7	0.7
侵 入 盗	66,951	70,254	-3,303	-4.7	39,423	41,913	-2,490	-5.9	58.9	59.7	-0.8
住 宅 対 象	33,851	36,012	-2,161	-6.0	20,155	21,352	-1,197	-5.6	59.5	59.3	0.2
そ の 他	33,100	34,242	-1,142	-3.3	19,268	20,561	-1,293	-6.3	58.2	60.0	-1.8
自 動 車 盗	9,389	10,841	-1,452	-13.4	5,142	5,315	-173	-3.3	54.8	49.0	5.8
ひ っ た く り	2,633	3,161	-528	-16.7	1,744	1,233	511	41.4	66.2	39.0	27.2
す り	3,185	3,345	-160	-4.8	876	1,219	-343	-28.1	27.5	36.4	-8.9

罪 名 (手 口)	検挙人員											
	総数				成人				少年			
	平成29年 1月～11月	平成28年 1月～11月	増減		平成29年 1月～11月	平成28年 1月～11月	増減		平成29年 1月～11月	平成28年 1月～11月	増減	
人員			増減率	人員			増減率	人員			増減率	
重 要 犯 罪	6,583	6,744	-161	-2.4	5,827	5,846	-19	-0.3	756	898	-142	-15.8
殺 人	803	763	40	5.2	760	717	43	6.0	43	46	-3	-6.5
強 盗	1,584	1,849	-265	-14.3	1,346	1,538	-192	-12.5	238	311	-73	-23.5
放 火	535	535	-	-	491	485	6	1.2	44	50	-6	-12.0
強 制 性 交 等	854	818	36	4.4	763	716	47	6.6	91	102	-11	-10.8
略 取 誘 拐 ・ 人 身 売 買	167	175	-8	-4.6	160	159	1	0.6	7	16	-9	-56.3
強 制 わ い せ つ	2,640	2,604	36	1.4	2,307	2,231	76	3.4	333	373	-40	-10.7
重 要 窃 盗 犯	8,888	9,154	-266	-2.9	7,668	7,807	-139	-1.8	1,220	1,347	-127	-9.4
侵 入 盗	6,908	6,997	-89	-1.3	6,068	6,124	-56	-0.9	840	873	-33	-3.8
住 宅 対 象	2,595	2,729	-134	-4.9	2,307	2,410	-103	-4.3	288	319	-31	-9.7
そ の 他	4,313	4,268	45	1.1	3,761	3,714	47	1.3	552	554	-2	-0.4
自 動 車 盗	985	1,044	-59	-5.7	806	801	5	0.6	179	243	-64	-26.3
ひ っ た く り	490	465	25	5.4	330	318	12	3.8	160	147	13	8.8
す り	505	648	-143	-22.1	464	564	-100	-17.7	41	84	-43	-51.2

注 侵入盗の「住宅対象」とは、空き巣、忍込み及び居空きをいう。

第6表

重要犯罪・重要窃盗犯 都道府県別 認知・検挙件数・検挙人員 対前年比較

暫定値
平成30年2月1日確定

都道府県	重要犯罪総数															
	認知件数					検挙件数				検挙人員				検挙率		
	平成29年 1月～11月	平成28年 1月～11月	増減		平成29年 1月～11月	平成28年 1月～11月	増減		平成29年 1月～11月	平成28年 1月～11月	増減		平成29年 1月～11月	平成28年 1月～11月	増減	
			件数	%			件数	%			人員	%				
総数	10,098	10,694	-596	-5.6	8,179	8,300	-121	-1.5	6,583	6,744	-161	-2.4	81.0	77.6	3.4	
計	322	365	-43	-11.8	248	320	-72	-22.5	195	242	-47	-19.4	77.0	87.7	-10.7	
北海道	札幌	231	251	-20	-8.0	171	213	-42	-19.7	133	158	-25	-15.8	74.0	84.9	-10.9
	函館	25	29	-4	-13.8	23	26	-3	-11.5	18	17	1	5.9	92.0	89.7	2.3
	旭川	32	35	-3	-8.6	23	32	-9	-28.1	17	28	-11	-39.3	71.9	91.4	-19.5
	釧路	24	40	-16	-40.0	20	38	-18	-47.4	16	33	-17	-51.5	83.3	95.0	-11.7
	北見	10	10	-	-	11	11	-	-	11	6	5	83.3	110.0	110.0	-
東北	計	441	461	-20	-4.3	401	361	40	11.1	250	262	-12	-4.6	90.9	78.3	12.6
	青森	60	55	5	9.1	47	40	7	17.5	41	26	15	57.7	78.3	72.7	5.6
	岩手	52	57	-5	-8.8	46	45	1	2.2	35	33	2	6.1	88.5	78.9	9.6
	宮城	177	185	-8	-4.3	166	148	18	12.2	79	96	-17	-17.7	93.8	80.0	13.8
	秋田	29	25	4	16.0	29	26	3	11.5	22	21	1	4.8	100.0	104.0	-4.0
	山形	38	46	-8	-17.4	43	37	6	16.2	27	25	2	8.0	113.2	80.4	32.8
福島	85	93	-8	-8.6	70	65	5	7.7	46	61	-15	-24.6	82.4	69.9	12.5	
東京	1,339	1,434	-95	-6.6	1,179	1,239	-60	-4.8	1,107	1,107	-	-	88.1	86.4	1.7	
計	2,854	3,100	-246	-7.9	2,219	2,389	-170	-7.1	1,589	1,822	-233	-12.8	77.8	77.1	0.7	
関東	茨城	192	228	-36	-15.8	153	169	-16	-9.5	126	138	-12	-8.7	79.7	74.1	5.6
	栃木	87	99	-12	-12.1	64	80	-16	-20.0	56	73	-17	-23.3	73.6	80.8	-7.2
	群馬	113	106	7	6.6	105	86	19	22.1	87	84	3	3.6	92.9	81.1	11.8
	埼玉	731	754	-23	-3.1	602	609	-7	-1.1	433	504	-71	-14.1	82.4	80.8	1.6
	千葉	539	668	-129	-19.3	357	429	-72	-16.8	250	310	-60	-19.4	66.2	64.2	2.0
	神奈川	690	717	-27	-3.8	577	622	-45	-7.2	357	401	-44	-11.0	83.6	86.8	-3.2
	新潟	115	111	4	3.6	92	88	4	4.5	75	74	1	1.4	80.0	79.3	0.7
	山梨	48	33	15	45.5	27	23	4	17.4	22	21	1	4.8	56.3	69.7	-13.4
	長野	91	119	-28	-23.5	58	101	-43	-42.6	53	60	-7	-11.7	63.7	84.9	-21.2
	静岡	248	265	-17	-6.4	184	182	2	1.1	130	157	-27	-17.2	74.2	68.7	5.5
計	959	975	-16	-1.6	738	781	-43	-5.5	640	663	-23	-3.5	77.0	80.1	-3.1	
中部	富山	55	23	32	139.1	48	18	30	166.7	46	22	24	109.1	87.3	78.3	9.0
	石川	69	58	11	19.0	46	55	-9	-16.4	34	40	-6	-15.0	66.7	94.8	-28.1
	福井	28	35	-7	-20.0	25	36	-11	-30.6	21	23	-2	-8.7	89.3	102.9	-13.6
	岐阜	74	118	-44	-37.3	59	97	-38	-39.2	55	82	-27	-32.9	79.7	82.2	-2.5
	愛知	653	651	2	0.3	489	488	1	0.2	429	439	-10	-2.3	74.9	75.0	-0.1
	三重	80	90	-10	-11.1	71	87	-16	-18.4	55	57	-2	-3.5	88.8	96.7	-7.9
計	2,475	2,697	-222	-8.2	1,903	1,802	101	5.6	1,558	1,460	98	6.7	76.9	66.8	10.1	
近畿	滋賀	93	126	-33	-26.2	76	90	-14	-15.6	63	72	-9	-12.5	81.7	71.4	10.3
	京都	230	228	2	0.9	176	177	-1	-0.6	134	159	-25	-15.7	76.5	77.6	-1.1
	大阪	1,397	1,641	-244	-14.9	1,089	962	127	13.2	889	756	133	17.6	78.0	58.6	19.4
	兵庫	599	547	52	9.5	432	442	-10	-2.3	372	366	6	1.6	72.1	80.8	-8.7
	奈良	89	96	-7	-7.3	70	72	-2	-2.8	49	56	-7	-12.5	78.7	75.0	3.7
	和歌山	67	59	8	13.6	60	59	1	1.7	51	51	-	-	89.6	100.0	-10.4
計	455	424	31	7.3	377	373	4	1.1	319	329	-10	-3.0	82.9	88.0	-5.1	
中国	鳥取	29	32	-3	-9.4	22	27	-5	-18.5	16	19	-3	-15.8	75.9	84.4	-8.5
	島根	30	26	4	15.4	33	21	12	57.1	24	18	6	33.3	110.0	80.8	29.2
	岡山	124	123	1	0.8	116	123	-7	-5.7	104	101	3	3.0	93.5	100.0	-6.5
	広島	211	182	29	15.9	144	148	-4	-2.7	120	137	-17	-12.4	68.2	81.3	-13.1
	山口	61	61	-	-	62	54	8	14.8	55	54	1	1.9	101.6	88.5	13.1
計	228	211	17	8.1	223	198	25	12.6	171	159	12	7.5	97.8	93.8	4.0	
四国	徳島	45	38	7	18.4	47	34	13	38.2	36	18	18	100.0	104.4	89.5	14.9
	香川	72	66	6	9.1	76	70	6	8.6	64	71	-7	-9.9	105.6	106.1	-0.5
	愛媛	70	71	-1	-1.4	61	55	6	10.9	40	40	-	-	87.1	77.5	9.6
	高知	41	36	5	13.9	39	39	-	-	31	30	1	3.3	95.1	108.3	-13.2
計	1,025	1,027	-2	-0.2	891	837	54	6.5	754	700	54	7.7	86.9	81.5	5.4	
九州	福岡	547	575	-28	-4.9	465	462	3	0.6	403	345	58	16.8	85.0	80.3	4.7
	佐賀	42	35	7	20.0	36	27	9	33.3	36	26	10	38.5	85.7	77.1	8.6
	長崎	55	52	3	5.8	36	37	-1	-2.7	26	29	-3	-10.3	65.5	71.2	-5.7
	熊本	105	100	5	5.0	87	88	-1	-1.1	73	83	-10	-12.0	82.9	88.0	-5.1
	大分	42	26	16	61.5	41	24	17	70.8	35	23	12	52.2	97.6	92.3	5.3
	宮崎	58	73	-15	-20.5	51	49	2	4.1	37	54	-17	-31.5	87.9	67.1	20.8
	鹿児島	57	83	-26	-31.3	50	76	-26	-34.2	43	72	-29	-40.3	87.7	91.6	-3.9
沖縄	119	83	36	43.4	125	74	51	68.9	101	68	33	48.5	105.0	89.2	15.8	

第6表

重要犯罪・重要窃盗犯 都道府県別 認知・検挙件数・検挙人員 対前年比較

暫定値
平成30年2月1日確定

都道府県	都道府県	強盗														検挙率		
		認知件数				検挙件数				検挙人員				平成29年 1月~11月	平成28年 1月~11月	増減		
		平成29年 1月~11月	平成28年 1月~11月	増減		平成29年 1月~11月	平成28年 1月~11月	増減		平成29年 1月~11月	平成28年 1月~11月	増減						
				件数	%			件数	%			人員	%					
総数		1,696	2,168	-472	-21.8	1,416	1,775	-359	-20.2	1,584	1,849	-265	-14.3	83.5	81.9	1.6		
北海道	計	57	66	-9	-13.6	56	65	-9	-13.8	48	61	-13	-21.3	98.2	98.5	-0.3		
	札幌	42	40	2	5.0	42	38	4	10.5	33	36	-3	-8.3	100.0	95.0	5.0		
	函館	4	6	-2	-33.3	4	7	-3	-42.9	4	5	-1	-20.0	100.0	116.7	-16.7		
	旭川	7	10	-3	-30.0	5	9	-4	-44.4	4	9	-5	-55.6	71.4	90.0	-18.6		
	釧路	4	8	-4	-50.0	4	9	-5	-55.6	5	11	-6	-54.5	100.0	112.5	-12.5		
	北見	-	2	-2	-100.0	1	2	-1	-50.0	2	-	2	-	-	100.0	-100.0		
東北	計	36	62	-26	-41.9	38	47	-9	-19.1	42	47	-5	-10.6	105.6	75.8	29.8		
	青森	11	9	2	22.2	11	8	3	37.5	11	6	5	83.3	100.0	88.9	11.1		
	岩手	2	4	-2	-50.0	2	4	-2	-50.0	2	5	-3	-60.0	100.0	100.0	-		
	宮城	13	29	-16	-55.2	14	19	-5	-26.3	20	14	6	42.9	107.7	65.5	42.2		
	秋田	1	2	-1	-50.0	1	2	-1	-50.0	-	2	-2	-100.0	100.0	100.0	-		
	山形	3	-	3	-	3	1	2	200.0	4	1	3	300.0	100.0	-	100.0		
	福島	6	18	-12	-66.7	7	13	-6	-46.2	5	19	-14	-73.7	116.7	72.2	44.5		
東京	計	325	371	-46	-12.4	297	339	-42	-12.4	324	369	-45	-12.2	91.4	91.4	-		
		464	654	-190	-29.1	345	558	-213	-38.2	380	519	-139	-26.8	74.4	85.3	-10.9		
関東	茨城	28	54	-26	-48.1	20	48	-28	-58.3	26	41	-15	-36.6	71.4	88.9	-17.5		
	栃木	6	17	-11	-64.7	5	15	-10	-66.7	10	13	-3	-23.1	83.3	88.2	-4.9		
	群馬	20	23	-3	-13.0	17	18	-1	-5.6	21	24	-3	-12.5	85.0	78.3	6.7		
	埼玉	130	185	-55	-29.7	101	169	-68	-40.2	105	182	-77	-42.3	77.7	91.4	-13.7		
	千葉	93	139	-46	-33.1	65	103	-38	-36.9	64	87	-23	-26.4	69.9	74.1	-4.2		
	神奈川	120	150	-30	-20.0	77	141	-64	-45.4	85	109	-24	-22.0	64.2	94.0	-29.8		
	新潟	14	12	2	16.7	13	12	1	8.3	13	10	3	30.0	92.9	100.0	-7.1		
	山梨	8	7	1	14.3	5	1	4	400.0	10	2	8	400.0	62.5	14.3	48.2		
	長野	6	16	-10	-62.5	8	14	-6	-42.9	20	13	7	53.8	133.3	87.5	45.8		
	静岡	39	51	-12	-23.5	34	37	-3	-8.1	26	38	-12	-31.6	87.2	72.5	14.7		
中部	計	165	206	-41	-19.9	117	160	-43	-26.9	156	198	-42	-21.2	70.9	77.7	-6.8		
	富山	5	3	2	66.7	4	4	-	-	8	8	-	-	80.0	133.3	-53.3		
	石川	5	8	-3	-37.5	2	6	-4	-66.7	6	5	1	20.0	40.0	75.0	-35.0		
	福井	8	5	3	60.0	7	4	3	75.0	6	3	3	100.0	87.5	80.0	7.5		
	岐阜	11	21	-10	-47.6	9	18	-9	-50.0	17	18	-1	-5.6	81.8	85.7	-3.9		
	愛知	124	147	-23	-15.6	85	109	-24	-22.0	109	148	-39	-26.4	68.5	74.1	-5.6		
	三重	12	22	-10	-45.5	10	19	-9	-47.4	10	16	-6	-37.5	83.3	86.4	-3.1		
近畿	計	433	583	-150	-25.7	361	402	-41	-10.2	398	410	-12	-2.9	83.4	69.0	14.4		
	滋賀	6	16	-10	-62.5	9	10	-1	-10.0	12	19	-7	-36.8	150.0	62.5	87.5		
	京都	42	41	1	2.4	35	33	2	6.1	39	30	9	30.0	83.3	80.5	2.8		
	大阪	265	373	-108	-29.0	225	221	4	1.8	245	220	25	11.4	84.9	59.2	25.7		
	兵庫	88	133	-45	-33.8	70	114	-44	-38.6	80	120	-40	-33.3	79.5	85.7	-6.2		
	奈良	15	9	6	66.7	6	15	-9	-60.0	7	12	-5	-41.7	40.0	166.7	-126.7		
	和歌山	17	11	6	54.5	16	9	7	77.8	15	9	6	66.7	94.1	81.8	12.3		
中国	計	67	66	1	1.5	61	63	-2	-3.2	66	69	-3	-4.3	91.0	95.5	-4.5		
	鳥取	6	1	5	500.0	5	1	4	400.0	4	1	3	300.0	83.3	100.0	-16.7		
	島根	6	4	2	50.0	6	5	1	20.0	4	6	-2	-33.3	100.0	125.0	-25.0		
	岡山	22	24	-2	-8.3	20	24	-4	-16.7	22	21	1	4.8	90.9	100.0	-9.1		
	広島	23	28	-5	-17.9	19	25	-6	-24.0	22	32	-10	-31.3	82.6	89.3	-6.7		
	山口	10	9	1	11.1	11	8	3	37.5	14	9	5	55.6	110.0	88.9	21.1		
四国	計	31	18	13	72.2	30	17	13	76.5	41	27	14	51.9	96.8	94.4	2.4		
	徳島	7	2	5	250.0	7	1	6	600.0	9	1	8	800.0	100.0	50.0	50.0		
	香川	10	5	5	100.0	11	5	6	120.0	17	14	3	21.4	110.0	100.0	10.0		
	愛媛	5	6	-1	-16.7	5	6	-1	-16.7	7	6	1	16.7	100.0	100.0	-		
	高知	9	5	4	80.0	7	5	2	40.0	8	6	2	33.3	77.8	100.0	-22.2		
九州	計	118	142	-24	-16.9	111	124	-13	-10.5	129	149	-20	-13.4	94.1	87.3	6.8		
	福岡	76	74	2	2.7	68	65	3	4.6	88	91	-3	-3.3	89.5	87.8	1.7		
	佐賀	3	9	-6	-66.7	3	7	-4	-57.1	4	9	-5	-55.6	100.0	77.8	22.2		
	長崎	7	3	4	133.3	7	4	3	75.0	3	2	1	50.0	100.0	133.3	-33.3		
	熊本	7	12	-5	-41.7	6	11	-5	-45.5	7	12	-5	-41.7	85.7	91.7	-6.0		
	大分	6	4	2	50.0	6	3	3	100.0	7	3	4	133.3	100.0	75.0	25.0		
	宮崎	1	6	-5	-83.3	2	5	-3	-60.0	3	4	-1	-25.0	200.0	83.3	116.7		
	鹿児島	2	16	-14	-87.5	2	15	-13	-86.7	2	16	-14	-87.5	100.0	93.8	6.2		
	沖縄	16	18	-2	-11.1	17	14	3	21.4	15	12	3	25.0	106.3	77.8	28.5		

第6表

重要犯罪・重要窃盗犯 都道府県別 認知・検挙件数・検挙人員 対前年比較

暫定値
平成30年2月1日確定

都道府県	強盗(侵入強盗)															
	認知件数				検挙件数				検挙人員				検挙率			
	平成29年 1月～11月	平成28年 1月～11月	増減		平成29年 1月～11月	平成28年 1月～11月	増減		平成29年 1月～11月	平成28年 1月～11月	増減		平成29年 1月～11月	平成28年 1月～11月	増減	
			件数	%			件数	%			人員	%				
総数	543	752	-209	-27.8	478	588	-110	-18.7	554	573	-19	-3.3	88.0	78.2	9.8	
計	24	28	-4	-14.3	21	28	-7	-25.0	22	25	-3	-12.0	87.5	100.0	-12.5	
北海道	札幌	18	18	-	-	14	16	-2	-12.5	13	12	1	8.3	77.8	88.9	-11.1
	函館	2	2	-	-	2	3	-1	-33.3	1	4	-3	-75.0	100.0	150.0	-50.0
	旭川	2	4	-2	-50.0	2	4	-2	-50.0	2	5	-3	-60.0	100.0	100.0	-
	釧路	2	2	-	-	2	3	-1	-33.3	4	4	-	-	100.0	150.0	-50.0
	北見	-	2	-2	-100.0	1	2	-1	-50.0	2	-	2	-	-	100.0	-100.0
東北	計	19	38	-19	-50.0	21	32	-11	-34.4	23	23	-	-	110.5	84.2	26.3
	青森	7	6	1	16.7	7	6	1	16.7	7	4	3	75.0	100.0	100.0	-
	岩手	-	3	-3	-100.0	-	3	-3	-100.0	-	4	-4	-100.0	-	100.0	-100.0
	宮城	5	14	-9	-64.3	6	10	-4	-40.0	10	5	5	100.0	120.0	71.4	48.6
	秋田	-	2	-2	-100.0	-	2	-2	-100.0	-	2	-2	-100.0	-	100.0	-100.0
	山形	2	-	2	-	2	1	1	100.0	2	1	1	100.0	100.0	-	100.0
福島	5	13	-8	-61.5	6	10	-4	-40.0	4	7	-3	-42.9	120.0	76.9	43.1	
	計	72	73	-1	-1.4	74	56	18	32.1	79	52	27	51.9	102.8	76.7	26.1
関東	計	151	241	-90	-37.3	112	180	-68	-37.8	124	160	-36	-22.5	74.2	74.7	-0.5
	茨城	15	31	-16	-51.6	8	22	-14	-63.6	10	18	-8	-44.4	53.3	71.0	-17.7
	栃木	3	6	-3	-50.0	4	5	-1	-20.0	8	6	2	33.3	133.3	83.3	50.0
	群馬	9	12	-3	-25.0	6	7	-1	-14.3	7	7	-	-	66.7	58.3	8.4
	埼玉	30	58	-28	-48.3	20	53	-33	-62.3	24	47	-23	-48.9	66.7	91.4	-24.7
	千葉	18	45	-27	-60.0	15	26	-11	-42.3	16	25	-9	-36.0	83.3	57.8	25.5
	神奈川	49	53	-4	-7.5	32	47	-15	-31.9	29	34	-5	-14.7	65.3	88.7	-23.4
	新潟	5	8	-3	-37.5	5	7	-2	-28.6	5	5	-	-	100.0	87.5	12.5
	山梨	5	3	2	66.7	3	-	3	-	6	1	5	500.0	60.0	-	60.0
	長野	2	7	-5	-71.4	3	5	-2	-40.0	9	5	4	80.0	150.0	71.4	78.6
静岡	15	18	-3	-16.7	16	8	8	100.0	10	12	-2	-16.7	106.7	44.4	62.3	
中部	計	64	98	-34	-34.7	47	68	-21	-30.9	66	73	-7	-9.6	73.4	69.4	4.0
	富山	3	1	2	200.0	2	1	1	100.0	2	1	1	100.0	66.7	100.0	-33.3
	石川	3	5	-2	-40.0	2	3	-1	-33.3	6	3	3	100.0	66.7	60.0	6.7
	福井	4	1	3	300.0	4	1	3	300.0	4	-	4	-	100.0	100.0	-
	岐阜	6	16	-10	-62.5	5	15	-10	-66.7	8	15	-7	-46.7	83.3	93.8	-10.5
	愛知	41	61	-20	-32.8	27	38	-11	-28.9	41	45	-4	-8.9	65.9	62.3	3.6
	三重	7	14	-7	-50.0	7	10	-3	-30.0	5	9	-4	-44.4	100.0	71.4	28.6
	計	132	189	-57	-30.2	128	155	-27	-17.4	152	166	-14	-8.4	97.0	82.0	15.0
近畿	滋賀	1	7	-6	-85.7	1	4	-3	-75.0	1	9	-8	-88.9	100.0	57.1	42.9
	京都	18	17	1	5.9	12	13	-1	-7.7	9	13	-4	-30.8	66.7	76.5	-9.8
	大阪	80	113	-33	-29.2	86	83	3	3.6	109	92	17	18.5	107.5	73.5	34.0
	兵庫	20	42	-22	-52.4	20	40	-20	-50.0	25	39	-14	-35.9	100.0	95.2	4.8
	奈良	8	4	4	100.0	4	9	-5	-55.6	4	7	-3	-42.9	50.0	225.0	-175.0
	和歌山	5	6	-1	-16.7	5	6	-1	-16.7	4	6	-2	-33.3	100.0	100.0	-
中国	計	25	20	5	25.0	19	20	-1	-5.0	28	27	1	3.7	76.0	100.0	-24.0
	鳥取	2	1	1	100.0	1	1	-	-	1	1	-	-	50.0	100.0	-50.0
	島根	-	3	-3	-100.0	-	4	-4	-100.0	-	5	-5	-100.0	-	133.3	-133.3
	岡山	7	4	3	75.0	6	4	2	50.0	10	3	7	233.3	85.7	100.0	-14.3
	広島	10	6	4	66.7	6	6	-	-	11	10	1	10.0	60.0	100.0	-40.0
	山口	6	6	-	-	6	5	1	20.0	6	8	-2	-25.0	100.0	83.3	16.7
四国	計	16	9	7	77.8	16	7	9	128.6	20	11	9	81.8	100.0	77.8	22.2
	徳島	4	-	4	-	4	-	4	-	5	-	5	-	100.0	-	100.0
	香川	5	1	4	400.0	5	1	4	400.0	7	5	2	40.0	100.0	100.0	-
	愛媛	4	4	-	-	4	3	1	33.3	6	3	3	100.0	100.0	75.0	25.0
	高知	3	4	-1	-25.0	3	3	-	-	2	3	-1	-33.3	100.0	75.0	25.0
九州	計	40	56	-16	-28.6	40	42	-2	-4.8	40	36	4	11.1	100.0	75.0	25.0
	福岡	24	22	2	9.1	21	16	5	31.3	22	15	7	46.7	87.5	72.7	14.8
	佐賀	1	4	-3	-75.0	1	2	-1	-50.0	2	1	1	100.0	100.0	50.0	50.0
	長崎	4	1	3	300.0	4	2	2	100.0	2	1	1	100.0	100.0	200.0	-100.0
	熊本	1	5	-4	-80.0	-	4	-4	-100.0	1	4	-3	-75.0	-	80.0	-80.0
	大分	-	2	-2	-100.0	-	1	-1	-100.0	-	1	-1	-100.0	-	50.0	-50.0
	宮崎	1	3	-2	-66.7	2	2	-	-	3	1	2	200.0	200.0	66.7	133.3
	鹿児島	-	8	-8	-100.0	-	7	-7	-100.0	-	7	-7	-100.0	-	87.5	-87.5
沖縄	9	11	-2	-18.2	12	8	4	50.0	10	6	4	66.7	133.3	72.7	60.6	

第6表

重要犯罪・重要窃盗犯 都道府県別 認知・検挙件数・検挙人員 対前年比較

暫定値
平成30年2月1日確定

都道府県	放火														
	認知件数				検挙件数				検挙人員				検挙率		
	平成29年 1月～11月	平成28年 1月～11月	増減		平成29年 1月～11月	平成28年 1月～11月	増減		平成29年 1月～11月	平成28年 1月～11月	増減		平成29年 1月～11月	平成28年 1月～11月	増減
			件数	%			件数	%			人員	%			
総数	874	840	34	4.0	674	644	30	4.7	535	535	-	-	77.1	76.7	0.4
計	27	32	-5	-15.6	25	31	-6	-19.4	23	24	-1	-4.2	92.6	96.9	-4.3
北海道	13	16	-3	-18.8	12	18	-6	-33.3	12	14	-2	-14.3	92.3	112.5	-20.2
函館	3	8	-5	-62.5	4	5	-1	-20.0	3	4	-1	-25.0	133.3	62.5	70.8
旭川	3	3	-	-	2	3	-1	-33.3	2	3	-1	-33.3	66.7	100.0	-33.3
釧路	4	4	-	-	3	4	-1	-25.0	3	3	-	-	75.0	100.0	-25.0
北見	4	1	3	300.0	4	1	3	300.0	3	-	3	-	100.0	100.0	-
東北	50	51	-1	-2.0	40	43	-3	-7.0	35	34	1	2.9	80.0	84.3	-4.3
青森	3	2	1	50.0	3	2	1	50.0	4	4	-	-	100.0	100.0	-
岩手	12	11	1	9.1	5	8	-3	-37.5	4	3	1	33.3	41.7	72.7	-31.0
宮城	15	17	-2	-11.8	13	13	-	-	14	12	2	16.7	86.7	76.5	10.2
秋田	5	5	-	-	5	5	-	-	5	1	4	400.0	100.0	100.0	-
山形	10	5	5	100.0	9	4	5	125.0	6	2	4	200.0	90.0	80.0	10.0
福島	5	11	-6	-54.5	5	11	-6	-54.5	2	12	-10	-83.3	100.0	100.0	-
東京	59	70	-11	-15.7	50	48	2	4.2	36	38	-2	-5.3	84.7	68.6	16.1
計	217	199	18	9.0	175	144	31	21.5	130	127	3	2.4	80.6	72.4	8.2
関東	21	10	11	110.0	21	10	11	110.0	12	10	2	20.0	100.0	100.0	-
茨城	14	11	3	27.3	13	8	5	62.5	12	9	3	33.3	92.9	72.7	20.2
群馬	14	13	1	7.7	14	12	2	16.7	11	8	3	37.5	100.0	92.3	7.7
埼玉	40	46	-6	-13.0	33	35	-2	-5.7	31	25	6	24.0	82.5	76.1	6.4
千葉	49	44	5	11.4	27	25	2	8.0	17	22	-5	-22.7	55.1	56.8	-1.7
神奈川	27	12	15	125.0	19	13	6	46.2	17	14	3	21.4	70.4	108.3	-37.9
新潟	18	19	-1	-5.3	15	13	2	15.4	12	10	2	20.0	83.3	68.4	14.9
山梨	7	2	5	250.0	3	2	1	50.0	1	2	-1	-50.0	42.9	100.0	-57.1
長野	8	15	-7	-46.7	7	10	-3	-30.0	8	3	5	166.7	87.5	66.7	20.8
静岡	19	27	-8	-29.6	23	16	7	43.8	9	24	-15	-62.5	121.1	59.3	61.8
中部	88	89	-1	-1.1	60	72	-12	-16.7	51	52	-1	-1.9	68.2	80.9	-12.7
富山	8	3	5	166.7	8	2	6	300.0	8	2	6	300.0	100.0	66.7	33.3
石川	4	3	1	33.3	3	2	1	50.0	4	2	2	100.0	75.0	66.7	8.3
福井	5	3	2	66.7	5	3	2	66.7	4	1	3	300.0	100.0	100.0	-
岐阜	16	23	-7	-30.4	12	16	-4	-25.0	7	9	-2	-22.2	75.0	69.6	5.4
愛知	47	54	-7	-13.0	24	47	-23	-48.9	23	36	-13	-36.1	51.1	87.0	-35.9
三重	8	3	5	166.7	8	2	6	300.0	5	2	3	150.0	100.0	66.7	33.3
近畿	250	235	15	6.4	171	157	14	8.9	133	126	7	5.6	68.4	66.8	1.6
滋賀	5	10	-5	-50.0	3	8	-5	-62.5	4	9	-5	-55.6	60.0	80.0	-20.0
京都	16	21	-5	-23.8	14	21	-7	-33.3	10	19	-9	-47.4	87.5	100.0	-12.5
大阪	164	167	-3	-1.8	110	91	19	20.9	82	63	19	30.2	67.1	54.5	12.6
兵庫	54	21	33	157.1	37	22	15	68.2	30	20	10	50.0	68.5	104.8	-36.3
奈良	6	7	-1	-14.3	2	6	-4	-66.7	2	7	-5	-71.4	33.3	85.7	-52.4
和歌山	5	9	-4	-44.4	5	9	-4	-44.4	5	8	-3	-37.5	100.0	100.0	-
中国	54	39	15	38.5	47	38	9	23.7	36	34	2	5.9	87.0	97.4	-10.4
鳥取	2	2	-	-	1	2	-1	-50.0	-	2	-2	-100.0	50.0	100.0	-50.0
島根	2	2	-	-	3	3	-	-	3	1	2	200.0	150.0	150.0	-
岡山	22	13	9	69.2	22	13	9	69.2	18	8	10	125.0	100.0	100.0	-
広島	25	15	10	66.7	18	12	6	50.0	13	13	-	-	72.0	80.0	-8.0
山口	3	7	-4	-57.1	3	8	-5	-62.5	2	10	-8	-80.0	100.0	114.3	-14.3
四国	25	31	-6	-19.4	27	30	-3	-10.0	21	23	-2	-8.7	108.0	96.8	11.2
徳島	11	6	5	83.3	12	3	9	300.0	10	-	10	-	109.1	50.0	59.1
香川	1	6	-5	-83.3	1	6	-5	-83.3	2	7	-5	-71.4	100.0	100.0	-
愛媛	7	13	-6	-46.2	7	14	-7	-50.0	4	10	-6	-60.0	100.0	107.7	-7.7
高知	6	6	-	-	7	7	-	-	5	6	-1	-16.7	116.7	116.7	-
九州	104	94	10	10.6	79	81	-2	-2.5	70	77	-7	-9.1	76.0	86.2	-10.2
福岡	45	36	9	25.0	22	27	-5	-18.5	19	22	-3	-13.6	48.9	75.0	-26.1
佐賀	1	6	-5	-83.3	1	5	-4	-80.0	1	6	-5	-83.3	100.0	83.3	16.7
長崎	5	7	-2	-28.6	5	3	2	66.7	2	4	-2	-50.0	100.0	42.9	57.1
熊本	16	12	4	33.3	13	12	1	8.3	12	9	3	33.3	81.3	100.0	-18.7
大分	6	5	1	20.0	6	4	2	50.0	5	4	1	25.0	100.0	80.0	20.0
宮崎	7	9	-2	-22.2	7	9	-2	-22.2	7	11	-4	-36.4	100.0	100.0	-
鹿児島	10	13	-3	-23.1	10	13	-3	-23.1	9	13	-4	-30.8	100.0	100.0	-
沖縄	14	6	8	133.3	15	8	7	87.5	15	8	7	87.5	107.1	133.3	-26.2

第6表

重要犯罪・重要窃盗犯 都道府県別 認知・検挙件数・検挙人員 対前年比較

暫定値
平成30年2月1日確定

都道府県	強制性交等															
	認知件数					検挙件数					検挙人員					
	平成29年 1月～11月	平成28年 1月～11月	増減		平成29年 1月～11月	平成28年 1月～11月	増減		平成29年 1月～11月	平成28年 1月～11月	増減		平成29年 1月～11月	平成28年 1月～11月	増減	
			件数	%			件数	%			人員	%				
総数	1,032	920	112	12.2	962	914	48	5.3	854	818	36	4.4	93.2	99.3	-6.1	
計	36	33	3	9.1	30	39	-9	-23.1	26	30	-4	-13.3	83.3	118.2	-34.9	
北海道	札幌	18	23	-5	-21.7	14	27	-13	-48.1	13	17	-4	-23.5	77.8	117.4	-39.6
	函館	6	-	6	-	9	2	7	350.0	7	2	5	250.0	150.0	-	150.0
	旭川	5	6	-1	-16.7	3	5	-2	-40.0	3	5	-2	-40.0	60.0	83.3	-23.3
	釧路	6	3	3	100.0	3	4	-1	-25.0	1	5	-4	-80.0	50.0	133.3	-83.3
	北見	1	1	-	-	1	1	-	-	2	1	1	100.0	100.0	100.0	-
東北	計	45	46	-1	-2.2	47	43	4	9.3	32	32	-	-	104.4	93.5	10.9
	青森	9	5	4	80.0	7	5	2	40.0	6	3	3	100.0	77.8	100.0	-22.2
	岩手	4	3	1	33.3	5	2	3	150.0	4	2	2	100.0	125.0	66.7	58.3
	宮城	14	19	-5	-26.3	14	19	-5	-26.3	7	12	-5	-41.7	100.0	100.0	-
	秋田	4	5	-1	-20.0	5	6	-1	-16.7	3	6	-3	-50.0	125.0	120.0	5.0
	山形	6	4	2	50.0	6	3	3	100.0	5	3	2	66.7	100.0	75.0	25.0
福島	8	10	-2	-20.0	10	8	2	25.0	7	6	1	16.7	125.0	80.0	45.0	
東京	計	161	131	30	22.9	152	140	12	8.6	164	146	18	12.3	94.4	106.9	-12.5
	計	268	246	22	8.9	234	242	-8	-3.3	182	208	-26	-12.5	87.3	98.4	-11.1
関東	茨城	26	25	1	4.0	23	22	1	4.5	19	22	-3	-13.6	88.5	88.0	0.5
	栃木	10	11	-1	-9.1	7	9	-2	-22.2	5	8	-3	-37.5	70.0	81.8	-11.8
	群馬	13	11	2	18.2	11	9	2	22.2	8	9	-1	-11.1	84.6	81.8	2.8
	埼玉	57	50	7	14.0	58	53	5	9.4	48	43	5	11.6	101.8	106.0	-4.2
	千葉	53	43	10	23.3	42	34	8	23.5	27	37	-10	-27.0	79.2	79.1	0.1
	神奈川	60	52	8	15.4	50	62	-12	-19.4	43	46	-3	-6.5	83.3	119.2	-35.9
	新潟	13	13	-	-	12	15	-3	-20.0	11	13	-2	-15.4	92.3	115.4	-23.1
	山梨	1	-	1	-	3	-	3	-	2	-	2	-	300.0	-	300.0
	長野	7	17	-10	-58.8	9	17	-8	-47.1	4	14	-10	-71.4	128.6	100.0	28.6
	静岡	28	24	4	16.7	19	21	-2	-9.5	15	16	-1	-6.3	67.9	87.5	-19.6
中部	計	104	99	5	5.1	97	99	-2	-2.0	88	75	13	17.3	93.3	100.0	-6.7
	富山	5	3	2	66.7	4	2	2	100.0	4	1	3	300.0	80.0	66.7	13.3
	石川	4	5	-1	-20.0	2	4	-2	-50.0	2	6	-4	-66.7	50.0	80.0	-30.0
	福井	2	9	-7	-77.8	1	9	-8	-88.9	-	5	-5	-100.0	50.0	100.0	-50.0
	岐阜	9	11	-2	-18.2	7	11	-4	-36.4	6	7	-1	-14.3	77.8	100.0	-22.2
	愛知	71	58	13	22.4	66	59	7	11.9	66	46	20	43.5	93.0	101.7	-8.7
	三重	13	13	-	-	17	14	3	21.4	10	10	-	-	130.8	107.7	23.1
近畿	計	193	178	15	8.4	184	160	24	15.0	184	154	30	19.5	95.3	89.9	5.4
	滋賀	8	8	-	-	5	6	-1	-16.7	7	4	3	75.0	62.5	75.0	-12.5
	京都	14	16	-2	-12.5	11	22	-11	-50.0	9	29	-20	-69.0	78.6	137.5	-58.9
	大阪	110	91	19	20.9	117	77	40	51.9	116	73	43	58.9	106.4	84.6	21.8
	兵庫	46	51	-5	-9.8	37	42	-5	-11.9	37	38	-1	-2.6	80.4	82.4	-2.0
	奈良	6	7	-1	-14.3	7	4	3	75.0	9	3	6	200.0	116.7	57.1	59.6
和歌山	9	5	4	80.0	7	9	-2	-22.2	6	7	-1	-14.3	77.8	180.0	-102.2	
中国	計	42	60	-18	-30.0	38	57	-19	-33.3	30	61	-31	-50.8	90.5	95.0	-4.5
	鳥取	4	2	2	100.0	4	1	3	300.0	2	1	1	100.0	100.0	50.0	50.0
	島根	1	2	-1	-50.0	2	1	1	100.0	2	1	1	100.0	200.0	50.0	150.0
	岡山	14	19	-5	-26.3	11	19	-8	-42.1	7	23	-16	-69.6	78.6	100.0	-21.4
	広島	17	24	-7	-29.2	15	23	-8	-34.8	13	22	-9	-40.9	88.2	95.8	-7.6
	山口	6	13	-7	-53.8	6	13	-7	-53.8	6	14	-8	-57.1	100.0	100.0	-
四国	計	28	25	3	12.0	30	29	1	3.4	22	22	-	-	107.1	116.0	-8.9
	徳島	5	2	3	150.0	5	2	3	150.0	5	2	3	150.0	100.0	100.0	-
	香川	5	16	-11	-68.8	7	16	-9	-56.3	6	14	-8	-57.1	140.0	100.0	40.0
	愛媛	12	3	9	300.0	11	4	7	175.0	9	3	6	200.0	91.7	133.3	-41.6
	高知	6	4	2	50.0	7	7	-	-	2	3	-1	-33.3	116.7	175.0	-58.3
九州	計	155	102	53	52.0	150	105	45	42.9	126	90	36	40.0	96.8	102.9	-6.1
	福岡	83	53	30	56.6	78	50	28	56.0	65	41	24	58.5	94.0	94.3	-0.3
	佐賀	3	3	-	-	4	3	1	33.3	6	1	5	500.0	133.3	100.0	33.3
	長崎	3	4	-1	-25.0	3	8	-5	-62.5	2	5	-3	-60.0	100.0	200.0	-100.0
	熊本	18	13	5	38.5	18	11	7	63.6	14	10	4	40.0	100.0	84.6	15.4
	大分	5	4	1	25.0	5	5	-	-	3	6	-3	-50.0	100.0	125.0	-25.0
	宮崎	8	6	2	33.3	6	6	-	-	5	6	-1	-16.7	75.0	100.0	-25.0
	鹿児島	8	7	1	14.3	9	10	-1	-10.0	9	9	-	-	112.5	142.9	-30.4
沖縄	27	12	15	125.0	27	12	15	125.0	22	12	10	83.3	100.0	100.0	-	

第6表

重要犯罪・重要窃盗犯 都道府県別 認知・検挙件数・検挙人員 対前年比較

暫定値
平成30年2月1日確定

都道府県	略取誘拐・人身売買														
	認知件数				検挙件数				検挙人員				検挙率		
	平成29年	平成28年	増減		平成29年	平成28年	増減		平成29年	平成28年	増減		平成29年	平成28年	増減
	1月～11月	1月～11月	件数	%	1月～11月	1月～11月	件数	%	1月～11月	1月～11月	人員	%	1月～11月	1月～11月	
総数	218	213	5	2.3	218	192	26	13.5	167	175	-8	-4.6	100.0	90.1	9.9
計	7	6	1	16.7	9	5	4	80.0	6	3	3	100.0	128.6	83.3	45.3
北海道	7	6	1	16.7	9	5	4	80.0	6	3	3	100.0	128.6	83.3	45.3
函館	-	-	-	-	-	-	-	-	-	-	-	-	-	-	-
旭川	-	-	-	-	-	-	-	-	-	-	-	-	-	-	-
釧路	-	-	-	-	-	-	-	-	-	-	-	-	-	-	-
北見	-	-	-	-	-	-	-	-	-	-	-	-	-	-	-
計	3	10	-7	-70.0	3	9	-6	-66.7	4	5	-1	-20.0	100.0	90.0	10.0
青森	1	3	-2	-66.7	1	3	-2	-66.7	2	1	1	100.0	100.0	100.0	-
岩手	1	3	-2	-66.7	1	3	-2	-66.7	1	2	-1	-50.0	100.0	100.0	-
宮城	1	1	-	-	1	1	-	-	1	1	-	-	100.0	100.0	-
秋田	-	-	-	-	-	-	-	-	-	-	-	-	-	-	-
山形	-	1	-1	-100.0	-	1	-1	-100.0	-	1	-1	-100.0	-	100.0	-100.0
福島	-	2	-2	-100.0	-	1	-1	-100.0	-	-	-	-	-	50.0	-50.0
東京	30	29	1	3.4	29	26	3	11.5	26	24	2	8.3	96.7	89.7	7.0
計	53	59	-6	-10.2	61	50	11	22.0	30	43	-13	-30.2	115.1	84.7	30.4
茨城	3	4	-1	-25.0	3	4	-1	-25.0	4	6	-2	-33.3	100.0	100.0	-
栃木	-	-	-	-	-	-	-	-	-	-	-	-	-	-	-
群馬	3	2	1	50.0	3	2	1	50.0	2	2	-	-	100.0	100.0	-
埼玉	12	15	-3	-20.0	10	17	-7	-41.2	8	17	-9	-52.9	83.3	113.3	-30.0
千葉	5	9	-4	-44.4	6	7	-1	-14.3	5	4	1	25.0	120.0	77.8	42.2
神奈川	24	17	7	41.2	34	8	26	325.0	5	6	-1	-16.7	141.7	47.1	94.6
新潟	2	2	-	-	2	2	-	-	2	2	-	-	100.0	100.0	-
山梨	-	-	-	-	-	-	-	-	-	-	-	-	-	-	-
長野	-	2	-2	-100.0	-	2	-2	-100.0	-	-	-	-	-	100.0	-100.0
静岡	4	8	-4	-50.0	3	8	-5	-62.5	4	6	-2	-33.3	75.0	100.0	-25.0
計	18	22	-4	-18.2	18	21	-3	-14.3	13	27	-14	-51.9	100.0	95.5	4.5
富山	1	1	-	-	1	1	-	-	1	2	-1	-50.0	100.0	100.0	-
石川	3	4	-1	-25.0	3	4	-1	-25.0	2	2	-	-	100.0	100.0	-
福井	1	3	-2	-66.7	1	3	-2	-66.7	1	2	-1	-50.0	100.0	100.0	-
岐阜	2	3	-1	-33.3	2	3	-1	-33.3	-	8	-8	-100.0	100.0	100.0	-
愛知	8	9	-1	-11.1	9	8	1	12.5	6	11	-5	-45.5	112.5	88.9	23.6
三重	3	2	1	50.0	2	2	-	-	3	2	1	50.0	66.7	100.0	-33.3
計	55	45	10	22.2	50	39	11	28.2	44	36	8	22.2	90.9	86.7	4.2
滋賀	1	-	1	-	1	-	1	-	1	-	1	-	100.0	-	100.0
京都	1	5	-4	-80.0	1	6	-5	-83.3	1	3	-2	-66.7	100.0	120.0	-20.0
大阪	36	26	10	38.5	31	20	11	55.0	27	20	7	35.0	86.1	76.9	9.2
兵庫	17	11	6	54.5	17	10	7	70.0	15	9	6	66.7	100.0	90.9	9.1
奈良	-	3	-3	-100.0	-	3	-3	-100.0	-	4	-4	-100.0	-	100.0	-100.0
和歌山	-	-	-	-	-	-	-	-	-	-	-	-	-	-	-
計	16	17	-1	-5.9	16	17	-1	-5.9	15	10	5	50.0	100.0	100.0	-
鳥取	1	-	1	-	1	-	1	-	1	-	1	-	100.0	-	100.0
島根	-	1	-1	-100.0	-	1	-1	-100.0	-	-	-	-	-	100.0	-100.0
岡山	9	10	-1	-10.0	9	10	-1	-10.0	10	7	3	42.9	100.0	100.0	-
広島	6	5	1	20.0	6	5	1	20.0	4	3	1	33.3	100.0	100.0	-
山口	-	1	-1	-100.0	-	1	-1	-100.0	-	-	-	-	-	100.0	-100.0
計	9	5	4	80.0	8	5	3	60.0	3	7	-4	-57.1	88.9	100.0	-11.1
徳島	3	-	3	-	3	-	3	-	-	-	-	-	100.0	-	100.0
香川	2	3	-1	-33.3	2	3	-1	-33.3	3	5	-2	-40.0	100.0	100.0	-
愛媛	4	-	4	-	3	-	3	-	-	-	-	-	75.0	-	75.0
高知	-	2	-2	-100.0	-	2	-2	-100.0	-	2	-2	-100.0	-	100.0	-100.0
計	27	20	7	35.0	24	20	4	20.0	26	20	6	30.0	88.9	100.0	-11.1
福岡	14	12	2	16.7	12	11	1	9.1	14	9	5	55.6	85.7	91.7	-6.0
佐賀	2	-	2	-	2	-	2	-	2	-	2	-	100.0	-	100.0
長崎	4	-	4	-	4	-	4	-	5	-	5	-	100.0	-	100.0
熊本	2	2	-	-	1	3	-2	-66.7	1	5	-4	-80.0	50.0	150.0	-100.0
大分	1	-	1	-	1	-	1	-	1	-	1	-	100.0	-	100.0
宮崎	2	2	-	-	2	2	-	-	2	2	-	-	100.0	100.0	-
鹿児島	2	3	-1	-33.3	2	3	-1	-33.3	-1	3	-2	-66.7	100.0	100.0	-
沖縄	-	1	-1	-100.0	-	1	-1	-100.0	-	1	-1	-100.0	-	100.0	-100.0

第6表

重要犯罪・重要窃盗犯 都道府県別 認知・検挙件数・検挙人員 対前年比較

暫定値
平成30年2月1日確定

都道府県	強制わいせつ														
	認知件数					検挙件数				検挙人員				検挙率	
	平成29年 1月～11月	平成28年 1月～11月	増減		平成29年 1月～11月	平成28年 1月～11月	増減		平成29年 1月～11月	平成28年 1月～11月	増減		平成29年 1月～11月	平成28年 1月～11月	増減
			件数	%			件数	%			人員	%			
総数	5,430	5,746	-316	-5.5	4,051	3,945	106	2.7	2,640	2,604	36	1.4	74.6	68.7	5.9
計	175	200	-25	-12.5	108	154	-46	-29.9	76	101	-25	-24.8	61.7	77.0	-15.3
北海道	137	148	-11	-7.4	81	107	-26	-24.3	57	72	-15	-20.8	59.1	72.3	-13.2
函館	10	13	-3	-23.1	5	11	-6	-54.5	4	5	-1	-20.0	50.0	84.6	-34.6
旭川	14	13	1	7.7	10	12	-2	-16.7	6	8	-2	-25.0	71.4	92.3	-20.9
釧路	9	20	-11	-55.0	8	18	-10	-55.6	6	11	-5	-45.5	88.9	90.0	-1.1
北見	5	6	-1	-16.7	4	6	-2	-33.3	3	5	-2	-40.0	80.0	100.0	-20.0
東北	265	249	16	6.4	229	173	56	32.4	101	108	-7	-6.5	86.4	69.5	16.9
青森	29	32	-3	-9.4	18	17	1	5.9	14	9	5	55.6	62.1	53.1	9.0
岩手	24	30	-6	-20.0	23	23	-	-	17	16	1	6.3	95.8	76.7	19.1
宮城	125	103	22	21.4	115	79	36	45.6	28	43	-15	-34.9	92.0	76.7	15.3
秋田	13	10	3	30.0	11	9	2	22.2	10	7	3	42.9	84.6	90.0	-5.4
山形	17	30	-13	-43.3	23	21	2	9.5	12	14	-2	-14.3	135.3	70.0	65.3
福島	57	44	13	29.5	39	24	15	62.5	20	19	1	5.3	68.4	54.5	13.9
東京	671	757	-86	-11.4	555	611	-56	-9.2	466	463	3	0.6	82.7	80.7	2.0
計	1,604	1,683	-79	-4.7	1,164	1,132	32	2.8	654	690	-36	-5.2	72.6	67.3	5.3
関東	97	116	-19	-16.4	71	67	4	6.0	50	42	8	19.0	73.2	57.8	15.4
茨城	39	46	-7	-15.2	22	34	-12	-35.3	16	30	-14	-46.7	56.4	73.9	-17.5
栃木	52	45	7	15.6	51	33	18	54.5	36	28	8	28.6	98.1	73.3	24.8
群馬	446	403	43	10.7	353	277	76	27.4	201	179	22	12.3	79.1	68.7	10.4
千葉	288	387	-99	-25.6	164	210	-46	-21.9	95	120	-25	-20.8	56.9	54.3	2.6
神奈川	404	430	-26	-6.0	344	342	2	0.6	156	177	-21	-11.9	85.1	79.5	5.6
新潟	58	55	3	5.5	39	36	3	8.3	28	30	-2	-6.7	67.2	65.5	1.7
山梨	31	18	13	72.2	15	14	1	7.1	8	8	-	-	48.4	77.8	-29.4
長野	64	56	8	14.3	28	45	-17	-37.8	13	20	-7	-35.0	43.8	80.4	-36.6
静岡	125	127	-2	-1.6	77	74	3	4.1	51	56	-5	-8.9	61.6	58.3	3.3
中部	493	481	12	2.5	345	348	-3	-0.9	252	229	23	10.0	70.0	72.3	-2.3
富山	30	13	17	130.8	25	9	16	177.8	20	9	11	122.2	83.3	69.2	14.1
石川	44	33	11	33.3	27	35	-8	-22.9	15	23	-8	-34.8	61.4	106.1	-44.7
福井	7	14	-7	-50.0	6	16	-10	-62.5	6	11	-5	-45.5	85.7	114.3	-28.6
岐阜	27	48	-21	-43.8	19	38	-19	-50.0	15	27	-12	-44.4	70.4	79.2	-8.8
愛知	349	328	21	6.4	244	205	39	19.0	178	137	41	29.9	69.9	62.5	7.4
三重	36	45	-9	-20.0	24	45	-21	-46.7	18	22	-4	-18.2	66.7	100.0	-33.3
近畿	1,349	1,490	-141	-9.5	948	868	80	9.2	622	571	51	8.9	70.3	58.3	12.0
滋賀	63	84	-21	-25.0	48	58	-10	-17.2	30	35	-5	-14.3	76.2	69.0	7.2
京都	147	132	15	11.4	102	81	21	25.9	66	62	4	6.5	69.4	61.4	8.0
大阪	726	883	-157	-17.8	511	452	59	13.1	325	285	40	14.0	70.4	51.2	19.2
兵庫	339	300	39	13.0	223	216	7	3.2	164	145	19	13.1	65.8	72.0	-6.2
奈良	48	64	-16	-25.0	42	37	5	13.5	19	23	-4	-17.4	87.5	57.8	29.7
和歌山	26	27	-1	-3.7	22	24	-2	-8.3	18	21	-3	-14.3	84.6	88.9	-4.3
中国	229	206	23	11.2	165	162	3	1.9	118	123	-5	-4.1	72.1	78.6	-6.5
鳥取	12	24	-12	-50.0	8	20	-12	-60.0	4	13	-9	-69.2	66.7	83.3	-16.6
島根	19	15	4	26.7	18	11	7	63.6	13	10	3	30.0	94.7	73.3	21.4
岡山	45	43	2	4.7	42	43	-1	-2.3	31	27	4	14.8	93.3	100.0	-6.7
広島	119	97	22	22.7	63	68	-5	-7.4	45	56	-11	-19.6	52.9	70.1	-17.2
山口	34	27	7	25.9	34	20	14	70.0	25	17	8	47.1	100.0	74.1	25.9
四国	104	111	-7	-6.3	98	96	2	2.1	54	60	-6	-10.0	94.2	86.5	7.7
徳島	15	25	-10	-40.0	16	25	-9	-36.0	10	12	-2	-16.7	106.7	100.0	6.7
香川	45	29	16	55.2	46	33	13	39.4	25	25	-	-	102.2	113.8	-11.6
愛媛	31	43	-12	-27.9	24	25	-1	-4.0	11	15	-4	-26.7	77.4	58.1	19.3
高知	13	14	-1	-7.1	12	13	-1	-7.7	8	8	-	-	92.3	92.9	-0.6
九州	540	569	-29	-5.1	439	401	38	9.5	297	259	38	14.7	81.3	70.5	10.8
福岡	292	349	-57	-16.3	242	257	-15	-5.8	154	138	16	11.6	82.9	73.6	9.3
佐賀	28	15	13	86.7	21	10	11	110.0	17	8	9	112.5	75.0	66.7	8.3
長崎	34	34	-	-	13	18	-5	-27.8	12	15	-3	-20.0	38.2	52.9	-14.7
熊本	53	50	3	6.0	41	39	2	5.1	31	35	-4	-11.4	77.4	78.0	-0.6
大分	19	11	8	72.7	18	10	8	80.0	14	9	5	55.6	94.7	90.9	3.8
宮崎	37	46	-9	-19.6	31	23	8	34.8	16	16	-	-	83.8	50.0	33.8
鹿児島	26	35	-9	-25.7	18	23	-5	-21.7	15	19	-4	-21.1	69.2	65.7	3.5
沖縄	51	29	22	75.9	55	21	34	161.9	38	19	19	100.0	107.8	72.4	35.4

第6表

重要犯罪・重要窃盗犯 都道府県別 認知・検挙件数・検挙人員 対前年比較

暫定値
平成30年2月1日確定

都道府県	自動車盗															
	認知件数				検挙件数				検挙人員				検挙率			
	平成29年 1月～11月	平成28年 1月～11月	増減		平成29年 1月～11月	平成28年 1月～11月	増減		平成29年 1月～11月	平成28年 1月～11月	増減		平成29年 1月～11月	平成28年 1月～11月	増減	
			件数	%			件数	%			人員	%				
総数	9,389	10,841	-1,452	-13.4	5,142	5,315	-173	-3.3	985	1,044	-59	-5.7	54.8	49.0	5.8	
計	139	175	-36	-20.6	117	81	36	44.4	36	46	-10	-21.7	84.2	46.3	37.9	
北海道	札幌	91	134	-43	-32.1	86	56	30	53.6	23	33	-10	-30.3	94.5	41.8	52.7
	函館	5	15	-10	-66.7	4	8	-4	-50.0	4	4	-	-	80.0	53.3	26.7
	旭川	28	15	13	86.7	21	9	12	133.3	5	6	-1	-16.7	75.0	60.0	15.0
	釧路	14	7	7	100.0	5	3	2	66.7	3	-	3	-	35.7	42.9	-7.2
	北見	1	4	-3	-75.0	1	5	-4	-80.0	1	3	-2	-66.7	100.0	125.0	-25.0
東北	計	422	349	73	20.9	152	116	36	31.0	64	47	17	36.2	36.0	33.2	2.8
	青森	23	34	-11	-32.4	12	22	-10	-45.5	10	11	-1	-9.1	52.2	64.7	-12.5
	岩手	20	13	7	53.8	11	5	6	120.0	7	4	3	75.0	55.0	38.5	16.5
	宮城	48	53	-5	-9.4	34	23	11	47.8	18	13	5	38.5	70.8	43.4	27.4
	秋田	8	11	-3	-27.3	11	7	4	57.1	9	4	5	125.0	137.5	63.6	73.9
	山形	24	17	7	41.2	34	12	22	183.3	8	5	3	60.0	141.7	70.6	71.1
福島	299	221	78	35.3	50	47	3	6.4	12	10	2	20.0	16.7	21.3	-4.6	
東京	計	185	284	-99	-34.9	356	268	88	32.8	62	55	7	12.7	192.4	94.4	98.0
	計	4,726	5,438	-712	-13.1	2,511	2,876	-365	-12.7	264	292	-28	-9.6	53.1	52.9	0.2
関東	茨城	1,275	1,479	-204	-13.8	748	976	-228	-23.4	38	53	-15	-28.3	58.7	66.0	-7.3
	栃木	403	374	29	7.8	158	102	56	54.9	22	20	2	10.0	39.2	27.3	11.9
	群馬	250	227	23	10.1	88	54	34	63.0	11	11	-	-	35.2	23.8	11.4
	埼玉	702	851	-149	-17.5	336	801	-465	-58.1	48	68	-20	-29.4	47.9	94.1	-46.2
	千葉	1,082	1,428	-346	-24.2	617	426	191	44.8	29	38	-9	-23.7	57.0	29.8	27.2
	神奈川	638	601	37	6.2	323	298	25	8.4	41	41	-	-	50.6	49.6	1.0
	新潟	55	80	-25	-31.3	38	53	-15	-28.3	27	15	12	80.0	69.1	66.3	2.8
	山梨	43	79	-36	-45.6	22	25	-3	-12.0	7	10	-3	-30.0	51.2	31.6	19.6
	長野	98	93	5	5.4	31	26	5	19.2	9	11	-2	-18.2	31.6	28.0	3.6
	静岡	180	226	-46	-20.4	150	115	35	30.4	32	25	7	28.0	83.3	50.9	32.4
中部	計	1,459	1,839	-380	-20.7	1,063	801	262	32.7	141	152	-11	-7.2	72.9	43.6	29.3
	富山	24	18	6	33.3	16	21	-5	-23.8	5	8	-3	-37.5	66.7	116.7	-50.0
	石川	22	44	-22	-50.0	10	18	-8	-44.4	6	12	-6	-50.0	45.5	40.9	4.6
	福井	30	31	-1	-3.2	15	44	-29	-65.9	7	17	-10	-58.8	50.0	141.9	-91.9
	岐阜	124	144	-20	-13.9	46	25	21	84.0	18	14	4	28.6	37.1	17.4	19.7
	愛知	1,058	1,248	-190	-15.2	540	634	-94	-14.8	85	77	8	10.4	51.0	50.8	0.2
	三重	201	354	-153	-43.2	436	59	377	639.0	20	24	-4	-16.7	216.9	16.7	200.2
近畿	計	1,857	2,165	-308	-14.2	475	743	-268	-36.1	217	214	3	1.4	25.6	34.3	-8.7
	滋賀	56	85	-29	-34.1	18	70	-52	-74.3	15	20	-5	-25.0	32.1	82.4	-50.3
	京都	111	148	-37	-25.0	32	155	-123	-79.4	17	27	-10	-37.0	28.8	104.7	-75.9
	大阪	1,267	1,468	-201	-13.7	279	280	-1	-0.4	119	94	25	26.6	22.0	19.1	2.9
	兵庫	293	333	-40	-12.0	105	152	-47	-30.9	43	49	-6	-12.2	35.8	45.6	-9.8
	奈良	83	67	16	23.9	25	26	-1	-3.8	13	8	5	62.5	30.1	38.8	-8.7
和歌山	47	64	-17	-26.6	16	60	-44	-73.3	10	16	-6	-37.5	34.0	93.8	-59.8	
中国	計	174	128	46	35.9	154	95	59	62.1	66	51	15	29.4	88.5	74.2	14.3
	鳥取	11	8	3	37.5	10	6	4	66.7	1	3	-2	-66.7	90.9	75.0	15.9
	島根	9	4	5	125.0	17	3	14	466.7	6	1	5	500.0	188.9	75.0	113.9
	岡山	95	59	36	61.0	68	46	22	47.8	19	22	-3	-13.6	71.6	78.0	-6.4
	広島	40	39	1	2.6	35	23	12	52.2	19	11	8	72.7	87.5	59.0	28.5
山口	19	18	1	5.6	24	17	7	41.2	21	14	7	50.0	126.3	94.4	31.9	
四国	計	60	80	-20	-25.0	45	60	-15	-25.0	19	42	-23	-54.8	75.0	75.0	-
	徳島	18	10	8	80.0	8	4	4	100.0	4	1	3	300.0	44.4	40.0	4.4
	香川	13	18	-5	-27.8	10	13	-3	-23.1	3	7	-4	-57.1	76.9	72.2	4.7
	愛媛	24	39	-15	-38.5	26	35	-9	-25.7	11	26	-15	-57.7	108.3	89.7	18.6
	高知	5	13	-8	-61.5	1	8	-7	-87.5	1	8	-7	-87.5	20.0	61.5	-41.5
九州	計	367	383	-16	-4.2	269	275	-6	-2.2	116	145	-29	-20.0	73.3	71.8	1.5
	福岡	170	177	-7	-4.0	118	137	-19	-13.9	30	42	-12	-28.6	69.4	77.4	-8.0
	佐賀	12	22	-10	-45.5	9	9	-	-	5	5	-	-	75.0	40.9	34.1
	長崎	18	25	-7	-28.0	14	21	-7	-33.3	7	7	-	-	77.8	84.0	-6.2
	熊本	30	41	-11	-26.8	33	27	6	22.2	14	17	-3	-17.6	110.0	65.9	44.1
	大分	18	16	2	12.5	17	13	4	30.8	6	11	-5	-45.5	94.4	81.3	13.1
	宮崎	33	20	13	65.0	19	12	7	58.3	6	12	-6	-50.0	57.6	60.0	-2.4
	鹿児島	35	24	11	45.8	21	16	5	31.3	17	11	6	54.5	60.0	66.7	-6.7
沖縄	51	58	-7	-12.1	38	40	-2	-5.0	31	40	-9	-22.5	74.5	69.0	5.5	

第6表

重要犯罪・重要窃盗犯 都道府県別 認知・検挙件数・検挙人員 対前年比較

暫定値
平成30年2月1日確定

都道府県	ひたくり															
	認知件数				検挙件数				検挙人員				検挙率			
	平成29年	平成28年	増減		平成29年	平成28年	増減		平成29年	平成28年	増減		平成29年	平成28年	増減	
	1月～11月	1月～11月	件数	%	1月～11月	1月～11月	件数	%	1月～11月	1月～11月	人員	%	1月～11月	1月～11月		
総数	2,633	3,161	-528	-16.7	1,744	1,233	511	41.4	490	465	25	5.4	66.2	39.0	27.2	
計	28	28	-	-	19	10	9	90.0	14	9	5	55.6	67.9	35.7	32.2	
北海道																
札幌	24	24	-	-	15	8	7	87.5	12	8	4	50.0	62.5	33.3	29.2	
函館	4	1	3	300.0	4	1	3	300.0	2	1	1	100.0	100.0	100.0	-	
旭川	-	2	-2	-100.0	-	1	-1	-100.0	-	-	-	-	-	50.0	-50.0	
釧路	-	1	-1	-100.0	-	-	-	-	-	-	-	-	-	-	-	
北見	-	-	-	-	-	-	-	-	-	-	-	-	-	-	-	
東北																
計	20	28	-8	-28.6	7	7	-	-	8	6	2	33.3	35.0	25.0	10.0	
青森	-	4	-4	-100.0	-	2	-2	-100.0	-	1	-1	-100.0	-	50.0	-50.0	
岩手	3	1	2	200.0	3	-	3	-	5	-	5	-	100.0	-	100.0	
宮城	10	16	-6	-37.5	1	3	-2	-66.7	-	3	-3	-100.0	10.0	18.8	-8.8	
秋田	-	-	-	-	-	-	-	-	-	1	-1	-100.0	-	-	-	
山形	1	1	-	-	1	-	1	-	1	-	1	-	100.0	-	100.0	
福島	6	6	-	-	2	2	-	-	2	1	1	100.0	33.3	33.3	-	
東京																
計	321	340	-19	-5.6	333	238	95	39.9	83	77	6	7.8	103.7	70.0	33.7	
茨城	880	989	-109	-11.0	448	442	6	1.4	87	126	-39	-31.0	50.9	44.7	6.2	
栃木	31	27	4	14.8	11	12	-1	-8.3	27	7	7	-6	-85.7	35.5	44.4	-8.9
群馬	8	17	-9	-52.9	2	8	-6	-75.0	2	5	-3	-60.0	25.0	47.1	-22.1	
群馬	10	13	-3	-23.1	2	1	1	100.0	-	-	-	-	20.0	7.7	12.3	
埼玉	266	302	-36	-11.9	113	123	-10	-8.1	31	47	-16	-34.0	42.5	40.7	1.8	
千葉	196	212	-16	-7.5	91	74	17	23.0	9	15	-6	-40.0	46.4	34.9	11.5	
神奈川	299	357	-58	-16.2	199	202	-3	-1.5	35	47	-12	-25.5	66.6	56.6	10.0	
新潟	5	2	3	150.0	2	-	2	-	1	-	1	-	40.0	-	40.0	
山梨	17	2	15	750.0	8	-	8	-	1	-	1	-	47.1	-	47.1	
長野	3	7	-4	-57.1	5	1	4	400.0	3	1	2	200.0	166.7	14.3	152.4	
静岡	45	50	-5	-10.0	15	21	-6	-28.6	4	4	-	-	33.3	42.0	-8.7	
中部																
計	227	406	-179	-44.1	279	48	231	481.3	37	27	10	37.0	122.9	11.8	111.1	
富山	2	1	1	100.0	1	2	-1	-50.0	1	-	1	-	50.0	200.0	-150.0	
石川	10	7	3	42.9	10	5	5	100.0	3	4	-1	-25.0	100.0	71.4	28.6	
福井	3	5	-2	-40.0	4	2	2	100.0	4	2	2	100.0	133.3	40.0	93.3	
岐阜	16	14	2	14.3	5	6	-1	-16.7	7	5	2	40.0	31.3	42.9	-11.6	
愛知	186	361	-175	-48.5	253	28	225	803.6	21	13	8	61.5	136.0	7.8	128.2	
三重	10	18	-8	-44.4	6	5	1	20.0	1	3	-2	-66.7	60.0	27.8	32.2	
近畿																
計	930	1,117	-187	-16.7	526	350	176	50.3	190	160	30	18.8	56.6	31.3	25.3	
滋賀	7	17	-10	-58.8	7	5	2	40.0	3	5	-2	-40.0	100.0	29.4	70.6	
京都	98	120	-22	-18.3	50	30	20	66.7	18	11	7	63.6	51.0	25.0	26.0	
大阪	589	746	-157	-21.0	305	208	97	46.6	120	98	22	22.4	51.8	27.9	23.9	
兵庫	161	203	-42	-20.7	122	94	28	29.8	35	41	-6	-14.6	75.8	46.3	29.5	
奈良	65	12	53	441.7	33	2	31	1,550.0	8	1	7	700.0	50.8	16.7	34.1	
和歌山	10	19	-9	-47.4	9	11	-2	-18.2	6	4	2	50.0	90.0	57.9	32.1	
中国																
計	60	76	-16	-21.1	32	32	-	-	22	7	15	214.3	53.3	42.1	11.2	
鳥取	1	1	-	-	1	-	1	-	1	-	1	-	100.0	-	100.0	
島根	2	-	2	-	3	-	3	-	1	-	1	-	150.0	-	150.0	
岡山	28	32	-4	-12.5	13	14	-1	-7.1	10	1	9	900.0	46.4	43.8	2.6	
広島	16	37	-21	-56.8	5	16	-11	-68.8	1	5	-4	-80.0	31.3	43.2	-11.9	
山口	13	6	7	116.7	10	2	8	400.0	9	1	8	800.0	76.9	33.3	43.6	
四国																
計	28	39	-11	-28.2	22	26	-4	-15.4	11	14	-3	-21.4	78.6	66.7	11.9	
徳島	4	6	-2	-33.3	9	-	9	-	2	-	2	-	225.0	-	225.0	
香川	9	5	4	80.0	4	2	2	100.0	2	5	-3	-60.0	44.4	40.0	4.4	
愛媛	9	11	-2	-18.2	6	10	-4	-40.0	4	6	-2	-33.3	66.7	90.9	-24.2	
高知	6	17	-11	-64.7	3	14	-11	-78.6	3	3	-	-	50.0	82.4	-32.4	
九州																
計	139	138	1	0.7	78	80	-2	-2.5	38	39	-1	-2.6	56.1	58.0	-1.9	
福岡	88	90	-2	-2.2	45	47	-2	-4.3	14	8	6	75.0	51.1	52.2	-1.1	
佐賀	2	5	-3	-60.0	2	2	-	-	1	1	-	-	100.0	40.0	60.0	
長崎	2	1	1	100.0	-	-	-	-	-	-	-	-	-	-	-	
熊本	12	7	5	71.4	10	4	6	150.0	5	4	1	25.0	83.3	57.1	26.2	
大分	8	7	1	14.3	7	4	3	75.0	6	6	-	-	87.5	57.1	30.4	
宮崎	12	10	2	20.0	5	8	-3	-37.5	4	5	-1	-20.0	41.7	80.0	-38.3	
鹿児島	5	9	-4	-44.4	2	9	-7	-77.8	-	6	-6	-100.0	40.0	100.0	-60.0	
沖縄	10	9	1	11.1	7	6	1	16.7	8	9	-1	-11.1	70.0	66.7	3.3	

第6表

重要犯罪・重要窃盗犯 都道府県別 認知・検挙件数・検挙人員 対前年比較

暫定値
平成30年2月1日確定

都道府県	すり															
	認知件数				検挙件数				検挙人員				検挙率			
	平成29年 1月～11月	平成28年 1月～11月	増減		平成29年 1月～11月	平成28年 1月～11月	増減		平成29年 1月～11月	平成28年 1月～11月	増減		平成29年 1月～11月	平成28年 1月～11月	増減	
			件数	%			件数	%			人員	%				
総数	3,185	3,345	-160	-4.8	876	1,219	-343	-28.1	505	648	-143	-22.1	27.5	36.4	-8.9	
計	42	59	-17	-28.8	33	36	-3	-8.3	17	18	-1	-5.6	78.6	61.0	17.6	
北海道	札幌	39	48	-9	-18.8	31	27	4	14.8	15	13	2	15.4	79.5	56.3	23.2
	函館	2	3	-1	-33.3	1	-	1	-	1	-	1	-	50.0	-	50.0
	旭川	-	7	-7	-100.0	-	9	-9	-100.0	-	5	-5	-100.0	-	128.6	-128.6
	釧路	1	1	-	-	1	-	1	-	1	-	1	-	100.0	-	100.0
	北見	-	-	-	-	-	-	-	-	-	-	-	-	-	-	-
東北	計	73	61	12	19.7	47	35	12	34.3	15	21	-6	-28.6	64.4	57.4	7.0
	青森	11	9	2	22.2	3	2	1	50.0	3	3	-	-	27.3	22.2	5.1
	岩手	4	7	-3	-42.9	4	8	-4	-50.0	2	6	-4	-66.7	100.0	114.3	-14.3
	宮城	41	34	7	20.6	34	18	16	88.9	6	7	-1	-14.3	82.9	52.9	30.0
	秋田	3	3	-	-	2	3	-1	-33.3	2	3	-1	-33.3	66.7	100.0	-33.3
	山形	-	2	-2	-100.0	-	1	-1	-100.0	-	1	-1	-100.0	-	50.0	-50.0
福島	14	6	8	133.3	4	3	1	33.3	2	1	1	100.0	28.6	50.0	-21.4	
東京	計	1,437	1,575	-138	-8.8	210	383	-173	-45.2	96	146	-50	-34.2	14.6	24.3	-9.7
	計	420	456	-36	-7.9	185	277	-92	-33.2	95	137	-42	-30.7	44.0	60.7	-16.7
関東	茨城	25	19	6	31.6	6	3	3	100.0	4	2	2	100.0	24.0	15.8	8.2
	栃木	11	9	2	22.2	3	4	-1	-25.0	1	-	1	-	27.3	44.4	-17.1
	群馬	6	8	-2	-25.0	3	2	1	50.0	-	2	-2	-100.0	50.0	25.0	25.0
	埼玉	94	121	-27	-22.3	45	86	-41	-47.7	25	40	-15	-37.5	47.9	71.1	-23.2
	千葉	137	145	-8	-5.5	35	65	-30	-46.2	18	26	-8	-30.8	25.5	44.8	-19.3
	神奈川	93	118	-25	-21.2	58	94	-36	-38.3	35	50	-15	-30.0	62.4	79.7	-17.3
	新潟	16	10	6	60.0	5	4	1	25.0	2	3	-1	-33.3	31.3	40.0	-8.7
	山梨	8	3	5	166.7	6	2	4	200.0	1	3	-2	-66.7	75.0	66.7	8.3
	長野	11	5	6	120.0	9	4	5	125.0	3	5	-2	-40.0	81.8	80.0	1.8
	静岡	19	18	1	5.6	15	13	2	15.4	6	6	-	-	78.9	72.2	6.7
中部	計	182	200	-18	-9.0	60	57	3	5.3	41	46	-5	-10.9	33.0	28.5	4.5
	富山	5	10	-5	-50.0	-	6	-6	-100.0	-	3	-3	-100.0	-	60.0	-60.0
	石川	27	32	-5	-15.6	19	17	2	11.8	11	14	-3	-21.4	70.4	53.1	17.3
	福井	9	6	3	50.0	8	5	3	60.0	5	4	1	25.0	88.9	83.3	5.6
	岐阜	15	10	5	50.0	3	4	-1	-25.0	1	6	-5	-83.3	20.0	40.0	-20.0
	愛知	113	133	-20	-15.0	26	24	2	8.3	23	18	5	27.8	23.0	18.0	5.0
	三重	13	9	4	44.4	4	1	3	300.0	1	1	-	-	30.8	11.1	19.7
近畿	計	792	744	48	6.5	205	194	11	5.7	148	140	8	5.7	25.9	26.1	-0.2
	滋賀	11	6	5	83.3	7	6	1	16.7	3	2	1	50.0	63.6	100.0	-36.4
	京都	47	27	20	74.1	23	16	7	43.8	21	12	9	75.0	48.9	59.3	-10.4
	大阪	625	585	40	6.8	104	104	-	-	70	85	-15	-17.6	16.6	17.8	-1.2
	兵庫	102	112	-10	-8.9	63	59	4	6.8	48	36	12	33.3	61.8	52.7	9.1
	奈良	5	8	-3	-37.5	6	4	2	50.0	4	2	2	100.0	120.0	50.0	70.0
	和歌山	2	6	-4	-66.7	2	5	-3	-60.0	2	3	-1	-33.3	100.0	83.3	16.7
中国	計	31	39	-8	-20.5	13	21	-8	-38.1	6	18	-12	-66.7	41.9	53.8	-11.9
	鳥取	1	1	-	-	1	1	-	-	-	1	-1	-100.0	100.0	100.0	-
	島根	3	4	-1	-25.0	3	3	-	-	2	3	-1	-33.3	100.0	75.0	25.0
	岡山	3	9	-6	-66.7	1	5	-4	-80.0	1	6	-5	-83.3	33.3	55.6	-22.3
	広島	18	21	-3	-14.3	1	8	-7	-87.5	-3	5	-5	-100.0	5.6	38.1	-32.5
山口	6	4	2	50.0	7	4	3	75.0	3	3	-	-	116.7	100.0	16.7	
四国	計	24	55	-31	-56.4	13	77	-64	-83.1	12	19	-7	-36.8	54.2	140.0	-85.8
	徳島	2	3	-1	-33.3	1	-	1	-	1	-	1	-	50.0	-	50.0
	香川	4	12	-8	-66.7	1	52	-51	-98.1	-	3	-3	-100.0	25.0	433.3	-408.3
	愛媛	14	34	-20	-58.8	9	22	-13	-59.1	9	14	-5	-35.7	64.3	64.7	-0.4
	高知	4	6	-2	-33.3	2	3	-1	-33.3	2	2	-	-	50.0	50.0	-
九州	計	184	156	28	17.9	110	139	-29	-20.9	75	103	-28	-27.2	59.8	89.1	-29.3
	福岡	130	91	39	42.9	70	82	-12	-14.6	34	36	-2	-5.6	53.8	90.1	-36.3
	佐賀	3	1	2	200.0	1	1	-	-	1	1	-	-	33.3	100.0	-66.7
	長崎	13	2	11	550.0	11	-	11	-	3	-	3	-	84.6	-	84.6
	熊本	8	17	-9	-52.9	5	12	-7	-58.3	4	10	-6	-60.0	62.5	70.6	-8.1
	大分	3	2	1	50.0	2	2	-	-	2	3	-1	-33.3	66.7	100.0	-33.3
	宮崎	2	1	1	100.0	-	1	-1	-100.0	-	1	-1	-100.0	-	100.0	-100.0
	鹿児島	6	9	-3	-33.3	3	11	-8	-72.7	1	16	-15	-93.8	50.0	122.2	-72.2
沖縄	19	33	-14	-42.4	18	30	-12	-40.0	30	36	-6	-16.7	94.7	90.9	3.8	

第7表 重要犯罪及び詐欺 被害者の年齢・性別 認知件数

暫定値
平成30年2月1日確定

性別	年齢別	重要犯罪																				詐欺			
		計			殺人			強盗			放火			強制性交等			略取誘拐・人身売買			強制わいせつ			詐欺		
		平成29年 1月～11月	平成28年 1月～11月	増減	平成29年 1月～11月	平成28年 1月～11月	増減	平成29年 1月～11月	平成28年 1月～11月	増減	平成29年 1月～11月	平成28年 1月～11月	増減	平成29年 1月～11月	平成28年 1月～11月	増減	平成29年 1月～11月	平成28年 1月～11月	増減	平成29年 1月～11月	平成28年 1月～11月	増減	平成29年 1月～11月	平成28年 1月～11月	増減
総数	計	10,098	10,694	-596	848	807	41	1,696	2,168	-472	874	840	34	1,032	920	112	218	213	5	5,430	5,746	-316	38,825	36,225	2,600
	0～12歳	1,118	1,063	55	59	67	-8	5	4	1	1	-	1	84	65	19	65	101	-36	904	826	78	12	10	2
	13～19歳	2,280	2,397	-117	32	40	-8	107	140	-33	5	2	3	326	268	58	97	72	25	1,713	1,875	-162	779	569	210
	20～29歳	2,885	3,197	-312	102	97	5	362	485	-123	28	21	7	431	421	10	38	32	6	1,924	2,141	-217	3,049	2,797	252
	30～39歳	1,093	1,162	-69	100	109	-9	282	342	-60	43	52	-9	110	106	4	15	3	12	543	550	-7	3,413	3,099	314
	40～49歳	773	829	-56	147	125	22	236	331	-95	93	88	5	57	39	18	2	4	-2	238	242	-4	4,090	3,639	451
	50～59歳	542	605	-63	95	94	1	243	271	-28	113	143	-30	12	15	-3	1	1	-	78	81	-3	3,589	2,816	773
	60～64歳	208	237	-29	46	43	3	84	116	-32	70	66	4	2	1	1	-	-	-	6	11	-5	1,578	1,344	234
	65～69歳	283	272	11	71	60	11	107	105	2	92	98	-6	3	1	2	-	-	-	10	8	2	2,233	2,116	117
	70～79歳	359	331	28	113	96	17	101	115	-14	134	107	27	4	2	2	-	-	-	7	11	-4	6,767	6,078	689
80歳以上	207	189	18	77	70	7	42	51	-9	78	65	13	3	2	1	-	-	-	7	1	6	4,311	3,700	611	
年齢不詳	2	2	-	-	-	-	-	-	-	2	2	-	-	-	-	-	-	-	-	-	-	-	-	-	-
法人・団体・被害者なし	348	410	-62	6	6	-	127	208	-81	215	196	19	-	-	-	-	-	-	-	-	-	9,004	10,057	-1,053	
うち)男	計	2,142	2,413	-271	481	468	13	960	1,224	-264	463	465	-2	15	-	15	32	36	-4	191	220	-29	12,815	12,036	779
	0～12歳	169	189	-20	28	39	-11	2	-	2	1	-	1	7	-	7	17	22	-5	114	128	-14	11	7	4
	13～19歳	141	155	-14	21	23	-2	56	65	-9	4	2	2	6	-	6	7	7	-	47	58	-11	326	263	63
	20～29歳	288	360	-72	50	45	5	197	272	-75	17	14	3	2	-	2	4	3	1	18	26	-8	1,499	1,526	-27
	30～39歳	303	369	-66	67	79	-12	197	248	-51	31	37	-6	-	-	-	2	2	-	6	3	3	1,973	1,881	92
	40～49歳	350	379	-29	104	82	22	174	224	-50	67	67	-	-	-	-	1	2	-1	4	4	-	2,436	2,275	161
	50～59歳	301	354	-53	59	61	-2	151	188	-37	88	104	-16	-	-	-	1	-	1	2	1	1	2,217	1,834	383
	60～64歳	135	160	-25	28	25	3	54	79	-25	53	56	-3	-	-	-	-	-	-	-	-	-	919	785	134
	65～69歳	167	181	-14	39	41	-2	65	64	1	63	76	-13	-	-	-	-	-	-	-	-	-	951	938	13
	70～79歳	200	190	10	56	50	6	53	67	-14	91	73	18	-	-	-	-	-	-	-	-	-	1,611	1,598	13
80歳以上	88	76	12	29	23	6	11	17	-6	48	36	12	-	-	-	-	-	-	-	-	-	872	929	-57	
うち)女	計	7,606	7,869	-263	361	333	28	609	736	-127	194	177	17	1,017	920	97	186	177	9	5,239	5,526	-287	17,006	14,132	2,874
	0～12歳	949	874	75	31	28	3	3	4	-1	-	-	-	77	65	12	48	79	-31	790	698	92	1	3	-2
	13～19歳	2,139	2,242	-103	11	17	-6	51	75	-24	1	-	1	320	268	52	90	65	25	1,666	1,817	-151	453	306	147
	20～29歳	2,597	2,837	-240	52	52	-	165	213	-48	11	7	4	429	421	8	34	29	5	1,906	2,115	-209	1,550	1,271	279
	30～39歳	790	793	-3	33	30	3	85	94	-9	12	15	-3	110	106	4	13	1	12	537	547	-10	1,440	1,218	222
	40～49歳	423	450	-27	43	43	-	62	107	-45	26	21	5	57	39	18	1	2	-1	234	238	-4	1,654	1,364	290
	50～59歳	241	251	-10	36	33	3	92	83	9	25	39	-14	12	15	-3	-	1	-1	76	80	-4	1,372	982	390
	60～64歳	73	77	-4	18	18	-	30	37	-7	17	10	7	2	1	1	-	-	-	6	11	-5	659	559	100
	65～69歳	116	91	25	32	19	13	42	41	1	29	22	7	3	1	2	-	-	-	10	8	2	1,282	1,178	104
	70～79歳	159	141	18	57	46	11	48	48	-	43	34	9	4	2	2	-	-	-	7	11	-4	5,156	4,480	676
80歳以上	119	113	6	48	47	1	31	34	-3	30	29	1	3	2	1	-	-	-	7	1	6	3,439	2,771	668	

注 一つの事件で数人の被害者がいる場合は、主たる被害者について計上してある。

第7表 重要窃盗犯 被害者の年齢・性別 認知件数

暫定値
平成30年2月1日確定

性別	年齢別	重要窃盗犯																				
		計			侵入盗			住宅対象			その他			自動車盗			ひったくり			すり		
		平成29年 1月～11月	平成28年 1月～11月	増減	平成29年 1月～11月	平成28年 1月～11月	増減	平成29年 1月～11月	平成28年 1月～11月	増減	平成29年 1月～11月	平成28年 1月～11月	増減	平成29年 1月～11月	平成28年 1月～11月	増減	平成29年 1月～11月	平成28年 1月～11月	増減	平成29年 1月～11月	平成28年 1月～11月	増減
総数	計	82,158	87,601	-5,443	66,951	70,254	-3,303	33,851	36,012	-2,161	33,100	34,242	-1,142	9,389	10,841	-1,452	2,633	3,161	-528	3,185	3,345	-160
	0～12歳	24	25	-1	4	7	-3	-	3	-3	4	4	-	-	-	-	8	12	-4	12	6	6
	13～19歳	1,148	1,223	-75	654	657	-3	424	418	6	230	239	-9	56	59	-3	157	179	-22	281	328	-47
	20～29歳	7,166	7,970	-804	4,572	5,068	-496	3,856	4,301	-445	716	767	-51	955	1,034	-79	539	674	-135	1,100	1,194	-94
	30～39歳	8,571	9,223	-652	6,390	6,818	-428	4,486	4,658	-172	1,904	2,160	-256	1,308	1,449	-141	302	374	-72	571	582	-11
	40～49歳	11,032	12,011	-979	8,497	9,074	-577	5,202	5,597	-395	3,295	3,477	-182	1,788	2,070	-282	322	432	-110	425	435	-10
	50～59歳	10,610	11,306	-696	8,775	9,135	-360	5,343	5,614	-271	3,432	3,521	-89	1,206	1,494	-288	303	389	-86	326	288	38
	60～64歳	5,436	6,218	-782	4,674	5,273	-599	2,898	3,247	-349	1,776	2,026	-250	515	653	-138	144	177	-33	103	115	-12
	65～69歳	6,840	7,611	-771	5,850	6,428	-578	3,621	3,956	-335	2,229	2,472	-243	656	769	-113	208	267	-59	126	147	-21
	70～79歳	8,483	8,729	-246	7,256	7,432	-176	4,857	5,052	-195	2,399	2,380	19	682	715	-33	407	414	-7	138	168	-30
80歳以上	4,734	4,760	-26	4,274	4,297	-23	3,164	3,166	-2	1,110	1,131	-21	120	141	-21	242	241	1	98	81	17	
法人・団体、被害者なし	18,114	18,525	-411	16,005	16,065	-60	-	-	-	16,005	16,065	-60	2,103	2,457	-354	1	2	-1	5	1	4	
うち)男	計	45,661	49,387	-3,726	37,209	39,849	-2,640	24,008	25,708	-1,700	13,201	14,141	-940	6,508	7,526	-1,018	522	606	-84	1,422	1,406	16
	0～12歳	18	12	6	2	2	-	-	2	-2	2	-	2	-	-	5	6	-1	11	4	7	
	13～19歳	542	513	29	349	327	22	232	217	15	117	110	7	54	52	2	33	31	2	106	103	3
	20～29歳	4,212	4,596	-384	2,787	3,110	-323	2,266	2,564	-298	521	546	-25	836	918	-82	112	122	-10	477	446	31
	30～39歳	6,515	7,048	-533	5,008	5,405	-397	3,409	3,580	-171	1,599	1,825	-226	1,147	1,295	-148	79	83	-4	281	265	16
	40～49歳	8,732	9,440	-708	6,860	7,262	-402	4,078	4,373	-295	2,782	2,889	-107	1,575	1,854	-279	79	92	-13	218	232	-14
	50～59歳	8,168	8,745	-577	6,809	7,167	-358	4,156	4,396	-240	2,653	2,771	-118	1,102	1,335	-233	80	96	-16	177	147	30
	60～64歳	4,228	4,845	-617	3,670	4,155	-485	2,274	2,563	-289	1,396	1,592	-196	480	593	-113	32	44	-12	46	53	-7
	65～69歳	5,144	5,704	-560	4,481	4,895	-414	2,722	2,981	-259	1,759	1,914	-155	587	705	-118	34	50	-16	42	54	-12
	70～79歳	5,758	5,961	-203	5,056	5,185	-129	3,308	3,394	-86	1,748	1,791	-43	614	648	-34	46	53	-7	42	75	-33
80歳以上	2,344	2,523	-179	2,187	2,341	-154	1,563	1,638	-75	624	703	-79	113	126	-13	22	29	-7	22	27	-5	
うち)女	計	18,383	19,689	-1,306	13,737	14,340	-603	9,843	10,304	-461	3,894	4,036	-142	778	858	-80	2,110	2,553	-443	1,758	1,938	-180
	0～12歳	6	13	-7	2	5	-3	-	1	-1	2	4	-2	-	-	3	6	-3	1	2	-1	
	13～19歳	606	710	-104	305	330	-25	192	201	-9	113	129	-16	2	7	-5	124	148	-24	175	225	-50
	20～29歳	2,954	3,374	-420	1,785	1,958	-173	1,590	1,737	-147	195	221	-26	119	116	3	427	552	-125	623	748	-125
	30～39歳	2,056	2,175	-119	1,382	1,413	-31	1,077	1,078	-1	305	335	-30	161	154	7	223	291	-68	290	317	-27
	40～49歳	2,300	2,571	-271	1,637	1,812	-175	1,124	1,224	-100	513	588	-75	213	216	-3	243	340	-97	207	203	4
	50～59歳	2,442	2,561	-119	1,966	1,968	-2	1,187	1,218	-31	779	750	29	104	159	-55	223	293	-70	149	141	8
	60～64歳	1,208	1,373	-165	1,004	1,118	-114	624	684	-60	380	434	-54	35	60	-25	112	133	-21	57	62	-5
	65～69歳	1,696	1,907	-211	1,369	1,533	-164	899	975	-76	470	558	-88	69	64	5	174	217	-43	84	93	-9
	70～79歳	2,725	2,768	-43	2,200	2,247	-47	1,549	1,658	-109	651	589	62	68	67	1	361	361	-	96	93	3
80歳以上	2,390	2,237	153	2,087	1,956	131	1,601	1,528	73	486	428	58	7	15	-8	220	212	8	76	54	22	

注 一つの事件で数人の被害者がいる場合は、主たる被害者について計上してある。

第8表 重要犯罪及び詐欺 犯行時年齢・性別 検挙人員

暫定値
平成30年2月1日確定

性別	年齢別	重要犯罪																					詐欺		
		計			殺人			強盗			放火			強制性交等			略取誘拐・人身売買			強制わいせつ					
		平成29年 1月～11月	平成28年 1月～11月	増減	平成29年 1月～11月	平成28年 1月～11月	増減	平成29年 1月～11月	平成28年 1月～11月	増減	平成29年 1月～11月	平成28年 1月～11月	増減	平成29年 1月～11月	平成28年 1月～11月	増減	平成29年 1月～11月	平成28年 1月～11月	増減	平成29年 1月～11月	平成28年 1月～11月	増減	平成29年 1月～11月	平成28年 1月～11月	増減
総数	計	6,583	6,744	-161	803	763	40	1,584	1,849	-265	535	535	-	854	818	36	167	175	-8	2,640	2,604	36	9,176	9,584	-408
	14～19歳	800	930	-130	44	46	-2	256	323	-67	44	50	-6	103	110	-7	7	16	-9	346	385	-39	768	697	71
	20～29歳	1,686	1,730	-44	150	135	15	461	535	-74	79	99	-20	297	264	33	46	49	-3	653	648	5	2,478	2,533	-55
	30～39歳	1,475	1,445	30	176	163	13	307	362	-55	109	82	27	221	218	3	42	51	-9	620	569	51	1,827	1,953	-126
	40～49歳	1,086	1,105	-19	153	141	12	210	266	-56	109	104	5	138	136	2	34	25	9	442	433	9	1,662	1,753	-91
	50～59歳	684	692	-8	109	90	19	160	174	-14	77	93	-16	45	48	-3	19	20	-1	274	267	7	1,210	1,331	-121
	60～64歳	233	257	-24	39	41	-2	58	68	-10	37	33	4	17	17	-	2	8	-6	80	90	-10	439	479	-40
	65～69歳	260	269	-9	42	57	-15	58	59	-1	31	28	3	19	16	3	10	4	6	100	105	-5	405	422	-17
	70～79歳	279	227	52	64	59	5	59	44	15	34	32	2	11	6	5	7	1	6	104	85	19	324	359	-35
80歳以上	80	89	-9	26	31	-5	15	18	-3	15	14	1	3	3	-	-	1	-1	21	22	-1	63	57	6	
男	計	6,103	6,254	-151	601	550	51	1,458	1,732	-274	413	406	7	849	815	34	151	156	-5	2,631	2,595	36	7,789	8,166	-377
	14～19歳	766	897	-131	36	36	-	237	312	-75	40	41	-1	102	110	-8	7	15	-8	344	383	-39	660	612	48
	20～29歳	1,604	1,637	-33	118	96	22	437	507	-70	60	78	-18	296	263	33	43	45	-2	650	648	2	2,159	2,233	-74
	30～39歳	1,360	1,337	23	122	108	14	278	341	-63	82	60	22	219	216	3	41	46	-5	618	566	52	1,605	1,695	-90
	40～49歳	984	985	-1	111	84	27	190	237	-47	76	75	1	137	136	1	29	23	6	441	430	11	1,380	1,449	-69
	50～59歳	619	627	-8	85	69	16	143	159	-16	58	69	-11	45	48	-3	15	16	-1	273	266	7	1,011	1,117	-106
	60～64歳	210	240	-30	28	35	-7	55	66	-11	28	26	2	17	17	-	2	6	-4	80	90	-10	361	409	-48
	65～69歳	241	246	-5	33	44	-11	53	53	-	27	25	2	19	16	3	9	3	6	100	105	-5	327	333	-6
	70～79歳	249	205	44	49	49	-	51	41	10	29	23	6	11	6	5	5	1	4	104	85	19	241	283	-42
80歳以上	70	80	-10	19	29	-10	14	16	-2	13	9	4	3	3	-	-	1	-1	21	22	-1	45	35	10	
女	計	480	490	-10	202	213	-11	126	117	9	122	129	-7	5	3	2	16	19	-3	9	9	-	1,387	1,418	-31
	14～19歳	34	33	1	8	10	-2	19	11	8	4	9	-5	1	-	1	-	1	-1	2	2	-	108	85	23
	20～29歳	82	93	-11	32	39	-7	24	28	-4	19	21	-2	1	1	-	3	4	-1	3	-	3	319	300	19
	30～39歳	115	108	7	54	55	-1	29	21	8	27	22	5	2	2	-	1	5	-4	2	3	-1	222	258	-36
	40～49歳	102	120	-18	42	57	-15	20	29	-9	33	29	4	1	-	1	5	2	3	1	3	-2	282	304	-22
	50～59歳	65	65	-	24	21	3	17	15	2	19	24	-5	-	-	-	4	4	-	1	1	-	199	214	-15
	60～64歳	23	17	6	11	6	5	3	2	1	9	7	2	-	-	-	-	2	-2	-	-	-	78	70	8
	65～69歳	19	23	-4	9	13	-4	5	6	-1	4	3	1	-	-	-	1	1	-	-	-	-	78	89	-11
	70～79歳	30	22	8	15	10	5	8	3	5	5	9	-4	-	-	-	2	-	2	-	-	-	83	76	7
80歳以上	10	9	1	7	2	5	1	2	-1	2	5	-3	-	-	-	-	-	-	-	-	-	18	22	-4	

第8表 重要窃盗犯 犯行時年齢・性別 検挙人員

暫 定 値
平成30年2月1日確定

性別 年齢別		重要窃盗犯																				
		計			侵入盗			住宅対象			その他			自動車盗			ひったくり			すり		
		平成29年 1月～11月	平成28年 1月～11月	増減	平成29年 1月～11月	平成28年 1月～11月	増減	平成29年 1月～11月	平成28年 1月～11月	増減	平成29年 1月～11月	平成28年 1月～11月	増減	平成29年 1月～11月	平成28年 1月～11月	増減	平成29年 1月～11月	平成28年 1月～11月	増減	平成29年 1月～11月	平成28年 1月～11月	増減
総数	計	8,888	9,154	-266	6,908	6,997	-89	2,595	2,729	-134	4,313	4,268	45	985	1,044	-59	490	465	25	505	648	-143
	14～19歳	1,314	1,422	-108	922	932	-10	311	344	-33	611	588	23	182	252	-70	169	153	16	41	85	-44
	20～29歳	2,585	2,545	40	2,101	2,052	49	807	836	-29	1,294	1,216	78	221	186	35	125	136	-11	138	171	-33
	30～39歳	1,663	1,762	-99	1,314	1,367	-53	527	559	-32	787	808	-21	191	215	-24	80	74	6	78	106	-28
	40～49歳	1,424	1,490	-66	1,118	1,139	-21	419	426	-7	699	713	-14	166	199	-33	64	50	14	76	102	-26
	50～59歳	934	911	23	714	708	6	270	267	3	444	441	3	130	111	19	29	28	1	61	64	-3
	60～64歳	331	361	-30	260	304	-44	94	118	-24	166	186	-20	38	24	14	7	9	-2	26	24	2
	65～69歳	325	334	-9	249	257	-8	95	100	-5	154	157	-3	26	31	-5	12	5	7	38	41	-3
	70～79歳	265	273	-8	201	203	-2	65	72	-7	136	131	5	23	19	4	4	9	-5	37	42	-5
80歳以上	47	56	-9	29	35	-6	7	7	-	22	28	-6	8	7	1	-	1	-1	10	13	-3	
男	計	8,217	8,453	-236	6,386	6,479	-93	2,340	2,476	-136	4,046	4,003	43	952	1,004	-52	472	447	25	407	523	-116
	14～19歳	1,254	1,348	-94	873	877	-4	292	321	-29	581	556	25	179	244	-65	168	149	19	34	78	-44
	20～29歳	2,408	2,377	31	1,950	1,927	23	733	773	-40	1,217	1,154	63	216	179	37	123	133	-10	119	138	-19
	30～39歳	1,553	1,623	-70	1,222	1,253	-31	481	497	-16	741	756	-15	184	209	-25	77	70	7	70	91	-21
	40～49歳	1,282	1,349	-67	1,014	1,038	-24	368	384	-16	646	654	-8	154	184	-30	58	48	10	56	79	-23
	50～59歳	855	845	10	656	656	-	242	239	3	414	417	-3	127	110	17	26	25	1	46	54	-8
	60～64歳	306	334	-28	239	283	-44	81	106	-25	158	177	-19	37	23	14	6	8	-2	24	20	4
	65～69歳	298	300	-2	233	237	-4	84	92	-8	149	145	4	26	29	-3	11	5	6	28	29	-1
	70～79歳	220	232	-12	173	178	-5	54	60	-6	119	118	1	21	19	2	3	8	-5	23	27	-4
80歳以上	41	45	-4	26	30	-4	5	4	1	21	26	-5	8	7	1	-	1	-1	7	7	-	
女	計	671	701	-30	522	518	4	255	253	2	267	265	2	33	40	-7	18	18	-	98	125	-27
	14～19歳	60	74	-14	49	55	-6	19	23	-4	30	32	-2	3	8	-5	1	4	-3	7	7	-
	20～29歳	177	168	9	151	125	26	74	63	11	77	62	15	5	7	-2	2	3	-1	19	33	-14
	30～39歳	110	139	-29	92	114	-22	46	62	-16	46	52	-6	7	6	1	3	4	-1	8	15	-7
	40～49歳	142	141	1	104	101	3	51	42	9	53	59	-6	12	15	-3	6	2	4	20	23	-3
	50～59歳	79	66	13	58	52	6	28	28	-	30	24	6	3	1	2	3	3	-	15	10	5
	60～64歳	25	27	-2	21	21	-	13	12	1	8	9	-1	1	1	-	1	1	-	2	4	-2
	65～69歳	27	34	-7	16	20	-4	11	8	3	5	12	-7	-	2	-2	1	-	1	10	12	-2
	70～79歳	45	41	4	28	25	3	11	12	-1	17	13	4	2	-	2	1	1	-	14	15	-1
80歳以上	6	11	-5	3	5	-2	2	3	-1	1	2	-1	-	-	-	-	-	-	3	6	-3	

第9表 街頭犯罪等 都道府県別 対前年比較
(1) 主要な街頭犯罪 都道府県別 認知・検挙件数・検挙人員 対前年比較

暫定値
平成30年2月1日確定

都道府県	主な街頭犯罪総数															
	認知件数				検挙件数				検挙人員				検挙率			
	平成29年	平成28年	増減		平成29年	平成28年	増減		平成29年	平成28年	増減		平成29年	平成28年	増減	
	1月～11月	1月～11月	件数	%	1月～11月	1月～11月	件数	%	1月～11月	1月～11月	人員	%	1月～11月	1月～11月		
総数	293,040	335,438	-42,398	-12.6	36,154	33,421	2,733	8.2	11,296	13,029	-1,733	-13.3	12.3	12.3	10.0	2.3
北海道	7,066	8,502	-1,436	-16.9	896	1,188	-292	-24.6	266	217	49	22.6	12.7	14.0	-1.3	
札幌	5,526	6,657	-1,131	-17.0	620	889	-269	-30.3	196	148	48	32.4	11.2	13.4	-2.2	
函館	437	485	-48	-9.9	29	57	-28	-49.1	20	14	6	42.9	6.6	11.8	-5.2	
旭川	496	613	-117	-19.1	125	85	40	47.1	21	31	-10	-32.3	25.2	13.9	11.3	
釧路	467	601	-134	-22.3	99	140	-41	-29.3	23	17	6	35.3	21.2	23.3	-2.1	
北見	140	146	-6	-4.1	23	17	6	35.3	6	7	-1	-14.3	16.4	11.6	4.8	
東北管区	9,470	10,654	-1,184	-11.1	1,116	1,273	-157	-12.3	349	382	-33	-8.6	11.8	11.9	-0.1	
青森	969	1,151	-182	-15.8	110	186	-76	-40.9	36	49	-13	-26.5	11.4	16.2	-4.8	
岩手	792	1,003	-211	-21.0	102	147	-45	-30.6	43	54	-11	-20.4	12.9	14.7	-1.8	
宮城	3,957	4,522	-565	-12.5	390	434	-44	-10.1	118	120	-2	-1.7	9.9	9.6	0.3	
秋田	429	447	-18	-4.0	123	113	10	8.8	44	43	1	2.3	28.7	25.3	3.4	
山形	867	1,020	-153	-15.0	239	233	6	2.6	53	50	3	6.0	27.6	22.8	4.8	
福島	2,456	2,511	-55	-2.2	152	160	-8	-5.0	55	66	-11	-16.7	6.2	6.4	-0.2	
東京	44,561	51,284	-6,723	-13.1	2,952	3,165	-213	-6.7	1,671	1,964	-293	-14.9	6.6	6.2	0.4	
関東管区	84,543	97,012	-12,469	-12.9	11,288	9,561	1,727	18.1	2,890	3,273	-383	-11.7	13.4	9.9	3.5	
茨城	6,298	6,902	-604	-8.8	537	557	-20	-3.6	139	167	-28	-16.8	8.5	8.1	0.4	
栃木	3,244	3,214	30	0.9	358	389	-31	-8.0	103	110	-7	-6.4	11.0	12.1	-1.1	
群馬	2,792	3,020	-228	-7.5	312	688	-376	-54.7	92	100	-8	-8.0	11.2	22.8	-11.6	
埼玉	24,003	27,978	-3,975	-14.2	1,709	1,790	-81	-4.5	682	842	-160	-19.0	7.1	6.4	0.7	
千葉	17,512	20,406	-2,894	-14.2	2,547	1,386	1,161	83.8	428	467	-39	-8.4	14.5	6.8	7.7	
神奈川	19,009	22,110	-3,101	-14.0	3,681	2,804	877	31.3	947	1,058	-111	-10.5	19.4	12.7	6.7	
新潟	2,610	3,192	-582	-18.2	562	366	196	53.6	96	89	7	7.9	21.5	11.5	10.0	
山梨	1,342	1,574	-232	-14.7	158	255	-97	-38.0	66	77	-11	-14.3	11.8	16.2	-4.4	
長野	2,121	2,448	-327	-13.4	386	330	56	17.0	77	100	-23	-23.0	18.2	13.5	4.7	
静岡	5,612	6,168	-556	-9.0	1,038	996	42	4.2	260	263	-3	-1.1	18.5	16.1	2.4	
中部管区	31,024	33,070	-2,046	-6.2	3,975	4,373	-398	-9.1	1,145	1,435	-290	-20.2	12.8	13.2	-0.4	
富山	1,234	1,259	-25	-2.0	181	190	-9	-4.7	48	75	-27	-36.0	14.7	15.1	-0.4	
石川	1,628	1,798	-170	-9.5	190	282	-92	-32.6	46	64	-18	-28.1	11.7	15.7	-4.0	
福井	699	889	-190	-21.4	129	139	-10	-7.2	28	33	-5	-15.2	18.5	15.6	2.9	
岐阜	3,656	3,951	-295	-7.5	339	754	-415	-55.0	94	111	-17	-15.3	9.3	19.1	-9.8	
愛知	19,963	21,011	-1,048	-5.0	1,821	2,546	-725	-28.5	828	1,036	-208	-20.1	9.1	12.1	-3.0	
三重	3,844	4,162	-318	-7.6	1,315	462	853	184.6	101	116	-15	-12.9	34.2	11.1	23.1	
近畿管区	75,082	88,220	-13,138	-14.9	8,468	7,124	1,344	18.9	2,686	3,010	-324	-10.8	11.3	8.1	3.2	
滋賀	2,617	2,981	-364	-12.2	418	375	43	11.5	122	133	-11	-8.3	16.0	12.6	3.4	
京都	6,709	7,983	-1,274	-16.0	549	767	-218	-28.4	305	315	-10	-3.2	8.2	9.6	-1.4	
大阪	45,452	54,811	-9,359	-17.1	3,931	3,733	198	5.3	1,480	1,673	-193	-11.5	8.6	6.8	1.8	
兵庫	16,143	18,142	-1,999	-11.0	1,446	1,492	-46	-3.1	579	686	-107	-15.6	9.0	8.2	0.8	
奈良	2,578	2,724	-146	-5.4	1,669	530	1,139	214.9	100	128	-28	-21.9	64.7	19.5	45.2	
和歌山	1,583	1,579	4	0.3	455	227	228	100.4	100	75	25	33.3	28.7	14.4	14.3	
中国管区	11,292	12,355	-1,063	-8.6	2,028	1,362	666	48.9	563	676	-113	-16.7	18.0	11.0	7.0	
鳥取	732	907	-175	-19.3	150	265	-115	-43.4	50	67	-17	-25.4	20.5	29.2	-8.7	
島根	572	640	-68	-10.6	185	125	60	48.0	40	50	-10	-20.0	32.3	19.5	12.8	
岡山	3,603	4,180	-577	-13.8	850	373	477	127.9	148	191	-43	-22.5	23.6	8.9	14.7	
広島	4,703	4,914	-211	-4.3	532	410	122	29.8	236	259	-23	-8.9	11.3	8.3	3.0	
山口	1,682	1,714	-32	-1.9	311	189	122	64.6	89	109	-20	-18.3	18.5	11.0	7.5	
四国管区	6,258	6,842	-584	-8.5	992	1,181	-189	-16.0	322	340	-18	-5.3	15.9	17.3	-1.4	
徳島	1,004	1,021	-17	-1.7	193	238	-45	-18.9	77	77	-	-	19.2	23.3	-4.1	
香川	1,487	1,649	-162	-9.8	233	296	-63	-21.3	102	88	14	15.9	15.7	18.0	-2.3	
愛媛	2,230	2,573	-343	-13.3	431	395	36	9.1	80	123	-43	-35.0	19.3	15.4	3.9	
高知	1,537	1,599	-62	-3.9	135	252	-117	-46.4	63	52	11	21.2	8.8	15.8	-7.0	
九州管区	23,744	27,499	-3,755	-13.7	4,439	4,194	245	5.8	1,404	1,732	-328	-18.9	18.7	15.3	3.4	
福岡	13,434	15,744	-2,310	-14.7	1,685	1,975	-290	-14.7	625	839	-214	-25.5	12.5	12.5	-	
佐賀	1,120	1,368	-248	-18.1	416	411	5	1.2	62	105	-43	-41.0	37.1	30.0	7.1	
長崎	672	793	-121	-15.3	405	321	84	26.2	85	49	36	73.5	60.3	40.5	19.8	
熊本	2,106	2,384	-278	-11.7	483	232	251	108.2	150	148	2	1.4	22.9	9.7	13.2	
大分	1,056	1,320	-264	-20.0	319	311	8	2.6	81	94	-13	-13.8	30.2	23.6	6.6	
宮崎	1,524	1,659	-135	-8.1	163	188	-25	-13.3	85	68	17	25.0	10.7	11.3	-0.6	
鹿児島	1,845	2,036	-191	-9.4	329	273	56	20.5	90	90	-	-	17.8	13.4	4.4	
沖縄	1,987	2,195	-208	-9.5	639	483	156	32.3	226	339	-113	-33.3	32.2	22.0	10.2	

注) 主な街頭犯罪総数は、路上強盗、部品ねらい、車上ねらい、自動販売機ねらい、オートバイ盗、自転車盗を合計した数である。

第9表 街頭犯罪等 都道府県別 対前年比較
 (2) 街頭における粗暴犯・強制わいせつ 都道府県別 認知件数 対前年比較

暫定値
 平成30年2月1日確定

都道府県	暴行								傷害							
	認知件数(総数)				うち)街頭における犯罪				認知件数(総数)				うち)街頭における犯罪			
	平成29年 1月～11月	平成28年 1月～11月	増減 件数	%	平成29年 1月～11月	平成28年 1月～11月	増減 件数	%	平成29年 1月～11月	平成28年 1月～11月	増減 件数	%	平成29年 1月～11月	平成28年 1月～11月	増減 件数	%
総数	28,563	29,256	-693	-2.4	12,673	13,400	-727	-5.4	21,383	22,295	-912	-4.1	8,396	8,985	-589	-6.6
北海道	1,590	1,248	342	27.4	489	401	88	21.9	777	770	7	0.9	217	230	-13	-5.7
札幌	1,099	767	332	43.3	364	283	81	28.6	552	499	53	10.6	163	167	-4	-2.4
函館	104	84	20	23.8	40	31	9	29.0	62	51	11	21.6	16	13	3	23.1
旭川	147	191	-44	-23.0	38	48	-10	-20.8	62	81	-19	-23.5	15	21	-6	-28.6
釧路	166	134	32	23.9	35	27	8	29.6	78	86	-8	-9.3	19	20	-1	-5.0
北見	74	72	2	2.8	12	12	-	-	23	53	-30	-56.6	4	9	-5	-56.6
東北管区	1,330	1,579	-249	-15.8	429	538	-109	-20.3	875	1,027	-152	-14.8	302	330	-28	-8.5
青森	253	230	23	10.0	75	102	-27	-26.5	115	128	-13	-10.2	41	43	-2	-4.7
岩手	82	87	-5	-5.7	25	26	-1	-3.8	85	114	-29	-25.4	33	32	1	3.1
宮城	339	447	-108	-24.2	121	173	-52	-30.1	269	314	-45	-14.3	95	108	-13	-12.0
秋田	87	126	-39	-31.0	37	52	-15	-28.8	60	76	-16	-21.1	22	21	1	4.8
山形	354	452	-98	-21.7	63	87	-24	-27.6	121	136	-15	-11.0	32	36	-4	-11.1
福島	215	237	-22	-9.3	108	98	10	10.2	225	259	-34	-13.1	79	90	-11	-12.2
東京	4,078	4,319	-241	-5.6	2,569	2,752	-183	-6.6	2,662	2,856	-194	-6.8	1,274	1,372	-98	-7.1
関東管区	8,523	9,420	-897	-9.5	3,734	4,197	-463	-11.0	6,206	6,378	-172	-2.7	2,449	2,542	-93	-3.7
茨城	930	976	-46	-4.7	247	270	-23	-8.5	480	454	26	5.7	159	134	25	18.7
栃木	398	408	-10	-2.5	164	175	-11	-6.3	285	280	5	1.8	92	97	-5	-5.2
群馬	736	858	-122	-14.2	164	227	-63	-27.8	378	366	12	3.3	112	98	14	14.3
埼玉	1,821	1,730	91	5.3	966	899	67	7.5	1,424	1,302	122	9.4	544	547	-3	-0.5
千葉	883	1,110	-227	-20.5	472	621	-149	-24.0	1,210	1,300	-90	-6.9	523	539	-16	-3.0
神奈川	1,816	2,181	-365	-16.7	1,050	1,308	-258	-19.7	1,311	1,476	-165	-11.2	616	690	-74	-10.7
新潟	594	628	-34	-5.4	220	198	22	11.1	244	228	16	7.0	89	69	20	29.0
山梨	120	94	26	27.7	49	40	9	22.5	99	109	-10	-9.2	40	42	-2	-4.8
長野	263	306	-43	-14.1	95	114	-19	-16.7	199	178	21	11.8	75	78	-3	-3.8
静岡	962	1,129	-167	-14.8	307	345	-38	-11.0	576	685	-109	-15.9	199	248	-49	-19.8
中部管区	2,978	2,939	39	1.3	1,075	1,154	-79	-6.8	2,159	2,233	-74	-3.3	669	795	-126	-15.8
富山	238	186	52	28.0	81	80	1	1.3	114	128	-14	-10.9	47	48	-1	-2.1
石川	147	195	-48	-24.6	59	59	-	-	111	98	13	13.3	31	33	-2	-6.1
福井	183	138	45	32.6	55	46	9	19.6	94	102	-8	-7.8	29	36	-7	-19.4
岐阜	511	556	-45	-8.1	150	176	-26	-14.8	247	232	15	6.5	84	76	8	10.5
愛知	1,709	1,691	18	1.1	666	722	-56	-7.8	1,365	1,420	-55	-3.9	406	496	-90	-18.1
三重	190	173	17	9.8	64	71	-7	-9.9	228	253	-25	-9.9	72	106	-34	-32.1
近畿管区	4,980	4,720	260	5.5	2,473	2,427	46	1.9	4,876	4,878	-2	-0.0	2,131	2,204	-73	-3.3
滋賀	188	205	-17	-8.3	104	92	12	13.0	176	173	3	1.7	75	68	7	10.3
京都	438	503	-65	-12.9	224	258	-34	-13.2	409	475	-66	-13.9	177	194	-17	-8.8
大阪	1,606	1,647	-41	-2.5	912	969	-57	-5.9	2,534	2,548	-14	-0.5	1,201	1,250	-49	-3.9
兵庫	2,193	1,872	321	17.1	986	892	94	10.5	1,380	1,325	55	4.2	524	562	-38	-6.8
奈良	213	194	19	9.8	108	100	8	8.0	198	191	7	3.7	75	71	4	5.6
和歌山	342	299	43	14.4	139	116	23	19.8	179	166	13	7.8	79	59	20	33.9
中国管区	1,303	1,276	27	2.1	533	528	5	0.9	1,065	1,080	-15	-1.4	403	402	1	0.2
鳥取	55	49	6	12.2	22	28	-6	-21.4	63	44	19	43.2	24	14	10	71.4
島根	39	43	-4	-9.3	19	17	2	11.8	56	56	-	-	19	21	-2	-9.5
岡山	412	443	-31	-7.0	153	163	-10	-6.1	331	365	-34	-9.3	121	119	2	1.7
広島	581	512	69	13.5	241	222	19	8.6	427	448	-21	-4.7	174	179	-5	-2.8
山口	216	229	-13	-5.7	98	98	-	-	188	167	21	12.6	65	69	-4	-5.8
四国管区	484	608	-124	-20.4	179	231	-52	-22.5	486	561	-75	-13.4	171	205	-34	-16.6
徳島	58	56	2	3.6	28	29	-1	-3.4	72	92	-20	-21.7	32	35	-3	-8.6
香川	122	134	-12	-9.0	44	56	-12	-21.4	166	182	-16	-8.8	56	64	-8	-12.5
愛媛	251	336	-85	-25.3	82	106	-24	-22.6	156	200	-44	-22.0	51	76	-25	-32.9
高知	53	82	-29	-35.4	25	40	-15	-37.5	92	87	5	5.7	32	30	2	6.7
九州管区	3,297	3,147	150	4.8	1,192	1,172	20	1.7	2,277	2,512	-235	-9.4	780	905	-125	-13.8
福岡	1,687	1,530	157	10.3	638	611	27	4.4	882	1,032	-150	-14.5	320	389	-69	-17.7
佐賀	151	120	31	25.8	42	39	3	7.7	111	117	-6	-5.1	31	36	-5	-13.9
長崎	240	236	4	1.7	91	107	-16	-15.0	142	150	-8	-5.3	42	56	-14	-25.0
熊本	326	398	-72	-18.1	96	110	-14	-12.7	240	278	-38	-13.7	80	97	-17	-17.5
大分	128	115	13	11.3	52	47	5	10.6	143	125	18	14.4	53	45	8	17.8
宮崎	242	202	40	19.8	73	69	4	5.8	176	174	2	1.1	60	67	-7	-10.4
鹿児島	218	250	-32	-12.8	78	73	5	6.8	139	186	-47	-25.3	44	57	-13	-22.8
沖縄	305	296	9	3.0	122	116	6	5.2	444	450	-6	-1.3	150	158	-8	-5.1

注 「街頭」の認知件数は、道路上、駐車(輪場)、都市公園、空き地、公共交通機関等(地下鉄内、新幹線内、その他の列車内、駅、その他の鉄道施設、航空機内、空港、船舶内、海港、バス内)、その他の交通機関(タクシー内、その他の自動車内)及びその他の街頭(地下街地下通路、高速道路)を発生場所とするものとした。

第9表 街頭犯罪等 都道府県別 対前年比較
 (2) 街頭における粗暴犯・強制わいせつ 都道府県別 認知件数 対前年比較

暫定値
 平成30年2月1日確定

都道府県	恐喝								強制わいせつ							
	認知件数(総数)				うち)街頭における犯罪				認知件数(総数)				うち)街頭における犯罪			
	平成29年 1月～11月	平成28年 1月～11月	増減 件数	%	平成29年 1月～11月	平成28年 1月～11月	増減 件数	%	平成29年 1月～11月	平成28年 1月～11月	増減 件数	%	平成29年 1月～11月	平成28年 1月～11月	増減 件数	%
総数	1,783	2,031	-248	-12.2	750	894	-144	-16.1	5,430	5,746	-316	-5.5	3,080	3,372	-292	-8.7
北海道	43	55	-12	-21.8	12	15	-3	-20.0	175	200	-25	-12.5	99	96	3	3.1
札幌	25	31	-6	-19.4	8	9	-1	-11.1	137	148	-11	-7.4	84	75	9	12.0
函館	7	2	5	250.0	3	1	2	200.0	10	13	-3	-23.1	4	7	-3	-42.9
旭川	7	5	2	40.0	-	1	-1	-100.0	14	13	1	7.7	7	5	2	40.0
釧路	2	15	-13	-86.7	1	3	-2	-66.7	9	20	-11	-55.0	3	7	-4	-57.1
北見	2	2	-	-	-	1	-1	-100.0	5	6	-1	-16.7	1	2	-1	-50.0
東北管区	92	107	-15	-14.0	41	38	3	7.9	265	249	16	6.4	165	132	33	25.0
青森	9	7	2	28.6	4	4	-	-	29	32	-3	-9.4	20	23	-3	-13.0
岩手	10	11	-1	-9.1	2	5	-3	-60.0	24	30	-6	-20.0	11	13	-2	-15.4
宮城	27	35	-8	-22.9	11	7	4	57.1	125	103	22	21.4	84	54	30	55.6
秋田	5	14	-9	-64.3	2	6	-4	-66.7	13	10	3	30.0	4	4	-	-
山形	4	10	-6	-60.0	-	3	-3	-100.0	17	30	-13	-43.3	10	15	-5	-33.3
福島	37	30	7	23.3	22	13	9	69.2	57	44	13	29.5	36	23	13	56.5
東京	264	265	-1	-0.4	108	124	-16	-12.9	671	757	-86	-11.4	355	430	-75	-17.4
関東管区	470	538	-68	-12.6	215	252	-37	-14.7	1,604	1,683	-79	-4.7	920	1,006	-86	-8.5
茨城	57	63	-6	-9.5	22	38	-16	-42.1	97	116	-19	-16.4	42	65	-23	-35.4
栃木	28	21	7	33.3	14	10	4	40.0	39	46	-7	-15.2	25	16	9	56.3
群馬	17	32	-15	-46.9	6	14	-8	-57.1	52	45	7	15.6	17	19	-2	-10.5
埼玉	85	80	5	6.3	40	32	8	25.0	446	403	43	10.7	276	249	27	10.8
千葉	79	109	-30	-27.5	33	52	-19	-36.5	288	387	-99	-25.6	170	264	-94	-35.6
神奈川	113	133	-20	-15.0	59	67	-8	-11.9	404	430	-26	-6.0	215	252	-37	-14.7
新潟	23	25	-2	-8.0	13	12	1	8.3	58	55	3	5.5	29	34	-5	-14.7
山梨	7	-	7	-	4	-	4	-	31	18	13	72.2	17	9	8	88.9
長野	15	13	2	15.4	10	5	5	100.0	64	56	8	14.3	50	30	20	66.7
静岡	46	62	-16	-25.8	14	22	-8	-36.4	125	127	-2	-1.6	79	68	11	16.2
中部管区	214	317	-103	-32.5	87	135	-48	-35.6	493	481	12	2.5	271	261	10	3.8
富山	10	11	-1	-9.1	4	6	-2	-33.3	30	13	17	130.8	15	3	12	400.0
石川	8	13	-5	-38.5	4	8	-4	-50.0	44	33	11	33.3	26	26	-	-
福井	9	8	1	12.5	6	5	1	20.0	7	14	-7	-50.0	4	8	-4	-50.0
岐阜	13	35	-22	-62.9	7	17	-10	-58.8	27	48	-21	-43.8	16	30	-14	-46.7
愛知	165	231	-66	-28.6	62	93	-31	-33.3	349	328	21	6.4	195	174	21	12.1
三重	9	19	-10	-52.6	4	6	-2	-33.3	36	45	-9	-20.0	15	20	-5	-25.0
近畿管区	346	368	-22	-6.0	162	185	-23	-12.4	1,349	1,490	-141	-9.5	850	963	-113	-11.7
滋賀	20	26	-6	-23.1	9	15	-6	-40.0	63	84	-21	-25.0	47	57	-10	-17.5
京都	34	28	6	21.4	17	15	2	13.3	147	132	15	11.4	86	71	15	21.1
大阪	170	202	-32	-15.8	78	111	-33	-29.7	726	883	-157	-17.8	470	590	-120	-20.3
兵庫	87	88	-1	-1.1	44	35	9	25.7	339	300	39	13.0	212	188	24	12.8
奈良	24	16	8	50.0	10	7	3	42.9	48	64	-16	-25.0	30	43	-13	-30.2
和歌山	11	8	3	37.5	4	2	2	100.0	26	27	-1	-3.7	5	14	-9	-64.3
中国管区	111	97	14	14.4	34	34	-	-	229	206	23	11.2	109	92	17	18.5
鳥取	6	7	-1	-14.3	1	3	-2	-66.7	12	24	-12	-50.0	7	6	1	16.7
島根	3	3	-	-	1	-	1	-	19	15	4	26.7	10	7	3	42.9
岡山	34	29	5	17.2	8	10	-2	-20.0	45	43	2	4.7	14	14	-	-
広島	47	37	10	27.0	17	15	2	13.3	119	97	22	22.7	64	54	10	18.5
山口	21	21	-	-	7	6	1	16.7	34	27	7	25.9	14	11	3	27.3
四国管区	41	56	-15	-26.8	8	22	-14	-63.6	104	111	-7	-6.3	44	55	-11	-20.0
徳島	7	7	-	-	3	3	-	-	15	25	-10	-40.0	9	14	-5	-35.7
香川	13	17	-4	-23.5	-	6	-6	-100.0	45	29	16	55.2	16	12	4	33.3
愛媛	16	28	-12	-42.9	4	13	-9	-69.2	31	43	-12	-27.9	12	25	-13	-52.0
高知	5	4	1	25.0	1	-	1	-	13	14	-1	-7.1	7	4	3	75.0
九州管区	202	228	-26	-11.4	83	89	-6	-6.7	540	569	-29	-5.1	267	337	-70	-20.8
福岡	97	108	-11	-10.2	36	47	-11	-23.4	292	349	-57	-16.3	152	228	-76	-33.3
佐賀	6	11	-5	-45.5	2	5	-3	-60.0	28	15	13	86.7	14	5	9	180.0
長崎	7	8	-1	-12.5	3	3	-	-	34	34	-	-	23	19	4	21.1
熊本	24	26	-2	-7.7	8	8	-	-	53	50	3	6.0	26	21	5	23.8
大分	9	8	1	12.5	4	2	2	100.0	19	11	8	72.7	8	3	5	166.7
宮崎	10	11	-1	-9.1	6	3	3	100.0	37	46	-9	-19.6	14	29	-15	-51.7
鹿児島	18	16	2	12.5	9	8	1	12.5	26	35	-9	-25.7	12	19	-7	-36.8
沖縄	31	40	-9	-22.5	15	13	2	15.4	51	29	22	75.9	18	13	5	38.5

注 「街頭」の認知件数は、道路上、駐車(輪場)、都市公園、空き地、公共交通機関等(地下鉄内、新幹線内、その他の列車内、駅、その他の鉄道施設、航空機内、空港、船舶内、海港、バス内)、その他の交通機関(タクシー内、その他の自動車内)及びその他の街頭(地下街地下通路、高速道路)を発生場所とするものとした。

第9表 街頭犯罪等 都道府県別 対前年比較
(3) 器物損壊、住居侵入 都道府県別 認知・検挙件数・検挙人員 対前年比較

暫定値
平成30年2月1日確定

都道府県	器物損壊等														
	認知件数				検挙件数				検挙人員				検挙率		
	平成29年	平成28年	増減		平成29年	平成28年	増減		平成29年	平成28年	増減		平成29年	平成28年	増減
	1月～11月	1月～11月	件数	%	1月～11月	1月～11月	件数	%	1月～11月	1月～11月	人員	%	1月～11月	1月～11月	
総数	85,816	92,220	-6,404	-6.9	8,758	8,848	-90	-1.0	4,877	5,018	-141	-2.8	10.2	9.6	0.6
北海道	3,205	3,954	-749	-18.9	312	343	-31	-9.0	161	166	-5	-3.0	9.7	8.7	1.0
札幌	2,180	2,546	-366	-14.4	213	214	-1	-0.5	98	103	-5	-4.9	9.8	8.4	1.4
函館	256	331	-75	-22.7	17	34	-17	-50.0	12	16	-4	-25.0	6.6	10.3	-3.7
旭川	374	409	-35	-8.6	27	32	-5	-15.6	17	14	3	21.4	7.2	7.8	-0.6
釧路	285	472	-187	-39.6	31	34	-3	-8.8	21	16	5	31.3	10.9	7.2	3.7
北見	110	196	-86	-43.9	24	29	-5	-17.2	13	17	-4	-23.5	21.8	14.8	7.0
東北管区	4,259	4,682	-423	-9.0	435	416	19	4.6	202	208	-6	-2.9	10.2	8.9	1.3
青森	490	553	-63	-11.4	43	51	-8	-15.7	16	24	-8	-33.3	8.8	9.2	-0.4
岩手	397	483	-86	-17.8	53	53	-	-	27	22	5	22.7	13.4	11.0	2.4
宮城	1,574	1,683	-109	-6.5	129	136	-7	-5.1	62	75	-13	-17.3	8.2	8.1	0.1
秋田	152	200	-48	-24.0	37	33	4	12.1	30	19	11	57.9	24.3	16.5	7.8
山形	326	389	-63	-16.2	60	71	-11	-15.5	23	33	-10	-30.3	18.4	18.3	0.1
福島	1,320	1,374	-54	-3.9	113	72	41	56.9	44	35	9	25.7	8.6	5.2	3.4
東京	11,647	11,783	-136	-1.2	984	943	41	4.3	651	607	44	7.2	8.4	8.0	0.4
関東管区	22,231	23,834	-1,603	-6.7	2,336	2,435	-99	-4.1	1,393	1,452	-59	-4.1	10.5	10.2	0.3
茨城	1,921	2,145	-224	-10.4	164	194	-30	-15.5	92	94	-2	-2.1	8.5	9.0	-0.5
栃木	1,139	1,206	-67	-5.6	115	145	-30	-20.7	69	66	3	4.5	10.1	12.0	-1.9
群馬	1,194	1,463	-269	-18.4	131	129	2	1.6	77	77	-	-	11.0	8.8	2.2
埼玉	6,119	6,423	-304	-4.7	538	499	39	7.8	338	334	4	1.2	8.8	7.8	1.0
千葉	4,491	4,644	-153	-3.3	362	427	-65	-15.2	211	249	-38	-15.3	8.1	9.2	-1.1
神奈川	2,741	2,901	-160	-5.5	416	492	-76	-15.4	308	351	-43	-12.3	15.2	17.0	-1.8
新潟	1,394	1,551	-157	-10.1	191	196	-5	-2.6	107	99	8	8.1	13.7	12.6	1.1
山梨	299	366	-67	-18.3	38	27	11	40.7	21	16	5	31.3	12.7	7.4	5.3
長野	1,060	1,119	-59	-5.3	101	97	4	4.1	45	42	3	7.1	9.5	8.7	0.8
静岡	1,873	2,016	-143	-7.1	280	229	51	22.3	125	124	1	0.8	14.9	11.4	3.5
中部管区	12,838	13,815	-977	-7.1	990	943	47	5.0	494	439	55	12.5	7.7	6.8	0.9
富山	506	554	-48	-8.7	86	78	8	10.3	36	37	-1	-2.7	17.0	14.1	2.9
石川	386	418	-32	-7.7	51	53	-2	-3.8	26	27	-1	-3.7	13.2	12.7	0.5
福井	310	378	-68	-18.0	34	39	-5	-12.8	23	15	8	53.3	11.0	10.3	0.7
岐阜	1,829	2,080	-251	-12.1	141	137	4	2.9	46	36	10	27.8	7.7	6.6	1.1
愛知	8,325	8,808	-483	-5.5	577	540	37	6.9	330	292	38	13.0	6.9	6.1	0.8
三重	1,482	1,577	-95	-6.0	101	96	5	5.2	33	32	1	3.1	6.8	6.1	0.7
近畿管区	18,159	19,541	-1,382	-7.1	1,960	1,913	47	2.5	1,084	1,146	-62	-5.4	10.8	9.8	1.0
滋賀	930	1,124	-194	-17.3	114	99	15	15.2	52	47	5	10.6	12.3	8.8	3.5
京都	2,073	2,147	-74	-3.4	318	231	87	37.7	177	151	26	17.2	15.3	10.8	4.5
大阪	7,278	7,996	-718	-9.0	683	689	-6	-0.9	433	435	-2	-0.5	9.4	8.6	0.8
兵庫	6,044	6,368	-324	-5.1	567	634	-67	-10.6	310	395	-85	-21.5	9.4	10.0	-0.6
奈良	1,125	1,121	4	0.4	114	167	-53	-31.7	61	71	-10	-14.1	10.1	14.9	-4.8
和歌山	709	785	-76	-9.7	164	93	71	76.3	51	47	4	8.5	23.1	11.8	11.3
中国管区	3,765	4,298	-533	-12.4	551	670	-119	-17.8	279	328	-49	-14.9	14.6	15.6	-1.0
鳥取	171	179	-8	-4.5	24	43	-19	-44.2	19	16	3	18.8	14.0	24.0	-10.0
島根	256	266	-10	-3.8	50	56	-6	-10.7	15	23	-8	-34.8	19.5	21.1	-1.6
岡山	897	1,082	-185	-17.1	187	219	-32	-14.6	79	96	-17	-17.7	20.8	20.2	0.6
広島	1,704	1,915	-211	-11.0	219	277	-58	-20.9	128	155	-27	-17.4	12.9	14.5	-1.6
山口	737	856	-119	-13.9	71	75	-4	-5.3	38	38	-	-	9.6	8.8	0.8
四国管区	2,263	2,433	-170	-7.0	172	239	-67	-28.0	89	108	-19	-17.6	7.6	9.8	-2.2
徳島	369	443	-74	-16.7	30	41	-11	-26.8	11	10	1	10.0	8.1	9.3	-1.2
香川	417	537	-120	-22.3	46	75	-29	-38.7	19	38	-19	-50.0	11.0	14.0	-3.0
愛媛	978	981	-3	-0.3	54	70	-16	-22.9	31	39	-8	-20.5	5.5	7.1	-1.6
高知	499	472	27	5.7	42	53	-11	-20.8	28	21	7	33.3	8.4	11.2	-2.8
九州管区	7,449	7,880	-431	-5.5	1,018	946	72	7.6	524	564	-40	-7.1	13.7	12.0	1.7
福岡	3,924	4,245	-321	-7.6	398	320	78	24.4	208	227	-19	-8.4	10.1	7.5	2.6
佐賀	368	481	-113	-23.5	54	46	8	17.4	27	18	9	50.0	14.7	9.6	5.1
長崎	337	351	-14	-4.0	83	73	10	13.7	27	30	-3	-10.0	24.6	20.8	3.8
熊本	859	739	120	16.2	131	136	-5	-3.7	52	56	-4	-7.1	15.3	18.4	-3.1
大分	360	404	-44	-10.9	40	67	-27	-40.3	25	37	-12	-32.4	11.1	16.6	-5.5
宮崎	324	379	-55	-14.5	87	85	2	2.4	26	35	-9	-25.7	26.9	22.4	4.5
鹿児島	674	718	-44	-6.1	75	75	-	-	29	43	-14	-32.6	11.1	10.4	0.7
沖縄	603	563	40	7.1	150	144	6	4.2	130	118	12	10.2	24.9	25.6	-0.7

第9表 街頭犯罪等 都道府県別 対前年比較
 (3) 器物損壊、住居侵入 都道府県別 認知・検挙件数・検挙人員 対前年比較

暫定値
 平成30年2月1日確定

都道府県	住居侵入														
	認知件数				検挙件数				検挙人員				検挙率		
	平成29年	平成28年	増減		平成29年	平成28年	増減		平成29年	平成28年	増減		平成29年	平成28年	増減
	1月～11月	1月～11月	件数	%	1月～11月	1月～11月	件数	%	1月～11月	1月～11月	人員	%	1月～11月	1月～11月	
総数	13,773	14,794	-1,021	-6.9	6,447	7,002	-555	-7.9	3,625	4,105	-480	-11.7	46.8	47.3	-0.5
北海道	616	824	-208	-25.2	264	376	-112	-29.8	124	164	-40	-24.4	42.9	45.6	-2.7
札幌	445	623	-178	-28.6	186	277	-91	-32.9	74	93	-19	-20.4	41.8	44.5	-2.7
函館	44	57	-13	-22.8	14	22	-8	-36.4	11	18	-7	-38.9	31.8	38.6	-6.8
旭川	38	49	-11	-22.4	21	31	-10	-32.3	14	25	-11	-44.0	55.3	63.3	-8.0
釧路	67	61	6	9.8	28	25	3	12.0	14	16	-2	-12.5	41.8	41.0	0.8
北見	22	34	-12	-35.3	15	21	-6	-28.6	11	12	-1	-8.3	68.2	61.8	6.4
東北管区	689	844	-155	-18.4	301	411	-110	-26.8	136	177	-41	-23.2	43.7	48.7	-5.0
青森	85	79	6	7.6	60	38	22	57.9	24	16	8	50.0	70.6	48.1	22.5
岩手	52	81	-29	-35.8	30	47	-17	-36.2	25	18	7	38.9	57.7	58.0	-0.3
宮城	227	291	-64	-22.0	70	101	-31	-30.7	31	50	-19	-38.0	30.8	34.7	-3.9
秋田	43	54	-11	-20.4	33	44	-11	-25.0	14	26	-12	-46.2	76.7	81.5	-4.8
山形	68	77	-9	-11.7	36	49	-13	-26.5	11	26	-15	-57.7	52.9	63.6	-10.7
福島	214	262	-48	-18.3	72	132	-60	-45.5	31	41	-10	-24.4	33.6	50.4	-16.8
東京	868	980	-112	-11.4	653	686	-33	-4.8	482	523	-41	-7.8	75.2	70.0	5.2
関東管区	5,025	5,074	-49	-1.0	1,998	2,117	-119	-5.6	1,121	1,184	-63	-5.3	39.8	41.7	-1.9
茨城	559	593	-34	-5.7	134	193	-59	-30.6	75	91	-16	-17.6	24.0	32.5	-8.5
栃木	372	349	23	6.6	102	134	-32	-23.9	54	95	-41	-43.2	27.4	38.4	-11.0
群馬	265	249	16	6.4	121	95	26	27.4	46	46	-	-	45.7	38.2	7.5
埼玉	702	707	-5	-0.7	385	383	2	0.5	270	254	16	6.3	54.8	54.2	0.6
千葉	1,139	1,187	-48	-4.0	338	317	21	6.6	185	164	21	12.8	29.7	26.7	3.0
神奈川	1,026	1,013	13	1.3	517	525	-8	-1.5	286	340	-54	-15.9	50.4	51.8	-1.4
新潟	234	283	-49	-17.3	108	156	-48	-30.8	55	66	-11	-16.7	46.2	55.1	-8.9
山梨	84	88	-4	-4.5	40	32	8	25.0	22	13	9	69.2	47.6	36.4	11.2
長野	167	193	-26	-13.5	69	85	-16	-18.8	45	34	11	32.4	41.3	44.0	-2.7
静岡	477	412	65	15.8	184	197	-13	-6.6	83	81	2	2.5	38.6	47.8	-9.2
中部管区	1,804	1,785	19	1.1	774	680	94	13.8	390	396	-6	-1.5	42.9	38.1	4.8
富山	92	87	5	5.7	50	25	25	100.0	31	13	18	138.5	54.3	28.7	25.6
石川	50	79	-29	-36.7	25	49	-24	-49.0	21	34	-13	-38.2	50.0	62.0	-12.0
福井	48	65	-17	-26.2	34	26	8	30.8	27	19	8	42.1	70.8	40.0	30.8
岐阜	289	274	15	5.5	79	117	-38	-32.5	52	41	11	26.8	27.3	42.7	-15.4
愛知	984	946	38	4.0	385	353	32	9.1	227	264	-37	-14.0	39.1	37.3	1.8
三重	341	334	7	2.1	201	110	91	82.7	32	25	7	28.0	58.9	32.9	26.0
近畿管区	2,366	2,590	-224	-8.6	1,074	1,107	-33	-3.0	596	747	-151	-20.2	45.4	42.7	2.7
滋賀	160	202	-42	-20.8	85	92	-7	-7.6	20	50	-30	-60.0	53.1	45.5	7.6
京都	189	200	-11	-5.5	133	112	21	18.8	80	107	-27	-25.2	70.4	56.0	14.4
大阪	1,248	1,371	-123	-9.0	421	441	-20	-4.5	227	255	-28	-11.0	33.7	32.2	1.5
兵庫	563	615	-52	-8.5	325	363	-38	-10.5	199	249	-50	-20.1	57.7	59.0	-1.3
奈良	123	113	10	8.8	58	64	-6	-9.4	45	60	-15	-25.0	47.2	56.6	-9.4
和歌山	83	89	-6	-6.7	52	35	17	48.6	25	26	-1	-3.8	62.7	39.3	23.4
中国管区	692	786	-94	-12.0	392	440	-48	-10.9	262	269	-7	-2.6	56.6	56.0	0.6
鳥取	51	39	12	30.8	31	34	-3	-8.8	15	9	6	66.7	60.8	87.2	-26.4
島根	48	56	-8	-14.3	27	45	-18	-40.0	11	16	-5	-31.3	56.3	80.4	-24.1
岡山	203	239	-36	-15.1	130	131	-1	-0.8	85	92	-7	-7.6	64.0	54.8	9.2
広島	298	318	-20	-6.3	151	146	5	3.4	112	93	19	20.4	50.7	45.9	4.8
山口	92	134	-42	-31.3	53	84	-31	-36.9	39	59	-20	-33.9	57.6	62.7	-5.1
四国管区	239	280	-41	-14.6	115	159	-44	-27.7	47	88	-41	-46.6	48.1	56.8	-8.7
徳島	34	55	-21	-38.2	23	31	-8	-25.8	7	9	-2	-22.2	67.6	56.4	11.2
香川	101	110	-9	-8.2	47	59	-12	-20.3	16	26	-10	-38.5	46.5	53.6	-7.1
愛媛	61	74	-13	-17.6	33	36	-3	-8.3	19	25	-6	-24.0	54.1	48.6	5.5
高知	43	41	2	4.9	12	33	-21	-63.6	5	28	-23	-82.1	27.9	80.5	-52.6
九州管区	1,474	1,631	-157	-9.6	876	1,026	-150	-14.6	467	557	-90	-16.2	59.4	62.9	-3.5
福岡	723	833	-110	-13.2	354	493	-139	-28.2	205	250	-45	-18.0	49.0	59.2	-10.2
佐賀	84	61	23	37.7	47	45	2	4.4	22	30	-8	-26.7	56.0	73.8	-17.8
長崎	122	129	-7	-5.4	103	57	46	80.7	49	36	13	36.1	84.4	44.2	40.2
熊本	112	124	-12	-9.7	76	115	-39	-33.9	29	44	-15	-34.1	67.9	92.7	-24.8
大分	57	73	-16	-21.9	42	75	-33	-44.0	16	22	-6	-27.3	73.7	102.7	-29.0
宮崎	123	130	-7	-5.4	81	71	10	14.1	33	56	-23	-41.1	65.9	54.6	11.3
鹿児島	99	117	-18	-15.4	65	71	-6	-8.5	33	29	4	13.8	65.7	60.7	5.0
沖縄	154	164	-10	-6.1	108	99	9	9.1	80	90	-10	-11.1	70.1	60.4	9.7

第11表 特別法犯 主要法令別 送致件数・人員 対前年比較

暫定値
平成30年2月1日確定

法令別	送致件数				送致人員			
	平成29年 1月～11月	平成28年 1月～11月	増減		平成29年 1月～11月	平成28年 1月～11月	増減	
			件数	増減率			人員	増減率
特別法犯総数(注)	67,531	67,721	-190	-0.3	57,870	57,997	-127	-0.2
公職選挙法	87	148	-61	-41.2	102	145	-43	-29.7
外国人登録法	-	-	-	-	-	-	-	-
入管法	3,951	3,399	552	16.2	3,196	2,715	481	17.7
軽犯罪法	8,233	8,936	-703	-7.9	8,421	9,287	-866	-9.3
迷惑防止条例	8,429	8,724	-295	-3.4	7,555	7,946	-391	-4.9
ストーカー規制法	824	717	107	14.9	648	568	80	14.1
D V 法	73	94	-21	-22.3	63	81	-18	-22.2
競馬法	1	15	-14	-93.3	1	14	-13	-92.9
風営適正化法	1,631	1,778	-147	-8.3	1,719	1,892	-173	-9.1
売春防止法	422	526	-104	-19.8	350	408	-58	-14.2
児童福祉法	265	307	-42	-13.7	239	302	-63	-20.9
児童買春・児童ポルノ法	3,154	2,748	406	14.8	2,359	2,106	253	12.0
青少年保護育成条例	2,303	2,224	79	3.6	2,007	1,984	23	1.2
出資法	124	116	8	6.9	109	102	7	6.9
貸金業法	128	119	9	7.6	126	118	8	6.8
犯罪収益移転防止法	2,433	1,821	612	33.6	2,025	1,383	642	46.4
宅地建物取引業法	15	21	-6	-28.6	19	28	-9	-32.1
関税法	77	56	21	37.5	73	61	12	19.7
外為法	3	2	1	50.0	5	3	2	66.7
著作権法	401	592	-191	-32.3	189	252	-63	-25.0
商標法	608	591	17	2.9	344	352	-8	-2.3
不正アクセス禁止法	598	472	126	26.7	171	120	51	42.5
不正競争防止法	51	51	-	-	68	53	15	28.3
銃刀法	4,956	4,793	163	3.4	4,220	4,102	118	2.9
火薬類取締法	137	114	23	20.2	89	81	8	9.9
麻薬等取締法	744	661	83	12.6	359	340	19	5.6
あへん法	12	10	2	20.0	12	6	6	100.0
大麻取締法	3,576	3,109	467	15.0	2,701	2,281	420	18.4
覚せい剤取締法	13,108	13,858	-750	-5.4	9,193	9,510	-317	-3.3
医薬品医療機器等法	772	949	-177	-18.7	435	563	-128	-22.7
毒物及び劇物取締法	257	287	-30	-10.5	211	234	-23	-9.8
廃棄物処理法	4,956	4,989	-33	-0.7	5,708	5,627	81	1.4
労働基準法	65	60	5	8.3	88	83	5	6.0
その他	5,137	5,434	-297	-5.5	5,065	5,250	-185	-3.5

注) 自動車の運転により人を死傷させる行為等の処罰に関する法律及び交通法令違反を除く。

第12表

来日外国人による 重要犯罪・重要窃盗犯 国籍別 検挙人員 対前年比較

暫 定 値
平成30年2月1日確定

	総数		重要犯罪													
			計		殺人		強盗		放火		強制的性交等		略取誘拐・人身売買		強制わいせつ	
	平成29年 1月～11月	平成28年 1月～11月	平成29年 1月～11月	平成28年 1月～11月	平成29年 1月～11月	平成28年 1月～11月	平成29年 1月～11月	平成28年 1月～11月	平成29年 1月～11月	平成28年 1月～11月	平成29年 1月～11月	平成28年 1月～11月	平成29年 1月～11月	平成28年 1月～11月	平成29年 1月～11月	平成28年 1月～11月
総 数	493	461	233	243	34	30	63	79	4	3	33	34	4	7	95	90
ア ジ ア 州	357	333	173	179	32	29	46	51	3	3	18	22	-	6	74	68
韓 国・朝 鮮	30	26	14	9	3	3	2	2	2	-	2	1	-	-	5	3
中 国	117	92	57	41	12	10	21	11	1	1	4	4	-	1	19	14
イ ラ ン	3	6	1	6	1	5	-	-	-	-	-	1	-	-	-	-
イ ン ド	6	8	6	7	-	-	-	-	-	-	1	-	-	-	5	7
インドネシア	8	6	6	1	-	-	1	-	-	-	1	-	-	-	4	1
ス リ ラ ン カ	16	18	11	13	1	-	-	-	-	-	1	2	-	2	9	9
タ イ	9	5	6	1	4	-	1	1	-	-	-	-	-	-	1	-
パ キ ス タ ン	9	15	4	11	-	-	-	-	-	1	-	3	-	-	4	7
バ ン グ ラ デ シ ュ	4	3	1	3	-	-	-	-	-	-	-	-	-	1	1	2
フ イ リ ピ ン	27	32	12	14	1	1	1	4	-	1	3	3	-	2	7	3
ベ ト ナ ム	83	80	32	50	7	9	16	31	-	-	2	4	-	-	7	6
マ レ ー シ ア	-	1	-	-	-	-	-	-	-	-	-	-	-	-	-	-
そ の 他	45	41	23	23	3	1	4	2	-	-	4	4	-	-	12	16
ヨ ー ロ ッ パ 州	34	20	12	11	1	-	5	6	1	-	2	2	1	-	2	3
イ ギ リ ス	5	4	4	3	-	-	2	2	-	-	1	1	-	-	1	-
イ タ リ ア	1	-	1	-	-	-	-	-	-	-	1	-	-	-	-	-
ド イ ツ	4	-	3	-	1	-	1	-	-	-	-	-	-	-	1	-
フ ラ ン ス	2	3	1	2	-	-	-	1	1	-	-	-	-	-	-	1
ロ シ ア	10	5	1	2	-	-	1	1	-	-	-	-	-	-	-	1
そ の 他	12	8	2	4	-	-	1	2	-	-	-	1	1	-	-	1
南 北 ア メ リ カ 州	76	78	29	37	-	1	10	21	-	-	6	6	2	-	11	9
ア メ リ カ	11	10	9	5	-	-	2	3	-	-	1	1	-	-	6	1
カ ナ ダ	-	2	-	1	-	-	-	-	-	-	-	-	-	-	-	1
ブ ラ ジ ル	40	46	11	21	-	-	6	14	-	-	3	4	-	-	2	3
そ の 他	25	20	9	10	-	1	2	4	-	-	2	1	2	-	3	4
ア フ リ カ 州	20	28	16	14	1	-	1	1	-	-	7	4	-	1	7	8
オ セ ア ニ ア 州	5	2	2	2	-	-	1	-	-	-	-	-	1	-	-	2
無 国 籍	1	-	1	-	-	-	-	-	-	-	-	-	-	-	1	-
国 籍 不 明	-	-	-	-	-	-	-	-	-	-	-	-	-	-	-	-

注)「中国」は、台湾、香港等を含む。

第12表

来日外国人による 重要犯罪・重要窃盗犯 国籍別 検挙人員 対前年比較

暫	定	値
平成30年2月1日確定		

	重要窃盗犯									
	計		侵入盗		自動車盗		ひったくり		すり	
	平成29年 1月～11月	平成28年 1月～11月	平成29年 1月～11月	平成28年 1月～11月	平成29年 1月～11月	平成28年 1月～11月	平成29年 1月～11月	平成28年 1月～11月	平成29年 1月～11月	平成28年 1月～11月
総 数	260	218	175	145	62	42	6	5	17	26
ア ジ ア 州	184	154	141	105	29	23	4	4	10	22
韓 国・朝 鮮	16	17	15	14	-	1	-	-	1	2
中 国	60	51	46	37	9	1	1	1	4	12
イ ラ ン	2	-	1	-	1	-	-	-	-	-
イ ン ド	-	1	-	1	-	-	-	-	-	-
インドネシア	2	5	1	5	-	-	-	-	1	-
ス リ ラ ン カ	5	5	1	-	4	5	-	-	-	-
タ イ	3	4	3	2	-	2	-	-	-	-
パ キ ス タ ン	5	4	-	1	5	3	-	-	-	-
バングラデシュ	3	-	3	-	-	-	-	-	-	-
フ イ リ ピ ン	15	18	9	14	3	-	1	2	2	2
ベ ト ナ ム	51	30	43	20	6	6	2	1	-	3
マ レ ー シ ア	-	1	-	1	-	-	-	-	-	-
そ の 他	22	18	19	10	1	5	-	-	2	3
ヨ ー ロ ッ パ 州	22	9	7	3	9	4	-	1	6	1
イ ギ リ ス	1	1	1	1	-	-	-	-	-	-
イ タ リ ア	-	-	-	-	-	-	-	-	-	-
ド イ ツ	1	-	1	-	-	-	-	-	-	-
フ ラ ン ス	1	1	1	-	-	-	-	1	-	-
ロ シ ア	9	3	2	-	6	3	-	-	1	-
そ の 他	10	4	2	2	3	1	-	-	5	1
南 北 ア メ リ カ 州	47	41	25	34	20	6	1	-	1	1
ア メ リ カ	2	5	1	4	1	-	-	-	-	1
カ ナ ダ	-	1	-	1	-	-	-	-	-	-
ブ ラ ジ ル	29	25	13	19	15	6	1	-	-	-
そ の 他	16	10	11	10	4	-	-	-	1	-
ア フ リ カ 州	4	14	2	3	1	9	1	-	-	2
オ セ ア ニ ア 州	3	-	-	-	3	-	-	-	-	-
無 国 籍	-	-	-	-	-	-	-	-	-	-
国 籍 不 明	-	-	-	-	-	-	-	-	-	-

第13表

来日外国人による 刑法犯・特別法犯 検挙件数・検挙人員 対前年比較

暫定値
平成30年2月1日確定

	刑法犯・特別法犯総検挙件数				刑法犯・特別法犯総検挙人員				刑法犯								
	平成29年		平成28年		平成29年		平成28年		検挙件数				検挙人員				
	1月～11月	1月～11月	件数	増減率	1月～11月	1月～11月	人員	増減率	1月～11月	1月～11月	件数	増減率	1月～11月	1月～11月	人員	増減率	
総計	15,650	13,146	2,504	19.0	9,876	9,299	577	6.2	10,303	8,495	1,808	21.3	5,645	5,639	6	0.1	
北海道	計	110	69	41	59.4	98	58	40	69.0	75	35	40	114.3	66	33	33	100.0
	札幌	83	47	36	76.6	72	40	32	80.0	57	24	33	137.5	48	22	26	118.2
	函館	5	5	-	-	5	4	1	25.0	3	4	-1	-25.0	3	4	-1	-25.0
	旭川	14	7	7	100.0	13	6	7	116.7	10	5	5	100.0	10	5	5	100.0
	釧路	7	6	1	16.7	7	6	1	16.7	4	2	2	100.0	4	2	2	100.0
	北見	1	4	-3	-75.0	1	2	-1	-50.0	1	-	1	-	1	-	1	-
東北	計	249	367	-118	-32.2	117	156	-39	-25.0	197	272	-75	-27.6	79	80	-1	-1.3
	青森	5	49	-44	-89.8	5	16	-11	-68.8	4	35	-31	-88.6	4	6	-2	-33.3
	岩手	11	18	-7	-38.9	11	10	1	10.0	6	5	1	20.0	7	5	2	40.0
	宮城	77	66	11	16.7	59	60	-1	-1.7	55	32	23	71.9	41	27	14	51.9
	秋田	7	16	-9	-56.3	10	15	-5	-33.3	7	9	-2	-22.2	10	10	-	-
	山形	85	157	-72	-45.9	15	18	-3	-16.7	77	153	-76	-49.7	12	14	-2	-14.3
	福島	64	61	3	4.9	17	37	-20	-54.1	48	38	10	26.3	5	18	-13	-72.2
東	計	4,161	3,557	604	17.0	2,796	2,725	71	2.6	2,580	2,255	325	14.4	1,513	1,644	-131	-8.0
関東	計	5,717	4,732	985	20.8	3,420	3,190	230	7.2	3,537	2,812	725	25.8	1,743	1,766	-23	-1.3
	茨城	660	389	271	69.7	556	298	258	86.6	180	177	3	1.7	168	144	24	16.7
	栃木	312	280	32	11.4	171	146	25	17.1	225	217	8	3.7	106	92	14	15.2
	群馬	531	378	153	40.5	304	225	79	35.1	353	254	99	39.0	180	144	36	25.0
	埼玉	1,170	829	341	41.1	672	637	35	5.5	776	461	315	68.3	429	393	36	9.2
	千葉	724	748	-24	-3.2	510	537	-27	-5.0	437	423	14	3.3	258	276	-18	-6.5
	神奈川	1,417	1,319	98	7.4	706	901	-195	-21.6	919	653	266	40.7	295	401	-106	-26.4
	新潟	136	123	13	10.6	66	79	-13	-16.5	103	95	8	8.4	50	66	-16	-24.2
	山梨	199	34	165	485.3	37	28	9	32.1	179	27	152	563.0	19	23	-4	-17.4
	長野	150	368	-218	-59.2	107	92	15	16.3	98	321	-223	-69.5	54	51	3	5.9
	静岡	418	264	154	58.3	291	247	44	17.8	267	184	83	45.1	184	176	8	4.5
中部	計	2,087	1,740	347	19.9	1,472	1,341	131	9.8	1,436	1,172	264	22.5	971	919	52	5.7
	富山	69	126	-57	-45.2	50	61	-11	-18.0	59	91	-32	-35.2	41	46	-5	-10.9
	石川	47	55	-8	-14.5	19	24	-5	-20.8	41	46	-5	-10.9	12	16	-4	-25.0
	福井	42	38	4	10.5	33	29	4	13.8	42	38	4	10.5	33	29	4	13.8
	岐阜	327	214	113	52.8	194	164	30	18.3	257	159	98	61.6	147	135	12	8.9
	愛知	1,422	1,144	278	24.3	1,088	984	104	10.6	893	726	167	23.0	674	644	30	4.7
	三重	180	163	17	10.4	88	79	9	11.4	144	112	32	28.6	64	49	15	30.6
近畿	計	1,808	1,541	267	17.3	1,135	1,085	50	4.6	1,260	1,068	192	18.0	656	652	4	0.6
	滋賀	88	69	19	27.5	59	53	6	11.3	73	44	29	65.9	46	37	9	24.3
	京都	176	144	32	22.2	142	109	33	30.3	119	106	13	12.3	89	71	18	25.4
	大阪	819	867	-48	-5.5	611	632	-21	-3.3	495	552	-57	-10.3	316	315	1	0.3
	兵庫	505	282	223	79.1	265	222	43	19.4	383	217	166	76.5	166	176	-10	-5.7
	奈良	167	157	10	6.4	36	48	-12	-25.0	142	130	12	9.2	20	34	-14	-41.2
	和歌山	53	22	31	140.9	22	21	1	4.8	48	19	29	152.6	19	19	-	-
中国	計	513	313	200	63.9	230	219	11	5.0	433	230	203	88.3	174	162	12	7.4
	鳥取	18	17	1	5.9	20	17	3	17.6	18	9	9	100.0	20	10	10	100.0
	島根	58	12	46	383.3	21	10	11	110.0	53	7	46	657.1	15	7	8	114.3
	岡山	54	71	-17	-23.9	41	59	-18	-30.5	36	52	-16	-30.8	25	44	-19	-43.2
	広島	315	119	196	164.7	115	86	29	33.7	272	86	186	216.3	91	65	26	40.0
	山口	68	94	-26	-27.7	33	47	-14	-29.8	54	76	-22	-28.9	23	36	-13	-36.1
四国	計	145	202	-57	-28.2	82	96	-14	-14.6	113	172	-59	-34.3	60	69	-9	-13.0
	徳島	40	14	26	185.7	25	14	11	78.6	28	11	17	154.5	13	12	1	8.3
	香川	71	87	-16	-18.4	33	41	-8	-19.5	57	67	-10	-14.9	27	23	4	17.4
	愛媛	29	91	-62	-68.1	19	39	-20	-51.3	23	84	-61	-72.6	15	32	-17	-53.1
	高知	5	10	-5	-50.0	5	2	3	150.0	5	10	-5	-50.0	5	2	3	150.0
九州	計	860	625	235	37.6	526	429	97	22.6	672	479	193	40.3	383	314	69	22.0
	福岡	495	305	190	62.3	309	261	48	18.4	411	233	178	76.4	235	204	31	15.2
	佐賀	48	16	32	200.0	22	15	7	46.7	24	11	13	118.2	18	13	5	38.5
	長崎	28	111	-83	-74.8	20	25	-5	-20.0	20	94	-74	-78.7	16	13	3	23.1
	熊本	153	91	62	68.1	57	39	18	46.2	129	67	62	92.5	36	25	11	44.0
	大分	18	15	3	20.0	16	14	2	14.3	8	11	-3	-27.3	7	9	-2	-22.2
	宮崎	8	9	-1	-11.1	9	7	2	28.6	8	7	1	14.3	9	5	4	80.0
	鹿児島	19	18	1	5.6	21	19	2	10.5	14	16	-2	-12.5	15	17	-2	-11.8
	沖縄	91	60	31	51.7	72	49	23	46.9	58	40	18	45.0	47	28	19	67.9

第13表

来日外国人による 刑法犯・特別法犯 検挙件数・検挙人員 対前年比較

暫 定 値
平成30年2月1日確定

	数	特別法犯							
		検挙件数				検挙人員			
		平成29年 1月～11月	平成28年 1月～11月	増減 件数	増減 増減率	平成29年 1月～11月	平成28年 1月～11月	増減 人員	増減 増減率
総	5,347	4,651	696	15.0	4,231	3,660	571	15.6	
北海道	計	35	34	1	2.9	32	25	7	28.0
	札幌	26	23	3	13.0	24	18	6	33.3
	函館	2	1	1	100.0	2	-	2	-
	旭川	4	2	2	100.0	3	1	2	200.0
	釧路	3	4	-1	-25.0	3	4	-1	-25.0
	北見	-	4	-4	-100.0	-	2	-2	-100.0
東北	計	52	95	-43	-45.3	38	76	-38	-50.0
	青森	1	14	-13	-92.9	1	10	-9	-90.0
	岩手	5	13	-8	-61.5	4	5	-1	-20.0
	宮城	22	34	-12	-35.3	18	33	-15	-45.5
	秋田	-	7	-7	-100.0	-	5	-5	-100.0
	山形	8	4	4	100.0	3	4	-1	-25.0
福島	16	23	-7	-30.4	12	19	-7	-36.8	
	東京	1,581	1,302	279	21.4	1,283	1,081	202	18.7
関東	計	2,180	1,920	260	13.5	1,677	1,424	253	17.8
	茨城	480	212	268	126.4	388	154	234	151.9
	栃木	87	63	24	38.1	65	54	11	20.4
	群馬	178	124	54	43.5	124	81	43	53.1
	埼玉	394	368	26	7.1	243	244	-1	-0.4
	千葉	287	325	-38	-11.7	252	261	-9	-3.4
	神奈川	498	666	-168	-25.2	411	500	-89	-17.8
	新潟	33	28	5	17.9	16	13	3	23.1
	山梨	20	7	13	185.7	18	5	13	260.0
	長野	52	47	5	10.6	53	41	12	29.3
	静岡	151	80	71	88.8	107	71	36	50.7
	中部	計	651	568	83	14.6	501	422	79
富山		10	35	-25	-71.4	9	15	-6	-40.0
石川		6	9	-3	-33.3	7	8	-1	-12.5
福井		-	-	-	-	-	-	-	-
岐阜		70	55	15	27.3	47	29	18	62.1
愛知		529	418	111	26.6	414	340	74	21.8
三重		36	51	-15	-29.4	24	30	-6	-20.0
近畿		548	473	75	15.9	479	433	46	10.6
近畿	滋賀	15	25	-10	-40.0	13	16	-3	-18.8
	京都	57	38	19	50.0	53	38	15	39.5
	大阪	324	315	9	2.9	295	317	-22	-6.9
	兵庫	122	65	57	87.7	99	46	53	115.2
	奈良	25	27	-2	-7.4	16	14	2	14.3
	和歌山	5	3	2	66.7	3	2	1	50.0
中国	計	80	83	-3	-3.6	56	57	-1	-1.8
	鳥取	-	8	-8	-100.0	-	7	-7	-100.0
	島根	5	5	-	-	6	3	3	100.0
	岡山	18	19	-1	-5.3	16	15	1	6.7
	広島	43	33	10	30.3	24	21	3	14.3
四国	山口	14	18	-4	-22.2	10	11	-1	-9.1
	計	32	30	2	6.7	22	27	-5	-18.5
	徳島	12	3	9	300.0	12	2	10	500.0
	香川	14	20	-6	-30.0	6	18	-12	-66.7
	愛媛	6	7	-1	-14.3	4	7	-3	-42.9
九州	高知	-	-	-	-	-	-	-	-
	計	188	146	42	28.8	143	115	28	24.3
	福岡	84	72	12	16.7	74	57	17	29.8
	佐賀	24	5	19	380.0	4	2	2	100.0
	長崎	8	17	-9	-52.9	4	12	-8	-66.7
	熊本	24	24	-	-	21	14	7	50.0
	大分	10	4	6	150.0	9	5	4	80.0
	宮崎	-	2	-2	-100.0	-	2	-2	-100.0
	鹿児島	5	2	3	150.0	6	2	4	200.0
沖縄	33	20	13	65.0	25	21	4	19.0	

注 1 自動車の運転により人を死傷させる行為等の処罰に関する法律及び交通法令違反を除く。

注 2 「検挙件数」、「検挙人員」は、それぞれ送致件数、送致人員である。

第14表 暴力団犯罪(刑法犯)罪種別 検挙件数・人員 対前年比較

暫 定 値
平成30年2月1日確定

	検挙件数				検挙人員			
	平成29年 1月～11月	平成28年 1月～11月	増減		平成29年 1月～11月	平成28年 1月～11月	増減	
			件数	増減率			人員	増減率
刑 法 犯 計	18,947	24,388	-5,441	-22.3	9,638	11,360	-1,722	-15.2
殺 人	65	52	13	25.0	107	78	29	37.2
強 盗	146	218	-72	-33.0	225	303	-78	-25.7
放 火	26	22	4	18.2	21	22	-1	-4.5
強 制 性 交 等	35	48	-13	-27.1	35	46	-11	-23.9
凶 器 準 備 集 合	1	3	-2	-66.7	4	13	-9	-69.2
暴 行	1,003	1,217	-214	-17.6	950	1,198	-248	-20.7
傷 害	1,694	1,996	-302	-15.1	1,965	2,330	-365	-15.7
脅 迫	490	517	-27	-5.2	484	521	-37	-7.1
恐 喝	566	669	-103	-15.4	749	788	-39	-4.9
窃 盗	10,646	13,839	-3,193	-23.1	1,757	1,922	-165	-8.6
詐 欺	2,152	2,739	-587	-21.4	1,663	1,926	-263	-13.7
賭 博	66	228	-162	-71.1	257	395	-138	-34.9
わいせつ物頒布等	9	22	-13	-59.1	11	41	-30	-73.2
公 務 執 行 妨 害	277	335	-58	-17.3	206	255	-49	-19.2
犯 人 蔵 匿	40	41	-1	-2.4	49	46	3	6.5
証 人 威 迫	5	7	-2	-28.6	6	10	-4	-40.0
逮 捕 監 禁	73	88	-15	-17.0	121	145	-24	-16.6
信用毀損・威力業務妨害	32	38	-6	-15.8	26	76	-50	-65.8
器 物 損 壊 等	461	563	-102	-18.1	286	364	-78	-21.4
暴 力 行 為	11	7	4	57.1	28	9	19	211.1
そ の 他	1,149	1,739	-590	-33.9	688	872	-184	-21.1
総数注)	28,434	34,815	-6,381	-18.3	16,491	18,732	-2,241	-12.0

注 第14表の刑法犯計と第15表の特別法犯計の合計数である。

第15表

暴力団犯罪(特別法犯)主要法令別 検挙件数・人員 対前年比較

暫 定 値
平成30年2月1日確定

罪 種	検挙件数				検挙人員			
	平成29年 1月～11月	平成28年 1月～11月	増減		平成29年 1月～11月	平成28年 1月～11月	増減	
			件数	増減率			人員	増減率
特 別 法 犯 計	9,487	10,427	-940	-9.0	6,853	7,372	-519	-7.0
軽 犯 罪 法	104	119	-15	-12.6	87	100	-13	-13.0
酩 酊 者 規 制 法	2	11	-9	-81.8	2	10	-8	-80.0
迷 惑 防 止 条 例	353	422	-69	-16.4	353	426	-73	-17.1
暴力団員不当行為防止法	4	8	-4	-50.0	5	5	-	-
暴 力 団 排 除 条 例	11	14	-3	-21.4	59	21	38	181.0
自 転 車 競 技 法	3	4	-1	-25.0	6	8	-2	-25.0
競 馬 法	-	2	-2	-100.0	-	1	-1	-100.0
モーターボート競走法	2	2	-	-	4	4	-	-
小型自動車競走法	-	-	-	-	-	-	-	-
風 営 適 正 化 法	214	257	-43	-16.7	231	303	-72	-23.8
売 春 防 止 法	55	80	-25	-31.3	45	68	-23	-33.8
児 童 福 祉 法	27	51	-24	-47.1	33	56	-23	-41.1
青少年保護育成条例	41	41	-	-	30	32	-2	-6.3
出 資 法	26	25	1	4.0	23	18	5	27.8
貸 金 業 法	35	35	-	-	35	31	4	12.9
宅 地 建 物 取 引 業 法	2	2	-	-	3	1	2	200.0
銃 刀 法	228	225	3	1.3	188	175	13	7.4
火 薬 類 取 締 法	4	-	4	-	2	-	2	-
麻 薬 等 取 締 法	186	168	18	10.7	62	59	3	5.1
あ へ ん 法	-	-	-	-	-	-	-	-
大 麻 取 締 法	1,001	943	58	6.2	688	601	87	14.5
覚 せ い 剤 取 締 法	6,416	7,066	-650	-9.2	4,397	4,709	-312	-6.6
毒 物 及 び 劇 物 取 締 法	29	48	-19	-39.6	24	38	-14	-36.8
労 働 基 準 法	6	9	-3	-33.3	4	8	-4	-50.0
職 業 安 定 法	15	11	4	36.4	20	10	10	100.0
そ の 他	723	884	-161	-18.2	552	688	-136	-19.8

注 1 自動車の運転により人を死傷させる行為等の処罰に関する法律及び交通法令違反を除く。

2 「検挙件数」、「検挙人員」は、それぞれ送致件数、送致人員である。