

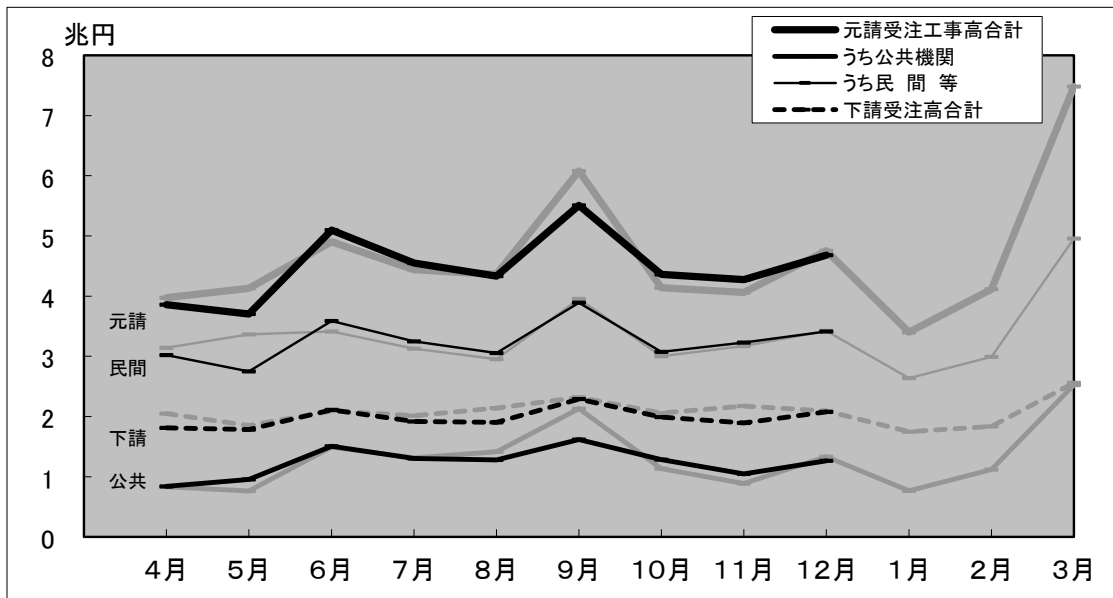
# 建設工事受注動態統計調査報告

平成29年12月分及び平成29年計分

Monthly Report on

Current Survey of Orders Received for Construction

受注高の推移(平成29年度)



(グラフ中の淡色の線は、平成28年度の推移)

平成25年4月分より新しい推計方法による値を公表しています。

詳細については別紙をご覧ください。

(参照URL) [http://www.mlit.go.jp/sogoseisaku/jouhouka/sosei\\_jouhouka\\_fr4\\_000006.html](http://www.mlit.go.jp/sogoseisaku/jouhouka/sosei_jouhouka_fr4_000006.html)

なお、平成24年1月から平成25年3月までの復元値については、従来の推計方法によって公表してきた値でなく、新しい推計方法を取った場合の値を仮に試算したものを用いています。

※問い合わせ先

国土交通省 総合政策局 建設経済統計調査室

電話 代表:03-5253-8111

担当者 片岡(課長補佐) 内線 28-641

武田(係長) 内線 28-642

## 建設工事受注動態統計調査報告（平成29年12月分）

### 受注高

12月の受注高は6兆7,568億円で、前年同月比1.3%減少した。うち元請受注高は4兆6,804億円で、同1.5%減少し、下請受注高は2兆764億円で、同0.6%減少した。

元請受注高のうち公共機関からの受注高は1兆2,658億円で、同4.9%減少し、民間等からの受注高は3兆4,147億円で、同0.2%減少した。

注1) 下請受注高は、2次下請以下も含む。

注2) 四捨五入により億円単位の値としたため、各項目の合計は必ずしも総計と一致しない。

#### 1. 受注高

12月の受注高は、6兆7,568億円。

・前年同月比 1.3%減、2か月連続の減少。

##### 1) 元・下請別 (資料編, 表I-1参照)

元請受注高は、4兆6,804億円。(前年同月比 1.5%減, 3か月ぶりの減少)

下請受注高は、2兆764億円。(同 0.6%減, 6か月連続の減少)

##### 2) 業種別 (資料編, 表I-2参照)

総合工事業は、4兆4,180億円。(同 1.4%増, 3か月連続の増加)

職別工事業は、7,474億円。(同 9.2%減, 9か月連続の減少)

設備工事業は、1兆5,914億円。(同 4.4%減, 5か月ぶりの減少)

#### 2. 元請受注高

12月の元請受注高は、4兆6,804億円。

・前年同月比 1.5%減, 3か月ぶりの減少。

##### 1) 発注者別 (資料編, 表I-1参照)

公共機関からは、1兆2,658億円。(同 4.9%減, 3か月ぶりの減少)

民間等からは、3兆4,147億円。(同 0.2%減, 3か月ぶりの減少)

##### 2) 工事種別 (資料編, 表I-1参照)

土木工事は、1兆1,338億円。(同 2.2%減, 3か月ぶりの減少)

建築工事は、3兆484億円。(同 1.0%減, 2か月連続の減少)

機械装置等工事は、4,982億円。(同 3.2%減, 5か月ぶりの減少)

※ 建築工事には建築設備工事を含む。

##### 3) 業種別 (資料編, 表I-2参照)

総合工事業は、3兆6,635億円。(同 1.1%減, 3か月ぶりの減少)

職別工事業は、1,492億円。(同 8.3%減, 2か月連続の減少)

設備工事業は、8,678億円。(同 2.1%減, 5か月ぶりの減少)

## 建設工事受注動態統計調査報告（平成29年12月分）

### 公共機関からの受注工事（1件500万円以上の工事）

12月の公共機関からの受注工事額は1兆2,630億円で、前年同月比2.8%減少した。うち「国の機関」からは3,400億円で、同9.9%減少し、「地方の機関」からは9,230億円で、同0.1%増加した。

12月の公共機関からの受注工事額は、1兆2,630億円。

・前年同月比 2.8%減, 3か月ぶりの減少。

#### 1. 発注機関別（資料編, 表Ⅱ-1 参照）

##### 1) 国の機関

「国の機関」からの受注工事額は、3,400億円であった。

・前年同月比 9.9%減, 3か月ぶりの減少。

- ① 国は、1,306億円。（同 24.5%減, 3か月ぶりの減少）
- ② 独立行政法人は、588億円。（同 3.7%増, 2か月連続の増加）
- ③ 政府関連企業等は、1,506億円。（同 1.9%増, 3か月連続の増加）

##### 2) 地方の機関

「地方の機関」からの受注工事額は、9,230億円であった。

・前年同月比 0.1%増, 3か月連続の増加。

- ① 都道府県は、3,876億円。（同 15.4%増, 3か月連続の増加）
- ② 市区町村は、4,060億円。（同 5.3%減, 3か月ぶりの減少）
- ③ 地方公営企業は、1,040億円。（同 1.0%増, 3か月連続の増加）
- ④ その他は、255億円。（同 53.3%減, 4か月ぶりの減少）

#### 2. 工事分類別（資料編, 表Ⅱ-2. 1）参照）

工事分類別にみると、受注工事額の多いのは「道路工事」3,509億円、「教育・病院」1,506億円、「下水道工事」1,060億円であった。

#### 3. 発注機関別・工事分類別（資料編, 表Ⅱ-2. 1）参照）

発注機関別・工事分類別にみると、受注工事額の多いのは、都道府県の「道路工事」1,339億円、政府関連企業等の「道路工事」961億円、市区町村の「教育・病院」783億円であった。

## 建設工事受注動態統計調査報告（平成29年12月分）

### 民間等からの受注工事

#### 1. 建築工事・建築設備工事（1件5億円以上の工事）

12月の建築工事・建築設備工事の受注工事額は9,899億円で、前年同月比6.2%増加した。

12月の建築工事・建築設備工事の受注工事額は、9,899億円。

・前年同月比 6.2%増、2か月連続の増加。

##### 1) 発注者別（資料編、表Ⅲ－1.1）参照）

- ① 農林漁業は、25億円。（先月の減少から再び増加）
- ② 鉱業、採石業、砂利採取業、建設業は、65億円。（同 21.1%減、3か月連続の減少）
- ③ 製造業は、2,130億円。（同 71.0%増、6か月連続の増加）
- ④ 電気・ガス・熱供給・水道業は、329億円。（同 27.3%増、3か月連続の増加）
- ⑤ 運輸業、郵便業は、396億円。（同 87.3%増、8か月連続の増加）
- ⑥ 情報通信業は、152億円。（同 39.0%減、先月の増加から再び減少）
- ⑦ 卸売業、小売業は、575億円。（同 66.2%増、4か月連続の増加）
- ⑧ 金融業、保険業は、844億円。（同 1,269.7%増、8か月連続の増加）
- ⑨ 不動産業は、2,921億円。（同 24.8%減、先月の増加から再び減少）
- ⑩ サービス業は、2,245億円。（同 22.1%減、5か月連続の減少）
- ⑪ その他は、217億円。（同 121.2%増、2か月連続の増加）

##### 2) 工事種類別（資料編、表Ⅲ－2参照）

工事種類別にみると、受注工事額の多いのは「事務所」2,488億円、「住宅」1,680億円、「工場・発電所」1,609億円であった。

##### 3) 発注者別・工事種類別（資料編、表Ⅲ－2参照）

発注者別・工事種類別にみると、受注工事額の多いのは、不動産業の「住宅」1,361億円、製造業の「工場・発電所」1,265億円、金融業、保険業の「事務所」790億円であった。

---

注) 日本標準産業分類の改訂（第12回改訂）に準拠し、発注者分類の名称を平成20年4月分から変更を行った。

○鉱業、建設業 → 鉱業、採石業、砂利採取業、建設業      ○運輸業 → 運輸業、郵便業  
○卸売・小売業 → 卸売業、小売業      ○金融・保険業 → 金融業、保険業

## 建設工事受注動態統計調査報告（平成29年12月分）

### 民間等からの受注工事（つづき）

#### 2. 土木工事及び機械装置等工事（1件500万円以上の工事）

12月の土木工事及び機械装置等工事の受注工事額は5,321億円で、前年同月比15.6%増加した。

12月の土木工事及び機械装置等工事の受注工事額は、5,321億円。

・前年同月比 15.6%増、3か月連続の増加。

##### 1) 発注者別（資料編、表Ⅲ－1.2）参照）

- ① 農林漁業は、62億円。（同 4.8%増、4か月ぶりの増加）
- ② 鉱業、採石業、砂利採取業、建設業は、83億円。（同 37.0%減、3か月ぶりの減少）
- ③ 製造業は、1,852億円。（同 19.6%増、3か月連続の増加）
- ④ 電気・ガス・熱供給・水道業は、1,102億円。（同 5.2%減、4か月連続の減少）
- ⑤ 運輸業、郵便業は、1,082億円。（同 36.9%増、2か月連続の増加）
- ⑥ 情報通信業は、432億円。（同 67.9%増、15か月連続の増加）
- ⑦ 卸売業、小売業は、80億円。（同 5.7%増、3か月連続の増加）
- ⑧ 金融業、保険業は、-8億円。（先月の増加から再び減少）
- ⑨ 不動産業は、125億円。（同 28.5%減、2か月連続の減少）
- ⑩ サービス業は、289億円。（同 3.1%増、先月の減少から再び増加）
- ⑪ その他は、222億円。（同 230.3%増、先月の減少から再び増加）

##### 2) 工事種類別（資料編、表Ⅲ－2参照）

工事種類別にみると、受注工事額の多いのは「機械装置等工事」2,503億円、「鉄道工事」924億円、「電線路工事」521億円であった。

##### 3) 発注者別・工事種類別（資料編、表Ⅲ－2参照）

発注者別・工事種類別にみると、受注工事額の多いのは、製造業の「機械装置等工事」1,606億円、運輸業、郵便業の「鉄道工事」917億円、情報通信業の「電線路工事」372億円であった。

---

注) 日本標準産業分類の改訂（第12回改訂）に準拠し、発注者分類の名称を平成20年4月分から変更を行った。

○鉱業、建設業 → 鉱業、採石業、砂利採取業、建設業      ○運輸業 → 運輸業、郵便業  
○卸売・小売業 → 卸売業、小売業      ○金融・保険業 → 金融業、保険業

I-1. 工事種別別受注高時系列表

(単位：百万円)

	受注高合計																							
	元請受注高									下請受注高														
	土木工事			建築工事・ 建築設備 工事			機械装置等 工事			公共機関からの受注工事			民間等からの受注工事			土木工事			建築工事・ 建築設備 工事			機械装置等 工事		
	土木工事	建築工事・ 建築設備 工事	機械装置等 工事	土木工事	建築工事・ 建築設備 工事	機械装置等 工事	土木工事	建築工事・ 建築設備 工事	機械装置等 工事	土木工事	建築工事・ 建築設備 工事	機械装置等 工事	土木工事	建築工事・ 建築設備 工事	機械装置等 工事	土木工事	建築工事・ 建築設備 工事	機械装置等 工事						
H26年度	73,581,542	21,772,902	44,929,377	6,879,262	51,659,969	15,231,594	31,656,876	4,771,498	16,703,377	10,739,532	4,755,736	1,208,109	34,956,591	4,492,062	26,901,140	3,563,389	21,921,573	6,541,308	13,272,501	2,107,764				
H27年度	79,348,330	21,559,472	50,324,258	7,464,601	54,563,308	14,300,579	35,084,843	5,177,886	15,309,540	9,513,627	4,594,612	1,201,300	39,253,769	4,786,952	30,490,231	3,976,586	24,785,022	7,258,892	15,239,414	2,286,715				
H28年度	80,758,250	22,293,207	51,430,703	7,034,340	55,831,893	15,468,791	35,533,595	4,829,506	15,702,723	10,117,240	4,362,282	1,223,201	40,129,170	5,351,551	31,171,313	3,606,305	24,926,357	6,824,416	15,897,107	2,204,833				
H28. 4~H28.12	59,621,553	16,076,930	38,438,404	5,106,219	40,836,159	10,895,489	26,427,243	3,513,427	11,294,448	7,011,811	3,297,190	985,447	29,541,711	3,883,678	23,130,053	2,527,980	18,785,394	5,181,442	12,011,161	1,592,792				
H29. 4~H29.12	58,137,677	16,129,421	36,390,956	5,617,300	40,362,979	10,856,204	25,739,982	3,766,793	11,096,550	6,908,409	3,221,690	966,450	29,266,430	3,947,795	22,518,292	2,800,343	17,774,697	5,273,218	10,650,973	1,850,506				
H27年	77,233,529	20,981,472	49,024,898	7,227,158	53,275,791	14,110,648	34,175,149	4,989,994	15,113,187	9,340,819	4,587,913	1,184,455	38,162,605	4,769,830	29,587,236	3,805,539	23,957,738	6,870,824	14,849,750	2,237,164				
H28年	80,772,941	22,168,399	51,470,052	7,134,489	55,711,166	15,130,322	35,651,855	4,928,989	15,598,286	9,858,035	4,489,637	1,250,614	40,112,880	5,272,287	31,162,217	3,678,376	25,061,775	7,038,078	15,818,197	2,205,500				
H29年	79,274,373	22,345,698	49,383,254	7,545,421	55,358,713	15,429,506	34,846,334	5,082,873	15,504,825	10,013,838	4,286,782	1,204,205	39,853,888	5,415,668	30,559,552	3,878,668	23,915,660	6,916,192	14,536,920	2,462,548				
H28. 1~H28.12	80,772,941	22,168,399	51,470,052	7,134,489	55,711,166	15,130,322	35,651,855	4,928,989	15,598,286	9,858,035	4,489,637	1,250,614	40,112,880	5,272,287	31,162,217	3,678,376	25,061,775	7,038,078	15,818,197	2,205,500				
H29. 1~H29.12	79,274,373	22,345,698	49,383,254	7,545,421	55,358,713	15,429,506	34,846,334	5,082,873	15,504,825	10,013,838	4,286,782	1,204,205	39,853,888	5,415,668	30,559,552	3,878,668	23,915,660	6,916,192	14,536,920	2,462,548				
H28. 10-12	19,274,222	4,976,120	12,528,574	1,769,528	12,950,543	3,241,277	8,488,458	1,220,808	3,354,605	2,008,516	949,296	396,793	9,595,938	1,232,760	7,539,163	824,015	6,323,679	1,734,844	4,040,116	548,720				
H29. 1- 3	21,136,696	6,216,277	12,992,298	1,928,121	14,995,734	4,573,303	9,106,352	1,316,080	4,408,275	3,105,429	1,065,091	237,754	10,587,459	1,467,873	8,041,260	1,078,325	6,140,963	1,642,974	3,885,947	612,042				
H29. 4- 6	18,363,517	5,048,586	11,657,543	1,657,388	12,655,545	3,347,014	8,201,064	1,107,466	3,300,897	1,950,745	1,091,070	259,083	9,354,648	1,396,270	7,109,994	848,384	5,707,972	1,701,571	3,456,479	549,922				
H29. 7- 9	20,496,756	5,671,741	12,821,433	2,003,581	14,390,771	3,971,689	9,065,347	1,353,735	4,196,762	2,686,074	1,167,025	343,663	10,194,010	1,285,615	7,898,323	1,010,072	6,105,985	1,700,053	3,756,086	649,846				
H29. 10-12	19,277,404	5,409,094	11,911,979	1,956,330	13,316,663	3,537,501	8,473,571	1,305,592	3,598,891	2,271,590	963,596	363,705	9,717,772	1,265,910	7,509,975	941,887	5,960,740	1,871,594	3,438,408	650,738				
平成28年 4月	6,022,858	1,614,041	3,854,503	554,314	3,975,559	1,013,303	2,597,101	365,156	835,686	588,600	201,686	45,400	3,139,874	424,703	2,395,414	319,756	2,047,298	600,738	1,257,402	189,157				
5月	5,978,073	1,396,184	4,203,010	378,880	4,126,915	859,842	3,008,786	258,287	762,974	458,428	256,984	47,562	3,363,942	401,415	2,751,802	210,725	1,851,158	536,342	1,194,224	120,593				
6月	6,992,158	1,838,904	4,555,072	598,183	4,902,803	1,252,801	3,218,673	431,329	1,490,144	820,524	552,255	117,365	3,412,660	432,277	2,666,419	313,964	2,089,355	586,103	1,336,398	166,854				
7月	6,449,911	1,758,978	4,116,066	574,867	4,436,654	1,205,113	2,828,313	403,228	1,310,744	809,488	361,240	140,016	3,125,911	395,625	2,467,073	263,212	2,013,257	553,865	1,287,753	171,639				
8月	6,502,854	1,852,791	4,098,129	551,935	4,363,160	1,316,866	2,682,863	363,429	1,412,066	916,631	389,395	106,039	2,951,095	400,237	2,293,468	257,389	2,139,694	535,922	1,415,266	188,506				
9月	8,401,476	2,639,913	5,083,050	678,513	6,080,523	2,006,284	3,603,049	471,190	2,128,231	1,409,624	586,335	132,272	3,952,293	596,660	3,016,714	338,918	2,320,953	633,628	1,480,002	207,323				
10月	6,195,259	1,698,789	3,927,870	568,601	4,137,091	1,107,158	2,651,443	378,489	1,135,761	722,960	309,164	103,637	3,001,330	384,198	2,342,279	274,852	2,058,169	591,631	1,276,426	190,112				
11月	6,235,764	1,583,747	4,181,605	470,412	4,059,973	974,937	2,757,312	327,725	887,256	526,647	277,427	83,182	3,172,717	448,290	2,479,884	244,543	2,175,791	608,811	1,424,293	142,687				
12月	6,843,198	1,693,584	4,419,099	730,515	4,753,479	1,159,182	3,079,703	514,594	1,331,588	758,910	362,704	209,975	3,421,891	400,272	2,716,999	304,619	2,089,719	534,402	1,339,396	215,921				
平成29年 1月	5,147,916	1,390,774	3,237,991	519,151	3,400,282	849,245	2,204,859	346,178	763,510	518,197	178,185	67,127	2,636,772	331,048	2,026,674	279,051	1,747,634	541,529	1,033,133	172,973				
2月	5,947,775	1,607,863	3,744,904	595,008	4,113,459	1,143,354	2,556,257	413,848	1,120,435	754,071	280,826	85,538	2,993,024	389,283	2,275,431	328,310	1,834,315	464,509	1,188,647	181,160				
3月	10,041,006	3,217,640	6,009,403	813,963	7,481,993	2,580,703	4,345,236	556,054	2,524,330	1,833,160	606,080	85,090	4,957,662	747,543	3,739,155	470,964	2,559,013	636,937	1,664,167	257,909				
平成29年 4月	5,669,382	1,610,593	3,574,267	484,521	3,857,736	1,040,034	2,497,120	320,582	839,347	582,266	198,610	58,471	3,018,388	457,767	2,298,510	262,111	1,811,646	570,559	1,077,147	163,939				
5月	5,486,182	1,489,749	3,443,740	552,693	3,702,346	956,197	2,376,650	369,500	953,762	579,343	309,112	65,307	2,748,584	376,854	2,067,537	304,192	1,783,836	533,552	1,067,090	183,194				
6月	7,207,953	1,948,244	4,639,536	620,173	5,095,463	1,350,784	3,327,295	417,384	1,507,788	789,136	583,348	135,304	3,587,675	561,648	2,743,947	282,080	2,112,490	597,460	1,312,241	202,789				
7月	6,467,109	1,797,483	4,089,557	580,069	4,550,155	1,227,352	2,957,766	365,037	1,300,627	804,552	398,793	97,282	3,249,528	422,800	2,558,974	267,754	1,916,954	570,131	1,131,790	215,032				
8月	6,234,335	1,687,654	3,862,932	683,749	4,333,764	1,179,323	2,670,006	484,434	1,278,847	814,902	353,456	110,489	3,054,917	364,421	2,316,551	373,945	1,900,571	508,330	1,192,926	199,315				
9月	7,795,312	2,186,605	4,868,944	739,763	5,506,853	1,565,014	3,437,574	504,265	1,617,288	1,066,620	414,776	135,891	3,889,565	498,394	3,022,798	368,373	2,288,459	621,591	1,431,370	235,498				
10月	6,351,490	1,932,586	3,794,598	624,306	4,360,854	1,264,490	2,684,125	412,238	1,285,705	836,544	340,416	108,744	3,075,149	427,946	2,343,709	303,494	1,990,637	668,096	1,110,473	212,068				
11月	6,169,102	1,741,069	3,837,598	590,434	4,275,364	1,139,198	2,741,062	395,105	1,047,436	684,783	253,813	108,840	3,227,929	454,415	2,487,249	286,265	1,893,738	601,872	1,096,536	195,330				
12月	6,756,812	1,735,439	4,279,783	741,590	4,680,446	1,133,813	3,048,384	498,249	1,265,751	750,263	369,367	146,121	3,414,695	383,550	2,679,017	352,128	2,076,366	601,626	1,231,399	243,341				
平成30年 1月																								
2月																								
3月																								

注) 資料編における「I. 受注高」は、建設業者が受注した全ての工事の総受注高である。

I-1. 工事種別別受注高前年同月比時系列表

(単位：%)

	受注高合計																													
	元請受注高									公共機関からの受注工事									民間等からの受注工事									下請受注高		
	土木工事	建築工事・ 建築設備 工事	機械装置等 工事		土木工事	建築工事・ 建築設備 工事	機械装置等 工事			土木工事	建築工事・ 建築設備 工事	機械装置等 工事			土木工事	建築工事・ 建築設備 工事	機械装置等 工事		土木工事	建築工事・ 建築設備 工事	機械装置等 工事									
H26年度	3.2	3.0	2.9	5.9	4.8	4.3	3.8	13.7	4.8	6.6	3.2	▲ 3.1	4.8	▲ 0.9	3.9	20.9	▲ 0.4	0.1	0.7	▲ 8.4										
H27年度	7.8	▲ 1.0	12.0	8.5	5.6	▲ 6.1	10.8	8.5	▲ 8.3	▲ 11.4	▲ 3.4	▲ 0.6	12.3	6.6	13.3	11.6	13.1	11.0	14.8	8.5										
H28年度	1.8	3.4	2.2	▲ 5.8	2.3	8.2	1.3	▲ 6.7	2.6	6.3	▲ 5.0	1.8	2.2	11.8	2.2	▲ 9.3	0.6	▲ 6.0	4.3	▲ 3.6										
H28. 4～H28. 12	2.4	3.9	3.1	▲ 6.1	2.9	8.2	2.2	▲ 6.6	2.6	5.2	▲ 3.1	5.3	3.0	14.3	3.0	▲ 10.6	1.5	▲ 4.1	5.1	▲ 4.9										
H29. 4～H29. 12	▲ 2.5	0.3	▲ 5.3	10.0	▲ 1.2	▲ 0.4	▲ 2.6	7.2	▲ 1.8	▲ 1.5	▲ 2.3	▲ 1.9	▲ 0.9	1.7	▲ 2.6	10.8	▲ 5.4	1.8	▲ 11.3	16.2										
H27年	7.0	▲ 3.9	12.4	7.3	6.4	▲ 7.2	12.9	8.2	▲ 10.4	▲ 14.3	▲ 3.4	▲ 2.7	14.9	11.1	15.9	12.1	8.3	3.5	11.2	5.3										
H28年	4.6	5.7	5.0	▲ 1.3	4.6	7.2	4.3	▲ 1.2	3.2	5.5	▲ 2.1	5.6	5.1	10.5	5.3	▲ 3.3	4.6	2.4	6.5	▲ 1.4										
H29年	▲ 1.9	0.8	▲ 4.1	5.8	▲ 0.6	2.0	▲ 2.3	3.1	▲ 0.6	1.6	▲ 4.5	▲ 3.7	▲ 0.6	2.7	▲ 1.9	5.4	▲ 4.6	▲ 1.7	▲ 8.1	11.7										
H28. 1～H28. 12	4.6	5.7	5.0	▲ 1.3	4.6	7.2	4.3	▲ 1.2	3.2	5.5	▲ 2.1	5.6	5.1	10.5	5.3	▲ 3.3	4.6	2.4	6.5	▲ 1.4										
H29. 1～H29. 12	▲ 1.9	0.8	▲ 4.1	5.8	▲ 0.6	2.0	▲ 2.3	3.1	▲ 0.6	1.6	▲ 4.5	▲ 3.7	▲ 0.6	2.7	▲ 1.9	5.4	▲ 4.6	▲ 1.7	▲ 8.1	11.7										
H28. 10-12	▲ 0.0	▲ 3.4	1.3	0.3	▲ 0.7	▲ 2.3	▲ 0.5	2.5	▲ 6.9	▲ 8.2	▲ 15.8	39.4	1.6	9.1	1.8	▲ 9.1	1.4	▲ 5.5	5.5	▲ 4.2										
H29. 1- 3	▲ 0.1	2.0	▲ 0.3	▲ 4.9	0.8	8.0	▲ 1.3	▲ 7.0	2.4	9.1	▲ 10.7	▲ 10.3	0.2	5.7	0.1	▲ 6.3	▲ 2.2	▲ 11.5	2.1	▲ 0.1										
H29. 4- 6	▲ 3.3	4.1	▲ 7.6	8.2	▲ 2.7	7.1	▲ 7.1	5.0	6.9	4.5	7.9	23.2	▲ 5.7	11.0	▲ 9.0	0.5	▲ 4.7	▲ 1.3	▲ 8.8	15.4										
H29. 7- 9	▲ 4.0	▲ 9.3	▲ 3.6	11.0	▲ 3.3	▲ 12.3	▲ 0.5	9.4	▲ 13.5	▲ 14.3	▲ 12.7	▲ 9.2	1.6	▲ 7.7	1.6	17.5	▲ 5.7	▲ 1.4	▲ 10.2	14.5										
H29. 10-12	0.0	8.7	▲ 4.9	10.6	2.8	9.1	▲ 0.2	6.9	7.3	13.1	1.5	▲ 8.3	1.3	2.7	▲ 0.4	14.3	▲ 5.7	7.9	▲ 14.9	18.6										
平成28年 4月	2.7	4.7	1.4	5.6	0.4	7.1	▲ 1.8	▲ 1.2	2.2	10.2	3.1	▲ 48.2	▲ 0.1	3.1	▲ 2.2	13.4	7.5	0.9	8.9	21.9										
5月	10.7	8.1	18.6	▲ 32.7	16.5	7.8	28.8	▲ 37.0	▲ 5.0	▲ 3.4	▲ 2.6	▲ 26.3	22.7	24.2	32.8	▲ 39.0	▲ 0.3	8.6	▲ 1.2	▲ 21.4										
6月	0.4	0.3	2.4	▲ 12.2	0.2	2.4	0.9	▲ 10.4	▲ 0.6	▲ 1.4	4.2	▲ 14.5	0.6	10.6	0.3	▲ 8.7	1.0	▲ 3.8	6.1	▲ 16.6										
7月	▲ 3.0	1.4	▲ 4.7	▲ 3.4	▲ 2.7	3.2	▲ 5.2	▲ 0.8	▲ 8.7	▲ 2.6	▲ 23.8	7.0	0.1	17.3	▲ 1.7	▲ 4.4	▲ 3.7	▲ 2.1	▲ 3.6	▲ 9.0										
8月	2.1	▲ 0.1	5.1	▲ 10.4	1.3	8.8	0.4	▲ 14.6	7.3	8.0	8.0	▲ 1.0	▲ 1.4	10.5	▲ 0.8	▲ 19.2	3.8	▲ 16.8	15.3	▲ 1.0										
9月	9.6	28.1	3.4	▲ 1.9	13.1	43.2	3.0	▲ 1.5	38.9	47.1	30.2	6.7	2.8	34.5	▲ 1.0	▲ 4.3	1.4	▲ 3.8	4.4	▲ 2.8										
10月	▲ 5.0	▲ 7.8	▲ 2.0	▲ 15.5	▲ 6.1	▲ 9.4	▲ 2.5	▲ 18.4	▲ 19.6	▲ 17.8	▲ 23.2	▲ 20.4	0.3	12.3	1.1	▲ 17.7	▲ 2.8	▲ 4.7	▲ 0.9	▲ 9.0										
11月	2.1	▲ 3.2	6.0	▲ 10.8	0.3	2.1	2.7	▲ 8.8	▲ 13.9	▲ 15.3	▲ 15.8	5.6	5.2	17.8	5.3	▲ 12.8	5.5	▲ 3.9	12.9	▲ 15.1										
12月	2.9	1.1	0.2	29.5	3.5	5.9	▲ 1.7	39.8	14.9	10.4	▲ 8.3	177.2	▲ 0.4	▲ 1.6	▲ 0.7	4.2	1.6	▲ 8.0	4.7	10.3										
平成29年 1月	▲ 4.5	▲ 2.4	▲ 5.5	▲ 4.2	▲ 5.3	▲ 6.1	▲ 5.2	▲ 4.3	▲ 8.0	▲ 4.0	▲ 22.5	11.6	▲ 4.5	▲ 9.4	▲ 3.3	▲ 7.5	▲ 2.9	4.1	▲ 6.1	▲ 3.9										
2月	3.5	5.0	1.7	12.1	6.7	19.7	1.1	11.2	10.4	26.7	▲ 14.1	▲ 7.5	5.4	8.1	3.4	17.4	▲ 2.9	▲ 19.4	3.0	14.4										
3月	0.3	2.6	1.4	▲ 14.8	0.7	8.7	▲ 0.6	▲ 18.4	2.6	7.1	▲ 4.7	▲ 24.4	▲ 0.2	12.7	0.1	▲ 17.2	▲ 1.1	▲ 16.2	7.2	▲ 6.0										
平成29年 4月	▲ 5.9	▲ 0.2	▲ 7.3	▲ 12.6	▲ 3.0	2.6	▲ 3.8	▲ 12.2	0.4	▲ 1.1	▲ 1.5	28.8	▲ 3.9	7.8	▲ 4.0	▲ 18.0	▲ 11.5	▲ 5.0	▲ 14.3	▲ 13.3										
5月	▲ 8.2	6.7	▲ 18.1	45.9	▲ 10.3	11.2	▲ 21.0	43.1	25.0	26.4	20.3	37.3	▲ 18.3	▲ 6.1	▲ 24.9	44.4	▲ 3.6	▲ 0.5	▲ 10.6	51.9										
6月	3.1	5.9	1.9	3.7	3.9	7.8	3.4	▲ 3.2	1.2	▲ 3.8	5.6	15.3	5.1	29.9	2.9	▲ 10.2	1.1	1.9	▲ 1.8	21.5										
7月	0.3	2.2	▲ 0.6	0.9	2.6	1.8	4.6	▲ 9.5	▲ 0.8	▲ 0.6	10.4	▲ 30.5	4.0	6.9	3.7	1.7	▲ 4.8	2.9	▲ 12.1	25.3										
8月	▲ 4.1	▲ 8.9	▲ 5.7	23.9	▲ 0.7	▲ 10.4	▲ 0.5	33.3	▲ 9.4	▲ 11.1	▲ 9.2	4.2	3.5	▲ 8.9	1.0	45.3	▲ 11.2	▲ 5.1	▲ 15.7	5.7										
9月	▲ 7.2	▲ 17.2	▲ 4.2	9.0	▲ 9.4	▲ 22.0	▲ 4.6	7.0	▲ 24.0	▲ 24.3	▲ 29.3	2.7	▲ 1.6	▲ 16.5	0.2	8.7	▲ 1.4	▲ 1.9	▲ 3.3	13.6										
10月	2.5	13.8	▲ 3.4	9.8	5.4	14.2	1.2	8.9	13.2	15.7	10.1	4.9	2.5	11.4	0.1	10.4	▲ 3.3	12.9	▲ 13.0	11.5										
11月	▲ 1.1	9.9	▲ 8.2	25.5	5.3	16.8	▲ 0.6	20.6	18.1	30.0	▲ 8.5	30.8	1.7	1.4	0.3	17.1	▲ 13.0	▲ 1.1	▲ 23.0	36.9										
12月	▲ 1.3	2.5	▲ 3.2	1.5	▲ 1.5	▲ 2.2	▲ 1.0	▲ 3.2	▲ 4.9	▲ 1.1	1.8	▲ 30.4	▲ 0.2	▲ 4.2	▲ 1.4	15.6	▲ 0.6	12.6	▲ 8.1	12.7										
平成30年 1月																														
2月																														
3月																														

注) 資料編における「I. 受注高」は、建設業者が受注した全ての工事の総受注高である。

I. 受注高

I-2. 業者所在地域別・業種別受注高

平成29年 12月分

(単位:百万円, %)

	業種計	合計		元請受注高						下請受注高	
		前年同月比	前年同月比	公共機関		民間等		前年同月比	前年同月比		
				前年同月比	前年同月比	前年同月比	前年同月比				
全国計	業種計	6,756,812	▲ 1.3	4,680,446	▲ 1.5	1,265,751	▲ 4.9	3,414,695	▲ 0.2	2,076,366	▲ 0.6
	総合工事業	4,417,970	1.4	3,663,518	▲ 1.1	1,042,449	0.4	2,621,069	▲ 1.7	754,452	15.8
	職別工事業	747,433	▲ 9.2	149,162	▲ 8.3	34,389	▲ 28.4	114,772	0.1	598,272	▲ 9.5
	設備工事業	1,591,408	▲ 4.4	867,766	▲ 2.1	188,913	▲ 23.1	678,853	5.9	723,642	▲ 6.9
北海道	業種計	141,944	3.4	102,154	35.8	21,400	▲ 44.6	80,754	120.9	39,791	▲ 36.0
	総合工事業	91,137	14.8	75,224	13.0	20,979	▲ 43.6	54,245	84.9	15,913	23.9
	職別工事業	12,199	▲ 71.0	2,864	45.7	0	▲ 100.0	2,864	55.7	9,335	▲ 76.7
	設備工事業	38,608	143.9	24,065	260.1	421	▲ 68.0	23,644	340.6	14,543	59.0
東北	業種計	339,253	19.1	195,496	21.5	102,266	35.6	93,230	9.0	143,757	16.0
	総合工事業	236,261	25.2	163,166	24.7	91,868	30.6	71,298	17.7	73,095	26.5
	職別工事業	51,497	4.4	8,819	7.0	5,829	395.9	2,990	▲ 57.7	42,678	3.9
	設備工事業	51,495	9.9	23,511	7.7	4,569	17.2	18,942	5.6	27,984	11.8
関東	業種計	3,547,632	▲ 4.2	2,606,125	▲ 2.2	616,219	▲ 0.2	1,989,905	▲ 2.8	941,507	▲ 9.6
	総合工事業	2,345,845	▲ 2.6	2,041,972	▲ 4.1	512,133	▲ 1.4	1,529,839	▲ 5.0	303,873	8.5
	職別工事業	349,406	▲ 8.9	88,697	4.5	16,077	2.7	72,620	4.9	260,709	▲ 12.7
	設備工事業	852,381	▲ 6.6	475,456	5.6	88,009	6.7	387,446	5.4	376,925	▲ 18.5
北陸	業種計	269,481	10.5	159,426	9.7	80,423	32.6	79,004	▲ 6.6	110,055	11.6
	総合工事業	162,573	0.6	126,261	6.5	70,201	39.1	56,060	▲ 17.7	36,312	▲ 15.6
	職別工事業	52,478	22.7	3,258	▲ 40.6	674	▲ 81.9	2,584	47.5	49,220	32.0
	設備工事業	54,430	37.8	29,907	41.2	9,548	47.5	20,359	38.4	24,523	33.8
中部	業種計	451,734	▲ 3.3	288,664	▲ 1.8	96,678	21.3	191,986	▲ 10.4	163,069	▲ 5.8
	総合工事業	308,615	2.0	238,471	6.1	85,261	26.1	153,210	▲ 2.5	70,144	▲ 9.8
	職別工事業	55,374	▲ 5.2	11,736	16.0	4,652	29.0	7,084	8.8	43,639	▲ 9.6
	設備工事業	87,744	▲ 17.3	38,458	▲ 34.9	6,765	▲ 20.2	31,693	▲ 37.4	49,286	4.8
近畿	業種計	1,233,682	▲ 3.3	894,479	▲ 5.3	162,193	▲ 44.3	732,286	12.0	339,202	2.3
	総合工事業	812,142	4.3	679,015	▲ 1.5	101,340	▲ 36.7	577,675	9.2	133,127	48.2
	職別工事業	84,094	▲ 39.7	11,363	▲ 46.5	1,606	▲ 73.4	9,757	▲ 35.8	72,731	▲ 38.5
	設備工事業	337,446	▲ 5.7	204,101	▲ 12.9	59,248	▲ 52.6	144,854	32.3	133,345	8.2
中国	業種計	235,523	▲ 3.2	134,050	▲ 9.8	41,781	▲ 18.6	92,269	▲ 5.1	101,474	7.1
	総合工事業	154,484	19.0	101,429	4.9	36,730	0.4	64,699	7.7	53,056	60.2
	職別工事業	23,201	▲ 35.5	5,321	▲ 65.7	1,457	▲ 88.3	3,864	25.0	17,881	▲ 12.6
	設備工事業	57,838	▲ 25.4	27,300	▲ 25.0	3,595	54.8	23,706	▲ 30.5	30,537	▲ 25.8
四国	業種計	112,319	45.0	70,576	33.8	43,973	116.0	26,603	▲ 17.9	41,743	68.9
	総合工事業	72,704	59.7	59,284	56.8	40,634	125.5	18,651	▲ 5.7	13,420	73.9
	職別工事業	21,201	82.0	4,833	197.6	1,731	78.8	3,101	372.8	16,368	63.2
	設備工事業	18,414	▲ 9.2	6,459	▲ 51.5	1,609	17.4	4,851	▲ 59.4	11,955	71.6
九州・沖縄	業種計	425,244	4.2	229,476	▲ 14.3	100,818	4.2	128,658	▲ 24.8	195,768	39.6
	総合工事業	234,208	▲ 10.0	178,695	▲ 15.2	83,304	6.8	95,391	▲ 28.2	55,513	12.3
	職別工事業	97,983	62.9	12,272	▲ 9.8	2,364	▲ 45.1	9,908	6.6	85,711	84.0
	設備工事業	93,052	6.1	38,508	▲ 11.4	15,150	5.2	23,358	▲ 19.7	54,544	23.4

注) 地域別区分

- 東北 : 青森県, 岩手県, 宮城県, 秋田県, 山形県, 福島県
- 関東 : 茨城県, 栃木県, 群馬県, 埼玉県, 千葉県, 東京都, 神奈川県, 山梨県, 長野県
- 北陸 : 新潟県, 富山県, 石川県, 福井県
- 中部 : 岐阜県, 静岡県, 愛知県, 三重県
- 近畿 : 滋賀県, 京都府, 大阪府, 兵庫県, 奈良県, 和歌山県
- 中国 : 鳥取県, 島根県, 岡山県, 広島県, 山口県
- 四国 : 徳島県, 香川県, 愛媛県, 高知県
- 九州・沖縄 : 福岡県, 佐賀県, 長崎県, 熊本県, 大分県, 宮崎県, 鹿児島県, 沖縄県

I. 受注高

I-3. 業者所在都道府県別受注高

平成29年 12月分

(単位:百万円, %)

T	全国計	合計									
		元請受注高				公共機関		民間等		下請受注高	
		前年同月比	前年同月比	前年同月比	前年同月比	前年同月比	前年同月比	前年同月比	前年同月比	前年同月比	
1	北海道	141,944	3.4	102,154	35.8	21,400	▲44.6	80,754	120.9	39,791	▲36.0
2	青森	33,272	3.9	15,319	7.2	8,359	48.3	6,960	▲19.6	17,952	1.2
3	岩手	48,653	29.5	25,148	▲1.0	14,996	▲9.5	10,152	14.7	23,505	93.3
4	宮城	134,611	43.4	88,962	65.2	45,908	164.7	43,054	17.9	45,649	14.0
5	秋田	24,287	48.8	15,894	79.7	9,879	103.2	6,015	51.0	8,393	12.2
6	山形	24,910	▲28.3	10,798	▲36.6	3,724	▲52.5	7,075	▲23.0	14,111	▲20.3
7	福島	73,521	4.6	39,374	▲5.2	19,400	▲16.3	19,974	8.8	34,147	18.7
8	茨城	78,584	49.5	37,057	25.2	23,202	39.7	13,856	6.7	41,527	80.7
9	栃木	66,770	▲2.3	42,470	2.4	15,549	10.7	26,920	▲1.9	24,300	▲9.4
10	群馬	74,789	▲29.7	41,965	▲48.3	8,891	▲54.8	33,075	▲46.2	32,823	30.6
11	埼玉	160,552	23.4	77,365	1.3	17,553	▲29.5	59,812	16.2	83,187	54.6
12	千葉	66,326	▲36.5	33,558	▲57.7	11,140	▲69.9	22,418	▲47.1	32,768	31.1
13	東京	2,782,430	▲5.7	2,216,356	0.5	477,188	2.8	1,739,168	▲0.1	566,074	▲24.3
14	神奈川	211,919	12.8	113,757	20.5	45,009	110.1	68,748	▲5.8	98,162	5.0
15	新潟	118,468	▲1.9	67,476	▲11.3	28,388	▲17.4	39,087	▲6.4	50,992	14.2
16	富山	61,054	26.0	34,869	29.2	14,930	37.8	19,938	23.4	26,185	22.0
17	石川	43,507	5.4	27,111	12.7	14,800	50.1	12,311	▲13.3	16,396	▲4.7
18	福井	46,453	38.9	29,971	65.5	22,304	296.9	7,667	▲38.6	16,482	7.5
19	山梨	24,981	▲8.1	11,064	▲39.9	5,499	▲47.5	5,566	▲29.8	13,917	58.3
20	長野	81,281	6.2	32,531	▲16.4	12,188	31.3	20,343	▲31.4	48,750	29.7
21	岐阜	119,117	45.5	79,023	56.0	34,837	65.7	44,186	49.1	40,094	28.5
22	静岡	98,732	30.4	64,507	35.8	18,868	98.7	45,639	20.0	34,225	21.4
23	愛知	187,681	▲30.7	114,615	▲33.4	31,089	▲20.8	83,527	▲37.2	73,066	▲26.1
24	三重	46,205	20.1	30,520	29.2	11,885	19.4	18,635	36.2	15,685	5.8
25	滋賀	36,521	21.1	18,941	2.9	4,548	▲39.4	14,393	32.2	17,581	49.6
26	京都	48,870	▲33.0	30,993	▲16.9	7,319	▲68.6	23,674	69.5	17,877	▲49.9
27	大阪	919,675	4.6	681,017	0.3	66,260	▲42.6	614,757	9.0	238,658	19.2
28	兵庫	180,472	▲27.1	132,339	▲28.0	69,550	▲45.7	62,788	13.1	48,133	▲24.8
29	奈良	27,482	30.9	19,328	24.1	7,528	▲32.7	11,800	168.6	8,153	50.6
30	和歌山	20,662	▲16.9	11,862	13.4	6,988	25.9	4,875	▲0.7	8,799	▲38.9
31	鳥取	14,059	▲10.4	7,894	▲18.3	5,459	79.4	2,436	▲63.2	6,165	2.5
32	島根	21,236	28.3	12,742	5.3	8,162	6.0	4,580	4.1	8,495	90.8
33	岡山	54,709	▲16.8	28,686	▲39.0	10,758	14.7	17,928	▲52.4	26,023	38.8
34	広島	107,144	▲1.9	60,534	5.4	7,134	▲68.9	53,400	54.7	46,611	▲10.0
35	山口	38,375	6.2	24,194	8.0	10,268	23.6	13,926	▲1.3	14,181	3.4
36	徳島	31,645	263.8	23,286	332.9	19,459	798.6	3,826	19.1	8,359	151.9
37	香川	28,580	8.4	13,506	▲18.8	8,432	173.1	5,074	▲62.5	15,074	54.7
38	愛媛	34,654	18.2	20,895	1.4	5,499	▲36.9	15,395	29.3	13,759	58.1
39	高知	17,440	33.5	12,890	27.4	10,583	65.6	2,307	▲38.2	4,550	54.4
40	福岡	197,115	14.5	90,286	▲15.0	24,796	42.8	65,489	▲26.3	106,829	62.0
41	佐賀	17,372	▲52.8	10,377	▲61.1	4,819	▲62.7	5,558	▲59.6	6,995	▲31.0
42	長崎	26,183	▲1.5	16,220	▲3.4	9,851	13.2	6,369	▲21.3	9,962	1.7
43	熊本	48,377	26.4	28,704	▲2.0	17,211	18.0	11,493	▲21.8	19,672	119.1
44	大分	35,803	39.5	16,256	5.2	9,007	10.2	7,249	▲0.4	19,547	91.4
45	宮崎	28,534	3.2	16,731	4.2	4,170	▲25.1	12,561	19.7	11,803	1.8
46	鹿児島	43,043	17.9	31,779	46.1	21,475	93.0	10,304	▲3.0	11,264	▲23.6
47	沖縄	28,817	▲35.2	19,122	▲46.4	9,488	▲48.1	9,635	▲44.5	9,695	10.3

注) 受注高の少ない集計区分等の数値は、誤差が大きいため利用に当たっては注意してください。

I. 受注高

I-4. 資本金階層別・業種別受注高

平成29年 12月分

(単位:百万円, %)

T	合計	合計									
		元請受注高				公共機関		民間等		下請受注高	
		前年同月比	前年同月比	前年同月比	前年同月比	前年同月比	前年同月比	前年同月比	前年同月比		
T	合計	6,756,812	▲1.3	4,680,446	▲1.5	1,265,751	▲4.9	3,414,695	▲0.2	2,076,366	▲0.6
1	個人	431	▲95.5	129	▲69.7	0	-	129	▲69.7	303	▲96.7
2	～1千万円未満	313,613	15.0	71,267	2.2	26,663	165.6	44,604	▲25.3	242,346	19.4
3	1千万～3億円未満	3,018,495	1.7	1,762,906	8.5	625,635	5.8	1,137,271	10.1	1,255,589	▲6.4
4	3～20億円未満	603,653	▲4.1	422,379	▲7.9	91,136	▲24.7	331,243	▲1.9	181,274	6.1
5	20億円以上	2,820,619	▲4.9	2,423,765	▲6.8	522,317	▲14.2	1,901,448	▲4.5	396,854	8.8
3	3億円以下の法人	3,423,546	2.8	1,902,244	7.3	660,551	7.1	1,241,693	7.3	1,521,302	▲2.3
	総合工事業	2,068,282	9.9	1,409,753	2.4	550,489	4.5	859,264	1.1	658,529	30.3
	職別工事業	611,741	▲12.9	114,711	▲7.4	29,213	2.2	85,499	▲10.3	497,030	▲14.0
	設備工事業	743,522	▲0.4	377,780	38.4	80,849	32.5	296,930	40.1	365,742	▲22.8
3	3億円超の法人	3,332,834	▲4.8	2,778,073	▲6.8	605,200	▲15.4	2,172,873	▲4.1	554,762	6.1
	総合工事業	2,349,626	▲4.9	2,253,703	▲3.2	491,960	▲3.7	1,761,743	▲3.0	95,923	▲33.3
	職別工事業	135,322	18.4	34,384	▲11.3	5,177	▲73.4	29,207	51.3	100,939	33.7
	設備工事業	847,886	▲7.6	489,986	▲20.2	108,063	▲41.5	381,923	▲11.0	357,900	17.8

注) 受注高の少ない集計区分等の数値は、誤差が大きいため利用に当たっては注意してください。

Ⅱ. 公共機関からの受注工事(1件500万円以上の工事)

Ⅱ-1. 発注機関別請負契約額時系列表

	合 計		国の機関								
	前年比	前年比	国			独立行政法人			政府関連企業等		
			前年比	前年比	前年比	前年比	前年比	前年比	前年比		
H26年度	15,827,026	4.6	5,694,846	1.8	3,005,598	▲11.6	686,894	▲1.5	2,002,354	33.9	
H27年度	14,518,346	▲8.3	5,133,842	▲9.9	2,526,635	▲15.9	767,799	11.8	1,839,409	▲8.1	
H28年度	15,075,954	3.8	5,346,393	4.1	2,852,872	12.9	983,964	28.2	1,509,557	▲17.9	
H28. 4~H28.12	10,782,981	2.7	3,562,452	5.5	1,792,613	9.0	663,946	54.0	1,105,893	▲15.2	
H29. 4~H29.12	10,809,008	0.2	3,351,966	▲5.9	1,853,389	3.4	407,118	▲38.7	1,091,458	▲1.3	
H27年	14,333,748	▲10.8	5,030,603	▲15.3	2,591,937	▲20.0	647,184	▲6.5	1,791,482	▲10.7	
H28年	14,798,004	3.2	5,317,991	5.7	2,675,358	3.2	1,000,739	54.6	1,641,894	▲8.3	
H29年	15,101,981	2.1	5,135,907	▲3.4	2,913,647	8.9	727,137	▲27.3	1,495,123	▲8.9	
H28. 1~H28.12	14,798,004	3.2	5,317,991	5.7	2,675,358	3.2	1,000,739	54.6	1,641,894	▲8.3	
H29. 1~H29.12	15,101,981	2.1	5,135,907	▲3.4	2,913,647	8.9	727,137	▲27.3	1,495,123	▲8.9	
H28. 10-12	3,192,111	▲6.4	894,688	▲16.6	406,815	▲4.6	174,909	▲8.0	312,963	▲31.4	
H29. 1- 3	4,292,973	6.9	1,783,941	1.6	1,060,258	20.1	320,018	▲5.0	403,665	▲24.7	
H29. 4- 6	3,211,209	8.6	1,146,266	6.5	668,969	15.3	97,817	▲33.5	379,480	8.7	
H29. 7- 9	4,060,155	▲12.4	1,217,315	▲23.5	696,261	▲13.6	136,479	▲60.1	384,575	▲13.3	
H29. 10-12	3,537,644	10.8	988,385	10.5	488,159	20.0	172,823	▲1.2	327,403	4.6	
平成27年 4月	755,013	▲44.6	354,840	▲61.6	183,755	▲12.9	26,636	▲33.6	144,449	▲78.6	
5月	716,727	▲27.7	233,638	▲23.7	127,759	▲30.8	18,229	26.7	87,650	▲18.3	
6月	1,514,658	▲4.6	454,670	▲8.8	264,393	▲16.6	56,233	34.6	134,044	▲4.1	
7月	1,403,087	▲8.7	415,508	▲11.4	189,222	▲25.9	61,498	▲26.9	164,787	▲27.4	
8月	1,219,541	▲7.2	390,864	▲8.9	181,324	▲19.9	34,798	▲67.7	174,743	84.0	
9月	1,485,727	▲4.8	455,818	6.4	270,922	▲9.3	43,474	11.7	141,421	56.1	
10月	1,323,356	▲6.8	359,367	5.8	184,545	▲3.0	55,915	2.6	118,907	25.0	
11月	983,448	▲1.4	346,751	19.3	128,136	▲16.1	72,347	45.6	146,269	66.0	
12月	1,101,765	▲10.2	366,845	3.0	113,832	▲48.7	61,875	57.3	191,138	101.1	
平成28年 1月	767,763	▲7.6	282,099	▲11.6	143,240	▲20.7	39,906	▲3.8	98,952	1.8	
2月	977,892	2.2	323,760	▲12.0	172,957	▲21.4	40,710	8.0	110,093	▲0.3	
3月	2,269,368	11.1	1,149,681	19.1	566,548	3.5	256,176	87.0	326,956	16.6	
平成28年 4月	802,005	6.2	442,022	24.6	202,815	10.4	84,080	215.7	155,126	7.4	
5月	713,144	▲0.5	214,312	▲8.3	147,828	15.7	14,177	▲22.2	52,307	▲40.3	
6月	1,442,762	▲4.7	420,306	▲7.6	229,564	▲13.2	48,916	▲13.0	141,826	5.8	
7月	1,239,198	▲11.7	319,896	▲23.0	193,535	2.3	26,164	▲57.5	100,197	▲39.2	
8月	1,289,972	5.8	397,220	1.6	238,447	31.5	69,457	99.6	89,316	▲48.9	
9月	2,103,788	41.6	874,010	91.7	373,610	37.9	246,242	466.4	254,158	79.7	
10月	1,063,832	▲19.6	315,218	▲12.3	134,527	▲27.1	89,700	60.4	90,991	▲23.5	
11月	828,602	▲15.7	202,039	▲41.7	99,381	▲22.4	28,477	▲60.6	74,181	▲49.3	
12月	1,299,677	18.0	377,431	2.9	172,907	51.9	56,732	▲8.3	147,791	▲22.7	
平成29年 1月	712,568	▲7.2	250,554	▲11.2	143,258	0.0	66,702	67.1	40,594	▲59.0	
2月	1,106,257	13.1	525,715	62.4	296,554	71.5	93,717	130.2	135,445	23.0	
3月	2,474,148	9.0	1,007,672	▲12.4	620,447	9.5	159,599	▲37.7	227,626	▲30.4	
平成29年 4月	801,130	▲0.1	410,986	▲7.0	235,288	16.0	32,721	▲61.1	142,977	▲7.8	
5月	933,171	30.9	356,363	66.3	219,008	48.2	18,358	29.5	118,997	127.5	
6月	1,476,908	2.4	378,916	▲9.8	214,672	▲6.5	46,737	▲4.5	117,506	▲17.1	
7月	1,290,274	4.1	404,747	26.5	242,574	25.3	55,916	113.7	106,257	6.0	
8月	1,271,840	▲1.4	382,531	▲3.7	221,949	▲6.9	42,727	▲38.5	117,855	32.0	
9月	1,498,041	▲28.8	430,037	▲50.8	231,739	▲38.0	37,836	▲84.6	160,463	▲36.9	
10月	1,270,759	19.5	359,753	14.1	204,299	51.9	59,029	▲34.2	96,425	6.0	
11月	1,003,868	21.2	288,660	42.9	153,297	54.3	54,955	93.0	80,408	8.4	
12月	1,263,017	▲2.8	339,972	▲9.9	130,562	▲24.5	58,839	3.7	150,571	1.9	
平成30年 1月											
2月											
3月											

注) 平成15年度から平成20年度までは「国の機関」のうちの国以外の機関における分類変更に伴い、各機関の前年同月比が計算できないため、「独立行政法人」及び「政府関連企業等」の合計値を「(再掲)国以外の機関」として計上し、再掲していたが、各機関のデータが蓄積されたので、平成21年4月より再掲を行わないこととした。

(単位：百万円，%)

地方の機関											
	都道府県		市区町村		地方公営企業		その他		前年比		
	前年比		前年比		前年比		前年比				
10,132,180	6.2	4,134,071	9.3	4,567,409	▲ 0.1	1,062,498	27.2	368,202	4.5	H26年度	
9,384,504	▲ 7.4	3,562,408	▲ 13.8	4,390,776	▲ 3.9	1,033,605	▲ 2.7	397,714	8.0	H27年度	
9,729,561	3.7	3,896,454	9.4	4,319,621	▲ 1.6	1,137,198	10.0	376,288	▲ 5.4	H28年度	
7,220,529	1.3	2,579,371	4.0	3,441,624	▲ 3.7	888,851	9.2	310,683	20.1	H28. 4～H28. 12	
7,457,042	3.3	2,640,151	2.4	3,605,730	4.8	815,445	▲ 8.3	395,717	27.4	H29. 4～H29. 12	
9,303,146	▲ 8.2	3,474,937	▲ 18.6	4,371,010	▲ 3.5	1,106,672	13.5	350,527	▲ 2.4	H27年	
9,480,012	1.9	3,662,186	5.4	4,260,056	▲ 2.5	1,108,162	0.1	449,608	28.3	H28年	
9,966,074	5.1	3,957,234	8.1	4,483,727	5.3	1,063,791	▲ 4.0	461,322	2.6	H29年	
9,480,012	1.9	3,662,186	5.4	4,260,056	▲ 2.5	1,108,162	0.1	449,608	28.3	H28. 1～H28. 12	
9,966,074	5.1	3,957,234	8.1	4,483,727	5.3	1,063,791	▲ 4.0	461,322	2.6	H29. 1～H29. 12	
2,297,423	▲ 1.6	933,337	▲ 3.3	1,001,682	0.5	259,901	▲ 15.1	102,503	52.2	H28. 10-12	
2,509,032	11.0	1,317,083	21.6	877,997	7.3	248,347	13.2	65,605	▲ 52.8	H29. 1- 3	
2,064,944	9.8	617,082	17.6	1,073,345	7.9	208,566	▲ 14.5	165,951	41.2	H29. 4- 6	
2,842,840	▲ 6.5	1,011,837	▲ 9.8	1,439,302	▲ 0.4	263,696	▲ 31.5	128,004	41.3	H29. 7- 9	
2,549,259	11.0	1,011,232	8.3	1,093,082	9.1	343,183	32.0	101,762	▲ 0.7	H29. 10-12	
400,173	▲ 8.4	121,484	▲ 30.1	153,178	▲ 9.9	82,155	16.9	43,356	90.0	平成27年 4月	
483,089	▲ 29.5	124,915	▲ 36.2	298,388	▲ 25.2	31,571	▲ 37.1	28,215	▲ 29.8	5月	
1,059,987	▲ 2.7	273,575	▲ 17.4	664,120	9.0	90,942	4.0	31,350	▲ 49.1	6月	
987,580	▲ 7.5	324,675	▲ 19.4	523,332	▲ 8.8	99,093	57.6	40,479	45.3	7月	
828,677	▲ 6.4	280,259	▲ 21.1	423,617	9.1	105,138	▲ 6.6	19,663	▲ 32.6	8月	
1,029,909	▲ 9.1	389,619	▲ 19.8	512,817	2.7	99,108	▲ 20.1	28,366	20.4	9月	
963,988	▲ 10.8	452,800	▲ 12.3	377,232	▲ 14.6	106,912	7.0	27,045	19.7	10月	
636,697	▲ 10.0	220,848	▲ 26.1	291,174	▲ 6.3	101,507	22.7	23,167	57.6	11月	
734,920	▲ 15.5	291,419	▲ 23.2	328,486	▲ 12.8	97,867	22.1	17,147	▲ 49.5	12月	
485,665	▲ 5.2	221,425	2.1	181,621	▲ 15.3	59,080	8.3	23,538	▲ 10.8	平成28年 1月	
654,132	11.1	232,500	▲ 14.5	248,456	25.1	82,140	▲ 14.0	91,036	296.1	2月	
1,119,687	4.0	628,889	24.1	388,354	0.7	78,092	▲ 45.1	24,352	▲ 42.5	3月	
359,984	▲ 10.0	97,424	▲ 19.8	126,944	▲ 17.1	107,665	31.1	27,951	▲ 35.5	平成28年 4月	
498,832	3.3	147,221	17.9	281,274	▲ 5.7	51,364	62.7	18,973	▲ 32.8	5月	
1,022,457	▲ 3.5	280,181	2.4	586,657	▲ 11.7	84,985	▲ 6.6	70,634	125.3	6月	
919,303	▲ 6.9	279,094	▲ 14.0	488,845	▲ 6.6	119,315	20.4	32,049	▲ 20.8	7月	
892,752	7.7	327,590	16.9	413,858	▲ 2.3	113,937	8.4	37,368	90.0	8月	
1,229,778	19.4	514,524	32.1	542,365	5.8	151,684	53.0	21,205	▲ 25.2	9月	
748,614	▲ 22.3	352,073	▲ 22.2	306,616	▲ 18.7	76,344	▲ 28.6	13,581	▲ 49.8	10月	
626,563	▲ 1.6	245,461	11.1	266,178	▲ 8.6	80,592	▲ 20.6	34,332	48.2	11月	
922,246	25.5	335,803	15.2	428,888	30.6	102,964	5.2	54,591	218.4	12月	
462,014	▲ 4.9	193,766	▲ 12.5	213,307	17.4	30,229	▲ 48.8	24,712	5.0	平成29年 1月	
580,541	▲ 11.3	254,485	9.5	246,275	▲ 0.9	68,734	▲ 16.3	11,047	▲ 87.9	2月	
1,466,477	31.0	868,833	38.2	418,414	7.7	149,384	91.3	29,846	22.6	3月	
390,143	8.4	133,654	37.2	172,823	36.1	51,044	▲ 52.6	32,622	16.7	平成29年 4月	
576,808	15.6	190,267	29.2	259,684	▲ 7.7	94,097	83.2	32,760	72.7	5月	
1,097,992	7.4	293,160	4.6	640,838	9.2	63,425	▲ 25.4	100,569	42.4	6月	
885,527	▲ 3.7	252,198	▲ 9.6	470,919	▲ 3.7	94,738	▲ 20.6	67,673	111.2	7月	
889,309	▲ 0.4	310,033	▲ 5.4	492,842	19.1	69,904	▲ 38.6	16,531	▲ 55.8	8月	
1,068,004	▲ 13.2	449,607	▲ 12.6	475,542	▲ 12.3	99,054	▲ 34.7	43,801	106.6	9月	
911,006	21.7	377,144	7.1	384,937	25.5	127,628	67.2	21,298	56.8	10月	
715,208	14.1	246,534	0.4	302,167	13.5	111,563	38.4	54,944	60.0	11月	
923,045	0.1	387,555	15.4	405,979	▲ 5.3	103,992	1.0	25,520	▲ 53.3	12月	
										平成30年 1月	
										2月	
										3月	

II. 公共機関からの受注工事(1件500万円以上の工事)

II-2. 1)発注機関別・目的別工事分類別請負契約額 平成29年 12月分

(単位：百万円，%)

	合 計		国の機関				地方の機関				
		前年 同月比		国	独立 行政法人	政府関連 企業等		都道府県	市区町村	地方 公営企業	その他
T 合計	1,263,017	▲ 2.8	339,972	130,562	58,839	150,571	923,045	387,555	405,979	103,992	25,520
1 治山・治水	99,510	14.0	24,381	20,198	1,723	2,459	75,129	62,144	12,967		19
2 農林水産	21,148	▲ 23.8	3,291	3,187	83	21	17,856	12,735	4,568		554
3 道路	350,886	6.0	154,662	58,016	539	96,107	196,224	133,934	56,529	2,800	2,961
4 港湾・空港	81,338	113.7	27,221	26,773		449	54,116	43,608	1,684	73	8,752
5 下水道	105,956	▲ 2.2	34,766		36	34,730	71,189	10,585	28,643	31,681	280
6 公園	73,848	▲ 12.3	14,701	60	7,398	7,243	59,146	6,007	52,392	676	71
7 教育・病院	150,581	▲ 2.3	11,806	2,032	5,087	4,687	138,775	45,446	78,260	11,386	3,682
8 住宅・宿舍	33,631	▲ 19.3	4,754	1,083	3,650	21	28,877	15,394	10,611	31	2,841
9 庁舎	74,038	47.6	5,370	4,250	276	845	68,668	29,742	32,986	4,313	1,627
10 再開発	422	-	0				422	422			
11 土地造成	14,717	▲ 1.6	4,242	143	4,100		10,475	4,526	5,545	386	17
12 鉄道・軌道	40,614	▲ 18.9	36,015		35,548	467	4,599			4,599	
13 郵便	2,651	70.0	2,651			2,651	0				
14 電気・ガス	939	▲ 12.5	0				939			939	
15 上・工業水道	68,785	0.6	0				68,785	7,757	15,681	43,244	2,103
16 廃棄物処理	76,898	▲ 43.1	0				76,898	108	74,284	96	2,410
17 その他	67,055	▲ 36.6	16,110	14,821	399	890	50,945	15,147	31,830	3,766	202
災害復旧（再掲）	68,986	▲ 31.1	17,257	13,345	276	3,636	51,729	32,777	18,295	658	
維持補修（再掲）	134,622	▲ 2.0	33,388	11,967	895	20,526	101,233	37,452	36,159	13,504	14,119

II. 公共機関からの受注工事(1件500万円以上の工事)

II-2. 2)発注機関別・目的別工事分類別請負契約額(寄与度) 平成29年 12月分

	合 計	国の機関			地方の機関					
		国	独立 行政法人	政府関連 企業等	都道府県	市区町村	地方 公営企業	その他		
T 合計	▲ 2.8	▲ 2.9	▲ 3.3	0.2	0.2	0.1	4.0	▲ 1.8	0.1	▲ 2.2
1 治山・治水	0.9	0.1	▲ 0.0	0.1	0.1	0.8	0.4	0.4		0.0
2 農林水産	▲ 0.5	0.1	0.1	0.0	▲ 0.0	▲ 0.6	▲ 0.3	▲ 0.2		▲ 0.1
3 道路	1.5	▲ 2.4	0.1	▲ 0.0	▲ 2.4	3.9	3.4	0.7	▲ 0.0	▲ 0.2
4 港湾・空港	3.3	0.8	0.9	▲ 0.0	▲ 0.1	2.5	1.9	▲ 0.1	▲ 0.0	0.7
5 下水道	▲ 0.2	2.1		0.0	2.1	▲ 2.3	0.0	▲ 1.6	▲ 0.7	▲ 0.0
6 公園	▲ 0.8	1.1	▲ 0.1	0.6	0.6	▲ 1.9	▲ 3.1	2.8	0.0	▲ 1.6
7 教育・病院	▲ 0.3	0.2	0.1	0.0	▲ 0.0	▲ 0.5	▲ 1.6	0.5	0.5	0.1
8 住宅・宿舍	▲ 0.6	▲ 0.2	▲ 0.1	▲ 0.0	▲ 0.1	▲ 0.4	0.7	▲ 1.1	▲ 0.0	0.1
9 庁舎	1.8	▲ 1.3	▲ 1.3	0.0	0.0	3.1	1.7	1.0	0.3	0.1
10 再開発	0.0					0.0	0.0			
11 土地造成	▲ 0.0	0.1	0.0	0.1		▲ 0.1	0.1	▲ 0.2	0.0	▲ 0.1
12 鉄道・軌道	▲ 0.7	▲ 0.5		▲ 0.5	0.0	▲ 0.2			▲ 0.2	
13 郵便	0.1	0.1			0.1					
14 電気・ガス	▲ 0.0					▲ 0.0			▲ 0.0	
15 上・工業水道	0.0					0.0	▲ 0.0	▲ 0.0	▲ 0.0	0.1
16 廃棄物処理	▲ 4.5					▲ 4.5	0.0	▲ 3.3	0.0	▲ 1.2
17 その他	▲ 3.0	▲ 3.1	▲ 3.0	▲ 0.1	▲ 0.0	0.2	0.8	▲ 0.7	0.2	▲ 0.1
災害復旧(再掲)	▲ 2.4	▲ 3.2	▲ 2.5	0.0	▲ 0.8	0.8	0.8	0.1	0.0	▲ 0.2
維持補修(再掲)	▲ 0.2	▲ 0.2	0.3	▲ 0.2	▲ 0.3	0.0	0.1	▲ 0.8	▲ 0.0	0.7

Ⅱ.公共機関からの受注工事(1件500万以上の工事)

Ⅱ-3.工事種類別請負契約額

平成29年 12月分

(単位:百万円、%)

	請負契約額		
		前年同月比	寄与度
合計	1,263,017	▲ 2.8	▲ 2.8
建築・建築設備合計	364,332	5.8	1.5
1. 住宅・同設備工事	32,394	▲ 16.1	▲ 0.5
2. 非住宅・同設備工事	331,938	8.6	2.0
土木工事計	751,489	▲ 0.0	▲ 0.0
3. 橋梁・高架構造物工事	125,437	30.4	2.3
4. トンネル工事	82,520	▲ 12.9	▲ 0.9
5. ダム・えん堤工事	18,578	▲ 32.5	▲ 0.7
6. 管渠工事	98,215	▲ 0.7	▲ 0.0
7. 電線路工事	4,050	▲ 22.4	▲ 0.1
8. 舗装工事	53,273	▲ 22.4	▲ 1.2
9. しゅんせつ・埋立工事	12,730	39.7	0.3
10. 土工事(9.を除く)	75,179	18.4	0.9
11. その他の土木工事	281,508	▲ 2.2	▲ 0.5
12. 機械装置等工事	147,196	▲ 27.8	▲ 4.4

II. 公共機関からの受注工事(1件500万円以上の工事)

II-4. 発注機関別・施工都道府県別請負契約額

平成29年 12月分

(単位:百万円,%)

	合 計		国の機関				地方の機関				
		前年 同月比		国	独立 行政法人	政府関連 企業等	都道府県	市区町村	地方 公営企業	その他	
T.全国計	1,263.017	▲ 2.8	339.972	130.562	58.839	150.571	923.045	387.555	405.979	103.992	25.520
1.北海道	51.760	▲ 13.2	39.208	9.572	23.289	6.347	12.552	9.846	2.644	8	54
2.青森	7.108	21.8	1,173	790		383	5,935	1,712	3,835	388	
3.岩手	65.518	90.2	19,471	18,487	908	76	46,046	36,157	9,329	532	29
4.宮城	76.051	125.3	36,429	1,255	1,962	33,212	39,622	10,512	25,864	2,126	1,120
5.秋田	9.992	127.6	2,445	2,445			7,547	1,372	5,991		183
6.山形	3.268	▲ 46.7	423	423			2,845	1,590	1,033		221
7.福島	55.051	▲ 28.2	18,082	14,471	1,073	2,539	36,968	22,371	12,715	1,620	261
8.茨城	27.566	87.2	3,171	1,916	562	693	24,395	6,613	16,475	1,065	241
9.栃木	13.351	1.3	1,045	272		773	12,306	3,817	8,065	398	25
10.群馬	12.240	▲ 20.8	1,276	811	275	190	10,964	6,545	3,244	453	722
11.埼玉	17.697	▲ 48.1	1,478	574	292	613	16,218	5,890	7,629	2,523	177
12.千葉	29.975	▲ 45.4	14,298	675	3,275	10,349	15,677	4,220	9,006	2,261	190
13.東京	152.488	▲ 34.5	35,331	17,246	8,775	9,311	117,157	58,580	18,378	36,715	3,484
14.神奈川	101.811	121.0	25,909	2,773	821	22,315	75,902	2,583	60,480	12,538	301
15.新潟	16.934	▲ 21.9	2,261	1,054	15	1,192	14,672	8,772	5,563	337	
16.富山	14.285	399.8	1,005	873		132	13,281	10,835	2,273	173	
17.石川	10.724	▲ 33.0	1,921	1,151	756	15	8,803	5,977	1,751	985	89
18.福井	18.027	113.9	7,392	255	6,358	779	10,635	9,542	828	99	165
19.山梨	10.311	▲ 48.1	3,295	3,247		48	7,016	702	6,178	136	
20.長野	24.329	40.8	12,332	2,590		9,743	11,997	7,730	3,876	391	
21.岐阜	39.411	192.9	13,961	8,676		5,284	25,451	7,915	17,454		82
22.静岡	22.515	▲ 7.3	4,557	1,892		2,666	17,958	11,080	5,087	1,756	34
23.愛知	45.312	▲ 28.0	6,942	2,544	475	3,923	38,370	21,370	9,025	4,960	3,014
24.三重	19.897	84.0	4,178	1,164	36	2,978	15,719	1,352	12,635	1,686	46
25.滋賀	4.777	▲ 59.9	1,255	1,006		249	3,523	1,878	1,555	57	32
26.京都	11.971	▲ 60.2	5,468	1,207	302	3,958	6,503	1,491	3,293	1,708	10
27.大阪	40.949	▲ 15.5	14,625	1,449	3,113	10,063	26,324	8,903	10,145	5,796	1,479
28.兵庫	47.280	▲ 37.8	9,621	1,984	72	7,566	37,659	19,288	13,361	3,927	1,083
29.奈良	5.103	▲ 53.3	445	215		231	4,658	2,387	1,539	656	77
30.和歌山	10.138	▲ 35.0	3,602	1,208		2,394	6,536	2,022	4,513	-11	12
31.鳥取	6.902	91.6	907	408	18	481	5,995	3,413	1,720	862	
32.島根	17.070	99.9	658	351		307	16,412	3,385	3,191	9,835	
33.岡山	18.540	146.8	2,908	211		2,697	15,632	10,451	4,393	605	183
34.広島	9.386	▲ 80.6	1,308	1,188		120	8,078	6,354	1,477	38	209
35.山口	15.991	17.9	5,134	2,089		3,045	10,857	4,155	6,387	316	
36.徳島	22.416	394.9	2,903	2,518	25	359	19,514	14,538	4,882	49	45
37.香川	10.129	25.9	3,641	1,419		2,222	6,488	2,030	2,327		2,131
38.愛媛	7.357	▲ 55.7	929	477		452	6,428	2,900	3,008	510	10
39.高知	7.927	32.0	1,382	1,382			6,545	5,023	1,492	31	
40.福岡	29.503	▲ 3.2	7,021	5,363	1,233	425	22,482	11,085	5,386	5,972	39
41.佐賀	7.302	▲ 26.0	2,455	257	2,198		4,848	783	3,192	873	
42.長崎	24.873	90.8	5,010	2,003	3,007		19,863	3,195	16,311	357	
43.熊本	20.275	▲ 50.9	3,643	2,603		1,039	16,632	7,555	8,147	14	916
44.大分	14.221	▲ 4.8	2,295	1,967		329	11,926	4,457	7,438	31	
45.宮崎	4.855	▲ 15.2	449	370		79	4,405	2,149	2,196	30	31
46.鹿児島	58.930	199.2	3,502	2,561		940	55,429	12,308	41,989	992	139
47.沖縄	21.499	▲ 15.1	3,226	3,174		52	18,273	719	8,676	193	8,686

注) 受注高の少ない集計区分等の数値は、誤差が大きいため利用に当たっては注意してください。

II-5. 発注機関別・施工地域別請負契約額

平成29年 12月分

(単位:百万円,%)

	合 計		国の機関				地方の機関				
		前年 同月比		国	独立 行政法人	政府関連 企業等	都道府県	市区町村	地方 公営企業	その他	
T.全国計	1,263.017	▲ 2.8	339.972	130.562	58.839	150.571	923.045	387.555	405.979	103.992	25.520
1.北海道	51.760	▲ 13.2	39.208	9.572	23.289	6.347	12.552	9.846	2.644	8	54
2.東北	216.987	34.5	78,024	37,871	3,943	36,210	138,963	73,715	58,768	4,666	1,814
3.関東	389.768	▲ 13.0	98,135	30,101	14,000	54,034	291,632	96,682	133,331	56,480	5,140
4.北陸	59.970	22.4	12,580	3,332	7,129	2,118	47,391	35,126	10,416	1,594	254
5.中部	127.135	14.0	29,638	14,277	511	14,851	97,497	41,718	44,202	8,401	3,176
6.近畿	120.218	▲ 37.7	35,016	7,068	3,487	24,461	85,202	35,969	34,405	12,135	2,693
7.中国	67.889	▲ 16.7	10,915	4,247	18	6,650	56,974	27,758	17,168	11,656	392
8.四国	47.830	36.0	8,855	5,796	25	3,033	38,975	24,491	11,709	589	2,186
9.九州・沖縄	181.459	13.1	27,601	18,298	6,438	2,865	153,858	42,251	93,335	8,462	9,810

注) 地域別区分

- |     |  |       |   |
|-----|--|-------|---|
| 東 北 | :青森県, 岩手県, 宮城県, 秋田県, 山形県, 福島県                    | 近 畿   | :滋賀県, 京都府, 大阪府, 兵庫県, 奈良県, 和歌山県              |
| 関 東 | :茨城県, 栃木県, 群馬県, 埼玉県, 千葉県, 東京都, 神奈川県,<br>山梨県, 長野県 | 中 国   | :鳥取県, 島根県, 岡山県, 広島県, 山口県                    |
| 北 陸 | :新潟県, 富山県, 石川県, 福井県                              | 四 国   | :徳島県, 香川県, 愛媛県, 高知県                         |
| 中 部 | :岐阜県, 静岡県, 愛知県, 三重県                              | 九州・沖縄 | :福岡県, 佐賀県, 長崎県, 熊本県, 大分県, 宮崎県,<br>鹿児島県, 沖縄県 |

Ⅲ. 民間等からの受注工事

Ⅲ-1. 発注者別請負契約額時系列表

1) 建築工事・建築設備工事（1件5億円以上の工事）

（単位：百万円、％）

	合計		農林漁業		鉱業、採石業、砂利採取業		製造業		電気・ガス・熱供給		運輸業、郵便業		情報通信業		卸売業、小売業		金融業、保険業		不動産業		サービス業		その他		
	前年比	前年比	前年比	前年比	前年比	前年比	前年比	前年比	前年比	前年比	前年比	前年比	前年比	前年比	前年比	前年比	前年比	前年比	前年比	前年比	前年比	前年比	前年比	前年比	
H26年度	7,982,193	8.9	20,716	▲ 42.8	30,393	▲ 39.1	1,225,614	27.5	215,205	7.7	538,990	25.5	190,239	79.8	452,053	11.4	256,385	6.3	2,631,355	12.9	2,313,495	▲ 6.4	107,749	7.8	
H27年度	8,878,068	11.2	33,361	61.0	53,020	74.4	1,406,546	14.8	224,364	4.3	576,699	7.0	103,245	▲ 45.7	436,755	▲ 3.4	271,244	5.8	3,334,707	26.7	2,352,806	1.7	85,321	▲ 20.8	
H28年度	9,401,038	5.9	54,396	63.1	81,306	53.4	1,343,563	▲ 4.5	199,830	▲ 10.9	502,706	▲ 12.8	117,528	13.8	628,411	43.9	141,906	▲ 47.7	3,766,360	12.9	2,402,041	2.1	162,991	91.0	
H28. 4～H28.12	6,725,139	6.4	40,326	49.2	64,822	63.8	931,139	▲ 16.9	172,133	28.2	332,125	▲ 27.1	91,501	56.6	539,908	54.4	75,286	▲ 46.3	2,622,003	12.6	1,731,489	8.2	124,407	86.2	
H29. 4～H29.12	6,961,622	3.5	23,945	▲ 40.6	116,997	80.5	1,231,398	32.2	270,281	57.0	520,639	56.8	85,671	▲ 6.4	499,604	▲ 7.5	305,538	305.8	2,421,440	▲ 7.6	1,338,996	▲ 22.7	147,112	18.3	
H27年	8,826,253	25.5	32,437	111.9	50,336	95.6	1,467,925	26.6	190,385	▲ 19.7	565,011	7.5	125,207	▲ 19.8	482,535	12.3	217,235	14.0	3,120,375	32.4	2,476,071	34.1	98,735	13.1	
H28年	9,283,339	5.2	46,659	43.8	78,256	55.5	1,217,010	▲ 17.1	262,222	37.7	453,510	▲ 19.7	136,327	8.9	627,012	29.9	206,367	▲ 5.0	3,628,716	16.3	2,484,351	0.3	142,910	44.7	
H29年	9,637,521	3.8	38,015	▲ 18.5	133,481	70.6	1,643,822	35.1	297,978	13.6	691,221	52.4	111,698	▲ 18.1	588,106	▲ 6.2	372,159	80.3	3,565,797	▲ 1.7	2,009,547	▲ 19.1	185,696	29.9	
H28. 1～H28.12	9,283,339	5.2	46,659	43.8	78,256	55.5	1,217,010	▲ 17.1	262,222	37.7	453,510	▲ 19.7	136,327	8.9	627,012	29.9	206,367	▲ 5.0	3,628,716	16.3	2,484,351	0.3	142,910	44.7	
H29. 1～H29.12	9,637,521	3.8	38,015	▲ 18.5	133,481	70.6	1,643,822	35.1	297,978	13.6	691,221	52.4	111,698	▲ 18.1	588,106	▲ 6.2	372,159	80.3	3,565,797	▲ 1.7	2,009,547	▲ 19.1	185,696	29.9	
H28. 10～12	2,336,552	22.8	15,893	12.0	32,210	160.5	331,193	▲ 6.8	65,442	63.9	55,496	▲ 42.1	54,839	106.5	123,474	▲ 0.2	16,036	▲ 71.6	875,264	26.5	704,617	50.5	62,089	238.3	
H29. 1～3	2,675,899	4.6	14,070	122.2	16,484	22.7	412,424	44.3	27,697	▲ 69.3	170,582	40.5	26,027	▲ 41.9	88,503	1.6	66,621	▲ 49.2	1,144,357	13.7	670,552	▲ 10.9	38,584	108.5	
H29. 4～6	1,998,519	▲ 12.7	8,969	▲ 40.8	17,191	▲ 16.2	318,586	▲ 15.5	138,316	273.8	195,058	9.3	40,479	200.5	186,546	▲ 40.2	59,837	82.0	637,687	▲ 23.7	364,620	▲ 18.9	31,231	71.7	
H29. 7～9	2,449,061	16.7	11,513	24.1	76,501	531.9	422,924	89.9	47,449	▲ 31.9	172,961	76.1	17,211	▲ 25.8	127,645	22.2	73,719	179.5	993,215	9.0	461,449	▲ 20.0	44,473	0.8	
H29. 10～12	2,514,042	7.6	3,463	▲ 78.2	23,306	▲ 27.6	489,888	47.9	84,516	29.1	152,620	175.0	27,981	▲ 49.0	185,413	50.2	171,982	972.5	790,538	▲ 9.7	512,927	▲ 27.2	71,408	15.0	
平成28年 4月	648,817	▲ 22.0	2,916	▲ 23.6	4,703	▲ 75.7	122,175	▲ 32.4	2,582	▲ 51.8	76,121	189.2	3,607	▲ 61.2	50,949	44.6	12,893	▲ 47.2	236,471	▲ 14.7	131,343	▲ 46.1	5,055	▲ 19.9	
5月	874,131	67.6	1,706	—	7,169	205.1	83,625	10.2	18,542	▲ 20.0	43,377	130.9	3,605	—	230,390	640.8	11,651	60.6	291,879	77.6	180,723	▲ 6.3	1,465	▲ 73.5	
6月	767,349	▲ 6.7	10,534	268.4	8,635	366.7	171,387	60.1	15,881	▲ 51.5	58,913	133.8	6,258	4.5	30,668	▲ 38.3	8,332	▲ 52.6	307,288	▲ 3.3	137,788	▲ 44.6	11,666	▲ 13.5	
7月	609,822	▲ 10.3	4,430	64.4	5,168	857.0	57,441	▲ 65.7	44,366	2,561.5	27,475	▲ 76.9	3,780	▲ 66.9	27,362	▲ 22.3	7,544	▲ 42.2	244,719	17.6	166,107	40.8	21,431	555.0	
8月	619,571	15.2	2,114	▲ 38.9	2,458	15.0	87,785	▲ 35.0	9,741	27.4	35,829	▲ 15.5	13,094	189.9	30,677	32.5	3,370	52.2	265,313	63.8	163,434	12.4	5,757	▲ 42.3	
9月	868,898	▲ 15.1	2,733	—	4,480	341.8	77,534	▲ 21.8	15,579	▲ 34.4	34,914	▲ 72.7	6,319	884.3	46,387	▲ 10.0	15,460	▲ 19.4	401,069	▲ 20.9	247,477	35.1	16,945	71.4	
10月	719,717	31.6	0	▲ 100.0	4,963	—	83,038	▲ 22.0	1,361	▲ 90.3	10,923	▲ 77.2	29,067	205.4	65,973	214.0	3,243	▲ 75.7	257,671	16.3	216,376	112.4	47,102	1,175.8	
11月	685,103	44.6	15,893	268.2	18,964	101.7	123,619	22.5	38,224	238.9	23,424	116.2	853	▲ 88.4	22,888	68.4	6,634	▲ 46.8	229,285	24.9	200,136	74.7	5,184	▲ 5.4	
12月	931,733	5.7	0	▲ 100.0	8,284	180.0	124,535	▲ 15.8	25,858	76.4	21,149	▲ 42.9	24,918	157.1	34,613	▲ 61.2	6,159	▲ 79.9	388,308	35.5	288,106	14.5	9,803	6.7	
平成29年 1月	651,249	33.1	1,541	▲ 29.8	7,069	510.9	87,064	22.1	6,695	▲ 17.6	35,808	82.9	3,996	▲ 77.5	40,624	176.4	586	▲ 89.6	281,299	42.6	169,674	11.9	16,893	—	
2月	611,029	▲ 2.0	2,138	—	3,241	▲ 50.1	127,773	42.8	12,147	▲ 1.1	25,173	▲ 9.4	3,747	▲ 85.2	7,362	▲ 46.4	13,528	▲ 73.1	276,704	11.3	129,794	▲ 5.4	9,421	▲ 24.5	
3月	1,413,621	▲ 2.2	10,390	140.3	6,174	6.7	197,587	58.0	8,855	▲ 87.3	109,601	48.1	18,284	944.1	40,516	▲ 30.9	52,507	▲ 30.1	586,354	4.6	371,083	▲ 20.0	12,270	103.8	
平成29年 4月	616,078	▲ 5.0	3,163	8.5	5,807	23.5	104,380	▲ 14.6	8,511	229.6	48,061	▲ 36.9	7,661	112.4	100,397	97.1	5,533	▲ 57.1	206,662	▲ 12.6	117,644	▲ 10.4	8,259	63.4	
5月	623,984	▲ 28.6	3,319	94.6	1,886	▲ 73.7	129,647	55.0	95,971	417.6	61,298	41.3	7,219	100.3	24,753	▲ 89.3	31,955	174.3	181,222	▲ 37.9	78,712	▲ 56.4	8,000	446.1	
6月	758,458	▲ 1.2	2,487	▲ 76.4	9,498	10.0	84,559	▲ 50.7	33,834	113.0	85,699	45.5	25,599	309.1	61,396	100.2	22,349	168.2	249,802	▲ 18.7	168,264	22.1	14,971	28.3	
7月	756,888	24.1	3,540	▲ 20.1	14,545	181.5	138,554	141.2	10,411	▲ 76.5	43,823	59.5	5,791	53.2	26,952	▲ 1.5	11,802	56.4	298,448	22.0	198,213	19.3	4,811	▲ 77.6	
8月	630,935	1.8	691	▲ 67.3	50,584	1,957.9	121,626	38.6	22,661	132.6	49,646	38.6	3,759	▲ 71.3	19,775	▲ 35.5	22,033	553.7	241,220	▲ 9.1	88,694	▲ 45.7	10,246	78.0	
9月	1,061,238	22.1	7,283	166.5	11,372	153.8	162,744	109.9	14,378	▲ 7.7	79,492	127.7	7,662	21.2	80,918	74.4	39,885	158.0	453,548	13.1	174,542	▲ 29.5	29,416	73.6	
10月	670,445	▲ 6.8	0	—	4,914	▲ 1.0	112,892	36.0	12,952	852.0	21,649	98.2	3,145	▲ 89.2	77,541	17.5	64,595	1,891.8	240,757	▲ 6.6	119,218	▲ 44.9	12,783	▲ 72.9	
11月	853,731	24.6	995	▲ 93.7	11,856	▲ 37.5	164,040	32.7	38,649	1.1	91,352	290.0	9,634	1,029.4	50,339	119.9	23,025	247.1	257,668	12.4	169,225	▲ 15.4	36,946	612.7	
12月	989,866	6.2	2,468	—	6,536	▲ 21.1	212,956	71.0	32,915	27.3	39,619	87.3	15,202	▲ 39.0	57,533	66.2	84,361	1,269.7	292,114	▲ 24.8	224,483	▲ 22.1	21,679	121.2	
平成30年 1月																									
2月																									
3月																									

Ⅲ. 民間等からの受注工事

Ⅲ-1. 発注者別請負契約額時系列表

2) 土木工事及び機械装置等工事（1件500万円以上の工事）

（単位：百万円、％）

	合計		農林漁業		鉱業、採石業、砂利採取業		製造業		電気・ガス・熱供給		運輸業、郵便業		情報通信業		卸売業、小売業		金融業、保険業		不動産業		サービス業		その他	
	前年比		前年比		前年比		前年比		前年比		前年比		前年比		前年比		前年比		前年比		前年比		前年比	
H26年度	5,111,612	7.9	25,009	▲ 10.4	123,699	▲ 9.3	1,649,026	30.9	1,460,442	13.7	914,086	1.0	262,268	▲ 23.4	72,064	▲ 37.1	16,621	▲ 48.7	167,614	2.3	365,749	4.7	55,035	▲ 55.0
H27年度	5,802,630	13.5	36,196	44.7	85,690	▲ 30.7	1,970,331	19.5	1,616,402	10.7	955,537	4.5	266,573	1.6	110,713	53.6	23,353	40.5	193,927	15.7	424,918	16.2	118,991	116.2
H28年度	5,966,556	2.8	64,577	78.4	109,089	27.3	1,663,153	▲ 15.6	1,846,350	14.2	1,043,759	9.2	310,533	16.5	147,352	33.1	27,834	19.2	179,163	▲ 7.6	458,629	7.9	116,117	▲ 2.4
H28. 4～H28.12	4,226,018	2.6	54,200	74.3	89,527	40.2	1,194,712	▲ 17.8	1,218,855	12.7	732,297	17.9	220,757	12.2	110,225	28.3	14,695	▲ 7.7	141,493	▲ 4.6	358,127	10.0	91,130	▲ 4.1
H29. 4～H29.12	4,575,461	8.3	84,328	55.6	155,667	73.9	1,425,341	19.3	1,020,334	▲ 16.3	768,294	4.9	349,519	58.3	80,149	▲ 27.3	11,364	▲ 22.7	158,398	11.9	407,279	13.7	114,788	26.0
H27年	5,675,038	17.0	37,823	64.5	96,958	▲ 19.3	1,863,171	17.8	1,602,141	18.9	970,278	11.8	260,809	▲ 4.4	103,233	24.5	20,830	16.1	184,628	13.5	431,430	37.8	103,735	71.3
H28年	5,908,785	4.1	59,305	56.8	111,361	14.9	1,710,895	▲ 8.2	1,753,291	9.4	1,066,489	9.9	290,542	11.4	135,056	30.8	22,127	6.2	187,035	1.3	457,614	6.1	115,069	10.9
H29年	6,315,999	6.9	94,705	59.7	175,229	57.4	1,893,782	10.7	1,647,829	▲ 6.0	1,079,756	1.2	439,294	51.2	117,276	▲ 13.2	24,503	10.7	196,068	4.8	507,781	11.0	139,776	21.5
H28. 1～H28.12	5,908,785	4.1	59,305	56.8	111,361	14.9	1,710,895	▲ 8.2	1,753,291	9.4	1,066,489	9.9	290,542	11.4	135,056	30.8	22,127	6.2	187,035	1.3	457,614	6.1	115,069	10.9
H29. 1～H29.12	6,315,999	6.9	94,705	59.7	175,229	57.4	1,893,782	10.7	1,647,829	▲ 6.0	1,079,756	1.2	439,294	51.2	117,276	▲ 13.2	24,503	10.7	196,068	4.8	507,781	11.0	139,776	21.5
H28. 10～12	1,363,066	0.2	18,310	92.1	23,694	95.7	405,255	▲ 10.1	385,326	0.6	243,050	4.1	79,573	23.6	16,994	▲ 1.7	8,833	18.7	55,745	22.3	102,136	4.7	24,148	▲ 38.1
H29. 1～3	1,740,538	3.4	10,376	103.3	19,562	▲ 10.4	468,441	▲ 9.2	627,495	17.4	311,462	▲ 6.8	89,776	28.6	37,127	49.5	13,139	76.8	37,670	▲ 17.3	100,502	1.0	24,987	4.4
H29. 4～6	1,553,119	16.6	58,606	207.6	52,367	53.2	459,356	19.8	374,648	▲ 4.7	225,068	10.7	117,334	90.2	30,038	6.6	6,316	202.6	51,704	12.0	147,335	13.7	30,347	▲ 1.5
H29. 7～9	1,543,126	0.8	13,367	▲ 20.6	26,727	▲ 15.6	456,315	12.3	400,952	▲ 9.0	224,298	▲ 21.5	120,821	52.0	26,473	▲ 59.3	3,225	▲ 14.6	55,739	40.8	171,348	35.5	43,860	21.3
H29. 10～12	1,479,216	8.5	12,355	▲ 32.5	76,572	223.2	509,670	25.8	244,734	▲ 36.5	318,927	31.2	111,364	40.0	23,639	39.1	1,823	▲ 79.4	50,955	▲ 8.6	88,596	▲ 13.3	40,581	68.0
平成28年 4月	496,368	3.4	4,375	75.8	14,632	37.6	127,527	▲ 23.8	176,292	28.4	55,628	▲ 20.2	18,638	3.9	14,687	35.8	243	▲ 75.3	10,449	▲ 26.8	61,591	48.9	12,306	67.7
5月	357,703	▲ 20.4	4,080	▲ 5.7	7,138	▲ 17.2	110,289	▲ 48.7	97,519	9.0	57,384	18.0	18,153	23.4	4,352	▲ 51.9	618	▲ 43.4	14,935	▲ 23.8	32,318	1.3	10,917	59.4
6月	477,364	1.3	10,600	383.5	12,408	68.4	145,476	▲ 20.4	119,289	15.4	90,327	55.6	24,900	▲ 9.1	9,140	▲ 58.5	1,226	53.3	20,788	5.7	35,621	▲ 1.6	7,588	▲ 34.2
7月	413,615	7.2	8,093	45.3	7,762	28.6	142,552	4.1	97,061	3.1	65,778	16.2	27,667	22.7	3,929	▲ 51.2	648	▲ 30.1	17,044	22.4	29,191	▲ 11.3	13,888	67.3
8月	423,251	▲ 9.8	2,124	45.7	9,743	▲ 29.7	106,517	▲ 18.8	123,735	▲ 17.4	91,837	14.7	26,143	22.9	10,983	182.1	722	▲ 82.1	11,449	▲ 43.7	33,539	▲ 1.9	6,459	▲ 28.8
9月	694,651	37.8	6,619	19.8	14,149	170.3	157,097	▲ 7.8	219,633	76.0	128,291	71.5	25,682	▲ 9.9	50,139	239.5	2,405	278.8	11,083	▲ 26.3	63,729	24.4	15,824	22.1
10月	437,058	0.3	6,032	117.6	3,966	▲ 29.7	129,726	0.4	135,725	▲ 17.7	64,492	24.3	29,278	34.1	5,880	▲ 18.1	1,791	▲ 65.2	18,028	55.1	35,297	76.2	6,844	▲ 55.8
11月	465,705	4.6	6,392	146.0	6,543	98.2	120,664	▲ 37.6	133,306	79.7	99,546	23.0	24,538	20.3	3,547	▲ 2.8	1,463	102.2	20,266	2.1	38,858	2.2	10,581	33.3
12月	460,303	▲ 4.0	5,886	41.5	13,185	316.4	154,866	21.0	116,296	▲ 19.2	79,012	▲ 21.5	25,757	16.2	7,567	17.0	5,580	254.8	17,451	23.9	27,981	▲ 29.2	6,723	▲ 56.9
平成29年 1月	393,676	▲ 4.8	2,482	63.4	4,640	66.3	106,950	▲ 31.5	145,385	26.6	59,327	▲ 0.9	26,954	5.8	5,173	▲ 42.8	2,775	▲ 18.8	11,445	▲ 28.5	19,859	9.0	8,685	37.6
2月	457,146	15.7	3,714	229.8	7,356	4.2	149,478	17.7	130,010	30.8	76,536	▲ 19.6	28,709	31.3	22,183	325.6	1,678	27.6	11,104	▲ 4.2	19,876	11.2	6,502	▲ 13.8
3月	889,716	1.8	4,180	69.9	7,567	▲ 36.9	212,013	▲ 9.0	352,100	9.9	175,599	▲ 2.0	34,113	51.9	9,771	▲ 7.6	8,686	222.0	15,121	▲ 15.7	60,767	▲ 4.1	9,800	▲ 2.8
平成29年 4月	502,114	1.2	44,036	906.6	17,503	19.6	162,646	27.5	79,988	▲ 54.6	86,473	55.4	33,170	78.0	10,988	▲ 25.2	1,646	577.0	18,997	81.8	34,692	▲ 43.7	11,975	▲ 2.7
5月	467,437	30.7	4,754	16.5	18,377	157.4	158,564	43.8	100,234	2.8	59,242	3.2	31,403	73.0	6,499	49.3	3,227	421.8	14,691	▲ 1.6	64,059	98.2	6,387	▲ 41.5
6月	583,568	22.2	9,816	▲ 7.4	16,486	32.9	138,147	▲ 5.0	194,426	63.0	79,353	▲ 12.1	52,760	111.9	12,551	37.3	1,443	17.7	18,016	▲ 13.3	48,584	36.4	11,986	57.9
7月	456,004	10.2	4,249	▲ 47.5	6,771	▲ 12.8	135,583	▲ 4.9	104,255	7.4	66,335	0.8	35,572	28.6	11,174	184.4	1,628	151.0	23,419	37.4	56,302	92.9	10,716	▲ 22.8
8月	512,144	21.0	4,141	94.9	6,474	▲ 33.5	166,633	56.4	133,862	8.2	67,139	▲ 26.9	35,879	37.2	8,866	▲ 19.3	583	▲ 19.2	11,828	3.3	66,709	98.9	10,030	55.3
9月	574,979	▲ 17.2	4,977	▲ 24.8	13,482	▲ 4.7	154,099	▲ 1.9	162,834	▲ 25.9	90,825	▲ 29.2	49,371	92.2	6,432	▲ 87.2	1,015	▲ 57.8	20,492	84.9	48,337	▲ 24.2	23,115	46.1
10月	450,542	3.1	3,469	▲ 42.5	55,269	1,293.7	155,119	19.6	61,740	▲ 54.5	63,970	▲ 0.8	35,751	22.1	6,719	14.3	177	▲ 90.1	20,951	16.2	36,550	3.6	10,828	58.2
11月	496,573	6.6	2,719	▲ 57.5	12,993	98.6	169,325	40.3	72,751	▲ 45.4	146,785	47.5	32,377	31.9	8,924	151.6	2,428	66.0	17,530	▲ 13.5	23,191	▲ 40.3	7,549	▲ 28.7
12月	532,100	15.6	6,168	4.8	8,310	▲ 37.0	185,225	19.6	110,243	▲ 5.2	108,172	36.9	43,236	67.9	7,995	5.7	-782	-	12,475	▲ 28.5	28,854	3.1	22,204	230.3
平成30年 1月																								
2月																								
3月																								

Ⅲ. 民間等からの受注工事

Ⅲ-2. 1) 発注者別・工事種類別請負契約額

平成29年 12月分

(単位: 百万円, %)

	合 計		農林漁業	鉱業, 採石業, 砂利採取業, 建設業	製造業	電気・ガス・ 熱供給・ 水道業	運輸業, 郵便業	情報通信業	卸売業, 小売業	金融業, 保険業	不動産業	サービス業	その他
		前年同月比											
T 建築・建築設備工事計	989,866	6.2	2,468	6,536	212,956	32,915	39,619	15,202	57,533	84,361	292,114	224,483	21,679
1 住宅	167,981	▲ 38.3			1,264	1,566	2,138			887	136,080	17,135	8,911
2 事務所	248,772	24.0		2,853	13,458	-8,125	13,419	12,580	15,032	79,019	75,658	44,878	
3 店舗	38,686	▲ 3.4							11,104		16,346	11,236	
4 工場・発電所	160,871	51.1	598	2,374	126,498	24,076		2,622	2,504			635	1,565
5 倉庫・流通施設	86,183	62.8	1,042		8,313	821	18,732		24,451		32,823		
6 教育・研究・文化施設	52,082	▲ 24.0			27,254		1,114					22,771	943
7 医療・福祉施設	72,640	▲ 28.2				804				1,297	1,018	65,623	3,898
8 宿泊施設	106,026	213.8	827	1,309	36,169				2,833		25,233	36,879	2,775
9 娯楽施設	9,204	9.2							1,609	3,159		4,436	
10 その他の建築工事	47,422	0.6				13,774	4,216				4,955	20,891	3,586
T 土木工事・機械装置等工事計	532,100	15.6	6,168	8,310	185,225	110,243	108,172	43,236	7,995	-782	12,475	28,854	22,204
ST 土木工事計	281,840	10.9	2,365	4,350	24,652	74,136	96,958	37,313	3,410	-2,020	8,587	20,513	11,576
1 発電用土木工事	31,635	▲ 32.0	9	332	190	34,586				-6,289	10	32	2,765
2 鉄道工事	92,403	33.6		518	107		91,746	32					
3 埠頭・港湾工事	11,854	9.5	125		901	10,699	32		17		74	6	
4 道路工事	5,267	54.2		7	715	375	3,226	26	15		6	523	375
5 管工事	10,292	4.1	137	91	1,969	6,791	167	6	69		460	542	60
6 電線路工事	52,134	60.2		1,172	148	9,634	300	37,152	278	37	49	555	2,811
7 土地造成・埋立工事	24,426	63.1	55	1,153	4,774	19	370		2,096	21	4,349	8,437	3,152
8 ゴルフ場建設工事	518	▲ 73.2									52	466	
9 構内環境整備工事	9,374	▲ 1.5	122	425	4,228	821	395	9	577	21	790	1,705	282
10 その他の土木工事	43,937	▲ 20.5	1,917	653	11,620	11,211	723	88	359	4,191	2,797	8,247	2,133
ST 機械装置等工事	250,261	21.3	3,803	3,960	160,573	36,107	11,214	5,923	4,585	1,238	3,888	8,342	10,628

注) 建築・建築設備工事については、1件の請負契約額が5億円以上の工事、土木工事及び機械装置等工事については1件の請負契約額が500万円以上の工事について調査対象としている。

Ⅲ. 民間等からの受注工事

Ⅲ-2. 2)発注者別・工事種類別請負契約額(寄与度)

平成29年 12月分

	合 計	農林漁業	鉱業, 採石業, 砂利採取業, 建設業	製造業	電気・ガス・ 熱供給・ 水道業	運輸業, 郵便業	情報通信業	卸売業, 小売業	金融業, 保険業	不動産業	サービス業	その他
T 建築・建築設備工事計	6.2	0.3	▲ 0.2	9.5	0.8	2.0	▲ 1.0	2.5	8.4	▲ 10.3	▲ 6.8	1.3
1 住宅	▲ 11.2		▲ 0.3	▲ 0.2	0.2	▲ 0.0			0.1	▲ 10.5	▲ 0.9	0.4
2 事務所	5.2		0.2	▲ 1.9	▲ 0.9	1.3	▲ 0.7	1.2	7.8	0.3	▲ 2.2	
3 店舗	▲ 0.1		▲ 0.1			▲ 0.2		▲ 0.4		0.5	0.3	▲ 0.2
4 工場・発電所	5.8	0.1	0.2	5.6	▲ 0.2		0.1	0.5		▲ 0.3	▲ 0.1	0.1
5 倉庫・流通施設	3.6	0.1		0.2	0.1	1.1		0.8		1.7	▲ 0.4	
6 教育・研究・文化施設	▲ 1.8		▲ 0.3	2.8		0.1	▲ 0.4			▲ 1.0	▲ 3.1	0.1
7 医療・福祉施設	▲ 3.1				0.1				0.1	▲ 0.2	▲ 3.6	0.4
8 宿泊施設	7.8	0.1	0.1	3.9		▲ 0.2		0.1		1.0	2.4	0.3
9 娯楽施設	0.1							0.2	0.3	▲ 0.2	▲ 0.3	
10 その他の建築工事	0.0			▲ 0.8	1.5	▲ 0.1				▲ 1.6	0.9	0.2
T 土木工事・機械装置等工事計	15.6	0.1	▲ 1.1	6.6	▲ 1.3	6.3	3.8	0.1	▲ 1.4	▲ 1.1	0.2	3.4
ST 土木工事計	6.0	▲ 0.5	▲ 1.4	▲ 1.5	2.6	4.2	3.7	0.3	▲ 1.3	▲ 2.0	0.2	1.8
1 発電用土木工事	▲ 3.2	▲ 0.6	▲ 1.1	▲ 0.2	0.0				▲ 1.4	▲ 0.6	0.0	0.6
2 鉄道工事	5.0		▲ 0.1	0.0		5.1	▲ 0.0					
3 埠頭・港湾工事	0.2	0.0	▲ 0.0	▲ 1.2	2.3	▲ 0.7		0.0		▲ 0.2	▲ 0.0	▲ 0.0
4 道路工事	0.4	▲ 0.1	▲ 0.0	0.1	▲ 0.1	0.5	0.0	0.0	▲ 0.0	▲ 0.0	0.0	0.0
5 管工事	0.1	0.0	0.0	▲ 0.1	0.3	▲ 0.1	▲ 0.0	0.0		0.1	0.1	▲ 0.2
6 電線路工事	4.3	▲ 0.0	0.3	0.0	▲ 0.6	▲ 0.2	4.0	0.1	0.0	0.0	0.1	0.6
7 土地造成・埋立工事	2.1	▲ 0.0	▲ 0.3	0.9	▲ 0.0	0.1		0.3	0.0	▲ 0.9	1.4	0.6
8 ゴルフ場建設工事	▲ 0.3			▲ 0.0	▲ 0.0			▲ 0.0		0.0	▲ 0.2	▲ 0.0
9 構内環境整備工事	▲ 0.0	0.0	0.0	▲ 0.2	0.1	0.0	0.0	▲ 0.0	▲ 0.0	▲ 0.1	0.0	0.0
10 その他の土木工事	▲ 2.5	0.2	▲ 0.2	▲ 0.9	0.6	▲ 0.5	▲ 0.3	▲ 0.1	0.1	▲ 0.3	▲ 1.3	0.2
ST 機械装置等工事	9.6	0.5	0.4	8.1	▲ 3.9	2.1	0.1	▲ 0.2	▲ 0.1	0.9	0.0	1.5

注) 建築・建築設備工事については、1件の請負契約額が5億円以上の工事、土木工事及び機械装置等工事については1件の請負契約額が500万円以上の工事について調査対象としている。

Ⅲ. 民間等からの受注工事

Ⅲ-3. 発注者別・施工都道府県別請負契約額

平成29年 12月分

1) 建築工事・建築設備工事(1件5億円以上の工事)

(単位:百万円,%)

	合計		農林漁業	鉱業、採石業、 砂利採取業、 建設業	製造業	電気・ガス・ 熱供給・ 水道業	運輸業、 郵便業	情報通信業	卸売業、 小売業	金融業、 保険業	不動産業	サービス業	その他
		前年同月比											
T.全国計	989,866	6.2	2,468	6,536	212,956	32,915	39,619	15,202	57,533	84,361	292,114	224,483	21,679
1.北海道	17,435	72.8				-8,125					6,317	19,243	
2.青森	6,627	78.2				4,510	508		1,609				
3.岩手	732	-			732								
4.宮城	16,203	260.2			1,802		924				2,109	9,669	1,699
5.秋田	1,091	-			519	572							
6.山形	0	-											
7.福島	10,479	28.2			1,436	1,696	2,345				2,240	2,762	
8.茨城	5,831	▲ 70.1			4,373							1,458	
9.栃木	2,736	▲ 74.9				738					1,998		
10.群馬	5,672	▲ 67.7			5,672								
11.埼玉	68,421	276.0			14,003	512	7,851		29,604		8,600	6,286	1,565
12.千葉	66,028	145.2			3,329		587	538	1,506	887	37,829	21,352	
13.東京	355,496	▲ 4.1			16,015	12,463	12,860	561	6,004	80,919	168,011	57,720	943
14.神奈川	64,095	▲ 5.2			14,606		654	3,578			12,657	32,600	
15.新潟	2,267	▲ 66.4			1,685							582	
16.富山	3,465	-			1,580							1,885	
17.石川	972	▲ 93.7			972								
18.福井	1,914	▲ 66.0				1,914							
19.山梨	1,983	▲ 62.0										1,983	
20.長野	2,778	▲ 90.8			1,621								1,157
21.岐阜	7,840	▲ 35.8		710	5,826								1,304
22.静岡	19,549	▲ 35.8			1,871			562			675	13,667	2,775
23.愛知	32,189	18.2	827		2,847	15,444	2,524		3,494		4,173	2,880	
24.三重	9,210	59.7			7,173						1,009	1,028	
25.滋賀	10,208	1,292.6			7,398		1,172					1,638	
26.京都	27,995	82.4			7,014				2,833		3,930	14,218	
27.大阪	70,036	38.0		2,853	34,590			7,341			17,642	7,610	
28.兵庫	27,450	▲ 18.4			2,600		2,457	2,622	9,241		3,848	5,246	1,437
29.奈良	6,246	396.4			999							1,661	3,586
30.和歌山	1,042	1.3	1,042										
31.鳥取	0	▲ 100.0											
32.島根	0	▲ 100.0											
33.岡山	21,308	222.0	598		9,741		3,326			1,259		6,384	
34.広島	20,755	▲ 25.6		1,664	15,211						1,947	1,933	
35.山口	3,555	130.2			1,717							1,838	
36.徳島	6,543	55.7			4,173	2,370							
37.香川	738	-							738				
38.愛媛	23,053	-			22,215						838		
39.高知	1,236	▲ 54.6									1,236		
40.福岡	30,619	5.0					4,411		1,107		10,073	7,814	7,212
41.佐賀	14,407	▲ 8.8			14,407								
42.長崎	1,296	▲ 15.6			1,296								
43.熊本	6,367	141.6			1,443				1,396	1,297		2,231	
44.大分	4,912	274.4			4,091	821							
45.宮崎	3,816	100.5									3,816		
46.鹿児島	2,648	18.2									1,853	795	
47.沖縄	2,622	▲ 90.5		1,309	21,237	821	4,411	0	2,504	1,297	17,055	10,840	7,212

注) 受注高の少ない集計区分等の数値は、誤差が大きいのので利用に当たっては注意してください。

Ⅲ-4. 発注者別・施工地域別請負契約額

平成29年 12月分

1) 建築工事・建築設備工事(1件5億円以上の工事)

(単位:百万円,%)

	合計		農林漁業	鉱業、採石業、 砂利採取業、 建設業	製造業	電気・ガス・ 熱供給・ 水道業	運輸業、 郵便業	情報通信業	卸売業、 小売業	金融業、 保険業	不動産業	サービス業	その他
		前年同月比											
T.全国計	989,866	6.2	2,468	6,536	212,956	32,915	39,619	15,202	57,533	84,361	292,114	224,483	21,679
1.北海道	17,435	72.8	0	0	0	-8,125	0	0	0	0	6,317	19,243	0
2.東北	35,132	114.4	0	0	4,489	6,778	3,777	0	1,609	0	4,349	12,431	1,699
3.関東	573,041	1.0	0	0	59,618	13,713	21,952	4,677	37,114	81,806	229,095	121,399	3,666
4.北陸	8,618	▲ 69.1	0	0	4,237	1,914	0	0	0	0	0	2,467	0
5.中部	68,788	▲ 9.1	827	710	17,716	15,444	2,524	562	3,494	0	5,857	17,575	4,079
6.近畿	142,978	39.1	1,042	2,853	52,601	0	3,629	9,963	12,074	0	25,420	30,373	5,023
7.中国	45,618	6.6	598	1,664	26,669	0	3,326	0	0	1,259	1,947	10,155	0
8.四国	31,570	356.0	0	0	26,388	2,370	0	0	738	0	2,074	0	0
9.九州・沖縄	66,686	▲ 18.8	0	1,309	21,237	821	4,411	0	2,504	1,297	17,055	10,840	7,212

注) 地域別区分

東 北 : 青森県、岩手県、宮城県、秋田県、山形県、福島県  
 関 東 : 茨城県、栃木県、群馬県、埼玉県、千葉県、東京都、神奈川県、山梨県、長野県  
 北 陸 : 新潟県、富山県、石川県、福井県  
 中 部 : 岐阜県、静岡県、愛知県、三重県  
 近 畿 : 滋賀県、京都府、大阪府、兵庫県、奈良県、和歌山県  
 中 国 : 鳥取県、島根県、岡山県、広島県、山口県  
 四 国 : 徳島県、香川県、愛媛県、高知県  
 九州・沖縄 : 福岡県、佐賀県、長崎県、熊本県、大分県、宮崎県、鹿児島県、沖縄県

Ⅲ. 民間等からの受注工事

Ⅲ-3. 発注者別・施工都道府県別請負契約額

平成29年 12月分

2) 土木工事及び機械装置等工事(1件500万円以上の工事)

(単位:百万円,%)

	合計		農林漁業	鉱業、採石業、 砂利採取業、 建設業	製造業	電気・ガス・ 熱供給・ 水道業	運輸業、 郵便業	情報通信業	卸売業、 小売業	金融業、 保険業	不動産業	サービス業	その他
		前年同月比											
T.全国計	532,100	15.6	6,168	8,310	185,225	110,243	108,172	43,236	7,995	-782	12,475	28,854	22,204
1.北海道	21,012	13.2	1,404	64	2,270	5,722	1,431	5,802	141	28		290	3,860
2.青森	3,698	▲73.2	83	180	576	1,175	352	33	387		88	157	666
3.岩手	5,257	0.6	27	13	1,247	28	3,693	29	64		24	131	
4.宮城	8,472	▲35.1		168	363	1,057	3,147	212	427	15	346	2,693	44
5.秋田	2,075	34.3		101	224	1,157	362	115		58			58
6.山形	1,085	▲25.3			667	289	32	6	12			79	
7.福島	24,037	107.8		999	547	19,892	998	37	187		22	1,222	133
8.茨城	13,711	55.6	2,465	35	8,158	406	464	1,013	9		94	86	981
9.栃木	7,632	▲31.2	1,582	153	1,871	360	795	837	22	69	1,481	226	237
10.群馬	7,158	63.3		805	4,792	60	970	283	65			21	163
11.埼玉	21,474	48.6		82	16,579	830	2,031	1,680	21	21	50	112	69
12.千葉	20,805	▲26.2		832	5,010	1,411	9,623	960	69	149	796	999	956
13.東京	65,603	29.2		955	8,154	2,183	27,842	9,565	394	4,528	2,994	3,917	5,070
14.神奈川	36,669	72.2		136	4,613	15,889	12,406	930	93	58	190	1,938	416
15.新潟	5,306	▲75.1		495	1,255	1,560	792	794			155	249	6
16.富山	4,702	80.7	22	27	2,693	602	175	225				858	100
17.石川	3,215	▲16.1		39	821	1,187	622	321	8	12		207	
18.福井	7,349	2.1	36	70	1,199	4,459	671	292	19			584	18
19.山梨	8,135	135.0			-2	6,866	435	532			13	247	43
20.長野	6,842	-	8	295	761	2,291	1,567	1,232	24		446	16	201
21.岐阜	11,813	235.7	420	350	1,588	4,375	3,689	1,174	55			51	112
22.静岡	20,299	141.0		162	6,244	1,574	9,012	1,814	89		330	974	101
23.愛知	37,498	60.1		1,004	19,315	8,928	2,994	2,862	406		322	834	832
24.三重	10,143	12.4	68		7,531	544	398	959	135	12	53	384	59
25.滋賀	14,409	249.4		112	3,859	451	2,561	364	25		341	5,901	796
26.京都	10,184	▲39.0			2,816	204	4,242	109	27	16	51	101	2,618
27.大阪	38,837	42.0		69	20,724	3,138	7,038	1,154	3,012	529	828	1,531	815
28.兵庫	15,909	▲22.5		146	11,929	732	975	209	1,095	7	224	563	28
29.奈良	4,232	324.2			21	17	711	2			3,398	82	
30.和歌山	2,029	▲29.2			1,584	116	194	8	65			12	50
31.鳥取	1,055	1.4			25	133	224	460	92			23	98
32.島根	9,384	56.2		32	6,556	1,963	231	387				20	195
33.岡山	3,680	▲4.5	23		1,546	824	264	494	145			250	135
34.広島	15,581	22.5	9	203	11,354	1,152	1,137	956	25	43	18	372	313
35.山口	4,408	▲38.1		36	8,157	738	837	637		-6,358		56	304
36.徳島	2,714	▲37.6		56	404	182		450				1,000	623
37.香川	1,016	▲54.1			469		102	379	55			11	
38.愛媛	18,401	154.5			9,923	7,171	761	352	100		11	83	
39.高知	1,387	▲65.5			1,140	50	67	130					
40.福岡	9,330	▲49.9		629	2,846	3,076	872	294	458	24	103	942	87
41.佐賀	2,025	▲35.8			298	1,263	26	129				310	
42.長崎	3,127	▲8.8		28	825	716	738	187	43			210	380
43.熊本	3,982	▲71.8			886	567	637	438	26	8		428	992
44.大分	4,091	58.6	13	34	981	492	1,859	134	204			292	82
45.宮崎	962	▲31.9			50	327	74	224			45	68	174
46.鹿児島	3,450	▲54.4	9		1,933	965	115	87				39	298
47.沖縄	7,920	▲0.3		420	3,121	8	3,945				52	285	90

注) 受注高の少ない集計区分等の数値は、誤差が大きいため利用に当たっては注意してください。

Ⅲ-4. 発注者別・施工地域別請負契約額

平成29年 12月分

2) 土木工事及び機械装置等工事(1件500万円以上の工事)

(単位:百万円,%)

	合計		農林漁業	鉱業、採石業、 砂利採取業、 建設業	製造業	電気・ガス・ 熱供給・ 水道業	運輸業、 郵便業	情報通信業	卸売業、 小売業	金融業、 保険業	不動産業	サービス業	その他
		前年同月比											
T.全国計	532,100	15.6	6,168	8,310	185,225	110,243	108,172	43,236	7,995	-782	12,475	28,854	22,204
1.北海道	21,012	13.2	1,404	64	2,270	5,722	1,431	5,802	141	28	0	290	3,860
2.東北	44,624	▲4.3	110	1,461	3,624	23,598	8,585	432	1,077	73	480	4,283	901
3.関東	188,029	38.5	4,054	3,295	49,937	30,293	56,132	17,034	696	4,825	6,064	7,563	8,136
4.北陸	20,571	▲41.2	58	631	5,968	7,808	2,260	1,632	27	12	155	1,896	124
5.中部	79,753	79.6	488	1,515	34,678	15,421	16,093	6,809	685	12	705	2,243	1,104
6.近畿	85,598	18.0	0	326	40,933	4,657	15,720	1,847	4,223	552	4,842	8,190	4,307
7.中国	34,108	10.9	32	272	27,638	4,812	2,692	2,933	261	-6,315	18	721	1,045
8.四国	23,518	32.0	0	56	11,936	7,402	931	1,310	155	0	11	1,094	623
9.九州・沖縄	34,888	▲40.7	22	690	8,240	10,530	4,328	5,437	731	32	200	2,575	2,103

注) 地域別区分

東 北 : 青森県、岩手県、宮城県、秋田県、山形県、福島県  
 関 東 : 茨城県、栃木県、群馬県、埼玉県、千葉県、東京都、神奈川県、山梨県、長野県  
 北 陸 : 新潟県、富山県、石川県、福井県  
 中 部 : 岐阜県、静岡県、愛知県、三重県  
 近 畿 : 滋賀県、京都府、大阪府、兵庫県、奈良県、和歌山県  
 中 国 : 鳥取県、島根県、岡山県、広島県、山口県  
 四 国 : 徳島県、香川県、愛媛県、高知県  
 九州・沖縄 : 福岡県、佐賀県、長崎県、熊本県、大分県、宮崎県、鹿児島県、沖縄県

## 建設工事受注動態統計調査報告（平成29年計分）

### 受注高

※（資料編，表I-1）については，5，6ページ参照

29年の受注高は79兆2,744億円で，前年比1.9%減少した。うち元請受注高は55兆3,587億円で，同0.6%減少し，下請受注高は23兆9,157億円で，同4.6%減少した。

元請受注高のうち公共機関からの受注高は15兆5,048億円で，同0.6%減少し，民間等からの受注高は39兆8,539億円で，同0.6%減少した。

注1) 下請受注高は，2次下請以下も含む。

注2) 四捨五入により億円単位の値としたため，各項目の合計は必ずしも総計と一致しない。

#### 1. 受注高

29年の受注高は，79兆2,744億円。

・前年比 1.9%減

##### 1) 元・下請別（資料編，表I-1参照）

元請受注高は，55兆3,587億円。（前年比 0.6%減）

下請受注高は，23兆9,157億円。（同 4.6%減）

##### 2) 業種別（資料編，表I-2参照）

総合工事業は，50兆7,095億円。（同 1.2%減）

職別工事業は，9兆1,455億円。（同 10.6%減）

設備工事業は，19兆4,194億円。（同 1.2%増）

#### 2. 元請受注高

29年の元請受注高は，55兆3,587億円。

・前年比 0.6%減

##### 1) 発注者別（資料編，表I-1参照）

公共機関からは，15兆5,048億円。（同 0.6%減）

民間等からは，39兆8,539億円。（同 0.6%減）

##### 2) 工事種別（資料編，表I-1参照）

土木工事は，15兆4,295億円。（同 2.0%増）

建築工事は，34兆8,463億円。（同 2.3%減）

機械装置等工事は，5兆829億円。（同 3.1%増）

※ 建築工事には建築設備工事を含む。

##### 3) 業種別（資料編，表I-2参照）

総合工事業は，42兆3,848億円。（同 1.0%減）

職別工事業は，2兆501億円。（同 1.5%減）

設備工事業は，10兆9,238億円。（同 0.8%増）

## 建設工事受注動態統計調査報告（平成29年計分）

### 公共機関からの受注工事（1件500万円以上の工事）

※（資料編，表Ⅱ－1）については，9，10ページ参照

29年の公共機関からの受注工事額は15兆1,020億円で，前年比2.1%増加した。うち「国の機関」からは5兆1,359億円で，同3.4%減少し，「地方の機関」からは9兆9,661億円で，同5.1%増加した。

29年の公共機関からの受注工事額は，15兆1,020億円。

・前年比 2.1%増

#### 1. 発注機関別（資料編，表Ⅱ－1参照）

##### 1) 国の機関

「国の機関」からの受注工事額は，5兆1,359億円であった。

・前年比 3.4%減

- ① 国は，2兆9,136億円。（同 8.9%増）
- ② 独立行政法人は，7,271億円。（同 27.3%減）
- ③ 政府関連企業等は，1兆4,951億円。（同 8.9%減）

##### 2) 地方の機関

「地方の機関」からの受注工事額は，9兆9,661億円であった。

・前年比 5.1%増

- ① 都道府県は，3兆9,572億円。（同 8.1%増）
- ② 市区町村は，4兆4,837億円。（同 5.3%増）
- ③ 地方公営企業は，1兆638億円。（同 4.0%減）
- ④ その他は，4,613億円。（同 2.6%増）

#### 2. 工事分類別（資料編，表Ⅱ－2.1）参照）

工事分類別にみると，受注工事額の多いのは「道路工事」4兆3,266億円，「教育・病院」2兆1,623億円，「治山・治水」1兆4,879億円であった。

#### 3. 発注機関別・工事分類別（資料編，表Ⅱ－2.1）参照）

発注機関別・工事分類別にみると，受注工事額の多いのは，国の「道路工事」1兆2,085億円，市区町村の「教育・病院」1兆1,665億円，都道府県の「道路工事」1兆1,096億円であった。

## 建設工事受注動態統計調査報告（平成29年計分）

### 民間等からの受注工事

#### 1. 建築工事・建築設備工事（1件5億円以上の工事）

※（資料編，表Ⅲ－1. 1）については，15ページ参照

29年の建築工事及び建築設備工事の受注工事額は9兆6,375億円で，前年比3.8%増加した。

29年の建築工事及び建築設備工事の受注工事額は，9兆6,375億円。

・前年比 3.8%増

##### 1) 発注者別（資料編，表Ⅲ－1. 1）参照

- ① 農林漁業は，380億円。（同 18.5%減）
- ② 鉱業，採石業，砂利採取業，建設業は，1,335億円。（同 70.6%増）
- ③ 製造業は，1兆6,438億円。（同 35.1%増）
- ④ 電気・ガス・熱供給・水道業は，2,980億円。（同 13.6%増）
- ⑤ 運輸業，郵便業は，6,912億円。（同 52.4%増）
- ⑥ 情報通信業は，1,117億円。（同 18.1%減）
- ⑦ 卸売業，小売業は，5,881億円。（同 6.2%減）
- ⑧ 金融業，保険業は，3,722億円。（同 80.3%増）
- ⑨ 不動産業は，3兆5,658億円。（同 1.7%減）
- ⑩ サービス業は，2兆95億円。（同 19.1%減）
- ⑪ その他は，1,857億円。（同 29.9%増）

##### 2) 工事種類別（資料編，表Ⅲ－2参照）

工事種類別にみると，受注工事額の多いのは「住宅」2兆3,935億円，「工場・発電所」1兆5,216億円，「事務所」1兆5,144億円であった。

##### 3) 発注者別・工事種類別（資料編，表Ⅲ－2参照）

発注者別・工事種類別にみると，受注工事額の多いのは，不動産業の「住宅」1兆9,596億円，製造業の「工場・発電所」1兆2,100億円，サービス業の「医療・福祉施設」5,766億円であった。

注) 日本標準産業分類の改訂（第12回改訂）に準拠し，発注者分類の名称を平成20年4月分から変更を行った。

○鉱業，建設業 → 鉱業，採石業，砂利採取業，建設業      ○運輸業 → 運輸業，郵便業  
○卸売・小売業 → 卸売業，小売業      ○金融・保険業 → 金融業，保険業

## 建設工事受注動態統計調査報告（平成29年計分）

### 民間等からの受注工事（つづき）

#### 2. 土木工事及び機械装置等工事（1件500万円以上の工事）

※（資料編，表Ⅲ－1. 2）については，16ページ参照

29年の土木工事及び機械装置等工事の受注工事額は6兆3,160億円で，前年比6.9%増加した。

29年の土木工事及び機械装置等工事の受注工事額は，6兆3,160億円。

・前年比 6.9%増

##### 1) 発注者別（資料編，表Ⅲ－1. 2）参照

- ① 農林漁業は，947億円。（同 59.7%増）
- ② 鉱業，採石業，砂利採取業，建設業は，1,752億円。（同 57.4%増）
- ③ 製造業は，1兆8,938億円。（同 10.7%増）
- ④ 電気・ガス・熱供給・水道業は，1兆6,478億円。（同 6.0%減）
- ⑤ 運輸業，郵便業は，1兆798億円。（同 1.2%増）
- ⑥ 情報通信業は，4,393億円。（同 51.2%増）
- ⑦ 卸売業，小売業は，1,173億円。（同 13.2%減）
- ⑧ 金融業，保険業は，245億円。（同 10.7%増）
- ⑨ 不動産業は，1,961億円。（同 4.8%増）
- ⑩ サービス業は，5,078億円。（同 11.0%増）
- ⑪ その他は，1,398億円。（同 21.5%増）

##### 2) 工事種類別（資料編，表Ⅲ－2参照）

工事種類別にみると，受注工事額の多いのは「機械装置等工事」2兆7,754億円，「鉄道工事」9,044億円，「発電用土木工事」7,062億円であった。

##### 3) 発注者別・工事種類別（資料編，表Ⅲ－2参照）

発注者別・工事種類別にみると，受注工事額の多いのは，製造業の「機械装置等工事」1兆5,382億円，運輸業，郵便業の「鉄道工事」9,006億円，電気・ガス・熱供給・水道業の「機械装置等工事」7,095億円であった。

注) 日本標準産業分類の改訂（第12回改訂）に準拠し，発注者分類の名称を平成20年4月分から変更を行った。

○鉱業，建設業 → 鉱業，採石業，砂利採取業，建設業      ○運輸業 → 運輸業，郵便業  
○卸売・小売業 → 卸売業，小売業      ○金融・保険業 → 金融業，保険業

I. 受注高

I-2. 業者所在地域別・業種別受注高

平成29年 1月 ~ 平成29年 12月分

(単位:百万円, %)

	合計	元請受注高						下請受注高			
		前年比		前年比		公共機関		民間等		前年比	
全国計	業種計	79,274,373	▲ 1.9	55,358,713	▲ 0.6	15,504,825	▲ 0.6	39,853,888	▲ 0.6	23,915,660	▲ 4.6
	総合工事業	50,709,465	▲ 1.2	42,384,823	▲ 1.0	12,671,925	0.1	29,712,898	▲ 1.4	8,324,642	▲ 2.7
	職別工事業	9,145,505	▲ 10.6	2,050,058	▲ 1.5	666,951	4.9	1,383,107	▲ 4.3	7,095,447	▲ 12.9
	設備工事業	19,419,403	1.2	10,923,832	0.8	2,165,949	▲ 6.1	8,757,883	2.7	8,495,571	1.6
北海道	業種計	2,720,574	5.9	1,993,635	13.2	940,575	▲ 0.9	1,053,060	29.7	726,939	▲ 10.0
	総合工事業	1,957,785	6.3	1,678,155	8.3	852,748	▲ 0.7	825,407	19.6	279,630	▲ 4.4
	職別工事業	330,713	▲ 25.7	96,061	115.9	49,022	309.9	47,039	44.6	234,652	▲ 41.4
	設備工事業	432,076	52.9	219,419	30.9	38,805	▲ 50.3	180,614	101.7	212,657	85.1
東北	業種計	4,196,489	▲ 1.5	2,547,818	1.3	1,311,667	▲ 3.1	1,236,151	6.3	1,648,671	▲ 5.5
	総合工事業	2,856,592	▲ 2.9	2,063,837	▲ 1.3	1,163,358	▲ 5.6	900,479	5.0	792,755	▲ 6.9
	職別工事業	627,037	▲ 4.1	118,764	39.9	63,840	160.5	54,924	▲ 9.1	508,274	▲ 10.6
	設備工事業	712,860	7.1	365,217	7.1	84,470	▲ 12.6	280,747	14.8	347,643	7.1
関東	業種計	40,563,452	▲ 2.8	29,688,514	▲ 1.5	6,791,558	▲ 3.6	22,896,955	▲ 0.9	10,874,938	▲ 6.2
	総合工事業	25,934,295	▲ 2.3	22,509,781	▲ 2.2	5,464,565	▲ 2.0	17,045,216	▲ 2.2	3,424,513	▲ 3.2
	職別工事業	4,169,052	▲ 12.3	1,059,942	▲ 2.5	217,216	▲ 16.9	842,725	2.1	3,109,110	▲ 15.3
	設備工事業	10,460,105	0.3	6,118,791	1.2	1,109,777	▲ 7.9	5,009,014	3.4	4,341,314	▲ 1.0
北陸	業種計	3,227,080	▲ 1.3	1,993,909	▲ 3.2	879,536	3.5	1,114,373	▲ 7.9	1,233,171	1.8
	総合工事業	2,066,669	▲ 7.4	1,588,850	▲ 6.8	744,641	2.4	844,209	▲ 13.6	477,819	▲ 9.5
	職別工事業	561,106	15.5	78,459	1.7	37,603	▲ 12.5	40,856	19.5	482,648	18.1
	設備工事業	599,305	8.4	326,601	17.4	97,293	22.9	229,308	15.2	272,704	▲ 0.7
中部	業種計	5,898,253	▲ 2.8	3,852,801	▲ 1.2	1,134,970	4.5	2,717,831	▲ 3.4	2,045,452	▲ 5.8
	総合工事業	3,670,029	▲ 2.4	2,808,624	▲ 1.1	974,830	5.4	1,833,794	▲ 4.2	861,405	▲ 6.5
	職別工事業	741,236	▲ 15.9	146,898	▲ 31.9	38,106	▲ 29.4	108,792	▲ 32.7	594,338	▲ 10.7
	設備工事業	1,486,988	4.1	897,279	6.3	122,034	13.2	775,245	5.3	589,709	0.9
近畿	業種計	13,218,415	▲ 2.9	9,344,702	▲ 2.4	2,028,308	▲ 0.1	7,316,394	▲ 3.0	3,873,713	▲ 4.1
	総合工事業	8,570,801	1.5	7,288,657	▲ 0.5	1,478,951	2.1	5,809,706	▲ 1.1	1,282,144	14.2
	職別工事業	1,250,743	▲ 28.3	243,232	▲ 17.6	117,501	25.5	125,731	▲ 37.7	1,007,512	▲ 30.5
	設備工事業	3,396,871	▲ 0.8	1,812,813	▲ 7.3	431,856	▲ 11.3	1,380,957	▲ 6.0	1,584,057	7.8
中国	業種計	3,079,123	6.1	1,911,607	6.7	681,607	7.8	1,230,000	6.1	1,167,516	5.1
	総合工事業	1,921,688	13.4	1,425,723	10.4	543,623	7.2	882,100	12.4	495,965	23.0
	職別工事業	407,741	4.9	114,417	4.8	71,908	8.5	42,508	▲ 0.9	293,324	5.0
	設備工事業	749,694	▲ 8.5	371,468	▲ 5.0	66,076	11.8	305,392	▲ 8.0	378,226	▲ 11.6
四国	業種計	1,270,989	10.8	850,889	15.6	377,039	19.1	473,850	13.0	420,100	2.0
	総合工事業	742,009	4.2	599,005	4.5	324,685	16.7	274,320	▲ 7.1	143,004	3.1
	職別工事業	207,153	13.6	49,271	65.6	22,764	55.1	26,507	75.8	157,882	3.5
	設備工事業	321,828	27.2	202,614	52.8	29,590	25.2	173,024	58.8	119,214	▲ 1.0
九州・沖縄	業種計	5,099,997	▲ 2.0	3,174,838	▲ 1.7	1,359,565	1.6	1,815,273	▲ 4.1	1,925,159	▲ 2.4
	総合工事業	2,989,597	▲ 5.8	2,422,192	0.3	1,124,525	2.2	1,297,667	▲ 1.2	567,405	▲ 25.5
	職別工事業	850,723	23.4	143,015	3.7	48,992	▲ 26.3	94,024	31.6	707,708	28.3
	設備工事業	1,259,677	▲ 5.8	609,631	▲ 10.1	186,048	8.9	423,583	▲ 16.5	650,047	▲ 1.4

注) 地域別区分

- 東北 : 青森県, 岩手県, 宮城県, 秋田県, 山形県, 福島県
- 関東 : 茨城県, 栃木県, 群馬県, 埼玉県, 千葉県, 東京都, 神奈川県, 山梨県, 長野県
- 北陸 : 新潟県, 富山県, 石川県, 福井県
- 中部 : 岐阜県, 静岡県, 愛知県, 三重県
- 近畿 : 滋賀県, 京都府, 大阪府, 兵庫県, 奈良県, 和歌山県
- 中国 : 鳥取県, 島根県, 岡山県, 広島県, 山口県
- 四国 : 徳島県, 香川県, 愛媛県, 高知県
- 九州・沖縄 : 福岡県, 佐賀県, 長崎県, 熊本県, 大分県, 宮崎県, 鹿児島県, 沖縄県

I. 受注高

I-3. 業者所在都道府県別受注高

平成29年 1月 ~ 平成29年 12月分

(単位: 百万円, %)

	合計		元請受注高						下請受注高	
	前年比	前年比	公共機関		民間等		前年比	前年比		
			前年比	前年比	前年比	前年比				
T 全国計	79,274,373	▲ 1.9	55,358,713	▲ 0.6	15,504,825	▲ 0.6	39,853,888	▲ 0.6	23,915,660	▲ 4.6
1 北海道	2,720,574	5.9	1,993,635	13.2	940,575	▲ 0.9	1,053,060	29.7	726,939	▲ 10.0
2 青森	542,926	7.2	306,268	3.9	160,112	3.3	146,156	4.5	236,658	11.8
3 岩手	530,878	▲ 1.8	318,499	▲ 11.7	179,760	▲ 26.4	138,739	19.4	212,379	▲ 17.9
4 宮城	1,602,963	▲ 1.6	972,007	6.6	421,825	▲ 3.4	550,183	15.7	630,955	▲ 11.9
5 秋田	357,873	7.7	255,149	12.1	155,712	13.2	99,437	10.4	102,724	▲ 1.9
6 山形	387,875	▲ 7.0	234,822	▲ 2.1	125,244	4.6	109,578	▲ 8.7	153,053	▲ 13.7
7 福島	773,976	▲ 7.4	461,074	▲ 4.2	269,015	3.4	192,059	▲ 13.2	312,902	▲ 11.8
8 茨城	744,542	1.9	438,942	▲ 0.6	244,261	1.1	194,680	▲ 2.6	305,601	5.8
9 栃木	727,662	▲ 3.0	466,492	0.1	139,800	▲ 8.3	326,691	4.2	261,170	▲ 8.1
10 群馬	987,814	▲ 21.9	599,272	▲ 30.5	181,593	▲ 10.7	417,679	▲ 36.6	388,542	▲ 3.5
11 埼玉	1,688,038	▲ 2.2	996,385	▲ 6.9	278,660	▲ 11.0	717,725	▲ 5.2	691,652	5.5
12 千葉	1,055,405	▲ 14.8	550,763	▲ 24.7	208,579	▲ 30.3	342,184	▲ 20.9	504,641	▲ 0.4
13 東京	31,717,519	▲ 1.5	24,470,609	0.8	4,922,623	▲ 3.8	19,547,986	2.0	7,246,910	▲ 8.6
14 神奈川	2,501,299	▲ 4.6	1,481,146	▲ 2.6	537,202	26.4	943,944	▲ 13.9	1,020,153	▲ 7.3
15 新潟	1,500,043	▲ 5.8	946,895	▲ 12.0	420,962	▲ 5.3	525,933	▲ 16.8	553,149	7.1
16 富山	730,121	3.9	439,223	13.3	151,779	4.9	287,443	18.3	290,898	▲ 7.6
17 石川	567,514	▲ 7.1	341,183	▲ 9.7	162,711	▲ 0.3	178,472	▲ 16.8	226,331	▲ 2.9
18 福井	429,402	17.7	266,609	22.3	144,085	47.9	122,524	1.7	162,793	10.7
19 山梨	322,606	20.7	187,680	7.0	101,304	16.3	86,377	▲ 2.2	134,926	46.7
20 長野	818,567	▲ 12.5	497,224	▲ 17.3	177,536	▲ 12.7	319,688	▲ 19.7	321,343	▲ 3.9
21 岐阜	994,448	4.8	608,432	3.0	294,233	22.8	314,198	▲ 10.5	386,016	7.7
22 静岡	1,226,384	5.3	814,161	11.3	229,483	8.1	584,678	12.6	412,223	▲ 4.8
23 愛知	3,121,860	▲ 9.7	2,101,847	▲ 6.0	477,782	▲ 4.4	1,624,065	▲ 6.5	1,020,014	▲ 16.3
24 三重	555,561	11.1	328,361	▲ 3.3	133,472	▲ 0.7	194,889	▲ 4.9	227,199	41.4
25 滋賀	399,921	▲ 5.9	223,944	▲ 19.6	82,818	0.7	141,126	▲ 28.1	165,977	22.1
26 京都	663,499	▲ 35.5	376,308	▲ 21.3	141,148	▲ 19.4	235,160	▲ 22.4	287,192	▲ 47.8
27 大阪	9,868,588	0.8	7,313,088	0.5	1,170,100	5.3	6,142,988	▲ 0.4	2,555,500	1.6
28 兵庫	1,771,999	▲ 5.7	1,093,335	▲ 10.1	469,272	▲ 7.4	624,064	▲ 12.0	678,664	2.3
29 奈良	257,279	5.4	168,321	0.2	80,189	7.5	88,132	▲ 5.6	88,958	17.0
30 和歌山	267,129	3.5	169,706	8.2	84,781	6.3	84,925	10.2	97,423	▲ 3.8
31 鳥取	208,624	12.1	119,142	▲ 0.6	77,679	4.2	41,463	▲ 8.5	89,482	35.0
32 島根	268,196	▲ 3.7	186,920	▲ 5.4	115,330	▲ 1.5	71,590	▲ 11.0	81,276	0.5
33 岡山	765,940	18.4	474,006	13.5	165,906	19.0	308,100	10.7	291,934	27.3
34 広島	1,329,526	4.1	811,752	10.5	212,972	16.8	598,781	8.4	517,774	▲ 4.6
35 山口	506,837	▲ 1.4	319,787	▲ 0.8	109,721	▲ 7.8	210,066	3.4	187,050	▲ 2.4
36 徳島	212,276	24.6	133,925	39.8	81,191	64.5	52,734	13.6	78,351	5.0
37 香川	429,284	8.7	280,451	17.3	88,927	33.7	191,524	11.0	148,833	▲ 4.6
38 愛媛	432,347	10.9	299,687	10.5	104,638	▲ 2.3	195,049	18.9	132,660	11.7
39 高知	197,082	2.6	136,825	5.4	102,282	9.4	34,543	▲ 4.8	60,257	▲ 3.4
40 福岡	2,172,192	▲ 4.4	1,134,145	▲ 13.2	300,328	▲ 18.2	833,817	▲ 11.3	1,038,047	7.4
41 佐賀	245,975	▲ 35.7	150,505	▲ 41.8	75,362	▲ 35.0	75,143	▲ 47.3	95,470	▲ 23.2
42 長崎	356,502	7.8	246,078	9.8	134,291	14.5	111,787	4.6	110,424	3.5
43 熊本	594,704	11.4	444,218	33.2	259,738	75.8	184,480	▲ 0.6	150,486	▲ 24.9
44 大分	392,618	18.0	231,052	16.0	107,549	3.2	123,503	29.9	161,566	20.9
45 宮崎	322,930	▲ 11.3	212,961	▲ 5.1	83,596	▲ 19.7	129,365	7.6	109,968	▲ 21.4
46 鹿児島	506,431	13.9	393,885	27.1	238,648	48.8	155,237	3.9	112,545	▲ 16.6
47 沖縄	508,646	▲ 5.7	361,992	▲ 3.1	160,051	▲ 27.6	201,941	32.3	146,653	▲ 11.5

注) 受注高の少ない集計区分等の数値は、誤差が大きいので利用に当たっては注意して下さい。

I. 受注高

I-4. 資本金階層別・業種別受注高

平成29年 1月 ~ 平成29年 12月分

(単位: 百万円, %)

	合計		元請受注高						下請受注高	
	前年比	前年比	公共機関		民間等		前年比	前年比		
			前年比	前年比	前年比	前年比				
T 合計	79,274,373	▲ 1.9	55,358,713	▲ 0.6	15,504,825	▲ 0.6	39,853,888	▲ 0.6	23,915,660	▲ 4.6
1 個人	52,218	▲ 59.5	12,526	▲ 65.0	1,755	378.6	10,772	▲ 69.6	39,691	▲ 57.4
2 ~1千万円未満	3,147,638	▲ 0.9	870,858	▲ 14.2	245,889	19.2	624,968	▲ 22.7	2,276,780	5.3
3 1千万~3億円未満	37,445,469	▲ 3.7	22,520,100	1.0	8,773,926	1.6	13,746,174	0.6	14,925,369	▲ 10.0
4 3~20億円未満	8,056,126	5.3	5,732,145	4.2	1,198,295	▲ 0.6	4,533,849	5.6	2,323,982	8.1
5 20億円以上	30,572,922	▲ 1.2	26,223,085	▲ 2.4	5,284,959	▲ 4.8	20,938,125	▲ 1.7	4,349,838	6.8
3億円以下の法人	41,659,519	▲ 3.4	24,230,866	0.2	9,129,476	1.7	15,101,391	▲ 0.7	17,428,653	▲ 8.1
総合工事業	25,188,953	▲ 0.8	18,374,796	▲ 0.2	7,595,811	2.5	10,778,985	▲ 2.1	6,814,157	▲ 2.2
職別工事業	7,510,908	▲ 14.4	4,487,691	▲ 7.3	441,694	5.1	1,045,997	▲ 11.7	6,023,217	▲ 15.9
設備工事業	8,959,658	▲ 0.3	4,368,379	4.9	1,091,971	▲ 4.6	3,276,408	8.5	4,591,279	▲ 4.9
3億円超の法人	37,562,636	0.2	31,115,321	▲ 1.2	6,373,595	▲ 3.8	24,741,726	▲ 0.5	6,447,315	7.3
総合工事業	25,509,023	▲ 1.6	24,004,610	▲ 1.4	5,074,960	▲ 3.2	18,929,650	▲ 0.9	1,504,413	▲ 4.2
職別工事業	1,593,869	15.8	555,257	17.5	224,656	4.4	330,601	28.5	1,038,611	14.9
設備工事業	10,459,745	2.5	6,555,453	▲ 1.7	1,073,978	▲ 7.6	5,481,475	▲ 0.5	3,904,292	10.4

注) 受注高の少ない集計区分等の数値は、誤差が大きいので利用に当たっては注意して下さい。

Ⅱ. 公共機関からの受注工事(1件500万円以上の工事)

Ⅱ-2. 1) 発注機関別・目的別工事分類別請負契約額 平成29年 1月 ~ 平成29年 12月分

(単位：百万円，%)

	合 計		国の機関				地方の機関				
		前年比		国	独立 行政法人	政府関連 企業等		都道府県	市区町村	地方 公営企業	その他
Ⅰ 合計	15,101,981	2.1	5,135,907	2,913,647	727,137	1,495,123	9,966,074	3,957,234	4,483,727	1,063,791	461,322
1 治山・治水	1,487,920	3.2	472,132	387,789	36,310	48,034	1,015,788	849,956	164,475	442	916
2 農林水産	708,900	4.9	163,834	135,197	9,017	19,620	545,066	402,686	123,503		18,877
3 道路	4,326,562	1.3	2,280,137	1,208,451	9,042	1,062,644	2,046,424	1,109,587	834,821	36,091	65,926
4 港湾・空港	711,105	25.2	458,992	414,273		44,720	252,113	196,173	37,871	3,468	14,601
5 下水道	1,070,464	6.4	131,240		2,374	128,866	939,224	121,707	445,529	358,639	13,350
6 公園	533,581	▲ 3.1	47,300	23,147	10,399	13,754	486,280	156,006	323,582	2,917	3,775
7 教育・病院	2,162,278	1.9	260,089	55,363	119,759	84,967	1,902,190	570,631	1,166,526	131,260	33,773
8 住宅・宿舎	417,046	▲ 21.9	106,799	26,357	57,493	22,949	310,246	116,474	162,551	551	30,670
9 庁舎	787,069	35.6	191,192	152,231	6,566	32,395	595,877	160,935	398,142	10,624	26,175
10 再開発	3,374	▲ 55.7					3,374	422	2,488		464
11 土地造成	186,356	▲ 13.3	50,729	1,618	49,045	66	135,627	38,145	74,499	12,032	10,950
12 鉄道・軌道	455,483	▲ 2.8	386,682		378,898	7,784	68,801			68,791	10
13 郵便	11,372	▲ 81.8	11,372			11,372					
14 電気・ガス	25,727	▲ 30.6	96			96	25,631			25,631	
15 上・工業水道	740,126	▲ 5.1	3,126		3,126		737,000	69,725	251,534	389,882	25,859
16 廃棄物処理	469,994	▲ 11.3	1,836		293	1,543	468,157	20,861	250,821	5,073	191,402
17 その他	1,004,625	5.7	570,349	509,222	44,813	16,314	434,276	143,926	247,384	18,392	24,574
災害復旧（再掲）	1,061,080	20.8	468,272	415,676	2,098	50,498	592,808	356,231	224,032	6,706	5,839
維持補修（再掲）	1,881,026	0.2	623,058	283,799	38,728	300,530	1,257,969	500,119	567,101	111,213	79,536

Ⅱ. 公共機関からの受注工事(1件500万円以上の工事)

Ⅱ-2. 2)発注機関別・目的別工事分類別請負契約額(寄与度) 平成29年 1月 ~ 平成29年 12月分

	合 計	国の機関			地方の機関					
		国	独立 行政法人	政府関連 企業等	都道府県	市区町村	地方 公営企業	その他		
ト 合計	2.1	▲ 1.2	1.6	▲ 1.8	▲ 1.0	3.3	2.0	1.5	▲ 0.3	1.2
1 治山・治水	0.3	▲ 0.5	▲ 0.3	▲ 0.2	0.0	0.8	0.3	0.5	▲ 0.0	0.0
2 農林水産	0.2	▲ 0.0	▲ 0.1	0.0	0.1	0.2	0.2	0.2		0.0
3 道路	0.4	▲ 1.1	0.4	0.0	▲ 1.5	1.5	0.1	1.3	0.1	0.1
4 港湾・空港	1.0	1.0	0.8	▲ 0.0	0.2	▲ 0.0	▲ 0.1	0.0	▲ 0.0	0.0
5 下水道	0.4	0.2		▲ 0.0	0.2	0.2	0.1	▲ 0.2	0.3	0.0
6 公園	▲ 0.1	▲ 0.9	0.1	▲ 1.0	0.1	0.8	0.2	0.7	▲ 0.0	0.0
7 教育・病院	0.3	▲ 0.4	0.0	▲ 0.6	0.1	0.7	1.0	▲ 0.5	0.1	0.1
8 住宅・宿舍	▲ 0.8	▲ 0.2	▲ 0.1	▲ 0.3	0.1	▲ 0.6	▲ 0.4	▲ 0.0	▲ 0.0	▲ 0.0
9 庁舎	1.4	0.1	0.1	▲ 0.0	0.0	1.3	0.4	0.7	0.0	0.1
10 再開発	▲ 0.0			▲ 0.0		▲ 0.0	▲ 0.0	▲ 0.0		0.0
11 土地造成	▲ 0.2	▲ 0.1	▲ 0.0	▲ 0.1	▲ 0.0	▲ 0.1	0.0	▲ 0.2	0.1	0.0
12 鉄道・軌道	▲ 0.1	0.3		0.3	0.0	▲ 0.4			▲ 0.4	▲ 0.0
13 郵便	▲ 0.3	▲ 0.3	▲ 0.0		▲ 0.3					
14 電気・ガス	▲ 0.1	▲ 0.0			▲ 0.0	▲ 0.1			▲ 0.1	
15 上・工業水道	▲ 0.3	▲ 0.0		▲ 0.0		▲ 0.2	▲ 0.0	▲ 0.0	▲ 0.3	0.1
16 廃棄物処理	▲ 0.4	0.0		0.0	0.0	▲ 0.4	0.1	▲ 0.5	▲ 0.0	0.5
17 その他	0.4	0.7	0.7	0.0	0.0	▲ 0.4	0.1	▲ 0.5	▲ 0.1	0.1
災害復旧(再掲)	1.2	1.3	1.3	▲ 0.0	▲ 0.0	▲ 0.0	▲ 0.2	0.2	0.0	0.0
維持補修(再掲)	0.0	▲ 0.2	▲ 0.0	▲ 0.1	▲ 0.0	0.2	0.0	0.3	▲ 0.1	0.2

Ⅱ.公共機関からの受注工事(1件500万以上の工事)

Ⅱ-3.工事種類別請負契約額

平成29年 1月 ~ 平成29年 12月分

(単位:百万円, %)

	請負契約額		
		前年比	寄与度
合計	15,101,981	2.1	2.1
建築・建築設備合計	4,144,164	2.7	0.7
1. 住宅・同設備工事	429,421	▲ 15.5	▲ 0.5
2. 非住宅・同設備工事	3,714,743	5.4	1.3
土木工事計	9,794,898	2.2	1.4
3. 橋梁・高架構造物工事	1,471,371	10.6	0.9
4. トンネル工事	689,517	▲ 24.6	▲ 1.5
5. ダム・えん堤工事	514,122	4.4	0.1
6. 管渠工事	930,520	0.1	0.0
7. 電線路工事	111,546	▲ 7.4	▲ 0.1
8. 舗装工事	848,887	14.9	0.7
9. しゅんせつ・埋立工事	99,425	▲ 19.3	▲ 0.2
10. 土工事(9.を除く)	867,546	▲ 3.1	▲ 0.2
11. その他の土木工事	4,261,965	5.6	1.5
12. 機械装置等工事	1,162,919	▲ 1.7	▲ 0.1

Ⅱ. 公共機関からの受注工事(1件500万円以上の工事)

Ⅱ-4. 発注機関別・施工都道府県別請負契約額

平成21年 1月 ~

(単位:百万円)

	合 計		国の機関			地方の機関					
		前年同期比		国	独立行政 法人	政府関連 企業	都道府県	市区町村	地方 公営企業	その他	
↑全国計	15,101,981	2.1	5,135,907	2,913,647	727,137	1,495,123	9,966,074	3,957,234	4,483,727	1,063,791	461,322
1.北海道	1,128,258	14.6	506,409	301,707	156,374	48,328	621,849	242,344	346,878	27,409	5,217
2.青森	196,720	8.9	40,061	36,795	696	2,570	156,659	70,934	71,251	10,211	4,263
3.岩手	506,743	11.4	250,804	203,723	32,076	15,006	255,938	143,096	92,019	7,316	13,508
4.宮城	651,371	▲13.1	208,325	78,977	33,918	95,431	443,046	155,010	255,369	15,060	17,607
5.秋田	178,690	26.6	38,952	32,782	48	6,122	139,738	74,024	48,785	12,298	4,630
6.山形	162,744	18.9	62,355	37,062	419	24,874	100,389	51,500	36,426	1,974	10,488
7.福島	820,505	19.0	513,224	424,366	25,316	63,541	307,282	160,142	137,523	6,639	2,978
8.茨城	303,559	▲12.7	75,690	47,436	17,601	10,652	227,869	90,980	120,327	11,226	5,338
9.栃木	174,520	15.9	26,130	15,845	625	9,661	148,390	63,434	77,588	3,677	3,691
10.群馬	234,453	13.9	68,310	39,997	1,862	26,451	166,143	73,350	50,509	6,371	35,912
11.埼玉	339,644	▲1.8	95,272	42,548	18,854	33,870	244,372	58,345	123,384	54,996	7,647
12.千葉	473,485	4.7	187,583	27,383	22,079	138,121	285,902	52,465	121,575	57,307	54,555
13.東京	1,643,878	▲11.5	510,983	340,423	33,333	137,227	1,132,896	514,822	245,461	306,073	66,540
14.神奈川	898,377	14.8	186,522	66,997	33,333	86,192	711,855	204,382	400,291	101,759	5,423
15.新潟	369,332	1.5	100,300	70,130	1,041	29,129	269,032	109,096	142,101	13,568	4,266
16.富山	121,500	12.2	26,927	19,958	57	6,912	94,572	49,991	35,762	5,817	3,003
17.石川	197,528	▲28.5	78,318	18,551	55,850	3,917	119,211	55,418	51,245	10,256	2,292
18.福井	277,248	72.0	186,496	29,463	147,176	9,857	90,752	41,743	37,395	1,373	10,241
19.山梨	143,599	9.7	56,572	33,088		23,484	87,027	54,962	29,849	1,290	926
20.長野	214,245	▲20.1	80,399	33,239	948	46,212	133,846	55,485	65,994	6,652	5,715
21.岐阜	293,116	23.2	94,172	68,172	1,690	24,310	198,943	81,085	104,397	8,851	4,610
22.静岡	360,983	9.6	109,827	46,601	106	63,120	251,156	68,976	168,582	10,873	2,725
23.愛知	578,797	▲11.6	138,047	82,897	20,669	34,481	440,750	190,825	158,166	61,496	30,264
24.三重	254,391	13.2	91,442	45,236	19,879	26,327	162,949	41,662	85,329	9,216	26,742
25.滋賀	108,544	17.8	25,183	10,647	1,714	12,822	83,361	26,721	52,014	2,064	2,562
26.京都	213,964	▲15.1	67,688	22,879	2,930	41,879	146,276	50,039	75,246	19,119	1,873
27.大阪	616,084	9.8	234,588	47,081	22,254	165,252	381,497	86,415	188,323	87,398	19,362
28.兵庫	406,783	▲3.1	115,053	40,201	5,825	69,027	291,731	109,310	137,097	36,045	9,279
29.奈良	67,228	▲38.2	23,177	15,598	2,944	4,636	44,051	20,856	19,238	3,730	227
30.和歌山	120,950	▲9.7	57,202	24,617	16	32,569	63,748	33,781	28,840	841	287
31.鳥取	96,010	▲17.8	29,464	23,705	981	4,778	66,546	38,834	25,105	2,231	376
32.島根	135,702	16.8	33,741	31,198	154	2,389	101,961	54,029	32,378	13,955	1,598
33.岡山	155,123	30.0	27,318	8,956	1,052	17,310	127,806	50,754	65,107	9,651	2,295
34.広島	221,816	▲14.2	47,014	27,315	805	18,894	174,802	38,058	104,468	16,939	15,337
35.山口	173,884	▲21.2	62,717	47,807	2,931	11,979	111,167	34,805	51,759	23,263	1,340
36.徳島	116,785	3.5	58,193	35,817	307	22,069	58,593	29,478	27,355	1,220	540
37.香川	94,725	▲5.7	25,022	12,084	60	12,879	69,703	33,960	30,097	1,375	4,271
38.愛媛	142,078	3.0	27,364	22,633	1,398	3,332	114,714	45,984	63,192	2,805	2,732
39.高知	120,172	▲9.7	36,545	32,485	630	3,430	83,627	43,878	36,403	3,097	249
40.福岡	325,634	▲31.9	88,792	46,932	15,159	26,701	236,842	79,245	106,084	29,357	22,157
41.佐賀	86,594	▲20.8	27,190	13,938	9,660	3,591	59,404	23,180	26,359	2,147	7,717
42.長崎	191,350	28.2	54,141	19,995	22,569	11,578	137,209	56,190	66,215	11,160	3,644
43.熊本	351,928	83.6	122,813	100,988	406	21,420	229,115	115,541	84,744	20,709	8,122
44.大分	163,572	19.4	51,730	30,367	8,586	12,777	111,843	64,221	40,244	4,438	2,939
45.宮崎	101,399	▲12.8	26,452	21,383		5,070	74,947	36,933	31,419	5,466	1,129
46.鹿児島	298,899	54.3	81,145	56,923	1,053	23,169	217,754	100,720	110,366	3,791	2,877
47.沖縄	269,069	▲11.1	80,256	76,723	1,753	1,779	188,813	80,235	75,469	11,282	21,828

注) 受注高の少ない集計区分等の数値は、誤差が大きいため利用に当たっては注意して下さい。

Ⅱ-5. 発注機関別・施工地域別請負契約額

平成21年 1月 ~

(単位:百万円)

	合 計		国の機関			地方の機関					
		前年同期比		国	独立行政 法人	政府関連 企業	都道府県	市区町村	地方公営企 業	その他	
↑全国計	15,101,981	2.1	5,135,907	2,913,647	727,137	1,495,123	9,966,074	3,957,234	4,483,727	1,063,791	461,322
1.北海道	1,128,258	14.6	506,409	301,707	156,374	48,328	621,849	242,344	346,878	27,409	5,217
2.東北	2,516,772	7.0	1,113,721	813,705	92,472	207,544	1,403,051	654,706	641,374	53,497	53,474
3.関東	4,425,761	▲2.6	1,287,461	646,956	128,635	511,870	3,138,300	1,168,224	1,234,978	549,352	185,747
4.北陸	965,608	6.1	392,041	138,103	204,124	49,814	573,567	256,248	266,504	31,014	19,801
5.中部	1,487,287	2.8	433,488	242,906	42,344	148,238	1,053,799	382,547	516,475	90,436	64,341
6.近畿	1,533,554	▲2.2	522,890	161,023	35,682	326,185	1,010,664	327,121	500,757	149,197	33,589
7.中国	782,536	▲5.9	200,254	138,980	5,924	55,350	582,282	216,480	278,816	66,039	20,947
8.四国	473,761	▲2.1	147,124	103,019	2,395	41,710	326,637	153,300	157,048	8,497	7,792
9.九州・沖縄	1,788,445	6.6	532,519	367,249	59,186	106,084	1,255,926	556,265	540,898	88,350	70,412

注) 地域別区分

東 北 : 青森県、岩手県、宮城県、秋田県、山形県、福島県  
 関 東 : 茨城県、栃木県、群馬県、埼玉県、千葉県、東京都、神奈川県、山梨県、長野県  
 北 陸 : 新潟県、富山県、石川県、福井県  
 中 部 : 岐阜県、静岡県、愛知県、三重県  
 近 畿 : 滋賀県、京都府、大阪府、兵庫県、奈良県、和歌山県  
 中 国 : 鳥取県、島根県、岡山県、広島県、山口県  
 四 国 : 徳島県、香川県、愛媛県、高知県  
 九 州・沖 縄 : 福岡県、佐賀県、長崎県、熊本県、大分県、宮崎県、鹿児島県、沖縄県

Ⅲ. 民間等からの受注工事

Ⅲ-2. 1) 発注者別・工事種類別請負契約額

平成29年 1月 ~ 平成29年 12月分

(単位:百万円, %)

	合 計		農林漁業	鉱業、採石業、 砂利採取業、 建設業	製造業	電気・ガス・ 熱供給・ 水道業	運輸業、 郵便業	情報通信業	卸売業、 小売業	金融業、 保険業	不動産業	サービス業	その他
		前年比											
T 建築・建築設備工事計	9,637,521	3.8	38,015	133,481	1,643,822	297,978	691,221	111,698	588,106	372,159	3,565,797	2,009,547	185,696
1 住宅	2,393,457	▲ 5.5		21,913	38,945	4,032	16,278	2,808	836	9,772	1,959,569	240,317	98,988
2 事務所	1,514,449	▲ 5.2	995	65,661	119,674	93,832	128,585	70,745	139,723	263,011	476,268	153,217	2,738
3 店舗	812,706	43.4	2,131	1,285	10,240	1,277	63,955	9,007	292,744	3,659	277,548	142,922	7,939
4 工場・発電所	1,521,563	24.3	9,205	9,718	1,209,979	156,226	8,996	14,326	15,868		10,569	74,565	12,112
5 倉庫・流通施設	791,888	▲ 1.8	10,605	8,410	63,711	2,225	202,278	602	96,382	44,357	311,553	51,765	
6 教育・研究・文化施設	477,028	▲ 25.1		5,067	131,702	993	43,478	9,678	1,993	11,188	9,242	251,705	11,981
7 医療・福祉施設	627,789	▲ 31.9		2,297	594	804	1,782		3,996	1,297	14,384	576,580	26,056
8 宿泊施設	870,913	30.4	827	16,732	45,605		49,322	1,512	34,254	32,724	361,621	313,498	14,818
9 娯楽施設	183,494	147.3		2,398	8,548	5,400	3,231		1,609	4,535	71,921	85,851	
10 その他の建築工事	444,232	74.6	14,252		14,824	33,189	173,315	3,021	702	1,616	73,124	119,127	11,063
T 土木工事・機械装置等工事計	6,315,999	6.9	94,705	175,229	1,893,782	1,647,829	1,079,756	439,294	117,276	24,503	196,068	507,781	139,776
ST 土木工事計	3,540,567	4.0	64,265	121,155	355,591	938,323	991,929	370,343	43,917	11,776	183,333	367,623	92,311
1 発電用土木工事	706,171	3.3	2,265	58,144	41,955	444,794	711	4,330	4,164	-6,166	13,202	110,464	32,307
2 鉄道工事	904,422	0.3		3,410	379		900,559	61	12				
3 埠頭・港湾工事	61,850	24.7	525	399	35,078	11,987	7,396	88	940	27	280	3,304	1,824
4 道路工事	54,983	▲ 19.3	1,675	1,150	3,522	8,038	27,082	93	133	98	1,292	9,148	2,752
5 管工事	135,169	▲ 11.4	605	1,369	41,591	75,494	2,618	43	3,652	8	1,228	5,308	3,251
6 電線路工事	651,032	48.9		12,026	3,255	241,091	7,762	360,699	3,704	239	1,034	7,878	13,345
7 土地造成・埋立工事	263,474	18.8	10,977	11,646	22,978	17,049	6,569	808	7,650	2,068	98,888	75,833	9,008
8 ゴルフ場建設工事	7,457	▲ 20.7	156		362	287	235		223		749	5,278	168
9 構内環境整備工事	162,079	36.9	39,175	7,155	53,326	12,609	6,231	592	12,044	331	8,726	15,952	5,939
10 その他の土木工事	593,930	▲ 22.2	8,887	25,855	153,144	126,974	32,766	3,629	11,397	15,171	57,934	134,457	23,715
ST 機械装置等工事	2,775,432	10.9	30,440	54,074	1,538,191	709,506	87,827	68,951	73,359	12,727	12,735	140,157	47,465

注) 建築・建築設備工事については、1件の請負契約額が5億円以上の工事、土木工事及び機械装置等工事については1件の請負契約額が500万円以上の工事について調査対象としている。

Ⅲ. 民間等からの受注工事

Ⅲ-2. 2)発注者別・工事種類別請負契約額(寄与度)

平成29年 1月 ~ 平成29年 12月分

	合 計	農林漁業	鉱業, 採石業, 砂利採取業, 建設業	製造業	電気・ガス・ 熱供給・ 水道業	運輸業, 郵便業	情報通信業	卸売業, 小売業	金融業, 保険業	不動産業	サービス業	その他
T 建築・建築設備工事計	3.8	▲ 0.1	0.6	4.6	0.4	2.6	▲ 0.3	▲ 0.4	1.8	▲ 0.7	▲ 5.1	0.5
1 住宅	▲ 1.5	▲ 0.0	0.0	0.2	0.0	0.1	▲ 0.0	0.0	0.0	▲ 2.6	0.3	0.4
2 事務所	▲ 0.9	▲ 0.0	0.6	▲ 0.2	0.9	0.8	▲ 0.3	▲ 1.1	1.0	▲ 0.8	▲ 1.7	▲ 0.1
3 店舗	2.7	0.0	0.0	0.0	0.0	0.3	0.1	0.9	▲ 0.2	0.7	0.7	0.1
4 工場・発電所	3.2	▲ 0.0	▲ 0.1	4.0	▲ 0.9	0.0	0.0	▲ 0.1		▲ 0.1	0.3	0.0
5 倉庫・流通施設	▲ 0.2	▲ 0.0	0.0	0.1	0.0	▲ 0.6	▲ 0.0	▲ 0.5	0.5	0.4	0.1	▲ 0.2
6 教育・研究・文化施設	▲ 1.7		▲ 0.0	0.0	0.0	0.4	0.0	▲ 0.0	0.1	▲ 0.1	▲ 2.2	0.0
7 医療・福祉施設	▲ 3.2	▲ 0.1	0.0	▲ 0.0	▲ 0.0	▲ 0.0		0.0	0.0	▲ 0.2	▲ 2.9	0.1
8 宿泊施設	2.2	0.0	0.1	0.4		0.3	▲ 0.1	0.3	0.3	1.1	▲ 0.3	0.1
9 娯楽施設	1.2		0.0	0.0	0.1	▲ 0.0		▲ 0.0	0.0	0.7	0.3	
10 その他の建築工事	2.0	0.1	▲ 0.1	0.0	0.3	1.2	0.0	▲ 0.0	0.0	0.1	0.3	0.1
T 土木工事・機械装置等工事計	6.9	0.6	1.1	3.1	▲ 1.8	0.2	2.5	▲ 0.3	0.0	0.2	0.8	0.4
ST 土木工事計	2.3	0.7	0.6	▲ 1.4	▲ 0.5	▲ 0.2	2.3	▲ 0.5	0.0	0.1	0.9	0.2
1 発電用土木工事	0.4	▲ 0.0	0.6	0.0	▲ 0.5	▲ 0.2	0.1	▲ 0.6	▲ 0.1	0.0	0.8	0.2
2 鉄道工事	0.1		0.0	▲ 0.0		0.0	▲ 0.0	▲ 0.0				
3 埠頭・港湾工事	0.2	0.0	▲ 0.0	0.1	0.2	▲ 0.1	0.0	0.0	0.0	▲ 0.0	0.0	0.0
4 道路工事	▲ 0.2	0.0	0.0	▲ 0.0	▲ 0.0	0.1	0.0	▲ 0.0	▲ 0.0	▲ 0.1	▲ 0.2	▲ 0.0
5 管工事	▲ 0.3	0.0	0.0	▲ 0.2	▲ 0.1	▲ 0.1	▲ 0.0	0.0	▲ 0.0	▲ 0.0	0.0	▲ 0.0
6 電線路工事	3.6	▲ 0.0	0.1	▲ 0.0	0.9	0.0	2.3	0.1	▲ 0.0	▲ 0.0	0.1	0.2
7 土地造成・埋立工事	0.7	0.1	▲ 0.1	▲ 0.1	0.1	▲ 0.1	0.0	▲ 0.0	0.0	0.2	0.7	▲ 0.0
8 ゴルフ場建設工事	▲ 0.0	0.0		0.0	0.0	▲ 0.0		0.0		0.0	▲ 0.0	▲ 0.0
9 構内環境整備工事	0.7	0.6	0.0	▲ 0.0	0.1	▲ 0.0	0.0	0.1	0.0	▲ 0.1	▲ 0.0	▲ 0.0
10 その他の土木工事	▲ 2.9	▲ 0.0	▲ 0.0	▲ 1.1	▲ 1.3	0.0	▲ 0.1	▲ 0.1	0.1	0.1	▲ 0.3	▲ 0.1
ST 機械装置等工事	4.6	▲ 0.1	0.5	4.5	▲ 1.3	0.4	0.2	0.2	0.0	0.1	▲ 0.1	0.2

注) 建築・建築設備工事については、1件の請負契約額が5億円以上の工事、土木工事及び機械装置等工事については1件の請負契約額が500万円以上の工事について調査対象としている。

Ⅲ. 民間等からの受注工事

Ⅲ-3. 発注者別・施工都道府県別請負契約額

平成29年1月 ~ 平成29年12月分

1) 建築工事・建築設備工事(1件5億円以上の工事)

(単位:百万円,%)

	合計		農林漁業	鉱業、採石業、 砂利採取業、 建設業	製造業	電気・ガス、 熱供給、 水道業	運輸業、 郵便業	情報通信業	卸売業、 小売業	金融業、 保険業	不動産業	サービス業	その他
	前年比												
T.全国計	9,637,521	3.8	38,015	133,481	1,643,822	297,978	691,221	111,698	588,106	372,159	3,565,797	2,009,547	185,696
1.北海道	365,123	30.3	5,709	2,397	12,889	17,509	75,833	13,817	14,453	2,174	65,394	147,886	7,062
2.青森	28,656	▲47.6			4,878	-416	508		4,294			13,306	6,086
3.岩手	64,975	110.3			9,620	2,500	3,526		1,480		2,579	44,567	704
4.宮城	162,577	9.7		2,743	26,187		12,359		13,248	6,643	59,936	37,482	3,979
5.秋田	29,719	123.9			6,805	11,946			1,486		1,032	8,449	
6.山形	16,918	▲67.0	2,063		5,077	795	3,433				1,696	3,854	
7.福島	102,543	▲15.0			31,813	30,931	3,463	3,934	2,197	1,119	9,100	14,597	5,389
8.茨城	176,516	▲7.4	2,120	2,893	114,551	7,692	4,308	1,236	1,607		29,997	12,111	
9.栃木	56,099	▲60.9		1,956	15,201	2,882	6,616		4,287	1,053	3,683	18,261	2,160
10.群馬	86,298	▲7.9			40,111		1,690		2,492		16,345	25,659	
11.埼玉	486,135	27.9		1,058	96,365	2,583	46,444	2,180	79,869	28,879	133,923	89,336	5,499
12.千葉	417,248	▲14.1		6,849	54,155	899	6,261	10,157	24,516	9,210	167,288	134,051	3,864
13.東京	2,806,506	▲3.3		19,762	81,999	101,967	196,599	33,520	173,420	201,691	1,521,013	418,607	57,929
14.神奈川	819,304	25.5		55,836	115,800	2,466	88,640	5,359	17,236	13,807	335,304	173,278	11,579
15.新潟	81,443	▲3.3			27,733	4,459			6,557	615	6,397	33,816	1,867
16.富山	40,877	▲37.2	624		16,659		5,462	2,038			9,553	6,541	
17.石川	41,302	▲46.4			7,106						13,472	17,712	1,325
18.福井	66,552	110.6			9,480	49,096	1,664		1,026		2,755	2,531	
19.山梨	73,780	85.8			47,839		2,000		1,941		5,607	16,392	
20.長野	46,552	▲62.9	3,960		14,378	1,555			1,182	3,008	6,113	15,198	1,157
21.岐阜	64,278	▲21.1		2,542	37,923		2,043		2,952	1,696	7,182	8,636	1,304
22.静岡	151,168	▲0.9	6,553	2,095	35,604	1,122	12,940	2,684	2,345		17,289	67,761	2,775
23.愛知	425,565	▲3.3	827	3,327	109,187	23,724	32,598	5,461	10,925	11,550	130,887	95,450	1,627
24.三重	168,651	95.4		6,865	118,228		3,344	1,364			26,935	10,126	1,789
25.滋賀	103,684	49.0			61,681	1,000	5,988		1,938		12,728	20,350	
26.京都	216,677	12.8			31,393	4,259	29,886	7,452	10,504	1,101	71,665	57,880	2,736
27.大阪	844,506	22.8		12,550	104,899		55,706	16,480	131,912	25,693	357,453	118,971	20,843
28.兵庫	320,718	▲6.4			63,235	1,276	47,171	2,622	26,859		113,682	62,443	3,431
29.奈良	39,252	33.1			5,909	1,288			3,064		12,367	12,215	4,408
30.和歌山	14,188	▲43.6	1,042		2,096	1,956	3,440		2,494			812	2,349
31.鳥取	12,897	▲31.7			8,351				1,621		726	1,694	505
32.島根	19,826	▲8.5			5,635	5,617			1,758		3,210	3,606	
33.岡山	76,970	2.4	598		26,211		4,677		2,099	1,259	9,873	31,498	756
34.広島	192,384	5.6		2,519	57,954	4,590	3,070		11,081	6,646	74,009	32,516	
35.山口	68,433	40.3		1,787	39,060	4,722	524		1,980	716	11,317	7,494	833
36.徳島	48,589	5.0	1,293		19,318	2,370	1,379		898		5,544	17,787	
37.香川	56,044	52.5			21,137		4,201		2,550	4,752	8,090	14,425	889
38.愛媛	67,660	77.7			31,136		2,854	1,997			6,458	25,215	
39.高知	19,353	17.2			1,244				1,225		4,691	12,193	
40.福岡	275,359	▲15.2	1,324	4,182	43,875	1,928	12,462		8,558	7,482	155,852	29,181	10,514
41.佐賀	38,246	▲37.9			24,102	1,857					2,328	7,929	2,030
42.長崎	25,453	▲47.8			4,774	1,284			813	2,582	10,184	2,718	3,098
43.熊本	139,110	56.3	3,765	514	24,654	7,171	627		4,887	1,297	17,341	70,237	8,617
44.大分	25,671	▲12.5	1,623		6,805	2,469	1,737		2,727		3,357	6,954	
45.宮崎	37,341	142.1	691		11,668	594					11,030	12,158	1,200
46.鹿児島	49,568	▲11.1	5,822		9,100	-4,826		1,396	1,942	16,394	7,498	12,241	
47.沖縄	166,807	72.1		3,606			6,480			22,792	92,914	33,625	7,390

注) 受注高の少ない集計区分等の数値は、誤差が大きいので利用に当たっては注意して下さい。

Ⅲ-4. 発注者別・施工地域別請負契約額

平成29年1月 ~ 平成29年12月分

1) 建築工事・建築設備工事(1件5億円以上の工事)

(単位:百万円,%)

	合計		農林漁業	鉱業、採石業、 砂利採取業、 建設業	製造業	電気・ガス、 熱供給、 水道業	運輸業、 郵便業	情報通信業	卸売業、 小売業	金融業、 保険業	不動産業	サービス業	その他
	前年比												
T.全国計	9,637,521	3.8	38,015	133,481	1,643,822	297,978	691,221	111,698	588,106	372,159	3,565,797	2,009,547	185,696
1.北海道	365,123	30.3	5,709	2,397	12,889	17,509	75,833	13,817	14,453	2,174	65,394	147,886	7,062
2.東北	405,388	▲3.3	2,063	2,743	84,379	45,756	23,289	3,934	22,704	7,762	74,343	122,255	16,158
3.関東	4,968,437	▲0.9	6,080	88,354	580,399	120,043	352,558	52,452	306,549	257,648	2,219,272	902,892	82,188
4.北陸	230,175	▲10.8	624		60,977	53,556	7,126	2,038	9,270	615	32,177	60,600	3,192
5.中部	809,662	6.5	7,381	14,829	300,943	24,846	50,925	9,509	16,221	13,246	182,293	181,973	7,496
6.近畿	1,539,025	14.3	1,042	12,550	269,213	8,491	143,479	26,554	176,770	26,794	567,895	272,470	33,768
7.中国	370,510	6.9	598	4,306	137,210	14,929	8,271		18,539	8,621	99,135	76,807	2,094
8.四国	191,646	39.2	1,293		72,835	2,370	8,434	1,997	4,673	4,752	24,784	69,620	889
9.九州・沖縄	757,555	5.0	13,224	8,302	124,978	10,477	21,306	1,396	18,927	50,547	300,505	175,043	32,849

注) 地域別区分

東北 : 青森県、岩手県、宮城県、秋田県、山形県、福島県  
 関東 : 茨城県、栃木県、群馬県、埼玉県、千葉県、東京都、神奈川県、山梨県、長野県  
 北陸 : 新潟県、富山県、石川県、福井県  
 中部 : 岐阜県、静岡県、愛知県、三重県  
 近畿 : 滋賀県、京都府、大阪府、兵庫県、奈良県、和歌山県  
 中国 : 鳥取県、島根県、岡山県、広島県、山口県  
 四国 : 徳島県、香川県、愛媛県、高知県  
 九州・沖縄 : 福岡県、佐賀県、長崎県、熊本県、大分県、宮崎県、鹿児島県、沖縄県

Ⅲ. 民間等からの受注工事

Ⅲ-3. 発注者別・施工都道府県別請負契約額

平成29年1月 ~ 平成29年12月分

2) 土木工事及び機械装置等工事(1件500万円以上の工事)

(単位:百万円,%)

	合計		農林漁業	鉱業、採石業、 砂利採取業、 建設業	製造業	電気・ガス、 熱供給・ 水道業	運輸業、 郵便業	情報通信業	卸売業、 小売業	金融業、 保険業	不動産業	サービス業	その他
	前年比												
T.全国計	6,315,999	6.9	94,705	175,229	1,893,782	1,647,829	1,079,756	439,294	117,276	24,503	196,068	507,781	139,776
1.北海道	294,221	25.9	19,814	14,809	43,224	57,438	28,539	48,273	22,003	675	6,597	31,430	21,418
2.青森	195,076	20.3	191	3,695	26,847	143,305	7,734	521	844	15	369	8,386	3,168
3.岩手	65,112	23.3	404	1,613	8,215	16,115	29,230	1,620	937	136	1,336	4,054	1,450
4.宮城	129,584	17.5	121	1,420	33,426	52,729	19,727	4,977	3,287	134	2,717	9,863	1,184
5.秋田	68,825	29.1	190	2,393	9,096	38,100	9,590	1,244	1,029	77	217	6,532	358
6.山形	41,046	5.7	553	1,441	9,848	20,215	2,803	2,698	555	16	178	2,493	255
7.福島	185,627	▲38.5	1,213	6,320	23,207	101,622	16,061	1,210	2,370	128	1,090	28,952	3,454
8.茨城	190,875	12.9	3,966	2,697	86,359	41,019	9,215	8,969	1,942	320	4,404	28,899	5,086
9.栃木	129,352	90.3	43,105	2,067	31,960	18,011	13,513	6,211	616	311	6,487	5,161	1,911
10.群馬	89,285	▲33.3	353	5,144	48,253	17,202	8,155	1,825	327	10	716	4,076	3,225
11.埼玉	158,002	25.3	258	3,802	54,552	14,526	35,883	16,620	6,051	1,319	8,846	10,767	5,377
12.千葉	329,839	26.8	1,049	49,664	99,128	67,556	42,673	10,716	3,782	494	15,634	32,991	6,151
13.東京	519,210	12.7	59	9,286	32,768	45,529	223,117	79,437	12,526	16,380	33,593	49,740	16,774
14.神奈川	372,351	26.7	102	3,744	89,729	87,962	120,139	17,258	11,188	280	8,160	29,005	4,784
15.新潟	188,099	4.9	486	3,391	43,074	101,320	15,265	7,795	3,564	25	1,002	11,576	5,999
16.富山	67,644	4.9	176	561	25,676	21,353	3,788	3,894	161	1,611	244	9,499	681
17.石川	45,040	▲28.1	86	501	7,799	15,644	7,534	3,878	1,302	54	996	6,796	450
18.福井	124,951	72.3	559	368	8,604	92,109	13,691	2,394	391	17	152	5,828	839
19.山梨	46,156	5.7	149	321	17,794	14,266	6,192	5,101	133	16	265	1,487	432
20.長野	98,976	11.2	81	669	10,665	47,753	21,817	7,354	706	68	4,075	3,406	2,383
21.岐阜	102,132	4.6	2,495	2,290	18,599	36,593	21,598	12,788	400	260	635	4,121	2,352
22.静岡	261,398	54.3	302	3,483	63,996	19,347	126,886	19,454	1,504	1,635	11,402	8,976	4,412
23.愛知	445,162	▲13.0	256	6,934	243,505	55,520	62,530	36,900	7,194	384	4,319	20,192	7,428
24.三重	133,394	23.7	1,072	430	87,652	11,973	12,105	9,570	660	50	1,037	6,785	2,059
25.滋賀	67,594	19.9	144	1,857	32,487	7,098	10,278	3,063	1,052	37	1,713	8,012	1,854
26.京都	99,890	18.9	13	1,086	48,348	6,869	18,014	3,313	1,603	86	5,032	6,984	8,543
27.大阪	245,978	1.8	315	3,054	86,628	16,144	66,616	16,968	11,836	2,121	14,716	24,657	2,922
28.兵庫	252,008	▲4.8	505	8,404	144,258	29,294	27,131	6,620	2,817	175	16,471	12,443	3,890
29.奈良	42,048	80.8	210	200	1,914	14,260	3,463	1,560	221	133	5,774	12,816	1,498
30.和歌山	33,079	▲29.3		553	21,854	2,204	3,811	629	284	683	34	2,258	770
31.鳥取	9,032	▲39.8	458	19	1,034	1,584	714	2,849	281	130	255	1,118	589
32.島根	95,659	9.9	1,953	241	11,800	72,144	2,323	4,813	100		78	1,433	773
33.岡山	81,317	▲27.4	1,149	1,685	40,940	13,428	3,453	8,187	2,742	1,563	1,853	3,783	2,534
34.広島	139,203	15.2	515	1,411	44,823	63,605	5,240	11,991	1,318	119	1,729	4,859	3,594
35.山口	133,328	▲17.4		911	78,151	20,041	6,577	12,824	104	-6,358	12,087	7,812	1,179
36.徳島	37,861	▲15.3	8	2,112	10,086	17,029	955	3,355	127		85	1,962	2,142
37.香川	29,167	▲34.7	82	57	10,373	6,801	2,925	4,957	2,148	21	89	564	1,151
38.愛媛	84,835	11.0	48	1,586	42,806	27,686	3,967	6,128	352	19	105	1,423	713
39.高知	29,526	6.4	98	7,755	10,972	3,986	1,495	4,087	323		123	462	224
40.福岡	188,993	▲3.8	112	8,298	88,136	20,613	27,170	6,309	3,582	715	10,127	20,240	3,689
41.佐賀	43,287	▲12.9	116	218	6,553	25,821	1,383	516	147		139	8,350	43
42.長崎	68,793	36.2	127	326	6,851	36,086	14,552	870	280		1,096	7,839	767
43.熊本	89,825	27.8	2,091	428	26,712	31,972	8,550	5,531	1,102	63	428	9,685	3,261
44.大分	61,755	▲27.4	2,793	3,537	26,619	9,673	2,787	3,508	1,490		4,895	5,197	1,056
45.宮崎	57,100	36.2	1,106	1,084	16,314	12,126	1,308	7,151	587		61	16,756	607
46.鹿児島	102,007	13.1	5,825	2,854	9,427	58,612	3,673	3,464	535	102	599	15,840	1,076
47.沖縄	42,360	▲23.3		513	2,716	13,346	5,585	9,895	773	476	4,108	4,269	679

注) 受注高の少ない集計区分等の数値は、誤差が大きいので利用に当たっては注意して下さい。

Ⅲ-4. 発注者別・施工地域別請負契約額

平成29年1月 ~ 平成29年12月分

2) 土木工事及び機械装置等工事(1件500万円以上の工事)

(単位:百万円,%)

	合計		農林漁業	鉱業、採石業、 砂利採取業、 建設業	製造業	電気・ガス、 熱供給・ 水道業	運輸業、 郵便業	情報通信業	卸売業、 小売業	金融業、 保険業	不動産業	サービス業	その他
	前年比												
T.全国計	6,315,999	6.9	94,705	175,229	1,893,782	1,647,829	1,079,756	439,294	117,276	24,503	196,068	507,781	139,776
1.北海道	294,221	25.9	19,814	14,809	43,224	57,438	28,539	48,273	22,003	675	6,597	31,430	21,418
2.東北	685,269	▲4.7	2,672	16,881	110,640	372,084	85,145	12,272	9,023	505	5,907	60,279	9,860
3.関東	1,934,046	17.6	49,123	77,393	471,207	353,825	480,703	153,490	37,271	19,199	82,179	163,533	46,124
4.北陸	425,733	12.3	1,307	4,821	85,153	230,426	40,278	17,960	5,418	1,708	2,394	33,699	2,570
5.中部	942,085	6.3	4,125	13,137	413,753	123,434	223,119	78,712	9,758	2,329	17,393	40,074	16,251
6.近畿	740,596	3.3	1,186	15,154	335,489	75,867	129,314	32,153	17,812	3,234	43,741	67,170	19,476
7.中国	458,539	▲7.6	4,075	4,267	176,749	170,803	18,307	40,664	4,545	-4,546	16,001	19,005	8,670
8.四国	181,389	▲6.3	235	11,510	74,238	55,503	9,342	18,527	2,951	40	403	4,411	4,230
9.九州・沖縄	654,121	2.3	12,169	17,258	183,329	208,449	65,009	37,244	8,496	1,357	21,455	88,178	11,178

注) 地域別区分

東北 : 青森県、岩手県、宮城県、秋田県、山形県、福島県  
 関東 : 茨城県、栃木県、群馬県、埼玉県、千葉県、東京都、神奈川県、山梨県、長野県  
 北陸 : 新潟県、富山県、石川県、福井県  
 中部 : 岐阜県、静岡県、愛知県、三重県  
 近畿 : 滋賀県、京都府、大阪府、兵庫県、奈良県、和歌山県  
 中国 : 鳥取県、島根県、岡山県、広島県、山口県  
 四国 : 徳島県、香川県、愛媛県、高知県  
 九州・沖縄 : 福岡県、佐賀県、長崎県、熊本県、大分県、宮崎県、鹿児島県、沖縄県