

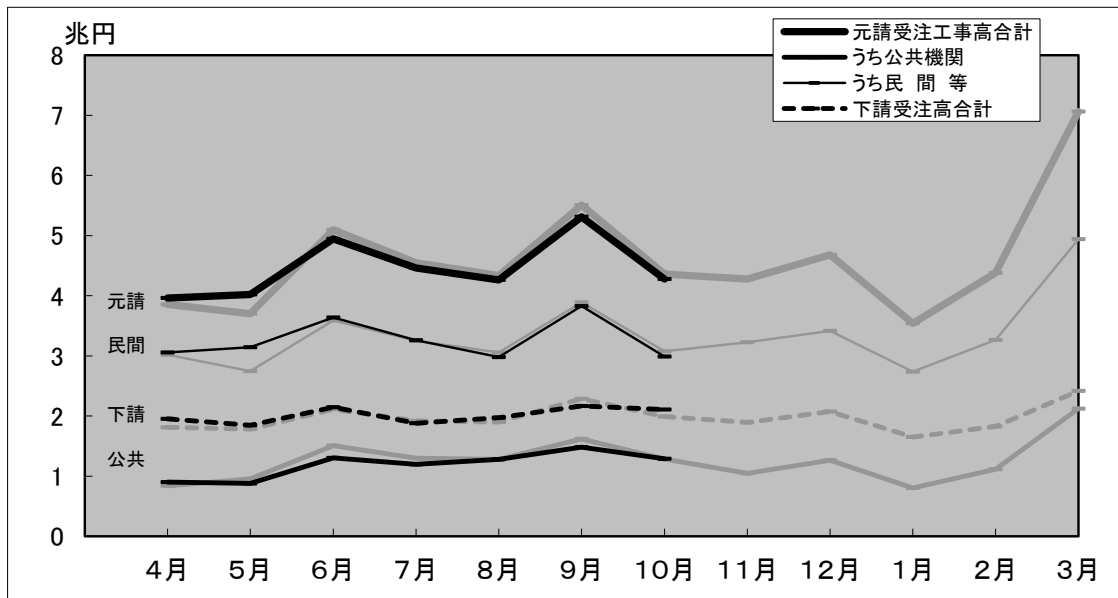
建設工事受注動態統計調査報告

平成30年10月分

Monthly Report on

Current Survey of Orders Received for Construction

受注高の推移(平成30年度)



(グラフ中の淡色の線は、平成29年度の推移)

平成25年4月分より新しい推計方法による値を公表しています。

詳細については別紙をご覧ください。

(参照URL) http://www.mlit.go.jp/sogoseisaku/jouhouka/sosei_jouhouka_fr4_000006.html

なお、平成24年1月から平成25年3月までの復元値については、従来の推計方法によって公表してきた値でなく、新しい推計方法を取った場合の値を仮に試算したものを用いています。

※問い合わせ先

国土交通省 総合政策局 建設経済統計調査室
電 話 代表:03-5253-8111
担当者 相 部(企画専門官) 内線 28-603
中 原(主 査) 内線 28-603

建設工事受注動態統計調査報告（平成30年10月分）

受注高

10月の受注高は6兆3,865億円で、前年同月比0.6%増加した。うち元請受注高は4兆2,764億円で、同1.9%減少し、下請受注高は2兆1,101億円で、同6.0%増加した。

元請受注高のうち公共機関からの受注高は1兆2,883億円で、同0.2%増加し、民間等からの受注高は2兆9,881億円で、同2.8%減少した。

注1) 下請受注高は、2次下請以下も含む。

注2) 四捨五入により億円単位の値としたため、各項目の合計は必ずしも総計と一致しない。

1. 受注高

10月の受注高は、6兆3,865億円。

・前年同月比 0.6%増、先月の減少から再び増加。

1) 元・下請別 (資料編, 表I-1参照)

元請受注高は、4兆2,764億円。(前年同月比 1.9%減, 5か月連続の減少)

下請受注高は、2兆1,101億円。(同 6.0%増, 先月の減少から再び増加)

2) 業種別 (資料編, 表I-2参照)

総合工事業は、3兆7,979億円。(同 6.4%減, 5か月連続の減少)

職別工事業は、8,536億円。(同 15.5%増, 3か月連続の増加)

設備工事業は、1兆7,350億円。(同 11.6%増, 2か月連続の増加)

2. 元請受注高

10月の元請受注高は、4兆2,764億円。

・前年同月比 1.9%減, 5か月連続の減少。

1) 発注者別 (資料編, 表I-1参照)

公共機関からは、1兆2,883億円。(同 0.2%増, 先月の減少から再び増加)

民間等からは、2兆9,881億円。(同 2.8%減, 3か月連続の減少)

2) 工事種類別 (資料編, 表I-1参照)

土木工事は、1兆2,188億円。(同 3.6%減, 2か月連続の減少)

建築工事は、2兆5,684億円。(同 4.3%減, 5か月連続の減少)

機械装置等工事は、4,892億円。(同 18.7%増, 2か月連続の増加)

※ 建築工事には建築設備工事を含む。

3) 業種別 (資料編, 表I-2参照)

総合工事業は、3兆719億円。(同 6.1%減, 5か月連続の減少)

職別工事業は、2,045億円。(同 29.5%増, 2か月連続の増加)

設備工事業は、10,000億円。(同 7.5%増, 2か月連続の増加)

建設工事受注動態統計調査報告（平成30年10月分）

公共機関からの受注工事（1件500万円以上の工事）

10月の公共機関からの受注工事額は1兆2,571億円で、前年同月比1.1%減少した。うち「国の機関」からは2,948億円で、同18.1%減少し、「地方の機関」からは9,623億円で、同5.6%増加した。

10月の公共機関からの受注工事額は、1兆2,571億円。

・前年同月比 1.1%減、6か月連続の減少。

1. 発注機関別（資料編，表Ⅱ－1参照）

1) 国の機関

「国の機関」からの受注工事額は、2,948億円であった。

・前年同月比 18.1%減、2か月連続の減少。

- ① 国は、1,461億円。（同 28.5%減、2か月連続の減少）
- ② 独立行政法人は、403億円。（同 31.8%減、5か月連続の減少）
- ③ 政府関連企業等は、1,084億円。（同 12.4%増、先月の減少から再び増加）

2) 地方の機関

「地方の機関」からの受注工事額は、9,623億円であった。

・前年同月比 5.6%増、10か月ぶりの増加。

- ① 都道府県は、4,419億円。（同 17.2%増、先月の減少から再び増加）
- ② 市区町村は、4,083億円。（同 6.1%増、5か月ぶりの増加）
- ③ 地方公営企業は、850億円。（同 33.4%減、5か月ぶりの減少）
- ④ その他は、272億円。（同 27.5%増、3か月連続の増加）

2. 工事分類別（資料編，表Ⅱ－2. 1）参照）

工事分類別にみると、受注工事額の多いのは「道路工事」3,551億円、「治山・治水」1,918億円、「教育・病院」1,757億円であった。

3. 発注機関別・工事分類別（資料編，表Ⅱ－2. 1）参照）

発注機関別・工事分類別にみると、受注工事額の多いのは、都道府県の「治山・治水」1,376億円、都道府県の「道路工事」1,236億円、市区町村の「教育・病院」986億円であった。

建設工事受注動態統計調査報告（平成30年10月分）

民間等からの受注工事

1. 建築工事・建築設備工事（1件5億円以上の工事）

10月の建築工事・建築設備工事の受注工事額は6,140億円で、前年同月比8.4%減少した。

10月の建築工事・建築設備工事の受注工事額は、6,140億円。
・前年同月比 8.4%減、4か月連続の減少。

1) 発注者別（資料編、表Ⅲ－1. 1）参照）

- ① 農林漁業は、69億円。（3か月ぶりの増加）
- ② 鉱業，採石業，砂利採取業，建設業は、253億円。（同 415.1%増，5か月ぶりの増加）
- ③ 製造業は、1,255億円。（同 11.2%増，16か月連続の増加）
- ④ 電気・ガス・熱供給・水道業は、75億円。（同 42.2%減，6か月連続の減少）
- ⑤ 運輸業，郵便業は、655億円。（同 202.7%増，2か月連続の増加）
- ⑥ 情報通信業は、84億円。（同 168.0%増，4か月連続の増加）
- ⑦ 卸売業，小売業は、304億円。（同 60.8%減，3か月連続の減少）
- ⑧ 金融業，保険業は、122億円。（同 81.1%減，3か月連続の減少）
- ⑨ 不動産業は、1,922億円。（同 20.2%減，4か月連続の減少）
- ⑩ サービス業は、1,322億円。（同 10.9%増，3か月連続の増加）
- ⑪ その他は、78億円。（同 38.6%減，2か月連続の減少）

2) 工事種類別（資料編、表Ⅲ－2参照）

工事種類別にみると、受注工事額の多いのは「住宅」1,470億円、「工場・発電所」901億円、「教育・研究・文化施設」647億円であった。

3) 発注者別・工事種類別（資料編、表Ⅲ－2参照）

発注者別・工事種類別にみると、受注工事額の多いのは、不動産業の「住宅」1,333億円、製造業の「工場・発電所」804億円、サービス業の「教育・研究・文化施設」519億円であった。

注) 日本標準産業分類の改訂（第12回改訂）に準拠し、発注者分類の名称を平成20年4月分から変更を行った。

○鉱業，建設業 → 鉱業，採石業，砂利採取業，建設業 ○運輸業 → 運輸業，郵便業
○卸売・小売業 → 卸売業，小売業 ○金融・保険業 → 金融業，保険業

建設工事受注動態統計調査報告（平成30年10月分）

民間等からの受注工事（つづき）

2. 土木工事及び機械装置等工事（1件500万円以上の工事）

10月の土木工事及び機械装置等工事の受注工事額は5,279億円で、前年同月比17.2%増加した。

10月の土木工事及び機械装置等工事の受注工事額は、5,279億円。

・前年同月比 17.2%増，2か月連続の増加。

1) 発注者別（資料編，表Ⅲ－1. 2）参照）

- ① 農林漁業は，21億円。（同 40.6%減，3か月連続の減少）
- ② 鉱業，採石業，砂利採取業，建設業は，73億円。（同 86.8%減，4か月ぶりの減少）
- ③ 製造業は，2,134億円。（同 37.5%増，2か月連続の増加）
- ④ 電気・ガス・熱供給・水道業は，785億円。（同 27.2%増，4か月連続の増加）
- ⑤ 運輸業，郵便業は，968億円。（同 51.4%増，8か月連続の増加）
- ⑥ 情報通信業は，323億円。（同 9.5%減，3か月連続の減少）
- ⑦ 卸売業，小売業は，103億円。（同 53.0%増，2か月連続の増加）
- ⑧ 金融業，保険業は，10億円。（同 456.3%増，5か月連続の増加）
- ⑨ 不動産業は，189億円。（同 9.6%減，3か月ぶりの減少）
- ⑩ サービス業は，544億円。（同 48.8%増，6か月ぶりの増加）
- ⑪ その他は，128億円。（同 18.3%増，先月の減少から再び増加）

2) 工事種類別（資料編，表Ⅲ－2参照）

工事種類別にみると，受注工事額の多いのは「機械装置等工事」2,774億円，「鉄道工事」840億円，「その他の土木工事」490億円であった。

3) 発注者別・工事種類別（資料編，表Ⅲ－2参照）

発注者別・工事種類別にみると，受注工事額の多いのは，製造業の「機械装置等工事」1,968億円，運輸業，郵便業の「鉄道工事」839億円，電気・ガス・熱供給・水道業の「機械装置等工事」375億円であった。

注) 日本標準産業分類の改訂（第12回改訂）に準拠し，発注者分類の名称を平成20年4月分から変更を行った。

○鉱業，建設業 → 鉱業，採石業，砂利採取業，建設業 ○運輸業 → 運輸業，郵便業
○卸売・小売業 → 卸売業，小売業 ○金融・保険業 → 金融業，保険業

I-1. 工事種類別受注高時系列表

(単位：百万円)

	受注高合計																										
	元請受注高									公共機関からの受注工事						民間等からの受注工事						下請受注高					
	土木工事			建築工事・ 建築設備 工事			機械装置等 工事			土木工事			建築工事・ 建築設備 工事			機械装置等 工事			土木工事			建築工事・ 建築設備 工事			機械装置等 工事		
H27年度	79,348,330	21,559,472	50,324,258	7,464,601	54,563,308	14,300,579	35,084,843	5,177,886	15,309,540	9,513,627	4,594,612	1,201,300	39,253,769	4,786,952	30,490,231	3,976,586	24,785,022	7,258,892	15,239,414	2,286,715							
H28年度	80,758,250	22,293,207	51,430,703	7,034,340	55,831,893	15,468,791	35,533,595	4,829,506	15,702,723	10,117,240	4,362,282	1,223,201	40,129,170	5,351,551	31,171,313	3,606,305	24,926,357	6,824,416	15,897,107	2,204,833							
H29年度	79,017,050	22,012,164	49,168,955	7,835,931	55,348,307	15,188,919	34,866,343	5,293,046	15,141,242	9,803,390	4,149,742	1,188,110	40,207,065	5,385,529	30,716,600	4,104,936	23,668,743	6,823,246	14,302,612	2,542,885							
H29. 4~H29.10	45,211,763	12,652,913	28,273,575	4,285,275	31,407,170	8,583,193	19,950,536	2,873,440	8,783,363	5,473,363	2,598,511	711,490	22,623,806	3,109,830	17,352,026	2,161,950	13,804,594	4,069,720	8,323,038	1,411,835							
H30. 4~H30.10	45,320,631	12,106,805	28,383,166	4,830,660	31,242,002	8,293,782	19,618,425	3,329,795	8,341,118	5,180,569	2,358,397	802,151	22,900,884	3,113,212	17,260,028	2,527,644	14,078,629	3,813,023	8,764,741	1,500,865							
H27年	77,230,089	20,981,472	49,021,458	7,227,158	53,273,768	14,110,648	34,173,126	4,989,994	15,113,183	9,340,819	4,587,909	1,184,455	38,160,586	4,769,830	29,585,217	3,805,539	23,956,321	6,870,824	14,848,333	2,237,164							
H28年	80,772,941	22,168,399	51,470,052	7,134,489	55,711,166	15,130,322	35,651,855	4,928,989	15,598,286	9,858,035	4,489,637	1,250,614	40,112,880	5,272,287	31,162,217	3,678,376	25,061,775	7,038,078	15,818,197	2,205,500							
H29年	79,274,373	22,345,698	49,383,254	7,545,421	55,358,713	15,429,506	34,846,334	5,082,873	15,504,825	10,013,838	4,286,782	1,204,205	39,853,888	5,415,668	30,559,552	3,878,668	23,915,660	6,916,192	14,536,920	2,462,548							
H29. 1~H29.10	66,348,459	18,869,190	41,265,873	6,213,397	46,402,903	13,156,496	29,056,888	4,189,520	13,191,638	8,578,792	3,663,602	949,244	33,211,265	4,577,704	25,393,286	3,240,275	19,945,556	5,712,694	12,208,985	2,023,877							
H30. 1~H30.10	66,200,004	17,989,548	41,161,165	7,049,292	46,227,329	12,626,497	28,744,785	4,856,048	12,385,810	8,075,550	3,286,449	1,023,811	33,841,520	4,550,947	25,458,336	3,832,237	19,972,675	5,363,051	12,416,379	2,193,244							
H29. 10-12	19,277,404	5,409,094	11,911,979	1,956,330	13,316,663	3,537,501	8,473,571	1,305,592	3,598,891	2,271,590	963,596	363,705	9,717,772	1,265,910	7,509,975	941,887	5,960,740	1,871,594	3,438,408	650,738							
H30. 1-3	20,879,374	5,882,743	12,777,999	2,218,632	14,985,328	4,332,715	9,126,360	1,526,253	4,044,692	2,894,981	928,052	221,660	10,940,636	1,437,734	8,198,308	1,304,593	5,894,046	1,550,028	3,651,639	692,379							
H30. 4-6	18,879,786	4,932,939	12,043,738	1,903,109	12,930,318	3,316,510	8,292,611	1,321,197	3,089,125	1,945,010	882,997	261,117	9,841,193	1,371,499	7,409,614	1,060,080	5,949,469	1,616,429	3,751,127	581,913							
H30. 7-9	20,054,387	5,341,093	12,537,019	2,176,275	14,035,331	3,758,463	8,757,433	1,519,434	3,963,716	2,425,324	1,125,908	412,484	10,071,615	1,333,139	7,631,525	1,106,951	6,019,056	1,582,630	3,779,586	656,840							
H30. 10-12																											
平成29年 4月	5,669,382	1,610,593	3,574,267	484,521	3,857,736	1,040,034	2,497,120	320,582	839,347	582,266	198,610	58,471	3,018,388	457,767	2,298,510	262,111	1,811,646	570,559	1,077,147	163,939							
5月	5,486,182	1,489,749	3,443,740	552,693	3,702,346	956,197	2,376,650	369,500	953,762	579,343	309,112	65,307	2,748,584	376,854	2,067,537	304,192	1,783,836	533,552	1,067,090	183,194							
6月	7,207,953	1,948,244	4,639,536	620,173	5,095,463	1,350,784	3,327,295	417,384	1,507,788	789,136	583,348	135,304	3,587,675	561,648	2,743,947	282,080	2,112,490	597,460	1,312,241	202,789							
7月	6,467,109	1,797,483	4,089,557	580,069	4,550,155	1,227,352	2,957,766	365,037	1,300,627	804,552	398,793	97,282	3,249,528	422,800	2,558,974	267,754	1,916,954	570,131	1,131,790	215,032							
8月	6,234,335	1,687,654	3,862,932	683,749	4,333,764	1,179,323	2,670,006	484,434	1,278,847	814,902	353,456	110,489	3,054,917	364,421	2,316,551	373,945	1,900,571	508,330	1,192,926	199,315							
9月	7,795,312	2,186,605	4,868,944	739,763	5,506,853	1,565,014	3,437,574	504,265	1,617,288	1,066,620	414,776	135,891	3,889,565	498,394	3,022,798	368,373	2,288,459	621,591	1,431,370	235,498							
10月	6,351,490	1,932,586	3,794,598	624,306	4,360,854	1,264,490	2,684,125	412,238	1,285,705	836,544	340,416	108,744	3,075,149	427,946	2,343,709	303,494	1,990,637	668,096	1,110,473	212,068							
11月	6,169,102	1,741,069	3,837,598	590,434	4,275,364	1,139,198	2,741,062	395,105	1,047,436	684,783	253,813	108,840	3,227,929	454,415	2,487,249	286,265	1,893,738	601,872	1,096,536	195,330							
12月	6,756,812	1,735,439	4,279,783	741,590	4,680,446	1,133,813	3,048,384	498,249	1,265,751	750,263	369,367	146,121	3,414,695	383,550	2,679,017	352,128	2,076,366	601,626	1,231,399	243,341							
平成30年 1月	5,192,184	1,317,525	3,319,287	555,372	3,541,573	844,053	2,342,460	355,060	803,684	518,659	245,630	39,394	2,737,889	325,393	2,096,830	315,666	1,650,612	473,473	976,827	200,312							
2月	6,206,243	1,673,626	3,841,624	690,993	4,380,031	1,200,867	2,671,958	507,206	1,116,378	774,567	269,268	72,543	3,263,653	426,301	2,402,689	434,663	1,826,212	472,759	1,169,667	183,787							
3月	9,480,946	2,891,592	5,617,088	972,267	7,063,724	2,287,795	4,111,943	663,987	2,124,630	1,601,755	413,154	109,722	4,939,094	686,040	3,698,789	554,265	2,417,222	603,797	1,505,145	308,280							
平成30年 4月	5,917,289	1,707,348	3,643,957	565,984	3,962,107	1,158,457	2,441,668	361,982	903,862	687,935	137,373	78,555	3,058,245	470,523	2,304,295	283,427	1,955,181	548,891	1,202,289	204,002							
5月	5,869,384	1,499,509	3,836,216	533,659	4,022,512	950,951	2,699,176	372,386	879,913	516,143	306,482	57,288	3,142,599	434,807	2,392,694	315,098	1,846,872	548,559	1,137,040	161,273							
6月	7,093,114	1,726,081	4,563,566	803,467	4,945,698	1,207,102	3,151,768	586,829	1,305,349	740,933	439,143	125,274	3,640,349	466,169	2,712,625	461,555	2,147,416	518,980	1,411,798	216,638							
7月	6,340,009	1,599,654	3,993,738	746,617	4,460,582	1,092,905	2,822,821	544,855	1,199,699	700,601	360,314	138,784	3,260,883	392,305	2,462,507	406,071	1,879,427	506,748	1,170,916	201,762							
8月	6,234,568	1,721,153	3,908,204	605,211	4,262,580	1,207,737	2,662,387	392,457	1,281,503	781,902	397,491	102,110	2,981,077	425,835	2,264,896	290,347	1,971,988	513,417	1,245,817	212,754							
9月	7,479,810	2,020,286	4,635,077	824,447	5,312,169	1,457,821	3,272,225	582,123	1,482,514	942,821	368,103	171,590	3,829,655	515,000	2,904,122	410,533	2,167,641	562,465	1,362,853	242,324							
10月	6,386,458	1,832,773	3,802,409	751,276	4,276,353	1,218,808	2,568,381	489,164	1,288,277	810,235	349,492	128,551	2,988,076	408,574	2,218,889	360,613	2,110,104	613,964	1,234,028	262,112							
11月																											
12月																											
平成31年 1月																											
2月																											
3月																											

注) 資料編における「I. 受注高」は、建設業者が受注した全ての工事の総受注高である。

I. 受注高の対前年同月比

I-1. 工事種類別受注高前年同月比時系列表

(単位：%)

	受注高合計																						
	元請受注高									下請受注高													
	土木工事			建築工事・ 建築設備 工事			機械装置等 工事			公共機関からの受注工事			民間等からの受注工事			土木工事			建築工事・ 建築設備 工事			機械装置等 工事	
H27年度	7.8	▲ 1.0	12.0	8.5	5.6	▲ 6.1	10.8	8.5	▲ 8.3	▲ 11.4	▲ 3.4	▲ 0.6	12.3	6.6	13.4	11.6	13.1	11.0	14.8	8.5			
H28年度	1.8	3.4	2.2	▲ 5.8	2.3	8.2	1.3	▲ 6.7	2.6	6.3	▲ 5.1	1.8	2.2	11.8	2.2	▲ 9.3	0.6	▲ 6.0	4.3	▲ 3.6			
H29年度	▲ 2.2	▲ 1.3	▲ 4.4	11.4	▲ 0.9	▲ 1.8	▲ 1.9	9.6	▲ 3.6	▲ 3.1	▲ 4.9	▲ 2.9	0.2	0.6	▲ 1.5	13.8	▲ 5.0	▲ 0.0	▲ 10.0	15.3			
H29. 4~H29. 10	▲ 2.9	▲ 1.1	▲ 5.2	9.7	▲ 1.9	▲ 2.0	▲ 3.1	7.6	▲ 3.2	▲ 4.4	▲ 2.2	2.8	▲ 1.4	2.5	▲ 3.2	9.3	▲ 4.9	0.8	▲ 10.0	14.4			
H30. 4~H30. 10	0.2	▲ 4.3	0.4	12.7	▲ 0.5	▲ 3.4	▲ 1.7	15.9	▲ 5.0	▲ 5.3	▲ 9.2	12.7	1.2	0.1	▲ 0.5	16.9	2.0	▲ 6.3	5.3	6.3			
H27年	7.0	▲ 3.9	12.4	7.3	6.4	▲ 7.2	12.9	8.2	▲ 10.4	▲ 14.3	▲ 3.4	▲ 2.7	14.9	11.1	15.9	12.1	8.3	3.5	11.2	5.3			
H28年	4.6	5.7	5.0	▲ 1.3	4.6	7.2	4.3	▲ 1.2	3.2	5.5	▲ 2.1	5.6	5.1	10.5	5.3	▲ 3.3	4.6	2.4	6.5	▲ 1.4			
H29年	▲ 1.9	0.8	▲ 4.1	5.8	▲ 0.6	2.0	▲ 2.3	3.1	▲ 0.6	1.6	▲ 4.5	▲ 3.7	▲ 0.6	2.7	▲ 1.9	5.4	▲ 4.6	▲ 1.7	▲ 8.1	11.7			
H29. 1~H29. 10	▲ 2.0	▲ 0.1	▲ 3.7	4.7	▲ 1.1	1.2	▲ 2.5	2.5	▲ 1.4	0.1	▲ 4.8	▲ 0.9	▲ 0.9	3.5	▲ 2.2	3.5	▲ 4.1	▲ 3.1	▲ 6.5	9.6			
H30. 1~H30. 10	▲ 0.2	▲ 4.7	▲ 0.3	13.5	▲ 0.4	▲ 4.0	▲ 1.1	15.9	▲ 6.1	▲ 5.9	▲ 10.3	7.9	1.9	▲ 0.6	0.3	18.3	0.1	▲ 6.1	1.7	8.4			
H29. 10-12	0.0	8.7	▲ 4.9	10.6	2.8	9.1	▲ 0.2	6.9	7.3	13.1	1.5	▲ 8.3	1.3	2.7	▲ 0.4	14.3	▲ 5.7	7.9	▲ 14.9	18.6			
H30. 1- 3	▲ 1.2	▲ 5.4	▲ 1.6	15.1	▲ 0.1	▲ 5.3	0.2	16.0	▲ 8.2	▲ 6.8	▲ 12.9	▲ 6.8	3.3	▲ 2.1	2.0	21.0	▲ 4.0	▲ 5.7	▲ 6.0	13.1			
H30. 4- 6	2.8	▲ 2.3	3.3	14.8	2.2	▲ 0.9	1.1	19.3	▲ 6.4	▲ 0.3	▲ 19.1	0.8	5.2	▲ 1.8	4.2	25.0	4.2	▲ 5.0	8.5	5.8			
H30. 7- 9	▲ 2.2	▲ 5.8	▲ 2.2	8.6	▲ 2.5	▲ 5.4	▲ 3.4	12.2	▲ 5.6	▲ 9.7	▲ 3.5	20.0	▲ 1.2	3.7	▲ 3.4	9.6	▲ 1.4	▲ 6.9	0.6	1.1			
H30. 10-12																							
平成29年 4月	▲ 5.9	▲ 0.2	▲ 7.3	▲ 12.6	▲ 3.0	2.6	▲ 3.8	▲ 12.2	0.4	▲ 1.1	▲ 1.5	28.8	▲ 3.9	7.8	▲ 4.0	▲ 18.0	▲ 11.5	▲ 5.0	▲ 14.3	▲ 13.3			
5月	▲ 8.2	6.7	▲ 18.1	45.9	▲ 10.3	11.2	▲ 21.0	43.1	25.0	26.4	20.3	37.3	▲ 18.3	▲ 6.1	▲ 24.9	44.4	▲ 3.6	▲ 0.5	▲ 10.6	51.9			
6月	3.1	5.9	1.9	3.7	3.9	7.8	3.4	▲ 3.2	1.2	▲ 3.8	5.6	15.3	5.1	29.9	2.9	▲ 10.2	1.1	1.9	▲ 1.8	21.5			
7月	0.3	2.2	▲ 0.6	0.9	2.6	1.8	4.6	▲ 9.5	▲ 0.8	▲ 0.6	10.4	▲ 30.5	4.0	6.9	3.7	1.7	▲ 4.8	2.9	▲ 12.1	25.3			
8月	▲ 4.1	▲ 8.9	▲ 5.7	23.9	▲ 0.7	▲ 10.4	▲ 0.5	33.3	▲ 9.4	▲ 11.1	▲ 9.2	4.2	3.5	▲ 8.9	1.0	45.3	▲ 11.2	▲ 5.1	▲ 15.7	5.7			
9月	▲ 7.2	▲ 17.2	▲ 4.2	9.0	▲ 9.4	▲ 22.0	▲ 4.6	7.0	▲ 24.0	▲ 24.3	▲ 29.3	2.7	▲ 1.6	▲ 16.5	0.2	8.7	▲ 1.4	▲ 1.9	▲ 3.3	13.6			
10月	2.5	13.8	▲ 3.4	9.8	5.4	14.2	1.2	8.9	13.2	15.7	10.1	4.9	2.5	11.4	0.1	10.4	▲ 3.3	12.9	▲ 13.0	11.5			
11月	▲ 1.1	9.9	▲ 8.2	25.5	5.3	16.8	▲ 0.6	20.6	18.1	30.0	▲ 8.5	30.8	1.7	1.4	0.3	17.1	▲ 13.0	▲ 1.1	▲ 23.0	36.9			
12月	▲ 1.3	2.5	▲ 3.2	1.5	▲ 1.5	▲ 2.2	▲ 1.0	▲ 3.2	▲ 4.9	▲ 1.1	1.8	▲ 30.4	▲ 0.2	▲ 4.2	▲ 1.4	15.6	▲ 0.6	12.6	▲ 8.1	12.7			
平成30年 1月	0.9	▲ 5.3	2.5	7.0	4.2	▲ 0.6	6.2	2.6	5.3	0.1	37.9	▲ 41.3	3.8	▲ 1.7	3.5	13.1	▲ 5.6	▲ 12.6	▲ 5.5	15.8			
2月	4.3	4.1	2.6	16.1	6.5	5.0	4.5	22.6	▲ 0.4	2.7	▲ 4.1	▲ 15.2	9.0	9.5	5.6	32.4	▲ 0.4	1.8	▲ 1.6	1.5			
3月	▲ 5.6	▲ 10.1	▲ 6.5	19.4	▲ 5.6	▲ 11.3	▲ 5.4	19.4	▲ 15.8	▲ 12.6	▲ 31.8	28.9	▲ 0.4	▲ 8.2	▲ 1.1	17.7	▲ 5.5	▲ 5.2	▲ 9.6	19.5			
平成30年 4月	4.4	6.0	1.9	16.8	2.7	11.4	▲ 2.2	12.9	7.7	18.1	▲ 30.8	34.3	1.3	2.8	0.3	8.1	7.9	▲ 3.8	11.6	24.4			
5月	7.0	0.7	11.4	▲ 3.4	8.6	▲ 0.5	13.6	0.8	▲ 7.7	▲ 10.9	▲ 0.9	▲ 12.3	14.3	15.4	15.7	3.6	3.5	2.8	6.6	▲ 12.0			
6月	▲ 1.6	▲ 11.4	▲ 1.6	29.6	▲ 2.9	▲ 10.6	▲ 5.3	40.6	▲ 13.4	▲ 6.1	▲ 24.7	▲ 7.4	1.5	▲ 17.0	▲ 1.1	63.6	1.7	▲ 13.1	7.6	6.8			
7月	▲ 2.0	▲ 11.0	▲ 2.3	28.7	▲ 2.0	▲ 11.0	▲ 4.6	49.3	▲ 7.8	▲ 12.9	▲ 9.6	42.7	0.3	▲ 7.2	▲ 3.8	51.7	▲ 2.0	▲ 11.1	3.5	▲ 6.2			
8月	0.0	2.0	1.2	▲ 11.5	▲ 1.6	2.4	▲ 0.3	▲ 19.0	0.2	▲ 4.0	12.5	▲ 7.6	▲ 2.4	16.9	▲ 2.2	▲ 22.4	3.8	1.0	4.4	6.7			
9月	▲ 4.0	▲ 7.6	▲ 4.8	11.4	▲ 3.5	▲ 6.8	▲ 4.8	15.4	▲ 8.3	▲ 11.6	▲ 11.3	26.3	▲ 1.5	3.3	▲ 3.9	11.4	▲ 5.3	▲ 9.5	▲ 4.8	2.9			
10月	0.6	▲ 5.2	0.2	20.3	▲ 1.9	▲ 3.6	▲ 4.3	18.7	0.2	▲ 3.1	2.7	18.2	▲ 2.8	▲ 4.5	▲ 5.3	18.8	6.0	▲ 8.1	11.1	23.6			
11月																							
12月																							
平成31年 1月																							
2月																							
3月																							

注) 資料編における「I. 受注高」は、建設業者が受注した全ての工事の総受注高である。

I. 受注高

I-2. 業者所在地域別・業種別受注高

平成30年 10月分

(単位:百万円, %)

	業種計	合計		元請受注高						下請受注高	
		前年同月比	前年同月比	公共機関			民間等			前年同月比	前年同月比
				前年同月比	前年同月比	前年同月比	前年同月比	前年同月比			
全国計	業種計	6,386,458	0.6	4,276,353	▲ 1.9	1,288,277	0.2	2,988,076	▲ 2.8	2,110,104	6.0
	総合工事業	3,797,871	▲ 6.4	3,071,922	▲ 6.1	1,019,668	▲ 3.7	2,052,254	▲ 7.3	725,949	▲ 7.5
	職別工事業	853,596	15.5	204,467	29.5	57,003	36.1	147,463	27.1	649,129	11.6
	設備工事業	1,734,991	11.6	999,964	7.5	211,606	14.4	788,358	5.7	735,027	17.7
北海道	業種計	195,814	▲ 3.7	145,131	0.6	54,175	▲ 4.8	90,956	4.1	50,683	▲ 14.1
	総合工事業	118,734	▲ 18.0	104,187	▲ 11.0	45,039	▲ 17.4	59,148	▲ 5.4	14,548	▲ 47.4
	職別工事業	33,065	76.5	6,555	▲ 15.8	259	▲ 27.9	6,296	▲ 15.2	26,510	142.0
	設備工事業	44,014	10.5	34,389	76.6	8,877	339.7	25,512	46.2	9,625	▲ 52.7
東北	業種計	342,570	▲ 15.4	195,977	▲ 17.3	112,581	▲ 22.9	83,396	▲ 8.5	146,593	▲ 12.5
	総合工事業	219,267	▲ 21.4	159,195	▲ 21.1	98,387	▲ 24.0	60,808	▲ 15.7	60,071	▲ 22.2
	職別工事業	58,913	▲ 17.4	7,125	▲ 28.7	3,451	▲ 44.8	3,675	▲ 1.7	51,788	▲ 15.6
	設備工事業	64,390	18.1	29,656	16.5	10,743	5.5	18,913	23.9	34,734	19.5
関東	業種計	3,158,995	3.0	2,259,013	2.7	537,924	▲ 1.6	1,721,089	4.1	899,981	3.7
	総合工事業	1,892,093	▲ 0.2	1,573,319	▲ 0.6	409,110	▲ 6.7	1,164,209	1.7	318,774	1.6
	職別工事業	360,350	4.5	106,922	28.6	17,121	53.5	89,800	24.8	253,428	▲ 3.1
	設備工事業	906,552	9.8	578,773	8.6	111,693	15.3	467,080	7.1	327,779	11.9
北陸	業種計	287,167	11.0	163,129	6.3	67,243	▲ 6.8	95,886	18.0	124,038	17.8
	総合工事業	173,756	9.1	125,616	7.1	51,993	▲ 9.0	73,623	22.5	48,140	14.6
	職別工事業	65,188	35.6	9,562	13.8	5,248	29.0	4,314	▲ 0.5	55,626	40.2
	設備工事業	48,224	▲ 6.3	27,951	0.5	10,001	▲ 8.6	17,950	6.4	20,272	▲ 14.3
中部	業種計	560,721	15.2	348,211	8.1	98,169	2.7	250,042	10.3	212,510	29.2
	総合工事業	324,093	10.8	259,691	21.5	80,644	1.9	179,047	33.0	64,402	▲ 18.3
	職別工事業	81,171	50.6	17,937	106.9	5,007	49.8	12,930	142.7	63,234	39.8
	設備工事業	155,456	10.8	70,582	▲ 29.3	12,518	▲ 4.3	58,064	▲ 33.1	84,874	109.6
近畿	業種計	964,683	▲ 14.6	604,340	▲ 23.6	162,682	11.3	441,658	▲ 31.6	360,343	6.8
	総合工事業	520,051	▲ 32.8	414,871	▲ 35.0	124,500	8.7	290,370	▲ 44.6	105,181	▲ 22.0
	職別工事業	112,826	12.9	26,289	46.8	4,697	▲ 34.5	21,592	101.1	86,537	5.5
	設備工事業	331,806	29.9	163,181	21.0	33,484	36.9	129,696	17.5	168,625	39.7
中国	業種計	278,127	12.4	179,874	21.0	72,658	42.5	107,217	9.8	98,253	▲ 0.5
	総合工事業	190,394	16.5	143,087	20.9	64,890	49.1	78,196	4.5	47,307	4.9
	職別工事業	26,144	▲ 9.9	4,319	▲ 41.7	2,171	▲ 31.4	2,147	▲ 49.4	21,825	0.9
	設備工事業	61,590	12.1	32,469	41.9	5,596	30.4	26,873	44.6	29,121	▲ 9.1
四国	業種計	114,165	13.6	82,444	20.1	32,366	4.4	50,078	33.1	31,721	▲ 0.4
	総合工事業	66,294	1.6	57,229	7.6	22,342	▲ 18.9	34,887	36.2	9,065	▲ 25.0
	職別工事業	22,659	38.7	9,230	167.0	6,047	334.1	3,183	54.2	13,429	4.3
	設備工事業	25,212	33.4	15,985	33.1	3,977	92.6	12,009	20.7	9,227	34.0
九州・沖縄	業種計	484,216	6.7	298,234	0.8	150,480	7.2	147,754	▲ 4.9	185,982	17.8
	総合工事業	293,189	3.6	234,728	2.3	122,762	7.4	111,967	▲ 2.7	58,461	9.3
	職別工事業	93,280	63.1	16,529	48.7	13,002	161.1	3,526	▲ 42.6	76,752	66.5
	設備工事業	97,747	▲ 13.9	46,977	▲ 15.0	14,717	▲ 30.3	32,260	▲ 5.5	50,770	▲ 12.8

注) 地域別区分

- 東北 : 青森県, 岩手県, 宮城県, 秋田県, 山形県, 福島県
- 関東 : 茨城県, 栃木県, 群馬県, 埼玉県, 千葉県, 東京都, 神奈川県, 山梨県, 長野県
- 北陸 : 新潟県, 富山県, 石川県, 福井県
- 中部 : 岐阜県, 静岡県, 愛知県, 三重県
- 近畿 : 滋賀県, 京都府, 大阪府, 兵庫県, 奈良県, 和歌山県
- 中国 : 鳥取県, 島根県, 岡山県, 広島県, 山口県
- 四国 : 徳島県, 香川県, 愛媛県, 高知県
- 九州・沖縄 : 福岡県, 佐賀県, 長崎県, 熊本県, 大分県, 宮崎県, 鹿児島県, 沖縄県

I. 受注高

I-3. 業者所在都道府県別受注高

平成30年 10月分

(単位: 百万円, %)

	合計		元請受注高				下請受注高			
	前年同月比	前年同月比	公共機関		民間等		前年同月比	前年同月比		
			前年同月比	前年同月比	前年同月比	前年同月比				
T 全国計	6,386,458	0.6	4,276,353	▲ 1.9	1,288,277	0.2	2,988,076	▲ 2.8	2,110,104	6.0
1 北海道	195,814	▲ 3.7	145,131	0.6	54,175	▲ 4.8	90,956	4.1	50,683	▲ 14.1
2 青森	38,543	▲ 23.3	20,914	▲ 20.8	10,294	3.6	10,619	▲ 35.6	17,630	▲ 26.0
3 岩手	57,700	▲ 7.9	41,109	12.8	23,211	▲ 9.7	17,898	66.5	16,591	▲ 36.7
4 宮城	116,705	▲ 26.8	56,256	▲ 33.2	32,959	▲ 36.1	23,296	▲ 28.5	60,449	▲ 19.7
5 秋田	28,159	▲ 23.3	20,299	▲ 17.1	11,798	▲ 31.5	8,501	17.3	7,860	▲ 35.7
6 山形	33,449	18.6	18,494	▲ 5.6	9,654	▲ 11.7	8,840	2.0	14,955	73.8
7 福島	68,013	0.8	38,905	▲ 15.4	24,664	▲ 19.3	14,240	▲ 7.7	29,108	35.3
8 茨城	63,717	▲ 19.8	34,887	▲ 3.4	17,820	▲ 21.0	17,067	25.9	28,830	▲ 33.6
9 栃木	63,563	2.3	48,671	17.7	24,595	55.1	24,077	▲ 5.6	14,892	▲ 28.4
10 群馬	81,462	5.5	47,195	▲ 6.6	22,683	45.6	24,512	▲ 29.9	34,267	28.6
11 埼玉	162,545	16.2	85,604	4.9	25,445	▲ 1.3	60,159	7.8	76,941	32.0
12 千葉	95,512	4.9	57,573	36.6	27,042	54.7	30,531	23.8	37,939	▲ 22.4
13 東京	2,327,499	0.3	1,750,867	▲ 1.4	363,486	▲ 5.9	1,387,381	▲ 0.2	576,632	6.2
14 神奈川	268,417	30.4	169,677	43.7	27,599	▲ 28.9	142,078	79.2	98,740	12.4
15 新潟	119,562	2.2	76,717	11.8	31,737	7.2	44,980	15.2	42,845	▲ 11.5
16 富山	55,941	▲ 2.2	31,227	▲ 5.8	10,327	▲ 17.4	20,900	1.3	24,714	2.7
17 石川	75,238	32.4	35,891	▲ 0.9	15,289	▲ 22.9	20,602	25.6	39,347	91.0
18 福井	36,426	31.6	19,294	25.0	9,890	▲ 3.3	9,404	80.4	17,132	39.9
19 山梨	23,515	15.3	17,229	52.6	13,415	82.1	3,814	▲ 2.7	6,286	▲ 31.0
20 長野	72,763	1.3	47,309	14.1	15,839	▲ 5.0	31,471	26.9	25,453	▲ 16.2
21 岐阜	80,437	2.4	46,823	4.4	25,822	▲ 3.5	21,001	16.0	33,614	▲ 0.2
22 静岡	125,482	43.0	66,908	24.5	13,921	▲ 22.0	52,987	47.6	58,574	72.1
23 愛知	309,185	10.3	211,180	4.2	47,040	8.0	164,141	3.1	98,004	26.4
24 三重	45,617	13.4	23,299	11.3	11,386	53.8	11,913	▲ 12.0	22,318	15.8
25 滋賀	44,496	18.6	25,183	1.1	8,907	▲ 34.9	16,277	45.0	19,313	52.9
26 京都	71,781	17.0	50,129	40.7	28,384	86.1	21,745	6.6	21,652	▲ 15.8
27 大阪	657,063	▲ 23.8	419,048	▲ 32.8	78,300	6.8	340,749	▲ 38.0	238,014	▲ 0.6
28 兵庫	128,063	0.9	76,444	▲ 7.1	26,935	▲ 10.4	49,509	▲ 5.1	51,619	15.5
29 奈良	28,572	38.7	15,725	32.2	8,264	26.8	7,461	38.9	12,847	47.6
30 和歌山	34,708	74.0	17,810	31.7	11,892	62.2	5,918	▲ 4.4	16,898	163.0
31 鳥取	19,246	9.3	13,157	26.6	6,592	21.1	6,565	32.6	6,088	▲ 15.5
32 島根	20,834	▲ 21.0	13,428	▲ 22.6	7,853	▲ 5.2	5,575	▲ 38.5	7,407	▲ 18.0
33 岡山	65,039	8.8	44,092	36.5	14,206	21.4	29,886	45.1	20,947	▲ 23.8
34 広島	111,776	3.5	74,590	12.2	28,554	65.5	46,036	▲ 6.5	37,186	▲ 10.5
35 山口	61,233	72.0	34,607	56.5	15,453	86.5	19,154	38.5	26,625	97.4
36 徳島	20,043	10.8	13,594	19.1	8,049	14.5	5,545	26.4	6,449	▲ 3.4
37 香川	36,009	7.6	25,440	3.6	6,915	▲ 8.0	18,525	8.8	10,569	18.3
38 愛媛	39,026	10.8	27,471	11.8	8,191	▲ 26.0	19,280	42.7	11,555	8.5
39 高知	19,088	39.3	15,940	96.8	9,211	70.8	6,729	148.7	3,147	▲ 43.8
40 福岡	170,722	▲ 2.8	92,342	▲ 6.2	36,742	15.8	55,600	▲ 16.7	78,381	1.5
41 佐賀	18,528	▲ 4.6	9,073	▲ 18.0	3,815	▲ 36.1	5,258	3.4	9,455	13.0
42 長崎	39,319	26.0	30,396	45.1	19,625	59.7	10,771	24.5	8,922	▲ 13.1
43 熊本	48,191	▲ 23.2	36,589	▲ 22.0	17,653	▲ 41.7	18,936	13.7	11,602	▲ 26.6
44 大分	41,224	5.0	31,429	26.6	21,288	80.4	10,141	▲ 22.2	9,796	▲ 32.1
45 宮崎	32,355	19.2	19,772	▲ 2.0	8,287	▲ 16.5	11,485	11.9	12,582	80.6
46 鹿児島	60,554	31.4	42,933	14.1	32,430	26.4	10,503	▲ 12.3	17,621	108.0
47 沖縄	73,323	40.8	35,700	▲ 0.2	10,640	▲ 16.8	25,060	9.1	37,624	130.7

注) 受注高の少ない集計区分等の数値は、誤差が大きいので利用に当たっては注意してください。

I. 受注高

I-4. 資本金階層別・業種別受注高

平成30年 10月分

(単位: 百万円, %)

	合計		元請受注高				下請受注高			
	前年同月比	前年同月比	公共機関		民間等		前年同月比	前年同月比		
			前年同月比	前年同月比	前年同月比	前年同月比				
T 合計	6,386,458	0.6	4,276,353	▲ 1.9	1,288,277	0.2	2,988,076	▲ 2.8	2,110,104	6.0
1 個人	4,326	64.4	0	▲ 100.0	0	-	0	▲ 100.0	4,326	407.8
2 ~1千万円未満	315,471	4.4	100,256	37.2	40,798	47.4	59,458	31.0	215,215	▲ 6.1
3 1千万~3億円未満	3,340,576	5.1	2,014,023	2.5	774,126	▲ 0.6	1,239,897	4.5	1,326,553	9.2
4 3~20億円未満	726,539	12.8	521,838	18.8	129,165	30.1	392,674	15.4	204,701	▲ 0.1
5 20億円以上	1,999,545	▲ 10.0	1,640,236	▲ 12.8	344,188	▲ 9.3	1,296,048	▲ 13.7	359,310	5.3
3億円以下の法人	3,747,010	4.3	2,193,391	3.6	828,065	0.7	1,365,326	5.4	1,553,619	5.3
総合工事業	2,163,595	▲ 4.2	1,606,557	▲ 0.4	682,776	▲ 1.3	923,781	0.3	557,038	▲ 13.9
職別工事業	671,762	11.5	419,202	26.7	43,310	41.0	105,891	21.6	522,560	7.8
設備工事業	911,653	24.5	437,632	12.8	101,979	2.2	335,653	16.5	474,021	37.6
3億円超の法人	2,635,122	▲ 4.4	2,082,962	▲ 7.1	460,212	▲ 0.7	1,622,750	▲ 8.7	552,159	7.4
総合工事業	1,634,276	▲ 9.0	1,465,365	▲ 11.7	336,892	▲ 8.3	1,128,473	▲ 12.6	168,911	22.4
職別工事業	177,507	30.7	55,265	38.7	13,693	22.7	41,572	45.0	122,243	27.3
設備工事業	823,338	0.1	562,332	3.6	109,627	28.7	452,705	▲ 1.0	261,006	▲ 6.8

注) 受注高の少ない集計区分等の数値は、誤差が大きいので利用に当たっては注意してください。

Ⅱ. 公共機関からの受注工事(1件500万円以上の工事)

Ⅱ-1. 発注機関別請負契約額時系列表

	合 計		国の機関							
	前年比		国		独立行政法人		政府関連企業等			
			前年比		前年比		前年比			
H27年度	▲ 8.3	14,518,346	▲ 9.9	5,133,842	▲ 15.9	2,526,635	11.8	767,799	▲ 8.1	1,839,409
H28年度	3.8	15,075,954	4.1	5,346,393	12.9	2,852,872	28.2	983,964	▲ 17.9	1,509,557
H29年度	▲ 2.8	14,658,423	▲ 3.0	5,184,377	6.6	3,039,817	▲ 43.1	560,134	5.0	1,584,427
H29. 4~H29.10	▲ 1.3	8,542,123	▲ 8.7	2,723,333	3.2	1,569,529	▲ 49.3	293,324	▲ 2.7	860,480
H30. 4~H30.10	▲ 6.8	7,962,151	▲ 9.7	2,458,847	▲ 13.5	1,357,719	▲ 18.3	239,760	0.1	861,368
H27年	▲ 10.8	14,333,748	▲ 15.3	5,030,603	▲ 20.0	2,591,937	▲ 6.5	647,184	▲ 10.7	1,791,482
H28年	3.2	14,798,004	5.7	5,317,991	3.2	2,675,358	54.6	1,000,739	▲ 8.3	1,641,894
H29年	2.1	15,101,981	▲ 3.4	5,135,907	8.9	2,913,647	▲ 27.3	727,137	▲ 8.9	1,495,123
H29. 1~H29.10	1.3	12,835,096	▲ 4.9	4,507,274	9.4	2,629,788	▲ 33.0	613,342	▲ 11.0	1,264,145
H30. 1~H30.10	▲ 8.0	11,811,567	▲ 4.8	4,291,258	▲ 3.3	2,544,147	▲ 36.0	392,775	7.1	1,354,336
H29. 10-12	10.8	3,537,644	10.5	988,385	20.0	488,159	▲ 1.2	172,823	4.6	327,403
H30. 1- 3	▲ 10.3	3,849,415	2.7	1,832,411	11.9	1,186,428	▲ 52.2	153,016	22.1	492,968
H30. 4- 6	▲ 9.6	2,904,531	▲ 2.6	1,116,238	▲ 10.6	597,912	▲ 16.9	81,322	15.2	437,003
H30. 7- 9	▲ 6.4	3,800,472	▲ 13.9	1,047,802	▲ 11.9	613,682	▲ 13.4	118,177	▲ 17.8	315,943
H30. 10-12										
平成28年 4月	6.2	802,005	24.6	442,022	10.4	202,815	215.7	84,080	7.4	155,126
5月	▲ 0.5	713,144	▲ 8.3	214,312	15.7	147,828	▲ 22.2	14,177	▲ 40.3	52,307
6月	▲ 4.7	1,442,762	▲ 7.6	420,306	▲ 13.2	229,564	▲ 13.0	48,916	5.8	141,826
7月	▲ 11.7	1,239,198	▲ 23.0	319,896	2.3	193,535	▲ 57.5	26,164	▲ 39.2	100,197
8月	5.8	1,289,972	1.6	397,220	31.5	238,447	99.6	69,457	▲ 48.9	89,316
9月	41.6	2,103,788	91.7	874,010	37.9	373,610	466.4	246,242	79.7	254,158
10月	▲ 19.6	1,063,832	▲ 12.3	315,218	▲ 27.1	134,527	60.4	89,700	▲ 23.5	90,991
11月	▲ 15.7	828,602	▲ 41.7	202,039	▲ 22.4	99,381	▲ 60.6	28,477	▲ 49.3	74,181
12月	18.0	1,299,677	2.9	377,431	51.9	172,907	▲ 8.3	56,732	▲ 22.7	147,791
平成29年 1月	▲ 7.2	712,568	▲ 11.2	250,554	0.0	143,258	67.1	66,702	▲ 59.0	40,594
2月	13.1	1,106,257	62.4	525,715	71.5	296,554	130.2	93,717	23.0	135,445
3月	9.0	2,474,148	▲ 12.4	1,007,672	9.5	620,447	▲ 37.7	159,599	▲ 30.4	227,626
平成29年 4月	▲ 0.1	801,130	▲ 7.0	410,986	16.0	235,288	▲ 61.1	32,721	▲ 7.8	142,977
5月	30.9	933,171	66.3	356,363	48.2	219,008	29.5	18,358	127.5	118,997
6月	2.4	1,476,908	▲ 9.8	378,916	▲ 6.5	214,672	▲ 4.5	46,737	▲ 17.1	117,506
7月	4.1	1,290,274	26.5	404,747	25.3	242,574	113.7	55,916	6.0	106,257
8月	▲ 1.4	1,271,840	▲ 3.7	382,531	▲ 6.9	221,949	▲ 38.5	42,727	32.0	117,855
9月	▲ 28.8	1,498,041	▲ 50.8	430,037	▲ 38.0	231,739	▲ 84.6	37,836	▲ 36.9	160,463
10月	19.5	1,270,759	14.1	359,753	51.9	204,299	▲ 34.2	59,029	6.0	96,425
11月	21.2	1,003,868	42.9	288,660	54.3	153,297	93.0	54,955	8.4	80,408
12月	▲ 2.8	1,263,017	▲ 9.9	339,972	▲ 24.5	130,562	3.7	58,839	1.9	150,571
平成30年 1月	5.0	748,437	40.2	351,302	79.9	257,657	▲ 64.1	23,937	71.7	69,707
2月	▲ 2.0	1,084,017	5.5	554,421	13.0	335,011	▲ 71.6	26,580	42.4	192,830
3月	▲ 18.5	2,016,961	▲ 8.0	926,688	▲ 4.3	593,759	▲ 35.8	102,499	1.2	230,430
平成30年 4月	2.9	824,714	20.4	494,835	22.7	288,689	▲ 1.2	32,338	21.6	173,808
5月	▲ 8.8	851,321	▲ 17.0	295,760	▲ 22.4	169,953	52.5	27,997	▲ 17.8	97,811
6月	▲ 16.8	1,228,497	▲ 14.1	325,642	▲ 35.1	139,270	▲ 55.1	20,988	40.7	165,384
7月	▲ 12.0	1,135,570	▲ 34.6	264,544	▲ 35.5	156,412	▲ 22.5	43,345	▲ 39.0	64,787
8月	▲ 2.9	1,234,892	9.2	417,845	11.5	247,467	▲ 2.8	41,519	9.3	128,859
9月	▲ 4.5	1,430,010	▲ 15.0	365,413	▲ 9.5	209,803	▲ 12.0	33,313	▲ 23.8	122,297
10月	▲ 1.1	1,257,148	▲ 18.1	294,807	▲ 28.5	146,124	▲ 31.8	40,261	12.4	108,422
11月										
12月										
平成31年 1月										
2月										
3月										

注) 平成15年度から平成20年度までは「国の機関」のうち国以外の機関における分類変更に伴い、各機関の前年同月比が計算できないため、「独立行政法人」及び「政府関連企業等」の合計値を「(再掲)国以外の機関」として計上し、再掲していたが、各機関のデータが蓄積されたので、平成21年4月より再掲を行わないこととした。

(単位：百万円、%)

地方の機関											
	都道府県		市区町村		地方公営企業		その他				
	前年比		前年比		前年比		前年比				
9,384,504	▲ 7.4	3,562,408	▲ 13.8	4,390,776	▲ 3.9	1,033,605	▲ 2.7	397,714	8.0	H27年度	
9,729,561	3.7	3,896,454	9.4	4,319,621	▲ 1.6	1,137,198	10.0	376,288	▲ 5.4	H28年度	
9,474,046	▲ 2.6	3,591,956	▲ 7.8	4,328,402	0.2	1,094,764	▲ 3.7	458,924	22.0	H29年度	
5,818,789	2.6	2,006,062	0.4	2,897,584	5.5	599,890	▲ 14.9	315,253	42.2	H29. 4~H29. 10	
5,503,305	▲ 5.4	2,045,713	2.0	2,641,051	▲ 8.9	571,596	▲ 4.7	244,945	▲ 22.3	H30. 4~H30. 10	
9,303,146	▲ 8.2	3,474,937	▲ 18.6	4,371,010	▲ 3.5	1,106,672	13.5	350,527	▲ 2.4	H27年	
9,480,012	1.9	3,662,186	5.4	4,260,056	▲ 2.5	1,108,162	0.1	449,608	28.3	H28年	
9,966,074	5.1	3,957,234	8.1	4,483,727	5.3	1,063,791	▲ 4.0	461,322	2.6	H29年	
8,327,821	5.0	3,323,146	7.9	3,775,581	5.9	848,237	▲ 8.3	380,858	5.6	H29. 1~H29. 10	
7,520,309	▲ 9.7	2,997,518	▲ 9.8	3,363,723	▲ 10.9	850,916	0.3	308,152	▲ 19.1	H30. 1~H30. 10	
2,549,259	11.0	1,011,232	8.3	1,093,082	9.1	343,183	32.0	101,762	▲ 0.7	H29. 10-12	
2,017,004	▲ 19.6	951,805	▲ 27.7	722,673	▲ 17.7	279,319	12.5	63,207	▲ 3.7	H30. 1- 3	
1,788,293	▲ 13.4	527,639	▲ 14.5	983,625	▲ 8.4	185,066	▲ 11.3	91,963	▲ 44.6	H30. 4- 6	
2,752,670	▲ 3.2	1,076,219	6.4	1,249,123	▲ 13.2	301,502	14.3	125,826	▲ 1.7	H30. 7- 9	
										H30. 10-12	
359,984	▲ 10.0	97,424	▲ 19.8	126,944	▲ 17.1	107,665	31.1	27,951	▲ 35.5	平成28年 4月	
498,832	3.3	147,221	17.9	281,274	▲ 5.7	51,364	62.7	18,973	▲ 32.8	5月	
1,022,457	▲ 3.5	280,181	2.4	586,657	▲ 11.7	84,985	▲ 6.6	70,634	125.3	6月	
919,303	▲ 6.9	279,094	▲ 14.0	488,845	▲ 6.6	119,315	20.4	32,049	▲ 20.8	7月	
892,752	7.7	327,590	16.9	413,858	▲ 2.3	113,937	8.4	37,368	90.0	8月	
1,229,778	19.4	514,524	32.1	542,365	5.8	151,684	53.0	21,205	▲ 25.2	9月	
748,614	▲ 22.3	352,073	▲ 22.2	306,616	▲ 18.7	76,344	▲ 28.6	13,581	▲ 49.8	10月	
626,563	▲ 1.6	245,461	11.1	266,178	▲ 8.6	80,592	▲ 20.6	34,332	48.2	11月	
922,246	25.5	335,803	15.2	428,888	30.6	102,964	5.2	54,591	218.4	12月	
462,014	▲ 4.9	193,766	▲ 12.5	213,307	17.4	30,229	▲ 48.8	24,712	5.0	平成29年 1月	
580,541	▲ 11.3	254,485	9.5	246,275	▲ 0.9	68,734	▲ 16.3	11,047	▲ 87.9	2月	
1,466,477	31.0	868,833	38.2	418,414	7.7	149,384	91.3	29,846	22.6	3月	
390,143	8.4	133,654	37.2	172,823	36.1	51,044	▲ 52.6	32,622	16.7	平成29年 4月	
576,808	15.6	190,267	29.2	259,684	▲ 7.7	94,097	83.2	32,760	72.7	5月	
1,097,992	7.4	293,160	4.6	640,838	9.2	63,425	▲ 25.4	100,569	42.4	6月	
885,527	▲ 3.7	252,198	▲ 9.6	470,919	▲ 3.7	94,738	▲ 20.6	67,673	111.2	7月	
889,309	▲ 0.4	310,033	▲ 5.4	492,842	19.1	69,904	▲ 38.6	16,531	▲ 55.8	8月	
1,068,004	▲ 13.2	449,607	▲ 12.6	475,542	▲ 12.3	99,054	▲ 34.7	43,801	106.6	9月	
911,006	21.7	377,144	7.1	384,937	25.5	127,628	67.2	21,298	56.8	10月	
715,208	14.1	246,534	0.4	302,167	13.5	111,563	38.4	54,944	60.0	11月	
923,045	0.1	387,555	15.4	405,979	▲ 5.3	103,992	1.0	25,520	▲ 53.3	12月	
397,135	▲ 14.0	163,102	▲ 15.8	179,263	▲ 16.0	44,330	46.6	10,439	▲ 57.8	平成30年 1月	
529,596	▲ 8.8	217,555	▲ 14.5	188,425	▲ 23.5	88,429	28.7	35,187	218.5	2月	
1,090,273	▲ 25.7	571,148	▲ 34.3	354,985	▲ 15.2	146,559	▲ 1.9	17,581	▲ 41.1	3月	
329,878	▲ 15.4	120,374	▲ 9.9	133,349	▲ 22.8	63,307	24.0	12,848	▲ 60.6	平成30年 4月	
555,560	▲ 3.7	158,902	▲ 16.5	311,180	19.8	52,479	▲ 44.2	32,999	0.7	5月	
902,854	▲ 17.8	248,363	▲ 15.3	539,096	▲ 15.9	69,279	9.2	46,116	▲ 54.1	6月	
871,027	▲ 1.6	315,603	25.1	415,700	▲ 11.7	102,159	7.8	37,564	▲ 44.5	7月	
817,046	▲ 8.1	323,398	4.3	380,509	▲ 22.8	74,701	6.9	38,438	132.5	8月	
1,064,597	▲ 0.3	437,218	▲ 2.8	452,913	▲ 4.8	124,642	25.8	49,824	13.7	9月	
962,341	5.6	441,854	17.2	408,303	6.1	85,029	▲ 33.4	27,155	27.5	10月	
										11月	
										12月	
										平成31年 1月	
										2月	
										3月	

II. 公共機関からの受注工事(1件500万円以上の工事)

II-2. 1)発注機関別・目的別工事分類別請負契約額 平成30年 10月分

(単位：百万円，%)

	合 計		国の機関				地方の機関				
		前年 同月比		国	独立 行政法人	政府関連 企業等		都道府県	市区町村	地方 公営企業	その他
T 合計	1,257,148	▲ 1.1	294,807	146,124	40,261	108,422	962,341	441,854	408,303	85,029	27,155
1 治山・治水	191,840	54.4	36,017	34,309	519	1,188	155,823	137,563	17,703	558	
2 農林水産	65,706	21.2	6,756	6,445	82	229	58,950	35,603	20,678		2,670
3 道路	355,128	▲ 2.5	143,785	72,420		71,365	211,343	123,566	85,363	857	1,557
4 港湾・空港	37,793	▲ 21.1	15,465	12,224	285	2,955	22,328	15,385	5,211	672	1,061
5 下水道	120,125	▲ 14.1	17,267		1,560	15,707	102,858	11,107	51,976	32,892	6,883
6 公園	43,056	▲ 17.4	2,726	271	1,928	527	40,329	10,942	28,667	302	418
7 教育・病院	175,746	3.4	23,124	968	11,293	10,863	152,622	49,274	98,632	2,837	1,879
8 住宅・宿舍	34,510	39.6	5,776	602	5,126	48	28,734	7,870	19,476		1,387
9 庁舎	59,690	▲ 15.3	12,128	8,780	234	3,114	47,561	17,380	25,210	556	4,416
10 再開発	0	▲ 100.0	0				0				
11 土地造成	17,253	▲ 12.0	3,215	13	3,202		14,038	11,669	277	2,093	
12 鉄道・軌道	18,734	▲ 46.7	15,664		14,838	827	3,070			3,070	
13 郵便	1,351	207.8	1,351			1,351	0				
14 電気・ガス	4,473	▲ 31.8	141			141	4,332			4,332	
15 上・工業水道	66,317	3.4	0				66,317	12,367	15,979	36,344	1,627
16 廃棄物処理	19,336	78.0	66		66		19,270	4,405	10,349	154	4,362
17 その他	46,090	▲ 46.5	11,326	10,091	1,127	108	34,764	4,725	28,783	362	894
災害復旧（再掲）	76,494	▲ 9.7	14,128	11,780	13	2,335	62,366	47,544	14,533	81	207
維持補修（再掲）	184,579	6.9	35,408	12,407	3,123	19,878	149,171	58,203	69,499	12,867	8,603

II. 公共機関からの受注工事(1件500万円以上の工事)

II-2. 2)発注機関別・目的別工事分類別請負契約額(寄与度) 平成30年 10月分

	合 計	国の機関			地方の機関					
		国	独立 行政法人	政府関連 企業等	都道府県	市区町村	地方 公営企業	その他		
T 合計	▲ 1.1	▲ 5.1	▲ 4.6	▲ 1.5	0.9	4.0	5.1	1.8	▲ 3.4	0.5
1 治山・治水	5.3	0.6	0.9	▲ 0.1	▲ 0.2	4.7	5.3	▲ 0.6	0.0	
2 農林水産	0.9	0.0	0.0	0.0	▲ 0.0	0.9	0.1	0.8		▲ 0.0
3 道路	▲ 0.7	▲ 0.7	▲ 1.2	▲ 0.0	0.5	▲ 0.0	1.5	▲ 1.5	▲ 0.2	0.1
4 港湾・空港	▲ 0.8	▲ 0.6	▲ 0.6	0.0	0.0	▲ 0.2	▲ 0.5	0.2	▲ 0.0	0.1
5 下水道	▲ 1.5	▲ 0.1		0.1	▲ 0.2	▲ 1.4	▲ 0.5	0.2	▲ 1.7	0.5
6 公園	▲ 0.7	▲ 0.2	▲ 0.4	0.2	0.0	▲ 0.5	▲ 0.8	0.2	0.0	0.0
7 教育・病院	0.4	0.4	▲ 0.1	0.0	0.5	0.0	▲ 0.3	2.1	▲ 1.3	▲ 0.5
8 住宅・宿舍	0.8	0.3	▲ 0.0	0.3	▲ 0.0	0.5	0.3	0.4		▲ 0.1
9 庁舎	▲ 0.9	▲ 0.5	▲ 0.7	0.0	0.2	▲ 0.4	▲ 0.6	▲ 0.1	▲ 0.0	0.3
10 再開発	▲ 0.0					▲ 0.0		▲ 0.0		
11 土地造成	▲ 0.2	▲ 0.3	0.0	▲ 0.3		0.1	0.6	▲ 0.7	0.1	
12 鉄道・軌道	▲ 1.3	▲ 1.1		▲ 1.2	0.1	▲ 0.2			▲ 0.2	
13 郵便	0.1	0.1			0.1					
14 電気・ガス	▲ 0.2	0.0			0.0	▲ 0.2			▲ 0.2	
15 上・工業水道	0.2	▲ 0.0		▲ 0.0		0.2	0.5	▲ 0.4	0.1	▲ 0.0
16 廃棄物処理	0.7	0.0		0.0		0.7	0.1	0.4	▲ 0.0	0.2
17 その他	▲ 3.2	▲ 3.1	▲ 2.5	▲ 0.5	▲ 0.1	▲ 0.1	▲ 0.7	0.8	▲ 0.1	▲ 0.1
災害復旧(再掲)	▲ 0.6	▲ 2.1	▲ 1.9	▲ 0.0	▲ 0.2	1.5	1.9	▲ 0.3	▲ 0.0	▲ 0.1
維持補修(再掲)	0.9	1.1	▲ 0.3	0.1	1.3	▲ 0.2	0.2	▲ 0.6	▲ 0.0	0.2

Ⅱ.公共機関からの受注工事(1件500万以上の工事)

Ⅱ-3.工事種類別請負契約額

平成30年 10月分

(単位:百万円、%)

	請負契約額		
		前年同月比	寄与度
合計	1,257,148	▲ 1.1	▲ 1.1
建築・建築設備合計	320,912	▲ 2.6	▲ 0.7
1. 住宅・同設備工事	29,518	9.4	0.2
2. 非住宅・同設備工事	291,394	▲ 3.7	▲ 0.9
土木工事計	817,664	▲ 2.8	▲ 1.8
3. 橋梁・高架構造物工事	133,856	27.3	2.3
4. トンネル工事	43,433	▲ 36.3	▲ 1.9
5. ダム・えん堤工事	35,471	3.3	0.1
6. 管渠工事	91,146	14.0	0.9
7. 電線路工事	12,193	110.9	0.5
8. 舗装工事	64,665	▲ 32.9	▲ 2.5
9. しゅんせつ・埋立工事	9,256	20.2	0.1
10. 土工事(9.を除く)	72,616	2.0	0.1
11. その他の土木工事	355,029	▲ 4.7	▲ 1.4
12. 機械装置等工事	118,572	18.4	1.5

II. 公共機関からの受注工事(1件500万円以上の工事)

II-4. 発注機関別・施工都道府県別請負契約額

平成30年 10月分

(単位:百万円,%)

	合計		国の機関				地方の機関				
		前年 同月比	国	独立 行政法人	政府関連 企業等	都道府県	市区町村	地方 公営企業	その他		
T.全国計	1,257,148	▲ 1.1	294,807	146,124	40,261	108,422	962,341	441,854	408,303	85,029	27,155
1.北海道	55,383	▲ 35.2	21,286	13,166	5,772	2,348	34,098	13,654	16,592	3,583	269
2.青森	14,247	13.1	3,320	2,428	892		10,927	5,785	4,351	746	45
3.岩手	42,811	▲ 6.8	14,160	9,933	2,648	1,578	28,651	18,262	6,729	58	3,602
4.宮城	48,838	▲ 33.0	14,209	3,176	7,263	3,771	34,629	15,909	17,026	1,118	576
5.秋田	13,354	▲ 17.3	3,315	2,470		845	10,039	5,076	3,544	1,418	
6.山形	9,101	▲ 37.6	1,300	1,276		24	7,801	5,128	2,486	187	
7.福島	40,749	▲ 41.3	6,803	4,793	95	1,915	33,947	19,550	8,550	2,758	3,088
8.茨城	22,549	▲ 26.9	8,701	6,174	664	1,863	13,848	8,667	3,619	1,099	464
9.栃木	26,464	78.4	1,199	762		437	25,265	14,805	6,022	342	4,097
10.群馬	22,024	▲ 25.2	1,003	952		51	21,021	10,019	8,473	2,453	76
11.埼玉	37,044	▲ 40.9	8,123	2,088	3,474	2,561	28,921	8,798	18,237	1,704	183
12.千葉	41,234	▲ 19.6	7,325	1,296	1,923	4,106	33,908	6,289	25,362	1,913	344
13.東京	150,996	47.4	24,044	12,113	2,714	9,217	126,952	87,463	14,655	23,778	1,055
14.神奈川	40,879	▲ 11.9	6,363	5,123	299	941	34,516	2,798	27,040	4,143	536
15.新潟	26,994	▲ 10.0	4,166	3,144		1,022	22,829	9,840	11,188	1,034	767
16.富山	7,774	▲ 24.1	571	239		332	7,203	4,875	2,010	261	57
17.石川	21,059	4.5	4,826	593	1,311	2,922	16,233	8,988	4,190	2,976	79
18.福井	10,903	18.4	7,760	2,731	4,658	371	3,142	2,233	860	19	31
19.山梨	13,812	26.9	2,393	2,364		29	11,419	8,643	1,624	84	1,068
20.長野	16,426	▲ 7.4	2,667	890		1,777	13,759	3,455	9,129	655	518
21.岐阜	22,713	▲ 19.4	5,315	3,015	108	2,193	17,397	8,481	7,262	255	1,399
22.静岡	25,022	0.6	7,591	5,019	167	2,405	17,431	8,704	5,997	2,101	629
23.愛知	54,719	9.6	14,291	5,204	101	8,987	40,428	16,139	17,432	5,327	1,530
24.三重	13,286	▲ 30.7	1,390	1,257	78	55	11,896	4,311	7,297	288	
25.滋賀	10,120	▲ 27.5	1,156	292	173	691	8,964	4,410	4,340	141	73
26.京都	26,868	0.6	7,856	5,921	97	1,838	19,012	5,262	10,114	3,596	40
27.大阪	32,113	▲ 61.1	15,392	-1,823	3,284	13,931	16,720	3,073	9,872	1,580	2,195
28.兵庫	62,587	115.6	15,168	2,416	54	12,698	47,418	6,080	38,152	2,854	333
29.奈良	8,435	136.6	107	82		25	8,328	6,227	1,867	233	
30.和歌山	15,969	50.2	6,436	2,418		4,018	9,533	2,504	6,716		313
31.鳥取	6,307	▲ 35.7	1,181	1,158		23	5,127	2,247	2,736	76	69
32.島根	10,125	▲ 8.1	2,082	2,082			8,043	2,452	5,394	196	
33.岡山	18,610	102.3	3,858	2,493	54	1,311	14,752	5,542	8,026	804	381
34.広島	33,314	201.9	7,424	3,030		4,394	25,890	17,057	8,411	236	186
35.山口	29,225	12.8	12,400	4,403		7,997	16,825	6,541	8,000	2,269	15
36.徳島	7,406	▲ 6.2	2,543	2,137		405	4,863	3,193	1,670		
37.香川	8,033	10.1	1,245	299	36	911	6,788	4,467	1,195	577	549
38.愛媛	10,767	▲ 7.8	489	327		163	10,278	3,513	2,558	4,099	108
39.高知	19,996	69.2	9,013	8,514		499	10,983	6,727	3,576		681
40.福岡	38,559	58.4	8,133	5,199	331	2,602	30,427	9,700	13,330	6,143	1,254
41.佐賀	3,919	▲ 36.3	2,018	739	269	1,010	1,901	848	1,002	50	
42.長崎	27,760	22.0	6,309	1,039	3,576	1,694	21,451	14,029	5,436	1,985	
43.熊本	20,347	▲ 35.0	4,447	3,333	151	963	15,900	4,819	10,070	561	450
44.大分	26,011	98.7	2,868	1,019		1,849	23,142	16,471	5,679	993	
45.宮崎	9,676	▲ 26.5	2,111	1,617		494	7,566	5,811	1,567	180	7
46.鹿児島	34,516	37.0	3,715	2,412	147	1,156	30,801	9,308	21,274	130	89
47.沖縄	18,106	▲ 23.3	6,736	6,812	-76		11,369	3,700	7,643	26	

注) 受注高の少ない集計区分等の数値は、誤差が大きいため利用に当たっては注意してください。

II-5. 発注機関別・施工地域別請負契約額

平成30年 10月分

(単位:百万円,%)

	合計		国の機関				地方の機関				
		前年 同月比	国	独立 行政法人	政府関連 企業等	都道府県	市区町村	地方 公営企業	その他		
T.全国計	1,257,148	▲ 1.1	294,807	146,124	40,261	108,422	962,341	441,854	408,303	85,029	27,155
1.北海道	55,383	▲ 35.2	21,286	13,166	5,772	2,348	34,098	13,654	16,592	3,583	269
2.東北	169,100	▲ 27.0	43,107	24,076	10,897	8,133	125,993	69,709	42,686	6,286	7,311
3.関東	371,426	12.5	61,817	31,761	9,073	20,982	309,609	150,937	114,161	36,170	8,341
4.北陸	66,730	▲ 4.1	17,323	6,707	5,969	4,647	49,407	25,936	18,248	4,289	935
5.中部	115,740	▲ 5.2	28,587	14,495	453	13,639	87,153	37,635	37,988	7,971	3,559
6.近畿	156,091	▲ 6.3	46,115	9,306	3,608	33,201	109,976	27,557	71,061	8,405	2,953
7.中国	97,581	45.7	26,944	13,165	54	13,725	70,637	33,839	32,567	3,581	650
8.四国	46,202	19.4	13,291	11,277	36	1,978	32,912	17,900	8,998	4,676	1,337
9.九州・沖縄	178,894	12.1	36,338	22,170	4,398	9,769	142,557	64,687	66,002	10,068	1,801

注) 地域別区分

東 北 : 青森県, 岩手県, 宮城県, 秋田県, 山形県, 福島県
 関 東 : 茨城県, 栃木県, 群馬県, 埼玉県, 千葉県, 東京都, 神奈川県,
 山梨県, 長野県
 北 陸 : 新潟県, 富山県, 石川県, 福井県
 中 部 : 岐阜県, 静岡県, 愛知県, 三重県
 近 畿 : 滋賀県, 京都府, 大阪府, 兵庫県, 奈良県, 和歌山県
 中 国 : 鳥取県, 島根県, 岡山県, 広島県, 山口県
 四 国 : 徳島県, 香川県, 愛媛県, 高知県
 九 州・沖 縄 : 福岡県, 佐賀県, 長崎県, 熊本県, 大分県, 宮崎県,
 鹿児島県, 沖縄県

Ⅲ. 民間等からの受注工事

Ⅲ-1. 発注者別請負契約額時系列表

1) 建築工事・建築設備工事（1件5億円以上の工事）

（単位：百万円、％）

	合計		農林漁業		鉱業、採石業、砂利採取業		製造業		電気・ガス・熱供給		運輸業、郵便業		情報通信業		卸売業、小売業		金融業、保険業		不動産業		サービス業		その他	
	前年比	前年比	前年比	前年比	建設業	前年比	前年比	前年比	水道業	前年比	前年比	前年比	前年比	前年比	前年比	前年比	前年比	前年比	前年比	前年比	前年比	前年比	前年比	
H27年度	8,878,068	11.2	33,361	61.0	53,020	74.4	1,406,546	14.8	224,364	4.3	576,699	7.0	103,245	▲ 45.7	436,755	▲ 3.4	271,244	5.8	3,334,707	26.7	2,352,806	1.7	85,321	▲ 20.8
H28年度	9,401,038	5.9	54,396	63.1	81,306	53.4	1,343,563	▲ 4.5	199,830	▲ 10.9	502,706	▲ 12.8	117,528	13.8	628,411	43.9	141,906	▲ 47.7	3,766,360	12.9	2,402,041	2.1	162,991	91.0
H29年度	9,791,138	4.1	39,102	▲ 28.1	150,504	85.1	1,784,755	32.8	405,071	102.7	709,984	41.2	158,327	34.7	663,927	5.7	369,120	160.1	3,378,066	▲ 10.3	1,911,140	▲ 20.4	221,141	35.7
H29. 4～H29.10	5,118,025	0.2	20,482	▲ 16.2	98,606	162.4	854,402	25.1	198,717	83.9	389,668	35.5	60,835	▲ 7.4	391,731	▲ 18.8	198,151	217.1	1,871,659	▲ 6.6	945,287	▲ 24.0	88,487	▲ 19.1
H30. 4～H30.10	5,112,313	▲ 0.1	31,784	55.2	74,172	▲ 24.8	1,101,197	28.9	66,222	▲ 66.7	337,604	▲ 13.4	113,726	86.9	261,458	▲ 33.3	154,098	▲ 22.2	1,868,411	▲ 0.2	965,505	2.1	138,136	56.1
H27年	8,826,253	25.5	32,437	111.9	50,336	95.6	1,467,925	26.6	190,385	▲ 19.7	565,011	7.5	125,207	▲ 19.8	482,535	12.3	217,235	14.0	3,120,375	32.4	2,476,071	34.1	98,735	13.1
H28年	9,283,339	5.2	46,659	43.8	78,256	55.5	1,217,010	▲ 17.1	262,222	37.7	453,510	▲ 19.7	136,327	8.9	627,012	29.9	206,367	▲ 5.0	3,628,716	16.3	2,484,351	0.3	142,910	44.7
H29年	9,637,521	3.8	38,015	▲ 18.5	133,481	70.6	1,643,822	35.1	297,978	13.6	691,221	52.4	111,698	▲ 18.1	588,106	▲ 6.2	372,159	80.3	3,565,797	▲ 1.7	2,009,547	▲ 19.1	185,696	29.9
H29. 1～H29.10	7,793,924	1.7	34,552	12.3	115,089	125.6	1,266,827	30.8	226,414	14.3	560,249	37.0	86,862	▲ 21.4	480,234	▲ 15.7	264,772	36.8	3,016,015	0.2	1,615,839	▲ 19.1	127,071	▲ 0.7
H30. 1～H30.10	7,941,828	1.9	46,941	35.9	107,678	▲ 6.4	1,654,554	30.6	201,011	▲ 11.2	526,949	▲ 5.9	186,383	114.6	425,781	▲ 11.3	217,680	▲ 17.8	2,825,037	▲ 6.3	1,537,649	▲ 4.8	212,166	67.0
H29. 10～12	2,514,042	7.6	3,463	▲ 78.2	23,306	▲ 27.6	489,888	47.9	84,516	29.1	152,620	175.0	27,981	▲ 49.0	185,413	50.2	171,982	972.5	790,538	▲ 9.7	512,927	▲ 27.2	71,408	15.0
H30. 1～3	2,829,515	5.7	15,157	7.7	33,506	103.3	553,357	34.2	134,790	386.7	189,345	11.0	72,656	179.2	164,323	85.7	63,582	▲ 4.6	956,626	▲ 16.4	572,144	▲ 14.7	74,029	91.9
H30. 4～6	2,139,569	7.1	10,246	14.2	31,414	82.7	471,679	48.1	39,342	▲ 71.6	88,007	▲ 54.9	74,307	83.6	121,374	▲ 34.9	58,664	▲ 2.0	782,159	22.7	390,255	7.0	72,123	130.9
H30. 7～9	2,358,703	▲ 3.7	14,639	27.2	17,444	▲ 77.2	503,987	19.2	19,394	▲ 59.1	184,073	6.4	30,991	80.1	109,665	▲ 14.1	83,250	12.9	894,063	▲ 10.0	443,029	▲ 4.0	58,169	30.8
H30. 10～12																								
平成29年 4月	616,078	▲ 5.0	3,163	8.5	5,807	23.5	104,380	▲ 14.6	8,511	229.6	48,061	▲ 36.9	7,661	112.4	100,397	97.1	5,533	▲ 57.1	206,662	▲ 12.6	117,644	▲ 10.4	8,259	63.4
5月	623,984	▲ 28.6	3,319	94.6	1,886	▲ 73.7	129,647	55.0	95,971	417.6	61,298	41.3	7,219	100.3	24,753	▲ 89.3	31,955	174.3	181,222	▲ 37.9	78,712	▲ 56.4	8,000	446.1
6月	758,458	▲ 1.2	2,487	▲ 76.4	9,498	10.0	84,559	▲ 50.7	33,834	113.0	85,699	45.5	25,599	309.1	61,396	100.2	22,349	168.2	249,802	▲ 18.7	168,264	22.1	14,971	28.3
7月	756,888	24.1	3,540	▲ 20.1	14,545	181.5	138,554	141.2	10,411	▲ 76.5	43,823	59.5	5,791	53.2	26,952	▲ 1.5	11,802	56.4	298,448	22.0	198,213	19.3	4,811	▲ 77.6
8月	630,935	1.8	691	▲ 67.3	50,584	1,957.9	121,626	38.6	22,661	132.6	49,646	38.6	3,759	▲ 71.3	19,775	▲ 35.5	22,033	553.7	241,220	▲ 9.1	88,694	▲ 45.7	10,246	78.0
9月	1,061,238	22.1	7,283	166.5	11,372	153.8	162,744	109.9	14,378	▲ 7.7	79,492	127.7	7,662	21.2	80,918	74.4	39,885	158.0	453,548	13.1	174,542	▲ 29.5	29,416	73.6
10月	670,445	▲ 6.8	0	-	4,914	▲ 1.0	112,892	36.0	12,952	852.0	21,649	98.2	3,145	▲ 89.2	77,541	17.5	64,595	1,891.8	240,757	▲ 6.6	119,218	▲ 44.9	12,783	▲ 72.9
11月	853,731	24.6	995	▲ 93.7	11,856	▲ 37.5	164,040	32.7	38,649	1.1	91,352	290.0	9,634	1,029.4	50,339	119.9	23,025	247.1	257,668	12.4	169,225	▲ 15.4	36,946	612.7
12月	989,866	6.2	2,468	-	6,536	▲ 21.1	212,956	71.0	32,915	27.3	39,619	87.3	15,202	▲ 39.0	57,533	66.2	84,361	1,269.7	292,114	▲ 24.8	224,483	▲ 22.1	21,679	121.2
平成30年 1月	580,324	▲ 10.9	0	▲ 100.0	0	▲ 100.0	121,784	39.9	41,653	522.1	42,897	19.8	32,906	723.5	35,968	▲ 11.5	11,540	1,869.3	174,955	▲ 37.8	101,674	▲ 40.1	16,946	0.3
2月	812,820	33.0	11,466	436.2	8,059	148.7	209,638	64.1	58,452	381.2	51,299	103.8	19,660	424.7	59,388	706.6	41,003	203.1	173,963	▲ 37.1	167,650	29.2	12,241	29.9
3月	1,436,372	1.6	3,691	▲ 64.5	25,447	312.2	221,935	12.3	34,685	291.7	95,150	▲ 13.2	20,090	9.9	68,967	70.2	11,039	▲ 79.0	607,707	3.6	302,820	▲ 18.4	44,842	265.5
平成30年 4月	640,271	3.9	2,418	▲ 23.6	18,166	212.8	109,331	4.7	13,422	57.7	27,956	▲ 41.8	37,532	389.9	28,285	▲ 71.8	15,952	188.3	198,719	▲ 3.8	175,635	49.3	12,855	55.6
5月	646,044	3.5	7,828	135.8	6,446	241.8	159,355	22.9	6,383	▲ 93.3	16,962	▲ 72.3	21,003	190.9	28,880	16.7	7,665	▲ 76.0	249,848	37.9	124,161	57.7	17,514	118.9
6月	853,254	12.5	0	▲ 100.0	6,802	▲ 28.4	202,993	140.1	19,537	▲ 42.3	43,089	▲ 49.7	15,773	▲ 38.4	64,209	4.6	35,048	56.8	333,593	33.5	90,458	▲ 46.2	41,754	178.9
7月	737,502	▲ 2.6	11,396	222.0	6,380	▲ 56.1	183,905	32.7	6,171	▲ 40.7	39,477	▲ 9.9	9,936	71.6	45,991	70.6	59,930	407.8	262,214	▲ 12.1	86,437	▲ 56.4	25,666	433.5
8月	595,894	▲ 5.6	0	▲ 100.0	0	▲ 100.0	143,187	17.7	6,219	▲ 72.6	32,559	▲ 34.4	9,822	161.3	19,183	▲ 3.0	7,624	▲ 65.4	210,352	▲ 12.8	150,119	69.3	16,828	64.2
9月	1,025,307	▲ 3.4	3,243	▲ 55.5	11,064	▲ 2.7	176,895	8.7	7,004	▲ 51.3	112,037	40.9	11,233	46.6	44,491	▲ 45.0	15,696	▲ 60.6	421,497	▲ 7.1	206,472	18.3	15,675	▲ 46.7
10月	614,041	▲ 8.4	6,898	-	25,315	415.1	125,532	11.2	7,486	▲ 42.2	65,524	202.7	8,428	168.0	30,419	▲ 60.8	12,184	▲ 81.1	192,189	▲ 20.2	132,222	10.9	7,844	▲ 38.6
11月																								
12月																								
平成31年 1月																								
2月																								
3月																								

Ⅲ. 民間等からの受注工事

Ⅲ-1. 発注者別請負契約額時系列表

2) 土木工事及び機械装置等工事（1件500万円以上の工事）

（単位：百万円、％）

	合計		農林漁業		鉱業、採石業、砂利採取業		製造業		電気・ガス・熱供給		運輸業、郵便業		情報通信業		卸売業、小売業		金融業、保険業		不動産業		サービス業		その他	
	前年比		前年比		建設業	前年比	前年比		水道業	前年比	前年比		前年比		前年比	前年比		前年比		前年比	前年比		前年比	
H27年度	5,802,630	13.5	36,196	44.7	85,690	▲ 30.7	1,970,331	19.5	1,616,402	10.7	955,537	4.5	266,573	1.6	110,713	53.6	23,353	40.5	193,927	15.7	424,918	16.2	118,991	116.2
H28年度	5,966,556	2.8	64,577	78.4	109,089	27.3	1,663,153	▲ 15.6	1,846,350	14.2	1,043,759	9.2	310,533	16.5	147,352	33.1	27,834	19.2	179,163	▲ 7.6	458,629	7.9	116,117	▲ 2.4
H29年度	6,519,158	9.3	93,683	45.1	216,474	98.4	1,999,170	20.2	1,602,069	▲ 13.2	1,100,994	5.5	481,717	55.1	107,992	▲ 26.7	19,130	▲ 31.3	211,132	17.8	483,219	5.4	203,577	75.3
H29. 4～H29.10	3,546,787	7.5	75,442	80.0	134,364	92.5	1,070,790	16.5	837,340	▲ 13.6	513,336	▲ 7.3	273,905	60.7	63,230	▲ 36.2	9,718	27.0	128,394	23.7	355,234	22.0	85,036	15.2
H30. 4～H30.10	3,898,443	9.9	40,617	▲ 46.2	81,003	▲ 39.7	1,241,743	16.0	932,071	11.3	700,807	36.5	262,026	▲ 4.3	59,214	▲ 6.4	14,650	50.8	183,518	42.9	273,115	▲ 23.1	109,679	29.0
H27年	5,675,038	17.0	37,823	64.5	96,958	▲ 19.3	1,863,171	17.8	1,602,141	18.9	970,278	11.8	260,809	▲ 4.4	103,233	24.5	20,830	16.1	184,628	13.5	431,430	37.8	103,735	71.3
H28年	5,908,785	4.1	59,305	56.8	111,361	14.9	1,710,895	▲ 8.2	1,753,291	9.4	1,066,489	9.9	290,542	11.4	135,056	30.8	22,127	6.2	187,035	1.3	457,614	6.1	115,069	10.9
H29年	6,315,999	6.9	94,705	59.7	175,229	57.4	1,893,782	10.7	1,647,829	▲ 6.0	1,079,756	1.2	439,294	51.2	117,276	▲ 13.2	24,503	10.7	196,068	4.8	507,781	11.0	139,776	21.5
H29. 1～H29.10	5,287,326	6.1	85,818	82.5	153,926	68.0	1,539,231	7.2	1,464,835	▲ 2.6	824,798	▲ 7.1	363,681	51.4	100,357	▲ 19.0	22,857	51.5	166,064	11.2	455,735	16.6	110,023	12.5
H30. 1～H30.10	5,842,141	10.5	49,971	▲ 41.8	141,810	▲ 7.9	1,815,573	18.0	1,513,806	3.3	1,033,508	25.3	394,224	8.4	87,057	▲ 13.3	22,415	▲ 1.9	236,252	42.3	349,055	▲ 23.4	198,468	80.4
H29. 10～12	1,479,216	8.5	12,355	▲ 32.5	76,572	223.2	509,670	25.8	244,734	▲ 36.5	318,927	31.2	111,364	40.0	23,639	39.1	1,823	▲ 79.4	50,955	▲ 8.6	88,596	▲ 13.3	40,581	68.0
H30. 1～3	1,943,697	11.7	9,355	▲ 9.8	60,808	210.8	573,830	22.5	581,735	▲ 7.3	332,701	6.8	132,199	47.3	27,843	▲ 25.0	7,766	▲ 40.9	52,734	40.0	75,940	▲ 24.4	88,788	255.3
H30. 4～6	1,637,874	5.5	9,796	▲ 83.3	35,280	▲ 32.6	481,497	4.8	376,963	0.6	336,727	49.6	116,257	▲ 0.9	23,618	▲ 21.4	6,491	2.8	83,961	62.4	115,478	▲ 21.6	51,805	70.7
H30. 7～9	1,732,705	12.3	28,760	115.2	38,406	43.7	546,894	19.9	476,560	18.9	267,251	19.1	113,431	▲ 6.1	25,313	▲ 4.4	7,176	122.5	80,612	44.6	103,233	▲ 39.8	45,068	2.8
H30. 10～12																								
平成29年 4月	502,114	1.2	44,036	906.6	17,503	19.6	162,646	27.5	79,988	▲ 54.6	86,473	55.4	33,170	78.0	10,988	▲ 25.2	1,646	577.0	18,997	81.8	34,692	▲ 43.7	11,975	▲ 2.7
5月	467,437	30.7	4,754	16.5	18,377	157.4	158,564	43.8	100,234	2.8	59,242	3.2	31,403	73.0	6,499	49.3	3,227	421.8	14,691	▲ 1.6	64,059	98.2	6,387	▲ 41.5
6月	583,568	22.2	9,816	▲ 7.4	16,486	32.9	138,147	▲ 5.0	194,426	63.0	79,353	▲ 12.1	52,760	111.9	12,551	37.3	1,443	17.7	18,016	▲ 13.3	48,584	36.4	11,986	57.9
7月	456,004	10.2	4,249	▲ 47.5	6,771	▲ 12.8	135,583	▲ 4.9	104,255	7.4	66,335	0.8	35,572	28.6	11,174	184.4	1,628	151.0	23,419	37.4	56,302	92.9	10,716	▲ 22.8
8月	512,144	21.0	4,141	94.9	6,474	▲ 33.5	166,633	56.4	133,862	8.2	67,139	▲ 26.9	35,879	37.2	8,866	▲ 19.3	583	▲ 19.2	11,828	3.3	66,709	98.9	10,030	55.3
9月	574,979	▲ 17.2	4,977	▲ 24.8	13,482	▲ 4.7	154,099	▲ 1.9	162,834	▲ 25.9	90,825	▲ 29.2	49,371	92.2	6,432	▲ 87.2	1,015	▲ 57.8	20,492	84.9	48,337	▲ 24.2	23,115	46.1
10月	450,542	3.1	3,469	▲ 42.5	55,269	1,293.7	155,119	19.6	61,740	▲ 54.5	63,970	▲ 0.8	35,751	22.1	6,719	14.3	177	▲ 90.1	20,951	16.2	36,550	3.6	10,828	58.2
11月	496,573	6.6	2,719	▲ 57.5	12,993	98.6	169,325	40.3	72,751	▲ 45.4	146,785	47.5	32,377	31.9	8,924	151.6	2,428	66.0	17,530	▲ 13.5	23,191	▲ 40.3	7,549	▲ 28.7
12月	532,100	15.6	6,168	4.8	8,310	▲ 37.0	185,225	19.6	110,243	▲ 5.2	108,172	36.9	43,236	67.9	7,995	5.7	-782	-	12,475	▲ 28.5	28,854	3.1	22,204	230.3
平成30年 1月	398,962	1.3	597	▲ 76.0	13,487	190.7	132,634	24.0	97,298	▲ 33.1	59,691	0.6	29,301	8.7	10,064	94.5	632	▲ 77.2	20,106	75.7	18,582	▲ 6.4	16,571	90.8
2月	619,338	35.5	2,452	▲ 34.0	28,718	290.4	152,636	2.1	256,335	97.2	66,692	▲ 12.9	36,465	27.0	4,272	▲ 80.7	2,295	36.8	14,256	28.4	16,096	▲ 19.0	39,120	501.6
3月	925,397	4.0	6,306	50.9	18,602	145.8	288,559	36.1	228,102	▲ 35.2	206,317	17.5	66,433	94.7	13,508	38.2	4,839	▲ 44.3	18,372	21.5	41,262	▲ 32.1	33,097	237.7
平成30年 4月	554,281	10.4	3,536	▲ 92.0	14,396	▲ 17.8	126,731	▲ 22.1	111,819	39.8	155,134	79.4	33,855	2.1	9,427	▲ 14.2	2,611	58.6	28,906	52.2	35,216	1.5	32,651	172.7
5月	487,113	4.2	3,269	▲ 31.2	11,712	▲ 36.3	197,178	24.4	79,087	▲ 21.1	71,791	21.2	39,371	25.4	5,678	▲ 12.6	749	▲ 76.8	27,971	90.4	41,033	▲ 35.9	9,274	45.2
6月	596,480	2.2	2,991	▲ 69.5	9,172	▲ 44.4	157,588	14.1	186,057	▲ 4.3	109,803	38.4	43,031	▲ 18.4	8,514	▲ 32.2	3,131	117.0	27,083	50.3	39,230	▲ 19.3	9,880	▲ 17.6
7月	551,382	20.9	22,304	424.9	9,898	46.2	170,905	26.1	142,207	36.4	78,380	18.2	46,660	31.2	6,095	▲ 45.5	2,456	50.9	21,779	▲ 7.0	37,563	▲ 33.3	13,136	22.6
8月	490,622	▲ 4.2	2,254	▲ 45.6	13,529	109.0	154,775	▲ 7.1	134,907	0.8	75,914	13.1	27,162	▲ 24.3	4,870	▲ 45.1	1,945	233.7	25,624	116.6	30,920	▲ 53.6	18,722	86.7
9月	690,700	20.1	4,202	▲ 15.6	14,979	11.1	221,214	43.6	199,446	22.5	112,957	24.4	39,609	▲ 19.8	14,347	123.1	2,776	173.4	33,209	62.1	34,750	▲ 28.1	13,211	▲ 42.8
10月	527,865	17.2	2,061	▲ 40.6	7,317	▲ 86.8	213,352	37.5	78,548	27.2	96,829	51.4	32,338	▲ 9.5	10,283	53.0	982	456.3	18,945	▲ 9.6	54,404	48.8	12,806	18.3
11月																								
12月																								
平成31年 1月																								
2月																								
3月																								

Ⅲ. 民間等からの受注工事

Ⅲ-2. 1)発注者別・工事種類別請負契約額

平成30年 10月分

(単位:百万円, %)

	合 計		農林漁業	鉱業, 採石業, 砂利採取業, 建設業	製造業	電気・ガス・ 熱供給・ 水道業	運輸業, 郵便業	情報通信業	卸売業, 小売業	金融業, 保険業	不動産業	サービス業	その他
		前年同月比											
T 建築・建築設備工事計	614,041	▲ 8.4	6,898	25,315	125,532	7,486	65,524	8,428	30,419	12,184	192,189	132,222	7,844
1 住宅	147,010	▲ 9.4		3,597	2,617		2,578		978		133,332	2,258	1,650
2 事務所	56,523	▲ 54.3			16,619		6,171	8,428	7,475	3,780	9,101	4,950	
3 店舗	49,406	26.4			1,723	534	5,745		15,826	8,404	12,033	5,141	
4 工場・発電所	90,073	▲ 13.2			80,396	6,952			674				2,051
5 倉庫・流通施設	57,784	155.4	694	5,509	2,753		40,040		3,510		962	4,316	
6 教育・研究・文化施設	64,709	431.0			11,708							51,941	1,060
7 医療・福祉施設	39,928	▲ 12.3	2,042								3,721	34,165	
8 宿泊施設	54,266	▲ 27.6		16,209	6,757		2,489		1,956		17,847	9,008	
9 娯楽施設	23,876	▲ 64.6									8,755	15,121	
10 その他の建築工事	30,467	60.2	4,162		2,960		8,501				6,438	5,322	3,084
T 土木工事・機械装置等工事計	527,865	17.2	2,061	7,317	213,352	78,548	96,829	32,338	10,283	982	18,945	54,404	12,806
ST 土木工事計	250,499	1.5	923	4,968	16,579	41,039	88,557	26,428	1,620	99	17,790	42,507	9,991
1 発電用土木工事	19,964	▲ 71.4	32	853	955	14,436		18	31	62	910	203	2,465
2 鉄道工事	83,976	48.9		44			83,932						
3 埠頭・港湾工事	2,107	▲ 15.4			1,369	235	479				-8	7	25
4 道路工事	2,785	▲ 11.8	217	536	379	235	375	103			10	803	127
5 管工事	9,968	16.1		17	749	7,544	501	46	86		77	948	
6 電線路工事	45,044	5.0		1,176	838	14,076	1,234	26,137	150	9		653	773
7 土地造成・埋立工事	29,287	89.1	216	892	520	95	606	-8	345	28	14,553	11,485	554
8 ゴルフ場建設工事	354	87.6		30							32	292	
9 構内環境整備工事	8,034	▲ 29.8	212	149	3,369	348	436	15	236		355	2,730	185
10 その他の土木工事	48,981	34.9	245	1,272	8,402	4,069	994	117	772		1,860	25,387	5,863
ST 機械装置等工事	277,366	36.1	1,139	2,349	196,773	37,509	8,272	5,910	8,663	884	1,156	11,897	2,814

注) 建築・建築設備工事については、1件の請負契約額が5億円以上の工事、土木工事及び機械装置等工事については1件の請負契約額が500万円以上の工事について調査対象としている。

Ⅲ. 民間等からの受注工事

Ⅲ-2. 2)発注者別・工事種類別請負契約額(寄与度)

平成30年 10月分

	合 計	農林漁業	鉱業, 採石業, 砂利採取業, 建設業	製造業	電気・ガス・ 熱供給・ 水道業	運輸業, 郵便業	情報通信業	卸売業, 小売業	金融業, 保険業	不動産業	サービス業	その他
T 建築・建築設備工事計	▲ 8.4	1.0	3.0	1.9	▲ 0.8	6.5	0.8	▲ 7.0	▲ 7.8	▲ 7.2	1.9	▲ 0.7
1 住宅	▲ 2.3		▲ 0.2	0.4	▲ 0.2	▲ 0.0		0.1		2.0	▲ 3.6	▲ 0.9
2 事務所	▲ 10.0			1.1		0.2	1.1	▲ 5.5	▲ 7.1	0.9	▲ 0.6	
3 店舗	1.5			0.0	0.1	0.9		▲ 1.3	1.3	0.1	0.5	
4 工場・発電所	▲ 2.0			▲ 1.4	▲ 0.7			▲ 0.1			▲ 0.1	0.3
5 倉庫・流通施設	5.2	0.1	0.8	▲ 0.6		5.0		0.0		▲ 0.2	0.1	
6 教育・研究・文化施設	7.8			1.3		▲ 0.7	▲ 0.1		0.2		7.0	0.2
7 医療・福祉施設	▲ 0.8	0.3						▲ 0.6		1.2	▲ 1.4	▲ 0.3
8 宿泊施設	▲ 3.1		2.4	1.0		0.2		0.3	▲ 2.0	▲ 2.5	▲ 2.0	▲ 0.5
9 娯楽施設	▲ 6.5			▲ 0.2						▲ 7.9	1.5	
10 その他の建築工事	1.7	0.6		0.2		1.1	▲ 0.2		▲ 0.1	▲ 0.8	0.5	0.5
T 土木工事・機械装置等工事計	17.2	▲ 0.3	▲ 10.6	12.9	3.7	7.3	▲ 0.8	0.8	0.2	▲ 0.4	4.0	0.4
ST 土木工事計	0.8	▲ 0.4	▲ 10.0	▲ 0.1	1.7	6.3	▲ 1.3	0.1	0.1	0.0	3.9	0.5
1 発電用土木工事	▲ 11.1	▲ 0.3	▲ 9.7	▲ 0.0	0.2	▲ 0.0	▲ 0.0	▲ 0.1	0.0	0.2	▲ 1.6	0.2
2 鉄道工事	6.1		▲ 0.2			6.3						
3 埠頭・港湾工事	▲ 0.1	▲ 0.0	▲ 0.0	0.0	▲ 0.0	0.0		▲ 0.1		▲ 0.0	0.0	0.0
4 道路工事	▲ 0.1	0.0	0.1	▲ 0.0	▲ 0.2	▲ 0.1	0.0			▲ 0.0	0.1	▲ 0.0
5 管工事	0.3		▲ 0.1	0.0	0.3	0.1	0.0	0.0		0.0	0.1	▲ 0.2
6 電線路工事	0.5		0.1	0.2	1.7	0.0	▲ 1.3	0.0	▲ 0.0	▲ 0.0	0.1	▲ 0.3
7 土地造成・埋立工事	3.1	0.0	0.1	▲ 0.1	▲ 0.0	0.1	▲ 0.0	▲ 0.2	0.1	0.9	2.1	0.0
8 ゴルフ場建設工事	0.0		0.0	▲ 0.0		▲ 0.0				0.0	0.1	
9 構内環境整備工事	▲ 0.8	▲ 0.1	▲ 0.0	▲ 0.4	▲ 0.0	▲ 0.1	0.0	▲ 0.0		▲ 0.3	0.2	▲ 0.0
10 その他の土木工事	2.8	▲ 0.1	▲ 0.2	0.3	▲ 0.3	▲ 0.0	▲ 0.0	0.5	▲ 0.0	▲ 0.8	2.7	0.8
ST 機械装置等工事	16.3	0.1	▲ 0.6	13.0	2.0	1.0	0.5	0.7	0.1	▲ 0.5	0.0	▲ 0.1

注) 建築・建築設備工事については、1件の請負契約額が5億円以上の工事、土木工事及び機械装置等工事については1件の請負契約額が500万円以上の工事について調査対象としている。

Ⅲ. 民間等からの受注工事

Ⅲ-3. 発注者別・施工都道府県別請負契約額

平成30年 10月分

1) 建築工事・建築設備工事(1件5億円以上の工事)

(単位:百万円,%)

	合 計		農林漁業	鉱業、採石業、 砂利採取業、 建設業	製造業	電気・ガス・ 熱供給・ 水道業	運輸業、 郵便業	情報通信業	卸売業、 小売業	金融業、 保険業	不動産業	サービス業	その他
		前年同月比											
T.全国計	614,041	▲ 8.4	6,898	25,315	125,532	7,486	65,524	8,428	30,419	12,184	192,189	132,222	7,844
1.北海道	24,519	152.7	2,399						3,653		12,981		5,486
2.青森	5,836	263.0				1,006	4,830						
3.岩手	6,210	-	1,664		3,371								1,175
4.宮城	18,922	52.4			1,307						8,565		9,050
5.秋田	2,774	130.6							893		1,881		
6.山形	0	▲ 100.0											
7.福島	10,621	107.4			7,721								2,900
8.茨城	16,868	210.8			5,388		4,547		3,510		2,103		1,320
9.栃木	3,557	33.6			602								2,955
10.群馬	8,764	146.1			8,181					583			
11.埼玉	35,580	110.5		5,509	13,812		940		2,028		11,706		1,586
12.千葉	36,849	60.8			5,418		9,015		507	4,224	15,399		2,286
13.東京	111,994	▲ 56.4	2,042	1,375	4,699	534	9,884	2,536	8,647	529	54,597		26,298
14.神奈川	50,499	405.6		2,222	7,900		5,476			4,180	15,013		15,709
15.新潟	4,480	▲ 26.3			723		648				2,074		1,035
16.富山	7,284	877.3			4,000				890				2,394
17.石川	4,442	39.0					2,349						1,033
18.福井	0	▲ 100.0											
19.山梨	1,159	▲ 89.0			1,159								
20.長野	1,345	▲ 54.9			314								1,031
21.岐阜	6,616	605.3			5,584			1,032					
22.静岡	4,747	▲ 69.7			670		1,526						2,551
23.愛知	58,929	109.7			17,239		10,106		658		12,005		16,870
24.三重	11,471	▲ 2.4	793		3,594		4,369						2,714
25.滋賀	10,950	▲ 53.7			7,121		1,138				1,823		869
26.京都	5,517	▲ 86.3			2,626						1,900		991
27.大阪	45,200	9.6		16,209	4,427				-790	2,668	8,754		13,135
28.兵庫	7,281	▲ 75.2			2,812				1,431		2,122		915
29.奈良	3,836	144.8									3,836		
30.和歌山	0	▲ 100.0											
31.鳥取	3,593	121.7			1,390	1,512							691
32.島根	0	▲ 100.0											
33.岡山	6,069	-					3,229				896		1,944
34.広島	14,480	50.6			4,811	4,434	5,235						
35.山口	1,680	6.4							1,680				
36.徳島	0	▲ 100.0											
37.香川	6,560	▲ 48.7						4,860					1,700
38.愛媛	6,177	602.0			2,717						2,049		1,412
39.高知	4,640	100.0			899				3,741				
40.福岡	30,499	▲ 1.0			4,335		1,216				21,785		3,163
41.佐賀	0	▲ 100.0											
42.長崎	2,832	176.4											2,832
43.熊本	9,484	152.0			504						3,269		5,712
44.大分	4,456	127.3			1,439						3,017		
45.宮崎	0	-											
46.鹿児島	5,356	-			769		1,016		3,571				
47.沖縄	11,965	▲ 52.8									6,414	2,467	3,084

注) 受注高の少ない集計区分等の数値は、誤差が大きいため利用に当たっては注意してください。

Ⅲ-4. 発注者別・施工地域別請負契約額

平成30年 10月分

1) 建築工事・建築設備工事(1件5億円以上の工事)

(単位:百万円,%)

	合 計		農林漁業	鉱業、採石業、 砂利採取業、 建設業	製造業	電気・ガス・ 熱供給・ 水道業	運輸業、 郵便業	情報通信業	卸売業、 小売業	金融業、 保険業	不動産業	サービス業	その他
		前年同月比											
T.全国計	614,041	▲ 8.4	6,898	25,315	125,532	7,486	65,524	8,428	30,419	12,184	192,189	132,222	7,844
1.北海道	24,519	152.7	2,399	0	0	0	0	0	3,653	0	12,981		5,486
2.東北	44,363	101.5	1,664	0	12,399	1,006	4,830	0	893	0	10,446		13,125
3.関東	266,614	▲ 19.7	2,042	9,106	47,472	534	29,861	2,536	14,692	9,516	98,817		51,185
4.北陸	16,206	7.8	0	0	4,723	0	2,997	0	890	0	2,074		4,462
5.中部	81,762	44.8	793	0	27,088	0	16,002	1,032	658	0	12,005		22,135
6.近畿	72,784	▲ 48.0	0	16,209	16,985	0	1,138	0	641	2,668	18,436		15,910
7.中国	25,823	52.8	0	0	6,201	5,946	8,464	0	1,680	0	896		2,635
8.四国	17,377	19.3	0	0	3,616	0	0	4,860	3,741	0	2,049		3,112
9.九州・沖縄	64,592	1.1	0	0	7,047	0	2,232	0	3,571	0	34,485		14,172

注) 地域別区分

東 北 : 青森県、岩手県、宮城県、秋田県、山形県、福島県
 関 東 : 茨城県、栃木県、群馬県、埼玉県、千葉県、東京都、神奈川県、山梨県、長野県
 北 陸 : 新潟県、富山県、石川県、福井県
 中 部 : 岐阜県、静岡県、愛知県、三重県
 近 畿 : 滋賀県、京都府、大阪府、兵庫県、奈良県、和歌山県
 中 国 : 鳥取県、島根県、岡山県、広島県、山口県
 四 国 : 徳島県、香川県、愛媛県、高知県
 九 州・沖 縄 : 福岡県、佐賀県、長崎県、熊本県、大分県、宮崎県、鹿児島県、沖縄県

Ⅲ. 民間等からの受注工事

Ⅲ-3. 発注者別・施工都道府県別請負契約額

平成30年 10月分

2) 土木工事及び機械装置等工事(1件500万円以上の工事)

(単位:百万円,%)

	合計		農林漁業	鉱業、採石業、 砂利採取業、 建設業	製造業	電気・ガス・ 熱供給・ 水道業	運輸業、 郵便業	情報通信業	卸売業、 小売業	金融業、 保険業	不動産業	サービス業	その他
	前年同月比												
T.全国計	527,865	17.2	2,061	7,317	213,352	78,548	96,829	32,338	10,283	982	18,945	54,404	12,806
1.北海道	34,764	31.4	212	1,058	18,104	5,204	3,592	986	171	22	213	4,601	601
2.青森	7,962	252.0	20	27	5,999	360	559	410	39			41	507
3.岩手	3,832	48.4	16	799	168	890	737	53			54	683	432
4.宮城	6,349	56.6		100	3,812	150	968	271	7		727	7	308
5.秋田	3,403	11.3	165	10	1,067	535	1,280	179				150	18
6.山形	1,597	▲ 27.4	109	7	366	295	637	27	20			117	16
7.福島	15,477	▲ 14.0	96	620	7,437	3,602	777	287	91		145	2,256	167
8.茨城	18,879	81.6	228	9	4,983	9,796	620	1,261	9	40	50	254	1,630
9.栃木	22,875	138.9		53	19,479	102	653	394	148		90	1,721	235
10.群馬	8,699	▲ 44.7	28	873	2,499	3,622	532	100	156		254	508	126
11.埼玉	24,068	122.7		533	14,428	2,800	2,381	1,599	365		258	1,593	110
12.千葉	30,798	▲ 48.9	155	127	10,344	6,255	4,932	1,402	4,526		-308	2,595	770
13.東京	58,125	102.9		287	11,051	2,472	21,172	6,545	350	412	1,473	13,221	1,141
14.神奈川	36,339	49.5		213	13,261	2,823	5,829	1,773	285		7,130	4,885	140
15.新潟	18,355	309.0	80	61	12,061	1,280	1,320	1,245	99		1,851	254	104
16.富山	3,452	▲ 14.1		37	364	2,227	379	292			7	77	68
17.石川	8,987	216.2			401	940		353	129			7,136	28
18.福井	9,420	95.5		32	3,105	2,648	3,224	285	6			79	40
19.山梨	1,953	▲ 72.4		6	658	658	165	230	120		13	103	
20.長野	4,745	149.2		116	2,592	84	490	642	101	47	170	418	85
21.岐阜	6,986	▲ 10.0			2,434	444	2,200	1,034	113	22		738	
22.静岡	9,654	▲ 58.8		13	2,640	1,548	2,039	2,070	253	49	54	884	105
23.愛知	31,576	1.1		35	12,930	1,654	13,158	2,993	377	33	229	152	17
24.三重	11,810	▲ 20.3	97		6,498	595	2,737	652	770		59	309	94
25.滋賀	6,284	367.9			3,499	223	2,025	271	109		52	106	
26.京都	6,537	70.4		48	817	190	4,040	39	164	108	6	1,053	72
27.大阪	16,442	▲ 8.3		583	1,170	2,088	8,456	1,028	161	42	425	2,426	64
28.兵庫	12,377	24.6	30	161	6,378	1,337	1,740	410	236	44	192	1,464	386
29.奈良	1,633	▲ 78.9	19	14	77	848	476				64	116	19
30.和歌山	5,157	189.7		66	781	568	3,609					15	118
31.鳥取	645	14.0			61		57	36	20			373	97
32.島根	1,592	31.8	135		58	912		87			324	32	44
33.岡山	9,716	34.6		7	8,113	51	1,189	303	13		25	15	
34.広島	18,251	99.7	22	606	7,664	6,667	1,159	694	15		47	1,378	
35.山口	10,548	13.5		8	5,927	1,395	152	334	170		2,044	493	25
36.徳島	1,315	▲ 64.2			359	378	6	195	12			241	124
37.香川	4,477	55.5			3,584	349	129	401			15		
38.愛媛	5,171	203.8		444	2,434	1,149	233	486		115	160	139	10
39.高知	950	46.2			412	400	30	84	5				20
40.福岡	9,805	▲ 36.8	456	252	3,752	486	1,024	638	801	43	333	1,757	263
41.佐賀	2,075	▲ 54.2			367	889	115	75	90			539	
42.長崎	2,816	10.7	12		251	816	321	114	89		824	389	
43.熊本	13,595	99.8		33	7,256	3,924	611	635	108		904	22	102
44.大分	2,983	▲ 43.2			493	473	188	232	65	5	719	403	404
45.宮崎	1,635	▲ 48.4	108		673	315	38	307			42		152
46.鹿児島	2,378	▲ 75.9		80	187	680	664	223	16			511	16
47.沖縄	11,383	252.6	74		2,358	3,424	188	666	74		301	151	4,147

注) 受注高の少ない集計区分等の数値は、誤差が大きいので利用に当たっては注意してください。

Ⅲ-4. 発注者別・施工地域別請負契約額

平成30年 10月分

2) 土木工事及び機械装置等工事(1件500万円以上の工事)

(単位:百万円,%)

	合計		農林漁業	鉱業、採石業、 砂利採取業、 建設業	製造業	電気・ガス・ 熱供給・ 水道業	運輸業、 郵便業	情報通信業	卸売業、 小売業	金融業、 保険業	不動産業	サービス業	その他
	前年同月比												
T.全国計	527,865	17.2	2,061	7,317	213,352	78,548	96,829	32,338	10,283	982	18,945	54,404	12,806
1.北海道	34,764	31.4	212	1,058	18,104	5,204	3,592	986	171	22	213	4,601	601
2.東北	38,619	20.1	406	1,562	18,850	5,834	4,958	1,226	157	0	926	3,254	1,447
3.関東	206,480	22.4	410	2,218	79,294	28,613	36,774	13,945	6,060	499	9,131	25,297	4,238
4.北陸	40,213	148.8	80	130	15,931	7,095	4,923	2,175	234	0	1,859	7,547	240
5.中部	60,025	▲ 22.3	97	47	24,502	4,241	20,133	6,749	1,513	104	342	2,083	216
6.近畿	48,430	13.8	50	871	12,722	5,253	20,346	1,748	670	194	738	5,180	659
7.中国	40,752	48.6	157	621	21,823	9,026	2,557	1,454	219	0	2,440	2,291	165
8.四国	11,913	33.8	0	444	6,789	2,276	398	1,166	17	115	175	380	154
9.九州・沖縄	46,670	▲ 8.3	650	365	15,338	11,007	3,149	2,890	1,243	48	3,123	3,772	5,085

注) 地域別区分

東 北 : 青森県、岩手県、宮城県、秋田県、山形県、福島県
 関 東 : 茨城県、栃木県、群馬県、埼玉県、千葉県、東京都、神奈川県、山梨県、長野県
 北 陸 : 新潟県、富山県、石川県、福井県
 中 部 : 岐阜県、静岡県、愛知県、三重県
 近 畿 : 滋賀県、京都府、大阪府、兵庫県、奈良県、和歌山県
 中 国 : 鳥取県、島根県、岡山県、広島県、山口県
 四 国 : 徳島県、香川県、愛媛県、高知県
 九 州・沖 縄 : 福岡県、佐賀県、長崎県、熊本県、大分県、宮崎県、鹿児島県、沖縄県

建設工事受注動態統計調査 推計方法の変更について

■平成 25 年 4 月以降の推計方法 (平成 24 年 1 月～平成 25 年 3 月までは参考値として再集計)

調査結果については、建設業許可業者全体への復元（母集団推定）を行う。復元母集団は、調査実施の前々年度末における建設業許可業者の名簿である。この母集団に対して、各標本毎に定められる抽出率の逆数及び回収率の逆数を各標本の調査結果に乘じることにより、母集団推定値を算出（復元）する。

大手 50 社への調査は有意抽出調査であり、母集団への復元を行わない。

なお、本推計方法は、平成 23 年 9 月の統計委員会からの答申（府統委第 115 号）に基づき、よりの確な推計を行うために変更しています。

■平成 12 年 4 月～平成 25 年 3 月までの推計方法

調査結果については、建設業許可業者全体への復元（母集団推定）を行う。復元母集団は、調査実施の前前年度末における建設業許可業者の名簿である。この母集団に対して、各標本毎に定められる抽出率の逆数を各標本の調査結果に乘じることにより、母集団推定値を算出（復元）する。（未回答業者は実績なしとして取り扱う。）

大手 50 社への調査は有意抽出調査であり、母集団への復元を行わない。