

Ⅲ 調査結果の概要

(受給者に関する状況)

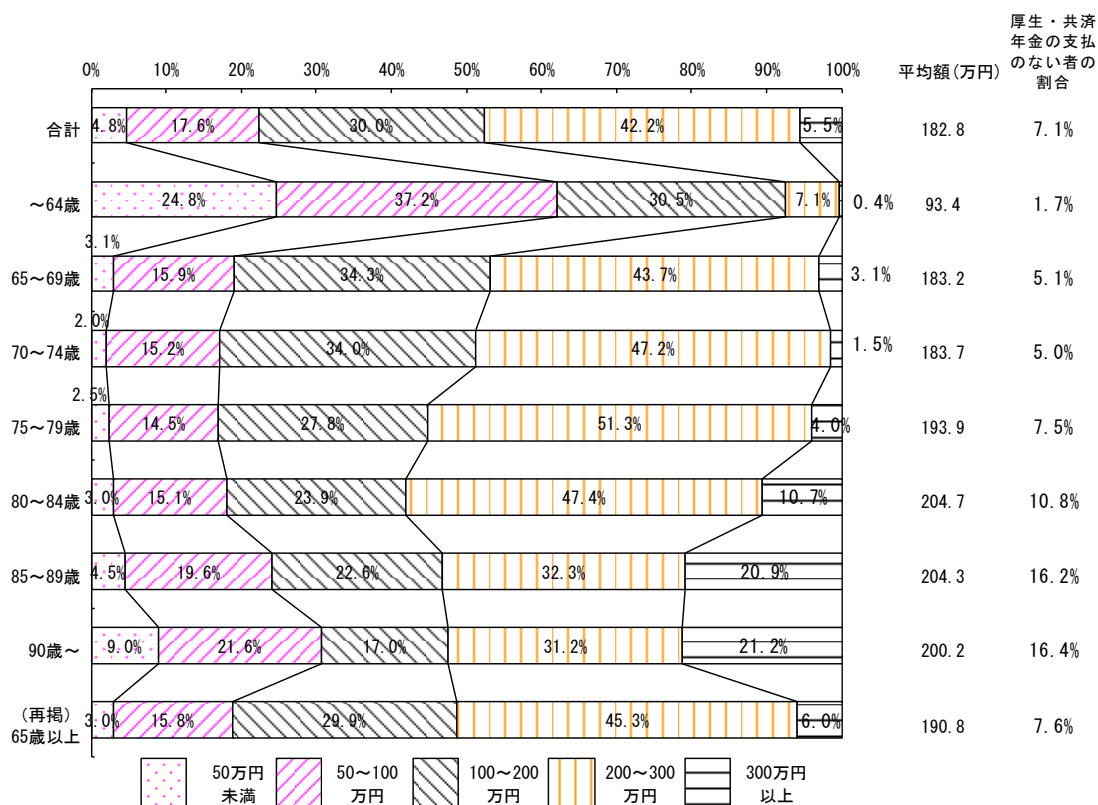
1 公的年金の受給状況

本人の公的年金(共済組合の年金、恩給を含む)の年金額階級別構成割合をみると、男子では「200～300万円」が42.2%、「100～200万円」が30.0%となっている。これを年齢階級別にみると、80～84歳が平均額が最も高く、58.0%が200万円以上となっている。また、女子では「50～100万円」が40.7%、「100～200万円」が32.4%となっている。これを年齢階級別にみると、85～89歳が平均額が最も高く、54.9%が100万円以上となっている。

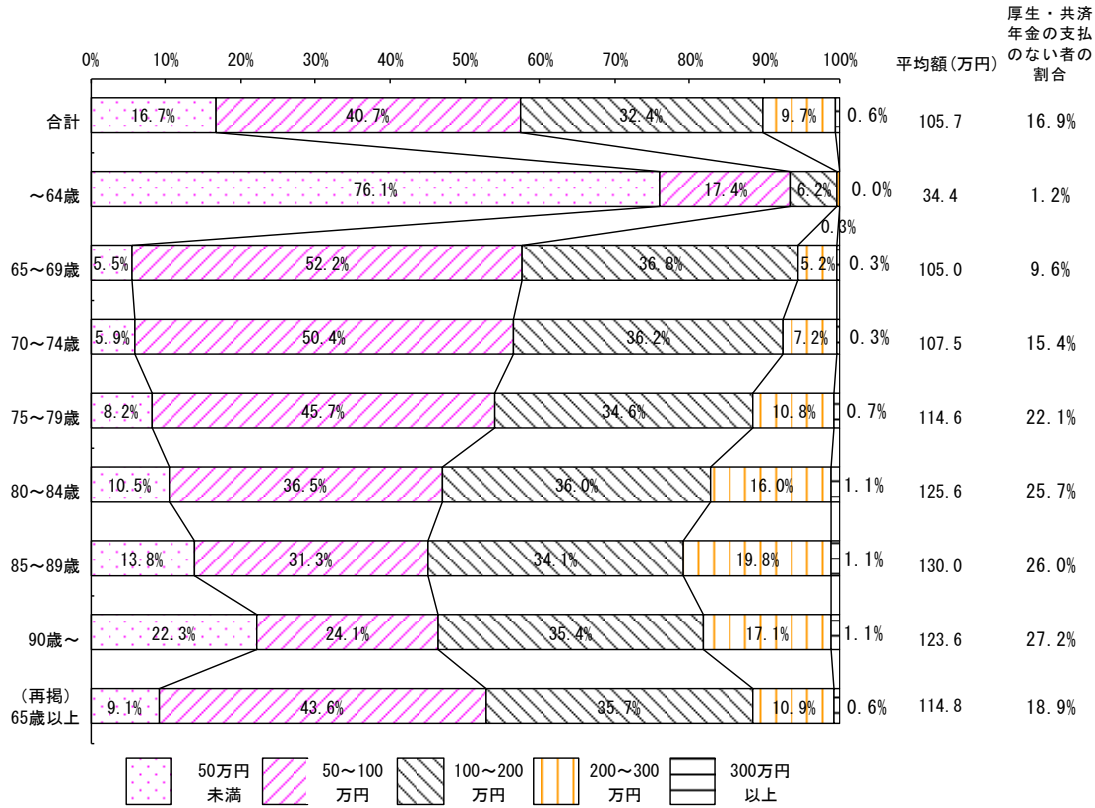
注) 公的年金年金額には、年金支払額を計上しており、支給停止額を含まない(以下同様)。

図1 性別・本人の年齢階級別・本人の公的年金年金額階級別 構成割合

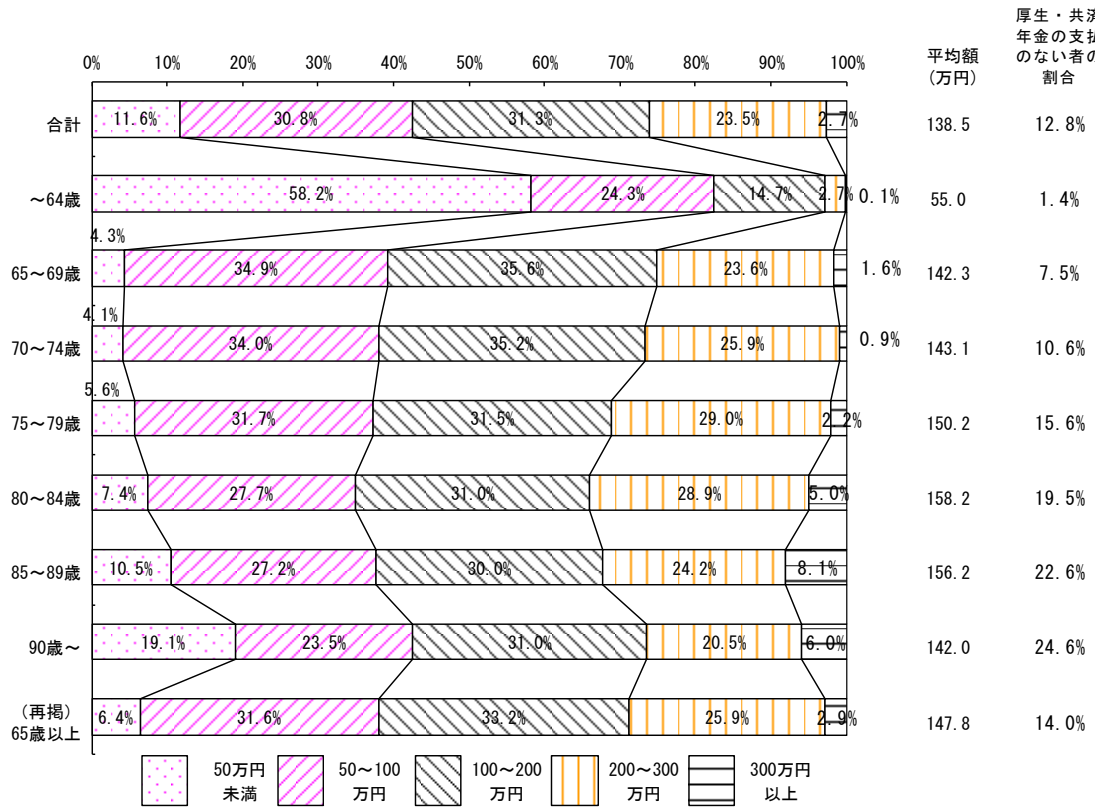
性別：男子



性別：女子



性別：男女計



2 世帯の状況

世帯人員数をみると、男子では「2人」が45.1%と最も多く、次いで「3人」が19.2%となっている。また、女子では「2人」が37.5%と最も多く、次いで「1人」が18.8%となっている。これを年齢階級別にみると、女子の場合は年齢が高いほど「1人」の割合が高くなる傾向がみられる。

表1 性別・本人の年齢階級別・世帯人員数別 構成割合

性別:男子

	合計	1人	2人	3人	4人	5人	6人	7人以上	不詳
	%	%	%	%	%	%	%	%	%
合計	100.0	10.6	45.1	19.2	7.1	3.0	2.9	1.8	10.2
64歳以下	100.0	14.2	34.6	22.9	12.1	3.9	2.6	2.0	7.6
65～69歳	100.0	12.3	42.2	21.9	8.6	2.7	2.4	2.1	7.8
70～74歳	100.0	9.8	47.1	21.3	5.7	2.2	3.1	1.6	9.2
75～79歳	100.0	8.5	49.3	18.2	5.1	3.0	3.6	1.5	10.7
80～84歳	100.0	8.3	50.3	14.0	5.7	3.5	2.9	1.2	14.0
85～89歳	100.0	11.0	46.7	12.6	5.8	4.4	3.0	2.8	13.7
90歳以上	100.0	14.2	33.4	14.7	11.0	5.0	2.0	2.5	17.2
(再掲)65歳以上	100.0	10.3	46.1	18.9	6.6	3.0	2.9	1.8	10.4

性別:女子

	合計	1人	2人	3人	4人	5人	6人	7人以上	不詳
	%	%	%	%	%	%	%	%	%
合計	100.0	18.8	37.5	16.5	7.2	3.8	3.0	1.7	11.5
64歳以下	100.0	8.0	40.9	25.8	10.1	3.7	2.6	2.0	6.9
65～69歳	100.0	12.4	44.9	19.3	7.0	3.1	3.4	1.8	8.1
70～74歳	100.0	16.5	44.5	14.8	5.2	3.6	3.3	2.0	10.2
75～79歳	100.0	19.3	40.6	12.8	5.4	4.0	3.3	1.4	13.3
80～84歳	100.0	25.4	31.9	11.2	6.8	4.8	2.7	0.9	16.4
85～89歳	100.0	31.1	22.0	14.5	9.4	4.2	2.4	1.8	14.7
90歳以上	100.0	31.1	15.4	19.0	10.3	3.9	1.9	3.0	15.4
(再掲)65歳以上	100.0	20.2	37.1	15.3	6.8	3.8	3.0	1.7	12.1

性別:男女計

	合計	1人	2人	3人	4人	5人	6人	7人以上	不詳
	%	%	%	%	%	%	%	%	%
合計	100.0	15.3	40.8	17.6	7.2	3.5	2.9	1.8	10.9
64歳以下	100.0	10.1	38.7	24.8	10.8	3.8	2.6	2.0	7.1
65～69歳	100.0	12.4	43.6	20.6	7.8	2.9	2.9	1.9	7.9
70～74歳	100.0	13.3	45.7	17.8	5.4	2.9	3.2	1.8	9.7
75～79歳	100.0	14.5	44.5	15.2	5.3	3.5	3.4	1.4	12.1
80～84歳	100.0	18.3	39.5	12.3	6.4	4.3	2.7	1.1	15.4
85～89歳	100.0	24.0	30.7	13.8	8.1	4.2	2.6	2.1	14.3
90歳以上	100.0	27.0	19.7	18.0	10.5	4.2	1.9	2.9	15.9
(再掲)65歳以上	100.0	15.9	41.0	16.8	6.7	3.4	3.0	1.7	11.4

世帯構成員をみると、男子では「配偶者」がいる者が80.5%、「子または子の配偶者」がいる者が34.0%となっている。また、女子では「配偶者」がいる者が56.6%、「子または子の配偶者」がいる者が37.9%となっている。これを年齢階級別にみると、女子では年齢が高いほど「配偶者」がいる者の割合が低くなる傾向がみられる。

表2 性別・本人の年齢階級別・世帯構成員別 構成割合

性別:男子

	合計	本人以外の世帯員あり(複数回答)					本人以外の世帯員なし	不詳
		合計	配偶者	子または子の配偶者	親	その他		
合計	100.0	87.0	80.5	34.0	6.0	5.8	10.6	2.3
64歳以下	100.0	83.9	74.8	36.9	19.3	6.8	14.2	1.9
65～69歳	100.0	85.8	80.0	34.2	10.5	5.4	12.3	1.9
70～74歳	100.0	88.3	83.7	33.5	4.7	5.3	9.8	2.0
75～79歳	100.0	89.7	85.0	32.8	1.6	5.3	8.5	1.8
80～84歳	100.0	89.1	81.8	31.7	0.7	5.6	8.3	2.6
85～89歳	100.0	84.9	74.4	35.0	0.4	8.0	11.0	4.0
90歳以上	100.0	77.4	58.1	41.7	0.5	10.5	14.2	8.5
(再掲)65歳以上	100.0	87.3	81.0	33.7	4.8	5.7	10.3	2.4

性別:女子

	合計	本人以外の世帯員あり(複数回答)					本人以外の世帯員なし	不詳
		合計	配偶者	子または子の配偶者	親	その他		
合計	100.0	76.6	56.6	37.9	4.2	8.5	18.8	4.6
64歳以下	100.0	90.7	82.6	39.6	16.3	6.3	8.0	1.3
65～69歳	100.0	85.8	73.6	35.7	7.4	7.5	12.4	1.8
70～74歳	100.0	80.2	66.3	33.9	2.3	6.9	16.5	3.3
75～79歳	100.0	75.5	57.9	34.9	0.7	7.3	19.3	5.2
80～84歳	100.0	66.9	41.3	37.3	0.4	9.1	25.4	7.7
85～89歳	100.0	61.1	23.8	44.4	0.4	13.6	31.1	7.8
90歳以上	100.0	58.4	6.5	52.8	0.3	14.1	31.1	10.5
(再掲)65歳以上	100.0	74.8	53.3	37.7	2.6	8.8	20.2	5.0

性別:男女計

	合計	本人以外の世帯員あり(複数回答)					本人以外の世帯員なし	不詳
		合計	配偶者	子または子の配偶者	親	その他		
合計	100.0	81.1	66.8	36.2	4.9	7.4	15.3	3.6
64歳以下	100.0	88.4	79.9	38.6	17.4	6.5	10.1	1.5
65～69歳	100.0	85.8	76.7	35.0	8.9	6.5	12.4	1.9
70～74歳	100.0	84.0	74.4	33.7	3.4	6.2	13.3	2.7
75～79歳	100.0	81.9	70.0	33.9	1.1	6.4	14.5	3.6
80～84歳	100.0	76.1	58.0	35.0	0.5	7.6	18.3	5.6
85～89歳	100.0	69.5	41.6	41.1	0.4	11.6	24.0	6.4
90歳以上	100.0	63.0	19.0	50.1	0.4	13.2	27.0	10.0
(再掲)65歳以上	100.0	80.2	65.3	36.0	3.6	7.4	15.9	3.9

世帯類型をみると、配偶者あり世帯に属する受給者は66.8%でそのうち、夫婦のみからなる世帯(夫婦世帯)に属する受給者は34.9%、配偶者なし世帯に属する受給者は31.8%でそのうち、本人のみからなる世帯(単身世帯)に属する受給者は15.3%となっている。

表3 世帯類型別 構成割合

合計	配偶者あり						配偶者なし							不詳		
	合計	夫婦のみ	夫婦及び子または子の配偶者	夫婦及び親	その他	不詳	合計	単身	男子		女子	本人及び子または子の配偶者	本人及び親		その他	不詳
									男子	女子						
100.0	66.8	34.9	19.9	2.1	8.2	1.7	31.8	15.3	4.5	10.8	8.9	0.7	3.9	2.9	1.4	

世帯の有業者構成をみると、男子では、有業者のいる世帯は57.3%であり、有業者が「本人」であるのが35.5%と最も多く、次いで「子または子の配偶者」であるのが28.2%となっている。また、女子では、有業者のいる世帯は52.3%であり、有業者が「子または子の配偶者」であるのが31.4%と最も多くなっている。これを年齢階級別にみると、男女ともに年齢が高いほど有業者がいる世帯の割合が低くなる傾向がみられる。

表4 性別・本人の年齢階級別・有業者構成別 構成割合

性別:男子

	合計	世帯内の有業者あり(複数回答)							世帯内の有業者なし	不詳
		合計	本人	配偶者	子または子の配偶者	親	その他			
								合計		
合計	100.0	57.3	35.5	19.4	28.2	0.3	2.0	34.7	8.0	
64歳以下	100.0	82.6	70.9	39.7	30.4	1.0	2.2	12.8	4.6	
65~69歳	100.0	72.4	53.2	29.7	28.6	0.4	1.7	23.0	4.6	
70~74歳	100.0	58.2	35.8	20.3	27.9	0.2	0.9	34.6	7.2	
75~79歳	100.0	47.2	22.9	12.2	27.2	-	1.2	43.6	9.2	
80~84歳	100.0	38.5	14.0	6.3	26.6	0.0	2.7	48.6	12.9	
85~89歳	100.0	38.3	10.8	4.6	29.0	0.2	5.3	48.2	13.6	
90歳以上	100.0	34.2	5.3	0.2	30.5	-	5.7	53.3	12.4	
(再掲)65歳以上	100.0	55.0	32.3	17.6	28.0	0.2	2.0	36.6	8.3	

性別:女子

	合計	世帯内の有業者あり(複数回答)							世帯内の有業者なし	不詳
		合計	本人	配偶者	子または子の配偶者	親	その他			
								合計		
合計	100.0	52.3	21.6	17.7	31.4	0.2	3.8	36.8	10.9	
64歳以下	100.0	81.6	53.6	51.2	34.8	0.5	1.4	14.9	3.5	
65~69歳	100.0	65.8	35.3	30.5	30.7	0.4	1.8	28.1	6.1	
70~74歳	100.0	50.5	22.0	16.3	28.9	0.0	1.6	39.6	9.9	
75~79歳	100.0	40.7	11.8	7.8	29.7	0.1	3.0	45.2	14.0	
80~84歳	100.0	37.8	6.3	3.2	31.9	-	5.0	44.9	17.4	
85~89歳	100.0	40.2	4.6	1.7	34.7	0.1	9.4	44.5	15.3	
90歳以上	100.0	39.6	2.5	0.3	33.8	0.1	11.1	45.4	14.9	
(再掲)65歳以上	100.0	48.5	17.5	13.4	31.0	0.1	4.1	39.6	11.9	

性別:男女計

	合計	世帯内の有業者あり(複数回答)						世帯内の有業者なし	不詳
		合計	本人	配偶者	子または子の配偶者	親	その他		
合計	100.0	54.4	27.5	18.4	30.0	0.2	3.0	35.9	9.7
64歳以下	100.0	82.0	59.7	47.2	33.2	0.7	1.7	14.1	3.9
65～69歳	100.0	69.0	43.8	30.1	29.7	0.4	1.7	25.7	5.4
70～74歳	100.0	54.1	28.4	18.2	28.4	0.1	1.3	37.3	8.6
75～79歳	100.0	43.6	16.7	9.8	28.6	0.0	2.2	44.5	11.9
80～84歳	100.0	38.1	9.4	4.5	29.7	0.0	4.1	46.4	15.5
85～89歳	100.0	39.5	6.8	2.7	32.7	0.1	8.0	45.8	14.7
90歳以上	100.0	38.3	3.2	0.3	33.0	0.1	9.8	47.3	14.3
(再掲)65歳以上	100.0	51.3	23.9	15.2	29.7	0.2	3.1	38.3	10.3

老齢年金受給者のうち、生活保護を受給している者の割合をみると、制度全体で1.6%となっており、厚生・共済年金のある者1.5%より厚生・共済年金のない者2.4%のほうが高くなっている。なお、平成28年度の保護率（日本における生活保護受給人口の全人口に対する割合）は約1.7%（出典：平成28年度被保護者調査）となっている。

表5 本人の厚生・共済年金の有無別・生活保護の受給状況別 構成割合

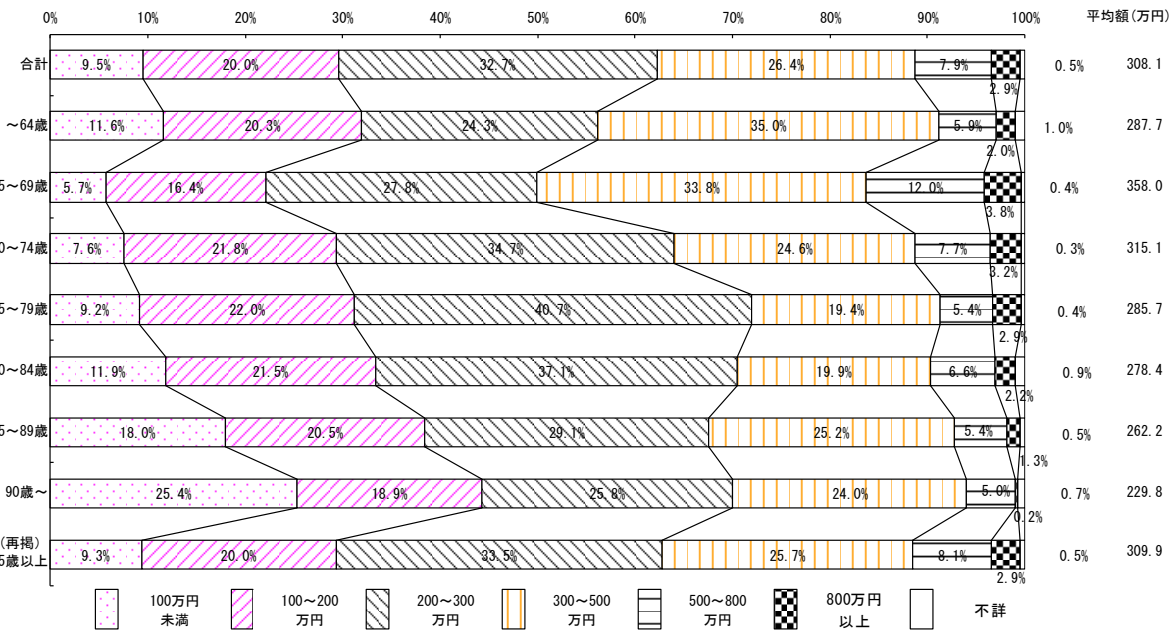
	合計	生活保護の受給状況		
		受給している	受給していない	不詳
合計	100.0	1.6	93.9	4.5
厚生・共済年金あり	100.0	1.5	94.2	4.3
厚生・共済年金なし	100.0	2.4	92.0	5.6

3 収入の状況

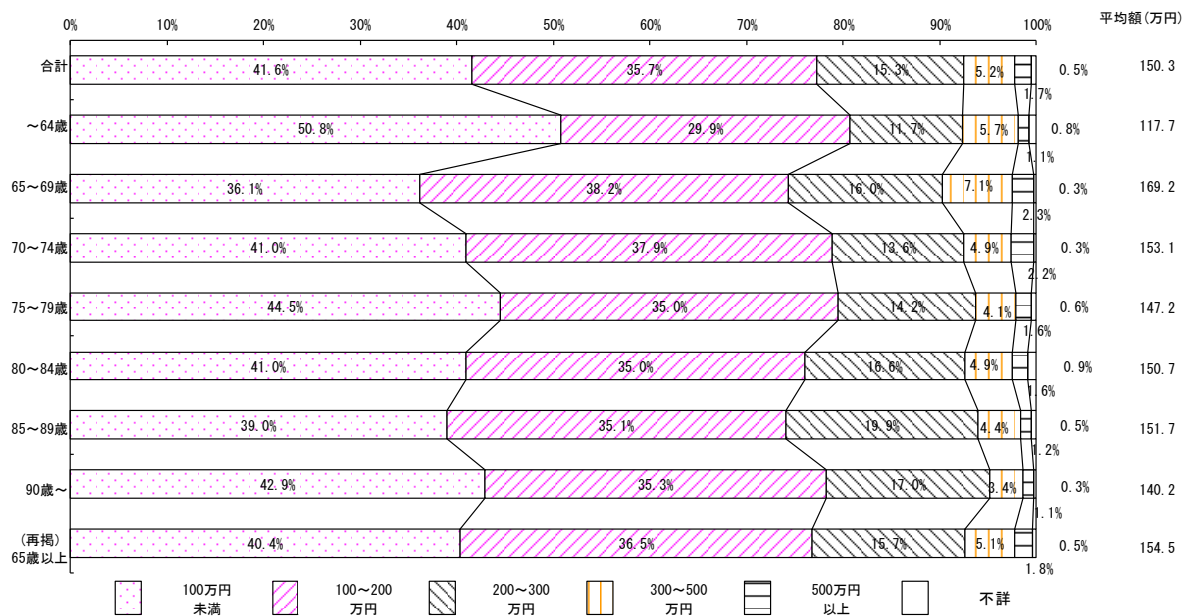
本人の平均収入額をみると、男子308.1万円、女子150.3万円となっている。これを年齢階級別にみると、65歳以上の男子では年齢が高いほど、収入が低くなる傾向がみられる一方、女子では年齢階級別に大きな差はみられない。

図2 性別・本人の年齢階級別・本人の収入額階級別 構成割合

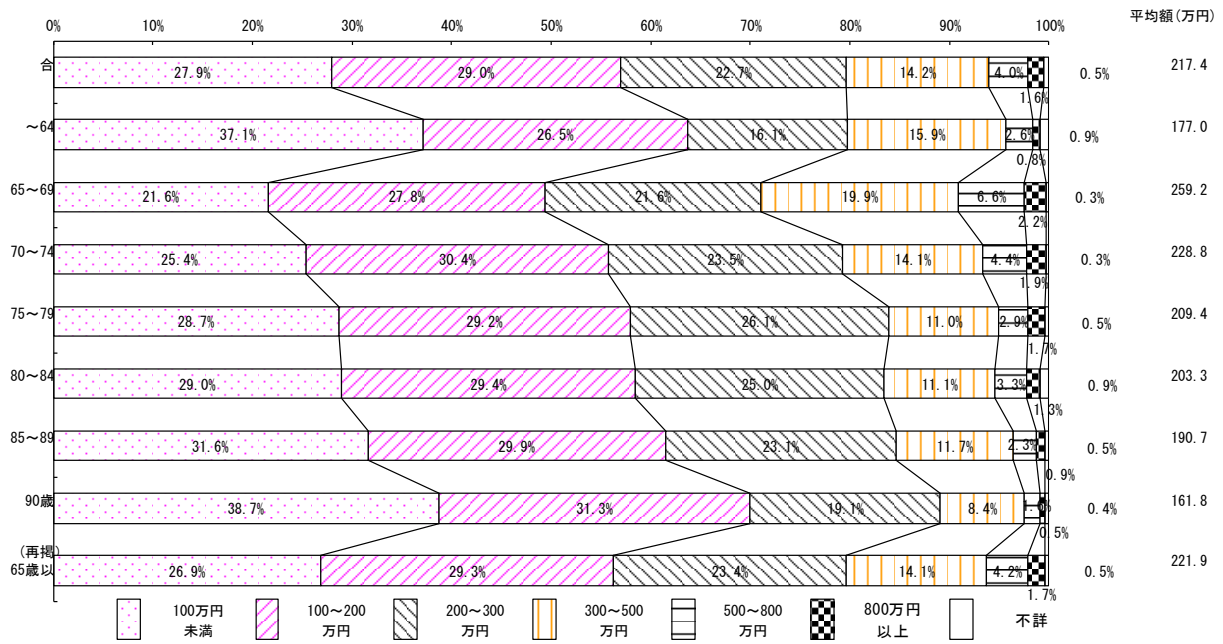
性別：男子



性別：女子



性別：男女計



本人の収入総額に占める公的年金収入の割合の平均をみると、男子73.6%、女子82.7%となっている。これを年齢階級別にみると、年齢が高いほど公的年金収入が占める割合が高くなる傾向がみられる。

表6 性別・本人の年齢階級別 本人の収入総額に占める公的年金収入の割合の平均

	男女計	男子	女子
	%	%	%
合計	78.8	73.6	82.7
64歳以下	48.4	44.0	50.8
65~69歳	71.6	65.1	77.6
70~74歳	79.6	74.3	84.3
75~79歳	86.1	81.5	89.8
80~84歳	89.5	85.5	92.3
85~89歳	91.5	88.3	93.2
90歳以上	94.2	91.6	95.1
(再掲)65歳以上	82.2	76.3	86.7

注) 各世帯における本人の収入総額に占める公的年金収入の割合を単純平均したものである。

本人の公的年金以外の収入の有無別をみると、「公的年金以外の収入なし」は53.5%、「公的年金以外の収入あり」は46.1%となっている。これを年齢階級別にみると、年齢が高いほど「公的年金以外の収入なし」の割合が高くなっている。

表7 本人の年齢階級別・本人の公的年金以外の収入の有無別 構成割合

	合計	公的年金以外の収入なし	公的年金以外の収入あり	不詳
	%	%	%	%
合計	100.0	53.5	46.1	0.4
64歳以下	100.0	24.3	74.9	0.8
65～69歳	100.0	35.9	63.8	0.3
70～74歳	100.0	51.1	48.6	0.3
75～79歳	100.0	63.3	36.4	0.4
80～84歳	100.0	71.2	28.2	0.6
85～89歳	100.0	77.4	22.3	0.3
90歳以上	100.0	83.2	16.5	0.3
(再掲)65歳以上	100.0	56.8	42.9	0.4

公的年金に企業年金及び個人年金等を加えた本人の年金収入の分布をみると、男子では「200～250万円」が21.3%、女子では「50～100万円」が38.3%で最も高くなっている。

表8 性別・本人の年金額階級別 構成割合

	合計	男子	女子
	%	%	%
合計	100.0	100.0	100.0
50万円未満	10.8	4.2	15.7
50～100万円	28.8	15.9	38.3
100～150万円	16.7	11.6	20.5
150～200万円	14.5	16.9	12.8
200～250万円	13.4	21.3	7.5
250～300万円	8.4	15.6	3.0
300～400万円	4.9	10.0	1.2
400～500万円	1.3	2.6	0.3
500万円以上	0.8	1.5	0.2
不詳	0.4	0.4	0.4

4 支出の状況

支出項目別に本人及び配偶者の各支出が支出総額に占める割合の平均をみると、「衣食住」にかかる支出が41.1%、「税・社会保険料」にかかる支出が11.1%、「医療・介護の自己負担」にかかる支出が8.6%となっている。これを年齢階級別にみると、「通信費」、「趣味・娯楽・交際費」、「ローン等支払い」にかかる支出は年齢が高いほど割合が低くなる傾向がみられ、「医療・介護の自己負担」にかかる支出は年齢が高いほど割合が高くなっている。なお、「税・社会保険料」については、国民健康保険料・介護保険料や個人住民税等の特別徴収分を含めていない額を回答しているおそれがあるため、「税・社会保険料」の支出総額に占める割合の平均は低くなっている可能性があることに留意する必要がある。

表9 本人の年齢階級別・支出項目別 本人及び配偶者の支出総額に占める割合の平均

	合計	衣食住 計			光熱費	通信費	趣味・娯楽・交際費	ローン支払い	医療・介護の自己負担	税・社会保険料	その他	平均支出額(月額)	
		(衣) 被服・履物	(食) 食料	(住) 住居									
合計	100.0	41.1	6.9	27.6	6.6	8.4	3.9	7.9	2.6	8.6	11.1	16.4	22.3
64歳以下	100.0	38.3	6.3	25.5	6.6	8.8	5.3	8.0	5.1	5.6	13.1	15.8	24.2
65～69歳	100.0	40.2	6.6	27.1	6.4	8.6	4.5	8.5	3.8	6.7	12.5	15.3	24.4
70～74歳	100.0	41.6	6.8	28.6	6.2	8.6	4.0	8.1	2.5	7.0	11.3	16.9	23.4
75～79歳	100.0	42.7	7.1	29.1	6.6	8.8	3.5	7.7	1.7	7.7	10.6	17.4	22.0
80～84歳	100.0	42.8	7.2	28.8	6.8	8.6	3.2	7.5	1.0	10.0	9.6	17.3	20.1
85～89歳	100.0	42.2	7.9	27.3	7.1	7.3	2.7	7.0	0.7	15.3	8.7	16.2	17.6
90歳以上	100.0	38.9	8.0	23.4	7.5	5.7	2.0	5.9	0.4	23.6	7.3	16.2	15.8
(再掲)65歳以上	100.0	41.5	7.0	27.9	6.6	8.4	3.7	7.8	2.3	9.0	10.9	16.5	22.1

また、これを本人及び配偶者の公的年金年金額階級別にみると、「趣味・娯楽・交際費」、「税・社会保険料」にかかる支出は年金額が高いほど割合が高くなる傾向がみられる。

表10 本人及び配偶者の公的年金年金額階級別・支出項目別

本人及び配偶者の支出総額に占める割合の平均

	合計	衣食住 計			光熱費	通信費	趣味・娯楽・交際費	ローン支払い	医療・介護の自己負担	税・社会保険料	その他	平均支出額(月額)	
		(衣) 被服・履物	(食) 食料	(住) 住居									
合計	100.0	41.1	6.9	27.6	6.6	8.4	3.9	7.9	2.6	8.6	11.1	16.4	22.3
50万円未満	100.0	40.0	6.9	24.6	8.4	7.5	4.3	6.6	3.9	11.8	10.2	15.8	17.3
50～100万円	100.0	40.0	7.2	25.7	7.2	8.1	4.0	7.5	2.8	11.0	9.8	16.8	15.8
100～150万円	100.0	40.4	6.9	26.1	7.5	8.5	4.0	7.6	2.8	9.4	9.5	17.8	17.5
150～200万円	100.0	40.3	6.9	26.9	6.5	9.0	3.9	8.1	2.5	8.9	10.2	17.1	19.5
200～250万円	100.0	41.0	6.9	27.4	6.7	8.6	3.9	7.8	2.9	8.5	10.6	16.7	21.3
250～300万円	100.0	41.4	6.7	28.6	6.2	8.5	3.9	7.6	2.9	7.6	11.7	16.3	24.5
300～400万円	100.0	42.4	6.9	29.5	5.9	8.2	3.8	8.3	1.9	7.4	12.6	15.4	27.1
400～500万円	100.0	41.5	7.4	28.5	5.7	8.0	3.7	8.9	1.6	8.0	13.1	15.2	30.6
500万円以上	100.0	41.6	7.4	29.2	5.1	7.7	3.5	8.8	1.8	7.7	13.1	15.8	31.6

注1) 各世帯における本人及び配偶者の支出総額に占める各支出項目の割合を単純平均したものである。

注2) 「合計」には、公的年金年金額不詳の者も含む。

注3) 配偶者を有さない世帯については、本人の公的年金年金額をもとに表側の階級値でわけている。

注4) 本調査では、各支出項目の支出額階級を調査しており、本統計表は支出額階級の階級値等を用いて計算した推計値である。

5 現在の就業状況

現在の就業状況を見ると、就業割合は男子35.5%、女子21.6%となっている。これを年齢階級別にみると「64歳以下」では男子70.9%、女子53.6%となっており、年齢が高いほど就業割合は低くなる傾向がみられる。また、就業者の内訳をみると、「自営業者」が男子13.3%、女子7.4%、「パート」が男子12.5%、女子10.3%となっている。

表1-1 性別・本人の年齢階級別・本人の現在の就業状況別 構成割合

性別:男子

	合計	就業あり						就業なし	就業不詳
		合計	常勤		アルバイト等	自営業	不詳		
			正社員等	パート					
合計	100.0	35.5	5.9	12.5	3.7	13.3	0.2	56.6	7.9
64歳以下	100.0	70.9	18.0	33.3	5.0	14.5	0.1	24.6	4.5
65～69歳	100.0	53.2	9.6	22.1	6.0	15.5	0.1	41.6	5.2
70～74歳	100.0	35.8	5.0	11.4	4.6	14.6	0.2	56.8	7.5
75～79歳	100.0	22.9	2.3	4.9	2.4	13.3	0.0	68.7	8.5
80～84歳	100.0	14.0	1.4	1.3	1.0	10.0	0.3	74.4	11.6
85～89歳	100.0	10.8	0.5	0.3	0.4	9.1	0.5	76.6	12.6
90歳以上	100.0	5.3	0.5	-	-	4.3	0.5	81.3	13.5
(再掲)65歳以上	100.0	32.3	4.8	10.6	3.6	13.2	0.2	59.5	8.2

性別:女子

	合計	就業あり						就業なし	就業不詳
		合計	常勤		アルバイト等	自営業	不詳		
			正社員等	パート					
合計	100.0	21.6	2.0	10.3	1.7	7.4	0.2	66.5	11.9
64歳以下	100.0	53.6	5.7	34.7	3.3	9.8	0.1	42.1	4.3
65～69歳	100.0	35.3	3.3	18.7	2.9	10.2	0.1	57.8	6.9
70～74歳	100.0	22.0	1.7	8.8	2.5	8.8	0.2	67.4	10.6
75～79歳	100.0	11.8	0.9	2.7	0.7	7.2	0.2	73.1	15.1
80～84歳	100.0	6.3	0.4	0.5	0.3	4.8	0.3	76.1	17.6
85～89歳	100.0	4.6	0.3	0.3	0.2	3.7	0.1	79.5	15.9
90歳以上	100.0	2.5	0.1	0.2	0.1	2.0	0.2	78.6	18.8
(再掲)65歳以上	100.0	17.5	1.5	7.2	1.5	7.1	0.2	69.6	12.9

性別:男女計

	合計	就業あり						就業なし	就業不詳
		合計	常勤		アルバイト等	自営業	不詳		
			正社員等	パート					
合計	100.0	27.5	3.6	11.2	2.5	9.9	0.2	62.3	10.2
64歳以下	100.0	59.7	10.0	34.2	3.9	11.4	0.1	36.0	4.4
65～69歳	100.0	43.8	6.3	20.3	4.4	12.7	0.1	50.1	6.1
70～74歳	100.0	28.4	3.2	10.0	3.5	11.5	0.2	62.4	9.1
75～79歳	100.0	16.7	1.5	3.7	1.4	9.9	0.1	71.1	12.2
80～84歳	100.0	9.4	0.8	0.8	0.6	6.9	0.3	75.4	15.1
85～89歳	100.0	6.8	0.4	0.3	0.3	5.6	0.3	78.5	14.8
90歳以上	100.0	3.2	0.2	0.1	0.1	2.6	0.2	79.3	17.5
(再掲)65歳以上	100.0	23.9	2.9	8.7	2.4	9.8	0.2	65.3	10.8

「就業あり」の者について就業の理由をみると、「生活にどうしても必要だから」が男子で53.2%、女子で47.2%となっている。次いで「生活の足しになるから」が男子で19.8%、女子で25.2%となっている。「就業なし」の者についてその理由を見ると、「働くことができないため」が男子で52.8%、女子で58.1%となっている。これを年齢階級別にみると、「生活にどうしても必要だから」は年齢が高いほど割合が低く、「働くことができないため」は年齢が高いほど割合が高くなっている。

表12 性別・本人の年齢階級別・就業の理由別 構成割合

性別：男子

	就業あり						就業なし					
	合計	生活にどうしても必要だから	生活の足しになるから	生きがい、社会参加、健康保持のため	その他	不詳	合計	働きたいが、働く場がないため	特に働く必要がないため	働くことができないため	その他	不詳
合計	100.0	53.2	19.8	14.6	6.5	6.0	100.0	16.6	16.8	52.8	9.9	3.9
64歳以下	100.0	76.0	12.7	4.4	2.0	4.9	100.0	26.9	19.7	29.7	20.6	3.2
65～69歳	100.0	55.9	21.7	13.5	4.5	4.4	100.0	27.8	22.3	30.1	17.3	2.6
70～74歳	100.0	46.4	21.2	18.9	7.2	6.3	100.0	22.2	19.8	44.0	10.1	3.9
75～79歳	100.0	38.0	22.0	20.9	10.7	8.4	100.0	15.6	14.8	56.3	8.5	4.7
80～84歳	100.0	38.0	19.4	20.5	13.3	8.8	100.0	7.0	12.9	70.3	5.6	4.1
85～89歳	100.0	28.7	12.5	19.1	24.7	14.9	100.0	2.7	11.0	77.7	3.1	5.3
90歳以上	100.0	14.4	19.0	14.4	28.3	23.8	100.0	0.6	11.6	78.9	5.8	3.1
(再掲)65歳以上	100.0	48.7	21.2	16.6	7.3	6.2	100.0	16.2	16.7	53.7	9.5	4.0

性別：女子

	就業あり						就業なし					
	合計	生活にどうしても必要だから	生活の足しになるから	生きがい、社会参加、健康保持のため	その他	不詳	合計	働きたいが、働く場がないため	特に働く必要がないため	働くことができないため	その他	不詳
合計	100.0	47.2	25.2	13.8	7.4	6.3	100.0	8.9	17.0	58.1	11.1	4.9
64歳以下	100.0	59.6	25.0	9.2	3.6	2.6	100.0	17.7	28.4	24.0	26.5	3.4
65～69歳	100.0	47.8	28.6	13.2	5.6	4.7	100.0	17.4	26.6	32.4	19.7	3.9
70～74歳	100.0	42.1	24.6	16.6	8.4	8.3	100.0	13.6	20.0	49.7	11.6	5.0
75～79歳	100.0	33.7	20.9	21.3	11.6	12.5	100.0	6.8	14.8	65.0	7.3	6.0
80～84歳	100.0	27.1	15.7	17.6	21.3	18.2	100.0	2.1	10.4	76.2	5.8	5.5
85～89歳	100.0	26.0	14.3	24.7	19.5	15.6	100.0	0.5	9.4	80.8	4.0	5.3
90歳以上	100.0	16.0	16.3	6.3	51.7	9.7	100.0	0.3	5.3	85.1	5.4	3.8
(再掲)65歳以上	100.0	42.3	25.3	15.6	8.9	7.8	100.0	8.2	16.1	60.7	9.9	5.0

性別：男女計

	就業あり						就業なし					
	合計	生活にどうしても必要だから	生活の足しになるから	生きがい、社会参加、健康保持のため	その他	不詳	合計	働きたいが、働く場がないため	特に働く必要がないため	働くことができないため	その他	不詳
合計	100.0	50.5	22.2	14.2	6.9	6.1	100.0	11.9	16.9	56.1	10.7	4.5
64歳以下	100.0	66.4	19.9	7.2	2.9	3.6	100.0	19.9	26.3	25.3	25.1	3.3
65～69歳	100.0	52.5	24.6	13.3	5.0	4.5	100.0	21.5	24.9	31.5	18.7	3.4
70～74歳	100.0	44.6	22.6	17.9	7.7	7.2	100.0	17.2	19.9	47.3	11.0	4.6
75～79歳	100.0	36.3	21.6	21.1	11.0	10.0	100.0	10.6	14.8	61.3	7.8	5.5
80～84歳	100.0	33.8	18.0	19.4	16.4	12.4	100.0	4.1	11.4	73.8	5.7	4.9
85～89歳	100.0	27.5	13.3	21.5	22.4	15.2	100.0	1.3	10.0	79.7	3.7	5.3
90歳以上	100.0	15.4	17.3	9.6	42.4	15.4	100.0	0.4	6.9	83.6	5.5	3.6
(再掲)65歳以上	100.0	46.1	22.9	16.2	8.0	6.8	100.0	11.4	16.3	57.9	9.8	4.6

現在の就業状況別に本人の収入額階級別構成割合をみると、男子の「就業あり」では、「300～400万円」が25.4%で最も高く、「就業なし」では「200～250万円」が21.2%で最も高くなっている。また女子の「就業あり」では「100～150万円」が21.2%、「就業なし」では「50～100万円」が36.7%で最も高くなっている。

平均額をみると、「就業あり」では男子410.5万円、女子223.0万円となっており、「就業なし」では男子254.1万円、女子127.6万円となっている。

表13 性別・本人の現在の就業状況別・本人の収入額階級別 構成割合

性別:男子

		合計	50万円未満	50～100万円	100～150万円	150～200万円	200～250万円	250～300万円	300～400万円	400～500万円	500～800万円	800万円以上	不詳	平均額
		%	%	%	%	%	%	%	%	%	%	%	%	万円
合計		100.0	1.8	7.7	7.9	12.2	17.3	15.4	18.1	8.4	7.9	2.9	0.5	308.1
就業あり	総数	100.0	0.5	3.5	4.8	7.6	10.7	12.4	25.4	14.5	13.9	6.1	0.6	410.5
	常勤	100.0	0.0	1.5	1.0	1.8	4.6	7.4	24.5	19.9	25.9	12.4	0.9	565.1
	パート	100.0	0.3	0.9	1.6	4.9	9.9	14.7	34.0	18.4	12.4	2.4	0.5	379.8
	アルバイト等	100.0	0.2	2.7	5.7	11.3	15.7	18.8	24.3	10.9	7.2	2.5	0.6	329.0
	自営業	100.0	0.9	7.0	9.0	11.5	12.9	10.8	18.1	9.4	12.0	7.9	0.5	396.2
	不詳	100.0	13.1	15.3	16.5	19.4	4.4	3.7	7.9	11.9	4.1	3.7	-	231.9
就業なし	100.0	2.3	9.8	9.1	14.4	21.2	17.5	14.5	5.1	4.7	1.1	0.4	254.1	

注)「合計」には、就業状況不詳の者も含む。

性別:女子

		合計	50万円未満	50～100万円	100～150万円	150～200万円	200～250万円	250～300万円	300～400万円	400～500万円	500～800万円	800万円以上	不詳	平均額
		%	%	%	%	%	%	%	%	%	%	%	%	万円
合計		100.0	10.2	31.3	20.3	15.4	10.2	5.1	3.8	1.4	1.1	0.6	0.5	150.3
就業あり	総数	100.0	3.1	14.0	21.2	20.3	13.6	9.2	9.4	3.6	3.1	1.8	0.7	223.0
	常勤	100.0	0.5	3.5	4.7	12.9	11.9	11.5	23.5	11.4	14.3	4.9	0.8	398.8
	パート	100.0	2.0	9.8	24.0	23.7	16.8	11.3	8.5	2.6	0.6	0.2	0.4	195.5
	アルバイト等	100.0	4.0	16.2	26.1	23.7	15.6	6.9	4.2	1.5	0.9	0.4	0.6	171.5
	自営業	100.0	5.0	21.2	20.7	16.7	9.4	6.3	8.2	3.7	4.2	3.7	1.0	229.3
	不詳	100.0	9.7	45.9	10.9	24.4	3.2	2.9	-	-	-	-	3.0	115.3
就業なし	100.0	12.4	36.7	20.3	13.6	9.1	3.9	2.1	0.8	0.5	0.3	0.4	127.6	

注)「合計」には、就業状況不詳の者も含む。

性別:男女計

		合計	50万円未満	50～100万円	100～150万円	150～200万円	200～250万円	250～300万円	300～400万円	400～500万円	500～800万円	800万円以上	不詳	平均額
		%	%	%	%	%	%	%	%	%	%	%	%	万円
合計		100.0	6.6	21.3	15.0	14.0	13.2	9.5	9.9	4.4	4.0	1.6	0.5	217.4
就業あり	総数	100.0	1.7	8.2	12.2	13.3	12.0	11.0	18.1	9.6	9.0	4.2	0.6	325.9
	常勤	100.0	0.2	2.1	2.1	5.2	6.9	8.7	24.2	17.3	22.3	10.1	0.9	513.6
	パート	100.0	1.2	5.6	13.5	14.9	13.5	12.9	20.5	10.0	6.1	1.2	0.5	282.3
	アルバイト等	100.0	1.7	7.8	13.5	16.0	15.7	14.3	16.6	7.3	4.8	1.7	0.6	268.9
	自営業	100.0	2.6	13.1	14.0	13.8	11.4	8.9	13.8	6.9	8.6	6.1	0.7	324.4
	不詳	100.0	11.2	32.8	13.3	22.2	3.7	3.2	3.4	5.1	1.8	1.6	1.7	166.3
就業なし	100.0	8.5	26.3	15.9	13.9	13.8	9.1	6.9	2.4	2.1	0.6	0.4	176.5	

注)「合計」には、就業状況不詳の者も含む。

6 現役時代の経歴類型別にみた状況

現役時代の経歴類型をみると、男子では「正社員中心」が69.7%、「自営業中心」が16.5%となっている。また、女子では「正社員中心」が22.5%、「常勤パート中心」が17.3%、「収入を伴う仕事をしていない期間中心」が17.1%となっている。これを年齢階級別にみると、男女ともに、年齢が高いほど「正社員中心」の割合が低く、「自営業中心」の割合が高くなる傾向がみられる。

表14 性別・本人の年齢階級別・本人の現役時代の経歴類型別 構成割合

性別:男子

	合計	正社員中心	常勤パート中心	アルバイト中心	自営業中心	収入を伴う 仕事をしていない 期間中心	中間的な経歴	不詳
	%	%	%	%	%	%	%	%
合計	100.0	69.7	1.8	1.2	16.5	0.3	2.4	8.2
64歳以下	100.0	79.5	2.4	0.9	10.2	0.2	2.0	4.8
65～69歳	100.0	76.4	2.2	1.1	13.2	0.1	2.2	4.8
70～74歳	100.0	71.7	1.9	1.2	15.5	0.1	2.4	7.2
75～79歳	100.0	68.1	1.5	1.0	17.6	0.1	2.3	9.4
80～84歳	100.0	61.0	1.4	1.4	20.1	0.6	2.9	12.7
85～89歳	100.0	55.5	1.2	2.1	23.7	0.7	3.4	13.3
90歳以上	100.0	49.5	1.0	0.0	30.5	1.7	1.7	15.5
(再掲)65歳以上	100.0	68.8	1.8	1.2	17.0	0.3	2.4	8.5

性別:女子

	合計	正社員中心	常勤パート中心	アルバイト中心	自営業中心	収入を伴う 仕事をしていない 期間中心	中間的な経歴	不詳
	%	%	%	%	%	%	%	%
合計	100.0	22.5	17.3	2.4	15.6	17.1	11.7	13.5
64歳以下	100.0	26.0	31.9	1.7	8.4	13.0	14.7	4.3
65～69歳	100.0	26.4	23.3	1.9	11.8	16.6	12.4	7.6
70～74歳	100.0	24.3	19.2	2.2	14.2	15.4	12.4	12.3
75～79歳	100.0	22.1	13.6	2.1	15.8	17.3	11.3	17.9
80～84歳	100.0	20.6	10.5	3.1	16.6	18.8	10.2	20.2
85～89歳	100.0	16.9	7.3	3.2	23.6	21.6	8.8	18.7
90歳以上	100.0	11.2	5.6	3.5	29.8	20.1	10.3	19.5
(再掲)65歳以上	100.0	22.0	15.4	2.4	16.5	17.7	11.3	14.7

性別:男女計

	合計	正社員中心	常勤パート中心	アルバイト中心	自営業中心	収入を伴う 仕事をしていない 期間中心	中間的な経歴	不詳
	%	%	%	%	%	%	%	%
合計	100.0	42.6	10.7	1.9	16.0	10.0	7.7	11.2
64歳以下	100.0	44.7	21.6	1.4	9.0	8.5	10.2	4.5
65～69歳	100.0	50.3	13.3	1.5	12.5	8.8	7.5	6.3
70～74歳	100.0	46.4	11.1	1.7	14.8	8.2	7.7	9.9
75～79歳	100.0	42.7	8.2	1.6	16.6	9.6	7.3	14.1
80～84歳	100.0	37.2	6.7	2.4	18.1	11.3	7.2	17.1
85～89歳	100.0	30.5	5.1	2.8	23.6	14.2	6.9	16.8
90歳以上	100.0	20.5	4.5	2.6	30.0	15.6	8.2	18.5
(再掲)65歳以上	100.0	42.3	9.5	1.9	16.7	10.1	7.4	12.0

注) 「正社員中心」とは20歳から60歳までの40年間のうち20年を超えて正社員等であったものとし(他も同様)、「中間的な経歴」とはいずれの職業も20年以下であるものとする。

現役時代の経歴類型別に本人の公的年金の平均年金額をみると、男子では「正社員中心」が208.4万円、「自営業中心」が103.3万円となっている。また、女子では「正社員中心」が139.3万円、「常勤パート中心」が88.9万円、「収入を伴う仕事をしていない期間中心」が100.9万円となっている。

表15 性別・本人の現役時代の経歴類型別・本人の公的年金年金額階級別 構成割合

性別:男子

	合計	50万円未満	50~100万円	100~150万円	150~200万円	200~250万円	250~300万円	300~350万円	350万円以上	不詳	平均額
	%	%	%	%	%	%	%	%	%	%	万円
合計	100.0	4.8	17.5	11.9	18.0	25.6	16.5	4.1	1.4	0.3	182.8
正社員中心	100.0	2.3	8.1	8.8	19.7	32.5	21.3	5.3	1.8	0.3	208.4
常勤パート中心	100.0	10.1	29.3	23.5	22.7	10.1	3.2	0.7	0.3	-	128.2
アルバイト中心	100.0	21.1	41.9	17.0	12.7	3.9	2.2	-	-	1.2	95.2
自営業中心	100.0	11.7	50.6	19.2	9.9	4.6	3.1	0.5	0.2	0.2	103.3
収入を伴う仕事をしていない期間中心	100.0	15.1	32.8	9.5	9.7	4.9	17.2	2.6	3.1	5.1	143.3
中間的な経歴	100.0	11.8	29.4	22.8	15.5	11.0	3.6	2.3	1.9	1.7	133.8

性別:女子

	合計	50万円未満	50~100万円	100~150万円	150~200万円	200~250万円	250~300万円	300~350万円	350万円以上	不詳	平均額
	%	%	%	%	%	%	%	%	%	%	万円
合計	100.0	16.6	40.5	20.0	12.2	7.2	2.4	0.3	0.3	0.4	105.7
正社員中心	100.0	7.6	19.6	33.6	21.4	10.9	5.1	0.6	0.7	0.5	139.3
常勤パート中心	100.0	22.6	42.1	21.8	8.6	3.9	0.5	0.1	0.0	0.3	88.9
アルバイト中心	100.0	20.0	48.8	16.6	9.6	3.5	0.7	0.2	0.2	0.5	90.6
自営業中心	100.0	19.3	55.4	13.5	7.3	3.2	0.9	0.0	0.1	0.3	86.8
収入を伴う仕事をしていない期間中心	100.0	18.9	50.4	7.7	8.9	10.4	3.1	0.3	0.2	0.1	100.9
中間的な経歴	100.0	20.5	44.0	18.3	9.3	5.9	1.3	0.1	0.2	0.3	94.0

性別:男女計

	合計	50万円未満	50~100万円	100~150万円	150~200万円	200~250万円	250~300万円	300~350万円	350万円以上	不詳	平均額
	%	%	%	%	%	%	%	%	%	%	万円
合計	100.0	11.6	30.7	16.5	14.7	15.0	8.4	1.9	0.8	0.4	138.5
正社員中心	100.0	3.9	11.6	16.3	20.2	25.9	16.4	3.9	1.4	0.4	187.5
常勤パート中心	100.0	21.7	41.1	21.9	9.7	4.4	0.7	0.1	0.1	0.3	91.7
アルバイト中心	100.0	20.3	46.9	16.7	10.4	3.6	1.1	0.2	0.2	0.7	91.8
自営業中心	100.0	15.9	53.3	16.0	8.4	3.8	1.9	0.2	0.1	0.3	94.0
収入を伴う仕事をしていない期間中心	100.0	18.8	50.2	7.7	8.9	10.3	3.3	0.3	0.2	0.2	101.3
中間的な経歴	100.0	19.3	42.1	18.9	10.2	6.5	1.6	0.4	0.4	0.5	99.2

注1) 「正社員中心」とは20歳から60歳までの40年間のうち20年を超えて正社員等であったものとし(他も同様)、

「中間的な経歴」とはいずれの職業も20年以下であるものとする。

注2) 合計には、本人の現役時代の経歴類型不詳も含む。

現役時代の経歴類型別に本人の平均収入額をみると、男子では「正社員中心」が336.4万円、「自営業中心」が276.2万円となっている。また、女子では「正社員中心」が208.9万円、「常勤パート中心」が138.3万円、「収入を伴う仕事をしていない期間中心」が121.5万円となっている。

表16 性別・本人の現役時代の経歴類型別・本人の収入額階級別 構成割合

性別:男子

	合計	50万円未満	50~100万円	100~150万円	150~200万円	200~250万円	250~300万円	300~400万円	400~500万円	500~800万円	800万円以上	不詳	平均額
	%	%	%	%	%	%	%	%	%	%	%	%	万円
合計	100.0	1.8	7.7	7.9	12.2	17.3	15.4	18.1	8.4	7.9	2.9	0.5	308.1
正社員中心	100.0	0.4	2.4	4.2	11.3	19.1	18.1	21.7	10.1	9.4	2.9	0.4	336.4
常勤パート中心	100.0	5.4	15.0	13.0	14.6	13.8	12.2	15.4	6.1	2.7	1.8	-	233.6
アルバイト中心	100.0	11.2	26.5	22.3	10.6	10.1	8.0	6.4	3.5	0.1	-	1.2	152.5
自営業中心	100.0	4.3	22.0	16.6	12.1	10.4	7.4	10.6	5.3	6.5	4.4	0.4	276.2
収入を伴う仕事をしていない期間中心	100.0	7.0	21.4	17.9	11.2	4.9	16.9	10.8	-	-	4.8	5.1	218.3
中間的な経歴	100.0	7.3	19.7	20.2	16.9	11.9	7.5	6.1	3.4	2.8	1.3	2.9	191.0

性別:女子

	合計	50万円未満	50~100万円	100~150万円	150~200万円	200~250万円	250~300万円	300~400万円	400~500万円	500~800万円	800万円以上	不詳	平均額
	%	%	%	%	%	%	%	%	%	%	%	%	万円
合計	100.0	10.2	31.3	20.3	15.4	10.2	5.1	3.8	1.4	1.1	0.6	0.5	150.3
正社員中心	100.0	2.7	12.6	24.4	20.9	15.0	9.2	7.9	2.9	2.6	1.1	0.7	208.9
常勤パート中心	100.0	8.1	29.4	25.9	17.3	10.3	4.9	2.7	0.4	0.2	0.2	0.5	138.3
アルバイト中心	100.0	14.5	35.3	23.0	14.9	7.6	1.8	0.5	1.1	0.2	0.2	0.7	118.1
自営業中心	100.0	11.7	36.0	18.6	13.0	6.9	4.2	3.9	2.1	1.8	1.4	0.4	155.3
収入を伴う仕事をしていない期間中心	100.0	16.1	45.6	10.5	10.1	9.7	4.0	2.2	1.0	0.4	0.4	0.1	121.5
中間的な経歴	100.0	14.5	37.9	21.0	12.9	7.3	2.8	1.9	0.5	0.7	0.1	0.4	119.3

性別:男女計

	合計	50万円未満	50~100万円	100~150万円	150~200万円	200~250万円	250~300万円	300~400万円	400~500万円	500~800万円	800万円以上	不詳	平均額
	%	%	%	%	%	%	%	%	%	%	%	%	万円
合計	100.0	6.6	21.3	15.0	14.0	13.2	9.5	9.9	4.4	4.0	1.6	0.5	217.4
正社員中心	100.0	1.1	5.5	10.4	14.2	17.9	15.4	17.5	7.9	7.3	2.3	0.5	297.8
常勤パート中心	100.0	7.9	28.4	25.0	17.2	10.6	5.4	3.6	0.9	0.4	0.3	0.4	145.2
アルバイト中心	100.0	13.6	33.0	22.8	13.8	8.3	3.5	2.1	1.8	0.2	0.2	0.9	127.3
自営業中心	100.0	8.4	29.9	17.7	12.6	8.4	5.6	6.8	3.5	3.9	2.7	0.4	208.3
収入を伴う仕事をしていない期間中心	100.0	16.0	45.3	10.6	10.1	9.7	4.1	2.3	0.9	0.4	0.5	0.2	122.6
中間的な経歴	100.0	13.5	35.4	20.9	13.5	7.9	3.4	2.5	0.9	0.9	0.3	0.7	128.6

注1) 「正社員中心」とは20歳から60歳までの40年間のうち20年を超えて正社員等であったものとし(他も同様)、

「中間的な経歴」とはいずれの職業も20年以下であるものとする。

注2) 合計には、本人の現役時代の経歴類型不詳も含む。

7 繰上げ受給の状況

繰上げ受給の状況をみると、「繰上げ受給をした」が男子では8.0%、女子では14.8%となっている。これを年齢階級別にみると、男子では、75～79歳が「繰上げ受給をした」の割合が最も低く、女子では、年齢が高いほど「繰上げ受給をした」の割合が高くなる傾向がみられる。

表17 性別・本人の年齢階級別・本人の繰上げ受給に対する意識別 構成割合

性別:男子

	合計	繰上げ受給はしていない	繰上げ受給をした					
			総数	理由				
				年金を繰り上げないと生活出来なかったため	生活の足しにできなかったため	減額されても、早く受給する方が得だと思ったため	その他	不詳
	%	%	%	%	%	%	%	%
合計	100.0	92.0	8.0	2.3	1.4	1.9	0.2	2.3
64歳以下	100.0	88.7	11.3	5.4	2.4	2.4	0.1	1.2
65～69歳	100.0	91.3	8.7	3.5	1.7	2.2	0.2	1.0
70～74歳	100.0	91.4	8.6	2.8	1.6	1.9	0.2	2.1
75～79歳	100.0	95.3	4.7	0.6	0.9	1.2	0.3	1.6
80～84歳	100.0	94.5	5.5	0.6	0.6	1.7	0.2	2.5
85～89歳	100.0	91.2	8.8	0.8	0.6	1.4	0.1	5.9
90歳以上	100.0	80.8	19.2	1.0	2.8	2.6	-	12.9
(再掲)65歳以上	100.0	92.3	7.7	2.0	1.3	1.8	0.2	2.4

性別:女子

	合計	繰上げ受給はしていない	繰上げ受給をした					
			総数	理由				
				年金を繰り上げないと生活出来なかったため	生活の足しにできなかったため	減額されても、早く受給する方が得だと思ったため	その他	不詳
	%	%	%	%	%	%	%	%
合計	100.0	85.2	14.8	1.8	2.1	2.8	0.6	7.4
64歳以下	100.0	92.6	7.4	2.5	1.9	1.9	0.4	0.6
65～69歳	100.0	91.9	8.1	2.1	1.8	2.0	0.6	1.6
70～74歳	100.0	88.7	11.3	1.9	2.2	2.9	0.8	3.5
75～79歳	100.0	88.5	11.5	1.2	1.7	2.4	0.4	5.8
80～84歳	100.0	83.7	16.3	1.0	2.1	3.2	0.5	9.5
85～89歳	100.0	74.6	25.4	1.1	2.5	3.7	0.9	17.2
90歳以上	100.0	51.7	48.3	3.1	3.3	5.6	1.3	35.0
(再掲)65歳以上	100.0	84.3	15.7	1.7	2.1	2.9	0.7	8.3

性別:男女計

	合計	繰上げ受給はしていない	繰上げ受給をした					
			総数	理由				
				年金を繰り上げないと生活出来なかったため	生活の足しにできなかったため	減額されても、早く受給する方が得だと思ったため	その他	不詳
	%	%	%	%	%	%	%	%
合計	100.0	88.1	11.9	2.0	1.8	2.4	0.5	5.2
64歳以下	100.0	91.3	8.7	3.5	2.1	2.1	0.3	0.8
65～69歳	100.0	91.6	8.4	2.8	1.7	2.1	0.4	1.3
70～74歳	100.0	90.0	10.0	2.3	1.9	2.4	0.5	2.8
75～79歳	100.0	91.5	8.5	1.0	1.4	1.9	0.4	3.9
80～84歳	100.0	88.2	11.8	0.9	1.5	2.6	0.3	6.6
85～89歳	100.0	80.4	19.6	1.0	1.9	2.9	0.7	13.2
90歳以上	100.0	58.8	41.2	2.6	3.2	4.8	1.0	29.7
(再掲)65歳以上	100.0	87.7	12.3	1.8	1.8	2.4	0.5	5.7

8 住居の状況

世帯類型別に住宅の種類をみると、いずれの世帯においても「持ち家」の割合が最も多く、配偶者あり世帯では87.2%、そのうち夫婦世帯では87.6%、配偶者なし世帯では67.2%、そのうち単身世帯では58.3%となっている。また、単身世帯では「民間賃貸住宅」や「高齢者向け施設等」の割合も高くなっている。

表18 世帯類型別・住宅の種類別 構成割合

		合計	持ち家	民間賃貸住宅	給与住宅	都市再生機構等	公営住宅	高齢者向け施設等	その他	不詳
		%	%	%	%	%	%	%	%	%
合計		100.0	80.4	6.6	0.2	1.7	2.8	2.8	1.4	4.2
配偶者あり	合計	100.0	87.2	4.4	0.2	1.4	2.0	0.6	0.7	3.6
	夫婦世帯	100.0	87.6	5.3	0.2	1.9	2.7	0.8	0.7	0.8
	夫婦及び子または子の配偶者	100.0	91.9	4.1	0.1	1.1	1.4	0.2	0.7	0.5
	夫婦及び親	100.0	96.1	2.4	0.1	0.3	0.3	-	0.2	0.6
	その他	100.0	70.9	1.9	0.2	0.6	0.9	1.1	0.8	23.8
	合計	100.0	67.2	11.0	0.2	2.2	4.4	7.2	2.7	5.1
配偶者なし	合計	100.0	58.3	15.3	0.2	3.4	6.6	11.1	3.4	1.6
	単身	100.0	53.9	25.5	0.3	3.1	6.2	6.1	3.7	1.2
	男子	100.0	60.1	11.0	0.2	3.5	6.8	13.2	3.3	1.8
	女子	100.0	53.9	25.5	0.3	3.1	6.2	6.1	3.7	1.2
	本人及び子または子の配偶者	100.0	84.0	7.1	0.1	1.0	2.6	3.3	1.3	0.6
	本人及び親	100.0	87.2	6.2	0.5	1.8	1.5	0.5	1.8	0.5
その他	100.0	83.1	6.3	0.1	0.9	1.9	3.2	3.9	0.6	

注1) 「合計」には、配偶者の有無不詳や、世帯類型不詳の者を含む。

注2) 配偶者の有無別の「合計」には、世帯類型不詳の者を含む。

(配偶者あり世帯に関する状況)

9 公的年金の受給状況 (配偶者あり世帯)

受給者全体の中で、配偶者あり世帯に属する者は66.8%となっており、夫婦世帯は34.9%となっている(表3参照)。配偶者あり世帯を夫の年齢階級別にみると、「65～69歳」が25.2%、「70～74歳」が23.3%、「75～79歳」が20.1%となっており、これらが全体の約7割を占めている。これを世帯としての厚生・共済年金有無別にみると、「65～69歳」の「厚生・共済年金あり」では98.3%となっているが、「厚生・共済年金なし」では0.7%となっている。

配偶者あり世帯の夫の平均年齢は73.9歳となっている。これを世帯としての厚生・共済年金有無別にみると、「厚生・共済年金あり」は73.6歳、「厚生・共済年金なし」は76.1歳となっている。

表19 夫の年齢階級別 構成割合 (配偶者あり世帯)

	合計	世帯として 厚生・共済年金あり (再掲)	世帯として 厚生・共済年金なし (再掲)
	%	%	%
合計	100.0	100.0	100.0
64歳以下	8.0	8.2	0.5
65～69歳	25.2	25.8	17.3
70～74歳	23.3	23.8	31.8
75～79歳	20.1	20.3	21.0
80～84歳	14.2	13.9	15.0
85～89歳	7.0	6.3	9.7
90歳以上	2.2	1.8	4.7
(再掲)65歳以上	92.0	91.8	99.5
平均年齢(歳)	73.9	73.6	76.1

注) 合計には、年齢不詳や、世帯として厚年・共済年金の有無不詳の者を含む。

表20 夫の年齢階級別・世帯として厚生・共済年金の有無別 構成割合 (配偶者あり世帯)

	合計	世帯として 厚生・共済年金あり	世帯として 厚生・共済年金なし	世帯として厚生・共済 年金の有無不詳
	%	%	%	%
合計	100.0	96.0	1.1	3.0
64歳以下	100.0	98.8	0.1	1.1
65～69歳	100.0	98.3	0.7	1.0
70～74歳	100.0	97.7	1.5	0.8
75～79歳	100.0	97.2	1.1	1.7
80～84歳	100.0	93.4	1.1	5.4
85～89歳	100.0	86.0	1.5	12.5
90歳以上	100.0	78.5	2.3	19.3
(再掲)65歳以上	100.0	95.7	1.2	3.1

夫婦世帯（再掲）

	合計	世帯として 厚生・共済年金あり (再掲)	世帯として 厚生・共済年金なし (再掲)
	%	%	%
合計	100.0	100.0	100.0
64歳以下	6.1	6.3	0.9
65～69歳	23.5	23.9	15.9
70～74歳	24.4	24.7	31.2
75～79歳	21.5	21.7	19.7
80～84歳	15.2	14.9	15.7
85～89歳	7.3	6.8	11.2
90歳以上	2.0	1.7	5.3
(再掲)65歳以上	93.9	93.7	99.1
平均年齢(歳)	74.3	74.1	76.7

注) 合計には、年齢不詳や、世帯として厚年・共済年金の有無不詳の者を含む。

	合計	世帯として 厚生・共済年金あり	世帯として 厚生・共済年金なし	世帯として厚生・共済 年金の有無不詳
	%	%	%	%
合計	100.0	96.6	1.1	2.3
64歳以下	100.0	99.1	0.2	0.7
65～69歳	100.0	98.3	0.7	0.9
70～74歳	100.0	97.8	1.4	0.8
75～79歳	100.0	97.7	1.0	1.3
80～84歳	100.0	94.8	1.1	4.1
85～89歳	100.0	89.3	1.7	9.0
90歳以上	100.0	82.3	2.9	14.8
(再掲)65歳以上	100.0	96.4	1.1	2.4

配偶者あり世帯において、本人及び配偶者の公的年金の年金額階級別構成割合をみると、「300～400万円」が33.8%と最も高くなっている。また、ともに65歳以上である配偶者あり世帯では、「300～400万円」が40.1%と最も高くなっている。

また、夫の年齢が高いほど、おおむね平均年金額は高い傾向にある。

表2-1 夫の年齢階級別・本人及び配偶者の公的年金年金額階級別 構成割合（配偶者あり世帯）

	合計	50万円未満	50～100万円	100～150万円	150～200万円	200～250万円	250～300万円	300～400万円	400～500万円	500万円以上	不詳	平均額
	%	%	%	%	%	%	%	%	%	%	%	万円
合計	100.0	2.8	5.1	7.7	10.9	11.2	21.5	33.8	5.0	1.6	0.4	264.5
64歳以下	100.0	27.1	24.0	21.4	12.5	6.9	4.6	2.2	0.4	0.1	0.8	110.4
65～69歳	100.0	1.1	4.7	6.5	11.2	17.3	29.5	25.2	3.3	0.8	0.3	256.0
70～74歳	100.0	0.4	1.9	5.4	10.5	10.8	26.5	39.3	3.8	1.2	0.2	279.2
75～79歳	100.0	0.4	1.8	6.1	10.3	9.3	21.5	43.6	4.9	1.8	0.4	287.7
80～84歳	100.0	0.5	3.4	6.6	10.9	8.9	15.2	42.3	8.2	3.1	0.8	294.9
85～89歳	100.0	0.9	7.5	9.2	11.7	6.1	11.3	37.8	11.9	3.1	0.5	287.1
90歳以上	100.0	4.0	7.0	11.9	8.9	7.8	10.0	30.9	13.7	5.2	0.7	286.1
(再掲)65歳以上	100.0	0.7	3.4	6.5	10.8	11.5	22.9	36.5	5.4	1.8	0.4	277.9

ともに65歳以上である配偶者あり世帯（再掲）

	合計	50万円未満	50～100万円	100～150万円	150～200万円	200～250万円	250～300万円	300～400万円	400～500万円	500万円以上	不詳	平均額
	%	%	%	%	%	%	%	%	%	%	%	万円
合計	100.0	0.5	2.7	6.3	10.6	9.6	21.7	40.1	6.1	2.0	0.4	285.6
65～69歳	100.0	0.3	2.3	5.4	10.8	12.7	28.3	34.1	4.9	1.1	0.2	276.5
70～74歳	100.0	0.4	1.5	5.4	10.3	9.8	26.3	40.9	4.0	1.3	0.2	282.4
75～79歳	100.0	0.3	1.8	6.0	10.2	9.3	21.4	43.8	5.0	1.8	0.4	288.2
80～84歳	100.0	0.5	3.4	6.6	10.9	8.9	15.1	42.5	8.2	3.0	0.8	295.0
85～89歳	100.0	0.8	7.5	9.1	11.6	6.1	11.3	38.0	11.9	3.1	0.5	287.7
90歳以上	100.0	4.0	7.0	11.7	8.9	7.8	10.0	30.9	13.8	5.2	0.7	286.4

夫婦世帯（再掲）

	合計	50万円未満	50～100万円	100～150万円	150～200万円	200～250万円	250～300万円	300～400万円	400～500万円	500万円以上	不詳	平均額
	%	%	%	%	%	%	%	%	%	%	%	万円
合計	100.0	2.2	3.9	6.5	10.4	10.4	21.2	37.5	5.6	1.8	0.4	275.2
64歳以下	100.0	26.1	23.2	19.3	14.0	8.9	4.3	2.6	0.6	0.1	0.9	115.4
65～69歳	100.0	1.0	3.7	5.9	11.0	16.4	28.5	28.4	3.7	1.1	0.3	263.2
70～74歳	100.0	0.4	1.7	5.1	10.5	9.9	25.9	41.3	3.6	1.2	0.2	281.4
75～79歳	100.0	0.3	1.6	4.9	9.8	8.1	22.1	46.3	4.8	1.7	0.3	293.0
80～84歳	100.0	0.5	2.6	5.6	8.5	8.4	14.7	46.9	9.2	2.9	0.7	304.9
85～89歳	100.0	0.8	5.3	7.1	10.9	5.9	10.8	39.9	14.8	4.0	0.6	305.4
90歳以上	100.0	3.6	3.3	12.2	9.9	8.2	8.6	31.0	15.5	7.2	0.5	304.2
(再掲)65歳以上	100.0	0.7	2.6	5.6	10.2	10.5	22.3	39.8	5.9	1.9	0.4	285.6

ともに65歳以上である夫婦世帯（再掲）

	合計	50万円未満	50～100万円	100～150万円	150～200万円	200～250万円	250～300万円	300～400万円	400～500万円	500万円以上	不詳	平均額
	%	%	%	%	%	%	%	%	%	%	%	万円
合計	100.0	0.5	2.2	5.4	9.9	8.9	21.3	42.8	6.5	2.1	0.4	292.1
65～69歳	100.0	0.4	2.1	5.1	10.7	12.2	27.3	35.7	5.0	1.4	0.1	279.6
70～74歳	100.0	0.4	1.4	5.0	10.2	9.0	25.7	42.9	3.8	1.3	0.2	284.6
75～79歳	100.0	0.3	1.5	4.7	9.7	8.1	22.0	46.7	4.9	1.8	0.3	293.7
80～84歳	100.0	0.5	2.6	5.5	8.5	8.3	14.5	47.1	9.3	3.0	0.7	305.4
85～89歳	100.0	0.7	5.3	7.1	10.9	5.9	10.8	40.0	14.8	4.0	0.6	305.7
90歳以上	100.0	3.6	3.3	11.8	9.9	8.2	8.7	31.2	15.5	7.2	0.5	304.9

10 収入の状況（配偶者あり世帯）

配偶者あり世帯において、本人及び配偶者の収入額階級別構成割合をみると、「200～300万円」が18.6%、「300～400万円」が29.5%、「400～500万円」が16.8%となっている。

平均収入額は438.5万円となっている。

ともに65歳以上である配偶者あり世帯において、世帯の収入額階級別構成割合をみると、「200～300万円」が19.3%、「300～400万円」が31.3%、「400～500万円」が16.5%となっている。

平均収入額は426.5万円となっている。

表22 夫の年齢階級別・本人及び配偶者の収入額階級別 構成割合（配偶者あり世帯）

	合計	50万円未満	50～100万円	100～150万円	150～200万円	200～250万円	250～300万円	300～400万円	400～500万円	500～800万円	800万円以上	不詳	平均額
	%	%	%	%	%	%	%	%	%	%	%	%	万円
合計	100.0	0.4	1.4	2.8	5.0	6.5	12.1	29.5	16.8	18.1	6.7	0.7	438.5
64歳以下	100.0	1.8	2.0	3.1	4.5	7.4	8.0	21.4	17.3	24.4	9.1	0.9	459.2
65～69歳	100.0	0.1	0.6	1.2	2.7	4.8	9.6	24.5	20.5	26.5	8.9	0.5	501.4
70～74歳	100.0	0.1	0.6	1.7	3.4	5.9	14.4	30.5	17.9	18.0	7.1	0.4	449.4
75～79歳	100.0	0.2	0.9	2.7	5.5	7.7	14.7	35.0	14.4	12.8	5.5	0.6	411.1
80～84歳	100.0	0.3	2.2	3.8	8.0	8.2	13.2	32.8	13.6	12.4	4.5	1.1	389.9
85～89歳	100.0	0.6	5.4	6.9	10.5	6.1	9.5	31.8	14.1	10.7	3.6	0.7	357.6
90歳以上	100.0	3.7	5.3	10.8	7.3	7.6	10.0	27.0	14.6	8.6	4.1	0.9	332.1
(再掲)65歳以上	100.0	0.3	1.4	2.7	5.0	6.4	12.5	30.2	16.8	17.5	6.5	0.6	436.4

ともに65歳以上である配偶者あり世帯（再掲）

	合計	50万円未満	50～100万円	100～150万円	150～200万円	200～250万円	250～300万円	300～400万円	400～500万円	500～800万円	800万円以上	不詳	平均額
	%	%	%	%	%	%	%	%	%	%	%	%	万円
合計	100.0	0.3	1.5	2.9	5.4	6.5	12.8	31.3	16.5	16.1	6.2	0.7	426.5
65～69歳	100.0	0.1	0.4	1.0	2.8	4.2	9.8	25.5	21.3	25.5	8.8	0.5	494.7
70～74歳	100.0	0.1	0.5	1.8	3.4	5.8	14.3	30.8	18.0	17.8	7.1	0.5	449.8
75～79歳	100.0	0.2	0.9	2.7	5.5	7.7	14.7	35.2	14.3	12.7	5.5	0.6	411.1
80～84歳	100.0	0.3	2.2	3.8	7.9	8.2	13.2	32.7	13.5	12.5	4.5	1.1	390.1
85～89歳	100.0	0.5	5.4	6.9	10.5	5.9	9.5	31.9	14.2	10.8	3.6	0.7	358.0
90歳以上	100.0	3.7	5.3	10.8	7.4	7.6	9.8	27.1	14.6	8.7	4.1	0.9	332.3

夫婦世帯（再掲）

	合計	50万円未満	50～100万円	100～150万円	150～200万円	200～250万円	250～300万円	300～400万円	400～500万円	500～800万円	800万円以上	不詳	平均額
	%	%	%	%	%	%	%	%	%	%	%	%	万円
合計	100.0	0.3	1.1	2.5	4.7	6.0	12.0	31.0	16.9	18.3	6.6	0.6	440.9
64歳以下	100.0	1.9	1.1	3.4	4.5	7.0	8.2	20.8	17.3	25.3	9.6	0.9	462.1
65～69歳	100.0	0.1	0.4	1.2	2.7	4.5	9.2	25.1	20.4	27.5	8.6	0.5	499.6
70～74歳	100.0	0.1	0.5	1.5	3.4	5.6	14.4	31.4	17.7	17.9	7.0	0.5	448.1
75～79歳	100.0	0.1	0.8	2.3	5.5	6.6	15.0	36.6	13.7	13.2	5.6	0.6	414.4
80～84歳	100.0	0.3	2.0	3.1	6.1	7.6	12.6	35.2	14.9	12.7	4.5	1.0	398.0
85～89歳	100.0	0.4	3.5	6.1	9.2	4.7	7.9	33.0	16.7	13.0	4.6	1.0	390.4
90歳以上	100.0	3.1	2.4	9.5	8.1	9.5	7.3	26.1	17.3	11.3	5.0	0.5	366.5
(再掲)65歳以上	100.0	0.2	1.0	2.4	4.7	5.9	12.3	31.6	16.9	17.9	6.4	0.6	439.0

ともに65歳以上である夫婦世帯（再掲）

	合計	50万円未満	50～100万円	100～150万円	150～200万円	200～250万円	250～300万円	300～400万円	400～500万円	500～800万円	800万円以上	不詳	平均額
	%	%	%	%	%	%	%	%	%	%	%	%	万円
合計	100.0	0.2	1.1	2.5	5.0	5.9	12.6	32.5	16.8	16.7	6.1	0.6	431.7
65～69歳	100.0	0.1	0.3	1.0	3.0	4.4	9.4	25.6	21.4	26.5	8.0	0.3	493.3
70～74歳	100.0	0.2	0.4	1.5	3.4	5.3	14.5	31.5	17.9	17.8	7.0	0.5	448.2
75～79歳	100.0	0.1	0.8	2.3	5.4	6.5	15.0	36.8	13.7	13.1	5.6	0.6	414.0
80～84歳	100.0	0.3	2.0	3.2	6.1	7.6	12.6	35.2	14.8	12.8	4.5	1.0	398.6
85～89歳	100.0	0.3	3.5	6.1	9.2	4.7	7.9	33.0	16.7	13.0	4.6	1.0	390.9
90歳以上	100.0	3.2	2.4	9.5	8.1	9.5	6.9	26.2	17.4	11.3	5.0	0.5	366.9

配偶者あり世帯において、本人及び配偶者の収入総額に占める公的年金収入の割合の平均をみると、72.5%となっている。これを夫の年齢階級別にみると、年齢が高いほど割合が高くなる傾向がみられる。また、これを世帯としての厚生・共済年金の有無別にみると、「世帯として厚生・共済年金あり」が72.5%、「世帯として厚生・共済年金なし」が70.4%となっている。

ともに65歳以上である配偶者あり世帯において、本人及び配偶者の収入総額に占める公的年金収入の割合の平均をみると、78.9%となっている。これを夫の年齢階級別にみると、年齢が高いほど割合が高くなる傾向がみられる。

表23 夫の年齢階級別

本人及び配偶者の収入総額に占める公的年金収入の割合の平均（配偶者あり世帯）

	合計	世帯として 厚生・共済年金あり (再掲)	世帯として 厚生・共済年金なし (再掲)
	%	%	%
合計	72.5	72.5	70.4
64歳以下	33.0	32.9	46.1
65～69歳	62.0	62.3	50.5
70～74歳	74.0	74.5	56.2
75～79歳	81.8	82.1	76.9
80～84歳	86.2	86.6	92.7
85～89歳	89.1	90.1	93.0
90歳以上	92.2	91.9	92.4
(再掲)65歳以上	75.9	76.0	70.5

ともに65歳以上である配偶者あり世帯（再掲）

	合計	世帯として 厚生・共済年金あり (再掲)	世帯として 厚生・共済年金なし (再掲)
	%	%	%
合計	78.9	79.0	72.6
65～69歳	66.7	67.0	53.5
70～74歳	74.8	75.2	57.4
75～79歳	82.0	82.2	76.9
80～84歳	86.2	86.7	92.7
85～89歳	89.1	90.2	93.0
90歳以上	92.3	92.0	92.4

注) 各世帯における、本人及び配偶者の収入総額に占める公的年金収入の割合を単純平均したもの。

夫婦世帯（再掲）

	合計	世帯として 厚生・共済年金あり （再掲）	世帯として 厚生・共済年金なし （再掲）
	%	%	%
合計	74.3	74.4	71.1
64歳以下	34.3	34.2	46.1
65～69歳	63.1	63.5	48.8
70～74歳	74.3	74.8	54.9
75～79歳	82.7	82.9	81.0
80～84歳	86.7	87.0	94.5
85～89歳	88.4	89.5	92.7
90歳以上	90.7	90.7	87.3
（再掲）65歳以上	76.9	77.1	71.4

ともに65歳以上である夫婦世帯（再掲）

	合計	世帯として 厚生・共済年金あり （再掲）	世帯として 厚生・共済年金なし （再掲）
	%	%	%
合計	79.3	79.5	73.8
65～69歳	67.3	67.6	56.9
70～74歳	75.0	75.5	54.9
75～79歳	82.9	83.1	81.0
80～84歳	86.8	87.1	94.5
85～89歳	88.4	89.5	92.7
90歳以上	90.8	90.9	87.3

注）各世帯における、本人及び配偶者の収入総額に占める公的年金収入の割合を単純平均したもの。

1 1 支出の状況（配偶者あり世帯）

配偶者あり世帯において、本人及び配偶者の支出額階級（月額）別構成割合をみると、「20～25万円」が19.9%と最も高く、次いで「25～30万円」が18.8%となっている。

平均支出額（月額）は25.5万円となっており、65歳以上は年齢が高いほど平均支出額は低くなっている。

表24 夫の年齢階級別・本人及び配偶者の支出額階級（月額）別 構成割合（配偶者あり世帯）

	合計	5万円未満	5～10万円	10～15万円	15～20万円	20～25万円	25～30万円	30～35万円	35～40万円	40～50万円	50万円以上	不詳	平均額
	%	%	%	%	%	%	%	%	%	%	%	%	万円
合計	100.0	0.5	1.5	5.3	10.6	19.9	18.8	13.8	4.5	3.7	2.4	19.1	25.5
64歳以下	100.0	0.2	0.6	3.3	10.1	19.0	21.4	18.9	5.4	4.8	2.6	13.5	26.5
65～69歳	100.0	0.1	0.7	3.3	9.2	20.1	21.2	16.9	5.9	5.1	3.0	14.4	26.9
70～74歳	100.0	0.4	1.0	4.7	10.1	20.9	20.3	14.6	5.2	3.6	2.8	16.5	25.9
75～79歳	100.0	0.7	1.6	6.1	11.9	20.7	18.4	11.3	3.3	3.1	2.0	20.8	24.7
80～84歳	100.0	0.7	2.3	7.5	12.1	19.3	14.0	10.6	3.3	2.5	1.4	26.3	23.8
85～89歳	100.0	1.5	4.6	8.1	10.8	16.7	14.2	8.9	2.9	2.4	2.2	27.8	23.2
90歳以上	100.0	1.7	3.7	9.6	10.8	16.5	13.5	8.8	1.9	2.5	2.2	28.7	22.2
(再掲)65歳以上	100.0	0.5	1.6	5.4	10.6	20.0	18.5	13.3	4.4	3.6	2.4	19.5	25.4

夫婦世帯（再掲）

	合計	5万円未満	5～10万円	10～15万円	15～20万円	20～25万円	25～30万円	30～35万円	35～40万円	40～50万円	50万円以上	不詳	平均額
	%	%	%	%	%	%	%	%	%	%	%	%	万円
合計	100.0	0.4	1.3	5.0	11.1	21.5	20.6	13.9	4.8	3.7	2.4	15.2	25.4
64歳以下	100.0	0.3	0.2	3.1	11.5	20.4	24.6	18.1	5.4	4.2	1.9	10.2	25.9
65～69歳	100.0	0.2	0.7	3.6	9.8	21.4	22.6	17.0	6.0	4.8	2.9	11.0	26.6
70～74歳	100.0	0.2	0.9	4.7	11.0	22.1	22.4	14.4	5.4	3.4	3.2	12.2	25.8
75～79歳	100.0	0.6	1.5	5.6	12.2	22.0	20.2	11.9	3.7	3.4	2.2	16.7	24.9
80～84歳	100.0	0.6	2.0	6.2	12.2	21.7	16.2	11.9	4.3	2.8	1.1	21.1	24.2
85～89歳	100.0	0.7	3.1	7.2	10.8	19.3	16.5	9.9	4.2	2.9	2.3	23.1	24.0
90歳以上	100.0	0.5	2.3	7.8	8.9	20.3	16.2	10.1	1.8	3.5	3.2	25.4	23.9
(再掲)65歳以上	100.0	0.4	1.4	5.1	11.1	21.6	20.4	13.6	4.8	3.6	2.5	15.5	25.4

1 2 貯蓄の状況（配偶者あり世帯）

ともに65歳以上である配偶者あり世帯において、本人及び配偶者の貯蓄額階級別構成割合をみると、「100～300万円」が15.4%と最も高く、次いで「300～500万円」が11.3%となっている。これを、本人及び配偶者の公的年金年金額階級別にみると、年金額が多い世帯ほど貯蓄額が多い傾向がみられる。

表 2 5 本人及び配偶者の公的年金年金額階級別

本人及び配偶者の貯蓄額階級別 構成割合（ともに65歳以上である配偶者あり世帯）

	合計	貯蓄なし	100万円未満	100～300万円	300～500万円	500～700万円	700～1000万円	1000～1500万円	1500～2000万円	2000～3000万円	3000万円以上	不詳
	%	%	%	%	%	%	%	%	%	%	%	%
合計	100.0	6.4	10.1	15.4	11.3	7.1	10.2	8.3	6.8	5.9	8.9	9.5
50万円未満	0.5	0.2	0.1	0.1	0.0	0.0	0.0	0.0	0.0	0.0	0.0	0.1
50～100万円	2.7	0.6	0.4	0.5	0.2	0.1	0.2	0.1	0.1	0.1	0.1	0.4
100～150万円	6.3	0.8	1.0	1.2	0.7	0.4	0.5	0.3	0.3	0.2	0.4	0.7
150～200万円	10.6	0.9	1.3	1.9	1.3	0.7	1.0	0.7	0.5	0.4	0.6	1.2
200～250万円	9.6	0.9	1.6	1.9	1.1	0.6	0.7	0.5	0.4	0.3	0.4	1.1
250～300万円	21.7	1.5	2.6	4.0	3.0	1.7	2.3	1.5	1.2	1.0	1.0	1.9
300～400万円	40.1	1.3	2.7	5.2	4.3	2.9	4.7	4.3	3.5	3.1	4.8	3.3
400～500万円	6.1	0.1	0.3	0.5	0.5	0.5	0.7	0.6	0.5	0.7	1.2	0.5
500万円以上	2.0	0.1	0.1	0.2	0.2	0.1	0.2	0.2	0.2	0.2	0.4	0.2

ともに65歳以上である夫婦世帯（再掲）

	合計	貯蓄なし	100万円未満	100～300万円	300～500万円	500～700万円	700～1000万円	1000～1500万円	1500～2000万円	2000～3000万円	3000万円以上	不詳
	%	%	%	%	%	%	%	%	%	%	%	%
合計	100.0	5.8	9.4	14.9	11.1	7.1	10.9	9.4	7.8	6.9	10.6	6.3
50万円未満	0.5	0.1	0.1	0.1	0.0	0.0	0.0	0.0	0.0	0.0	0.0	0.0
50～100万円	2.2	0.5	0.3	0.3	0.1	0.0	0.2	0.1	0.1	0.1	0.0	0.3
100～150万円	5.4	0.7	0.9	1.0	0.6	0.3	0.4	0.3	0.2	0.2	0.4	0.4
150～200万円	9.9	0.7	1.2	1.7	1.2	0.7	0.9	0.8	0.6	0.5	0.7	0.8
200～250万円	8.9	0.8	1.5	1.8	1.1	0.6	0.7	0.5	0.5	0.3	0.4	0.7
250～300万円	21.3	1.4	2.3	4.0	2.9	1.7	2.4	1.6	1.4	1.1	1.2	1.4
300～400万円	42.8	1.3	2.5	5.4	4.5	3.0	5.3	5.0	4.1	3.6	5.8	2.3
400～500万円	6.5	0.1	0.3	0.5	0.5	0.5	0.7	0.7	0.6	0.8	1.4	0.3
500万円以上	2.1	0.1	0.1	0.1	0.2	0.1	0.2	0.2	0.2	0.2	0.5	0.1

注) 合計には、本人及び配偶者の公的年金年金額不詳を含む。

ともに65歳以上である配偶者あり世帯において、本人及び配偶者の貯蓄額階級別構成割合を、本人及び配偶者の収入階級別にみると、収入額が多い世帯ほど貯蓄額が多い傾向がみられる。

表2-6 本人及び配偶者の収入階級別

本人及び配偶者の貯蓄額階級別 構成割合（ともに65歳以上である配偶者あり世帯）

	合計	貯蓄なし	100万円未満	100～300万円	300～500万円	500～700万円	700～1000万円	1000～1500万円	1500～2000万円	2000～3000万円	3000万円以上	不詳
	%	%	%	%	%	%	%	%	%	%	%	%
合計	100.0	6.4	10.1	15.4	11.3	7.1	10.2	8.3	6.8	5.9	8.9	9.5
50万円未満	0.3	0.1	0.0	0.0	0.0	0.0	0.0	0.0	-	0.0	0.0	0.1
50～100万円	1.5	0.4	0.3	0.2	0.1	0.1	0.1	0.0	0.0	0.0	0.0	0.2
100～150万円	2.9	0.5	0.5	0.5	0.3	0.2	0.2	0.1	0.1	0.1	0.1	0.4
150～200万円	5.4	0.6	0.8	0.9	0.6	0.3	0.4	0.3	0.2	0.2	0.1	0.8
200～250万円	6.5	0.7	1.0	1.3	0.7	0.4	0.5	0.3	0.2	0.2	0.1	0.9
250～300万円	12.8	1.1	1.8	2.7	1.7	0.9	1.1	0.8	0.6	0.5	0.3	1.2
300～400万円	31.3	1.5	2.8	5.0	3.7	2.5	3.8	3.0	2.2	1.8	2.0	2.8
400～500万円	16.5	0.7	1.4	2.2	1.9	1.2	1.9	1.5	1.4	1.2	1.8	1.3
500～800万円	16.1	0.5	1.1	2.0	1.8	1.1	1.5	1.6	1.5	1.4	2.6	1.1
800万円以上	6.2	0.1	0.2	0.4	0.4	0.3	0.6	0.6	0.6	0.6	1.8	0.5

ともに65歳以上である夫婦世帯（再掲）

	合計	貯蓄なし	100万円未満	100～300万円	300～500万円	500～700万円	700～1000万円	1000～1500万円	1500～2000万円	2000～3000万円	3000万円以上	不詳
	%	%	%	%	%	%	%	%	%	%	%	%
合計	100.0	5.8	9.4	14.9	11.1	7.1	10.9	9.4	7.8	6.9	10.6	6.3
50万円未満	0.2	0.1	0.0	0.1	0.0	-	0.0	-	-	0.0	0.0	0.0
50～100万円	1.1	0.4	0.2	0.2	0.0	0.0	0.1	0.0	0.0	0.0	0.0	0.2
100～150万円	2.5	0.5	0.4	0.5	0.2	0.2	0.2	0.2	0.1	0.1	0.1	0.2
150～200万円	5.0	0.5	0.7	1.0	0.6	0.3	0.4	0.3	0.2	0.2	0.2	0.5
200～250万円	5.9	0.5	1.0	1.2	0.8	0.4	0.5	0.4	0.2	0.2	0.1	0.5
250～300万円	12.6	1.0	1.7	2.7	1.6	1.0	1.2	0.8	0.7	0.5	0.3	0.9
300～400万円	32.5	1.5	2.7	5.2	3.8	2.6	4.2	3.4	2.5	2.2	2.5	1.9
400～500万円	16.8	0.7	1.3	2.0	1.9	1.1	2.0	1.8	1.6	1.4	2.1	0.8
500～800万円	16.7	0.4	1.1	1.8	1.7	1.1	1.7	1.9	1.6	1.6	3.1	0.8
800万円以上	6.1	0.1	0.2	0.4	0.4	0.3	0.6	0.5	0.7	0.7	2.0	0.3

注) 合計には、本人及び配偶者の収入額不詳を含む。

1 3 夫婦の現役時代の経歴類型別にみた状況（配偶者あり世帯）

ともに65歳以上である配偶者あり世帯における、夫婦の現役時代の経歴類型別に受給者の構成割合をみると、夫が「正社員中心」、妻が「収入を伴う仕事をしていない期間中心」の世帯が19.0%で最も高く、次いで夫婦ともに「正社員中心」の世帯が17.8%となっている。また、夫が「正社員中心」、妻が「常勤パート中心」の世帯が14.3%、夫が「正社員中心」、妻が「中間的な経歴」の世帯が9.1%となっている。一方、夫婦ともに「自営業中心」の世帯は11.6%となっている。

表27 夫の現役時代の経歴類型別・妻の現役時代の経歴類型別 構成割合

（ともに65歳以上である配偶者あり世帯）

		妻の現役時代の経歴類型							
		合計	正社員中心	常勤パート中心	アルバイト中心	自営業中心	収入を伴う 仕事を していない 期間中心	中間的な経歴	不詳
夫の 現役時 代の 経歴 類型	合計	100.0	20.7	17.3	2.7	15.3	22.3	11.5	10.3
	正社員中心	68.1	17.8	14.3	2.0	2.8	19.0	9.1	3.0
	常勤パート中心	1.8	0.3	0.7	0.1	0.1	0.2	0.2	0.1
	アルバイト中心	1.2	0.2	0.3	0.2	0.1	0.2	0.1	0.1
	自営業中心	17.8	1.4	1.4	0.2	11.6	1.7	0.6	1.0
	収入を伴う仕事を していない期間中心	0.5	0.1	0.0	0.0 ^(*)	0.0	0.2	0.0	0.1
	中間的な経歴	2.3	0.3	0.2	0.0	0.1	0.4	1.2	0.2
	不詳	8.4	0.5	0.5	0.1	0.5	0.6	0.4	5.8

ともに65歳以上である夫婦世帯（再掲）

		妻の現役時代の経歴類型							
		合計	正社員中心	常勤パート中心	アルバイト中心	自営業中心	収入を伴う 仕事を していない 期間中心	中間的な経歴	不詳
夫の 現役時 代の 経歴 類型	合計	100.0	20.6	17.7	2.8	12.9	24.2	12.2	9.6
	正社員中心	71.4	17.8	14.9	2.2	2.6	20.9	9.9	3.0
	常勤パート中心	1.6	0.3	0.7	0.1	0.1	0.2	0.1	0.1
	アルバイト中心	1.1	0.2	0.3	0.2	0.1	0.3	0.1	0.1
	自営業中心	15.6	1.4	1.3	0.2	9.7	1.6	0.6	0.8
	収入を伴う仕事を していない期間中心	0.5	0.2	0.0	0.0 ^(*)	0.0 ^(*)	0.2	0.0 ^(*)	0.0
	中間的な経歴	2.2	0.2	0.2	0.0	0.1	0.4	1.1	0.2
	不詳	7.6	0.5	0.4	0.1	0.4	0.6	0.3	5.4

注1) 「正社員中心」とは20歳から60歳までの40年間のうち20年を超えて正社員等であったものとし（他も同様）、「中間的な経歴」とはいずれの職業も20年以下であるものとする。

注2) 表中の(*)は、当該区分に属する集計客対数が3以下であることを表している。

ともに65歳以上である配偶者あり世帯における、夫婦の現役時代の経歴類型別に、本人及び配偶者の公的年金の平均年金額をみると、夫が「正社員中心」、妻が「収入を伴う仕事をしていない期間中心」の世帯が315.3万円、夫婦ともに「正社員中心」の世帯が344.6万円となっている。また、夫が「正社員中心」、妻が「常勤パート中心」の世帯が298.7万円、夫が「正社員中心」、妻が「中間的な経歴」の世帯が311.5万円となっている。一方、夫婦ともに「自営業中心」の世帯は189.7万円となっている。

表28 夫の現役時代の経歴類型別・妻の現役時代の経歴類型別

本人及び配偶者の公的年金の平均年金額

(ともに65歳以上である配偶者あり世帯)

		妻の現役時代の経歴類型							
		合計	正社員中心	常勤パート中心	アルバイト中心	自営業中心	収入を伴う 仕事をしていない 期間中心	中間的な経歴	不詳
夫の 現役時代 の経歴 類型	合計	万円	万円	万円	万円	万円	万円	万円	万円
	合計	285.6	333.8	284.6	275.8	207.4	300.7	295.1	265.5
	正社員中心	316.8	344.6	298.7	302.2	283.2	315.3	311.5	306.7
	常勤パート中心	246.3	287.0	232.2	198.5	204.3	264.1	232.1	274.2
	アルバイト中心	202.0	243.7	198.1	185.3	175.2	179.9	214.6	232.7
	自営業中心	194.7	246.9	197.6	187.8	189.7	188.9	192.8	185.8
	収入を伴う仕事をしていない期間中心	262.3	295.9	284.9	263.0 ^(*)	185.8	240.5	278.2	271.2
	中間的な経歴	247.2	280.4	225.8	227.7	207.0	266.9	238.4	256.4
不詳	256.7	307.2	258.0	177.9	197.7	251.4	280.4	257.5	

ともに65歳以上である夫婦世帯 (再掲)

		妻の現役時代の経歴類型							
		合計	正社員中心	常勤パート中心	アルバイト中心	自営業中心	収入を伴う 仕事をしていない 期間中心	中間的な経歴	不詳
夫の 現役時代 の経歴 類型	合計	万円	万円	万円	万円	万円	万円	万円	万円
	合計	292.1	338.7	286.5	280.1	214.3	305.2	298.6	269.4
	正社員中心	319.7	349.3	299.7	303.6	287.4	318.2	314.8	309.5
	常勤パート中心	239.8	277.9	233.3	210.0	193.7	245.7	225.2	242.1
	アルバイト中心	200.5	225.0	199.8	187.6	135.1	202.7	189.5	238.2
	自営業中心	199.9	247.8	198.1	177.9	195.1	196.6	195.6	190.8
	収入を伴う仕事をしていない期間中心	265.0	289.1	296.0	238.9 ^(*)	90.0 ^(*)	252.2	105.0 ^(*)	265.6
	中間的な経歴	242.9	313.8	230.3	229.0	238.7	253.3	231.4	215.7
不詳	262.8	325.6	253.0	196.8	212.8	260.0	296.1	260.5	

注1) 「正社員中心」とは20歳から60歳までの40年間のうち20年を超えて正社員等であったものとし(他も同様)、「中間的な経歴」とはいずれの職業も20年以下であるものとする。

注2) 表中の(*)は、当該区分に属する集計客対数が3以下であることを表している。

ともに65歳以上である配偶者あり世帯における、夫婦の現役時代の経歴類型別に、本人及び配偶者の平均収入額をみると、夫が「正社員中心」、妻が「収入を伴う仕事をしていない期間中心」の世帯では441.3万円、夫婦ともに「正社員中心」の世帯では499.6万円となっている。また、夫が「正社員中心」、妻が「常勤パート中心」の世帯では421.3万円、夫が「正社員中心」、妻が「中間的な経歴」の世帯では425.3万円となっている。一方、夫婦ともに「自営業中心」の世帯では431.1万円となっている。

表29 夫の現役時代の経歴類型別・妻の現役時代の経歴類型別 本人及び配偶者の平均収入額
(ともに65歳以上である配偶者あり世帯)

		妻の現役時代の経歴類型							
		合計	正社員中心	常勤パート中心	アルバイト中心	自営業中心	収入を伴う仕事をしていない期間中心	中間的な経歴	不詳
夫の現役時代の経歴類型	合計	万円	万円	万円	万円	万円	万円	万円	万円
	合計	426.5	491.0	407.1	386.5	436.2	427.2	408.8	344.5
	正社員中心	451.1	499.6	421.3	415.0	490.9	441.3	425.3	435.7
	常勤パート中心	375.8	418.2	357.6	247.9	443.5	352.2	404.5	419.5
	アルバイト中心	302.0	451.3	295.2	269.8	225.0	219.6	308.0	342.0
	自営業中心	413.5	451.8	334.5	368.2	431.1	377.0	349.8	369.4
	収入を伴う仕事を していない期間中心	358.4	465.5	292.2	304.0 ^(*)	185.8	296.8	397.4	401.4
	中間的な経歴	329.2	381.7	286.9	278.4	347.7	318.9	321.4	366.2
不詳	312.5	431.7	370.3	232.0	325.8	333.6	390.3	290.2	

ともに65歳以上である夫婦世帯（再掲）

		妻の現役時代の経歴類型							
		合計	正社員中心	常勤パート中心	アルバイト中心	自営業中心	収入を伴う仕事をしていない期間中心	中間的な経歴	不詳
夫の現役時代の経歴類型	合計	万円	万円	万円	万円	万円	万円	万円	万円
	合計	431.7	490.8	407.0	389.8	446.8	438.0	413.8	349.5
	正社員中心	452.2	499.8	421.1	418.1	460.0	449.7	432.2	427.1
	常勤パート中心	361.3	457.8	344.3	234.7	405.7	361.5	278.1	395.8
	アルバイト中心	279.6	279.8	314.5	265.3	176.1	240.0	321.3	399.3
	自営業中心	429.4	442.0	326.8	344.0	449.2	414.2	373.8	429.0
	収入を伴う仕事を していない期間中心	316.7	382.2	299.0	252.9 ^(*)	90.0 ^(*)	282.6	320.0 ^(*)	309.5
	中間的な経歴	329.1	401.6	290.6	301.8	477.9	316.3	313.2	363.4
不詳	316.5	487.2	365.6	256.1	338.6	342.0	363.0	292.5	

注1) 「正社員中心」とは20歳から60歳までの40年間のうち20年を超えて正社員等であったものとし（他も同様）、「中間的な経歴」とはいずれの職業も20年以下であるものとする。

注2) 表中の(*)は、当該区分に属する集計客対数が3以下であることを表している。

ともに65歳以上である配偶者あり世帯における、夫婦の現役時代の経歴類型別に、本人及び配偶者の収入総額に占める公的年金収入の割合の平均をみると、夫が「正社員中心」の世帯では、妻の経歴によってばらつきはあるものの平均で80.5%となっている。一方、夫婦ともに「自営業中心」の世帯ではこの割合は64.5%であり、世帯収入の3分の1程度が年金以外の収入で占められている。

表30 夫の現役時代の経歴類型別・妻の現役時代の経歴類型別
本人及び配偶者の収入総額に占める公的年金収入の割合の平均
(ともに65歳以上である配偶者あり世帯)

		妻の現役時代の経歴類型							
		合計	正社員中心	常勤パート中心	アルバイト中心	自営業中心	収入を伴う 仕事をしていない 期間中心	中間的な経歴	不詳
夫の 現役時代 の経歴 類型	合計	78.9	79.5	78.0	80.2	67.0	81.8	81.8	86.7
	正社員中心	80.5	80.2	78.8	81.7	74.2	82.2	82.1	79.2
	常勤パート中心	76.0	79.7	72.5	88.1	62.2	83.0	76.1	72.9
	アルバイト中心	79.0	76.9	77.4	77.1	80.3	86.7	79.2	74.6
	自営業中心	66.8	70.4	70.7	61.5	64.5	73.9	71.9	68.7
	収入を伴う仕事を していない期間中心	86.5	79.3	97.2	86.9 ^(*)	100.0	89.3	83.1	86.5
	中間的な経歴	83.5	79.8	82.4	87.3	75.6	87.0	84.0	82.4
	不詳	90.3	82.4	77.6	84.3	76.3	86.4	85.2	94.1

ともに65歳以上である夫婦世帯（再掲）

		妻の現役時代の経歴類型							
		合計	正社員中心	常勤パート中心	アルバイト中心	自営業中心	収入を伴う 仕事をしていない 期間中心	中間的な経歴	不詳
夫の 現役時代 の経歴 類型	合計	79.3	80.1	78.4	80.5	67.1	81.7	81.7	86.1
	正社員中心	80.7	80.7	79.2	82.2	75.0	81.9	82.0	80.0
	常勤パート中心	76.6	77.0	72.8	91.8	69.8	81.5	86.5	68.0
	アルバイト中心	80.1	85.5	75.6	75.7	82.8	89.1	72.0	68.6
	自営業中心	66.8	71.6	72.4	57.5	64.3	74.6	70.4	62.5
	収入を伴う仕事を していない期間中心	88.8	82.7	98.6	92.8 ^(*)	100.0 ^(*)	92.4	32.8 ^(*)	86.0
	中間的な経歴	83.4	83.2	82.0	83.4	73.3	85.8	84.1	78.9
	不詳	90.5	81.5	76.1	82.2	80.2	86.0	86.4	93.8

注1) 「正社員中心」とは20歳から60歳までの40年間のうち20年を超えて正社員等であったものとし（他も同様）、「中間的な経歴」とはいずれの職業も20年以下であるものとする。

注2) 表中の(*)は、当該区分に属する集計客対数が3以下であることを表している。

注3) 各世帯における、本人及び配偶者の収入総額に占める公的年金収入の割合を単純平均したもの。

(配偶者なし世帯に関する状況)

1.4 公的年金の受給状況 (配偶者なし世帯)

受給者全体の中で、配偶者なし世帯に属する者は31.8%となっている。このうち単身世帯は15.3%で男子は4.5%、女子は10.8%となっている(表3参照)。配偶者なし世帯に属する者を年齢階級別にみると、男女計では「65~69歳」及び「80~84歳」が17.3%となっている。男子では「65~69歳」が28.6%、「70~74歳」が18.6%となっている。また、女子では「80~84歳」が19.0%、「85~89歳」が17.4%となっている。

配偶者なし世帯に属する女子では、51.0%が80歳以上の受給者となっており、受給者全体の年齢階級の構成割合と比較すると、高齢者の割合が高くなっている。

表3.1 性別・本人の年齢階級別 構成割合 (配偶者なし世帯)

	男女計	男子	女子
	%	%	%
合計	100.0	100.0	100.0
64歳以下	6.0	10.7	4.5
65~69歳	17.3	28.6	13.6
70~74歳	15.7	18.6	14.7
75~79歳	15.7	14.5	16.1
80~84歳	17.3	12.2	19.0
85~89歳	15.4	9.5	17.4
90歳以上	12.5	6.0	14.6
(再掲)65歳以上	94.0	89.3	95.5

(参考) 全世帯		
男女計	男子	女子
%	%	%
100.0	100.0	100.0
10.1	8.3	11.4
24.5	27.5	22.3
20.3	22.3	18.8
17.5	18.4	16.8
13.8	13.3	14.1
8.7	7.2	9.8
5.1	2.9	6.8
89.9	91.7	88.6

	男女計	男子	女子
	%	%	%
合計	100.0	24.6	75.4
64歳以下	100.0	43.4	56.6
65~69歳	100.0	40.7	59.3
70~74歳	100.0	29.2	70.8
75~79歳	100.0	22.6	77.4
80~84歳	100.0	17.3	82.7
85~89歳	100.0	15.1	84.9
90歳以上	100.0	11.9	88.1
(再掲)65歳以上	100.0	23.4	76.6

(参考) 全世帯		
男女計	男子	女子
%	%	%
100.0	42.5	57.5
100.0	34.9	65.1
100.0	47.7	52.3
100.0	46.7	53.3
100.0	44.8	55.2
100.0	41.2	58.8
100.0	35.3	64.7
100.0	24.2	75.8
100.0	43.4	56.6

(再掲) 単身世帯

	男女計	男子			女子			
		未婚	死別	離婚	未婚	死別	離婚	
合計	100.0	100.0	100.0	100.0	100.0	100.0	100.0	100.0
64歳以下	6.7	11.0	19.4	2.0	12.7	4.8	15.0	0.3
65～69歳	19.8	31.8	48.3	11.3	38.3	14.7	19.5	9.7
70～74歳	17.7	20.5	19.2	16.3	27.0	16.5	23.0	13.5
75～79歳	16.6	14.8	8.4	20.6	14.9	17.3	15.6	18.5
80～84歳	16.5	10.4	3.3	20.8	5.9	19.0	11.7	23.0
85～89歳	13.7	7.5	1.3	18.5	1.3	16.3	9.8	20.5
90歳以上	9.0	3.9	0.2	10.5	-	11.2	5.5	14.4
(再掲)65歳以上	93.3	89.0	80.6	98.0	87.3	95.2	85.0	99.7

	男女計	男子			女子			
		未婚	死別	離婚	未婚	死別	離婚	
合計	100.0	29.5	9.8	10.7	9.0	70.5	9.3	49.2
64歳以下	100.0	48.9	28.5	3.2	17.1	51.1	20.9	2.4
65～69歳	100.0	47.5	24.0	6.1	17.4	52.5	9.2	24.2
70～74歳	100.0	34.2	10.6	9.8	13.7	65.8	12.1	37.4
75～79歳	100.0	26.3	5.0	13.3	8.1	73.7	8.7	54.9
80～84歳	100.0	18.7	2.0	13.5	3.2	81.3	6.6	68.7
85～89歳	100.0	16.2	0.9	14.4	0.9	83.8	6.6	73.6
90歳以上	100.0	12.7	0.2	12.5	-	87.3	5.6	78.3
(再掲)65歳以上	100.0	28.1	8.5	11.2	8.4	71.9	8.5	52.5

配偶者なし世帯において、本人の公的年金の年金額階級別構成割合をみると、男子では「50～100万円」が23.0%と最も高く、次いで「150～200万円」が20.6%となっている。また、女子では「50～100万円」が25.0%と最も高く、次いで「150～200万円」が22.5%となっている。

平均年金額は、男子157.1万円、女子134.9万円となっている。

表3-2 性別・本人の年齢階級別・本人の公的年金年金額階級別 構成割合（配偶者なし世帯）

性別：男子

	合計	50万円未満	50～100万円	100～150万円	150～200万円	200～250万円	250～300万円	300～350万円	350万円以上	不詳	平均額
	%	%	%	%	%	%	%	%	%	%	万円
合計	100.0	7.7	23.0	17.0	20.6	17.1	9.6	3.4	0.9	0.6	157.1
64歳以下	100.0	29.0	44.7	17.6	4.9	3.0	-	-	-	0.8	78.5
65～69歳	100.0	6.7	23.2	20.7	28.9	15.2	3.7	0.5	0.3	0.8	144.0
70～74歳	100.0	4.7	22.5	17.1	28.1	21.8	4.7	0.4	0.2	0.4	153.0
75～79歳	100.0	3.9	15.3	15.6	21.6	26.6	14.1	2.3	0.5	0.3	178.0
80～84歳	100.0	3.0	16.8	17.3	15.5	20.2	20.3	5.4	1.5	-	186.7
85～89歳	100.0	3.9	20.1	11.2	12.5	16.4	16.3	14.3	4.4	0.9	200.4
90歳以上	100.0	8.7	21.2	9.8	6.5	9.1	27.3	13.0	2.6	1.9	194.0
(再掲)65歳以上	100.0	5.2	20.4	16.9	22.5	18.8	10.8	3.8	1.0	0.6	166.5

性別：女子

	合計	50万円未満	50～100万円	100～150万円	150～200万円	200～250万円	250～300万円	300～350万円	350万円以上	不詳	平均額
	%	%	%	%	%	%	%	%	%	%	万円
合計	100.0	11.9	25.0	20.4	22.5	14.4	4.4	0.5	0.4	0.4	134.9
64歳以下	100.0	59.9	27.7	7.9	3.1	1.1	-	-	-	0.3	50.0
65～69歳	100.0	7.6	26.7	33.1	23.4	7.0	1.9	0.2	0.1	0.1	126.3
70～74歳	100.0	5.5	26.4	26.8	26.1	12.0	2.4	0.4	0.1	0.3	135.0
75～79歳	100.0	5.6	25.1	19.5	26.2	18.7	3.4	0.5	0.5	0.5	145.8
80～84歳	100.0	7.5	24.1	17.3	23.9	17.7	7.5	0.8	0.5	0.7	149.5
85～89歳	100.0	11.3	24.5	15.7	21.5	18.2	7.0	0.6	0.6	0.5	144.2
90歳以上	100.0	21.2	23.1	16.9	19.1	14.0	4.3	0.4	0.7	0.3	127.4
(再掲)65歳以上	100.0	9.7	24.9	21.0	23.4	15.0	4.7	0.5	0.4	0.4	139.0

性別：男女計

	合計	50万円未満	50～100万円	100～150万円	150～200万円	200～250万円	250～300万円	300～350万円	350万円以上	不詳	平均額
	%	%	%	%	%	%	%	%	%	%	万円
合計	100.0	10.9	24.5	19.6	22.0	15.0	5.7	1.2	0.5	0.5	140.4
64歳以下	100.0	46.5	35.1	12.1	3.9	1.9	-	-	-	0.5	62.4
65～69歳	100.0	7.2	25.3	28.1	25.6	10.3	2.6	0.3	0.2	0.4	133.4
70～74歳	100.0	5.2	25.3	24.0	26.7	14.9	3.1	0.4	0.1	0.3	140.2
75～79歳	100.0	5.2	22.8	18.6	25.1	20.5	5.8	0.9	0.5	0.5	153.1
80～84歳	100.0	6.7	22.9	17.3	22.4	18.1	9.7	1.6	0.7	0.6	156.0
85～89歳	100.0	10.2	23.8	15.0	20.2	18.0	8.4	2.7	1.1	0.6	152.7
90歳以上	100.0	19.7	22.9	16.0	17.6	13.5	7.0	1.9	0.9	0.5	135.2
(再掲)65歳以上	100.0	8.6	23.9	20.1	23.2	15.9	6.1	1.3	0.6	0.5	145.4

(再掲) 単身世帯

性別：男子

	合計	50万円 未満	50~100 万円	100~150 万円	150~200 万円	200~250 万円	250~300 万円	300~350 万円	350万円 以上	不詳	平均額
	%	%	%	%	%	%	%	%	%	%	万円
合計	100.0	8.5	23.2	17.8	21.8	16.2	7.9	3.3	0.9	0.4	152.9
64歳以下	100.0	31.0	43.3	18.2	5.0	1.9	-	-	-	0.6	75.8
65~69歳	100.0	7.4	22.4	21.4	28.0	16.2	3.4	0.6	0.2	0.4	143.9
70~74歳	100.0	5.8	24.2	17.3	29.5	18.7	3.7	-	0.3	0.6	146.6
75~79歳	100.0	4.6	16.6	15.7	23.5	24.2	11.4	3.5	0.4	-	173.2
80~84歳	100.0	3.3	17.6	19.3	17.2	18.4	17.9	5.2	1.1	-	179.1
85~89歳	100.0	3.2	19.7	11.5	11.1	15.8	14.1	17.5	6.2	0.9	205.8
90歳以上	100.0	5.4	14.3	7.0	5.2	8.8	36.6	19.2	3.5	-	228.5
(再掲)65歳以上	100.0	5.7	20.7	17.8	23.9	18.0	8.8	3.7	1.0	0.4	162.5

性別：女子

	合計	50万円 未満	50~100 万円	100~150 万円	150~200 万円	200~250 万円	250~300 万円	300~350 万円	350万円 以上	不詳	平均額
	%	%	%	%	%	%	%	%	%	%	万円
合計	100.0	9.6	23.5	20.6	22.7	16.5	5.7	0.6	0.4	0.5	142.3
64歳以下	100.0	54.1	31.6	9.4	2.9	1.8	-	-	-	0.1	54.7
65~69歳	100.0	9.3	22.6	31.6	26.0	8.3	1.7	0.2	0.2	0.2	129.2
70~74歳	100.0	4.6	27.0	26.7	26.3	11.6	2.9	0.5	-	0.3	136.2
75~79歳	100.0	4.7	23.6	18.5	25.7	22.1	4.3	0.3	0.3	0.5	151.4
80~84歳	100.0	4.2	22.6	16.2	23.7	20.8	9.7	1.4	0.6	0.8	161.0
85~89歳	100.0	9.0	21.0	18.6	19.9	19.5	9.5	0.8	0.6	1.2	152.7
90歳以上	100.0	15.3	20.7	15.7	18.8	20.7	7.5	0.3	1.0	-	146.3
(再掲)65歳以上	100.0	7.3	23.0	21.2	23.7	17.3	6.0	0.6	0.4	0.5	146.8

性別：男女計

	合計	50万円 未満	50~100 万円	100~150 万円	150~200 万円	200~250 万円	250~300 万円	300~350 万円	350万円 以上	不詳	平均額
	%	%	%	%	%	%	%	%	%	%	万円
合計	100.0	9.2	23.4	19.8	22.4	16.4	6.3	1.4	0.6	0.5	145.5
64歳以下	100.0	42.8	37.3	13.7	4.0	1.8	-	-	-	0.3	65.0
65~69歳	100.0	8.4	22.5	26.7	27.0	12.0	2.5	0.4	0.2	0.3	136.2
70~74歳	100.0	5.0	26.0	23.5	27.4	14.1	3.2	0.3	0.1	0.4	139.7
75~79歳	100.0	4.7	21.8	17.8	25.1	22.6	6.1	1.2	0.3	0.3	157.2
80~84歳	100.0	4.0	21.6	16.8	22.5	20.4	11.2	2.1	0.7	0.6	164.4
85~89歳	100.0	8.1	20.8	17.4	18.5	18.9	10.3	3.5	1.5	1.1	161.3
90歳以上	100.0	14.1	19.8	14.6	17.1	19.2	11.2	2.7	1.4	-	156.7
(再掲)65歳以上	100.0	6.8	22.4	20.2	23.7	17.5	6.8	1.5	0.6	0.5	151.2

15 収入の状況（配偶者なし世帯）

配偶者なし世帯において、本人の収入額階級別構成割合をみると、男子では「150～200万円」が19.4%、次いで「100～150万円」が15.9%となっている。また、女子では「150～200万円」が22.1%、次いで「50～100万円」が18.5%となっている。

平均収入額は男子244.6万円、女子177.9万円となっている。

表33 性別・本人の年齢階級別・本人の収入額階級別 構成割合（配偶者なし世帯）

性別:男子

	合計	50万円未満	50～100万円	100～150万円	150～200万円	200～250万円	250～300万円	300～400万円	400～500万円	500～800万円	800万円以上	不詳	平均額
	%	%	%	%	%	%	%	%	%	%	%	%	万円
合計	100.0	5.7	13.8	15.9	19.4	15.5	8.6	13.0	4.2	2.7	0.5	0.7	244.6
64歳以下	100.0	9.2	15.1	15.9	14.5	10.2	8.1	17.5	4.3	3.4	1.1	0.8	213.8
65～69歳	100.0	3.5	10.6	12.2	18.7	16.2	9.4	14.0	7.1	6.1	1.2	1.1	254.5
70～74歳	100.0	3.0	14.1	12.7	19.2	17.3	9.0	11.2	5.9	3.8	2.6	1.0	246.3
75～79歳	100.0	2.8	9.6	13.0	18.9	20.9	12.7	12.5	3.9	4.4	1.0	0.3	237.0
80～84歳	100.0	2.3	10.6	13.9	15.8	17.8	17.8	9.4	4.9	4.9	2.0	0.6	249.9
85～89歳	100.0	3.9	14.1	9.9	12.5	14.4	12.7	16.7	7.4	6.1	1.2	1.3	267.4
90歳以上	100.0	5.4	20.5	11.1	7.1	8.5	21.4	19.5	1.3	3.2	-	1.9	218.3
(再掲)65歳以上	100.0	3.3	12.2	12.4	17.0	16.7	12.2	13.2	5.7	5.0	1.5	1.0	248.2

性別:女子

	合計	50万円未満	50～100万円	100～150万円	150～200万円	200～250万円	250～300万円	300～400万円	400～500万円	500～800万円	800万円以上	不詳	平均額
	%	%	%	%	%	%	%	%	%	%	%	%	万円
合計	100.0	8.2	18.5	17.8	22.1	16.2	7.8	5.0	1.9	1.3	0.7	0.6	177.9
64歳以下	100.0	16.5	13.3	16.3	16.9	11.3	11.9	8.5	3.1	1.4	0.3	0.4	174.6
65～69歳	100.0	3.4	13.3	19.9	22.3	16.7	9.2	8.5	2.8	2.4	1.3	0.2	214.9
70～74歳	100.0	4.1	15.1	20.4	24.8	15.1	8.3	6.1	2.5	2.2	0.9	0.4	195.2
75～79歳	100.0	4.4	19.0	17.7	24.9	18.7	7.1	4.6	1.5	1.0	0.4	0.6	176.8
80～84歳	100.0	6.4	21.1	15.8	22.6	16.4	8.7	4.7	1.5	1.2	0.6	1.1	174.8
85～89歳	100.0	9.6	20.8	16.8	20.9	17.0	7.6	3.4	1.7	0.7	0.6	0.7	167.2
90歳以上	100.0	19.2	21.6	17.4	18.5	14.0	4.4	2.2	1.3	0.4	0.7	0.4	144.6
(再掲)65歳以上	100.0	7.8	18.7	17.9	22.3	16.4	7.6	4.8	1.8	1.3	0.7	0.6	178.0

性別:男女計

	合計	50万円未満	50～100万円	100～150万円	150～200万円	200～250万円	250～300万円	300～400万円	400～500万円	500～800万円	800万円以上	不詳	平均額
	%	%	%	%	%	%	%	%	%	%	%	%	万円
合計	100.0	7.2	17.0	16.6	20.8	16.1	8.7	7.1	2.8	2.2	0.9	0.7	194.3
64歳以下	100.0	13.4	14.1	16.2	15.9	10.8	10.2	12.4	3.6	2.3	0.6	0.5	191.6
65～69歳	100.0	3.4	12.2	16.8	20.8	16.5	9.3	10.7	4.5	3.9	1.3	0.6	230.9
70～74歳	100.0	3.8	14.8	18.2	23.2	15.7	8.5	7.6	3.5	2.7	1.4	0.6	210.1
75～79歳	100.0	4.1	16.9	16.6	23.5	19.2	8.4	6.4	2.1	1.8	0.6	0.5	190.5
80～84歳	100.0	5.7	19.3	15.5	21.4	16.7	10.3	5.5	2.0	1.8	0.8	1.0	187.9
85～89歳	100.0	8.8	19.8	15.8	19.7	16.6	8.3	5.4	2.6	1.5	0.7	0.7	182.3
90歳以上	100.0	17.6	21.4	16.7	17.1	13.3	6.4	4.2	1.3	0.8	0.6	0.6	153.3
(再掲)65歳以上	100.0	6.8	17.2	16.6	21.1	16.5	8.6	6.8	2.7	2.2	0.9	0.7	194.4

(再掲) 単身世帯

性別：男子

	合計	50万円未満	50～100万円	100～150万円	150～200万円	200～250万円	250～300万円	300～400万円	400～500万円	500～800万円	800万円以上	不詳	平均額
	%	%	%	%	%	%	%	%	%	%	%	%	万円
合計	100.0	4.4	12.4	13.0	17.5	15.7	10.5	14.2	5.4	4.5	1.4	0.7	242.7
64歳以下	100.0	11.1	16.1	14.9	13.6	8.2	9.1	17.9	4.0	3.1	1.3	0.6	210.4
65～69歳	100.0	3.9	10.8	12.4	19.5	16.2	7.8	14.9	7.8	4.8	1.1	0.7	251.2
70～74歳	100.0	4.0	14.6	12.9	19.6	18.1	9.6	10.0	4.2	3.9	1.9	1.2	229.1
75～79歳	100.0	3.4	10.9	13.3	20.6	19.2	11.1	13.2	2.4	5.2	0.8	-	229.4
80～84歳	100.0	2.5	11.7	15.9	17.2	16.2	14.5	9.2	5.2	4.6	2.4	0.6	246.8
85～89歳	100.0	3.2	11.8	10.9	10.5	14.1	10.5	19.2	9.2	7.3	2.6	0.9	308.8
90歳以上	100.0	3.6	12.5	8.8	5.2	8.8	29.6	28.0	1.7	1.7	-	-	248.2
(再掲)65歳以上	100.0	3.6	12.0	12.8	18.0	16.7	10.7	13.7	5.6	4.7	1.5	0.7	246.7

性別：女子

	合計	50万円未満	50～100万円	100～150万円	150～200万円	200～250万円	250～300万円	300～400万円	400～500万円	500～800万円	800万円以上	不詳	平均額
	%	%	%	%	%	%	%	%	%	%	%	%	万円
合計	100.0	6.0	16.1	17.5	22.2	18.1	9.3	5.5	2.3	1.5	0.8	0.7	188.5
64歳以下	100.0	15.6	10.3	16.9	19.3	12.0	10.9	9.4	3.5	1.2	0.6	0.2	182.5
65～69歳	100.0	3.7	10.5	18.0	23.7	17.7	9.8	8.5	3.5	2.7	1.5	0.4	218.1
70～74歳	100.0	3.6	14.0	20.6	24.3	15.5	9.0	6.2	3.5	2.1	0.6	0.5	199.6
75～79歳	100.0	3.5	17.7	17.1	24.2	21.2	7.3	4.7	1.8	1.2	0.6	0.6	184.8
80～84歳	100.0	3.1	19.7	14.2	23.1	18.2	11.6	5.6	1.2	1.2	0.8	1.4	187.4
85～89歳	100.0	8.1	17.4	19.5	18.9	18.5	9.5	3.2	1.7	1.1	0.8	1.2	176.7
90歳以上	100.0	14.0	18.8	16.0	18.3	19.9	7.3	3.1	1.8	0.3	0.5	-	160.9
(再掲)65歳以上	100.0	5.5	16.4	17.6	22.3	18.5	9.2	5.3	2.2	1.5	0.8	0.7	188.9

性別：男女計

	合計	50万円未満	50～100万円	100～150万円	150～200万円	200～250万円	250～300万円	300～400万円	400～500万円	500～800万円	800万円以上	不詳	平均額
	%	%	%	%	%	%	%	%	%	%	%	%	万円
合計	100.0	5.5	15.0	16.2	20.8	17.4	9.7	8.1	3.2	2.4	1.0	0.7	204.5
64歳以下	100.0	13.4	13.1	15.9	16.6	10.1	10.0	13.6	3.8	2.1	0.9	0.4	196.1
65～69歳	100.0	3.8	10.7	15.4	21.7	17.0	8.8	11.5	5.5	3.7	1.3	0.5	233.8
70～74歳	100.0	3.7	14.2	18.0	22.7	16.4	9.2	7.5	3.8	2.7	1.1	0.8	209.6
75～79歳	100.0	3.5	15.9	16.1	23.3	20.7	8.3	6.9	2.0	2.3	0.7	0.5	196.6
80～84歳	100.0	3.0	18.2	14.5	22.0	17.9	12.1	6.2	2.0	1.9	1.1	1.2	198.6
85～89歳	100.0	7.3	16.5	18.1	17.5	17.8	9.7	5.8	2.9	2.1	1.1	1.1	198.1
90歳以上	100.0	12.7	18.0	15.1	16.7	18.5	10.1	6.2	1.8	0.4	0.4	-	172.0
(再掲)65歳以上	100.0	5.0	15.2	16.2	21.1	18.0	9.6	7.7	3.2	2.4	1.0	0.7	205.1

配偶者なし世帯における本人の公的年金収入の収入総額に占める割合の平均をみると、男女計では83.7%、男子では77.0%、女子では85.9%となっている。これを年齢階級別にみると、年齢が高いほど公的年金収入の占める割合が高くなる傾向がみられる。

表3-4 性別・本人の年齢階級別 本人の収入総額に占める公的年金収入の割合の平均(配偶者なし世帯)

	男女計	男子	女子
	%	%	%
合計	83.7	77.0	85.9
64歳以下	47.1	52.6	42.9
65～69歳	71.8	70.4	72.8
70～74歳	80.5	78.7	81.3
75～79歳	88.5	84.9	89.6
80～84歳	91.4	85.9	92.5
85～89歳	92.6	88.4	93.4
90歳以上	94.6	91.3	95.0
(再掲)65歳以上	86.1	79.9	88.0

(再掲) 単身世帯

	男女計	男子			女子				
		未婚	死別	離婚	未婚	死別	離婚		
	%	%	%	%	%	%	%	%	%
合計	82.4	76.5	73.9	82.2	72.7	84.9	76.3	90.4	68.9
64歳以下	49.1	54.4	58.5	56.2	47.2	44.0	49.9	65.8	37.7
65～69歳	71.3	71.5	73.5	70.5	69.0	71.1	69.4	77.7	63.6
70～74歳	79.8	79.0	81.1	78.7	77.6	80.2	77.5	83.9	73.5
75～79歳	88.3	84.9	89.0	82.4	86.5	89.5	86.3	90.5	86.6
80～84歳	91.3	85.5	83.4	85.2	88.5	92.7	87.9	93.8	85.2
85～89歳	92.4	86.1	81.5	85.6	99.3	93.6	88.3	94.0	95.0
90歳以上	94.7	93.2	100.0	93.1	-	95.0	93.7	95.1	94.1
(再掲)65歳以上	84.8	79.3	77.6	82.7	76.4	87.0	81.0	90.5	74.7

注) 各世帯における本人の収入総額に占める公的年金収入の割合を単純平均したもの。

16 支出の状況（配偶者なし世帯）

配偶者なし世帯において、本人の支出額階級（月額）別構成割合をみると、男子では「15～20万円」が17.3%と最も高く、次いで「10～15万円」が17.2%となっている。また、女子では「10～15万円」が21.8%と最も高く、次いで「15～20万円」が15.4%となっている。

平均支出額（月額）は男子では16.9万円、女子では14.2万円となっている。

表35 性別・本人の年齢階級別・本人の支出額階級(月額)別 構成割合（配偶者なし世帯）

性別:男子

	合計	5万円未満	5～10万円	10～15万円	15～20万円	20～25万円	25～30万円	30～35万円	35～40万円	40～50万円	50万円以上	不詳	平均額
	%	%	%	%	%	%	%	%	%	%	%	%	万円
合計	100.0	2.1	10.2	17.2	17.3	12.8	6.8	3.6	0.8	0.9	0.7	27.6	16.9
64歳以下	100.0	1.5	12.5	23.1	19.3	14.0	6.4	3.0	0.8	0.4	-	19.0	15.2
65～69歳	100.0	1.5	10.9	18.8	17.8	12.0	8.5	3.4	0.5	1.6	0.6	24.3	16.8
70～74歳	100.0	2.0	9.8	16.2	19.1	10.4	6.5	3.8	1.9	1.0	1.0	28.3	17.9
75～79歳	100.0	2.2	7.3	18.7	14.2	16.9	6.8	3.8	0.5	0.7	0.5	28.5	17.4
80～84歳	100.0	1.5	12.0	13.7	17.9	11.0	5.2	3.7	0.6	0.6	1.1	32.7	16.3
85～89歳	100.0	3.4	9.1	13.4	16.4	14.1	4.8	4.8	0.8	-	0.8	32.4	17.1
90歳以上	100.0	5.3	10.0	11.1	13.7	13.0	7.1	2.6	0.6	-	0.6	35.9	17.5
(再掲)65歳以上	100.0	2.2	10.0	16.5	17.1	12.6	6.9	3.7	0.9	0.9	0.8	28.6	17.1

性別:女子

	合計	5万円未満	5～10万円	10～15万円	15～20万円	20～25万円	25～30万円	30～35万円	35～40万円	40～50万円	50万円以上	不詳	平均額
	%	%	%	%	%	%	%	%	%	%	%	%	万円
合計	100.0	3.7	14.0	21.8	15.4	9.4	3.0	1.7	0.5	0.3	0.6	29.6	14.2
64歳以下	100.0	2.1	10.2	31.2	20.6	13.5	3.4	1.2	0.3	-	0.3	17.2	14.5
65～69歳	100.0	0.9	12.2	26.1	20.5	10.5	4.1	2.2	0.3	0.4	0.6	22.1	15.3
70～74歳	100.0	1.4	13.3	22.8	16.1	10.6	4.7	1.4	0.3	0.3	0.6	28.4	14.8
75～79歳	100.0	2.7	13.5	20.3	15.2	10.6	2.8	1.6	0.5	0.2	0.5	32.0	14.3
80～84歳	100.0	3.9	13.9	19.8	14.3	8.9	2.4	2.0	0.3	0.4	0.5	33.7	14.0
85～89歳	100.0	6.1	16.1	21.7	13.8	8.6	2.1	1.9	0.6	0.5	0.6	28.0	13.2
90歳以上	100.0	7.2	16.0	18.1	12.0	6.2	1.9	1.3	0.8	0.3	0.6	35.5	13.3
(再掲)65歳以上	100.0	3.8	14.2	21.3	15.2	9.2	2.9	1.7	0.5	0.4	0.6	30.2	14.2

性別:男女計

	合計	5万円未満	5～10万円	10～15万円	15～20万円	20～25万円	25～30万円	30～35万円	35～40万円	40～50万円	50万円以上	不詳	平均額
	%	%	%	%	%	%	%	%	%	%	%	%	万円
合計	100.0	3.3	13.1	20.7	15.9	10.2	3.9	2.2	0.6	0.5	0.6	29.1	14.9
64歳以下	100.0	1.8	11.2	27.7	20.0	13.7	4.7	2.0	0.5	0.2	0.2	18.0	14.8
65～69歳	100.0	1.1	11.7	23.2	19.4	11.1	5.9	2.7	0.4	0.9	0.6	23.0	15.9
70～74歳	100.0	1.5	12.3	20.9	17.0	10.6	5.2	2.1	0.8	0.5	0.8	28.3	15.7
75～79歳	100.0	2.6	12.1	20.0	15.0	12.0	3.7	2.1	0.5	0.3	0.5	31.2	15.0
80～84歳	100.0	3.5	13.5	18.8	14.9	9.2	2.9	2.3	0.4	0.4	0.6	33.5	14.4
85～89歳	100.0	5.7	15.0	20.4	14.2	9.5	2.5	2.3	0.6	0.4	0.7	28.7	13.7
90歳以上	100.0	7.0	15.3	17.3	12.2	7.0	2.5	1.5	0.8	0.2	0.6	35.6	13.8
(再掲)65歳以上	100.0	3.4	13.2	20.2	15.6	10.0	3.9	2.2	0.6	0.5	0.6	29.8	14.9

(再掲) 単身世帯

性別: 男子

	合計	5万円未満	5~10万円	10~15万円	15~20万円	20~25万円	25~30万円	30~35万円	35~40万円	40~50万円	50万円以上	不詳	平均額
	%	%	%	%	%	%	%	%	%	%	%	%	万円
合計	100.0	1.5	12.0	19.3	18.4	13.6	6.9	2.9	0.8	0.7	0.5	23.4	16.4
64歳以下	100.0	0.9	13.1	25.1	20.4	13.3	6.4	1.9	-	0.6	-	18.3	15.0
65~69歳	100.0	0.9	13.2	20.3	19.0	12.1	8.5	2.6	0.4	1.1	0.7	21.2	16.3
70~74歳	100.0	2.2	12.2	19.5	20.6	9.4	5.5	3.4	1.8	0.9	0.6	24.0	17.0
75~79歳	100.0	2.0	8.9	20.1	15.2	18.2	8.7	2.5	-	0.4	0.4	23.6	16.9
80~84歳	100.0	1.2	13.6	16.1	16.2	12.4	4.0	4.0	1.1	0.6	-	30.8	15.5
85~89歳	100.0	2.9	10.5	11.8	17.3	19.7	5.3	2.6	0.9	-	0.9	28.2	17.4
90歳以上	100.0	1.7	7.2	14.1	17.5	22.8	7.0	5.2	1.7	-	-	22.7	17.7
(再掲)65歳以上	100.0	1.6	11.8	18.6	18.2	13.7	7.0	3.1	0.8	0.7	0.5	24.0	16.6

性別: 女子

	合計	5万円未満	5~10万円	10~15万円	15~20万円	20~25万円	25~30万円	30~35万円	35~40万円	40~50万円	50万円以上	不詳	平均額
	%	%	%	%	%	%	%	%	%	%	%	%	万円
合計	100.0	1.8	12.7	24.9	17.9	11.4	3.0	1.8	0.5	0.4	0.6	25.1	14.9
64歳以下	100.0	1.8	9.3	36.0	22.8	11.9	4.1	-	0.6	-	0.6	12.8	14.4
65~69歳	100.0	0.5	10.0	31.5	22.7	11.5	4.0	1.3	-	0.5	0.4	17.6	15.0
70~74歳	100.0	1.1	14.1	26.2	17.9	11.0	4.6	1.9	0.3	0.2	0.6	22.0	14.8
75~79歳	100.0	2.2	11.5	22.3	17.4	13.1	2.4	1.7	0.5	0.2	0.2	28.7	14.4
80~84歳	100.0	2.2	13.3	21.7	16.2	11.4	1.5	2.3	0.5	0.6	0.9	29.3	15.2
85~89歳	100.0	2.9	12.9	24.9	16.4	12.0	2.1	1.9	0.8	0.8	1.0	24.3	14.8
90歳以上	100.0	1.9	16.0	18.7	15.5	7.7	3.3	1.8	1.0	0.5	0.5	32.9	15.1
(再掲)65歳以上	100.0	1.8	12.9	24.3	17.7	11.3	2.9	1.8	0.5	0.5	0.6	25.7	14.9

性別: 男女計

	合計	5万円未満	5~10万円	10~15万円	15~20万円	20~25万円	25~30万円	30~35万円	35~40万円	40~50万円	50万円以上	不詳	平均額
	%	%	%	%	%	%	%	%	%	%	%	%	万円
合計	100.0	1.7	12.5	23.2	18.1	12.0	4.2	2.1	0.6	0.5	0.6	24.6	15.3
64歳以下	100.0	1.4	11.1	30.7	21.6	12.6	5.2	0.9	0.3	0.3	0.3	15.5	14.7
65~69歳	100.0	0.7	11.5	26.2	20.9	11.8	6.2	1.9	0.2	0.8	0.5	19.3	15.6
70~74歳	100.0	1.5	13.4	23.9	18.8	10.5	4.9	2.4	0.8	0.4	0.6	22.7	15.5
75~79歳	100.0	2.1	10.8	21.7	16.8	14.5	4.1	1.9	0.3	0.2	0.2	27.3	15.1
80~84歳	100.0	2.0	13.4	20.7	16.2	11.6	2.0	2.6	0.6	0.6	0.8	29.5	15.3
85~89歳	100.0	2.9	12.5	22.8	16.6	13.3	2.6	2.0	0.8	0.6	0.9	25.0	15.2
90歳以上	100.0	1.8	14.9	18.2	15.8	9.6	3.8	2.2	1.1	0.5	0.5	31.6	15.5
(再掲)65歳以上	100.0	1.8	12.6	22.7	17.8	12.0	4.1	2.2	0.6	0.5	0.6	25.2	15.4

1.7 貯蓄の状況（配偶者なし世帯）

配偶者なし世帯において、本人の貯蓄額階級別構成割合をみると、「貯蓄なし」が男子15.6%、女子13.4%となっている。また、男女とも500万円未満に半数以上の受給者が分布しているが、高額階級にも幅広く分布している。これを65歳以上である本人の公的年金年金額階級別にみると、おおむね年金額が多くなると貯蓄額も多い傾向がみられる。

表3.6 性別・本人の公的年金年金額階級別・本人の貯蓄額階級別 構成割合
（65歳以上である配偶者なし世帯）

性別：男子

	合計	貯蓄なし	100万円未満	100～300万円	300～500万円	500～700万円	700～1000万円	1000～1500万円	1500～2000万円	2000～3000万円	3000万円以上	不詳
	%	%	%	%	%	%	%	%	%	%	%	%
合計	100.0	15.6	17.4	15.1	8.7	4.2	6.5	6.6	4.6	4.1	5.9	11.2
50万円未満	5.2	2.1	1.2	0.7	0.2	0.1	0.0	0.1	0.1	0.0	0.0	0.6
50～100万円	20.4	4.7	4.1	2.7	1.8	0.6	1.0	0.9	0.5	0.6	0.7	2.8
100～150万円	16.9	3.6	3.7	2.9	1.6	0.7	0.9	0.6	0.5	0.3	0.2	2.0
150～200万円	22.5	2.9	4.4	3.7	2.0	1.0	1.8	1.4	0.8	0.6	1.0	3.0
200～250万円	18.8	1.4	2.6	3.1	1.5	0.9	1.5	2.1	1.3	1.0	1.7	1.6
250～300万円	10.8	0.5	1.1	1.3	1.3	0.6	0.9	1.3	0.8	0.9	1.3	0.6
300～350万円	3.8	0.0	0.2	0.6	0.2	0.2	0.4	0.2	0.5	0.5	0.5	0.5
350万円以上	1.0	0.1	0.1	0.1	0.0	0.1	0.0	0.0	-	0.0	0.5	0.0

性別：女子

	合計	貯蓄なし	100万円未満	100～300万円	300～500万円	500～700万円	700～1000万円	1000～1500万円	1500～2000万円	2000～3000万円	3000万円以上	不詳
	%	%	%	%	%	%	%	%	%	%	%	%
合計	100.0	13.4	15.9	17.5	10.2	5.9	6.8	5.5	3.7	3.1	3.7	14.3
50万円未満	9.7	2.9	2.2	1.3	0.6	0.3	0.3	0.2	0.1	0.0	0.1	1.6
50～100万円	24.9	4.0	4.8	4.4	2.1	1.3	1.5	1.1	0.6	0.5	0.6	3.9
100～150万円	21.0	3.0	3.9	4.1	2.4	1.3	1.2	0.9	0.5	0.5	0.4	2.9
150～200万円	23.4	2.5	3.0	4.9	2.6	1.4	1.6	1.5	1.1	0.7	0.8	3.4
200～250万円	15.0	0.8	1.4	2.1	1.8	1.2	1.6	1.2	0.9	1.0	1.2	1.8
250～300万円	4.7	0.1	0.3	0.5	0.6	0.3	0.6	0.5	0.3	0.3	0.7	0.5
300～350万円	0.5	0.0	0.0	0.0	0.0	0.0	0.1	0.0	0.1	0.1	0.0	0.1
350万円以上	0.4	0.0	0.0	0.0	0.0	0.1	0.0	0.1	0.0	0.0	0.0	0.1

性別：男女計

	合計	貯蓄なし	100万円未満	100～300万円	300～500万円	500～700万円	700～1000万円	1000～1500万円	1500～2000万円	2000～3000万円	3000万円以上	不詳
	%	%	%	%	%	%	%	%	%	%	%	%
合計	100.0	13.9	16.2	17.0	9.9	5.5	6.8	5.7	3.9	3.4	4.2	13.6
50万円未満	8.6	2.7	2.0	1.2	0.5	0.2	0.3	0.2	0.1	0.0	0.1	1.3
50～100万円	23.9	4.2	4.7	4.0	2.1	1.2	1.4	1.1	0.6	0.5	0.6	3.6
100～150万円	20.1	3.2	3.9	3.8	2.2	1.2	1.1	0.8	0.5	0.5	0.3	2.7
150～200万円	23.2	2.6	3.3	4.6	2.4	1.3	1.6	1.4	1.0	0.7	0.8	3.3
200～250万円	15.9	0.9	1.7	2.4	1.8	1.2	1.5	1.4	1.0	1.0	1.3	1.7
250～300万円	6.1	0.2	0.5	0.7	0.7	0.4	0.7	0.7	0.4	0.5	0.8	0.5
300～350万円	1.3	0.0	0.1	0.2	0.1	0.1	0.2	0.1	0.2	0.2	0.1	0.2
350万円以上	0.6	0.0	0.1	0.1	0.0	0.1	0.0	0.1	0.0	0.0	0.1	0.1

注）合計には、本人の公的年金額不詳を含む。

(再掲) 65歳以上である単身世帯

性別:男子

	合計	貯蓄なし	100万円未満	100~300万円	300~500万円	500~700万円	700~1000万円	1000~1500万円	1500~2000万円	2000~3000万円	3000万円以上	不詳
	%	%	%	%	%	%	%	%	%	%	%	%
合計	100.0	18.0	18.0	15.2	7.5	4.0	6.6	6.8	5.4	4.8	6.6	7.2
50万円未満	5.7	2.8	1.4	0.5	0.2	0.1	0.0	0.1	0.1	0.1	0.0	0.4
50~100万円	20.7	5.8	4.7	2.4	1.2	0.4	1.3	0.9	0.7	0.7	0.7	1.6
100~150万円	17.8	3.9	4.4	3.1	1.4	0.7	1.1	0.6	0.7	0.3	0.2	1.5
150~200万円	23.9	3.2	4.3	4.4	1.8	1.2	2.1	1.7	0.8	0.9	1.1	2.3
200~250万円	18.0	1.5	2.2	3.3	1.4	0.9	1.3	1.8	1.6	1.2	1.9	0.9
250~300万円	8.8	0.4	0.8	0.7	1.2	0.5	0.4	1.4	0.9	0.8	1.4	0.3
300~350万円	3.7	0.1	0.1	0.7	0.2	0.1	0.4	0.3	0.6	0.8	0.4	0.1
350万円以上	1.0	0.1	0.1	0.2	0.1	-	-	0.1	-	-	0.6	-

性別:女子

	合計	貯蓄なし	100万円未満	100~300万円	300~500万円	500~700万円	700~1000万円	1000~1500万円	1500~2000万円	2000~3000万円	3000万円以上	不詳
	%	%	%	%	%	%	%	%	%	%	%	%
合計	100.0	12.4	14.7	16.9	11.2	6.6	7.9	6.7	4.6	4.1	5.1	9.7
50万円未満	7.3	2.6	1.6	0.9	0.5	0.2	0.3	0.2	0.1	0.0	0.1	0.9
50~100万円	23.0	3.6	4.7	4.1	2.0	1.4	1.3	1.3	0.8	0.6	0.7	2.5
100~150万円	21.2	3.1	3.5	4.3	2.9	1.5	1.4	1.2	0.5	0.7	0.5	1.6
150~200万円	23.7	2.3	2.8	4.6	3.0	1.5	1.9	1.6	1.5	1.0	1.0	2.4
200~250万円	17.3	0.7	1.5	2.3	2.0	1.6	2.1	1.7	1.1	1.3	1.6	1.4
250~300万円	6.0	0.1	0.4	0.6	0.7	0.4	0.8	0.6	0.4	0.4	1.2	0.5
300~350万円	0.6	-	-	0.1	0.1	-	0.1	0.0	0.1	0.1	0.1	0.1
350万円以上	0.4	0.1	0.1	0.0	0.0	0.1	0.0	0.0	0.0	0.0	-	0.0

性別:男女計

	合計	貯蓄なし	100万円未満	100~300万円	300~500万円	500~700万円	700~1000万円	1000~1500万円	1500~2000万円	2000~3000万円	3000万円以上	不詳
	%	%	%	%	%	%	%	%	%	%	%	%
合計	100.0	14.0	15.6	16.5	10.2	5.9	7.5	6.7	4.8	4.3	5.5	9.0
50万円未満	6.8	2.6	1.5	0.8	0.4	0.2	0.2	0.2	0.1	0.0	0.1	0.7
50~100万円	22.4	4.2	4.7	3.6	1.8	1.1	1.3	1.2	0.8	0.6	0.7	2.3
100~150万円	20.2	3.3	3.8	4.0	2.5	1.3	1.3	1.0	0.6	0.6	0.4	1.6
150~200万円	23.7	2.6	3.2	4.6	2.6	1.4	1.9	1.7	1.3	1.0	1.0	2.4
200~250万円	17.5	0.9	1.7	2.6	1.9	1.4	1.8	1.7	1.2	1.3	1.7	1.3
250~300万円	6.8	0.2	0.5	0.6	0.8	0.4	0.7	0.8	0.6	0.5	1.3	0.5
300~350万円	1.5	0.0	0.0	0.2	0.1	0.0	0.2	0.1	0.2	0.3	0.2	0.1
350万円以上	0.6	0.1	0.1	0.1	0.0	0.0	0.0	0.0	0.0	0.0	0.2	0.0

注) 合計には、本人の公的年金額不詳を含む。

配偶者なし世帯において、65歳以上である本人の貯蓄額階級別構成割合を世帯の収入階級別にみると、おおむね収入額が多くなると貯蓄額も多い傾向がみられる。

表37 本人の収入階級別・本人の貯蓄額階級別 構成割合（65歳以上である配偶者なし世帯）

性別：男子

	合計	貯蓄なし	100万円未満	100～300万円	300～500万円	500～700万円	700～1000万円	1000～1500万円	1500～2000万円	2000～3000万円	3000万円以上	不詳
合計	100.0	15.6	17.4	15.1	8.7	4.2	6.5	6.6	4.6	4.1	5.9	11.2
50万円未満	3.3	1.5	0.6	0.4	0.1	0.1	-	0.0	0.0	-	0.0	0.5
50～100万円	12.2	3.2	2.4	1.6	1.0	0.2	0.5	0.5	0.3	0.3	0.2	2.0
100～150万円	12.4	3.0	2.9	1.8	1.0	0.5	0.7	0.3	0.2	0.2	0.1	1.5
150～200万円	17.0	2.8	3.3	3.1	1.6	0.6	0.9	0.8	0.4	0.3	0.6	2.6
200～250万円	16.7	2.1	2.6	2.9	1.5	0.9	1.4	1.5	1.0	0.7	0.7	1.4
250～300万円	12.2	0.7	1.7	1.8	1.4	0.8	1.1	1.3	0.7	0.9	0.8	1.0
300～350万円	8.7	0.4	1.6	1.2	0.5	0.5	0.9	0.7	0.8	0.6	0.7	0.8
350万円以上	16.7	1.5	2.1	2.2	1.6	0.7	0.9	1.4	1.2	1.1	2.8	1.3

性別：女子

	合計	貯蓄なし	100万円未満	100～300万円	300～500万円	500～700万円	700～1000万円	1000～1500万円	1500～2000万円	2000～3000万円	3000万円以上	不詳
合計	100.0	13.4	15.9	17.5	10.2	5.9	6.8	5.5	3.7	3.1	3.7	14.3
50万円未満	7.8	2.4	1.9	1.0	0.4	0.2	0.2	0.1	0.1	-	0.0	1.3
50～100万円	18.7	3.1	3.8	3.5	1.6	1.0	1.1	0.6	0.4	0.2	0.3	3.1
100～150万円	17.9	3.0	3.4	3.5	1.7	0.9	1.0	0.7	0.4	0.3	0.2	2.7
150～200万円	22.3	2.7	3.4	4.7	2.5	1.3	1.3	1.3	0.7	0.6	0.5	3.4
200～250万円	16.4	1.2	1.8	2.7	2.2	1.2	1.6	1.2	1.0	0.7	0.7	2.1
250～300万円	7.6	0.5	0.7	1.1	0.9	0.7	0.6	0.7	0.5	0.5	0.8	0.7
300～350万円	3.2	0.2	0.3	0.4	0.3	0.2	0.4	0.3	0.2	0.3	0.4	0.3
350万円以上	5.5	0.2	0.5	0.5	0.6	0.3	0.5	0.4	0.4	0.5	0.9	0.5

性別：男女計

	合計	貯蓄なし	100万円未満	100～300万円	300～500万円	500～700万円	700～1000万円	1000～1500万円	1500～2000万円	2000～3000万円	3000万円以上	不詳
合計	100.0	13.9	16.2	17.0	9.9	5.5	6.8	5.7	3.9	3.4	4.2	13.6
50万円未満	6.8	2.2	1.6	0.9	0.4	0.2	0.2	0.1	0.1	-	0.0	1.1
50～100万円	17.2	3.1	3.5	3.1	1.4	0.8	0.9	0.6	0.4	0.3	0.3	2.8
100～150万円	16.6	3.0	3.3	3.1	1.5	0.8	0.9	0.6	0.4	0.3	0.2	2.4
150～200万円	21.1	2.7	3.3	4.3	2.3	1.1	1.2	1.2	0.6	0.5	0.5	3.2
200～250万円	16.5	1.4	2.0	2.8	2.0	1.1	1.6	1.3	1.0	0.7	0.7	1.9
250～300万円	8.6	0.5	1.0	1.2	1.0	0.7	0.8	0.9	0.5	0.6	0.8	0.8
300～350万円	4.5	0.3	0.6	0.6	0.4	0.3	0.5	0.4	0.3	0.3	0.4	0.4
350万円以上	8.1	0.5	0.9	0.9	0.8	0.4	0.6	0.7	0.6	0.7	1.4	0.7

注) 合計には、本人の収入額不詳を含む。

(再掲) 65歳以上である単身世帯

性別:男子

	合計	貯蓄なし	100万円未満	100～300万円	300～500万円	500～700万円	700～1000万円	1000～1500万円	1500～2000万円	2000～3000万円	3000万円以上	不詳
	%	%	%	%	%	%	%	%	%	%	%	%
合計	100.0	18.0	18.0	15.2	7.5	4.0	6.6	6.8	5.4	4.8	6.6	7.2
50万円未満	3.6	2.2	0.7	0.2	0.0	0.1	-	0.0	-	-	0.0	0.3
50～100万円	12.0	4.1	2.7	1.4	0.6	0.1	0.6	0.5	0.4	0.2	0.2	1.3
100～150万円	12.8	3.4	3.1	1.7	0.9	0.5	1.0	0.3	0.4	0.2	0.2	1.2
150～200万円	18.0	3.0	3.6	3.7	1.5	0.6	1.2	1.1	0.3	0.4	0.6	1.9
200～250万円	16.7	2.4	2.7	2.8	1.3	0.6	1.6	1.5	1.3	0.9	0.6	1.0
250～300万円	10.7	0.5	1.6	1.6	1.1	0.8	0.8	1.4	1.0	0.9	0.6	0.6
300～350万円	9.4	0.5	1.6	1.5	0.5	0.6	0.8	0.7	0.9	0.9	1.0	0.5
350万円以上	16.1	1.7	1.9	2.3	1.7	0.6	0.7	1.4	1.1	1.2	3.2	0.5

性別:女子

	合計	貯蓄なし	100万円未満	100～300万円	300～500万円	500～700万円	700～1000万円	1000～1500万円	1500～2000万円	2000～3000万円	3000万円以上	不詳
	%	%	%	%	%	%	%	%	%	%	%	%
合計	100.0	12.4	14.7	16.9	11.2	6.6	7.9	6.7	4.6	4.1	5.1	9.7
50万円未満	5.5	2.0	1.3	0.5	0.3	0.2	0.1	0.1	0.1	-	0.1	0.8
50～100万円	16.4	2.9	3.4	3.0	1.4	0.9	1.1	0.8	0.6	0.3	0.2	1.9
100～150万円	17.6	2.8	3.2	3.9	2.0	1.0	1.2	0.8	0.4	0.4	0.4	1.4
150～200万円	22.3	2.6	3.4	4.3	2.8	1.5	1.5	1.4	0.9	0.8	0.6	2.5
200～250万円	18.5	1.2	1.7	2.9	2.4	1.6	2.2	1.7	1.2	1.1	0.8	1.6
250～300万円	9.2	0.4	0.8	1.3	1.1	0.8	0.8	1.0	0.7	0.5	1.1	0.7
300～350万円	3.6	0.3	0.2	0.3	0.4	0.3	0.4	0.5	0.2	0.3	0.5	0.2
350万円以上	6.2	0.2	0.6	0.5	0.7	0.4	0.6	0.4	0.6	0.7	1.2	0.3

性別:男女計

	合計	貯蓄なし	100万円未満	100～300万円	300～500万円	500～700万円	700～1000万円	1000～1500万円	1500～2000万円	2000～3000万円	3000万円以上	不詳
	%	%	%	%	%	%	%	%	%	%	%	%
合計	100.0	14.0	15.6	16.5	10.2	5.9	7.5	6.7	4.8	4.3	5.5	9.0
50万円未満	5.0	2.1	1.1	0.4	0.2	0.2	0.1	0.1	0.0	-	0.1	0.6
50～100万円	15.2	3.2	3.2	2.6	1.2	0.7	0.9	0.7	0.5	0.3	0.2	1.7
100～150万円	16.2	3.0	3.2	3.3	1.7	0.9	1.1	0.7	0.4	0.4	0.3	1.3
150～200万円	21.1	2.7	3.4	4.2	2.5	1.3	1.4	1.3	0.7	0.7	0.6	2.3
200～250万円	18.0	1.5	2.0	2.9	2.1	1.3	2.1	1.6	1.2	1.0	0.7	1.4
250～300万円	9.6	0.4	1.0	1.4	1.1	0.8	0.8	1.1	0.8	0.6	1.0	0.7
300～350万円	5.3	0.3	0.6	0.6	0.4	0.4	0.5	0.5	0.4	0.5	0.7	0.3
350万円以上	9.0	0.6	0.9	1.0	1.0	0.5	0.6	0.6	0.7	0.8	1.8	0.4

注) 合計には、本人の収入額不詳を含む。