

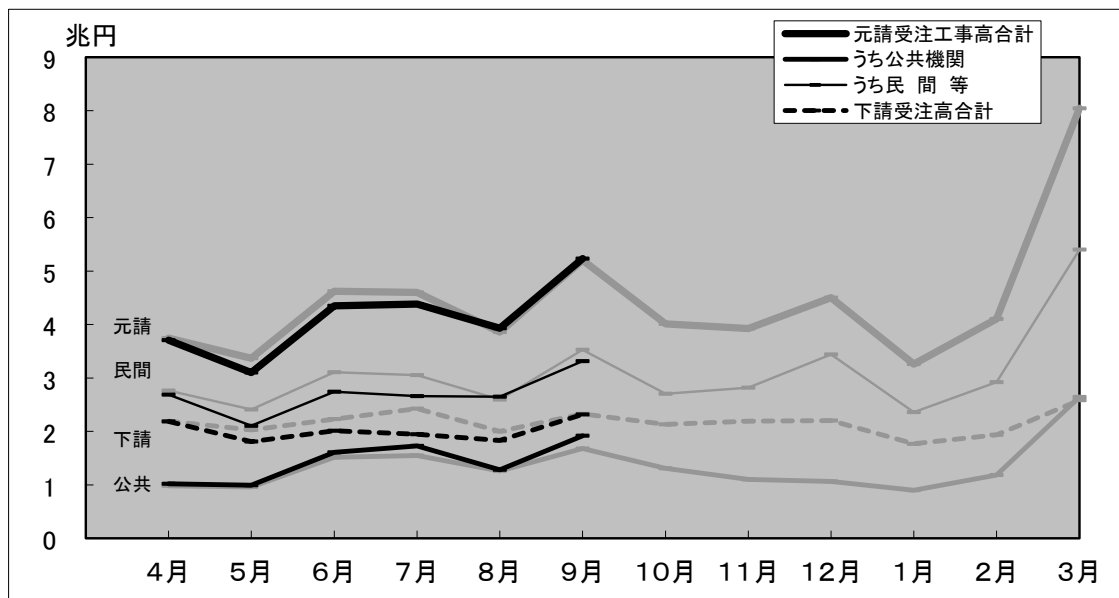
# 建設工事受注動態統計調査報告

令和2年9月分

Monthly Report on

Current Survey of Orders Received for Construction

## 受注高の推移(令和2年度)



(グラフ中の淡色の線は、令和元年度の推移)

平成25年4月分より新しい推計方法による値を公表しています。  
詳細については別紙をご覧ください。

(参照URL) [http://www.mlit.go.jp/sogoseisaku/jouhouka/sosei\\_jouhouka\\_fr4\\_000006.html](http://www.mlit.go.jp/sogoseisaku/jouhouka/sosei_jouhouka_fr4_000006.html)

なお、平成24年1月から平成25年3月までの復元値については、従来の推計方法によって公表してきた値でなく、新しい推計方法を取った場合の値を仮に試算したものを用いています。

## ※問い合わせ先

国土交通省 総合政策局 建設経済統計調査室  
電 話 代表:03-5253-8111  
担当者 相 部 (企画専門官) 内線 28-603  
中 原 (主 査) 内線 28-603

## 建設工事受注動態統計調査報告（令和2年9月分）

### 受注高

9月の受注高は7兆5,520億円で、前年同月比0.2%増加した。うち元請受注高は5兆2,335億円で、同0.6%増加し、下請受注高は2兆3,185億円で、同0.4%減少した。

元請受注高のうち公共機関からの受注高は1兆9,181億円で、同14.2%増加し、民間等からの受注高は3兆3,154億円で、同6.0%減少した。

注1) 下請受注高は、2次下請以下も含む。

注2) 四捨五入により億円単位の値としたため、各項目の合計は必ずしも総計と一致しない。

#### 1. 受注高

9月の受注高は、7兆5,520億円。

・前年同月比 0.2%増、7か月ぶりの増加。

##### 1) 元・下請別 (資料編, 表I-1参照)

元請受注高は、5兆2,335億円。(前年同月比 0.6%増、2か月連続の増加)

下請受注高は、2兆3,185億円。(同 0.4%減、6か月連続の減少)

##### 2) 業種別 (資料編, 表I-2参照)

総合工事業は、4兆8,047億円。(同 3.4%増、2か月連続の増加)

職別工事業は、8,639億円。(同 6.1%減、5か月連続の減少)

設備工事業は、1兆8,834億円。(同 4.3%減、5か月連続の減少)

#### 2. 元請受注高

9月の元請受注高は、5兆2,335億円。

・前年同月比 0.6%増、2か月連続の増加。

##### 1) 発注者別 (資料編, 表I-1参照)

公共機関からは、1兆9,181億円。(同 14.2%増、8か月連続の増加)

民間等からは、3兆3,154億円。(同 6.0%減、先月の増加から再び減少)

##### 2) 工事種類別 (資料編, 表I-1参照)

土木工事は、1兆7,587億円。(同 15.7%増、先月の減少から再び増加)

建築工事は、3兆148億円。(同 5.9%減、先月の増加から再び減少)

機械装置等工事は、4,600億円。(同 4.7%減、先月の増加から再び減少)

※ 建築工事には建築設備工事を含む。

##### 3) 業種別 (資料編, 表I-2参照)

総合工事業は、3兆9,862億円。(同 2.9%増、2か月連続の増加)

職別工事業は、2,356億円。(同 6.3%減、6か月連続の減少)

設備工事業は、1兆116億円。(同 6.3%減、5か月連続の減少)

## 建設工事受注動態統計調査報告（令和2年9月分）

### 公共機関からの受注工事（1件500万円以上の工事）

9月の公共機関からの受注工事額は1兆8,009億円で、前年同月比11.3%増加した。うち「国の機関」からは6,372億円で、同31.4%増加し、「地方の機関」からは1兆1,637億円で、同2.7%増加した。

9月の公共機関からの受注工事額は、1兆8,009億円。

・前年同月比 11.3%増、8か月連続の増加。

#### 1. 発注機関別（資料編、表Ⅱ－1参照）

##### 1) 国の機関

「国の機関」からの受注工事額は、6,372億円であった。

・前年同月比 31.4%増、4か月連続の増加。

- ① 国は、4,358億円。（同 67.0%増、先月の減少から再び増加）
- ② 独立行政法人は、286億円。（同 47.9%減、3か月ぶりの減少）
- ③ 政府関連企業等は、1,728億円。（同 2.2%増、4か月連続の増加）

##### 2) 地方の機関

「地方の機関」からの受注工事額は、1兆1,637億円であった。

・前年同月比 2.7%増、3か月連続の増加。

- ① 都道府県は、5,195億円。（同 1.3%増、先月の減少から再び増加）
- ② 市区町村は、5,104億円。（同 1.6%増、4か月ぶりの増加）
- ③ 地方公営企業は、901億円。（同 14.6%増、2か月連続の増加）
- ④ その他は、437億円。（同 12.4%増、5か月連続の増加）

#### 2. 工事分類別（資料編、表Ⅱ－2. 1）参照）

工事分類別にみると、受注工事額の多いのは「道路工事」5,361億円、「治山・治水」3,291億円、「教育・病院」2,109億円であった。

#### 3. 発注機関別・工事分類別（資料編、表Ⅱ－2. 1）参照）

発注機関別・工事分類別にみると、受注工事額の多いのは、都道府県の「治山・治水」1,759億円、国の「道路工事」1,646億円、市区町村の「教育・病院」1,605億円であった。

## 建設工事受注動態統計調査報告（令和2年9月分）

### 民間等からの受注工事

#### 1. 建築工事・建築設備工事（1件5億円以上の工事）

9月の建築工事・建築設備工事の受注工事額は8,679億円で、前年同月比12.6%減少した。

9月の建築工事・建築設備工事の受注工事額は、8,679億円。  
・前年同月比 12.6%減、先月の増加から再び減少。

##### 1) 発注者別（資料編、表Ⅲ－1. 1）参照）

- ① 農林漁業は、21億円。（同 95.1%増、2か月連続の増加）
- ② 鉱業、採石業、砂利採取業、建設業は、548億円。（同 385.6%増、5か月連続の増加）
- ③ 製造業は、1,737億円。（同 7.0%増、9か月ぶりの増加）
- ④ 電気・ガス・熱供給・水道業は、91億円。（同 81.6%減、4か月ぶりの減少）
- ⑤ 運輸業、郵便業は、393億円。（同 3.3%増、2か月連続の増加）
- ⑥ 情報通信業は、314億円。（同 60.2%増、2か月連続の増加）
- ⑦ 卸売業、小売業は、330億円。（同 19.6%増、先月の減少から再び増加）
- ⑧ 金融業、保険業は、259億円。（同 20.2%増、2か月連続の増加）
- ⑨ 不動産業は、3,436億円。（同 25.1%減、先月の増加から再び減少）
- ⑩ サービス業は、1,302億円。（同 31.0%減、2か月連続の減少）
- ⑪ その他は、248億円。（同 71.5%増、2か月連続の増加）

##### 2) 工事種類別（資料編、表Ⅲ－2参照）

工事種類別にみると、受注工事額の多いのは「住宅」2,620億円、「事務所」1,243億円、「倉庫・流通施設」1,181億円であった。

##### 3) 発注者別・工事種類別（資料編、表Ⅲ－2参照）

発注者別・工事種類別にみると、受注工事額の多いのは、不動産業の「住宅」2,372億円、製造業の「工場・発電所」1,001億円、サービス業の「医療・福祉施設」451億円であった。

---

注) 日本標準産業分類の改訂（第12回改訂）に準拠し、発注者分類の名称を平成20年4月分から変更を行った。

○鉱業、建設業 → 鉱業、採石業、砂利採取業、建設業    ○運輸業 → 運輸業、郵便業  
○卸売・小売業 → 卸売業、小売業    ○金融・保険業 → 金融業、保険業

## 建設工事受注動態統計調査報告（令和2年9月分）

### 民間等からの受注工事（つづき）

#### 2. 土木工事及び機械装置等工事（1件500万円以上の工事）

9月の土木工事及び機械装置等工事の受注工事額は5,227億円で、前年同月比5.6%減少した。

9月の土木工事及び機械装置等工事の受注工事額は、5,227億円。

・前年同月比 5.6%減、3か月連続の減少。

##### 1) 発注者別（資料編、表Ⅲ－1. 2）参照）

- ① 農林漁業は、15億円。（同 22.3%減、2か月連続の減少）
- ② 鉱業、採石業、砂利採取業、建設業は、100億円。（同 53.7%減、先月の増加から再び減少）
- ③ 製造業は、1,054億円。（同 36.2%減、7か月連続の減少）
- ④ 電気・ガス・熱供給・水道業は、1,428億円。（同 16.1%減、3か月連続の減少）
- ⑤ 運輸業、郵便業は、1,299億円。（同 50.4%増、3か月ぶりの増加）
- ⑥ 情報通信業は、447億円。（同 6.7%減、5か月連続の減少）
- ⑦ 卸売業、小売業は、214億円。（同 339.5%増、先月の減少から再び増加）
- ⑧ 金融業、保険業は、17億円。（同 19.2%減、4か月ぶりの減少）
- ⑨ 不動産業は、147億円。（同 18.9%増、4か月連続の増加）
- ⑩ サービス業は、400億円。（同 11.4%増、4か月連続の増加）
- ⑪ その他は、107億円。（同 97.7%増、3か月ぶりの増加）

##### 2) 工事種類別（資料編、表Ⅲ－2参照）

工事種類別にみると、受注工事額の多いのは「機械装置等工事」2,090億円、「鉄道工事」922億円、「電線路工事」565億円であった。

##### 3) 発注者別・工事種類別（資料編、表Ⅲ－2参照）

発注者別・工事種類別にみると、受注工事額の多いのは、運輸業、郵便業の「鉄道工事」920億円、製造業の「機械装置等工事」782億円、電気・ガス・熱供給・水道業の「機械装置等工事」578億円であった。

---

注) 日本標準産業分類の改訂（第12回改訂）に準拠し、発注者分類の名称を平成20年4月分から変更を行った。

○鉱業、建設業 → 鉱業、採石業、砂利採取業、建設業      ○運輸業 → 運輸業、郵便業  
○卸売・小売業 → 卸売業、小売業      ○金融・保険業 → 金融業、保険業

I-1. 工事種類別受注高時系列表

(単位：百万円)

	受注高合計																										
	元請受注高									公共機関からの受注工事						民間等からの受注工事						下請受注高					
	土木工事			建築工事・ 建築設備 工事			機械装置等 工事			土木工事			建築工事・ 建築設備 工事			機械装置等 工事			土木工事			建築工事・ 建築設備 工事			機械装置等 工事		
H29年度	79,017,050	22,012,164	49,168,955	7,835,931	55,348,307	15,188,919	34,866,343	5,293,046	15,141,242	9,803,390	4,149,742	1,188,110	40,207,065	5,385,529	30,716,600	4,104,936	23,668,743	6,823,246	14,302,612	2,542,885							
H30年度	81,873,774	21,304,607	51,980,992	8,588,174	57,677,685	14,880,053	36,798,353	5,999,279	14,794,877	9,395,385	4,157,647	1,241,845	42,882,808	5,484,668	32,640,706	4,757,434	24,196,089	6,424,554	15,182,639	2,588,896							
R1年度	79,261,938	23,803,917	48,171,702	7,286,318	53,246,344	16,153,981	32,192,103	4,900,261	16,150,712	10,345,155	4,545,509	1,260,049	37,095,632	5,808,826	27,646,594	3,640,212	26,015,594	7,649,936	15,979,600	2,386,058							
H31. 4～R1. 9	38,602,910	11,478,002	23,532,944	3,591,965	25,398,449	7,552,871	15,394,791	2,450,787	7,945,221	4,931,500	2,383,292	630,428	17,453,229	2,621,371	13,011,499	1,820,359	13,204,461	3,925,131	8,138,152	1,141,178							
R2. 4～R2. 9	36,807,766	11,613,490	21,347,696	3,846,579	24,702,581	8,038,158	13,992,963	2,671,460	8,547,970	5,596,179	2,206,498	745,293	16,154,611	2,441,979	11,786,465	1,926,167	12,105,185	3,575,333	7,354,733	1,175,120							
H29年	79,274,373	22,345,698	49,383,254	7,545,421	55,358,713	15,429,506	34,846,334	5,082,873	15,504,825	10,013,838	4,286,782	1,204,205	39,853,888	5,415,668	30,559,552	3,878,668	23,915,660	6,916,192	14,536,920	2,462,548							
H30年	79,006,653	21,282,051	49,227,229	8,497,373	54,969,581	14,812,234	34,290,384	5,866,962	14,468,668	9,345,145	3,893,767	1,229,756	40,500,913	5,467,089	30,396,617	4,637,206	24,037,072	6,469,816	14,936,845	2,630,411							
R1年	81,313,282	22,884,326	50,744,451	7,684,505	55,530,327	15,464,808	34,772,766	5,292,752	15,791,497	10,100,603	4,514,820	1,176,074	39,738,829	5,364,205	30,257,946	4,116,678	25,782,955	7,419,517	15,971,685	2,391,753							
H31. 1～R1. 9	62,349,406	17,383,302	39,064,706	5,901,398	43,091,881	11,953,405	27,029,121	4,109,356	12,316,121	7,876,720	3,575,224	864,177	30,775,760	4,076,685	23,453,897	3,245,179	19,257,524	5,429,897	12,035,585	1,792,042							
R2. 1～R2. 9	58,502,917	18,438,381	34,306,709	5,757,827	40,112,030	13,127,864	23,046,629	3,937,537	13,278,086	8,785,950	3,429,119	1,063,016	26,833,945	4,341,914	19,617,510	2,874,521	18,390,887	5,310,518	11,260,080	1,820,289							
R1. 7～9	20,416,316	6,126,724	12,289,284	2,000,309	13,662,526	4,150,281	8,121,660	1,390,585	4,489,418	2,806,647	1,277,794	404,976	9,173,108	1,343,634	6,843,865	985,609	6,753,790	1,976,443	4,167,624	609,724							
R1.10～12	18,963,876	5,501,024	11,679,745	1,783,107	12,438,445	3,511,404	7,743,645	1,183,396	3,475,376	2,223,883	939,596	311,897	8,963,069	1,287,520	6,804,049	871,499	6,525,431	1,989,620	3,936,100	599,710							
R2. 1～3	21,695,151	6,824,891	12,959,013	1,911,247	15,409,450	5,089,706	9,053,666	1,266,078	4,730,116	3,189,771	1,222,621	317,723	10,679,334	1,899,935	7,831,045	948,354	6,285,701	1,735,185	3,905,347	645,170							
R2. 4～6	17,161,973	5,211,546	9,991,227	1,959,199	11,155,046	3,399,786	6,354,440	1,400,819	3,621,242	2,213,428	1,107,819	299,995	7,533,803	1,186,358	5,246,621	1,100,825	6,006,927	1,811,760	3,636,787	558,380							
R2. 7～9	19,645,793	6,401,944	11,356,469	1,887,380	13,547,535	4,638,371	7,638,523	1,270,640	4,926,728	3,382,750	1,098,679	445,298	8,620,807	1,255,621	6,539,844	825,342	6,098,258	1,763,573	3,717,945	616,740							
平成31年 4月	5,939,229	1,881,317	3,503,724	554,188	3,744,992	1,187,019	2,198,546	359,427	982,405	702,084	209,370	70,951	2,762,587	484,935	1,989,176	288,476	2,194,237	694,298	1,305,178	194,761							
令和元年 5月	5,394,062	1,586,627	3,341,341	466,094	3,367,107	964,442	2,091,474	311,190	958,563	597,756	300,602	60,205	2,408,544	366,686	1,790,873	250,985	2,026,956	622,185	1,249,867	154,904							
6月	6,853,304	1,883,334	4,398,595	571,374	4,623,825	1,251,129	2,983,111	389,585	1,514,835	825,014	595,526	94,296	3,108,990	426,115	2,387,586	295,289	2,229,479	632,206	1,415,484	181,790							
7月	7,024,105	2,158,200	4,166,969	698,935	4,599,379	1,417,956	2,699,746	481,677	1,548,632	919,357	460,793	168,481	3,050,747	498,598	2,238,953	313,196	2,424,726	740,245	1,467,223	217,258							
8月	5,858,936	1,784,208	3,464,267	610,460	3,858,602	1,212,844	2,219,759	425,999	1,261,765	801,146	361,402	99,217	2,596,837	411,698	1,858,358	326,781	2,000,335	571,365	1,244,508	184,462							
9月	7,533,275	2,184,315	4,658,047	690,913	5,204,545	1,519,482	3,202,154	482,909	1,679,022	1,086,144	455,600	137,278	3,525,524	433,338	2,746,554	345,632	2,328,730	664,833	1,455,893	208,004							
10月	6,144,627	1,904,774	3,608,060	631,793	4,012,112	1,249,272	2,357,802	405,039	1,307,668	845,375	344,387	117,905	2,704,445	403,897	2,013,415	287,133	2,132,515	655,501	1,250,258	226,755							
11月	6,112,450	1,765,074	3,742,983	604,394	3,923,126	1,102,330	2,422,595	398,201	1,103,391	716,058	273,350	113,982	2,819,736	386,272	2,149,244	284,219	2,189,324	662,743	1,320,388	206,192							
12月	6,706,799	1,831,176	4,328,703	546,920	4,503,206	1,159,800	2,963,249	380,157	1,064,318	662,450	321,858	80,009	3,438,888	497,351	2,641,390	300,147	2,203,593	671,375	1,365,454	166,763							
令和2年 1月	5,027,557	1,528,172	3,051,884	447,502	3,258,770	999,966	1,991,063	267,740	899,121	625,336	230,094	43,691	2,359,649	374,630	1,760,970	224,049	1,768,788	528,205	1,060,820	179,762							
2月	6,038,911	1,729,296	3,732,117	577,498	4,105,342	1,198,828	2,507,016	399,498	1,185,679	683,947	392,611	109,121	2,919,663	514,881	2,114,405	290,377	1,933,569	530,468	1,225,100	178,000							
3月	10,628,683	3,567,423	6,175,013	886,247	8,045,338	2,890,912	4,555,586	598,840	2,645,316	1,880,488	599,916	164,912	5,400,022	1,010,424	3,955,671	433,927	2,583,345	676,511	1,619,426	287,407							
令和2年 4月	5,892,749	1,661,212	3,319,372	912,165	3,705,576	1,028,584	1,952,836	724,156	1,018,433	640,034	295,095	83,304	2,687,144	388,550	1,657,741	640,853	2,187,173	632,627	1,366,536	188,009							
5月	4,909,438	1,463,581	3,000,042	445,815	3,100,438	903,968	1,910,149	286,321	993,744	612,942	293,787	87,015	2,106,693	291,026	1,616,361	199,306	1,809,001	559,613	1,089,894	159,494							
6月	6,359,786	2,086,754	3,671,813	601,219	4,349,032	1,467,234	2,491,456	390,342	1,609,065	960,453	518,937	129,676	2,739,967	506,782	1,972,519	260,666	2,010,754	619,520	1,180,358	210,877							
7月	6,331,226	2,264,101	3,526,392	540,733	4,383,521	1,669,881	2,358,612	355,028	1,725,877	1,237,268	367,769	120,839	2,657,645	432,612	1,990,843	234,189	1,947,705	594,220	1,167,780	185,705							
8月	5,762,550	1,724,938	3,398,479	639,134	3,930,530	1,209,793	2,265,130	455,607	1,282,787	833,420	285,861	163,506	2,647,743	376,373	1,979,269	292,101	1,832,020	515,145	1,133,349	183,527							
9月	7,552,016	2,412,905	4,431,598	707,513	5,233,484	1,758,697	3,014,781	460,005	1,918,064	1,312,062	445,049	160,953	3,315,419	446,635	2,569,732	299,052	2,318,533	654,208	1,416,817	247,508							
10月																											
11月																											
12月																											
令和3年 1月																											
2月																											
3月																											

注) 資料編における「I. 受注高」は、建設業者が受注した全ての工事の総受注高である。

I. 受注高の対前年同月比

I-1. 工事種類別受注高前年同月比時系列表

(単位：%)

	受注高合計																					
	元請受注高									公共機関からの受注工事						民間等からの受注工事				下請受注高		
	土木工事	建築工事・ 建築設備 工事	機械装置等 工事	土木工事	建築工事・ 建築設備 工事	機械装置等 工事		土木工事	建築工事・ 建築設備 工事	機械装置等 工事		土木工事	建築工事・ 建築設備 工事	機械装置等 工事		土木工事	建築工事・ 建築設備 工事	機械装置等 工事				
H29年度	▲ 2.2	▲ 1.3	▲ 4.4	11.4	▲ 0.9	▲ 1.8	▲ 1.9	9.6	▲ 3.6	▲ 3.1	▲ 4.9	▲ 2.9	0.2	0.6	▲ 1.5	13.8	▲ 5.0	▲ 0.0	▲ 10.0	15.3		
H30年度	3.6	▲ 3.2	5.7	9.6	4.2	▲ 2.0	5.5	13.3	▲ 2.3	▲ 4.2	0.2	4.5	6.7	1.8	6.3	15.9	2.2	▲ 5.8	6.2	1.8		
R1年度	▲ 3.2	11.7	▲ 7.3	▲ 15.2	▲ 7.7	8.6	▲ 12.5	▲ 18.3	9.2	10.1	9.3	1.5	▲ 13.5	5.9	▲ 15.3	▲ 23.5	7.5	19.1	5.2	▲ 7.8		
H31. 4~R1. 9	▲ 0.9	11.7	▲ 4.3	▲ 11.9	▲ 5.8	6.8	▲ 9.7	▲ 13.7	12.7	12.8	18.6	▲ 6.4	▲ 12.4	▲ 3.1	▲ 13.5	▲ 16.0	10.3	22.7	8.1	▲ 7.9		
R2. 4~R2. 9	▲ 4.7	1.2	▲ 9.3	7.1	▲ 2.7	6.4	▲ 9.1	9.0	7.6	13.5	▲ 7.4	18.2	▲ 7.4	▲ 6.8	▲ 9.4	5.8	▲ 8.3	▲ 8.9	▲ 9.6	3.0		
H29年	▲ 1.9	0.8	▲ 4.1	5.8	▲ 0.6	2.0	▲ 2.3	3.1	▲ 0.6	1.6	▲ 4.5	▲ 3.7	▲ 0.6	2.7	▲ 1.9	5.4	▲ 4.6	▲ 1.7	▲ 8.1	11.7		
H30年	▲ 0.3	▲ 4.8	▲ 0.3	12.6	▲ 0.7	▲ 4.0	▲ 1.6	15.4	▲ 6.7	▲ 6.7	▲ 9.2	2.1	1.6	0.9	▲ 0.5	19.6	0.5	▲ 6.5	2.8	6.8		
R1年	2.9	7.5	3.1	▲ 9.6	1.0	4.4	1.4	▲ 9.8	9.1	8.1	15.9	▲ 4.4	▲ 1.9	▲ 1.9	▲ 0.5	▲ 11.2	7.3	14.7	6.9	▲ 9.1		
H31. 1~R1. 9	4.2	7.6	▲ 4.6	▲ 6.3	2.7	4.8	3.3	▲ 5.9	11.0	8.4	21.7	▲ 3.5	▲ 0.3	▲ 1.6	0.9	▲ 6.5	7.8	14.3	7.6	▲ 7.2		
R2. 1~R2. 9	▲ 6.2	6.1	▲ 12.2	▲ 2.4	▲ 6.9	9.8	▲ 14.7	▲ 4.2	7.8	11.5	▲ 4.1	23.0	▲ 12.8	6.5	▲ 16.4	▲ 11.4	▲ 4.5	▲ 2.2	▲ 6.4	1.6		
R1. 7- 9	1.8	14.7	▲ 2.0	▲ 8.1	▲ 2.7	10.4	▲ 7.3	▲ 8.5	13.3	15.7	13.5	▲ 1.8	▲ 8.9	0.8	▲ 10.3	▲ 11.0	12.2	24.9	10.3	▲ 7.2		
R1.10-12	▲ 1.2	7.3	▲ 1.6	▲ 18.9	▲ 4.5	3.1	▲ 4.6	▲ 21.1	3.1	6.9	▲ 1.8	▲ 6.8	▲ 7.1	▲ 2.8	▲ 4.9	▲ 25.2	5.7	15.6	4.8	▲ 14.2		
R2. 1- 3	▲ 8.6	15.6	▲ 16.6	▲ 17.2	▲ 12.9	15.7	▲ 22.2	▲ 23.7	8.2	8.3	2.6	35.9	▲ 19.8	30.6	▲ 25.0	▲ 33.4	3.8	15.3	0.2	▲ 0.9		
R2. 4- 6	▲ 5.6	▲ 2.6	▲ 11.1	23.1	▲ 4.9	▲ 0.1	▲ 12.6	32.1	4.8	4.2	0.2	33.1	▲ 9.0	▲ 7.2	▲ 14.9	31.9	▲ 6.9	▲ 7.0	▲ 8.4	5.1		
R2. 7- 9	▲ 3.8	4.5	▲ 7.6	▲ 5.6	▲ 0.8	11.8	▲ 5.9	▲ 8.6	9.7	20.5	▲ 14.0	10.0	▲ 6.0	▲ 6.6	▲ 4.4	▲ 16.3	▲ 9.7	▲ 10.8	▲ 10.8	1.2		
平成31年 4月	0.4	10.2	▲ 3.8	▲ 2.1	▲ 5.5	2.5	▲ 10.0	▲ 0.7	8.7	2.1	52.4	▲ 9.7	▲ 9.7	3.1	▲ 13.7	1.8	12.2	26.5	8.6	▲ 4.5		
令和元年 5月	▲ 8.1	5.8	▲ 12.9	▲ 12.7	▲ 16.3	1.4	▲ 22.5	▲ 16.4	8.9	15.8	▲ 1.9	5.1	▲ 23.4	▲ 15.7	▲ 25.2	▲ 20.3	9.8	13.4	9.9	▲ 3.9		
6月	▲ 3.4	9.1	▲ 3.6	▲ 28.9	▲ 6.5	3.6	▲ 5.4	▲ 33.6	16.0	11.3	35.6	▲ 24.7	▲ 14.6	▲ 8.6	▲ 12.0	▲ 36.0	3.8	21.8	0.3	▲ 16.1		
7月	10.8	34.9	4.3	▲ 6.4	3.1	29.7	▲ 4.4	▲ 11.6	29.1	31.2	27.9	21.4	▲ 6.4	27.1	▲ 9.1	▲ 22.9	29.0	46.1	25.3	7.7		
8月	▲ 6.0	3.7	▲ 11.4	0.9	▲ 9.5	0.4	▲ 16.6	8.5	▲ 1.5	2.5	▲ 9.1	▲ 2.8	▲ 12.9	▲ 3.3	▲ 17.9	12.5	1.4	11.3	▲ 0.1	▲ 13.3		
9月	0.7	8.1	0.5	▲ 16.2	▲ 2.0	4.2	▲ 2.1	▲ 17.0	13.3	15.2	23.8	▲ 20.0	▲ 7.9	▲ 15.9	▲ 5.4	▲ 15.8	7.4	18.2	6.8	▲ 14.2		
10月	▲ 3.8	3.9	▲ 5.1	▲ 15.9	▲ 6.2	2.5	▲ 8.2	▲ 17.2	1.5	4.3	▲ 1.5	▲ 8.3	▲ 9.5	▲ 1.1	▲ 9.3	▲ 20.4	1.1	6.8	1.3	▲ 13.5		
11月	▲ 1.0	14.1	▲ 3.9	▲ 17.1	▲ 4.8	9.9	▲ 6.9	▲ 22.2	8.3	25.9	▲ 18.6	▲ 0.1	▲ 9.0	▲ 11.1	▲ 5.2	▲ 28.6	6.6	21.8	2.1	▲ 4.8		
12月	1.1	4.9	3.8	▲ 24.0	▲ 2.6	▲ 1.9	0.7	▲ 23.8	0.0	▲ 5.5	18.5	▲ 12.9	▲ 3.4	3.3	▲ 1.1	▲ 26.2	9.6	19.3	11.2	▲ 24.4		
令和2年 1月	▲ 8.8	0.5	▲ 8.4	▲ 32.1	▲ 14.2	▲ 6.9	▲ 12.0	▲ 41.9	▲ 11.7	▲ 9.2	▲ 7.1	▲ 47.1	▲ 15.1	▲ 2.7	▲ 12.6	▲ 40.8	3.1	18.1	▲ 0.8	▲ 9.2		
2月	1.3	11.7	▲ 1.2	▲ 8.9	0.5	14.7	▲ 3.4	▲ 10.4	13.9	4.1	22.6	71.2	▲ 4.1	32.9	▲ 7.1	▲ 24.0	3.1	5.3	3.6	▲ 5.4		
3月	▲ 13.4	25.8	▲ 26.7	▲ 12.8	▲ 18.0	26.7	▲ 32.8	▲ 20.3	14.5	17.6	▲ 3.9	88.5	▲ 28.0	48.0	▲ 35.7	▲ 34.7	4.9	22.2	▲ 1.6	8.5		
令和2年 4月	▲ 0.8	▲ 11.7	▲ 5.3	64.6	▲ 1.1	▲ 13.3	▲ 11.2	101.5	3.7	▲ 8.8	40.9	17.4	▲ 2.7	▲ 19.9	▲ 16.7	122.2	▲ 0.3	▲ 8.9	4.7	▲ 3.5		
5月	▲ 9.0	▲ 7.8	▲ 10.2	▲ 4.4	▲ 7.9	▲ 6.3	▲ 8.7	▲ 8.0	3.7	2.5	▲ 2.3	44.5	▲ 12.5	▲ 20.6	▲ 9.7	▲ 20.6	▲ 10.8	▲ 10.1	▲ 12.8	3.0		
6月	▲ 7.2	10.8	▲ 16.5	5.2	▲ 5.9	17.3	▲ 16.5	0.2	6.2	16.4	▲ 12.9	37.5	▲ 11.9	18.9	▲ 17.4	▲ 11.7	▲ 9.8	▲ 2.0	▲ 16.6	16.0		
7月	▲ 9.9	4.9	▲ 15.4	▲ 22.6	▲ 4.7	17.8	▲ 12.6	▲ 26.3	11.4	34.6	▲ 20.2	▲ 28.3	▲ 12.9	▲ 13.2	▲ 11.1	▲ 25.2	▲ 19.7	▲ 19.7	▲ 20.4	▲ 14.5		
8月	▲ 1.6	▲ 3.3	▲ 1.9	4.7	1.9	▲ 0.3	2.0	7.0	1.7	4.0	▲ 20.9	64.8	2.0	▲ 8.6	6.5	▲ 10.6	▲ 8.4	▲ 9.8	▲ 8.9	▲ 0.5		
9月	0.2	10.5	▲ 4.9	2.4	0.6	15.7	▲ 5.9	▲ 4.7	14.2	20.8	▲ 2.3	17.2	▲ 6.0	3.1	▲ 6.4	▲ 13.5	▲ 0.4	▲ 1.6	▲ 2.7	19.0		
10月																						
11月																						
12月																						
令和3年 1月																						
2月																						
3月																						

注) 資料編における「I. 受注高」は、建設業者が受注した全ての工事の総受注高である。

I. 受注高

I-2. 業者所在地域別・業種別受注高

令和2年 9月分

(単位:百万円, %)

	合計	元請受注高						下請受注高			
		前年同月比		前年同月比		公共機関		民間等		前年同月比	
全国計	業種計	7,552,016	0.2	5,233,484	0.6	1,918,064	14.2	3,315,419	▲ 6.0	2,318,533	▲ 0.4
	総合工事業	4,804,701	3.4	3,986,242	2.9	1,587,360	18.6	2,398,882	▲ 5.4	818,459	6.2
	職別工事業	863,918	▲ 6.1	235,617	▲ 6.3	55,073	0.3	180,545	▲ 8.2	628,301	▲ 6.0
	設備工事業	1,883,398	▲ 4.3	1,011,624	▲ 6.3	275,632	▲ 3.4	735,993	▲ 7.3	871,773	▲ 2.0
北海道	業種計	295,470	18.4	179,213	37.0	130,435	57.1	48,778	2.1	116,256	▲ 2.0
	総合工事業	227,774	22.2	159,621	48.7	121,341	68.7	38,280	8.1	68,153	▲ 13.9
	職別工事業	40,914	14.9	9,756	▲ 19.1	2,438	▲ 51.3	7,318	3.8	31,157	32.2
	設備工事業	26,782	▲ 2.2	9,836	▲ 13.8	6,656	9.3	3,180	▲ 40.3	16,947	6.1
東北	業種計	371,914	▲ 8.6	258,750	11.2	143,226	▲ 0.3	115,524	29.9	113,164	▲ 35.0
	総合工事業	247,065	▲ 6.3	207,138	5.4	118,927	▲ 8.6	88,211	32.7	39,926	▲ 40.4
	職別工事業	44,496	▲ 19.4	8,285	23.4	1,285	▲ 62.2	7,000	111.3	36,211	▲ 25.3
	設備工事業	80,354	▲ 8.7	43,327	47.7	23,013	126.0	20,314	6.1	37,027	▲ 36.9
関東	業種計	3,775,709	▲ 0.8	2,639,846	▲ 5.4	755,531	18.0	1,884,315	▲ 12.4	1,135,863	12.2
	総合工事業	2,354,491	▲ 0.7	1,985,011	▲ 3.6	594,824	24.3	1,390,187	▲ 12.0	369,480	17.8
	職別工事業	407,278	19.5	120,135	32.7	29,091	161.6	91,044	14.7	287,143	14.7
	設備工事業	1,013,940	▲ 7.1	534,700	▲ 16.8	131,616	▲ 12.5	403,084	▲ 18.1	479,241	6.8
北陸	業種計	314,432	11.6	199,740	27.6	107,730	34.1	92,010	20.7	114,692	▲ 8.4
	総合工事業	223,665	31.2	163,331	35.4	91,129	41.7	72,202	28.2	60,334	21.0
	職別工事業	40,546	▲ 20.4	7,244	▲ 10.8	4,078	▲ 11.1	3,166	▲ 10.3	33,302	▲ 22.2
	設備工事業	50,221	▲ 16.9	29,165	4.8	12,524	9.6	16,642	1.5	21,056	▲ 35.4
中部	業種計	697,339	13.8	515,547	11.9	179,662	1.5	335,885	18.3	181,792	19.5
	総合工事業	419,874	3.9	366,557	9.1	163,016	9.7	203,541	8.6	53,317	▲ 21.7
	職別工事業	127,764	30.0	47,347	▲ 14.0	3,023	▲ 53.7	44,323	▲ 8.7	80,417	86.1
	設備工事業	149,702	35.5	101,644	45.8	13,622	▲ 37.8	88,021	84.1	48,058	17.8
近畿	業種計	1,065,652	▲ 10.1	731,450	▲ 9.2	208,077	▲ 9.2	523,374	▲ 9.1	334,202	▲ 12.2
	総合工事業	644,791	▲ 2.7	519,601	▲ 10.6	144,313	▲ 17.5	375,288	▲ 7.6	125,191	53.1
	職別工事業	84,048	▲ 49.7	12,826	▲ 65.9	3,561	5.4	9,265	▲ 73.0	71,223	▲ 45.0
	設備工事業	336,813	▲ 5.4	199,024	6.8	60,203	17.9	138,821	2.6	137,789	▲ 18.7
中国	業種計	316,092	15.1	218,090	20.3	99,020	19.8	119,069	20.6	98,003	5.1
	総合工事業	219,991	31.6	183,782	37.9	92,716	42.9	91,066	33.2	36,208	6.6
	職別工事業	36,696	▲ 31.6	9,030	▲ 49.0	2,739	▲ 72.1	6,291	▲ 20.0	27,666	▲ 23.1
	設備工事業	59,405	10.6	25,277	▲ 16.9	3,565	▲ 55.1	21,712	▲ 3.3	34,128	46.5
四国	業種計	175,856	▲ 4.2	135,708	9.2	76,168	6.5	59,540	12.9	40,148	▲ 32.3
	総合工事業	123,029	10.1	110,442	23.1	70,355	13.2	40,087	45.3	12,587	▲ 42.7
	職別工事業	19,939	▲ 26.6	5,684	▲ 29.1	778	▲ 68.0	4,906	▲ 12.1	14,255	▲ 25.6
	設備工事業	32,888	▲ 26.4	19,582	▲ 26.1	5,035	▲ 27.4	14,547	▲ 25.6	13,306	▲ 26.9
九州・沖縄	業種計	539,551	1.1	355,139	10.5	218,215	27.3	136,924	▲ 8.7	184,412	▲ 13.2
	総合工事業	344,021	12.4	290,759	16.0	190,739	32.9	100,020	▲ 6.6	53,262	▲ 4.0
	職別工事業	62,237	▲ 31.7	15,310	▲ 2.7	8,078	▲ 6.1	7,232	1.4	46,927	▲ 37.7
	設備工事業	133,293	▲ 2.4	49,070	▲ 10.9	19,398	0.5	29,672	▲ 17.1	84,223	3.3

注) 地域別区分

- 東北 : 青森県, 岩手県, 宮城県, 秋田県, 山形県, 福島県
- 関東 : 茨城県, 栃木県, 群馬県, 埼玉県, 千葉県, 東京都, 神奈川県, 山梨県, 長野県
- 北陸 : 新潟県, 富山県, 石川県, 福井県
- 中部 : 岐阜県, 静岡県, 愛知県, 三重県
- 近畿 : 滋賀県, 京都府, 大阪府, 兵庫県, 奈良県, 和歌山県
- 中国 : 鳥取県, 島根県, 岡山県, 広島県, 山口県
- 四国 : 徳島県, 香川県, 愛媛県, 高知県
- 九州・沖縄 : 福岡県, 佐賀県, 長崎県, 熊本県, 大分県, 宮崎県, 鹿児島県, 沖縄県



I. 受注高

I-3. 業者所在都道府県別受注高

令和2年 9月分

(単位: 百万円, %)

	合計		元請受注高				下請受注高			
	前年同月比	前年同月比	公共機関		民間等		前年同月比	前年同月比		
			前年同月比	前年同月比	前年同月比	前年同月比				
T 全国計	7,552,016	0.2	5,233,484	0.6	1,918,064	14.2	3,315,419	▲ 6.0	2,318,533	▲ 0.4
1 北海道	295,470	18.4	179,213	37.0	130,435	57.1	48,778	2.1	116,256	▲ 2.0
2 青森	54,577	▲ 23.1	36,360	▲ 12.2	26,339	2.0	10,021	▲ 35.6	18,218	▲ 38.4
3 岩手	44,394	▲ 14.4	32,951	6.1	21,239	20.5	11,712	▲ 12.7	11,443	▲ 44.9
4 宮城	102,199	▲ 9.6	60,972	1.7	28,037	▲ 1.2	32,935	4.3	41,226	▲ 22.4
5 秋田	35,655	▲ 18.2	27,016	▲ 0.4	17,025	▲ 11.0	9,991	24.7	8,639	▲ 47.6
6 山形	54,756	10.0	40,538	45.3	23,410	11.6	17,128	147.0	14,217	▲ 35.0
7 福島	80,334	3.5	60,913	34.8	27,176	▲ 14.4	33,737	151.1	19,421	▲ 40.1
8 茨城	84,976	▲ 0.8	57,248	▲ 1.3	31,732	▲ 7.7	25,516	8.1	27,727	0.3
9 栃木	58,837	0.8	36,995	0.1	18,761	13.9	18,233	▲ 11.0	21,843	1.9
10 群馬	89,752	4.0	60,396	39.2	30,020	24.7	30,376	57.3	29,356	▲ 31.6
11 埼玉	218,952	19.5	132,919	26.2	52,706	48.0	80,213	15.0	86,033	10.5
12 千葉	125,399	7.9	61,870	▲ 17.3	42,235	41.7	19,634	▲ 56.4	63,530	53.4
13 東京	2,837,775	▲ 2.8	2,058,351	▲ 8.4	492,095	17.8	1,566,256	▲ 14.4	779,424	15.9
14 神奈川	224,989	▲ 10.2	136,600	▲ 9.0	43,002	2.5	93,598	▲ 13.4	88,389	▲ 11.9
15 新潟	135,266	7.4	82,323	18.7	39,482	28.4	42,842	11.0	52,942	▲ 6.5
16 富山	95,204	76.7	66,967	112.0	40,644	228.2	26,323	37.1	28,237	26.6
17 石川	43,584	▲ 22.6	24,704	▲ 10.9	11,868	▲ 21.0	12,836	1.1	18,879	▲ 33.9
18 福井	40,379	▲ 11.6	25,746	▲ 7.8	15,736	▲ 29.1	10,009	74.7	14,634	▲ 17.6
19 山梨	23,973	▲ 9.6	15,036	▲ 15.1	11,024	▲ 13.0	4,012	▲ 20.4	8,937	1.5
20 長野	111,056	41.6	80,432	37.3	33,956	24.1	46,476	49.0	30,624	54.1
21 岐阜	93,516	7.2	66,007	7.5	31,756	▲ 8.4	34,251	28.2	27,509	6.4
22 静岡	165,919	79.9	102,259	40.5	64,231	32.9	38,028	55.4	63,660	228.1
23 愛知	380,286	0.5	314,893	8.9	63,031	▲ 12.4	251,862	15.9	65,393	▲ 26.6
24 三重	57,618	4.4	32,389	▲ 13.4	20,645	▲ 6.5	11,745	▲ 23.4	25,229	41.7
25 滋賀	41,893	13.0	32,084	52.1	7,496	▲ 21.5	24,588	112.8	9,810	▲ 38.6
26 京都	107,548	66.7	61,150	37.6	15,512	▲ 8.8	45,638	66.2	46,398	131.2
27 大阪	692,896	▲ 22.7	489,711	▲ 20.6	85,200	▲ 35.3	404,511	▲ 16.7	203,185	▲ 27.1
28 兵庫	157,205	33.4	110,113	42.3	76,454	82.6	33,660	▲ 5.2	47,092	16.5
29 奈良	34,887	6.6	21,764	▲ 16.8	13,453	▲ 18.9	8,312	▲ 13.1	13,123	99.9
30 和歌山	31,222	▲ 17.4	16,627	▲ 12.3	9,962	▲ 21.3	6,665	5.7	14,595	▲ 22.6
31 鳥取	20,652	11.5	15,566	32.9	12,045	28.1	3,520	52.3	5,087	▲ 25.4
32 島根	31,929	18.2	23,442	16.6	14,234	5.2	9,208	40.2	8,487	23.0
33 岡山	59,720	▲ 12.4	44,069	1.9	9,420	▲ 8.2	34,649	5.1	15,651	▲ 37.3
34 広島	142,459	31.4	93,539	29.9	52,640	95.3	40,899	▲ 9.3	48,920	34.4
35 山口	61,333	16.9	41,474	21.0	10,681	▲ 52.6	30,793	161.6	19,859	9.3
36 徳島	23,669	▲ 5.0	15,795	▲ 10.4	11,028	▲ 10.7	4,767	▲ 9.8	7,875	8.3
37 香川	66,692	▲ 1.0	52,486	19.8	15,426	▲ 26.5	37,060	62.4	14,205	▲ 39.8
38 愛媛	51,860	▲ 11.5	39,689	▲ 9.3	24,342	2.2	15,347	▲ 22.9	12,172	▲ 18.1
39 高知	33,635	2.9	27,738	45.3	25,372	76.5	2,366	▲ 49.8	5,896	▲ 56.6
40 福岡	232,155	2.4	136,331	41.2	74,717	145.6	61,615	▲ 6.8	95,824	▲ 26.4
41 佐賀	38,554	▲ 24.4	23,947	▲ 39.7	13,686	▲ 32.0	10,261	▲ 47.6	14,608	29.3
42 長崎	48,699	15.2	36,246	15.1	21,383	▲ 10.6	14,863	96.3	12,453	15.6
43 熊本	40,020	▲ 13.7	28,401	▲ 5.8	19,629	11.9	8,772	▲ 30.4	11,619	▲ 28.3
44 大分	49,386	▲ 2.4	38,824	11.8	31,557	41.5	7,267	▲ 41.5	10,561	▲ 33.5
45 宮崎	37,374	33.9	23,289	28.4	11,631	45.2	11,659	15.1	14,084	44.0
46 鹿児島	51,116	5.3	34,645	▲ 14.0	20,756	▲ 29.2	13,889	26.2	16,472	100.2
47 沖縄	42,247	4.3	33,455	10.2	24,857	25.9	8,599	▲ 19.0	8,792	▲ 13.3

注) 受注高の少ない集計区分等の数値は、誤差が大きいので利用に当たっては注意してください。

I. 受注高

I-4. 資本金階層別・業種別受注高

令和2年 9月分

(単位: 百万円, %)

	合計		元請受注高				下請受注高			
	前年同月比	前年同月比	公共機関		民間等		前年同月比	前年同月比		
			前年同月比	前年同月比	前年同月比	前年同月比				
T 合計	7,552,016	0.2	5,233,484	0.6	1,918,064	14.2	3,315,419	▲ 6.0	2,318,533	▲ 0.4
1 個人	1,640	321.9	29	-	0	-	29	-	1,612	314.5
2 ~1千万円未満	383,328	56.7	197,364	184.1	20,571	38.4	176,793	223.8	185,964	6.1
3 1千万~3億円未満	3,836,379	1.9	2,411,625	2.9	1,203,281	6.4	1,208,344	▲ 0.3	1,424,754	0.2
4 3~20億円未満	701,121	▲ 4.9	462,638	▲ 6.4	138,366	21.3	324,271	▲ 14.7	238,483	▲ 1.9
5 20億円以上	2,629,548	▲ 5.6	2,161,828	▲ 5.9	555,845	32.7	1,605,983	▲ 14.5	467,720	▲ 4.2
3億円以下の法人	4,339,895	5.2	2,705,465	8.2	1,237,576	6.8	1,467,889	9.4	1,634,430	0.7
総合工事業	2,804,235	10.7	2,137,310	10.5	1,085,240	9.9	1,052,070	11.2	666,925	11.0
職別工事業	685,460	▲ 8.9	177,928	▲ 12.2	31,821	▲ 32.1	146,107	▲ 6.1	507,533	▲ 7.7
設備工事業	850,200	1.6	390,227	7.0	120,515	▲ 3.6	269,712	12.6	459,973	▲ 2.6
3億円超の法人	3,210,480	▲ 5.8	2,527,990	▲ 6.5	680,488	30.9	1,847,502	▲ 15.4	682,491	▲ 3.3
総合工事業	2,000,465	▲ 5.2	1,848,932	▲ 4.7	502,120	42.8	1,346,811	▲ 15.2	151,534	▲ 11.0
職別工事業	176,884	5.9	57,661	17.6	23,251	189.6	34,409	▲ 16.0	119,224	1.0
設備工事業	1,033,131	▲ 8.7	621,397	▲ 13.0	155,116	▲ 3.1	466,281	▲ 15.9	411,733	▲ 1.3

注) 受注高の少ない集計区分等の数値は、誤差が大きいので利用に当たっては注意してください。

II. 公共機関からの受注工事(1件500万円以上の工事)

II-1. 発注機関別請負契約額時系列表

	合 計		国の機関							
	前年比		国		独立行政法人		政府関連企業等		前年比	
			前年比		前年比		前年比			
H29年度	14,658,423	▲ 2.8	5,184,377	▲ 3.0	3,039,817	6.6	560,134	▲ 43.1	1,584,427	5.0
H30年度	14,169,574	▲ 3.3	4,945,540	▲ 4.6	2,658,500	▲ 12.5	644,111	15.0	1,642,929	3.7
R1年度	15,547,054	9.7	5,400,540	9.2	2,900,514	9.1	636,149	▲ 1.2	1,863,877	13.4
H31. 4~R1. 9	7,644,358	14.0	2,382,290	10.1	1,314,826	8.5	206,271	3.4	861,194	14.4
R2. 4~R2. 9	8,181,137	7.0	2,746,893	15.3	1,743,947	32.6	181,111	▲ 12.2	821,836	▲ 4.6
H29年	15,101,981	2.1	5,135,907	▲ 3.4	2,913,647	8.9	727,137	▲ 27.3	1,495,123	▲ 8.9
H30年	13,767,717	▲ 8.8	4,856,884	▲ 5.4	2,762,479	▲ 5.2	478,962	▲ 34.1	1,615,443	8.0
R1年	15,264,679	10.9	5,344,750	10.0	2,875,478	4.1	689,652	44.0	1,779,620	10.2
H31. 1~H31. 9	11,895,631	12.7	4,303,358	7.7	2,397,275	▲ 0.0	524,435	48.8	1,381,648	10.9
R2. 1~R2. 9	12,714,785	6.9	4,723,751	9.8	2,851,431	18.9	445,772	▲ 15.0	1,426,548	3.2
R1. 7- 9	4,323,438	13.8	1,242,017	18.5	732,167	19.3	108,059	▲ 8.6	401,791	27.2
R1. 10-12	3,369,048	4.8	1,041,392	21.0	478,203	31.2	165,217	30.7	397,972	7.7
R2. 1- 3	4,533,648	6.6	1,976,858	2.9	1,107,484	2.3	264,661	▲ 16.8	604,712	16.2
R2. 4- 6	3,450,947	3.9	1,149,021	0.8	678,822	16.5	80,313	▲ 18.2	389,886	▲ 15.1
R2. 7- 9	4,730,190	9.4	1,597,872	28.7	1,065,125	45.5	100,798	▲ 6.7	431,950	7.5
平成30年 4月	824,714	2.9	494,835	20.4	288,689	22.7	32,338	▲ 1.2	173,808	21.6
5月	851,321	▲ 8.8	295,760	▲ 17.0	169,953	▲ 22.4	27,997	52.5	97,811	▲ 17.8
6月	1,228,497	▲ 16.8	325,642	▲ 14.1	139,270	▲ 35.1	20,988	▲ 55.1	165,384	40.7
7月	1,135,570	▲ 12.0	264,544	▲ 34.6	156,412	▲ 35.5	43,345	▲ 22.5	64,787	▲ 39.0
8月	1,234,892	▲ 2.9	417,845	9.2	247,467	11.5	41,519	▲ 2.8	128,859	9.3
9月	1,430,010	▲ 4.5	365,413	▲ 15.0	209,803	▲ 9.5	33,313	▲ 12.0	122,297	▲ 23.8
10月	1,257,148	▲ 1.1	294,807	▲ 18.1	146,124	▲ 28.5	40,261	▲ 31.8	108,422	12.4
11月	972,958	▲ 3.1	280,502	▲ 2.8	109,554	▲ 28.5	54,574	▲ 0.7	116,374	44.7
12月	983,191	▲ 22.2	285,124	▲ 16.1	108,778	▲ 16.7	31,613	▲ 46.3	144,733	▲ 3.9
平成31年 1月	1,011,068	35.1	455,115	29.6	206,138	▲ 20.0	109,775	358.6	139,202	99.7
2月	984,495	▲ 9.2	390,136	▲ 29.6	222,532	▲ 33.6	65,445	146.2	102,159	▲ 47.0
3月	2,255,710	11.8	1,075,816	16.1	653,778	10.1	142,945	39.5	279,093	21.1
平成31年 4月	899,225	9.0	413,519	▲ 16.4	221,914	▲ 23.1	31,428	▲ 2.8	160,177	▲ 7.8
令和元年 5月	921,114	8.2	297,556	0.6	129,210	▲ 24.0	17,155	▲ 38.7	151,191	54.6
6月	1,500,581	22.1	429,199	31.8	231,536	66.2	49,628	136.5	148,034	▲ 10.5
7月	1,504,042	32.4	385,927	45.9	239,725	53.3	31,124	▲ 28.2	115,078	77.6
8月	1,201,697	▲ 2.7	371,169	▲ 11.2	231,435	▲ 6.5	22,064	▲ 46.9	117,669	▲ 8.7
9月	1,617,699	13.1	484,921	32.7	261,007	24.4	54,871	64.7	169,043	38.2
10月	1,276,589	1.5	353,779	20.0	172,866	18.3	46,893	16.5	134,021	23.6
11月	1,034,552	6.3	338,205	20.6	147,302	34.5	49,658	▲ 9.0	141,245	21.4
12月	1,057,908	7.6	349,408	22.5	158,036	45.3	68,666	117.2	122,706	▲ 15.2
令和2年 1月	852,077	▲ 15.7	346,652	▲ 23.8	178,121	▲ 13.6	55,986	▲ 49.0	112,545	▲ 19.2
2月	1,147,515	16.6	490,572	25.7	241,412	8.5	59,533	▲ 9.0	189,627	85.6
3月	2,534,056	12.3	1,139,634	5.9	687,952	5.2	149,142	4.3	302,540	8.4
令和2年 4月	957,391	6.5	385,604	▲ 6.8	211,460	▲ 4.7	29,044	▲ 7.6	145,100	▲ 9.4
5月	944,740	2.6	257,001	▲ 13.6	151,714	17.4	24,431	42.4	80,856	▲ 46.5
6月	1,548,817	3.2	506,416	18.0	315,648	36.3	26,838	▲ 45.9	163,930	10.7
7月	1,710,202	13.7	583,051	51.1	416,032	73.5	37,351	20.0	129,668	12.7
8月	1,219,120	1.4	377,612	1.7	213,321	▲ 7.8	34,854	58.0	129,437	10.0
9月	1,800,868	11.3	637,210	31.4	435,772	67.0	28,592	▲ 47.9	172,845	2.2
10月										
11月										
12月										
令和3年 1月										
2月										
3月										

注) 平成15年度から平成20年度までは「国の機関」のうちの国以外の機関における分類変更に伴い、各機関の前年同月比が計算できないため、「独立行政法人」及び「政府関連企業等」の合計値を「(再掲)国以外の機関」として計上し、再掲していたが、各機関のデータが蓄積されたので、平成21年4月より再掲を行わないこととした。

(単位：百万円、%)

地方の機関											
	都道府県		市区町村		地方公営企業		その他				
	前年比		前年比		前年比		前年比				
9,474,046	▲ 2.6	3,591,956	▲ 7.8	4,328,402	0.2	1,094,764	▲ 3.7	458,924	22.0	H29年度	
9,224,034	▲ 2.6	3,648,423	1.6	4,217,196	▲ 2.6	967,070	▲ 11.7	391,345	▲ 14.7	H30年度	
10,146,514	10.0	4,039,602	10.7	4,566,065	8.3	1,171,770	21.2	369,077	▲ 5.7	R1年度	
5,262,068	15.9	1,901,462	18.6	2,640,662	18.3	525,647	8.0	194,296	▲ 10.8	H31. 4~R1. 9	
5,434,245	3.3	2,037,072	7.1	2,634,559	▲ 0.2	486,605	▲ 7.4	276,009	42.1	R2. 4~R2. 9	
9,966,074	5.1	3,957,234	8.1	4,483,727	5.3	1,063,791	▲ 4.0	461,322	2.6	H29年	
8,910,832	▲ 10.6	3,541,354	▲ 10.5	4,004,605	▲ 10.7	997,890	▲ 6.2	366,984	▲ 20.4	H30年	
9,919,930	11.3	3,929,715	11.0	4,591,950	14.7	1,028,094	3.0	370,170	0.9	R1年	
7,592,273	15.8	2,960,336	15.8	3,575,926	21.0	774,146	1.1	281,865	0.3	H31. 1~H31. 9	
7,991,035	5.3	3,205,833	8.3	3,543,937	▲ 0.9	878,780	13.5	362,484	28.6	R2. 1~R2. 9	
3,081,421	11.9	1,225,595	13.9	1,511,037	21.0	237,241	▲ 21.3	107,548	▲ 14.5	R1. 7- 9	
2,327,656	▲ 1.1	969,379	▲ 1.7	1,016,024	▲ 3.2	253,948	9.5	88,306	2.7	R1.10-12	
2,556,790	9.7	1,168,761	10.4	909,378	▲ 2.8	392,175	57.8	86,475	▲ 1.2	R2. 1- 3	
2,301,927	5.6	697,347	3.2	1,266,656	12.1	220,734	▲ 23.5	117,190	35.1	R2. 4- 6	
3,132,318	1.7	1,339,725	9.3	1,367,902	▲ 9.5	265,871	12.1	158,819	47.7	R2. 7- 9	
329,878	▲ 15.4	120,374	▲ 9.9	133,349	▲ 22.8	63,307	24.0	12,848	▲ 60.6	平成30年 4月	
555,560	▲ 3.7	158,902	▲ 16.5	311,180	19.8	52,479	▲ 44.2	32,999	0.7	5月	
902,854	▲ 17.8	248,363	▲ 15.3	539,096	▲ 15.9	69,279	9.2	46,116	▲ 54.1	6月	
871,027	▲ 1.6	315,603	25.1	415,700	▲ 11.7	102,159	7.8	37,564	▲ 44.5	7月	
817,046	▲ 8.1	323,398	4.3	380,509	▲ 22.8	74,701	6.9	38,438	132.5	8月	
1,064,597	▲ 0.3	437,218	▲ 2.8	452,913	▲ 4.8	124,642	25.8	49,824	13.7	9月	
962,341	5.6	441,854	17.2	408,303	6.1	85,029	▲ 33.4	27,155	27.5	10月	
692,456	▲ 3.2	214,178	▲ 13.1	340,021	12.5	95,702	▲ 14.2	42,555	▲ 22.5	11月	
698,068	▲ 24.4	329,658	▲ 14.9	300,860	▲ 25.9	51,272	▲ 50.7	16,277	▲ 36.2	12月	
555,952	40.0	266,506	63.4	207,494	15.7	46,051	3.9	35,901	243.9	平成31年 1月	
594,359	12.2	212,671	▲ 2.2	271,281	44.0	86,197	▲ 2.5	24,210	▲ 31.2	2月	
1,179,894	8.2	579,696	1.5	456,489	28.6	116,251	▲ 20.7	27,458	56.2	3月	
485,706	47.2	152,306	26.5	173,852	30.4	118,829	87.7	40,719	216.9	平成31年 4月	
623,559	12.2	190,862	20.1	333,381	7.1	72,092	37.4	27,223	▲ 17.5	令和元年 5月	
1,071,382	18.7	332,699	34.0	622,392	15.5	97,485	40.7	18,806	▲ 59.2	6月	
1,118,115	28.4	381,236	20.8	602,236	44.9	95,125	▲ 6.9	39,518	5.2	7月	
830,529	1.7	331,524	2.5	406,319	6.8	63,495	▲ 15.0	29,191	▲ 24.1	8月	
1,132,778	6.4	512,835	17.3	502,482	10.9	78,621	▲ 36.9	38,840	▲ 22.0	9月	
922,810	▲ 4.1	422,627	▲ 4.4	397,163	▲ 2.7	85,560	0.6	17,460	▲ 35.7	10月	
696,347	0.6	264,173	23.3	302,975	▲ 10.9	95,124	▲ 0.6	34,075	▲ 19.9	11月	
708,500	1.5	282,578	▲ 14.3	315,886	5.0	73,264	42.9	36,771	125.9	12月	
505,425	▲ 9.1	229,793	▲ 13.8	160,916	▲ 22.4	79,978	73.7	34,738	▲ 3.2	令和2年 1月	
656,943	10.5	244,562	15.0	228,098	▲ 15.9	165,505	92.0	18,779	▲ 22.4	2月	
1,394,422	18.2	694,406	19.8	520,365	14.0	146,692	26.2	32,959	20.0	3月	
571,787	17.7	206,614	35.7	287,921	65.6	56,946	▲ 52.1	20,305	▲ 50.1	令和2年 4月	
687,739	10.3	200,521	5.1	387,071	16.1	57,704	▲ 20.0	42,443	55.9	5月	
1,042,401	▲ 2.7	290,211	▲ 12.8	591,664	▲ 4.9	106,084	8.8	54,443	189.5	6月	
1,127,151	0.8	519,694	36.3	479,391	▲ 20.4	84,422	▲ 11.3	43,643	10.4	7月	
841,508	1.3	300,499	▲ 9.4	378,158	▲ 6.9	91,340	43.9	71,512	145.0	8月	
1,163,659	2.7	519,532	1.3	510,354	1.6	90,109	14.6	43,664	12.4	9月	
										10月	
										11月	
										12月	
										令和3年 1月	
										2月	
										3月	

II. 公共機関からの受注工事(1件500万円以上の工事)

II-2. 1)発注機関別・目的別工事分類別請負契約額 令和2年9月分

(単位：百万円，%)

	合 計		国の機関				地方の機関				
		前年 同月比		国	独立 行政法人	政府関連 企業等		都道府県	市区町村	地方 公営企業	その他
T 合計	1,800,868	11.3	637,210	435,772	28,592	172,845	1,163,659	519,532	510,354	90,109	43,664
1 治山・治水	329,126	65.3	132,461	131,115	307	1,039	196,665	175,885	18,437	2,046	297
2 農林水産	97,592	▲ 25.7	6,895	5,747	66	1,082	90,697	66,885	21,026		2,786
3 道路	536,137	14.5	297,734	164,568	204	132,963	238,403	143,463	89,127	3,677	2,135
4 港湾・空港	76,144	6.0	28,416	27,768		648	47,728	31,156	14,970	858	744
5 下水道	109,613	12.4	12,468		318	12,149	97,145	18,346	61,526	16,382	892
6 公園	39,848	30.6	8,065	3,037	19	5,009	31,782	8,662	22,559	385	177
7 教育・病院	210,885	▲ 9.4	21,667	2,504	8,148	11,016	189,218	18,614	160,523	8,692	1,390
8 住宅・宿舍	23,894	▲ 55.5	8,282	4,600	3,409	273	15,612	4,639	8,532	443	1,997
9 庁舎	111,747	18.5	50,072	49,432	7	633	61,675	21,180	38,702	111	1,683
10 再開発	153	2.8	153		153		0				
11 土地造成	4,691	▲ 42.2	2,629	185	2,444		2,062	582	765	703	12
12 鉄道・軌道	24,624	▲ 10.3	10,347		8,403	1,944	14,276	4,664		9,505	108
13 郵便	759	50.4	759			759	0				
14 電気・ガス	3,218	24.8	0				3,218			3,218	
15 上・工業水道	79,297	▲ 37.3	648		648		78,648	8,446	28,574	39,712	1,916
16 廃棄物処理	39,793	52.7	749			749	39,043	252	10,977	230	27,584
17 その他	113,348	141.3	55,863	46,817	4,466	4,581	57,485	16,760	34,635	4,148	1,942
災害復旧（再掲）	71,219	2.1	31,674	28,136	757	2,781	39,544	27,349	10,494	699	1,003
維持補修（再掲）	271,604	1.8	85,449	54,032	2,849	28,568	186,155	84,172	75,240	18,355	8,388

II. 公共機関からの受注工事(1件500万円以上の工事)

II-2. 2)発注機関別・目的別工事分類別請負契約額(寄与度)

令和2年 9月分

	合 計	国の機関			地方の機関					
		国	独立 行政法人	政府関連 企業等	都道府県	市区町村	地方 公営企業	その他		
T 合計	11.3	9.4	10.8	▲ 1.6	0.2	1.9	0.4	0.5	0.7	0.3
1 治山・治水	8.0	4.5	4.8	▲ 0.1	▲ 0.1	3.5	2.9	0.5	0.1	0.0
2 農林水産	▲ 2.1	▲ 1.3	▲ 1.4	▲ 0.0	0.1	▲ 0.8	▲ 1.0	0.3		▲ 0.1
3 道路	4.2	5.3	3.5	0.0	1.8	▲ 1.1	▲ 1.2	0.4	0.1	▲ 0.3
4 港湾・空港	0.3	▲ 0.4	▲ 0.3		▲ 0.1	0.7	0.3	0.5	▲ 0.0	▲ 0.1
5 下水道	0.7	0.1		0.0	0.0	0.7	0.2	1.2	▲ 0.4	▲ 0.4
6 公園	0.6	0.3	0.1	▲ 0.0	0.2	0.3	▲ 0.0	0.3	▲ 0.0	▲ 0.0
7 教育・病院	▲ 1.4	▲ 1.7	▲ 0.0	▲ 0.8	▲ 0.8	0.3	▲ 1.5	1.8	0.1	▲ 0.1
8 住宅・宿舍	▲ 1.8	▲ 0.1	0.2	▲ 0.2	▲ 0.0	▲ 1.8	▲ 0.6	▲ 0.8	0.0	▲ 0.3
9 庁舎	1.1	1.0	2.2	▲ 0.0	▲ 1.1	0.0	0.5	▲ 0.6	▲ 0.0	0.1
10 再開発	0.0	0.0		0.0		▲ 0.0		▲ 0.0		▲ 0.0
11 土地造成	▲ 0.2	0.1	0.0	0.1		▲ 0.3	▲ 0.0	▲ 0.3	0.0	0.0
12 鉄道・軌道	▲ 0.2	▲ 0.8		▲ 0.8	0.0	0.6	0.3		0.3	0.0
13 郵便	0.0	0.0			0.0					
14 電気・ガス	0.0					0.0			0.0	
15 上・工業水道	▲ 2.9	0.0		0.0		▲ 2.9	▲ 0.3	▲ 2.8	0.2	▲ 0.0
16 廃棄物処理	0.8	▲ 0.0			▲ 0.0	0.9	0.0	▲ 0.6	0.0	1.5
17 その他	4.1	2.3	1.8	0.3	0.2	1.8	0.8	0.7	0.2	0.1
災害復旧(再掲)	0.1	0.5	0.5	0.0	▲ 0.1	▲ 0.4	▲ 0.2	▲ 0.3	0.0	0.1
維持補修(再掲)	0.3	0.5	1.8	▲ 0.1	▲ 1.1	▲ 0.2	▲ 0.2	▲ 0.3	0.6	▲ 0.3

Ⅱ.公共機関からの受注工事(1件500万以上の工事)

Ⅱ-3.工事種類別請負契約額

令和2年 9月分

(単位:百万円、%)

	請負契約額		
		前年同月比	寄与度
合計	1,800,868	11.3	11.3
建築・建築設備合計	403,966	▲ 4.0	▲ 1.1
1. 住宅・同設備工事	25,139	▲ 47.9	▲ 1.4
2. 非住宅・同設備工事	378,827	1.6	0.4
土木工事計	1,245,644	16.4	10.9
3. 橋梁・高架構造物工事	180,423	▲ 6.8	▲ 0.8
4. トンネル工事	78,507	65.0	1.9
5. ダム・えん堤工事	44,919	▲ 21.4	▲ 0.8
6. 管渠工事	91,218	▲ 30.1	▲ 2.4
7. 電線路工事	16,060	▲ 20.1	▲ 0.3
8. 舗装工事	109,564	62.3	2.6
9. しゅんせつ・埋立工事	32,495	61.8	0.8
10. 土工事(9.を除く)	119,640	▲ 5.9	▲ 0.5
11. その他の土木工事	572,817	40.9	10.3
12. 機械装置等工事	151,259	19.5	1.5

II. 公共機関からの受注工事(1件500万円以上の工事)

II-4. 発注機関別・施工都道府県別請負契約額

令和2年 9月分

(単位:百万円,%)

	合計		国の機関				地方の機関				
		前年 同月比	国	独立 行政法人	政府関連 企業等	都道府県	市区町村	地方 公営企業	その他		
T.全国計	1,800,868	11.3	637,210	435,772	28,592	172,845	1,163,659	519,532	510,354	90,109	43,664
1.北海道	142,806	51.9	74,709	67,529	1,813	5,366	68,097	41,069	23,752	2,620	655
2.青森	34,628	13.0	5,094	2,666	209	2,219	29,534	17,738	11,111	431	254
3.岩手	37,998	62.4	15,679	13,890	1,410	379	22,320	10,561	9,156	2,548	54
4.宮城	39,649	▲ 8.6	10,574	7,339	617	2,618	29,075	12,173	15,040	1,756	106
5.秋田	25,427	18.6	11,339	5,757	235	5,347	14,088	8,163	5,555	158	212
6.山形	24,087	▲ 0.5	7,438	5,987		1,451	16,648	12,287	3,600	123	638
7.福島	64,784	31.6	28,748	24,284	895	3,569	36,036	13,680	20,914	1,252	189
8.茨城	37,328	1.1	9,291	7,217	1,801	272	28,037	8,672	14,661	3,847	857
9.栃木	19,480	▲ 7.5	576	444	110	22	18,904	7,797	10,504	572	31
10.群馬	32,995	33.0	5,743	4,370	52	1,322	27,252	15,191	10,520	1,374	167
11.埼玉	56,792	33.1	9,676	7,410	1,103	1,162	47,116	13,139	25,622	7,057	1,298
12.千葉	69,464	29.5	16,184	2,576	720	12,888	53,280	16,626	22,326	7,287	7,041
13.東京	86,124	▲ 42.4	37,069	29,873	2,149	5,047	49,055	25,358	9,950	12,049	1,697
14.神奈川	85,867	19.0	46,006	16,088	1,895	28,023	39,861	4,997	29,960	4,223	680
15.新潟	32,647	▲ 25.7	9,592	7,704	8	1,879	23,055	9,748	12,671	88	548
16.富山	24,120	143.1	5,176	3,491	127	1,558	18,944	8,938	9,091	155	760
17.石川	10,448	▲ 68.3	2,510	1,442	557	511	7,937	3,567	3,720	602	49
18.福井	21,182	▲ 17.5	6,393	703	5,690		14,789	4,495	9,035	1,078	182
19.山梨	22,428	59.3	12,473	2,939	915	8,619	9,955	7,186	2,740	29	
20.長野	33,741	33.4	5,621	4,441	59	1,121	28,120	14,811	8,591	3,799	919
21.岐阜	37,668	63.0	22,697	13,974	1,641	7,082	14,971	6,666	6,936	1,275	94
22.静岡	85,283	87.6	22,136	11,382		10,754	63,147	28,984	33,784	238	141
23.愛知	85,246	3.8	21,882	13,323	2,036	6,522	63,364	26,201	18,464	5,415	13,284
24.三重	43,318	53.8	22,381	12,166	367	9,848	20,937	12,001	6,725	2,076	135
25.滋賀	12,458	9.9	8,117	3,110		5,007	4,341	3,170	819	208	143
26.京都	39,368	130.6	11,728	2,156	73	9,499	27,640	5,480	19,432	2,717	12
27.大阪	39,518	▲ 59.0	16,516	2,154	232	14,130	23,002	1,654	12,925	6,601	1,822
28.兵庫	66,960	28.2	7,522	6,665		857	59,439	29,939	27,005	2,233	262
29.奈良	16,103	▲ 20.1	3,133	2,152	8	973	12,970	3,717	8,893	228	132
30.和歌山	23,192	29.7	4,561	1,346	1,409	1,806	18,631	5,985	6,339		6,306
31.鳥取	16,506	23.6	6,182	6,153	29		10,324	4,744	4,957	541	82
32.島根	20,640	34.2	11,977	11,492	13	472	8,664	4,506	3,141	1,017	
33.岡山	29,150	129.1	3,562	1,270		2,292	25,588	17,037	7,143	287	1,122
34.広島	27,893	23.7	7,726	5,116		2,610	20,167	4,907	11,011	3,244	1,005
35.山口	12,284	▲ 55.9	5,020	3,452		1,568	7,264	6,063	1,013	160	28
36.徳島	16,213	▲ 2.9	11,159	8,198		2,962	5,053	2,522	2,421	111	
37.香川	18,080	5.4	786	331	172	284	17,295	5,782	6,661	4,852	
38.愛媛	30,057	13.8	10,774	4,758	1,017	5,000	19,282	11,538	6,927	817	
39.高知	31,431	51.7	20,315	19,756	59	500	11,116	5,080	5,195	757	84
40.福岡	81,063	147.9	50,097	47,350	55	2,691	30,967	8,556	17,883	2,750	1,778
41.佐賀	15,204	▲ 54.8	6,315	5,852	204	259	8,888	3,761	4,615	322	191
42.長崎	24,400	▲ 3.4	4,597	2,018	852	1,727	19,804	10,515	9,270	18	
43.熊本	23,213	▲ 22.3	12,191	12,036		155	11,022	3,430	7,162	11	419
44.大分	31,068	20.1	1,212	1,193		19	29,856	24,027	4,696	1,122	11
45.宮崎	13,975	50.5	4,575	3,887	60	628	9,399	6,728	2,634	20	18
46.鹿児島	20,831	▲ 35.0	4,620	3,251		1,368	16,211	9,779	5,369	1,001	62
47.沖縄	37,750	60.5	15,537	15,080		457	22,214	10,563	10,413	1,042	196

注) 受注高の少ない集計区分等の数値は、誤差が大きいため利用に当たっては注意してください。

II-5. 発注機関別・施工地域別請負契約額

令和2年 9月分

(単位:百万円,%)

	合計		国の機関				地方の機関				
		前年 同月比	国	独立 行政法人	政府関連 企業等	都道府県	市区町村	地方 公営企業	その他		
T.全国計	1,800,868	11.3	637,210	435,772	28,592	172,845	1,163,659	519,532	510,354	90,109	43,664
1.北海道	142,806	51.9	74,709	67,529	1,813	5,366	68,097	41,069	23,752	2,620	655
2.東北	226,573	17.8	78,872	59,923	3,365	15,584	147,701	74,603	65,376	6,268	1,453
3.関東	444,219	1.0	142,639	75,358	8,805	58,476	301,580	113,778	134,874	40,238	12,690
4.北陸	88,396	▲ 21.4	23,671	13,340	6,383	3,949	64,725	26,748	34,517	1,922	1,538
5.中部	251,515	40.6	89,096	50,845	4,044	34,206	162,419	73,851	65,909	9,004	13,655
6.近畿	197,600	▲ 8.1	51,578	17,583	1,723	32,272	146,023	49,945	75,414	11,986	8,677
7.中国	106,473	15.9	34,467	27,483	42	6,942	72,006	37,257	27,266	5,248	2,236
8.四国	95,781	18.3	43,035	33,042	1,247	8,745	52,747	24,922	21,204	6,536	84
9.九州・沖縄	247,505	16.7	99,143	90,668	1,171	7,305	148,361	77,359	62,041	6,286	2,675

注) 地域別区分

- |     |   |       |  |
|-----|---|-------|--|
| 東 北 | : 青森県, 岩手県, 宮城県, 秋田県, 山形県, 福島県                    | 近 畿   | : 滋賀県, 京都府, 大阪府, 兵庫県, 奈良県, 和歌山県              |
| 関 東 | : 茨城県, 栃木県, 群馬県, 埼玉県, 千葉県, 東京都, 神奈川県,<br>山梨県, 長野県 | 中 国   | : 鳥取県, 島根県, 岡山県, 広島県, 山口県                    |
| 北 陸 | : 新潟県, 富山県, 石川県, 福井県                              | 四 国   | : 徳島県, 香川県, 愛媛県, 高知県                         |
| 中 部 | : 岐阜県, 静岡県, 愛知県, 三重県                              | 九州・沖縄 | : 福岡県, 佐賀県, 長崎県, 熊本県, 大分県, 宮崎県,<br>鹿児島県, 沖縄県 |

Ⅲ. 民間等からの受注工事

Ⅲ-1. 発注者別請負契約額時系列表

1) 建築工事・建築設備工事（1件5億円以上の工事）

（単位：百万円、％）

	合計		農林漁業		鉱業、採石業、砂利採取業		製造業		電気・ガス・熱供給		運輸業、郵便業		情報通信業		卸売業、小売業		金融業、保険業		不動産業		サービス業		その他	
	前年比	前年比	前年比	前年比	建設業	前年比	前年比	前年比	水道業	前年比	前年比	前年比	前年比	前年比	前年比	前年比	前年比	前年比	前年比	前年比	前年比	前年比	前年比	
H29年度	9,791,138	▲ 4.1	39,102	▲ 28.1	150,504	85.1	1,784,755	32.8	405,071	102.7	709,984	41.2	158,327	34.7	663,927	5.7	369,120	160.1	3,378,066	▲ 10.3	1,911,140	▲ 20.4	221,141	35.7
H30年度	11,405,038	16.5	52,318	33.8	145,172	▲ 3.5	2,016,407	13.0	177,855	▲ 56.1	705,378	▲ 0.6	217,143	37.1	514,439	▲ 22.5	295,443	▲ 20.0	3,699,012	9.5	3,329,720	74.2	252,151	14.0
R1年度	9,620,334	▲ 15.6	38,979	▲ 25.5	341,038	134.9	1,864,821	▲ 7.5	246,619	38.7	674,522	▲ 4.4	244,203	12.5	359,593	▲ 30.1	206,783	▲ 30.0	3,605,056	▲ 2.5	1,906,745	▲ 42.7	131,975	▲ 47.7
H31. 4～R1. 9	3,961,633	▲ 11.9	25,712	3.3	79,811	63.4	973,969	▲ 0.2	103,067	75.5	220,219	▲ 19.1	102,249	▲ 2.9	162,911	▲ 29.5	86,021	▲ 39.4	1,421,825	▲ 15.2	727,057	▲ 12.7	58,791	▲ 54.9
R2. 4～R2. 9	3,602,832	▲ 9.1	20,927	▲ 18.6	165,796	107.7	636,654	▲ 34.6	137,437	33.3	180,006	▲ 18.3	69,991	▲ 31.5	154,001	▲ 5.5	65,288	▲ 24.1	1,412,222	▲ 0.7	669,773	▲ 7.9	90,737	54.3
H29年	9,637,521	3.8	38,015	▲ 18.5	133,481	70.6	1,643,822	35.1	297,978	13.6	691,221	52.4	111,698	▲ 18.1	588,106	▲ 6.2	372,159	80.3	3,565,797	▲ 1.7	2,009,547	▲ 19.1	185,696	29.9
H30年	9,558,906	▲ 0.8	59,780	57.3	147,260	10.3	1,941,875	18.1	222,014	▲ 25.5	589,867	▲ 14.7	204,732	83.3	501,813	▲ 14.7	234,994	▲ 36.9	3,390,849	▲ 4.9	2,039,789	1.5	225,933	21.7
R1年	11,063,224	15.7	36,568	▲ 38.8	253,165	71.9	2,055,518	5.9	252,562	13.8	701,666	19.0	282,142	37.8	421,367	▲ 16.0	241,268	2.7	3,561,303	5.0	3,079,435	51.0	178,231	▲ 21.1
H31. 1～R1. 9	8,637,280	17.9	33,407	▲ 16.6	111,229	35.0	1,601,858	4.8	193,698	0.1	525,074	13.8	187,317	5.3	339,860	▲ 14.0	210,053	2.2	2,686,615	2.0	2,589,131	84.2	159,038	▲ 22.2
R2. 1～R2. 9	6,835,589	▲ 20.9	31,033	▲ 7.1	285,088	156.3	1,073,847	▲ 33.0	222,125	14.7	457,718	▲ 12.8	117,119	▲ 37.5	269,176	▲ 20.8	154,833	▲ 26.3	2,720,765	1.3	1,359,156	▲ 47.5	144,729	▲ 9.0
R1. 7～9	2,230,197	▲ 5.4	16,742	14.4	39,999	129.3	453,486	▲ 10.0	72,774	275.2	106,100	▲ 42.4	56,156	81.2	90,722	▲ 17.3	53,461	▲ 35.8	955,989	6.9	352,604	▲ 20.4	32,166	▲ 44.7
R1. 10～12	2,425,944	8.7	3,160	▲ 84.0	141,936	118.7	453,660	9.9	58,864	106.6	176,591	37.5	94,826	254.1	81,507	▲ 23.4	31,216	5.8	874,688	15.4	490,304	▲ 22.7	19,192	▲ 11.2
R2. 1～3	3,232,757	▲ 30.9	10,106	31.3	119,292	279.7	437,193	▲ 30.4	84,688	▲ 6.6	277,712	▲ 8.9	47,128	▲ 44.6	115,175	▲ 34.9	89,546	▲ 27.8	1,308,543	3.5	689,383	▲ 63.0	53,992	▲ 46.1
R2. 4～6	1,543,905	▲ 10.8	14,362	60.1	35,779	▲ 10.1	250,165	▲ 51.9	81,517	169.1	106,959	▲ 6.3	25,818	▲ 44.0	75,798	5.0	20,052	▲ 38.4	531,890	14.2	356,962	▲ 4.7	44,601	67.5
R2. 7～9	2,058,927	▲ 7.7	6,564	▲ 60.8	130,016	225.0	386,489	▲ 14.8	55,920	▲ 23.2	73,047	▲ 31.2	44,173	▲ 21.3	78,203	▲ 13.8	45,236	▲ 15.4	880,332	▲ 7.9	312,810	▲ 11.3	46,136	43.4
平成31年 4月	490,777	▲ 23.3	1,632	▲ 32.5	33,510	84.5	100,320	▲ 8.2	18,642	38.9	51,348	83.7	11,880	▲ 68.3	30,871	9.1	25,411	59.3	85,209	▲ 57.1	128,371	▲ 26.9	3,584	▲ 72.1
令和元年 5月	488,865	▲ 24.3	3,905	▲ 50.1	3,017	▲ 53.2	124,339	▲ 22.0	5,610	▲ 12.1	12,772	▲ 24.7	29,529	40.6	17,085	▲ 40.8	2,542	▲ 66.8	126,505	▲ 49.4	146,038	17.6	17,523	0.1
6月	751,793	▲ 11.9	3,434	-	3,285	▲ 51.7	295,823	45.7	6,042	▲ 69.1	49,999	16.0	4,685	▲ 70.3	24,233	▲ 62.3	4,607	▲ 86.9	254,122	▲ 23.8	100,044	10.6	5,518	▲ 86.8
7月	762,201	3.3	15,023	31.8	9,276	45.4	211,626	15.1	6,602	7.0	54,229	37.4	36,542	267.8	21,866	▲ 52.5	29,057	▲ 51.5	291,951	11.3	70,797	▲ 18.1	15,232	▲ 40.7
8月	475,223	▲ 20.3	632	-	19,439	-	79,531	▲ 44.5	16,868	171.2	13,826	▲ 57.5	0	▲ 100.0	41,285	115.2	2,838	▲ 62.8	205,187	▲ 2.5	93,134	▲ 38.0	2,483	▲ 85.2
9月	992,774	▲ 3.2	1,087	▲ 66.5	11,284	2.0	162,329	▲ 8.2	49,304	603.9	38,045	▲ 66.0	19,614	74.6	27,571	▲ 38.0	21,566	37.4	458,852	8.9	188,673	▲ 8.6	14,451	▲ 7.8
10月	673,944	9.8	2,284	▲ 66.9	3,273	▲ 87.1	127,359	1.5	7,853	4.9	54,164	▲ 17.3	58,212	590.7	19,302	▲ 36.5	1,916	▲ 84.3	179,376	▲ 6.7	211,181	59.7	9,024	15.0
11月	635,023	▲ 7.8	876	▲ 89.8	52,667	572.1	120,892	▲ 0.7	24,426	166.5	34,456	▲ 18.3	6,356	▲ 35.5	13,869	▲ 67.9	7,395	▲ 8.5	235,000	▲ 21.2	137,766	5.4	1,321	▲ 85.8
12月	1,116,977	20.4	0	▲ 100.0	85,996	170.9	205,409	24.1	26,585	124.6	87,971	324.3	30,258	256.4	48,336	47.5	21,905	137.2	460,312	72.1	141,357	▲ 61.9	8,848	98.3
令和2年 1月	537,342	▲ 24.0	1,485	▲ 34.4	7,388	▲ 46.2	62,323	▲ 66.8	27,046	122.6	21,610	▲ 71.6	6,373	▲ 65.1	16,139	▲ 7.8	21,835	▲ 21.1	228,881	28.0	138,301	▲ 15.3	5,961	▲ 40.9
2月	637,214	▲ 17.5	0	▲ 100.0	11,150	12.3	84,228	▲ 10.5	26,228	▲ 48.8	59,684	▲ 28.7	29,509	164.9	33,123	69.1	1,055	▲ 95.6	253,660	37.7	129,371	▲ 53.1	9,206	▲ 43.0
3月	2,058,201	▲ 35.6	8,621	194.0	100,754	1,198.0	290,642	▲ 16.1	31,414	15.4	196,418	35.3	11,246	▲ 79.8	65,912	▲ 52.9	66,656	▲ 7.9	826,002	▲ 8.4	421,711	▲ 70.4	38,825	▲ 47.5
令和2年 4月	479,185	▲ 2.4	4,096	151.1	1,422	▲ 95.8	59,250	▲ 40.9	27,625	48.2	10,069	▲ 80.4	8,828	▲ 25.7	31,380	1.6	7,117	▲ 72.0	205,415	141.1	115,300	▲ 10.2	8,681	142.2
5月	478,867	▲ 2.0	1,406	▲ 64.0	14,800	390.5	108,709	▲ 12.6	2,114	▲ 62.3	33,075	159.0	1,371	▲ 95.4	20,865	22.1	4,905	92.9	137,820	8.9	150,607	3.1	3,194	▲ 81.8
6月	585,853	▲ 22.1	8,860	158.0	19,557	495.4	82,205	▲ 72.2	51,778	757.0	63,814	27.6	15,620	233.4	23,552	▲ 2.8	8,030	74.3	188,655	▲ 25.8	91,056	▲ 9.0	32,726	493.1
7月	567,655	▲ 25.5	0	▲ 100.0	51,193	451.9	143,780	▲ 32.1	11,848	79.5	12,437	▲ 77.1	5,416	▲ 85.2	27,490	25.7	6,202	▲ 78.7	188,504	▲ 35.4	111,202	57.1	9,582	▲ 37.1
8月	623,337	31.2	4,443	603.1	24,029	23.6	69,037	▲ 13.2	34,990	107.4	21,302	54.1	7,330	-	17,726	▲ 57.1	13,103	361.6	348,218	69.7	71,386	▲ 23.4	11,773	374.1
9月	867,935	▲ 12.6	2,121	95.1	54,794	385.6	173,672	7.0	9,082	▲ 81.6	39,308	3.3	31,427	60.2	32,987	19.6	25,931	20.2	343,610	▲ 25.1	130,222	▲ 31.0	24,780	71.5
10月																								
11月																								
12月																								
令和3年 1月																								
2月																								
3月																								



Ⅲ. 民間等からの受注工事

Ⅲ-1. 発注者別請負契約額時系列表

2) 土木工事及び機械装置等工事（1件500万円以上の工事）

（単位：百万円、％）

	合計		農林漁業		鉱業、採石業、砂利採取業		製造業		電気・ガス・熱供給		運輸業、郵便業		情報通信業		卸売業、小売業		金融業、保険業		不動産業		サービス業		その他	
	前年比		前年比		建設業	前年比	前年比		水道業	前年比	前年比		前年比		前年比	前年比		前年比	前年比	前年比	前年比	前年比	前年比	
H29年度	6,519,158	9.3	93,683	45.1	216,474	98.4	1,999,170	20.2	1,602,069	▲ 13.2	1,100,994	5.5	481,717	55.1	107,992	▲ 26.7	19,130	▲ 31.3	211,132	17.8	483,219	5.4	203,577	75.3
H30年度	7,352,894	12.8	47,092	▲ 49.7	171,784	▲ 20.6	2,175,614	8.8	2,022,815	26.3	1,392,362	26.5	429,048	▲ 10.9	119,341	10.5	25,574	33.7	338,911	60.5	482,434	▲ 0.2	147,921	▲ 27.3
R1年度	6,904,277	▲ 6.1	35,887	▲ 23.8	182,683	6.3	1,809,368	▲ 16.8	1,826,636	▲ 9.7	1,484,406	6.6	568,444	32.5	123,701	3.7	36,757	43.7	187,238	▲ 44.8	549,966	14.0	99,191	▲ 32.9
H31. 4～R1. 9	3,143,345	▲ 6.7	17,454	▲ 54.7	97,641	32.5	882,605	▲ 14.2	744,887	▲ 12.7	676,720	12.0	269,136	17.2	55,183	12.8	17,414	27.4	89,841	▲ 45.4	237,322	8.5	55,143	▲ 43.1
R2. 4～R2. 9	3,127,223	▲ 0.5	15,519	▲ 11.1	95,448	▲ 2.2	687,658	▲ 22.1	1,050,602	41.0	509,497	▲ 24.7	240,634	▲ 10.6	85,089	54.2	13,478	▲ 22.6	99,632	10.9	254,277	7.1	75,389	36.7
H29年	6,315,999	6.9	94,705	59.7	175,229	57.4	1,893,782	10.7	1,647,829	▲ 6.0	1,079,756	1.2	439,294	51.2	117,276	▲ 13.2	24,503	10.7	196,068	4.8	507,781	11.0	139,776	21.5
H30年	7,021,600	11.2	52,081	▲ 45.0	167,089	▲ 4.6	2,272,670	20.0	1,738,983	5.5	1,274,585	18.0	451,739	2.8	113,774	▲ 3.0	26,703	9.0	285,025	45.4	427,553	▲ 15.8	211,399	51.2
R1年	7,041,419	0.3	30,829	▲ 40.8	196,254	17.5	1,827,147	▲ 19.6	1,922,166	10.5	1,452,555	14.0	533,648	18.1	124,697	9.6	31,992	19.8	253,077	▲ 11.2	568,295	32.9	100,761	▲ 52.3
H31. 1～R1. 9	5,418,337	2.0	21,820	▲ 54.5	163,143	21.3	1,359,378	▲ 15.2	1,610,454	12.2	1,127,198	20.3	378,644	4.6	88,594	15.4	24,049	12.2	196,462	▲ 9.6	368,143	24.9	80,453	▲ 56.7
R2. 1～R2. 9	5,265,072	▲ 2.8	24,943	14.3	147,379	▲ 9.7	1,146,652	▲ 15.6	1,820,639	13.1	991,825	▲ 12.0	384,939	1.7	117,503	32.6	24,879	3.4	140,414	▲ 28.5	366,770	▲ 0.4	99,130	23.2
R1. 7～9	1,658,212	▲ 4.3	7,230	▲ 74.9	56,970	48.3	467,017	▲ 14.6	492,742	3.4	303,087	13.4	133,469	17.7	28,883	14.1	3,723	▲ 48.1	38,299	▲ 52.5	99,280	▲ 3.8	27,514	▲ 39.0
R1. 10.12	1,623,083	▲ 4.9	9,009	116.0	33,111	1.6	467,769	▲ 30.2	311,711	2.6	325,358	▲ 3.7	155,004	72.5	36,104	▲ 2.4	7,943	50.7	56,615	▲ 16.4	200,152	50.6	20,308	▲ 21.1
R2. 1～3	2,137,849	▲ 6.0	9,424	115.9	51,931	▲ 20.7	458,994	▲ 3.7	770,038	▲ 11.0	482,328	7.1	144,304	31.8	32,414	▲ 3.0	11,400	71.8	40,782	▲ 61.8	112,493	▲ 14.0	23,740	▲ 6.2
R2. 4～6	1,679,101	13.1	7,794	▲ 23.8	42,398	4.2	358,451	▲ 13.7	695,075	175.7	212,814	▲ 43.0	121,648	▲ 10.3	40,318	53.3	6,818	▲ 50.2	47,435	▲ 8.0	95,374	▲ 30.9	50,976	84.5
R2. 7～9	1,448,121	▲ 12.7	7,725	6.8	53,049	▲ 6.9	329,207	▲ 29.5	355,527	▲ 27.8	296,682	▲ 2.1	118,986	▲ 10.9	44,771	55.0	6,660	78.9	52,197	36.3	158,902	60.1	24,414	▲ 11.3
平成31年 4月	582,598	5.1	2,047	▲ 42.1	14,844	3.1	132,513	4.6	99,101	▲ 11.4	202,527	30.5	33,896	0.1	11,661	23.7	4,791	83.5	17,633	▲ 39.0	55,593	57.9	7,991	▲ 75.5
令和元年 5月	421,696	▲ 13.4	3,701	13.2	14,090	20.3	128,062	▲ 35.1	69,952	▲ 11.6	84,241	17.3	38,348	▲ 2.6	7,569	33.3	5,518	636.6	15,664	▲ 44.0	41,587	1.4	12,963	39.8
6月	480,839	▲ 19.4	4,476	49.6	11,737	28.0	155,013	▲ 1.6	83,091	▲ 55.3	86,865	▲ 20.9	63,423	47.4	7,070	▲ 17.0	3,382	8.0	18,245	▲ 32.6	40,861	4.2	6,676	▲ 32.4
7月	560,034	1.6	2,419	▲ 89.2	21,858	120.8	165,809	▲ 3.0	120,010	▲ 15.6	143,855	83.5	50,728	8.7	6,269	2.8	726	▲ 70.5	13,310	▲ 38.9	27,019	▲ 28.1	8,032	▲ 38.9
8月	544,353	11.0	2,938	30.3	13,479	▲ 0.4	135,940	▲ 12.2	202,569	50.2	72,912	▲ 4.0	34,842	28.3	17,757	264.6	867	▲ 55.4	12,649	▲ 50.6	36,341	17.5	14,060	▲ 24.9
9月	553,825	▲ 19.8	1,873	▲ 55.4	21,633	44.4	165,268	▲ 25.3	170,163	▲ 14.7	86,320	▲ 23.6	47,898	20.9	4,858	▲ 66.1	2,130	▲ 23.3	12,341	▲ 62.8	35,920	3.4	5,422	▲ 59.0
10月	489,255	▲ 7.3	5,201	152.3	13,511	84.7	181,434	▲ 15.0	70,492	▲ 10.3	86,386	▲ 10.8	45,867	41.8	6,949	▲ 32.4	1,277	30.1	17,973	▲ 5.1	51,666	▲ 5.0	8,498	▲ 33.6
11月	476,724	▲ 16.5	1,158	▲ 15.7	9,814	▲ 35.2	139,547	▲ 35.6	98,157	8.3	83,630	▲ 33.7	60,786	87.1	20,285	180.7	1,755	22.5	11,438	▲ 61.7	43,517	▲ 1.3	6,637	10.2
12月	657,104	8.0	2,650	260.1	9,786	▲ 3.5	146,788	▲ 38.9	143,062	6.4	155,341	35.1	48,351	93.2	8,870	▲ 54.5	4,911	71.9	27,204	44.2	104,969	204.9	5,173	▲ 25.1
令和2年 1月	401,855	▲ 35.9	3,343	143.8	10,697	▲ 25.3	108,374	▲ 3.1	120,687	▲ 47.1	79,164	▲ 50.8	39,241	18.4	3,701	▲ 68.1	3,165	95.6	10,344	▲ 57.3	18,782	▲ 45.1	4,358	▲ 17.3
2月	604,583	10.9	3,377	356.7	12,132	▲ 27.1	152,634	3.3	164,873	▲ 22.6	164,725	131.0	42,612	32.7	7,605	16.3	5,027	126.3	11,938	▲ 52.2	35,044	43.8	4,615	▲ 18.7
3月	1,131,412	2.6	2,704	19.9	29,102	▲ 15.8	197,986	▲ 8.8	484,478	14.1	238,439	9.3	62,452	41.1	21,108	38.4	3,209	14.8	18,499	▲ 67.8	58,666	▲ 18.8	14,768	2.8
令和2年 4月	803,709	38.0	1,407	▲ 31.3	12,957	▲ 12.7	122,538	▲ 7.5	490,952	395.4	46,846	▲ 76.9	45,151	33.2	14,617	25.3	1,390	▲ 71.0	14,510	▲ 17.7	30,370	▲ 45.4	22,970	187.5
5月	324,679	▲ 23.0	2,354	▲ 36.4	11,086	▲ 21.3	95,461	▲ 25.5	59,717	▲ 14.6	66,831	▲ 20.7	34,101	▲ 11.1	12,499	65.1	1,014	▲ 81.6	14,031	▲ 10.4	22,087	▲ 46.9	5,498	▲ 57.6
6月	550,713	14.5	4,033	▲ 9.9	18,354	56.4	140,451	▲ 9.4	144,406	73.8	99,138	14.1	42,396	▲ 33.2	13,202	86.7	4,414	30.5	18,893	3.6	42,918	5.0	22,508	237.2
7月	482,337	▲ 13.9	3,839	58.7	17,480	▲ 20.0	108,113	▲ 34.8	92,034	▲ 23.3	96,110	▲ 33.2	46,710	▲ 7.9	16,425	162.0	3,532	386.6	23,603	77.3	68,313	152.8	6,180	▲ 23.1
8月	443,071	▲ 18.6	2,431	▲ 17.3	25,557	89.6	115,698	▲ 14.9	120,651	▲ 40.4	70,707	▲ 3.0	27,595	▲ 20.8	6,996	▲ 60.6	1,407	62.3	13,923	10.1	50,588	39.2	7,518	▲ 46.5
9月	522,713	▲ 5.6	1,456	▲ 22.3	10,013	▲ 53.7	105,396	▲ 36.2	142,841	▲ 16.1	129,866	50.4	44,681	▲ 6.7	21,350	339.5	1,722	▲ 19.2	14,671	18.9	40,001	11.4	10,716	97.7
10月																								
11月																								
12月																								
令和3年 1月																								
2月																								
3月																								

Ⅲ. 民間等からの受注工事

Ⅲ-2. 1)発注者別・工事種類別請負契約額

令和2年 9月分

(単位:百万円, %)

	合 計		農林漁業	鉱業,採石業, 砂利採取業, 建設業	製造業	電気・ガス・ 熱供給・ 水道業	運輸業, 郵便業	情報通信業	卸売業, 小売業	金融業, 保険業	不動産業	サービス業	その他
		前年同月比											
T 建築・建築設備工事計	867,935	▲ 12.6	2,121	54,794	173,672	9,082	39,308	31,427	32,987	25,931	343,610	130,222	24,780
1 住宅	262,018	▲ 25.0		3,763	7,227		1,888			1,840	237,228		10,072
2 事務所	124,319	34.6		10,195	29,448	953	895	28,237	3,128	5,952	22,659	17,885	4,968
3 店舗	35,283	▲ 48.1		739					22,024		9,148	3,372	
4 工場・発電所	116,035	▲ 23.6		531	100,115	8,129			2,269			4,991	
5 倉庫・流通施設	118,149	2.1		39,566	3,832		17,692		4,455	12,764	37,505	-20	2,355
6 教育・研究・文化施設	73,344	90.3			32,513			3,190		710	807	36,124	
7 医療・福祉施設	58,672	▲ 14.7					3,828		1,111		2,448	45,104	6,182
8 宿泊施設	57,583	▲ 30.0					6,930			4,665	33,816	10,968	1,205
9 娯楽施設	9,485	9.8										9,485	
10 その他の建築工事	13,046	▲ 24.4	2,121		537		8,075					2,313	
T 土木工事・機械装置等工事計	522,713	▲ 5.6	1,456	10,013	105,396	142,841	129,866	44,681	21,350	1,722	14,671	40,001	10,716
ST 土木工事計	313,717	7.7	742	5,497	27,185	85,039	109,671	32,298	10,890	768	13,680	19,266	8,680
1 発電用土木工事	56,405	▲ 31.2	34	24	67	53,818	109		482			1,573	300
2 鉄道工事	92,217	32.4			175		92,042						
3 埠頭・港湾工事	5,033	61.1		459	2,566	236	708			67		968	27
4 道路工事	5,068	▲ 6.6	19	42	43	2,838	1,895			33	16	104	78
5 管工事	9,185	▲ 26.9			3,379	5,540	69	81				116	
6 電線路工事	56,469	▲ 9.6	22	818	1,260	18,721	764	31,863	1,685		585	487	263
7 土地造成・埋立工事	25,243	92.4	460	2,053	1,207	260	4,583		1,352		6,251	5,435	3,643
8 ゴルフ場建設工事	295	124.0					149					146	
9 構内環境整備工事	13,180	36.9	44	614	6,046	459	770		252	402	1,302	2,156	1,136
10 その他の土木工事	50,621	52.5	163	1,486	12,444	3,167	8,583	353	7,120	265	5,526	8,281	3,234
ST 機械装置等工事	208,997	▲ 20.4	714	4,517	78,211	57,802	20,195	12,383	10,460	954	991	20,735	2,036

注) 建築・建築設備工事については、1件の請負契約額が5億円以上の工事、土木工事及び機械装置等工事については1件の請負契約額が500万円以上の工事について調査対象としている。

Ⅲ. 民間等からの受注工事

Ⅲ-2. 2)発注者別・工事種類別請負契約額(寄与度)

令和2年 9月分

	合 計	農林漁業	鉱業, 採石業, 砂利採取業, 建設業	製造業	電気・ガス・ 熱供給・ 水道業	運輸業, 郵便業	情報通信業	卸売業, 小売業	金融業, 保険業	不動産業	サービス業	その他
T 建築・建築設備工事計	▲ 12.6	0.1	4.4	1.1	▲ 4.1	0.1	1.2	0.5	0.4	▲ 11.6	▲ 5.9	1.0
1 住宅	▲ 8.8		0.2	0.7		0.1	▲ 0.2		▲ 0.2	▲ 6.0	▲ 4.0	0.5
2 事務所	3.2		1.0	1.2	▲ 0.0	▲ 0.3	1.1	▲ 0.2	▲ 1.1	0.5	1.5	▲ 0.3
3 店舗	▲ 3.3		0.1	▲ 0.5		▲ 0.2		0.3	▲ 0.1	▲ 3.0	0.0	
4 工場・発電所	▲ 3.6	▲ 0.1	0.1	▲ 0.3	▲ 3.7			0.1			0.4	
5 倉庫・流通施設	0.2		3.4	▲ 0.7	▲ 0.3	▲ 0.4		0.2	1.2	▲ 3.1	▲ 0.3	0.2
6 教育・研究・文化施設	3.5			0.7			0.3		0.1	0.1	2.3	
7 医療・福祉施設	▲ 1.0					0.4		0.1		0.2	▲ 2.4	0.6
8 宿泊施設	▲ 2.5		▲ 0.4			0.3			0.5	▲ 0.2	▲ 2.9	0.1
9 娯楽施設	0.1										0.1	
10 その他の建築工事	▲ 0.4	0.2		0.1		0.1				▲ 0.1	▲ 0.6	▲ 0.1
T 土木工事・機械装置等工事計	▲ 5.6	▲ 0.1	▲ 2.1	▲ 10.8	▲ 4.9	7.9	▲ 0.6	3.0	▲ 0.1	0.4	0.7	1.0
ST 土木工事計	4.1	▲ 0.1	▲ 1.7	▲ 0.4	▲ 2.4	6.0	▲ 1.0	1.7	0.0	0.7	0.4	0.7
1 発電用土木工事	▲ 4.6	▲ 0.0	▲ 1.7	▲ 0.2	▲ 1.9	▲ 0.1		0.1		▲ 0.2	▲ 0.4	▲ 0.2
2 鉄道工事	4.1		▲ 0.2	▲ 0.0		4.3	▲ 0.1	▲ 0.0				
3 埠頭・港湾工事	0.3	▲ 0.0	0.1	0.3	▲ 0.0	0.0			0.0	▲ 0.0	0.1	▲ 0.1
4 道路工事	▲ 0.1	▲ 0.0	0.0	▲ 0.0	0.4	▲ 0.1			0.0	▲ 0.0	▲ 0.1	▲ 0.2
5 管工事	▲ 0.6		▲ 0.0	0.1	▲ 0.4	▲ 0.1	▲ 0.0	▲ 0.0		▲ 0.1	▲ 0.0	▲ 0.0
6 電線路工事	▲ 1.1	0.0	▲ 0.0	0.1	▲ 0.4	0.0	▲ 0.9	0.3	▲ 0.0	0.1	▲ 0.3	0.0
7 土地造成・埋立工事	2.2	0.0	0.2	▲ 0.5	0.0	0.8		0.2		0.5	0.3	0.6
8 ゴルフ場建設工事	0.0					0.0			▲ 0.0		0.0	
9 構内環境整備工事	0.6	0.0	0.0	0.1	0.0	0.0		▲ 0.0	0.0	0.1	0.2	0.1
10 その他の土木工事	3.1	▲ 0.1	▲ 0.0	▲ 0.2	▲ 0.2	1.0	▲ 0.0	1.1	0.0	0.4	0.7	0.5
ST 機械装置等工事	▲ 9.7	▲ 0.0	▲ 0.4	▲ 10.4	▲ 2.5	1.9	0.4	1.3	▲ 0.1	▲ 0.3	0.3	0.2

注) 建築・建築設備工事については、1件の請負契約額が5億円以上の工事、土木工事及び機械装置等工事については1件の請負契約額が500万円以上の工事について調査対象としている。

Ⅲ. 民間等からの受注工事

Ⅲ-3. 発注者別・施工都道府県別請負契約額

令和2年 9月分

1) 建築工事・建築設備工事(1件5億円以上の工事)

(単位:百万円,%)

	合計		農林漁業	鉱業、採石業、 砂利採取業、 建設業	製造業	電気・ガス・ 熱供給・ 水道業	運輸業、 郵便業	情報通信業	卸売業、 小売業	金融業、 保険業	不動産業	サービス業	その他
		前年同月比											
T.全国計	867,935	▲ 12.6	2,121	54,794	173,672	9,082	39,308	31,427	32,987	25,931	343,610	130,222	24,780
1.北海道	18,645	3.9			3,443				3,642	501	9,629	1,430	
2.青森	1,524	▲ 86.0										824	700
3.岩手	10,523	447.1	2,121		7,541							861	
4.宮城	2,437	▲ 78.3							2,437				
5.秋田	4,858	-							4,858				
6.山形	0	▲ 100.0											
7.福島	9,009	138.3		874	2,656						4,974	505	
8.茨城	21,235	276.2			8,002						13,233		
9.栃木	6,705	371.2			4,733						807	1,165	
10.群馬	6,733	56.4			6,733								
11.埼玉	33,503	▲ 25.5			3,457				5,801		16,194	6,847	1,205
12.千葉	66,407	▲ 46.6			1,482			13,086			31,809	15,837	4,194
13.東京	198,646	▲ 8.1		3,763	14,240	5,099	6,524	11,984	7,618	8,102	103,144	29,100	9,074
14.神奈川	70,768	8.1			29,024			4,037	1,012	1,613	710	26,603	7,769
15.新潟	1,970	▲ 25.5						1,970					
16.富山	14,934	643.7						1,888	1,311	907	5,415	5,412	
17.石川	0	▲ 100.0											
18.福井	5,689	-			2,583	2,099						1,007	
19.山梨	3,740	▲ 26.9									3,740		
20.長野	3,366	▲ 70.8									3,366		
21.岐阜	3,506	415.6			974						1,638	895	
22.静岡	9,211	▲ 45.5			3,739						2,264	3,208	
23.愛知	61,507	30.9		38,693	7,042			4,034			8,791	2,947	
24.三重	8,245	▲ 41.9			3,328						4,917		
25.滋賀	5,172	▲ 68.7			1,908		599				2,665		
26.京都	22,756	▲ 47.3		739	1,595						16,632	3,790	
27.大阪	95,323	▲ 16.9		10,195	17,281		8,014			14,271	38,174	7,388	
28.兵庫	40,280	76.3			7,811		11,048		4,148		13,587	3,687	
29.奈良	8,925	316.4			5,830						1,173	1,922	
30.和歌山	2,005	▲ 51.1			2,005								
31.鳥取	0	▲ 100.0											
32.島根	4,350	-			995							3,355	
33.岡山	9,567	▲ 60.6			519		2,408				5,852	788	
34.広島	41,594	11.1			28,805						10,371	842	1,576
35.山口	13,255	150.0			710							12,545	
36.徳島	2,899	▲ 68.6			748						1,197	954	
37.香川	2,720	45.1							660		2,060		
38.愛媛	6,144	135.7							1,303				939
39.高知	2,373	-			2,019	1,884							
40.福岡	24,105	▲ 44.8			3,388		2,082				2,373		
41.佐賀	3,200	61.9										3,200	
42.長崎	5,071	▲ 77.1									4,281		789
43.熊本	1,428	▲ 65.5									1,428		
44.大分	7,922	496.7					739			2,347	4,836		
45.宮崎	1,612	125.2		531	1,081								
46.鹿児島	1,254	▲ 57.7									1,254		
47.沖縄	2,817	▲ 72.0									1,205		1,612

注) 受注高の少ない集計区分等の数値は、誤差が大きいため利用に当たっては注意してください。

Ⅲ-4. 発注者別・施工地域別請負契約額

1) 建築工事・建築設備工事(1件5億円以上の工事)

令和2年 9月分

(単位:百万円,%)

	合計		農林漁業	鉱業、採石業、 砂利採取業、 建設業	製造業	電気・ガス・ 熱供給・ 水道業	運輸業、 郵便業	情報通信業	卸売業、 小売業	金融業、 保険業	不動産業	サービス業	その他
		前年同月比											
T.全国計	867,935	▲ 12.6	2,121	54,794	173,672	9,082	39,308	31,427	32,987	25,931	343,610	130,222	24,780
1.北海道	18,645	3.9	0	0	3,443	0	0	0	3,642	501	9,629	1,430	0
2.東北	28,351	▲ 9.3	2,121	874	10,197	0	0	0	7,295	0	4,974	2,190	700
3.関東	411,103	▲ 14.2	0	3,763	67,671	5,099	10,561	26,082	15,031	8,812	198,895	60,718	14,472
4.北陸	22,593	77.4	0	0	2,583	2,099	3,858	1,311	907	0	5,415	6,419	0
5.中部	82,470	4.7	0	38,693	15,083	0	0	4,034	0	0	17,610	7,050	0
6.近畿	174,462	▲ 14.3	0	10,934	36,430	0	19,661	0	4,148	14,271	72,230	16,787	0
7.中国	68,766	▲ 0.3	0	0	31,029	0	2,408	0	0	0	16,223	17,530	1,576
8.四国	14,136	3.0	0	0	2,767	1,884	0	0	1,963	0	5,630	954	939
9.九州・沖縄	47,409	▲ 45.5	0	531	4,469	0	2,821	0	0	2,347	13,004	17,142	7,094

注) 地域別区分

東北 : 青森県、岩手県、宮城県、秋田県、山形県、福島県  
 関東 : 茨城県、栃木県、群馬県、埼玉県、千葉県、東京都、神奈川県、山梨県、長野県  
 北陸 : 新潟県、富山県、石川県、福井県  
 中部 : 岐阜県、静岡県、愛知県、三重県  
 近畿 : 滋賀県、京都府、大阪府、兵庫県、奈良県、和歌山県  
 中国 : 鳥取県、島根県、岡山県、広島県、山口県  
 四国 : 徳島県、香川県、愛媛県、高知県  
 九州・沖縄 : 福岡県、佐賀県、長崎県、熊本県、大分県、宮崎県、鹿児島県、沖縄県

Ⅲ. 民間等からの受注工事

Ⅲ-3. 発注者別・施工都道府県別請負契約額

令和2年 9月分

2) 土木工事及び機械装置等工事(1件500万円以上の工事)

(単位:百万円,%)

	合 計		農林漁業	鉱業、採石業、 砂利採取業、 建設業	製造業	電気・ガス・ 熱供給・ 水道業	運輸業、 郵便業	情報通信業	卸売業、 小売業	金融業、 保険業	不動産業	サービス業	その他
	前年同月比												
T.全国計	522,713	▲ 5.6	1,456	10,013	105,396	142,841	129,866	44,681	21,350	1,722	14,671	40,001	10,716
1.北海道	18,646	74.0	348	604	5,076	4,755	5,721	838	131	9	140	935	89
2.青森	9,058	16.7		2,757	675	3,905	572	12	27			418	693
3.岩手	3,616	▲ 67.7		146	280	495	1,184	139	24		806	124	418
4.宮城	9,344	16.1		108	1,090	4,510	1,897	1,385	64	49	111	130	
5.秋田	2,998	▲ 20.4		14	379	1,033	1,339	193	22			19	
6.山形	5,024	79.0		54	105	4,166	9	66	260		270	95	
7.福島	11,022	49.6		62	1,739	7,345	826	120	133		40	640	118
8.茨城	26,157	86.1		87	4,924	17,653	368	1,129	303		64	1,509	120
9.栃木	8,195	56.6		337	724	70	698	1,240	4,609		320	109	87
10.群馬	7,972	35.7	9	16	1,085	2,775	692	184	286		38	2,889	
11.埼玉	14,873	▲ 34.2	35	1,228	2,866	987	4,618	1,201	2,276	558	510	483	112
12.千葉	29,245	▲ 23.7		17	5,745	3,024	3,821	873	1,419	17	605	13,443	280
13.東京	41,885	▲ 34.4	427	694	2,036	2,575	16,696	8,943	1,369	463	2,383	5,059	1,240
14.神奈川	28,140	▲ 18.6		101	4,682	2,402	16,672	1,836	183	320	1,076	620	248
15.新潟	11,027	22.7	19	329	670	7,600	1,786	184	102		118	220	
16.富山	2,924	▲ 49.4			690	533	205	329			836	330	
17.石川	3,583	141.7		18	79	2,559	31	502	181			212	
18.福井	7,361	▲ 48.1		89	3,760	1,854	52	313				1,182	111
19.山梨	2,162	▲ 32.7		9	578	116	1,224	130				83	22
20.長野	3,041	▲ 58.5		215	856	93	847	693	82	112	34	14	95
21.岐阜	19,651	201.6	239	72	2,610	7,558	6,619	1,794	550			88	120
22.静岡	15,958	5.6		133	6,095	1,500	1,596	2,129	478		85	325	3,617
23.愛知	39,636	30.6		220	11,334	1,147	17,549	3,946	1,907	33	208	3,177	115
24.三重	5,889	▲ 60.1		178	2,416	796	426	816	207		616	412	23
25.滋賀	5,702	4.7		155	1,676	15	31	150	1,317		2,319	8	32
26.京都	6,561	53.5		26	2,296	1,121	2,011	165	28		750	64	101
27.大阪	41,203	125.0		383	2,273	1,597	24,329	7,991	2,321	70	387	1,852	
28.兵庫	14,466	▲ 15.1	22	24	6,366	1,076	5,018	301	64	13	121	1,195	267
29.奈良	2,369	98.8	87	11		290	461	9	1,427		58	16	9
30.和歌山	3,499	▲ 69.2		53	2,108	507	321	20	11		275	205	
31.鳥取	800	▲ 28.8			222	15		336				44	183
32.島根	27,730	83.4	34	269	95	27,033	108	152				40	
33.岡山	7,665	▲ 22.5	73	104	5,621	619	201	358	389			151	150
34.広島	9,277	▲ 61.2	126	357	2,380	2,318	2,308	451	137	78	730	391	
35.山口	8,505	▲ 9.8		242	3,194	1,458	907	465			233	11	1,994
36.徳島	2,923	▲ 38.1			953	1,282	252	364	45			27	
37.香川	6,211	73.7		8	2,188	625	2,750	529	8		104		
38.愛媛	7,480	▲ 14.9		65	1,496	4,496	1,141	62			19	200	
39.高知	1,382	▲ 65.5	5	80	384	448	158	287				10	11
40.福岡	12,525	20.4		270	5,743	1,727	3,110	976	143		105	361	92
41.佐賀	3,349	▲ 84.3		20	598	1,362	189	90				1,090	
42.長崎	2,561	▲ 49.8			177	1,306	487	63				528	
43.熊本	3,457	▲ 51.7		412	215	788	20	1,297	336			388	
44.大分	6,908	▲ 10.7	15	31	5,267	1,008	192	320	50			6	19
45.宮崎	2,300	▲ 47.4		16	918	797	12	173	60			325	
46.鹿児島	14,156	13.1	16		573	12,223	328	321	121		9	537	28
47.沖縄	4,275	31.8			163	1,281	85	805	283		1,299	39	319

注) 受注高の少ない集計区分等の数値は、誤差が大きいので利用に当たっては注意してください。

Ⅲ-4. 発注者別・施工地域別請負契約額

令和2年 9月分

2) 土木工事及び機械装置等工事(1件500万円以上の工事)

(単位:百万円,%)

	合 計		農林漁業	鉱業、採石業、 砂利採取業、 建設業	製造業	電気・ガス・ 熱供給・ 水道業	運輸業、 郵便業	情報通信業	卸売業、 小売業	金融業、 保険業	不動産業	サービス業	その他
	前年同月比												
T.全国計	522,713	▲ 5.6	1,456	10,013	105,396	142,841	129,866	44,681	21,350	1,722	14,671	40,001	10,716
1.北海道	18,646	74.0	348	604	5,076	4,755	5,721	838	131	9	140	935	89
2.東北	41,062	0.3	0	3,141	4,267	21,453	5,826	1,915	530	49	1,228	1,425	1,229
3.関東	161,671	▲ 17.1	471	2,704	23,495	29,696	45,635	16,230	10,526	1,470	5,030	24,209	2,206
4.北陸	24,895	▲ 18.2	19	436	5,199	12,545	2,074	1,328	283	0	954	1,944	111
5.中部	81,134	21.6	239	603	22,455	11,002	26,190	8,684	3,142	33	910	4,001	3,875
6.近畿	73,800	28.1	109	652	14,717	4,604	32,171	8,637	5,168	83	3,910	3,339	409
7.中国	53,977	▲ 9.2	233	972	11,512	31,443	3,524	1,762	526	78	963	637	2,327
8.四国	17,996	▲ 14.7	5	153	5,021	6,851	4,301	1,242	53	0	123	237	11
9.九州・沖縄	49,531	▲ 31.0	31	749	13,654	20,492	4,423	4,046	992	0	1,413	3,273	458

注) 地域別区分

東 北 : 青森県、岩手県、宮城県、秋田県、山形県、福島県  
 関 東 : 茨城県、栃木県、群馬県、埼玉県、千葉県、東京都、神奈川県、山梨県、長野県  
 北 陸 : 新潟県、富山県、石川県、福井県  
 中 部 : 岐阜県、静岡県、愛知県、三重県  
 近 畿 : 滋賀県、京都府、大阪府、兵庫県、奈良県、和歌山県  
 中 国 : 鳥取県、島根県、岡山県、広島県、山口県  
 四 国 : 徳島県、香川県、愛媛県、高知県  
 九 州・沖 縄 : 福岡県、佐賀県、長崎県、熊本県、大分県、宮崎県、鹿児島県、沖縄県

# 建設工事受注動態統計調査 推計方法の変更について

## ■平成 25 年 4 月以降の推計方法 (平成 24 年 1 月～平成 25 年 3 月までは参考値として再集計)

調査結果については、建設業許可業者全体への復元（母集団推定）を行う。復元母集団は、調査実施の前々年度末における建設業許可業者の名簿である。この母集団に対して、各標本毎に定められる抽出率の逆数及び回収率の逆数を各標本の調査結果に乘じることにより、母集団推定値を算出（復元）する。

大手 50 社への調査は有意抽出調査であり、母集団への復元を行わない。

なお、本推計方法は、平成 23 年 9 月の統計委員会からの答申（府統委第 115 号）に基づき、よりの確な推計を行うために変更しています。

## ■平成 12 年 4 月～平成 25 年 3 月までの推計方法

調査結果については、建設業許可業者全体への復元（母集団推定）を行う。復元母集団は、調査実施の前前年度末における建設業許可業者の名簿である。この母集団に対して、各標本毎に定められる抽出率の逆数を各標本の調査結果に乘じることにより、母集団推定値を算出（復元）する。（未回答業者は実績なしとして取り扱う。）

大手 50 社への調査は有意抽出調査であり、母集団への復元を行わない。