

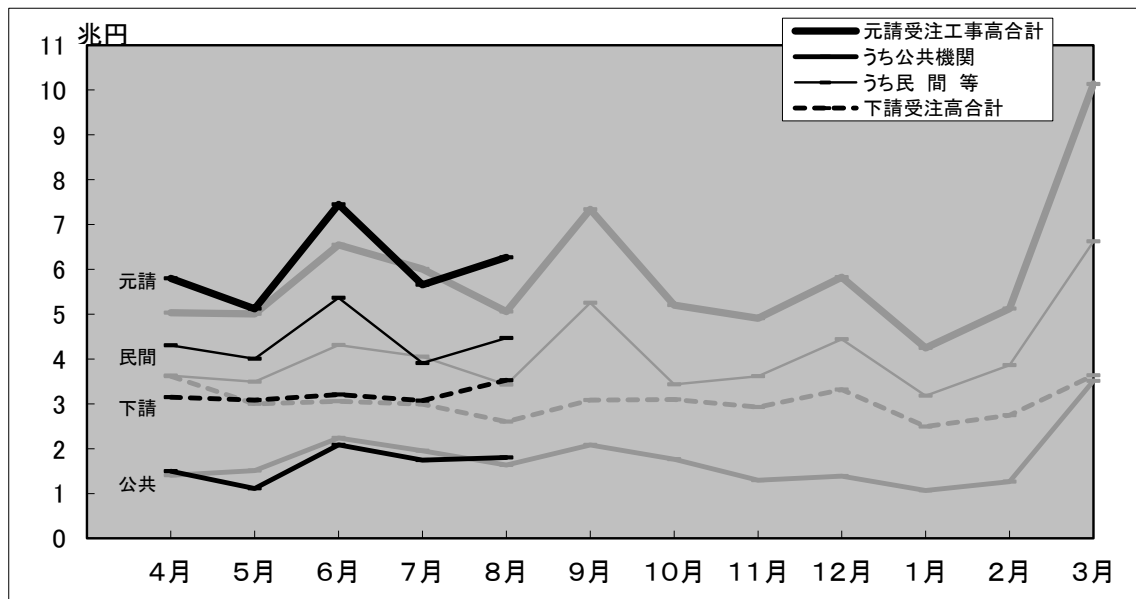
建設工事受注動態統計調査報告

令和4年8月分

Monthly Report on

Current Survey of Orders Received for Construction

受注高の推移(令和4年度)



(グラフ中の淡色の線は、令和3年度の推移)

令和3年4月分より新しい推計方法による値を公表しています。
詳細については別紙をご覧ください。
(参照URL) https://www.mlit.go.jp/sogoseisaku/jouhouka/sosei_jouhouka_fr4_000006.html
なお、令和2年1月から令和3年3月までの復元値については、従来の推計方法によって公表してきた値でなく、新しい推計方法を取った場合の値を仮に試算したものをを用いています。

9月分は11月11日公表予定

※問い合わせ先

国土交通省 総合政策局 建設経済統計調査室
電話 代表:03-5253-8111
担当者 片岡(課長補佐) 内線 28-641
武田(係長) 内線 28-642

建設工事受注動態統計調査報告（令和4年8月分）

受注高

8月の受注高は9兆7,954億円で、前年同月比27.8%増加した。うち元請受注高は6兆2,681億円で、同23.9%増加し、下請受注高は3兆5,273億円で、同35.5%増加した。

元請受注高のうち公共機関からの受注高は1兆8,002億円で、同10.2%増加し、民間等からの受注高は4兆4,679億円で、同30.4%増加した。

注1) 下請受注高は、2次下請以下も含む。

注2) 四捨五入により億円単位の値としたため、各項目の合計は必ずしも総計と一致しない。

1. 受注高

8月の受注高は、9兆7,954億円。

・前年同月比 27.8%増、先月の減少から再び増加。

1) 元・下請別 (資料編, 表 I - 1 参照)

元請受注高は、6兆2,681億円。(前年同月比 23.9%増、先月の減少から再び増加)

下請受注高は、3兆5,273億円。(同 35.5%増、4か月連続の増加)

2) 業種別 (資料編, 表 I - 2 参照)

総合工事業は、5兆6,983億円。(同 24.4%増、先月の減少から再び増加)

職別工事業は、1兆6,204億円。(同 48.7%増、4か月連続の増加)

設備工事業は、2兆4,767億円。(同 24.3%増、先月の減少から再び増加)

2. 元請受注高

8月の元請受注高は、6兆2,681億円。

・前年同月比 23.9%増、先月の減少から再び増加。

1) 発注者別 (資料編, 表 I - 1 参照)

公共機関からは、1兆8,002億円。(同 10.2%増、4か月ぶりの増加)

民間等からは、4兆4,679億円。(同 30.4%増、先月の減少から再び増加)

2) 工事種別 (資料編, 表 I - 1 参照)

土木工事は、1兆7,376億円。(同 25.5%増、2か月連続の増加)

建築工事は、3兆5,735億円。(同 14.3%増、先月の減少から再び増加)

機械装置等工事は、9,570億円。(同 73.7%増、先月の減少から再び増加)

※ 建築工事には建築設備工事を含む。

3) 業種別 (資料編, 表 I - 2 参照)

総合工事業は、4兆4,884億円。(同 20.7%増、先月の減少から再び増加)

職別工事業は、3,939億円。(同 74.8%増、5か月連続の増加)

設備工事業は、1兆3,858億円。(同 24.1%増、先月の減少から再び増加)

建設工事受注動態統計調査報告（令和4年8月分）

公共機関からの受注工事（1件500万円以上の工事）

8月の公共機関からの受注工事額は1兆7,167億円で、前年同月比6.7%増加した。うち「国の機関」からは4,289億円で、同4.8%減少し、「地方の機関」からは1兆2,878億円で、同11.2%増加した。

8月の公共機関からの受注工事額は、1兆7,167億円。

・前年同月比 6.7%増、4か月ぶりの増加。

1. 発注機関別（資料編、表Ⅱ－1参照）

1) 国の機関

「国の機関」からの受注工事額は、4,289億円であった。

・前年同月比 4.8%減、4か月連続の減少。

- ① 国は、2,753億円。（同 25.3%増、2か月連続の増加）
- ② 独立行政法人は、302億円。（同 15.6%減、3か月連続の減少）
- ③ 政府関連企業等は、1,235億円。（同 36.7%減、11か月連続の減少）

2) 地方の機関

「地方の機関」からの受注工事額は、1兆2,878億円であった。

・前年同月比 11.2%増、5か月ぶりの増加。

- ① 都道府県は、5,671億円。（同 21.2%増、5か月ぶりの増加）
- ② 市区町村は、5,744億円。（同 22.8%増、5か月ぶりの増加）
- ③ 地方公営企業は、931億円。（同 40.8%減、3か月連続の減少）
- ④ その他は、532億円。（同 18.4%減、2か月連続の減少）

2. 工事分類別（資料編、表Ⅱ－2. 1）参照）

工事分類別にみると、受注工事額の多いのは「道路工事」5,148億円、「治山・治水」2,075億円、「教育・病院」1,687億円であった。

3. 発注機関別・工事分類別（資料編、表Ⅱ－2. 1）参照）

発注機関別・工事分類別にみると、受注工事額の多いのは、都道府県の「道路工事」1,752億円、都道府県の「治山・治水」1,363億円、市区町村の「道路工事」1,231億円であった。

建設工事受注動態統計調査報告（令和4年8月分）

民間等からの受注工事

1. 建築工事・建築設備工事（1件5億円以上の工事）

8月の建築工事・建築設備工事の受注工事額は1兆26億円で、前年同月比48.2%増加した。

8月の建築工事・建築設備工事の受注工事額は、1兆26億円。

・前年同月比 48.2%増、5か月連続の増加。

1) 発注者別（資料編、表Ⅲ－1. 1）参照）

- ① 農林漁業は、21億円。（同 72.7%減、先月の増加から再び減少）
- ② 鉱業、採石業、砂利採取業、建設業は、39億円。（同 92.4%減、4か月ぶりの減少）
- ③ 製造業は、3,177億円。（同 66.1%増、先月の減少から再び増加）
- ④ 電気・ガス・熱供給・水道業は、91億円。（同 271.7%増、2か月連続の増加）
- ⑤ 運輸業、郵便業は、508億円。（同 210.0%増、4か月ぶりの増加）
- ⑥ 情報通信業は、84億円。（同 109.4%増、3か月連続の増加）
- ⑦ 卸売業、小売業は、499億円。（同 114.7%増、3か月連続の増加）
- ⑧ 金融業、保険業は、376億円。（同 1,086.3%増、先月の減少から再び増加）
- ⑨ 不動産業は、3,377億円。（同 44.3%増、5か月連続の増加）
- ⑩ サービス業は、1,489億円。（同 19.8%増、2か月連続の増加）
- ⑪ その他は、366億円。（同 89.3%増、4か月連続の増加）

2) 工事種類別（資料編、表Ⅲ－2参照）

工事種類別にみると、受注工事額の多いのは「住宅」2,264億円、「工場・発電所」1,968億円、「事務所」1,682億円であった。

3) 発注者別・工事種類別（資料編、表Ⅲ－2参照）

発注者別・工事種類別にみると、受注工事額の多いのは、不動産業の「住宅」1,695億円、製造業の「工場・発電所」1,658億円、製造業の「教育・研究・文化施設」715億円であった。

注) 日本標準産業分類の改訂（第12回改訂）に準拠し、発注者分類の名称を平成20年4月分から変更を行った。

○鉱業、建設業 → 鉱業、採石業、砂利採取業、建設業 ○運輸業 → 運輸業、郵便業
○卸売・小売業 → 卸売業、小売業 ○金融・保険業 → 金融業、保険業

建設工事受注動態統計調査報告（令和4年8月分）

民間等からの受注工事（つづき）

2. 土木工事及び機械装置等工事（1件500万円以上の工事）

8月の土木工事及び機械装置等工事の受注工事額は1兆995億円で、前年同月比99.2%増加した。

8月の土木工事及び機械装置等工事の受注工事額は、1兆995億円。

・前年同月比 99.2%増、7か月連続の増加。

1) 発注者別（資料編、表Ⅲ－1. 2）参照）

- ① 農林漁業は、60億円。（同 65.3%減、3か月連続の減少）
- ② 鉱業、採石業、砂利採取業、建設業は、657億円。（同 128.7%増、6か月連続の増加）
- ③ 製造業は、4,599億円。（同 162.3%増、2か月連続の増加）
- ④ 電気・ガス・熱供給・水道業は、3,564億円。（同 215.7%増、4か月連続の増加）
- ⑤ 運輸業、郵便業は、982億円。（同 38.5%増、2か月連続の増加）
- ⑥ 情報通信業は、367億円。（同 50.1%増、3か月連続の増加）
- ⑦ 卸売業、小売業は、143億円。（同 36.4%増、10か月連続の増加）
- ⑧ 金融業、保険業は、28億円。（同 58.2%増、2か月連続の増加）
- ⑨ 不動産業は、154億円。（同 42.9%減、5か月ぶりの減少）
- ⑩ サービス業は、338億円。（同 50.3%減、2か月連続の減少）
- ⑪ その他は、103億円。（同 32.8%減、3か月ぶりの減少）

2) 工事種類別（資料編、表Ⅲ－2参照）

工事種類別にみると、受注工事額の多いのは「機械装置等工事」7,372億円、「鉄道工事」802億円、「その他の土木工事」798億円であった。

3) 発注者別・工事種類別（資料編、表Ⅲ－2参照）

発注者別・工事種類別にみると、受注工事額の多いのは、製造業の「機械装置等工事」4,011億円、電気・ガス・熱供給・水道業の「機械装置等工事」2,939億円、運輸業、郵便業の「鉄道工事」793億円であった。

注) 日本標準産業分類の改訂（第12回改訂）に準拠し、発注者分類の名称を平成20年4月分から変更を行った。

○鉱業、建設業 → 鉱業、採石業、砂利採取業、建設業 ○運輸業 → 運輸業、郵便業
○卸売・小売業 → 卸売業、小売業 ○金融・保険業 → 金融業、保険業

I. 受注高の対前年同月比

I-1. 工事種類別受注高前年同月比時系列表

(単位：%)

	受注高合計															元請受注高			公共機関からの受注工事			民間等からの受注工事			下請受注高		
	土木工事			建築工事・ 建築設備 工事			機械装置等 工事			土木工事			建築工事・ 建築設備 工事			機械装置等 工事			土木工事			建築工事・ 建築設備 工事			機械装置等 工事		
R2年度	-	-	-	-	-	-	-	-	-	-	-	-	-	-	-	-	-	-	-	-	-	-	-	-	-	-	-
R3年度	2.8	▲ 4.1	8.0	▲ 6.8	3.2	▲ 7.0	8.7	3.7	▲ 6.8	▲ 8.9	▲ 3.8	2.4	8.2	▲ 2.3	10.7	4.2	2.0	2.2	6.6	▲ 24.3							
R3. 4~R3. 8	6.6	1.8	11.6	▲ 7.1	7.7	▲ 2.1	16.1	▲ 7.1	0.7	▲ 2.8	5.5	11.7	11.3	▲ 0.5	18.1	▲ 13.7	4.6	9.2	4.3	▲ 7.1							
R4. 4~R4. 8	8.0	▲ 2.1	11.0	18.9	9.5	▲ 0.1	12.2	20.5	▲ 5.8	▲ 2.3	▲ 7.7	▲ 22.8	16.6	4.9	15.5	39.9	5.1	▲ 5.6	8.9	15.6							
R2年	-	-	-	-	-	-	-	-	-	-	-	-	-	-	-	-	-	-	-	-	-	-	-	-	-	-	-
R3年	2.0	▲ 1.6	5.3	▲ 6.9	2.6	▲ 2.2	6.2	▲ 3.7	▲ 2.5	▲ 0.9	▲ 7.0	▲ 0.8	5.0	▲ 5.2	8.5	▲ 4.8	0.8	▲ 0.3	3.7	▲ 12.6							
R3. 1~R3. 8	3.3	2.0	5.5	▲ 5.6	4.0	1.8	7.7	▲ 9.6	3.1	5.8	▲ 3.9	3.6	4.5	▲ 6.5	9.7	▲ 14.1	1.9	2.3	1.6	2.8							
R4. 1~R4. 8	5.4	▲ 4.0	9.3	10.7	6.2	▲ 4.3	9.6	19.7	▲ 7.3	▲ 6.3	▲ 7.3	▲ 15.1	12.6	0.7	12.1	33.9	4.0	▲ 3.4	8.9	▲ 5.4							
R3. 7-9	0.7	▲ 15.6	9.8	▲ 0.7	3.0	▲ 17.9	13.7	12.0	▲ 12.5	▲ 21.6	9.3	2.7	11.8	▲ 7.0	14.4	16.7	▲ 3.8	▲ 10.3	2.7	▲ 25.2							
R3. 10-12	▲ 1.3	▲ 6.6	3.4	▲ 13.2	▲ 2.9	▲ 9.0	▲ 1.7	3.9	▲ 11.3	▲ 10.2	▲ 15.3	▲ 6.4	0.8	▲ 6.4	1.2	7.7	1.6	▲ 2.4	11.6	▲ 35.7							
R4. 1-3	1.6	▲ 6.6	6.6	▲ 2.3	1.3	▲ 9.1	5.5	18.2	▲ 9.3	▲ 10.9	▲ 6.5	2.6	6.7	▲ 4.7	7.0	23.4	2.0	1.0	8.9	▲ 30.6							
R4. 4-6	5.9	▲ 10.2	13.6	9.8	10.8	▲ 8.6	19.3	16.0	▲ 9.0	▲ 12.0	▲ 2.6	▲ 6.3	19.6	▲ 1.4	22.8	24.6	▲ 2.4	▲ 12.8	3.3	▲ 1.7							
R4. 7-9																											
令和2年 4月	-	-	-	-	-	-	-	-	-	-	-	-	-	-	-	-	-	-	-	-	-	-	-	-	-	-	-
5月	-	-	-	-	-	-	-	-	-	-	-	-	-	-	-	-	-	-	-	-	-	-	-	-	-	-	-
6月	-	-	-	-	-	-	-	-	-	-	-	-	-	-	-	-	-	-	-	-	-	-	-	-	-	-	-
7月	-	-	-	-	-	-	-	-	-	-	-	-	-	-	-	-	-	-	-	-	-	-	-	-	-	-	-
8月	-	-	-	-	-	-	-	-	-	-	-	-	-	-	-	-	-	-	-	-	-	-	-	-	-	-	-
9月	-	-	-	-	-	-	-	-	-	-	-	-	-	-	-	-	-	-	-	-	-	-	-	-	-	-	-
10月	-	-	-	-	-	-	-	-	-	-	-	-	-	-	-	-	-	-	-	-	-	-	-	-	-	-	-
11月	-	-	-	-	-	-	-	-	-	-	-	-	-	-	-	-	-	-	-	-	-	-	-	-	-	-	-
12月	-	-	-	-	-	-	-	-	-	-	-	-	-	-	-	-	-	-	-	-	-	-	-	-	-	-	-
令和3年 1月	▲ 0.8	2.5	▲ 3.0	2.7	1.7	14.3	▲ 5.0	6.1	19.5	22.0	10.3	32.9	▲ 5.0	0.7	▲ 6.9	1.0	▲ 5.0	▲ 17.0	0.4	▲ 2.1							
2月	▲ 7.9	▲ 3.8	▲ 11.6	3.9	▲ 9.0	0.3	▲ 11.0	▲ 22.8	▲ 4.0	16.1	▲ 37.6	▲ 13.6	▲ 11.0	▲ 22.9	▲ 6.3	▲ 26.1	▲ 5.8	▲ 12.0	▲ 12.7	61.4							
3月	2.2	5.1	2.4	▲ 10.4	2.3	6.9	2.2	▲ 17.2	6.7	16.4	▲ 17.1	▲ 21.7	0.1	▲ 13.5	5.2	▲ 15.5	1.7	▲ 1.5	2.8	3.5							
令和3年 4月	6.5	28.4	7.6	▲ 38.1	3.8	23.5	13.9	▲ 51.8	6.9	24.1	▲ 34.9	8.2	2.7	22.3	21.7	▲ 59.6	10.5	35.3	▲ 0.4	7.8							
5月	16.3	15.1	16.3	20.0	20.6	17.2	22.0	22.1	16.1	12.9	18.3	30.4	22.7	27.0	22.6	18.7	9.8	12.2	7.6	16.8							
6月	11.0	6.1	14.4	6.0	14.8	4.0	19.9	20.0	6.2	10.5	0.1	0.1	19.8	▲ 9.3	25.2	29.4	3.6	10.4	4.0	▲ 18.0							
7月	4.1	▲ 22.9	19.7	10.1	4.8	▲ 26.8	21.9	33.1	▲ 12.8	▲ 29.9	23.6	47.2	16.1	▲ 17.7	21.6	26.0	2.9	▲ 13.1	15.9	▲ 31.0							
8月	▲ 3.7	▲ 8.6	0.1	▲ 11.3	▲ 3.3	▲ 11.5	2.9	▲ 13.0	▲ 4.7	▲ 10.5	16.8	▲ 13.8	▲ 2.6	▲ 13.9	0.8	▲ 12.5	▲ 4.5	▲ 2.5	▲ 4.9	▲ 7.5							
9月	1.3	▲ 13.9	9.4	0.7	6.3	▲ 13.9	15.4	20.9	▲ 17.4	▲ 21.2	▲ 7.5	▲ 14.0	19.9	9.3	19.3	38.3	▲ 8.9	▲ 13.9	▲ 2.2	▲ 33.8							
10月	▲ 3.2	▲ 3.3	0.3	▲ 21.3	▲ 3.4	▲ 2.6	▲ 1.9	▲ 13.4	▲ 6.6	0.3	▲ 25.4	4.1	▲ 1.6	▲ 9.9	2.9	▲ 19.9	▲ 3.1	▲ 4.6	3.9	▲ 33.5							
11月	▲ 3.2	▲ 8.0	2.3	▲ 21.4	▲ 5.6	▲ 11.7	▲ 3.4	▲ 0.9	▲ 13.3	▲ 17.2	5.7	▲ 32.1	▲ 2.5	▲ 0.6	▲ 4.5	12.0	1.1	▲ 1.4	13.4	▲ 46.3							
12月	2.4	▲ 9.1	6.9	3.0	▲ 0.0	▲ 13.3	1.6	28.7	▲ 15.0	▲ 15.9	▲ 19.0	8.4	5.8	▲ 8.7	4.8	35.5	6.9	▲ 0.8	17.6	▲ 27.9							
令和4年 1月	1.3	▲ 16.2	11.1	▲ 3.6	▲ 0.0	▲ 26.9	14.0	10.1	▲ 22.2	▲ 26.9	▲ 20.6	30.6	10.5	▲ 27.0	19.2	5.1	3.8	8.4	6.5	▲ 24.7							
2月	5.8	▲ 8.0	16.8	▲ 17.5	6.5	▲ 9.8	12.9	20.1	▲ 12.9	▲ 11.9	▲ 16.1	▲ 14.0	14.8	▲ 5.3	16.2	34.3	4.6	▲ 4.1	24.1	▲ 56.2							
3月	▲ 0.6	▲ 1.8	▲ 1.3	9.9	▲ 0.5	▲ 2.2	▲ 2.0	21.7	▲ 2.9	▲ 5.0	5.8	2.0	0.8	5.9	▲ 2.9	28.3	▲ 1.0	▲ 0.3	0.2	▲ 9.2							
令和4年 4月	3.4	▲ 17.7	13.9	15.6	15.2	▲ 5.2	24.8	26.8	6.4	3.4	21.9	3.2	18.6	▲ 20.8	25.1	35.0	▲ 12.9	▲ 33.9	▲ 1.8	▲ 1.2							
5月	2.6	▲ 5.7	5.3	8.7	2.3	▲ 19.0	9.0	17.9	▲ 26.6	▲ 31.5	▲ 17.7	▲ 23.9	14.8	6.6	13.5	36.8	3.0	14.1	▲ 1.1	▲ 6.7							
6月	11.0	▲ 6.3	20.3	5.9	13.8	▲ 4.1	23.5	7.0	▲ 6.7	▲ 10.9	▲ 0.8	2.4	24.4	12.9	28.6	8.7	4.9	▲ 10.6	13.5	3.2							
7月	▲ 3.0	5.8	▲ 7.3	3.2	▲ 5.8	3.8	▲ 8.4	▲ 14.2	▲ 10.8	2.2	▲ 19.9	▲ 49.7	▲ 3.4	8.0	▲ 6.2	6.3	2.7	9.8	▲ 5.4	63.3							
8月	27.8	20.1	25.3	62.7	23.9	25.5	14.3	73.7	10.2	25.1	▲ 7.1	▲ 27.4	30.4	26.6	18.0	125.1	35.5	9.8	46.4	38.4							
9月																											
10月																											
11月																											
12月																											
令和5年 1月																											
2月																											
3月																											

注) 資料編における「I. 受注高」は、建設業者が受注した全ての工事の総受注高である。

I. 受注高

I-2. 業者所在地域別・業種別受注高

令和4年 8月分

(単位:百万円, %)

	業種計	合計									
		元請受注高					下請受注高				
		前年同月比	前年同月比	前年同月比	前年同月比	前年同月比	前年同月比	前年同月比	前年同月比	前年同月比	前年同月比
				公共機関		民間等					
全国計	業種計	9,795,394	27.8	6,268,092	23.9	1,800,177	10.2	4,467,916	30.4	3,527,302	35.5
	総合工事業	5,698,308	24.4	4,488,422	20.7	1,378,736	12.8	3,109,686	24.6	1,209,886	40.3
	職別工事業	1,620,384	48.7	393,919	74.8	146,573	163.8	247,346	45.6	1,226,465	41.8
	設備工事業	2,476,702	24.3	1,385,752	24.1	274,868	▲ 22.7	1,110,884	46.0	1,090,950	24.5
北海道	業種計	316,810	7.6	238,203	34.2	117,837	35.8	120,366	32.6	78,607	▲ 32.8
	総合工事業	247,828	33.2	215,589	43.8	113,458	39.9	102,131	48.4	32,238	▲ 11.0
	職別工事業	22,748	▲ 62.2	2,516	▲ 75.5	410	▲ 29.8	2,106	▲ 78.3	20,232	▲ 59.4
	設備工事業	46,234	▲ 4.1	20,097	15.9	3,968	▲ 22.1	16,129	31.7	26,136	▲ 15.3
東北	業種計	481,956	11.4	294,651	18.2	158,396	20.4	136,255	15.8	187,304	2.1
	総合工事業	305,371	20.9	228,335	25.7	133,578	37.1	94,758	12.6	77,036	8.5
	職別工事業	101,172	39.8	21,413	150.3	9,879	538.7	11,534	64.6	79,759	24.9
	設備工事業	75,413	▲ 30.1	44,903	▲ 24.1	14,940	▲ 54.2	29,964	12.8	30,509	▲ 37.3
関東	業種計	4,463,518	24.1	2,874,945	17.9	534,803	▲ 6.8	2,340,141	25.5	1,588,573	36.9
	総合工事業	2,423,092	17.7	1,941,420	12.5	364,929	▲ 1.5	1,576,491	16.4	481,672	44.5
	職別工事業	683,484	29.9	146,400	37.0	38,444	125.9	107,956	20.2	537,084	28.1
	設備工事業	1,356,941	33.9	787,125	30.0	131,430	▲ 29.3	655,695	56.2	569,817	39.7
北陸	業種計	551,860	30.0	352,635	40.0	160,004	57.0	192,631	28.4	199,225	15.5
	総合工事業	340,150	37.4	271,845	47.5	129,008	87.7	142,837	23.6	68,305	7.9
	職別工事業	108,924	22.4	26,539	19.5	10,129	▲ 14.1	16,410	57.6	82,385	23.4
	設備工事業	102,786	16.9	54,251	19.3	20,867	▲ 2.6	33,384	38.7	48,536	14.3
中部	業種計	1,216,109	90.4	780,568	97.0	250,953	51.6	529,615	129.5	435,541	79.8
	総合工事業	760,067	102.1	534,464	82.1	176,773	20.7	357,691	143.4	225,603	172.9
	職別工事業	215,760	82.9	93,714	379.6	42,798	870.7	50,916	236.5	122,046	24.0
	設備工事業	240,282	66.3	152,390	82.9	31,382	114.8	121,008	76.2	87,892	43.7
近畿	業種計	1,478,829	28.1	901,919	14.1	216,811	▲ 1.6	685,108	20.1	576,910	58.6
	総合工事業	792,361	10.6	651,179	11.8	160,082	3.1	491,097	15.0	141,183	5.2
	職別工事業	284,342	186.6	41,063	47.7	18,745	98.6	22,318	21.5	243,279	240.7
	設備工事業	402,126	18.7	209,678	16.1	37,985	▲ 31.7	171,693	37.4	192,448	21.7
中国	業種計	404,684	22.1	263,261	22.8	112,848	7.0	150,413	38.0	141,423	20.8
	総合工事業	249,704	14.8	202,722	21.1	96,779	10.3	105,943	33.0	46,982	▲ 6.3
	職別工事業	59,243	27.3	17,699	78.8	5,395	34.0	12,304	109.5	41,543	13.4
	設備工事業	95,737	41.9	42,839	15.2	10,673	▲ 22.3	32,166	37.2	52,898	74.5
四国	業種計	189,851	2.3	124,893	▲ 7.9	59,029	▲ 17.0	65,864	2.0	64,958	29.8
	総合工事業	128,401	▲ 13.1	100,940	▲ 13.5	47,542	▲ 26.0	53,398	2.0	27,461	▲ 11.5
	職別工事業	35,091	130.4	9,796	126.1	5,851	193.3	3,945	68.7	25,296	132.2
	設備工事業	26,358	15.8	14,157	▲ 3.3	5,636	17.1	8,521	▲ 13.4	12,202	50.4
九州・沖縄	業種計	691,778	14.6	437,019	7.5	189,496	6.8	247,522	7.9	254,760	29.4
	総合工事業	451,332	19.4	341,927	7.6	156,587	3.8	185,340	11.0	109,405	81.4
	職別工事業	109,621	72.5	34,780	118.2	14,922	213.6	19,858	77.6	74,842	57.2
	設備工事業	130,824	▲ 19.2	60,312	▲ 17.4	17,988	▲ 17.5	42,324	▲ 17.3	70,513	▲ 20.8

注) 地域別区分

- 東北 : 青森県, 岩手県, 宮城県, 秋田県, 山形県, 福島県
- 関東 : 茨城県, 栃木県, 群馬県, 埼玉県, 千葉県, 東京都, 神奈川県, 山梨県, 長野県
- 北陸 : 新潟県, 富山県, 石川県, 福井県
- 中部 : 岐阜県, 静岡県, 愛知県, 三重県
- 近畿 : 滋賀県, 京都府, 大阪府, 兵庫県, 奈良県, 和歌山県
- 中国 : 鳥取県, 島根県, 岡山県, 広島県, 山口県
- 四国 : 徳島県, 香川県, 愛媛県, 高知県
- 九州・沖縄 : 福岡県, 佐賀県, 長崎県, 熊本県, 大分県, 宮崎県, 鹿児島県, 沖縄県

I. 受注高

I-3. 業者所在都道府県別受注高

令和4年8月分

(単位:百万円,%)

	合計		元請受注高				下請受注高			
	前年同月比	前年同月比	前年同月比	前年同月比	公共機関		民間等		前年同月比	前年同月比
					前年同月比	前年同月比	前年同月比	前年同月比		
T 全国計	9,795,394	27.8	6,268,092	23.9	1,800,177	10.2	4,467,916	30.4	3,527,302	35.5
1 北海道	316,810	7.6	238,203	34.2	117,837	35.8	120,366	32.6	78,607	▲ 32.8
2 青森	109,047	102.9	53,424	66.2	31,761	62.2	21,663	72.5	55,622	157.6
3 岩手	55,975	40.9	28,212	3.9	16,158	12.6	12,054	▲ 5.9	27,764	120.7
4 宮城	107,286	▲ 24.4	65,231	▲ 4.2	21,366	▲ 28.5	43,864	14.8	42,055	▲ 43.1
5 秋田	37,224	▲ 37.4	28,154	▲ 31.9	17,845	2.0	10,309	▲ 56.8	9,070	▲ 49.9
6 山形	49,063	▲ 6.0	36,484	3.0	22,416	▲ 1.2	14,068	10.4	12,579	▲ 25.1
7 福島	123,361	44.0	83,147	84.2	48,851	76.9	34,296	95.8	40,214	▲ 0.8
8 茨城	100,340	14.5	64,091	2.1	25,925	▲ 16.6	38,166	20.4	36,249	46.0
9 栃木	111,738	36.9	53,182	0.3	26,272	16.4	26,911	▲ 11.7	58,556	104.7
10 群馬	130,631	12.9	68,399	6.9	24,197	19.2	44,202	1.1	62,231	20.3
11 埼玉	244,553	▲ 13.7	146,633	19.4	46,104	85.1	100,529	2.6	97,920	▲ 39.0
12 千葉	246,147	89.1	106,506	106.7	41,862	79.5	64,645	129.3	139,641	77.6
13 東京	3,281,829	29.8	2,199,447	20.3	290,427	▲ 20.8	1,909,019	30.6	1,082,382	54.9
14 神奈川	202,995	▲ 7.5	133,115	▲ 6.9	43,310	34.4	89,805	▲ 18.9	69,880	▲ 8.8
15 新潟	282,973	72.0	185,710	79.6	71,729	130.5	113,981	57.7	97,263	59.1
16 富山	92,095	▲ 8.7	57,694	▲ 2.7	24,357	▲ 2.7	33,337	▲ 2.7	34,401	▲ 17.3
17 石川	93,646	8.8	51,314	18.6	17,601	▲ 21.5	33,712	61.9	42,332	▲ 1.1
18 福井	83,147	13.9	57,917	25.8	46,316	98.2	11,601	▲ 48.8	25,229	▲ 6.6
19 山梨	35,745	9.5	19,022	▲ 8.7	11,128	▲ 7.9	7,894	▲ 9.8	16,723	41.6
20 長野	109,540	▲ 8.5	84,549	▲ 7.2	25,579	▲ 36.8	58,969	16.4	24,991	▲ 12.7
21 岐阜	141,129	46.4	75,923	31.0	41,702	68.4	34,221	3.1	65,206	69.5
22 静岡	128,744	▲ 22.1	87,732	4.9	34,699	39.0	53,033	▲ 9.6	41,012	▲ 49.7
23 愛知	858,593	157.7	561,067	146.0	133,258	34.4	427,809	232.0	297,526	183.0
24 三重	87,643	100.1	55,847	109.6	41,295	148.5	14,552	45.1	31,797	85.4
25 滋賀	41,181	▲ 18.9	22,005	▲ 36.4	8,823	8.6	13,182	▲ 50.2	19,176	18.4
26 京都	59,087	▲ 8.0	35,079	▲ 5.2	21,801	48.8	13,278	▲ 40.6	24,008	▲ 11.8
27 大阪	993,889	25.5	687,415	20.1	110,549	▲ 15.1	576,866	30.4	306,474	39.6
28 兵庫	224,272	29.8	123,636	31.5	58,721	27.4	64,915	35.6	100,636	27.7
29 奈良	29,034	▲ 16.6	19,171	▲ 24.2	7,073	▲ 15.0	12,098	▲ 28.7	9,864	3.4
30 和歌山	131,365	231.8	14,614	▲ 46.2	9,844	▲ 23.5	4,770	▲ 66.7	116,751	840.3
31 鳥取	19,139	▲ 26.8	14,307	▲ 19.9	7,635	▲ 35.5	6,672	10.5	4,832	▲ 41.6
32 島根	52,526	19.1	37,586	15.9	19,502	▲ 11.5	18,084	73.9	14,940	27.9
33 岡山	87,163	20.0	55,655	14.7	15,976	▲ 7.9	39,679	27.3	31,508	30.6
34 広島	174,097	49.9	99,350	58.9	33,867	33.0	65,483	76.7	74,747	39.4
35 山口	71,759	▲ 0.9	56,363	6.2	35,868	24.6	20,495	▲ 15.7	15,397	▲ 20.4
36 徳島	34,373	22.1	23,458	12.9	12,048	▲ 13.1	11,410	65.0	10,915	47.9
37 香川	70,266	3.8	42,390	▲ 16.0	20,313	19.3	22,076	▲ 34.0	27,877	62.1
38 愛媛	54,983	11.2	35,287	0.2	15,651	▲ 13.2	19,636	14.3	19,696	38.4
39 高知	30,229	▲ 25.2	23,759	▲ 18.5	11,016	▲ 50.3	12,742	82.1	6,471	▲ 42.4
40 福岡	244,462	▲ 2.2	130,953	▲ 13.7	32,910	▲ 17.3	98,043	▲ 12.4	113,509	15.7
41 佐賀	58,046	33.0	40,219	6.9	23,735	50.6	16,484	▲ 24.6	17,827	195.9
42 長崎	44,508	15.3	30,871	30.2	16,385	33.6	14,486	26.5	13,637	▲ 8.4
43 熊本	105,082	92.7	71,963	72.3	37,425	30.3	34,538	164.4	33,119	159.8
44 大分	36,381	▲ 20.1	24,118	▲ 27.0	11,744	▲ 36.9	12,373	▲ 14.1	12,263	▲ 2.0
45 宮崎	77,138	72.4	58,431	122.3	27,796	187.0	30,635	84.6	18,707	1.4
46 鹿児島	74,396	8.1	46,861	▲ 15.6	17,739	▲ 39.6	29,122	11.4	27,536	107.1
47 沖縄	51,765	▲ 10.6	33,603	▲ 9.2	21,761	▲ 6.1	11,842	▲ 14.4	18,162	▲ 12.9

注) 受注高の少ない集計区分等の数値は、誤差が大きいため利用に当たっては注意してください。

I. 受注高

I-4. 資本金階層別・業種別受注高

令和4年8月分

(単位:百万円,%)

	合計		元請受注高				下請受注高			
	前年同月比	前年同月比	前年同月比	前年同月比	公共機関		民間等		前年同月比	前年同月比
					前年同月比	前年同月比	前年同月比	前年同月比		
T 合計	9,795,394	27.8	6,268,092	23.9	1,800,177	10.2	4,467,916	30.4	3,527,302	35.5
1 個人	16,517	3,853.7	12,494	2,890.6	2,983	-	9,510	2,176.5	4,024	-
2 ~1千万円未満	555,122	16.6	136,931	6.5	51,291	52.2	85,640	▲ 9.8	418,191	20.3
3 1千万~3億円未満	5,684,808	30.2	3,319,111	23.0	1,297,978	18.2	2,021,133	26.3	2,365,697	41.9
4 3~20億円未満	874,910	30.7	595,795	38.7	126,973	36.1	468,822	39.4	279,115	16.5
5 20億円以上	2,664,037	23.8	2,203,762	22.2	320,951	▲ 21.5	1,882,811	35.1	460,275	32.1
3億円以下の法人	6,361,228	28.8	3,554,224	22.2	1,364,067	19.6	2,190,157	23.9	2,807,004	38.2
総合工事業	3,724,550	28.1	2,684,012	23.1	1,119,286	21.7	1,564,726	24.2	1,040,538	43.0
職別工事業	1,396,771	56.1	314,495	74.3	107,108	169.0	207,386	47.4	1,082,277	51.5
設備工事業	1,239,907	9.1	555,717	1.6	137,673	▲ 23.7	418,045	14.0	684,189	16.1
3億円超の法人	3,417,649	25.4	2,701,374	25.5	433,126	▲ 12.2	2,268,248	36.7	716,274	25.2
総合工事業	1,957,408	17.0	1,791,916	16.5	256,466	▲ 15.2	1,535,450	24.2	165,493	22.8
職別工事業	223,445	14.5	79,424	76.8	39,464	150.5	39,960	37.0	144,020	▲ 4.1
設備工事業	1,236,795	44.4	830,034	45.8	137,196	▲ 21.6	692,839	75.8	406,761	41.6

注) 受注高の少ない集計区分等の数値は、誤差が大きいため利用に当たっては注意してください。

Ⅱ. 公共機関からの受注工事(1件500万円以上の工事)

Ⅱ-1. 発注機関別請負契約額時系列表

	合 計		国の機関							
		前年比		前年比	国	前年比	独立行政法人	前年比	政府関連企業等	前年比
R2年度	21,643,955	-	7,986,972	-	4,693,466	-	613,676	-	2,679,831	-
R3年度	20,101,182	▲ 7.1	7,065,583	▲ 11.5	3,796,852	▲ 19.1	486,691	▲ 20.7	2,782,040	3.8
R3. 4~R3. 8	8,416,402	1.8	2,724,430	5.5	1,336,475	▲ 18.1	204,972	13.8	1,182,983	53.6
R4. 4~R4. 8	7,868,129	▲ 6.5	2,321,467	▲ 14.8	1,371,550	2.6	166,212	▲ 18.9	783,706	▲ 33.8
R2年	21,113,547	-	7,141,077	-	4,149,716	-	688,049	-	2,303,312	-
R3年	20,774,811	▲ 1.6	7,755,083	8.6	4,147,738	▲ 0.0	551,590	▲ 19.8	3,055,755	32.7
R3. 1~R3. 8	14,687,064	4.9	5,929,769	20.0	3,247,229	8.3	417,532	▲ 10.6	2,265,009	53.5
R4. 1~R4. 8	13,465,161	▲ 8.3	4,837,307	▲ 18.4	2,931,418	▲ 9.7	313,872	▲ 24.8	1,592,017	▲ 29.7
R3. 7~9	5,535,102	▲ 10.2	1,575,129	▲ 19.2	824,208	▲ 38.2	143,981	21.2	606,940	21.6
R3. 10~12	4,067,396	▲ 14.5	1,193,598	▲ 15.9	569,108	▲ 5.2	83,150	▲ 55.6	541,340	▲ 14.3
R4. 1~3	5,597,032	▲ 10.7	2,515,840	▲ 21.5	1,559,868	▲ 18.4	147,661	▲ 30.5	808,311	▲ 25.3
R4. 4~6	4,474,380	▲ 8.7	1,485,497	▲ 16.6	821,518	▲ 2.6	108,001	▲ 3.5	555,979	▲ 32.6
R4. 7~9										
令和2年 4月	1,220,733	-	482,662	-	274,185	-	31,328	-	177,149	-
5月	1,227,917	-	322,442	-	196,498	-	31,391	-	94,553	-
6月	2,005,881	-	606,842	-	378,883	-	32,466	-	195,494	-
7月	2,201,499	-	704,824	-	507,660	-	43,762	-	153,402	-
8月	1,608,620	-	465,963	-	275,108	-	41,106	-	149,749	-
9月	2,351,621	-	779,770	-	549,885	-	33,910	-	195,975	-
10月	1,832,360	-	533,887	-	242,090	-	63,562	-	228,236	-
11月	1,436,495	-	387,239	-	146,549	-	66,096	-	174,593	-
12月	1,488,167	-	498,004	-	211,855	-	57,496	-	228,654	-
令和3年 1月	1,370,278	27.6	771,970	89.4	393,205	85.4	38,362	▲ 36.5	340,404	152.1
2月	1,328,888	▲ 8.3	578,069	▲ 0.7	295,918	▲ 2.3	43,705	▲ 34.6	238,446	12.2
3月	3,571,496	11.0	1,855,301	35.5	1,221,631	43.4	130,492	▲ 18.3	503,177	40.6
令和3年 4月	1,351,526	10.7	609,091	26.2	279,077	1.8	50,882	62.4	279,133	57.6
5月	1,387,794	13.0	540,285	67.6	239,815	22.0	16,749	▲ 46.6	283,721	200.1
6月	2,162,331	7.8	631,640	4.1	324,777	▲ 14.3	44,269	36.4	262,595	34.3
7月	1,906,033	▲ 13.4	492,869	▲ 30.1	273,100	▲ 46.2	57,316	31.0	162,454	5.9
8月	1,608,718	0.0	450,544	▲ 3.3	219,706	▲ 20.1	35,757	▲ 13.0	195,080	30.3
9月	2,020,351	▲ 14.1	631,716	▲ 19.0	331,402	▲ 39.7	50,908	50.1	249,406	27.3
10月	1,544,720	▲ 15.7	423,005	▲ 20.8	228,775	▲ 5.5	27,380	▲ 56.9	166,851	▲ 26.9
11月	1,225,554	▲ 14.7	348,221	▲ 10.1	167,801	14.5	28,551	▲ 56.8	151,868	▲ 13.0
12月	1,297,122	▲ 12.8	422,372	▲ 15.2	172,531	▲ 18.6	27,219	▲ 52.7	222,622	▲ 2.6
令和4年 1月	983,310	▲ 28.2	416,860	▲ 46.0	201,911	▲ 48.7	23,489	▲ 38.8	191,460	▲ 43.8
2月	1,159,624	▲ 12.7	539,001	▲ 6.8	339,207	14.6	25,287	▲ 42.1	174,507	▲ 26.8
3月	3,454,098	▲ 3.3	1,559,979	▲ 15.9	1,018,751	▲ 16.6	98,884	▲ 24.2	442,344	▲ 12.1
令和4年 4月	1,356,163	0.3	655,001	7.5	397,952	42.6	27,855	▲ 45.3	229,194	▲ 17.9
5月	1,089,241	▲ 21.5	309,856	▲ 42.6	155,195	▲ 35.3	38,166	127.9	116,495	▲ 58.9
6月	2,028,976	▲ 6.2	520,640	▲ 17.6	268,371	▲ 17.4	41,980	▲ 5.2	210,290	▲ 19.9
7月	1,677,043	▲ 12.0	407,033	▲ 17.4	274,780	0.6	28,046	▲ 51.1	104,206	▲ 35.9
8月	1,716,706	6.7	428,937	▲ 4.8	275,252	25.3	30,165	▲ 15.6	123,520	▲ 36.7
9月										
10月										
11月										
12月										
令和5年 1月										
2月										
3月										

注) 平成15年度から平成20年度までは「国の機関」のうちの国以外の機関における分類変更に伴い、各機関の前年同月比が計算できないため、「独立行政法人」及び「政府関連企業等」の合計値を「(再掲)国以外の機関」として計上し、再掲していたが、各機関のデータが蓄積されたので、平成21年4月より再掲を行わないこととした。

(単位：百万円，%)

地方の機関											
	都道府県		市区町村		地方公営企業		その他		前年比		
	前年比		前年比		前年比		前年比				
13,656,983	-	5,725,923	-	6,068,847	-	1,297,697	-	564,516	-	R2年度	
13,035,598	▲ 4.5	5,521,496	▲ 3.6	5,598,090	▲ 7.8	1,340,767	3.3	575,246	1.9	R3年度	
5,691,973	0.2	1,988,677	▲ 2.6	2,836,354	0.2	595,719	14.7	271,223	▲ 6.2	R3. 4~R3. 8	
5,546,662	▲ 2.6	1,926,301	▲ 3.1	2,788,738	▲ 1.7	560,407	▲ 5.9	271,216	▲ 0.0	R4. 4~R4. 8	
13,972,470	-	5,773,187	-	6,223,262	-	1,424,440	-	551,581	-	R2年	
13,019,728	▲ 6.8	5,411,773	▲ 6.3	5,683,823	▲ 8.7	1,369,305	▲ 3.9	554,827	0.6	R3年	
8,757,295	▲ 3.4	3,521,271	▲ 2.8	3,908,229	▲ 3.7	941,982	▲ 5.1	385,814	▲ 1.2	R3. 1~R3. 8	
8,627,854	▲ 1.5	3,568,618	1.3	3,774,879	▲ 3.4	878,132	▲ 6.8	406,225	5.3	R4. 1~R4. 8	
3,959,974	▲ 6.0	1,577,508	▲ 13.0	1,786,646	▲ 3.2	434,913	24.8	160,906	▲ 21.0	R3. 7~9	
2,873,798	▲ 13.9	1,269,282	▲ 11.5	1,190,903	▲ 19.8	283,192	▲ 9.9	130,420	24.4	R3. 10~12	
3,081,192	0.5	1,642,317	7.2	986,142	▲ 8.0	317,725	▲ 8.2	135,009	17.8	R4. 1~3	
2,988,882	▲ 4.2	883,002	▲ 14.5	1,560,008	▲ 4.6	351,672	15.3	194,201	30.4	R4. 4~6	
										R4. 7~9	
738,072	-	279,749	-	354,227	-	78,722	-	25,374	-	令和2年 4月	
905,475	-	270,712	-	513,997	-	70,992	-	49,774	-	5月	
1,399,038	-	396,549	-	797,171	-	139,086	-	66,232	-	6月	
1,496,676	-	679,288	-	648,790	-	111,929	-	56,669	-	7月	
1,142,658	-	415,391	-	517,710	-	118,602	-	90,955	-	8月	
1,571,851	-	718,197	-	679,656	-	117,897	-	56,102	-	9月	
1,298,472	-	533,494	-	557,095	-	145,283	-	62,601	-	10月	
1,049,256	-	507,636	-	437,513	-	76,835	-	27,272	-	11月	
990,163	-	392,313	-	490,814	-	92,089	-	14,947	-	12月	
598,308	▲ 10.2	287,160	▲ 8.3	213,833	▲ 2.0	87,043	▲ 9.0	10,272	▲ 74.0	令和3年 1月	
750,819	▲ 13.4	301,723	▲ 11.8	293,532	▲ 1.7	94,581	▲ 53.8	60,983	174.9	2月	
1,716,196	▲ 7.1	943,711	2.0	564,510	▲ 20.4	164,639	▲ 4.6	43,335	8.6	3月	
742,435	0.6	325,586	16.4	288,276	▲ 18.6	93,534	18.8	35,039	38.1	令和3年 4月	
847,509	▲ 6.4	278,318	2.8	451,216	▲ 12.2	50,978	▲ 28.2	66,997	34.6	5月	
1,530,691	9.4	428,484	8.1	894,907	12.3	160,425	15.3	46,875	▲ 29.2	6月	
1,413,164	▲ 5.6	488,305	▲ 28.1	734,103	13.1	133,590	19.4	57,166	0.9	7月	
1,158,174	1.4	467,984	12.7	467,852	▲ 9.6	157,192	32.5	65,146	▲ 28.4	8月	
1,388,636	▲ 11.7	621,220	▲ 13.5	584,691	▲ 14.0	144,131	22.3	38,594	▲ 31.2	9月	
1,121,715	▲ 13.6	537,236	0.7	447,323	▲ 19.7	110,314	▲ 24.1	26,842	▲ 57.1	10月	
877,333	▲ 16.4	351,384	▲ 30.8	373,841	▲ 14.6	94,081	22.4	58,027	112.8	11月	
874,750	▲ 11.7	380,662	▲ 3.0	369,739	▲ 24.7	78,798	▲ 14.4	45,551	204.7	12月	
566,451	▲ 5.3	298,044	3.8	186,644	▲ 12.7	67,714	▲ 22.2	14,048	36.8	令和4年 1月	
620,623	▲ 17.3	295,413	▲ 2.1	210,522	▲ 28.3	59,194	▲ 37.4	55,494	▲ 9.0	2月	
1,894,119	10.4	1,048,859	11.1	588,976	4.3	190,817	15.9	65,467	51.1	3月	
701,162	▲ 5.6	304,259	▲ 6.6	233,342	▲ 19.1	129,498	38.5	34,062	▲ 2.8	令和4年 4月	
779,384	▲ 8.0	181,116	▲ 34.9	448,351	▲ 0.6	61,909	21.4	88,009	31.4	5月	
1,508,336	▲ 1.5	397,627	▲ 7.2	878,315	▲ 1.9	160,265	▲ 0.1	72,130	53.9	6月	
1,270,010	▲ 10.1	476,182	▲ 2.5	654,316	▲ 10.9	115,675	▲ 13.4	23,838	▲ 58.3	7月	
1,287,769	11.2	567,117	21.2	574,414	22.8	93,061	▲ 40.8	53,177	▲ 18.4	8月	
										9月	
										10月	
										11月	
										12月	
										令和5年 1月	
										2月	
										3月	

II. 公共機関からの受注工事(1件500万円以上の工事)

II-2. 1) 発注機関別・目的別工事分類別請負契約額

令和4年 8月分

(単位：百万円，%)

	合 計		国の機関				地方の機関				
		前年 同月比		国	独立 行政法人	政府関連 企業等		都道府県	市区町村	地方 公営企業	その他
T 合計	1,716,706	6.7	428,937	275,252	30,165	123,520	1,287,769	567,117	574,414	93,061	53,177
1 治山・治水	207,512	▲ 1.4	54,211	50,798	679	2,734	153,302	136,345	16,243	47	667
2 農林水産	115,033	90.4	20,811	19,175	17	1,618	94,222	77,488	14,732		2,002
3 道路	514,813	13.7	208,439	122,698	-112	85,853	306,374	175,242	123,117	2,961	5,054
4 港湾・空港	62,206	53.9	23,821	22,625	164	1,033	38,385	29,183	7,953		1,249
5 下水道	120,618	4.1	4,217			4,217	116,400	11,907	87,801	16,526	165
6 公園	54,975	▲ 6.1	5,570	1,443		4,127	49,405	8,806	39,898	30	671
7 教育・病院	168,694	▲ 31.6	29,605	4,224	13,293	12,088	139,089	32,106	101,503	4,475	1,005
8 住宅・宿舍	63,356	44.7	9,288	2,530	5,555	1,203	54,068	28,976	21,853	47	3,191
9 庁舎	45,197	▲ 38.9	11,597	8,387	1,522	1,687	33,600	6,237	22,205	3,169	1,989
10 再開発	869	792.7	0				869	502	367		
11 土地造成	8,057	28.9	581	353	228		7,476		7,111	365	
12 鉄道・軌道	30,813	84.8	8,066		3,528	4,538	22,747	12,137		10,610	
13 郵便	568	▲ 36.9	568			568	0				
14 電気・ガス	473	▲ 96.8	0				473			473	
15 上・工業水道	149,351	16.3	103		103		149,247	20,264	76,413	49,634	2,936
16 廃棄物処理	53,748	▲ 2.9	658			658	53,090		23,046	446	29,598
17 その他	120,425	44.8	51,401	43,017	5,188	3,195	69,024	27,923	32,172	4,278	4,651
災害復旧（再掲）	57,060	29.0	18,073	15,731	53	2,289	38,986	23,042	15,335	228	381
維持補修（再掲）	430,461	58.0	104,070	80,450	3,693	19,928	326,390	150,014	136,206	17,172	22,998

II. 公共機関からの受注工事(1件500万円以上の工事)

II-2. 2) 発注機関別・目的別工事分類別請負契約額(寄与度)

令和4年 8月分

	合計	国の機関			地方の機関					
		国	独立 行政法人	政府関連 企業等	都道府県	市区町村	地方 公営企業	その他		
T 合計	6.7	▲ 1.3	3.5	▲ 0.3	▲ 4.4	8.1	6.2	6.6	▲ 4.0	▲ 0.7
1 治山・治水	▲ 0.2	▲ 0.9	▲ 0.9	▲ 0.0	0.1	0.7	0.6	0.0	0.0	0.0
2 農林水産	3.4	0.7	0.6	0.0	0.1	2.7	2.2	0.4		0.0
3 道路	3.8	1.2	3.0	▲ 0.0	▲ 1.8	2.7	1.1	1.8	▲ 0.6	0.3
4 港湾・空港	1.4	0.4	0.3	0.0	0.1	1.0	0.6	0.3	▲ 0.0	0.1
5 下水道	0.3	▲ 0.1		▲ 0.0	▲ 0.1	0.4	0.3	2.9	▲ 2.8	0.0
6 公園	▲ 0.2	0.2	0.0		0.2	▲ 0.4	▲ 0.1	▲ 0.1	0.0	▲ 0.2
7 教育・病院	▲ 4.8	▲ 2.2	0.0	0.4	▲ 2.7	▲ 2.7	▲ 1.6	▲ 0.6	▲ 0.4	▲ 0.0
8 住宅・宿舎	1.2	▲ 0.4	▲ 0.1	▲ 0.4	0.1	1.7	1.0	0.6	0.0	0.1
9 庁舎	▲ 1.8	▲ 0.9	▲ 0.3	▲ 0.3	▲ 0.3	▲ 0.9	▲ 0.4	▲ 0.6	0.1	▲ 0.0
10 再開発	0.0					0.0	0.0	0.0		
11 土地造成	0.1	0.0	0.0	▲ 0.0		0.1	▲ 0.2	0.3	0.0	
12 鉄道・軌道	0.9	0.1		▲ 0.1	0.1	0.8	0.6		0.2	
13 郵便	▲ 0.0	▲ 0.0			▲ 0.0					
14 電気・ガス	▲ 0.9					▲ 0.9			▲ 0.9	
15 上・工業水道	1.3	▲ 0.2		▲ 0.2		1.5	1.0	1.7	0.6	▲ 1.8
16 廃棄物処理	▲ 0.1	0.0			0.0	▲ 0.1	▲ 0.0	▲ 0.6	0.0	0.5
17 その他	2.3	0.8	0.8	0.2	▲ 0.1	1.5	0.9	0.5	▲ 0.2	0.2
災害復旧(再掲)	0.8	0.6	0.6	0.0	▲ 0.0	0.2	0.1	0.3	▲ 0.1	▲ 0.1
維持補修(再掲)	9.8	2.8	3.5	▲ 0.2	▲ 0.6	7.1	3.8	2.9	▲ 0.6	1.0

Ⅱ.公共機関からの受注工事(1件500万以上の工事)

Ⅱ-3.工事種類別請負契約額

令和4年 8月分

(単位:百万円, %)

	請負契約額		
		前年同月比	寄与度
合計	1,716,706	6.7	6.7
建築・建築設備合計	348,726	▲ 19.4	▲ 5.2
1. 住宅・同設備工事	64,271	33.8	1.0
2. 非住宅・同設備工事	284,455	▲ 26.0	▲ 6.2
土木工事計	1,234,074	23.5	14.6
3. 橋梁・高架構造物工事	204,355	35.0	3.3
4. トンネル工事	41,853	25.1	0.5
5. ダム・えん堤工事	48,134	11.1	0.3
6. 管渠工事	164,215	39.7	2.9
7. 電線路工事	18,219	12.0	0.1
8. 舗装工事	106,281	27.3	1.4
9. しゅんせつ・埋立工事	16,662	40.8	0.3
10. 土工事(9.を除く)	104,070	13.4	0.8
11. その他の土木工事	530,285	17.8	5.0
12. 機械装置等工事	133,907	▲ 24.3	▲ 2.7

Ⅱ. 公共機関からの受注工事(1件500万円以上の工事)

Ⅱ-4. 発注機関別・施工都道府県別請負契約額

令和4年 8月分

(単位:百万円,%)

	合 計		国の機関				地方の機関				
		前年 同月比		国	独立 行政法人	政府関連 企業等		都道府県	市区町村	地方 公営企業	その他
Ⅰ.全国計	1,716,706	6.7	428,937	275,252	30,165	123,520	1,287,769	567,117	574,414	93,061	53,177
1.北海道	115,039	2.7	23,656	19,297	1,038	3,321	91,382	41,060	35,790	12,979	1,554
2.青森	39,441	95.0	1,642	1,024	14	605	37,799	15,636	18,301	3,402	461
3.岩手	22,721	14.3	7,642	1,421		6,221	15,079	4,511	9,663	755	150
4.宮城	36,927	1.8	6,358	5,545		813	30,569	8,584	19,378	2,320	287
5.秋田	33,787	102.5	18,552	5,367		13,185	15,236	9,169	4,571	1,314	181
6.山形	27,344	42.0	5,726	5,686		40	21,618	9,170	11,934	226	288
7.福島	75,277	60.7	27,384	17,743	8,517	1,123	47,893	20,996	26,056	842	
8.茨城	47,646	17.2	27,355	7,013	1,215	19,127	20,291	8,384	11,268	318	321
9.栃木	24,709	0.4	1,586	1,489		97	23,123	10,994	10,635	1,002	493
10.群馬	24,287	6.6	2,025	807	247	970	22,262	6,228	9,407	5,223	1,405
11.埼玉	50,113	22.1	5,544	3,957	418	1,169	44,569	10,112	26,789	5,821	1,848
12.千葉	32,198	▲ 48.3	4,061	1,259	133	2,669	28,136	9,023	13,439	4,714	960
13.東京	70,233	▲ 38.8	21,995	7,906	4,804	9,285	48,238	20,563	14,751	10,986	1,937
14.神奈川	33,473	▲ 39.1	5,527	2,919	419	2,189	27,946	2,892	17,902	4,229	2,924
15.新潟	70,063	164.0	23,714	23,369		345	46,349	23,138	21,368	1,631	212
16.富山	23,867	21.7	2,737	1,575	388	773	21,130	11,732	7,756	1,400	243
17.石川	17,527	▲ 37.1	1,497	373	458	666	16,030	8,452	6,125	1,421	32
18.福井	59,155	92.6	9,823	4,390	5,227	206	49,332	18,588	16,259	128	14,356
19.山梨	9,867	▲ 42.4	2,519	38		2,481	7,348	4,697	1,800	278	574
20.長野	25,623	▲ 34.9	5,038	4,389	117	532	20,584	9,699	10,529	128	228
21.岐阜	31,569	▲ 32.5	6,214	4,859	463	893	25,355	6,704	18,171	411	70
22.静岡	51,112	66.6	16,466	8,213	121	8,131	34,646	16,521	16,794	1,286	45
23.愛知	126,654	20.7	46,975	45,980	125	871	79,679	34,701	34,620	8,791	1,568
24.三重	48,042	149.7	14,369	6,257	696	7,417	33,673	20,177	12,899	251	347
25.滋賀	8,893	▲ 34.2	3,486	1,576		1,910	5,408	2,192	3,055	82	79
26.京都	32,153	122.2	1,682	328	53	1,301	30,470	21,342	8,932	47	150
27.大阪	76,651	▲ 17.0	17,828	4,943	3,666	9,218	58,823	34,985	8,168	4,952	10,718
28.兵庫	61,234	21.3	7,096	3,249		3,847	54,138	23,149	29,992	959	38
29.奈良	4,907	▲ 29.8	1,171	346	280	545	3,737	2,280	1,251	10	196
30.和歌山	17,759	▲ 35.9	5,436	4,272		1,164	12,323	10,311	1,250	763	
31.鳥取	8,049	▲ 53.0	2,385	1,463	304	619	5,663	3,403	1,499	726	35
32.島根	19,430	▲ 17.0	7,054	6,438		617	12,376	6,342	5,364	669	
33.岡山	15,850	▲ 12.0	6,111	421	36	5,655	9,738	4,717	4,341	508	173
34.広島	30,820	13.2	4,523	1,941		2,583	26,296	9,950	13,741	1,894	712
35.山口	37,041	17.8	1,433	963		471	35,607	17,458	16,543	1,606	
36.徳島	12,915	▲ 19.4	4,658	3,160		1,497	8,257	6,449	1,605	47	156
37.香川	18,869	4.5	2,091	461	49	1,582	16,778	9,677	4,948		2,152
38.愛媛	21,542	▲ 1.0	1,500	1,337	112	51	20,042	4,584	12,907	2,551	
39.高知	13,373	▲ 46.1	4,531	3,119		1,412	8,842	7,706	457	613	66
40.福岡	45,903	▲ 17.2	11,947	9,539	348	2,060	33,956	10,792	16,563	5,416	1,185
41.佐賀	26,012	61.8	7,707	6,467		1,241	18,304	8,650	7,547	1,234	874
42.長崎	21,718	51.5	5,647	3,826	475	1,346	16,071	10,722	4,960	390	
43.熊本	39,335	23.3	16,147	16,105		42	23,188	9,557	13,513	12	106
44.大分	16,057	▲ 19.3	7,392	4,370		3,022	8,665	4,969	3,103	594	
45.宮崎	29,524	137.5	3,698	3,698			25,826	10,950	8,858	21	5,997
46.鹿児島	17,846	▲ 33.4	3,917	3,288	443	187	13,928	10,090	3,749	30	59
47.沖縄	44,151	32.4	13,090	13,068		22	31,061	5,115	25,863	84	

注) 受注高の少ない集計区分等の数値は、誤差が大きいため利用に当たっては注意してください。

Ⅱ-5. 発注機関別・施工地域別請負契約額

令和4年 8月分

(単位:百万円,%)

	合 計		国の機関				地方の機関				
		前年 同月比		国	独立 行政法人	政府関連 企業等		都道府県	市区町村	地方 公営企業	その他
Ⅰ.全国計	1,716,706	6.7	428,937	275,252	30,165	123,520	1,287,769	567,117	574,414	93,061	53,177
1.北海道	115,039	2.7	23,656	19,297	1,038	3,321	91,382	41,060	35,790	12,979	1,554
2.東北	235,498	47.9	67,304	36,786	8,531	21,987	168,194	68,064	89,903	8,859	1,367
3.関東	318,150	▲ 23.8	75,651	29,777	7,353	38,520	242,499	82,593	116,520	32,697	10,689
4.北陸	170,611	62.9	37,770	29,708	6,073	1,990	132,840	61,910	51,507	4,580	14,843
5.中部	257,377	27.7	84,024	65,308	1,404	17,312	173,353	78,102	82,484	10,738	2,029
6.近畿	201,597	▲ 1.9	36,698	14,714	3,999	17,984	164,899	94,258	52,648	6,813	11,180
7.中国	111,189	▲ 5.1	21,508	11,224	340	9,944	89,681	41,869	41,488	5,403	920
8.四国	66,699	▲ 17.3	12,780	8,077	161	4,542	53,919	28,417	19,918	3,211	2,374
9.九州・沖縄	240,547	14.4	69,546	60,361	1,265	7,920	171,001	70,844	84,156	7,780	8,221

注) 地域別区分

- 東 北 : 青森県, 岩手県, 宮城県, 秋田県, 山形県, 福島県
- 関 東 : 茨城県, 栃木県, 群馬県, 埼玉県, 千葉県, 東京都, 神奈川県, 山梨県, 長野県
- 北 陸 : 新潟県, 富山県, 石川県, 福井県
- 中 部 : 岐阜県, 静岡県, 愛知県, 三重県
- 近 畿 : 滋賀県, 京都府, 大阪府, 兵庫県, 奈良県, 和歌山県
- 中 国 : 鳥取県, 島根県, 岡山県, 広島県, 山口県
- 四 国 : 徳島県, 香川県, 愛媛県, 高知県
- 九州・沖縄 : 福岡県, 佐賀県, 長崎県, 熊本県, 大分県, 宮崎県, 鹿児島県, 沖縄県

Ⅲ. 民間等からの受注工事

Ⅲ-2. 1)発注者別・工事種類別請負契約額

令和4年 8月分

(単位:百万円, %)

	合 計		農林漁業	鉱業, 採石業, 砂利採取業, 建設業	製造業	電気・ガス・ 熱供給・ 水道業	運輸業, 郵便業	情報通信業	卸売業, 小売業	金融業, 保険業	不動産業	サービス業	その他
		前年同月比											
T 建築・建築設備工事計	1,002,591	48.2	2,060	3,858	317,683	9,055	50,767	8,421	49,895	37,631	337,722	148,868	36,633
1 住宅	226,437	66.1			5,068	1,342	3,803			1,645	169,452	17,318	27,809
2 事務所	168,173	57.6			53,126		1,929	8,421	5,154	30,645	63,753	5,146	
3 店舗	47,023	61.0			1,372				23,643	2,318	13,598	6,091	
4 工場・発電所	196,807	18.4		3,858	165,751	3,520			11,497			9,317	2,866
5 倉庫・流通施設	89,549	59.1			8,541		36,429		6,627		36,026	1,927	
6 教育・研究・文化施設	102,297	324.8			71,462					3,023		24,811	3,000
7 医療・福祉施設	70,519	▲ 4.9			1,130		2,148				1,462	62,822	2,958
8 宿泊施設	44,144	▲ 22.4							2,974		28,493	12,677	
9 娯楽施設	7,274	34.8									1,947	5,327	
10 その他の建築工事	50,367	138.4	2,060		11,234	4,193	6,459				22,990	3,433	
T 土木工事・機械装置等工事計	1,099,456	99.2	5,988	65,739	459,859	356,394	98,191	36,682	14,326	2,819	15,365	33,786	10,306
ST 土木工事計	362,292	28.0	1,201	62,465	58,719	62,483	90,368	32,914	5,554	2,101	13,653	24,639	8,194
1 発電用土木工事	18,790	▲ 44.6		57	385	18,089	11				26	12	211
2 鉄道工事	80,188	57.2		399	199		79,280	309					
3 埠頭・港湾工事	6,517	46.1		313	917	30	484			43		4,469	261
4 道路工事	7,136	206.0		156	939	411	55			97	4,606	473	399
5 管工事	51,598	137.6		32,981	6,250	9,375	1,536				787	670	
6 電線路工事	65,176	17.4		4,574	1,845	24,115	828	30,348	319		21	3,065	60
7 土地造成・埋立工事	15,795	▲ 59.0	33	215	459	22	2,187	276	3,724	21	5,758	2,001	1,098
8 ゴルフ場建設工事	2,761	2,210.3										165	2,596
9 構内環境整備工事	34,503	71.6	60	20,175	6,552	3,685	1,467		738	39	412	676	699
10 その他の土木工事	79,829	44.4	1,109	3,596	41,173	6,755	4,520	1,980	774	1,901	2,043	13,107	2,870
ST 機械装置等工事	737,164	174.0	4,786	3,274	401,140	293,911	7,823	3,768	8,772	718	1,712	9,147	2,112

注) 建築・建築設備工事については、1件の請負契約額が5億円以上の工事、土木工事及び機械装置等工事については1件の請負契約額が500万円以上の工事について調査対象としている。

Ⅲ. 民間等からの受注工事

Ⅲ-2. 2)発注者別・工事種類別請負契約額(寄与度)

令和4年 8月分

	合 計	農林漁業	鉱業, 採石業, 砂利採取業, 建設業	製造業	電気・ガス・ 熱供給・ 水道業	運輸業, 郵便業	情報通信業	卸売業, 小売業	金融業, 保険業	不動産業	サービス業	その他
T 建築・建築設備工事計	48.2	▲ 0.8	▲ 6.9	18.7	1.0	5.1	0.7	3.9	5.1	15.3	3.6	2.6
1 住宅	13.3		▲ 0.8	0.7	0.2	0.4			0.2	7.9	2.0	2.6
2 事務所	9.1		▲ 1.0	2.7		▲ 0.2	0.7	0.4	4.1	3.2	▲ 0.9	
3 店舗	2.6			0.2		▲ 0.5		1.2	0.3	1.7	0.1	▲ 0.4
4 工場・発電所	4.5	▲ 0.4	▲ 1.1	2.9	0.3			1.1			1.4	0.4
5 倉庫・流通施設	4.9		▲ 0.9	0.9		4.9	▲ 0.1	1.1		▲ 0.7	▲ 0.3	
6 教育・研究・文化施設	11.6			10.5					0.4		0.4	0.2
7 医療・福祉施設	▲ 0.5			0.2		0.3				▲ 3.0	1.7	0.2
8 宿泊施設	▲ 1.9		▲ 3.2					0.3		2.6	▲ 1.6	
9 娯楽施設	0.3			▲ 0.7		0.2				0.3	0.7	▲ 0.2
10 その他の建築工事	4.3	▲ 0.4		1.3	0.5	▲ 0.0		▲ 0.1		3.2	0.2	▲ 0.3
T 土木工事・機械装置等工事計	99.2	▲ 2.0	6.7	51.5	44.1	4.9	2.2	0.7	0.2	▲ 2.1	▲ 6.2	▲ 0.9
ST 土木工事計	14.4	▲ 2.6	7.1	5.7	▲ 2.4	5.3	3.1	▲ 0.1	0.3	▲ 2.3	0.8	▲ 0.6
1 発電用土木工事	▲ 2.7		▲ 1.1	▲ 0.7	▲ 0.9	▲ 0.1				0.0	▲ 0.0	0.0
2 鉄道工事	5.3		▲ 0.1	0.0		5.3	0.1					
3 埠頭・港湾工事	0.4		▲ 0.0	▲ 0.0	▲ 0.1	▲ 0.2		▲ 0.0	0.0		0.7	0.0
4 道路工事	0.9		▲ 0.1	0.1	▲ 0.1	0.0			0.0	0.8	0.1	0.1
5 管工事	5.4	▲ 0.0	5.9	0.2	▲ 0.8	0.2		▲ 0.0		▲ 0.1	0.0	▲ 0.1
6 電線路工事	1.8	▲ 0.3	▲ 0.2	0.2	▲ 1.4	0.0	2.8	0.1		0.0	0.5	0.0
7 土地造成・埋立工事	▲ 4.1	▲ 0.1	▲ 0.7	▲ 0.4	▲ 0.0	0.4	0.1	▲ 0.2	▲ 0.0	▲ 1.8	▲ 0.3	▲ 1.0
8 ゴルフ場建設工事	0.5			▲ 0.0		▲ 0.0				▲ 0.0	0.0	0.5
9 構内環境整備工事	2.6	▲ 1.6	3.4	0.3	0.6	0.1	▲ 0.0	0.1	0.0	▲ 0.0	▲ 0.2	▲ 0.0
10 その他の土木工事	4.4	▲ 0.6	▲ 0.1	6.0	0.5	▲ 0.6	0.2	0.0	0.3	▲ 1.2	0.1	▲ 0.2
ST 機械装置等工事	84.8	0.6	▲ 0.4	45.9	46.5	▲ 0.3	▲ 0.9	0.8	▲ 0.1	0.2	▲ 7.0	▲ 0.3

注) 建築・建築設備工事については、1件の請負契約額が5億円以上の工事、土木工事及び機械装置等工事については1件の請負契約額が500万円以上の工事について調査対象としている。

Ⅲ. 民間等からの受注工事

Ⅲ-3. 発注者別・施工都道府県別請負契約額

令和4年 8月分

1) 建築工事・建築設備工事(1件5億円以上の工事)

(単位:百万円,%)

	合計		農林漁業	鉱業、採石業、 砂利採取業、 建設業	製造業	電気・ガス・ 熱供給・ 水道業	運輸業、 郵便業	情報通信業	卸売業、 小売業	金融業、 保険業	不動産業	サービス業	その他
		前年同月比											
T.全国計	1,002,591	48.2	2,060	3,858	317,683	9,055	50,767	8,421	49,895	37,631	337,722	148,868	36,633
1.北海道	45,604	163.1			3,844		3,549		2,250		28,381	3,639	3,940
2.青森	14,990	2,686.2			9,994	666	2,933					1,398	
3.岩手	16,824	▲ 28.7			13,588						3,236		
4.宮城	69,054	2,377.9			54,989	1,007			605		11,608		845
5.秋田	0	▲ 100.0											
6.山形	19,649	1,258.1			18,449								1,200
7.福島	5,355	60.8			539		2,519		1,008		576	713	
8.茨城	12,113	283.9			4,435				2,447	1,567	3,664		
9.栃木	18,845	7.3			15,132							3,713	
10.群馬	29,166	▲ 59.1			3,427			572	1,340		22,625	1,201	
11.埼玉	28,624	185.2			2,559						14,538	11,527	
12.千葉	20,808	▲ 61.9							2,183		3,639	7,751	7,235
13.東京	259,994	108.8			44,882	1,120	3,690	1,972	4,565	30,262	112,042	52,638	8,822
14.神奈川	78,745	249.9			32,456	3,073			2,974	4,157	27,758	2,152	6,175
15.新潟	18,037	679.3					18,037						
16.富山	9,879	392.6			6,571				3,309				
17.石川	8,701	137.2			7,897						804		
18.福井	0	-											
19.山梨	578	▲ 68.7			578								
20.長野	8,507	38.2		1,044	6,054							1,410	
21.岐阜	3,819	▲ 35.6			1,976				1,843				
22.静岡	7,388	▲ 72.7			3,646						2,854	888	
23.愛知	41,131	23.3			13,950		8,273				14,345	4,563	
24.三重	16,611	898.2			7,277				1,493		4,143	3,697	
25.滋賀	4,353	▲ 33.0		2,814	546							993	
26.京都	35,824	102.3			13,487		517		1,040		16,662	4,118	
27.大阪	69,421	▲ 1.1			11,411		6,390		1,229	1,645	28,372	18,232	2,143
28.兵庫	25,013	6.4			2,177	1,342	5,316				10,284	4,380	1,515
29.奈良	5,227	▲ 4.8							5,227				
30.和歌山	2,497	-									2,497		
31.鳥取	0	▲ 100.0											
32.島根	814	-									814		
33.岡山	2,575	▲ 71.3			512		2,063						
34.広島	15,085	-			10,837						4,261	-2,971	2,958
35.山口	9,521	144.7							4,180			5,341	
36.徳島	540	▲ 62.6			540								
37.香川	7,642	▲ 12.1			4,782							1,060	1,800
38.愛媛	3,667	▲ 69.5							1,577			2,090	
39.高知	1,171	-										1,171	
40.福岡	35,621	6.9			5,553			3,358	2,807		18,310	5,593	
41.佐賀	5,582	109.9			1,100	1,847			2,634				
42.長崎	9,317	1,476.4							6,681		2,635		
43.熊本	21,454	111.9			12,762				501		3,673	4,518	
44.大分	546	-										546	
45.宮崎	6,174	311.7	2,060									4,115	
46.鹿児島	4,111	▲ 73.0			755							3,356	
47.沖縄	2,012	▲ 79.9			977							1,035	

注) 受注高の少ない集計区分等の数値は、誤差が大きいのので利用に当たっては注意してください。

Ⅲ-4. 発注者別・施工地域別請負契約額

令和4年 8月分

1) 建築工事・建築設備工事(1件5億円以上の工事)

(単位:百万円,%)

	合計		農林漁業	鉱業、採石業、 砂利採取業、 建設業	製造業	電気・ガス・ 熱供給・ 水道業	運輸業、 郵便業	情報通信業	卸売業、 小売業	金融業、 保険業	不動産業	サービス業	その他
		前年同月比											
T.全国計	1,002,591	48.2	2,060	3,858	317,683	9,055	50,767	8,421	49,895	37,631	337,722	148,868	36,633
1.北海道	45,604	163.1	0	0	3,844	0	3,549	0	2,250	0	28,381	3,639	3,940
2.東北	125,872	240.6	0	0	97,559	1,673	2,933	2,519	1,613	0	15,420	2,111	2,045
3.関東	457,381	46.7	0	1,044	109,523	4,193	3,690	2,544	13,509	35,986	184,266	80,394	22,232
4.北陸	36,618	358.4	0	0	14,468	0	18,037	0	3,309	0	804	0	0
5.中部	68,948	1.4	0	0	26,849	0	8,273	0	3,336	0	21,343	9,149	0
6.近畿	142,336	15.3	0	2,814	27,621	1,342	12,223	0	7,496	1,645	57,815	27,722	3,657
7.中国	27,994	81.9	0	0	11,349	0	2,063	0	4,180	0	5,075	2,370	2,958
8.四国	13,020	▲ 41.3	0	0	5,322	0	0	0	1,577	0	0	4,321	1,800
9.九州・沖縄	84,818	15.5	2,060	0	21,148	1,847	0	3,358	12,624	0	24,618	19,163	0

注) 地域別区分

東 北 : 青森県、岩手県、宮城県、秋田県、山形県、福島県
 関 東 : 茨城県、栃木県、群馬県、埼玉県、千葉県、東京都、神奈川県、山梨県、長野県
 北 陸 : 新潟県、富山県、石川県、福井県
 中 部 : 岐阜県、静岡県、愛知県、三重県
 近 畿 : 滋賀県、京都府、大阪府、兵庫県、奈良県、和歌山県
 中 国 : 鳥取県、島根県、岡山県、広島県、山口県
 四 国 : 徳島県、香川県、愛媛県、高知県
 九州・沖縄 : 福岡県、佐賀県、長崎県、熊本県、大分県、宮崎県、鹿児島県、沖縄県

Ⅲ. 民間等からの受注工事

Ⅲ-3. 発注者別・施工都道府県別請負契約額

令和4年 8月分

2) 土木工事及び機械装置等工事(1件500万円以上の工事)

(単位:百万円, %)

	合計		農林漁業	鉱業、採石業、 砂利採取業、 建設業	製造業	電気・ガス・ 熱供給・ 水道業	運輸業、 郵便業	情報通信業	卸売業、 小売業	金融業、 保険業	不動産業	サービス業	その他
		前年同月比											
T.全国計	1,099,456	99.2	5,988	65,739	459,859	356,394	98,191	36,682	14,326	2,819	15,365	33,786	10,306
1.北海道	22,421	▲ 24.3	53	165	2,158	8,851	2,622	1,083	381		4,722	2,140	246
2.青森	123,423	1,640.1	14	78	931	121,107	1,139	58				24	72
3.岩手	4,032	▲ 24.7			2,654	274	406	80	177		9	422	10
4.宮城	10,815	▲ 40.7	74	290	3,218	5,001	833	160	1,150		12	25	51
5.秋田	4,888	▲ 29.5	61	414	137	1,788	940	267	126	17		821	315
6.山形	4,228	▲ 57.5	1,771		969	937	242	119	37			134	21
7.福島	22,239	123.6		209	3,062	13,888	1,142	22	1,920		16	1,922	58
8.茨城	10,008	▲ 53.8	15	61	6,057	2,999	225	514	41		32	64	
9.栃木	6,553	▲ 28.3	1,041	18	2,676	635	1,795	513	82			79	-286
10.群馬	11,851	▲ 29.7	148	2,091	2,692	2,226	542	192	1,678			2,274	9
11.埼玉	20,340	117.5		409	7,562	2,079	5,624	1,924	1,120		59	1,353	210
12.千葉	147,096	184.8		15,285	38,537	85,335	3,225	590	553		223	408	2,941
13.東京	51,216	17.5		1,740	3,169	5,826	24,984	5,275	135	1,558	1,388	6,599	541
14.神奈川	30,801	8.2		1,496	9,117	4,314	6,765	3,857	1,100	97	2,161	1,612	282
15.新潟	17,381	18.4	139	804	5,197	6,572	1,538	558		186	316	1,471	600
16.富山	4,301	▲ 24.3		68	2,628	950	175	365		21	36	58	
17.石川	3,015	▲ 36.8	128	20	536	1,522	211	369	54		157	9	9
18.福井	12,882	87.8		175	4,508	6,099	1,484	406	166			45	
19.山梨	4,452	5.2		355	643	328	2,754	272	26			51	23
20.長野	13,878	84.3		4,267	4,263	2,065	1,642	223	135		944	339	
21.岐阜	225,785	1,074.8	170	151	216,909	2,602	1,583	641		26		3,265	438
22.静岡	25,361	23.6		111	14,438	1,696	6,294	1,236	42	180	292	214	856
23.愛知	54,832	105.3		1,413	37,401	1,972	8,713	2,996	404	25	515	886	506
24.三重	9,751	14.2		37	4,951	1,598	1,703	899	276	39		152	97
25.滋賀	4,345	▲ 44.7			2,670	326	94	330	120		569	189	46
26.京都	4,433	▲ 29.2		194	2,127	452	393	573	21		166	509	
27.大阪	18,976	20.9		294	7,541	1,355	5,917	2,496	129		83	1,039	121
28.兵庫	60,621	201.2	1,358	32,048	17,634	2,018	2,487	1,869	992		-302	2,370	147
29.奈良	1,234	▲ 34.1	17	30	49	525	383	153	22	56			
30.和歌山	5,528	243.2		44	2,456	2,262	633	12			39	82	
31.鳥取	2,215	253.7		127	79	1,654		103	194				60
32.島根	7,591	144.7			308	6,111	354	218				34	565
33.岡山	8,483	8.9		343	3,385	1,481	783	408	123		1,238	533	188
34.広島	10,981	81.9		1,237	1,942	1,297	2,851	1,336	515	578	819	407	
35.山口	22,727	93.4			11,711	5,637	3,590	817	692		115	122	42
36.徳島	929	▲ 82.0	52	36	317	81	115	319				8	
37.香川	4,099	205.2		231	1,412	1,717	142	407	170	10		9	
38.愛媛	4,610	▲ 12.0		206	1,703	2,102	315	60				225	
39.高知	1,123	▲ 40.5		13	304	606	102	72					26
40.福岡	16,162	▲ 29.8	16	120	7,256	2,972	2,707	1,484	874		438	147	146
41.佐賀	23,303	1,685.5	56		385	21,265	25	8	573		692	89	211
42.長崎	16,553	126.7		330	14,035	1,769		37				15	367
43.熊本	6,373	▲ 65.3	152	499	1,540	2,769	396	682	66		0	147	122
44.大分	10,096	105.2		190	6,080	2,973		634	39		169		12
45.宮崎	16,997	532.9		133	2,146	10,303		1,441				2,953	20
46.鹿児島	6,342	45.0			371	5,518	23	81	131			38	180
47.沖縄	4,188	▲ 41.0	722	7		539	299	521	61	24	456	501	1,057

注) 受注高の少ない集計区分等の数値は、誤差が大きいため利用に当たっては注意してください。

Ⅲ-4. 発注者別・施工地域別請負契約額

令和4年 8月分

2) 土木工事及び機械装置等工事(1件500万円以上の工事)

(単位:百万円, %)

	合計		農林漁業	鉱業、採石業、 砂利採取業、 建設業	製造業	電気・ガス・ 熱供給・ 水道業	運輸業、 郵便業	情報通信業	卸売業、 小売業	金融業、 保険業	不動産業	サービス業	その他
		前年同月比											
T.全国計	1,099,456	99.2	5,988	65,739	459,859	356,394	98,191	36,682	14,326	2,819	15,365	33,786	10,306
1.北海道	22,421	▲ 24.3	53	165	2,158	8,851	2,622	1,083	381	0	4,722	2,140	246
2.東北	169,624	194.9	1,920	992	10,970	142,995	4,702	706	3,410	17	37	3,348	527
3.関東	296,195	53.9	1,204	25,720	74,716	105,807	47,555	13,361	4,870	1,656	4,807	12,780	3,719
4.北陸	37,579	17.5	268	1,067	12,868	15,142	3,407	1,698	220	208	510	1,583	609
5.中部	315,728	321.1	170	1,713	273,698	7,869	18,294	5,771	722	270	807	4,518	1,896
6.近畿	95,137	78.1	1,375	32,609	32,478	6,937	9,907	5,433	1,285	56	555	4,189	313
7.中国	51,996	77.4	0	1,707	17,424	16,179	7,579	2,882	1,524	578	2,172	1,096	855
8.四国	10,762	▲ 21.0	52	487	3,735	4,506	674	859	170	10	0	242	26
9.九州・沖縄	100,013	44.8	946	1,279	31,812	48,108	3,451	4,889	1,744	24	1,755	3,892	2,115

注) 地域別区分

東 北 : 青森県、岩手県、宮城県、秋田県、山形県、福島県
 関 東 : 茨城県、栃木県、群馬県、埼玉県、千葉県、東京都、神奈川県、山梨県、長野県
 北 陸 : 新潟県、富山県、石川県、福井県
 中 部 : 岐阜県、静岡県、愛知県、三重県
 近 畿 : 滋賀県、京都府、大阪府、兵庫県、奈良県、和歌山県
 中 国 : 鳥取県、島根県、岡山県、広島県、山口県
 四 国 : 徳島県、香川県、愛媛県、高知県
 九州・沖縄 : 福岡県、佐賀県、長崎県、熊本県、大分県、宮崎県、鹿児島県、沖縄県