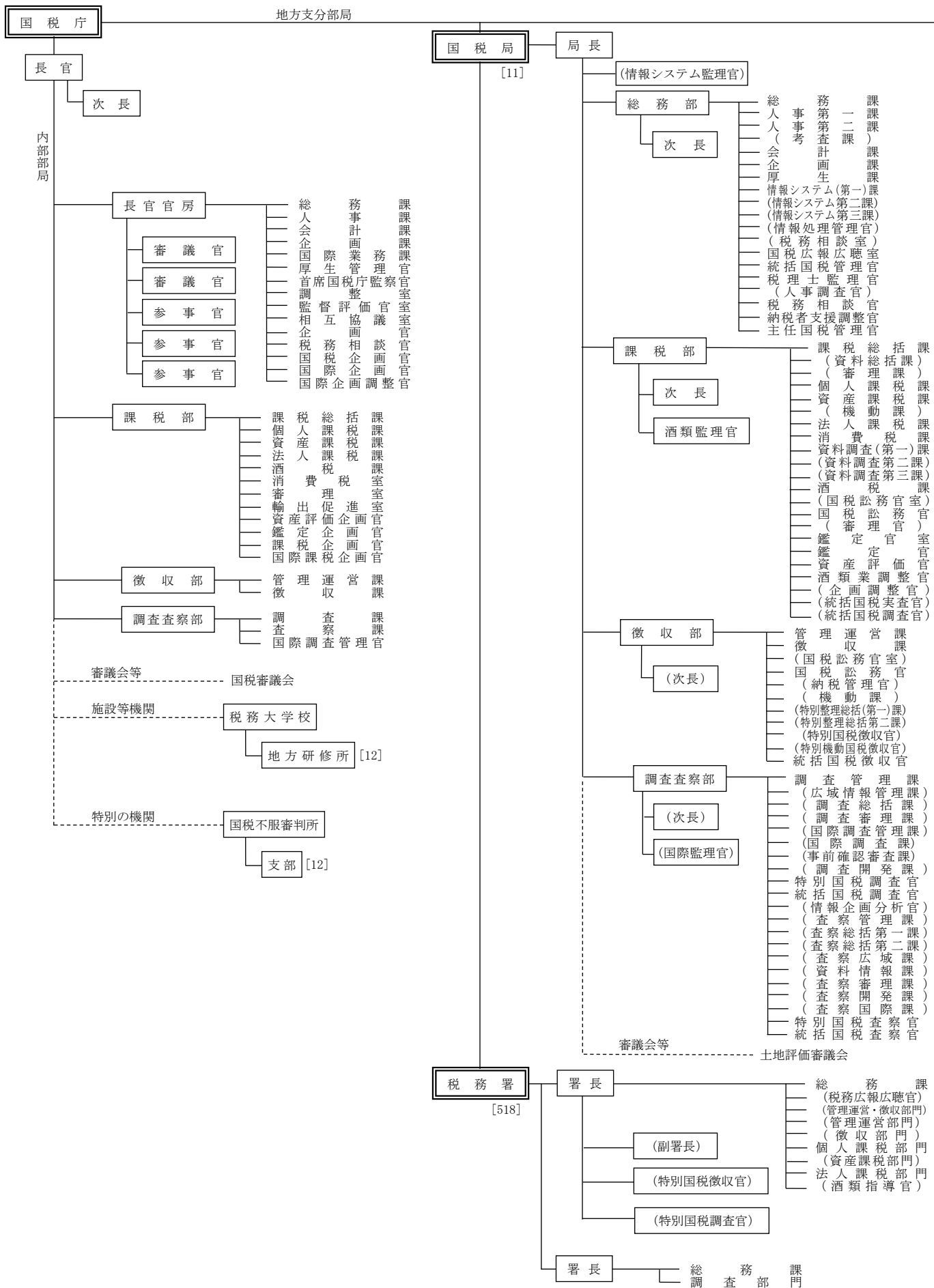
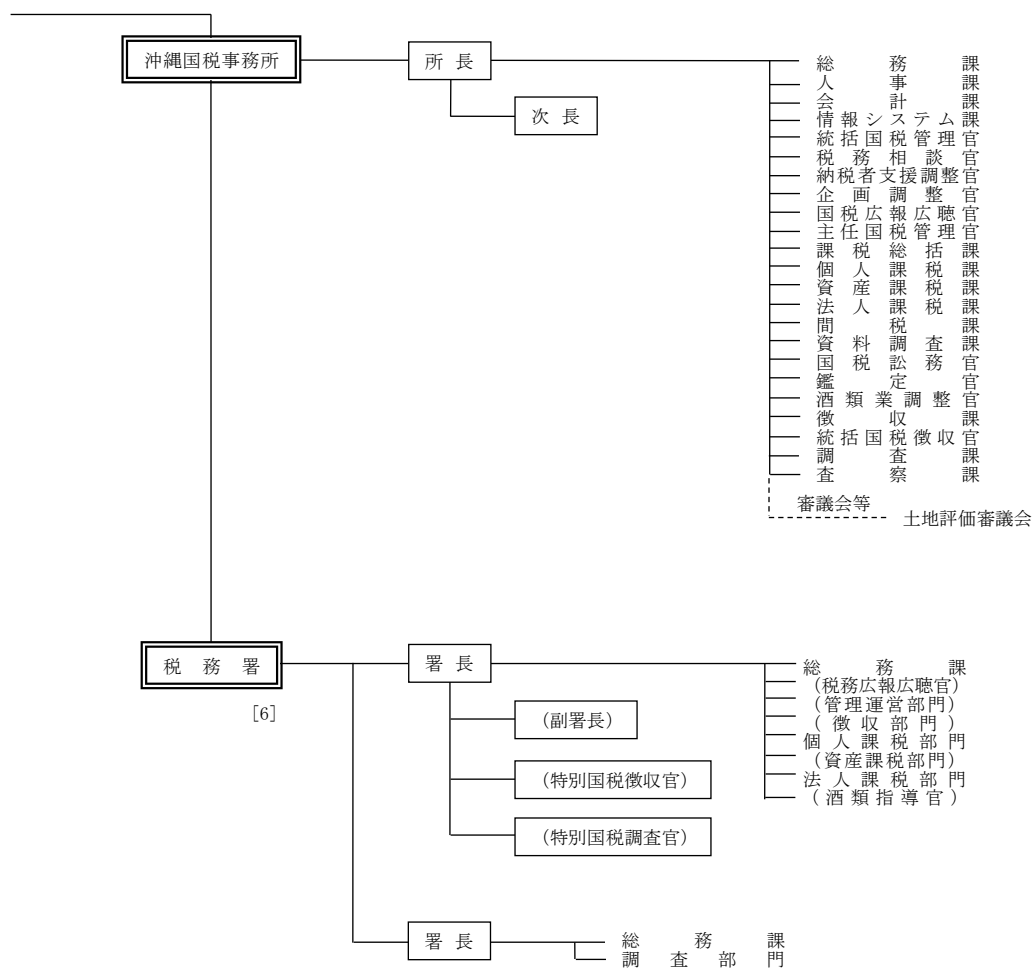


1-2 国税庁機構図

令和3年度 定員：55,954人

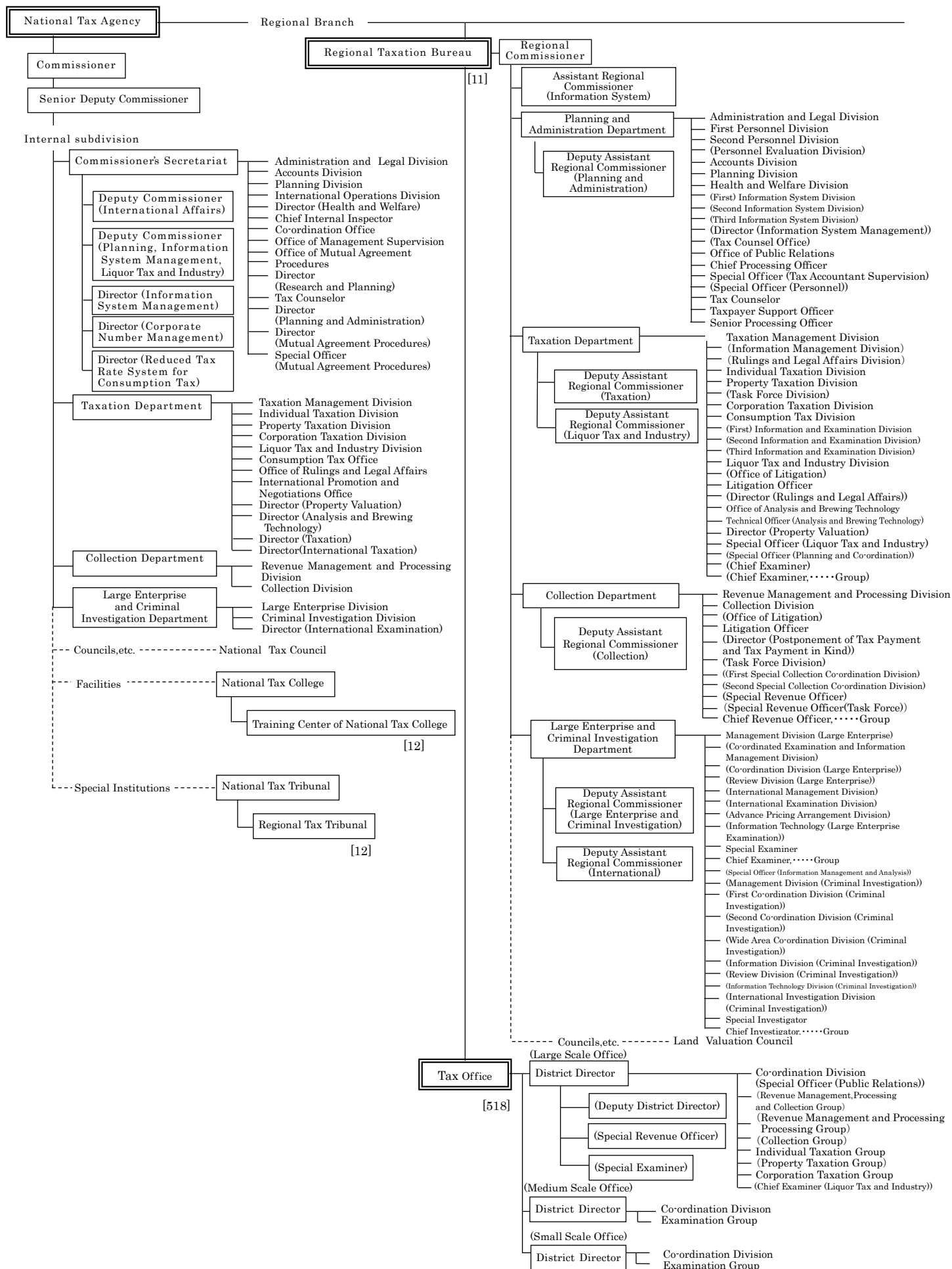


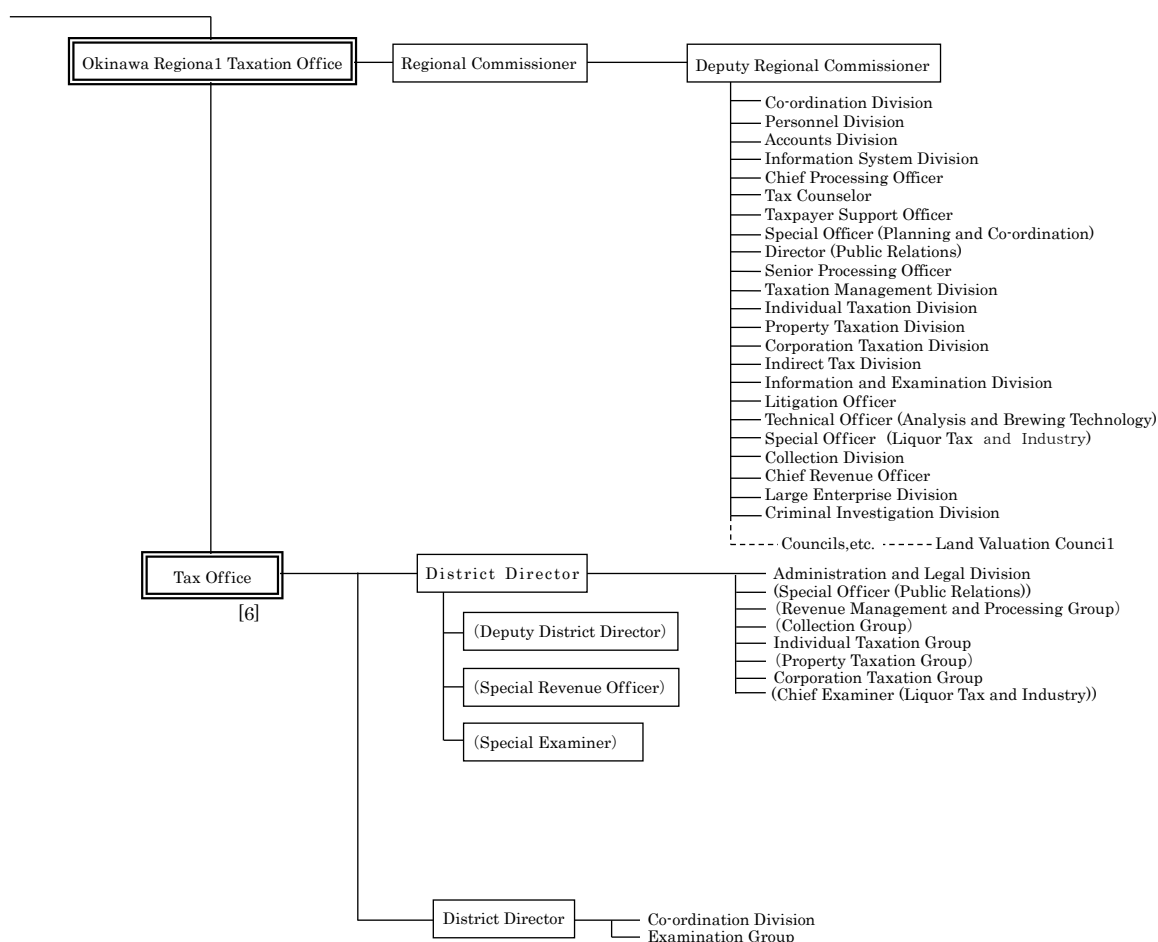


- (注) 1 金沢国税局、高松国税局及び熊本国税局以外の国税局の課税部は、課税第一部、課税第二部に分かれている。
- 2 東京国税局、名古屋国税局及び大阪国税局の調査査察部は、次のとおり分かれている。
- |        |                             |
|--------|-----------------------------|
| 東京国税局  | 調査第一部、調査第二部、調査第三部、調査第四部、査察部 |
| 名古屋国税局 | 調査部、査察部                     |
| 大阪国税局  | 調査第一部、調査第二部、査察部             |
- 3 ( ) 書きの機構は、一部の国税局、税務署に設置されているものを示す。
- 4 [ ] 内は組織数を示す。
- 5 —— で結ばれている機関は、内部部局又は地方支分部局であることを示す。
- 6 ----- で結ばれている機関は、審議会等、施設等機関又は特別の機関であることを示す。

## 1 - 2 Organization Chart of National Tax Agency

(FY2021) (Number of persons: 55,954)





Note:

- 1 The Taxation Departments of Regional Taxation Bureaus other than Kanazawa, Takamatsu, and Kumamoto are composed as follows:  
First Taxation Department, and Second Taxation Department
- 2 The Examination and Criminal Investigation Departments of Tokyo, Nagoya and Osaka Regional Taxation Bureaus are composed as follows:  
Tokyo: First Examination Department, Second Examination Department Third Examination Department, Fourth Examination Department, and Criminal Investigation Department  
Nagoya: Examination Department and Criminal Investigation Department  
Osaka: First Examination Department, Second Examination Department, and Criminal Investigation Department
- 3 Organization of Regional Taxation Bureau and Taxation Office written in brackets are those which are not located in every Bureau/Office.
- 4 Figures in [ ] are number of organizations.
- 5 Organizations connected by \_\_\_\_\_ are the internal department or local department.
- 6 Organizations connected by - - - - - are the council, institutional facility or special agency.

## 1－3 管 区 表

Table of District under Jurisdiction

## (1) 都道府県別面積、人口、税務署数等

Area, Population, and Number of Taxation offices by prefecture

国税局・都道府県 Regional Taxation Bureau / Prefecture			面 積 Area	世 帯 数 Number of Households	人 口 Population	税務署数 Number of Taxation Offices	市 数 Number of Cities	町 数 Number of Towns	村 数 Number of Villages
			km <sup>2</sup>	千世帯 Thousand	千人 Thousand		Special ward	Ward	(15)
札幌 Sapporo	北海道 Hokkaido		83,424	2,797	5,184	30	35	区 10 129	15
仙台 Sendai	青森 Aomori		9,646	511	1,218	7	10		22
	岩手 Iwate		15,275	532	1,193	9	14		15
	宮城 Miyagi		7,282	1,024	2,286	10	14	区 5 20	1
	秋田 Akita		11,638	385	942	8	13		9
	山形 Yamagata		9,323	399	1,052	8	13		19
	福島 Fukushima		13,784	745	1,808	10	13		31
	計 Total		66,948	3,597	8,499	52	77	区 5 116	34
関東信越 Kanto Shinetsu	茨城 Ibaraki		6,097	1,196	2,848	8	32		10
	栃木 Tochigi		6,408	803	1,918	8	14		11
	群馬 Gunma		6,362	810	1,922	9	12		15
	埼玉 Saitama		3,798	3,203	7,336	15	40	区 10 22	1
	新潟 Niigata		12,584	910	2,172	13	20	区 8 6	4
	長野 Nagano		13,562	836	2,030	10	19		23
	計 Total		48,811	7,758	18,226	63	137	区 18 87	50
東京 Tokyo	千葉 Chiba		5,156	2,802	6,273	14	37	区 6 16	1
	東京 Tokyo		2,194	7,238	13,988	48	26		5
	神奈川 Kanagawa		2,416	4,267	9,231	18	19	区 28 13	1
	山梨 Yamanashi		4,465	342	804	4	13		8
	計 Total		14,231	14,649	30,296	84	95	区 34 42	16
金沢 Kanazawa	富山 Toyama		4,248	428	1,037	4	10		4
	石川 Ishikawa		4,186	494	1,125	5	11		8
	福井 Fukui		4,191	300	768	6	9		8
	計 Total		12,624	1,223	2,929	15	30		20
名古屋 Nagoya	岐阜 Gifu		10,621	781	1,956	7	21		19
	静岡 Shizuoka		7,777	1,491	3,600	13	23	区 10 12	0
	愛知 Aichi		5,173	3,259	7,507	20	38	区 16 14	2
	三重 Mie		5,774	744	1,752	8	14		15
	計 Total		29,346	6,275	14,815	48	96	区 26 60	4
大阪 Osaka	滋賀 Shiga		4,017	580	1,409	7	13		6
	京都 Kyoto		4,612	1,193	2,557	13	15	区 11 10	1
	大阪 Osaka		1,905	4,164	8,797	31	33	区 31 9	1
	兵庫 Hyogo		8,401	2,413	5,426	21	29	区 9 12	0
	奈良 Nara		3,691	548	1,313	4	12		15
	和歌山 Wakayama		4,725	395	911	7	9		20
	計 Total		27,352	9,293	20,413	83	111	区 51 72	15
広島 Hiroshima	鳥取 Tottori		3,507	220	548	3	4		14
	島根 Shimane		6,708	293	663	7	8		10
	岡山 Okayama		7,114	861	1,872	13	15	区 4 10	2
	広島 Hiroshima		8,479	1,245	2,773	16	14	区 8 9	0
	山口 Yamaguchi		6,113	596	1,324	11	13		6
高松 Takamatsu	徳島 Tokushima		4,147	308	710	6	8		15
	香川 Kagawa		1,877	407	940	6	8		9
	愛媛 Ehime		5,676	600	1,317	8	11		9
	高知 Kochi		7,104	314	682	6	11		17
	計 Total		18,804	1,629	3,649	26	38		50
福岡 Fukuoka	福岡 Fukuoka		4,987	2,342	5,119	18	29	区 14 29	2
	佐賀 Saga		2,441	315	805	5	10		10
	長崎 Nagasaki		4,131	556	1,294	8	13		8
	計 Total		11,558	3,213	7,218	31	52	区 14 47	2
熊本 Kumamoto	熊本 Kumamoto		7,409	723	1,725	10	14	区 5 23	8
	大分 Oita		6,341	497	1,113	9	14		3
	宮崎 Miyazaki		7,735	471	1,059	6	9		14
	鹿児島 Kagoshima		9,186	729	1,574	11	19		20
沖縄 Okinawa	計 Total		30,672	2,419	5,472	36	56	区 5 60	16
	沖縄 Okinawa		2,282	624	1,469	6	11		11
全 国 計 Grand Total			377,973	56,693	125,351	524	792	区 175 743	(183) 183

- (注) 1 面積は、国土地理院調べによる（令和3年10月1日現在）。
- 2 世帯数、人口は総務省調べによる（令和4年1月1日現在）。
- 3 税務署数は、令和4年7月10日現在による。
- 4 市、町、村数は、総務省調べによる（令和4年4月1日現在）。
- 5 「市数」及び「町数」欄の「特区」及び「区」の計数は本書には含まれていない。
- 6 ( ) 内は、北方領土を含んだ計数である。

Note:1 Figures for area are based on the survey by the Geographical Survey Institute, Ministry of Land infrastructure and Transport (as of October 1, 2021).

2 The numbers of households and population are based on the survey by the Ministry of Internal Affairs and Communications (as of January 1, 2022).

3 The numbers of taxation offices as of July 10, 2022 are listed.

4 The numbers of cities, towns and villages are based on the survey by the Ministry of Internal Affairs and Communications (as of April 1, 2022).

5 Figures for "Special ward" and "ward" in the columns of "Number of Cities" and "Number of Towns" are Extra in this book.

6 Figures in brackets include the six villages of the Northern Territories.

## (2) 国税局の管轄区域

District under Jurisdiction of Regional Taxation Bureau

名 称 Name	所 在 地 Location
国 税 庁 National Tax Agency	東京都千代田区霞が関3丁目1番1号 3-1-1 Kasumigaseki, Chiyoda Ku, Tokyo
札幌国税局 Sapporo Regional Taxation Bureau	札幌市中央区大通西10丁目 10 Odori-nishi, Chuo Ku, Sapporo City
仙台国税局 Sendai Regional Taxation Bureau	仙台市青葉区本町3丁目3番1号 3-3-1 Honcho, Aoba Ku, Sendai City
関東信越国税局 Kanto Shinetsu Regional Taxation Bureau	さいたま市中央区新都心1番地1 1-1 Shin-toshin, Chuo Ku, Saitama City
東京国税局 Tokyo Regional Taxation Bureau	東京都中央区築地5丁目3番1号 5-3-1 Tsukiji, Chuo Ku, Tokyo
金沢国税局 Kanazawa Regional Taxation Bureau	金沢市広坂2丁目2番60号 2-2-60 Hirotsaka, Kanazawa City
名古屋国税局 Nagoya Regional Taxation Bureau	名古屋市中区三の丸3丁目3番2号 3-3-2 Sannomaru, Naka Ku, Nagoya City
大阪国税局 Osaka Regional Taxation Bureau	大阪市中央区大手前1丁目5番63号 1-5-63 Otemae, Chuo Ku, Osaka City
広島国税局 Hiroshima Regional Taxation Bureau	広島市中区上八丁堀6番30号 6-30 Kami-Hachobori, Naka Ku, Hiroshima City
高松国税局 Takamatsu Regional Taxation Bureau	高松市天神前2番10号 2-10 Tenjinmae, Takamatsu City
福岡国税局 Fukuoka Regional Taxation Bureau	福岡市博多区博多駅東2丁目11番1号 2-11-1 Hakataeki-higashi, Hakata Ku, Fukuoka City
熊本国税局 Kumamoto Regional Taxation Bureau	熊本市西区春日2丁目10番1号 2-10-1 Kasuga, Nishi Ku, Kumamoto City
沖縄国税事務所 Okinawa Regional Taxation Office	那覇市旭町9番地 9 Asahicho, Naha City

