

# 鉄道輸送統計月報

2023年5月分



国土交通省

# 凡 例

- この月報は、統計法（平成19年法第53号）に基づいて、鉄道、軌道及び索道の各事業者（ただし、第三種鉄道事業者は除く。以下、同じ。）に対して実施した鉄道輸送統計調査（一般統計調査）の2023年5月分の調査結果を集録したものである。
- この月報で用いている符号は、次のとおりである。  
「0」単位未満 「－」該当数字がないもの 「…」資料がないか不明のもの  
「r」公表時以降訂正した数字。
- 業態別分類及び同分類基準は、次のとおりである。
  - 「JR旅客会社」とは、北海道、東日本、東海、西日本、四国及び九州の各旅客鉄道株式会社である。
  - 「民鉄（JR以外）」とは、JR以外の鉄・軌道事業者を総称し、以下の業態に分類した。
    - 「大手」とは、東武鉄道、西武鉄道、京成電鉄、京王電鉄、小田急電鉄、東急電鉄、京浜急行電鉄、相模鉄道、名古屋鉄道、近畿日本鉄道、南海電気鉄道、京阪電気鉄道、阪急電鉄、阪神電気鉄道、西日本鉄道及び東京地下鉄の16事業者である。
    - 「中小」とは、大手及び公営以外の鉄・軌道事業者である。
    - 「公営」とは、地方公共団体の鉄・軌道事業者である。
  - 2011年度分より鉄道貨物輸送は、業態別の分類を廃止した。
- 地方運輸局の区分は、次のとおりである。

北海道	北海道	近畿	滋賀県、京都府、大阪府、奈良県、和歌山県、兵庫県
東北	青森県、岩手県、宮城県、秋田県、山形県、福島県	中国	鳥取県、島根県、岡山県、広島県、山口県
関東	茨城県、栃木県、群馬県、埼玉県、千葉県、東京都、神奈川県、山梨県	四国	徳島県、香川県、愛媛県、高知県
北陸信越	新潟県、富山県、石川県、長野県	九州	福岡県、佐賀県、長崎県、熊本県、大分県、宮崎県、鹿児島県
中部	福井県、岐阜県、静岡県、愛知県、三重県	沖縄	沖縄県
- 輸送数量のうち重複数量の取扱いは、次のとおりである。
  - 運輸局間重複分  
地方運輸局別の旅客及び貨物輸送数量については、運輸局間重複分を含んで集計しており、運輸局別の実績をそのまま集計しても全国計と一致しない。
  - 事業者間重複分  
本統計は、総流動ベースの統計であるため、事業者間重複分は、全て含み集計した。
- 2006年4月より鉄・軌道輸送に係る「旅客収入」、「貨物収入」を調査項目から外した。
- 当年度分の「鉄道輸送統計年報」の公表時に、訂正報告に基づき、月報の数値を訂正することがある。
- 索道事業者に対して実施した統計調査の結果は、毎年度「鉄道輸送統計年報」により公表している。

この月報の統計数字を他に転載する場合には、必ず、「鉄道輸送統計月報」による旨を明記して下さい。

この月報の内容についての照会は、国土交通省総合政策局情報政策課交通経済統計調査室に連絡して下さい。

（電話 03-5253-8111 内線 28721）

# 目 次

## 1 鉄道輸送概要

1-1 鉄・軌道旅客輸送 .....	2 頁
1-2 鉄道貨物輸送 .....	3

## 2 鉄・軌道旅客輸送

2-1 鉄・軌道旅客輸送総括表	
(1) 旅客数量 .....	7
(2) 旅客人キロ .....	8
2-2 旅客営業キロ及び旅客数量 .....	9
2-3 旅客人キロ .....	9
2-4 旅客列車及び旅客車走行キロ .....	10

## 3 鉄道貨物輸送

3-1 鉄道貨物輸送総括表	
(1) 貨物数量 .....	12
(2) 貨物トンキロ .....	13
3-2 貨物営業キロ及び貨物数量	
(1) 輸送トン数 .....	14
(2) 発送トン数 .....	14
3-3 貨物トンキロ .....	15
3-4 貨物列車及び貨物車走行キロ .....	15

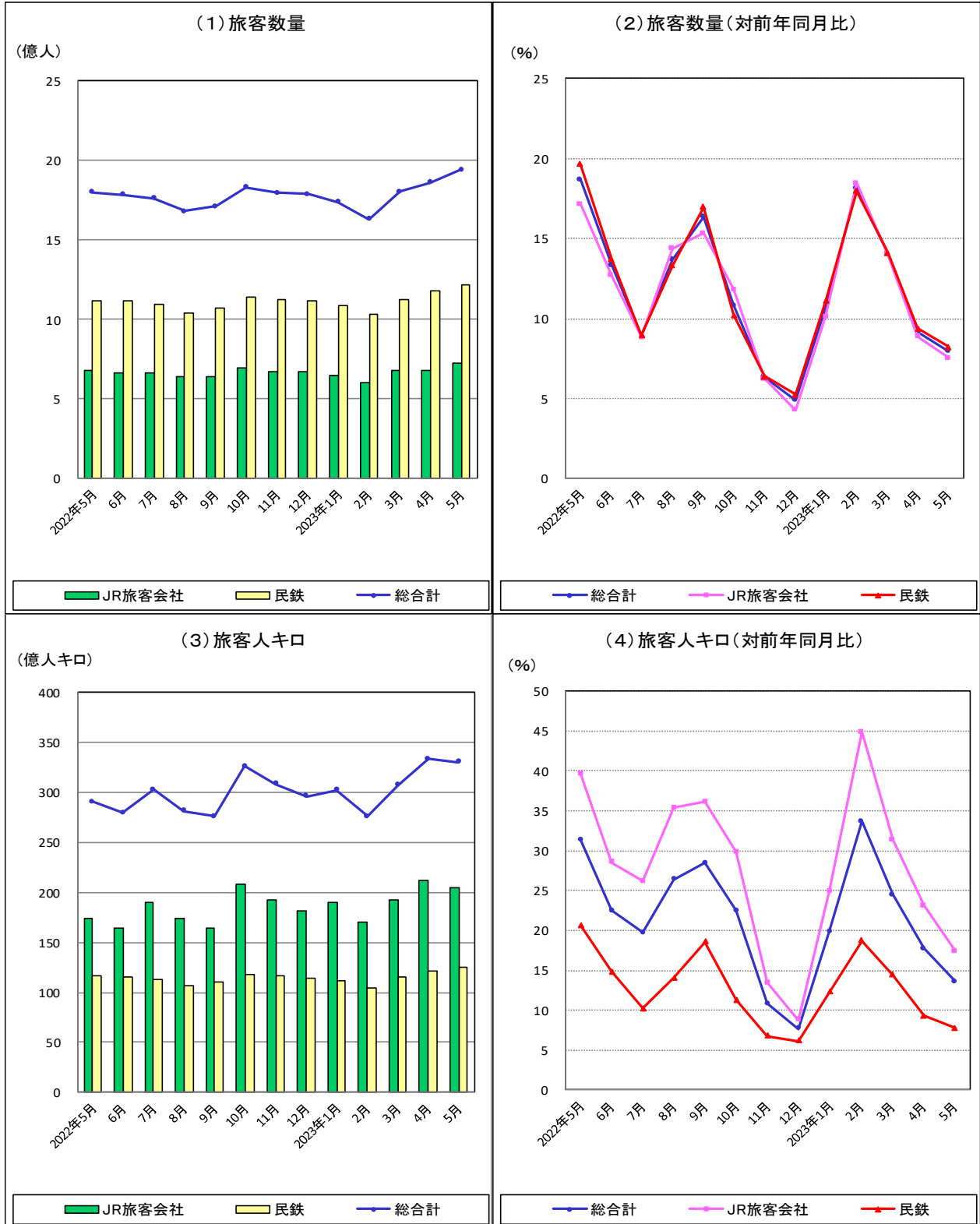
# 1 鉄道輸送概要

# 1 鉄道輸送概要

## 1-1 鉄・軌道旅客輸送(2023年5月分)

本月の旅客数量総合計は、19億4444万人、指数132.1(2020年度月平均=100、以下同じ。)、前年同月比8.0%増(2019年同月比12.1%減)、旅客人キロ総合計では、330億人キロ、指数150.5、前年同月比13.6%増(2019年同月比12.8%減)であった。また、これらの月別、業態別推移は下図のとおりである。

鉄・軌道旅客輸送量の推移



## 1-2 鉄道貨物輸送(2023年5月分)

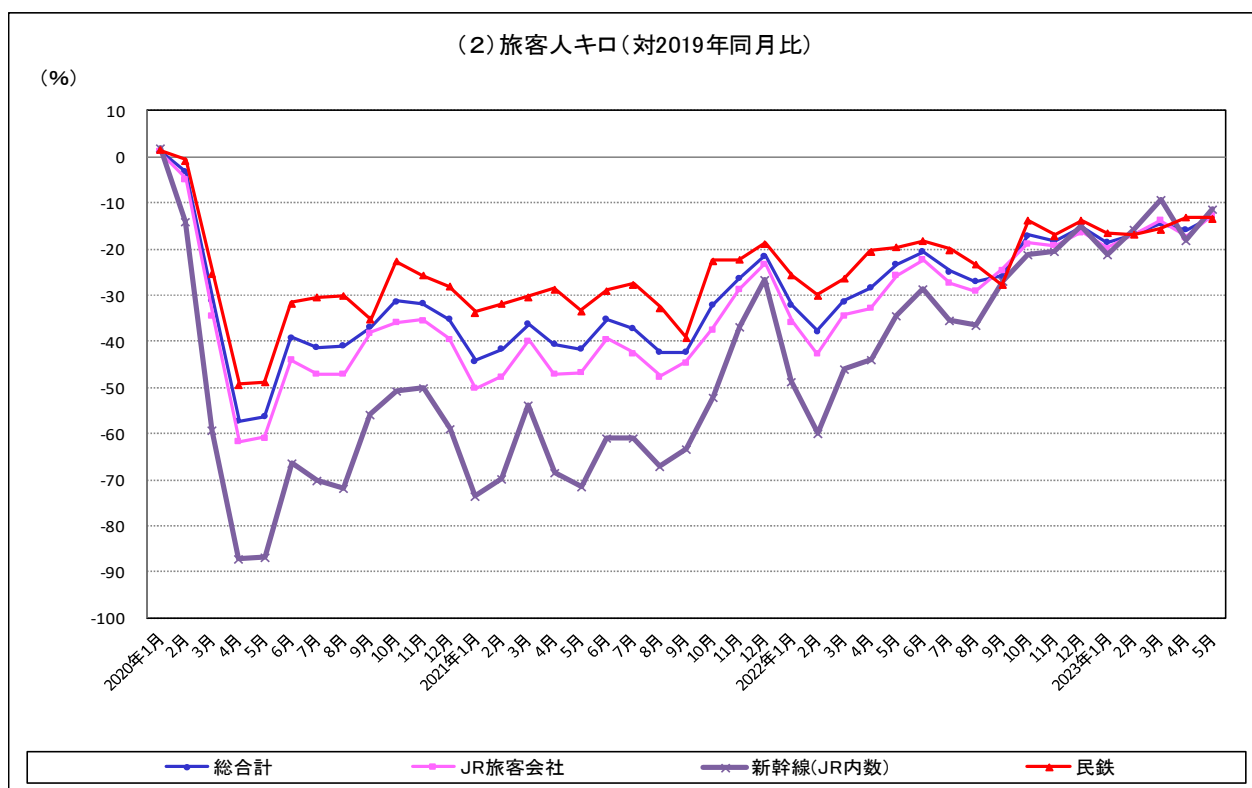
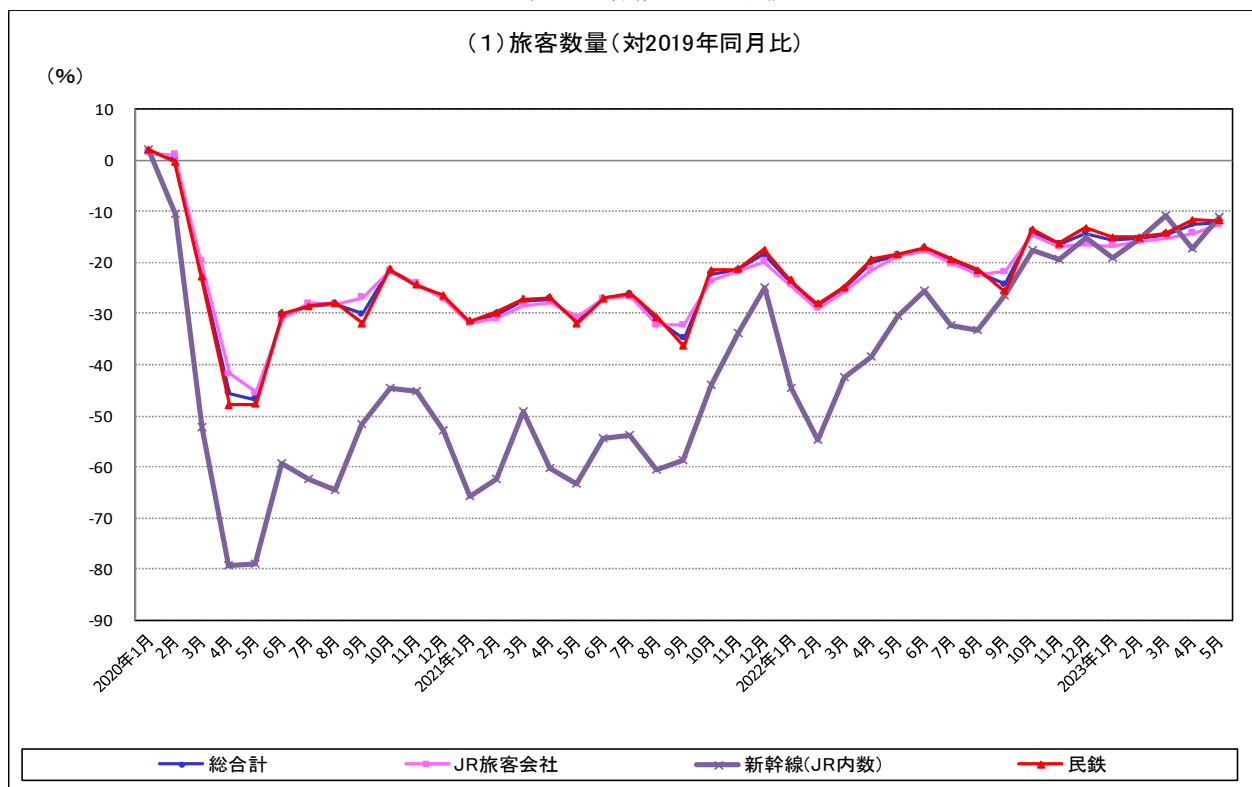
本月の貨物数量総合計は、290万トン、指数88.8、前年同月比9.0%増(2019年同月比10.9%減)、貨物トンキロ総合計では、13億トンキロ、指数83.6、前年同月比0.3%増(2019年同月比16.3%減)であった。また、これらの月別、業態別推移は下図のとおりである。

鉄道貨物輸送量の推移



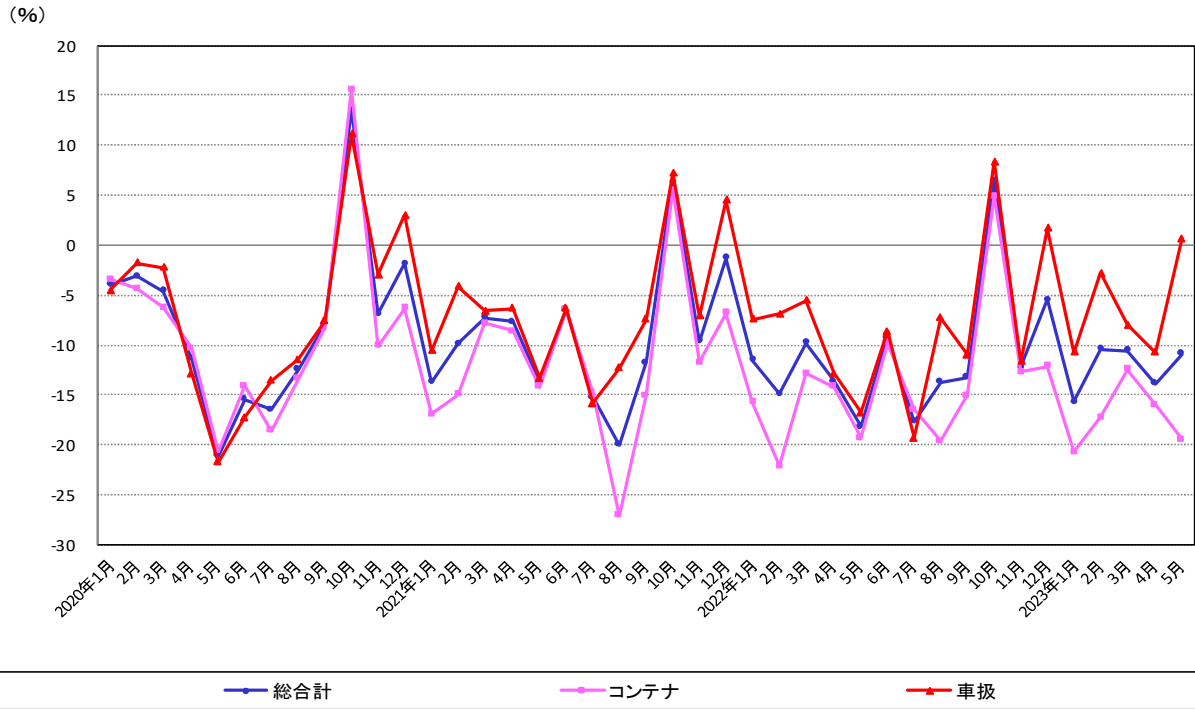
## (参考) 鉄道輸送 2019年同月比の推移

鉄・軌道旅客輸送量の推移

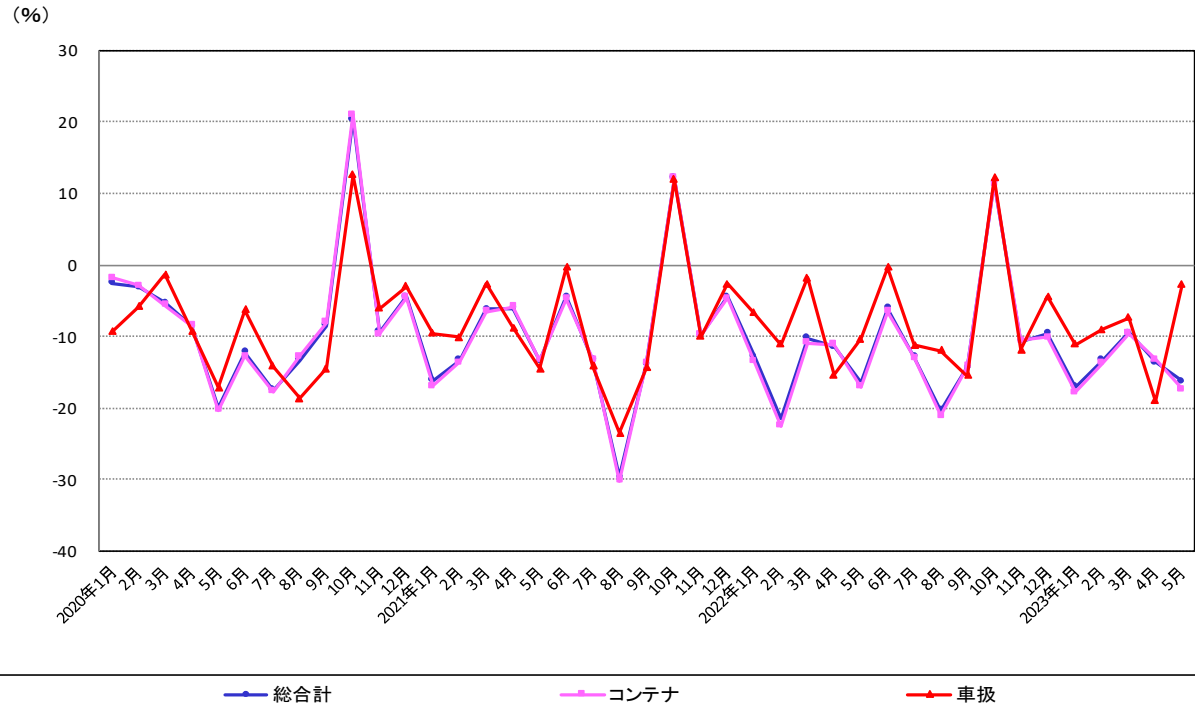


鉄道貨物輸送量の推移

(1) 貨物数量(対2019年同月比)



(2) 貨物トンキロ(対2019年同月比)





## 2 鉄・軌道旅客輸送

## 2 鉄・軌道旅客輸送

### 2-1 鉄・軌道旅客輸送総括表（2023年5月分）

#### (1) 旅客数量

事項別 年度・月別		全国計		業態別			
				JR旅客会社		民鉄(JR以外)	
		千人	指数	千人	指数	千人	指数
年 度 別	2015年度	24,289,894	137.5	9,308,375	138.8	14,981,519	136.7
	2016	24,598,362	139.2	9,392,177	140.0	15,206,185	138.7
	2017	24,972,608	141.3	9,488,030	141.5	15,484,578	141.2
	2018	25,269,494	143.0	9,555,915	142.5	15,713,579	143.3
	2019	25,189,733	142.6	9,503,181	141.7	15,686,552	143.1
	2020	17,669,659	100.0	6,706,603	100.0	10,963,056	100.0
	2021	18,805,399	106.4	7,061,212	105.3	11,744,187	107.1
	2022	21,053,533	119.2	7,884,632	117.6	13,168,901	120.1
	前年度比	112.0		111.7		112.1	
月 別	2020年度月平均	1,472,472	100.0	558,884	100.0	913,588	100.0
	2022年 5月	1,800,760	122.3	677,894	121.3	1,122,866	122.9
	6	1,785,321	121.2	662,910	118.6	1,122,411	122.9
	7	1,762,251	119.7	667,051	119.4	1,095,200	119.9
	8	1,683,131	114.3	642,435	114.9	1,040,696	113.9
	9	1,714,273	116.4	638,436	114.2	1,075,837	117.8
	10	1,832,284	124.4	692,240	123.9	1,140,044	124.8
	11	1,799,076	122.2	671,590	120.2	1,127,486	123.4
	12	1,791,983	121.7	674,588	120.7	1,117,395	122.3
	2023年 1月	1,741,671	118.3	650,962	116.5	1,090,709	119.4
	2	1,632,702	110.9	600,508	107.4	1,032,194	113.0
	3	1,804,818	122.6	677,583	121.2	1,127,235	123.4
	4	1,862,237	126.5	684,215	122.4	1,178,022	128.9
	5	1,944,437	132.1	728,972	130.4	1,215,465	133.0
前年同月比	108.0		107.5		108.2		

指数 年度別：2020年度=100

月 別：2020年度月平均=100

(2) 旅客人キロ

事項別 年度・月別		全国計		業 態 別			
				JR旅客会社		民鉄(JR以外)	
		千人キロ	指数	千人キロ	指数	千人キロ	指数
年 度 別	2015 年度	427,486,211	162.4	269,393,803	177.1	158,092,408	142.3
	2016	431,798,572	164.1	271,996,115	178.8	159,802,457	143.8
	2017	437,362,587	166.2	275,123,695	180.9	162,238,892	146.0
	2018	441,614,073	167.8	277,670,054	182.6	163,944,019	147.5
	2019	435,062,622	165.3	271,936,331	178.8	163,126,291	146.8
	2020	263,210,943	100.0	152,083,927	100.0	111,127,016	100.0
	2021	289,890,689	110.1	170,190,384	111.9	119,700,305	107.7
	2022	352,853,059	134.1	217,509,179	143.0	135,343,880	121.8
	前年度比	121.7		127.8		113.1	
月 別	2020年度月平均	21,934,245	100.0	12,673,661	100.0	9,260,585	100.0
	2022年 5月	29,079,193	132.6	17,407,070	137.3	11,672,123	126.0
	6	27,950,659	127.4	16,403,512	129.4	11,547,147	124.7
	7	30,266,182	138.0	19,031,552	150.2	11,234,630	121.3
	8	28,114,688	128.2	17,464,298	137.8	10,650,390	115.0
	9	27,555,732	125.6	16,474,095	130.0	11,081,637	119.7
	10	32,616,679	148.7	20,840,725	164.4	11,775,954	127.2
	11	30,852,676	140.7	19,183,750	151.4	11,668,926	126.0
	12	29,583,946	134.9	18,160,583	143.3	11,423,363	123.4
	2023年 1月	30,204,246	137.7	18,996,157	149.9	11,208,089	121.0
	2	27,580,581	125.7	17,098,015	134.9	10,482,566	113.2
	3	30,726,524	140.1	19,231,861	151.7	11,494,663	124.1
	4	33,336,177	152.0	21,196,274	167.2	12,139,903	131.1
	5	33,020,067	150.5	20,441,793	161.3	12,578,274	135.8
	前年同月比	113.6		117.4		107.8	

## 2-2 旅客営業キロ及び旅客数量（2023年5月分）

運輸局別 業態別	事項別	旅客 営業キロ (キロメートル)	定 期		定 期 外		計		
			(千人)	前年 同月比 (%)	(千人)	前年 同月比 (%)	(千人)	前月比 (%)	前年 同月比 (%)
運 輸 局 別	北 海 道	2,442.2	13,227	107.6	16,313	112.2	29,541	103.8	110.1
	東 北	3,535.1	15,658	104.9	8,892	118.9	24,551	109.8	109.6
	関 東	6,009.7	719,202	105.2	527,192	112.3	1,246,394	104.5	108.1
	北 陸 信 越	2,172.4	10,865	101.7	6,145	119.7	17,010	110.2	107.5
	中 部	3,417.0	77,209	103.1	55,502	113.5	132,711	101.8	107.2
	近 畿	3,646.8	220,837	103.7	185,313	112.3	406,153	104.6	107.4
	中 国	2,292.9	15,991	101.6	10,146	111.9	26,137	103.5	105.4
	四 国	1,102.5	4,197	103.2	2,798	116.6	6,995	104.6	108.2
	九 州 沖 縄	2,925.8 17.0	33,370 443	105.2 202.3	24,089 1,160	119.4 137.1	57,459 1,603	105.0 100.9	110.7 150.5
業 態 別	JR旅客会社	19,709.0	439,986	103.9	288,985	113.6	728,972	106.5	107.5
	新幹線	3,066.7	4,178	107.4	23,416	131.8	27,594	90.9	127.4
	民鉄(JR以外)	7,852.4	670,238	105.2	545,223	112.2	1,215,465	103.2	108.2
	大手	2,922.1	461,330	104.9	341,190	110.2	802,521	102.9	107.1
	中小 公 営	4,438.9 491.4	99,547 109,361	105.7 106.1	110,924 93,109	116.2 115.1	210,474 202,470	104.3 103.2	111.0 110.0
全 国 計		27,561.4	1,110,224	104.7	834,208	112.7	1,944,437	104.4	108.0
年 度 累 計			2,143,190	105.1	1,663,487	113.4	3,806,674		108.6

## 2-3 旅客人キロ（2023年5月分）

運輸局別 業態別	事項別	定 期		定 期 外		計		
		(千人キロ)	前年 同月比 (%)	(千人キロ)	前年 同月比 (%)	(千人キロ)	前月比 (%)	前年 同月比 (%)
運 輸 局 別	北 海 道	167,811	104.6	251,323	126.1	419,134	103.3	116.5
	東 北	217,759	103.3	160,729	133.6	378,487	114.0	114.3
	関 東	9,985,691	104.9	7,733,425	119.4	17,719,117	106.8	110.8
	北 陸 信 越	165,362	101.7	216,728	128.9	382,090	97.2	115.5
	中 部	1,309,515	103.2	4,543,136	131.5	5,852,651	82.3	123.9
	近 畿	3,240,249	103.0	3,508,483	123.5	6,748,733	95.6	112.7
	中 国	256,983	100.3	180,794	127.1	437,776	106.8	109.9
	四 国	64,499	103.3	65,087	126.1	129,586	104.7	113.6
	九 州 沖 縄	497,911 2,432	103.1 115.0	446,281 5,869	126.1 140.7	944,192 8,301	104.0 101.3	112.8 132.1
業 態 別	JR旅客会社	8,485,549	103.9	11,956,244	129.4	20,441,793	96.4	117.4
	新幹線	366,148	107.7	6,898,193	137.6	7,264,341	80.8	135.7
	民鉄(JR以外)	7,422,663	104.5	5,155,611	112.8	12,578,274	103.6	107.8
	大手	5,842,612	104.3	3,872,177	112.0	9,714,789	103.4	107.3
	中小 公 営	811,153 768,898	105.5 105.0	739,974 543,460	116.8 112.8	1,551,127 1,312,358	105.2 103.1	110.6 108.1
全 国 計		15,908,212	104.2	17,111,855	123.9	33,020,067	99.1	113.6
年 度 累 計		30,587,994	104.6	35,768,243	127.1	66,356,244		115.6

2-4 旅客列車及び旅客車走行キロ（2023年5月分）

運輸局別 業態別		事項別	旅客列車キロ	旅客車キロ
			(千キロ)	(千キロ)
運 輸 局 別		北海道	3,298	14,232
		東北	3,957	13,266
		関東	37,077	320,023
		北陸信越	3,530	15,001
		中部	17,035	139,606
		近畿	22,550	160,433
		中国	4,011	12,859
		四国	2,259	5,856
		九州 沖縄	7,113 128	28,550 256
業 態 別		JR旅客会社	54,228	438,477
		新幹線	13,407	180,716
		民鉄(JR以外)	46,730	271,605
		大手	28,503	193,829
		中小	13,126	48,074
		公営	5,101	29,702
全国計			100,958	710,082
年度累計			198,280	1,389,941

# 3 鉄道貨物輸送

### 3 鉄道貨物輸送

#### 3-1 鉄道貨物輸送総括表（2023年5月分）

##### (1) 貨物数量

事項別 年度・月別		全国計		コンテナ		車扱	
		トン	指数	トン	指数	トン	指数
年 度 別	2015年度	43,209,573	110.4	24,755,828	116.4	18,453,747	103.4
	2016	44,088,522	112.7	24,657,184	115.9	19,431,338	108.9
	2017	45,169,777	115.5	25,198,772	118.5	19,971,005	111.9
	2018	42,320,858	108.2	23,049,591	108.4	19,271,267	108.0
	2019	42,660,087	109.0	23,505,811	110.5	19,154,276	107.3
	2020	39,123,532	100.0	21,273,141	100.0	17,850,391	100.0
	2021	38,911,833	99.5	20,819,013	97.9	18,092,820	101.4
	2022	38,264,368	97.8	20,515,701	96.4	17,748,667	99.4
	前年度比	98.3		98.5		98.1	
月 別	2020年度月平均	3,260,294	100.0	1,772,762	100.0	1,487,533	100.0
	2022年 5月	2,657,350	81.5	1,502,890	84.8	1,154,460	77.6
	6	2,996,847	91.9	1,735,464	97.9	1,261,383	84.8
	7	2,985,597	91.6	1,741,554	98.2	1,244,043	83.6
	8	2,957,285	90.7	1,436,518	81.0	1,520,767	102.2
	9	3,177,355	97.5	1,755,384	99.0	1,421,971	95.6
	10	3,419,514	104.9	1,852,916	104.5	1,566,598	105.3
	11	3,363,461	103.2	1,843,171	104.0	1,520,290	102.2
	12	3,671,849	112.6	1,771,382	99.9	1,900,467	127.8
	2023年 1月	3,195,370	98.0	1,477,583	83.3	1,717,787	115.5
	2	3,345,992	102.6	1,624,565	91.6	1,721,427	115.7
	3	3,457,182	106.0	1,978,353	111.6	1,478,829	99.4
	4	3,028,488	92.9	1,757,470	99.1	1,271,018	85.4
	5	2,896,230	88.8	1,500,108	84.6	1,396,122	93.9
前年同月比	109.0		99.8		120.9		

指数 年度別：2020年度=100

月 別：2020年度月平均=100

(2) 貨物トンキロ

事項別 年度・月別		全国計					
		千トンキロ		コンテナ		車 扱	
		千トンキロ	指数	千トンキロ	指数	千トンキロ	指数
年 度 別	2015 年度	21,519,287	117.3	19,951,466	118.5	1,567,819	104.4
	2016	21,265,472	116.0	19,651,537	116.7	1,613,935	107.4
	2017	21,662,513	118.1	19,966,161	118.6	1,696,352	112.9
	2018	19,368,510	105.6	17,723,604	105.3	1,644,905	109.5
	2019	19,992,505	109.0	18,382,202	109.2	1,610,302	107.2
	2020	18,339,922	100.0	16,837,846	100.0	1,502,075	100.0
	2021	18,041,950	98.4	16,537,165	98.2	1,504,783	100.2
	2022	17,984,302	98.1	16,483,214	97.9	1,501,088	99.9
	前年度比	99.7		99.7		99.8	
月 別	2020年度月平均	1,528,327	100.0	1,403,154	100.0	125,173	100.0
	2022年 5月	1,274,791	83.4	1,171,470	83.5	103,321	82.5
	6	1,469,370	96.1	1,360,844	97.0	108,526	86.7
	7	1,478,579	96.7	1,369,490	97.6	109,089	87.2
	8	1,216,221	79.6	1,100,437	78.4	115,784	92.5
	9	1,549,045	101.4	1,437,875	102.5	111,170	88.8
	10	1,680,641	110.0	1,553,706	110.7	126,935	101.4
	11	1,652,778	108.1	1,525,675	108.7	127,103	101.5
	12	1,606,439	105.1	1,437,816	102.5	168,623	134.7
	2023年 1月	1,336,274	87.4	1,184,846	84.4	151,428	121.0
	2	1,460,170	95.5	1,313,350	93.6	146,820	117.3
	3	1,721,886	112.7	1,597,025	113.8	124,861	99.8
	4	1,500,598	98.2	1,397,686	99.6	102,912	82.2
	5	1,278,381	83.6	1,166,279	83.1	112,102	89.6
	前年同月比	100.3		99.6		108.5	



### 3-2 貨物営業キロ及び貨物数量 (2023年5月分)

#### (1) 輸送トン数

事項別 運輸局別	貨物 営業キロ (キロメートル)	コンテナ		車 扱		計		
		(トン)	前年 同月比 (%)	(トン)	前年 同月比 (%)	(トン)	前月比 (%)	前年 同月比 (%)
北海道	1,305.7	256,061	97.1	400	-	256,461	78.8	97.2
東北	1,491.4	538,200	95.7	343,230	98.3	881,430	97.5	96.7
関東	1,515.1	927,672	99.1	743,593	106.0	1,671,265	96.8	102.0
北陸信越	1,102.4	261,759	99.6	108,648	105.4	370,407	90.7	101.2
中部	999.8	959,731	101.0	359,558	237.4	1,319,289	86.6	119.8
近畿	433.1	856,138	102.5	3,832	97.1	859,970	85.6	102.5
中国	652.0	610,454	101.5	2,794	83.5	613,248	84.9	101.4
四国	218.4	47,306	98.3	-	-	47,306	89.8	98.3
九州	763.2	352,165	104.3	2,430	79.5	354,595	81.8	104.0
全国計	8,481.1	1,500,108	99.8	1,396,122	120.9	2,896,230	95.6	109.0
年度累計		3,257,578	98.8	2,667,140	111.4	5,924,718		104.1

#### (2) 発送トン数

事項別 運輸局別	コンテナ		車 扱		計		
	(トン)	前年 同月比 (%)	(トン)	前年 同月比 (%)	(トン)	前月比 (%)	前年 同月比 (%)
北海道	114,261	98.7	-	-	114,261	73.8	98.7
東北	190,731	94.5	308,043	97.4	498,774	113.0	96.3
関東	414,674	101.0	720,702	106.1	1,135,376	102.1	104.2
北陸信越	107,661	100.1	10,128	106.0	117,789	90.0	100.6
中部	195,065	102.4	352,731	243.0	547,796	87.6	163.2
近畿	165,364	103.7	1,883	126.5	167,247	84.2	103.9
中国	137,827	95.2	445	100.0	138,272	90.9	95.2
四国	28,514	99.2	-	-	28,514	91.8	99.2
九州	146,011	101.4	2,190	92.4	148,201	81.0	101.3
全国計	1,500,108	99.8	1,396,122	120.9	2,896,230	95.6	109.0
年度累計	3,257,578	98.8	2,667,140	111.4	5,924,718		104.1

### 3-3 貨物トンキロ (2023年5月分)

事項別 運輸局別	コンテナ		車 扱		計		
	(千トンキロ)	前年 同月比 (%)	(千トンキロ)	前年 同月比 (%)	(千トンキロ)	前月比 (%)	前年 同月比 (%)
北海道	115,818	97.0	181	-	115,999	76.7	97.1
東北	187,542	95.6	10,334	107.3	197,876	82.4	96.1
関東	158,696	97.9	66,474	105.6	225,170	91.4	100.0
北陸信越	72,968	99.9	11,343	104.5	84,311	87.0	100.5
中部	218,960	100.7	22,095	124.2	241,055	87.7	102.5
近畿	176,811	102.0	659	101.9	177,470	86.0	102.0
中国	191,375	103.4	954	69.6	192,329	84.0	103.1
四国	4,636	100.9	-	-	4,636	89.8	100.9
九州	39,473	98.2	62	86.1	39,535	77.9	98.2
全国計	1,166,279	99.6	112,102	108.5	1,278,381	85.2	100.3
年度累計	2,563,965	98.5	215,014	102.0	2,778,979		98.8

### 3-4 貨物列車及び貨物車走行キロ (2023年5月分)

事項別 運輸局別	貨物列車キロ (千キロ)	貨物車キロ (千キロ)
北海道	393	6,409
東北	739	11,482
関東	811	10,989
北陸信越	270	4,079
中部	715	11,509
近畿	500	9,366
中国	631	10,255
四国	23	180
九州	199	2,338
全国計	4,281	66,607
年度累計	9,284	143,773

2023年8月10日

〒100-8919 東京都千代田区霞が関2丁目1番2号（合同庁舎第2号館14階）

編集発行 国土交通省総合政策局情報政策課交通経済統計調査室

電話 (03)5253-8111 内線 28721