

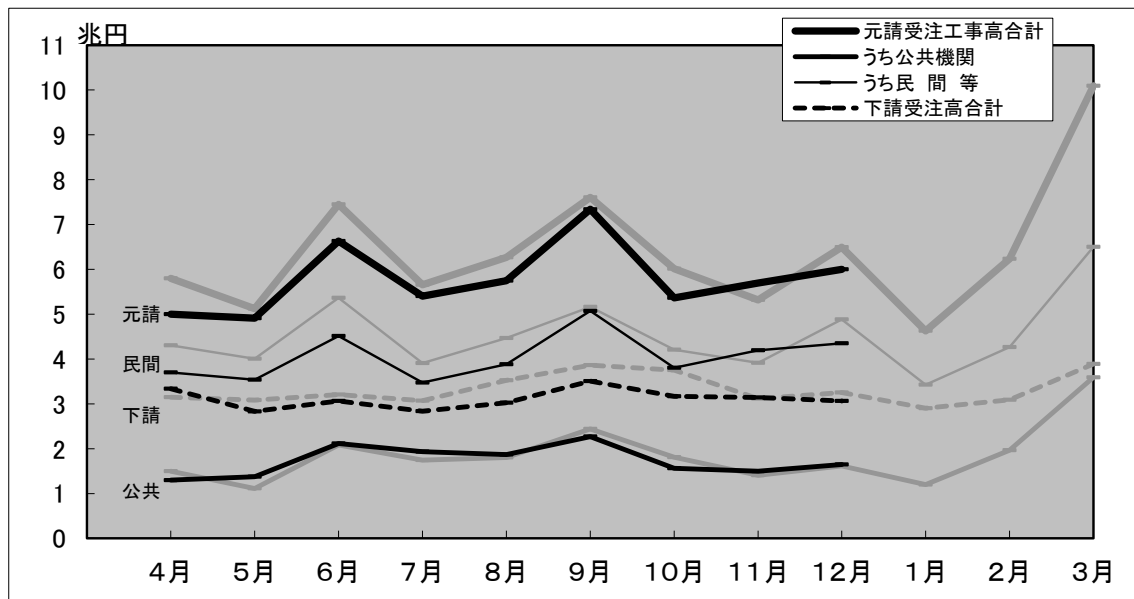
建設工事受注動態統計調査報告

令和5年12月分及び令和5年計分

Monthly Report on

Current Survey of Orders Received for Construction

受注高の推移(令和5年度)



(グラフ中の淡色の線は、令和4年度の推移)

令和3年4月分より新しい推計方法による値を公表しています。
詳細については別紙をご覧ください。
(参照URL) https://www.mlit.go.jp/sogoseisaku/jouhouka/sosei_jouhouka_fr4_000006.html

1月分は3月11日公表予定

※問い合わせ先

国土交通省 総合政策局 建設経済統計調査室
電話 代表:03-5253-8111
担当者 片岡(課長補佐) 内線 28-641
武田(係長) 内線 28-642

建設工事受注動態統計調査報告（令和5年12月分）

受注高

12月の元請受注高は5兆9,984億円で、前年同月比7.6%減少し、下請受注高は3兆642億円で、同5.7%減少した。

元請受注高のうち公共機関からの受注高は1兆6,461億円で、同2.0%増加し、民間等からの受注高は4兆3,523億円で、同10.8%減少した。

受注高（元請受注高＋下請受注高）は9兆626億円で、同7.0%減少した。

注1) 下請受注高は、2次下請以下も含む。

注2) 四捨五入により億円単位の値としたため、各項目の合計は必ずしも総計と一致しない。

1. 受注高

12月の受注高は、9兆626億円。

・前年同月比 7.0%減、先月の増加から再び減少。

1) 元・下請別（資料編、表I-1参照）

元請受注高は、5兆9,984億円。（前年同月比 7.6%減、先月の増加から再び減少）

下請受注高は、3兆642億円。（同 5.7%減、先月の増加から再び減少）

2) 業種別（資料編、表I-2参照）

総合工事業は、5兆1,899億円。（同 14.9%減、先月の増加から再び減少）

職別工事業は、1兆4,509億円。（同 11.9%増、2か月連続の増加）

設備工事業は、2兆4,218億円。（同 3.2%増、3か月連続の増加）

2. 元請受注高

12月の元請受注高は、5兆9,984億円。

・前年同月比 7.6%減、先月の増加から再び減少。

1) 発注者別（資料編、表I-1参照）

公共機関からは、1兆6,461億円。（同 2.0%増、5か月ぶりの増加）

民間等からは、4兆3,523億円。（同 10.8%減、先月の増加から再び減少）

2) 工事種別（資料編、表I-1参照）

土木工事は、1兆3,633億円。（同 14.0%減、7か月連続の減少）

建築工事は、4兆205億円。（同 6.9%減、先月の増加から再び減少）

機械装置等工事は、6,146億円。（同 4.5%増、3か月ぶりの増加）

※ 建築工事には建築設備工事を含む。

3) 業種別（資料編、表I-2参照）

総合工事業は、4兆2,521億円。（同 14.1%減、先月の増加から再び減少）

職別工事業は、3,945億円。（同 18.3%増、2か月連続の増加）

設備工事業は、1兆3,518億円。（同 11.7%増、9か月連続の増加）

建設工事受注動態統計調査報告（令和5年12月分）

公共機関からの受注工事（1件500万円以上の工事）

12月の公共機関からの受注工事額は1兆5,973億円で、前年同月比3.1%増加した。うち「国の機関」からは4,212億円で、同3.0%増加し、「地方の機関」からは1兆1,761億円で、同3.2%増加した。

12月の公共機関からの受注工事額は、1兆5,973億円。

・前年同月比 3.1%増、5か月ぶりの増加。

1. 発注機関別（資料編、表Ⅱ－1参照）

1) 国の機関

「国の機関」からの受注工事額は、4,212億円であった。

・前年同月比 3.0%増、5か月ぶりの増加。

- ① 国は、2,293億円。（同 36.0%増、2か月連続の増加）
- ② 独立行政法人は、548億円。（同 44.3%増、先月の減少から再び増加）
- ③ 政府関連企業等は、1,371億円。（同 32.3%減、4か月連続の減少）

2) 地方の機関

「地方の機関」からの受注工事額は、1兆1,761億円であった。

・前年同月比 3.2%増、5か月ぶりの増加。

- ① 都道府県は、4,026億円。（同 12.4%減、6か月連続の減少）
- ② 市区町村は、6,032億円。（同 6.4%増、2か月連続の増加）
- ③ 地方公営企業は、1,375億円。（同 78.2%増、2か月連続の増加）
- ④ その他は、328億円。（同 9.0%減、先月の増加から再び減少）

2. 工事分類別（資料編、表Ⅱ－2. 1）参照）

工事分類別にみると、受注工事額の多いのは「道路工事」3,841億円、「教育・病院」2,731億円、「その他」1,634億円であった。

3. 発注機関別・工事分類別（資料編、表Ⅱ－2. 1）参照）

発注機関別・工事分類別にみると、受注工事額の多いのは、市区町村の「教育・病院」1,821億円、都道府県の「道路工事」1,313億円、国の「その他」1,097億円であった。

建設工事受注動態統計調査報告（令和5年12月分）

民間等からの受注工事

1. 建築工事・建築設備工事（1件5億円以上の工事）

12月の建築工事・建築設備工事の受注工事額は1兆4,992億円で、前年同月比8.0%減少した。

12月の建築工事・建築設備工事の受注工事額は、1兆4,992億円。

・前年同月比 8.0%減、4か月ぶりの減少。

1) 発注者別（資料編、表Ⅲ－1. 1）参照）

- ① 農林漁業は、51億円。（同 17.7%増、6か月ぶりの増加）
- ② 鉱業、採石業、砂利採取業、建設業は、243億円。（同 94.3%増、3か月連続の増加）
- ③ 製造業は、6,681億円。（同 23.2%増、3か月連続の増加）
- ④ 電気・ガス・熱供給・水道業は、105億円。（同 63.1%減、先月の増加から再び減少）
- ⑤ 運輸業、郵便業は、484億円。（同 4.0%減、先月の増加から再び減少）
- ⑥ 情報通信業は、357億円。（同 15.7%減、2か月連続の減少）
- ⑦ 卸売業、小売業は、584億円。（同 99.5%増、7か月ぶりの増加）
- ⑧ 金融業、保険業は、508億円。（同 5.8%減、先月の増加から再び減少）
- ⑨ 不動産業は、3,274億円。（同 21.0%減、5か月ぶりの減少）
- ⑩ サービス業は、2,155億円。（同 47.3%減、先月の増加から再び減少）
- ⑪ その他は、551億円。（同 28.2%増、4か月連続の増加）

2) 工事種類別（資料編、表Ⅲ－2参照）

工事種類別にみると、受注工事額の多いのは「工場・発電所」6,412億円、「住宅」2,618億円、「事務所」1,750億円であった。

3) 発注者別・工事種類別（資料編、表Ⅲ－2参照）

発注者別・工事種類別にみると、受注工事額の多いのは、製造業の「工場・発電所」5,991億円、不動産業の「住宅」2,050億円、サービス業の「医療・福祉施設」644億円であった。

注) 日本標準産業分類の改訂（第12回改訂）に準拠し、発注者分類の名称を平成20年4月分から変更を行った。

○鉱業、建設業 → 鉱業、採石業、砂利採取業、建設業 ○運輸業 → 運輸業、郵便業
○卸売・小売業 → 卸売業、小売業 ○金融・保険業 → 金融業、保険業

建設工事受注動態統計調査報告（令和5年12月分）

民間等からの受注工事（つづき）

2. 土木工事及び機械装置等工事（1件500万円以上の工事）

12月の土木工事及び機械装置等工事の受注工事額は7,515億円で、前年同月比12.9%減少した。

12月の土木工事及び機械装置等工事の受注工事額は、7,515億円。

・前年同月比 12.9%減、3か月連続の減少。

1) 発注者別（資料編、表Ⅲ－1. 2）参照）

- ① 農林漁業は、116億円。（同 582.2%増、先月の減少から再び増加）
- ② 鉱業、採石業、砂利採取業、建設業は、159億円。（同 45.5%減、2か月連続の減少）
- ③ 製造業は、2,473億円。（同 15.5%増、4か月ぶりの増加）
- ④ 電気・ガス・熱供給・水道業は、2,320億円。（同 32.6%減、4か月ぶりの減少）
- ⑤ 運輸業、郵便業は、1,098億円。（同 5.4%減、3か月連続の減少）
- ⑥ 情報通信業は、357億円。（同 30.4%増、先月の減少から再び増加）
- ⑦ 卸売業、小売業は、104億円。（同 75.0%減、先月の増加から再び減少）
- ⑧ 金融業、保険業は、87億円。（同 1,489.2%増、6か月ぶりの増加）
- ⑨ 不動産業は、183億円。（同 10.2%減、2か月連続の減少）
- ⑩ サービス業は、551億円。（同 23.6%増、2か月連続の増加）
- ⑪ その他は、67億円。（同 71.5%減、3か月ぶりの減少）

2) 工事種類別（資料編、表Ⅲ－2参照）

工事種類別にみると、受注工事額の多いのは「機械装置等工事」3,995億円、「鉄道工事」951億円、「その他の土木工事」607億円であった。

3) 発注者別・工事種類別（資料編、表Ⅲ－2参照）

発注者別・工事種類別にみると、受注工事額の多いのは、製造業の「機械装置等工事」1,932億円、電気・ガス・熱供給・水道業の「機械装置等工事」1,426億円、運輸業、郵便業の「鉄道工事」950億円であった。

注) 日本標準産業分類の改訂（第12回改訂）に準拠し、発注者分類の名称を平成20年4月分から変更を行った。

○鉱業、建設業 → 鉱業、採石業、砂利採取業、建設業 ○運輸業 → 運輸業、郵便業
○卸売・小売業 → 卸売業、小売業 ○金融・保険業 → 金融業、保険業

建設工事受注動態統計調査報告

I. 受注高

I-1. 工事種類別受注高時系列表

資料編

(単位：百万円)

	受注高合計																			
	元請受注高									下請受注高										
	土木工事			建築工事・ 建築設備 工事			機械装置等 工事			公共機関からの受注工事			民間等からの受注工事							
	土木工事	建築工事・ 建築設備 工事	機械装置等 工事	土木工事	建築工事・ 建築設備 工事	機械装置等 工事	土木工事	建築工事・ 建築設備 工事	機械装置等 工事	土木工事	建築工事・ 建築設備 工事	機械装置等 工事	土木工事	建築工事・ 建築設備 工事	機械装置等 工事					
R2年度	104,120,417	31,702,459	61,750,720	10,667,237	68,240,663	21,722,983	39,859,477	6,658,203	22,646,491	15,349,956	5,521,513	1,775,022	45,594,171	6,373,027	34,337,964	4,883,181	35,879,754	9,979,476	21,891,244	4,009,034
R3年度	107,029,624	30,404,729	66,681,960	9,942,934	70,449,656	20,205,223	43,337,018	6,907,415	21,108,571	13,979,845	5,310,972	1,817,754	49,341,084	6,225,378	38,026,045	5,089,662	36,579,968	10,199,507	23,344,943	3,035,519
R4年度	116,622,587	31,165,593	73,890,781	11,566,214	76,697,023	21,019,743	47,799,637	7,877,642	22,264,252	14,571,972	6,116,013	1,576,262	54,432,770	6,447,771	41,683,624	6,301,376	39,925,565	10,145,850	26,091,144	3,688,571
R4. 4～R4.12	85,740,487	22,178,414	54,862,597	8,699,476	55,720,744	14,382,455	35,451,715	5,886,574	15,502,340	9,883,220	4,382,129	1,236,991	40,218,404	4,499,235	31,069,586	4,649,583	30,019,744	7,795,959	19,410,882	2,812,902
R5. 4～R5.12	79,749,627	20,665,239	50,651,065	8,433,322	51,775,982	13,475,869	32,259,167	6,040,946	15,238,398	9,195,365	4,760,457	1,282,576	36,537,585	4,280,504	27,498,710	4,758,371	27,973,644	7,189,370	18,391,899	2,392,376
R3年	106,593,160	30,996,654	65,594,527	10,001,980	70,190,275	20,819,744	42,730,498	6,640,033	21,704,854	14,505,939	5,390,908	1,808,007	48,485,421	6,313,805	37,339,590	4,832,027	36,402,885	10,176,910	22,864,029	3,361,947
R4年	114,158,217	30,563,604	72,417,347	11,177,266	75,247,898	20,510,620	47,113,132	7,624,147	21,346,512	14,198,370	5,532,796	1,615,346	53,901,386	6,312,250	41,580,336	6,008,801	38,910,319	10,052,984	25,304,215	3,553,119
R5年	110,631,727	29,652,419	69,679,249	11,300,059	72,752,261	20,113,158	44,607,089	8,032,015	22,000,310	13,884,117	6,494,341	1,621,852	50,751,951	6,229,041	38,112,747	6,410,163	37,879,465	9,539,261	25,072,160	3,268,045
R4. 1～R4.12	114,158,217	30,563,604	72,417,347	11,177,266	75,247,898	20,510,620	47,113,132	7,624,147	21,346,512	14,198,370	5,532,796	1,615,346	53,901,386	6,312,250	41,580,336	6,008,801	38,910,319	10,052,984	25,304,215	3,553,119
R5. 1～R5.12	110,631,727	29,652,419	69,679,249	11,300,059	72,752,261	20,113,158	44,607,089	8,032,015	22,000,310	13,884,117	6,494,341	1,621,852	50,751,951	6,229,041	38,112,747	6,410,163	37,879,465	9,539,261	25,072,160	3,268,045
R4.10-12	27,940,819	6,971,592	18,297,837	2,671,391	17,828,119	4,418,742	11,572,197	1,837,180	4,827,061	2,941,617	1,503,873	381,572	13,001,058	1,477,125	10,068,325	1,455,608	10,112,700	2,552,850	6,725,640	834,211
R5. 1-3	30,882,100	8,987,179	19,028,184	2,866,737	20,976,279	6,637,289	12,347,922	1,991,068	6,761,913	4,688,752	1,733,884	339,276	14,214,366	1,948,536	10,614,038	1,651,792	9,905,821	2,349,891	6,680,261	875,669
R5. 4-6	25,807,533	6,821,377	16,186,986	2,799,170	16,576,665	4,485,181	10,113,066	1,978,418	4,824,483	2,957,396	1,507,033	360,055	11,752,181	1,527,785	8,606,033	1,618,363	9,230,868	2,336,196	6,073,920	820,752
R5. 7-9	27,628,387	7,395,892	17,130,094	3,102,395	18,260,073	4,898,365	11,046,352	2,315,356	5,829,218	3,514,650	1,761,777	552,791	12,430,855	1,383,715	9,284,575	1,762,565	9,368,308	2,497,527	6,083,742	787,039
R5.10-12	26,313,713	6,447,970	17,333,985	2,531,717	16,939,244	4,092,323	11,099,749	1,747,172	4,584,696	2,723,319	1,491,647	369,730	12,354,548	1,369,004	9,608,102	1,377,442	9,374,468	2,355,647	6,234,236	784,585
令和3年 4月	8,651,115	2,905,421	4,991,972	753,722	5,032,506	1,640,996	2,939,548	451,963	1,404,238	1,056,943	230,536	116,760	3,628,268	584,053	2,709,012	335,203	3,618,608	1,264,426	2,052,424	301,759
5月	8,001,692	2,265,219	4,968,544	767,929	5,004,975	1,353,048	3,170,206	481,721	1,513,294	908,289	455,426	149,578	3,491,681	444,759	2,714,780	332,143	2,996,718	912,171	1,798,338	286,209
6月	9,603,036	2,890,606	5,805,256	907,174	6,546,942	1,916,364	3,983,045	647,532	2,235,271	1,367,467	694,551	173,254	4,311,670	548,898	3,288,494	474,279	3,056,095	974,242	1,822,211	259,641
7月	8,997,082	2,304,934	5,861,698	830,451	6,005,336	1,554,506	3,807,246	643,583	1,954,859	1,119,656	599,423	235,779	4,050,477	434,850	3,207,823	407,804	2,991,747	750,428	2,054,452	186,868
8月	7,663,549	2,105,006	4,756,191	802,351	5,060,207	1,384,055	3,125,252	550,900	1,633,588	994,359	453,625	185,604	3,426,618	389,696	2,671,627	365,296	2,603,342	720,951	1,630,940	251,451
9月	10,421,083	2,754,992	6,642,663	1,023,429	7,336,765	1,943,786	4,618,507	774,471	2,081,317	1,359,333	538,681	183,303	5,255,448	584,453	4,079,826	591,169	3,084,319	811,206	2,024,155	248,958
10月	8,293,259	2,517,136	5,014,013	762,109	5,199,539	1,625,626	3,065,312	508,598	1,763,262	1,202,180	396,304	164,778	3,436,276	423,449	2,669,008	343,820	3,093,720	891,509	1,948,701	253,511
11月	7,839,204	2,172,704	4,996,306	670,195	4,909,374	1,330,596	3,114,589	464,189	1,293,094	832,521	367,378	93,195	3,616,281	498,075	2,747,211	370,994	2,929,830	842,108	1,881,717	206,005
12月	9,141,873	2,103,519	6,090,568	947,786	5,826,858	1,328,078	3,851,896	646,885	1,385,475	823,948	424,381	137,147	4,441,383	504,130	3,427,515	509,738	3,315,015	775,441	2,238,673	300,901
令和4年 1月	6,776,853	1,720,353	4,443,395	613,104	4,267,782	1,043,947	2,799,378	424,457	1,068,924	713,609	255,410	99,905	3,198,857	330,338	2,543,968	324,552	2,509,071	676,406	1,644,017	188,647
2月	7,869,026	1,975,450	5,217,039	676,538	5,123,602	1,339,319	3,284,418	499,866	1,261,274	901,692	254,349	105,233	3,862,329	437,627	3,030,069	394,633	2,745,424	636,131	1,932,621	176,672
3月	13,771,851	4,689,388	7,894,315	1,188,148	10,135,770	3,744,900	5,577,621	813,250	3,513,974	2,699,850	640,907	173,217	6,621,796	1,045,050	4,936,714	640,032	3,636,080	944,488	2,316,694	374,898
令和4年 4月	8,948,692	2,391,572	5,685,767	871,353	5,798,115	1,555,328	3,669,595	573,192	1,494,321	1,092,853	280,921	120,547	4,303,794	462,475	3,388,674	452,645	3,150,577	836,244	2,016,172	298,161
5月	8,205,906	2,137,107	5,233,729	835,070	5,119,989	1,096,545	3,455,311	568,132	1,111,390	622,567	374,974	113,849	4,008,598	473,978	3,080,338	454,283	3,085,917	1,040,561	1,778,418	266,938
6月	10,656,658	2,709,586	6,986,334	960,738	7,449,543	1,838,376	4,918,352	692,814	2,085,137	1,218,554	689,236	177,348	5,364,405	619,823	4,229,116	515,466	3,207,116	871,209	2,067,982	267,924
7月	8,726,955	2,437,849	5,431,765	857,341	5,654,181	1,613,999	3,487,935	552,246	1,742,837	1,144,181	480,054	118,602	3,911,343	469,818	3,007,881	433,645	3,072,774	823,850	1,943,830	305,094
8月	9,795,394	2,528,928	5,961,441	1,305,026	6,268,092	1,737,559	3,753,521	957,012	1,800,177	1,244,082	421,355	134,740	4,467,916	493,477	3,152,166	822,273	3,527,302	791,369	2,387,919	348,013
9月	11,466,063	3,001,781	7,265,725	1,198,558	7,602,705	2,121,905	4,774,802	705,998	2,441,415	1,619,365	631,716	190,334	5,161,289	502,539	4,143,086	515,664	3,863,358	879,876	2,490,922	492,560
10月	9,765,394	2,340,453	6,416,479	1,008,462	6,015,780	1,459,118	3,856,050	700,612	1,808,153	1,067,114	611,702	129,337	4,207,628	392,005	3,244,348	571,275	3,749,614	881,335	2,560,429	307,850
11月	8,433,201	2,264,105	5,381,284	787,812	5,319,193	1,374,330	3,396,526	548,338	1,405,869	897,659	404,728	103,482	3,913,324	476,670	2,991,798	444,856	3,114,007	889,775	1,984,758	239,474
12月	9,742,224	2,367,033	6,500,074	875,117	6,493,146	1,585,294	4,319,621	588,230	1,613,040	976,844	487,621	148,753	4,880,106	608,450	3,832,179	439,477	3,249,079	781,739	2,180,452	286,887
令和5年 1月	7,529,208	1,847,410	5,047,120	634,678	4,626,614	1,162,776	3,066,299	397,538	1,200,507	751,865	389,084	59,558	3,426,106	410,910	2,677,215	337,981	2,902,594	684,634	1,980,821	237,139
2月	9,323,727	2,527,522	5,845,888	950,317	6,231,159	1,837,442	3,661,542	732,175	1,967,132	1,213,497	597,717	155,918	4,264,027	623,945	3,063,824	576,257	3,092,568	69		

建設工事受注動態統計調査報告

I. 受注高の対前年同月比

資料編

I-1. 工事種類別受注高前年同月比時系列表

(単位：%)

	受注高合計												元請受注高												下請受注高											
	土木工事			建築工事・ 建築設備 工事			機械装置等 工事			土木工事			建築工事・ 建築設備 工事			機械装置等 工事			土木工事			建築工事・ 建築設備 工事			機械装置等 工事											
R2年度	-	-	-	-	-	-	-	-	-	-	-	-	-	-	-	-	-	-	-	-	-	-	-	-	-	-	-									
R3年度	2.8	▲ 4.1	8.0	▲ 6.8	3.2	▲ 7.0	8.7	3.7	▲ 6.8	▲ 8.9	▲ 3.8	2.4	8.2	▲ 2.3	10.7	4.2	2.0	2.2	6.6	▲ 24.3	21.5															
R4年度	9.0	2.5	10.8	16.3	8.9	4.0	10.3	14.0	5.5	4.2	15.2	▲ 13.3	10.3	3.6	9.6	23.8	9.1	▲ 0.5	11.8	▲ 6.8	▲ 5.2	▲ 14.9														
R4. 4~R4.12	9.1	0.7	11.7	16.5	9.4	2.2	11.9	13.9	1.6	2.3	5.3	▲ 14.1	12.8	2.0	12.9	24.6	8.4	▲ 1.8	11.2	▲ 6.8	▲ 5.2	▲ 14.9														
R5. 4~R5.12	▲ 7.0	▲ 6.8	▲ 7.7	▲ 3.1	▲ 7.1	▲ 6.3	▲ 9.0	2.6	▲ 1.7	▲ 7.0	8.6	3.7	▲ 9.2	▲ 4.9	▲ 11.5	2.3	▲ 6.8	▲ 7.8	▲ 5.2	▲ 14.9																
R3年	2.0	▲ 1.6	5.3	▲ 6.9	2.6	▲ 2.2	6.2	▲ 3.7	▲ 2.5	▲ 0.9	▲ 7.0	▲ 0.8	5.0	▲ 5.2	8.5	▲ 4.8	0.8	▲ 0.3	3.7	▲ 12.6	5.7															
R4年	7.1	▲ 1.4	10.4	11.8	7.2	▲ 1.5	10.3	14.8	▲ 1.7	▲ 2.1	2.6	▲ 10.7	11.2	▲ 0.0	11.4	24.4	6.9	▲ 1.2	10.7	▲ 5.7																
R5年	▲ 3.1	▲ 3.0	▲ 3.8	1.1	▲ 3.3	▲ 1.9	▲ 5.3	5.3	3.1	▲ 2.2	17.4	0.4	▲ 5.8	▲ 1.3	▲ 8.3	6.7	▲ 2.6	▲ 5.1	▲ 0.9	▲ 8.0																
R4. 1~R4.12	7.1	▲ 1.4	10.4	11.8	7.2	▲ 1.5	10.3	14.8	▲ 1.7	▲ 2.1	2.6	▲ 10.7	11.2	▲ 0.0	11.4	24.4	6.9	▲ 1.2	10.7	▲ 5.7																
R5. 1~R5.12	▲ 3.1	▲ 3.0	▲ 3.8	1.1	▲ 3.3	▲ 1.9	▲ 5.3	5.3	3.1	▲ 2.2	17.4	0.4	▲ 5.8	▲ 1.3	▲ 8.3	6.7	▲ 2.6	▲ 5.1	▲ 0.9	▲ 8.0																
R4. 10-12	10.6	2.6	13.6	12.2	11.9	3.1	15.4	13.4	8.7	2.9	26.6	▲ 3.4	13.1	3.6	13.8	18.9	8.3	1.7	10.8	9.7																
R5. 1-3	8.7	7.2	8.4	15.7	7.4	8.3	5.9	14.6	15.7	8.7	50.7	▲ 10.3	3.9	7.5	1.0	21.5	11.4	4.1	13.4	18.3																
R5. 4-6	▲ 7.2	▲ 5.8	▲ 9.6	4.9	▲ 9.8	▲ 0.1	▲ 16.0	7.9	2.8	0.8	12.0	▲ 12.6	▲ 14.1	▲ 1.8	▲ 19.6	13.8	▲ 2.3	▲ 15.0	3.6	▲ 1.5																
R5. 7-9	▲ 7.9	▲ 7.2	▲ 8.2	▲ 7.7	▲ 6.5	▲ 10.5	▲ 6.7	4.5	▲ 2.6	▲ 12.3	14.9	24.6	▲ 8.2	▲ 5.6	▲ 9.9	▲ 0.5	▲ 10.5	0.1	▲ 10.8	▲ 31.3																
R5. 10-12	▲ 5.8	▲ 7.5	▲ 5.3	▲ 5.2	▲ 5.0	▲ 7.4	▲ 4.1	▲ 4.9	▲ 5.0	▲ 7.4	▲ 0.8	▲ 3.1	▲ 5.0	▲ 7.3	▲ 4.6	▲ 5.4	▲ 7.3	▲ 7.7	▲ 7.3	▲ 5.9																
令和3年 4月	6.5	28.4	7.6	▲ 38.1	3.8	23.5	13.9	▲ 51.8	6.9	24.1	▲ 34.9	8.2	2.7	22.3	21.7	▲ 59.6	10.5	35.3	▲ 0.4	7.8																
5月	16.3	15.1	16.3	20.0	20.6	17.2	22.0	22.1	16.1	12.9	18.3	30.4	22.7	27.0	22.6	18.7	9.8	12.2	7.6	16.8																
6月	11.0	6.1	14.4	6.0	14.8	4.0	19.9	20.0	6.2	10.5	0.1	0.1	19.8	▲ 9.3	25.2	29.4	3.6	10.4	4.0	▲ 18.0																
7月	4.1	▲ 22.9	19.7	10.1	4.8	▲ 26.8	21.9	33.1	▲ 12.8	▲ 29.9	23.6	47.2	16.1	▲ 17.7	21.6	26.0	2.9	▲ 13.1	15.9	▲ 31.0																
8月	▲ 3.7	▲ 8.6	0.1	▲ 11.3	▲ 3.3	▲ 11.5	2.9	▲ 13.0	▲ 4.7	▲ 10.5	16.8	▲ 13.8	▲ 2.6	▲ 13.9	0.8	▲ 12.5	▲ 4.5	▲ 2.5	▲ 4.9	▲ 7.5																
9月	1.3	▲ 13.9	9.4	0.7	6.3	▲ 13.9	15.4	20.9	▲ 17.4	▲ 21.2	▲ 7.5	▲ 14.0	19.9	9.3	19.3	38.3	▲ 8.9	▲ 13.9	▲ 2.2	▲ 33.8																
10月	▲ 3.2	▲ 3.3	0.3	▲ 21.3	▲ 3.4	▲ 2.6	▲ 1.9	▲ 13.4	▲ 6.6	0.3	▲ 25.4	4.1	▲ 1.6	▲ 9.9	2.9	▲ 19.9	▲ 3.1	▲ 4.6	3.9	▲ 33.5																
11月	▲ 3.2	▲ 8.0	2.3	▲ 21.4	▲ 5.6	▲ 11.7	▲ 3.4	▲ 0.9	▲ 13.3	▲ 17.2	5.7	▲ 32.1	▲ 2.5	▲ 0.6	▲ 4.5	12.0	1.1	▲ 1.4	13.4	▲ 46.3																
12月	2.4	▲ 9.1	6.9	▲ 0.0	▲ 13.3	1.6	28.7	▲ 15.0	▲ 15.9	▲ 19.0	8.4	5.8	▲ 8.7	4.8	35.5	6.9	▲ 0.8	17.6	▲ 27.9																	
令和4年 1月	1.3	▲ 16.2	11.1	▲ 3.6	▲ 0.0	▲ 26.9	14.0	10.1	▲ 22.2	▲ 26.9	▲ 20.6	30.6	10.5	▲ 27.0	19.2	5.1	3.8	8.4	6.5	▲ 24.7																
2月	5.8	▲ 8.0	16.8	▲ 17.5	6.5	▲ 9.8	12.9	20.1	▲ 12.9	▲ 11.9	▲ 16.1	▲ 14.0	14.8	▲ 5.3	16.2	34.3	4.6	▲ 4.1	24.1	▲ 56.2																
3月	▲ 0.6	▲ 1.8	▲ 1.3	9.9	▲ 0.5	▲ 2.2	▲ 2.0	21.7	▲ 2.9	▲ 5.0	5.8	2.0	0.8	5.9	▲ 2.9	28.3	▲ 1.0	▲ 0.3	0.2	▲ 9.2																
令和4年 4月	3.4	▲ 17.7	13.9	15.6	15.2	▲ 5.2	24.8	26.8	6.4	3.4	21.9	3.2	18.6	▲ 20.8	25.1	35.0	▲ 12.9	▲ 33.9	▲ 1.8	▲ 1.2																
5月	2.6	▲ 5.7	5.3	8.7	2.3	▲ 19.0	9.0	17.9	▲ 26.6	▲ 31.5	▲ 17.7	▲ 23.9	14.8	6.6	13.5	36.8	3.0	14.1	▲ 1.1	▲ 6.7																
6月	11.0	▲ 6.3	20.3	5.9	13.8	▲ 4.1	23.5	7.0	▲ 6.7	▲ 10.9	▲ 0.8	2.4	24.4	12.9	28.6	8.7	4.9	▲ 10.6	13.5	3.2																
7月	▲ 3.0	5.8	▲ 7.3	3.2	▲ 5.8	3.8	▲ 8.4	▲ 14.2	▲ 10.8	2.2	▲ 19.9	▲ 49.7	▲ 3.4	8.0	▲ 6.2	6.3	2.7	9.8	▲ 5.4	63.3																
8月	27.8	20.1	25.3	62.7	23.9	25.5	14.3	73.7	10.2	25.1	▲ 7.1	▲ 27.4	30.4	26.6	73.0	125.1	35.5	9.8	46.4	38.4																
9月	10.0	9.0	9.4	17.1	3.6	9.2	3.4	▲ 8.8	17.3	19.1	17.3	3.8	▲ 1.8	▲ 14.0	1.6	▲ 12.8	25.3	8.5	23.1	97.8																
10月	17.8	▲ 7.0	28.0	32.3	15.7	▲ 10.2	25.8	37.8	2.5	▲ 11.2	54.4	▲ 21.5	22.4	▲ 7.4	21.6	66.2	21.2	▲ 1.1	31.4	21.4																
11月	7.6	4.2	7.7	17.5	8.3	3.3	9.1	18.1	8.7	7.8	10.2	11.0	8.2	▲ 4.3	8.9	19.9	6.3	5.7	5.5	16.2																
12月	6.6	12.5	6.7	▲ 7.7	11.4	19.4	12.1	▲ 9.1	16.4	18.6	14.9	8.5	9.9	20.7	11.8	▲ 13.8	▲ 2.0	0.8	▲ 2.6	▲ 4.7																
令和5年 1月	11.1	7.4	13.6	3.5	8.4	11.4	9.5	▲ 6.3	12.3	5.4	52.3	▲ 40.4	7.1	24.4	5.2	4.1	15.7	1.2	20.5	25.7																
2月	18.5	27.9	12.1	40.5	21.6	37.2	11.5	46.5	56.0	34.6	135.0	48.2	10.4	42.6	1.1	46.0	12.6	8.5	13.0	23.5																
3月	1.9	▲ 1.6	3.1	7.9	▲ 0.2	▲ 2.9	0.8	5.9	2.3	0.9	16.6	▲ 28.5	▲ 1.5	▲ 12.6	▲ 1.3	15.2	7.6	3.2	8.6	12.1																
令和5年 4月	▲ 6.8	▲ 9.5	▲ 7.1	2.4	▲ 13.7	▲ 9.1	▲ 19.4	10.2	▲ 13.0	▲ 18.5	4.2	▲ 3.6	▲ 14.0	13.1	▲ 21.4	13.8	5.9	▲ 10.4	15.3	▲ 12.6																
5月	▲ 5.6	▲ 3.5	▲ 9.2	11.6	▲ 4.1	16.3	▲ 14.2	18.2	23.7	36.0	12.5	▲ 6.5	▲ 11.7	▲ 9.5	▲ 17.4	24.4	▲ 8.2	▲ 24.3	0.4	▲ 2.5																
6月	▲ 8.7	▲ 4.2	▲ 11.9	1.5	▲ 10.6	▲ 2.3	▲ 14.8	▲ 2.5	3.1	0.2	15.0	▲ 22.5	▲ 15.9	▲ 7.1	▲ 19.6	4.4	▲ 4.5	▲ 8.3	▲ 5.1	11.9																
7月	▲ 5.6	▲ 0.8	▲ 8.1	▲ 3.1	▲ 4.4	▲ 0.5	▲ 8.8	11.4	10.7	▲ 2.4	32.9	47.8	▲ 11.2	3.9	▲ 15.4	1.4	▲ 7.6	▲ 1.2	▲ 7.0	▲ 29.3																
8月	▲ 11.7	▲ 8.4	▲ 13.0	▲ 12.0	▲ 10.2	▲ 12.5	▲ 10.0	▲ 6.7	▲ 2.9	▲ 8.5	13.0	▲ 1.7	▲ 13.1	▲ 22.5	▲ 13.0	▲ 7.5	▲ 14.3	0.6	▲ 17.5	▲ 26.7																
9月	▲ 6.4	▲ 11.4	▲ 4.3	▲ 6.3	▲ 5.0	▲ 16.5	▲ 2.7	14.3	▲ 11.9	▲ 22.2	2.6	28.7	▲ 1.7	2.1	▲ 3.5	9.0	▲ 9.2	0.9	▲ 7.5	▲ 35.8																
10月	▲ 12.6	▲ 5.2	▲ 15.4	▲ 11.7	▲ 10.8	▲ 6.3	▲ 12.7	▲ 9.7	▲ 13.7	▲ 11.7	▲ 23.2	14.2	▲ 9.5	8.6	▲ 10.7	▲ 15.1	▲ 15.5	▲ 3.6	▲ 19.4	▲ 16.4																
11月	3.3	▲ 6.1	8.4	▲ 4.3	4.8	▲ 1.0	9.3	▲ 8.8	▲ 1.9	▲ 1.8	▲ 3.9	4.6	7.2	0.7	11.1	▲ 11.9	0.8	▲ 13.9	6.8	6.1																
12月	▲ 7.0	▲ 11.1	▲ 6.6	1.4	▲ 7.6	▲ 14.0	▲ 6.9	4.5	2.0	▲ 7.9	29.8	▲ 23.5	▲ 10.8	▲ 23.8	▲ 11.6	13.9	▲ 5.7	▲ 5.3	▲ 5.9	▲ 4.8																
令和6年 1月																																				
2月																																				
3月																																				

注) 資料編における「I. 受注高」は、建設業者が受注した全ての工事の総受注高である。

I. 受注高

I-2. 業者所在地域別・業種別受注高

令和5年 12月分

(単位:百万円, %)

	合計	元請受注高						下請受注高			
		前年同月比		前年同月比		公共機関		民間等		前年同月比	
全国計	業種計	9,062,620	▲ 7.0	5,998,390	▲ 7.6	1,646,066	2.0	4,352,324	▲ 10.8	3,064,231	▲ 5.7
	総合工事業	5,189,912	▲ 14.9	4,252,096	▲ 14.1	1,335,033	8.1	2,917,063	▲ 21.4	937,816	▲ 18.6
	職別工事業	1,450,939	11.9	394,503	18.3	77,915	76.7	316,588	9.4	1,056,436	9.8
	設備工事業	2,421,770	3.2	1,351,790	11.7	233,117	▲ 30.1	1,118,673	27.5	1,069,979	▲ 5.7
北海道	業種計	189,021	▲ 17.7	129,584	▲ 16.7	56,308	71.2	73,276	▲ 40.3	59,437	▲ 19.9
	総合工事業	131,025	▲ 9.3	109,841	▲ 12.8	50,521	68.3	59,321	▲ 38.2	21,184	15.3
	職別工事業	29,259	▲ 27.8	5,230	168.5	21	633.3	5,209	167.8	24,028	▲ 37.7
	設備工事業	28,737	▲ 36.0	14,512	▲ 47.6	5,766	100.8	8,747	▲ 64.7	14,225	▲ 17.5
東北	業種計	384,987	0.8	216,241	4.9	73,430	▲ 15.3	142,811	19.5	168,746	▲ 4.0
	総合工事業	214,659	▲ 4.8	159,476	1.6	53,543	▲ 22.9	105,933	21.0	55,183	▲ 19.6
	職別工事業	63,971	▲ 18.1	8,556	▲ 32.8	1,244	▲ 26.6	7,312	▲ 33.7	55,415	▲ 15.3
	設備工事業	106,357	36.0	48,209	32.1	18,643	19.5	29,566	41.4	58,148	39.4
関東	業種計	4,520,815	▲ 8.2	3,125,517	▲ 8.3	771,014	10.8	2,354,502	▲ 13.2	1,395,298	▲ 7.8
	総合工事業	2,697,362	▲ 16.0	2,266,018	▲ 16.1	621,644	13.1	1,644,374	▲ 23.6	431,344	▲ 15.2
	職別工事業	555,964	▲ 1.3	152,297	25.1	33,430	120.4	118,867	11.5	403,667	▲ 8.6
	設備工事業	1,267,488	10.3	707,201	20.6	115,940	▲ 11.6	591,261	29.8	560,287	▲ 0.4
北陸	業種計	347,081	▲ 24.8	186,923	▲ 32.3	69,072	▲ 25.7	117,852	▲ 35.7	160,158	▲ 13.7
	総合工事業	209,938	▲ 26.9	149,648	▲ 32.2	56,706	▲ 22.0	92,942	▲ 37.1	60,290	▲ 9.7
	職別工事業	70,786	▲ 12.0	10,882	▲ 47.6	7,298	78.2	3,584	▲ 78.5	59,904	0.5
	設備工事業	66,357	▲ 29.4	26,393	▲ 24.1	5,067	▲ 68.6	21,326	14.6	39,963	▲ 32.5
中部	業種計	765,869	▲ 9.5	414,580	▲ 16.4	124,098	▲ 3.5	290,482	▲ 20.9	351,289	0.3
	総合工事業	347,583	▲ 24.1	252,048	▲ 16.6	86,142	▲ 17.9	165,906	▲ 15.9	95,535	▲ 38.7
	職別工事業	217,486	▲ 4.0	48,028	▲ 57.2	22,748	264.5	25,280	▲ 76.1	169,458	48.3
	設備工事業	200,799	24.0	114,504	40.2	15,208	▲ 12.8	99,295	54.6	86,296	7.5
近畿	業種計	1,561,335	▲ 10.5	1,115,251	▲ 10.7	299,407	▲ 1.7	815,844	▲ 13.6	446,084	▲ 9.9
	総合工事業	951,583	▲ 12.8	813,534	▲ 12.2	254,224	33.0	559,310	▲ 23.9	138,050	▲ 16.2
	職別工事業	157,708	42.9	39,741	60.1	3,360	▲ 69.5	36,381	163.3	117,967	37.9
	設備工事業	452,044	▲ 16.7	261,977	▲ 12.1	41,823	▲ 59.2	220,154	12.7	190,067	▲ 22.3
中国	業種計	355,287	5.7	221,485	1.3	76,562	20.7	144,923	▲ 6.6	133,802	13.7
	総合工事業	179,251	0.1	148,466	0.8	63,867	19.3	84,599	▲ 9.7	30,785	▲ 3.1
	職別工事業	58,023	19.3	6,212	▲ 19.3	2,183	67.7	4,030	▲ 37.0	51,811	26.6
	設備工事業	118,013	8.7	66,807	5.0	10,512	22.2	56,294	2.3	51,206	13.9
四国	業種計	162,660	20.4	122,389	78.1	42,757	40.1	79,632	108.5	40,271	▲ 39.4
	総合工事業	95,002	3.9	79,901	32.0	32,414	12.4	47,487	49.8	15,101	▲ 51.1
	職別工事業	20,945	▲ 10.3	6,254	891.8	2,710	480.4	3,544	2,065.1	14,691	▲ 35.3
	設備工事業	46,713	129.4	36,234	379.9	7,633	523.5	28,601	352.1	10,479	▲ 18.2
九州・沖縄	業種計	775,565	13.2	466,420	12.8	133,418	▲ 24.7	333,002	40.9	309,145	13.9
	総合工事業	363,507	▲ 12.2	273,164	▲ 11.3	115,972	▲ 14.2	157,192	▲ 9.0	90,343	▲ 14.9
	職別工事業	276,796	122.0	117,302	278.0	4,920	19.4	112,381	317.6	159,494	70.3
	設備工事業	135,263	▲ 7.4	75,954	1.9	12,526	▲ 67.0	63,428	73.4	59,309	▲ 17.2

注) 地域別区分

- 東北 : 青森県, 岩手県, 宮城県, 秋田県, 山形県, 福島県
- 関東 : 茨城県, 栃木県, 群馬県, 埼玉県, 千葉県, 東京都, 神奈川県, 山梨県, 長野県
- 北陸 : 新潟県, 富山県, 石川県, 福井県
- 中部 : 岐阜県, 静岡県, 愛知県, 三重県
- 近畿 : 滋賀県, 京都府, 大阪府, 兵庫県, 奈良県, 和歌山県
- 中国 : 鳥取県, 島根県, 岡山県, 広島県, 山口県
- 四国 : 徳島県, 香川県, 愛媛県, 高知県
- 九州・沖縄 : 福岡県, 佐賀県, 長崎県, 熊本県, 大分県, 宮崎県, 鹿児島県, 沖縄県

I. 受注高

I-3. 業者所在都道府県別受注高

令和5年12月分

(単位:百万円,%)

T	全国計	合計		元請受注高				下請受注高			
		前年同月比	前年同月比	公共機関		民間等		前年同月比	前年同月比		
				前年同月比	前年同月比	前年同月比	前年同月比				
		9,062,620	▲ 7.0	5,998,390	▲ 7.6	1,646,066	2.0	4,352,324	▲ 10.8	3,064,231	▲ 5.7
1	北海道	189,021	▲ 17.7	129,584	▲ 16.7	56,308	71.2	73,276	▲ 40.3	59,437	▲ 19.9
2	青森	41,846	▲ 28.1	19,024	▲ 20.9	8,637	5.2	10,387	▲ 34.4	22,822	▲ 33.2
3	岩手	46,393	5.9	32,623	76.7	16,609	248.9	16,014	16.9	13,770	▲ 45.6
4	宮城	129,323	9.2	66,075	▲ 7.0	15,128	▲ 54.1	50,947	33.6	63,248	33.6
5	秋田	35,181	17.8	21,648	71.2	14,679	177.0	6,969	▲ 5.2	13,534	▲ 21.4
6	山形	49,678	9.8	24,628	▲ 2.5	10,684	30.8	13,945	▲ 18.5	25,050	25.4
7	福島	82,566	▲ 4.5	52,243	▲ 4.5	7,693	▲ 71.9	44,550	63.0	30,323	▲ 4.4
8	茨城	107,887	15.4	61,779	13.9	17,104	▲ 7.5	44,675	25.1	46,109	17.4
9	栃木	53,774	▲ 23.2	37,140	▲ 14.6	12,040	▲ 29.0	25,100	▲ 5.4	16,634	▲ 37.4
10	群馬	82,502	▲ 36.7	42,181	▲ 13.9	12,746	▲ 23.8	29,435	▲ 8.8	40,321	▲ 50.5
11	埼玉	258,804	▲ 8.8	183,151	23.4	56,857	20.9	126,294	24.6	75,654	▲ 44.2
12	千葉	287,267	90.8	144,365	91.2	65,154	74.3	79,211	107.7	142,903	90.4
13	東京	3,337,430	▲ 13.4	2,407,697	▲ 14.6	527,851	4.5	1,879,846	▲ 18.8	929,733	▲ 10.1
14	神奈川	253,242	16.1	146,837	7.0	44,243	139.6	102,594	▲ 13.6	106,405	31.5
15	新潟	134,735	▲ 42.5	78,303	▲ 49.3	22,944	▲ 48.5	55,359	▲ 49.6	56,432	▲ 29.2
16	富山	90,422	▲ 5.7	57,746	▲ 2.1	20,560	12.9	37,187	▲ 8.8	32,676	▲ 11.3
17	石川	75,475	▲ 13.9	27,763	▲ 29.5	14,122	▲ 28.1	13,641	▲ 30.8	47,712	▲ 1.2
18	福井	46,449	5.6	23,111	▲ 0.9	11,446	8.9	11,665	▲ 8.9	23,338	12.8
19	山梨	32,244	▲ 14.2	20,805	45.1	6,912	▲ 13.8	13,893	119.6	11,439	▲ 17.6
20	長野	107,663	13.9	81,563	19.0	28,108	1.4	53,455	30.9	26,100	0.5
21	岐阜	110,408	19.3	51,115	▲ 8.8	24,153	▲ 12.7	26,962	▲ 5.0	59,293	62.4
22	静岡	162,637	12.0	86,021	▲ 15.3	22,105	▲ 21.4	63,916	▲ 12.9	76,616	75.2
23	愛知	429,722	▲ 18.9	252,918	▲ 19.7	66,245	▲ 1.4	186,673	▲ 24.7	176,804	▲ 17.7
24	三重	63,101	▲ 19.6	24,525	5.2	11,595	105.3	12,930	▲ 26.8	38,576	▲ 30.0
25	滋賀	32,362	▲ 17.9	22,848	▲ 22.3	8,727	▲ 56.5	14,121	51.2	9,514	▲ 4.7
26	京都	71,419	▲ 19.9	29,160	▲ 46.5	11,059	▲ 62.2	18,101	▲ 28.4	42,258	21.9
27	大阪	1,151,472	▲ 12.0	844,252	▲ 12.9	152,192	16.0	692,060	▲ 17.4	307,220	▲ 9.3
28	兵庫	200,261	▲ 0.4	135,089	21.9	82,886	51.2	52,203	▲ 6.7	65,172	▲ 27.9
29	奈良	79,418	243.2	68,822	314.3	37,516	238.2	31,306	467.3	10,596	62.3
30	和歌山	26,403	▲ 68.2	15,080	▲ 78.0	7,027	▲ 87.9	8,053	▲ 20.3	11,323	▲ 22.9
31	鳥取	22,476	34.6	16,264	56.7	9,182	140.3	7,082	8.0	6,212	▲ 1.8
32	島根	28,627	▲ 19.9	18,332	▲ 20.2	6,167	▲ 50.3	12,165	15.2	10,295	▲ 19.2
33	岡山	90,309	▲ 26.7	59,692	▲ 26.5	19,849	▲ 27.2	39,843	▲ 26.2	30,616	▲ 27.0
34	広島	155,264	38.4	88,397	24.6	29,866	187.1	58,531	▲ 3.3	66,867	62.3
35	山口	58,611	20.9	38,800	17.4	11,498	20.4	27,302	16.2	19,812	28.3
36	徳島	19,475	▲ 17.5	14,985	▲ 14.8	8,973	33.0	6,012	▲ 44.5	4,490	▲ 25.4
37	香川	49,423	15.5	39,242	95.1	11,477	43.9	27,765	128.8	10,181	▲ 55.1
38	愛媛	73,857	44.9	54,426	184.5	14,069	76.3	40,357	261.9	19,431	▲ 38.9
39	高知	19,906	11.8	13,736	15.5	8,238	5.3	5,498	35.1	6,169	4.5
40	福岡	411,959	52.3	235,906	70.4	25,774	▲ 26.8	210,132	103.5	176,053	33.3
41	佐賀	42,253	18.1	30,488	27.1	14,564	53.0	15,924	10.0	11,765	▲ 0.2
42	長崎	42,666	▲ 31.5	25,736	▲ 32.7	10,077	▲ 35.4	15,660	▲ 30.8	16,930	▲ 29.6
43	熊本	57,963	▲ 51.8	25,804	▲ 68.4	10,273	▲ 78.4	15,531	▲ 54.6	32,159	▲ 16.7
44	大分	50,713	▲ 13.4	35,700	19.6	17,698	84.8	18,003	▲ 11.2	15,012	▲ 47.7
45	宮崎	37,208	5.2	20,653	▲ 15.3	7,366	▲ 19.6	13,287	▲ 12.8	16,556	50.8
46	鹿児島	67,317	23.9	42,477	5.1	22,548	▲ 15.7	19,929	45.8	24,840	78.3
47	沖縄	65,487	36.8	49,656	35.6	25,120	4.5	24,536	95.1	15,831	40.5

注) 受注高の少ない集計区分等の数値は、誤差が大きいため利用に当たっては注意してください。

I. 受注高

I-4. 資本金階層別・業種別受注高

令和5年12月分

(単位:百万円,%)

T	合計	合計		元請受注高				下請受注高			
		前年同月比	前年同月比	公共機関		民間等		前年同月比	前年同月比		
				前年同月比	前年同月比	前年同月比	前年同月比				
		9,062,620	▲ 7.0	5,998,390	▲ 7.6	1,646,066	2.0	4,352,324	▲ 10.8	3,064,231	▲ 5.7
1	個人	8,772	▲ 67.4	8,772	▲ 25.0	17	▲ 98.4	8,755	▲ 17.6	0	▲ 100.0
2	～1千万円未満	702,867	76.5	281,477	217.8	53,995	234.5	227,482	214.1	421,390	36.1
3	1千万～3億円未満	4,253,234	▲ 10.0	2,435,256	▲ 7.3	853,975	▲ 1.9	1,581,281	▲ 10.0	1,817,977	▲ 13.4
4	3～20億円未満	962,297	7.0	638,830	8.3	135,751	▲ 14.0	503,080	16.4	323,466	4.5
5	20億円以上	3,135,451	▲ 15.1	2,634,054	▲ 17.1	602,328	6.1	2,031,726	▲ 22.1	501,397	▲ 2.9
3	3億円以下の法人	5,082,495	▲ 2.8	2,809,930	0.4	916,291	2.5	1,893,639	▲ 0.5	2,272,566	▲ 6.5
	総合工事業	2,730,786	▲ 8.7	1,943,918	▲ 4.2	738,954	1.9	1,204,964	▲ 7.7	786,868	▲ 18.0
	職別工事業	1,220,367	14.0	334,775	19.1	71,896	141.2	262,879	4.6	885,591	12.2
	設備工事業	1,131,342	▲ 3.3	531,236	9.0	105,441	▲ 24.2	425,795	22.3	600,106	▲ 12.1
3	3億円超の法人	3,971,353	▲ 11.5	3,179,688	▲ 13.7	729,758	1.7	2,449,930	▲ 17.4	791,665	▲ 1.3
	総合工事業	2,453,294	▲ 20.5	2,302,346	▲ 20.8	596,079	17.1	1,706,267	▲ 28.8	150,948	▲ 14.8
	職別工事業	230,572	2.2	59,727	13.6	6,019	▲ 57.9	53,708	40.3	170,844	▲ 1.2
	設備工事業	1,287,487	9.5	817,614	13.0	127,659	▲ 34.3	689,955	30.4	469,873	4.0

注) 受注高の少ない集計区分等の数値は、誤差が大きいため利用に当たっては注意してください。

Ⅱ. 公共機関からの受注工事(1件500万円以上の工事)

Ⅱ-1. 発注機関別請負契約額時系列表

	合 計		国の機関								
	前年比	前年比	国			独立行政法人		政府関連企業等		前年比	
			前年比	前年比	前年比	前年比	前年比	前年比			
R2年度	21,643,955	-	7,986,972	-	4,693,466	-	613,676	-	2,679,831	-	
R3年度	20,101,182	▲ 7.1	7,065,583	▲ 11.5	3,796,852	▲ 19.1	486,691	▲ 20.7	2,782,040	3.8	
R4年度	21,544,179	7.2	7,092,131	0.4	4,107,484	8.2	701,192	44.1	2,283,455	▲ 17.9	
R4. 4~R4.12	14,892,454	2.7	4,353,038	▲ 4.3	2,436,503	8.9	381,719	12.6	1,534,816	▲ 22.2	
R5. 4~R5.12	14,514,545	▲ 2.5	4,153,894	▲ 4.6	2,402,636	▲ 1.4	418,277	9.6	1,332,982	▲ 13.2	
R3年	20,774,811	▲ 1.6	7,755,083	8.6	4,147,738	▲ 0.0	551,590	▲ 19.8	3,055,755	32.7	
R4年	20,489,487	▲ 1.4	6,868,878	▲ 11.4	3,996,371	▲ 3.6	529,380	▲ 4.0	2,343,127	▲ 23.3	
R5年	21,166,270	3.3	6,892,987	0.4	4,073,617	1.9	737,749	39.4	2,081,621	▲ 11.2	
R4. 1~R4.12	20,489,487	▲ 1.4	6,868,878	▲ 11.4	3,996,371	▲ 3.6	529,380	▲ 4.0	2,343,127	▲ 23.3	
R5. 1~R5.12	21,166,270	3.3	6,892,987	0.4	4,073,617	1.9	737,749	39.4	2,081,621	▲ 11.2	
R4. 10-12	4,597,120	13.0	1,233,936	3.4	554,586	▲ 2.6	161,421	94.1	517,929	▲ 4.3	
R5. 1- 3	6,651,725	18.8	2,739,093	8.9	1,670,981	7.1	319,473	116.4	748,639	▲ 7.4	
R5. 4- 6	4,543,887	1.6	1,483,034	▲ 0.2	865,632	5.4	158,985	47.2	458,417	▲ 17.5	
R5. 7- 9	5,614,279	▲ 3.6	1,485,396	▲ 9.1	938,037	▲ 11.5	100,042	▲ 10.9	447,318	▲ 2.9	
R5. 10-12	4,356,379	▲ 5.2	1,185,464	▲ 3.9	598,967	8.0	159,250	▲ 1.3	427,247	▲ 17.5	
令和3年 4月	1,351,526	10.7	609,091	26.2	279,077	1.8	50,882	62.4	279,133	57.6	
5月	1,387,794	13.0	540,285	67.6	239,815	22.0	16,749	▲ 46.6	283,721	200.1	
6月	2,162,331	7.8	631,640	4.1	324,777	▲ 14.3	44,269	36.4	262,595	34.3	
7月	1,906,033	▲ 13.4	492,869	▲ 30.1	273,100	▲ 46.2	57,316	31.0	162,454	5.9	
8月	1,608,718	0.0	450,544	▲ 3.3	219,706	▲ 20.1	35,757	▲ 13.0	195,080	30.3	
9月	2,020,351	▲ 14.1	631,716	▲ 19.0	331,402	▲ 39.7	50,908	50.1	249,406	27.3	
10月	1,544,720	▲ 15.7	423,005	▲ 20.8	228,775	▲ 5.5	27,380	▲ 56.9	166,851	▲ 26.9	
11月	1,225,554	▲ 14.7	348,221	▲ 10.1	167,801	14.5	28,551	▲ 56.8	151,868	▲ 13.0	
12月	1,297,122	▲ 12.8	422,372	▲ 15.2	172,531	▲ 18.6	27,219	▲ 52.7	222,622	▲ 2.6	
令和4年 1月	983,310	▲ 28.2	416,860	▲ 46.0	201,911	▲ 48.7	23,489	▲ 38.8	191,460	▲ 43.8	
2月	1,159,624	▲ 12.7	539,001	▲ 6.8	339,207	14.6	25,287	▲ 42.1	174,507	▲ 26.8	
3月	3,454,098	▲ 3.3	1,559,979	▲ 15.9	1,018,751	▲ 16.6	98,884	▲ 24.2	442,344	▲ 12.1	
令和4年 4月	1,356,163	0.3	655,001	7.5	397,952	42.6	27,855	▲ 45.3	229,194	▲ 17.9	
5月	1,089,241	▲ 21.5	309,856	▲ 42.6	155,195	▲ 35.3	38,166	127.9	116,495	▲ 58.9	
6月	2,028,976	▲ 6.2	520,640	▲ 17.6	268,371	▲ 17.4	41,980	▲ 5.2	210,290	▲ 19.9	
7月	1,677,043	▲ 12.0	407,033	▲ 17.4	274,780	0.6	28,046	▲ 51.1	104,206	▲ 35.9	
8月	1,716,706	6.7	428,937	▲ 4.8	275,252	25.3	30,165	▲ 15.6	123,520	▲ 36.7	
9月	2,427,205	20.1	797,635	26.3	510,367	54.0	54,086	6.2	233,182	▲ 6.5	
10月	1,740,580	12.7	450,123	6.4	219,492	▲ 4.1	62,717	129.1	167,914	0.6	
11月	1,307,684	6.7	374,693	7.6	166,503	▲ 0.8	60,712	112.6	147,479	▲ 2.9	
12月	1,548,855	19.4	409,120	▲ 3.1	168,591	▲ 2.3	37,992	39.6	202,537	▲ 9.0	
令和5年 1月	1,117,320	13.6	446,968	7.2	223,981	10.9	67,662	188.1	155,325	▲ 18.9	
2月	2,088,530	80.1	772,859	43.4	515,953	52.1	92,912	267.4	163,993	▲ 6.0	
3月	3,445,875	▲ 0.2	1,519,266	▲ 2.6	931,047	▲ 8.6	158,899	60.7	429,321	▲ 2.9	
令和5年 4月	1,182,517	▲ 12.8	550,128	▲ 16.0	293,043	▲ 26.4	52,002	86.7	205,083	▲ 10.5	
5月	1,313,344	20.6	398,294	28.5	265,564	71.1	41,294	8.2	91,436	▲ 21.5	
6月	2,048,026	0.9	534,613	2.7	307,025	14.4	65,689	56.5	161,899	▲ 23.0	
7月	1,852,910	10.5	545,579	34.0	392,454	42.8	36,374	29.7	116,751	12.0	
8月	1,629,518	▲ 5.1	363,707	▲ 15.2	202,226	▲ 26.5	26,378	▲ 12.6	135,103	9.4	
9月	2,131,851	▲ 12.2	576,110	▲ 27.8	343,357	▲ 32.7	37,289	▲ 31.1	195,464	▲ 16.2	
10月	1,459,120	▲ 16.2	396,727	▲ 11.9	178,017	▲ 18.9	71,809	14.5	146,901	▲ 12.5	
11月	1,299,966	▲ 0.6	367,537	▲ 1.9	191,614	15.1	32,633	▲ 46.3	143,291	▲ 2.8	
12月	1,597,293	3.1	421,199	3.0	229,336	36.0	54,808	44.3	137,055	▲ 32.3	
令和6年 1月											
2月											
3月											

注) 平成15年度から平成20年度までは「国の機関」のうちの国以外の機関における分類変更に伴い、各機関の前年同月比が計算できないため、「独立行政法人」及び「政府関連企業等」の合計値を「(再掲)国以外の機関」として計上し、再掲していたが、各機関のデータが蓄積されたので、平成21年4月より再掲を行わないこととした。

(単位：百万円，%)

地方の機関											
	都道府県		市区町村		地方公営企業		その他		前年比		
	前年比		前年比		前年比		前年比				
13,656,983	-	5,725,923	-	6,068,847	-	1,297,697	-	564,516	-	R2年度	
13,035,598	▲ 4.5	5,521,496	▲ 3.6	5,598,090	▲ 7.8	1,340,767	3.3	575,246	1.9	R3年度	
14,452,048	10.9	5,945,836	7.7	6,268,738	12.0	1,239,305	▲ 7.6	998,169	73.5	R4年度	
10,539,416	5.9	4,209,571	8.5	4,958,940	7.5	944,620	▲ 7.7	426,285	▲ 3.2	R4. 4～R4.12	
10,360,651	▲ 1.7	3,534,590	▲ 16.0	5,114,823	3.1	1,143,025	21.0	568,212	33.3	R5. 4～R5.12	
13,019,728	▲ 6.8	5,411,773	▲ 6.3	5,683,823	▲ 8.7	1,369,305	▲ 3.9	554,827	0.6	R3年	
13,620,608	4.6	5,851,888	8.1	5,945,082	4.6	1,262,344	▲ 7.8	561,295	1.2	R4年	
14,273,283	4.8	5,270,855	▲ 9.9	6,424,622	8.1	1,437,711	13.9	1,140,096	103.1	R5年	
13,620,608	4.6	5,851,888	8.1	5,945,082	4.6	1,262,344	▲ 7.8	561,295	1.2	R4. 1～R4.12	
14,273,283	4.8	5,270,855	▲ 9.9	6,424,622	8.1	1,437,711	13.9	1,140,096	103.1	R5. 1～R5.12	
3,363,183	17.0	1,593,534	25.5	1,410,733	18.5	253,753	▲ 10.4	105,163	▲ 19.4	R4.10-12	
3,912,632	27.0	1,736,265	5.7	1,309,798	32.8	294,686	▲ 7.3	571,883	323.6	R5. 1- 3	
3,060,853	2.4	947,733	7.3	1,582,381	1.4	322,951	▲ 8.2	207,789	7.0	R5. 4- 6	
4,128,883	▲ 1.4	1,427,330	▲ 17.6	2,043,320	2.8	398,445	17.5	259,788	104.7	R5. 7- 9	
3,170,915	▲ 5.7	1,159,527	▲ 27.2	1,489,123	5.6	421,630	66.2	100,635	▲ 4.3	R5.10-12	
742,435	0.6	325,586	16.4	288,276	▲ 18.6	93,534	18.8	35,039	38.1	令和3年 4月	
847,509	▲ 6.4	278,318	2.8	451,216	▲ 12.2	50,978	▲ 28.2	66,997	34.6	5月	
1,530,691	9.4	428,484	8.1	894,907	12.3	160,425	15.3	46,875	▲ 29.2	6月	
1,413,164	▲ 5.6	488,305	▲ 28.1	734,103	13.1	133,590	19.4	57,166	0.9	7月	
1,158,174	1.4	467,984	12.7	467,852	▲ 9.6	157,192	32.5	65,146	▲ 28.4	8月	
1,388,636	▲ 11.7	621,220	▲ 13.5	584,691	▲ 14.0	144,131	22.3	38,594	▲ 31.2	9月	
1,121,715	▲ 13.6	537,236	0.7	447,323	▲ 19.7	110,314	▲ 24.1	26,842	▲ 57.1	10月	
877,333	▲ 16.4	351,384	▲ 30.8	373,841	▲ 14.6	94,081	22.4	58,027	112.8	11月	
874,750	▲ 11.7	380,662	▲ 3.0	369,739	▲ 24.7	78,798	▲ 14.4	45,551	204.7	12月	
566,451	▲ 5.3	298,044	3.8	186,644	▲ 12.7	67,714	▲ 22.2	14,048	36.8	令和4年 1月	
620,623	▲ 17.3	295,413	▲ 2.1	210,522	▲ 28.3	59,194	▲ 37.4	55,494	▲ 9.0	2月	
1,894,119	10.4	1,048,859	11.1	588,976	4.3	190,817	15.9	65,467	51.1	3月	
701,162	▲ 5.6	304,259	▲ 6.6	233,342	▲ 19.1	129,498	38.5	34,062	▲ 2.8	令和4年 4月	
779,384	▲ 8.0	181,116	▲ 34.9	448,351	▲ 0.6	61,909	21.4	88,009	31.4	5月	
1,508,336	▲ 1.5	397,627	▲ 7.2	878,315	▲ 1.9	160,265	▲ 0.1	72,130	53.9	6月	
1,270,010	▲ 10.1	476,182	▲ 2.5	654,316	▲ 10.9	115,675	▲ 13.4	23,838	▲ 58.3	7月	
1,287,769	11.2	567,117	21.2	574,414	22.8	93,061	▲ 40.8	53,177	▲ 18.4	8月	
1,629,571	17.4	689,736	11.0	759,469	29.9	130,460	▲ 9.5	49,906	29.3	9月	
1,290,457	15.0	656,365	22.2	502,775	12.4	99,221	▲ 10.1	32,096	19.6	10月	
932,991	6.3	477,338	35.8	341,225	▲ 8.7	77,396	▲ 17.7	37,032	▲ 36.2	11月	
1,139,735	30.3	459,832	20.8	566,733	53.3	77,136	▲ 2.1	36,035	▲ 20.9	12月	
670,352	18.3	303,727	1.9	247,703	32.7	75,015	10.8	43,907	212.5	令和5年 1月	
1,315,671	112.0	401,411	35.9	449,756	113.6	58,125	▲ 1.8	406,379	632.3	2月	
1,926,609	1.7	1,031,126	▲ 1.7	612,339	4.0	161,546	▲ 15.3	121,598	85.7	3月	
632,389	▲ 9.8	246,123	▲ 19.1	243,940	4.5	89,212	▲ 31.1	53,114	55.9	令和5年 4月	
915,051	17.4	226,515	25.1	553,588	23.5	60,326	▲ 2.6	74,622	▲ 15.2	5月	
1,513,414	0.3	475,095	19.5	784,853	▲ 10.6	173,413	8.2	80,053	11.0	6月	
1,307,331	2.9	451,206	▲ 5.2	656,572	0.3	118,632	2.6	80,921	239.5	7月	
1,265,811	▲ 1.7	453,172	▲ 20.1	672,728	17.1	111,239	19.5	28,672	▲ 46.1	8月	
1,555,740	▲ 4.5	522,952	▲ 24.2	714,019	▲ 6.0	168,573	29.2	150,195	201.0	9月	
1,062,392	▲ 17.7	463,258	▲ 29.4	487,389	▲ 3.1	85,165	▲ 14.2	26,580	▲ 17.2	10月	
932,429	▲ 0.1	293,650	▲ 38.5	398,510	16.8	199,001	157.1	41,267	11.4	11月	
1,176,094	3.2	402,619	▲ 12.4	603,224	6.4	137,463	78.2	32,787	▲ 9.0	12月	
										令和6年 1月	
										2月	
										3月	

II. 公共機関からの受注工事(1件500万円以上の工事)

II-2. 1) 発注機関別・目的別工事分類別請負契約額

令和5年 12月分

(単位：百万円，%)

	合 計		国の機関				地方の機関				
		前年 同月比		国	独立 行政法人	政府関連 企業等		都道府県	市区町村	地方 公営企業	その他
T 合計	1,597,293	3.1	421,199	229,336	54,808	137,055	1,176,094	402,619	603,224	137,463	32,787
1 治山・治水	121,640	▲ 8.8	23,502	22,642	194	666	98,138	83,815	14,223	88	12
2 農林水産	31,248	▲ 19.7	6,768	4,981	172	1,614	24,481	13,114	9,845		1,522
3 道路	384,070	▲ 24.9	165,951	53,266	3,023	109,663	218,119	131,258	74,997	6,336	5,528
4 港湾・空港	38,822	1.4	18,136	17,151		986	20,686	18,046	936	105	1,599
5 下水道	130,375	11.7	7,270		429	6,841	123,105	40,055	29,976	52,676	397
6 公園	56,021	▲ 36.8	3,567	114	29	3,424	52,454	4,516	47,620		317
7 教育・病院	273,138	28.5	17,708	10,237	2,631	4,840	255,430	41,344	182,064	31,926	96
8 住宅・宿舍	62,765	7.2	12,682	5,097	7,547	38	50,083	16,193	22,704	66	11,121
9 庁舎	119,006	56.2	11,480	5,614	5,734	133	107,526	19,074	86,322	357	1,771
10 再開発	104	▲ 79.1	0				104		104		
11 土地造成	7,414	▲ 54.0	1,659	501	676	482	5,755	2,183	2,801	157	614
12 鉄道・軌道	37,207	34.6	28,934		28,934		8,273	1,254		7,019	
13 郵便	3,780	175.5	3,780			3,780	0				
14 電気・ガス	3,764	111.5	396			396	3,368			3,368	
15 上・工業水道	57,325	▲ 19.4	79		79		57,246	7,372	15,887	32,544	1,444
16 廃棄物処理	107,216	24.6	193			193	107,024		99,441	514	7,069
17 その他	163,397	134.5	119,093	109,734	5,361	3,998	44,304	24,395	16,305	2,309	1,297
災害復旧（再掲）	67,042	18.6	14,792	12,862		1,930	52,250	38,830	13,192	115	113
維持補修（再掲）	221,807	3.4	60,475	11,425	8,264	40,786	161,332	58,344	73,861	17,026	12,101

II. 公共機関からの受注工事(1件500万円以上の工事)

II-2. 2) 発注機関別・目的別工事分類別請負契約額(寄与度)

令和5年 12月分

	合計	国の機関				地方の機関				
		国	独立 行政法人	政府関連 企業等	都道府県	市区町村	地方 公営企業	その他		
T 合計	3.1	0.8	3.9	1.1	▲ 4.2	2.3	▲ 3.7	2.4	3.9	▲ 0.2
1 治山・治水	▲ 0.8	0.2	0.1	0.0	0.0	▲ 0.9	▲ 0.9	0.0	0.0	▲ 0.1
2 農林水産	▲ 0.5	▲ 0.0	▲ 0.1	0.0	0.1	▲ 0.5	▲ 0.8	0.3		0.0
3 道路	▲ 8.2	▲ 4.2	▲ 0.2	0.2	▲ 4.1	▲ 4.1	▲ 2.0	▲ 2.1	0.2	▲ 0.2
4 港湾・空港	0.0	▲ 0.2	▲ 0.1		▲ 0.1	0.3	0.3	▲ 0.1	0.0	0.0
5 下水道	0.9	▲ 0.1		0.0	▲ 0.1	1.0	2.0	▲ 3.0	2.1	▲ 0.1
6 公園	▲ 2.1	0.0	▲ 0.0	0.0	0.1	▲ 2.2	▲ 3.6	1.7	▲ 0.3	0.0
7 教育・病院	3.9	▲ 0.1	0.2	0.0	▲ 0.3	4.0	0.1	2.3	1.6	▲ 0.0
8 住宅・宿舍	0.3	0.0	0.1	▲ 0.0	0.0	0.2	0.1	0.2	0.0	▲ 0.1
9 庁舎	2.8	▲ 0.2	▲ 0.6	0.4	▲ 0.0	3.0	0.5	2.3	0.0	0.1
10 再開発	▲ 0.0					▲ 0.0	▲ 0.0	▲ 0.0		▲ 0.0
11 土地造成	▲ 0.6	▲ 0.2	0.0	▲ 0.3	0.0	▲ 0.4	▲ 0.0	▲ 0.2	▲ 0.1	▲ 0.0
12 鉄道・軌道	0.6	0.5		0.6	▲ 0.1	0.1	▲ 0.2		0.3	
13 郵便	0.2	0.2			0.2					
14 電気・ガス	0.1	0.0			0.0	0.1			0.1	
15 上・工業水道	▲ 0.9	▲ 0.0		▲ 0.0		▲ 0.9	0.1	▲ 0.8	▲ 0.2	0.1
16 廃棄物処理	1.4	▲ 0.1			▲ 0.1	1.4	▲ 0.1	1.3	0.0	0.1
17 その他	6.0	4.9	4.6	0.2	0.1	1.1	0.8	0.4	0.1	▲ 0.1
災害復旧(再掲)	0.7	0.5	0.4	▲ 0.0	0.1	0.2	0.6	▲ 0.3	▲ 0.0	▲ 0.0
維持補修(再掲)	0.5	▲ 0.5	▲ 0.6	0.2	▲ 0.0	0.9	▲ 0.2	1.1	0.1	▲ 0.1

Ⅱ.公共機関からの受注工事(1件500万以上の工事)

Ⅱ-3.工事種類別請負契約額

令和5年 12月分

(単位:百万円, %)

	請負契約額		
		前年同月比	寄与度
合計	1,597,293	3.1	3.1
建築・建築設備合計	597,603	46.6	12.3
1. 住宅・同設備工事	57,487	0.1	0.0
2. 非住宅・同設備工事	540,115	54.2	12.3
土木工事計	890,478	▲ 7.4	▲ 4.6
3. 橋梁・高架構造物工事	142,025	▲ 25.3	▲ 3.1
4. トンネル工事	71,284	8.7	0.4
5. ダム・えん堤工事	50,639	63.6	1.3
6. 管渠工事	89,129	18.1	0.9
7. 電線路工事	15,913	▲ 42.7	▲ 0.8
8. 舗装工事	81,070	▲ 28.0	▲ 2.0
9. しゅんせつ・埋立工事	7,346	▲ 7.0	▲ 0.0
10. 土工事(9.を除く)	60,205	▲ 52.1	▲ 4.2
11. その他の土木工事	372,866	14.6	3.1
12. 機械装置等工事	109,213	▲ 39.3	▲ 4.6

II. 公共機関からの受注工事(1件500万円以上の工事)

II-4. 発注機関別・施工都道府県別請負契約額

令和5年 12月分

(単位:百万円,%)

	合計		国の機関				地方の機関				
	前年 同月比		国	独立 行政法人	政府関連 企業等		都道府県	市区町村	地方 公営企業	その他	
T.全国計	1,597,293	3.1	421,199	229,336	54,808	137,055	1,176,094	402,619	603,224	137,463	32,787
1.北海道	69,020	33.0	38,261	6,133	21,876	10,252	30,759	6,104	24,336	157	162
2.青森	16,230	▲ 19.7	2,312	1,548		764	13,917	6,330	7,280	89	218
3.岩手	26,890	▲ 7.3	14,011	8,399		5,612	12,880	2,606	10,162		112
4.宮城	27,912	▲ 37.0	2,269	1,511		758	25,643	10,982	12,985	1,590	87
5.秋田	15,847	▲ 140.1	769	680		90	15,077	3,891	10,874	221	92
6.山形	9,682	▲ 11.1	2,975	780	721	1,474	6,707	3,247	3,436	25	
7.福島	26,986	▲ 48.9	14,197	11,054	466	2,676	12,790	4,316	7,884		589
8.茨城	15,699	▲ 43.4	4,132	2,676	328	1,128	11,567	1,517	3,672	6,236	142
9.栃木	43,918	176.2	1,806	1,784		22	42,112	7,406	33,618	49	1,040
10.群馬	9,519	1.4	1,047	121	117	808	8,472	4,823	3,263	376	10
11.埼玉	59,673	▲ 15.5	4,358	3,344	470	544	55,316	3,227	48,455	2,353	1,281
12.千葉	113,526	108.3	16,358	9,472	163	6,724	97,167	22,620	36,201	37,005	1,342
13.東京	138,347	18.8	38,137	11,908	11,273	14,957	100,210	36,186	20,779	37,465	5,780
14.神奈川	60,426	29.4	29,793	16,140	1,910	11,743	30,632	11,662	10,034	6,735	2,201
15.新潟	14,884	▲ 53.7	4,155	2,883		1,272	10,729	7,219	3,502	-78	85
16.富山	10,739	▲ 45.7	1,809	1,440		368	8,930	4,055	1,786	3,078	12
17.石川	12,748	▲ 61.7	1,259	1,027	388	-156	11,488	9,817	708	956	9
18.福井	22,752	21.9	11,942	2,272	5,516	4,154	10,810	10,571	80		160
19.山梨	10,561	▲ 23.6	373	48		325	10,188	4,898	5,049	240	
20.長野	31,769	9.7	8,152	2,937	4,087	1,129	23,617	11,169	6,709	175	5,563
21.岐阜	46,264	56.6	10,072	671	1,009	8,392	36,192	14,789	21,112	65	225
22.静岡	29,586	12.8	7,582	2,072	126	5,383	22,004	11,633	8,113	2,035	223
23.愛知	63,951	▲ 5.7	11,012	9,121	160	1,730	52,940	17,749	22,834	8,595	3,761
24.三重	27,418	196.3	7,294	2,648		4,646	20,124	7,513	12,379	233	
25.滋賀	23,023	▲ 4.3	6,982	1,346	103	5,532	16,041	2,854	11,708	199	1,280
26.京都	18,003	▲ 39.6	6,031	1,164		4,867	11,973	7,386	2,033	1,753	801
27.大阪	159,128	136.6	8,762	3,798	1,548	3,416	150,367	51,225	86,577	11,877	687
28.兵庫	61,965	▲ 1.2	7,216	2,056	325	4,834	54,749	9,467	37,002	7,364	916
29.奈良	9,037	▲ 68.0	5,447	840		4,607	3,590	1,836	1,420	327	7
30.和歌山	15,530	▲ 75.1	8,207	7,338	312	557	7,323	5,348	1,975		
31.鳥取	9,423	▲ 32.2	853	408		445	8,571	5,540	2,914	117	
32.島根	7,609	▲ 59.6	1,730	1,143		587	5,880	1,621	3,420	838	
33.岡山	16,496	▲ 18.5	4,032	2,384	142	1,506	12,464	2,796	9,144	524	
34.広島	41,595	▲ 45.3	2,274	1,332		943	39,320	11,015	26,134	121	2,050
35.山口	19,216	25.2	1,471	1,341	17	113	17,745	3,610	13,160	965	9
36.徳島	11,344	2.6	2,480	1,097	1,123	261	8,864	3,956	4,601	102	205
37.香川	13,633	252.3	4,601			4,601	9,033	2,618	4,746	1,668	
38.愛媛	15,658	80.1	3,492	2,314	9	1,169	12,167	5,078	7,065	24	
39.高知	10,004	▲ 23.8	2,233	2,069		164	7,772	3,640	3,117	144	871
40.福岡	33,019	▲ 29.2	6,092	1,571	1,864	2,657	26,927	11,573	11,733	1,826	1,794
41.佐賀	6,853	▲ 32.7	747	499		248	6,106	4,289	1,731	65	20
42.長崎	14,715	▲ 24.1	4,844	3,432	312	1,100	9,871	6,176	3,631	64	
43.熊本	19,055	▲ 61.0	7,985	7,876	90	19	11,069	7,484	2,921	643	22
44.大分	58,768	510.0	5,747	2,802	54	2,891	53,021	15,520	37,123	346	33
45.宮崎	8,084	▲ 24.6	4,025	1,566		2,458	4,060	1,977	2,000		83
46.鹿児島	32,628	▲ 51.8	13,373	12,144	300	929	19,256	10,742	6,772	824	918
47.沖縄	88,159	102.8	78,503	70,148		8,355	9,656	2,538	7,046	72	

注) 受注高の少ない集計区分等の数値は、誤差が大きいため利用に当たっては注意してください。

II-5. 発注機関別・施工地域別請負契約額

令和5年 12月分

(単位:百万円,%)

	合計		国の機関				地方の機関				
	前年 同月比		国	独立 行政法人	政府関連 企業等		都道府県	市区町村	地方 公営企業	その他	
T.全国計	1,597,293	3.1	421,199	229,336	54,808	137,055	1,176,094	402,619	603,224	137,463	32,787
1.北海道	69,020	33.0	38,261	6,133	21,876	10,252	30,759	6,104	24,336	157	162
2.東北	123,547	▲ 24.6	36,532	23,972	1,187	11,374	87,015	31,371	52,621	1,924	1,098
3.関東	483,438	25.9	104,156	48,430	18,347	37,380	379,282	103,509	167,779	90,635	17,358
4.北陸	61,123	▲ 41.2	19,165	7,623	5,904	5,638	41,958	31,661	6,076	3,956	265
5.中部	167,220	25.9	35,960	14,512	1,295	20,152	131,260	51,684	64,438	10,929	4,209
6.近畿	286,686	4.4	42,644	16,542	2,289	23,813	244,042	78,116	140,715	21,520	3,691
7.中国	94,338	▲ 34.7	10,360	6,607	159	3,594	83,979	24,582	54,773	2,565	2,059
8.四国	50,640	37.8	12,805	5,479	1,132	6,194	37,835	15,292	19,529	1,938	1,076
9.九州・沖縄	261,281	1.8	121,316	100,038	2,620	18,658	139,965	60,299	72,957	3,840	2,870

注) 地域別区分

- | | | | |
|----|---|-------|--|
| 東北 | :青森県, 岩手県, 宮城県, 秋田県, 山形県, 福島県 | 近畿 | :滋賀県, 京都府, 大阪府, 兵庫県, 奈良県, 和歌山県 |
| 関東 | :茨城県, 栃木県, 群馬県, 埼玉県, 千葉県, 東京都, 神奈川県, 山梨県, 長野県 | 中国 | :鳥取県, 島根県, 岡山県, 広島県, 山口県 |
| 北陸 | :新潟県, 富山県, 石川県, 福井県 | 四国 | :徳島県, 香川県, 愛媛県, 高知県 |
| 中部 | :岐阜県, 静岡県, 愛知県, 三重県 | 九州・沖縄 | :福岡県, 佐賀県, 長崎県, 熊本県, 大分県, 宮崎県, 鹿児島県, 沖縄県 |

Ⅲ. 民間等からの受注工事

Ⅲ-1. 発注者別請負契約額時系列表

1) 建築工事・建築設備工事（1件5億円以上の工事）

(単位：百万円、%)

	合計		農林漁業		鉱業、採石業、砂利採取業		製造業		電気・ガス・熱供給・水道業		運輸業、郵便業		情報通信業		卸売業、小売業		金融業、保険業		不動産業		サービス業		その他	
	前年比		前年比		建設業	前年比	前年比		前年比		前年比		前年比		前年比		前年比		前年比		前年比		前年比	
R2年度	10,627,856	-	59,241	-	441,464	-	1,732,443	-	333,498	-	624,660	-	144,129	-	483,925	-	268,198	-	4,352,211	-	1,957,764	-	230,322	-
R3年度	12,633,225	18.9	79,249	33.8	340,118	▲23.0	2,278,629	31.5	293,906	▲11.9	1,134,759	81.7	150,599	4.5	691,784	43.0	224,088	▲16.4	4,501,627	3.4	2,462,982	25.8	475,485	106.4
R4年度	13,616,027	7.8	74,449	▲6.1	282,679	▲16.9	3,247,185	42.5	221,013	▲24.8	846,835	▲25.4	359,021	138.4	697,330	0.8	377,469	68.4	4,797,682	6.6	2,293,987	▲6.9	418,377	▲12.0
R4. 4~R4.12	9,700,857	22.0	66,868	16.1	192,609	▲31.2	2,585,687	78.6	125,536	▲32.0	467,640	▲10.7	248,807	158.9	495,483	▲0.4	291,023	130.9	3,286,348	20.0	1,612,414	▲4.9	328,442	7.8
R5. 4~R5.12	9,977,957	2.9	37,319	▲44.2	251,768	30.7	2,351,773	▲9.0	183,482	46.2	437,952	▲6.3	243,729	▲2.0	464,449	▲6.3	387,538	33.2	3,722,345	13.3	1,547,495	▲4.0	350,106	6.6
R3年	12,106,000	21.1	84,428	85.6	492,977	40.1	1,998,228	20.7	261,985	▲23.4	843,946	41.5	124,676	▲25.1	691,623	67.0	222,716	▲18.9	4,497,601	11.5	2,492,803	30.8	395,016	91.8
R4年	14,381,488	18.8	88,523	4.9	252,764	▲48.7	3,416,463	71.0	234,845	▲10.4	1,078,868	27.8	303,314	143.3	689,660	▲0.3	389,046	74.7	5,049,134	12.3	2,379,619	▲4.5	499,252	26.4
R5年	13,893,127	▲3.4	44,900	▲49.3	341,838	35.2	3,013,272	▲11.8	278,958	18.8	817,147	▲24.3	353,943	16.7	666,296	▲3.4	473,983	21.8	5,233,679	3.7	2,229,069	▲6.3	440,041	▲11.9
R4. 1~R4.12	14,381,488	18.8	88,523	4.9	252,764	▲48.7	3,416,463	71.0	234,845	▲10.4	1,078,868	27.8	303,314	143.3	689,660	▲0.3	389,046	74.7	5,049,134	12.3	2,379,619	▲4.5	499,252	26.4
R5. 1~R5.12	13,893,127	▲3.4	44,900	▲49.3	341,838	35.2	3,013,272	▲11.8	278,958	18.8	817,147	▲24.3	353,943	16.7	666,296	▲3.4	473,983	21.8	5,233,679	3.7	2,229,069	▲6.3	440,041	▲11.9
R4. 10~12	3,449,841	12.7	26,462	55.1	54,716	▲15.0	971,941	62.0	52,165	▲15.5	163,039	▲21.7	110,676	243.0	143,634	▲34.9	120,032	53.5	1,018,220	9.4	701,690	▲3.6	87,266	▲28.2
R5. 1~3	3,915,170	▲16.4	7,581	▲65.0	90,071	49.7	661,498	▲20.4	95,476	▲12.7	379,195	▲38.0	110,214	102.2	201,847	4.0	86,446	▲11.8	1,511,334	▲14.3	681,574	▲11.2	89,935	▲47.3
R5. 4~6	2,980,543	3.2	21,896	▲12.0	119,972	23.9	573,889	▲22.7	37,290	41.6	119,390	▲21.9	52,842	1.0	190,309	35.3	188,398	90.1	972,175	▲10.5	624,298	69.4	80,265	▲19.0
R5. 7~9	3,252,499	▲3.3	5,304	▲65.8	38,373	▲7.0	597,326	▲31.5	85,381	81.5	181,717	19.7	51,461	▲20.0	143,231	▲32.2	90,238	25.5	1,517,722	28.4	410,122	▲24.4	131,624	▲7.4
R5. 10~12	3,744,915	8.6	10,120	▲61.8	93,603	71.1	1,180,559	21.5	60,810	16.6	136,845	▲16.1	139,426	46.0	130,909	▲8.9	108,902	▲9.3	1,232,449	21.0	513,075	▲26.9	138,218	58.4
令和3年 4月	514,044	▲8.1	1,178	▲80.7	31,154	1,591.2	86,992	24.7	31,973	▲10.1	14,214	19.9	20,573	111.1	36,673	3.0	3,565	▲56.8	135,618	▲43.4	98,025	▲24.1	54,080	342.8
5月	573,696	6.0	11,039	539.5	18,241	22.4	76,148	▲35.4	17,170	595.0	88,564	125.6	25,530	1,762.1	54,749	104.1	6,279	18.5	151,161	▲4.1	104,069	▲38.9	20,746	504.4
6月	986,321	46.6	5,898	▲52.0	11,591	▲43.4	170,543	74.1	18,910	▲69.5	88,922	34.9	5,502	▲69.1	63,422	135.9	6,242	▲27.2	427,368	96.6	158,672	49.3	29,251	▲21.2
7月	766,372	20.1	7,347	-	19,674	▲62.5	195,491	26.1	21,024	57.3	33,981	147.2	2,303	▲57.5	66,873	120.8	18,226	203.5	236,821	4.9	119,921	▲4.9	45,011	337.9
8月	676,446	▲1.9	7,549	15.8	50,785	102.1	191,219	147.1	2,436	▲93.7	16,375	▲32.3	4,021	▲45.1	23,240	8.1	3,172	▲78.4	234,086	▲38.3	124,214	51.7	19,349	48.6
9月	1,373,294	42.0	7,521	254.6	84,146	23.9	127,547	▲29.8	31,379	245.5	74,038	68.4	5,898	▲81.8	32,053	▲21.1	9,774	▲63.3	623,351	61.6	362,920	147.7	14,666	▲51.8
10月	830,102	21.2	6,913	-	11,260	▲43.6	163,366	48.2	4,644	▲38.3	30,430	▲16.6	12,289	51.0	61,297	11.7	16,661	84.3	248,128	▲26.7	234,379	156.4	40,735	373.0
11月	837,256	13.9	8,017	665.7	12,098	▲24.8	219,559	40.3	18,408	▲76.3	28,620	▲21.2	10,980	75.8	71,448	322.9	24,751	97.0	304,108	17.2	104,345	▲24.5	35,282	146.1
12月	1,395,064	41.4	2,132	▲18.2	41,012	322.1	216,987	0.7	38,655	301.4	149,648	348.4	8,996	▲66.9	87,852	141.0	36,795	▲54.2	378,200	▲3.1	389,232	127.8	45,556	331.4
令和4年 1月	906,039	54.3	3,520	-	12,393	▲10.4	107,721	45.0	16,426	▲36.8	263,755	487.7	10,560	-	40,363	▲25.1	20,756	109.8	262,750	17.3	137,502	6.3	30,293	176.9
2月	1,232,709	26.8	-1,154	-	5,005	▲82.8	273,557	202.1	23,112	189.0	72,753	40.5	25,513	24.5	45,392	▲8.1	11,553	▲17.3	528,521	4.6	201,307	18.0	47,151	70.0
3月	2,541,882	▲2.0	19,288	▲11.4	42,758	▲74.8	449,499	16.6	69,770	60.8	274,719	22.8	18,435	127.6	108,421	19.5	65,714	▲9.7	971,515	▲5.6	428,397	▲13.8	93,365	80.7
令和4年 4月	859,897	67.3	14,002	1,088.8	15,577	▲50.0	196,209	125.5	8,020	▲74.9	36,173	154.5	1,716	▲91.7	29,615	▲19.2	45,785	1,184.3	304,223	124.3	171,440	74.9	37,137	▲31.3
5月	783,763	36.6	5,028	▲54.5	46,289	153.8	199,576	162.1	7,431	▲56.7	38,984	▲56.0	9,569	▲62.5	38,752	▲29.2	4,837	▲23.0	331,682	119.4	77,005	▲26.0	24,611	18.6
6月	1,244,953	26.2	5,862	▲0.6	34,787	200.1	346,441	103.1	10,880	▲42.5	77,642	▲12.7	41,048	646.0	72,311	14.0	48,461	676.4	450,059	5.3	120,099	▲24.3	37,361	27.7
7月	866,261	13.0	7,692	4.7	26,481	34.6	178,404	▲8.7	23,122	10.0	28,913	▲12.6	22,386	872.0	74,245	11.0	11,547	▲38.7	316,732	33.7	126,327	5.3	50,410	12.0
8月	1,002,591	48.2	2,060	▲72.7	3,858	▲92.4	317,683	66.1	9,055	271.7	50,767	210.0	8,421	109.4	49,895	114.7	37,631	1,086.3	337,722	44.3	148,868	19.8	36,633	89.3
9月	1,493,552	8.8	5,762	▲23.4	10,902	▲87.0	375,433	194.3	14,863	▲52.6	72,121	▲2.6	54,991	832.4	87,031	171.5	22,731	132.6	527,710	▲15.3	266,985	▲26.4	55,024	275.2
10月	975,210	17.5	1,689	▲75.6	15,378	36.6	232,520	42.3	18,597	300.5	75,404	147.8	41,034	233.9	81,569	33.1	36,096	116.6	297,972	20.1	154,256	▲34.2	20,695	▲49.2
11月	844,839	0.9	20,465	155.3	26,846	121.9	197,063	▲10.2	5,095	▲72.3	37,191	31.6	27,294	148.6	32,775	▲54.1	30,023	21.3	305,749	0.5	138,731	33.0	23,608	▲33.1
12月	1,629,792	16.8	4,308	102.0	12,492	▲69.5	542,358	149.9	28,474	▲26.3	50,445	▲66.3	42,348	370.7	29,289	▲66.7	53,913	46.5	414,499	9.6	408,703	5.0	42,963	▲5.7
令和5年 1月	862,038	▲4.9	643	▲81.7	22,876	84.6	140,406	30.3	8,083	▲50.8	47,297	▲82.1	3,567	▲66.2	81,419	101.7	23,099	11.3	372,862	41.9	138,385	0.6	23,400	▲22.8
2月	1,040,245	▲15.6	6,939	-	23,850	376.6	167,549	▲38.8	18,323	▲20.7	182,393	150.7	6,694	▲73.8	44,707	▲1.5	28,635	147.9	381,977	▲27.7	161,470	▲19.8	17,707	▲62.4
3月	2,012,887	▲20.8	0	▲100.0	43,344	1.4	353,543	▲21.3	69,070	▲1.0	149,505	▲45.6	99,953	442.2	75,720	▲30.2	34,712	▲47.2	756,494	▲22.1	381,718	▲10.9	48,828	▲47.7
令和5年 4月	950,342	10.5	812	▲94.2	18,349	17.8	209,745	6.9	20,748	158.7	24,029	▲33.6	8,419	390.6	55,305	86.7	48,827	6.6	357,420	17.5	198,055	15.5	8,634	▲76.8
5月	801,073	2.2	2,699	▲46.3	26,113	▲43.																		

Ⅲ. 民間等からの受注工事

Ⅲ-1. 発注者別請負契約額時系列表

2) 土木工事及び機械装置等工事（1件500万円以上の工事）

（単位：百万円，％）

	合計		農林漁業		鉱業、採石業、砂利採取業		製造業		電気・ガス・熱供給		運輸業、郵便業		情報通信業		卸売業、小売業		金融業、保険業		不動産業		サービス業		その他	
	前年比		前年比		建設業	前年比	前年比		水道業	前年比	前年比		前年比	前年比	前年比	前年比	前年比	前年比	前年比	前年比	前年比	前年比	前年比	
R2年度	8,032,838	-	39,986	-	221,988	-	1,908,452	-	2,515,177	-	1,470,417	-	584,061	-	207,564	-	51,822	-	246,160	-	577,991	-	209,219	-
R3年度	8,414,153	4.7	72,404	81.1	285,062	28.4	2,519,988	32.0	2,223,883	▲ 11.6	1,493,325	1.6	460,898	▲ 21.1	208,713	0.6	36,553	▲ 29.5	280,782	14.1	603,920	4.5	228,626	9.3
R4年度	10,027,643	19.2	48,397	▲ 33.2	514,537	80.5	3,578,365	42.0	2,572,430	15.7	1,491,738	▲ 0.1	415,829	▲ 9.8	324,500	55.5	27,586	▲ 24.5	328,294	16.9	478,759	▲ 20.7	247,208	8.1
R4. 4～R4.12	7,165,781	21.4	42,306	▲ 35.0	378,367	67.6	2,648,066	40.1	1,812,867	29.7	921,232	▲ 4.3	302,147	▲ 13.9	288,976	69.6	23,966	▲ 23.0	231,691	7.1	366,768	▲ 8.1	149,396	▲ 23.8
R5. 4～R5.12	6,640,484	▲ 7.3	57,514	35.9	292,825	▲ 22.6	2,442,619	▲ 7.8	1,655,045	▲ 8.7	945,600	2.6	296,098	▲ 2.0	102,092	▲ 64.7	29,183	21.8	229,071	▲ 1.1	437,064	19.2	153,375	2.7
R3年	8,166,550	▲ 2.2	73,341	60.6	278,870	17.6	2,385,329	18.0	2,135,604	▲ 19.4	1,456,942	▲ 5.3	504,158	▲ 16.9	195,762	▲ 13.0	47,234	▲ 6.5	276,547	17.1	561,651	2.0	251,120	35.9
R4年	9,675,322	▲ 18.5	49,654	▲ 32.3	437,739	57.0	3,278,314	37.4	2,638,757	23.6	1,452,219	▲ 0.3	412,001	▲ 18.3	327,288	67.2	29,413	▲ 37.7	296,176	7.1	571,762	1.8	182,000	▲ 27.5
R5年	9,502,347	▲ 1.8	63,605	28.1	428,995	▲ 2.0	3,372,918	2.9	2,414,609	▲ 8.5	1,516,106	4.4	409,780	▲ 0.5	137,616	▲ 58.0	32,803	11.5	325,674	10.0	549,055	▲ 4.0	251,188	38.0
R4. 1～R4.12	9,675,322	▲ 18.5	49,654	▲ 32.3	437,739	57.0	3,278,314	37.4	2,638,757	23.6	1,452,219	▲ 0.3	412,001	▲ 18.3	327,288	67.2	29,413	▲ 37.7	296,176	7.1	571,762	1.8	182,000	▲ 27.5
R5. 1～R5.12	9,502,347	▲ 1.8	63,605	28.1	428,995	▲ 2.0	3,372,918	2.9	2,414,609	▲ 8.5	1,516,106	4.4	409,780	▲ 0.5	137,616	▲ 58.0	32,803	11.5	325,674	10.0	549,055	▲ 4.0	251,188	38.0
R4. 10～12	2,310,028	19.5	8,797	▲ 43.8	87,566	4.4	825,345	32.3	567,828	30.5	320,567	▲ 6.0	79,933	▲ 28.6	167,938	105.3	3,643	▲ 40.7	82,318	11.0	118,355	▲ 3.5	47,737	33.0
R5. 1～3	2,861,862	14.0	6,091	▲ 17.1	136,170	129.4	930,299	47.6	759,563	▲ 8.0	570,506	7.4	113,682	3.5	35,524	▲ 7.3	3,620	▲ 33.5	96,603	49.8	111,991	▲ 45.4	97,813	200.0
R5. 4～6	2,320,856	3.4	25,021	29.1	116,474	▲ 9.1	814,110	4.9	605,136	9.4	322,959	8.5	89,333	▲ 16.4	35,116	▲ 60.0	8,955	86.7	91,751	11.5	152,982	12.6	59,021	11.4
R5. 7～9	2,349,797	▲ 10.0	12,296	▲ 13.0	107,318	▲ 34.0	956,565	▲ 8.6	535,427	▲ 22.6	338,186	11.6	102,641	▲ 11.0	26,489	▲ 20.4	9,980	▲ 35.7	62,864	▲ 6.3	145,920	29.6	52,110	7.1
R5. 10～12	1,969,831	▲ 14.7	20,197	129.6	69,032	▲ 21.1	671,944	▲ 18.6	514,482	▲ 9.4	284,455	▲ 11.3	104,124	30.3	40,487	▲ 75.9	10,248	181.3	74,456	▲ 9.6	138,162	16.7	42,243	▲ 11.5
令和3年 4月	674,729	▲ 33.3	4,109	127.5	16,563	▲ 5.0	155,672	▲ 5.5	237,777	▲ 61.1	117,490	108.8	60,438	10.3	10,077	▲ 51.8	2,298	28.2	17,413	▲ 1.2	26,399	▲ 31.4	26,494	1.9
5月	475,846	16.3	7,640	127.5	13,138	▲ 10.9	165,998	33.7	117,103	51.4	63,729	▲ 18.1	27,402	▲ 32.1	8,014	▲ 53.9	12,474	795.5	14,129	▲ 16.4	25,503	▲ 9.6	20,718	180.4
6月	750,233	9.2	6,846	22.1	23,113	▲ 6.2	253,650	34.9	152,935	▲ 12.6	159,844	35.1	38,711	▲ 25.0	14,027	▲ 19.8	2,683	▲ 48.4	28,549	34.6	60,848	15.5	9,027	▲ 67.3
7月	624,667	2.1	6,569	18.6	31,716	48.3	239,422	61.8	141,372	19.9	70,471	▲ 36.6	39,479	▲ 31.2	6,384	▲ 70.6	272	▲ 93.4	21,317	▲ 19.6	56,585	▲ 37.4	11,079	40.9
8月	552,044	▲ 1.1	17,247	463.5	28,742	▲ 17.3	175,303	14.3	112,883	▲ 25.6	70,910	▲ 13.5	24,441	▲ 26.3	10,507	6.5	1,781	▲ 0.9	26,891	45.0	68,011	15.8	15,329	41.3
9月	894,513	35.9	7,004	235.4	28,538	94.0	275,623	97.5	200,649	14.1	138,722	▲ 11.6	48,640	▲ 12.3	39,572	35.1	5,459	154.4	33,825	92.5	38,986	▲ 23.7	77,496	464.5
10月	512,422	▲ 17.2	7,126	97.6	19,352	14.2	181,682	▲ 4.3	103,890	▲ 9.5	85,822	▲ 15.1	33,510	▲ 34.7	7,388	▲ 81.3	2,067	▲ 82.4	12,674	▲ 51.1	47,066	28.6	11,845	▲ 57.0
11月	650,938	8.5	5,038	81.7	44,318	302.7	203,720	62.6	145,754	▲ 40.8	97,534	▲ 7.6	29,378	▲ 16.4	34,381	140.0	2,266	▲ 2.9	33,699	78.5	39,838	70.4	15,012	1.2
12月	769,219	24.8	3,476	▲ 10.0	20,210	53.3	238,670	32.7	185,630	73.0	157,816	▲ 5.3	49,046	▲ 5.2	40,050	243.1	1,806	▲ 65.2	27,800	22.2	35,691	▲ 0.2	9,024	▲ 50.6
令和4年 1月	469,659	▲ 13.0	2,161	▲ 33.1	20,090	26.5	189,076	66.8	112,087	▲ 39.2	64,227	▲ 16.8	34,378	▲ 27.6	11,450	63.8	2,321	90.4	10,773	▲ 27.3	19,210	▲ 71.2	3,884	▲ 52.4
2月	635,781	17.3	2,596	28.2	17,963	▲ 0.1	181,005	22.5	179,055	19.6	139,882	15.5	36,929	▲ 22.2	10,829	16.2	1,337	▲ 52.1	25,530	99.3	29,521	20.7	11,135	70.8
3月	1,404,101	19.0	2,591	▲ 14.5	21,320	10.4	260,167	11.0	534,747	32.6	326,878	10.3	38,547	▲ 33.7	16,034	77.1	1,789	▲ 85.2	28,182	▲ 13.6	156,263	118.5	17,585	▲ 56.5
令和4年 4月	687,893	2.0	3,453	▲ 16.0	19,412	17.2	301,625	93.8	157,820	▲ 33.6	78,308	▲ 33.3	35,964	▲ 40.5	17,468	73.3	2,031	▲ 11.6	23,264	33.6	33,011	25.0	15,537	▲ 41.4
5月	679,416	42.8	12,334	61.4	70,921	439.8	267,125	60.9	138,110	17.9	83,197	30.5	23,293	▲ 15.0	8,141	1.6	1,645	▲ 86.8	22,613	60.0	40,110	57.3	11,928	▲ 42.4
6月	877,823	17.0	3,591	▲ 47.6	37,827	63.7	207,261	▲ 18.3	257,374	68.3	136,193	▲ 14.8	47,640	23.1	62,160	343.2	1,121	▲ 58.2	36,440	27.6	62,694	3.0	25,521	182.7
7月	700,917	12.2	5,815	▲ 11.5	63,549	100.4	260,472	8.8	147,482	4.3	87,636	24.4	40,405	2.3	12,523	96.2	2,304	745.8	26,492	24.3	34,534	▲ 39.0	19,704	77.8
8月	1,099,456	99.2	5,988	▲ 65.3	65,739	128.7	459,859	162.3	356,394	215.7	98,191	38.5	36,682	50.1	14,326	36.4	2,819	58.2	15,365	▲ 42.9	33,786	▲ 50.3	10,306	▲ 32.8
9月	810,248	▲ 9.4	2,329	▲ 66.7	33,353	16.9	326,379	18.4	187,860	▲ 6.4	117,139	▲ 15.6	38,230	▲ 21.4	6,419	▲ 83.8	10,402	90.6	25,199	▲ 25.5	44,277	13.6	18,663	▲ 75.9
10月	728,537	42.2	2,658	▲ 62.7	15,526	▲ 19.8	318,562	75.3	96,532	▲ 7.1	94,998	10.7	19,386	▲ 42.1	103,589	1,302.1	1,659	▲ 19.7	20,992	65.6	40,811	▲ 13.3	13,824	16.7
11月	718,262	10.3	4,437	▲ 11.9	42,788	▲ 3.5	292,595	43.6	127,232	▲ 12.7	109,503	12.3	33,199	13.0	22,802	▲ 33.7	1,437	▲ 36.6	40,989	21.6	32,976	▲ 17.2	10,303	▲ 31.4
12月	863,229	12.2	1,702	▲ 51.0	29,252	44.7	214,189	▲ 10.3	344,063	85.3	116,066	▲ 26.5	27,348	▲ 44.2	41,548	3.7	546	▲ 69.7	20,337	▲ 26.8	44,569	24.9	23,610	161.6
令和5年 1月	566,453	20.6	1,218	▲ 43.7	14,405	▲ 28.3	235,602	24.6	126,470	12.8	81,258	26.5	37,024	7.7	11,570	1.1	1,708	▲ 26.4	11,691	8.5	23,465	22.1	22,042	467.5
2月	1,016,573	59.9	1,294	▲ 50.2	93,418	420.1	351,839	94.4	216,093	20.7	198,408	41.8	44,121	19.5	10,935	1.0	683	▲ 48.9	27,990	9.6	41,158	39.4	30,634	175.1
3月	1,278,836	▲ 8.9	3,580	38.2	28,347	33.0	342,857	31.8	417,001	▲ 22.0	290,840	▲ 11.0	32,538	▲ 15.6	13,019	▲ 18.8	1,229	▲ 31.3	56,922	102.0	47,368	▲ 69.7	45,137	156.7
令和5年 4月	776,492	12.9	5,732	66.0	39,017	101.0	304,005	0.8	172,644	9.4														

Ⅲ. 民間等からの受注工事

Ⅲ-2. 1)発注者別・工事種類別請負契約額

令和5年 12月分

(単位:百万円, %)

	合 計		農林漁業	鉱業, 採石業, 砂利採取業, 建設業	製造業	電気・ガス・ 熱供給・ 水道業	運輸業, 郵便業	情報通信業	卸売業, 小売業	金融業, 保険業	不動産業	サービス業	その他
		前年同月比											
T 建築・建築設備工事計	1,499,173	▲ 8.0	5,072	24,268	668,057	10,497	48,424	35,698	58,429	50,759	327,368	215,544	55,058
1 住宅	261,800	▲ 38.8		2,488				4,444		3,060	205,003	13,999	32,806
2 事務所	174,998	▲ 0.2		10,685	22,496	1,201	9,320	31,253	13,080	8,305	61,169	17,489	
3 店舗	56,423	23.8			1,328		1,231		32,683	1,445	16,653	1,597	1,486
4 工場・発電所	641,238	17.0		2,710	599,134	6,011						30,815	2,568
5 倉庫・流通施設	102,187	▲ 25.4	885	6,039	7,707		9,717		11,308	37,950	17,343	10,158	1,080
6 教育・研究・文化施設	80,040	17.5			34,957		1,013		1,358			36,326	6,386
7 医療・福祉施設	73,334	▲ 45.5									3,479	64,356	5,499
8 宿泊施設	49,966	45.6		2,346			18,207				22,186	7,228	
9 娯楽施設	20,367	▲ 23.0			2,435						1,535	16,397	
10 その他の建築工事	38,820	22.0	4,187			3,285	8,936					17,180	5,233
T 土木工事・機械装置等工事計	751,505	▲ 12.9	11,610	15,935	247,309	231,985	109,829	35,650	10,406	8,683	18,263	55,098	6,736
ST 土木工事計	352,018	▲ 26.5	304	11,672	54,085	89,348	104,465	19,948	3,483	5,678	16,969	41,809	4,255
1 発電用土木工事	35,981	▲ 80.9		1,537	3,878	29,647			23			897	
2 鉄道工事	95,120	8.3		71	43		95,006						
3 埠頭・港湾工事	9,217	▲ 7.0		32	772	2,194	5,400		137		617	65	
4 道路工事	16,050	30.9	28	504	84	14,173	277				64	865	55
5 管工事	13,908	▲ 29.7		2,029	8,544	2,595	107	15			288	62	267
6 電線路工事	47,321	39.5		3,035	1,388	23,402	652	17,195	217	182	115	1,086	49
7 土地造成・埋立工事	60,450	104.9	22	273	8,333	12,294	158	1,142	923		10,673	26,197	434
8 ゴルフ場建設工事	571	139.8									16	555	
9 構内環境整備工事	12,669	▲ 41.0	85	2,045	5,358	300	556		893	42	1,360	1,513	517
10 その他の土木工事	60,729	▲ 20.1	168	2,147	25,686	4,742	2,309	1,596	1,289	5,454	3,835	10,570	2,933
ST 機械装置等工事	399,487	3.9	11,306	4,263	193,224	142,637	5,364	15,702	6,923	3,004	1,294	13,289	2,481

注) 建築・建築設備工事については、1件の請負契約額が5億円以上の工事、土木工事及び機械装置等工事については1件の請負契約額が500万円以上の工事について調査対象としている。

Ⅲ. 民間等からの受注工事

Ⅲ-2. 2)発注者別・工事種類別請負契約額(寄与度)

令和5年 12月分

	合計	農林漁業	鉱業, 採石業, 砂利採取業, 建設業	製造業	電気・ガス・ 熱供給・ 水道業	運輸業, 郵便業	情報通信業	卸売業, 小売業	金融業, 保険業	不動産業	サービス業	その他
T 建築・建築設備工事計	▲ 8.0	0.0	0.7	7.7	▲ 1.1	▲ 0.1	▲ 0.4	1.8	▲ 0.2	▲ 5.3	▲ 11.9	0.7
1 住宅	▲ 10.2		0.2	▲ 0.3			0.3	▲ 0.1	▲ 0.5	▲ 3.2	▲ 7.6	1.0
2 事務所	▲ 0.0		0.4	▲ 0.7	▲ 0.0	▲ 0.0	▲ 0.2	0.8	0.1	▲ 0.2	▲ 0.1	▲ 0.3
3 店舗	0.7			0.1		▲ 0.3		0.9	▲ 0.6	0.6	▲ 0.1	0.1
4 工場・発電所	5.7	▲ 0.3	0.2	6.6	▲ 1.1	▲ 0.2	▲ 0.2	▲ 0.1			0.8	0.2
5 倉庫・流通施設	▲ 2.1	0.1	0.2	0.4		▲ 0.6		0.2	1.2	▲ 2.9	▲ 0.4	▲ 0.2
6 教育・研究・文化施設	0.7			1.9		0.1	▲ 0.1	0.1	▲ 0.2	▲ 0.0	▲ 1.3	0.4
7 医療・福祉施設	▲ 3.8		▲ 0.2		▲ 0.1					0.1	▲ 3.7	0.1
8 宿泊施設	1.0		0.1	▲ 0.4		1.0		▲ 0.1		0.3	0.1	
9 娯楽施設	▲ 0.4			0.1			▲ 0.1			0.1	▲ 0.5	
10 その他の建築工事	0.4	0.3	▲ 0.1		0.2	0.0	▲ 0.1			▲ 0.1	0.8	▲ 0.6
T 土木工事・機械装置等工事計	▲ 12.9	1.1	▲ 1.5	3.8	▲ 13.0	▲ 0.7	1.0	▲ 3.6	0.9	▲ 0.2	1.2	▲ 2.0
ST 土木工事計	▲ 14.7	▲ 0.0	▲ 0.2	▲ 0.2	▲ 15.2	▲ 0.4	0.3	0.1	0.6	▲ 0.4	1.9	▲ 1.2
1 発電用土木工事	▲ 17.6		0.0	0.3	▲ 18.0			▲ 0.1		▲ 0.0	0.1	
2 鉄道工事	0.8		▲ 0.1	0.0		0.9						
3 埠頭・港湾工事	▲ 0.1	▲ 0.0	▲ 0.0	▲ 0.2	0.2	▲ 0.0		0.0		0.1	▲ 0.0	▲ 0.2
4 道路工事	0.4	▲ 0.0	0.0	▲ 0.1	1.5	▲ 0.0				0.0	▲ 0.3	▲ 0.7
5 管工事	▲ 0.7		0.2	▲ 0.1	▲ 0.8	0.0	0.0	▲ 0.0		0.0	▲ 0.0	0.0
6 電線路工事	1.6		0.1	0.1	1.3	0.0	▲ 0.0	0.0	0.0	0.0	0.1	▲ 0.0
7 土地造成・埋立工事	3.6	▲ 0.0	▲ 0.5	0.9	1.3	▲ 0.7	0.1	0.1		0.5	2.0	▲ 0.1
8 ゴルフ場建設工事	0.0									0.0	0.0	
9 構内環境整備工事	▲ 1.0	0.0	0.1	▲ 0.4	▲ 0.2	▲ 0.1		0.1	▲ 0.0	0.0	▲ 0.5	▲ 0.0
10 その他の土木工事	▲ 1.8	0.0	▲ 0.1	▲ 0.6	▲ 0.7	▲ 0.4	0.2	0.0	0.6	▲ 1.1	0.5	▲ 0.2
ST 機械装置等工事	1.8	1.2	▲ 1.3	4.1	2.2	▲ 0.4	0.7	▲ 3.7	0.3	0.1	▲ 0.7	▲ 0.8

注) 建築・建築設備工事については、1件の請負契約額が5億円以上の工事、土木工事及び機械装置等工事については1件の請負契約額が500万円以上の工事について調査対象としている。

Ⅲ. 民間等からの受注工事

Ⅲ-3. 発注者別・施工都道府県別請負契約額

令和5年 12月分

1) 建築工事・建築設備工事(1件5億円以上の工事)

(単位:百万円,%)

	合計		農林漁業	鉱業、採石業、 砂利採取業、 建設業	製造業	電気・ガス・ 熱供給・ 水道業	運輸業、 郵便業	情報通信業	卸売業、 小売業	金融業、 保険業	不動産業	サービス業	その他
		前年同月比											
T.全国計	1,499,173	▲ 8.0	5,072	24,268	668,057	10,497	48,424	35,698	58,429	50,759	327,368	215,544	55,058
1.北海道	328,827	1,161.7	4,187		317,390		1,231		2,552		3,467		
2.青森	12,838	94.8			4,840							6,763	1,235
3.岩手	7,200	▲ 20.4			1,606				1,819		3,776		
4.宮城	9,941	▲ 72.0		6,671						622	1,856	792	
5.秋田	885	-	885										
6.山形	999	▲ 60.9											999
7.福島	4,807	▲ 64.0			4,807								
8.茨城	23,380	58.2				5,450			2,288		7,373	7,025	1,244
9.栃木	50,408	299.2			50,408								
10.群馬	12,852	▲ 28.8			11,054					647		1,151	
11.埼玉	40,926	▲ 33.1			1,650				2,957		17,667	17,398	1,255
12.千葉	62,294	▲ 35.2			967			953			30,117	22,777	7,479
13.東京	229,075	▲ 33.3				877	8,461	1,536	18,281	42,146	99,721	31,788	26,266
14.神奈川	109,063	▲ 36.7			37,168		18,465	600	4,510		38,817	9,503	
15.新潟	11,856	▲ 14.4			10,997				859				
16.富山	38,795	3,336.2			36,609					2,186			
17.石川	4,496	69.1									3,467		1,029
18.福井	7,040	30.9			7,040								
19.山梨	2,820	▲ 43.7			1,869							951	
20.長野	35,150	▲ 24.2		2,710	30,601				1,093		746		
21.岐阜	12,864	▲ 76.9			9,404					567		2,893	
22.静岡	29,937	▲ 49.3			7,438				3,735	1,532	2,442	9,246	5,544
23.愛知	45,513	11.1			26,643	2,408	2,917				3,868	8,191	1,486
24.三重	2,963	▲ 76.8			1,890				1,073				
25.滋賀	19,634	15.4			18,754							880	
26.京都	53,314	149.7		6,039	3,407			24,970		3,060	10,489	5,349	
27.大阪	101,609	▲ 16.1			26,460		7,896				36,330	28,667	2,257
28.兵庫	21,000	▲ 48.7		6,501	1,051				3,887		8,967	594	
29.奈良	2,843	▲ 56.0							1,398			1,445	
30.和歌山	0	▲ 100.0											
31.鳥取	2,081	▲ 23.9										2,081	
32.島根	0	▲ 100.0											
33.岡山	12,344	▲ 45.8			1,865		4,154				6,325		
34.広島	14,619	▲ 35.3			4,074						4,518	5,143	884
35.山口	1,642	-							1,642				
36.徳島	14,648	-			14,648								
37.香川	27,645	5,429.0									1,331	26,314	
38.愛媛	6,434	857.3			6,434								
39.高知	8,316	-			4,197						1,485	2,634	
40.福岡	58,976	64.8			1,114		3,121	7,639			38,857	6,676	1,569
41.佐賀	4,267	▲ 94.0			1,961	561			902				842
42.長崎	8,001	▲ 54.9					1,166		4,272			2,563	
43.熊本	6,927	▲ 94.4			0	1,201					3,900		1,826
44.大分	6,605	▲ 69.6			4,922				957			726	
45.宮崎	22,264	2,277.9			13,387							8,877	
46.鹿児島	8,765	▲ 45.3			3,403		1,013					4,349	
47.沖縄	12,309	35.3		2,346					6,202		1,851	767	1,143

注) 受注高の少ない集計区分等の数値は、誤差が大きいのので利用に当たっては注意してください。

Ⅲ-4. 発注者別・施工地域別請負契約額

令和5年 12月分

1) 建築工事・建築設備工事(1件5億円以上の工事)

(単位:百万円,%)

	合計		農林漁業	鉱業、採石業、 砂利採取業、 建設業	製造業	電気・ガス・ 熱供給・ 水道業	運輸業、 郵便業	情報通信業	卸売業、 小売業	金融業、 保険業	不動産業	サービス業	その他
		前年同月比											
T.全国計	1,499,173	▲ 8.0	5,072	24,268	668,057	10,497	48,424	35,698	58,429	50,759	327,368	215,544	55,058
1.北海道	328,827	1,161.7	4,187	0	317,390	0	1,231	0	2,552	0	3,467	0	0
2.東北	36,671	▲ 45.3	885	6,671	11,253	0	0	0	1,819	622	5,632	7,555	2,234
3.関東	565,969	▲ 26.5	0	2,710	133,717	6,327	26,926	3,089	29,129	42,793	194,440	90,594	36,244
4.北陸	62,187	170.2	0	0	54,646	0	0	0	859	2,186	3,467	0	1,029
5.中部	91,277	▲ 45.8	0	0	45,376	2,408	2,917	0	4,808	2,099	6,310	20,330	7,030
6.近畿	198,400	▲ 4.6	0	12,541	49,672	0	7,896	24,970	5,285	3,060	55,786	36,934	2,257
7.中国	30,686	▲ 56.3	0	0	5,939	0	4,154	0	1,642	0	10,843	7,224	884
8.四国	57,043	4,766.6	0	0	25,279	0	0	0	0	0	2,816	28,948	0
9.九州・沖縄	128,113	▲ 56.7	0	2,346	24,787	1,762	5,300	7,639	12,334	0	44,608	23,958	5,380

注) 地域別区分

東北 : 青森県、岩手県、宮城県、秋田県、山形県、福島県
 関東 : 茨城県、栃木県、群馬県、埼玉県、千葉県、東京都、神奈川県、山梨県、長野県
 北陸 : 新潟県、富山県、石川県、福井県
 中部 : 岐阜県、静岡県、愛知県、三重県
 近畿 : 滋賀県、京都府、大阪府、兵庫県、奈良県、和歌山県
 中国 : 鳥取県、島根県、岡山県、広島県、山口県
 四国 : 徳島県、香川県、愛媛県、高知県
 九州・沖縄 : 福岡県、佐賀県、長崎県、熊本県、大分県、宮崎県、鹿児島県、沖縄県

Ⅲ. 民間等からの受注工事

Ⅲ-3. 発注者別・施工都道府県別請負契約額

令和5年 12月分

2) 土木工事及び機械装置等工事(1件500万円以上の工事)

(単位:百万円, %)

	合計		農林漁業	鉱業、採石業、 砂利採取業、 建設業	製造業	電気・ガス・ 熱供給・ 水道業	運輸業、 郵便業	情報通信業	卸売業、 小売業	金融業、 保険業	不動産業	サービス業	その他
		前年同月比											
T.全国計	751,505	▲ 12.9	11,610	15,935	247,309	231,985	109,829	35,650	10,406	8,683	18,263	55,098	6,736
1.北海道	37,290	39.8	295	87	18,559	9,468	5,829	972	837		161	1,021	61
2.青森	33,404	9.6		123	3,276	29,347	255	99	3		145		156
3.岩手	6,635	▲ 35.3	13	417	672	2,320	486	19	26		2,532	57	92
4.宮城	20,425	80.6	13	66	3,069	11,947	472	216			62	4,570	10
5.秋田	10,857	96.2	135	31	1,110	8,931	297	105					249
6.山形	2,315	67.9	50	138	1,368	67	116	45			125	85	124
7.福島	47,885	109.3	3,132	346	4,520	36,996	1,860	127	175			667	63
8.茨城	-7,242	-	529	-15,964	4,271	2,404	146	389	126		444	294	118
9.栃木	8,327	▲ 36.9		1,657	4,965	1,036	425	139	7	37	61		
10.群馬	15,433	10.4	462	169	9,759	2,057	352	182	1,045	34	39	1,278	57
11.埼玉	30,170	96.4		306	13,304	1,398	9,004	1,829	1,073		2,883	323	50
12.千葉	27,749	8.3	2,203	289	12,435	6,476	2,395	961	201	845	1,058	741	146
13.東京	58,522	▲ 9.2	9	1,713	8,676	7,146	18,281	5,365	208	7,012	4,720	4,534	858
14.神奈川	46,206	33.9		331	30,076	2,691	8,937	921	449	13	2,032	677	77
15.新潟	14,370	▲ 25.8	340	129	7,477	3,613	1,234	1,084	143		133	133	85
16.富山	3,867	▲ 66.7		479	1,799	786	121	316		231	8	129	
17.石川	2,371	▲ 23.4		48	885	634	63	461	74			109	96
18.福井	8,423	51.7		1,200	502	6,082	314	237				88	
19.山梨	7,344	43.5		267	1,573	127	3,508	274	456			42	1,097
20.長野	8,874	53.9		582	3,110	1,120	2,491	544	418			461	149
21.岐阜	9,979	62.6	2,434	174	1,826	468	4,056	816		110		18	77
22.静岡	39,552	165.0		94	5,707	25,679	3,163	1,484	769	18	1,392	1,021	225
23.愛知	44,002	▲ 55.3	39	146	15,745	7,331	12,553	3,672	505	97	119	3,687	108
24.三重	8,894	▲ 34.1	-23	12	5,251	953	209	914	20			1,006	552
25.滋賀	9,063	98.7		1,621	2,475	21	2,565	86			1,043	1,135	116
26.京都	13,690	305.1	13	14	695	9,278	2,680	289	50	80	79	212	300
27.大阪	60,036	62.3		4,653	13,321	1,797	11,836	2,961	1,288	161	-1,179	24,928	270
28.兵庫	29,586	87.5	348	2,171	17,434	3,772	784	981	271	27	1,175	2,079	545
29.奈良	1,574	14.8	106	194	469	598	9	101	58				38
30.和歌山	2,302	▲ 64.8		18	1,356	293	571	8				12	45
31.鳥取	4,658	369.6		6	2,391	1,101	833	114				202	11
32.島根	4,689	▲ 74.4	298		225	3,339	317	43	116		35	316	
33.岡山	16,868	23.5	211	2,371	3,217	6,215	3,737	536			183	304	95
34.広島	14,303	26.6		771	5,402	1,298	2,525	3,475	832				
35.山口	19,513	35.3		4,239	9,947	1,378	3,284	590	14	18		37	26
36.徳島	2,958	36.3		303	993	730	31	114	259		168	359	
37.香川	3,715	▲ 73.3		1,389	1,451	-3	259	326			175	57	61
38.愛媛	11,057	121.5	22	4,968	5,046	695	211	84			11		21
39.高知	1,058	44.9	15	78	441	176	84	56	40		136	33	
40.福岡	18,637	▲ 89.0	64	3,627	5,588	3,708	1,784	1,409	38		24	2,093	304
41.佐賀	10,752	647.1		20	270	8,437	206	820	80		119	802	
42.長崎	5,727	2.7	120	1,280	251	3,545	242	131	145				13
43.熊本	18,649	215.5		749	12,591	4,078	111	381	37			576	127
44.大分	5,691	▲ 58.8	739	484	1,975	1,961	72	178	109			22	150
45.宮崎	3,089	▲ 54.5	56	358	1,494	236	193	342				410	
46.鹿児島	4,702	▲ 87.6	11	56	92	3,147	298	242	81		380	394	
47.沖縄	3,533	89.6		57	392	1,303	350	1,078				187	165

注) 受注高の少ない集計区分等の数値は、誤差が大きいため利用に当たっては注意してください。

Ⅲ-4. 発注者別・施工地域別請負契約額

令和5年 12月分

2) 土木工事及び機械装置等工事(1件500万円以上の工事)

(単位:百万円, %)

	合計		農林漁業	鉱業、採石業、 砂利採取業、 建設業	製造業	電気・ガス・ 熱供給・ 水道業	運輸業、 郵便業	情報通信業	卸売業、 小売業	金融業、 保険業	不動産業	サービス業	その他
		前年同月比											
T.全国計	751,505	▲ 12.9	11,610	15,935	247,309	231,985	109,829	35,650	10,406	8,683	18,263	55,098	6,736
1.北海道	37,290	39.8	295	87	18,559	9,468	5,829	972	837	0	161	1,021	61
2.東北	121,521	48.5	3,343	1,121	14,014	89,608	3,565	683	250	0	2,864	5,379	694
3.関東	195,383	2.5	3,203	-10,650	88,170	24,454	45,539	10,605	3,982	7,942	11,237	8,350	2,552
4.北陸	29,032	▲ 26.8	340	1,857	10,662	11,116	1,732	2,098	216	231	141	459	181
5.中部	102,427	▲ 23.0	2,450	426	28,529	34,431	19,981	6,887	1,294	225	1,511	5,732	963
6.近畿	116,250	69.4	467	8,672	35,749	15,758	18,445	4,427	1,668	268	1,118	28,365	1,314
7.中国	60,031	2.3	509	7,387	21,182	13,332	10,676	4,758	962	18	218	859	131
8.四国	18,789	▲ 13.8	15	403	7,791	7,403	807	640	709	0	490	450	82
9.九州・沖縄	70,780	▲ 70.8	989	6,632	22,653	26,415	3,255	4,581	490	0	523	4,484	758

注) 地域別区分

東 北 : 青森県、岩手県、宮城県、秋田県、山形県、福島県
 関 東 : 茨城県、栃木県、群馬県、埼玉県、千葉県、東京都、神奈川県、山梨県、長野県
 北 陸 : 新潟県、富山県、石川県、福井県
 中 部 : 岐阜県、静岡県、愛知県、三重県
 近 畿 : 滋賀県、京都府、大阪府、兵庫県、奈良県、和歌山県
 中 国 : 鳥取県、島根県、岡山県、広島県、山口県
 四 国 : 徳島県、香川県、愛媛県、高知県
 九州・沖縄 : 福岡県、佐賀県、長崎県、熊本県、大分県、宮崎県、鹿児島県、沖縄県

建設工事受注動態統計調査報告（令和5年計分）

受注高

※（資料編，表I-1）については，5，6ページ参照

5年の元請受注高は72兆7,523億円で，前年同月比3.3%減少し，下請受注高は37兆8,795億円で，同2.6%減少した。

元請受注高のうち公共機関からの受注高は22兆3億円で，同3.1%増加し，民間等からの受注高は50兆7,520億円で，同5.8%減少した。

受注高（元請受注高＋下請受注高）は110兆6,317億円で，同3.1%減少した。

注1） 下請受注高は，2次下請以下も含む。

注2） 四捨五入により億円単位の値としたため，各項目の合計は必ずしも総計と一致しない。

1. 受注高

5年の受注高は，110兆6,317億円。

・前年比 3.1%減

1) 元・下請別（資料編，表I-1参照）

元請受注高は，72兆7,523億円。（前年比 3.3%減）

下請受注高は，37兆8,795億円。（同 2.6%減）

2) 業種別（資料編，表I-2参照）

総合工事業は，64兆4,682億円。（同 6.3%減）

職別工事業は，17兆3,564億円。（同 0.7%減）

設備工事業は，28兆8,072億円。（同 3.3%増）

2. 元請受注高

5年の元請受注高は，72兆7,523億円。

・前年比 3.3%減

1) 発注者別（資料編，表I-1参照）

公共機関からは，22兆3億円。（同 3.1%増）

民間等からは，50兆7,520億円。（同 5.8%減）

2) 工事種別（資料編，表I-1参照）

土木工事は，20兆1,132億円。（同 1.9%減）

建築工事は，44兆6,071億円。（同 5.3%減）

機械装置等工事は，8兆320億円。（同 5.3%増）

※ 建築工事には建築設備工事を含む。

3) 業種別（資料編，表I-2参照）

総合工事業は，52兆1,072億円。（同 6.6%減）

職別工事業は，4兆6,252億円。（同 0.1%減）

設備工事業は，16兆199億円。（同 7.9%増）

建設工事受注動態統計調査報告（令和5年計分）

公共機関からの受注工事（1件500万円以上の工事）

※（資料編，表Ⅱ－1）については，9，10ページ参照

5年の公共機関からの受注工事額は21兆1,663億円で，前年比3.3%増加した。うち「国の機関」からは6兆8,930億円で，同0.4%増加し，「地方の機関」からは14兆2,733億円で，同4.8%増加した。

5年の公共機関からの受注工事額は，21兆1,663億円。

・前年比 3.3%増

1. 発注機関別（資料編，表Ⅱ－1参照）

1) 国の機関

「国の機関」からの受注工事額は，6兆8,930億円であった。

・前年比 0.4%増

- ① 国は，4兆736億円。（同 1.9%増）
- ② 独立行政法人は，7,377億円。（同 39.4%増）
- ③ 政府関連企業等は，2兆816億円。（同 11.2%減）

2) 地方の機関

「地方の機関」からの受注工事額は，14兆2,733億円であった。

・前年比 4.8%増

- ① 都道府県は，5兆2,709億円。（同 9.9%減）
- ② 市区町村は，6兆4,246億円。（同 8.1%増）
- ③ 地方公営企業は，1兆4,377億円。（同 13.9%増）
- ④ その他は，1兆1,401億円。（同 103.1%増）

2. 工事分類別（資料編，表Ⅱ－2.1）参照）

工事分類別にみると，受注工事額の多いのは「道路工事」5兆9,447億円，「教育・病院」2兆8,416億円，「治山・治水」2兆3,799億円であった。

3. 発注機関別・工事分類別（資料編，表Ⅱ－2.1）参照）

発注機関別・工事分類別にみると，受注工事額の多いのは，市区町村の「教育・病院」1兆8,071億円，都道府県の「道路工事」1兆6,877億円，政府関連企業等の「道路工事」1兆5,238億円であった。

建設工事受注動態統計調査報告（令和5年計分）

民間等からの受注工事

1. 建築工事・建築設備工事（1件5億円以上の工事）

※（資料編，表Ⅲ－1. 1）については，15ページ参照

5年の建築工事及び建築設備工事の受注工事額は13兆8,931億円で，前年比3.4%減少した。

5年の建築工事及び建築設備工事の受注工事額は，13兆8,931億円。

・前年比 3.4%減

1) 発注者別（資料編，表Ⅲ－1. 1）参照

- ① 農林漁業は，449億円。（同 49.3%減）
- ② 鉱業，採石業，砂利採取業，建設業は，3,418億円。（同 35.2%増）
- ③ 製造業は，3兆133億円。（同 11.8%減）
- ④ 電気・ガス・熱供給・水道業は，2,790億円。（同 18.8%増）
- ⑤ 運輸業，郵便業は，8,171億円。（同 24.3%減）
- ⑥ 情報通信業は，3,539億円。（同 16.7%増）
- ⑦ 卸売業，小売業は，6,663億円。（同 3.4%減）
- ⑧ 金融業，保険業は，4,740億円。（同 21.8%増）
- ⑨ 不動産業は，5兆2,337億円。（同 3.7%増）
- ⑩ サービス業は，2兆2,291億円。（同 6.3%減）
- ⑪ その他は，4,400億円。（同 11.9%減）

2) 工事種類別（資料編，表Ⅲ－2参照）

工事種類別にみると，受注工事額の多いのは「住宅」3兆4,891億円，「工場・発電所」2兆9,065億円，「事務所」2兆7,143億円であった。

3) 発注者別・工事種類別（資料編，表Ⅲ－2参照）

発注者別・工事種類別にみると，受注工事額の多いのは，不動産業の「住宅」2兆8,517億円，製造業の「工場・発電所」2兆4,780億円，不動産業の「事務所」1兆1,907億円であった。

注) 日本標準産業分類の改訂（第12回改訂）に準拠し，発注者分類の名称を平成20年4月分から変更を行った。

○鉱業，建設業 → 鉱業，採石業，砂利採取業，建設業 ○運輸業 → 運輸業，郵便業
○卸売・小売業 → 卸売業，小売業 ○金融・保険業 → 金融業，保険業

建設工事受注動態統計調査報告（令和5年計分）

民間等からの受注工事（つづき）

2. 土木工事及び機械装置等工事（1件500万円以上の工事）

※（資料編，表Ⅲ－1. 2）については，16ページ参照

5年の土木工事及び機械装置等工事の受注工事額は9兆5,023億円で，前年比1.8%減少した。

5年の土木工事及び機械装置等工事の受注工事額は，9兆5,023億円。

・前年比 1.8%減

1) 発注者別（資料編，表Ⅲ－1. 2）参照

- ① 農林漁業は，636億円。（同 28.1%増）
- ② 鉱業，採石業，砂利採取業，建設業は，4,290億円。（同 2.0%減）
- ③ 製造業は，3兆3,729億円。（同 2.9%増）
- ④ 電気・ガス・熱供給・水道業は，2兆4,146億円。（同 8.5%減）
- ⑤ 運輸業，郵便業は，1兆5,161億円。（同 4.4%増）
- ⑥ 情報通信業は，4,098億円。（同 0.5%減）
- ⑦ 卸売業，小売業は，1,376億円。（同 58.0%減）
- ⑧ 金融業，保険業は，328億円。（同 11.5%増）
- ⑨ 不動産業は，3,257億円。（同 10.0%増）
- ⑩ サービス業は，5,491億円。（同 4.0%減）
- ⑪ その他は，2,512億円。（同 38.0%増）

2) 工事種類別（資料編，表Ⅲ－2参照）

工事種類別にみると，受注工事額の多いのは「機械装置等工事」4兆9,408億円，「鉄道工事」1兆2,785億円，「その他の土木工事」8,261億円であった。

3) 発注者別・工事種類別（資料編，表Ⅲ－2参照）

発注者別・工事種類別にみると，受注工事額の多いのは，製造業の「機械装置等工事」2兆8,092億円，電気・ガス・熱供給・水道業の「機械装置等工事」1兆3,036億円，運輸業，郵便業の「鉄道工事」1兆2,673億円であった。

注) 日本標準産業分類の改訂（第12回改訂）に準拠し，発注者分類の名称を平成20年4月分から変更を行った。

○鉱業，建設業 → 鉱業，採石業，砂利採取業，建設業 ○運輸業 → 運輸業，郵便業
○卸売・小売業 → 卸売業，小売業 ○金融・保険業 → 金融業，保険業

I. 受注高

I-3. 業者所在都道府県別受注高

令和5年1月 ~ 令和5年12月分

(単位:百万円,%)

	合計		元請受注高						下請受注高	
	前年比	前年比	公共機関		民間等		前年比	前年比		
			前年比	前年比	前年比	前年比				
T 全国計	110,631,727	▲ 3.1	72,752,261	▲ 3.3	22,000,310	3.1	50,751,951	▲ 5.8	37,879,465	▲ 2.6
1 北海道	3,611,300	▲ 3.3	2,411,729	▲ 6.4	1,401,086	1.1	1,010,643	▲ 15.2	1,199,571	3.7
2 青森	835,873	7.3	453,087	5.3	253,655	18.0	199,432	▲ 7.3	382,786	9.7
3 岩手	644,039	9.9	412,996	27.3	195,676	44.8	217,319	14.8	231,044	▲ 11.6
4 宮城	1,685,549	5.0	952,620	▲ 1.0	336,010	▲ 17.2	616,609	10.8	732,929	14.0
5 秋田	544,434	5.1	380,976	12.4	236,885	13.8	144,092	10.2	163,457	▲ 8.8
6 山形	642,636	▲ 3.1	402,638	▲ 2.8	210,222	▲ 9.2	192,416	5.3	239,997	▲ 3.5
7 福島	1,259,581	18.7	817,913	26.6	314,400	▲ 4.9	503,512	59.5	441,668	6.4
8 茨城	1,125,186	▲ 5.7	694,838	▲ 12.4	293,959	▲ 11.5	400,879	▲ 13.1	430,347	7.6
9 栃木	1,017,521	2.1	650,188	7.4	250,619	26.5	399,569	▲ 1.9	367,333	▲ 6.2
10 群馬	1,377,725	▲ 14.6	746,136	▲ 7.7	265,835	0.5	480,301	▲ 11.7	631,589	▲ 21.4
11 埼玉	2,912,753	▲ 12.2	1,689,109	2.3	524,888	18.1	1,164,221	▲ 3.5	1,223,644	▲ 26.5
12 千葉	2,223,189	▲ 0.1	1,154,757	17.4	488,410	13.7	666,348	20.3	1,068,432	▲ 14.0
13 東京	39,491,086	▲ 2.9	28,010,980	▲ 4.7	6,077,967	12.3	21,933,013	▲ 8.5	11,480,106	1.7
14 神奈川	3,450,024	19.8	2,295,942	27.1	660,060	35.4	1,635,883	24.1	1,154,082	7.6
15 新潟	2,339,521	▲ 22.3	1,477,855	▲ 24.6	700,707	▲ 10.5	777,147	▲ 33.9	861,666	▲ 18.1
16 富山	1,092,854	▲ 9.6	628,902	▲ 10.6	259,068	0.7	369,833	▲ 17.1	463,952	▲ 8.2
17 石川	989,267	▲ 1.5	474,258	▲ 3.2	225,712	6.4	248,546	▲ 10.5	515,009	0.1
18 福井	706,077	6.1	402,797	5.6	182,599	▲ 9.1	220,198	22.0	303,280	6.8
19 山梨	401,731	▲ 5.3	263,553	19.1	129,773	24.8	133,780	14.0	138,178	▲ 31.9
20 長野	1,252,094	▲ 11.6	905,364	▲ 13.3	331,708	▲ 5.3	573,656	▲ 17.3	346,730	▲ 7.0
21 岐阜	1,346,044	▲ 11.1	760,409	▲ 10.0	363,231	▲ 22.5	397,178	5.6	585,635	▲ 12.4
22 静岡	2,061,998	4.4	1,171,282	▲ 8.4	412,393	8.6	758,890	▲ 15.6	890,716	28.0
23 愛知	5,820,709	▲ 14.6	3,683,163	▲ 17.3	907,252	▲ 10.1	2,775,911	▲ 19.4	2,137,546	▲ 9.5
24 三重	873,755	▲ 8.2	400,178	▲ 9.5	178,917	▲ 21.7	221,260	3.4	473,578	▲ 7.1
25 滋賀	505,840	▲ 13.4	350,016	▲ 10.0	130,434	6.2	219,583	▲ 17.4	155,824	▲ 20.2
26 京都	944,039	4.2	501,213	▲ 3.9	250,469	▲ 2.5	250,744	▲ 5.2	442,826	15.2
27 大阪	12,225,783	▲ 5.1	8,679,289	▲ 0.3	1,467,119	13.5	7,212,170	▲ 2.7	3,546,494	▲ 15.1
28 兵庫	2,663,838	2.1	1,595,928	4.6	833,920	19.8	762,008	▲ 8.2	1,067,910	▲ 1.5
29 奈良	430,609	43.9	311,302	56.3	164,300	95.8	147,002	27.5	119,307	19.2
30 和歌山	395,394	▲ 41.9	229,961	▲ 33.6	134,208	▲ 44.9	95,753	▲ 6.9	165,433	▲ 50.4
31 鳥取	297,183	4.3	213,982	7.8	108,537	▲ 0.9	105,445	18.5	83,201	▲ 3.8
32 島根	458,969	▲ 20.2	315,063	▲ 23.8	170,878	▲ 31.1	144,185	▲ 12.9	143,906	▲ 10.9
33 岡山	988,495	▲ 17.6	613,488	▲ 18.6	223,394	▲ 1.0	390,095	▲ 26.1	375,007	▲ 15.8
34 広島	1,911,058	11.7	1,149,543	1.2	358,918	0.3	790,625	1.7	761,515	32.6
35 山口	848,010	▲ 9.6	525,102	▲ 21.3	166,894	▲ 52.4	358,208	13.0	322,908	19.2
36 徳島	351,192	0.1	269,696	10.7	109,407	▲ 8.2	160,289	28.8	81,496	▲ 23.9
37 香川	754,052	▲ 0.1	529,616	1.0	229,334	▲ 35.2	400,282	23.3	224,436	▲ 2.6
38 愛媛	815,683	16.9	581,513	37.7	225,719	44.3	355,794	33.8	234,170	▲ 15.0
39 高知	340,436	15.9	233,039	19.4	161,801	35.2	71,238	▲ 5.6	107,397	9.0
40 福岡	4,095,848	14.3	2,123,052	4.6	407,001	▲ 17.6	1,716,052	11.8	1,972,796	26.8
41 佐賀	595,595	8.8	463,168	12.7	230,339	19.3	232,829	6.9	132,427	▲ 3.0
42 長崎	577,991	▲ 0.3	389,580	▲ 2.1	212,369	▲ 9.5	177,210	8.7	188,411	3.6
43 熊本	994,521	▲ 6.2	594,309	▲ 14.8	357,545	▲ 10.8	236,763	▲ 20.3	400,213	10.3
44 大分	645,094	7.3	406,823	0.6	221,740	24.9	185,083	▲ 18.5	238,271	21.2
45 宮崎	552,783	6.6	359,759	▲ 1.3	192,601	13.5	167,158	▲ 14.3	193,024	25.4
46 鹿児島	805,218	▲ 10.3	534,020	▲ 12.6	296,806	▲ 13.6	237,214	▲ 11.2	271,198	▲ 5.6
47 沖縄	729,150	▲ 5.6	541,132	▲ 1.5	245,548	▲ 10.7	295,584	7.6	188,018	▲ 15.7

注) 受注高の少ない集計区分等の数値は、誤差が大きいので利用に当たっては注意して下さい。

I. 受注高

I-4. 資本金階層別・業種別受注高

令和5年1月 ~ 令和5年12月分

(単位:百万円,%)

	合計		元請受注高						下請受注高	
	前年比	前年比	公共機関		民間等		前年比	前年比		
			前年比	前年比	前年比	前年比				
T 合計	110,631,727	▲ 3.1	72,752,262	▲ 3.3	22,000,310	3.1	50,751,951	▲ 5.8	37,879,465	▲ 2.6
1 個人	419,499	38.7	370,972	208.5	213,088	1,110.7	157,885	53.8	48,527	▲ 73.4
2 ~1千万円未満	7,353,550	9.2	2,781,772	49.3	625,274	50.2	2,156,498	49.0	4,571,778	▲ 6.2
3 1千万~3億円未満	57,123,387	▲ 6.5	33,392,277	▲ 8.4	13,503,081	▲ 1.3	19,889,196	▲ 12.7	23,731,110	▲ 3.7
4 3~20億円未満	11,930,322	12.7	8,451,969	18.1	1,730,106	8.2	6,721,863	21.0	3,478,353	1.4
5 20億円以上	33,804,969	▲ 4.6	27,755,272	▲ 6.4	5,928,763	5.3	21,826,509	▲ 9.1	6,049,697	4.7
3億円以下の法人	65,958,450	▲ 4.8	37,409,644	▲ 5.4	14,289,012	0.1	23,120,632	▲ 8.5	28,548,807	▲ 4.2
総合工事業	37,270,915	▲ 7.4	26,977,294	▲ 8.5	11,755,274	▲ 0.4	15,222,019	▲ 13.9	10,293,622	▲ 4.3
職別工事業	14,480,577	▲ 1.8	8,857,711	▲ 0.1	854,682	16.7	3,003,030	▲ 4.0	10,622,866	▲ 2.4
設備工事業	14,206,958	▲ 0.8	6,574,639	6.5	1,679,056	▲ 3.0	4,895,583	10.2	7,632,320	▲ 6.3
3億円超の法人	44,253,777	▲ 0.6	34,971,646	▲ 1.8	7,498,211	6.2	27,473,435	▲ 3.7	9,282,132	3.9
総合工事業	26,792,957	▲ 5.1	24,769,640	▲ 5.3	5,682,340	9.0	19,087,299	▲ 8.8	2,023,317	▲ 3.3
職別工事業	2,871,732	5.3	767,419	▲ 0.2	141,906	▲ 47.7	625,513	25.6	2,104,313	7.4
設備工事業	14,589,089	7.5	9,434,587	8.7	1,673,965	6.3	7,760,622	9.2	5,154,502	5.5

注) 受注高の少ない集計区分等の数値は、誤差が大きいので利用に当たっては注意して下さい。

Ⅱ. 公共機関からの受注工事(1件500万円以上の工事)

Ⅱ-2. 1) 発注機関別・目的別工事分類別請負契約額 令和5年 1月 ~ 令和5年 12月分

(単位：百万円，%)

	合 計		国の機関				地方の機関				
		前年比		国	独立 行政法人	政府関連 企業等		都道府県	市区町村	地方 公営企業	その他
Ⅰ 合計	21,166,270	3.3	6,892,987	4,073,617	737,749	2,081,621	14,273,283	5,270,855	6,424,622	1,437,711	1,140,096
1 治山・治水	2,379,908	▲ 8.2	885,203	780,128	36,058	69,018	1,494,704	1,297,151	189,436	1,200	6,917
2 農林水産	887,106	▲ 8.4	218,866	188,266	6,286	24,314	668,239	528,336	121,742		18,161
3 道路	5,944,716	▲ 5.7	2,971,161	1,438,465	8,932	1,523,764	2,973,555	1,687,727	1,165,627	44,898	75,303
4 港湾・空港	640,984	▲ 19.7	347,374	321,408	1,255	24,712	293,610	217,521	54,725	5,784	15,580
5 下水道	1,424,007	14.7	119,439		911	118,528	1,304,568	226,162	712,341	322,922	43,144
6 公園	572,374	▲ 19.4	53,526	8,976	2,822	41,728	518,848	140,023	356,504	15,509	6,811
7 教育・病院	2,841,583	7.4	300,703	68,700	94,362	137,642	2,540,880	553,823	1,807,080	84,261	95,716
8 住宅・宿舎	660,809	14.4	145,751	52,745	89,087	3,919	515,058	143,321	269,016	18,270	84,451
9 庁舎	883,866	15.3	187,464	152,091	21,836	13,537	696,402	198,561	452,309	25,608	19,924
10 再開発	2,380	▲ 78.8					2,380	123	2,258		
11 土地造成	118,950	▲ 5.9	16,200	2,334	13,123	743	102,749	23,451	68,324	3,694	7,281
12 鉄道・軌道	497,813	32.3	425,117	33	404,098	20,986	72,695	9,268		61,645	1,782
13 郵便	22,860	155.7	22,860	42		22,818					
14 電気・ガス	38,800	▲ 45.1	1,233			1,233	37,567			37,567	
15 上・工業水道	1,404,037	14.7	3,670		3,670		1,400,367	86,013	521,791	729,480	63,084
16 廃棄物処理	1,074,755	49.5	4,637		1,328	3,309	1,070,117	5,247	397,325	2,667	664,879
17 その他	1,771,323	31.2	1,189,782	1,060,430	53,982	75,369	581,541	154,127	306,145	84,205	37,065
災害復旧（再掲）	722,506	▲ 7.2	178,043	148,293	-330	30,080	544,463	359,484	175,679	2,617	6,683
維持補修（再掲）	3,530,743	▲ 4.6	1,045,907	505,544	70,976	469,387	2,484,836	999,089	1,038,818	275,020	171,911

Ⅱ. 公共機関からの受注工事(1件500万円以上の工事)

Ⅱ-2. 2)発注機関別・目的別工事分類別請負契約額(寄与度) 令和5年 1月 ~ 令和5年 12月分

	合 計	国の機関				地方の機関				
		国	独立 行政法人	政府関連 企業等		都道府県	市区町村	地方 公営企業	その他	
ト 合計	3.3	0.1	0.4	1.0	▲ 1.3	3.2	▲ 2.8	2.3	0.9	2.8
1 治山・治水	▲ 1.0	0.2	▲ 0.1	0.1	0.2	▲ 1.3	▲ 1.1	▲ 0.2	▲ 0.0	0.0
2 農林水産	▲ 0.4	▲ 0.2	▲ 0.3	▲ 0.0	0.0	▲ 0.2	▲ 0.3	0.1		0.0
3 道路	▲ 1.7	▲ 1.5	▲ 0.6	0.0	▲ 1.0	▲ 0.3	▲ 0.8	0.3	0.0	0.1
4 港湾・空港	▲ 0.8	▲ 0.2	▲ 0.1	0.0	▲ 0.1	▲ 0.6	▲ 0.5	▲ 0.1	0.0	▲ 0.0
5 下水道	0.9	0.0		0.0	0.0	0.9	0.3	0.4	0.1	0.1
6 公園	▲ 0.7	▲ 0.3	▲ 0.0	▲ 0.1	▲ 0.2	▲ 0.4	▲ 0.5	0.1	0.0	▲ 0.0
7 教育・病院	1.0	▲ 0.3	0.0	▲ 0.2	▲ 0.2	1.3	▲ 0.0	0.8	0.1	0.4
8 住宅・宿舍	0.4	0.0	0.0	0.0	▲ 0.0	0.4	▲ 0.1	0.4	0.1	0.1
9 庁舎	0.6	▲ 0.5	▲ 0.5	0.0	▲ 0.0	1.0	0.4	0.7	0.1	▲ 0.0
10 再開発	▲ 0.0			▲ 0.0		▲ 0.0	▲ 0.0	▲ 0.0		▲ 0.0
11 土地造成	▲ 0.0	▲ 0.0	▲ 0.0	0.0	0.0	▲ 0.0	0.0	▲ 0.0	0.0	▲ 0.0
12 鉄道・軌道	0.6	0.9	0.0	1.0	▲ 0.1	▲ 0.3	▲ 0.2		▲ 0.2	0.0
13 郵便	0.1	0.1	0.0		0.1					
14 電気・ガス	▲ 0.2	0.0			0.0	▲ 0.2			▲ 0.2	
15 上・工業水道	0.9	0.0		0.0		0.9	▲ 0.1	0.3	0.6	0.1
16 廃棄物処理	1.7	▲ 0.0		0.0	▲ 0.0	1.7	▲ 0.0	▲ 0.4	▲ 0.0	2.2
17 その他	2.1	1.8	1.8	0.0	▲ 0.1	0.3	0.0	▲ 0.0	0.3	▲ 0.0
災害復旧(再掲)	▲ 0.3	0.0	0.0	▲ 0.0	▲ 0.0	▲ 0.3	▲ 0.1	▲ 0.2	▲ 0.0	0.0
維持補修(再掲)	▲ 0.8	▲ 0.9	▲ 0.4	0.1	▲ 0.5	0.0	▲ 0.7	0.3	0.2	0.2

Ⅱ.公共機関からの受注工事(1件500万以上の工事)

Ⅱ-3.工事種類別請負契約額

令和5年 1月 ~ 令和5年 12月分

(単位:百万円, %)

	請負契約額		
		前年比	寄与度
合計	21,166,270	3.3	3.3
建築・建築設備合計	5,962,773	17.4	4.3
1. 住宅・同設備工事	678,572	5.5	0.2
2. 非住宅・同設備工事	5,284,201	19.1	4.1
土木工事計	13,551,574	▲ 2.2	▲ 1.5
3. 橋梁・高架構造物工事	1,896,811	▲ 17.1	▲ 1.9
4. トンネル工事	712,594	9.0	0.3
5. ダム・えん堤工事	518,567	▲ 2.5	▲ 0.1
6. 管渠工事	1,223,463	2.3	0.1
7. 電線路工事	347,745	44.7	0.5
8. 舗装工事	1,037,687	▲ 11.0	▲ 0.6
9. しゅんせつ・埋立工事	237,763	▲ 5.7	▲ 0.1
10. 土工事(9.を除く)	1,516,096	5.4	0.4
11. その他の土木工事	6,060,849	▲ 0.4	▲ 0.1
12. 機械装置等工事	1,651,923	5.9	0.5

Ⅱ. 公共機関からの受注工事(1件500万円以上の工事)

Ⅱ-4. 発注機関別・施工都道府県別請負契約額 令和5年 1月 ~ 令和5年 12月分

(単位:百万円)

	合 計		国の機関			地方の機関					
		前年同期比		国	独立行政法人	政府関連企業	都道府県	市区町村	地方公営企業	その他	
Ⅰ全国計	21,166.270	3.3	6,892.987	4,073.617	737.749	2,081.621	14,273.283	5,270.855	6,424.622	1,437.711	1,140.096
1.北海道	1,835.869	17.9	898.229	457.862	366.978	73.389	937.640	343.810	460.944	73.172	59.713
2.青森	300.246	8.9	76.186	44.369	793	31,024	224.060	119.930	87.207	7.106	9.817
3.岩手	252.157	17.9	80.088	34.263	3,405	42,419	172.069	69.347	84.280	12.912	5.530
4.宮城	377.904	▲20.4	142.161	63.482	935	77,745	235.742	83.117	120.077	21.070	11.478
5.秋田	361.336	40.1	163.161	143.450	5,031	14,680	198.175	95.503	78.472	20.662	3,538
6.山形	232.685	▲4.8	82.997	67.635	898	14,464	149.688	78.222	57.725	6.769	6.972
7.福島	548.026	▲3.7	230.073	122.451	8,189	99,433	317.952	152.091	153.537	9.359	2,965
8.茨城	430.882	▲16.8	200.882	123.106	36,255	41,520	230.000	79.800	111.660	26.895	11,645
9.栃木	319.454	47.6	42.029	16.410	6,009	19,609	277.426	116.736	119.005	16.564	25.120
10.群馬	253.253	5.7	52.849	21.909	3,095	27,845	200.404	73.097	98.015	21.938	7,354
11.埼玉	570.408	2.3	118.538	51.910	11,408	55,219	451.870	120.875	239.871	59.056	32,068
12.千葉	692.616	26.9	124.800	50.620	13,728	60,452	567.815	151.859	317.477	76.317	22,162
13.東京	1,934.509	27.2	410.269	203.020	74,207	133,042	1,524.240	537.265	377.893	268.584	340,499
14.神奈川	787.016	11.5	235.285	105.748	23,938	105,599	551.731	88.021	327.400	109.583	26,272
15.新潟	647.155	▲9.4	229.642	189.925	405	39,312	417.514	216.478	176.190	21.362	3,484
16.富山	247.574	7.4	86.760	38.992	99	47,669	160.814	74.322	76.459	8.532	1,501
17.石川	196.669	▲18.3	45.251	33.411	4,859	6,981	151.418	84.206	55.614	11.185	413
18.福井	196.316	▲37.2	83.044	46.032	15,935	21,077	113.272	65.786	36.305	3.978	7,202
19.山梨	149.586	26.7	22.106	11.695	3,847	6,564	127.480	83.326	33.731	7.538	2,885
20.長野	385.628	▲6.9	119.818	63.081	14,460	42,277	265.810	127.509	106.550	7.131	24,620
21.岐阜	449.463	▲11.5	167.370	91.172	2,734	73,464	282.094	103.776	112.149	2,183	63,986
22.静岡	468.659	▲25.1	135.022	52.146	910	81,965	333.637	145.179	163.837	22.257	2,363
23.愛知	1,055.589	▲8.8	217.843	142.771	13,107	61,965	837.746	261.530	356.750	124.899	94,568
24.三重	245.960	▲28.4	74.214	51.641	2,930	19,644	171.746	89.596	69.903	9.682	2,565
25.滋賀	289.336	26.1	150.014	29.887	2,138	117,989	139.323	49.991	70.689	5.365	13,278
26.京都	279.269	▲37.6	96.017	17,019	1,194	77,804	183.252	62.413	68.359	39.195	13,285
27.大阪	1,114.346	46.5	190.527	42.582	20,773	127,172	923.819	125.959	579.901	63.770	154,188
28.兵庫	919.017	28.3	236.223	72.635	25,201	138,387	682.794	220.627	261.629	118.487	82,052
29.奈良	115.889	▲20.7	38.968	21,414	416	17,138	76.920	29.993	39.495	1.944	5,489
30.和歌山	247.298	▲25.7	124.139	74,005	2,299	47,836	123.159	79.099	42.163	1,468	429
31.鳥取	119.441	▲16.2	35.449	30,444	307	4,698	83.992	40.508	36.293	5.314	1,876
32.島根	193.402	▲30.8	62.048	47,518	2,687	11,843	131.354	70.882	46.143	10.081	4,248
33.岡山	255.576	12.1	76.878	48,789	1,518	26,570	178.699	38.366	126.994	11,038	2,301
34.広島	425.256	▲14.2	92.135	52,808	5,513	33,815	333.121	127.894	182.978	14,001	8,248
35.山口	237.916	▲36.8	58.897	33,988	1,192	23,716	179.019	62.034	106.357	9.316	1,313
36.徳島	168.354	▲3.7	65.188	43,737	1,775	19,676	103.166	55.194	41.547	3.973	2,451
37.香川	124.911	▲24.6	28.174	12,122	2,977	13,074	96.737	35.855	50.216	5.393	5,273
38.愛媛	261.330	17.3	70.610	44,093	999	25,517	190.720	90.901	93.337	5.134	1,348
39.高知	210.237	23.4	97.320	54,337	27,593	15,390	112.917	59.306	48.531	3.728	1,351
40.福岡	534.107	▲8.1	164.871	93,833	13,927	57,110	369.236	89.883	205.947	46.588	26,818
41.佐賀	268.752	48.1	133.285	123,441	17	9,827	135.467	62.935	50.241	3.846	18,445
42.長崎	254.429	▲37.5	72.367	46,819	5,487	20,061	182.062	82.550	91.029	8.016	467
43.熊本	447.181	11.0	116.341	101,428	611	14,303	330.839	147.687	119.446	61.515	2,191
44.大分	334.111	50.2	56.717	32,978	313	23,426	277.394	111.211	115.359	45.985	4,839
45.宮崎	248.319	29.0	74.126	59,611	618	13,896	174.194	101.859	59.378	5.459	7,497
46.鹿児島	703.413	12.1	484.259	463,443	5,101	15,716	219.154	103.204	94.148	12,527	9,275
47.沖縄	475.424	12.1	329.821	299,584	939	29,297	145.603	61,124	73.391	6.833	4,256

注) 受注高の少ない集計区分等の数値は、誤差が大きいため利用に当たっては注意して下さい。

Ⅱ-5. 発注機関別・施工地域別請負契約額 令和5年 1月 ~ 令和5年 12月分

(単位:百万円)

	合 計		国の機関			地方の機関					
		前年同期比		国	独立行政法人	政府関連企業	都道府県	市区町村	地方公営企業	その他	
Ⅰ全国計	21,166.270	3.3	6,892.987	4,073.617	737.749	2,081.621	14,273.283	5,270.855	6,424.622	1,437.711	1,140.096
1.北海道	1,835.869	17.9	898.229	457.862	366.978	73.389	937.640	343.810	460.944	73.172	59.713
2.東北	2,072.352	1.8	774.666	475.650	19,251	279,765	1,297.686	598.210	581.298	77.879	40,300
3.関東	5,523.352	14.2	1,326.575	647,500	186,948	492,128	4,196.777	1,378.487	1,731.603	593.607	493,081
4.北陸	1,287.714	▲14.0	444.697	308,360	21,297	115,039	843,017	440,792	344,568	45,057	12,601
5.中部	2,219.670	▲15.7	594.448	337,731	19,680	237,037	1,625.222	600.081	702.639	159.022	163,481
6.近畿	2,965.156	12.6	835.888	257,541	52,021	526,326	2,129.267	568.082	1,062.236	230.227	268,722
7.中国	1,231.591	▲19.1	325.406	213,547	11,217	100,642	906.185	339.685	498.765	49.751	17,985
8.四国	764.831	4.3	261,291	154,289	33,344	73,658	503,539	241,256	233.631	18,229	10,424
9.九州・沖縄	3,265.735	7.4	1,431,786	1,221,137	27,013	183,636	1,833.948	760,453	808.939	190,769	73,788

注) 地域別区分

- | | | | |
|-----|---------------------------------------|-------|---------------------------------|
| 東 北 | : 青森県, 岩手県, 宮城県, 秋田県, 山形県, 福島県 | 近 畿 | : 滋賀県, 京都府, 大阪府, 兵庫県, 奈良県, 和歌山県 |
| 関 東 | : 茨城県, 栃木県, 群馬県, 埼玉県, 千葉県, 東京都, 神奈川県, | 中 国 | : 鳥取県, 島根県, 岡山県, 広島県, 山口県 |
| | 山梨県, 長野県 | 四 国 | : 徳島県, 香川県, 愛媛県, 高知県 |
| 北 陸 | : 新潟県, 富山県, 石川県, 福井県 | 九州・沖縄 | : 福岡県, 佐賀県, 長崎県, 熊本県, 大分県, 宮崎県, |
| 中 部 | : 岐阜県, 静岡県, 愛知県, 三重県 | | 鹿児島県, 沖縄県 |

Ⅲ. 民間等からの受注工事

Ⅲ-2. 1)発注者別・工事種類別請負契約額

令和5年1月 ~ 令和5年12月分

(単位:百万円, %)

	合計		農林漁業	鉱業、採石業、 砂利採取業、 建設業	製造業	電気・ガス・ 熱供給・ 水道業	運輸業、 郵便業	情報通信業	卸売業、 小売業	金融業、 保険業	不動産業	サービス業	その他
		前年比											
T 建築・建築設備工事計	13,893,127	▲ 3.4	44,900	341,838	3,013,272	278,958	817,147	353,943	666,296	473,983	5,233,679	2,229,069	440,041
1 住宅	3,489,127	▲ 6.0		55,748	14,128	4,646	27,266	5,363	14,939	17,621	2,851,742	309,457	188,216
2 事務所	2,714,323	29.2	2,654	107,825	215,579	47,225	199,274	270,407	83,169	253,646	1,190,728	331,670	12,146
3 店舗	697,494	3.6	2,710	1,643	14,049		12,682		311,042	28,018	238,429	68,797	20,124
4 工場・発電所	2,906,463	▲ 5.7	11,668	17,378	2,478,032	185,516	19,576	21,237	68,664		13,006	83,063	8,323
5 倉庫・流通施設	1,524,230	▲ 21.5	4,654	131,791	97,758	3,837	342,187		144,284	165,356	491,678	80,195	62,491
6 教育・研究・文化施設	707,364	2.5		11,628	145,852	16,329	1,013	1,879	15,889	2,462	13,323	466,358	32,631
7 医療・福祉施設	686,220	▲ 18.6	922	6,684	33,026	8,749	1,931		694	1,153	39,778	547,012	46,271
8 宿泊施設	489,739	▲ 27.9		6,078	1,238		27,079		1,607	2,647	270,112	176,832	4,147
9 娯楽施設	252,440	93.4			3,379		16,951	45,651	18,674		52,489	113,048	2,248
10 その他の建築工事	425,725	▲ 19.6	22,293	3,063	10,231	12,657	169,189	9,405	7,334	3,081	72,394	52,636	63,444
T 土木工事・機械装置等工事計	9,502,347	▲ 1.8	63,605	428,995	3,372,918	2,414,609	1,516,106	409,780	137,616	32,803	325,674	549,055	251,188
ST 土木工事計	4,561,550	▲ 1.5	17,019	280,445	563,709	1,111,051	1,400,144	275,242	37,324	16,371	307,665	384,332	168,249
1 発電用土木工事	554,772	▲ 28.6	139	13,788	10,858	494,389	457	16	1,030	750	1,037	1,525	30,781
2 鉄道工事	1,278,479	6.8		9,340	888		1,267,275	77	899				
3 埠頭・港湾工事	97,137	28.3	188	9,764	25,554	6,196	36,451		2,259	99	2,446	12,777	1,402
4 道路工事	92,728	39.8	1,728	7,943	14,933	28,932	11,540	218	197	322	3,879	9,524	13,511
5 管工事	226,379	▲ 29.2	615	23,976	113,327	69,689	2,166	547	662	91	2,978	6,186	6,142
6 電線路工事	752,627	2.3	11	42,391	25,850	384,096	9,544	267,064	1,221	1,485	1,018	12,679	7,268
7 土地造成・埋立工事	482,839	42.5	3,460	81,558	47,077	23,632	13,495	1,621	5,447	602	168,999	110,933	26,016
8 ゴルフ場建設工事	22,457	139.7		324	1,133	60	400		226		212	20,056	47
9 構内環境整備工事	228,057	3.7	2,291	14,996	123,368	7,658	10,625	404	7,404	386	23,629	23,723	13,574
10 その他の土木工事	826,074	▲ 7.1	8,586	76,365	200,720	96,400	48,192	5,295	17,978	12,635	103,466	186,930	69,508
ST 機械装置等工事	4,940,797	▲ 2.1	46,586	148,550	2,809,209	1,303,558	115,961	134,538	100,293	16,432	18,009	164,722	82,938

注) 建築・建築設備工事については、1件の請負契約額が5億円以上の工事、土木工事及び機械装置等工事については1件の請負契約額が500万円以上の工事について調査対象としている。

Ⅲ. 民間等からの受注工事

Ⅲ-2. 2)発注者別・工事種類別請負契約額(寄与度)

令和5年1月 ~ 令和5年12月分

	合計	農林漁業	鉱業, 採石業, 砂利採取業, 建設業	製造業	電気・ガス・ 熱供給・ 水道業	運輸業, 郵便業	情報通信業	卸売業, 小売業	金融業, 保険業	不動産業	サービス業	その他
T 建築・建築設備工事計	▲ 3.4	▲ 0.3	0.6	▲ 2.8	0.3	▲ 1.8	0.4	▲ 0.2	0.6	1.3	▲ 1.0	▲ 0.4
1 住宅	▲ 1.5		0.2	▲ 0.2	0.0	▲ 0.0	0.0	0.0	▲ 0.1	▲ 0.4	▲ 0.4	▲ 0.7
2 事務所	4.3	▲ 0.1	0.3	▲ 0.7	0.2	0.5	0.3	0.2	0.3	3.5	0.1	▲ 0.2
3 店舗	0.2	0.0	▲ 0.0	0.0		▲ 0.2		▲ 0.1	▲ 0.2	0.4	0.1	0.1
4 工場・発電所	▲ 1.2	▲ 0.1	▲ 0.1	▲ 1.3	0.2	0.1	▲ 0.1	▲ 0.0		0.0	0.1	▲ 0.0
5 倉庫・流通施設	▲ 2.9	▲ 0.1	0.5	▲ 0.1	▲ 0.1	▲ 1.1	▲ 0.1	0.0	0.7	▲ 2.5	▲ 0.3	0.2
6 教育・研究・文化施設	0.1		▲ 0.1	▲ 0.5	0.1	▲ 0.0	▲ 0.0	▲ 0.1	▲ 0.0	▲ 0.1	0.7	0.2
7 医療・福祉施設	▲ 1.1	0.0	0.0	0.2	0.0	▲ 0.0		▲ 0.1	0.0	▲ 0.0	▲ 1.3	▲ 0.0
8 宿泊施設	▲ 1.3		0.0	▲ 0.1		▲ 1.4		▲ 0.0	▲ 0.1	0.4	▲ 0.0	▲ 0.0
9 娯楽施設	0.8			0.0	▲ 0.0	0.1	0.3	▲ 0.1		0.3	0.3	▲ 0.0
10 その他の建築工事	▲ 0.7	▲ 0.0	▲ 0.2	▲ 0.1	▲ 0.1	0.3	▲ 0.1	▲ 0.0	0.0	▲ 0.1	▲ 0.4	0.1
T 土木工事・機械装置等工事計	▲ 1.8	0.1	▲ 0.1	1.0	▲ 2.3	0.7	▲ 0.0	▲ 2.0	0.0	0.3	▲ 0.2	0.7
ST 土木工事計	▲ 0.7	▲ 0.1	▲ 0.8	0.9	▲ 0.8	0.6	▲ 0.5	▲ 0.2	▲ 0.1	0.3	▲ 0.5	0.4
1 発電用土木工事	▲ 2.3	▲ 0.0	▲ 0.3	▲ 0.1	▲ 1.9	▲ 0.1	▲ 0.0	▲ 0.0	0.0	▲ 0.2	▲ 0.0	0.3
2 鉄道工事	0.8		0.0	▲ 0.0		1.0	▲ 0.0	▲ 0.1				
3 埠頭・港湾工事	0.2	▲ 0.0	0.1	0.1	0.0	0.0		0.0	▲ 0.0	0.0	0.0	▲ 0.0
4 道路工事	0.3	▲ 0.0	0.0	0.1	0.2	0.1	0.0	▲ 0.0	▲ 0.0	▲ 0.0	0.0	0.0
5 管工事	▲ 1.0	0.0	▲ 1.0	0.2	▲ 0.2	▲ 0.0	0.0	0.0	0.0	0.0	▲ 0.1	0.0
6 電線路工事	0.2	▲ 0.0	▲ 0.1	0.1	0.7	▲ 0.0	▲ 0.5	▲ 0.0	0.0	▲ 0.0	▲ 0.1	0.1
7 土地造成・埋立工事	1.5	0.0	0.4	0.2	0.1	▲ 0.1	▲ 0.0	▲ 0.1	0.0	0.6	0.2	0.1
8 ゴルフ場建設工事	0.1		▲ 0.0	0.0	0.0	0.0		0.0		0.0	0.2	▲ 0.0
9 構内環境整備工事	0.1	▲ 0.0	▲ 0.2	0.3	▲ 0.1	▲ 0.0	0.0	0.0	0.0	0.1	▲ 0.0	0.0
10 その他の土木工事	▲ 0.7	▲ 0.1	0.3	▲ 0.0	0.2	▲ 0.2	▲ 0.0	0.0	▲ 0.1	▲ 0.2	▲ 0.6	0.1
ST 機械装置等工事	▲ 1.1	0.2	0.7	0.1	▲ 1.5	0.1	0.5	▲ 1.8	0.1	0.0	0.2	0.3

注) 建築・建築設備工事については、1件の請負契約額が5億円以上の工事、土木工事及び機械装置等工事については1件の請負契約額が500万円以上の工事について調査対象としている。

Ⅲ. 民間等からの受注工事

Ⅲ-3. 発注者別・施工都道府県別請負契約額

令和5年1月 ~ 令和5年12月分

1) 建築工事・建築設備工事(1件5億円以上の工事)

(単位:百万円,%)

	合計		農林漁業	鉱業、採石業、 砂利採取業、 建設業	製造業	電気・ガス・ 熱供給・ 水道業	運輸業、 郵便業	情報通信業	卸売業、 小売業	金融業、 保険業	不動産業	サービス業	その他
		前年比											
T.全国計	13,893,127	▲ 3.4	44,900	341,838	3,013,272	278,958	817,147	353,943	666,296	473,983	5,233,679	2,229,069	440,041
1.北海道	668,178	86.1	12,680	21,641	347,923	15,152	20,717	1,620	26,576	6,200	149,619	48,772	17,277
2.青森	78,682	26.2			18,455	22,120		18,488	5,150	671		12,563	1,235
3.岩手	149,323	▲ 39.2			103,424	1,302	13,937		9,192	548	6,965	13,954	
4.宮城	165,017	▲ 40.9		17,925	27,148	1,238	3,727		34,034	6,603	63,585	7,366	3,392
5.秋田	47,310	▲ 35.8	885		19,729				6,656		14,496	5,544	
6.山形	22,260	▲ 62.4			9,965		785		4,164		3,460	2,887	999
7.福島	144,668	12.8	3,776	880	70,355	16,303	3,898		6,501	3,054	3,932	34,208	1,762
8.茨城	295,744	▲ 24.4	3,163	33,984	82,251	33,057	9,392		11,845	770	85,050	30,472	5,761
9.栃木	187,359	▲ 8.2		1,403	115,937	8,450	13,587		3,460	619	3,170	38,977	1,756
10.群馬	298,941	9.4	643	737	199,060		11,322	1,557	22,225	647	29,221	27,730	5,798
11.埼玉	507,672	▲ 34.2		5,746	61,300		4,232	1,380	21,563	9,002	191,890	174,986	37,574
12.千葉	787,577	13.4	8,092	90,619	38,194	9,177	30,542	91,896	24,036	21,879	343,298	95,751	34,093
13.東京	3,333,027	0.8	4,685	45,644	74,601	36,006	277,699	85,323	104,200	170,180	1,922,730	501,619	110,338
14.神奈川	1,011,275	1.4		8,546	139,063	6,877	66,486	29,886	23,797	12,242	597,034	95,780	31,566
15.新潟	75,582	▲ 61.4		4,500	26,025	6,827	9,605		4,591		9,026	15,009	
16.富山	81,610	▲ 36.1		1,095	47,642	2,282	504	1,386	3,751	2,186	15,938	6,827	
17.石川	93,697	19.9		5,780	45,128				1,792	17,914	10,584	10,029	2,470
18.福井	53,384	26.9		946	37,219		3,663		2,288		590	7,423	1,256
19.山梨	81,301	106.2		1,930	72,368			973	1,050			4,981	
20.長野	186,276	▲ 17.1		4,868	80,761		12,693	1,150	6,150	792	46,242	31,354	2,266
21.岐阜	91,662	▲ 48.9	922	2,691	59,774		3,640		1,056	567	6,983	16,029	
22.静岡	343,519	20.0	1,070	2,989	198,936	3,700	29,943		17,398	2,118	38,725	31,418	17,221
23.愛知	739,254	▲ 2.0		24,119	245,477	6,451	46,895		39,435	38,579	261,832	67,664	8,801
24.三重	122,906	▲ 15.5	1,945		56,210	2,560	9,177		8,391	937	9,568	22,990	11,127
25.滋賀	184,040	3.9		-562	102,735		624		8,953	39,204	13,626	18,954	506
26.京都	220,875	▲ 21.6		8,404	24,920	1,219	30,555	24,970	1,762	7,458	76,520	45,067	
27.大阪	1,206,132	▲ 0.5		20,381	126,331	31,235	57,272	11,206	40,427	23,924	593,409	279,518	22,429
28.兵庫	670,360	89.6		9,665	78,531	926	21,135	33,176	20,729	55,723	225,144	203,726	21,604
29.奈良	98,436	39.1			24,141	3,330	5,653	15,742	21,484	10,413	16,229	1,445	
30.和歌山	7,354	▲ 83.8			3,685							3,668	
31.鳥取	14,441	59.6			5,827				3,795		1,870	2,949	
32.島根	40,802	▲ 19.3		1,080	1,455	26,771	1,181	810	2,880		3,564	2,062	1,000
33.岡山	136,458	14.3	679	5,960	34,740	-6,262	23,648		3,118	656	22,492	44,699	6,726
34.広島	161,555	▲ 11.9		750	64,632	924	4,089	2,325	6,135		52,159	27,567	2,974
35.山口	116,627	97.3			41,668		3,190		29,408		19,569	9,543	13,249
36.徳島	33,211	130.2			29,391						901	1,693	1,227
37.香川	75,737	31.5		2,738	8,832		1,292		15,985	1,222	15,499	28,295	1,874
38.愛媛	71,423	▲ 5.6		2,365	15,174		2,704	2,604	4,975	12,155	6,850	15,034	9,562
39.高知	19,174	58.9			5,217				759	1,628	1,485	10,085	
40.福岡	536,688	▲ 1.6		8,443	73,246	5,827	66,514	16,652	44,950	23,773	190,867	79,988	26,428
41.佐賀	53,781	▲ 71.4			15,115	11,074	4,445		5,359		8,945	4,663	4,180
42.長崎	80,410	▲ 62.9	1,027		-3,705		6,960		30,053		36,215	9,860	
43.熊本	183,925	▲ 47.3			109,565	3,804	7,682	919	862	2,320	42,493	13,068	3,211
44.大分	54,999	▲ 38.8	5,335	771	9,753				7,278		19,773	12,090	
45.宮崎	64,789	75.7			18,964		3,555	11,880	3,163		2,640	24,586	
46.鹿児島	105,760	▲ 25.0		1,118	45,402	27,948	1,013		4,296		14,369	11,615	
47.沖縄	189,929	9.6		4,683	708	660	3,192		20,623		55,120	74,564	30,379

注) 受注高の少ない集計区分等の数値は、誤差が大きいため利用に当たっては注意して下さい。

Ⅲ-4. 発注者別・施工地域別請負契約額

1) 建築工事・建築設備工事(1件5億円以上の工事)

令和5年1月 ~ 令和5年12月分

(単位:百万円,%)

	合計		農林漁業	鉱業、採石業、 砂利採取業、 建設業	製造業	電気・ガス・ 熱供給・ 水道業	運輸業、 郵便業	情報通信業	卸売業、 小売業	金融業、 保険業	不動産業	サービス業	その他
		前年比											
T.全国計	13,893,127	▲ 3.4	44,900	341,838	3,013,272	278,958	817,147	353,943	666,296	473,983	5,233,679	2,229,069	440,041
1.北海道	668,178	86.1	12,680	21,641	347,923	15,152	20,717	1,620	26,576	6,200	149,619	48,772	17,277
2.東北	607,259	▲ 28.4	4,661	18,805	249,076	40,964	22,347	18,488	65,697	10,876	92,437	76,522	7,388
3.関東	6,689,171	▲ 3.1	16,582	193,477	863,535	93,567	425,953	212,165	218,326	216,130	3,218,635	1,001,850	229,152
4.北陸	304,273	▲ 31.4		12,321	156,014	9,109	13,772	1,386	12,421	20,100	36,138	39,287	3,726
5.中部	1,297,342	▲ 5.0	3,936	29,799	560,398	12,712	89,655		66,280	42,201	317,108	138,102	37,150
6.近畿	2,387,196	11.5		37,888	360,344	36,709	115,239	85,094	93,354	136,722	924,929	552,378	44,539
7.中国	469,883	11.5	679	7,790	148,321	21,433	32,109	3,135	45,337	656	99,655	86,820	23,949
8.四国	199,545	24.9		5,103	58,613		3,996	2,604	21,719	15,005	24,735	55,107	12,663
9.九州・沖縄	1,270,280	▲ 27.0	6,362	15,015	269,048	49,313	93,360	29,451	116,585	26,093	370,423	230,432	64,197

注) 地域別区分

東 北 : 青森県、岩手県、宮城県、秋田県、山形県、福島県
 東 京 : 茨城県、栃木県、群馬県、埼玉県、千葉県、東京都、神奈川県、山梨県、長野県
 北 陸 : 新潟県、富山県、石川県、福井県
 中 部 : 岐阜県、静岡県、愛知県、三重県
 近 畿 : 滋賀県、京都府、大阪府、兵庫県、奈良県、和歌山県
 中 国 : 鳥取県、島根県、岡山県、広島県、山口県
 四 国 : 徳島県、香川県、愛媛県、高知県
 九 州・沖 縄 : 福岡県、佐賀県、長崎県、熊本県、大分県、宮崎県、鹿児島県、沖縄県

Ⅲ. 民間等からの受注工事

Ⅲ-3. 発注者別・施工都道府県別請負契約額

令和5年1月 ~ 令和5年12月分

2) 土木工事及び機械装置等工事(1件500万円以上の工事)

(単位:百万円,%)

	合計		農林漁業	鉱業、採石業、 砂利採取業、 建設業	製造業	電気・ガス・ 熱供給・ 水道業	運輸業、 郵便業	情報通信業	卸売業、 小売業	金融業、 保険業	不動産業	サービス業	その他
	前年比												
T.全国計	9,502,347	▲ 1.8	63,605	428,995	3,372,918	2,414,609	1,516,106	409,780	137,616	32,803	325,674	549,055	251,188
1.北海道	338,333	11.6	8,783	11,299	53,761	134,401	58,150	27,622	3,697	1,004	6,321	24,711	8,584
2.青森	233,830	▲ 44.4	2,264	2,935	22,441	165,457	11,204	1,840	340	25	1,635	11,763	13,926
3.岩手	124,478	64.3	3,961	16,669	18,689	30,919	27,135	573	1,944	175	17,165	4,444	2,803
4.宮城	183,928	▲ 4.5	964	5,769	48,411	67,033	28,338	3,597	1,127	3,408	5,717	13,294	6,272
5.秋田	126,317	38.5	436	2,636	10,135	79,942	16,795	2,182	5,380		49	6,312	2,450
6.山形	54,758	18.2	573	2,397	22,751	12,992	5,565	1,074	199	124	4,343	4,077	664
7.福島	509,956	34.7	6,866	31,520	210,797	190,154	39,508	1,284	3,065	311	1,424	15,441	9,587
8.茨城	260,777	▲ 22.5	1,526	20,001	93,251	116,446	8,947	6,452	2,370	427	4,093	4,967	2,298
9.栃木	105,084	▲ 9.1	490	9,777	40,528	16,555	14,625	3,350	1,499	568	4,724	11,003	1,965
10.群馬	131,471	▲ 4.7	1,436	6,939	74,196	23,794	8,293	5,162	2,955	152	1,825	4,925	1,793
11.埼玉	284,358	36.1	641	13,234	64,973	23,229	73,749	25,267	7,588	615	28,940	36,875	9,249
12.千葉	478,457	0.6	5,918	68,149	202,636	72,369	45,656	10,571	3,606	1,934	27,542	18,616	21,461
13.東京	771,795	▲ 10.0	214	16,696	87,586	87,094	319,902	76,584	10,680	12,583	58,798	75,260	26,399
14.神奈川	454,789	18.6	698	8,444	123,434	55,637	183,195	17,486	7,827	1,896	23,599	23,384	9,189
15.新潟	247,771	17.5	2,472	8,437	94,208	102,921	17,825	6,457	2,150	869	7,405	3,553	1,475
16.富山	96,685	31.5	543	8,471	29,947	24,345	9,567	4,686	996	704	4,025	11,716	1,687
17.石川	95,103	84.8	1,238	766	14,292	49,276	4,131	9,972	1,151	13	4,365	8,637	1,262
18.福井	128,552	▲ 5.1	583	6,788	19,282	93,703	1,564	3,289	291	18	443	1,845	747
19.山梨	119,153	91.1	260	7,244	45,589	4,474	47,101	3,618	563	35	1,713	4,246	4,310
20.長野	111,588	▲ 35.0	136	8,096	31,317	29,467	25,367	6,069	2,938	1,172	1,740	4,715	570
21.岐阜	134,991	▲ 70.8	2,884	4,011	65,196	13,728	29,983	7,371	1,472	344	557	4,932	4,513
22.静岡	493,520	56.6	1,069	15,075	301,716	81,452	55,349	16,077	5,679	243	4,271	8,486	4,101
23.愛知	748,290	▲ 9.2	2,104	28,296	412,294	107,578	112,311	32,617	5,550	1,311	13,128	28,796	4,307
24.三重	113,653	▲ 29.4	2,366	1,672	61,168	14,116	7,918	10,038	942		6,066	5,746	3,622
25.滋賀	117,319	▲ 0.3	456	7,137	56,921	9,655	22,119	2,271	1,069	39	12,178	4,207	1,267
26.京都	112,275	▲ 18.7	266	2,234	29,333	26,153	26,966	3,960	814	108	11,066	9,110	2,264
27.大阪	548,916	10.1	951	33,748	153,055	80,139	117,716	27,122	23,499	539	14,415	84,016	13,719
28.兵庫	342,959	30.5	1,690	9,979	168,210	46,369	53,655	9,898	6,176	1,418	18,724	19,973	6,668
29.奈良	31,551	▲ 19.0	847	1,328	9,320	10,283	3,511	1,607	602		652	2,098	1,302
30.和歌山	54,772	23.8	58	1,731	29,868	17,469	1,602	747	1,418	37	640	908	294
31.鳥取	28,209	▲ 29.4	99	563	6,222	2,427	4,348	3,997	471		8,360	1,108	614
32.島根	105,702	▲ 28.9	320	338	4,178	89,732	3,030	2,659	827	85	1,000	2,724	809
33.岡山	150,771	6.4	339	9,454	69,430	18,906	22,409	7,207	774	115	826	6,287	15,027
34.広島	222,739	51.5	104	3,471	143,231	25,361	15,756	14,230	2,808	95	3,982	13,163	537
35.山口	218,237	9.0	366	12,028	113,827	53,825	21,649	3,349	1,775	350	61	9,222	1,786
36.徳島	55,966	▲ 15.8	103	2,088	16,526	30,005	668	3,377	985	84	221	1,551	355
37.香川	66,598	5.2	44	2,642	30,026	15,456	2,105	3,707	8,700	368	2,216	917	415
38.愛媛	137,332	26.4	24	8,255	74,447	38,049	8,584	3,469	2,120		1,497	692	195
39.高知	21,340	▲ 6.9	353	1,020	8,397	5,992	796	1,716	816		136	1,008	1,106
40.福岡	250,835	▲ 40.6	192	8,031	86,863	55,029	36,001	11,830	3,966	430	9,805	28,848	9,840
41.佐賀	149,406	95.1	178	1,440	23,036	114,466	3,258	1,582	389		1,014	2,862	1,178
42.長崎	58,531	▲ 41.9	150	2,461	18,927	28,166	2,683	1,010	268	29	1,495	2,568	774
43.熊本	126,760	▲ 23.2	2,140	4,433	54,704	24,678	3,160	4,669	758		2,956	2,456	26,807
44.大分	81,068	▲ 29.6	1,791	4,373	34,699	24,579	4,803	5,333	1,073	391	1,574	1,120	1,332
45.宮崎	70,768	28.5	791	2,277	35,996	22,559	1,671	3,627	1,375	109	15	1,886	463
46.鹿児島	121,159	▲ 8.1	3,919	2,546	55,473	30,542	4,267	2,226	2,386	566	1,192	6,735	11,308
47.沖縄	81,493	3.4		2,096	1,635	47,688	3,169	6,948	536	109	1,763	7,854	9,695

注) 受注高の少ない集計区分等の数値は、誤差が大きいため利用に当たっては注意して下さい。

Ⅲ-4. 発注者別・施工地域別請負契約額

2) 土木工事及び機械装置等工事(1件500万円以上の工事)

令和5年1月 ~ 令和5年12月分

(単位:百万円,%)

	合計		農林漁業	鉱業、採石業、 砂利採取業、 建設業	製造業	電気・ガス・ 熱供給・ 水道業	運輸業、 郵便業	情報通信業	卸売業、 小売業	金融業、 保険業	不動産業	サービス業	その他
	前年比												
T.全国計	9,502,347	▲ 1.8	63,605	428,995	3,372,918	2,414,609	1,516,106	409,780	137,616	32,803	325,674	549,055	251,188
1.北海道	338,333	11.6	8,783	11,299	53,761	134,401	58,150	27,622	3,697	1,004	6,321	24,711	8,584
2.東北	1,233,268	2.3	15,063	61,926	333,223	546,496	128,546	10,550	12,056	4,043	30,332	55,331	35,702
3.関東	2,717,470	▲ 1.2	11,320	158,581	763,510	429,061	726,834	154,558	40,025	19,382	152,973	183,989	77,234
4.北陸	568,111	20.5	4,835	24,462	157,728	270,245	33,087	24,404	4,588	1,604	16,237	25,750	5,170
5.中部	1,490,454	▲ 15.4	8,424	49,053	840,373	216,874	205,561	66,102	13,643	1,898	24,021	47,961	16,544
6.近畿	1,207,793	9.8	4,267	56,157	446,706	190,068	225,568	45,607	33,578	2,141	57,675	120,312	25,714
7.中国	725,658	7.1	1,228	25,854	336,887	190,520	67,191	31,443	6,656	645	14,228	32,503	18,772
8.四国	281,237	7.6	525	14,006	129,397	89,253	12,154	12,270	12,621	453	4,071	4,168	2,070
9.九州・沖縄	940,022	▲ 17.9	9,161	27,657	311,333	347,708	59,013	37,225	10,752	1,633	19,814	54,329	61,397

注) 地域別区分

東 北 : 青森県、岩手県、宮城県、秋田県、山形県、福島県
 東 関 : 茨城県、栃木県、群馬県、埼玉県、千葉県、東京都、神奈川県、山梨県、長野県
 北 陸 : 新潟県、富山県、石川県、福井県
 中 部 : 岐阜県、静岡県、愛知県、三重県
 近 畿 : 滋賀県、京都府、大阪府、兵庫県、奈良県、和歌山県
 中 国 : 鳥取県、島根県、岡山県、広島県、山口県
 四 国 : 徳島県、香川県、愛媛県、高知県
 九州・沖縄 : 福岡県、佐賀県、長崎県、熊本県、大分県、宮崎県、鹿児島県、沖縄県