

鉄道輸送統計月報

2024年2月分



国土交通省

凡 例

- この月報は、統計法（平成19年法第53号）に基づいて、鉄道、軌道及び索道の各事業者（ただし、第三種鉄道事業者は除く。以下、同じ。）に対して実施した鉄道輸送統計調査（一般統計調査）の2024年2月分の調査結果を集録したものである。
- この月報で用いている符号は、次のとおりである。
「0」単位未満 「－」該当数字がないもの 「…」資料がないか不明のもの
「r」公表時以降訂正した数字。
- 業態別分類及び同分類基準は、次のとおりである。
 - 「JR旅客会社」とは、北海道、東日本、東海、西日本、四国及び九州の各旅客鉄道株式会社である。
 - 「民鉄（JR以外）」とは、JR以外の鉄・軌道事業者を総称し、以下の業態に分類した。
 - 「大手」とは、東武鉄道、西武鉄道、京成電鉄、京王電鉄、小田急電鉄、東急電鉄、京浜急行電鉄、相模鉄道、名古屋鉄道、近畿日本鉄道、南海電気鉄道、京阪電気鉄道、阪急電鉄、阪神電気鉄道、西日本鉄道及び東京地下鉄の16事業者である。
 - 「中小」とは、大手及び公営以外の鉄・軌道事業者である。
 - 「公営」とは、地方公共団体の鉄・軌道事業者である。
 - 2011年度分より鉄道貨物輸送は、業態別の分類を廃止した。
- 地方運輸局の区分は、次のとおりである。

北海道	北海道	近畿	滋賀県、京都府、大阪府、奈良県、和歌山県、兵庫県
東北	青森県、岩手県、宮城県、秋田県、山形県、福島県	中国	鳥取県、島根県、岡山県、広島県、山口県
関東	茨城県、栃木県、群馬県、埼玉県、千葉県、東京都、神奈川県、山梨県	四国	徳島県、香川県、愛媛県、高知県
北陸信越	新潟県、富山県、石川県、長野県	九州	福岡県、佐賀県、長崎県、熊本県、大分県、宮崎県、鹿児島県
中部	福井県、岐阜県、静岡県、愛知県、三重県	沖縄	沖縄県
- 輸送数量のうち重複数量の取扱いは、次のとおりである。
 - 運輸局間重複分
地方運輸局別の旅客及び貨物輸送数量については、運輸局間重複分を含んで集計しており、運輸局別の実績をそのまま集計しても全国計と一致しない。
 - 事業者間重複分
本統計は、総流動ベースの統計であるため、事業者間重複分は、全て含み集計した。
- 2006年4月より鉄・軌道輸送に係る「旅客収入」、「貨物収入」を調査項目から外した。
- 当年度分の「鉄道輸送統計年報」の公表時に、訂正報告に基づき、月報の数値を訂正することがある。
- 索道事業者に対して実施した統計調査の結果は、毎年度「鉄道輸送統計年報」により公表している。

この月報の統計数字を他に転載する場合には、必ず、「鉄道輸送統計月報」による旨を明記して下さい。

この月報の内容についての照会は、国土交通省総合政策局情報政策課交通経済統計調査室に連絡して下さい。

（電話 03-5253-8111 内線 28721）

目 次

1 鉄道輸送概要

1-1 鉄・軌道旅客輸送	2 頁
1-2 鉄道貨物輸送	3

2 鉄・軌道旅客輸送

2-1 鉄・軌道旅客輸送総括表	
(1) 旅客数量	7
(2) 旅客人キロ	8
2-2 旅客営業キロ及び旅客数量	9
2-3 旅客人キロ	9
2-4 旅客列車及び旅客車走行キロ	10

3 鉄道貨物輸送

3-1 鉄道貨物輸送総括表	
(1) 貨物数量	12
(2) 貨物トンキロ	13
3-2 貨物営業キロ及び貨物数量	
(1) 輸送トン数	14
(2) 発送トン数	14
3-3 貨物トンキロ	15
3-4 貨物列車及び貨物車走行キロ	15

1 鐵道輸送概要

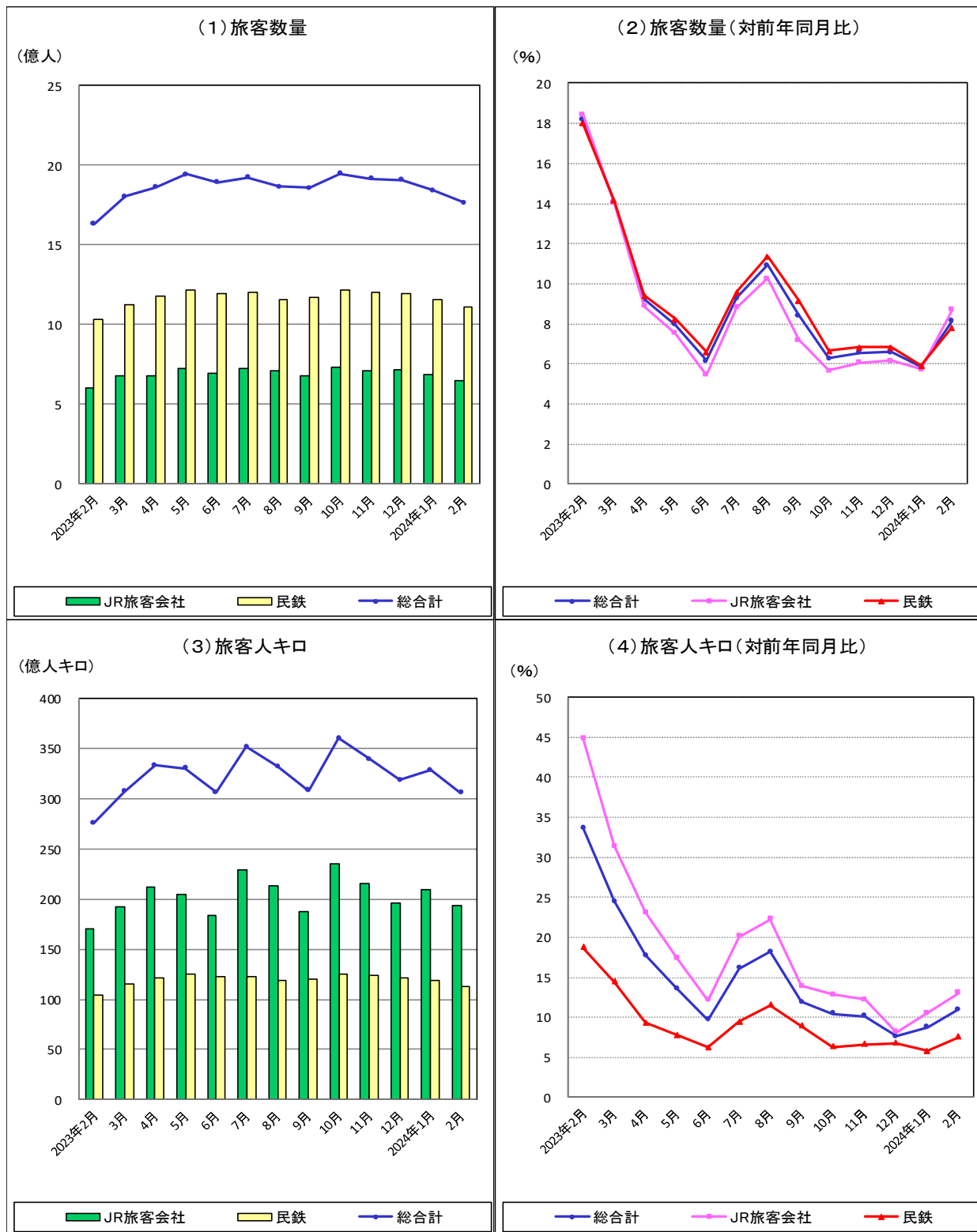
1 鉄道輸送概要

1-1 鉄・軌道旅客輸送(2024年2月分)

本月の集計事業者率は100.0%であった。

本月の旅客数量総合計は、17億6560万人、指数119.9(2020年度月平均=100、以下同じ。)、前年同月比8.1%増(2019年同月比8.5%減)、旅客人キロ総合計では、306億人キロ、指数139.5、前年同月比11.0%増(2019年同月比7.7%減)であった。また、これらの月別、業態別推移は下図のとおりである。

鉄・軌道旅客輸送量の推移



1-2 鉄道貨物輸送(2024年2月分)

本月の集計事業者率は100.0%であった。

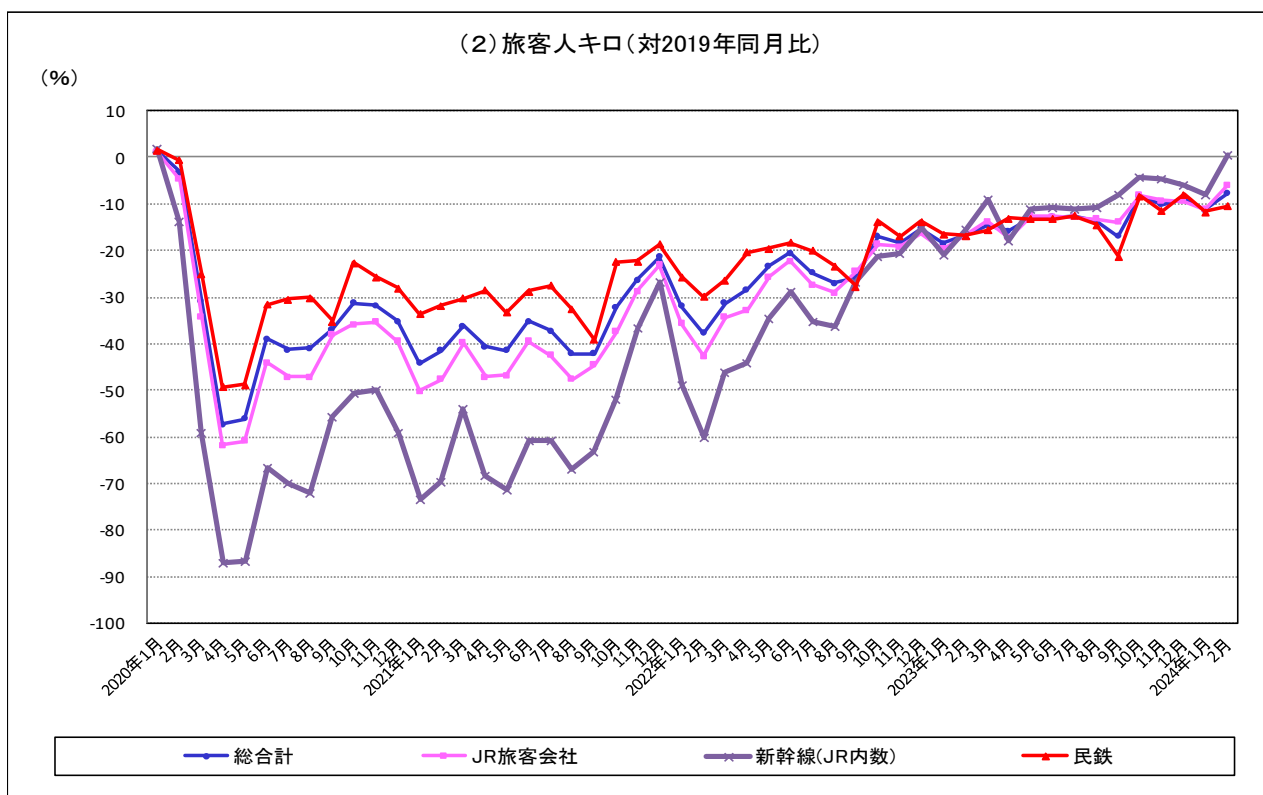
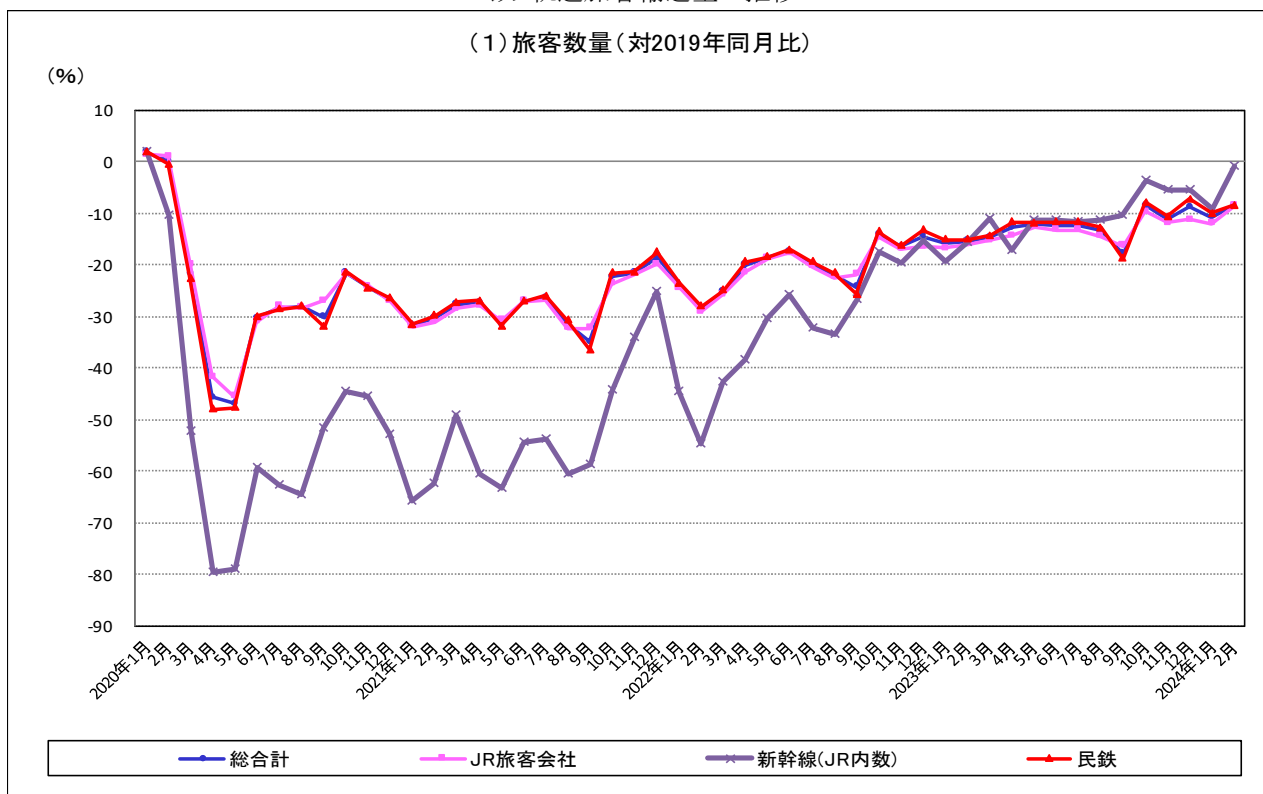
本月の貨物数量総合計は、332万トン、指数102.0、前年同月比0.7%減(2019年同月比11.0%減)、貨物トンキロ総合計では、15億トンキロ、指数96.4、前年同月比0.9%増(2019年同月比12.5%減)であった。また、これらの月別、業態別推移は下図のとおりである。

鉄道貨物輸送量の推移



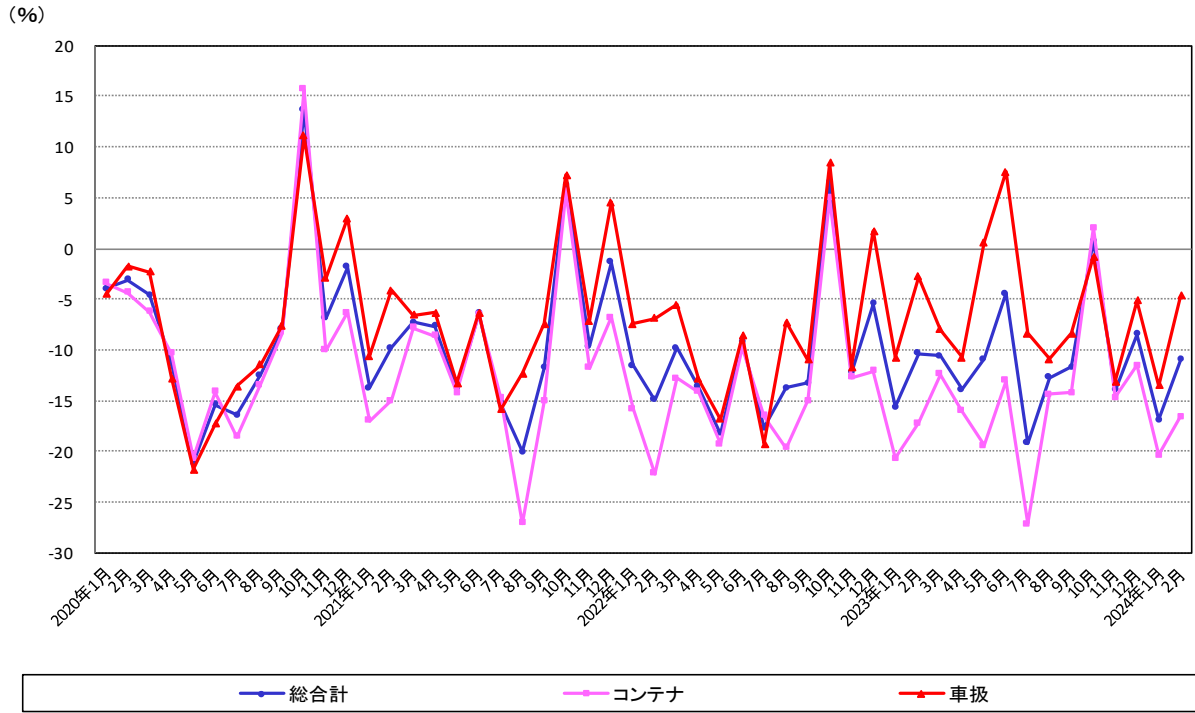
(参考) 鉄道輸送 2019年同月比の推移

鉄・軌道旅客輸送量の推移

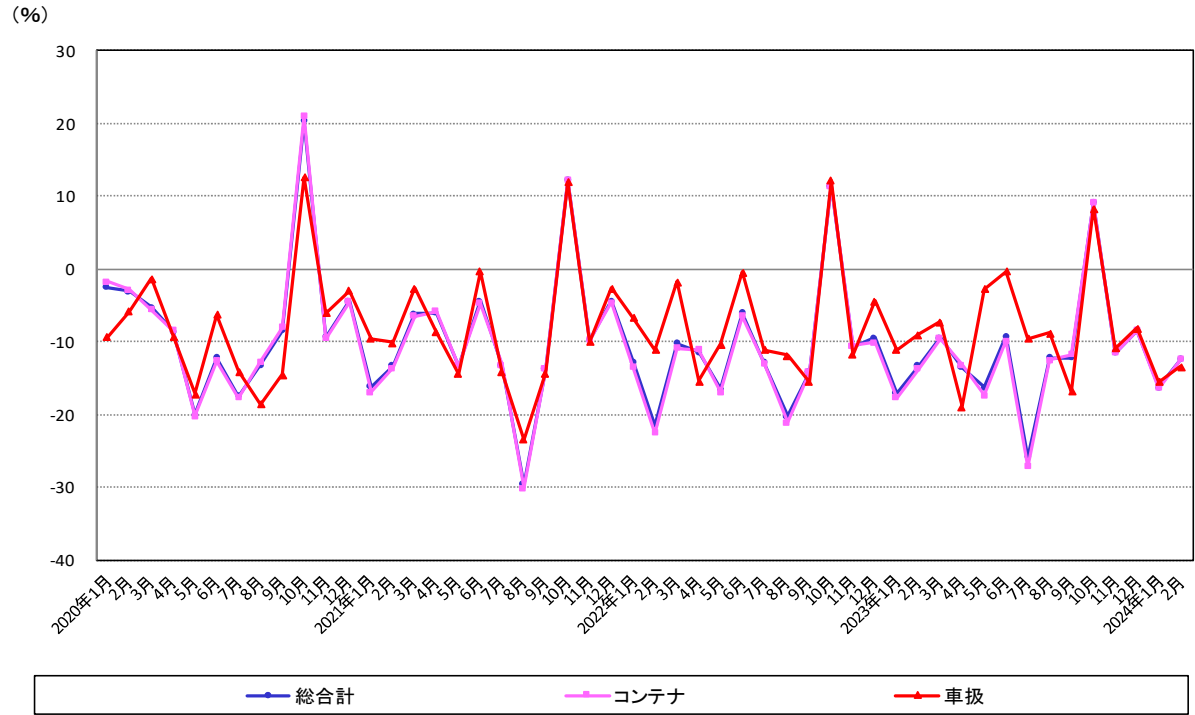


鉄道貨物輸送量の推移

(1) 貨物数量(対2019年同月比)



(2) 貨物トンキロ(対2019年同月比)



2 鉄・軌道旅客輸送

2 鉄・軌道旅客輸送

2-1 鉄・軌道旅客輸送総括表（2024年2月分）

(1) 旅客数量

事項別 年度・月別		全国計		業態別			
				JR旅客会社		民鉄(JR以外)	
		千人	指数	千人	指数	千人	指数
年 度 別	2015年度	24,289,894	137.5	9,308,375	138.8	14,981,519	136.7
	2016	24,598,362	139.2	9,392,177	140.0	15,206,185	138.7
	2017	24,972,608	141.3	9,488,030	141.5	15,484,578	141.2
	2018	25,269,494	143.0	9,555,915	142.5	15,713,579	143.3
	2019	25,189,733	142.6	9,503,181	141.7	15,686,552	143.1
	2020	17,669,659	100.0	6,706,603	100.0	10,963,056	100.0
	2021	18,805,399	106.4	7,061,212	105.3	11,744,187	107.1
	2022	21,053,533	119.2	7,884,632	117.6	13,168,901	120.1
	前年度比	112.0		111.7		112.1	
月 別	2020年度月平均	1,472,472	100.0	558,884	100.0	913,588	100.0
	2023年 2月	1,632,702	110.9	600,508	107.4	1,032,194	113.0
	3	1,804,818	122.6	677,583	121.2	1,127,235	123.4
	4	1,862,237	126.5	684,215	122.4	1,178,022	128.9
	5	1,944,437	132.1	728,972	130.4	1,215,465	133.0
	6	1,895,502	128.7	699,031	125.1	1,196,471	131.0
	7	1,925,958	130.8	725,875	129.9	1,200,083	131.4
	8	1,867,076	126.8	708,249	126.7	1,158,827	126.8
	9	1,858,805	126.2	684,343	122.4	1,174,462	128.6
	10	1,947,400	132.3	731,463	130.9	1,215,937	133.1
	11	1,916,801	130.2	712,401	127.5	1,204,400	131.8
	12	1,909,789	129.7	716,149	128.1	1,193,640	130.7
	2024年 1月	1,843,527	125.2	688,209	123.1	1,155,318	126.5
	2	1,765,597	119.9	652,814	116.8	1,112,783	121.8
前年同月比	108.1		108.7		107.8		

指数 年度別：2020年度=100

月 別：2020年度月平均=100

(2) 旅客人キロ

事項別 年度・月別		全国計		業 態 別			
				JR旅客会社		民鉄(JR以外)	
		千人キロ	指数	千人キロ	指数	千人キロ	指数
年 度 別	2015 年度	427,486,211	162.4	269,393,803	177.1	158,092,408	142.3
	2016	431,798,572	164.1	271,996,115	178.8	159,802,457	143.8
	2017	437,362,587	166.2	275,123,695	180.9	162,238,892	146.0
	2018	441,614,073	167.8	277,670,054	182.6	163,944,019	147.5
	2019	435,062,622	165.3	271,936,331	178.8	163,126,291	146.8
	2020	263,210,943	100.0	152,083,927	100.0	111,127,016	100.0
	2021	289,890,689	110.1	170,190,384	111.9	119,700,305	107.7
	2022	352,853,059	134.1	217,509,179	143.0	135,343,880	121.8
	前年度比	121.7		127.8		113.1	
月 別	2020年度月平均	21,934,245	100.0	12,673,661	100.0	9,260,585	100.0
	2023年 2月	27,580,581	125.7	17,098,015	134.9	10,482,566	113.2
	3	30,726,524	140.1	19,231,861	151.7	11,494,663	124.1
	4	33,336,177	152.0	21,196,274	167.2	12,139,903	131.1
	5	33,020,067	150.5	20,441,793	161.3	12,578,274	135.8
	6	30,663,341	139.8	18,394,857	145.1	12,268,484	132.5
	7	35,150,419	160.3	22,857,088	180.4	12,293,331	132.7
	8	33,227,916	151.5	21,354,511	168.5	11,873,405	128.2
	9	30,827,257	140.5	18,758,107	148.0	12,069,150	130.3
	10	36,033,992	164.3	23,519,807	185.6	12,514,185	135.1
	11	33,971,127	154.9	21,531,961	169.9	12,439,166	134.3
	12	31,837,833	145.2	19,642,825	155.0	12,195,008	131.7
	2024年 1月	32,845,116	149.7	20,991,324	165.6	11,853,792	128.0
	2	30,603,855	139.5	19,334,158	152.6	11,269,697	121.7
前年同月比	111.0		113.1		107.5		

2-2 旅客営業キロ及び旅客数量（2024年2月分）

運輸局別 業態別	事項別	旅客 営業キロ (キロメートル)	定 期		定 期 外		計		
			(千人)	前年 同月比 (%)	(千人)	前年 同月比 (%)	(千人)	前月比 (%)	前年 同月比 (%)
運 輸 局 別	北 海 道	2,442.2	10,973	107.1	18,412	113.0	29,385	96.1	110.7
	東 北	3,535.1	13,189	106.4	8,414	112.2	21,603	95.0	108.6
	関 東	6,024.2	635,059	107.4	504,907	109.2	1,139,969	96.4	108.2
	北 陸 信 越	2,172.4	8,181	98.8	5,479	112.5	13,660	94.8	103.8
	中 部	3,417.0	64,536	106.0	54,630	111.3	119,166	92.5	108.4
	近 畿	3,646.2	189,832	106.2	175,932	108.7	365,763	95.8	107.4
	中 国	2,292.9	12,205	106.6	9,578	111.4	21,784	90.2	108.7
	四 国	1,102.5	3,241	104.7	2,527	110.7	5,768	90.2	107.3
	九 州	2,925.8	26,812	109.5	24,142	116.2	50,954	93.0	112.6
沖 縄	17.0	403	111.6	1,335	114.2	1,738	100.2	113.6	
業 態 別	JR旅客会社	19,709.0	376,174	107.7	276,640	110.1	652,814	94.9	108.7
	新幹線	3,066.7	3,707	110.2	24,922	118.3	28,629	96.4	117.2
	民鉄(JR以外)	7,866.3	587,684	106.6	525,096	109.2	1,112,783	96.3	107.8
	大手	2,922.1	402,515	106.5	327,447	107.9	729,963	95.6	107.1
	中小 公 営	4,452.8 491.4	87,910 97,259	106.4 107.1	104,847 92,802	110.6 112.5	192,759 190,061	98.6 97.0	108.7 109.7
全 国 計		27,575.3	963,858	107.0	801,736	109.5	1,765,597	95.8	108.1
年 度 累 計			11,600,591	104.9	9,136,511	111.6	20,737,129		107.7

2-3 旅客人キロ（2024年2月分）

運輸局別 業態別	事項別	定 期		定 期 外		計		
		(千人キロ)	前年 同月比 (%)	(千人キロ)	前年 同月比 (%)	(千人キロ)	前月比 (%)	前年 同月比 (%)
運 輸 局 別	北 海 道	126,395	106.8	279,952	107.1	406,348	95.7	107.0
	東 北	176,853	105.7	158,497	123.8	335,350	97.2	113.5
	関 東	8,708,270	107.7	7,444,292	114.3	16,152,564	96.7	110.7
	北 陸 信 越	121,493	98.9	216,140	113.7	337,633	95.6	107.9
	中 部	1,085,620	106.1	4,808,503	116.6	5,894,123	86.8	114.5
	近 畿	2,690,997	106.4	3,476,909	110.8	6,167,906	90.9	108.8
	中 国	189,277	105.9	179,703	119.0	368,980	88.3	111.9
	四 国	47,327	103.6	57,868	107.1	105,195	92.0	105.5
	九 州	376,572	107.4	450,341	114.2	826,913	91.8	111.0
沖 縄	2,186	112.9	6,657	112.9	8,843	100.3	112.9	
業 態 別	JR旅客会社	7,155,799	107.9	12,178,358	116.4	19,334,158	92.1	113.1
	新幹線	323,653	110.9	7,378,440	119.6	7,702,093	89.2	119.2
	民鉄(JR以外)	6,369,191	106.3	4,900,504	109.2	11,269,697	95.1	107.5
	大手	4,984,038	106.2	3,669,085	108.8	8,653,124	94.5	107.3
	中小 公 営	703,423 681,730	106.3 106.9	697,449 533,970	110.2 110.6	1,400,873 1,215,700	98.1 96.2	108.2 108.5
全 国 計		13,524,990	107.1	17,078,862	114.2	30,603,855	93.2	111.0
年 度 累 計		165,142,546	104.5	196,374,531	119.7	361,517,100		112.2

2-4 旅客列車及び旅客車走行キロ (2024年2月分)

運輸局別 業態別		事項別		旅客列車キロ	旅客車キロ
				(千キロ)	(千キロ)
運 輸 局 別	北 海 道			3,093	13,578
	東 北			3,628	12,235
	関 東			34,490	298,014
	北 陸 信 越			3,208	13,587
	中 部			16,060	133,064
	近 畿			21,018	149,645
	中 国			3,695	11,883
	四 国			2,095	5,375
	九 州 沖 縄			6,662 124	26,922 248
業 態 別	JR旅客会社			50,685	411,644
	新 幹 線			12,586	170,293
	民鉄 (JR以外)			43,388	252,907
	大 手			26,437	180,562
	中 小			12,226	44,699
	公 営			4,725	27,646
全 国 計				94,073	664,551
年 度 累 計				1,088,147	7,662,966

3 鐵道貨物輸送

3 鉄道貨物輸送

3-1 鉄道貨物輸送総括表（2024年2月分）

(1) 貨物数量

事項別 年度・月別		全国計		コンテナ		車扱	
		トン	指数	トン	指数	トン	指数
年 度 別	2015 年度	43,209,573	110.4	24,755,828	116.4	18,453,747	103.4
	2016	44,088,522	112.7	24,657,184	115.9	19,431,338	108.9
	2017	45,169,777	115.5	25,198,772	118.5	19,971,005	111.9
	2018	42,320,858	108.2	23,049,591	108.4	19,271,267	108.0
	2019	42,660,087	109.0	23,505,811	110.5	19,154,276	107.3
	2020	39,123,532	100.0	21,273,141	100.0	17,850,391	100.0
	2021	38,911,833	99.5	20,819,013	97.9	18,092,820	101.4
	2022	38,264,368	97.8	20,515,701	96.4	17,748,667	99.4
	前年度比	98.3		98.5		98.1	
	月 別	2020年度月平均	3,260,294	100.0	1,772,762	100.0	1,487,533
2023年 2月		3,345,992	102.6	1,624,565	91.6	1,721,427	115.7
3		3,457,182	106.0	1,978,353	111.6	1,478,829	99.4
4		3,028,488	92.9	1,757,470	99.1	1,271,018	85.4
5		2,896,230	88.8	1,500,108	84.6	1,396,122	93.9
6		3,156,218	96.8	1,671,711	94.3	1,484,507	99.8
7		2,930,493	89.9	1,518,425	85.7	1,412,068	94.9
8		2,991,920	91.8	1,530,679	86.3	1,461,241	98.2
9		3,235,846	99.3	1,771,905	100.0	1,463,941	98.4
10		3,235,335	99.2	1,801,092	101.6	1,434,243	96.4
11		3,296,884	101.1	1,800,587	101.6	1,496,297	100.6
12		3,555,498	109.1	1,783,246	100.6	1,772,252	119.1
2024年 1月		3,149,049	96.6	1,484,746	83.8	1,664,303	111.9
2		3,324,104	102.0	1,636,902	92.3	1,687,202	113.4
前年同月比	99.3		100.8		98.0		

指数 年度別：2020年度=100

月 別：2020年度月平均=100

(2) 貨物トンキロ

事項別 年度・月別		全国計		コンテナ		車扱	
		千トンキロ	指数	千トンキロ	指数	千トンキロ	指数
年 度 別	2015 年度	21,519,287	117.3	19,951,466	118.5	1,567,819	104.4
	2016	21,265,472	116.0	19,651,537	116.7	1,613,935	107.4
	2017	21,662,513	118.1	19,966,161	118.6	1,696,352	112.9
	2018	19,368,510	105.6	17,723,604	105.3	1,644,905	109.5
	2019	19,992,505	109.0	18,382,202	109.2	1,610,302	107.2
	2020	18,339,922	100.0	16,837,846	100.0	1,502,075	100.0
	2021	18,041,950	98.4	16,537,165	98.2	1,504,783	100.2
	2022	17,984,302	98.1	16,483,214	97.9	1,501,088	99.9
	前年度比	99.7		99.7		99.8	
月 別	2020年度月平均	1,528,327	100.0	1,403,154	100.0	125,173	100.0
	2023年 2月	1,460,170	95.5	1,313,350	93.6	146,820	117.3
	3	1,721,886	112.7	1,597,025	113.8	124,861	99.8
	4	1,500,598	98.2	1,397,686	99.6	102,912	82.2
	5	1,278,381	83.6	1,166,279	83.1	112,102	89.6
	6	1,418,782	92.8	1,310,173	93.4	108,609	86.8
	7	1,257,756	82.3	1,146,693	81.7	111,063	88.7
	8	1,338,980	87.6	1,219,102	86.9	119,878	95.8
	9	1,586,561	103.8	1,477,250	105.3	109,311	87.3
	10	1,644,999	107.6	1,522,343	108.5	122,656	98.0
	11	1,636,933	107.1	1,508,551	107.5	128,382	102.6
	12	1,624,862	106.3	1,462,769	104.2	162,093	129.5
	2024年 1月	1,348,815	88.3	1,204,855	85.9	143,960	115.0
	2	1,473,597	96.4	1,333,832	95.1	139,764	111.7
前年同月比	100.9		101.6		95.2		

3-2 貨物営業キロ及び貨物数量 (2024年2月分)

(1) 輸送トン数

事項別 運輸局別	貨物 営業キロ (キロメートル)	コンテナ		車 扱		計		
		(トン)	前年 同月比 (%)	(トン)	前年 同月比 (%)	(トン)	前月比 (%)	前年 同月比 (%)
北海道	1,305.7	323,270	102.0	-	-	323,270	112.6	101.9
東北	1,491.4	611,359	100.8	375,970	101.3	987,329	114.2	101.0
関東	1,515.1	1,003,547	102.0	924,913	99.1	1,928,460	104.3	100.6
北陸信越	1,102.4	286,998	100.6	137,255	93.2	424,253	107.8	98.1
中部	999.8	1,058,844	100.8	450,468	94.2	1,509,312	104.2	98.7
近畿	433.1	945,884	102.6	2,616	60.3	948,500	110.4	102.4
中国	652.0	672,164	101.1	888	50.3	673,052	109.3	100.9
四国	218.4	53,653	94.9	-	-	53,653	105.2	94.9
九州	763.2	386,778	102.7	488	34.3	387,266	111.4	102.5
全国計	8,481.1	1,636,902	100.8	1,687,202	98.0	3,324,104	105.6	99.3
年度累計		18,256,871	98.5	16,543,194	101.7	34,800,065		100.0

(2) 発送トン数

事項別 運輸局別	コンテナ		車 扱		計		
	(トン)	前年 同月比 (%)	(トン)	前年 同月比 (%)	(トン)	前月比 (%)	前年 同月比 (%)
北海道	174,677	97.6	-	-	174,677	110.9	97.6
東北	199,729	97.9	327,582	102.0	527,311	118.1	100.4
関東	433,197	104.7	902,531	98.7	1,335,728	102.3	100.6
北陸信越	113,818	101.9	11,300	93.6	125,118	114.2	101.1
中部	213,127	97.9	443,323	94.4	656,450	98.0	95.5
近畿	174,532	104.3	1,728	65.6	176,260	112.0	103.7
中国	148,329	99.1	400	96.2	148,729	103.9	99.1
四国	32,077	99.3	-	-	32,077	108.4	99.3
九州	147,416	98.9	338	27.9	147,754	113.6	98.4
全国計	1,636,902	100.8	1,687,202	98.0	3,324,104	105.6	99.3
年度累計	18,256,871	98.5	16,543,194	101.7	34,800,065		100.0

3-3 貨物トンキロ (2024年2月分)

事項別 運輸局別	コンテナ		車 扱		計		
	(千トンキロ)	前年 同月比 (%)	(千トンキロ)	前年 同月比 (%)	(千トンキロ)	前月比 (%)	前年 同月比 (%)
北海道	156,749	101.5	-	-	156,749	112.4	101.4
東北	222,832	101.6	12,445	84.0	235,278	110.9	100.5
関東	176,786	101.4	84,455	99.5	261,241	106.2	100.8
北陸信越	83,174	100.7	14,381	92.8	97,555	109.6	99.4
中部	239,780	101.7	27,768	92.2	267,548	107.3	100.6
近畿	195,102	102.0	361	58.3	195,463	110.0	101.9
中国	208,880	101.7	341	47.3	209,221	109.7	101.5
四国	5,160	95.2	-	-	5,160	105.9	95.2
九州	45,369	101.0	13	36.1	45,382	114.5	101.0
全国計	1,333,832	101.6	139,764	95.2	1,473,597	109.3	100.9
年度累計	14,749,533	99.1	1,360,730	98.9	16,110,264		99.1

3-4 貨物列車及び貨物車走行キロ (2024年2月分)

事項別 運輸局別	貨物列車キロ (千キロ)	貨物車キロ (千キロ)
北海道	483	7,913
東北	824	12,963
関東	905	12,555
北陸信越	341	4,678
中部	810	12,743
近畿	561	10,408
中国	708	11,330
四国	31	207
九州	221	2,684
全国計	4,884	75,481
年度累計	53,320	831,729

2024年5月 日

〒100-8919 東京都千代田区霞が関2丁目1番2号（合同庁舎第2号館14階）

編集発行 国土交通省総合政策局情報政策課交通経済統計調査室

電話 (03)5253-8111 内線 28721