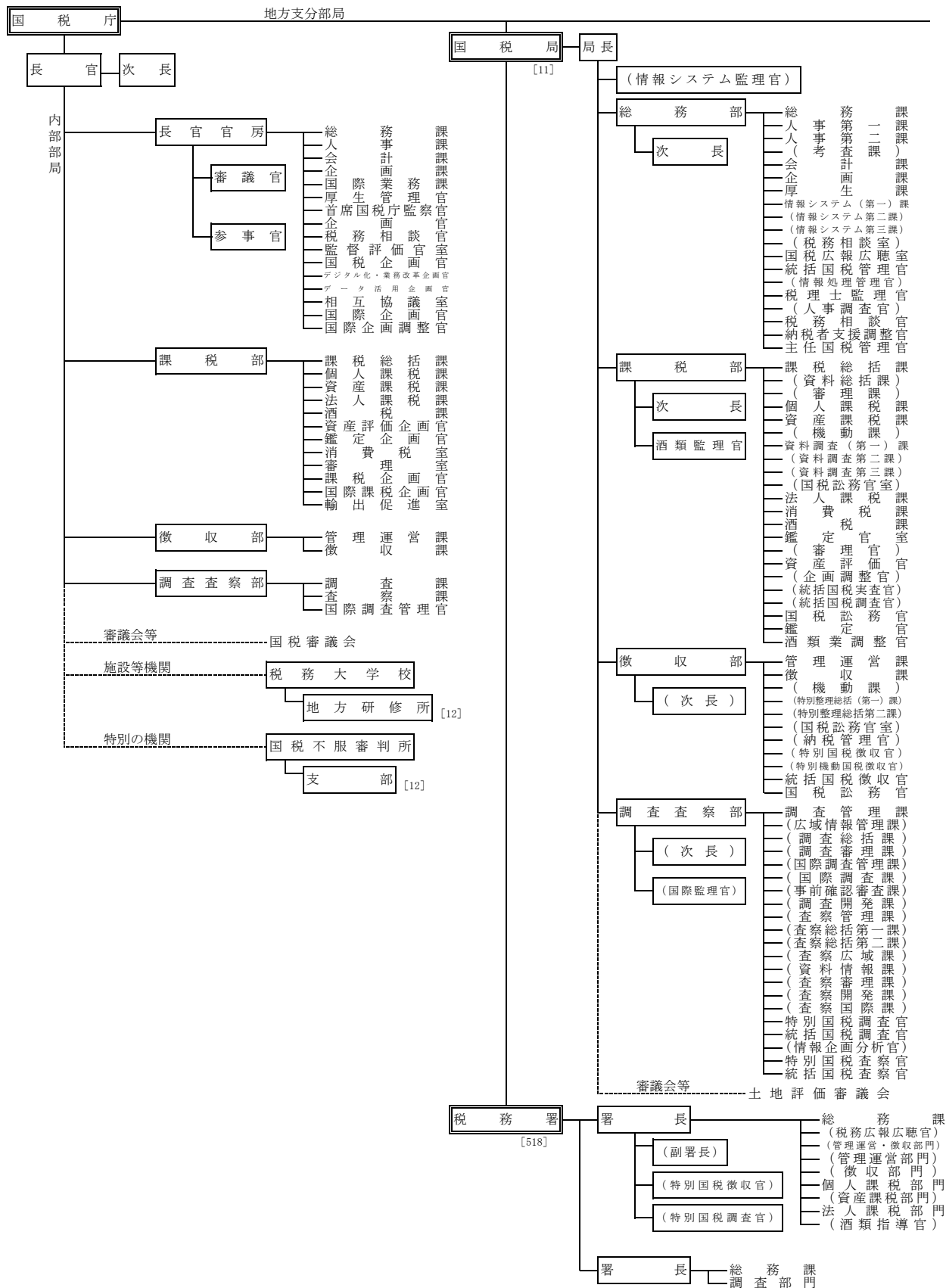
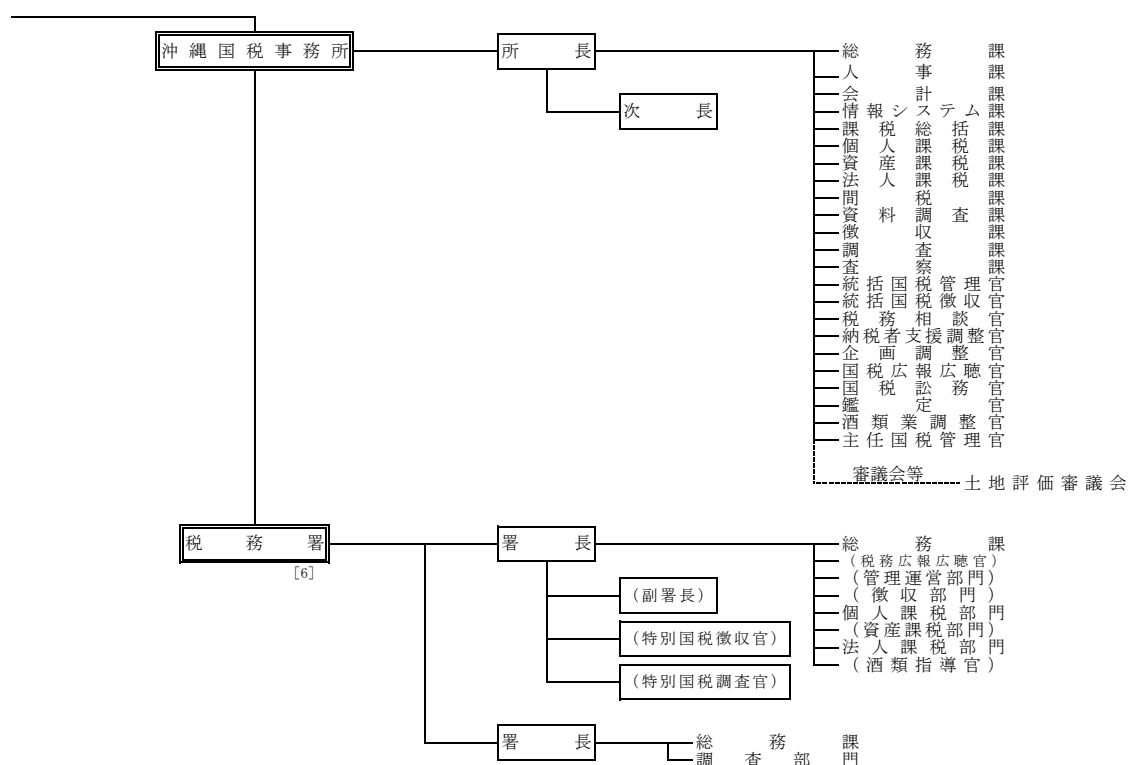


1-2 国税庁機構図

令和4年度 定員：55,969人

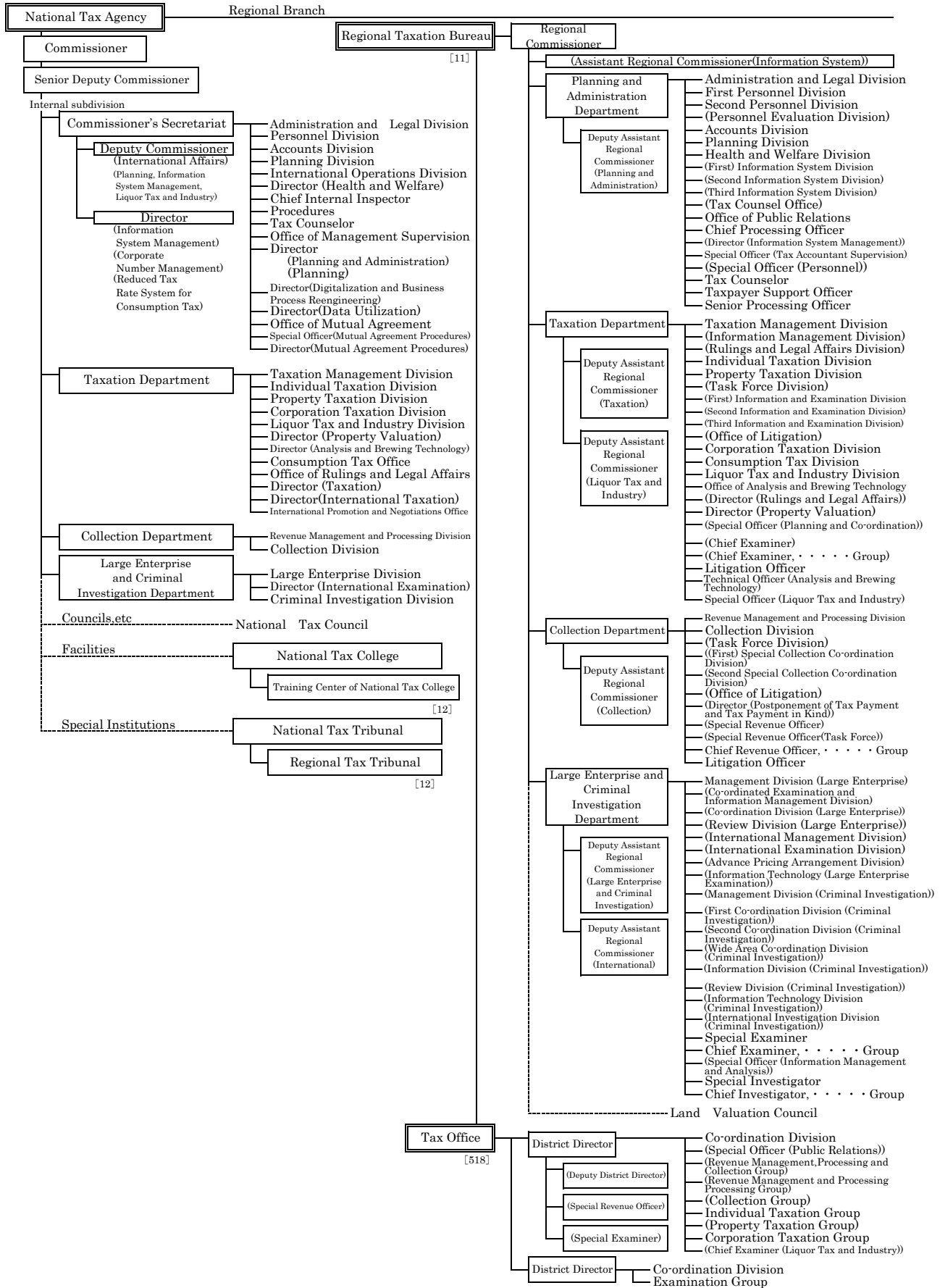


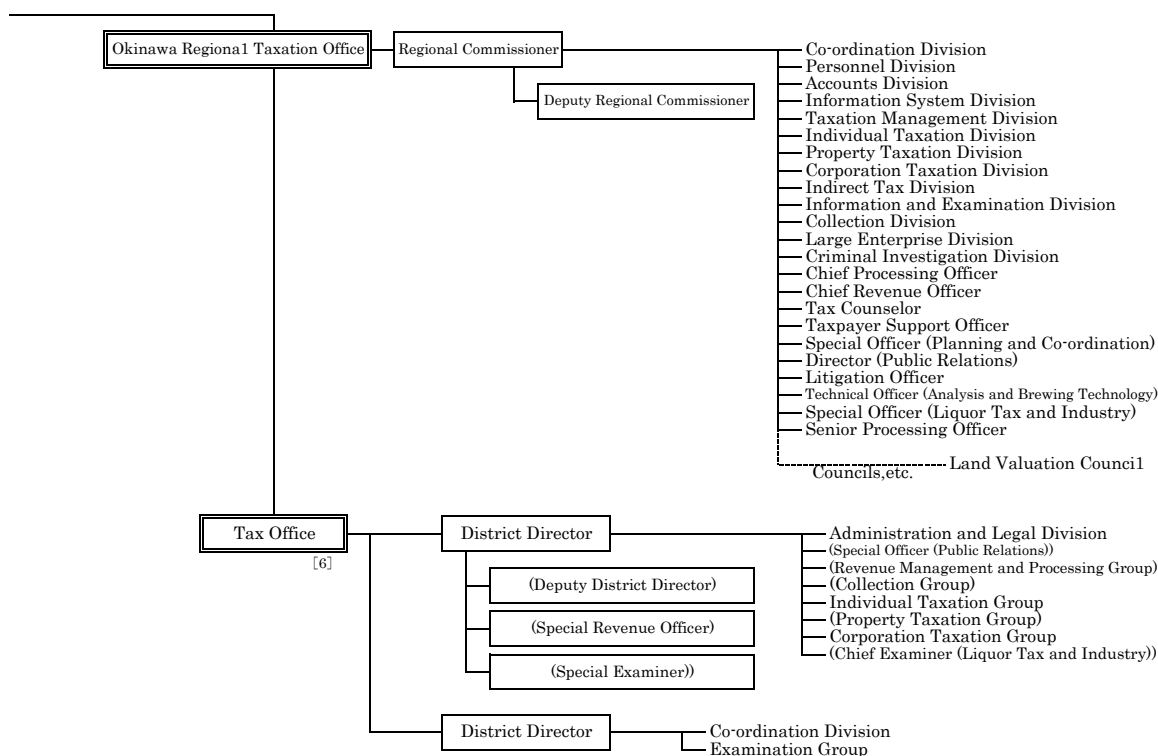


- (注) 1 札幌国税局、金沢国税局、高松国税局及び熊本国税局以外の国税局の課税部は、課税第一部、課税第二部に
分かれている。
- 2 東京国税局、名古屋国税局及び大阪国税局の調査査察部は、次のとおり分かれている。
- 東京国税局 調査第一部、調査第二部、調査第三部、調査第四部、査察部
- 名古屋国税局 調査部、査察部
- 大阪国税局 調査第一部、調査第二部、査察部
- 3 () 書きの機構は、一部の国税局、税務署に設置されているものを示す。
- 4 [] 内は組織数を示す。
- 5 ——— で結ばれている機関は、内部部局又は地方支分部局であることを示す。
- 6 ----- で結ばれている機関は、審議会等、施設等機関又は特別の機関であることを示す。

1 - 2 Organization Chart of National Tax Agency

(FY2022) (Number of persons: 55,969)





Note:

- 1 The Taxation Departments of Regional Taxation Bureaus other than Sapporo, Kanazawa, Takamatsu, and Kumamoto are composed as follows:
First Taxation Department, and Second Taxation Department
- 2 The Examination and Criminal Investigation Departments of Tokyo, Nagoya and Osaka Regional Taxation Bureaus are composed as follows:
Tokyo: First Examination Department, Second Examination Department Third Examination Department, Fourth Examination Department, and Criminal Investigation Department
Nagoya: Examination Department and Criminal Investigation Department
Osaka: First Examination Department, Second Examination Department, and Criminal Investigation Department
- 3 Organization of Regional Taxation Bureau and Taxation Office written in brackets are those which are not located in every Bureau/Office.
- 4 Figures in [] are number of organizations.
- 5 Organizations connected by — are the internal department or local department.
- 6 Organizations connected by - - - - - are the council, institutional facility or special agency.

1－3 管 区 表

Table of District under Jurisdiction

(1) 都道府県別面積、人口、税務署数等

Area, Population, and Number of Taxation offices by prefecture

国税局・都道府県 Regional Taxation Bureau / Prefecture			面 積 Area	世 帯 数 Number of Households	人 口 Population	税務署数 Number of Taxation Offices	市 数 Number of Cities	町 数 Number of Towns	村 数 Number of Villages	
			km ²	千世帯 Thousand	千人 Thousand		Special ward	Ward	(15)	
札 幌 Sapporo	北海道 Hokkaido		83,424	2,804	5,140	30	35	区 10 129	15	
仙 台 Sendai	青 森	Aomori	9,646	511	1,201	7	10		22	8
	岩 手	Iwate	15,275	534	1,176	9	14		15	4
	宮 城	Miyagi	7,282	1,036	2,276	10	14	区 5	20	1
	秋 田	Akita	11,638	386	926	8	13		9	3
	山 形	Yamagata	9,323	401	1,038	8	13		19	3
	福 島	Fukushima	13,784	748	1,785	10	13		31	15
	計	Total	66,948	3,615	8,401	52	77	区 5 116	34	
関東信越 Kanto Shinetsu	茨 城	Ibaraki	6,098	1,213	2,838	8	32		10	2
	栃 木	Tochigi	6,408	809	1,905	8	14		11	0
	群 馬	Gunma	6,362	817	1,910	9	12		15	8
	埼 玉	Saitama	3,798	3,241	7,332	15	40	区 10	22	1
	新 潟	Niigata	12,584	914	2,147	13	20	区 8	6	4
	長 野	Nagano	13,562	844	2,016	10	19		23	35
	計	Total	48,811	7,838	18,148	63	137	区 18 87	50	
東 京 Tokyo	千 葉	Chiba	5,157	2,837	6,272	14	37	区 6	16	1
	京 都	Tokyo	2,194	7,335	14,035	48	26		5	8
	神 奈 川	Kanagawa	2,416	4,311	9,228	18	19	区 28	13	1
	山 梨	Yamanashi	4,465	346	800	4	13		8	6
	計	Total	14,232	14,829	30,335	84	95	区 34 42	16	
金 沢 Kanazawa	富 山	Toyama	4,248	431	1,028	4	10		4	1
	石 川	Ishikawa	4,186	497	1,116	5	11		8	0
	福 井	Fukui	4,191	294	751	6	9		8	0
	計	Total	12,624	1,222	2,895	15	30		20	1
名 古 屋 Nagoya	岐 阜	Gifu	10,621	788	1,941	7	21		19	2
	静 岡	Shizuoka	7,777	1,505	3,575	13	23	区 10	12	0
	愛 知	Aichi	5,173	3,294	7,491	20	38	区 16	14	2
	三 重	Mie	5,774	749	1,739	8	14		15	0
	計	Total	29,346	6,336	14,747	48	96	区 26 60	4	
大 阪 Osaka	滋 賀	Shiga	4,017	600	1,408	7	13		6	0
	京 都	Kyoto	4,612	1,206	2,547	13	15	区 11	10	1
	大 阪	Osaka	1,905	4,212	8,781	31	33	区 31	9	1
	兵 庫	Hyogo	8,401	2,431	5,397	21	29	区 9	12	0
	奈 良	Nara	3,691	552	1,304	4	12		15	12
	和 歌 山	Wakayama	4,725	396	901	7	9		20	1
	計	Total	27,351	9,397	20,338	83	111	区 51 72	15	
広 島 Hiroshima	鳥 取	Tottori	3,507	221	542	3	4		14	1
	島 根	Shimane	6,708	294	656	7	8		10	1
	岡 山	Okayama	7,115	866	1,858	13	15	区 4	10	2
	広 島	Hiroshima	8,479	1,249	2,755	16	14	区 8	9	0
	山 口	Yamaguchi	6,113	597	1,310	11	13		6	0
計	Total	31,921	3,228	7,121	50	54	区 12 49	4		
高 松 Takamatsu	徳 島	Tokushima	4,147	309	702	6	8		15	1
	香 川	Kagawa	1,877	409	932	6	8		9	0
	愛 媛	Ehime	5,676	601	1,303	8	11		9	0
	高 知	Kochi	7,103	314	674	6	11		17	6
	計	Total	18,803	1,633	3,611	26	38		50	7
福 岡 Fukuoka	福 岡	Fukuoka	4,988	2,372	5,115	18	29	区 14	29	2
	佐 賀	Saga	2,441	317	799	5	10		10	0
	長 崎	Nagasaki	4,131	558	1,280	8	13		8	0
	計	Total	11,559	3,248	7,194	31	52	区 14 47	2	
熊 本 Kumamoto	熊 本	Kumamoto	7,409	731	1,709	10	14	区 5	23	8
	大 分	Oita	6,341	494	1,098	9	14		3	1
	宮 崎	Miyazaki	7,734	471	1,043	6	9		14	3
	鹿 児 島	Kagoshima	9,186	728	1,548	11	19		20	4
	計	Total	30,670	2,424	5,398	36	56	区 5 60	16	
沖 縄 Okinawa	沖 縄 Okinawa		2,282	634	1,469	6	11		11	19
全 国 計 Grand Total			377,973	57,208	124,798	524	792	区 175 743	(183) 183	

- (注) 1 面積は、国土地理院調べによる（令和4年10月1日現在）。
- 2 世帯数、人口は総務省調べによる（令和5年1月1日現在）。
- 3 税務署数は、令和5年7月10日現在による。
- 4 市、町、村数は、総務省調べによる（令和5年4月1日現在）。
- 5 「市数」及び「町数」欄の「特区」及び「区」の計数は本書には含まれていない。
- 6 () 内は、北方領土を含んだ計数である。

Note:1 Figures for area are based on the survey by the Geographical Survey Institute, Ministry of Land infrastructure and Transport (as of October 1, 2022).

2 The numbers of households and population are based on the survey by the Ministry of Internal Affairs and Communications (as of January 1, 2023).

3 The numbers of taxation offices as of July 10, 2023 are listed.

4 The numbers of cities, towns and villages are based on the survey by the Ministry of Internal Affairs and Communications (as of April 1, 2023).

5 Figures for "Special ward" and "ward" in the columns of "Number of Cities" and "Number of Towns" are Extra in this book.

6 Figures in brackets include the six villages of the Northern Territories.

(2) 国税局の管轄区域

District under Jurisdiction of Regional Taxation Bureau

名 称	所 在 地
Name	Location
国 税 庁 National Tax Agency	東京都千代田区霞が関3丁目1番1号 3-1-1 Kasumigaseki, Chiyoda Ku, Tokyo
札幌国税局 Sapporo Regional Taxation Bureau	札幌市中央区大通西10丁目 10 Odori-nishi, Chuo Ku, Sapporo City
仙台国税局 Sendai Regional Taxation Bureau	仙台市青葉区本町3丁目3番1号 3-3-1 Honcho, Aoba Ku, Sendai City
関東信越国税局 Kanto Shinetsu Regional Taxation Bureau	さいたま市中央区新都心1番地1 1-1 Shin-toshin, Chuo Ku, Saitama City
東京国税局 Tokyo Regional Taxation Bureau	東京都中央区築地5丁目3番1号 5-3-1 Tsukiji, Chuo Ku, Tokyo
金沢国税局 Kanazawa Regional Taxation Bureau	金沢市広坂2丁目2番60号 2-2-60 Hirotsaka, Kanazawa City
名古屋国税局 Nagoya Regional Taxation Bureau	名古屋市中区三の丸3丁目3番2号 3-3-2 Sannomaru, Naka Ku, Nagoya City
大阪国税局 Osaka Regional Taxation Bureau	大阪市中央区大手前1丁目5番63号 1-5-63 Otemae, Chuo Ku, Osaka City
広島国税局 Hiroshima Regional Taxation Bureau	広島市中区上八丁堀6番30号 6-30 Kami-Hachobori, Naka Ku, Hiroshima City
高松国税局 Takamatsu Regional Taxation Bureau	高松市天神前2番10号 2-10 Tenjinmae, Takamatsu City
福岡国税局 Fukuoka Regional Taxation Bureau	福岡市博多区博多駅東2丁目11番1号 2-11-1 Hakataeki-higashi, Hakata Ku, Fukuoka City
熊本国税局 Kumamoto Regional Taxation Bureau	熊本市西区春日2丁目10番1号 2-10-1 Kasuga, Nishi Ku, Kumamoto City
沖縄国税事務所 Okinawa Regional Taxation Office	那覇市旭町9番地 9 Asahicho, Naha City

