

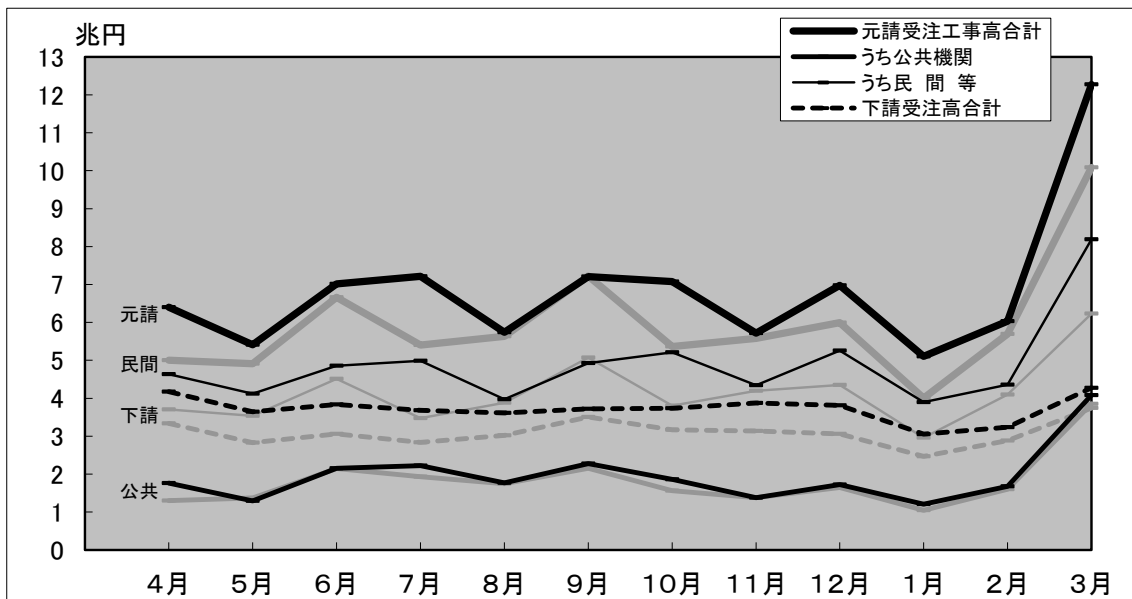
# 建設工事受注動態統計調査報告

## 令和7年3月分及び令和6年度分

Monthly Report on

Current Survey of Orders Received for Construction

### 受注高の推移(令和6年度)



(グラフ中の淡色の線は、令和5年度の推移)

令和3年4月分より新しい推計方法による値を公表しています。  
詳細については別紙をご覧ください。

(参照URL) [https://www.mlit.go.jp/sogoseisaku/jouhouka/sosei\\_jouhouka\\_fr4\\_000006.html](https://www.mlit.go.jp/sogoseisaku/jouhouka/sosei_jouhouka_fr4_000006.html)

4月分は6月10日公表予定

※問い合わせ先

国土交通省 総合政策局  
情報政策課 建設経済統計調査室  
直通:03-5253-8344  
担当者 片岡(課長補佐) 内線 28-641  
武田(係長) 内線 28-642

## 建設工事受注動態統計調査報告（令和7年3月分）

### 受注高

3月の元請受注高は12兆2,718億円で、前年同月比21.7%増加し、下請受注高は4兆2,753億円で、同14.2%増加した。

元請受注高のうち公共機関からの受注高は4兆829億円で、同5.9%増加し、民間等からの受注高は8兆1,889億円で、同31.5%増加した。

受注高（元請受注高＋下請受注高）は16兆5,471億円で、同19.7%増加した。

注1) 下請受注高は、2次下請以下も含む。

注2) 四捨五入により億円単位の値としたため、各項目の合計は必ずしも総計と一致しない。

#### 1. 受注高

3月の受注高は、16兆5,471億円。

・前年同月比 19.7%増、12か月連続の増加。

##### 1) 元・下請別（資料編、表I-1参照）

元請受注高は、12兆2,718億円。（前年同月比 21.7%増、6か月連続の増加）

下請受注高は、4兆2,753億円。（同 14.2%増、12か月連続の増加）

##### 2) 業種別（資料編、表I-2参照）

総合工事業は、11兆5,578億円。（同 25.2%増、13か月連続の増加）

職別工事業は、1兆7,846億円。（同 14.6%増、先月の減少から再び増加）

設備工事業は、3兆2,047億円。（同 5.6%増、7か月連続の増加）

#### 2. 元請受注高

3月の元請受注高は、12兆2,718億円。

・前年同月比 21.7%増、6か月連続の増加。

##### 1) 発注者別（資料編、表I-1参照）

公共機関からは、4兆829億円。（同 5.9%増、4か月連続の増加）

民間等からは、8兆1,889億円。（同 31.5%増、6か月連続の増加）

##### 2) 工事種別（資料編、表I-1参照）

土木工事は、3兆9,278億円。（同 6.1%増、先月の減少から再び増加）

建築工事は、7兆4,696億円。（同 33.1%増、6か月連続の増加）

機械装置等工事は、8,745億円。（同 13.6%増、6か月連続の増加）

※ 建築工事には建築設備工事を含む。

##### 3) 業種別（資料編、表I-2参照）

総合工事業は、10兆1,515億円。（同 25.8%増、13か月連続の増加）

職別工事業は、4,074億円。（同 10.7%減、2か月連続の減少）

設備工事業は、1兆7,129億円。（同 10.3%増、4か月連続の増加）

## 建設工事受注動態統計調査報告（令和7年3月分）

### 公共機関からの受注工事（1件500万円以上の工事）

3月の公共機関からの受注工事額は3兆9,244億円で、前年同月比2.1%増加した。うち「国の機関」からは1兆7,385億円で、同2.7%増加し、「地方の機関」からは2兆1,858億円で、同1.6%増加した。

3月の公共機関からの受注工事額は、3兆9,244億円。

・前年同月比 2.1%増、先月の減少から再び増加。

#### 1. 発注機関別（資料編、表Ⅱ－1参照）

##### 1) 国の機関

「国の機関」からの受注工事額は、1兆7,385億円であった。

・前年同月比 2.7%増、先月の減少から再び増加。

- ① 国は、1兆2,129億円。（同 22.7%増、先月の減少から再び増加）
- ② 独立行政法人は、1,387億円。（同 11.9%減、2か月連続の減少）
- ③ 政府関連企業等は、3,870億円。（同 29.2%減、3か月連続の減少）

##### 2) 地方の機関

「地方の機関」からの受注工事額は、2兆1,858億円であった。

・前年同月比 1.6%増、3か月連続の増加。

- ① 都道府県は、1兆1,260億円。（同 9.3%増、3か月ぶりの増加）
- ② 市区町村は、7,793億円。（同 3.6%増、2か月連続の増加）
- ③ 地方公営企業は、1,876億円。（同 26.8%減、5か月連続の減少）
- ④ その他は、929億円。（同 17.8%減、6か月ぶりの減少）

#### 2. 工事分類別（資料編、表Ⅱ－2. 1）参照）

工事分類別にみると、受注工事額の多いのは「道路工事」1兆1,445億円、「治山・治水」6,156億円、「その他」5,968億円であった。

#### 3. 発注機関別・工事分類別（資料編、表Ⅱ－2. 1）参照）

発注機関別・工事分類別にみると、受注工事額の多いのは、国の「その他」4,261億円、国の「道路工事」4,031億円、都道府県の「道路工事」3,553億円であった。

## 建設工事受注動態統計調査報告（令和7年3月分）

### 民間等からの受注工事

#### 1. 建築工事・建築設備工事（1件5億円以上の工事）

3月の建築工事・建築設備工事の受注工事額は3兆5,917億円で、前年同月比63.5%増加した。

3月の建築工事・建築設備工事の受注工事額は、3兆5,917億円。

・前年同月比 63.5%増、6か月連続の増加。

##### 1) 発注者別（資料編，表Ⅲ－1. 1）参照）

- ① 農林漁業は、12億円。（5か月連続の増加）
- ② 鉱業，採石業，砂利採取業，建設業は、524億円。（同 21.4%減，先月の増加から再び減少）
- ③ 製造業は、5,277億円。（同 50.2%増，3か月連続の増加）
- ④ 電気・ガス・熱供給・水道業は、2,412億円。（同 245.6%増，4か月連続の増加）
- ⑤ 運輸業，郵便業は、1,539億円。（同 45.6%減，2か月連続の減少）
- ⑥ 情報通信業は、464億円。（同 49.9%減，先月の増加から再び減少）
- ⑦ 卸売業，小売業は、893億円。（同 17.6%増，6か月連続の増加）
- ⑧ 金融業，保険業は、3,571億円。（同 1,205.6%増，5か月ぶりの増加）
- ⑨ 不動産業は、1兆181億円。（同 7.1%増，6か月連続の増加）
- ⑩ サービス業は、8,494億円。（同 241.8%増，3か月ぶりの増加）
- ⑪ その他は、2,551億円。（同 689.1%増，3か月連続の増加）

##### 2) 工事種類別（資料編，表Ⅲ－2参照）

工事種類別にみると，受注工事額の多いのは「住宅」9,022億円，「事務所」7,028億円，「工場・発電所」5,858億円であった。

##### 3) 発注者別・工事種類別（資料編，表Ⅲ－2参照）

発注者別・工事種類別にみると，受注工事額の多いのは，不動産業の「住宅」6,143億円，金融業，保険業の「事務所」3,507億円，製造業の「工場・発電所」3,314億円であった。

## 建設工事受注動態統計調査報告（令和7年3月分）

### 民間等からの受注工事（つづき）

#### 2. 土木工事及び機械装置等工事（1件500万円以上の工事）

3月の土木工事及び機械装置等工事の受注工事額は1兆4,354億円で、前年同月比26.4%増加した。

3月の土木工事及び機械装置等工事の受注工事額は、1兆4,354億円。

・前年同月比 26.4%増、6か月連続の増加。

##### 1) 発注者別（資料編、表Ⅲ－1. 2）参照）

- ① 農林漁業は、104億円。（同 168.4%増、先月の減少から再び増加）
- ② 鉱業、採石業、砂利採取業、建設業は、566億円。（同 73.6%増、6か月連続の増加）
- ③ 製造業は、3,252億円。（同 17.7%増、5か月連続の増加）
- ④ 電気・ガス・熱供給・水道業は、4,387億円。（同 26.2%増、6か月連続の増加）
- ⑤ 運輸業、郵便業は、3,046億円。（同 4.1%増、先月の減少から再び増加）
- ⑥ 情報通信業は、599億円。（同 16.6%増、先月の減少から再び増加）
- ⑦ 卸売業、小売業は、189億円。（同 2.0%増、先月の減少から再び増加）
- ⑧ 金融業、保険業は、407億円。（同 1,242.1%増、4か月ぶりの増加）
- ⑨ 不動産業は、424億円。（同 47.0%増、2か月連続の増加）
- ⑩ サービス業は、1,022億円。（同 64.8%増、4か月連続の増加）
- ⑪ その他は、358億円。（同 97.7%増、4か月連続の増加）

##### 2) 工事種類別（資料編、表Ⅲ－2参照）

工事種類別にみると、受注工事額の多いのは「機械装置等工事」5,933億円、「鉄道工事」2,721億円、「その他の土木工事」2,060億円であった。

##### 3) 発注者別・工事種類別（資料編、表Ⅲ－2参照）

発注者別・工事種類別にみると、受注工事額の多いのは、運輸業、郵便業の「鉄道工事」2,700億円、製造業の「機械装置等工事」2,521億円、電気・ガス・熱供給・水道業の「機械装置等工事」2,122億円であった。

## I. 受注高

## I-1. 工事種類別受注高時系列表

(単位：百万円)

	受注高合計	元請受注高											下請受注高												
		土木工事			建築工事・ 建築設備 工事			機械装置等 工事			公共機関からの受注工事			民間等からの受注工事			土木工事			建築工事・ 建築設備 工事			機械装置等 工事		
		土木工事	建築工事・ 建築設備 工事	機械装置等 工事	土木工事	建築工事・ 建築設備 工事	機械装置等 工事	土木工事	建築工事・ 建築設備 工事	機械装置等 工事	土木工事	建築工事・ 建築設備 工事	機械装置等 工事	土木工事	建築工事・ 建築設備 工事	機械装置等 工事	土木工事	建築工事・ 建築設備 工事	機械装置等 工事	土木工事	建築工事・ 建築設備 工事	機械装置等 工事			
R4年度	116,622,587	31,165,593	73,890,781	11,566,214	76,697,023	21,019,743	47,799,637	7,877,642	22,264,252	14,571,972	6,116,013	1,576,267	54,432,770	6,447,771	41,683,624	6,301,376	39,925,565	10,145,850	26,091,144	3,688,571					
R5年度	108,620,955	29,083,470	68,527,942	11,009,543	71,552,787	19,707,591	44,056,764	7,788,431	21,738,276	13,736,509	6,316,487	1,685,280	49,814,511	5,971,082	37,740,277	6,103,152	37,068,168	9,375,879	24,471,178	3,221,111					
R6年度	126,653,200	34,303,769	79,531,740	12,817,691	81,988,502	21,611,603	51,536,484	8,840,416	23,229,794	14,541,510	6,668,465	2,019,818	58,758,709	7,070,093	44,868,018	6,820,598	44,664,697	12,692,166	27,995,257	3,977,275					
R5. 4～R6. 3	108,620,955	29,083,470	68,527,942	11,009,543	71,552,787	19,707,591	44,056,764	7,788,431	21,738,276	13,736,509	6,316,487	1,685,280	49,814,511	5,971,082	37,740,277	6,103,152	37,068,168	9,375,879	24,471,178	3,221,111					
R6. 4～R7. 3	126,653,200	34,303,769	79,531,740	12,817,691	81,988,502	21,611,603	51,536,484	8,840,416	23,229,794	14,541,510	6,668,465	2,019,818	58,758,709	7,070,093	44,868,018	6,820,598	44,664,697	12,692,166	27,995,257	3,977,275					
R4年	114,158,217	30,563,604	72,417,347	11,177,266	75,247,898	20,510,620	47,113,132	7,624,147	21,346,512	14,198,370	5,532,796	1,615,346	53,901,386	6,312,250	41,580,336	6,008,801	38,910,319	10,052,984	25,304,215	3,553,119					
R5年	110,631,727	29,652,419	69,679,249	11,300,059	72,752,261	20,113,158	44,607,089	8,032,015	22,000,310	13,884,117	6,494,341	1,621,852	50,751,951	6,229,041	38,112,747	6,410,163	37,879,465	9,539,261	25,072,160	3,268,045					
R6年	121,546,464	33,130,404	76,278,267	12,137,792	78,356,953	21,211,049	48,800,012	8,345,892	22,764,918	14,487,577	6,377,403	1,899,938	55,592,035	6,723,472	42,422,610	6,445,954	43,189,511	11,919,356	27,478,255	3,791,900					
R6. 1～R6. 3	28,871,328	8,418,231	17,876,877	2,576,221	19,776,805	6,231,722	11,797,598	1,747,485	6,499,878	4,541,144	1,556,030	402,704	13,276,927	1,690,578	10,241,568	1,344,781	9,094,524	2,186,509	6,079,279	828,736					
R7. 1～R7. 3	33,978,065	9,591,595	21,130,350	3,256,119	23,408,354	6,632,276	14,534,069	2,242,009	6,964,754	4,595,077	1,847,093	522,584	16,443,600	2,037,199	12,686,977	1,719,425	10,569,710	2,959,320	6,596,280	1,014,110					
R6. 1-3	28,871,328	8,418,231	17,876,877	2,576,221	19,776,805	6,231,722	11,797,598	1,747,485	6,499,878	4,541,144	1,556,030	402,704	13,276,927	1,690,578	10,241,568	1,344,781	9,094,524	2,186,509	6,079,279	828,736					
R6. 4-6	30,300,356	7,775,037	19,296,676	3,228,643	18,642,925	4,744,262	11,733,075	2,165,587	5,029,592	3,003,103	1,548,497	477,992	13,613,332	1,741,159	10,184,579	1,687,594	11,657,431	3,030,775	7,563,600	1,063,056					
R6. 7-9	31,176,770	8,638,218	19,607,560	2,930,992	20,162,302	5,512,918	12,662,320	1,987,065	6,269,939	3,944,605	1,775,820	549,513	13,892,364	1,568,312	10,886,499	1,437,552	11,014,468	3,125,300	6,945,241	943,927					
R6. 10-12	31,198,010	8,298,919	19,497,154	3,401,936	19,774,921	4,722,147	12,607,019	2,445,755	4,965,509	2,998,725	1,497,055	469,729	14,809,412	1,723,422	11,109,964	1,976,026	11,423,088	3,576,772	6,890,135	956,181					
R7. 1-3	33,978,065	9,591,595	21,130,350	3,256,119	23,408,354	6,632,276	14,534,069	2,242,009	6,964,754	4,595,077	1,847,093	522,584	16,443,600	2,037,199	12,686,977	1,719,425	10,569,710	2,959,320	6,596,280	1,014,110					
令和5年 4月	8,336,763	2,163,437	5,281,153	892,173	5,001,150	1,413,765	2,955,883	631,502	1,299,533	890,586	292,754	116,193	3,701,617	523,179	2,663,128	515,310	3,335,613	749,672	2,325,270	260,671					
5月	7,746,461	2,063,057	4,751,559	931,846	4,912,516	1,275,396	2,965,617	671,503	1,374,630	846,426	421,713	106,491	3,537,886	428,970	2,543,904	565,012	2,833,946	787,661	1,785,941	260,344					
6月	9,724,308	2,594,883	6,154,274	975,150	6,662,998	1,796,019	4,191,566	675,413	2,150,320	1,220,384	792,565	137,372	4,512,678	575,636	3,399,001	538,042	3,061,310	798,864	1,962,709	299,737					
7月	8,240,497	2,418,890	4,990,971	830,636	5,402,646	1,605,184	3,182,388	615,073	1,930,047	1,116,847	637,910	175,290	3,472,599	488,337	2,544,479	439,783	2,367,851	813,705	1,808,583	215,563					
8月	8,653,920	2,317,228	5,188,502	1,148,189	5,631,498	1,521,011	3,217,439	893,048	1,747,151	1,138,732	475,939	132,480	3,884,347	382,279	2,741,500	760,568	3,022,421	796,217	1,971,063	255,142					
9月	10,733,965	2,659,774	6,950,621	1,123,570	7,225,930	1,772,170	4,646,524	807,235	2,152,020	1,259,071	647,928	245,021	5,073,909	513,099	3,998,596	562,214	3,508,035	887,604	2,304,097	316,334					
10月	8,537,265	2,217,600	5,429,673	889,992	5,367,006	1,367,797	3,366,728	632,481	1,559,785	942,112	470,021	147,651	3,807,222	425,684	2,896,707	484,831	3,170,258	849,803	2,062,945	257,510					
11月	8,713,828	2,127,048	5,832,557	754,222	5,573,848	1,361,232	3,712,479	500,137	1,378,846	881,446	389,119	108,281	4,195,003	479,787	3,323,360	391,856	3,139,979	765,816	2,120,078	254,085					
12月	9,062,620	2,103,322	6,071,755	887,543	5,998,390	1,363,294	4,020,542	614,554	1,646,066	899,761	632,507	113,798	4,352,324	463,533	3,388,035	500,756	3,064,231	740,028	2,051,213	272,989					
令和6年 1月	6,471,931	1,560,115	4,250,743	661,074	4,002,199	963,317	2,597,528	441,353	1,046,371	645,687	312,746	87,938	2,955,827	317,630	2,284,782	353,415	2,469,732	596,797	1,653,214	219,721					
2月	8,575,253	2,222,900	5,562,560	789,793	5,693,104	1,568,027	3,588,529	536,548	1,598,756	1,070,399	412,625	115,732	4,094,348	497,628	3,175,904	420,816	2,882,149	654,873	1,974,031	253,246					
3月	13,824,144	4,635,216	8,063,574	1,125,354	10,081,502	3,700,377	5,611,541	769,584	3,854,751	2,825,057	830,659	199,034	6,226,751	875,320	4,780,881	570,550	3,742,642	934,839	2,452,034	355,769					
令和6年 4月	10,388,292	2,701,696	6,483,006	1,203,590	6,214,741	1,648,291	3,767,771	798,679	1,577,789	1,073,343	340,689	163,757	4,636,952	574,948	3,427,082	634,922	4,173,551	1,053,405	2,715,234	404,912					
5月	9,059,602	2,195,435	5,963,602	900,565	5,411,786	1,347,342	3,459,703	604,741	1,293,626	783,017	388,009	122,600	4,118,160	564,326	3,071,694	482,141	3,647,816	848,093	2,503,899	295,824					
6月	10,852,462	2,877,905	6,850,068	1,124,488	7,016,397	1,748,629	4,505,601	762,167	2,158,178	1,146,744	819,798	191,636	4,858,220	601,885	3,685,803	570,532	3,836,064	1,129,277	2,344,467	362,321					
7月	10,893,762	2,917,752	6,984,642	991,367	7,213,197	1,843,254	4,699,874	670,069	2,225,275	1,337,255	674,736	213,284	4,987,922	505,999	4,025,137	456,785	3,680,565	1,074,499	2,284,768	321,298					
8月	9,356,407	2,592,390	5,886,578	877,439	5,745,299	1,586,777	3,553,788	604,734	1,766,988	1,095,662	499,413	171,913	3,978,312	491,115	3,054,375	432,822	3,611,108	1,005,612	2,332,790	272,705					
9月	10,926,601	3,128,075	6,736,340	1,062,185	7,203,806	2,082,886	4,408,658	712,262	2,277,676	1,511,688	601,671	164,316	4,926,131	571,198	3,806,987	547,945	3,722,795	1,045,189	2,327,682	349,924					
10月	10,817,395	2,796,025	6,745,388	1,275,983	7,080,502	1,724,585	4,435,396	920,522	1,866,147	1,146,825	561,853	157,469	5,214,355	577,760	3,873,542	763,053	3,736,893	1,071,440	2,309,992	355,461					
11月	9,592,346	2,677,986	6,028,416	885,944	5,717,303	1,369,209	3,783,628	564,466	1,377,362	842,499	403,259	131,603	4,339,941	526,710	3,380,369	432,863	3,875,043	1,308,777	2,244,788	321,478					
12月	10,788,269	2,824,908	6,723,350	1,240,010	6,977,116	1,628,353	4,387,996	960,767	1,722,000	1,009,400	531,943	180,657	5,255,116	618,953	3,856,053	780,111	3,811,153	1,196,555	2,335,355	279,242					
令和7年 1月	8,161,435	2,004,715	5,293,490	863,230	5,105,077	1,158,719	3,368,831	577,527	1,207,440	704,499	354,451	148,490	3,897,637	454,220	3,014,380	429,037	3,056,358	845,996	1,924,659	285,703					
2月	9,269,516	2,504,572	5,666,140	1,098,805	6,031,433	1,545,782	3,695,632	790,018	1,674,402	1,049,789	445,231	179,381	4,357,031	495,993	3,250,401	610,637	3,238,083	958,789	1,970,507	308,786					
3月	16,547,113	5,082,309	10,170,720	1,294,085	12,271,844	3,927,774	7,469,606	874,464	4,082,912	2,840,789	1,047,410	194,713	8,188,932	1,086,985	6,422,196	679,751	4,275,269	1,154,534	2,701,114	419,621					

注) 資料編における「I. 受注高」は、建設業者が受注した全ての工事の総受注高である。

I-1. 工事種類別受注高前年同月比時系列表

(単位：%)

	受注高合計																													
	元請受注高									公共機関からの受注工事									民間等からの受注工事									下請受注高		
	土木工事	建築工事・ 建築設備 工事	機械装置等 工事	土木工事	建築工事・ 建築設備 工事	機械装置等 工事	土木工事	建築工事・ 建築設備 工事	機械装置等 工事	土木工事	建築工事・ 建築設備 工事	機械装置等 工事	土木工事	建築工事・ 建築設備 工事	機械装置等 工事	土木工事	建築工事・ 建築設備 工事	機械装置等 工事	土木工事	建築工事・ 建築設備 工事	機械装置等 工事									
R4年度	9.0	2.5	10.8	16.3	8.9	4.0	10.3	14.0	5.5	4.2	15.2	▲13.3	10.3	3.6	9.6	23.8	9.1	▲0.5	11.8	21.5										
R5年度	▲6.9	▲6.7	▲7.3	▲4.8	▲6.7	▲6.2	▲7.8	▲1.1	▲2.4	▲5.7	3.3	6.9	▲8.5	▲7.4	▲9.5	▲3.1	▲7.2	▲7.6	▲6.2	▲12.7										
R6年度	16.6	17.9	16.1	16.4	14.6	9.7	17.0	13.5	6.9	5.9	5.6	19.9	18.0	18.4	18.9	11.8	20.5	35.4	14.4	23.5										
R5. 4～R6. 3	▲6.9	▲6.7	▲7.3	▲4.8	▲6.7	▲6.2	▲7.8	▲1.1	▲2.4	▲5.7	3.3	6.9	▲8.5	▲7.4	▲9.5	▲3.1	▲7.2	▲7.6	▲6.2	▲12.7										
R6. 4～R7. 3	16.6	17.9	16.1	16.4	14.6	9.7	17.0	13.5	6.9	5.9	5.6	19.9	18.0	18.4	18.9	11.8	20.5	35.4	14.4	23.5										
R4年	7.1	▲1.4	10.4	11.8	7.2	▲1.5	10.3	14.8	▲1.7	▲2.1	2.6	▲10.7	11.2	▲0.0	11.4	24.4	6.9	▲1.2	10.7	5.7										
R5年	▲3.1	▲3.0	▲3.8	1.1	▲3.3	▲1.9	▲5.3	5.3	3.1	▲2.2	17.4	0.4	▲5.8	▲1.3	▲8.3	6.7	▲2.6	▲5.1	▲0.9	▲8.0										
R6年	9.9	11.7	9.5	7.4	7.7	5.5	9.4	3.9	3.5	4.3	▲1.8	17.1	9.5	7.9	11.2	0.6	14.0	25.0	9.6	16.0										
R6. 1～R6. 3	▲6.5	▲6.3	▲6.1	▲10.1	▲5.7	▲6.1	▲4.5	▲12.2	▲3.9	▲3.1	▲10.3	18.7	▲6.6	▲13.2	▲3.5	▲18.6	▲8.2	▲7.0	▲9.0	▲5.4										
R7. 1～R7. 3	17.7	13.9	18.2	26.4	18.4	6.4	23.2	28.3	7.2	1.2	18.7	29.8	23.9	20.5	23.9	27.9	16.2	35.3	8.5	22.4										
R6. 1-3	▲6.5	▲6.3	▲6.1	▲10.1	▲5.7	▲6.1	▲4.5	▲12.2	▲3.9	▲3.1	▲10.3	18.7	▲6.6	▲13.2	▲3.5	▲18.6	▲8.2	▲7.0	▲9.0	▲5.4										
R6. 4-6	17.4	14.0	19.2	15.3	12.5	5.8	16.0	9.5	4.3	1.5	2.8	32.8	15.8	14.0	18.3	4.3	26.3	29.7	24.5	29.5										
R6. 7-9	12.8	16.8	14.5	▲5.5	10.4	12.5	14.6	▲14.2	7.6	12.2	0.8	▲0.6	11.8	13.3	17.3	▲18.4	17.6	25.1	14.2	19.9										
R6.10-12	18.6	28.7	12.5	34.4	16.7	15.4	13.6	40.0	8.3	10.1	0.4	27.0	19.9	25.9	15.6	43.5	21.9	51.8	10.5	21.9										
R7. 1-3	17.7	13.9	18.2	26.4	18.4	6.4	23.2	28.3	7.2	1.2	18.7	29.8	23.9	20.5	23.9	27.9	16.2	35.3	8.5	22.4										
令和5年 4月	▲6.8	▲9.5	▲7.1	2.4	▲13.7	▲9.1	▲19.4	10.2	▲13.0	▲18.5	4.2	▲3.6	▲14.0	13.1	▲21.4	13.8	5.9	▲10.4	15.3	▲12.6										
5月	▲5.6	▲3.5	▲9.2	11.6	▲4.1	16.3	▲14.2	18.2	23.7	36.0	12.5	▲6.5	▲11.7	▲9.5	▲17.4	24.4	▲8.2	▲24.3	0.4	▲2.5										
6月	▲8.7	▲4.2	▲11.9	1.5	▲10.6	▲2.3	▲14.8	▲2.5	3.1	0.2	15.0	▲22.5	▲15.9	▲7.1	▲19.6	4.4	▲4.5	▲8.3	▲5.1	11.9										
7月	▲5.6	▲0.8	▲8.1	▲3.1	▲4.4	▲0.5	▲8.8	11.4	10.7	▲2.4	32.9	47.8	▲11.2	3.9	▲15.4	1.4	▲7.6	▲1.2	▲7.0	▲29.3										
8月	▲11.7	▲8.4	▲13.0	▲12.0	▲10.2	▲12.5	▲10.0	▲6.7	▲2.9	▲8.5	13.0	▲1.7	▲13.1	▲22.5	▲13.0	▲7.5	▲14.3	0.6	▲17.5	▲26.7										
9月	▲6.4	▲11.4	▲4.3	▲6.3	▲5.0	▲16.5	▲2.7	14.3	▲11.9	▲22.2	2.6	28.7	▲1.7	2.1	▲3.5	9.0	▲9.2	0.9	▲7.5	▲35.8										
10月	▲12.6	▲5.2	▲15.4	▲11.7	▲10.8	▲6.3	▲12.7	▲9.7	▲13.7	▲11.7	▲23.2	14.2	▲9.5	8.6	▲10.7	▲15.1	▲15.5	▲3.6	▲19.4	▲16.4										
11月	3.3	▲6.1	8.4	▲4.3	4.8	▲1.0	9.3	▲8.8	▲1.9	▲1.8	▲3.9	4.6	7.2	0.7	11.1	▲11.9	0.8	▲13.9	6.8	6.1										
12月	▲7.0	▲11.1	▲6.6	1.4	▲7.6	▲14.0	▲6.9	4.5	2.0	▲7.9	29.8	▲23.5	▲10.8	▲23.8	▲11.6	13.9	▲5.7	▲5.3	▲5.9	▲4.8										
令和6年 1月	▲14.0	▲15.6	▲15.8	4.2	▲13.5	▲17.2	▲15.3	11.0	▲12.8	▲14.1	▲19.6	47.7	▲13.7	▲22.7	▲14.7	4.6	▲14.9	▲12.8	▲16.5	▲7.3										
2月	▲8.0	▲12.1	▲4.8	▲16.9	▲8.6	▲14.7	▲2.0	▲26.7	▲18.7	▲11.8	▲31.0	▲25.8	▲4.0	▲20.2	3.7	▲27.0	▲6.8	▲5.1	▲9.6	16.1										
3月	▲1.5	0.5	▲0.9	▲12.2	▲0.4	1.7	▲0.2	▲10.7	7.2	3.7	11.2	60.8	▲4.6	▲4.2	▲1.9	▲22.6	▲4.3	▲4.1	▲2.5	▲15.4										
令和6年 4月	24.6	24.9	22.8	34.9	24.3	16.6	27.5	26.5	21.4	20.5	16.4	40.9	25.3	9.9	28.7	23.2	25.1	40.5	16.8	55.3										
5月	17.0	6.4	25.5	▲3.4	10.2	5.6	16.7	▲9.9	▲5.9	▲7.5	▲8.0	15.1	16.4	31.6	20.7	▲14.7	28.7	7.7	40.2	13.6										
6月	11.6	10.9	11.3	15.3	5.3	▲2.6	7.5	12.8	0.4	▲6.0	3.4	39.5	7.7	4.6	8.4	6.0	25.3	41.4	19.5	20.9										
7月	32.2	20.6	39.9	19.4	33.5	14.8	47.7	8.9	15.3	19.7	5.8	21.7	43.6	3.6	58.2	3.9	29.7	32.1	26.3	49.1										
8月	8.1	11.9	13.5	▲23.6	2.0	4.3	10.5	▲32.3	1.1	▲3.8	4.9	29.8	2.4	28.5	11.4	▲43.1	19.5	26.3	18.4	6.9										
9月	1.8	17.6	▲3.1	▲5.5	▲0.3	17.5	▲5.1	▲11.8	5.8	20.1	▲7.1	▲32.9	▲2.9	11.3	▲4.8	▲2.5	6.1	17.8	1.0	10.6										
10月	26.7	26.1	24.2	43.4	31.9	26.1	31.7	45.5	19.6	21.7	19.5	6.6	37.0	35.7	33.7	57.4	17.9	26.1	12.0	38.0										
11月	10.1	25.9	3.4	17.5	2.6	0.6	1.9	12.9	▲0.1	▲4.4	3.6	21.5	3.5	9.8	1.7	10.5	23.4	70.9	5.9	26.5										
12月	19.0	34.3	10.7	39.7	16.3	19.4	9.1	56.3	4.6	12.2	▲15.9	58.8	20.7	33.5	13.8	55.8	24.4	61.7	13.9	2.3										
令和7年 1月	26.1	28.5	24.5	30.6	27.6	20.3	29.7	30.9	15.4	9.1	13.3	68.9	31.9	43.0	31.9	21.4	23.8	41.8	16.4	30.0										
2月	8.1	12.7	1.9	39.1	5.9	▲1.4	3.0	47.2	4.7	▲1.9	7.9	55.0	6.4	▲0.3	2.3	45.1	12.3	46.4	▲0.2	21.9										
3月	19.7	9.6	26.1	15.0	21.7	6.1	33.1	13.6	5.9	0.6	26.1	▲2.2	31.5	24.2	34.3	19.1	14.2	23.5	10.2	17.9										

注) 資料編における「I. 受注高」は、建設業者が受注した全ての工事の総受注高である。

I. 受注高

I-2. 業者所在地域別・業種別受注高

令和7年 3月分

(単位:百万円, %)

	合計	元請受注高						下請受注高			
		前年同月比		前年同月比		公共機関		民間等		前年同月比	
全国計	業種計	16,547,113	19.7	12,271,844	21.7	4,082,912	5.9	8,188,932	31.5	4,275,269	14.2
	総合工事業	11,557,817	25.2	10,151,530	25.8	3,624,629	5.9	6,526,901	40.4	1,406,287	21.3
	職別工事業	1,784,611	14.6	407,430	▲ 10.7	91,799	▲ 14.3	315,630	▲ 9.6	1,377,181	25.1
	設備工事業	3,204,686	5.6	1,712,885	10.3	366,483	13.3	1,346,401	9.5	1,491,801	0.7
北海道	業種計	607,824	55.3	502,109	49.2	320,477	28.3	181,632	109.2	105,715	92.4
	総合工事業	508,133	52.2	473,516	53.8	316,855	29.1	156,661	151.0	34,617	32.6
	職別工事業	42,491	203.7	16,091	229.1	487	-	15,604	219.1	26,400	190.0
	設備工事業	57,200	31.3	12,502	▲ 47.5	3,136	▲ 27.6	9,366	▲ 52.0	44,698	126.6
東北	業種計	642,714	0.2	469,068	7.1	305,160	8.7	163,909	4.3	173,646	▲ 14.8
	総合工事業	478,807	6.3	411,234	10.0	288,570	10.9	122,665	7.9	67,573	▲ 11.7
	職別工事業	63,158	▲ 31.7	14,261	▲ 28.7	6,626	18.5	7,636	▲ 47.0	48,897	▲ 32.5
	設備工事業	100,749	2.0	43,573	▲ 0.9	9,964	▲ 33.4	33,608	15.9	57,176	4.3
関東	業種計	8,866,781	18.4	6,863,114	21.0	1,732,214	4.7	5,130,900	27.8	2,003,666	10.1
	総合工事業	6,315,342	22.6	5,671,206	22.8	1,512,232	4.5	4,158,974	31.1	644,136	20.5
	職別工事業	952,891	55.1	225,895	8.6	22,852	▲ 54.3	203,043	28.5	726,997	78.9
	設備工事業	1,598,548	▲ 7.2	966,014	14.5	197,131	25.3	768,883	12.1	632,534	▲ 28.1
北陸	業種計	652,601	19.4	440,059	20.3	240,668	14.8	199,391	27.9	212,542	17.4
	総合工事業	460,308	20.5	377,333	26.0	215,713	17.6	161,620	39.2	82,975	0.7
	職別工事業	99,337	28.6	21,659	1.8	15,676	12.4	5,983	▲ 18.5	77,678	38.7
	設備工事業	92,955	6.1	41,067	▲ 8.5	9,279	▲ 25.0	31,787	▲ 2.3	51,889	21.5
中部	業種計	1,233,724	35.3	800,596	34.2	282,157	14.7	518,438	47.8	433,128	37.5
	総合工事業	715,759	39.0	614,109	39.5	260,700	27.7	353,409	49.7	101,650	36.2
	職別工事業	160,161	▲ 5.6	18,896	▲ 42.3	2,506	▲ 80.3	16,389	▲ 18.2	141,266	3.2
	設備工事業	357,804	57.4	167,591	35.4	18,951	▲ 35.1	148,640	57.2	190,213	83.7
近畿	業種計	2,385,172	24.6	1,686,033	31.1	402,953	▲ 12.0	1,283,080	55.0	699,139	11.3
	総合工事業	1,583,475	39.0	1,322,919	40.2	286,614	▲ 25.5	1,036,305	85.6	260,556	32.9
	職別工事業	217,151	▲ 7.2	57,293	29.6	24,701	762.4	32,592	▲ 21.2	159,857	▲ 15.8
	設備工事業	584,547	8.2	305,821	2.5	91,638	30.2	214,183	▲ 6.0	278,726	15.1
中国	業種計	679,150	39.4	434,677	28.9	205,855	41.3	228,821	19.4	244,474	63.1
	総合工事業	451,529	53.2	361,285	41.4	188,802	41.4	172,483	41.3	90,244	130.0
	職別工事業	60,115	▲ 19.6	18,100	49.3	4,980	4.0	13,120	79.0	42,015	▲ 33.0
	設備工事業	167,506	42.4	55,292	▲ 20.6	12,073	62.8	43,219	▲ 30.5	112,214	133.8
四国	業種計	290,579	3.9	218,498	▲ 0.1	113,046	▲ 21.4	105,452	40.7	72,081	18.4
	総合工事業	190,191	▲ 2.8	169,051	▲ 4.9	100,687	▲ 26.3	68,364	66.2	21,141	17.9
	職別工事業	43,522	37.3	9,696	9.6	5,322	▲ 1.1	4,374	26.3	33,826	48.0
	設備工事業	56,865	8.8	39,752	23.5	7,037	283.2	32,715	7.8	17,114	▲ 14.7
九州・沖縄	業種計	1,188,568	2.3	857,690	3.0	480,381	3.1	377,309	2.9	330,879	0.7
	総合工事業	854,271	11.2	750,878	14.5	454,457	6.0	296,420	30.6	103,394	▲ 7.8
	職別工事業	145,784	▲ 41.4	25,538	▲ 75.4	8,650	▲ 26.8	16,889	▲ 81.7	120,246	▲ 16.9
	設備工事業	188,513	30.2	81,274	11.1	17,274	▲ 32.5	64,000	34.6	107,239	49.6

注) 地域別区分

- 東北 : 青森県, 岩手県, 宮城県, 秋田県, 山形県, 福島県
- 関東 : 茨城県, 栃木県, 群馬県, 埼玉県, 千葉県, 東京都, 神奈川県, 山梨県, 長野県
- 北陸 : 新潟県, 富山県, 石川県, 福井県
- 中部 : 岐阜県, 静岡県, 愛知県, 三重県
- 近畿 : 滋賀県, 京都府, 大阪府, 兵庫県, 奈良県, 和歌山県
- 中国 : 鳥取県, 島根県, 岡山県, 広島県, 山口県
- 四国 : 徳島県, 香川県, 愛媛県, 高知県
- 九州・沖縄 : 福岡県, 佐賀県, 長崎県, 熊本県, 大分県, 宮崎県, 鹿児島県, 沖縄県

I. 受注高

I-3. 業者所在都道府県別受注高

令和7年3月分

(単位:百万円, %)

T	全国計	合計												
		元請受注高						公共機関		民間等		下請受注高		
		前年同月比	前年同月比	前年同月比	前年同月比	前年同月比	前年同月比	前年同月比	前年同月比	前年同月比	前年同月比	前年同月比		
1	北海道	607,824	55.3	502,109	49.2	320,477	28.3	181,632	109.2	105,715	92.4			
2	青森	80,751	▲13.7	60,419	2.9	33,951	▲23.9	26,468	87.0	20,332	▲41.7			
3	岩手	73,599	3.6	57,558	12.4	31,565	▲19.3	25,992	115.1	16,042	▲19.2			
4	宮城	165,692	▲15.6	112,754	▲2.1	61,666	12.5	51,088	▲15.4	52,938	▲34.7			
5	秋田	91,348	25.6	72,879	17.7	58,619	10.5	14,259	60.1	18,469	71.2			
6	山形	94,362	12.0	69,588	20.0	56,948	97.7	12,640	▲56.7	24,774	▲5.7			
7	福島	136,962	10.6	95,871	3.3	62,410	3.3	33,461	3.4	41,091	32.3			
8	茨城	183,603	17.6	136,060	26.3	58,115	▲19.2	77,945	117.9	47,544	▲1.7			
9	栃木	129,286	92.0	70,816	64.1	20,808	48.5	50,007	71.6	58,471	141.8			
10	群馬	173,021	72.1	103,595	67.5	24,231	▲29.9	79,364	190.8	69,426	79.4			
11	埼玉	415,310	62.0	307,752	103.9	106,082	88.0	201,671	113.5	107,558	2.0			
12	千葉	219,041	3.5	133,780	1.8	61,456	4.4	72,323	▲0.3	85,262	6.2			
13	東京	6,827,503	10.4	5,499,436	14.1	1,238,514	▲1.8	4,260,921	19.7	1,328,068	▲2.7			
14	神奈川	698,613	107.7	439,105	100.9	143,836	74.8	295,269	116.6	259,508	120.3			
15	新潟	270,981	11.0	194,931	9.9	105,632	▲4.1	89,299	32.8	76,050	14.0			
16	富山	141,404	0.3	94,271	▲2.4	38,595	▲26.2	55,676	25.6	47,133	6.2			
17	石川	150,684	45.8	83,364	68.3	55,185	157.7	28,179	0.2	67,320	25.0			
18	福井	89,532	53.5	67,493	60.1	41,257	59.3	26,236	61.2	22,039	36.5			
19	山梨	56,241	14.1	46,339	22.2	25,153	▲6.3	21,186	91.4	9,902	▲12.9			
20	長野	164,161	26.9	126,233	26.9	54,019	10.2	72,214	43.1	37,927	27.2			
21	岐阜	217,332	27.3	143,730	25.8	76,402	17.3	67,328	37.1	73,603	30.4			
22	静岡	234,879	3.1	135,869	▲5.2	51,663	▲29.5	84,206	20.2	99,010	17.1			
23	愛知	666,878	53.2	452,465	54.3	117,707	35.8	334,758	62.1	214,412	51.1			
24	三重	114,635	47.0	68,532	49.4	36,385	74.0	32,147	28.7	46,103	43.5			
25	滋賀	79,580	19.5	53,158	1.5	33,198	15.7	19,960	▲15.8	26,422	85.9			
26	京都	105,151	8.2	63,122	37.7	31,143	31.0	31,979	45.0	42,029	▲18.1			
27	大阪	1,816,527	38.0	1,314,741	36.2	208,359	▲23.7	1,106,382	59.8	501,786	43.1			
28	兵庫	280,667	▲11.0	178,388	29.2	92,560	16.3	85,829	46.8	102,279	▲42.4			
29	奈良	69,150	▲9.6	56,699	2.2	31,771	▲1.7	24,928	7.6	12,451	▲40.8			
30	和歌山	34,097	▲18.7	19,924	▲30.3	5,921	▲71.4	14,003	77.9	14,173	5.9			
31	鳥取	68,528	108.2	55,814	127.7	43,668	249.2	12,146	1.2	12,714	51.3			
32	島根	51,582	2.0	43,547	9.8	30,696	4.0	12,851	27.0	8,035	▲26.6			
33	岡山	157,118	34.3	83,889	9.4	39,406	8.0	44,483	10.6	73,228	81.6			
34	広島	324,085	56.0	197,169	37.5	75,654	47.3	121,515	32.1	126,916	97.2			
35	山口	77,838	▲1.5	54,257	2.2	16,432	3.8	37,825	1.5	23,581	▲9.0			
36	徳島	51,385	76.8	40,513	67.2	29,504	80.5	11,010	39.5	10,872	125.1			
37	香川	75,344	▲21.8	56,575	▲24.3	15,053	▲71.9	41,522	95.8	18,768	▲13.1			
38	愛媛	112,364	18.5	77,703	3.7	35,019	▲5.6	42,684	12.9	34,660	74.1			
39	高知	51,486	▲13.4	43,706	▲2.7	33,470	▲9.3	10,236	27.3	7,780	▲46.4			
40	福岡	435,595	▲3.0	247,935	2.9	110,455	76.0	137,480	▲22.8	187,660	▲9.8			
41	佐賀	98,010	4.3	88,474	4.7	36,946	▲27.4	51,527	53.3	9,536	0.2			
42	長崎	76,968	▲4.3	60,800	▲0.2	48,193	29.2	12,607	▲46.7	16,167	▲17.1			
43	熊本	162,575	25.3	110,802	2.3	60,979	▲27.9	49,823	109.8	51,773	141.5			
44	大分	68,888	▲43.7	52,438	▲51.6	23,847	▲70.8	28,591	7.7	16,450	16.3			
45	宮崎	69,710	18.5	54,390	19.5	38,475	37.0	15,916	▲8.7	15,320	15.3			
46	鹿児島	115,549	▲10.5	100,790	▲5.4	66,138	▲10.5	34,652	▲10.2	14,758	▲34.5			
47	沖縄	161,274	64.7	142,060	82.7	95,348	80.7	46,713	87.0	19,214	▲4.6			

注) 受注高の少ない集計区分等の数値は、誤差が大きいため利用に当たっては注意してください。

I. 受注高

I-4. 資本金階層別・業種別受注高

令和7年3月分

(単位:百万円, %)

T	合計	合計												
		元請受注高						公共機関		民間等		下請受注高		
		前年同月比	前年同月比	前年同月比	前年同月比	前年同月比	前年同月比	前年同月比	前年同月比	前年同月比	前年同月比	前年同月比		
T	合計	16,547,113	19.7	12,271,844	21.7	4,082,912	5.9	8,188,932	31.5	4,275,269	14.2			
1	個人	3,218	▲46.9	2,551	▲57.2	126	▲2.2	2,426	▲58.4	667	570.4			
2	～1千万円未満	843,500	20.3	278,711	▲4.9	78,375	▲5.5	200,336	▲4.6	564,789	38.3			
3	1千万～3億円未満	7,581,026	22.1	4,927,861	26.1	2,382,849	13.9	2,545,012	40.1	2,653,165	15.3			
4	3～20億円未満	1,703,843	25.4	1,328,672	37.4	327,909	12.3	1,000,763	48.3	375,171	▲4.2			
5	20億円以上	6,415,526	15.6	5,734,049	16.9	1,293,653	▲6.8	4,440,396	26.2	681,477	6.3			
3	3億円以下の法人	8,610,184	21.2	5,334,680	22.2	2,481,441	12.9	2,853,239	31.6	3,275,505	19.7			
	総合工事業	5,385,634	24.8	4,220,605	24.8	2,254,115	14.8	1,966,490	38.6	1,165,029	24.8			
	職別工事業	1,439,749	16.6	305,680	▲14.5	54,347	▲24.3	251,333	▲12.0	1,134,069	29.3			
	設備工事業	1,784,801	15.1	808,394	29.2	172,979	6.2	635,416	37.3	976,407	5.5			
3	3億円超の法人	7,933,711	18.1	6,934,613	21.5	1,601,345	▲3.3	5,333,268	31.6	999,097	▲0.7			
	総合工事業	6,171,890	25.6	5,930,925	26.5	1,370,514	▲6.2	4,560,410	41.4	240,965	6.6			
	職別工事業	344,656	6.9	101,750	3.1	37,452	5.9	64,297	1.6	242,907	8.6			
	設備工事業	1,417,164	▲4.3	901,939	▲2.4	193,378	20.6	708,560	▲7.2	515,226	▲7.4			

注) 受注高の少ない集計区分等の数値は、誤差が大きいため利用に当たっては注意してください。

Ⅱ. 公共機関からの受注工事(1件500万円以上の工事)

Ⅱ-1. 発注機関別請負契約額時系列表

	合 計		国の機関							
		前年比		前年比	国	前年比	独立行政法人	前年比	政府関連企業等	前年比
R4年度	21,544,179	7.2	7,092,131	0.4	4,107,484	8.2	701,192	44.1	2,283,455	▲ 17.9
R5年度	20,940,728	▲ 2.8	6,937,775	▲ 2.2	4,015,508	▲ 2.2	668,762	▲ 4.6	2,253,506	▲ 1.3
R6年度	22,265,613	6.3	7,337,134	5.8	4,295,682	7.0	610,762	▲ 8.7	2,430,690	7.9
R5. 4～R6. 3	20,940,728	▲ 2.8	6,937,775	▲ 2.2	4,015,508	▲ 2.2	668,762	▲ 4.6	2,253,506	▲ 1.3
R6. 4～R7. 3	22,265,613	6.3	7,337,134	5.8	4,295,682	7.0	610,762	▲ 8.7	2,430,690	7.9
R4年	20,489,487	▲ 1.4	6,868,878	▲ 11.4	3,996,371	▲ 3.6	529,380	▲ 4.0	2,343,127	▲ 23.3
R5年	21,166,270	3.3	6,892,987	0.4	4,073,617	1.9	737,749	39.4	2,081,621	▲ 11.2
R6年	22,149,055	4.6	7,276,440	5.6	4,009,997	▲ 1.6	571,399	▲ 22.5	2,695,044	29.5
R6. 1～R6. 3	6,426,183	▲ 3.4	2,783,881	1.6	1,612,872	▲ 3.5	250,485	▲ 21.6	920,524	23.0
R7. 1～R7. 3	6,542,740	1.8	2,844,574	2.2	1,898,556	17.7	289,848	15.7	656,169	▲ 28.7
R6. 1～3	6,426,183	▲ 3.4	2,783,881	1.6	1,612,872	▲ 3.5	250,485	▲ 21.6	920,524	23.0
R6. 4～6	4,914,421	8.2	1,562,331	5.3	767,672	▲ 11.3	82,052	▲ 48.4	712,607	55.4
R6. 7～9	6,140,127	9.4	1,644,632	10.7	1,053,130	12.3	96,009	▲ 4.0	495,492	10.8
R6.10-12	4,668,324	7.2	1,285,596	8.4	576,323	▲ 3.8	142,852	▲ 10.3	566,421	32.6
R7. 1～3	6,542,740	1.8	2,844,574	2.2	1,898,556	17.7	289,848	15.7	656,169	▲ 28.7
令和5年 4月	1,182,517	▲ 12.8	550,128	▲ 16.0	293,043	▲ 26.4	52,002	86.7	205,083	▲ 10.5
5月	1,313,344	20.6	398,294	28.5	265,564	71.1	41,294	8.2	91,436	▲ 21.5
6月	2,048,026	0.9	534,613	2.7	307,025	14.4	65,689	56.5	161,899	▲ 23.0
7月	1,852,910	10.5	545,579	34.0	392,454	42.8	36,374	29.7	116,751	12.0
8月	1,629,518	▲ 5.1	363,707	▲ 15.2	202,226	▲ 26.5	26,378	▲ 12.6	135,103	9.4
9月	2,131,851	▲ 12.2	576,110	▲ 27.8	343,357	▲ 32.7	37,289	▲ 31.1	195,464	▲ 16.2
10月	1,459,120	▲ 16.2	396,727	▲ 11.9	178,017	▲ 18.9	71,809	14.5	146,901	▲ 12.5
11月	1,299,966	▲ 0.6	367,537	▲ 1.9	191,614	15.1	32,633	▲ 46.3	143,291	▲ 2.8
12月	1,597,293	3.1	421,199	3.0	229,336	36.0	54,808	44.3	137,055	▲ 32.3
令和6年 1月	932,401	▲ 16.6	383,207	▲ 14.3	167,240	▲ 25.3	37,808	▲ 44.1	178,159	14.7
2月	1,649,984	▲ 21.0	708,030	▲ 8.4	456,832	▲ 11.5	55,303	▲ 40.5	195,894	19.5
3月	3,843,798	11.5	1,692,644	11.4	988,800	6.2	157,374	▲ 1.0	546,470	27.3
令和6年 4月	1,496,017	26.5	690,223	25.5	320,124	9.2	38,485	▲ 26.0	331,615	61.7
5月	1,224,915	▲ 6.7	431,267	8.3	209,600	▲ 21.1	19,560	▲ 52.6	202,108	121.0
6月	2,193,488	7.1	440,841	▲ 17.5	237,949	▲ 22.5	24,008	▲ 63.5	178,884	10.5
7月	2,180,346	17.7	526,668	▲ 3.5	330,926	▲ 15.7	31,653	▲ 13.0	164,089	40.5
8月	1,706,614	4.7	421,262	15.8	268,324	32.7	24,715	▲ 6.3	128,223	▲ 5.1
9月	2,253,167	5.7	696,702	20.9	453,880	32.2	39,642	6.3	203,180	3.9
10月	1,744,023	19.5	437,609	10.3	249,603	40.2	37,281	▲ 48.1	150,724	2.6
11月	1,295,252	▲ 0.4	354,253	▲ 3.6	155,299	▲ 19.0	50,151	53.7	148,803	3.8
12月	1,629,049	2.0	493,735	17.2	171,421	▲ 25.3	55,420	1.1	266,894	94.7
令和7年 1月	1,060,463	13.7	496,493	29.6	252,172	50.8	97,021	156.6	147,299	▲ 17.3
2月	1,557,899	▲ 5.6	609,531	▲ 13.9	433,513	▲ 5.1	54,149	▲ 2.1	121,869	▲ 37.8
3月	3,924,379	2.1	1,738,550	2.7	1,212,871	22.7	138,678	▲ 11.9	387,001	▲ 29.2

注) 平成15年度から平成20年度までは「国の機関」のうちの国以外の機関における分類変更に伴い、各機関の前年同月比が計算できないため、「独立行政法人」及び「政府関連企業等」の合計値を「(再掲) 国以外の機関」として計上し、再掲していたが、各機関のデータが蓄積されたので、平成21年4月より再掲を行わないこととした。

(単位：百万円，%)

地方の機関											
	都道府県		市区町村		地方公営企業		その他		前年比		
	前年比		前年比		前年比		前年比				
14,452,048	10.9	5,945,836	7.7	6,268,738	12.0	1,239,305	▲ 7.6	998,169	73.5	R4年度	
14,002,953	▲ 3.1	5,146,902	▲ 13.4	6,437,454	2.7	1,661,801	34.1	756,796	▲ 24.2	R5年度	
14,928,479	6.6	5,409,475	5.1	7,210,778	12.0	1,530,715	▲ 7.9	777,511	2.7	R6年度	
14,002,953	▲ 3.1	5,146,902	▲ 13.4	6,437,454	2.7	1,661,801	34.1	756,796	▲ 24.2	R5. 4～R6. 3	
14,928,479	6.6	5,409,475	5.1	7,210,778	12.0	1,530,715	▲ 7.9	777,511	2.7	R6. 4～R7. 3	
13,620,608	4.6	5,851,888	8.1	5,945,082	4.6	1,262,344	▲ 7.8	561,295	1.2	R4年	
14,273,283	4.8	5,270,855	▲ 9.9	6,424,622	8.1	1,437,711	13.9	1,140,096	103.1	R5年	
14,872,615	4.2	5,336,401	1.2	7,131,683	11.0	1,657,219	15.3	747,312	▲ 34.5	R6年	
3,642,302	▲ 6.9	1,612,312	▲ 7.1	1,322,630	1.0	518,776	76.0	188,584	▲ 67.0	R6. 1～R6. 3	
3,698,166	1.5	1,685,386	4.5	1,401,726	6.0	392,272	▲ 24.4	218,783	16.0	R7. 1～R7. 3	
3,642,302	▲ 6.9	1,612,312	▲ 7.1	1,322,630	1.0	518,776	76.0	188,584	▲ 67.0	R6. 1- 3	
3,352,090	9.5	888,072	▲ 6.3	1,917,801	21.2	351,857	9.0	194,360	▲ 6.5	R6. 4- 6	
4,495,495	8.9	1,509,680	5.8	2,395,878	17.3	404,666	1.6	185,271	▲ 28.7	R6. 7- 9	
3,382,728	6.7	1,326,337	14.4	1,495,373	0.4	381,920	▲ 9.4	179,098	78.0	R6.10-12	
3,698,166	1.5	1,685,386	4.5	1,401,726	6.0	392,272	▲ 24.4	218,783	16.0	R7. 1- 3	
632,389	▲ 9.8	246,123	▲ 19.1	243,940	4.5	89,212	▲ 31.1	53,114	55.9	令和5年 4月	
915,051	17.4	226,515	25.1	553,588	23.5	60,326	▲ 2.6	74,622	▲ 15.2	5月	
1,513,414	0.3	475,095	19.5	784,853	▲ 10.6	173,413	8.2	80,053	11.0	6月	
1,307,331	2.9	451,206	▲ 5.2	656,572	0.3	118,632	2.6	80,921	239.5	7月	
1,265,811	▲ 1.7	453,172	▲ 20.1	672,728	17.1	111,239	19.5	28,672	▲ 46.1	8月	
1,555,740	▲ 4.5	522,952	▲ 24.2	714,019	▲ 6.0	168,573	29.2	150,195	201.0	9月	
1,062,392	▲ 17.7	463,258	▲ 29.4	487,389	▲ 3.1	85,165	▲ 14.2	26,580	▲ 17.2	10月	
932,429	▲ 0.1	293,650	▲ 38.5	398,510	16.8	199,001	157.1	41,267	11.4	11月	
1,176,094	3.2	402,619	▲ 12.4	603,224	6.4	137,463	78.2	32,787	▲ 9.0	12月	
549,194	▲ 18.1	237,640	▲ 21.8	218,151	▲ 11.9	80,000	6.6	13,402	▲ 69.5	令和6年 1月	
941,955	▲ 28.4	344,838	▲ 14.1	352,365	▲ 21.7	182,556	214.1	62,196	▲ 84.7	2月	
2,151,154	11.7	1,029,834	▲ 0.1	752,114	22.8	256,220	58.6	112,985	▲ 7.1	3月	
805,794	27.4	282,574	14.8	359,367	47.3	105,833	18.6	58,021	9.2	令和6年 4月	
793,648	▲ 13.3	193,934	▲ 14.4	449,873	▲ 18.7	68,339	13.3	81,503	9.2	5月	
1,752,647	15.8	411,564	▲ 13.4	1,108,561	41.2	177,686	2.5	54,835	▲ 31.5	6月	
1,653,678	26.5	530,525	17.6	906,073	38.0	147,040	23.9	70,040	▲ 13.4	7月	
1,285,352	1.5	420,985	▲ 7.1	681,362	1.3	148,635	33.6	34,370	19.9	8月	
1,556,465	0.0	558,170	6.7	808,443	13.2	108,991	▲ 35.3	80,861	▲ 46.2	9月	
1,306,414	23.0	578,347	24.8	572,624	17.5	122,200	43.5	33,243	25.1	10月	
940,999	0.9	344,934	17.5	393,720	▲ 1.2	159,518	▲ 19.8	42,827	3.8	11月	
1,135,314	▲ 3.5	403,055	0.1	529,030	▲ 12.3	100,202	▲ 27.1	103,027	214.2	12月	
563,970	2.7	227,497	▲ 4.3	216,940	▲ 0.6	76,032	▲ 5.0	43,500	224.6	令和7年 1月	
948,367	0.7	331,854	▲ 3.8	405,527	15.1	128,603	▲ 29.6	82,384	32.5	2月	
2,185,829	1.6	1,126,035	9.3	779,259	3.6	187,637	▲ 26.8	92,899	▲ 17.8	3月	

II. 公共機関からの受注工事(1件500万円以上の工事)

II-2. 1) 発注機関別・目的別工事分類別請負契約額

令和7年 3月分

(単位：百万円，%)

	合 計		国の機関				地方の機関				
		前年 同月比		国	独立 行政法人	政府関連 企業等		都道府県	市区町村	地方 公営企業	その他
T 合計	3,924,379	2.1	1,738,550	1,212,871	138,678	387,001	2,185,829	1,126,035	779,259	187,637	92,899
1 治山・治水	615,647	3.4	235,081	222,424	2,669	9,988	380,566	340,747	38,777	315	727
2 農林水産	160,422	14.6	32,521	31,601	250	670	127,901	118,119	8,867		915
3 道路	1,144,486	▲ 2.9	669,279	403,086	831	265,362	475,207	355,265	87,143	6,611	26,188
4 港湾・空港	198,544	56.9	136,819	75,150	7	61,662	61,725	48,766	11,404		1,555
5 下水道	175,616	14.9	14,118			14,118	161,498	11,609	73,005	75,023	1,861
6 公園	61,326	▲ 49.5	8,014	470	2,346	5,199	53,312	10,180	42,303	138	691
7 教育・病院	315,871	▲ 18.3	36,592	6,084	14,558	15,950	279,280	65,324	204,525	4,628	4,803
8 住宅・宿舍	139,078	53.4	16,228	3,768	11,383	1,077	122,851	72,796	46,641	1,139	2,275
9 庁舎	161,786	91.2	44,697	42,138	815	1,744	117,088	15,310	96,004	711	5,063
10 再開発	1,651	-	382		382		1,269		1,269		
11 土地造成	22,302	▲ 70.9	6,103	2,083	3,005	1,015	16,199	4,538	6,923	380	4,358
12 鉄道・軌道	90,862	▲ 16.3	79,932		79,417	515	10,931	8,980		1,951	
13 郵便	369	▲ 79.6	369			369	0				
14 電気・ガス	7,899	▲ 45.4	0				7,899			7,899	
15 上・工業水道	139,715	▲ 29.7	321		321		139,394	12,495	44,443	75,056	7,400
16 廃棄物処理	92,046	13.0	47			47	91,999	61	74,392	4,019	13,527
17 その他	596,759	22.7	458,048	426,067	22,696	9,285	138,711	61,847	43,564	9,766	23,535
災害復旧(再掲)	166,800	49.0	53,058	48,751	67	4,240	113,741	76,662	31,749	88	5,242
維持補修(再掲)	576,424	▲ 12.0	296,345	154,508	9,124	132,713	280,079	175,325	66,071	22,645	16,038

II. 公共機関からの受注工事(1件500万円以上の工事)

II-2. 2) 発注機関別・目的別工事分類別請負契約額(寄与度)

令和7年 3月分

	合 計	国の機関			地方の機関					
		国	独立 行政法人	政府関連 企業等	都道府県	市区町村	地方 公営企業	その他		
T 合計	2.1	1.2	5.8	▲ 0.5	▲ 4.1	0.9	2.5	0.7	▲ 1.8	▲ 0.5
1 治山・治水	0.5	▲ 0.8	▲ 0.6	▲ 0.1	▲ 0.1	1.3	0.7	0.6	▲ 0.0	0.0
2 農林水産	0.5	▲ 0.2	▲ 0.1	▲ 0.0	▲ 0.1	0.7	0.7	0.1		▲ 0.0
3 道路	▲ 0.9	▲ 2.0	2.5	▲ 0.0	▲ 4.5	1.2	0.9	0.4	0.1	▲ 0.2
4 港湾・空港	1.9	2.2	0.6	0.0	1.6	▲ 0.3	▲ 0.4	0.1	▲ 0.0	▲ 0.0
5 下水道	0.6	0.0		▲ 0.0	0.0	0.6	▲ 0.2	0.2	0.6	0.0
6 公園	▲ 1.6	▲ 0.0	▲ 0.1	0.1	▲ 0.0	▲ 1.5	▲ 0.3	▲ 1.0	▲ 0.3	▲ 0.0
7 教育・病院	▲ 1.8	▲ 0.2	0.0	▲ 0.2	▲ 0.0	▲ 1.7	▲ 0.4	▲ 1.2	▲ 0.0	0.1
8 住宅・宿舍	1.3	▲ 0.4	▲ 0.1	▲ 0.3	0.0	1.6	1.3	0.3	0.0	▲ 0.0
9 庁舎	2.0	▲ 0.0	0.0	▲ 0.1	0.0	2.0	0.2	1.7	▲ 0.0	0.1
10 再開発	0.0	0.0		0.0		0.0		0.0		
11 土地造成	▲ 1.4	0.1	0.0	0.0	0.0	▲ 1.5	▲ 0.0	▲ 1.5	0.0	0.1
12 鉄道・軌道	▲ 0.5	▲ 0.5	▲ 0.0	▲ 0.4	▲ 0.1	0.1	0.1		▲ 0.0	
13 郵便	▲ 0.0	▲ 0.0			▲ 0.0					
14 電気・ガス	▲ 0.2					▲ 0.2			▲ 0.2	
15 上・工業水道	▲ 1.5	▲ 0.0		▲ 0.0		▲ 1.5	0.2	0.3	▲ 2.0	0.0
16 廃棄物処理	0.3	▲ 0.0			▲ 0.0	0.3	▲ 0.1	1.3	0.1	▲ 1.0
17 その他	2.9	3.2	3.6	0.5	▲ 0.9	▲ 0.3	▲ 0.1	▲ 0.6	▲ 0.0	0.4
災害復旧(再掲)	1.4	0.5	0.5	0.0	0.0	0.9	0.4	0.5	▲ 0.0	0.1
維持補修(再掲)	▲ 2.0	▲ 0.6	0.1	▲ 0.0	▲ 0.7	▲ 1.4	▲ 1.1	▲ 0.4	▲ 0.0	0.1

Ⅱ.公共機関からの受注工事(1件500万以上の工事)

Ⅱ-3.工事種類別請負契約額

令和7年 3月分

(単位:百万円, %)

	請負契約額		
		前年同月比	寄与度
合計	3,924,379	2.1	2.1
建築・建築設備合計	987,725	14.7	3.3
1. 住宅・同設備工事	150,991	51.5	1.3
2. 非住宅・同設備工事	836,734	9.9	2.0
土木工事計	2,744,680	▲ 1.5	▲ 1.1
3. 橋梁・高架構造物工事	287,231	▲ 16.3	▲ 1.5
4. トンネル工事	157,256	▲ 37.1	▲ 2.4
5. ダム・えん堤工事	115,564	1.6	0.0
6. 管渠工事	134,886	▲ 13.0	▲ 0.5
7. 電線路工事	15,824	▲ 33.0	▲ 0.2
8. 舗装工事	244,705	36.1	1.7
9. しゅんせつ・埋立工事	60,827	21.5	0.3
10. 土工事(9.を除く)	334,105	9.1	0.7
11. その他の土木工事	1,394,281	2.2	0.8
12. 機械装置等工事	191,974	▲ 2.3	▲ 0.1

Ⅱ. 公共機関からの受注工事(1件500万円以上の工事)

Ⅱ-4. 発注機関別・施工都道府県別請負契約額

令和7年 3月分

(単位:百万円, %)

	合 計		国の機関				地方の機関				
	前年 同月比		国	独立 行政法人	政府関連 企業等	都道府県	市区町村	地方 公営企業	その他		
T.全国計	3,924.379	2.1	1,738.550	1,212.871	138.678	387.001	2,185.829	1,126.035	779.259	187.637	92.899
1.北海道	404.197	18.3	281.990	141.989	70.856	69.145	122.207	59.635	60.527	1.537	507
2.青森	44.267	0.4	21.212	20.578		635	23.054	19.381	3.018	185	470
3.岩手	42.047	▲ 33.3	20.599	19.958		641	21.449	16.121	4.152	1,006	169
4.宮城	104.997	107.0	36.203	33.737		2,466	68.794	30.465	23.009	204	15,117
5.秋田	59.411	▲ 12.1	20.400	20.192	11	197	39.010	34.703	1.673	2,617	17
6.山形	56.331	60.9	23.578	22.843		735	32.753	27.843	4.045	748	118
7.福島	78.063	▲ 32.8	34.845	29.518	2,677	2,650	43.218	36.192	4.235	2,610	181
8.茨城	105.007	▲ 9.9	55.059	24.129	20,899	10,030	49.948	13.284	24.397	7,914	4,352
9.栃木	34.986	27.7	4.355	3,238	135	982	30.631	7.856	20.990	1,454	331
10.群馬	26.246	▲ 33.8	6.493	5,957	199	336	19.753	15.509	3.525	699	21
11.埼玉	124.174	▲ 9.1	19.909	12.258	214	7,438	104.265	54.596	36.628	6,376	6,666
12.千葉	134.306	95.7	81.237	11,720	2,010	67,508	53.069	24.335	17.712	9,299	1,724
13.東京	333.041	▲ 2.3	108.476	63,867	13,789	30,820	224.565	127.498	36.140	55,970	4,957
14.神奈川	219.259	46.1	112.876	86,313	3,016	23,547	106.383	35.331	54,459	11,159	5,435
15.新潟	152.231	50.7	52.813	36,809		16,004	99.418	44.489	52.454	2,253	223
16.富山	30.969	▲ 47.5	13.724	12.765		959	17.245	13.742	1,945	1,244	314
17.石川	89.415	107.5	39.950	36,128	62	3,760	49.466	31.760	12,559	124	5,023
18.福井	45.321	24.1	14,039	11,942	1,823	273	31,282	25.460	5,823		
19.山梨	26.945	▲ 12.9	5,814	3,514	305	1,995	21.131	20.257	508	366	
20.長野	73.400	▲ 3.4	40,411	29,054	4,715	6,642	32,990	17,557	15,113	319	
21.岐阜	81.891	22.8	34.811	16,319	2,031	16,462	47,079	39,147	3,234	3,693	1,005
22.静岡	77.007	▲ 11.1	30,867	14,069	19	16,778	46,140	25,925	15,245	3,939	1,031
23.愛知	137.398	▲ 9.6	23,560	17,712	1,583	4,265	113,838	37,719	49,972	15,494	10,653
24.三重	44.233	7.3	18,024	15,119	60	2,845	26,210	13,435	9,610	3,140	25
25.滋賀	42.451	5.2	20,271	10,889	24	9,358	22,180	14,476	6,854	400	450
26.京都	47.443	▲ 33.5	22.872	15,328	116	7,429	24,570	8,197	13,942	2,115	316
27.大阪	133.375	▲ 30.6	30,938	6,324	5,138	19,475	102,437	22,388	53,318	17,570	9,162
28.兵庫	134.860	7.6	23,159	13,958	47	9,155	111,701	30,726	69,053	3,397	8,525
29.奈良	14.874	▲ 68.7	4,079	4,079			10,796	8,268	2,217	294	16
30.和歌山	13.246	▲ 54.5	9,642	8,992		650	3,604	2,740	864		
31.鳥取	44.117	155.0	28.816	28,595		220	15,301	14,215	1,086		
32.島根	38.510	23.7	16,516	16,260	132	124	21,994	18,901	1,424	1,506	163
33.岡山	37.866	3.8	8,833	6,965		1,867	29,033	4,275	24,073	436	249
34.広島	61.147	▲ 23.6	33,117	28,110		5,006	28,030	8,580	18,273	992	185
35.山口	53.193	215.1	15,217	12,767	219	2,231	37,977	3,219	19,719	15,016	22
36.徳島	30.793	▲ 13.1	7,241	8,248		-1,007	23,552	18,652	3,528	692	681
37.香川	22.829	▲ 35.4	3,515	2,495	229	792	19,314	10,138	8,913	106	157
38.愛媛	38.197	▲ 9.9	15,267	13,336	76	1,854	22,931	18,685	1,691	2,555	
39.高知	37.955	▲ 24.2	16,323	14,515		1,808	21,633	16,106	5,455	119	-48
40.福岡	100.864	72.5	31,629	18,072	500	13,057	69,235	21,668	35,814	1,991	9,762
41.佐賀	59.033	▲ 50.3	40,312	37,725		2,588	18,721	16,642	1,991	88	
42.長崎	50.410	13.7	19,713	15,302	1,788	2,623	30,698	24,424	6,094	17	163
43.熊本	81.155	▲ 19.8	44,433	38,657		5,776	36,723	25,472	10,989	262	
44.大分	38.755	▲ 58.4	11,081	3,903		7,178	27,674	24,691	1,727	565	691
45.宮崎	49.704	2.9	17,209	14,073	69	3,067	32,494	18,587	13,479	403	25
46.鹿児島	123.167	▲ 1.8	100,410	88,720	5,935	5,755	22,757	16,522	3,826	908	1,500
47.沖縄	145.293	29.8	116,713	115,831		882	28,579	6,225	13,955	5,857	2,543

注) 受注高の少ない集計区分等の数値は、誤差が大きいため利用に当たっては注意してください。

Ⅱ-5. 発注機関別・施工地域別請負契約額

令和7年 3月分

(単位:百万円, %)

	合 計		国の機関				地方の機関				
	前年 同月比		国	独立 行政法人	政府関連 企業等	都道府県	市区町村	地方 公営企業	その他		
T.全国計	3,924.379	2.1	1,738.550	1,212.871	138.678	387.001	2,185.829	1,126.035	779.259	187.637	92.899
1.北海道	404.197	18.3	281.990	141.989	70.856	69.145	122.207	59.635	60.527	1.537	507
2.東北	385.116	2.3	156,838	146,826	2,688	7,324	228,278	164,704	40,133	7,369	16,072
3.関東	1,077.364	9.2	434,629	240,050	45,282	149,296	642,735	316,223	209,471	93,555	23,485
4.北陸	317.936	32.7	120,526	97,644	1,885	20,996	197,411	115,451	72,780	3,620	5,559
5.中部	340.529	▲ 1.7	107,262	63,218	3,693	40,350	233,267	116,226	78,061	26,267	12,714
6.近畿	386.249	▲ 23.7	110,961	59,569	5,325	46,068	275,288	86,795	146,249	23,776	18,468
7.中国	234.833	29.2	102,498	92,698	351	9,449	132,335	49,190	64,576	17,950	619
8.四国	129.775	▲ 20.5	42,346	38,594	305	3,446	87,430	63,581	19,587	3,472	790
9.九州・沖縄	648.380	▲ 7.6	381,501	332,283	8,292	40,926	266,880	154,231	87,875	10,090	14,683

注) 地域別区分

東 北	:青森県, 岩手県, 宮城県, 秋田県, 山形県, 福島県	近 畿	:滋賀県, 京都府, 大阪府, 兵庫県, 奈良県, 和歌山県
関 東	:茨城県, 栃木県, 群馬県, 埼玉県, 千葉県, 東京都, 神奈川県, 山梨県, 長野県	中 国	:鳥取県, 島根県, 岡山県, 広島県, 山口県
北 陸	:新潟県, 富山県, 石川県, 福井県	四 国	:徳島県, 香川県, 愛媛県, 高知県
中 部	:岐阜県, 静岡県, 愛知県, 三重県	九州・沖縄	:福岡県, 佐賀県, 長崎県, 熊本県, 大分県, 宮崎県, 鹿児島県, 沖縄県

Ⅲ. 民間等からの受注工事

Ⅲ-1. 発注者別請負契約額時系列表

1) 建築工事・建築設備工事（1件5億円以上の工事）

（単位：百万円、％）

	合計		農林漁業		建設業		製造業		電気・ガス・熱供給 水道業		運輸業、郵便業		情報通信業		卸売業、小売業		金融業、保険業		不動産業		サービス業		その他	
	前年比	前年比	前年比	前年比	前年比	前年比	前年比	前年比	前年比	前年比	前年比	前年比	前年比	前年比	前年比	前年比	前年比	前年比	前年比	前年比	前年比	前年比	前年比	前年比
R4年度	13,616.027	7.8	74,449	▲ 6.1	282,679	▲ 16.9	3,247,185	42.5	221,013	▲ 24.8	846,835	▲ 25.4	359,021	138.4	697,330	0.8	377,469	68.4	4,797,682	6.6	2,293,987	▲ 6.9	418,377	▲ 12.0
R5年度	14,163.067	4.0	39,557	▲ 46.9	408,097	44.4	3,123,944	▲ 3.8	277,424	25.5	860,762	1.6	365,215	1.7	612,718	▲ 12.1	481,857	27.7	5,384,393	12.2	2,132,312	▲ 7.0	476,788	14.0
R6年度	18,813.429	32.8	158,391	300.4	457,621	12.1	3,837,719	22.8	890,877	221.1	698,623	▲ 18.8	496,889	36.1	744,488	21.5	669,176	38.9	6,358,562	18.1	3,375,540	58.3	1,125,543	136.1
R5. 4～R6. 3	14,163.067	4.0	39,557	▲ 46.9	408,097	44.4	3,123,944	▲ 3.8	277,424	25.5	860,762	1.6	365,215	1.7	612,718	▲ 12.1	481,857	27.7	5,384,393	12.2	2,132,312	▲ 7.0	476,788	14.0
R6. 4～R7. 3	18,813.429	32.8	158,391	300.4	457,621	12.1	3,837,719	22.8	890,877	221.1	698,623	▲ 18.8	496,889	36.1	744,488	21.5	669,176	38.9	6,358,562	18.1	3,375,540	58.3	1,125,543	136.1
R4年	14,381.488	18.8	88,523	4.9	252,764	▲ 48.7	3,416,463	71.0	234,845	▲ 10.4	1,078,868	27.8	303,314	143.3	689,660	▲ 0.3	389,046	74.7	5,049,134	12.3	2,379,619	▲ 4.5	499,252	26.4
R5年	13,893.127	▲ 3.4	44,900	▲ 49.3	341,838	35.2	3,013,272	▲ 11.8	278,958	18.8	817,147	▲ 24.3	353,943	16.7	666,296	▲ 3.4	473,983	21.8	5,233,679	3.7	2,229,069	▲ 6.3	440,041	▲ 11.9
R6年	16,929.154	21.9	150,528	235.2	496,639	45.3	3,451,524	14.5	580,974	108.3	863,870	5.7	524,004	48.0	677,877	1.7	349,565	▲ 26.2	6,172,155	17.9	2,832,444	27.1	829,574	88.5
R6. 1～R6. 3	4,185.111	6.9	2,238	▲ 70.5	156,330	73.6	772,171	16.7	93,943	▲ 1.6	422,810	11.5	121,486	10.2	148,269	▲ 26.5	94,319	9.1	1,662,048	10.0	584,817	▲ 14.2	126,681	40.9
R7. 1～R7. 3	6,069.386	45.0	10,101	351.4	117,311	▲ 25.0	1,158,365	50.0	403,846	329.9	257,563	▲ 39.1	94,372	▲ 22.3	214,879	44.9	413,930	338.9	1,848,455	11.2	1,127,913	92.9	422,650	233.6
R6. 1～3	4,185.111	6.9	2,238	▲ 70.5	156,330	73.6	772,171	16.7	93,943	▲ 1.6	422,810	11.5	121,486	10.2	148,269	▲ 26.5	94,319	9.1	1,662,048	10.0	584,817	▲ 14.2	126,681	40.9
R6. 4～6	3,670.020	23.1	86,770	296.3	116,890	▲ 2.4	807,203	40.7	189,987	409.5	171,647	43.8	136,067	157.5	144,638	▲ 24.0	41,200	▲ 78.1	1,348,254	38.7	471,276	▲ 24.5	156,087	94.5
R6. 7～9	4,359.913	34.0	32,632	515.3	99,044	158.1	911,282	52.6	194,673	128.0	121,365	▲ 33.2	209,473	307.1	192,833	34.6	109,303	21.1	1,459,278	▲ 3.9	680,963	66.0	349,067	165.2
R6. 10～12	4,714.110	25.9	28,888	185.5	124,376	32.9	960,868	▲ 18.6	102,371	68.3	148,048	8.2	56,977	▲ 59.1	192,138	46.8	104,743	▲ 3.8	1,702,575	38.1	1,095,388	113.5	197,739	43.1
R7. 1～3	6,069.386	45.0	10,101	351.4	117,311	▲ 25.0	1,158,365	50.0	403,846	329.9	257,563	▲ 39.1	94,372	▲ 22.3	214,879	44.9	413,930	338.9	1,848,455	11.2	1,127,913	92.9	422,650	233.6
令和5年 4月	950.342	10.5	812	▲ 94.2	18,349	17.8	209,745	6.9	20,748	158.7	24,029	▲ 33.6	8,419	390.6	55,305	86.7	48,827	6.6	357,420	17.5	198,055	15.5	8,634	▲ 76.8
5月	801.073	2.2	2,699	▲ 46.3	26,113	▲ 43.6	156,150	▲ 21.8	777	▲ 89.5	55,480	42.3	39,571	313.5	69,866	80.3	36,894	662.8	227,896	▲ 31.3	149,694	94.4	35,934	46.0
6月	1,229.129	▲ 1.3	18,384	213.6	75,330	116.5	207,994	▲ 40.0	15,765	44.9	39,881	▲ 48.6	4,851	▲ 88.2	65,139	▲ 9.9	102,677	111.9	386,859	▲ 14.0	276,550	130.3	35,697	▲ 4.5
7月	618.402	▲ 28.6	4,382	▲ 43.0	7,426	▲ 72.0	112,424	▲ 37.0	20,491	▲ 11.4	24,204	▲ 16.3	21,824	▲ 2.5	30,590	▲ 58.8	16,280	41.0	230,307	▲ 27.3	121,940	▲ 3.5	28,532	▲ 43.4
8月	898.990	▲ 10.3	922	▲ 55.3	22,067	472.0	242,017	▲ 23.8	8,579	▲ 5.3	25,154	▲ 50.5	6,268	▲ 25.6	45,687	▲ 8.4	29,561	▲ 21.4	345,247	2.2	141,748	▲ 4.8	31,741	▲ 13.4
9月	1,735.106	16.2	0	▲ 100.0	8,880	▲ 18.5	242,884	▲ 35.3	56,311	278.9	132,359	83.5	23,369	▲ 57.5	66,954	▲ 23.1	44,397	95.3	942,167	78.5	146,433	▲ 45.2	71,351	29.7
10月	1,065.222	9.2	1,070	▲ 36.7	29,654	92.8	267,611	15.1	15,355	▲ 17.4	43,635	▲ 42.1	86,743	111.4	42,221	▲ 48.2	9,218	▲ 74.5	409,364	37.4	101,651	▲ 34.1	58,701	183.7
11月	1,180.520	39.7	3,978	▲ 80.6	39,680	47.8	244,891	24.3	34,959	586.1	44,786	20.4	16,985	▲ 37.8	30,259	▲ 7.7	48,925	63.0	495,717	62.1	195,881	41.2	24,459	3.6
12月	1,499.173	▲ 8.0	5,072	17.7	24,268	94.3	668,057	23.2	10,497	▲ 63.1	48,424	▲ 4.0	35,698	▲ 15.7	58,429	99.5	50,759	▲ 5.8	327,368	▲ 21.0	215,544	▲ 47.3	55,058	28.2
令和6年 1月	923.936	7.2	0	▲ 100.0	73,495	221.3	137,414	▲ 2.1	17,670	118.6	44,052	▲ 6.9	21,600	505.6	47,051	▲ 42.2	49,237	113.2	331,270	▲ 11.2	163,101	17.9	39,047	66.9
2月	1,064.108	2.3	3,016	▲ 56.5	16,149	▲ 32.3	283,521	69.2	6,476	▲ 64.7	96,068	▲ 47.3	7,368	10.1	25,276	▲ 43.5	17,732	▲ 38.1	379,962	▲ 0.5	173,229	7.3	55,311	212.4
3月	2,197.067	9.2	-778	-	66,685	53.9	351,236	▲ 0.7	69,796	1.1	282,690	89.1	92,519	▲ 7.4	75,941	0.3	27,351	▲ 21.2	950,816	25.7	248,487	▲ 34.9	32,324	▲ 33.8
令和6年 4月	1,305.443	37.4	0	▲ 100.0	58,097	216.6	278,764	32.9	57,760	178.4	25,590	6.5	88,860	955.4	26,646	▲ 51.8	11,371	▲ 76.7	501,324	40.3	208,523	5.3	48,507	461.8
5月	1,020.889	27.4	2,666	▲ 1.2	30,663	17.4	258,802	65.7	45,827	5,797.9	61,949	11.7	30,021	▲ 24.1	65,940	▲ 5.6	5,657	▲ 84.7	346,326	52.0	111,382	▲ 25.6	61,658	71.6
6月	1,343.688	9.3	84,104	357.5	28,130	▲ 62.7	269,638	29.6	86,400	448.1	84,108	110.9	17,186	254.3	52,053	▲ 20.1	24,172	▲ 76.5	500,604	29.4	151,372	▲ 45.3	45,922	28.6
7月	1,651.640	167.1	24,145	451.0	52,747	610.3	396,315	252.5	128,036	524.8	19,241	▲ 20.5	61,114	180.0	82,407	169.4	61,879	280.1	461,310	100.3	284,861	133.6	79,586	178.9
8月	1,144.453	27.3	7,442	707.4	30,151	36.6	205,751	▲ 15.0	18,650	117.4	63,071	150.7	29,777	375.1	65,157	42.6	23,910	▲ 19.1	380,651	10.3	149,790	5.7	170,105	435.9
9月	1,563.819	▲ 9.9	1,045	-	16,146	81.8	309,216	27.3	47,987	▲ 14.8	39,053	▲ 70.5	118,582	407.4	45,268	▲ 32.4	23,514	▲ 47.0	617,317	▲ 34.5	246,312	68.2	99,376	39.3
10月	1,561.965	46.6	0	▲ 100.0	50,270	69.5	289,634	8.2	16,391	6.7	52,679	20.7	15,655	▲ 82.0	56,463	33.7	51,078	454.1	540,996	32.2	411,096	304.4	77,704	32.4
11月	1,291.816	9.4	4,969	24.9	50,948	28.4	283,839	15.9	32,781	▲ 6.2	46,128	3.0	15,047	▲ 11.4	65,619	116.9	27,048	▲ 44.7	531,419	7.2	164,471	▲ 16.0	69,546	184.3
12月	1,860.329	24.1	23,919	371.6	23,157	▲ 4.6	387,395	▲ 42.0	53,198	406.8	49,241	1.7	26,275	▲ 26.4	70,056	19.9	26,616	▲ 47.6	630,160	92.5	519,821	141.2	50,489	▲ 8.3
令和7年 1月	1,222.943	32.4	5,219	-	22,117	▲ 69.9	263,418	91.7	93,902	431.4	56,726	28.8	16,687	▲ 22.7	63,203	34.3	39,173	▲ 20.4	412,012	24.4	147,387	▲ 9.6	103,101	164.0
2月	1,254.782	17.9	3,692	22.4	42,806	165.1	367,292	29.5	68,706	960.9	46,958	▲ 51.1	31,308	324.9	62,353	146.7	17,668	▲ 0.4	418,385	10.1	131,139	▲ 24.3	64,476	16.6
3月	3,591.661	63.5	1,189	-	52,388	▲ 21.4	527,656	50.2	241,239	245.6	153,879	▲ 45.6	46,377	▲ 49.9	89,323	17.6	357,090	1,205.6	1,018,059	7.1	849,388	241.8	255,073	689.1

Ⅲ. 民間等からの受注工事

Ⅲ-1. 発注者別請負契約額時系列表

2) 土木工事及び機械装置等工事（1件500万円以上の工事）

（単位：百万円、％）

	合計		農林漁業		鉱業、採石業、砂利採取業		製造業		電気・ガス・熱供給		運輸業、郵便業		情報通信業		卸売業、小売業		金融業、保険業		不動産業		サービス業		その他	
	前年比	前年比	前年比	前年比	前年比	前年比	前年比	前年比	前年比	前年比	前年比	前年比	前年比	前年比	前年比	前年比	前年比	前年比	前年比	前年比	前年比	前年比	前年比	
R4年度	10,027,643	▲ 19.2	48,397	▲ 33.2	514,537	80.5	3,578,365	42.0	2,572,430	15.7	1,491,738	▲ 0.1	415,829	▲ 9.8	324,500	55.5	27,586	▲ 24.5	328,294	16.9	478,759	▲ 20.7	247,208	8.1
R5年度	8,915,240	▲ 11.1	66,115	36.6	369,764	▲ 28.1	3,075,184	▲ 14.1	2,288,672	▲ 11.0	1,473,189	▲ 1.2	405,475	▲ 2.5	153,775	▲ 52.6	39,536	43.3	300,696	▲ 8.4	552,716	15.4	190,116	▲ 23.1
R6年度	10,534,497	18.2	58,036	▲ 12.2	408,006	10.3	3,322,899	8.1	3,066,339	34.0	1,617,628	9.8	452,847	11.7	220,249	43.2	73,851	86.8	399,486	32.9	669,543	21.1	245,612	29.2
R5. 4～R6. 3	8,915,240	▲ 11.1	66,115	36.6	369,764	▲ 28.1	3,075,184	▲ 14.1	2,288,672	▲ 11.0	1,473,189	▲ 1.2	405,475	▲ 2.5	153,775	▲ 52.6	39,536	43.3	300,696	▲ 8.4	552,716	15.4	190,116	▲ 23.1
R6. 4～R7. 3	10,534,497	18.2	58,036	▲ 12.2	408,006	10.3	3,322,899	8.1	3,066,339	34.0	1,617,628	9.8	452,847	11.7	220,249	43.2	73,851	86.8	399,486	32.9	669,543	21.1	245,612	29.2
R4年	9,675,322	18.5	49,654	▲ 32.3	437,739	57.0	3,278,314	37.4	2,638,757	23.6	1,452,219	▲ 0.3	412,001	▲ 18.3	327,288	67.2	29,413	▲ 37.7	296,176	7.1	571,762	1.8	182,000	▲ 27.5
R5年	9,502,347	▲ 1.8	63,605	28.1	428,995	▲ 2.0	3,372,918	2.9	2,414,609	▲ 8.5	1,516,106	4.4	409,780	▲ 0.5	137,616	▲ 58.0	32,803	11.5	325,674	10.0	549,055	▲ 4.0	251,188	38.0
R6年	9,861,839	3.8	52,659	▲ 17.2	344,165	▲ 19.8	3,132,846	▲ 7.1	2,815,320	16.6	1,612,789	6.4	444,527	8.5	223,994	62.8	40,275	22.8	388,245	19.2	595,754	8.5	211,265	▲ 15.9
R6. 1～R6. 3	2,274,755	▲ 20.5	8,601	41.2	76,939	▲ 43.5	632,565	▲ 32.0	633,627	▲ 16.6	527,590	▲ 7.5	109,377	▲ 3.8	51,683	45.5	10,354	186.0	71,626	▲ 25.9	115,652	3.3	36,741	▲ 62.4
R7. 1～R7. 3	2,947,413	29.6	13,979	62.5	140,780	83.0	822,617	30.0	884,646	39.6	532,429	0.9	117,697	7.6	47,938	▲ 7.2	43,930	324.3	82,867	15.7	189,441	63.8	71,089	93.5
R6. 1-3	2,274,755	▲ 20.5	8,601	41.2	76,939	▲ 43.5	632,565	▲ 32.0	633,627	▲ 16.6	527,590	▲ 7.5	109,377	▲ 3.8	51,683	45.5	10,354	186.0	71,626	▲ 25.9	115,652	3.3	36,741	▲ 62.4
R6. 4-6	2,585,920	11.4	16,284	▲ 34.9	107,031	▲ 8.1	778,127	▲ 4.4	770,632	27.3	409,341	26.7	134,935	51.0	25,858	▲ 26.4	11,062	23.5	77,622	▲ 15.4	186,378	21.8	68,650	16.3
R6. 7-9	2,101,008	▲ 10.6	11,983	▲ 2.5	72,772	▲ 32.2	708,831	▲ 25.9	483,591	▲ 9.7	363,572	7.5	95,201	▲ 7.2	91,235	244.4	9,334	▲ 6.5	65,375	4.0	137,915	▲ 5.5	61,199	17.4
R6. 10-12	2,900,156	47.2	15,791	▲ 21.8	87,424	26.6	1,013,323	50.8	927,469	80.3	312,286	9.8	105,015	0.9	55,218	36.4	9,525	▲ 7.1	173,622	133.2	155,808	12.8	44,675	5.8
R7. 1-3	2,947,413	29.6	13,979	62.5	140,780	83.0	822,617	30.0	884,646	39.6	532,429	0.9	117,697	7.6	47,938	▲ 7.2	43,930	324.3	82,867	15.7	189,441	63.8	71,089	93.5
令和5年 4月	776,492	12.9	5,732	66.0	39,017	101.0	304,005	0.8	172,644	9.4	106,533	36.0	29,243	▲ 18.7	18,090	3.6	1,010	▲ 50.3	32,378	39.2	46,841	41.9	21,001	35.2
5月	753,857	11.0	6,194	▲ 49.8	31,492	▲ 55.6	262,862	▲ 1.6	251,933	82.4	68,903	▲ 17.2	22,404	▲ 3.8	5,973	▲ 26.6	3,933	139.1	17,299	▲ 23.5	60,517	50.9	22,348	87.4
6月	790,507	▲ 9.9	13,095	264.7	45,964	21.5	247,244	19.3	180,559	▲ 29.8	147,523	8.3	37,686	▲ 20.9	11,053	▲ 82.2	4,011	257.9	42,074	15.5	45,624	▲ 27.2	15,672	▲ 38.6
7月	640,018	▲ 8.7	3,950	▲ 32.1	45,365	▲ 28.6	183,187	▲ 29.7	151,742	2.9	109,617	25.1	42,063	4.1	7,590	▲ 39.4	1,784	▲ 22.6	17,902	▲ 32.4	56,335	63.1	20,483	4.0
8月	842,041	▲ 23.4	3,575	▲ 40.3	34,522	▲ 47.5	462,830	0.6	153,287	▲ 57.0	84,860	▲ 13.6	30,066	▲ 18.0	7,882	▲ 45.0	1,534	▲ 45.6	21,828	42.1	27,868	▲ 17.5	13,790	33.8
9月	867,738	7.1	4,770	104.8	27,431	▲ 17.8	310,548	▲ 4.9	230,398	22.6	143,709	22.7	30,513	▲ 20.2	11,018	71.7	6,661	▲ 36.0	23,134	▲ 8.2	61,717	39.4	17,838	▲ 4.4
10月	623,049	▲ 14.5	5,245	97.3	32,790	111.2	246,410	▲ 22.6	133,861	38.7	82,243	▲ 13.4	43,789	125.9	6,563	▲ 93.7	783	▲ 52.8	30,640	46.0	20,326	▲ 50.2	20,399	47.6
11月	595,277	▲ 17.1	3,342	▲ 24.7	20,307	▲ 52.5	178,225	▲ 39.1	148,636	16.8	92,382	▲ 15.6	24,684	▲ 25.6	23,518	3.1	783	▲ 45.5	25,553	▲ 37.7	62,737	90.2	15,108	46.6
12月	751,505	▲ 12.9	11,610	582.2	15,935	▲ 45.5	247,309	15.5	231,985	▲ 32.6	109,829	▲ 5.4	35,650	30.4	10,406	▲ 75.0	8,683	1,489.2	18,263	▲ 10.2	55,098	23.6	6,736	▲ 71.5
令和6年 1月	448,890	▲ 20.8	2,081	70.9	13,183	▲ 8.5	168,616	▲ 28.4	98,344	▲ 22.2	66,629	▲ 18.0	24,509	▲ 33.8	16,102	39.2	3,593	110.3	21,557	84.4	25,141	7.1	9,136	▲ 58.6
2月	690,703	▲ 32.1	2,660	105.6	31,158	▲ 66.6	187,582	▲ 46.7	187,537	▲ 13.2	168,260	▲ 15.2	33,537	▲ 24.0	17,037	55.8	3,729	445.8	21,210	▲ 24.2	28,509	▲ 30.7	9,484	▲ 69.0
3月	1,135,163	▲ 11.2	3,860	7.8	32,598	15.0	276,366	▲ 19.4	347,745	▲ 16.6	292,701	0.6	51,332	57.8	18,544	42.4	3,032	146.8	28,859	▲ 49.3	62,003	30.9	18,122	▲ 59.9
令和6年 4月	928,521	19.6	3,677	▲ 35.8	32,030	▲ 17.9	264,317	▲ 13.1	362,538	110.0	120,936	13.5	37,367	27.8	9,428	▲ 47.9	1,243	23.0	29,357	▲ 9.3	57,584	22.9	10,045	▲ 52.2
5月	784,676	4.1	3,105	▲ 49.9	32,447	3.0	273,321	4.0	161,706	▲ 35.8	151,954	120.5	26,408	17.9	10,851	81.7	3,154	▲ 19.8	22,106	27.8	82,211	35.8	17,413	▲ 22.1
6月	872,723	10.4	9,501	▲ 27.4	42,554	▲ 7.4	240,489	▲ 2.7	246,388	36.5	136,452	▲ 7.5	71,160	88.8	5,579	▲ 49.5	6,665	66.2	26,160	▲ 37.8	46,583	2.1	41,191	162.8
7月	642,145	0.3	3,384	▲ 14.3	21,691	▲ 52.2	226,064	23.4	118,740	▲ 21.7	105,589	▲ 3.7	31,674	▲ 24.7	53,626	606.6	4,859	172.3	15,916	▲ 11.1	39,489	▲ 29.9	21,114	3.1
8月	621,511	▲ 26.2	5,009	40.1	26,122	▲ 24.3	228,105	▲ 50.7	148,354	▲ 3.2	89,750	5.8	28,910	▲ 3.8	11,466	45.5	1,560	1.6	16,511	▲ 24.4	43,553	56.3	22,171	60.8
9月	837,352	▲ 3.5	3,590	▲ 24.7	24,959	▲ 9.0	254,662	▲ 18.0	216,497	▲ 6.0	168,234	17.1	34,616	13.4	26,143	137.3	2,916	▲ 56.2	32,948	42.4	54,873	▲ 11.1	17,913	0.4
10月	1,053,904	69.2	5,185	▲ 1.1	36,609	11.6	221,355	▲ 10.2	510,009	281.0	117,690	43.1	44,230	1.0	13,796	110.2	2,031	159.6	30,936	1.0	57,299	181.9	14,763	▲ 27.6
11月	690,762	16.0	7,379	120.8	30,938	52.3	297,763	67.1	165,266	11.2	83,925	▲ 9.2	30,374	23.1	11,940	▲ 49.2	3,083	293.8	24,759	▲ 3.1	23,325	▲ 62.8	12,010	▲ 20.5
12月	1,155,490	53.8	3,228	▲ 72.2	19,876	24.7	494,205	99.8	252,194	8.7	110,671	0.8	30,410	▲ 14.7	29,482	183.3	4,410	▲ 49.2	117,927	545.7	75,184	36.5	17,902	165.8
令和7年 1月	653,768	45.6	2,168	4.2	28,084	113.0	209,030	24.0	200,449	103.8	96,831	45.3	29,728	21.3	16,961	5.3	1,926	▲ 46.4	15,880	▲ 26.3	38,767	54.2	13,945	52.6
2月	858,280	24.3	1,449	▲ 45.5	56,108	80.1	288,390	53.7	245,454	30.9	131,034	▲ 22.1	28,106	▲ 16.2	12,065	▲ 29.2	1,307	▲ 65.0	24,567	15.8	48,477	70.0	21,324	124.9
3月	1,435,365	26.4	10,362	168.4	56,588	73.6	325,198	17.7	438,744	26.2	304,564	4.1	59,863	16.6	18,913	2.0	40,697	1,242.1	42,419	47.0	102,197	64.8	35,819	97.7

Ⅲ. 民間等からの受注工事

Ⅲ-2. 1)発注者別・工事種類別請負契約額

令和7年 3月分

(単位:百万円, %)

	合 計		農林漁業	鉱業, 採石業, 砂利採取業, 建設業	製造業	電気・ガス・ 熱供給・ 水道業	運輸業, 郵便業	情報通信業	卸売業, 小売業	金融業, 保険業	不動産業	サービス業	その他
		前年同月比											
T 建築・建築設備工事計	3,591,661	63.5	1,189	52,388	527,656	241,239	153,879	46,377	89,323	357,090	1,018,059	849,388	255,073
1 住宅	902,161	46.2		36,619	21,117		6,225				614,306	172,257	51,638
2 事務所	702,827	58.7		7,492	62,048	20,032	6,104	37,219	11,115	350,666	60,259	143,965	3,926
3 店舗	254,346	2.9			526		5,067		41,557	4,377	30,167	59,213	113,440
4 工場・発電所	585,815	99.2		1,431	331,351	213,307			14,803			10,898	14,025
5 倉庫・流通施設	367,888	83.6	1,189	946	6,703	3,424	97,279	2,010	21,849		228,816		5,674
6 教育・研究・文化施設	170,964	▲ 3.4			102,702						15,577	45,185	7,500
7 医療・福祉施設	147,252	124.6		2,311	2,598						5,217	125,849	11,277
8 宿泊施設	56,569	▲ 20.5					8,728				20,238	26,357	1,246
9 娯楽施設	75,875	197.5			612			1,271		531	2,640	28,743	42,078
10 その他の建築工事	327,963	479.4		3,588		4,476	30,477	5,877		1,515	40,839	236,922	4,270
T 土木工事・機械装置等工事計	1,435,365	26.4	10,362	56,588	325,198	438,744	304,564	59,863	18,913	40,697	42,419	102,197	35,819
ST 土木工事計	842,110	17.1	7,847	37,687	73,145	226,506	292,977	16,473	6,494	38,209	39,566	72,659	30,548
1 発電用土木工事	160,970	6.3		2,558	1,320	156,771	92		55		175		
2 鉄道工事	272,076	8.0		1,596	33		270,010	438					
3 埠頭・港湾工事	10,231	31.4		26	3,403	283	5,048		1,089		51	330	
4 道路工事	11,535	38.7	179	903	5,681	1,236	2,544				345	647	
5 管工事	12,909	▲ 20.5		-49	3,489	8,043	471	16	521		232	186	
6 電線路工事	65,950	▲ 40.0	231	2,594	765	42,445	2,014	15,916	392		199	951	443
7 土地造成・埋立工事	79,279	95.7	399	5,277	11,685	3,386	6,490		2,198	111	19,333	30,052	347
8 ゴルフ場建設工事	1,080	▲ 83.7		37	106							937	
9 構内環境整備工事	22,071	▲ 20.4	148	653	12,794	507	402	71	339	8	1,726	2,418	3,005
10 その他の土木工事	206,009	108.5	6,890	24,093	33,869	13,833	5,907	32	1,899	38,090	17,505	37,137	26,752
ST 機械装置等工事	593,255	42.7	2,515	18,901	252,053	212,238	11,587	43,389	12,419	2,488	2,853	29,539	5,270

注) 建築・建築設備工事については、1件の請負契約額が5億円以上の工事、土木工事及び機械装置等工事については1件の請負契約額が500万円以上の工事について調査対象としている。

Ⅲ. 民間等からの受注工事

Ⅲ-2. 2)発注者別・工事種類別請負契約額(寄与度)

令和7年 3月分

	合計	農林漁業	鉱業, 採石業, 砂利採取業, 建設業	製造業	電気・ガス・ 熱供給・ 水道業	運輸業, 郵便業	情報通信業	卸売業, 小売業	金融業, 保険業	不動産業	サービス業	その他
T 建築・建築設備工事計	63.5	0.1	▲ 0.7	8.0	7.8	▲ 5.9	▲ 2.1	0.6	15.0	3.1	27.4	10.1
1 住宅	13.0		1.4	0.8		0.1		▲ 0.2	▲ 0.1	3.3	6.1	1.5
2 事務所	11.8		▲ 0.5	1.7	0.9	▲ 0.0	▲ 1.9	0.4	14.9	▲ 9.1	5.5	▲ 0.1
3 店舗	0.3		▲ 0.0	0.0		▲ 8.8		0.2	0.2	▲ 0.3	4.0	5.0
4 工場・発電所	13.3		0.0	4.8	8.1	▲ 0.2	▲ 0.3	0.2		▲ 0.1	0.1	0.6
5 倉庫・流通施設	7.6	0.1	▲ 1.6	▲ 0.8	0.2	1.6	0.1	0.0		7.8	▲ 0.1	0.3
6 教育・研究・文化施設	▲ 0.3			2.3			▲ 0.3			0.5	▲ 2.9	0.3
7 医療・福祉施設	3.7		0.1	0.1						▲ 0.2	3.2	0.5
8 宿泊施設	▲ 0.7		▲ 0.1			0.4				▲ 0.5	▲ 0.3	▲ 0.1
9 娯楽施設	2.3			▲ 0.7			0.1		0.0	0.1	1.0	1.9
10 その他の建築工事	12.4	0.0	0.0	▲ 0.2	▲ 1.3	1.0	0.3	▲ 0.0	▲ 0.0	1.6	10.8	0.2
T 土木工事・機械装置等工事計	26.4	0.6	2.1	4.3	8.0	1.0	0.8	0.0	3.3	1.2	3.5	1.6
ST 土木工事計	10.8	0.6	1.2	1.9	1.3	0.5	▲ 2.1	▲ 0.0	3.1	1.0	1.5	1.8
1 発電用土木工事	0.8	▲ 0.0	0.0	▲ 0.2	1.9	▲ 0.0	▲ 0.0	▲ 0.2	▲ 0.0	▲ 0.3	▲ 0.5	
2 鉄道工事	1.8		0.1	0.0		1.6	0.0					
3 埠頭・港湾工事	0.2		▲ 0.0	0.1	▲ 0.0	0.1		0.1		▲ 0.0	0.0	▲ 0.0
4 道路工事	0.3	0.0	0.0	0.5	▲ 0.0	▲ 0.0			▲ 0.0	0.0	0.0	▲ 0.2
5 管工事	▲ 0.3		▲ 0.1	▲ 0.2	0.1	0.0	0.0	0.0		0.0	▲ 0.0	▲ 0.2
6 電線路工事	▲ 3.9	0.0	▲ 0.2	▲ 0.1	▲ 1.1	0.1	▲ 2.0	0.0	▲ 0.2	0.0	▲ 0.6	▲ 0.0
7 土地造成・埋立工事	3.4	0.0	▲ 0.1	0.7	0.2	0.6	▲ 0.0	0.2	0.0	0.5	1.3	▲ 0.1
8 ゴルフ場建設工事	▲ 0.5		0.0	0.0						▲ 0.0	▲ 0.5	
9 構内環境整備工事	▲ 0.5	0.0	▲ 0.0	0.2	0.0	▲ 1.0	0.0	0.0	▲ 0.0	0.0	0.0	0.2
10 その他の土木工事	9.4	0.5	1.4	0.7	0.2	▲ 0.9	▲ 0.1	▲ 0.2	3.3	0.7	1.7	2.1
ST 機械装置等工事	15.6	▲ 0.0	0.9	2.4	6.7	0.6	2.8	0.1	0.2	0.2	2.0	▲ 0.2

注) 建築・建築設備工事については、1件の請負契約額が5億円以上の工事、土木工事及び機械装置等工事については1件の請負契約額が500万円以上の工事について調査対象としている。

Ⅲ. 民間等からの受注工事

Ⅲ-3. 発注者別・施工都道府県別請負契約額

令和7年 3月分

1) 建築工事・建築設備工事(1件5億円以上の工事)

(単位:百万円,%)

	合計		農林漁業	鉱業、採石業、 砂利採取業、 建設業	製造業	電気・ガス・ 熱供給・ 水道業	運輸業、 郵便業	情報通信業	卸売業、 小売業	金融業、 保険業	不動産業	サービス業	その他
	前年同月比												
T.全国計	3,591,661	63.5	1,189	52,388	527,656	241,239	153,879	46,377	89,323	357,090	1,018,059	849,388	255,073
1.北海道	272,031	294.5		7,902	15,045	65,577	5,737		833		15,134	154,054	7,749
2.青森	46,948	765.2			11,854	32,879						938	1,276
3.岩手	5,748	▲39.9					4,274						1,475
4.宮城	51,154	489.0		1,304	15,115	27,195				1,954		1,352	4,235
5.秋田	20,379	363.0			6,564	8,376							5,439
6.山形	4,297	41.1											4,297
7.福島	16,492	38.7			8,242	3,355					11,583	-9,990	3,303
8.茨城	38,641	▲38.4		3,598	11,636	15,554				3,600			4,253
9.栃木	16,360	487.9		3,248	6,826						3,278		3,008
10.群馬	60,454	211.4			23,882		4,562	2,992					16,658
11.埼玉	135,142	33.3			46,452		1,994		9,454		56,103		17,381
12.千葉	112,376	12.7		2,875	26,917	2,936		21,781		3,745	20,187		20,927
13.東京	1,099,006	55.6		3,446	121,146	18,700	21,493	1,810	7,110	332,694	336,020		140,592
14.神奈川	278,284	14.0			18,322		77,206	541	6,072		165,794		521
15.新潟	52,319	324.5				28,867	2,937						4,855
16.富山	9,941	▲25.2			6,335								1,145
17.石川	2,749	▲11.8						2,461					2,749
18.福井	3,456	241.2								3,456			
19.山梨	6,996	367.8			3,558								3,438
20.長野	22,574	121.9			4,906	10,831					1,272		2,097
21.岐阜	8,998	▲34.9			2,212	1,585		2,368	978	1,352	1,123		-620
22.静岡	18,343	▲40.9			3,824	10,318			2,638				1,563
23.愛知	125,882	35.3			45,714	672	12,853		4,249		37,896		22,294
24.三重	21,361	▲8,284.5		1,710	6,703	2,993							2,251
25.滋賀	4,221	▲92.5			5,926		-3,655						1,950
26.京都	63,204	5.9		6,167	7,857			2,815		-3,539	15,791		34,113
27.大阪	592,112	212.1		10,442	13,980		2,526	3,509	7,571		171,504		336,640
28.兵庫	106,090	249.2	1,189	3,179	21,211		6,121		15,262		41,109		14,609
29.奈良	32,195	54.0			18,854			2,278					11,063
30.和歌山	0	▲100.0											
31.鳥取	1,268	▲64.2							1,268				
32.島根	2,233	▲92.6				2,233							
33.岡山	18,890	70.5			2,974		9,103		3,011	777	3,025		
34.広島	41,311	▲19.0			14,632	1,332			1,801		1,086		22,460
35.山口	16,896	68.0		3,777	6,374	2,858			1,164	958			1,764
36.徳島	7,797	17.6			5,211								2,586
37.香川	13,151	946.3			7,636				3,157				2,358
38.愛媛	13,925	898.2		628	3,069	732							9,495
39.高知	8,728	-					8,728						
40.福岡	135,641	3.4		4,111	23,819				7,420	12,091	72,549		15,650
41.佐賀	3,902	▲1.9											3,902
42.長崎	4,859	30.5			2,827						2,032		
43.熊本	48,165	139.7			7,422	4,246			17,335		17,347		569
44.大分	12,470	1,827.4									7,066		5,405
45.宮崎	5,823	-						5,823					
46.鹿児島	5,087	▲10.6			612						1,951		1,506
47.沖縄	23,761	▲18.9									19,382		4,378

注) 受注高の少ない集計区分等の数値は、誤差が大きいのので利用に当たっては注意してください。

Ⅲ-4. 発注者別・施工地域別請負契約額

令和7年 3月分

1) 建築工事・建築設備工事(1件5億円以上の工事)

(単位:百万円,%)

	合計		農林漁業	鉱業、採石業、 砂利採取業、 建設業	製造業	電気・ガス・ 熱供給・ 水道業	運輸業、 郵便業	情報通信業	卸売業、 小売業	金融業、 保険業	不動産業	サービス業	その他
	前年同月比												
T.全国計	3,591,661	63.5	1,189	52,388	527,656	241,239	153,879	46,377	89,323	357,090	1,018,059	849,388	255,073
1.北海道	272,031	294.5	0	7,902	15,045	65,577	5,737	0	833	0	15,134	154,054	7,749
2.東北	145,019	237.2	0	1,304	41,774	71,806	4,274	0	0	1,954	11,583	3,510	8,814
3.関東	1,769,834	41.8	0	13,167	263,645	48,021	105,255	27,124	22,636	340,039	582,654	208,874	158,419
4.北陸	68,464	130.2	0	0	6,335	28,867	2,937	2,461	0	3,456	0	7,604	16,804
5.中部	174,584	26.9	0	1,710	58,453	15,568	12,853	2,368	7,864	1,352	42,833	21,674	9,910
6.近畿	797,822	121.7	1,189	19,788	67,828	0	4,992	8,602	22,834	-3,539	241,417	385,363	49,349
7.中国	80,598	▲23.9	0	3,777	23,980	6,423	9,103	0	7,244	1,735	4,111	22,460	1,764
8.四国	43,600	369.7	0	628	15,916	732	8,728	0	3,157	0	0	14,438	0
9.九州・沖縄	239,708	23.1	0	4,111	34,680	4,246	0	5,823	24,755	12,091	120,327	31,410	2,265

注) 地域別区分

東 北 : 青森県、岩手県、宮城県、秋田県、山形県、福島県  
 関 東 : 茨城県、栃木県、群馬県、埼玉県、千葉県、東京都、神奈川県、山梨県、長野県  
 北 陸 : 新潟県、富山県、石川県、福井県  
 中 部 : 岐阜県、静岡県、愛知県、三重県  
 近 畿 : 滋賀県、京都府、大阪府、兵庫県、奈良県、和歌山県  
 中 国 : 鳥取県、島根県、岡山県、広島県、山口県  
 四 国 : 徳島県、香川県、愛媛県、高知県  
 九州・沖縄 : 福岡県、佐賀県、長崎県、熊本県、大分県、宮崎県、鹿児島県、沖縄県

Ⅲ. 民間等からの受注工事

Ⅲ-3. 発注者別・施工都道府県別請負契約額

令和7年 3月分

2) 土木工事及び機械装置等工事(1件500万円以上の工事)

(単位:百万円, %)

	合計		農林漁業	鉱業、採石業、 砂利採取業、 建設業	製造業	電気・ガス・ 熱供給・ 水道業	運輸業、 郵便業	情報通信業	卸売業、 小売業	金融業、 保険業	不動産業	サービス業	その他
		前年同月比											
T.全国計	1,435,365	26.4	10,362	56,588	325,198	438,744	304,564	59,863	18,913	40,697	42,419	102,197	35,819
1.北海道	111,705	28.4	380	370	8,594	84,501	12,799	1,684	1,325		198	1,721	133
2.青森	50,024	731.3	404		377	38,905	1,337	245	1,261			7,381	115
3.岩手	13,480	46.1	332	64	3,080	218	6,722	67	23		1,509	1,026	438
4.宮城	15,017	▲ 51.4		710	6,683	2,109	3,724	204	484	17	70	462	554
5.秋田	7,226	▲ 36.8	102	842	783	3,663	1,699	104	28		65	-60	
6.山形	4,078	40.7	37	775	1,411	400	681	66	17	79	287	313	13
7.福島	37,293	3.6	-77	2,299	11,263	17,705	2,785	171	207		166	2,773	
8.茨城	38,572	▲ 50.6	493	1,113	8,826	24,982	1,170	554		210	187	928	111
9.栃木	15,731	28.1	134	187	7,383	1,128	3,889	223	393		398	1,682	315
10.群馬	24,438	57.0		85	18,126	4,976	849	162	185		39	-76	91
11.埼玉	24,511	▲ 1.1	16	355	4,372	2,839	11,432	865	64	76	2,843	1,391	259
12.千葉	61,757	47.4	207	1,974	15,761	3,602	11,051	1,255	54	8	866	24,667	2,313
13.東京	187,797	27.4		2,301	9,669	12,405	84,072	5,616	5,921	38,530	14,587	9,942	4,755
14.神奈川	62,468	38.8		199	9,252	10,753	19,207	1,096			1,663	15,863	4,435
15.新潟	40,604	3.9		392	4,170	24,318	4,720	628	260	141	3,426	556	1,994
16.富山	12,546	27.7	75	135	4,831	5,160	1,433	337	39	71	328	137	
17.石川	6,252	▲ 32.1	908	330	2,966	1,639	323	61	-156			181	
18.福井	26,907	256.7	5,516		12,667	7,821	468	345	55			34	
19.山梨	20,911	83.1	155	1,284	6,881	321	11,215	315			82	659	
20.長野	15,276	1.4	117	12	1,086	5,550	6,627	164	150		250	1,131	189
21.岐阜	35,400	50.5	161	3,770	5,467	3,411	11,334	49	84			983	10,141
22.静岡	37,761	43.6		472	11,893	10,108	10,734	1,032	268	24	1,270	1,701	257
23.愛知	113,231	186.2		2,538	28,940	31,109	42,195	1,217	1,006	112	1,618	2,002	2,494
24.三重	14,917	5.0	169	155	9,816	1,644	1,244	758	317		558	53	203
25.滋賀	12,523	45.4			4,487		7,313	42	240		752	-419	108
26.京都	13,456	11.1	171		1,431	2,325	2,306	366		61	5,573	1,118	104
27.大阪	88,396	9.8		339	20,745	1,519	9,794	32,483	782	910	4,595	16,908	320
28.兵庫	26,942	▲ 45.1		15	17,208	2,990	4,114	1,128	400	11	-6	374	709
29.奈良	5,211	48.3		137	1,187	2,170	418	443	33		206	119	498
30.和歌山	6,627	37.8		79	3,694	795	1,059	803				178	20
31.鳥取	2,418	▲ 63.2		62	147	0	1,992	182				29	6
32.島根	7,249	▲ 68.9	225	-40	1,130	4,333	1,164	214				202	21
33.岡山	13,808	▲ 8.7			4,528	2,743	4,256	163	744		133	1,229	11
34.広島	22,207	▲ 39.0		42	12,545	1,762	2,916	1,181	87	13		3,517	143
35.山口	31,827	75.7		51	20,609	1,057	8,673	287	371	9	26	432	313
36.徳島	6,777	324.5	350	4,707	277	1,179	74	55	121				14
37.香川	14,776	112.9		4,917	8,783	532	42	180	312				9
38.愛媛	19,412	47.6	13	5,936	2,267	10,314	119	716			28	18	
39.高知	8,968	390.7		3,559	641	2,544	51	934	235	314	327	364	
40.福岡	90,279	43.6		244	11,507	71,855	5,295	463	14		71	676	155
41.佐賀	6,768	47.8			308	4,819	283	471	30			857	
42.長崎	8,951	▲ 5.5	148	2,397	2,356	3,657	211	109	74				
43.熊本	16,966	156.5		4,308	9,379	1,239	1,042	725	10		194	69	
44.大分	8,325	▲ 15.3	95	1,479	1,782	1,683	1,097	370	1,327	111	18	267	95
45.宮崎	6,815	29.1		293	5,526	96	244	645				10	
46.鹿児島	31,223	469.9	231	7,695	184	20,346	392	101	2,147			23	103
47.沖縄	7,540	46.6		8	181	1,517		584			93	778	4,378

注) 受注高の少ない集計区分等の数値は、誤差が大きいため利用に当たっては注意してください。

Ⅲ-4. 発注者別・施工地域別請負契約額

令和7年 3月分

2) 土木工事及び機械装置等工事(1件500万円以上の工事)

(単位:百万円, %)

	合計		農林漁業	鉱業、採石業、 砂利採取業、 建設業	製造業	電気・ガス・ 熱供給・ 水道業	運輸業、 郵便業	情報通信業	卸売業、 小売業	金融業、 保険業	不動産業	サービス業	その他
		前年同月比											
T.全国計	1,435,365	26.4	10,362	56,588	325,198	438,744	304,564	59,863	18,913	40,697	42,419	102,197	35,819
1.北海道	111,705	28.4	380	370	8,594	84,501	12,799	1,684	1,325	0	198	1,721	133
2.東北	127,118	31.7	798	4,690	23,597	63,001	16,949	856	2,020	96	2,097	11,894	1,120
3.関東	451,461	15.3	1,122	7,509	81,355	66,555	149,512	10,250	6,766	38,824	20,913	56,186	12,469
4.北陸	86,309	31.4	6,499	857	24,634	38,939	6,944	1,371	197	212	3,754	909	1,994
5.中部	201,308	94.4	330	6,936	56,117	46,272	65,506	3,056	1,675	136	3,447	4,739	13,095
6.近畿	153,156	▲ 3.5	171	570	48,752	9,800	25,003	35,265	1,455	982	11,120	18,278	1,760
7.中国	77,509	▲ 22.1	225	115	38,960	9,895	19,002	2,027	1,203	22	159	5,409	494
8.四国	49,932	112.4	363	19,119	11,968	14,569	286	1,884	668	314	355	382	23
9.九州・沖縄	176,866	61.8	474	16,424	31,222	105,211	8,564	3,469	3,603	111	376	2,680	4,732

注) 地域別区分  
 東北 : 青森県、岩手県、宮城県、秋田県、山形県、福島県  
 関東 : 茨城県、栃木県、群馬県、埼玉県、千葉県、東京都、神奈川県、山梨県、長野県  
 北陸 : 新潟県、富山県、石川県、福井県  
 中部 : 岐阜県、静岡県、愛知県、三重県  
 近畿 : 滋賀県、京都府、大阪府、兵庫県、奈良県、和歌山県  
 中国 : 鳥取県、島根県、岡山県、広島県、山口県  
 四国 : 徳島県、香川県、愛媛県、高知県  
 九州・沖縄 : 福岡県、佐賀県、長崎県、熊本県、大分県、宮崎県、鹿児島県、沖縄県

## 建設工事受注動態統計調査報告（令和6年度計分）

### 受注高

※時系列表については、5、6ページ参照

6年度の元請受注高は81兆9,885億円で、前年比14.6%増加し、下請受注高は44兆6,647億円で、同20.5%増加した。

元請受注高のうち公共機関からの受注高は23兆2,298億円で、同6.9%増加し、民間等からの受注高は58兆7,587億円で、同18.0%増加した。

受注高（元請受注高＋下請受注高）は126兆6,532億円で、同16.6%増加した。

注1) 下請受注高は、2次下請以下も含む。

注2) 四捨五入により億円単位の値としたため、各項目の合計は必ずしも総計と一致しない。

#### 1. 受注高

6年度の受注高は、126兆6,532億円。

・前年比 16.6%増

##### 1) 元・下請別 (資料編、表I-1参照)

元請受注高は、81兆9,885億円。(前年比 14.6%増)

下請受注高は、44兆6,647億円。(同 20.5%増)

##### 2) 業種別 (資料編、表I-2参照)

総合工事業は、77兆527億円。(同 21.9%増)

職別工事業は、18兆3,567億円。(同 9.5%増)

設備工事業は、31兆2,438億円。(同 9.0%増)

#### 2. 元請受注高

6年度の元請受注高は、81兆9,885億円。

・前年比 14.6%増

##### 1) 発注者別 (資料編、表I-1参照)

公共機関からは、23兆2,298億円。(同 6.9%増)

民間等からは、58兆7,587億円。(同 18.0%増)

##### 2) 工事種別 (資料編、表I-1参照)

土木工事は、21兆6,116億円。(同 9.7%増)

建築工事は、51兆5,365億円。(同 17.0%増)

機械装置等工事は、8兆8,404億円。(同 13.5%増)

※ 建築工事には建築設備工事を含む。

##### 3) 業種別 (資料編、表I-2参照)

総合工事業は、61兆3,509億円。(同 19.5%増)

職別工事業は、3兆9,954億円。(同 10.2%減)

設備工事業は、16兆6,422億円。(同 5.6%増)

## 建設工事受注動態統計調査報告（令和6年度計分）

### 公共機関からの受注工事（1件500万円以上の工事）

※時系列表については、9、10ページ参照

6年度の公共機関からの受注工事額は22兆2,656億円で、前年比6.3%増加した。うち「国の機関」からは7兆3,371億円で、同5.8%増加し、「地方の機関」からは14兆9,285億円で、同6.6%増加した。

6年度の公共機関からの受注工事額は、22兆2,656億円。

・前年比 6.3%増

#### 1. 発注機関別（資料編、表Ⅱ－1参照）

##### 1) 国の機関

「国の機関」からの受注工事額は、7兆3,371億円であった。

・前年比 5.8%増

- ① 国は、4兆2,957億円。（同 7.0%増）
- ② 独立行政法人は、6,108億円。（同 8.7%減）
- ③ 政府関連企業等は、2兆4,307億円。（同 7.9%増）

##### 2) 地方の機関

「地方の機関」からの受注工事額は、14兆9,285億円であった。

・前年比 6.6%増

- ① 都道府県は、5兆4,095億円。（同 5.1%増）
- ② 市区町村は、7兆2,108億円。（同 12.0%増）
- ③ 地方公営企業は、1兆5,307億円。（同 7.9%減）
- ④ その他は、7,775億円。（同 2.7%増）

#### 2. 工事分類別（資料編、表Ⅱ－2.1）参照）

工事分類別にみると、受注工事額の多いのは「道路工事」5兆9,649億円、「教育・病院」3兆1,467億円、「その他」2兆4,706億円であった。

#### 3. 発注機関別・工事分類別（資料編、表Ⅱ－2.1）参照）

発注機関別・工事分類別にみると、受注工事額の多いのは、市区町村の「教育・病院」2兆1,006億円、政府関連企業等の「道路工事」1兆7,763億円、都道府県の「道路工事」1兆6,337億円であった。

## 建設工事受注動態統計調査報告（令和6年度計分）

### 民間等からの受注工事

#### 1. 建築工事・建築設備工事（1件5億円以上の工事）

※時系列表については、15ページ参照

6年度の建築工事及び建築設備工事の受注工事額は18兆8,134億円で、前年比32.8%増加した。

6年度の建築工事及び建築設備工事の受注工事額は、18兆8,134億円。

・前年比 32.8%増

##### 1) 発注者別（資料編、表Ⅲ－1. 1）参照）

- ① 農林漁業は、1,584億円。（同 300.4%増）
- ② 鉱業、採石業、砂利採取業、建設業は、4,576億円。（同 12.1%増）
- ③ 製造業は、3兆8,377億円。（同 22.8%増）
- ④ 電気・ガス・熱供給・水道業は、8,909億円。（同 221.1%増）
- ⑤ 運輸業、郵便業は、6,986億円。（同 18.8%減）
- ⑥ 情報通信業は、4,969億円。（同 36.1%増）
- ⑦ 卸売業、小売業は、7,445億円。（同 21.5%増）
- ⑧ 金融業、保険業は、6,692億円。（同 38.9%増）
- ⑨ 不動産業は、6兆3,586億円。（同 18.1%増）
- ⑩ サービス業は、3兆3,755億円。（同 58.3%増）
- ⑪ その他は、1兆1,255億円。（同 136.1%増）

##### 2) 工事種類別（資料編、表Ⅲ－2参照）

工事種類別にみると、受注工事額の多いのは「住宅」5兆2,083億円、「工場・発電所」4兆1,157億円、「事務所」3兆1,772億円であった。

##### 3) 発注者別・工事種類別（資料編、表Ⅲ－2参照）

発注者別・工事種類別にみると、受注工事額の多いのは、不動産業の「住宅」3兆9,891億円、製造業の「工場・発電所」2兆9,612億円、不動産業の「倉庫・流通施設」9,942億円であった。

## 建設工事受注動態統計調査報告（令和6年度計分）

### 民間等からの受注工事（つづき）

#### 2. 土木工事及び機械装置等工事（1件500万円以上の工事）

※時系列表については、16ページ参照

6年度の土木工事及び機械装置等工事の受注工事額は10兆5,345億円で、前年比18.2%増加した。

6年度の土木工事及び機械装置等工事の受注工事額は、10兆5,345億円。

・前年比 18.2%増

##### 1) 発注者別（資料編，表Ⅲ－1. 2）参照）

- ① 農林漁業は、580億円。（同 12.2%減）
- ② 鉱業，採石業，砂利採取業，建設業は、4,080億円。（同 10.3%増）
- ③ 製造業は、3兆3,229億円。（同 8.1%増）
- ④ 電気・ガス・熱供給・水道業は、3兆663億円。（同 34.0%増）
- ⑤ 運輸業，郵便業は、1兆6,176億円。（同 9.8%増）
- ⑥ 情報通信業は、4,528億円。（同 11.7%増）
- ⑦ 卸売業，小売業は、2,202億円。（同 43.2%増）
- ⑧ 金融業，保険業は、739億円。（同 86.8%増）
- ⑨ 不動産業は、3,995億円。（同 32.9%増）
- ⑩ サービス業は、6,695億円。（同 21.1%増）
- ⑪ その他は、2,456億円。（同 29.2%増）

##### 2) 工事種類別（資料編，表Ⅲ－2参照）

工事種類別にみると，受注工事額の多いのは「機械装置等工事」5兆6,392億円，「鉄道工事」1兆2,702億円，「その他の土木工事」1兆1,656億円であった。

##### 3) 発注者別・工事種類別（資料編，表Ⅲ－2参照）

発注者別・工事種類別にみると，受注工事額の多いのは，製造業の「機械装置等工事」2兆7,064億円，電気・ガス・熱供給・水道業の「機械装置等工事」1兆8,801億円，運輸業，郵便業の「鉄道工事」1兆2,525億円であった。



I. 受注高

I-3. 業者所在都道府県別受注高

令和6年4月 ~ 令和7年3月分

(単位:百万円, %)

	合計		元請受注高				下請受注高			
	前年比		前年比		公共機関		民間等		前年比	
					前年比		前年比			
T 全国計	126,653,200	16.6	81,988,502	14.6	23,229,794	6.9	58,758,709	18.0	44,664,697	20.5
1 北海道	4,173,549	20.6	2,829,503	21.1	1,487,472	9.4	1,342,032	37.5	1,344,046	19.4
2 青森	801,730	▲ 7.8	429,358	▲ 8.8	240,809	▲ 9.8	188,549	▲ 7.6	372,372	▲ 6.6
3 岩手	640,975	4.0	419,117	2.9	195,507	▲ 4.1	223,610	9.8	221,858	6.3
4 宮城	1,661,921	▲ 0.4	889,158	▲ 4.6	344,904	2.8	544,254	▲ 8.7	772,763	4.8
5 秋田	612,155	28.1	398,399	24.5	251,270	28.9	147,128	17.7	213,757	35.5
6 山形	695,135	0.8	424,725	6.6	236,259	24.3	188,467	▲ 9.5	270,410	▲ 7.2
7 福島	981,712	▲ 21.1	622,525	▲ 24.8	334,001	0.9	288,523	▲ 42.0	359,188	▲ 13.5
8 茨城	2,160,616	89.1	1,535,745	120.3	327,270	▲ 2.0	1,208,475	232.8	624,870	40.3
9 栃木	1,281,104	43.7	712,840	20.5	226,276	6.2	486,564	28.6	568,264	89.6
10 群馬	1,644,380	36.3	935,826	36.7	342,179	29.3	593,648	41.4	708,554	35.7
11 埼玉	4,402,214	56.6	2,035,301	23.3	582,781	19.0	1,452,521	25.2	2,366,912	103.9
12 千葉	2,213,397	▲ 1.1	1,216,659	▲ 4.2	466,491	▲ 2.8	750,168	▲ 5.0	996,738	2.9
13 東京	45,258,612	12.7	31,998,156	11.7	6,458,764	4.0	25,539,393	13.9	13,260,456	15.2
14 神奈川	5,015,875	47.6	2,854,778	29.6	840,648	62.4	2,014,130	19.5	2,161,097	80.6
15 新潟	2,096,747	11.6	1,255,854	11.5	500,555	0.4	755,298	20.3	840,893	11.7
16 富山	1,104,674	6.6	657,181	5.2	252,127	▲ 4.9	405,054	12.5	447,492	8.7
17 石川	1,479,168	49.8	843,880	83.7	506,713	140.8	337,167	35.4	635,289	20.3
18 福井	733,353	13.0	442,364	19.3	189,893	8.5	252,471	28.9	290,989	4.7
19 山梨	496,443	23.7	357,891	29.5	183,994	34.4	173,897	24.7	138,552	10.9
20 長野	1,490,397	25.4	1,094,238	28.7	333,802	13.8	760,437	36.5	396,158	17.3
21 岐阜	1,635,781	20.8	893,543	12.1	431,149	21.6	462,394	4.5	742,237	33.1
22 静岡	2,335,699	10.4	1,214,515	3.2	374,858	▲ 15.9	839,657	14.8	1,121,184	19.3
23 愛知	6,312,279	31.7	4,025,002	38.4	870,341	13.7	3,154,661	47.2	2,287,277	21.5
24 三重	829,014	▲ 0.7	486,313	36.1	229,553	40.3	256,760	32.5	342,700	▲ 28.2
25 滋賀	640,276	15.0	403,652	▲ 0.8	158,582	▲ 5.0	245,070	2.0	236,624	58.1
26 京都	1,094,675	23.3	530,781	13.2	201,074	8.0	329,708	16.6	563,893	34.5
27 大阪	14,456,810	24.7	9,816,432	18.7	1,380,122	▲ 11.6	8,436,310	25.7	4,640,378	39.8
28 兵庫	2,544,859	▲ 1.5	1,450,853	▲ 5.3	577,403	▲ 28.5	873,450	20.4	1,094,006	4.0
29 奈良	482,715	2.5	352,059	5.1	158,481	▲ 6.1	193,578	16.4	130,656	▲ 3.9
30 和歌山	482,074	29.5	268,909	24.0	132,121	13.3	136,787	36.4	213,166	37.3
31 鳥取	371,940	27.7	273,513	27.2	152,436	40.1	121,077	14.0	98,428	29.1
32 島根	461,538	6.2	348,078	15.4	174,847	6.2	173,230	26.4	113,460	▲ 14.8
33 岡山	1,209,819	27.7	701,778	12.8	264,647	15.5	437,131	11.2	508,041	56.2
34 広島	2,347,408	27.2	1,416,397	34.6	459,975	39.1	956,421	32.5	931,011	17.4
35 山口	970,746	11.0	645,245	28.2	203,333	31.9	441,912	26.5	325,501	▲ 12.4
36 徳島	392,527	38.8	285,257	42.3	142,100	29.8	143,157	57.3	107,270	30.2
37 香川	809,673	5.0	585,526	6.7	144,809	▲ 13.2	440,717	15.4	224,147	0.7
38 愛媛	806,561	▲ 5.0	459,376	▲ 27.7	171,503	▲ 33.4	287,873	▲ 23.9	347,185	63.0
39 高知	352,852	▲ 3.5	256,229	2.4	171,921	▲ 2.7	84,307	14.6	96,623	▲ 16.3
40 福岡	3,824,541	▲ 12.0	2,012,296	▲ 5.4	643,957	71.1	1,368,338	▲ 21.8	1,812,245	▲ 18.3
41 佐賀	647,712	9.1	514,310	12.5	243,257	▲ 3.6	271,053	32.1	133,402	▲ 2.0
42 長崎	744,835	20.0	435,385	4.6	254,607	6.7	180,778	1.8	309,450	51.4
43 熊本	1,095,033	10.3	640,546	2.3	328,631	▲ 17.1	311,915	36.0	454,487	23.8
44 大分	633,982	▲ 1.4	383,486	▲ 19.9	175,475	▲ 35.7	208,012	1.1	250,496	52.6
45 宮崎	498,586	▲ 12.5	359,333	0.1	177,346	▲ 4.8	181,987	5.4	139,254	▲ 33.8
46 鹿児島	820,220	▲ 6.5	627,582	3.9	360,817	6.3	266,765	0.9	192,638	▲ 29.6
47 沖縄	906,887	21.0	648,607	17.9	344,734	27.5	303,873	8.5	258,280	29.8

注) 受注高の少ない集計区分等の数値は、誤差が大きいため利用に当たっては注意して下さい。

I. 受注高

I-4. 資本金階層別・業種別受注高

令和6年4月 ~ 令和7年3月分

(単位:百万円, %)

	合計		元請受注高				下請受注高			
	前年比		前年比		公共機関		民間等		前年比	
					前年比		前年比			
T 合計	126,653,200	16.6	81,988,502	14.6	23,229,794	6.9	58,758,709	18.0	44,664,698	20.5
1 個人	38,330	▲ 90.2	20,323	▲ 94.7	687	▲ 99.7	19,637	▲ 88.5	18,007	145.9
2 ~1千万円未満	9,989,228	30.5	2,593,471	▲ 6.9	565,783	▲ 14.9	2,027,688	▲ 4.4	7,394,757	51.9
3 1千万~3億円未満	63,809,808	16.5	36,602,996	14.1	14,144,329	8.2	22,458,666	18.2	27,206,812	20.0
4 3~20億円未満	12,809,049	11.0	9,169,507	13.8	1,746,918	10.5	7,422,588	14.6	3,639,543	4.7
5 20億円以上	40,007,785	16.7	33,602,206	19.0	6,772,077	9.2	26,830,129	21.7	6,405,579	6.1
3億円以下の法人	75,459,329	18.3	40,536,140	12.6	14,821,978	6.8	25,714,162	16.3	34,923,189	25.6
総合工事業	43,417,530	21.7	30,161,772	17.1	12,433,032	8.6	17,728,740	24.0	13,255,758	33.5
職別工事業	15,405,337	11.0	3,138,661	▲ 15.2	591,742	▲ 27.3	2,546,919	▲ 11.7	12,266,676	20.6
設備工事業	16,636,462	16.8	7,235,707	10.5	1,797,205	11.3	5,438,502	10.3	9,400,755	22.1
3億円超の法人	51,155,541	15.1	41,432,039	17.8	8,407,129	9.9	33,024,910	20.0	9,723,502	5.0
総合工事業	33,621,243	23.8	31,189,081	23.6	6,433,677	7.8	24,755,404	28.5	2,432,161	26.7
職別工事業	2,948,165	2.3	856,743	14.2	134,544	0.5	722,199	17.2	2,091,423	▲ 1.9
設備工事業	14,586,133	1.3	9,386,215	2.1	1,838,908	18.7	7,547,308	▲ 1.3	5,199,918	▲ 0.1

注) 受注高の少ない集計区分等の数値は、誤差が大きいため利用に当たっては注意して下さい。

II. 公共機関からの受注工事(1件500万円以上の工事)

II-2. 1)発注機関別・目的別工事分類別請負契約額 令和6年 4月 ~ 令和7年 3月分

(単位：百万円，%)

	合 計		国の機関				地方の機関				
		前年比		国	独立 行政法人	政府関連 企業等		都道府県	市区町村	地方 公営企業	その他
T 合計	22,265,613	6.3	7,337,134	4,295,682	610,762	2,430,690	14,928,479	5,409,475	7,210,778	1,530,715	777,511
1 治山・治水	2,460,127	4.7	854,750	799,100	13,853	41,796	1,605,377	1,341,900	257,471	2,529	3,477
2 農林水産	872,400	5.7	193,255	177,054	3,816	12,384	679,145	530,604	133,504		15,038
3 道路	5,964,908	4.1	3,187,707	1,405,799	5,650	1,776,258	2,777,201	1,633,683	1,027,245	38,831	77,442
4 港湾・空港	886,430	22.2	512,037	368,400	244	143,393	374,393	262,787	88,416	1,096	22,094
5 下水道	1,442,044	6.7	118,887		229	118,658	1,323,156	159,421	678,598	466,479	18,658
6 公園	594,989	▲ 11.5	46,804	7,683	4,611	34,509	548,185	86,477	450,437	6,809	4,462
7 教育・病院	3,146,662	8.7	348,414	105,120	85,348	157,946	2,798,249	589,474	2,100,624	52,349	55,801
8 住宅・宿舍	644,398	▲ 0.8	170,846	34,312	127,555	8,979	473,553	179,755	242,299	5,215	46,284
9 庁舎	1,012,596	20.1	232,264	181,845	30,452	19,967	780,332	168,655	540,350	28,267	43,061
10 再開発	9,516	202.1	1,787		1,787		7,729	12	7,717		
11 土地造成	135,232	▲ 14.4	23,384	3,533	16,567	3,284	111,848	19,777	75,043	3,866	13,163
12 鉄道・軌道	396,713	▲ 9.0	264,233		244,162	20,071	132,480	52,689		79,565	226
13 郵便	31,669	1.6	31,669			31,669					
14 電気・ガス	52,950	▲ 21.3	758			758	52,192			52,192	
15 上・工業水道	1,260,420	▲ 7.5	3,915		3,915		1,256,505	75,357	399,898	708,622	72,628
16 廃棄物処理	883,994	23.2	11,172		7,571	3,601	872,822	5,368	562,543	18,493	286,418
17 その他	2,470,566	16.3	1,335,252	1,212,835	65,001	57,417	1,135,313	303,516	646,634	66,404	118,759
災害復旧（再掲）	893,478	23.8	239,600	206,876	2,339	30,385	653,879	349,025	221,612	10,022	73,219
維持補修（再掲）	4,354,548	19.0	1,320,031	583,696	76,233	660,101	3,034,517	1,112,788	1,456,491	299,362	165,876

Ⅱ. 公共機関からの受注工事(1件500万円以上の工事)

Ⅱ-2. 2)発注機関別・目的別工事分類別請負契約額(寄与度) 令和6年 4月 ~ 令和7年 3月分

	合 計	国の機関			地方の機関					
		国	独立 行政法人	政府関連 企業等	都道府県	市区町村	地方 公営企業	その他		
T 合計	6.3	1.9	1.3	▲ 0.3	0.8	4.4	1.3	3.7	▲ 0.6	0.1
1 治山・治水	0.5	0.2	0.4	▲ 0.0	▲ 0.1	0.3	0.1	0.2	▲ 0.0	0.0
2 農林水産	0.2	▲ 0.0	0.0	▲ 0.0	▲ 0.0	0.3	0.2	0.1		▲ 0.0
3 道路	1.1	1.4	0.8	▲ 0.0	0.6	▲ 0.2	0.3	▲ 0.4	▲ 0.1	▲ 0.0
4 港湾・空港	0.8	0.6	0.1	▲ 0.0	0.6	0.2	0.0	0.1	▲ 0.0	0.0
5 下水道	0.4	0.1		▲ 0.0	0.1	0.4	0.0	▲ 0.2	0.6	▲ 0.1
6 公園	▲ 0.4	▲ 0.0	▲ 0.0	0.0	▲ 0.1	▲ 0.3	▲ 0.3	0.0	▲ 0.1	▲ 0.0
7 教育・病院	1.2	0.2	0.2	▲ 0.1	0.1	1.0	0.2	1.0	▲ 0.3	0.1
8 住宅・宿舎	▲ 0.0	0.0	▲ 0.1	0.1	0.0	▲ 0.1	0.2	▲ 0.1	▲ 0.1	▲ 0.1
9 庁舎	0.8	0.2	0.1	0.0	0.0	0.6	▲ 0.0	0.5	0.0	0.1
10 再開発	0.0	0.0		0.0		0.0	0.0	0.0		
11 土地造成	▲ 0.1	0.0	0.0	0.0	0.0	▲ 0.1	0.0	▲ 0.2	0.0	0.0
12 鉄道・軌道	▲ 0.2	▲ 0.5	▲ 0.0	▲ 0.5	▲ 0.0	0.3	0.2		0.1	0.0
13 郵便	0.0	0.0	▲ 0.0		0.0					
14 電気・ガス	▲ 0.1	▲ 0.0			▲ 0.0	▲ 0.1			▲ 0.1	
15 上・工業水道	▲ 0.5	▲ 0.0		▲ 0.0		▲ 0.5	▲ 0.0	0.2	▲ 0.7	0.0
16 廃棄物処理	0.8	0.0		0.0	0.0	0.8	▲ 0.0	1.0	0.1	▲ 0.3
17 その他	1.7	▲ 0.3	0.0	0.1	▲ 0.4	1.9	0.4	1.3	▲ 0.2	0.4
災害復旧(再掲)	0.8	0.3	0.3	0.0	▲ 0.0	0.5	▲ 0.1	0.2	0.0	0.3
維持補修(再掲)	3.3	1.1	0.3	0.0	0.8	2.3	0.1	2.0	0.1	0.1

Ⅱ.公共機関からの受注工事(1件500万以上の工事)

Ⅱ-3.工事種類別請負契約額

令和6年 4月 ~ 令和7年 3月分

(単位:百万円, %)

	請負契約額		
		前年比	寄与度
合計	22,265,613	6.3	6.3
建築・建築設備合計	6,489,864	10.6	3.0
1. 住宅・同設備工事	725,776	8.8	0.3
2. 非住宅・同設備工事	5,764,088	10.9	2.7
土木工事計	13,943,442	3.9	2.5
3. 橋梁・高架構造物工事	1,849,950	4.7	0.4
4. トンネル工事	900,277	6.5	0.3
5. ダム・えん堤工事	532,649	7.5	0.2
6. 管渠工事	1,218,974	▲ 1.6	▲ 0.1
7. 電線路工事	170,793	▲ 37.6	▲ 0.5
8. 舗装工事	1,307,366	26.5	1.3
9. しゅんせつ・埋立工事	227,018	▲ 6.1	▲ 0.1
10. 土工事(9.を除く)	1,346,955	▲ 11.5	▲ 0.8
11. その他の土木工事	6,389,459	6.5	1.9
12. 機械装置等工事	1,832,307	10.4	0.8

Ⅱ. 公共機関からの受注工事(1件500万円以上の工事)

Ⅱ-4. 発注機関別・施工都道府県別請負契約額

令和6年4月 ~ 令和7年3月分

(単位:百万円, %)

	合計		国の機関			地方の機関					
		前年比	国	独立行政 法人	政府関連 企業等	都道府県	市区町村	地方 公営企業	その他		
T全国計	22,265,613	6.3	7,337,134	4,295,682	610,762	2,430,690	14,928,479	5,409,475	7,210,778	1,530,715	777,511
1.北海道	1,807,018	3.5	775,436	400,943	221,778	152,715	1,031,582	308,565	628,718	80,835	13,465
2.青森	307,057	▲1.7	75,662	63,782	3,943	7,937	231,395	138,684	82,021	6,575	4,115
3.岩手	262,442	▲10.7	97,093	55,527	131	41,435	165,349	61,499	88,403	11,069	4,379
4.宮城	415,024	28.4	118,091	85,211	1,031	31,849	296,933	83,410	167,702	23,871	21,949
5.秋田	356,968	10.4	141,315	108,936	4,612	27,768	215,653	114,908	80,729	15,146	4,869
6.山形	246,730	14.0	75,357	69,883	36	5,438	171,374	89,172	70,469	9,824	1,909
7.福島	538,371	▲18.3	219,160	111,938	14,382	92,840	319,210	159,662	118,201	37,600	3,747
8.茨城	548,848	16.7	212,433	101,623	39,501	71,308	336,414	100,016	146,407	31,050	58,942
9.栃木	266,350	▲5.9	43,292	21,094	6,757	15,441	223,058	98,948	85,724	28,229	10,157
10.群馬	285,156	13.3	33,560	19,913	977	12,670	251,596	81,124	141,674	18,832	9,967
11.埼玉	843,006	25.1	122,765	60,542	8,671	53,551	720,241	221,727	276,660	125,302	96,552
12.千葉	672,682	17.8	258,084	61,668	27,187	169,229	414,598	118,131	224,267	56,155	16,045
13.東京	1,950,309	5.7	610,210	251,998	99,167	259,045	1,340,099	517,971	438,209	312,655	71,263
14.神奈川	1,386,462	40.5	456,362	334,619	16,755	104,988	930,100	128,319	673,192	105,928	22,660
15.新潟	499,077	5.6	160,089	117,374	221	42,493	338,988	135,342	182,413	14,595	6,638
16.富山	236,702	▲2.4	91,769	41,365	626	49,778	144,934	63,431	48,481	10,767	22,255
17.石川	550,856	167.6	181,475	142,482	3,046	35,948	369,381	163,499	107,384	10,997	87,501
18.福井	287,619	50.2	144,559	89,023	14,248	41,287	143,061	95,023	41,980	2,741	3,317
19.山梨	204,539	27.5	34,297	8,938	2,181	23,177	170,242	91,047	51,049	25,811	2,336
20.長野	375,638	5.0	116,784	68,196	15,350	33,239	258,854	100,344	131,791	12,296	14,423
21.岐阜	467,531	23.3	173,167	87,766	7,387	78,014	294,364	122,831	149,730	13,795	8,008
22.静岡	468,014	3.3	118,739	70,409	678	47,652	349,275	127,835	184,285	27,079	10,075
23.愛知	998,536	8.5	177,659	87,127	33,081	57,451	820,877	237,096	429,909	107,031	46,840
24.三重	302,655	19.9	94,543	56,218	12,189	26,136	208,112	84,382	98,151	21,374	4,205
25.滋賀	278,626	5.2	135,015	35,537	1,529	97,948	143,612	82,112	49,894	5,496	6,109
26.京都	378,186	28.3	167,342	44,067	1,998	121,276	210,844	86,326	79,922	41,216	3,380
27.大阪	866,276	▲21.3	259,917	51,032	25,699	183,186	606,359	120,609	298,328	131,028	56,394
28.兵庫	756,006	▲10.5	155,718	74,330	6,427	74,961	600,288	183,187	339,102	39,402	38,597
29.奈良	116,140	▲18.4	24,627	19,481	1,108	4,038	91,513	44,883	39,621	1,973	5,036
30.和歌山	212,799	6.6	67,668	38,395	51	29,223	145,131	67,411	70,042	6,735	943
31.鳥取	195,685	56.8	76,544	52,965	332	23,247	119,141	74,662	37,594	3,926	2,960
32.島根	202,349	13.1	51,986	39,609	186	12,191	150,364	66,460	73,179	7,943	2,782
33.岡山	285,212	21.7	77,682	24,246	4,469	48,967	207,530	46,906	139,343	16,308	4,974
34.広島	437,999	3.4	150,452	73,561	103	76,788	287,546	93,038	167,892	15,634	10,982
35.山口	287,825	31.4	63,488	34,875	2,954	25,658	224,338	64,664	130,948	23,734	4,991
36.徳島	190,133	13.7	50,886	29,799	1,790	19,297	139,247	79,099	38,078	5,161	16,909
37.香川	122,855	▲8.6	31,334	18,063	1,068	12,203	91,522	33,127	51,806	4,001	2,588
38.愛媛	220,659	▲23.6	74,979	40,948	1,994	32,037	145,679	67,813	63,107	14,634	126
39.高知	194,617	▲7.8	74,275	54,561	874	18,841	120,342	61,436	53,717	2,802	2,386
40.福岡	667,234	12.6	152,830	110,591	6,841	35,398	514,404	131,416	324,127	32,958	25,903
41.佐賀	233,654	▲37.3	78,286	65,235	1,019	12,032	155,368	73,541	65,101	5,864	10,862
42.長崎	300,677	10.8	94,790	75,948	4,898	13,944	205,887	125,993	66,487	10,630	2,778
43.熊本	368,731	▲24.3	146,821	125,354	703	20,764	221,910	110,796	96,746	10,180	4,187
44.大分	232,172	▲32.5	52,925	23,569	351	29,004	179,247	105,995	65,113	5,939	2,200
45.宮崎	223,154	▲9.5	64,777	55,848	69	8,860	158,378	80,467	72,674	4,499	738
46.鹿児島	660,602	▲5.1	380,515	343,689	12,135	24,691	280,087	105,610	151,401	12,174	10,903
47.沖縄	556,431	9.3	372,375	347,405	225	24,745	184,055	60,957	89,011	18,922	15,166

注) 受注高の少ない集計区分等の数値は、誤差が大きいため利用に当たっては注意して下さい。

Ⅱ-5. 発注機関別・施工地域別請負契約額

令和6年4月 ~ 令和7年3月分

(単位:百万円, %)

	合計		国の機関			地方の機関					
		前年比	国	独立行政 法人	政府関連 企業等	都道府県	市区町村	地方 公営企業	その他		
T全国計	22,265,613	6.3	7,337,134	4,295,682	610,762	2,430,690	14,928,479	5,409,475	7,210,778	1,530,715	777,511
1.北海道	1,807,018	3.5	775,436	400,943	221,778	152,715	1,031,582	308,565	628,718	80,835	13,465
2.東北	2,126,592	▲0.1	726,679	495,277	24,135	207,267	1,399,913	647,336	607,524	104,085	40,968
3.関東	6,532,990	16.7	1,887,787	928,591	216,547	742,649	4,645,203	1,457,627	2,168,971	716,259	302,346
4.北陸	1,574,255	41.5	577,891	390,244	18,142	169,506	996,364	457,296	380,258	39,099	119,711
5.中部	2,236,736	11.6	564,108	301,520	53,335	209,253	1,672,627	572,144	862,075	169,280	69,128
6.近畿	2,608,033	▲8.4	810,288	262,842	36,812	510,633	1,797,746	584,528	876,909	225,851	110,458
7.中国	1,409,071	19.3	420,152	225,255	8,045	186,852	988,919	345,730	548,955	67,545	26,689
8.四国	728,264	▲9.1	231,474	143,370	5,726	82,378	496,790	241,475	206,708	26,598	22,009
9.九州・沖縄	3,242,654	▲7.9	1,343,319	1,147,639	26,242	169,437	1,899,335	794,774	930,660	101,164	72,737

注) 地域別区分

- |     |   |       |  |
|-----|---|-------|--|
| 東 北 | :青森県, 岩手県, 宮城県, 秋田県, 山形県, 福島県                 | 近 畿   | :滋賀県, 京都府, 大阪府, 兵庫県, 奈良県, 和歌山県           |
| 関 東 | :茨城県, 栃木県, 群馬県, 埼玉県, 千葉県, 東京都, 神奈川県, 山梨県, 長野県 | 中 国   | :鳥取県, 島根県, 岡山県, 広島県, 山口県                 |
| 北 陸 | :新潟県, 富山県, 石川県, 福井県                           | 四 国   | :徳島県, 香川県, 愛媛県, 高知県                      |
| 中 部 | :岐阜県, 静岡県, 愛知県, 三重県                           | 九州・沖縄 | :福岡県, 佐賀県, 長崎県, 熊本県, 大分県, 宮崎県, 鹿児島県, 沖縄県 |

Ⅲ. 民間等からの受注工事

Ⅲ-2. 1)発注者別・工事種類別請負契約額

令和6年4月 ～ 令和7年3月分

(単位:百万円, %)

	合 計		農林漁業	鉱業、採石業、 砂利採取業、 建設業	製造業	電気・ガス・ 熱供給・ 水道業	運輸業、 郵便業	情報通信業	卸売業、 小売業	金融業、 保険業	不動産業	サービス業	その他
		前年比											
T 建築・建築設備工事計	18,813,429	32.8	158,391	457,621	3,837,719	890,877	698,623	496,889	744,488	669,176	6,358,562	3,375,540	1,125,543
1 住宅	5,208,335	46.4	1,930	148,746	64,504	18,738	33,510	0	15,393	17,281	3,989,108	489,711	429,415
2 事務所	3,177,230	11.4	5,219	148,986	214,634	71,439	51,138	411,558	76,866	551,374	670,762	912,688	62,568
3 店舗	967,305	17.0	1,592	9,666	12,332	1,091	78,309	3,385	395,585	12,990	168,497	132,794	151,065
4 工場・発電所	4,115,737	47.5	49,738	52,023	2,961,195	737,010	16,534	20,436	96,206	0	12,445	83,384	86,766
5 倉庫・流通施設	1,975,785	30.9	5,899	33,703	144,866	9,503	396,303	10,156	142,011	77,490	994,206	112,455	49,192
6 教育・研究・文化施設	912,772	▲ 3.5	0	12,236	396,865	9,632	0	2,851	2,658	0	20,044	407,185	61,301
7 医療・福祉施設	651,601	4.3	0	6,324	3,865	8,350	1,692	0	0	0	51,509	523,117	56,743
8 宿泊施設	688,489	59.1	0	32,687	7,015	880	16,718	1,001	2,178	4,939	349,962	244,207	28,902
9 娯楽施設	174,618	▲ 13.6	0	3,719	4,921	0	1,288	1,271	3,297	1,144	19,658	94,574	44,746
10 その他の建築工事	941,555	124.1	94,012	9,530	27,520	34,234	103,131	46,232	10,295	3,958	82,372	375,426	154,845
T 土木工事・機械装置等工事計	10,534,497	18.2	58,036	408,006	3,322,899	3,066,339	1,617,628	452,847	220,249	73,851	399,486	669,543	245,612
ST 土木工事計	4,895,283	12.0	25,497	249,950	616,476	1,186,191	1,456,008	227,737	49,391	58,365	376,026	463,536	186,106
1 発電用土木工事	504,126	▲ 7.7	203	19,553	3,011	467,552	2,913	24	781	0	6,808	1,264	2,018
2 鉄道工事	1,270,245	3.2	0	14,964	847	0	1,252,526	1,857	50	0	0	0	0
3 埠頭・港湾工事	63,420	▲ 16.7	186	1,394	29,813	3,236	17,698	0	2,244	86	545	6,220	1,999
4 道路工事	79,593	▲ 5.2	3,069	11,019	11,561	7,648	18,367	607	190	326	5,038	12,692	9,078
5 管工事	252,554	▲ 9.3	1,716	18,975	116,124	61,871	3,919	61	2,928	0	4,662	34,442	7,856
6 電線路工事	798,279	8.6	381	37,291	27,202	454,983	54,929	209,850	1,305	162	553	8,218	3,404
7 土地造成・埋立工事	511,533	24.0	1,824	42,921	41,460	20,118	38,019	4,738	10,268	618	216,402	118,247	16,919
8 ゴルフ場建設工事	7,674	▲ 75.4	0	77	485	0	338	0	0	0	246	6,529	0
9 構内環境整備工事	242,277	31.5	1,621	21,734	119,540	14,967	14,563	678	5,638	280	12,732	34,675	15,849
10 その他の土木工事	1,165,581	46.9	16,498	82,022	266,432	155,817	52,734	9,923	25,988	56,894	129,041	241,249	128,984
ST 機械装置等工事	5,639,214	24.1	32,539	158,056	2,706,423	1,880,148	161,620	225,110	170,858	15,486	23,460	206,007	59,506

注) 建築・建築設備工事については、1件の請負契約額が5億円以上の工事、土木工事及び機械装置等工事については1件の請負契約額が500万円以上の工事について調査対象としている。

Ⅲ. 民間等からの受注工事

Ⅲ-2. 2)発注者別・工事種類別請負契約額(寄与度)

令和6年4月 ～ 令和7年3月分

	合計	農林漁業	鉱業、採石業、 砂利採取業、 建設業	製造業	電気・ガス・ 熱供給・ 水道業	運輸業、 郵便業	情報通信業	卸売業、 小売業	金融業、 保険業	不動産業	サービス業	その他
T 建築・建築設備工事計	32.8	0.8	0.3	5.0	4.3	▲ 1.1	0.9	0.9	1.3	6.9	8.8	4.6
1 住宅	11.6	0.0	0.6	0.3	0.1	0.0	▲ 0.0	▲ 0.0	0.0	7.7	1.2	1.7
2 事務所	2.3	0.0	0.1	▲ 0.3	0.2	▲ 0.1	1.0	▲ 0.1	2.1	▲ 5.3	4.4	0.3
3 店舗	1.0	▲ 0.0	0.1	0.0	0.0	▲ 0.9	0.0	0.7	▲ 0.1	▲ 0.5	0.8	0.9
4 工場・発電所	9.4	0.3	0.2	4.2	4.0	▲ 0.0	▲ 0.0	0.2		▲ 0.0	▲ 0.1	0.6
5 倉庫・流通施設	3.3	▲ 0.0	▲ 0.8	0.2	0.0	0.0	0.1	0.1	▲ 0.7	4.1	0.4	▲ 0.3
6 教育・研究・文化施設	▲ 0.2		0.0	0.6	▲ 0.0	▲ 0.0	▲ 0.0	▲ 0.0		▲ 0.0	▲ 0.9	0.1
7 医療・福祉施設	0.2	▲ 0.0	▲ 0.0	0.0	▲ 0.0	▲ 0.0		▲ 0.0		▲ 0.0	0.2	0.1
8 宿泊施設	1.8		0.2	0.0	0.0	▲ 0.0	0.0	▲ 0.0	0.0	1.0	0.5	0.1
9 娯楽施設	▲ 0.2		0.0	▲ 0.1		▲ 0.0	▲ 0.3	▲ 0.0	0.0	▲ 0.1	▲ 0.0	0.3
10 その他の建築工事	3.7	0.5	0.0	0.1	▲ 0.0	▲ 0.2	0.3	0.0	▲ 0.0	▲ 0.0	2.3	0.7
T 土木工事・機械装置等工事計	18.2	▲ 0.1	0.4	2.8	8.7	1.6	0.5	0.7	0.4	1.1	1.3	0.6
ST 土木工事計	5.9	0.1	0.2	0.7	1.1	1.1	▲ 0.4	0.1	0.4	1.0	0.9	0.7
1 発電用土木工事	▲ 0.5	0.0	▲ 0.0	▲ 0.1	▲ 0.3	0.0	▲ 0.0	▲ 0.0	▲ 0.0	0.0	▲ 0.1	▲ 0.1
2 鉄道工事	0.4		0.1	0.0		0.4	0.0	0.0				
3 埠頭・港湾工事	▲ 0.1	▲ 0.0	▲ 0.1	0.1	▲ 0.0	▲ 0.1		0.0	0.0	▲ 0.0	▲ 0.0	▲ 0.0
4 道路工事	▲ 0.0	0.0	0.0	▲ 0.0	▲ 0.2	0.1	0.0	0.0	▲ 0.0	0.0	0.0	0.0
5 管工事	▲ 0.3	0.0	▲ 0.1	▲ 0.4	▲ 0.2	0.0	▲ 0.0	0.0	▲ 0.0	0.0	0.3	0.0
6 電線路工事	0.7	0.0	0.0	0.0	0.8	0.5	▲ 0.6	0.0	▲ 0.0	▲ 0.0	▲ 0.1	0.0
7 土地造成・埋立工事	1.1	▲ 0.0	0.1	▲ 0.1	▲ 0.0	0.3	0.0	0.0	0.0	0.5	0.3	▲ 0.1
8 ゴルフ場建設工事	▲ 0.3		▲ 0.0	▲ 0.0	▲ 0.0	▲ 0.0		▲ 0.0		0.0	▲ 0.2	▲ 0.0
9 構内環境整備工事	0.7	▲ 0.0	0.1	0.5	0.1	▲ 0.1	0.0	▲ 0.0	▲ 0.0	▲ 0.1	0.1	0.1
10 その他の土木工事	4.2	0.1	0.1	0.8	0.9	▲ 0.1	0.1	0.1	0.5	0.5	0.6	0.7
ST 機械装置等工事	12.3	▲ 0.2	0.2	2.1	7.6	0.6	1.0	0.6	▲ 0.0	0.1	0.4	▲ 0.0

注) 建築・建築設備工事については、1件の請負契約額が5億円以上の工事、土木工事及び機械装置等工事については1件の請負契約額が500万円以上の工事について調査対象としている。

Ⅲ. 民間等からの受注工事

Ⅲ-3. 発注者別・施工都道府県別請負契約額

令和6年4月 ~ 令和7年3月分

1) 建築工事・建築設備工事(1件5億円以上の工事)

(単位:百万円,%)

	合計		農林漁業	鉱業、採石業、 砂利採取業、 建設業	製造業	電気・ガス、 熱供給・ 水道業	運輸業、 郵便業	情報通信業	卸売業、 小売業	金融業、 保険業	不動産業	サービス業	その他
	前年比												
T.全国計	18,813,429	32.8	158,391	457,621	3,837,719	890,877	698,623	496,889	744,488	669,176	6,358,562	3,375,540	1,125,543
1.北海道	841,308	20.1	21,027	25,332	170,424	86,351	21,195	17,596	26,687	4,939	190,423	242,849	34,486
2.青森	105,232	61.2	0	833	14,109	75,845	1,443	0	1,432	846	2,099	2,679	5,946
3.岩手	111,948	▲13.2	0	0	36,925	6,801	19,740	0	15,111	558	20,208	8,135	4,470
4.宮城	426,814	201.3	0	13,368	166,723	48,896	3,298	1,432	1,940	21,528	114,179	15,072	40,379
5.秋田	52,137	96.1	1,777	879	12,466	10,631	0	0	7,250	1,819	4,140	9,952	3,223
6.山形	35,685	21.6	0	0	13,861	1,059	0	0	1,845	880	3,247	8,987	5,805
7.福島	201,835	48.1	0	3,697	64,603	37,486	7,403	0	9,940	3,843	20,883	40,509	13,472
8.茨城	354,997	33.7	0	17,130	118,833	80,036	20,372	0	28,425	3,600	15,283	61,668	9,650
9.栃木	207,932	20.3	0	6,465	121,147	1,879	13,791	0	20,666	9,753	14,336	14,574	5,321
10.群馬	304,977	24.8	25,716	10,925	157,629	1,558	14,241	2,992	14,248	0	39,816	24,326	13,526
11.埼玉	755,719	43.7	1,930	6,835	182,820	8,583	14,499	30,812	33,011	26,813	294,123	96,517	59,776
12.千葉	964,960	16.1	1,468	16,207	143,810	9,947	47,622	143,526	23,522	11,202	375,486	130,556	61,615
13.東京	4,829,775	35.3	0	92,663	228,553	49,992	95,655	101,571	117,201	472,783	2,123,083	1,167,018	381,255
14.神奈川	1,542,947	29.6	0	34,716	174,212	21,331	116,000	26,228	44,632	2,256	829,789	193,928	99,856
15.新潟	213,710	152.4	0	10,138	47,207	52,873	12,535	2,213	32,287	674	17,897	22,227	15,659
16.富山	99,012	17.3	0	0	55,975	2,349	0	2,461	11,072	0	5,805	20,204	1,145
17.石川	67,791	▲31.0	1,013	1,574	14,911	3,031	0	6,768	3,442	0	7,928	28,146	977
18.福井	132,570	60.5	84,104	0	37,284	1,850	1,268	0	0	3,456	2,735	2,090	-219
19.山梨	132,649	88.8	0	0	97,354	0	0	0	5,929	0	1,694	25,156	2,516
20.長野	217,022	23.8	0	3,774	97,160	10,831	2,086	2,788	16,410	737	49,014	21,863	12,359
21.岐阜	125,134	55.6	2,707	-906	82,896	1,585	0	2,368	13,570	2,651	4,753	8,283	7,228
22.静岡	318,360	▲9.7	0	1,690	164,541	25,643	24,771	583	12,912	1,181	33,487	26,324	27,228
23.愛知	928,373	31.3	0	40,077	256,573	59,037	62,344	8,559	40,213	16,406	341,826	76,489	26,848
24.三重	117,757	78.2	3,367	4,196	38,841	34,669	10,430	0	4,414	0	10,180	3,956	7,704
25.滋賀	228,845	8.4	0	3,110	171,638	1,590	4,403	0	15,879	546	14,481	17,198	0
26.京都	377,196	37.2	0	25,566	62,582	789	0	2,815	6,815	-1,456	193,654	71,815	14,618
27.大阪	1,963,884	78.7	0	69,910	206,472	108,145	36,840	67,665	49,155	45,830	672,768	580,767	126,334
28.兵庫	609,555	▲6.1	1,189	20,994	170,368	0	81,733	5,617	38,636	0	216,699	59,876	14,443
29.奈良	87,959	▲15.9	0	0	35,345	17,615	3,478	4,091	852	0	15,839	10,739	0
30.和歌山	16,183	5.8	0	0	7,963	1,902	3,342	0	0	0	0	2,977	0
31.鳥取	23,746	108.7	0	0	0	0	634	2,275	3,179	0	3,893	4,926	8,839
32.島根	98,774	57.1	0	0	9,150	68,391	0	5,905	1,644	0	3,344	1,172	9,167
33.岡山	100,333	▲17.6	0	2,240	27,763	1,272	9,103	0	17,242	1,652	18,597	22,466	0
34.広島	347,318	89.8	0	3,930	89,911	13,675	1,644	40,697	10,793	0	105,283	77,158	4,228
35.山口	85,200	▲17.4	0	8,724	15,264	2,858	11,073	0	23,429	8,251	9,671	4,166	1,764
36.徳島	40,572	▲11.3	0	0	28,775	1,276	0	0	2,194	1,613	4,128	2,586	0
37.香川	82,353	12.1	3,422	1,166	20,128	1,281	5,639	3,800	4,430	0	9,576	24,329	8,582
38.愛媛	76,878	▲1.8	4,710	4,298	14,265	2,113	3,294	768	5,168	1,212	14,894	26,156	0
39.高知	13,580	▲22.6	0	1,262	0	0	8,728	793	0	2,797	0	0	0
40.福岡	672,505	17.1	1,592	12,377	138,606	6,100	23,807	0	32,542	18,406	326,385	86,264	26,424
41.佐賀	82,858	46.1	0	0	13,384	12,276	3,123	0	6,432	0	22,277	21,685	3,681
42.長崎	112,222	63.7	0	0	62,190	1,782	0	-1,626	1,929	24,795	21,562	1,589	
43.熊本	311,337	63.3	1,688	5,704	221,225	5,289	8,861	0	17,335	0	34,312	9,063	7,860
44.大分	77,494	69.9	2,680	1,832	13,655	0	0	0	2,828	0	21,368	31,352	3,779
45.宮崎	55,539	▲32.6	0	3,054	11,940	2,009	0	12,567	11,990	0	8,106	5,872	0
46.鹿児島	86,830	▲2.0	0	0	18,236	2,026	4,227	0	6,284	581	24,696	28,991	1,791
47.沖縄	173,622	▲1.3	0	3,861	0	8,226	0	0	3,129	1,889	91,381	12,916	52,220

注) 受注高の少ない集計区分等の数値は、誤差が大きいのので利用に当たっては注意して下さい。

Ⅲ-4. 発注者別・施工地域別請負契約額

令和6年4月 ~ 令和7年3月分

1) 建築工事・建築設備工事(1件5億円以上の工事)

(単位:百万円,%)

	合計		農林漁業	鉱業、採石業、 砂利採取業、 建設業	製造業	電気・ガス、 熱供給・ 水道業	運輸業、 郵便業	情報通信業	卸売業、 小売業	金融業、 保険業	不動産業	サービス業	その他
	前年比												
T.全国計	18,813,429	32.8	158,391	457,621	3,837,719	890,877	698,623	496,889	744,488	669,176	6,358,562	3,375,540	1,125,543
1.北海道	841,308	20.1	21,027	25,332	170,424	86,351	21,195	17,596	26,687	4,939	190,423	242,849	34,486
2.東北	933,650	76.8	1,777	18,777	308,687	180,718	31,884	1,432	37,518	29,474	164,756	85,334	73,295
3.関東	9,310,978	32.2	29,115	188,715	1,321,518	184,157	324,267	307,918	304,043	527,144	3,742,624	1,795,606	645,872
4.北陸	513,083	46.6	85,117	11,712	155,378	60,104	13,803	11,442	46,801	4,130	34,366	72,667	17,563
5.中部	1,489,624	23.5	6,074	45,057	542,851	120,934	97,545	11,510	71,110	20,238	390,247	115,051	69,008
6.近畿	3,283,623	39.5	1,189	119,579	654,369	130,041	129,796	80,187	111,336	44,920	1,113,441	743,370	155,394
7.中国	655,372	35.9	0	14,894	142,088	86,196	22,454	48,877	56,286	9,903	140,788	109,887	23,999
8.四国	213,383	▲0.8	8,132	6,726	63,167	4,670	17,661	5,361	11,792	5,622	28,598	53,070	8,582
9.九州・沖縄	1,572,407	22.6	5,960	26,828	479,237	37,708	40,018	12,567	78,915	22,806	553,320	217,706	97,343

注) 地域別区分  
 東北 : 青森県、岩手県、宮城県、秋田県、山形県、福島県  
 関東 : 茨城県、栃木県、群馬県、埼玉県、千葉県、東京都、神奈川県、山梨県、長野県  
 北陸 : 新潟県、富山県、石川県、福井県  
 中部 : 岐阜県、静岡県、愛知県、三重県  
 近畿 : 滋賀県、京都府、大阪府、兵庫県、奈良県、和歌山県  
 中国 : 鳥取県、島根県、岡山県、広島県、山口県  
 四国 : 徳島県、香川県、愛媛県、高知県  
 九州・沖縄 : 福岡県、佐賀県、長崎県、熊本県、大分県、宮崎県、鹿児島県、沖縄県

Ⅲ-3. 発注者別・施工都道府県別請負契約額

令和6年4月 ~ 令和7年3月分

2) 土木工事及び機械装置等工事(1件500万円以上の工事)

(単位:百万円,%)

	合計		農林漁業	鉱業、採石業、 砂利採取業、 建設業	製造業	電気・ガス、 熱供給、 水道業	運輸業、 郵便業	情報通信業	卸売業、 小売業	金融業、 保険業	不動産業	サービス業	その他
		前年比											
T.全国計	10,534.497	18.2	58,036	408,006	3,322,899	3,066,339	1,617,628	452,847	220,249	73,851	399,486	669,543	245,612
1.北海道	625,066	61.1	7,437	57,770	120,181	261,159	66,916	27,667	5,022	4,230	15,853	50,172	8,660
2.青森	152,770	15.1	631	2,103	12,532	102,524	12,712	3,204	3,063	59	1,251	12,301	2,390
3.岩手	81,170	▲14.7	1,646	2,036	17,149	13,663	26,868	3,187	3,133	56	4,585	6,344	2,504
4.宮城	140,226	▲28.0	315	4,884	19,156	52,935	38,492	10,302	2,444	147	2,011	5,396	4,144
5.秋田	65,878	▲24.2	331	4,838	10,501	31,905	10,486	2,819	653	41	205	2,792	1,307
6.山形	37,559	▲16.6	556	1,726	9,039	6,522	8,889	4,235	543	109	1,390	3,293	1,258
7.福島	248,312	▲45.7	977	9,344	49,814	129,882	32,107	4,487	1,300	168	2,640	14,709	2,883
8.茨城	399,317	35.7	7,555	13,488	126,670	198,565	9,365	7,676	5,560	210	5,524	18,988	5,716
9.栃木	143,016	35.1	182	3,557	61,826	25,091	30,806	2,902	1,337	868	3,864	7,634	4,949
10.群馬	218,393	68.1	884	6,042	107,551	59,995	17,233	2,972	4,959	378	6,924	4,029	7,425
11.埼玉	359,397	25.8	365	9,911	74,742	39,015	96,928	10,865	6,875	270	87,073	28,183	5,170
12.千葉	579,423	33.1	1,651	29,206	272,301	63,510	64,733	11,004	46,128	754	14,777	63,895	11,466
13.東京	951,761	21.4	157	33,711	51,294	95,385	372,836	114,913	11,351	52,670	75,111	119,887	24,447
14.神奈川	659,697	43.3	47	14,801	350,861	64,388	126,695	14,696	4,116	1,493	29,830	34,144	18,625
15.新潟	265,174	3.7	1,311	9,290	43,314	153,469	29,551	7,189	5,662	204	6,012	2,834	6,338
16.富山	109,144	19.8	1,735	2,598	39,581	40,318	9,865	3,851	1,287	121	561	8,575	652
17.石川	93,361	24.5	2,400	3,461	22,347	41,287	4,571	9,066	1,290	392	676	4,526	3,344
18.福井	188,406	53.5	5,730	1,319	28,780	140,395	3,777	3,508	1,494	21	366	2,554	462
19.山梨	96,296	▲9.6	379	13,767	29,140	4,412	33,019	5,754	4,192	0	954	4,202	477
20.長野	116,512	9.2	236	3,270	26,583	25,618	42,881	5,879	1,769	74	1,880	5,074	3,247
21.岐阜	181,391	46.6	542	7,070	44,965	32,125	48,523	1,906	1,429	106	870	10,913	32,942
22.静岡	323,979	▲28.5	1,714	17,897	180,194	49,106	37,625	9,207	2,949	307	6,949	12,322	5,709
23.愛知	693,634	33.4	1,204	23,196	308,801	135,830	129,688	19,512	12,090	1,491	9,887	39,892	12,042
24.三重	186,687	54.7	413	2,618	95,499	52,725	11,072	10,596	1,612	12	2,045	4,679	5,415
25.滋賀	111,641	▲2.5	1,261	5,136	60,611	2,943	26,365	3,431	2,245	51	5,886	2,437	1,275
26.京都	98,216	3.0	196	2,085	22,581	29,876	13,397	4,849	681	400	9,746	12,454	1,951
27.大阪	540,762	▲1.1	0	11,843	174,430	42,053	121,440	52,380	29,179	2,907	43,860	56,212	6,458
28.兵庫	348,060	6.8	434	8,586	153,595	55,704	43,285	10,177	8,294	2,338	17,519	44,116	4,012
29.奈良	49,330	27.6	43	523	11,324	23,425	5,416	2,691	211	259	1,076	3,052	1,308
30.和歌山	55,045	1.6	0	1,126	27,080	15,621	4,838	1,842	615	18	1,755	1,746	403
31.鳥取	21,716	▲39.5	410	517	5,912	3,555	7,053	673	226	0	85	251	3,033
32.島根	547,030	354.1	386	4,997	6,463	526,850	3,836	931	216	0	1,650	985	716
33.岡山	128,295	▲13.3	174	2,975	67,421	18,805	16,153	5,473	3,016	624	1,340	8,530	3,784
34.広島	180,087	▲0.2	285	4,843	86,137	27,226	14,767	10,396	6,075	1,043	14,350	9,533	5,432
35.山口	210,464	2.1	34	5,208	103,208	44,754	29,383	3,158	4,628	32	1,740	6,690	11,632
36.徳島	59,558	53.8	465	6,363	19,336	27,476	891	879	2,664	88	592	256	550
37.香川	106,089	61.1	297	6,330	70,280	13,311	1,764	4,957	6,420	24	335	1,675	697
38.愛媛	117,639	▲14.1	3,283	13,111	35,320	43,637	7,618	5,659	200	442	1,491	5,446	546
39.高知	50,145	198.3	78	7,603	3,010	28,475	1,848	4,654	1,896	375	542	759	906
40.福岡	423,356	48.9	6,268	3,519	192,500	152,241	29,773	11,058	3,656	138	8,717	9,968	5,519
41.佐賀	52,820	▲64.9	234	1,143	11,647	29,367	3,634	2,415	237	175	698	3,000	270
42.長崎	90,182	52.0	460	4,664	31,809	31,068	5,088	1,103	787	0	1,497	9,750	3,957
43.熊本	108,914	5.9	1,191	15,280	47,490	21,081	4,260	9,019	912	55	871	6,495	2,259
44.大分	71,754	▲25.7	1,799	8,682	32,967	10,402	4,271	4,915	2,358	138	2,022	3,209	989
45.宮崎	54,778	▲15.3	659	2,085	24,163	12,731	2,045	5,507	659	46	0	4,944	1,938
46.鹿児島	97,155	20.4	787	11,038	20,860	40,388	3,387	1,795	2,473	760	477	8,099	7,092
47.沖縄	94,891	17.6	891	2,446	11,935	45,526	1,478	7,714	5,984	0	3,050	6,553	9,313

注) 受注高の少ない集計区分等の数値は、誤差が大きいのので利用に当たっては注意して下さい。

Ⅲ-4. 発注者別・施工地域別請負契約額

令和6年4月 ~ 令和7年3月分

2) 土木工事及び機械装置等工事(1件500万円以上の工事)

(単位:百万円,%)

	合計		農林漁業	鉱業、採石業、 砂利採取業、 建設業	製造業	電気・ガス、 熱供給、 水道業	運輸業、 郵便業	情報通信業	卸売業、 小売業	金融業、 保険業	不動産業	サービス業	その他
		前年比											
T.全国計	10,534.497	18.2	58,036	408,006	3,322,899	3,066,339	1,617,628	452,847	220,249	73,851	399,486	669,543	245,612
1.北海道	625,066	61.1	7,437	57,770	120,181	261,159	66,916	27,667	5,022	4,230	15,853	50,172	8,660
2.東北	725,916	▲28.3	4,457	24,931	118,191	337,431	129,554	28,234	11,135	579	12,082	44,835	14,488
3.関東	3,523,811	30.1	11,456	127,754	1,100,966	575,975	794,495	176,661	86,288	56,717	225,936	286,037	81,522
4.北陸	656,086	20.4	11,176	16,669	134,023	375,470	47,764	23,614	9,734	739	7,614	18,489	10,796
5.中部	1,385,690	13.8	3,873	50,782	629,459	269,785	226,908	41,222	18,081	1,917	19,750	67,805	56,108
6.近畿	1,203,054	2.3	1,935	29,299	449,621	169,622	214,742	75,370	41,226	5,973	79,842	120,017	15,408
7.中国	1,087,593	57.4	1,289	18,540	269,141	621,190	71,192	20,630	14,159	1,699	19,166	25,989	24,597
8.四国	333,432	29.1	4,123	33,406	112,899	12,121	11,889	12,121	15,523	686	1,910	4,181	2,698
9.九州・沖縄	993,850	8.1	12,291	48,857	373,372	342,803	53,937	43,526	17,067	1,312	17,331	52,018	31,336

注) 地域別区分  
 東北 : 青森県、岩手県、宮城県、秋田県、山形県、福島県  
 関東 : 茨城県、栃木県、群馬県、埼玉県、千葉県、東京都、神奈川県、山梨県、長野県  
 北陸 : 新潟県、富山県、石川県、福井県  
 中部 : 岐阜県、静岡県、愛知県、三重県  
 近畿 : 滋賀県、京都府、大阪府、兵庫県、奈良県、和歌山県  
 中国 : 鳥取県、島根県、岡山県、広島県、山口県  
 四国 : 徳島県、香川県、愛媛県、高知県  
 九州・沖縄 : 福岡県、佐賀県、長崎県、熊本県、大分県、宮崎県、鹿児島県、沖縄県