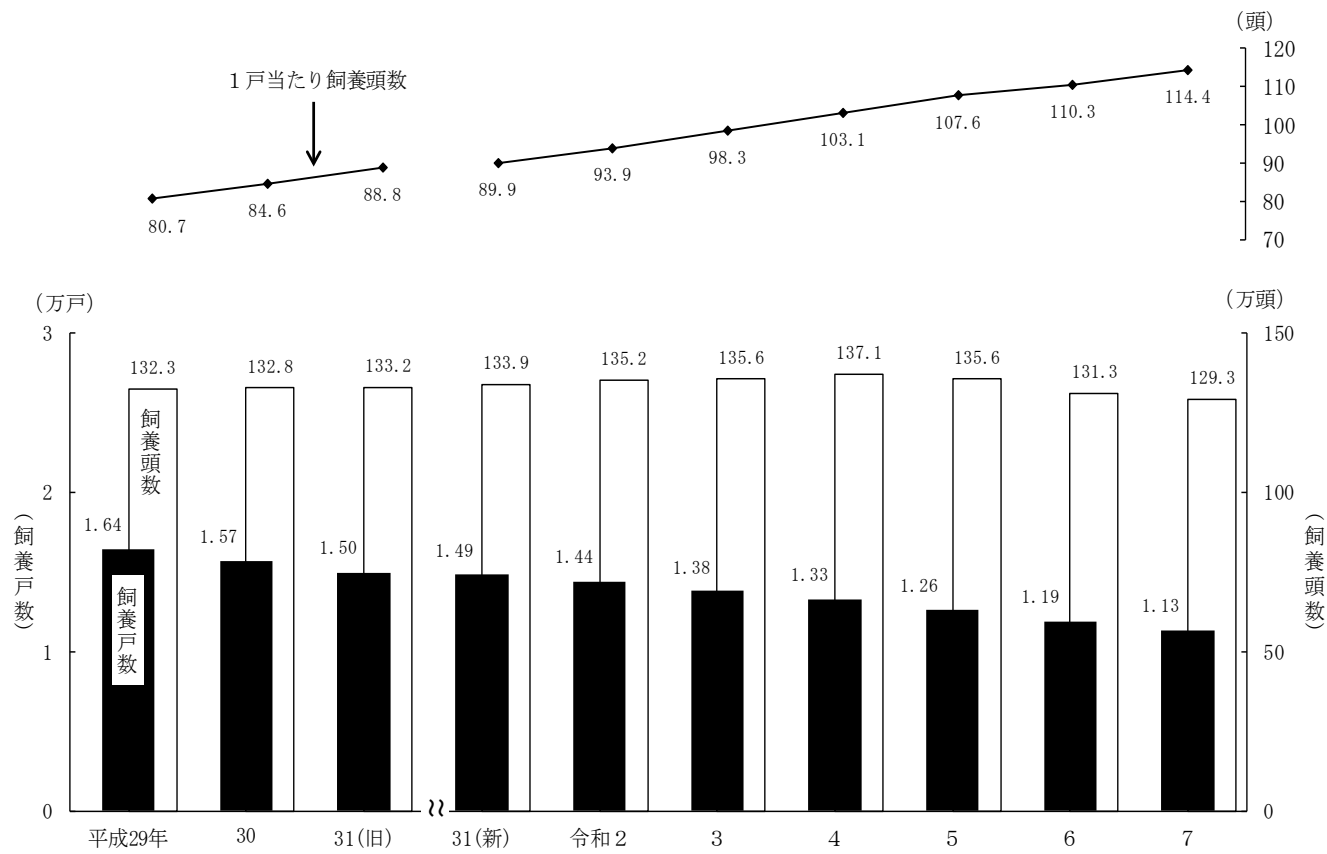


1 乳用牛

(1) 飼養戸数・頭数

乳用牛の全国の飼養戸数は1万1,300戸で、前年に比べ600戸（5.0％）減少した。  
飼養頭数は129万3,000頭で、前年に比べ2万頭（1.5％）減少した。  
1戸当たり飼養頭数は114.4頭で、前年に比べ4.1頭（3.7％）増加した。  
飼養頭数の内訳をみると、経産牛は82万100頭で、前年に比べ6,100頭（0.7％）減少した。また、  
未經産牛は47万2,800頭で、前年に比べ1万3,600頭（2.8％）減少した。

図 1 乳用牛の飼養戸数・頭数の推移（全国）



注：1 令和2年以降は、牛個体識別全国データベース等の行政記録情報及び関係統計を用いて集計した加工統計である。  
また、平成31年(新)は、牛個体識別全国データベース等の行政記録情報及び関係統計を用いた令和2年と同様の集計方法により作成した参考値である（以下図4において同じ。）。  
2 平成29年から平成31年(旧)までは、畜産統計調査である（以下図4において同じ。）。

表 1 乳用牛の飼養戸数・頭数（全国）

区 分	飼養戸数	飼 養 頭 数					1 戸 当 ち 飼 養 頭 数
		計	経 産 牛			未 経 産 牛	
			小 計	搾 乳 牛	乾 乳 牛		
実 数	戸	千 頭	千 頭	千 頭	千 頭	千 頭	頭
令和 6 年	11,900	1,313.0	826.2	704.8	121.4	486.4	110.3
7	11,300	1,293.0	820.1	696.7	123.4	472.8	114.4
対 前 年 比 ( % )							
7 / 6	95.0	98.5	99.3	98.9	101.6	97.2	103.7

注：数値については、表示単位未満を四捨五入したため、合計値と内訳の計が一致しない場合がある（以下同じ。）。

(2) 全国農業地域別飼養戸数・頭数

全国農業地域別にみると、乳用牛の飼養戸数は、沖縄で前年並みとなったが、それ以外の地域では前年に比べ減少した。飼養頭数は、前年に比べ全ての地域で減少した。

なお、地域別の割合は、北海道が飼養戸数では44.0%、飼養頭数では63.2%となっている。

図2 乳用牛の全国農業地域別飼養戸数・頭数

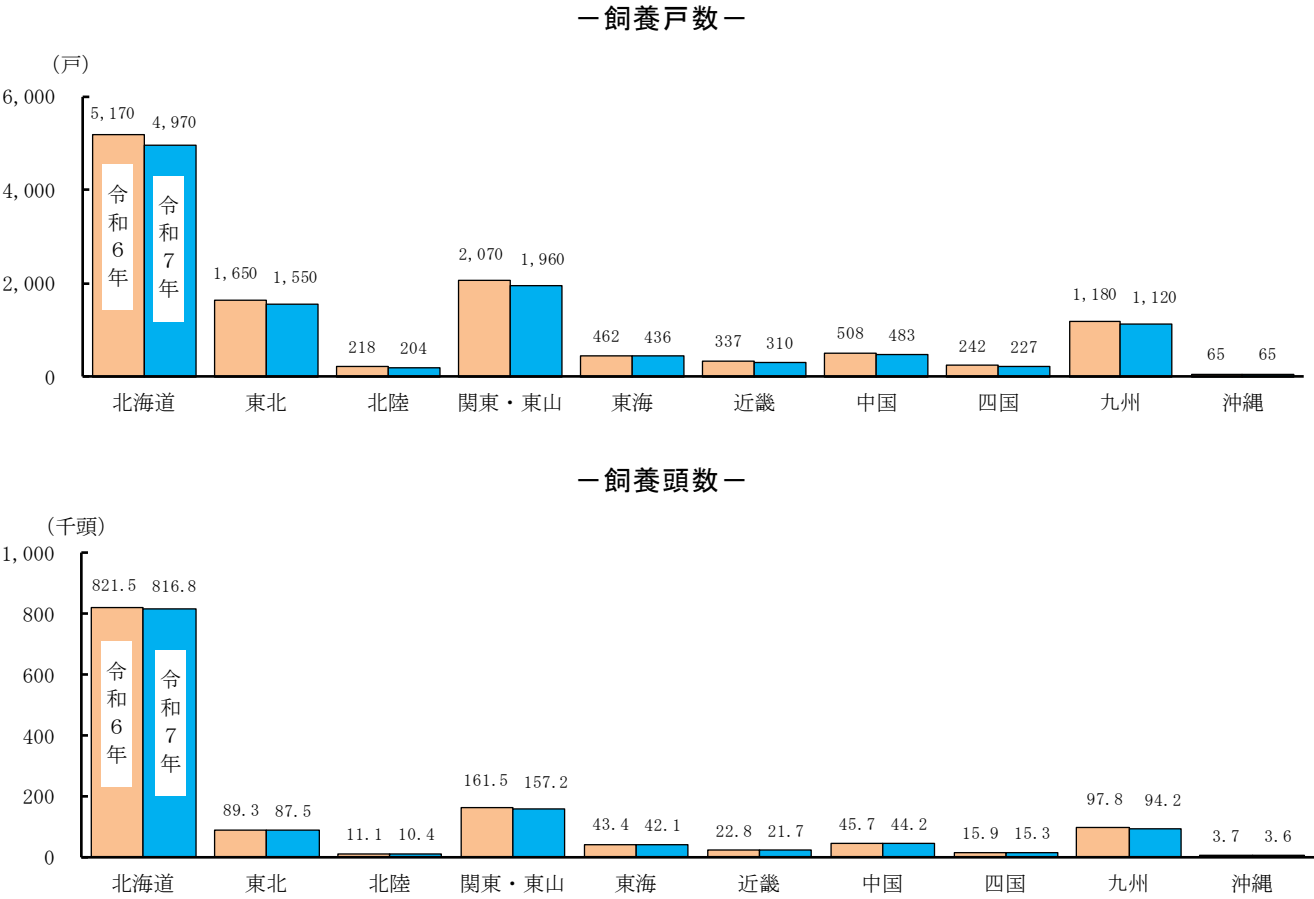


表2 乳用牛の全国農業地域別飼養戸数・頭数

区 分	単位	全 国	北 海 道	都 府 県	東 北	北 陸	関 東 ・ 東 山	東 海	近 畿	中 国	四 国	九 州	沖 縄
飼 養 戸 数													
実 数 令和 6 年	戸	11,900	5,170	6,730	1,650	218	2,070	462	337	508	242	1,180	65
7	〃	11,300	4,970	6,350	1,550	204	1,960	436	310	483	227	1,120	65
対 前 年 比 7 / 6	%	95.0	96.1	94.4	93.9	93.6	94.7	94.4	92.0	95.1	93.8	94.9	100.0
対 全 国 比 令和 7 年	〃	100.0	44.0	56.2	13.7	1.8	17.3	3.9	2.7	4.3	2.0	9.9	0.6
飼 養 頭 数													
実 数 令和 6 年	千頭	1,313.0	821.5	491.2	89.3	11.1	161.5	43.4	22.8	45.7	15.9	97.8	3.7
7	〃	1,293.0	816.8	476.2	87.5	10.4	157.2	42.1	21.7	44.2	15.3	94.2	3.6
対 前 年 比 7 / 6	%	98.5	99.4	96.9	98.0	93.7	97.3	97.0	95.2	96.7	96.2	96.3	97.0
対 全 国 比 令和 7 年	〃	100.0	63.2	36.8	6.8	0.8	12.2	3.3	1.7	3.4	1.2	7.3	0.3

注：沖縄の飼養頭数の対前年比は、小数第2位までの実数をもとに算出している。

(3) 成畜飼養頭数規模別飼養戸数・頭数

乳用牛の成畜飼養頭数規模別にみると、飼養戸数及び飼養頭数は、いずれも前年に比べ「80～99頭」及び「200頭以上」の階層で増加したが、これ以外の階層では減少した。

なお、規模別の構成比は、「200頭以上」の階層が飼養戸数では6.3%、飼養頭数では32.9%となっている。

図3 乳用牛の成畜飼養頭数規模別飼養戸数・頭数（全国）

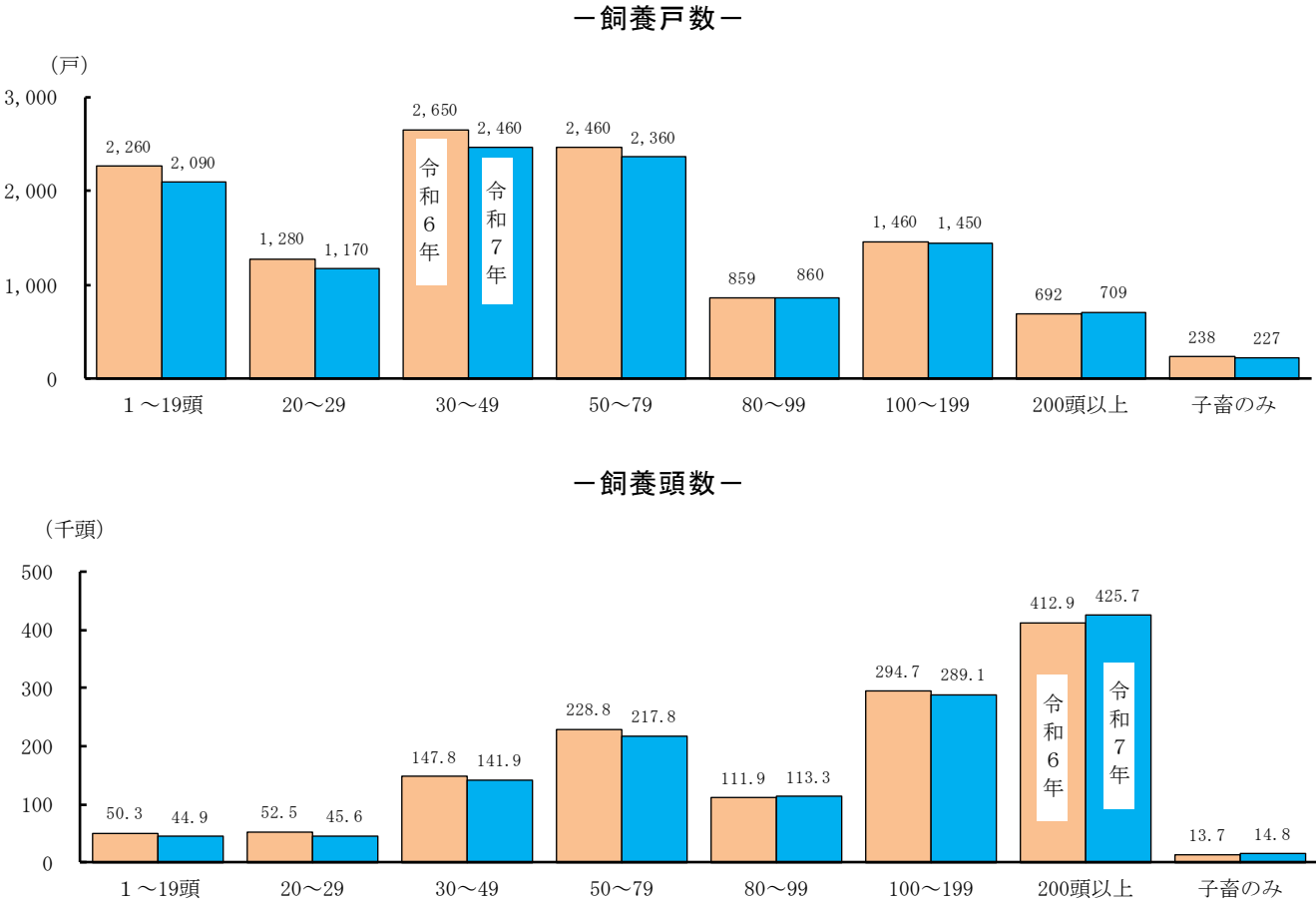


表3 乳用牛の成畜飼養頭数規模別飼養戸数・頭数（全国）

区 分	単位	計	成 畜 飼 養 頭 数 規 模									子 畜 の み
			小 計	1 ～ 19頭	20～29	30～49	50～79	80～99	100～199	200頭 以上	300頭 以上	
飼 養 戸 数												
実 数 令和 6 年	戸	11,900	11,700	2,260	1,280	2,650	2,460	859	1,460	692	372	238
7	〃	11,300	11,100	2,090	1,170	2,460	2,360	860	1,450	709	382	227
対前年比 7／6	%	95.0	94.9	92.5	91.4	92.8	95.9	100.1	99.3	102.5	102.7	95.4
構 成 比 令和 7 年	〃	100.0	98.2	18.5	10.4	21.8	20.9	7.6	12.8	6.3	3.4	2.0
飼 養 頭 数												
実 数 令和 6 年	千頭	1,313.0	1,299.0	50.3	52.5	147.8	228.8	111.9	294.7	412.9	303.3	13.7
7	〃	1,293.0	1,278.0	44.9	45.6	141.9	217.8	113.3	289.1	425.7	313.7	14.8
対前年比 7／6	%	98.5	98.4	89.3	86.9	96.0	95.2	101.3	98.1	103.1	103.4	108.0
構 成 比 令和 7 年	〃	100.0	98.8	3.5	3.5	11.0	16.8	8.8	22.4	32.9	24.3	1.1

注：1 成畜とは、満2歳以上の牛及び2歳未満のうち既に分べん経験のある牛をいう。  
2 飼養頭数は、飼養者が飼養している全ての乳用牛（成畜及び子畜）の頭数である。

2 肉用牛

(1) 飼養戸数・頭数

肉用牛の全国の飼養戸数は3万4,000戸で、前年に比べ2,500戸（6.8%）減少した。

飼養頭数は259万5,000頭で、前年に比べ7万7,000頭（2.9%）減少した。

1戸当たり飼養頭数は76.3頭で、前年に比べ3.1頭（4.2%）増加した。

飼養頭数の内訳をみると、肉用種は185万1,000頭で、前年に比べ4万6,000頭（2.4%）減少した。このうち、子取り用めす牛は61万1,400頭、肥育用牛は83万3,600頭で、前年に比べそれぞれ2万9,000頭（4.5%）、8,000頭（1.0%）減少した。

また、乳用種は74万3,800頭で、前年に比べ3万1,300頭（4.0%）減少した。このうち、ホルスタイン種他は18万4,400頭、交雑種は55万9,400頭で、前年に比べそれぞれ2万3,500頭（11.3%）、7,800頭（1.4%）減少した。

図4 肉用牛の飼養戸数・頭数の推移（全国）

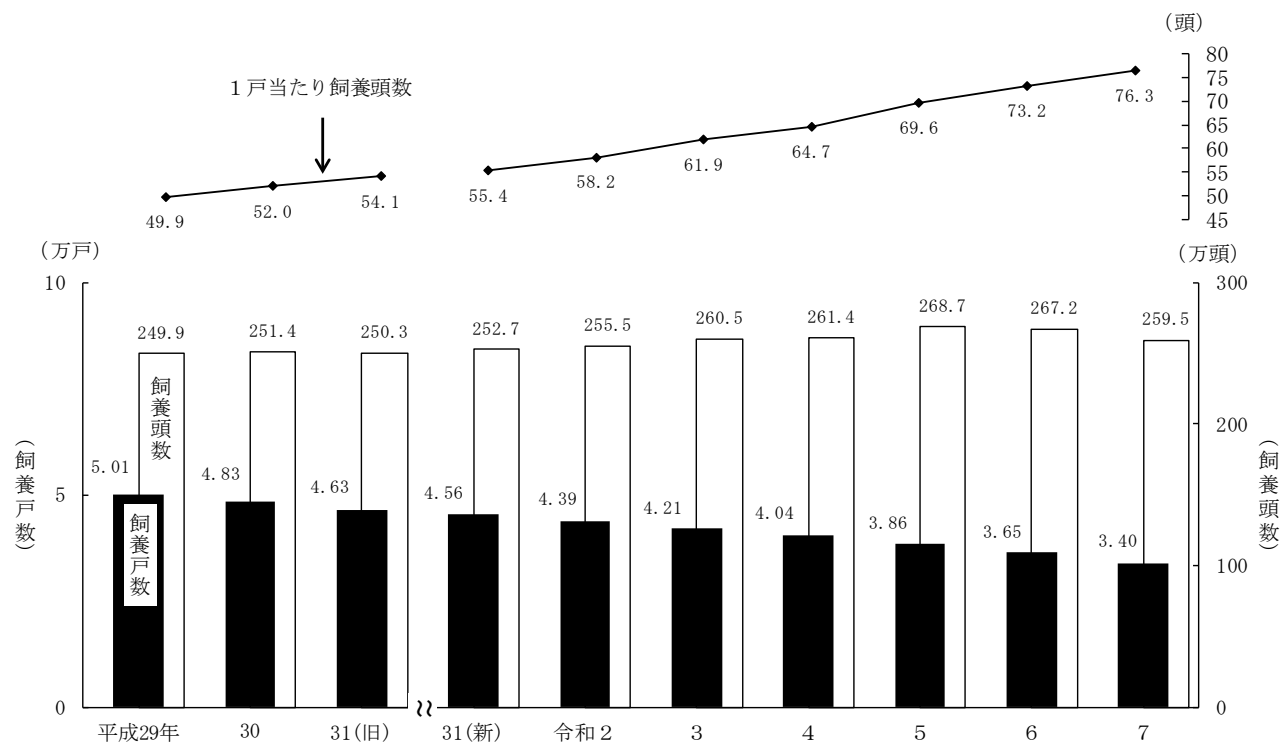


表4 肉用牛の飼養戸数・頭数（全国）

区 分	飼養戸数	飼 養 頭 数							1戸当たり 飼養頭数
		計	肉用種	乳 用 種			交雑種		
				子取り用めす牛	肥育用牛	小 計		ホルスタイン種他	
実 数	戸	千頭	千頭	千頭	千頭	千頭	千頭	千頭	頭
令和6年	36,500	2,672.0	1,897.0	640.4	841.6	775.1	207.9	567.2	73.2
7	34,000	2,595.0	1,851.0	611.4	833.6	743.8	184.4	559.4	76.3
対前年比(%)									
7 / 6	93.2	97.1	97.6	95.5	99.0	96.0	88.7	98.6	104.2

(2) 全国農業地域別飼養戸数・頭数

全国農業地域別にみると、肉用牛の飼養戸数及び飼養頭数は、いずれも前年に比べ全ての地域で減少した。

なお、地域別の割合は、九州が飼養戸数では43.5%、飼養頭数では36.9%となっている。

図5 肉用牛の全国農業地域別飼養戸数・頭数

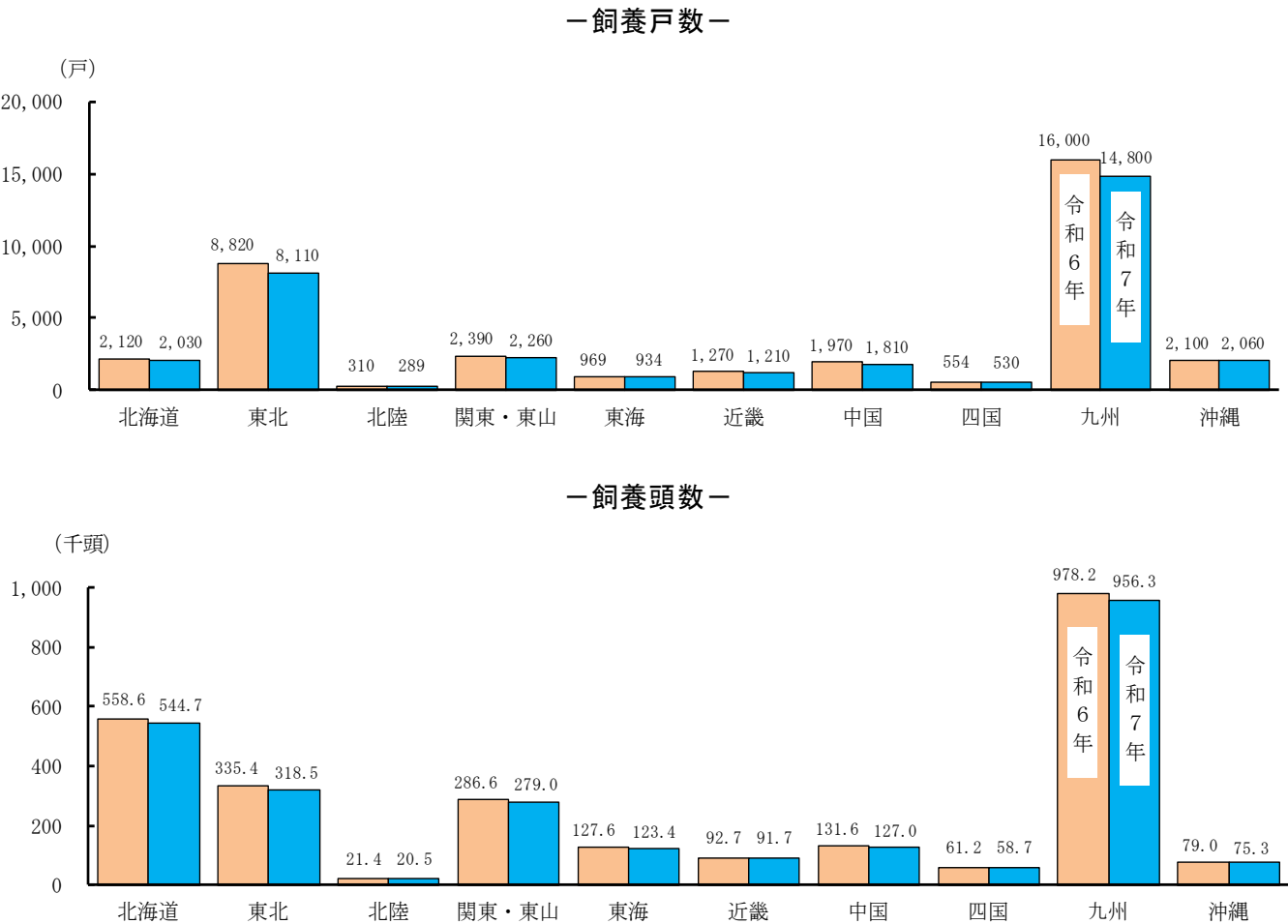


表5 肉用牛の全国農業地域別飼養戸数・頭数

区 分	単位	全 国	北海道	都 府 県	東 北	北 陸	関 東 ・ 東 山	東 海	近 畿	中 国	四 国	九 州	沖 縄
飼 養 戸 数													
実 数 令和 6 年	戸	36,500	2,120	34,400	8,820	310	2,390	969	1,270	1,970	554	16,000	2,100
7	〃	34,000	2,030	32,000	8,110	289	2,260	934	1,210	1,810	530	14,800	2,060
対 前 年 比 7 / 6	%	93.2	95.8	93.0	92.0	93.2	94.6	96.4	95.3	91.9	95.7	92.5	98.1
対 全 国 比 令和 7 年	〃	100.0	6.0	94.1	23.9	0.9	6.6	2.7	3.6	5.3	1.6	43.5	6.1
飼 養 頭 数													
実 数 令和 6 年	千頭	2,672.0	558.6	2,114.0	335.4	21.4	286.6	127.6	92.7	131.6	61.2	978.2	79.0
7	〃	2,595.0	544.7	2,050.0	318.5	20.5	279.0	123.4	91.7	127.0	58.7	956.3	75.3
対 前 年 比 7 / 6	%	97.1	97.5	97.0	95.0	95.8	97.3	96.7	98.9	96.5	95.9	97.8	95.3
対 全 国 比 令和 7 年	〃	100.0	21.0	79.0	12.3	0.8	10.8	4.8	3.5	4.9	2.3	36.9	2.9

(3) 飼養頭数規模別飼養戸数・頭数

ア 総飼養頭数規模別飼養戸数・頭数

肉用牛の総飼養頭数規模別にみると、飼養戸数は、前年に比べ「500 頭以上」の階層で増加したが、これ以外の階層では減少した。飼養頭数は、前年に比べ全ての階層で減少した。

なお、規模別の構成比は、「500 頭以上」の階層が飼養戸数では 2.3%、飼養頭数では 45.1%となっている。

図 6 肉用牛の総飼養頭数規模別飼養戸数・頭数（全国）  
－飼養戸数－

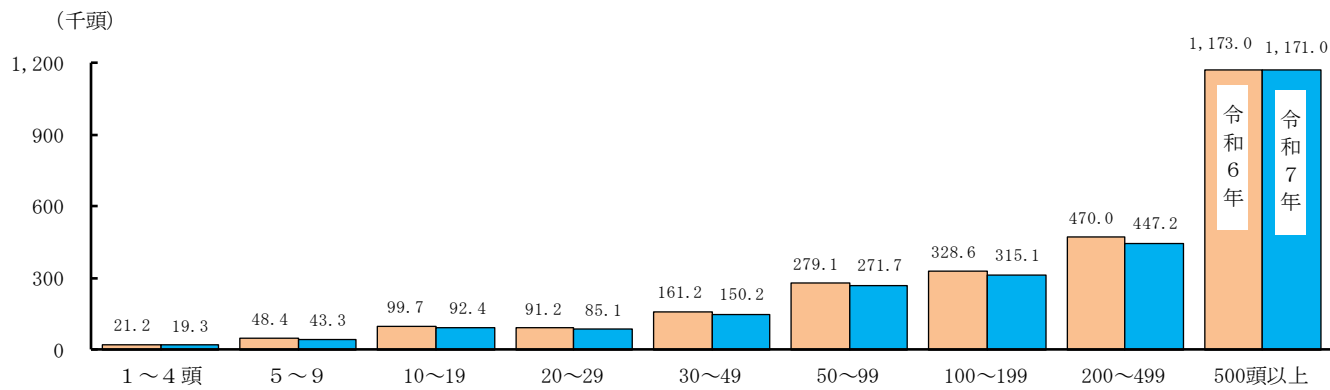
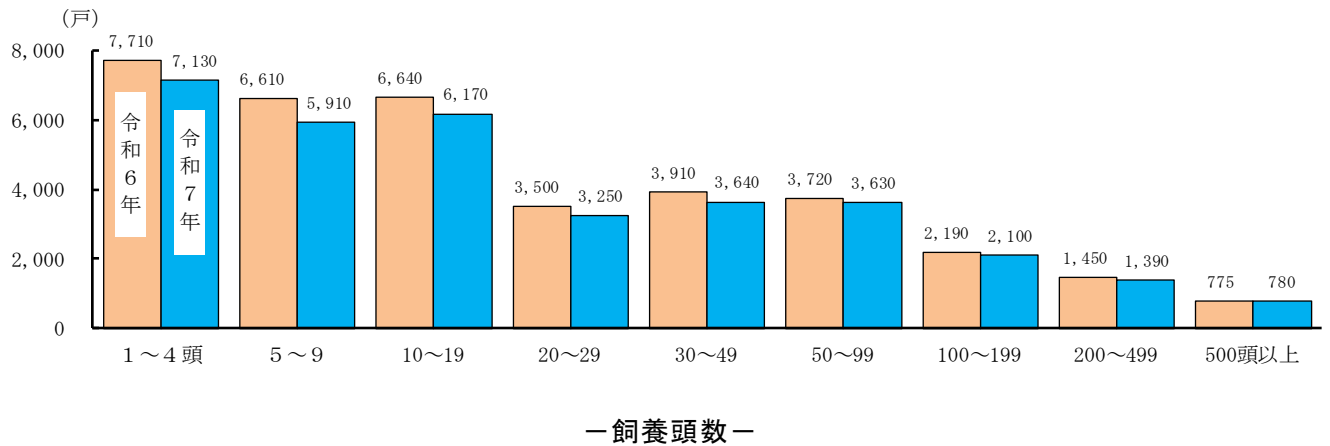


表 6 肉用牛の総飼養頭数規模別飼養戸数・頭数（全国）

区 分	単位	飼 養 頭 数 規 模									
		計	1 ～ 4 頭	5 ～ 9	10 ～ 19	20 ～ 29	30 ～ 49	50 ～ 99	100 ～ 199	200 ～ 499	500頭以上
飼 養 戸 数 実 数 令和 6 年 7 対 前 年 比 7／6 構 成 比 令和 7 年	戸	36,500	7,710	6,610	6,640	3,500	3,910	3,720	2,190	1,450	775
	"	34,000	7,130	5,910	6,170	3,250	3,640	3,630	2,100	1,390	780
	%	93.2	92.5	89.4	92.9	92.9	93.1	97.6	95.9	95.9	100.6
	"	100.0	21.0	17.4	18.1	9.6	10.7	10.7	6.2	4.1	2.3
飼 養 頭 数 実 数 令和 6 年 7 対 前 年 比 7／6 構 成 比 令和 7 年	千頭	2,672.0	21.2	48.4	99.7	91.2	161.2	279.1	328.6	470.0	1,173.0
	"	2,595.0	19.3	43.3	92.4	85.1	150.2	271.7	315.1	447.2	1,171.0
	%	97.1	91.0	89.5	92.7	93.3	93.2	97.3	95.9	95.1	99.8
	"	100.0	0.7	1.7	3.6	3.3	5.8	10.5	12.1	17.2	45.1

イ 肉用種の目的別飼養頭数別飼養戸数

(ア) 子取り用めす牛

肉用種の子取り用めす牛を飼養している戸数は2万9,400戸で、肉用牛飼養戸数の86.5%となっており、うち「1～4頭」の階層が29.7%となっている。

飼養頭数規模別にみると、前年に比べ全ての階層で減少した。

表7 肉用種の子取り用めす牛飼養頭数規模別の飼養戸数（全国）

区 分	単位	肉用牛の 飼養戸数	子 取 り 用 め す 牛 飼 養 頭 数 規 模							子取り用 めす牛 なし
			計	1～4頭	5～9	10～19	20～49	50～99	100頭以上	
実 数 令和6年	戸	36,500	31,800	11,200	6,930	5,960	5,500	1,580	622	4,680
7	〃	34,000	29,400	10,100	6,260	5,630	5,220	1,510	601	4,660
対前年比 7/6	%	93.2	92.5	90.2	90.3	94.5	94.9	95.6	96.6	99.6
構 成 比 令和7年	〃	100.0	86.5	29.7	18.4	16.6	15.4	4.4	1.8	13.7

注：この統計表の子取り用めす牛飼養頭数規模は、牛個体識別全国データベースにおいて出産経験のある肉用種めすの頭数を階層として区分したものである。

(イ) 肥育用牛

肉用種の肥育用牛を飼養している戸数は7,190戸で、肉用牛飼養戸数の21.1%となっており、うち「1～9頭」の階層が11.9%となっている。

飼養頭数規模別にみると、前年に比べ「10～19頭」、「20～29頭」、「100～199頭」及び「500頭以上」の階層で減少したが、これら以外の階層では増加した。

表8 肉用種の肥育用牛飼養頭数規模別の飼養戸数（全国）

区 分	単位	肉用牛の 飼養戸数	肥 育 用 牛 飼 養 頭 数 規 模									肥育用牛 なし
			計	1～9頭	10～19	20～29	30～49	50～99	100～199	200～499	500頭 以上	
実 数 令和6年	戸	36,500	7,060	3,880	666	411	497	646	534	308	126	29,400
7	〃	34,000	7,190	4,040	650	378	502	647	533	313	124	26,800
対前年比 7／6	%	93.2	101.8	104.1	97.6	92.0	101.0	100.2	99.8	101.6	98.4	91.2
構 成 比 令和7年	〃	100.0	21.1	11.9	1.9	1.1	1.5	1.9	1.6	0.9	0.4	78.8

注：この統計表の肉用種の肥育用牛飼養頭数規模は、牛個体識別全国データベースにおいて1歳以上の肉用種おすの頭数を階層として区分したものである。

ウ 乳用種飼養頭数規模別飼養戸数

肉用の乳用種を飼養している戸数は3,860戸で、肉用牛飼養戸数の11.4%となっており、うち「1～4頭」の階層が4.3%となっている。

飼養頭数規模別にみると、前年に比べ「20～29頭」及び「100～199頭」の階層で増加し、「50～99頭」の階層で前年並みとなったが、これら以外の階層では減少した。

表9 乳用種飼養頭数規模別の飼養戸数（全国）

区 分	単位	肉用牛の 飼養戸数	乳 用 種 飼 養 頭 数 規 模									乳用種 な し
			計	1 ～ 4 頭	5 ～19	20～29	30～49	50～99	100～199	200～499	500頭 以上	
実 数 令和6年	戸	36,500	4,040	1,520	761	164	193	289	334	431	343	32,500
7	〃	34,000	3,860	1,470	690	172	176	289	338	379	338	30,200
対 前 年 比 7／6	%	93.2	95.5	96.7	90.7	104.9	91.2	100.0	101.2	87.9	98.5	92.9
構 成 比 令和7年	〃	100.0	11.4	4.3	2.0	0.5	0.5	0.9	1.0	1.1	1.0	88.8