

鉄道輸送統計速報
(令和 7 年 (2025 年) 9 月分)

1. 鉄・軌道旅客輸送量

旅客数量総合計は、19 億 9092 万人（前年同月比 3.6%増）、旅客人キロ総合計では、332 億 1336 万人キロ（前年同月比 4.1%増）であった。

表 1 鉄・軌道旅客輸送量

項 目	旅客数量 (千人)	前年同 月比(%)	旅客人キロ (千人キロ)	前年同 月比(%)
合 計	1,990,920	103.6	33,213,357	104.1
JR 旅客会社	727,703	102.7	20,397,457	104.5
民鉄(JR 以外)	1,263,217	104.0	12,815,900	103.4

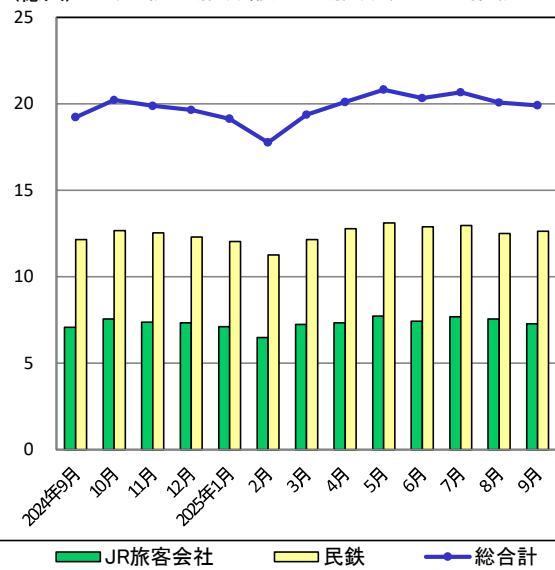
2. 貨物輸送量

貨物数量総合計は、306 万トン（前年同月比 3.7%増）、貨物トンキロ総合計では、15 億 3412 万トンキロ（前年同月比 7.3%増）であった。

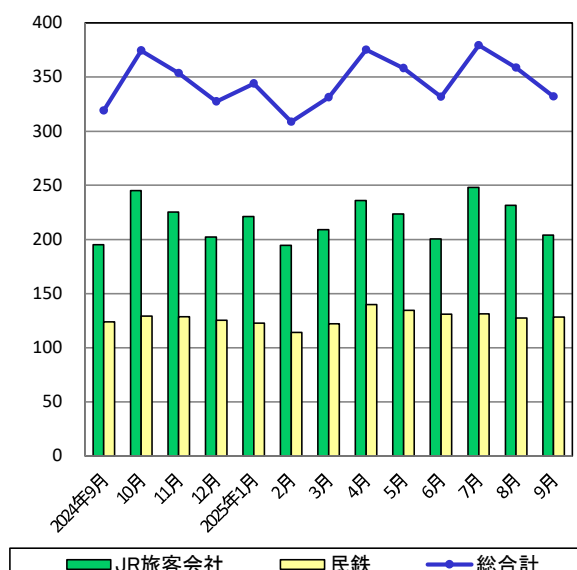
表 2 鉄道貨物輸送量

項 目	貨物数量 (トン)	前年同 月比(%)	貨物トンキロ (千トンキロ)	前年同 月比(%)
合 計	3,058,888	103.7	1,534,121	107.3
コンテナ	1,796,590	112.1	1,430,067	107.6
車 扱	1,262,298	93.8	104,054	103.2

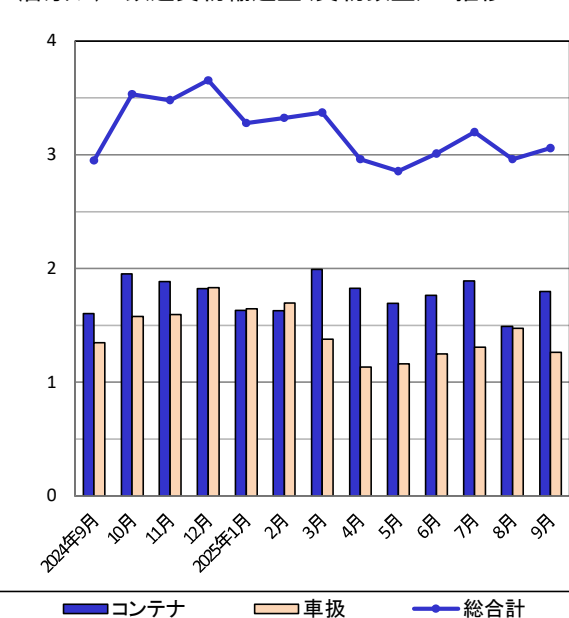
(億人) 鉄・軌道旅客輸送量(旅客数量)の推移



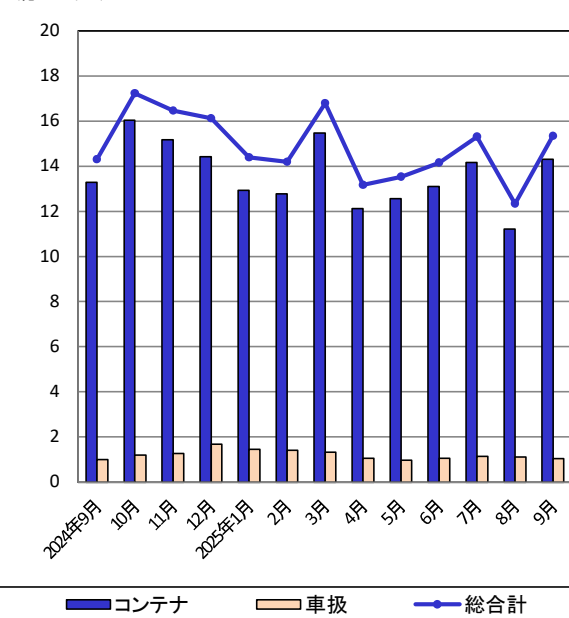
(億人キロ) 鉄・軌道旅客輸送量(旅客人キロ)の推移



(百万トン) 鉄道貨物輸送量(貨物数量)の推移



(億トンキロ) 鉄道貨物輸送量(貨物トンキロ)の推移



本速報値は、「鉄道輸送統計調査（一般統計調査）」の調査対象事業者のうち、一定の期日までに提出のあった事業者の実績に加え、それ以外の事業者については、提出のあった事業者の前年同月の比率を用いて集計した値である。なお、グラフについては前月分及び今月分の数値以外は全て(令和6年(2024年)9月～令和7年(2024年)8月)確報値を用いている。

そのため、「鉄道輸送統計月報」における集計方法とは異なるので留意されたい。また、確報値は、追って公表される「鉄道輸送統計月報」を参照されたい。

お問い合わせ先

国土交通省総合政策局情報政策課交通経済統計調査室
TEL：03-5253-8111（内線28721）