

2020年基準 消費者物価指数

全 国 2025年(令和7年)11月分

◎ 概 況

- (1) 総合指数は2020年を100として113.2
前年同月比は2.9%の上昇 前月比(季節調整値)は0.4%の上昇
- (2) 生鮮食品を除く総合指数は112.5
前年同月比は3.0%の上昇 前月比(季節調整値)は0.3%の上昇
- (3) 生鮮食品及びエネルギーを除く総合指数は111.6
前年同月比は3.0%の上昇 前月比(季節調整値)は0.2%の上昇

図1 総合指数の動き

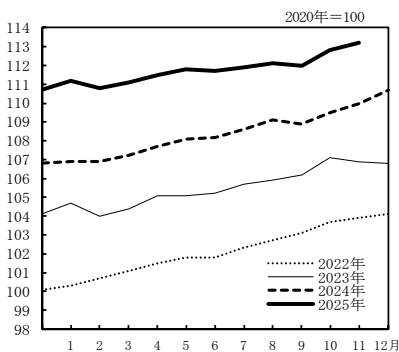


図2 生鮮食品を除く総合指数の動き

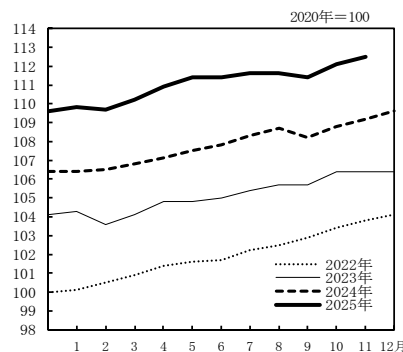


図3 生鮮食品及びエネルギーを除く総合指数の動き

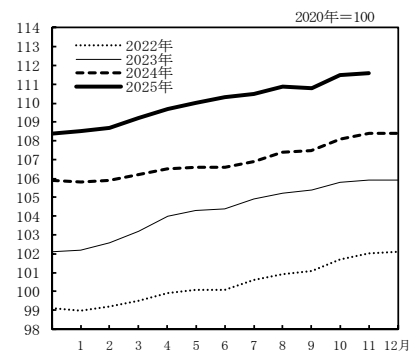


表1 総合、生鮮食品を除く総合、生鮮食品及びエネルギーを除く総合の指数及び前年同月比

2020年=100

		2024年		2025年										
原数値		11月	12月	1月	2月	3月	4月	5月	6月	7月	8月	9月	10月	11月
総合	指数	110.0	110.7	111.2	110.8	111.1	111.5	111.8	111.7	111.9	112.1	112.0	112.8	113.2
	前年同月比(%)	2.9	3.6	4.0	3.7	3.6	3.6	3.5	3.3	3.1	2.7	2.9	3.0	2.9
生鮮食品を除く総合	指数	109.2	109.6	109.8	109.7	110.2	110.9	111.4	111.4	111.6	111.6	111.4	112.1	112.5
	前年同月比(%)	2.7	3.0	3.2	3.0	3.2	3.5	3.7	3.3	3.1	2.7	2.9	3.0	3.0
生鮮食品及びエネルギーを除く総合	指数	108.4	108.4	108.5	108.7	109.2	109.7	110.0	110.3	110.5	110.9	110.8	111.5	111.6
	前年同月比(%)	2.4	2.4	2.5	2.6	2.9	3.0	3.3	3.4	3.4	3.3	3.0	3.1	3.0

表2 総合、生鮮食品を除く総合、生鮮食品及びエネルギーを除く総合の前月比(季節調整値)

			2024年		2025年										
季節調整値			11月	12月	1 月	2 月	3 月	4 月	5 月	6 月	7 月	8 月	9 月	10月	11月
総 合	前月比 (%)		0.4	0.6	0.5	-0.1	0.3	0.1	0.3	0.1	0.1	0.1	0.1	0.4	0.4
			0.4	0.5	0.4	-0.1	0.3	0.5	0.5	0.1	0.1	0.0	-0.1	0.4	0.3
生鮮食品及び エネルギー を除く総合	前月比 (%)		0.3	0.2	0.3	0.2	0.3	0.2	0.3	0.4	0.1	0.3	0.0	0.4	0.2
			0.3	0.2	0.3	0.2	0.3	0.2	0.3	0.4	0.1	0.3	0.0	0.4	0.2

注) 季節調整値は、毎年12月結果公表時に、過去に遡って改定している。

◎ 前年同月との比較（10大費目）

表3 10大費目指数、前年同月比及び寄与度 2020年＝100

原数値								光熱水道	家具家事用品	被服及び履物	保健医療	交通通信	教育	教養娯楽	諸雑費
	総合	生鮮食品を除く総合	生鮮食品及びエネルギーを除く総合	食料	生食	生鮮食品を除く食料									
指数	113.2	112.5	111.6	128.6	130.6	128.3	104.5	117.9	122.7	113.3	104.6	101.0	95.6	116.8	106.1
前年同月比 （％）	（ 3.0）	（ 3.0）	（ 3.1）	（ 6.4）	（ 2.2）	（ 7.2）	（ 0.9）	（ 2.2）	（ 1.8）	（ 2.5）	（ 0.8）	（ 3.6）	（-5.6）	（ 2.6）	（ 0.7）
	2.9	3.0	3.0	6.1	1.5	7.0	0.9	3.0	1.8	2.3	0.8	3.3	-5.6	2.3	0.6
寄与度		（ 2.89）	（ 2.73）	（ 1.83）	（ 0.10）	（ 1.74）	（ 0.18）	（ 0.15）	（ 0.08）	（ 0.09）	（ 0.04）	（ 0.48）	（-0.16）	（ 0.25）	（ 0.04）
		2.83	2.64	1.76	0.07	1.69	0.19	0.21	0.07	0.08	0.04	0.44	-0.16	0.22	0.04
寄与度差		-0.06	-0.09	-0.07	-0.03	-0.04	0.01	0.06	0.00	-0.01	0.00	-0.04	0.00	-0.02	0.00

注) () は、前月の前年同月比及び寄与度。各寄与度は、総合指数の前年同月比に対するものである。

[総合指数の前年同月比に寄与した主な内訳]

10大費目	中 分 類、前年同月比(寄与度)	品 目、前年同月比(寄与度)
上昇		
食料	穀類 15.8% (0.41) うるち米（コシヒカリを除く） 37.0% (0.22) など
	菓子類 8.8% (0.24) チョコレート 26.7% (0.11) など
	調理食品 6.3% (0.24) おにぎり 13.8% (0.02) など
	外食 4.2% (0.20) すし（外食） 7.0% (0.03) など
	飲料 8.4% (0.15) コーヒー豆 51.6% (0.07) など
	肉類 4.3% (0.12) 鶏肉 9.8% (0.04) など
	乳卵類 7.7% (0.11) 鶏卵 12.8% (0.04) など
住居	設備修繕・維持 3.4% (0.12) 外壁塗装費 4.5% (0.02) など
光熱・水道	電気代 4.9% (0.17)	
交通・通信	自動車等関係費 2.4% (0.21) 自動車保険料（任意） 6.9% (0.12) など
	通信 6.9% (0.20) 通信料（携帯電話） 14.5% (0.19) など
教養娯楽	教養娯楽サービス 2.6% (0.14) 宿泊料 9.2% (0.11) など
下落		
教育	授業料等 -9.6% (-0.18) 高等学校授業料（公立） -94.1% (-0.15) など

○ 前月との比較（10大費目）

表4 10大費目の前月比及び寄与度

原数値	総 合	生 鮮 食 品	生 鮮 食 品 及	食 料	生 食	生 鮮 食 品	住 居	光 熱	家 具	被 服 及 び	保 健	交 通	教 育	教 養	諸 雑 費
		を 除 く	び エ ネ ル ギ ー		鮮 品	を 除 く		水 道	家 事 用 品	履 物	医 療	通 信		娛 楽	
前 月 比 (%)	0.3	0.4	0.1	0.4	0.2	0.5	0.1	3.8	-0.6	0.4	0.1	-0.2	0.0	-0.3	-0.1
寄 与 度		0.33	0.10	0.12	0.01	0.12	0.02	0.26	-0.03	0.02	0.01	-0.02	0.00	-0.03	0.00

注) 各寄与度は、総合指数の前月比に対するものである。

◇ ラスパイレス連鎖基準方式による指数（参考指数）の前年同月比

		2024年		2025年										
		11月	12月	1月	2月	3月	4月	5月	6月	7月	8月	9月	10月	11月
総 合	前年同月比(%)	2.8	3.6	3.9	3.6	3.6	3.5	3.4	3.3	3.1	2.7	3.0	3.0	2.9
生 鮮 食 品 を 除 く 総 合	前年同月比(%)	2.5	3.0	3.2	3.0	3.1	3.4	3.5	3.2	3.0	2.6	3.0	3.0	3.0
生 鮮 食 品 及 び エ ネ ル ギ ー を 除 く 総 合	前年同月比(%)	2.2	2.3	2.4	2.5	2.7	2.8	3.0	3.2	3.3	3.1	2.9	3.0	2.9

◎ 総合指数の前年同月比の変動に寄与した項目

総合の前年同月比の上昇幅は0.1ポイント縮小（10月 3.0% → 11月 2.9%）

- ・生鮮食品により総合の上昇幅が0.03ポイント縮小

生鮮食品を除く総合の前年同月比の上昇幅は変わらず。（10月 3.0% → 11月 3.0%）

- ・ガソリンがマイナスに転じたものの、電気代の上昇幅が拡大し、エネルギーにより総合の上昇幅が0.03ポイント拡大
- ・生鮮食品を除く食料により総合の上昇幅が0.04ポイント縮小

表 5 エネルギー構成品目の前年同月比及び寄与度

	万分比 ウエイト	2025年10月		2025年11月			
		前年同月比(%)	寄与度	前月比(%)	前年同月比(%)	寄与度	寄与度差
エネルギー	712	2.1	0.16	3.1	2.5	0.19	0.03
電気代	341	3.5	0.12	6.3	4.9	0.17	0.06
都市ガス代	94	1.3	0.01	3.8	0.9	0.01	0.00
プロパンガス	57	-0.2	0.00	0.9	0.4	0.00	0.00
灯油	38	5.9	0.03	-0.5	5.5	0.03	0.00
ガソリン	182	0.0	0.00	-1.0	-0.9	-0.02	-0.02

表 6 他の主な項目の前年同月比及び寄与度

	万分比 ウエイト	2025年10月		2025年11月			
		前年同月比(%)	寄与度	前月比(%)	前年同月比(%)	寄与度	寄与度差
生鮮食品を除く食料	2230	7.2	1.74	0.5	7.0	1.69	-0.04
家庭用耐久財	132	0.4	0.01	-1.9	0.6	0.01	0.00
教養娯楽用耐久財	77	-2.6	-0.02	-1.3	-3.7	-0.03	-0.01
宿泊料	81	8.5	0.10	1.3	9.2	0.11	0.01

図 4 電気代指数の動き

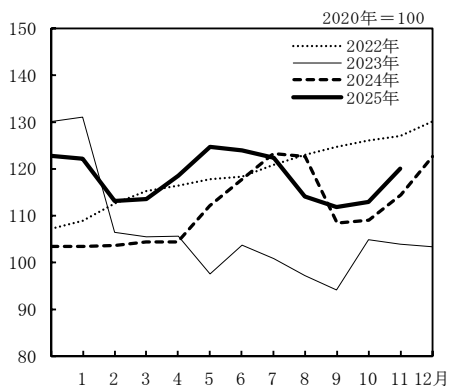


図 5 ガソリン指数の動き

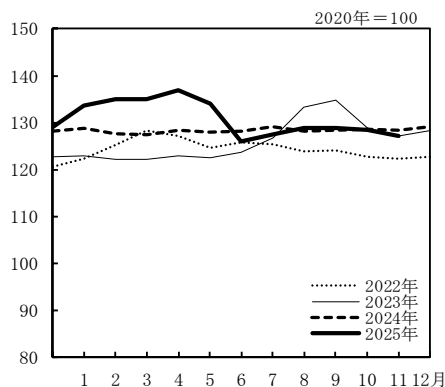
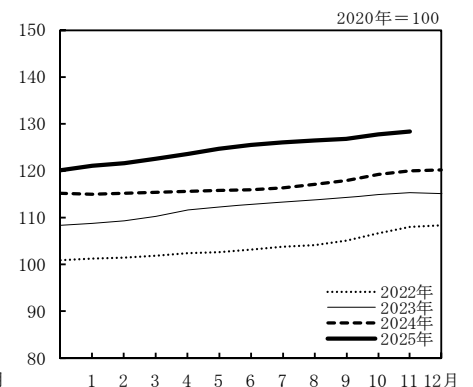


図 6 生鮮食品を除く食料指数の動き



年 月	原						数		
	総 合	生鮮食品を 除く 総 合	生鮮食品及び エネルギー を除く 総 合	食 料	生 鮮 食 品	生 鮮 食 品 を 除 く 食 料	住 居	光 熱 ・ 水 道	家 具 ・ 家 事 用 品
ウエイト 指数	10000	9604	8892	2626	396	2230	2149	693	387
2020 年平均	100.0	100.0	100.0	100.0	100.0	100.0	100.0	100.0	100.0
2021	99.8	99.8	99.5	100.0	98.8	100.2	100.6	101.3	101.7
2022	102.3	102.1	100.5	104.5	106.7	104.1	101.3	116.3	105.5
2023	105.6	105.2	104.5	112.9	114.6	112.6	102.4	108.5	113.8
2024	108.5	107.9	107.0	117.8	122.6	116.9	103.1	112.8	118.4
2023 年 11 月	106.9	106.4	105.9	115.6	118.4	115.2	102.6	107.2	116.3
12	106.8	106.4	105.9	115.2	116.0	115.1	102.6	107.1	115.7
2024 年 1 月	106.9	106.4	105.8	115.7	119.5	115.0	102.7	107.2	115.6
2	106.9	106.5	105.9	115.3	116.2	115.1	102.8	107.4	114.8
3	107.2	106.8	106.2	115.7	117.7	115.3	102.8	108.3	114.9
4	107.7	107.1	106.5	116.4	121.5	115.5	102.8	108.8	117.0
5	108.1	107.5	106.6	116.8	123.1	115.7	102.9	112.6	118.6
6	108.2	107.8	106.6	116.3	118.5	115.9	102.9	116.1	119.0
7	108.6	108.3	106.9	116.4	116.4	116.3	103.0	119.4	119.5
8	109.1	108.7	107.4	117.6	120.8	117.1	103.1	118.9	120.3
9	108.9	108.2	107.5	119.0	125.6	117.8	103.2	110.5	120.6
10	109.5	108.8	108.1	120.4	127.6	119.2	103.4	111.1	121.3
11	110.0	109.2	108.4	121.3	128.6	119.9	103.5	114.4	120.5
12	110.7	109.6	108.4	122.5	136.0	120.1	103.5	119.3	119.1
2025 年 1 月	111.2	109.8	108.5	124.7	145.7	121.0	103.5	119.3	119.6
2	110.8	109.7	108.7	124.1	138.0	121.6	103.6	114.2	119.4
3	111.1	110.2	109.2	124.2	134.0	122.5	103.6	114.5	120.0
4	111.5	110.9	109.7	124.0	126.2	123.6	103.9	117.9	121.8
5	111.8	111.4	110.0	124.4	122.9	124.6	104.0	121.2	122.1
6	111.7	111.4	110.3	124.6	120.5	125.4	104.0	120.1	122.3
7	111.9	111.6	110.5	125.1	120.3	126.0	104.1	119.1	122.5
8	112.1	111.6	110.9	126.1	124.2	126.4	104.2	114.2	122.7
9	112.0	111.4	110.8	127.0	128.2	126.7	104.2	112.6	121.8
10	112.8	112.1	111.5	128.1	130.3	127.7	104.3	113.5	123.4
11	113.2	112.5	111.6	128.6	130.6	128.3	104.5	117.9	122.7
前年（月）比									
2020 年平均	0.0	-0.2	0.2	1.4	3.3	1.0	0.6	-2.4	2.3
2021	-0.2	-0.2	-0.5	0.0	-1.2	0.2	0.6	1.3	1.7
2022	2.5	2.3	1.1	4.5	8.1	3.8	0.6	14.8	3.8
2023	3.2	3.1	4.0	8.1	7.4	8.2	1.1	-6.7	7.9
2024	2.7	2.5	2.4	4.3	7.0	3.8	0.7	4.0	4.0
2024 年 11 月	0.4	0.4	0.2	0.7	0.8	0.6	0.1	3.0	-0.6
12	0.6	0.3	0.0	1.0	5.7	0.2	0.0	4.2	-1.2
2025 年 1 月	0.5	0.2	0.1	1.8	7.1	0.7	0.0	0.0	0.4
2	-0.4	-0.1	0.2	-0.5	-5.2	0.5	0.0	-4.2	-0.1
3	0.3	0.4	0.4	0.1	-2.9	0.7	0.0	0.2	0.5
4	0.4	0.7	0.5	-0.2	-5.8	0.9	0.2	3.0	1.4
5	0.3	0.4	0.3	0.3	-2.6	0.8	0.1	2.8	0.3
6	-0.1	0.0	0.2	0.2	-2.0	0.6	0.0	-1.0	0.1
7	0.2	0.2	0.3	0.4	-0.2	0.5	0.1	-0.8	0.2
8	0.2	0.0	0.3	0.7	3.3	0.3	0.1	-4.2	0.1
9	-0.1	-0.2	-0.1	0.7	3.2	0.3	0.0	-1.3	-0.7
10	0.7	0.6	0.7	0.9	1.7	0.8	0.1	0.8	1.3
11	0.3	0.4	0.1	0.4	0.2	0.5	0.1	3.8	-0.6
前年同月比									
2024 年 11 月	2.9	2.7	2.4	4.8	8.7	4.2	0.9	6.8	3.7
12	3.6	3.0	2.4	6.4	17.3	4.4	0.8	11.4	3.0
2025 年 1 月	4.0	3.2	2.5	7.8	21.9	5.1	0.8	11.2	3.4
2	3.7	3.0	2.6	7.6	18.8	5.6	0.8	6.3	4.0
3	3.6	3.2	2.9	7.4	13.9	6.2	0.8	5.7	4.5
4	3.6	3.5	3.0	6.5	3.9	7.0	1.0	8.4	4.1
5	3.5	3.7	3.3	6.5	-0.1	7.7	1.1	7.7	3.0
6	3.3	3.3	3.4	7.2	1.6	8.2	1.0	3.4	2.7
7	3.1	3.1	3.4	7.6	3.3	8.3	1.0	-0.2	2.5
8	2.7	2.7	3.3	7.2	2.8	8.0	1.1	-4.0	2.0
9	2.9	2.9	3.0	6.7	2.1	7.6	1.0	1.9	1.0
10	3.0	3.0	3.1	6.4	2.2	7.2	0.9	2.2	1.8
11	2.9	3.0	3.0	6.1	1.5	7.0	0.9	3.0	1.8

注1) 前年比は各基準年の公表値による。

(全 国)

2020年=100

値						季 節 調 整 値			年 月
被 服 及び履物	保健医療	交通・ 通 信	教 育	教養娯楽	諸 雑 費	総 合	生鮮食品を 除く総合	生鮮食品及び エネルギー を除く総合	
353	477	1493	304	911	607	-	-	-	ウエイト 指数
100.0	100.0	100.0	100.0	100.0	100.0	-	-	-	2020 年平均
100.4	99.6	95.0	100.0	101.6	101.1	-	-	-	2021
102.0	99.3	93.5	100.9	102.7	102.2	-	-	-	2022
105.7	101.2	95.8	102.1	107.1	103.7	-	-	-	2023
108.2	102.8	97.4	101.6	112.9	104.8	-	-	-	2024
108.0	102.2	96.9	102.4	109.2	104.2	106.8	106.3	105.7	2023 年 11 月
107.4	102.0	97.1	102.4	109.8	104.1	106.7	106.4	105.9	12
105.7	102.1	97.2	102.4	110.0	104.1	106.8	106.6	106.1	2024 年 1 月
105.9	102.1	97.0	102.6	111.0	104.3	107.1	106.7	106.2	2
107.0	102.2	96.9	102.7	112.1	104.4	107.4	106.9	106.3	3
108.7	101.9	97.2	101.4	112.9	104.5	107.6	107.0	106.4	4
108.7	102.2	97.1	101.3	112.8	104.6	108.0	107.4	106.5	5
108.4	102.7	97.3	101.3	111.8	104.8	108.4	107.8	106.8	6
107.2	102.8	97.6	101.3	112.9	104.8	108.6	108.2	106.9	7
106.3	103.0	97.6	101.3	115.4	104.9	109.1	108.6	107.3	8
109.8	103.2	97.4	101.3	113.3	105.1	109.0	108.3	107.5	9
110.0	103.6	97.7	101.3	114.2	105.4	109.4	108.7	107.9	10
110.8	103.8	97.8	101.3	114.1	105.4	109.9	109.1	108.2	11
110.5	103.7	98.1	101.3	114.2	105.3	110.6	109.6	108.4	12
108.6	103.9	99.1	101.3	112.9	105.6	111.1	110.0	108.8	2025 年 1 月
108.8	103.9	99.3	101.5	113.3	105.5	111.0	109.9	109.0	2
110.1	104.2	99.5	101.5	114.3	105.6	111.3	110.2	109.4	3
111.6	104.2	99.9	95.7	115.9	105.8	111.4	110.8	109.6	4
111.5	104.3	99.6	95.7	116.1	106.0	111.8	111.4	110.0	5
111.3	104.3	99.6	95.6	115.0	106.0	111.9	111.4	110.4	6
110.1	104.4	100.2	95.6	115.9	106.1	112.0	111.5	110.5	7
109.4	104.3	100.6	95.6	118.0	106.3	112.1	111.5	110.8	8
112.5	104.4	100.4	95.6	115.5	105.8	112.2	111.4	110.8	9
112.8	104.5	101.2	95.6	117.2	106.2	112.6	111.9	111.2	10
113.3	104.6	101.0	95.6	116.8	106.1	113.0	112.3	111.4	11
1.1	0.3	-0.2	-7.8	-0.6	-2.0	-	-	-	前年（月）比
0.4	-0.4	-5.0	0.0	1.6	1.1	-	-	-	2020 年平均
1.6	-0.3	-1.5	0.9	1.1	1.1	-	-	-	2021
3.6	1.9	2.5	1.2	4.3	1.4	-	-	-	2022
2.4	1.6	1.6	-0.4	5.4	1.1	-	-	-	2023
0.7	0.1	0.1	0.0	-0.1	0.0	0.4	0.4	0.3	2024
-0.3	-0.1	0.4	0.0	0.1	-0.1	0.6	0.5	0.2	2024 年 11 月
-1.7	0.2	1.0	0.0	-1.1	0.3	0.5	0.4	0.3	12
0.2	0.0	0.2	0.1	0.4	-0.1	-0.1	-0.1	0.2	2025 年 1 月
1.2	0.4	0.2	0.0	0.9	0.1	0.3	0.3	0.3	2
1.3	-0.1	0.4	-5.7	1.4	0.2	0.1	0.5	0.2	3
-0.1	0.1	-0.2	-0.1	0.2	0.2	0.3	0.5	0.3	4
-0.2	0.0	0.0	-0.1	-1.0	0.0	0.1	0.1	0.4	5
-1.0	0.1	0.6	0.0	0.8	0.1	0.1	0.1	0.1	6
-0.7	-0.1	0.4	0.0	1.8	0.2	0.1	0.0	0.3	7
2.9	0.1	-0.2	0.0	-2.1	-0.5	0.1	-0.1	0.0	8
0.2	0.1	0.8	0.0	1.4	0.4	0.4	0.4	0.4	9
0.4	0.1	-0.2	0.0	-0.3	-0.1	0.4	0.3	0.2	10
2.6	1.6	0.9	-1.0	4.5	1.1	-	-	-	11
2.9	1.7	1.1	-1.0	4.0	1.1	-	-	-	前年同月比
2.8	1.8	2.0	-1.1	2.6	1.4	-	-	-	2024 年 11 月
2.8	1.7	2.4	-1.1	2.1	1.1	-	-	-	12
3.0	2.0	2.7	-1.2	2.0	1.1	-	-	-	2025 年 1 月
2.7	2.2	2.7	-5.6	2.7	1.3	-	-	-	2
2.6	2.0	2.7	-5.6	3.0	1.3	-	-	-	3
2.6	1.5	2.4	-5.6	2.8	1.2	-	-	-	4
2.8	1.5	2.6	-5.6	2.6	1.2	-	-	-	5
2.9	1.3	3.0	-5.6	2.3	1.3	-	-	-	6
2.5	1.2	3.0	-5.6	2.0	0.7	-	-	-	7
2.5	0.8	3.6	-5.6	2.6	0.7	-	-	-	8
2.3	0.8	3.3	-5.6	2.3	0.6	-	-	-	9
									10
									11

注2) 季節調整の方法は、センサス局法(X-12-ARIMA)を用いた。

注3) 季節調整値は、毎年12月結果公表時に、過去に遡って改定している。

第2表 中 分 類 指 数

中 分 類	ウ エ イ ト	2025年10月		2025年11月				
		前年同 月比 (%)	前年同 月比 寄与度	指数	前月比 (%)	前年同 月比 (%)	前年同 月比 寄与度	寄与度差
総 合	10000	3.0		113.2	0.3	2.9		
生 鮮 食 品 を 除 く 総 合	9604	3.0	2.89	112.5	0.4	3.0	2.83	-0.06
持家の帰属家賃を除く総合	8420	3.4	2.93	115.5	0.4	3.3	2.84	-0.09
持家の帰属家賃及び 生鮮食品を除く総合	8024	3.5	2.83	114.7	0.4	3.4	2.77	-0.06
生鮮食品及び エネルギーを除く総合	8892	3.1	2.73	111.6	0.1	3.0	2.64	-0.09
食料（酒類を除く）及び エネルギーを除く総合	6781	1.6	1.05	106.2	0.0	1.6	1.00	-0.04
食 料	2626	6.4	1.83	128.6	0.4	6.1	1.76	-0.07
生 鮮 食 品 ¹⁾	396	2.2	0.10	130.6	0.2	1.5	0.07	-0.03
生 鮮 食 品 を 除 く 食 料	2230	7.2	1.74	128.3	0.5	7.0	1.69	-0.04
穀 類	214	16.8	0.43	153.7	1.0	15.8	0.41	-0.02
魚 介 類	199	4.8	0.11	133.6	0.4	5.8	0.13	0.02
生 鮮 魚 介	112	4.6	0.06	132.9	0.9	6.7	0.08	0.03
肉 類	249	3.7	0.10	123.2	0.5	4.3	0.12	0.02
乳 卵 類	126	7.8	0.11	129.5	-0.4	7.7	0.11	0.00
野 菜 ・ 海 藻	285	2.6	0.09	130.5	0.8	2.9	0.09	0.01
生 鮮 野 菜	188	0.7	0.02	132.4	1.0	1.2	0.03	0.01
果 物	105	2.6	0.03	122.9	-2.0	-2.7	-0.03	-0.06
生 鮮 果 物	96	2.2	0.02	124.4	-2.2	-3.5	-0.04	-0.06
油 脂 ・ 調 味 料	121	4.4	0.06	124.1	0.1	4.2	0.05	0.00
菓 子 類	236	9.5	0.26	139.0	1.0	8.8	0.24	-0.02
調 理 食 品	352	6.5	0.25	126.8	0.5	6.3	0.24	-0.01
飲 料	163	8.7	0.15	131.3	1.1	8.4	0.15	0.00
酒 類	119	4.6	0.05	114.4	0.2	4.9	0.06	0.00
外 食	460	4.3	0.20	117.7	0.1	4.2	0.20	-0.01
住 居	2149	0.9	0.18	104.5	0.1	0.9	0.19	0.01
持家の帰属家賃を除く住居	570	2.2	0.13	114.1	0.2	2.3	0.13	0.00
家 賃	1833	0.4	0.07	101.0	0.1	0.4	0.07	0.00
持家の帰属家賃を除く家賃	254	0.6	0.01	101.1	0.1	0.6	0.01	0.00
設 備 修 繕 ・ 維 持	316	3.3	0.12	124.5	0.3	3.4	0.12	0.00
光 熱 ・ 水 道	693	2.2	0.15	117.9	3.8	3.0	0.21	0.06
電 気 代	341	3.5	0.12	120.0	6.3	4.9	0.17	0.06
ガ ス 代	151	0.7	0.01	118.0	2.7	0.7	0.01	0.00
他 の 光 熱	38	5.9	0.03	150.4	-0.5	5.5	0.03	0.00
上 下 水 道 料	163	-0.4	-0.01	105.7	0.7	0.2	0.00	0.01
家 具 ・ 家 事 用 品	387	1.8	0.08	122.7	-0.6	1.8	0.07	0.00
家 庭 用 耐 久 財	132	0.4	0.01	122.5	-1.9	0.6	0.01	0.00
室 内 装 備 品	21	2.1	0.00	121.4	0.5	2.3	0.01	0.00
寝 具 類	27	1.0	0.00	111.1	0.1	1.2	0.00	0.00
家 事 雑 貨	74	1.5	0.01	123.7	-0.3	0.8	0.01	-0.01
家 事 用 消 耗 品	105	4.0	0.05	129.5	0.1	3.9	0.05	0.00
家 事 サ ー ビ ス	28	1.6	0.00	106.7	0.1	1.6	0.00	0.00

注) 原数値を掲載
1) 生鮮魚介、生鮮野菜及び生鮮果物

(全 国)

2020年=100

中 分 類	ウ エ イ ト	2025年10月		2025年11月				
		前年同 月比 (%)	前年同 月比 寄与度	指数	前月比 (%)	前年同 月比 (%)	前年同 月比 寄与度	寄与度差
被 服 及 び 履 物	353	2.5	0.09	113.3	0.4	2.3	0.08	-0.01
衣 料	152	3.2	0.05	114.3	0.6	2.5	0.04	-0.01
和 服	4	3.2	0.00	106.7	0.0	2.6	0.00	0.00
洋 服	147	3.2	0.05	114.5	0.6	2.5	0.04	-0.01
シャツ・セーター・下着類	105	1.3	0.01	113.2	0.3	1.8	0.02	0.00
シャツ・セーター類	71	2.2	0.02	113.0	0.0	2.5	0.02	0.00
下 着 類	34	-0.4	0.00	113.8	0.9	0.4	0.00	0.00
履 物 類	48	2.5	0.01	109.5	0.2	2.4	0.01	0.00
他 の 被 服	29	1.5	0.00	110.1	1.2	1.2	0.00	0.00
被 服 関 連 サ ー ビ ス	20	4.9	0.01	119.9	0.1	4.6	0.01	0.00
保 健 医 療	477	0.8	0.04	104.6	0.1	0.8	0.04	0.00
医薬品・健康保持用摂取品	128	2.4	0.03	111.2	0.6	2.6	0.03	0.00
保健医療用品・器具	91	0.7	0.01	111.4	0.1	0.6	0.01	0.00
保健医療サービス	259	0.0	0.00	99.0	0.0	-0.1	0.00	0.00
交 通 ・ 通 信	1493	3.6	0.48	101.0	-0.2	3.3	0.44	-0.04
交 通	167	1.5	0.02	107.2	0.4	2.0	0.03	0.01
自動車等関係費	885	2.7	0.24	111.7	-0.3	2.4	0.21	-0.04
通 信	441	7.5	0.22	77.2	-0.2	6.9	0.20	-0.02
教 育	304	-5.6	-0.16	95.6	0.0	-5.6	-0.16	0.00
授業料等	213	-9.6	-0.18	88.4	0.0	-9.6	-0.18	0.00
教科書・学習参考教材	7	1.1	0.00	109.4	0.0	1.1	0.00	0.00
補習教育	84	2.8	0.02	112.9	0.0	2.8	0.02	0.00
教 養 娛 楽	911	2.6	0.25	116.8	-0.3	2.3	0.22	-0.02
教養娯楽用耐久財	77	-2.6	-0.02	104.2	-1.3	-3.7	-0.03	-0.01
教養娯楽用品	206	3.9	0.08	114.3	-0.8	3.2	0.07	-0.02
書籍・他の印刷物	110	3.7	0.04	116.7	0.0	3.6	0.04	0.00
教養娯楽サービス	518	2.6	0.14	119.6	-0.1	2.6	0.14	0.00
諸 雑 費	607	0.7	0.04	106.1	-0.1	0.6	0.04	0.00
理美容サービス	110	2.2	0.02	107.8	0.1	2.3	0.02	0.00
理美容用品	161	1.9	0.03	104.4	-0.5	1.6	0.02	-0.01
身の回り用品	63	2.2	0.01	120.1	0.2	2.1	0.01	0.00
たばこ	39	0.6	0.00	115.1	0.0	0.3	0.00	0.00
他の諸雑費	233	-1.3	-0.03	101.1	0.1	-1.2	-0.03	0.00
<< 別掲 >>								
エ ネ ル ギ ー ²⁾	712	2.1	0.16	123.0	3.1	2.5	0.19	0.03
教育関係費	378	-4.2	-0.15	97.1	0.0	-4.2	-0.15	0.00
教養娯楽関係費	968	2.4	0.24	115.8	-0.3	2.2	0.22	-0.02
情報通信関係費	500	6.1	0.20	77.6	0.0	6.1	0.20	0.00

2) 電気代、都市ガス代、プロパンガス、灯油及びガソリン

8 全 国

第3-1表

総合・前年同月比の推移

(全 国)

(%)

	1月	2月	3月	4月	5月	6月	7月	8月	9月	10月	11月	12月	年	年度
1971年	6.5	6.0	5.3	5.8	6.4	6.9	6.9	7.0	8.0	6.5	5.5	4.8	6.3	5.9
1972	4.1	4.5	5.3	5.0	5.2	4.8	5.0	5.9	3.9	4.4	5.1	5.7	4.9	5.7
1973	6.7	7.0	8.7	9.4	10.8	11.0	11.7	11.9	14.2	13.9	15.2	18.3	11.7	15.6
1974	21.9	24.9	22.8	23.7	22.0	22.3	23.8	23.9	22.5	24.8	24.5	21.0	23.2	20.9
1975	16.8	13.6	13.9	13.4	14.0	13.4	11.4	10.2	10.4	9.7	8.3	7.8	11.7	10.4
1976	8.7	9.3	8.7	9.4	9.2	9.6	9.9	9.4	9.8	8.7	9.2	10.5	9.4	9.5
1977	9.4	9.3	9.5	8.8	9.4	8.6	7.7	8.6	7.7	7.6	6.5	5.0	8.1	6.9
1978	4.5	4.5	4.8	4.2	3.9	3.9	4.6	4.6	4.1	3.7	3.8	3.9	4.2	3.8
1979	3.6	2.8	2.7	2.9	3.2	3.8	4.3	3.1	3.2	4.2	5.0	5.6	3.7	4.8
1980	6.4	7.7	7.7	8.1	8.0	8.2	7.5	8.4	8.7	7.5	8.0	6.9	7.7	7.6
1981	7.2	6.3	6.1	5.0	5.0	4.8	4.4	4.2	4.0	4.2	3.8	4.3	4.9	4.0
1982	3.3	3.2	3.0	3.0	2.5	2.3	1.9	3.2	3.2	3.1	2.3	2.0	2.8	2.6
1983	2.1	2.0	2.3	2.1	2.7	2.0	2.3	1.3	0.9	1.5	1.9	1.7	1.9	1.9
1984	1.9	2.9	2.5	2.3	2.0	1.9	2.5	1.9	2.3	2.2	2.2	2.6	2.3	2.2
1985	2.9	1.5	1.8	2.0	1.8	2.5	2.4	2.3	1.7	2.3	1.9	1.9	2.0	1.9
1986	1.5	1.8	1.3	1.0	1.1	0.6	0.1	0.1	0.5	-0.3	0.0	-0.3	0.6	0.0
1987	-1.1	-1.0	-0.5	0.1	0.0	0.3	0.1	0.4	0.8	0.7	0.7	0.8	0.1	0.5
1988	0.9	0.7	0.7	0.3	0.2	0.2	0.5	0.7	0.6	1.1	1.2	1.0	0.7	0.8
1989	1.1	1.0	1.1	2.4	2.9	3.0	3.0	2.6	2.6	2.9	2.3	2.6	2.3	2.9
1990	3.0	3.6	3.5	2.5	2.7	2.2	2.3	2.9	3.0	3.5	4.2	3.8	3.1	3.3
1991	4.0	3.6	3.6	3.4	3.4	3.4	3.5	3.3	2.7	2.7	3.1	2.7	3.3	2.8
1992	1.8	2.0	2.0	2.4	2.0	2.3	1.7	1.7	2.0	1.1	0.7	1.2	1.6	1.6
1993	1.3	1.4	1.2	0.9	0.9	0.9	1.9	1.9	1.5	1.3	0.9	1.0	1.3	1.2
1994	1.2	1.1	1.3	0.8	0.8	0.6	-0.2	0.0	0.2	0.7	1.0	0.7	0.7	0.4
1995	0.6	0.2	-0.4	-0.2	0.0	0.3	0.1	-0.2	0.2	-0.6	-0.7	-0.3	-0.1	-0.1
1996	-0.5	-0.4	-0.1	0.2	0.2	0.0	0.4	0.2	0.0	0.5	0.5	0.6	0.1	0.4
1997	0.6	0.6	0.5	1.9	1.9	2.2	1.9	2.1	2.4	2.5	2.1	1.8	1.8	2.0
1998	1.8	1.9	2.2	0.4	0.5	0.1	-0.1	-0.3	-0.2	0.2	0.8	0.6	0.6	0.2
1999	0.2	-0.1	-0.4	-0.1	-0.4	-0.3	-0.1	0.3	-0.2	-0.7	-1.2	-1.1	-0.3	-0.5
2000	-0.9	-0.6	-0.5	-0.8	-0.7	-0.7	-0.5	-0.8	-0.8	-0.9	-0.5	-0.2	-0.7	-0.5
2001	-0.3	-0.3	-0.7	-0.7	-0.7	-0.8	-0.8	-0.7	-0.8	-0.8	-1.0	-1.2	-0.7	-1.0
2002	-1.4	-1.6	-1.2	-1.1	-0.9	-0.7	-0.8	-0.9	-0.7	-0.9	-0.4	-0.3	-0.9	-0.6
2003	-0.4	-0.2	-0.1	-0.1	-0.2	-0.4	-0.2	-0.3	-0.2	0.0	-0.5	-0.4	-0.3	-0.2
2004	-0.3	0.0	-0.1	-0.4	-0.5	0.0	-0.1	-0.2	0.0	0.5	0.8	0.2	0.0	-0.1
2005	-0.1	-0.3	-0.2	0.0	0.2	-0.5	-0.3	-0.3	-0.3	-0.7	-0.8	-0.1	-0.3	-0.1
2006	-0.1	-0.1	-0.2	-0.1	0.1	0.5	0.3	0.9	0.6	0.4	0.3	0.3	0.3	0.2
2007	0.0	-0.2	-0.1	0.0	0.0	-0.2	0.0	-0.2	-0.2	0.3	0.6	0.7	0.0	0.4
2008	0.7	1.0	1.2	0.8	1.3	2.0	2.3	2.1	2.1	1.7	1.0	0.4	1.4	1.1
2009	0.0	-0.1	-0.3	-0.1	-1.1	-1.8	-2.2	-2.2	-2.2	-2.5	-1.9	-1.7	-1.4	-1.7
2010	-1.3	-1.1	-1.1	-1.2	-0.9	-0.7	-0.9	-0.9	-0.6	0.2	0.1	0.0	-0.7	-0.4
2011	-0.6	-0.5	-0.5	-0.4	-0.4	-0.4	0.2	0.2	0.0	-0.2	-0.5	-0.2	-0.3	-0.1
2012	0.1	0.3	0.5	0.4	0.2	-0.2	-0.4	-0.4	-0.3	-0.4	-0.2	-0.1	0.0	-0.3
2013	-0.3	-0.7	-0.9	-0.7	-0.3	0.2	0.7	0.9	1.1	1.1	1.5	1.6	0.4	0.9
2014	1.4	1.5	1.6	3.4	3.7	3.6	3.4	3.3	3.2	2.9	2.4	2.4	2.7	2.9
2015	2.4	2.2	2.3	0.6	0.5	0.4	0.2	0.2	0.0	0.3	0.3	0.2	0.8	0.2
2016	-0.1	0.2	0.0	-0.3	-0.5	-0.4	-0.4	-0.5	-0.5	0.1	0.5	0.3	-0.1	-0.1
2017	0.4	0.3	0.2	0.4	0.4	0.4	0.4	0.7	0.7	0.2	0.6	1.0	0.5	0.7
2018	1.4	1.5	1.1	0.6	0.7	0.7	0.9	1.3	1.2	1.4	0.8	0.3	1.0	0.7
2019	0.2	0.2	0.5	0.9	0.7	0.7	0.5	0.3	0.2	0.2	0.5	0.8	0.5	0.5
2020	0.7	0.4	0.4	0.1	0.1	0.1	0.3	0.2	0.0	-0.4	-0.9	-1.2	0.0	-0.2
2021	-0.7	-0.5	-0.4	-1.1	-0.8	-0.5	-0.3	-0.4	0.2	0.1	0.6	0.8	-0.2	0.1
2022	0.5	0.9	1.2	2.5	2.5	2.4	2.6	3.0	3.0	3.7	3.8	4.0	2.5	3.2
2023	4.3	3.3	3.2	3.5	3.2	3.3	3.3	3.2	3.0	3.3	2.8	2.6	3.2	3.0
2024	2.2	2.8	2.7	2.5	2.8	2.8	2.8	3.0	2.5	2.3	2.9	3.6	2.7	3.0
2025	4.0	3.7	3.6	3.6	3.5	3.3	3.1	2.7	2.9	3.0	2.9			

注) 原数値を掲載。前年同月比、前年比及び前年度比は各基準年の公表値による。

第3－2表

生鮮食品を除く総合・前年同月比の推移

(全 国)

(%)

	1月	2月	3月	4月	5月	6月	7月	8月	9月	10月	11月	12月	年	年度
1971年	6.1	6.1	6.3	6.6	7.3	7.6	7.3	7.1	7.0	6.3	6.0	5.5	6.6	6.5
1972	5.2	5.8	5.7	5.4	4.9	4.9	5.1	5.2	4.8	5.5	5.7	6.0	5.3	5.8
1973	6.5	7.2	8.5	9.3	10.4	10.9	11.4	11.8	13.4	13.5	14.9	17.6	11.4	14.9
1974	21.0	22.8	21.7	22.0	22.2	22.3	23.1	23.0	22.2	24.7	24.2	21.1	22.5	20.9
1975	17.8	14.9	14.7	14.7	13.3	12.7	11.7	10.8	11.3	8.4	7.5	7.4	11.9	10.1
1976	8.1	8.5	8.4	8.5	8.7	8.8	8.9	9.2	9.0	9.0	9.3	10.6	9.0	9.1
1977	9.4	8.9	8.8	8.6	8.9	8.6	8.3	8.1	7.6	7.6	7.0	5.7	8.1	7.3
1978	5.4	5.6	5.7	5.0	4.7	4.3	4.3	4.2	3.8	3.4	3.3	3.4	4.4	3.8
1979	3.3	2.9	2.9	3.0	3.1	3.6	3.6	3.7	4.1	4.3	4.5	4.9	3.7	4.4
1980	5.3	5.8	6.2	7.6	8.4	8.5	8.4	8.2	8.0	8.2	8.3	7.8	7.5	7.8
1981	7.4	6.8	6.3	4.5	4.5	4.3	3.8	4.2	4.2	4.0	4.0	4.0	4.8	4.0
1982	3.6	3.6	3.5	3.5	3.1	2.9	3.0	2.9	2.7	2.8	2.6	2.5	3.1	2.7
1983	2.4	2.3	2.3	2.1	1.9	1.8	1.8	1.3	1.6	1.6	1.7	1.6	1.9	1.7
1984	1.7	2.0	2.0	2.0	2.4	2.1	2.2	2.3	2.2	2.3	2.2	2.3	2.1	2.3
1985	2.4	2.3	2.3	2.4	1.8	2.0	2.1	2.5	1.8	1.3	1.4	1.5	2.0	1.8
1986	1.4	1.6	1.4	1.2	1.3	0.8	0.6	0.5	0.5	0.4	0.2	0.1	0.8	0.4
1987	-0.3	-0.1	0.0	0.1	-0.2	0.3	0.5	0.6	0.5	0.5	0.6	0.6	0.3	0.4
1988	0.7	0.5	0.4	0.3	0.4	0.3	0.2	0.3	0.4	0.5	0.6	0.7	0.4	0.6
1989	0.8	0.9	1.1	2.5	2.8	2.9	3.0	2.9	2.9	2.9	2.9	2.9	2.4	2.8
1990	3.0	3.0	3.1	2.1	2.1	2.0	2.0	2.3	2.5	2.9	3.2	3.3	2.7	2.8
1991	3.2	3.2	3.1	3.0	3.0	3.1	3.1	3.0	2.8	2.5	2.3	2.3	2.9	2.6
1992	2.1	2.3	2.3	2.5	2.5	2.5	2.2	2.2	2.2	2.1	2.1	2.0	2.2	2.1
1993	1.7	1.7	1.6	1.4	1.2	1.2	1.2	1.2	1.1	1.1	0.9	0.8	1.3	1.1
1994	0.9	0.9	0.9	0.9	1.0	0.8	0.8	0.8	0.6	0.5	0.5	0.5	0.8	0.6
1995	0.3	0.2	0.1	-0.1	-0.2	-0.2	-0.2	-0.3	0.2	0.1	0.1	0.1	0.0	0.0
1996	-0.2	0.0	0.0	0.1	0.1	0.2	0.3	0.2	0.2	0.2	0.4	0.3	0.2	0.3
1997	0.5	0.4	0.5	2.0	2.1	2.0	2.0	2.1	2.4	2.4	2.2	2.2	1.7	2.1
1998	2.0	1.8	1.8	0.2	0.0	0.0	-0.1	-0.1	-0.5	-0.4	-0.3	-0.3	0.3	-0.2
1999	-0.1	-0.1	-0.1	-0.1	0.0	0.0	0.0	0.0	0.0	-0.1	-0.2	-0.1	0.0	-0.1
2000	-0.3	-0.1	-0.3	-0.4	-0.2	-0.3	-0.3	-0.3	-0.5	-0.6	-0.5	-0.6	-0.4	-0.4
2001	-0.8	-0.8	-0.9	-0.8	-1.0	-0.9	-0.9	-0.9	-0.8	-0.7	-0.8	-0.9	-0.8	-0.8
2002	-0.8	-0.8	-0.7	-0.9	-0.8	-0.8	-0.8	-0.9	-0.9	-0.9	-0.8	-0.7	-0.9	-0.8
2003	-0.8	-0.7	-0.6	-0.4	-0.4	-0.4	-0.2	-0.1	-0.1	0.1	-0.1	0.0	-0.3	-0.2
2004	-0.1	0.0	-0.1	-0.2	-0.3	-0.1	-0.2	-0.2	0.0	-0.1	-0.2	-0.2	-0.1	-0.2
2005	-0.3	-0.4	-0.3	-0.2	0.0	-0.2	-0.2	-0.1	-0.1	0.0	0.1	0.1	-0.1	0.1
2006	-0.1	0.0	0.1	-0.1	0.0	0.2	0.2	0.3	0.2	0.1	0.2	0.1	0.1	0.1
2007	0.0	-0.1	-0.3	-0.1	-0.1	-0.1	-0.1	-0.1	-0.1	0.1	0.4	0.8	0.0	0.3
2008	0.8	1.0	1.2	0.9	1.5	1.9	2.4	2.4	2.3	1.9	1.0	0.2	1.5	1.2
2009	0.0	0.0	-0.1	-0.1	-1.1	-1.7	-2.2	-2.4	-2.3	-2.2	-1.7	-1.3	-1.3	-1.6
2010	-1.3	-1.2	-1.2	-1.5	-1.2	-1.0	-1.1	-1.0	-1.1	-0.6	-0.5	-0.4	-1.0	-0.8
2011	-0.8	-0.8	-0.7	-0.2	-0.1	-0.2	0.1	0.2	0.2	-0.1	-0.2	-0.1	-0.3	0.0
2012	-0.1	0.1	0.2	0.2	-0.1	-0.2	-0.3	-0.3	-0.1	0.0	-0.1	-0.2	-0.1	-0.2
2013	-0.2	-0.3	-0.5	-0.4	0.0	0.4	0.7	0.8	0.7	0.9	1.2	1.3	0.4	0.8
2014	1.3	1.3	1.3	3.2	3.4	3.3	3.3	3.1	3.0	2.9	2.7	2.5	2.6	2.8
2015	2.2	2.0	2.2	0.3	0.1	0.1	0.0	-0.1	-0.1	-0.1	0.1	0.1	0.5	0.0
2016	-0.1	0.0	-0.3	-0.4	-0.4	-0.4	-0.5	-0.5	-0.5	-0.4	-0.4	-0.2	-0.3	-0.2
2017	0.1	0.2	0.2	0.3	0.4	0.4	0.5	0.7	0.7	0.8	0.9	0.9	0.5	0.7
2018	0.9	1.0	0.9	0.7	0.7	0.8	0.8	0.9	1.0	1.0	0.9	0.7	0.9	0.8
2019	0.8	0.7	0.8	0.9	0.8	0.6	0.6	0.5	0.3	0.4	0.5	0.7	0.6	0.6
2020	0.8	0.6	0.4	-0.2	-0.2	0.0	0.0	-0.4	-0.3	-0.7	-0.9	-1.0	-0.2	-0.4
2021	-0.7	-0.5	-0.3	-0.9	-0.6	-0.5	-0.2	0.0	0.1	0.1	0.5	0.5	-0.2	0.1
2022	0.2	0.6	0.8	2.1	2.1	2.2	2.4	2.8	3.0	3.6	3.7	4.0	2.3	3.0
2023	4.2	3.1	3.1	3.4	3.2	3.3	3.1	3.1	2.8	2.9	2.5	2.3	3.1	2.8
2024	2.0	2.8	2.6	2.2	2.5	2.6	2.7	2.8	2.4	2.3	2.7	3.0	2.5	2.7
2025	3.2	3.0	3.2	3.5	3.7	3.3	3.1	2.7	2.9	3.0	3.0			

注) 原数値を掲載。前年同月比、前年比及び前年度比は各基準年の公表値による。

10 全 国

第3-3表 生鮮食品及びエネルギーを除く総合・前年同月比の推移

(全 国)

													(%)	
	1月	2月	3月	4月	5月	6月	7月	8月	9月	10月	11月	12月	年	年度
1971年	6.5	6.2	6.2	6.8	7.3	7.6	7.5	7.1	7.1	6.4	6.0	5.7	6.7	6.5
1972	5.3	5.7	6.0	5.5	5.3	5.1	5.2	5.5	5.1	5.9	6.1	6.3	5.6	6.1
1973	6.9	7.5	8.8	9.5	10.4	11.1	11.8	12.2	13.7	13.7	15.0	17.4	11.5	15.1
1974	20.6	22.9	21.8	21.9	22.2	21.5	22.2	22.0	21.2	23.9	23.1	20.6	22.0	20.1
1975	17.1	14.1	13.8	14.1	13.0	13.0	11.9	11.3	11.5	8.8	8.2	7.9	11.9	10.5
1976	8.5	8.8	8.7	8.8	9.0	9.4	9.2	9.1	8.9	8.8	9.1	10.3	9.1	9.1
1977	9.1	8.7	8.6	8.4	8.7	8.2	8.3	8.3	7.9	7.9	7.3	6.1	8.1	7.4
1978	5.8	6.0	6.0	5.3	5.1	4.9	4.8	4.6	4.3	4.2	4.1	4.2	4.9	4.4
1979	4.1	3.6	3.5	3.3	3.3	3.4	3.3	3.2	3.4	3.3	3.6	3.6	3.5	3.5
1980	3.8	4.1	4.6	5.4	6.2	6.5	6.7	6.9	6.6	6.9	6.9	6.7	5.9	6.5
1981	6.3	6.1	5.6	5.2	4.7	4.5	4.2	4.1	4.2	4.0	3.9	3.9	4.7	4.0
1982	3.5	3.4	3.3	3.2	3.1	2.9	2.8	2.9	2.8	2.8	2.6	2.5	3.0	2.7
1983	2.4	2.4	2.4	2.4	2.3	2.2	2.3	2.0	2.0	2.0	2.4	2.3	2.3	2.3
1984	2.5	2.7	2.5	2.3	2.7	2.4	2.4	2.6	2.4	2.7	2.4	2.4	2.4	2.4
1985	2.7	2.2	2.5	2.5	2.1	2.4	2.3	2.0	2.4	2.3	2.4	2.4	2.4	2.2
1986	1.7	1.9	1.7	1.6	1.7	1.7	1.6	1.5	1.5	1.5	1.4	1.4	1.6	1.5
1987	1.1	1.1	1.2	1.1	0.7	0.8	0.9	1.0	0.8	0.7	0.7	0.7	0.9	0.8
1988	0.8	0.7	0.6	0.7	0.8	0.7	0.5	0.6	0.7	0.9	1.0	1.0	0.7	0.8
1989	1.0	1.1	1.3	2.7	3.0	3.0	3.1	3.0	3.2	3.1	3.1	3.1	2.6	3.1
1990	3.2	3.1	3.2	2.1	2.1	2.0	2.1	2.4	2.4	2.6	2.8	2.9	2.5	2.5
1991	2.9	2.9	3.0	2.9	3.0	3.1	3.1	3.0	2.8	2.8	2.7	2.8	2.9	2.9
1992	2.4	2.7	2.6	2.8	2.7	2.7	2.4	2.4	2.4	2.3	2.3	2.1	2.5	2.2
1993	1.9	1.8	1.7	1.4	1.3	1.3	1.3	1.3	1.2	1.2	1.1	0.9	1.3	1.2
1994	1.1	1.0	1.1	1.1	1.2	1.0	0.9	0.9	0.7	0.7	0.6	0.6	0.9	0.7
1995	0.4	0.3	0.2	0.1	-0.1	-0.1	-0.1	-0.2	0.3	0.2	0.3	0.3	0.2	0.1
1996	0.1	0.3	0.3	0.3	0.3	0.4	0.5	0.4	0.4	0.3	0.5	0.4	0.4	0.3
1997	0.4	0.3	0.4	1.9	2.0	1.9	1.9	2.0	2.3	2.4	2.2	2.2	1.6	2.1
1998	2.1	2.0	2.1	0.6	0.4	0.4	0.3	0.3	-0.1	-0.1	0.1	0.0	0.7	0.2
1999	0.2	0.1	0.1	0.0	0.1	0.1	0.1	0.1	0.1	-0.1	-0.3	-0.1	0.0	-0.1
2000	-0.4	-0.2	-0.5	-0.6	-0.4	-0.6	-0.6	-0.6	-0.8	-0.8	-0.7	-0.8	-0.6	-0.7
2001	-1.0	-1.0	-1.1	-0.9	-1.1	-1.0	-0.9	-0.9	-0.8	-0.8	-0.8	-0.9	-0.9	-0.8
2002	-0.8	-0.8	-0.6	-0.8	-0.7	-0.7	-0.7	-0.8	-0.7	-0.7	-0.6	-0.5	-0.7	-0.7
2003	-0.7	-0.6	-0.6	-0.5	-0.4	-0.4	-0.2	-0.1	-0.2	0.0	-0.2	-0.1	-0.4	-0.2
2004	-0.1	0.0	-0.1	-0.1	-0.3	-0.2	-0.4	-0.4	-0.3	-0.4	-0.5	-0.5	-0.2	-0.4
2005	-0.6	-0.7	-0.6	-0.6	-0.4	-0.5	-0.4	-0.4	-0.3	-0.3	-0.2	-0.2	-0.5	-0.3
2006	-0.6	-0.6	-0.6	-0.6	-0.6	-0.4	-0.3	-0.3	-0.3	-0.3	-0.1	-0.2	-0.4	-0.2
2007	-0.1	-0.1	-0.1	-0.1	-0.1	-0.2	-0.2	-0.1	-0.2	-0.1	0.0	0.1	-0.1	0.0
2008	0.2	0.3	0.4	0.5	0.7	0.9	1.0	1.1	1.2	1.2	1.1	0.9	0.8	0.8
2009	0.7	0.6	0.5	0.2	-0.1	-0.4	-0.6	-0.8	-0.9	-1.1	-1.1	-1.2	-0.4	-0.8
2010	-1.3	-1.2	-1.3	-1.6	-1.7	-1.5	-1.5	-1.5	-1.5	-0.9	-0.9	-0.8	-1.3	-1.1
2011	-1.3	-1.2	-1.3	-0.8	-0.6	-0.7	-0.4	-0.4	-0.4	-0.7	-0.8	-0.7	-0.8	-0.6
2012	-0.6	-0.3	-0.3	-0.3	-0.5	-0.4	-0.4	-0.4	-0.5	-0.5	-0.4	-0.5	-0.4	-0.5
2013	-0.6	-0.8	-0.7	-0.6	-0.3	-0.2	-0.1	0.0	0.0	0.3	0.5	0.7	-0.2	0.2
2014	0.7	0.8	0.8	2.7	2.7	2.7	2.8	2.7	2.7	2.7	2.5	2.5	2.2	2.6
2015	2.5	2.5	2.5	0.7	0.7	0.8	0.9	1.0	1.2	1.1	1.3	1.2	1.4	1.0
2016	0.9	1.0	0.9	0.8	0.7	0.7	0.5	0.4	0.2	0.3	0.2	0.1	0.6	0.3
2017	0.2	0.1	-0.1	0.0	0.0	0.0	0.1	0.2	0.2	0.2	0.3	0.3	0.1	0.2
2018	0.4	0.5	0.5	0.4	0.3	0.2	0.3	0.4	0.4	0.4	0.3	0.3	0.4	0.3
2019	0.4	0.4	0.4	0.6	0.5	0.5	0.6	0.6	0.5	0.7	0.8	0.9	0.6	0.6
2020	0.8	0.6	0.6	0.2	0.4	0.4	0.4	-0.1	0.0	-0.2	-0.3	-0.4	0.2	0.1
2021	0.0	0.0	0.0	-0.9	-0.9	-0.9	-0.6	-0.5	-0.5	-0.7	-0.6	-0.7	-0.5	-0.8
2022	-1.1	-1.0	-0.7	0.8	0.8	1.0	1.2	1.6	1.8	2.5	2.8	3.0	1.1	2.2
2023	3.2	3.5	3.8	4.1	4.3	4.2	4.3	4.3	4.2	4.0	3.8	3.7	4.0	3.9
2024	3.5	3.2	2.9	2.4	2.1	2.2	1.9	2.0	2.1	2.3	2.4	2.4	2.4	2.3
2025	2.5	2.6	2.9	3.0	3.3	3.4	3.4	3.3	3.0	3.1	3.0			

注) 原数値を掲載。前年同月比、前年比及び前年度比は各基準年の公表値による。

第4表 財・サービス分類指数 (全 国)

2020年=100

財・サービス分類	ウ エ ィ ト	2025年10月		2025年11月				
		前年同 月比 (%)	前年同 月比 寄与度	指数	前月比 (%)	前年同 月比 (%)	前年同 月比 寄与度	寄与度差
総 合	10000	3.0		113.2	0.3	2.9		
財	5046	4.2	2.25	122.4	0.6	4.0	2.17	-0.08
生 鮮 食 品 を 除 く 財	4650	4.4	2.15	121.7	0.6	4.2	2.09	-0.05
農 水 畜 産 物	720	7.1	0.60	137.0	0.5	6.8	0.57	-0.03
生 鮮 商 品	658	3.2	0.24	128.9	0.3	3.1	0.23	-0.01
他 の 農 水 畜 産 物	62	40.2	0.35	223.4	1.9	37.1	0.34	-0.01
米	62	40.2	0.35	223.4	1.9	37.1	0.34	-0.01
工 業 製 品	3678	3.8	1.48	120.4	0.0	3.5	1.37	-0.11
食 料 工 業 製 品	1522	6.4	1.06	127.2	0.5	6.1	1.02	-0.04
繊 維 製 品	375	1.9	0.07	112.0	0.1	1.5	0.06	-0.01
石 油 製 品	278	0.9	0.03	128.1	-0.5	0.3	0.01	-0.02
他 の 工 業 製 品	1503	2.1	0.33	114.1	-0.3	1.9	0.28	-0.04
電 気 ・ 都 市 ガ ス ・ 水 道	531	2.3	0.12	117.5	4.9	3.3	0.18	0.06
出 版 物	117	3.5	0.04	116.3	0.0	3.5	0.04	0.00
サ ー ビ ス	4954	1.6	0.74	103.9	0.0	1.6	0.73	-0.01
持家の帰属家賃を除くサービス	3375	2.2	0.68	105.2	0.0	2.1	0.68	-0.01
公 共 サ ー ビ ス	1219	-0.2	-0.02	101.2	0.0	-0.1	-0.01	0.00
外 食	25	-4.8	-0.01	77.6	0.0	-4.8	-0.01	0.00
公営・都市再生機構・公社家賃	28	0.6	0.00	101.9	0.0	0.6	0.00	0.00
家事関連サービス	504	3.3	0.16	108.3	0.0	3.3	0.16	0.00
医療・福祉関連サービス	299	-1.7	-0.05	97.0	0.0	-1.7	-0.05	0.00
運輸・通信関連サービス	247	1.3	0.03	103.6	0.0	1.4	0.03	0.00
教育関連サービス	31	-56.2	-0.15	41.6	0.0	-56.2	-0.15	0.00
教養娯楽関連サービス	85	0.2	0.00	95.1	0.0	0.2	0.00	0.00
一 般 サ ー ビ ス	3735	2.2	0.76	104.7	0.0	2.1	0.75	-0.01
外 食	434	4.7	0.21	120.1	0.1	4.5	0.21	-0.01
民 営 家 賃	225	0.5	0.01	101.0	0.1	0.6	0.01	0.00
民 営 家 賃 (木 造)	-	0.2	0.00	100.8	0.1	0.2	0.00	0.00
民 営 家 賃 (非 木 造)	-	0.7	0.01	101.0	0.1	0.7	0.01	0.00
持家の帰属家賃	1580	0.4	0.06	101.0	0.1	0.4	0.06	0.00
持家の帰属家賃(木造)	-	0.2	0.02	100.9	0.0	0.2	0.03	0.00
持家の帰属家賃(非木造)	-	0.9	0.03	101.4	0.1	0.9	0.03	0.00
他 の サ ー ビ ス	1495	3.4	0.48	104.8	0.0	3.4	0.47	0.00
家事関連サービス	477	3.0	0.15	113.8	0.2	3.0	0.14	0.00
医療・福祉関連サービス	37	0.7	0.00	103.5	-0.3	0.6	0.00	0.00
教育関連サービス	266	-0.3	-0.01	101.6	0.0	-0.3	-0.01	0.00
通信・教養娯楽関連サービス	715	5.4	0.34	100.1	-0.1	5.4	0.33	0.00
<< 別掲 >>								
耐 久 消 費 財	673	1.4	0.10	112.3	-0.4	1.2	0.08	-0.01
半 耐 久 消 費 財	696	2.3	0.16	113.8	-0.2	1.8	0.13	-0.03
非 耐 久 消 費 財	3677	5.0	1.99	125.8	0.9	4.9	1.96	-0.03
公 共 料 金	1793	0.6	0.11	106.3	1.6	1.0	0.17	0.06

注) 原数値を掲載

第5表 ラスパイレス連鎖基準方式による消費者物価指数（参考指数）（全国）

2020年=100

年 月	原 数 値			季 節 調 整 値		
	総 合	生 鮮 食 品 を 除 く 総 合	生 鮮 食 品 及 び エ ネ ル ギ ー を 除 く 総 合	総 合	生 鮮 食 品 を 除 く 総 合	生 鮮 食 品 及 び エ ネ ル ギ ー を 除 く 総 合
指数						
2020 年平均	100.0	100.0	100.0	-	-	-
2021	99.8	99.8	99.5	-	-	-
2022	102.2	102.1	100.5	-	-	-
2023	105.8	105.5	104.7	-	-	-
2024	108.7	108.2	107.2	-	-	-
2023 年 11 月	107.2	106.7	106.1	107.1	106.6	105.9
12	107.1	106.7	106.1	107.0	106.7	106.1
2024 年 1 月	107.2	106.7	106.1	107.1	106.9	106.3
2	107.2	106.8	106.2	107.4	107.0	106.4
3	107.5	107.1	106.4	107.7	107.2	106.6
4	107.9	107.4	106.7	107.9	107.3	106.6
5	108.3	107.8	106.8	108.3	107.7	106.7
6	108.5	108.1	106.8	108.6	108.2	106.9
7	108.9	108.6	107.1	108.9	108.5	107.0
8	109.5	109.0	107.6	109.5	108.9	107.5
9	109.1	108.4	107.7	109.2	108.5	107.7
10	109.7	109.0	108.2	109.5	108.8	108.0
11	110.2	109.4	108.5	110.0	109.3	108.2
12	110.9	109.9	108.5	110.8	109.8	108.5
2025 年 1 月	111.4	110.1	108.7	111.3	110.3	108.9
2	111.0	110.0	108.9	111.2	110.2	109.1
3	111.3	110.4	109.3	111.5	110.5	109.5
4	111.7	111.0	109.7	111.6	111.0	109.6
5	112.0	111.5	110.0	112.0	111.5	110.0
6	112.0	111.6	110.3	112.2	111.7	110.4
7	112.3	111.8	110.6	112.2	111.7	110.5
8	112.4	111.9	111.0	112.4	111.8	110.8
9	112.3	111.6	110.8	112.4	111.7	110.8
10	113.0	112.3	111.5	112.9	112.1	111.2
11	113.4	112.7	111.6	113.2	112.5	111.4
前年（月）比						
2020 年平均	0.0	-0.2	0.2	-	-	-
2021	-0.2	-0.2	-0.5	-	-	-
2022	2.5	2.3	1.1	-	-	-
2023	3.5	3.3	4.1	-	-	-
2024	2.8	2.6	2.4	-	-	-
2024 年 11 月	0.4	0.4	0.2	0.5	0.4	0.2
12	0.6	0.4	0.1	0.7	0.5	0.3
2025 年 1 月	0.5	0.2	0.1	0.4	0.4	0.3
2	-0.3	-0.1	0.2	0.0	-0.1	0.2
3	0.3	0.4	0.4	0.3	0.3	0.3
4	0.3	0.6	0.4	0.1	0.5	0.2
5	0.3	0.4	0.3	0.3	0.4	0.3
6	0.0	0.1	0.2	0.2	0.1	0.4
7	0.2	0.2	0.3	0.0	0.0	0.1
8	0.1	0.0	0.3	0.2	0.1	0.3
9	-0.1	-0.2	-0.1	0.0	-0.1	0.0
10	0.7	0.6	0.6	0.4	0.4	0.4
11	0.3	0.3	0.1	0.3	0.3	0.2
前年同月比						
2024 年 11 月	2.8	2.5	2.2	-	-	-
12	3.6	3.0	2.3	-	-	-
2025 年 1 月	3.9	3.2	2.4	-	-	-
2	3.6	3.0	2.5	-	-	-
3	3.6	3.1	2.7	-	-	-
4	3.5	3.4	2.8	-	-	-
5	3.4	3.5	3.0	-	-	-
6	3.3	3.2	3.2	-	-	-
7	3.1	3.0	3.3	-	-	-
8	2.7	2.6	3.1	-	-	-
9	3.0	3.0	2.9	-	-	-
10	3.0	3.0	3.0	-	-	-
11	2.9	3.0	2.9	-	-	-

注1）季節調整の方法は、センサス局法(X-12-ARIMA)を用いた。

注2）季節調整値は、毎年12月結果公表時に、過去に遡って改定している。

消費者物価指数の公表予定

全国		東京都区部 (中旬速報値)		備考
調査月	公表日	調査月	公表日	
2024 年 12 月分※	2025 年 1 月 24 日(金)	2025 年 1 月分	2025 年 1 月 31 日(金)	※全国 年平均同時公表
2025 年 1 月分	2 月 21 日(金)	2 月分	2 月 28 日(金)	
2 月分	3 月 21 日(金)	3 月分※	3 月 28 日(金)	※東京都区部 年度平均同時公表
3 月分※	4 月 18 日(金)	4 月分	4 月 25 日(金)	※全国 年度平均同時公表
4 月分	5 月 23 日(金)	5 月分	5 月 30 日(金)	
5 月分	6 月 20 日(金)	6 月分	6 月 27 日(金)	
6 月分	7 月 18 日(金)	7 月分	7 月 25 日(金)	
7 月分	8 月 22 日(金)	8 月分	8 月 29 日(金)	
8 月分	9 月 19 日(金)	9 月分	9 月 26 日(金)	
9 月分	10 月 24 日(金)	10 月分	10 月 31 日(金)	
10 月分	11 月 21 日(金)	11 月分	11 月 28 日(金)	
11 月分	12 月 19 日(金)	12 月分※	12 月 26 日(金)	※東京都区部 年平均同時公表
12 月分※	2026 年 1 月 23 日(金)	2026 年 1 月分	2026 年 1 月 30 日(金)	※全国 年平均同時公表
2026 年 1 月分	2 月 20 日(金)	2 月分	2 月 27 日(金)	
2 月分	3 月 24 日(火)	3 月分※	3 月 31 日(火)	※東京都区部 年度平均同時公表

<内容に関する問合せ先>



総務省統計局統計調査部消費統計課
物価統計室物価指数第一係・第二係
電 話 03(5273)1175

消費者物価指数の
最新情報はこちら！

消費者物価指数

検索

・ ホームページ

<https://www.stat.go.jp/data/cpi/index.html>

* この冊子は、次の URL からダウンロードできます。

<https://www.stat.go.jp/data/cpi/sokuhou/tsuki/index-z.html>

* 結果の概要は、統計メールニュースでも配信しています。メールニュースのお申込みは、統計局ホームページから。

「政府統計の総合窓口(e-Stat)」(<https://www.e-stat.go.jp/>)でも統計データ等の各種統計情報が御覧いただけます。

本冊子に掲載されたデータを引用・転載する場合には、出典(例：総務省「消費者物価指数」から引用)の表記をお願いします。