

令和 7 年 1 2 月 2 5 日
総 合 政 策 局 情 報 政 策 課
交 通 経 済 統 計 調 査 室

港湾統計速報(主要 6 港の外国貿易貨物のコンテナ個数)令和 7 年 10 月分

令和 7 年 10 月分における主要 6 港（東京港、川崎港、横浜港、名古屋港、大阪港及び神戸港）の外国貿易貨物のコンテナ個数（速報値）は、1,186,794TEU（前年同月比 3.6%減）であった。このうち輸出は 581,280TEU（前年同月比 6.4%減）、輸入は 605,514TEU（前年同月比 0.7%減）であった。

表 輸出入別港湾別コンテナ個数

(単位:TEU、%)

	合 計		輸 出		輸 入	
		前年同月比		前年同月比		前年同月比
合 計	1,186,794	96.4	581,280	93.6	605,514	99.3
東 京	355,700	97.5	159,547	96.7	196,153	98.1
川 崎	6,275	101.9	3,017	114.5	3,258	92.4
横 浜	246,523	104.1	132,792	101.2	113,731	107.6
名 古 屋	233,949	100.2	120,713	97.6	113,236	103.2
大 阪	180,184	92.7	82,790	91.4	97,394	93.7
神 戸	164,163	84.0	82,421	76.1	81,742	93.9

単位:千 TEU

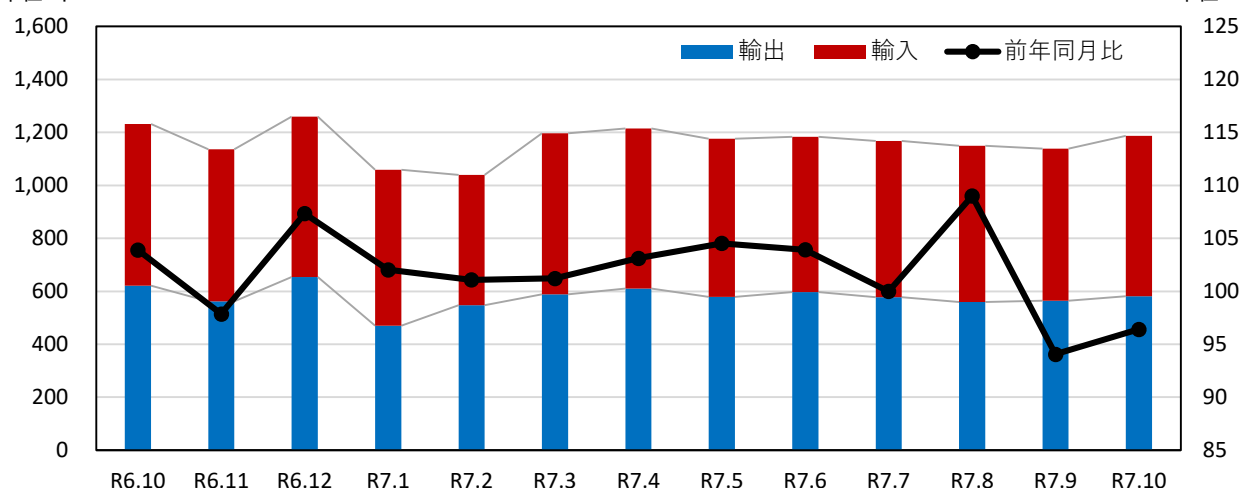


図 コンテナ個数推移

- ※1 本速報は、「港湾調査(基幹統計調査)」の調査対象港湾(甲種港湾 163 港(月次調査)、乙種港湾 501 港(年次調査))のうち、主要 6 港の外国貿易貨物のコンテナ個数を速報値としてとりまとめたものであり、速報値以外は、「港別集計値」及び「港湾統計月報」の数値により作成している。
- ※2 本速報における速報値は、「港別集計値」、「港湾統計月報」で改訂される場合がある。
- ※3 コンテナ個数は、コンテナの長さを TEU に換算した。コンテナの長さ別区分による換算率は「港湾統計月報」を参照されたい。

お問い合わせ先
総合政策局情報政策課交通経済統計調査室
電話：03-5253-8111（代表）（内線：28-745）
03-5253-8348（直通）
担当：金子、野村、宮内

