

鉄 道 輸 送 統 計 月 報

2025年9月分



国土交通省

凡 例

- この月報は、統計法（平成19年法第53号）に基づいて、鉄道、軌道及び索道の各事業者（ただし、第三種鉄道事業者は除く。以下、同じ。）に対して実施した鉄道輸送統計調査（一般統計調査）の調査結果を集録したものである。
- この月報で用いている符号は、次のとおりである。
「0」 単位未満 「－」 該当数字がないもの 「…」 資料がないか不明のもの
「r」 公表時以降訂正した数字。
- 業態別分類及び同分類基準は、次のとおりである。
 - 「JR旅客会社」とは、北海道、東日本、東海、西日本、四国及び九州の各旅客鉄道株式会社である。
 - 「民鉄（JR以外）」とは、JR以外の鉄・軌道事業者を総称し、以下の業態に分類した。
 - 「大手」とは、東武鉄道、西武鉄道、京成電鉄、京王電鉄、小田急電鉄、東急電鉄、京浜急行電鉄、相模鉄道、名古屋鉄道、近畿日本鉄道、南海電気鉄道、京阪電気鉄道、阪急電鉄、阪神電気鉄道、西日本鉄道及び東京地下鉄の16事業者である。
 - 「中小」とは、大手及び公営以外の鉄・軌道事業者である。
 - 「公営」とは、地方公共団体の鉄・軌道事業者である。
 - 2011年度分より鉄道貨物輸送は、業態別の分類を廃止した。
- 地方運輸局の区分は、次のとおりである。

北海道	北海道	近畿	滋賀県、京都府、大阪府、奈良県、和歌山県、兵庫県
東北	青森県、岩手県、宮城県、秋田県、山形県、福島県	中国	鳥取県、島根県、岡山県、広島県、山口県
関東	茨城県、栃木県、群馬県、埼玉県、千葉県、東京都、神奈川県、山梨県	四国	徳島県、香川県、愛媛県、高知県
北陸信越	新潟県、富山県、石川県、長野県	九州	福岡県、佐賀県、長崎県、熊本県、大分県、宮崎県、鹿児島県
中部	福井県、岐阜県、静岡県、愛知県、三重県	沖縄	沖縄県
- 輸送数量のうち重複数量の取扱いは、次のとおりである。
 - 運輸局間重複分
地方運輸局別の旅客及び貨物輸送数量については、運輸局間重複分を含んで集計しており、運輸局別の実績をそのまま集計しても全国計と一致しない。
 - 事業者間重複分
本統計は、総流動ベースの統計であるため、事業者間重複分は、全て含み集計した。
- 2006年4月より鉄・軌道輸送に係る「旅客収入」、「貨物収入」を調査項目から外した。
- 当年度分の「鉄道輸送統計年報」の公表時に、訂正報告に基づき、月報の数値を訂正することがある。
- 索道事業者に対して実施した統計調査の結果は、毎年度「鉄道輸送統計年報」により公表している。

この月報の統計数字を他に転載する場合には、必ず、「鉄道輸送統計月報」による旨を明記して下さい。

この月報の内容についての照会は、国土交通省総合政策局情報政策課交通経済統計調査室に連絡して下さい。

（電話 03-5253-8111 内線 28721）

目 次

1 鉄道輸送概要

1－1 鉄・軌道旅客輸送

1－2 鉄道貨物輸送

2 鉄・軌道旅客輸送

2－1 鉄・軌道旅客輸送総括表

(1) 旅客数量

(2) 旅客人キロ

2－2 旅客営業キロ及び旅客数量

2－3 旅客人キロ

2－4 旅客列車及び旅客車走行キロ

3 鉄道貨物輸送

3－1 鉄道貨物輸送総括表

(1) 貨物数量

(2) 貨物トンキロ

3－2 貨物営業キロ及び貨物数量

(1) 輸送トン数

(2) 発送トン数

3－3 貨物トンキロ

3－4 貨物列車及び貨物車走行キロ

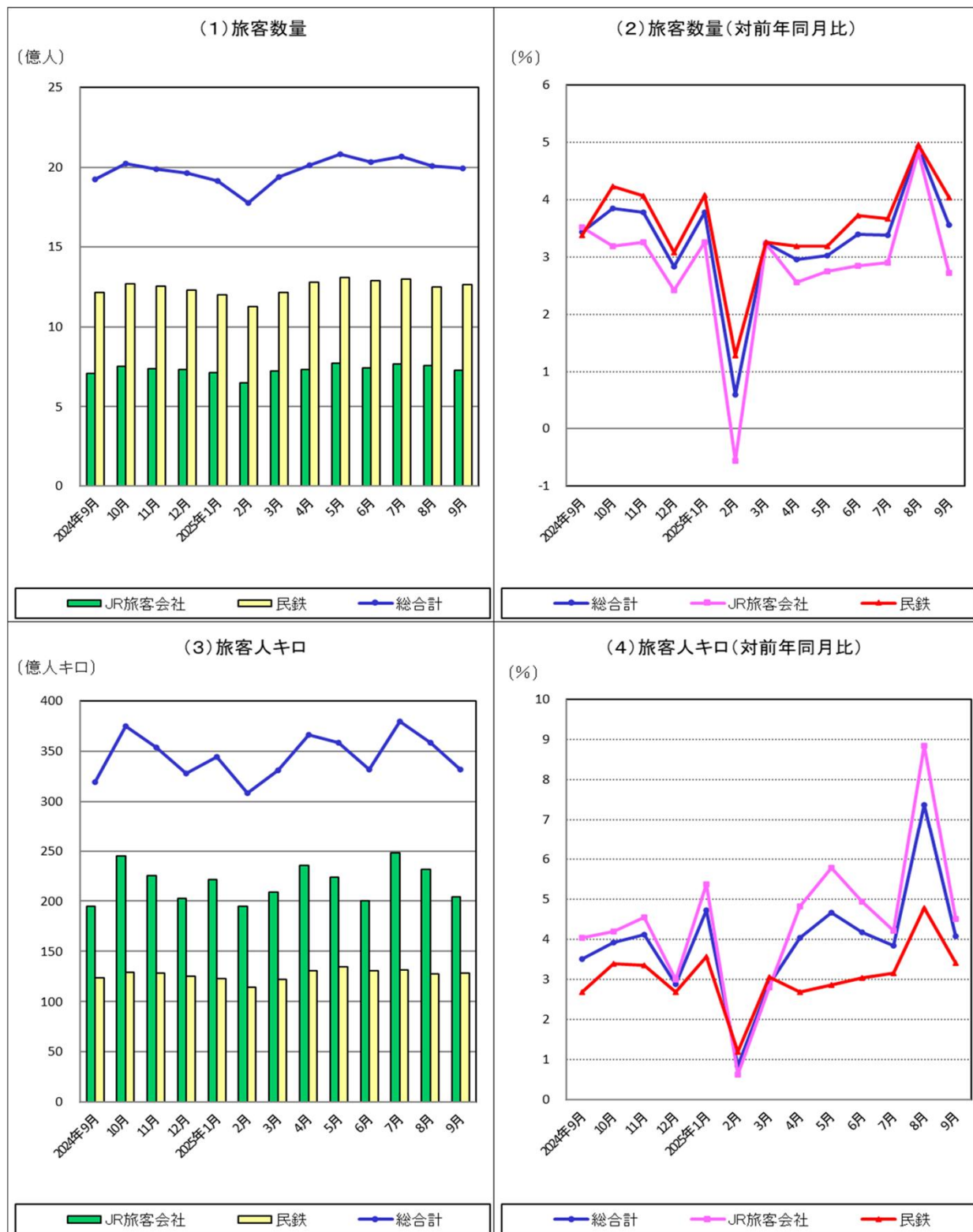
1 鉄道輸送概要

1-1 鉄・軌道旅客輸送(2025年9月分)

本月の回収率は100.0%であった。

本月の旅客数量総合計は、19億9099万人、指数135.2(2020年度月平均=100、以下同じ。)、前年同月比3.6%増、旅客人キロ総合計では、332億人キロ、指数151.4、前年同月比4.1%増であった。

鉄・軌道旅客輸送量の推移



1-2 鉄道貨物輸送(2025年9月分)

本月の回収率は100.0%であった。
 本月の貨物数量総合計は、314万トン、指数96.2、前年同月比6.4%増、貨物トンキロ総合計では、15億トンキロ、指数100.5、前年同月比7.4%増であった。

鉄道貨物輸送量の推移



2 鉄・軌道旅客輸送

2－1 鉄・軌道旅客輸送総括表（2025年9月分）

（1）旅客数量

事 項 別 年度・月別		全国計		業 態 別			
				JR旅客会社		民鉄(JR以外)	
		千 人	指数	千 人	指数	千 人	指数
年 度 別	2017 年度	24,972,608	141.3	9,488,030	141.5	15,484,578	141.2
	2018	25,269,494	143.0	9,555,915	142.5	15,713,579	143.3
	2019	25,189,733	142.6	9,503,181	141.7	15,686,552	143.1
	2020	17,669,659	100.0	6,706,603	100.0	10,963,056	100.0
	2021	18,805,399	106.4	7,061,212	105.3	11,744,187	107.1
	2022	21,053,533	119.2	7,884,632	117.6	13,168,901	120.1
	2023	22,613,829	128.0	8,432,607	125.7	14,181,222	129.4
	2024	23,377,337	132.3	8,672,626	129.3	14,704,711	134.1
	前年度比	103.4		102.8		103.7	
月 別	2020年度月平均	1,472,472	100.0	558,884	100.0	913,588	100.0
	2024年 9月	1,922,574	130.6	708,440	126.8	1,214,134	132.9
	10	2,022,230	137.3	754,776	135.1	1,267,454	138.7
	11	1,989,108	135.1	735,662	131.6	1,253,446	137.2
	12	1,963,958	133.4	733,539	131.3	1,230,419	134.7
	2025年 1月	1,913,138	129.9	710,656	127.2	1,202,482	131.6
	2	1,776,156	120.6	649,116	116.1	1,127,040	123.4
	3	1,937,667	131.6	723,540	129.5	1,214,127	132.9
	4	2,011,044	136.6	732,721	131.1	1,278,323	139.9
	5	2,082,760	141.4	771,892	138.1	1,310,868	143.5
	6	2,032,796	138.1	743,454	133.0	1,289,342	141.1
	7	2,066,176	140.3	769,318	137.7	1,296,858	142.0
	8	2,007,055	136.3	755,547	135.2	1,251,508	137.0
	9	1,990,993	135.2	727,777	130.2	1,263,216	138.3
	前年同月比	103.6		102.7		104.0	

指数 年度別：2020年度＝100

月 別：2020年度月平均＝100

(2) 旅客人キ口

事 項 別 年度・月別		全国計		業 態 別			
				JR旅客会社		民鉄(JR以外)	
		千 人 キ 口	指数	千 人 キ 口	指数	千 人 キ 口	指数
年 度 別	2017 年度	437,362,587	166.2	275,123,695	180.9	162,238,892	146.0
	2018	441,614,073	167.8	277,670,054	182.6	163,944,019	147.5
	2019	435,062,622	165.3	271,936,331	178.8	163,126,291	146.8
	2020	263,210,943	100.0	152,083,927	100.0	111,127,016	100.0
	2021	289,890,689	110.1	170,190,384	111.9	119,700,305	107.7
	2022	352,853,059	134.1	217,509,179	143.0	135,343,880	121.8
	2023	393,706,141	149.6	248,348,059	163.3	145,358,082	130.8
	2024	407,073,148	154.7	257,057,313	169.0	150,015,835	135.0
	前年度比	103.4		103.5		103.2	
月 別	2020年度月平均	21,934,245	100.0	12,673,661	100.0	9,260,585	100.0
	2024年 9月	31,911,420	145.5	19,517,632	154.0	12,393,788	133.8
	10	37,445,666	170.7	24,506,214	193.4	12,939,452	139.7
	11	35,370,472	161.3	22,513,704	177.6	12,856,768	138.8
	12	32,754,857	149.3	20,233,431	159.6	12,521,426	135.2
	2025年 1月	34,394,671	156.8	22,117,776	174.5	12,276,895	132.6
	2	30,860,453	140.7	19,455,438	153.5	11,405,015	123.2
	3	33,120,031	151.0	20,893,736	164.9	12,226,295	132.0
	4	36,636,539	167.0	23,574,907	186.0	13,061,632	141.0
	5	35,827,424	163.3	22,376,764	176.6	13,450,660	145.2
	6	33,166,600	151.2	20,056,270	158.3	13,110,330	141.6
	7	37,931,661	172.9	24,808,077	195.7	13,123,584	141.7
	8	35,875,671	163.6	23,143,352	182.6	12,732,319	137.5
	9	33,213,011	151.4	20,397,457	160.9	12,815,554	138.4
	前年同月比	104.1		104.5		103.4	

2-2 旅客営業キロ及び旅客数量（2025年9月分）

事項別 運輸局別 業態別		旅客 営業キロ (キロメートル)	定 期		定 期 外		計		
			(千人)	前年 同月比 (%)	(千人)	前年 同月比 (%)	(千人)	前月比 (%)	前年 同月比 (%)
運輸局別	北海道	2,360.5	12,906	100.2	17,727	99.8	30,633	96.9	100.0
	東北	3,535.1	15,233	102.5	9,190	103.5	24,424	94.9	102.8
	関東	6,023.9	726,659	103.0	548,265	103.1	1,274,927	99.6	103.1
	北陸信越	2,293.8	10,151	101.3	6,789	100.8	16,941	94.9	101.1
	中部	3,416.9	76,802	102.6	57,323	107.0	134,125	97.4	104.4
	近畿	3,651.8	216,292	102.2	204,875	110.5	421,169	99.9	106.1
	中国	2,291.1	16,029	105.0	10,578	97.7	26,608	97.5	102.0
	四国	1,102.5	3,986	97.8	2,864	105.7	6,850	94.0	101.0
	九州	2,925.8	31,786	96.1	25,330	101.3	57,116	94.9	98.3
業態別	沖縄	17.0	587	119.6	1,365	109.8	1,952	97.6	112.6
	JR旅客会社	19,621.7	425,335	101.7	302,442	104.3	727,777	96.3	102.7
	新幹線	3,191.8	4,548	108.4	27,172	108.1	31,720	90.3	108.1
	民鉄(JR以外)	7,996.7	684,322	103.2	578,886	105.1	1,263,216	100.9	104.0
	大手	2,962.8	469,651	104.0	357,527	104.3	827,178	101.0	104.1
	中小	4,542.8	98,909	97.6	121,328	108.8	220,246	100.7	103.5
公 営		491.1	115,762	104.9	100,031	103.8	215,792	100.8	104.4
全 国 計		27,618.4	1,109,657	102.6	881,328	104.8	1,990,993	99.2	103.6
年度累計			6,757,757	102.6	5,433,052	104.7	12,190,824		103.5

2-3 旅客人キロ（2025年9月分）

事項別 運輸局別 業態別		定 期		定 期 外		計		
		(千人キロ)	前年 同月比 (%)	(千人キロ)	前年 同月比 (%)	(千人キロ)	前月比 (%)	前年 同月比 (%)
運輸局別	北海道	155,605	97.4	278,601	99.0	434,206	93.7	98.4
	東北	201,152	101.3	158,626	88.8	359,778	82.7	95.4
	関東	9,950,297	103.1	8,142,556	103.0	18,092,852	95.9	103.0
	北陸信越	157,429	101.3	243,869	94.0	401,299	78.6	96.7
	中部	1,259,917	102.0	4,556,736	112.8	5,816,653	84.8	110.3
	近畿	3,117,946	101.8	3,523,578	107.2	6,641,523	93.2	104.6
	中国	250,139	102.6	177,749	101.3	427,887	88.8	102.1
	四国	58,676	97.9	69,388	106.0	128,064	91.0	102.1
	九州	440,276	92.7	460,370	98.1	900,646	91.1	95.4
業態別	沖縄	3,175	119.1	6,928	111.5	10,103	98.6	113.8
	JR旅客会社	8,189,581	102.2	12,207,876	106.1	20,397,457	88.1	104.5
	新幹線	396,474	108.6	7,154,976	109.4	7,551,450	80.4	109.3
	民鉄(JR以外)	7,405,031	102.5	5,410,525	104.7	12,815,554	100.7	103.4
	大手	5,803,791	103.1	4,036,081	104.5	9,839,871	100.6	103.6
	中小	794,060	96.6	799,570	106.8	1,593,629	100.5	101.5
公 営		807,180	104.5	574,874	103.3	1,382,054	101.4	104.0
全 国 計		15,594,612	102.3	17,618,401	105.7	33,213,011	92.6	104.1
年度累計		95,539,679	102.3	117,111,217	106.7	212,650,906		104.7

2－4 旅客列車及び旅客車走行キロ（2025年9月分）

運輸局別 業態別		事項別	旅客列車キロ (千キロ)	旅客車キロ (千キロ)
運輸局別		北海道	3,018	13,069
		東北	3,708	12,568
		関東	35,980	311,495
		北陸信越	3,585	17,244
		中部	16,661	139,449
		近畿	22,438	159,079
		中国	3,828	12,089
		四国	2,088	5,404
		九州	6,833	28,193
		沖縄	145	340
業態別		JR旅客会社	52,211	430,878
		新幹線	13,738	186,065
		民鉄(JR以外)	46,073	268,052
		大手	28,185	191,723
		中小	12,947	47,413
		公営	4,941	28,916
全国計			98,284	698,930
年度累計			598,786	4,272,526

3 鉄道貨物輸送

3-1 鉄道貨物輸送総括表（2025年9月分）

（1）貨物数量

事 項 別 年度・月別		全国計		コ ン テ ナ		車 扱	
		ト ン	指数	ト ン	指数	ト ン	指数
年 度 別	2017 年度	45,169,777	115.5	25,198,772	118.5	19,971,005	111.9
	2018	42,320,858	108.2	23,049,591	108.4	19,271,267	108.0
	2019	42,660,087	109.0	23,505,811	110.5	19,154,276	107.3
	2020	39,123,532	100.0	21,273,141	100.0	17,850,391	100.0
	2021	38,911,833	99.5	20,819,013	97.9	18,092,820	101.4
	2022	38,264,368	97.8	20,515,701	96.4	17,748,667	99.4
	2023	38,294,353	97.9	20,163,715	94.8	18,130,638	101.6
	2024	38,474,759	98.3	20,663,995	97.1	17,810,764	99.8
	前年度比	100.5		102.5		98.2	
月 別	2020年度月平均	3,260,294	100.0	1,772,762	100.0	1,487,533	100.0
	2024年 9月	2,948,411	90.4	1,602,359	90.4	1,346,052	90.5
	10	3,531,724	108.3	1,951,915	110.1	1,579,809	106.2
	11	3,478,429	106.7	1,883,652	106.3	1,594,777	107.2
	12	3,654,592	112.1	1,823,171	102.8	1,831,421	123.1
	2025年 1月	3,279,389	100.6	1,633,628	92.2	1,645,761	110.6
	2	3,324,731	102.0	1,629,341	91.9	1,695,390	114.0
	3	3,370,458	103.4	1,991,091	112.3	1,379,367	92.7
	4	3,110,841	95.4	1,826,446	103.0	1,284,395	86.3
	5	2,851,418	87.5	1,689,349	95.3	1,162,069	78.1
	6	3,009,816	92.3	1,762,592	99.4	1,247,224	83.8
	7	3,197,758	98.1	1,890,677	106.7	1,307,081	87.9
	8	2,960,769	90.8	1,488,975	84.0	1,471,794	98.9
	9	3,135,751	96.2	1,853,273	104.5	1,282,478	86.2
	前年同月比	106.4		115.7		95.3	

指数 年度別：2020年度＝100

月 別：2020年度月平均＝100

(2) 貨物トンキロ

事 項 別 年度・月別		全国計					
				コ ン テ ナ		車 扱	
		千トンキロ	指数	千トンキロ	指数	千トンキロ	指数
年 度 別	2017 年度	21,662,513	118.1	19,966,161	118.6	1,696,352	112.9
	2018	19,368,510	105.6	17,723,604	105.3	1,644,905	109.5
	2019	19,992,505	109.0	18,382,202	109.2	1,610,302	107.2
	2020	18,339,922	100.0	16,837,846	100.0	1,502,075	100.0
	2021	18,041,950	98.4	16,537,165	98.2	1,504,783	100.2
	2022	17,984,302	98.1	16,483,214	97.9	1,501,088	99.9
	2023	17,801,694	97.1	16,297,534	96.8	1,504,159	100.1
	2024	17,869,776	97.4	16,385,449	97.3	1,484,327	98.8
	前年度比	100.4		100.5		98.7	
月 別	2020年度月平均	1,528,327	100.0	1,403,154	100.0	125,173	100.0
	2024年 9月	1,430,005	93.6	1,329,179	94.7	100,826	80.5
	10	1,722,636	112.7	1,602,847	114.2	119,789	95.7
	11	1,645,994	107.7	1,518,340	108.2	127,654	102.0
	12	1,611,567	105.4	1,442,512	102.8	169,055	135.1
	2025年 1月	1,438,790	94.1	1,293,474	92.2	145,316	116.1
	2	1,419,013	92.8	1,277,096	91.0	141,917	113.4
	3	1,679,420	109.9	1,547,120	110.3	132,300	105.7
	4	1,492,847	97.7	1,385,662	98.8	107,185	85.6
	5	1,352,568	88.5	1,255,588	89.5	96,980	77.5
	6	1,415,523	92.6	1,309,899	93.4	105,624	84.4
	7	1,530,125	100.1	1,416,880	101.0	113,245	90.5
	8	1,233,049	80.7	1,121,857	80.0	111,192	88.8
	9	1,535,502	100.5	1,430,652	102.0	104,850	83.8
	前年同月比	107.4		107.6		104.0	

3-2 貨物営業キロ及び貨物数量（2025年9月分）

（1） 輸送トン数

事項別 運輸局別	貨物 営業キロ (キロメートル)	コンテナ		車 扱		計		
		(トン)	前年 同月比 (%)	(トン)	前年 同月比 (%)	(トン)	前月比 (%)	前年 同月比 (%)
北海道	1,288.6	359,973	102.7	-		359,973	131.9	102.7
東北	1,491.4	696,859	112.3	291,640	87.6	988,499	119.5	103.7
関東	1,515.1	1,160,594	119.7	598,799	95.5	1,759,393	103.2	110.2
北陸信越	1,102.4	321,801	110.7	106,175	106.7	427,976	117.9	109.7
中部	999.8	1,149,235	112.5	423,599	101.8	1,572,834	114.5	109.4
近畿	433.1	983,035	107.4	4,761	157.9	987,796	122.7	107.6
中国	652.0	681,850	103.9	3,479	178.5	685,329	124.6	104.2
四国	218.4	53,932	99.6	-		53,932	124.1	99.6
九州	763.2	381,360	102.8	2,721	134.6	384,081	127.0	103.0
全国計	8,464.0	1,853,273	115.7	1,282,478	95.3	3,135,751	105.9	106.4
年度累計		10,511,312	107.8	7,755,041	95.9	18,266,353		102.4

（2） 発送トン数

事項別 運輸局別	コンテナ		車 扱		計		
	(トン)	前年 同月比 (%)	(トン)	前年 同月比 (%)	(トン)	前月比 (%)	前年 同月比 (%)
北海道	207,003	100.1	-		207,003	152.4	100.1
東北	227,977	122.9	260,057	86.2	488,034	111.0	100.2
関東	525,647	128.2	588,946	95.2	1,114,593	92.8	108.4
北陸信越	131,836	114.0	12,717	105.0	144,553	124.9	113.1
中部	254,303	123.0	416,565	101.4	670,868	104.2	108.6
近畿	184,268	110.1	2,127	145.0	186,395	116.6	110.4
中国	159,032	106.4	430	皆増	159,462	121.7	106.6
四国	29,996	97.9	-		29,996	119.2	97.9
九州	133,211	102.3	1,636	114.7	134,847	124.3	102.5
全国計	1,853,273	115.7	1,282,478	95.3	3,135,751	105.9	106.4
年度累計	10,511,312	107.8	7,755,041	95.9	18,266,353		102.4

3－3 貨物トンキロ（2025年9月分）

事項別 運輸局別	コンテナ		車 扱		計		
	(千トンキロ)	前年 同月比 (%)	(千トンキロ)	前年 同月比 (%)	(千トンキロ)	前月比 (%)	前年 同月比 (%)
北 海 道	175,181	102.3	－		175,181	139.3	102.3
東 北	255,010	109.2	9,544	102.9	264,554	128.4	108.9
関 東	198,044	114.3	58,284	99.4	256,328	115.9	110.5
北陸信越	90,899	109.2	11,054	108.2	101,953	122.2	109.1
中 部	255,878	111.6	23,685	111.3	279,563	121.0	111.5
近 畿	200,861	106.6	806	176.8	201,667	123.2	106.8
中 国	210,078	103.5	1,334	156.0	211,412	125.9	103.7
四 国	5,245	100.7	－		5,245	124.6	100.7
九 州	39,456	94.1	143	110.0	39,599	133.0	94.2
全 国 計	1,430,652	107.6	104,850	104.0	1,535,502	124.5	107.4
年 度 累 計	7,920,538	102.8	639,076	98.6	8,559,614		102.5

3－4 貨物列車及び貨物車走行キロ（2025年9月分）

事項別 運輸局別	貨物列車キロ (千キロ)	貨物車キロ (千キロ)
北 海 道	510	8,797
東 北	881	14,517
関 東	877	12,545
北陸信越	330	4,787
中 部	782	13,608
近 畿	546	10,805
中 国	693	11,523
四 国	31	206
九 州	158	2,180
全 国 計	4,808	78,968
年 度 累 計	27,817	444,584