

2020年基準 消費者物価指数

全 国 2025年(令和7年)12月分及び2025年(令和7年)平均

1 2025年(令和7年)12月分

◎ 概 況

- (1) 総合指数は2020年を100として113.0
前年同月比は2.1%の上昇 前月比(季節調整値)は0.1%の下落
- (2) 生鮮食品を除く総合指数は112.2
前年同月比は2.4%の上昇 前月比(季節調整値)は0.1%の下落
- (3) 生鮮食品及びエネルギーを除く総合指数は111.5
前年同月比は2.9%の上昇 前月比(季節調整値)は0.1%の上昇

図1 総合指数の動き

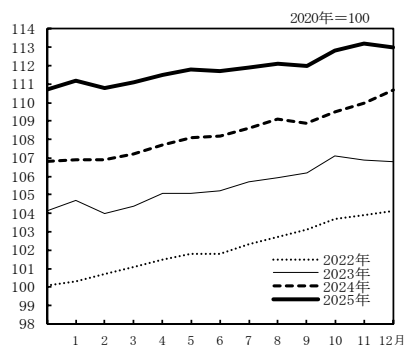


図2 生鮮食品を除く総合指数の動き

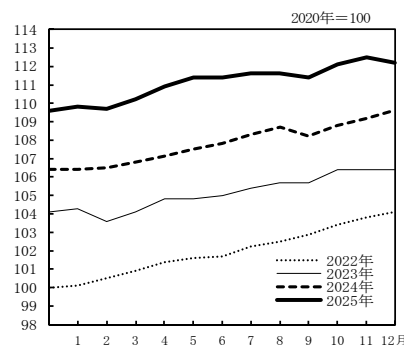


図3 生鮮食品及びエネルギーを除く総合指数の動き

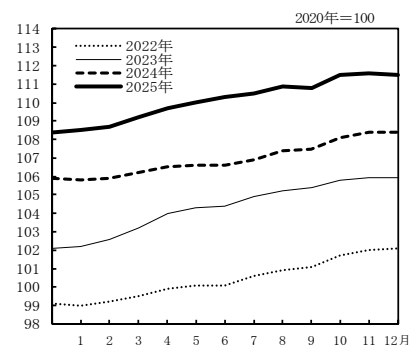


表1 総合、生鮮食品を除く総合、生鮮食品及びエネルギーを除く総合の指数及び前年同月比

2020年=100

		2024年 2025年												
原数値		12月	1月	2月	3月	4月	5月	6月	7月	8月	9月	10月	11月	12月
総合	指 数	110.7	111.2	110.8	111.1	111.5	111.8	111.7	111.9	112.1	112.0	112.8	113.2	113.0
	前年同月比 (%)	3.6	4.0	3.7	3.6	3.6	3.5	3.3	3.1	2.7	2.9	3.0	2.9	2.1
生 鮮 食 品 を 除 く 総 合	指 数	109.6	109.8	109.7	110.2	110.9	111.4	111.4	111.6	111.6	111.4	112.1	112.5	112.2
	前年同月比 (%)	3.0	3.2	3.0	3.2	3.5	3.7	3.3	3.1	2.7	2.9	3.0	3.0	2.4
生鮮食品及び エネルギーを 除く総合	指 数	108.4	108.5	108.7	109.2	109.7	110.0	110.3	110.5	110.9	110.8	111.5	111.6	111.5
	前年同月比 (%)	2.4	2.5	2.6	2.9	3.0	3.3	3.4	3.4	3.3	3.0	3.1	3.0	2.9

表2 総合、生鮮食品を除く総合、生鮮食品及びエネルギーを除く総合の前月比(季節調整値)

		2024年 2025年													
季節調整値			12月	1月	2月	3月	4月	5月	6月	7月	8月	9月	10月	11月	12月
総	合	前月比 (%)	0.7	0.4	0.0	0.2	0.1	0.3	0.1	0.1	0.1	0.1	0.3	0.3	-0.1
		前月比 (%)	0.5	0.3	0.0	0.3	0.4	0.4	0.1	0.1	0.1	0.1	0.3	0.3	-0.1
生鮮食品及び エネルギー除く	総合	前月比 (%)	0.3	0.3	0.2	0.3	0.3	0.3	0.3	0.2	0.2	0.0	0.4	0.2	0.1

注) 季節調整値は、毎年12月結果公表時に、過去に遡って改定している。

◎ 前年同月との比較（10大費目）

表3 10大費目指数、前年同月比及び寄与度 2020年=100

原数値	総 合	生鮮食品 を 除 く 総 合	生 鮮 食 品 及 び エ ネ ル ギ ー を 除 く 総 合	食 料	生 食	生 鮮 食 品 を 除 く 食 料	住 居	光 ・ 熱 水 ・ 道	家 ・ 具 家 事 用 品	被 服 及 び 履 物	保 健 医 療	交 ・ 通 通 信	教 育	教 養 娛 楽	諸 雑 費
指 数	113.0	112.2	111.5	128.8	132.3	128.2	104.5	117.7	121.1	112.7	104.5	100.0	95.6	116.8	106.1
前 年 同 月 比 (%)	(2.9) 2.1	(3.0) 2.4	(3.0) 2.9	(6.1) 5.1	(1.5) -2.7	(7.0) 6.7	(0.9) 1.0	(3.0) -1.3	(1.8) 1.6	(2.3) 2.0	(0.8) 0.7	(3.3) 1.9	(-5.6) -5.6	(2.3) 2.3	(0.6) 0.8
寄 与 度		(2.83) 2.26	(2.64) 2.51	(1.76) 1.49	(0.07) -0.13	(1.69) 1.62	(0.19) 0.20	(0.21) -0.10	(0.07) 0.07	(0.08) 0.07	(0.04) 0.03	(0.44) 0.26	(-0.16) -0.16	(0.22) 0.22	(0.04) 0.04
寄与度差		-0.57	-0.13	-0.28	-0.20	-0.07	0.01	-0.31	-0.01	-0.01	0.00	-0.18	0.00	0.00	0.01

注) ()は、前月の前年同月比及び寄与度。各寄与度は、総合指数の前年同月比に対するものである。

[総合指数の前年同月比に寄与した主な内訳]

10大費目	中 分 類、前年同月比(寄与度)	品 目、前年同月比(寄与度)
上昇		
食料	穀類 14.7%(0.38) うるち米（コシヒカリを除く）34.3%(0.20) など
	菓子類 8.6%(0.23) チョコレート 25.8%(0.11) など
	調理食品 5.7%(0.22) おにぎり 13.1%(0.02) など
	外食 4.0%(0.19) すし（外食）7.7%(0.03) など
	飲料 7.7%(0.14) コーヒー豆 47.8%(0.06) など
	肉類 4.7%(0.12) 鶏肉 9.5%(0.04) など
	生鮮魚介 8.3%(0.11) ぶり 16.9%(0.04) など
	乳卵類 7.8%(0.11) 鶏卵 12.6%(0.04) など
住居	設備修繕・維持 3.6%(0.12) 火災・地震保険料 3.5%(0.03) など
交通・通信	通信 6.2%(0.18) 通信料（携帯電話）10.7%(0.14) など
教養娯楽	教養娯楽サービス 2.3%(0.12) 宿泊料 7.8%(0.09) など
下落		
食料	生鮮野菜 -7.1%(-0.17) キャベツ -54.7%(-0.10) など
光熱・水道	電気代 -2.3%(-0.09)	
教育	授業料等 -9.6%(-0.18) 高等学校授業料（公立）-94.1%(-0.15) など

○ 前月との比較（10大費目）

表4 10大費目の前月比及び寄与度

原数値	総 合	生鮮食品 を 除 く 総 合	生 鮮 食 品 及 び エ ネ ル ギ ー を 除 く 総 合	食 料	生 食	生 鮮 食 品 を 除 く 食 料	住 居	光 ・ 熱 水 ・ 道	家 ・ 具 家 事 用 品	被 服 及 び 履 物	保 健 医 療	交 ・ 通 通 信	教 育	教 養 娛 楽	諸 雑 費
前 月 比 (%)	-0.2	-0.2	-0.1	0.1	1.3	-0.1	0.1	-0.1	-1.3	-0.5	-0.1	-1.0	0.0	0.0	0.0
寄 与 度		-0.22	-0.10	0.03	0.06	-0.03	0.01	-0.01	-0.05	-0.02	-0.01	-0.13	0.00	0.00	0.00

注) 各寄与度は、総合指数の前月比に対するものである。

◇ ラスパイレス連鎖基準方式による指数（参考指数）の前年同月比

		2024年 2025年													
		12月	1月	2月	3月	4月	5月	6月	7月	8月	9月	10月	11月	12月	
総 合	前年同月比(%)	3.6	3.9	3.6	3.6	3.5	3.4	3.3	3.1	2.7	3.0	3.0	2.9	2.1	
生 鮮 食 品 を 除 く 総 合	前年同月比(%)	3.0	3.2	3.0	3.1	3.4	3.5	3.2	3.0	2.6	3.0	3.0	3.0	2.3	
生鮮食品及びエネルギーを除く総合	前年同月比(%)	2.3	2.4	2.5	2.7	2.8	3.0	3.2	3.3	3.1	2.9	3.0	2.9	2.7	

◎ 総合指数の前年同月比の変動に寄与した項目

総合の前年同月比の上昇幅は0.8ポイント縮小（11月 2.9% → 12月 2.1%）

- ・ 生鮮食品により総合の上昇幅が0.20ポイント縮小

生鮮食品を除く総合の前年同月比の上昇幅は0.6ポイント縮小（11月 3.0% → 12月 2.4%）

- ・ 電気代、ガソリン、都市ガス代などのエネルギーにより総合の上昇幅が0.44ポイント縮小
- ・ 生鮮食品を除く食料により総合の上昇幅が0.07ポイント縮小
- ・ 宿泊料により総合の上昇幅が0.02ポイント縮小
- ・ 通信料（携帯電話）により総合の上昇幅が0.05ポイント縮小

表 5 エネルギー構成品目の前年同月比及び寄与度

	万分比 ウエイト	2025年11月		2025年12月			
		前年同月比(%)	寄与度	前月比(%)	前年同月比(%)	寄与度	寄与度差
エネルギー	712	2.5	0.19	-1.6	-3.1	-0.25	-0.44
電気代	341	4.9	0.17	-0.1	-2.3	-0.09	-0.26
都市ガス代	94	0.9	0.01	-0.4	-3.9	-0.04	-0.05
プロパンガス	57	0.4	0.00	0.5	1.0	0.01	0.00
灯油	38	5.5	0.03	-0.5	4.6	0.02	0.00
ガソリン	182	-0.9	-0.02	-5.8	-7.1	-0.15	-0.13

表 6 他の主な項目の前年同月比及び寄与度

	万分比 ウエイト	2025年11月		2025年12月			
		前年同月比(%)	寄与度	前月比(%)	前年同月比(%)	寄与度	寄与度差
生鮮食品を除く食料	2230	7.0	1.69	-0.1	6.7	1.62	-0.07
家庭用耐久財	132	0.6	0.01	-2.8	0.4	0.01	0.00
教養娯楽用耐久財	77	-3.7	-0.03	0.1	-2.5	-0.02	0.01
宿泊料	81	9.2	0.11	-4.5	7.8	0.09	-0.02
通信料（携帯電話）	271	14.5	0.19	0.0	10.7	0.14	-0.05

図 4 電気代指数の動き

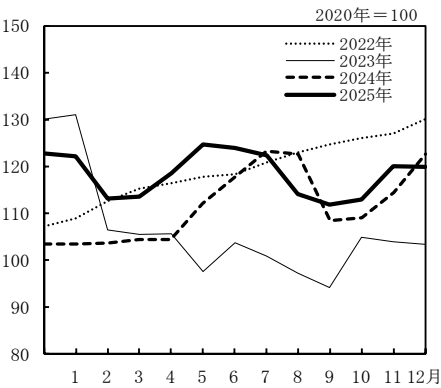


図 5 ガソリン指数の動き

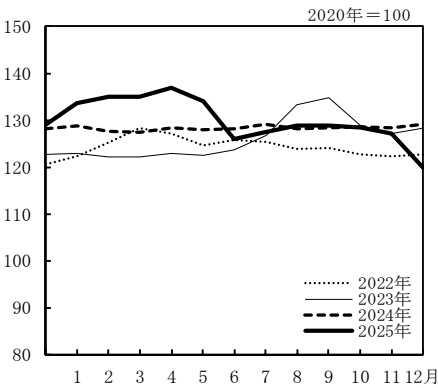
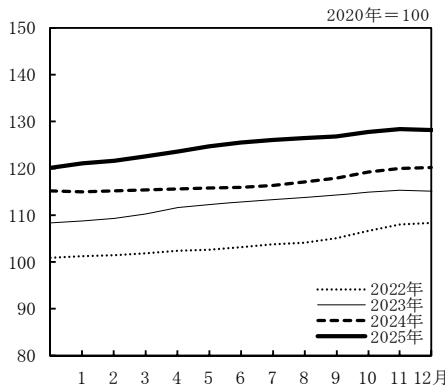


図 6 生鮮食品を除く食料指数の動き



4 全 国（年平均）

2 2025年（令和 7 年）平均

◎ 概 況

(1) 総合指数は2020年を100として111.9	前年比は3.2%の上昇
(2) 生鮮食品を除く総合指数は111.2	前年比は3.1%の上昇
(3) 生鮮食品及びエネルギーを除く総合指数は110.3	前年比は3.0%の上昇

図 7 指数の動き

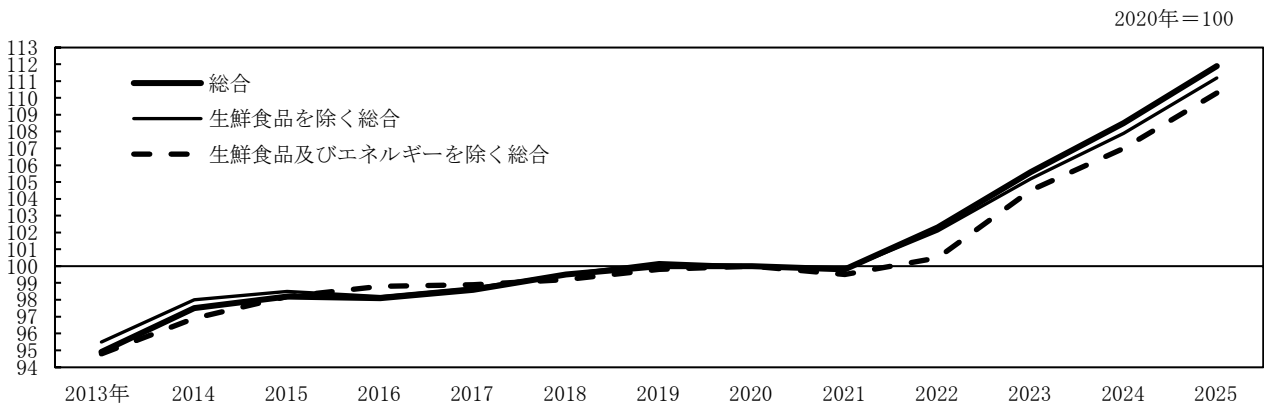


図 8 前年比の動き

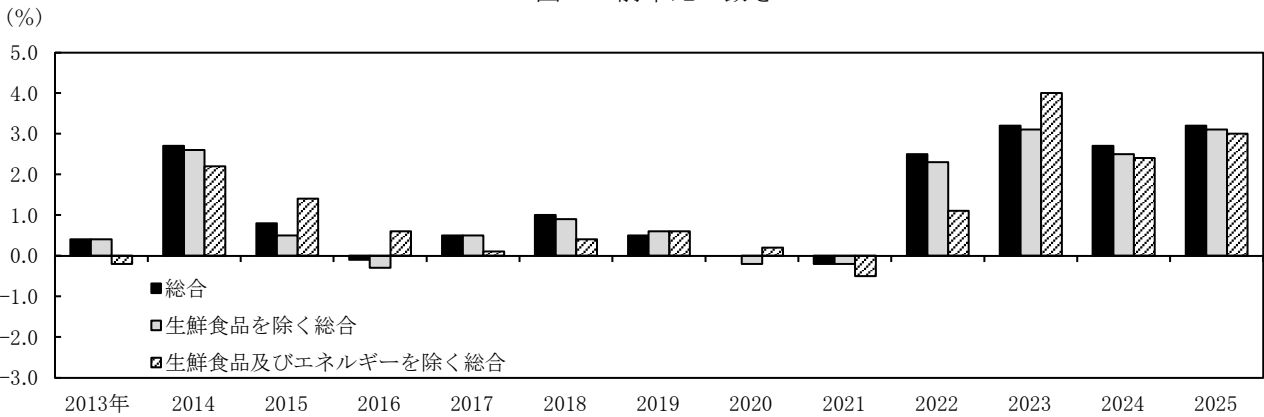


表 7 総合、生鮮食品を除く総合、生鮮食品及びエネルギーを除く総合の指数及び前年比

2020年=100

		2013年	2014年	2015年	2016年	2017年	2018年	2019年	2020年	2021年	2022年	2023年	2024年	2025年
総 合	指 数	94.9	97.5	98.2	98.1	98.6	99.5	100.0	100.0	99.8	102.3	105.6	108.5	111.9
	前年比 (%)	0.4	2.7	0.8	-0.1	0.5	1.0	0.5	0.0	-0.2	2.5	3.2	2.7	3.2
生 鮮 食 品 を 除 く 総 合	指 数	95.5	98.0	98.5	98.2	98.7	99.5	100.2	100.0	99.8	102.1	105.2	107.9	111.2
	前年比 (%)	0.4	2.6	0.5	-0.3	0.5	0.9	0.6	-0.2	-0.2	2.3	3.1	2.5	3.1
生 鮮 食 品 及 び エ ネ ル ギ ー を 除 く 総 合	指 数	94.8	96.9	98.2	98.8	98.9	99.2	99.8	100.0	99.5	100.5	104.5	107.0	110.3
	前年比 (%)	-0.2	2.2	1.4	0.6	0.1	0.4	0.6	0.2	-0.5	1.1	4.0	2.4	3.0

◎ 前年との比較（10大費目）

表 8 10大費目指数、前年比及び寄与度

2020年=100

	総 合	生鮮食品 を 除 く 総 合	生鮮食品及 びエネルギー を 除 く 総 合	食 料	生 食	生 鮮 食 品 を 除 く 食 料	住 居	光 熱 水 道	家 具 ・ 家事用品	被服及び 履 物	保 健 医 療	交 通 ・ 通 信	教 育	教 養 ・ 娯 楽	諸 雑 費
指 数	111.9	111.2	110.3	125.8	129.4	125.2	104.0	116.9	121.6	111.1	104.3	100.0	97.1	115.6	105.9
前 年 比 (%)	(2.7) 3.2	(2.5) 3.1	(2.4) 3.0	(4.3) 6.8	(7.0) 5.6	(3.8) 7.0	(0.7) 1.0	(4.0) 3.6	(4.0) 2.7	(2.4) 2.6	(1.6) 1.5	(1.6) 2.7	(-0.4) -4.5	(5.4) 2.4	(1.1) 1.1
寄 与 度		(2.44) 2.94	(2.14) 2.66	(1.21) 1.94	(0.30) 0.25	(0.91) 1.69	(0.14) 0.19	(0.29) 0.26	(0.17) 0.11	(0.09) 0.09	(0.07) 0.07	(0.22) 0.36	(-0.01) -0.13	(0.49) 0.23	(0.06) 0.06
寄与度差		0.51	0.52	0.73	-0.05	0.78	0.05	-0.03	-0.06	0.01	-0.01	0.14	-0.11	-0.26	0.00

注) () は、前年の前年比及び寄与度。各寄与度は、総合指数の前年比に対するものである。

[総合指数の前年比に寄与した主な内訳]

10大費目 中 分 類、前年比(寄与度)

品 目、前年比(寄与度)

上昇

食料

穀類 21.9%(0.52)

…… うるち米（コシヒカリを除く）67.2%(0.30) など

菓子類 8.9%(0.24)

…… チョコレート 35.7%(0.13) など

調理食品 5.8%(0.22)

…… おにぎり 15.8%(0.03) など

外食 4.0%(0.19)

…… すし（外食）6.4%(0.03) など

飲料 8.0%(0.14)

…… コーヒー豆 39.8%(0.05) など

肉類 5.0%(0.13)

…… 豚肉（国産品）5.3%(0.03) など

生鮮野菜 6.4%(0.13)

…… ねぎ 13.1%(0.02) など

住居

設備修繕・維持 4.1%(0.14)

…… 火災・地震保険料 5.9%(0.05) など

光熱・水道

電気代 5.3%(0.19)

交通・通信

自動車等関係費 2.5%(0.22)

…… 自動車保険料（任意）4.8%(0.09) など

通信 4.2%(0.12)

…… 通信料（携帯電話）8.7%(0.12) など

教養娯楽

教養娯楽サービス 2.1%(0.12)

…… 宿泊料 6.8%(0.08) など

下落

教育

授業料等 -7.8%(-0.15)

…… 高等学校授業料（公立）-71.1%(-0.12) など

年 月	原						数		
	総 合	生鮮食品を 除く 総合	生鮮食品及び エネルギー を除く 総合	食 料	生 鮮 食 品	生 鮮 食 品 を 除 く 食 料	住 居	光 熱 ・ 水 道	家 具 ・ 家 事 用 品
ウエイト 指数	10000	9604	8892	2626	396	2230	2149	693	387
2021 年平均	99.8	99.8	99.5	100.0	98.8	100.2	100.6	101.3	101.7
2022	102.3	102.1	100.5	104.5	106.7	104.1	101.3	116.3	105.5
2023	105.6	105.2	104.5	112.9	114.6	112.6	102.4	108.5	113.8
2024	108.5	107.9	107.0	117.8	122.6	116.9	103.1	112.8	118.4
2025	111.9	111.2	110.3	125.8	129.4	125.2	104.0	116.9	121.6
2023 年 12 月	106.8	106.4	105.9	115.2	116.0	115.1	102.6	107.1	115.7
2024 年 1 月	106.9	106.4	105.8	115.7	119.5	115.0	102.7	107.2	115.6
2	106.9	106.5	105.9	115.3	116.2	115.1	102.8	107.4	114.8
3	107.2	106.8	106.2	115.7	117.7	115.3	102.8	108.3	114.9
4	107.7	107.1	106.5	116.4	121.5	115.5	102.8	108.8	117.0
5	108.1	107.5	106.6	116.8	123.1	115.7	102.9	112.6	118.6
6	108.2	107.8	106.6	116.3	118.5	115.9	102.9	116.1	119.0
7	108.6	108.3	106.9	116.4	116.4	116.3	103.0	119.4	119.5
8	109.1	108.7	107.4	117.6	120.8	117.1	103.1	118.9	120.3
9	108.9	108.2	107.5	119.0	125.6	117.8	103.2	110.5	120.6
10	109.5	108.8	108.1	120.4	127.6	119.2	103.4	111.1	121.3
11	110.0	109.2	108.4	121.3	128.6	119.9	103.5	114.4	120.5
12	110.7	109.6	108.4	122.5	136.0	120.1	103.5	119.3	119.1
2025 年 1 月	111.2	109.8	108.5	124.7	145.7	121.0	103.5	119.3	119.6
2	110.8	109.7	108.7	124.1	138.0	121.6	103.6	114.2	119.4
3	111.1	110.2	109.2	124.2	134.0	122.5	103.6	114.5	120.0
4	111.5	110.9	109.7	124.0	126.2	123.6	103.9	117.9	121.8
5	111.8	111.4	110.0	124.4	122.9	124.6	104.0	121.2	122.1
6	111.7	111.4	110.3	124.6	120.5	125.4	104.0	120.1	122.3
7	111.9	111.6	110.5	125.1	120.3	126.0	104.1	119.1	122.5
8	112.1	111.6	110.9	126.1	124.2	126.4	104.2	114.2	122.7
9	112.0	111.4	110.8	127.0	128.2	126.7	104.2	112.6	121.8
10	112.8	112.1	111.5	128.1	130.3	127.7	104.3	113.5	123.4
11	113.2	112.5	111.6	128.6	130.6	128.3	104.5	117.9	122.7
12	113.0	112.2	111.5	128.8	132.3	128.2	104.5	117.7	121.1
前年（月）比									
2021 年平均	-0.2	-0.2	-0.5	0.0	-1.2	0.2	0.6	1.3	1.7
2022	2.5	2.3	1.1	4.5	8.1	3.8	0.6	14.8	3.8
2023	3.2	3.1	4.0	8.1	7.4	8.2	1.1	-6.7	7.9
2024	2.7	2.5	2.4	4.3	7.0	3.8	0.7	4.0	4.0
2025	3.2	3.1	3.0	6.8	5.6	7.0	1.0	3.6	2.7
2024 年 12 月	0.6	0.3	0.0	1.0	5.7	0.2	0.0	4.2	-1.2
2025 年 1 月	0.5	0.2	0.1	1.8	7.1	0.7	0.0	0.0	0.4
2	-0.4	-0.1	0.2	-0.5	-5.2	0.5	0.0	-4.2	-0.1
3	0.3	0.4	0.4	0.1	-2.9	0.7	0.0	0.2	0.5
4	0.4	0.7	0.5	-0.2	-5.8	0.9	0.2	3.0	1.4
5	0.3	0.4	0.3	0.3	-2.6	0.8	0.1	2.8	0.3
6	-0.1	0.0	0.2	0.2	-2.0	0.6	0.0	-1.0	0.1
7	0.2	0.2	0.3	0.4	-0.2	0.5	0.1	-0.8	0.2
8	0.2	0.0	0.3	0.7	3.3	0.3	0.1	-4.2	0.1
9	-0.1	-0.2	-0.1	0.7	3.2	0.3	0.0	-1.3	-0.7
10	0.7	0.6	0.7	0.9	1.7	0.8	0.1	0.8	1.3
11	0.3	0.4	0.1	0.4	0.2	0.5	0.1	3.8	-0.6
12	-0.2	-0.2	-0.1	0.1	1.3	-0.1	0.1	-0.1	-1.3
前年同月比									
2024 年 12 月	3.6	3.0	2.4	6.4	17.3	4.4	0.8	11.4	3.0
2025 年 1 月	4.0	3.2	2.5	7.8	21.9	5.1	0.8	11.2	3.4
2	3.7	3.0	2.6	7.6	18.8	5.6	0.8	6.3	4.0
3	3.6	3.2	2.9	7.4	13.9	6.2	0.8	5.7	4.5
4	3.6	3.5	3.0	6.5	3.9	7.0	1.0	8.4	4.1
5	3.5	3.7	3.3	6.5	-0.1	7.7	1.1	7.7	3.0
6	3.3	3.3	3.4	7.2	1.6	8.2	1.0	3.4	2.7
7	3.1	3.1	3.4	7.6	3.3	8.3	1.0	-0.2	2.5
8	2.7	2.7	3.3	7.2	2.8	8.0	1.1	-4.0	2.0
9	2.9	2.9	3.0	6.7	2.1	7.6	1.0	1.9	1.0
10	3.0	3.0	3.1	6.4	2.2	7.2	0.9	2.2	1.8
11	2.9	3.0	3.0	6.1	1.5	7.0	0.9	3.0	1.8
12	2.1	2.4	2.9	5.1	-2.7	6.7	1.0	-1.3	1.6

注1) 前年比は各基準年の公表値による。

(全 国)

2020年=100

値						季 節 調 整 値			年 月
被 服 及び履物	保健医療	交通・ 通 信	教 育	教養娯楽	諸 雑 費	総 合	生鮮食品を 除く総合	生鮮食品及び エネルギー を除く総合	
353	477	1493	304	911	607	-	-	-	ウエイト 指数
100.4	99.6	95.0	100.0	101.6	101.1	-	-	-	2021 年平均
102.0	99.3	93.5	100.9	102.7	102.2	-	-	-	2022
105.7	101.2	95.8	102.1	107.1	103.7	-	-	-	2023
108.2	102.8	97.4	101.6	112.9	104.8	-	-	-	2024
111.1	104.3	100.0	97.1	115.6	105.9	-	-	-	2025
107.4	102.0	97.1	102.4	109.8	104.1	106.8	106.5	105.9	2023 年 12 月
105.7	102.1	97.2	102.4	110.0	104.1	106.7	106.6	106.1	2024 年 1 月
105.9	102.1	97.0	102.6	111.0	104.3	107.1	106.8	106.2	2
107.0	102.2	96.9	102.7	112.1	104.4	107.4	106.9	106.3	3
108.7	101.9	97.2	101.4	112.9	104.5	107.6	106.9	106.4	4
108.7	102.2	97.1	101.3	112.8	104.6	108.0	107.3	106.5	5
108.4	102.7	97.3	101.3	111.8	104.8	108.3	107.7	106.7	6
107.2	102.8	97.6	101.3	112.9	104.8	108.6	108.1	106.8	7
106.3	103.0	97.6	101.3	115.4	104.9	109.2	108.6	107.3	8
109.8	103.2	97.4	101.3	113.3	105.1	109.1	108.4	107.5	9
110.0	103.6	97.7	101.3	114.2	105.4	109.4	108.7	107.9	10
110.8	103.8	97.8	101.3	114.1	105.4	109.8	109.1	108.2	11
110.5	103.7	98.1	101.3	114.2	105.3	110.6	109.6	108.4	12
108.6	103.9	99.1	101.3	112.9	105.6	111.0	110.0	108.8	2025 年 1 月
108.8	103.9	99.3	101.5	113.3	105.5	111.0	110.0	109.0	2
110.1	104.2	99.5	101.5	114.3	105.6	111.3	110.3	109.4	3
111.6	104.2	99.9	95.7	115.9	105.8	111.5	110.7	109.6	4
111.5	104.3	99.6	95.7	116.1	106.0	111.8	111.2	110.0	5
111.3	104.3	99.6	95.6	115.0	106.0	111.9	111.3	110.3	6
110.1	104.4	100.2	95.6	115.9	106.1	112.0	111.4	110.5	7
109.4	104.3	100.6	95.6	118.0	106.3	112.1	111.5	110.8	8
112.5	104.4	100.4	95.6	115.5	105.8	112.3	111.7	110.8	9
112.8	104.5	101.2	95.6	117.2	106.2	112.7	112.0	111.2	10
113.3	104.6	101.0	95.6	116.8	106.1	113.0	112.3	111.4	11
112.7	104.5	100.0	95.6	116.8	106.1	112.9	112.2	111.6	12
0.4	-0.4	-5.0	0.0	1.6	1.1	-	-	-	前年（月）比
1.6	-0.3	-1.5	0.9	1.1	1.1	-	-	-	2021 年平均
3.6	1.9	2.5	1.2	4.3	1.4	-	-	-	2022
2.4	1.6	1.6	-0.4	5.4	1.1	-	-	-	2023
2.6	1.5	2.7	-4.5	2.4	1.1	-	-	-	2024
-0.3	-0.1	0.4	0.0	0.1	-0.1	0.7	0.5	0.3	2025
-1.7	0.2	1.0	0.0	-1.1	0.3	0.4	0.3	0.3	2024 年 12 月
0.2	0.0	0.2	0.1	0.4	-0.1	0.0	0.0	0.2	2025 年 1 月
1.2	0.4	0.2	0.0	0.9	0.1	0.2	0.3	0.3	2
1.3	-0.1	0.4	-5.7	1.4	0.2	0.1	0.4	0.3	3
-0.1	0.1	-0.2	-0.1	0.2	0.2	0.3	0.4	0.3	4
-0.2	0.0	0.0	-0.1	-1.0	0.0	0.1	0.1	0.3	5
-1.0	0.1	0.6	0.0	0.8	0.1	0.1	0.1	0.2	6
-0.7	-0.1	0.4	0.0	1.8	0.2	0.1	0.1	0.2	7
2.9	0.1	-0.2	0.0	-2.1	-0.5	0.1	0.1	0.0	8
0.2	0.1	0.8	0.0	1.4	0.4	0.3	0.3	0.4	9
0.4	0.1	-0.2	0.0	-0.3	-0.1	0.3	0.3	0.2	10
-0.5	-0.1	-1.0	0.0	0.0	0.0	-0.1	-0.1	0.1	11
2.9	1.7	1.1	-1.0	4.0	1.1	-	-	-	12
2.8	1.8	2.0	-1.1	2.6	1.4	-	-	-	前年同月比
2.8	1.7	2.4	-1.1	2.1	1.1	-	-	-	2024 年 12 月
3.0	2.0	2.7	-1.2	2.0	1.1	-	-	-	2025 年 1 月
2.7	2.2	2.7	-5.6	2.7	1.3	-	-	-	2
2.6	2.0	2.7	-5.6	3.0	1.3	-	-	-	3
2.6	1.5	2.4	-5.6	2.8	1.2	-	-	-	4
2.8	1.5	2.6	-5.6	2.6	1.2	-	-	-	5
2.9	1.3	3.0	-5.6	2.3	1.3	-	-	-	6
2.5	1.2	3.0	-5.6	2.0	0.7	-	-	-	7
2.5	0.8	3.6	-5.6	2.6	0.7	-	-	-	8
2.3	0.8	3.3	-5.6	2.3	0.6	-	-	-	9
2.0	0.7	1.9	-5.6	2.3	0.8	-	-	-	10
									11
									12

注2) 季節調整の方法は、センサス局法(X-12-ARIMA)を用いた。

注3) 季節調整値は、毎年12月結果公表時に、過去に遡って改定している。

第2表 中 分 類 指 数

中 分 類	ウ エ イ ト	2025年11月		2025年12月				
		前年同 月比 (%)	前年同 月比 寄与度	指数	前月比 (%)	前年同 月比 (%)	前年同 月比 寄与度	寄与度差
総 合	10000	2.9		113.0	-0.2	2.1		
生 鮮 食 品 を 除 く 総 合	9604	3.0	2.83	112.2	-0.2	2.4	2.26	-0.57
持家の帰属家賃を除く総合	8420	3.3	2.84	115.3	-0.2	2.4	2.06	-0.78
持家の帰属家賃及び 生鮮食品を除く総合	8024	3.4	2.77	114.4	-0.3	2.7	2.19	-0.58
生鮮食品及び エネルギーを除く総合	8892	3.0	2.64	111.5	-0.1	2.9	2.51	-0.13
食料（酒類を除く）及び エネルギーを除く総合	6781	1.6	1.00	106.1	-0.1	1.5	0.94	-0.06
食 料	2626	6.1	1.76	128.8	0.1	5.1	1.49	-0.28
生 鮮 食 品 ¹⁾	396	1.5	0.07	132.3	1.3	-2.7	-0.13	-0.20
生 鮮 食 品 を 除 く 食 料	2230	7.0	1.69	128.2	-0.1	6.7	1.62	-0.07
穀 類	214	15.8	0.41	152.4	-0.8	14.7	0.38	-0.03
魚 介 類	199	5.8	0.13	136.7	2.3	6.6	0.15	0.02
生 鮮 魚 介	112	6.7	0.08	138.0	3.8	8.3	0.11	0.02
肉 類	249	4.3	0.12	123.8	0.5	4.7	0.12	0.01
乳 卵 類	126	7.7	0.11	129.7	0.2	7.8	0.11	0.00
野 菜 ・ 海 藻	285	2.9	0.09	128.9	-1.3	-2.9	-0.10	-0.20
生 鮮 野 菜	188	1.2	0.03	129.9	-1.9	-7.1	-0.17	-0.19
果 物	105	-2.7	-0.03	128.5	4.6	-4.9	-0.06	-0.03
生 鮮 果 物	96	-3.5	-0.04	130.5	4.9	-5.8	-0.07	-0.03
油 脂 ・ 調 味 料	121	4.2	0.05	123.7	-0.3	4.5	0.06	0.00
菓 子 類	236	8.8	0.24	138.6	-0.2	8.6	0.23	-0.01
調 理 食 品	352	6.3	0.24	126.6	-0.2	5.7	0.22	-0.02
飲 料	163	8.4	0.15	130.2	-0.8	7.7	0.14	-0.01
酒 類	119	4.9	0.06	113.6	-0.7	4.7	0.05	0.00
外 食	460	4.2	0.20	118.2	0.4	4.0	0.19	-0.01
住 居	2149	0.9	0.19	104.5	0.1	1.0	0.20	0.01
持家の帰属家賃を除く住居	570	2.3	0.13	114.2	0.1	2.4	0.14	0.01
家 賃	1833	0.4	0.07	101.1	0.1	0.5	0.08	0.01
持家の帰属家賃を除く家賃	254	0.6	0.01	101.1	0.1	0.6	0.01	0.00
設 備 修 繕 ・ 維 持	316	3.4	0.12	124.7	0.2	3.6	0.12	0.00
光 熱 ・ 水 道	693	3.0	0.21	117.7	-0.1	-1.3	-0.10	-0.31
電 気 代	341	4.9	0.17	119.9	-0.1	-2.3	-0.09	-0.26
ガ ス 代	151	0.7	0.01	118.0	0.0	-2.1	-0.03	-0.05
他 の 光 熱	38	5.5	0.03	149.6	-0.5	4.6	0.02	0.00
上 下 水 道 料	163	0.2	0.00	105.6	-0.2	0.0	0.00	0.00
家 具 ・ 家 事 用 品	387	1.8	0.07	121.1	-1.3	1.6	0.07	-0.01
家 庭 用 耐 久 財	132	0.6	0.01	119.1	-2.8	0.4	0.01	0.00
室 内 装 備 品	21	2.3	0.01	121.4	0.0	2.4	0.01	0.00
寝 具 類	27	1.2	0.00	110.6	-0.5	0.5	0.00	0.00
家 事 雑 貨	74	0.8	0.01	123.1	-0.4	0.6	0.00	0.00
家 事 用 消 耗 品	105	3.9	0.05	128.4	-0.8	3.8	0.05	0.00
家 事 サ ー ビ ス	28	1.6	0.00	106.8	0.1	1.7	0.00	0.00

注) 原数値を掲載
1) 生鮮魚介、生鮮野菜及び生鮮果物

(全 国)

2020年=100

中 分 類	ウ エ イ ト	2025年11月		2025年12月				
		前年同 月比 (%)	前年同 月比 寄与度	指数	前月比 (%)	前年同 月比 (%)	前年同 月比 寄与度	寄与度差
被 服 及 び 履 物	353	2.3	0.08	112.7	-0.5	2.0	0.07	-0.01
衣 料	152	2.5	0.04	113.5	-0.7	2.4	0.04	0.00
和 服	4	2.6	0.00	106.6	-0.2	2.4	0.00	0.00
洋 服	147	2.5	0.04	113.7	-0.7	2.4	0.04	0.00
シャツ・セーター・下着類	105	1.8	0.02	112.3	-0.8	1.3	0.01	-0.01
シャツ・セーター類	71	2.5	0.02	111.5	-1.3	1.8	0.01	0.00
下 着 類	34	0.4	0.00	114.0	0.1	0.3	0.00	0.00
履 物 類	48	2.4	0.01	109.8	0.3	2.0	0.01	0.00
他 の 被 服	29	1.2	0.00	110.1	0.0	1.1	0.00	0.00
被 服 関 連 サ ー ビ ス	20	4.6	0.01	120.1	0.1	4.4	0.01	0.00
保 健 医 療	477	0.8	0.04	104.5	-0.1	0.7	0.03	0.00
医薬品・健康保持用摂取品	128	2.6	0.03	110.6	-0.6	2.2	0.03	-0.01
保健医療用品・器具	91	0.6	0.01	111.5	0.1	0.8	0.01	0.00
保健医療サービス	259	-0.1	0.00	99.0	0.0	-0.1	0.00	0.00
交 通 ・ 通 信	1493	3.3	0.44	100.0	-1.0	1.9	0.26	-0.18
交 通	167	2.0	0.03	106.3	-0.8	1.2	0.02	-0.01
自動車等関係費	885	2.4	0.21	110.2	-1.4	0.7	0.06	-0.15
通 信	441	6.9	0.20	77.3	0.1	6.2	0.18	-0.02
教 育	304	-5.6	-0.16	95.6	0.0	-5.6	-0.16	0.00
授業料等	213	-9.6	-0.18	88.4	0.0	-9.6	-0.18	0.00
教科書・学習参考教材	7	1.1	0.00	109.4	0.0	1.1	0.00	0.00
補習教育	84	2.8	0.02	112.9	0.0	2.8	0.02	0.00
教 養 娛 楽	911	2.3	0.22	116.8	0.0	2.3	0.22	0.00
教養娯楽用耐久財	77	-3.7	-0.03	104.2	0.1	-2.5	-0.02	0.01
教養娯楽用品	206	3.2	0.07	114.8	0.4	3.4	0.07	0.00
書籍・他の印刷物	110	3.6	0.04	117.1	0.3	3.7	0.04	0.00
教養娯楽サービス	518	2.6	0.14	119.4	-0.2	2.3	0.12	-0.02
諸 雑 費	607	0.6	0.04	106.1	0.0	0.8	0.04	0.01
理美容サービス	110	2.3	0.02	107.9	0.1	2.3	0.02	0.00
理美容用品	161	1.6	0.02	104.0	-0.4	2.0	0.03	0.01
身の回り用品	63	2.1	0.01	120.3	0.2	2.2	0.01	0.00
たばこ	39	0.3	0.00	115.1	0.0	0.3	0.00	0.00
他の諸雑費	233	-1.2	-0.03	101.3	0.1	-1.2	-0.03	0.00
<< 別掲 >>								
エ ネ ル ギ ー ²⁾	712	2.5	0.19	121.1	-1.6	-3.1	-0.25	-0.44
教育関係費	378	-4.2	-0.15	97.1	0.0	-4.2	-0.14	0.00
教養娯楽関係費	968	2.2	0.22	115.8	0.0	2.1	0.21	-0.01
情報通信関係費	500	6.1	0.20	77.6	0.0	4.7	0.16	-0.05

2) 電気代、都市ガス代、プロパンガス、灯油及びガソリン

10 全 国

第3－1表

総合・前年同月比の推移

(全 国)

(%)

	1月	2月	3月	4月	5月	6月	7月	8月	9月	10月	11月	12月	年	年度
1971年	6.5	6.0	5.3	5.8	6.4	6.9	6.9	7.0	8.0	6.5	5.5	4.8	6.3	5.9
1972	4.1	4.5	5.3	5.0	5.2	4.8	5.0	5.9	3.9	4.4	5.1	5.7	4.9	5.7
1973	6.7	7.0	8.7	9.4	10.8	11.0	11.7	11.9	14.2	13.9	15.2	18.3	11.7	15.6
1974	21.9	24.9	22.8	23.7	22.0	22.3	23.8	23.9	22.5	24.8	24.5	21.0	23.2	20.9
1975	16.8	13.6	13.9	13.4	14.0	13.4	11.4	10.2	10.4	9.7	8.3	7.8	11.7	10.4
1976	8.7	9.3	8.7	9.4	9.2	9.6	9.9	9.4	9.8	8.7	9.2	10.5	9.4	9.5
1977	9.4	9.3	9.5	8.8	9.4	8.6	7.7	8.6	7.7	7.6	6.5	5.0	8.1	6.9
1978	4.5	4.5	4.8	4.2	3.9	3.9	4.6	4.6	4.1	3.7	3.8	3.9	4.2	3.8
1979	3.6	2.8	2.7	2.9	3.2	3.8	4.3	3.1	3.2	4.2	5.0	5.6	3.7	4.8
1980	6.4	7.7	7.7	8.1	8.0	8.2	7.5	8.4	8.7	7.5	8.0	6.9	7.7	7.6
1981	7.2	6.3	6.1	5.0	5.0	4.8	4.4	4.2	4.0	4.2	3.8	4.3	4.9	4.0
1982	3.3	3.2	3.0	3.0	2.5	2.3	1.9	3.2	3.2	3.1	2.3	2.0	2.8	2.6
1983	2.1	2.0	2.3	2.1	2.7	2.0	2.3	1.3	0.9	1.5	1.9	1.7	1.9	1.9
1984	1.9	2.9	2.5	2.3	2.0	1.9	2.5	1.9	2.3	2.2	2.2	2.6	2.3	2.2
1985	2.9	1.5	1.8	2.0	1.8	2.5	2.4	2.3	1.7	2.3	1.9	1.9	2.0	1.9
1986	1.5	1.8	1.3	1.0	1.1	0.6	0.1	0.1	0.5	-0.3	0.0	-0.3	0.6	0.0
1987	-1.1	-1.0	-0.5	0.1	0.0	0.3	0.1	0.4	0.8	0.7	0.7	0.8	0.1	0.5
1988	0.9	0.7	0.7	0.3	0.2	0.2	0.5	0.7	0.6	1.1	1.2	1.0	0.7	0.8
1989	1.1	1.0	1.1	2.4	2.9	3.0	3.0	2.6	2.6	2.9	2.3	2.6	2.3	2.9
1990	3.0	3.6	3.5	2.5	2.7	2.2	2.3	2.9	3.0	3.5	4.2	3.8	3.1	3.3
1991	4.0	3.6	3.6	3.4	3.4	3.4	3.5	3.3	2.7	2.7	3.1	2.7	3.3	2.8
1992	1.8	2.0	2.0	2.4	2.0	2.3	1.7	1.7	2.0	1.1	0.7	1.2	1.6	1.6
1993	1.3	1.4	1.2	0.9	0.9	0.9	1.9	1.9	1.5	1.3	0.9	1.0	1.3	1.2
1994	1.2	1.1	1.3	0.8	0.8	0.6	-0.2	0.0	0.2	0.7	1.0	0.7	0.7	0.4
1995	0.6	0.2	-0.4	-0.2	0.0	0.3	0.1	-0.2	0.2	-0.6	-0.7	-0.3	-0.1	-0.1
1996	-0.5	-0.4	-0.1	0.2	0.2	0.0	0.4	0.2	0.0	0.5	0.5	0.6	0.1	0.4
1997	0.6	0.6	0.5	1.9	1.9	2.2	1.9	2.1	2.4	2.5	2.1	1.8	1.8	2.0
1998	1.8	1.9	2.2	0.4	0.5	0.1	-0.1	-0.3	-0.2	0.2	0.8	0.6	0.6	0.2
1999	0.2	-0.1	-0.4	-0.1	-0.4	-0.3	-0.1	0.3	-0.2	-0.7	-1.2	-1.1	-0.3	-0.5
2000	-0.9	-0.6	-0.5	-0.8	-0.7	-0.7	-0.5	-0.8	-0.8	-0.9	-0.5	-0.2	-0.7	-0.5
2001	-0.3	-0.3	-0.7	-0.7	-0.7	-0.8	-0.8	-0.7	-0.8	-0.8	-1.0	-1.2	-0.7	-1.0
2002	-1.4	-1.6	-1.2	-1.1	-0.9	-0.7	-0.8	-0.9	-0.7	-0.9	-0.4	-0.3	-0.9	-0.6
2003	-0.4	-0.2	-0.1	-0.1	-0.2	-0.4	-0.2	-0.3	-0.2	0.0	-0.5	-0.4	-0.3	-0.2
2004	-0.3	0.0	-0.1	-0.4	-0.5	0.0	-0.1	-0.2	0.0	0.5	0.8	0.2	0.0	-0.1
2005	-0.1	-0.3	-0.2	0.0	0.2	-0.5	-0.3	-0.3	-0.3	-0.7	-0.8	-0.1	-0.3	-0.1
2006	-0.1	-0.1	-0.2	-0.1	0.1	0.5	0.3	0.9	0.6	0.4	0.3	0.3	0.3	0.2
2007	0.0	-0.2	-0.1	0.0	0.0	-0.2	0.0	-0.2	-0.2	0.3	0.6	0.7	0.0	0.4
2008	0.7	1.0	1.2	0.8	1.3	2.0	2.3	2.1	2.1	1.7	1.0	0.4	1.4	1.1
2009	0.0	-0.1	-0.3	-0.1	-1.1	-1.8	-2.2	-2.2	-2.2	-2.5	-1.9	-1.7	-1.4	-1.7
2010	-1.3	-1.1	-1.1	-1.2	-0.9	-0.7	-0.9	-0.9	-0.6	0.2	0.1	0.0	-0.7	-0.4
2011	-0.6	-0.5	-0.5	-0.4	-0.4	-0.4	0.2	0.2	0.0	-0.2	-0.5	-0.2	-0.3	-0.1
2012	0.1	0.3	0.5	0.4	0.2	-0.2	-0.4	-0.4	-0.3	-0.4	-0.2	-0.1	0.0	-0.3
2013	-0.3	-0.7	-0.9	-0.7	-0.3	0.2	0.7	0.9	1.1	1.1	1.5	1.6	0.4	0.9
2014	1.4	1.5	1.6	3.4	3.7	3.6	3.4	3.3	3.2	2.9	2.4	2.4	2.7	2.9
2015	2.4	2.2	2.3	0.6	0.5	0.4	0.2	0.2	0.0	0.3	0.3	0.2	0.8	0.2
2016	-0.1	0.2	0.0	-0.3	-0.5	-0.4	-0.4	-0.5	-0.5	0.1	0.5	0.3	-0.1	-0.1
2017	0.4	0.3	0.2	0.4	0.4	0.4	0.4	0.7	0.7	0.2	0.6	1.0	0.5	0.7
2018	1.4	1.5	1.1	0.6	0.7	0.7	0.9	1.3	1.2	1.4	0.8	0.3	1.0	0.7
2019	0.2	0.2	0.5	0.9	0.7	0.7	0.5	0.3	0.2	0.2	0.5	0.8	0.5	0.5
2020	0.7	0.4	0.4	0.1	0.1	0.1	0.3	0.2	0.0	-0.4	-0.9	-1.2	0.0	-0.2
2021	-0.7	-0.5	-0.4	-1.1	-0.8	-0.5	-0.3	-0.4	0.2	0.1	0.6	0.8	-0.2	0.1
2022	0.5	0.9	1.2	2.5	2.5	2.4	2.6	3.0	3.0	3.7	3.8	4.0	2.5	3.2
2023	4.3	3.3	3.2	3.5	3.2	3.3	3.3	3.2	3.0	3.3	2.8	2.6	3.2	3.0
2024	2.2	2.8	2.7	2.5	2.8	2.8	2.8	3.0	2.5	2.3	2.9	3.6	2.7	3.0
2025	4.0	3.7	3.6	3.6	3.5	3.3	3.1	2.7	2.9	3.0	2.9	2.1	3.2	

注) 原数値を掲載。前年同月比、前年比及び前年度比は各基準年の公表値による。

第3－2表

生鮮食品を除く総合・前年同月比の推移

(全 国)

(%)

	1月	2月	3月	4月	5月	6月	7月	8月	9月	10月	11月	12月	年	年度
1971年	6.1	6.1	6.3	6.6	7.3	7.6	7.3	7.1	7.0	6.3	6.0	5.5	6.6	6.5
1972	5.2	5.8	5.7	5.4	4.9	4.9	5.1	5.2	4.8	5.5	5.7	6.0	5.3	5.8
1973	6.5	7.2	8.5	9.3	10.4	10.9	11.4	11.8	13.4	13.5	14.9	17.6	11.4	14.9
1974	21.0	22.8	21.7	22.0	22.2	22.3	23.1	23.0	22.2	24.7	24.2	21.1	22.5	20.9
1975	17.8	14.9	14.7	14.7	13.3	12.7	11.7	10.8	11.3	8.4	7.5	7.4	11.9	10.1
1976	8.1	8.5	8.4	8.5	8.7	8.8	8.9	9.2	9.0	9.0	9.3	10.6	9.0	9.1
1977	9.4	8.9	8.8	8.6	8.9	8.6	8.3	8.1	7.6	7.6	7.0	5.7	8.1	7.3
1978	5.4	5.6	5.7	5.0	4.7	4.3	4.3	4.2	3.8	3.4	3.3	3.4	4.4	3.8
1979	3.3	2.9	2.9	3.0	3.1	3.6	3.6	3.7	4.1	4.3	4.5	4.9	3.7	4.4
1980	5.3	5.8	6.2	7.6	8.4	8.5	8.4	8.2	8.0	8.2	8.3	7.8	7.5	7.8
1981	7.4	6.8	6.3	4.5	4.5	4.3	3.8	4.2	4.2	4.0	4.0	4.0	4.8	4.0
1982	3.6	3.6	3.5	3.5	3.1	2.9	3.0	2.9	2.7	2.8	2.6	2.5	3.1	2.7
1983	2.4	2.3	2.3	2.1	1.9	1.8	1.8	1.3	1.6	1.6	1.7	1.6	1.9	1.7
1984	1.7	2.0	2.0	2.0	2.4	2.1	2.2	2.3	2.2	2.3	2.2	2.3	2.1	2.3
1985	2.4	2.3	2.3	2.4	1.8	2.0	2.1	2.5	1.8	1.3	1.4	1.5	2.0	1.8
1986	1.4	1.6	1.4	1.2	1.3	0.8	0.6	0.5	0.5	0.4	0.2	0.1	0.8	0.4
1987	-0.3	-0.1	0.0	0.1	-0.2	0.3	0.5	0.6	0.5	0.5	0.6	0.6	0.3	0.4
1988	0.7	0.5	0.4	0.3	0.4	0.3	0.2	0.3	0.4	0.5	0.6	0.7	0.4	0.6
1989	0.8	0.9	1.1	2.5	2.8	2.9	3.0	2.9	2.9	2.9	2.9	2.9	2.4	2.8
1990	3.0	3.0	3.1	2.1	2.1	2.0	2.0	2.3	2.5	2.9	3.2	3.3	2.7	2.8
1991	3.2	3.2	3.1	3.0	3.0	3.1	3.1	3.0	2.8	2.5	2.3	2.3	2.9	2.6
1992	2.1	2.3	2.3	2.5	2.5	2.5	2.2	2.2	2.2	2.1	2.1	2.0	2.2	2.1
1993	1.7	1.7	1.6	1.4	1.2	1.2	1.2	1.2	1.1	1.1	0.9	0.8	1.3	1.1
1994	0.9	0.9	0.9	0.9	1.0	0.8	0.8	0.8	0.6	0.5	0.5	0.5	0.8	0.6
1995	0.3	0.2	0.1	-0.1	-0.2	-0.2	-0.2	-0.3	0.2	0.1	0.1	0.1	0.0	0.0
1996	-0.2	0.0	0.0	0.1	0.1	0.2	0.3	0.2	0.2	0.2	0.4	0.3	0.2	0.3
1997	0.5	0.4	0.5	2.0	2.1	2.0	2.0	2.1	2.4	2.4	2.2	2.2	1.7	2.1
1998	2.0	1.8	1.8	0.2	0.0	0.0	-0.1	-0.1	-0.5	-0.4	-0.3	-0.3	0.3	-0.2
1999	-0.1	-0.1	-0.1	-0.1	0.0	0.0	0.0	0.0	0.0	-0.1	-0.2	-0.1	0.0	-0.1
2000	-0.3	-0.1	-0.3	-0.4	-0.2	-0.3	-0.3	-0.3	-0.5	-0.6	-0.5	-0.6	-0.4	-0.4
2001	-0.8	-0.8	-0.9	-0.8	-1.0	-0.9	-0.9	-0.9	-0.8	-0.7	-0.8	-0.9	-0.8	-0.8
2002	-0.8	-0.8	-0.7	-0.9	-0.8	-0.8	-0.8	-0.9	-0.9	-0.9	-0.8	-0.7	-0.9	-0.8
2003	-0.8	-0.7	-0.6	-0.4	-0.4	-0.4	-0.2	-0.1	-0.1	0.1	-0.1	0.0	-0.3	-0.2
2004	-0.1	0.0	-0.1	-0.2	-0.3	-0.1	-0.2	-0.2	0.0	-0.1	-0.2	-0.2	-0.1	-0.2
2005	-0.3	-0.4	-0.3	-0.2	0.0	-0.2	-0.2	-0.1	-0.1	0.0	0.1	0.1	-0.1	0.1
2006	-0.1	0.0	0.1	-0.1	0.0	0.2	0.2	0.3	0.2	0.1	0.2	0.1	0.1	0.1
2007	0.0	-0.1	-0.3	-0.1	-0.1	-0.1	-0.1	-0.1	-0.1	0.1	0.4	0.8	0.0	0.3
2008	0.8	1.0	1.2	0.9	1.5	1.9	2.4	2.4	2.3	1.9	1.0	0.2	1.5	1.2
2009	0.0	0.0	-0.1	-0.1	-1.1	-1.7	-2.2	-2.4	-2.3	-2.2	-1.7	-1.3	-1.3	-1.6
2010	-1.3	-1.2	-1.2	-1.5	-1.2	-1.0	-1.1	-1.0	-1.1	-0.6	-0.5	-0.4	-1.0	-0.8
2011	-0.8	-0.8	-0.7	-0.2	-0.1	-0.2	0.1	0.2	0.2	-0.1	-0.2	-0.1	-0.3	0.0
2012	-0.1	0.1	0.2	0.2	-0.1	-0.2	-0.3	-0.3	-0.1	0.0	-0.1	-0.2	-0.1	-0.2
2013	-0.2	-0.3	-0.5	-0.4	0.0	0.4	0.7	0.8	0.7	0.9	1.2	1.3	0.4	0.8
2014	1.3	1.3	1.3	3.2	3.4	3.3	3.3	3.1	3.0	2.9	2.7	2.5	2.6	2.8
2015	2.2	2.0	2.2	0.3	0.1	0.1	0.0	-0.1	-0.1	-0.1	0.1	0.1	0.5	0.0
2016	-0.1	0.0	-0.3	-0.4	-0.4	-0.4	-0.5	-0.5	-0.5	-0.4	-0.4	-0.2	-0.3	-0.2
2017	0.1	0.2	0.2	0.3	0.4	0.4	0.5	0.7	0.7	0.8	0.9	0.9	0.5	0.7
2018	0.9	1.0	0.9	0.7	0.7	0.8	0.8	0.9	1.0	1.0	0.9	0.7	0.9	0.8
2019	0.8	0.7	0.8	0.9	0.8	0.6	0.6	0.5	0.3	0.4	0.5	0.7	0.6	0.6
2020	0.8	0.6	0.4	-0.2	-0.2	0.0	0.0	-0.4	-0.3	-0.7	-0.9	-1.0	-0.2	-0.4
2021	-0.7	-0.5	-0.3	-0.9	-0.6	-0.5	-0.2	0.0	0.1	0.1	0.5	0.5	-0.2	0.1
2022	0.2	0.6	0.8	2.1	2.1	2.2	2.4	2.8	3.0	3.6	3.7	4.0	2.3	3.0
2023	4.2	3.1	3.1	3.4	3.2	3.3	3.1	3.1	2.8	2.9	2.5	2.3	3.1	2.8
2024	2.0	2.8	2.6	2.2	2.5	2.6	2.7	2.8	2.4	2.3	2.7	3.0	2.5	2.7
2025	3.2	3.0	3.2	3.5	3.7	3.3	3.1	2.7	2.9	3.0	3.0	2.4	3.1	

注) 原数値を掲載。前年同月比、前年比及び前年度比は各基準年の公表値による。

12 全 国

第3-3表 生鮮食品及びエネルギーを除く総合・前年同月比の推移

(全 国)

													(%)	
	1月	2月	3月	4月	5月	6月	7月	8月	9月	10月	11月	12月	年	年度
1971年	6.5	6.2	6.2	6.8	7.3	7.6	7.5	7.1	7.1	6.4	6.0	5.7	6.7	6.5
1972	5.3	5.7	6.0	5.5	5.3	5.1	5.2	5.5	5.1	5.9	6.1	6.3	5.6	6.1
1973	6.9	7.5	8.8	9.5	10.4	11.1	11.8	12.2	13.7	13.7	15.0	17.4	11.5	15.1
1974	20.6	22.9	21.8	21.9	22.2	21.5	22.2	22.0	21.2	23.9	23.1	20.6	22.0	20.1
1975	17.1	14.1	13.8	14.1	13.0	13.0	11.9	11.3	11.5	8.8	8.2	7.9	11.9	10.5
1976	8.5	8.8	8.7	8.8	9.0	9.4	9.2	9.1	8.9	8.8	9.1	10.3	9.1	9.1
1977	9.1	8.7	8.6	8.4	8.7	8.2	8.3	8.3	7.9	7.9	7.3	6.1	8.1	7.4
1978	5.8	6.0	6.0	5.3	5.1	4.9	4.8	4.6	4.3	4.2	4.1	4.2	4.9	4.4
1979	4.1	3.6	3.5	3.3	3.3	3.4	3.3	3.2	3.4	3.3	3.6	3.6	3.5	3.5
1980	3.8	4.1	4.6	5.4	6.2	6.5	6.7	6.9	6.6	6.9	6.9	6.7	5.9	6.5
1981	6.3	6.1	5.6	5.2	4.7	4.5	4.2	4.1	4.2	4.0	3.9	3.9	4.7	4.0
1982	3.5	3.4	3.3	3.2	3.1	2.9	2.8	2.9	2.8	2.8	2.6	2.5	3.0	2.7
1983	2.4	2.4	2.4	2.4	2.3	2.2	2.3	2.0	2.0	2.0	2.4	2.3	2.3	2.3
1984	2.5	2.7	2.5	2.3	2.7	2.4	2.4	2.6	2.4	2.7	2.4	2.4	2.4	2.4
1985	2.7	2.2	2.5	2.5	2.1	2.4	2.3	2.0	2.4	2.3	2.4	2.4	2.4	2.2
1986	1.7	1.9	1.7	1.6	1.7	1.7	1.6	1.5	1.5	1.5	1.4	1.4	1.6	1.5
1987	1.1	1.1	1.2	1.1	0.7	0.8	0.9	1.0	0.8	0.7	0.7	0.7	0.9	0.8
1988	0.8	0.7	0.6	0.7	0.8	0.7	0.5	0.6	0.7	0.9	1.0	1.0	0.7	0.8
1989	1.0	1.1	1.3	2.7	3.0	3.0	3.1	3.0	3.2	3.1	3.1	3.1	2.6	3.1
1990	3.2	3.1	3.2	2.1	2.1	2.0	2.1	2.4	2.4	2.6	2.8	2.9	2.5	2.5
1991	2.9	2.9	3.0	2.9	3.0	3.1	3.1	3.0	2.8	2.8	2.7	2.8	2.9	2.9
1992	2.4	2.7	2.6	2.8	2.7	2.7	2.4	2.4	2.4	2.3	2.3	2.1	2.5	2.2
1993	1.9	1.8	1.7	1.4	1.3	1.3	1.3	1.3	1.2	1.2	1.1	0.9	1.3	1.2
1994	1.1	1.0	1.1	1.1	1.2	1.0	0.9	0.9	0.7	0.7	0.6	0.6	0.9	0.7
1995	0.4	0.3	0.2	0.1	-0.1	-0.1	-0.1	-0.2	0.3	0.2	0.3	0.3	0.2	0.1
1996	0.1	0.3	0.3	0.3	0.3	0.4	0.5	0.4	0.4	0.3	0.5	0.4	0.4	0.3
1997	0.4	0.3	0.4	1.9	2.0	1.9	1.9	2.0	2.3	2.4	2.2	2.2	1.6	2.1
1998	2.1	2.0	2.1	0.6	0.4	0.4	0.3	0.3	-0.1	-0.1	0.1	0.0	0.7	0.2
1999	0.2	0.1	0.1	0.0	0.1	0.1	0.1	0.1	0.1	-0.1	-0.3	-0.1	0.0	-0.1
2000	-0.4	-0.2	-0.5	-0.6	-0.4	-0.6	-0.6	-0.6	-0.8	-0.8	-0.7	-0.8	-0.6	-0.7
2001	-1.0	-1.0	-1.1	-0.9	-1.1	-1.0	-0.9	-0.9	-0.8	-0.8	-0.8	-0.9	-0.9	-0.8
2002	-0.8	-0.8	-0.6	-0.8	-0.7	-0.7	-0.7	-0.8	-0.7	-0.7	-0.6	-0.5	-0.7	-0.7
2003	-0.7	-0.6	-0.6	-0.5	-0.4	-0.4	-0.2	-0.1	-0.2	0.0	-0.2	-0.1	-0.4	-0.2
2004	-0.1	0.0	-0.1	-0.1	-0.3	-0.2	-0.4	-0.4	-0.3	-0.4	-0.5	-0.5	-0.2	-0.4
2005	-0.6	-0.7	-0.6	-0.6	-0.4	-0.5	-0.4	-0.4	-0.3	-0.3	-0.2	-0.2	-0.5	-0.3
2006	-0.6	-0.6	-0.6	-0.6	-0.6	-0.4	-0.3	-0.3	-0.3	-0.3	-0.1	-0.2	-0.4	-0.2
2007	-0.1	-0.1	-0.1	-0.1	-0.1	-0.2	-0.2	-0.1	-0.2	-0.1	0.0	0.1	-0.1	0.0
2008	0.2	0.3	0.4	0.5	0.7	0.9	1.0	1.1	1.2	1.2	1.1	0.9	0.8	0.8
2009	0.7	0.6	0.5	0.2	-0.1	-0.4	-0.6	-0.8	-0.9	-1.1	-1.1	-1.2	-0.4	-0.8
2010	-1.3	-1.2	-1.3	-1.6	-1.7	-1.5	-1.5	-1.5	-1.5	-0.9	-0.9	-0.8	-1.3	-1.1
2011	-1.3	-1.2	-1.3	-0.8	-0.6	-0.7	-0.4	-0.4	-0.4	-0.7	-0.8	-0.7	-0.8	-0.6
2012	-0.6	-0.3	-0.3	-0.3	-0.5	-0.4	-0.4	-0.4	-0.5	-0.5	-0.4	-0.5	-0.4	-0.5
2013	-0.6	-0.8	-0.7	-0.6	-0.3	-0.2	-0.1	0.0	0.0	0.3	0.5	0.7	-0.2	0.2
2014	0.7	0.8	0.8	2.7	2.7	2.7	2.8	2.7	2.7	2.7	2.5	2.5	2.2	2.6
2015	2.5	2.5	2.5	0.7	0.7	0.8	0.9	1.0	1.2	1.1	1.3	1.2	1.4	1.0
2016	0.9	1.0	0.9	0.8	0.7	0.7	0.5	0.4	0.2	0.3	0.2	0.1	0.6	0.3
2017	0.2	0.1	-0.1	0.0	0.0	0.0	0.1	0.2	0.2	0.2	0.3	0.3	0.1	0.2
2018	0.4	0.5	0.5	0.4	0.3	0.2	0.3	0.4	0.4	0.4	0.3	0.3	0.4	0.3
2019	0.4	0.4	0.4	0.6	0.5	0.5	0.6	0.6	0.5	0.7	0.8	0.9	0.6	0.6
2020	0.8	0.6	0.6	0.2	0.4	0.4	0.4	-0.1	0.0	-0.2	-0.3	-0.4	0.2	0.1
2021	0.0	0.0	0.0	-0.9	-0.9	-0.9	-0.6	-0.5	-0.5	-0.7	-0.6	-0.7	-0.5	-0.8
2022	-1.1	-1.0	-0.7	0.8	0.8	1.0	1.2	1.6	1.8	2.5	2.8	3.0	1.1	2.2
2023	3.2	3.5	3.8	4.1	4.3	4.2	4.3	4.3	4.2	4.0	3.8	3.7	4.0	3.9
2024	3.5	3.2	2.9	2.4	2.1	2.2	1.9	2.0	2.1	2.3	2.4	2.4	2.4	2.3
2025	2.5	2.6	2.9	3.0	3.3	3.4	3.4	3.3	3.0	3.1	3.0	2.9	3.0	

注) 原数値を掲載。前年同月比、前年比及び前年度比は各基準年の公表値による。

第4表 財・サービス分類指数 (全 国)

2020年=100

財・サービス分類	ウ エ ィ ト	2025年11月		2025年12月				
		前年同 月比 (%)	前年同 月比 寄与度	指数	前月比 (%)	前年同 月比 (%)	前年同 月比 寄与度	寄与度差
総 合	10000	2.9		113.0	-0.2	2.1		
財	5046	4.0	2.17	122.0	-0.3	2.7	1.46	-0.70
生 鮮 食 品 を 除 く 財	4650	4.2	2.09	121.1	-0.5	3.2	1.59	-0.50
農 水 畜 産 物	720	6.8	0.57	138.3	0.9	4.0	0.35	-0.22
生 鮮 商 品	658	3.1	0.23	130.4	1.2	0.4	0.03	-0.20
他 の 農 水 畜 産 物	62	37.1	0.34	221.9	-0.7	34.4	0.32	-0.02
米	62	37.1	0.34	221.9	-0.7	34.4	0.32	-0.02
工 業 製 品	3678	3.5	1.37	119.6	-0.7	3.1	1.20	-0.17
食 料 工 業 製 品	1522	6.1	1.02	126.8	-0.3	5.8	0.96	-0.06
繊 維 製 品	375	1.5	0.06	111.1	-0.8	1.3	0.05	-0.01
石 油 製 品	278	0.3	0.01	123.3	-3.7	-3.8	-0.12	-0.13
他 の 工 業 製 品	1503	1.9	0.28	113.7	-0.4	2.1	0.31	0.03
電 気 ・ 都 市 ガ ス ・ 水 道	531	3.3	0.18	117.4	-0.1	-2.2	-0.13	-0.31
出 版 物	117	3.5	0.04	116.6	0.3	3.6	0.04	0.00
サ ー ビ ス	4954	1.6	0.73	103.9	0.0	1.4	0.66	-0.07
持家の帰属家賃を除くサービス	3375	2.1	0.68	105.2	0.0	1.9	0.60	-0.08
公 共 サ ー ビ ス	1219	-0.1	-0.01	101.1	-0.1	-0.2	-0.02	-0.01
外 食	25	-4.8	-0.01	77.6	0.0	-4.8	-0.01	0.00
公営・都市再生機構・公社家賃	28	0.6	0.00	101.8	0.0	0.6	0.00	0.00
家事関連サービス	504	3.3	0.16	108.4	0.1	3.4	0.16	0.00
医療・福祉関連サービス	299	-1.7	-0.05	97.0	0.0	-1.7	-0.05	0.00
運輸・通信関連サービス	247	1.4	0.03	103.0	-0.6	0.8	0.02	-0.01
教育関連サービス	31	-56.2	-0.15	41.6	0.0	-56.2	-0.15	0.00
教養娯楽関連サービス	85	0.2	0.00	95.1	0.0	0.2	0.00	0.00
一 般 サ ー ビ ス	3735	2.1	0.75	104.8	0.1	2.0	0.69	-0.06
外 食	434	4.5	0.21	120.5	0.4	4.4	0.20	-0.01
民 営 家 賃	225	0.6	0.01	101.0	0.1	0.6	0.01	0.00
民 営 家 賃 (木 造)	-	0.2	0.00	100.9	0.0	0.3	0.00	0.00
民 営 家 賃 (非 木 造)	-	0.7	0.01	101.1	0.1	0.8	0.01	0.00
持家の帰属家賃	1580	0.4	0.06	101.0	0.1	0.5	0.07	0.01
持家の帰属家賃(木造)	-	0.2	0.03	100.9	0.0	0.3	0.03	0.00
持家の帰属家賃(非木造)	-	0.9	0.03	101.5	0.1	0.9	0.03	0.00
他 の サ ー ビ ス	1495	3.4	0.47	104.8	0.0	3.0	0.41	-0.06
家事関連サービス	477	3.0	0.14	113.9	0.1	3.0	0.14	0.00
医療・福祉関連サービス	37	0.6	0.00	103.7	0.2	0.7	0.00	0.00
教育関連サービス	266	-0.3	-0.01	101.6	0.0	-0.3	-0.01	0.00
通信・教養娯楽関連サービス	715	5.4	0.33	100.0	-0.1	4.3	0.27	-0.06
<< 別掲 >>								
耐 久 消 費 財	673	1.2	0.08	111.5	-0.6	1.4	0.10	0.01
半 耐 久 消 費 財	696	1.8	0.13	113.4	-0.4	1.8	0.13	0.00
非 耐 久 消 費 財	3677	4.9	1.96	125.5	-0.3	3.1	1.24	-0.72
公 共 料 金	1793	1.0	0.17	106.3	-0.1	-0.8	-0.15	-0.32

注) 原数値を掲載

第5表 ラスパイレス連鎖基準方式による消費者物価指数（参考指数）（全国）

2020年=100

年 月	原 数 値			季 節 調 整 値		
	総 合	生 鮮 食 品 を 除 く 総 合	生 鮮 食 品 及 び エ ネ ル ギ ー を 除 く 総 合	総 合	生 鮮 食 品 を 除 く 総 合	生 鮮 食 品 及 び エ ネ ル ギ ー を 除 く 総 合
指数						
2021 年平均	99.8	99.8	99.5	-	-	-
2022	102.2	102.1	100.5	-	-	-
2023	105.8	105.5	104.7	-	-	-
2024	108.7	108.2	107.2	-	-	-
2025	112.2	111.4	110.3	-	-	-
2023 年 12 月	107.1	106.7	106.1	107.1	106.8	106.1
2024 年 1 月	107.2	106.7	106.1	107.0	106.9	106.3
2	107.2	106.8	106.2	107.4	107.1	106.4
3	107.5	107.1	106.4	107.7	107.2	106.6
4	107.9	107.4	106.7	107.9	107.3	106.6
5	108.3	107.8	106.8	108.3	107.6	106.7
6	108.5	108.1	106.8	108.6	108.0	106.9
7	108.9	108.6	107.1	108.9	108.4	107.1
8	109.5	109.0	107.6	109.5	108.9	107.5
9	109.1	108.4	107.7	109.2	108.6	107.7
10	109.7	109.0	108.2	109.5	108.8	108.0
11	110.2	109.4	108.5	110.0	109.2	108.2
12	110.9	109.9	108.5	110.8	109.9	108.6
2025 年 1 月	111.4	110.1	108.7	111.2	110.3	108.9
2	111.0	110.0	108.9	111.3	110.3	109.1
3	111.3	110.4	109.3	111.5	110.6	109.4
4	111.7	111.0	109.7	111.7	111.0	109.7
5	112.0	111.5	110.0	112.0	111.4	110.0
6	112.0	111.6	110.3	112.1	111.5	110.3
7	112.3	111.8	110.6	112.2	111.6	110.6
8	112.4	111.9	111.0	112.4	111.8	110.8
9	112.3	111.6	110.8	112.5	111.9	110.8
10	113.0	112.3	111.5	112.9	112.2	111.2
11	113.4	112.7	111.6	113.2	112.5	111.4
12	113.2	112.4	111.5	113.1	112.4	111.5
前年（月）比						
2021 年平均	-0.2	-0.2	-0.5	-	-	-
2022	2.5	2.3	1.1	-	-	-
2023	3.5	3.3	4.1	-	-	-
2024	2.8	2.6	2.4	-	-	-
2025	3.2	3.0	2.9	-	-	-
2024 年 12 月	0.6	0.4	0.1	0.8	0.6	0.3
2025 年 1 月	0.5	0.2	0.1	0.3	0.3	0.3
2	-0.3	-0.1	0.2	0.1	0.0	0.2
3	0.3	0.4	0.4	0.2	0.3	0.3
4	0.3	0.6	0.4	0.1	0.4	0.2
5	0.3	0.4	0.3	0.3	0.3	0.3
6	0.0	0.1	0.2	0.2	0.1	0.3
7	0.2	0.2	0.3	0.1	0.1	0.2
8	0.1	0.0	0.3	0.2	0.2	0.2
9	-0.1	-0.2	-0.1	0.1	0.1	0.0
10	0.7	0.6	0.6	0.3	0.3	0.4
11	0.3	0.3	0.1	0.3	0.3	0.2
12	-0.2	-0.2	-0.1	-0.1	0.0	0.1
前年同月比						
2024 年 12 月	3.6	3.0	2.3	-	-	-
2025 年 1 月	3.9	3.2	2.4	-	-	-
2	3.6	3.0	2.5	-	-	-
3	3.6	3.1	2.7	-	-	-
4	3.5	3.4	2.8	-	-	-
5	3.4	3.5	3.0	-	-	-
6	3.3	3.2	3.2	-	-	-
7	3.1	3.0	3.3	-	-	-
8	2.7	2.6	3.1	-	-	-
9	3.0	3.0	2.9	-	-	-
10	3.0	3.0	3.0	-	-	-
11	2.9	3.0	2.9	-	-	-
12	2.1	2.3	2.7	-	-	-

注1）季節調整の方法は、センサス局法(X-12-ARIMA)を用いた。

注2）季節調整値は、毎年12月結果公表時に、過去に遡って改定している。

消費者物価指数の公表予定

全国		東京都区部 (中旬速報値)		備考
調査月	公表日	調査月	公表日	
2025 年 12 月分※	2026 年 1 月 23 日(金)	2026 年 1 月分	2026 年 1 月 30 日(金)	※全国 年平均同時公表
2026 年 1 月分	2 月 20 日(金)	2 月分	2 月 27 日(金)	
2 月分	3 月 24 日(火)	3 月分※	3 月 31 日(火)	※東京都区部 年度平均同時公表
3 月分※	4 月 24 日(金)	4 月分	5 月 1 日(金)	※全国 年度平均同時公表
4 月分	5 月 22 日(金)	5 月分	5 月 29 日(金)	
5 月分	6 月 19 日(金)	6 月分	6 月 26 日(金)	
6 月分	7 月 24 日(金)	7 月分	7 月 31 日(金)	
7 月分※	8 月 21 日(金)	8 月分	8 月 28 日(金)	※2025 年基準指数へ切替え
8 月分	9 月 18 日(金)	9 月分	10 月 2 日(金)	
9 月分	10 月 23 日(金)	10 月分	10 月 30 日(金)	
10 月分	11 月 20 日(金)	11 月分	11 月 27 日(金)	
11 月分	12 月 18 日(金)	12 月分※	12 月 25 日(金)	※東京都区部 年平均同時公表
12 月分※	2027 年 1 月 22 日(金)	2027 年 1 月分	2027 年 1 月 29 日(金)	※全国 年平均同時公表
2027 年 1 月分	2 月 19 日(金)	2 月分	2 月 26 日(金)	
2 月分	3 月 19 日(金)	3 月分※	3 月 26 日(金)	※東京都区部 年度平均同時公表

<内容に関する問合せ先>



総務省統計局統計調査部消費統計課
物価統計室物価指数第一係・第二係
電 話 03(5273)1175

消費者物価指数の
最新情報はこちら！

消費者物価指数

検索

・ホームページ

<https://www.stat.go.jp/data/cpi/index.html>

* この冊子は、次の URL からダウンロードできます。

<https://www.stat.go.jp/data/cpi/sokuhou/tsuki/index-z.html>

* 結果の概要は、統計メールニュースでも配信しています。メールニュースのお申込みは、統計局ホームページから。

「政府統計の総合窓口(e-Stat)」(<https://www.e-stat.go.jp/>)でも統計データ等の各種統計情報が御覧いただけます。

本冊子に掲載されたデータを引用・転載する場合には、出典(例：総務省「消費者物価指数」から引用)の表記をお願いします。