

## 2020年基準 消費者物価指数

## 東京都区部 2026年(令和8年)1月分(中旬速報値)

※全国結果に先立ち、先行指標として東京都区部(中旬時点)のみの結果を速報として公表するものです。

## ◎ 概況

- (1) 総合指数は2020年を100として111.9  
前年同月比は1.5%の上昇 前月比(季節調整値)は0.1%の下落
- (2) 生鮮食品を除く総合指数は110.9  
前年同月比は2.0%の上昇 前月と同水準(季節調整値)
- (3) 生鮮食品及びエネルギーを除く総合指数は110.4  
前年同月比は2.4%の上昇 前月と同水準(季節調整値)

図1 総合指数の動き

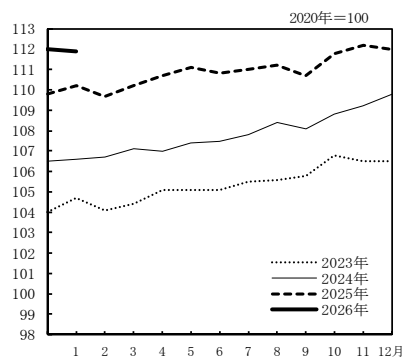


図2 生鮮食品を除く総合指数の動き

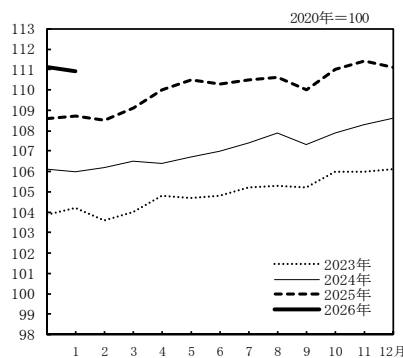


図3 生鮮食品及びエネルギーを除く総合指数の動き

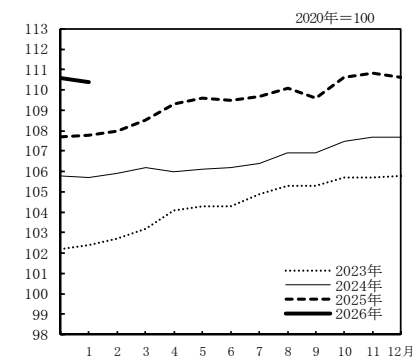


表1 総合、生鮮食品を除く総合、生鮮食品及びエネルギーを除く総合の指数及び前年同月比

		2025年												2026年
原数値		1月	2月	3月	4月	5月	6月	7月	8月	9月	10月	11月	12月	1月
総合	指数	110.2	109.7	110.2	110.7	111.1	110.8	111.0	111.2	110.7	111.8	112.2	112.0	111.9
	前年同月比(%)	3.4	2.8	2.9	3.4	3.4	3.1	2.9	2.5	2.5	2.7	2.7	2.0	1.5
生鮮食品を除く総合	指数	108.7	108.5	109.1	110.0	110.5	110.3	110.5	110.6	110.0	111.0	111.4	111.1	110.9
	前年同月比(%)	2.5	2.2	2.4	3.4	3.6	3.1	2.9	2.5	2.5	2.8	2.8	2.3	2.0
生鮮食品及びエネルギーを除く総合	指数	107.8	108.0	108.5	109.3	109.6	109.5	109.7	110.1	109.6	110.6	110.8	110.6	110.4
	前年同月比(%)	1.9	1.9	2.2	3.1	3.3	3.1	3.1	3.0	2.5	2.8	2.8	2.6	2.4

表2 総合、生鮮食品を除く総合、生鮮食品及びエネルギーを除く総合の前月比(季節調整値)

		2025年												2026年
季節調整値		1月	2月	3月	4月	5月	6月	7月	8月	9月	10月	11月	12月	1月
総合	前月比(%)	0.3	-0.1	0.3	0.3	0.3	0.0	0.1	0.1	0.0	0.5	0.3	-0.1	-0.1
	前月比(%)	0.3	0.0	0.4	0.3	0.4	0.0	0.0	0.1	0.0	0.4	0.3	0.0	0.0
生鮮食品を除く総合	前月比(%)	0.3	0.0	0.4	0.3	0.4	0.0	0.0	0.1	0.0	0.4	0.3	0.0	0.0
	前月比(%)	0.2	0.2	0.4	0.3	0.3	0.1	0.1	0.2	-0.2	0.6	0.2	0.1	0.0

注) 季節調整値は、毎年12月確報結果公表時に、過去に遡って改定している。

◎ 前年同月との比較（10大費目）

表3 10大費目指数、前年同月比及び寄与度

2020年＝100

原数値	総合	生鮮食品 を除く 総合	生鮮食品及び エネルギー を除く総合	食料	生食	鮮品 を除く 食料	住居	光熱 水道	家具 家事用品	被服及び 履物	保健 医療	交通 通信	教育	教養 娯楽	諸雑費
指数	111.9	110.9	110.4	128.0	136.7	126.4	104.3	116.5	120.2	113.3	104.4	97.9	95.3	117.2	102.6
前年 同月比 (%)	(2.0)	(2.3)	(2.6)	(4.5)	(-3.7)	(6.2)	(1.4)	(-2.4)	(1.1)	(3.9)	(0.6)	(2.3)	(1.8)	(2.5)	(-3.7)
寄与度		(2.17)	(2.36)	(1.25)	(-0.18)	(1.43)	(0.35)	(-0.15)	(0.04)	(0.15)	(0.03)	(0.21)	(0.07)	(0.25)	(-0.20)
寄与度差		1.94	2.16	0.89	-0.41	1.30	0.37	-0.13	0.02	0.12	0.02	0.16	0.07	0.22	-0.21
		-0.23	-0.19	-0.36	-0.23	-0.13	0.02	0.02	-0.02	-0.02	-0.01	-0.05	0.00	-0.03	0.00

注) ( )は、前月の前年同月比及び寄与度。各寄与度は、総合指数の前年同月比に対するものである。

[総合指数の前年同月比に寄与した主な内訳]

10大費目	中分類、前年同月比(寄与度)	品目、前年同月比(寄与度)
上昇		
食料	穀類 11.3%(0.25)	…… うるち米（コシヒカリを除く）25.5%(0.13) など
	外食 4.1%(0.23)	…… すし（外食）16.2%(0.05) など
	菓子類 7.2%(0.18)	…… チョコレート 24.4%(0.09) など
	調理食品 4.3%(0.16)	…… おにぎり 14.4%(0.03) など
	飲料 8.6%(0.13)	…… コーヒー豆 66.6%(0.08) など
	乳卵類 6.6%(0.08)	…… 鶏卵 12.5%(0.03) など
	生鮮魚介 6.4%(0.08)	…… ぶり 16.8%(0.03) など
住居	家賃 1.5%(0.33)	…… 民営家賃 2.1%(0.08) など
交通・通信	通信 6.4%(0.15)	…… 通信料（携帯電話）11.0%(0.11) など
教養娯楽	教養娯楽サービス 2.2%(0.14)	…… 宿泊料 6.0%(0.08) など
	教養娯楽用品 4.3%(0.08)	…… ペットフード（キャットフード）23.0%(0.03) など
下落		
食料	生鮮野菜 -13.2%(-0.35)	…… キャベツ -64.4%(-0.15) など
	生鮮果物 -10.8%(-0.14)	…… みかん -20.0%(-0.10) など
諸雑費	他の諸雑費 -16.0%(-0.29)	…… 保育所保育料 -60.4%(-0.30)

○ 前月との比較（10大費目）

表4 10大費目の前月比及び寄与度

原数値	総合	生鮮食品 を除く 総合	生鮮食品及び エネルギー を除く総合	食料	生食	鮮品 を除く 食料	住居	光熱 水道	家具 家事用品	被服及び 履物	保健 医療	交通 通信	教育	教養 娯楽	諸雑費
前月比 (%)	-0.1	-0.2	-0.2	0.6	2.6	0.3	0.2	-0.2	-0.5	-1.8	-0.1	-0.1	0.0	-2.0	0.2
寄与度		-0.20	-0.16	0.18	0.12	0.07	0.04	-0.01	-0.02	-0.07	0.00	-0.01	0.00	-0.20	0.01

注) 各寄与度は、総合指数の前月比に対するものである。

◎ 総合指数の前年同月比の変動に寄与した項目

- 総合の前年同月比の上昇幅は0.5ポイント縮小（12月 2.0% → 1月 1.5%）
- ・生鮮食品により総合の上昇幅が0.23ポイント縮小
- 生鮮食品を除く総合の前年同月比の上昇幅は0.3ポイント縮小（12月 2.3% → 1月 2.0%）
- ・ガソリンの下落幅が拡大し、エネルギーにより総合の上昇幅が0.04ポイント縮小
  - ・生鮮食品を除く食料により総合の上昇幅が0.13ポイント縮小
  - ・宿泊料により総合の上昇幅が0.03ポイント縮小

表 5 エネルギー構成品目の前年同月比及び寄与度

	万分比 ウエイト	2025年12月		2026年1月			
		前年同月比(%)	寄与度	前月比(%)	前年同月比(%)	寄与度	寄与度差
エネルギー	470	-3.4	-0.19	-0.7	-4.2	-0.22	-0.04
電気代	262	-2.5	-0.07	-0.1	-2.0	-0.06	0.01
都市ガス代	148	-4.7	-0.08	-0.6	-4.5	-0.08	0.00
プロパンガス	4	4.0	0.00	3.4	7.6	0.00	0.00
灯油	6	6.5	0.00	-0.6	0.7	0.00	0.00
ガソリン	51	-6.4	-0.04	-4.8	-14.8	-0.09	-0.05

表 6 他の主な項目の前年同月比及び寄与度

	万分比 ウエイト	2025年12月		2026年1月			
		前年同月比(%)	寄与度	前月比(%)	前年同月比(%)	寄与度	寄与度差
生鮮食品を除く食料	2144	6.2	1.43	0.3	5.6	1.30	-0.13
家庭用耐久財	111	0.5	0.01	-1.7	-0.5	-0.01	-0.01
教養娯楽用耐久財	80	-2.5	-0.02	0.6	-1.7	-0.01	0.01
宿泊料	100	7.8	0.11	-5.2	6.0	0.08	-0.03

図 4 電気代指数の動き

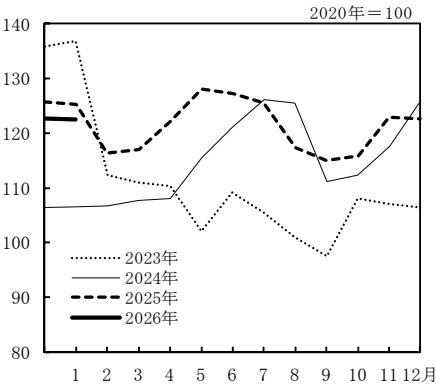


図 5 ガソリン指数の動き

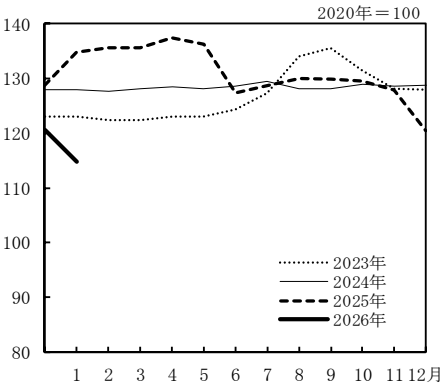
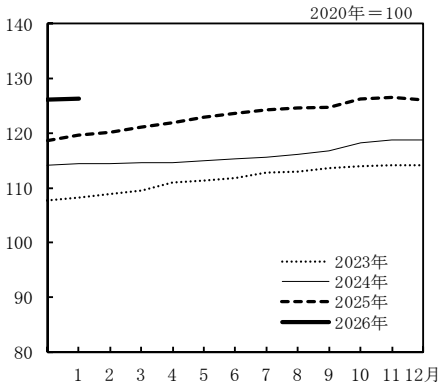


図 6 生鮮食品を除く食料指数の動き



年 月	原 数						住 居	光熱・ 水 道	家具・ 家事用品
	総 合	生鮮食品を 除く 総 合	生鮮食品及び エネルギー を除く 総 合	食 料	生 鮮 食 品	生 鮮 食 品 を 除 く 食 料			
ウエイト 指数	10000	9615	9145	2529	385	2144	2760	555	335
2021 年平均	99.8	99.8	99.7	99.9	99.3	100.0	100.5	99.2	102.5
2022	102.2	101.9	100.8	104.4	108.7	103.6	101.1	118.6	106.2
2023	105.4	105.0	104.5	112.6	116.4	111.9	101.6	110.4	114.0
2024	107.9	107.2	106.6	117.4	124.6	116.0	102.3	113.0	118.6
2025	111.0	110.1	109.5	124.7	131.4	123.5	103.5	114.8	122.1
2024 年 1 月	106.6	106.0	105.7	115.3	120.6	114.4	101.9	107.2	114.4
2	106.7	106.2	105.9	115.0	118.3	114.4	101.9	107.5	115.4
3	107.1	106.5	106.2	115.6	120.5	114.7	102.0	108.8	114.6
4	107.0	106.4	106.0	115.9	123.3	114.6	102.0	109.4	117.3
5	107.4	106.7	106.1	116.4	124.4	115.0	102.2	113.2	118.5
6	107.5	107.0	106.2	116.2	120.8	115.3	102.2	116.9	119.3
7	107.8	107.4	106.4	116.1	118.3	115.7	102.3	120.1	119.7
8	108.4	107.9	106.9	117.0	122.1	116.1	102.4	119.3	121.1
9	108.1	107.3	106.9	118.4	127.3	116.8	102.5	109.3	121.3
10	108.8	107.9	107.5	120.0	130.2	118.2	102.6	110.2	121.6
11	109.2	108.3	107.7	120.7	131.5	118.8	102.7	114.2	120.9
12	109.8	108.6	107.7	121.7	138.3	118.7	102.7	119.6	119.6
2025 年 1 月	110.2	108.7	107.8	124.1	148.4	119.7	102.8	119.1	119.5
2	109.7	108.5	108.0	123.0	139.6	120.1	102.9	113.3	119.7
3	110.2	109.1	108.5	123.4	136.4	121.1	103.0	113.9	120.6
4	110.7	110.0	109.3	122.9	128.1	121.9	103.6	117.7	122.3
5	111.1	110.5	109.6	123.1	124.5	122.9	103.7	121.2	122.2
6	110.8	110.3	109.5	123.5	123.0	123.6	103.6	116.1	123.4
7	111.0	110.5	109.7	124.1	123.2	124.2	103.7	114.7	123.2
8	111.2	110.6	110.1	124.8	125.7	124.6	103.7	108.9	123.5
9	110.7	110.0	109.6	125.6	130.4	124.8	103.7	107.2	122.8
10	111.8	111.0	110.6	127.0	132.0	126.2	103.8	112.4	123.5
11	112.2	111.4	110.8	127.3	132.2	126.5	104.0	117.0	123.0
12	112.0	111.1	110.6	127.2	133.3	126.1	104.1	116.7	120.9
2026 年 1 月	111.9	110.9	110.4	128.0	136.7	126.4	104.3	116.5	120.2
前年（月）比									
2021 年平均	-0.2	-0.2	-0.3	-0.1	-0.7	0.0	0.5	-0.8	2.5
2022	2.5	2.2	1.0	4.5	9.4	3.6	0.6	19.5	3.6
2023	3.2	3.0	3.7	7.9	7.2	8.0	0.5	-6.9	7.3
2024	2.3	2.1	2.1	4.2	7.0	3.7	0.7	2.3	4.1
2025	2.9	2.7	2.7	6.2	5.4	6.4	1.2	1.6	2.9
2025 年 1 月	0.4	0.0	0.0	2.0	7.3	0.8	0.1	-0.4	-0.1
2	-0.4	-0.1	0.2	-0.9	-5.9	0.3	0.1	-4.9	0.2
3	0.4	0.5	0.5	0.3	-2.3	0.8	0.1	0.5	0.7
4	0.5	0.8	0.7	-0.4	-6.1	0.7	0.5	3.3	1.5
5	0.3	0.5	0.3	0.2	-2.8	0.8	0.1	3.0	-0.1
6	-0.2	-0.2	-0.1	0.3	-1.2	0.6	-0.1	-4.2	1.1
7	0.1	0.1	0.2	0.5	0.1	0.5	0.1	-1.2	-0.2
8	0.2	0.1	0.4	0.6	2.1	0.3	0.0	-5.1	0.2
9	-0.4	-0.6	-0.5	0.7	3.7	0.1	0.0	-1.6	-0.6
10	0.9	0.9	0.9	1.1	1.3	1.1	0.0	4.8	0.6
11	0.3	0.4	0.1	0.2	0.2	0.2	0.2	4.1	-0.4
12	-0.2	-0.2	-0.2	-0.1	0.8	-0.3	0.1	-0.2	-1.7
2026 年 1 月	-0.1	-0.2	-0.2	0.6	2.6	0.3	0.2	-0.2	-0.5
前年同月比									
2025 年 1 月	3.4	2.5	1.9	7.6	23.1	4.7	0.8	11.1	4.4
2	2.8	2.2	1.9	7.0	18.0	5.0	1.0	5.4	3.7
3	2.9	2.4	2.2	6.8	13.2	5.6	1.1	4.7	5.2
4	3.4	3.4	3.1	6.0	3.9	6.4	1.5	7.6	4.3
5	3.4	3.6	3.3	5.8	0.0	6.9	1.5	7.1	3.1
6	3.1	3.1	3.1	6.3	1.8	7.2	1.4	-0.7	3.5
7	2.9	2.9	3.1	6.9	4.1	7.4	1.4	-4.5	3.0
8	2.5	2.5	3.0	6.7	3.0	7.4	1.3	-8.8	2.0
9	2.5	2.5	2.5	6.1	2.4	6.9	1.2	-2.0	1.3
10	2.7	2.8	2.8	5.8	1.4	6.7	1.2	1.9	1.6
11	2.7	2.8	2.8	5.5	0.5	6.5	1.2	2.4	1.7
12	2.0	2.3	2.6	4.5	-3.7	6.2	1.4	-2.4	1.1
2026 年 1 月	1.5	2.0	2.4	3.1	-7.9	5.6	1.5	-2.2	0.6

注1) 前年比は各基準年の公表値による。

( 東京都区部 )

2020年=100

値						季 節 調 整 値			年 月
被 服 及 び 履 物	保 健 医 療	交 通 ・ 通 信	教 育	教 養 娯 楽	諸 雑 費	総 合	生 鮮 食 品 を 除 く 総 合	生 鮮 食 品 及 び エ ネ ル ギ ー を 除 く 総 合	
375	471	1007	465	939	564	-	-	-	ウエイト 指数
100.2	99.7	93.4	100.6	102.1	101.1	-	-	-	2021 年平均
101.6	99.1	90.6	101.1	103.2	102.4	-	-	-	2022
106.3	101.0	93.6	102.8	108.1	104.2	-	-	-	2023
109.2	102.6	94.9	96.2	115.0	105.7	-	-	-	2024
112.7	104.3	97.4	95.0	117.9	105.4	-	-	-	2025
106.6	101.8	94.5	103.2	111.7	104.8	106.5	106.3	106.1	2024 年 1 月
107.1	101.9	94.4	103.6	112.8	105.2	106.9	106.6	106.3	2
108.4	102.0	94.3	103.8	113.9	105.3	107.2	106.8	106.4	3
109.6	101.7	94.6	94.0	115.2	105.5	106.9	106.2	105.8	4
109.8	101.9	94.4	93.7	114.8	105.5	107.2	106.5	105.9	5
109.6	102.5	94.6	93.7	113.5	105.7	107.6	106.9	106.2	6
108.5	102.7	95.0	93.7	115.0	105.6	107.9	107.2	106.4	7
108.1	102.9	95.3	93.7	117.8	106.0	108.4	107.7	106.7	8
110.2	103.1	94.7	93.7	115.3	106.2	108.4	107.6	107.0	9
110.3	103.6	95.3	93.7	116.6	106.4	108.7	107.8	107.3	10
111.0	103.8	95.4	93.7	116.5	106.4	109.0	108.2	107.6	11
111.1	103.8	95.8	93.7	116.7	106.4	109.7	108.6	107.8	12
109.6	104.0	96.2	93.7	114.6	106.7	110.1	108.9	108.1	2025 年 1 月
110.0	104.0	96.2	93.9	115.2	106.6	109.9	109.0	108.3	2
111.7	104.4	96.5	94.2	116.4	106.6	110.2	109.4	108.7	3
112.1	104.3	96.6	95.5	118.4	106.9	110.6	109.8	109.0	4
112.3	104.3	96.8	95.5	118.5	107.4	110.9	110.2	109.4	5
112.5	104.2	97.3	95.3	117.3	107.3	111.0	110.2	109.5	6
111.6	104.4	97.9	95.3	118.0	106.8	111.0	110.3	109.7	7
111.0	104.4	98.4	95.3	120.6	107.3	111.1	110.3	109.9	8
114.7	104.4	97.7	95.3	117.5	102.1	111.2	110.4	109.7	9
114.6	104.7	98.6	95.3	119.7	102.5	111.7	110.8	110.3	10
116.1	104.6	98.5	95.3	119.5	102.7	111.9	111.2	110.6	11
115.4	104.4	98.0	95.3	119.6	102.4	111.9	111.1	110.7	12
113.3	104.4	97.9	95.3	117.2	102.6	111.7	111.1	110.7	2026 年 1 月
0.2	-0.3	-6.6	0.6	2.1	1.1	-	-	-	前年(月)比
1.3	-0.6	-2.9	0.5	1.1	1.3	-	-	-	2021 年平均
4.6	2.0	3.3	1.6	4.7	1.8	-	-	-	2022
2.8	1.6	1.3	-6.4	6.4	1.5	-	-	-	2023
3.2	1.6	2.7	-1.2	2.6	-0.3	-	-	-	2024
-1.3	0.2	0.4	0.0	-1.7	0.3	0.3	0.3	0.2	2025
0.3	0.0	0.0	0.2	0.5	0.0	-0.1	0.0	0.2	2025 年 1 月
1.6	0.4	0.3	0.3	1.1	-0.1	0.3	0.4	0.4	2
0.3	-0.1	0.2	1.4	1.7	0.3	0.3	0.3	0.3	3
0.2	-0.1	0.2	0.0	0.1	0.4	0.3	0.4	0.3	4
0.2	-0.1	0.5	-0.2	-1.0	-0.1	0.0	0.0	0.1	5
-0.8	0.2	0.6	0.0	0.6	-0.4	0.1	0.0	0.1	6
-0.6	0.0	0.5	0.0	2.2	0.4	0.1	0.1	0.2	7
3.3	0.0	-0.7	0.0	-2.6	-4.9	0.0	0.0	-0.2	8
-0.1	0.2	0.9	0.0	1.9	0.4	0.5	0.4	0.6	9
1.3	0.0	-0.1	0.0	-0.2	0.1	0.3	0.3	0.2	10
-0.7	-0.2	-0.4	0.0	0.0	-0.2	-0.1	0.0	0.1	11
-1.8	-0.1	-0.1	0.0	-2.0	0.2	-0.1	0.0	0.0	12
2.9	2.1	1.8	-9.2	2.6	1.8	-	-	-	2026 年 1 月
2.7	2.1	1.9	-9.3	2.1	1.4	-	-	-	2025 年 1 月
3.1	2.4	2.3	-9.3	2.2	1.2	-	-	-	2
2.3	2.6	2.2	1.6	2.8	1.4	-	-	-	3
2.3	2.3	2.6	1.9	3.3	1.8	-	-	-	4
2.7	1.6	2.9	1.8	3.3	1.5	-	-	-	5
2.9	1.7	3.0	1.8	2.6	1.2	-	-	-	6
2.7	1.4	3.3	1.8	2.4	1.2	-	-	-	7
4.0	1.3	3.2	1.8	1.9	-3.9	-	-	-	8
3.9	1.0	3.5	1.8	2.7	-3.6	-	-	-	9
4.6	0.7	3.2	1.8	2.6	-3.5	-	-	-	10
3.9	0.6	2.3	1.8	2.5	-3.7	-	-	-	11
3.3	0.3	1.8	1.8	2.2	-3.8	-	-	-	12
									2026 年 1 月

注2) 季節調整の方法は、センサス局法(X-12-ARIMA)を用いた。

注3) 季節調整値は、毎年12月確報結果公表時に、過去に遡って改定している。

第2表 中 分 類 指 数

中 分 類	ウ エ イ ト	2025年12月		2026年1月				
		前年同 月比 (%)	前年同 月比 寄与度	指数	前月比 (%)	前年同 月比 (%)	前年同 月比 寄与度	寄与度差
総 合	10000	2.0		111.9	-0.1	1.5		
生 鮮 食 品 を 除 く 総 合	9615	2.3	2.17	110.9	-0.2	2.0	1.94	-0.23
持家の帰属家賃を除く総合	8000	2.2	1.76	114.2	-0.1	1.6	1.28	-0.48
持家の帰属家賃及び 生鮮食品を除く総合	7614	2.5	1.94	113.0	-0.3	2.2	1.69	-0.24
生鮮食品及び エネルギーを除く総合	9145	2.6	2.36	110.4	-0.2	2.4	2.16	-0.19
食料（酒類を除く）及び エネルギーを除く総合	7111	1.5	0.99	105.6	-0.3	1.4	0.93	-0.06
食 料	2529	4.5	1.25	128.0	0.6	3.1	0.89	-0.36
生 鮮 食 品 <sup>1)</sup>	385	-3.7	-0.18	136.7	2.6	-7.9	-0.41	-0.23
生 鮮 食 品 を 除 く 食 料	2144	6.2	1.43	126.4	0.3	5.6	1.30	-0.13
穀 類	182	13.8	0.30	152.2	0.1	11.3	0.25	-0.05
魚 介 類	175	5.1	0.11	139.3	1.9	5.0	0.10	0.00
生 鮮 魚 介	102	7.1	0.09	142.0	2.8	6.4	0.08	-0.01
肉 類	221	3.0	0.07	122.0	0.4	2.7	0.07	-0.01
乳 卵 類	117	8.0	0.10	127.6	0.3	6.6	0.08	-0.02
野 菜 ・ 海 藻	280	-4.0	-0.14	129.9	0.8	-8.6	-0.31	-0.17
生 鮮 野 菜	194	-7.3	-0.18	133.0	1.1	-13.2	-0.35	-0.17
果 物	100	-5.7	-0.07	135.9	5.2	-9.2	-0.12	-0.05
生 鮮 果 物	90	-6.9	-0.08	138.6	5.4	-10.8	-0.14	-0.06
油 脂 ・ 調 味 料	105	3.3	0.04	126.2	2.6	5.0	0.06	0.02
菓 子 類	213	8.0	0.20	136.9	-0.2	7.2	0.18	-0.02
調 理 食 品	346	4.7	0.17	124.4	0.3	4.3	0.16	-0.01
飲 料	145	9.4	0.15	128.0	-0.2	8.6	0.13	-0.01
酒 類	110	6.0	0.06	115.8	0.3	5.7	0.06	0.00
外 食	534	4.7	0.26	117.7	0.1	4.1	0.23	-0.03
住 居	2760	1.4	0.35	104.3	0.2	1.5	0.37	0.02
持家の帰属家賃を除く住居	759	1.6	0.12	108.3	0.2	1.7	0.13	0.01
家 賃	2454	1.4	0.31	102.9	0.1	1.5	0.33	0.02
持家の帰属家賃を除く家賃	453	1.8	0.08	103.4	0.2	2.0	0.08	0.00
設 備 修 繕 ・ 維 持	306	1.4	0.04	115.4	0.3	1.4	0.05	0.00
光 熱 ・ 水 道	555	-2.4	-0.15	116.5	-0.2	-2.2	-0.13	0.02
電 気 代	262	-2.5	-0.07	122.6	-0.1	-2.0	-0.06	0.01
ガ ス 代	151	-4.5	-0.08	119.9	-0.5	-4.2	-0.07	0.01
他 の 光 熱	6	6.5	0.00	136.9	-0.6	0.7	0.00	0.00
上 下 水 道 料	136	0.0	0.00	100.0	0.0	0.0	0.00	0.00
家 具 ・ 家 事 用 品	335	1.1	0.04	120.2	-0.5	0.6	0.02	-0.02
家 庭 用 耐 久 財	111	0.5	0.01	119.6	-1.7	-0.5	-0.01	-0.01
室 内 装 備 品	19	1.5	0.00	129.5	0.0	0.0	0.00	0.00
寝 具 類	23	-0.1	0.00	111.9	-1.8	-2.4	-0.01	-0.01
家 事 雑 貨	73	-1.1	-0.01	119.0	0.9	0.2	0.00	0.01
家 事 用 消 耗 品	87	4.2	0.04	126.0	-0.2	3.4	0.03	-0.01
家 事 サ ー ビ ス	23	0.0	0.00	106.5	0.0	0.4	0.00	0.00

注) 原数値を掲載  
1) 生鮮魚介、生鮮野菜及び生鮮果物

( 東京都区部 )

2020年=100

中 分 類	ウ エ イ ト	2025年12月		2026年1月				
		前年同 月比 (%)	前年同 月比 寄与度	指数	前月比 (%)	前年同 月比 (%)	前年同 月比 寄与度	寄与度差
被 服 及 び 履 物	375	3.9	0.15	113.3	-1.8	3.3	0.12	-0.02
衣 料	170	4.9	0.08	113.9	-2.3	4.5	0.08	-0.01
和 服	5	3.0	0.00	111.5	0.0	3.0	0.00	0.00
洋 服	165	5.0	0.08	114.0	-2.4	4.6	0.07	-0.01
シャツ・セーター・下着類	103	1.9	0.02	112.1	-2.1	1.9	0.02	0.00
シャツ・セーター類	73	2.6	0.02	109.3	-2.8	2.6	0.02	0.00
下 着 類	31	0.5	0.00	118.8	-0.3	0.3	0.00	0.00
履 物 類	47	5.2	0.02	110.7	-1.2	1.8	0.01	-0.02
他 の 被 服	28	0.7	0.00	114.6	-0.9	1.9	0.01	0.00
被 服 関 連 サ ー ビ ス	27	5.9	0.02	117.1	0.4	5.5	0.01	0.00
保 健 医 療	471	0.6	0.03	104.4	-0.1	0.3	0.02	-0.01
医薬品・健康保持用摂取品	117	1.5	0.02	110.0	-0.1	0.9	0.01	-0.01
保 健 医 療 用 品 ・ 器 具	81	1.4	0.01	114.0	-0.2	0.8	0.01	-0.01
保 健 医 療 サ ー ビ ス	273	0.0	0.00	99.1	0.0	0.0	0.00	0.00
交 通 ・ 通 信	1007	2.3	0.21	97.9	-0.1	1.8	0.16	-0.05
交 通	235	0.0	0.00	104.9	-0.2	0.3	0.01	0.01
自 動 車 等 関 係 費	428	1.6	0.07	110.0	-0.1	0.0	0.00	-0.07
通 信	345	5.9	0.14	78.1	-0.2	6.4	0.15	0.01
教 育	465	1.8	0.07	95.3	0.0	1.8	0.07	0.00
授 業 料 等	323	0.5	0.01	85.7	0.0	0.5	0.01	0.00
教 科 書 ・ 学 習 参 考 教 材	6	1.0	0.00	109.0	0.0	1.0	0.00	0.00
補 習 教 育	136	4.0	0.06	117.8	0.0	4.0	0.06	0.00
教 養 娛 楽	939	2.5	0.25	117.2	-2.0	2.2	0.22	-0.03
教 養 娛 楽 用 耐 久 財 産	80	-2.5	-0.02	105.3	0.6	-1.7	-0.01	0.01
教 養 娛 楽 用 品	176	3.9	0.07	117.1	0.1	4.3	0.08	0.01
書 籍 ・ 他 の 印 刷 物	105	4.6	0.05	117.6	0.1	1.8	0.02	-0.03
教 養 娛 楽 サ ー ビ ス	579	2.4	0.15	118.8	-3.3	2.2	0.14	-0.01
諸 雑 費	564	-3.7	-0.20	102.6	0.2	-3.8	-0.21	0.00
理 美 容 サ ー ビ ス	113	3.1	0.03	108.9	0.0	2.3	0.03	-0.01
理 美 容 用 品	155	1.8	0.03	105.7	0.3	1.6	0.02	0.00
身 の 回 り 用 品	75	2.9	0.02	124.2	0.5	3.3	0.03	0.00
た ば こ	28	0.3	0.00	115.3	0.2	0.5	0.00	0.00
他 の 諸 雑 費	193	-16.0	-0.29	86.2	0.0	-16.0	-0.29	0.00
<< 別掲 >>								
エ ネ ル ギ ー <sup>2)</sup>	470	-3.4	-0.19	121.1	-0.7	-4.2	-0.22	-0.04
教 育 関 係 費	526	2.1	0.09	93.7	0.0	2.1	0.09	0.00
教 養 娛 楽 関 係 費	1033	2.1	0.23	115.4	-1.9	1.9	0.20	-0.03
情 報 通 信 関 係 費	394	4.5	0.12	79.3	0.0	4.6	0.13	0.00

2) 電気代、都市ガス代、プロパンガス、灯油及びガソリン

## 8 東京都区部

第3－1表

総合・前年同月比の推移

( 東京都区部 )

(%)

	1月	2月	3月	4月	5月	6月	7月	8月	9月	10月	11月	12月	年	年度
1971年	6.2	5.6	4.6	5.4	5.9	7.2	7.2	6.7	8.6	6.4	5.8	4.9	6.2	6.0
1972	4.2	4.7	5.4	5.0	6.0	5.1	5.9	7.6	4.9	5.0	5.9	7.0	5.6	6.5
1973	8.0	8.5	10.0	10.5	11.5	11.6	12.1	12.1	13.6	12.8	13.8	15.7	11.8	14.7
1974	19.0	21.6	20.1	21.8	19.9	20.2	21.5	21.4	20.7	24.0	23.7	21.0	21.2	19.7
1975	16.9	13.9	14.0	13.6	14.7	14.1	12.0	10.9	11.0	10.2	8.8	8.1	12.2	11.1
1976	9.7	10.5	9.9	10.1	9.5	9.4	9.8	9.0	9.3	8.7	9.5	10.6	9.6	9.5
1977	9.5	9.2	9.1	8.4	9.2	8.9	8.2	9.6	8.3	8.0	6.6	5.5	8.4	7.3
1978	5.0	5.0	5.6	5.3	5.0	4.5	5.4	5.0	4.9	4.5	4.3	4.5	4.9	4.5
1979	4.2	3.0	3.0	3.0	3.1	3.9	4.2	2.9	2.9	4.2	4.9	5.2	3.8	4.5
1980	6.1	7.2	6.9	7.3	7.3	7.7	6.8	8.0	8.1	6.7	7.3	6.5	7.1	7.0
1981	6.5	6.3	6.1	4.6	4.8	4.8	4.3	3.7	3.8	3.9	3.9	4.3	4.7	4.0
1982	3.4	3.3	3.2	3.6	2.7	2.5	2.1	3.9	3.8	3.7	2.4	2.4	3.1	2.8
1983	2.6	2.3	2.4	2.0	2.7	1.9	2.5	1.4	0.9	1.6	2.6	1.9	2.1	2.2
1984	2.1	3.4	3.1	2.9	2.5	2.2	2.5	2.1	2.5	2.2	2.1	2.9	2.5	2.3
1985	3.2	1.7	2.0	2.2	1.9	2.8	2.9	2.7	2.3	2.8	2.5	2.3	2.4	2.3
1986	1.7	2.1	1.5	1.3	1.5	0.8	0.2	0.4	0.6	0.0	0.3	0.1	0.9	0.3
1987	-0.6	-0.7	-0.3	0.3	0.1	0.8	0.4	0.8	1.0	1.0	1.0	1.2	0.4	0.9
1988	1.2	1.2	1.2	0.7	0.6	0.4	0.8	0.8	1.0	1.7	1.7	1.3	1.0	1.1
1989	1.5	1.4	1.7	2.7	3.3	3.4	3.3	2.9	3.0	3.1	2.6	3.0	2.7	3.2
1990	3.4	3.8	3.5	2.8	2.7	2.3	2.5	3.0	2.8	3.1	3.8	3.7	3.0	3.2
1991	3.9	3.3	3.4	3.0	3.0	3.3	3.4	3.5	3.0	3.2	3.6	3.0	3.3	3.0
1992	2.1	2.2	2.1	2.8	2.3	2.5	2.0	1.8	2.2	1.1	0.6	1.0	1.9	1.6
1993	1.0	1.2	1.2	0.9	1.1	0.9	1.6	1.8	1.3	1.3	0.9	1.3	1.2	1.2
1994	1.4	1.4	1.3	0.8	0.6	0.5	-0.3	-0.1	0.2	0.8	1.1	0.5	0.7	0.4
1995	0.5	0.0	-0.4	-0.2	-0.1	0.0	-0.1	-0.4	0.0	-0.9	-0.9	-0.5	-0.3	-0.4
1996	-0.5	-0.3	-0.2	0.2	0.1	-0.1	0.4	0.0	-0.4	0.0	0.1	0.2	0.0	0.1
1997	0.0	0.0	0.0	1.2	1.4	1.8	1.4	1.6	2.2	2.4	2.0	1.8	1.3	1.8
1998	2.0	2.0	2.2	0.7	0.8	0.4	0.0	-0.1	-0.1	0.4	1.0	0.8	0.8	0.3
1999	0.1	-0.2	-0.4	-0.2	-0.6	-0.4	-0.1	0.3	-0.1	-0.9	-1.3	-1.4	-0.4	-0.6
2000	-1.0	-0.8	-0.7	-0.9	-0.9	-1.2	-0.9	-1.3	-1.4	-1.2	-1.0	-0.6	-1.0	-0.9
2001	-0.7	-0.9	-1.3	-1.3	-1.1	-1.1	-1.1	-1.0	-1.2	-1.1	-1.3	-1.5	-1.1	-1.3
2002	-1.7	-1.7	-1.2	-1.3	-1.2	-0.9	-0.9	-0.9	-0.8	-0.8	-0.3	-0.3	-1.0	-0.7
2003	-0.3	-0.2	-0.3	-0.2	-0.3	-0.3	-0.5	-0.6	-0.4	-0.3	-0.7	-0.4	-0.4	-0.4
2004	-0.5	-0.2	-0.1	-0.3	-0.3	-0.1	-0.2	-0.2	-0.2	0.3	0.6	0.0	-0.1	-0.1
2005	-0.3	-0.4	-0.4	-0.4	-0.2	-0.7	-0.3	-0.5	-0.6	-1.0	-1.0	-0.5	-0.5	-0.4
2006	-0.3	-0.3	-0.4	-0.1	0.0	0.3	0.2	0.8	0.5	0.4	0.2	0.3	0.1	0.3
2007	0.1	0.0	0.1	0.1	0.0	-0.2	-0.1	-0.3	-0.1	0.1	0.3	0.4	0.1	0.1
2008	0.3	0.4	0.6	0.6	0.9	1.5	1.6	1.3	1.4	1.2	1.1	0.8	1.0	1.0
2009	0.5	0.5	0.2	-0.1	-0.8	-1.5	-1.8	-1.7	-2.1	-2.4	-2.2	-2.2	-1.2	-1.7
2010	-2.1	-1.8	-1.7	-1.5	-1.4	-1.0	-1.2	-1.0	-0.6	0.3	0.2	-0.1	-1.0	-0.6
2011	-0.5	-0.5	-0.7	-0.7	-0.6	-0.6	0.1	-0.2	-0.3	-0.5	-0.9	-0.4	-0.5	-0.4
2012	-0.2	-0.2	-0.1	-0.3	-0.5	-0.6	-0.8	-0.7	-0.7	-0.8	-0.5	-0.6	-0.5	-0.7
2013	-0.5	-0.9	-1.0	-0.6	-0.2	0.0	0.4	0.5	0.5	0.6	1.0	1.0	0.1	0.5
2014	0.7	1.1	1.3	2.9	3.1	3.0	2.8	2.8	2.8	2.5	2.1	2.2	2.3	2.6
2015	2.3	2.3	2.3	0.7	0.5	0.3	0.1	0.1	-0.1	0.1	0.1	0.1	0.7	0.1
2016	-0.2	0.2	0.1	-0.3	-0.5	-0.4	-0.4	-0.5	-0.5	0.1	0.5	0.0	-0.2	-0.2
2017	0.1	-0.3	-0.4	-0.1	0.1	0.1	0.2	0.5	0.5	-0.1	0.3	1.0	0.1	0.5
2018	1.3	1.4	1.0	0.5	0.4	0.6	0.9	1.2	1.2	1.5	0.8	0.4	0.9	0.8
2019	0.5	0.6	0.9	1.3	1.1	1.1	0.9	0.6	0.4	0.4	0.8	1.0	0.8	0.8
2020	0.6	0.4	0.4	0.2	0.4	0.3	0.6	0.3	0.2	-0.3	-0.8	-1.2	0.1	-0.1
2021	-0.5	-0.3	-0.4	-1.2	-0.9	-0.5	-0.4	-0.4	0.3	0.1	0.5	0.8	-0.2	0.1
2022	0.6	1.0	1.3	2.4	2.4	2.3	2.5	2.9	2.8	3.5	3.7	3.9	2.5	3.1
2023	4.4	3.4	3.3	3.5	3.2	3.2	3.2	2.9	2.8	3.2	2.7	2.4	3.2	2.8
2024	1.8	2.5	2.6	1.8	2.2	2.3	2.2	2.6	2.1	1.8	2.5	3.1	2.3	2.5
2025	3.4	2.8	2.9	3.4	3.4	3.1	2.9	2.5	2.5	2.7	2.7	2.0	2.9	
2026	P 1.5													

注1) 「P」は速報値

注2) 原数値を掲載。前年同月比、前年比及び前年度比は各基準年の公表値による。



第3－2表

生鮮食品を除く総合・前年同月比の推移

( 東京都区部 )

(%)

	1月	2月	3月	4月	5月	6月	7月	8月	9月	10月	11月	12月	年	年度
1971年	6.1	5.6	5.9	6.1	6.9	7.9	7.5	7.1	7.2	6.3	6.0	5.8	6.5	6.5
1972	5.6	6.1	6.3	5.8	5.9	5.9	6.3	7.1	6.4	6.8	7.2	7.6	6.4	7.2
1973	8.0	8.7	9.8	10.1	11.0	11.3	11.2	11.3	12.5	12.5	13.3	15.0	11.3	13.7
1974	17.8	19.5	19.0	19.8	19.8	19.7	20.5	20.3	20.3	23.3	23.1	21.0	20.4	19.6
1975	17.9	15.2	15.0	15.2	14.2	13.6	12.4	11.9	12.3	9.3	8.2	7.8	12.6	11.0
1976	9.2	9.7	9.4	9.0	8.8	8.7	9.0	8.6	8.6	9.3	9.7	10.6	9.2	9.0
1977	9.2	8.8	8.5	8.4	9.0	9.0	8.9	8.9	8.2	7.7	7.3	6.1	8.3	7.7
1978	6.0	6.2	6.4	6.1	5.6	4.8	4.9	4.9	4.4	3.9	3.8	4.0	5.1	4.4
1979	4.0	3.4	3.4	3.3	3.2	3.9	3.5	3.5	4.0	4.1	4.2	4.2	3.7	4.0
1980	4.6	4.9	5.0	6.8	7.8	8.1	8.0	8.2	7.6	7.9	7.9	7.8	7.1	7.5
1981	6.9	6.7	6.4	4.1	4.3	3.9	3.9	3.7	3.9	3.8	4.1	4.0	4.7	4.0
1982	4.1	3.9	3.8	4.2	3.2	3.4	3.0	3.3	3.2	3.1	2.5	2.7	3.3	2.9
1983	2.5	2.3	2.2	2.0	2.0	1.7	2.0	1.7	1.8	1.8	2.5	2.0	2.0	2.1
1984	2.1	2.7	2.6	2.6	2.8	2.3	2.3	2.6	2.5	2.4	2.3	2.6	2.4	2.4
1985	2.6	2.4	2.7	2.5	1.9	2.6	2.7	3.0	2.2	2.0	1.8	1.8	2.4	2.2
1986	1.8	1.8	1.6	1.4	1.7	1.0	0.9	0.8	0.7	0.7	0.4	0.3	1.1	0.7
1987	0.1	0.2	0.2	0.3	0.0	0.7	0.6	0.7	0.7	0.6	0.8	0.9	0.5	0.7
1988	0.9	0.9	0.8	0.7	0.7	0.6	0.6	0.6	0.7	0.9	1.1	1.1	0.8	0.9
1989	1.2	1.3	1.7	2.8	3.2	3.1	3.2	3.1	3.4	3.4	3.3	3.2	2.7	3.2
1990	3.3	3.1	3.0	2.3	2.1	2.2	2.4	2.5	2.4	2.6	2.9	3.1	2.7	2.7
1991	3.0	3.2	3.1	2.7	2.8	3.0	3.1	3.1	3.0	2.7	2.5	2.5	2.9	2.7
1992	2.4	2.5	2.6	2.9	2.6	2.6	2.2	2.4	2.4	2.3	2.1	1.9	2.4	2.2
1993	1.5	1.5	1.5	1.3	1.5	1.3	1.4	1.1	1.0	1.2	1.1	1.1	1.3	1.1
1994	1.1	1.0	0.9	0.7	0.7	0.8	0.6	0.7	0.5	0.5	0.5	0.3	0.7	0.6
1995	0.3	0.3	0.2	0.1	-0.2	-0.4	-0.4	-0.5	0.1	-0.2	-0.1	0.0	-0.1	-0.1
1996	-0.1	0.0	0.0	0.0	0.0	0.1	0.2	0.0	-0.3	-0.1	-0.1	-0.1	0.0	0.0
1997	0.1	0.1	0.1	1.4	1.6	1.6	1.6	1.8	2.3	2.2	2.2	2.2	1.4	1.8
1998	1.9	1.7	1.7	0.5	0.3	0.3	0.1	0.1	-0.3	-0.2	-0.2	-0.1	0.5	0.0
1999	-0.1	-0.1	-0.2	-0.2	-0.2	-0.1	-0.1	-0.1	0.0	-0.2	-0.3	-0.4	-0.2	-0.2
2000	-0.5	-0.4	-0.4	-0.5	-0.4	-0.9	-0.7	-0.8	-1.0	-1.0	-0.9	-1.0	-0.7	-0.8
2001	-1.2	-1.4	-1.5	-1.4	-1.4	-1.1	-1.1	-1.2	-1.2	-1.0	-1.0	-1.0	-1.2	-1.1
2002	-1.2	-0.9	-0.7	-1.1	-1.1	-1.0	-1.0	-0.9	-0.9	-0.8	-0.7	-0.7	-0.9	-0.9
2003	-0.6	-0.7	-0.7	-0.4	-0.4	-0.4	-0.4	-0.3	-0.3	-0.1	-0.2	-0.1	-0.4	-0.3
2004	-0.3	-0.2	-0.1	-0.1	-0.1	-0.1	-0.1	-0.2	-0.1	-0.3	-0.3	-0.4	-0.2	-0.2
2005	-0.5	-0.5	-0.5	-0.5	-0.4	-0.4	-0.4	-0.3	-0.4	-0.3	-0.3	-0.2	-0.4	-0.2
2006	-0.4	-0.2	-0.1	-0.1	-0.1	0.0	0.0	0.0	0.0	0.1	0.2	0.2	0.0	0.0
2007	0.2	0.0	-0.1	0.0	0.0	-0.1	-0.1	0.0	-0.1	0.0	0.1	0.3	0.0	0.1
2008	0.4	0.4	0.6	0.7	0.9	1.3	1.6	1.5	1.7	1.5	1.1	0.8	1.0	1.1
2009	0.5	0.6	0.4	0.0	-0.7	-1.3	-1.7	-1.9	-2.1	-2.2	-1.9	-1.9	-1.0	-1.6
2010	-2.0	-1.8	-1.8	-1.9	-1.5	-1.3	-1.3	-1.1	-1.0	-0.5	-0.5	-0.4	-1.2	-0.9
2011	-0.8	-0.8	-0.8	-0.5	-0.4	-0.4	-0.1	-0.2	-0.1	-0.4	-0.5	-0.3	-0.4	-0.3
2012	-0.4	-0.3	-0.3	-0.5	-0.8	-0.6	-0.6	-0.5	-0.4	-0.4	-0.5	-0.6	-0.5	-0.6
2013	-0.5	-0.6	-0.5	-0.3	0.1	0.2	0.3	0.4	0.2	0.3	0.6	0.7	0.1	0.4
2014	0.7	0.9	1.0	2.7	2.8	2.8	2.7	2.7	2.6	2.6	2.4	2.3	2.2	2.5
2015	2.2	2.2	2.2	0.4	0.2	0.1	-0.1	-0.1	-0.2	-0.2	0.0	0.1	0.6	0.0
2016	-0.1	0.0	-0.1	-0.3	-0.4	-0.3	-0.4	-0.4	-0.5	-0.4	-0.4	-0.6	-0.3	-0.4
2017	-0.3	-0.3	-0.4	-0.1	0.1	0.0	0.2	0.4	0.5	0.6	0.6	0.8	0.2	0.4
2018	0.7	0.9	0.8	0.6	0.5	0.7	0.8	0.9	1.0	1.0	1.0	0.9	0.8	0.9
2019	1.1	1.1	1.1	1.3	1.1	0.9	0.9	0.7	0.5	0.5	0.6	0.8	0.9	0.7
2020	0.7	0.5	0.4	-0.1	0.2	0.2	0.4	-0.3	-0.2	-0.5	-0.7	-0.9	0.0	-0.2
2021	-0.4	-0.4	-0.3	-0.9	-0.7	-0.6	-0.3	0.0	0.1	0.1	0.3	0.5	-0.2	0.0
2022	0.2	0.5	0.8	1.9	1.9	2.1	2.3	2.6	2.8	3.4	3.6	3.9	2.2	2.9
2023	4.3	3.3	3.2	3.5	3.1	3.2	3.0	2.8	2.5	2.7	2.3	2.1	3.0	2.7
2024	1.8	2.5	2.4	1.6	1.9	2.1	2.2	2.4	2.0	1.8	2.2	2.4	2.1	2.1
2025	2.5	2.2	2.4	3.4	3.6	3.1	2.9	2.5	2.5	2.8	2.8	2.3	2.7	
2026	P 2.0													

注1) 「P」は速報値

注2) 原数値を掲載。前年同月比、前年比及び前年度比は各基準年の公表値による。

## 10 東京都区部

第3-3表 生鮮食品及びエネルギーを除く総合・前年同月比の推移

( 東京都区部 )

(%)

	1月	2月	3月	4月	5月	6月	7月	8月	9月	10月	11月	12月	年	年度
1971年	6.1	5.9	6.0	6.7	6.9	8.0	7.7	7.3	7.2	6.5	6.4	6.1	6.7	6.7
1972	5.8	6.3	6.3	5.8	6.3	6.2	6.7	7.2	6.5	6.8	7.0	7.5	6.6	7.2
1973	8.0	8.5	9.8	10.2	10.8	11.2	11.4	11.6	12.8	12.7	13.5	15.1	11.3	14.0
1974	18.1	20.1	19.2	19.8	20.3	19.4	20.1	19.8	19.2	22.6	22.4	20.3	20.1	19.0
1975	16.9	14.2	13.9	14.8	13.7	13.9	12.9	12.3	12.7	9.6	8.8	8.3	12.6	11.3
1976	9.7	10.1	10.0	9.3	9.3	9.1	9.1	8.9	8.7	9.0	9.4	10.2	9.4	9.0
1977	8.8	8.2	8.0	8.1	8.7	8.8	8.8	8.8	8.2	8.2	7.5	6.6	8.2	7.8
1978	6.4	6.7	6.8	6.4	5.8	5.1	5.2	5.1	4.8	4.7	4.5	4.8	5.5	4.9
1979	4.7	3.9	4.1	3.5	3.4	3.9	3.5	3.4	3.8	3.5	3.6	3.4	3.7	3.7
1980	3.8	4.3	4.2	5.0	5.9	6.2	6.2	6.6	6.0	6.2	6.4	6.3	5.6	6.0
1981	5.8	5.8	5.4	4.6	4.5	4.3	4.0	3.8	3.9	3.9	4.2	4.1	4.5	4.0
1982	4.0	3.8	3.7	4.2	3.3	3.3	3.1	3.5	3.4	3.1	2.5	2.8	3.3	3.0
1983	2.6	2.4	2.3	2.2	2.3	1.9	2.3	2.0	2.1	2.3	2.8	2.4	2.4	2.4
1984	2.5	2.9	3.0	2.8	3.0	2.6	2.4	2.6	2.7	2.6	2.4	2.8	2.6	2.7
1985	3.0	2.6	2.8	2.7	2.3	2.6	2.6	2.4	2.7	2.6	2.7	2.6	2.6	2.4
1986	2.0	2.0	1.8	1.6	2.0	1.8	1.7	1.6	1.6	1.5	1.2	1.2	1.7	1.5
1987	1.2	1.2	1.2	1.2	0.8	1.0	0.9	1.0	0.9	0.8	1.0	1.1	1.0	0.9
1988	0.9	1.1	1.0	0.9	0.9	0.8	0.8	0.8	0.9	1.2	1.4	1.3	1.0	1.2
1989	1.4	1.4	1.7	3.1	3.5	3.4	3.5	3.4	3.7	3.6	3.4	3.3	2.9	3.4
1990	3.5	3.3	3.1	2.3	2.1	2.2	2.4	2.5	2.4	2.6	2.9	3.1	2.7	2.7
1991	3.0	3.2	3.1	2.8	2.9	3.1	3.2	3.2	3.0	2.8	2.7	2.7	3.0	2.9
1992	2.6	2.7	2.7	3.0	2.8	2.8	2.4	2.6	2.6	2.5	2.2	2.0	2.5	2.3
1993	1.6	1.6	1.6	1.4	1.5	1.3	1.4	1.1	1.0	1.3	1.2	1.2	1.4	1.2
1994	1.2	1.1	1.0	0.9	0.9	1.0	0.7	0.8	0.7	0.6	0.6	0.4	0.8	0.7
1995	0.4	0.4	0.3	0.1	-0.2	-0.4	-0.4	-0.5	0.2	-0.1	0.0	0.1	0.0	-0.1
1996	0.1	0.1	0.1	0.1	0.1	0.2	0.3	0.1	-0.2	0.0	0.0	-0.1	0.1	0.1
1997	0.0	0.0	0.0	1.3	1.5	1.5	1.4	1.6	2.2	2.1	2.1	2.2	1.3	1.7
1998	1.9	1.8	1.8	0.7	0.5	0.5	0.3	0.3	-0.1	0.0	0.0	0.1	0.6	0.2
1999	0.1	0.0	-0.1	-0.1	-0.1	0.0	0.1	0.1	0.1	-0.2	-0.3	-0.4	0.0	-0.1
2000	-0.5	-0.4	-0.4	-0.6	-0.5	-1.1	-0.9	-1.0	-1.2	-1.1	-1.0	-1.1	-0.9	-1.0
2001	-1.4	-1.5	-1.7	-1.5	-1.5	-1.2	-1.1	-1.2	-1.2	-1.1	-1.1	-1.1	-1.3	-1.1
2002	-1.2	-0.9	-0.7	-0.9	-0.9	-0.8	-0.8	-0.7	-0.7	-0.6	-0.5	-0.5	-0.8	-0.7
2003	-0.5	-0.6	-0.6	-0.5	-0.5	-0.5	-0.5	-0.4	-0.4	-0.2	-0.3	-0.2	-0.4	-0.4
2004	-0.3	-0.2	-0.1	-0.1	-0.1	-0.1	-0.1	-0.2	-0.1	-0.2	-0.3	-0.4	-0.2	-0.2
2005	-0.5	-0.5	-0.5	-0.5	-0.4	-0.4	-0.4	-0.3	-0.4	-0.5	-0.4	-0.3	-0.4	-0.3
2006	-0.6	-0.6	-0.4	-0.3	-0.3	-0.2	-0.2	-0.3	-0.3	-0.1	0.0	0.1	-0.3	-0.1
2007	0.1	0.1	-0.1	-0.1	-0.1	-0.2	-0.2	-0.1	-0.1	-0.1	0.0	0.1	0.0	-0.1
2008	0.2	0.0	0.3	0.4	0.6	0.9	1.0	1.0	1.2	1.1	0.9	0.8	0.7	0.8
2009	0.4	0.5	0.2	-0.2	-0.4	-0.8	-0.9	-1.1	-1.4	-1.5	-1.4	-1.6	-0.7	-1.2
2010	-1.6	-1.4	-1.4	-1.5	-1.6	-1.5	-1.6	-1.4	-1.4	-0.7	-0.7	-0.6	-1.3	-1.0
2011	-1.0	-0.9	-0.9	-0.7	-0.6	-0.6	-0.3	-0.5	-0.4	-0.8	-1.0	-0.9	-0.7	-0.7
2012	-0.9	-0.8	-0.8	-1.0	-1.2	-0.9	-0.9	-0.8	-1.0	-1.0	-0.9	-1.0	-0.9	-1.0
2013	-0.9	-1.0	-0.9	-0.7	-0.4	-0.4	-0.4	-0.3	-0.2	-0.1	0.2	0.4	-0.4	0.0
2014	0.4	0.5	0.6	2.3	2.3	2.3	2.4	2.4	2.4	2.4	2.2	2.1	1.9	2.3
2015	2.1	2.1	2.1	0.3	0.4	0.5	0.5	0.6	0.8	0.7	0.9	1.0	1.0	0.7
2016	0.7	0.9	0.9	0.8	0.6	0.6	0.4	0.3	0.1	0.2	0.1	-0.1	0.5	0.2
2017	0.1	0.0	-0.2	-0.1	0.0	-0.2	-0.1	0.0	0.0	0.1	0.2	0.4	0.0	0.1
2018	0.4	0.5	0.5	0.3	0.2	0.4	0.5	0.6	0.7	0.6	0.6	0.6	0.5	0.6
2019	0.7	0.7	0.7	0.9	0.8	0.8	0.8	0.7	0.6	0.7	0.7	0.9	0.8	0.8
2020	0.9	0.7	0.7	0.2	0.5	0.4	0.6	-0.1	0.0	-0.2	-0.2	-0.4	0.2	0.1
2021	0.1	0.1	0.1	-0.7	-0.6	-0.6	-0.4	-0.1	-0.1	-0.4	-0.4	-0.3	-0.3	-0.4
2022	-0.7	-0.6	-0.4	0.8	0.9	1.0	1.2	1.4	1.7	2.2	2.4	2.7	1.0	2.0
2023	3.0	3.1	3.4	3.8	3.9	3.8	4.0	4.0	3.9	3.8	3.6	3.5	3.7	3.6
2024	3.3	3.1	2.9	1.8	1.7	1.8	1.5	1.6	1.6	1.8	1.9	1.8	2.1	1.8
2025	1.9	1.9	2.2	3.1	3.3	3.1	3.1	3.0	2.5	2.8	2.8	2.6	2.7	
2026	P 2.4													

注1) 「P」は速報値

注2) 原数値を掲載。前年同月比、前年比及び前年度比は各基準年の公表値による。

第4表 財・サービス分類指数 (東京都区部)

2020年=100

財・サービス分類	ウ エ ィ ト	2025年12月		2026年1月				
		前年同 月比 (%)	前年同 月比 寄与度	指数	前月比 (%)	前年同 月比 (%)	前年同 月比 寄与度	寄与度差
総 合	10000	2.0		111.9	-0.1	1.5		
財	4341	2.6	1.22	122.1	0.1	1.7	0.78	-0.44
生 鮮 食 品 を 除 く 財	3956	3.3	1.40	120.7	-0.1	2.8	1.19	-0.20
農 水 畜 産 物	662	2.2	0.18	138.7	1.2	-1.5	-0.12	-0.30
生 鮮 商 品	614	-1.0	-0.08	132.4	1.7	-4.2	-0.32	-0.25
他 の 農 水 畜 産 物	48	34.7	0.25	219.0	-2.2	26.0	0.20	-0.06
米	48	34.7	0.25	219.0	-2.2	26.0	0.20	-0.06
工 業 製 品	3085	3.5	1.15	119.3	-0.1	3.2	1.02	-0.12
食 料 工 業 製 品	1396	5.4	0.82	126.2	0.5	5.2	0.79	-0.03
織 維 製 品	377	2.6	0.10	113.4	-1.9	2.2	0.09	-0.01
石 油 製 品	61	-4.5	-0.03	117.1	-3.8	-12.1	-0.09	-0.06
他 の 工 業 製 品	1251	2.0	0.25	113.5	0.0	1.8	0.23	-0.02
電 気 ・ 都 市 ガ ス ・ 水 道	484	-2.9	-0.15	118.3	-0.2	-2.5	-0.14	0.02
出 版 物	110	4.4	0.05	117.1	0.1	1.8	0.02	-0.03
サ ー ビ ス	5659	1.5	0.77	104.0	-0.3	1.4	0.75	-0.03
持家の帰属家賃を除くサービス	3658	1.6	0.54	104.8	-0.5	1.5	0.50	-0.04
公 共 サ ー ビ ス	1101	-2.1	-0.21	97.6	0.2	-2.1	-0.21	0.00
外 食	19	0.0	0.00	0.0	0.0	0.0	0.00	0.00
公営・都市再生機構・公社家賃	62	1.1	0.01	103.1	0.0	1.1	0.01	0.00
家事関連サービス	318	2.7	0.08	108.7	0.6	2.3	0.07	-0.01
医療・福祉関連サービス	307	-10.9	-0.30	88.1	0.0	-10.9	-0.30	0.00
運輸・通信関連サービス	304	-0.1	0.00	103.4	-0.1	0.2	0.00	0.01
教育関連サービス	21	2.1	0.00	60.5	0.0	2.1	0.00	0.00
教養娯楽関連サービス	71	0.1	0.00	95.4	0.0	0.1	0.00	0.00
一 般 サ ー ビ ス	4557	2.3	0.98	105.6	-0.4	2.2	0.96	-0.02
外 食	515	4.7	0.26	121.9	0.1	4.1	0.23	-0.03
民 営 家 賃	391	2.0	0.07	103.5	0.2	2.1	0.08	0.00
民 営 家 賃 ( 木 造 )	-	0.1	0.00	101.2	0.0	0.1	0.00	0.00
民 営 家 賃 ( 非 木 造 )	-	2.3	0.07	103.9	0.2	2.4	0.07	0.00
持家の帰属家賃	2000	1.3	0.23	102.7	0.1	1.3	0.25	0.01
持家の帰属家賃(木造)	-	0.0	0.00	101.3	0.0	0.0	0.00	0.00
持家の帰属家賃(非木造)	-	2.3	0.23	104.0	0.2	2.5	0.25	0.01
他 の サ ー ビ ス	1650	2.7	0.42	104.5	-1.3	2.7	0.41	-0.01
家事関連サービス	438	2.1	0.09	111.9	0.2	2.1	0.09	0.00
医療・福祉関連サービス	40	0.9	0.00	104.3	0.0	0.9	0.00	0.00
教育関連サービス	438	1.8	0.07	96.8	0.0	1.8	0.07	0.00
通信・教養娯楽関連サービス	735	3.7	0.26	104.7	-2.9	3.7	0.25	-0.01
<< 別掲 >>								
耐 久 消 費 財	520	0.7	0.04	110.7	-0.4	0.5	0.02	-0.01
半 耐 久 消 費 財	664	3.0	0.21	114.2	-0.8	2.9	0.20	-0.01
非 耐 久 消 費 財	3158	2.8	0.98	125.6	0.4	1.6	0.56	-0.42
公 共 料 金	1616	-2.3	-0.36	104.1	0.0	-2.2	-0.35	0.02

注) 原数値を掲載

## 消費者物価指数の公表予定

全国		東京都区部 (中旬速報値)		備考
調査月	公表日	調査月	公表日	
2025 年 12 月分※	2026 年 1 月 23 日(金)	2026 年 1 月分	2026 年 1 月 30 日(金)	※全国 年平均同時公表
2026 年 1 月分	2 月 20 日(金)	2 月分	2 月 27 日(金)	
2 月分	3 月 24 日(火)	3 月分※	3 月 31 日(火)	※東京都区部 年度平均同時公表
3 月分※	4 月 24 日(金)	4 月分	5 月 1 日(金)	※全国 年度平均同時公表
4 月分	5 月 22 日(金)	5 月分	5 月 29 日(金)	
5 月分	6 月 19 日(金)	6 月分	6 月 26 日(金)	
6 月分	7 月 24 日(金)	7 月分	7 月 31 日(金)	
7 月分※	8 月 21 日(金)	8 月分	8 月 28 日(金)	※2025 年基準指数へ切替え
8 月分	9 月 18 日(金)	9 月分	10 月 2 日(金)	
9 月分	10 月 23 日(金)	10 月分	10 月 30 日(金)	
10 月分	11 月 20 日(金)	11 月分	11 月 27 日(金)	
11 月分	12 月 18 日(金)	12 月分※	12 月 25 日(金)	※東京都区部 年平均同時公表
12 月分※	2027 年 1 月 22 日(金)	2027 年 1 月分	2027 年 1 月 29 日(金)	※全国 年平均同時公表
2027 年 1 月分	2 月 19 日(金)	2 月分	2 月 26 日(金)	
2 月分	3 月 19 日(金)	3 月分※	3 月 26 日(金)	※東京都区部 年度平均同時公表

<内容に関する問合せ先>



総務省統計局統計調査部消費統計課  
物価統計室物価指数第一係・第二係  
電 話 03(5273)1175

消費者物価指数の  
最新情報はこちら！

消費者物価指数

検索

・ホームページ

<https://www.stat.go.jp/data/cpi/index.html>

\* この冊子は、次の URL からダウンロードできます。

<https://www.stat.go.jp/data/cpi/sokuhou/tsuki/index-t.html>

\* 結果の概要は、統計メールニュースでも配信しています。メールニュースのお申込みは、統計局ホームページから。

「政府統計の総合窓口(e-Stat)」(<https://www.e-stat.go.jp/>)でも統計データ等の各種統計情報が御覧いただけます。  
本冊子に掲載されたデータを引用・転載する場合には、出典(例：総務省「消費者物価指数」から引用)の表記をお願いします。