

鉄 道 輸 送 統 計 月 報

2025年10月分



国土交通省

凡 例

- この月報は、統計法（平成19年法第53号）に基づいて、鉄道、軌道及び索道の各事業者（ただし、第三種鉄道事業者は除く。以下、同じ。）に対して実施した鉄道輸送統計調査（一般統計調査）の調査結果を集録したものである。
- この月報で用いている符号は、次のとおりである。
「0」 単位未満 「－」 該当数字がないもの 「…」 資料がないか不明のもの
「r」 公表時以降訂正した数字。
- 業態別分類及び同分類基準は、次のとおりである。
 - 「JR旅客会社」とは、北海道、東日本、東海、西日本、四国及び九州の各旅客鉄道株式会社である。
 - 「民鉄（JR以外）」とは、JR以外の鉄・軌道事業者を総称し、以下の業態に分類した。
 - 「大手」とは、東武鉄道、西武鉄道、京成電鉄、京王電鉄、小田急電鉄、東急電鉄、京浜急行電鉄、相模鉄道、名古屋鉄道、近畿日本鉄道、南海電気鉄道、京阪電気鉄道、阪急電鉄、阪神電気鉄道、西日本鉄道及び東京地下鉄の16事業者である。
 - 「中小」とは、大手及び公営以外の鉄・軌道事業者である。
 - 「公営」とは、地方公共団体の鉄・軌道事業者である。
 - 2011年度分より鉄道貨物輸送は、業態別の分類を廃止した。
- 地方運輸局の区分は、次のとおりである。

北海道	北海道	近畿	滋賀県、京都府、大阪府、奈良県、和歌山県、兵庫県
東北	青森県、岩手県、宮城県、秋田県、山形県、福島県	中国	鳥取県、島根県、岡山県、広島県、山口県
関東	茨城県、栃木県、群馬県、埼玉県、千葉県、東京都、神奈川県、山梨県	四国	徳島県、香川県、愛媛県、高知県
北陸信越	新潟県、富山県、石川県、長野県	九州	福岡県、佐賀県、長崎県、熊本県、大分県、宮崎県、鹿児島県
中部	福井県、岐阜県、静岡県、愛知県、三重県	沖縄	沖縄県
- 輸送数量のうち重複数量の取扱いは、次のとおりである。
 - 運輸局間重複分
地方運輸局別の旅客及び貨物輸送数量については、運輸局間重複分を含んで集計しており、運輸局別の実績をそのまま集計しても全国計と一致しない。
 - 事業者間重複分
本統計は、総流動ベースの統計であるため、事業者間重複分は、全て含み集計した。
- 2006年4月より鉄・軌道輸送に係る「旅客収入」、「貨物収入」を調査項目から外した。
- 当年度分の「鉄道輸送統計年報」の公表時に、訂正報告に基づき、月報の数値を訂正することがある。
- 索道事業者に対して実施した統計調査の結果は、毎年度「鉄道輸送統計年報」により公表している。

この月報の統計数字を他に転載する場合には、必ず、「鉄道輸送統計月報」による旨を明記して下さい。

この月報の内容についての照会は、国土交通省総合政策局情報政策課交通経済統計調査室に連絡して下さい。

（電話 03-5253-8111 内線 28721）

目 次

1 鉄道輸送概要

1－1 鉄・軌道旅客輸送

1－2 鉄道貨物輸送

2 鉄・軌道旅客輸送

2－1 鉄・軌道旅客輸送総括表

(1) 旅客数量

(2) 旅客人キロ

2－2 旅客営業キロ及び旅客数量

2－3 旅客人キロ

2－4 旅客列車及び旅客車走行キロ

3 鉄道貨物輸送

3－1 鉄道貨物輸送総括表

(1) 貨物数量

(2) 貨物トンキロ

3－2 貨物営業キロ及び貨物数量

(1) 輸送トン数

(2) 発送トン数

3－3 貨物トンキロ

3－4 貨物列車及び貨物車走行キロ

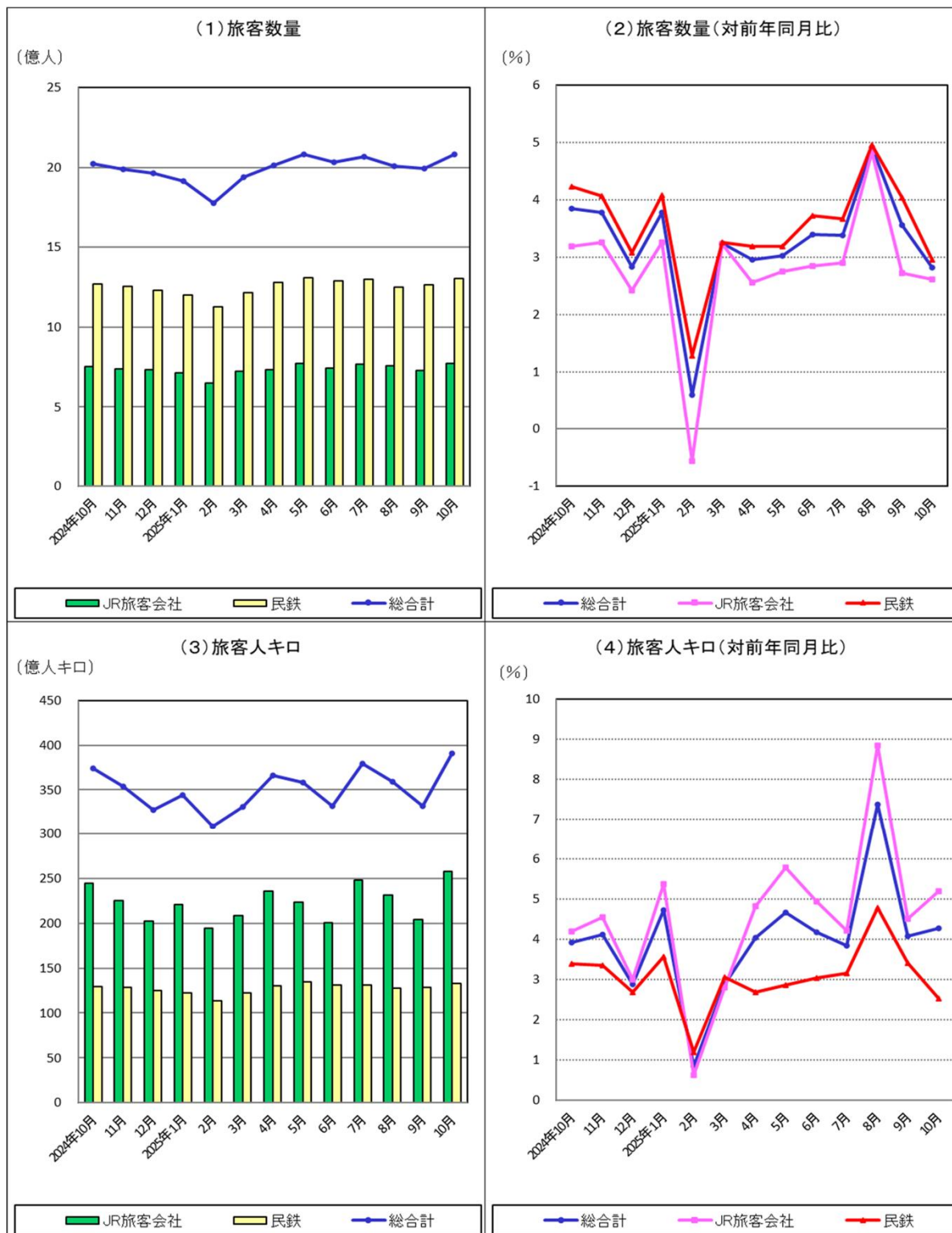
1 鉄道輸送概要

1-1 鉄・軌道旅客輸送(2025年10月分)

本月の回収率は100.0%であった。

本月の旅客数量総合計は、20億7939万人、指数141.2(2020年度月平均=100、以下同じ。)、前年同月比2.8%増、旅客人キロ総合計では、390億人キロ、指数178.0、前年同月比4.3%増であった。

鉄・軌道旅客輸送量の推移

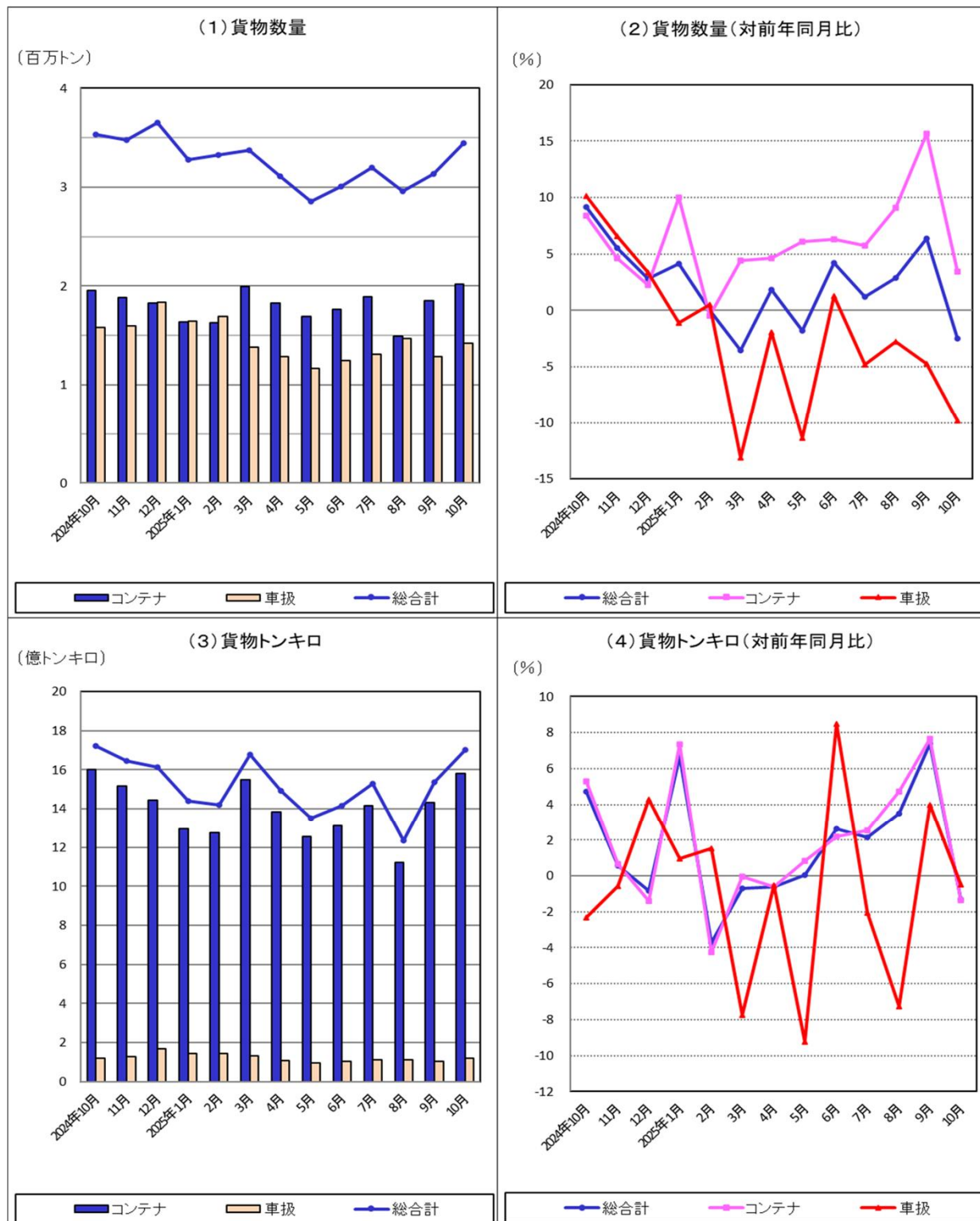


1-2 鉄道貨物輸送(2025年10月分)

本月の回収率は100.0%であった。

本月の貨物数量総合計は、344万トン、指数105.6、前年同月比2.5%減、貨物トンキロ総合計では、17億トンキロ、指数111.3、前年同月比1.3%減であった。

鉄道貨物輸送量の推移



2 鉄・軌道旅客輸送

2－1 鉄・軌道旅客輸送総括表（2025年10月分）

（1）旅客数量

事 項 別 年度・月別		全国計		業 態 別			
				JR旅客会社		民鉄(JR以外)	
		千 人	指数	千 人	指数	千 人	指数
年 度 別	2017 年度	24,972,608	141.3	9,488,030	141.5	15,484,578	141.2
	2018	25,269,494	143.0	9,555,915	142.5	15,713,579	143.3
	2019	25,189,733	142.6	9,503,181	141.7	15,686,552	143.1
	2020	17,669,659	100.0	6,706,603	100.0	10,963,056	100.0
	2021	18,805,399	106.4	7,061,212	105.3	11,744,187	107.1
	2022	21,053,533	119.2	7,884,632	117.6	13,168,901	120.1
	2023	22,613,829	128.0	8,432,607	125.7	14,181,222	129.4
	2024	23,377,337	132.3	8,672,626	129.3	14,704,711	134.1
	前年度比	103.4		102.8		103.7	
月 別	2020年度月平均	1,472,472	100.0	558,884	100.0	913,588	100.0
	2024年10月	2,022,230	137.3	754,776	135.1	1,267,454	138.7
	11	1,989,108	135.1	735,662	131.6	1,253,446	137.2
	12	1,963,958	133.4	733,539	131.3	1,230,419	134.7
	2025年 1月	1,913,138	129.9	710,656	127.2	1,202,482	131.6
	2	1,776,156	120.6	649,116	116.1	1,127,040	123.4
	3	1,937,667	131.6	723,540	129.5	1,214,127	132.9
	4	2,011,044	136.6	732,721	131.1	1,278,323	139.9
	5	2,082,760	141.4	771,892	138.1	1,310,868	143.5
	6	2,032,796	138.1	743,454	133.0	1,289,342	141.1
	7	2,066,176	140.3	769,318	137.7	1,296,858	142.0
	8	2,007,055	136.3	755,547	135.2	1,251,508	137.0
	9	1,990,993	135.2	727,777	130.2	1,263,216	138.3
	10	2,079,391	141.2	774,529	138.6	1,304,862	142.8
	前年同月比	102.8		102.6		103.0	

指数 年度別：2020年度＝100

月 別：2020年度月平均＝100

(2) 旅客人キ口

事 項 別 年度・月別		全国計		業 態 別			
				JR旅客会社		民鉄(JR以外)	
		千 人 キ 口	指数	千 人 キ 口	指数	千 人 キ 口	指数
年 度 別	2017 年度	437,362,587	166.2	275,123,695	180.9	162,238,892	146.0
	2018	441,614,073	167.8	277,670,054	182.6	163,944,019	147.5
	2019	435,062,622	165.3	271,936,331	178.8	163,126,291	146.8
	2020	263,210,943	100.0	152,083,927	100.0	111,127,016	100.0
	2021	289,890,689	110.1	170,190,384	111.9	119,700,305	107.7
	2022	352,853,059	134.1	217,509,179	143.0	135,343,880	121.8
	2023	393,706,141	149.6	248,348,059	163.3	145,358,082	130.8
	2024	407,073,148	154.7	257,057,313	169.0	150,015,835	135.0
	前年度比	103.4		103.5		103.2	
月 別	2020年度月平均	21,934,245	100.0	12,673,661	100.0	9,260,585	100.0
	2024年10月	37,445,666	170.7	24,506,214	193.4	12,939,452	139.7
	11	35,370,472	161.3	22,513,704	177.6	12,856,768	138.8
	12	32,754,857	149.3	20,233,431	159.6	12,521,426	135.2
	2025年 1月	34,394,671	156.8	22,117,776	174.5	12,276,895	132.6
	2	30,860,453	140.7	19,455,438	153.5	11,405,015	123.2
	3	33,120,031	151.0	20,893,736	164.9	12,226,295	132.0
	4	36,636,539	167.0	23,574,907	186.0	13,061,632	141.0
	5	35,827,424	163.3	22,376,764	176.6	13,450,660	145.2
	6	33,166,600	151.2	20,056,270	158.3	13,110,330	141.6
	7	37,931,661	172.9	24,808,077	195.7	13,123,584	141.7
	8	35,875,671	163.6	23,143,352	182.6	12,732,319	137.5
	9	33,213,011	151.4	20,397,457	160.9	12,815,554	138.4
	10	39,048,076	178.0	25,780,310	203.4	13,267,766	143.3
	前年同月比	104.3		105.2		102.5	

2-2 旅客営業キロ及び旅客数量（2025年10月分）

事項別 運輸局別 業態別		旅客 営業キロ (キロメートル)	定 期		定 期 外		計		
				前年 同月比 (%)		前年 同月比 (%)		前月比 (%)	前年 同月比 (%)
運輸局別	北海道	2,360.5	13,750	102.4	17,810	100.5	31,559	103.0	101.3
	東北	3,535.1	16,004	101.9	9,421	101.1	25,425	104.1	101.6
	関東	6,023.9	753,267	102.4	575,472	102.4	1,328,738	104.2	102.4
	北陸信越	2,293.8	10,508	100.6	7,392	101.0	17,901	105.7	100.8
	中部	3,416.9	78,550	101.8	67,022	105.8	145,572	108.5	103.6
	近畿	3,651.8	224,874	101.7	211,320	106.9	436,197	103.6	104.1
	中国	2,291.1	16,338	105.2	11,197	100.4	27,534	103.5	103.2
	四国	1,102.5	3,996	99.5	2,998	105.5	6,994	102.1	102.0
	九州	2,925.8	34,839	102.6	26,682	103.9	61,521	107.7	103.2
業態別	沖縄	17.0	582	118.1	1,537	103.4	2,119	108.6	107.1
	JR旅客会社	19,621.7	450,500	101.7	324,030	103.9	774,529	106.4	102.6
	新幹線	3,191.8	4,866	108.7	36,007	107.2	40,873	128.9	107.4
	民鉄(JR以外)	7,996.7	701,363	102.5	603,497	103.4	1,304,862	103.3	103.0
	大手	2,962.8	483,487	103.5	375,505	103.7	858,993	103.8	103.6
	中小	4,542.8	100,279	96.9	123,043	102.7	223,323	101.4	100.0
公 営		491.1	117,597	103.9	104,949	103.4	222,546	103.1	103.7
全 国 計		27,618.4	1,151,863	102.2	927,527	103.6	2,079,391	104.4	102.8
年度累計			7,909,620	102.6	6,360,579	104.5	14,270,215		103.4

2-3 旅客人キロ（2025年10月分）

事項別 運輸局別 業態別		定 期		定 期 外		計		
			前年 同月比 (%)		前年 同月比 (%)		前月比 (%)	前年 同月比 (%)
運輸局別	北海道	166,788	101.1	272,363	101.2	439,150	101.1	101.1
	東北	216,314	100.8	174,535	98.9	390,850	108.6	99.9
	関東	10,418,419	102.4	8,512,644	102.2	18,931,062	104.6	102.3
	北陸信越	165,016	100.3	455,080	102.0	620,096	154.5	101.6
	中部	1,320,858	101.7	7,596,279	110.0	8,917,137	153.3	108.6
	近畿	3,252,836	101.5	4,883,745	108.0	8,136,579	122.5	105.3
	中国	252,934	102.3	216,313	105.9	469,247	109.7	103.9
	四国	59,209	98.7	76,020	106.4	135,229	105.6	102.9
	九州	494,012	101.4	503,801	102.5	997,813	110.8	102.0
業態別	沖縄	3,172	117.9	7,741	104.2	10,913	108.0	107.9
	JR旅客会社	8,706,931	102.1	17,073,380	106.8	25,780,310	126.4	105.2
	新幹線	425,786	108.5	11,564,859	108.6	11,990,645	158.8	108.6
	民鉄(JR以外)	7,642,627	102.0	5,625,141	103.2	13,267,766	103.5	102.5
	大手	6,009,576	102.7	4,213,043	103.7	10,222,618	103.9	103.1
	中小	810,920	96.0	809,124	101.4	1,620,043	101.7	98.6
公 営		822,131	103.4	602,974	102.7	1,425,105	103.1	103.1
全 国 計		16,349,558	102.1	22,698,521	105.9	39,048,076	117.6	104.3
年度累計		111,889,237	102.3	139,809,738	106.6	251,698,982		104.6

2－4 旅客列車及び旅客車走行キロ（2025年10月分）

運輸局別 業態別		事項別	旅客列車キロ (千キロ)	旅客車キロ (千キロ)
運輸局別		北海道	3,169	13,177
		東北	3,866	13,106
		関東	37,362	324,169
		北陸信越	3,733	18,042
		中部	17,485	147,615
		近畿	23,239	166,630
		中国	3,980	12,659
		四国	2,172	5,619
		九州	7,115	29,510
		沖縄	157	365
業態別		JR旅客会社	54,677	453,764
		新幹線	14,660	199,265
		民鉄(JR以外)	47,601	277,128
		大手	29,227	198,833
		中小	13,239	48,220
		公営	5,135	30,075
全国計			102,278	730,892
年度累計			701,064	5,003,418

3 鉄道貨物輸送

3－1 鉄道貨物輸送総括表（2025年10月分）

（1）貨物数量

事 項 別 年度・月別		全国計		コ ン テ ナ		車 扱	
		ト ン	指数	ト ン	指数	ト ン	指数
年 度 別	2017 年度	45,169,777	115.5	25,198,772	118.5	19,971,005	111.9
	2018	42,320,858	108.2	23,049,591	108.4	19,271,267	108.0
	2019	42,660,087	109.0	23,505,811	110.5	19,154,276	107.3
	2020	39,123,532	100.0	21,273,141	100.0	17,850,391	100.0
	2021	38,911,833	99.5	20,819,013	97.9	18,092,820	101.4
	2022	38,264,368	97.8	20,515,701	96.4	17,748,667	99.4
	2023	38,294,353	97.9	20,163,715	94.8	18,130,638	101.6
	2024	38,474,759	98.3	20,663,995	97.1	17,810,764	99.8
	前年度比	100.5		102.5		98.2	
月 別	2020年度月平均	3,260,294	100.0	1,772,762	100.0	1,487,533	100.0
	2024年10月	3,531,724	108.3	1,951,915	110.1	1,579,809	106.2
	11	3,478,429	106.7	1,883,652	106.3	1,594,777	107.2
	12	3,654,592	112.1	1,823,171	102.8	1,831,421	123.1
	2025年 1月	3,279,389	100.6	1,633,628	92.2	1,645,761	110.6
	2	3,324,731	102.0	1,629,341	91.9	1,695,390	114.0
	3	3,370,458	103.4	1,991,091	112.3	1,379,367	92.7
	4	3,110,841	95.4	1,826,446	103.0	1,284,395	86.3
	5	2,851,418	87.5	1,689,349	95.3	1,162,069	78.1
	6	3,009,816	92.3	1,762,592	99.4	1,247,224	83.8
	7	3,197,758	98.1	1,890,677	106.7	1,307,081	87.9
	8	2,960,769	90.8	1,488,975	84.0	1,471,794	98.9
	9	3,135,751	96.2	1,853,273	104.5	1,282,478	86.2
	10	3,444,112	105.6	2,019,499	113.9	1,424,613	95.8
	前年同月比	97.5		103.5		90.2	

指数 年度別：2020年度＝100

月 別：2020年度月平均＝100

(2) 貨物トンキロ

事 項 別 年度・月別		全国計					
				コ ン テ ナ		車 扱	
		千トンキロ	指数	千トンキロ	指数	千トンキロ	指数
年 度 別	2017 年度	21,662,513	118.1	19,966,161	118.6	1,696,352	112.9
	2018	19,368,510	105.6	17,723,604	105.3	1,644,905	109.5
	2019	19,992,505	109.0	18,382,202	109.2	1,610,302	107.2
	2020	18,339,922	100.0	16,837,846	100.0	1,502,075	100.0
	2021	18,041,950	98.4	16,537,165	98.2	1,504,783	100.2
	2022	17,984,302	98.1	16,483,214	97.9	1,501,088	99.9
	2023	17,801,694	97.1	16,297,534	96.8	1,504,159	100.1
	2024	17,869,776	97.4	16,385,449	97.3	1,484,327	98.8
	前年度比	100.4		100.5		98.7	
月 別	2020年度月平均	1,528,327	100.0	1,403,154	100.0	125,173	100.0
	2024年10月	1,722,636	112.7	1,602,847	114.2	119,789	95.7
	11	1,645,994	107.7	1,518,340	108.2	127,654	102.0
	12	1,611,567	105.4	1,442,512	102.8	169,055	135.1
	2025年 1月	1,438,790	94.1	1,293,474	92.2	145,316	116.1
	2	1,419,013	92.8	1,277,096	91.0	141,917	113.4
	3	1,679,420	109.9	1,547,120	110.3	132,300	105.7
	4	1,492,847	97.7	1,385,662	98.8	107,185	85.6
	5	1,352,568	88.5	1,255,588	89.5	96,980	77.5
	6	1,415,523	92.6	1,309,899	93.4	105,624	84.4
	7	1,530,125	100.1	1,416,880	101.0	113,245	90.5
	8	1,233,049	80.7	1,121,857	80.0	111,192	88.8
	9	1,535,502	100.5	1,430,652	102.0	104,850	83.8
	10	1,700,272	111.3	1,581,077	112.7	119,195	95.2
	前年同月比	98.7		98.6		99.5	

3－2 貨物営業キロ及び貨物数量（2025年10月分）

（1） 輸送トン数

事項別 運輸局別	貨物 営業キロ (キロメートル)	コンテナ		車 扱		計		
		(トン)	前年 同月比 (%)	(トン)	前年 同月比 (%)	(トン)	前月比 (%)	前年 同月比 (%)
北海道	1,288.6	403,747	96.8	400	50.0	404,147	112.3	96.7
東北	1,491.4	766,430	101.2	334,986	108.1	1,101,416	111.4	103.2
関東	1,515.1	1,258,828	105.2	649,606	76.4	1,908,434	108.5	93.2
北陸信越	1,102.4	356,377	100.7	121,576	106.0	477,953	111.7	102.0
中部	999.8	1,249,261	100.7	485,518	105.0	1,734,779	110.3	101.8
近畿	433.1	1,078,969	97.0	4,306	105.7	1,083,275	109.7	97.1
中国	652.0	744,427	96.4	2,395	124.0	746,822	109.0	96.4
四国	218.4	57,862	91.7	-		57,862	107.3	91.7
九州	763.2	434,324	97.0	1,631	104.1	435,955	113.5	97.0
全国計	8,464.0	2,019,499	103.5	1,424,613	90.2	3,444,112	109.8	97.5
年度累計		12,530,811	107.1	9,179,654	95.0	21,710,465		101.6

（2） 発送トン数

事項別 運輸局別	コンテナ		車 扱		計		
	(トン)	前年 同月比 (%)	(トン)	前年 同月比 (%)	(トン)	前月比 (%)	前年 同月比 (%)
北海道	231,207	95.2	400	100.0	231,607	111.9	95.2
東北	249,038	104.4	293,818	108.8	542,856	111.2	106.7
関東	578,015	111.4	638,064	76.1	1,216,079	109.1	89.6
北陸信越	144,826	102.2	11,297	104.7	156,123	108.0	102.4
中部	268,387	110.0	477,317	104.7	745,704	111.2	106.6
近畿	200,596	97.3	2,311	105.6	202,907	108.9	97.4
中国	157,522	95.6	400	89.9	157,922	99.0	95.6
四国	32,098	92.9	-		32,098	107.0	92.9
九州	157,810	98.4	1,006	78.5	158,816	117.8	98.2
全国計	2,019,499	103.5	1,424,613	90.2	3,444,112	109.8	97.5
年度累計	12,530,811	107.1	9,179,654	95.0	21,710,465		101.6

３－３ 貨物トンキロ（2025年10月分）

事項別 運輸局別	コンテナ		車 扱		計		
	(千トンキロ)	前年 同月比 (%)	(千トンキロ)	前年 同月比 (%)	(千トンキロ)	前月比 (%)	前年 同月比 (%)
北 海 道	196,276	96.6	186	50.7	196,462	112.1	96.5
東 北	282,297	100.5	11,477	108.7	293,774	111.0	100.8
関 東	213,220	101.0	65,351	91.6	278,571	108.7	98.7
北陸信越	103,890	101.2	12,831	108.8	116,721	114.5	102.0
中 部	278,136	98.9	27,657	113.4	305,793	109.4	100.1
近 畿	219,181	96.6	733	140.7	219,914	109.0	96.7
中 国	233,981	96.8	849	113.4	234,830	111.1	96.9
四 国	5,656	92.7	-		5,656	107.8	92.7
九 州	48,440	98.0	111	277.5	48,551	122.6	98.2
全 国 計	1,581,077	98.6	119,195	99.5	1,700,272	110.7	98.7
年 度 累 計	9,501,615	102.1	758,271	98.7	10,259,886		101.8

３－４ 貨物列車及び貨物車走行キロ（2025年10月分）

事項別 運輸局別	貨物列車キロ (千キロ)	貨物車キロ (千キロ)
北 海 道	565	9,944
東 北	971	16,182
関 東	969	13,677
北陸信越	378	5,438
中 部	902	15,032
近 畿	624	11,986
中 国	753	12,905
四 国	32	224
九 州	218	2,841
全 国 計	5,412	88,229
年 度 累 計	33,229	532,813