

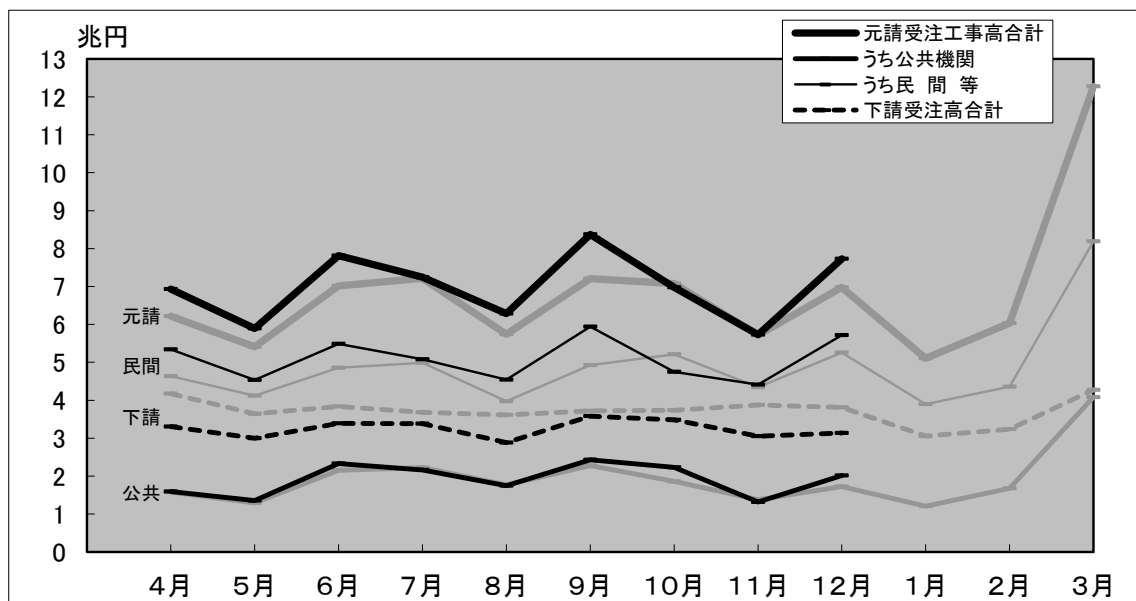
# 建設工事受注動態統計調査報告

令和7年12月分及び令和7年計分

Monthly Report on

Current Survey of Orders Received for Construction

受注高の推移(令和7年度)



(グラフ中の淡色の線は、令和6年度の推移)

令和3年4月分より新しい推計方法による値を公表しています。  
詳細については別紙をご覧ください。

(参照URL) [https://www.mlit.go.jp/sogoseisaku/jouhouka/sosei\\_jouhouka\\_fr4\\_000006.html](https://www.mlit.go.jp/sogoseisaku/jouhouka/sosei_jouhouka_fr4_000006.html)

1月分は3月11日公表予定

※問い合わせ先

国土交通省 総合政策局  
情報政策課 建設経済統計調査室  
直通:03-5253-8344  
担当者 片岡 (課長補佐) 内線 28-641  
武田 (係長) 内線 28-642

## 建設工事受注動態統計調査報告（令和7年12月分）

### 受注高

12月の元請受注高は7兆7,269億円で、前年同月比10.7%増加し、下請受注高は3兆1,348億円で、同17.7%減少した。

元請受注高のうち公共機関からの受注高は2兆125億円で、同16.9%増加し、民間等からの受注高は5兆7,144億円で、同8.7%増加した。

受注高（元請受注高＋下請受注高）は10兆8,617億円で、同0.7%増加した。

注1) 下請受注高は、2次下請以下も含む。

注2) 四捨五入により億円単位の値としたため、各項目の合計は必ずしも総計と一致しない。

#### 1. 受注高

12月の受注高は、10兆8,617億円。

・前年同月比 0.7%増、3か月ぶりの増加。

##### 1) 元・下請別（資料編、表I-1参照）

元請受注高は、7兆7,269億円。（前年同月比 10.7%増、2か月連続の増加）

下請受注高は、3兆1,348億円。（同 17.7%減、9か月連続の減少）

##### 2) 業種別（資料編、表I-2参照）

総合工事業は、6兆6,038億円。（同 0.7%減、3か月連続の減少）

職別工事業は、1兆2,037億円。（同 15.2%減、9か月連続の減少）

設備工事業は、3兆542億円。（同 12.2%増、16か月連続の増加）

#### 2. 元請受注高

12月の元請受注高は、7兆7,269億円。

・前年同月比 10.7%増、2か月連続の増加。

##### 1) 発注者別（資料編、表I-1参照）

公共機関からは、2兆125億円。（同 16.9%増、先月の減少から再び増加）

民間等からは、5兆7,144億円。（同 8.7%増、2か月連続の増加）

##### 2) 工事種別（資料編、表I-1参照）

土木工事は、1兆8,971億円。（同 16.5%増、先月の減少から再び増加）

建築工事は、4兆7,872億円。（同 9.1%増、3か月ぶりの増加）

機械装置等工事は、1兆426億円。（同 8.5%増、2か月連続の増加）

※ 建築工事には建築設備工事を含む。

##### 3) 業種別（資料編、表I-2参照）

総合工事業は、5兆6,237億円。（同 8.8%増、3か月ぶりの増加）

職別工事業は、3,003億円。（同 6.2%減、3か月連続の減少）

設備工事業は、1兆8,029億円。（同 21.1%増、13か月連続の増加）

## 建設工事受注動態統計調査報告（令和7年12月分）

### 公共機関からの受注工事（1件500万円以上の工事）

12月の公共機関からの受注工事額は1兆9,148億円で、前年同月比17.5%増加した。うち「国の機関」からは5,663億円で、同14.7%増加し、「地方の機関」からは1兆3,484億円で、同18.8%増加した。

12月の公共機関からの受注工事額は、1兆9,148億円。

・前年同月比 17.5%増、先月の減少から再び増加。

#### 1. 発注機関別（資料編，表Ⅱ－1参照）

##### 1) 国の機関

「国の機関」からの受注工事額は、5,663億円であった。

・前年同月比 14.7%増、先月の減少から再び増加。

- ① 国は、2,658億円。（同 55.0%増、3か月連続の増加）
- ② 独立行政法人は、629億円。（同 13.6%増、3か月ぶりの増加）
- ③ 政府関連企業等は、2,376億円。（同 11.0%減、2か月連続の減少）

##### 2) 地方の機関

「地方の機関」からの受注工事額は、1兆3,484億円であった。

・前年同月比 18.8%増、先月の減少から再び増加。

- ① 都道府県は、5,854億円。（同 45.2%増、8か月連続の増加）
- ② 市区町村は、5,312億円。（同 0.4%増、先月の減少から再び増加）
- ③ 地方公営企業は、1,418億円。（同 41.6%増、先月の減少から再び増加）
- ④ その他は、900億円。（同 12.7%減、2か月連続の減少）

#### 2. 工事分類別（資料編，表Ⅱ－2. 1）参照）

工事分類別にみると、受注工事額の多いのは「道路工事」4,667億円、「教育・病院」2,795億円、「治山・治水」2,260億円であった。

#### 3. 発注機関別・工事分類別（資料編，表Ⅱ－2. 1）参照）

発注機関別・工事分類別にみると、受注工事額の多いのは、都道府県の「治山・治水」1,762億円、政府関連企業等の「道路工事」1,643億円、都道府県の「道路工事」1,262億円であった。

## 建設工事受注動態統計調査報告（令和7年12月分）

### 民間等からの受注工事

#### 1. 建築工事・建築設備工事（1件5億円以上の工事）

12月の建築工事・建築設備工事の受注工事額は1兆9,994億円で、前年同月比7.5%増加した。

12月の建築工事・建築設備工事の受注工事額は、1兆9,994億円。

・前年同月比 7.5%増、2か月連続の増加。

##### 1) 発注者別（資料編、表Ⅲ－1. 1）参照）

- ① 農林漁業は、129億円。（同 45.9%減、2か月連続の減少）
- ② 鉱業、採石業、砂利採取業、建設業は、454億円。（同 96.2%増、先月の減少から再び増加）
- ③ 製造業は、5,196億円。（同 34.1%増、4か月ぶりの増加）
- ④ 電気・ガス・熱供給・水道業は、1,523億円。（同 186.4%増、4か月連続の増加）
- ⑤ 運輸業、郵便業は、512億円。（同 4.0%増、4か月ぶりの増加）
- ⑥ 情報通信業は、351億円。（同 33.8%増、2か月連続の増加）
- ⑦ 卸売業、小売業は、390億円。（同 44.4%減、4か月ぶりの減少）
- ⑧ 金融業、保険業は、689億円。（同 159.0%増、2か月連続の増加）
- ⑨ 不動産業は、7,011億円。（同 11.3%増、3か月ぶりの増加）
- ⑩ サービス業は、2,829億円。（同 45.6%減、3か月連続の減少）
- ⑪ その他は、908億円。（同 79.7%増、3か月ぶりの増加）

##### 2) 工事種類別（資料編、表Ⅲ－2参照）

工事種類別にみると、受注工事額の多いのは「工場・発電所」4,834億円、「事務所」4,288億円、「住宅」4,142億円であった。

##### 3) 発注者別・工事種類別（資料編、表Ⅲ－2参照）

発注者別・工事種類別にみると、受注工事額の多いのは、不動産業の「住宅」3,459億円、製造業の「工場・発電所」3,335億円、不動産業の「倉庫・流通施設」1,767億円であった。

## 建設工事受注動態統計調査報告（令和7年12月分）

### 民間等からの受注工事（つづき）

#### 2. 土木工事及び機械装置等工事（1件500万円以上の工事）

12月の土木工事及び機械装置等工事の受注工事額は1兆2,334億円で、前年同月比6.7%増加した。

12月の土木工事及び機械装置等工事の受注工事額は、1兆2,334億円。

・前年同月比 6.7%増，2か月連続の増加。

##### 1) 発注者別 （資料編，表Ⅲ－1. 2）参照）

- ① 農林漁業は，44億円。（同 36.6%増，先月の減少から再び増加）
- ② 鉱業，採石業，砂利採取業，建設業は，243億円。（同 22.4%増，先月の減少から再び増加）
- ③ 製造業は，3,710億円。（同 24.9%減，14か月ぶりの減少）
- ④ 電気・ガス・熱供給・水道業は，4,394億円。（同 74.2%増，2か月連続の増加）
- ⑤ 運輸業，郵便業は，1,559億円。（同 40.8%増，10か月連続の増加）
- ⑥ 情報通信業は，337億円。（同 10.7%増，2か月連続の増加）
- ⑦ 卸売業，小売業は，221億円。（同 25.0%減，4か月連続の減少）
- ⑧ 金融業，保険業は，37億円。（同 15.3%減，2か月連続の減少）
- ⑨ 不動産業は，396億円。（同 66.4%減，11か月ぶりの減少）
- ⑩ サービス業は，1,218億円。（同 62.0%増，2か月連続の増加）
- ⑪ その他は，174億円。（同 3.1%減，6か月ぶりの減少）

##### 2) 工事種類別 （資料編，表Ⅲ－2参照）

工事種類別にみると，受注工事額の多いのは「機械装置等工事」6,805億円，「その他の土木工事」1,296億円，「鉄道工事」1,138億円であった。

##### 3) 発注者別・工事種類別 （資料編，表Ⅲ－2参照）

発注者別・工事種類別にみると，受注工事額の多いのは，製造業の「機械装置等工事」3,163億円，電気・ガス・熱供給・水道業の「機械装置等工事」2,677億円，運輸業，郵便業の「鉄道工事」1,137億円であった。

## I. 受注高

## I-1. 工事種類別受注高時系列表

(単位：百万円)

	受注高合計	元請受注高											下請受注高												
		土木工事			建築工事・ 建築設備 工事			機械装置等 工事			公共機関からの受注工事			民間等からの受注工事			土木工事			建築工事・ 建築設備 工事			機械装置等 工事		
		土木工事	建築工事・ 建築設備 工事	機械装置等 工事	土木工事	建築工事・ 建築設備 工事	機械装置等 工事	土木工事	建築工事・ 建築設備 工事	機械装置等 工事	土木工事	建築工事・ 建築設備 工事	機械装置等 工事	土木工事	建築工事・ 建築設備 工事	機械装置等 工事	土木工事	建築工事・ 建築設備 工事	機械装置等 工事	土木工事	建築工事・ 建築設備 工事	機械装置等 工事			
R4年度	116,622,587	31,165,593	73,890,781	11,566,214	76,697,023	21,019,743	47,799,637	7,877,642	22,264,252	14,571,972	6,116,013	1,576,267	54,432,770	6,447,771	41,683,624	6,301,376	39,925,565	10,145,850	26,091,144	3,688,571					
R5年度	108,620,955	29,083,470	68,527,942	11,009,543	71,552,787	19,707,591	44,056,764	7,788,431	21,738,276	13,736,509	6,316,487	1,685,280	49,814,511	5,971,082	37,740,277	6,103,152	37,068,168	9,375,879	24,471,178	3,221,111					
R6年度	126,653,200	34,303,769	79,531,740	12,817,691	81,988,502	21,611,603	51,536,484	8,840,416	23,229,794	14,541,510	6,668,465	2,019,818	58,758,709	7,070,093	44,868,018	6,820,598	44,664,697	12,692,166	27,995,257	3,977,275					
R6. 4～R6.12	92,675,135	24,712,174	58,401,391	9,561,571	58,580,148	14,979,327	37,002,414	6,598,407	16,265,040	9,946,433	4,821,373	1,497,234	42,315,108	5,032,894	32,181,042	5,101,173	34,094,987	9,732,847	21,398,976	2,963,164					
R7. 4～R7.12	92,183,025	22,997,015	57,537,210	11,648,800	62,978,813	15,751,609	39,196,385	8,030,819	17,179,754	9,971,946	5,338,189	1,869,618	45,799,059	5,779,663	33,858,196	6,161,200	29,204,212	7,245,406	18,340,825	3,617,982					
R5年	110,631,727	29,652,419	69,679,249	11,300,059	72,752,261	20,113,158	44,607,089	8,032,015	22,000,310	13,884,117	6,494,341	1,621,852	50,751,951	6,229,041	38,112,747	6,410,163	37,879,465	9,539,261	25,072,160	3,268,045					
R6年	121,546,464	33,130,404	76,278,267	12,137,792	78,356,953	21,211,049	48,800,012	8,345,892	22,764,918	14,487,577	6,377,403	1,899,938	55,592,035	6,723,472	42,422,610	6,445,954	43,189,511	11,919,356	27,478,255	3,791,900					
R7年	126,161,090	32,588,610	78,667,560	14,904,920	86,387,167	22,383,884	53,730,455	10,272,828	24,144,508	14,567,023	7,185,282	2,392,202	62,242,659	7,816,861	46,545,173	7,880,625	39,773,923	10,204,726	24,937,105	4,632,092					
R6. 1～R6.12	121,546,464	33,130,404	76,278,267	12,137,792	78,356,953	21,211,049	48,800,012	8,345,892	22,764,918	14,487,577	6,377,403	1,899,938	55,592,035	6,723,472	42,422,610	6,445,954	43,189,511	11,919,356	27,478,255	3,791,900					
R7. 1～R7.12	126,161,090	32,588,610	78,667,560	14,904,920	86,387,167	22,383,884	53,730,455	10,272,828	24,144,508	14,567,023	7,185,282	2,392,202	62,242,659	7,816,861	46,545,173	7,880,625	39,773,923	10,204,726	24,937,105	4,632,092					
R6. 10～12	31,198,010	8,298,919	19,497,154	3,401,936	19,774,921	4,722,147	12,607,019	2,445,755	4,965,509	2,998,725	1,497,055	469,729	14,809,412	1,723,422	11,109,964	1,976,026	11,423,088	3,576,772	6,890,135	956,181					
R7. 1～3	33,978,065	9,591,595	21,130,350	3,256,119	23,408,354	6,632,276	14,534,069	2,242,009	6,964,754	4,595,077	1,847,093	522,584	16,443,600	2,037,199	12,686,977	1,719,425	10,569,710	2,959,320	6,596,280	1,014,110					
R7. 4～6	30,332,908	7,311,250	19,201,597	3,820,061	20,641,883	4,858,700	13,114,210	2,668,974	5,276,462	2,901,049	1,753,911	621,502	15,365,422	1,957,651	11,360,299	2,047,472	9,691,025	2,452,550	6,087,387	1,151,088					
R7. 7～9	31,743,603	8,118,327	19,685,141	3,940,135	21,899,349	5,745,094	13,414,567	2,739,689	6,339,570	3,822,263	1,871,889	645,419	15,559,779	1,922,831	11,542,677	2,094,271	9,844,253	2,373,233	6,270,574	1,200,446					
R7. 10～12	30,106,514	7,567,438	18,650,472	3,888,604	20,437,580	5,147,816	12,667,609	2,622,156	5,563,722	3,248,635	1,712,389	602,698	14,873,858	1,899,181	10,955,219	2,019,458	9,668,934	2,419,623	5,982,863	1,266,448					
令和6年 4月	10,388,292	2,701,696	6,483,006	1,203,590	6,214,741	1,648,291	3,767,771	798,679	1,577,789	1,073,343	340,689	163,757	4,636,952	574,948	3,427,082	634,922	4,173,551	1,053,405	2,715,234	404,912					
5月	9,059,602	2,195,435	5,963,602	900,565	5,411,786	1,347,342	3,459,703	604,741	1,293,626	783,017	388,009	122,600	4,118,160	564,326	3,071,694	482,141	3,647,816	848,093	2,503,899	295,824					
6月	10,852,462	2,877,905	6,850,068	1,124,488	7,016,397	1,748,629	4,505,601	762,167	2,158,178	1,146,744	819,798	191,636	4,858,220	601,885	3,685,803	570,532	3,836,064	1,129,277	2,344,467	362,321					
7月	10,893,762	2,917,752	6,984,642	991,367	7,213,197	1,843,254	4,699,874	670,069	2,225,275	1,337,255	674,736	213,284	4,987,922	505,999	4,025,137	456,785	3,680,565	1,074,499	2,284,768	321,298					
8月	9,356,407	2,592,390	5,886,578	877,439	5,745,299	1,586,777	3,553,788	604,734	1,766,988	1,095,662	499,413	171,913	3,978,312	491,115	3,054,375	432,822	3,611,108	1,005,612	2,332,790	272,705					
9月	10,926,601	3,128,075	6,736,340	1,062,185	7,203,806	2,082,886	4,408,658	712,262	2,277,676	1,511,688	601,671	164,316	4,926,131	571,198	3,806,987	547,945	3,722,795	1,045,189	2,327,682	349,924					
10月	10,817,395	2,796,025	6,745,388	1,275,983	7,080,502	1,724,585	4,435,396	920,522	1,866,147	1,146,825	561,853	157,469	5,214,355	577,760	3,873,542	763,053	3,736,893	1,071,440	2,309,992	355,461					
11月	9,592,346	2,677,986	6,028,416	885,944	5,717,303	1,369,209	3,783,628	564,466	1,377,362	842,499	403,259	131,603	4,339,941	526,710	3,380,369	432,863	3,875,043	1,308,777	2,244,788	321,478					
12月	10,788,269	2,824,908	6,723,350	1,240,010	6,977,116	1,628,353	4,387,996	960,767	1,722,000	1,009,400	531,943	180,657	5,255,116	618,953	3,856,053	780,111	3,811,153	1,196,555	2,335,355	279,242					
令和7年 1月	8,161,435	2,004,715	5,293,490	863,230	5,105,077	1,158,719	3,368,831	577,527	1,207,440	704,499	354,451	148,490	3,897,637	454,220	3,014,380	429,037	3,056,358	845,996	1,924,659	285,703					
2月	9,269,516	2,504,572	5,666,140	1,098,805	6,031,433	1,545,782	3,695,632	790,018	1,674,402	1,049,789	445,231	179,381	4,357,031	495,993	3,250,401	610,637	3,238,083	958,789	1,970,507	308,786					
3月	16,547,113	5,082,309	10,170,720	1,294,085	12,271,844	3,927,774	7,469,606	874,464	4,082,912	2,840,789	1,047,410	194,713	8,188,932	1,086,985	6,422,196	679,751	4,275,269	1,154,534	2,701,114	419,621					
令和7年 4月	10,238,898	2,542,304	6,501,648	1,194,946	6,932,033	1,677,527	4,481,810	772,697	1,590,676	986,617	394,945	209,114	5,341,357	690,910	4,086,865	563,582	3,306,865	864,777	2,019,838	422,250					
5月	8,888,369	2,109,292	5,509,856	1,269,221	5,893,043	1,333,349	3,627,408	932,286	1,355,088	762,472	434,987	157,628	4,537,954	570,876	3,192,421	774,657	2,995,327	775,944	1,882,448	336,935					
6月	11,205,641	2,659,653	7,190,094	1,355,894	7,816,807	1,847,824	5,004,992	963,991	2,330,697	1,151,959	923,979	254,759	5,486,110	695,864	4,081,013	709,232	3,388,834	811,829	2,185,101	391,903					
7月	10,622,898	2,555,483	6,502,229	1,565,186	7,243,015	1,783,592	4,367,409	1,092,014	2,163,087	1,188,219	794,588	180,280	5,079,928	595,373	3,572,821	911,734	3,379,883	771,891	2,134,820	473,172					
8月	9,169,121	2,285,966	5,740,897	1,142,259	6,285,062	1,603,137	3,895,588	786,337	1,746,268	1,080,212	397,683	268,373	4,538,794	522,926	3,497,905	517,964	2,884,059	682,829	1,845,309	355,922					
9月	11,951,584	3,276,878	7,442,015	1,232,691	8,371,272	2,358,365	5,151,570	861,338	2,430,216	1,553,832	679,619	196,765	5,941,056	804,532	4,471,951	664,573	3,580,311	918,513	2,290,446	371,353					
10月	10,464,595	2,807,804	6,343,330	1,313,460	6,980,155	1,917,908	4,224,178	838,069	2,233,622	1,269,436	734,439	229,747	4,746,533	648,472	3,489,739	608,322	3,484,440	889,896	2,119,152	475,392					
11月	8,780,220	2,110,819	5,549,325	1,120,077	5,730,540	1,332,834	3,656,239	741,467	1,317,643	789,997	378,838	148,808	4,412,897	542,837	3,277,401	592,658	3,049,680	777,984	1,893,085	378,610					
12月	10,861,699	2,648,815	6,757,817	1,455,066	7,726,885	1,897,073	4,787,191	1,042,620	2,012,457	1,189,202	599,112	224,143	5,714,428	707,871	4,188,079	818,478	3,134,814	751,742	1,970,626	412,446					
令和8年 1月																									
2月																									
3月																									

注) 資料編における「I. 受注高」

I-1. 工事種類別受注高前年同月比時系列表

(単位：%)

	受注高合計																													
	元請受注高									公共機関からの受注工事									民間等からの受注工事									下請受注高		
	土木工事	建築工事・ 建築設備 工事	機械装置等 工事	土木工事	建築工事・ 建築設備 工事	機械装置等 工事	土木工事	建築工事・ 建築設備 工事	機械装置等 工事	土木工事	建築工事・ 建築設備 工事	機械装置等 工事	土木工事	建築工事・ 建築設備 工事	機械装置等 工事	土木工事	建築工事・ 建築設備 工事	機械装置等 工事	土木工事	建築工事・ 建築設備 工事	機械装置等 工事									
R4年度	9.0	2.5	10.8	16.3	8.9	4.0	10.3	14.0	5.5	4.2	15.2	▲13.3	10.3	3.6	9.6	23.8	9.1	▲0.5	11.8	21.5										
R5年度	▲6.9	▲6.7	▲7.3	▲4.8	▲6.7	▲6.2	▲7.8	▲1.1	▲2.4	▲5.7	3.3	6.9	▲8.5	▲7.4	▲9.5	▲3.1	▲7.2	▲7.6	▲6.2	▲12.7										
R6年度	16.6	17.9	16.1	16.4	14.6	9.7	17.0	13.5	6.9	5.9	5.6	19.9	18.0	18.4	18.9	11.8	20.5	35.4	14.4	23.5										
R6. 4～R6.12	16.2	19.6	15.3	13.4	13.1	11.2	14.7	9.2	6.7	8.2	1.3	16.7	15.8	17.6	17.0	7.2	21.9	35.4	16.4	23.9										
R7. 4～R7.12	▲0.5	▲6.9	▲1.5	21.8	7.5	5.2	5.9	21.7	5.6	0.3	10.7	24.9	8.2	14.8	5.2	20.8	▲14.3	▲25.6	▲14.3	22.1										
R5年	▲3.1	▲3.0	▲3.8	1.1	▲3.3	▲1.9	▲5.3	5.3	3.1	▲2.2	17.4	0.4	▲5.8	▲1.3	▲8.3	6.7	▲2.6	▲5.1	▲0.9	▲8.0										
R6年	9.9	11.7	9.5	7.4	7.7	5.5	9.4	3.9	3.5	4.3	▲1.8	17.1	9.5	7.9	11.3	0.6	14.0	25.0	9.6	16.0										
R7年	3.8	▲1.6	3.1	22.8	10.2	5.5	10.1	23.1	6.1	0.5	12.7	25.9	12.0	16.3	9.7	22.3	▲7.9	▲14.4	▲9.2	22.2										
R6. 1～R6.12	9.9	11.7	9.5	7.4	7.7	5.5	9.4	3.9	3.5	4.3	▲1.8	17.1	9.5	7.9	11.3	0.6	14.0	25.0	9.6	16.0										
R7. 1～R7.12	3.8	▲1.6	3.1	22.8	10.2	5.5	10.1	23.1	6.1	0.5	12.7	25.9	12.0	16.3	9.7	22.3	▲7.9	▲14.4	▲9.2	22.2										
R6. 10-12	18.6	28.7	12.5	34.4	16.7	15.4	13.6	40.0	8.3	10.1	0.4	27.0	19.9	25.9	15.6	43.5	21.9	51.8	10.5	21.9										
R7. 1-3	17.7	13.9	18.2	26.4	18.4	6.4	23.2	28.3	7.2	1.2	18.7	29.8	23.9	20.5	23.9	27.9	16.2	35.3	8.5	22.4										
R7. 4-6	0.1	▲6.0	▲0.5	18.3	10.7	2.4	11.8	23.2	4.9	▲3.4	13.3	30.0	12.9	12.4	11.5	21.3	▲16.9	▲19.1	▲19.5	8.3										
R7. 7-9	1.8	▲6.0	0.4	34.4	8.6	4.2	5.9	37.9	1.1	▲3.1	5.4	17.5	12.0	22.6	6.0	45.7	▲10.6	▲24.1	▲9.7	27.2										
R7. 10-12	▲3.5	▲8.8	▲4.3	14.3	3.4	9.0	0.5	7.2	12.0	8.3	14.4	28.3	0.4	10.2	▲1.4	2.2	▲15.4	▲32.4	▲13.2	32.4										
令和6年 4月	24.6	24.9	22.8	34.9	24.3	16.6	27.5	26.5	21.4	20.5	16.4	40.9	25.3	9.9	28.7	23.2	25.1	40.5	16.8	55.3										
5月	17.0	6.4	25.5	▲3.4	10.2	5.6	16.7	▲9.9	▲5.9	▲7.5	▲8.0	15.1	16.4	31.6	20.7	▲14.7	28.7	7.7	40.2	13.6										
6月	11.6	10.9	11.3	15.3	5.3	▲2.6	7.5	12.8	0.4	▲6.0	3.4	39.5	7.7	4.6	8.4	6.0	25.3	41.4	19.5	20.9										
7月	32.2	20.6	39.9	19.4	33.5	14.8	47.7	8.9	15.3	19.7	5.8	21.7	43.6	3.6	58.2	3.9	29.7	32.1	26.3	49.1										
8月	8.1	11.9	13.5	▲23.6	2.0	4.3	10.5	▲32.3	1.1	▲3.8	4.9	29.8	2.4	28.5	11.4	▲43.1	19.5	26.3	18.4	6.9										
9月	1.8	17.6	▲3.1	▲5.5	▲0.3	17.5	▲5.1	▲11.8	5.8	20.1	▲7.1	▲32.9	▲2.9	11.3	▲4.6	▲2.5	6.1	17.8	1.0	10.6										
10月	26.7	26.1	24.2	43.4	31.9	26.1	31.7	45.5	19.6	21.7	19.5	6.6	37.0	35.7	33.7	57.4	17.9	26.1	12.0	38.0										
11月	10.1	25.9	3.4	17.5	2.6	0.6	1.9	12.9	▲0.1	▲4.4	3.6	21.5	3.5	9.8	1.7	10.5	23.4	70.9	5.9	26.5										
12月	19.0	34.3	10.7	39.7	16.3	19.4	9.1	56.3	4.6	12.2	▲15.9	58.8	20.7	33.5	13.8	55.8	24.4	61.7	13.9	2.3										
令和7年 1月	26.1	28.5	24.5	30.6	27.6	20.3	29.7	30.9	15.4	9.1	13.3	68.9	31.9	43.0	31.9	21.4	23.8	41.8	16.4	30.0										
2月	8.1	12.7	1.9	39.1	5.9	▲1.4	3.0	47.2	4.7	▲1.9	7.9	55.0	6.4	▲0.3	2.3	45.1	12.3	46.4	▲0.2	21.9										
3月	19.7	9.6	26.1	15.0	21.7	6.1	33.1	13.6	5.9	0.6	26.1	▲2.2	31.5	24.2	34.3	19.1	14.2	23.5	10.2	17.9										
令和7年 4月	▲1.4	▲5.9	0.3	▲0.7	11.5	1.8	19.0	▲3.3	0.8	▲8.1	15.9	27.7	15.2	20.2	19.3	▲11.2	▲20.8	▲17.9	▲25.6	4.3										
5月	▲1.9	▲3.9	▲7.6	40.9	8.9	▲1.0	4.8	54.2	4.8	▲2.6	12.1	28.6	10.2	1.2	3.9	60.7	▲17.9	▲8.5	▲24.8	13.9										
6月	3.3	▲7.6	5.0	20.6	11.4	5.7	11.1	26.5	8.0	0.5	12.7	32.9	12.9	15.6	10.7	24.3	▲11.7	▲28.1	▲6.8	8.2										
7月	▲2.5	▲12.4	▲6.9	57.9	0.4	▲3.2	▲7.1	63.0	▲2.8	▲11.1	17.8	▲15.5	1.8	17.7	▲11.2	99.6	▲8.2	▲28.2	▲6.6	47.3										
8月	▲2.0	▲11.8	▲2.5	30.2	9.4	1.0	9.6	30.0	▲1.2	▲1.4	▲20.4	56.1	14.1	6.5	14.5	19.7	▲20.1	▲32.1	▲20.9	30.5										
9月	9.4	4.8	10.5	16.1	16.2	13.2	16.9	20.9	6.7	2.8	13.0	19.7	20.6	40.8	17.5	21.3	▲3.8	▲12.1	▲1.6	6.1										
10月	▲3.3	0.4	▲6.0	2.9	▲1.4	11.2	▲4.8	▲9.0	19.7	10.7	30.7	45.9	▲9.0	12.2	▲9.9	▲20.3	▲6.8	▲16.9	▲8.3	33.7										
11月	▲8.5	▲21.2	▲7.9	26.4	0.2	▲2.7	▲3.4	31.4	▲4.3	▲6.2	▲6.1	13.1	1.7	3.1	▲3.0	36.9	▲21.3	▲40.6	▲15.7	17.8										
12月	0.7	▲6.2	0.5	17.3	10.7	16.5	9.1	8.5	16.9	17.8	12.6	24.1	8.7	14.4	8.6	4.9	▲17.7	▲37.2	▲15.6	47.7										
令和8年 1月																														
2月																														
3月																														

注) 資料編における「I. 受注高」は、建設業者が受注した全ての工事の総受注高である。

I. 受注高

I-2. 業者所在地域別・業種別受注高

令和7年 12月分

(単位:百万円, %)

	業種計	合計		元請受注高						下請受注高	
		前年同月比	前年同月比	公共機関		民間等		前年同月比	前年同月比		
				前年同月比	前年同月比	前年同月比	前年同月比				
全国計	業種計	10,861,699	0.7	7,726,885	10.7	2,012,457	16.9	5,714,428	8.7	3,134,814	▲ 17.7
	総合工事業	6,603,791	▲ 0.7	5,623,673	8.8	1,605,987	16.6	4,017,685	6.0	980,118	▲ 33.8
	職別工事業	1,203,711	▲ 15.2	300,308	▲ 6.2	43,540	▲ 43.9	256,768	5.8	903,403	▲ 17.8
	設備工事業	3,054,197	12.2	1,802,904	21.1	362,929	36.0	1,439,975	17.8	1,251,293	1.6
北海道	業種計	195,034	▲ 12.1	117,300	▲ 26.6	44,043	▲ 18.8	73,257	▲ 30.6	77,733	25.1
	総合工事業	112,000	▲ 28.1	92,612	▲ 24.8	42,633	▲ 11.5	49,979	▲ 33.4	19,387	▲ 40.5
	職別工事業	57,032	133.1	9,228	127.4	203	120.4	9,025	127.6	47,805	134.3
	設備工事業	26,002	▲ 37.5	15,460	▲ 52.4	1,207	▲ 79.7	14,253	▲ 46.3	10,542	15.5
東北	業種計	364,539	▲ 8.0	193,032	▲ 4.4	83,317	▲ 4.6	109,716	▲ 4.3	171,506	▲ 11.8
	総合工事業	191,417	▲ 23.1	145,814	▲ 15.3	71,112	▲ 11.9	74,702	▲ 18.3	45,603	▲ 40.7
	職別工事業	90,888	11.3	10,154	28.7	1,721	313.4	8,433	12.9	80,733	9.4
	設備工事業	82,234	25.2	37,064	68.3	10,483	67.6	26,581	68.6	45,170	3.5
関東	業種計	5,938,063	▲ 0.5	4,393,658	11.7	1,090,350	45.0	3,303,308	3.8	1,544,405	▲ 24.1
	総合工事業	3,607,102	▲ 3.7	3,145,020	10.0	874,332	45.9	2,270,688	0.5	462,081	▲ 47.9
	職別工事業	564,338	▲ 16.8	161,167	▲ 2.0	10,984	▲ 48.4	150,183	4.9	403,171	▲ 21.5
	設備工事業	1,766,623	14.5	1,087,471	19.6	205,034	55.8	882,437	13.4	679,152	7.1
北陸	業種計	424,286	▲ 0.4	268,039	5.0	115,756	▲ 11.4	152,283	22.1	156,247	▲ 8.4
	総合工事業	269,382	20.6	208,686	23.3	84,677	5.0	124,010	40.0	60,696	12.1
	職別工事業	76,971	▲ 33.6	18,441	▲ 60.1	14,046	▲ 60.2	4,395	▲ 59.8	58,530	▲ 16.1
	設備工事業	77,933	▲ 10.0	40,912	2.6	17,034	16.0	23,878	▲ 5.2	37,021	▲ 20.7
中部	業種計	894,945	0.3	587,209	10.8	177,475	26.7	409,735	5.1	307,735	▲ 15.0
	総合工事業	507,039	7.2	417,027	9.9	158,214	38.4	258,812	▲ 2.5	90,013	▲ 3.4
	職別工事業	150,006	▲ 3.8	34,700	▲ 3.7	3,250	▲ 51.1	31,450	7.0	115,306	▲ 3.8
	設備工事業	237,899	▲ 9.6	135,483	18.6	16,010	▲ 16.3	119,472	25.6	102,416	▲ 31.3
近畿	業種計	1,861,238	12.5	1,380,888	21.9	201,486	▲ 15.8	1,179,403	31.9	480,350	▲ 7.9
	総合工事業	1,149,130	11.1	1,029,255	17.0	138,060	▲ 17.6	891,194	25.2	119,875	▲ 22.8
	職別工事業	144,241	▲ 27.0	39,546	44.5	5,093	27.8	34,453	47.4	104,695	▲ 38.5
	設備工事業	567,867	34.5	312,087	37.9	58,332	▲ 13.9	253,755	60.1	255,780	30.6
中国	業種計	380,889	▲ 3.1	246,557	0.1	84,283	2.8	162,273	▲ 1.3	134,333	▲ 8.5
	総合工事業	258,306	9.3	191,536	7.5	66,917	▲ 8.1	124,619	18.3	66,770	14.6
	職別工事業	43,508	12.9	6,542	▲ 56.7	1,687	▲ 29.3	4,855	▲ 61.8	36,967	57.7
	設備工事業	79,074	▲ 33.1	48,479	▲ 8.8	15,679	129.4	32,800	▲ 29.2	30,595	▲ 53.0
四国	業種計	145,436	▲ 21.2	96,516	▲ 4.6	30,861	▲ 29.6	65,655	14.5	48,920	▲ 41.3
	総合工事業	73,932	▲ 18.3	60,142	▲ 14.2	27,112	▲ 31.6	33,031	8.3	13,790	▲ 32.3
	職別工事業	24,208	▲ 52.2	2,951	▲ 12.7	540	29.1	2,412	▲ 18.6	21,256	▲ 55.0
	設備工事業	47,296	9.1	33,423	20.8	3,209	▲ 15.9	30,213	26.7	13,874	▲ 11.5
九州・沖縄	業種計	657,270	0.8	443,685	6.7	184,886	▲ 4.0	258,799	15.9	213,585	▲ 9.6
	総合工事業	435,483	▲ 0.8	333,581	▲ 0.7	142,931	▲ 18.1	190,650	18.1	101,902	▲ 1.2
	職別工事業	52,519	▲ 30.9	17,579	11.5	6,015	▲ 15.3	11,564	33.3	34,940	▲ 42.0
	設備工事業	169,268	23.6	92,525	44.4	35,940	230.0	56,585	6.4	76,743	5.4

注) 地域別区分

- 東北 : 青森県, 岩手県, 宮城県, 秋田県, 山形県, 福島県
- 関東 : 茨城県, 栃木県, 群馬県, 埼玉県, 千葉県, 東京都, 神奈川県, 山梨県, 長野県
- 北陸 : 新潟県, 富山県, 石川県, 福井県
- 中部 : 岐阜県, 静岡県, 愛知県, 三重県
- 近畿 : 滋賀県, 京都府, 大阪府, 兵庫県, 奈良県, 和歌山県
- 中国 : 鳥取県, 島根県, 岡山県, 広島県, 山口県
- 四国 : 徳島県, 香川県, 愛媛県, 高知県
- 九州・沖縄 : 福岡県, 佐賀県, 長崎県, 熊本県, 大分県, 宮崎県, 鹿児島県, 沖縄県

I. 受注高

I-3. 業者所在都道府県別受注高

令和7年12月分

(単位:百万円,%)

	合計		元請受注高				下請受注高			
	前年同月比	前年同月比	公共機関		民間等		前年同月比	前年同月比		
			前年同月比	前年同月比	前年同月比	前年同月比				
T 全国計	10,861,699	0.7	7,726,885	10.7	2,012,457	16.9	5,714,428	8.7	3,134,814	▲ 17.7
1 北海道	195,034	▲ 12.1	117,300	▲ 26.6	44,043	▲ 18.8	73,257	▲ 30.6	77,733	25.1
2 青森	47,664	▲ 17.4	16,965	▲ 7.0	5,586	▲ 40.1	11,379	27.7	30,698	▲ 22.2
3 岩手	37,680	▲ 21.2	24,021	▲ 34.5	15,187	▲ 5.5	8,834	▲ 57.1	13,659	23.0
4 宮城	132,815	▲ 5.3	62,940	▲ 2.4	23,949	9.0	38,991	▲ 8.2	69,874	▲ 7.7
5 秋田	19,877	▲ 51.4	12,941	▲ 47.1	7,470	▲ 42.0	5,471	▲ 52.8	6,936	▲ 57.8
6 山形	49,096	14.2	26,612	35.8	15,495	75.1	11,117	3.5	22,484	▲ 3.9
7 福島	77,407	15.9	49,553	28.5	15,629	▲ 14.4	33,924	67.1	27,854	▲ 1.4
8 茨城	137,477	6.0	87,234	32.5	28,327	195.8	58,907	4.7	50,243	▲ 21.3
9 栃木	99,749	8.7	57,842	22.4	10,971	▲ 26.6	46,870	45.0	41,907	▲ 5.8
10 群馬	144,449	28.4	69,815	2.4	10,903	▲ 62.5	58,912	50.7	74,634	68.3
11 埼玉	264,892	▲ 53.0	154,349	▲ 22.3	33,934	12.8	120,415	▲ 28.5	110,544	▲ 69.7
12 千葉	210,498	17.9	114,950	▲ 4.7	63,659	6.6	51,291	▲ 15.7	95,548	64.9
13 東京	4,472,811	4.9	3,459,283	13.8	858,131	64.5	2,601,151	3.2	1,013,528	▲ 17.1
14 神奈川	435,086	1.4	331,183	41.8	57,662	4.3	273,521	53.4	103,903	▲ 46.9
15 新潟	160,243	7.1	101,965	18.9	27,535	▲ 16.4	74,430	40.8	58,277	▲ 8.7
16 富山	87,720	▲ 6.7	52,048	▲ 12.4	13,763	▲ 31.0	38,285	▲ 3.1	35,672	3.3
17 石川	112,187	▲ 23.1	83,495	▲ 11.2	61,907	▲ 11.6	21,588	▲ 9.7	28,692	▲ 44.7
18 福井	64,137	75.9	30,531	89.5	12,552	63.3	17,979	113.3	33,606	65.1
19 山梨	33,420	▲ 8.6	21,640	▲ 10.2	7,544	▲ 8.2	14,095	▲ 11.3	11,780	▲ 5.6
20 長野	139,681	▲ 13.7	97,363	▲ 27.6	19,218	▲ 18.7	78,146	▲ 29.5	42,318	54.5
21 岐阜	95,370	▲ 27.6	59,753	▲ 10.3	16,206	▲ 40.1	43,547	10.2	35,616	▲ 45.2
22 静岡	147,176	▲ 8.6	85,034	▲ 4.2	21,948	51.8	63,086	▲ 15.1	62,142	▲ 14.0
23 愛知	583,284	10.0	405,272	20.6	119,476	46.3	285,796	12.4	178,012	▲ 8.3
24 三重	69,116	0.0	37,151	▲ 3.5	19,844	17.7	17,306	▲ 20.0	31,965	4.5
25 滋賀	67,683	33.0	51,408	75.0	11,595	▲ 24.1	39,814	182.7	16,275	▲ 24.3
26 京都	67,644	▲ 16.6	41,151	▲ 14.0	9,965	▲ 27.8	31,186	▲ 8.4	26,493	▲ 20.4
27 大阪	1,429,071	20.4	1,074,278	26.1	94,050	▲ 18.9	980,228	33.2	354,793	5.7
28 兵庫	232,924	▲ 13.8	168,496	3.7	59,567	▲ 19.6	108,929	23.3	64,428	▲ 40.2
29 奈良	32,746	▲ 17.0	20,329	▲ 28.0	8,071	▲ 54.0	12,258	14.8	12,417	10.4
30 和歌山	31,170	23.2	25,226	89.1	18,238	637.3	6,987	▲ 35.7	5,945	▲ 50.3
31 鳥取	27,067	18.5	14,634	▲ 10.7	8,403	35.3	6,231	▲ 38.8	12,433	92.7
32 島根	34,969	15.3	26,213	23.7	14,027	42.1	12,187	7.6	8,756	▲ 4.1
33 岡山	111,269	8.8	73,394	15.5	25,776	66.5	47,618	▲ 1.0	37,875	▲ 2.2
34 広島	160,131	4.3	110,107	5.2	28,966	▲ 12.8	81,141	13.6	50,024	2.3
35 山口	47,453	▲ 43.6	22,208	▲ 45.3	7,112	▲ 58.7	15,096	▲ 35.4	25,245	▲ 42.0
36 徳島	22,183	▲ 1.6	15,395	▲ 1.0	5,881	▲ 52.7	9,515	205.2	6,788	▲ 3.0
37 香川	53,534	3.9	40,487	16.7	14,021	48.6	26,466	4.7	13,047	▲ 22.4
38 愛媛	51,511	▲ 38.1	33,264	4.2	7,091	▲ 29.0	26,174	19.4	18,246	▲ 64.4
39 高知	18,208	▲ 33.2	7,369	▲ 61.2	3,868	▲ 67.7	3,501	▲ 50.2	10,839	31.7
40 福岡	243,429	▲ 3.0	161,451	21.0	23,258	▲ 19.5	138,192	32.2	81,979	▲ 30.2
41 佐賀	43,965	▲ 3.7	30,775	▲ 21.3	9,792	▲ 66.0	20,983	102.9	13,190	101.1
42 長崎	41,024	▲ 32.9	24,210	▲ 28.5	16,026	▲ 21.1	8,184	▲ 39.7	16,814	▲ 38.3
43 熊本	74,898	▲ 12.3	38,143	▲ 44.5	16,805	▲ 63.5	21,339	▲ 5.9	36,755	120.3
44 大分	45,952	13.8	25,788	▲ 4.8	10,446	▲ 15.3	15,342	4.1	20,165	51.8
45 宮崎	75,162	79.6	65,951	112.8	43,340	201.9	22,611	35.9	9,211	▲ 15.1
46 鹿児島	54,833	▲ 2.9	44,177	3.3	26,364	8.5	17,813	▲ 3.6	10,655	▲ 22.1
47 沖縄	78,006	10.9	53,190	33.5	38,854	121.6	14,335	▲ 35.8	24,817	▲ 18.6

注) 受注高の少ない集計区分等の数値は、誤差が大きいため利用に当たっては注意してください。

I. 受注高

I-4. 資本金階層別・業種別受注高

令和7年12月分

(単位:百万円,%)

	合計		元請受注高				下請受注高			
	前年同月比	前年同月比	公共機関		民間等		前年同月比	前年同月比		
			前年同月比	前年同月比	前年同月比	前年同月比				
T 合計	10,861,699	0.7	7,726,885	10.7	2,012,457	16.9	5,714,428	8.7	3,134,814	▲ 17.7
1 個人	9,100	280.9	3,194	47.3	17	▲ 85.1	3,177	54.6	5,906	2,570.6
2 ~1千万円未満	294,804	▲ 70.8	102,872	▲ 61.1	13,886	▲ 27.9	88,986	▲ 63.7	191,932	▲ 74.3
3 1千万~3億円未満	4,799,522	▲ 1.4	2,782,314	2.8	910,469	▲ 4.0	1,871,845	6.5	2,017,208	▲ 6.7
4 3~20億円未満	1,275,363	11.8	978,684	22.0	198,834	8.6	779,850	26.0	296,679	▲ 12.5
5 20億円以上	4,482,910	19.0	3,859,821	20.5	889,252	55.8	2,970,569	12.9	623,090	10.6
3億円以下の法人	5,270,086	▲ 12.7	3,035,727	▲ 2.2	941,913	▲ 3.7	2,093,813	▲ 1.5	2,234,359	▲ 23.9
総合工事業	2,971,113	▲ 16.7	2,133,500	▲ 8.1	768,574	▲ 5.3	1,364,925	▲ 9.6	837,613	▲ 32.6
職別工事業	956,329	▲ 18.3	228,402	▲ 10.2	30,848	▲ 48.6	197,555	1.7	727,927	▲ 20.6
設備工事業	1,342,644	3.0	673,825	27.4	142,491	33.3	531,333	26.0	668,819	▲ 13.7
3億円超の法人	5,582,513	17.6	4,687,964	21.1	1,070,526	44.0	3,617,437	15.7	894,549	2.1
総合工事業	3,632,425	17.8	3,489,920	22.6	837,413	48.0	2,652,507	16.3	142,505	▲ 39.9
職別工事業	241,581	▲ 2.6	71,906	8.8	12,692	▲ 28.1	59,213	22.2	169,675	▲ 6.8
設備工事業	1,708,507	20.7	1,126,138	17.5	220,421	37.9	905,717	13.4	582,369	27.5

注) 受注高の少ない集計区分等の数値は、誤差が大きいため利用に当たっては注意してください。

II. 公共機関からの受注工事(1件500万円以上の工事)

II-1. 発注機関別請負契約額時系列表

	合 計		国の機関							
		前年比		前年比	国	前年比	独立行政法人	前年比	政府関連企業等	前年比
R4年度	21,544,179	7.2	7,092,131	0.4	4,107,484	8.2	701,192	44.1	2,283,455	▲ 17.9
R5年度	20,940,728	▲ 2.8	6,937,775	▲ 2.2	4,015,508	▲ 2.2	668,762	▲ 4.6	2,253,506	▲ 1.3
R6年度	22,265,613	6.3	7,337,134	5.8	4,295,682	7.0	610,762	▲ 8.7	2,430,690	7.9
R6. 4～R6.12	15,722,872	8.3	4,492,560	8.2	2,397,126	▲ 0.2	320,914	▲ 23.3	1,774,520	33.1
R7. 4～R7.12	16,434,800	4.5	4,420,157	▲ 1.6	2,306,580	▲ 3.8	388,095	20.9	1,725,482	▲ 2.8
R5年	21,166,270	3.3	6,892,987	0.4	4,073,617	1.9	737,749	39.4	2,081,621	▲ 11.2
R6年	22,149,055	4.6	7,276,440	5.6	4,009,997	▲ 1.6	571,399	▲ 22.5	2,695,044	29.5
R7年	22,977,540	3.7	7,264,731	▲ 0.2	4,205,136	4.9	677,943	18.6	2,381,651	▲ 11.6
R6. 1～R6.12	22,149,055	4.6	7,276,440	5.6	4,009,997	▲ 1.6	571,399	▲ 22.5	2,695,044	29.5
R7. 1～R7.12	22,977,540	3.7	7,264,731	▲ 0.2	4,205,136	4.9	677,943	18.6	2,381,651	▲ 11.6
R6. 10-12	4,668,324	7.2	1,285,596	8.4	576,323	▲ 3.8	142,852	▲ 10.3	566,421	32.6
R7. 1- 3	6,542,740	1.8	2,844,574	2.2	1,898,556	17.7	289,848	15.7	656,169	▲ 28.7
R7. 4- 6	4,976,828	1.3	1,433,159	▲ 8.3	715,422	▲ 6.8	123,663	50.7	594,074	▲ 16.6
R7. 7- 9	6,061,417	▲ 1.3	1,590,148	▲ 3.3	889,566	▲ 15.5	128,109	33.4	572,473	15.5
R7. 10-12	5,396,555	15.6	1,396,850	8.7	701,592	21.7	136,323	▲ 4.6	558,935	▲ 1.3
令和6年 4月	1,496,017	26.5	690,223	25.5	320,124	9.2	38,485	▲ 26.0	331,615	61.7
5月	1,224,915	▲ 6.7	431,267	8.3	209,600	▲ 21.1	19,560	▲ 52.6	202,108	121.0
6月	2,193,488	7.1	440,841	▲ 17.5	237,949	▲ 22.5	24,008	▲ 63.5	178,884	10.5
7月	2,180,346	17.7	526,668	▲ 3.5	330,926	▲ 15.7	31,653	▲ 13.0	164,089	40.5
8月	1,706,614	4.7	421,262	15.8	268,324	32.7	24,715	▲ 6.3	128,223	▲ 5.1
9月	2,253,167	5.7	696,702	20.9	453,880	32.2	39,642	6.3	203,180	3.9
10月	1,744,023	19.5	437,609	10.3	249,603	40.2	37,281	▲ 48.1	150,724	2.6
11月	1,295,252	▲ 0.4	354,253	▲ 3.6	155,299	▲ 19.0	50,151	53.7	148,803	3.8
12月	1,629,049	2.0	493,735	17.2	171,421	▲ 25.3	55,420	1.1	266,894	94.7
令和7年 1月	1,060,463	13.7	496,493	29.6	252,172	50.8	97,021	156.6	147,299	▲ 17.3
2月	1,557,899	▲ 5.6	609,531	▲ 13.9	433,513	▲ 5.1	54,149	▲ 2.1	121,869	▲ 37.8
3月	3,924,379	2.1	1,738,550	2.7	1,212,871	22.7	138,678	▲ 11.9	387,001	▲ 29.2
令和7年 4月	1,496,081	0.0	642,884	▲ 6.9	296,820	▲ 7.3	43,339	12.6	302,725	▲ 8.7
5月	1,250,774	2.1	372,806	▲ 13.6	193,388	▲ 7.7	42,102	115.2	137,316	▲ 32.1
6月	2,229,973	1.7	417,469	▲ 5.3	225,214	▲ 5.4	38,222	59.2	154,033	▲ 13.9
7月	2,011,134	▲ 7.8	409,421	▲ 22.3	237,185	▲ 28.3	44,811	41.6	127,426	▲ 22.3
8月	1,602,215	▲ 6.1	404,958	▲ 3.9	205,052	▲ 23.6	25,991	5.2	173,915	35.6
9月	2,448,067	8.7	775,769	11.3	447,329	▲ 1.4	57,307	44.6	271,132	33.4
10月	2,276,349	30.5	506,508	15.7	271,652	8.8	35,040	▲ 6.0	199,816	32.6
11月	1,205,449	▲ 6.9	324,008	▲ 8.5	164,189	5.7	38,345	▲ 23.5	121,474	▲ 18.4
12月	1,914,757	17.5	566,334	14.7	265,751	55.0	62,939	13.6	237,644	▲ 11.0
令和8年 1月										
2月										
3月										

注) 平成15年度から平成20年度までは「国の機関」のうちの国以外の機関における分類変更に伴い、各機関の前年同月比が計算できないため、「独立行政法人」及び「政府関連企業等」の合計値を「(再掲)国以外の機関」として計上し、再掲していたが、各機関のデータが蓄積されたので、平成21年4月より再掲を行わないこととした。

(単位：百万円，%)

地方の機関											
	都道府県		市区町村		地方公営企業		その他		前年比		
	前年比		前年比		前年比		前年比				
14,452,048	10.9	5,945,836	7.7	6,268,738	12.0	1,239,305	▲ 7.6	998,169	73.5	R4年度	
14,002,953	▲ 3.1	5,146,902	▲ 13.4	6,437,454	2.7	1,661,801	34.1	756,796	▲ 24.2	R5年度	
14,928,479	6.6	5,409,475	5.1	7,210,778	12.0	1,530,715	▲ 7.9	777,511	2.7	R6年度	
11,230,313	8.4	3,724,089	5.4	5,809,052	13.6	1,138,443	▲ 0.4	558,728	▲ 1.7	R6. 4～R6.12	
12,014,644	7.0	4,158,046	11.7	5,804,506	▲ 0.1	1,282,676	12.7	769,416	37.7	R7. 4～R7.12	
14,273,283	4.8	5,270,855	▲ 9.9	6,424,622	8.1	1,437,711	13.9	1,140,096	103.1	R5年	
14,872,615	4.2	5,336,401	1.2	7,131,683	11.0	1,657,219	15.3	747,312	▲ 34.5	R6年	
15,712,810	5.6	5,843,431	9.5	7,206,232	1.0	1,674,948	1.1	988,198	32.2	R7年	
14,872,615	4.2	5,336,401	1.2	7,131,683	11.0	1,657,219	15.3	747,312	▲ 34.5	R6. 1～R6.12	
15,712,810	5.6	5,843,431	9.5	7,206,232	1.0	1,674,948	1.1	988,198	32.2	R7. 1～R7.12	
3,382,728	6.7	1,326,337	14.4	1,495,373	0.4	381,920	▲ 9.4	179,098	78.0	R6.10-12	
3,698,166	1.5	1,685,386	4.5	1,401,726	6.0	392,272	▲ 24.4	218,783	16.0	R7. 1- 3	
3,543,670	5.7	918,505	3.4	2,028,509	5.8	378,105	7.5	218,551	12.4	R7. 4- 6	
4,471,269	▲ 0.5	1,669,775	10.6	2,089,426	▲ 12.8	455,954	12.7	256,114	38.2	R7. 7- 9	
3,999,705	18.2	1,569,766	18.4	1,686,571	12.8	448,617	17.5	294,751	64.6	R7.10-12	
805,794	27.4	282,574	14.8	359,367	47.3	105,833	18.6	58,021	9.2	令和6年 4月	
793,648	▲ 13.3	193,934	▲ 14.4	449,873	▲ 18.7	68,339	13.3	81,503	9.2	5月	
1,752,647	15.8	411,564	▲ 13.4	1,108,561	41.2	177,686	2.5	54,835	▲ 31.5	6月	
1,653,678	26.5	530,525	17.6	906,073	38.0	147,040	23.9	70,040	▲ 13.4	7月	
1,285,352	1.5	420,985	▲ 7.1	681,362	1.3	148,635	33.6	34,370	19.9	8月	
1,556,465	0.0	558,170	6.7	808,443	13.2	108,991	▲ 35.3	80,861	▲ 46.2	9月	
1,306,414	23.0	578,347	24.8	572,624	17.5	122,200	43.5	33,243	25.1	10月	
940,999	0.9	344,934	17.5	393,720	▲ 1.2	159,518	▲ 19.8	42,827	3.8	11月	
1,135,314	▲ 3.5	403,055	0.1	529,030	▲ 12.3	100,202	▲ 27.1	103,027	214.2	12月	
563,970	2.7	227,497	▲ 4.3	216,940	▲ 0.6	76,032	▲ 5.0	43,500	224.6	令和7年 1月	
948,367	0.7	331,854	▲ 3.8	405,527	15.1	128,603	▲ 29.6	82,384	32.5	2月	
2,185,829	1.6	1,126,035	9.3	779,259	3.6	187,637	▲ 26.8	92,899	▲ 17.8	3月	
853,198	5.9	265,895	▲ 5.9	380,073	5.8	155,778	47.2	51,452	▲ 11.3	令和7年 4月	
877,968	10.6	215,666	11.2	522,358	16.1	73,828	8.0	66,115	▲ 18.9	5月	
1,812,505	3.4	436,943	6.2	1,126,078	1.6	148,499	▲ 16.4	100,984	84.2	6月	
1,601,713	▲ 3.1	620,204	16.9	774,828	▲ 14.5	155,780	5.9	50,901	▲ 27.3	7月	
1,197,257	▲ 6.9	441,983	5.0	507,027	▲ 25.6	104,739	▲ 29.5	143,509	317.5	8月	
1,672,298	7.4	607,589	8.9	807,571	▲ 0.1	195,435	79.3	61,704	▲ 23.7	9月	
1,769,841	35.5	619,818	7.2	808,397	41.2	171,797	40.6	169,830	410.9	10月	
881,441	▲ 6.3	364,565	5.7	346,955	▲ 11.9	134,972	▲ 15.4	34,950	▲ 18.4	11月	
1,348,423	18.8	585,384	45.2	531,220	0.4	141,848	41.6	89,971	▲ 12.7	12月	
										令和8年 1月	
										2月	
										3月	

II. 公共機関からの受注工事(1件500万円以上の工事)

II-2. 1) 発注機関別・目的別工事分類別請負契約額

令和7年 12月分

(単位：百万円，%)

	合 計		国の機関				地方の機関				
		前年 同月比		国	独立 行政法人	政府関連 企業等		都道府県	市区町村	地方 公営企業	その他
T 合計	1,914,757	17.5	566,334	265,751	62,939	237,644	1,348,423	585,384	531,220	141,848	89,971
1 治山・治水	226,005	153.0	40,717	31,512	700	8,504	185,288	176,189	8,952	147	
2 農林水産	40,145	▲ 2.7	10,377	10,149	86	142	29,768	24,681	4,757		330
3 道路	466,657	3.3	250,189	85,897	16	164,275	216,468	126,162	71,531	859	17,915
4 港湾・空港	74,613	87.4	44,162	30,297	174	13,692	30,451	26,549	2,351		1,551
5 下水道	118,297	▲ 9.6	8,164			8,164	110,133	14,873	66,499	28,538	223
6 公園	91,953	54.3	9,300	217	425	8,657	82,654	34,535	46,882	169	1,069
7 教育・病院	279,544	▲ 8.6	42,272	9,210	11,952	21,110	237,272	88,183	117,478	945	30,666
8 住宅・宿舍	55,544	19.1	10,306	3,256	6,612	438	45,238	23,911	19,157	85	2,085
9 庁舎	72,807	▲ 4.0	15,558	13,375	104	2,079	57,249	32,166	24,562	240	281
10 再開発	13	▲ 99.2	0				13		13		
11 土地造成	7,405	▲ 35.5	2,314		2,332	-18	5,091	2,980	2,111		
12 鉄道・軌道	48,139	24.5	38,168		38,158	10	9,971	2,599		7,372	
13 郵便	646	▲ 84.6	646			646	0				
14 電気・ガス	7,042	520.7	161			161	6,881			6,881	
15 上・工業水道	121,316	47.7	240		240		121,076	7,578	22,903	85,497	5,098
16 廃棄物処理	89,712	25.6	5,566			5,566	84,146	223	60,587	1,844	21,492
17 その他	214,918	21.0	88,195	81,838	2,140	4,217	126,723	24,754	83,437	9,272	9,260
災害復旧（再掲）	123,600	59.5	20,544	12,070		8,474	103,056	56,308	38,520	677	7,551
維持補修（再掲）	246,627	▲ 9.4	69,009	15,016	6,977	47,015	177,619	66,402	79,554	16,746	14,918

II. 公共機関からの受注工事(1件500万円以上の工事)

II-2. 2) 発注機関別・目的別工事分類別請負契約額(寄与度)

令和7年 12月分

	合 計	国の機関				地方の機関				
		国	独立 行政法人	政府関連 企業等		都道府県	市区町村	地方 公営企業	その他	
T 合計	17.5	4.5	5.8	0.5	▲ 1.8	13.1	11.2	0.1	2.6	▲ 0.8
1 治山・治水	8.4	2.5	1.9	0.0	0.5	5.9	5.9	0.0	0.0	
2 農林水産	▲ 0.1	▲ 0.2	▲ 0.1	▲ 0.0	▲ 0.1	0.1	0.2	▲ 0.0		▲ 0.1
3 道路	0.9	▲ 0.8	2.1	▲ 0.1	▲ 2.9	1.7	▲ 0.1	1.2	▲ 0.0	0.6
4 港湾・空港	2.1	1.9	1.2	0.0	0.7	0.3	0.7	▲ 0.3		▲ 0.1
5 下水道	▲ 0.8	▲ 0.2			▲ 0.2	▲ 0.6	0.0	▲ 0.1	▲ 0.4	▲ 0.1
6 公園	2.0	▲ 0.3	0.0	0.0	▲ 0.3	2.2	1.5	0.7	▲ 0.0	0.0
7 教育・病院	▲ 1.6	1.3	▲ 0.1	0.6	0.9	▲ 3.0	0.9	▲ 4.7	▲ 0.0	0.9
8 住宅・宿舍	0.5	▲ 0.3	0.0	▲ 0.0	▲ 0.3	0.8	1.0	▲ 0.0	▲ 0.1	▲ 0.0
9 庁舎	▲ 0.2	▲ 0.6	0.0	▲ 0.4	▲ 0.2	0.4	1.2	▲ 0.3	▲ 0.1	▲ 0.3
10 再開発	▲ 0.1	▲ 0.1		▲ 0.1		▲ 0.0		▲ 0.0		
11 土地造成	▲ 0.2	▲ 0.0		0.0	▲ 0.0	▲ 0.2	0.1	▲ 0.2	▲ 0.1	▲ 0.1
12 鉄道・軌道	0.6	0.2		0.3	▲ 0.1	0.4	0.0		0.4	▲ 0.0
13 郵便	▲ 0.2	▲ 0.2			▲ 0.2					
14 電気・ガス	0.4	0.0			0.0	0.4			0.4	
15 上・工業水道	2.4	0.0		0.0		2.4	0.1	0.7	2.4	▲ 0.9
16 廃棄物処理	1.1	0.3		▲ 0.0	0.3	0.8	0.0	1.4	0.1	▲ 0.7
17 その他	2.3	0.9	0.8	0.1	0.0	1.4	▲ 0.4	1.6	0.1	▲ 0.1
災害復旧(再掲)	2.8	▲ 0.8	▲ 1.3		0.5	3.7	2.2	1.6	▲ 0.0	▲ 0.1
維持補修(再掲)	▲ 1.6	▲ 0.3	▲ 0.2	0.0	▲ 0.1	▲ 1.2	▲ 0.2	▲ 1.4	0.2	0.1

Ⅱ.公共機関からの受注工事(1件500万以上の工事)

Ⅱ-3.工事種類別請負契約額

令和7年 12月分

(単位:百万円, %)

	請負契約額		
		前年同月比	寄与度
合計	1,914,757	17.5	17.5
建築・建築設備合計	547,013	3.3	1.1
1. 住宅・同設備工事	58,803	20.2	0.6
2. 非住宅・同設備工事	488,209	1.6	0.5
土木工事計	1,146,948	23.5	13.4
3. 橋梁・高架構造物工事	200,701	26.3	2.6
4. トンネル工事	93,159	7.1	0.4
5. ダム・えん堤工事	24,548	▲ 7,642.6	1.5
6. 管渠工事	66,862	▲ 17.6	▲ 0.9
7. 電線路工事	12,575	40.9	0.2
8. 舗装工事	75,417	▲ 14.3	▲ 0.8
9. しゅんせつ・埋立工事	14,931	59.7	0.3
10. 土工事(9.を除く)	101,110	▲ 11.5	▲ 0.8
11. その他の土木工事	557,644	46.2	10.8
12. 機械装置等工事	220,796	29.2	3.1

II. 公共機関からの受注工事(1件500万円以上の工事)

II-4. 発注機関別・施工都道府県別請負契約額

令和7年 12月分

(単位:百万円, %)

	合計		国の機関				地方の機関				
	前年	同月比	国	独立 行政法人	政府関連 企業等	都道府県	市区町村	地方 公営企業	その他		
										国	独立 行政法人
T.全国計	1,914,757	17.5	566,334	265,751	62,939	237,644	1,348,423	585,384	531,220	141,848	89,971
1.北海道	75,224	▲ 0.4	43,096	7,021	34,071	2,004	32,128	9,319	21,479	1,104	226
2.青森	9,703	▲ 35.6	4,887	4,251		636	4,816	2,449	873		1,494
3.岩手	25,035	▲ 2.5	1,573	378		1,195	23,462	9,415	3,361	1,352	9,334
4.宮城	34,505	20.2	10,252	3,524	54	6,675	24,253	10,717	12,905	342	289
5.秋田	8,801	▲ 55.9	1,559	1,419	116	24	7,242	1,306	5,437		498
6.山形	18,004	69.4	2,336	2,246		89	15,668	6,439	8,186	1,135	-92
7.福島	32,665	▲ 17.9	17,907	6,272	1,203	10,432	14,758	6,702	5,756		2,299
8.茨城	51,858	85.2	34,427	13,051	100	21,277	17,431	10,228	5,815	1,132	257
9.栃木	7,896	▲ 49.6	567	189	378		7,330	2,720	3,190		488
10.群馬	10,635	▲ 33.5	185	1,004		-819	10,450	4,602	773	4,983	92
11.埼玉	44,326	▲ 8.4	6,887	4,861	1,833	193	37,439	10,319	23,440	3,447	233
12.千葉	49,971	▲ 23.4	16,852	1,531	1,834	13,486	33,119	6,603	19,702	6,010	805
13.東京	298,461	69.3	38,707	13,464	4,401	20,842	259,754	171,711	56,082	24,215	7,746
14.神奈川	100,335	18.2	35,261	10,907	9,784	14,571	65,074	8,519	48,802	7,401	352
15.新潟	15,965	▲ 50.3	4,182	3,523		659	11,783	5,419	4,311	1,934	119
16.富山	13,576	56.8	2,678	1,419		1,259	10,898	4,485	5,131	1,282	
17.石川	95,561	49.5	32,420	13,275	519	18,626	63,141	39,161	15,428	780	7,772
18.福井	11,208	▲ 33.9	1,705	1,630	75		9,503	5,218	2,616	1,669	
19.山梨	8,108	▲ 36.7	1,579	64		1,516	6,528	3,582	1,547	1,380	19
20.長野	26,416	▲ 2.6	13,699	11,346	1,249	1,104	12,716	7,870	4,547	228	71
21.岐阜	15,802	902.5	8,569	5,979	1,761		829	7,233	4,447	2,149	452
22.静岡	26,711	19.1	3,794	2,246		1,548	22,917	11,485	10,359	1,074	
23.愛知	159,797	74.1	12,926	6,041	994	5,892	146,871	39,543	68,213	28,928	10,187
24.三重	30,317	52.8	8,846	2,153		6,694	21,471	13,565	6,367	689	850
25.滋賀	60,154	139.8	27,850	391		27,459	32,303	7,387	1,770	23,146	
26.京都	17,448	▲ 73.8	7,603	4,919	347	2,337	9,845	5,595	3,784	466	
27.大阪	110,649	6.9	38,859	4,661	411	33,787	71,790	38,399	21,315	9,875	2,200
28.兵庫	91,179	8.0	42,444	36,584	101	5,759	48,734	17,917	25,547	2,072	3,198
29.奈良	9,005	▲ 2.8	1,383	1,368	15		7,622	3,647	3,337	629	9
30.和歌山	10,226	205.7	1,527	1,347		180	8,699	4,647	3,552	439	62
31.鳥取	14,796	▲ 37.9	4,602	2,313		2,289	10,194	2,958	5,594	1,595	46
32.島根	23,611	106.2	3,295	322		2,973	20,316	3,962	15,355	821	178
33.岡山	13,888	▲ 2.5	3,721	991		2,729	10,167	5,849	4,171	147	
34.広島	38,120	38.8	13,768	7,922		5,846	24,352	6,760	15,480	1,587	525
35.山口	9,388	▲ 57.8	2,655	561	692	1,402	6,733	3,674	2,054	990	15
36.徳島	8,238	▲ 62.8	2,089	1,216		874	6,149	5,259	679	210	
37.香川	8,417	38.1	3,305	1,216		2,090	5,111	1,140	3,043	20	909
38.愛媛	9,085	▲ 23.7	2,678	1,785		893	6,407	4,952	1,401	41	13
39.高知	4,156	▲ 68.1	211			211	3,944	2,681	1,110	87	66
40.福岡	44,375	▲ 22.6	12,032	8,346	434	3,251	32,342	4,220	11,683	5,288	11,151
41.佐賀	8,059	▲ 60.9	1,929	1,283		647	6,129	3,573	1,929	140	487
42.長崎	16,086	▲ 39.2	5,545	4,386	1,016	143	10,541	4,106	6,414		21
43.熊本	26,707	8.7	10,550	9,905	33	611	16,157	12,333	3,707	61	55
44.大分	32,921	115.4	4,006	350	325	3,330	28,916	7,666	20,330	501	419
45.宮崎	58,155	182.8	9,659	383		9,276	48,495	20,611	27,852	32	
46.鹿児島	64,396	120.7	40,830	37,615	1,191	2,024	23,566	13,497	9,332	360	377
47.沖縄	64,822	49.9	20,894	20,094		800	43,928	8,725	5,312	77	29,815

注) 受注高の少ない集計区分等の数値は、誤差が大きいため利用に当たっては注意してください。

II-5. 発注機関別・施工地域別請負契約額

令和7年 12月分

(単位:百万円, %)

	合計		国の機関				地方の機関				
	前年	同月比	国	独立 行政法人	政府関連 企業等	都道府県	市区町村	地方 公営企業	その他		
										国	独立 行政法人
T.全国計	1,914,757	17.5	566,334	265,751	62,939	237,644	1,348,423	585,384	531,220	141,848	89,971
1.北海道	75,224	▲ 0.4	43,096	7,021	34,071	2,004	32,128	9,319	21,479	1,104	226
2.東北	128,713	▲ 8.0	38,515	18,090	1,373	19,052	90,198	37,028	36,519	5,626	11,025
3.関東	598,005	26.0	148,165	56,416	19,579	72,170	449,840	226,155	163,897	49,726	10,062
4.北陸	136,310	12.1	40,986	19,848	594	20,544	95,324	54,283	27,485	5,665	7,891
5.中部	232,627	71.5	34,135	16,418	2,755	14,963	198,491	69,040	87,088	31,143	11,220
6.近畿	298,660	2.2	119,667	49,271	874	69,522	178,993	77,592	59,305	36,627	5,470
7.中国	99,803	0.6	28,041	12,110	692	15,239	71,762	23,203	42,654	5,140	764
8.四国	29,895	▲ 43.7	8,284	4,217		4,068	21,611	14,033	6,233	358	987
9.九州・沖縄	315,520	33.0	105,445	82,361	3,001	20,083	210,074	74,732	86,559	6,459	42,325

注) 地域別区分

東北 : 青森県, 岩手県, 宮城県, 秋田県, 山形県, 福島県  
 関東 : 茨城県, 栃木県, 群馬県, 埼玉県, 千葉県, 東京都, 神奈川県, 山梨県, 長野県  
 北陸 : 新潟県, 富山県, 石川県, 福井県  
 中部 : 岐阜県, 静岡県, 愛知県, 三重県

近畿 : 滋賀県, 京都府, 大阪府, 兵庫県, 奈良県, 和歌山県  
 中国 : 鳥取県, 島根県, 岡山県, 広島県, 山口県  
 四国 : 徳島県, 香川県, 愛媛県, 高知県  
 九州・沖縄 : 福岡県, 佐賀県, 長崎県, 熊本県, 大分県, 宮崎県, 鹿児島県, 沖縄県

Ⅲ. 民間等からの受注工事

Ⅲ-1. 発注者別請負契約額時系列表

1) 建築工事・建築設備工事（1件5億円以上の工事）

（単位：百万円、％）

	合計		農林漁業		鉱業、採石業、砂利採取業		製造業		電気・ガス・熱供給		運輸業、郵便業		情報通信業		卸売業、小売業		金融業、保険業		不動産業		サービス業		その他	
	前年比	前年比	前年比	前年比	前年比	前年比	前年比	前年比	前年比	前年比	前年比	前年比	前年比	前年比	前年比	前年比	前年比	前年比	前年比	前年比	前年比	前年比	前年比	前年比
R4年度	13,616,027	7.8	74,449	▲ 6.1	282,679	▲ 16.9	3,247,185	42.5	221,013	▲ 24.8	846,835	▲ 25.4	359,021	138.4	697,330	0.8	377,469	68.4	4,797,682	6.6	2,293,987	▲ 6.9	418,377	▲ 12.0
R5年度	14,163,067	4.0	39,557	▲ 46.9	408,097	44.4	3,123,944	▲ 3.8	277,424	25.5	860,762	1.6	365,215	1.7	612,718	▲ 12.1	481,857	27.7	5,384,393	12.2	2,132,312	▲ 7.0	476,788	14.0
R6年度	18,813,429	32.8	158,391	300.4	457,621	12.1	3,837,719	22.8	890,877	221.1	698,623	▲ 18.8	496,889	36.1	744,488	21.5	669,176	38.9	6,358,562	18.1	3,375,540	58.3	1,125,543	136.1
R6. 4～R6.12	12,744,043	27.7	148,290	297.4	340,309	35.2	2,679,354	13.9	487,031	165.4	441,060	0.7	402,518	65.1	529,609	14.0	255,246	▲ 34.1	4,510,107	21.2	2,247,627	45.2	702,893	100.8
R7. 4～R7.12	14,869,496	16.7	63,306	▲ 57.3	504,836	48.3	2,504,046	▲ 6.5	734,519	50.8	844,477	91.5	481,719	19.7	522,614	▲ 1.3	529,411	107.4	5,029,559	11.5	2,975,673	32.4	679,335	▲ 3.4
R5年	13,893,127	▲ 3.4	44,900	▲ 49.3	341,838	35.2	3,013,272	▲ 11.8	278,958	18.8	817,147	▲ 24.3	353,943	16.7	666,296	▲ 3.4	473,983	21.8	5,233,679	3.7	2,229,069	▲ 6.3	440,041	▲ 11.9
R6年	16,929,154	21.9	150,528	235.2	496,639	45.3	3,451,524	14.5	580,974	108.3	863,870	5.7	524,004	48.0	677,877	1.7	349,565	▲ 26.2	6,172,155	17.9	2,832,444	27.1	829,574	88.5
R7年	20,938,882	23.7	73,407	▲ 51.2	622,147	25.3	3,662,411	6.1	1,138,366	95.9	1,102,040	27.6	576,091	9.9	737,493	8.8	943,341	169.9	6,878,015	11.4	4,103,586	44.9	1,101,985	32.8
R6. 1～R6.12	16,929,154	21.9	150,528	235.2	496,639	45.3	3,451,524	14.5	580,974	108.3	863,870	5.7	524,004	48.0	677,877	1.7	349,565	▲ 26.2	6,172,155	17.9	2,832,444	27.1	829,574	88.5
R7. 1～R7.12	20,938,882	23.7	73,407	▲ 51.2	622,147	25.3	3,662,411	6.1	1,138,366	95.9	1,102,040	27.6	576,091	9.9	737,493	8.8	943,341	169.9	6,878,015	11.4	4,103,586	44.9	1,101,985	32.8
R6.10-12	4,714,110	25.9	28,888	185.5	124,376	32.9	960,868	▲ 18.6	102,371	68.3	148,048	8.2	56,977	▲ 59.1	192,138	46.8	104,743	▲ 3.8	1,702,575	38.1	1,095,388	113.5	197,739	43.1
R7. 1-3	6,069,386	45.0	10,101	351.4	117,311	▲ 25.0	1,158,365	50.0	403,846	329.9	257,563	▲ 39.1	94,372	▲ 22.3	214,879	44.9	413,930	338.9	1,848,455	11.2	1,127,913	92.9	422,650	233.6
R7. 4-6	5,228,725	42.5	16,882	▲ 80.5	98,525	▲ 15.7	797,600	▲ 1.2	124,158	▲ 34.6	549,988	220.4	93,883	▲ 31.0	163,752	13.2	189,693	360.4	1,619,644	20.1	1,384,886	193.9	189,713	21.5
R7. 7-9	4,975,691	14.1	30,623	▲ 6.2	248,925	151.3	751,988	▲ 17.5	276,925	42.3	163,962	35.1	292,864	39.8	160,618	▲ 16.7	127,611	16.7	1,765,466	21.0	885,497	30.0	271,214	▲ 22.3
R7.10-12	4,665,080	▲ 1.0	15,800	▲ 45.3	157,386	26.5	954,458	▲ 0.7	333,437	225.7	130,528	▲ 11.8	94,973	66.7	198,245	3.2	212,107	102.5	1,644,449	▲ 3.4	705,290	▲ 35.6	218,408	10.5
令和6年 4月	1,305,443	37.4	0	▲ 100.0	58,097	216.6	278,764	32.9	57,760	178.4	25,590	6.5	88,860	955.4	26,646	▲ 51.8	11,371	▲ 76.7	501,324	40.3	208,523	5.3	48,507	461.8
5月	1,020,889	27.4	2,666	▲ 1.2	30,663	17.4	258,802	65.7	45,827	5,797.9	61,949	11.7	30,021	▲ 24.1	65,940	▲ 5.6	5,657	▲ 84.7	346,326	52.0	111,382	▲ 25.6	61,658	71.6
6月	1,343,688	9.3	84,104	357.5	28,130	▲ 62.7	269,638	29.6	86,400	448.1	84,108	110.9	17,186	254.3	52,053	▲ 20.1	24,172	▲ 76.5	500,604	29.4	151,372	▲ 45.3	45,922	28.6
7月	1,651,640	167.1	24,145	451.0	52,747	610.3	396,315	252.5	128,036	524.8	19,241	▲ 20.5	61,114	180.0	82,407	169.4	61,879	280.1	461,310	100.3	284,861	133.6	79,586	178.9
8月	1,144,453	27.3	7,442	707.4	30,151	36.6	205,751	▲ 15.0	18,650	117.4	63,071	150.7	29,777	375.1	65,157	42.6	23,910	▲ 19.1	380,651	10.3	149,790	5.7	170,105	435.9
9月	1,563,819	▲ 9.9	1,045	—	16,146	81.8	309,216	27.3	47,987	▲ 14.8	39,053	▲ 70.5	118,582	407.4	45,268	▲ 32.4	23,514	▲ 47.0	617,317	▲ 34.5	246,312	68.2	99,376	39.3
10月	1,561,965	46.6	0	▲ 100.0	50,270	69.5	289,634	8.2	16,391	6.7	52,679	20.7	15,655	▲ 82.0	56,463	33.7	51,078	454.1	540,996	32.2	411,096	304.4	77,704	32.4
11月	1,291,816	9.4	4,969	24.9	50,948	28.4	283,839	15.9	32,781	▲ 6.2	46,128	3.0	15,047	▲ 11.4	65,619	116.9	27,048	▲ 44.7	531,419	7.2	164,471	▲ 16.0	69,546	184.3
12月	1,860,329	24.1	23,919	371.6	23,157	▲ 4.6	387,395	▲ 42.0	53,198	406.8	49,241	1.7	26,275	▲ 26.4	70,056	19.9	26,616	▲ 47.6	630,160	92.5	519,821	141.2	50,489	▲ 8.3
令和7年 1月	1,222,943	32.4	5,219	—	22,117	▲ 69.9	263,418	91.7	93,902	431.4	56,726	28.8	16,687	▲ 22.7	63,203	34.3	39,173	▲ 20.4	412,012	24.4	147,387	▲ 9.6	103,101	164.0
2月	1,254,782	17.9	3,692	22.4	42,806	165.1	367,292	29.5	68,706	960.9	46,958	▲ 51.1	31,308	324.9	62,353	146.7	17,668	▲ 0.4	418,385	10.1	131,139	▲ 24.3	64,476	16.6
3月	3,591,661	63.5	1,189	—	52,388	▲ 21.4	527,656	50.2	241,239	245.6	153,879	▲ 45.6	46,377	▲ 49.9	89,323	17.6	357,090	1,205.6	1,018,059	7.1	849,388	241.8	255,073	689.1
令和7年 4月	2,371,596	81.7	0	—	30,067	▲ 48.2	290,796	4.3	45,251	▲ 21.7	55,451	116.7	9,890	▲ 88.9	57,055	114.1	76,128	569.5	776,923	55.0	964,119	362.4	65,915	35.9
5月	1,104,386	8.2	7,947	198.1	18,693	▲ 39.0	240,765	▲ 7.0	14,639	▲ 68.1	175,289	183.0	13,688	▲ 54.4	27,320	▲ 58.6	42,757	655.8	349,731	1.0	172,340	54.7	41,217	▲ 33.2
6月	1,752,743	30.4	8,935	▲ 89.4	49,765	76.9	266,039	▲ 1.3	64,268	▲ 25.6	319,248	279.6	70,304	309.1	79,377	52.5	70,808	192.9	492,990	▲ 1.5	248,427	64.1	82,582	79.8
7月	1,144,299	▲ 30.7	2,580	▲ 89.3	42,927	▲ 18.6	225,303	▲ 43.2	70,864	▲ 44.7	40,373	109.8	59,768	▲ 2.2	47,517	▲ 42.3	55,886	▲ 9.7	328,019	▲ 28.9	186,894	▲ 34.4	84,168	5.8
8月	1,719,950	50.3	25,061	236.8	23,347	▲ 22.6	251,830	22.4	14,210	▲ 23.8	101,052	60.2	86,703	191.2	58,352	▲ 10.4	23,843	▲ 0.3	777,043	104.1	302,265	101.8	56,243	▲ 66.9
9月	2,111,443	35.0	2,982	185.3	182,651	1,031.3	274,855	▲ 11.1	191,850	299.8	22,537	▲ 42.3	146,392	23.5	54,749	20.9	47,881	103.6	660,404	7.0	396,337	60.9	130,803	31.6
10月	1,372,226	▲ 12.1	586	—	77,344	53.9	243,900	▲ 15.8	64,147	291.4	43,834	▲ 16.8	6,213	▲ 60.3	63,429	12.3	39,117	▲ 23.4	487,158	▲ 10.0	286,956	▲ 30.2	59,541	▲ 23.4
11月	1,293,428	0.1	2,270	▲ 54.3	34,608	▲ 32.1	190,935	▲ 32.7	116,943	256.7	35,480	▲ 23.1	53,612	256.3	95,834	46.0	104,048	284.7	456,179	▲ 14.2	135,405	▲ 17.7	68,115	▲ 2.1
12月	1,999,426	7.5	12,944	▲ 45.9	45,434	96.2	519,622	34.1	152,347	186.4	51,213	4.0	35,147	33.8	38,982	▲ 44.4	68,942	159.0	701,112	11.3	282,929	▲ 45.6	90,752	79.7
令和8年 1月																								
2月																								
3月																								

Ⅲ. 民間等からの受注工事

Ⅲ-1. 発注者別請負契約額時系列表

2) 土木工事及び機械装置等工事（1件500万円以上の工事）

（単位：百万円、％）

	合計		農林漁業		鉱業、採石業、砂利採取業		製造業		電気・ガス・熱供給		運輸業、郵便業		情報通信業		卸売業、小売業		金融業、保険業		不動産業		サービス業		その他	
	前年比	前年比	前年比	前年比	前年比	前年比	前年比	前年比	前年比	前年比	前年比	前年比	前年比	前年比	前年比	前年比	前年比	前年比	前年比	前年比	前年比	前年比	前年比	
R4年度	10,027,643	19.2	48,397	▲ 33.2	514,537	80.5	3,578,365	42.0	2,572,430	15.7	1,491,738	▲ 0.1	415,829	▲ 9.8	324,500	55.5	27,586	▲ 24.5	328,294	16.9	478,759	▲ 20.7	247,208	8.1
R5年度	8,915,240	▲ 11.1	66,115	36.6	369,764	▲ 28.1	3,075,184	▲ 14.1	2,288,672	▲ 11.0	1,473,189	▲ 1.2	405,475	▲ 2.5	153,775	▲ 52.6	39,536	43.3	300,696	▲ 8.4	552,716	15.4	190,116	▲ 23.1
R6年度	10,534,497	18.2	58,036	▲ 12.2	408,006	10.3	3,322,899	8.1	3,066,339	34.0	1,617,628	9.8	452,847	11.7	220,249	43.2	73,851	86.8	399,486	32.9	669,543	21.1	245,612	29.2
R6. 4～R6.12	7,587,084	14.3	44,058	▲ 23.4	267,226	▲ 8.7	2,500,281	2.4	2,181,693	31.8	1,085,199	14.8	335,150	13.2	172,311	68.8	29,921	2.5	316,619	38.2	480,102	9.8	174,524	13.8
R7. 4～R7.12	9,274,984	22.2	93,414	112.0	259,078	▲ 3.0	3,010,906	20.4	2,472,043	13.3	1,366,746	25.9	335,568	0.1	317,979	84.5	35,090	17.3	537,816	69.9	586,244	22.1	260,100	49.0
R5年	9,502,347	▲ 1.8	63,605	28.1	428,995	▲ 2.0	3,372,918	2.9	2,414,609	▲ 8.5	1,516,106	4.4	409,780	▲ 0.5	137,616	▲ 58.0	32,803	11.5	325,674	10.0	549,055	▲ 4.0	251,188	38.0
R6年	9,861,839	3.8	52,659	▲ 17.2	344,165	▲ 19.8	3,132,846	▲ 7.1	2,815,320	16.6	1,612,789	6.4	444,527	8.5	223,994	62.8	40,275	22.8	388,245	19.2	595,754	8.5	211,265	▲ 15.9
R7年	12,222,397	23.9	107,393	103.9	399,857	16.2	3,833,524	22.4	3,356,689	19.2	1,899,175	17.8	453,265	2.0	365,918	63.4	79,019	96.2	620,683	59.9	775,685	30.2	331,188	56.8
R6. 1～R6.12	9,861,839	3.8	52,659	▲ 17.2	344,165	▲ 19.8	3,132,846	▲ 7.1	2,815,320	16.6	1,612,789	6.4	444,527	8.5	223,994	62.8	40,275	22.8	388,245	19.2	595,754	8.5	211,265	▲ 15.9
R7. 1～R7.12	12,222,397	23.9	107,393	103.9	399,857	16.2	3,833,524	22.4	3,356,689	19.2	1,899,175	17.8	453,265	2.0	365,918	63.4	79,019	96.2	620,683	59.9	775,685	30.2	331,188	56.8
R6.10-12	2,900,156	47.2	15,791	▲ 21.8	87,424	26.6	1,013,323	50.8	927,469	80.3	312,286	9.8	105,015	0.9	55,218	36.4	9,525	▲ 7.1	173,622	133.2	155,808	12.8	44,675	5.8
R7. 1-3	2,947,413	29.6	13,979	62.5	140,780	83.0	822,617	30.0	884,646	39.6	532,429	0.9	117,697	7.6	47,938	▲ 7.2	43,930	324.3	82,867	15.7	189,441	63.8	71,089	93.5
R7. 4-6	3,144,462	21.6	30,103	84.9	92,062	▲ 14.0	1,044,362	34.2	787,221	2.2	492,353	20.3	119,196	▲ 11.7	107,365	315.2	15,100	36.5	189,247	143.8	169,006	▲ 9.3	98,446	43.4
R7. 7-9	3,079,991	46.6	41,276	244.5	77,012	5.8	899,848	26.9	873,221	80.6	431,653	18.7	109,747	15.3	171,455	87.9	7,842	▲ 16.0	169,073	158.6	197,768	43.4	101,097	65.2
R7.10-12	3,050,531	5.2	22,036	39.5	90,004	3.0	1,066,696	5.3	811,601	▲ 12.5	442,740	41.8	106,625	1.5	39,160	▲ 29.1	12,148	27.5	179,496	3.4	219,470	40.9	60,556	35.5
令和6年 4月	928,521	19.6	3,677	▲ 35.8	32,030	▲ 17.9	264,317	▲ 13.1	362,538	110.0	120,936	13.5	37,367	27.8	9,428	▲ 47.9	1,243	23.0	29,357	▲ 9.3	57,584	22.9	10,045	▲ 52.2
5月	784,676	4.1	3,105	▲ 49.9	32,447	3.0	273,321	4.0	161,706	▲ 35.8	151,954	120.5	26,408	17.9	10,851	81.7	3,154	▲ 19.8	22,106	27.8	82,211	35.8	17,413	▲ 22.1
6月	872,723	10.4	9,501	▲ 27.4	42,554	▲ 7.4	240,489	▲ 2.7	246,388	36.5	136,452	▲ 7.5	71,160	88.8	5,579	▲ 49.5	6,665	66.2	26,160	▲ 37.8	46,583	2.1	41,191	162.8
7月	642,145	0.3	3,384	▲ 14.3	21,691	▲ 52.2	226,064	23.4	118,740	▲ 21.7	105,589	▲ 3.7	31,674	▲ 24.7	53,626	606.6	4,859	172.3	15,916	▲ 11.1	39,489	▲ 29.9	21,114	3.1
8月	621,511	▲ 26.2	5,009	40.1	26,122	▲ 24.3	228,105	▲ 50.7	148,354	▲ 3.2	89,750	5.8	28,910	▲ 3.8	11,466	45.5	1,560	1.6	16,511	▲ 24.4	43,553	56.3	22,171	60.8
9月	837,352	▲ 3.5	3,590	▲ 24.7	24,959	▲ 9.0	254,662	▲ 18.0	216,497	▲ 6.0	168,234	17.1	34,616	13.4	26,143	137.3	2,916	▲ 56.2	32,948	42.4	54,873	▲ 11.1	17,913	0.4
10月	1,053,904	69.2	5,185	▲ 1.1	36,609	11.6	221,355	▲ 10.2	510,009	281.0	117,690	43.1	44,230	1.0	13,796	110.2	2,031	159.6	30,936	1.0	57,299	181.9	14,763	▲ 27.6
11月	690,762	16.0	7,379	120.8	30,938	52.3	297,763	67.1	165,266	11.2	83,925	▲ 9.2	30,374	23.1	11,940	▲ 49.2	3,083	293.8	24,759	▲ 3.1	23,325	▲ 62.8	12,010	▲ 20.5
12月	1,155,490	53.8	3,228	▲ 72.2	19,876	24.7	494,205	99.8	252,194	8.7	110,671	0.8	30,410	▲ 14.7	29,482	183.3	4,410	▲ 49.2	117,927	545.7	75,184	36.5	17,902	165.8
令和7年 1月	653,768	45.6	2,168	4.2	28,084	113.0	209,030	24.0	200,449	103.8	96,831	45.3	29,728	21.3	16,961	5.3	1,926	▲ 46.4	15,880	▲ 26.3	38,767	54.2	13,945	52.6
2月	858,280	24.3	1,449	▲ 45.5	56,108	80.1	288,390	53.7	245,454	30.9	131,034	▲ 22.1	28,106	▲ 16.2	12,065	▲ 29.2	1,307	▲ 65.0	24,567	15.8	48,477	70.0	21,324	124.9
3月	1,435,365	26.4	10,362	168.4	56,588	73.6	325,198	17.7	438,744	26.2	304,564	4.1	59,863	16.6	18,913	2.0	40,697	1,242.1	42,419	47.0	102,197	64.8	35,819	97.7
令和7年 4月	994,060	7.1	10,214	177.7	37,367	16.7	334,379	26.5	190,541	▲ 47.4	187,392	55.0	35,408	▲ 5.2	18,730	98.7	1,841	48.1	72,266	146.2	58,008	0.7	47,915	377.0
5月	1,068,803	36.2	12,605	305.9	23,944	▲ 26.2	313,344	14.6	312,236	93.1	156,593	3.1	42,940	62.6	75,348	594.4	2,322	▲ 26.4	58,159	163.1	47,565	▲ 42.1	23,746	36.4
6月	1,081,599	23.9	7,285	▲ 23.3	30,751	▲ 27.7	396,638	64.9	284,444	15.4	148,369	8.7	40,849	▲ 42.6	13,286	138.1	10,937	64.1	58,822	124.9	63,432	36.2	26,785	▲ 35.0
7月	1,195,968	86.2	10,836	220.2	24,836	14.5	314,390	39.1	389,284	227.8	122,062	15.6	34,387	8.6	138,800	158.8	1,694	▲ 65.1	82,693	419.6	55,072	39.5	21,914	3.8
8月	809,167	30.2	18,472	268.8	22,903	▲ 12.3	290,962	27.6	208,399	40.5	102,311	14.0	33,510	15.9	12,347	7.7	1,977	26.8	42,219	155.7	50,479	15.9	25,587	15.4
9月	1,074,857	28.4	11,968	233.3	29,273	17.3	294,496	15.6	275,538	27.3	207,279	23.2	41,850	20.9	20,308	▲ 22.3	4,171	43.1	44,162	34.0	92,217	68.1	53,596	199.2
10月	964,060	▲ 8.5	15,344	196.0	49,857	36.2	331,108	49.6	189,582	▲ 62.8	156,626	33.1	40,487	▲ 8.5	7,813	▲ 43.4	6,507	220.3	91,313	195.2	52,937	▲ 7.6	22,486	52.3
11月	853,113	23.5	2,281	▲ 69.1	15,827	▲ 48.8	364,553	22.4	182,634	10.5	130,238	55.2	32,474	6.9	9,237	▲ 22.6	1,906	▲ 38.2	48,533	96.0	44,712	91.7	20,718	72.5
12月	1,233,358	6.7	4,411	36.6	24,319	22.4	371,035	▲ 24.9	439,385	74.2	155,877	40.8	33,663	10.7	22,111	▲ 25.0	3,735	▲ 15.3	39,650	▲ 66.4	121,821	62.0	17,352	▲ 3.1
令和8年 1月																								
2月																								
3月																								

Ⅲ. 民間等からの受注工事

Ⅲ-2. 1)発注者別・工事種類別請負契約額

令和7年 12月分

(単位:百万円, %)

	合 計		農林漁業	鉱業, 採石業, 砂利採取業, 建設業	製造業	電気・ガス・ 熱供給・ 水道業	運輸業, 郵便業	情報通信業	卸売業, 小売業	金融業, 保険業	不動産業	サービス業	その他
		前年同月比											
T 建築・建築設備工事計	1,999,426	7.5	12,944	45,434	519,622	152,347	51,213	35,147	38,982	68,942	701,112	282,929	90,752
1 住宅	414,247	▲ 25.5		27,686	1,851	2,636				6,227	345,897	13,874	16,075
2 事務所	428,795	53.4			151,664	4,152	16,512	33,245	11,835	51,457	55,116	76,008	28,806
3 店舗	40,703	▲ 45.0		3,039		1,461	2,401		13,682	4,337	13,676	2,108	
4 工場・発電所	483,387	18.7	6,548	1,736	333,510	128,736	760		4,162		2,358	5,578	
5 倉庫・流通施設	224,144	▲ 0.4	4,525	8,688	11,285	6,806	7,148		7,446		176,674	1,572	
6 教育・研究・文化施設	129,657	55.2		806	13,858		2,167	1,902	952		43,652	64,022	2,299
7 医療・福祉施設	28,199	▲ 66.6								2,622		18,642	6,935
8 宿泊施設	140,260	101.7		3,479	2,490		1,176		2,842		37,777	83,498	8,998
9 娯楽施設	20,776	112.3					15,062			515		5,199	
10 その他の建築工事	89,258	25.2	1,870		4,964	8,556	5,988		906	942	25,963	12,429	27,639
T 土木工事・機械装置等工事計	1,233,358	6.7	4,411	24,319	371,035	439,385	155,877	33,663	22,111	3,735	39,650	121,821	17,352
ST 土木工事計	552,895	21.6	253	19,300	54,782	171,657	145,785	24,752	13,128	1,437	28,287	84,153	9,360
1 発電用土木工事	67,903	681.0		529	14	67,270	89						
2 鉄道工事	113,799	6.4			109		113,665	25					
3 埠頭・港湾工事	7,224	218.8			3,204	378	2,475		38			607	522
4 道路工事	4,424	▲ 32.5		764	199	759	1,849	12	84	19	362	275	99
5 管工事	23,384	24.3		794	12,895	7,652	258		750		378	490	165
6 電線路工事	112,702	128.2		5,017	2,050	75,076	5,737	24,432	11	11		179	188
7 土地造成・埋立工事	64,308	▲ 53.3		3,914	5,563	437	9,740	105	1,962		10,081	30,204	2,302
8 ゴルフ場建設工事	1,567	80.8		339								1,228	
9 構内環境整備工事	28,006	50.5	8	2,467	6,904	313	1,661		9,291	115	2,842	3,404	1,001
10 その他の土木工事	129,580	23.6	245	5,475	23,844	19,771	10,310	177	992	1,292	14,624	47,766	5,083
ST 機械装置等工事	680,463	▲ 2.9	4,158	5,019	316,253	267,728	10,091	8,911	8,982	2,298	11,362	37,667	7,992

注) 建築・建築設備工事については、1件の請負契約額が5億円以上の工事、土木工事及び機械装置等工事については1件の請負契約額が500万円以上の工事について調査対象としている。

Ⅲ. 民間等からの受注工事

Ⅲ-2. 2)発注者別・工事種類別請負契約額(寄与度)

令和7年 12月分

	合 計	農林漁業	鉱業, 採石業, 砂利採取業, 建設業	製造業	電気・ガス・ 熱供給・ 水道業	運輸業, 郵便業	情報通信業	卸売業, 小売業	金融業, 保険業	不動産業	サービス業	その他
T 建築・建築設備工事計	7.5	▲ 0.6	1.2	7.1	5.3	0.1	0.5	▲ 1.7	2.3	3.8	▲ 12.7	2.2
1 住宅	▲ 7.6		1.1	0.0	0.1	▲ 0.3		▲ 0.1	0.3	▲ 0.6	▲ 7.8	▲ 0.4
2 事務所	8.0		▲ 0.5	7.9	▲ 0.1	0.8	1.2	▲ 0.1	1.7	0.2	▲ 5.0	1.9
3 店舗	▲ 1.8		0.2		0.1	0.0	▲ 0.0	▲ 1.4	0.2	▲ 0.0	▲ 0.3	▲ 0.4
4 工場・発電所	4.1	▲ 0.7	0.0	1.0	4.4	0.0		▲ 0.4		0.1	0.1	▲ 0.4
5 倉庫・流通施設	▲ 0.1	0.2	0.4	▲ 1.0	0.4	▲ 1.5		0.3		1.1	0.0	
6 教育・研究・文化施設	2.5		0.0	▲ 1.1		0.1	0.1	0.1		2.3	1.2	▲ 0.2
7 医療・福祉施設	▲ 3.0								0.1	▲ 0.0	▲ 3.4	0.3
8 宿泊施設	3.8		0.2	0.1		0.0		▲ 0.0	▲ 0.1	▲ 0.2	3.3	0.5
9 娯楽施設	0.6		▲ 0.2			0.8			0.0		▲ 0.0	
10 その他の建築工事	1.0	▲ 0.1		0.1	0.5	0.1	▲ 0.8	0.0	0.1	1.0	▲ 0.8	1.0
T 土木工事・機械装置等工事計	6.7	0.1	0.4	▲ 10.7	16.2	3.9	0.3	▲ 0.6	▲ 0.1	▲ 6.8	4.0	▲ 0.0
ST 土木工事計	8.5	▲ 0.2	0.8	0.2	9.6	2.5	0.8	0.8	▲ 0.2	▲ 7.7	1.8	0.0
1 発電用土木工事	5.1	▲ 0.0	0.0	0.0	5.2	0.0				▲ 0.0	▲ 0.0	
2 鉄道工事	0.6		▲ 0.0	0.0		0.6	0.0					
3 埠頭・港湾工事	0.4		▲ 0.1	0.2	0.0	0.2		▲ 0.0		▲ 0.0	0.1	0.0
4 道路工事	▲ 0.2		▲ 0.1	▲ 0.0	0.0	▲ 0.1	0.0	0.0	0.0	0.0	▲ 0.0	▲ 0.1
5 管工事	0.4		0.0	0.4	0.0	0.0		▲ 0.0		▲ 0.1	0.0	0.0
6 電線路工事	5.5		0.4	▲ 0.0	4.1	0.3	0.8	▲ 0.0	▲ 0.0	▲ 0.0	▲ 0.0	▲ 0.0
7 土地造成・埋立工事	▲ 6.4	▲ 0.0	0.2	0.2	▲ 0.6	0.8	0.0	0.2	▲ 0.0	▲ 8.8	1.5	0.2
8 ゴルフ場建設工事	0.1		0.0							▲ 0.0	0.0	
9 構内環境整備工事	0.8	▲ 0.0	0.1	▲ 0.2	▲ 0.2	0.0	▲ 0.0	0.8	0.0	0.2	0.2	▲ 0.1
10 その他の土木工事	2.1	▲ 0.1	0.3	▲ 0.3	1.0	0.6	0.0	▲ 0.1	▲ 0.2	1.0	0.1	▲ 0.0
ST 機械装置等工事	▲ 1.8	0.3	▲ 0.5	▲ 10.9	6.6	1.4	▲ 0.6	▲ 1.4	0.2	0.9	2.3	▲ 0.1

注) 建築・建築設備工事については、1件の請負契約額が5億円以上の工事、土木工事及び機械装置等工事については1件の請負契約額が500万円以上の工事について調査対象としている。

Ⅲ. 民間等からの受注工事

Ⅲ-3. 発注者別・施工都道府県別請負契約額

令和7年 12月分

1) 建築工事・建築設備工事(1件5億円以上の工事)

(単位:百万円,%)

	合計		農林漁業	鉱業、採石業、 砂利採取業、 建設業	製造業	電気・ガス・ 熱供給・ 水道業	運輸業、 郵便業	情報通信業	卸売業、 小売業	金融業、 保険業	不動産業	サービス業	その他
	前年同月比												
T.全国計	1,999,426	7.5	12,944	45,434	519,622	152,347	51,213	35,147	38,982	68,942	701,112	282,929	90,752
1.北海道	76,325	89.6	4,525	1,736	14,893	11,256			855		33,886	5,338	3,836
2.青森	90,647	1,136.9			3,582	87,065							
3.岩手	2,216	▲74.5			2,216								
4.宮城	19,782	▲88.4		9,722	979		2,723				3,030	3,327	
5.秋田	0	▲100.0											
6.山形	-6,126	-									-6,126		
7.福島	6,505	▲69.1			3,370	737	830					1,569	
8.茨城	61,172	120.4	6,548		27,905					25,490	1,229		
9.栃木	44,989	185.3		3,039	36,157							2,475	3,319
10.群馬	66,715	107.9			52,238		922					13,556	
11.埼玉	32,292	▲58.1			2,014		760		665	869	24,125	1,218	2,642
12.千葉	26,359	▲65.1		4,267	4,467	6,806		523			5,236	5,060	
13.東京	392,944	▲28.5		3,705	3,454	1,342	21,944	10,141	1,343	17,348	175,309	98,237	60,122
14.神奈川	215,947	60.6		997	13,789		1,987		952	1,400	189,667	2,644	4,510
15.新潟	26,649	81.5			1,105	19,701			2,394	1,082		2,367	
16.富山	24,171	106.7			12,530				5,350		4,208	2,083	
17.石川	52,921	611.9			1,819						1,509	49,594	
18.福井	0	-											
19.山梨	2,888	▲73.6			710		817					632	729
20.長野	25,338	▲21.5			12,430		664				7,459	3,324	1,461
21.岐阜	4,434	▲39.9			3,720				714				
22.静岡	26,894	▲2.2	981		17,473				2,538			5,902	
23.愛知	111,840	68.2			44,090	3,713			8,837	3,190	30,793	19,751	1,465
24.三重	5,839	131.3	889			1,273						3,677	
25.滋賀	5,584	▲55.4			2,886	2,054							644
26.京都	195,207	349.5		10,144	123,953			21,949		2,731	23,088	6,142	7,201
27.大阪	161,911	▲21.6		9,046	20,449			1,362	12,044	6,116	96,861	15,886	147
28.兵庫	67,916	316.7			30,958		14,245	1,173		5,572	13,083	2,885	
29.奈良	965	▲72.3										965	
30.和歌山	0	▲100.0											
31.鳥取	6,044	1,053.5					4,843		1,201				
32.島根	1,769	▲69.4										1,769	
33.岡山	11,447	▲29.4		1,255		1,498			906			7,788	
34.広島	34,365	15.1			7,210	760	1,479				23,789	1,127	
35.山口	15,552	483.6			14,947				605				
36.徳島	0	▲100.0											
37.香川	15,614	115.2			10,167	5,447							
38.愛媛	15,043	294.0			10,525	2,618				1,021		880	
39.高知	1,073	-			1,073								
40.福岡	91,468	▲18.9			10,001	7,100			578		57,475	15,302	1,012
41.佐賀	24,402	529.9			7,472						9,866	3,401	3,663
42.長崎	2,496	▲84.1				977						1,519	
43.熊本	17,590	85.4			12,179					4,125	1,287		
44.大分	5,311	149.5		1,523	1,757							2,031	
45.宮崎	7,539	251.3			5,721							1,818	
46.鹿児島	6,112	▲13.5			1,385						4,727		
47.沖縄	1,274	▲84.9									612	662	

注) 受注高の少ない集計区分等の数値は、誤差が大きいのので利用に当たっては注意してください。

Ⅲ-4. 発注者別・施工地域別請負契約額

令和7年 12月分

1) 建築工事・建築設備工事(1件5億円以上の工事)

(単位:百万円,%)

	合計		農林漁業	鉱業、採石業、 砂利採取業、 建設業	製造業	電気・ガス・ 熱供給・ 水道業	運輸業、 郵便業	情報通信業	卸売業、 小売業	金融業、 保険業	不動産業	サービス業	その他
	前年同月比												
T.全国計	1,999,426	7.5	12,944	45,434	519,622	152,347	51,213	35,147	38,982	68,942	701,112	282,929	90,752
1.北海道	76,325	89.6	4,525	1,736	14,893	11,256	0	0	855	0	33,886	5,338	3,836
2.東北	113,024	▲46.4	0	9,722	10,146	87,802	3,553	0	0	0	-3,096	4,896	0
3.関東	868,645	▲9.1	6,548	12,008	153,164	8,148	27,093	10,664	2,960	45,106	403,025	127,146	72,782
4.北陸	103,741	206.9	0	0	15,454	19,701	0	0	7,744	1,082	5,717	54,044	0
5.中部	149,007	43.4	1,870	0	65,283	4,986	0	0	12,089	3,190	30,793	29,330	1,465
6.近畿	431,584	50.4	0	19,190	178,246	2,054	14,245	24,484	12,044	14,418	133,032	25,878	7,992
7.中国	69,177	25.7	0	1,255	22,157	2,258	6,322	0	2,712	0	23,789	10,684	0
8.四国	31,730	156.9	0	0	21,765	8,065	0	0	0	1,021	0	880	0
9.九州・沖縄	156,193	▲3.4	0	1,523	38,515	8,077	0	0	578	4,125	73,966	24,733	4,676

注) 地域別区分

東北 : 青森県、岩手県、宮城県、秋田県、山形県、福島県  
 関東 : 茨城県、栃木県、群馬県、埼玉県、千葉県、東京都、神奈川県、山梨県、長野県  
 北陸 : 新潟県、富山県、石川県、福井県  
 中部 : 岐阜県、静岡県、愛知県、三重県  
 近畿 : 滋賀県、京都府、大阪府、兵庫県、奈良県、和歌山県  
 中国 : 鳥取県、島根県、岡山県、広島県、山口県  
 四国 : 徳島県、香川県、愛媛県、高知県  
 九州・沖縄 : 福岡県、佐賀県、長崎県、熊本県、大分県、宮崎県、鹿児島県、沖縄県

Ⅲ. 民間等からの受注工事

Ⅲ-3. 発注者別・施工都道府県別請負契約額

令和7年 12月分

2) 土木工事及び機械装置等工事(1件500万円以上の工事)

(単位:百万円, %)

	合計		農林漁業	鉱業、採石業、 砂利採取業、 建設業	製造業	電気・ガス・ 熱供給・ 水道業	運輸業、 郵便業	情報通信業	卸売業、 小売業	金融業、 保険業	不動産業	サービス業	その他
	前年同月比												
T.全国計	1,233,358	6.7	4,411	24,319	371,035	439,385	155,877	33,663	22,111	3,735	39,650	121,821	17,352
1.北海道	186,747	295.1	1,958	230	9,537	156,184	6,315	1,334	583	-9	3,437	6,393	785
2.青森	17,248	94.4		102	8,018	5,938	322	409	1,504		10	502	442
3.岩手	16,089	279.2			13,896	583	1,093	280	10		28	128	71
4.宮城	13,060	▲ 5.7	81	2,709	3,328	4,707	737	381	171		7	501	438
5.秋田	55,511	▲ 6,573.9		151	783	52,579	1,279	727				-129	122
6.山形	6,588	120.1	29	-45	5,364	68	805	44	104			8	211
7.福島	16,014	13.9	17	349	5,020	6,501	1,495	758	62		1,585	226	
8.茨城	23,012	24.8		464	17,589	1,202	748	549	177		164	1,929	190
9.栃木	10,207	▲ 29.0	1,043	56	5,899	55	804	145	1,582		429	161	33
10.群馬	15,338	▲ 31.1	42	102	2,679	2,017	545	239	41		225	9,248	200
11.埼玉	32,350	▲ 65.1		2,737	12,391	8,419	3,969	959	113		1,690	1,956	116
12.千葉	104,208	23.3		1,910	52,623	23,083	12,268	880	264	147	6,109	5,495	1,430
13.東京	74,292	▲ 2.3		2,666	5,479	8,284	36,508	4,241	732	1,110	5,255	6,773	3,243
14.神奈川	64,049	▲ 73.6		391	10,779	2,916	22,659	1,308	3,982	486	3,922	15,042	2,566
15.新潟	29,546	98.2	151	203	4,892	19,239	3,386	438	73		940	183	41
16.富山	8,026	▲ 40.4		138	2,335	2,384	76	435	48		455	2,138	17
17.石川	8,050	▲ 66.9	9	346	1,064	3,768	1,732	916	63				151
18.福井	16,566	36.1		18	2,579	12,513	108	374	406	22	460	9	78
19.山梨	4,639	91.6	9	1,181	1,260	86	1,541	379	23			148	13
20.長野	18,314	100.8		147	12,819	924	2,267	627	45		907	270	308
21.岐阜	11,504	▲ 18.1		1,152	5,758	495	3,109	927	53			9	
22.静岡	43,618	177.8		242	4,227	22,701	12,546	2,092	267	28	100	1,067	346
23.愛知	91,312	72.4		1,664	48,025	13,746	8,410	4,412	216	199	45	14,332	261
24.三重	32,267	174.2		747	18,207	1,666	507	907	26		49	9,423	735
25.滋賀	15,752	158.5		6	4,905	9,131	638	90	434		62	462	23
26.京都	22,579	33.4	269	40	3,983	738	1,861	290	46		3,525	9,849	1,977
27.大阪	49,624	▲ 21.3	108	1,372	9,322	4,197	7,997	1,087	135	356	6,488	16,993	1,568
28.兵庫	45,591	▲ 16.9	26	1,345	18,268	5,962	8,149	861	240	72	599	9,830	237
29.奈良	5,110	▲ 0.3		92	3,970	191	391	44			38	369	14
30.和歌山	5,693	▲ 32.4	59		1,274	2,837	219	105	15	1,154		18	13
31.鳥取	2,356	14.8	84	462	9	309	1,121	202	168				
32.島根	22,464	146.4		26	1,097	19,894	698	549	25		174		
33.岡山	19,471	95.1		49	5,403	2,637	1,283	455	9,257		123	91	173
34.広島	13,419	▲ 13.7		106	6,085	3,404	1,695	1,006	302	19	30	573	199
35.山口	12,314	▲ 51.9		69	6,539	1,924	2,300	1,394	18		18	18	33
36.徳島	17,959	324.9	310		2,961	14,532	28	11	58		58		
37.香川	11,334	139.7		164	7,902	1,631	845	520	29		9	22	212
38.愛媛	8,984	▲ 4.7		14	5,286	3,109	249	199	58		46	23	
39.高知	-3,655	▲ 352.7	63		105	-4,207	212	42	16		26		87
40.福岡	38,428	▲ 36.7		655	25,277	4,839	2,712	556	437	142	1,491	2,451	-133
41.佐賀	10,331	302.8			2,559	7,307	70	153	17		12	72	141
42.長崎	4,776	99.7	74	214	2,686	919	643	219				21	
43.熊本	7,698	29.9	18	175	1,256	3,152	713	455	238		7	1,669	14
44.大分	11,888	99.5		1,678	4,150	1,310	293	424	10		464	3,304	255
45.宮崎	3,373	▲ 60.0			2,145	383	133	639				35	37
46.鹿児島	5,002	▲ 1.5	61	179	1,298	2,947	307	126	62		12		8
47.沖縄	4,312	▲ 72.0		9		2,178	92	474		9	648	206	696

注) 受注高の少ない集計区分等の数値は、誤差が大きいため利用に当たっては注意してください。

Ⅲ-4. 発注者別・施工地域別請負契約額

令和7年 12月分

2) 土木工事及び機械装置等工事(1件500万円以上の工事)

(単位:百万円, %)

	合計		農林漁業	鉱業、採石業、 砂利採取業、 建設業	製造業	電気・ガス・ 熱供給・ 水道業	運輸業、 郵便業	情報通信業	卸売業、 小売業	金融業、 保険業	不動産業	サービス業	その他
	前年同月比												
T.全国計	1,233,358	6.7	4,411	24,319	371,035	439,385	155,877	33,663	22,111	3,735	39,650	121,821	17,352
1.北海道	186,747	295.1	1,958	230	9,537	156,184	6,315	1,334	583	-9	3,437	6,393	785
2.東北	124,510	188.5	127	3,266	36,408	70,377	5,731	2,598	1,851	0	1,631	1,237	1,284
3.関東	346,410	▲ 38.4	1,095	9,654	121,518	46,985	81,308	9,328	6,958	1,743	18,701	41,023	8,097
4.北陸	62,188	▲ 4.1	160	706	10,870	37,904	5,302	2,163	591	22	1,855	2,329	287
5.中部	178,701	89.2	0	3,806	76,218	38,609	24,572	8,339	562	227	194	24,832	1,343
6.近畿	144,348	▲ 6.5	462	2,856	41,723	23,056	19,255	2,477	870	1,582	10,713	37,522	3,833
7.中国	70,024	12.4	84	712	19,133	28,169	7,097	3,606	9,770	19	345	681	405
8.四国	34,622	74.6	373	179	16,254	15,065	1,335	773	160	0	139	45	300
9.九州・沖縄	85,808	▲ 19.4	153	2,911	39,372	23,035	4,963	3,046	765	151	2,634	7,759	1,019

注) 地域別区分

東北 : 青森県、岩手県、宮城県、秋田県、山形県、福島県  
 関東 : 茨城県、栃木県、群馬県、埼玉県、千葉県、東京都、神奈川県、山梨県、長野県  
 北陸 : 新潟県、富山県、石川県、福井県  
 中部 : 岐阜県、静岡県、愛知県、三重県  
 近畿 : 滋賀県、京都府、大阪府、兵庫県、奈良県、和歌山県  
 中国 : 鳥取県、島根県、岡山県、広島県、山口県  
 四国 : 徳島県、香川県、愛媛県、高知県  
 九州・沖縄 : 福岡県、佐賀県、長崎県、熊本県、大分県、宮崎県、鹿児島県、沖縄県

## 建設工事受注動態統計調査報告（令和7年計分）

### 受注高

※（資料編，表I-1）については，5，6ページ参照

7年の元請受注高は86兆3,872億円で，前年比10.2%増加し，下請受注高は39兆7,739億円で，同7.9%減少した。

元請受注高のうち公共機関からの受注高は24兆1,445億円で，同6.1%増加し，民間等からの受注高は62兆2,427億円で，同12.0%増加した。

受注高（元請受注高＋下請受注高）は126兆1,611億円で，同3.8%増加した。

注1） 下請受注高は，2次下請以下も含む。

注2） 四捨五入により億円単位の値としたため，各項目の合計は必ずしも総計と一致しない。

#### 1. 受注高

7年の受注高は，126兆1,611億円。

・前年比 3.8%増

##### 1) 元・下請別（資料編，表I-1参照）

元請受注高は，86兆3,872億円。（前年比 10.2%増）

下請受注高は，39兆7,739億円。（同 7.9%減）

##### 2) 業種別（資料編，表I-2参照）

総合工事業は，76兆5,600億円。（同 4.8%増）

職別工事業は，15兆4,687億円。（同 13.6%減）

設備工事業は，34兆1,324億円。（同 11.7%増）

#### 2. 元請受注高

7年の元請受注高は，86兆3,872億円。

・前年比 10.2%増

##### 1) 発注者別（資料編，表I-1参照）

公共機関からは，24兆1,445億円。（同 6.1%増）

民間等からは，62兆2,427億円。（同 12.0%増）

##### 2) 工事種別（資料編，表I-1参照）

土木工事は，22兆3,839億円。（同 5.5%増）

建築工事は，53兆7,305億円。（同 10.1%増）

機械装置等工事は，10兆2,728億円。（同 23.1%増）

※ 建築工事には建築設備工事を含む。

##### 3) 業種別（資料編，表I-2参照）

総合工事業は，63兆3,734億円。（同 9.1%増）

職別工事業は，3兆8,295億円。（同 5.4%減）

設備工事業は，19兆1,843億円。（同 18.4%増）

## 建設工事受注動態統計調査報告（令和7年計分）

### 公共機関からの受注工事（1件500万円以上の工事）

※（資料編，表Ⅱ－1）については，9，10ページ参照

7年の公共機関からの受注工事額は22兆9,775億円で，前年比3.7%増加した。うち「国の機関」からは7兆2,647億円で，同0.2%減少し，「地方の機関」からは15兆7,128億円で，同5.6%増加した。

7年の公共機関からの受注工事額は，22兆9,775億円。

・前年比 3.7%増

#### 1. 発注機関別（資料編，表Ⅱ－1参照）

##### 1) 国の機関

「国の機関」からの受注工事額は，7兆2,647億円であった。

・前年比 0.2%減

- ① 国は，4兆2,051億円。（同 4.9%増）
- ② 独立行政法人は，6,779億円。（同 18.6%増）
- ③ 政府関連企業等は，2兆3,817億円。（同 11.6%減）

##### 2) 地方の機関

「地方の機関」からの受注工事額は，15兆7,128億円であった。

・前年比 5.6%増

- ① 都道府県は，5兆8,434億円。（同 9.5%増）
- ② 市区町村は，7兆2,062億円。（同 1.0%増）
- ③ 地方公営企業は，1兆6,749億円。（同 1.1%増）
- ④ その他は，9,882億円。（同 32.2%増）

#### 2. 工事分類別（資料編，表Ⅱ－2.1）参照）

工事分類別にみると，受注工事額の多いのは「道路工事」5兆6,663億円，「教育・病院」3兆4,617億円，「その他」2兆6,663億円であった。

#### 3. 発注機関別・工事分類別（資料編，表Ⅱ－2.1）参照）

発注機関別・工事分類別にみると，受注工事額の多いのは，市区町村の「教育・病院」2兆2,396億円，政府関連企業等の「道路工事」1兆6,231億円，都道府県の「道路工事」1兆5,596億円であった。

## 建設工事受注動態統計調査報告（令和7年計分）

### 民間等からの受注工事

#### 1. 建築工事・建築設備工事（1件5億円以上の工事）

※（資料編，表Ⅲ－1. 1）については，15ページ参照

7年の建築工事及び建築設備工事の受注工事額は20兆9,389億円で，前年比23.7%増加した。

7年の建築工事及び建築設備工事の受注工事額は，20兆9,389億円。

・前年比 23.7%増

##### 1) 発注者別（資料編，表Ⅲ－1. 1）参照

- ① 農林漁業は，734億円。（同 51.2%減）
- ② 鉱業，採石業，砂利採取業，建設業は，6,221億円。（同 25.3%増）
- ③ 製造業は，3兆6,624億円。（同 6.1%増）
- ④ 電気・ガス・熱供給・水道業は，1兆1,384億円。（同 95.9%増）
- ⑤ 運輸業，郵便業は，1兆1,020億円。（同 27.6%増）
- ⑥ 情報通信業は，5,761億円。（同 9.9%増）
- ⑦ 卸売業，小売業は，7,375億円。（同 8.8%増）
- ⑧ 金融業，保険業は，9,433億円。（同 169.9%増）
- ⑨ 不動産業は，6兆8,780億円。（同 11.4%増）
- ⑩ サービス業は，4兆1,036億円。（同 44.9%増）
- ⑪ その他は，1兆1,020億円。（同 32.8%増）

##### 2) 工事種類別（資料編，表Ⅲ－2参照）

工事種類別にみると，受注工事額の多いのは「住宅」4兆7,467億円，「事務所」4兆2,901億円，「工場・発電所」3兆8,079億円であった。

##### 3) 発注者別・工事種類別（資料編，表Ⅲ－2参照）

発注者別・工事種類別にみると，受注工事額の多いのは，不動産業の「住宅」3兆6,007億円，製造業の「工場・発電所」2兆6,273億円，不動産業の「事務所」1兆3,054億円であつた。

## 建設工事受注動態統計調査報告（令和7年計分）

### 民間等からの受注工事（つづき）

#### 2. 土木工事及び機械装置等工事（1件500万円以上の工事）

※（資料編，表Ⅲ－1. 2）については，16ページ参照

7年の土木工事及び機械装置等工事の受注工事額は12兆2,224億円で，前年比23.9%増加した。

7年の土木工事及び機械装置等工事の受注工事額は，12兆2,224億円。

・前年比 23.9%増

##### 1) 発注者別（資料編，表Ⅲ－1. 2）参照

- ① 農林漁業は，1,074億円。（同 103.9%増）
- ② 鉱業，採石業，砂利採取業，建設業は，3,999億円。（同 16.2%増）
- ③ 製造業は，3兆8,335億円。（同 22.4%増）
- ④ 電気・ガス・熱供給・水道業は，3兆3,567億円。（同 19.2%増）
- ⑤ 運輸業，郵便業は，1兆8,992億円。（同 17.8%増）
- ⑥ 情報通信業は，4,533億円。（同 2.0%増）
- ⑦ 卸売業，小売業は，3,659億円。（同 63.4%増）
- ⑧ 金融業，保険業は，790億円。（同 96.2%増）
- ⑨ 不動産業は，6,207億円。（同 59.9%増）
- ⑩ サービス業は，7,757億円。（同 30.2%増）
- ⑪ その他は，3,312億円。（同 56.8%増）

##### 2) 工事種類別（資料編，表Ⅲ－2参照）

工事種類別にみると，受注工事額の多いのは「機械装置等工事」6兆4,499億円，「鉄道工事」1兆4,925億円，「その他の土木工事」1兆4,406億円であった。

##### 3) 発注者別・工事種類別（資料編，表Ⅲ－2参照）

発注者別・工事種類別にみると，受注工事額の多いのは，製造業の「機械装置等工事」3兆432億円，電気・ガス・熱供給・水道業の「機械装置等工事」2兆425億円，運輸業，郵便業の「鉄道工事」1兆4,853億円であった。

I. 受注高

I-2. 業者所在地域別・業種別受注高

令和7年1月 ~ 令和7年12月分

(単位:百万円, %)

	業種計	合計											
		元請受注高					下請受注高						
		前年比	前年比	前年比	前年比	前年比	前年比	前年比	前年比	前年比	前年比		
全国計	業種計	126,161,090	3.8	86,387,167	10.2	24,144,508	6.1	62,242,659	12.0	39,773,923	▲ 7.9		
	総合工事業	76,559,981	4.8	63,373,369	9.1	18,978,582	2.2	44,394,787	12.3	13,186,612	▲ 12.0		
	職別工事業	15,468,731	▲ 13.6	3,829,481	▲ 5.4	878,217	25.2	2,951,264	▲ 11.8	11,639,250	▲ 16.0		
	設備工事業	34,132,378	11.7	19,184,317	18.4	4,287,708	23.0	14,896,609	17.1	14,948,061	4.2		
北海道	業種計	3,936,384	3.0	2,668,338	2.9	1,503,742	5.3	1,164,596	0.0	1,268,047	3.2		
	総合工事業	2,730,604	▲ 5.2	2,329,939	2.2	1,418,721	6.2	911,218	▲ 3.4	400,666	▲ 33.2		
	職別工事業	640,940	39.2	110,626	43.3	19,437	77.4	91,189	37.7	530,314	38.3		
	設備工事業	564,840	17.3	227,773	▲ 3.7	65,584	▲ 19.7	162,189	4.8	337,067	37.5		
東北	業種計	5,261,990	▲ 3.6	3,289,587	3.3	1,671,854	5.8	1,617,733	0.8	1,972,403	▲ 13.3		
	総合工事業	3,397,354	▲ 3.4	2,730,681	5.3	1,507,210	9.3	1,223,471	0.7	666,673	▲ 27.7		
	職別工事業	875,647	▲ 13.7	112,692	▲ 28.7	23,096	▲ 27.9	89,595	▲ 28.9	762,955	▲ 11.0		
	設備工事業	988,989	6.4	446,215	3.0	141,548	▲ 16.6	304,667	15.6	542,774	9.4		
関東	業種計	64,463,903	5.3	45,244,739	10.5	10,489,938	9.6	34,754,800	10.8	19,219,164	▲ 5.3		
	総合工事業	37,814,198	2.1	31,880,694	6.7	7,778,191	1.4	24,102,503	8.5	5,933,504	▲ 17.0		
	職別工事業	7,678,207	▲ 11.2	2,195,308	▲ 2.9	310,679	29.6	1,884,629	▲ 6.8	5,482,899	▲ 14.1		
	設備工事業	18,971,497	22.0	11,168,736	27.2	2,401,068	44.9	8,767,668	23.0	7,802,760	15.4		
北陸	業種計	5,703,734	12.7	3,546,531	22.4	1,527,414	15.1	2,019,117	28.6	2,157,203	▲ 0.4		
	総合工事業	3,582,583	20.0	2,730,470	23.6	1,163,037	16.2	1,567,433	29.7	852,113	9.9		
	職別工事業	963,632	▲ 17.1	268,369	3.2	198,036	21.0	70,334	▲ 27.0	695,263	▲ 22.9		
	設備工事業	1,157,520	26.3	547,692	28.3	166,341	2.8	381,351	43.9	609,828	24.6		
中部	業種計	10,639,671	▲ 0.6	6,646,380	5.5	2,048,092	10.3	4,598,288	3.5	3,993,291	▲ 9.2		
	総合工事業	6,017,847	11.5	4,861,844	13.4	1,809,130	21.5	3,052,714	9.1	1,156,003	4.2		
	職別工事業	1,698,513	▲ 12.6	252,460	▲ 22.5	38,337	▲ 43.8	214,123	▲ 16.9	1,446,053	▲ 10.6		
	設備工事業	2,923,311	▲ 13.0	1,532,076	▲ 9.3	200,626	▲ 33.0	1,331,450	▲ 4.2	1,391,235	▲ 16.8		
近畿	業種計	20,274,451	8.9	14,547,678	21.4	2,532,231	▲ 3.6	12,015,447	28.4	5,726,773	▲ 13.6		
	総合工事業	12,800,508	17.1	10,905,521	22.3	1,758,319	▲ 9.9	9,147,202	31.3	1,894,986	▲ 5.8		
	職別工事業	1,729,882	▲ 20.2	435,750	30.3	97,826	118.8	337,924	16.7	1,294,132	▲ 29.5		
	設備工事業	5,744,061	4.2	3,206,406	17.2	676,086	7.0	2,530,320	20.3	2,537,655	▲ 8.7		
中国	業種計	5,193,503	3.6	3,276,197	2.3	1,237,635	7.5	2,038,562	▲ 0.6	1,917,306	6.0		
	総合工事業	3,200,941	5.4	2,443,126	3.7	930,356	▲ 3.9	1,512,770	9.1	757,816	11.3		
	職別工事業	641,803	2.5	165,180	▲ 21.4	89,596	159.8	75,585	▲ 57.0	476,623	14.5		
	設備工事業	1,350,759	0.1	667,891	4.8	217,684	46.5	450,207	▲ 7.9	682,868	▲ 4.0		
四国	業種計	2,225,010	▲ 5.8	1,535,339	▲ 3.9	665,879	▲ 1.6	869,460	▲ 5.6	689,671	▲ 9.6		
	総合工事業	1,274,181	▲ 13.1	1,045,283	▲ 15.2	539,915	▲ 9.6	505,368	▲ 20.5	228,898	▲ 2.2		
	職別工事業	362,553	▲ 6.5	69,147	14.3	22,210	▲ 2.5	46,937	24.4	293,406	▲ 10.3		
	設備工事業	588,276	16.1	420,909	38.1	103,754	82.9	317,155	27.9	167,367	▲ 17.2		
九州・沖縄	業種計	8,462,443	▲ 8.9	5,632,378	▲ 0.5	2,467,721	▲ 3.1	3,164,657	1.6	2,830,065	▲ 22.0		
	総合工事業	5,741,764	▲ 1.6	4,445,811	2.4	2,073,703	▲ 5.0	2,372,109	9.8	1,295,953	▲ 13.4		
	職別工事業	877,554	▲ 41.6	219,948	▲ 39.0	79,000	▲ 6.8	140,948	▲ 48.9	657,606	▲ 42.4		
	設備工事業	1,843,125	▲ 5.6	966,619	0.6	315,019	12.4	651,600	▲ 4.2	876,506	▲ 11.6		

注)地域別区分

- 東北 : 青森県, 岩手県, 宮城県, 秋田県, 山形県, 福島県
- 関東 : 茨城県, 栃木県, 群馬県, 埼玉県, 千葉県, 東京都, 神奈川県, 山梨県, 長野県
- 北陸 : 新潟県, 富山県, 石川県, 福井県
- 中部 : 岐阜県, 静岡県, 愛知県, 三重県
- 近畿 : 滋賀県, 京都府, 大阪府, 兵庫県, 奈良県, 和歌山県
- 中国 : 鳥取県, 島根県, 岡山県, 広島県, 山口県
- 四国 : 徳島県, 香川県, 愛媛県, 高知県
- 九州・沖縄 : 福岡県, 佐賀県, 長崎県, 熊本県, 大分県, 宮崎県, 鹿児島県, 沖縄県

I. 受注高

I-3. 業者所在都道府県別受注高

令和7年1月 ~ 令和7年12月分

(単位:百万円,%)

	合計		元請受注高				下請受注高			
	前年比	前年比	公共機関		民間等		前年比	前年比		
			前年比	前年比	前年比	前年比				
T 全国計	126,161,090	3.8	86,387,167	10.2	24,144,508	6.1	62,242,659	12.0	39,773,923	▲ 7.9
1 北海道	3,936,384	3.0	2,668,338	2.9	1,503,742	5.3	1,164,596	0.0	1,268,047	▲ 3.2
2 青森	773,016	▲ 7.5	405,529	▲ 4.8	240,827	▲ 2.0	164,702	▲ 8.6	367,487	▲ 10.3
3 岩手	589,015	▲ 4.2	420,666	3.6	189,235	▲ 6.5	231,431	13.7	168,349	▲ 19.5
4 宮城	1,503,568	▲ 12.6	823,290	▲ 10.5	324,919	▲ 7.7	498,370	▲ 12.2	680,278	▲ 15.1
5 秋田	564,160	▲ 2.4	411,007	6.9	218,581	▲ 9.3	192,426	34.1	153,153	▲ 20.7
6 山形	730,515	1.5	486,631	20.0	319,851	65.3	166,780	▲ 21.4	243,884	▲ 22.3
7 福島	1,101,715	11.0	742,463	15.3	378,440	9.5	364,023	22.1	359,252	3.0
8 茨城	1,717,717	▲ 16.9	1,052,079	▲ 26.8	373,549	5.4	678,531	▲ 37.3	665,638	5.6
9 栃木	1,159,165	▲ 2.5	663,043	▲ 0.6	179,989	▲ 18.5	483,055	8.2	496,122	▲ 4.8
10 群馬	1,563,003	1.7	858,111	▲ 2.8	267,686	▲ 22.7	590,425	9.9	704,892	7.9
11 埼玉	3,440,705	▲ 13.0	1,960,642	7.0	533,065	0.1	1,427,577	9.8	1,480,063	▲ 30.3
12 千葉	2,133,551	▲ 6.8	1,067,311	▲ 19.0	440,642	▲ 8.2	626,668	▲ 25.2	1,066,241	9.9
13 東京	47,930,881	9.1	35,324,207	14.3	7,411,376	15.5	27,912,832	14.0	12,606,674	▲ 3.1
14 神奈川	4,676,984	7.2	3,040,970	21.4	812,695	13.2	2,228,275	24.6	1,636,014	▲ 12.0
15 新潟	2,212,202	9.4	1,413,118	17.6	491,639	▲ 2.1	921,479	31.7	799,084	▲ 2.5
16 富山	1,152,795	5.9	699,888	9.4	249,386	▲ 2.0	450,502	17.0	452,907	0.8
17 石川	1,432,473	7.6	919,834	29.3	588,095	50.3	331,738	3.7	512,640	▲ 17.3
18 福井	906,264	45.8	513,692	49.4	198,294	11.0	315,398	90.8	392,572	41.4
19 山梨	462,696	▲ 4.9	306,921	▲ 12.1	147,187	▲ 20.1	159,733	▲ 3.2	155,775	13.4
20 長野	1,379,200	▲ 2.9	971,455	▲ 6.4	323,750	1.5	647,705	▲ 9.9	407,745	6.7
21 岐阜	1,490,608	▲ 7.5	907,260	1.4	408,947	▲ 3.9	498,313	6.2	583,348	▲ 18.6
22 静岡	2,088,998	▲ 9.6	1,274,886	7.0	384,979	▲ 5.5	889,906	13.5	814,112	▲ 27.2
23 愛知	6,151,489	3.0	3,962,730	5.1	1,011,772	24.3	2,950,958	▲ 0.2	2,188,759	▲ 0.7
24 三重	908,576	12.9	501,504	12.7	242,394	15.9	259,110	9.8	407,072	13.3
25 滋賀	886,891	46.4	629,677	54.1	147,375	▲ 9.8	482,302	96.7	257,214	30.5
26 京都	931,336	▲ 13.8	532,414	6.3	198,850	15.7	333,564	1.3	398,922	▲ 11.7
27 大阪	15,165,188	13.3	11,189,586	24.0	1,306,356	▲ 6.1	9,883,230	29.4	3,975,603	▲ 8.8
28 兵庫	2,519,459	▲ 1.0	1,653,019	17.5	620,180	3.5	1,032,839	27.9	866,440	▲ 24.0
29 奈良	412,931	▲ 16.8	289,151	▲ 18.0	144,024	▲ 10.6	145,128	▲ 24.2	123,780	▲ 13.9
30 和歌山	358,645	▲ 27.9	253,831	▲ 12.4	115,446	▲ 17.8	138,385	▲ 7.2	104,815	▲ 49.6
31 鳥取	360,353	11.4	254,895	7.3	154,024	29.0	100,870	▲ 14.7	105,459	22.8
32 島根	426,705	▲ 7.6	318,930	▲ 6.1	180,399	3.4	138,531	▲ 16.2	107,775	▲ 11.5
33 岡山	1,335,294	21.6	898,649	33.2	286,068	11.6	612,581	46.3	436,646	3.3
34 広島	2,209,965	2.3	1,287,042	▲ 2.9	398,120	▲ 1.2	888,922	▲ 3.6	922,923	10.5
35 山口	861,185	▲ 11.0	516,682	▲ 17.4	219,025	10.6	297,657	▲ 30.3	344,503	0.5
36 徳島	311,544	▲ 14.4	223,642	▲ 12.6	136,502	18.7	87,140	▲ 38.2	87,902	▲ 18.6
37 香川	852,952	3.3	652,575	10.4	175,836	▲ 5.5	476,739	17.6	200,378	▲ 14.4
38 愛媛	680,228	▲ 17.3	414,126	▲ 16.9	175,699	▲ 10.7	238,427	▲ 21.0	266,102	▲ 18.0
39 高知	380,286	8.9	244,997	▲ 2.9	177,842	▲ 0.7	67,154	▲ 8.4	135,290	39.8
40 福岡	3,571,261	▲ 10.7	2,157,295	4.7	547,162	▲ 7.4	1,610,133	9.6	1,413,966	▲ 27.1
41 佐賀	548,797	▲ 14.2	406,785	▲ 19.9	204,035	▲ 18.2	202,750	▲ 21.6	142,012	8.0
42 長崎	581,260	▲ 17.1	402,791	▲ 4.6	247,227	2.6	155,564	▲ 14.2	178,469	▲ 36.0
43 熊本	952,937	▲ 10.8	606,843	▲ 8.9	326,610	▲ 12.4	280,233	▲ 4.5	346,094	▲ 14.0
44 大分	589,593	▲ 15.2	330,427	▲ 26.1	171,773	▲ 26.7	158,654	▲ 25.4	259,166	4.6
45 宮崎	623,876	26.9	500,843	44.2	275,680	58.7	225,162	29.6	123,034	▲ 14.8
46 鹿児島	801,799	▲ 7.6	647,460	0.3	341,168	▲ 13.2	306,293	21.4	154,338	▲ 30.5
47 沖縄	792,920	▲ 4.4	579,934	2.4	354,067	21.4	225,868	▲ 17.8	212,985	▲ 19.1

注) 受注高の少ない集計区分等の数値は、誤差が大きいので利用に当たっては注意して下さい。

I. 受注高

I-4. 資本金階層別・業種別受注高

令和7年1月 ~ 令和7年12月分

(単位:百万円,%)

	合計		元請受注高				下請受注高			
	前年比	前年比	公共機関		民間等		前年比	前年比		
			前年比	前年比	前年比	前年比				
T 合計	126,161,090	3.8	86,387,167	10.2	24,144,508	6.1	62,242,659	12.0	39,773,923	▲ 7.9
1 個人	65,500	41.1	50,994	68.5	374	▲ 37.1	50,620	70.6	14,506	▲ 10.3
2 ~1千万円未満	4,810,090	▲ 49.4	1,617,584	▲ 35.4	378,548	▲ 28.7	1,239,036	▲ 37.2	3,192,506	▲ 54.5
3 1千万~3億円未満	63,363,041	3.4	37,593,103	7.1	14,945,494	8.6	22,647,609	6.1	25,769,938	▲ 1.5
4 3~20億円未満	13,598,511	9.8	9,751,811	12.1	1,851,428	6.7	7,900,383	13.4	3,846,700	4.5
5 20億円以上	44,323,948	15.6	37,373,675	16.7	6,968,664	3.4	30,405,011	20.3	6,950,273	10.0
3億円以下の法人	69,963,541	▲ 3.3	40,629,710	4.4	15,489,089	7.6	25,140,621	2.6	29,333,831	▲ 12.4
総合工事業	40,669,305	▲ 1.7	29,606,241	2.8	12,670,370	5.0	16,935,871	1.3	11,063,064	▲ 12.2
職別工事業	12,365,213	▲ 17.6	2,913,855	▲ 9.2	671,963	19.5	2,241,892	▲ 15.3	9,451,358	▲ 19.9
設備工事業	16,929,023	5.9	8,109,614	17.3	2,146,756	21.4	5,962,858	15.9	8,819,408	▲ 2.8
3億円超の法人	56,132,048	14.3	45,706,463	16.0	8,655,045	3.5	37,051,418	19.3	10,425,586	7.5
総合工事業	35,858,435	13.3	33,741,193	15.2	6,308,212	▲ 3.1	27,432,981	20.4	2,117,242	▲ 10.4
職別工事業	3,096,433	6.8	915,626	9.3	206,254	48.4	709,372	1.5	2,180,807	5.8
設備工事業	17,177,181	18.0	11,049,644	19.1	2,140,579	24.5	8,909,065	17.9	6,127,536	16.1

注) 受注高の少ない集計区分等の数値は、誤差が大きいので利用に当たっては注意して下さい。

Ⅱ. 公共機関からの受注工事(1件500万円以上の工事)

Ⅱ-2. 1) 発注機関別・目的別工事分類別請負契約額 令和7年 1月 ~ 令和7年 12月分

(単位：百万円，%)

	合 計		国の機関				地方の機関				
		前年比		国	独立 行政法人	政府関連 企業等		都道府県	市区町村	地方 公営企業	その他
Ⅰ 合計	22,977,540	3.7	7,264,731	4,205,136	677,943	2,381,651	15,712,810	5,843,431	7,206,232	1,674,948	988,198
1 治山・治水	2,524,551	3.2	768,549	695,698	16,200	56,651	1,756,002	1,520,935	228,740	2,816	3,511
2 農林水産	862,719	2.3	215,847	186,911	12,221	16,715	646,871	539,663	88,067		19,142
3 道路	5,666,332	▲ 8.6	2,907,523	1,272,834	11,565	1,623,124	2,758,809	1,559,579	1,059,958	45,624	93,649
4 港湾・空港	866,074	3.6	539,177	376,947	240	161,990	326,897	242,708	55,123	941	28,125
5 下水道	1,443,411	5.4	112,264		247	112,018	1,331,147	138,198	630,237	521,885	40,826
6 公園	603,900	▲ 7.8	38,381	7,082	4,760	26,539	565,519	110,147	444,960	4,304	6,108
7 教育・病院	3,461,668	10.8	384,460	91,212	122,669	170,580	3,077,208	723,515	2,239,627	42,008	72,058
8 住宅・宿舎	742,242	34.0	191,661	46,224	132,910	12,528	550,581	243,665	239,463	3,768	63,685
9 庁舎	1,105,597	15.7	265,213	195,522	22,861	46,830	840,383	231,933	573,432	12,469	22,550
10 再開発	20,075	116.4	382		382		19,693	237	19,312		144
11 土地造成	137,725	▲ 27.0	23,619	4,549	15,904	3,166	114,107	35,955	62,436	395	15,321
12 鉄道・軌道	475,023	19.9	326,459	5,171	266,642	54,646	148,564	62,011		85,650	903
13 郵便	18,384	▲ 47.0	18,384			18,384					
14 電気・ガス	55,037	▲ 28.0	579			579	54,458			54,458	
15 上・工業水道	1,542,029	12.0	2,088		2,088		1,539,941	76,275	538,297	840,360	85,009
16 廃棄物処理	786,513	▲ 9.9	8,014		194	7,820	778,499	5,668	360,213	12,471	400,147
17 その他	2,666,260	20.5	1,462,129	1,322,986	69,061	70,082	1,204,131	352,943	666,369	47,800	137,020
災害復旧（再掲）	1,039,657	23.6	271,219	209,877	5,584	55,757	768,438	434,864	239,711	16,001	77,862
維持補修（再掲）	4,774,153	8.9	1,508,244	555,212	70,638	882,394	3,265,909	1,249,993	1,507,720	315,941	192,255

Ⅱ. 公共機関からの受注工事(1件500万円以上の工事)

Ⅱ-2. 2)発注機関別・目的別工事分類別請負契約額(寄与度) 令和7年 1月 ~ 令和7年 12月分

	合 計	国の機関				地方の機関				
		国	独立 行政法人	政府関連 企業等		都道府県	市区町村	地方 公営企業	その他	
Ⅰ 合計	3.7	▲ 0.1	0.9	0.5	▲ 1.4	3.8	2.3	0.3	0.1	1.1
1 治山・治水	0.4	▲ 0.4	▲ 0.5	0.0	0.1	0.8	0.8	▲ 0.0	▲ 0.0	0.0
2 農林水産	0.1	0.1	0.1	0.0	▲ 0.0	▲ 0.0	0.2	▲ 0.2		0.0
3 道路	▲ 2.4	▲ 2.4	▲ 0.5	0.0	▲ 1.9	▲ 0.0	▲ 0.3	0.2	0.0	0.0
4 港湾・空港	0.1	0.5	0.0	0.0	0.5	▲ 0.3	▲ 0.2	▲ 0.2	▲ 0.0	0.0
5 下水道	0.3	▲ 0.1		▲ 0.0	▲ 0.1	0.4	▲ 0.1	▲ 0.1	0.6	0.1
6 公園	▲ 0.2	▲ 0.1	▲ 0.0	0.0	▲ 0.1	▲ 0.2	0.1	▲ 0.2	▲ 0.1	0.0
7 教育・病院	1.5	0.2	0.1	0.1	0.0	1.3	0.7	0.7	▲ 0.2	0.1
8 住宅・宿舍	0.9	0.2	▲ 0.0	0.2	0.0	0.6	0.5	0.1	▲ 0.0	0.1
9 庁舎	0.7	0.2	0.0	0.0	0.1	0.5	0.3	0.4	▲ 0.1	▲ 0.1
10 再開発	0.0	▲ 0.0		▲ 0.0		0.1	0.0	0.1		0.0
11 土地造成	▲ 0.2	0.0	0.0	0.0	0.0	▲ 0.2	0.1	▲ 0.3	▲ 0.0	0.0
12 鉄道・軌道	0.4	0.3	0.0	0.1	0.2	0.1	0.1		0.0	0.0
13 郵便	▲ 0.1	▲ 0.1			▲ 0.1					
14 電気・ガス	▲ 0.1	▲ 0.0			▲ 0.0	▲ 0.1			▲ 0.1	
15 上・工業水道	0.7	▲ 0.0		▲ 0.0		0.8	▲ 0.1	0.7	0.0	0.1
16 廃棄物処理	▲ 0.4	▲ 0.0		▲ 0.0	0.0	▲ 0.4	▲ 0.0	▲ 0.8	▲ 0.0	0.5
17 その他	2.0	1.5	1.6	0.0	▲ 0.2	0.5	0.3	0.1	▲ 0.1	0.3
災害復旧(再掲)	0.9	0.2	0.0	0.0	0.1	0.7	0.4	0.2	0.0	0.1
維持補修(再掲)	1.8	0.8	▲ 0.1	▲ 0.0	1.0	0.9	0.2	0.4	0.2	0.1

Ⅱ.公共機関からの受注工事(1件500万以上の工事)

Ⅱ-3.工事種類別請負契約額

令和7年 1月 ~ 令和7年 12月分

(単位:百万円, %)

	請負契約額		
		前年比	寄与度
合計	22,977,540	3.7	3.7
建築・建築設備合計	6,589,625	4.6	1.3
1. 住宅・同設備工事	827,290	29.2	0.8
2. 非住宅・同設備工事	5,762,335	1.8	0.5
土木工事計	14,153,271	1.0	0.7
3. 橋梁・高架構造物工事	1,815,146	▲ 5.1	▲ 0.4
4. トンネル工事	640,667	▲ 43.3	▲ 2.2
5. ダム・えん堤工事	485,001	▲ 5.4	▲ 0.1
6. 管渠工事	1,274,581	3.0	0.2
7. 電線路工事	195,734	▲ 1.8	▲ 0.0
8. 舗装工事	1,317,174	3.1	0.2
9. しゅんせつ・埋立工事	245,104	14.9	0.1
10. 土工事(9.を除く)	1,467,768	10.9	0.7
11. その他の土木工事	6,712,097	8.2	2.3
12. 機械装置等工事	2,234,644	21.6	1.8

Ⅱ. 公共機関からの受注工事(1件500万円以上の工事)

Ⅱ-4. 発注機関別・施工都道府県別請負契約額

令和7年 1月 ~ 令和7年 12月分

(単位:百万円)

	合 計		国の機関				地方の機関				
		前年同期比		国	独立行政 法人	政府関連 企業		都道府県	市区町村	地方 公営企業	その他
T全国計	22,977,540	3.7	7,264,731	4,205,136	677,943	2,381,651	15,712,810	5,843,431	7,206,232	1,674,948	988,198
1.北海道	1,755,818	0.1	790,340	438,392	217,354	134,595	965,478	321,475	578,076	47,695	18,232
2.青森	307,987	5.9	91,706	86,646	13	5,047	216,281	149,154	50,935	8,658	7,533
3.岩手	231,018	▲ 21.5	52,919	39,242	50	13,626	178,099	83,722	72,667	8,757	12,954
4.宮城	415,518	11.2	118,064	77,572	1,675	38,817	297,454	131,122	125,260	21,370	19,701
5.秋田	265,560	▲ 28.2	83,549	75,170	816	7,563	182,011	116,220	48,170	10,478	7,143
6.山形	333,116	48.5	82,660	72,594	955	9,110	250,456	134,176	87,049	11,272	17,958
7.福島	560,209	▲ 13.7	236,008	146,776	9,807	79,424	324,202	156,351	144,394	20,067	3,389
8.茨城	554,443	▲ 0.3	224,123	112,095	32,168	79,860	330,320	114,116	145,401	31,034	39,769
9.栃木	196,795	▲ 22.9	34,340	17,920	8,106	8,315	162,455	65,438	84,013	8,767	4,238
10.群馬	265,078	▲ 11.6	40,754	21,089	1,799	17,865	224,324	99,889	101,390	17,540	5,505
11.埼玉	697,606	▲ 17.4	128,880	54,412	30,259	44,209	568,726	146,058	215,952	102,736	103,980
12.千葉	770,110	26.8	255,890	37,732	14,895	203,262	514,221	141,578	242,368	45,693	84,581
13.東京	2,862,822	49.6	614,456	291,480	125,951	197,025	2,248,366	697,738	895,610	493,684	161,335
14.神奈川	1,128,659	▲ 16.7	378,765	235,161	27,160	116,443	749,894	133,247	463,441	129,095	24,111
15.新潟	481,411	5.8	138,814	104,628	125	34,061	342,597	140,286	161,126	34,449	6,736
16.富山	226,250	▲ 18.6	75,397	44,846		30,551	150,854	68,647	62,803	10,137	9,267
17.石川	662,253	52.5	193,324	135,854	7,114	50,356	468,929	240,952	130,127	19,600	78,250
18.福井	207,937	▲ 26.7	61,955	37,819	2,333	21,804	145,981	68,223	69,162	7,482	1,115
19.山梨	182,486	▲ 12.9	55,423	10,743	26,204	18,477	127,062	85,958	29,820	7,629	3,656
20.長野	391,539	3.7	144,700	83,534	16,496	44,669	246,839	97,816	127,370	14,824	6,830
21.岐阜	427,515	▲ 0.7	174,658	93,727	6,976	73,955	252,857	123,142	111,966	6,685	11,064
22.静岡	537,281	16.4	160,218	73,453	1,349	85,416	377,063	121,517	209,787	31,238	14,522
23.愛知	1,162,875	20.9	240,863	103,817	39,578	97,467	922,012	285,205	444,846	142,788	49,173
24.三重	324,856	5.7	87,450	56,534	962	29,954	237,406	101,136	94,782	36,141	5,348
25.滋賀	285,265	0.6	137,577	41,501	4,449	91,626	147,688	70,655	42,830	31,137	3,066
26.京都	295,837	▲ 19.0	101,284	47,382	959	52,943	194,553	66,461	77,681	41,522	8,890
27.大阪	912,853	▲ 2.1	311,185	47,128	29,282	234,775	601,668	158,823	295,327	77,188	70,329
28.兵庫	745,681	▲ 0.8	188,115	92,428	25,144	70,543	557,566	144,257	332,149	23,741	57,419
29.奈良	117,295	▲ 22.6	36,676	31,358	2,498	2,820	80,619	33,311	41,533	5,190	585
30.和歌山	159,628	▲ 27.2	48,547	27,799	758	19,991	111,081	51,798	39,822	18,577	884
31.鳥取	175,805	8.2	52,660	44,714	160	7,786	123,145	60,096	53,192	6,474	3,382
32.島根	211,005	6.1	46,297	32,533	214	13,550	164,707	86,951	66,953	6,434	4,370
33.岡山	272,868	5.5	59,312	21,447	2,616	35,249	213,556	61,562	131,929	14,322	5,743
34.広島	559,235	31.3	272,063	82,022	1,729	188,312	287,172	91,393	161,892	20,643	13,245
35.山口	273,868	9.8	65,664	46,824	2,610	16,230	208,205	78,838	101,271	26,653	1,443
36.徳島	171,455	▲ 6.5	38,108	30,070	2,153	5,885	133,347	70,681	56,359	4,381	1,926
37.香川	161,857	19.5	47,216	31,544	1,752	13,920	114,641	52,700	55,300	3,356	3,285
38.愛媛	237,107	▲ 0.4	71,265	59,043	706	11,515	165,842	91,242	62,079	7,114	5,407
39.高知	199,197	▲ 3.6	75,425	43,561	1,284	30,580	123,772	58,765	60,528	1,979	2,500
40.福岡	613,743	▲ 12.9	144,377	93,727	10,215	40,435	469,366	124,668	271,372	31,949	41,377
41.佐賀	213,815	▲ 27.4	66,560	53,838	1,527	11,196	147,254	68,721	64,518	6,521	7,494
42.長崎	255,772	▲ 15.9	71,624	59,979	4,995	6,650	184,148	108,896	60,717	9,668	4,866
43.熊本	407,980	▲ 0.2	133,398	110,992	1,895	20,511	274,581	151,556	100,759	18,888	3,379
44.大分	218,045	▲ 26.4	41,775	23,292	384	18,099	176,271	99,847	68,617	2,708	5,098
45.宮崎	318,896	36.3	57,471	32,689	247	24,535	261,425	119,903	134,920	3,185	3,417
46.鹿児島	634,702	▲ 2.4	365,320	339,252	10,092	15,976	269,382	113,341	139,505	11,166	5,370
47.沖縄	586,489	15.8	367,556	360,776	128	6,652	218,933	55,802	90,463	34,333	38,336

注) 受注高の少ない集計区分等の数値は、誤差が大きいため利用に当たっては注意して下さい。

Ⅱ-5. 発注機関別・施工地域別請負契約額

令和7年 1月 ~ 令和7年 12月分

(単位:百万円)

	合 計		国の機関				地方の機関				
		前年同期比		国	独立行政 法人	政府関連 企業		都道府県	市区町村	地方公営企 業	その他
T全国計	22,977,540	3.7	7,264,731	4,205,136	677,943	2,381,651	15,712,810	5,843,431	7,206,232	1,674,948	988,198
1.北海道	1,755,818	0.1	790,340	438,392	217,354	134,595	965,478	321,475	578,076	47,695	18,232
2.東北	2,113,409	▲ 4.0	664,906	498,001	13,317	153,588	1,448,502	770,746	528,475	80,602	68,679
3.関東	7,049,539	9.8	1,877,332	864,167	283,039	730,126	5,172,207	1,581,835	2,305,365	851,003	434,004
4.北陸	1,577,852	8.8	469,490	323,147	9,572	136,772	1,108,361	518,107	423,218	71,668	95,368
5.中部	2,452,527	13.5	663,188	327,531	48,865	286,791	1,789,339	631,000	861,381	216,852	80,106
6.近畿	2,516,559	▲ 6.9	823,383	287,596	63,090	472,698	1,693,175	525,305	829,342	197,355	141,173
7.中国	1,492,780	15.2	495,996	227,540	7,328	261,128	996,784	378,840	515,236	74,526	28,183
8.四国	769,615	0.8	232,014	164,218	5,896	61,900	537,601	273,387	234,266	16,830	13,117
9.九州・沖縄	3,249,441	▲ 4.4	1,248,080	1,074,545	29,484	144,052	2,001,361	842,735	930,872	118,418	109,336

注) 地域別区分

- |     |  |       |   |
|-----|--|-------|---|
| 東 北 | : 青森県, 岩手県, 宮城県, 秋田県, 山形県, 福島県                 | 近 畿   | : 滋賀県, 京都府, 大阪府, 兵庫県, 奈良県, 和歌山県           |
| 関 東 | : 茨城県, 栃木県, 群馬県, 埼玉県, 千葉県, 東京都, 神奈川県, 山梨県, 長野県 | 中 国   | : 鳥取県, 島根県, 岡山県, 広島県, 山口県                 |
| 北 陸 | : 新潟県, 富山県, 石川県, 福井県                           | 四 国   | : 徳島県, 香川県, 愛媛県, 高知県                      |
| 中 部 | : 岐阜県, 静岡県, 愛知県, 三重県                           | 九州・沖縄 | : 福岡県, 佐賀県, 長崎県, 熊本県, 大分県, 宮崎県, 鹿児島県, 沖縄県 |

Ⅲ. 民間等からの受注工事

Ⅲ-2. 1)発注者別・工事種類別請負契約額

令和7年1月～令和7年12月分

(単位:百万円,%)

	合計		農林漁業	鉱業、採石業、 砂利採取業、 建設業	製造業	電気・ガス・ 熱供給・ 水道業	運輸業、 郵便業	情報通信業	卸売業、 小売業	金融業、 保険業	不動産業	サービス業	その他
		前年比											
T 建築・建築設備工事計	20,938,882	23.7	73,407	622,147	3,662,411	1,138,366	1,102,040	576,091	737,493	943,341	6,878,015	4,103,586	1,101,985
1 住宅	4,746,720	▲ 2.4	1,229	181,457	73,058	15,039	53,349	2,928	10,733	18,557	3,600,706	397,493	392,171
2 事務所	4,290,070	45.4	7,806	85,535	420,726	65,281	347,318	517,804	100,317	808,102	1,305,404	516,047	115,730
3 店舗	1,218,934	30.5		18,300	10,558	5,289	104,849		368,717	30,820	205,643	324,636	150,120
4 工場・発電所	3,807,921	12.4	10,659	33,084	2,627,256	836,891	9,302	10,908	56,368	2,379	21,364	142,460	57,249
5 倉庫・流通施設	2,099,649	17.7	30,561	33,624	121,763	95,620	426,286	2,604	174,025	66,067	1,019,737	79,530	49,832
6 教育・研究・文化施設	1,065,421	6.4		14,275	335,117	3,404	2,167	1,902	12,314	1,295	91,603	540,585	62,760
7 医療・福祉施設	689,127	20.6		20,565	7,583		1,347	1,377		2,622	60,537	524,380	70,717
8 宿泊施設	1,931,497	192.7		186,010	13,841	880	21,878		8,061	3,920	395,099	1,270,005	31,803
9 娯楽施設	238,862	75.7		605	17,044		15,712	2,585	1,557	5,412	9,230	119,906	66,811
10 その他の建築工事	850,682	33.3	23,151	48,694	35,463	115,962	119,832	35,983	5,401	4,167	168,692	188,545	104,792
T 土木工事・機械装置等工事計	12,222,397	23.9	107,393	399,857	3,833,524	3,356,689	1,899,175	453,265	365,918	79,019	620,683	775,685	331,188
ST 土木工事計	5,772,497	22.8	32,665	282,020	790,298	1,314,173	1,709,596	270,797	63,654	49,306	511,130	513,332	235,526
1 発電用土木工事	565,243	20.6	74	14,729	3,757	512,635	1,935	143	295		10,393	2,795	18,487
2 鉄道工事	1,492,526	18.7		4,394	1,063		1,485,302	1,766					
3 埠頭・港湾工事	115,219	103.5	106	2,131	52,945	9,512	18,367		1,793	54	1,035	8,355	20,921
4 道路工事	102,031	35.0	742	22,002	12,519	12,466	10,152	233	390	174	5,370	29,094	8,887
5 管工事	249,689	▲ 18.7	154	12,179	129,563	80,684	6,099	77	5,157	392	3,316	5,226	6,841
6 電線路工事	883,074	5.8	295	36,881	34,384	470,901	69,972	259,781	917	195	641	5,885	3,223
7 土地造成・埋立工事	609,613	30.4	2,123	79,549	65,843	11,595	24,531	112	12,280	399	247,694	127,014	38,472
8 ゴルフ場建設工事	14,730	4.9		607	400		160				266	13,174	122
9 構内環境整備工事	299,809	25.0	1,474	20,159	146,183	18,120	16,611	282	15,144	235	16,452	50,460	14,689
10 その他の土木工事	1,440,563	46.9	27,698	89,389	343,641	198,260	76,467	8,402	27,678	47,857	225,961	271,328	123,883
ST 機械装置等工事	6,449,900	25.0	74,728	117,837	3,043,226	2,042,516	189,579	182,467	302,263	29,714	109,553	262,354	95,663

注) 建築・建築設備工事については、1件の請負契約額が5億円以上の工事、土木工事及び機械装置等工事については1件の請負契約額が500万円以上の工事について調査対象としている。

Ⅲ. 民間等からの受注工事

Ⅲ-2. 2)発注者別・工事種類別請負契約額(寄与度)

令和7年1月 ~ 令和7年12月分

	合計	農林漁業	鉱業、採石業、 砂利採取業、 建設業	製造業	電気・ガス・ 熱供給・ 水道業	運輸業、 郵便業	情報通信業	卸売業、 小売業	金融業、 保険業	不動産業	サービス業	その他
T 建築・建築設備工事計	23.7	▲ 0.5	0.7	1.2	3.3	1.4	0.3	0.4	3.5	4.2	7.5	1.6
1 住宅	▲ 0.7	▲ 0.0	0.4	0.2	0.0	0.1	0.0	▲ 0.1	▲ 0.0	▲ 1.6	▲ 0.2	0.4
2 事務所	7.9	0.0	▲ 0.4	1.3	0.1	1.6	0.5	0.1	3.5	2.4	▲ 1.6	0.4
3 店舗	1.7	▲ 0.0	0.1	▲ 0.0	0.0	▲ 1.0	▲ 0.0	0.0	0.1	0.1	1.7	0.7
4 工場・発電所	2.5	▲ 0.2	▲ 0.1	0.3	2.4	▲ 0.1	▲ 0.1	▲ 0.2	0.0	0.1	0.4	▲ 0.0
5 倉庫・流通施設	1.9	0.1	▲ 0.3	▲ 0.3	0.5	0.2	▲ 0.0	0.4	▲ 0.2	1.7	▲ 0.2	▲ 0.1
6 教育・研究・文化施設	0.4		▲ 0.1	▲ 0.4	▲ 0.0	0.0	▲ 0.0	0.1	0.0	0.4	0.3	0.1
7 医療・福祉施設	0.7		0.1	0.0	▲ 0.0	▲ 0.0	0.0		0.0	▲ 0.0	0.5	0.1
8 宿泊施設	7.5		0.9	0.1	0.0	0.1	▲ 0.0	0.0	▲ 0.0	0.4	6.1	▲ 0.0
9 娯楽施設	0.6		▲ 0.0	▲ 0.0		0.1	0.0	▲ 0.0	0.0	▲ 0.1	0.2	0.4
10 その他の建築工事	1.3	▲ 0.4	0.2	0.0	0.3	0.3	▲ 0.0	▲ 0.0	0.0	0.7	0.3	▲ 0.2
T 土木工事・機械装置等工事計	23.9	0.6	0.6	7.1	5.5	2.9	0.1	1.4	0.4	2.4	1.8	1.2
ST 土木工事計	10.9	0.2	0.5	1.7	2.0	2.7	0.2	0.1	0.2	1.5	0.9	0.9
1 発電用土木工事	1.0	▲ 0.0	▲ 0.1	▲ 0.0	1.1	▲ 0.0	0.0	▲ 0.0	▲ 0.0	▲ 0.0	▲ 0.0	0.2
2 鉄道工事	2.4		▲ 0.1	0.0		2.4	0.0	▲ 0.0				
3 埠頭・港湾工事	0.6	▲ 0.0	0.0	0.3	0.1	0.0		0.0	▲ 0.0	0.0	0.1	0.2
4 道路工事	0.3	▲ 0.0	0.1	0.1	0.0	▲ 0.1	▲ 0.0	0.0	▲ 0.0	0.0	0.2	0.0
5 管工事	▲ 0.6	▲ 0.0	▲ 0.1	▲ 0.2	0.1	0.0	0.0	0.0	0.0	▲ 0.0	▲ 0.4	▲ 0.0
6 電線路工事	0.5	0.0	▲ 0.0	0.0	0.1	0.3	0.3	▲ 0.0	▲ 0.0	0.0	▲ 0.1	▲ 0.0
7 土地造成・埋立工事	1.4	0.0	0.4	0.3	▲ 0.1	▲ 0.1	▲ 0.0	0.0	0.0	0.3	0.3	0.2
8 ゴルフ場建設工事	0.0		0.0	0.0		▲ 0.0				0.0	0.0	0.0
9 構内環境整備工事	0.6	▲ 0.0	▲ 0.0	0.3	0.1	▲ 0.1	▲ 0.0	0.1	▲ 0.0	0.0	0.2	0.0
10 その他の土木工事	4.7	0.2	0.3	0.9	0.8	0.2	▲ 0.0	▲ 0.0	0.3	1.1	0.7	0.3
ST 機械装置等工事	13.1	0.4	0.0	5.4	3.5	0.2	▲ 0.1	1.3	0.2	0.9	1.0	0.4

注) 建築・建築設備工事については、1件の請負契約額が5億円以上の工事、土木工事及び機械装置等工事については1件の請負契約額が500万円以上の工事について調査対象としている。

Ⅲ. 民間等からの受注工事

Ⅲ-3. 発注者別・施工都道府県別請負契約額

令和7年1月 ~ 令和7年12月分

1) 建築工事・建築設備工事(1件5億円以上の工事)

(単位:百万円,%)

	合計		農林漁業	鉱業、採石業、 砂利採取業、 建設業	製造業	電気・ガス・ 熱供給・ 水道業	運輸業、 郵便業	情報通信業	卸売業、 小売業	金融業、 保険業	不動産業	サービス業	その他
		前年比											
T.全国計	20,938,882	23.7	73,407	622,147	3,662,411	1,138,366	1,102,040	576,091	737,493	943,341	6,878,015	4,103,586	1,101,985
1.北海道	893,940	49.6	19,990	14,698	155,736	91,450	17,384	25,037	13,462	6,857	155,415	365,679	28,233
2.青森	229,264	504.1			16,679	199,212	2,508		2,131			2,787	5,946
3.岩手	116,575	13.9			61,306	4,133	5,692	728	12,282		12,693	17,517	2,223
4.宮城	223,950	▲37.2		16,954	64,686	35,217	5,147	1,432	6,055	2,884	60,842	19,833	10,901
5.秋田	57,138	57.8		879	9,443	17,534	1,069					28,213	
6.山形	82,044	106.3	934		55,884		1,086			880	5,730	17,530	
7.福島	259,864	39.8		1,394	62,753	111,394	8,043	2,701	37,560	1,528	18,463	7,781	8,247
8.茨城	332,173	▲16.4	6,548	19,723	121,071	30,935	3,705		37,410	30,498	53,721	28,564	
9.栃木	196,899	14.2	5,751	12,623	106,596	8,500	16,979	2,497	9,570		9,070	20,034	5,279
10.群馬	341,709	68.0	5,219	3,958	229,383	666	10,136	2,992	4,415	2,386	2,194	64,013	16,346
11.埼玉	735,010	3.3		10,177	121,206	25,227	20,143	25,644	33,636	20,388	355,430	64,948	58,213
12.千葉	817,536	▲19.3	586	19,088	150,870	27,512	28,903	99,955	11,566	25,614	232,869	104,977	115,596
13.東京	5,671,404	33.0	1,229	59,924	325,009	105,136	534,939	157,583	76,029	606,560	2,639,576	786,534	378,884
14.神奈川	1,449,781	▲1.6		27,343	175,235	19,189	128,110	52,793	26,550	21,150	817,667	109,393	72,351
15.新潟	272,962	73.9		578	59,812	96,452	5,710		25,358	1,756	32,557	30,766	19,733
16.富山	117,950	17.0		1,234	35,806	1,698	3,993	2,461	16,927	35,718	9,137	4,234	6,744
17.石川	154,613	126.3	1,013	6,438	53,382		606	639	8,797		8,567	68,132	7,039
18.福井	100,954	▲26.9			56,434	7,802	811	790	3,478	3,456	10,676	15,295	2,211
19.山梨	85,147	▲22.1		2,234	54,233	1,773	817		3,655		3,408	16,560	2,467
20.長野	179,107	0.6		2,520	69,272	12,911	2,814		5,318		22,933	51,240	12,099
21.岐阜	170,603	34.0			22,834	4,535	16,534	2,368	11,279	89,807	2,006	11,036	10,203
22.静岡	304,156	▲2.3	981	2,282	108,553	32,609	31,808	583	13,645	3,669	55,892	45,546	8,588
23.愛知	1,250,179	43.4	2,270	36,369	314,745	149,902	73,714	59,541	74,688	8,025	336,961	136,997	56,966
24.三重	109,264	20.2	9,110	5,225	32,490	5,428	761	842	10,173	4,296	13,844	18,624	8,471
25.滋賀	147,144	▲49.3	1,346	2,892	75,362	4,276	2,782		10,980		27,944	20,919	644
26.京都	695,032	89.0		47,349	191,441	7,492	27,286	75,105	18,075	2,351	188,782	110,134	27,017
27.大阪	2,839,579	89.6		260,888	128,835	29,463	30,226	42,484	100,648	29,349	722,130	1,400,047	95,511
28.兵庫	667,516	14.8	1,189	20,850	146,754	671	38,218	2,390	35,796	7,112	272,470	119,781	22,285
29.奈良	95,733	26.3		848	24,365	18,965		4,091	4,308		17,515	20,412	5,228
30.和歌山	19,590	▲17.1			8,116		1,318		1,097		963	2,498	5,598
31.鳥取	27,028	0.3			14,957		4,843		4,132			3,097	
32.島根	36,297	▲71.6			4,051	15,721	1,587	806			2,663	11,469	
33.岡山	159,293	60.7		2,113	32,139	1,498	16,181	697	12,936	777	10,502	67,397	15,054
34.広島	294,577	▲19.2		9,274	68,517	6,363	13,928	2,331	7,611	6,913	104,256	68,804	6,580
35.山口	151,387	99.8		5,375	95,091	2,858	4,235		5,041	958	25,402	6,197	6,230
36.徳島	44,159	▲8.3		1,064	26,916				921	2,591	3,353	9,314	
37.香川	111,846	56.7	7,317		59,498	6,845	5,537	1,884	5,359		7,348	13,280	4,779
38.愛媛	69,105	7.2	2,644	2,745	32,095	6,018	1,210	768	5,455	1,551	1,322	14,184	1,114
39.高知	19,975	311.7			1,073		8,728				8,120		2,054
40.福岡	724,438	13.6	2,196	14,078	109,405	8,560	17,591	1,126	36,872	14,174	428,217	70,364	21,853
41.佐賀	80,086	▲10.7		4,190	20,772	11,440	2,829		2,256		16,151	13,067	9,382
42.長崎	78,851	▲7.4		1,182	25,686	1,858			-938	3,035	19,466	20,129	8,434
43.熊本	184,323	▲32.9	1,074		68,538	6,320			22,116	5,644	33,792	39,443	7,397
44.大分	75,849	20.3	2,680	1,523	6,797	15,844			5,535	2,893	30,274	7,435	2,867
45.宮崎	58,331	▲8.1		1,974	33,838			5,823	8,471	521	848	1,818	5,038
46.鹿児島	96,983	24.0	1,329	1,347	24,750	4,961	4,129		5,780		22,780	26,086	5,822
47.沖縄	109,535	▲36.4		814					1,061		74,064	21,478	12,117

注) 受注高の少ない集計区分等の数値は、誤差が大きいため利用に当たっては注意して下さい。

Ⅲ-4. 発注者別・施工地域別請負契約額

1) 建築工事・建築設備工事(1件5億円以上の工事)

令和7年1月 ~ 令和7年12月分

(単位:百万円,%)

	合計		農林漁業	鉱業、採石業、 砂利採取業、 建設業	製造業	電気・ガス・ 熱供給・ 水道業	運輸業、 郵便業	情報通信業	卸売業、 小売業	金融業、 保険業	不動産業	サービス業	その他
		前年比											
T.全国計	20,938,882	23.7	73,407	622,147	3,662,411	1,138,366	1,102,040	576,091	737,493	943,341	6,878,015	4,103,586	1,101,985
1.北海道	893,940	49.6	19,990	14,698	155,736	91,450	17,384	25,037	13,462	6,857	155,415	365,679	28,233
2.東北	968,835	27.7	934	19,227	270,751	367,491	23,545	4,861	58,028	5,293	97,728	93,662	27,316
3.関東	9,808,766	15.1	19,334	157,590	1,352,875	231,848	746,547	341,463	208,148	706,597	4,136,867	1,246,264	661,234
4.北陸	646,480	39.2	1,013	8,250	205,434	105,952	11,120	3,890	54,560	40,930	60,938	118,427	35,967
5.中部	1,834,202	30.9	12,362	43,876	478,622	192,473	122,817	63,334	109,785	105,797	408,703	212,203	84,229
6.近畿	4,464,594	57.4	2,535	332,827	574,872	60,866	99,830	124,070	170,904	38,811	1,229,804	1,673,791	156,285
7.中国	668,583	▲3.7		16,761	214,755	26,440	40,773	3,834	29,720	8,648	142,824	156,963	27,864
8.四国	245,085	29.7	9,961	3,809	119,582	12,863	15,475	2,652	11,735	4,142	20,143	36,778	7,947
9.九州・沖縄	1,408,397	▲3.8	7,279	25,108	289,785	48,983	24,549	6,949	81,154	26,266	625,593	199,820	72,910

注) 地域別区分

東 北 : 青森県、岩手県、宮城県、秋田県、山形県、福島県  
 東 京 : 茨城県、栃木県、群馬県、埼玉県、千葉県、東京都、神奈川県、山梨県、長野県  
 北 陸 : 新潟県、富山県、石川県、福井県  
 中 部 : 岐阜県、静岡県、愛知県、三重県  
 近 畿 : 滋賀県、京都府、大阪府、兵庫県、奈良県、和歌山県  
 中 国 : 鳥取県、島根県、岡山県、広島県、山口県  
 四 国 : 徳島県、香川県、愛媛県、高知県  
 九 州・沖 縄 : 福岡県、佐賀県、長崎県、熊本県、大分県、宮崎県、鹿児島県、沖縄県

Ⅲ. 民間等からの受注工事

Ⅲ-3. 発注者別・施工都道府県別請負契約額

令和7年1月 ~ 令和7年12月分

2) 土木工事及び機械装置等工事(1件500万円以上の工事)

(単位:百万円,%)

	合計		農林漁業	鉱業、採石業、 砂利採取業、 建設業	製造業	電気・ガス・ 熱供給・ 水道業	運輸業、 郵便業	情報通信業	卸売業、 小売業	金融業、 保険業	不動産業	サービス業	その他
	前年比												
T.全国計	12,222,397	23.9	107,393	399,857	3,833,524	3,356,689	1,899,175	453,265	365,918	79,019	620,683	775,685	331,188
1.北海道	748,247	31.0	13,679	52,114	76,684	398,073	123,395	24,885	8,182	136	15,575	29,310	6,214
2.青森	212,534	114.4	2,184	6,154	26,390	122,014	13,634	3,497	11,595	51	972	20,301	5,742
3.岩手	108,881	52.9	2,033	4,289	30,264	22,560	29,969	5,132	659		4,460	3,735	5,780
4.宮城	197,235	15.3	723	8,469	63,381	47,815	43,183	12,743	3,475	1,181	3,652	6,483	6,130
5.秋田	152,384	127.5	6,613	6,814	7,885	110,348	12,205	3,316	240		137	3,726	1,100
6.山形	54,644	56.1	1,369	1,389	23,280	9,472	8,093	3,438	744	689	1,563	3,374	1,235
7.福島	287,716	14.2	2,037	5,596	54,356	160,087	34,312	4,430	3,972	119	9,078	10,178	3,551
8.茨城	438,315	6.1	5,288	7,651	162,847	142,113	10,357	7,062	68,350	773	8,294	21,034	4,544
9.栃木	152,382	16.7	8,640	2,283	60,542	17,224	27,697	2,585	3,585	130	14,775	9,721	5,200
10.群馬	190,294	▲ 4.8	1,208	1,761	82,784	58,445	11,747	3,091	6,354	879	4,854	14,385	4,786
11.埼玉	333,731	▲ 7.6	1,083	8,105	90,346	75,222	75,379	11,882	3,966	232	36,495	21,427	9,594
12.千葉	623,586	24.4	248	26,488	307,366	82,695	68,464	20,549	-519	631	33,079	69,923	14,665
13.東京	1,021,234	7.5	14	29,565	65,739	66,989	378,507	65,585	14,168	51,067	196,251	107,485	45,863
14.神奈川	615,588	▲ 3.4	7,113	9,864	199,575	80,997	166,280	13,158	30,820	6,049	27,877	54,120	19,737
15.新潟	537,470	147.6	6,899	4,252	52,080	37,973	38,283	6,778	5,095	239	13,804	4,015	28,052
16.富山	100,298	0.8	456	2,514	32,512	23,118	6,734	3,917	1,161	780	7,131	13,368	8,606
17.石川	109,672	7.5	1,143	2,875	19,411	63,283	6,879	6,017	817	301	1,073	4,913	2,959
18.福井	171,779	▲ 2.0	8,846	3,945	44,210	96,110	4,320	4,886	4,129	34	823	1,350	3,126
19.山梨	103,515	6.1	252	9,133	35,001	13,159	26,614	5,978	3,948	66	2,964	5,423	976
20.長野	135,060	23.8	1,906	1,958	41,576	25,395	35,541	6,534	8,656	161	4,240	4,764	4,329
21.岐阜	203,971	18.3	850	8,344	40,586	20,256	98,904	8,529	1,278	88	593	13,413	11,132
22.静岡	352,892	26.4	1,716	7,024	126,067	96,421	72,686	20,060	5,263	456	4,350	15,642	3,207
23.愛知	853,471	56.5	2,395	14,296	355,449	186,969	141,959	34,477	11,449	2,789	13,163	78,129	12,398
24.三重	205,920	21.4	3,642	3,993	138,247	16,436	9,165	10,191	2,408	12	3,619	13,613	4,593
25.滋賀	136,763	14.6	5,826	1,413	66,815	17,706	32,063	1,437	2,391	34	4,250	2,899	1,930
26.京都	143,045	55.6	485	3,352	35,516	22,515	27,439	5,994	574	1,204	19,652	19,673	6,640
27.大阪	720,959	43.0	777	14,318	168,542	49,044	180,187	46,580	105,877	3,704	55,281	84,216	12,433
28.兵庫	500,010	39.4	4,495	16,933	330,294	55,865	32,324	9,387	13,523	2,361	8,344	19,671	6,812
29.奈良	57,955	1.3	194	901	23,359	13,017	6,112	1,765	253	266	4,838	5,703	1,545
30.和歌山	63,835	5.1	106	3,695	29,476	15,602	6,818	1,852	616	1,399	997	638	2,637
31.鳥取	26,370	▲ 2.6	419	1,004	7,843	4,178	7,714	2,864	282			1,744	322
32.島根	105,040	▲ 81.6	2,453	1,068	10,330	72,781	4,470	5,527	465	459	1,955	3,867	1,664
33.岡山	311,208	160.8	3,191	6,886	134,854	21,788	20,742	11,032	14,311	66	66,559	28,084	3,693
34.広島	198,730	0.0	612	3,889	119,028	24,168	20,786	12,973	3,176	365	2,811	8,851	2,069
35.山口	173,878	▲ 11.8	63	3,420	97,751	21,879	27,310	12,820	1,943	32	2,335	1,783	4,542
36.徳島	72,574	63.8	1,530	6,689	13,690	40,166	1,355	223	1,153	152	148	3,460	4,009
37.香川	265,869	183.8	777	6,485	66,744	170,965	7,696	5,501	2,592	97	2,072	1,815	1,126
38.愛媛	164,421	55.0	13	7,042	85,793	54,020	9,736	3,633	1,234	1,029	446	658	816
39.高知	29,182	▲ 29.4	137	8,081	3,342	9,245	2,426	2,509	798	314	555	1,126	648
40.福岡	571,930	71.5	73	37,069	281,006	148,667	42,668	10,792	4,329	349	20,968	12,314	13,695
41.佐賀	64,835	27.2	370	507	10,604	38,037	2,347	2,452	858	16	1,745	6,684	1,214
42.長崎	95,322	14.5	333	4,881	23,038	24,370	4,263	1,211	294	11	728	11,751	24,441
43.熊本	171,592	81.2	1,707	12,734	106,332	20,066	6,094	6,573	992	74	3,413	2,844	10,763
44.大分	94,980	7.6	1,008	15,984	41,272	17,935	4,769	3,818	1,628	209	1,346	5,820	1,193
45.宮崎	38,962	▲ 29.1	1,270	972	20,573	4,163	1,629	8,014	449	6		333	1,553
46.鹿児島	154,450	168.7	1,214	11,850	17,572	82,177	3,978	2,111	2,880		8,737	17,859	6,071
47.沖縄	149,668	82.7	1,809	3,175	115,160	1,938	5,478	5,507	9	4,682	4,061	1,750	

注) 受注高の少ない集計区分等の数値は、誤差が大きいため利用に当たっては注意して下さい。

Ⅲ-4. 発注者別・施工地域別請負契約額

令和7年1月 ~ 令和7年12月分

2) 土木工事及び機械装置等工事(1件500万円以上の工事)

(単位:百万円,%)

	合計		農林漁業	鉱業、採石業、 砂利採取業、 建設業	製造業	電気・ガス・ 熱供給・ 水道業	運輸業、 郵便業	情報通信業	卸売業、 小売業	金融業、 保険業	不動産業	サービス業	その他
	前年比												
T.全国計	12,222,397	23.9	107,393	399,857	3,833,524	3,356,689	1,899,175	453,265	365,918	79,019	620,683	775,685	331,188
1.北海道	748,247	31.0	13,679	52,114	76,684	398,073	123,395	24,885	8,182	136	15,575	29,310	6,214
2.東北	1,013,393	45.7	14,959	32,710	205,556	472,296	141,397	32,554	20,685	2,040	19,862	47,797	23,537
3.関東	3,613,706	6.3	25,753	96,807	1,045,776	562,236	800,586	136,423	139,328	59,988	328,829	308,282	109,695
4.北陸	919,219	54.8	17,344	13,586	148,213	560,484	56,216	21,598	11,202	1,354	22,832	23,646	42,744
5.中部	1,616,255	38.5	8,603	33,657	660,348	320,081	322,714	73,257	20,398	3,344	21,726	120,796	31,330
6.近畿	1,622,567	36.1	11,884	40,612	654,003	173,749	284,944	67,015	123,233	8,968	93,361	132,801	31,998
7.中国	815,226	▲ 26.7	6,738	16,268	369,806	144,795	81,023	45,217	20,177	922	73,660	44,329	12,290
8.四国	532,046	86.4	2,458	28,297	169,569	274,396	21,213	11,866	5,776	16,593	3,220	7,059	6,599
9.九州・沖縄	1,341,738	58.8	5,976	85,806	503,569	450,576	67,686	40,450	16,937	674	41,618	61,666	66,781

注) 地域別区分

東 北 : 青森県、岩手県、宮城県、秋田県、山形県、福島県  
 関 東 : 茨城県、栃木県、群馬県、埼玉県、千葉県、東京都、神奈川県、山梨県、長野県  
 北 陸 : 新潟県、富山県、石川県、福井県  
 中 部 : 岐阜県、静岡県、愛知県、三重県  
 近 畿 : 滋賀県、京都府、大阪府、兵庫県、奈良県、和歌山県  
 中 国 : 鳥取県、島根県、岡山県、広島県、山口県  
 四 国 : 徳島県、香川県、愛媛県、高知県  
 九 州・沖 縄 : 福岡県、佐賀県、長崎県、熊本県、大分県、宮崎県、鹿児島県、沖縄県