

2026年2月の製造工業生産能力指数・稼働率指数の動向
Indices of Production Capacity and Operating Ratio for February, 2026

Index. 2020 = 100

生産能力 Production Capacity	原 指 数 Original Index	
	前月比(%) %Change from Previous Month	前年同月比(%) %Change from Previous Year
95.1	-0.1 (2か月ぶり)	-1.1 (24か月連続)
稼働率 Operating Ratio	季節調整済指数 Seasonally Adjusted Index	原 指 数 Original Index
	前月比(%) %Change from Previous Month	前年同月比(%) %Change from Previous Year
105.0	-0.1 (3か月ぶり)	100.8 1.7 (3か月連続)

- (1) 2月の製造工業生産能力指数は、95.1で前月比-0.1%の低下であった。業種別にみると、電気・情報通信機械工業同-1.2%、生産用機械工業同-0.7%、電子部品・デバイス工業同-0.4%等が低下し、輸送機械工業同1.1%が上昇した。
- (2) 2月の製造工業稼働率指数は、105.0で前月比-0.1%の低下であった。業種別にみると、輸送機械工業同-2.0%、生産用機械工業同-2.9%、汎用・業務用機械工業同-3.2%等が低下し、電子部品・デバイス工業同4.2%、鉄鋼・非鉄金属工業同2.5%、電気・情報通信機械工業同0.9%等が上昇した。

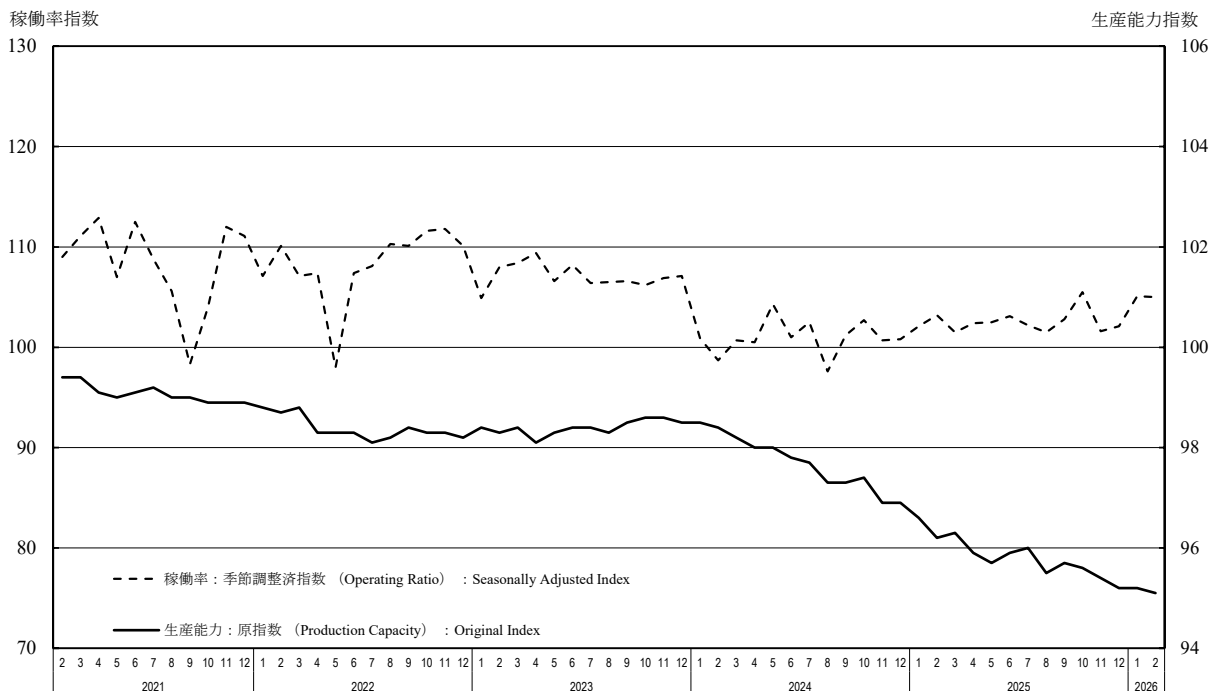
製造工業生産能力指数・稼働率指数の時系列表
 Historical Data for Indices of Production Capacity and Operating Ratio

index,2020= 100

年 月	生産能力(末) Production Capacity			稼働率 Operating Ratio				Year and Month
	原指数 Original Index		前年(同月期)比 %Change From Previous Year	季節調整済指数 Seasonally Adjusted Index		原指数 Original Index		
	前月(期)比 %Change From Previous Month(Quarter)	前月(期)比 %Change From Previous Month(Quarter)		前月(期)比 %Change From Previous Month(Quarter)	前年(同月期)比 %Change From Previous Year			
2023 年	98.5		0.3			107.0	-1.0	C.Y. 2023
2024	96.9		-1.6			101.4	-5.2	C.Y. 2024
2025	95.2		-1.8			102.5	1.1	C.Y. 2025
2022 年度	98.4		-0.4			107.9	-0.1	F.Y. 2022
2023	98.2		-0.2			105.0	-2.7	F.Y. 2023
2024	96.3		-1.9			101.9	-3.0	F.Y. 2024
2024 年 IV期	96.9	-0.4	-1.6	101.4	1.0	105.3	-2.4	Q4 2024
2025 年 I期	96.3	-0.6	-1.9	102.3	0.9	101.2	2.0	Q1 2025
II期	95.9	-0.4	-1.9	102.7	0.4	101.8	1.7	Q2
III期	95.7	-0.2	-1.6	102.2	-0.5	101.6	0.8	Q3
IV期	95.2	-0.5	-1.8	103.1	0.9	105.5	0.2	Q4
2024 年 12月	96.9	0.0	-1.6	100.8	0.1	102.3	-2.8	Dec. 2024
2025 年 1月	96.6	-0.3	-1.9	102.1	1.3	98.7	4.1	Jan. 2025
2月	96.2	-0.4	-2.2	103.2	1.1	99.1	1.1	Feb.
3月	96.3	0.1	-1.9	101.5	-1.6	105.8	0.9	Mar.
4月	95.9	-0.4	-2.1	102.4	0.9	103.3	2.2	Apr.
5月	95.7	-0.2	-2.3	102.5	0.1	97.8	-1.2	May
6月	95.9	0.2	-1.9	103.1	0.6	104.2	4.0	Jun.
7月	96.0	0.1	-1.7	102.2	-0.9	108.9	-0.6	Jul.
8月	95.5	-0.5	-1.8	101.5	-0.7	89.4	0.2	Aug.
9月	95.7	0.2	-1.6	102.8	1.3	106.5	2.7	Sep.
10月	95.6	-0.1	-1.8	105.5	2.6	111.8	2.4	Oct.
11月	95.4	-0.2	-1.5	101.6	-3.7	100.4	-3.8	Nov.
12月	95.2	-0.2	-1.8	102.1	0.5	104.4	2.1	Dec.
2026 年 1月	95.2	0.0	-1.4	105.1	2.9	99.7	1.0	Jan. 2026
2月	95.1	-0.1	-1.1	105.0	-0.1	100.8	1.7	Feb.

製造工業生産能力指数・稼働率指数の推移(グラフ)
 Historical Data (Graph) for Indices of Production Capacity and Operating Ratio

(2020 average=100)



〈鉄鋼・非鉄金属工業; Iron, steel and Non-ferrous metals〉

〈鉄鋼業; Iron and steel〉

index.2020= 100

	生産能力(末) Production Capacity			稼働率 Operating Ratio				生産能力(末) Production Capacity			稼働率 Operating Ratio				
	原指数 Original Index			季節調整済指数 Seasonally Adjusted Index		原指数 Original Index		原指数 Original Index			季節調整済指数 Seasonally Adjusted Index		原指数 Original Index		
	前月(期)比 %Change From Previous Month (Quarter)	前年 (同月期)比 %Change From Previous Year		前月(期)比 %Change From Previous Month (Quarter)	前年 (同月期)比 %Change From Previous Year	前月(期)比 %Change From Previous Month (Quarter)	前年 (同月期)比 %Change From Previous Year	前月(期)比 %Change From Previous Month (Quarter)	前年 (同月期)比 %Change From Previous Year	前月(期)比 %Change From Previous Month (Quarter)	前年 (同月期)比 %Change From Previous Year	前月(期)比 %Change From Previous Month (Quarter)	前年 (同月期)比 %Change From Previous Year		
2023 年	95.1		-1.7			106.7	-2.0	93.0		-2.4			109.9	0.2	C.Y. 2023
2024 年	93.9		-1.3			107.3	0.6	92.0		-1.1			109.2	-0.6	2024
2025 年	91.4		-2.7			107.7	0.4	87.7		-4.7			110.7	1.4	2025
2022 年度	96.8		-2.3			108.1	-3.3	95.6		-3.5			109.0	-5.5	F.Y. 2022
2023 年度	94.8		-2.1			107.0	-1.0	93.4		-2.3			110.4	1.3	2023
2024 年度	93.8		-1.1			107.1	0.1	91.5		-2.0			108.5	-1.7	2024
2024 年 IV 期	93.9	-0.6	-1.3	107.1	0.1	108.2	1.3	92.0	-1.1	-1.1	108.2	-0.6	108.4	-1.9	Q4 2024
2025 年 I 期	93.8	-0.1	-1.1	107.7	0.6	106.9	-0.8	91.5	-0.5	-2.0	108.4	0.2	108.2	-2.6	Q1 2025
II 期	91.9	-2.0	-2.4	107.0	-0.6	107.7	0.0	88.5	-3.3	-4.3	111.1	2.5	111.3	2.0	Q2
III 期	92.1	0.2	-2.5	108.7	1.6	107.5	1.8	88.9	0.5	-4.4	111.6	0.5	111.2	2.9	Q3
IV 期	91.4	-0.8	-2.7	107.9	-0.7	108.7	0.5	87.7	-1.3	-4.7	111.9	0.3	112.1	3.4	Q4
2024 年 12 月	93.9	-0.1	-1.3	108.1	1.1	106.6	2.6	92.0	0.0	-1.1	110.4	2.8	108.6	1.3	Dec. 2024
2025 年 1 月	93.9	0.0	-1.5	108.0	-0.1	106.3	1.0	92.0	0.0	-1.5	108.5	-1.7	109.7	-2.8	Jan. 2025
2 月	93.9	0.0	-1.5	107.8	-0.2	102.5	-3.8	92.0	0.0	-1.5	107.4	-1.0	101.1	-5.9	Feb.
3 月	93.8	-0.1	-1.1	107.3	-0.5	111.9	0.4	91.5	-0.5	-2.0	109.2	1.7	113.9	0.9	Mar.
4 月	91.9	-2.0	-2.4	107.5	0.2	107.2	0.8	88.5	-3.3	-4.3	113.7	4.1	111.2	3.9	Apr.
5 月	91.9	0.0	-2.4	105.7	-1.7	107.3	-2.4	88.5	0.0	-4.3	109.1	-4.0	112.8	0.2	May
6 月	91.9	0.0	-2.4	107.7	1.9	108.7	1.8	88.5	0.0	-4.3	110.6	1.4	110.0	2.0	Jun.
7 月	92.0	0.1	-2.6	108.8	1.0	112.9	1.6	88.8	0.3	-4.5	112.3	1.5	114.8	3.0	Jul.
8 月	92.0	0.0	-2.6	109.4	0.6	102.9	2.7	88.8	0.0	-4.5	111.8	-0.4	110.9	4.2	Aug.
9 月	92.1	0.1	-2.5	107.9	-1.4	106.8	1.2	88.9	0.1	-4.4	110.6	-1.1	108.0	1.6	Sep.
10 月	91.4	-0.8	-2.8	108.4	0.5	112.3	1.9	87.7	-1.3	-4.7	110.8	0.2	113.1	3.5	Oct.
11 月	91.4	0.0	-2.8	108.2	-0.2	107.9	0.1	87.7	0.0	-4.7	112.5	1.5	112.4	4.7	Nov.
12 月	91.4	0.0	-2.7	107.1	-1.0	106.0	-0.6	87.7	0.0	-4.7	112.4	-0.1	110.7	1.9	Dec.
2026 年 1 月	91.4	0.0	-2.7	108.6	1.4	106.2	-0.1	87.7	0.0	-4.7	111.6	-0.7	112.8	2.8	Jan. 2026
2 月	91.4	0.0	-2.7	111.3	2.5	105.8	3.2	87.7	0.0	-4.7	112.0	0.4	105.5	4.4	Feb.

〈非鉄金属工業; Non-ferrous metals〉

〈金属製品工業; Fabricated metals〉

	生産能力(末) Production Capacity			稼働率 Operating Ratio				生産能力(末) Production Capacity			稼働率 Operating Ratio				
	原指数 Original Index			季節調整済指数 Seasonally Adjusted Index		原指数 Original Index		原指数 Original Index			季節調整済指数 Seasonally Adjusted Index		原指数 Original Index		
	前月(期)比 %Change From Previous Month (Quarter)	前年 (同月期)比 %Change From Previous Year		前月(期)比 %Change From Previous Month (Quarter)	前年 (同月期)比 %Change From Previous Year	前月(期)比 %Change From Previous Month (Quarter)	前年 (同月期)比 %Change From Previous Year	前月(期)比 %Change From Previous Month (Quarter)	前年 (同月期)比 %Change From Previous Year	前月(期)比 %Change From Previous Month (Quarter)	前年 (同月期)比 %Change From Previous Year	前月(期)比 %Change From Previous Month (Quarter)	前年 (同月期)比 %Change From Previous Year		
2023 年	98.2		-0.5			102.4	-4.9	99.1		-0.3			100.5	-1.5	C.Y. 2023
2024 年	96.7		-1.5			104.8	2.3	98.3		-0.8			97.4	-3.1	2024
2025 年	96.7		0.0			103.8	-1.0	98.1		-0.2			92.5	-5.0	2025
2022 年度	98.7		-0.4			106.8	-0.2	99.0		-0.5			101.7	-1.0	F.Y. 2022
2023 年度	96.7		-2.0			102.4	-4.1	98.9		-0.1			99.3	-2.4	2023
2024 年度	97.0		0.3			105.3	2.8	98.3		-0.6			97.3	-2.0	2024
2024 年 IV 期	96.7	-0.1	-1.5	105.5	1.2	107.9	5.8	98.3	-0.3	-0.8	96.8	0.8	95.9	-3.4	Q4 2024
2025 年 I 期	97.0	0.3	0.3	105.9	0.4	105.2	1.7	98.3	0.0	-0.6	96.4	-0.4	93.0	-0.6	Q1 2025
II 期	96.8	-0.2	0.0	102.6	-3.1	103.0	-2.6	98.2	-0.1	-0.2	92.9	-3.6	94.4	-6.4	Q2
III 期	96.7	-0.1	-0.1	104.3	1.7	102.6	0.2	98.2	0.0	-0.4	89.4	-3.8	92.1	-7.3	Q3
IV 期	96.7	0.0	0.0	102.5	-1.7	104.3	-3.3	98.1	-0.1	-0.2	91.5	2.3	90.5	-5.6	Q4
2024 年 12 月	96.7	-0.1	-1.5	104.6	-1.3	103.9	4.3	98.3	0.0	-0.8	95.1	0.5	90.5	-5.0	Dec. 2024
2025 年 1 月	96.6	-0.1	-1.4	106.9	2.2	101.8	7.2	98.3	0.0	-0.8	95.9	0.8	85.8	-0.6	Jan. 2025
2 月	96.6	0.0	-1.4	106.8	-0.1	104.5	-1.0	98.3	0.0	-0.8	97.1	1.3	91.3	-1.9	Feb.
3 月	97.0	0.4	0.3	104.1	-2.5	109.2	-0.4	98.3	0.0	-0.6	96.1	-1.0	101.9	0.6	Mar.
4 月	96.8	-0.2	0.2	99.9	-4.0	102.0	-3.1	98.3	0.0	-0.1	93.1	-3.1	94.7	-9.0	Apr.
5 月	96.8	0.0	0.2	104.0	4.1	99.9	-6.1	98.2	-0.1	-0.2	92.2	-1.0	90.6	-8.2	May
6 月	96.8	0.0	0.0	103.8	-0.2	107.0	1.6	98.2	0.0	-0.2	93.3	1.2	97.8	-2.0	Jun.
7 月	96.7	-0.1	-0.1	104.6	0.8	110.4	-0.3	98.2	0.0	-0.2	91.2	-2.3	100.7	-8.1	Jul.
8 月	96.7	0.0	-0.1	104.8	0.2	92.1	0.2	98.2	0.0	-0.2	85.2	-6.6	80.7	-12.1	Aug.
9 月	96.7	0.0	-0.1	103.6	-1.1	105.2	0.7	98.2	0.0	-0.4	91.8	7.7	94.8	-1.8	Sep.
10 月	96.7	0.0	-0.1	105.1	1.4	111.2	-0.3	98.2	0.0	-0.1	92.0	0.2	95.7	-8.0	Oct.
11 月	96.7	0.0	-0.1	101.8	-3.1	101.9	-5.8	98.2	0.0	-0.1	92.2	0.2	89.7	-3.7	Nov.
12 月	96.7	0.0	0.0	100.5	-1.3	99.8	-3.9	98.1	-0.1	-0.2	90.2	-2.2	86.1	-4.9	Dec.
2026 年 1 月	96.7	0.0	0.1	103.6	3.1	97.5	-4.2	97.7	-0.4	-0.6	95.6	6.0	84.5	-1.5	Jan. 2026
2 月	96.6	-0.1	0.0	108.5	4.7	106.2	1.6	97.7	0.0	-0.6	93.2	-2.5	87.6	-4.1	Feb.

〈生産用機械工業; Production machinery〉

〈汎用・業務用機械工業; General-purpose and business oriented machinery〉

index.2020= 100

	生産能力(末) Production Capacity			稼働率 Operating Ratio				生産能力(末) Production Capacity			稼働率 Operating Ratio					
	原指数 Original Index			季節調整済指数 Seasonally Adjusted Index		原指数 Original Index		原指数 Original Index			季節調整済指数 Seasonally Adjusted Index		原指数 Original Index			
	前月(期)比 %Change From Previous Month (Quarter)	前年 (同月期)比 %Change From Previous Year		前月(期)比 %Change From Previous Month (Quarter)	前年 (同月期)比 %Change From Previous Year	前月(期)比 %Change From Previous Month (Quarter)	前年 (同月期)比 %Change From Previous Year	前月(期)比 %Change From Previous Month (Quarter)	前年 (同月期)比 %Change From Previous Year	前月(期)比 %Change From Previous Month (Quarter)	前年 (同月期)比 %Change From Previous Year	前月(期)比 %Change From Previous Month (Quarter)	前年 (同月期)比 %Change From Previous Year			
2023 年	106.8		3.4			124.2	-6.8	104.4		2.1			118.0	-2.3	C.Y. 2023	
2024 年	108.1		1.2			101.8	-18.0	105.4		1.0			112.7	-4.5	2024	
2025 年	103.4		-4.3			103.7	1.9	105.5		0.1			111.7	-0.9	2025	
2022 年度	105.5		2.1			130.9	1.2	103.5		1.1			120.0	-2.8	F.Y. 2022	
2023 年度	107.0		1.4			119.5	-8.7	104.5		1.0			116.2	-3.2	2023	
2024 年度	104.3		-2.5			100.3	-16.1	105.4		0.9			112.4	-3.3	2024	
2024 年	IV 期	108.1	0.6	1.2	95.5	-2.4	99.3	-15.6	105.4	-0.1	1.0	113.1	1.3	118.7	-2.1	Q4 2024
2025 年	I 期	104.3	-3.5	-2.5	101.7	6.5	102.6	-5.8	105.4	0.0	0.9	111.6	-1.3	108.5	-0.8	Q1 2025
	II 期	103.7	-0.6	-3.0	103.8	2.1	101.6	1.0	105.5	0.1	0.0	111.2	-0.4	110.2	-1.3	Q2
	III 期	104.3	0.6	-3.0	104.4	0.6	105.3	6.9	105.5	0.0	0.0	111.1	-0.1	110.0	-0.7	Q3
	IV 期	103.4	-0.9	-4.3	105.0	0.6	105.3	6.0	105.5	0.0	0.1	112.8	1.5	118.0	-0.6	Q4
2024 年	12月	108.1	0.1	1.2	93.7	-2.3	96.2	-18.0	105.4	0.0	1.0	113.6	2.1	113.1	-3.9	Dec. 2024
2025 年	1月	106.8	-1.2	-0.2	100.6	7.4	93.5	-6.6	105.4	0.0	0.9	111.9	-1.5	105.5	3.4	Jan. 2025
	2月	104.2	-2.4	-3.4	102.1	1.5	101.2	-8.6	105.4	0.0	0.9	113.8	1.7	109.6	-1.3	Feb.
	3月	104.3	0.1	-2.5	102.4	0.3	113.2	-2.4	105.4	0.0	0.9	109.2	-4.0	110.4	-4.2	Mar.
	4月	104.7	0.4	-2.8	103.9	1.5	101.1	1.1	105.5	0.1	0.0	109.6	0.4	109.2	-2.7	Apr.
	5月	103.0	-1.6	-4.4	104.8	0.9	97.0	-2.5	105.5	0.0	0.0	113.5	3.6	105.9	-2.4	May
	6月	103.7	0.7	-3.0	102.8	-1.9	106.6	4.2	105.5	0.0	0.0	110.4	-2.7	115.6	1.0	Jun.
	7月	105.0	1.3	-3.1	105.7	2.8	113.2	9.3	105.5	0.0	0.0	110.9	0.5	119.2	-1.7	Jul.
	8月	102.8	-2.1	-3.2	103.8	-1.8	92.9	4.9	105.5	0.0	0.0	109.2	-1.5	93.1	-4.6	Aug.
	9月	104.3	1.5	-3.0	103.6	-0.2	109.7	6.1	105.5	0.0	0.0	113.1	3.6	117.7	3.7	Sep.
	10月	104.8	0.5	-3.2	104.3	0.7	107.6	4.4	105.5	0.0	0.1	113.9	0.7	126.1	0.3	Oct.
	11月	103.0	-1.7	-4.6	104.2	-0.1	100.1	1.6	105.5	0.0	0.1	111.4	-2.2	111.6	-4.9	Nov.
	12月	103.4	0.4	-4.3	106.6	2.3	108.3	12.6	105.5	0.0	0.1	113.2	1.6	116.4	2.9	Dec.
2026 年	1月	104.1	0.7	-2.5	110.2	3.4	100.4	7.4	105.6	0.1	0.2	120.0	6.0	110.2	4.5	Jan. 2026
	2月	103.4	-0.7	-0.8	107.0	-2.9	106.0	4.7	105.6	0.0	0.2	116.2	-3.2	111.9	2.1	Feb.

〈電気・情報通信機械工業; Electrical machinery, and Information and communication electronics equipment〉

〈電子部品・デバイス工業; Electronic parts and devices〉

	生産能力(末) Production Capacity			稼働率 Operating Ratio				生産能力(末) Production Capacity			稼働率 Operating Ratio					
	原指数 Original Index			季節調整済指数 Seasonally Adjusted Index		原指数 Original Index		原指数 Original Index			季節調整済指数 Seasonally Adjusted Index		原指数 Original Index			
	前月(期)比 %Change From Previous Month (Quarter)	前年 (同月期)比 %Change From Previous Year		前月(期)比 %Change From Previous Month (Quarter)	前年 (同月期)比 %Change From Previous Year	前月(期)比 %Change From Previous Month (Quarter)	前年 (同月期)比 %Change From Previous Year	前月(期)比 %Change From Previous Month (Quarter)	前年 (同月期)比 %Change From Previous Year	前月(期)比 %Change From Previous Month (Quarter)	前年 (同月期)比 %Change From Previous Year	前月(期)比 %Change From Previous Month (Quarter)	前年 (同月期)比 %Change From Previous Year			
2023 年	98.0		0.7			88.8	-12.6	101.0		2.0			102.6	0.1	C.Y. 2023	
2024 年	81.7		-16.6			90.0	1.4	100.8		-0.2			100.6	-1.9	2024	
2025 年	80.0		-2.1			94.8	5.3	101.3		0.5			101.2	0.6	2025	
2022 年度	96.0		-1.7			96.9	-10.1	99.4		-0.9			105.0	5.1	F.Y. 2022	
2023 年度	97.9		2.0			90.0	-7.1	100.8		1.4			99.5	-5.2	2023	
2024 年度	81.9		-16.3			89.8	-0.2	100.6		-0.2			100.9	1.4	2024	
2024 年	IV 期	81.7	-8.9	-16.6	89.5	3.7	88.8	4.8	100.8	1.0	-0.2	106.5	2.8	105.2	7.8	Q4 2024
2025 年	I 期	81.9	0.2	-16.3	91.9	2.7	86.3	-0.9	100.6	-0.2	-0.2	99.5	-6.6	97.4	1.2	Q1 2025
	II 期	80.2	-2.1	-15.4	94.4	2.7	95.4	2.8	101.4	0.8	1.6	101.3	1.8	106.1	4.1	Q2
	III 期	81.5	1.6	-9.1	94.4	0.0	99.1	8.7	101.4	0.0	1.6	101.6	0.3	98.8	-0.5	Q3
	IV 期	80.0	-1.8	-2.1	98.4	4.2	98.3	10.7	101.3	-0.1	0.5	101.3	-0.3	102.4	-2.7	Q4
2024 年	12月	81.7	-1.8	-16.6	94.4	1.5	90.8	13.1	100.8	0.1	-0.2	104.7	-0.2	104.6	3.8	Dec. 2024
2025 年	1月	81.5	-0.2	-16.9	92.6	-1.9	90.6	4.5	100.6	-0.2	-1.0	99.6	-4.9	91.9	1.7	Jan. 2025
	2月	81.4	-0.1	-16.6	91.9	-0.8	81.6	-3.0	100.5	-0.1	-0.1	99.2	-0.4	94.1	-2.1	Feb.
	3月	81.9	0.6	-16.3	91.2	-0.8	86.7	-4.2	100.6	0.1	-0.2	99.6	0.4	106.2	4.1	Mar.
	4月	78.9	-3.7	-15.6	93.0	2.0	92.7	-0.5	100.5	-0.1	-0.3	101.4	1.8	107.9	5.9	Apr.
	5月	80.1	1.5	-15.1	94.9	2.0	96.2	1.7	100.5	0.0	-0.3	101.1	-0.3	97.2	-0.6	May
	6月	80.2	0.1	-15.4	95.2	0.3	97.4	7.5	101.4	0.9	1.6	101.4	0.3	113.1	6.6	Jun.
	7月	81.9	2.1	-9.2	93.9	-1.4	101.2	-0.8	101.4	0.0	1.7	103.9	2.5	119.8	3.6	Jul.
	8月	82.1	0.2	-8.8	92.8	-1.2	94.2	10.8	101.4	0.0	1.7	99.1	-4.6	78.1	-6.7	Aug.
	9月	81.5	-0.7	-9.1	96.5	4.0	101.9	17.5	101.4	0.0	1.6	101.9	2.8	98.6	0.1	Sep.
	10月	80.8	-0.9	-10.8	96.3	-0.2	99.5	18.3	101.3	-0.1	1.2	110.8	8.7	115.1	5.5	Oct.
	11月	81.1	0.4	-2.5	97.8	1.6	94.3	3.1	101.3	0.0	0.6	94.8	-14.4	90.3	-11.3	Nov.
	12月	80.0	-1.4	-2.1	101.0	3.3	101.2	11.5	101.3	0.0	0.5	98.3	3.7	101.9	-2.6	Dec.
2026 年	1月	80.1	0.1	-1.7	103.7	2.7	99.6	9.9	100.6	-0.7	0.0	102.1	3.9	91.9	0.0	Jan. 2026
	2月	79.8	-0.4	-2.0	108.1	4.2	96.0	17.6	99.4	-1.2	-1.1	103.0	0.9	97.7	3.8	Feb.

〈電氣機械工業;Electrical machinery〉

〈情報通信機械工業;Information and communication electronics equipment〉

index.2020= 100

	生産能力(末) Production Capacity			稼働率 Operating Ratio				生産能力(末) Production Capacity			稼働率 Operating Ratio					
	原指数 Original Index			季節調整済指数 Seasonally Adjusted Index		原指数 Original Index		原指数 Original Index			季節調整済指数 Seasonally Adjusted Index		原指数 Original Index			
	前月(期)比 %Change From Previous Month (Quarter)	前年 (同月期)比 %Change From Previous Year		前月(期)比 %Change From Previous Month (Quarter)	前年 (同月期)比 %Change From Previous Year	前月(期)比 %Change From Previous Month (Quarter)	前年 (同月期)比 %Change From Previous Year	前月(期)比 %Change From Previous Month (Quarter)	前年 (同月期)比 %Change From Previous Year	前月(期)比 %Change From Previous Month (Quarter)	前年 (同月期)比 %Change From Previous Year	前月(期)比 %Change From Previous Month (Quarter)	前年 (同月期)比 %Change From Previous Year			
2023 年	104.0		2.9			101.8	-3.0	91.7		-0.4			105.6	12.9	C.Y. 2023	
2024 年	103.7		-0.3			98.4	-3.3	91.4		-0.3			108.7	2.9	2024	
2025 年	105.2		1.4			97.5	-0.9	88.8		-2.8			114.6	5.4	2025	
2022 年度	101.9		-0.5			106.9	4.7	91.7		-2.2			98.4	7.3	F.Y. 2022	
2023 年度	102.7		0.8			98.2	-8.1	94.7		3.3			104.1	5.8	2023	
2024 年度	104.0		1.3			98.8	0.6	89.5		-5.5			108.8	4.5	2024	
2024 年	IV 期	103.7	1.1	-0.3	102.0	-0.1	98.9	3.1	91.4	0.4	-0.3	122.5	13.6	127.7	23.0	Q4 2024
2025 年	I 期	104.0	0.3	1.3	97.4	-4.5	95.0	1.7	89.5	-2.1	-5.5	104.0	-15.1	106.2	0.1	Q1 2025
	II 期	105.2	1.2	2.2	96.7	-0.7	105.2	0.9	89.3	-0.2	-1.0	119.1	14.5	109.1	17.1	Q2
	III 期	105.2	0.0	2.5	97.0	0.3	93.4	-3.6	89.2	-0.1	-2.0	115.9	-2.7	118.3	9.7	Q3
	IV 期	105.2	0.0	1.4	98.2	1.2	96.3	-2.6	88.8	-0.4	-2.8	118.0	1.8	124.9	-2.2	Q4
2024 年	12 月	103.7	0.0	-0.3	100.0	-2.5	96.2	-1.5	91.4	0.3	-0.3	120.8	4.1	134.8	20.6	Dec. 2024
2025 年	1 月	104.0	0.3	0.0	99.6	-0.4	92.0	4.7	89.9	-1.6	-4.3	95.7	-20.8	91.7	-7.6	Jan. 2025
	2 月	103.9	-0.1	1.3	97.2	-2.4	92.5	-2.9	89.7	-0.2	-5.0	105.0	9.7	99.8	0.7	Feb.
	3 月	104.0	0.1	1.3	95.5	-1.7	100.4	3.5	89.5	-0.2	-5.5	111.3	6.0	127.2	6.1	Mar.
	4 月	104.0	0.0	1.1	96.5	1.0	106.2	2.3	89.2	-0.3	-5.3	123.9	11.3	114.2	20.3	Apr.
	5 月	104.0	0.0	1.1	96.9	0.4	98.2	-2.5	89.2	0.0	-5.3	115.5	-6.8	93.3	6.9	May
	6 月	105.2	1.2	2.2	96.8	-0.1	111.2	2.5	89.3	0.1	-1.0	118.0	2.2	119.9	23.0	Jun.
	7 月	105.2	0.0	2.5	98.1	1.3	114.5	-1.2	89.2	-0.1	-1.4	127.1	7.7	138.8	21.0	Jul.
	8 月	105.2	0.0	2.5	95.1	-3.1	73.9	-9.9	89.2	0.0	-1.4	111.4	-12.4	93.1	3.6	Aug.
	9 月	105.2	0.0	2.5	97.9	2.9	91.8	-1.1	89.2	0.0	-2.0	109.3	-1.9	123.0	3.5	Sep.
	10 月	105.2	0.0	2.1	104.4	6.6	104.2	2.8	88.8	-0.4	-2.5	145.1	32.8	154.7	13.0	Oct.
	11 月	105.2	0.0	1.4	94.6	-9.4	89.7	-9.5	88.8	0.0	-2.5	101.9	-29.8	92.8	-16.8	Nov.
	12 月	105.2	0.0	1.4	95.7	1.2	94.9	-1.4	88.8	0.0	-2.8	107.1	5.1	127.2	-5.6	Dec.
2026 年	1 月	104.8	-0.4	0.8	99.9	4.4	90.2	-2.0	87.1	-1.9	-3.1	105.3	-1.7	97.9	6.8	Jan. 2026
	2 月	103.3	-1.4	-0.6	99.2	-0.7	94.4	2.1	87.1	0.0	-2.9	115.4	9.6	109.7	9.9	Feb.

〈輸送機械工業;Transport equipment〉

〈窯業・土石製品工業;Ceramics, stone and clay products〉

	生産能力(末) Production Capacity			稼働率 Operating Ratio				生産能力(末) Production Capacity			稼働率 Operating Ratio					
	原指数 Original Index			季節調整済指数 Seasonally Adjusted Index		原指数 Original Index		原指数 Original Index			季節調整済指数 Seasonally Adjusted Index		原指数 Original Index			
	前月(期)比 %Change From Previous Month (Quarter)	前年 (同月期)比 %Change From Previous Year		前月(期)比 %Change From Previous Month (Quarter)	前年 (同月期)比 %Change From Previous Year	前月(期)比 %Change From Previous Month (Quarter)	前年 (同月期)比 %Change From Previous Year	前月(期)比 %Change From Previous Month (Quarter)	前年 (同月期)比 %Change From Previous Year	前月(期)比 %Change From Previous Month (Quarter)	前年 (同月期)比 %Change From Previous Year	前月(期)比 %Change From Previous Month (Quarter)	前年 (同月期)比 %Change From Previous Year			
2023 年	96.2		0.3			116.2	12.7	92.9		-4.3			102.3	1.1	C.Y. 2023	
2024 年	96.2		0.0			106.2	-8.6	89.0		-4.2			101.0	-1.3	2024	
2025 年	94.2		-2.1			109.7	3.3	87.1		-2.1			102.7	1.7	2025	
2022 年度	95.8		0.9			106.1	8.9	95.9		-1.1			100.4	-2.3	F.Y. 2022	
2023 年度	96.2		0.4			112.0	5.6	92.6		-3.4			102.3	1.9	2023	
2024 年度	96.2		0.0			109.3	-2.4	88.7		-4.2			101.8	-0.5	2024	
2024 年	IV 期	96.2	0.0	0.0	109.6	1.5	115.5	-7.2	89.0	-0.3	-4.2	104.0	5.4	109.9	2.0	Q4 2024
2025 年	I 期	96.2	0.0	0.0	108.8	-0.7	110.5	12.2	88.7	-0.3	-4.2	104.7	0.7	101.4	3.4	Q1 2025
	II 期	96.2	0.0	0.0	111.7	2.7	105.1	2.5	88.7	0.0	-4.0	107.2	2.4	105.4	8.1	Q2
	III 期	94.2	-2.1	-2.1	108.0	-3.3	107.5	-0.8	88.4	-0.3	-1.0	100.6	-6.2	99.7	1.4	Q3
	IV 期	94.2	0.0	-2.1	109.9	1.8	115.5	0.0	87.1	-1.5	-2.1	98.9	-1.7	104.2	-5.2	Q4
2024 年	12 月	96.2	0.0	0.0	107.0	-1.4	105.4	-8.1	89.0	0.0	-4.2	104.0	0.1	106.6	3.4	Dec. 2024
2025 年	1 月	96.2	0.0	0.0	109.6	2.4	105.9	17.9	88.7	-0.3	-4.3	106.0	1.9	100.2	6.4	Jan. 2025
	2 月	96.2	0.0	0.0	110.9	1.2	113.5	18.5	88.7	0.0	-4.2	104.9	-1.0	98.7	1.5	Feb.
	3 月	96.2	0.0	0.0	106.0	-4.4	112.2	2.2	88.7	0.0	-4.2	103.1	-1.7	105.3	2.4	Mar.
	4 月	96.2	0.0	0.0	108.4	2.3	103.8	3.6	88.7	0.0	-4.1	106.7	3.5	106.4	8.4	Apr.
	5 月	96.2	0.0	0.0	114.7	5.8	98.9	-1.8	88.7	0.0	-4.0	109.5	2.6	103.7	8.7	May
	6 月	96.2	0.0	0.0	112.0	-2.4	112.5	5.5	88.7	0.0	-4.0	105.4	-3.7	106.2	7.4	Jun.
	7 月	95.2	-1.0	-1.0	106.1	-5.3	116.4	-6.0	88.4	-0.3	-4.3	100.6	-4.6	104.0	-0.2	Jul.
	8 月	94.2	-1.1	-2.1	109.4	3.1	86.0	2.7	88.4	0.0	-4.3	99.8	-0.8	91.8	4.6	Aug.
	9 月	94.2	0.0	-2.1	108.6	-0.7	120.1	2.0	88.4	0.0	-1.0	101.4	1.6	103.4	0.5	Sep.
	10 月	94.2	0.0	-2.1	113.5	4.5	128.6	1.7	88.4	0.0	-0.7	100.7	-0.7	109.4	-3.0	Oct.
	11 月	94.2	0.0	-2.1	107.8	-5.0	108.6	-5.3	88.3	-0.1	-0.8	96.8	-3.9	101.4	-8.2	Nov.
	12 月	94.2	0.0	-2.1	108.5	0.6	109.3	3.7	87.1	-1.4	-2.1	99.1	2.4	101.8	-4.5	Dec.
2026 年	1 月	94.2	0.0	-2.1	114.6	5.6	106.9	0.9	87.0	-0.1	-1.9	98.6	-0.5	92.6	-7.6	Jan. 2026
	2 月	95.2	1.1	-1.0	112.3	-2.0	114.9	1.2	87.0	0.0	-1.9	94.7	-4.0	89.1	-9.7	Feb.

〈石油・石炭製品工業; Petroleum and coal products〉

index.2020= 100

〈化学工業; Chemicals〉

	生産能力(末) Production Capacity			稼働率 Operating Ratio				生産能力(末) Production Capacity			稼働率 Operating Ratio				
	原指数 Original Index			季節調整済指数 Seasonally Adjusted Index		原指数 Original Index		原指数 Original Index			季節調整済指数 Seasonally Adjusted Index		原指数 Original Index		
	前月(期)比 %Change From Previous Month (Quarter)	前年 (同月期)比 %Change From Previous Year		前月(期)比 %Change From Previous Month (Quarter)	前年 (同月期)比 %Change From Previous Year	前月(期)比 %Change From Previous Month (Quarter)	前年 (同月期)比 %Change From Previous Year	前月(期)比 %Change From Previous Month (Quarter)	前年 (同月期)比 %Change From Previous Year	前月(期)比 %Change From Previous Month (Quarter)	前年 (同月期)比 %Change From Previous Year	前月(期)比 %Change From Previous Month (Quarter)	前年 (同月期)比 %Change From Previous Year		
2023 年	97.0		-0.9			94.1	-7.2	92.4		-3.2			107.1	-2.2	C.Y. 2023
2024 年	94.6		-2.5			91.2	-3.1	89.2		-3.5			103.6	-3.3	2024
2025 年	94.0		-0.6			91.0	-0.2	88.6		-0.7			105.7	2.0	2025
2022 年度	97.7		-0.8			99.5	-7.1	95.5		-3.3			110.1	7.1	F.Y. 2022
2023 年度	95.9		-1.8			93.0	-6.5	92.4		-3.2			105.9	-3.8	2023
2024 年度	94.8		-1.1			91.2	-1.9	89.2		-3.5			103.1	-2.6	2024
2024 年 IV 期	94.6	-0.3	-2.5	92.8	3.6	96.1	0.3	89.2	0.2	-3.5	105.6	6.5	110.3	0.7	Q4 2024
2025 年 I 期	94.8	0.2	-1.1	92.1	-0.8	91.7	0.1	89.2	0.0	-3.5	102.5	-2.9	106.1	-1.9	Q1 2025
II 期	94.4	-0.4	-0.9	92.7	0.7	89.5	2.4	88.6	-0.7	-3.8	107.7	5.1	100.5	2.9	Q2
III 期	94.4	0.0	-0.5	88.7	-4.3	88.6	-1.3	88.5	-0.1	-0.6	105.3	-2.2	103.4	5.4	Q3
IV 期	94.0	-0.4	-0.6	90.8	2.4	94.4	-1.8	88.6	0.1	-0.7	107.4	2.0	112.9	2.4	Q4
2024 年 12 月	94.6	0.0	-2.5	93.3	0.9	100.5	1.0	89.2	0.2	-3.5	105.7	-0.2	117.4	0.4	Dec. 2024
2025 年 1 月	94.6	0.0	-1.7	92.0	-1.4	96.5	0.0	89.2	0.0	-3.5	104.1	-1.5	114.4	0.9	Jan. 2025
2 月	94.6	0.0	-1.6	90.7	-1.4	85.1	-3.6	88.5	-0.8	-3.7	100.4	-3.6	97.3	-4.1	Feb.
3 月	94.8	0.2	-1.1	93.6	3.2	93.4	3.8	89.2	0.8	-3.5	103.0	2.6	106.7	-2.8	Mar.
4 月	94.4	-0.4	-1.2	95.4	1.9	98.5	5.1	89.0	-0.2	-3.4	109.6	6.4	110.6	6.0	Apr.
5 月	94.4	0.0	-0.9	91.2	-4.4	87.0	-1.4	89.2	0.2	-3.5	105.8	-3.5	98.7	-2.9	May
6 月	94.4	0.0	-0.9	91.4	0.2	83.0	3.5	88.6	-0.7	-3.8	107.6	1.7	92.3	6.0	Jun.
7 月	94.4	0.0	-0.9	88.9	-2.7	88.4	-3.2	88.7	0.1	-0.6	106.5	-1.0	99.5	11.5	Jul.
8 月	94.4	0.0	-0.9	86.0	-3.3	84.8	-2.0	88.7	0.0	-0.6	104.8	-1.6	108.5	7.5	Aug.
9 月	94.4	0.0	-0.5	91.3	6.2	92.5	0.9	88.5	-0.2	-0.6	104.7	-0.1	102.3	-1.7	Sep.
10 月	94.4	0.0	-0.4	93.3	2.2	94.8	1.4	88.7	0.2	-0.6	106.0	1.2	107.2	0.9	Oct.
11 月	94.6	0.2	0.0	89.6	-4.0	90.9	-3.5	88.4	-0.3	-0.7	106.0	0.0	106.9	-0.5	Nov.
2026 年 12 月	94.0	-0.6	-0.6	89.4	-0.2	97.5	-3.0	88.6	0.2	-0.7	110.1	3.9	124.5	6.0	Dec.
2026 年 1 月	94.0	0.0	-0.6	89.4	0.0	93.2	-3.4	88.5	-0.1	-0.8	111.9	1.6	123.0	7.5	Jan. 2026
2 月	94.0	0.0	-0.6	87.4	-2.2	82.0	-3.6	87.7	-0.9	-0.9	111.6	-0.3	108.2	11.2	Feb.

〈パルプ・紙・紙加工品工業; Pulp, paper and paper products〉

〈その他工業; Other manufacturing〉

	生産能力(末) Production Capacity			稼働率 Operating Ratio				生産能力(末) Production Capacity			稼働率 Operating Ratio				
	原指数 Original Index			季節調整済指数 Seasonally Adjusted Index		原指数 Original Index		原指数 Original Index			季節調整済指数 Seasonally Adjusted Index		原指数 Original Index		
	前月(期)比 %Change From Previous Month (Quarter)	前年 (同月期)比 %Change From Previous Year		前月(期)比 %Change From Previous Month (Quarter)	前年 (同月期)比 %Change From Previous Year	前月(期)比 %Change From Previous Month (Quarter)	前年 (同月期)比 %Change From Previous Year	前月(期)比 %Change From Previous Month (Quarter)	前年 (同月期)比 %Change From Previous Year	前月(期)比 %Change From Previous Month (Quarter)	前年 (同月期)比 %Change From Previous Year	前月(期)比 %Change From Previous Month (Quarter)	前年 (同月期)比 %Change From Previous Year		
2023 年	93.7		-2.3			101.3	-3.8	92.2		-1.2			107.9	-2.9	C.Y. 2023
2024 年	92.5		-1.3			100.8	-0.5	91.1		-1.2			104.4	-3.2	2024
2025 年	90.1		-2.6			100.2	-0.6	88.4		-3.0			104.8	0.4	2025
2022 年度	94.8		-3.0			104.5	-1.1	92.6		-3.4			110.1	-2.7	F.Y. 2022
2023 年度	93.3		-1.6			100.5	-3.8	91.3		-1.4			106.2	-3.5	2023
2024 年度	92.1		-1.3			101.0	0.5	89.5		-2.0			104.9	-1.2	2024
2024 年 IV 期	92.5	-0.4	-1.3	101.7	0.2	103.9	2.3	91.1	0.0	-1.2	104.1	-1.0	105.8	-2.7	Q4 2024
2025 年 I 期	92.1	-0.4	-1.3	100.9	-0.8	99.1	0.6	89.5	-1.8	-2.0	105.9	1.7	105.1	1.9	Q1 2025
II 期	90.5	-1.7	-2.7	100.4	-0.5	99.1	0.3	89.0	-0.6	-2.3	104.6	-1.2	104.6	0.4	Q2
III 期	90.6	0.1	-2.5	100.5	0.1	101.4	-0.7	88.6	-0.4	-2.7	104.9	0.3	104.2	-0.2	Q3
IV 期	90.1	-0.6	-2.6	99.2	-1.3	101.4	-2.4	88.4	-0.2	-3.0	103.9	-1.0	105.4	-0.4	Q4
2024 年 12 月	92.5	0.0	-1.3	101.5	-0.5	102.8	1.8	91.1	0.0	-1.2	102.5	-2.5	97.7	-3.1	Dec. 2024
2025 年 1 月	92.0	-0.5	-1.4	100.4	-1.1	93.7	2.4	89.6	-1.6	-2.1	105.3	2.7	98.2	1.9	Jan. 2025
2 月	92.0	0.0	-1.4	101.7	1.3	95.7	-1.6	89.5	-0.1	-2.1	106.2	0.9	103.8	-0.5	Feb.
3 月	92.1	0.1	-1.3	100.7	-1.0	107.9	1.0	89.5	0.0	-2.0	106.2	0.0	113.2	4.3	Mar.
4 月	92.0	-0.1	-1.1	101.1	0.4	104.4	1.4	89.1	-0.4	-2.2	104.7	-1.4	108.8	0.6	Apr.
5 月	90.5	-1.6	-2.7	101.7	0.6	101.7	0.9	89.0	-0.1	-2.3	104.7	0.0	98.6	0.1	May
6 月	90.5	0.0	-2.7	98.4	-3.2	91.1	-1.6	89.0	0.0	-2.3	104.5	-0.2	106.4	0.6	Jun.
7 月	90.6	0.1	-2.6	100.1	1.7	102.0	-2.1	88.9	-0.1	-2.4	106.0	1.4	111.8	1.6	Jul.
8 月	90.6	0.0	-2.5	100.0	-0.1	97.6	-1.8	88.6	-0.3	-2.7	103.6	-2.3	92.2	-2.7	Aug.
9 月	90.6	0.0	-2.5	101.5	1.5	104.6	1.9	88.6	0.0	-2.7	105.0	1.4	108.6	0.1	Sep.
10 月	90.3	-0.3	-2.6	100.5	-1.0	106.3	-0.7	88.5	-0.1	-2.9	104.9	-0.1	111.9	0.3	Oct.
11 月	90.3	0.0	-2.4	99.6	-0.9	99.0	-2.8	88.4	-0.1	-3.0	103.4	-1.4	104.9	-2.9	Nov.
2026 年 12 月	90.1	-0.2	-2.6	97.4	-2.2	98.8	-3.9	88.4	0.0	-3.0	103.4	0.0	99.3	1.6	Dec.
2026 年 1 月	90.1	0.0	-2.1	98.2	0.8	91.1	-2.8	87.9	-0.6	-1.9	101.7	-1.6	94.3	-4.0	Jan. 2026
2 月	89.9	-0.2	-2.3	99.9	1.7	94.0	-1.8	87.9	0.0	-1.8	101.7	0.0	99.4	-4.2	Feb.

〈繊維工業: Textiles〉

〈その他製品工業: Other products〉

index.2020= 100

	生産能力(末) Production Capacity			稼働率 Operating Ratio				生産能力(末) Production Capacity			稼働率 Operating Ratio					
	原指数 Original Index			季節調整済指数 Seasonally Adjusted Index		原指数 Original Index		原指数 Original Index			季節調整済指数 Seasonally Adjusted Index		原指数 Original Index			
	前月(期)比 %Change From Previous Month (Quarter)	前年 (同月期)比 %Change From Previous Year		前月(期)比 %Change From Previous Month (Quarter)	前年 (同月期)比 %Change From Previous Year	前月(期)比 %Change From Previous Month (Quarter)	前年 (同月期)比 %Change From Previous Year	前月(期)比 %Change From Previous Month (Quarter)	前年 (同月期)比 %Change From Previous Year	前月(期)比 %Change From Previous Month (Quarter)	前年 (同月期)比 %Change From Previous Year	前月(期)比 %Change From Previous Month (Quarter)	前年 (同月期)比 %Change From Previous Year			
2023 年	87.9		-1.9			102.1	-2.2	94.9		-0.7			111.2	-3.2	C.Y. 2023	
2024 年	86.7		-1.4			98.8	-3.2	93.9		-1.1			107.5	-3.3	2024	
2025 年	83.9		-3.2			95.6	-3.2	91.1		-3.0			110.1	2.4	2025	
2022 年度	89.0		-6.8			104.3	1.3	94.8		-1.5			113.4	-4.6	F.Y. 2022	
2023 年度	87.1		-2.1			100.2	-3.9	93.9		-0.9			109.7	-3.3	2023	
2024 年度	86.2		-1.0			98.9	-1.3	91.5		-2.6			108.3	-1.3	2024	
2024 年	IV 期	86.7	0.0	-1.4	98.1	-1.8	96.7	-2.4	93.9	0.0	-1.1	108.0	0.0	111.0	-2.8	Q4 2024
2025 年	I 期	86.2	-0.6	-1.0	97.8	-0.3	97.1	0.5	91.5	-2.6	-2.6	110.4	2.2	109.6	2.7	Q1 2025
	II 期	85.1	-1.3	-1.8	96.3	-1.5	96.7	-3.8	91.4	-0.1	-2.7	109.6	-0.7	109.1	2.7	Q2
	III 期	84.5	-0.7	-2.5	95.0	-1.3	96.8	-4.5	91.1	-0.3	-3.0	110.4	0.7	108.5	2.3	Q3
	IV 期	83.9	-0.7	-3.2	93.2	-1.9	91.7	-5.2	91.1	0.0	-3.0	110.0	-0.4	113.1	1.9	Q4
2024 年	12月	86.7	-0.1	-1.4	95.6	-3.4	94.1	-4.9	93.9	0.0	-1.1	106.7	-1.9	99.8	-2.1	Dec. 2024
2025 年	1月	86.5	-0.2	-1.3	98.0	2.5	96.3	2.3	91.5	-2.6	-2.6	109.3	2.4	99.3	1.6	Jan. 2025
	2月	86.2	-0.3	-1.5	98.3	0.3	94.9	-2.3	91.5	0.0	-2.6	110.5	1.1	108.8	0.4	Feb.
	3月	86.2	0.0	-1.0	97.2	-1.1	100.0	1.3	91.5	0.0	-2.6	111.4	0.8	120.8	5.9	Mar.
	4月	85.4	-0.9	-1.6	96.8	-0.4	98.8	-2.7	91.4	-0.1	-2.7	109.7	-1.5	114.5	2.2	Apr.
	5月	85.2	-0.2	-1.7	97.1	0.3	96.5	-3.2	91.4	0.0	-2.7	109.1	-0.5	99.8	2.1	May
	6月	85.1	-0.1	-1.8	95.1	-2.1	94.9	-5.3	91.4	0.0	-2.7	110.1	0.9	113.0	3.7	Jun.
	7月	84.9	-0.2	-2.1	96.5	1.5	101.4	-2.7	91.4	0.0	-2.7	111.3	1.1	117.8	4.0	Jul.
	8月	84.7	-0.2	-2.3	94.5	-2.1	92.1	-5.2	91.1	-0.3	-3.0	108.4	-2.6	92.3	-1.3	Aug.
	9月	84.5	-0.2	-2.5	93.9	-0.6	96.8	-5.9	91.1	0.0	-3.0	111.4	2.8	115.4	3.4	Sep.
	10月	84.2	-0.4	-2.8	93.7	-0.2	94.3	-6.0	91.1	0.0	-3.0	111.4	0.0	121.9	3.2	Oct.
	11月	84.1	-0.1	-3.1	93.6	-0.1	89.7	-6.3	91.1	0.0	-3.0	108.2	-2.9	113.6	-1.3	Nov.
	12月	83.9	-0.2	-3.2	92.4	-1.3	91.2	-3.1	91.1	0.0	-3.0	110.4	2.0	103.9	4.1	Dec.
2026 年	1月	83.5	-0.5	-3.5	92.8	0.4	90.5	-6.0	90.6	-0.5	-1.0	106.6	-3.4	96.5	-2.8	Jan. 2026
	2月	83.5	0.0	-3.1	93.5	0.8	90.3	-4.8	90.6	0.0	-1.0	106.2	-0.4	104.6	-3.9	Feb.

〈製造工業(除. 機械工業); Manufacturing (excl. Machinery)〉

〈機械工業: Machinery industry〉

	生産能力(末) Production Capacity			稼働率 Operating Ratio				生産能力(末) Production Capacity			稼働率 Operating Ratio					
	原指数 Original Index			季節調整済指数 Seasonally Adjusted Index		原指数 Original Index		原指数 Original Index			季節調整済指数 Seasonally Adjusted Index		原指数 Original Index			
	前月(期)比 %Change From Previous Month (Quarter)	前年 (同月期)比 %Change From Previous Year		前月(期)比 %Change From Previous Month (Quarter)	前年 (同月期)比 %Change From Previous Year	前月(期)比 %Change From Previous Month (Quarter)	前年 (同月期)比 %Change From Previous Year	前月(期)比 %Change From Previous Month (Quarter)	前年 (同月期)比 %Change From Previous Year	前月(期)比 %Change From Previous Month (Quarter)	前年 (同月期)比 %Change From Previous Year	前月(期)比 %Change From Previous Month (Quarter)	前年 (同月期)比 %Change From Previous Year			
2023 年	100.6		1.7			111.6	0.7	95.6		-1.6			100.9	-3.3	C.Y. 2023	
2024 年	99.2		-1.4			103.2	-7.5	93.6		-2.1			98.9	-2.0	2024	
2025 年	97.5		-1.7			105.4	2.1	92.1		-1.6			98.7	-0.2	2025	
2022 年度	99.5		0.5			111.1	2.1	96.8		-1.7			103.4	-3.4	F.Y. 2022	
2023 年度	100.6		1.1			108.6	-2.3	95.0		-1.9			100.1	-3.2	2023	
2024 年度	98.3		-2.3			104.0	-4.2	93.4		-1.7			99.0	-1.1	2024	
2024 年	IV 期	99.2	-0.5	-1.4	103.0	0.4	107.5	-4.2	93.6	-0.3	-2.1	99.7	1.8	102.2	0.0	Q4 2024
2025 年	I 期	98.3	-0.9	-2.3	104.9	1.8	103.1	3.2	93.4	-0.2	-1.7	99.8	0.1	98.7	0.4	Q1 2025
	II 期	98.2	-0.1	-2.0	104.7	-0.2	104.3	2.1	92.7	-0.7	-2.0	99.5	-0.3	98.3	1.1	Q2
	III 期	97.8	-0.4	-1.9	104.8	0.1	104.8	1.7	92.6	-0.1	-1.4	97.7	-1.8	97.4	-0.5	Q3
	IV 期	97.5	-0.3	-1.7	107.0	2.1	109.3	1.7	92.1	-0.5	-1.6	98.0	0.3	100.5	-1.7	Q4
2024 年	12月	99.2	-0.1	-1.4	102.4	0.5	102.9	-4.9	93.6	0.0	-2.1	99.7	0.4	101.6	0.4	Dec. 2024
2025 年	1月	98.9	-0.3	-1.9	105.6	3.1	98.9	6.2	93.4	-0.2	-1.9	99.9	0.2	98.4	1.3	Jan. 2025
	2月	98.2	-0.7	-2.5	106.5	0.9	102.7	3.6	93.3	-0.1	-2.0	99.5	-0.4	94.3	-2.4	Feb.
	3月	98.3	0.1	-2.3	102.6	-3.7	107.7	0.1	93.4	0.1	-1.7	100.1	0.6	103.3	2.0	Mar.
	4月	98.1	-0.2	-2.3	103.5	0.9	103.6	2.2	92.9	-0.5	-1.8	100.2	0.1	102.8	2.2	Apr.
	5月	97.8	-0.3	-2.7	105.1	1.5	99.0	-1.3	92.7	-0.2	-2.0	99.2	-1.0	96.1	-1.0	May
	6月	98.2	0.4	-2.0	105.4	0.3	110.2	5.2	92.7	0.0	-2.0	99.0	-0.2	96.0	2.2	Jun.
	7月	98.4	0.2	-1.5	104.4	-0.9	115.1	-0.3	92.7	0.0	-1.9	98.4	-0.6	100.6	-1.0	Jul.
	8月	97.6	-0.8	-1.8	104.5	0.1	87.9	1.2	92.6	-0.1	-1.9	96.1	-2.3	91.6	-0.9	Aug.
	9月	97.8	0.2	-1.9	105.6	1.1	111.3	4.3	92.6	0.0	-1.4	98.6	2.6	99.9	0.3	Sep.
	10月	97.9	0.1	-2.1	110.1	4.3	118.1	4.4	92.5	-0.1	-1.3	98.9	0.3	103.3	-0.5	Oct.
	11月	97.5	-0.4	-1.8	104.8	-4.8	102.0	-4.3	92.5	0.0	-1.2	97.7	-1.2	98.3	-3.0	Nov.
	12月	97.5	0.0	-1.7	106.0	1.1	107.7	4.7	92.1	-0.4	-1.6	97.3	-0.4	99.8	-1.8	Dec.
2026 年	1月	97.5	0.0	-1.4	112.5	6.1	102.4	3.5	92.0	-0.1	-1.5	98.2	0.9	96.0	-2.4	Jan. 2026
	2月	97.4	-0.1	-0.8	111.1	-1.2	107.1	4.3	92.0	0.0	-1.4	97.4	-0.8	92.3	-2.1	Feb.

業種別 能力・稼働率 指数

Indices of Production Capacity and Operating Ratio (Classification by Industry)

	生産能力(末) Production Capacity					稼働率 Operating Ratio							Classification
	原 指 数 Original Index					季節調整済指数 Seasonally Adjusted Index				原 指 数 Original Index			
	1月 Jan.	2月 Feb.	前月比 %Change From Previous Month	前年同月比 %Change From Previous Year	寄与度 Contribution	1月 Jan.	2月 Feb.	前月比 %Change From Previous Month	寄与度 Contribution	1月 Jan.	2月 Feb.	前年同月比 %Change From Previous Year	
製造工業	95.2	95.1	-0.1	-1.1		105.1	105.0	-0.1		99.7	100.8	1.7	Manufacturing
鉄鋼・非鉄金属工業	91.4	91.4	0.0	-2.7	0.00	108.6	111.3	2.5	0.21	106.2	105.8	3.2	Iron, steel and Non-ferrous metals
鉄鋼業	87.7	87.7	0.0	-4.7	0.00	111.6	112.0	0.4	0.02	112.8	105.5	4.4	Iron and steel
非鉄金属工業	96.7	96.6	-0.1	0.0	0.00	103.6	108.5	4.7	0.16	97.5	106.2	1.6	Non-ferrous metals
金属製品工業	97.7	97.7	0.0	-0.6	0.00	95.6	93.2	-2.5	-0.11	84.5	87.6	-4.1	Fabricated metals
生産用機械工業	104.1	103.4	-0.7	-0.8	-0.09	110.2	107.0	-2.9	-0.31	100.4	106.0	4.7	Production machinery
汎用・業務用機械工業	105.6	105.6	0.0	0.2	0.00	120.0	116.2	-3.2	-0.27	110.2	111.9	2.1	General-purpose and business oriented machinery
電子部品・デバイス工業	80.1	79.8	-0.4	-2.0	-0.02	103.7	108.1	4.2	0.33	99.6	96.0	17.6	Electronic parts and devices
電気・情報通信機械工業	100.6	99.4	-1.2	-1.1	-0.16	102.1	103.0	0.9	0.10	91.9	97.7	3.8	Electrical machinery, and Information and communication electronics equipment
電気機械工業	104.8	103.3	-1.4	-0.6	-0.16	99.9	99.2	-0.7	-0.06	90.2	94.4	2.1	Electrical machinery
情報通信機械工業	87.1	87.1	0.0	-2.9	0.00	105.3	115.4	9.6	0.24	97.9	109.7	9.9	Information and communication electronics equipment
輸送機械工業	94.2	95.2	1.1	-1.0	0.19	114.6	112.3	-2.0	-0.44	106.9	114.9	1.2	Transport equipment
窯業・土石製品工業	87.0	87.0	0.0	-1.9	0.00	98.6	94.7	-4.0	-0.18	92.6	89.1	-9.7	Ceramics, stone and clay products
化学工業	94.0	94.0	0.0	-0.6	0.00	89.4	87.4	-2.2	-0.26	93.2	82.0	-3.6	Chemicals
石油・石炭製品工業	88.5	87.7	-0.9	-0.9	-0.02	111.9	111.6	-0.3	-0.01	123.0	108.2	11.2	Petroleum and coal products
パルプ・紙・紙加工品工業	90.1	89.9	-0.2	-2.3	-0.01	98.2	99.9	1.7	0.05	91.1	94.0	-1.8	Pulp, paper and paper products
その他工業	87.9	87.9	0.0	-1.8	0.00	101.7	101.7	0.0	0.00	94.3	99.4	-4.2	Other manufacturing
繊維工業	83.5	83.5	0.0	-3.1	0.00	92.8	93.5	0.8	0.01	90.5	90.3	-4.8	Textiles
その他製品工業	90.6	90.6	0.0	-1.0	0.00	106.6	106.2	-0.4	-0.01	96.5	104.6	-3.9	Other products
《参考》													
機械工業	97.5	97.4	-0.1	-0.8	-0.06	112.5	111.1	-1.2	-0.77	102.4	107.1	4.3	Machinery industry
製造工業(除. 機械工業)	92.0	92.0	0.0	-1.4	0.00	98.2	97.4	-0.8	-0.32	96.0	92.3	-2.1	Manufacturing (excl. Machinery)