

鉄道輸送統計月報

2026年1月分



国土交通省

凡 例

- この月報は、統計法（平成19年法第53号）に基づいて、鉄道、軌道及び索道の各事業者（ただし、第三種鉄道事業者は除く。以下、同じ。）に対して実施した鉄道輸送統計調査（一般統計調査）の調査結果を集録したものである。
- この月報で用いている符号は、次のとおりである。
「0」単位未満 「－」該当数字がないもの 「…」資料がないか不明のもの
「r」公表時以降訂正した数字。
- 業態別分類及び同分類基準は、次のとおりである。
 - 「JR旅客会社」とは、北海道、東日本、東海、西日本、四国及び九州の各旅客鉄道株式会社である。
 - 「民鉄（JR以外）」とは、JR以外の鉄・軌道事業者を総称し、以下の業態に分類した。
 - 「大手」とは、東武鉄道、西武鉄道、京成電鉄、京王電鉄、小田急電鉄、東急電鉄、京浜急行電鉄、相模鉄道、名古屋鉄道、近畿日本鉄道、南海電気鉄道、京阪電気鉄道、阪急電鉄、阪神電気鉄道、西日本鉄道及び東京地下鉄の16事業者である。
 - 「中小」とは、大手及び公営以外の鉄・軌道事業者である。
 - 「公営」とは、地方公共団体の鉄・軌道事業者である。
 - 2011年度分より鉄道貨物輸送は、業態別の分類を廃止した。
- 地方運輸局の区分は、次のとおりである。

北海道	北海道	近畿	滋賀県、京都府、大阪府、奈良県、和歌山県、兵庫県
東北	青森県、岩手県、宮城県、秋田県、山形県、福島県	中国	鳥取県、島根県、岡山県、広島県、山口県
関東	茨城県、栃木県、群馬県、埼玉県、千葉県、東京都、神奈川県、山梨県	四国	徳島県、香川県、愛媛県、高知県
北陸信越	新潟県、富山県、石川県、長野県	九州	福岡県、佐賀県、長崎県、熊本県、大分県、宮崎県、鹿児島県
中部	福井県、岐阜県、静岡県、愛知県、三重県	沖縄	沖縄県
- 輸送数量のうち重複数量の取扱いは、次のとおりである。
 - 運輸局間重複分
地方運輸局別の旅客及び貨物輸送数量については、運輸局間重複分を含んで集計しており、運輸局別の実績をそのまま集計しても全国計と一致しない。
 - 事業者間重複分
本統計は、総流動ベースの統計であるため、事業者間重複分は、全て含み集計した。
- 2006年4月より鉄・軌道輸送に係る「旅客収入」、「貨物収入」を調査項目から外した。
- 当年度分の「鉄道輸送統計年報」の公表時に、訂正報告に基づき、月報の数値を訂正することがある。
- 索道事業者に対して実施した統計調査の結果は、毎年度「鉄道輸送統計年報」により公表している。

この月報の統計数字を他に転載する場合には、必ず、「鉄道輸送統計月報」による旨を明記して下さい。

この月報の内容についての照会は、国土交通省総合政策局情報政策課交通経済統計調査室に連絡して下さい。

（電話 03-5253-8111 内線 28721）

目 次

1 鉄道輸送概要

1-1 鉄・軌道旅客輸送

1-2 鉄道貨物輸送

2 鉄・軌道旅客輸送

2-1 鉄・軌道旅客輸送総括表

(1) 旅客数量

(2) 旅客人キロ

2-2 旅客営業キロ及び旅客数量

2-3 旅客人キロ

2-4 旅客列車及び旅客車走行キロ

3 鉄道貨物輸送

3-1 鉄道貨物輸送総括表

(1) 貨物数量

(2) 貨物トンキロ

3-2 貨物営業キロ及び貨物数量

(1) 輸送トン数

(2) 発送トン数

3-3 貨物トンキロ

3-4 貨物列車及び貨物車走行キロ

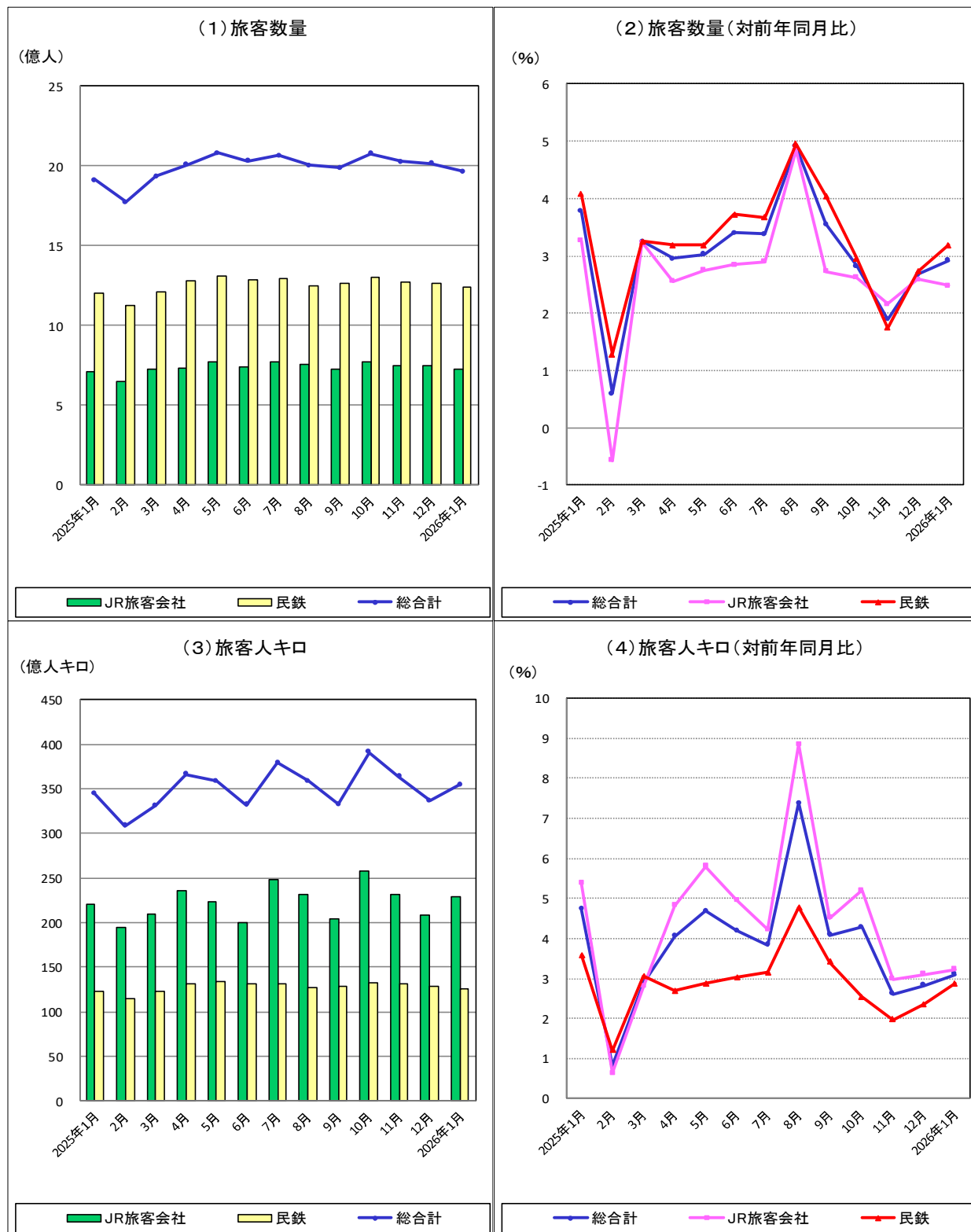
1 鉄道輸送概要

1-1 鉄・軌道旅客輸送(2026年1月分)

本月の回収率は100.0%であった。

本月の旅客数量総合計は、19億6912万人、指数133.7(2020年度月平均=100、以下同じ。)、前年同月比2.9%増、旅客人キロ総合計では、355億人キロ、指数161.7、前年同月比3.1%増であった。

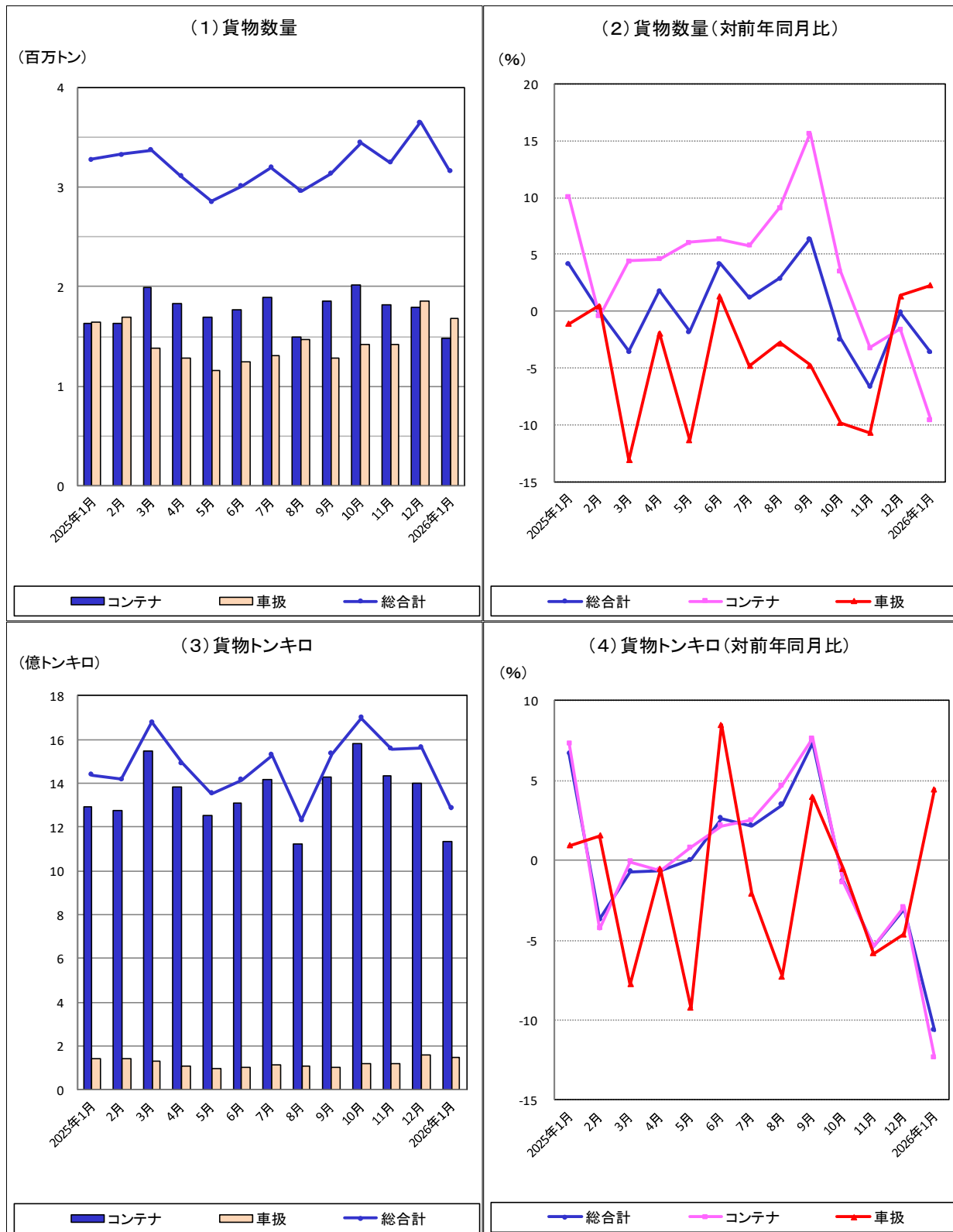
鉄・軌道旅客輸送量の推移



1-2 鉄道貨物輸送(2026年1月分)

本月の回収率は100.0%であった。
 本月の貨物数量総合計は、316万トン、指数96.9、前年同月比3.6%減、貨物トンキロ総合計では、13億トンキロ、指数84.1、前年同月比10.6%減であった。

鉄道貨物輸送量の推移



2 鉄・軌道旅客輸送

2-1 鉄・軌道旅客輸送総括表（2026年1月分）

(1) 旅客数量

事項別 年度・月別		全国計		業態別			
				JR旅客会社		民鉄(JR以外)	
		千人	指数	千人	指数	千人	指数
年 度 別	2017年度	24,972,608	141.3	9,488,030	141.5	15,484,578	141.2
	2018	25,269,494	143.0	9,555,915	142.5	15,713,579	143.3
	2019	25,189,733	142.6	9,503,181	141.7	15,686,552	143.1
	2020	17,669,659	100.0	6,706,603	100.0	10,963,056	100.0
	2021	18,805,399	106.4	7,061,212	105.3	11,744,187	107.1
	2022	21,053,533	119.2	7,884,632	117.6	13,168,901	120.1
	2023	22,613,829	128.0	8,432,607	125.7	14,181,222	129.4
	2024	23,377,337	132.3	8,672,626	129.3	14,704,711	134.1
	前年度比	103.4		102.8		103.7	
月 別	2020年度月平均	1,472,472	100.0	558,884	100.0	913,588	100.0
	2025年 1月	1,913,138	129.9	710,656	127.2	1,202,482	131.6
	2	1,776,156	120.6	649,116	116.1	1,127,040	123.4
	3	1,937,667	131.6	723,540	129.5	1,214,127	132.9
	4	2,011,044	136.6	732,721	131.1	1,278,323	139.9
	5	2,082,760	141.4	771,892	138.1	1,310,868	143.5
	6	2,032,796	138.1	743,454	133.0	1,289,342	141.1
	7	2,066,176	140.3	769,318	137.7	1,296,858	142.0
	8	2,007,055	136.3	755,547	135.2	1,251,508	137.0
	9	1,990,993	135.2	727,777	130.2	1,263,216	138.3
	10	2,079,391	141.2	774,529	138.6	1,304,862	142.8
	11	2,026,897	137.7	751,540	134.5	1,275,357	139.6
	12	2,016,491	136.9	752,550	134.7	1,263,941	138.3
	2026年 1月	1,969,116	133.7	728,301	130.3	1,240,815	135.8
前年同月比	102.9		102.5		103.2		

指数 年度別：2020年度=100

月 別：2020年度月平均=100

(2) 旅客人キ口

事項別 年度・月別		全国計		業 態 別			
				JR旅客会社		民鉄(JR以外)	
		千人キ口	指数	千人キ口	指数	千人キ口	指数
年 度 別	2017 年度	437,362,587	166.2	275,123,695	180.9	162,238,892	146.0
	2018	441,614,073	167.8	277,670,054	182.6	163,944,019	147.5
	2019	435,062,622	165.3	271,936,331	178.8	163,126,291	146.8
	2020	263,210,943	100.0	152,083,927	100.0	111,127,016	100.0
	2021	289,890,689	110.1	170,190,384	111.9	119,700,305	107.7
	2022	352,853,059	134.1	217,509,179	143.0	135,343,880	121.8
	2023	393,706,141	149.6	248,348,059	163.3	145,358,082	130.8
	2024	407,073,148	154.7	257,057,313	169.0	150,015,835	135.0
	前年度比	103.4		103.5		103.2	
月 別	2020年度月平均	21,934,245	100.0	12,673,661	100.0	9,260,585	100.0
	2025年 1月	34,394,671	156.8	22,117,776	174.5	12,276,895	132.6
	2	30,860,453	140.7	19,455,438	153.5	11,405,015	123.2
	3	33,120,031	151.0	20,893,736	164.9	12,226,295	132.0
	4	36,636,539	167.0	23,574,907	186.0	13,061,632	141.0
	5	35,827,424	163.3	22,376,764	176.6	13,450,660	145.2
	6	33,166,600	151.2	20,056,270	158.3	13,110,330	141.6
	7	37,931,661	172.9	24,808,077	195.7	13,123,584	141.7
	8	35,875,671	163.6	23,143,352	182.6	12,732,319	137.5
	9	33,213,011	151.4	20,397,457	160.9	12,815,554	138.4
	10	39,048,076	178.0	25,780,310	203.4	13,267,766	143.3
	11	36,294,667	165.5	23,185,413	182.9	13,109,254	141.6
	12	33,677,860	153.5	20,861,842	164.6	12,816,018	138.4
	2026年 1月	35,459,814	161.7	22,829,761	180.1	12,630,053	136.4
前年同月比	103.1		103.2		102.9		

2-2 旅客営業キロ及び旅客数量（2026年1月分）

運輸局別 業態別	事項別	旅客 営業キロ (キロメートル)	定 期		定 期 外		計		
			(千人)	前年 同月比 (%)	(千人)	前年 同月比 (%)	(千人)	前月比 (%)	前年 同月比 (%)
運 輸 局 別	北 海 道	2,360.5	13,509	101.5	19,518	102.2	33,028	104.7	101.9
	東 北	3,535.1	14,940	102.1	8,636	100.4	23,576	97.3	101.5
	関 東	6,023.9	713,259	102.8	555,178	104.0	1,268,439	97.5	103.3
	北陸信越	2,293.7	9,935	101.0	6,014	99.9	15,949	96.4	100.6
	中 部	3,416.9	74,420	102.0	62,774	105.6	137,194	101.8	103.6
	近 畿	3,651.8	212,165	102.0	189,893	101.9	402,057	96.1	101.9
	中 国	2,291.1	15,508	105.0	10,023	98.2	25,533	98.7	102.2
	四 国	1,102.5	3,851	99.9	2,691	101.5	6,542	99.8	100.6
	九 州	2,925.8	32,726	103.3	25,751	101.2	58,477	97.4	102.4
沖 縄	17.0	572	113.0	1,496	105.4	2,068	99.1	107.4	
業 態 別	JR旅客会社	19,621.7	423,119	102.0	305,181	103.2	728,301	96.8	102.5
	新幹線	3,191.8	4,582	108.3	30,099	104.9	34,681	109.3	105.4
	民鉄(JR以外)	7,996.6	666,962	102.9	573,850	103.5	1,240,815	98.2	103.2
	大手	2,962.8	459,613	103.8	363,126	104.7	822,740	98.3	104.2
	中小	4,542.7	94,464	96.9	108,684	98.6	203,151	96.3	97.8
	公 営	491.1	112,885	104.6	102,040	104.7	214,924	99.3	104.6
全 国 計		27,618.3	1,090,081	102.6	879,031	103.4	1,969,116	97.7	102.9
年度累計			11,192,596	102.5	9,090,100	104.0	20,282,719		103.1

2-3 旅客人キロ（2026年1月分）

運輸局別 業態別	事項別	定 期		定 期 外		計		
		(千人キロ)	前年 同月比 (%)	(千人キロ)	前年 同月比 (%)	(千人キロ)	前月比 (%)	前年 同月比 (%)
運 輸 局 別	北 海 道	160,561	100.7	294,035	94.6	454,596	101.0	96.6
	東 北	197,423	101.2	158,453	96.2	355,878	90.7	98.9
	関 東	9,797,187	102.8	8,206,280	103.8	18,003,468	97.2	103.3
	北陸信越	153,367	100.6	353,464	101.7	506,831	122.2	101.4
	中 部	1,242,072	101.6	6,248,705	105.2	7,490,777	131.4	104.6
	近 畿	3,078,084	101.9	4,081,103	103.0	7,159,185	107.5	102.5
	中 国	241,690	102.1	185,880	102.9	427,570	98.3	102.5
	四 国	57,557	99.4	61,884	100.2	119,441	96.3	99.8
	九 州	466,379	101.6	465,018	97.5	931,397	97.0	99.5
沖 縄	3,109	112.6	7,562	106.2	10,671	100.4	108.0	
業 態 別	JR旅客会社	8,165,494	102.4	14,664,267	103.7	22,829,761	109.4	103.2
	新幹線	399,314	107.6	9,473,483	104.8	9,872,797	132.6	104.9
	民鉄(JR以外)	7,231,935	102.4	5,398,117	103.5	12,630,053	98.5	102.9
	大手	5,679,845	103.1	4,091,625	104.5	9,771,470	98.7	103.7
	中小	763,078	96.2	724,353	97.7	1,487,433	96.1	96.9
	公 営	789,012	104.4	582,139	103.8	1,371,150	100.3	104.2
全 国 計		15,397,429	102.4	20,062,384	103.6	35,459,814	105.3	103.1
年度累計		158,341,972	102.3	198,789,337	105.6	357,131,323		104.1

2-4 旅客列車及び旅客車走行キロ (2026年1月分)

運輸局別 業態別		事項別	旅客列車キロ	旅客車キロ
			(千キロ)	(千キロ)
運 輸 局 別	北 海 道		3,071	13,342
	東 北		3,761	12,641
	関 東		37,056	319,881
	北 陸 信 越		3,622	17,385
	中 部		16,870	138,552
	近 畿		22,678	161,790
	中 国		3,939	12,317
	四 国		2,145	5,550
	九 州 沖 縄		7,082 148	29,350 347
業 態 別	JR旅客会社		53,553	438,598
	新 幹 線		13,949	187,989
	民鉄(JR以外)		46,819	272,557
	大 手		28,987	197,009
	中 小		12,775	45,916
	公 営		5,057	29,632
全 国 計			100,372	711,155
年 度 累 計			1,001,425	7,145,552

3 鉄道貨物輸送

3-1 鉄道貨物輸送総括表（2026年1月分）

(1) 貨物数量

事項別 年度・月別		全国計		コンテナ		車扱	
		トン	指数	トン	指数	トン	指数
年 度 別	2017年度	45,169,777	115.5	25,198,772	118.5	19,971,005	111.9
	2018	42,320,858	108.2	23,049,591	108.4	19,271,267	108.0
	2019	42,660,087	109.0	23,505,811	110.5	19,154,276	107.3
	2020	39,123,532	100.0	21,273,141	100.0	17,850,391	100.0
	2021	38,911,833	99.5	20,819,013	97.9	18,092,820	101.4
	2022	38,264,368	97.8	20,515,701	96.4	17,748,667	99.4
	2023	38,294,353	97.9	20,163,715	94.8	18,130,638	101.6
	2024	38,474,759	98.3	20,663,995	97.1	17,810,764	99.8
	前年度比	100.5		102.5		98.2	
月 別	2020年度月平均	3,260,294	100.0	1,772,762	100.0	1,487,533	100.0
	2025年 1月	3,279,389	100.6	1,633,628	92.2	1,645,761	110.6
	2	3,324,731	102.0	1,629,341	91.9	1,695,390	114.0
	3	3,370,458	103.4	1,991,091	112.3	1,379,367	92.7
	4	3,110,841	95.4	1,826,446	103.0	1,284,395	86.3
	5	2,851,418	87.5	1,689,349	95.3	1,162,069	78.1
	6	3,009,816	92.3	1,762,592	99.4	1,247,224	83.8
	7	3,197,758	98.1	1,890,677	106.7	1,307,081	87.9
	8	2,960,769	90.8	1,488,975	84.0	1,471,794	98.9
	9	3,135,751	96.2	1,853,273	104.5	1,282,478	86.2
	10	3,444,112	105.6	2,019,499	113.9	1,424,613	95.8
	11	3,247,197	99.6	1,823,069	102.8	1,424,128	95.7
	12	3,650,493	112.0	1,794,680	101.2	1,855,813	124.8
	2026年 1月	3,160,600	96.9	1,477,572	83.3	1,683,028	113.1
前年同月比	96.4		90.4		102.3		

指数 年度別：2020年度=100

月 別：2020年度月平均=100

(2) 貨物トンキロ

事項別 年度・月別		全国計		コンテナ		車扱	
		千トンキロ	指数	千トンキロ	指数	千トンキロ	指数
年 度 別	2017 年度	21,662,513	118.1	19,966,161	118.6	1,696,352	112.9
	2018	19,368,510	105.6	17,723,604	105.3	1,644,905	109.5
	2019	19,992,505	109.0	18,382,202	109.2	1,610,302	107.2
	2020	18,339,922	100.0	16,837,846	100.0	1,502,075	100.0
	2021	18,041,950	98.4	16,537,165	98.2	1,504,783	100.2
	2022	17,984,302	98.1	16,483,214	97.9	1,501,088	99.9
	2023	17,801,694	97.1	16,297,534	96.8	1,504,159	100.1
	2024	17,869,776	97.4	16,385,449	97.3	1,484,327	98.8
	前年度比	100.4		100.5		98.7	
月 別	2020年度月平均	1,528,327	100.0	1,403,154	100.0	125,173	100.0
	2025年 1月	1,438,790	94.1	1,293,474	92.2	145,316	116.1
	2	1,419,013	92.8	1,277,096	91.0	141,917	113.4
	3	1,679,420	109.9	1,547,120	110.3	132,300	105.7
	4	1,492,847	97.7	1,385,662	98.8	107,185	85.6
	5	1,352,568	88.5	1,255,588	89.5	96,980	77.5
	6	1,415,523	92.6	1,309,899	93.4	105,624	84.4
	7	1,530,125	100.1	1,416,880	101.0	113,245	90.5
	8	1,233,049	80.7	1,121,857	80.0	111,192	88.8
	9	1,535,502	100.5	1,430,652	102.0	104,850	83.8
	10	1,700,272	111.3	1,581,077	112.7	119,195	95.2
	11	1,557,231	101.9	1,437,016	102.4	120,215	96.0
	12	1,561,874	102.2	1,400,626	99.8	161,248	128.8
	2026年 1月	1,285,747	84.1	1,133,952	80.8	151,795	121.3
前年同月比	89.4		87.7		104.5		

3-2 貨物営業キロ及び貨物数量（2026年1月分）

(1) 輸送トン数

事項別 運輸局別	貨物 営業キロ (キロメートル)	コンテナ		車 扱		計		
		(トン)	前年 同月比 (%)	(トン)	前年 同月比 (%)	(トン)	前月比 (%)	前年 同月比 (%)
北海道	1,288.6	202,045	69.1	-		202,045	63.1	69.1
東北	1,491.4	502,926	85.5	248,230	93.4	751,156	74.5	88.0
関東	1,515.1	908,515	89.9	984,182	102.0	1,892,697	87.9	95.8
北陸信越	1,102.4	231,449	80.7	153,016	107.8	384,465	79.9	89.7
中部	999.8	996,969	95.0	506,455	105.8	1,503,424	91.4	98.4
近畿	433.1	870,428	92.5	3,733	162.5	874,161	86.3	92.6
中国	652.0	630,485	94.1	1,996	102.3	632,481	87.9	94.1
四国	218.4	46,937	86.2	400	50.0	47,337	86.5	85.6
九州	763.2	355,595	95.1	1,632	137.4	357,227	86.1	95.2
全国計	8,464.0	1,477,572	90.4	1,683,028	102.3	3,160,600	86.6	96.4
年度累計		17,626,132	103.4	14,142,623	96.0	31,768,755		100.0

(2) 発送トン数

事項別 運輸局別	コンテナ		車 扱		計		
	(トン)	前年 同月比 (%)	(トン)	前年 同月比 (%)	(トン)	前月比 (%)	前年 同月比 (%)
北海道	104,761	62.9	-		104,761	62.1	62.9
東北	199,343	97.8	197,116	91.2	396,459	74.7	94.4
関東	390,774	87.4	971,268	102.8	1,362,042	88.7	97.8
北陸信越	97,185	85.4	13,292	112.6	110,477	75.0	87.9
中部	213,159	103.3	496,903	105.5	710,062	97.6	104.8
近畿	161,160	93.5	2,537	340.5	163,697	86.0	94.6
中国	150,579	96.8	400	皆増	150,979	92.8	97.0
四国	27,424	88.8	400	皆増	27,824	86.3	90.1
九州	133,187	96.9	1,112	104.1	134,299	86.8	96.9
全国計	1,477,572	90.4	1,683,028	102.3	3,160,600	86.6	96.4
年度累計	17,626,132	103.4	14,142,623	96.0	31,768,755		100.0

3-3 貨物トンキロ (2026年1月分)

事項別 運輸局別	コンテナ		車 扱		計		
	(千トンキロ)	前年 同月比 (%)	(千トンキロ)	前年 同月比 (%)	(千トンキロ)	前月比 (%)	前年 同月比 (%)
北海道	96,384	67.5	-		96,384	63.6	67.5
東北	164,488	78.8	13,646	111.5	178,134	72.2	80.6
関東	160,787	92.2	88,536	101.9	249,323	87.7	95.5
北陸信越	64,490	78.7	16,147	107.0	80,637	75.4	83.1
中部	227,193	95.7	32,147	106.5	259,340	89.6	96.9
近畿	181,400	93.1	621	135.6	182,021	87.3	93.2
中国	194,866	94.6	644	161.8	195,510	87.4	94.7
四国	4,465	86.4	18	51.4	4,483	85.0	86.1
九州	39,879	94.6	36	120.0	39,915	87.3	94.7
全国計	1,133,952	87.7	151,795	104.5	1,285,747	82.3	89.4
年度累計	13,473,209	99.4	1,191,529	98.5	14,664,738		99.3

3-4 貨物列車及び貨物車走行キロ (2026年1月分)

事項別 運輸局別	貨物列車キロ (千キロ)	貨物車キロ (千キロ)
北海道	270	4,565
東北	554	9,451
関東	827	11,887
北陸信越	236	3,412
中部	759	12,189
近畿	490	9,574
中国	619	10,491
四国	27	182
九州	182	2,318
全国計	3,964	64,069
年度累計	46,901	756,741