

## 鉄道輸送統計速報 (令和 8 年 (2026 年) 2 月分)

### 1. 鉄・軌道旅客輸送量

旅客数量総合計は、18 億 1593 万人（前年同月比 2.2%増）、旅客人キロ総合計では、317 億 3613 万人キロ（前年同月比 2.8%増）であった。

表 1 鉄・軌道旅客輸送量

項目	旅客数量 (千人)	前年同 月比(%)	旅客人キロ (千人キロ)	前年同 月比(%)
合計	1,815,925	102.2	31,736,125	102.8
JR 旅客会社	663,127	102.2	20,096,840	103.3
民鉄(JR 以外)	1,152,798	102.3	11,639,285	102.1

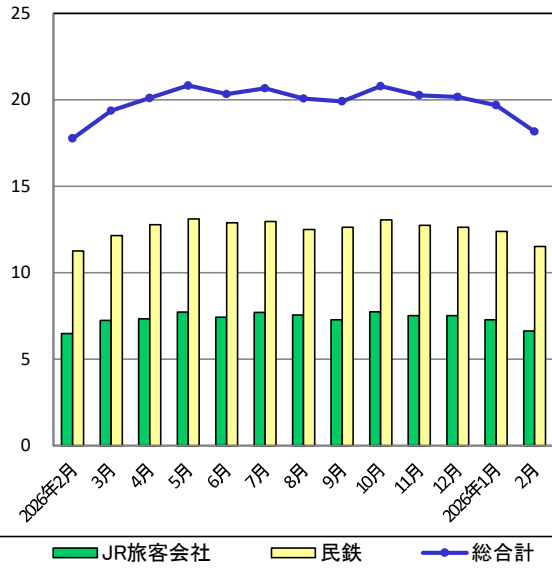
### 2. 貨物輸送量

貨物数量総合計は、319 万トン（前年同月比 4.2%減）、貨物トンキロ総合計では、13 億 2714 万トンキロ（前年同月比 6.5%減）であった。

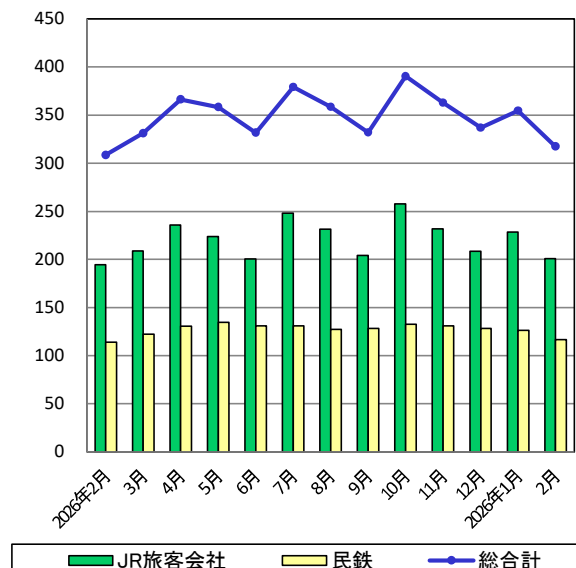
表 2 鉄道貨物輸送量

項目	貨物数量 (トン)	前年同 月比(%)	貨物トンキロ (千トンキロ)	前年同 月比(%)
合計	3,186,239	95.8	1,327,141	93.5
コンテナ	1,551,552	95.2	1,184,857	92.8
車扱	1,634,687	96.4	142,284	100.3

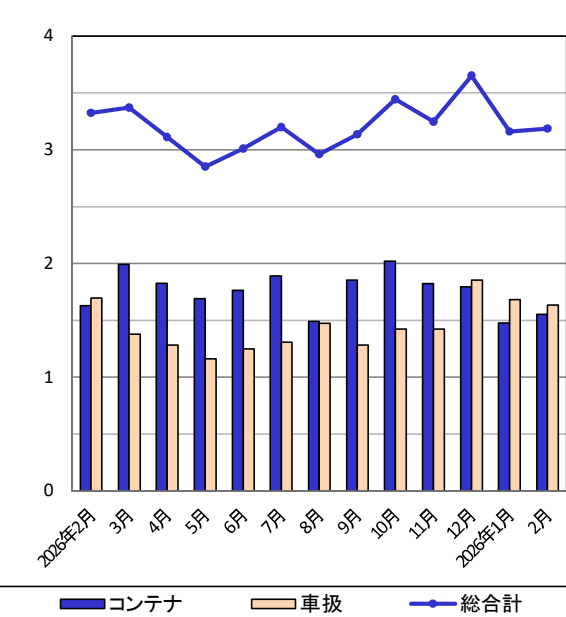
(億人) 鉄・軌道旅客輸送量(旅客数量)の推移



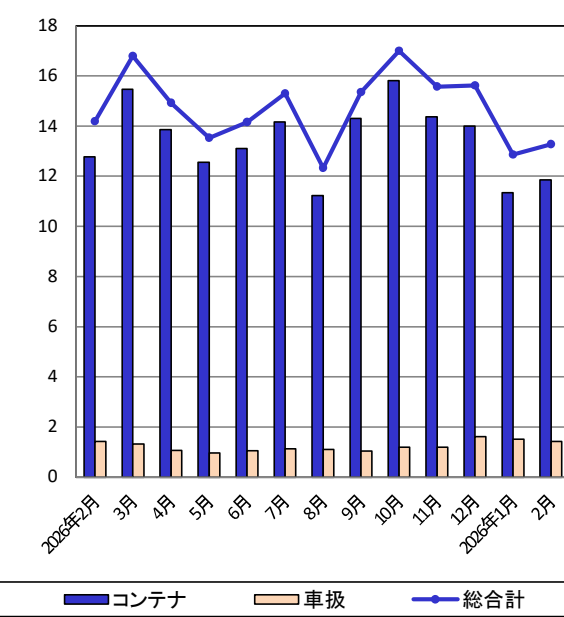
(億人キロ) 鉄・軌道旅客輸送量(旅客人キロ)の推移



(百万トン) 鉄道貨物輸送量(貨物数量)の推移



(億トンキロ) 鉄道貨物輸送量(貨物トンキロ)の推移



本速報値は、「鉄道輸送統計調査(一般統計調査)」の調査対象事業者のうち、一定の期日までに提出のあった事業者の実績に加え、それ以外の事業者については、提出のあった事業者の前年同月の比率を用いて集計した値である。なお、グラフについては本速報値公表時点において確報値を公表していれば確報値を、それ以外は速報値を用いている。

そのため、「鉄道輸送統計月報」における集計方法とは異なるので留意されたい。また、確報値は、追って公表される「鉄道輸送統計月報」を参照されたい。

お問い合わせ先

国土交通省総合政策局情報政策課交通経済統計調査室  
TEL: 03-5253-8111 (内線28721)