

2020年基準 消費者物価指数

全国 2026年(令和8年)5月分

◎ 概況

- (1) **総合指数**は2020年を100として113.5
前年同月比は1.5%の上昇 前月比(季節調整値)は0.4%の上昇
- (2) **生鮮食品を除く総合指数**は113.0
前年同月比は1.4%の上昇 前月比(季節調整値)は0.4%の上昇
- (3) **生鮮食品及びエネルギーを除く総合指数**は112.0
前年同月比は1.8%の上昇 前月比(季節調整値)は0.2%の上昇

図1 総合指数の動き

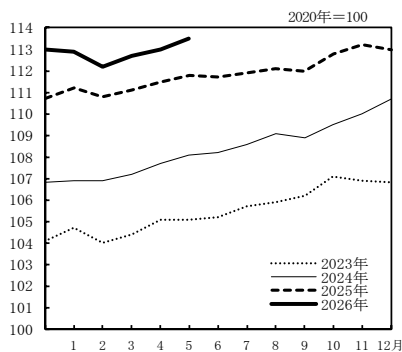


図2 生鮮食品を除く総合指数の動き

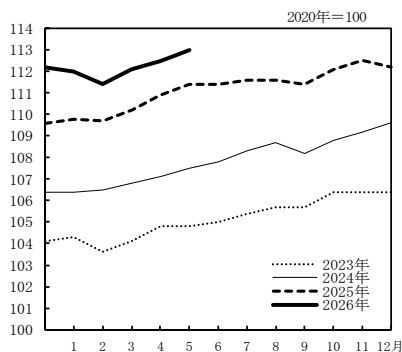


図3 生鮮食品及びエネルギーを除く総合指数の動き

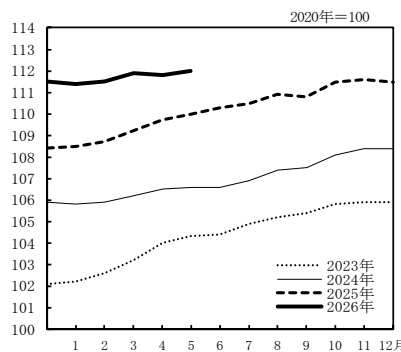


表1 総合、生鮮食品を除く総合、生鮮食品及びエネルギーを除く総合の指数及び前年同月比

2020年=100

原数値		2025年					2026年							
		5月	6月	7月	8月	9月	10月	11月	12月	1月	2月	3月	4月	5月
総合	指数	111.8	111.7	111.9	112.1	112.0	112.8	113.2	113.0	112.9	112.2	112.7	113.0	113.5
	前年同月比(%)	3.5	3.3	3.1	2.7	2.9	3.0	2.9	2.1	1.5	1.3	1.5	1.4	1.5
生鮮食品を除く総合	指数	111.4	111.4	111.6	111.6	111.4	112.1	112.5	112.2	112.0	111.4	112.1	112.5	113.0
	前年同月比(%)	3.7	3.3	3.1	2.7	2.9	3.0	3.0	2.4	2.0	1.6	1.8	1.4	1.4
生鮮食品及びエネルギーを除く総合	指数	110.0	110.3	110.5	110.9	110.8	111.5	111.6	111.5	111.4	111.5	111.9	111.8	112.0
	前年同月比(%)	3.3	3.4	3.4	3.3	3.0	3.1	3.0	2.9	2.6	2.5	2.4	1.9	1.8

表2 総合、生鮮食品を除く総合、生鮮食品及びエネルギーを除く総合の前月比(季節調整値)

季節調整値		2025年					2026年							
		5月	6月	7月	8月	9月	10月	11月	12月	1月	2月	3月	4月	5月
総合	前月比(%)	0.3	0.1	0.1	0.1	0.1	0.3	0.3	-0.1	-0.2	-0.2	0.4	0.1	0.4
	前月比(%)	0.4	0.1	0.1	0.1	0.1	0.3	0.3	-0.1	-0.1	-0.3	0.5	0.0	0.4
生鮮食品を除く総合	前月比(%)	0.3	0.3	0.2	0.2	0.0	0.4	0.2	0.1	0.1	0.1	0.2	-0.2	0.2
	前月比(%)	0.3	0.3	0.2	0.2	0.0	0.4	0.2	0.1	0.1	0.1	0.2	-0.2	0.2

注) 季節調整値は、毎年12月結果公表時に、過去に遡って改定している。

2 全 国

◎ 前年同月との比較（10大費目）

表3 10大費目指数、前年同月比及び寄与度

2020年=100

原数値	食料			住居	光熱水道	家具・家事用品	被服及び履物	保健医療	交通・通信	教育	教養娯楽	諸雑費			
	総合	生鮮食品を除く総合	生鮮食品及びエネルギーを除く総合												
指数	113.5	113.0	112.0	128.7	127.2	129.0	104.9	119.9	124.8	113.4	104.3	101.5	89.8	118.0	106.3
前年同月比(%)	(1.4)	(1.4)	(1.9)	(3.5)	(0.3)	(4.1)	(0.8)	(-1.5)	(1.9)	(1.5)	(0.0)	(1.5)	(-6.1)	(1.3)	(0.1)
寄与度	1.5	1.4	1.8	3.5	3.5	3.5	0.9	-1.1	2.2	1.7	0.0	1.9	-6.1	1.7	0.2
寄与度差		(1.37)	(1.68)	(1.02)	(0.01)	(1.01)	(0.17)	(-0.11)	(0.08)	(0.05)	(0.00)	(0.20)	(-0.16)	(0.12)	(0.01)
		1.38	1.58	1.02	0.15	0.87	0.18	-0.08	0.09	0.06	0.00	0.25	-0.16	0.16	0.01
		0.01	-0.09	-0.01	0.14	-0.15	0.02	0.02	0.01	0.00	0.00	0.06	0.00	0.04	0.01

注) ()は、前月の前年同月比及び寄与度。各寄与度は、総合指数の前年同月比に対するものである。

[総合指数の前年同月比に寄与した主な内訳]

10大費目	中分類、前年同月比(寄与度)	品目、前年同月比(寄与度)
上昇		
食料	菓子類 8.1%(0.22) 調理食品 4.4%(0.17) 飲料 8.7%(0.16) 生鮮魚介 7.5%(0.10) 肉類 3.5%(0.09) チョコレート 25.8%(0.11) など 弁当 11.4%(0.03) など コーヒー豆 37.9%(0.05) など まぐろ 16.4%(0.04) など 豚肉(国産品) 4.8%(0.03) など
住居	設備修繕・維持 3.3%(0.11) 外壁塗装費 4.7%(0.02) など
交通・通信	通信 7.2%(0.21) 通信料(携帯電話) 11.0%(0.15) など
教養娯楽	教養娯楽サービス 2.1%(0.12) 宿泊料 4.8%(0.06) など
下落		
光熱・水道	電気代 -2.4%(-0.09)	
教育	授業料等 -10.7%(-0.18) 高等学校授業料(私立) -68.8%(-0.18) など

○ 前月との比較（10大費目）

表4 10大費目の前月比及び寄与度

原数値	食料			住居	光熱水道	家具・家事用品	被服及び履物	保健医療	交通・通信	教育	教養娯楽	諸雑費			
	総合	生鮮食品を除く総合	生鮮食品及びエネルギーを除く総合												
前月比(%)	0.5	0.5	0.2	0.2	0.5	0.2	0.2	3.2	0.5	0.1	0.2	0.2	-0.1	0.5	0.3
寄与度		0.44	0.18	0.07	0.02	0.05	0.04	0.23	0.02	0.00	0.01	0.02	0.00	0.05	0.02

注) 各寄与度は、総合指数の前月比に対するものである。

◇ ラスパイレス連鎖基準方式による指数（参考指数）の前年同月比

		2025年					2026年							
		5月	6月	7月	8月	9月	10月	11月	12月	1月	2月	3月	4月	5月
総合	前年同月比(%)	3.4	3.3	3.1	2.7	3.0	3.0	2.9	2.1	1.5	1.2	1.4	1.3	1.5
生鮮食品を除く総合	前年同月比(%)	3.5	3.2	3.0	2.6	3.0	3.0	3.0	2.3	1.9	1.5	1.7	1.4	1.4
生鮮食品及びエネルギーを除く総合	前年同月比(%)	3.0	3.2	3.3	3.1	2.9	3.0	2.9	2.7	2.5	2.4	2.4	1.8	1.7

◎ 総合指数の前年同月比の変動に寄与した項目

総合の前年同月比の上昇幅は0.1ポイント拡大（4月 1.4% → 5月 1.5%）

- ・ 生鮮食品により総合の上昇幅が0.14ポイント拡大

生鮮食品を除く総合の前年同月比の上昇幅は変わらず。（4月 1.4% → 5月 1.4%）

- ・ ガソリン、プロパンガスなどのエネルギーにより総合の上昇幅が0.11ポイント拡大
- ・ 生鮮食品を除く食料により総合の上昇幅が0.15ポイント縮小

表5 エネルギー構成品目の前年同月比及び寄与度

	万分比 ウェイト	2026年4月		2026年5月			
		前年同月比(%)	寄与度	前月比(%)	前年同月比(%)	寄与度*	寄与度差
エネルギー	712	-3.9	-0.31	3.4	-2.5	-0.20	0.11
電気代	341	-2.6	-0.10	5.4	-2.4	-0.09	0.01
都市ガス代	94	-5.1	-0.05	3.4	-4.1	-0.04	0.01
プロパンガス	57	-0.4	0.00	2.4	2.6	0.02	0.02
灯油	38	10.4	0.06	0.8	12.4	0.07	0.01
ガソリン	182	-9.7	-0.22	0.9	-7.0	-0.15	0.06

表6 他の主な項目の前年同月比及び寄与度

	万分比 ウェイト	2026年4月		2026年5月			
		前年同月比(%)	寄与度	前月比(%)	前年同月比(%)	寄与度	寄与度差
生鮮食品を除く食料	2230	4.1	1.01	0.2	3.5	0.87	-0.15
家庭用耐久財	132	1.8	0.03	0.6	1.9	0.03	0.00
教養娯楽用耐久財	77	-2.6	-0.02	0.4	-2.2	-0.02	0.00
宿泊料	81	4.6	0.05	1.3	4.8	0.06	0.00

図4 電気代指数の動き

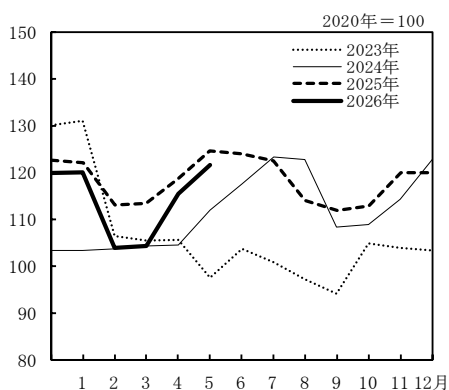


図5 ガソリン指数の動き

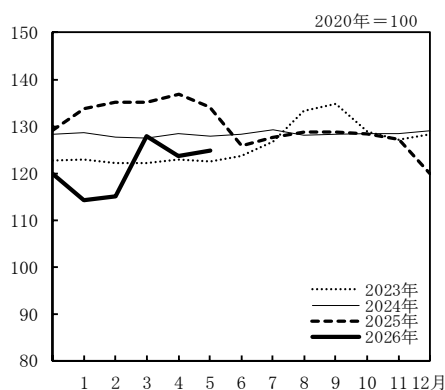
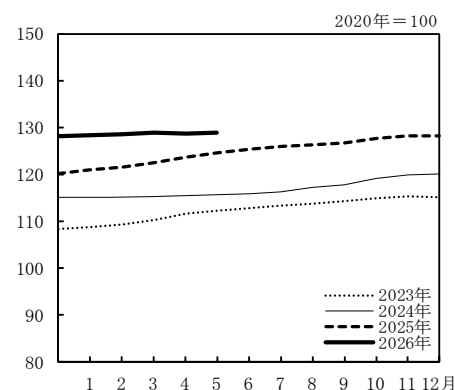


図6 生鮮食品を除く食料指数の動き



※ ガソリンの暫定税率廃止及び政策による効果の寄与度 [試算値]

- エネルギー : -0.93 (-0.98 (当月分)、+0.05 (前年剥落分))
- 灯油 : -0.16 (-0.17 (当月分)、+0.01 (前年剥落分))
- ガソリン : -0.77 (-0.81 (当月分)、+0.04 (前年剥落分))

年 月	原 数						住 居	光熱・水道	家具・家事用品
	総 合	生鮮食品を除く総合	生鮮食品及びエネルギーを除く総合	食 料	生鮮食品	生鮮食品を除く食料			
ウエイト	10000	9604	8892	2626	396	2230	2149	693	387
指数									
2021年平均	99.8	99.8	99.5	100.0	98.8	100.2	100.6	101.3	101.7
2022	102.3	102.1	100.5	104.5	106.7	104.1	101.3	116.3	105.5
2023	105.6	105.2	104.5	112.9	114.6	112.6	102.4	108.5	113.8
2024	108.5	107.9	107.0	117.8	122.6	116.9	103.1	112.8	118.4
2025	111.9	111.2	110.3	125.8	129.4	125.2	104.0	116.9	121.6
2024年 5月	108.1	107.5	106.6	116.8	123.1	115.7	102.9	112.6	118.6
6	108.2	107.8	106.6	116.3	118.5	115.9	102.9	116.1	119.0
7	108.6	108.3	106.9	116.4	116.4	116.3	103.0	119.4	119.5
8	109.1	108.7	107.4	117.6	120.8	117.1	103.1	118.9	120.3
9	108.9	108.2	107.5	119.0	125.6	117.8	103.2	110.5	120.6
10	109.5	108.8	108.1	120.4	127.6	119.2	103.4	111.1	121.3
11	110.0	109.2	108.4	121.3	128.6	119.9	103.5	114.4	120.5
12	110.7	109.6	108.4	122.5	136.0	120.1	103.5	119.3	119.1
2025年 1月	111.2	109.8	108.5	124.7	145.7	121.0	103.5	119.3	119.6
2	110.8	109.7	108.7	124.1	138.0	121.6	103.6	114.2	119.4
3	111.1	110.2	109.2	124.2	134.0	122.5	103.6	114.5	120.0
4	111.5	110.9	109.7	124.0	126.2	123.6	103.9	117.9	121.8
5	111.8	111.4	110.0	124.4	122.9	124.6	104.0	121.2	122.1
6	111.7	111.4	110.3	124.6	120.5	125.4	104.0	120.1	122.3
7	111.9	111.6	110.5	125.1	120.3	126.0	104.1	119.1	122.5
8	112.1	111.6	110.9	126.1	124.2	126.4	104.2	114.2	122.7
9	112.0	111.4	110.8	127.0	128.2	126.7	104.2	112.6	121.8
10	112.8	112.1	111.5	128.1	130.3	127.7	104.3	113.5	123.4
11	113.2	112.5	111.6	128.6	130.6	128.3	104.5	117.9	122.7
12	113.0	112.2	111.5	128.8	132.3	128.2	104.5	117.7	121.1
2026年 1月	112.9	112.0	111.4	129.5	135.6	128.4	104.6	117.5	120.6
2	112.2	111.4	111.5	129.0	131.8	128.5	104.6	107.9	120.9
3	112.7	112.1	111.9	128.7	127.6	128.9	104.6	109.0	123.2
4	113.0	112.5	111.8	128.4	126.6	128.7	104.7	116.2	124.1
5	113.5	113.0	112.0	128.7	127.2	129.0	104.9	119.9	124.8
前年(月)比									
2021年平均	-0.2	-0.2	-0.5	0.0	-1.2	0.2	0.6	1.3	1.7
2022	2.5	2.3	1.1	4.5	8.1	3.8	0.6	14.8	3.8
2023	3.2	3.1	4.0	8.1	7.4	8.2	1.1	-6.7	7.9
2024	2.7	2.5	2.4	4.3	7.0	3.8	0.7	4.0	4.0
2025	3.2	3.1	3.0	6.8	5.6	7.0	1.0	3.6	2.7
2025年 5月	0.3	0.4	0.3	0.3	-2.6	0.8	0.1	2.8	0.3
6	-0.1	0.0	0.2	0.2	-2.0	0.6	0.0	-1.0	0.1
7	0.2	0.2	0.3	0.4	-0.2	0.5	0.1	-0.8	0.2
8	0.2	0.0	0.3	0.7	3.3	0.3	0.1	-4.2	0.1
9	-0.1	-0.2	-0.1	0.7	3.2	0.3	0.0	-1.3	-0.7
10	0.7	0.6	0.7	0.9	1.7	0.8	0.1	0.8	1.3
11	0.3	0.4	0.1	0.4	0.2	0.5	0.1	3.8	-0.6
12	-0.2	-0.2	-0.1	0.1	1.3	-0.1	0.1	-0.1	-1.3
2026年 1月	-0.1	-0.2	-0.1	0.5	2.5	0.2	0.0	-0.2	-0.4
2	-0.6	-0.5	0.1	-0.4	-2.8	0.1	0.0	-8.1	0.3
3	0.4	0.6	0.4	-0.3	-3.2	0.3	0.0	1.0	1.9
4	0.3	0.3	-0.1	-0.2	-0.8	-0.1	0.1	6.6	0.7
5	0.5	0.5	0.2	0.2	0.5	0.2	0.2	3.2	0.5
前年同月比									
2025年 5月	3.5	3.7	3.3	6.5	-0.1	7.7	1.1	7.7	3.0
6	3.3	3.3	3.4	7.2	1.6	8.2	1.0	3.4	2.7
7	3.1	3.1	3.4	7.6	3.3	8.3	1.0	-0.2	2.5
8	2.7	2.7	3.3	7.2	2.8	8.0	1.1	-4.0	2.0
9	2.9	2.9	3.0	6.7	2.1	7.6	1.0	1.9	1.0
10	3.0	3.0	3.1	6.4	2.2	7.2	0.9	2.2	1.8
11	2.9	3.0	3.0	6.1	1.5	7.0	0.9	3.0	1.8
12	2.1	2.4	2.9	5.1	-2.7	6.7	1.0	-1.3	1.6
2026年 1月	1.5	2.0	2.6	3.9	-6.9	6.2	1.0	-1.5	0.8
2	1.3	1.6	2.5	4.0	-4.5	5.7	1.0	-5.5	1.2
3	1.5	1.8	2.4	3.6	-4.8	5.2	1.0	-4.8	2.7
4	1.4	1.4	1.9	3.5	0.3	4.1	0.8	-1.5	1.9
5	1.5	1.4	1.8	3.5	3.5	3.5	0.9	-1.1	2.2

注1) 前年比は各基準年の公表値による。

(全 国)

2020年=100

値						季 節 調 整 値			年 月
被 服 及 び 履 物	保 健 医 療	交 通 ・ 通 信	教 育	教 養 娯 楽	諸 雑 費	総 合	生 鮮 食 品 を 除 く 総 合	生 鮮 食 品 及 び エ ネ ル ギ ー を 除 く 総 合	
353	477	1493	304	911	607	-	-	-	ウエイト
100.4	99.6	95.0	100.0	101.6	101.1	-	-	-	指数
102.0	99.3	93.5	100.9	102.7	102.2	-	-	-	2021 年平均
105.7	101.2	95.8	102.1	107.1	103.7	-	-	-	2022
108.2	102.8	97.4	101.6	112.9	104.8	-	-	-	2023
111.1	104.3	100.0	97.1	115.6	105.9	-	-	-	2024
108.7	102.2	97.1	101.3	112.8	104.6	108.0	107.3	106.5	2025
108.4	102.7	97.3	101.3	111.8	104.8	108.3	107.7	106.7	2024 年 5 月
107.2	102.8	97.6	101.3	112.9	104.8	108.6	108.1	106.8	6
106.3	103.0	97.6	101.3	115.4	104.9	109.2	108.6	107.3	7
109.8	103.2	97.4	101.3	113.3	105.1	109.1	108.4	107.5	8
110.0	103.6	97.7	101.3	114.2	105.4	109.4	108.7	107.9	9
110.8	103.8	97.8	101.3	114.1	105.4	109.8	109.1	108.2	10
110.5	103.7	98.1	101.3	114.2	105.3	110.6	109.6	108.4	11
108.6	103.9	99.1	101.3	112.9	105.6	111.0	110.0	108.8	12
108.8	103.9	99.3	101.5	113.3	105.5	111.0	110.0	109.0	2025 年 1 月
110.1	104.2	99.5	101.5	114.3	105.6	111.3	110.3	109.4	2
111.6	104.2	99.9	95.7	115.9	105.8	111.5	110.7	109.6	3
111.5	104.3	99.6	95.7	116.1	106.0	111.8	111.2	110.0	4
111.3	104.3	99.6	95.6	115.0	106.0	111.9	111.3	110.3	5
110.1	104.4	100.2	95.6	115.9	106.1	112.0	111.4	110.5	6
109.4	104.3	100.6	95.6	118.0	106.3	112.1	111.5	110.8	7
112.5	104.4	100.4	95.6	115.5	105.8	112.3	111.7	110.8	8
112.8	104.5	101.2	95.6	117.2	106.2	112.7	112.0	111.2	9
113.3	104.6	101.0	95.6	116.8	106.1	113.0	112.3	111.4	10
112.7	104.5	100.0	95.6	116.8	106.1	112.9	112.2	111.6	11
111.2	104.3	99.7	95.6	115.2	106.2	112.7	112.1	111.6	12
111.2	104.3	99.8	95.8	115.8	106.1	112.4	111.8	111.8	2026 年 1 月
112.4	104.4	101.5	95.9	116.9	106.3	112.9	112.3	112.0	2
113.3	104.1	101.3	89.9	117.4	105.9	113.0	112.3	111.8	3
113.4	104.3	101.5	89.8	118.0	106.3	113.5	112.8	112.0	4
0.4	-0.4	-5.0	0.0	1.6	1.1	-	-	-	5
1.6	-0.3	-1.5	0.9	1.1	1.1	-	-	-	前年(月)比
3.6	1.9	2.5	1.2	4.3	1.4	-	-	-	2021 年平均
2.4	1.6	1.6	-0.4	5.4	1.1	-	-	-	2022
2.6	1.5	2.7	-4.5	2.4	1.1	-	-	-	2023
-0.1	0.1	-0.2	-0.1	0.2	0.2	0.3	0.4	0.3	2024
-0.2	0.0	0.0	-0.1	-1.0	0.0	0.1	0.1	0.3	2025
-1.0	0.1	0.6	0.0	0.8	0.1	0.1	0.1	0.2	2026 年 5 月
-0.7	-0.1	0.4	0.0	1.8	0.2	0.1	0.1	0.2	6
2.9	0.1	-0.2	0.0	-2.1	-0.5	0.1	0.1	0.0	7
0.2	0.1	0.8	0.0	1.4	0.4	0.3	0.3	0.4	8
0.4	0.1	-0.2	0.0	-0.3	-0.1	0.3	0.3	0.2	9
-0.5	-0.1	-1.0	0.0	0.0	0.0	-0.1	-0.1	0.1	10
-1.4	-0.1	-0.3	0.0	-1.4	0.1	-0.2	-0.1	0.1	11
0.0	-0.1	0.1	0.2	0.6	-0.1	-0.2	-0.3	0.1	12
1.1	0.2	1.7	0.1	0.9	0.2	0.4	0.5	0.2	2026 年 1 月
0.8	-0.3	-0.2	-6.3	0.4	-0.3	0.1	0.0	-0.2	2
0.1	0.2	0.2	-0.1	0.5	0.3	0.4	0.4	0.2	3
2.6	2.0	2.7	-5.6	3.0	1.3	-	-	-	4
2.6	1.5	2.4	-5.6	2.8	1.2	-	-	-	5
2.8	1.5	2.6	-5.6	2.6	1.2	-	-	-	前年同月比
2.9	1.3	3.0	-5.6	2.3	1.3	-	-	-	2025 年 5 月
2.5	1.2	3.0	-5.6	2.0	0.7	-	-	-	6
2.5	0.8	3.6	-5.6	2.6	0.7	-	-	-	7
2.3	0.8	3.3	-5.6	2.3	0.6	-	-	-	8
2.0	0.7	1.9	-5.6	2.3	0.8	-	-	-	9
2.4	0.4	0.6	-5.6	2.1	0.6	-	-	-	10
2.1	0.4	0.5	-5.6	2.2	0.6	-	-	-	11
2.1	0.2	2.1	-5.5	2.3	0.7	-	-	-	12
1.5	0.0	1.5	-6.1	1.3	0.1	-	-	-	2026 年 1 月
1.7	0.0	1.9	-6.1	1.7	0.2	-	-	-	2
									3
									4
									5

注2) 季節調整の方法は、センサス局法(X-12-ARIMA)を用いた。
 注3) 季節調整値は、毎年12月結果公表時に、過去に遡って改定している。

中 分 類	ウ エ イ ト	2026年4月		2026年5月				
		前年同 月比 (%)	前年同 月比 寄与度	指数	前月比 (%)	前年同 月比 (%)	前年同 月比 寄与度	寄与度差
総 合	10000	1.4		113.5	0.5	1.5		
生 鮮 食 品 を 除 く 総 合	9604	1.4	1.37	113.0	0.5	1.4	1.38	0.01
持家の帰属家賃を除く総合	8420	1.5	1.33	115.9	0.5	1.7	1.48	0.15
持家の帰属家賃及び 生鮮食品を除く総合	8024	1.6	1.31	115.3	0.5	1.6	1.33	0.01
生鮮食品及び エネルギーを除く総合	8892	1.9	1.68	112.0	0.2	1.8	1.58	-0.09
食料（酒類を除く）及び エネルギーを除く総合	6781	1.1	0.68	106.5	0.2	1.1	0.72	0.04
食 料	2626	3.5	1.02	128.7	0.2	3.5	1.02	-0.01
生 鮮 食 品 ¹⁾	396	0.3	0.01	127.2	0.5	3.5	0.15	0.14
生 鮮 食 品 を 除 く 食 料	2230	4.1	1.01	129.0	0.2	3.5	0.87	-0.15
穀 類	214	1.2	0.04	147.8	-0.5	-0.9	-0.02	-0.06
魚 介 類	199	5.8	0.13	137.6	-0.7	5.5	0.13	-0.01
生 鮮 魚 介 類	112	7.5	0.10	138.0	-1.1	7.5	0.10	0.00
肉 類	249	4.4	0.12	124.9	0.3	3.5	0.09	-0.02
乳 卵 類	126	4.9	0.07	129.6	-0.8	3.6	0.05	-0.02
野 菜 ・ 海 藻	285	0.5	0.02	122.6	-0.7	4.4	0.13	0.11
生 鮮 野 菜	188	-2.2	-0.04	119.3	-1.1	3.8	0.07	0.12
果 物	105	-2.6	-0.03	128.4	5.1	-0.8	-0.01	0.02
生 鮮 果 物	96	-3.6	-0.04	130.1	5.6	-1.6	-0.02	0.02
油 脂 ・ 調 味 料	121	4.2	0.05	124.6	0.2	3.9	0.05	0.00
菓 子 類	236	7.7	0.21	140.8	0.2	8.1	0.22	0.01
調 理 食 品	352	4.8	0.19	130.1	1.0	4.4	0.17	-0.02
飲 料	163	9.4	0.17	133.4	-0.3	8.7	0.16	-0.01
酒 類	119	0.9	0.01	114.2	0.1	0.2	0.00	-0.01
外 食	460	1.1	0.05	117.4	0.4	1.0	0.05	0.00
住 居	2149	0.8	0.17	104.9	0.2	0.9	0.18	0.02
持家の帰属家賃を除く住居	570	2.0	0.11	115.6	0.5	2.2	0.13	0.02
家 賃	1833	0.4	0.07	101.2	0.1	0.4	0.07	0.00
持家の帰属家賃を除く家賃	254	0.6	0.01	101.5	0.1	0.6	0.01	0.00
設 備 修 繕 ・ 維 持	316	2.9	0.10	126.9	0.8	3.3	0.11	0.01
光 熱 ・ 水 道	693	-1.5	-0.11	119.9	3.2	-1.1	-0.08	0.02
電 気 代	341	-2.6	-0.10	121.7	5.4	-2.4	-0.09	0.01
ガ ス 代	151	-3.4	-0.05	119.7	3.0	-1.7	-0.03	0.03
他 の 光 熱	38	10.4	0.06	173.3	0.8	12.4	0.07	0.01
上 下 水 道 料	163	-0.8	-0.01	103.8	-0.8	-2.1	-0.03	-0.02
家 具 ・ 家 事 用 品	387	1.9	0.08	124.8	0.5	2.2	0.09	0.01
家 庭 用 耐 久 財	132	1.8	0.03	127.6	0.6	1.9	0.03	0.00
室 内 装 備 品	21	2.2	0.00	122.5	0.0	4.4	0.01	0.00
寝 具 類	27	-0.7	0.00	109.7	0.4	-0.5	0.00	0.00
家 事 雑 貨	74	1.3	0.01	125.6	0.9	1.5	0.01	0.00
家 事 用 消 耗 品	105	3.4	0.04	129.8	0.5	3.6	0.04	0.00
家 事 サ ー ビ ス	28	0.7	0.00	106.6	0.0	0.5	0.00	0.00

注) 原数値を掲載

1) 生鮮魚介、生鮮野菜及び生鮮果物

(全 国)

2020年=100

中 分 類	ウ エ イ ト	2026年4月		2026年5月				
		前年同 月比 (%)	前年同 月比 寄与度	指数	前月比 (%)	前年同 月比 (%)	前年同 月比 寄与度	寄与度差
被 服 及 び 履 物	353	1.5	0.05	113.4	0.1	1.7	0.06	0.00
衣 料	152	1.8	0.03	114.0	0.0	2.1	0.03	0.00
和 服	4	0.3	0.00	105.9	-0.1	0.0	0.00	0.00
洋 服	147	1.8	0.03	114.2	0.0	2.1	0.03	0.00
シャツ・セーター・下着類	105	1.2	0.01	113.0	-0.1	1.0	0.01	0.00
シャツ・セーター類	71	1.7	0.01	112.9	-0.1	1.5	0.01	0.00
下 着 類	34	0.2	0.00	113.2	-0.1	0.0	0.00	0.00
履 物 類	48	0.5	0.00	110.3	0.4	0.9	0.00	0.00
他 の 被 服	29	1.8	0.00	110.1	0.0	1.8	0.00	0.00
被 服 関 連 サ ー ビ ス	20	3.6	0.01	123.0	0.5	3.8	0.01	0.00
保 健 医 療	477	0.0	0.00	104.3	0.2	0.0	0.00	0.00
医薬品・健康保持用摂取品	128	1.6	0.02	112.2	0.4	2.0	0.02	0.00
保健医療用品・器具	91	-1.0	-0.01	110.2	0.2	-1.1	-0.01	0.00
保健医療サービス	259	-0.6	-0.01	98.3	0.0	-0.6	-0.01	0.00
交 通 ・ 通 信	1493	1.5	0.20	101.5	0.2	1.9	0.25	0.06
交 通	167	2.9	0.05	108.8	0.4	2.8	0.04	0.00
自 動 車 等 関 係 費	885	-0.7	-0.06	111.9	0.3	0.0	0.00	0.06
通 信	441	7.4	0.21	78.0	-0.3	7.2	0.21	-0.01
教 育	304	-6.1	-0.16	89.8	-0.1	-6.1	-0.16	0.00
授 業 料 等	213	-10.6	-0.18	79.0	-0.2	-10.7	-0.18	0.00
教科書・学習参考教材	7	1.4	0.00	110.9	0.0	1.4	0.00	0.00
補 習 教 育	84	2.4	0.02	115.6	0.0	2.5	0.02	0.00
教 養 娛 楽	911	1.3	0.12	118.0	0.5	1.7	0.16	0.04
教 養 娛 楽 用 耐 久 財	77	-2.6	-0.02	105.3	0.4	-2.2	-0.02	0.00
教 養 娛 楽 用 品	206	0.9	0.02	117.6	1.0	1.5	0.03	0.01
書籍・他の印刷物	110	2.2	0.02	118.2	0.1	2.3	0.03	0.00
教 養 娛 楽 サ ー ビ ス	518	1.7	0.10	120.1	0.5	2.1	0.12	0.02
諸 雑 費	607	0.1	0.01	106.3	0.3	0.2	0.01	0.01
理 美 容 サ ー ビ ス	110	1.5	0.02	108.4	0.1	1.4	0.01	0.00
理 美 容 用 品	161	1.1	0.02	105.1	0.6	1.7	0.02	0.01
身 の 回 り 用 品	63	3.7	0.02	123.5	1.0	3.7	0.03	0.00
た ば こ	39	2.0	0.01	117.0	0.0	1.7	0.01	0.00
他 の 諸 雑 費	233	-2.8	-0.06	99.5	0.0	-2.8	-0.06	0.00
<< 別掲 >>								
エ ネ ル ギ ー ²⁾	712	-3.9	-0.31	124.8	3.4	-2.5	-0.20	0.11
教 育 関 係 費	378	-8.3	-0.27	88.9	-0.1	-8.4	-0.28	0.00
教 養 娛 楽 関 係 費	968	1.2	0.12	117.0	0.6	1.6	0.16	0.03
情 報 通 信 関 係 費	500	5.0	0.16	77.8	0.0	5.0	0.16	0.00

2) 電気代、都市ガス代、プロパンガス、灯油及びガソリン

8 全 国

第3-1表

総合・前年同月比の推移

(全 国)

(%)

	1月	2月	3月	4月	5月	6月	7月	8月	9月	10月	11月	12月	年	年度
1971年	6.5	6.0	5.3	5.8	6.4	6.9	6.9	7.0	8.0	6.5	5.5	4.8	6.3	5.9
1972	4.1	4.5	5.3	5.0	5.2	4.8	5.0	5.9	3.9	4.4	5.1	5.7	4.9	5.7
1973	6.7	7.0	8.7	9.4	10.8	11.0	11.7	11.9	14.2	13.9	15.2	18.3	11.7	15.6
1974	21.9	24.9	22.8	23.7	22.0	22.3	23.8	23.9	22.5	24.8	24.5	21.0	23.2	20.9
1975	16.8	13.6	13.9	13.4	14.0	13.4	11.4	10.2	10.4	9.7	8.3	7.8	11.7	10.4
1976	8.7	9.3	8.7	9.4	9.2	9.6	9.9	9.4	9.8	8.7	9.2	10.5	9.4	9.5
1977	9.4	9.3	9.5	8.8	9.4	8.6	7.7	8.6	7.7	7.6	6.5	5.0	8.1	6.9
1978	4.5	4.5	4.8	4.2	3.9	3.9	4.6	4.6	4.1	3.7	3.8	3.9	4.2	3.8
1979	3.6	2.8	2.7	2.9	3.2	3.8	4.3	3.1	3.2	4.2	5.0	5.6	3.7	4.8
1980	6.4	7.7	7.7	8.1	8.0	8.2	7.5	8.4	8.7	7.5	8.0	6.9	7.7	7.6
1981	7.2	6.3	6.1	5.0	5.0	4.8	4.4	4.2	4.0	4.2	3.8	4.3	4.9	4.0
1982	3.3	3.2	3.0	3.0	2.5	2.3	1.9	3.2	3.2	3.1	2.3	2.0	2.8	2.6
1983	2.1	2.0	2.3	2.1	2.7	2.0	2.3	1.3	0.9	1.5	1.9	1.7	1.9	1.9
1984	1.9	2.9	2.5	2.3	2.0	1.9	2.5	1.9	2.3	2.2	2.2	2.6	2.3	2.2
1985	2.9	1.5	1.8	2.0	1.8	2.5	2.4	2.3	1.7	2.3	1.9	1.9	2.0	1.9
1986	1.5	1.8	1.3	1.0	1.1	0.6	0.1	0.1	0.5	-0.3	0.0	-0.3	0.6	0.0
1987	-1.1	-1.0	-0.5	0.1	0.0	0.3	0.1	0.4	0.8	0.7	0.7	0.8	0.1	0.5
1988	0.9	0.7	0.7	0.3	0.2	0.2	0.5	0.7	0.6	1.1	1.2	1.0	0.7	0.8
1989	1.1	1.0	1.1	2.4	2.9	3.0	3.0	2.6	2.6	2.9	2.3	2.6	2.3	2.9
1990	3.0	3.6	3.5	2.5	2.7	2.2	2.3	2.9	3.0	3.5	4.2	3.8	3.1	3.3
1991	4.0	3.6	3.6	3.4	3.4	3.4	3.5	3.3	2.7	2.7	3.1	2.7	3.3	2.8
1992	1.8	2.0	2.0	2.4	2.0	2.3	1.7	1.7	2.0	1.1	0.7	1.2	1.6	1.6
1993	1.3	1.4	1.2	0.9	0.9	0.9	1.9	1.9	1.5	1.3	0.9	1.0	1.3	1.2
1994	1.2	1.1	1.3	0.8	0.8	0.6	-0.2	0.0	0.2	0.7	1.0	0.7	0.7	0.4
1995	0.6	0.2	-0.4	-0.2	0.0	0.3	0.1	-0.2	0.2	-0.6	-0.7	-0.3	-0.1	-0.1
1996	-0.5	-0.4	-0.1	0.2	0.2	0.0	0.4	0.2	0.0	0.5	0.5	0.6	0.1	0.4
1997	0.6	0.6	0.5	1.9	1.9	2.2	1.9	2.1	2.4	2.5	2.1	1.8	1.8	2.0
1998	1.8	1.9	2.2	0.4	0.5	0.1	-0.1	-0.3	-0.2	0.2	0.8	0.6	0.6	0.2
1999	0.2	-0.1	-0.4	-0.1	-0.4	-0.3	-0.1	0.3	-0.2	-0.7	-1.2	-1.1	-0.3	-0.5
2000	-0.9	-0.6	-0.5	-0.8	-0.7	-0.7	-0.5	-0.8	-0.8	-0.9	-0.5	-0.2	-0.7	-0.5
2001	-0.3	-0.3	-0.7	-0.7	-0.7	-0.8	-0.8	-0.7	-0.8	-0.8	-1.0	-1.2	-0.7	-1.0
2002	-1.4	-1.6	-1.2	-1.1	-0.9	-0.7	-0.8	-0.9	-0.7	-0.9	-0.4	-0.3	-0.9	-0.6
2003	-0.4	-0.2	-0.1	-0.1	-0.2	-0.4	-0.2	-0.3	-0.2	0.0	-0.5	-0.4	-0.3	-0.2
2004	-0.3	0.0	-0.1	-0.4	-0.5	0.0	-0.1	-0.2	0.0	0.5	0.8	0.2	0.0	-0.1
2005	-0.1	-0.3	-0.2	0.0	0.2	-0.5	-0.3	-0.3	-0.3	-0.7	-0.8	-0.1	-0.3	-0.1
2006	-0.1	-0.1	-0.2	-0.1	0.1	0.5	0.3	0.9	0.6	0.4	0.3	0.3	0.3	0.2
2007	0.0	-0.2	-0.1	0.0	0.0	-0.2	0.0	-0.2	-0.2	0.3	0.6	0.7	0.0	0.4
2008	0.7	1.0	1.2	0.8	1.3	2.0	2.3	2.1	2.1	1.7	1.0	0.4	1.4	1.1
2009	0.0	-0.1	-0.3	-0.1	-1.1	-1.8	-2.2	-2.2	-2.2	-2.5	-1.9	-1.7	-1.4	-1.7
2010	-1.3	-1.1	-1.1	-1.2	-0.9	-0.7	-0.9	-0.9	-0.6	0.2	0.1	0.0	-0.7	-0.4
2011	-0.6	-0.5	-0.5	-0.4	-0.4	-0.4	0.2	0.2	0.0	-0.2	-0.5	-0.2	-0.3	-0.1
2012	0.1	0.3	0.5	0.4	0.2	-0.2	-0.4	-0.4	-0.3	-0.4	-0.2	-0.1	0.0	-0.3
2013	-0.3	-0.7	-0.9	-0.7	-0.3	0.2	0.7	0.9	1.1	1.1	1.5	1.6	0.4	0.9
2014	1.4	1.5	1.6	3.4	3.7	3.6	3.4	3.3	3.2	2.9	2.4	2.4	2.7	2.9
2015	2.4	2.2	2.3	0.6	0.5	0.4	0.2	0.2	0.0	0.3	0.3	0.2	0.8	0.2
2016	-0.1	0.2	0.0	-0.3	-0.5	-0.4	-0.4	-0.5	-0.5	0.1	0.5	0.3	-0.1	-0.1
2017	0.4	0.3	0.2	0.4	0.4	0.4	0.4	0.7	0.7	0.2	0.6	1.0	0.5	0.7
2018	1.4	1.5	1.1	0.6	0.7	0.7	0.9	1.3	1.2	1.4	0.8	0.3	1.0	0.7
2019	0.2	0.2	0.5	0.9	0.7	0.7	0.5	0.3	0.2	0.2	0.5	0.8	0.5	0.5
2020	0.7	0.4	0.4	0.1	0.1	0.1	0.3	0.2	0.0	-0.4	-0.9	-1.2	0.0	-0.2
2021	-0.7	-0.5	-0.4	-1.1	-0.8	-0.5	-0.3	-0.4	0.2	0.1	0.6	0.8	-0.2	0.1
2022	0.5	0.9	1.2	2.5	2.5	2.4	2.6	3.0	3.0	3.7	3.8	4.0	2.5	3.2
2023	4.3	3.3	3.2	3.5	3.2	3.3	3.3	3.2	3.0	3.3	2.8	2.6	3.2	3.0
2024	2.2	2.8	2.7	2.5	2.8	2.8	2.8	3.0	2.5	2.3	2.9	3.6	2.7	3.0
2025	4.0	3.7	3.6	3.6	3.5	3.3	3.1	2.7	2.9	3.0	2.9	2.1	3.2	2.6
2026	1.5	1.3	1.5	1.4	1.5									

注) 原数値を掲載。前年同月比、前年比及び前年度比は各基準年の公表値による。

第3-2表

生鮮食品を除く総合・前年同月比の推移

(全 国)

(%)

	1月	2月	3月	4月	5月	6月	7月	8月	9月	10月	11月	12月	年	年度
1971年	6.1	6.1	6.3	6.6	7.3	7.6	7.3	7.1	7.0	6.3	6.0	5.5	6.6	6.5
1972	5.2	5.8	5.7	5.4	4.9	4.9	5.1	5.2	4.8	5.5	5.7	6.0	5.3	5.8
1973	6.5	7.2	8.5	9.3	10.4	10.9	11.4	11.8	13.4	13.5	14.9	17.6	11.4	14.9
1974	21.0	22.8	21.7	22.0	22.2	22.3	23.1	23.0	22.2	24.7	24.2	21.1	22.5	20.9
1975	17.8	14.9	14.7	14.7	13.3	12.7	11.7	10.8	11.3	8.4	7.5	7.4	11.9	10.1
1976	8.1	8.5	8.4	8.5	8.7	8.8	8.9	9.2	9.0	9.0	9.3	10.6	9.0	9.1
1977	9.4	8.9	8.8	8.6	8.9	8.6	8.3	8.1	7.6	7.6	7.0	5.7	8.1	7.3
1978	5.4	5.6	5.7	5.0	4.7	4.3	4.3	4.2	3.8	3.4	3.3	3.4	4.4	3.8
1979	3.3	2.9	2.9	3.0	3.1	3.6	3.6	3.7	4.1	4.3	4.5	4.9	3.7	4.4
1980	5.3	5.8	6.2	7.6	8.4	8.5	8.4	8.2	8.0	8.2	8.3	7.8	7.5	7.8
1981	7.4	6.8	6.3	4.5	4.5	4.3	3.8	4.2	4.2	4.0	4.0	4.0	4.8	4.0
1982	3.6	3.6	3.5	3.5	3.1	2.9	3.0	2.9	2.7	2.8	2.6	2.5	3.1	2.7
1983	2.4	2.3	2.3	2.1	1.9	1.8	1.8	1.3	1.6	1.6	1.7	1.6	1.9	1.7
1984	1.7	2.0	2.0	2.0	2.4	2.1	2.2	2.3	2.2	2.3	2.2	2.3	2.1	2.3
1985	2.4	2.3	2.3	2.4	1.8	2.0	2.1	2.5	1.8	1.3	1.4	1.5	2.0	1.8
1986	1.4	1.6	1.4	1.2	1.3	0.8	0.6	0.5	0.5	0.4	0.2	0.1	0.8	0.4
1987	-0.3	-0.1	0.0	0.1	-0.2	0.3	0.5	0.6	0.5	0.5	0.6	0.6	0.3	0.4
1988	0.7	0.5	0.4	0.3	0.4	0.3	0.2	0.3	0.4	0.5	0.6	0.7	0.4	0.6
1989	0.8	0.9	1.1	2.5	2.8	2.9	3.0	2.9	2.9	2.9	2.9	2.9	2.4	2.8
1990	3.0	3.0	3.1	2.1	2.1	2.0	2.0	2.3	2.5	2.9	3.2	3.3	2.7	2.8
1991	3.2	3.2	3.1	3.0	3.0	3.1	3.1	3.0	2.8	2.5	2.3	2.3	2.9	2.6
1992	2.1	2.3	2.3	2.5	2.5	2.5	2.2	2.2	2.2	2.1	2.1	2.0	2.2	2.1
1993	1.7	1.7	1.6	1.4	1.2	1.2	1.2	1.2	1.1	1.1	0.9	0.8	1.3	1.1
1994	0.9	0.9	0.9	0.9	1.0	0.8	0.8	0.8	0.6	0.5	0.5	0.5	0.8	0.6
1995	0.3	0.2	0.1	-0.1	-0.2	-0.2	-0.2	-0.3	0.2	0.1	0.1	0.1	0.0	0.0
1996	-0.2	0.0	0.0	0.1	0.1	0.2	0.3	0.2	0.2	0.2	0.4	0.3	0.2	0.3
1997	0.5	0.4	0.5	2.0	2.1	2.0	2.0	2.1	2.4	2.4	2.2	2.2	1.7	2.1
1998	2.0	1.8	1.8	0.2	0.0	0.0	-0.1	-0.1	-0.5	-0.4	-0.3	-0.3	0.3	-0.2
1999	-0.1	-0.1	-0.1	-0.1	0.0	0.0	0.0	0.0	0.0	-0.1	-0.2	-0.1	0.0	-0.1
2000	-0.3	-0.1	-0.3	-0.4	-0.2	-0.3	-0.3	-0.3	-0.5	-0.6	-0.5	-0.6	-0.4	-0.4
2001	-0.8	-0.8	-0.9	-0.8	-1.0	-0.9	-0.9	-0.9	-0.8	-0.7	-0.8	-0.9	-0.8	-0.8
2002	-0.8	-0.8	-0.7	-0.9	-0.8	-0.8	-0.8	-0.9	-0.9	-0.9	-0.8	-0.7	-0.9	-0.8
2003	-0.8	-0.7	-0.6	-0.4	-0.4	-0.4	-0.2	-0.1	-0.1	0.1	-0.1	0.0	-0.3	-0.2
2004	-0.1	0.0	-0.1	-0.2	-0.3	-0.1	-0.2	-0.2	0.0	-0.1	-0.2	-0.2	-0.1	-0.2
2005	-0.3	-0.4	-0.3	-0.2	0.0	-0.2	-0.2	-0.1	-0.1	0.0	0.1	0.1	-0.1	0.1
2006	-0.1	0.0	0.1	-0.1	0.0	0.2	0.2	0.3	0.2	0.1	0.2	0.1	0.1	0.1
2007	0.0	-0.1	-0.3	-0.1	-0.1	-0.1	-0.1	-0.1	-0.1	0.1	0.4	0.8	0.0	0.3
2008	0.8	1.0	1.2	0.9	1.5	1.9	2.4	2.4	2.3	1.9	1.0	0.2	1.5	1.2
2009	0.0	0.0	-0.1	-0.1	-1.1	-1.7	-2.2	-2.4	-2.3	-2.2	-1.7	-1.3	-1.3	-1.6
2010	-1.3	-1.2	-1.2	-1.5	-1.2	-1.0	-1.1	-1.0	-1.1	-0.6	-0.5	-0.4	-1.0	-0.8
2011	-0.8	-0.8	-0.7	-0.2	-0.1	-0.2	0.1	0.2	0.2	-0.1	-0.2	-0.1	-0.3	0.0
2012	-0.1	0.1	0.2	0.2	-0.1	-0.2	-0.3	-0.3	-0.1	0.0	-0.1	-0.2	-0.1	-0.2
2013	-0.2	-0.3	-0.5	-0.4	0.0	0.4	0.7	0.8	0.7	0.9	1.2	1.3	0.4	0.8
2014	1.3	1.3	1.3	3.2	3.4	3.3	3.3	3.1	3.0	2.9	2.7	2.5	2.6	2.8
2015	2.2	2.0	2.2	0.3	0.1	0.1	0.0	-0.1	-0.1	-0.1	0.1	0.1	0.5	0.0
2016	-0.1	0.0	-0.3	-0.4	-0.4	-0.4	-0.5	-0.5	-0.5	-0.4	-0.4	-0.2	-0.3	-0.2
2017	0.1	0.2	0.2	0.3	0.4	0.4	0.5	0.7	0.7	0.8	0.9	0.9	0.5	0.7
2018	0.9	1.0	0.9	0.7	0.7	0.8	0.8	0.9	1.0	1.0	0.9	0.7	0.9	0.8
2019	0.8	0.7	0.8	0.9	0.8	0.6	0.6	0.5	0.3	0.4	0.5	0.7	0.6	0.6
2020	0.8	0.6	0.4	-0.2	-0.2	0.0	0.0	-0.4	-0.3	-0.7	-0.9	-1.0	-0.2	-0.4
2021	-0.7	-0.5	-0.3	-0.9	-0.6	-0.5	-0.2	0.0	0.1	0.1	0.5	0.5	-0.2	0.1
2022	0.2	0.6	0.8	2.1	2.1	2.2	2.4	2.8	3.0	3.6	3.7	4.0	2.3	3.0
2023	4.2	3.1	3.1	3.4	3.2	3.3	3.1	3.1	2.8	2.9	2.5	2.3	3.1	2.8
2024	2.0	2.8	2.6	2.2	2.5	2.6	2.7	2.8	2.4	2.3	2.7	3.0	2.5	2.7
2025	3.2	3.0	3.2	3.5	3.7	3.3	3.1	2.7	2.9	3.0	3.0	2.4	3.1	2.7
2026	2.0	1.6	1.8	1.4	1.4									

注) 原数値を掲載。前年同月比、前年比及び前年度比は各基準年の公表値による。

(%)

	1月	2月	3月	4月	5月	6月	7月	8月	9月	10月	11月	12月	年	年度
1971年	6.5	6.2	6.2	6.8	7.3	7.6	7.5	7.1	7.1	6.4	6.0	5.7	6.7	6.5
1972	5.3	5.7	6.0	5.5	5.3	5.1	5.2	5.5	5.1	5.9	6.1	6.3	5.6	6.1
1973	6.9	7.5	8.8	9.5	10.4	11.1	11.8	12.2	13.7	13.7	15.0	17.4	11.5	15.1
1974	20.6	22.9	21.8	21.9	22.2	21.5	22.2	22.0	21.2	23.9	23.1	20.6	22.0	20.1
1975	17.1	14.1	13.8	14.1	13.0	13.0	11.9	11.3	11.5	8.8	8.2	7.9	11.9	10.5
1976	8.5	8.8	8.7	8.8	9.0	9.4	9.2	9.1	8.9	8.8	9.1	10.3	9.1	9.1
1977	9.1	8.7	8.6	8.4	8.7	8.2	8.3	8.3	7.9	7.9	7.3	6.1	8.1	7.4
1978	5.8	6.0	6.0	5.3	5.1	4.9	4.8	4.6	4.3	4.2	4.1	4.2	4.9	4.4
1979	4.1	3.6	3.5	3.3	3.3	3.4	3.3	3.2	3.4	3.3	3.6	3.6	3.5	3.5
1980	3.8	4.1	4.6	5.4	6.2	6.5	6.7	6.9	6.6	6.9	6.9	6.7	5.9	6.5
1981	6.3	6.1	5.6	5.2	4.7	4.5	4.2	4.1	4.2	4.0	3.9	3.9	4.7	4.0
1982	3.5	3.4	3.3	3.2	3.1	2.9	2.8	2.9	2.8	2.8	2.6	2.5	3.0	2.7
1983	2.4	2.4	2.4	2.4	2.3	2.2	2.3	2.0	2.0	2.0	2.4	2.3	2.3	2.3
1984	2.5	2.7	2.5	2.3	2.7	2.4	2.4	2.6	2.4	2.7	2.4	2.4	2.4	2.4
1985	2.7	2.2	2.5	2.5	2.1	2.4	2.3	2.0	2.4	2.3	2.4	2.4	2.4	2.2
1986	1.7	1.9	1.7	1.6	1.7	1.7	1.6	1.5	1.5	1.5	1.4	1.4	1.6	1.5
1987	1.1	1.1	1.2	1.1	0.7	0.8	0.9	1.0	0.8	0.7	0.7	0.7	0.9	0.8
1988	0.8	0.7	0.6	0.7	0.8	0.7	0.5	0.6	0.7	0.9	1.0	1.0	0.7	0.8
1989	1.0	1.1	1.3	2.7	3.0	3.0	3.1	3.0	3.2	3.1	3.1	3.1	2.6	3.1
1990	3.2	3.1	3.2	2.1	2.1	2.0	2.1	2.4	2.4	2.6	2.8	2.9	2.5	2.5
1991	2.9	2.9	3.0	2.9	3.0	3.1	3.1	3.0	2.8	2.8	2.7	2.8	2.9	2.9
1992	2.4	2.7	2.6	2.8	2.7	2.7	2.4	2.4	2.4	2.3	2.3	2.1	2.5	2.2
1993	1.9	1.8	1.7	1.4	1.3	1.3	1.3	1.3	1.2	1.2	1.1	0.9	1.3	1.2
1994	1.1	1.0	1.1	1.1	1.2	1.0	0.9	0.9	0.7	0.7	0.6	0.6	0.9	0.7
1995	0.4	0.3	0.2	0.1	-0.1	-0.1	-0.1	-0.2	0.3	0.2	0.3	0.3	0.2	0.1
1996	0.1	0.3	0.3	0.3	0.3	0.4	0.5	0.4	0.4	0.3	0.5	0.4	0.4	0.3
1997	0.4	0.3	0.4	1.9	2.0	1.9	1.9	2.0	2.3	2.4	2.2	2.2	1.6	2.1
1998	2.1	2.0	2.1	0.6	0.4	0.4	0.3	0.3	-0.1	-0.1	0.1	0.0	0.7	0.2
1999	0.2	0.1	0.1	0.0	0.1	0.1	0.1	0.1	0.1	-0.1	-0.3	-0.1	0.0	-0.1
2000	-0.4	-0.2	-0.5	-0.6	-0.4	-0.6	-0.6	-0.6	-0.8	-0.8	-0.7	-0.8	-0.6	-0.7
2001	-1.0	-1.0	-1.1	-0.9	-1.1	-1.0	-0.9	-0.9	-0.8	-0.8	-0.8	-0.9	-0.9	-0.8
2002	-0.8	-0.8	-0.6	-0.8	-0.7	-0.7	-0.7	-0.8	-0.7	-0.7	-0.6	-0.5	-0.7	-0.7
2003	-0.7	-0.6	-0.6	-0.5	-0.4	-0.4	-0.2	-0.1	-0.2	0.0	-0.2	-0.1	-0.4	-0.2
2004	-0.1	0.0	-0.1	-0.1	-0.3	-0.2	-0.4	-0.4	-0.3	-0.4	-0.5	-0.5	-0.2	-0.4
2005	-0.6	-0.7	-0.6	-0.6	-0.4	-0.5	-0.4	-0.4	-0.3	-0.3	-0.2	-0.2	-0.5	-0.3
2006	-0.6	-0.6	-0.6	-0.6	-0.6	-0.4	-0.3	-0.3	-0.3	-0.3	-0.1	-0.2	-0.4	-0.2
2007	-0.1	-0.1	-0.1	-0.1	-0.1	-0.2	-0.2	-0.1	-0.2	-0.1	0.0	0.1	-0.1	0.0
2008	0.2	0.3	0.4	0.5	0.7	0.9	1.0	1.1	1.2	1.2	1.1	0.9	0.8	0.8
2009	0.7	0.6	0.5	0.2	-0.1	-0.4	-0.6	-0.8	-0.9	-1.1	-1.1	-1.2	-0.4	-0.8
2010	-1.3	-1.2	-1.3	-1.6	-1.7	-1.5	-1.5	-1.5	-1.5	-0.9	-0.9	-0.8	-1.3	-1.1
2011	-1.3	-1.2	-1.3	-0.8	-0.6	-0.7	-0.4	-0.4	-0.4	-0.7	-0.8	-0.7	-0.8	-0.6
2012	-0.6	-0.3	-0.3	-0.3	-0.5	-0.4	-0.4	-0.4	-0.5	-0.5	-0.4	-0.5	-0.4	-0.5
2013	-0.6	-0.8	-0.7	-0.6	-0.3	-0.2	-0.1	0.0	0.0	0.3	0.5	0.7	-0.2	0.2
2014	0.7	0.8	0.8	2.7	2.7	2.7	2.8	2.7	2.7	2.7	2.5	2.5	2.2	2.6
2015	2.5	2.5	2.5	0.7	0.7	0.8	0.9	1.0	1.2	1.1	1.3	1.2	1.4	1.0
2016	0.9	1.0	0.9	0.8	0.7	0.7	0.5	0.4	0.2	0.3	0.2	0.1	0.6	0.3
2017	0.2	0.1	-0.1	0.0	0.0	0.0	0.1	0.2	0.2	0.2	0.3	0.3	0.1	0.2
2018	0.4	0.5	0.5	0.4	0.3	0.2	0.3	0.4	0.4	0.4	0.3	0.3	0.4	0.3
2019	0.4	0.4	0.4	0.6	0.5	0.5	0.6	0.6	0.5	0.7	0.8	0.9	0.6	0.6
2020	0.8	0.6	0.6	0.2	0.4	0.4	0.4	-0.1	0.0	-0.2	-0.3	-0.4	0.2	0.1
2021	0.0	0.0	0.0	-0.9	-0.9	-0.9	-0.6	-0.5	-0.5	-0.7	-0.6	-0.7	-0.5	-0.8
2022	-1.1	-1.0	-0.7	0.8	0.8	1.0	1.2	1.6	1.8	2.5	2.8	3.0	1.1	2.2
2023	3.2	3.5	3.8	4.1	4.3	4.2	4.3	4.3	4.2	4.0	3.8	3.7	4.0	3.9
2024	3.5	3.2	2.9	2.4	2.1	2.2	1.9	2.0	2.1	2.3	2.4	2.4	2.4	2.3
2025	2.5	2.6	2.9	3.0	3.3	3.4	3.4	3.3	3.0	3.1	3.0	2.9	3.0	3.0
2026	2.6	2.5	2.4	1.9	1.8									

注) 原数値を掲載。前年同月比、前年比及び前年度比は各基準年の公表値による。

第4表 財・サービス分類指数 (全 国)

2020年=100

財・サービス分類	ウ エ イ ト	2026年4月		2026年5月				
		前年同 月比 (%)	前年同 月比 寄与度	指数	前月比 (%)	前年同 月比 (%)	前年同 月比 寄与度	寄与度差
総 合	10000	1.4		113.5	0.5	1.5		
財	5046	1.7	0.95	123.0	0.7	2.0	1.06	0.11
生 鮮 食 品 を 除 く 財	4650	1.9	0.94	122.7	0.7	1.8	0.91	-0.02
農 水 畜 産 物	720	1.8	0.16	134.0	0.2	2.5	0.21	0.06
生 鮮 商 品	658	2.0	0.15	127.8	0.5	3.7	0.27	0.12
他 の 農 水 畜 産 物	62	0.6	0.01	199.5	-2.3	-4.9	-0.06	-0.06
米 類	62	0.6	0.01	199.5	-2.3	-4.9	-0.06	-0.06
工 業 製 品	3678	2.4	0.93	121.8	0.4	2.6	1.00	0.07
食 料 工 業 製 品	1522	4.9	0.82	128.9	0.3	4.6	0.77	-0.05
織 維 製 品	375	0.8	0.03	111.5	0.0	0.8	0.03	0.00
石 油 製 品	278	-4.8	-0.16	130.3	1.2	-2.2	-0.07	0.09
他 の 工 業 製 品	1503	1.6	0.24	115.6	0.4	1.8	0.27	0.03
電 気 ・ 都 市 ガ ス ・ 水 道	531	-2.9	-0.16	118.0	3.6	-3.1	-0.18	-0.01
出 版 物	117	2.1	0.03	117.8	0.1	2.2	0.03	0.00
サ ー ビ ス	4954	0.9	0.43	103.9	0.2	1.0	0.47	0.04
持家の帰属家賃を除くサービス	3375	1.2	0.38	105.2	0.3	1.3	0.41	0.04
公 共 サ ー ビ ス	1219	-0.2	-0.03	100.5	0.2	-0.2	-0.02	0.00
外 食	25	-72.9	-0.13	21.3	-0.4	-73.0	-0.13	0.00
公営・都市再生機構・公社家賃	28	0.7	0.00	102.9	0.3	0.8	0.00	0.00
家事関連サービス	504	2.8	0.14	109.9	0.3	2.9	0.14	0.00
医療・福祉関連サービス	299	-3.5	-0.09	94.8	0.0	-3.5	-0.09	0.00
運輸・通信関連サービス	247	2.5	0.06	105.2	0.3	2.4	0.05	0.00
教育関連サービス	31	0.8	0.00	41.9	0.0	0.8	0.00	0.00
教養娯楽関連サービス	85	0.2	0.00	95.3	0.0	0.2	0.00	0.00
一 般 サ ー ビ ス	3735	1.3	0.46	105.0	0.2	1.4	0.49	0.04
外 食	434	3.9	0.18	122.9	0.4	3.9	0.18	0.00
民 営 家 賃	225	0.6	0.01	101.3	0.1	0.6	0.01	0.00
民 営 家 賃 (木 造)	-	0.2	0.00	100.8	0.0	0.1	0.00	0.00
民 営 家 賃 (非 木 造)	-	0.8	0.01	101.5	0.1	0.8	0.01	0.00
持家の帰属家賃	1580	0.4	0.05	101.1	0.0	0.4	0.05	0.00
持家の帰属家賃(木造)	-	0.2	0.02	100.8	0.0	0.2	0.02	0.00
持家の帰属家賃(非木造)	-	0.9	0.03	102.0	0.1	0.9	0.03	0.00
他 の サ ー ビ ス	1495	1.5	0.21	104.4	0.4	1.8	0.25	0.04
家事関連サービス	477	2.7	0.13	115.7	0.6	3.1	0.15	0.02
医療・福祉関連サービス	37	0.5	0.00	104.1	0.0	0.6	0.00	0.00
教育関連サービス	266	-6.6	-0.16	94.9	-0.1	-6.6	-0.16	0.00
通信・教養娯楽関連サービス	715	3.9	0.24	100.5	0.4	4.2	0.26	0.02
<< 別掲 >>								
耐 久 消 費 財	673	1.4	0.09	113.7	0.2	1.6	0.11	0.01
半 耐 久 消 費 財	696	1.8	0.13	114.8	0.3	1.9	0.13	0.00
非 耐 久 消 費 財	3677	1.8	0.73	126.3	0.8	2.0	0.82	0.09
公 共 料 金	1793	-1.1	-0.18	106.1	1.3	-1.1	-0.19	-0.01

注) 原数値を掲載

第5表 ラスパイレス連鎖基準方式による消費者物価指数（参考指数）（全国）

2020年=100

年 月	原 数 値			季 節 調 整 値		
	総 合	生 鮮 食 品 を 除 く 総 合	生 鮮 食 品 及 び エ ネ ル ギ ー を 除 く 総 合	総 合	生 鮮 食 品 を 除 く 総 合	生 鮮 食 品 及 び エ ネ ル ギ ー を 除 く 総 合
指数						
2021 年平均	99.8	99.8	99.5	-	-	-
2022	102.2	102.1	100.5	-	-	-
2023	105.8	105.5	104.7	-	-	-
2024	108.7	108.2	107.2	-	-	-
2025	112.2	111.4	110.3	-	-	-
2024 年 5 月	108.3	107.8	106.8	108.3	107.6	106.7
6	108.5	108.1	106.8	108.6	108.0	106.9
7	108.9	108.6	107.1	108.9	108.4	107.1
8	109.5	109.0	107.6	109.5	108.9	107.5
9	109.1	108.4	107.7	109.2	108.6	107.7
10	109.7	109.0	108.2	109.5	108.8	108.0
11	110.2	109.4	108.5	110.0	109.2	108.2
12	110.9	109.9	108.5	110.8	109.9	108.6
2025 年 1 月	111.4	110.1	108.7	111.2	110.3	108.9
2	111.0	110.0	108.9	111.3	110.3	109.1
3	111.3	110.4	109.3	111.5	110.6	109.4
4	111.7	111.0	109.7	111.7	111.0	109.7
5	112.0	111.5	110.0	112.0	111.4	110.0
6	112.0	111.6	110.3	112.1	111.5	110.3
7	112.3	111.8	110.6	112.2	111.6	110.6
8	112.4	111.9	111.0	112.4	111.8	110.8
9	112.3	111.6	110.8	112.5	111.9	110.8
10	113.0	112.3	111.5	112.9	112.2	111.2
11	113.4	112.7	111.6	113.2	112.5	111.4
12	113.2	112.4	111.5	113.1	112.4	111.5
2026 年 1 月	113.1	112.2	111.4	112.9	112.3	111.6
2	112.4	111.6	111.5	112.7	111.9	111.8
3	112.9	112.3	111.9	113.1	112.5	112.0
4	113.1	112.6	111.7	113.1	112.5	111.7
5	113.7	113.1	111.9	113.6	112.9	111.9
前年（月）比						
2021 年平均	-0.2	-0.2	-0.5	-	-	-
2022	2.5	2.3	1.1	-	-	-
2023	3.5	3.3	4.1	-	-	-
2024	2.8	2.6	2.4	-	-	-
2025	3.2	3.0	2.9	-	-	-
2025 年 5 月	0.3	0.4	0.3	0.3	0.3	0.3
6	0.0	0.1	0.2	0.2	0.1	0.3
7	0.2	0.2	0.3	0.1	0.1	0.2
8	0.1	0.0	0.3	0.2	0.2	0.2
9	-0.1	-0.2	-0.1	0.1	0.1	0.0
10	0.7	0.6	0.6	0.3	0.3	0.4
11	0.3	0.3	0.1	0.3	0.3	0.2
12	-0.2	-0.2	-0.1	-0.1	0.0	0.1
2026 年 1 月	-0.1	-0.2	-0.1	-0.2	-0.1	0.1
2	-0.6	-0.5	0.1	-0.2	-0.4	0.1
3	0.4	0.6	0.3	0.4	0.5	0.2
4	0.2	0.3	-0.1	0.0	0.0	-0.3
5	0.5	0.5	0.2	0.4	0.3	0.2
前年同月比						
2025 年 5 月	3.4	3.5	3.0	-	-	-
6	3.3	3.2	3.2	-	-	-
7	3.1	3.0	3.3	-	-	-
8	2.7	2.6	3.1	-	-	-
9	3.0	3.0	2.9	-	-	-
10	3.0	3.0	3.0	-	-	-
11	2.9	3.0	2.9	-	-	-
12	2.1	2.3	2.7	-	-	-
2026 年 1 月	1.5	1.9	2.5	-	-	-
2	1.2	1.5	2.4	-	-	-
3	1.4	1.7	2.4	-	-	-
4	1.3	1.4	1.8	-	-	-
5	1.5	1.4	1.7	-	-	-

注1) 季節調整の方法は、センサス局法(X-12-ARIMA)を用いた。

注2) 季節調整値は、毎年12月結果公表時に、過去に遡って改定している。

消費者物価指数の公表予定

全国		東京都区部 (中旬速報値)		備考
調査月	公表日	調査月	公表日	
2025年12月分※	2026年1月23日(金)	2026年1月分	2026年1月30日(金)	※全国 年平均同時公表
2026年1月分	2月20日(金)	2月分	2月27日(金)	
2月分	3月24日(火)	3月分※	3月31日(火)	※東京都区部 年度平均同時公表
3月分※	4月24日(金)	4月分	5月1日(金)	※全国 年度平均同時公表
4月分	5月22日(金)	5月分	5月29日(金)	
5月分	6月19日(金)	6月分	6月26日(金)	
6月分	7月24日(金)	7月分	7月31日(金)	
7月分※	8月21日(金)	8月分	8月28日(金)	※2025年基準指数へ切替え
8月分	9月18日(金)	9月分	10月2日(金)	
9月分	10月23日(金)	10月分	10月30日(金)	
10月分	11月20日(金)	11月分	11月27日(金)	
11月分	12月18日(金)	12月分※	12月25日(金)	※東京都区部 年平均同時公表
12月分※	2027年1月22日(金)	2027年1月分	2027年1月29日(金)	※全国 年平均同時公表
2027年1月分	2月19日(金)	2月分	2月26日(金)	
2月分	3月19日(金)	3月分※	3月26日(金)	※東京都区部 年度平均同時公表

<内容に関する問合せ先>



総務省統計局統計調査部消費統計課
物価統計室物価指数第一係・第二係
電話 03(5273)1175

消費者物価指数の
最新情報はこちら！

消費者物価指数

検索

・ホームページ

<https://www.stat.go.jp/data/cpi/index.html>

* この冊子は、次の URL からダウンロードできます。

<https://www.stat.go.jp/data/cpi/sokuhou/tsuki/index-z.html>

* 結果の概要は、統計メールニュースでも配信しています。メールニュースのお申込みは、統計局ホームページから。

「政府統計の総合窓口(e-Stat)」(<https://www.e-stat.go.jp/>)でも統計データ等の各種統計情報が御覧いただけます。
本冊子に掲載されたデータを引用・転載する場合には、出典(例：総務省「消費者物価指数」から引用)の表記をお願いします。