

# 鉄道輸送統計月報

2026年3月分



国土交通省

# 凡 例

- この月報は、統計法（平成19年法第53号）に基づいて、鉄道、軌道及び索道の各事業者（ただし、第三種鉄道事業者は除く。以下、同じ。）に対して実施した鉄道輸送統計調査（一般統計調査）の調査結果を集録したものである。
- この月報で用いている符号は、次のとおりである。  
「0」単位未満 「－」該当数字がないもの 「…」資料がないか不明のもの  
「r」公表時以降訂正した数字。
- 業態別分類及び同分類基準は、次のとおりである。
  - 「JR旅客会社」とは、北海道、東日本、東海、西日本、四国及び九州の各旅客鉄道株式会社である。
  - 「民鉄（JR以外）」とは、JR以外の鉄・軌道事業者を総称し、以下の業態に分類した。
    - 「大手」とは、東武鉄道、西武鉄道、京成電鉄、京王電鉄、小田急電鉄、東急電鉄、京浜急行電鉄、相模鉄道、名古屋鉄道、近畿日本鉄道、南海電気鉄道、京阪電気鉄道、阪急電鉄、阪神電気鉄道、西日本鉄道及び東京地下鉄の16事業者である。
    - 「中小」とは、大手及び公営以外の鉄・軌道事業者である。
    - 「公営」とは、地方公共団体の鉄・軌道事業者である。
  - 2011年度分より鉄道貨物輸送は、業態別の分類を廃止した。
- 地方運輸局の区分は、次のとおりである。

北海道	北海道	近畿	滋賀県、京都府、大阪府、奈良県、和歌山県、兵庫県
東北	青森県、岩手県、宮城県、秋田県、山形県、福島県	中国	鳥取県、島根県、岡山県、広島県、山口県
関東	茨城県、栃木県、群馬県、埼玉県、千葉県、東京都、神奈川県、山梨県	四国	徳島県、香川県、愛媛県、高知県
北陸信越	新潟県、富山県、石川県、長野県	九州	福岡県、佐賀県、長崎県、熊本県、大分県、宮崎県、鹿児島県
中部	福井県、岐阜県、静岡県、愛知県、三重県	沖縄	沖縄県
- 輸送数量のうち重複数量の取扱いは、次のとおりである。
  - 運輸局間重複分  
地方運輸局別の旅客及び貨物輸送数量については、運輸局間重複分を含んで集計しており、運輸局別の実績をそのまま集計しても全国計と一致しない。
  - 事業者間重複分  
本統計は、総流動ベースの統計であるため、事業者間重複分は、全て含み集計した。
- 2006年4月より鉄・軌道輸送に係る「旅客収入」、「貨物収入」を調査項目から外した。
- 当年度分の「鉄道輸送統計年報」の公表時に、訂正報告に基づき、月報の数値を訂正することがある。
- 索道事業者に対して実施した統計調査の結果は、毎年度「鉄道輸送統計年報」により公表している。

この月報の統計数字を他に転載する場合には、必ず、「鉄道輸送統計月報」による旨を明記して下さい。

この月報の内容についての照会は、国土交通省総合政策局情報政策課交通経済統計調査室に連絡して下さい。

（電話 03-5253-8111 内線 28721）

# 目 次

## 1 鉄道輸送概要

1-1 鉄・軌道旅客輸送

1-2 鉄道貨物輸送

## 2 鉄・軌道旅客輸送

2-1 鉄・軌道旅客輸送総括表

(1) 旅客数量

(2) 旅客人キロ

2-2 旅客営業キロ及び旅客数量

2-3 旅客人キロ

2-4 旅客列車及び旅客車走行キロ

## 3 鉄道貨物輸送

3-1 鉄道貨物輸送総括表

(1) 貨物数量

(2) 貨物トンキロ

3-2 貨物営業キロ及び貨物数量

(1) 輸送トン数

(2) 発送トン数

3-3 貨物トンキロ

3-4 貨物列車及び貨物車走行キロ

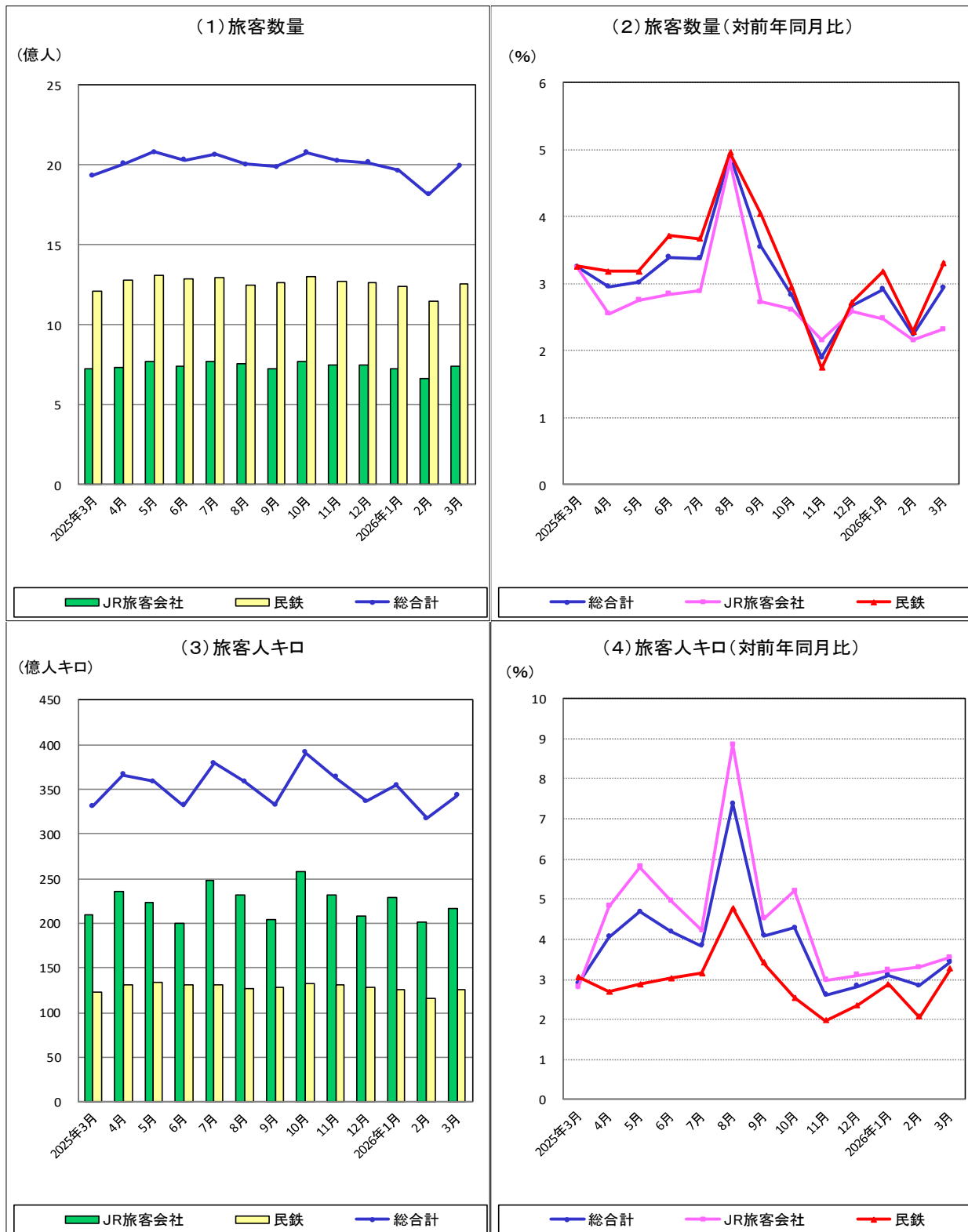
# 1 鉄道輸送概要

## 1-1 鉄・軌道旅客輸送(2026年3月分)

本月の回収率は100.0%であった。

本月の旅客数量総合計は、19億9473万人、指数135.5(2020年度月平均=100、以下同じ。)、前年同月比2.9%増、旅客人キロ総合計では、343億人キロ、指数156.2、前年同月比3.4%増であった。

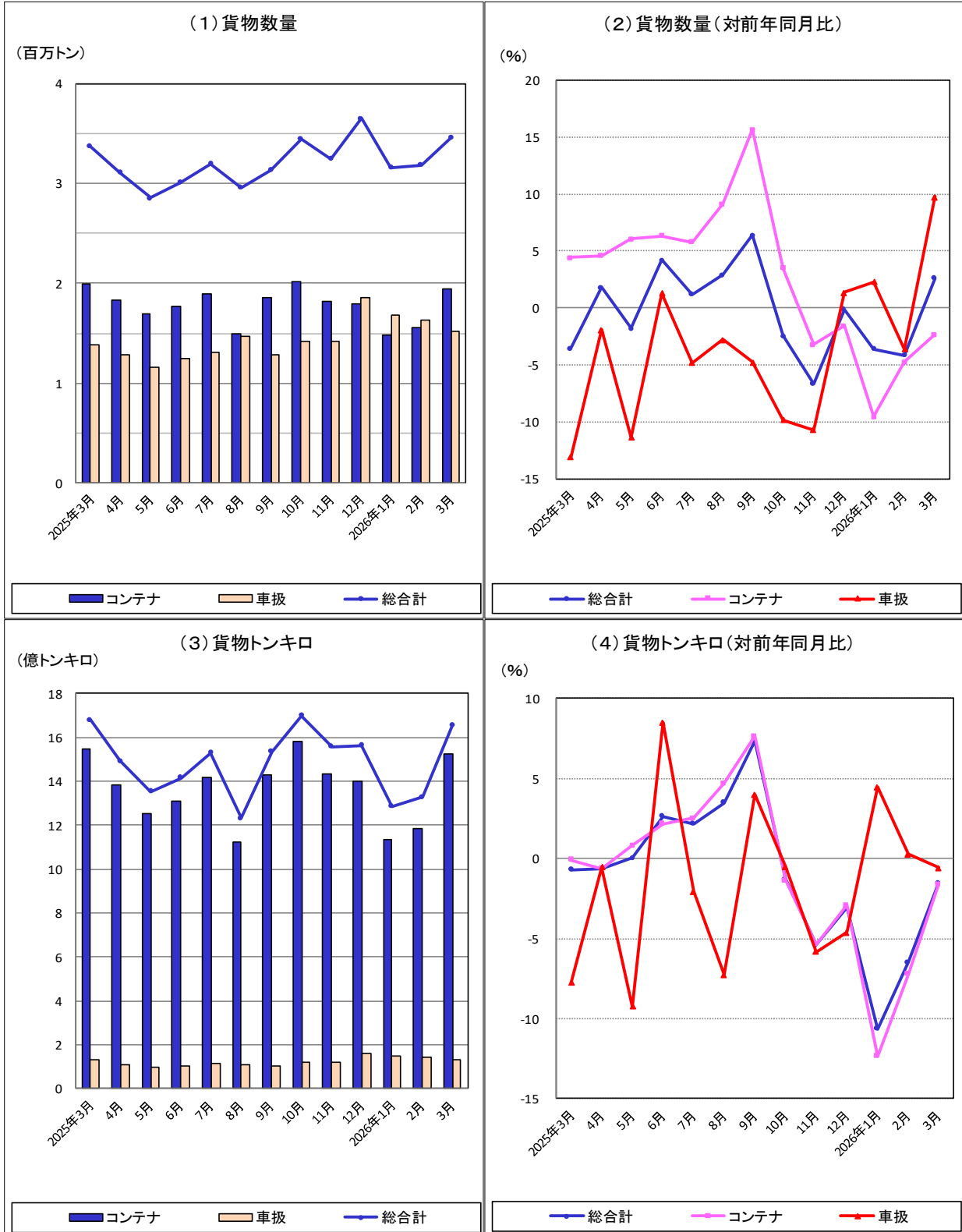
鉄・軌道旅客輸送量の推移



## 1-2 鉄道貨物輸送(2026年3月分)

本月の回収率は100.0%であった。  
 本月の貨物数量総合計は、346万トン、指数106.1、前年同月比2.6%増、貨物トンキロ総合計では、17億トンキロ、指数108.2、前年同月比1.5%減であった。

鉄道貨物輸送量の推移



## 2 鉄・軌道旅客輸送

### 2-1 鉄・軌道旅客輸送総括表（2026年3月分）

#### (1) 旅客数量

事項別 年度・月別		全国計		業態別			
				JR旅客会社		民鉄(JR以外)	
		千人	指数	千人	指数	千人	指数
年 度 別	2017年度	24,972,608	141.3	9,488,030	141.5	15,484,578	141.2
	2018	25,269,494	143.0	9,555,915	142.5	15,713,579	143.3
	2019	25,189,733	142.6	9,503,181	141.7	15,686,552	143.1
	2020	17,669,659	100.0	6,706,603	100.0	10,963,056	100.0
	2021	18,805,399	106.4	7,061,212	105.3	11,744,187	107.1
	2022	21,053,533	119.2	7,884,632	117.6	13,168,901	120.1
	2023	22,613,829	128.0	8,432,607	125.7	14,181,222	129.4
	2024	23,377,337	132.3	8,672,626	129.3	14,704,711	134.1
	前年度比	103.4		102.8		103.7	
月 別	2020年度月平均	1,472,472	100.0	558,884	100.0	913,588	100.0
	2025年 3月	1,937,667	131.6	723,540	129.5	1,214,127	132.9
	4	2,011,044	136.6	732,721	131.1	1,278,323	139.9
	5	2,082,760	141.4	771,892	138.1	1,310,868	143.5
	6	2,032,796	138.1	743,454	133.0	1,289,342	141.1
	7	2,066,176	140.3	769,318	137.7	1,296,858	142.0
	8	2,007,055	136.3	755,547	135.2	1,251,508	137.0
	9	1,990,993	135.2	727,777	130.2	1,263,216	138.3
	10	2,079,391	141.2	774,529	138.6	1,304,862	142.8
	11	2,026,897	137.7	751,540	134.5	1,275,357	139.6
	12	2,016,491	136.9	752,550	134.7	1,263,941	138.3
	2026年 1月	1,969,116	133.7	728,301	130.3	1,240,815	135.8
	2	1,815,926	123.3	663,127	118.7	1,152,799	126.2
	3	1,994,733	135.5	740,381	132.5	1,254,352	137.3
前年同月比	102.9		102.3		103.3		

指数 年度別：2020年度=100

月 別：2020年度月平均=100

(2) 旅客人キ口

事項別 年度・月別		全国計		業 態 別			
				JR旅客会社		民鉄(JR以外)	
		千人キ口	指数	千人キ口	指数	千人キ口	指数
年 度 別	2017 年度	437,362,587	166.2	275,123,695	180.9	162,238,892	146.0
	2018	441,614,073	167.8	277,670,054	182.6	163,944,019	147.5
	2019	435,062,622	165.3	271,936,331	178.8	163,126,291	146.8
	2020	263,210,943	100.0	152,083,927	100.0	111,127,016	100.0
	2021	289,890,689	110.1	170,190,384	111.9	119,700,305	107.7
	2022	352,853,059	134.1	217,509,179	143.0	135,343,880	121.8
	2023	393,706,141	149.6	248,348,059	163.3	145,358,082	130.8
	2024	407,073,148	154.7	257,057,313	169.0	150,015,835	135.0
	前年度比	103.4		103.5		103.2	
月 別	2020年度月平均	21,934,245	100.0	12,673,661	100.0	9,260,585	100.0
	2025年 3月	33,120,031	151.0	20,893,736	164.9	12,226,295	132.0
	4	36,636,539	167.0	23,574,907	186.0	13,061,632	141.0
	5	35,827,424	163.3	22,376,764	176.6	13,450,660	145.2
	6	33,166,600	151.2	20,056,270	158.3	13,110,330	141.6
	7	37,931,661	172.9	24,808,077	195.7	13,123,584	141.7
	8	35,875,671	163.6	23,143,352	182.6	12,732,319	137.5
	9	33,213,011	151.4	20,397,457	160.9	12,815,554	138.4
	10	39,048,076	178.0	25,780,310	203.4	13,267,766	143.3
	11	36,294,667	165.5	23,185,413	182.9	13,109,254	141.6
	12	33,677,860	153.5	20,861,842	164.6	12,816,018	138.4
	2026年 1月	35,459,814	161.7	22,829,761	180.1	12,630,053	136.4
	2	31,736,105	144.7	20,096,840	158.6	11,639,265	125.7
	3	34,258,578	156.2	21,634,895	170.7	12,623,683	136.3
前年同月比	103.4		103.5		103.3		

2-2 旅客営業キロ及び旅客数量（2026年3月分）

運輸局別 業態別	事項別	旅客 営業キロ (キロメートル)	定 期		定 期 外		計		
			(千人)	前年 同月比 (%)	(千人)	前年 同月比 (%)	(千人)	前月比 (%)	前年 同月比 (%)
運 輸 局 別	北 海 道	2,360.5	11,847	94.3	20,072	100.5	31,919	104.6	98.1
	東 北	3,535.1	13,260	103.4	10,164	103.0	23,423	107.1	103.2
	関 東	6,023.9	684,360	103.9	605,982	103.1	1,290,342	109.8	103.5
	北陸信越	2,293.7	8,192	102.1	7,483	104.4	15,675	107.2	103.2
	中 部	3,416.9	66,697	102.6	67,255	107.3	133,952	108.2	104.9
	近 畿	3,651.8	198,045	102.0	211,246	102.0	409,291	110.4	102.0
	中 国	2,291.1	13,697	105.5	12,242	100.1	25,940	115.0	102.8
	四 国	1,102.5	3,374	103.5	3,382	102.0	6,756	116.0	102.8
	九 州	2,925.8	30,225	90.4	29,645	101.8	59,870	113.3	95.7
沖 縄	17.0	508	111.2	1,591	107.0	2,099	106.0	108.0	
業 態 別	JR旅客会社	19,621.7	403,622	101.5	336,759	103.3	740,381	111.6	102.3
	新幹線	3,191.8	4,544	106.4	30,342	106.5	34,886	110.0	106.5
	民鉄(JR以外)	7,996.6	625,871	103.7	628,481	102.9	1,254,352	108.8	103.3
	大手	2,962.8	429,539	104.7	395,392	103.9	824,931	108.7	104.3
	中小	4,542.7	88,930	97.6	121,328	98.8	210,258	109.4	98.3
	公 営	491.1	107,402	105.3	111,761	104.2	219,163	108.9	104.7
全 国 計		27,618.3	1,029,493	102.9	965,240	103.0	1,994,733	109.8	102.9
年度累計			13,216,462	102.5	10,876,889	103.7	24,093,378		103.1

2-3 旅客人キロ（2026年3月分）

運輸局別 業態別	事項別	定 期		定 期 外		計		
		(千人キロ)	前年 同月比 (%)	(千人キロ)	前年 同月比 (%)	(千人キロ)	前月比 (%)	前年 同月比 (%)
運 輸 局 別	北 海 道	135,274	89.1	298,894	100.1	434,168	103.3	96.4
	東 北	164,951	102.4	201,356	94.8	366,308	107.6	98.1
	関 東	9,360,624	104.0	9,195,026	103.9	18,555,650	110.4	103.9
	北陸信越	126,616	102.0	296,429	103.0	423,045	97.6	102.7
	中 部	1,089,170	102.2	5,099,382	106.2	6,188,552	100.5	105.5
	近 畿	2,818,315	101.9	3,935,248	103.3	6,753,563	107.9	102.7
	中 国	206,270	103.3	224,124	104.2	430,394	118.5	103.8
	四 国	48,585	102.1	83,538	101.8	132,123	122.3	101.9
	九 州	405,019	83.8	558,837	101.8	963,857	116.1	93.4
沖 縄	2,739	111.0	8,179	107.6	10,918	107.2	108.4	
業 態 別	JR旅客会社	7,703,628	101.9	13,931,267	104.5	21,634,895	107.7	103.5
	新幹線	393,070	106.0	8,132,586	106.0	8,525,656	102.1	106.0
	民鉄(JR以外)	6,653,935	103.2	5,969,746	103.3	12,623,683	108.5	103.3
	大手	5,215,510	103.9	4,510,100	103.9	9,725,612	108.6	103.9
	中小	706,846	96.8	820,140	98.6	1,526,986	109.0	97.8
	公 営	731,579	104.8	639,506	105.5	1,371,085	107.1	105.2
全 国 計		14,357,563	102.5	19,901,013	104.1	34,258,578	107.9	103.4
年度累計		186,521,439	102.3	236,604,551	105.3	423,126,006		103.9

2-4 旅客列車及び旅客車走行キロ (2026年3月分)

運輸局別 業態別		事項別	旅客列車キロ	旅客車キロ
			(千キロ)	(千キロ)
運 輸 局 別	北 海 道		3,205	13,899
	東 北		3,859	12,915
	関 東		37,282	323,135
	北 陸 信 越		3,679	17,662
	中 部		17,441	147,767
	近 畿		22,954	165,767
	中 国		3,967	12,561
	四 国		2,163	5,593
	九 州 沖 縄		7,102 150	29,499 351
業 態 別	JR旅客会社		54,576	453,919
	新 幹 線		14,684	199,772
	民鉄(JR以外)		47,226	275,230
	大 手		29,156	198,374
	中 小 公 営		12,952 5,118	46,896 29,960
全 国 計			101,802	729,149
年 度 累 計			1,194,259	8,519,653

### 3 鉄道貨物輸送

#### 3-1 鉄道貨物輸送総括表（2026年3月分）

##### (1) 貨物数量

事項別 年度・月別		全国計		コンテナ		車扱	
		トン	指数	トン	指数	トン	指数
年 度 別	2017年度	45,169,777	115.5	25,198,772	118.5	19,971,005	111.9
	2018	42,320,858	108.2	23,049,591	108.4	19,271,267	108.0
	2019	42,660,087	109.0	23,505,811	110.5	19,154,276	107.3
	2020	39,123,532	100.0	21,273,141	100.0	17,850,391	100.0
	2021	38,911,833	99.5	20,819,013	97.9	18,092,820	101.4
	2022	38,264,368	97.8	20,515,701	96.4	17,748,667	99.4
	2023	38,294,353	97.9	20,163,715	94.8	18,130,638	101.6
	2024	38,474,759	98.3	20,663,995	97.1	17,810,764	99.8
	前年度比	100.5		102.5		98.2	
月 別	2020年度月平均	3,260,294	100.0	1,772,762	100.0	1,487,533	100.0
	2025年 3月	3,370,458	103.4	1,991,091	112.3	1,379,367	92.7
	4	3,110,841	95.4	1,826,446	103.0	1,284,395	86.3
	5	2,851,418	87.5	1,689,349	95.3	1,162,069	78.1
	6	3,009,816	92.3	1,762,592	99.4	1,247,224	83.8
	7	3,197,758	98.1	1,890,677	106.7	1,307,081	87.9
	8	2,960,769	90.8	1,488,975	84.0	1,471,794	98.9
	9	3,135,751	96.2	1,853,273	104.5	1,282,478	86.2
	10	3,444,112	105.6	2,019,499	113.9	1,424,613	95.8
	11	3,247,197	99.6	1,823,069	102.8	1,424,128	95.7
	12	3,650,493	112.0	1,794,680	101.2	1,855,813	124.8
	2026年 1月	3,160,600	96.9	1,477,572	83.3	1,683,028	113.1
	2	3,186,239	97.7	1,551,552	87.5	1,634,687	109.9
	3	3,458,927	106.1	1,944,843	109.7	1,514,084	101.8
	前年同月比	102.6		97.7		109.8	

指数 年度別：2020年度=100

月 別：2020年度月平均=100

(2) 貨物トンキロ

事項別 年度・月別		全国計		コンテナ		車扱	
		千トンキロ	指数	千トンキロ	指数	千トンキロ	指数
年 度 別	2017 年度	21,662,513	118.1	19,966,161	118.6	1,696,352	112.9
	2018	19,368,510	105.6	17,723,604	105.3	1,644,905	109.5
	2019	19,992,505	109.0	18,382,202	109.2	1,610,302	107.2
	2020	18,339,922	100.0	16,837,846	100.0	1,502,075	100.0
	2021	18,041,950	98.4	16,537,165	98.2	1,504,783	100.2
	2022	17,984,302	98.1	16,483,214	97.9	1,501,088	99.9
	2023	17,801,694	97.1	16,297,534	96.8	1,504,159	100.1
	2024	17,869,776	97.4	16,385,449	97.3	1,484,327	98.8
	前年度比	100.4		100.5		98.7	
月 別	2020年度月平均	1,528,327	100.0	1,403,154	100.0	125,173	100.0
	2025年 3月	1,679,420	109.9	1,547,120	110.3	132,300	105.7
	4	1,492,847	97.7	1,385,662	98.8	107,185	85.6
	5	1,352,568	88.5	1,255,588	89.5	96,980	77.5
	6	1,415,523	92.6	1,309,899	93.4	105,624	84.4
	7	1,530,125	100.1	1,416,880	101.0	113,245	90.5
	8	1,233,049	80.7	1,121,857	80.0	111,192	88.8
	9	1,535,502	100.5	1,430,652	102.0	104,850	83.8
	10	1,700,272	111.3	1,581,077	112.7	119,195	95.2
	11	1,557,231	101.9	1,437,016	102.4	120,215	96.0
	12	1,561,874	102.2	1,400,626	99.8	161,248	128.8
	2026年 1月	1,285,747	84.1	1,133,952	80.8	151,795	121.3
	2	1,327,141	86.8	1,184,857	84.4	142,284	113.7
	3	1,654,191	108.2	1,522,668	108.5	131,523	105.1
	前年同月比	98.5		98.4		99.4	

### 3-2 貨物営業キロ及び貨物数量（2026年3月分）

#### (1) 輸送トン数

事項別 運輸局別	貨物 営業キロ (キロメートル)	コンテナ		車 扱		計		
		(トン)	前年 同月比 (%)	(トン)	前年 同月比 (%)	(トン)	前月比 (%)	前年 同月比 (%)
北海道	1,288.6	343,399	96.3	-		343,399	149.4	96.2
東北	1,491.4	707,655	99.2	323,887	146.1	1,031,542	123.7	110.3
関東	1,515.1	1,186,772	97.1	786,433	107.1	1,973,205	106.4	100.9
北陸信越	1,102.4	342,124	95.4	129,814	96.4	471,938	116.1	95.7
中部	999.8	1,252,667	100.8	459,159	95.2	1,711,826	114.0	99.2
近畿	433.1	1,093,121	97.7	3,317	94.3	1,096,438	122.5	97.7
中国	652.0	777,522	98.2	2,405	109.1	779,927	121.5	98.2
四国	218.4	59,284	91.6	-		59,284	121.4	91.1
九州	763.2	450,926	98.5	2,086	111.2	453,012	122.5	98.6
全国計	8,464.0	1,944,843	97.7	1,514,084	109.8	3,458,927	108.6	102.6
年度累計		21,122,527	102.2	17,291,394	97.1	38,413,921		99.8

#### (2) 発送トン数

事項別 運輸局別	コンテナ		車 扱		計		
	(トン)	前年 同月比 (%)	(トン)	前年 同月比 (%)	(トン)	前月比 (%)	前年 同月比 (%)
北海道	170,818	90.1	-		170,818	138.4	90.1
東北	252,157	100.7	274,433	157.1	526,590	114.7	123.9
関東	519,640	93.8	773,483	108.0	1,293,123	98.6	101.8
北陸信越	142,013	96.3	11,748	106.6	153,761	127.3	97.1
中部	265,273	109.8	451,292	95.2	716,565	103.9	100.1
近畿	202,134	97.3	957	70.5	203,091	122.4	97.1
中国	177,785	97.9	400	皆増	178,185	122.0	98.1
四国	35,214	96.6	-		35,214	123.1	95.5
九州	179,809	98.8	1,771	108.3	181,580	129.2	98.9
全国計	1,944,843	97.7	1,514,084	109.8	3,458,927	108.6	102.6
年度累計	21,122,527	102.2	17,291,394	97.1	38,413,921		99.8

### 3-3 貨物トンキロ (2026年3月分)

事項別 運輸局別	コンテナ		車 扱		計		
	(千トンキロ)	前年 同月比 (%)	(千トンキロ)	前年 同月比 (%)	(千トンキロ)	前月比 (%)	前年 同月比 (%)
北海道	161,039	94.6	-		161,039	146.8	94.5
東北	250,246	98.8	12,802	117.1	263,048	138.4	99.6
関東	207,688	100.3	73,703	98.7	281,391	113.8	99.9
北陸信越	96,514	96.2	14,137	96.8	110,651	126.3	96.3
中部	281,358	100.0	29,239	96.3	310,597	118.9	99.6
近畿	225,095	98.2	583	97.5	225,678	122.0	98.2
中国	241,752	98.5	1,006	122.1	242,758	121.9	98.6
四国	5,645	91.1	-		5,645	122.5	90.9
九州	53,331	98.5	53	110.4	53,384	126.0	98.5
全国計	1,522,668	98.4	131,523	99.4	1,654,191	124.6	98.5
年度累計	16,180,734	98.8	1,465,336	98.7	17,646,070		98.7

### 3-4 貨物列車及び貨物車走行キロ (2026年3月分)

事項別 運輸局別	貨物列車キロ (千キロ)	貨物車キロ (千キロ)
北海道	490	8,049
東北	804	14,225
関東	931	13,441
北陸信越	330	5,074
中部	864	14,633
近畿	589	11,838
中国	748	12,808
四国	27	232
九州	230	3,030
全国計	5,013	83,330
年度累計	55,970	909,158