

調査結果の概況

※ 「調査結果の概況」の1～2における「賃金」は、「所定内給与額」の平均をいう。

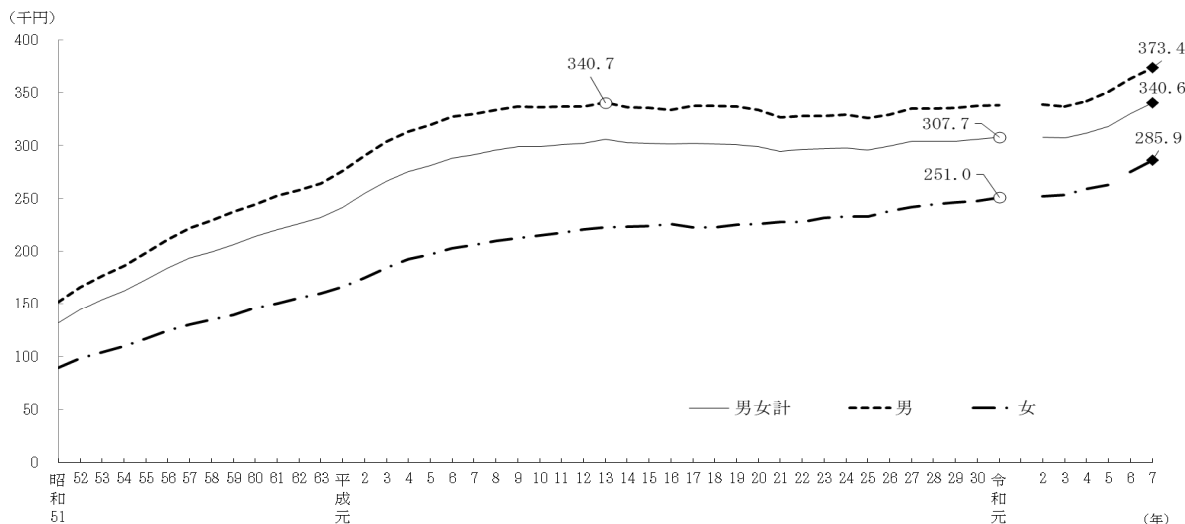
1 一般労働者の賃金

(1) 賃金の推移

賃金は、男女計 340.6 千円、男性 373.4 千円、女性 285.9 千円となっている。

男女間賃金格差（男=100）は、76.6 となっている。（第1図、第1表、付表1）

第1図 性別賃金の推移



注： 1) 平成30(2018)年以前は、調査対象産業「宿泊業、飲食サービス業」のうち「バー、キャバレー、ナイトクラブ」を除外している。
2) 令和2(2020)年から有効回答率を考慮した推計方法に変更している。
3) 線上の○印は令和元(2019)年以前における賃金のピークを、◆印は本概況での公表値を示す。

第1表 性別賃金、対前年増減率及び男女間賃金格差、対前年差の推移

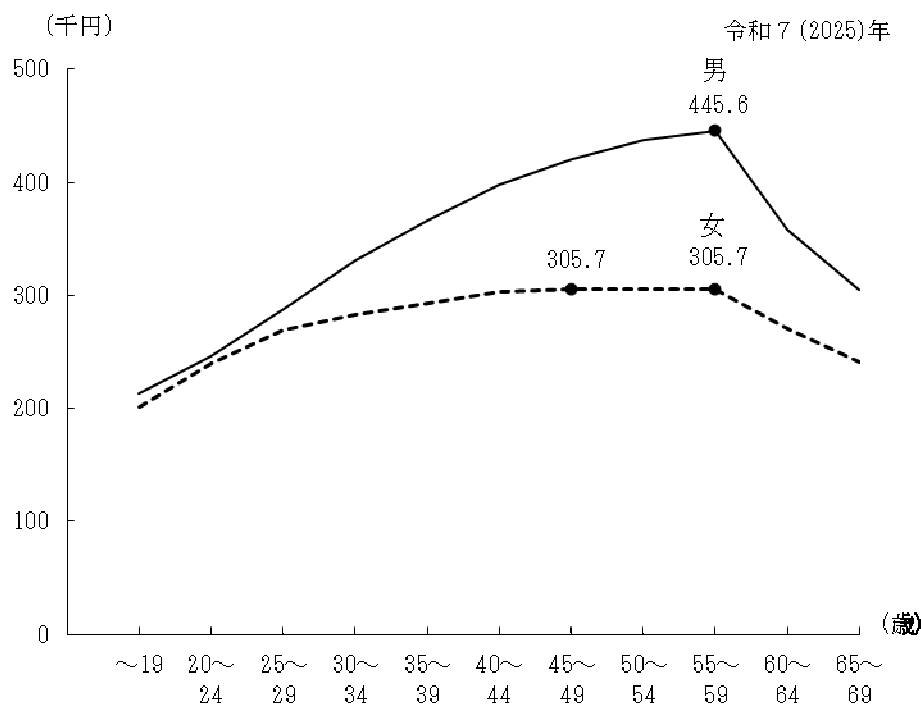
年 ¹⁾	男女計		男		女		男女間賃金格差 (男=100)	対前年差 ²⁾ (ポイント)
	賃金 (千円)	対前年 増減率 ²⁾ (%)	賃金 (千円)	対前年 増減率 ²⁾ (%)	賃金 (千円)	対前年 増減率 ²⁾ (%)		
平成 13 (2001) 年	305.8	1.2	340.7	1.2	222.4	0.8	65.3	-0.2
14 (2002)	302.6	-1.0	336.2	-1.3	223.6	0.5	66.5	1.2
15 (2003)	302.1	-0.2	335.5	-0.2	224.2	0.3	66.8	0.3
16 (2004)	301.6	-0.2	333.9	-0.5	225.6	0.6	67.6	0.8
17 (2005)	302.0	0.1	337.8	1.2	222.5	-1.4	65.9	-1.7
18 (2006)	301.8	-0.1	337.7	0.0	222.6	0.0	65.9	0.0
19 (2007)	301.1	-0.2	336.7	-0.3	225.2	1.2	66.9	1.0
20 (2008)	299.1	-0.7	333.7	-0.9	226.1	0.4	67.8	0.9
21 (2009)	294.5	-1.5	326.8	-2.1	228.0	0.8	69.8	2.0
22 (2010)	296.2	0.6	328.3	0.5	227.6	-0.2	69.3	-0.5
23 (2011)	296.8	0.2	328.3	0.0	231.9	1.9	70.6	1.3
24 (2012)	297.7	0.3	329.0	0.2	233.1	0.5	70.9	0.3
25 (2013)	295.7	-0.7	326.0	-0.9	232.6	-0.2	71.3	0.4
26 (2014)	299.6	1.3	329.6	1.1	238.0	2.3	72.2	0.9
27 (2015)	304.0	1.5	335.1	1.7	242.0	1.7	72.2	0.0
28 (2016)	304.0	0.0	335.2	0.0	244.6	1.1	73.0	0.8
29 (2017)	304.3	0.1	335.5	0.1	246.1	0.6	73.4	0.4
30 (2018)	306.2	0.6	337.6	0.6	247.5	0.6	73.3	-0.1
令和元 (2019)	307.7	0.5	338.0	0.1	251.0	1.4	74.3	1.0
※令和元 (2019) 年 ²⁾	306.0	...	336.1	...	249.8	...	74.3	...
2 ²⁾ (2020)	307.7	0.6	338.8	0.8	251.8	0.8	74.3	0.0
3 (2021)	307.4	-0.1	337.2	-0.5	253.6	0.7	75.2	0.9
4 (2022)	311.8	1.4	342.0	1.4	258.9	2.1	75.7	0.5
5 (2023)	318.3	2.1	350.9	2.6	262.6	1.4	74.8	-0.9
6 (2024)	330.4	3.8	363.1	3.5	275.3	4.8	75.8	1.0
7 (2025)	340.6	3.1	373.4	2.8	285.9	3.9	76.6	0.8

注： 1) 平成30(2018)年以前は、調査対象産業「宿泊業、飲食サービス業」のうち「バー、キャバレー、ナイトクラブ」を除外している。
2) 令和2(2020)年から有効回答率を考慮した推計方法に変更しているため、令和2年の対前年増減率及び対前年差(ポイント)は、同じ推計方法で集計した令和元年の数値を基に算出している。
「※令和元(2019)年²⁾」は、令和2年と同じ推計方法で集計した令和元年の数値を参考として掲載したものである。

(2) 性別にみた賃金

男女別に賃金カーブをみると、男性では、55～59歳で445.6千円（20～24歳の賃金を100とすると181.4）と賃金がピークとなり、その後下降している。女性では、45～49歳及び55～59歳の305.7千円（同127.6）が最も高くなっており、男性に比べ賃金の上昇が緩やかとなっている。（第2図、第2表）

第2図 性、年齢階級別賃金



第2表 性、年齢階級別賃金、対前年増減率及び年齢階級間賃金格差

年齢階級	男女計			男			女		
	賃金 (千円)	対前年増減率 (%)	年齢階級間賃金格差 (20～24歳=100)	賃金 (千円)	対前年増減率 (%)	年齢階級間賃金格差 (20～24歳=100)	賃金 (千円)	対前年増減率 (%)	年齢階級間賃金格差 (20～24歳=100)
年齢計 ¹⁾	340.6	3.1	140.3	373.4	2.8	152.0	285.9	3.9	119.3
～19歳	208.3	4.5	85.8	212.5	4.4	86.5	201.4	5.3	84.1
20～24	242.8	4.4	100.0	245.7	4.9	100.0	239.6	3.9	100.0
25～29	279.4	4.6	115.1	288.0	4.8	117.2	268.8	4.1	112.2
30～34	312.3	4.3	128.6	330.4	4.5	134.5	283.2	4.3	118.2
35～39	340.6	3.6	140.3	366.2	3.9	149.0	292.4	2.8	122.0
40～44	364.3	3.7	150.0	398.2	3.3	162.1	303.6	5.3	126.7
45～49	377.9	1.4	155.6	420.7	1.1	171.2	305.7	2.6	127.6
50～54	388.8	2.2	160.1	437.5	2.2	178.1	305.4	3.4	127.5
55～59	396.2	1.1	163.2	445.6	0.3	181.4	305.7	4.0	127.6
60～64	329.3	3.7	135.6	358.5	4.0	145.9	270.8	4.2	113.0
65～69	285.3	3.6	117.5	304.3	3.4	123.9	240.7	2.9	100.5
年齢 (歳)	44.4			45.2			43.2		
勤続年数 (年)	12.7			14.2			10.4		

注： 1) 年齢計には70歳以上の労働者を含む。

(3) 学歴別にみた賃金

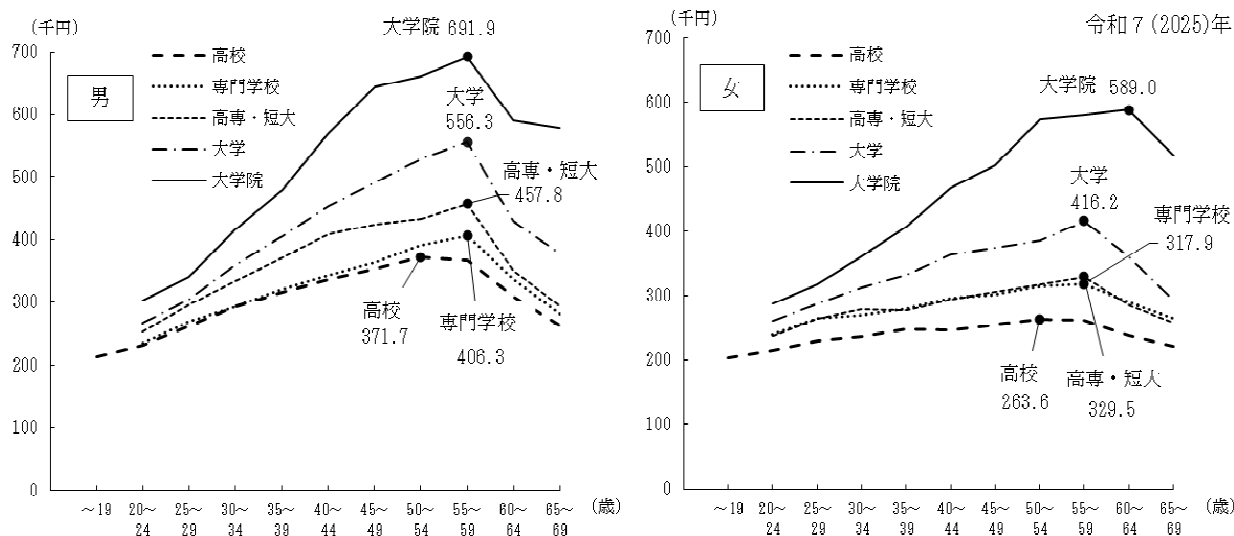
学歴別に賃金をみると、男女計では、高校 297.2 千円、専門学校 313.7 千円、高専・短大 321.2 千円、大学 396.3 千円、大学院 517.4 千円となっている。男女別にみると、男性では、高校 321.7 千円、大学 429.6 千円、女性では、高校 245.0 千円、大学 327.4 千円となっている。（第3表、第3図）

第3表 学歴、性、年齢階級別賃金及び対前年増減率

性、年齢階級		高校		専門学校		高専・短大		大学		大学院	
		賃金 (千円)	対前年 増減率 (%)	賃金 (千円)	対前年 増減率 (%)	賃金 (千円)	対前年 増減率 (%)	賃金 (千円)	対前年 増減率 (%)	賃金 (千円)	対前年 増減率 (%)
男女計	年齢計 ¹⁾	297.2	2.9	313.7	2.2	321.2	4.6	396.3	2.7	517.4	4.1
	～19歳	209.4	4.8	-	-	-	-	-	-	-	-
	20～24	225.2	3.6	238.4	3.2	243.3	5.6	263.9	5.2	298.8	4.4
	25～29	251.7	3.6	266.8	4.2	277.2	7.2	296.4	4.4	335.0	7.5
	30～34	276.2	4.1	282.2	2.1	301.7	7.9	340.3	4.6	406.1	4.7
	35～39	296.6	4.8	302.7	2.0	313.4	4.8	382.2	2.4	466.6	3.9
	40～44	309.0	2.6	321.6	1.8	336.9	8.0	425.3	4.7	553.7	5.4
	45～49	322.2	1.7	334.0	-0.9	340.8	3.2	458.4	-0.2	617.8	4.1
	50～54	335.1	2.3	357.0	2.0	349.0	2.3	494.9	0.7	648.3	1.4
	55～59	332.1	0.2	363.7	2.3	364.0	4.5	529.1	0.4	676.2	-0.3
	60～64	286.7	4.9	310.2	1.6	304.1	4.1	420.2	3.8	589.8	1.6
65～69	250.9	3.5	272.4	0.6	269.0	-1.7	367.5	5.2	571.3	-2.5	
年齢(歳)	46.8		43.7		44.6		41.8		42.5		
勤続年数(年)	14.2		11.9		13.2		12.2		12.2		
男	年齢計 ¹⁾	321.7	2.7	338.3	2.1	375.3	3.0	429.6	2.8	534.8	4.1
	～19歳	213.7	5.2	-	-	-	-	-	-	-	-
	20～24	231.1	3.5	236.0	4.3	252.4	5.2	267.4	6.3	302.0	4.6
	25～29	262.3	3.8	268.8	4.4	296.5	7.0	305.1	5.1	341.0	7.8
	30～34	293.0	4.5	293.4	2.2	333.5	7.1	358.9	5.4	416.2	4.8
	35～39	315.9	4.5	321.2	2.5	372.1	6.2	405.9	3.3	479.8	4.6
	40～44	336.3	2.5	343.1	0.5	409.5	8.2	452.8	4.6	569.7	4.9
	45～49	353.9	1.6	362.8	-0.6	425.1	2.9	491.4	-0.4	644.4	4.3
	50～54	371.7	2.5	391.6	1.9	433.6	0.4	528.8	1.4	660.9	-0.1
	55～59	367.4	-0.5	406.3	2.6	457.8	0.9	556.3	1.2	691.9	-0.6
	60～64	309.2	5.4	336.0	1.5	350.7	4.3	430.3	4.0	590.0	2.9
65～69	263.4	2.4	281.8	3.4	293.6	-4.4	377.5	6.6	579.4	-6.7	
年齢(歳)	46.8		44.0		42.9		43.8		42.9		
勤続年数(年)	15.4		13.6		14.4		13.9		13.0		
女	年齢計 ¹⁾	245.0	3.1	287.5	2.2	294.4	3.6	327.4	3.9	438.2	4.1
	～19歳	202.2	4.7	-	-	-	-	-	-	-	-
	20～24	214.6	3.7	240.2	2.6	237.5	4.7	260.4	4.1	288.0	3.6
	25～29	230.0	2.8	265.0	4.0	264.5	5.4	286.9	3.7	317.1	7.1
	30～34	236.0	2.9	269.6	1.9	279.2	7.5	311.5	3.8	361.3	4.6
	35～39	248.5	5.7	279.1	1.5	277.3	2.5	332.4	0.3	406.7	0.9
	40～44	246.8	2.2	296.4	5.1	293.2	2.6	363.7	7.3	466.7	4.1
	45～49	253.9	2.8	300.9	-1.0	305.3	0.7	373.8	2.2	503.2	4.9
	50～54	263.6	3.0	314.3	2.2	317.3	2.7	386.3	1.3	574.7	9.9
	55～59	261.0	1.5	317.9	-0.1	329.5	5.7	416.2	3.1	580.6	4.0
	60～64	238.8	3.6	289.7	2.4	286.3	4.6	360.1	4.1	589.0	-4.9
65～69	220.9	4.1	264.1	-2.1	257.5	0.5	292.0	-4.6	517.8	12.7	
年齢(歳)	46.6		43.4		45.5		37.6		40.8		
勤続年数(年)	11.6		10.1		12.7		8.7		9.0		

注： 1) 年齢計には70歳以上の労働者を含む。

第3図 学歴、性、年齢階級別賃金



(4) 企業規模別にみた賃金

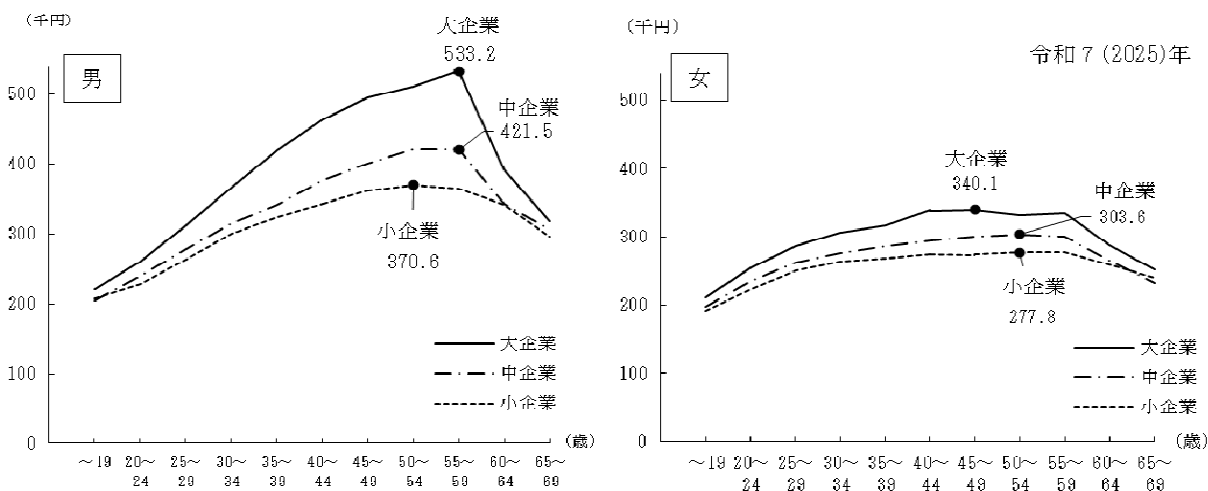
企業規模別に賃金をみると、男女計では、大企業 385.1 千円、中企業 326.2 千円、小企業 305.6 千円となっている。男女別にみると、男性では、大企業 428.0 千円、中企業 356.0 千円、小企業 329.6 千円、女性では、大企業 310.8 千円、中企業 280.1 千円、小企業 264.0 千円となっている。（第4表、第4図）

第4表 企業規模、性、年齢階級別賃金、対前年増減率及び企業規模間賃金格差

性、年齢階級		大企業		中企業			小企業		
		賃金 (千円)	対前年 増減率 (%)	賃金 (千円)	対前年 増減率 (%)	企業規模間 賃金格差 ¹⁾ 【大企業=100】	賃金 (千円)	対前年 増減率 (%)	企業規模間 賃金格差 ¹⁾ 【大企業=100】
男女計	年齢計 ²⁾	385.1	5.7	326.2	1.0	84.7 (88.6)	305.6	2.1	79.4 (82.1)
	～19歳	218.4	5.8	202.6	4.3	92.8 (94.1)	201.9	3.8	92.4 (94.2)
	20～24	258.4	5.6	237.6	4.5	92.0 (92.9)	226.3	2.0	87.6 (90.6)
	25～29	301.7	5.9	270.6	4.6	89.7 (90.8)	258.2	2.4	85.6 (88.5)
	30～34	344.6	5.7	299.4	4.0	86.9 (88.3)	286.5	2.8	83.1 (85.5)
	35～39	386.3	4.5	322.3	2.9	83.4 (84.7)	305.3	2.9	79.0 (80.3)
	40～44	422.0	6.5	346.1	1.8	82.0 (85.8)	318.9	1.6	75.6 (79.2)
	45～49	439.3	4.7	362.1	-0.6	82.4 (86.8)	330.0	0.1	75.1 (78.6)
	50～54	447.6	5.3	376.0	-0.7	84.0 (89.1)	336.6	2.0	75.2 (77.6)
	55～59	465.9	2.9	376.7	-2.2	80.9 (85.1)	335.1	0.7	71.9 (73.5)
	60～64	357.7	7.5	316.2	-0.2	88.4 (95.2)	315.7	3.7	88.3 (91.5)
65～69	294.6	7.1	284.6	1.0	96.6 (102.4)	281.0	4.0	95.4 (98.3)	
年齢(歳)	43.4		44.1			46.0			
勤続年数(年)	14.1		12.4			11.5			
男	年齢計 ²⁾	428.0	6.1	356.0	0.1	83.2 (88.2)	329.6	1.6	77.0 (80.4)
	～19歳	221.7	5.5	205.5	4.3	92.7 (93.7)	207.9	4.2	93.8 (94.9)
	20～24	261.3	6.7	240.3	4.4	92.0 (94.0)	229.0	1.9	87.6 (91.8)
	25～29	312.2	7.0	278.0	4.3	89.0 (91.3)	263.6	1.3	84.4 (89.2)
	30～34	366.4	6.6	315.4	4.1	86.1 (88.2)	300.4	1.7	82.0 (85.9)
	35～39	420.0	5.8	342.3	2.8	81.5 (83.9)	324.6	2.0	77.3 (80.2)
	40～44	464.8	6.1	376.8	1.7	81.1 (84.6)	343.3	0.5	73.9 (78.0)
	45～49	495.1	5.2	400.6	-1.5	80.9 (86.4)	362.1	-0.4	73.1 (77.2)
	50～54	511.2	5.6	420.8	-1.5	82.3 (88.2)	370.6	1.8	72.5 (75.2)
	55～59	533.2	3.7	421.5	-4.2	79.1 (85.6)	366.1	0.0	68.7 (71.2)
	60～64	391.9	9.3	343.4	-0.7	87.6 (96.5)	341.8	3.7	87.2 (91.9)
65～69	317.9	9.1	307.0	0.6	96.6 (104.8)	295.9	3.4	93.1 (98.2)	
年齢(歳)	43.9		44.9			46.9			
勤続年数(年)	15.9		13.8			12.5			
女	年齢計 ²⁾	310.8	4.8	280.1	3.2	90.1 (91.5)	264.0	3.3	84.9 (86.1)
	～19歳	211.9	7.9	198.6	4.2	93.7 (97.1)	192.2	3.9	90.7 (94.2)
	20～24	255.1	4.3	234.9	4.7	92.1 (91.7)	223.2	2.2	87.5 (89.3)
	25～29	287.5	4.1	262.3	5.1	91.2 (90.3)	251.3	4.0	87.4 (87.5)
	30～34	306.7	3.9	275.6	4.6	89.9 (89.3)	264.0	5.1	86.1 (85.1)
	35～39	316.9	0.9	287.5	3.3	90.7 (88.6)	269.2	4.8	84.9 (81.8)
	40～44	339.5	8.0	294.1	2.9	86.6 (90.9)	275.2	4.8	81.1 (83.5)
	45～49	340.1	4.6	300.9	2.0	88.5 (90.7)	274.8	0.8	80.8 (83.8)
	50～54	332.2	4.4	303.6	2.6	91.4 (93.0)	277.8	3.9	83.6 (84.0)
	55～59	335.6	4.9	300.2	3.1	89.5 (91.1)	277.4	2.1	82.7 (84.9)
	60～64	288.0	7.3	266.0	2.3	92.4 (96.9)	259.0	2.7	89.9 (94.0)
65～69	252.9	3.5	232.4	0.4	91.9 (94.7)	239.9	4.2	94.9 (94.2)	
年齢(歳)	42.4		42.8			44.5			
勤続年数(年)	11.1		10.2			9.8			

注： 1) () 内は、令和6(2024)年の数値である。
2) 年齢計には70歳以上の労働者を含む。

第4図 企業規模、性、年齢階級別賃金



(5) 産業別にみた賃金

産業別に賃金をみると、男女計では、「電気・ガス・熱供給・水道業」（444.0 千円）が最も高く、次いで「学術研究，専門・技術サービス業」（440.3 千円）となっており、「宿泊業，飲食サービス業」（277.2 千円）が最も低くなっている（第5－1表、第5－2表、第5図）。

第5－1表 産業、年齢階級別賃金及び対前年増減率

令和7(2025)年

年齢階級		鉱業、採石業、砂利採取業		建設業		製造業		電気・ガス・熱供給・水道業		情報通信業		運輸業、郵便業		卸売業、小売業		金融業、保険業	
		賃金(千円)	対前年増減率(%)	賃金(千円)	対前年増減率(%)	賃金(千円)	対前年増減率(%)	賃金(千円)	対前年増減率(%)	賃金(千円)	対前年増減率(%)	賃金(千円)	対前年増減率(%)	賃金(千円)	対前年増減率(%)	賃金(千円)	対前年増減率(%)
男女計	賃金(千円)	388.3	4.3	366.3	3.9	330.0	3.6	444.0	1.5	406.0	3.8	312.7	2.6	349.1	1.6	437.0	6.4
	年齢計 ¹⁾	235.0	10.6	221.5	8.8	209.0	5.5	214.2	4.9	205.0	2.3	211.7	3.5	198.3	-0.7	203.2	10.5
	～19歳	285.1	6.6	250.5	4.9	227.1	4.8	260.7	6.7	262.2	5.3	241.4	2.8	241.0	4.5	266.5	6.4
	20～24	327.0	0.8	292.8	7.2	259.3	3.8	309.9	3.8	308.7	7.3	278.2	4.4	272.7	2.5	309.6	3.8
	25～29	396.5	12.8	330.9	8.0	291.2	3.1	379.5	2.4	363.4	3.9	306.9	5.1	302.2	3.2	378.6	5.4
	30～34	435.1	9.7	361.9	6.4	324.4	3.4	448.8	4.5*	410.1	4.9	324.3	5.3	336.7	2.8	448.7	7.0
	35～39	492.0	12.3	380.5	6.3	351.8	2.9	500.4	5.9	456.8	3.9	344.6	8.1	361.5	-0.5	494.1	6.4
	40～44	410.0	6.5	397.3	-0.5	372.8	4.6	524.7	3.5	491.7	3.6	335.5	2.6	385.4	-2.8	521.2	6.9
	45～49	401.0	-4.7	429.8	5.5	384.7	2.8	548.0	-1.5	491.3	1.3	335.2	2.3	418.1	0.4	532.7	7.3
	50～54	412.6	3.5	447.2	2.3	399.2	2.2	583.3	3.5	516.3	-0.8	324.3	-2.8	423.4	-0.7	495.9	5.1
	55～59	339.5	-2.4	389.5	-0.1	304.0	3.2	334.6	4.9	451.5	36.4	289.7	3.8	332.9	5.3	382.5	5.6
	60～64	295.7	8.2	329.3	-1.1	259.4	4.7	313.4	4.7*	385.8	25.5	252.7	3.0	261.8	3.1	370.4	6.8
65～69																	
年齢(歳)	48.5		45.5		44.1		43.1		40.2		48.7		44.3		44.2		
勤続年数(年)	13.9		13.7		15.3		17.6		12.3		12.9		14.5		14.6		

年齢階級		不動産業、物品賃貸業		学術研究，専門・技術サービス業		宿泊業，飲食サービス業		生活関連サービス業，娯楽業		教育，学習支援業		医療，福祉		複合サービス事業		サービス業(他に分類されないもの)	
		賃金(千円)	対前年増減率(%)	賃金(千円)	対前年増減率(%)	賃金(千円)	対前年増減率(%)	賃金(千円)	対前年増減率(%)	賃金(千円)	対前年増減率(%)	賃金(千円)	対前年増減率(%)	賃金(千円)	対前年増減率(%)	賃金(千円)	対前年増減率(%)
男女計	賃金(千円)	360.1	-3.1	440.3	9.6	277.2	2.9	295.2	3.3	379.4	0.9	315.7	3.0	319.0	3.9	284.9	-0.3
	年齢計 ¹⁾	208.1	1.9	219.5	12.3	204.7	5.2	208.1	4.0	199.1	5.7	192.4	-3.3	206.7	9.8	208.2	0.7
	～19歳	261.7	0.8	280.1	14.2	224.6	1.6	229.8	2.4	240.9	3.6	249.0	2.0	224.2	5.0	235.0	5.8
	20～24	298.2	1.9	335.8	13.8	250.5	3.0	269.4	6.6	272.9	2.0	277.3	0.9	247.2	3.4	260.6	6.5
	25～29	337.3	-0.1	406.6	15.2	270.0	2.6	285.8	4.3	312.1	0.5	298.8	0.8	272.5	5.3	274.6	4.3
	30～34	371.7	-10.8	440.5	10.7	286.4	1.2	308.9	4.5	354.3	1.2	321.5	4.7	304.4	5.8	283.2	-2.1
	35～39	399.2	-3.6	484.8	11.5	302.3	2.4	324.0	0.5	381.3	-1.7	328.6	6.0	326.5	4.2	302.2	0.0
	40～44	414.3	-3.0	525.6	14.7	327.3	6.6	338.4	2.2	413.4	-1.6	330.0	-0.1	357.2	3.2	308.6	-5.2
	45～49	431.1	-0.2	489.2	2.0	312.7	2.4	336.8	6.3	445.3	1.9	337.0	3.2	379.7	2.7	312.8	-1.0
	50～54	414.6	-7.2	536.7	8.1	304.8	4.2	330.4	4.2	473.3	1.5	347.8	4.3	376.5	-1.1	311.7	-2.5
	55～59	334.6	-1.5	425.5	3.4	265.7	0.4	275.4	4.2	457.3	1.4	323.3	1.4	264.2	9.7	275.4	-0.3
	60～64	259.8	3.4	388.3	3.9	228.8	1.1	232.8	8.1	420.9	-0.3	318.8	5.0	222.2	9.3	241.9	-0.3
65～69																	
年齢(歳)	43.9		42.9		43.1		42.3		44.2		44.0		44.9		45.9		
勤続年数(年)	10.7		12.1		9.6		10.6		11.7		9.9		16.8		9.3		

注： 1) 年齢計には70歳以上の労働者を含む。

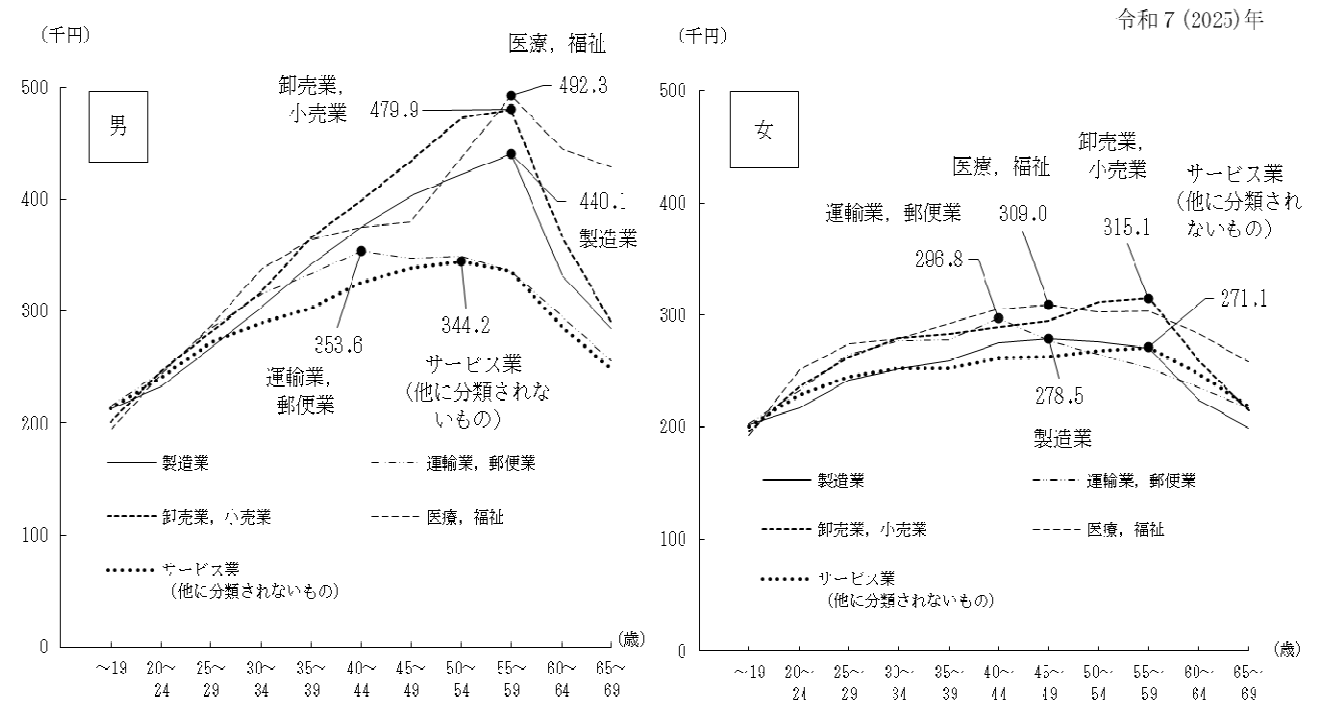
第5-2表 産業、性、年齢階級別賃金及び対前年増減率

令和7(2025)年

性、年齢階級		鉱業、採石業、砂利採取業	建設業	製造業	電気・ガス・熱供給・水道業	情報通信業	運輸業、郵便業	卸売業、小売業	金融業、保険業	不動産業、物品賃貸業	学術研究、専門・技術サービス業	宿泊業、飲食サービス業	生活関連サービス業、娯楽業	教育、学習支援業	医療、福祉	複合サービス事業	サービス業(他に分類されないもの)
男	年齢計 ¹⁾	395.2	379.6	355.9	454.5	428.1	322.3	388.4	553.3	394.5	477.9	309.7	328.2	444.8	378.0	344.3	302.8
	～19歳	229.6	222.2	212.2	215.4	204.5	215.4	200.5*	172.2	207.3	224.8	209.3	199.8	206.6	193.9	220.5	213.3
	20～24	275.5	249.6	232.3	260.9	264.5	246.0	245.9	276.0	267.6	282.7	226.6	229.9	244.1	243.5	233.3	240.1
	25～29	327.0	296.0	267.0	310.3	312.4	284.0	281.4	339.8	314.9	343.1	259.0	278.2	290.6	285.9	256.0	272.1
	30～34	392.5	339.2	302.7	383.5	374.1	314.7	316.9	449.9	359.4	429.5	288.6	302.4	348.0	336.8	282.8	289.8
	35～39	451.2	375.1	341.6	456.5*	423.5	333.6	365.2	583.5	400.6	468.0	306.3	335.8	401.5	363.5	316.1	302.3
	40～44	493.3	396.9	374.6	513.5	473.8	353.6	398.1	652.4	441.8	533.0	332.2	358.6	441.5	374.9	343.9	325.1
	45～49	419.7	419.7	402.8	538.9	518.0	347.1	434.6	715.8	467.0	583.9	371.1	378.3	489.3	379.3	382.3	338.2
	50～54	422.2	452.9	422.4	566.9	515.8	348.7	472.5	711.2	489.3	541.1	355.6	382.7	521.9	436.9	411.9	344.2
	55～59	417.2	468.1	440.1	599.9	542.1	335.2	479.9	642.8	471.4	589.7	352.5	379.7	539.5	492.3	417.5	335.5
	60～64	347.6	402.2	332.2	342.3	470.8	295.2	367.8	429.6	359.6	452.8	302.8	302.1	495.5	445.2	278.8	286.5
65～69	304.1	339.5	284.7	314.6*	399.5	255.8	289.4	373.5	266.7	399.4	256.9	241.9	435.7	428.3	232.0	247.7	
賃金(年齢計)の対前年増減率(%)		4.0	3.8	3.5	0.7	3.8	3.2	0.6	7.6	-5.2	9.8	2.9	3.1	2.7	2.6	3.2	-1.5
年齢(歳)		48.8	45.8	44.3	43.4	41.3	49.5	45.1	44.4	45.1	43.8	44.0	44.1	47.1	43.8	45.7	46.9
勤続年数(年)		14.1	14.3	16.4	18.1	13.4	13.5	16.2	16.7	11.7	13.2	10.7	11.9	13.3	10.6	18.1	10.2
女	年齢計 ¹⁾	345.8	292.2	254.2	382.0*	350.3	263.2	281.6	339.1	301.0	353.5	239.6	256.9	322.8	289.7	266.6	254.6
	～19歳*	277.4	216.3	202.5	206.9	205.5	202.8	196.2	207.3	208.7	202.1	200.6	212.8	189.8	191.8	200.7	200.5
	20～24	322.9	255.2	216.8	259.8	257.5	232.8	235.6	258.2	254.7	276.0	223.2	229.7	240.0	250.6	215.2	228.4
	25～29	327.6	277.2	241.3	308.3	302.6	264.4	262.4	286.1	278.1	324.1	241.6	261.7	264.7	274.3	236.8	244.6
	30～34	415.6	283.9	252.2	353.2	343.3	276.5	279.3	320.6	302.2	359.6	250.2	265.2	284.4	278.8	250.9	252.8
	35～39	347.9	292.4	259.0	403.4*	379.3	277.4	283.1	332.4	321.1	373.9	259.8	270.1	311.2	292.7	276.5	252.5
	40～44	484.7	289.9	274.9	426.9*	403.5	296.8	289.7	362.9	321.6	370.1	258.0	272.9	329.7	305.2	286.9	261.4
	45～49	351.9	297.2	278.5	432.2*	405.4	276.9	294.6	375.5	323.4	382.6	264.1	278.8	344.5	309.0	295.0	262.8
	50～54	298.1	319.1	276.3	441.8	407.0	264.7	311.9	375.7	330.0	372.6	247.9	273.2	375.5	302.5	302.3	268.1
	55～59	372.2	326.7	270.2	481.9	431.0	253.1	315.1	354.0	312.0	388.0	244.1	266.3	397.2	303.7	282.4	271.1
	60～64	273.2	294.8	224.0	252.8*	314.8	235.5	259.8	336.0	273.4	319.3	219.8	230.3	389.1	283.3	227.3	247.6
65～69	233.3	220.8	199.2	293.6	249.7	216.8	214.2	368.2	230.8	291.4	198.8	217.6	384.9	258.8	200.7	217.9	
賃金(年齢計)の対前年増減率(%)		8.6	6.0	4.3	9.6	4.9	-1.7	5.7	4.8	2.7	10.0	2.5	3.4	-0.2	2.7	5.5	2.5
年齢(歳)		46.6	44.3	43.7	41.5	37.4	44.4	42.9	44.0	41.9	40.8	42.1	40.1	41.7	44.2	43.0	44.1
勤続年数(年)		12.9	10.9	12.3	15.1	9.6	10.1	11.5	12.8	9.0	9.6	8.4	9.1	10.2	9.7	14.1	7.8

注： 1) 年齢計には70歳以上の労働者を含む。

第5図 主な産業、性、年齢階級別賃金



(6) 雇用形態別にみた賃金

雇用形態別に賃金をみると、男女計では、正社員・正職員 358.8 千円に対し、正社員・正職員以外 241.7 千円となっている。男女別にみると、男性では、正社員・正職員 387.4 千円に対し、正社員・正職員以外 268.1 千円、女性では、正社員・正職員 304.9 千円に対し、正社員・正職員以外 218.4 千円となっている。

雇用形態間賃金格差（正社員・正職員=100）は、男女計 67.4、男性 69.2、女性 71.6 となっている。男女計でみると賃金格差が最も大きいのは、企業規模別では大企業（60.7）で、産業別では「卸売業、小売業」（61.3）となっている。（第6-1表、第6-2表、第6-3表、第6図）

第6-1表 雇用形態、性、年齢階級別賃金、対前年増減率及び雇用形態間賃金格差

令和7(2025)年

年齢階級	男女計					男					女				
	正社員・正職員		正社員・正職員以外			正社員・正職員		正社員・正職員以外			正社員・正職員		正社員・正職員以外		
	賃金 (千円)	対前年 増減率 (%)	賃金 (千円)	対前年 増減率 (%)	雇用形態間 賃金格差 ¹⁾ 【正社員・正職員 =100】	賃金 (千円)	対前年 増減率 (%)	賃金 (千円)	対前年 増減率 (%)	雇用形態間 賃金格差 ¹⁾ 【正社員・正職員=100】	賃金 (千円)	対前年 増減率 (%)	賃金 (千円)	対前年 増減率 (%)	雇用形態間 賃金格差 ¹⁾ 【正社員・正職員 =100】
年齢計 ²⁾	358.8	2.9	241.7	3.7	67.4 (66.9)	387.4	2.8	268.1	3.4	69.2 (68.8)	304.9	3.6	218.4	3.9	71.6 (71.5)
～19歳	210.8	4.6	186.3	3.8	88.4 (89.0)	214.8	4.7	187.3	1.7	87.2 (89.8)	203.8	5.0	185.3	6.0	90.9 (90.1)
20～24	247.5	4.4	203.5	3.1	82.2 (83.2)	250.0	5.0	205.1	3.1	82.0 (83.5)	244.8	3.9	202.0	3.2	82.5 (83.1)
25～29	285.0	4.5	227.9	3.8	80.0 (80.5)	292.4	4.9	236.6	4.1	80.9 (81.5)	275.3	3.8	220.9	3.0	80.2 (80.9)
30～34	321.1	4.1	233.8	5.4	72.8 (71.9)	337.0	4.4	247.9	6.5	73.6 (72.1)	293.4	4.0	222.0	4.0	75.7 (75.6)
35～39	352.6	3.6	230.3	3.9	65.3 (65.1)	374.2	4.1	247.7	3.3	66.2 (66.7)	307.2	2.5	217.8	3.9	70.9 (70.0)
40～44	379.0	3.3	230.6	3.6	60.8 (60.7)	406.3	3.3	250.9	2.3	61.8 (62.4)	322.2	4.6	220.1	4.1	68.3 (68.6)
45～49	395.6	1.3	233.4	2.4	59.0 (58.4)	429.7	1.3	262.8	-0.6	61.2 (62.4)	327.4	2.1	220.2	3.4	67.3 (66.4)
50～54	412.7	2.2	229.7	2.9	55.7 (55.3)	449.2	2.3	254.3	1.4	56.6 (57.1)	334.2	3.1	219.6	3.3	65.7 (65.6)
55～59	424.2	0.9	232.5	2.0	54.8 (54.2)	460.7	0.3	262.0	-1.1	56.9 (57.7)	339.1	3.6	217.6	4.1	64.2 (63.9)
60～64	366.2	2.6	279.9	3.1	76.4 (76.1)	390.5	2.2	310.9	4.1	79.6 (78.2)	310.3	3.7	227.6	4.9	73.3 (72.5)
65～69	327.7	2.5	249.4	4.5	76.1 (74.6)	341.7	1.3	269.1	5.1	78.8 (75.9)	287.5	4.1	210.1	3.1	73.1 (73.8)
年齢(歳)	43.2		51.2			44.1		53.4			41.5		49.2		
勤続年数(年)	13.1		10.8			14.4		12.6			10.7		9.2		

注： 1) ()内は、令和6(2024)年の数値である。

2) 年齢計には70歳以上の労働者を含む。

第6-2表 雇用形態、性、企業規模別賃金、対前年増減率及び雇用形態間賃金格差

令和7(2025)年

企業規模	男女計					男					女				
	正社員・正職員		正社員・正職員以外			正社員・正職員		正社員・正職員以外			正社員・正職員		正社員・正職員以外		
	賃金 (千円)	対前年 増減率 (%)	賃金 (千円)	対前年 増減率 (%)	雇用形態間 賃金格差 ¹⁾ 【正社員・正職員 =100】	賃金 (千円)	対前年 増減率 (%)	賃金 (千円)	対前年 増減率 (%)	雇用形態間 賃金格差 ¹⁾ 【正社員・正職員 =100】	賃金 (千円)	対前年 増減率 (%)	賃金 (千円)	対前年 増減率 (%)	雇用形態間 賃金格差 ¹⁾ 【正社員・正職員 =100】
大企業	414.1	5.7	251.5	4.9	60.7 (61.2)	448.5	6.1	284.4	5.4	63.4 (63.8)	342.7	4.8	225.3	4.6	65.7 (65.8)
中企業	344.4	0.7	238.6	2.1	69.3 (68.3)	372.0	0.1	260.3	1.3	70.0 (69.2)	297.7	2.9	216.4	2.5	72.7 (73.0)
小企業	315.0	1.9	229.0	4.5	72.7 (70.9)	335.9	1.4	253.9	4.2	75.6 (73.5)	274.9	3.2	208.4	4.7	75.8 (74.7)

注： 1) ()内は、令和6(2024)年の数値である。

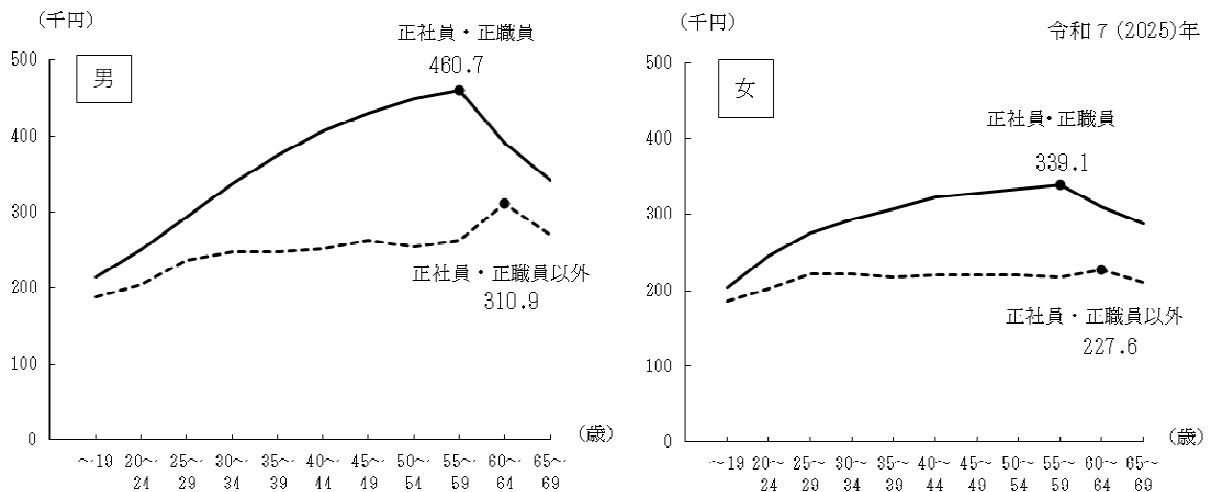
第6-3表 雇用形態、性、産業別賃金、対前年増減率及び雇用形態間賃金格差

令和7(2025)年

産業	男女計					男					女				
	正社員・正職員		正社員・正職員以外			正社員・正職員		正社員・正職員以外			正社員・正職員		正社員・正職員以外		
	賃金 (千円)	対前年 増減率 (%)	賃金 (千円)	対前年 増減率 (%)	雇用形態間 賃金格差 ¹⁾ 【正社員・正職員=100】	賃金 (千円)	対前年 増減率 (%)	賃金 (千円)	対前年 増減率 (%)	雇用形態間 賃金格差 ¹⁾ 【正社員・正職員=100】	賃金 (千円)	対前年 増減率 (%)	賃金 (千円)	対前年 増減率 (%)	雇用形態間 賃金格差 ¹⁾ 【正社員・正職員=100】
鉱業、採石業、砂利採取業	388.3	4.4	388.4	2.9	100.0 (101.5)	396.9	4.8	372.5	-6.7	93.9 (105.4)	335.4	3.4	495.0	94.8	147.6 (78.3)
建設業	370.9	4.0	300.1	1.3	80.9 (83.1)	383.2	3.9	322.7	2.1	84.2 (85.7)	299.6	6.5	222.0	-0.8	74.1 (79.6)
製造業	346.1	3.3	229.4	3.8	66.3 (66.0)	366.8	3.4	256.2	3.5	69.8 (69.8)	273.1	3.9	198.8	3.9	72.8 (72.8)
電気・ガス・熱供給・水道業	453.7	1.0	294.3	9.3	64.9 (60.0)	462.3	0.4	316.6	9.0	68.5 (63.1)	400.3	8.5	228.1	6.5	57.0 (58.0)
情報通信業	411.0	2.4	333.8	15.7	81.2 (71.9)	431.5	2.4	372.7	20.3	86.4 (73.5)	*358.0	3.6	263.5	5.7	73.6 (72.1)
運輸業、郵便業	324.6	3.0	236.9	3.4	73.0 (72.7)	331.1	3.3	251.2	5.1	75.9 (74.5)	284.1	-0.1	207.0	-0.1	72.9 (72.9)
卸売業、小売業	374.4	1.1	229.5	5.4	61.3 (58.8)	403.0	0.1	265.0	5.1	65.8 (62.6)	312.4	5.3	207.7	6.5	66.5 (65.8)
金融業、保険業	444.8	6.2	300.7	-0.3	67.6 (72.0)	563.0	8.0	374.9	-7.1	66.6 (77.4)	344.9	4.2	243.7	5.9	70.7 (69.5)
不動産業、物品賃貸業	380.1	-3.0	241.9	-5.5	63.6 (65.3)	416.7	-4.3	251.5	-9.7	60.4 (64.0)	315.0	2.2	228.3	-1.0	72.5 (74.8)
学術研究、専門・技術サービス業	453.1	9.8	326.0	6.8	71.9 (73.9)	486.4	9.6	378.7	9.7	77.9 (77.8)	369.6	10.8	262.3	7.1	71.0 (73.4)
宿泊業、飲食サービス業	303.8	2.8	211.6	3.6	69.7 (69.1)	327.8	2.6	229.6	3.8	70.0 (69.3)	265.5	2.6	202.2	3.7	76.2 (75.3)
生活関連サービス業、娯楽業	320.1	2.7	214.0	1.3	66.9 (67.7)	350.7	2.8	223.8	0.4	63.8 (65.4)	278.2	2.6	207.2	1.8	74.5 (75.0)
教育、学習支援業	396.7	1.0	270.4	4.7	68.2 (65.7)	458.2	2.9	322.3	3.6	70.3 (69.8)	338.8	-0.5	244.5	6.8	72.2 (67.3)
医療、福祉	325.5	2.9	242.8	4.6	74.6 (73.4)	386.9	2.1	289.4	9.4	74.8 (69.8)	298.7	2.8	229.0	2.7	76.7 (76.7)
複合サービス事業	349.8	2.6	236.6	5.8	67.6 (65.6)	373.6	2.6	251.8	3.6	67.4 (66.7)	293.4	2.7	214.1	8.6	73.0 (69.0)
サービス業 (他に分類されないもの)	312.1	-1.2	238.6	1.9	76.4 (74.1)	327.6	-1.4	247.1	0.9	75.4 (73.6)	277.6	1.2	229.4	2.6	82.6 (81.5)

注： 1) ()内は、令和6(2024)年の数値である。

第6図 雇用形態、性、年齢階級別賃金



(7) 勤続年数階級別にみた賃金

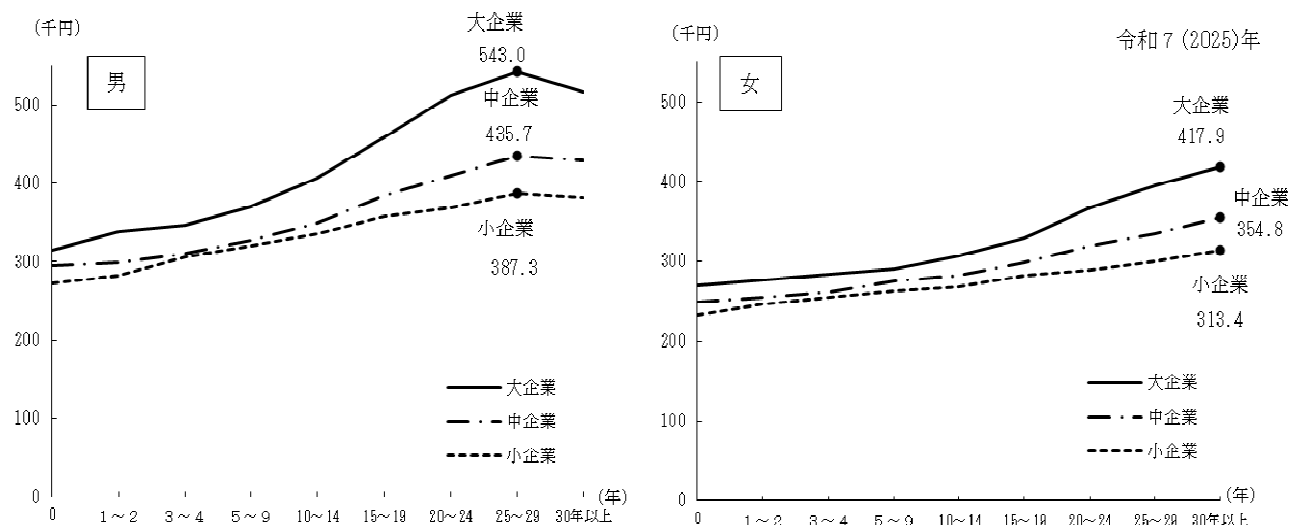
勤続年数階級別に賃金をみると、賃金が最も高い勤続年数階級は、男女計では、30年以上444.2千円、男性では、25～29年463.9千円、女性では、30年以上375.3千円となっている（第7表、第7図）。

第7表 勤続年数階級、性、企業規模別賃金及び対前年増減率

令和7(2025)年

性、企業規模	0年		1～2年		3～4年		5～9年		10～14年		15～19年		20～24年		25～29年		30年以上		
	賃金 (千円)	対前年 増減率 (%)	賃金 (千円)	対前年 増減率 (%)	賃金 (千円)	対前年 増減率 (%)	賃金 (千円)	対前年 増減率 (%)	賃金 (千円)	対前年 増減率 (%)	賃金 (千円)	対前年 増減率 (%)	賃金 (千円)	対前年 増減率 (%)	賃金 (千円)	対前年 増減率 (%)	賃金 (千円)	対前年 増減率 (%)	
男女計	企業規模計	274.5	3.0	285.3	5.0	297.0	4.9	312.5	2.9	333.6	2.0	370.8	0.8	400.4	1.9	433.6	1.1	444.2	2.4
	大企業	292.6	2.8	310.6	7.9	318.5	9.1	337.3	5.3	367.6	4.0	415.0	1.9	467.8	4.9	507.5	4.1	496.8	4.1
	中企業	273.4	5.2	278.5	3.6	289.0	2.3	304.3	0.2	323.2	0.9	353.6	0.1	378.6	-0.6	407.5	-1.7	413.8	-0.6
	小企業	255.2	0.8	267.2	3.2	285.6	4.0	297.4	3.7	311.8	0.6	333.4	-0.7	344.7	0.7	364.9	1.3	366.7	0.2
男	企業規模計	294.0	2.1	305.8	5.7	320.2	5.2	338.3	2.6	362.8	1.6	405.1	1.2	434.7	2.2	463.9	1.4	461.8	2.0
	大企業	314.4	1.2	338.5	11.5	346.5	11.0	370.7	6.2	406.9	4.4	459.0	3.7	512.6	5.9	543.0	4.7	516.2	4.0
	中企業	294.4	5.1	298.7	2.9	311.1	2.2	327.0	-1.2	349.7	0.0	384.5	0.3	410.0	-0.5	435.7	-1.5	429.0	-1.3
	小企業	272.3	0.1	282.0	2.5	306.2	3.1	319.8	3.5	336.1	0.1	358.7	-1.7	368.9	0.9	387.3	1.0	381.4	-0.4
女	企業規模計	252.0	4.3	259.6	3.4	266.8	4.2	276.6	4.2	285.8	3.3	305.4	1.4	327.4	3.0	346.2	0.8	375.3	4.4
	大企業	269.2	5.2	276.5	2.1	283.4	5.9	291.1	4.5	306.8	4.1	328.6	0.8	367.5	5.7	395.1	2.0	417.9	5.0
	中企業	249.9	4.7	255.2	4.3	262.1	2.5	275.0	3.7	281.7	2.8	298.8	0.8	319.0	2.4	333.9	-0.1	354.8	2.5
	小企業	233.0	2.8	246.6	4.4	255.3	4.8	263.6	4.7	268.0	2.6	282.9	1.8	289.0	-1.3	299.5	0.4	313.4	3.4

第7図 勤続年数階級、性、企業規模別賃金



(8) 役職別にみた賃金

一般労働者のうち、雇用期間の定めのない者について、役職別の賃金をみると、男女計では、部長級 635.8 千円、課長級 529.2 千円、係長級 399.2 千円となっている。男女別にみると、男性では、部長級 642.4 千円、課長級 541.4 千円、係長級 410.9 千円、女性では、部長級 578.3 千円、課長級 470.3 千円、係長級 365.7 千円となっている。（第 8 表）

第 8 表 役職、性別賃金、対前年増減率及び役職・非役職間賃金格差

令和 7 (2025) 年

役職	男女計					男					女				
	賃金 (千円)	対前年 増減率 (%)	役職・非役職 間賃金格差 ¹⁾ (非役職者=100)	年齢 (歳)	勤続 年数 (年)	賃金 (千円)	対前年 増減率 (%)	役職・非役職 間賃金格差 ¹⁾ (非役職者=100)	年齢 (歳)	勤続 年数 (年)	賃金 (千円)	対前年 増減率 (%)	役職・非役職 間賃金格差 ¹⁾ (非役職者=100)	年齢 (歳)	勤続 年数 (年)
部長級	635.8	1.4	204.8 (207.1)	53.1	22.6	642.4	0.9	193.4 (195.5)	53.1	22.9	578.3	5.2	206.5 (203.4)	53.0	20.0
課長級	529.2	3.4	170.4 (169.1)	49.5	20.9	541.4	3.6	163.0 (160.4)	49.5	21.3	470.3	2.7	167.9 (169.5)	49.4	19.0
係長級	399.2	3.4	128.6 (127.4)	45.4	17.5	410.9	3.7	123.7 (121.7)	45.3	17.8	365.7	3.3	130.6 (131.0)	45.7	16.7
非役職者	310.5	2.5	100.0 (100.0)	41.8	10.8	332.1	2.0	100.0 (100.0)	42.1	11.7	280.1	3.6	100.0 (100.0)	41.3	9.7

注： 1) () 内は、令和 6 (2024) 年の数値である。

(9) 在留資格区分別にみた賃金

外国人労働者の賃金は 254.3 千円で、在留資格区分別にみると、専門的・技術的分野（特定技能を除く）313.2 千円、特定技能 221.4 千円、身分に基づくもの 311.1 千円、技能実習 190.3 千円、その他（特定活動及び留学以外の資格外活動）228.3 千円となっている（第 9 表）。

第 9 表 外国人労働者の在留資格区分別賃金及び対前年増減率

令和 7 (2025) 年

在留資格区分 ¹⁾	賃金 (千円)	対前年 増減率 (%)	年齢 (歳)	勤続年数 (年)
外国人労働者計	254.3	4.8	32.5	3.3
専門的・技術的分野（特定技能を除く）	313.2	7.3	32.4	3.2
特定技能	221.4	4.8	29.5	2.4
身分に基づくもの	311.1	3.6	45.0	6.5
技能実習	190.3	4.2	26.2	1.7
その他（特定活動及び留学以外の資格外活動）	228.3	0.8	30.1	2.0

注： 1) 在留資格区分については、「主な用語の定義「在留資格区分」」を参照。「留学（資格外活動）」を含めた 6 区分となる。

(10) 新規学卒者の学歴別にみた賃金

新規学卒者の賃金を学歴別にみると、男女計で高校 207.3 千円、専門学校 230.7 千円、高専・短大 235.5 千円、大学 262.3 千円、大学院 299.0 千円となっている（第 10 表）。

第 10 表 新規学卒者の性、学歴別賃金及び対前年増減率

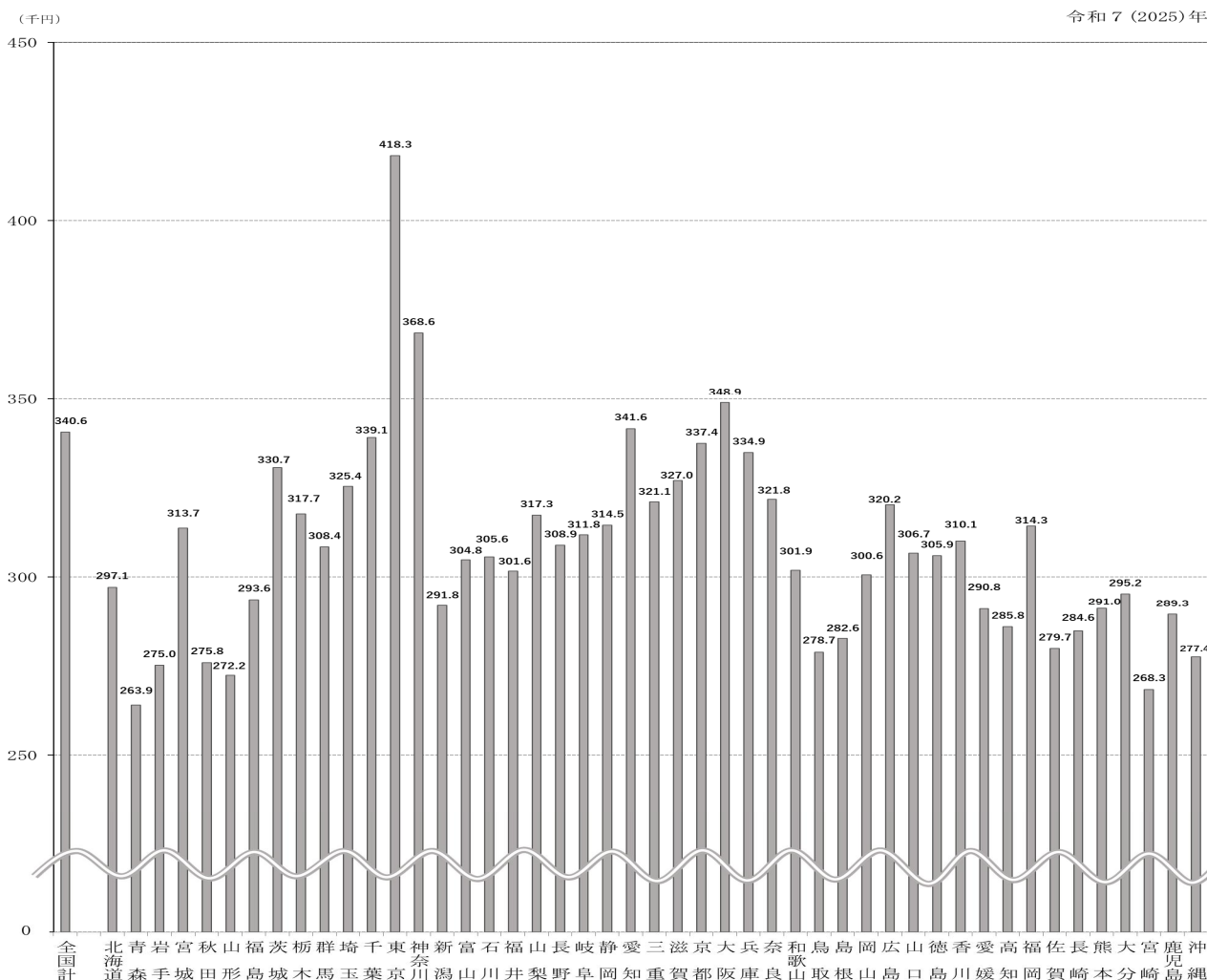
令和 7 (2025) 年

性	高校		専門学校		高専・短大		大学		大学院	
	賃金 (千円)	対前年 増減率 (%)	賃金 (千円)	対前年 増減率 (%)	賃金 (千円)	対前年 増減率 (%)	賃金 (千円)	対前年 増減率 (%)	賃金 (千円)	対前年 増減率 (%)
男女計	207.3	5.0	230.7	3.5	235.5	5.2	262.3	5.6	299.0	4.0
男	210.1	4.8	227.8	3.9	241.4	4.5	264.9	5.4	301.2	3.8
女	202.9	5.8	232.4	3.4	230.0	4.0	259.7	6.0	292.9	5.3

(11) 都道府県別にみた賃金

都道府県別の賃金をみると、全国計（340.6 千円）よりも賃金が高かったのは 4 都府県（東京都、神奈川県、愛知県、大阪府）となっており、最も高かったのは、東京都（418.3 千円）となっている（第 8 図）。

第 8 図 都道府県別賃金（男女計）



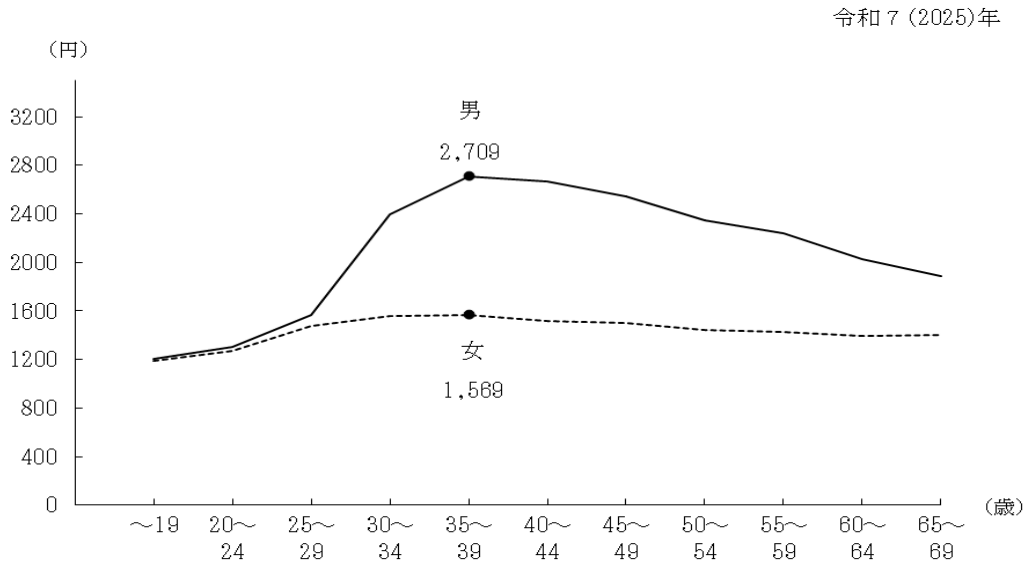
2 短時間労働者の賃金

(1) 性別にみた賃金

短時間労働者の1時間当たり賃金は、男女計1,518円、男性1,769円、女性1,418円となっている。

男女別に1時間当たり賃金を年齢階級別にみると、1時間当たり賃金が最も高い年齢階級は、男女とも35～39歳で、男性では、2,709円、女性では、1,569円となっている。（第9図、第11表）

第9図 短時間労働者の性、年齢階級別1時間当たり賃金



第11表 短時間労働者の性、年齢階級別1時間当たり賃金、対前年増減率及び年齢階級間賃金格差

令和7(2025)年

年齢階級	男女計			男			女		
	1時間 当たり 賃金 (円)	対前年 増減率 (%)	年齢階級間 賃金格差 (20～24歳 =100)	1時間 当たり 賃金 (円)	対前年 増減率 (%)	年齢階級間 賃金格差 (20～24歳 =100)	1時間 当たり 賃金 (円)	対前年 増減率 (%)	年齢階級間 賃金格差 (20～24歳 =100)
年齢計 ¹⁾	1,518	2.8	117.9	1,769	4.1	136.1	1,418	2.2	111.2
～19歳	1,192	4.8	92.6	1,202	6.0	92.5	1,185	4.0	92.9
20～24	1,287	4.8	100.0	1,300	6.1	100.0	1,275	3.7	100.0
25～29	1,513	-0.7	117.6	1,566	-7.5	120.5	1,478	3.7	115.9
30～34	1,772	7.2	137.7	2,394	20.6	184.2	1,558	0.8	122.2
35～39	1,782	6.5	138.5	2,709	19.1	208.4	1,569	1.9	123.1
40～44	1,692	2.9	131.5	2,667	10.1	205.2	1,514	0.7	118.7
45～49	1,652	6.5	128.4	2,545	16.6	195.8	1,501	3.9	117.7
50～54	1,562	1.4	121.4	2,343	-3.7	180.2	1,440	3.6	112.9
55～59	1,547	0.7	120.2	2,238	-0.7	172.2	1,430	1.2	112.2
60～64	1,526	-2.6	118.6	2,024	-1.7	155.7	1,397	-1.8	109.6
65～69	1,569	2.1	121.9	1,884	1.5	144.9	1,401	3.5	109.9
年齢(歳)	46.2			43.0			47.5		
勤続年数(年)	6.5			5.4			7.0		
実労働日数(日)	14.0			12.9			14.4		
1日当たり所定内 実労働時間数(時間)	5.2			5.2			5.2		

注： 1) 年齢計には70歳以上の労働者を含む。

(2) 企業規模別にみた賃金

企業規模別に1時間当たり賃金をみると、男女計では、大企業1,473円、中企業1,626円、小企業1,491円となっている。男女別にみると、男性では、大企業1,653円、中企業1,988円、小企業1,746円、女性では、大企業1,400円、中企業1,482円、小企業1,388円となっている。

(第12表)

第12表 短時間労働者の企業規模、性別1時間当たり賃金、対前年増減率及び企業規模間賃金格差

令和7(2025)年

企業規模	男女計			男			女		
	1時間当たり賃金(円)	対前年増減率(%)	企業規模間賃金格差 ¹⁾ (大企業=100)	1時間当たり賃金(円)	対前年増減率(%)	企業規模間賃金格差 ¹⁾ (大企業=100)	1時間当たり賃金(円)	対前年増減率(%)	企業規模間賃金格差 ¹⁾ (大企業=100)
大企業	1,473	4.2	100.0 (100.0)	1,653	8.3	100.0 (100.0)	1,400	2.6	100.0 (100.0)
中企業	1,626	-0.7	110.4 (115.9)	1,988	-4.8	120.3 (136.8)	1,482	1.6	105.9 (106.8)
小企業	1,491	4.7	101.2 (100.8)	1,746	8.8	105.6 (105.1)	1,388	2.2	99.1 (99.5)

注： 1) () 内は、令和6(2024)年の数値である。

(3) 産業別にみた賃金

産業別に1時間当たり賃金をみると、男女計で1時間当たり賃金が最も高い産業は、「教育、学習支援業」(2,541円)となっている。男女別にみると、男性では、「医療、福祉」(3,961円)、女性では、「教育、学習支援業」(2,180円)となっている。(第13表)

第13表 短時間労働者の産業、性別1時間当たり賃金及び対前年増減率

令和7(2025)年

産業	男女計		男		女	
	1時間当たり賃金(円)	対前年増減率(%)	1時間当たり賃金(円)	対前年増減率(%)	1時間当たり賃金(円)	対前年増減率(%)
鉱業、採石業、砂利採取業	1,369	-12.0	1,490	-4.6	1,257	-18.9
建設業	1,596	4.0	1,758	2.3	1,456	1.6
製造業	1,298	4.8	1,501	6.4	1,238	4.2
電気・ガス・熱供給・水道業	1,814	7.8	1,835	1.8	1,803	12.9
情報通信業	1,853	3.9	* 2,216	26.6	1,703	-5.1
運輸業、郵便業	1,371	6.2	1,465	4.2	1,298	7.5
卸売業、小売業	1,268	4.2	1,284	3.8	1,263	4.4
金融業、保険業	1,829	-1.9	2,259	-16.8	1,785	1.5
不動産業、物品賃貸業	1,389	3.5	1,357	2.6	1,412	4.2
学術研究、専門・技術サービス業	1,874	10.4	2,375	11.1	1,604	4.4
宿泊業、飲食サービス業	1,234	3.7	1,243	4.6	1,230	3.3
生活関連サービス業、娯楽業	1,330	6.7	1,332	8.1	1,330	6.1
教育、学習支援業	2,541	-3.3	3,114	-4.0	2,180	-1.8
医療、福祉	2,113	1.3	3,961	3.3	1,707	-2.0
複合サービス事業	1,439	5.9	1,503	4.5	1,407	6.6
サービス業(他に分類されないもの)	1,377	1.0	1,403	-2.0	1,366	2.7