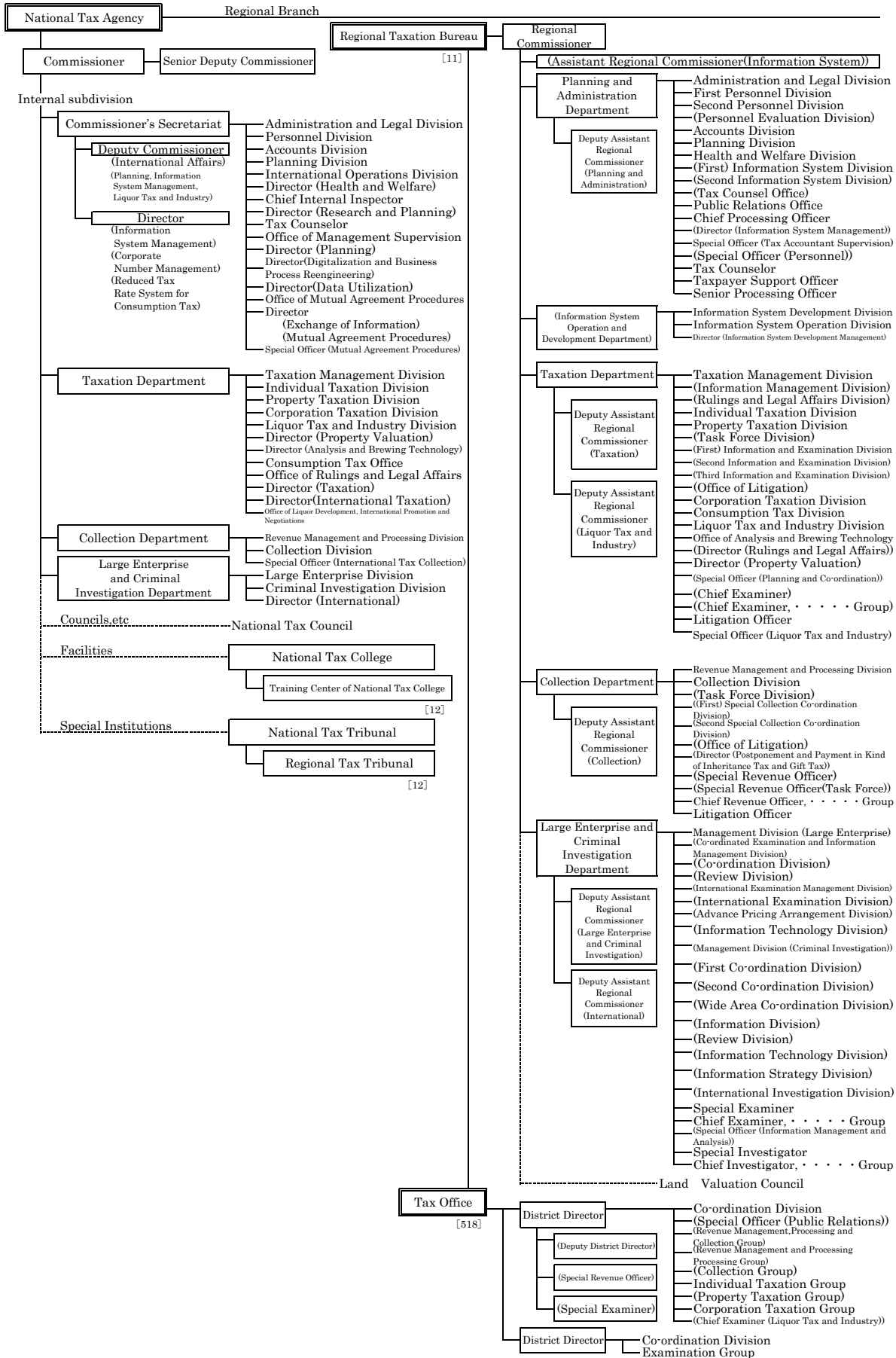
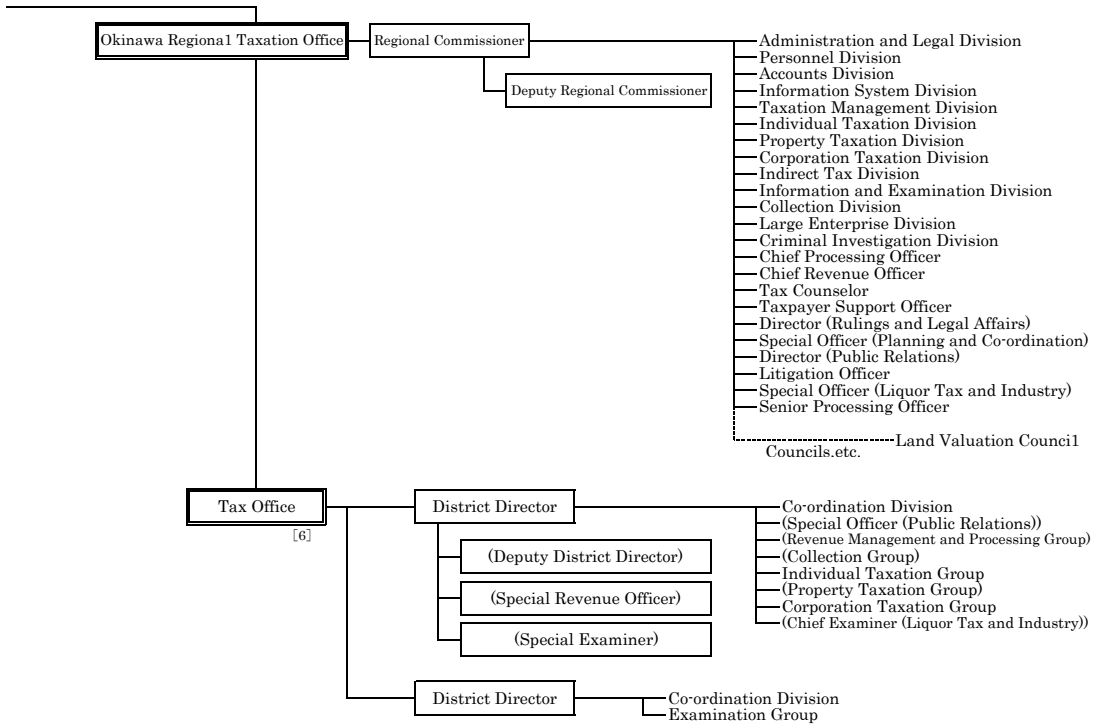


1 - 2 Organization Chart of National Tax Agency

(FY2024) (Number of persons: 56,380)





Note:

- 1 The Taxation Departments of Regional Taxation Bureaus other than Sapporo, Kanazawa, Takamatsu, and Kumamoto are composed as follows: First Taxation Department, and Second Taxation Department
- 2 The Examination and Criminal Investigation Departments of Tokyo, Nagoya and Osaka Regional Taxation Bureaus are composed as follows: Tokyo: First Examination Department, Second Examination Department Third Examination Department, Fourth Examination Department, and Criminal Investigation Department
Nagoya: Examination Department and Criminal Investigation Department
Osaka: First Examination Department, Second Examination Department, and Criminal Investigation Department
- 3 Organization of Regional Taxation Bureau and Taxation Office written in brackets are those which are not located in every Bureau/Office.
- 4 Figures in [] are number of organizations.
- 5 Organizations connected by — are the internal department or local department.
- 6 Organizations connected by - - - - - are the council, institutional facility or special agency.

1-3 管 区 表

Table of District under Jurisdiction

(1) 都道府県別面積、人口、税務署数等

Area, Population, and Number of Taxation offices by prefecture

国税局・都道府県 Regional Taxation Bureau / Prefecture			面 積 Area	世 帯 数 Number of Households	人 口 Population	税務署数 Number of Taxation Offices	市 数 Number of Cities	町 数 Number of Towns	村 数 Number of Villages	
			km ²	千世帯 Thousand	千人 Thousand		Special ward	Ward	(21)	
札幌 Sapporo	北海道 Hokkaido		83,422	2,813	5,045	30	35	区 10	129	15
仙台 Sendai	青森 Aomori		9,645	592	1,186	7	10		22	8
	岩手 Iwate		15,275	535	1,154	9	14		15	4
	宮城 Miyagi		7,282	1,052	2,225	10	14	区 5	20	1
	秋田 Akita		11,638	423	908	8	13		9	3
	山形 Yamagata		9,323	422	1,012	8	13		19	3
	福島 Fukushima		13,784	801	1,771	10	13		31	15
	計 Total		66,948	3,826	8,256	52	77	区 5	116	34
関東信越 Kanto Shinetsu	茨城 Ibaraki		6,098	1,327	2,849	8	32		10	2
	栃木 Tochigi		6,408	876	1,904	8	14		11	-
	群馬 Gunma		6,362	890	1,908	9	12		15	8
	埼玉 Saitama		3,798	3,555	7,374	15	40	区 10	22	1
	新潟 Niigata		12,584	921	2,111	13	20	区 8	6	4
	長野 Nagano		13,562	903	2,012	10	19		23	35
	計 Total		48,812	8,472	18,158	63	137	区 18	87	50
東京 Tokyo	千葉 Chiba		5,156	3,102	6,312	14	37	区 6	16	1
	東京 Tokyo		2,200	7,682	14,003	48	26	特区 23	5	8
	神奈川 Kanagawa		2,417	4,604	9,203	18	19	区 28	13	1
	山梨 Yamanashi		4,465	377	801	4	13		8	6
		計 Total		14,238	15,766	30,318	84	特区 23 95	区 34	42
金沢 Kanazawa	富山 Toyama		4,248	436	1,009	4	10		4	1
	石川 Ishikawa		4,191	501	1,098	5	11		8	-
	福井 Fukui		4,191	307	747	6	9		8	-
	計 Total		12,629	1,244	2,853	15	30		20	1
名古屋 Nagoya	岐阜 Gifu		10,621	861	1,951	7	21		19	2
	静岡 Shizuoka		7,777	1,655	3,576	13	23	区 6	12	-
	愛知 Aichi		5,173	3,499	7,484	20	38	区 16	14	2
	三重 Mie		5,774	821	1,741	8	14		15	-
	計 Total		29,346	6,836	14,752	48	96	区 22	60	4
大阪 Osaka	滋賀 Shiga		4,017	624	1,405	7	13		6	-
	京都 Kyoto		4,612	1,263	2,472	13	15	区 11	10	1
	大阪 Osaka		1,905	4,566	8,772	31	33	区 31	9	1
	兵庫 Hyogo		8,401	2,631	5,394	21	29	区 9	12	-
	奈良 Nara		3,691	613	1,304	4	12		15	12
	和歌山 Wakayama		4,725	443	901	7	9		20	1
	計 Total		27,351	10,140	20,248	83	111	区 51	72	15
広島 Hiroshima	鳥取 Tottori		3,507	241	534	3	4		14	1
	島根 Shimane		6,708	294	643	7	8		10	1
	岡山 Okayama		7,114	874	1,835	13	15	区 4	10	2
	広島 Hiroshima		8,478	1,345	2,729	16	14	区 8	9	-
	山口 Yamaguchi		6,113	658	1,293	11	13		6	-
	計 Total		31,920	3,412	7,034	50	54	区 12	49	4
高松 Takamatsu	徳島 Tokushima		4,147	339	700	6	8		15	1
	香川 Kagawa		1,877	452	940	6	8		9	-
	愛媛 Ehime		5,676	657	1,296	8	11		9	-
	高知 Kochi		7,102	347	665	6	11		17	6
		計 Total		18,802	1,796	3,602	26	38		50
福岡 Fukuoka	福岡 Fukuoka		4,987	2,571	5,087	18	29	区 14	29	2
	佐賀 Saga		2,441	349	794	5	10		10	-
	長崎 Nagasaki		4,131	635	1,274	8	13		8	-
		計 Total		11,559	3,555	7,156	31	52	区 14	47
熊本 Kumamoto	熊本 Kumamoto		7,409	817	1,716	10	14	区 5	23	8
	大分 Oita		6,341	551	1,102	9	14		3	1
	宮崎 Miyazaki		7,734	534	1,048	6	9		14	3
	鹿児島 Kagoshima		9,186	813	1,559	11	19		20	4
		計 Total		30,670	2,715	5,426	36	56	区 5	60
沖縄 Okinawa	沖縄 Okinawa		2,282	713	1,484	6	11		11	19
全 国 計 Grand Total			377,980	61,288	124,331	524	特区 23 792	区 171 743		(189)

(注) 1 面積は、国土地理院調べによる（令和7年10月1日現在）。
 2 世帯数、人口は総務省調べによる（令和7年1月1日現在）。
 3 税務署数は、令和7年7月10日現在による。
 4 市、町、村数は、総務省調べによる（令和7年4月1日現在）。
 5 「市数」及び「町数」欄の「特区」及び「区」の計数は本書には含まれていない。
 6 () 内は、北方領土を含んだ計数である。

Note:1 Figures for area are based on the survey by the Geographical Survey Institute, Ministry of Land infrastructure and Transport (as of October 1, 2025).
 2 The numbers of households and population are based on the survey by the Ministry of Internal Affairs and Communications (as of January 1, 2025).
 3 The numbers of taxation offices as of July 10, 2025 are listed.
 4 The numbers of cities, towns and villages are based on the survey by the Ministry of Internal Affairs and Communications (as of April 1, 2025).
 5 Figures for "Special ward" and "ward" in the columns of "Number of Cities" and "Number of Towns" are Extra in this book.
 6 Figures in brackets include the six villages of the Northern Territories.

(2) 国税局の管轄区域

District under Jurisdiction of Regional Taxation Bureau

名称 Name	所在地 Location
国税庁 National Tax Agency	東京都千代田区霞が関3丁目1番1号 3-1-1 Kasumigaseki, Chiyoda Ku, Tokyo
札幌国税局 Sapporo Regional Taxation Bureau	札幌市中央区大通西10丁目 10 Odori-nishi, Chuo Ku, Sapporo City
仙台国税局 Sendai Regional Taxation Bureau	仙台市青葉区本町3丁目3番1号 3-3-1 Honcho, Aoba Ku, Sendai City
関東信越国税局 Kanto Shinetsu Regional Taxation Bureau	さいたま市中央区新都心1番地1 1-1 Shin-toshin, Chuo Ku, Saitama City
東京国税局 Tokyo Regional Taxation Bureau	東京都中央区築地5丁目3番1号 5-3-1 Tsukiji, Chuo Ku, Tokyo
金沢国税局 Kanazawa Regional Taxation Bureau	金沢市広坂2丁目2番60号 2-2-60 Hirosaka, Kanazawa City
名古屋国税局 Nagoya Regional Taxation Bureau	名古屋市中区三の丸3丁目3番2号 3-3-2 Sannomaru, Naka Ku, Nagoya City
大阪国税局 Osaka Regional Taxation Bureau	大阪市中央区大手前1丁目5番63号 1-5-63 Otemae, Chuo Ku, Osaka City
広島国税局 Hiroshima Regional Taxation Bureau	広島市中区上八丁堀6番30号 6-30 Kami-Hachobori, Naka Ku, Hiroshima City
高松国税局 Takamatsu Regional Taxation Bureau	高松市天神前2番10号 2-10 Tenjinmae, Takamatsu City
福岡国税局 Fukuoka Regional Taxation Bureau	福岡市博多区博多駅東2丁目11番1号 2-11-1 Hakataeki-higashi, Hakata Ku, Fukuoka City
熊本国税局 Kumamoto Regional Taxation Bureau	熊本市西区春日2丁目10番1号 2-10-1 Kasuga, Nishi Ku, Kumamoto City
沖縄国税事務所 Okinawa Regional Taxation Office	那覇市旭町9番地 9 Asahicho, Naha City

