

Ⅱ 平成18年度内航船舶輸送実績の概要

1. 総輸送量

平成18年度の内航船舶輸送実績は、416,644千トン（対前年度比2.2%減）、207,849百万トンキロ（対前年度比1.8%減）であった。

営業用・自家用別では、営業用が413,747千トン（対前年度比2.3%減）、207,530百万トンキロ（対前年度比1.8%減）、自家用が、2,897千トン（対前年度比3.6%増）、320百万トンキロ（対前年度比2.7%増）であった。

2. 用途別輸送量

用途別の輸送量は、トンベースで、貨物船が233,715千トン（対前年度比2.1%減）、油送船が155,248千トン（対前年度比2.3%減）、プッシャーバージ・台船は27,681千トン（対前年度比2.5%減）であった。

また、トンキロベースでは、貨物船が120,277百万トンキロ（対前年度比1.8%減）、油送船が82,620百万トンキロ（対前年度比1.9%減）、プッシャーバージ・台船が4,953百万トンキロ（対前年度比2.0%増）であった。

3. 燃料消費量

平成18年度の燃料消費量は、合計2,749百万リットル（対前年度比0.2%増）で、用途別にみると、貨物船は1,813百万リットル（対前年度比1.4%増）、油送船は871百万リットル（対前年度比2.6%増）、プッシャーバージ・台船は64百万リットル（対前年度比5.3%増）であった。

4. 輸送効率

平成18年度の内航船舶の輸送効率は、全体で42.6%、貨物船が41.9%、油送船が43.2%、プッシャーバージ・台船が50.3%であった。

また、平成17年度と比較して、貨物船は0.4ポイント増加、油送船、プッシャーバージ・台船はそれぞれ0.3、2.9ポイント減少、合計では0.1ポイント増加した。

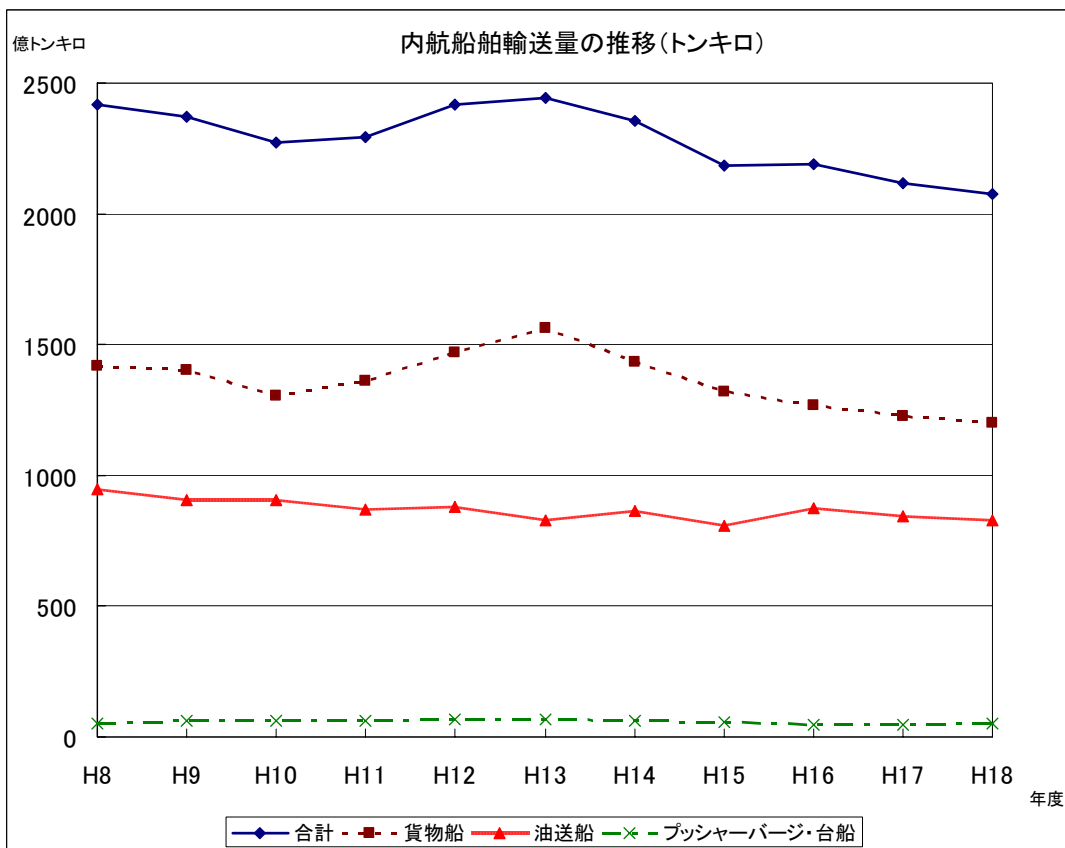
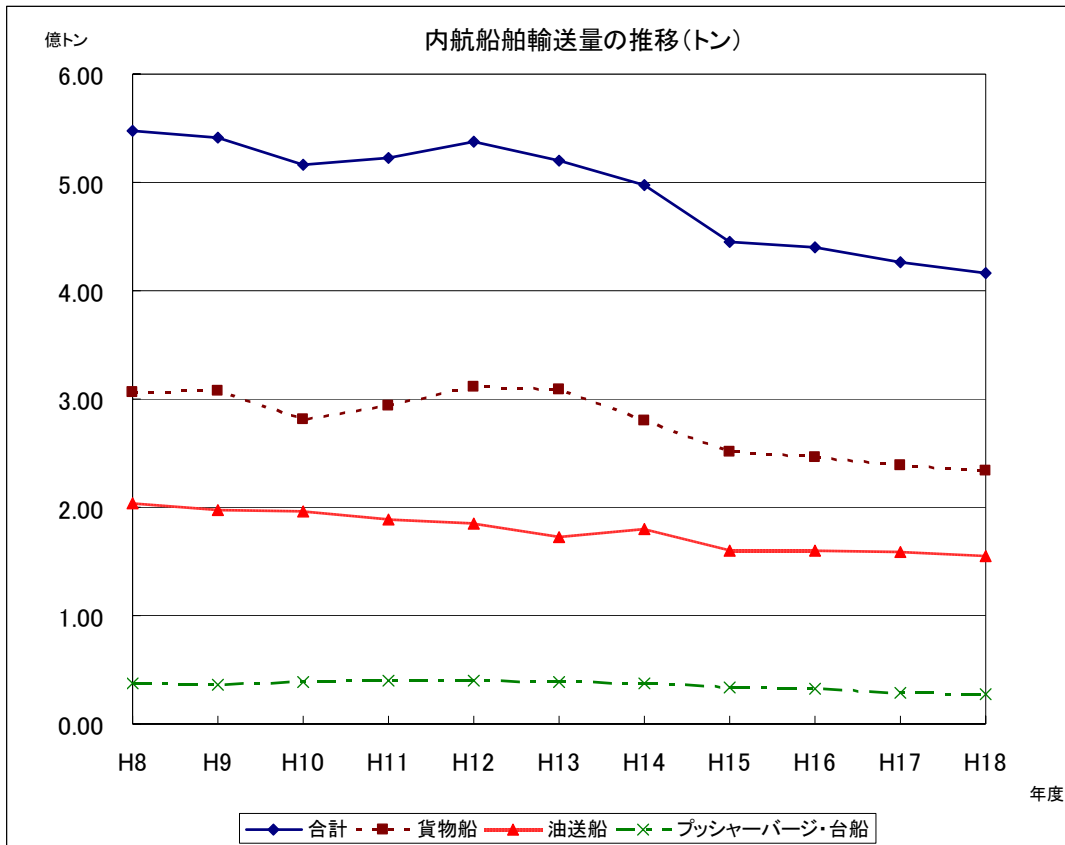
平成18年度内航船舶輸送実績

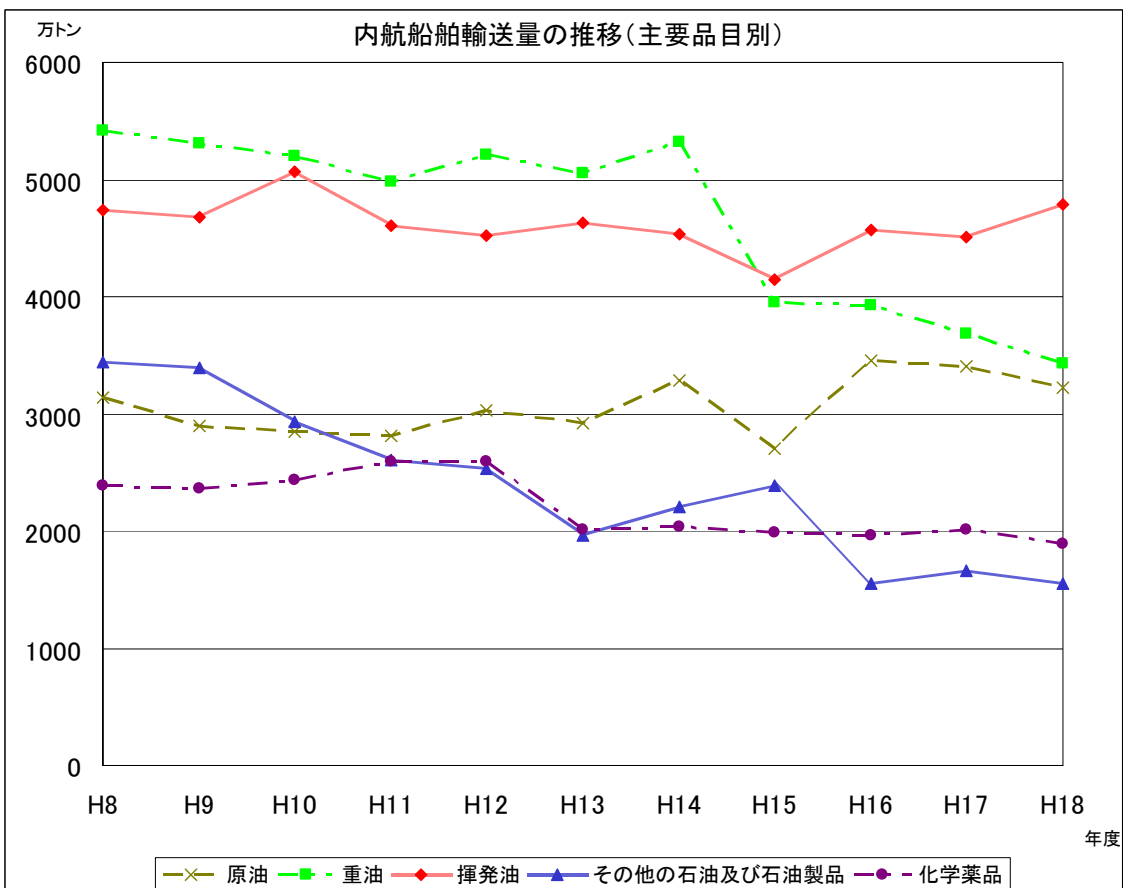
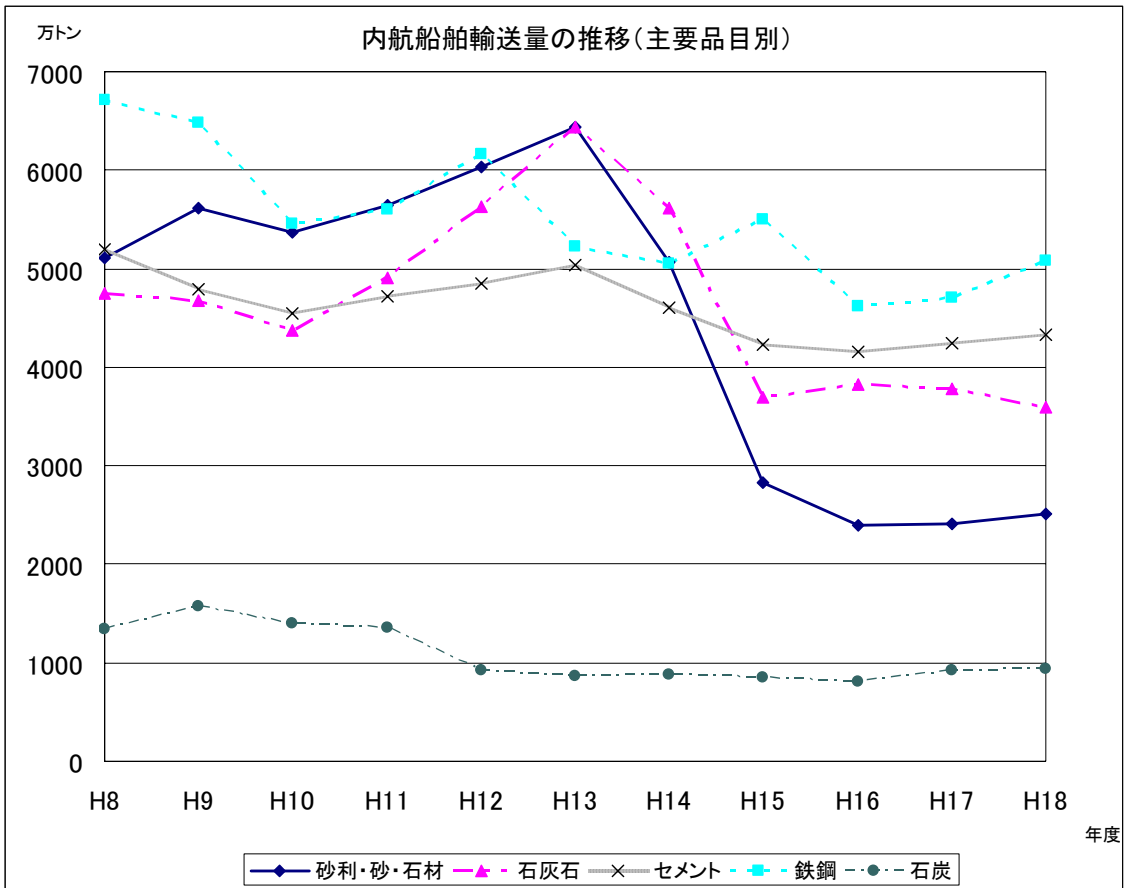
(単位:千トン、千トンキロ、%)

項 目	輸 送 量			輸送効率		
	18年度	17年度	対前年度比	18年度	17年度	増減
合 計 (トン)	416,644	426,145	97.8			
(トンキロ)	207,849,215	211,575,679	98.2	42.59	42.52	0.07
貨物船 (トン)	233,715	238,829	97.9			
(トンキロ)	120,276,948	122,527,569	98.2	41.92	41.55	0.37
油送船 (トン)	155,248	158,938	97.7			
(トンキロ)	82,619,527	84,192,953	98.1	43.21	43.48	△ 0.27
プッシャーバージ (トン)	27,681	28,378	97.5			
台船 (トンキロ)	4,952,740	4,855,157	102.0	50.27	53.16	△ 2.89

平成18年度内航船舶輸送主要10品目

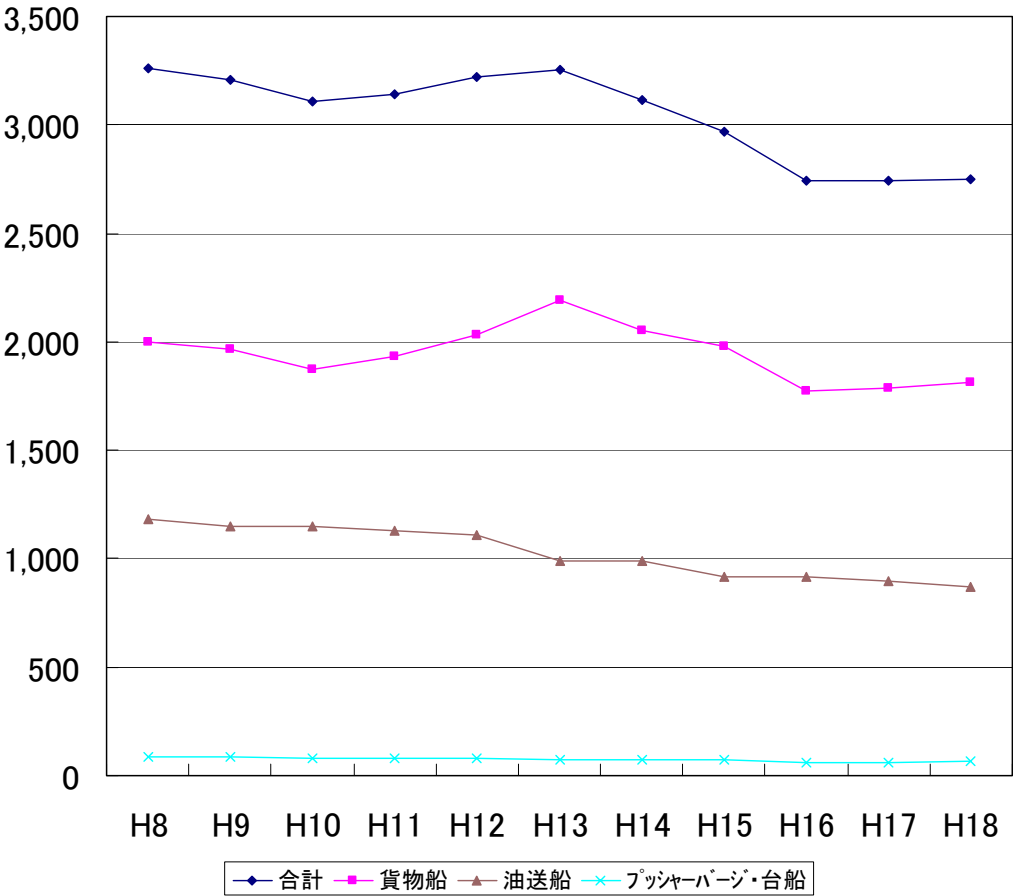
品 目		トン数(千トン)			トンキロ(千トンキロ)		
		18年度	17年度	対前年度比	18年度実績	17年度実績	対前年度比
主 要 1 0 品 目	砂利・砂・石材	25,107	24,155	103.9	5,819,392	5,718,454	101.8
	石 灰 石	35,919	37,769	95.1	12,827,513	14,170,368	90.5
	セ メ ン ト	43,250	42,372	102.1	21,962,062	21,767,884	100.9
	鉄 鋼	50,822	47,026	108.1	26,463,540	24,123,918	109.7
	石 炭	9,340	9,193	101.6	3,639,480	3,818,818	95.3
	原 油	32,275	34,014	94.9	27,645,492	29,740,262	93.0
	重 油	34,313	36,824	93.2	13,432,067	13,584,368	98.9
	揮 発 油	47,842	45,074	106.1	23,563,542	22,352,090	105.4
	その他の石油 及び石油製品	15,564	16,568	93.9	7,689,682	7,852,096	97.9
	化 学 薬 品	18,870	20,143	93.7	8,013,285	8,322,003	96.3





燃料消費量の推移

百万リットル



第1表 内航船舶輸送統計推移表

単位：千トン、百万トンキロ、%

区分 年度	合 計				営 業 用												自家用	
					営業用計		鋼船及び木船								フッシャ-バ-ジ・台船			
	トン		トンキロ				小 計		大型鋼船		小型鋼船		木船					
					前年度比	前年度比	トン	トンキロ	トン	トンキロ	トン	トンキロ	トン	トンキロ	トン	トンキロ	トン	トンキロ
7	548,542	(98.7)	238,330	(99.9)	541,000	235,204	506,861	229,411	273,471	151,004	232,551	78,315	839	92	34,140	5,793	7,542	3,126
8	546,909	(99.7)	241,756	(101.4)	540,264	239,348	505,691	234,135	274,502	149,168	230,354	84,864	834	103	34,574	5,213	6,645	2,408
9	541,437	(99.0)	237,018	(98.0)	534,908	234,890	500,695	229,096	260,228	142,978	239,949	86,064	519	54	34,213	5,795	6,529	2,127
10	516,647	(95.4)	226,980	(95.8)	508,983	224,586	473,484	218,813	254,935	141,474	218,218	77,307	331	32	35,499	5,773	7,664	2,394
11	522,602	(101.2)	229,432	(101.1)	515,731	227,491	479,249	221,486	253,666	141,059	225,369	80,414	214	13	36,482	6,005	6,871	1,941
12	537,021	(102.8)	241,671	(105.3)	527,367	239,224	493,249	233,027	263,078	150,693	230,094	82,329	77	6	34,117	6,197	9,654	2,447
13	520,067	(96.8)	244,451	(101.2)	511,268	242,507	477,794	236,135	277,878	163,488	199,813	72,637	103	10	33,474	6,372	8,799	1,944
14	497,251	(95.6)	235,582	(96.4)	490,880	233,905	457,728	228,113	275,267	162,332	182,370	65,770	91	11	33,152	5,792	6,371	1,677
15	445,544	(89.6)	218,191	(92.6)	438,146	217,703	410,887	212,419	242,051	143,210	168,753	69,197	83	11	27,259	5,285	7,398	487
16	440,252	(98.8)	218,833	(100.3)	433,249	218,437	406,283	214,088	247,410	150,213	158,790	63,863	83	12	26,966	4,349	7,003	396
17	426,145	(96.8)	211,576	(96.7)	423,348	211,265	396,863	206,540	242,220	146,552	154,563	59,976	79	12	26,485	4,725	2,797	311
18	416,644	(97.8)	207,849	(98.2)	413,747	207,530	388,207	202,733	241,067	143,561	147,140	59,172	-	-	25,539	4,796	2,897	320
18.4					34,897	17,957	32,972	17,564	20,473	12,515	12,500	5,050	-	-	1,924	393		
5					33,421	16,651	31,413	16,255	19,476	11,502	11,937	4,753	-	-	2,007	396		
6					33,931	17,131	31,753	16,724	19,359	11,616	12,394	5,108	-	-	2,178	407		
7					34,726	17,586	32,843	17,230	20,521	12,129	12,322	5,101	-	-	1,883	356		
8					34,148	17,396	32,095	16,992	20,183	12,118	11,912	4,874	-	-	2,053	404		
9					33,282	17,129	31,227	16,773	19,136	11,790	12,091	4,983	-	-	2,055	356		
10					34,462	17,513	32,207	17,106	20,049	12,149	12,158	4,957	-	-	2,255	407		
11					34,219	16,868	32,152	16,456	19,847	11,618	12,305	4,838	-	-	2,067	412		
12					36,731	17,861	34,433	17,492	21,549	12,510	12,884	4,982	-	-	2,298	369		
19.1					34,319	17,045	32,233	16,629	20,259	11,876	11,974	4,753	-	-	2,086	416		
2					32,758	16,069	30,534	15,665	18,619	11,027	11,915	4,638	-	-	2,224	404		
3					36,853	18,323	34,345	17,846	21,596	12,710	12,749	5,135	-	-	2,508	477		

(注) 平成18年4月から調査対象隻数が一隻のみとなったため、木船としての推計及び公表は行わず、小型鋼船の数値に含めて公表している。
第3表以降、「木船」については、同様の取り扱いとしている。

第2表 内航船舶輸送統計総括表

1. 品目別輸送量

単位：千トン、千トンキロ

区分 品目		合計		営業用		自家用	
		トン	トンキロ	トン	トンキロ	トン	トンキロ
合計		416 644	207 849 215	413 747	207 529 520	2 897	319 695
穀物		3 571	1 608 976	2 860	1 571 788	711	37 188
野菜・果物		8	13 898	8	13 898	-	-
畜産品		8	2 314	8	2 314	-	-
水産品		-	-	-	-	-	-
その他の農産品		44	16 116	44	16 116	-	-
木材		4 051	3 074 713	4 051	3 074 713	-	-
薪炭		4	1 062	4	1 062	-	-
石炭		9 340	3 639 480	9 340	3 639 480	-	-
金属鉱	計	1 137	268 074	1 137	268 074	-	-
	鉄	169	35 836	169	35 836	-	-
	硫黄	-	-	-	-	-	-
	その他の金属	968	232 238	968	232 238	-	-
砂利・砂・石材		25 107	5 819 392	24 202	5 744 843	905	74 549
非金属鉱物	計	78 024	43 925 241	77 839	43 917 656	185	7 585
	石灰石	35 919	12 827 513	35 743	12 820 470	176	7 043
	原油	32 275	27 645 492	32 275	27 645 492	-	-
	その他の非金属鉱物	9 830	3 452 236	9 821	3 451 694	9	542
金属	計	51 718	27 209 551	51 715	27 209 403	3	148
	鉄鋼	50 822	26 463 540	50 819	26 463 392	3	148
	非鉄金属	896	746 011	896	746 011	-	-
金属製品		1 368	508 273	1 314	505 483	54	2 790
機械	計	9 788	6 846 420	9 721	6 839 722	67	6 698
	輸送用機械	6 162	4 421 703	6 110	4 416 172	52	5 531
	その他の機械	3 625	2 424 717	3 611	2 423 550	14	1 167
窯業品	計	44 944	22 647 686	44 854	22 643 133	90	4 553
	セメント	43 250	21 962 062	43 248	21 962 010	2	52
	その他の窯業品	1 695	685 624	1 606	681 123	89	4 501
石油製品	計	104 851	47 352 637	104 666	47 314 303	185	38 334
	重油	34 313	13 432 067	34 128	13 393 733	185	38 334
	揮発油	47 842	23 563 542	47 842	23 563 542	-	-
	LPG及びその他ガス	7 132	2 667 346	7 132	2 667 346	-	-
その他の石油及び石油製品	15 564	7 689 682	15 564	7 689 682	0	0	
石炭製品	計	6 061	2 463 156	6 061	2 463 156	-	-
	コークス	5 986	2 408 125	5 986	2 408 125	-	-
	その他の石炭製品	76	55 031	76	55 031	-	-
化学薬品		18 870	8 013 285	18 869	8 012 142	1	1 143
化学肥料		1 036	731 443	1 036	731 443	-	-
その他の科学工業品		1 777	1 132 934	1 777	1 132 934	-	-
紙・パルプ		3 811	2 543 034	3 736	2 484 756	75	58 278
繊維工業品		0	39	0	36	0	3
食料工業品		1 537	940 163	1 537	940 163	-	-
日用工業品		1	1 153	1	1 153	-	-
その他の製造工業品		21 294	16 299 892	21 294	16 299 887	0	5
特種品	計	28 226	12 761 981	27 605	12 673 559	621	88 422
	金属くず	3 059	1 766 074	2 984	1 756 189	75	9 885
	その他の特種品	25 167	10 995 907	24 621	10 917 370	546	78 537
分類不能のもの		70	28 302	70	28 302	-	-

2. 用途別油種別燃料消費量

項 目	単 位	合 計	貨 物 船	油 送 船	フ ° ッ シ ャ ー ハ ー シ ン 台 船	
輸 送 ト ン 数	千 ト ン	416,644	233,715	155,248	27,681	
ト ン キ ロ	千 ト ン キ ロ	207,849,215	120,276,948	82,619,527	4,952,740	
載 貨 重 量 ト ン キ ロ	千 ト ン キ ロ	488,031,701	286,953,988	191,224,861	9,852,851	
航 海 距 離	千 キ ロ メ ー ト ル	196,048	121,828	70,234	3,986	
燃 料 消 費 量	計	千 リ ッ ト ル	2,748,901	1,813,079	871,431	64,392
	A重油	千 リ ッ ト ル	969,073	578,004	342,853	48,216
	B重油	千 リ ッ ト ル	40,569	31,831	6,564	2,173
	C重油	千 リ ッ ト ル	1,739,259	1,203,243	522,013	14,003
1 ト ン 当 り 平 均 輸 送 キ ロ	キ ロ メ ー ト ル	498.865	514.632	532.178	178.920	
1 ト ン キ ロ 当 り 燃 料 消 費 量	リ ッ ト ル	0.013	0.015	0.011	0.013	
1 キ ロ メ ー ト ル 当 り 燃 料 消 費 量	リ ッ ト ル	14.022	14.882	12.407	16.156	
輸 送 効 率	ハ ° セ ン ト	42.59	41.92	43.21	50.27	

第 3 表 品目別輸送量 (営業用)

単位：千トン、千トンキロ

区分 品目	合 計		鋼 船 及 び 木 船								プッシャーバージ・台船	
	トン	トンキロ	計		大型 鋼船		小 型 鋼 船		木 船		トン	トンキロ
			トン	トンキロ	トン	トンキロ	トン	トンキロ	トン	トンキロ		
合 計	413 747	207 529 520	388 207	202 733 360	241 067	143 561 098	147 140	59 172 261	-	-	25 539	4 796 161
穀 物	2 860	1 571 788	2 851	1 571 225	37	23 293	2 814	1 547 932	-	-	9	563
野 菜 ・ 果 物	8	13 898	8	13 898	-	-	8	13 898	-	-	-	-
畜 産 品	8	2 314	8	2 314	2	503	6	1 811	-	-	-	-
水 産 品	-	-	-	-	-	-	-	-	-	-	-	-
そ の 他 の 農 林 産 品	44	16 116	44	16 116	-	-	44	16 116	-	-	-	-
木 材	4 051	3 074 713	3 797	2 976 844	456	387 213	3 341	2 589 631	-	-	254	97 869
薪 炭	4	1 062	4	1 062	-	-	4	1 062	-	-	-	-
石 炭	9 340	3 639 480	8 266	3 547 243	5 264	2 737 537	3 001	809 706	-	-	1 074	92 237
金 属 鉄 石	1 137	268 074	1 137	268 074	677	90 306	459	177 769	-	-	-	-
鉄 硫 化 鉄	169	35 836	169	35 836	120	11 159	49	24 677	-	-	-	-
そ の 他 の 金 属 鉄	-	-	-	-	-	-	-	-	-	-	-	-
そ の 他 の 金 属 鉄	968	232 238	968	232 238	557	79 147	410	153 091	-	-	-	-
砂 利 ・ 砂 ・ 石 材	24 202	5 744 843	21 236	4 859 657	3 147	2 180 659	18 090	2 678 997	-	-	2 966	885 186
非 金 属 鉄 石	77 839	43 917 656	68 409	42 822 775	56 933	39 299 132	11 477	3 523 642	-	-	9 429	1 094 882
石 灰	35 743	12 820 470	26 402	11 735 997	23 024	10 558 958	3 378	1 177 038	-	-	9 341	1 084 474
原 油	32 275	27 645 492	32 275	27 645 492	32 023	27 568 574	252	76 918	-	-	-	-
そ の 他 の 非 金 属 鉄 石	9 821	3 451 694	9 733	3 441 286	1 885	1 171 600	7 847	2 269 686	-	-	88	10 408
金 属 鉄	51 715	27 209 403	45 668	25 826 050	8 950	4 977 634	36 718	20 848 416	-	-	6 047	1 383 352
非 鉄 金 属	50 819	26 463 392	44 774	25 080 101	8 742	4 759 402	36 031	20 320 699	-	-	6 045	1 383 290
金 属 製 品	896	746 011	894	745 949	208	218 232	687	527 717	-	-	2	62
金 属 製 品	1 314	505 483	1 271	495 750	16	3 002	1 255	492 748	-	-	42	9 733
機 械	9 721	6 839 722	9 568	6 788 940	5 989	4 395 522	3 578	2 393 418	-	-	154	50 782
輸 送 用 機 械	6 110	4 416 172	6 021	4 384 573	5 949	4 370 431	73	14 142	-	-	89	31 599
そ の 他 の 機 械	3 611	2 423 550	3 546	2 404 367	40	25 091	3 506	2 379 276	-	-	65	19 183
窯 業 品	44 854	22 643 133	44 188	22 486 387	41 847	21 727 421	2 340	758 966	-	-	666	156 746
セ メ ン ト	43 248	21 962 010	42 593	21 807 304	41 266	21 494 922	1 327	312 382	-	-	655	154 706
そ の 他 の 窯 業 品	1 606	681 123	1 595	679 083	581	232 499	1 013	446 584	-	-	11	2 041
石 油 製 品	104 666	47 314 303	104 656	47 310 968	85 880	43 285 189	18 775	4 025 779	-	-	10	3 334
重 油	34 128	13 393 733	34 128	13 393 733	23 242	10 844 345	10 886	2 549 388	-	-	-	-
揮 発 油	47 842	23 563 542	47 842	23 563 542	43 275	22 903 631	4 567	659 910	-	-	-	-
L ・ P ・ G 及 び そ の 他 の ガ ス	7 132	2 667 346	7 124	2 664 574	7 038	2 644 939	86	19 635	-	-	8	2 772
そ の 他 の 石 油 及 び 石 油 製 品	15 564	7 689 682	15 561	7 689 120	12 325	6 892 274	3 237	796 846	-	-	3	562
石 炭 製 品	6 061	2 463 156	3 898	2 097 268	2 029	1 351 933	1 869	745 335	-	-	2 163	365 887
コ ー ク ス	5 986	2 408 125	3 823	2 042 237	2 024	1 349 257	1 799	692 980	-	-	2 163	365 887
そ の 他 の 石 炭 製 品	76	55 031	76	55 031	5	2 676	70	52 355	-	-	-	-
化 学 薬 品	18 869	8 012 142	18 867	8 012 066	5 662	2 748 294	13 205	5 263 772	-	-	2	76
化 学 肥 料	1 036	731 443	1 021	725 058	289	67 813	732	657 245	-	-	15	6 385
そ の 他 の 化 学 工 業 品	1 777	1 132 934	1 777	1 132 934	701	395 857	1 076	737 078	-	-	-	-
紙 ・ パ ル プ	3 736	2 484 756	3 731	2 483 776	1 546	1 232 995	2 184	1 250 781	-	-	5	981
織 維 工 業 品	0	36	0	36	-	-	0	36	-	-	-	-
食 料 工 業 品	1 537	940 163	830	601 909	354	199 043	476	402 866	-	-	707	338 254
日 用 品	1	1 153	1	1 153	-	-	1	1 153	-	-	-	-
そ の 他 の 製 造 工 業 品	21 294	16 299 887	21 293	16 299 216	13 982	13 681 871	7 310	2 617 344	-	-	1	671
特 種 品	27 605	12 673 559	25 656	12 370 695	7 291	4 756 514	18 365	7 614 181	-	-	1 949	302 863
金 属 く ず	2 984	1 756 189	2 835	1 708 688	309	306 522	2 526	1 402 165	-	-	149	47 501
そ の 他 の 特 種 品	24 621	10 917 370	22 821	10 662 008	6 982	4 449 992	15 839	6 212 016	-	-	1 800	255 362
分 類 不 能 の も の	70	28 302	25	21 943	15	19 368	9	2 575	-	-	45	6 359

第4表 品目別用途別トン数階級別輸送量（営業用）その1

単位：千トン、千トンキロ

区分 品目	合計						鋼 船					
	計		貨物船		油送船		計		貨物船		油送船	
	トン	トンキロ	トン	トンキロ	トン	トンキロ	トン	トンキロ	トン	トンキロ	トン	トンキロ
合計	388 207	202 733 360	233 116	120 122 092	155 092	82 611 267	388 207	202 733 360	233 116	120 122 092	155 092	82 611 267
穀物	2 851	1 571 225	2 851	1 571 225	-	-	2 851	1 571 225	2 851	1 571 225	-	-
野菜・果物	8	13 898	8	13 898	-	-	8	13 898	8	13 898	-	-
畜産品	8	2 314	8	2 314	-	-	8	2 314	8	2 314	-	-
水産品	-	-	-	-	-	-	-	-	-	-	-	-
その他の農林産品	44	16 116	44	16 116	-	-	44	16 116	44	16 116	-	-
木材	3 797	2 976 844	3 797	2 976 844	-	-	3 797	2 976 844	3 797	2 976 844	-	-
薪炭	4	1 062	4	1 062	-	-	4	1 062	4	1 062	-	-
石炭	8 266	3 547 243	8 266	3 547 243	-	-	8 266	3 547 243	8 266	3 547 243	-	-
小計	1 137	268 074	1 137	268 074	-	-	1 137	268 074	1 137	268 074	-	-
金属鉄鉱石	169	35 836	169	35 836	-	-	169	35 836	169	35 836	-	-
金属鉄硫化鉄	-	-	-	-	-	-	-	-	-	-	-	-
その他の金属鉄	968	232 238	968	232 238	-	-	968	232 238	968	232 238	-	-
砂利・砂・石材	21 236	4 859 657	21 236	4 859 657	-	-	21 236	4 859 657	21 236	4 859 657	-	-
非金属鉱物	68 409	42 822 775	35 999	15 115 109	32 411	27 707 666	68 409	42 822 775	35 999	15 115 109	32 411	27 707 666
石灰	26 402	11 735 997	26 402	11 735 997	-	-	26 402	11 735 997	26 402	11 735 997	-	-
原油	32 275	27 645 492	-	-	32 275	27 645 492	32 275	27 645 492	-	-	32 275	27 645 492
その他の非金属鉱物	9 733	3 441 286	9 597	3 379 112	136	62 174	9 733	3 441 286	9 597	3 379 112	136	62 174
小計	45 668	25 826 050	45 668	25 826 050	-	-	45 668	25 826 050	45 668	25 826 050	-	-
金属鉄	44 774	25 080 101	44 774	25 080 101	-	-	44 774	25 080 101	44 774	25 080 101	-	-
非鉄金属	894	745 949	894	745 949	-	-	894	745 949	894	745 949	-	-
金属製品	1 271	495 750	1 270	495 256	1	494	1 271	495 750	1 270	495 256	1	494
小計	9 568	6 788 940	9 568	6 788 940	-	-	9 568	6 788 940	9 568	6 788 940	-	-
機械	6 021	4 384 573	6 021	4 384 573	-	-	6 021	4 384 573	6 021	4 384 573	-	-
輸送用機械	6 021	4 384 573	6 021	4 384 573	-	-	6 021	4 384 573	6 021	4 384 573	-	-
その他の機械	3 546	2 404 367	3 546	2 404 367	-	-	3 546	2 404 367	3 546	2 404 367	-	-
小計	44 188	22 486 387	44 188	22 486 387	-	-	44 188	22 486 387	44 188	22 486 387	-	-
窯業品	42 593	21 807 304	42 593	21 807 304	-	-	42 593	21 807 304	42 593	21 807 304	-	-
セメント	42 593	21 807 304	42 593	21 807 304	-	-	42 593	21 807 304	42 593	21 807 304	-	-
その他の窯業品	1 595	679 083	1 595	679 083	-	-	1 595	679 083	1 595	679 083	-	-
小計	104 656	47 310 968	888	426 288	103 768	46 884 681	104 656	47 310 968	888	426 288	103 768	46 884 681
石油製品	34 128	13 393 733	1	73	34 126	13 393 660	34 128	13 393 733	1	73	34 126	13 393 660
重油	34 128	13 393 733	1	73	34 126	13 393 660	34 128	13 393 733	1	73	34 126	13 393 660
揮発油	47 842	23 563 542	6	339	47 836	23 563 203	47 842	23 563 542	6	339	47 836	23 563 203
L・P・G及びその他のガス	7 124	2 664 574	13	3 328	7 111	2 661 246	7 124	2 664 574	13	3 328	7 111	2 661 246
その他の石油及び石油製品	15 561	7 689 120	867	422 548	14 694	7 266 572	15 561	7 689 120	867	422 548	14 694	7 266 572
小計	3 898	2 097 268	3 898	2 097 268	-	-	3 898	2 097 268	3 898	2 097 268	-	-
石炭製品	3 823	2 042 237	3 823	2 042 237	-	-	3 823	2 042 237	3 823	2 042 237	-	-
コークス	3 823	2 042 237	3 823	2 042 237	-	-	3 823	2 042 237	3 823	2 042 237	-	-
その他の石炭製品	76	55 031	76	55 031	-	-	76	55 031	76	55 031	-	-
化学薬品	18 867	8 012 066	929	529 334	17 938	7 482 732	18 867	8 012 066	929	529 334	17 938	7 482 732
化学肥料	1 021	725 058	1 015	720 136	6	4 922	1 021	725 058	1 015	720 136	6	4 922
その他の化学工業品	1 777	1 132 934	879	641 428	898	491 507	1 777	1 132 934	879	641 428	898	491 507
紙・パルプ	3 731	2 483 776	3 731	2 483 776	-	-	3 731	2 483 776	3 731	2 483 776	-	-
繊維工業品	0	36	0	36	-	-	0	36	0	36	-	-
食料工業品	830	601 909	811	600 915	19	995	830	601 909	811	600 915	19	995
日用品	1	1 153	1	1 153	-	-	1	1 153	1	1 153	-	-
その他の製造工業品	21 293	16 299 216	21 293	16 299 216	-	-	21 293	16 299 216	21 293	16 299 216	-	-
小計	25 656	12 370 695	25 608	12 332 598	48	38 097	25 656	12 370 695	25 608	12 332 598	48	38 097
特殊品	2 835	1 708 688	2 835	1 708 688	-	-	2 835	1 708 688	2 835	1 708 688	-	-
金属くず	2 835	1 708 688	2 835	1 708 688	-	-	2 835	1 708 688	2 835	1 708 688	-	-
その他の特殊品	22 821	10 662 008	22 773	10 623 910	48	38 097	22 821	10 662 008	22 773	10 623 910	48	38 097
分類不能のもの	25	21 943	21	21 770	4	173	25	21 943	21	21 770	4	173

第4表 品目別用途別トン数階級別輸送量（営業用）その2

単位：千トン、千トンキロ

区分 品目	鋼 船						鋼 船					
	100 G/T未満						100 G/T ~ 500 G/T未満					
	計		貨物船		油送船		計		貨物船		油送船	
トン	トンキロ	トン	トンキロ	トン	トンキロ	トン	トンキロ	トン	トンキロ	トン	トンキロ	
合計	1 053	78 836	79	2 621	974	76 215	146 087	59 093 425	115 568	50 214 377	30 519	8 879 049
穀物	13	1 006	13	1 006	-	-	2 801	1 546 926	2 801	1 546 926	-	-
野菜・果物	-	-	-	-	-	-	8	13 898	8	13 898	-	-
畜産品	-	-	-	-	-	-	6	1 811	6	1 811	-	-
水産品	-	-	-	-	-	-	-	-	-	-	-	-
その他の農林産品	2	216	2	216	-	-	42	15 901	42	15 901	-	-
木材	-	-	-	-	-	-	3 341	2 589 631	3 341	2 589 631	-	-
薪炭	-	-	-	-	-	-	4	1 062	4	1 062	-	-
石炭	-	-	-	-	-	-	3 001	809 706	3 001	809 706	-	-
小計	-	-	-	-	-	-	459	177 769	459	177 769	-	-
金属鉄鉱石	-	-	-	-	-	-	49	24 677	49	24 677	-	-
金属鉄硫化物	-	-	-	-	-	-	-	-	-	-	-	-
その他の金属	-	-	-	-	-	-	410	153 091	410	153 091	-	-
砂利・砂・石材	-	-	-	-	-	-	18 090	2 678 997	18 090	2 678 997	-	-
非金属鉱物	-	-	-	-	-	-	11 477	3 523 642	11 188	3 424 173	288	99 470
石灰	-	-	-	-	-	-	3 378	1 177 038	3 378	1 177 038	-	-
原油	-	-	-	-	-	-	252	76 918	-	-	252	76 918
その他の非金属鉱物	-	-	-	-	-	-	7 847	2 269 686	7 811	2 247 134	37	22 552
小計	1	290	1	290	-	-	36 717	20 848 126	36 717	20 848 126	-	-
金属鉄	1	290	1	290	-	-	36 030	20 320 409	36 030	20 320 409	-	-
非鉄金属	-	-	-	-	-	-	687	527 717	687	527 717	-	-
金属製品	-	-	-	-	-	-	1 255	492 748	1 255	492 748	-	-
小計	0	16	0	16	-	-	3 578	2 393 403	3 578	2 393 403	-	-
輸送用機械	-	-	-	-	-	-	73	14 142	73	14 142	-	-
その他の機械	0	16	0	16	-	-	3 506	2 379 261	3 506	2 379 261	-	-
窯業品	-	-	-	-	-	-	2 340	758 966	2 340	758 966	-	-
セメント	-	-	-	-	-	-	1 327	312 382	1 327	312 382	-	-
その他の窯業品	-	-	-	-	-	-	1 013	446 584	1 013	446 584	-	-
小計	776	53 648	-	-	776	53 648	17 999	3 972 132	452	228 821	17 547	3 743 310
石油製品	430	35 246	-	-	430	35 246	10 456	2 514 142	-	-	10 456	2 514 142
揮発油	109	5 757	-	-	109	5 757	4 458	654 153	-	-	4 458	654 153
L・P・G及びその他のガス	-	-	-	-	-	-	86	19 635	0	78	86	19 557
その他の石油及び石油製品	237	12 644	-	-	237	12 644	3 000	784 202	452	228 743	2 548	555 459
小計	-	-	-	-	-	-	1 869	745 335	1 869	745 335	-	-
コークス	-	-	-	-	-	-	1 799	692 980	1 799	692 980	-	-
その他の石炭製品	-	-	-	-	-	-	70	52 355	70	52 355	-	-
化学薬品	198	22 567	-	-	198	22 567	13 007	5 241 205	554	309 741	12 453	4 931 465
化学肥料	-	-	-	-	-	-	732	657 245	726	652 323	6	4 922
その他の化学工業品	-	-	-	-	-	-	1 076	737 078	874	638 364	202	98 714
紙・パルプ	-	-	-	-	-	-	2 184	1 250 781	2 184	1 250 781	-	-
繊維工業品	-	-	-	-	-	-	0	36	0	36	-	-
食料工業品	-	-	-	-	-	-	476	402 866	457	401 872	19	995
日用品	-	-	-	-	-	-	1	1 153	1	1 153	-	-
その他の製造工業品	56	934	56	934	-	-	7 254	2 616 410	7 254	2 616 410	-	-
小計	7	159	7	159	-	-	18 358	7 614 022	18 358	7 614 022	-	-
金属くず	-	-	-	-	-	-	2 526	1 402 165	2 526	1 402 165	-	-
その他の特種品	7	159	7	159	-	-	15 832	6 211 857	15 832	6 211 857	-	-
分類不能のもの	-	-	-	-	-	-	9	2 575	6	2 402	4	173

第5表 大型鋼船品目別専用船等用途別輸送量（営業用）その2

単位：トン、トンキロ

品目	区分	R O R O 船				その他の貨物船							
		内コンテナ		内シャーシ		内コンテナ		内シャーシ					
		トン	トンキロ	トン	トンキロ	トン	トンキロ	トン	トンキロ				
計		16 063 954	14 871 063 589	5 474 538	5 357 693 991	4 988 736	4 856 411 111	31 897 964	19 540 478 262	1 832 100	1 287 948 028	244 216	222 644 700
穀物		-	-	-	-	-	-	36 657	23 293 153	-	-	-	-
野菜・果物		-	-	-	-	-	-	-	-	-	-	-	-
畜産品		-	-	-	-	-	-	1 646	503 107	-	-	-	-
水産品		-	-	-	-	-	-	-	-	-	-	-	-
その他の農林産品		-	-	-	-	-	-	-	-	-	-	-	-
木材		13 185	13 512 539	158	177 261	12 174	13 289 516	443 117	373 700 591	-	-	-	-
薪炭		-	-	-	-	-	-	-	-	-	-	-	-
石炭		-	-	-	-	-	-	4 276 666	2 674 051 050	-	-	2 104	54 560
計		-	-	-	-	-	-	677 315	90 305 703	-	-	-	-
金属鉱石		-	-	-	-	-	-	120 161	11 158 797	-	-	-	-
金属鉱物		-	-	-	-	-	-	-	-	-	-	-	-
その他の金属鉱物		-	-	-	-	-	-	557 153	79 146 906	-	-	-	-
砂利・砂・石材		-	-	-	-	-	-	2 452 546	1 597 835 955	-	-	-	-
計		38 310	41 292 614	-	-	-	-	4 624 962	2 200 836 894	-	-	-	-
非金属鉱物		-	-	-	-	-	-	2 879 212	1 110 994 775	-	-	-	-
非金属鉱物		-	-	-	-	-	-	-	-	-	-	-	-
その他の非金属鉱物		38 310	41 292 614	-	-	-	-	1 745 750	1 089 842 119	-	-	-	-
計		2 153 957	1 231 101 943	-	-	359 478	272 810 945	6 795 926	3 746 531 857	-	-	-	-
金属		1 971 515	1 034 453 493	-	-	359 478	272 810 945	6 770 721	3 724 948 564	-	-	-	-
金属		182 443	196 648 450	-	-	-	-	25 205	21 583 293	-	-	-	-
金属製品		1 351	72 585	-	-	-	-	13 666	2 434 962	-	-	-	-
計		2 008 978	1 676 795 330	339 479	275 984 129	576 516	566 147 033	950 161	828 856 959	-	-	197 700	176 118 688
機械		2 008 803	1 676 785 692	339 479	275 984 129	576 516	566 147 033	909 922	803 775 750	-	-	197 700	176 118 688
その他の機械		175	9 638	-	-	-	-	40 239	25 081 209	-	-	-	-
計		426	22 881	-	-	-	-	295 612	117 855 050	-	-	-	-
窯業品		360	19 352	-	-	-	-	55 614	21 011 565	-	-	-	-
窯業品		66	3 529	-	-	-	-	239 998	96 843 486	-	-	-	-
計		29 513	4 175 040	-	-	-	-	405 925	193 291 294	-	-	-	-
石油製品		1 354	72 702	-	-	-	-	-	-	-	-	-	-
石油製品		5 950	338 864	-	-	-	-	-	-	-	-	-	-
石油製品		12 984	3 249 974	-	-	-	-	-	-	-	-	-	-
石油製品		9 226	513 500	-	-	-	-	405 925	193 291 294	-	-	-	-
計		-	-	-	-	-	-	1 909 796	1 306 219 634	-	-	-	-
石炭製品		-	-	-	-	-	-	1 904 744	1 303 543 368	-	-	-	-
石炭製品		-	-	-	-	-	-	5 051	2 676 266	-	-	-	-
化学薬品		-	-	-	-	-	-	174 455	86 891 482	-	-	-	-
化学肥料		-	-	-	-	-	-	288 897	67 813 060	-	-	-	-
その他の化学工業品		23	1 235	-	-	-	-	5 304	3 062 132	-	-	-	-
紙・パルプ		1 374 284	1 087 812 630	99 882	126 380 163	427 138	335 258 783	171 871	145 181 928	12 298	13 711 379	20 354	21 297 621
繊維工業品		-	-	-	-	-	-	-	-	-	-	-	-
食料工業品		-	-	-	-	-	-	353 659	199 043 017	-	-	-	-
日用品		-	-	-	-	-	-	-	-	-	-	-	-
その他の製造工業品		9 917 424	10 355 004 807	5 033 975	4 954 782 175	3 142 004	3 212 562 181	3 017 462	2 528 076 434	1 757 342	1 196 925 240	15 414	16 129 341
計		526 501	461 271 985	1 042	370 262	471 425	456 342 654	4 987 075	3 335 325 895	62 460	77 311 409	8 644	9 044 490
特種品		-	-	-	-	-	-	308 926	306 522 208	-	-	-	-
特種品		526 501	461 271 985	1 042	370 262	471 425	456 342 654	4 678 149	3 028 803 687	62 460	77 311 409	8 644	9 044 490
分類不能のもの		-	-	-	-	-	-	15 246	19 368 103	-	-	-	-

第6表 小型鋼船及び木船、コンテナ品目別トン数階級別輸送量（営業用）

単位：トン、トンキロ

品目	区分	合計				500G/T未満～100G/T以上				100G/T未満			
		貨物船		内コンテナ		貨物船		内コンテナ		貨物船		内コンテナ	
		トン	トンキロ	トン	トンキロ	トン	トンキロ	トン	トンキロ	トン	トンキロ	トン	トンキロ
合計		115 646 935	50 216 997 991	4 678 435	2 036 906 789	115 567 559	50 214 376 801	4 678 435	2 036 906 789	79 376	2 621 189	-	-
穀物		2 814 250	1 547 931 928	266	26 552	2 801 223	1 546 925 581	266	26 552	13 027	1 006 347	-	-
野菜・果物		7 528	13 897 758	-	-	7 528	13 897 758	-	-	-	-	-	-
畜産品		6 071	1 811 185	-	-	6 071	1 811 185	-	-	-	-	-	-
水産品		-	-	-	-	-	-	-	-	-	-	-	-
その他の農林産品		44 198	16 116 149	-	-	42 439	15 900 633	-	-	1 760	215 517	-	-
木材		3 340 997	2 589 630 983	-	-	3 340 997	2 589 630 983	-	-	-	-	-	-
薪炭		4 046	1 062 062	-	-	4 046	1 062 062	-	-	-	-	-	-
石炭		3 001 233	809 706 349	1 228	163 693	3 001 233	809 706 349	1 228	163 693	-	-	-	-
金属鉱石	計	459 233	177 768 528	-	-	459 233	177 768 528	-	-	-	-	-	-
鉄鉱石		48 868	24 677 407	-	-	48 868	24 677 407	-	-	-	-	-	-
硫黄		-	-	-	-	-	-	-	-	-	-	-	-
その他の金属鉱石		410 364	153 091 120	-	-	410 364	153 091 120	-	-	-	-	-	-
砂利・砂・石材		18 089 628	2 678 997 371	-	-	18 089 628	2 678 997 371	-	-	-	-	-	-
非金属鉱物	計	11 188 377	3 424 172 756	3 087	2 638 453	11 188 377	3 424 172 756	3 087	2 638 453	-	-	-	-
石灰		3 377 706	1 177 038 376	3 087	2 638 453	3 377 706	1 177 038 376	3 087	2 638 453	-	-	-	-
原油		-	-	-	-	-	-	-	-	-	-	-	-
その他の非金属鉱物		7 810 670	2 247 134 380	-	-	7 810 670	2 247 134 380	-	-	-	-	-	-
金属	計	36 718 116	20 848 416 376	1 108	301 788	36 716 778	20 848 126 022	1 108	301 788	1 338	290 354	-	-
鉄		36 031 278	20 320 699 432	1 108	301 788	36 029 941	20 320 409 079	1 108	301 788	1 338	290 354	-	-
非鉄金属		686 837	527 716 943	-	-	686 837	527 716 943	-	-	-	-	-	-
金属製品		1 255 177	492 748 251	3 081	353 787	1 255 177	492 748 251	3 081	353 787	-	-	-	-
機械	計	3 578 218	2 393 418 264	-	-	3 578 169	2 393 402 590	-	-	48	15 674	-	-
輸送用機械		72 573	14 141 829	-	-	72 573	14 141 829	-	-	-	-	-	-
その他の機械		3 505 645	2 379 276 436	-	-	3 505 597	2 379 260 761	-	-	48	15 674	-	-
窯業品	計	2 340 386	758 966 152	-	-	2 340 386	758 966 152	-	-	-	-	-	-
セメント		1 327 253	312 382 298	-	-	1 327 253	312 382 298	-	-	-	-	-	-
その他の窯業品		1 013 133	446 583 854	-	-	1 013 133	446 583 854	-	-	-	-	-	-
石油製品	計	452 303	228 821 380	78	78 410	452 303	228 821 380	78	78 410	-	-	-	-
重油		-	-	-	-	-	-	-	-	-	-	-	-
揮発油		-	-	-	-	-	-	-	-	-	-	-	-
L・P・G及びその他のガス		78	78 410	78	78 410	78	78 410	78	78 410	-	-	-	-
その他の石油及び石油製品		452 225	228 742 969	-	-	452 225	228 742 969	-	-	-	-	-	-
石炭製品	計	1 869 123	745 335 471	1 800	609 913	1 869 123	745 335 471	1 800	609 913	-	-	-	-
コークス		1 798 665	692 980 446	1 800	609 913	1 798 665	692 980 446	1 800	609 913	-	-	-	-
その他の石炭製品		70 457	52 355 025	-	-	70 457	52 355 025	-	-	-	-	-	-
化学薬品		554 000	309 740 670	-	-	554 000	309 740 670	-	-	-	-	-	-
化学肥料		726 159	652 322 867	363	36 303	726 159	652 322 867	363	36 303	-	-	-	-
その他の化学工業品		874 010	638 364 157	223 458	153 878 873	874 010	638 364 157	223 458	153 878 873	-	-	-	-
紙・パルプ		2 184 381	1 250 781 261	-	-	2 184 381	1 250 781 261	-	-	-	-	-	-
繊維工業品		144	35 751	-	-	144	35 751	-	-	-	-	-	-
食料工業品		457 300	401 871 875	726	742 684	457 300	401 871 875	726	742 684	-	-	-	-
日用品		1 281	1 152 892	1 055	1 077 393	1 281	1 152 892	1 055	1 077 393	-	-	-	-
その他の製造工業品		7 310 053	2 617 344 479	4 366 944	1 846 323 486	7 253 885	2 616 410 351	4 366 944	1 846 323 486	56 168	934 128	-	-
特種品	計	18 364 966	7 614 181 348	75 241	30 675 454	18 357 931	7 614 022 179	75 241	30 675 454	7 036	159 169	-	-
金属くず		2 525 742	1 402 165 354	-	-	2 525 742	1 402 165 354	-	-	-	-	-	-
その他の特種品		15 839 225	6 212 015 995	75 241	30 675 454	15 832 189	6 211 856 826	75 241	30 675 454	7 036	159 169	-	-
分類不能のもの		5 757	2 401 728	-	-	5 757	2 401 728	-	-	-	-	-	-

第7表 船質別用途別輸送距離別輸送量（営業用）

単位：千トン

距離	区分	合計			大型鋼船			小型鋼船			木船			プッシュャー バージ ・ 台船
		計	貨物船	油送船	計	貨物船	油送船	計	貨物船	油送船	計	貨物船	油送船	
	合計	413 747	258 655	155 092	241 067	117 469	123 598	147 140	115 647	31 493	-	-	-	25 539
1	～ 19	7 784	2 751	5 033	3 053	141	2 912	4 569	2 448	2 121	-	-	-	162
20	～ 49	28 519	17 472	11 048	8 596	2 267	6 329	14 536	9 818	4 719	-	-	-	5 387
50	～ 69	10 379	6 990	3 390	3 521	1 861	1 660	6 313	4 583	1 729	-	-	-	546
70	～ 99	18 040	13 233	4 808	7 597	4 673	2 925	8 569	6 687	1 883	-	-	-	1 874
100	～ 149	32 413	25 968	6 444	11 234	7 229	4 005	13 303	10 864	2 440	-	-	-	7 875
150	～ 199	25 079	15 671	9 408	12 277	5 696	6 581	8 455	5 628	2 827	-	-	-	4 346
200	～ 249	20 908	11 322	9 586	11 447	3 991	7 456	8 977	6 848	2 130	-	-	-	484
250	～ 299	18 133	11 783	6 350	9 898	5 557	4 341	7 855	5 846	2 009	-	-	-	380
300	～ 399	36 788	21 839	14 950	21 524	9 561	11 963	13 657	10 670	2 987	-	-	-	1 608
400	～ 499	38 805	26 171	12 634	21 961	12 004	9 957	16 042	13 365	2 677	-	-	-	801
500	～ 599	31 382	16 181	15 201	24 840	11 049	13 791	6 411	5 001	1 410	-	-	-	131
600	～ 699	25 518	13 183	12 335	17 083	6 210	10 873	8 329	6 866	1 462	-	-	-	107
700	～ 799	27 534	21 709	5 824	16 955	12 268	4 687	9 183	8 045	1 137	-	-	-	1 396
800	～ 899	17 410	11 332	6 078	12 276	7 000	5 276	5 057	4 255	802	-	-	-	77
900	～ 999	16 932	12 735	4 198	13 010	9 370	3 639	3 885	3 326	559	-	-	-	38
1,000	～ 1,099	29 592	13 922	15 670	24 559	9 144	15 415	4 857	4 601	255	-	-	-	176
1,100	～ 1,199	7 047	4 896	2 151	4 790	2 783	2 008	2 203	2 060	143	-	-	-	54
1,200	～ 1,299	5 132	3 587	1 545	3 360	1 889	1 471	1 708	1 635	74	-	-	-	64
1,300	～ 1,399	4 113	2 299	1 814	3 265	1 511	1 753	832	772	60	-	-	-	16
1,400	～ 1,499	2 251	911	1 340	1 568	236	1 333	681	674	7	-	-	-	2
1,500	～ 1,599	3 427	1 810	1 616	2 460	856	1 603	961	948	13	-	-	-	6
1,600	～ 1,699	2 260	1 359	901	1 818	963	855	430	385	45	-	-	-	11
1,700	～ 1,799	1 557	997	560	1 430	872	558	127	125	2	-	-	-	-
1,800	～ 1,899	433	367	66	357	291	66	76	76	-	-	-	-	-
1,900	～ 1,999	2 196	96	2 100	2 131	32	2 099	65	64	1	-	-	-	-
2,000	以上	115	71	44	56	13	43	59	58	1	-	-	-	-

第8表 主要品目別輸送距離別輸送量(営業用)

単位:千トン

距離		区分																		
		合計	穀物	木材	石炭	金属鉱	砂利 砂 石材	石灰石	鉄鋼	輸送用機械	その他の機械	セメント	重油	揮発油	コークス及び 石炭製品	化学薬品	紙・パルプ	食料工業品	金属くず	その他の合計
合計		413 747	2 860	4 051	9 340	1 137	24 202	35 743	50 819	6 110	3 611	43 248	34 128	47 842	6 061	18 869	3 736	1 537	2 984	117 470
1	～ 19	7 784	4	13	29	4	1 337	13	46	0	4	57	811	3 239	4	305	9	-	2	1 907
20	～ 49	28 519	102	1	1 377	-	6 886	1 730	2 866	28	21	837	3 822	3 535	87	1 269	14	18	17	5 911
50	～ 69	10 379	43	1	387	687	1 479	256	573	25	55	632	1 538	656	195	677	10	2	46	3 118
70	～ 99	18 040	151	2	1 381	-	3 684	1 828	2 839	65	75	1 329	1 462	948	13	640	3	1	119	3 502
100	～ 149	32 413	229	10	541	10	2 097	10 271	3 177	132	51	3 305	1 994	1 780	601	1 357	75	40	348	6 397
150	～ 199	25 079	246	29	542	17	865	2 316	2 230	19	53	3 816	2 569	2 654	2 388	1 726	12	493	127	4 977
200	～ 249	20 908	220	57	1 010	205	423	832	1 965	39	87	1 840	3 066	4 359	56	648	254	77	108	5 659
250	～ 299	18 133	213	186	221	8	798	2 487	1 546	25	127	2 704	1 667	1 497	101	1 350	292	48	51	4 812
300	～ 399	36 788	354	58	1 174	20	1 512	1 674	5 116	702	220	4 400	4 305	5 314	560	2 121	111	142	249	8 756
400	～ 499	38 805	191	367	1 111	15	885	1 357	7 844	543	535	6 502	3 301	4 189	626	2 423	271	22	301	8 321
500	～ 599	31 382	223	175	22	1	148	5 913	2 922	421	415	2 373	2 014	4 794	29	1 385	176	29	176	10 165
600	～ 699	25 518	51	35	15	69	317	1 472	5 006	278	330	2 172	1 500	2 753	142	1 052	487	87	473	9 277
700	～ 799	27 534	75	1 286	204	18	1 340	2 613	4 820	1 229	506	3 682	1 515	1 960	167	1 167	1 415	73	232	5 231
800	～ 899	17 410	32	629	14	19	1 513	783	2 664	923	241	1 650	833	1 481	133	845	42	9	45	5 554
900	～ 999	16 932	101	1 026	23	4	273	1 287	1 570	725	209	3 239	1 009	1 511	14	908	10	5	67	4 952
1,000	～ 1,099	29 592	166	29	468	15	559	238	2 250	656	315	3 521	1 038	2 655	527	387	352	80	250	16 085
1,100	～ 1,199	7 047	73	33	50	4	22	517	875	81	173	135	388	1 179	68	255	84	147	156	2 806
1,200	～ 1,299	5 132	100	25	16	5	10	23	1 147	62	83	490	356	726	67	106	2	125	85	1 703
1,300	～ 1,399	4 113	24	87	-	-	10	93	258	121	38	300	314	880	246	86	72	52	5	1 526
1,400	～ 1,499	2 251	100	1	-	17	26	12	222	23	13	7	166	760	26	50	8	16	13	792
1,500	～ 1,599	3 427	76	0	10	10	11	7	510	11	12	253	140	353	10	48	13	14	101	1 848
1,600	～ 1,699	2 260	10	1	264	3	0	-	275	2	41	2	242	471	-	49	7	39	7	846
1,700	～ 1,799	1 557	25	-	186	1	3	-	49	-	1	1	30	71	-	12	-	2	6	1 169
1,800	～ 1,899	433	12	1	266	-	-	15	8	-	2	-	6	55	-	1	15	9	-	43
1,900	～ 1,999	2 196	32	-	19	-	1	-	6	-	3	-	-	22	-	1	-	6	-	2 105
2,000	以上	115	6	-	10	4	3	7	33	-	1	-	43	-	-	1	-	-	-	7

第13表 用途別油種別燃料消費量

1. 営業用

項目・単位		区分	合計	貨物船	油送船	プッシュャーバージ ・台船					
輸	送	トン数	千トン	413 747	233 116	155 092	25 539				
		トンキロ	千トンキロ	207 529 520	120 122 092	82 611 267	4 796 161				
載	貨	重量	トンキロ	487 247 548	286 540 732	191 203 504	9 503 312				
航	海	距離	千キロメートル	195 458	121 580	70 178	3 700				
燃料 消費 量	計		千リットル	2 740 447	1 810 708	870 991	58 748				
	A	重油	千リットル	961 483	576 415	342 413	42 655				
	B	重油	千リットル	40 500	31 831	6 564	2 104				
	C	重油	千リットル	1 738 464	1 202 461	522 013	13 989				
1	トン	当り	平均	輸送	キロ	キロメートル	501.59	515.29	532.66	187.79	
1	トン	キロ	当り	燃料	消費	量	リットル	0.013	0.015	0.011	0.012
1	キロ	メートル	当り	燃料	消費	量	リットル	14.02	14.89	12.41	15.88
輸	送	効	率	パー	セント			42.59	41.92	43.21	50.47

第13表 用途別油種別燃料消費量

2. 自家用

項目・単位		区分	合計	貨物船	油送船	プッシュャーバージ ・台船															
輸	送	トン	数	千	トン		2 897	599	156	2 142											
ト	ン	キ	ロ	千	トン	キロ	319 695	154 856	8 260	156 579											
載	貨	重	量	トン	キロ	千	784 153	413 256	21 357	349 539											
航	海	距	離	千	キロ	メートル	590	248	56	286											
燃 料 消 費 量	計			千	リ	ットル	8 454	2 371	440	5 644											
	A	重	油	千	リ	ットル	7 590	1 589	440	5 561											
	B	重	油	千	リ	ットル	69	0	0	69											
	C	重	油	千	リ	ットル	795	782	0	14											
1	トン	当	り	平	均	輸	送	キ	ロ	キ	ロ	メ	ー	ト	ル	110.36	258.73	52.95	73.09		
1	トン	キ	ロ	当	り	燃	料	消	費	量	リ	ッ	ト	ル	0.026	0.015	0.053	0.036			
1	キ	ロ	メ	ー	ト	ル	当	り	燃	料	消	費	量	リ	ッ	ト	ル	14.33	9.55	7.79	19.76
輸	送	効	率	パ	ー	セ	ン	ト	40.77	37.47	38.68	44.80									

第14表 船型別船質別油種別燃料消費量(営業用)

項目・単位		区分	合計	鋼 船 及 び 木 船			プッシャーバージ ・台船	
				計	大型鋼船	小型鋼船		木船
輸 送 ト ン 数	千 ト ン		413 747	388 207	241 067	147 140	-	25 539
ト ン キ ロ	千 ト ン キ ロ		207 529 520	202 733 360	143 561 098	59 172 261	-	4 796 161
載 貨 重 量 ト ン キ ロ	千 ト ン キ ロ		487 247 548	477 744 237	364 077 758	113 666 478	-	9 503 312
航 海 距 離	千 キ ロ メ ー ト ル		195 458	191 757	84 612	107 145	-	3 700
燃 料 消 費 量	計	千 リ ッ ト ル	2 740 447	2 681 699	1 843 303	838 395	-	58 748
	A 重 油	千 リ ッ ト ル	961 483	918 828	343 901	574 927	-	42 655
	B 重 油	千 リ ッ ト ル	40 500	38 396	7 891	30 505	-	2 104
	C 重 油	千 リ ッ ト ル	1 738 464	1 724 475	1 491 512	232 963	-	13 989
1 トン当り平均輸送キロ	キ ロ メ ー ト ル		501.59	522.23	595.52	402.15	-	187.79
1 トンキロ当り燃料消費量	リ ッ ト ル		0.013	0.013	0.013	0.014	-	0.012
1 キロメートル当り燃料消費量	リ ッ ト ル		14.02	13.98	21.79	7.82	-	15.88
輸 送 効 率	パ ー セ ン ト		42.59	42.44	39.43	52.06	-	50.47