

国土交通省総合政策局  
建設統計室  
平成20年12月25日(木)公表

# 建築着工統計調査報告

平成20年11月分  
修正版

平成20年12月分は1月30日(金)公表予定

※問い合わせ先

国土交通省総合政策局建設統計室

電話 03-5253-8111  
担当 下岡 (課長補佐) 28-621  
中村 (係員) 28-626

この統計調査報告の概要は、国土交通省ホームページでもご覧いただけます。

[http://www.mlit.go.jp/statistics/details/jutaku\\_list.html](http://www.mlit.go.jp/statistics/details/jutaku_list.html)

## 平成 20 年 1 1 月の新設住宅着工戸数 (概 要)

1 1 月の住宅着工は、持家は減少したものの、貸家、分譲住宅が増加したため、全体で増加となった。

## 1. 総戸数

- 新設住宅着工戸数は 84,277戸。
  - ・前年同月比 0.0%増, 5か月連続の増加。
- 新設住宅着工床面積は 6,747千㎡。
  - ・前年同月比 3.4%減, 5か月ぶりの減少。
- 季節調整済年率換算値では 954千戸。

## 2. 利用関係別戸数

## ①持家

- 持家は 23,499戸 (前年同月比 11.7%減, 2か月連続の減少)
  - ・民間資金による持家は 21,567戸 (同 11.5%減, 2か月連続の減少)
  - ・公的資金による持家は 1,932戸 (同 13.5%減, 2か月連続の減少)

民間資金による持家が減少し、公的資金による持家も減少したため、持家全体では減少となった。

## ②貸家

- 貸家は 39,521戸 (前年同月比 1.7%増, 5か月連続の増加)
  - ・民間資金による貸家は 36,057戸 (同 0.4%増, 5か月連続の増加)
  - ・公的資金による貸家は 3,464戸 (同 17.4%増, 5か月連続の増加)

民間資金による貸家が増加し、公的資金による貸家も増加したため、貸家全体では増加となった。

## ③分譲住宅

- 分譲住宅は 20,518戸 (前年同月比 11.0%増, 5か月連続の増加)
  - ・マンションは 11,937戸 (同 43.3%増, 5か月連続の増加)
  - ・一戸建住宅は 8,455戸 (同 15.9%減, 2か月連続の減少)

一戸建住宅は減少したものの、マンションが増加したため、分譲住宅全体では増加となった。

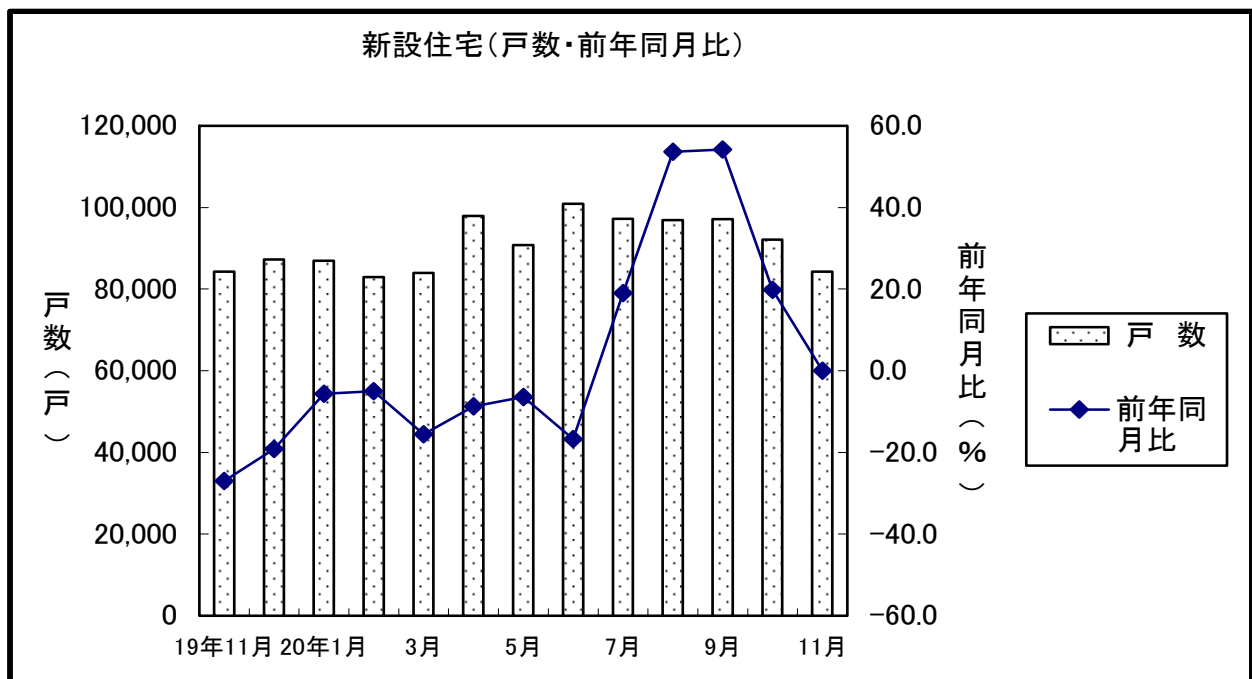
### 3. 地域別戸数

- 首都圏 総戸数（前年同月比 19.0%増）  
 持家（同 0.4%減），貸家（同 31.3%増），  
 分譲住宅（同 17.3%増）  
 うちマンション（同 42.2%増），うち一戸建住宅（同 9.3%減）
- 中部圏 総戸数（前年同月比 19.2%減）  
 持家（同 18.2%減），貸家（同 20.4%減），  
 分譲住宅（同 17.9%減）  
 うちマンション（同 12.1%減），うち一戸建住宅（同 26.5%減）
- 近畿圏 総戸数（前年同月比 3.1%増）  
 持家（同 8.7%減），貸家（同 14.0%増），  
 分譲住宅（同 2.4%減）  
 うちマンション（同 20.5%増），うち一戸建住宅（同 19.9%減）
- その他地域 総戸数（前年同月比 6.6%減）  
 持家（同 15.1%減），貸家（同 7.8%減），  
 分譲住宅（同 39.2%増）  
 うちマンション（同 254.9%増），うち一戸建住宅（同 19.6%減）

### 4. その他

#### ○建築工法別

- ・プレハブは、12,237戸（前年同月比 14.1%減，5か月ぶりの減少）
- ・ツーバイフォーは、10,751戸（前年同月比 1.4%増，8か月連続の増加）



## 新設住宅着工・利用関係別戸数, 床面積

(単位:戸, 千㎡, %)

【修正後データ】

	新設住宅着工戸数, 床面積												季節調整値 年率 (千戸)	
	総計	新設住宅着工戸数				床面積				持家	貸家	給与住宅		分譲住宅
		前年比	前年比	前年比	前年比	前年比	前年比	前年比	前年比					
平成10年度	1,179,536	-12.1	110,978	-10.3	438,137	-2.9	443,907	-13.9	15,647	-34.0	281,845	-19.6		
11	1,226,207	4.0	119,562	7.7	475,632	8.6	426,020	-4.0	12,445	-20.5	312,110	10.7		
12	1,213,157	-1.1	117,523	-1.7	437,789	-8.0	418,200	-1.8	10,846	-12.8	346,322	11.0		
13	1,173,170	-3.3	108,800	-7.4	377,066	-13.9	442,250	5.8	9,936	-8.4	343,918	-0.7		
14	1,145,553	-2.4	103,438	-4.9	365,507	-3.1	454,505	2.8	9,539	-4.0	316,002	-8.1		
15	1,173,649	2.5	104,945	1.5	373,015	2.1	458,708	0.9	8,101	-15.1	333,825	5.6		
16	1,193,038	1.7	105,531	0.6	367,233	-1.6	467,348	1.9	9,413	16.2	349,044	4.6		
17	1,249,366	4.7	106,651	1.1	352,577	-4.0	517,999	10.8	8,515	-9.5	370,275	6.1		
18	1,285,246	2.9	108,647	1.9	355,700	0.9	537,943	3.9	9,100	6.9	382,503	3.3		
19	1,035,598	-19.4	88,360	-18.7	<u>311,800</u>	<u>-12.3</u>	<u>430,855</u>	<u>-19.9</u>	10,311	13.3	<u>282,632</u>	<u>-26.1</u>		
19.1-19.11	973,527	-17.7	83,556	-16.4	289,695	-12.7	401,797	-19.1	8,844	7.8	273,191	-21.0		
20.1-20.11	<u>1,011,322</u>	<u>3.9</u>	84,236	0.8	<u>295,185</u>	<u>1.9</u>	<u>426,546</u>	<u>6.2</u>	9,545	7.9	<u>280,046</u>	<u>2.5</u>		
19.4-19.11	694,460	-22.7	60,061	-21.2	217,159	-15.3	288,143	-23.7	7,428	11.5	181,730	-29.4		
20.4-20.11	<u>757,398</u>	<u>9.1</u>	63,032	4.9	<u>225,714</u>	<u>3.9</u>	<u>323,770</u>	<u>12.4</u>	7,184	-3.3	<u>200,730</u>	<u>10.5</u>		
19年11月	84,252	-27.0	6,986	-26.7	26,604	-7.6	38,859	-23.4	311	-58.6	18,478	-47.4	956	
12	87,214	-19.2	7,095	-20.3	25,170	-6.0	39,936	-14.4	522	-49.1	21,586	-35.5	1,050	
20年1月	86,971	-5.7	6,961	-7.4	22,480	-4.2	<u>38,770</u>	<u>-2.8</u>	663	20.8	<u>25,058</u>	<u>-11.5</u>	1,187	
2	82,962	-5.0	6,822	-8.2	22,494	-2.1	<u>33,054</u>	<u>-3.1</u>	648	2.7	<u>26,766</u>	<u>-9.6</u>	1,150	
3	83,991	-15.6	7,420	-13.1	<u>24,497</u>	<u>-6.1</u>	<u>30,952</u>	<u>-22.0</u>	1,050	344.9	27,492	-18.0	1,088	
4	<u>97,964</u>	<u>-8.7</u>	8,354	-10.7	<u>27,273</u>	<u>-7.8</u>	<u>39,254</u>	<u>-5.2</u>	388	-76.2	<u>31,049</u>	<u>-10.4</u>	1,151	
5	90,804	-6.5	7,624	-8.1	27,194	-5.7	<u>37,753</u>	<u>-8.5</u>	720	-28.6	<u>25,137</u>	<u>-3.2</u>	1,072	
6	100,929	-16.7	8,265	-18.4	29,605	-6.6	45,325	-15.1	803	-43.5	25,196	-27.2	1,130	
7	97,212	19.0	8,061	15.9	<u>29,669</u>	<u>23.1</u>	42,655	22.7	953	-41.0	<u>23,935</u>	<u>12.7</u>	1,144	
8	96,905	53.6	8,221	45.1	<u>31,445</u>	<u>35.6</u>	38,304	59.6	745	9.2	<u>26,411</u>	<u>73.7</u>	1,130	
9	97,184	54.2	8,286	41.1	30,496	19.9	<u>38,016</u>	<u>67.1</u>	2,149	600.0	<u>26,523</u>	<u>82.5</u>	1,126	
10	92,123	19.8	7,475	9.9	26,533	-4.3	<u>42,942</u>	<u>35.4</u>	687	51.7	<u>21,961</u>	<u>28.9</u>	1,027	
11	84,277	0.0	6,747	-3.4	23,499	-11.7	39,521	1.7	739	137.6	20,518	11.0	954	

※下線部が修正箇所(小数点以下を含む)

【修正後データ】

	分譲住宅				プレハブ			ツーバイフォー		
	マンション		分譲に占める割合	一戸建		新設に占める割合	前年比	前年比	前年比	
	前年比	前年比		前年比	前年比					
平成10年度	166,010	-21.2	58.9	112,506	-17.1	182,076	-8.9	15.4	68,429	-9.7
11	192,060	15.7	61.5	117,576	4.5	185,046	1.6	15.1	77,310	13.0
12	218,311	13.7	63.0	125,694	6.9	171,310	-7.4	14.1	78,768	1.9
13	222,858	2.1	64.8	119,009	-5.3	162,560	-5.1	13.9	76,877	-2.4
14	198,432	-11.0	62.8	115,584	-2.9	161,728	-0.5	14.1	79,207	3.0
15	202,376	2.0	60.6	129,327	11.9	158,929	-1.7	13.5	83,920	6.0
16	207,442	2.5	59.4	139,430	7.8	159,945	0.6	13.4	91,327	8.8
17	230,674	11.2	62.3	137,815	-1.2	156,581	-2.1	12.5	97,670	6.9
18	241,826	4.8	63.2	138,394	0.4	159,544	1.9	12.4	105,824	8.3
19	159,694	-34.0	56.5	121,163	-12.5	146,605	-8.1	14.2	99,439	-6.0
19. 1-19. 11	158,287	-27.2	57.9	113,533	-10.0	131,693	-9.9	13.5	87,537	-8.9
20. 1-20. 11	171,393	8.3	61.2	107,068	-5.7	142,011	7.8	14.0	97,403	11.3
19. 4-19. 11	100,444	-38.3	55.3	80,308	-13.6	96,829	-12.4	13.9	66,032	-12.0
20. 4-20. 11	122,774	22.2	61.2	76,918	-4.2	105,902	9.4	14.0	75,014	13.6
19年11月	8,331	-63.9	45.1	10,054	-14.9	14,243	-6.6	16.9	10,606	-4.9
12	10,631	-49.7	49.2	10,705	-12.1	13,667	-3.7	15.7	11,018	18.2
20年 1月	14,343	-12.0	57.2	10,446	-11.2	14,309	8.7	16.5	8,261	10.0
2	16,689	-11.8	62.4	9,876	-7.1	12,019	9.5	14.5	6,589	5.3
3	17,587	-22.2	64.0	9,828	-9.3	9,781	-8.7	11.6	7,539	-2.6
4	20,889	-10.7	67.3	9,994	-10.7	11,932	0	12.2	8,757	8.2
5	15,439	3.9	61.4	9,552	-12.8	12,761	6.1	14.1	8,407	5.0
6	14,430	-36.5	57.3	10,554	-10.2	13,276	-11.5	13.2	9,744	5.9
7	14,105	15.9	58.9	9,738	8.8	13,846	26.0	14.2	9,014	32.5
8	16,171	128.8	61.2	10,088	25.3	13,814	57.7	14.3	9,242	55.9
9	16,914	217.5	63.8	9,527	4.4	13,479	25.1	13.9	9,367	22.1
10	12,889	96.3	58.7	9,010	-11.9	14,557	11.1	15.8	9,732	0.1
11	11,937	43.3	58.2	8,455	-15.9	12,237	-14.1	14.5	10,751	1.4

注)マンション (利用関係……分譲住宅, 建て方……共同住宅, 構造……鉄骨鉄筋コンクリート造, 鉄筋コンクリート造, 鉄骨造)

一戸建 (利用関係……分譲住宅, 建て方……一戸建)

※下線部が修正箇所 (小数点以下を含む)

資料3-1 新設マンション三大都市圏別（都府県別）着工戸数

(単位：戸、%)

【修正後データ】

	三大都市圏計		首都圏										中部圏									
	総数	前年比	埼玉県		千葉県		東京都		神奈川県		総数	前年比	岐阜県		静岡県		愛知県		三重県			
			戸数	前年比	戸数	前年比	戸数	前年比	戸数	前年比			戸数	前年比	戸数	前年比	戸数	前年比	戸数	前年比	戸数	前年比
平成18年度	186,679	1.6	123,931	-0.5	15,108	3.6	20,225	16.4	59,377	-6.6	29,221	0.8	13,102	-2.2	611	-11.8	2,067	-17.2	9,337	-1.8	1,087	55.5
平成19年度	127,977	-31.4	82,723	-33.3	9,929	-34.3	10,747	-46.9	43,749	-26.3	18,298	-37.4	11,794	-10.0	444	-27.3	3,692	78.6	6,727	-28.0	931	-14.4
19.1-19.11	123,912	-27.2	78,320	-31.8	10,623	-26.2	10,093	-49.9	40,520	-26.1	17,084	-32.8	11,574	-7.7	475	-10.7	3,974	105.8	6,235	-30.8	890	-16.6
20.1-20.11	138,458	11.7	95,194	21.5	13,196	24.2	11,811	17.0	47,649	17.6	22,538	31.9	12,311	6.4	713	50.1	2,693	-32.2	8,439	35.3	466	-47.6
19.4-19.11	79,017	-37.7	49,185	-41.6	6,767	-33.4	6,023	-60.4	26,249	-31.7	10,146	-50.5	9,365	-7.7	372	-8.6	3,470	166.3	4,834	-36.0	689	-22.2
20.4-20.11	98,519	24.7	66,838	35.9	10,299	52.2	8,358	38.8	33,060	25.9	15,121	49.0	10,353	10.5	641	72.3	2,471	-28.8	6,882	42.4	359	-47.9
平成19年11月	7,792	-55.7	4,681	-59.2	622	-54.5	393	-60.5	2,907	-40.9	759	-81.9	1,169	-42.8	0	-100.0	177	-50.0	894	-35.5	98	-35.5
12月	9,021	-39.7	5,182	-50.7	265	-75.7	1,271	32.0	2,911	-56.4	735	-58.7	471	-37.1	0	-100.0	0	-100.0	336	-13.4	135	-
平成20年1月	11,272	-9.7	8,581	11.2	571	-39.3	903	-35.4	4,267	23.6	2,840	47.7	405	-50.4	0	-	20	-89.8	385	-33.0	0	-100.0
2月	14,182	5.6	9,821	3.7	1,259	-12.9	1,496	-7.4	5,177	10.1	1,889	10.6	1,208	116.1	72	84.6	202	69.7	896	123.4	38	-
3月	14,485	-23.7	9,954	-16.7	1,067	-27.5	1,054	-0.2	5,145	-15.9	2,888	-18.7	345	-58.6	0	-100.0	0	-100.0	276	-35.1	69	-55.8
4月	17,486	-4.6	10,362	-25.3	2,520	53.8	654	-63.4	5,095	-29.9	2,093	-33.9	2,268	30.9	0	-100.0	319	-71.9	1,800	350.0	149	3.5
5月	12,285	4.7	9,235	27.5	1,014	-14.4	1,272	6.5	4,880	23.0	2,069	130.9	1,332	42.8	70	45.8	476	157.3	786	40.4	0	-100.0
6月	11,663	-32.4	7,447	-22.6	752	-67.0	810	-9.1	3,400	-12.2	2,485	-3.3	1,998	-14.1	203	314.3	391	-48.9	1,404	6.6	0	-100.0
7月	11,212	19.8	7,851	24.5	1,388	150.1	1,287	100.5	3,079	-1.3	2,097	5.3	1,176	38.8	114	-14.3	225	-54.0	765	240.0	72	-
8月	12,858	122.5	9,012	193.6	1,007	841.1	1,253	1,446.9	4,809	93.0	1,943	399.5	944	40.5	0	-100.0	452	143.0	492	12.1	0	-
9月	13,336	285.2	10,229	496.8	2,291	4,305.8	863	139.1	5,056	348.6	2,019	1,060.3	916	36.3	0	-100.0	111	-47.4	723	63.9	82	-
10月	9,655	82.0	6,047	124.6	947	189.6	761	12.6	2,990	100.7	1,349	577.9	691	-31.8	57	171.4	318	-1.2	316	-43.4	0	-100.0
11月	10,024	28.6	6,655	42.2	380	1,458	271.0	3,751	29.0	1,066	40.4	1,028	-12.1	197	-	179	1.1	596	-33.3	56	-42.9	

	近畿圏		その他の地域													
	総数	前年比	滋賀県		京都府		大阪府		兵庫県		奈良県		和歌山県		総数	前年比
			戸数	前年比	戸数	前年比	戸数	前年比	戸数	前年比	戸数	前年比	戸数	前年比		
平成18年度	49,646	8.5	2,133	2.8	5,698	59.9	25,878	-5.3	13,540	19.6	2,049	78.2	348	13.4	55,147	17.3
平成19年度	33,460	-32.6	1,567	-26.5	3,038	-46.7	18,779	-27.4	7,981	-41.1	1,718	-16.2	377	8.3	31,717	-42.5
19.1-19.11	34,018	-20.9	1,763	-5.4	3,720	-18.4	18,530	-15.7	8,086	-35.2	1,789	3.0	130	-66.4	34,375	-27.1
20.1-20.11	30,953	-9.0	1,417	-19.6	1,745	-53.1	19,123	3.2	7,096	-12.2	1,146	-35.9	426	227.7	32,935	-4.2
19.4-19.11	20,467	-36.8	1,138	-21.9	2,107	-43.9	11,015	-31.6	4,912	-48.0	1,165	-8.2	130	-62.6	21,427	-40.5
20.4-20.11	21,328	4.2	1,150	1.1	1,327	-37.0	13,261	20.4	4,662	-5.1	749	-35.7	179	37.7	24,255	13.2
平成19年11月	1,942	-52.4	50	-	9	-97.9	1,443	-29.4	393	-70.2	47	-82.0	0	-100.0	539	-90.2
12月	3,368	-9.3	162	217.6	513	56.9	1,902	-16.1	635	-30.3	156	0.0	0	-	1,610	-73.9
平成20年1月	2,286	-42.1	108	-74.8	90	-84.2	1,461	-35.4	424	-21.3	6	-96.0	197	-	3,071	-19.7
2月	3,153	-7.3	159	-	168	-24.0	1,810	53.1	693	-58.8	323	1.9	0	-	2,507	-54.4
3月	4,186	-32.5	0	-100.0	160	-80.5	2,591	-36.4	1,317	38.1	68	-57.0	50	-	3,102	-14.5
4月	4,856	77.7	416	333.3	242	-54.4	2,976	254.7	1,190	25.5	32	-88.4	0	-100.0	3,403	-32.8
5月	1,718	-51.7	0	-100.0	168	-75.2	884	-45.7	619	-34.8	47	-82.0	0	-	3,154	0.8
6月	2,218	-58.3	0	-100.0	196	-67.1	1,240	-56.7	663	-9.2	119	-63.3	0	-100.0	2,767	-49.4
7月	2,185	-0.7	66	-	330	148.1	1,468	52.6	285	-73.0	36	-29.4	0	-	2,893	3.0
8月	2,902	43.3	102	-56.2	220	50.7	2,148	69.7	331	39.1	51	-67.3	50	-	3,313	157.0
9月	2,191	103.6	79	-	110	685.7	1,313	136.2	433	-4.8	256	402.0	0	-	3,578	91.7
10月	2,917	82.2	412	-	37	-	1,601	9.8	594	315.4	144	-	129	-	3,234	156.5
11月	2,341	20.5	75	50.0	24	166.7	1,631	13.0	547	39.2	64	36.2	0	-	1,913	254.9

※下線部が修正箇所（小数点以下を含む）

\* マンション：利用関係…分譲住宅、建て方…共同住宅、構造…鉄骨鉄筋コンクリート造・鉄筋コンクリート造・鉄骨造

資料4

三大都市圏別，利用関係別，新設住宅着工数

(単位:戸，%)

【修正後データ】

	首都圏								中部圏							
	総数		持家		貸家		分譲		総数		持家		貸家		分譲	
	前年比	前年比	前年比	前年比	前年比	前年比	前年比	前年比	前年比	前年比	前年比	前年比	前年比	前年比	前年比	
平成12年度	395,086	3.7	97,434	-5.8	121,944	0.5	173,104	12.8	147,804	0.1	63,098	-3.6	56,927	-0.7	26,795	12.1
13	393,625	-0.4	84,020	-13.8	130,541	7.0	176,839	2.2	138,550	-6.3	54,679	-13.3	58,500	2.8	24,609	-8.2
14	393,296	-0.1	82,641	-1.6	139,867	7.1	168,226	-4.9	132,537	-4.3	54,432	-0.5	54,824	-6.3	22,481	-8.6
15	422,750	7.5	84,800	2.6	150,274	7.4	186,173	10.7	133,901	1.0	56,642	4.1	55,501	1.2	20,479	-8.9
16	419,088	-0.9	82,371	-2.9	146,797	-2.3	186,842	0.4	135,676	1.3	56,555	-0.2	56,602	2.0	21,783	6.4
17	432,005	3.1	77,695	-5.7	158,748	8.1	193,890	3.8	148,842	9.7	53,780	-4.9	68,573	21.1	25,207	15.7
18	431,200	-0.2	76,640	-1.4	160,097	0.8	191,734	-1.1	162,564	9.2	56,379	4.8	77,984	13.7	26,383	4.7
19	338,286	-21.5	66,559	-13.2	127,019	-20.7	141,081	-26.4	144,072	-11.4	51,416	-8.8	66,144	-15.2	24,899	-5.6
19年11月	24,525	-36.0	5,799	-7.7	9,477	-36.1	9,182	-46.4	14,735	-5.5	4,555	-3.5	7,795	3.4	2,353	-27.5
12	26,226	-27.6	5,507	-6.7	10,324	-23.9	10,237	-36.9	12,753	-8.8	4,417	-2.6	6,635	-9.2	1,620	-17.1
20年1月	32,212	2.1	5,556	-2.5	12,517	2.6	13,805	1.8	11,344	-5.0	4,054	-0.6	5,496	-5.2	1,663	-11.2
2	30,875	0.8	5,280	-0.3	11,037	6.6	14,501	-1.9	11,561	12.0	4,186	7.8	4,861	0.8	2,431	57.1
3	30,372	-11.7	5,379	-4.8	9,681	-15.0	14,962	-13.6	10,853	-11.6	4,181	0.0	5,191	-14.8	1,381	-28.7
4	33,836	-16.6	5,493	-12.0	12,953	-5.8	15,326	-22.3	13,877	-0.1	4,433	-3.6	6,026	-4.0	3,328	13.7
5	31,100	-1.5	5,748	-3.7	11,253	-9.4	13,948	10.5	12,896	6.1	4,401	-1.6	6,039	6.2	2,401	22.6
6	34,614	-6.5	6,567	1.1	15,191	2.8	12,620	-17.3	14,013	-8.2	4,580	-5.9	6,336	-7.5	3,000	-13.9
7	32,946	21.7	6,321	22.0	13,910	31.7	12,379	12.6	12,755	5.7	4,743	16.5	5,625	0.0	2,288	36.3
8	33,634	77.2	6,943	53.0	12,778	68.8	13,712	107.2	12,609	45.7	5,166	46.5	5,258	48.5	2,027	38.7
9	35,669	101.0	6,775	31.0	12,815	96.7	14,689	145.8	13,013	48.4	5,126	35.4	5,763	80.0	1,884	7.1
10	29,735	40.9	5,936	9.2	13,674	63.0	10,066	39.7	13,440	11.7	4,360	-7.3	7,232	45.1	1,742	-20.1
11	29,185	19.0	5,774	-0.4	12,443	31.3	10,774	17.3	11,910	-19.2	3,727	-18.2	6,201	-20.4	1,932	-17.9

	近畿圏								その他							
	総数		持家		貸家		分譲		総数		持家		貸家		分譲	
	前年比	前年比	前年比	前年比	前年比	前年比	前年比	前年比	前年比	前年比	前年比	前年比	前年比	前年比	前年比	
平成12年度	192,852	-4.9	58,930	-9.7	53,414	-14.0	79,377	8.0	477,415	-3.6	218,327	-9.6	185,915	0.3	67,046	9.4
13	189,298	-1.8	51,078	-13.3	52,769	-1.2	84,247	6.1	451,697	-5.4	187,289	-14.2	200,440	7.8	58,223	-13.2
14	182,240	-3.7	49,871	-2.4	58,574	11.0	72,547	-13.9	437,480	-3.1	178,563	-4.7	201,240	0.4	52,748	-9.4
15	181,174	-0.6	50,361	1.0	56,530	-3.5	73,164	0.9	435,824	-0.4	181,212	1.5	196,403	-2.4	54,009	2.4
16	184,085	1.6	48,957	-2.8	58,972	4.3	74,815	2.3	454,189	4.2	179,350	-1.0	204,977	4.4	65,604	21.5
17	199,855	8.6	46,560	-4.9	71,825	21.8	79,643	6.5	468,664	3.2	174,542	-2.7	218,853	6.8	71,535	9.0
18	208,026	4.1	44,829	-3.7	77,862	8.4	84,239	5.8	483,456	3.2	177,852	1.9	222,000	1.4	80,147	12.0
19	160,494	-22.8	38,259	-14.7	58,780	-24.5	62,117	-26.3	392,746	-18.8	155,566	-12.5	178,912	-19.4	54,535	-32.0
19年11月	12,098	-35.9	3,169	-13.6	4,448	-43.1	4,458	-37.2	32,894	-22.7	13,081	-7.3	17,139	-16.7	2,485	-67.4
12	13,867	-11.8	3,230	-4.0	4,632	-17.1	5,910	-12.4	34,368	-18.1	12,016	-7.3	18,345	-9.1	3,819	-55.3
20年1月	12,854	-26.6	3,058	-6.5	5,164	-29.3	4,566	-33.8	30,561	-2.1	9,812	-5.9	15,593	7.1	5,024	-16.2
2	14,923	5.5	3,066	-0.6	6,104	17.9	5,531	-5.4	25,603	-20.7	9,962	-7.1	11,052	-19.7	4,303	-42.2
3	13,332	-24.5	2,938	-5.5	3,967	-31.1	6,260	-28.4	29,434	-16.3	11,999	-8.7	12,113	-26.2	4,889	-11.5
4	16,630	33.8	3,215	-1.9	6,185	54.0	7,152	40.4	33,621	-16.7	14,132	-8.6	14,090	-18.8	5,243	-24.2
5	12,313	-30.5	3,161	-15.6	5,114	-30.1	3,913	-39.8	34,495	-3.2	13,884	-5.3	15,347	-3.1	4,875	-0.1
6	14,742	-30.1	3,690	-10.3	6,159	-26.7	4,760	-42.5	37,560	-21.4	14,768	-8.9	17,639	-24.5	4,816	-36.7
7	14,246	21.9	3,625	44.5	5,960	17.4	4,601	15.5	37,265	20.6	14,980	21.5	17,160	27.1	4,667	1.8
8	14,747	37.4	4,005	47.1	5,220	36.6	5,474	34.1	35,915	45.3	15,331	23.6	15,048	65.9	5,198	70.6
9	13,202	51.1	3,825	28.0	4,440	80.9	4,707	44.7	35,300	27.1	14,770	9.5	14,998	41.8	5,243	48.0
10	13,750	24.6	3,307	-3.9	5,115	51.5	5,251	24.7	35,198	7.5	12,930	-8.6	16,921	13.1	4,902	42.6
11	12,471	3.1	2,892	-8.7	5,069	14.0	4,353	-2.4	30,711	-6.6	11,106	-15.1	15,808	-7.8	3,459	39.2

※下線部が修正箇所(小数点以下を含む)

## 平成20年11月の建築物の着工床面積（概要）

## 〔民間非居住建築物〕

倉庫は増加したものの、事務所、店舗、工場が減少したため、全体では減少となった。

1. 全建築物の着工床面積は、1,192万㎡、前年同月比 7.0%減。（10月は16.7%増）

○5か月ぶりの減少

○公共の建築主は 66万㎡（前年同月比 74.9%増、5か月連続の増加）

○民間の建築主は 1,127万㎡（同 9.4%減、5か月ぶりの減少）

2. 民間建築主

○居住用は 729万㎡（前年同月比 0.4%減、5か月ぶりの減少）

○非居住用は 397万㎡（同 22.4%減、5か月ぶりの減少）

## ①用途別

- ・ 鉱業、採石業、砂利採取業、建設業用は 8万㎡（前年同月比 48.7%増）
- ・ 製造業用は 108万㎡（同 10.3%増）
- ・ 情報通信業用は 4万㎡（同 68.7%増）
- ・ 卸売業、小売業用は 68万㎡（同 68.4%減）
- ・ 金融業、保険業用は 6万㎡（同 72.1%増）
- ・ 不動産業用は 9万㎡（同 59.1%減）
- ・ 宿泊業、飲食サービス業用は 25万㎡（同 153.0%増）
- ・ 医療、福祉用は 45万㎡（同 9.6%減）
- ・ その他のサービス業用は 47万㎡（同 62.4%増）

## ②使途別

- ・ 事務所は 49万㎡（前年同月比 6.5%減、4か月ぶりの減少）
- ・ 店舗は 56万㎡（同 71.8%減、4か月ぶりの減少）
- ・ 工場は 89万㎡（同 1.7%減、2か月連続の減少）
- ・ 倉庫は 56万㎡（同 66.4%増、5か月連続の増加）



## 着工建築物用途別・使途別床面積の推移（民間建築主）

（単位：棟、千㎡、％）

	非居住計（民間）			[ 使 途 別 ]												[ 用 途 別 ]									
	事務所		店 舗		工 場		倉 庫		鉱業、採石業、砂利採取業、建設業用			製造業用			情報通信用										
	棟数	床面積	棟数	床面積	棟数	床面積	棟数	床面積	棟数	床面積	棟数	床面積	棟数	床面積	棟数	床面積	棟数	床面積							
		前年比		前年比		前年比		前年比		前年比		前年比		前年比		前年比		前年比							
平成12年度	112,208	59,250	2.0	16,918	7,280	-4.2	18,602	11,862	-17.9	16,967	13,714	37.6	24,203	7,484	11.2	-	-	-	-	-	-	-	-	-	-
13	103,733	52,889	-10.7	15,366	7,101	-2.5	16,948	8,314	-29.9	14,627	10,227	-25.4	22,642	6,985	-6.7	-	-	-	-	-	-	-	-	-	-
14	98,084	51,359	-2.9	14,062	5,920	-16.6	16,574	10,304	23.9	12,593	8,554	-16.4	20,372	6,494	-7.0	-	-	-	-	-	-	-	-	-	-
15	97,017	55,477	8.0	13,593	6,581	11.2	14,146	10,565	2.5	13,293	9,730	13.7	19,726	7,107	9.4	4,683	1,165	-	14,819	10,233	-	919	619	-	-
16	101,768	63,108	13.8	14,115	7,212	9.6	13,108	11,362	7.5	14,615	13,230	36.0	19,656	7,731	8.8	4,898	1,182	1.5	17,341	13,618	33.1	1,018	571	-7.9	-
17	100,101	65,495	3.8	14,803	6,893	-4.4	12,697	12,466	9.7	14,048	14,135	6.8	19,095	8,991	16.3	4,909	1,203	1.8	18,429	15,881	16.6	1,017	638	11.8	-
18	102,233	65,920	0.6	15,392	7,064	2.5	12,531	11,280	-9.5	14,849	15,375	8.8	18,927	9,789	8.9	5,195	1,489	23.8	20,118	17,437	9.8	1,022	469	-26.5	-
19	83,517	57,865	-12.2	12,487	6,696	-5.2	10,272	12,955	14.9	11,217	12,009	-21.9	15,437	7,915	-19.1	4,279	1,165	-21.7	15,473	13,524	-22.4	870	566	20.7	-
19.1-19.11	79,575	53,613	-12.5	12,284	5,887	-4.2	9,724	11,118	6.8	10,689	11,379	-20.7	14,542	7,711	-15.8	4,152	1,047	-24.1	14,951	12,993	-19.1	795	500	17.7	-
20.1-20.11	74,937	50,258	-6.3	10,986	6,933	17.8	9,058	8,323	-25.1	10,294	11,647	2.4	13,639	7,208	-6.5	3,432	1,022	-2.4	14,695	13,206	1.6	831	721	44.0	-
19.4-19.11	57,456	39,571	-14.2	8,548	4,203	-8.7	7,040	8,449	14.4	7,683	8,332	-24.3	10,646	5,538	-20.6	3,040	786	-29.5	10,494	9,358	-24.0	599	396	22.1	-
20.4-20.11	55,754	37,588	-5.0	8,035	4,915	16.9	6,646	5,948	-29.6	7,623	8,966	7.6	10,075	5,404	-2.4	2,488	696	-11.6	10,943	10,298	10.0	638	613	55.0	-
19年11月	6,970	5,122	-7.6	995	523	-2.5	920	1,986	82.1	839	906	-26.9	1,245	338	-53.3	321	53	-66.3	1,157	983	-24.1	60	23	-58.2	-
12	6,878	5,625	-2.3	988	475	-38.8	820	2,132	73.8	863	997	-24.6	1,227	572	-10.2	295	52	-53.7	1,227	1,258	-15.6	78	63	57.3	-
20年1月	6,296	4,172	-13.4	979	560	-10.9	892	910	3.0	820	728	-21.3	1,110	750	-10.9	298	89	4.7	1,156	820	-32.8	51	21	-11.1	-
2	6,522	3,668	-27.3	989	504	-6.7	812	613	-43.9	947	882	-19.5	1,198	458	-40.0	328	120	32.6	1,272	950	-28.0	63	25	-48.3	-
3	6,365	4,830	15.7	983	954	85.3	708	851	22.8	904	1,071	4.4	1,256	597	5.0	318	118	38.3	1,324	1,138	3.9	79	61	89.3	-
4	6,762	4,595	-16.6	1,059	865	10.6	807	654	-23.4	939	1,019	-18.1	1,316	593	-23.5	299	123	-23.8	1,336	1,294	2.8	73	63	-5.2	-
5	6,805	4,927	-24.1	1,015	700	0.3	759	807	-37.8	996	1,183	-9.5	1,303	684	-49.7	331	93	-9.7	1,395	1,350	-13.3	85	60	-42.6	-
6	7,341	5,136	-40.0	1,094	731	-7.6	931	1,121	-49.5	1,007	1,063	-41.9	1,318	710	-29.1	347	72	-53.8	1,404	1,183	-43.0	85	49	-54.4	-
7	7,033	5,301	18.0	944	397	-6.6	850	812	-7.8	943	1,634	81.3	1,323	786	20.3	307	72	-30.4	1,427	1,777	65.4	105	261	708.9	-
8	7,303	4,967	43.5	1,043	601	75.7	912	836	107.1	988	1,147	77.6	1,335	940	32.6	333	104	-0.6	1,489	1,311	72.5	85	34	33.3	-
9	7,068	4,426	67.6	1,049	622	137.9	821	577	35.7	967	996	149.6	1,244	653	52.0	318	75	45.0	1,356	1,062	136.2	77	84	264.1	-
10	6,838	4,264	29.4	948	510	34.3	837	581	52.4	912	1,034	-5.8	1,132	475	75.0	291	79	45.6	1,306	1,235	3.1	59	24	72.6	-
11	6,604	3,973	-22.4	883	489	-6.5	729	560	-71.8	871	890	-1.7	1,104	563	66.4	262	78	48.7	1,230	1,084	10.3	69	38	68.7	-

（注）四捨五入の関係で一致しないことがある。

## 着工建築物用途別・用途別床面積の推移（民間建築主）

（単位：棟、千㎡、％）

	卸売業、小売業用		金融業、保険業用			不動産業用			宿泊業、飲食サービス業用			医療、福祉用			その他のサービス業用			
	棟数	床面積	棟数	床面積	前年比	棟数	床面積	前年比	棟数	床面積	前年比	棟数	床面積	前年比	棟数	床面積	前年比	
																		前年比
平成12年度	-	-	-	-	-	-	-	-	-	-	-	-	-	-	-	-	-	
13	-	-	-	-	-	-	-	-	-	-	-	-	-	-	-	-	-	
14	-	-	-	-	-	-	-	-	-	-	-	-	-	-	-	-	-	
15	15,104	12,106	-	606	275	-	3,726	2,750	-	5,979	2,140	-	9,818	8,556	-	16,194	7,345	-
16	14,996	13,023	7.6	624	402	46.4	3,870	3,239	17.8	5,748	2,088	-2.4	9,792	8,337	-2.6	16,342	8,173	11.3
17	14,696	14,263	9.5	754	529	31.6	3,884	2,831	-12.6	5,736	2,406	15.2	9,628	7,642	-8.3	16,123	7,813	-4.4
18	14,815	12,861	-9.8	838	466	-11.9	4,011	2,729	-3.6	5,712	2,705	12.4	8,755	6,832	-10.6	17,039	8,022	2.7
19	12,542	14,291	11.1	618	717	53.8	3,005	2,708	-0.8	4,820	2,398	-11.4	7,674	5,550	-18.8	13,160	5,595	-30.3
19.1-19.11	11,772	12,433	4.6	624	644	40.5	2,957	2,213	-15.7	4,617	2,353	-1.4	6,957	5,266	-20.7	13,220	5,436	-26.3
20.1-20.11	11,118	9,669	-22.2	644	595	-7.6	2,690	2,882	30.2	4,161	2,285	-2.9	6,532	4,353	-17.3	11,758	5,083	-6.5
19.4-19.11	8,555	9,432	11.1	415	522	65.7	1,996	1,599	-11.4	3,527	1,776	-4.9	5,055	3,843	-20.8	9,255	3,783	-34.5
20.4-20.11	8,179	7,009	-25.7	491	427	-18.2	1,897	1,976	23.6	3,173	1,779	0.2	4,867	3,210	-16.5	8,824	3,676	-2.8
19年11月	1,144	2,140	75.4	45	33	71.4	256	211	25.8	353	99	-51.3	824	496	-23.7	990	287	-47.6
12	1,048	2,199	60.5	50	27	-7.4	216	202	-35.0	305	116	-55.4	954	564	1.7	971	404	-31.7
20年1月	1,060	1,022	1.1	50	31	-26.6	243	419	113.9	323	164	-14.2	608	398	-19.0	913	480	-12.6
2	975	676	-44.6	53	44	1.4	283	156	-24.3	318	159	-2.8	554	388	-20.8	1,025	415	-23.0
3	904	963	25.0	50	93	154.3	267	332	56.2	347	183	-17.7	503	357	-19.0	996	512	-9.3
4	921	756	-21.7	67	35	-86.8	241	280	16.7	423	201	-21.9	493	353	-36.8	1,063	434	-27.6
5	987	939	-41.5	61	26	-24.7	293	260	-11.0	391	263	8.1	520	279	-42.8	1,086	734	30.5
6	1,124	1,239	-49.0	81	168	373.2	236	251	-21.7	430	238	-31.6	563	391	-42.1	1,165	403	-48.5
7	1,028	1,018	8.5	53	18	-66.0	273	319	100.0	422	271	16.1	558	311	-37.4	1,122	405	-24.2
8	1,139	1,013	114.5	55	55	-2.3	226	230	75.7	413	216	-8.0	610	396	38.3	1,015	332	-25.9
9	1,010	658	44.0	64	33	161.3	217	364	449.0	400	179	-5.2	611	469	21.9	1,196	511	80.6
10	1,041	710	68.5	61	36	4.9	227	186	4.5	370	160	-6.3	729	562	22.9	1,084	389	36.9
11	929	675	-68.4	49	56	72.1	184	86	-59.1	324	250	153.0	783	449	-9.6	1,093	467	62.4

（注）四捨五入の関係で一致しないことがある。

建築着工統計調査報告

(平成20年11月分)

表1. 建築物：総括表

		床面積の合計			工事費予定額			
		千平方メートル	対前月比(%)	対前年同月比(%)	百万円	対前月比(%)	対前年同月比(%)	
建築物計		11,924	△ 7.4	△ 7.0	2,079,781	△ 6.5	7.1	
建築 主 別	公共	659	△ 20.9	74.9	142,035	△ 27.0	113.8	
	国	85	△ 22.3	228.4	20,891	△ 15.8	251.9	
	都道府県	123	△ 35.4	37.9	24,678	△ 40.3	82.1	
	市区町村	451	△ 15.3	72.4	96,466	△ 24.9	105.4	
	民間	11,265	△ 6.5	△ 9.4	1,937,746	△ 4.6	3.4	
	会社	5,692	△ 0.9	△ 12.4	941,848	2.3	6.5	
	会社でない団体	767	△ 18.2	5.9	183,113	△ 10.1	34.3	
	個人	4,806	△ 10.4	△ 7.9	812,785	△ 10.3	△ 4.9	
	用途 別	居住用	7,376	△ 7.1	△ 0.0	1,349,444	△ 2.1	9.7
		居住専用	6,770	△ 10.2	△ 1.9	1,165,939	△ 9.9	2.5
居住産業併用		607	51.9	28.3	183,505	116.0	98.7	
非居住用		4,548	△ 8.0	△ 16.4	730,336	△ 13.7	2.6	
農林水産業用		187	19.6	△ 21.7	14,079	13.9	△ 18.5	
鉱業、採石業、砂利採取業、建設業用		78	△ 8.9	48.6	10,661	△ 39.5	73.4	
製造業用		1,090	△ 11.9	10.9	151,457	△ 17.3	20.4	
電気・ガス・熱供給・水道業用		41	1.4	△ 57.7	6,723	△ 19.5	△ 69.2	
情報通信用		38	45.7	68.9	7,264	△ 17.3	45.1	
運輸業用		269	△ 6.0	49.6	22,641	△ 20.2	15.3	
卸売業、小売業用		677	△ 4.6	△ 68.4	87,765	△ 12.3	△ 58.5	
金融業、保険業用		58	61.7	77.8	20,846	119.0	190.0	
不動産業用		88	△ 53.0	△ 58.4	16,218	△ 47.1	△ 39.9	
宿泊業、飲食サービス業用		261	63.4	160.1	49,994	54.1	153.2	
医療、福祉用		494	△ 22.7	△ 3.9	115,941	△ 12.5	11.3	
教育、学習支援業用		491	△ 10.1	53.6	102,760	△ 14.0	69.0	
その他のサービス業用		479	8.5	65.4	72,241	△ 13.6	81.2	
公務用		123	△ 37.2	11.5	28,719	△ 37.4	30.2	
その他		173	△ 11.0	17.8	23,028	△ 31.9	△ 3.5	
構造 別		木造	4,421	△ 6.5	△ 11.7	688,932	△ 7.3	△ 10.6
	非木造	7,502	△ 8.0	△ 3.9	1,390,849	△ 6.2	18.8	
	鉄骨鉄筋コンクリート造	230	△ 37.3	△ 67.4	54,561	△ 29.7	△ 44.5	
	鉄筋コンクリート造	3,011	6.8	67.9	677,135	14.8	95.4	
	鉄骨造	4,192	△ 14.8	△ 20.1	649,002	△ 19.9	△ 9.5	
	コンクリートブロック造	7	10.5	△ 15.7	1,155	30.8	47.6	
その他	63	69.2	12.3	8,997	198.6	13.8		

表2. 建築物：建築主別，用途別 床面積の合計（千平方メートル）

建築主別 用途別	床面積の合計		公 共		民 間	
	千平方メートル	対前年同月比(%)	計	対前年同月比(%)	計	対前年同月比(%)
合計	11,924	△ 7.0	659	74.9	11,265	△ 9.4
居 住 用	7,376	△ 0.0	85	42.7	7,292	△ 0.4
居住専用	6,770	△ 1.9	81	43.4	6,688	△ 2.3
居住産業併用	607	28.3	3	25.5	603	28.3
非 居 住 用	4,548	△ 16.4	574	80.9	3,973	△ 22.4
農林水産業用	187	△ 21.7	4	△ 23.1	183	△ 21.7
鉱業、採石業、砂利採取業、建設業用	78	48.6	0	△ 100.0	78	48.7
製造業用	1,090	10.9	6	2,890.1	1,084	10.3
電気・ガス・熱供給・水道業用	41	△ 57.7	10	98.9	31	△ 66.2
情報通信業用	38	68.9	0	209.1	38	68.7
運輸業用	269	49.6	3	80.6	266	49.3
卸売業、小売業用	677	△ 68.4	2	77.2	675	△ 68.4
金融業、保険業用	58	77.8	2	-	56	72.1
不動産業用	88	△ 58.4	1	-	86	△ 59.1
宿泊業、飲食サービス業用	261	160.1	11	690.3	250	153.0
医療、福祉用	494	△ 3.9	46	152.8	449	△ 9.6
教育、学習支援業用	491	53.6	354	114.4	137	△ 11.3
その他のサービス業用	479	65.4	13	411.6	467	62.4
公務用	123	11.5	105	28.9	18	△ 38.0
その他	173	17.8	18	△ 49.7	155	39.2

表3. 建築物：構造別，用途別 床面積の合計（千平方メートル）

構造別 用途別	床面積の合計		木 造		非 木 造	
	千平方メートル	対前年同月比(%)	計	対前年同月比(%)	計	対前年同月比(%)
合計	11,924	△ 7.0	4,421	△ 11.7	7,502	△ 3.9
居 住 用	7,376	△ 0.0	4,101	△ 12.3	3,275	21.3
居住専用	6,770	△ 1.9	4,028	△ 12.2	2,742	18.2
居住産業併用	607	28.3	74	△ 19.6	533	39.8
非 居 住 用	4,548	△ 16.4	320	△ 2.8	4,228	△ 17.3
農林水産業用	187	△ 21.7	75	△ 5.3	112	△ 30.0
鉱業、採石業、砂利採取業、建設業用	78	48.6	12	△ 29.2	66	86.0
製造業用	1,090	10.9	11	1.8	1,079	11.0
電気・ガス・熱供給・水道業用	41	△ 57.7	2	1.4	39	△ 58.7
情報通信業用	38	68.9	0	△ 67.9	38	78.1
運輸業用	269	49.6	2	△ 15.5	267	50.3
卸売業、小売業用	677	△ 68.4	21	24.3	656	△ 69.1
金融業、保険業用	58	77.8	1	△ 20.3	57	80.2
不動産業用	88	△ 58.4	6	△ 18.6	82	△ 59.9
宿泊業、飲食サービス業用	261	160.1	23	△ 16.4	238	225.5
医療、福祉用	494	△ 3.9	81	0.2	413	△ 4.6
教育、学習支援業用	491	53.6	16	13.4	475	55.5
その他のサービス業用	479	65.4	43	3.7	436	75.8
公務用	123	11.5	11	14.5	112	11.2
その他	173	17.8	15	△ 12.2	158	21.8

【修正後データ】

表4. 新設住宅：総括表

		戸数			床面積の合計		
		戸	対前月比(%)	対前年同月比(%)	千平方メートル	対前月比(%)	対前年同月比(%)
新設住宅計		84,277	△ 8.5	0.0	6,747	△ 9.7	△ 3.4
建主 築別	公 共	1,040	△ 50.2	30.5	78	△ 46.3	43.8
	民 間	83,237	△ 7.5	△ 0.3	6,669	△ 9.0	△ 3.8
利 関 用 係 別	持 家	23,499	△ 11.4	△ 11.7	3,022	△ 12.1	△ 12.5
	貸 家	39,521	△ 8.0	1.7	1,803	△ 9.0	5.3
	給与住宅	739	7.6	137.6	50	9.6	105.8
	分譲住宅	20,518	△ 6.6	11.0	1,872	△ 6.7	4.1
	民間資金	76,718	△ 7.4	△ 0.9	6,094	△ 9.0	△ 4.4
資 金 別	公 的 資 金	7,559	△ 18.5	11.0	653	△ 16.2	6.8
	公 営 住 宅	709	△ 52.4	25.0	55	△ 47.0	34.6
	住宅金融機構融資住宅	3,437	1.3	35.8	285	1.8	27.1
	都市再生機構建設住宅	0	△ 100.0	-	0	△ 100.0	-
	その他の住宅	3,413	△ 14.2	△ 8.1	313	△ 15.0	△ 9.7
構 造 別	木 造	42,101	△ 3.3	△ 11.7	3,955	△ 7.1	△ 12.4
	非木造	42,176	△ 13.2	15.3	2,792	△ 13.2	12.9
	鉄骨鉄筋コンクリート造	536	△ 69.4	△ 11.3	34	△ 65.2	△ 34.3
	鉄筋コンクリート造	23,359	△ 11.2	33.2	1,614	△ 10.2	37.2
	鉄骨造	18,120	△ 11.0	△ 0.7	1,133	△ 13.4	△ 7.9
	コンクリートブロック造	24	△ 50.0	△ 11.1	2	△ 47.5	△ 17.7
	その他	137	14.2	△ 12.2	8	5.0	△ 24.6

表5. 新設住宅：資金別、利用関係別 戸数（戸）

利用関係別	合 計		民間資金住宅		公 的 資 金 住 宅			
	計	対前年同月比(%)	計	対前年同月比(%)	計	対前年同月比(%)	住宅金融機構	対前年同月比(%)
合 計	84,277	0.0	76,718	△ 0.9	7,559	11.0	3,437	35.8
持 家	23,499	△ 11.7	21,567	△ 11.5	1,932	△ 13.5	369	△ 7.8
貸 家	39,521	1.7	36,057	0.4	3,464	17.4	1,566	64.7
給与住宅	739	137.6	476	118.3	263	182.8	0	-
分譲住宅	20,518	11.0	18,618	9.9	1,900	23.9	1,502	27.4

表6. 新設住宅：構造別、建て方別、利用関係別 戸数（戸）

利用関係別		合 計	持 家	貸 家	給 与 住 宅	分 譲 住 宅
構造別・建て方別	計	84,277	23,499	39,521	739	20,518
	一戸建住宅	32,528	23,379	593	101	8,455
	長屋建住宅	9,730	35	9,617	12	66
	共同住宅	42,019	85	29,311	626	11,997
木 造	計	42,101	19,411	14,354	121	8,215
	一戸建住宅	28,051	19,381	492	74	8,104
	長屋建住宅	7,779	20	7,700	8	51
	共同住宅	6,271	10	6,162	39	60
非木造	計	42,176	4,088	25,167	618	12,303
	一戸建住宅	4,477	3,998	101	27	351
	長屋建住宅	1,951	15	1,917	4	15
	共同住宅	35,748	75	23,149	587	11,937

表7. 枠組壁工法（ツーバイフォー）新設住宅 戸数（戸）

利用関係別	合 計		持 家		貸 家		給 与 住 宅		分 譲 住 宅	
	戸	対前年同月比(%)	戸	対前年同月比(%)	戸	対前年同月比(%)	戸	対前年同月比(%)	戸	対前年同月比(%)
木 造	10,751	1.4	2,382	△ 3.2	7,029	6.5	3	△ 66.7	1,337	△ 13.0

表8. プレハブ新設住宅 戸数（戸）

構 造 別	戸	対前年同月比(%)	利 用 関 係 別	戸	対前年同月比(%)
合 計	12,237	△ 14.1	持 家	4,145	△ 12.3
木 造	1,291	△ 17.1	貸 家	7,656	△ 12.8
鉄筋コンクリート造	226	△ 8.5	給 与 住 宅	56	154.5
鉄 骨 造	10,720	△ 13.8	分 譲 住 宅	380	△ 46.9

※下線部が修正箇所（小数点以下を含む）

表9. 都道府県別・地域別・都市圏別：総括表

	建 築 物			新 設 住 宅						
	床面積の合計		工事費予定額	戸数の合計		床面積の合計		資 金 別		
	千平方メートル	対前年同月比 %		戸	対前年同月比 %	千平方メートル	対前年同月比 %	民間資金 戸	公的資金 戸	
総 数	11,924	△ 7.0	2,079,781	84,277	0.0	6,747	△ 3.4	76,718	7,559	
都 道 府 県 別	1 北 海 道	385	△ 24.8	57,804	2,801	△ 27.4	228	△ 21.2	2,500	301
	2 青 森	84	△ 42.3	11,058	479	4.1	48	△ 4.3	449	30
	3 岩 手	125	△ 17.9	14,805	493	△ 31.1	45	△ 33.6	482	11
	4 宮 城	267	14.8	41,246	1,091	△ 30.8	104	△ 20.2	985	106
	5 秋 田	66	△ 72.6	9,568	323	△ 41.6	32	△ 36.5	289	34
	6 山 形	104	39.2	17,513	613	21.4	51	18.1	600	13
	7 福 島	161	8.2	22,752	946	△ 17.8	89	△ 9.6	860	86
	8 茨 城	282	△ 18.7	51,073	1,731	△ 11.3	162	△ 9.1	1,590	141
	9 栃 木	218	△ 2.4	33,807	1,372	△ 1.6	121	△ 9.9	1,311	61
	10 群 馬	198	△ 16.3	30,694	1,423	3.8	117	△ 6.2	1,322	101
	11 埼 玉	562	△ 11.9	100,208	5,066	2.4	403	△ 5.1	4,534	532
	12 千 葉	637	△ 16.7	126,908	5,592	15.3	468	17.3	5,519	73
	13 東 京	1,581	54.3	398,395	12,079	30.9	783	11.2	11,650	429
	14 神 奈 川	728	38.2	140,616	6,448	17.2	489	16.2	6,161	287
	15 新 潟	197	△ 11.6	31,261	991	△ 20.5	87	△ 33.3	977	14
	16 富 山	150	59.4	23,820	598	2.7	57	△ 6.2	491	107
	17 石 川	100	△ 61.0	14,077	636	△ 32.4	55	△ 33.4	538	98
	18 福 井	59	△ 6.0	8,290	358	△ 21.1	31	△ 22.2	313	45
	19 山 梨	119	6.1	17,217	483	△ 14.2	48	△ 15.2	362	121
	20 長 野	228	10.5	37,347	1,277	△ 6.4	120	△ 8.7	1,111	166
	21 岐 阜	241	23.7	36,572	1,633	3.6	149	5.5	1,462	171
	22 静 岡	432	27.5	70,045	2,301	△ 21.8	200	△ 23.8	2,104	197
	23 愛 知	954	△ 23.4	151,978	6,719	△ 19.8	541	△ 15.5	5,799	920
	24 三 重	201	△ 16.7	28,588	1,257	△ 31.8	100	△ 25.8	1,062	195
	25 滋 賀	222	△ 49.1	30,475	1,346	11.9	104	6.6	1,195	151
	26 京 都	236	63.9	40,141	1,450	29.7	107	15.9	1,290	160
	27 大 阪	661	△ 12.7	126,108	5,443	0.1	420	△ 3.2	5,100	343
	28 兵 庫	401	△ 39.9	63,882	2,963	△ 8.4	256	△ 9.6	2,616	347
	29 奈 良	87	△ 38.3	15,168	785	38.7	68	16.8	566	219
	30 和 歌 山	93	7.5	13,592	484	△ 10.2	48	1.7	448	36
	31 鳥 取	37	△ 15.5	4,615	132	△ 25.0	14	△ 27.5	132	0
	32 島 根	47	△ 11.5	6,891	251	△ 34.5	22	△ 27.1	224	27
	33 岡 山	183	11.0	26,313	1,102	△ 18.1	96	△ 19.9	934	168
	34 広 島	223	32.3	30,671	1,336	△ 10.9	109	△ 8.0	1,190	146
	35 山 口	105	△ 7.8	16,286	737	△ 3.5	65	3.5	572	165
	36 徳 島	66	15.5	10,966	338	△ 27.9	33	△ 13.6	329	9
	37 香 川	99	△ 70.7	15,435	789	74.2	66	56.9	725	64
	38 愛 媛	80	△ 43.5	11,967	677	△ 17.3	59	△ 17.3	624	53
	39 高 知	47	13.3	6,787	373	15.1	31	7.5	238	135
	40 福 岡	373	△ 0.7	57,378	3,153	7.6	236	1.5	2,742	411
	41 佐 賀	85	△ 9.0	13,481	559	24.2	47	15.6	466	93
	42 長 崎	102	28.5	13,773	692	3.6	61	17.6	527	165
	43 熊 本	154	△ 14.5	21,815	1,164	2.2	91	△ 0.5	1,026	138
	44 大 分	96	△ 2.2	13,582	718	△ 9.2	51	△ 13.9	691	27
	45 宮 崎	110	41.2	12,608	587	17.2	49	2.0	540	47
	46 鹿 児 島	115	△ 32.9	15,092	1,105	12.0	80	△ 3.3	921	184
	47 沖 縄	222	56.4	37,114	1,383	173.3	105	166.3	1,151	232
地 域 別	1 北 海 道	385	△ 24.8	57,804	2,801	△ 27.4	228	△ 21.2	2,500	301
	2 東 北	807	△ 18.9	116,942	3,945	△ 20.5	369	△ 16.2	3,665	280
	3 関 東	4,553	11.6	936,264	35,471	13.8	2,711	5.3	33,560	1,911
	4 北 陸	505	△ 20.5	77,448	2,583	△ 19.9	230	△ 26.7	2,319	264
	5 中 部	1,829	△ 9.5	287,183	11,910	△ 19.2	991	△ 16.0	10,427	1,483
	6 近 畿	1,701	△ 23.8	289,366	12,471	3.1	1,004	△ 0.9	11,215	1,256
	7 中 国	596	9.3	84,776	3,558	△ 14.6	305	△ 12.7	3,052	506
	8 四 国	291	△ 49.5	45,156	2,177	5.4	190	4.6	1,916	261
	9 九 州	1,034	△ 3.8	147,729	7,978	6.8	613	1.4	6,913	1,065
	10 沖 縄	222	56.4	37,114	1,383	173.3	105	166.3	1,151	232
都 市 圏 別	1 首 都 圏	3,508	18.8	766,126	29,185	19.0	2,143	10.0	27,864	1,321
	2 中 部 圏	1,829	△ 9.5	287,183	11,910	△ 19.2	991	△ 16.0	10,427	1,483
	3 近 畿 圏	1,701	△ 23.8	289,366	12,471	3.1	1,004	△ 0.9	11,215	1,256
	4 そ の 他	4,886	△ 12.9	737,105	30,711	△ 6.6	2,609	△ 8.3	27,212	3,499



着工建築物（床面積の合計，工事費予定額）着工新設住宅（戸数）

— 季 節 調 整 値 —

(平成20年11月分)

			20年9月	20年10月	20年11月	対前月比 (%)	
						20/10	20/11
着工建築物の合計	床面積の合計	合計	13,378	12,526	11,729	-6.4	-6.4
		居住専用	7,904	7,132	6,500	-9.8	-8.9
		居住産業併用	592	387	564	-34.6	45.6
		農林水産業用	185	157	139	-14.8	-11.6
		鉱工業用	1,183	1,279	1,340	8.1	4.8
		公益事業用	496	321	316	-35.2	-1.7
		商業用	1,214	1,105	1,000	-8.9	-9.5
		サービス業用	913	792	989	-13.2	24.8
		公務・文教用	802	1,002	790	25.0	-21.2
建築物	工事費予定額	合計	22,660	21,390	20,271	-5.6	-5.2
		居住専用	13,628	12,319	11,291	-9.6	-8.3
		居住産業併用	1,537	834	1,749	-45.7	109.7
		農林水産業用	138	126	117	-8.8	-7.2
		鉱工業用	1,512	2,107	1,966	39.3	-6.7
		公益事業用	560	448	245	-19.9	-45.3
		商業用	1,700	1,775	1,578	4.5	-11.1
		サービス業用	1,608	1,819	1,803	13.1	-0.9
		公務・文教用	1,701	2,153	1,591	26.6	-26.1
着工新設住宅(戸)	新設住宅	合計	93,862	85,552	79,534	-8.9	-7.0
		持家	28,969	26,374	23,497	-9.0	-10.9
		貸家	37,344	38,362	35,453	2.7	-7.6
		給与住宅	2,754	643	941	-76.7	46.3
		分譲住宅	25,750	20,930	19,617	-18.7	-6.3
		民間資金住宅	85,255	75,420	72,627	-11.5	-3.7
(年率換算)		1,126,344	1,026,624	954,408	-	-	

建築物（床面積の合計，新設住宅（戸数）—季節調整値

