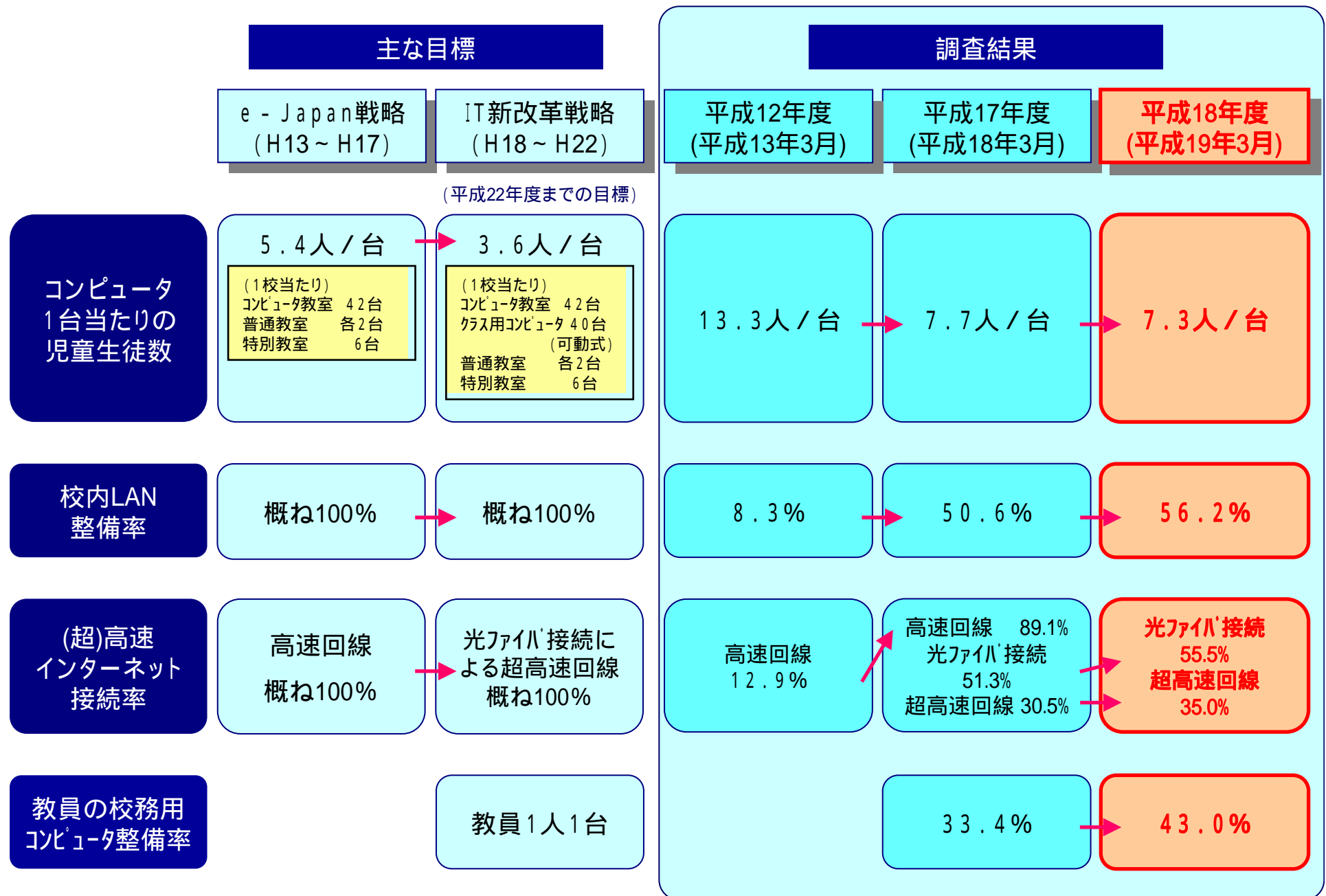


平成18年度 学校における教育の情報化の
実態等に関する調査結果
〔速報値〕

（平成19年3月現在）

平成19年6月
文部科学省

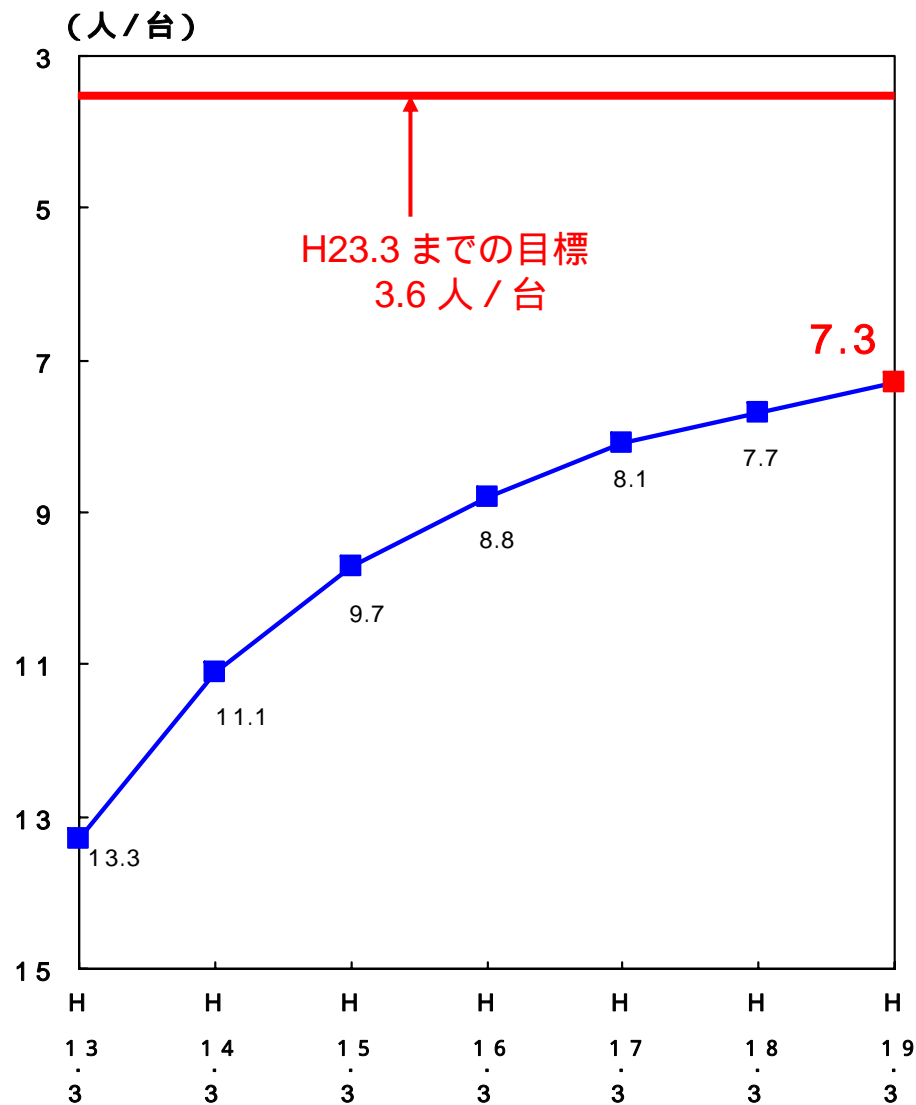
1 . 国家戦略における主な目標と調査結果



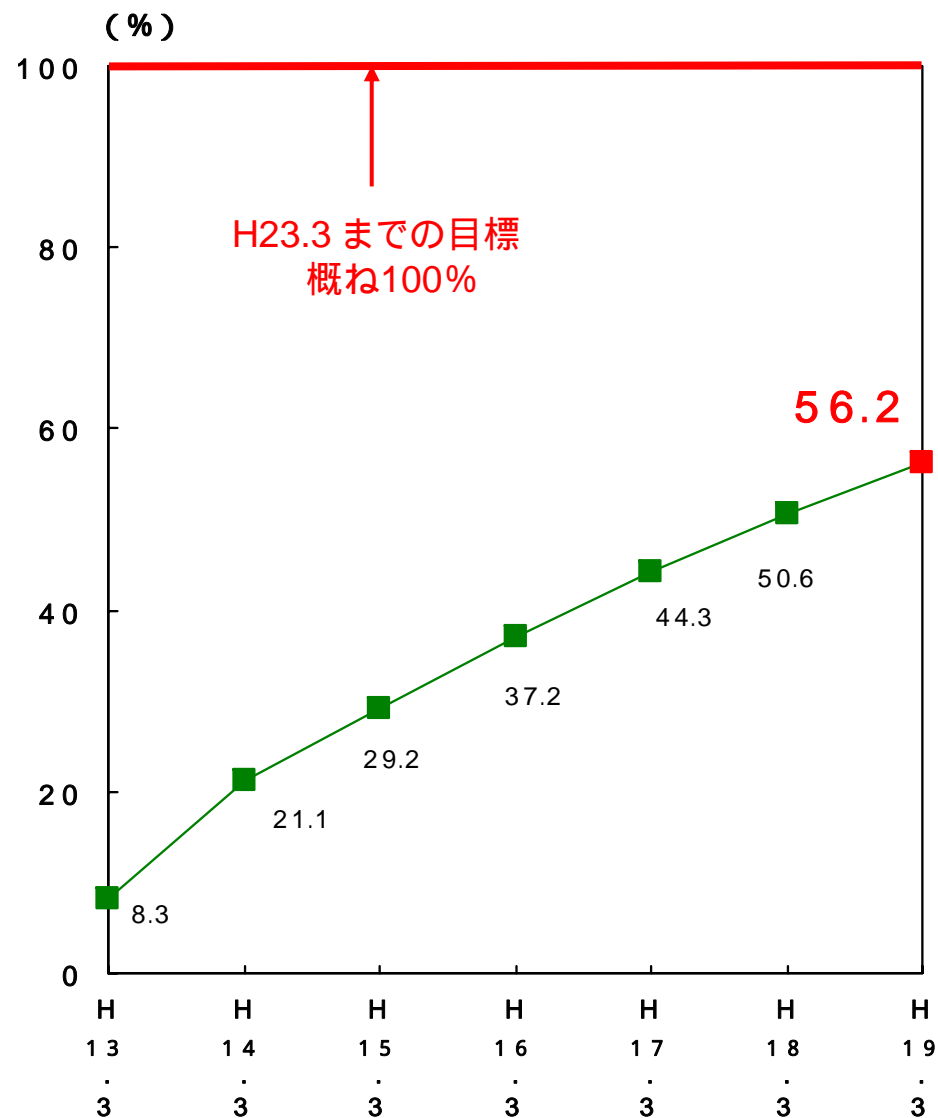
本調査では、高速インターネット及び超高速インターネットの回線速度は、次のとおり定義。「高速インターネット」...400kbps以上、「超高速インターネット」...30Mbps以上。

2. 学校におけるICT環境の整備状況の推移(1)

コンピュータ1台当たりの
児童生徒数

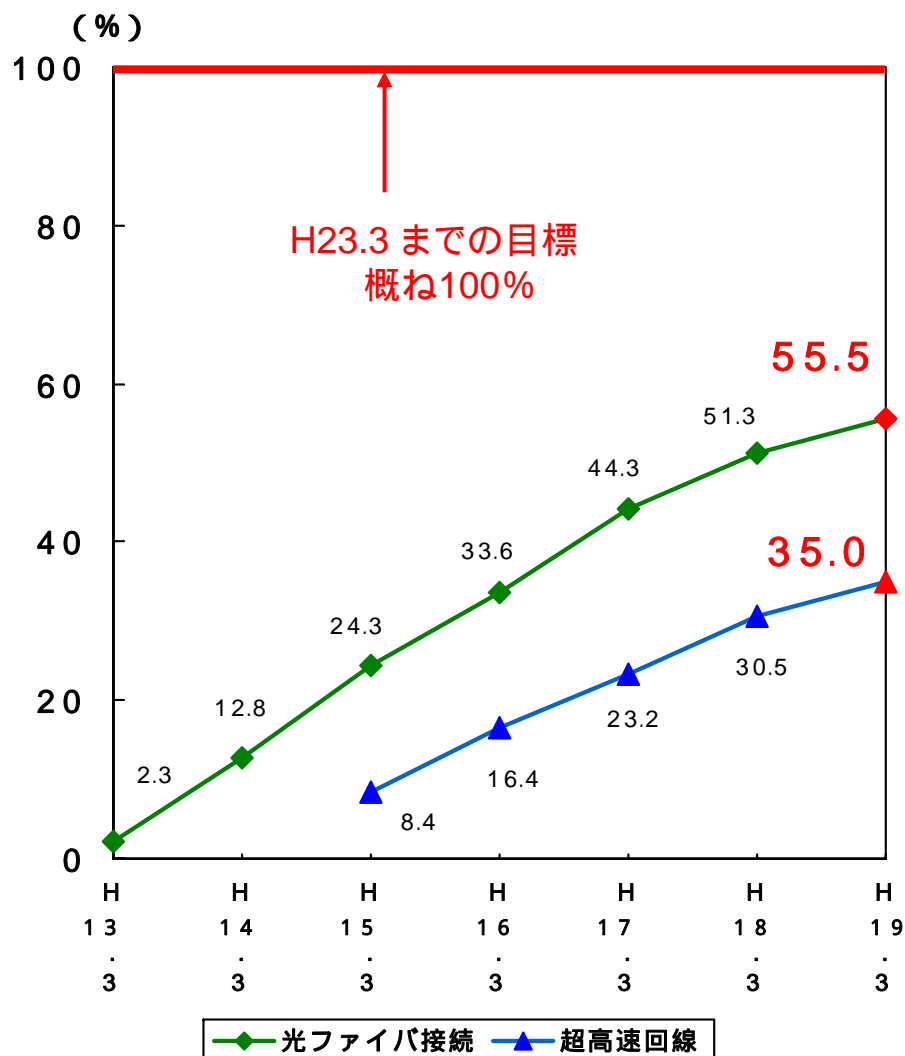


校内LAN整備率

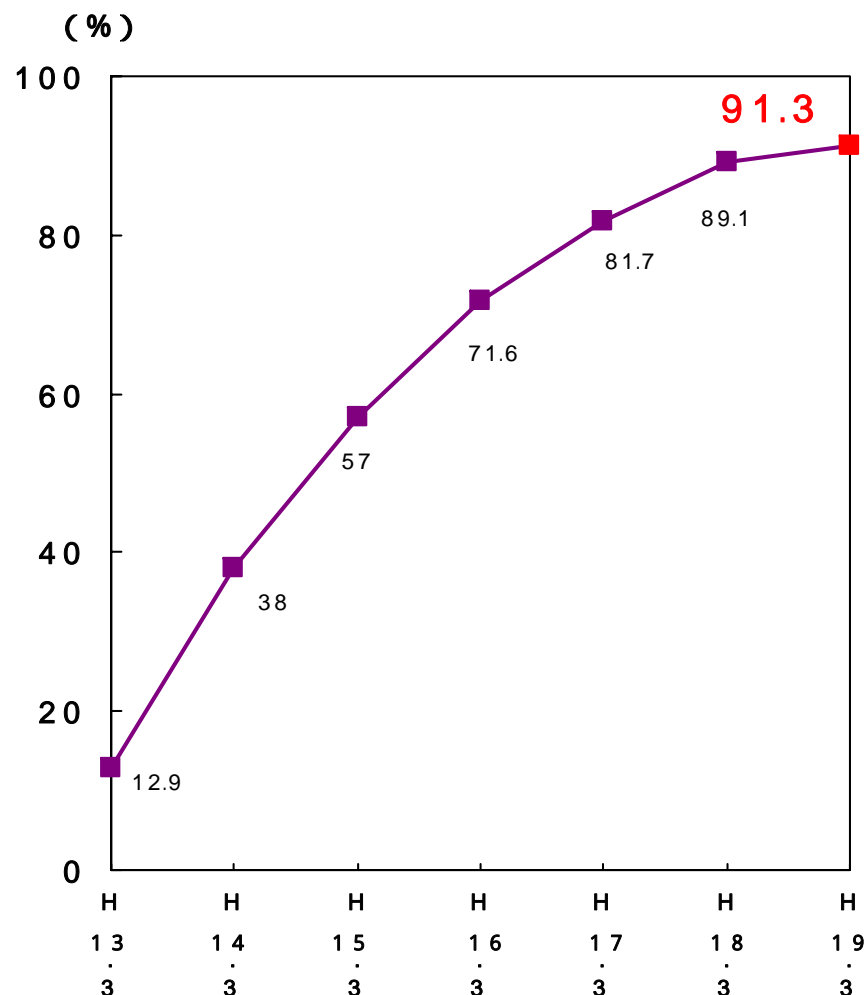


2 . 学校における I C T 環境の整備状況の推移(2)

超高速インターネット接続率



(参考) 高速インターネット接続率

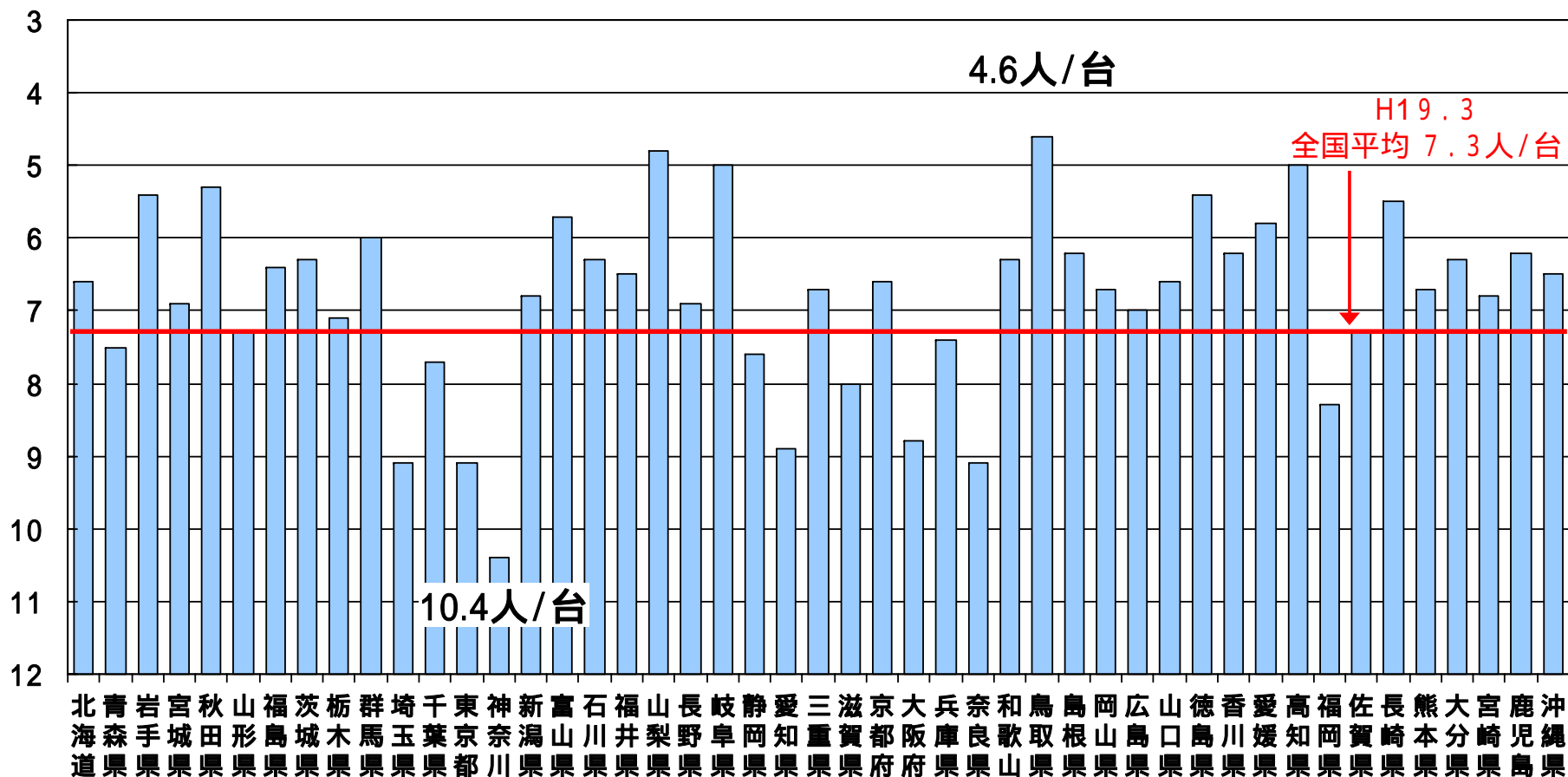


3 . 都道府県別の I C T 環境の整備状況(1)

コンピュータ1台当たりの児童生徒数

人/台

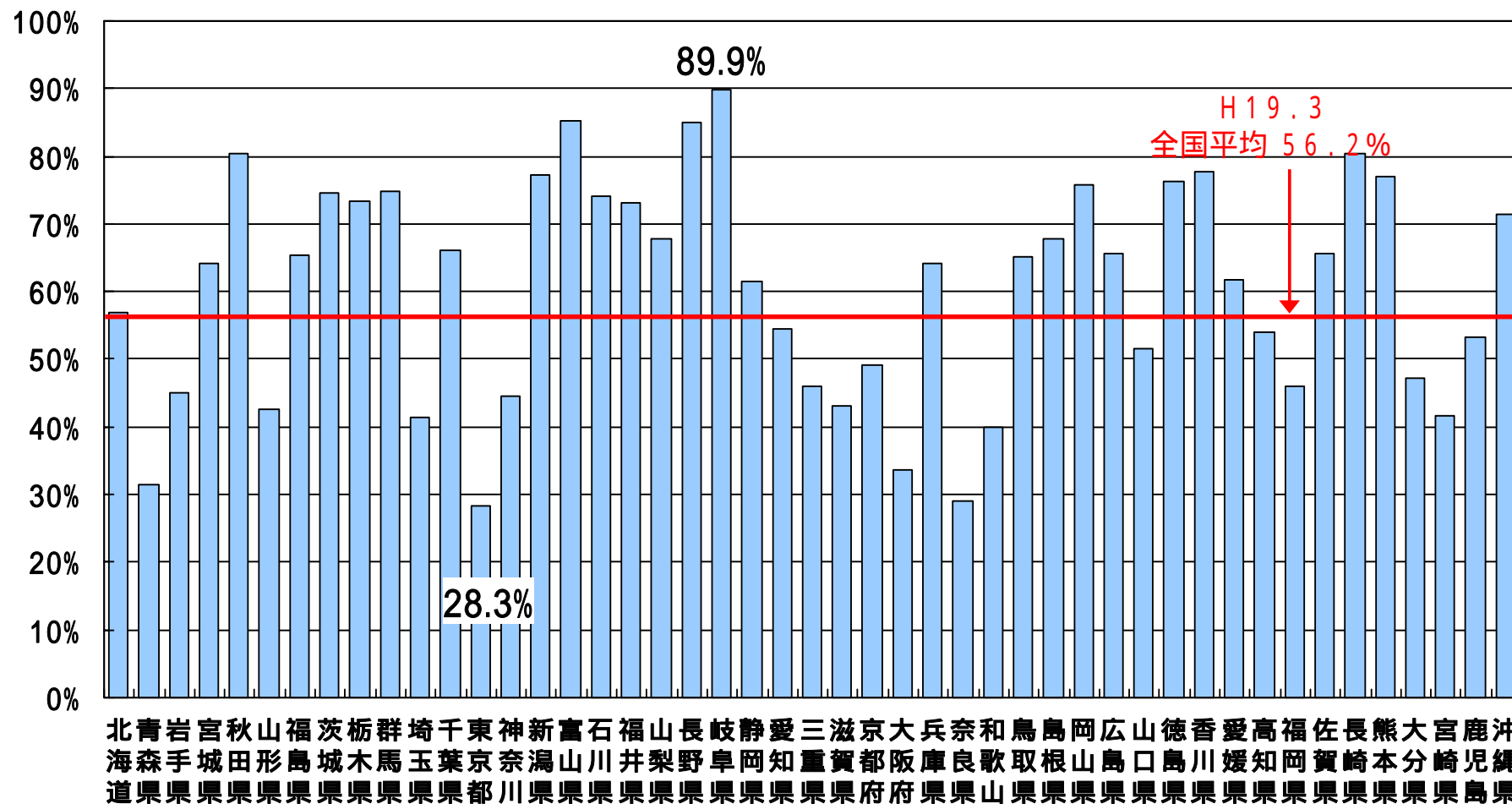
昨年度 (最大 : 5.0人/台、最低 : 11.7人/台)



3 . 都道府県別の I C T 環境の整備状況(2)

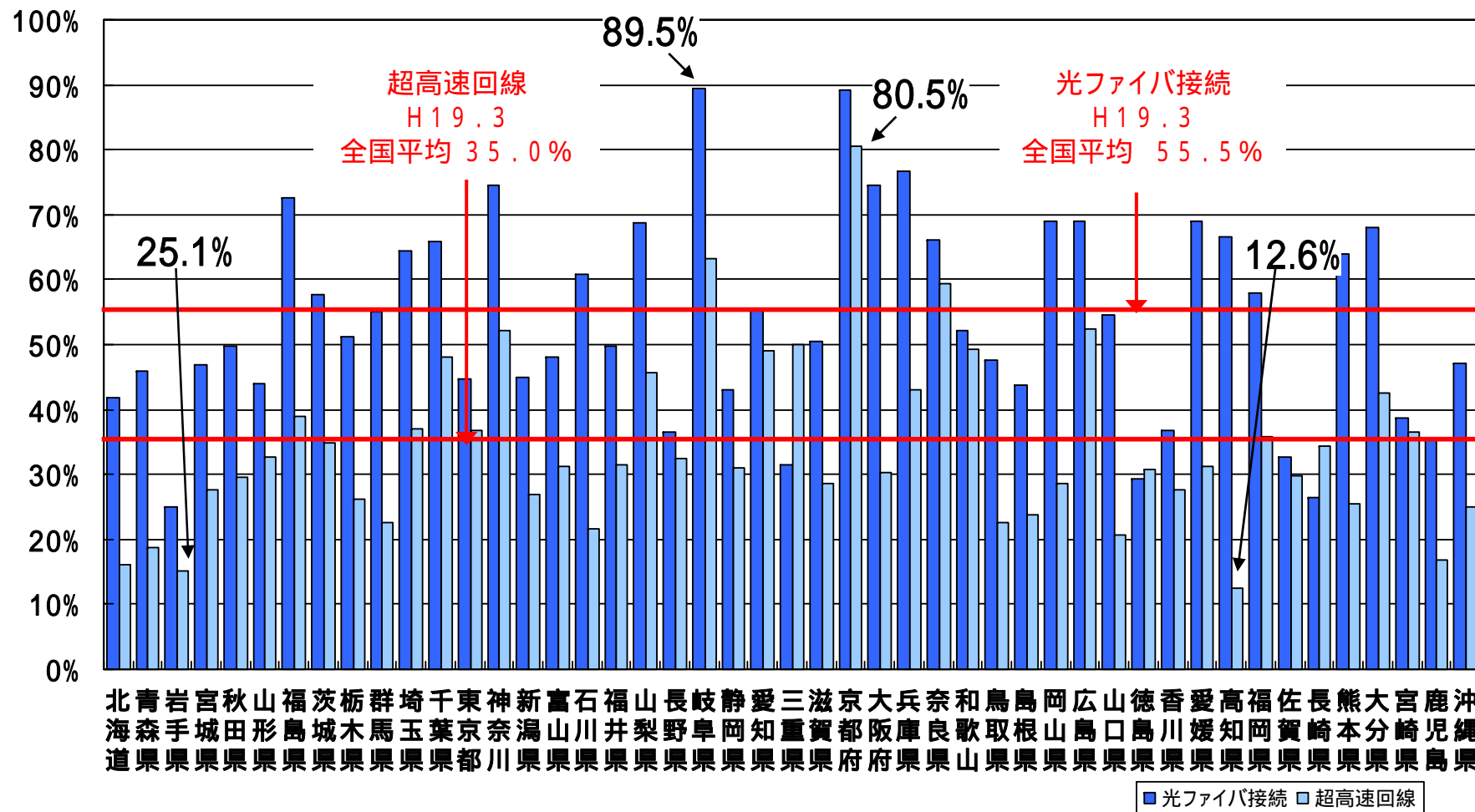
校内LAN整備率

昨年度 (最大 : 89.6%、最低 : 20.5%)



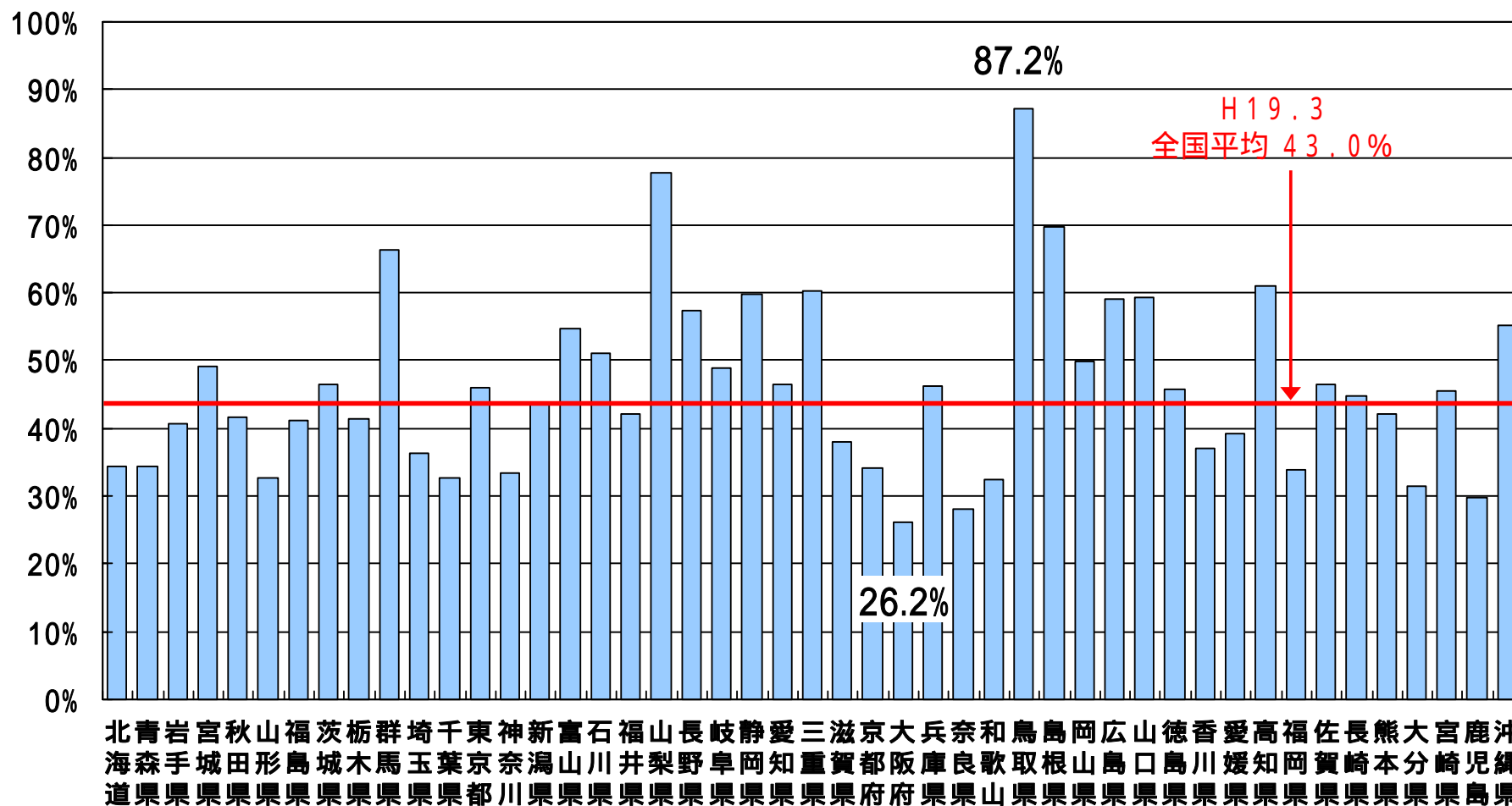
3. 都道府県別のICT環境の整備状況(3)

超高速インターネット接続率



3 . 都道府県別の I C T 環境の整備状況(4)

教員の校務用コンピュータ整備率



4 . 上位・下位都道府県

コンピュータ
1台当たりの
児童生徒数

校内LAN
整備率

超高速
インターネット
接続率

光ファイバ
接続率

超高速回
線接続率

教員の校務用
コンピュータ
整備率

上位5都道府県

1位	鳥取県	4.6人/台
2位	山梨県	4.8人/台
3位	岐阜県	5.0人/台
4位	高知県	5.0人/台
5位	秋田県	5.3人/台

1位	岐阜県	89.9%
2位	富山県	85.3%
3位	長野県	85.1%
4位	長崎県	80.5%
5位	秋田県	80.5%

1位	岐阜県	89.5%
2位	京都府	89.2%
3位	兵庫県	76.6%
4位	神奈川県	74.5%
5位	大阪府	74.5%

1位	京都府	80.5%
2位	岐阜県	63.3%
3位	奈良県	59.4%
4位	広島県	52.4%
5位	神奈川県	52.2%

1位	鳥取県	87.2%
2位	山梨県	77.8%
3位	島根県	69.8%
4位	群馬県	66.4%
5位	高知県	60.9%

下位5都道府県

47位	神奈川県	10.4人/台
46位	奈良県	9.1人/台
45位	東京都	9.1人/台
44位	埼玉県	9.1人/台
43位	愛知県	8.9人/台

47位	東京都	28.3%
46位	奈良県	29.0%
45位	青森県	31.5%
44位	大阪府	33.7%
43位	和歌山県	39.9%

47位	岩手県	25.1%
46位	長崎県	26.5%
45位	徳島県	29.4%
44位	三重県	31.4%
43位	佐賀県	32.6%

47位	高知県	12.6%
46位	岩手県	15.2%
45位	北海道	16.2%
44位	鹿児島県	16.8%
43位	青森県	18.8%

47位	大阪府	26.2%
46位	奈良県	28.0%
45位	鹿児島県	29.8%
44位	大分県	31.4%
43位	和歌山県	32.4%

学校におけるICT環境の整備状況

5. 各都道府県別データ

コンピュータ1台当たりの児童生徒数

校内LAN整備率

超高速インターネット接続率

光ファイバ接続率

校務用コンピュータの整備率

順位	都道府県別	人/台
1	鳥取県	4.6
2	山梨県	4.8
3	岐阜県	5.0
4	高知県	5.0
5	秋田県	5.3
6	岩手県	5.4
7	徳島県	5.4
8	長崎県	5.5
9	富山県	5.7
10	愛媛県	5.8
11	群馬県	6.0
12	島根県	6.2
13	鹿児島県	6.2
14	香川県	6.2
15	石川県	6.3
16	和歌山県	6.3
17	大分県	6.3
18	茨城県	6.3
19	福島県	6.4
20	沖縄県	6.5
21	福井県	6.5
22	北海道	6.6
23	山口県	6.6
24	京都府	6.6
25	岡山県	6.7
26	熊本県	6.7
27	三重県	6.7
28	新潟県	6.8
29	宮崎県	6.8
30	長野県	6.9
31	宮城県	6.9
32	広島県	7.0
33	栃木県	7.1
34	佐賀県	7.3
35	山形県	7.3
36	兵庫県	7.4
37	青森県	7.5
38	静岡県	7.6
39	千葉県	7.7
40	滋賀県	8.0
41	福岡県	8.3
42	大阪府	8.8
43	愛知県	8.9
44	埼玉県	9.1
45	東京都	9.1
46	奈良県	9.1
47	神奈川県	10.4
	合計	7.3

順位	都道府県別	%
1	岐阜県	89.9
2	富山県	85.3
3	長野県	85.1
4	長崎県	80.5
5	秋田県	80.5
6	香川県	77.7
7	新潟県	77.2
8	熊本県	76.9
9	徳島県	76.2
10	岡山県	75.7
11	群馬県	74.9
12	茨城県	74.5
13	石川県	74.2
14	栃木県	73.4
15	福井県	73.1
16	沖縄県	71.4
17	島根県	67.8
18	山梨県	67.7
19	千葉県	66.2
20	広島県	65.7
21	佐賀県	65.6
22	福島県	65.3
23	鳥取県	65.1
24	兵庫県	64.1
25	宮城県	64.1
26	愛媛県	61.7
27	静岡県	61.6
28	北海道	57.0
29	愛知県	54.4
30	高知県	53.9
31	鹿児島県	53.2
32	山口県	51.5
33	京都府	49.1
34	大分県	47.3
35	三重県	45.9
36	福岡県	45.9
37	岩手県	45.0
38	神奈川県	44.5
39	滋賀県	43.2
40	山形県	42.6
41	宮崎県	41.6
42	埼玉県	41.4
43	和歌山県	39.9
44	大阪府	33.7
45	青森県	31.5
46	奈良県	29.0
47	東京都	28.3
	合計	56.2

順位	都道府県別	%
1	京都府	80.5
2	岐阜県	63.3
3	奈良県	59.4
4	広島県	52.4
5	神奈川県	52.2
6	三重県	50.1
7	和歌山県	49.3
8	愛知県	49.1
9	千葉県	48.1
10	山梨県	45.6
11	兵庫県	43.0
12	大分県	42.6
13	福島県	39.0
14	埼玉県	37.0
15	東京都	36.7
16	宮崎県	36.6
17	福岡県	35.8
18	茨城県	34.8
19	長崎県	34.4
20	山形県	32.7
21	長野県	32.5
22	福井県	31.5
23	富山県	31.3
24	愛媛県	31.2
25	静岡県	30.9
26	徳島県	30.7
27	大阪府	30.2
28	佐賀県	29.9
29	秋田県	29.6
30	岡山県	28.5
31	滋賀県	28.5
32	宮城県	27.6
33	香川県	27.6
34	新潟県	27.0
35	栃木県	26.3
36	熊本県	25.5
37	沖縄県	25.1
38	島根県	23.8
39	鳥取県	22.6
40	群馬県	22.5
41	石川県	21.6
42	山口県	20.7
43	青森県	18.8
44	鹿児島県	16.8
45	北海道	16.2
46	岩手県	15.2
47	高知県	12.6
	合計	35.0

順位	都道府県別	%
1	岐阜県	89.5
2	京都府	89.2
3	兵庫県	76.6
4	神奈川県	74.5
5	大阪府	74.5
6	福島県	72.7
7	岡山県	69.1
8	愛媛県	69.1
9	広島県	69.0
10	山梨県	68.8
11	大分県	68.1
12	高知県	66.7
13	奈良県	66.2
14	千葉県	65.9
15	埼玉県	64.4
16	熊本県	64.0
17	石川県	60.8
18	福岡県	58.0
19	茨城県	57.8
20	愛知県	55.4
21	群馬県	55.1
22	山口県	54.5
23	和歌山県	52.2
24	栃木県	51.3
25	滋賀県	50.6
26	秋田県	49.8
27	福井県	49.7
28	富山県	48.0
29	鳥取県	47.6
30	沖縄県	47.2
31	宮城県	46.9
32	青森県	45.9
33	新潟県	45.0
34	東京都	44.8
35	山形県	43.9
36	島根県	43.7
37	静岡県	43.0
38	北海道	41.8
39	宮崎県	38.7
40	香川県	36.7
41	長野県	36.5
42	鹿児島県	35.4
43	佐賀県	32.6
44	三重県	31.4
45	徳島県	29.4
46	長崎県	26.5
47	岩手県	25.1
	合計	55.5

順位	都道府県別	%
1	鳥取県	87.2
2	山梨県	77.8
3	島根県	69.8
4	群馬県	66.4
5	高知県	60.9
6	三重県	60.3
7	静岡県	59.7
8	山口県	59.4
9	広島県	59.2
10	長野県	57.5
11	沖縄県	55.1
12	富山県	54.7
13	石川県	51.1
14	岡山県	50.0
15	宮城県	49.2
16	岐阜県	48.9
17	茨城県	46.6
18	佐賀県	46.5
19	愛知県	46.4
20	兵庫県	46.2
21	東京都	45.9
22	徳島県	45.8
23	宮崎県	45.4
24	長崎県	44.9
25	新潟県	43.5
26	熊本県	42.2
27	福井県	42.1
28	秋田県	41.7
29	栃木県	41.3
30	福島県	41.2
31	岩手県	40.6
32	愛媛県	39.2
33	滋賀県	38.0
34	香川県	37.0
35	埼玉県	36.3
36	青森県	34.5
37	北海道	34.3
38	京都府	34.2
39	福岡県	33.9
40	神奈川県	33.3
41	千葉県	32.8
42	山形県	32.7
43	和歌山県	32.4
44	大分県	31.4
45	鹿児島県	29.8
46	奈良県	28.0
47	大阪府	26.2
	合計	43.0

6 . 「 I T 新改革戦略 」 における主な目標

平成 2 2 年度までに、

- 概ねすべての公立学校に光ファイバ等による超高速インターネットを接続
- 校内 L A N の整備等により、すべての教室をインターネットに接続
- コンピュータ教室 1 人 1 台の整備、普通教室等への整備を推進し、教育用 P C 1 台当たり児童生徒 3 . 6 人の割合を達成
- 液晶プロジェクタ等の周辺機器の整備の促進
- 教員に 1 人 1 台のコンピュータを配備

7 . 他国における状況

	日本	アメリカ	イギリス	韓国
調査年月	2007.3	2005秋	2006.9	2005.12
コンピュータ 1台当たりの 児童生徒数	小学校 8.9人 中学校 6.7人 高等学校 5.5人 全体 7.3人	小学校 4.1人 中等学校 3.3人 全体 3.8人	初等学校 5.2人 中等学校 3.6人	小学校 7.2人 中等学校 6.1人 高等学校 3.8人 全体 5.7人
校内LAN 整備率	小学校 50.4% 中学校 52.8% 高等学校 80.2% 全体 56.2%	小学校 93% 中等学校 95% 全体 94%	初等学校 80% 中等学校 88% インターネットに接続 しているコンピュータの割合	全体 100%
(超)高速 インターネット 接続率	(30Mbps以上) 小学校 35.8% 中学校 37.7% 高等学校 25.5% 全体 35.0%	(1.5Mbps以上) 小学校 97% 中等学校 99% 全体 95%	(平均速度) 初等学校 2.3Mbps 中等学校 8.6Mbps	(2Mbps以上) 96% (10Mbps以上) 45%

出典 (アメリカ)U.S. Department of Education: Internet Access in U.S. Public Schools and Classrooms: 1994-2005
(イギリス)BESA: Information and Communication Technology in UK State Schools September 2006
(韓国)KEDI: Brief Statistics On Korean Education 2005
MOHRD: 2006 Adapting Education to the Information Age