

鉄道輸送統計月報

Vol.21 No.8

平成20年 11月分



凡 例

- 1 . この月報は、鉄道輸送統計調査（承認統計）に基づいて、鉄道、軌道及び索道の各事業者（ただし、第三種鉄道事業者は除く。以下、同じ。）に対して実施した平成20年11月分の統計調査の結果を集録したものである。
- 2 . この月報で用いている符号は、次のとおりである。
「0」単位未満 「-」該当数字がないもの 「…」資料がないか不明のもの 「r」改訂数字。
- 3 . 業態別分類及び同分類基準は、次のとおりである。
 - (1) 「JR旅客会社」とは、北海道、東日本、東海、西日本、四国及び九州の各旅客鉄道株式会社である。
 - (2) 「JR貨物会社」とは、日本貨物鉄道株式会社である。
 - (3) 「民鉄（JR以外）」とは、JR以外の鉄・軌道事業者を総称し、以下の業態に分類した。
 - (ア) 「大手」とは、東武鉄道、西武鉄道、京成電鉄、京王電鉄、小田急電鉄、東京急行電鉄、京浜急行電鉄、相模鉄道、名古屋鉄道、近畿日本鉄道、南海電気鉄道、京阪電気鉄道、阪急電鉄、阪神電気鉄道、西日本鉄道及び東京地下鉄の16事業者である。
 - (イ) 「中小」とは、大手及び公営以外の鉄・軌道事業者である。
 - (ウ) 「公営」とは、地方公共団体の鉄・軌道事業者である。
- 4 . 輸送数量のうち重複数量の取扱いは、次のとおりである。
 - (1) 運輸局間重複分
地方運輸局別の旅客及び貨物輸送数量については、運輸局間重複分を含んで集計しており、運輸局別の実績をそのまま集計しても全国計と一致しない。
 - (2) 事業者間重複分
当輸送統計は、総流動ベースの統計であるため、事業者間重複分は、全て含み集計した。
- 5 . 平成18年4月より鉄・軌道輸送に係る「旅客収入」、「貨物収入」を調査項目から外した。

この月報の統計数字を他に転載する場合には、必ず、「鉄道輸送統計月報」による旨を明記して下さい。

この月報の内容についての照会は、国土交通省総合政策局情報政策本部情報安全・調査課交通統計室に連絡して下さい。

(電話 03-5253-8111 内線 28723)

目 次

1	鉄道輸送概要	
1 - 1	鉄・軌道旅客輸送（平成20年11月分）	2 頁
1 - 2	鉄道貨物輸送（平成20年11月分）	
2	鉄・軌道旅客輸送	
2 - 1	鉄・軌道旅客輸送総括表（平成20年11月分）	6
2 - 2	旅客営業キロ及び旅客数量（平成20年11月分）	8
2 - 3	旅客人キロ（平成20年11月分）	8
2 - 4	旅客列車及び旅客車走行キロ（平成20年11月分）	10
3	鉄道貨物輸送	
3 - 1	鉄道貨物輸送総括表（平成20年11月分）	12
3 - 2	貨物営業キロ及び貨物数量（平成20年11月分）	
	（1）総合計	14
	（2）JR貨物会社	14
	（3）民鉄（JR以外）	16
3 - 3	貨物トンキロ（平成20年11月分）	16
3 - 4	貨物列車及び貨物車走行キロ（平成20年11月分）	18

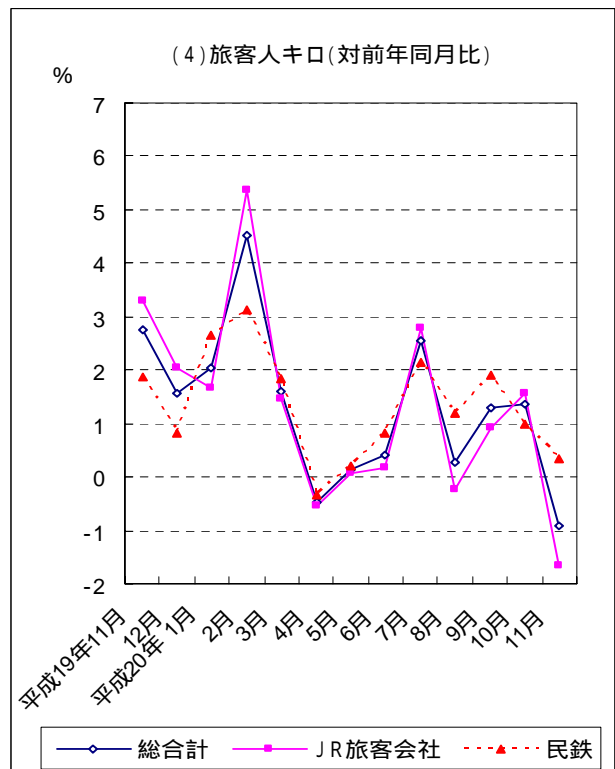
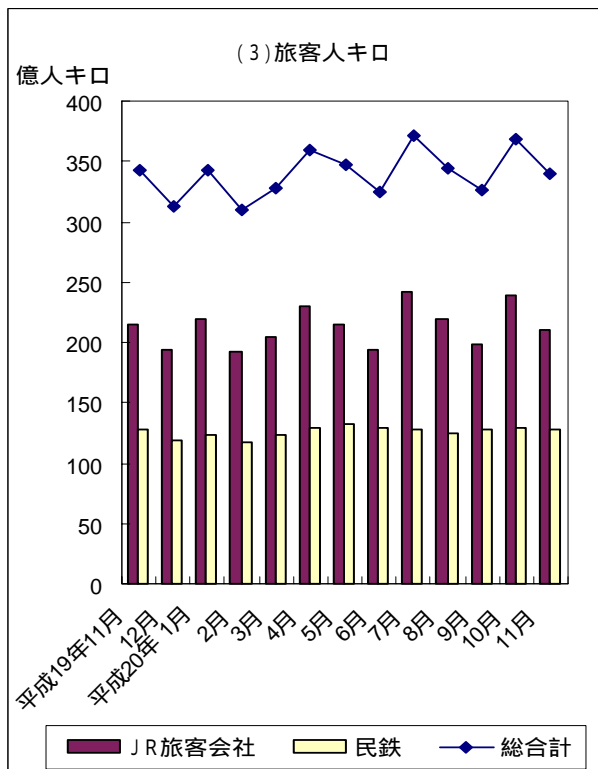
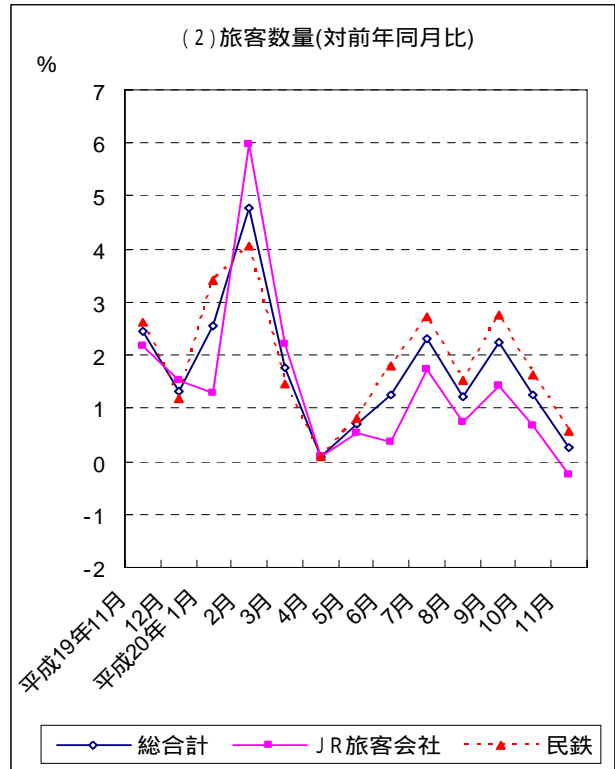
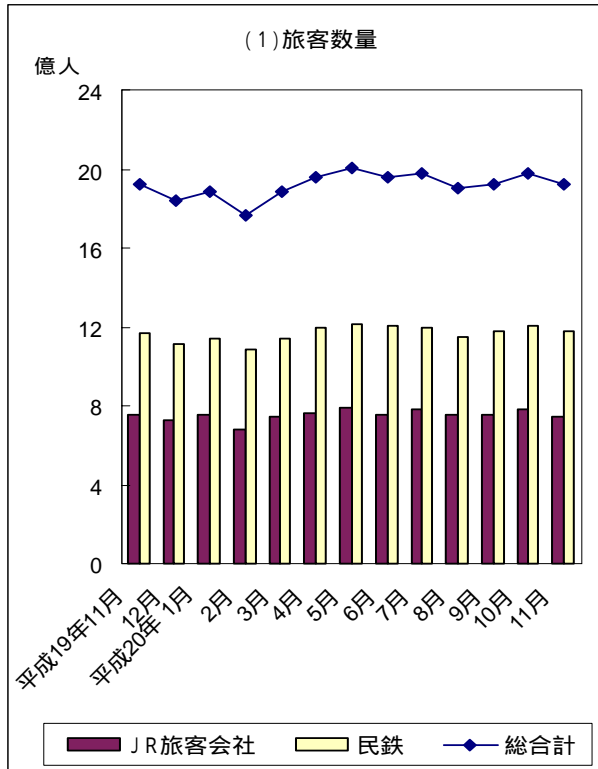
1 鐵道輸送概要

1 鉄道輸送概要

1 - 1 鉄・軌道旅客輸送（平成20年11月分）

本月の旅客数量総合計は、19億2,476万人、指数105.2(平成17年度月平均=100、以下同じ。)、前年同月比0.3%増、人キロ総合計では、339億人キロ、指数104.0、前年同月比0.9%減であった。また、これらの月別、業態別推移は下図のとおりである。

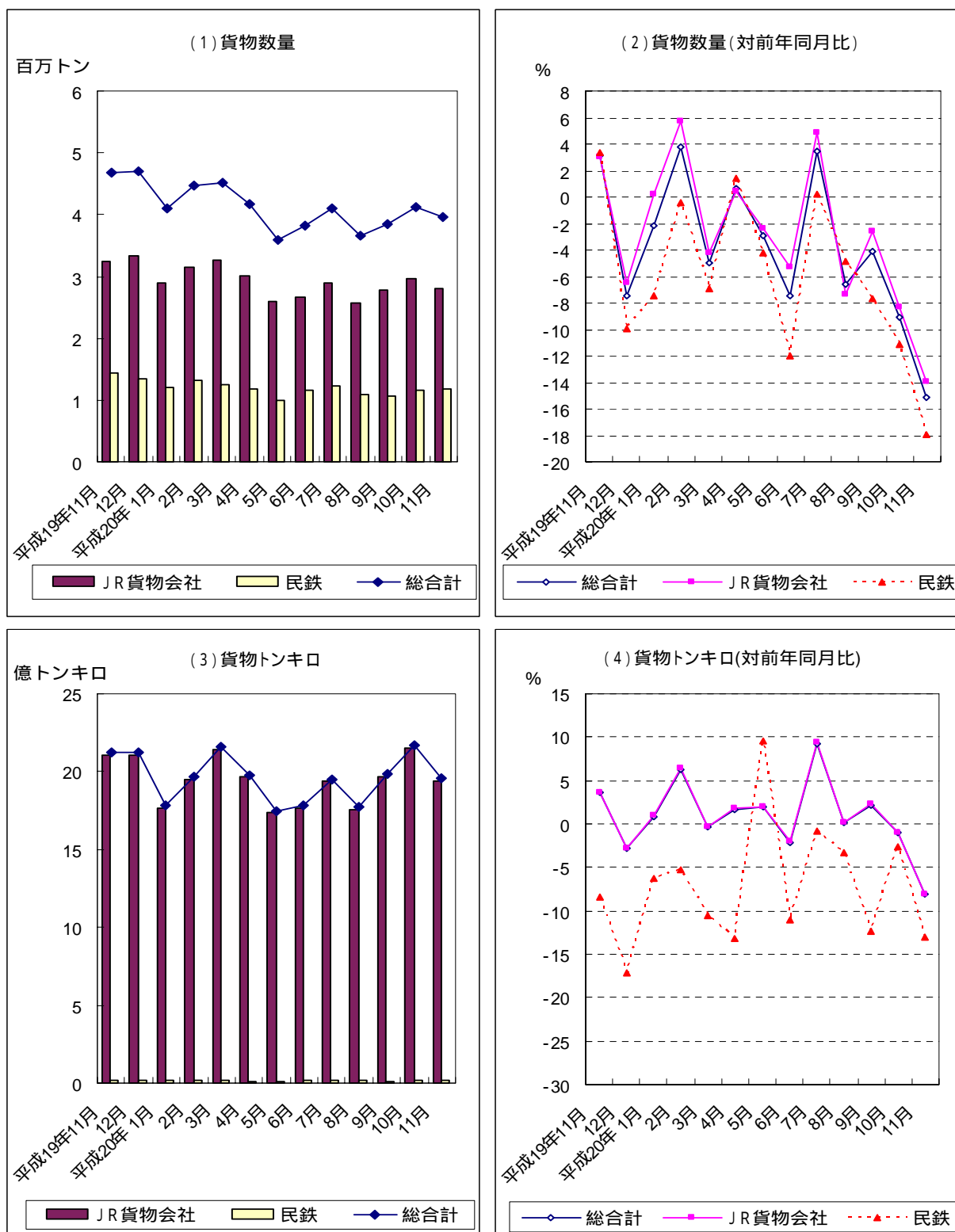
鉄・軌道旅客輸送量の推移



1 - 2 鉄道貨物輸送（平成20年11月分）

本月の貨物数量総合計は、396万トン、指数90.6、前年同月比15.1%減、トンキロ総合計では、20億トンキロ、指数102.9、前年同月比8.1%減であった。また、これらの月別、業態別推移は下図のとおりである。

鉄道貨物輸送量の推移



2 鉄・軌道旅客輸送

2 鉄・軌道旅客輸送

2 - 1 鉄・軌道旅客輸送総括表（平成20年11月分）

事項別 年度・月別		鉄・軌道					
		全 国 計				業	
		旅 客 数 量		旅 客 人 千 口		J R 旅	
		千 人	指 数	千 人 千 口	指 数	千 人	指 数
年 度 別	12 年度	21,646,751	98.6	384,441,463	98.3	8,670,971	99.9
	13	21,720,088	98.9	385,420,649	98.5	8,650,246	99.6
	14	21,561,067	98.2	382,236,152	97.7	8,585,455	98.9
	15	21,757,564	99.1	384,958,383	98.4	8,641,879	99.5
	16	21,686,454	98.7	385,163,303	98.4	8,618,243	99.3
	17	21,963,024	100.0	391,228,228	100.0	8,683,062	100.0
	18	22,243,472	101.3	395,907,665	101.2	8,778,178	101.1
	19	22,840,812	104.0	405,543,505	103.7	8,988,041	103.5
	前年度比	102.7		102.4		102.4	
月 別	17年度月平均	1,830,252	100.0	32,602,352	100.0	723,589	100.0
	平成19 .11	1,919,949	104.9	34,226,740	105.0	750,646	103.7
	12	1,835,169	100.3	31,206,088	95.7	724,301	100.1
	平成20 .1	1,888,548	103.2	34,287,931	105.2	750,251	103.7
	2	1,769,508	96.7	30,935,096	94.9	680,125	94.0
	3	1,886,317	103.1	32,752,217	100.5	745,814	103.1
	4	1,961,110	107.1	35,953,937	110.3	766,185	105.9
	5	2,007,660	109.7	34,795,624	106.7	791,742	109.4
	6	1,960,777	107.1	32,424,314	99.5	756,086	104.5
	7	1,973,680	107.8	37,087,044	113.8	779,766	107.8
	8	1,905,861	104.1	34,432,141	105.6	755,138	104.4
	9	1,925,321	105.2	32,588,221	100.0	752,018	103.9
	10	1,980,996	108.2	36,837,342	113.0	778,768	107.6
11	1,924,761	105.2	33,921,044	104.0	748,817	103.5	
	前年同月比	100.3		99.1		99.8	

指数 年度別：平成17年度 = 100
月 別：平成17年度月平均 = 100

旅客輸送					
客 会 社			民 鉄 (J R 以 外)		
旅 客 人 千 口		旅 客 数 量		旅 客 人 千 口	
千 人 千 口	指 数	千 人	指 数	千 人 千 口	指 数
240,658,831	97.8	12,975,780	97.7	143,782,632	99.0
241,133,053	98.0	13,069,842	98.4	144,287,596	99.3
239,242,969	97.3	12,975,612	97.7	142,993,183	98.5
241,159,662	98.0	13,115,685	98.8	143,798,721	99.0
241,977,315	98.4	13,068,211	98.4	143,185,988	98.6
245,996,333	100.0	13,279,962	100.0	145,231,895	100.0
249,028,923	101.2	13,465,294	101.4	146,878,742	101.1
255,209,601	103.7	13,852,771	104.3	150,333,904	103.5
102.5		102.9		102.4	
20,499,694	100.0	1,106,664	100.0	12,102,658	100.0
21,467,425	104.7	1,169,303	105.7	12,759,315	105.4
19,323,567	94.3	1,110,868	100.4	11,882,521	98.2
21,901,829	106.8	1,138,297	102.9	12,386,102	102.3
19,243,926	93.9	1,089,383	98.4	11,691,170	96.6
20,480,443	99.9	1,140,503	103.1	12,271,774	101.4
23,014,988	112.3	1,194,925	108.0	12,938,949	106.9
21,541,426	105.1	1,215,918	109.9	13,254,198	109.5
19,449,766	94.9	1,204,691	108.9	12,974,548	107.2
24,242,046	118.3	1,193,914	107.9	12,844,998	106.1
21,980,225	107.2	1,150,723	104.0	12,451,916	102.9
19,836,971	96.8	1,173,303	106.0	12,751,250	105.4
23,843,715	116.3	1,202,228	108.6	12,993,627	107.4
21,116,292	103.0	1,175,944	106.3	12,804,752	105.8
98.4		100.6		100.4	

2 - 2 旅客営業キロ及び旅客数量（平成20年11月分）

運輸局別 業態別	事項別	旅客営業キロ (千キロ)	定 期		定 期 外	
			(千人)	前年同月比 (%)	(千人)	前年同月比 (%)
運 輸 局 別	北 海 道	2,567.2	11,567	97.9	17,236	98.2
	東 北	3,674.0	13,751	99.8	8,215	96.7
	関 東	5,805.7	747,907	101.2	497,617	100.1
	北 陸 信 越	2,035.2	10,314	100.8	6,392	98.0
	中 部	3,413.9	68,856	100.6	59,986	97.7
	近 畿	3,659.4	223,708	98.2	180,282	101.0
	中 国	2,399.4	14,819	100.4	11,111	99.8
	四 国	1,102.5	3,989	99.9	3,144	96.5
	九 州	2,701.4	27,700	100.3	22,025	98.4
沖 縄	12.9	187	97.4	903	96.2	
業 態 別	J R 旅客会社	19,998.3	461,967	100.2	286,850	99.0
	新 幹 線	2,387.1	3,604	101.5	22,637	95.4
	民鉄 (JR以外)	7,373.3	660,133	100.6	515,805	100.5
	大 手	2,865.6	475,871	100.6	328,546	100.6
	中 小	3,897.2	62,739	102.9	59,204	98.6
	公 営	610.5	121,523	99.6	128,055	101.1
全 国 計		27,371.6	1,122,100	100.5	802,655	100.0
年 度 累 計		27,371.6	9,088,874	100.8	6,551,277	101.7

2 - 3 旅客人キロ（平成20年11月分）

運輸局別 業態別	事項別	定 期		定 期 外		計 (千人キロ)
		(千人キロ)	前年同月比 (%)	(千人キロ)	前年同月比 (%)	
運 輸 局 別	北 海 道	155,778	98.7	295,117	95.8	450,895
	東 北	229,903	99.3	201,722	93.2	431,625
	関 東	11,055,325	100.6	7,165,848	98.7	18,221,174
	北 陸 信 越	165,648	99.7	209,584	95.7	375,233
	中 部	1,253,609	100.4	4,673,858	96.5	5,927,467
	近 畿	3,453,091	98.3	3,543,129	100.0	6,996,221
	中 国	262,463	99.7	196,912	99.2	459,375
	四 国	64,106	100.1	77,367	95.4	141,473
	九 州	456,399	99.6	456,015	98.9	912,414
沖 縄	876	97.7	4,290	96.0	5,167	
業 態 別	J R 旅客会社	9,279,887	100.2	11,836,405	97.0	21,116,292
	新 幹 線	320,511	102.0	6,577,393	96.1	6,897,904
	民鉄 (JR以外)	7,817,311	99.8	4,987,437	101.2	12,804,752
	大 手	6,354,523	99.9	3,786,654	100.7	10,141,178
	中 小	574,521	102.7	460,465	99.3	1,034,989
	公 営	888,267	97.5	740,318	104.8	1,628,585
全 国 計		17,097,198	100.0	16,823,842	98.2	33,921,044
年 度 累 計		138,760,224	100.4	139,279,426	100.8	278,039,667

指数 平成17年度月平均 = 100

計 (千人)	指数	前月比		前年同月比	
		(%)		(%)	
28,803	100.1	98.6	98.1		
21,966	98.6	94.9	98.6		
1,245,526	107.3	97.2	100.7		
16,707	98.6	91.4	99.7		
128,842	101.7	94.4	99.2		
403,991	101.7	98.3	99.4		
25,930	101.0	96.2	100.1		
7,133	98.0	94.8	98.4		
49,726	102.2	96.7	99.5		
1,091	99.8	84.4	96.5		
748,817	103.5	96.2	99.8		
26,241	104.5	84.9	96.2		
1,175,944	106.3	97.8	100.6		
804,418	105.7	98.0	100.6		
121,948	111.4	97.7	100.8		
249,578	105.6	97.4	100.4		
1,924,761	105.2	97.2	100.3		
15,640,166	106.8		101.2		

指数 平成17年度月平均 = 100

指数	前月比 (%)	前年同月比 (%)
94.2	94.8	96.8
92.9	92.6	96.4
105.0	96.6	99.9
95.7	85.5	97.5
105.9	80.8	97.3
103.2	91.8	99.2
95.5	86.0	99.5
95.7	93.3	97.5
100.7	96.0	99.3
99.9	86.1	96.3
103.0	88.6	98.4
106.2	78.8	96.3
105.8	98.5	100.4
104.7	98.8	100.2
117.7	98.2	101.1
106.1	97.4	100.7
104.0	92.1	99.1
106.6		100.6

2 - 4 旅客列車及び旅客車走行キロ（平成20年11月分）

事項別 運輸局・業態別		旅客列車キロ (千キロ)	旅客車キロ (千キロ)
運輸局別	北海道	3,570	14,460
	東北	4,295	15,363
	関東	36,129	306,054
	北陸信越	3,684	15,353
	中部	16,742	130,453
	近畿	22,981	155,137
	中国	4,759	14,810
	四国	2,594	6,573
	九州 沖縄	7,730 83	30,034 166
業態別	J R旅客会社	55,730	421,797
	新幹線	11,449	152,622
	民鉄（JR以外）	45,962	261,643
	大手	28,146	187,318
	中小 公営	11,501 6,315	37,876 36,449
全国計		101,692	683,440
年度累計		827,768	5,557,161

3 鐵道貨物輸送

3 鉄道貨物輸送

3 - 1 鉄道貨物輸送総括表（平成20年11月分）

事項別 年度・月別		鉄 道				貨 業	
		全 国 計				業	
		貨 物 数 量		貨物トンキロ		貨 物 数 量	
		ト ン	指数	千トンキロ	指数	ト ン	指数
年 度 別	12 年度	59,274,149	113.0	22,135,608	97.0	39,620,368	107.5
	13	58,667,888	111.8	22,193,351	97.3	39,025,615	105.9
	14	56,592,450	107.8	22,131,276	97.0	38,197,486	103.6
	15	53,602,472	102.2	22,794,118	99.9	37,551,787	101.9
	16	52,219,204	99.5	22,475,969	98.5	36,788,583	99.8
	17	52,473,492	100.0	22,812,582	100.0	36,863,972	100.0
	18	51,871,919	98.9	23,191,582	101.7	36,370,816	98.7
	19	50,850,323	96.9	23,333,738	102.3	35,958,059	97.5
	前年度比	98.0		100.6		98.9	
月 別	17年度月平均	4,372,791	100.0	1,901,049	100.0	3,071,998	100.0
	平成19 . 11	4,668,636	106.8	2,126,906	111.9	3,242,988	105.6
	12	4,694,557	107.4	2,124,458	111.8	3,342,521	108.8
	平成20 . 1	4,101,798	93.8	1,783,259	93.8	2,896,506	94.3
	2	4,470,492	102.2	1,965,741	103.4	3,149,274	102.5
	3	4,511,017	103.2	2,159,255	113.6	3,267,290	106.4
	4	4,180,998	95.6	1,976,289	104.0	3,008,312	97.9
	5	3,581,610	81.9	1,750,502	92.1	2,585,849	84.2
	6	3,825,001	87.5	1,785,763	93.9	2,661,582	86.6
	7	4,102,252	93.8	1,951,940	102.7	2,886,011	93.9
	8	3,657,300	83.6	1,776,188	93.4	2,563,219	83.4
	9	3,838,045	87.8	1,982,529	104.3	2,770,355	90.2
	10	4,131,876	94.5	2,169,886	114.1	2,971,158	96.7
11	3,962,281	90.6	1,955,684	102.9	2,791,874	90.9	
	前年同月比	84.9		91.9		86.1	

指数 年度別：平成17年度 = 100
 月 別：平成17年度月平均 = 100

物 輸 送					
態			別		
物 会 社		民 鉄 (J R 以 外)			
貨物トンキ口		貨 物 数 量		貨物トンキ口	
千トンキ口	指数	ト ン	指数	千トンキ口	指数
21,855,471	96.7	19,653,781	125.9	280,137	132.6
21,907,104	96.9	19,642,273	125.8	286,247	135.4
21,860,214	96.7	18,394,964	117.8	271,062	128.3
22,564,841	99.8	16,050,685	102.8	229,277	108.5
22,263,940	98.5	15,430,621	98.9	212,029	100.3
22,601,246	100.0	15,609,520	100.0	211,336	100.0
22,985,084	101.7	15,501,103	99.3	206,498	97.7
23,140,177	102.4	14,892,264	95.4	193,561	91.6
100.7		96.1		93.7	
1,883,437	100.0	1,300,793	100.0	17,611	100.0
2,108,764	112.0	1,425,648	109.6	18,142	103.0
2,107,634	111.9	1,352,036	103.9	16,824	95.5
1,767,190	93.8	1,205,292	92.7	16,069	91.2
1,948,916	103.5	1,321,218	101.6	16,825	95.5
2,142,338	113.7	1,243,727	95.6	16,917	96.1
1,962,851	104.2	1,172,686	90.2	13,438	76.3
1,739,176	92.3	995,761	76.6	11,326	64.3
1,768,946	93.9	1,163,419	89.4	16,817	95.5
1,935,393	102.8	1,216,241	93.5	16,547	94.0
1,760,106	93.5	1,094,081	84.1	16,082	91.3
1,968,878	104.5	1,067,690	82.1	13,651	77.5
2,155,108	114.4	1,160,718	89.2	14,778	83.9
1,939,893	103.0	1,170,407	90.0	15,791	89.7
92.0		82.1		87.0	

3 - 2 貨物営業キロ及び貨物数量（平成20年11月分）

(1) 総合計

事項別 運輸局別 業態別		貨物営業キロ (キロメートル)	輸		送	
			コンテナ (トン)	前年同月比 (%)	車 (トン)	扱 前年同月比 (%)
運輸局別	北海道	1,309.7	484,028	101.7	128,318	48.4
	東北	1,499.9	886,251	95.5	329,549	79.8
	関東	1,534.0	1,306,866	90.3	937,934	82.2
	北陸信越	1,096.8	407,533	96.9	175,519	80.5
	中部	868.0	1,326,288	90.5	482,385	92.5
	近畿	425.0	1,129,043	90.5	9,800	45.4
	中国	825.6	822,504	87.8	21,212	60.6
	四国	221.1	75,318	92.5	-	-
	九州	894.2	465,883	89.4	7,814	69.6
業態別	JR貨物会社	8,241.8	1,891,864	90.9	900,010	77.4
	民鉄（JR以外）	432.5	255,024	85.9	915,383	81.1
全国計		8,674.3	2,146,888	90.3	1,815,393	79.2
年度累計		8,674.3	17,777,049	101.1	13,502,314	87.2

(2) JR貨物会社

事項別 運輸局別		貨物営業キロ (キロメートル)	発送トン数			
			コンテナ (トン)	車扱 (トン)	計 (トン)	指数
運輸局別	北海道	1,305.7	284,507	81,518	366,025	108.7
	東北	1,457.1	241,691	62,438	304,129	93.6
	関東	1,315.9	419,087	476,337	895,424	81.0
	北陸信越	1,076.7	153,854	22,860	176,714	95.5
	中部	737.0	222,035	228,007	450,042	97.3
	近畿	425.0	187,161	1,516	188,677	94.1
	中国	809.1	160,115	19,610	179,725	82.5
	四国	221.1	44,444	-	44,444	103.8
	九州	894.2	178,970	7,724	186,694	95.0
計		8,241.8	1,891,864	900,010	2,791,874	90.9
年度累計		8,241.8	15,559,351	6,679,009	22,238,360	90.5

指数 平成17年度月平均 = 100

ト ン 数			
(トン)	計		
	指 数	前月比 (%)	前年同月比 (%)
612,346	101.8	95.2	82.6
1,215,800	98.8	90.1	90.7
2,244,800	88.9	96.9	86.7
583,052	98.7	98.1	91.3
1,808,673	103.3	90.9	91.0
1,138,843	99.1	88.9	89.8
843,716	95.8	89.3	86.8
75,318	103.8	95.7	92.5
473,697	100.4	89.4	89.0
2,791,874	90.9	94.0	86.1
1,170,407	90.0	100.8	82.1
3,962,281	90.6	95.9	84.9
31,279,363	89.4		94.6

指数 平成17年度月平均 = 100

輸 送 ト ン 数				
コンテナ (トン)	車 扱 (トン)	計 (トン)	指数	前年同月比 (%)
484,028	81,518	565,546	104.4	92.4
824,183	103,943	928,126	104.5	93.2
1,209,797	523,949	1,733,746	90.5	87.0
407,533	173,348	580,881	98.7	91.3
1,267,011	255,564	1,522,575	101.1	90.8
1,129,043	9,800	1,138,843	99.1	89.8
785,894	21,212	807,106	96.3	87.1
75,318	-	75,318	103.8	92.5
465,883	7,814	473,697	100.4	89.0
1,891,864	900,010	2,791,874	90.9	86.1
15,559,351	6,679,009	22,238,360	90.5	95.4

(3)民鉄（JR以外）

事項別 運輸局別		貨物営業キロ (キロメートル)	輸 送 ト		
			コンテナ (トン)	車 扱 (トン)	計 (トン)
運 輸 局 別	北 海 道	4.0	-	46,800	46,800
	東 北	42.8	62,068	225,606	287,674
	関 東	218.1	97,069	413,985	511,054
	北 陸 信 越	20.1	-	2,171	2,171
	中 部	131.0	59,277	226,821	286,098
	近 畿	-	-	-	-
	中 国	16.5	36,610	-	36,610
	四 国	-	-	-	-
	九 州	-	-	-	-
計		432.5	255,024	915,383	1,170,407
年度累計		432.5	2,217,698	6,823,305	9,041,003

3 - 3 貨物トンキロ（平成20年11月分）

事項別 運輸局・業態別		コ ン テ ナ		車 扱	
		(千トンキロ)	前年同月比 (%)	(千トンキロ)	前年同月比 (%)
運 輸 局 別	北 海 道	240,739	102.4	15,994	65.3
	東 北	330,706	98.9	11,393	71.2
	関 東	233,747	91.9	90,301	81.2
	北 陸 信 越	116,523	98.5	26,242	77.2
	中 部	301,102	90.2	29,369	86.1
	近 畿	232,445	89.3	1,416	63.2
	中 国	257,892	88.6	2,275	52.7
	四 国	7,074	92.6	-	-
	九 州	57,409	90.2	1,057	55.5
業 態 別	J R 貨物会社	1,775,355	93.6	164,538	77.3
	民鉄（JR以外）	2,282	85.0	13,509	87.4
全 国 計		1,777,637	93.6	178,047	78.0
年度累計		14,069,636	102.0	1,279,145	85.0

指数 平成17年度月平均 = 100

ン 数	
指数	前年同月比 (%)
78.4	36.2
84.0	83.3
84.0	85.9
86.2	119.0
116.7	92.4
-	-
85.7	81.7
-	-
-	-
90.0	82.1
86.9	92.5

指数 平成17年度月平均 = 100

計			
(千トンキロ)	指数	前月比 (%)	前年同月比 (%)
256,733	116.6	89.4	98.9
342,099	111.9	87.2	97.7
324,048	95.9	93.5	88.6
142,765	104.4	94.8	93.7
330,471	99.8	90.2	89.8
233,861	98.7	89.2	89.1
260,167	98.0	89.6	88.0
7,074	103.7	95.5	92.6
58,466	97.5	87.9	89.2
1,939,893	103.0	90.0	92.0
15,791	89.7	106.9	87.0
1,955,684	102.9	90.1	91.9
15,348,781	100.9		100.3

3 - 4 貨物列車及び貨物車走行キロ（平成20年11月分）

事項別		貨物列車キロ (千キロ)	貨物車キロ (千キロ)
運輸局・業態別			
運輸局別	北海道	797	13,896
	東北	1,221	19,656
	関東	1,184	16,177
	北陸信越	488	7,390
	中部	996	16,592
	近畿	713	12,696
	中国	852	13,825
	四国九州	37	333
業態別	J R 貨物会社	6,499	103,129
	民鉄（JR以外）	67	914
全国計		6,566	104,043
年度累計		50,306	800,819

平成21年 3月 5日

〒100-8918 東京都千代田区霞が関2丁目1番2号（合同庁舎第2号館・14階）

編集発行 国土交通省総合政策局情報政策本部情報安全・調査課交通統計室

電話 (03)5253-8111 内線 28723