

鉄道輸送統計月報

Vol.21 No.10

平成21年 1月分



凡 例

1. この月報は、鉄道輸送統計調査（承認統計）に基づいて、鉄道、軌道及び索道の各事業者（ただし、第三種鉄道事業者は除く。以下、同じ。）に対して実施した平成21年1月分の統計調査の結果を集録したものである。
2. この月報で用いている符号は、次のとおりである。
「0」単位未満 「-」該当数字がないもの 「…」資料がないか不明のもの 「r」改訂数字。
3. 業態別分類及び同分類基準は、次のとおりである。
 - (1) 「JR旅客会社」とは、北海道、東日本、東海、西日本、四国及び九州の各旅客鉄道株式会社である。
 - (2) 「JR貨物会社」とは、日本貨物鉄道株式会社である。
 - (3) 「民鉄（JR以外）」とは、JR以外の鉄・軌道事業者を総称し、以下の業態に分類した。
 - (ア) 「大手」とは、東武鉄道、西武鉄道、京成電鉄、京王電鉄、小田急電鉄、東京急行電鉄、京浜急行電鉄、相模鉄道、名古屋鉄道、近畿日本鉄道、南海電気鉄道、京阪電気鉄道、阪急電鉄、阪神電気鉄道、西日本鉄道及び東京地下鉄の16事業者である。
 - (イ) 「中小」とは、大手及び公営以外の鉄・軌道事業者である。
 - (ウ) 「公営」とは、地方公共団体の鉄・軌道事業者である。
4. 輸送数量のうち重複数量の取扱いは、次のとおりである。
 - (1) 運輸局間重複分
地方運輸局別の旅客及び貨物輸送数量については、運輸局間重複分を含んで集計しており、運輸局別の実績をそのまま集計しても全国計と一致しない。
 - (2) 事業者間重複分
当輸送統計は、総流動ベースの統計であるため、事業者間重複分は、全て含み集計した。
5. 平成18年4月より鉄・軌道輸送に係る「旅客収入」、「貨物収入」を調査項目から外した。

この月報の統計数字を他に転載する場合には、必ず、「鉄道輸送統計月報」による旨を明記して下さい。

この月報の内容についての照会は、国土交通省総合政策局情報政策本部情報安全・調査課交通統計室に連絡して下さい。

（電話 03-5253-8111 内線 28723）

目 次

| | | |
|-------|-------------------------|-----|
| 1 | 鉄道輸送概要 | |
| 1 - 1 | 鉄・軌道旅客輸送（平成21年1月分） | 2 頁 |
| 1 - 2 | 鉄道貨物輸送（平成21年1月分） | |
| 2 | 鉄・軌道旅客輸送 | |
| 2 - 1 | 鉄・軌道旅客輸送総括表（平成21年1月分） | 6 |
| 2 - 2 | 旅客営業キロ及び旅客数量（平成21年1月分） | 8 |
| 2 - 3 | 旅客人キロ（平成21年1月分） | 8 |
| 2 - 4 | 旅客列車及び旅客車走行キロ（平成21年1月分） | 10 |
| 3 | 鉄道貨物輸送 | |
| 3 - 1 | 鉄道貨物輸送総括表（平成21年1月分） | 12 |
| 3 - 2 | 貨物営業キロ及び貨物数量（平成21年1月分） | |
| | （1）総合計 | 14 |
| | （2）JR貨物会社 | 14 |
| | （3）民鉄（JR以外） | 16 |
| 3 - 3 | 貨物トンキロ（平成21年1月分） | 16 |
| 3 - 4 | 貨物列車及び貨物車走行キロ（平成21年1月分） | 18 |

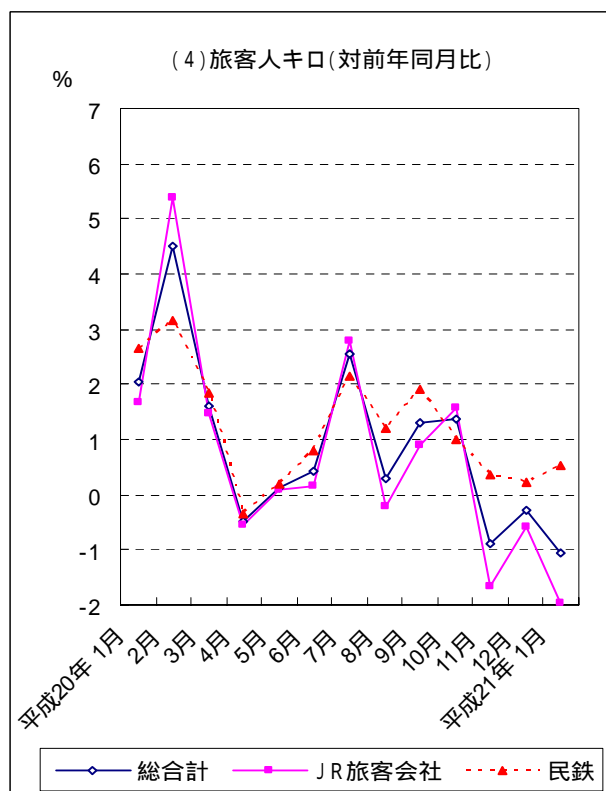
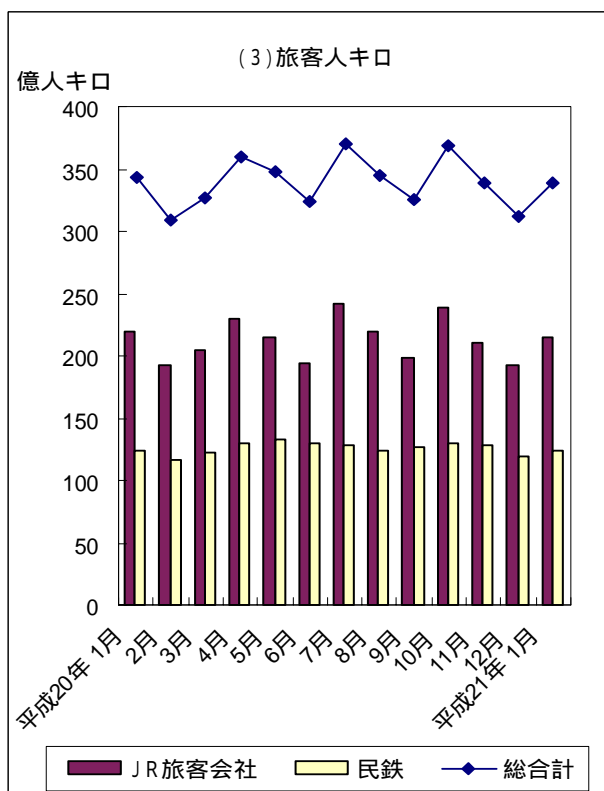
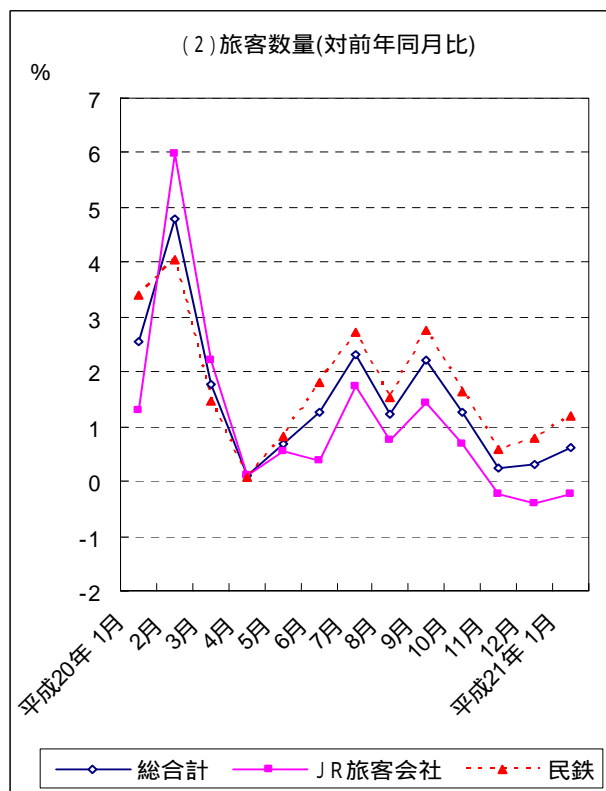
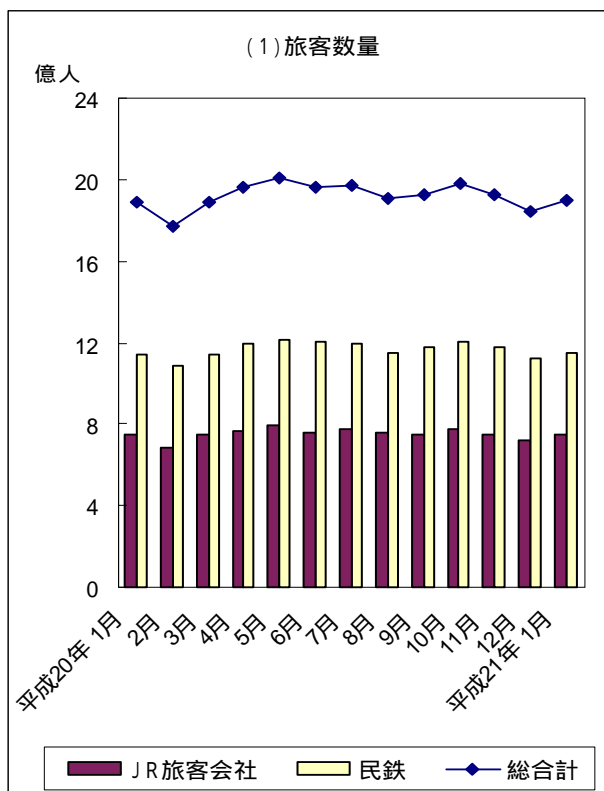
1 鐵道輸送概要

1 鉄道輸送概要

1 - 1 鉄・軌道旅客輸送（平成21年1月分）

本月の旅客数量総合計は、19億27万人、指数103.8(平成17年度月平均=100、以下同じ。)、前年同月比0.6%増、人キ口総合計では、339億人キ口、指数104.1、前年同月比1.1%減であった。また、これらの月別、業態別推移は下図のとおりである。

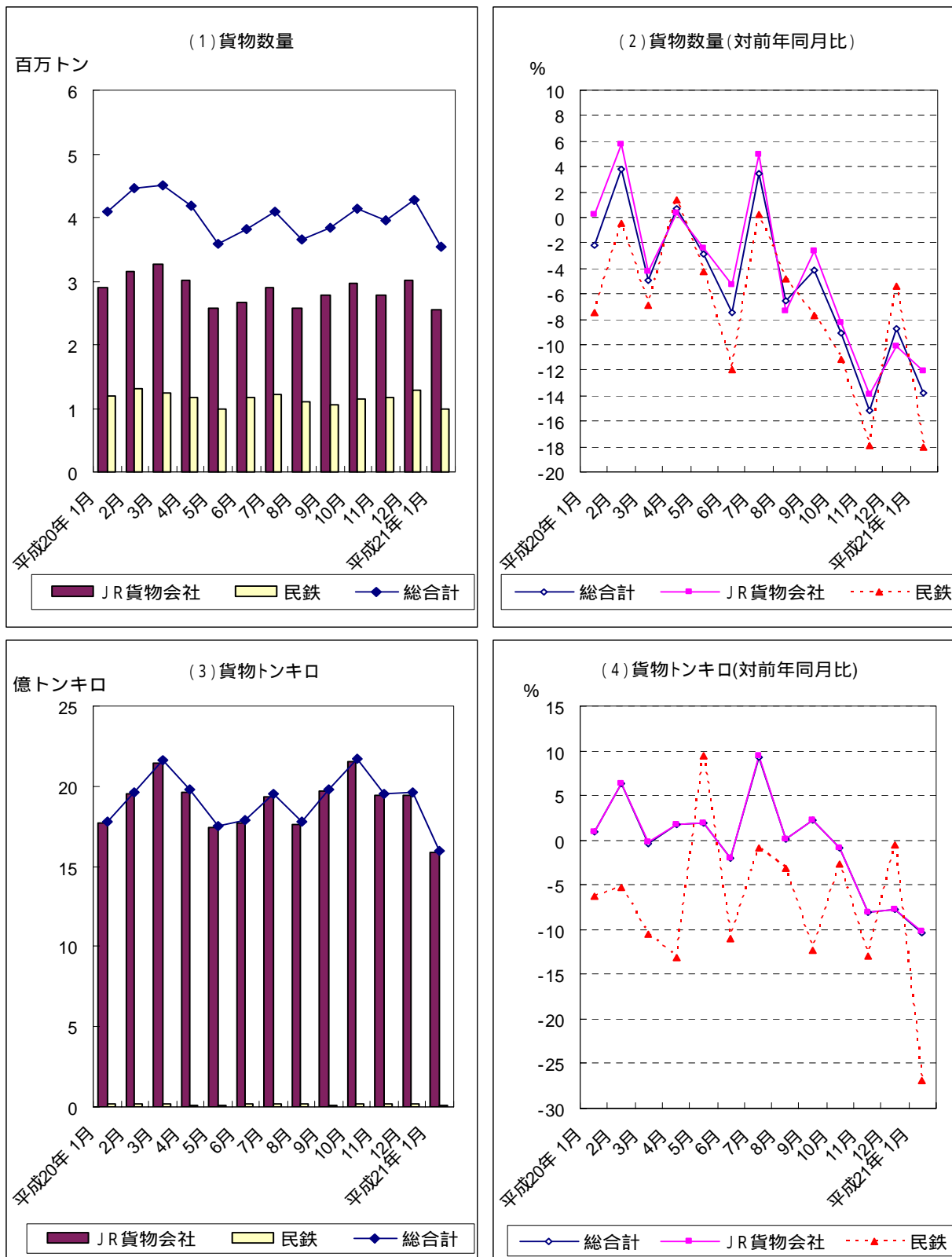
鉄・軌道旅客輸送量の推移



1 - 2 鉄道貨物輸送（平成21年1月分）

本月の貨物数量総合計は、354万トン、指数80.9、前年同月比13.8%減、トンキロ総合計では、16億トンキロ、指数84.0、前年同月比10.4%減であった。また、これらの月別、業態別推移は下図のとおりである。

鉄道貨物輸送量の推移



2 鉄・軌道旅客輸送

2 鉄・軌道旅客輸送

2 - 1 鉄・軌道旅客輸送総括表（平成21年 1月分）

| 事項別 年度・月別 | | 鉄・軌道 | | | | | |
|--------------|----------|------------|-------|-------------|-------|-----------|-------|
| | | 全 国 計 | | | | 業 | |
| | | 旅 客 数 量 | | 旅 客 人 千 口 | | J R 旅 | |
| | | 千 人 | 指 数 | 千 人 千 口 | 指 数 | 千 人 | 指 数 |
| 年 度 別 | 12 年度 | 21,646,751 | 98.6 | 384,441,463 | 98.3 | 8,670,971 | 99.9 |
| | 13 | 21,720,088 | 98.9 | 385,420,649 | 98.5 | 8,650,246 | 99.6 |
| | 14 | 21,561,067 | 98.2 | 382,236,152 | 97.7 | 8,585,455 | 98.9 |
| | 15 | 21,757,564 | 99.1 | 384,958,383 | 98.4 | 8,641,879 | 99.5 |
| | 16 | 21,686,454 | 98.7 | 385,163,303 | 98.4 | 8,618,243 | 99.3 |
| | 17 | 21,963,024 | 100.0 | 391,228,228 | 100.0 | 8,683,062 | 100.0 |
| | 18 | 22,243,472 | 101.3 | 395,907,665 | 101.2 | 8,778,178 | 101.1 |
| | 19 | 22,840,812 | 104.0 | 405,543,505 | 103.7 | 8,988,041 | 103.5 |
| | 前年度比 | 102.7 | | 102.4 | | 102.4 | |
| 月 別 | 17年度月平均 | 1,830,252 | 100.0 | 32,602,352 | 100.0 | 723,589 | 100.0 |
| | 平成20 . 1 | 1,888,548 | 103.2 | 34,287,931 | 105.2 | 750,251 | 103.7 |
| | 2 | 1,769,508 | 96.7 | 30,935,096 | 94.9 | 680,125 | 94.0 |
| | 3 | 1,886,317 | 103.1 | 32,752,217 | 100.5 | 745,814 | 103.1 |
| | 4 | 1,961,110 | 107.1 | 35,953,937 | 110.3 | 766,185 | 105.9 |
| | 5 | 2,007,660 | 109.7 | 34,795,624 | 106.7 | 791,742 | 109.4 |
| | 6 | 1,960,777 | 107.1 | 32,424,314 | 99.5 | 756,086 | 104.5 |
| | 7 | 1,973,680 | 107.8 | 37,087,044 | 113.8 | 779,766 | 107.8 |
| | 8 | 1,905,861 | 104.1 | 34,432,141 | 105.6 | 755,138 | 104.4 |
| | 9 | 1,925,321 | 105.2 | 32,588,221 | 100.0 | 752,018 | 103.9 |
| | 10 | 1,980,996 | 108.2 | 36,837,342 | 113.0 | 778,768 | 107.6 |
| | 11 | 1,924,761 | 105.2 | 33,921,044 | 104.0 | 748,817 | 103.5 |
| | 12 | 1,840,955 | 100.6 | 31,121,816 | 95.5 | 721,432 | 99.7 |
| | 平成21 . 1 | 1,900,273 | 103.8 | 33,923,787 | 104.1 | 748,488 | 103.4 |
| | 前年同月比 | 100.6 | | 98.9 | | 99.8 | |

指数 年度別：平成17年度 = 100
 月 別：平成17年度月平均 = 100

| 旅 客 輸 送 | | | | | |
|-------------|-------|------------|-----------------|-------------|-------|
| 客 会 社 | | | 民 鉄 (J R 以 外) | | |
| 旅 客 人 千 口 | | 旅 客 数 量 | | 旅 客 人 千 口 | |
| 千 人 千 口 | 指 数 | 千 人 | 指 数 | 千 人 千 口 | 指 数 |
| 240,658,831 | 97.8 | 12,975,780 | 97.7 | 143,782,632 | 99.0 |
| 241,133,053 | 98.0 | 13,069,842 | 98.4 | 144,287,596 | 99.3 |
| 239,242,969 | 97.3 | 12,975,612 | 97.7 | 142,993,183 | 98.5 |
| 241,159,662 | 98.0 | 13,115,685 | 98.8 | 143,798,721 | 99.0 |
| 241,977,315 | 98.4 | 13,068,211 | 98.4 | 143,185,988 | 98.6 |
| 245,996,333 | 100.0 | 13,279,962 | 100.0 | 145,231,895 | 100.0 |
| 249,028,923 | 101.2 | 13,465,294 | 101.4 | 146,878,742 | 101.1 |
| 255,209,601 | 103.7 | 13,852,771 | 104.3 | 150,333,904 | 103.5 |
| 102.5 | | 102.9 | | 102.4 | |
| 20,499,694 | 100.0 | 1,106,664 | 100.0 | 12,102,658 | 100.0 |
| 21,901,829 | 106.8 | 1,138,297 | 102.9 | 12,386,102 | 102.3 |
| 19,243,926 | 93.9 | 1,089,383 | 98.4 | 11,691,170 | 96.6 |
| 20,480,443 | 99.9 | 1,140,503 | 103.1 | 12,271,774 | 101.4 |
| 23,014,988 | 112.3 | 1,194,925 | 108.0 | 12,938,949 | 106.9 |
| 21,541,426 | 105.1 | 1,215,918 | 109.9 | 13,254,198 | 109.5 |
| 19,449,766 | 94.9 | 1,204,691 | 108.9 | 12,974,548 | 107.2 |
| 24,242,046 | 118.3 | 1,193,914 | 107.9 | 12,844,998 | 106.1 |
| 21,980,225 | 107.2 | 1,150,723 | 104.0 | 12,451,916 | 102.9 |
| 19,836,971 | 96.8 | 1,173,303 | 106.0 | 12,751,250 | 105.4 |
| 23,843,715 | 116.3 | 1,202,228 | 108.6 | 12,993,627 | 107.4 |
| 21,116,292 | 103.0 | 1,175,944 | 106.3 | 12,804,752 | 105.8 |
| 19,213,101 | 93.7 | 1,119,523 | 101.2 | 11,908,715 | 98.4 |
| 21,471,135 | 104.7 | 1,151,785 | 104.1 | 12,452,652 | 102.9 |
| 98.0 | | 101.2 | | 100.5 | |

2 - 2 旅客営業キロ及び旅客数量（平成21年 1月分）

| 事項別 運輸局別 業態別 | | 旅客営業キロ (千キロ) | 定 期 | | 定 期 外 | |
|--------------------|-----------|-----------------|------------|--------------|-----------|--------------|
| | | | (千人) | 前年同月比 (%) | (千人) | 前年同月比 (%) |
| 運 輸 局 別 | 北 海 道 | 2,567.2 | 11,788 | 100.6 | 18,992 | 100.5 |
| | 東 北 | 3,674.0 | 14,072 | 100.2 | 8,219 | 97.1 |
| | 関 東 | 5,805.7 | 748,039 | 101.6 | 482,093 | 100.5 |
| | 北 陸 信 越 | 2,015.1 | 10,474 | 100.4 | 6,154 | 95.7 |
| | 中 部 | 3,413.9 | 67,864 | 101.1 | 60,369 | 98.0 |
| | 近 畿 | 3,659.4 | 219,321 | 98.2 | 174,793 | 101.4 |
| | 中 国 | 2,399.4 | 14,975 | 100.6 | 10,526 | 96.9 |
| | 四 国 | 1,102.5 | 4,034 | 100.9 | 3,130 | 94.6 |
| | 九 州 | 2,701.1 | 27,686 | 101.4 | 21,468 | 96.8 |
| 沖 縄 | 12.9 | 180 | 98.9 | 900 | 95.0 | |
| 業 態 別 | J R 旅客会社 | 19,998.3 | 472,676 | 100.5 | 275,812 | 98.5 |
| | 新 幹 線 | 2,387.1 | 3,709 | 101.3 | 22,188 | 94.5 |
| | 民鉄 (JR以外) | 7,352.9 | 645,045 | 101.1 | 506,738 | 101.3 |
| | 大 手 | 2,865.6 | 466,262 | 101.1 | 323,885 | 101.1 |
| | 中 小 | 3,876.8 | 60,244 | 103.2 | 54,505 | 98.6 |
| | 公 営 | 610.5 | 118,539 | 100.1 | 128,348 | 103.0 |
| 全 国 計 | | 27,351.2 | 1,117,721 | 100.9 | 782,550 | 100.3 |
| 年 度 累 計 | | 27,351.2 | 11,210,233 | 100.7 | 8,171,140 | 101.4 |

2 - 3 旅客人キロ（平成21年 1月分）

| 事項別 運輸局別 業態別 | | 定 期 | | 定 期 外 | | 計 (千人キロ) |
|--------------------|-----------|-------------|--------------|-------------|--------------|-------------|
| | | (千人キロ) | 前年同月比 (%) | (千人キロ) | 前年同月比 (%) | |
| 運 輸 局 別 | 北 海 道 | 162,185 | 101.3 | 327,451 | 97.9 | 489,636 |
| | 東 北 | 235,763 | 99.5 | 201,215 | 95.8 | 436,978 |
| | 関 東 | 11,126,024 | 101.0 | 6,811,912 | 98.8 | 17,937,938 |
| | 北 陸 信 越 | 169,637 | 100.6 | 210,228 | 94.3 | 379,865 |
| | 中 部 | 1,252,824 | 100.9 | 4,937,272 | 95.2 | 6,190,096 |
| | 近 畿 | 3,422,335 | 98.5 | 3,545,689 | 98.6 | 6,968,024 |
| | 中 国 | 266,838 | 99.8 | 219,634 | 96.5 | 486,472 |
| | 四 国 | 65,304 | 100.6 | 73,869 | 91.0 | 139,173 |
| | 九 州 | 462,110 | 100.7 | 428,476 | 98.0 | 890,586 |
| 沖 縄 | 846 | 98.8 | 4,173 | 94.4 | 5,019 | |
| 業 態 別 | J R 旅客会社 | 9,515,825 | 100.4 | 11,955,310 | 96.2 | 21,471,135 |
| | 新 幹 線 | 329,881 | 101.9 | 6,739,881 | 95.3 | 7,069,762 |
| | 民鉄 (JR以外) | 7,648,041 | 100.4 | 4,804,609 | 100.8 | 12,452,652 |
| | 大 手 | 6,227,500 | 100.5 | 3,646,315 | 99.8 | 9,873,815 |
| | 中 小 | 555,697 | 103.8 | 418,854 | 99.1 | 974,553 |
| | 公 営 | 864,844 | 97.9 | 739,440 | 106.7 | 1,604,284 |
| 全 国 計 | | 17,163,866 | 100.4 | 16,759,919 | 97.5 | 33,923,787 |
| 年 度 累 計 | | 171,219,778 | 100.3 | 171,865,468 | 100.4 | 343,085,270 |

指数 平成17年度月平均 = 100

| 計 (千人) | 指数 | 前月比 | | 前年同月比 | |
|------------|-------|-------|-------|-------|--|
| | | (%) | | (%) | |
| 30,780 | 107.0 | 107.8 | 100.6 | | |
| 22,291 | 100.1 | 106.6 | 99.0 | | |
| 1,230,135 | 105.9 | 103.0 | 101.2 | | |
| 16,628 | 98.2 | 105.4 | 98.6 | | |
| 128,233 | 101.3 | 108.6 | 99.6 | | |
| 394,113 | 99.3 | 101.5 | 99.6 | | |
| 25,501 | 99.3 | 103.3 | 99.0 | | |
| 7,164 | 98.4 | 103.1 | 98.0 | | |
| 49,154 | 101.1 | 102.7 | 99.3 | | |
| 1,080 | 98.8 | 93.6 | 95.7 | | |
| 748,488 | 103.4 | 103.8 | 99.8 | | |
| 25,897 | 103.1 | 116.0 | 95.4 | | |
| 1,151,785 | 104.1 | 102.9 | 101.2 | | |
| 790,148 | 103.9 | 103.9 | 101.1 | | |
| 114,751 | 104.8 | 99.5 | 100.9 | | |
| 246,886 | 104.4 | 101.4 | 101.6 | | |
| 1,900,273 | 103.8 | 103.2 | 100.6 | | |
| 19,381,394 | 105.9 | | 101.0 | | |

指数 平成17年度月平均 = 100

| 指数 | 前月比 (%) | 前年同月比 (%) |
|-------|------------|--------------|
| 102.3 | 102.3 | 99.0 |
| 94.1 | 101.6 | 97.8 |
| 103.4 | 102.7 | 100.1 |
| 96.9 | 105.5 | 97.0 |
| 110.6 | 135.7 | 96.3 |
| 102.8 | 109.9 | 98.6 |
| 101.1 | 103.5 | 98.3 |
| 94.1 | 98.1 | 95.3 |
| 98.3 | 102.2 | 99.4 |
| 97.0 | 93.7 | 95.1 |
| 104.7 | 111.8 | 98.0 |
| 108.9 | 127.9 | 95.5 |
| 102.9 | 104.6 | 100.5 |
| 101.9 | 105.3 | 100.2 |
| 110.8 | 101.1 | 101.7 |
| 104.5 | 102.5 | 101.7 |
| 104.1 | 109.0 | 98.9 |
| 105.2 | | 100.3 |

2 - 4 旅客列車及び旅客車走行キロ（平成21年 1月分）

| 事項別 運輸局・業態別 | | 旅客列車キロ (千キロ) | 旅客車キロ (千キロ) |
|----------------|----------|-----------------|------------------|
| 運輸局別 | 北海道 | 3,718 | 15,356 |
| | 東北 | 4,408 | 16,020 |
| | 関東 | 37,403 | 316,933 |
| | 北陸信越 | 3,742 | 15,525 |
| | 中部 | 17,657 | 132,530 |
| | 近畿 | 23,689 | 160,788 |
| | 中国 | 4,911 | 15,413 |
| | 四国 | 2,585 | 6,860 |
| | 九州 沖縄 | 8,465 86 | 30,974 172 |
| 業態別 | J R旅客会社 | 58,427 | 440,824 |
| | 新幹線 | 11,825 | 153,827 |
| | 民鉄（JR以外） | 48,237 | 269,747 |
| | 大手 | 29,043 | 193,369 |
| | 中小 公営 | 12,676 6,518 | 38,711 37,667 |
| 全国計 | | 106,664 | 710,571 |
| 年度累計 | | 1,039,225 | 6,973,932 |

3 鐵道貨物輸送

3 鉄道貨物輸送

3 - 1 鉄道貨物輸送総括表（平成21年 1月分）

| 事項別 年度・月別 | | 鉄 道 | | | | 貨 業 | |
|--------------|----------|------------|-------|------------|-------|------------|-------|
| | | 全 国 計 | | | | 業 | |
| | | 貨 物 数 量 | | 貨物トンキロ | | 貨 物 数 量 | |
| | | ト ン | 指数 | 千トンキロ | 指数 | ト ン | 指数 |
| 年 度 別 | 12 年度 | 59,274,149 | 113.0 | 22,135,608 | 97.0 | 39,620,368 | 107.5 |
| | 13 | 58,667,888 | 111.8 | 22,193,351 | 97.3 | 39,025,615 | 105.9 |
| | 14 | 56,592,450 | 107.8 | 22,131,276 | 97.0 | 38,197,486 | 103.6 |
| | 15 | 53,602,472 | 102.2 | 22,794,118 | 99.9 | 37,551,787 | 101.9 |
| | 16 | 52,219,204 | 99.5 | 22,475,969 | 98.5 | 36,788,583 | 99.8 |
| | 17 | 52,473,492 | 100.0 | 22,812,582 | 100.0 | 36,863,972 | 100.0 |
| | 18 | 51,871,919 | 98.9 | 23,191,582 | 101.7 | 36,370,816 | 98.7 |
| | 19 | 50,850,323 | 96.9 | 23,333,738 | 102.3 | 35,958,059 | 97.5 |
| | 前年度比 | 98.0 | | 100.6 | | 98.9 | |
| 月 別 | 17年度月平均 | 4,372,791 | 100.0 | 1,901,049 | 100.0 | 3,071,998 | 100.0 |
| | 平成20 . 1 | 4,101,798 | 93.8 | 1,783,259 | 93.8 | 2,896,506 | 94.3 |
| | 2 | 4,470,492 | 102.2 | 1,965,741 | 103.4 | 3,149,274 | 102.5 |
| | 3 | 4,511,017 | 103.2 | 2,159,255 | 113.6 | 3,267,290 | 106.4 |
| | 4 | 4,180,998 | 95.6 | 1,976,289 | 104.0 | 3,008,312 | 97.9 |
| | 5 | 3,581,610 | 81.9 | 1,750,502 | 92.1 | 2,585,849 | 84.2 |
| | 6 | 3,825,001 | 87.5 | 1,785,763 | 93.9 | 2,661,582 | 86.6 |
| | 7 | 4,102,252 | 93.8 | 1,951,940 | 102.7 | 2,886,011 | 93.9 |
| | 8 | 3,657,300 | 83.6 | 1,776,188 | 93.4 | 2,563,219 | 83.4 |
| | 9 | 3,838,045 | 87.8 | 1,982,529 | 104.3 | 2,770,355 | 90.2 |
| | 10 | 4,131,876 | 94.5 | 2,169,886 | 114.1 | 2,971,158 | 96.7 |
| | 11 | 3,962,281 | 90.6 | 1,955,684 | 102.9 | 2,791,874 | 90.9 |
| | 12 | 4,282,990 | 97.9 | 1,960,314 | 103.1 | 3,003,329 | 97.8 |
| | 平成21 . 1 | 3,535,926 | 80.9 | 1,597,638 | 84.0 | 2,547,585 | 82.9 |
| | 前年同月比 | 86.2 | | 89.6 | | 88.0 | |

指数 年度別：平成17年度 = 100
月 別：平成17年度月平均 = 100

| 物 輸 送 | | | | | |
|------------|-------|-----------------|-------|---------|-------|
| 態 | | | 別 | | |
| 物 会 社 | | 民 鉄 (J R 以 外) | | | |
| 貨物トンキ口 | | 貨 物 数 量 | | 貨物トンキ口 | |
| 千トンキ口 | 指数 | ト ン | 指数 | 千トンキ口 | 指数 |
| 21,855,471 | 96.7 | 19,653,781 | 125.9 | 280,137 | 132.6 |
| 21,907,104 | 96.9 | 19,642,273 | 125.8 | 286,247 | 135.4 |
| 21,860,214 | 96.7 | 18,394,964 | 117.8 | 271,062 | 128.3 |
| 22,564,841 | 99.8 | 16,050,685 | 102.8 | 229,277 | 108.5 |
| 22,263,940 | 98.5 | 15,430,621 | 98.9 | 212,029 | 100.3 |
| 22,601,246 | 100.0 | 15,609,520 | 100.0 | 211,336 | 100.0 |
| 22,985,084 | 101.7 | 15,501,103 | 99.3 | 206,498 | 97.7 |
| 23,140,177 | 102.4 | 14,892,264 | 95.4 | 193,561 | 91.6 |
| 100.7 | | 96.1 | | 93.7 | |
| 1,883,437 | 100.0 | 1,300,793 | 100.0 | 17,611 | 100.0 |
| 1,767,190 | 93.8 | 1,205,292 | 92.7 | 16,069 | 91.2 |
| 1,948,916 | 103.5 | 1,321,218 | 101.6 | 16,825 | 95.5 |
| 2,142,338 | 113.7 | 1,243,727 | 95.6 | 16,917 | 96.1 |
| 1,962,851 | 104.2 | 1,172,686 | 90.2 | 13,438 | 76.3 |
| 1,739,176 | 92.3 | 995,761 | 76.6 | 11,326 | 64.3 |
| 1,768,946 | 93.9 | 1,163,419 | 89.4 | 16,817 | 95.5 |
| 1,935,393 | 102.8 | 1,216,241 | 93.5 | 16,547 | 94.0 |
| 1,760,106 | 93.5 | 1,094,081 | 84.1 | 16,082 | 91.3 |
| 1,968,878 | 104.5 | 1,067,690 | 82.1 | 13,651 | 77.5 |
| 2,155,108 | 114.4 | 1,160,718 | 89.2 | 14,778 | 83.9 |
| 1,939,893 | 103.0 | 1,170,407 | 90.0 | 15,791 | 89.7 |
| 1,943,578 | 103.2 | 1,279,661 | 98.4 | 16,736 | 95.0 |
| 1,585,892 | 84.2 | 988,341 | 76.0 | 11,746 | 66.7 |
| 89.7 | | 82.0 | | 73.1 | |

3 - 2 貨物営業キロ及び貨物数量（平成21年 1月分）

(1) 総合計

| 事項別 運輸局別 業態別 | | 貨物営業キロ (キロメートル) | 輸 | | 送 | |
|--------------------|----------|--------------------|------------|--------------|------------|--------------|
| | | | コ ン テ ナ | | 車 扱 | 前年同月比 (%) |
| | | | (トン) | 前年同月比 (%) | | |
| 運 輸 局 別 | 北 海 道 | 1,309.7 | 376,090 | 104.4 | 178,999 | 138.5 |
| | 東 北 | 1,499.9 | 696,986 | 90.5 | 291,787 | 77.0 |
| | 関 東 | 1,534.0 | 1,059,190 | 85.6 | 1,019,982 | 89.2 |
| | 北 陸 信 越 | 1,076.7 | 308,818 | 89.1 | 209,773 | 95.4 |
| | 中 部 | 868.0 | 1,014,939 | 83.1 | 416,451 | 83.5 |
| | 近 畿 | 425.0 | 880,368 | 84.8 | 10,803 | 70.9 |
| | 中 国 | 825.6 | 650,349 | 82.0 | 30,049 | 110.1 |
| | 四 国 | 221.1 | 59,961 | 88.4 | 400 | - |
| | 九 州 | 894.2 | 363,896 | 85.6 | 900 | 7.1 |
| 業 態 別 | J R 貨物会社 | 8,241.8 | 1,501,839 | 85.7 | 1,045,746 | 91.4 |
| | 民鉄（JR以外） | 412.4 | 197,913 | 74.2 | 790,428 | 84.2 |
| 全 国 計 | | 8,654.2 | 1,699,752 | 84.2 | 1,836,174 | 88.1 |
| 年 度 累 計 | | 8,654.2 | 21,575,784 | 98.2 | 17,522,495 | 88.0 |

(2) J R 貨物会社

| 事項別 運輸局別 | | 貨物営業キロ (キロメートル) | 発 送 ト ン 数 | | | |
|------------------|---------|--------------------|--------------|-------------|------------|-------|
| | | | コンテナ (トン) | 車 扱 (トン) | 計 (トン) | 指数 |
| | | | | | | |
| 運 輸 局 別 | 北 海 道 | 1,305.7 | 219,958 | 130,279 | 350,237 | 104.0 |
| | 東 北 | 1,457.1 | 199,648 | 73,339 | 272,987 | 84.0 |
| | 関 東 | 1,315.9 | 343,308 | 576,688 | 919,996 | 83.2 |
| | 北 陸 信 越 | 1,076.7 | 122,329 | 28,139 | 150,468 | 81.3 |
| | 中 部 | 737.0 | 161,104 | 204,611 | 365,715 | 79.1 |
| | 近 畿 | 425.0 | 145,158 | 2,789 | 147,947 | 73.8 |
| | 中 国 | 809.1 | 130,895 | 29,031 | 159,926 | 73.5 |
| | 四 国 | 221.1 | 35,913 | - | 35,913 | 83.9 |
| | 九 州 | 894.2 | 143,526 | 870 | 144,396 | 73.4 |
| 計 | | 8,241.8 | 1,501,839 | 1,045,746 | 2,547,585 | 82.9 |
| 年 度 累 計 | | 8,241.8 | 18,920,962 | 8,868,312 | 27,789,274 | 90.4 |

指数 平成17年度月平均 = 100

| ト ン 数 | | | |
|------------|------|------------|--------------|
| (トン) | 計 | | |
| | 指 数 | 前月比 (%) | 前年同月比 (%) |
| 555,089 | 92.3 | 81.8 | 113.4 |
| 988,773 | 80.3 | 79.0 | 86.1 |
| 2,079,172 | 82.3 | 83.7 | 87.3 |
| 518,591 | 87.8 | 84.0 | 91.6 |
| 1,431,390 | 81.7 | 81.8 | 83.2 |
| 891,171 | 77.6 | 80.8 | 84.6 |
| 680,398 | 77.2 | 82.3 | 83.0 |
| 60,361 | 83.2 | 83.9 | 89.0 |
| 364,796 | 77.3 | 77.9 | 83.4 |
| 2,547,585 | 82.9 | 84.8 | 88.0 |
| 988,341 | 76.0 | 77.2 | 82.0 |
| 3,535,926 | 80.9 | 82.6 | 86.2 |
| 39,098,279 | 89.4 | | 93.4 |

指数 平成17年度月平均 = 100

| 輸 送 ト ン 数 | | | | |
|--------------|-------------|------------|------|--------------|
| コンテナ (トン) | 車 扱 (トン) | 計 (トン) | 指数 | 前年同月比 (%) |
| | | | | |
| 376,090 | 130,279 | 506,369 | 93.4 | 103.6 |
| 643,719 | 125,920 | 769,639 | 86.6 | 89.8 |
| 983,009 | 624,721 | 1,607,730 | 83.9 | 89.1 |
| 308,818 | 209,773 | 518,591 | 88.1 | 91.6 |
| 976,098 | 235,871 | 1,211,969 | 80.5 | 85.0 |
| 880,368 | 10,803 | 891,171 | 77.6 | 84.6 |
| 620,725 | 30,049 | 650,774 | 77.6 | 83.5 |
| 59,961 | 400 | 60,361 | 83.2 | 89.0 |
| 363,896 | 900 | 364,796 | 77.3 | 83.4 |
| 1,501,839 | 1,045,746 | 2,547,585 | 82.9 | 88.0 |
| 18,920,962 | 8,868,312 | 27,789,274 | 90.4 | 94.1 |

(3)民鉄（JR以外）

| 事項別 | | 貨物営業キロ (キロメートル) | 輸 送 ト | | |
|------|------|--------------------|--------------|-------------|------------|
| | | | コンテナ (トン) | 車 扱 (トン) | 計 (トン) |
| 運輸局別 | | | | | |
| 運輸局別 | 北海道 | 4.0 | - | 48,720 | 487 |
| | 東北 | 42.8 | 53,267 | 165,867 | 219,134 |
| | 関東 | 218.1 | 76,181 | 395,261 | 471,442 |
| | 北陸信越 | - | - | - | - |
| | 中部 | 131.0 | 38,841 | 180,580 | 219,421 |
| | 近畿 | - | - | - | - |
| | 中国 | 16.5 | 29,624 | - | 29,624 |
| | 四国 | - | - | - | - |
| | 九州 | - | - | - | - |
| 計 | | 412.4 | 197,913 | 790,428 | 988,341 |
| 年度累計 | | 412.4 | 2,654,822 | 8,654,183 | 11,309,005 |

3 - 3 貨物トンキロ（平成21年 1月分）

| 事項別 | | コンテナ | | 車 扱 | |
|---------|----------|--------------|--------------|--------------|--------------|
| | | 前年同月比 (%) | 前年同月比 (%) | 前年同月比 (%) | 前年同月比 (%) |
| 運輸局・業態別 | | (千トンキロ) | (%) | (千トンキロ) | (%) |
| 運輸局別 | 北海道 | 185,725 | 104.8 | 22,604 | 102.7 |
| | 東北 | 258,367 | 96.0 | 12,409 | 76.9 |
| | 関東 | 186,637 | 86.5 | 104,730 | 91.9 |
| | 北陸信越 | 86,893 | 91.0 | 31,790 | 94.9 |
| | 中部 | 235,982 | 84.5 | 30,063 | 91.2 |
| | 近畿 | 182,445 | 83.9 | 1,470 | 81.6 |
| | 中国 | 202,185 | 83.2 | 3,615 | 128.8 |
| | 四国 | 5,622 | 85.9 | 18 | - |
| | 九州 | 47,043 | 87.4 | 40 | 1.7 |
| 業態別 | JR貨物会社 | 1,389,171 | 89.3 | 196,721 | 92.9 |
| | 民鉄（JR以外） | 1,728 | 72.2 | 10,018 | 73.3 |
| 全国計 | | 1,390,899 | 89.3 | 206,739 | 91.7 |
| 年度累計 | | 17,189,355 | 99.8 | 1,717,378 | 86.8 |

指数 平成17年度月平均 = 100

| ン 数 | |
|------|--------------|
| 指数 | 前年同月比 (%) |
| 73.6 | 201.0 |
| 64.0 | 74.9 |
| 77.5 | 81.7 |
| - | - |
| 89.5 | 74.6 |
| - | - |
| 69.4 | 72.4 |
| - | - |
| - | - |
| 76.0 | 82.0 |
| 87.0 | 91.7 |

指数 平成17年度月平均 = 100

| 計 | | | |
|------------|------|------------|--------------|
| (千トンキロ) | 指数 | 前月比 (%) | 前年同月比 (%) |
| 208,329 | 94.6 | 80.3 | 104.5 |
| 270,776 | 88.6 | 79.5 | 94.9 |
| 291,367 | 86.2 | 84.5 | 88.3 |
| 118,683 | 86.8 | 82.8 | 92.0 |
| 266,045 | 80.3 | 81.6 | 85.2 |
| 183,915 | 77.6 | 81.0 | 83.9 |
| 205,800 | 77.5 | 81.2 | 83.7 |
| 5,640 | 82.7 | 81.9 | 86.1 |
| 47,083 | 78.5 | 80.0 | 83.9 |
| 1,585,892 | 84.2 | 81.6 | 89.7 |
| 11,746 | 66.7 | 70.2 | 73.1 |
| 1,597,638 | 84.0 | 81.5 | 89.6 |
| 18,906,733 | 99.4 | | 98.4 |

3 - 4 貨物列車及び貨物車走行キロ（平成21年 1月分）

| 事項別 | | 貨物列車キロ (千キロ) | 貨物車キロ (千キロ) |
|---------|----------|-----------------|----------------|
| 運輸局・業態別 | | | |
| 運輸局別 | 北海道 | 664 | 11,158 |
| | 東北 | 1,021 | 15,846 |
| | 関東 | 1,080 | 14,613 |
| | 北陸信越 | 430 | 6,210 |
| | 中部 | 869 | 13,900 |
| | 近畿 | 596 | 10,358 |
| | 中国 | 747 | 11,044 |
| | 四国九州 | 32 | 277 |
| 業態別 | J R 貨物会社 | 5,623 | 85,532 |
| | 民鉄（JR以外） | 53 | 642 |
| 全国計 | | 5,676 | 86,174 |
| 年度累計 | | 62,367 | 988,950 |

平成21年 5月27日

〒100-8918 東京都千代田区霞が関2丁目1番2号（合同庁舎第2号館・14階）

編集発行 国土交通省総合政策局情報政策本部情報安全・調査課交通統計室

電話 (03)5253-8111 内線 28723